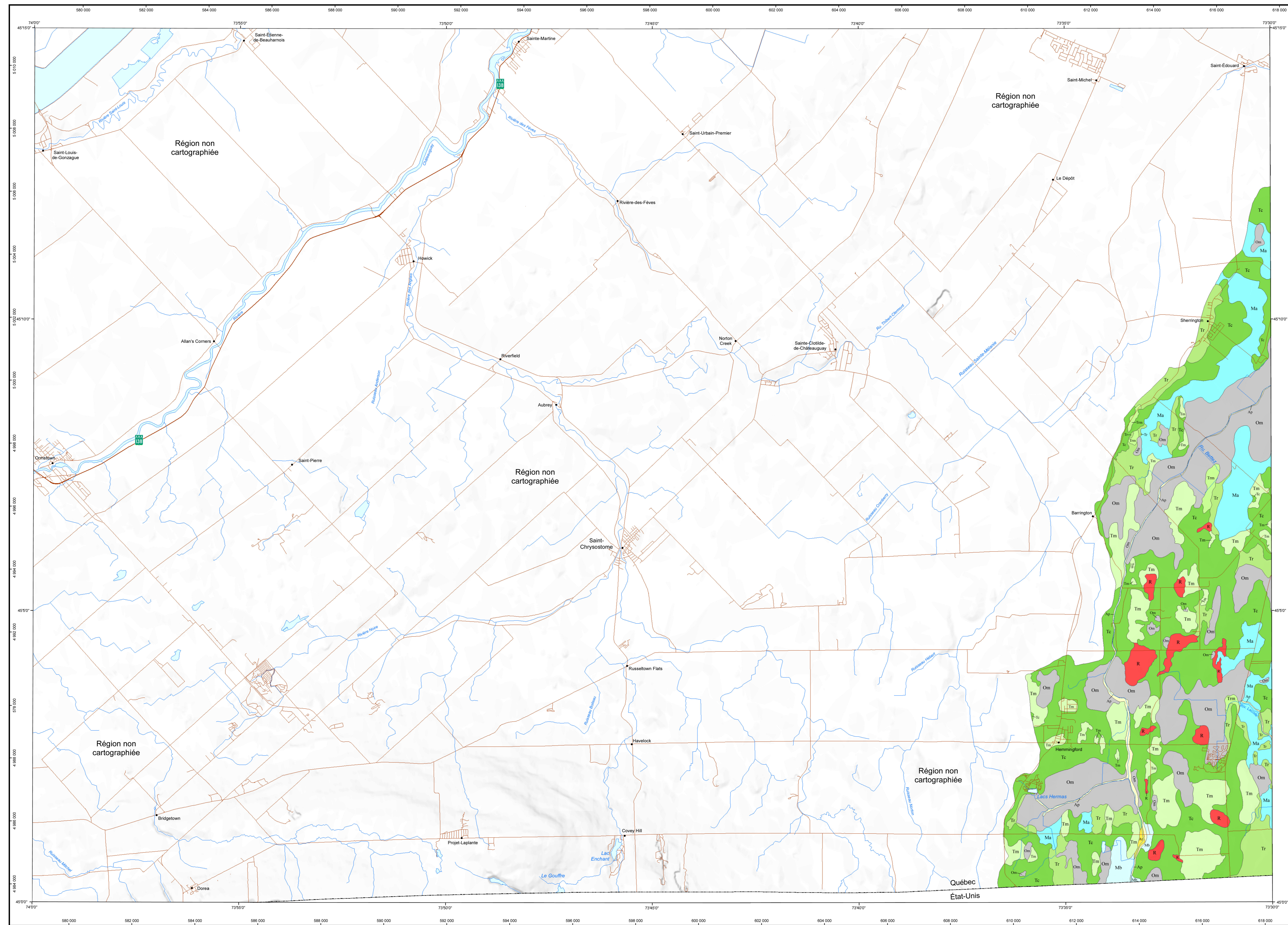


Géologie des formations superficielles - SAINT-CHRYSOSTOME

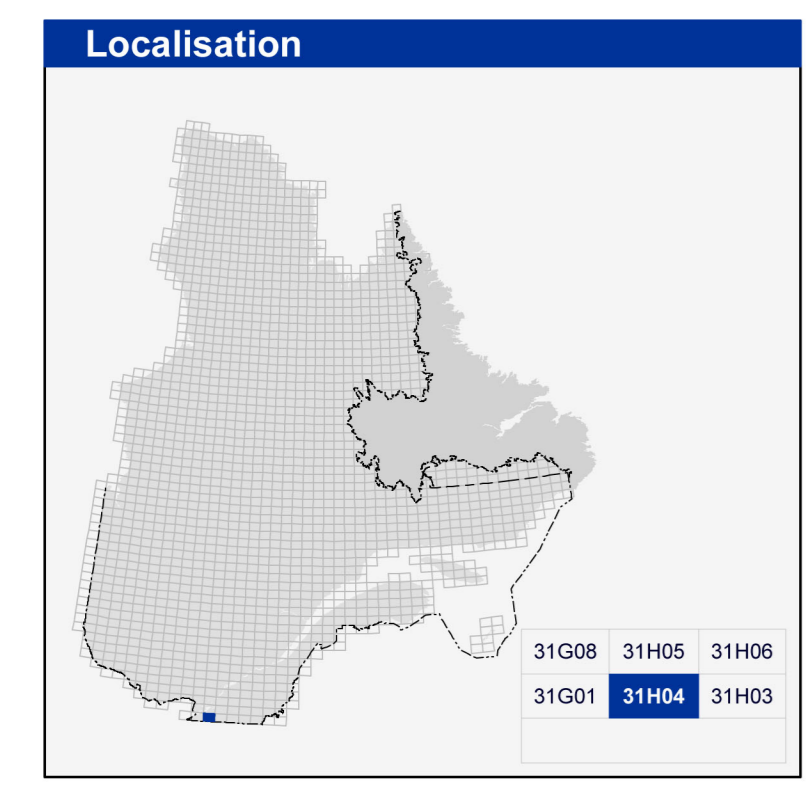
31H04



- LÉGENDE DU QUATÉNAIRE**
- Sédiments organiques**
 - Om Sédiments de marécage et de marais
 - Sédiments alluviaux**
 - Ap Alluvions actuelles
 - At Alluvions des terrasses fluviales
 - Sédiments marins**
 - Mb Sédiments marins littoraux et pré-littoraux
 - Ma Sédiments marins fins d'eau profonde
 - Sédiments glaciaires**
 - Tm Till remanié en couverture discontinue
 - Tc Till remanié en couverture continue
 - Tc Till en couverture généralement continue
 - Tm Till en couverture mince et discontinue
 - Substrat rocheux**
 - R Roche en place non différenciée

31H04

RG 2014-01-C004



Métadonnées

Surface de référence géodésique : Ellipsoïde GRS 80
 Système de référence géodésique : NAD 83 compatible avec le système mondial WGS 84
 Projection cartographique : Mercator transverse universelle (MTU), fuseau 18
 Longitude d'origine : 73°W
 Latitude d'origine : 0°

Sources

Données : Base de données pour aménagement du territoire (BDAT) échelle 1/100 000

Organisme

Ministère des Ressources naturelles

Réalisation

Compilation et modifications : Hugo Dubé-Loubert, André Brazeau, Michel Parent (2011)

Références : Gadd, N.R. (1971) - CGC, Mémoire 359
 Couet, D., Duhaime, P. (1978) - Documents manuscrits; ME, Service de Hydrogéologie, Québec
 MER (1984) - DV 64-10
 Tremblay, T. (2005) - Mémoire de maîtrise en sciences, UQAM

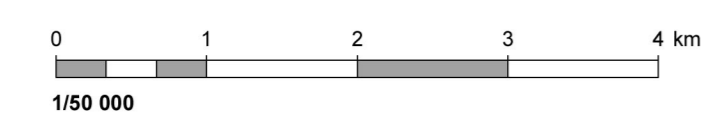
Assistance technique : Pierre-Thomas Poulin, Kathleen O'Brien, Julie Sauvageau

Production : Ministère des Ressources naturelles
 Direction générale de Géologie Québec

Diffusion : Ministère des Ressources naturelles
 Direction de l'information géologique du Québec

Carte du rapport RG 2014-01
 Pour obtenir les données les plus récentes concernant cette région, nous vous suggérons de consulter les produits géomatiques du Système d'information géomatique du Québec (SIGÉOM).

Le présent document n'a aucune portée légale.
 Dépot légal : Bibliothèque et Archives nationales du Québec
 © Gouvernement du Québec, 1^{er} trimestre 2014



SIGÉOM
 Système d'information géomatique du Québec

Resources naturelles Québec