

LE SOLEIL CONSOMMATION

Notre centre
de documentation
est ouvert au public

Renseignements: 647-3369
LE SOLEIL

Québec, mercredi 27 août 1980

Le consommateur aime bien s'informer, à Expo-Québec

par Marie CAQUETTE

Parmi les marchands installés dans le Pavillon de l'industrie et du commerce d'Expo-Québec, les visiteurs retrouvent cette année le kiosque de l'Office de la protection du consommateur. On n'y vend rien bien sûr... mais les préposés distribuent généreusement à la ronde des brochures de renseignements sur la nouvelle loi, les derniers numéros du magazine "Protégez-vous" et un tout petit dépliant à lire avant de signer un contrat dans une foire.

"Les gens sont avides d'information", indique la permanente du kiosque, Lise Dallaire. "Ils s'informent de la qualité des produits mis en vente ici, ils veulent savoir dans quelles circonstances ils peuvent annuler un achat et ils ont à peu près tous l'impression qu'ils ne recevront plus la revue de l'Office l'an prochain". Rassurons d'abord sur ce point. "Protégez-vous" sera mis en vente à un prix très raisonnable dit-on en janvier prochain. Tout le monde devra payer y compris les abonnés actuels qui décident de poursuivre l'abonnement.

L'office ne distribue pas à son kiosque d'Expo-Québec les résultats de tests sur les produits mais tous les tests effectués sont disponibles au bureau régional (643-8652) ou à l'association des consommateurs du Québec (529-6811). Signalons

que des tests ont déjà été faits sur plusieurs modèles de poêles à bois, l'un des articles les plus populaires à l'heure actuelle.

Les gens de l'office conseillent en outre à leurs visiteurs d'aller magasiner en dehors d'Expo-Québec, chez d'autres marchands pour comparer les prix (surtout pour un gros morceau), de toujours s'informer de la garantie qui accompagne le produit et du type de service après vente qu'offre le vendeur. En d'autres termes, qui réparera une pièce brisée et où est situé l'atelier de ce réparateur (en Europe, en Ontario??).

Certains points de la nouvelle loi suscitent des interrogations. On se demande ainsi quels sont les cas pour lesquels une annulation du contrat est permise et quels sont les délais dans lesquels cela peut se faire. Rappelons donc brièvement que les contrats de crédit (un achat qui n'est pas payé comptant mais financé par le vendeur ou un autre) peuvent être annulés dans les deux jours suivant celui où le consommateur a sa copie du contrat en main. Dans le cas d'une voiture financée à crédit, le consommateur peut annuler dans les deux jours tant qu'il n'a

pas déjà sa voiture "en main". Les contrats de vente itinérante peuvent être annulés jusqu'à dix jours après la signature. Le consommateur ne doit en outre rien déboursier tant qu'il n'a pas reçu la marchandise.

Les marchands s'informent aussi! Nombre d'exposants sont venus,

racontent les responsables du kiosque, s'informer de la validité des contrats proposés, chercher de l'information et témoigner de leur satisfaction parfois de voir de nouveau l'office tenir kiosque à l'Expo.

C'est une façon, disent-ils, d'épurer le milieu...

Les meilleurs "clients" parmi les visi-

teurs demeurent les jeunes et les personnes âgées. Ces derniers sont très sollicités par toutes sortes de vendeurs. On a même vu le cas où une personne âgée a été pressée d'acheter une police d'assurance tout le monde du foyer de vieillards où elle voulait aller habiter avait déjà, disait-elle. Une façon de prendre de l'avance ou d'avoir

plus facilement une place, disait le vendeur...

En cette fin d'été, raconte encore Lise Dallaire, des visiteurs signalent au comptoir des difficultés avec une compagnie de pavage d'asphalte en particulier. Huit voisins résidant dans la même rue se sont fait étendre une couche si mince que la moindre chaise de jardin y laisse des traces. Chacun a une épaisseur différente de gravier là-dessous... D'autres consommateurs signalaient l'an dernier des problèmes avec cette compagnie qui six mois après signature n'avait toujours pas exécuté le contrat ou chargeait un prix trop élevé dans un autre cas.

On s'inquiète encore, de dire l'agent d'information, de l'honnêteté des marchands de bijoux en or et nombre de consommateurs deviennent littéralement "fous" devant tous les produits liés aux aliments naturels tels les extracteurs à jus ou robots culinaires pour lesquels il ne semble pas y avoir de prix plafond. On pourrait leur faire payer n'importe quoi.

C'est tout ça le monde de la consommation et de la protection du consommateur à l'Expo.



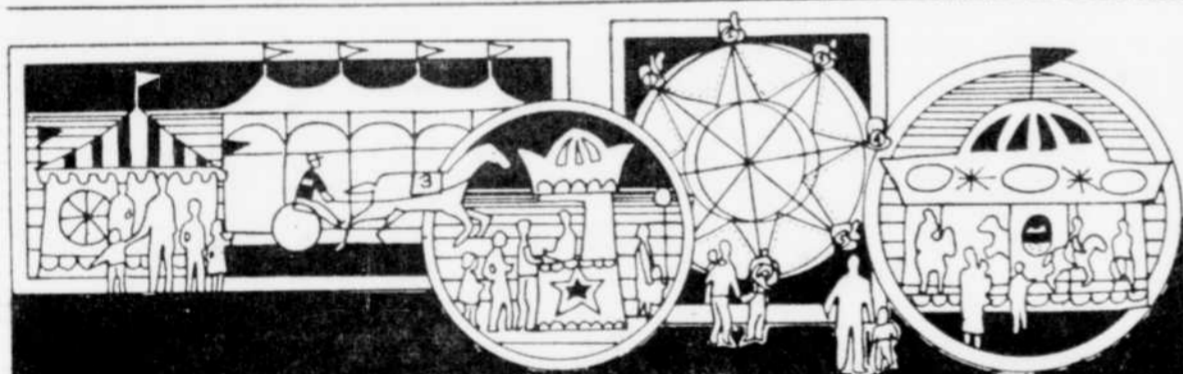
Le Soleil, René St-Pierre

Des visiteurs déambulent devant le kiosque de l'Office de la protection du consommateur à l'Expo. Le kiosque est situé dans le Pavillon de l'industrie.



Le Soleil, René St-Pierre

Vue d'une allée de kiosques commerciaux à l'Expo



SPÉCIAL "EXPO"

12 MOIS

POUR PAYER

SANS INTERET

AUCUN COMPTANT



Sur orgues

YAMAHA
HAMMOND

et pianos

YAMAHA
KIMBALL

Ce spécial est valide à nos 2 magasins ainsi qu'à notre kiosque du Palais du Commerce à EXPO-QUEBEC

Place Laurier,
Ste-Foy
666-9392



marc legrand musique

Place Jadis,
Charlesbourg
623-5425

boiteau lumineux
Embellit la lumière

Voici aujourd'hui les
lampes de demain
et à prix spécial!

Ces rutilantes lampes
futuristes, de métal au
fini chrome ou dore,
animeront agréablement
votre intérieur de leur
reflets scintillants.
Ampoule en sus.
Quantité limitée.

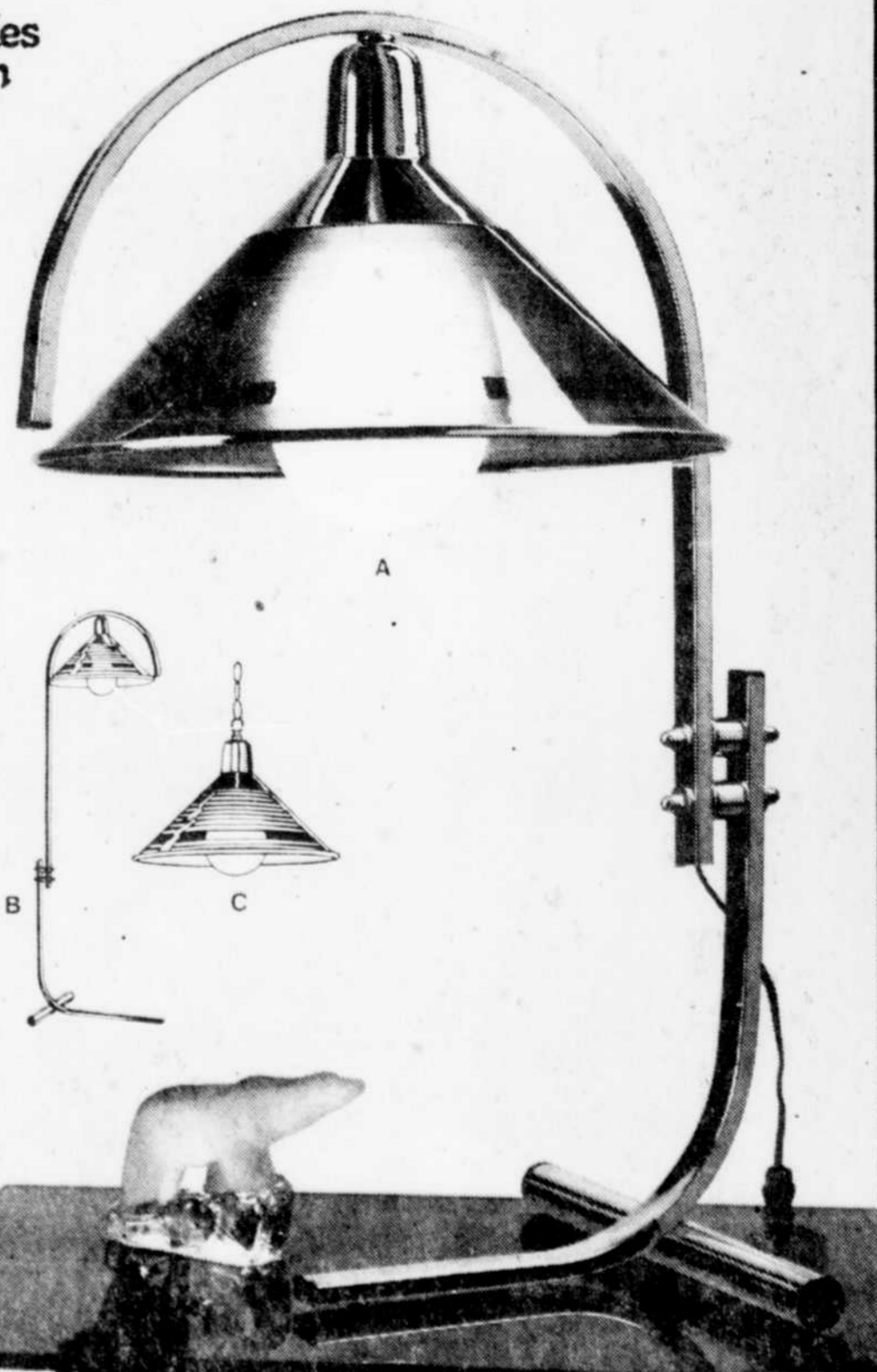
A - 275966 Lampe
de table.
SPECIAL
\$93⁹⁵

B - 223784 Lampe
de plancher.
SPECIAL
\$99⁹⁵

C - 196022 Lampe
suspendue.
SPECIAL
\$56⁹⁵

N'oubliez pas de visiter
notre rayon de cadeaux.

STATIONNEMENT
GRATUIT.



1295 ouest, boul. Charest, Québec, tel.: 683-2271
Les Galeries Chagnon, Lévis, tel.: 837-5135

OUVERT DE 9 00 A M À 5 30 P M DU LUNDI AU MERCREDI
DE 9 00 A M À 9 00 P M LE JEUDI ET LE VENDREDI ET DE 9 00 A M À 5 00 P M LE SAMEDI

CHARGE X
VISA

bloc-notes

par Marie CAOUPETTE
et Robert FLEURY



Morceaux de poulet surgelés séparément

Il y avait longtemps que l'industrie avait trouvé moyen d'offrir du poisson surgelé en tranches qu'on pouvait consommer une à une sans avoir à dégeler un bloc entier. Cela a pris un peu plus de temps à l'industrie de la volaille qui a elle aussi enfin trouvé un procédé pour surgeler individuellement des ailes, poitrines et cuisses de poulet offertes dans un même sachet. La chaîne de supermarchés Steinberg annonce déjà qu'elle utilisera ce procédé de mise en marché. L'emballage de plastique est résistant et réutilisable, note-t-on, et peut s'utiliser dans un four micro-ondes. On trouvera sous cet emballage les morceaux (sans les os du dos du cou et les abats) de poulets de cinq à sept livres, de petits poulets de trois et quatre livres, de poule et de dinde.

Des menus équilibrés dans la publicité des Coop-Cooprix

Poursuivant leur effort d'information des consommateurs, les Coops et Cooprix de la région de Québec ont décidé de publier dorénavant tous les mercredis dans leur publicité un menu équilibré composé à partir des spéciaux des magasins et des normes canadiennes de la bonne alimentation qui recommandent, par exemple, de manger un fruit ou un légume par repas, un peu de pain ou de céréales à tous les repas, un peu de viande, poisson, fromage, pois secs ou noix trois fois par jour et enfin du lait ou du yogourt à tous les repas.

Cours pratique de psychologie

Comment faire baisser le prix de la voiture qui vous intéresse chez le vendeur? Ne lui demandez jamais le prix de la voiture que vous voulez en entrant. Intéressez-vous à une autre voiture plus chère et poussez des cris d'effroi, d'horreur ou autres lorsqu'il le dira. Ayez l'air définitivement écoeuré des prix actuels des voitures, puis demandez-lui le prix de la petite qui vous tente. Généralement, selon un article paru dans le journal de psychologie appliquée (publication américaine), le prix du vendeur sera plus bas que si vous lui aviez demandé tout de suite en entrant! L'inconvénient de la chose est que les vendeurs sont probablement eux aussi au courant maintenant...

Homard devenu crabe

L'Auberge des Gouverneurs, Place Hauteville, a fait contre mauvaise fortune bon cœur et remplacé ses homards en promotion par du crabe. L'idée est d'autant plus intéressante que c'est la première fois, à notre connaissance, qu'un hôtel ou un restaurant fait une promotion sur le crabe du golfe (qui est exquis, soit dit en passant, si vous avez le soin de le faire cuire et décortiquer par d'autres). Pour ce qui est

du homard, l'auberge avait présimé de ses capacités d'approvisionnement en oubliant que passé le 30 juin on ne peut capturer de homard frais dans l'Est, les seuls disponibles provenant de viviers géants... donc à un prix supérieur! L'auberge, après les fraises et le homard, semble s'orienter définitivement vers les promotions agricoles et alimentaires québécoises.

Rappel de cafetières goutte-à-goutte électriques

Les cafetières de ce type de marque CGE (La Compagnie Générale Electrique) sont rappelées par la compagnie qui les réparera à ses frais à la suite de constatations de l'Association canadienne de normalisation que ces produits fabriqués entre 1976 et 1978 pouvaient présenter des risques d'incendie. Les cafetières défectueuses portent les numéros suivants: modèle DC 200 A: de 6.710 à 6.712; 7.701 à 7.712; 7.801 à 7.804; modèle DC 400 A: de 6.709 à 6.712; 7.701 à 7.712; 7.801 à 7.804; modèle DC 500 A: de 7.706 à 7.712; 7.701 à 7.804. Les propriétaires de cafetières touchés par cette mesure doivent la rapporter sans sa verseuse en verre au centre de service de La Compagnie Générale Electrique le plus près de chez eux.

Attention à la location de voitures...

Autoclub, la revue du Club automobile du Québec, présente un intéressant tableau sur la location automobile à court terme dans son édition estivale en comparant les divers prix et services de Avis, Budget, Econo (Auto-Host), Hertz et Tilden. C'est ainsi que si vous avez moins de 25 ans ou encore si vous ne détenez pas l'une des grandes cartes de crédit, vaudrait mieux vérifier avant de vous présenter au comptoir car les vérifications peuvent demander un certain temps sinon on vous refusera carrément. Même avec un dépôt de \$75 ou \$100, votre dossier de crédit doit être établi, à moins bien sûr, de tendre la carte passe-partout...



Deux livres de recettes

Soulignons d'abord la parution de "recettes et menus Mineur" par une diététiste de l'Hôtel-Dieu de Montréal. Le volume est chaudement recommandé par la corporation des diététistes dans le but de remplir les régimes alimentaires farfelus qui ont la vogue. Il s'agit de 17 menus et 80 recettes pour personnes obèses ou autres qui veulent se limiter à 1.200 calories par jour. Ce sont des menus contenant peu de viande et pas de sel mais qui respectent les principes d'une saine alimentation. Ce qu'on y perdra sera bien de la graisse et pas seulement de l'eau! Soulignons que des menus de 5 jours ont été pensés en fonction de la boîte à lunch. On peut se procurer le volume chez des diététistes ou au bureau de la corporation à Montréal: Corporation professionnelle des diététistes, 934 est, Sainte-Catherine, bureau 240, Montréal, H2L 2E9. (tél.: 514-842-7923). Coût

\$5. Il y a une recette par page et le petit cahier relié en spirale reste ouvert à la page désirée!

Et puis, le ministère de l'Agriculture réédite "Les recettes agro-délices" que certaines personnes se souviennent peut-être avoir vues et entendues à la télévision. Toutes les recettes utilisent les ressources alimentaires du Québec. Une déception: la rareté des recettes utilisant d'autres parties du porc que les côtelettes. Il y a une faiblesse culinaire des Québécois de ce côté et le volume du ministère n'y apporte pas remède. Recettes abondantes cependant pour l'agneau, le canard, le poisson, la caille, le faisan, etc. En vente à Expo-Québec à un kiosque du Pavillon de la jeunesse. On pourra se le procurer après dans toutes les librairies et tabagies au coût de \$2.50. Reliure en spirale. Facile à consulter et à faire tenir en place.



La pomme de terre lavée du Québec

Une pomme de terre aux yeux nets.
Sélectionnée méticuleusement: pas de meurtrissure.
Lavée soigneusement: pelure propre, yeux nets.
Cueillie chez nous: les voyages qu'elle subit sont courts, donc: conservation de la qualité et de la fraîcheur.
Qualité et fraîcheur = saveur supérieure



Gouvernement du Québec
Ministère de l'Agriculture,
des Pêcheries et de l'Alimentation

En vedette
cette semaine

Dans toutes les bonnes épiceries



robert fleury
à l'écoute du consommateur

NDLR: Robert Fleury étant en vacances, la chronique "A l'écoute du consommateur" ne sera pas publiée avant le mercredi 10 septembre.

STEINBERG
DES SPÉCIAUX PRATIQUES

<p>JARRES MASON</p> <p>PETIT FORMAT-16 OZ CAISSE DE 12 2.99</p> <p>FORMAT MOYEN-32 OZ CAISSE DE 12 3.59</p>	<p>POÉLON EN FONTE ATLANTA</p> <p>8" - PIÈCE 4.99</p> <p>10" - PIÈCE 6.99</p>
<p>CLOCHE À GÂTEAUX COUVERCLE DE COULEUR FUMÉE AVEC BASE ORANGE OU AMANDE PIÈCE</p> <p>2.99</p>	<p>LAVETTE À VAISSELLE AVEC CAOUTCHOUC PROTECTEUR PIÈCE .85</p> <p>OU LAVETTE À VAISSELLE AVEC MANCHE DE PLASTIQUE PIÈCE .69</p>
<p>ASSIETTES DE PAPIER CHINET</p> <p>PQT DE 20 1.29</p> <p>PQT DE 40 2.49</p> <p>OU ASSIETTES À DESSERTS</p> <p>6 1/2" PQT DE 20 .99</p>	

Les prix indiqués dans ces pages sont valables jusqu'à la fermeture des magasins mardi prochain 18h. Il est possible que certains articles ou formats de ces articles ne soient pas offerts dans tous nos magasins. Nous nous réservons le droit de limiter les quantités. Pas de vente aux marchands. Si un article en réclame venait à manquer en rayon, demandez un coupon de garantie de prix au comptoir d'information.

Les tomates refroidies perdent leur saveur

par Judy CREIGHTON

TORONTO (PC) — On peut vous pardonner de ne pas connaître grand-chose sur les tomates, mais pour l'amour du ciel ne les mettez pas au réfrigérateur. Si vous le faites, Nick Luciano ne vous le pardonnera jamais. Pour un homme de la ville, M. Luciano en connaît plus sur les fruits et les légumes que la plupart des cultivateurs. Mais cela n'a rien d'étonnant vraiment, puisque c'est son métier, depuis 40 ans, de s'occuper des légumes et des fruits.

A titre d'acheteur et de consultant pour la compagnie F.G. Lister, grossistes en fruits et légumes, il peut vous dire en une seconde pourquoi, par exemple, nous devons encore acheter des pommes de terre importées, en plein milieu de la récolte locale.

Il peut dénoncer les prophètes de malheur qui dramatisent la situation chaque fois qu'il y a une inondation, un orage de grêle ou une sécheresse.

Mais pour en revenir aux tomates, M. Luciano n'aime pas du tout celles que les Canadiens sont obligés d'acheter pendant les mois d'hiver. Importées de Californie, du Texas ou de la Floride, elles n'ont aucune saveur.

Qualité médiocre

"Mais nous continuerons d'en vendre, tant que les ménagères en voudront", dit-il, et même si les tomates importées n'ont rien de commun avec celles que nous produisons.

M. Luciano dit que les consommateurs devraient acheter les tomates à demi mûres, et — au lieu de les mettre dans le réfrigérateur — les laisser à la température de la pièce, sur le rebord d'une fenêtre ou, si on veut qu'elles mûrissent plus vite, dans un sac de papier ou enveloppées dans du papier journal.

"A cause de leur haute teneur en eau, les tomates ont tendance à devenir molles, et leurs membranes se déchirent quand elles sont

trop froides, dit-il. De plus, elles perdent leur saveur."

Même chose pour un grand nombre de fruits. "On n'a pas la pleine saveur des fruits quand ils sont trop froids."

Les légumes emballés dans le plastique — si populaires dans les supermarchés — ne reçoivent pas non plus l'approbation de M. Luciano.

Les haricots

Quand vous achetez des haricots verts, dit M. Luciano, choisissez ceux qui ne sont pas emballés. "De cette façon, le consommateur peut voir et toucher le haricot, pour voir s'il est frais. Il doit être long et mince, et on ne doit pas voir la forme de la fève à l'intérieur."

"Quand la fève est déjà formée, le haricot n'est pas frais. Il sera dur et sans saveur."

On devrait — autant que possible — acheter les fruits et les légumes quotidiennement, pour obtenir le maximum de qualité et de valeur nutritive, dit M. Luciano.

Pour ce qui est des carottes, M. Luciano dit qu'elles gardent plus longtemps leur fraîcheur si on leur laisse les queues. Quant à la laitue, la meilleure est celle dont les feuilles ne sont pas trop tassées ou dures au toucher. "Plus la laitue reste longtemps en terre, plus elle a tendance à se tasser, ce qui nuit à sa saveur."

Les choux, par ailleurs, sont meilleurs quand ils sont lourds et compacts. En ce qui concerne les fruits, M. Luciano dit qu'il y a une énorme différence entre les pamplemousses et les oranges cultivés dans le sud de la Californie, et ceux qu'on importe du nord de la Californie.

"Les agrumes des climats nordiques ont la peau rugueuse et épaisse, dit-il, tandis que les fruits provenant du Sud ont la peau lisse et brillante. Ces derniers sont meilleurs à manger."

La meilleure saison pour acheter les oranges du Sud est entre la fin de novembre et la fin de mars.



Nick Luciano, premier acheteur et consultant pour les grossistes en fruits et légumes, F.G. Lister & Co., examine ici une pomme de laitue.

Hausse sensible du prix du poulet et des oeufs

L'enquête mensuelle de la Presse Canadienne dans les supermarchés des 12 mêmes villes canadiennes a montré que les consommateurs ont payé jusqu'à 40 cents de plus la livre pour le poulet de meilleure qualité dans la plupart des endroits, au cours du mois d'août.

M. John Jansen, de l'Office de mise en marché du poulet de l'Ontario, a expliqué que les augmentations étaient causées par la hausse des prix de la provende et par les récents surplus qui ont maintenu les prix à un bas niveau.

L'augmentation, également provoquée par la hausse des coûts de production, s'est fait sentir aussi dans le domaine des oeufs, du moins dans neuf des 12 villes canadiennes.

Selon M. Harold Crossman, de l'Agence canadienne de mise en marché des oeufs, la sécheresse qui a sévi dans l'Ouest est étée partiellement à blâmer.

Autres hausses

D'autres augmentations, pour le lait cette fois, ont été notées à Ottawa, Toronto, Regina, Edmonton et Vancouver.

Dans huit villes, il y a eu des hausses, d'un autre côté, des prix du sucre, de la saucisse, des côtelettes de porc et du pain.

Un seul article, en fait, a été à la baisse. Il s'agit des pommes de terre qui, à Montréal par exemple, ont baissé de \$1.70 pour un sac de 10 livres.



Deux paniers de pêche pour vous? semble dire André Fortier, assistant gérant des fruits et légumes chez Steinberg à Sainte-Foy.

Les prix ont grimpé de 15 à 20% Le mois des fruits et légumes 15 jours en retard

par Marie CAOUCETTE

Les premières pommes Meiba, belles, juteuses et légèrement croquantes, ont fait leur apparition la semaine dernière sur le marché. C'est un premier signe d'automne dans la chaleur humide du mois d'août. Un plein panier se mange dans le temps de le dire. Le prix, environ \$2.59, devrait baisser dans les prochaines semaines.

Août est le mois des fruits et légumes. Outre les pommes, les marchés regorgent de fruits d'Ontario, pêches, prunes et pruneaux et de légumes du Québec. Parmi ceux-ci, les concombres, les carottes, les échalotes, les radis, les haricots (fèves) verts et jaunes, le brocoli, les choux, le céleri, la laitue, le chou-fleur, les courgettes italiennes et le maïs en épi.

La récolte québécoise est arrivée avec un retard de 10 à 15 jours sur l'an dernier en raison du mauvais temps. Les prix ont grimpé de 15 à 20 pour 100, ce qui n'empêche pas les consommateurs de se laisser tenter par une telle abondance. Malheureusement toutefois, les légumes, affectés par la pluie et l'humidité vieillissent vite. En 48 heures, indique un épicer, Claude Desjardins, les haricots, les gourjans, le chou-fleur, entre autres, se teintent de rouille. A consommer rapidement donc.

Les pêches d'Ontario, "frappées par un coup de soleil qui a transmis trop de chaleur au noyau", mûrissent elles aussi rapidement. On les conserve, lorsqu'elles sont mûres, au frigo en évitant qu'elles se touchent. La pourriture se transmet rapidement de l'une à l'autre lorsqu'elles sont en contact.

Tous ces fruits et légumes sont une excellente source de vitamine C en cette saison, à bien meilleur prix que les traditionnelles oranges ou les pamplemousses venus de loin et mûris en entrepôt.

La saison des pêches fraîches pourrait prendre fin rapidement en raison des pluies qui affectent aussi la péninsule du Niagara où un million de pêches produisent la majeure partie de la récolte canadienne. Les fruits tombent des arbres selon un grossiste de Québec, Roland Hébert; il y aura donc abondance de pêches en conserve cet hiver. Pour mémoire, rappelons que les pêches peuvent être de deux types: à noyau adhérent (clingstone) ou non-adhérent à la chair (free stone). Jusqu'ici, les "clingstone" sont sur le marché. Les "freestone" plus tardives, sont plus pratiques pour ceux ou celles qui veulent faire leurs confitures.

Les déceptions de l'été sont les framboises et les bleuets, en quantité trop réduite et chers et les tomates qui ont un "comportement" bizarre jusqu'à présent. Dans de nombreux cas, rapportent des épiciers que des propriétaires de potagers domestiques, elles ne mûrissent pas. Les premiers fruits (la tomate est un fruit) étaient tachés et les clients de certains épiciers se sont plaints du goût. Elles sont pleines d'eau, indique Roland Hébert, et frappées elles aussi par un "coup de soleil".

Des épiciers interrogés notaient que malgré la grande vogue des petits jardins derrière la maison, les consommateurs achètent autant de légumes qu'auparavant. La vente de tomates, l'un des légumes les plus populaires chez les jardiniers amateurs, n'a pas

fléchi pour la peine. L'ensemble des légumes ont par contre profité du nouvel engouement des Québécois pour la nature. Beaucoup cependant ne croient pas que cet engouement résiste à des prix élevés qui en fassent des produits de luxe au même titre que les belles pièces de viande aujourd'hui délaissées en raison de leur prix.

Le prix des fruits et légumes est déterminé par l'offre et la demande, le plus bel exemple en a été cet été la réduction importante consentie chez Steinberg sur des poires vertes d'Oregon. On a laissé ces poires à 48 sous la livre durant

ces dernières semaines parce qu'une autre récolte arrivait déjà risquant de créer un encombrement important sur le marché!

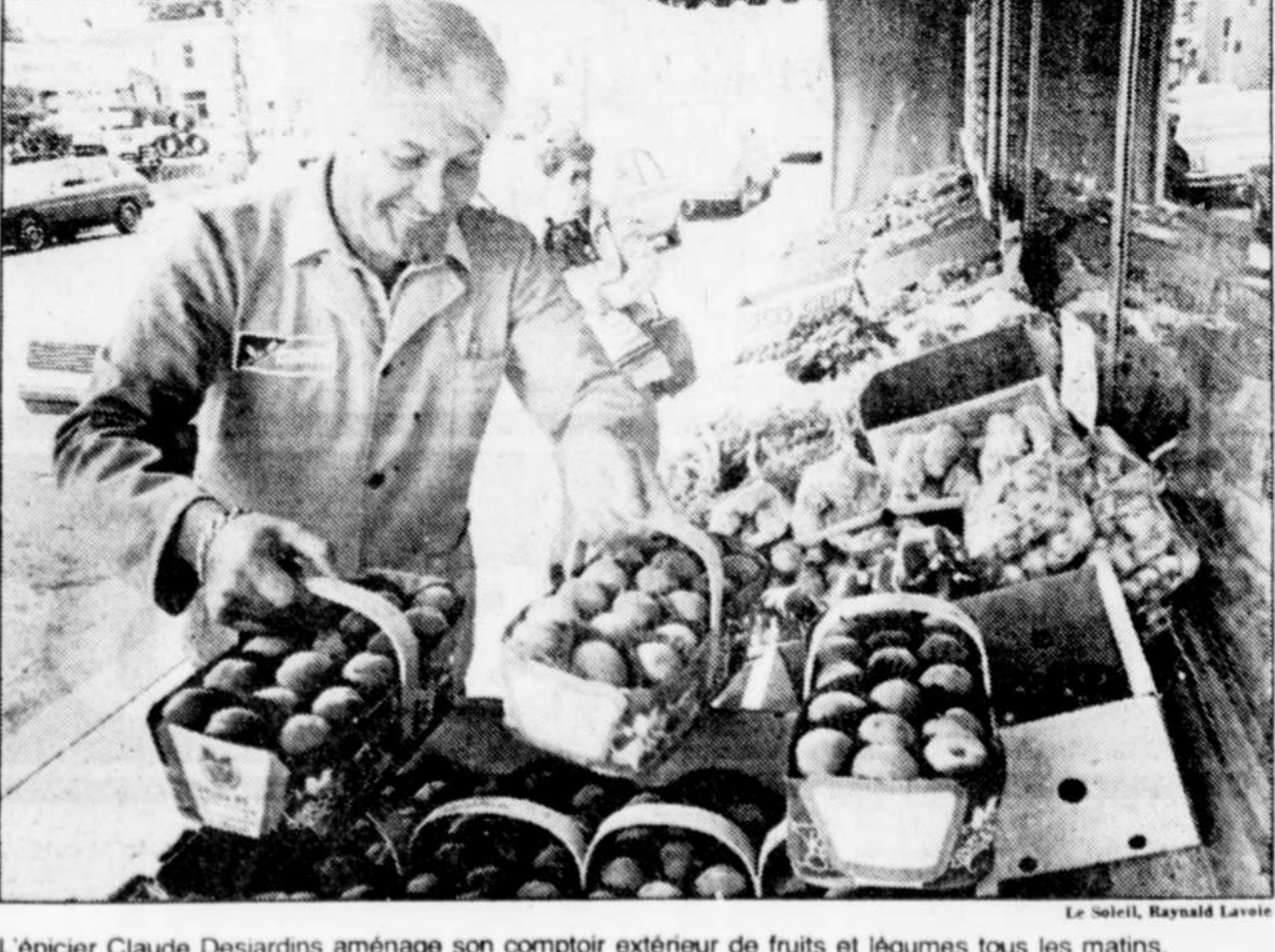
Signalons une recette rapide de dessert aux pêches suggérée par les producteurs ontariens: le clafoutis aux pêches. Les ingrédients sont (pour six portions): 3 tasses de pêches fraîches en tranches, 1 c. à table de préparation commerciale d'acide ascorbique, une tasse et un quart de sucre et pour la pâte: une tasse de lait, trois oeufs, une demi-tasse de farine, une c. à table de sucre, deux c. à thé de vanille et du sucre à glacer.

Beurrer un moule à tartes (11 pouces). Saupoudrer les pêches d'acide ascorbique et de sucre. Mélanger un peu et étaler dans le moule. Mélanger une minute le lait, les oeufs, la farine, le sucre et la vanille. Verser sur les pêches et cuire au four (350°F) pendant trente minutes. Saupoudrer de sucre à glacer et servir chaud.


Message aux amoureux de la pomme Lobo: notre préférée sera légèrement en retard cet été. Il faut compter une dizaine ou quinzaine de jours de retard sur l'an dernier où la Lobo était disponible dès le 20 août.



Des pêches en panier "à la tonne" au beau milieu de l'un des plus beaux "comptoirs" de fruits et légumes de la région de Québec




L'épicer Claude Desjardins aménage son comptoir extérieur de fruits et légumes tous les matins.



METRO

présent aux



Floralies
internationales
de Montréal

Plus

pour vous!

**Bon congé
pour la fête
du travail!**

"NOUS ESPÉRONS
QUE VOUS AVEZ
BIEN PROFITÉ
DE VOS FLORALIES 1980!"

**SAUCISSON
DE BOLOGNE**
METRO
RICHELIEU
morceau 2 lb et plus

1.08
lb

**SOC DE PORC
FRAIS DÉOSSÉ
ROULÉ**

1.38
lb

VALEUR Plus

CANTALOUPE
Produit de la Californie.
Cat. Canada No. 1 gr 18

69¢
ch



VALEUR Plus

**FESSE DE JAMBON
DÉCOUENNÉ**
sans jarret, prêt-à-servir, un bout ou l'autre

1.08
lb

PRIX HABITUEL 1.39 lb — ÉCONOMIE 31 ¢ lb

**JEUNES DINDONS
SURGELÉS**
Canada, Catégorie "A",
moins de 12 livres

88¢
lb

NECTARINES
Produit des États-Unis

59¢
lb

LES PRIX ANNONCÉS DANS CES PAGES SONT EN VIGUEUR JUSQU'À LA FERMETURE DES MAGASINS DE VOS MAÎTRES ÉPICIERS MÉTRO SAMEDI PROCHAIN LE 30 AOÛT 1980, À 17H. NOUS NOUS RÉSERVONS LE DROIT DE LIMITER LES QUANTITÉS. PAS DE VENTE AUX MARCHANDS.

- RAISIN ROUGE "QUEEN"**
Produit des États-Unis
Cat. Canada No. 1 lb **98¢**
- PRUNES ROUGES "CASSELMAN"**
Produit des États-Unis
Cat. Canada No. 1 4 x 5 lb **89¢**
- PAMPLEMOUSSES BLANCS**
gr 48
Produit des États-Unis **6/ 1.49**
- AVOCAT**
gr 28
Produit des États-Unis ch **69¢**
- ÉCHALOTES**
Culture du Québec **3/ 49¢**
- ORANGES SUNKIST "VALENCE"**
gr 113
Produit des États-Unis dz **1.39**
- BLÉ D'INDE EN EPI**
Culture du Québec
Cat. Canada No. 1 dz **89¢**
- TOMATES ROUGES**
Culture du Québec
Cat. Canada No. 1 lb **29¢**

CRETONS METRO RICHELIEU 300 g 1.28	JAMBON MIGNON DÉOSSÉ prêt-à-manger 2-3 livres MAPLE LEAF lb 2.48	BOEUF FUMÉ TRANCÉ COORSH 4 env. de 57 grammes 2.38	SAUCISSES SURGELÉES LA BELLE FERMIERE 500 g 1.98
SAUCISSON DE PEPPERONI METRO RICHELIEU lb 1.99	FILETS D'AIGLEFIN surgelés NICKERSON 28 oz 3.59	SAUCISSES FUMÉES COORSH 1 livre 1.28	PÂTE AU POULET LA BELLE FERMIERE surgele 250 g 1.09
BACON RÉGULIER ou soupçon d'érable tranché sans couenne MAPLE LEAF 500 g 1.75	POULET CUIT FRAIS PRÊT-À-MANGER saveur B.B.Q. 3-4 livres FLAMINGO lb 1.38	SALADE DE CHOUX COORSH 16 oz 88¢	PÂTE CHINOIS LA BELLE FERMIERE surgele 250 g 1.09
		SAUCISSE DE SALAMI tout boeuf COORSH 250 g 1.68	JAMBON CUIT tranche LA BELLE FERMIERE 175 g 1.48

Faites confiance à

- | | | | | |
|---|---|--|--|---|
| QUEBEC-METROPOLITAIN
977, RUE CARTIER, QUEBEC
1790, TRINITE, QUEBEC
6385, 3e AV. EST, CHARLESBOURG
1530, 1re AV., LAC-ST-CHARLES | BOUL. DE LA CAPITALE, SORTIE SEIGNEURIALE, BEAUPORT
310, DE L'ÉGLISE
NOTRE-DAME-DES-LAURENTIDES
850, ST-JEAN, QUEBEC
963, AV. MAINGUY, STE-FOY | 1600, 4e AVENUE, LIMOILOU
107, ABBE-PIERRE, ANC.-LORETTE
58, ST-LOUIS, LEVIS
58, RUE RUEL
BEAUPORT, CTE MONTMORENCY | PORTNEUF
149, DU COLLEGE, PONT-ROUGE
118, ST-PIERRE, ST-RAYMOND
175, PRINCIPALE, LA PERADE
539, RUE PRINCIPALE
ST-MARC-DES-CARRIERES | CLERMONT
94, BOUL. NOTRE-DAME, CLERMONT |
|---|---|--|--|---|

MOUTARDE PRÉPARÉE FRENCH
bocal 16 oz **55¢**

FRUITS EN COUPE variés, DEL MONTE
paquets de 4 btes de 5 oz **1.18**

JUS D'ORANGE SUCRÉ OU NON SUCRÉ JUS DE PAMPLEMOUSSE NON SUCRÉ FBI
cont. 32 oz **85¢**

TABLETTES DE CÉRÉALES saveurs assorties CROQUE NATURE
bte 200 g **1.29**

CRISTAUX saveurs variées QUENCH
4 env. 99 g **1.29**

BISCUITS Belle Feuille, Tartes aux Fraises, Gelée à l'éponge LIDO
cello 400 g **99¢**

SHORTENING VÉGÉTAL CRISCO
bte 3 lb **2.55**

TABLETTES DE CHOCOLAT
Glosette raisins, Nut Milk, Oh Henry, Caravan, Cherry Blossom, LOWNEY'S
paquet 4s **1.19**

SACS À ORDURES pour l'extérieur GLAD
paquet 10s **1.38**

NOURRITURE POUR CHATS saveurs variées PAMPER
bte 6 oz **28¢**

LITIÈRE SANITAIRE PROPRENETTE
sac 4 kg **2.63**

NOURRITURE POUR CHIENS
boeuf, boeuf & légumes, foie, poulet PEP
bte 25.5 oz **49¢**

NOURRITURE HUMIDE POUR CHIENS KEN L. BURGER
burger, fromage, 1 kg **1.89**

PAPIER HYGIÉNIQUE
couleurs variées, METRO RICHELIEU
paquet de 6 rouleaux **1.48**

ESSUIE-TOUT DE PAPIER blanc ou assorti METRO RICHELIEU
paquet 2 rouleaux **1.18**

COUCHES POUR BÉBÉS
super-absorbantes, PAMPER
paquet 24s **2.99**

SERVIETTES HUMIDES WET ONES
bte 70 s **1.69**

ADOUCCISSEUR DE TISSUS FLEECY
cont. 176 oz **2.98**

DÉTERGENT LIQUIDE MIR
paquet 2 cont. 750 ml **1.38**

INSECTICIDE
fourmis et blattes, RAID
cont. 360 g **2.79**

DÉSODORISANT RIGHT GUARD
bronze, 150 ml **1.75**

MAXI-SERVIETTES STAY FREE
sanitaires bte 30s **2.89**

DÎNER MACARONI & FROMAGE
METRO RICHELIEU
bte 7.2 oz
4/1.00

BOISSON GAZEUSE
bouteilles consignées
COCA-COLA
6 bouteilles 750 ml
2.18

VALEUR Plus
MÉLANGE À GÂTEAU DUNCAN HINES DE LUXE II
saveurs variées, bte 18 et 19 oz
79¢
PRIX HABITUEL 1.14 - ÉCONOMIE 35¢



VALEUR Plus
MARGARINE MOLLE THIBAUT
(disponible au Québec seulement)
cont. 1 lb
59¢
PRIX HABITUEL 99¢ - ÉCONOMIE 40¢

BEIGNES
nature ou sucrés
METRO RICHELIEU
bte 12 s
68¢

POULET DÉOSSÉ
avec bouillon
ROBERTO cont. 400 g **2.79**

POIS VERTS ASSORTIS
Canada de choix
METRO RICHELIEU bte 10 oz **30¢**

POUDRE LAVE-VAISSELLE
METRO RICHELIEU bte 2 kg **3.29**

MARMELADE
3 Fruits, ou orange
KRAFT cont. 24 oz **1.49**

DÉTERGENT LIQUIDE WISK
cont. 1 litre **1.99**

DÉTERSIF EN POUDRE ALL
bte 6 litres, concentré **6.39**

PÂTE DENTIFRICE
rouge ou verte
CLOSE-UP tube 100 ml **1.09**

SAVON DE TOILETTE
format régulier, JERGENS
paquet 4 pains **99¢**

NETTOYEUR À VITRES WINDEX
rechange 900 ml **1.19**

SIROP D'ÉRABLE PUR CITADELLE
bouteille 375 ml **2.48**

CROUSTILLES DULAC
sac 200 g **1.09**

THON BLANC ENTIER HIGH LINER
bte 6 1/2 oz **1.75**

GÂTEAUX
Chaussons aux fraises, pommes, Jos & Louis, Pique VACHON
bte 6's **1.39**

MÉLANGE À THÉ GLACÉ
régulier ou tropical
NESTEA cont. 24 oz **2.19**

BISCUITS
Capuchons de chocolat 450 g
Thé Social au lait 500 g
Princesse 400 g
Guimauves à la gelée 450 g
DAVID **1.39**

FARINE FIVE ROSES
sac 3.5 kg **2.39**

BOISSON
saveur de pommes, raisins, orange
ROUGEMONT
paquet 6.6 oz canettes **1.19**

MARGARINE DURE
(disponible au Québec seulement)
THIBAUT paquet 1 lb **69¢**

MÉLANGE À SAUCE
BBQ ou Hot Chicken
ST-HUBERT env. ch. **39¢**

MACÉDOINE
Canada de choix, LIBBY'S
bte 10 oz **35¢**

JUS D'ORANGE CONCENTRÉ OLD SOUTH
Contenant de 12 1/2 oz **89¢**

FILET DE TURBOT HIGH LINER
Boîte de 16 oz **1.79**

PÂTE À PIZZA LA PÂTE DORÉE
Sac de 22 oz **1.39**

TARTE AUX PACANES FARM HOUSE
Boîte de 18 oz **1.69**

AIGLEFIN
batonnets, fritures
BLUE WATER Boîte de 14 oz **2.09**

METS CHINOIS
cote porc all sec poulet à l'ananas
WONG WING Boîte de 12 oz **1.69**

ÉCLAIRS AU CHOCOLAT RICH'S
Boîte de 8 1/2 oz **1.19**



YAMASKA
R.R. 40, NICOLET

LOTBINIERE
2e RUE, DESCHAILLONS
122, BOUL. LAURIER, LAURIER-STATION

RIVIERE-DU-LOUP
ILE VERTE
114, FRAZERVILLE
240, RUE THIBEAULT, MATANE

400, LAFONTAINE
308, ROULEAU, RIMOUSKI
374, BOUL. STE-ANNE, STE-ANNE-DES-MONTS

BEAUCE
1,000, 127e RUE, ST-GEORGES-EST
760, BOUL. VACHON, STE-MARIE
305, 22e RUE OUEST, ST-GEORGES

21, RUE GEORGES, PIERREVILLE
640, RUE REAL, LA TUQUE
697, RUE THIBEAU
CAP-DE-LA-MADELEINE

La Commune à Marie lance la nouvelle saison de théâtre



Martine Corriveau
théâtre

C'est La Commune à Marie qui donne le signal du départ de la saison théâtrale 1980-81 à Québec. En effet, la petite compagnie entreprend sa troisième saison avec un texte de Marie Laberge. "Avec l'hiver qui s'en vient..." lu l'hiver dernier par le Centre dramatique du Sud au Café Rimbaud. La pièce sera créée au Théâtre du Vieux Québec, ou la Commune s'installe pour un mois, le 3 septembre prochain.

La petite compagnie théâtrale fondée à l'automne 1978 par quatre comédiennes de Québec, pour jouer "un théâtre de création qui parlerait des femmes, leur donnerait la parole mais en prononçant plus l'action que la récrimination", est désormais animée par Janine Angers, Denise Dubois et Denise Gagnon, qui se partagent les responsabilités administratives et artistiques.

"Avec l'hiver qui s'en vient..." sera interprétée par Denise Gagnon, Jean Guy, Janine Angers, Micheline Bernard, André Lachance et Claudine Raymond, dans une scénographie de Denis Denoncourt. Manon Vallée faisait partie de la distribution lors de la lecture au Rimbaud, mais comme elle est actuellement prise par les représentations de la production "L'enquête", au Théâtre de Bois de Coulonge, Janine Angers complètera l'équipe.

Munger: un gros succès

La pièce de Marie Laberge succède au "Cri du coeur" de Léo Munger, son spectacle en hommage à Piaf, au TVQ. A l'affiche du petit théâtre de la rue Saint-Stanislas depuis le début d'août, Léo Munger remporte un succès qui ne se dément pas: salle comble tous les soirs. Il faut réserver à l'avance, arriver tôt et occuper son siège pour le conserver. La jeune artiste se dépense sans réserve et se révèle une troublante interprète de la grande chanteuse qu'elle fait plus qu'évoquer, avec sa petite robe noire et sa petite taille.

A voir le jeune âge des spectateurs, on s'étonne de la fascination qu'exerce encore dans le public la légende de Piaf et cela contribue beaucoup, je crois, au succès de tour de chant de Léo.

La comédienne explique cependant, vers la fin de la soirée, en disant pourquoi elle a voulu rendre cet hommage à la chanteuse, que c'est sa conception de l'amour et de la vie, une conception très romantique, un peu excessive même (l'expression est de moi), qui se retrouve dans les chansons qu'elle interprétait, qui fascine encore les gens.

Accompagnée au piano et à l'accordéon par Bernard Cimon, la comédienne — qui reconnaît avoir toujours été intéressée par la musique — travaille d'une mise en place d'Yves Jacques. Le choix des chansons est parfait, les enchaînements dits par Léo, appropriés, mais le spectacle qui s'est enrichi d'éclairages en passant au TVQ, aurait besoin de retouches avant de reprendre la route.

Quoiqu'il en soit, avec les représentations de l'hiver dernier au Clarendon, "Le cri du coeur" aura rejoint quelque 5.000 personnes à Québec, ce qui est remarquable. Munger n'abandonne pas pour autant le théâtre: elle sera de la distribution de la pièce des Fêtes au Trident, "Oh, quand j'entend chanter", une adaptation d'André Ricard d'une comédie à succès du fameux Alan Ayckbourn.

Des abonnements au théâtre

Parlant du Trident, la campagne d'abonnements lancée un peu sur le tard, il est vrai, cette année, a recruté près d'un millier de nouveaux membres, avec de 50 à 66 pour 100 de réabonnés. Actuellement, 3.000 abonnements ont été expédiés, et "c'est pas fini", comme dirait Jean Rafa.

Le Trident propose cette saison quatre productions dont la première, "Le paradis sur terre", de Tennessee Williams, (traduction de Mathieu Galey), prendra l'affiche le 16 septembre, sous la direction d'Andrei Zaharia, avec Marie-Hélène Gagnon, Germain Houde et Raynald Robison.

Il y aura par la suite la pièce d'Ayckbourn sur le temps des Fêtes, à compter du 4 novembre,

"Coup de sang", de Jean Daigle, en février et "Scapino" de Dunlop et Dale, en avril.

Comme "vedettes", il y aura, outre Houde dans la première production, Munger dans la deuxième, Marie Tifo, Germain Houde et Viola Léger dans la troisième et Jean-Guy Moreau et Yves Jacques dans la dernière.

Les bureaux du Trident, qui doivent déménager dans l'ancien édifice de la Sûreté du Québec, boulevard Saint-Cyrille, sont enco-



Le Soleil: Jean Vallières
Marie Laberge verra une de ses pièces, "Avec l'hiver qui s'en vient", jouée par La Commune à Marie.

re au Palais Montcalm pour quelques semaines. On peut donc encore y obtenir toutes les informations concernant les productions.

Le TVQ aussi

Le Théâtre du Vieux Québec se lance lui aussi dans une politique d'abonnements. Le nouveau relationniste Daniel Tardif organise un programme qui offrira les trois productions du TVQ à prix réduit, à qui se procurera sa carte d'abonnement pour les mercredi et jeudi soirs. Un autre volet, couvrant les activités des vendredi, samedi et dimanche, est également à l'étude et garantira des tables pour tous les spectacles présentés au TVQ.

Outre la Commune à Marie qui y commence ses activités, on pourra voir, comme productions maison au TVQ, ne pièce de Fassbinder, "Les larmes amères", du 8 octobre au 19 novembre, une création de Rémi Girard, "La foire", en

janvier et "Moi bien plus", au printemps. Parmi tout ça, d'autres compagnies viendront jouer au TVQ qui fera cependant relâche pendant la période des Fêtes.

La compagnie peut se vanter d'avoir obtenu une aide de source privée, au début de l'été, quand Moisson lui a accordé \$2.000 pour refaire son bar.

La création à La Bordée

Au théâtre de La Bordée, l'aventure européenne terminée, on a cinq productions maison en chantier pour la saison. Les activités débutent avec le public le 17 septembre, avec une oeuvre créée en France par une troupe qui travaille à partir de témoignages, le Théâtre de l'Aquarium, "La soeur de Shakespeare", qui parle de la vie de la femme au foyer.

En novembre, Marie Laberge dirigera une création des filles de la troupe et en janvier, on doit jouer une adaptation des "Américanoïques" de Rezvani. Deux autres créations sont au programme, mais ne seront officiellement annoncées que dans quelques jours, en même temps que les politiques 1980-81 de la troupe.

"La soeur de Shakespeare" sera dirigée par Claude Binet et on y retrouvera Veronique Aubut, Jean-Jacqui Binet, Marie-Ginette Guay, Gaston Hubert et deux fillettes, Marie-Mae Robitaille et Emmanuelle Lavallée-Gaumond.

Au théâtre pour enfants

Au Festival de théâtre pour enfants, à Montréal, la troupe du Chant Bardé, du comté de Bellechance, qui fait jouer des enfants dans une création originale de leur cru, donnera une représentation ce midi, à midi, au centre culturel Calixa-Lavallée, au Parc Lafontaine, à Montréal. Le même jour, l'adulte responsable du groupe, Denise Olivier, sera interviewée à Télé-jeans, à Radio-Canada.

Supplémentaires à Charlesbourg

Le Petit Dérangement donnera deux représentations supplémentaires de son super-variété "L'humour, ça vas-tu avec l'amour", au Centre socio-culturel du coin 80e Rue et 1ère Avenue, les 28 et 29 août, à 21h.

où aller à Québec

théâtre

FARFOUILLE ET JEAN-CIVIC, mini-spectacle de clowns, demain et ven. à 12h (midi), 14h, 16h, 18h et 20h. Au centre d'achat Place Laurier à Sainte-Foy.

SATURDAY NIGHT TAXI, Théâtre de La Bordée, 1091 1/2 rue St-Jean, 21h. Adm.: \$5 sur semaine, \$6 le sam. Jusqu'au 31 août. Relâche le lundi.

L'ENQUÊTE, de Frank Fontaine - Guy Dubé, Théâtre du Bois de Coulonge, sous la tente, coin av. Holland et chemin St-Louis. Du mar. au dim. à 21h. Adm.: \$6, \$7, \$8. Réservations: 881-0088. Jusqu'au 13 septembre. Relâche lundi.

MOMUMOU, Théâtre La Fenière, 1500 de la Fenière, Ancienne-Lorette, 21h. Adm.: \$6. Renseignements: 872-1424. Relâche lundi. Jusqu'au 21 septembre.

REMUE-MÉNAGES, théâtre de Beaumont - St-Michel, route 132, 20h30 sauf sam. 19h30 et 22h15. Adm.: \$6, \$7, \$8 avec prix spéciaux à \$4,99 pour les groupes. Informations: (418) 884-2829. Jusqu'au 31 août.

MOMAN, de Louise Dussault, Théâtre de l'Île, Saint-Pierre d'Orléans, à 21h. Informations: (418) 828-9530. Jusqu'au 31 août.

LES FIANCES DE L'ARMOIRE À LINGE, Théâtre du Manoir Saint-Castin, Lac-Beauport, 20h30 sem. et à 19h et 22h30 sam. Adm.: \$8, \$9 ven. sam. jusqu'au 30 août.

SMOKING POUR CAPRI, Théâtre du Lac-Delage, sous la tente, 20h30 et le sam à 19h et 21h30. Adm.: \$7 sem. et \$8 ven. sam. Informations: (418) 848-3076. Jusqu'au 30 août.

spectacles

GASTON MANDEVILLE, auteur - compositeur - interprète. La Chansonnerie, Grand Théâtre de Québec.

ANIMATION DANS LA RUE toute la journée au et en soirée à l'école Belair.

GERARD HEBERT à l'orgue du mar. au dim. soir à bord du Louis-Joliet, lors de la croisière appelée "LES TRAINS DE BOIS". Renseignements: 692-1159.

PIERRE THERIAULT et ses musiciens, Cabaret du Théâtre Beaumont - St-Michel, après la pièce de théâtre Remue-Ménages. Relâche dim. et lun.

YVES LEVEILLE, animation au café-bar L'Emprise de l'hôtel Clarendon, 57 rue Ste-Anne. Du lun. au dim. de 17h à 19h et du mer. au dim. de 21h à la fermeture. Entrée libre.

CRU DU COEUR, spectacle PIAF, avec LEO MUNGER. Mer. au dim. 21h. Théâtre du Vieux Québec, 30 rue St-Stanislas. Informations: 692-4212. Prolonge jusqu'au 31 août.

ODEON FRONTENAC 1: Pinnocchio (-) 12h, 15h50, 19h45. L'apprentie sorcière (4) 13h45, 17h40, 21h30. Tous \$3,75; \$2,75 14-17 ans; \$1,50 - 14 ans; \$1,25 âge d'or.

ODEON FRONTENAC 2: La rose (4) 13h, 15h30, 18h, 20h45. 18 ans \$3,75; \$1,25 âge d'or.

PIGALLE: Lily l'insatiable (3) 13h45, 17h15, 20h50. Alice chez les satyres (-) 14h35, 18h10, 21h45. L'assistant fait des ravages (-) 15h55, 19h30, 18 ans \$3,75; \$1,50 âge d'or.

PLACE QUEBEC 2: Brubaker (3) 18h25, 20h50. 14 ans \$3,75; \$3,00 14-17 ans; \$1,00 âge d'or.

SAINTE-FOY: Salle 1: Amytyville. La maison du diable (3) 13h45, 17h05, 20h55. L'horrible carnage (-) 15h20, 19h15 14 ans \$3,75; \$3,00 14-17 ans; \$1,00 âge d'or.

Salle 2: La maison des filles (5) 13h15, 17h20, 21h25. Retour (3) 15h, 19h05, 14 ans \$3,75; \$3,00 14-17 ans; \$1,00 âge d'or.

Salle 3: La cage aux folles (5) 13h15, 17h20, 21h25. Retour (3) 15h, 19h05, 14 ans \$3,75; \$3,00 14-17 ans; \$1,00 âge d'or.

CARTIER: Les sorciers de la guerre (4) 18h30, 21h25. \$2,50 et \$1,25 âge d'or et 14 ans. Moscou ne croit pas aux larmes (-) 20h30 \$2,50 et \$1,25 âge d'or.

CINEMA DE PARIS: Salle 1: Bermudes, le triangle de l'enfer (-) 14h40, 18h, 21h25. Coup de gueule (6) 13h, 16h15, 19h35, 14 ans \$4,00. Salle 2: Le jeune bionique (-) 12h50, 15h45, 18h40, 21h45. Les créatures de Kolos (-) 14h15, 17h10, 20h15. Tous \$4,00.

Salle 3: faut trouver le joint (6) 14h25, 17h55, 21h35. Le gigolo américain (-) 12h30, 15h55, 19h30. 18 ans \$4,00.

EMPIRE: La dérobade (4) 21h. Coup de tête (-) 19h15, 18 ans \$3,75; \$1,00 âge d'or.

LIDO: La cage aux folles (5) 19h30. Vol au-dessus d'un nid de coucou (3) 21h. 14 ans \$3,75.

MIDI-MINUT: Chatter au colébe (-) 13h30, 15h05. Elle s'en donne à coeur joie (-) 15h05, 19h40. Chaleur profonde (-) 16h40, 21h20. 18 ans \$3,75; \$1,00 âge d'or.

ODEON DAUPHIN: L'emprise contre-attaque (-) 12h, 14h20, 16h35, 19h, 21h25. Tous \$3,75; \$2,75 14-17 ans; \$1,50 - 14 ans; \$1,25 âge d'or.

ODEON FRONTENAC 1: Pinnocchio (-) 12h, 15h50, 19h45. L'apprentie sorcière (4) 13h45, 17h40, 21h30. Tous \$3,75; \$2,75 14-17 ans; \$1,50 - 14 ans; \$1,25 âge d'or.

ODEON FRONTENAC 2: La rose (4) 13h, 15h30, 18h, 20h45. 18 ans \$3,75; \$1,25 âge d'or.

PIGALLE: Lily l'insatiable (3) 13h45, 17h15, 20h50. Alice chez les satyres (-) 14h35, 18h10, 21h45. L'assistant fait des ravages (-) 15h55, 19h30, 18 ans \$3,75; \$1,50 âge d'or.

PLACE QUEBEC 2: Brubaker (3) 18h25, 20h50. 14 ans \$3,75; \$3,00 14-17 ans; \$1,00 âge d'or.

SAINTE-FOY: Salle 1: Amytyville. La maison du diable (3) 13h45, 17h05, 20h55. L'horrible carnage (-) 15h20, 19h15 14 ans \$3,75; \$3,00 14-17 ans; \$1,00 âge d'or.

Salle 2: La maison des filles (5) 13h15, 17h20, 21h25. Retour (3) 15h, 19h05, 14 ans \$3,75; \$3,00 14-17 ans; \$1,00 âge d'or.

Salle 3: La cage aux folles (5) 13h15, 17h20, 21h25. Retour (3) 15h, 19h05, 14 ans \$3,75; \$3,00 14-17 ans; \$1,00 âge d'or.

CARTIER: Les sorciers de la guerre (4) 18h30, 21h25. \$2,50 et \$1,25 âge d'or et 14 ans. Moscou ne croit pas aux larmes (-) 20h30 \$2,50 et \$1,25 âge d'or.

CINEMA DE PARIS: Salle 1: Bermudes, le triangle de l'enfer (-) 14h40, 18h, 21h25. Coup de gueule (6) 13h, 16h15, 19h35, 14 ans \$4,00. Salle 2: Le jeune bionique (-) 12h50, 15h45, 18h40, 21h45. Les créatures de Kolos (-) 14h15, 17h10, 20h15. Tous \$4,00.

Salle 3: faut trouver le joint (6) 14h25, 17h55, 21h35. Le gigolo américain (-) 12h30, 15h55, 19h30. 18 ans \$4,00.

EMPIRE: La dérobade (4) 21h. Coup de tête (-) 19h15, 18 ans \$3,75; \$1,00 âge d'or.

LIDO: La cage aux folles (5) 19h30. Vol au-dessus d'un nid de coucou (3) 21h. 14 ans \$3,75.

MIDI-MINUT: Chatter au colébe (-) 13h30, 15h05. Elle s'en donne à coeur joie (-) 15h05, 19h40. Chaleur profonde (-) 16h40, 21h20. 18 ans \$3,75; \$1,00 âge d'or.

Vous pouvez envoyer vos communications à l'adresse suivante: "Où aller à Québec" Le Soleil/Lumière 390, rue St-Valier est Québec, G1K 7J6 ou téléphoner à Lise Desjardins au numéro 647-3489

67 MANÈGES GRATUITS

EXPO QUÉBEC

à Québec du 21 août au 1 septembre

PROGRAMME 1980

JEUDI 28 août - Journée des Dames. Admission à prix réduit (\$1,50) pour les Dames qui franchiront les tourniquets avant 17 h 00.

11 h 00 Ouverture des manèges et des pavillons.

11 h 00 Ouverture du Zoo McDonald.

12 h 00 Ouverture du salon du Black Jack.

13 h 00 Jugement des chevaux Canada (Pavillon de la Jeunesse).

14 h 00 Spectacle Labett 50 sur la Plaza.

19 h 30 Courses sous harnais (hippodrome). Admission: \$1,00.

20 h 00 Spectacle Craven "A" de chevaux attelés (Pavillon de la Jeunesse).

20 h 00 Spectacle Labett 50 sur la Plaza.

• Paolo Noël

THÉÂTRE DE L'ÎLE

Ce soir et jusqu'au 31 août à 21h

Louissette Dussault dans "MOMAN"

Reservations: 828-9530

Pour vous les DISCO-CLUB

Mercredi, jeudi et dimanche après-midi

LE GRAND "CHARLES" ET SES MUSICIENS

Vendredi, samedi et dimanche soir "Le Trio VISA"

Invitation aux personnes seules

550, de la Couronne

Tél.: 524-2040

moi, je danse à L'ENTRECHAT

INSCRIPTION: 1 au 5 sept. 17 à 21 hrs enfants et adultes - jour et soir.

COURS:

- Danse créative
- Contact-improvisation
- Claquette
- Jazz
- Tai-chi
- Ballet classique
- Danse moderne

776 de l'Alverne, Québec

527-1119 683-0304

Acadanse

affiliée à l'Académie des Grands Ballets Canadiens

Ecole de danse classique créative rythmique ethnique.

préadolescence • élémentaire • intermédiaire • avancé • adultes

Professeurs: Danielle Lauzanne Helène Veziha

Inscriptions: 8 au 12 sept. 1980

Début des cours: 15 sept. 1980

Adresse: 777 des Glacis, Québec (Carre d'Youville)

Tel: 694-1413

Le Théâtre Beaumont St-Michel

JUSQU'AU 30 AOÛT

présente

REMUE-MÉNAGES

Renseignements: 884-2839

GRAND THÉÂTRE DE QUÉBEC

LA CHANSONNERIE

CE SOIR: 21h. — 5s

GASTON MANDEVILLE, auteur-compositeur-interprète. Des chansons et des musiques qui font bouger le corps et l'esprit.

Théâtre Petit Champlain

68, Petit-Champlain

CE SOIR et jusqu'au 31 août 21h.

LES FOUBRAC

à 19h30: TOURDION

Réservations (après 13h): 692-3094

LE THÉÂTRE D'ÉTÉ DU LAC DELAGE

présente

"SMOKING POUR CAPRI"

5 DERNIÈRES REPRÉSENTATIONS

lie de Guy Fournier sans deux sans toi

En vedette: **MONIQUE LEPAGE GEORGES GROULX**

Réservations et informations: 848-3076

Billets en vente Grand Théâtre de Québec, Québec, Québec

RIRES GARANTIS!



Les Paul sont assaillis à leur descente d'avion.



Les Paul devant les journalistes

Les Paul reviennent

par Jacques SAMSON
envoyé du Soleil à
Montréal

Paul et Paul, c'est depuis belle lurette de notoriété publique, ils sont fous comme le manche à balai. Et maintenant, il est une chose fort inquiétante, ils sont encore plus fous qu'ils ne l'étaient lors de leur dernier passage à Québec.

Hier, à Montréal, plus précisément à l'aéroport de Dorval, ils donnaient une conférence de presse pour annoncer leur prochaine saison d'activités. Il n'y a pas de conneries qu'ils n'ont pas dites au cours de la vingtaine de minutes que la rencontre a duré avec les journalistes.

La seule chose sérieuse que les journalistes ont pu apprendre c'est qu'ils seront en spectacle à Montréal au Théâtre Arlequin à compter du 10 octobre et à Québec, à l'Institut canadien à compter du 13 novembre. Il y a deux ans ils s'étaient payés 16 soirs à l'Institut et un soir de clôture au Palais Montcalm. Cette année, ils entendent rester ici au moins pour un mois et jusqu'aux fêtes si c'est possible.

De la démente

Pour illustrer un peu ce à quoi on s'expose à recevoir comme propos quand on cotoie les Paul, voici quelques extraits de leurs brillantes déclarations:
"Si on est ici aujourd'hui, c'est pour mettre

fin à la rumeur qu'on est mort. Y'a beaucoup de rumeurs qui pensent qu'on est mort, y'a même des gens qui nous ont appelés pour savoir où on était exposé; alors, si ça peut en rassurer quelques-uns, on a fait nous-mêmes le tour des salons mortuaires hier soir et puis on s'est aperçu nulle part.

"Maintenant la raison pour laquelle on était rentré à l'hôpital cette année, c'est tout simplement pour une raison de santé. On avait besoin de faire le plein, ça qu'on a décidé de faire le vide et on s'est payé un petit coma de six mois. Malheureusement quand on s'est réveillé, c'était la frénésie autour de nous autres. Les malades arrêtaient pas de se casser des bras pour qu'on leur signe leur plâtre

pis les docteurs voulaient même pu nous laisser partir vu que le nombre de patients avait triplé depuis qu'on était là.

"On a eu aussi des demandes de patients qui voulaient qu'on se fasse opérer avec eux autres. Au début, on a accepté, mais se faire opérer pour les reins 45 fois par jour, ça tombe sur les rognons à un moment donné.

"Malgré tout, il y a eu des choses agréables qui se sont passées. On a reçu des invitations pour être malades dans tous les hôpitaux du monde. On a même une tournée mondiale de prévue à travers plusieurs cliniques internationales l'an prochain. Au mois d'octobre, on va être reçu par un très grand virus à l'hôpital Mercedes de

Berlin, au mois de novembre on est supposé avoir une rechute d'entorse dans une clinique de "foulures" à Pékin, pis au mois de janvier on est censé se faire graver un disque à Los Angeles.

"Alors, c'est ça en gros. Maintenant pour

ce qui est du spectacle, vu qu'on est ici pour en parler, je pense que ça donne rien d'aller en parler ailleurs."

Les trois Paul, c'est ça dans la vie, sur scène, partout. Ils jouent sans arrêt. Si le génie cotoie facilement la folie, ils sont géniaux dans leur folie.

3 FILMS "chauds" POUR L'ÉTÉ
2^e SEMAINE
Les mots d'amour sont excitants...
LES CHATTES DU COLLEGE
elles s'en donnent à cœur joie
CHALEURS PROFONDES
MIDI-MINUIT
252, ST-JOSEPH EST 522-2828
Dès 13h30

LES CINÉMAS FRANCE FILM
BERMUDES TRIANGLE de **L'ENFER**
COUP DE GUEULE
LE JEUNE BIONIQUE de **LES CREATURES DE KOLOS**
Le JOINT
Alice chez les satyres
L'ASSISTANT FAIT DES RAVAGES

et la tendresse? bordel!
La Dérôbade
Jeunes Filles Sans Voiles
LA MAÎTRESSE LÉGITIME EST ENVOÛTANT ET ÉROTIQUE.
LA MAÎTRESSE LÉGITIME
LA CAGE AUX FOLLES
"POUR L'AMOUR DE DIEU, SORTEZ!"

Dernier hommage

VANCOUVER (PC) — Le beau-père de Dorothy Stratten dit que sa famille a rendu un dernier hommage à la pin-up de Playboy assassinée mais "il nous faudra beaucoup de temps pour nous en remettre".

M. Burl Eldridge, de Coquitlam, à 20 kilomètres à l'est de Vancouver, a dit que Mme Stratten, âgée de 20 ans, avait été enterrée lors d'une cérémonie privée vendredi à Los Angeles. "Pour nous, c'est fini, dit-il, mais il faudra du temps pour nous en remettre. Nous voulons tous revenir à la normale".

Les nouvelles qu'un service funéraire aurait lieu lundi à Vancouver et que Hugh Hefner, fondateur de Playboy, y assisterait, se sont révélées fausses.

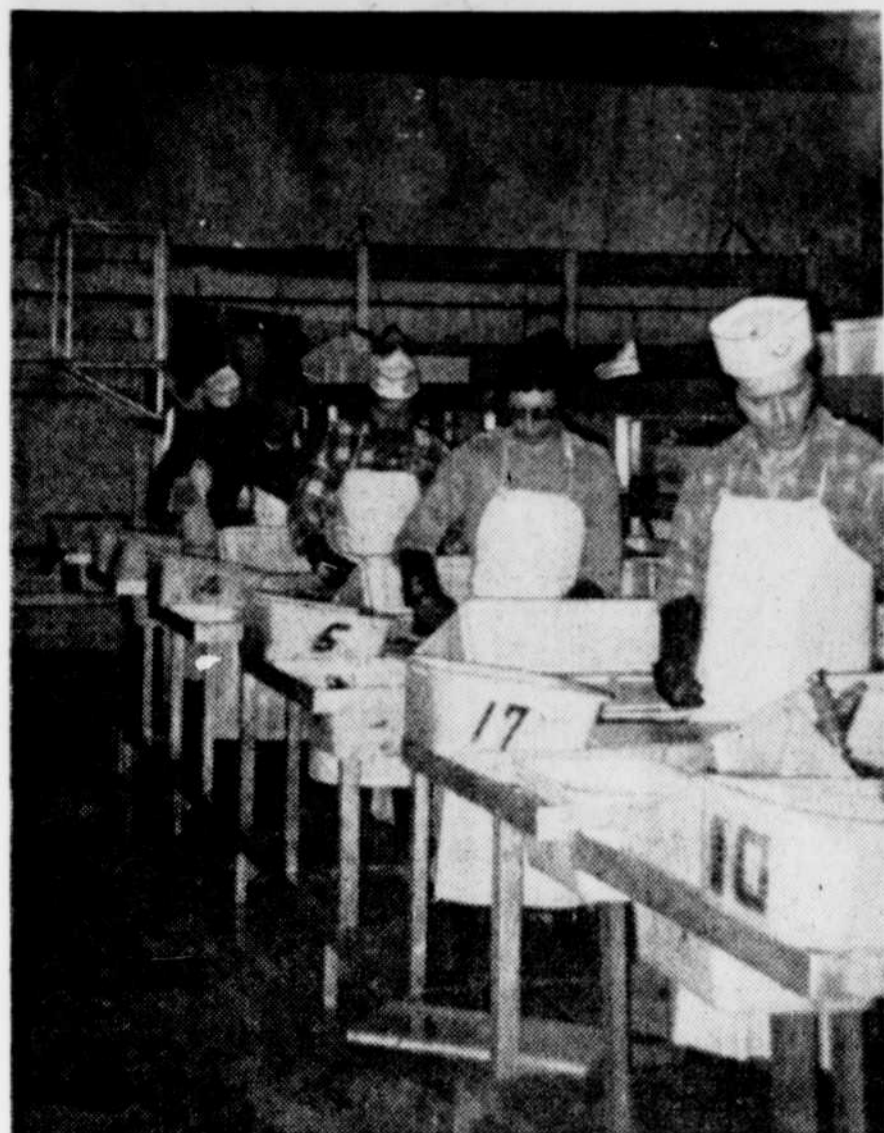
Mme Stratten et son mari séparé, Paul Snider, ont été trouvés morts dans leur maison de Los Angeles le 14 août. La police a dit que son mari de 29 ans avait probablement tué Dorothy avant de se donner la mort.

ENSOLEILLEZ VOS JOURNÉES... ABONNEZ-VOUS!
647-3333

WALT DISNEY
FRONTENAC 1
BETTE MIDLER ALAN BATES
FRONTENAC 2
L'EMPIRE CONTRE-ATTAQUE
Le DAUPHIN
L'IMPITOYABLE
CANARDIERE

SPÉCIAUX POUR LA RENTRÉE SCOLAIRE
RABAIS de 10% à 40% SUR LES PRODUITS: STAEDTLER-MARS KOH-I-NOOR Pelikan
LIZOTTE INC.
480, rue Caron Québec, P.Q. G1K 5W9
(418) 529-9586
PRES DE LA GARE CENTRALE D'AUTOBUS

Travailleurs expulsés par la SQ en Gaspésie



Opération de l'emballage des filets

Un groupe de 150 travailleurs de cinq usines de traitement du poisson de la Gaspésie qui occupaient les bureaux de la Direction générale des pêches maritimes, à Gaspé, depuis le matin, ont été expulsés par un détachement d'agents de la SQ venus de Rimouski et de Chandler en début d'après-midi, hier.

Cette occupation visait à appuyer les revendications de 400 travailleurs et travailleuses des usines de transformation affiliés à la CSN qui réclament l'intervention du gouvernement pour faire élargir les normes du programme de revenu d'appoint.

En vertu de cette loi, les travailleurs saisonniers des pêches ont

droit à une indemnité lorsqu'ils ont complété 120 heures de travail durant six semaines. En raison de la conjoncture difficile de cette année, 400 travailleurs d'usine affiliés à la CSN n'ont pu se qualifier au programme, selon M. Georges Campeau du Conseil central de la Gaspésie.

Selon les informations transmises au SOLEIL par M. Campeau, hier, au cours d'une conversation téléphonique, il semble que près du tiers des travailleurs des usines à poisson de la Gaspésie n'ont pas complété 120 heures de travail en 1980.

Après avoir manifesté une première fois le 8 août devant les bureaux de la Direction des pêches,

ces travailleurs ont obtenu l'assurance du ministre Jean Garon que le programme de revenu d'appoint serait indexé. Or, "il s'agit d'une modification qui ne profitera aucunement aux travailleurs impliqués dans les manifestations, selon M. Hermel Dufresne du syndicat de Rivière-aux-Renards, puisque ces personnes ne sont pas admissibles au programme".

C'est la baisse des prises de poissons de fond, sébaste, plie ou morue et un ralentissement de l'activité dans le domaine de la transformation qui sont responsables au premier chef des difficultés de ces travailleurs, dit-on.

Dans leurs représentations, hier, les ouvriers ont fait valoir que le gouvernement devrait accorder le revenu d'appoint immédiatement aux travailleurs qui sont sur les listes de rappel et disponibles 24 heures par jour, sept jours par semaine dans les cinq usines de Rivière-aux-Renards (2), Cloridorme, Newport et Saint-Maurice-de-l'Échouerie, indépendamment de la clause des 120 heures.

Ils souhaitent de plus que ce salaire d'appoint corresponde au salaire minimum pour une semaine normale de 45 heures.

Café Le St-Laurent

250, Grande-Allée ouest
(édifice Le St-Laurent, face au Musée du Québec)
Réservations: 524-0844

Bière et vin peuvent vous être servis

Heures: 7h30 à 21h00
du lundi au vendredi

VENTE A TOUT CASSER



Nous vendons aux mêmes prix que ceux offerts pendant la grande vente des concessionnaires G.M. de la région de Chicoutimi.

Nous avons un besoin urgent de voitures usagées.

AVANT D'ACHETER, PENSEZ J.D.

J.D. CHEVROLET OLDSMOBILE

65, DORCHESTER SUD - 529-4561
565, boul. Hamel

FAILLITE

de la mercerie **ROGER De BLOIS Inc.**

50%

et plus de réduction sur toute la marchandise en magasin

DERNIERE CHANCE CETTE SEMAINE POUR PROFITER DE NOTRE VENTE FAILLITE

150 COMPLETS 3 PIECES

COURT, REGULIER, ELANCE, CORPULENT
TRES BEAU CHOIX DE COULEURS

Prix cour.: **\$280**

PRIX SPECIAL

\$88

<p>CHEMISE DISCO NOUVELLE VAGUE AVEC PETITE CRAVATE Prix courant: \$40</p> <p style="font-size: 2em; text-align: center;">\$18</p> <p style="text-align: center;">pour</p>	<p>CHEMISES SPORT MANCHE LONGUE MANCHE COURTE</p> <p style="font-size: 2em; text-align: center;">\$3</p>
<p>CHEMISE DE TOILETTE DE MARQUE REPUTEE Rég.: '19 à '33</p> <p style="text-align: center;">SPÉCIAL 1/2 PRIX</p> <p style="font-size: 2em; text-align: center;">\$10</p>	<p>ENSEMBLE VESTON SPORT PANTALON ET PETITE VESTE Gr.: 34 à 44 PRIX COURANT \$250</p> <p style="font-size: 2em; text-align: center;">\$125</p>
<p>SOULIER TALON MEDIUM</p> <p style="text-align: center;">SPÉCIAL</p> <p style="font-size: 2em; text-align: center;">\$10</p>	<p>VESTONS SPORT ET SAFARI EN VÉRITABLE CUIR Gr.: 34 à 44 PRIX COUR.: JUSQU'À \$300</p> <p style="font-size: 2em; text-align: center;">\$125</p>
<p>PRIX SUPER SPÉCIAL GILET MANCHES COURTES Très petit, petit, moyen grand, très grand, très très grand PRIX COURANT JUSQU'À \$22</p> <p style="font-size: 2em; text-align: center;">\$8</p>	<p>PANTALONS SPORT OU DE TOILETTE PRIX COUR.: 29.95 à \$50</p> <p style="font-size: 2em; text-align: center;">\$15 à \$25</p>

TOUTE LA MARCHANDISE DE LA FAILLITE EST EN VENTE À LA BOUTIQUE CHARLES GIGUÈRE

BOUTIQUE Charles Giguère
CONFECTION POUR HOMMES

359, de la COURONNE, QUÉBEC-Tél.: 522-6001 (face au stationnement Jacques-Cartier)

TOUTE VENTE EST FINALE

Festival d'automne

jeudi, vendredi et samedi
28, 29 et 30 août

L'automne est à notre portée et pour souligner son arrivée, Les Galeries Charlesbourg vous invite à visiter ses magasins et boutiques cette fin de semaine. Voyez toutes les dernières créations pour la saison automnale. Nul doute, on a tout ce dont vous avez besoin pour la rentrée des classes!! Venez accueillir l'automne avec nous.

Gagnez

de \$5 à \$25 en certificats-cadeaux
Ouvrez le cadeau surprise les jeudi et vendredi 28 et 29 août à compter de 18 h 30
le samedi 30 août à compter de 13 h.





AUX GALERIES CHARLESBOURG

coin 1^{ère} avenue et boul. de la Capitale



Boniprix



COCA-COLA
BOUTEILLES CONSIGNÉES
Bouteille 750 ml

6/2.19

PRIX HABITUEL 6/3.89



JUS DE TOMATES
CANADA DE FANTAISIE
LIBBY'S
Boite 19 oz

3/1.00

PRIX HABITUEL 3/1.29

MÉLANGE À GÂTEAU DE CAMPAGNE
DUNCAN HINES
Boite 520 g

89¢

PRIX HABITUEL 1.14

POULETS SURGELÉS
CANADA CATÉGORIE "A"
4 A 6 LB

CHANTECLERC

89¢

LB

ÉPAULE DE PORC FUMÉE
MAPLE LEAF LB **98¢**

BACON SANS COUENNE
RÉGULIER OU À L'ÉRABLE
MAPLE LEAF Paquet 500 g **1.88**

SAUCISSES FUMÉES
HYGRADE Paquet 1 lb **1.58**

ROULÉS AUX OEUFS
BILOPAGE Paquet de 12 **2.28**

MAÏS À GRAINS ENTIERS
CANADA DE FANTAISIE
IGA
Boite 12 oz

3/1.00

PRIX HABITUEL 3/1.38

JUS D'ORANGE SURGELÉ
OLD SOUTH Boites 6 1/4 oz **2/1.00**

MARGARINE MOLLE
THIBAUT Bol 1 lb **75¢**

BOISSONS À SAVEUR DE FRUITS
FBI Boites 10 oz **4/1.00**

QUARTS DE JAMBON
PRÊT-À-MANGER
PORTION DE LA CUISSE LB **1.28**

TRANCHES DE JAMBON
COUPE DU MILIEU LB **1.58**

PÂTÉ AU POULET
LA BELLE FERMIÈRE Format 250 g **1.08**

FILETS DE PERCHE
SURGELÉS LB **1.88**

JAMBON DANS LA FESSE
PRÊT-À-MANGER
PORTION DE LA CROUPE DU BRISSON

1.18

LB

SAUCE À SALADE
MIRACLE WHIP KRAFT Pot 1 L **1.59**

POIS VERTS
CANADA DE CHOIX IGA Boite 19 oz **37¢**

FROMAGE TRANCHÉ
DELUXE KRAFT Paquet 500 g **1.99**

MÉLANGE À SAUCE
ST-HUBERT SANDWICH CHAUD 57 g BAR-B-CUE 46 g Sachet **39¢**

FÈVES AU LARD
LIBBY'S Boite 19 oz **69¢**

BEURRE D'ARACHIDES
SKIPPY Pot 500 g **1.19**

GÂTEAUX ASSORTIS
STUART Boite de 8 **89¢**

PÂTÉ DE POULET
CORDON BLEU Boite 5 oz **79¢**

CAFÉ INSTANTANÉ
MAXWELL HOUSE Pot 10 oz **5.79**

KETCHUP AUX TOMATES
HEINZ Bout. 25 oz **99¢**

Fruits et Légumes Frais

PÊCHES DE L'ONTARIO
CANADA NO 1 Panier de 4 pintes **2.19**

PRUNES BLEUES ITALIENNE
DES ETATS-UNIS CANADA NO 1 LB **49¢**

RAISINS ROUGES
DE CALIFORNIE CANADA NO 1 LB **89¢**

CONCOMBRES
DU QUEBEC CANADA NO 1 3/29¢

CHOUX VERTS
DU QUEBEC CANADA NO 1 CH. **25¢**

Prix en vigueur jusqu'au samedi 30 août 1980. Nous nous réservons le droit de limiter les quantités.

Tous les magasins IGA/Boniprix seront fermés lundi 1er septembre 1980. FETE DU TRAVAIL

PAPIER HYGIÉNIQUE
DÉCOR 2 Paquet de 4 roul. **1.19**

NOURRITURE POUR CHATS
PAMPER Boites 6 oz **4/1.00**

ESSUIE-TOUT
WHITE SWAN Paquet de 2 roul. **1.29**

DÉTERSIF
TIDE Boite 4,8 kg **6.39**

SACS À ORDURES
USAGE EXTÉRIEUR GLAD Paquet de 20 **2.79**

SERVIETTES DE TABLE
SCOTT Paquet de 60 **59¢**

AMPOULES ÉLECTRIQUES
SATINEES SYLVANIA 40-60-100 WATT Paquet de 2 **89¢**

- | | | | | | | | | |
|--------------------------|-----------------------------|-----------------------------|-----------------------------|-------------------------|-----------------------------|-----------------------|--------------------------------------|-----------------------------|
| 225 NOTRE-DAME DONNACONA | 1580 ST-LOUIS SILLERY, QUE. | 318 RUE RACINE LORETTEVILLE | 3264 CHEMIN STE-FOY STE-FOY | 885 AV. ROYALE BEAUPORT | 735 DES CHÊNES OUEST QUEBEC | 3100 LAFOREST STE-FOY | 335 BOUL. WILFRID-HAMEL VILLE VANIER | 2480 CHEMIN STE-FOY STE-FOY |
|--------------------------|-----------------------------|-----------------------------|-----------------------------|-------------------------|-----------------------------|-----------------------|--------------------------------------|-----------------------------|

Grève à la baie: James reprise du dialogue

MONTREAL (PC). Une rencontre entre le conciliateur provincial Michel Sainte-Marie et les deux parties en litige a eu lieu en fin de journée hier concernant le conflit de travail qui a forcé la récente évacuation par avion de 7.000 travailleurs du projet hydroélectrique de la baie James.

C'est ce qu'a indiqué le porte-parole du ministère québécois du Travail, André Sormany, en précisant qu'il s'agissait de la première séance de conciliation en une semaine où les deux parties se sont assises à la même table pour tenter de résoudre la dispute entre les 1.460 cuisiniers en grève et le personnel d'entretien face aux deux compagnies de traitement qui les emploient.

De son côté le porte-parole François Aubin de la Société d'énergie de la baie James, a fait savoir que si le conflit devait s'éterniser, cela pourrait amener un arrêt quasi complet des travaux de construction pour la saison d'hiver. Les pourparlers pourraient bien se prolonger aujourd'hui et demain au besoin.

Le seul point en litige concerne une augmentation de salaire pour la troisième année de la convention collective en cours et signée en 1978. Le syndicat demande \$1.50 de plus l'heure tandis que la direction propose une hausse de 80 cents.

Pendant ce temps, de signaler Aubin, les repas des 5.500 travailleurs qui restent aux chantiers de LG-3 et Cantapiscou sont préparés par des employés non syndiqués. Les autres chantiers de ce projet de plusieurs milliards de dollars demeurent fermés.

CENTRE FRANÇOIS-CHARON
Un milieu de readaptation au service des handicapés physiques.
325, boul. Hamel
Québec, Qué. G1M 2S8

Demande de soumission
Des soumissions dans des enveloppes scellées portant l'inscription "dénivellement", accompagnées d'un cautionnement ou d'un chèque visé d'une somme minimale de dix pour cent (10%) du montant de la soumission et adressées au soumissionnaire seront reçues jusqu'à 14h00 le mercredi 10 septembre 1980 pour le déneigement du stationnement du Centre François-Charon, la durée du contrat est d'un an. Les documents de soumissions seront disponibles au C.F.C. service des approvisionnements bureau C-131 à l'adresse susmentionnée de 8h30 à 16h30. Le Centre François-Charon ne s'engage à accepter ni la plus basse ni aucune des soumissions reçues.
Québec, le 27.08.80

ELIAS CHALHOUB
Chef de service des approvisionnements.

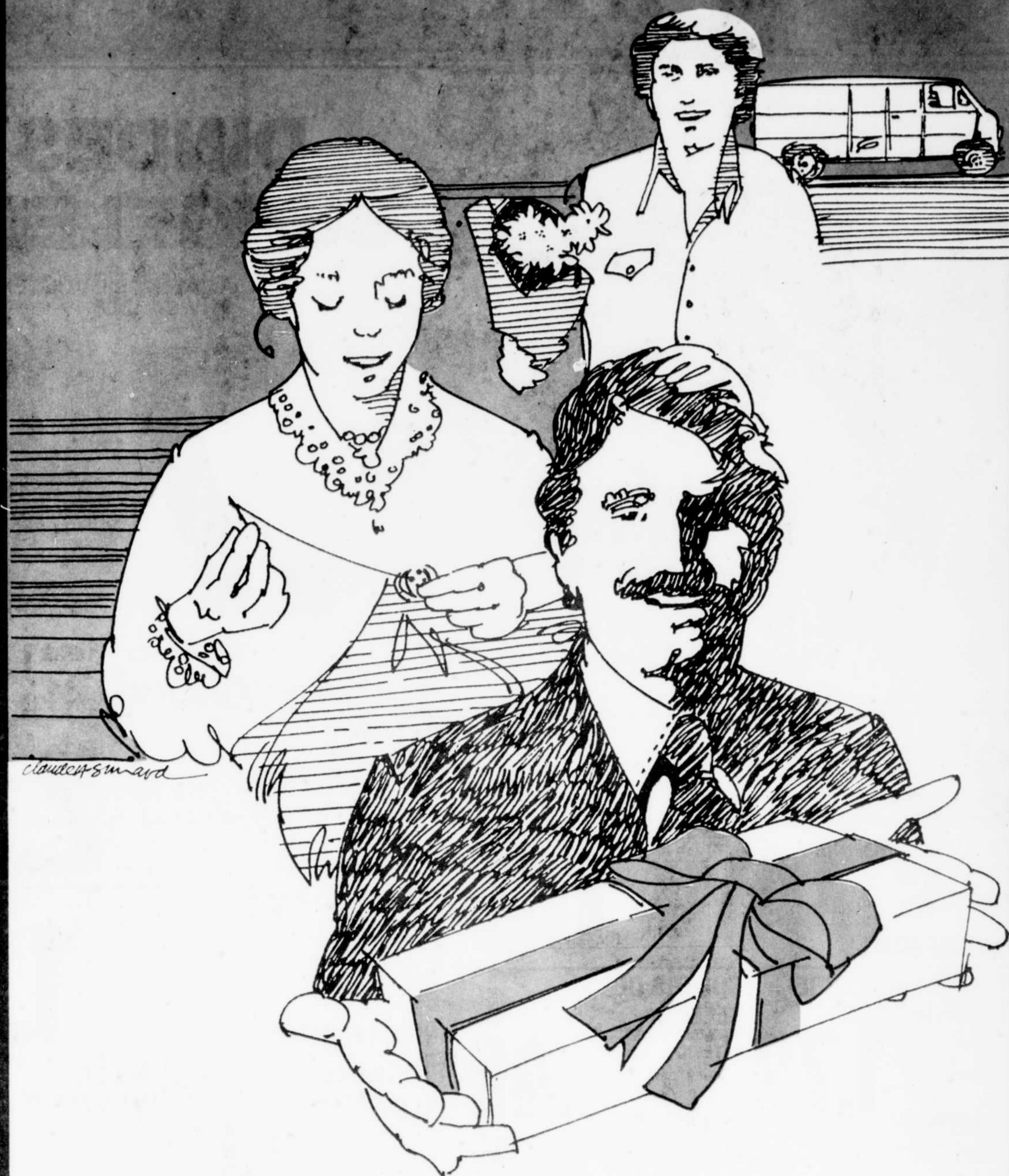
CANADA PROVINCE DE QUEBEC DISTRICT DE RIMOUSKI
100-11-00000-80
No. Surintendant: 015606

COUR SUPERIEURE
(En matière de faillite)
Dans l'affaire de la faillite de

BEANGUY PELLETHIER, (208-236-828), Carrossier, demeurant au 315, Chemin de Price, Mont-Joli, P.Q. G5H 2B1, ayant fait affaires sous les raisons sociales de "G.P. AUTO DE DEBOS SELAGE - ENR" et "CHARCUTERIE LES SAUCISSONS - ENR", tous deux à Mont-Joli, P.Q.

DEBITEUR
Avis est par les présentes donné que Jean-Guy Pelletier, du 315, Chemin de Price, Mont-Joli, P.Q. a fait cession de ses biens le 19e jour d'août 1980, et que la première assemblée des créanciers sera tenue le 10e jour de septembre 1980, à 11:00 heures de l'avant-midi, au Palais de Justice de Rimouski, 183, de la Cathédrale, Rimouski, P.Q. Date de Québec, ce 21e jour d'août 1980.

L. BLOND, RIZZETTI ET ASSOCIES, SYNDICS, 621, boulevard Charest est, Québec, P.Q. G1K 3J5
Telephone: 525-4641



On n'est jamais si bien servi qu'à Place Ste-Foy

Il vous manque un bouton? Vous désirez un emballage spécial? Vous aimeriez qu'on livre des fleurs en votre nom? À Place Ste-Foy, vous trouvez des gens « de service ». Des services bancaires, un cordonnier, tailleurs, optométristes, pharmaciens, nettoyeurs, une station service et bien d'autres. Place Ste-Foy vous assure l'avantage-service avec le sourire.



Archer Fleuriste / Betty Brite / Centre du Rasoir / Cordonnerie Ste-Foy / Docteur Le Garignon optométriste
Robert Laforce / Salon Maxime / Salon Veilleux / United Cigar.

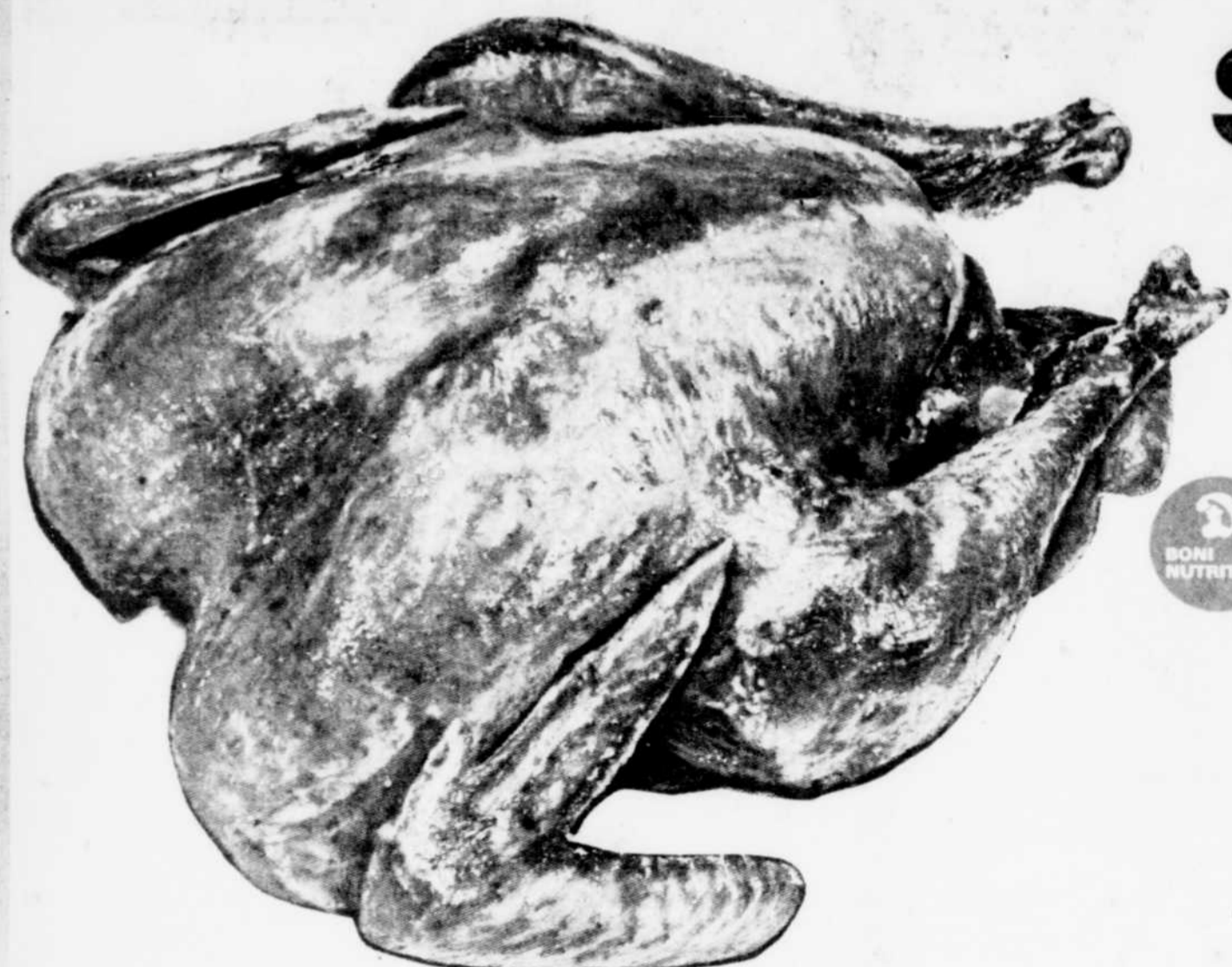
Communikart 2537 1



En vedette, les

DINDES SURGELÉES

CANADA CATÉGORIE UTILITÉ
ENV. 8 À 12 LB



.78

LB

PRIX HABITUEL 1.19 LB

ÉCONOMIE .41 LB

GROS CANTALOUPS

DE LA CALIFORNIE
CANADA NO 1
GROSSEUR 18



.68

CH.

PRIX SPÉCIAL!

POMMES DE TERRE DE TABLE LAVÉES

RECOLTE DU QUÉBEC
CANADA NO 1

PANIER 4 PINTES

1.79

PRIX SPÉCIAL!

CAROTTES EN SAC

RECOLTE DU QUÉBEC

.79

PRIX SPÉCIAL!

CONCOMBRES SANS GRAINES

RECOLTE DU QUÉBEC

.59

PRIX SPÉCIAL!

COEURS DE CÉLERI

RECOLTE DU QUÉBEC

.49

PRIX SPÉCIAL!

BROCOLI DU QUÉBEC

GROSSEUR 14

.88

PRIX SPÉCIAL!

TOMATES ROUGES

RECOLTE DU QUÉBEC
CANADA NO 1
PANIER 4 PINTES

1.99

PRIX SPÉCIAL!

QUART DE JAMBON

SEMI-DÉOSSÉ—"SUGAR PLUM"
CRYOVAC—SWIFT

2.29

PRIX SPÉCIAL!

SAUCISSES FUMÉES

SWIFT PREMIUM

1.38

PRIX SPÉCIAL!

RÔTI DE LONGE DE PORC FRAIS

DÉOSSÉ
(IDEAL POUR B.B.Q.)

2.48

PRIX SPÉCIAL!

BACON DÉCOUENNÉ

ORDINAIRE ET
À L'ÉRABLE
MAPLE LEAF

1.69

PRIX SPÉCIAL!

BOLOGNE ORDINAIRE

ET CIRE
POIDS VARIÉS
MAPLE LEAF
2 A 5 LB

1.18

PRIX SPÉCIAL!

SAUCISSES FUMÉES

TOUT BOEUF
MAPLE LEAF
PAQ. 1 LB

1.58

PRIX SPÉCIAL!

JAMBON CUIT

EN TRANCHES
MAPLE LEAF
PAQ. 175g

1.58

PRIX SPÉCIAL!

VIANDES CUITES

EN TRANCHES
MAPLE LEAF
PAQ. 175g

.89

PRIX SPÉCIAL!

BOEUF FUMÉ TRANCHÉ

BENS
2 x 50g

1.99

PRIX SPÉCIAL!

FILET DE MORUE

SURGELE
F.P.
PAQ. 500g

3.28

PRIX SPÉCIAL!

BÂTON DE PEPPERONI

MAPLE LEAF
PAQ. 250g

1.28

PRIX SPÉCIAL!

FOIE DE VEAU

DE CHOIX
SURGELE
PAQ. 1 LB

2.98

PRIX SPÉCIAL!

NOIX DE RONDE FUMÉE

GENRE
PASTRAMI—BITTNER
COMPTOIR CHARCUTERIE
LB

3.99

PRIX SPÉCIAL!

JAMBON CUIT FORET NOIRE

PRET A MANGER
BITTNER—ENV. 2 A 3 LB
LB

3.89

PRIX SPÉCIAL!

POULES A BOUILLIR

VARIÉES
SURGELEES
DEPECÉES
LB

.68

PRIX SPÉCIAL!

CRETONS 4 ETOILES

COMPTOIR CHARCUTERIE
LB

1.89

PRIX SPÉCIAL!

PRODUITS ÉTIQUETTE BLANCHE

JUS D'ORANGE
ETIQUETTE BLANCHE
BTE SURGELE—CONCENTRE 12 1/2 OZ
NON SUCRE
PAQ. 5 BOTTES
.73

JAVEL CONCENTRE
ETIQUETTE BLANCHE
CONT. 5 BOTTES
1.43

CONFITURE DE FRAISES
ETIQUETTE BLANCHE
POT. 24 OZ
LIG.
1.19

ALIMENTS SURGELÉS

AIGLEFIN EN PATE
SURGELE
HIGH LINER
PAQ. 14 OZ
2.35

LIMONADE DOMINION
BLANCHE OU ROSE
SURGELE—CONCENTREE
12 1/2 OZ
LIG.
.49

TARTE AUX POMMES
SURGELEES
MRS. SMITH
700g
1.95

PRODUITS DE BOULANGERIE

BEIGNES A L'ANCIENNE
RICHHELLO
PAQ. DE 6
.99

ROULES A LA GELEE
CHOCOLAT OU CITRON
RICHHELLO
16 OZ
.99

PAINS A HAMBURGER
OU HOT DOGS
RICHHELLO
PAQ. DE 12
.79

PRODUITS D'HYGIENE ET BEAUTE

SHAMPOING OU REVITALISANT
TOUT USAGE
ADAPTE AU RINÇAGE
NON GRAS—LADY PATRICIA
PAQ. 400 ml
1.89

TAMPONS TAMPAX
ORDINAIRE
SUPER—SUPER
PLUS OU EXTRA MINCE
DE 40
3.19

LAMES DE RAZOIR
WILKINSON
"BONDED"
PAQ. DE 5
1.29

MOUCHOIRS DE PAPIER
COULEURS VARIÉES
ROYALE
BTE DE 100
.79

COLORANTS CAPILLAIRES
VARIÉS
NICE & EASY
CHACUN
3.49

PURIFICATEUR D'AIR
VARIÉ
FLORIENT
CONT. 170g
.85

ARTICLES DIVERS

ASSIETTES DE CARTON
ROYAL CHINÉ
8 3/4"
PAQ. DE 40
2.49

STYLOS A BILLES
PAPIER MATÉ
PAQ. DE 5
.99

BOUTEILLE THERMOS
BOULOT LARGE—4.89
OU STANDARD
CHACUNE
3.89

SI UN ARTICLE ANNONCÉ VENAIT À MANQUER EN RAYON, DEMANDEZ UN COUPON DE REMISE AU CHEF DE RAYON

marques Dominion

BOEUF HACHÉ ORDINAIRE

LIMITE 10 LB PAR FAMILLE



1.36

LB

PRIX HABITUEL 1.98

ÉCONOMIE .62 LB

KETCHUP AUX TOMATES

DOMINION

PRIX HABITUEL 1.03

ÉCONOMIE .14

BOUT. 20 OZ LIQ.

.89

DÉTERGENT LIQUIDE

ORDINAIRE OU CITRON DOMINION

CONT. 32 OZ LIQ.

PRIX HABITUEL 1.49

ÉCONOMIE .30

1.19

MARGARINE MOLLE

DOMINION

CONT. 16 oz

PRIX HABITUEL .79

LIMITE 4 PAR FAMILLE

ÉCONOMIE .20

.59

DÉTERGENT EN POUDRE BLEU

DOMINION

PRIX HABITUEL 2.75

ÉCONOMIE .76

LIMITE 3 PAR FAMILLE

SAC 2 Kg

1.99

VINAIGRE BLANC

DOMINION

CONT. 128 OZ LIQ.

PRIX HABITUEL 1.49

ÉCONOMIE .50

.99

BEURRE D'ARACHIDES

EXPOS

VERRE 250 g

PRIX HABITUEL .99

ÉCONOMIE .20

.79

CAFÉ EN GRAINS DOMINO

PRIX HABITUEL 3.89

ÉCONOMIE .60

SAC 16 OZ

3.29

HARICOTS VERTS COUPÉS

DE CHOIX—DOMINION

BTE 19 OZ LIQ.

PRIX HABITUEL .39 CH.

ÉCONOMIE .17

3/1

MOUTARDE PRÉPARÉE

EXPOS

VERRE 8 1/2 OZ

PRIX HABITUEL .83

ÉCONOMIE .24

.59

PRODUITS "EXPOS"		COCA-COLA 750 ml BOUTEILLE CONSOMME (PLUS DÉPÔT) 2.89		VINAIGRE BLANC HEINZ CONT. 128 OZ LIQ. 1.39		OLIVES MELANGÉES GATTUSO POT 15 OZ LIQ. 1.23		CHAUSSENS AUX FRAISES OU POMMES VACHON BTE DE 6 1.39		PAPIER HYGIENIQUE 8 ANS DU JAUNE ROYALE PAQ. 8 ROUL. 3.29													
ARACHIDES MONDEES SAC 400 g 1.43	ARACHIDES EN ECALÉ SAC 16 OZ 1.63	MAIS SOUFFLE EXPOS SAC 175 g 1.03	CROUSTILLES EXPOS SAC 200 g 1.03	CROUSTILLES ORDINAIRES MAPLE LEAF SAC 350 g 1.49	MOUTARDE PRÉPARÉE SCHWARTZ POT 16 OZ .73	MARGARINE MOLLE MONARCH CONT. 22 OZ 1.79	THON PALE RYE THE SEA EMETTE BTE 8 OZ 1.23	BURGER AU BOEUF KEN L RATION SAC 1 kg 2.09	HARICOTS VERTS OU JAUNES ASSAISONNES DEL MONTE BTE 14 OZ LIQ. .51	POUDINGS VARIÉS DEL MONTE PAQ. DE 4 BTES DE 3 OZ 1.43	HUILE D'ARACHIDES PLANTER BOUT. 1.5 litre 5.47	JUS DE TOMATES DE FANTAISIE DOMINION BTE 48 OZ LIQ. .79	MAIS EN GRAINS DE FANTAISIE DOMINION BTE 12 OZ LIQ. .43	BISCUITS POUR CHIENS MOYENS MILK BONE PAQ. 300 g 1.63	SAUCE SOYA CHUNG KING BOUT. 18 OZ LIQ. 1.05	CRISTAUX KOOL AID SUCRES-SAVEURS DE FRUITS VARIÉS BTE 650 g 2.79	CIGARETTES BOUT FILTRE FORMAT KING MATINEE CART. DE 200 8.79	DÉTERGENT A LESSIVE LIQUIDE WISK CONT. 1 litre 2.29	DÉTERGENT EN POUDRE CONCENTRE ALL PAQ. 4.7 kg 7.09	ESSUIE-TOUT COULEURS VARIÉS IMPRIMÉS-ROYALE PAQ. 2 ROUL. 1.67	RÉCURANT EN POUDRE AJAX CONT. 22 OZ .75	PAIN DE SAVON DESODORISANT IRISH SPRING 95 g .53	SACS A ORDURES KITCHEN CATCHER GLAD PAQ. DE 24 1.89

NOUS NOUS RÉSERVONS LE DROIT DE LIMITER LES QUANTITES
 Prix en vigueur jusqu'à la fermeture le mardi 2 septembre 1980 (Sur les produits de boulangerie le samedi 30 août 1980) à tous les Supermarchés Dominion suivants: ECONOPRIX, Centre de la Canadière - 2537 Boul. Ste-Anne - 1500 D'Estimauville, GALERIES STE-ANNE - 800 de la Canadière - 955 St-Cynille - 435 St-Vallier - 2652 Laurier Ste-Foy - Centre Jadis, 5555, 3e Avenue, Charlesbourg - GALERIES CHAGNON, 300 Côte du Passage, Lévis.
 Les Supermarchés Dominion Limités

FERMÉ POUR LA FÊTE DU TRAVAIL
 LE LUNDI 1er SEPTEMBRE 1980.

Régalez-vous
Bens...
 ...juste, juste chez

Dominion en a
 des bonnes choses!

Le monde coopératif et les universités

Triple défi à relever en 20 ans (Desroches)

par J.-Claude RIVARD

D'ici l'an 2000, la faim mondiale ira croissant et il y aura pénurie d'emplois, vu la prévalence de l'insuffisance du capitalisme et du socialisme pour contrer ces problèmes. Survivent dans ce tableau un troisième problème d'ordre culturel: l'incompréhension du coopératisme et du monde universitaire, lesquels ont pourtant en main de précieux atouts pour les résoudre.

Substantiellement, c'est ainsi que le sociologue français Henri Desroches stigmatise le triple défi que le monde universitaire devra

surmonter d'ici l'an 2000, de concert avec le milieu coopératif. Professeur au Collège coopératif de Paris, M. Desroches est une personnalité de réputation mondiale. Dans nombre de pays, il a joué un rôle de premier plan pour favoriser la percée du phénomène coopéra-

tif. Ces dernières années, ce fut notamment le cas au Sénégal et au Venezuela. Chez nous, Henri Desroches est en quelque sorte l'âme inspiratrice de l'Université coopérative internationale (UCI) et du Centre interuniversitaire de recherche, d'information et d'enseigne-

ment sur les coopératives (CIRIEC). Le voici à l'université Laval, depuis le début de la semaine, où il participe à un colloque de l'UCI, traitant du "développement des coopératives au Québec d'ici l'an 2000".

Au nombre d'une centaine, des professeurs d'universités (économistes, sociologues, anthropologues, humanistes, etc.), des administrateurs de coopératives aussi bien que de simples coopérateurs, abordent ce thème sous toutes ces facettes, depuis lundi. Jusqu'ici, on a prêté qu'avec les sociétés d'Etat, le coopé-

ratisme deviendra l'une des clefs de voûte de l'économie québécoise d'ici l'an 2000. Mais on a aussi fait une mise en garde: le coopératisme traditionnel ("le coopératisme arrivé"), enclin à s'embourgeoiser et à s'identifier à l'authentique entreprise capitaliste, devra engager le

dialogue avec le coopératisme nouveau qui émerge des masses populaires et des milieux ouvriers, ("le coopératisme arrivant"). Autrement, on risque d'assister à un échec.

Un autre dialogue devra être engagé: celui du monde coopératif avec le monde universitaire. C'est ce dont a traité, hier, Henri Desroches. Il a pointé des difficultés dont ces deux milieux doivent être bien conscients pour pouvoir mieux les résoudre.

Système de prospection

Selon Henri Desroches, s'il y a de l'incompréhension du côté coopératif, il y a des lacunes à combler du côté universitaire.

Système d'ambivalence

Crise culturelle provoquée par les frictions entre le coopératisme "arrivé" et le coopératisme "arrivant", crise opérationnelle à l'intérieur des universités: on se retrouve dans un système d'ambivalence.

Système de rétroaction

Face au monde coopératif, le milieu universitaire manifeste une forme de répulsion. Le phénomène coopératif semble inquiétant. Ses adeptes sont perçus comme des stratèges réactionnaires. On doute de sa valeur écono-

mique. On ne sait trop où l'intégrer dans les programmes d'enseignement. Il en va de même pour le mouvement coopératif. Les gens de l'université sont perçus comme des clercs lointains pleins de savoir et de culture, des gens qui parlent un langage étranger, des théoriciens qui ne comprennent rien au monde concret des chiffres et de la gestion.

Elles doivent favoriser l'action-recherche et la coopération interprofessionnelle, etc. Pour M. Desroches, les défis de l'an 2000 sont relativement simples mais ils sont là. Ils se posent à la conscience sociale de toute la planète. Le monde coopératif et les universités n'ont pas le droit de se fermer les yeux.

L'aubaine est dans le sac!

Spécial 9.97

Ces sacs à main en serge de coton cotée matelassés sont de superbes organisateurs. Pour toutes occasions. Vous aimerez les nombreux compartiments. Ils sont si spacieux. Offerts en 3 attrayants modèles garnis de toile. Hâtez-vous pendant qu'il y en a. Vous avez le choix parmi 7 nouveaux tons d'automne. Prix cour. \$12. Economisez \$2.03.

Hâtez-vous, le solde prend fin le samedi 6 septembre 1980.

Bata nous faisons tout pour vos pieds.

Place Sainte-Foy
Place Fleur de Lys
Les Galeries Chagnon
Les Galeries Sainte-Anne

Les Galeries Charlesbourg
696, rue St-Joseph est, Québec

Rabais de 25% sur valises Samsonite

Les valises Samsonite sont pratiques

9²⁵ à 74⁵⁰

Modèle fabriqué au Canada. Extérieur en vinyle expansé. Glissières en polyester. Monture garantie pour ne pas tordre. Intérieur avec courroie pour tenir les vêtements en place. Choix Companion et Fourre-tout en tan, bourgogne, 3 complets en tan ou brun et Fin de semaine en tan, brun ou bourgogne.

a. COMPANION 26" #55 362 Rég. \$92	\$69
b. COMPANION 24" #55 361 Rég. \$81.50	\$61
c. FIN DE SEMAINE 20" #55 360 Rég. \$70	\$52.50
d. FOURRE-TOUT #55 273 Rég. \$48	\$36
e. SAC 3 COMPLETS #55 363 Rég. \$99.50	\$74.50
ROULETTES #58 046 Rég. 12.45	9.25

Valises - Rayon 14

Les mentions "Rég." ou "était" de Simpsons-Sears Limitée se rapportent à des prix Sears. Heures d'ouverture 9.30 à 17.30 du lundi au mercredi; de 9.30 à 21.00 le jeudi et le vendredi 9.00 à 17.00 le samedi. Utilisez notre service de commandes téléphoniques 24 heures, 529-9811, ou venez sur place: Place Fleur de Lys • Place Laurier • Galeries Chagnon

Sears

vous en avez pour votre argent... et plus

Simpsons-Sears Limitée

DEMANDE DE SOUMISSIONS

CONTRAT POUR LA CUEILLETTE DES ORDURES MENAGERES (VIDANGES) DANS LES LIMITES DE LA VILLE DE SAINT-RAYMOND

Des soumissions cachetées et portant l'inscription "SOUMISSION POUR CUEILLETTE DES ORDURES MENAGERES", seront reçues par le soussigné, à son bureau situé au 375, rue St-Joseph à Saint-Raymond, comté Portneuf, jusqu'à 16h00, le 19 septembre 1980.

Un cahier de "devis" se rapportant à ces travaux peut être obtenu sur demande à l'adresse ci-dessus sur réception d'un dépôt de dix (10.00 \$) dollars, remboursables sur retour, en bon état, dudit cahier, dans les quinze (15) jours de la date de l'ouverture des soumissions.

Pour être considérées, les soumissions devront être accompagnées d'un chèque visé et tiré à l'ordre de la Ville de Saint-Raymond, pour une somme égale à dix pour cent (10%) du total de la soumission.

Les soumissions seront rendues publiques à 16h00, le 19 septembre 1980, dans la salle du Conseil de Ville, située au 101, avenue Hotel de Ville, à Saint-Raymond, comté Portneuf.

La Ville de Saint-Raymond se réserve le droit de n'accepter ni la plus basse, ni aucune des soumissions.
Claude Parent
Secrétaire-trésorier adjoint

Hydro-Québec

APPELS D'OFFRES

Pour 10h30, heure de Montréal, aux dates indiquées

AIN-80-19245 Mardi 23 septembre 1980	GTR-80-19271 Mardi 23 septembre 1980
Divers endroits	FOURNITURE DE MEMBRURES D'ACIER GALVANISÉ POUR LES PYLONES D'ALIGNEMENT DU TYPE CHAINETTE, DE LA 1re LIGNE A 735 KV ALBANEL - CHIBOGAMAU
LOCATION DE DIX-SEPT (17) SYSTEMES INFORMATIQUES DE SAISIE DE DONNEES POUR UNE PERIODE DE QUATRE (4) ANS	GARANTIE DE SOUMISSION: 200 000 \$
GARANTIE DE SOUMISSION: 200 000 \$	Principale place d'affaires au Québec

Toutes les conditions de chacun des appels d'offres sont contenues dans le document qui est disponible pour examen et peut être obtenu contre un paiement NON REMBOURSABLE de \$25 pour chaque exemplaire complet, chèque visé ou mandat payable à Hydro-Québec, du lundi au vendredi inclusivement de 8h30 à 16h30 à l'endroit suivant:

HYDRO-QUÉBEC
DIRECTION DES CONTRATS
BUREAU No 809
75, BOUL. DORCHESTER OUEST
MONTREAL, QUE., CANADA H2Z 1A4

Pour renseignements, tél.: (514) 285-1711, poste 1464.

La garantie de soumission susmentionnée doit être, au choix du soumissionnaire, soit un chèque visé, soit un bon de garantie de soumission, au montant indiqué.

Lorsqu'il est indiqué ci-haut qu'une soumission partielle est acceptable, la garantie choisie doit être d'un montant égal au multiple de \$1,000 le plus près de DIX POUR CENT (10%) de la somme totale de la soumission ou de la proposition la plus élevée, jusqu'à concurrence du montant mentionné ci-dessus.

Seules les personnes, sociétés et corporations qui auront obtenu le document d'appel d'offres directement du bureau sus-indiqué sont admises à soumissionner.

Hydro-Québec se réserve le droit de rejeter l'une quelconque ou toutes les soumissions reçues.

Le secrétaire, Me Jean Bernier

Edmonton songerait à étatiser l'électricité

CALGARY (PC) — Le gouvernement albertain songerait à étatiser partiellement les services d'électricité de la province.

Dans son numéro d'hier, le "Calgary Sun", sans révéler ses sources, dit avoir appris que le gouvernement va créer un office de commercialisation de l'électricité calqué sur le modèle de la commission albertaine de mise en marché du pétrole.

Cet office achèterait et vendrait presque toute l'électricité produite en Alberta, la seule province où les services d'électricité sont aux mains du secteur privé.

Le journal fait toutefois observer que l'Etat albertain n'achèterait pas les centrales ni les lignes de transport de courant.

La transaction permettrait à l'Alberta de réclamer un statut d'exonération d'impôt pour les deux principaux services d'électricité, Calgary Power et Alberta Power, qui ensemble comblent 80 pour 100 des besoins de la province.

Toujours selon le "Calgary Sun", ces deux compagnies payeront cette année plus de \$60 millions d'impôt fédéral non remboursable. Avant les amendements apportés récemment à la loi, presque tous les impôts étaient remboursés aux services d'électricité qui les répercutaient sur les consommateurs.

Ce changement découle d'une décision fédérale de réduire le taux d'exonération d'impôt des entreprises d'électricité privées, de 95 à 50 pour 100.

Invitées à commenter la nouvelle du "Calgary Sun", les autorités albertaines sont demeurées bouche cousue.

Le ministre des Services publics, Larry Shaben, était absent et le sous-ministre, Neil Webber, a déclaré qu'il n'avait pas lu l'article du journal mais qu'il en parlerait à M. Shaben.

Julian Koziak, ministre provincial des Consommateurs et des Sociétés, a dit lui aussi ne pas avoir pris connaissance de la nouvelle.

Daigle a des motifs mesquins (Hatfield)

FREDERICTON (PC) — De mesquins motifs politiques, des faussetés et une tentative de salir le système judiciaire du Nouveau-Brunswick sont derrière les accusations de mensonge, pour cacher un scandale, portées contre lui, a déclaré hier le premier ministre du N.-B., M. Richard Hatfield.

Rompant un silence de deux semaines, M. Hatfield a déclaré en conférence de presse que les accusations du chef du Parti libéral, M. Joseph Daigle, étaient fausses.

Il y a deux semaines, M. Daigle déclarait que M. Hatfield avait menti à l'Assemblée législative quand il avait nié qu'il eût eu connaissance d'une combine pour garnir la caisse électorale des conservateurs.

M. Daigle a publié après la conférence de presse de son rival un bref communiqué disant que M. Hatfield

n'avait pas dissipé les doutes de l'opinion publique sur sa crédibilité. "Une fois de plus M. Hatfield a enquêté sur lui-même et s'est déclaré innocent, dit M.

Daigle. Il est temps qu'il soit maintenant jugé par les électeurs."

Le premier ministre avait déjà refusé une demande d'élections de M. Daigle.

Miracle Mart

CORRECTIONS

Veuillez prendre note que des erreurs se sont glissées dans notre cahier publicitaire "Rabais de la rentrée" distribué cette semaine dans les foyers.

Page 5 — Les prix de \$9.99 et \$14.99 du cardigan et du pantalon pour garçons ont été transposés par erreur. Le prix de \$9.99 s'applique à "B" et le prix de \$14.99 s'applique à "A". On aurait dû lire: Un rabais jusqu'à \$3.00

Page 6 — Le T-shirt "L" pour fillettes est offert dans le beige avec parements contrastants bordeaux ou marine.

Page 7 — Dans le texte du collier à 2 pour \$3.50, on aurait dû lire: tailles 4-6, 6-8, 8-10 et 10-12. Le mot "collégienne" n'aurait pas dû paraître.

Page 9 — Jeux "MVP" de football ou de baseball. Il est possible que l'un ou l'autre de ces jeux ne soit pas disponible dans certains magasins.

Page 11 — Au lieu du motif "Spice of Life" sur les plats Coming, on aurait dû lire: motif "Comflower".

Page 12 — A cause de problèmes de production chez le manufacturier, la bouteille isolante "Aladdin" de 28 oz ne sera pas vendue.

Cependant, nous émettrons un bon de réservation à tout client désireux de se procurer cet article.

Page 12 — Le sac à crayons Super-Héro est remplacé par un sac à crayons "Walt Disney".

Nous nous excusons auprès de nos clients des inconvénients que ces erreurs auraient pu leur causer.

Travaux publics Public Works Canada

APPEL D'OFFRES

DES SOUMISSIONS CACHETÉES, visant les entreprises ou services énumérés ci-après, adressées à l'Administrateur des finances et administration, Travaux publics — Canada, chambre 266, 2e étage, Gare Maritime Champlain, Anse-au-Foulon, C.P. 1600, QUÉBEC, P.Q. G1K 4K2 et portant sur l'enveloppe la désignation et le numéro de l'entreprise, seront reçues jusqu'à 15 heures, à la date limite déterminée. On peut se procurer les documents de soumission par l'entremise du bureau de distribution des plans, à l'adresse ci-dessus, sur versement du dépôt exigible.

ENTREPRISES
Appel d'offres: 80Q-145P — Démolition de maisons de bois - FORESTVILLE, Cté Charlevoix, (Qué.).

On peut consulter les plans et devis au bureau de poste de Forestville, (Qué.), ainsi qu'au bureau de l'Association de la Construction à Québec, (Qué.) et Baie Comeau, (Qué.).

Date limite: le mercredi 17 septembre 1980

Dépôt: \$2E

Renseignements: Tél.: (418) 694-3142

INSTRUCTIONS
Le dépôt afférent aux plans et devis doit être sous forme d'un chèque bancaire visé établi à l'ordre du Receveur général du Canada. Il sera remboursé sur retour des documents en bon état dans le mois qui suivra le jour du dépouillement des offres.

Le Ministère ne s'engage à accepter ni la plus basse ni aucune des soumissions.

Travaux publics Public Works Canada

APPEL D'OFFRES

DES SOUMISSIONS CACHETÉES, visant les entreprises ou services énumérés ci-après, adressées à l'Administrateur des finances et administration, Travaux publics — Canada, chambre 266, 2e étage, Gare Maritime Champlain, Anse-au-Foulon, C.P. 1600, QUÉBEC, P.Q. G1K 4K2 et portant sur l'enveloppe la désignation et le numéro de l'entreprise, seront reçues jusqu'à 15 heures, à la date limite déterminée. On peut se procurer les documents de soumission par l'entremise du bureau de distribution des plans, à l'adresse ci-dessus, sur versement du dépôt exigible.

ENTREPRISES
Appel d'offres: 80Q-147P — Réparations aux défenses du quai du traversier et nouveaux panneaux de défenses — RIVIERE-DU-LOUP, Cté Kamouraska, (Qué.).

On peut consulter les plans et devis au bureau de poste de Rivière-du-Loup, (Qué.), ainsi qu'aux bureaux de l'Association de la Construction de Québec et de Rimouski, (Qué.).

Date limite: le mercredi 17 septembre 1980

Dépôt: \$50

Renseignements: Tél.: (418) 694-3142

INSTRUCTIONS
Le dépôt afférent aux plans et devis doit être sous forme d'un chèque bancaire visé établi à l'ordre du Receveur général du Canada. Il sera remboursé sur retour des documents en bon état dans le mois qui suivra le jour du dépouillement des offres.

Le Ministère ne s'engage à accepter ni la plus basse ni aucune des soumissions.

VENTE A TOUT CASSER

Nous vendons aux mêmes prix que ceux offerts pendant la grande vente des concessionnaires G.M. de la région de Chicoutimi.

Nous avons un besoin urgent de voitures usagées.

AVANT D'ACHETER, PENSEZ J.D.



65, DORCHESTER SUD - 529-4561
565, boul. Hamel

DRAPERIES MONTREAL

SELECTION DE TISSUS A DRAPERIES ET COUVRE-LITS

1/2 PRIX

DOUBLES OU NON DOUBLES
CONFECTION GRATUITE
SUR TENTURES FAITES SUR MESURE
N'IMPORTE QUEL TISSU (sauf le velours)
GRANDEUR - PRIX

Cette offre ne s'applique pas à nos tissus réduits, ni aux plafonds cathédrale ou en pente, valances découpées et embrasses.
La confection est en surplus pour les tissus sans couture d'une longueur fine de 50" ou moins.

TISSUS A DRAPERIES Des centaines de motifs les plus populaires dans une gamme complète de couleurs. Rég. \$3.99 à \$29.99 verge. En vente maintenant de \$2.00 à \$29.99 verge! Magasinez tôt pour un meilleur choix!

COUVRE-LITS Une grande variété de patrons, tissus et couleurs! Tous à 1/2 prix! Prenez avantage de cette offre sensationnelle dès MAINTENANT!

RABAIS DE 25%
SUR TOUTES LES TOILES DE FENÊTRES FAITES SUR MESURE, STORES VENITIENS BALI ET VERTIFLEX

RABAIS DE 25% A 39%
SUR LES TOILES DE FENÊTRES DE PREMIÈRE QUALITÉ

GRATUIT!
SERVICE D'ACHAT A DOMICILE

529-9008

VISITEZ NOTRE DE SALLE DE BAIN!
BOUTIQUE

MAIL ST-ROCH
Québec - 529-9241

LES GALERIES CHAGNON
Lévis - 833-4420

PLACE LAURIER
Ste-Foy - 653-4069

CENTRE D'ACHATS FLEUR DE LYS
Québec - 529-0288



A
Rabais de \$27
Avec capuchon

B
Rabais de \$17
Avec collet

Veste-manteau en pure laine vierge pour dames

\$88 ch.

Deux modèles illustrés sur trois disponibles. Tous doublés en rayonne satiné. Nettoyage à sec. Glissière devant. Tailles: P(8-10), M(12-14), G(16-18).

A - Style sport avec capuchon, cordon au cou. Poches sur les côtés. Env. 26" long. Choix gris, naturel, avoine. Rég. \$115

B - Modèle avec collet, poches sur les côtés. Env. 26" long. Choix gris, naturel, avoine. Rég. \$105

MAGASINAGE SUR PLACE SEULEMENT.

le choix naturel... jamais regretté

Les mentions "Rég." ou "était" de Simpsons-Sears Limitée se rapportent à des prix Sears. Utilisez notre service de commandes téléphoniques 24 heures, 529-9811, ou venez sur place: • Place Fleur de Lys • Place Laurier • Galeries Chagnon



vous en avez pour votre argent...et plus

Manteaux — Rayon 17

Simpsons-Sears Limitée

PRIX EN VIGUEUR
JUSQU'AU 30 AOÛT 1980
NOUS NOUS RÉSERVONS LE DROIT
DE LIMITER LES QUANTITÉS

ÉPICIERIS UNIS

GEM

VOTRE
RENDEZ-VOUS
QUOTIDIEN

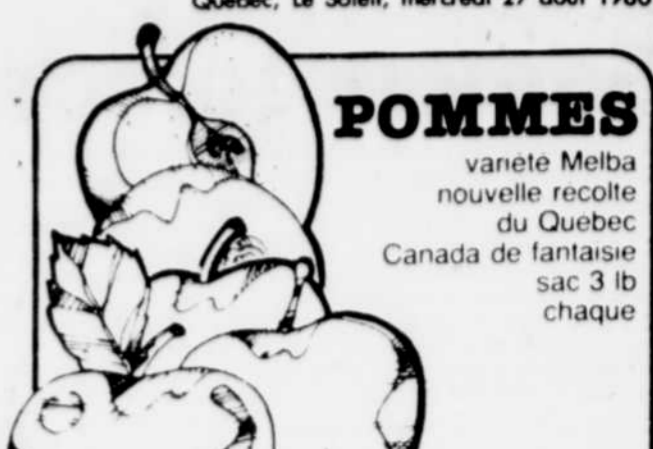
BREUVAGE DE CHOCOLAT instantané Choco bte 2 lb	2.09
FARINE tout usage Five Rose sac 3.5 kg	2.39
GÂTEAUX Vaillancourt bte familiale assortie	1.39
MARMELADE orange ou 3 fruits Kraft bocal 24 oz	1.49
BEURRE D'ARACHIDES cremeux York bocal 500 g	1.19
MOUTARDE PRÉPARÉE Schwartz bocal 16 oz	.59
MARGARINE DURE Monarch pqt 1 lb	.63
MAYONNAISE PURE Kraft bocal 750 ml	1.69
BISCUITS TENDRES saveurs assorties Christie bte 250 g	1.09
RAISINS Sun Maid pqt 6 btes 1 1/2 oz	1.49
PAINS HAMBURGER St-Castin pqt 12	.79
POUDING saveurs assorties Laura Secord 4 btes 5 oz	1.25
MINI SERVIETTES SANITAIRES Stayfree bte 30	2.09
MOUCHOIRS DE PAPIER couleurs assorties Scotties bte 100	.49
ESSUIE-TOUT couleurs assorties Scott pqt 2 rouleaux	1.39
ASSOUPLISSSEUR DE TISSUS Fleecy cont. 176 oz	3.29

PAPIER DE TOILETTE couleurs assorties Lady Scott pqt 4 rlx	1.19
BISCUITS SODA sales ou non sales Premium Plus Christie bte 18 sachets 200 g	.58
MÉLANGE À GÂTEAUX Campagne Duncan Hines bte 530 g	.89
PEPSI ou DIET PEPSI bouteille consignée 750 ml	6/2.29 + dépôt
MÉLANGE À GÂTEAUX De Luxe Duncan Hines bte 520 g	.89
POIS VERTS # 3 catégorie de choix Ideal bte 19 oz	.59
DÉTERSIF EN POUDRE concentré All bte 4.2 kg	6.39
HUILES DE MAÏS Mazola cont. 3 litres	4.99

SAVON DÉSODORISANT format personnel Coast pqt 4 barres	1.69
RINCE-BOUCHE Scope bout. 750 ml	2.49
DENTIFRICE au fluorure Aim tube 150 ml	1.59
DENTIFRICE rouge ou vert Close up tube 100 ml	1.29
DÉTERGENT LIQUIDE pour la vaisselle Dove bout. 500 ml	.79
STYLOS couleurs assorties Bic env. de 6	.99
PAPIER D'ALUMINIUM Alcan pqt 45 cm x 5 m	1.39
DÉSODORISANT SOLIDE parfums assortis Air-Care cont. 7 oz	.79
PATATES FRITES juliennes St-Castin sac 2 lb	.69
LAIT ÉVAPORÉ Carnation bte 385 ml	.53
CRISTAUX saveurs de fruits assorties Hawaiian Punch 3 env. 71 g	.95



Bout de la croupe	JAMBON fesse cuite decouennée, dégraissée prêt-à-manger
1.19 la livre	
Quart	Centre
1.39 la livre	1.69 la livre
BOEUF HACHÉ mi-maigre	
1.99 la livre	
SAUCISSES FUMÉES pqt 1 lb Lester	
1.29 la livre	
BOLOGNE au morceau Lester	
.99 la livre	
SALADE DE CHOUX vinaigrette cont. 16 oz Cuisine Rochette la livre	
.99	



POMMES variété Melba nouvelle récolte du Québec Canada de fantaisie sac 3 lb chaque	.95
PRUNES variété italienne fruits des États-Unis Canada #1 la livre	.48
CÉLERI culture du Québec Canada #1 calibre 24 chaque	.28
RUTABAGAS LAVÉS culture du Québec Canada #1 la livre	.10
BETTERAVES à mariner culture du Québec Canada #1 sac 25 lb chaque	3.25

«La Chanson d'ici»

Procurez-vous un microsilillon des plus belles «CHANSONS D'ICI» de vos auteurs compositeurs et interprètes préférés.

\$5.99 chaque album simple

A PARTIR DE

Courez la chance de gagner cinq microsilillons de «LA CHANSON D'ICI» offerts par votre station de radio locale. A chaque jour de la semaine, votre station de radio vous fera entendre un des dix interprètes de «La Chanson d'ici».

Decoupez le coupon de participation et conservez-le. Notez le nom de l'interprète du concours «La Chanson d'ici» à chaque jour de la semaine. Inscrivez-y vos noms, adresse et numéro de téléphone.

Postez-le à votre station de radio.

Mémoires romantiques
Rockollection
Nathalie Simard
Michel Louvain
Yvon Deschamps

Nom de l'interprète

Lundi _____
Mardi _____
Mercredi _____
Jeudi _____
Vendredi _____

Nom _____
Adresse _____
Tel _____

QUÉBEC METROPOLITAIN 726, rue Ste-Thérèse 595, 2e Avenue 81, avenue Lamontagne 581, 3e Rue 595, boul. Charest ouest 348, rue Caron 1595, de la Canadienne 305, rue du Print 193, 24e Rue 1097, rue St-Jean 1296, 3e Avenue 1011, av. Boulahaque 726, rue Mauffis	QUÉBEC BANJUEUE NORD 415, 47e Rue est 421, 80e Rue ouest Charlesbourg 1079, av. Lamontagne 491, boul. Pie XII Val-Bélair 2950, boul. Hamel Les Saules 70, Georges Mier N.-D.-des-Laurentides 1298, rue Maine Orsainville 443, avenue Ste-Brigitte Ste-Brigitte-de-Laval	QUÉBEC BANJUEUE SUD 10, boul. de la Paix St-Henri-de-Lévis 496, rue St-Augustin Breakerville BAS DU FLEUVE Cap-St-Ignace 798, 4e Avenue La Pocatière St-Pamphile 1, Jean-Ville 92, 3e Avenue Montmagny L'Islet-Village	63, Chemin Fraserville Rivière-du-Loup Sully Cité Témiscouata Ste-Flavie Cité Matapédia 23, rue Principale Berthier-sur-Mer 5, rue St-Pierre ouest Val-Brillant 565, Commerciale N.-D.-du-Lac rue St-François-Xavier Grande-Vallee Ste-Hélène Kamouraska	505, St-Germain est 716, boul. St-Germain ouest Rimouski 240, rue Notre-Dame ouest Trois-Pistoles BEAUCE rue Principale Scott-Jonction St-Elzéar BELLECHASSE 110, rue Principale St-Lazare Armagh Cité Bellechasse St-Camille	200, boul. Melville St-Damien CHARLEVOIX 352, rue St-Laurent St-Siméon 299, Royale St-Tite-des-Caps St-Urbain Route 138 St-Fidèle 38, rue Lapointe Germant 103, rue Principale Pointe-au-Pic 385, St-Laurent St-Siméon	DORCHESTER 1231, av. Principale St-Malachie 117, rue Principale Ste-Claire Lac-Etchemin St-Bernard SAGUENAY-LAC-ST-JEAN 70, boul. Gagné est Sacré-Coeur 325, Davis Anada 2708, St-Jean-Baptiste Chicoutimi	Sacré-Coeur 360, avenue Ste-Anne 2708, St-Jean-Baptiste Chicoutimi 190, Angus 218, de la Fabrique Jonquière Los Escoumins 247, Ste-Marie Chicoutimi Nord LOTBINIERE 1113, av. Domers St-Agapt Ste-Agathe 4040, Chemin de Tilly St-Antoine-de-Tilly	MEGANTIC 189, rue Principale St-Jacques-de-Leeds MONTMORENCY 10572, av. Royale Ste-Anne-de-Beaupré 11193, avenue Royale Basile 213, av. Royale St-Férel 7790, avenue Royale Château-Richer	PORTNEUF 131, rue Notre-Dame Donnacoma St-Ubald St-Raymond 365, rue Tessier St-Casimir 857, Principale St-Marc-des-Caméras GASPESIE Madeleine Centre
--	--	---	---	---	--	---	--	---	--