

COUP

à l'œil

SUR

L'AUTO-MOBILE



Un cahier spécial de

L'Œil RÉGIONAL
Le journal des gens d'ici

Après un accident ou suite au verglas



un seul
endroit



Nous sommes reliés directement avec vos compagnies d'assurances
545, boul. Laurier, McMasterville 464-4551

Mario Blain
Le spécialiste
de la carrosserie

UNE PETITE VITE... DROÛLEMENT RAPIDE

NEON 2 PORTES



269\$ /mois
30 mois

0\$

comptant
Taxes, transport
et préparation inclus

OU 149\$ /mois
+ TAXES

MAIS

1720\$ comptant
630\$ transport

2350\$
+ 353,09\$ txs

2703,09\$ COMPTANT

Neon Dodge 23N 1998

Photo à titre indicatif seulement

- Moteur de 2,0 L à DACT, 16 soupapes, 150 ch
- Stéréo cassette AM/FM à 6 haut-parleurs
- Volant inclinable • Console centrale
- Commande intérieure d'ouverture du coffre
- Becquet arrière • Roue en aluminium

**150 C.V.
SOUS LE
CAPOT**

* Tarif mensuel établi d'après la description du véhicule ci-haut. Terme de 30 mois. Immatriculation et assurances en sus. Sous réserve de l'approbation de Chrysler Credit Canada Ltée. Location pour usage personnel. Rachat non requis. Le locataire est responsable de l'excédent de kilométrage après 51 000 km, au taux de 9¢ le km. Offre d'une durée limitée. Le concessionnaire peut avoir à commander.



St-Basile

MISEZ SUR DES VALEURS SÛRES

225, boul. Laurier,
Saint-Basile

653-0114 878-1241

416532-14-03DP

1997
Prix
de Mérite
Nissan

St-Bruno Nissan

221, Laurier, Saint-Basile
653-2485 • 878-1225



Maxima GXE le luxe performant

398\$
par mois

- Moteur V6 3,0 litres de 190 ch. • Transmission automatique à 4 rapports • Groupe électrique
- Télécommande de déverrouillage/verrouillage des portes avec antivol • Climatiseur sans CFC
- Radiocassette Am/FM avec lecteur DC, 100 watts



Sentra XE la fiabilité

198\$
par mois

- Climatiseur sans CFC • Radiocassette AM/FM 4 haut-parleurs • Direction assistée
- Banquette arrière rabattable 60/40
- Transport et préparation inclus

**Souriez!
C'est
l'événement
«on fait
vot' bonheur»
de Nissan.**



**LOCATION À PARTIR DE 4,8%
TRANSPORT ET PRÉPARATION INCLUS
LES VÉHICULES ANNONCÉS SONT
ÉQUIPÉS D'UN CLIMATISEUR**



Altima GXE le luxe abordable

298\$
par mois

- Moteur 2,4 litres de 150 ch. • Banquette arrière rabattable 60/40 • Climatiseur sans CFC
- Groupe électrique • Transmission automatique à 4 rapports



Pathfinder 4x4 "CHILKOOT TRAIL"

398\$
par mois

- Climatiseur sans CFC • Radiocassette AM/FM avec lecteur DC 100 watts • Groupe électrique
- Télécommande de déverrouillage/verrouillage des portes avec antivol • Différentiel autobloquant

Votre sympathique concessionnaire



Les gens avisés lisent toujours les petits caractères et bouclent leur ceinture. Location de 36 mois basée sur un taux d'intérêt de 4,8% pour la Sentra et de 5,8% pour l'Altima. Location de 30 mois basée sur un taux d'intérêt de 4,8% pour la Maxima et de 6,8% pour le Pathfinder. Taxes, immatriculation et assurances en sus. Acompte ou échange équivalent de 1795 \$ pour la Sentra, l'Altima et la Maxima et de 2 795 \$ pour le Pathfinder. Frais de transport et préparation inclus. Premier versement et dépôt de garantie (équivalent à un versement mensuel toutes taxes incluses) pour la Sentra, l'Altima, la Maxima et le Pathfinder requis à la livraison. Les valeurs garanties sont 9 529,26 \$ pour la Sentra, 13 533,42 \$ pour l'Altima, 19 073,48 \$ pour la Maxima et de 21 819,20 \$ pour le Pathfinder. Limite de 60 000 km pour la Sentra et l'Altima et de 50 000 km pour la Maxima et le Pathfinder. Frais de 8 cents du kilomètre excédentaire. Sur approbation du crédit par NCFI. Certaines caractéristiques peuvent varier d'un modèle à l'autre.

6111-40-14-3J

AUTOMOBILES 1998

HYUNDAI CONTINUE D'ÉTABLIR SA RENOMMÉE

C'est grâce à des véhicules aussi simples mais tant désirés que l'Accent et la Tiburon que le constructeur coréen Hyundai continue d'établir sa renommée. Mais ce ne sont pas là les deux seuls modèles de ce constructeur.

En fait, son Accent est très populaire au Québec car elle correspond vraiment aux besoins locaux. Son encombrement réduit et son économie d'essence impressionnante en font un des véhicules préférés des Québécois. De plus, la revue canadienne Carguide la considère depuis quelques années comme un des premiers choix sur notre marché. Quant à la Tiburon (qui veut dire «requin» en espagnol), elle continue de plaire aux amateurs de sportives tant par sa ligne moderne que par ses performances agréables. Malheureusement, Hyundai n'a pas encore signalé son intention de produire le prototype de cabriolet présenté à Détroit l'année dernière.

De plus, Hyundai continue de nous offrir son élégante Elantra livrable en petite berline bien aménagée ou en familiale pratique, une configuration de plus en plus rare sur le marché. Finalement, il y a toujours la Sonata, cette grande berline à moteur quatre cylindres ou V6 qui devrait attirer les amateurs de belles importées.



Les nouvelles Chrysler ont toute une ligne moderne.



L'Accent a été légèrement retouchée en 1998

CHRYSLER AURA LA PART DU LION EN 1998

C'est définitivement la marque Chrysler qui aura la part du lion chez ce constructeur américain en 1998. D'abord, il faut mentionner l'arrivée spectaculaire de la toute nouvelle berline Intrepid qui sera suivie de près par l'introduction de la plus luxueuse Concorde. Et toujours sur la même plate-forme mais à un niveau de luxe encore plus poussé, Chrysler proposera sa toute nouvelle limousine LHS. Et l'aventure ne s'arrêtera pas là puisqu'il y aura en même temps la parution de la série 300M, une version sportive de la gamme LH de Chrysler.

Entretemps, Chrysler propose toujours sa berline intermédiaire Cirrus, un beau coupé luxueux Sebring et une version cabriolet de la même voiture mais entièrement différente du coupé du même nom. En 1998, celle-ci aura une calandre encore plus distinctive qui l'identifiera plus à la gamme. Finalement, mentionnons que Chrysler a également sa version de la mini-fourgonnette Autobeach qui s'appelle Town & Country. Cette dernière, dont la calandre a été redessinée aussi pour afficher des caractéristiques uniques à la marque, est livrable en traction avant ou en traction intégrale, une sorte de quatre roues motrices automatique.

ÉDITIONS SPÉCIALES

1998



PRIX DU « MEILLEUR ACHAT »
1996, 1997 ET 1998.
LE MAGAZINE CARGUIDE

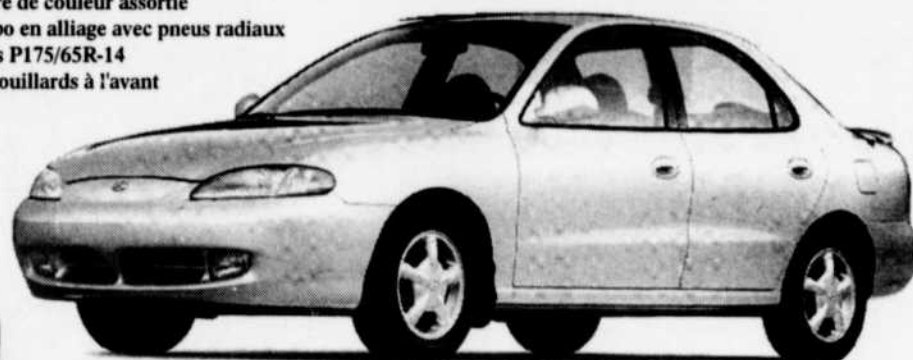
ACCENT SPORT

224\$* +tx
0\$ comptant

- Verrouillage électrique centralisé des portes et du hayon
- Radio stéréo AM/FM de luxe avec lecteur de DC, plaque amovible et 4 haut-parleurs
- Aileron arrière de couleur assortie
- Roues de 14 po en alliage avec pneus radiaux quatre saisons P175/65R-14
- Phares antibrouillards à l'avant

ELANTRA BERLINE SE

248\$* +tx
0\$ comptant



- Aileron arrière de couleur assortie
- Roues de 14 po en alliage avec pneus radiaux Michelin quatre saisons P195/60R-14
- Phares antibrouillards à l'avant
- Radiocassette stéréo AM/FM de luxe avec lecteur DC et 4 haut-parleurs

ELANTRA FAMILIALE SE



268\$* +tx
0\$ comptant

- Phares antibrouillards à l'avant
- Roues de 14 po en alliage avec pneus radiaux Michelin quatre saisons P195/60R-14
- Radiocassette stéréo AM/FM de luxe avec lecteur DC et 4 haut-parleurs

LE PROGRAMME D'ASSISTANCE ROUTIÈRE 24 HEURES HYUNDAI.
Par l'entremise de Club Auto, organisme affilié à la CAA.



HYUNDAI
Casavant

"Sur le boulevard de l'auto"

2300, Casavant Ouest, Saint-Hyacinthe
(sortie 130 Autoroute 20)

856-7878

(514) 774-6344 <http://www.autolinq.com/hyundai-casavant>



HYUNDAI
Une ère nouvelle

416679-7-3GR
L'UNE DES MEILLEURES GARANTIES DE L'INDUSTRIE: 5 ANS/100 000 km (éléments importants) ASSISTANCE ROUTIÈRE 24 HEURES (3 ans/60 000 km). Incluant: livraison d'essence, changement de roue en cas de crevaison, déverrouillage, remorquage.

AUTOMOBILES 1998

PLYMOUTH, UNE MARQUE TRÈS AGRESSIVE

S'il fut un moment où la marque Plymouth avait perdu un peu de son éclat ou de sa popularité, cette époque est désormais révolue. En effet, aujourd'hui, le nom Plymouth est sur les lèvres de bien des consommateurs. La marque propose maintenant une belle gamme de voitures qui correspond très bien aux besoins modernes. Parmi celle-ci, on remarque la très populaire Neon qui est offerte avec un équipement remarquable pour son prix modeste. Puis vient une belle berline intermédiaire qui connaît aussi une certaine gloire, la Breeze, cousine de la Dodge Stratus et de la Chrysler Cirrus mais uniquement disponible avec un quatre cylindres.

Il ne faut surtout pas oublier que Plymouth est une importante marque qui commercialise sa propre version de la mini-fourgonnette Autobeachoup sous le médaillon Voyager. De présentation plus modeste que la Caravan ou la Town & Country, la Voyager demeure néanmoins plus abordable mais aussi bien équipée. Elle est disponible en version régulière ou allongée.

Finalement, il est difficile de passer outre l'incroyable Prowler, cette auto rétro qui a pris le monde automobile par surprise. La Prowler sera éventuellement disponible en jaune et le moteur en sera le nouveau 3,5 litres de Chrysler.



L'Altima a été complètement revue en 1998.

NISSAN A UNE NOUVELLE ALTIMA DANS SA GAMME

Le constructeur japonais Nissan a connu le succès dès le départ lorsqu'il a commercialisé sa berline intermédiaire Altima il y a quelques années. Mais le temps était venu de remplacer la voiture si Nissan voulait se tenir à la page. Il est toujours risqué de changer un modèle qui connaît la gloire mais les concepteurs de Nissan ont certainement fait leurs devoirs car l'Altima 1998 est plus jolie que jamais. Mue par un moteur quatre cylindres suffisamment puissant pour que le constructeur japonais ne croit pas nécessaire d'y proposer un V6 optionnel, l'Altima n'est livrable qu'en berline à traction avant. Pour ceux qui veulent un coupé sportif, Nissan propose toujours la 240 SX à propulsion arrière ou la 200SX à traction avant, cette dernière étant basée sur la berline Sentra toujours vendue à prix abordable.

Le porte-étendard de la marque demeure la belle et populaire Maxima à moteur V6 et à traction avant. Retouchée l'année dernière, elle est reconduite intégralement en 1998. Les amateurs de fourgonnettes apprécieront la Quest à traction avant aussi alors que ceux qui veulent un utilitaire sportif aimeront la Pathfinder disponible dans diverses finitions, même de luxe. Finalement, le bon vieux pick-up Nissan Costaud sera remplacé par le nouveau Frontier ce printemps.



La petite Neon est plus équipée en 1998

DÉMARRREUR À DISTANCE ET COUPE-DÉMARRREUR GRATUITS

À l'achat ou à la location d'un Voyager 1997 ou 1998 en plus de tous les rabais du manufacturier



DÙ À SON SUCCÈS LA PROMOTION SE PROLONGE

Voyager

SEGA ÉGALERA TOUTE OFFRE DE LA CONCURRENCE, si vous trouvez un plus bas prix ailleurs, nous l'égalons. C'est garanti. Véhicules identiques seulement.

Programme d'aide pour handicapés physiques Remise additionnelle de 7504 à l'intention des diplômés(e)s

Tous les détails chez le concessionnaire. Certains équipements sur les photos peuvent être en option.

Sega le Service Garanti

665, Clairevue, Saint-Bruno
ST-BRUNO 653-3333



Camions Dodge



AUTOMOBILES 1998

FORD NOUS RAMÈNE LA GRANDE CROWN VICTORIA

Alors qu'on annonçait depuis des années que les grandes berlines allaient disparaître, Ford a su en prouver le contraire. Par conséquent, le deuxième plus grand constructeur américain nous a récemment dévoilé une toute nouvelle version de sa grosse Crown Victoria aux allures encore plus nobles. Cette berline est depuis longtemps le choix premier des corps policiers mais elle est aussi la préférée des amateurs de grosses voitures et de caravaning, surtout depuis que Chevrolet a abandonné sa Caprice/Impala. Cependant, Ford propose aussi toute une panoplie de voitures pour tous les goûts en commençant par la petite Escort qui est maintenant disponible en amusante berline ou en coupé sportif ZX2, cette dernière ayant un moteur de Contour.

Parmi les berlines populaires à traction avant de Ford, mentionnons les Contour dont l'origine européenne les apparente aux Mondeo. Celles-ci sont disponibles en version de performance SVT de 195 chevaux. Pour plus d'espace, Ford propose la futuriste Taurus disponible en berline ou en familiale. Finalement, avec la disparition temporaire de la Thunderbird, la Mustang demeure le seul coupé sportif de la marque, la Probe n'étant plus au catalogue non plus. Et n'oublions pas que Ford est spécialisée dans les camionnettes de tout gabarit, de la Ranger à la grande F en passant par les Explorer, Expedition, Econoline et surtout Windstar.



Ford a redessiné la grande Crown Victoria



201, boul. Laurier,
McMasterville
446-4369



OLDSMOBILE CUTLASS SUPREME SL 95
30 000 km, toutes équipés, balance de garantie GM



PONTIAC FIREFLY 95
4 portes auto. avec a/c, 36 000 km, comme neuve.



PLYMOUTH NEON 1996 EX
31 000 km, manuelle, 5 vitesses avec aileron arrière, balance de garantie Chrysler.



BUICK LESABRE CUSTOM 92
1 seul propriétaire, très bonne condition



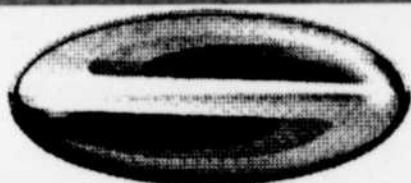
VOLKS GOLF GL 94,
5 vitesses toit ouvrant électrique, cruise control, AM/FM cassette, 2.0 litres, mag. 77 000 km.



PONTIAC SUNRUNNER GT 94
4X4, toit rigide, manuelle 5 vitesses.

CHOIX, QUALITÉ, SERVICE, COURTOISIE sont notre force

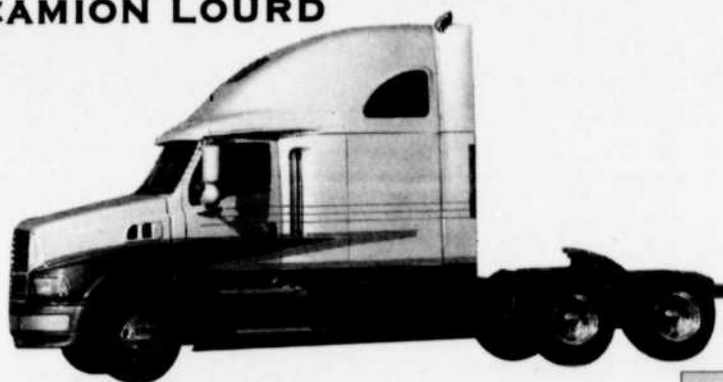
**DU NOUVEAU
CHEZ
YAMASKA
CAMIONS!**



STERLING
TRUCK CORP
UNE FILIALE DE FREIGHTLINER CORPORATION

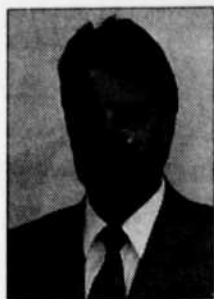
**PLUS QU'UN NOUVEAU NOM
DANS LE CAMION LOURD CLASSE 8**

**NOUS JOIGNONS UNE ÉQUIPE DE "LEADERS"
MONDIAUX DU CAMION LOURD**



On vous offre toujours

- ✓ le service de réparation
- ✓ le service des pièces
- ✓ le service complet de carrosserie sur toutes gammes de véhicules lourds



Christian Tremblay
Directeur des ventes



Mercedes-Benz
Credit of Canada Inc.

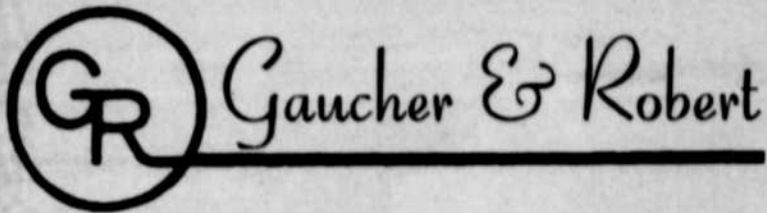
YAMASKA CAMIONS



Martin Archambault
Conseiller aux ventes

2000, boul. Casavant O., Saint-Hyacinthe (sortie 130, autoroute 20)

875-6655



**Pour tous vos besoins d'assurances
Automobile - Résidentiel - Commercial**

***Services financiers, Vie, REER, hypothèque,
incluant planification financière
5 courtiers d'expérience à votre service**

Là où la courtoisie n'a d'égal que l'efficacité!
Tél.: (514) 467-0815 227, boulevard
Cartier, Beloeil

AUTOMOBILES 1998

DES V6 ET DES V8 POUR MERCEDES

La marque Mercedes-Benz a toujours été considérée comme un nom de grand luxe dans le monde automobile. De plus, elle nous est toujours parue un peu traditionaliste en plus de ne s'adresser qu'à des gens très fortunés.

On dirait, par contre, qu'elle s'approche plus des gens ordinaires de ces temps-ci, surtout avec l'arrivée de la camionnette tout-terrain et tout usage ML320. Cette grande découverte nommée Camionnette de l'année par diverses revues et Voiture de l'année par les journalistes canadiens a pris tout le monde par surprise lors des derniers mois. Le modèle ML320 est apparu sur le marché avec son moteur V6 3,2 litres qui a ensuite élu domicile sous le capot des Classes C. Cependant, au tout dernier Salon de l'auto de Détroit, Mercedes nous a dévoilé une version à moteur V8 qui plaira encore plus aux amateurs de camionnettes du genre.

Mercedes continue de construire ses autos traditionnelles des Classes E, C et S mais on ne peut passer sous silence la beauté du petit coupé-cabriolet SLK au toit rétractable. Mue

par un quatre cylindres à compresseur mécanique, la SLK est vendue à un prix quand même raisonnable... pour une Mercedes.



La Mercedes de Classe C a été revue en 1998.

ACURA OFFRE TOUJOURS DES MODÈLES ORIGINAUX

Acura est la marque de prestige de Honda. Cependant, elle n'offre pas des modèles glorifiés de Honda mais propose plutôt ses propres véhicules dont certains sont exceptionnels.

La gamme débute avec la petite Acura qui vient en format berline EL exclusif au Canada (exceptionnellement, elle est basée sur la berline Civic) ou coupé sportif. C'est dans cette dernière version que l'on retrouve la fameuse <<Type R>> que l'on a baptisé la M3 japonaise. Une vraie voiture de course civilisée, cette auto fait tourner bien des têtes. Pour les gens qui désirent un beau coupé mais qui ne tiennent pas à un bolide bruyant, Acura propose la CL qui est livrable avec un quatre ou un six cylindres. Maintenant, pour les automobilistes désireux d'une berline de luxe aux lignes discrètes mais pures, Acura leur offre la belle TL vendue avec le cinq cylindres 2,5 litres ou le V6 3,2 litres. Avec ce dernier, la TL devient un peu plus longue mais aussi plus luxueuse. Le porte-étendard de la marque est toujours la grande 3,5 RL à moteur V6 aussi doux et puissant qu'un V8 mais à traction avant.

Enfin, Acura a toujours dans son catalogue l'incroyable NSX-T, un coupé de grand tourisme dans la même foulée que les Ferrari et Lotus. Sa distribution est limitée mais sa réputation est inimitée.



Ce prototype TL-X d'Acura annonce l'arrivée d'un nouveau modèle.

278\$/mois

Transport et préparation inclus

ACURA 1.6EL
Climatiseur • Radio AM/FM avec lecteur de disques compacts • Roues en alliage • Volant garni de cuir • Régulateur de vitesse

ACURA Integra
Climatiseur • Radio AM/FM avec lecteur de disques compacts • Vitres et miroirs électriques • Deux ceintures gonflables (SRS) • 4 freins à disque

Tout un taux! Toute une performance!



L'Acura 1.6EL berline 1998



L'Acura Integra 1998

Modèle Integra GS-R représenté



Une vision qui inspire un élan de passion. **ACURA**

Acura les concessionnaires fiables

ACURA Casavant
2499, boul. Casavant O. (sortie 130 autoroute 20) Saint-Hyacinthe
856-5858 www.autolinq.com/acuracasavant

* Tarifs mensuels de location-bail d'une durée de 48 mois, établis pour l'Integra, modèle DC434W (total des paiements : 13 344 \$) et la 1.6EL, modèle MB426W (total des paiements : 13 344 \$). Un acompte de 2 630 \$ pour l'Integra et de 2 195 \$ pour la 1.6EL, au dépôt de sécurité et un premier versement sont requis. Allocation de 24 000 km par année (fruits de 0,10 \$ par km supplémentaires). Taxes, frais d'immatriculation et assurances en sus. À la fin du bail, vous pouvez retourner le véhicule au concessionnaire ou l'acheter pour la valeur résiduelle pré-déterminée. Garantie Acura limitée de 3 ans/100 000 km. Offre disponible seulement par l'entremise de Honda Canada Finance Inc. Sujet à l'approbation du crédit.

Les deux premiers services d'entretien sont compris. Assistance routière 24 heures Acura.



Automobiles

VOLVO CHICOUTIMI

Sécurité avant tout

VOLVO

La S70 GTA

368\$*

par mois pour 36 mois

Fidèle au style distinctif de Volvo, la S70 est une berline sport pouvant être personnalisée selon votre style individuel et vos goûts.

* L'offre prend fin le 31 mars 1998. Location de 36 mois, acompte au démarrage de 4 740 \$, 19 200 km par année, taxes en sus. Pour plus de détails, voir votre concessionnaire.

VOLVO
#1 Concessionnaire au Canada pour la satisfaction de la clientèle

855, rue Johnson, Saint-Hyacinthe (Québec) J2S 7V6
Tél.: Montréal 875-3999 (514) 771-2305
Télécopieur: (514) 771-2430

AUTOMOBILES 1998

L'INTÉRIEUR MÉRITE UNE ATTENTION PARTICULIÈRE

La plupart des automobilistes s'empres- sent de faire laver ou de nettoyer la car- rosserie de leur véhicule dès l'arrivée du prin- temps. Il est vrai que l'apparence extérieure compte pour beaucoup mais il ne faut sur- tout pas négliger l'intérieur car c'est là qu'on y «vit». Naturellement, la premiè- re chose à faire est de procéder à un premier ménage et d'y jeter tout déchet qui pourrait traîner incluant les cendriers qui sont régu- lièrement remplis de divers types de débris.

Viennent ensuite les tapis. Il faut sortir les carpettes et les nettoyer avec un bon produit spécifiquement indiqué à cet usage. Si l'on utilise des produits ménagers sans distinc- tion, on risque d'endommager les car- pettes. Il en va de même pour les tapis de la voiture ou de la camionnette. Pour effectuer de telles opérations, il est préférable de choisir une belle journée ensoleillée. Il ne faut surtout pas oublier les petites brosses qui permettront de déloger le sel et la boue dans les coins les plus difficiles à rejoindre (comme sous les sièges!).

Les glaces intérieures méritent un bon nettoyage, encore une fois avec un produit approprié, si l'on ne veut pas subir les éblouissements du soleil en plein été. Le tableau de bord doit aussi être nettoyé mais faites attention aux produits qui lustrer trop. Ceux-ci peuvent produire des éblouis- sements que vous voulez éliminer.



L'intérieur vaut certes la peine d'être bien nettoyé.

Nos véhicules sont tous inspectés et garantis

Chez HONDA Casavant



Surplus d'inventaire Tout doit être vendu

GRAND CHOIX DE HONDA CIVIC 1995 À 1997

Toutes inspectées et garanties



MAZDA PRÉCIDA GS 93



78 000 km, manuelle, tout équipé, 2 toits, spécial 11 995\$.

HONDA ACCORD EX 96



Bal. gar., seulement 44 000 km.

HONDA ACCORD EX 92



85 000 km, automatique, tout équipé.

MAZDA MIATA 91



90 000 km, manuelle, 5 vitesses, rouge, mécanique, A-1.



**PLYMOUTH
NEON 95**

4 portes, automatique, climatiseur. 24 mois. 198,135\$ + tx.



**HONDA
PRÉLUDE 97**

Automatique, sport/shift 30 000 km.

HONDA PRÉLUDE SR 92



65 000 km, tout équipé.

HONDA CIVIC EX-G 97



Automatique, 44 000 km, 24 mois, 359,375\$ + tx

HONDA CIVIC DX 93



Blanche, automatique

HONDA CIVIC LX-G 96



Automatique, climatiseur, bal. de garantie

Faites confiance à nos professionnels!



Ghislain Gosselin



Sylvain Marineau



Yvon Péroquin



Claude Bernier

Nous achetons véhicules 92 et plus
2400 Casavant Ouest, Saint-Hyacinthe
(sortie 130 autoroute 20) 856-7887

La Classe C des
Mercedes-Benz
à part entière

Automobiles

CHICOINE



Classe C Mercedes-Benz 1998: nouveau moteur, caractéristiques de sécurité plus nombreuses, et nouvelle allure sportive

* Voir les détails chez Automobiles Chicoine inc.

855, rue Johnson, Saint-Hyacinthe (Québec) J2S 7V6
Tél.: Montréal 875-3999 (514) 771-2305
Télécopieur: (514) 771-2430

Véhicules d'occasion garantis

15 000 km
seulement



1997 SONATA GLS
V6, automatique, tout équipé

À voir!



1997 ELANTRA WAGON GLS
Automatique, tout équipé, 19 000 km

moins de
100 000 km



1992 VOLKS GOLF
Automatique, 3 portes

52 000 km



1996 CAVALIER Z22
5 vitesses, balance de garantie GM

seulement
57 000 km



1995 HYUNDAI ACCENT
3 portes, 5 vitesses, balance
de garantie 5 ans ou 100 000 km

Tout équipé



1993 PLYMOUTH GRAND VOYAGER
Seulement 61 000 km, balance de
garantie, 7 ans/115 000 km

Un seul
endroit!



HYUNDAI
Casavant

Sur le boulevard de l'auto

2300, Casavant Ouest,
Saint-Hyacinthe

Sortie 130 Autoroute 20

(514) 774-6344

856-7878

AUTOMOBILES 1998

LA GAMME VOLVO S'AGRANDIT

Sans que cela n'y paraisse trop, la gamme Volvo change et s'agrandit même. D'abord, mentionnons que les anciennes appellations 850 et 960 sont disparues. Elles sont devenues des S70 et V70 pour les berlines et familiales de base à traction avant ou intégrale et S90 et V90 pour les grandes berlines et familiales à propulsion.

Cependant, c'est dans la série S et V70 que l'on voit le plus de variantes et même de modèles. Eventuellement, nous devrions voir apparaître les beaux coupés C70 chez les concessionnaires de la marque suivis des aussi impressionnants cabriolets. Mais pour le moment, ceux-ci nous proposeront des berlines intéressantes à traction avant mues par un moteur à cinq cylindres ou encore une des multiples versions des familiales disponibles en traction avant ou intégrale incluant une finition dite Cross-Country dont la suspension a été légèrement relevée

pour concurrencer les Subaru Outback, du moins à une échelle supérieure.

Finalement, pour ceux qui tiennent à posséder une Volvo plus traditionnelle à moteur six cylindres en ligne et à propulsion arrière, le modèle S90 (berline) ou V90 (familiale) les attend chez l'agence de la marque.



Volvo concurren- ce les marques japonaises avec la familiale Cross-Country.

QUELQUES PETITS CONSEILS ANTIVOL

Il est évident qu'il n'y a pas de moment spécifique pour les vols d'automobile. Cependant, la belle saison semble faciliter le travail des voleurs. Par conséquent, il serait en plus prudent de ne pas leur laisser d'opportunité.

Certes, il existe une foule de systèmes antivol sur le marché et ils sont tous aussi bons les uns que les autres. Certains sont très simples, d'autres plus complexes. Par contre, si vous n'avez pas les moyens de vous en faire installer un ou que vous n'y



Laisser les clés dans le contact est une invitation au vol.

tenez pas (ce serait quand même une sage décision si vous possédez une de ces autos les plus ciblées), il y a malgré tout certaines règles de sécurité à respecter. Et ne croyez pas que parce que votre véhicule est un peu ancien que personne ne s'y intéressera. Il y a encore des vols qui se font que pour les pièces (les boîtiers de transfert des petits 4 x 4 ou des avants complets de carrosserie sont très recherchés!) ou encore que pour une vulgaire ballade.

Par conséquent, assurez-vous que vos portières sont toujours verrouillées et que les glaces sont remontées, même s'il fait chaud dehors! Ne laissez surtout pas vos clés dans le contact ou à la portée de la vue. Et surtout, ne laissez rien traîner à la vue sur les sièges de l'auto. Une glace latérale est si vite cassée surtout si votre mallette est bien visible! Et la nuit, il est recommandé de stationner sous une lumière quelconque où tout intrus serait rapidement identifié! Un peu de bon sens évitera bien des drames!

Le SUPER MARCHÉ

DE LA
PIÈCE USAGÉE

LIVRAISON GRATUITE
464-5102

OU COMPOSEZ SANS FRAIS
1-800-363-6470

3104, BERNARD-PILON
ST-MATHIEU DE BELOEIL



• VENTE DE PIÈCES
DE TOUT GENRE, USAGÉES
ET NEUVES
• INSTALLATION DE
MOTEURS ET
TRANSMISSIONS
USAGÉS GARANTIS
• ACHAT D'AUTOS
USAGÉS ET
ACCIDENTÉES

**PIÈCES
D'AUTO
ST-MATHIEU
INC**

**L'oeil Régional
fier d'être
votre
partenaire**

AUTOMOBILES 1998

SUBARU, LA REINE DES TRACTIONS INTÉGRALES

La marque japonaise Subaru demeure la reine des voitures à traction intégrale. Elle est aussi passée maître dans l'art de produire des familiales. Aujourd'hui, Subaru propose trois modèles très différents les uns des autres, la plus petite Impreza, l'intermédiaire Legacy et le mini-utilitaire Forester, ce dernier ayant été le succès de la compagnie depuis sa parution au cours de l'été dernier.

Toutes ces autos sont à traction intégrale, c'est-à-dire en quatre roues motrices constantes mais corrigées par ordinateur. Dans le cas de Subaru, le mécanisme divise la puissance 50/50 entre les ponts avant et arrière. Il y a toujours une correction qui se fait lorsqu'on tourne ou lorsque la motricité change mais elle est mineure. L'Impreza se distingue par deux versions originales Outback (familiale) et 2,5 RS (coupé sportif). Quant à la Legacy, elle est proposée dans diverses finitions dont la populaire familiale Outback qui se veut une réplique aux utilitaires sportifs. Elle est également livrable en berline GT ou en familiale de luxe Limited. Finalement, au récent Salon de l'auto de Détroit, la berline Outback fut dévoilée.

Enfin, il ne faut pas oublier la Forester, demi-familiale, demi-utilitaire sportif à traction intégrale qui a fait le succès de la marque cette année.



Subaru vient de présenter une version berline de son Outback.

CHOISISSEZ

SUBARU ST-HYACINTHE

pour les prix et un service horspair

Le seul à vous offrir le plus BAS PRIX!

Forester 98

- Traction intégrale
- Transmission automatique
- 165 chevaux-vapeur
- Climatiseur

329\$

Par mois *

Transport et préparation inclus
 Freins ABS
 Rétroviseurs électriques chauffants
 Sièges avant chauffants
 Portes et fenêtres électriques
 Régulateur de vitesse
 et plus...



LA TOUTE NOUVELLE FORESTER 1998. LA ROBUSTESSE D'UNE SPORTIVE UTILITAIRE. LA SOUPLESSE D'UNE ROUTIÈRE.

Faites l'essai routier de la Forester des aujourd'hui!

* Paiements mensuels basés sur un bail de 24 mois avec versement initial de 2 950 \$ • Allocation de 20 000 km par an, 0.08¢ du km excédentaire
 • Immatriculation, assurances et taxes en sus • Sujet à l'approbation du crédit • Modèle illustré peut différer • Voyez votre concessionnaire participant pour tous les détails.

SUBARU ST-HYACINTHE

SERVICE QUALITÉ INTÉGRALE

Une gamme complète de véhicules à traction intégrale
 Un service complet: Mécanique, pièces et carrosserie

650A, boul. Laurier, Saint-Hyacinthe (secteur Douville)
 Tél.: (514) 773-5262



Automobiles

VENTE • ACHAT • LOCATION
 GROS - DÉTAIL - EXPORTATION
 FINANCEMENT SUR PLACE
1-800-646-7039

CHEVROLET CORVETTE 1986



13 995\$

152 000 km, automatique, voiture impeccable

BMW 318 IS 1994



22 995\$

67 000 km, manuelle 5 vitesses, tout équipé, bal. de garantie BMW

CHRYSLER SEBRING 1996



22 995\$

Seulement 17 000 km, tout équipé, comme neuve, garantie Chrysler, unique!

HONDA ACCORD EX 1994



14 495\$

Tout équipé, 63 000 km, bal. de garantie Honda, très recherchée

CHEVROLET Z-71, SILVERADO 1995



24 995\$

K-Cab, 4x4, tout équipé, 72 000 km, très recherché

DAKOTA DODGE K-CAB 1996



16 995\$

Automatique, bas kilométrage, garantie Chrysler, 28 200 km, plusieurs en inventaire

MAZDA CRONOS 626 1996



15 995\$

Tout équipé, très spacieuse, garantie jusqu'à 100 000 km

CHRYSLER INTREPID 1995



12 995\$

Tout équipé, 83 000 km

VOLKS JETTA TURBO DIESEL 1997



16 995\$

39 400 km, toit ouvrant électrique, climatiseur, rég. de vitesse, garantie Volks

DODGE DAKOTA MAGNUM SLT 1993



17 995\$

V-8, K-Cab, 4x4, tout équipé de A à Z, camion comme neuf

PLYMOUTH LASER AWD TURBO 1992



10 995\$

Tout équipé, très recherché, sportive

PONTIAC SUNFIRE 1995



8 995\$

5 vitesses, AM/FM, idéal première voiture, petit prix!

MAZDA SERENIA 929 1992



11 495\$

Tout équipé, cuir, toit ouvrant, voiture très luxueuse

AUSSI EN INVENTAIRE

Audi A4 1996

2,8 litres, 47 400 km, garantie complète de Audi, voiture très recherchée et prestigieuse

29 900\$

545, boul. Laurier
 McMASTERVILLE
446-7175

615, boul. Laurier
 ST-HYACINTHE
 (secteur Douville)
773-7039

AUTOMOBILES 1998

LES AFFAIRES VONT BIEN POUR TOYOTA

Décidément, les affaires vont très bien pour Toyota. En effet, le constructeur japonais numéro un nous a récemment servi une nouvelle Camry qui se vend très bien. De plus, il nous a présenté sa toute nouvelle fourgonnette Sienna qui remplace avec brio l'ancienne Previa. Cette année, c'est avec fierté que Toyota relance sa populaire Corolla dont la ligne est nettement plus agréable et plus distinctive que dans le passé. Et tout dernièrement, au Salon de Détroit, Toyota levait le voile sur le beau coupé Solara basé sur la plate-forme de Camry et construit au Canada.

Mais la gamme Toyota continue de nous présenter aussi des modèles reconduits comme la grande berline Avalon qui connaît un grand succès aux États-Unis, le coupé Celica et la petite Tercel qui pourrait bien changer de robe l'année prochaine. Toyota est également spécialisée dans la construction de diverses camionnettes et sa RAV4 est un exemple de réussite dans le domaine. Elle est livrable en deux ou quatre portes en traction avant ou intégrale selon les modèles. Le constructeur japonais nous propose aussi le grand utilitaire sportif 4Runner, le mini pick-up Tacoma et la plus grosse camionnette T-100 qui pourrait éventuellement recevoir le moteur V8 tant attendu mais dans une caisse différente.



La nouvelle Solara sera construite au Canada.

Tercel CE plus 4 portes

198\$ par mois/ location 48 mois*

0\$ comptant
transport et préparation inclus

Attachez-moi
quelqu'un!

Inclus 6875
en valeur ajoutée:

- 4 portes
- Radiocassette AM-FM stéréo
- Enjoliveurs complets
- Banquette arrière rabattable (60/40)
- Montre numérique
- Réservoir, coffre et rétroviseurs
- Mécanismes
- Essuie-glaces intermittents
- Tapis et garniture du coffre
- Moulures latérales

Financement à l'achat

3,8%
jusqu'à 60 mois



CRÉDIT TOYOTA

Programmes de location et de financement au détail de Toyota Canada Inc. sur approbation de crédit par Crédit Toyota. Immatriculation, assurance et taxes en sus. * Offre valable sur les modèles Tercel CE plus BC33LM-BA 1998 neufs, livrés et livrés au plus tard le 31 mars 1998. Premier versement de 227,43\$ et dépôt de garantie de 250\$ exigibles au moment de la livraison. Franchise de 96 000 km; frais de 7c/km excédentaire. Financement à l'achat de 3,8% applicable sur tous les modèles Tercel 1998. Photo aux fins d'illustration seulement. Détails chez les concessionnaires Toyota participants.

Votre concessionnaire

TOYOTA

VIVEZ L'EXPERIENCE DE LA QUALITE

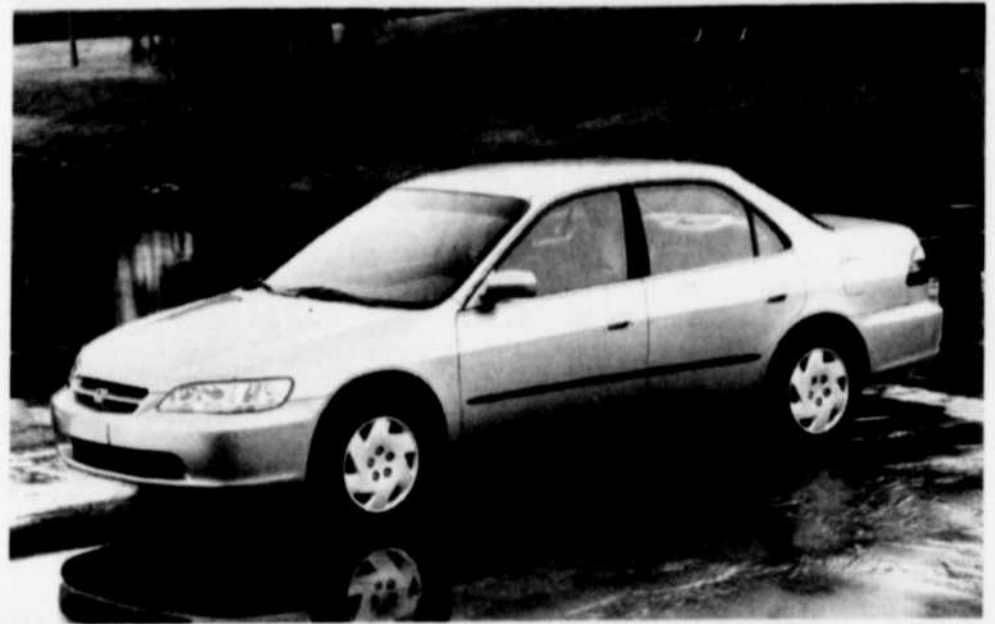
Le service de qualité Toyota

416836-14-3J

ANGERS TOYOTA
ST-HYACINTHE



3395, boul. Laframboise, Saint-Hyacinthe
774-9191 856-9191



La nouvelle berline Accord est disponible avec un V6.

HONDA DÉVOILE SA NOUVELLE ACCORD

L'année 1998 devrait être exceptionnelle pour Honda. En effet, ce constructeur japonais vient de mettre sur le marché une toute nouvelle génération d'Accord qui devrait lui permettre de retrouver cette première place au niveau des ventes en Amérique. La nouvelle Accord est maintenant disponible en berline traditionnelle ou en coupé d'allure plus sportive. Ce qui plaît le plus, c'est de savoir que l'Accord sera livrable avec un plus puissant quatre cylindres ou avec un nouveau V6 plus facilement disponible de 3,0 litres.

Mais Honda continue malgré tout de commercialiser ses très populaires Civic en coupés ou en berlines et surtout ses incroyables CR-V, de petits utilitaires sportifs de nouvelle génération mûs par un quatre cylindres 2,2 litres qui transmet sa puissance aux roues avant d'abord puis aux roues arrière selon les conditions de la route.

Pour ceux qui recherchent la conduite sportive, Honda propose toujours sa belle Prelude à traction avant. Sa ligne récemment redessinée permet désormais d'accueillir plus facilement des passagers à l'arrière. Finalement, en attendant la nouvelle fourgonnette présentée récemment mais pas disponible avant plusieurs mois, Honda offre toujours sa petite Odyssey très pratique à moteur quatre cylindres et à traction avant.



BELOEIL
AUTO
ÉLECTRONIQUE INC.

Venez voir nos spéciaux
de pneu comme
KUMHO
MICHELIN
WOOSUNG

REMORQUAGE • MÉCANIQUE GÉNÉRALE
PROBLÈMES ÉLECTRIQUES • AIR CLIMATISÉ

Mise au point par ordinateur Avec ou sans Rendez-vous,
Bénéficiez de la carte V.I.P. Inspection écrite en 42 points gratuite



VIDANGE D'HUILE
+ filtre et lubrification et
inspection 40 points **19 95\$**

Venez faire effectuer quatre
vidanges d'huile Castrol GTX
chez-nous et nous serons
heureux de vous offrir la
vidange suivante **GRATUITEMENT**

Castrol PROGRAMME V.I.P.
1 2 3 4 GRATUITE

BELOEIL
AUTO
ÉLECTRONIQUE INC.

15, Saint-Charles, Beloeil 536-0757

416001-14-3N

AUTOMOBILES 1998

LA NOUVELLE MALIBU CONNAÎT UN GRAND SUCCÈS

Chevrolet est une marque très connue des automobilistes. D'ailleurs, sa gamme est tellement variée qu'on a souvent tendance à en oublier des modèles. Ce qui est sûr, cependant, c'est que la toute nouvelle Malibu connaît un grand succès sur le marché. Disponible avec un quatre cylindres bien à la hauteur de la situation ou avec un V6 3,1 litres, cette berline de dimensions internationales ne vient qu'avec la traction avant. Chevrolet a également plusieurs autres modèles à proposer à sa clientèle en débutant par la toute petite Metro livrable en coupé ou en berline suivie de la très populaire Cavalier que l'on retrouve en coupé, en berline ou en cabriolet. Pour plus d'espace intérieur, Chevrolet offre toujours la Lumina un berline qui a une jumelle mais en coupé, la Monte Carlo.

Pour les amateurs de sportives, le catalogue de Chevrolet comprend toujours la fameuse Camaro en coupé ou en cabriolet et surtout l'incroyable Corvette nommée Voiture de l'année par la revue Motor Trend. Celle-ci est aussi disponible en coupé ou en cabriolet. Finalement, on ne peut passer sous silence la grande gamme de camionnettes de Chevrolet incluant les petites Tracker, les utilitaires Blazer, les camionnettes S-10, les mini-fourgonnettes Venture, les grandes camionnettes C et K et leurs pendants de tourisme Tahoe et Suburban. Les grandes fourgonnettes Astro et Express font aussi partie de la famille.



La Malibu est la plus récente berline de Chevrolet

SUPER PROMOTION

Randonnée ou envolée

GRATUITE

jusqu'au 15 mai 1998*



SPX



GTX

À vous d'en profiter !

* Voir les détails
chez votre concessionnaire



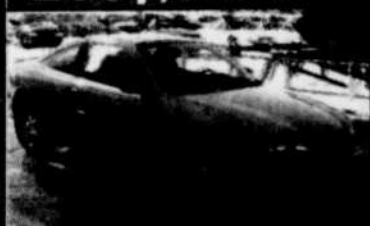
416830-14-7H

Y. LEROUX
SPORT VENTE & SERVICE

250, PRINCIPALE SAINT-DAMASE TÉL.: 797-2281

• PRIX IMBATTABLES • PLUSIEURS AUTRES MODÈLES EN INVENTAIRE • INSPECTION COMPLÈTE •

236\$/mois**



CHEVROLET CAVALIER Z24 1996
34 000 km,
tout équipé

293\$/mois***



CHEVROLET MALIBU 1997
28 000 km,
bien équipée

219\$/mois*



PONTIAC SUNFIRE 1996
Automatique, climatiseur, seulement
39 000 km

187\$/mois*



CHEVROLET CAVALIER 1995
Transmission automatique,
65 000 km

239\$/mois*



GEO TRACKER LSI 1995
Transmission automatique,
41 000 km

254\$/mois**



CHEVROLET LUMINA APV 1996
7 passagers,
climatiseur

168\$/mois**



GEO METRO 1996
5 vitesses,
seulement 31 000 km

22 995\$



CHEVROLET IMPALA SS 1995
Intérieur de cuir,
disque compact

22 995\$



CADILLAC DeVILLE 1994
Intérieur de cuir,
seulement 49 000 km

22 995\$



OLDSMOBILE AURORA 1995
Seule, ent 50 000 km,
balance de garantie GM

AUSSI EN INVENTAIRE

1995 CUTLASS SUPREME décapotable, 34 000 km
1996 CHEVROLET LUMINA, 50 000 km, LIQUIDATION
1997 CHEVROLET CAVALIER Z22, noir, 22 000 km

1993 CHRYSLER FITH AVENUE, blanc, 92 000 km
1994 NISSAN SENTRA XE, 5 vitesses, 4 portes
1994 LUMINA APV, 7 passagers, climatiseur
1995 GRAND CARAVAN SE, 47 000 km, LIQUIDATION

DUPRÉ
CHEVROLET OLDSMOBILE CADILLAC Inc.

Prêt auto avec option d'achat. Versement initial de 1000\$ à la livraison ou échange équivalent.
Frais de 10c du kilomètre excédentaire: * 54 000 km pour 36 mois. ** 72 000 km pour 48 mois. *** 90 000 km pour 60 mois. Sujet à l'approbation du crédit.

18, boul. Laurier, McMasterville 467-2804

Sur le Boulevard de l'auto de Saint-Hyacinthe on s'occupe de vous... à petits prix

Inspection du printemps
à 12 mois ou 100 000 km

39⁹⁵\$ plus taxes

Vidange d'huile et remplacement du filtre
Inspection du système d'échappement
Inspection des joints homocynétiques
Vérification de l'antigel
Inspection complète des freins
Inspection de la suspension et de la direction
Vérification des pneus et de la pression
Vérification de tous les feux
Vérification de la carrosserie
Vérification de la batterie
Recherche des fuites d'huile du moteur
Vérification du niveau d'huile à transmission
Pièces et main-d'oeuvre incluses

1 coupon par client. Ne peut être jumelé à aucune autre offre.
Valable du 15 mars au 31 mai 1998.

Pose et équilibrage des pneus

39⁹⁵\$ plus taxes

Rég. 44,95\$ plus taxes

1 coupon par client. Ne peut être jumelé à aucune autre offre.
Valable du 15 mars au 31 mai 1998.

Centre de carrosserie du Boulevard de l'auto
Estimation gratuite

- Lecture de votre couleur par caméra informatisée
- 2 chambres de peinture des plus modernes dont une pour camions
- Service de remorquage
- Système de séchage infrarouge
- Véhicules de courtoisie
- 6 espaces de redressement de chassis
- 2 peintres d'expérience formés par "Dupont Canada"
- Système d'estimation informatisé "photo link"

Service d'alignement électronique des 4 roues

39⁹⁵\$ plus taxes

Rég. 49,95\$ plus taxes

1 coupon par client. Ne peut être jumelé à aucune autre offre.
Valable du 15 mars au 31 mai 1998.

Grand ménage du printemps

139⁹⁵\$ plus taxes

Rég. 199,95\$ plus taxes

- Lavage intérieur et extérieur
- Shampooing complet des sièges, tapis, moteur
- Compound et cire

1 coupon par client. Ne peut être jumelé à aucune autre offre.
Valable du 15 mars au 31 mai 1998.

20%

Sur remplacement du système d'échappement complet d'origine.
(Silencieux garantie à vie)
Main d'oeuvre non-incluse, taxes en sus.

1 coupon par client. Ne peut être jumelé à aucune autre offre.
Valable du 15 mars au 31 mai 1998.

HONDA
Casavant
856-7887

ACURA
Casavant
856-5858

FORD
yamaska
automobile inc.
875-6655

HYUNDAI
Casavant
856-7878

Sur le Boulevard de l'auto de Saint-Hyacinthe

Boulevard Casavant 0. (sortie 130 autoroute 20) **Saint-Hyacinthe**

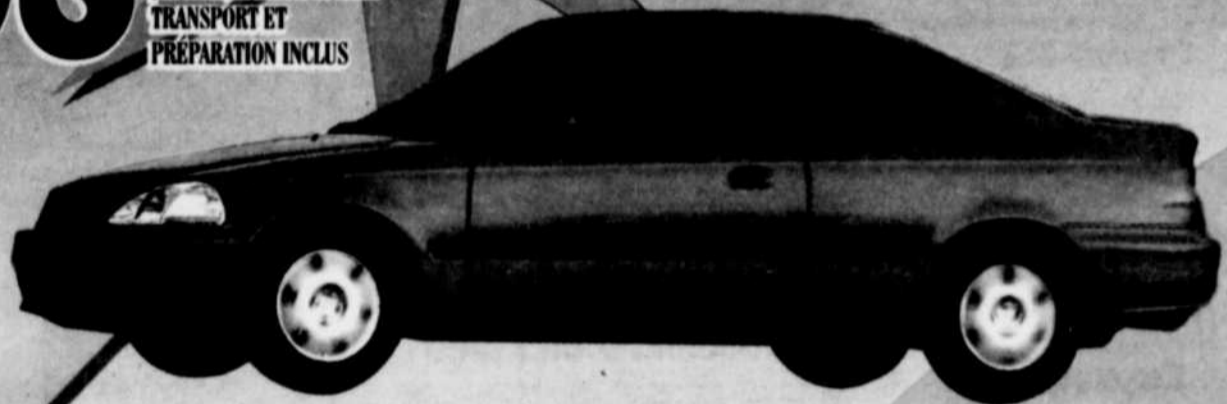
VITE avant qu'elles filent!

Offres valables jusqu'au 31 mars sur véhicules en inventaire seulement.

GARANTIE 5 ANS • 100 000 KM

208\$*
par mois, location 48 mois
TRANSPORT ET
PRÉPARATION INCLUS

CIVIC COUPÉ 1998



CIVIC BERLINE 1998



198\$*
par mois, location 48 mois
TRANSPORT ET
PRÉPARATION INCLUS

**CIVIC
HATCHBACK
1998**



4,80%**

sur financement
d'achat jusqu'à
60 mois sur toutes les Civic 1998
neuves en inventaire.

* Location-bail offerte exclusivement par Honda Canada Finance Inc. portant sur la Civic hatchback CX 1998 (modèle EJ632W), la coupé Civic DX 1998 (modèle EJ612W) ou la berline Civic LX 1998 (modèle EJ653W) neufs. Selon le modèle, échange ou comptant de 1600\$, 1825\$, ou 1825\$, la première mensualité et un dépôt de garantie de 250\$ sont exigibles. Taxes, assurance et immatriculation en sus. Limite de 96 000 km, frais de 0,10\$ le kilomètre excédentaire.
** Programme de financement de H.C.F.I. à 4,8% offert à l'achat de tous modèles Civic 1998 neufs pour des termes de 24, 36, 48 ou 60 mois. Un versement initial pourrait être exigé. Offres d'une durée limitée. Sujet à l'approbation du crédit. Photos à titre indicatif. Tous les détails chez votre concessionnaire Honda.

HONDA Casavant

"sur le boulevard de l'auto"

856-7887 (514) 774-1724

INTERNET:
www.autolinq.com/hondacasavant

2400, Casavant O., Saint-Hyacinthe (sortie 130 autoroute 20)

HONDA

CONÇUE ET CONSTRUITE
SANS CONCESSION



UNI PRO

FREINS

SILENCIEUX

SUSPENSION

CENTRE DU PNEU CARMEL INC.



OUVERT
Samedi 8h à 12h
Lundi au vendredi 8h à 18h

Votre
Mécano-technicien
de confiance



VASTE CHOIX DE PNEUS TOYO WOOSUNG PRÉSIDENT
DAYTONA

PNEUS à partir de **39.95\$**

D'HIVER OU 4 SAISONS

Plusieurs grandeurs disponibles
A PRIX IMBATTABLE!

PAYEZ ET EMPORTEZ

ALIGNEMENT
PAR ORDINATEUR
SUR LES 4 ROUES

39.95\$

taxes et pièces en sus
Offre valable pour un temps limité

INCLUANT LA VÉRIFICATION DE LA CONDUITE

POSE
ET BALANCEMENT

9.95\$ PAR ROUE

INCLUANT L'INSPECTION DES FREINS

SERVICE POUR TRACTION AVANT

NOUS INSTALLONS DES PIÈCES DE MARQUES RECONNUS



464-27-11-1088

**557, Sir Wilfrid-Laurier, McMasterville
464-4141**

AUTOMOBILES 1998

CADILLAC EST FIERE DE SA NOUVELLE SEVILLE

Cadillac nous a donné de nombreuses nouveautés au cours des dernières années incluant la belle petite Catera à propulsion arrière l'année dernière. Mais cette année, tous les feux sont sur la toute nouvelle Seville entièrement redessinée. Ses lignes sont très reconnaissables mais cette Seville est plus basse, plus large et plus aérodynamique qu'auparavant. Elle a été dessinée de façon à pouvoir se mesurer avantageusement aux japonaises et européennes de luxe. La voiture regorge d'innovations technologiques incluant des sièges avant qui s'adaptent à la morphologie et à la position de conduite du conducteur et du passager. Cette option n'est livrable qu'avec la sportive STS. De plus, Cadillac continue de vendre sa belle berline De Ville dont la version de grand luxe Concours ne passe jamais inaperçue. Finalement, il ne faut pas oublier que Cadillac continue toujours de proposer le beau coupé Eldorado qui, selon nos informations, recevra des retouches importantes avant l'année prochaine. Les V8 Northstar demeurent, cependant, au catalogue. Incidemment, Cadillac s'apprêterait à créer sa propre version d'un utilitaire sportif de grand luxe afin de concurrencer les très populaires Lincoln Navigator.



La Seville a fait peau neuve en 1998.

GARAGE HUBERT NORMAND

624, boul. Laurier, Beloeil • 467-9351

À votre service depuis **40** ans

Inspection **GRATUITE** de la suspension et du système d'échappement

Remise de **25\$** du fabricant avec tout achat de silencieux ou de 4 amortisseurs

45% de rabais sur pneus en inventaire et prix spécial pour la pose et l'équilibrage

Alignement seulement **29,95\$** + taxes avec tout achat de 4 pneus ou de 4 amortisseurs (Valable jusqu'au 12 juin 1998)

Inspection printanière en 50 points incluant la vidange d'huile et filtre (Voitures et camionnettes seulement) **54,95\$** + taxes

GARANTIE • COURTOISIE • QUALITÉ • ARBITRAGE

1 an ou 20 000 km, pièces et main-d'oeuvre pour membres du CAA

(selon la première éventualité)
Conservez votre facture de garantie dans votre compartiment à gants.

AUTOMOBILES 1998

INFINITI DEMEURE LA GAMME DE LUXE DE NISSAN

Sans tambour ni trompette, Infiniti demeure la marque de luxe de Nissan. Elle propose des modèles à la fois uniques ou basés sur des Nissan dont le luxe et la finition sont inégalés. Qui plus est, ils connaissent tous une grande popularité sans, toutefois, en faire trop d'éclat. En un mot, Infiniti est trop discrète, elle devrait être plus tapageuse.

Un des modèles les plus appréciés d'Infiniti demeure la belle berline I-30 basée sur la populaire Nissan Maxima mais dont l'avant affiche une calandre distinctive. Il en existe même une version dite «Touring» dont les roues et les touches de finition la rendent encore plus visible. L'autre voiture d'importance chez Infiniti est la grande berline Q45 dont les lignes ont été révisées l'année dernière. Cette limousine à propulsion arrière est mue par un moteur V8 très puissant. Mais la voiture demeure suffisamment discrète pour plaire aux gens en moyen qui ne veulent pas nécessairement attirer l'attention.

L'autre grand succès d'Infiniti est, sans contredit, l'utilitaire sportif QX4 de luxe. Il est basé sur la Pathfinder mais il s'en distingue par des éléments mécaniques spécifiques et un intérieur très luxueux.



Le modèle I30 est le plus populaire de la gamme Infiniti.



Automobiles Claude Couture



AUTOPRO

Le plus grand réseau de professionnels pour l'auto
Garantie nationale

- ✓ Injection
- ✓ Problèmes électriques
- ✓ Freins
- ✓ Direction
- ✓ Silencieux
- ✓ Suspension
- ✓ Traction avant
- ✓ Radiateur
- ✓ Antirouille
- ✓ Vente autos
- ✓ Auto de courtoisie



DE GAUCHE À DROITE:
Michel Bernier, Stéphane
Couture co-propriétaire,
Gilles Benoit et Claude
Couture co-propriétaire

Pour un choix sûr
**Automobile
Claude Couture**
MÉCANIQUE GÉNÉRALE COMPLÈTE

987, boul. Laurier, St-Hilaire
sur rendez-vous seulement 467-4186

41-3845-14-3BB

Souriez L'ÉVÈNEMENT PRINTEMPS ARRIVE



ALTIMA GXE 1998

- Habitacle plus spacieux
- Régulateur de vitesse
- Nouveau profil racé
- Garniture similibois autour de la console
- Climatiseur
- Banquette arrière rabattable 60-40
- Radiocassette AM-FM avec 4 haut-parleurs
- Tableau de bord deux tons
- Lève-glaces électriques
- Puissant moteur de 150 chevaux
- Verrouillage électrique des portes
- Suspension arrière à contrôle de pincement
- Deux rétroviseurs électriques
- 20% plus rigide pour améliorer la tenue de route

298\$*

398\$** /mois
30 mois



MAXIMA GXE 1998

- Moteur V6, 3,0 litres de 190 ch.
- Transmission automatique à 4 rapports
- Télécommande de déverrouillage et verrouillage des portes avec antivol
- Climatiseur sans CFC
- Radiocassette AM/FM avec lecteur DC, 100 watts

* Les gens avisés lisent toujours les petits caractères, bouclent leur ceinture et ne mélangent pas alcool et volant. Location de 36 mois basée sur un taux de 5,8% pour l'Altima (T4RG7BAE00) Taxes, immatriculation et assurances en sus. Transport et préparation inclus. Acompte ou échange équivalent de 1795\$ pour l'Altima. Dépôt de garantie 350\$ pour l'Altima requis à la livraison. Limite de 60 000 km pour l'Altima. Frais de 8¢ du km excédentaire. Sur approbation de crédit par NCFI. Offre spéciale de financement offerte. Voir votre concessionnaire participant pour tous les détails. **Location de 30 mois pour la Maxima. Acompte ou échange équivalent de 1 795\$ pour la Maxima. Transport et préparation inclus. Premier versement et dépôt de garantie requis à la livraison, la valeur de garantie est de 19 073,48\$ pour la Maxima. Limite de 50 000 km pour la Maxima. Frais de 8¢ du kilomètre excédentaire. Sur approbation du crédit NCFI. Les photos peuvent différer.

LES GALERIES Ensemble, bâtissons un «nid sans» problème

NISSAN de Saint-Hyacinthe

2695, Casavant Ouest, Saint-Hyacinthe **337-1679**

très affectueux
concessionnaire



AUTOMOBILES 1998

LES BMW SONT DE PLUS EN PLUS EXCITANTES

Chez le constructeur allemand BMW on ne peut être qu'encouragé. Non seulement la marque est-elle en train de s'établir une réputation de plus en plus solide mais ses nouveaux produits plus jeunes sont-ils en train de lui attirer une nouvelle clientèle. Ce qui est important de noter, c'est que le petit roadster sportif de BMW est en demande constante et que ses nouvelles variantes font la machette des revues spécialisées.

BMW continue quand même de produire des berlines passionnantes tant dans les séries 3, 5 que 7. En fait, la gamme débute par les coupés 318 ti abordables et grimpe jusqu'aux belles limousines 750iL. La série la plus populaire demeure celle de la 318 et de la 328 qui se distingue par une version M très puissante et très équilibrée. La série 5 se veut la gamme intermédiaire de la marque et on peut y obtenir un six cylindres en ligne 2,8 litres ou un V8 4,4 litres.

Quant à la série 7, elle constitue la gamme de luxe de la marque et ses grosses berlines peuvent avoir pour moteur un V8 4,4 litres ou encore un puissant V12 5,4 litres. Finalement, il reste la gamme Z3, un roadster sympathique qui peut avoir un quatre ou un six cylindres sous le capot. Il y aura sous peu une version coupé de cette auto qui ne manquera pas d'attirer l'attention.



Une BMW ne manque jamais d'attirer l'attention



La Volkswagen Coccinelle est de retour.

L'ANNÉE S'ANNONCE PROMETTEUSE POUR VOLKSWAGEN

Le constructeur allemand Volkswagen aura certainement le vent dans les voiles en 1998 car il propose deux nouveaux véhicules à sa clientèle nord-américaine, la berline Passat et la légendaire Beetle (Coccinelle) ressuscitée.

On connaît déjà la gamme populaire de ce constructeur qui se compose des Golf et Jetta. Elle est reconduite intégralement en 1998 incluant les berlines chez Golf et Jetta et le joli cabriolet de Golf. Mais ce qui retiendra l'attention, ce sera le succès inévitable des nouvelles Passat qui partagent leur caisse avec l'aussi impressionnante Audi A6 du même constructeur. La ligne fuyante de la voiture ne pourra pas passer inaperçue. La nouvelle Passat remplacera facilement l'ancien modèle qui aura toujours connu un peu de difficultés à s'imposer.

Quant à la Beetle dévoilée au tout récent Salon de l'auto de Détroit, c'est déjà un succès avant même d'arriver dans les salles de montre. L'auto reprend les lignes de la légendaire Coccinelle des années cinquante et soixante mais elle sera une traction avant mue par un moteur à essence ou diesel. Son prix demeurera dans les limites du raisonnable à moins de 20 000\$ pour le modèle de base. Et n'oublions pas que Volks produit également une fourgonnette à traction avant livrable en maison mobile incluant un moteur V6 plus puissant.

Une bonne inspection débute chez

ESSO GARAGE ST-HILAIRE

À votre service depuis 1956

Tout au même endroit

LAVE-AUTO et DÉPANNÉUR BONISOIR ouvert 24h

CHANGEMENT D'HUILE

895\$ jusqu'à 5 litres 10W30 en vrac
d'huile Castrol Multi Grade
+ taxes Vérification gratuite des freins

Tout au même endroit

RABAIS DE 25% sur pièces de freins
en inventaire



Achetez-en
3 le 4^{ème}
GRATUIT

Une indication certaine d'économies sur les amortisseurs et les jambes de suspension!

Des amortisseurs et des jambes de suspension neufs remettront les pneus de votre véhicule bien daplomb sur la route. Ils vous redonneront le confort et le contrôle qui vous manquait.

Maintenant et pour une période limitée, lorsque vous faites monter 4 amortisseurs ou jambes de suspension MONROE SENSATRAC, vous n'en payez que 3. Le 4^{ème} est GRATUIT! Des économies comme ça ne dureront pas longtemps, alors n'attendez pas.

Voyez-y!
2'0'0'0'0' km

Faites vérifier vos amortisseurs tous les 20 000 km... pour plus de sécurité.

Le pneu **P400 Touring** le démontre parfaitement. Quelle que soit votre auto, vous apprécierez en toutes saisons le contrôle et le rendement exceptionnels qu'il procure. Ajoutez à cela sa durabilité et son excellent rapport qualité-prix, et vous aurez deux raisons de plus d'embrayer avec Pirelli!

PIRELLI

Sans maîtrise, la puissance n'est rien.



- Alignement de roues
 - Carrosserie
 - Remorquage 24 heures
 - Mise au point freins
 - Air climatisé
 - SILENCIEUX
- Garanti aussi longtemps que vous possédez votre véhicule

200, chemin des Patriotes Sud, Mont-Saint-Hilaire

467-3302

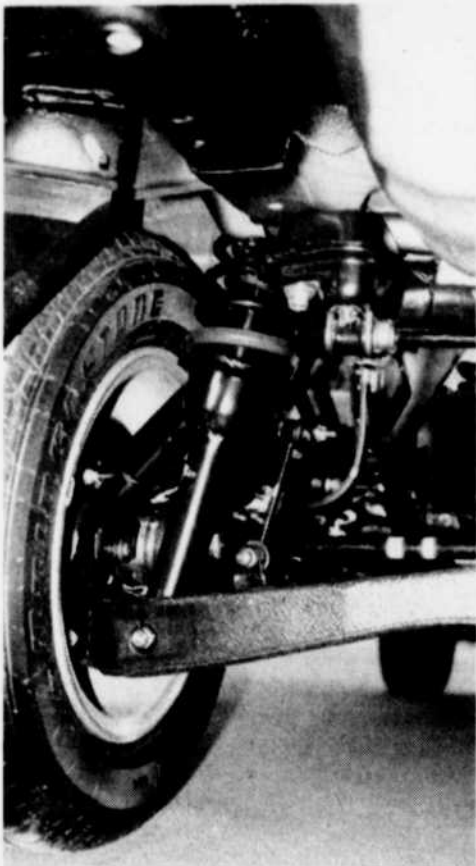
AUTOMOBILES 1998

VOYEZ À VOS AMORTISSEURS

En hiver, même les amortisseurs les plus usés semblent efficaces. Cependant, au fur et à mesure que le mercure grimpe, on note que ceux-ci sont devenus plus mous et qu'ils ne font plus leur travail. Ils sont sûrement à nous indiquer qu'il faut les remplacer.

Comment vérifie-t-on généralement les amortisseurs? La bonne vieille méthode est toujours la même. Appuyez vivement sur un coin de la voiture et essayez d'en écraser un peu la suspension. Effectuez ce geste trois ou quatre fois de suite puis relâchez. Observez si la voiture reprend sa position d'origine en un seul mouvement de retour. Si la voiture rebondit en deux, trois ou quatre mouvements, il est grandement temps de voir au changement des amortisseurs.

Lorsque les amortisseurs sont usés, ceux-ci laissent la voiture «danser» et peuvent provoquer une perte de contrôle de la part du conducteur. De plus, lors d'un freinage brusque, le nez de la voiture plonge déséquilibrant le véhicule encore une fois. Dans certains cas, les amortisseurs ne sont pas un investissement trop coûteux et l'opération en vaut le coup. Pour certaines voitures, par contre, la réparation peut être beaucoup plus coûteuse mais encore une fois, la sécurité des passagers vaut encore plus que l'argent dépensé sur les amortisseurs neufs.



Les amortisseurs sont un élément important de la suspension.

MEGA PARC

MÉGA PROMOTION

GARAGE PARTICIPANT

PROGRAMME D'INSPECTION

VÉHICULES D'OCCASION

Le seul centre de véhicules d'occasion certifié CAA en Montérégie

Tous nos véhicules d'occasion sont inspectés par le centre de vérification technique de Saint-Hyacinthe du CAA Québec

Plus de 150 points vérifiés par un spécialiste du CAA Québec

+ un essai routier par l'expert du CAA

SPÉCIAL DE LA SEMAINE

FORD ESCORT LX BERLINE 1995

Moteur 4 cylindres de 1,9 litre, boîte automatique à quatre rapports surmultipliés, fenêtres à commande électrique, verrouillage des portes électriques, glaces teintées, roues en alliage, radio AM/FM, direction assistée, freins assistés à disques à l'avant, etc. Seulement 39 000 km au compteur. Véhicule inspecté et certifié CAA Québec

215\$

/mois

- * Aucun comptant
- * Six vidanges d'huile incluses
- * Frais de livraison inclus
- * Léger dépôt
- * Deux rotations des pneus incluses
- * Garantie de remplacement de deux ans incluse.

Mensualités basées sur le plan de Location Plus de crédit Ford. Prêt offert sur approbation de crédit. Allocation de 24 000 km par année pendant 2 ans avec des frais de 0,10¢ du km excédentaire. Les taxes, assurances et l'immatriculation sont en sus. Offre d'une durée limitée. Le taux d'intérêt peut varier sans préavis.

AUTOS	1995 FORD ESCORT LX, 4 portes à hayon, 4 cyl. 1.9 L, automatique surmultipliée, blanc, climatiseur, groupe électrique, essuie-glace arrière, jantes en alliage, ect., bas kilométrage: 25 000 km, garantie Ford 36 mois/60 000 km.	1995 FORD ESCORT LX, 4 portes à hayon, 4 cyl. 1.9 L, automatique surmultipliée, blanc, climatiseur, groupe électrique, direction assistée, freins assistés, etc., achat ou location, garantie disponible.	1995 FORD F150 XL 4X4, Pick-Up régulier, 6 cyl., 4.9 L, manuelle à 5 rapports, rouge, freins ABS, roues en alliage, AM/FM, direction et freins assistés, bas kilométrage: 25 000 km, garantie Ford 36 mois/60 000 km.
1998 FORD ESCORT ZX2, coupé sport, 4 cyl./16 valves, manuelle à 5 rapports, noir, climatiseur, toit ouvrant, groupe électrique, programmeur de vitesse, lecteur CD, garantie Ford 36 mois/60 000 km.	1996 FORD PROBE SE, coupé sport, 4 cyl. 2.3 L, manuelle à 5 rapports, noir, climatiseur, AM/FM cassette, roues en alliage, groupe électrique, etc. bas kilométrage, garantie Ford 36 mois/60 000 km.	1995 LINCOLN CONTINENTAL, Berline 4 portes, V6, 4.6 L, automatique surmultipliée, vert, climatiseur, toit ouvrant électrique, siège en cuir, groupe électrique, AM/FM cassette et lecteur CD, glaces teintées, etc. achat ou location, garantie disponible.	1996 FORD EXPLORER E. BAUER, Utilitaire 4 portes, V8 - 5.0 L, automatique surmultiplié, vert, tracton intégrale, climatiseur électronique, lecteur CD, cuir, ABS, groupe électrique, etc. - Garantie Ford 36 mois/60 000 km.
1997 FORD ESCORT GL, Berline 4 portes, 4 cyl. 2.0 L, automatique surmultipliée, gris, AM/FM, direction assistée, freins assistés, 3 000 km seulement, garantie Ford 36 mois/60 000 km.	1996 FORD TAURUS GL, berline 4 portes, V6 - 3.0 L, automatique surmultiplié, vert, climatiseur, groupe électrique, AM/FM cassette, programmeur de vitesse, etc. 35 000 km. - Garantie Ford 36 mois/60 000 km.	1995 MERCURY MYSTIQUE GS, Berline 4 portes, V6, 2.5 L, automatique surmultipliée, blanc, climatiseur, groupe électrique, AM/FM cassette, programmeur de vitesse, etc., garantie disponible.	1996 FORD F150 XL PICK-UP, cabine, V8-5.0 L, automatique surmultiplié, vert, climatiseur, direction et freins assistés, programmeur de vitesse, AM/FM stéréocassette, etc. - Garantie Ford 36 mois/60 000 km.
1997 FORD MUSTANG, coupé sport, V6, 3.8 L, manuelle à 5 rapports, rouge, aileron, climatiseur, direction et freins assistés, 9 000 km, garantie Ford 36 mois/60 000 km.	1996 MERCURY SABLE GS, berline 4 portes, V8 - 3.0 L, automatique surmultiplié, blanc, climatiseur, groupe électrique, AM/FM cassette, programmeur de vitesse, etc. 35 000 km. - Garantie Ford 36 mois/60 000 km.	1995 PONTIAC GRAND AM SE, Berline 4 portes, V6, 3.1 L, automatique surmultiplié, bourgogne, climatiseur, groupe électrique, AM/FM cassette, programmeur de vitesse, etc. garantie disponible.	1996 FORD RANGER XLT, Pick-Up compact cabine allongée, V6, 3.0 L, automatique surmultipliée, bleu, boîte de fibre, roues en alliage, chauffe-moteur, freins et direction assistés, AM/FM stéréocassette, etc. - Garantie Ford 36 mois/60 000 km.
1997 FORD TAURUS GL, Berline 4 portes, V6 3.0 L, automatique surmultipliée, vert, climatiseur, groupe électrique, AM/FM cassette, programmeur de vitesse, etc. 28 000 km, garantie Ford 36 mois/60 000 km.	1996 TOYOTA CELICA GT, coupé sport, 4 cyl. 2.2 L, manuelle à 5 rapports, rouge, groupe électrique, programmeur de vitesse, volant inclinable, etc. bas kilométrage: 34 000 km, garantie Toyota 5 ans/100 000 km.	1995 CAMIONS	1996 FORD WINDSTAR GL, fourgonnette 7 places, V6, 3.8 L, automatique surmultipliée, bleu, climatiseur, groupe électrique, porte-bagages, programmeur de vitesse, etc. achat ou location, garantie Ford 36 mois/60 000 km.
1997 FORD TAURUS LX, Berline 4 portes, V6, 24 valves, automatique surmultipliée, vert, climatiseur électronique, lecteur CD, cuir, ABS, groupe électrique, seulement 8 000 km, garantie Ford 36 mois/60 000 km.	1995 FORD CONTOUR LX, Berline 4 portes, V6, 2.5 L, automatique surmultipliée, bleu, climatiseur, groupe électrique, AM/FM cassette, programmeur de vitesse, etc., 39 000 km, garantie Ford 36 mois/60 000 km.	1997 FORD AEROSTAR XLT, 7 passagers, V6, 3.0 L, automatique surmultipliée, blanc, climatiseur, AM/FM cassette, etc., seulement 6 000 km., garantie Ford 36 mois/60 000 km.	1996 MERCURY VILLAGER GS, fourgonnette 7 places, V6, 3.0 L, automatique surmultipliée, blanc, climatiseur, groupe électrique, porte-bagages, programmeur de vitesse, etc. achat ou location, garantie Ford 36 mois/60 000 km.
1996 FORD CONTOUR GL, Berline 4 portes, 4 cyl. 2.0 L, automatique surmultipliée, vert, climatiseur, lecteur de cassette, glaces teintées, direction et freins assistés, garantie Ford jusqu'à 60 000 km.	1995 FORD ESCORT LX, 4 portes à hayon, 4 cyl. 1.9 L, automatique surmultipliée, vert, climatiseur, groupe électrique, AM/FM cassette, glaces teintées, ect., achat ou location, garantie disponible.	1997 FORD RANGER XL, Pick-Up compact, 4 cyl., 2.3 L, manuelle à 5 rapports, direction et freins assistés, AM/FM cassette, 17 000 km, garantie Ford 36 mois/60 000 km.	1996 CHEVROLET S10 LS, Pick-Up compact, V6, 4.3 L, manuelle à 5 rapports, AM/FM cassette, direction assistée, freins assistés, roues en alliage, etc., garantie disponible.
		1997 TOYOTA RAV4 4X4, utilitaire 4 portes, 4 cyl., 2.0 L, automatique surmultipliée, bleu acier, freins ABS, AM/FM cassette, jantes en alliage, volant inclinable, essuie-glace arrière, garantie Toyota 5 ans/100 000 km.	
		1995 FORD RANGER XL, Pick-Up compact, 4 cyl., 2.3 L, manuelle à 5 rapports, direction et freins assistés, AM/FM cassette, 17 000 km, garantie Ford 36 mois/60 000 km.	
		1996 FORD RANGER XLT, Pick-Up compact cabine allongée, V6, 3.0 L, automatique surmultipliée, bleu, boîte de fibre, roues en alliage, chauffe-moteur, freins et direction assistés, AM/FM stéréocassette, etc. - Garantie Ford 36 mois/60 000 km.	
		1995 NISSAN ALTIMA SE, Berline 4 portes, 4 cyl., 2.5 L, automatique surmultipliée, bourgogne, climatiseur, groupe électrique, AM/FM cassette, programmeur de vitesse, garantie disponible.	
		1992 ACURA INTEGRA GS, coupé sport, 4 cyl., 1.9 L, manuelle à 5 rapports, rouge, climatiseur, toit ouvrant, groupe électrique, programmeur de vitesse, etc., garantie disponible.	
		1992 FORD TAURUS GL, Berline 4 portes, V6, 3.0 L, automatique surmultipliée, bleu, climatiseur, groupe électrique, programmeur de vitesse, volant inclinable, etc., garantie disponible.	
		1991 FORD RANGER, Pick-Up compact cabine allongée, V6, 3.0 L, manuelle à 5 rapports, rouge, AM/FM cassette, direction et freins assistés, etc. Faites une offre!	
		1992 FORD EXPLORER XLT, 4x4 utilitaire, V6, 4.0 L, automatique surmultipliée, blanc, climatiseur, groupe électrique, programmeur de vitesse, etc. garantie disponible.	
		1994 FORD EXPLORER LIMITED, 4x4 utilitaire, V6, 4.0 L, automatique surmultipliée, vert, climatiseur, groupe électrique, lecteur CD, cuir, ABS, groupe électrique, etc., garantie disponible.	
		1993 TOYOTA PREVIA LE, 7 passagers, 4 cyl., 2.4 L, automatique surmultipliée, bourgogne, climatiseur, groupe électrique, AM/FM cassette, programmeur de vitesse, garantie disponible.	
		1992 FORD THUNDERBIRD LX, coupé sport, V6, 3.8 L, automatique surmultipliée, vert, climatiseur, groupe électrique, programmeur de vitesse, volant inclinable, etc., garantie disponible.	
		1994 DODGE CARAVAN SE, 7 passagers, V6, 3.0 L, automatique surmultipliée, vert, climatiseur, groupe électrique, AM/FM cassette, programmeur de vitesse, etc., seulement 58 000 km, garantie disponible.	
		1995 FORD RANGER XL, Pick-Up compact, V6, 3.0 L, manuelle à 5 rapports, rouge, AM/FM cassette, direction et freins assistés, garantie disponible.	
		1995 FORD WINDSTAR GL & LX, fourgonnette 7 passagers, V6, 3.8 L, manuelle à 5 rapports, cinq en inventaire, choix de couleur, climatiseur, groupe électrique, programmeur de vitesse, balance de garantie Ford, achat ou location.	

SOUS LE MÊME TOÏT QUE YAMASKA AUTOMOBILE

Possibilité de location ou plan de financement. Voir les détails auprès de votre représentant

2000, boul. Casavant Ouest, Saint-Hyacinthe 875-6655
<http://www.autolinq.com/yamaska/>



chez VitroPlus

Avec toute réparation de pare-brise obtenez **gratuitement**

"l'Annuel 1997 Formule 1 RDS"

valeur de **1995\$.**

GRATUIT

178 pages en couleurs
 420 photos couleurs
 Retrospective des Grands Prix 1997
 Editorial de Pierre Houde
 Reportages de premier choix

VITROPLUS
 VITRES ET ACCESSOIRES D'AUTOS

276, boul. Laurier
 Place Beoloeil 536-3061

Notre service d'urgence
1 800 78-VITRO
 vous met automatiquement en contact avec la succursale VitroPlus la plus près de chez vous

Garage Claude Dallaire & Fils inc.
 En affaires depuis 10 ans
MÉCANIQUE GÉNÉRALE *Spécialiste en camions lourds et légers*

SERVICES OFFERTS:

CVM (Certificat vérification mécanique de la SAAQ)	• Système silencieux dist. Walker • Suspension • Système électrique • Service routier 24h - 7 jours • Réparation de remorque	• Réparation moteur diesel 6,2L, 6,5L, 6,9L, 7,3L et autre • Freins • Moteur, transmission, différentiel
--	--	--

Martin ou Luc
467-1017
 2628, Bernard-Pilon
 Saint-Mathieu-de-Beloil

48371-11-105C

NOUVEAU
 Réparation de moteur électronique



AUTOMOBILES 1998

LES CONCESSIONNAIRES MITSUBISHI S'EN VIENNENT

Depuis le temps qu'on les attend, les concessionnaires Mitsubishi se font un peu tirer l'oreille. Et pourtant, leur produit est déjà bien connu et apprécié en Amérique. Ils ont tardé à venir au Canada surtout parce que Chrysler commercialisait leur produit chez nous. Mais maintenant que ce géant américain n'a plus (ou presque plus) de produits Mitsubishi sous son propre nom dans le catalogue de Chrysler Canada, il a décidé de venir s'installer sous son propre nom dans notre pays.

Au moment d'écrire ces lignes, Mitsubishi aurait certes quelques beaux et bons véhicules à proposer aux consommateurs canadiens. Parmi ceux-là, on peut compter sur la sous-compacte Mirage disponible en coupé ou en berline, la berline intermédiaire Galant, la luxueuse Diamante, la très sportive Eclipse (jumelle de l'Eagle Talon) et l'utilitaire sportif Montero.

Il est fortement question que Mitsubishi arrive lentement au Canada en s'établissant d'abord dans des grandes villes comme Montréal, Toronto et Vancouver. Les consommateurs ont vraiment hâte de renouer avec cette célèbre marque.



La belle Diamante sera peut-être vendue chez nous bientôt.

LA FAMILIALE ESTEEM EST LE NOUVEAU SUCCÈS DE SUZUKI

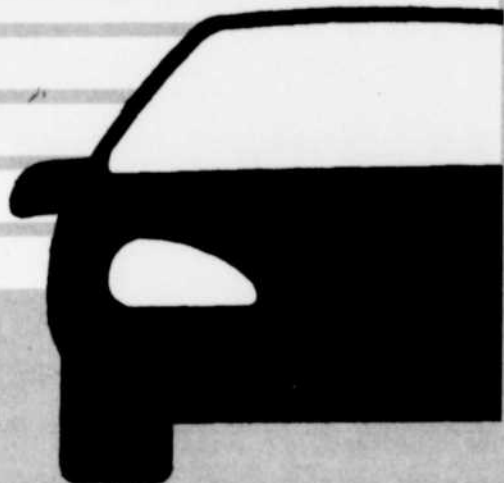
Suzuki n'est certes pas le plus gros constructeur japonais d'automobiles mais il a quand même sa place d'importance sur le marché. Il s'est d'abord fait connaître en commercialisant des motocyclettes chez nous puis il nous a présenté des mini-utilitaires sportifs qui ont évolué pour devenir les Sidekick que l'on connaît actuellement. Eventuellement, ces camionnettes changeront de ligne pour adopter celle qui a été dévoilée au dernier salon de l'auto de Tokyo. Parmi les surprises dévoilées cependant au Salon de Détroit, Suzuki avait une version camionnette pick-up de ses petits véhicules, une idée qui pourrait éventuellement devenir une unité de production régulière dans quelques années. D'autre part, Suzuki propose toujours son X-90, un drôle de véhicule combinant la petite voiture à deux places sur un châssis de tout-terrain.

Dans sa gamme d'automobiles, Suzuki connaît un certain succès avec ses petites Swift qui sont assemblées ici-même au Canada sur la même ligne que les Chevrolet Metro et Pontiac Firefly. Ces autos ont été légèrement redessinées en 1998. Mais ce qui retient notre attention demeure la lignée Esteem qui a débuté par une petite berline sous-compacte et qui a été récemment rejointe par une version familiale qui connaîtra un bon succès sur le marché. Ces tractions avant sont mues par un quatre cylindres 1,6 litre puissant mais économique.



Suzuki a une version familiale de son Esteem.

LE SPECIALISTE



VOTRE CENTRE D'ENTRETIEN

Gfb

GARAGE FRANÇOIS BLANCHARD



Voitures Japonaises

63, Bernard Pilon, Beloeil **446-8821**



LES PNEUS BERNARD LTÉE



- MISE AU POINT
- BATTERIE
- VIDANGE D'HUILE
- ALIGNEMENT
- SUSPENSION
- FREINS
- SILENCIEUX

TILDEN

AUCUN INTÉRÊT AVANT 3 MOIS*

*Sur approbation de crédit, et avec achat minimum de 200\$. Pour plus de détails, adressez-vous à une de nos succursales.

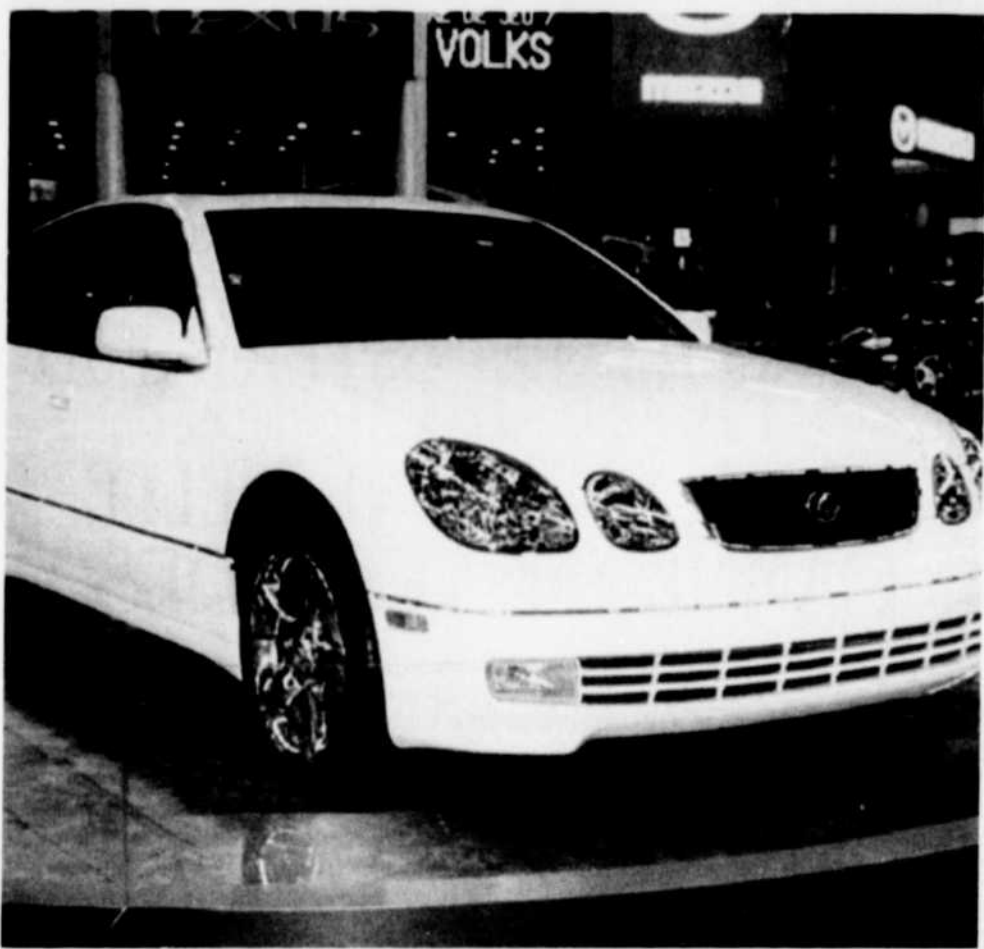
733, boul. Laurier (Rte 116) St-Hilaire 467-3688 Saint-Hyacinthe (514) 773-1313

AUTOMOBILES 1998

LEXUS RAFRAICHIT SA GAMME

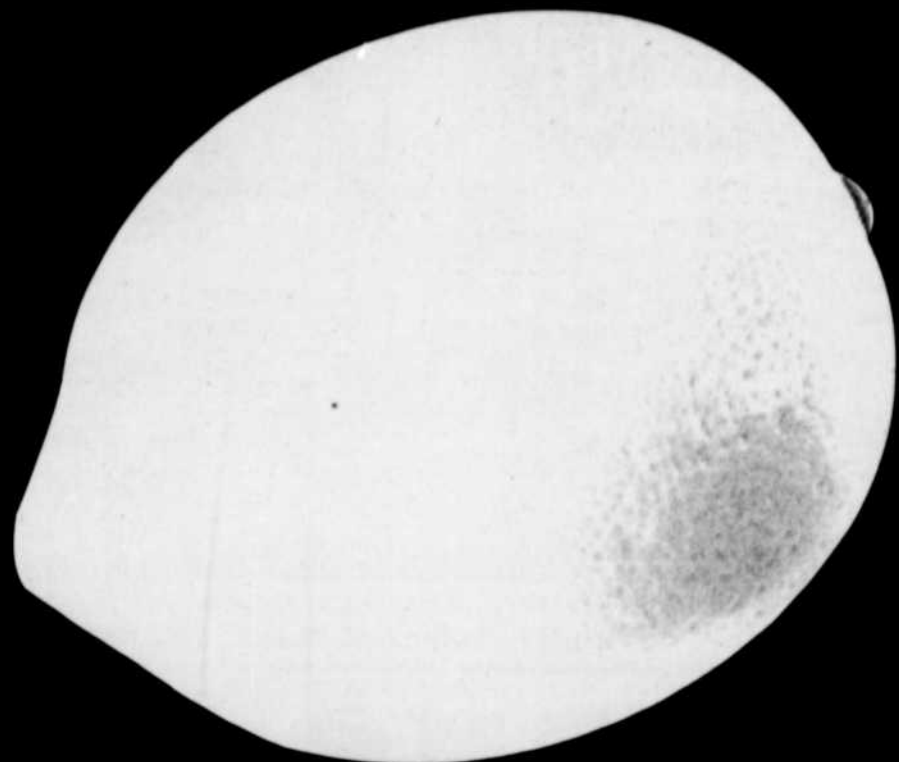
Lexus est la marque de luxe de Toyota. Depuis qu'elle est sur le marché, cette division du géant japonais de l'industrie a réussi à s'imposer face à ses rivales allemandes surtout en Amérique. Son modèle de base ES300 est une proche cousine de la populaire Toyota Camry mais elle s'en différencie suffisamment pour conserver sa propre identité. Cependant, Lexus a cru bon de refaire sa gamme 300 et la nouvelle version GS 400 à moteur V8 a pris le monde par surprise. Non seulement la voiture est-elle très rapide, elle est aussi très belle. Qui plus est, elle affiche une ligne très distinctive, ce qui était une faiblesse chez ce constructeur dans le passé.

Evidemment, la grande berline LS400 est toujours au catalogue et les retouches qui lui ont été apportées cette année sont tellement subtiles qu'elles passent inaperçues. Cependant, ce qui ne passera pas inaperçu sera la nouvelle camionnette du style utilitaire sportif RX300 qui, basée sur des éléments de la ES300, devrait faire concurrence à la Mercedes ML320. Finalement, soulignons que le très traditionnel utilitaire sportif de luxe LX 450 à moteur six cylindres en ligne sera éventuellement remplacé par le LX470 redessiné mû cette fois par un V8, question de mieux se mesurer aux populaires Lincoln Navigator.



La GS 400 fait la gloire de Lexus en 1998

Peur des citrons ?



**Pensez-vous acheter un véhicule d'occasion...
...pas sans une vérification technique !**

**Une vérification technique
complète incluse, entre autres:**

- Système de freinage
- Système de suspension
- Système de direction
- Système de refroidissement
- Système électrique

En tout, plus de
**150 POINTS DE
VÉRIFICATION PLUS
ESSAI ROUTIER !**

**Protégez votre
investissement !
Faites inspecter
votre véhicule
par un spécialiste
du CAA-Québec !**

CENTRE DE VÉRIFICATION TECHNIQUE SAINT-HYACINTHE

**2300, boul. Casavant,
Saint-Hyacinthe
(514) 771-4433**

**LA PRÉVENTION
à bien meilleur
COÛT!**



ici

**Pour vos assurances
habitation et automobile,
c'est Promutuel.**

On est tout près de chez vous. Ça veut dire tous les services d'assurance à portée de la main, une écoute attentive à vos besoins, des avantages quand vous regroupez vos assurances. En cas de sinistres, ça signifie un règlement plus rapide et plus simple, sans intermédiaire.

Pour vos assurances, vous méritez tout cela.
Rien de moins.

Assurance

HABITATION
AUTOMOBILE
DES ENTREPRISES
DES EXPLOITATIONS AGRICOLES
DE PERSONNES

Saint-Marc-sur-Richelieu
584-2211 / 1 800 363-5059
Sainte-Julie • 922-4979



Une vision humaine de l'assurance

Les Super Pétroles (Continental Itée)

Déjà un an avec vous
merci!

MECANIQUE GENERALE
LAVE-AUTO A LA MAIN
PNEUS EN INVENTAIRE

Carole Tremblay
propriétaire

Bonbonnes de gaz propane disponibles dès le 1^{er} avril

Spécialité: Transmission automatique

Heures d'ouverture - lundi au vendredi 6h30 à 21h - samedi et dimanche 8h à 21h
4201, Bernard-Pilon, Saint-Mathieu-de-Beloil, Tél.: 446-5250

SILENCIEUX **GMS** MUFFLER
SAINT-HILAIRE

Là où la prévention réduit vos coûts

Nouvelle administration

PROMOTION DU PRINTEMPS!

PRÉSENTEZ CETTE ANNONCE ET
OBTENEZ
UNE ROTATION DE PNEUS
GRATUITEMENT
AVEC CHANGEMENT D'HUILE À 15,95\$
Valable sur automobile seulement jusqu'au 30 avril 1998

+ DE SERVICES
+ DE COMPÉTENCES
+ DE QUALITÉ

Appellez pour prendre rendez-vous

464-3863 884, WILFRID-LAURIER,
MONT-SAINT-HILAIRE

AUTOMOBILES 1998

OLDSMOBILE PRÉSENTE FIEREMENT SA NOUVELLE ALERO

Eventuellement, les concessionnaires Oldsmobile recevront les premiers chargements de nouvelles Alero, une voiture à traction avant qui remplacera l'ancienne Achieva. Entièrement redessinée, cette voiture sera, cependant, livrable en coupé deux ou en berline quatre portes comme le modèle dont elle prend la place. Mais la gamme ne s'arrête pas là pour la marque qui vient de célébrer son centième anniversaire.

En effet, Oldsmobile commercialise toujours la très belle Intrigue qui vient à peine d'être mise sur le marché et avant longtemps, on s'attend à y voir un tout nouveau moteur V6 à double arbre à cames en tête. Pour ceux qui veulent une voiture un peu plus traditionnelle, Oldsmobile propose toujours la belle berline Eighty Eight aussi disponible en version plus poussée LSS et finalement la grande Aurora qui a révolutionné la marque lors de sa parution il y a quelques années. Incidemment, l'Aurora n'est disponible qu'avec un moteur V8 à double arbre à cames en tête mais ce moulin est d'une conception très avancée.

Il ne faut surtout pas oublier qu'Oldsmobile vend depuis cette année sa version fourgonnette baptisée Silhouette. Elle partage la même caisse et les mêmes éléments que la Chevrolet Venture et la Pontiac Trans Sport mais avec plus de luxe.



L'Alero est la dernière-née de la famille Oldsmobile

DODGE OFFRE TOUJOURS UNE BELLE GAMME DE VOITURES

La marque Dodge pourrait bien profiter de la nouvelle Intrepid sous sa bannière, comme elle le fait aux Etats-Unis mais au Canada, cette dernière est vendue sous le nom Chrysler. Cela n'empêche cependant pas Dodge de commercialiser une gamme intéressante d'automobiles en 1998 dont la petite Neon très populaire livrable en coupé sportif ou en berline, l'intermédiaire Stratus, le coupé Avenger et surtout l'incroyable Viper, un cabriolet ou coupé de grand sport mû par un moteur V10 de plus de 450 chevaux. Par contre, il est important de noter que Dodge est la seule marque de Chrysler qui propose autant de camionnettes incluant la très populaire fourgonnette Caravan, le tout nouvel utilitaire sportif Durango, le seul pick-up intermédiaire Dakota et une toute nouvelle camionnette pick-up Ram de pleine grandeur avec cabine allongée à quatre portières.



La petite Neon est disponible en version sportive R/T en 1998

Vous changer d'auto prochainement!

Le prêt AUTO-OPTION de la Banque Nationale est pour vous. Il vous permet de posséder une auto qui correspond vraiment à vos besoins, tout en réduisant vos paiements mensuels

- Pas besoin de comptant; le financement peut atteindre 100% du prix d'achat de l'auto;
- Vous demeurez propriétaire de votre voiture;
- Sa valeur résiduelle est garantie et peut atteindre jusqu'à 50% de sa valeur initiale.

RÉDUISEZ LE MONTANT
DE VOS VERSEMENTS JUSQU'À

45%*

* Selon la marque de l'automobile et le terme du prêt

Pour prendre rendez-vous

365, boul. Laurier, Mont-Saint-Hilaire • (514) 467-9349
3120, Principale, Saint-Jean-Baptiste • (514) 464-4888
239, boul. Cartier, Beloil • (514) 467-0231
1000, Richelieu, Beloil • (514) 467-3331

Telnat: 394-5555



**BANQUE
NATIONALE**

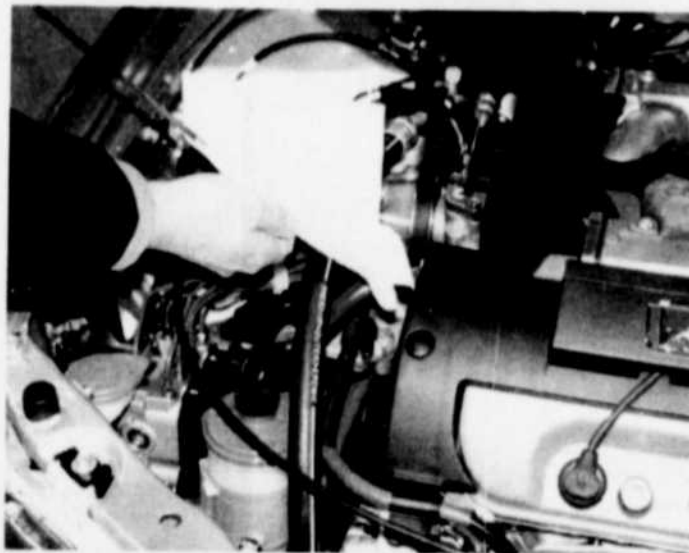
il faut penser autrement

AUTOMOBILES 1998

VÉRIFIEZ TOUS LES LIQUIDES

Lorsque le beau temps revient, il est primordial de vérifier tous les liquides du compartiment moteur. Naturellement, celui du radiateur vient en premier. Assurez-vous d'abord que le moteur est suffisamment refroidi pour ne pas vous faire ébouillanter par le liquide sous pression. Et même s'il est froid, dévissez lentement le bouchon au cas où il y aurait toujours un peu de pression. Si le niveau du radiateur a baissé, il devient nécessaire de le remplir à la limite indiquée sur le réservoir. De plus, il serait sage de faire vérifier la qualité de ce liquide puisqu'il sert en même temps de refroidisseur en été. Vous ne voulez certainement pas subir une surchauffe en pleine circulation. Certains garagistes ont une machine de recyclage de ce liquide qui pourrait régler les problèmes. Vérifiez en même temps les durites et le radiateur lui-même.

Les autres liquides doivent être revus. S'il manque une quantité appréciable de liquide des freins, il est alors recommandé de faire vérifier les freins au complet pour toute fuite. N'hésitez pas non plus à vérifier le liquide de la pompe de servo-direction et à le faire changer au besoin. Il existe des machines pour recycler également l'huile de la crémaillère, ce qui n'est pas une mauvaise idée. Et pourquoi ne pas en profiter pour emplir le réservoir du lave-glace. Moins évident en été, il demeure utile à certains moments pour essuyer la poussière, la boue ou les insectes écrasés au pare-brise.



N'hésitez pas à vérifier régulièrement les liquides.

RESPECTEZ LES COUSSINS GONFLABLES



Il y a certaines règles de prudence à observer avec les sièges d'enfant.

Une des inventions les plus intelligentes à apparaître sur les automobiles récemment fut celle des coussins gonflables. Ceux-ci se déploient en millisecondes lors d'une collision frontale. Bientôt, toutes les autos seront aussi équipées de coussins latéraux, améliorant encore la sécurité. Cependant, il y a quelques règles à respecter si l'on veut profiter au maximum de ces éléments.

Le conducteur n'a presque pas le choix de changer sa position de conduite même si on lui dit que le déploiement d'un coussin gonflable conserve quand même une certaine violence (les nouveaux modèles ont été légèrement atténués). Mais dans le cas du passager, il est recommandé qu'il recule son siège suffisamment loin du tableau de bord où se trouve le coussin afin de ne pas subir un vif impact en cas de collision. De plus, on répète constamment aux parents de ne pas asseoir de petits enfants à l'avant où il y a un coussin gonflable. En fait, on ne recommande à personne de moins de 12 ans de prendre place à l'avant. Quant au siège de bébé, celui-ci devrait être installé pour que l'enfant fasse face à l'arrière.

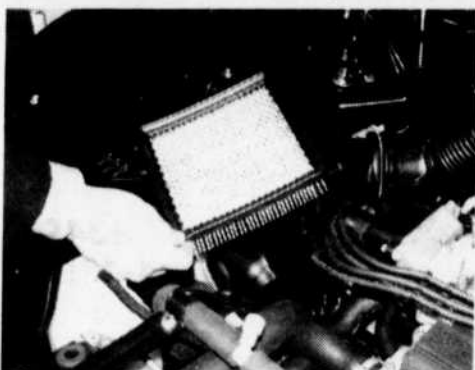
Certaines nouvelles camionnettes sont équipées d'un commutateur qui désactive le coussin du passager, ce qui est utile dans le cas des tout petits enfants. Il ne faut cependant pas oublier de le réactiver lorsqu'un adulte s'y asseoit.

CHANGEZ CE VIEUX FILTRE À AIR

Un des éléments qui risque le plus de <<voler>> de la puissance à votre moteur, c'est un filtre à air bouché. Dans le passé, les automobilistes changeaient souvent de filtre à air car c'était très facile. Il ne suffisait que de déboulonner le boîtier (que l'on appelait vulgairement la <<bolle>>), d'en sortir l'élément et d'y trouver le parfait remplacement au magasin.

De nos jours, les propriétaires d'automobiles sont plus négligents et ne reconnaissent plus ce boîtier aussi facilement vu qu'il n'est plus nécessairement rond comme par le passé. Mais consultez attentivement le manuel du propriétaire. Vous trouverez où est le réceptacle du filtre à air et vous pourrez en tirer l'élément. Naturellement, après quelques saisons d'usage, il risque d'être suffisamment sale pour être remplacé. Cette pièce de remplacement sera fort possiblement disponible dans les grands magasins ou, dans le cas de certaines voitures plus rares, chez le concessionnaire.

Mais avant de replacer le nouvel élément, assurez-vous que le boîtier est propre. Pour ce faire, n'hésitez pas à y passer l'aspirateur et de terminer l'ouvrage avec un chiffon humide. Refermez le boîtier avec soin et partez faire un essai routier. Il y a de fortes chances que vous sentiez plus de puissance de la part de votre moteur. Effectivement, celui-ci <<respirera>> mieux et donnera de meilleures performances.



Vérifiez régulièrement le filtre à air de votre voiture.

PIÈCES D'AUTO M. ROBERT INC.

Le plus grand choix de pièces en région!



Achat et vente d'autos accidentées

- Roues originales, neuves ou usagées
- Enjoliveurs de roues neufs ou usagés
- Réservoir à essence neuf
- Crémaillère et cardan réusinés en inventaire



CATALYSEUR EN STOCK RECONSTITUÉ

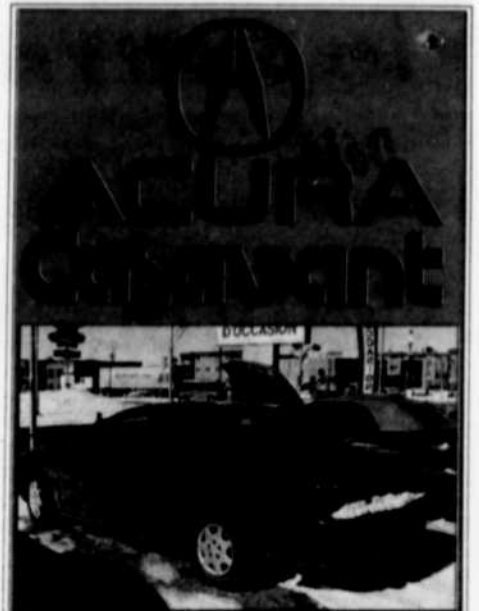
SERVICE DE REDRESSEMENT DE CHÂSSIS

ACHAT ET VENTE D'AUTOS ACCIDENTÉES

MÉCANIQUE GÉNÉRALE

655, boul. Laurier,
Sainte-Madeleine (Douville)
(514) 774-8551 875-8551

416840-14-3N



CHRYSLER STRATUS LX 98
40 000 km, v/c, cassette. Faut voir!
224,595/48 mois



ACURA 3.5 RL 98
Bas km, tout équipé. À partir de 419\$/48
mois. Aussi disponibles 24 et 36 mois



HONDA CIVIC EX 98
20 000 km et 38 000 km, noir, comme
neuve! 162,055/48 mois



ACURA EL 98
(Demos) 10 000 km. Faites une offre.
À partir de 270\$/48 mois



HONDA CIVIC 91 98
Manuelle, CD, bon kilométrage.
Faites une offre!



ACURA INTEGRA RS 97
10e anniversaire, 7 300 km, garantie
5 ans/100 000 km, CD, mags, A/C 248\$/mois



ACURA
Casavant

2499, boul. Casavant O.
sortie 130 autoroute 20
Saint-Hyacinthe
856-5858

www.autoling.com/acuracasavant

416710-14-3N

LESTAGE & FILS

AUTOS ST-HYACINTHE



VENTE DE PIÈCES USAGÉES

MÉCANIQUE GÉNÉRALE - REMORQUAGE
- PEINTURE - DÉBOSELAGE
ACHAT & VENTE D'AUTOS (USAGÉES ET ACCIDENTÉES)
ACHETONS AUTOS POUR FERRAILLE

Lestage et Fils Auto Parts

190, boul. Laurier (Douville)
Saint-Hyacinthe, Que.

Tel.: (514) **773-2822**

Nous avons cherché nos limites... et les avons dépassées

Mazda B2500



Désignée "meilleure nouvelle camionnette" par
l'Association des Journalistes Automobile du Canada.

Prix à partir de

14930\$

T.T.P. en sus

OU **199\$**
/mois

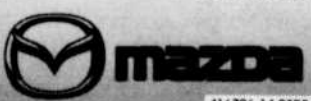
Location 36 mois
Comptant 1850\$, 20 000 km par année

Financement

2.9%
48 mois

MAZDA

du Boulevard



416706-14-03DP

3190, Cusson, Saint-Hyacinthe 464-6660 Rive-Sud
(514) 774-1332 Local

AUTOMOBILES 1998

Le premier concessionnaire de la Montérégie participant au programme d'inspection du CAA-Québec

Vous vous apprêtez à acheter une automobile d'occasion, alors bienvenue chez MégaParc à Saint-Hyacinthe.

En effet, tous les véhicules d'occasion en vente chez ce concessionnaire ont été vérifiés par le Centre de vérification technique selon les normes rigoureuses du CAA-Québec.

Plus précisément, ceci signifie que chaque véhicule d'occasion a été l'objet d'une minutieuse inspection. En fait, grâce à un outillage et une instrumentation de pointe (dont un puissant ordinateur), nous avons procédé à une analyse en 150 points afin d'évaluer le rendement du véhicule. De plus, un essai routier a été fait pour compléter le tout.

La vérification inclut entre autres les points suivants:

- système de freinage,
- système de suspension,
- système de direction,
- système de refroidissement,
- système électrique,
- la compression relative,
- les émissions à l'échappement,
- les dispositifs de démarrage.

Sur demande, vous pouvez d'ailleurs consulter le rapport écrit de la vérification que nous avons effectuée pour votre concessionnaire MégaParc. De plus, grâce à l'entente que nous avons conclue avec ce concessionnaire, vous pouvez si vous le désirez en savoir plus à ce sujet, contacter le personnel de notre Centre de vérification de Dorval (636-1309). Il nous fera plaisir de répondre à vos questions.

Enfin, en cas de litige entre MégaParc et vous, vous pourrez compter sur l'aide technique du CAA-Québec pour vous aider à en arriver à une entente.

Nous espérons que tout ceci vous permettra un achat des plus satisfaisants auprès de MégaParc. Nous espérons enfin que si vous n'êtes pas déjà membre du club, ceci vous donnera le goût d'adhérer à tous les avantages que propose le CAA-Québec à ses membres. Qui sait, peut-être aurons-nous la chance un jour de vous compter parmi nos quelques 650 000 membres au Québec!

Bonne route !

MégaParc est situé 2000, boulevard Casavant Ouest, à Saint-Hyacinthe.
Au téléphone: 875-6655.

Les Centres de vérification technique CAA-Québec

Pour détecter un problème mécanique particulier ou analyser la condition générale de la mécanique de votre véhicule, les centres de vérification technique du CAA-Québec sont à votre service !

Selon vos besoins, des vérifications partielles ou complètes sont offertes. Une inspection visuelle sans démontage de composantes mécaniques (moteur, transmission, différentiel, etc.) sera exécutée avec minutie et précision. L'inspection la plus détaillée comprend plus de 150 points de vérification et inclut un essai routier.

150 points de vérification ! Essai routier ! Rapport de vérification détaillé ! Techniciens qualifiés ! C'est ce qu'offre un Centre de vérification technique CAA-Québec.

La vérification complète inclut entre autres les systèmes suivants: freinage, suspension, direction, refroidissement, électrique, groupe propulseur.

De plus, les centres de vérification disposent d'un analyseur de moteur par ordinateur pour en vérifier la performance: analyse de la compression relative, contrôle de l'émission des gaz d'échappement, vérification des dispositifs d'allumage, de charge et de démarrage.

Huit bonnes raisons pour faire effectuer une vérification technique

Votre sécurité: pour savoir si vous pouvez rouler en toute quiétude.

Dépistage d'ennuis mécaniques: pour un examen approfondi de l'automobile par un technicien expert.

Examen avant l'expiration de la garantie automobile: pour une vérification des composantes de l'automobile qui sont couvertes par la garantie.

Avant de partir en voyage: pour prévenir, dans la mesure du possible, les ennuis qui pourraient survenir pendant votre voyage en automobile.

Après une réparation: pour vous permettre de savoir si une réparation a été effectuée correctement et si le prix que vous avez payé est raisonnable.

Avant l'achat d'un véhicule usagé: pour un examen complet du véhicule usagé que vous songez à acheter afin de mieux connaître son état réel.

Pour vendre votre véhicule rapidement: offrir un rapport détaillé sur la condition de votre véhicule aux acheteurs éventuels les convaincra de votre bonne foi.

Avant de décider de remplacer votre véhicule: pour savoir si votre véhicule est mécaniquement fiable et éviter les fausses impressions.

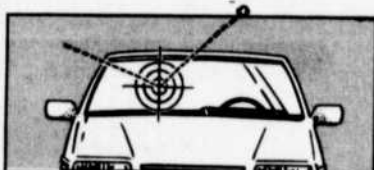
Lebeau

VITRES D'AUTOS

N'ATTENDEZ PAS QU'IL SOIT TROP TARD



FAITES RÉPARER VOTRE PARE-BRISE GRATUITEMENT SI ASSURÉ



- Réparons les petites brisures sans remplacer le pare-brise
- Service de réclamations d'assurances
- Garantie tant que vous demeurez propriétaire du véhicule

100, boul. Laurier, Beloeil • 467-9475

416002-14-3N

des ROUGES des JAUNES des VERTES



Une équipe gagnante...



Chez Honda Casavant de Saint-Hyacinthe, vous trouverez une équipe gagnante et... tout à fait charmante! Dans l'ordre habituel: Yvon Pélouquin, Luc Perron, Sylvain Marineau, Claude Bernier, Benoit Gratton et Ghislain Gosselin. Passez donc les voir au 2400, boulevard Casavant Ouest à Saint-Hyacinthe (856-7887).

Du nouveau dans le domaine du camion

Il y a du nouveau chez Yamaska Camions «Sterling», une filiale de Freightliner Corporation. Il s'agit d'un nouveau nom dans le camion lourd classe 8. Passez voir les spécialistes du camion, Christian Tremblay et Martin Archambault, au 2000, boulevard Casavant Ouest à Saint-Hyacinthe. On peut aussi les avoir au bout du fil: 875-6655.

Ma chère Sylvie...

La directrice du marketing du Boulevard de l'auto de Saint-Hyacinthe, Sylvie Côté, a vieilli d'un an le 12 mars dernier. N'oubliez surtout pas de lui rappeler. Elle adore ça...

Gentille invitation

M. Claude Chagnon, qui est nouvellement à l'emploi de Angers Toyota à titre de directeur des ventes, invite tous ses clients et amis à aller le rencontrer au 3395, boulevard Laframboise à Saint-Hyacinthe. Téléphone: 856-9191.

Sympathiques, les nouveaux proprios

Subaru Saint-Hyacinthe a changé de proprios, mais pas d'adresse. Ce commerce est toujours situé dans le secteur Douville, au 650A, boulevard Laurier à Saint-Hyacinthe (514-773-5262). Les nouveaux propriétaires sont Luc et Charles Lacasse, deux hommes sympathiques qui connaissent leur affaire.

De tout... ou presque!



Comme on peut facilement le constater sur cette photo, chez les Pièces d'auto M. Robert inc., on retrouve de tout... ou presque! Une adresse à retenir: 655, boulevard Laurier (secteur Douville) à Sainte-Madeleine. Téléphone: 875-8551.

Des vacances bien méritées



Normand Roy, le grand patron de la station-service Ultramar angle Bernard-Pilon et Yvon-L'Heureux a quitté jeudi dernier pour des vacances bien méritées.

Le grand patron est parti l'esprit en paix. Il sait qu'il peut compter sur une solide équipe, très

fiable, qui s'occupera «la station la plus bon golf!

Des voitures

Mazda

de la C

offre

tout

de

ou

à la

Si vous demandez Monsieur Gagné, Aux Galeries Nissan de Saint-Hyacinthe, prenez garde! C'est qu'il y en a trois. Michel, Jean-Paul et Armand se précipiteront sur vous dès qu'ils entendront leur nom. Alors choisissez le bon, mais avec l'un ou l'autre, vous serez en voiture! Vérifiez vous-même, 2695, boulevard Casavant Ouest à Saint-Hyacinthe. Vous pouvez les appeler, si vous préférez: 337-1679

Sous le soleil de Huatulco
Vous ne connaissez pas monsieur Denis Baril, directeur des ventes chez Automobiles Chicoino, 855, rue Johnson à Saint-Hyacinthe? Passez chez ce concessionnaire Mercedes-Benz et Volvo, c'est le seul à avoir un beau teint bronzé! Il revient de vacances. Il est allé au Mexique, précisément au Club Med de Huatulco. Vous ne connaissez pas cette station balnéaire? Téléphonnez-lui, 875-3999, il vous en parlera.

Collègues et copropriétaires

Chez Hyundai Casavant de Saint-Hyacinthe, Marc Bluteau, directeur des ventes, et André Robitaille, directeur du service, sont beaucoup plus que des collègues de travail. Ils sont avant tout les heureux propriétaires du commerce situé au 2300, boulevard Casavant Ouest. Ils ont aussi le même numéro de téléphone: 856-7878.

Du neuf ou presque

Mégaparc Saint-Hyacinthe, 2000, boulevard Casavant Ouest à Saint-Hyacinthe, le leader du «presque neuf», saura assurément combler les acheteurs de véhicules d'occasion. Pas convaincu? Téléphonnez, vous verrez: 875-6655.

Le retour de Pierre Rioux

Monsieur Pierre Rioux, représentant des ventes chez Acura Casavant est de retour. Passez donc le voir ou le revoir, au 2499, boulevard Casavant Ouest à Saint-Hyacinthe. Si vous préférez, vous pouvez lui reparler en composant le 856-5858.

Méchant changement!

Les nouveaux propriétaires de Silencieux GMS Saint-Hilaire, Martial et Suzanne Sarrazin, ont payé une méchante cure de rajeunissement à leur commerce, qui est situé au 884, boulevard Laurier à Mont-Saint-Hilaire. Une petite visite à ce commerce suffit pour constater la grande différence.

Avant de se porter acquéreur de ce commerce, M. et Mme Sarrazin ont maintes fois fait leurs preuves. M. Sarrazin est un administrateur émérite. Mme Sarrazin, elle, a travaillé comme magasinnière dans le domaine de l'automobile. Elle a notamment travaillé à Calgary, à Winnipeg et en Allemagne. Nous leur souhaitons la meilleure des chances.



Avant de se porter acquéreur de ce commerce, M. et Mme Sarrazin ont maintes fois fait leurs preuves. M. Sarrazin est un administrateur émérite. Mme Sarrazin, elle, a travaillé comme magasinnière dans le domaine de l'automobile. Elle a notamment travaillé à Calgary, à Winnipeg et en Allemagne. Nous leur souhaitons la meilleure des chances.

Avant de se porter acquéreur de ce commerce, M. et Mme Sarrazin ont maintes fois fait leurs preuves. M. Sarrazin est un administrateur émérite. Mme Sarrazin, elle, a travaillé comme magasinnière dans le domaine de l'automobile. Elle a notamment travaillé à Calgary, à Winnipeg et en Allemagne. Nous leur souhaitons la meilleure des chances.



STATION de SERVICE NORMAND & NORMAND Ltée

Depuis 23 ans



POUR UNE CONDUITE STABLE ET AGRÉABLE...

plus de
750 000
kilomètres

CONFIEZ VOTRE SUSPENSION À VOTRE SPÉCIALISTE AUTOPRO



AUTOPRO
GARANTIE NATIONALE
FREINS
DIRECTION
SILENCIEUX
SUSPENSION
TRACTION AVANT

Spécial printemps! 15%

de réduction sur la pose
d'amortisseur

Valable au 30-4-98

Afin d'éviter l'usure prématurée des pneus et des autres pièces du châssis, faites régulièrement inspecter vos amortisseurs par votre spécialiste AUTOPRO. Vous conserverez ainsi une bonne adhérence des pneus à la route. De plus, la garantie nationale AUTOPRO sera votre passeport pour des promenades paisibles.

• Mise au point • Pose de pneus • Changement d'huile • Lubrification

2 dépanneuses pour mieux vous servir!

Dépanneuse standard et plate-forme

- ESSENCE ■ DIESEL ■ PROPANE ■ REMORQUAGE
- MÉCANIQUE GÉNÉRALE ■ PROBLÈMES ÉLECTRIQUES



Frédéric Daneau, Stéphane Mayer, Christian, Stéphane et Normand Roy

970, BERNARD-PILON, McMASTERVILLE • 467-0350



LE PLUS GRAND RÉSEAU DE

professionnels pour l'auto de la région

McMasterville
467-0350
 STATION DES SERVICE
NORMAND & NORMAND
 970, Bernard Pilon McMasterville

Beloeil
446-3788
 AUTOMOBILES
MICHEL AYOTTE (1983) Itée
 105 rue Bernard Pilon Beloeil

Mont-Saint-Hilaire
467-4186
 AUTOMOBILES CLAUDE COUTURE INC.
 987, boul. Laurier
 Mont-Saint-Hilaire

St-Jean-Baptiste de Rouville
467-1612
ROGER GENDRON & FILS
 3333, Bedard
 Saint-Jean Baptiste

Saint-Basile-le-grand
441-6322
 CENTRE SHELL SAINT-BASILE
 235, boul. Laurier
 Saint-Basile-le-grand



Beloeil
467-9351
 GARAGE
**HUBERT
 NORMAND**
 624, boul. Laurier Beloeil

Beloeil
536-0757
 BELOEIL
 AUTO ÉLECTRIQUE
 109, rue Bernard-Pilon
 Beloeil



McMasterville
467-0229
 MICHEL BOUCHER
 AUTOMOBILES
 555, boul. Laurier
 McMasterville

McMasterville
467-0229
 MICHEL BOUCHER
 AUTOMOBILES
 555, boul. Laurier
 McMasterville

Saint-Basile-Le-Grand
653-2254
 SERVICE
AIGLE D'OR
 57, Robert
 Saint-Basile-le-Grand



LES CARTES DE CRÉDITS C'EST:

- Approbation crédit instantanée • Aucun frais de transactions
- Aucun frais annuels • Une possibilité de 3 paiements égaux sans intérêt sur 3 mois*

* Carte de crédit commercial achat minimum 1000\$ * Carte de crédit régulière achat minimum 300\$ sur approbation de crédit