

27 juin 1979

Junior "AA"

# Bonne semaine pour les Gouverneurs

[par: Régent Ouellet]

Les Gouverneurs de Rivière-du-Loup ont disputé trois rencontres la semaine dernière, et le tout s'est soldé par deux importants triomphes de 2 à 0 et 14 à 3 aux dépens du National de Rimouski et du Carrefour de Cabano. Par contre jeudi soir dernier à Trois-Pistoles, les Gouverneurs subissaient un échec de 6 à 2.

A Rimouski c'est une performance du lanceur Laurent Simard qui n'a accordé que 3 coups sûrs à ses rivaux, qui a valu aux Gouverneurs ce précieux triomphe, et pour Simard il s'agissait d'une deuxième victoire en saison contre un revers. Outre cette performance, signalons le travail de Rock Bouchard et Jean Morin, qui ont frappé deux fois en lieu sûr, en plus de marquer les deux points du match.

Mardi soir au stade local, les Gouverneurs, étaient de nouveau à l'action, et c'est par un compte de 14 à 3, qu'ils ont remporté la victoire aux dépens du Carrefour de Cabano. Le lanceur gagnant, Pierre Lemieux s'est très bien acquitté de sa tâche en décarnant huit coups sûrs, en allouant quatre buts sur balle et en retirant cinq hommes au

bâton. Son opposant Michel Brochu a certes manqué de contrôle avec une fiche de dix coups sûrs,

chacun en quatre apparitions, tandis que Guy Gagnon du Carrefour de Cabano faisait de même

aidé la cause de l'équipe, contrairement à deux pour les Gouverneurs. Après le match, nous

appointé comme capitaine de l'équipe, et que son assistant était Christian Turcotte.

Expos de l'endroit ont eu gain de cause sur les Gouverneurs en les défaisant par un compte de 6 à 2.



L'excellent artilleur Laurent Simard accomplit du bon travail au monticule pour les Gouverneurs. Ce jeune lanceur droitier a tenu le National de Rimouski au silence, en enregistrant une victoire de 2-0 la semaine

neuf buts sur balle et cinq retraits au bâton. Du côté de l'offensive Jean Morin et Yan Côté des Gouverneurs ont logé la balle deux fois en lieu sûr

en deux apparitions officielles au bâton.

Dans ce même match, Cabano fut débité de quatre erreurs ce qui n'a pas

dernière. Il est félicité par M. Guy Malenfant de l'hôtel Atribar ainsi que par le Gérant de l'équipe des Gouverneurs de Rivière-du-Loup, M. Pierre Leclerc.

avons été informé que Denis Marquis avait été

Enfin jeudi soir au stade de Trois-Pistoles, les

La rencontre qui devait être présentée à St-Fabien dimanche entre les Gouverneurs et l'équipe de l'endroit n'a pas été présentée et sera reprise plus tard. Les locaux reprendront le travail ce soir (mardi) alors qu'ils recevront la visite des Cardinaux de Rimouski à compter de 20.00 heures et du même coup le National de Rimouski sera à St-Fabien à la même heure.

Jeudi le 28, Matane qui domine le circuit, sera à Rimouski contre le National. Trois-Pistoles à Cabano à 20.00 heures et enfin Rivière-du-Loup à St-Fabien à 20.00 heures

Enfin dimanche le 1er juillet ici même au stade local, les Gouverneurs recevront la visite des Mocsés de Matane pour la première fois cette saison, et cela lors d'un programme double cédulé pour 19.00 heures.



Dimanche: **"LE BUFFET"**  
17.30 à 21.00 hres  
**\$7.95**

Samedi: **"LA FONDUE"**  
Entrée: FONDUE PARMESAN  
Plat: FONDUE CHINOISE  
Dessert: LE CHARIOT A  
DESSERT **\$9.95**

**St-Louis Motor Inn**  
Rivière-du-Loup



20 juin au 1er juillet:  
Denis Heeden  
4 au 29 juillet:  
Les Tourlous  
1er août au 2 septembre:  
Gaston Chouinard



Le Café  
"Terrasse St-Honoré"  
est maintenant ouvert au public durant la saison estivale.

Pour vos petites annonces  
un seul numéro  
de téléphone à composer  
**862-1774**

Special travailleurs-étudiants  
Tous les jours de 11h.00 à 14h.00



au comptoir seulement  
obtenez 2 morceaux  
de poulet, frites,  
salade et liqueur  
pour \$1.99 seulement.

Heures d'ouverture:  
11.00 a.m. à minuit tous les jours.

**Dixie Lee**  
252 Hôtel de Ville Rivière-du-Loup  
Tel: 862-6724

Par: Gerry Hall pro. C.P.G.A.

# d'un vert... à l'autre

## "La descente"

Pour faire suite à la subdivision de l'élan de golf, cette semaine nous poursuivons avec la "Descente" ou "Downswing". Voici une description brève de ce qu'est la descente: L'ACTION DE RETRACER L'ARC DECRIE DANS LA MONTEE DU BATON POUR EN ARRIVER AU POINT D'IMPACT AVEC LA BALLE.

Nous ayant quitté la semaine dernière au haut de la Montée, nous tenterons la Descente de la façon suivante.

Le premier mouvement lors de la descente, s'effectue avec le corps (soit la rotation des hanches) et non pas avec les mains. La plupart des golfeurs commettent cette même erreur, ce qui produit trop souvent une surutilisation des mains, en même temps qu'une stagnation des hanches.

Suite à ce premier mouvement, les mains TIRENT sur le bâton; le poids du corps se transfère vers la gauche, le genou gauche se délie et revient à la position normale de l'adresse; en faisant tout ceci, les poignets se cassent à la hauteur de la ceinture tout en produisant une rotation d'épaules. A la fin de la descente, le bras gauche est extensionné et le bâton arrive au bon angle (celui que vous aviez à l'adresse) à l'impact de la balle.

Avant d'effectuer la descente, si toute votre technique est bonne, c'est un bon départ. A partir de là, il n'y a plus d'erreurs à commettre. Du point du haut de la montée, un faux mouvement désorientera la trajectoire de la balle qui était voulu à partir de l'adresse.

Même si j'analyse l'élan de golf par section, n'oubliez pas que tous les mouvements doivent être rythmés et synchronisés si nous voulons produire des coups de golf relativement semblables les uns aux autres. La semaine prochaine, nous avons rendez-vous avec la balle de golf à l'impact.

**Règle 17 Interdiction d'améliorer ou de modifier la position de la balle ou l'emplacement où le joueur prend sa position.**

### 1. Interdiction d'améliorer la ligne de feu ou la position de la balle:

Le joueur ne doit pas améliorer, ou permettre que soit améliorée sa ligne de jeu ni la position, ni l'espace de la trajectoire du bâton ni la situation de sa balle en bougeant, courbant ou cassant tout objet fixe ou poussant dans le sol, ou en enlevant ou en aplanissant le sable, la terre meuble, la tourbe fixée au sol ou autres irrégularités de surface, excepté:-

- a. Si cela se produit au moment où il prend correctement sa position;
- b. En frappant la balle ou durant l'élan arrière de son bâton pour exécuter le coup;
- c. Sur le terre de départ, le joueur peut aplanir les aspérités du terrain.
- d. En réparant le dommage causé au vert par une balle.

### 2. Herbe longue, buissons

Si la balle se trouve dans l'herbe longue, des joncs, des buissons, ajoncs, bruyères ou pousses similaires, le joueur ne devra, de ces objets, toucher que juste ce qui est nécessaire pour pouvoir retrouver sa balle et

l'identifier; il ne devra rien faire qui puisse en aucune façon améliorer la position de sa balle. Le joueur n'est pas autorisé de droit à voir la balle quand il joue le coup.

### 3. Interdiction d'aménager un emplacement pour les pieds:

Un joueur a toujours le droit de placer ses pieds fermement sur le sol lorsqu'il prend sa position, mais il n'a pas le droit d'aménager un emplacement pour ses pieds.

### 4. Interdiction d'exercer une influence sur la balle:

Aucun joueur ou son cadet ne peut par une action quelconque exercer une influence sur la position ou le mouvement de la balle sauf en se conformant aux Règles.

### Pénalité pour infraction à la règle:

Partie par trous-perde du trou  
Partie par coups-deux coups.

Note: dans le cas d'une grave infraction à la règle 17-4, le Comité peut imposer la disqualification.

## Tennis Rivière-du-Loup

# Un tournoi pyramidal vient d'être implanté au club de tennis à Rivière-du-Loup. En quoi consiste-t-il?

Sur un grand tableau, les joueurs sont disposés en une pyramide; le but est de se tenir le plus haut possible dans celle-ci. Les changements de position dans la pyramide s'effectuent ainsi: deux personnes d'une même rangée de la pyramide se lancent un défi, le gagnant peut lancer un défi, à un joueur de la rangée immédiatement au-dessus de lui, celui qui perd prend la place que l'autre joueur possédait et relance un défi à celui de sa rangée. Comme on peut le constater, il n'y a jamais d'élimination de joueurs et il est possible de s'inscrire à tout moment la disposition des premiers inscrits a été déterminée au hasard et les nouveaux participants commencent au bas de la pyramide.

### Règlements particuliers:

- Date de la fin du tournoi: 3 septembre.
- Coût d'inscription: \$2.00
- Le nom des joueurs dans la pyramide sont inscrits en bleu et le joueur gagnant change pour le rouge.
- Les défis ne peuvent être lancés qu'à des joueurs en

bleu.  
-Après un match contre deux joueurs de rangées différentes, le concurrent du bas redevient en bleu. Quelque soit le résultat de ce match. Une victoire pour le joueur du haut ne lui permet pas de devenir rouge.  
-Un joueur en rouge ne peut rester plus d'une semaine

sans lancer de défi, sous peine de redevenir bleu.  
-Un défi ne peut pas être refusé à moins d'empêchement majeur.

Dans le cas d'un refus non motivé, il y a perte automatique du match pour le joueur.

Donc, inscrivez-vous à notre tournoi pyramidal. Tout le monde peut y accéder (femmes, hommes, juniors).

Denise Beaulieu.

Nos voiliers offrent des caractéristiques spéciales permettant une navigation sécuritaire sur le fleuve et le golfe Saint-Laurent.

Marina  
Baie St-Paul  
Co. Charlevoix  
Tél.: 1-435-6490  
Tél.: 1-651-4510

*Les Voiliers de la Baie*

Distributeur de: Bayfield 25' - 29' - 32'

Disponible immédiatement pour livraison un 32'.

**RIMOUSKI**  
TRANSPORT LITEE  
RIMOUSKI - GASPÉSIE  
MONTREAL - QUEBEC  
NEW - QUEBEC - NEW BRUNSWICK - CHANDLER

**DEMENAGEMENT**

Local Longue distance Services complets

Rimouski 723-1212  
vous appelez à frais virés

esclad esclad esclad esclad esclad esclad esclad esclad esclad

## Méfiez-vous...

des colporteurs plus ou moins responsables.

Seront-ils sur place lorsque vous aurez besoin de leurs services ?

**VOTRE MARCHAND LOCAL EST TOUJOURS LA !**



Pour de plus amples informations veuillez communiquer avec votre marchand local de vinyle

**esclad** Le parement de vinyle par excellence!

où consulter:



(418) 862-6991  
37, rue St-Louis C.P. 370  
Rivière-du-Loup, Qué. G5R 3Y9



### Vinyle ESCLAD

- NE brûle pas
- NE pourrit pas
- NE moisit pas
- NE rouille pas
- NE s'oxide pas
- NE bosselle pas
- NE se dépeinture pas
- NE conduit pas l'électricité
- Une toise couvre 9m<sup>2</sup> de surface
- Même couleur de part en part
- Garantie de 30 ans

esclad esclad esclad esclad esclad esclad esclad esclad esclad

# Finale régionale d'athlétisme scolaire

## Forte délégation du Grand-Portage

[Par: Régent Ouellet]

Dimanche le 10 juin, le sport scolaire de l'Est du Québec présentait à la Polyvalente de Matane la compétition régionale d'athlétisme scolaire, dans le but de déterminer et de choisir du même coup la délégation de l'Est du Québec qui se rendra à la finale provinciale.

A cette occasion cent sept (107) athlètes de

notre région seront au rendez-vous à Ville de Laval les 27 et 28 juin '79.

De ce nombre trente huit (38) représenteront la zone Grand Portage, vingt trois (23) la zone des Chaleurs, vingt trois (23) de la zone des Monts, quinze (15) de la zone du Bas St-Laurent, sept (7) de la Vallée de la Mata-pédia et un de la C.S. Péninsule.

Le directeur général de

cette discipline au niveau de l'Est M. Claude Deschênes a bien voulu nous fournir la liste des athlètes de la zone du Grand-Portage, et pour les intéressés nous publions ici les noms de nos représentants:

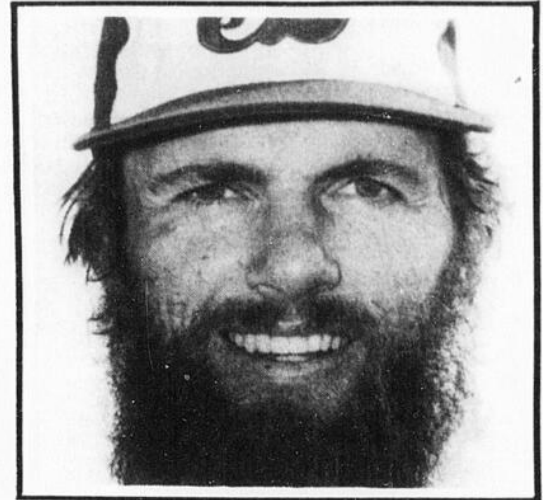
### Grand-Portage:

Lionel Dubé, Guido Soucy, Raynald Banville, Mario Boucher, Mario St-Pierre, André Bouchard, Claude Soucy, Céline Pelletier, Guylaine Roy, Cécilia Michaud, Céline Dumont, Manon Allard, Danielle St-Pierre, Jean Le-page, Romain Ouellet, Donatien Michaud, Gilles Ouellet, Michel Rousseau, Francis Morin, René Ouellet, Julien Landry, Chantale Carrier, Martine Lévesque, Francine St-Pierre, Danielle Bastille, Julie Bérubé, Johanne April, Patrice Pelletier, Martin Bérubé, Laurent Ouellet, Bernard Bérubé, Sylvain D'Amboise, Francis Dubé, Carl Bouchard, Mario Gagné, René Dubé, Gaétan Côté, Pierre Gagné.

## Les Expos, c'est à vous!

Lee, Bill.

William Francis, III  
Lanceur.



Age: 32 ans. Né: Burbank, Calif., le 28 décembre 1946. Domicile: Belmont, Mass., taille: 6 pieds 3 pouces. Poids: 205 lbs. Frappe et lance de la gauche.

Acquis: Dans un échange avec les Red Sox de Boston, le 7 décembre 1978, en retour du contrat de l'intérieur Stan Papi.

Séjour dans les majeures: Neuf ans et 101 jours.

**CARRIERE:** En 1973, Lee est devenu un membre régulier de la rotation des lanceurs partants des Red Sox et a répondu à l'appel en enregistrant trois saisons de 17 victoires...il a lancé au moins 260 manches en 1973-74-75 et fut un élément important dans la conquête du championnat de la ligue Américaine en 1975 par les Red Sox en y contribuant une fiche de 17-9...il a commencé deux rencontres en Série Mondiale 1975 contre Cincinnati, lançant 14.1 manches sans décision...le 21 mai 1976, il fut blessé lors d'une échauffourée avec Graig Nettles des Yankees, et à son retour au jeu, fut utilisé sporadiquement...Lee possède un bon mouvement pour surprendre les coureurs sur les sentiers...il a pris à contre-pied 15 coureurs en 1974, un sommet personnel.

## Saison de soccer

La saison de soccer est maintenant commencée, et cela depuis lundi le 18 juin 1979. Les pratiques se poursuivent cette semaine.

Tous les intéressés à participer à une équipe sont invités à venir s'inscrire au terrain de la Polyvalente St-Pierre aux heures suivantes:

-mardi: de 18h.00 à 20h.00  
-mercredi: à 10h.00 et de 18h.00 à 20h.00  
-jeudi: à 18h.00.

Pour informations: Richard Bérubé, 862-8293 ou 862-4394.

# ÉQUIPEMENT DE CONSTRUCTION

### TRACTEURS SUR PNEUS

3-Cat 834B, ser. 43E544/43E545 - lames en "tilt", pneus 35.25 x 35L5 - bonne condition ch. \$75,000.00  
1-Cat 824B, ser. 36H1035 - lame droite, pneus 29.5 x 29L5 - bonne condition \$60,000.00

### TRACTEURS SUR CHENILLES

Allis-Chalmers HD21, ser. HD21P14537 (1966) moteur 2107688, lame 12 x 9 x 5 avec cabine \$25,000.00  
Case 1150, ser. 730754 \$19,500.00  
Case 1150, ser. 7301567 \$21,500.00  
Case 1150, ser. 7301110 \$23,500.00  
Hitachi T12, ser. 5110326 (1972), lame à angle, treuil et cabine \$22,000.00

### CAMIONS HORS-ROUTE

11-35 tonnes. Dart 2330, boîtes chauffées, acier ou aluminium, moteur diesel GM 12V71, transmission Allison CBLT 5860, torque TC 590, pneus 32 plis, 18 x 25 ch. \$35,000.00  
10-50 tonnes. Dart D2545, boîtes chauffées, acier, moteur diesel GM 16V71, transmission Allison CBLT 6061-4 P.S.D.

### NIVELEUSES

1-Cat 12, ser. 8T17681 \$10,000.00  
1-Cat 120, ser. 22R1064 avec aile de côté \$45,000.00

1-Champion 71,600B, ser. 7104386 (1971) \$25,000.00

### CHARGEURS SUR CHENILLES

1-Cat 941B (1973) ser. 80H 4247, godet 1 1/2 v.c. avec retrocanéuse P.S.D.  
1-Cat 977H, ser. 53A 1969, godet fixe \$12,500.00  
1-Cat 955H, ser. 60A 4079, moteur neuf \$13,500.00

### GRUES ET EXCAVATRICES

Koehring 466 (1971) ser. C 15438, GM diesel, retro 1 v.c. \$27,500.00  
Koehring 666 (1972) ser. C 15928, GM diesel (3492 hres), retro 1 1/2 v.c. \$47,500.00  
Linkbelt LS 98, ser. 9LR 2071C, avec attachements de pelle, retro et benne trainante \$27,500.00  
Linkbelt LS 98, ser. 9LR 20054C, moteur Cat diesel, chenilles larges et longues, accessoires, retro et benne preneuse \$32,500.00

### BÛCHEUSES

2-Forano BJ20, abateuses empileuses, moteur GM diesel, avec têtes neuves ser. BJ13975 BJ14275 ch. \$77,500.00

### COMPACTEURS

Bomag-BW200, ser. 44242 (1974) - Deutz diesel \$8,500.00

Bomag-BS210, ser. 72095 (1972) - GM diesel \$18,500.00

2-C.I.R. SP54, ser. 963/1229C (1976) vibrant automoteur - 6 tonnes P.S.D.  
4-C.I.R. SP60, ser. 153/154/155/161 (1976) vibrant automoteur - 10 tonnes P.S.D.

### MOTEURS

Deutz F6L912 - usagé \$3,500.00  
Deutz F6L912 - reconditionné \$5,500.00  
Ford 254 - neuf (1977) \$3,500.00  
GM 671 - usagé avec radiateur \$4,500.00  
GM 6V71 - reconditionné (1978) \$6,500.00  
GM 8V71 - reconditionné (1977) \$8,500.00

### ATTENTION:

Location à long terme avec option d'achat sur 9-Cat D9G, ser. 66A, 10,000 et 12,000 avec défonceuses, lames à angle P.S.D.

### PIÈCES NEUVES

NCK 475-38B 480 Mack DM 600  
1-transmission TRX107-11KBA-5936-BP13-6 vitesses ch. \$3,500.00  
2-différentiels - ratio 450, lock électrique, avant no 92, arrière no 93 ch. \$2,000.00

### PIÈCES USAGÉES

pour Cat D8H, Cat 8T, Dominion 480, Potclain LC 80, Allis-Chalmers HD16, Liebherr 925, Cat 977L

pompe neuve \$800.00  
godet basculant \$5,000.00  
aile de côté \$3,500.00  
pour Cat 12, 34A et 66A, Allis-Chalmers 744 vilebrequin \$1,200.00

### DIVERS

Usine de sassage, modèle Tyler, 4 x 10 \$12,500.00  
Garage préfabriqué Butler, 40 x 100, prêt pour remontage \$30,000.00  
Treuil Carco, modèle C-80 \$3,500.00  
Compresseur C.I.R. DR 365, ser. 67544 (1974), 365 PCM \$9,500.00  
Génératrice 150 KVA, moteur Cat \$7,500.00  
Soudeuse Lincoln électrique, 300 amp \$750.00  
Foreuse Gardner- Denver sur chenilles, modèle P4 143, marteau, treuil et aspirateur P.S.D.  
Benne à béton, capacité 5 v.c. \$3,500.00  
Boîte aluminium pour camion 35 tonnes \$8,500.00  
Pneus 20.5 x 25 rechappés (4) \$2,500.00  
29.5 x 35, 34 plis, neufs (2) \$6,000.00  
29.5 x 35, 34 plis, usagés à 60% (2) \$3,000.00  
Lames D8H, angle droit (6) ch. \$6,500.00  
D8H en U et inclinable (1) \$6,500.00  
D7E-D7F, inclinées et droites (2) ch. \$3,500.00  
HD 16, angle (1) \$2,500.00

# Les Equipements Ste-Rose Ltée

199 BOULEVARD LABELLE  
ST-ROSE, VILLE DE LAVAL, P.Q.

TELEX: 05-835558

Contact: Jean-Marie Joly, Maurice Imbeault, René Lavallée

(514) 622-2010

Lundi le 25 juin

## Ouverture de la piscine de l'O.T.J.

[Par: Régent Ouellet]

C'est en effet lundi le 25 juin que se fera l'ouverture de la piscine de l'O.T.J. sise sur les terrains de l'Aréna. L'invitation s'adresse à tous les baigneurs de tous les âges.

Comme l'an passé, l'horaire des bains se déroulera ainsi: Lundi-mardi de 13.00 à 15.15 heures de jeux. Bains des terrains. Jeudi-vendredi: de 15.15 à 18.00 heures-Bain libre pour tous. Mercredi, samedi, dimanche, de 13.00 à 18.00 heures-Bain libre pour tous.

En cas de pluie, les

bains du samedi et du dimanche auront lieu à la piscine du Cégep de 14.00 à 15.30 heures. Les tarifs seront les suivants: 0.25 pour les enfants de moins de 12 ans, et 0.50 pour les étudiants, et enfin 0.75 pour les adultes.

Pour de plus amples informations, on communique avec le responsable de la piscine Gilles Gendron à 862-4304.

Et comme conclusion, disons que l'équipe des moniteurs vous attend avec toute la famille, et cela à compter du 25 juin.

Notre-Dame-du-Lac:

## Marathon provincial de nage amateur

Un marathon provincial de nage amateur organisé par la Commission de développement de vacances-famille et de promotion touristique de Notre-Dame-du-Lac se tiendra samedi, le 4 août. Il s'agira d'une compétition longue distance de 14 kilomètres approximativement. Le départ se fera à la plage municipale de la

ville de Notre-Dame-du-Lac pour ensuite faire le tour de l'île Notre-Dame et revenir.

Tous les nageurs intéressés et ayant 14 ans et plus sont invités à participer à cet événement annuel. Pour vous inscrire, vous pouvez rejoindre M. Gilles Caron à 899-6743.

# Cours de natation pour les 5 à 14 ans

[Par: Régent Ouellet]

Les entraîneurs du club de natation les Loups Marins de Rivière-du-Loup organisent pour la période estivale des cours de natation en sécurité aquatique à la piscine du Cégep et cela à compter du 27 juin.

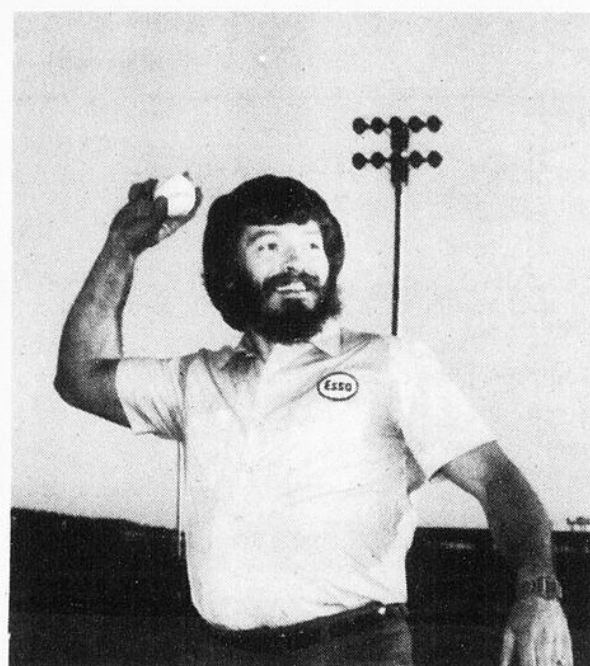
Ces cours s'adressent spécialement aux jeunes de 5 à 14 ans et seront d'une durée de cinq semaines à raison de 2 à 3 fois par semaine, selon l'âge et la

capacité du participant.

La classification s'est faite entre 11.00 heures et 15.00 heures mardi (le 26 juin) et l'inscription était de \$5.00.

Quiconque aimerait recevoir des renseignements additionnels sur ce programme doit communiquer avec Jérôme Côté à 862-3514, ou encore avec Mme Jacqueline Larouche à 862-6284.

## Participation du Centre Esso Santerre au club de baseball "Les Gouverneurs" de Rivière-du-Loup



Lors de la dernière rencontre présentée au stade de baseball local entre les Gouverneurs de Rivière-du-Loup, et le Carrefour de Cabano, le vice-président président de la formation locale M. Maurice Leclerc a félicité M. Germain Santerre, du Centre Esso Santerre de Rivière-du-Loup qui s'est joint à

l'équipe à titre de commanditaire. Il a d'ailleurs lancé la première balle lors de cet affrontement. A droite de la photo nous retrouvons, Carl Lepage, qui excelle au troisième coussin des Gouverneurs, et à l'offensive.



## 2 traversiers à votre service

Horaire des traversées—1979

"Saison estivale"

7 Voyages Aller-Retour par jour

du 21 juin au 4 septembre

Du 21 juin au 4 sept.

Départ Rivière-du-Loup :	08h30	09h30	11h45
	13h00	15h15	16h30
Départ St-Siméon :	07h45	10h00	11h15
	13h30	14h45	17h00
		20h30	

### TARIFS

Passagers : adultes : \$4.25 aller seulement

Enfants de 6 à 11 ans : \$2.25 aller seulement

Enfants de moins de 6 ans : Gratuit

Automobiles, jeeps, camionnettes, wagonnettes : \$9.50 aller seulement conducteur non compris.

Tarifs pour bicyclettes, motocyclettes, véhicules lourds et autobus seront donnés sur demande.

L'horaire et les tarifs sont sujets à modifications sans préavis.

Heure normale de l'est ou heure avancée selon le cas

**Benoît Pommet, Directeur**

LA TRAVERSE RIVIÈRE-DU-LOUP  
ST-SIMÉON LTÉE

RIVIÈRE-DU-LOUP—(418) 862-5094-9545  
ST-SIMÉON—(418) 638-2856



En vrac ou en sac.

# Houle

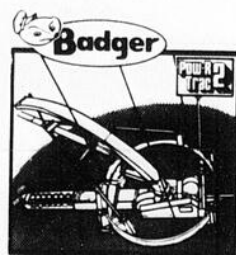
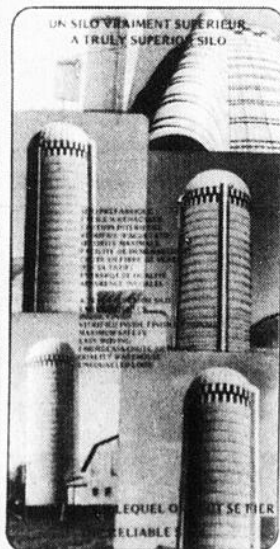
équipements de ferme  
farm equipments

une idée  
qui pousse!

DEPOSITAIRES  
LES PLASTIQUES BIG O (QUEBEC)  
POUR DRAINAGES AGRICOLES  
A PRIX COMPETITIFS

BIG-O

LA POMPE DE  
DEMAIN,  
DISPONIBLE  
AUJOURD'HUI  
TOMORROW'S  
PUMP,  
AVAILABLE  
TODAY



VIDEUR  
DE SILO  
BADGER

- FIABLE
- DURABLE
- EFFICACE

## JEAN-YVES MIGNAULT INC.

C.P.695 SAINT-PASCAL,

492-2705

# La sécurité du cycliste

- 1- Le cycliste doit toujours circuler à l'extrême droite de la route, à la file indienne s'il fait partie d'un groupe et toujours garder une vitesse raisonnable.
- 2- Il doit signaler de la main ses arrêts et virages, pour que les autres conducteurs sachent ce qu'il va faire.
- 3- Il doit toujours être seul sur son vélo et avoir en tout temps pleine maîtrise des pédales et tenir des deux mains les poignées du guidon.
- 4- Il est défendu par la loi de s'accrocher à un camion ou à un autre véhicule en marche.
- 5- Le cycliste doit s'arrêter à tout signal d'arrêt ou quand le signal lumineux montre un feu rouge ou jaune.
- 6- A tout passage à niveau d'un chemin de fer, il doit arrêter pour s'assurer qu'il n'y a aucun danger.
- 7- Si la circulation est très dense ou le chemin mouillé ou glissant, il doit marcher à côté de la bicyclette sur le trottoir ou en bordure de la route.
- 8- Celui qui doit transporter des paquets ou autre chose se procurera une boîte ou un panier qui ne nuira pas à sa visibilité ni à son équilibre.
- 9- Toute bicyclette doit être munie d'un signal sonore à être utilisé seulement en cas d'urgence nécessaire.
- 10- Tout bicycle ou tricycle circulant sur la voie publique doit avoir, dès la tombée de la nuit, un phare à feu blanc allumé à l'avant et un feu rouge ou un réflecteur rouge à l'arrière.
- 11- Il est défendu de prendre un autre passager sur sa bicyclette ou de circuler à bicyclette sur le trottoir ou autres endroits réservés aux piétons.
- 12- Il est interdit de réparer sa bicyclette sur la chaussée.
- 13- Il est aussi dangereux de zigzaguer ou de changer brusquement de direction sans faire les signaux réglementaires.
- 14- Avant de se mettre en route, il faut s'assurer que toutes les parties de la bicyclette sont en parfait état: le frein, le guidon, les pédales, la selle, les pneus, les chaînes, les lumières, etc...
- 15- Il est interdit de rouler en sens contraire à la circulation.

- 16- N'oubliez pas que les acrobaties sont interdites sur les voies publiques.
- 17- Le cycliste se doit de connaître suffisamment les règlements, les panneaux de signalisation, les feux et les indications pour les observer et éviter les accidents.
- 18- Cycliste, vous êtes conducteur... au même titre que les conducteurs de camions, d'automobiles, d'autobus et de motocyclettes.
- 19- Vous ne devez pas être un danger pour les autres conducteurs, vous devez apprendre à rouler sur les voies publiques sans causer d'accidents.
- 20- Cycliste, attention aux portières qui peuvent s'ouvrir brusquement, ainsi qu'aux voitures stationnées qui peuvent surgir soudainement devant vous.

21- Cycliste, n'oubliez pas que les limites de vitesse s'appliquent aussi bien aux cyclistes qu'aux automobilistes.

22- Le cycliste ne profitera vraiment de son vélo que s'il observe les plus haute normes de sécurité.

23- Cyclistes, faites preuve de jugement et de courtoisie à bicyclette.

**Fernand Rivard.**  
 Directeur Régional des Brigades Scolaires de Sécurité Routière.

N.B. Les automobilistes se doivent d'être respectueux... Prudents... et courtois pour les cyclistes sur nos routes..



## ...une organisation

Trois millions de bicyclettes au Québec. L'activité de loisir la plus populaire!

Joignez-vous à l'organisation regroupant les usagers québécois de la bicyclette.

La bicyclette pour le transport, le tourisme et les loisirs en plus de la protection des consommateurs, voilà nos objectifs!

L'abonnement au journal *Le Cyclo-Nouvelles*, qui paraît huit fois l'an, est un des services que nous rendons à nos membres.

## ...une adhésion

Nom \_\_\_\_\_

Adresse \_\_\_\_\_

Ville \_\_\_\_\_

Code postal \_\_\_\_\_

Tél. \_\_\_\_\_

Étiez-vous membre de la Fédération l'an dernier  
 Oui  Non

Cotisation \$5 ( Famille \$11 )

Ci-inclus Chèque  Mandat poste

Sign. \_\_\_\_\_

Date \_\_\_\_\_

Date de nais. \_\_\_\_\_ MCF



**Fédération Québécoise de Cyclotourisme**

1415 est. rue Jarry, Montréal, P.Q., H2E 2Z7

**SEULEMENT LA VIE?**

**DONNEZ-LUI AUSSI DE BONNES HABITUDES DE VIE**

DSC DE RIVIERE-DU-LOUP ET VOTRE JOURNAL

Sears

# Rabais \$100

## La machine à coudre à bras libre pour des résultats...professionnels!

Très facile à enfiler

Possibilité de 14 points droits et extensibles

Choix de 30 points d'ornement sous le couvercle

Aligulle Q-set™ éliminant presque tous les points sautés

Cadran à réglage pour 14 points

Eclairage sécuritaire: la machine ne fonctionne qu'avec

Bras libre pour accès facile aux manches et aux poignets

La machine à coudre qui sait tout faire... ou presque  
 207 481 914 DL

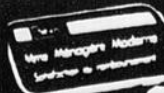
**449<sup>99</sup>** Reg. \$549.99

En vigueur jusqu'au 30 juin 1979

Pour une démonstration de l'efficacité de cette machine, venez nous voir!

Laissez le socle pour la couture ordinaire

## Une affaire avantageuse



**SATISFACTION OU REMBOURSEMENT**  
 Sears 234, LAFONTAINE, RIVIERE-DU-LOUP

Heures d'ouverture:

LUN.	MAR.	MER.	JEU.	VEN.	SA.
9.00	9.00	9.00	9.00	9.00	9.
5.30	5.30	5.30	9.00	9.00	12.

Ligue de balle-molle O'Keefe

# 4 formations dominant

[Par: Régent Ouellet]

Les activités régulières de la ligue de balle molle O'Keefe de la Cité de Rivière-du-Loup se poursuivent normalement, et à

date on retrouve quatre formations en tête de la liste avec un record de six victoires, pour un total de 12 points.

En effet, les équipes Au

Sablonnet, Hôtel Plaza, Jet Disco Bar, et Larrivée et Frères dominent le classement avec une confortable avance sur les trois équipes qui cadrent à savoir le Méthot &

Gagné, la Vitrierie K.R.T. et Mr. Ti-Coq.

**Joutes à venir**

27 juin: Au Sablonnet vs

Vitrierie K.R.T., 20.30 heures. Méthot & Gagné vs Sablonnet, 21.30 heures.

2 juillet: Larrivée & Frères

vs Au Sablonnet, 20.00 heures. Méthot & Gagné vs Mr. Ti-Coq, 21.30 heures.

**Classement des équipes (au 21 juin '79).**

	J.	V.	D.	N.	Points
Au Sablonnet	8	6	2	0	12
Hôtel Plaza	9	6	3	0	12
Jet Disco Bar	9	6	3	0	12
Larrivée & Frères	10	6	4	0	12
Méthot et Gagné	8	4	4	0	8
Vitrierie K.R.T.	8	1	7	0	2
Mr. Ti-Coq.	8	1	7	0	2

## Classement des ligues de baseball mineur K.R.T.

[au 19 juin 1979]

Ligue	J.	G.	P.	N.	Points
Ligue Pee-Wee	3	2	1	0	4
Trois-Pistoles	1	1	0	0	2
Expos R. du L.	1	0	0	1	1
Indiens R. du L.	1	0	0	1	1
Athlétiques de R. du L.	3	0	2	1	1

Ligue	J.	G.	P.	N.	Points
Ligue Bantam	1	1	0	0	2
Athlétiques R. du L.	0	0	0	0	0
St-Pascal	0	0	0	0	0
La Pocatière	0	0	0	0	0
Trois-Pistoles	1	0	1	0	0

Ligue	J.	G.	P.	N.	Points
Ligue Midget	1	1	0	0	2
Athlétiques R. du L.	0	0	0	0	0
St-Pascal	0	0	0	0	0
La Pocatière	0	0	0	0	0
Trois-Pistoles.	1	0	1	0	0

Cédule des joutes à venir...

Mercredi 27 juin: Expos R. du L. vs Trois-Pistoles (Pee Wee). Athlétiques R. du L. vs Trois-Pistoles (Bantam). Indiens R. du L. vs Athlétiques R. du L. (Pee Wee). Vendredi 29 juin: Athlétiques R. du L. vs Trois-Pistoles (Pee Wee). Athlétiques R. du L. vs Trois-Pistoles (Midget). Indiens R. du L. vs Expos R. du L. (Pee Wee). St-Pascal vs La Pocatière (Bantam). St-Pascal vs La Pocatière (Midget). Lundi 2 juillet: Trois-Pistoles vs La Pocatière (Bantam). Trois-Pistoles vs La Pocatière (Midget). Trois-Pistoles vs Indiens R. du L. (Pee Wee). Athlétiques R. du L. vs Expos R. du L. (Pee Wee).

## Ligue de balle molle des Services Publics Section Malenfant

	J.	G.	P.	N.	Points
C.J.F.P.-C.K.R.T.	2	2	0	0	4
Centre du Livre	2	2	0	0	4
Transports	2	1	1	0	2
Joyeux Compagnons	3	0	3	0	0

	J.	G.	P.	N.	Points
Section Larrivée	3	3	0	0	6
Aigle d'Or	5	3	2	0	6
4-Saisons Ford	2	1	1	0	2
La Cité	3	1	2	0	2
Optimiste	3	1	2	0	2
C. Mailloux Ltée	4	0	4	0	0

Chez les frappeurs, on retrouve les noms de Pierre Francoeur, Richard Laforest, Régis Caron, André Morneau, Georges Deschênes, et Denis Caillouette avec des moyennes de plus de .600. Quant aux lanceurs, Denis Caillouette et Gilles Lamarre respectivement des équipes Aigle d'Or et C.J.F.P. détiennent la meilleure fiche, avec trois et deux victoires respectivement contre aucun revers.

JOURS ET NUITS—JOURS ET NUITS—JOURS ET NUITS—

# 24

## heures

Le "Restaurant Jac et Gil" Inc. du Motel Universel annonce à sa distinguée clientèle qu'il est maintenant ouvert **jours et nuits** pour mieux vous satisfaire.

RESTAURANT (Dimanche, fermé à minuit)



311, HOTEL-DE-VILLE  
RIVIERE-DU-LOUP  
862-9520



JOURS ET NUITS— JOURS ET NUITS— JOURS ET NUITS—

# MICHELIN

## je te confie ma voiture

...dès aujourd'hui!  
Les Michelin,  
ça part vite!

De nos jours en effet, de plus en plus de gens achètent de la qualité durable. Ils en veulent pour leur argent et se soucient vraiment de leur sécurité. Ne courez pas le risque d'avoir à vous contenter de moins. Faites poser vos Michelin aujourd'hui même!



Roulez

# MICHELIN

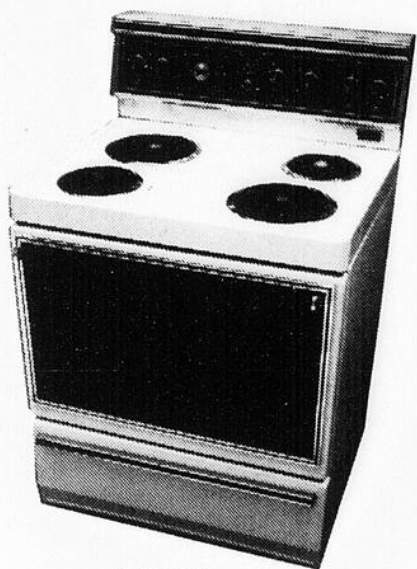
SERVICE DE PNEUS  
RIVIERE-DU-LOUP  
73 JOLY, 862-2686

VULCANISATION  
MARTIN ENR.  
345 NOTRE-DAME EST  
TROIS-PISTOLES  
851-3324

# SUPER VENTE FASCINATION

Jamais la QUALITÉ FASCINATION n'a été aussi ÉCONOMIQUE

**Tout est luxueux...sauf le prix!**



**Modèle P-350**

La cuisinière qui a tout, tout, tout! Profitez-en car durant la super vente Fascination, elle est encore plus à la portée de votre bourse! Panneau de verre simili-palissandre; minuterie automatique avec garde-chaud; horloge numérique automatique; minuterie 1 heure; réglage infini de chaleur; lampes témoin pour le four, les éléments, le prêt-à-servir et "l'auto-nettoyant", etc. Blanc, or moisson ou amande\*\*

Régulièrement vendu jusqu'à

\$604

**\$539.†**  
ÉPARGNEZ \$65.

**SUPER AUBAINE FASCINATION**  
ÉPARGNEZ

**Modèle P-340**

La cuisinière dont vous avez toujours rêvé... Même si ses caractéristiques sont extravagantes, son prix est raisonnable. Largeur de 30"; panneau de verre simili-palissandre; horloge numérique automatique; minuterie 1 heure; 4 éléments de puissances différentes à réglage infini de chaleur; porte pleine grandeur en verre noir, etc. Blanc, or moisson ou amande\*\*

Régulièrement vendu jusqu'à

\$459.

**\$399.†**  
ÉPARGNEZ \$60.

**SUPER AUBAINE FASCINATION**  
ÉPARGNEZ

**Modèle PD 1350\***

L'une des preuves de la supériorité incontestée de Fascination aux points de vues de la QUALITÉ et de l'ÉCONOMIE. Capacité: 13.4 pi. cu.; sans givre; zone "zéro degré"; garde-viande amovible; bac à légumes; compartiment à beurre; compartiment à fromage; 2 grosses roulettes de déplacement, etc. Blanc, or moisson ou amande\*\*

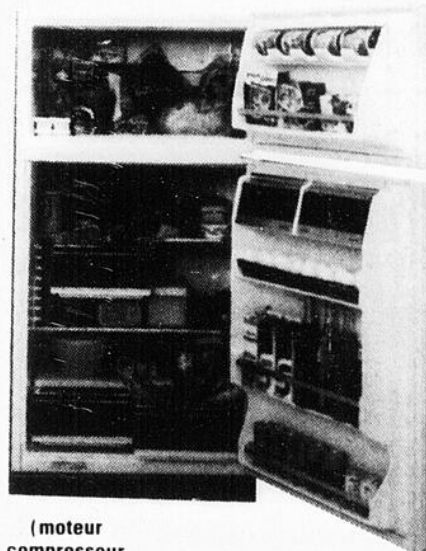
Régulièrement vendu jusqu'à

\$539.

**\$479.†**  
ÉPARGNEZ \$60.

**SUPER AUBAINE FASCINATION**  
ÉPARGNEZ

**Le meilleur rapport qualité / prix**



(moteur compresseur garanti 10 ans!)

Régulièrement vendu jusqu'à

\$599.

**\$549.†**  
ÉPARGNEZ \$50.

**SUPER AUBAINE FASCINATION**  
ÉPARGNEZ

**Modèle PP 1700\***

L'un des réfrigérateurs les plus complets sur le marché. Pourtant, il est à peine plus cher que les modèles de base concurrents! 17 pi.cu.; sans givre; garde-viande amovible; compartiment à fromage; compartiment à beurre à T° contrôlée; 3 clayettes; roulettes de déplacement, etc. Blanc, or moisson ou amande\*\*

Régulièrement vendu jusqu'à

\$649.

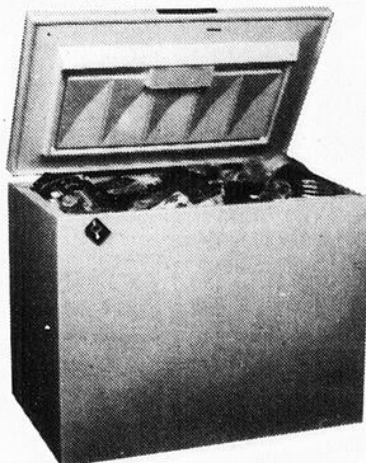
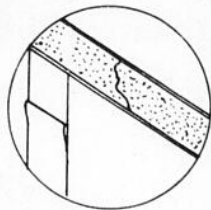
**\$579.†**  
ÉPARGNEZ \$70.

**SUPER AUBAINE FASCINATION**  
ÉPARGNEZ

\* Grâce à sa robustesse supérieure, le moteur compresseur des réfrigérateurs Fascination possède une garantie écrite de 10 ANS!

**ÉPARGNEZ DOUBLEMENT!**

**Achetez un congélateur qui vous fera épargner, à un prix qui vous fait épargner!**



**FASCINANT...**

**Modèle PH-7**

Économisez! 7.5 pi. cu.; 1 panier; lampe témoin; serrure de sécurité à clef amovible; parois à isolation de polyuréthane injecté, économisant l'énergie. Blanc

Régulièrement vendu jusqu'à

\$259.

**\$229.†**  
ÉPARGNEZ \$30.

**SUPER AUBAINE FASCINATION**  
ÉPARGNEZ

**Modèle PH-15**

Notre meilleure valeur. 14.9 pi. cu.; 1 panier; drain pour l'écoulement; diviseur; lampe intérieure; serrure de sécurité à clef amovible; parois à isolation de polyuréthane injecté. Blanc seulement.

Régulièrement vendu jusqu'à

\$329.

**\$289.†**  
ÉPARGNEZ \$40.

**SUPER AUBAINE FASCINATION**  
ÉPARGNEZ

**Modèle PH-18**

Pour une grande famille. 17.8 pi. cu.; 2 paniers; drain pour l'écoulement; diviseur; lampe intérieure; lampe témoin; serrure de sécurité à clef amovible; parois à isolation de polyuréthane injecté. Blanc seulement.

Régulièrement vendu jusqu'à

\$359.

**\$324.†**  
ÉPARGNEZ \$35.

**SUPER AUBAINE FASCINATION**  
ÉPARGNEZ

**Modèle PH-23**

Le plus spacieux de tous. 22.7 pi. cu.; 2 paniers; diviseur; lampe témoin; lampe intérieure; serrure de sécurité à clef amovible; drain pour l'écoulement; parois à isolation de polyuréthane injecté. Blanc seulement.

Régulièrement vendu jusqu'à

\$399.

**\$359.†**  
ÉPARGNEZ \$40.

**SUPER AUBAINE FASCINATION**  
ÉPARGNEZ

\*\* Or moisson ou amande: supplément de \$10. † Frais de service INCLUS!

Pour l'acheteur avisé  
La grande marque de Meubles

**prestige**

125 magasins à votre service!



Championnat des Institutions privées

# Le Collège de Sainte-Anne figure bien

Samedi le 3 juin, les athlètes du Collège de Sainte-Anne-de-la-Pocatière ont particulièrement réussi au championnat d'athlétisme des institutions privées à Québec.

Si on avait proclamé des athlètes de la journée, ce jour-là, plusieurs élèves du Collège de Sainte-Anne auraient pu se mériter ce titre.

Soulignons les noms, entre autres, de Rémi Lord (course), Julie Lapointe (course), Julie Duchêne (course), Christiane Bélanger (course et lancer), Louis Dubé (lancer) et Denis Morin qui a obtenu la première

place au saut en longueur et au triple-saut, et la troisième place au saut en hauteur.

Dans la catégorie Juvénile, Claude Blais s'est assuré de la deuxième position au saut en hauteur, de la deuxième place au 100 mètres, soit 1-10 de seconde après la première position. Donald Cormier a obtenu la première place au 400 mètres, tandis que Louis Dubé et Paul Mercier obtenaient respectivement la première et la seconde position au lancer du disque.

Chez les Cadets, il faut retenir le nom de Marie-France Bouillon qui, malgré des blessures, a fait

bonne figure en obtenant la première place au 200 mètres et en menant une chaude lutte au 100 mètres. Quant à Dominique Boucher, il est arrivé premier au lancer du poids et du javelot.

Dans la catégorie Benjamin, Bruno Dumais s'est classé premier au 600 mètres et second pour le 80 mètres. Au lancer du disque et du poids, Patrice Roy a obtenu la première et la seconde place.

Pour ce qui concerne les courses aux relais, le Collège de Sainte-Anne-de-la-Pocatière a obtenu le classement suivant: pour les relais (4 x 100 mètres), la catégorie Benjamin (garçons), Rémi Lord, Bruno Dumais, Bernard Gagnon et André Smith ont mérité la deuxième position; dans la même catégorie (filles), Julie Duchesne, Julie Lapointe, Rachel Gendron et Marie-Pierre Simard, la deuxième position; dans la catégorie Cadette (filles), Hélène Généreux, Marie-France Bouillon, Nathalie Dupont et Suzanne Foster ont remporté la deuxième place. Chez les Cadets (garçons), Bernard Ouellet, Charles Dionne, Arthur-Marie Joncas, et Camille Martin, la première position. Dans la catégorie juvénile (garçons), Claude Blais, Denis Cormier, Donald Cormier et Louis Dubé ont aussi obtenu la première position.

Enfin, dans le Relais (4 x 400 mètres), Lorraine Bissonnette, Pauline Gagnon, Christiane Bélanger et Marie-Claude Dionne ont obtenu un classement automatique.

## Certain'ment Colonel! Du bon poulet!



De l'Abitibi à la Gaspésie, de l'Estrie à la Mauricie, le Poulet Frit Kentucky a créé chez nous une savoureuse habitude alimentaire. Tout prêt à servir, le poulet du Colonel est en parfait accord avec notre style de vie et les joies de l'été. Nutritif, économique et toujours prêt au moment voulu, il fait partie du menu familial, des buffets, des pique-niques, des excursions. En un mot chaque fois qu'on veut bien manger sans trop se compliquer la vie.

Il n'est donc pas étonnant que, au Québec, plus on aime le poulet, plus on aime le Poulet Frit Kentucky. Du bon poulet au goût de chez nous.

**Du bon poulet!**



**Poulet Frit Kentucky®**

Colonel Sanders et ses aides le font "bon" à s'en lécher les doigts.

# La Villa du Poulet®

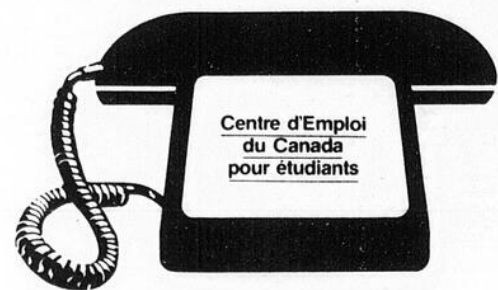
## Ligue estivale

La Direction du Stade de la Cité des Jeunes désire informer les adeptes du hockey, que les activités de la Ligue Estivale n'auront pas lieu cette saison. Considérant, les travaux de réfection de la patinoire, il sera donc impossible d'évoluer dans une ligue estivale au mois d'août 1979.

Cependant, dû à l'intérêt manifesté pour ces programmes au cours des années antérieures, il est presque assuré que cette programmation reviendra à l'horaire dès 1980.

## C'est le temps.

C'est le temps de faire le plein d'énergie. Un simple appel suffit!



L'été, c'est le temps de faire appel aux étudiants.

Employment and Immigration Canada

Rivière-du-Loup, tél.: 867-1504  
Notre-Dame-du-Lac, tél.: 899-6355  
Rivière-Bleue, tél.: 893-2043  
Trois-Pistoles, tél.: 851-1715  
La Pocatière, tél.: 856-1157.

## Sécurité nautique

Beaucoup de navigateurs se lanceront cet été sur les lacs et voies d'eau du Canada et certains ne savent pas bien piloter leur embarcation.

Lorsqu'on apprend à naviguer on passe généralement par deux étapes. La première consiste à apprendre les règles du pilotage et de la navigation avant de sortir car il serait trop tard de chercher la manoeuvre exacte lorsqu'on va entrer en collision avec un autre bateau. La deuxième étape consiste à acquérir l'expérience nécessaire.

Si vous ne connaissez pas suffisamment votre embarcation, il serait plus sûr de vous faire accompagner par un ami qui a de l'expérience et de vous exercer au pilotage avant de prendre des passagers. Essayez à plusieurs reprises de sortir et de revenir le long du quai.

Un bon navigateur se doit non seulement de connaître son bateau et ses possibilités personnelles, il doit aussi connaître les eaux dans lesquelles il compte naviguer. Le Conseil canadien de la sécurité vous recommande de vous familiariser avec les marées et le système local des bouées. Si vous comptez naviguer uniquement dans les eaux intérieures, comme les lacs, vous n'aurez pas à vous inquiéter des marées.

Il existe cependant un certain mouvement de marée dans les fleuves qui se jettent dans l'océan, surtout à leurs embouchures. Si vous comptez surtout naviguer dans l'océan vous devriez, pour votre propre sécurité, apprendre autant que possible au sujet des vents, des marées et des courants.

### POUR DES VACANCES INOUBLIABLE LOUER OU ACHETER UNE ROULOTTE MOTORISE



Aussi à vendre ou louer petite roulotte en fibre de verre pour automobile compact, ainsi que tente roulotte.

Pour information:

Lionel Martin Recl Veh.  
28-39ème Ave.  
Edmundston, N.B.  
E3V 2W9  
Tél: 735-7554

ou

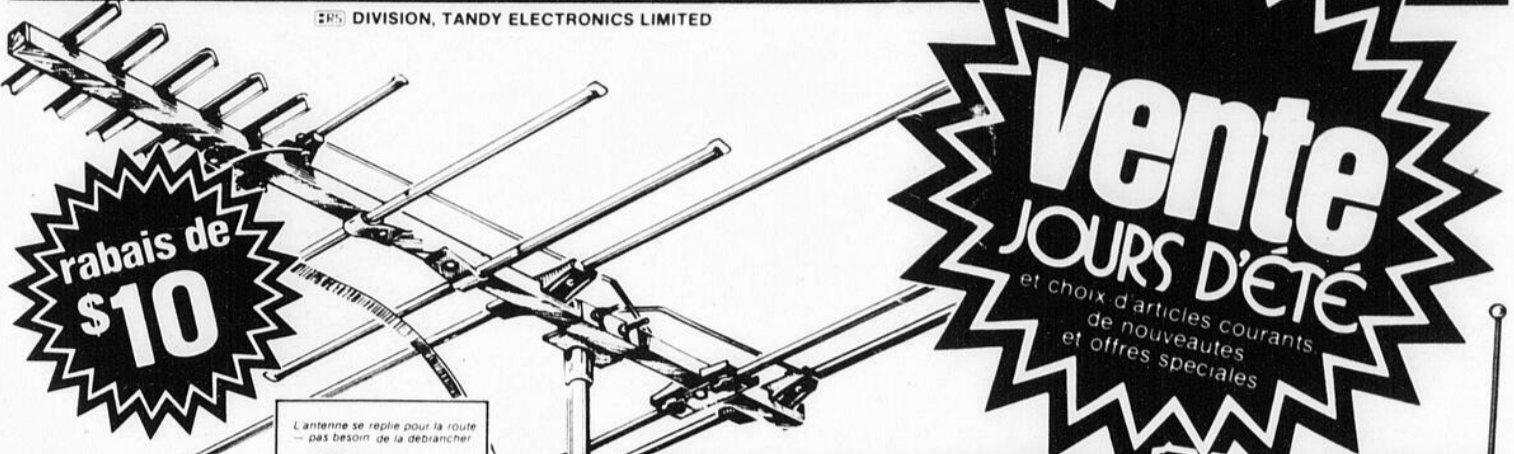
Garage Minute Muffler  
St. Basile, N.B.

Tél: 263-8840

39-40

# Radio Shack

DIVISION, TANDY ELECTRONICS LIMITED



**rabais de \$10**

**Vente JOURS D'ÉTÉ**  
et choix d'articles courants de nouveautés et offres spéciales

**1995**  
Prix courant 29.95  
**ARCHER**  
**Antenne de caravane VHF/UHF/FM — elle vous suit partout**

Profitez de cette aubaine afin de pouvoir capter vos émissions préférées en voyage. La qualité de réception des émissions couleurs, monochromes et FM vous enchantera. Se monte rapidement et peut être rabattue pour les déplacements... pas besoin de la débrancher. Tige structurale de 40" éléments emboîtables en alliage d'aluminium résistant même aux grands vents. Fixations, descente et isolateurs fournis. 15-8232



**LIQUIDATION**

**Magnétocassette compact puissante radio AM/FM**

C'est toute une équipe! Le minuscule Minisette™-IV est équipé d'un compteur numérique, d'un indicateur à LED, d'une commande de pause de l'arrêt et du niveau automatique et d'un micro électrostatique. La fonction d'arrêt à retardement ferme automatiquement le récepteur. Alimentation sur piles, adaptateur ca ou adaptateur 12 Vcc (tous exclus). Avec écouteur 14-831

**rabais de \$40**  
cour 99.95  
**59.95**



**rabais de 33%**

**REALISTIC**  
Prix courant 74.95 l'unité  
**49.95**  
chacun

**Le TRC-201... une puissance d'émission maximale**

Profitez de cette réduction pour vous procurer un walkie-talkie à 3 canaux de 1W. Automodulation, panneau latéral augmentant la portée, squelch, H-P et micro séparés, prise pour chargeur. Cristaux pour canal 14 fournis. Alimenté par piles AA ou rechargeables (exclues). 21-1630



**rabais de 30%**

**REALISTIC**  
**Aubaine à ne pas manquer sur un poste SRG de qualité**  
**LIQUIDATION**

**89.95**  
Prix courant 129.95

**rabais de 24%**

**Sans perçage**  
Antenne 27 MHz à fixation magnétique se posant facilement sur toute surface plate — il suffit de mettre le câble en place et de le raccorder au poste. Robuste fouet en acier inox, bobine étanche. Avec coaxial de 16' et connecteur 21-1005

**18.88**  
Prix courant 24.95



**T-shirts de qualité à un prix Realistic!**

**2.99**  
l'unité  
Prix courant 4.59 l'unité

T-shirts en tissu doux 100% acrylique — confortables et durables. Manches courtes, et collet bordé de blanc. Grandeur pour hommes, femmes et enfants. Passez en choisir un des aujourd'hui de la couleur de votre choix. Rouges, 68-8601. Noirs, 68-8600

**rabais de 34%**



**Ne rien manquer: AM & appels SRG!**

Le mini Ten-Four (10-4) vous permettra de capter toutes les communications SRG sur les 40 canaux ainsi que la météo, les nouvelles et le sport en AM. Antenne télescopique 27 MHz et antenne intégrée AM. Avec écouteur et dragonne. Requiert pile 9 V (incl.) 12-606

**rabais de \$8**  
**14.95**  
Prix courant 22.95



**79.95**  
la paire  
Prix courant 79.95 l'unité

**Encentes offertes à des prix incroyables!**

Les MC-1200 vous procurent des graves profondes grâce à leur woofer de 8" et une portée étendue grâce au tweeter de 2-1/2". Ce modèle à suspension acoustique possède une réponse qui s'étend de 85 à 17,000 Hz. Puissance admissible de 50W 8 ohms 40-1984

**2 pour le prix D'UN**

**Jusqu'à 23% de rabais**

**Les piles Energell Extra-Life... ça dure**

Grâce à leur électrolyte à traitement spécial, nos piles longue durée ont un meilleur rendement que toutes les piles ordinaires. Leur blindage spécial à joints adhésifs de type "Miracle Seal" réduit les risques de fuites et prolonge la durée d'entreposage (max. 3 ans)

	Substitue pour...	Ray-O-Vac	Eveready	RCA	Courant	Unité
Pile D	25-580	6D	1250	VS336	69	59
Pile C	23-581	4C	1235	VS335	69	59
Pile AAA	23-582	SAA	1215	VS334	39	39
9 V rect	23-583	D1604	1222		1.39	99

**Des piles... nous en avons de tous les genres**

Si vous n'arrivez pas à trouver la pile qu'il vous faut, passez voir ce que nous avons en stock. Et procurez-vous votre carte de membre du «club des piles».

**Robuste lanterne** 329  
Pratique et robuste — boîtier très résistant à poignée intégrée, commutateur au pouce. Requiert 4 piles D (exclues) 61-2634

**Lampe à prix modique** 99c  
Achetez-en plusieurs pour le coffre à gants, le chalet, la sous-sol, etc. Attrayant boîtier moule 2 tons. Requiert 2 piles C (exclues) 61-2627

**Lampe de poche robuste** 239  
Modèle très robuste à boîtier moule résistant. Protège-interrupteur prévu. Requiert 2 piles D (exclues) 61-2639

**saviez-vous...**

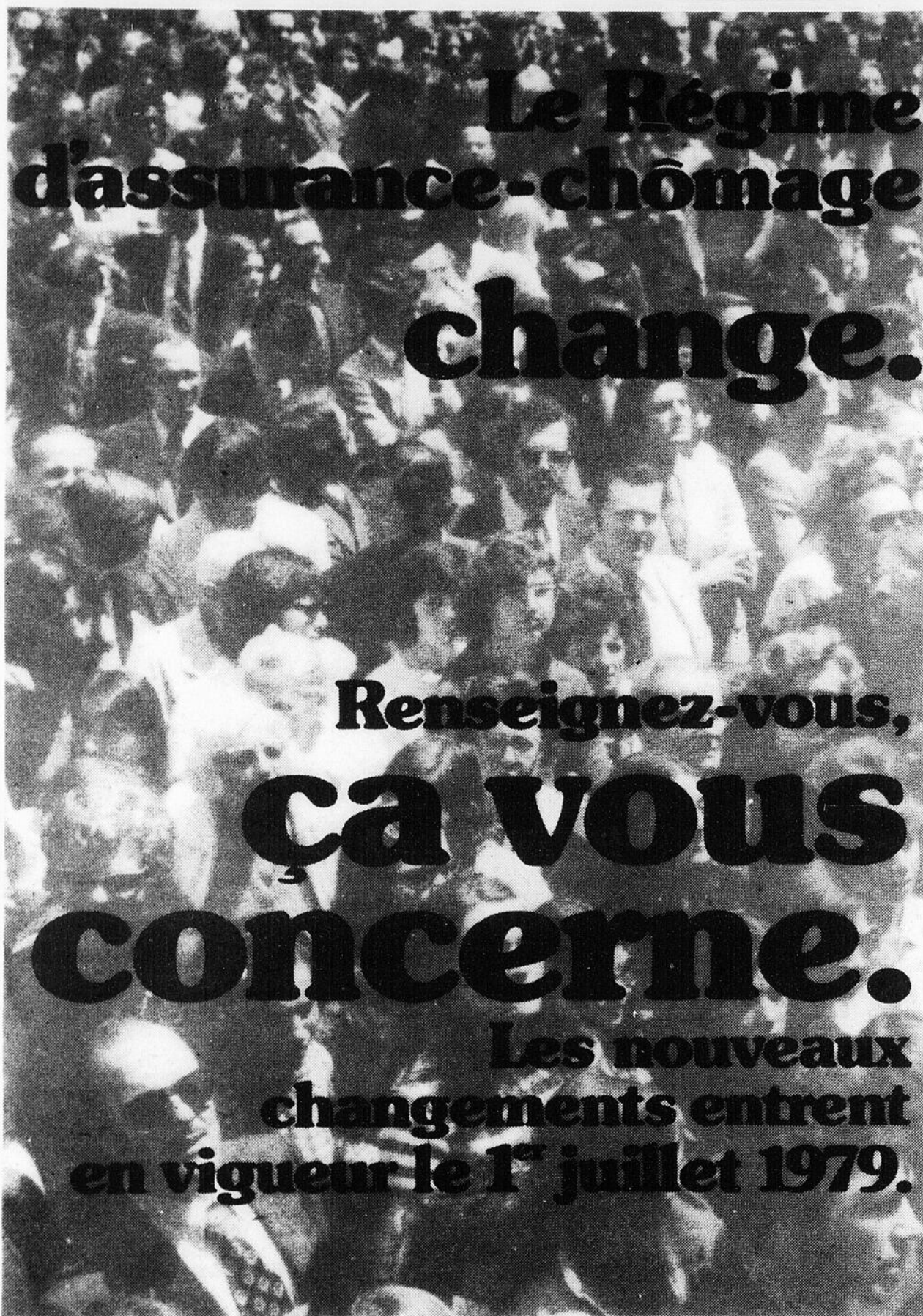
que plusieurs autres offres estivales vous attendent chez le vendeur Radio Shack de votre localité — qu'il s'agisse d'une calculatrice de poche ou d'une chaîne stéréo complète offerte à un prix spécial pour le mois de juin. Venez profiter de nos réductions et inscrivez votre nom sur notre liste de publipostage pour demeurer au courant de nos offres.



Ces réductions sont en vigueur jusqu'au 30 juin 1979

Centre d'Achats 298, Boul. Thériault, Tél.: 862-1145 Rivière-du-Loup





**Le Régime  
d'assurance-chômage  
change.**

**Renseignez-vous,  
ça vous  
concerne.**

**Les nouveaux  
changements entrent  
en vigueur le 1<sup>er</sup> juillet 1979.**

Ces changements découlent de la nouvelle Loi sur l'assurance-chômage, loi qui a été votée par le Parlement canadien en décembre 1978.  
(La Loi sur l'assurance-chômage est à la base du Régime. On y trouve des expressions techniques parfois difficiles à comprendre. Les expressions suivantes sont expliquées à la fin de cette annonce: emploi assurable, période de référence, taux de chômage.)

**Ça ne vous concerne PAS...**

**si vous avez travaillé dans un emploi assurable\* pendant au moins 20 semaines au cours de votre période de référence\*.**

En fait, il n'y a pratiquement rien de changé pour vous.

Si vous avez travaillé pendant 20 semaines avant de demander des prestations ordinaires, *pas de problème.*

Si vous avez travaillé pendant 20 semaines avant de demander des prestations pour cause de maladie ou de maternité, *pas de problème.*

Si vous avez travaillé pendant 20 semaines avant de demander la prestation payable à l'âge de 65 ans, *toujours pas de problème.*

**Ça vous concerne...**

**si vous revenez au travail après une absence prolongée.**

**En principe**

Si vous revenez sur le marché du travail après une absence d'un an ou plus, vous devrez occuper un emploi assurable\* pendant au moins 20 semaines au cours de votre période de référence\*.

Il se peut, dans certains cas, que vous ayez droit à des prestations avec moins de 20 semaines de travail assurable. Cela dépend de ce que vous faisiez au cours de l'année qui précède votre période de référence\*.

**Cette exception vous concerne...**

- si vous avez reçu des indemnités d'accidents du travail;
- si vous étiez en congé payé de maternité ou de maladie ou encore si vous avez reçu des prestations d'un régime d'assurance-salaire;
- si vous étiez empêché de travailler en raison d'un conflit de travail à votre lieu d'emploi;
- si vous avez suivi un cours de formation approuvé par Emploi et Immigration Canada;

- si une période de prestations d'assurance-chômage a été établie pour vous;
- si vous avez occupé un emploi assurable\*.

Si un (ou plus) de ces cas a été le vôtre pendant au moins 14 semaines dans l'année qui précède votre période de référence\*, vous pourriez avoir droit aux prestations si vous avez travaillé pendant une période de 10 à 14 semaines, selon le taux de chômage\* dans votre région.

### Ça vous concerne... si vous arrivez sur le marché du travail.

Vous venez d'arriver sur le marché du travail. Pour vous qualifier en vue d'obtenir des prestations, vous devrez accumuler 20 semaines d'emploi assurable\* pendant votre période de référence\*.

Toutefois, si vous avez suivi un cours de formation approuvé par Emploi et Immigration Canada pendant au moins 14 semaines durant l'année qui précède votre période de référence\*, la période de travail requise sera de 10 à 14 semaines selon le taux de chômage\* dans votre région.

### Ça vous concerne... si vous avez touché des prestations depuis moins d'un an.

Il se pourrait bien que vous ayez à travailler dans un emploi assurable\* jusqu'à 20 semaines avant d'avoir droit à de nouvelles prestations d'assurance-chômage, si vous avez déjà reçu des prestations au cours de votre période de référence\*.

Notez que ce changement ne s'applique qu'aux régions où le taux de chômage est de 11,5% ou moins.

Cependant, il se peut que votre dernière période de prestations soit encore en vigueur. Dans ce cas, vous pouvez renouveler votre demande au lieu d'en présenter une nouvelle.

Si vous avez déjà touché des prestations durant votre période de référence\*, vous devrez, dans certains cas, accumuler jusqu'à six semaines d'emploi assurable\*

de plus que les 10 à 14 semaines requises dans votre région.

Le nombre exact de semaines se calcule en tenant compte des prestations reçues durant votre période de référence\*. Pour chaque semaine de prestations reçues excédant les 10 à 14 semaines, on ajoute une semaine, mais sans jamais dépasser six semaines.

Par exemple, si vous avez touché 16 semaines de prestations et si votre minimum de semaines d'emploi requis (selon votre région) est de 12 semaines, il vous faudra quatre semaines d'emploi additionnelles, soit 16 semaines.

*Si le taux de chômage de votre région est de plus de 11,5%, il ne vous faudra que 10 semaines de travail dans un emploi assurable\* pour pouvoir toucher de nouvelles prestations.*

### Ça peut vous concerner... voici les changements qui sont déjà en vigueur depuis janvier dernier.

- Le taux des prestations hebdomadaires est maintenant de 60% du salaire moyen assurable. Ce taux était de 66<sup>2</sup>/<sub>3</sub>% avant janvier.
- La plupart de ceux qui sont employés pendant moins de 20 heures par semaine ne sont plus couverts par l'assurance-chômage.
- Si un assuré a reçu, au cours de l'année d'imposition 1979, des prestations d'assurance-chômage et que son revenu à la fin de la même année dépasse \$20,670, en incluant ses prestations d'assurance-chômage, il devra remettre une partie de ses prestations.

### Ça vous concerne... voici ce qui n'a PAS changé.

- Vous pouvez avoir droit aux prestations de maladie et de maternité et à la prestation payable à l'âge de 65 ans. Vous pouvez y avoir droit si vous avez travaillé pendant 20 semaines au cours de votre période de référence\*.
- Généralement, vous devez attendre deux semaines avant d'avoir droit

aux prestations.

- Pour recevoir les prestations ordinaires, vous devez toujours être disponible pour travailler et vous devez chercher activement un emploi.
- Vous devez rendre compte de tout emploi que vous obtenez et de tous les revenus que vous touchez pendant que vous recevez des prestations d'assurance-chômage.
- Si vous quittez votre emploi de votre propre gré, si vous êtes congédié pour inconduite, ou si vous refusez un emploi approprié, vous pourrez être privé de vos prestations pour une période allant jusqu'à un maximum de six semaines, en plus des deux semaines normales d'attente, s'il y a lieu.
- Vous avez toujours le droit d'appeler d'une décision à propos de laquelle vous n'êtes pas d'accord.

### Ça vous concerne... de comprendre certaines expressions techniques d'assurance-chômage.

\* **Emploi assurable:** la plupart des personnes qui travaillent pendant au moins 20 heures par semaine exercent des emplois assurables.

\* **Le taux de chômage** qui détermine le nombre de semaines pendant lesquelles vous devez avoir occupé un emploi avant d'avoir droit à l'assurance-chômage est une *moyenne*. C'est une moyenne établie sur trois mois, à partir du taux mensuel désaisonnalisé publié par Statistique Canada. Le nombre de semaines de travail requis peut donc changer tous les mois.

À noter: Si vous n'avez pas assez de semaines de travail pour devenir admissible au moment où vous faites votre demande de prestations, nous conservons votre demande dans l'ordinateur. Si le taux de chômage change dans votre région et vous rend admissible, un avis vous sera envoyé automatiquement.

\* **La période de référence:** les 52 semaines précédant une demande de prestations, ou encore la période écoulée depuis le début de votre dernière demande de prestations, si vous avez présenté une autre demande au cours de l'année.

## L'assurance-chômage du Canada: pour ceux qui cherchent à travailler.



Emploi et  
Immigration Canada

Employment and  
Immigration Canada

Ron Atkey, Ministre

Ron Atkey, Minister

# Canada



**POUR  
LES  
BAS PRIX...**

**Faites confiance  
à Métro!**

PRIX EN VIGUEUR JUSQU'AU 30 JUIN 1979  
NOUS NOUS RÉSERVONS LE DROIT DE LIMITER LES QUANTITÉS  
LUNDI LE 2 JUILLET 1979 LES MAGASINS MÉTRO  
SERONT FERMÉS TOUTE LA JOURNÉE.



**JUS**

FBI  
orange sucré ou non sucré 64 oz  
pamplemousse non sucré 64 oz

**1.18**

**MACÉDOINE**

LA FERLANDIÈRE  
Canada choix,  
bte 19 oz

**3/1.00**

**BRIQUETTES**

GRILL TIME  
sac 10 lb

**1.38**

**JUS**

DE TOMATES  
AYLMER  
Canada fantaisie, bte 19 oz

**4/1.00**

**SOUPE**

HABITANT  
pois, légumes, poulet-nouilles,  
bte 28 oz

**.52**

**POUDING  
INSTANTANÉ**

sauveurs variées  
JELL-O  
bte 3 oz

**3/1.00**

**SAUCE À  
SALADE**

KRAFT MIRACLE WHIP  
cont. 1.5 litre

**2.18**

**MARGARINE  
MOLLE**

(disponible au Québec seulement)  
MONARCH  
cont. 2 lb

**1.58**

**DÉTERSIF EN  
POUDRE**

OXYDOL  
6 litres

**2.98**

**PAPIER-  
MOUCHOIRS**

SCOTTIES  
ass. bte 200 f

**.69**

**ALIMENTS SURGELÉS**

**GÂTEAUX McCAIN**  
chocolat, banane, marbré, vanille, 18 et 19 oz  
**1.19**

**BÂTONNETS D'AIGLEFIN BLUE WATER** 10 oz **1.59**

**PIZZA SUB** champignons, garnie, McCAIN 11 et 12 oz **1.89**

**JUS DE RAISIN CONCENTRÉ WELCH'S** 12 oz **.89**

**CREVETTES DE MATANE YOUNGS** sac 200 g **2.49**

**FRITES** coupe julienne, ondulée, régulière **METRO RICHELIEU** sac 2 lb **.69**

**MOUTARDE PRÉPARÉE SCHWARTZ** cont. 24 oz  
**.58**

**COCA-COLA**  
caisse familiale 4.4 litres bouteilles consignées  
**1.69**

**CRISTAUX** saveur de raisin ou orange, PRÉSIDENT env. 3.4 oz **5/.89**

**CÉRÉALES HONEY COMB POST** bte 275 g **.89**

**POUDRE POUR BREUVAGES** saveur raisin, limonade, orange WYLER'S 26.4 oz **1.68**

**ÉPICES BBQ SCHWARTZ** 45 g **.99**

**CARAMELS ASSORTIS KRAFT** 14 oz ass. **.89**

**FÈVES AU LARD CLARK** 14 oz **.48**

**RAGOÛT** boeuf, irlandais, poulet-dinde, CLARK 8 oz **.59**

**THON PÂLE EN MORCEAUX CLOVER LEAF** bte 6.5 oz **.89**

**PRÉPARATION DE FROMAGE FONDU À TARTINER CHEEZ WHIZ KRAFT** 1 kg **3.19**

**CHAMPIGNONS** tiges & morceaux ELBEE 10 oz **.79**

**MARGARINE** quarts, (disponible au Québec seulement) MONARCH paquet 3 lb **2.09**

**CROUSTILLES** saveurs ass. HUMPTY DUMPTY 200 g **.89**

**MEILLEURES MARQUES** Suçons, bâtons forts, Oursons à saveur de fruits 19s **.89**

**FÈVES GERMEES** MONTREAL CHOP SUEY 28 oz **.63**

**SAUCE SOYA** MONTREAL CHOP SUEY bte 5 oz **.46**

**PLAQUETTE** VAPONA ch. **2.39**



**JEUNE DINDON SURGELÉ** Canada, Catégorie "A" moins de 12 livres **1.08** lb

**ROSBIF DE PALETTE** coupe régulière provenant de boeuf Canada Catégorie "A" **1.48** lb

**BIFTECK DE CÔTES** Coupe provenant de boeuf Canada Catégorie "A" **3.18** lb

**FLAMINGO DIND-O-JUS** Imprégnée, Canada, Catégorie "A" moins de 12 livres **1.18** lb

**BOEUF HACHÉ MI-MAIGRE** **1.88** lb

**ROSBIF DE CÔTES CROISÉES** Coupe provenant de boeuf Canada Catégorie "A" **1.78** lb

**BOEUF À RAGOÛT DÉOSSÉ** Coupe provenant de boeuf Canada Catégorie "A" lb **2.28**

**SAUCISSON BOLOGNE** 2 lb et plus **METRO RICHELIEU** lb **1.09**

**SAUCISSES PORC/BOEUF BOEUF MÉRITE** lb **1.35**

**FOIE DE BOEUF** de choix tranché (produit décongelé) lb **1.49**

**BACON SANS COUENNE MAPLE LEAF** 1 lb **1.45**

**SAUCISSES FUMÉES MAPLE LEAF** 1 lb **1.28**

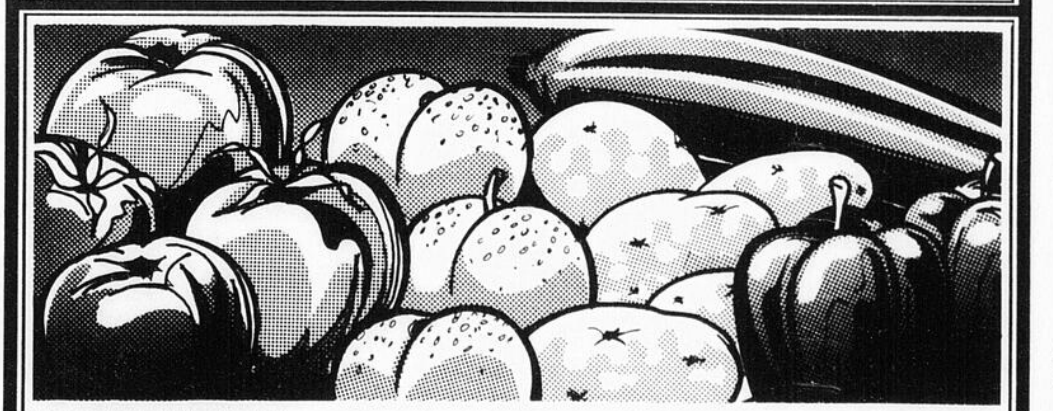
**JAMBON CUIT TRANCHÉ MAPLE LEAF** 6 oz **1.28**

**SAUCISSON PEPPERONI MAPLE LEAF** 10 oz **1.79**

**BOEUF FUMÉ TRANCHÉ HER-PAK** 2 oz **3/1.68**

**SAUCISSON SALAMI OU PEPPERONI TRANCHÉ HER-PAK** 4 oz **.89**

**BOEUF FUMÉ PASTRAMI SUPREME tranché HER-PAK** 4 oz **1.49**



**TOMATES ROSES DE SERRE** produit de l'Ontario Cat. Canada No 1 lb **.77**

**PÊCHES FRAÎCHES** à chair jaune de Georgie produit des États-Unis Cat. Canada No 1 **lb .37**

**CONCOMBRES ANGLAIS "LARGES"** produit de l'Ontario Cat. Canada No 1 ch. **.68**

**POMMES DE TERRE NOUVELLES** produit des États-Unis Cat. Canada No 1 5 lb **.69**

**PIMENTS VERTS "GROS"** produit des États-Unis Cat. Canada No 1 **lb .58**

**BEAUTÉ SANTÉ PÂTE DENTIFRICE** rég. ou menthe, CREST tube 100 ml **1.18**

**SHAMPOOING** BRECK ass. 400 ml **2.79**

**DIACHYLON** BAND AID bte 25s **.87**

**CRÈME ÉPILATOIRE** rose NEET 100 ml **1.08**

**RINCE-BOUCHE** CEPACOL cont. 500 ml **1.48**

**YOGOURT** ass. aux fruits YOPLAIT cont. 175 g **3/1.00**

**POLI À MEUBLES PLEDGE** aérosol régulier cont. 12 oz liquide citron 12 oz **2.09**

**DÉTERGENT LIQUIDE** JOY cont. 24 oz **1.10**

**SUPERPILES EVEREADY** carrée ch. **1.19**  
petites 2s **.89**  
moyennes ou grosses 2s **1.29**

**NETTOYEUR À VITRES** 700 ml avec pompe **METRO RICHELIEU** **.99**

**SACS À ORDURES** pour l'extérieur paquet 10s **METRO RICHELIEU** **.99**

**BRIQUET JETABLE BIC** ch. **.89**

**ESSUIE-TOUT DE PAPIER** ass. paquet 2 rouleaux SCOTTOWELS **1.29**

**PAPIER DE TOILETTE** ass. paquet 4 rouleaux LADY SCOTT **1.28**

**SERVIETTES HUMIDES WET ONES** 70s **1.49**

**AMPOULES ÉLECTRIQUES** 40, 60, 100 watts, G.E. BEST BUY pqt. 2s **.79**

**SACS UTILITÉ** ZIPLOC (pinte) 25s **.65**

**NOURRITURE HUMIDE POUR CHIENS** boeuf, oeufs, bacon, fromage TOP CHOICE 2 kg **2.99**

**NOURRITURE SÈCHE POUR CHIENS** GAINES MEAL 10 kg **6.49**

**GROS BISCUITS POUR CHIENS** MILK BONE 32 oz **1.23**

**NETTOYEUR MÉNAGER** TOUT USAGE LESTOIL cont. 40 oz **1.89**

**SAVON DE TOILETTE** format bain, blanc, rose CAMAY 3 pains **1.49**



**METRO**



## Le baseball mineur K.R.T. est en marche

[Par: Régent Ouellet]

Les responsables du baseball mineur K.R.T. Carl Lepage et Normand Côté nous informent que les ligues de baseball mineur K.R.T. ont débuté leurs activités, et que les équipes de Rivière-du-Loup figurent de façon très encourageante cette saison.

On se souviendra que la saison dernière Trois-Pistoles avait tout balayé dans la catégorie Pee Wee et Midget, tandis que La Pocatière en faisait autant au niveau Bantam.

La température étant peu clémente depuis le début de la saison, le calendrier des rencontres accuse un certain retard sur son horaire prévu, alors que deux (2) programmes demeurent encore à reprendre.

Il est à noter que les rencontres présentées à Rivière-du-Loup sont disputées sur semaine, au terrain de balle molle dès 17.00 heures pour les Pee-Wee, 18.30 heures pour le Midget. Pour ce qui est des rencontres de fin de semaine, elles sont présentées le samedi et dimanche sur le terrain de balle-molle à compter de 13.30 heures pour le Pee Wee, 15.00 heures pour le Bantam et 13.30 heures sur le terrain de baseball pour le Midget.

Les responsables de cette discipline espèrent que les gens encourageront ces équipes et ces jeunes joueurs en assistant régulièrement aux rencontres. Tout ceci apportera l'élan et la motivation que tous recherchent, en pensant que le baseball mineur a besoin de vous, pour progresser.

## Clinique de sécurité en embarcation

[Par: Régent Ouellet]

Le Service de Sécurité Aquatique de la Croix Rouge dispensera une clinique de sécurité en embarcation, ici même à Rivière-du-Loup, et cela dans le but de promouvoir la prudence en embarcation, et par le fait même réduire les causes de noyade.

Cette clinique sera dispensée par deux moniteurs de sécurité en embarcation, soit Raymond Levasseur et Michèle Dufour. Elle s'adressera à toute la population et spécialement aux adeptes de la chasse et de la pêche.

Le tout se déroulera à la piscine du Cégep de Rivière-du-Loup, vendredi le 27 juillet 1979 à compter de 19.00 heures.

Un minimum de dix (10) personnes sera requis pour présenter cette clinique, qui soit dit en passant sera offerte gratuitement.

Pour l'inscription, on s'adresse à Raymond Levasseur à 853-3420 ext. 20, et la date limite pour l'inscription est fixée au 20 juillet 1979.

## Cours de natation et de sécurité aquatique

[Par: Régent Ouellet]

Le Service de Loisirs de la Cité, offrira à la population une session intensive de cours de natation et de sécurité aquatique durant le mois de juillet.

Pour les enfants, les cours auront lieu du lundi au jeudi, de 11.00 à 12.00 heures, et ce, du 4 au 26 juillet.

Pour les adultes, ces cours se dérouleront les lundis-mercredis de 20.00 à 21.30 heures, et les jeudis de

19.00 à 20.00 heures, et ce du 4 juillet au 26 juillet.

### Cours offerts

**Enfants-adultes:** Pré-juvénile, juvénile, junior, survie, intermédiaire et sénior. Durée des cours: 14 heures. Coût: \$18.00 pour enfant, \$25.00 pour adulte.

Les inscriptions pourront se faire par téléphone en communiquant au Service de Loisirs à 862-8293 entre 9.00 et 17.00 heures. La date limite d'inscription est fixée au vendredi 29 juin, et si le nombre est insuffisant, la session de cours sera tout simplement annulée.

Le 27 juin

## Les jeunes s'inscrivent pour le water-polo juvénile

[Par: Régent Ouellet]

Les jeunes filles et garçons désireux de faire du water-polo au cours de l'été, pourront s'inscrire à cette discipline dès mercredi le 27 juin à compter de 18.45 heures à la piscine du Cégep de Rivière-du-Loup.

Cette activité se déroulera du 27 juin au 27 juillet, les lundis, mercredis et vendredis de 19.00 à 20.00 heures. Les pré-requis pour s'inscrire sont les

suivants:

- Être âgé de 12 à 17 ans.
- Posséder la classe junior de la croix-rouge ou l'équivalent.
- Payer les frais d'inscription de \$6.00 dès le premier soir.

Pour obtenir de plus amples informations, communiquez avec le Service de Loisirs à 862-8293, ou au bureau de la piscine du Cégep à 862-6903 ext. 267 et demander Jacynthe D'Amours.

**COURTIERS**



**Les Immeubles  
KRT INC.**

**862-1626**

120 Lafontaine, Rivière-du-Loup

**A VOTRE  
SERVICE  
7 jours sur 7**

 <p><b>RIVIERE-DU-LOUP:</b> Bungalow 28 x 42 en briques sur terrain de 70 x 100. Chauffage eau chaude. Garage. 2 logements meublés au sous-sol. Aucune offre raisonnable refusée. Faites vite.</p>	 <p><b>ST-ANTONIN:</b> Bungalow de 24 x 42 comprenant 5 pièces 1/2 chauffage électrique sur terrain entièrement paysagé de 95 x 100, situé au 32 rue Principale. BELLE OCCASION.</p>	 <p><b>POINTE DE RIVIERE-DU-LOUP:</b> Très beau chalet meublé, quatre saisons, chauffage électrique, sur terrain paysagé de 100 x 100, situé face au fleuve. Cabanon de 8 x 8. Patio de 12 x 16. Propriété très propre. A qui la chance.</p>
 <p><b>RIVIERE-VERTE:</b> Maison mobile 14 x 60 comprenant 5 pièces 1/2, avec foyer franklin au salon. Situé sur terrain aménagé de 100 x 100, avec les services d'eau (puits artésiens). Taxe plus que minime. Très belle vue sur la ville. Prix des plus intéressants.</p>	 <p><b>RIVIERE-DU-LOUP:</b> Maison 2 étages, 24 x 24 renouvée il y a 1 an située sur rue tranquille. Prix des plus intéressants. Idéal pour jeune couple.</p>	 <p><b>CABANO:</b> Edifice à 8 logements situé au centre ville, près de tous les services. Très bonne rentabilité. Un investissement sans risque. Informez-vous sans tarder...</p>

Vous pouvez visionner nos tableaux publicitaires dans les différents Centres d'achats de la région: soit le Centre d'achat de Rivière-du-Loup, les Galeries Témis de Cabano et les Galeries La Pocatière.

N'hésitez pas à communiquer sans obligation de votre part pour de plus amples informations à 862-1626.

**Nos représentants:**

Paul Caron 862-8333	Jean Moreau 862-8494	Denis Boucher 862-5199	Patrick Rineau 862-9483
Roger Chamberland, Cabano Tél.: 854-2750	J.P. Pelletier St-Pascal 492-6829	Marcel Pelletier La Pocatière 856-2450	Georges Dionne Trois-Pistoles 851-3639

Rodrigue V. Laplante  
862-7301



Rue Deschênes  
St-Epiphane

**LE GROUPE  
C.A.G. INC.**

**COURTIER  
EN IMMEUBLES**

27 St-Louis,  
Rivière-du-Loup

Matane-Sept-Iles  
Amqui-Port-Cartier  
Rivière-du-Loup-Rimouski

- Achat-vente d'immeubles
- Administration et gestion
- Prêts hypothécaires
- Evaluation

Bureau  
tel. **867-1186**



Rue Lauzier  
Sacré-Coeur



St-Fabien

**HOTEL AMQUI  
BONNE  
RENTABILITE**



2ième rang St-Fabien



Rue des Buissons  
Pointe-au-Père

**CASSE-CROUTE  
POINTE-AU-PERE  
MULTIRAMA ENR.**



**M. François Gamache  
Représentant.**

Représentant exclusif  
pour le Québec de

**Les Maisons  
du Patrimoine inc.**

**COMMERCE  
DE MUSIQUE**

avec franchise comprenant: ameublements, inventaires.

**DEPANNEUR  
A VENDRE  
A RIVIERE-DU-LOUP.  
BONNE RENTABILITE**

**URGENT  
BESOIN  
DE BUNGALOWS**

**SUCCESSALES ETABLIES  
A RIMOUSKI, MATANE, AMQUI,  
SEPT-ISLES ET PORT-CARTIER**



## Kino- informations

### Le besoin d'oxygène.

Toute augmentation d'activité demande plus de calories et plus d'oxygène pour les transformer par métabolisme. Ce surplus d'oxygène doit venir du cœur et de la circulation sanguine. Un athlète à l'entraînement peut avoir besoin de 15 à 20 fois plus d'oxygène durant les périodes d'activités que durant les périodes de repos. Cette augmentation marquée est comblée par une augmentation dans le flot sanguin provenant du cœur. Le rythme auquel le cœur bat et le montant de sang acheminé à chaque battement sont augmentés. Les battements peuvent aller jusqu'à 180 la minute et la tension peut dépasser 240 (la normale est de moins de 140). Le montant de sang pulsé peut doubler à chaque battement. Le sang est acheminé vers les muscles en activité afin de permettre un usage plus efficace d'oxygène. Tiré de: Lawrence E. Lamb, VIVRE DE BON COEUR.

...

### Le club natatoire matinal.

Le club ouvre ses portes à tous ceux et celles qui désirent débiter leur journée tôt à la piscine du CEGEP.

Bain libre, eau et atmosphère calmes, à tous les matins de la semaine (du lundi au vendredi) pour un prix dérisoire: \$5.00 pour 1 mois (20 bains).

Un nouveau cycle débute le 25 juin, rendez-vous à la piscine n'importe quel matin (du lundi au vendredi) entre 06:30 et 07:30.

Laissez-vous réveiller dans l'eau!

...

Lors du périple de Phil Latulippe à travers le Québec, nous comptons sur la participation de tous les intéressés pour accompagner ce phénomène de près de 60 ans qui fera approximativement 4000 milles à la course durant son été. Nous lançons une invitation toute particulière à ceux qui désirent reprendre une vie physiquement active. Le 2 juillet prochain, monsieur Latulippe partira de 5 milles avant St-André de Kamouraska pour se rendre à 1.8 mille avant l'Isle-Verte. Le lendemain 3 juillet, de ce point, il se rendra 2 milles passés le Bic.

...

Pour faire connaître à travers tout le territoire du Grand-Portage vos événements à caractère Kino-participation, veuillez communiquer avec le coordonnateur régional de Kino-Québec à 862-8201, poste 356.

## UNE CHOSE A LA FOIS

POUR ETRE EN SANTE,  
COMMENÇONS PAR UN BON DEJEUNER.

DSC DE RIVIERE-DU-LOUP ET VOTRE JOURNAL

## OPTOMETRISTE



**JEAN LEMIEUX o.d.**

Examen de la vue

Lunettes

Verres de contact, souples ou rigides

Bureau: avec ou sans rendez-vous

**862-8703**

IMMEUBLES

**G/MC  
INC**  
COURTIER

**103 Hôtel de Ville  
Rivière-du-Loup**

**862-9015**

### A VENDRE



Residence à revenus comptant 6½ pièces au rez de chaussée plus 3 logements de 2½ pièces meublées chacun au sous-sol-Chauffage électrique-Terrain 112' x 100' aménagé plus boisé-Place Carrier, St-Patrice. Endroit tranquille. Taxes peu élevées-se paie par elle-même. [2203].



Bloc à revenus compte 6 logements dont 5 x 3½ pièces-chauffage eau chaude-Service de buanderie pour locataires-Terrain 5,400'c. aménagé-Rue Jarvis, Rivière-du-Loup. [1925].



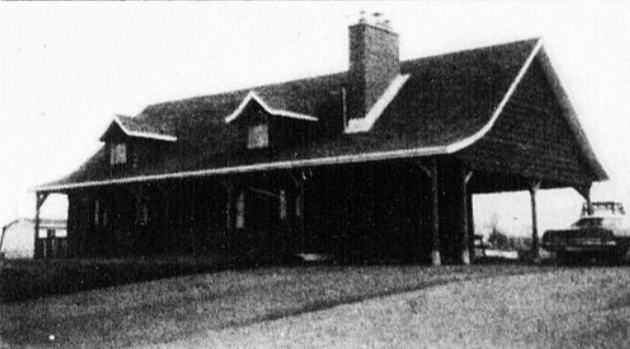
Style canadien neuf avec abri d'auto-5½ pièces-chauffage électrique-isolation supérieure-foyer au salon-extérieur sera briqueté-Grand terrain-situé nouveau développement, Chemin Fraserville, St-Patrice. [2179].



Chalet-16' x 22'-3½ pièces meublées-Terrain 40' x 200'-situé près de la rivière du Loup à St-Antonin. Possession immédiate. [1774].



Bungalow plus abri d'auto-9½ pièces-Chauffage eau chaude-extérieur de brique-Terrain 65' x 126' pelousé avec entrée asphaltée-rue de l'Eglise, St-Arsène prix très bas. [2053].



Bungalow avec abri d'auto-style canadien-8½ pièces-foyer & extérieur de brique-grand terrain 36,352' c. env.-aménagé-St-Antonin. [2205].



Résidence neuve-5½ pièces-extérieur briqueté-Chauffage électrique-Isolation supérieure-terrain 75' x 100'-Rue Viger, Rivière-du-Loup. [2045].



Résidence-2 étages-6½ pièces pour le propriétaire avec 2 foyers-plus logement de 5½ pièces à l'étage-Chauffage eau chaude-Terrain paysagé-Située à St-Patrice. Style ancestral. [2056].



Résidence-comprend 4½ pièces avec foyer pour le propriétaire plus logement de 4½ pièces à l'étage-Terrain 5,000'c. paysagé-située rue St-Laurent, Rivière-du-Loup. [2161].



Attention; propriété à revenus ayant l'avantage de se payer d'elle-même-compte 3 logements résidentiels-Terrain 85' x 100'-située au village de St-Antonin. Faites votre offre. [1530].



Bâtisse comprenant magasin de tapis-30' x 40'-chauffage électrique-inventaire et équipement inclus dans la vente-Terrain 90' x 100'-située St-Antonin. [1720].



Bungalow-24' x 40'-chauffage électrique-5½ pièces-Terrain 80' x 100' aménagé-rue Vézina, Trois-Pistoles. Construction récente. [2194].



Bungalow-24' x 40'-5½ pièces-Chauffage électrique-Tapis-Terrain 100' x 150'-Remise-Rte 185, Cabano. [2142].



Bungalow situé sur vaste terrain de 347' x 175'-4½ pièces-Chauffage à l'huile-Rte 289, Rivière-Bleue. [2077].

**A VENDRE**  
Plusieurs lots à bâtir mesurant 200' x 125' chacun-vendus au pied carré-situés Chemin Lebel, St-Patrice.

**A LOUER**  
Bachelor neuf-situé Parc Cartier-Loué au bas prix de \$160.-mois.

Logement, 2½ pièces, meublé, libre immédiatement, \$175.00 par mois. 1er mois gratuit. Situé à proximité de l'Hôtel-Dieu.

### Consultez nos représentants

**Claude Boucher**  
862-6171

**Claudette Boucher**  
862-6171

**Germain Fortin**  
La Pocatière, 856-3625

**J.G. Lavoie**  
854-3498

**Paul Bouchard**  
854-3166

**Serge Dumont**  
862-8382

**Jean-Guy Dubé**  
862-6020

**Marius Guérette**  
862-0608

**Jocelyn Bélanger**  
St-Pacôme 852-2612  
492-3920

**J. Marie Pelletier**  
St-Philippe Néri  
498-2810

**Robert Bourgoïn**  
862-5180

**M. Daniel Bérubé,**  
Tél.: 862-3236.

# Ecole de baseball à Rivière-du-Loup

[Par: Régent Ouellet]

Comme par les années passées, le Service de Loisirs offrira aux jeunes joueurs de baseball, l'opportunité de pratiquer leur sport favori, lors de la prochaine saison estivale.

Cette école de baseball s'adresse aux enfants de 6 à 11 ans, désireux d'apprendre et de connaître les techniques de base du baseball.

Par la suite, il sera possible de poursuivre la formation et l'entraînement en participant à quelques compétitions locales.

Les intéressés, sont priés de communiquer immédiatement avec Normand Côté ou Carl Lepage au Service des Loisirs à 862-8293, ou encore se rendre au terrain de balle-molle adjacent à la Polyvalente St-Pierre, jeudi matin le 28 juin dès 9.30 heures.

# L'inscription aux Jeux Régionaux du Québec, se poursuit.

[Par: Régent Ouellet]

Les jeux de l'Est à Carleton se dérouleront du 26 au 29 juillet prochain.

La zone de Rivière-du-Loup comprend seize (16) municipalités dont St-Honoré, St-Hubert, St-François-Xavier de Viger, St-Antoine, St-Modeste, St-Epiphanie, St-Paul de la Croix, Notre-Dame-du-Portage, St-Patrice, Rivière-

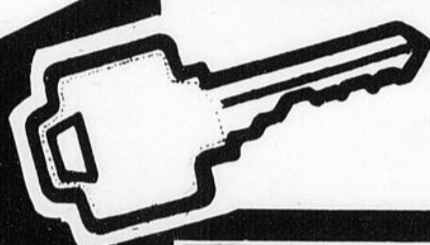
du-Loup, Cacouna, St-Georges de Cacouna, St-Arsène, St-Jean-Baptiste, de l'Isle-Verte et Notre-Dame des Sept-Douleurs. Les personnes faisant partie de ces municipalités et désireuses de participer aux jeux, peuvent le faire dès maintenant.

Les disciplines présentées aux jeux sont: l'athlétisme, la balle-molle, le baseball, le canotage, la crosse, le cyclisme, le golf, la natation, le

plongeon, le soccer, le tennis, le tir à l'arc, la voile et les secteurs sportif et récréatif des handicapés.

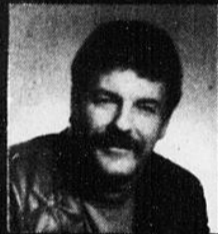
Pour obtenir plus d'informations ou encore pour s'inscrire, il s'agit de communiquer avec la coordonnatrice de zone Mlle Christiane Bourdages, au Service de Loisirs de Rivière-du-Loup au numéro de téléphone 862-8293, et ce, avant le 27 juin.

Maintenant représentant de HENault et GOSSELIN

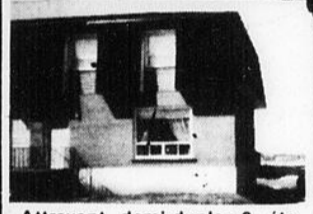


## Veux-tu ta clef?

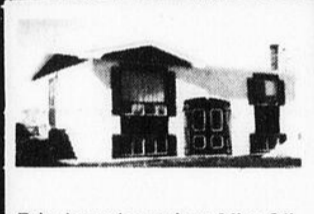
Voilà ta chance



Romain Coulombe, dir.  
Bur.: 862-1058  
Res.: 862-7929 ou 862-2036



Attrayant demi-duplex-2 étages, 24 x 24.5', construction récente, sortie extérieure au sous-sol, terrain paysagé et clôturé, haie de cèdre, remise, très belle vue, près de tout, situé Rivière-du-Loup.



Très beau bungalow 24' x 34', chauffage électrique, sous-sol fini avec sortie extérieure, finition clapboard d'aluminium, très propre, situé route Principale, St-Antoine.



Bungalow canadien, 28' x 48', semi-meublé, chauffage électrique, façade pierres, terrain 7,500 pi. car. situé rue Gagnon, St-Epiphanie.



Milou Joncas  
Res.: 862-9A58



Joli bungalow 25' x 39'-sous-sol 3-4 fini, 9 1/2 pièces, décoration intérieure de bon goût, très belle vue, situé secteur résidentiel, rue Prevost, Rivière-du-Loup.



Spécial printemps. Chalet 24' x 30', terrain 100' x 200', inclus: meubles, embarcation avec moteur, remise pour bateau, situé Lac St-Hubert. Consultez-nous.



Spacieux bungalow-32' x 41', décoration particulière, sous-sol fini avec chambre froide, finition extérieure briques et pierres, terrain 75' x 100' entièrement paysagé, rue Picard, Rivière-du-Loup.



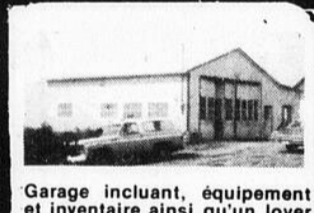
Rejean Rioux  
862-0525



Maison 2 étages avec 3 logements, très propre, entrée électrique neuve, 2 garages, terrain entièrement paysagé, située rue Principale, Cacouna.



Récent demi-duplex, 30' x 25', super isolation, 4 1/2 pièces, façade, briques, aucune taxe spéciale et tous les services compris, situé nouveau développement, rue Boucher, St-Antoine.



Garage incluant, équipement et inventaire ainsi qu'un loyer 3 1/2 pièces, 1 camion 4 x 4 avec chasse-neige et quelques voitures usagées, très bon chiffre d'affaires, bas prix, situé à Cacouna.



Rejean Côté  
85 f-2113, Trois-Pistoles



Très belle résidence antique, 3 étages, foyer, grand terrain paysagé, vue superbe, située près du fleuve, rue Mackay, Rivière-du-Loup.



Bungalow en construction, 20.5' x 40', style québécois, 5 1/2 pièces, porte patio et galerie 12' x 12', armoires de cuisine en chêne, façade briques, situé route Principale, St-Antoine.



Superbe bungalow 27' x 51', avec 2 logements sous-sol, 6 1/2 pièces, salon 17' x 27', foyer pierres, porte patio, terrain 150' x 200' paysagé, situé village de St-Modeste.

La clef immobilière  
de l'est du Québec



862-1058

452 A Lafontaine, Rivière-du-Loup

Chalet meublé et tout équipé, 24' x 24', terrain 90' x 100', situé sur le bord de la Rivière-Verte.

Terrain 75' x 100' avec vue magnifique sur le fleuve, sans service, rue Taché, Rivière-du-Loup.

Très grand terrain, emplacement idéal pour commerce, situé Cabano, face au Centre d'Achats.

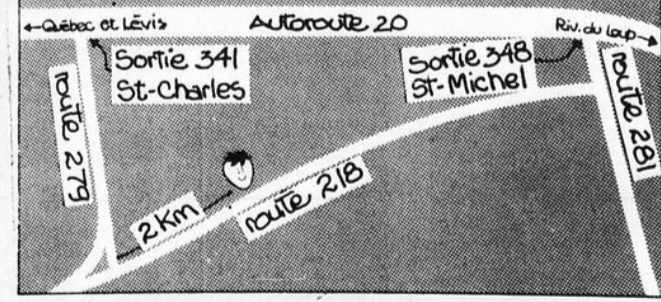
**STUDIO ROGER**  
392, LAFONTAINE RIVIERE-DU-LOUP 862-2362

**PHOTOS PASSE-PORT PRETES EN 5 MINUTES**

**SERVICE ULTRA-RAPIDE**

**Pierrot la Fraise**

**Belles grosses fraises à cueillir**  
887-6676  
Route 218, St-Charles, Bellechasse



**REPRESENTANT [E] DES VENTES**

Si vous avez complété vos études secondaires et avez 25 ans et plus.

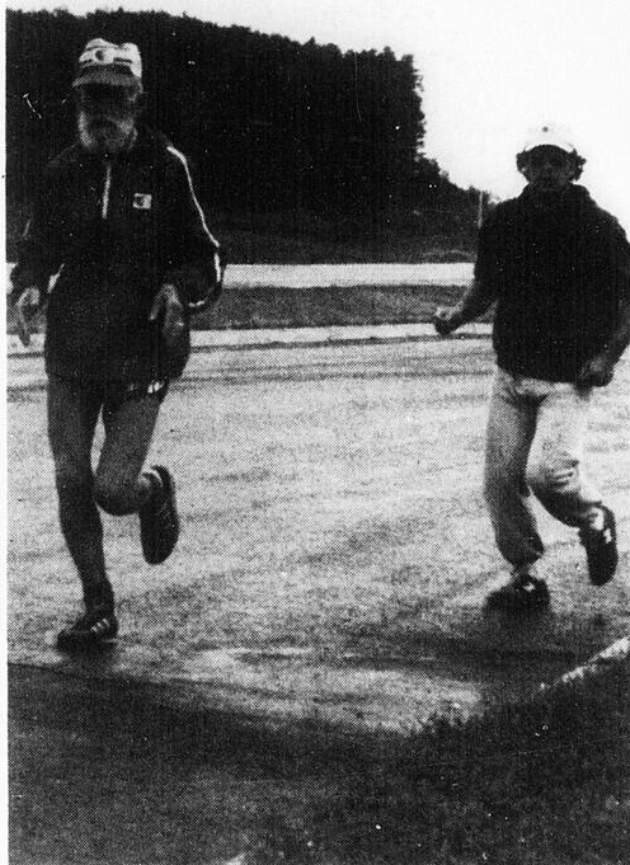
Nous offrons \$200. et plus par semaine pendant l'entraînement de 2 ans avec une compagnie établie d'assurances vie et générale.

Téléphonez à Rimouski, à 723-6458.



# En bateau

Les embarcations en aluminium sont légères, faciles à conduire et à transporter. Seuls des soins les plus ordinaires sont nécessaires pour conserver très longtemps une telle embarcation en bon état.



L'étonnant Philippe Latulippe était de retour dans son patelin, Cabano, en fin de semaine dernière pour courir les "12 heures de Phil Latulippe". Tous les coureurs commandités qui se joignaient à lui, ont contribué à amasser des fonds pour doter Cabano d'une aréna.

Tél.: 862-7663

Jean-R. de Lorimier, O.D.  
DOCTEUR EN OPTOMÉTRIE

*Centre Médical de Rivière-du-Loup*

- Vision des enfants
- Lentilles de contact à port prolongé
- Service professionnel complet (examen visuel et choix de montures)

242, rue Lafontaine - Rivière-du-Loup, Qué.  
G5R 3Z5

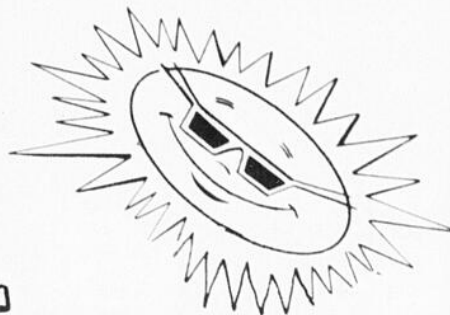
Médication naturelle supplément alimentaire vitamine

**Phyto**

Culture de yogourt, .60 le sachet.

**MARCEL OUELLET**, gérant  
828, rue Wilfrid, Saint-Pascal-Tél.: 492-6901

# WATTE



## FIN DE SAISON

DANS LES TISSUS A LA VERGE  
A VOTRE CENTRE DE COUTURE

# Singer



*Couturières averties, profitez de ces grands rabais*

DE  
**20 A 40%**  
**DE RABAIS**  
SUR TOUS LES TISSUS  
EN MAGASIN

MACHINE A COUDRE  
SINGER STYLIST  
A BRAS LIBRE  
**\$224.95**

Tête seule

## CENTRE DE COUTURE SINGER

288 LAFONTAINE, RIVIERE-DU-LOUP 862-2789



### SYSTEME D'ALARME ANTI-VOL

Les principaux commerces de Rivière-du-Loup sont munis d'un système Jenco.

Pour informations téléphonez à frais virés, sans charge, à:

**M. Jean Perreault, 418-837-3971**



# annonces classées

## LOCAUX A LOUER

(1)

**A LOUER-Local commercial** au 2 rue de la Cour. Espace approximatif 800 pieds carrés. Prière de communiquer au tél.: 862-0008. 37-38-P.

## APPARTEMENT A LOUER (3)

**A LOUER-Appartements** 1 1/2, 2 1/2, 3 1/2, 4 1/2 pièces, meublés, service de buanderie, chauffage électrique, service jour et nuit, épicerie-dépanneur. Aux appartements le Manoir, situé au 24 de la Cour. S'adresser à 862-1697. 21-J.N.O.

## MOTEL VATEL

165 Fraser, Rivière-du-Loup, appartements (1 1/2, 2 1/2, 3 1/2), louables à la semaine, au mois ou à l'année.

**A LOUER-Appartements** de 2 1/2, 3 1/2, 4 1/2 pièces meublés, tapis mur à mur, comprenant: chauffage, électricité, eau et vidanges. Situé au 20, de la Cour. Tél.: 862-3551. 31-J.N.O.

**A LOUER-Appartements** de 5 1/2, 4 1/2 et 3 1/2 pièces, meublés ou non, chauffés, eau chaude fournie. Pour de plus amples renseignements, appelez après 5 heures à 862-2980. 35-36-37-38-P.

**A LOUER-Dans St-François**, appartement de 1 1/2 pièces, meublé, chauffé, éclairé. Situé au rez-de-chaussée, 2 sorties, stationnement. Libre le 1er juillet. Tél.: 862-1720. 35-J.N.O.

**A LOUER-Appartements** de 2 1/2 et 3 1/2 avec télévision en couleurs. Aussi chambres avec télévision, ainsi que 4 1/2 meublés. Situés au 80 rue Fraser. Tél.: 862-7706. Aussi chambres à louer. 25-J.N.O.

**A LOUER-Aux appartements** St-Louis Inc. 6 rue Chouinard, logement 1 1/2 pièces meublé, tapis mur à mur, chauffé et éclairé. Très beau site. Pour informations, appelez à 862-6690 et 862-9401. 49-(1) P.-J.N.O.

**A LOUER-Appartements** de 2 1/2 et 3 1/2 avec télévision en couleurs. Aussi chambres avec télévision, ainsi que 4 1/2 meublés. Situés au 80 rue Fraser. Tél.: 862-7706. Aussi chambres à louer. 5-J.N.O.

**A LOUER-Un appartement** meublé, chauffé, conviendrait pour 1 ou 2 personnes. Libre le 13 juillet. Tél.: 862-3391. 37-J.N.O.

**A LOUER-2 appartements** de 5 1/2 pièces, chauffés. Libre le 1er juillet. Situés à 117, rue Laval. S'adresser pour informations. 862-2029. 37-38-P.

## LOGEMENT A LOUER (4)

**A LOUER-Trois logements** de 3 1/2 pièces meublés, chauffés. Un libre le 1er mai et les 2 autres le 1er juin. Situés à 8 Jarvis. S'adresser à 862-2241, ou 862-6252. 28-J.N.O.

**A LOUER-Logement** de 1 1/2 pièces, meublé, chauffé, eau chaude fournie, tapis mur à mur, stationnement, service de buanderie, remise intérieure, situé entre l'hôpital et le Cégep, libre le 1er septembre. Pour informations, 862-7650 ou 862-0524. 35-J.N.O.

**A LOUER-1 logement** de 4 1/2 pièces chauffé, meublé. Situé à St-François-Xavier. Tél.: 862-1569. 35-J.N.O.

**A LOUER-Logements** de 1 1/2 pièces, et 4 1/2 pièces, chauffés, éclairés, tapis, porte patio, situés à Place Laval, libres immédiatement. Pour informations, s'adresser le jour à 862-0450 et demander Mme Emond le soir et les fins de semaine à 862-0814. 38-J.N.O.

**A LOUER-Logement** de 3 1/2 pièces, avec foyer, neuf, meublé, aussi logement de 2 1/2 pièces, meublé neuf, situé Place Carrier. Tél.: 862-8731, après 6 heures. 36-37-P.P.

**A LOUER-Logements**, deux chambres, libres le 1er juillet. Prière de téléphoner le soir à 862-2425. 36-38-P.P.

**A LOUER-Logement** de 4 1/2 pièces, non meublé et bachelors meublés, libres le 1er avril. Situés au 100 rue Plourde, Rivière-du-Loup. Tél.: 851-3727 et 851-1334. 20-J.N.O.

**A LOUER-Logements** de tout genre de 1 1/2 et 3 1/2 pièces, chauffés, éclairés et meublés. 4 1/2 pièces, tapis mur à mur, entrée laveuse-sécheuse. Grand stationnement. Pour de plus amples renseignements, communiquer au 725 Chemin Rivière-Verte, tél.: 862-5620 ou 862-1284. 19-(1) P.-J.N.O.

**A LOUER-Logements** de 3 1/2, 4 1/2 et 5 1/2 pièces, non meublés et non chauffés. Chauffage électrique. Tapis mur à mur. Libre le 1er juillet. Situés rue du Domaine. Tél.: 862-2205, le soir et 862-4986, le jour. 26-J.N.O.

**A LOUER-5 1/2, 4 1/2 pièces**, non meublés. Taxes eau et vidanges comprises, aussi bachelors 1 1/2 pièces meublés, chauffés, éclairés. Taxes eau et vidanges comprises. Situé rue Temiscouata. Tél.: 862-2984. 35-38-P.

**A LOUER-Logement** de 2 1/2 pièces meublé, chauffé, éclairé, toutes taxes comprises. Libre le 1er juillet. Tél.: 862-2605. 37-J.N.O.

**A LOUER-Logement** à louer situé au village St-Antoine, 5 pièces semi-meublé (poêle, réfrigérateur, lave-vaisselle). Tél.: 862-0160. 37-38-P.

**A LOUER-Logement** de 4 1/2 pièces, chauffé, libre le 1er juillet. S'adresser à 862-7482 après 5 heures. 37-P.

**A LOUER-Logement** de 4 1/2 pièces, non-meublé, situé dans le quartier St-Ludger, disponible immédiatement, aussi autre logements libres le 1er juillet. Tél.: 862-9628 et demander Renaud ou 862-1637 et demander Gilles. 37-J.N.O.

**A LOUER-Logements** neufs, 2 1/2 pièces meublées et 4 1/2 pièces, non meublées. Pour plus d'informations, appelez à 862-4971. 21-J.N.O.

**A LOUER-Bungalow** neuf 4 1/2 pièces, entrée laveuse-sécheuse, tapis mur à mur, grand terrain, situé 12 rue Jacques, St-Antoine, libre le 1-08-79. Tél.: 862-4178. 37-39-P.P.

**A LOUER-Logement** de 3 1/2 pièces, non meublé, chauffé, libre immédiatement. Tél.: 862-6331. 48-J.N.O.

**A LOUER-Logements** de 3 1/2 et 4 1/2 pièces, meublés, éclairés et chauffés, situés au centre-ville. Services de buanderie et conciergerie. Tél.: 862-5212. 21-J.N.O.

**A LOUER-Logements** de 4 1/2 pièces, situés dans le quartier St-Ludger, disponibles immédiatement, aussi logements disponibles pour mai-juin et juillet. Pour informations communiquez avec Renaud le jour, téléphone 862-9628, le soir à 862-9371. 22-J.N.O.

**A LOUER-Bachelors** à l'Isle-Verte, chauffés, éclairés, tapis, libre immédiatement. Tél.: 898-3150. 27-J.N.O.

**A LOUER-Logements** neufs, 4 1/2 pièces, non meublés, tapis mur à mur, salle de bain, entrée laveuse et sècheuse, avec remises extérieure et intérieure. Stationnement, situés Terrasse Carrier. Tél.: 862-8430, 862-4971 ou 862-9898. 17-J.N.O.

**A LOUER-Logement** de 2 1/2 pièces, meublé, chauffé, eau chaude, tapis mur à mur, situé sur la rue de Chauffailles, près de l'Hôpital Hôtel-Dieu. Libre immédiatement. Tél.: 862-2826. 29-J.N.O.

**A LOUER-Logements** de 4 1/2 pièces, situés dans le quartier St-Ludger, disponibles immédiatement, aussi logements disponibles pour juin et juillet. Pour informations communiquez avec Renaud le jour, téléphone 862-9628, le soir à 862-9371. 22-J.N.O.

**A LOUER-Logement** de 3 1/2 pièces, tout meublé, pour 2 personnes. Libre à partir du 1er mai. Situé au 89 rue Fraser. Tél.: 862-1607. 26-J.N.O.

**A LOUER-Logements** de 1 1/2 pièces, et 4 1/2 pièces, chauffés, éclairés, tapis, porte patio, situés à Place Laval. Libres immédiatement. Pour informations, s'adresser le jour à 862-0450 le soir et les fins de semaine à 862-0814. 34-J.N.O.

**A LOUER-5 1/2 pièces**, très propre, stationnement, terrain près de l'école et de l'épicerie, situé à 3 minutes de Rivière-du-Loup (aux heures de repas) à 862-8330. 33-J.N.O.

**A LOUER-Logement** non meublé de 4 1/2 pièces situé sur la rue Temiscouata. Taxes d'eau et vidanges comprises. Électricité non comprise. Tél.: 862-5005, après 4 heures P.M. 35-J.N.O.

**A LOUER-Logement** de 2 1/2 pièces, chauffé, électricité, taxes d'eau et vidanges, buanderie, stationnement. S'adresser au 71, Fraser, no 1, 862-4245. 33-J.N.O.

**A LOUER-Logement** de 2 1/2 pièces, meublé, chauffé, eau chaude, tapis mur à mur, situé sur la rue de Chauffailles, près de l'hôpital Hôtel-Dieu. Libre immédiatement. Tél.: 862-2826. 29-J.N.O.

**A LOUER-Bachelors** situés à St-Patrice, eau chaude, chauffé libre le 1er juillet. Tél.: 862-6630. 35-J.N.O.

**A LOUER-Logement** de 3 1/2 pièces, meublé, chauffé, eau chaude, tapis mur à mur, situé sur la rue de Chauffailles, près de l'hôpital Hôtel-Dieu. Libre immédiatement. Tél.: 862-2826. 29-J.N.O.

**A LOUER-Logement** de 4 1/2 pièces, situé à St-Antoine (village). Disponible pour le début juillet. Tél.: 862-6318 après 6 heures. 35-36-37-P.

**A LOUER-Logement** de 4 1/2 pièces, semi-meublé, libre le 1er juin. Logement 4 1/2 pièces, meublé, libre le 1er juillet. Logement de 4 1/2 pièces non meublé, libre le 1er septembre. Tél.: 492-6901. 35-36-37-P.P.

**A LOUER-2 bachelors** à louer, 1 de 3 1/2 pièces, 1 de 4 1/2 pièces meublés ou semi-meublés, rénovés à neuf. Tél.: 862-2927. 36-37-38-P.

**A LOUER-Logements** de 4 1/2 pièces, non meublés, situés dans le quartier St-Ludger. Libres immédiatement et le 1er juillet. Pour informations communiquez avec Renaud le jour, téléphone 862-9628 le soir à 862-9371, ou appeler Gilles à 862-1637. 22-J.N.O.

**A LOUER-Très beaux logements** neufs, jamais habités, 4 1/2 pièces, non meublés, tapis mur à mur, entrée laveuse-sécheuse, chauffage électrique. Stationnement asphalté avec prise de courant, remise intérieure et extérieure, situés rue Plourde dans Parc Cartier, libres immédiatement. Tél.: 862-3286 ou 862-8430. 35-36-37-P.P.

**A LOUER-Logement** de 4 1/2 pièces, prix: \$170.00 par mois, chauffage, électricité, eau et vidanges compris. Libre le 1er août. Tél.: 862-0194. 36-37-P.P.

**A LOUER-Logements** neufs, 4 1/2 pièces, non meublés. Pour plus d'informations, appelez à 862-4971. 21-J.N.O.

**A LOUER-Logements** 2 1/2, 3 1/2 pièces meublés, chauffés, eau chaude fournie, tapis mur à mur, service de buanderie, remise intérieure, stationnement, rue Laval. Libre 1er août et 1er septembre. Entre l'hôpital et le Cégep. Pour informations: 862-7650, 862-0524. 36-J.N.O.

**A LOUER OU A VENDRE**-Bien court, logement de 9 1/2 pièces libre le 1er juillet. Location: \$130.00 par mois meublé ou \$115.00 par mois non meublé. Vente: \$14,000.00; fournaise et poêle à bois, grand terrain plus garage. Tél.: 1-855-2586. 36-37-P.P.

**A LOUER-Logement** de 3 1/2 pièces, meublé, situé au 341 Boul. Thériault. Libre immédiatement. Tél.: 862-2964. 37-P.P.

**A LOUER-Logement** meublé, chauffé, tapis mur à mur, comprenant une chambre à coucher, un salon, une cuisinette et une salle de bain. Libre le 1er juillet. Tél.: 862-4998. 37-40-P.

**A LOUER-Logement** de 4 1/2 pièces, situé à 5 rue Boucher, St-Antoine, tapis mur à mur, entrée laveuse-sécheuse, non meublé. Libre immédiatement pour information téléphoner de 5 heures à 10 heures P.M. à 867-1084 ou 862-0376. 37-J.N.O.

**A LOUER-Grand logement** de 4 1/2 pièces, situé à Place Carrier. Libre immédiatement. Tél.: 862-0402 après 5 heures. 37-J.N.O.

**A LOUER-1 logement** de 3 1/2 pièces et un de 4 1/2 pièces avec porte patio, entrée laveuse-sécheuse, céramique, remise extérieure, très propre, située à 93 Léveillé, Parc Cartier. Tél.: 862-7868. 37-38-P.

**A LOUER-1 logement** de 2 pièces chauffé, meublé, près de l'Hôtel-Dieu, taxes eau et vidanges, au frais du propriétaire. Libre au mois de juillet. Système de laveuse et sècheuse sur le même plancher à prix modique rue de Chauffailles, no. 33. Tél.: 862-5006. 37-38-P.

**TARIF DES ANNONCES CLASSEES:** \$2.00 pour 25 mots et \$0.05 le mot additionnel. Vous pouvez déposer vos petites annonces du lundi au vendredi, au 16, rue du Domaine, Rivière-du-Loup. L'heure de tombée: Vendredi 13 heures.

**A LOUER-Un vaste logement** neuf, libre, 1er étage, 5 1/2 pièces. Moderne, confortable, stationnement, tapis, chauffage électrique. Service de conciergerie. Aussi au même endroit 3 garçonnières meublées, neuves, modernes. Le tout comprenant les taxes municipales, scolaires, eau et vidanges, éclairés et chauffés. Situés rue Temiscouata près de la Caisse populaire et des magasins. S'adresser à M. Omer Rioux, tél.: 862-4040. 30-J.N.O.

**A LOUER-Logement** de 2 1/2 pièces, chauffé, électricité, taxes d'eau et vidanges, buanderie, stationnement. Logement n. u. b. l. S'adresser au 71, Fraser, No. 1, 862-4245. 33-J.N.O.

**A LOUER-Logement** de 4 1/2 pièces situé au 4, rue Boucher, St-Antoine. Tapis mur à mur, entrée laveuse-sécheuse. Tél.: 867-1084, 862-1911. 33-J.N.O.

**A LOUER-Logement** de 2 1/2 pièces moderne, tapis, chauffage, eau chaude, laveuse, sècheuse, stationnement fournis. Libre le 1er juillet. Situé au 16 Bellevue app. 6. Prix \$165.00. Tél.: 862-2434. 36-39-P.P.

**A LOUER-Logement** de 3 1/2 pièces, éclairé, chauffé, entrée laveuse-sécheuse, stationnement pour auto, endroit tranquille, construction récente, conviendrait pour personne seule. Libre le 1er juillet, situé à St-Ludger, très bien situé. Tél.: 862-2102. 37-P.

**A LOUER-Logement** de 2 1/2 pièces, meublé, situé au 395, boul. Thériault, stationnement privé, entrée laveuse-sécheuse. Chauffage et électricité compris. Entrée indépendante. Libre le 1er juillet. Tél.: 862-2052. 37-40-P.

**A LOUER-Grand logement** 4 1/2 pièces, dans centre-ville, refait à neuf, tapis mur à mur, disponible début de juillet. Aussi 2 logements 3 1/2 pièces, disponibles vers le 15 juillet. Tél.: 862-7907. 37-J.N.O.

**A LOUER-3 1/2 pièces**, chauffé et éclairé, meublé, vue sur mer à Cacouna. Tél.: 862-1682. 37-P.

**A LOUER-3 1/2 pièces**, meublé, chauffé, renové à neuf, stationnement. Libre immédiatement. Situé au 131, rue Laval. Tél.: 862-4253. 37-P.

**A LOUER-Logement** de 2 1/2 pièces, meublé, et aussi 1 logement de 4 1/2 pièces non meublé. Entrée laveuse-sécheuse, tapis mur à mur, avec stationnement. Situés sur la rue Temiscouata. Tél.: 862-6937 ou 862-8520. 37-38-P.

**A LOUER-Logement** de 3 1/2 pièces, meublé, chauffé, eau chaude fournie, entrée laveuse-sécheuse, câble T.V., grand stationnement, taxes payées. Libre immédiatement, situé au 21, St-Georges, Rivière-du-Loup. Tél.: 862-6567. 37-P.

**A LOUER-Bachelors** meublés, chauffés, très propre, déneigement compris. Très belle vue sur le fleuve. Libre immédiatement. Tél.: 862-4814 ou 867-1514. 37-P.

**A LOUER-Logements** de 2 1/2 et 3 1/2 pièces meublés, tapis mur à mur et service de buanderie. Situés dans le parc Cartier. Tél.: 862-6233. 36-J.N.O.

**A LOUER-Logement** de 3 pièces, chauffé, meublé, situé au centre-ville. Libre le 1er juillet. Tél.: 862-6132. 36-37-P.

**A LOUER-3 1/2 pièces**, situé St-François-Xavier, entrée laveuse sècheuse, libre le 1er juillet 1979. Tél.: 862-4764. 37-38-P.P.

## CHAMBRE A LOUER (5)

**A LOUER-Chambres** situées au centre-ville avec permis de cuisine. Tél.: 862-7545, le jour, 862-4177, le soir. 25-J.N.O.

**A LOUER-Chambre** avec salon & cuisine communautaire. Entrée indépendante. Située au 41C, rue Beaubien. Tél.: 862-9463. 20-J.N.O.

**A LOUER-Chambres** situées au 48, rue Fraser, tapis mur à mur, entrée indépendante. Salon, cuisine communautaire. Tél.: 862-7325. 23-J.N.O.

**A LOUER-Chambres** situées, au 192, Fraserville, avec permis de cuisine, tél.: 862-2824, ou 862-2232. 21-J.N.O.

**CHAMBRE A LOUER**-Pour le mois de juin, juillet et août 1979, seulement. Permis de cuisine, entrée indépendante, située près du centre d'achats et des écoles, 343 Boul. Thériault. Tél.: 862-6652. 35-J.N.O.

**A LOUER-Chambre** double pour étudiantes seulement, avec cuisine commune, entrée indépendante, près du Cégep et de l'hôpital. Tél.: 862-8364 ou 862-6441. 37-P.

**A LOUER-Chambres** situées au centre-ville, tapis mur à mur, cuisine communautaire, près des écoles. Pour informations, prière de communiquer à 862-4251. 12-J.N.O.

**A LOUER-Chambres** avec service de cuisine communautaire, situées au 458 Lafontaine. Tél.: 862-6554 ou 862-5250. 37-P.P.

**A LOUER-Grande chambre** pour 1 ou 2 personnes avec permis de cuisine près de l'école de Métiers et du Cégep. Endroit tranquille. Tél.: 862-6215. 37-38-P.

**A LOUER-Chambre** avec cuisine, seule. Située au 38, St-Paul. 37-P.

**A LOUER-Chambres** situées au centre-ville avec permis de cuisine. Tél.: 862-7545, le jour, 862-4177, le soir. 21-J.N.O.

**A LOUER-Chambre** avec permis de cuisine pour fille seulement dans le centre-ville. Libre immédiatement, tél.: 862-9228. 36-39-P.P.

## MAISON A LOUER (6)

ACHAT



VENTE

**ENTREPRISES P.G.P.**

MEUBLES DE TOUS GENRES

- FAILLITES—ANTIQUES
- INVENTAIRE DE MAGASIN
- SURPLUS D'USINE

 55 rue Hôtel-de-Ville  
Rivière-du-Loup  
C.P. 1143

862-9559

**POUR LA MENAGERIE**

Bureaux-Commodes-Chiffonniers-Lits - en bois-Sets de cuisine-Armoires-Chaises-Fauteuils-Lampes-Tables de tous genres-Armoires-Sècheuses-Laveuse essoreuses-T.V. usagées-etc...

**EQUIPEMENT MAGASIN**

Etagère murale-Ilots comptoirs-Caisse enregistreuse-Equipement restaurant-Tables-Table chaude-Table froide-Toastmaster-Poêle à frir-Frigidaire.

**A LOUER**-Maison de 5 1/2 pièces, tapis mur à mur, située au village de Cacouna. Libre le 1er août. Aussi bachelor de 2 1/2 pièces, meublé, libre le 1er juillet. T-1: 862-3887. 36-J.N.O.

**A LOUER**-Roulotte 4 1/2 pièces, libre le 1er juillet, située sur la rue principale à St-Antoine. Tél.: 862-5454. 37-P.

**A LOUER**-Logement de 3 1/2 pièces, meublé, libre immédiatement. Situé sur le chemin des Raymond à 2 milles de Rivière-du-Loup. Tél.: 862-4167. 37-J.N.O.

**A SOUS-LOUER (7)**

**A SOUS-LOUER**-2 1/2 pièces, pièces, meublés, chauffés, eau chaude fournie, électricité. Tapis mur à mur, service de buanderie, stationnement, rue Laval. Libre en juin, juillet et août. Demi-prix. Pour information, 862-7650, 862-0524. 32-J.N.O.

**A SOUS-LOUER**-Logement de 4 1/2 pièces, à compter du 1er août. Situé au 155, St-André. Tél.: jour: 862-6931, demander Francine Morneau. Le soir à 862-0364. 37-38-P.

**MAISON A VENDRE (8)**

**MAISON A VENDRE**-A 2 1/2 milles de Rivière-du-Loup, sur la rue Beaubien, maison de 2 ans comprenant 5 1/2 pièces plus salle de jeux. Atelier de travail. Aussi logement de 3 1/2 pièces. Grande chambre froide. Construction entièrement en brique. Abri d'auto ainsi que remise 12 X 12. Le tout sur un terrain de 50,000 pieds carrés, tout en pelouse avec un ruisseau. Pour renseignements, tél: 862-0709. 36-37-P.

**A VENDRE**-Maison 8 1/2 pièces, située sur la route 291, à 3 1/2 milles de Rivière-du-Loup, ayant une vue magnifique sur la campagne. Garage 20 x 12. Directement du propriétaire. Aussi à vendre au même endroit plusieurs terrains pour construction domiciliaire. Tél.: 862-0458. 35-36-37-38-P.

**A VENDRE**-Maison de 28' X 38', plus garage, située tout près du C-gép, pas de taxes spéciales. Revenus intéressants, directement du propriétaire. Courtiers en immeubles s'abstenir. Tél: 862-7708. 36-39-P.P.

**A VENDRE**-Maison unifamiliale située à St-Ludger, terrassement fini, entrée asphaltée, sous-sol à demi terminé, terrain 85 x 100, maison 24 x 36, directement du propriétaire, peu de comptant. Tél.: 862-0039. 37-P.

**A VENDRE**-Grande maison au 44 Principale St-Arsène, aqueduc et égout, terrain 125 x 125, paysagée, asphaltée, possibilité louer sous-sol, aussi grange à neige, jeep 4 x 4 et flasher 4 sunbeams. Tél.: 862-7576 le midi ou le soir. 37-38-P.

**A VENDRE**-Maison, 7 1/2 pièces, deux étages sur terrain de 4,400 pi. car. rue Caron, Notre-Dame-du-Lac. Terrain d'une superficie de 12,000 pi. car., situé au Lac Lavoie (Perron), Notre-Dame-du-Lac. Réservoir à l'huile, 250 gallons. Pour renseignements, appelez à 899-2613. 37-38-P.

**MAISON MOBILE A VENDRE (9)**

**A LOUER**-Tentes-roulottes pour six personnes. Toit rigide ou toit mou. A louer à la journée ou à la semaine. B.G. Location Enr., 167 Fraserville, Rivière-du-Loup, tél.: 862-4707. 31-J.N.O.

**A VENDRE**-Roulotte Cavalier Dauphine 1977, 22 pieds, très propre, toute équipée, fonctionnant au 12 volts, électricité et gaz, pouvant coucher 8 personnes. Tél.: jour: 862-0450 ou le soir: 862-7822. 34-J.N.O.

**A VENDRE**-Roulotte Dauphine l'Islet, grandeur 19 1/2 pieds. Auvent automatique. En très bon état. Tél.: 862-5995 après 5 heures. 36-37-P.

**A VENDRE**-Maison mobile grandeur 12 x 52, à très bas prix. Tél.: 862-1488. 37-P.

**A VENDRE**-Roulotte de voyage, Dauphine année 1975, 23 pieds. Très propre, tout équipée et aussi un auvent. Tél.: 862-6160. 37-38-P.

**TERRAIN A VENDRE (11)**

**A VENDRE**-Terrain situé sur la rue des Erables 70 x 110 sans taxes spéciales, paysagé. Tél.: 862-6331. 49-J.N.O.

**A VENDRE**-Terrains pour construction domiciliaire, centre du village de St-Arsène. Rue en développement. Prix de faveur aux 5 premiers acheteurs. Pour informations, communiquez avec Omer Rioux à 862-4040. 35-J.N.O.

**AUTOS A VENDRE (12)**

**A VENDRE**-Mercury Rideau 500-76 en bas du prix de cotation. Aussi un bateau de 15' avec remorque. Portes d'intérieur, 1 réservoir, de 200 gallons et 2 réservoirs de 45 gallons. Petit poêle 2 éléments avec four, 1 hotte pour poêle de 30", 2 évier, 1 bain, 1 divan, 1 fluorescent circulaire, 1 fournaise, 4 pneus Radial, 15" usagés. Très bas prix. Tél.: 862-4251 sur l'heure des repas. 32-J.N.O.

**A VENDRE**-Duster auto (street Road) équipé sur Hurst, moteur 6.8&&8 milles, piston chromé arbe à came de compétition, allumage accel, 5 roues magnésium, pneus mickey Thompson, n-50, suspension modifiée, ainsi que carrosserie traitée contre la rouille. Prix d'aubaine et le tout en parfait état. Tél: 862-5495. 36-37-P.

**A VENDRE**-Autobus scolaire Ford 1969 excellente condition mécanique A1. Tél: 498-3336 le jour, 498-2025 le soir. 36-37-38-P.

**A VENDRE**-Auto Oldsmobile Delta 88 Royal 1972, très propre, 55000 milles. Tél.: 862-7101 35-38-P.

**A VENDRE**-Chevrolet Impala 1974, 4 portes, bas millage, a toujours été très bien entretenu. Prix à discuter. Tél.: 862-5085. 37-J.N.O.

**A VENDRE**-Auto antique, Chevrolet Belair, 1958, 4 portes, moteur 6 cyl., 235 po. cu. En parfaite condition. Tél.: 862-9668, à l'heure des repas. 37-P.

**A VENDRE**-Ford Mustang 1973, Mark 1, toute équipée dont: peinture neuve, mags chromés, plus 2 cragars, pneu très large, aile bombée, cire Ziebart de l'année, conduite neuve, frein refait à neuf, lumière de brume, intérieur fait de peau de mouton. Jamais sorti l'hiver. Tout ceci avec preuve à l'appui, en plus autre Mustang donné pour morceaux. Valeur de \$6,000.00 prix à discuter. Cause de la vente: besoin d'une voiture 4 saisons. Acheteur sérieux seulement. Tél.: 862-6772. 37-P.

**A VENDRE**-Aspen 1978, 2 portes, 6 cyl., 11,000-m., prix intéressant. Tél.: 862-8579. 37-P.

**ON DEMANDE**-Jeune fille ou dame cherchant bon foyer, pour travailler dans maison privée de Montréal. Logée, nourrie plus salaire. Ecrire à Mme Caron, 621 Beauchamp, St-Paul l'Ermite, Montréal, tél.: 1-514-648-1585. 22-J.N.O.

**MOTOS A VENDRE (14)**

**A VENDRE**-Moto Honda 1973-en très bonne condition 350CC. Tél: 862-9857 après 5 hrs P.M. 36-37-P.

**A VENDRE**-Moto Yamaha 1975, 200 cc de route. En parfait état. Tél.: 862-6562 et demandez Bernard. 37-P.

**A VENDRE**-Yamaha 175cc, modèle Trial 1979. Prix à discuter. Téléphonez sur l'heure des repas à 862-6583 et demandez Clermont. 37-P.

**A VENDRE**-Moto Yamaha Enduro 125, suspension mono-shock, transmission 6 vitesses, seulement 6,000 km., à l'état de neuf. Entre 5 heures et 6 heures P.M. 862-4601. 37-P.

**A VENDRE**-Suzuki TS-100 (Trail, 100cc), à l'état de neuf. Moins de 1000 km., \$650. Intéressés seulement. Téléphonez à 862-4200, à partir de 7:30 p.m. 37-P.

**PERSONNEL DEMANDE (15)**

**TELEPHONISTES**-Nous sommes à la recherche d'une téléphoniste à Trois-Pistoles, qui pourrait faire du téléphone à la maison et recevoir les vendeurs à la maison pour leur donner leur rendez-vous. Les personnes intéressées doivent appeler Céline à 867-1243. 35-37-P.P.

**AIDE FAMILIALE DEMANDEE**-Pour travaux ménagers et la garde d'un enfant de 5 mois. Travail à l'année. Demandons seulement personne pouvant se voyager à tous les jours et ayant des références. Tél.: 862-0146. 37-38-P.P.

**VENDEUR**-Grossiste en tapis demande un vendeur d'expérience pour couvrir l'Est de la province. Doit résider dans la région de Rivière-du-Loup-Rimouski. Faire application par écrit à Jos Olivier Ltée, 8799, Henri-Julien, Montréal H2M 1M5, M. Gaston Olivier. 37-39-P.P.

**VOULEZ-VOUS PLUS D'ARGENT?** Pensez-vous seriez dans 5 ans si vous continuez à faire ce que vous faites maintenant? Pour vous qui pensez, nous vous offrons un revenu de plus à temps partiel pour personnes possédant bonnes références âgées de 25 à 55 ans. Pas de déplacement nécessaire. Pour de plus amples informations, tél.: 736-4696 ou écrivez à B.P. 3017, Rivière-Hâtee, Bic Cté Rimouski. 35-36-37-38-P.

**OFFRE DE SERVICE (16)**

**OFFRE DE SERVICE**-Serais intéressé à faire de la dactylographie à la maison (14 ans d'expérience en secrétariat.) Communiquer à (418) 851-2071 et demandez Odette. 36-37-P.

**DIVERS A VENDRE (17)**

**A VENDRE**-Chalet et terrain. Si vous aimez la nature, le grand air, la chasse et la pêche, c'est l'endroit idéal et à 20 minutes de Rivière-du-Loup. Lac privé. Aqueduc. Chalet d'hiver et d'été, entièrement meublé. Foyer en pierre, bois de chauffage et étendue de bois. Chauffage et éclairage à l'huile propane et génératrice électrique. Chaloupe, motoneige, et traîneau. Prix et conditions faciles. Acheteur sérieux, tél.: 862-4040, Omer Rioux. 35-J.N.O.

**A VENDRE**-Terre à pelouse et à jardin, terre noire, terre jaune, sable à remplir, sable à ciment et engrais domestique seul ou en mélange. Service à Rivière-du-Loup, l'Isle-Verte et les environs, téléphoner chez Paul Pettigrew aux nos 862-9575, 898-2017 ou 898-2586. 31-J.N.O.

**A VENDRE**-1 petite cuisinière 19' x 23' avec deux éléments et un four, 1 frigidaire blanc 13 pi. cu. 1 hotte de cuisinière blanche 30" avec filtre en charbon de bois, 1 hotte de cuisinière blanche 24" avec filtre en charbon de bois, 1 chauffe eau à l'huile, 1 réservoir à l'huile 250 gallons, 1 réservoir à l'huile 100 gallons, 1 fournaise à air chaud, 90,000 BTU avec système humidificateur et avec conduits d'air chaud. Fenêtres et portes de différents grandeurs. Bain, lavabo de différentes grandeurs. Tél.: 862-9463. 24-J.N.O.

**A VENDRE**-Moteur transmission, différentiel, pour Volvo, année 1971, le tout pour \$100.00. Tél.: 497-3714. 37-P.P.

**A VENDRE**-Orgue Orcana, 72 accords. Tél: 862-6757. 36-37-P.

**A VENDRE**-Frigidaire à liqueurs, frigidaire à crème glacée, bicyclette motocross, fluorescent de 8 pieds, enseigne lumineuse, paniers d'épicerie. S'adresser à 862-2329, 862-1593. 29-J.N.O.

**LE GROUPE DES ABSTINENTS.** Secteur de Rivière-du-Loup, vous tend la main...

Voulez-vous vivre pleinement? Soyez tempérament! Pour un bonheur permanent, devenez abstinent... **COMPOSEZ: 862-6452**

**A VENDRE**-Poêle à bois Blangier avec four et réchaud, émail blanc en bon état. Tél: 854-2645 à Cabano. 36-37-P.P.

**A VENDRE**-Frigidaire à liqueurs, frigidaire à crème glacée, bicyclette motocross, fluorescent de 8 pieds, enseigne lumineuse, paniers d'épicerie. S'adresser à 862-2339, 862-1593. 29-J.N.O.

**A VENDRE**-Balayeuse-laveuse à tapis "FAIRFAX" neuf, combiné, pour moins de rangement et plus d'économie d'achat, équipée de flotte de sécurité pour arrêt d'eau pour vidage. Aussi munie d'un nouveau balai électrique batteur pour nettoyage à fond, avec très bonne garantie. Vente, Service, Réparation. Aussi, coffre, tabouret en tapis vidés pour tous vos accessoires. Ainsi que batterie de cuisine, coffre de cède, lingerie. Pour démonstration: Cabano: 854-3312, 867-1494, si personne, message enregistré. Laissez votre message. 51A Temiscouata, Rivière-du-Loup. 34-J.N.O.

**A VENDRE**-Frigidaire à liqueurs, frigidaire à crème glacée, bicyclette motocross, fluorescent de 8 pieds, enseigne lumineuse, paniers d'épicerie. S'adresser à 862-2329, 862-1593. 29-J.N.O.

**A VENDRE**-Terre à pelouse et à jardin, terre noire, terre jaune, sable à remplir, sable à ciment et engrais domestique seul ou en mélange. Service à Rivière-du-Loup, l'Isle-Verte et les environs, téléphoner chez Paul Pettigrew aux nos 862-9575, 898-2017, ou 898-2586. 33-47-P.

**A VENDRE**-Bateau de 15' avec remorque. Portes d'intérieur, 1 réservoir, de 200 gallons et 2 réservoirs de 45 gallons. Petit poêle 2 éléments avec four, 1 hotte pour poêle de 30", 2 évier, 1 bain, 1 divan, 1 fluorescent circulaire, 1 fournaise, 4 pneus Radial, 15" usagés. Très bas prix. Tél.: 862-4251 sur l'heure des repas. 32-J.N.O.

**A VENDRE**-1 C.B. ou radio émetteur de marque Johnson 40 canaux, 1 power supply, 2 antennes de mobile, 1 antenne de base de 18 pieds avec fil de 50 pi. 1 arbalète avec flèche, 2 pneus Uniroyal 15", le tout à l'état de neuf. Tél: 862-1591 36-37-P.

**A VENDRE**-70 arpents de foin debout, faucheuse de 7 pi. de coupe, chargeuse à foin, patates de table et bois d'été pour chauffage. Tél.: 862-3732. 37-P.P.

**A VENDRE**-Erable pour foyer, poêle, livraison à domicile. Tél.: 495-2504. 37-44-P.

**A VENDRE**-Un gros carrosse, une chaise haute et un parc en bois pour bébé. A très bas prix. Tél.: 862-6955. 37-P.

**A VENDRE**-1 poêle électrique 24", 1 annexe à l'huile, 1 set de cuisine, le tout en parfait état et divers articles de cuisine. Tél.: 862-6180. 37-P.

**A VENDRE**-Trailer 6 x 8 pi. construction très robuste, et en très bon état. Téléphonez à 862-4059. 37-P.

**A VENDRE**-5 pneus usagés G-7814, laisser à \$8.00 le pneu. Tél.: 862-5708, demander Jean-Yves. 37-P.

**A VENDRE**-Presse à foin "Case" modèle 230. A l'état de neuf. Prix de vente: \$950.00. S'adresser à 898-6074. 37-P.

**A VENDRE**-Débardeur sur chenilles J5 Bombardier en bon état. Localisé à Ste-Rita. Tél.: 963-2911 854-3547 et demander Robert. 34-38-P.P.

**A VENDRE**-Remises en bois, grandeur 8 x 10 - 8 x 8 et 8 x 12 pieds. Tél.: 867-1215 après 5 1/2 heures. 36-37-P.

**A VENDRE**-Ferme de 214 acres avec bonne maison, silo, très bien bâti est à vendre en entier ou en parties dans le rang Rodot à St-Cyprien de Rivière-du-Loup. Pour informations, s'adresser au T-1: 418-453-2681 ou au tél: 418-963-5493. 36-37-P.P.

**DIVERS A LOUER (18)**

**A LOUER**-Logements neufs, 2 de 4 1/2 pièces, et un de 3 1/2 pièces. Grand terrain. Situés à trois milles de Rivière-du-Loup. Pas de taxe de locataire. Tél.: 862-4167. 28-J.N.O.

**DIVERS (19)**

**DIVERS**-150 km2 de lacs, de rivières et de forêt. Des chalets à louer pour tous les goûts et de tous les prix. Pour des vacances "nature", communiquez avec: Rserve Duchonier, Esprit-Saint, Cte Rimouski, GOK 1AO, Tél: 418-779-2334 36-37-P.P.

**ON DEMANDE A ACHETER**-Un planeur à bois de 12 pouces ou plus. T-1: 862-9710 36-37-P.

**ANIMAUX A VENDRE (20)**

**A VENDRE**-Poules Bendi, lapins à chair, canards domestiques à l'Isle-Verte, 898-3333. 26-J.N.O.

**A VENDRE**-Chienne St-Bernard à poils longs, âgée de 10 mois. Non enregistrée. Prix \$150.00. Tél: 862-0709. 36-37-P.

**A VENDRE**-Chien de race Doberman, femelle enregistrée, orange, 1 1/2 an, oreilles et queue taillées, très douce avec les enfants. Tél: 862-9195. 36-37-P.

**Avez-vous un problème avec l'alcool que vous ne pouvez résoudre seul? N'attendez pas. Adressez-vous à: Alcooliques Anonymes Case Postale 243 Rivière-du-Loup Tous renseignements confidentiels.**

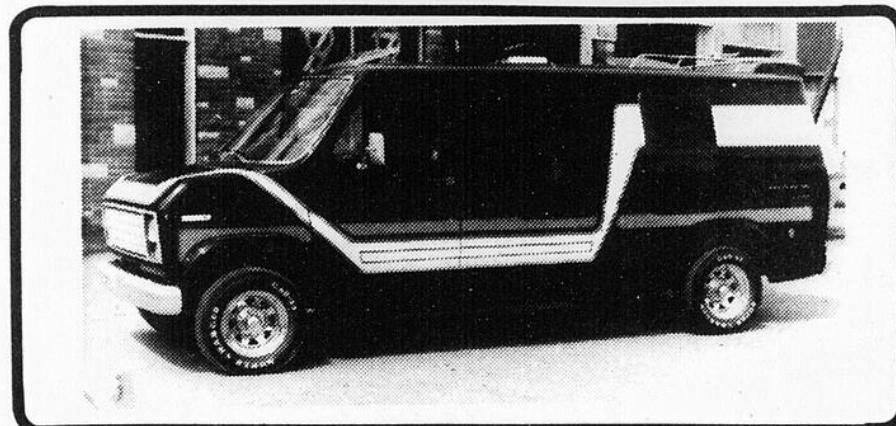
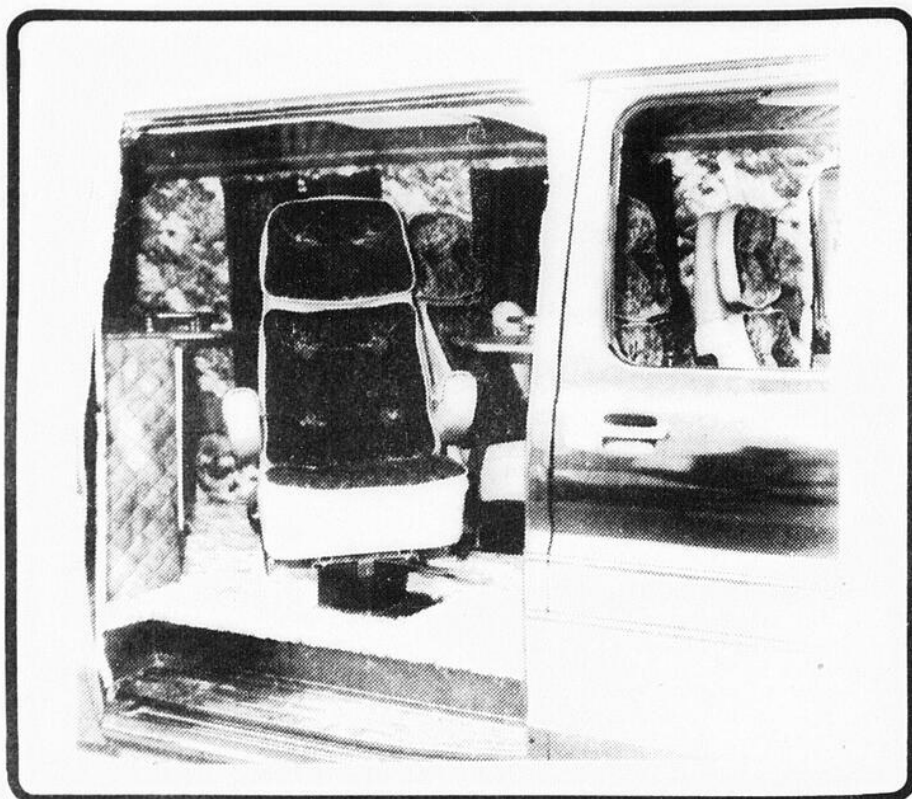
**Des athlètes bioniques**

La stimulation électrique entraînerait une diminution de la force, selon M.A.W. Taylor, de l'Université de Montréal. Les résultats des expériences de M. Taylor s'opposent aux énoncés des spécialistes russes qui affirment avoir enregistré jusqu'à 40% d'augmentation de la force musculaire dans certaines zones stimulées électriquement. On n'a sûrement pas fini d'entendre parler de ces nouvelles méthodes d'entraînement susceptibles de créer des athlètes "bioniques".

**Voitures légères**

(S.H.S.) Un nouvel acier industriel, nommé "acier à double phase", qui allie résistance et légèreté sera peut-être utilisé sur les voitures de 1985, celles-ci devront en effet être beaucoup plus légères afin de consommer moins et de polluer moins. Des chercheurs du Centre canadien de la technologie des minéraux et de l'énergie travaillent actuellement à mettre au point un procédé de fabrication de cet acier qui soit à la fois économique et réalisable dans les installations actuelles.

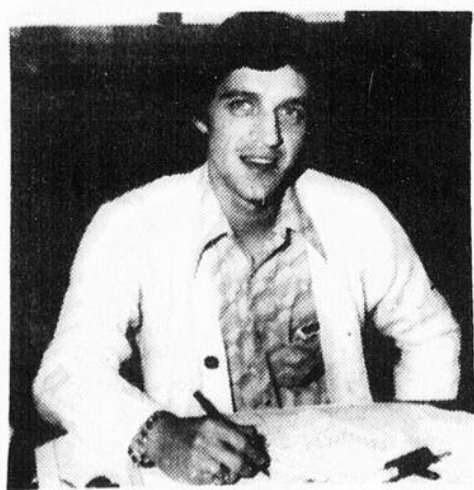
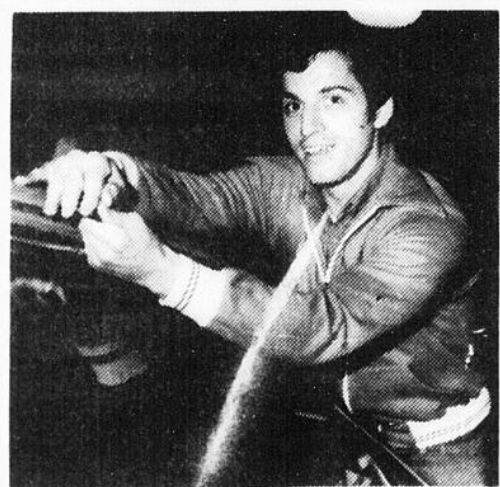
## "Du nouveau à Trois-Pistoles"



### Daniel Arseneault vitre-vinyl rembourrage auto Enr.

Situé au Rang 1 est Trois-Pistoles Tél.: 851-1548

### ouvre ses portes à une nouvelle spécialité



### "Finition intérieure et extérieure de fourgonnettes"

Dans le but de toujours mieux servir notre clientèle,  
nous sommes maintenant en mesure d'offrir un service complet  
de vente et d'installation d'accessoires pour fourgonnettes.

Exemples:

- Toit ouvrant
- Vitres et fenêtres  
de tous genres
- Sièges "Capitaines"  
inclinables ou fixes
- Porte-bagages
- Sofa-lit
- Radio-AM-FM  
8 pistes ou 4 pistes
- Porte-pneus et couvre-  
pneus ● Etc...

Nos experts se feront un plaisir  
de mettre un peu de soleil  
dans votre fourgonnette