



# LE *Courrier* DE BERTHIER

— HEBDOMADAIRE DEVOUE AUX INTERETS DU COMTE DE BERTHIER —

38e ANNEE - NUMERO 9 BERTHIERVILLE, mercredi le 3 mars 1971

15¢

## Editorial

SI LE PALAIS DE JUSTICE DE BERTHIER NE SERT PAS BEAUCOUP A LA JUSTICE... LE CENTRE CULTUREL NE SERT PAS BEAUCOUP NON PLUS A LA CULTURE!

(page 2)

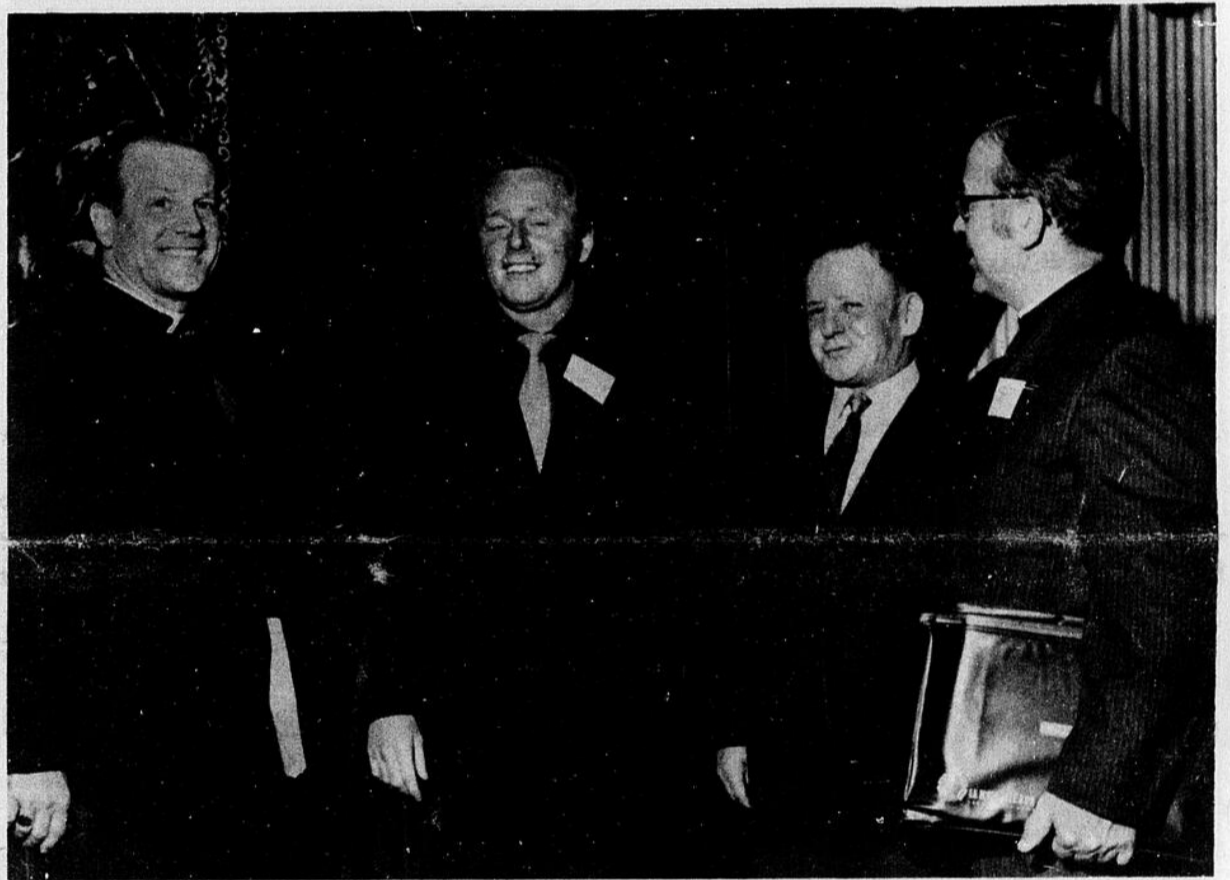
## CONGRÈS de la

LA CONFEDERATION DES SYNDICATS NATIONAUX  
TENAIT UN CONGRES EN FIN DE SEMAINE  
DERNIERE A VILLE SAINT-GABRIEL.

Dans le Cahier 6/8 du présent numéro l'on pourra lire  
un reportage de Laurent Grenier sur cet événement.

## CSDN à

## ST-Gabriel



## La Chorale Mixte de Berthierville donnera son Concert-Dégustation

le 13 mars prochain

(page 3)



## Le Grand CONCOURS-PROMOTION

"Courrier de Berthier"  
et des marchands de chez-nous

(en page 6 et 7)

# EDITORIAL

**Si le Palais de Justice  
de Berthier  
ne sert pas beaucoup  
à la justice...**

**Le Centre Culturel  
ne sert pas non plus  
à la culture**

Au mois de mars prochain, c'est-à-dire dans quelques semaines nous aurons l'occasion d'assister, une fois de plus, au concert annuel de la chorale mixte de Berthier.

Ce sera, tout comme l'an dernier, l'occasion d'aller admirer le très beau travail musical qui se fait chez nous, et l'occasion de rendre un hommage bien mérité à ces talents de chez nous, dont plusieurs sont comparables à bien des artistes de carrière.

A mon sens, cet événement annuel est beaucoup plus qu'une simple représentation genre spectacle, beaucoup plus qu'une ordinaire organisation paroissiale; c'est l'occasion par excellence de réaliser que les artistes de chez nous sont nombreux, que nous avons beaucoup de culture à Berthier et que cette culture n'est pas connue ni exploitée comme elle le devrait. On a qu'à penser à ce Centre Culturel où l'on organise toutes sortes de choses à part des choses culturelles. Ce serait pourtant l'endroit rêvé pour réunir les adeptes du chant, de la peinture, de la littérature; ce serait l'endroit pour installer la bibliothèque municipale (Saint-Michel des Saints a la sienne maintenant) et ce serait, à mon sens, la vraie salle de spectacle qui, une fois aménagée convenablement, servirait aux représentations culturelles de notre territoire, exemple: "Le Concert de la Chorale Mixte de Berthier". Car sincèrement "A quoi sert un Centre Culturel" s'il ne s'y pratique aucune autre culture que celles des expositions, des banquets, des danses et quoi encore?. Je crois fermement que le concert que nous donnerons prochainement les membres de la Chorale mixte de Berthier, fera plus en quelques heures, que ce que nous aura donné le Centre Culturel de Berthierville en quelques années.

Gilles Tessier



**TOUJOURS  
PRÊTE  
À  
AIDER**

N'oubliez pas

la campagne de souscription  
de la Croix-Rouge  
dans Berthier prochainement



LE GÉANT "POLICIER"...

## ICI ET LÀ dans Berthierville

Tous les parents qui n'ont pu se rendre à l'école Saint-Joseph de Berthierville lors de l'inscription de leur enfant à la maternelle, pourront se présenter les 9 et 10 mars prochains de 8 heures du matin à 4 heures de l'après-midi.

M. et Mme Rolland Casaubon me prient de remercier en leurs noms tous leurs parents et amis qui ont fêté avec eux leur trentième anniversaire de mariage le 23 janvier dernier.

Le rayonnement de la Croix-Rouge s'inspire des grands préceptes de la Charité. N'oubliez pas la campagne de souscription de la Croix-Rouge dans Berthier prochainement.

Notons que le président de la campagne de souscription de la Croix-Rouge cette année dans Berthier est M. Benoit Denis.

C'est le 13 mars prochain qu'aura lieu le traditionnel concert-dégustation de la chorale mixte de Berthierville au Centre paroissial.

Il s'agit là d'un événement annuel de grande importance pour toute la communauté berthelaise, il serait donc bon de réserver cette date dès maintenant pour ne pas manquer le concert de cette année. Nos talents locaux méritent notre encouragement, et nous sommes assurés de passer là l'une des plus belles soirées de l'année.

Préalablement, soit le 6 mars, un bal masqué sera organisé par le club "Piedor" de Berthier. Cette soirée-mascarade est ouverte à tous et il n'est pas nécessaire de se costumer pour y participer. Des prix d'importance pourront cependant être gagnés pour les meilleurs costumes.

Parlant de ces soirées de danse au club Piedor, on m'apprend que les jeunes qui y participent se comportent très bien. Je suis heu-

## Programme d'Orientation Agricole en perspective

Ottawa, le 17 février 1971.- Le ministre de l'Agriculture, l'hon. H.A. Olson, a fait connaître aujourd'hui les grandes lignes d'un vaste programme d'orientation agricole dont bénéficiera toute l'agriculture.

Le programme, approuvé en principe par le Conseil des ministres, a pour but d'améliorer les chances économiques et sociales de l'ensemble de la classe agricole.

"Nous voulons donner aux agriculteurs qui ont atteint l'âge de la retraite ou presque, l'occasion de grouper leurs ressources financières avec une série de mesures sociales qui leur permettront de se retirer avec l'assurance d'un niveau de vie satisfaisant," a dit M. Olson.

"C'est aussi notre intention de fournir à d'autres cultivateurs l'occasion de quitter l'agriculture dans la dignité et la sécurité, si tel est leur bon vouloir," ajoutait-il.

"Toutefois, il appartiendra au cultivateur de prendre lui-même cette décision.

"De plus amples renseignements sur les propositions fédérales paraîtront dans un document qui sera publié sous peu," a précisé le

Ministre.

"Ce que nous avons à l'esprit est un programme visant à améliorer les chances qui s'offrent à la classe agricole, programme qui remplira les vides qui existent encore entre le plan fédéral et les plans provinciaux," a dit M. Olson.

Les projets du gouvernement fédéral feront l'objet de discussions avec les ministres provinciaux de l'Agriculture et les dirigeants des principales organisations agricoles.

"Nous voulons entreprendre ces entretiens avec les provinces afin de pouvoir mettre en oeuvre notre programme sans faire double emploi ni entrer en conflit avec les plans actuellement en vigueur..

"A notre avis, il est essentiel que ce programme soit d'envergure nationale parce qu'il se trouve dans toutes les régions canadiennes des localités comprenant un très grand nombre d'agriculteurs appelés à en tirer parti.

"Par ailleurs, il y a aussi des particuliers aux prises avec les mêmes situations à l'intérieur d'une province, d'une région et même d'une localité où l'équilibre du secteur agricole est relativement bon," conclut M. Olson.

reux d'apprendre cette nouvelle car l'on se souvient de l'époque où les jeunes cassaient tout au Centre Paroissial lors des soirées organisées pour eux.

Une organisation sera bientôt sur pieds pour la célébration des fêtes du Tri-Centenaire de notre paroisse l'an prochain. Nous aurons l'occasion d'en reparler sous peu.

Et le Centre d'Accueil de Berthierville... que devient le projet?

Mes plus sincères félicitations aux membres du bureau de direction du Club Richelieu et en particulier à son président Jean-Guy Lemire pour l'excellente initiative d'organiser des concours de composition et d'art oratoire au niveau des 7e années.

D'ici la semaine prochaine, à tous un "Joyeux Carême"!

Gilles Tessier

LE *Courrier*  
DE BERTHIER

JOURNAL HEBDOMADAIRE

Édité à Berthierville par:  
LES PUBLICATIONS  
LAMON INC.  
30, Place du Marché  
836-3796  
Berthierville

Directeur général:  
ROLAND GAUVREAU

Rédacteur en chef et  
directeur  
GILLES TESSIER

Production:  
DENIS CYR  
SERGE BOLDUC

MEMBRE  
DES HEBDOS DU CANADA

Abonnement:  
CANADA et ÉTRANGER  
\$5.50 par année  
15c l'exemplaire

Courrier de la deuxième classe  
Enregistrement No 0886

# TRAGEDIE A Berthierville

LE *Courrier*  
DE BERTHIER

— HEBDOMADAIRE DEVOTE AUX INTERETS DU COMTE DE BERTHIER —

le 13 mars prochain

## Le Concert-dégustation... c'est le temps:

Tel que signalé dans une édition récente, le concert-dégustation 1971 aura lieu à la salle paroissiale le samedi, 13 mars prochain, à 20.00 heures.

Est-il nécessaire de rappeler que cette soirée consiste en un concert exécuté par la Chorale Mixte de Berthier suivi d'une dégustation de vins et fromages.

C'est l'organisation paroissiale par excellence. En effet, pas moins d'une centaine de nos concitoyens auront travaillé bénévolement à la préparation de ce concert-dégustation sous la conduite habile de M. Raymond Ducharme, président du Comité de la Pastorale en Paroisse.

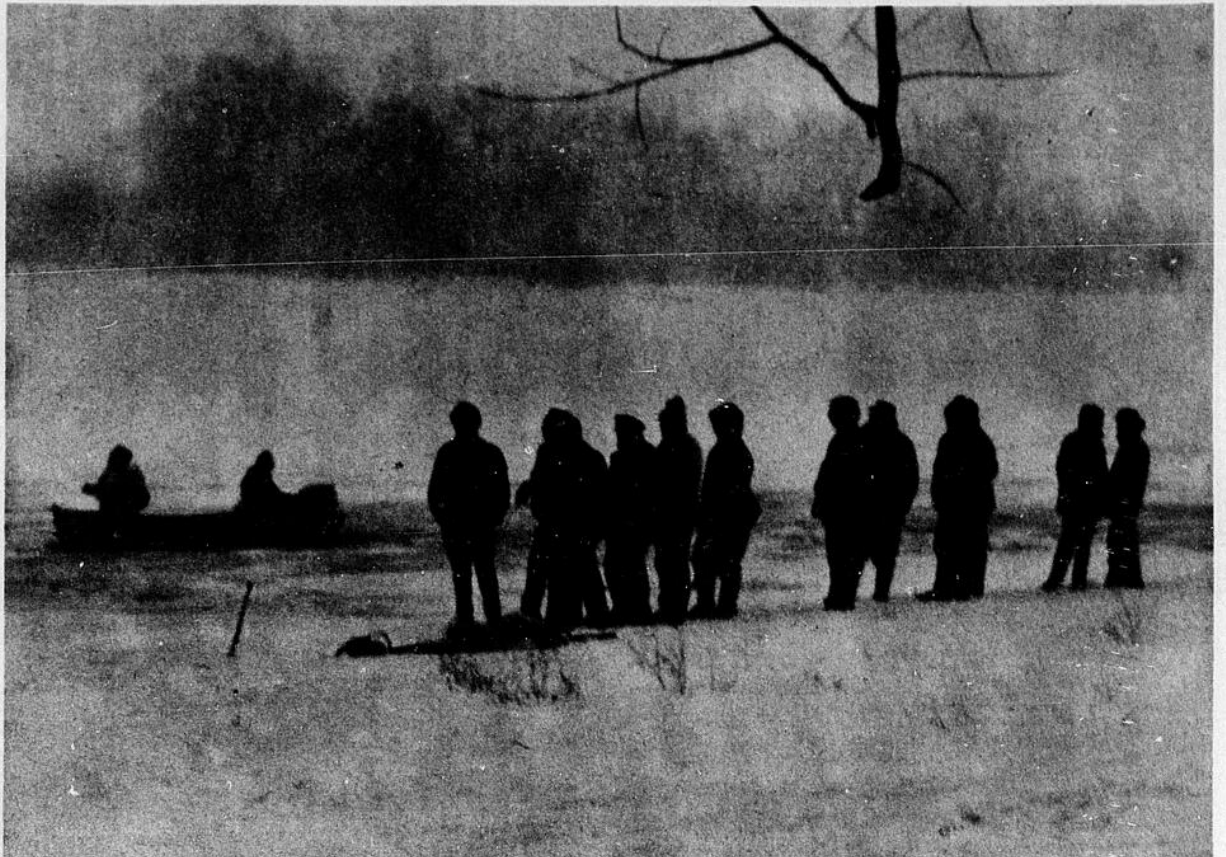
Des associations prestigieuses comme: Les Filles d'Isabelle, l'A. F.E.A.S., les Chevaliers de Colomb, les Ambulanciers et Ambulancières Saint-Jean, etc. se

seront partagés le souci d'assurer la répétition des brillants succès déjà réalisés par cette organisation annuelle.

D'ici le 13 mars prochain, nous lèverons un coin de voile qui masque encore le programme choral de cette soirée et publierons la photo de quelques têtes d'affiche sur lesquelles il s'échafaude.

Pour l'instant, l'intérêt suscité par ce événement unique nous impose le devoir d'avertir la population que 500 places seulement, l'extrême limite de ce que peut contenir la salle paroissiale, pourront être réservées.

Ne risquez pas d'être déçus. Retenez vos billets immédiatement en appelant l'un des dépositaires suivants: Mad. Arthur Goulet, Mm. Raymon d Ducharme, François Desrosiers, Fernand Giroux et Benoît Denis.



Un motoneigiste et sa moto se sont enfoncés dans les eaux du fleuve Saint-Laurent dimanche dernier. La glace du fleuve ayant perdue de sa force à la suite de la chaleur des derniers temps, céda sous le poids de la machine. Monsieur Cyrille Adam de Berthier-

ville, 36 ans, marié et père de deux enfants, se noya. Cette tragédie se produisit vers les 11 heures du matin dimanche dernier. Dimanche soir le corps n'avait pas encore été retrouvé.

(Photo: Le Courrier par Claude Rondeau)

## Changements au service social de Berthier

Depuis quelques mois déjà, il s'est produit quelques changements au niveau de notre territoire. Face à cette situation, plusieurs désirent obtenir des précisions. Nous espérons par les articles qui vont suivre, répondre à quelques-unes de vos questions. L'Agence de Service Social, étant une corporation privée, est d'abord un organisme parmi d'autres organismes. Elle se reconnaît une compétence parmi d'autres compétences, en rapport avec la prévention et la restauration des problèmes sociaux. C'est un organisme qui se préoccupe des individus seuls ou en groupe, au niveau de leur fonctionnement social. Elle s'occupe des collectivités en tant que celles-ci ont un

rôle à remplir dans la société pour fournir les conditions favorables à l'épanouissement des individus, des groupes et des collectivités en leur fournissant les services nécessaires dans les sphères d'activités quotidiennes: famille, éducation, santé physique et mentale, travail, habitation, justice.

Le territoire actuel que nous desservons, est le comté de Berthier. Nous sommes situés au 780, R.2 Berthierville.

Soucieux de rendre un meilleur service à la population, nous avons un bureau à Saint-Gabriel qui fonctionne le mardi après-midi. Il est situé à la Salle des Chevaliers de Colomb, 167 St-Joseph, St-Gabriel de Brandon.

Nous avons l'intention, dans ce même optique, d'établir prochainement, un système semblable pour la population de Saint-Michel des Saints et des environs. Lorsque les démarches seront complétées nous en aviserons les gens.

Pour tous ceux de notre territoire qui désirent obtenir des services, devront communiquer à 836-3773, afin d'y fixer un rendez-vous. De cette façon, vous nous aiderez à vous aider.

Le prochain article traitera du "milieu familial sain".

N.B. Toutes demandes d'assistance financière doivent être présentées au Ministère des Affaires Sociales, 53 de Bienville, Berthierville.

## coupon d'abonnement

JE DESIRE

m'abonner

renouveler mon abonnement

AU

*Courrier*  
DE BERTHIER

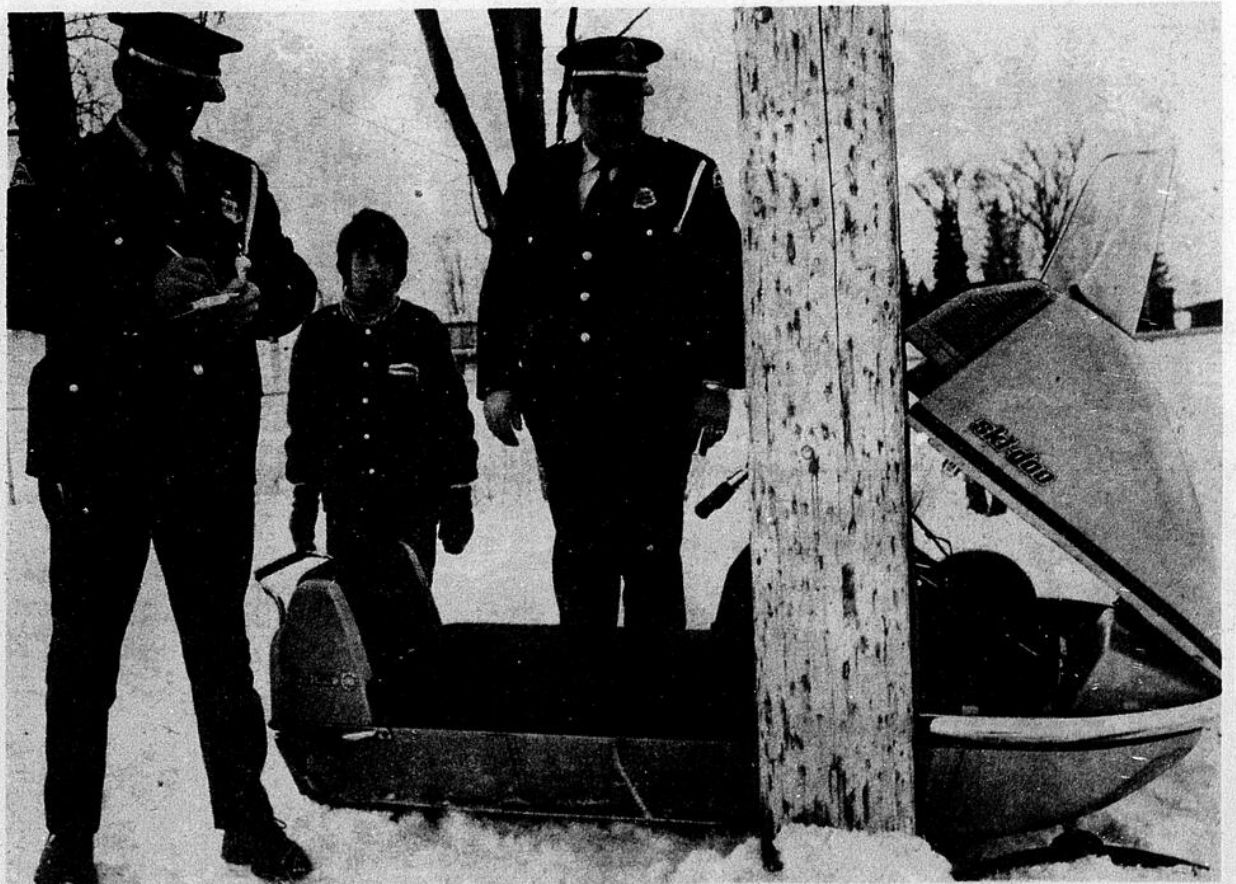
C.P. 290, Berthierville, Que

Ci-inclus mon chèque ou mandat-poste  
au montant de \$5.50  
pour un abonnement d'un an.

nom \_\_\_\_\_

adresse \_\_\_\_\_

ville ou village \_\_\_\_\_



## Avez-vous perdu votre "ski-doo"?

Trouvant suspect la présence d'une moto-neige abandonnée depuis quelques temps à proximité de la demeure de ses parents, le jeune Claude Hamelin en avertit les policiers municipaux qui feront enquête en vue de retrouver le propriétaire du véhicule.

On voit ici le jeune Hamelin en compagnie des agents Claude Pagé et Charles Belhumeur de la Sûreté Municipale.

(Photo Le Courrier par Claude Rondeau).

# Ca va bien au Judo Berthier

*Vers notre Tricentenaire*



Article C1 (101)  
Curé Pouget (7)

Tout en étant curé de Berthier, M. Pouget fut chargé de desservir les paroisses de Lanoraie de 1779 à 1785, St-Cuthbert en 1785 et l'Île Dupas en 1806. Il fut surtout mêlé à la fondation de la paroisse de Ste-Elisabeth, démembrement de Berthier, qu'il desservit de 1799 à 1808, aidé de son unique vicaire M. Jacques-Philippe Serrand.

Moins de cent ans après la première concession de notre seigneurie, en 1672, les habitants, ayant obtenu des terres sur les bords de la rivière Bayonne, atteignirent vite les limites nord-ouest de notre seigneurie et s'installèrent dans les profondeurs des seigneuries de d'Autray et de Lanoraie. C'est ainsi qu'en 1770, une première mention de la côte St-Antoine apparaît dans les comptes du marguillier en charge. Quant à la côte St-Pierre, elle était habitée en 1773, comme en fait foi une lettre de Mgr Briand au curé de Berthier, le 17 octobre. L'écrivain Léo-Paul Desrosiers, dans son roman Nord-Sud, décrit ainsi ce phénomène de pénétration dans les terres: "Mais après la conquête, avec la paix continuelle, en quelques années, cette race prolifique avait déferlé comme un raz-de-marée jusqu'aux pieds des Laurentides autrefois si lointaines. Les paroisses s'étaient remplies, et partout avaient disparu ces îlots de bois d'abord restés intacts. Avec vigueur les colons se connaissent de l'air, desserraient l'étreinte de la forêt dense sur leur gorge."

Le 14 janvier 1798, les habitants des côtes St-Antoine, St-Pierre et de la Chaloupe, demandaient à Mgr Pierre Denaut, évêque de Québec, de former une nouvelle paroisse distincte de celle de Berthier. Le 20 septembre suivant, l'évêque chargeait M. François Cherrier, curé de St-Denis sur Richelieu, d'aller enquêter sur le bien-fondé de cette requête. M. Cherrier ne devait point tarder à s'acquitter de sa mission car son procès-verbal fut signé à Berthier, le 12 octobre et approuvé par l'évêque de Québec, le 21 décembre.

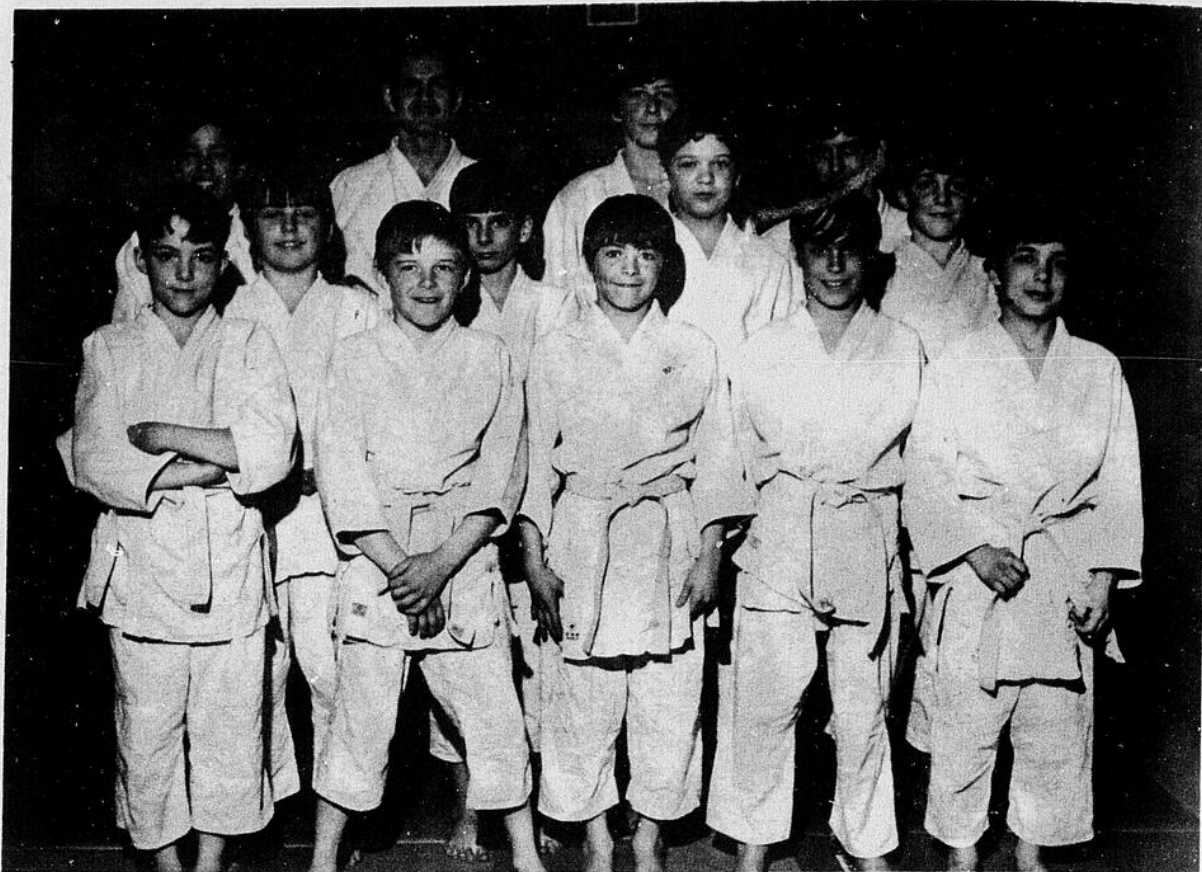
Le 17 octobre 1799, Mgr Denaut écrivait une lettre pastorale aux habitants des côtes St-Pierre (seigneuries de Berthier et d'Autray), St-Antoine, la Chaloupe d'en haut, à prendre des Fourches, ruisseaux St-Martin et St-Michel. "Il a appris avec plaisir, écrit-il alors, qu'ils avaient bâti une chapelle. Il permit au curé de Berthier de la bénir sous l'invocation de Ste-Elisabeth; d'administrer les sacrements en cet endroit et d'y faire l'inhumation des grandes personnes et d'y faire faire la communion pascale. Il faudra que dès le printemps, ils se mettent en frais de construire un presbytère qui servira de chapelle selon les dimensions mentionnées dans le procès-verbal de M. Cherrier." Cette chapelle était en bois.

M. Pouget présida à la bénédiction de la cloche, trois jours après, comme en fait foi l'acte qui suit, que nous retrouvons dans les registres de Berthier: "L'an mil sept cent quatre-vingt-dix-neuf, le vingt octobre, je soussigné prêtre curé de Berthier, ai béni une cloche pesant soixante-quinze livres pour la chapelle Ste-Elisabeth construite à l'entrée du ruisseau du même nom dans les profondeurs de la seigneurie de Dautray faisant partie jusqu'à ce jour de la paroisse de Berthier; elle a été nommée Elisabeth par Louis Bonin officier de milice et par Madeleine Martin, épouse de Basile Gervaise, premier marguillier de la susdite chapelle; à cette bénédiction était présent M. Serrand vicaire de Berthier avec lequel la marraine a signé; le parrain a déclaré ne savoir écrire. Serrand, ptre, Madeleine Martin, Pouget, ptre." Il apparaît donc clairement que le nom de Sainte Elisabeth, d'abord donné au ruisseau, fut choisi pour dénommer la nouvelle paroisse.

Jusqu'en 1802, la paroisse de Sainte-Elisabeth n'eut point ses propres registres. Avant cette année, les baptêmes, mariages et sépultures étant présidés par le vicaire ou le curé Pouget, étaient inscrits dans nos registres avec cette mention 'district de Sainte-Elisabeth'. Le premier baptême fut celui de Marie Archange Savignac, le 6 novembre 1799. Le 25 novembre suivant, le Sr Nicolas Geoffroy, capitaine de milice, épousait Marie-Angélique Lévesque. Le 7 novembre précédant avait été inhumée à Sainte-Elisabeth, Marie-Hyacinthe Bonin, épouse de Jacques Ménard.

Lors de la fondation de cette paroisse, une trentaine d'habitants de Saint-Pierre, ne voulant point contribuer à la construction des édifices du culte demandèrent à l'évêque de Québec, le 24 janvier 1799, sous forme d'une requête, devant le notaire Faribault, à demeurer paroissiens de Berthier. Afin d'éviter tout trouble, entre la paroisse-mère et la nouvelle, le 15 décembre 1799, à Berthier, "à une assemblée des marguilliers, le quels pour obvier à des inconvénients prévus sur l'obstination des habitants de la côte Saint-Pierre ont déterminé et résolu qu'en cas de demandes de sépultures ou autres privilèges contre l'ordre de Mgr l'évêque qui leur a accordé une chapelle pour devenir paroisse, il ne leur sera accordé sépulture ou autre privilège qu'ils n'aient au préalable fait porter leur mort à la chapelle, qu'ils n'aient eu l'agrément des marguilliers en charge des deux églises et payé tous les droits de la fabrique, du curé, chantres et bedeau au marguillier en charge de cette paroisse".

A suivre.  
Jacques Rainville de la Société Historique de Joliette.



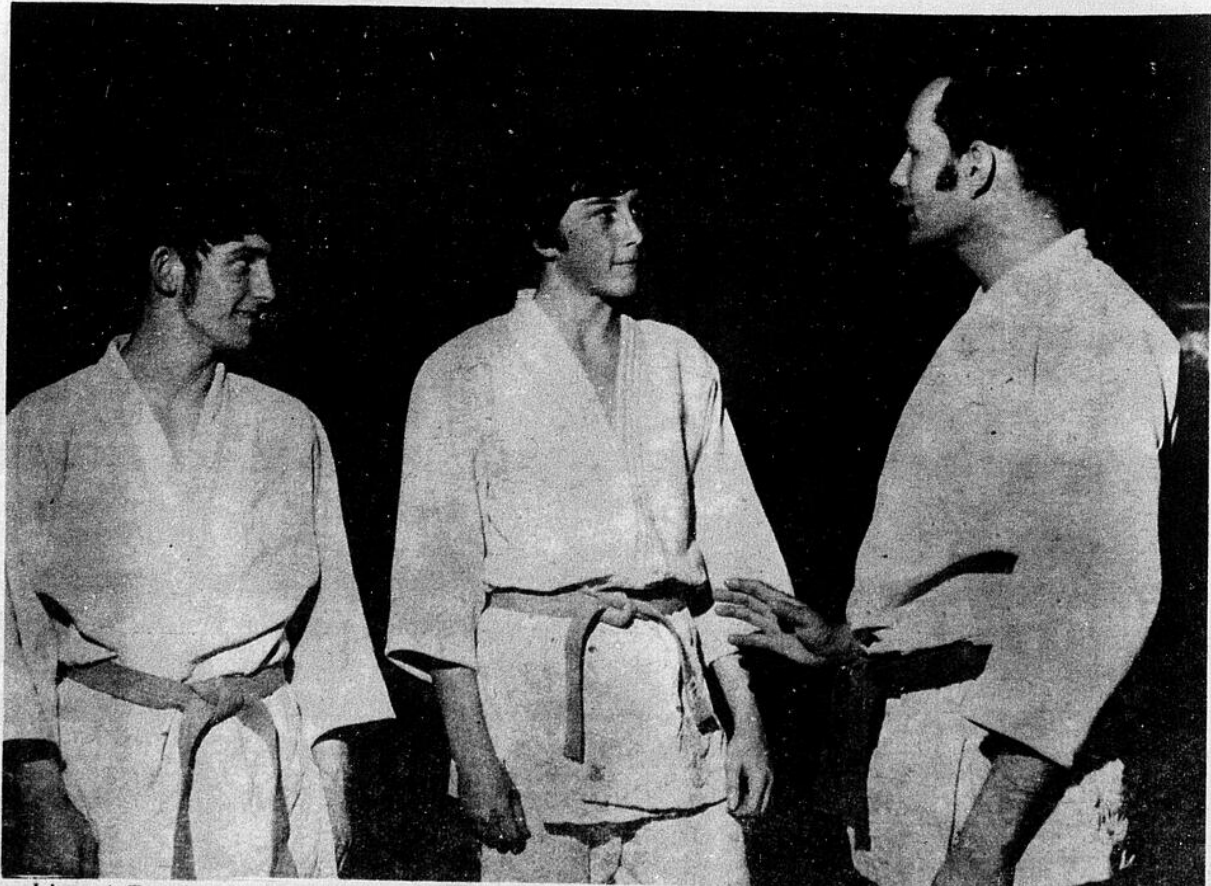
Berthierville. (GT) Un groupe d'élèves du Club Judo de Berthierville s'est rendu dernièrement à Laval en banlieue de Montréal, où se tenait des

compétitions de Judo. Le groupe de Berthierville a remporté 22 victoires.



L'agent Gérard Tousignan de la Sûreté du Québec et instructeur responsable de la fondation du Club est fier de présenter Gilles Bellerose qui a remporté la première place dans la catégorie des moins de 125 livres. Les frères Martin et Louis Bacon

qui ont remporté la 2e place dans les moins de 115 livres et 75. Une troisième place a été remportée par Claude Bouchard dans les moins de 105 et pour terminer Denis Poirier s'est classé lui aussi en remportant la 2e place des moins de 139.



L'agent Tousignan donne ici quelques conseils à Gilles Bellerose et Denis Poirier qui auront à défendre les couleurs de Berthierville à la compé-

tion des Jeux du Québec qui se tiendront à Laval le 7 mars prochain. (Photos Le Courrier par Claude Rondeau).

## La résidence funéraire Bernard Lanoix Limitée

Valère Parenteau, propriétaire et directeur de funérailles  
51 De Bienville — Berthierville — 836-4166 - 836-4857

La résidence Bernard Lanoix Limitée offre à votre disposition 6 salons modernes avec air climatisé, service d'ambulances, service de fleurs et service d'oxygène à domicile.

VENTE DE MONUMENTS ET LETTRAGE

# SAINT-BARTHELEMY

De notre correspondante:  
Mme Benoît Laurendeau.

### De retour du Pérou.

M. et Mme Roy, ainsi que Mlle Fernande Lebeau sont revenus très enchantés d'un voyage d'un mois au Pérou pour rencontrer leur fils le frère Raymond Roy, C.S.V. en mission depuis déjà quelques années dans ce pays.

Ce fut des jours de bonheur pour ce missionnaire privilégié de recevoir une aussi belle visite.

Aussi il leur fit visiter les principales Villes du Pérou tant au point de vue historique que pittoresque. outre les beautés, ils connurent aussi les souffrances et les misères de ce pays. "Il faut voir pour le croire" voilà une réflexion de nos visiteurs.

Nous leur souhaitons un heureux retour parmi nous et Bon Souvenir au Frère Raymond Roy qui a su si bien accueillir nos voyageurs.

Il concélébra avec l'Abbé Beauséjour à la messe de 8 heures samedi dernier. M. l'abbé Laurent Lafontaine, aumônier à l'Université de Montréal en visite chez ses parents, il célébra la messe de 11 heures dimanche dernier.

### Couronnement de la Reine de la Seigneurie Dusablé.

Samedi le 27 février à 8 heures aura lieu à l'Ecole Dusablé le Couronnement de la Reine de la Seigneurie Dusablé, il y aura danse avec orchestre.

### Rallye d'Autos-Neige de la Seigneurie Dusablé.

Le Grand Rallye d'auto-neige de la Seigneurie Dusablé aura lieu le 7 mars Invitation à tous les intéressés.



### Nos visiteurs

Le Père Clément Rousseau, O. M.I. Directeur des Etudes du Cegep de Jonquières en visite chez son frère: M. et Mme Georges Rousseau, Agronome.

**POUR ABONNEMENT  
AU  
COURRIER DE BERTHIER  
836-3796**



## Au Carnaval de Saint-Barthelemy

Le Carnaval de Saint-Barthélemy avait lieu en fin de semaine dernière dans cette sympathique municipalité de notre région. On voit ici sur notre première photo, les duchesses Claudette Lafrenière de Saint-Justin, Marie-France Lemire de Maskinongé, Diane Delorme de Montréal, Ginette Gaboury de Saint-Cuthbert et Johanne Bérard de Saint-Barthélemy, et sur notre deuxième photo le couronnement de la Reine du carnaval, la jeune Claudette Lafrenière de Saint-Justin en présence de Monsieur Florent Barette, président de la Seigneurie du Séblé, de l'abbé Marcel Beauséjour et du maire René Michaud.

(Photos le Courrier par Claude Rondeau).

# MARCHE CHAMPLAIN

A. BEAULAC, Propriétaire

\*EPICIER \*BOUCHER \*LICENCIÉ \*VIANDE DE CHOIX \*FRUITS ET LEGUMES

**rue Champlain Berthierville 836-4554**

## VENTE SPECIAL DE BOEUF

<b>ROTI</b> DE BOEUF	DANS LA GROUPE	<b>89¢</b> LIVRE	<b>STEAK</b> DE RONDE	TRANCHE ENTIERE	<b>89¢</b> LIVRE
<b>ROTI</b> DE BOEUF	DANS LE SURLONGE	<b>99¢</b> LIVRE	<b>STEAK</b> DE SURLONGE		<b>\$1.19</b> LIVRE
<b>ROTI</b> DE BOEUF	DANS LA POINTE DU SURLONGE	<b>99¢</b> LIVRE	<b>STEAK</b> DE BOEUF HACHE		<b>99¢</b> LIVRE
<b>T-BONE</b> STEAK		<b>\$1.19</b> LIVRE	<b>BACON</b> LEGRADE	SANS COIN	<b>69¢</b>
<b>SALADE</b> FRAICHE	GROS 24	<b>2/49¢</b>	<b>POMMES</b> GOLDEN	DELICIEUSES	<b>9/89¢</b> LIVRE
<b>BANANES</b> CHIQUITA OU CABANA		<b>09¢</b> LIVRE	<b>POMMES</b> RED	DELICIEUSES	<b>9/89¢</b>

# Concours-tirage De l'argent et un appareil de télévision à gagner

Les marchands de la région participent à cette promotion dans le but de vous témoigner notre satisfaction pour l'encouragement et la confiance que vous leur avez témoignée.

Grâce à cette collaboration étroite entre vos marchands et votre hebdomadaire, un achat chez l'un des marchands qui affiche l'emblème de ce concours. Il est possible de se mériter la jolie somme de \$150.00 et un appareil de télévision. Ce concours permet au gagnant à compter de cette semaine de se voir remettre un montant de \$25.00 doublé à \$50.00 si le gagnant est un abonné au Courrier de BERTHIER. Le tirage sera effectué à chaque vendredi.

Pour le tirage de \$25.00 ou (50.00) vous devez avoir

fait votre achat à chaque semaine. Tous les billets des 3 semaines vous donnent droit de participer au téléviseur. Participez à ce concours déjà en marche dès cette semaine.

Le premier tirage du concours aura lieu le 5 mars et le nom du premier gagnant sera publié dans l'édition du 10 mars.



**Chevaliers de Colomb**  
CONSEIL 2928  
BERTHIERVILLE

les autorités des Distilleries Melchers de Berthierville qui ont servi un magnifique cocktail aux invités d'honneur et organisateurs.

Samedi le 27 mars prochain, se tiendra au Centre Culturel de Berthierville, le Banquet annuel des Chevaliers de Colomb de Berthierville. M. Laurent Champagne, président de ce banquet, annonce que les billets seront en vente très bientôt et qu'il serait très important que les personnes qui désirent assister au banquet, se procurent leurs billets le plus tôt possible car le nombre est limité. Le prix du couvert est seulement \$3.50 par personne. Cette année lors du banquet, des bouteilles de vins seront disposées sur les tables, afin de permettre à nos dégustateurs de cette boisson de se la couler douce. Ce vin est une gracieuseté des Exportations du Québec, dont M. Normand Champagne est le représentant local. Donc on vous attend en grand nombre le 27 mars. Bonne semaine.

Michel Therrien, publiciste

**CAMELOTS DEMANDES**

POUR VENDRE LE COURRIER DE BERTHIER  
DANS LES ENDROITS SUIVANTS:

VILLE ST-GABRIEL	LANORAIE
ILE ST-IGNACE	ST-BARTHELEMY
ILE DU PAS	ST-CUTHBERT
LAVALTRIE	ST-NORBERT

**SIGNELEZ 759-2314 - Local 236**

Tél.: 836-3789

*J. A. Laforest Ltée*  
MEUBLES

351, RUE FRONTENAC BERTHIERVILLE, P.Q.

Tél.: 836-4011

**RADIATEURS**  
Normand Lépine, prop.

RADIATEURS D'AUTOS ET CAMIONS

301, RUE FRONTENAC BERTHIER

**GARAGE BERTHIER AUTO ENRG.**  
REPARATIONS GÉNÉRALES  
Romeo Filot, Prop.

VENDEUR DE PNEUS ET BATTERIES "AUTOPAR"

301 FRONTENAC, BERTHIERVILLE TÉL.: 836-4011

**JEAN HOULE Enrg.**  
MEUBLES ET APPAREILS ELECTRIQUES

VENDEUR AUTORISE  
GENERAL ELECTRIC  
McCLARY EASY

951, rue du Collège BERTHIERVILLE Tél.: 836-4733

Tél.: 836-6271

**Les Pièces d'Auto de Berthier Inc.**  
PIÈCES D'AUTO ET ATELIER MÉCANIQUE

455 De Frontenac Berthierville, P.Q.

TÉL.: 836-3779  
241 JACQUES-CARTIER BERTHIERVILLE

**SYNDICAT D'ÉCONOMIE DE BERTHIER INC.**  
ameublement au complet  
TELEVISION EN COULEUR ADMIRAL  
VENTE ET SERVICE  
RIQUIER & FILS, PROP.

**BERNARD GENDRON**  
EPICIER - BOUCHER - LICENCIE

165 RUE IBERVILLE  
BERTHIERVILLE TEL.: 836-4450  
LIVRAISON GRATUITE

**METROPOLE  
MARCHE LAVALLEE  
DU COLLEGE**

BERTHIERVILLE TEL.: 836-4015

**VOYEZ LE COUPON D'ABONNEMENT  
EN PAGE 3**  
Il peut vous mériter \$25.00

# CONCOURS

## TIRAGE 4 semaines

1<sup>re</sup>. 25.00  
2<sup>e</sup>. 25.00  
3<sup>e</sup>. 25.00  
4<sup>e</sup>. un TELEVISEUR  
AVEC SUPPORT

DURANT LES 3 (trois) PREMIERS JOURS  
SI LA PERSONNE GAGNANTE  
AU JOURNAL,

son montant sera  
le \$25.00  
pour faire \$

VOYEZ LE COUPON D'ABONNEMENT  
A L'INTERIEUR DU JOURNAL

avec tout achat  
l'un de ces marchands  
exigez votre  
pour participer  
au tirage

4<sup>e</sup> SEMAINE\*\*\*\*\*

UN TELEVISEUR SERA TIRE AU SORT  
PARMI TOUS LES PARTICIPANTS  
A CE CONCOURS

BONNE CHANCE A TOUS

Tout pour  
Monsieur

marchand autorisé  
**MARCEL LAVALLEE**  
plombier  
1051 - BAYONNE SUD BERTHIERVILLE

# COURS

## RAGE

### maines

00  
00  
00  
TELEVISEUR 19"  
PORT

(trois) PREMIERES SEMAINES  
E GAGNANTE EST ABONNEE

blera  
00  
aire \$50.00

ON D'ABONNEMENT  
DU JOURNAL


nt achat chez  
es marchands  
otre billet  
rticiper

RE AU SORT  
IPANTS

**BOUTIQUE**  
F. DESLANDES  
480 FRONTENAC  
BERTHIERVILLE

Monsieur TÉL.: 836-2622

utorisé INGLIS  
EL LAPORTE  
plomberie T.P.  
D BERTHIERVILLE - 836-3634

 85 Iberville C.P. 441  
BERTHIERVILLE Tél.: 836-4578  
**Marché Moderne Enrg.**  
JACQUES BELLEMARE, PROP.  
SPECIALISTE EN PEINTURE — CHOIX DANS 16 CATALOGUES  
DE TAPISSERIE

**Centre de Couture**  
**BENOIT MASSÉ**   
Agent exclusif  
Vente — Service — Réparations  
831 Daviault Tél.: 836-4490 Berthierville

540, rue de FRONTENAC, C.P. 600 Tél. 836-3791-92

**G. A. DAVIAULT ET SES FILS LTÉE**

**EPICERIE L'ESPLANADE**

58 PLACE DU MARCHÉ  
N. GRAVEL, prop.

OUVERT 7 JOURS PAR SEMAINE DE 7HRES a.m. A  
11HRES 1/2 p.m. NOUS AVONS EN MAGASIN LA  
LIGNE COMPLETE DES FAMEUX PRODUITS  
"FULLER" TEL.: 836-6362

**GRANDE VENTE D'INVENTAIRE**  
**MAISON DUPONT**

471 RUE FRONTENAC BERTHIERVILLE 836-4598

RENDEZ-VOUS A NOTRE MAGASIN POUR VOIR NOS  
SPECIAUX

VOIR  
**MAGASIN HANDY ANDY ASSOCIE**  
MR. OLIVER DUBOIS PROP. No. 198

654, MONT CALM, BERTHIERVILLE, QUE.

pour articles sport, peche, base ball, balle molle  
pieces autos, a des prix les jeux de fers  
plus bas en ville

**COMPTOIR DU DISQUES**  
**CHEZ FRANCOIS DESROSIERS**

RADIO - TOURNE DISQUES

620 MONT CALM BERTHIERVILLE  
TEL.: 836-4160

**PHARMACIE BERTHIERVILLE**

BERTHIERVILLE TEL.: 836-3703

**MARCHE METRO**

O. R. LINCOURT LTEE  
BERTHIERVILLE

125 RUE IBERVILLE TEL.: 836-3735



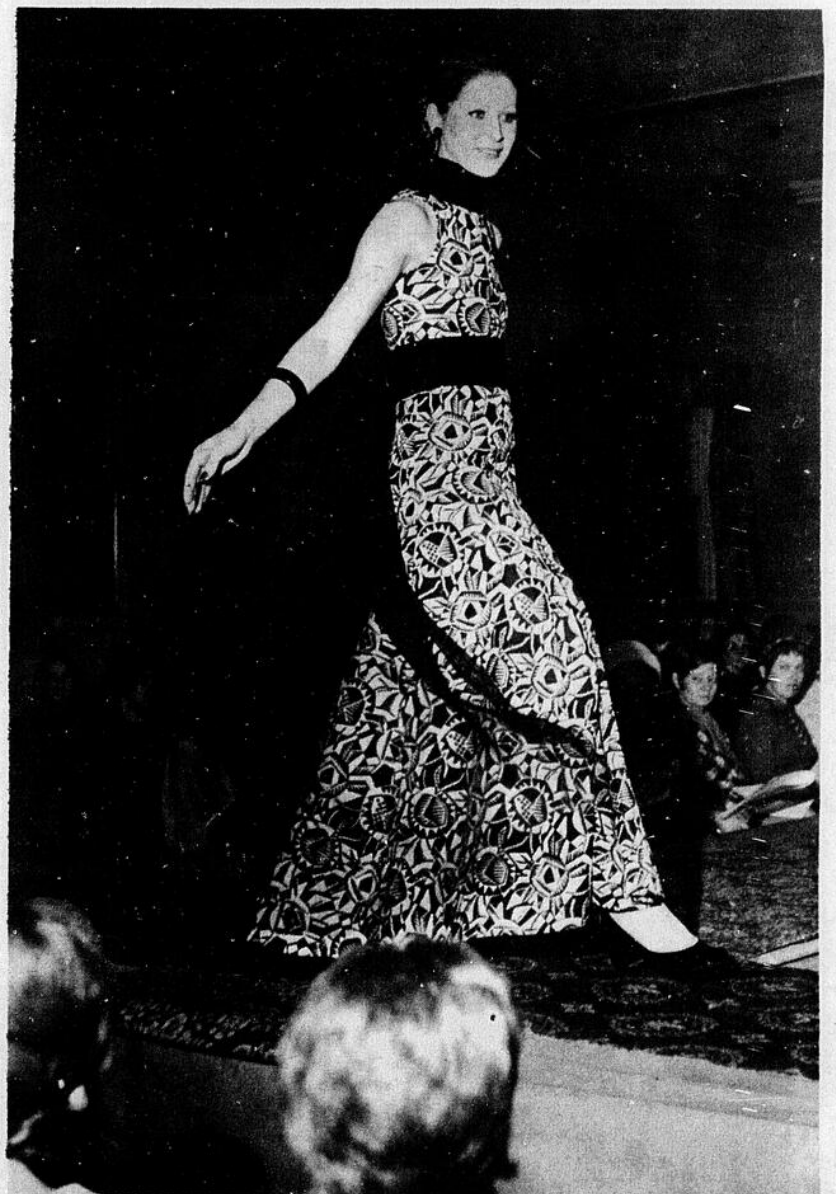
(Photos: Le Courrier par Claude Rondeau)

A Berthierville

## Au défilé de modes

Lundi soir dernier le 22 février se tenait au Centre Paroissial de Berthierville un défilé de modes organisé par la Maison Boussac de Paris en collaboration avec Air-Canada, et la Boutique France de Berthierville. Ce défilé était organisé au profit du conseil 2928 des Chevaliers de Colomb de Berthierville.

On voit ici deux des mannequins venus directement de Paris pour cette occasion, et présentant des modèles coupés dans les célèbres tissus Boussac. On peut d'ailleurs se procurer ces tissus à la Boutique France de la rue Montcalm de Berthierville.



**LA CROIX-ROUGE**  
EST  
TOUJOURS  
À L'OEUVRE

N'oubliez pas la  
CAMPAGNE DE  
SOUSCRIPTION DE LA  
CROIX-ROUGE  
DANS BERTHIER  
PROCHAINEMENT



**UN ELEVAGE QUI PROGRESSE.** - Autrefois on consommait de la dinde à l'occasion de deux fêtes: l'Action de grâces et Noël. Aujourd'hui il existe pour cette viande une demande régulière et soutenue, l'année durant, de la part des hôteliers, des restaurateurs et plus généralement de la population. L'éleveur québécois cherche continuellement à améliorer la qualité de son produit afin de mériter la préférence du consommateur; cette amélioration s'obtient

par: une sélection judicieuse des sujets reproducteurs; des méthodes d'élevage modernes permettant une croissance plus rapide et plus économique; un meilleur contrôle des maladies; des conditions d'hygiène plus rigoureuses; une meilleure préparation pour le marché. Le ministère de l'Agriculture et de la Colonisation a consacré à ce genre d'élevage une brochure intitulée "Le dindon reproducteur". (O.I.P.Q.)

**LE Courrier DE BERTHIER**

**REPRESENTANTS DEMANDES**

**MESSIEURS, MESDAMES ETUDIANTS, ETUDIANTES ou RENTIERS**

Désirez-vous augmenter votre revenu en représentant NOTRE JOURNAL pour la vente d'abonnements dans votre région?

POUR RENSEIGNEMENTS  
**836-3796**

30, Place du Marché Berthierville

**POUR ABONNEMENT AU COURRIER DE BERTHIER 836-3796**

pour votre **publicité** **836-3796**

**RADIATEUR**

- ... Vente
- ... Nettoyage
- ... Réparation
- ... Réservoir d'essence

RADIATEURS D'AUTOS & CAMIONS

- ... Industriel

Normand Lepine prop.

301 Frontenac, Berthier. 836-4011

N'oubliez pas la campagne de souscription de la Croix-Rouge dans Berthier prochainement.

**NE L'OUBLIEZ PAS LA CROIX-ROUGE AGIT EN VOTRE NOM**

**A VENDRE**

Vente de faillite ameublement d'épicerie, boucherie a bonnes conditions, comptoir, frigidaire fruits et légumes, tablette en métal, caisse enregistreuse, moulin a viande, congelateur, balance, etc., etc.,

Ouvert de 9h a.m. a 9h p.m.

Jean Bourbonniere  
2385 Jeanne d'Arc  
Montreal 254-6131

**SARRAZIN T.V. SERVICE**

Membre de la Corporation des électriciens du Québec.

REPARATIONS SUR TOUS APPAREILS ELECTRONIQUES

REPRESENTANT PHILIPS

971 Ave du Collège — Tél.: 836-4057 — Berthierville

**Dumont, Aubin & Cie**

Comptables agréés.

836-3796 Berthierville

Centre Professionnel

Bur: 270-4196 255-3196

**GAETAN GOULET, C.A.**

Comptable agréé - Chartered accountant

DUCHARME, GOULET & CIE 1252 est, rue Beaubien  
Comptables agréés Montreal 10.

**Michel Fleury**

**NOTAIRE**

BUREAU LE LUNDI - VENDREDI - SAMEDI  
LE SOIR ET AUTRE JOUR SUR RENDEZ-VOUS  
160 RUE MARCEL

**ST-GABRIEL-DE-BRANDON TEL: 835-4821**

LOUIS-PHILIPPE HETU, C.A. TEL.: 255-3541  
FERNAND HETU, C.A. 759-0130  
JEAN-GUY HETU, C.A. 759-1337  
BERNARD HETU, C.A. 883-6669

**Hétu, Hétu & Cie**

COMPTABLES AGREES

746, boul. Manseau 4055, boul. St-Joseph E.  
Tél. 759-0601 Tél. 725-9506  
Joliette, Qué. Montréal 36, Qué.

**TÉL.: 836-4897**

**PHOTO RONDEAU ENRG.**

MARIAGES — RECEPTIONS — REPORTAGES  
COULEURS — NOIR ET BLANC

A votre disposition à toute heure

**CLAUDE RONDEAU**  
Diplômé de I.A.P.

730, ST-VIAEUR BERTHIEVILLE  
PHOTOS DE TOUS GENRES

**Bureaux à louer**

Bureaux spacieux et modernes. Service téléphonique. Service de concierge. Chauffés et éclairés, en plein centre de Berthierville au Centre Professionnel, 30 Place du Marché. Pour informations composez **836-3796** et demandez **M. René Tessier**, ou **756-1350** et demandez **M. Gilles Tessier**.

Le plus moderne et le plus beau Centre de Bureaux à Berthierville.

**GRANDE VENTE D'INVENTAIRE**

À LA **MAISON DUPONT** 471 RUE FRONTENAC BERTHIEVILLE 836-4598

Robes réduites à \$7.95 à \$10.00 et \$14.95. Valant jusqu'à \$35.00	Ensemble de bérêts et de foulards de laine. Réduits
Choix de jupes. Réduites à \$3.00 et \$5.00.	Mitaines de Cuir à \$6.98 Réduites à \$.398
Pantalons de Fortrel - Laine - Velours côtelé - Réduits à \$5.00	Bas culotte Réduits à 75 cents et plus

**RENDEZ-VOUS À NOTRE MAGASIN POUR VOIR NOS SPÉCIAUX TOUTE NOTRE MARCHANDISE RÉDUITE**

## LE SCOUTISME ET VOUS...

### La Semaine Scoute

A l'occasion de la semaine scoute le thème était l'AVENTURE, les louveteaux de la Meute Ière Berthierville ont reçu les parents et amis à leur local de la salle paroissiale.

Ainsi bravant les rigueurs de la température, mardi soir, le 23 février, tous ont répondu chaleureusement à l'appel d'Akela, pour partir en "grande chasse" Les Mini-Copains.

Le groupe du théâtre nous a offert un magnifique spectacle de marionnettes: L'enlèvement de Mowgli par les Bananos-nanas. Décors, costumes, éclairage, tout

était l'oeuvre des loups.

L'équipe du journal nous a expliqué la fabrication d'un journal et nous avons pu constater les résultats de la lecture de ce dernier: "Le Coin des Grands et des Petits". Nous pouvions y voir de nombreux concours d'adresse et d'imagination, une rétrospective de l'année 1970 et surtout beaucoup d'humour à la mode "petits loups".

Malencontreusement, l'équipe du cinéma n'a pas pu nous présenter leur travail faute de matériel et ce à cause du mauvais temps qui empêchait le transport de se

faire régulièrement. Mais nous nous reprendrons au camp d'été, soyez-en certain.

Les cheftaines ont apporté leur contribution à cette soirée par un montage audio-visuel qui portait sur le thème de la semaine scoute: L'AVENTURE.

Mais sans la présence et l'encouragement des parents et amis cette soirée n'aurait pu être une réussite. Nous tenons donc à les remercier publiquement de l'effort qu'ils ont fourni pour être parmi nous. Nous voulons aussi remercier toutes les personnes qui ont bien voulu nous prêter du matériel pour notre montage audio-visuel.

Je tiens à terminer cet article en soulignant que au Canada seulement, 32,000 jeunes, cette semaine, ont vécu une même et grande aventure, la célébration de la semaine scoute et ces jeunes méritent votre confiance.

## LE CINÉMA ROYAL

BERTHIERVILLE 836-3402

SAM.—DIM.—LUN.—MAR. 6—7—8—9 MARS

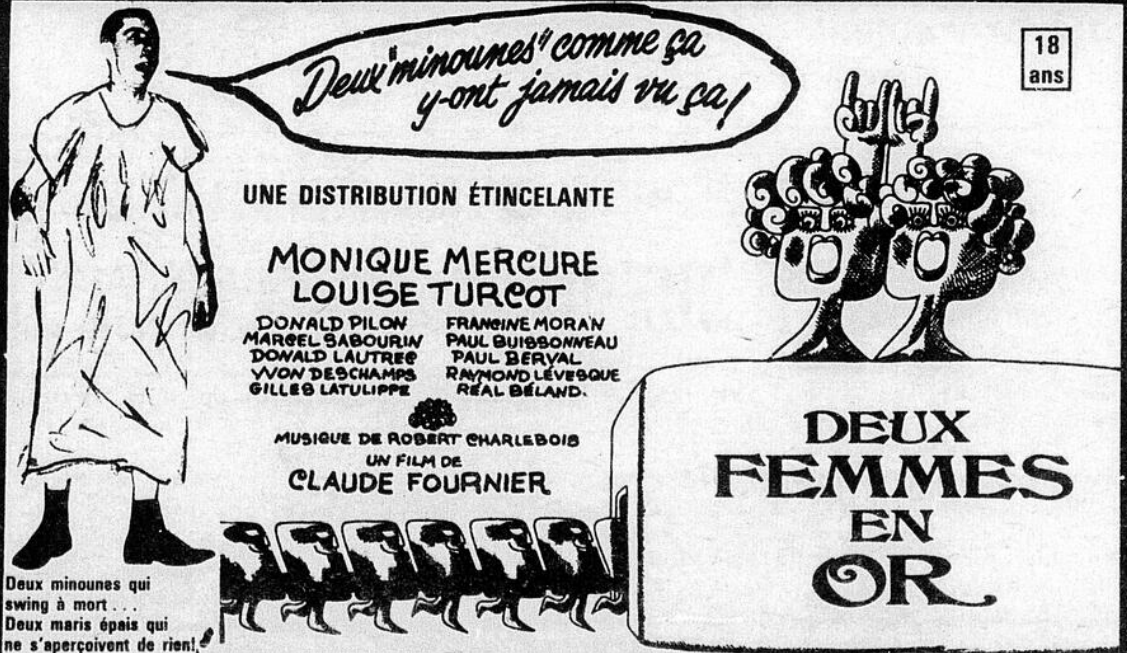


## THEATRE BRANDON

VILLE ST-GABRIEL  
835-2522

POUR UNE SEMAINE  
JEUDI A MERCREDI  
4 au 10 mars

C'EST le SUCCÈS du RIRE de L'ANNÉE!



2ième FILM Un colt pour Mr. Gregor

## HOTEL BERTHIER

JULES LEBRUN, prop.

BAR  
BAR-SALON  
SALLE A MANGER  
CHAMBRES ET PENSI CN  
Réceptions et banquets de tous genres que ce soit à notre salle ou à domicile  
Excellentes commodités modernes mises à la disposition de groupes de 10 à 400 personnes

710 Montcalm tél.: 836-4833

Venez rencontrer vos amis

et vous amuser à

## L'HOTEL ST-LAURENT

Du jeudi au dimanche  
orchestre et chanteur renommée

### DANNY ET SON TRIO

Danseuse à gogo et  
chanteuse-serveuse Linda Guy  
tous les jeudis soirs  
Magnifiques prix à gagner  
Bienvenue à tous

## THEATRE METRO

BERTHIERVILLE TEL.: 836-4536

MARS 4-5-6-7 JEU. VEN. SAM. DIM.



2ième FILM



SEMAINE PROCHAINE

### "BULLITT"

EN FRANCAIS

AVEC

STEVE MCQUEEN

## Ligue Commerciale de Quilles

Semaine du 23 février.

Après consultation avec les capitaines j'ai pris la décision de annuler les rencontres de la semaine. La visibilité étant réduite à zéro, les routes secondaires fermées par la poudrière et les risques d'accidents toujours possibles ont motivé cette décision qui dans les circonstances était la plus sage.

Depuis onze saisons que la ligue est en opération, et c'est la première fois que cette mesure est

nécessaire. En plus des raisons énumérées plus haut, il y aussi l'injustice créée envers les équipes involontairement incomplètes surtout à cette période où toute victoire est très importante.

Il y aura donc une assemblée des capitaines avant les rencontres de mardi prochain pour décider si le programme du 23 février sera repris à la fin de la saison ou s'il sera ajouté à une soirée régulière pour former un programme double.

Bonne semaine à tous,  
Jacques Bellemare, Président.

## Ligue des Gais Lurons

Semaine du 15 février.

Moyenne des 20 premières:

Ida Demers	133
Denise Coulombe	130
Thérèse Dostaler	128
Colombe Chevrette	126
Louise Laporte	125
Denise Bellemare	123
Lisette Coulombe	117
Huguette Bacon	115
Lise Coulombe	114
Réjeanne Bellehumeur	112
Norma Dubé	112
Carmen Doucet	112
Gisèle Rivard	111
Noëlla Ouimet	110
Claire Robillard	110
Margot Denis	109
Denise St-André	105
Carmelle Aucoin	104
Mireille Blais	104
Janet Léveillé	104

Simple de la semaine:	
Thérèse Dostaler	181
Triple de la semaine:	
Thérèse Dostaler	449
Carmen Doucet	449
Simple de la saison à date:	
Colombe Chevrette	213
Triple de la saison à date:	
Ida Demers	520
Classement des équipes:	
Pepsi-Cola	68
Lefebvre Express	62
Gilles Rousseau	61
Beausoleil	57
Les Anonymes	35
Pharmacie Berthier	32

Ida Demers, Prés.

## Ligue de grosses quilles

Jeudi dernier le 25 février, des surprises ont été enregistrées alors que les 2 clubs de dernière position ont défait les 2 clubs de première position.

Sur 7 et 8: Morin Auto remporte les 3 parties contre Saint-Norbert par 55, 56 et 31 et le triple par 142. Ils remportent la victoire par 7 à 0.

Sur 9 et 10: Damphousse Ltée perd la première partie par 36 mais remporte les 2 autres par 92 et 70 et le triple par 126 et triomphe 5 à 2.

Simples de 200:	
1- Jacques Dauphin	218
2- Normand Lebrun	214
3- René Frappier	211
4- Raymond Robert	208

Triples de 500:	
1- Jacques Dauphin	556
2- Raymond Robert	540
3- René Frappier	532
4- Réal Labelle	523
5- Michel Courchesne	519

Les plus hauts pointages de la semaine:	
PHS individuel:	
Jacques Dauphin	218
PHT individuel:	
Jacques Dauphin	556
PHS d'équipe:	
Damphousse Ltée	847

PHT d'équipe:	
Morin Auto	2463
Les plus hauts pointages de la saison restent les mêmes:	
PHS individuel:	
Michel Courchesne	244
PHT individuel:	
Marcel Cardin	600
PHS d'équipe:	
Morin Auto	981
PHT d'équipe:	
Cardin El	2620

Le classement des équipes:	
1- Saint-Norbert	84
2- Cardin El.	79
3- Morin Auto	73
4- Damphousse	58

Les meilleures moyennes de la saison:	
1- Jacques Dauphin	178
2- Raymond Robert	174
3- Gilles Rousseau	170
4- Jacques Frappier	169
5- Marcel Cardin	169

La semaine prochaine, Cardin El. aura la chance de prendre la première position en rencontrant Saint-Norbert tandis que Morin Auto et Damphousse Ltée s'affronteront sur 9 et 10.  
Jacques Frappier, sec.-trés.

## SUCO

C'est dans une atmosphère détendue et intéressée que M. Vézina tendue et intéressée que M. Simon Vézina, ancine coopérant au Burundi, est venu nous entretenir dans ce pays "d'allusions". Les noirs de ce royaume africain communiquent entre eux par allusions la franchise et le langage clair deviennent de l'impolitesse. Ils ont par le fait même une grande courtoisie, un respect aveugle de l'autorité du grand chef. Simon a voulu comprendre la mentalité de ce peuple évolué en parallèle avec les autres races noires. Son adaptation fut facile, il enseignait les sciences à une classe de garçons de secondaire II.

D'après lui, l'éducation n'est pas un facteur de développement car beaucoup d'étudiants sont appelés à continuer leurs études mais peu sont élus. C'est difficile pour les étudiants quittant prématurément l'école car les débouchés sont inexistant. Pour conclure, il affirme que l'expérience outre-mer est valable au point de vue échange culturel d'une civilisation à une autre mais au niveau du développement technique ou industriel, à longue échéance peut-être, mais au point de vue immédiat, il se permet d'en douter.

La soirée passa rapidement pour tout le monde et c'est dans l'attente d'une nouvelle rencontre SUCO, que nous quittions la salle audiovisuelle.

Marie Ricard.

## LIGUE DE QUILLES LES AMIS DE BERTHIER

MOYENNE DES JOUEURS:  
Dernière soirée: 24 février 1971

MASCULINS:

D. Magnan	139
G. Sagala	129
A. Courchesne	127
R. Gauthier	122
J. Landry	118
R. Grégoire	118
G. Bonin	117
P. Barthe	115
L. Labelle	113
V. Bélanger	112
L. Panfili	112
G. Leduc	111
R. Poirier	109
J. G. Lemire	109
A. Viens	107
G. Moreau	107
H. Head	106
M. Cardin	104
R. Morissette	103
B. Grégoire	103
J. Lavallée	102
R. Wright	100
C. Marcoux	99
A. Turcot	95
A. Martin	87
R. Adam	87
L. Hénault	87
M. Daviault	86
B. Cullum	79

SUBSTITUTS:

R. Bellehumeur	121
L. Veilleux	103
R. Richard	96
C. Joyal	95
J. Renaud	84
A. Lincourt	80

FEMININS:

S. Courchesne	111
G. Gauthier	110
L. Champagne	107
N. Bélanger	105

A. Marcoux	105
F. Magnan	104
L. Landry	104
T. Cardin	101
H. Labelle	100
C. Barthe	100
L. Grégoire	100
C. Tessier	99
V. Morissette	96
M. Barthe	96
L. Darveau	94
G. Leduc	91
I. Adam	89
S. Martin	88
D. Head	87
P. Lemire	85
P. Moreau	83
D. Poirier	82
M. Panfili	81
N. Grégoire	80
J. Cullum	79
C. Daviault	78
S. Hénault	77
C. Bonin	77
L. Lavallée	75
G. Sagala	73
N. Viens	71

SUBSTITUTS:

N. Veilleux	102
D. Renaud	95
D. Joyal	91
J. Bellehumeur	83
J. Richard	67

Classement des Equipes:

Grégoire	95
Sagala	80
Panfili	79
Leduc	74
Gauthier	72
Barthe	72
Landry	71
Bélanger	70
Lemire	65
Courchesne	57

Plus haut simple de la semaine:

Homme:	
Bernard Grégoire	159
Femme:	
Huguette Labelle	164

Plus haut triple de la semaine:

Homme:	
Bernard Jr. Grégoire	407
Femme:	
Thérèse Cardin	362

NE L'OUBLIEZ PAS

LA CROIX-ROUGE



AGIT EN VOTRE NOM

VENTE EXCEPTIONNELLE  
MOTO-NEIGE  
skiroule

TOUS LES MODÈLES  
DISPONIBLES EN  
MAGASIN

ESCOMPTE  
EXTRAORDINAIRE  
SUR L'ACHAT D'UN  
SKI-ROULE

EN PLUS:

HABIT, CASQUE,  
MITAINES, LUNETTE  
GRATUITEMENT  
A L'ACHAT D'UN  
SKI-ROULE



GARAGE MORAND

130 MONTCALM

BERTHIERVILLE

TEL.: 836-4488

### RAPPORT D'IMPOT PROVINCIAL ET FEDERAL

SUR APPEL DE VOTRE PART, ON VA CHERCHER  
VOS FORMULES ET ON VOUS LES RAPPORTE A  
DOMICILE DUMENT REMPLIES.

JACQUES FRAPPIER  
836-4498 ou 836-4322

Professeur de mathématiques à la Polyvalente de  
Berthier.

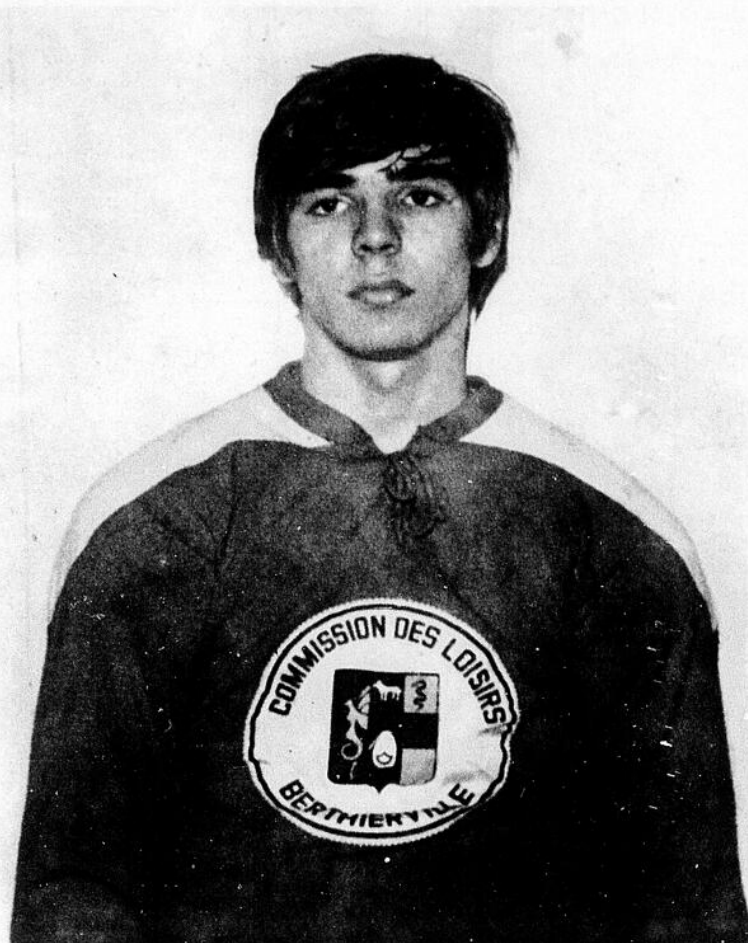
# Berthier fait un pas de plus vers les séries éliminatoires

Le club Pierre de l'Estage de Berthier a fait un pas de plus vers les séries éliminatoires de la ligue Juvénile Lanauidière en triomphant du Thérèse Martin, dimanche soir

au compte de 4 à 2 dans une joute disputée à l'arène de Joliette. C'est un but de Réjean Barthe avec moins de deux minutes à faire dans la joute, qui a procuré de

précieux triomphe de 4 à 2. Barthe a reçu le disque de Serge Richer avant de prendre en défaut le gardien Gérald Philibert. J. Luc Barthe devait marquer le quatrième but des siens dans un filet désert pour enlever tout espoir aux joueurs de Michel Beaudry. Réjean Barthe avait compté le premier de ses deux buts sur une passe de Gérald Laforest tandis que Denis Desrochers récoltait le deuxième but avec l'aide de Serge Richer. Marcel Thuot et Gaétan Perreault ont été les seuls joueurs à déjouer le gardien Jean Benoit. L'officiel de la rencontre Roger Corriveau a décerné des majeures à Gaétan Perreault et Jacques Guertin à la suite d'une bagarre. Seulement 8 punitions étaient décernées au total dans la joute. Les étoiles de la Librairie Martin ont été: Serge Richer, Marcel Thuot et Denis Desroches.

Les prochaines joutes du Berthier auront lieu, jeudi soir à 9.00 heures alors qu'il sera opposé au Christ-Roi et dans la première joute cédulée à 7.30h. Barthélemy Joliette affrontera le Notre-Dame des Prairies. Dimanche à 7.30h. Cegep jouera contre Thérèse Martin et à 9.00h. Berthier sera aux prises avec le N.D. des Prairies.



Bernard Ethier sa présence aidera beaucoup le Pierre de l'Estage à se classer dans les séries de fin de saison de la ligue Juvénile en autant qu'il y aura présence.

## 35 comités collaborent à l'étude des besoins de la région de Montréal

Québec (OIPQ).-Les cours de formation professionnelle des adultes qui seront offerts aux travailleurs de la grande région de Montréal durant l'année scolaire 1971-1972 pourront être préparés grâce aux données de l'inventaire provincial des besoins en formation de la main-d'oeuvre. Cet inventaire a été effectué l'automne dernier sous l'égide du ministère québécois du Travail et de la Main d'oeuvre, en collaboration avec les 94 Comités consultatifs régionaux formés au Québec en vertu de la loi sur la formation et la qualification professionnelle de la main-d'oeuvre.

Dispensés par les maisons d'enseignement secondaire et collégial les centres de formation professionnelle du ministère de même que par les industries, les cours veulent répondre aux besoins prioritaires des divers secteurs économiques. Ils visent également à assurer la polyvalence du travailleur, sa mobilité et sa promotion professionnelle à l'intérieur du marché du travail.

Composés à part égale de représentants du monde du travail et du patronat les Comités consultatifs régionaux doivent, par leurs recherches et dans leurs conseils, refléter une image fidèle de l'économie de la région où ils oeuvrent. Leur présence à l'échelle provinciale dénote le désir du ministère

du Travail et de la Main-d'oeuvre de créer ses politiques sur la formation professionnelle de concert avec les travailleurs, les patrons, les corps intermédiaires et les autres ministères intéressés.

Dans la région administrative de Montréal on trouve 537 personnes siégeant au sein de 35 Comités consultatifs régionaux portant sur les sphères suivantes d'activités: AGRICULTURE (1 Comité - 10 membres), FORET-DERIVES DU BOIS (2 comités - 19 personnes), CUIR ET CAOUTCHOUC (3 Comités - 29 membres), VETEMENTS ET TISSUS (3 comités - 40 membres), IMPRIMERIE (1 Comité - 22 membres), METALLURGIE (3 comités - 48 membres) PRODUITS CHIMIQUES (2 comités - 21 membres), DENREES ALIMENTAIRES (1 comité - 11 membres) MINERAUX N-M. (1 comité - 7 membres), CONSTRUCTION (3 comités - 60 membres), TRANSPORTS (3 comités - 52 membres), COMMUNICATIONS (3 comités - 49 membres), COMMERCE (3 comités - 63 membres) SERVICES SOCIAUX (3 comités - 47 membres.) SERVICES PERSONNELS (3 Comités - 59 membres).

Ces Comités consultatifs régionaux oeuvrent au sein des districts de: Montréal-Nord, Montréal-Sud, Montréal-Métropolitain.

Classement	G.	P.	N.	Tot.
C.E.G.E.P.	20	0	2	42
Prairies	12	4	5	29
Christ-Roi	7	10	4	18
Thérèse Martin	6	12	0	12
Barthélemy Jol.	4	14	2	10
Berthier	4	12	2	10

**UNE BONNE PUBLICITE C'EST 50% DE LA VENTE.**  
**NOUS SOMMES A VOTRE DISPOSITION**

## Tirage au profit des Ecuyers Colombiens

Les Ecuyers Colombiens de Ville Saint-Gabriel organisent le tirage d'une montre de marque Armstrong, don de M. Roch Armstrong, bijoutier.

Le tirage aura lieu le 19 mars 1971 à la salle des Chevaliers de Colomb.

Le billet se vend .01 cent la seconde. Encouragez vos jeunes Ecuyers.

## NOMINATIONS A LABORATOIRES CHOISY LIMITEE



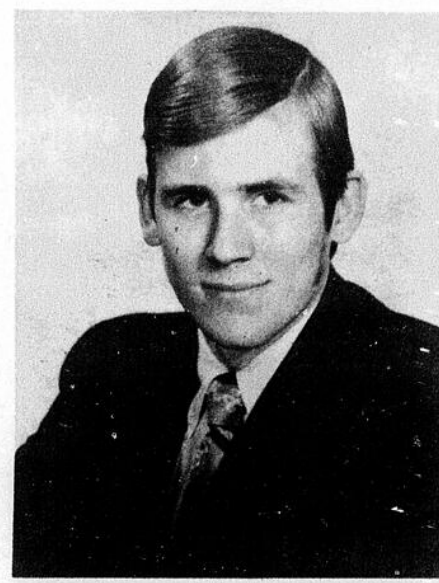
MARC AUBIN



MICHEL LAPIERRE



EARL WHITZMAN

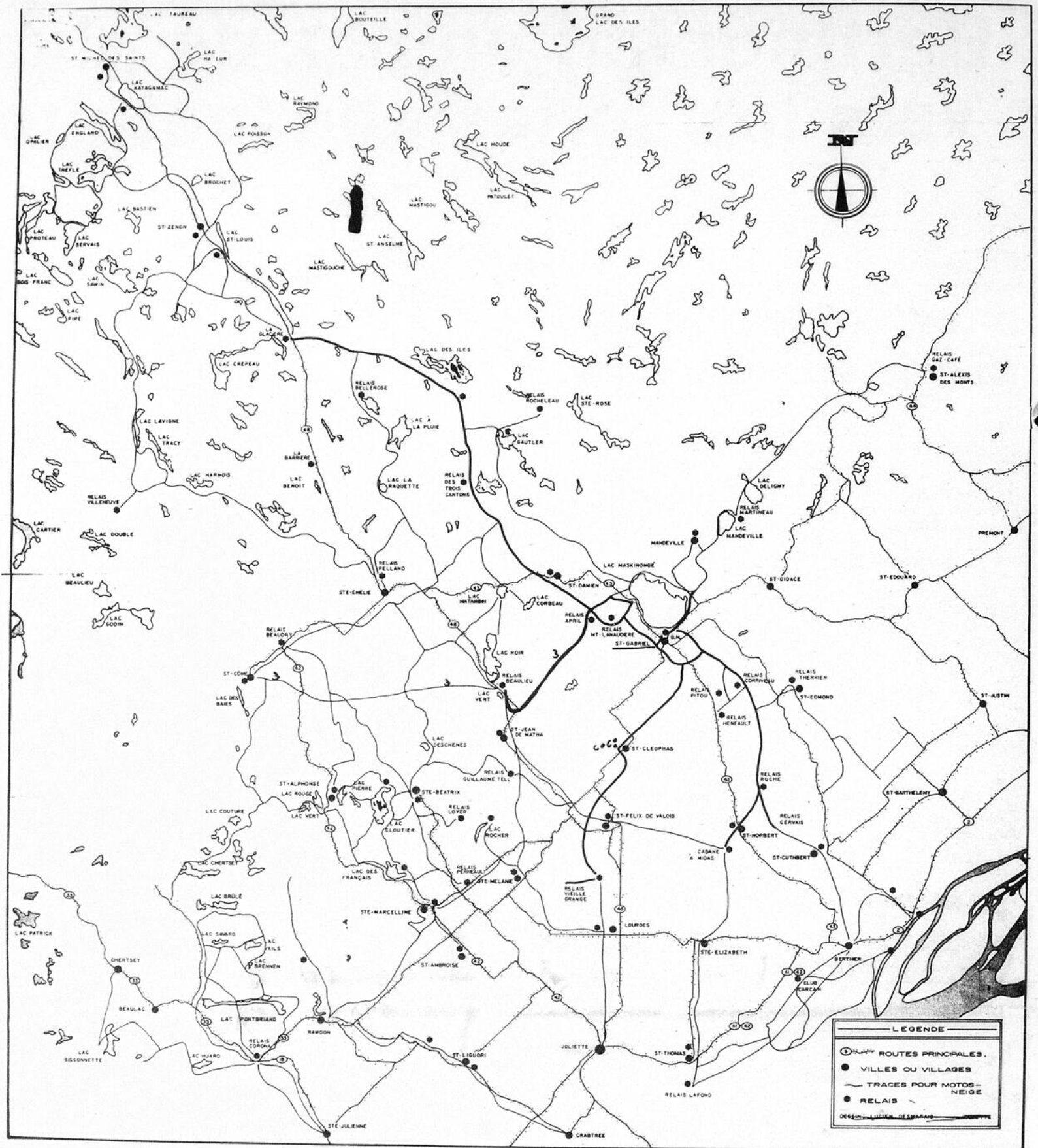
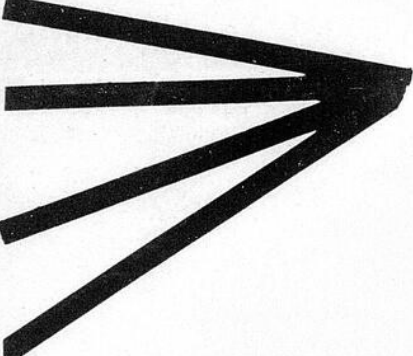


GUY TRUDEAU

Monsieur Yvon-G. Trudeau, B.A., B.Sc., M.C.I.C., Ch. P., président de Laboratoires Choisy Limitée annonce la nomination de Monsieur Marc Aubin au poste de directeur-adjoint des ventes de la division industrielle de la Compagnie, de Monsieur Michel Lapierre au poste de gérant de district pour la région Joliette-Berthier-Louiseville, de Monsieur Earl Whitzman au poste de gérant de district pour la région de Montréal Métropolitain et de Monsieur Guy Trudeau, H.E.C. '70 au poste de directeur des Finances. Toutes ces nominations font partie de la réorganisation des ventes de la Compagnie à la suite de son affiliation avec la firme torontoise House of Sturgeon (National) Limited.

# au pays de la moto- neige

## TRACÉ DES SENTIERS



A MI-CHEMIN ENTRE  
STE-AGATHE ET ST-GABRIEL  
**HOTEL BO-DRI**  
Le rendez-vous par  
excellence des caravanes  
D'AUTOS-NEIGE SUR LA 3  
DANSE AVEC ORCHESTRE  
Bar-Salon Salle a manger  
"As-tu essayé la "3"?"  
ST-COME 883-6923

**STATION  
DE SERVICE  
PIERRE BRULE**  
Réparations de motonei-  
ges de toutes marques.  
7 jours par semaine  
Dépositaire Sno-Jet  
Tél.: 836-2334

RELAIS DE MOTOS-NEIGE  
SALLE A MANGER  
**CHEZ COCO**  
REPAS COMPLETS -  
METS CANADIENS  
SPECIALITE: PIZZA "COCO"  
ENDROIT IDEAL POUR GROUPES  
Information 889-2187  
St-Cléophas  
L. Cloutier prop.

**MOTEL CANADA**  
Berthierville, Québec -  
Canada - téléphone Motel  
(area 514) 836-3711.  
Restaurant (area 514) -  
836-3377 Ouvert à l'année.  
Sur la route 2 Montréal-  
Trois-Rivières-Québec;  
exit 35 (Berthier) sur  
l'autoroute de la Rive-  
Nord. 30 Unités confort-  
ables avec téléphone,  
T.V. & radio Salle à manger  
License complète. Piscine.

**HOTEL VINCENT**  
BERTHIER JONCTION  
Le rendez-vous  
par  
excellence  
des  
motoneigistes  
M. Jean Riopel prop.

**CHEZ  
BRISSETTE AUTOMOBILE LTEE**  
880 route nationale no 2 Berthierville. 836-3791  
**VENDEUR DE SKI-DOO BOMBARDIER AINSI QUE TOUTE MARQUE USAGEE**  
DEPARTEMENT DE REPARATION DE MOTONEIGE DE TOUTE MARQUE  
Heures:  
De: 8h. am a 6h. pm et 7h. pm a 10h. pm  
Plus de \$15,000 de pieces de rechange