

**Nouvelle Jetta
2006**



À partir de **298\$** /mois

Volkswagen Massachussetts
118 Route Masson, Masson
1-474-2428

Sur place chez le concessionnaire
Étes-vous prêt pour Volkswagen?

Le mercredi 8 juin 2005 • 47^e année, n°3

Nous

LE CAHIER CULTURE ET PATRIMOINE

Espace Bell

Surveillez
nos spéciaux
dans notre
circulaire

Galeries Terrebonne
1185 boul. Moody (450) 964-7985

ENTREVUE EXCLUSIVE

Une histoire d'amour avec le public

Depuis plus de 30 ans, Alain Morisod & Sweet People emplissent les salles et vendent des millions d'albums, dont une bonne partie au Canada. Un immense succès populaire qui ne semble pas près de s'arrêter.

PHILIPPE PILETTE

redaction@larevue.qc.ca

J'ai rencontré Alain Morisod entre deux tests de son, quelques heures avant le spectacle présenté au Théâtre du Vieux-Terrebonne le 20 mai. Sur la scène, les autres membres du groupe et les techniciens s'affairaient à faire les derniers ajustements pour le son et l'éclairage.

«Nous sommes venus plusieurs fois déjà à Terrebonne dans le petit théâtre, mais c'est la première fois que nous chantons dans le nouveau. L'ancien théâtre était très sympa, très chaleureux, mais le nouveau est vraiment bien. L'équipe technique est très efficace. C'est super pour Terrebonne d'avoir une telle salle!» dit Alain Morisod.

Sympathique et attachant, le musicien est fidèle à lui-même. Malgré le succès et les mil-

lions de disques vendus, il demeure simple et refuse de se prendre pour une star. «Il faut rester humble dans ce métier, car rien n'est jamais acquis. J'ai toujours un grand respect pour mon public», affirme-t-il.

L'art de durer

Ça fait 18 mois que le musicien suisse n'est pas venu au Québec, mais il constate avec plaisir que les gens ne l'ont pas oublié. «Ça va super bien pour nous. Notre public reste fidèle.» Alain Morisod connaît bien son public et il a compris depuis longtemps ce qu'il aime. «Nous attirons les gens d'un certain âge, qui viennent nous voir parce qu'ils savent à quoi s'attendre. C'est un public dont les goûts ne changent pas. Ils ont confiance dans le label "Sweet People". On chante ce qu'ils ont envie d'entendre, des ballades pop romantiques, et le contact est très fort», dit-il.

Pour le musicien, le plus dur dans ce métier, c'est de durer. «L'important est de se choisir un créneau et de le garder. Je me considère privilégié : je gagne très bien ma vie et ça dure depuis 30 ans. C'est peut-être parce que je reste en dehors des modes. Je fais ce que je sais faire, et le public aime ça.»



Alain Morisod en répétition avec ses musiciens. (Photo : Philippe Pilette)



Le musicien suisse aime bien le nouveau Théâtre du Vieux-Terrebonne. (Photo : Philippe Pilette)

Alain Morisod se considère d'autant plus choyé que la situation des artistes de la chanson n'est pas facile à notre époque. En effet, en Europe comme ici, la chanson a perdu beaucoup de terrain sur les scènes des théâtres. «Chez nous aussi l'humour est très populaire. Les chanteurs ont de la difficulté à remplir leurs salles. C'est peut-être à cause de la très grande disponibilité des enregistrements. Pourquoi payer pour aller entendre un chanteur ou un musicien si on peut l'écouter à la maison?» dit-il.

Lorsqu'il parle de son métier, Alain Morisod aime rappeler que pour lui, la musique reste la plus importante. «J'ai toujours privilégié la mélodie, les refrains qui restent dans l'oreille», raconte le compositeur du «Lac de Côme» et de «Concerto pour un été». Même si l'angoisse du créateur l'habite toujours, il réussit à offrir à son public un ou deux nouveaux disques par an. À ce jour, il en a produit plus de 50. Le dernier titre qu'il vient de lancer, «Pour tous ceux qui vont s'aimer», devrait connaître le même succès que les précédents.

Un spectacle varié

Parlant du spectacle «Un rendez-vous

d'amour», qu'il présente en ce moment, Alain Morisod vante son équipe technique, composée de Québécois. Il fait aussi l'éloge du violoniste André Proulx, qui participe à la tournée canadienne. «André ajoute une couleur romantique à nos pièces. Dans nos spectacles, il y a beaucoup de variété : il y a des moments comiques, des moments plus tendres, et les gens passent par plein d'émotions. On va dans toutes sortes de directions», dit le musicien.

Notre courte entrevue se termine, car le musicien est attendu pour les derniers tests. Je l'accompagne sur scène et je reste un moment à écouter le groupe. Le son est impeccable, les voix sont justes, la musique enveloppante. Aucun doute : le public de ce soir allait être comblé!

La tournée canadienne 2005 d'Alain Morisod & Sweet People se poursuit dans une vingtaine de villes. Le groupe donnera 32 concerts en 33 jours. Et dans cette tournée, le musicien suisse vient deux fois à Terrebonne. Il sera de nouveau au TVT le 15 juin.

PARCE QUE VOUS DÉSIREZ QUE VOS AVOIRS
SOIENT GÉRÉS PAR DES PROFESSIONNELS



Chantal Lanthier,
directrice gestion des avoirs
et son équipe

SIÈGE SOCIAL

513, rue Masson, Terrebonne

CENTRES DE SERVICES FINANCIERS

1299, boul. des Seigneurs, Terrebonne
2250, Chemin Gascon, Terrebonne
1365, Grande-Allée, Lachenaie

CENTRE FINANCIER AUX ENTREPRISES

2250, chemin Gascon, Terrebonne

André Shatskoff, Directeur général



Desjardins
Caisse populaire
Terrebonne

(450) 471-3735

www.caisseterrebonne.com

Le p  nt de la 25

c'est le temps d'avancer

Je signe
la pétition!

au

www.pontdela25.com

et dans plusieurs
commerces et établissements
de Terrebonne

PARTENAIRES :

ANJOU
BLAINVILLE
BOISBRIAND
BOIS-DES-FILLION
CHARLEMAGNE
DEUX-MONTAGNES
L'ASSOMPTION
LAVAL
LORRAINE
MASCOUCHE
MIRABEL
MONTRÉAL-NORD
REPENTIGNY
ROSEMÈRE
STE-ANNE-DES-PLAINES
STE-THÉRÈSE
STE-EUSTACHE
TERREBONNE



**Regroupement pour
le pont de la 25**

Terre-Art



Pour l'artiste peintre Isabelle Coiteux, peindre est un plaisir, une nécessité et un moyen d'exprimer ses rencontres, ses amours et ses sentiments. L'équilibre de la nature, son cycle et ses formes sont sa source d'inspiration première. Elle veut susciter une réaction du regardeur tout en le laissant libre de son interprétation. Les œuvres de cette peintre exploratrice en croissance reflètent une énergie vitale à la recherche de l'épanouissement. On peut admirer les œuvres de Mme Coiteux jusqu'au 26 juin les samedis et dimanches de 11 h à 17 h à l'occasion de l'exposition «Terre-Art» à la Maison de Pays - région Lanaudière, située au 844, rue Saint-François-Xavier dans le Vieux-Terrebonne. Présenté par la Société de développement culturel de Terrebonne en collaboration avec le vignoble Domaine de l'Île Ronde. Entrée libre. Information : (450) 471-0049 ou www.ile-des-moulins.qc.ca. Notez que la toile présentée ici s'intitule «Le Temps des fraises».

Un VRAI « Bucket » de paillis, Ça vous intéresse?

MAINTENANT OUVERT

- Vente en sac
- Pierres concassées
- Pierres décoratives
- Pierres de rivière
- Sable de tous genres
- Paillis de cèdre
- Pierres à patio

1 verge³

Spéciaux

- Terre noire 3 / 5\$
sac 30 litres sacs / 5\$
- Peat moss 6 95\$
(sac 4')
- Paillis de cèdre rouge 6 50\$
Sac 3 pi. cube

50\$ chacun
Taxes incluses
de cèdre rouge ou noir
Naturel 40\$

MINI CARRIÈRE

Entreprise **Guy Bélanger**

EN SEMAINE
de 7h00 à 20h00
FIN DE SEMAINE
de 7h00 à 17h00

474-0392

1892, ch. St-Henri, Mascouche

Les 4, 5, 11 et 12 juin 2005

Les samedis de 13 h à 21 h
Les dimanches de 11 h à 17 h

FESTIVAL DES SAVEURS DE LANAUDIÈRE

Dégustation et vente
de produits
et d'alcools
du terroir lanaudois

Menu bistro
en terrasse

Présenté sur le site de

La Maison de Pays

844, rue St-François-Xavier
Vieux-Terrebonne

Entrée libre

Information : 450 471.0619



Terrebonne

Une histoire de vie

PARTENAIRE PRINCIPAL



Caisse populaire
Desjardins Terrebonne



CENTRE DE DISTRIBUTION

PAVEscompte

Plusieurs autres
SUPERSPÉCIAUX
en magasin

SUPER LIQUIDATION

Sur lots discontinués

Jusqu'à **70%**

Demandez à les voir !

Dalle Portage
(grise)

4⁹⁹\$ l'unité

**Muret biseauté
Vieille Forge**

3⁴⁰\$ l'unité

EXTRA SPÉCIAL

**Pavé
Vieille Forge**

63¢ l'unité



Nettoyeur-dégraissant
pour pavés et dalles

17,95\$
+ taxes
Pour un temps limité

Techni-Seal
PRODUITS DE QUALITÉ SUPÉRIEURE

Le plus **GRAND**
centre d'aménagement paysager de la région

PERMACON

Taxes en sus, spéciaux pour un temps limité

www.pavescompte.com

CENTRE DE DISTRIBUTION

PAVEscompte

OUVERT 7 JOURS

SALLE DE MONTRE:
750, INDUSTRIEL,
MASCOUCHE

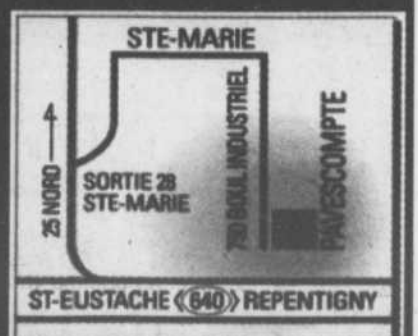
474-7283

Master Card

VISA

AMEX

PAIEMENT DIRECT





EN PATIENTANT DANS LA SALLE D'ATTENTE...

De doux soins

Qui est Kathleen Fortin ?

Jeune comédienne, Kathleen a joué dans une trentaine de pièces depuis sa sortie de l'École nationale de théâtre, il y a de cela plus de huit ans. Femme aux multiples talents, elle brille sur scène, que ce soit en jouant ou en chantant.

Depuis ses débuts professionnels en 1997, Kathleen Fortin a tracé une marque lumineuse sur toutes les scènes qu'elle a foulées. Sa participation à la revue musicale «Avec le temps» (Théâtre du Rideau Vert, 1999-2000) l'a propulsée au rang de révélation, tant dans le cœur des amateurs de théâtre qu'auprès des médias.

Depuis elle a fait partie de la distribution de la comédie musicale «Chicago» et de l'opéra «Nelligan» présenté avec la collaboration et la participation de l'Orchestre symphonique de Montréal.

Au Théâtre du Nouveau Monde, Kathleen a présenté «L'État des lieux» et faisait partie du trio remarquable des trois sorcières dans «Macbeth» de Shakespeare mis en scène par Fernand Rainville (2000). Elle a également mis son talent au service de «Ce soir on improvise» de Pirandello et du «Songe d'une nuit d'été» de Shakespeare, respectivement dirigés par Claude Poissant et Yves Desgagnés.

Sous la direction d'André Brassard, elle a joué dans «Autodafé» d'Olivier Choinière (1999). Elle a également travaillé avec plusieurs autres metteurs en scène émérites, tels Denise Guilbaut («Le Génie du crime», Théâtre de Quat'Sous, 1999), Serge Denoncourt («La Grande Magia», Compagnie Jean-Duceppe, 1998) et René Richard Cyr («Le chant du dire-dire», Espace GO, 1998). (KC)

Avec son franc-parler, son sens de la répartie et son honnêteté, Maryse (Kathleen Fortin) soignera avec tendresse sa patiente impatiente, Florence. L'amitié naissante qui les unit saura-t-elle mettre un baume sur le cœur de Florence?

KARINE COUSINEAU

redaction@larevue.qc.ca

Maryse est l'infirmière qui s'occupe de Florence durant sa convalescence. Les deux femmes se lient d'amitié. «Maryse est une intuitive et sait comment saisir Florence. Elle est pleine d'humour et de tendresse», explique Kathleen Fortin.

Kathleen a immédiatement été séduite par le rôle de l'infirmière. «Il y a souvent des infirmières dans la pièce d'été, mais Maryse est différente. Ce n'est pas une pitoune ni la brutale, elle n'entre pas dans les clichés que l'on connaît», soutient Kathleen, qui défendra ce rôle dans la pièce d'été «Par-dessus la jambe» au Théâtre du Vieux-Terrebonne.

Plus que du bonbon

Si les personnages sont originaux pour une pièce d'été, le texte l'est tout autant. «Par-dessus la jambe» est une pièce drôle, mais ce n'est pas juste des gags à se taper sur la cuisse : elle amène à réfléchir sur nos vies qui roulent à 100 milles à l'heure», mentionne la comédienne.

Maryse est une jeune femme que le franc-parler et le sens de la répartie ren-

dent sympathique et attachante. «Maryse me ressemble beaucoup. Au départ, je croyais qu'elle était plus vieille que moi, mais c'est faux puisqu'à un certain moment, elle dit : "C'est à ça que ça ressemble, un vieux couple?"», raconte Kathleen. La comédienne affirme qu'il est plus difficile, pour elle, de jouer des personnages qui lui ressemblent : «C'est plus facile de me glisser dans les souliers de quelqu'un d'autre.»

Douce infirmière

Pour entrer dans la peau d'une infirmière, Kathleen Fortin devra apprendre quelques manipulations d'ordre médical, telles la prise de température et de pression et les injections. «J'aimerais qu'on la trouve attachante, mais je crois qu'elle l'est de toute façon puisqu'elle essaie de remonter le moral de Florence et qu'elle la secoue lorsque c'est nécessaire.»



Dans la pièce «Par-dessus la jambe», Kathleen Fortin prendra bien soin de sa patiente.

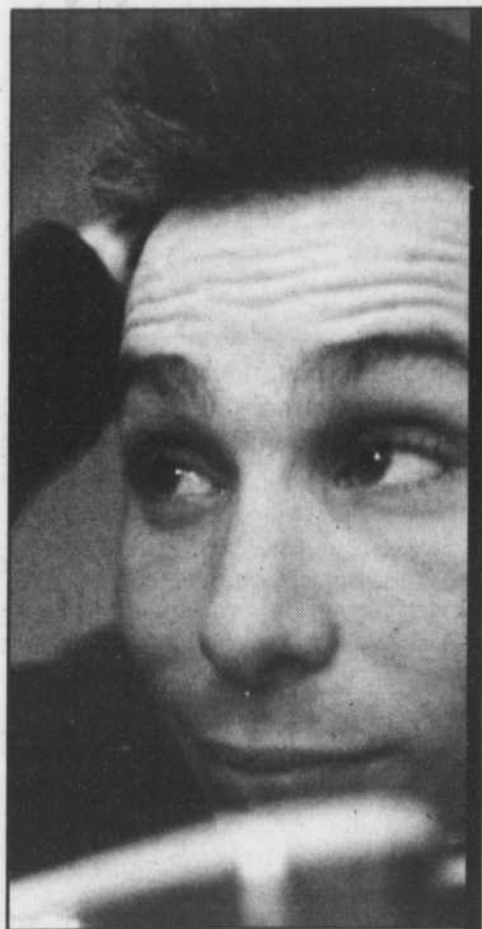
Offrez-vous «Par-dessus la jambe»

Pour réserver dès maintenant vos billets pour la pièce «Par-dessus la jambe», qui sera présentée au Théâtre du Vieux-Terrebonne du 6 juillet au 3 septembre 2005 à 20 h 30, composez le (450) 492-4777 ou visitez le www.theatreduvieux-terrebonne.com. Faites vite, ils s'envolent rapidement!

Le Théâtre du Vieux-Terrebonne est situé au 866, rue Saint-Pierre dans le Vieux-Terrebonne.



Un rappel



Le chanteur d'origine mascouchoise David Jalbert sera en spectacle au p'tit TVT le 10 juin à 20 h.

Pour l'occasion, il sera entouré de ses musiciens, Christopher Bacclaglia, à la basse, Simon Martineau, à la guitare et à la direction musicale, Simon Béland, à la batterie et à la voix, Geneviève Jalbert, choriste, et Catherine Denis aux accessoires. Rappelons que le spectacle est entièrement produit par les Productions X, formées de jeunes de l'école secondaire l'Odyssee, à La Plaine. Tous les bénéfices seront remis à la Maison des Jeunes de Terrebonne. Avis aux intéressés, il reste encore quelques billets disponibles au coût de 13 \$ chacun. Faits vite! Réservation : (514) 730-5828 ou (514) 885-0514.

Pour la fête des Pères pensez...



964-4419

2370 Chemin Gascon (ANGLE AUTOROUTE 640)

Du 6 juillet
au 3 septembre
2005

Théâtre du Vieux-Terrebonne

PARTENAIRE PRINCIPAL DU TVT

Terrebonne
Une histoire de vie

**Plus de 9 000
billets déjà vendus!**

COMPLET
7, 8, 9, 13, 14 juillet

Texte : Patricia Levrey
Adaptation : Josée La Bossière
Mise en scène et direction artistique : Fernand Rainville
Avec : Josée Deschênes, Henri Chassé, Kathleen Fortin, Myriam Poirier et Claude Prigent

Mercredi • Jeudi • Vendredi : 28 \$
Samedi : 30 \$

INFORMATIONS ET RESERVATIONS 492.4777

PARTENAIRES ASSOCIÉS

PARTENAIRES PRIVILÉGIÉS

PARTENAIRE DE PRESTIGE

PROGRAMMATION AUTOMNALE

Théâtre, musique, danse, humour et cinéma à l'honneur au TVT

Théâtre, musique, danse et humour et cinéma seront à l'honneur au Théâtre du Vieux-Terrebonne (TVT) l'automne prochain. Lancée en grande pompe avec la participation de plusieurs artistes et comédiens, la programmation automnale du TVT réserve beaucoup de surprises à ses spectateurs.

ERIC LADOUCEUR

redaction@larevue.qc.ca

C'est en présence de plusieurs abonnés et dignitaires que la directrice du théâtre, Suzanne Aubin, a dévoilé les «punchs» de sa prochaine saison. Côté théâtre, le TVT accueillera cet automne trois pièces : «Tout Shakespeare pour les nuls», mettant en vedette l'humoriste Jean-Michel Ancilil; «Cyrano, Juliette et les autres», une création basée sur les plus belles scènes d'amour de notre histoire; et la comédie dramatique «Appelez-moi Stéphane», avec en vedette Martin Drainville.

Côté musique et chanson, le TVT continue d'offrir pour tous les goûts avec les prestations de plusieurs artistes, dont les Trois Accords, Patrick Norman, Robert Charlebois, Jean-Pierre Ferland, Isabelle Boulay, Martine St-clair, Diane Tell, Marie-Élaine Thibert, Dumas, Laurence Jalbert, Sylvain Cossette, Dany Bédar, Claude Dubois, Patsy Gallant, Loco Locass, Yves Marchand et Annie Villeneuve. Les amateurs de musique classique ne seront pas en reste avec la présentation du spectacle d'Angèle Dubeau et La Pietà / Passion.

En danse, la danseuse de renommée internationale Sonia del Rio viendra présenter son spectacle «Anthologie du flamenco et de la danse espagnole» avec danse, chant et musique.

Rires à profusion

Les humoristes seront aussi très nombreux à venir divertir les spectateurs du TVT, notamment avec la présentation des spectacles de Louis-José Houde, Réal Béland, Martin Petit, François Morency, Daniel Lemire, Mario Jean, Claudine Mercier, Sol, François Massicotte, Fred Pellerin et Stéphane Rousseau.

Comme à chaque saison, les Grands Explorateurs présenteront une série de documentaires, cette fois-ci sur le Pérou, l'Écosse et le Maroc. Pour les jeunes, le clown Typo viendra faire un tour au TVT le 16 octobre.

Brochette d'artistes

Outre le dévoilement de la programmation automnale, les convives présents ont eu droit à une série de prestations d'artistes. Parmi ceux-ci, l'humoriste François Morency, la danseuse Sonia del Rio, les chanteurs Pierre Flynn, Dawn Tyler Watson, Martine St-Clair, Yves Marchand, Mario Callari et l'académicienne Annie Villeneuve ont présenté quelques bribes du spectacle qu'ils donneront au TVT à l'automne. Comme l'a si bien dit André Shatskoff, président de la Société de développement culturel de Terrebonne (SODECT) : «Il ne manque que vous»... les spectateurs.



Suzanne Aubin, directrice du TVT, réserve plusieurs belles découvertes dans sa programmation automnale. (Photo : Éric Ladouceur)

Du cinéma de répertoire au TVT

Parmi les nouveautés présentées lors du dévoilement de la programmation d'automne du Théâtre du Vieux-Terrebonne (TVT), Suzanne Aubin a annoncé que le TVT redeviendra le ci-

néma de quartier qu'il a été il y a plusieurs années.

En effet, dès l'automne, le TVT présentera du cinéma de répertoire tous les lundis à 19 h 30. «Plus besoin d'aller à L'Excentris pour voir des

films de répertoire. Vous pourrez voir de très bons films ici-même, au TVT. J'aimerais beaucoup que le TVT redevienne le cinéma de quartier qu'il a déjà été avant de devenir le théâtre qu'on connaît», a lancé Suzanne Aubin.

Physiothérapie ★ Massothérapie




- Thérapie manuelle
- Laser
- T.E.N.S.
- Ultrasons
- Électrothérapie
- Traction mécanique
- Programme d'exercices

- Orthothérapie
- Massage thérapeutique
- Massage de relaxation
- Kinésithérapie
- Massage pour femme enceinte

**FRAIS COUVERTS PAR:
ASSURANCES, CSST, SAAQ**

TERREBONNE
959, Des Seigneurs
964-6666

CLINIQUE DE PHYSIOTHÉRAPIE
PHYSIO PRO
5500, Rodrigue, bur. 112
968-6666

LA PLAINE
5500, Rodrigue, bur. 112
968-6666



PAYSAGISTE ANDRYVES
Yves Charest et André Fournier

Un petit jardin à la française

Comme chez bien des couples, les enfants ont grandi mettant fin ainsi aux parties de soccer dans la cour arrière ! Vous remarquez alors que votre grande pelouse semble bien morne et que vous avez le goût de revoir votre aménagement. Pourquoi alors ne pas songer à créer un jardin à la française? Ce style très différent de paysage est apparu en France au XVIIe siècle. Les premiers aménagements du genre visaient à exprimer la puissance et la richesse de leurs propriétaires. Heureusement, le tout a bien changé et il est possible aujourd'hui de réussir un tel projet, même dans un espace limité. Un bassin aux eaux calmes, des allées rectilignes d'arbres et d'arbustes ainsi que des ornements bien intégrés à l'architecture de la maison suffisent à créer la physionomie d'un jardin à la française.

Mais rappelez-vous surtout que votre Maître Paysagiste est votre meilleur conseiller. Sa formation et son savoir-faire vous assurent de la

mise en place d'un jardin qui comblera vos attentes et qui se mariera harmonieusement aux autres composantes de votre propriété.

Notre petite histoire horticole
Savez-vous que la première serre au Québec a été construite en 1781. C'est le gouverneur de Québec, Lord Haldimand, qui autorisa la construction sur l'emplacement où se trouve actuellement la terrasse Dufferin, derrière le célèbre Château Frontenac. Lors des fouilles archéologiques dans les années 1990, on a même retrouvé les vestiges du système de chauffage de cette première serre. Il s'agissait d'un simple poêle de briques recouvert d'une plaque de fonte.

Par ailleurs, les historiens n'ont jamais réussi à retrouver des informations permettant d'identifier les plantes que l'on y cultivait.

MAÎTRE PAYSAGISTE
www.andryves.com
Paysagiste ANDRYVES enr. • 793, Natachquan, Lachenaie • 474-4618

SODECT

Réforme administrative majeure

La Société de développement culturel de Terrebonne embauche. Cette importante réforme administrative se mettra en branle au cours des prochains mois avec l'arrivée de plusieurs nouveaux employés, en particulier dans l'Île-des-Moulins.

GILLES BORDONADO

redaction@larevue.qc.ca

Un an de réflexion et de travail

En entrevue, le président de la SODECT, André Shatskoff, a expliqué que ce projet est sur sa table à dessin et celui du conseil d'administration de cet organisme sans but lucratif depuis un an : «Avec la construction de la nouvelle salle de spectacles et les nouvelles missions et nouveaux projets que nous voulons confier à l'Île-des-Moulins, il était urgent de mettre de l'avant une nouvelle structure administrative.»

L'Île, qui a vu le Théâtre du Vieux-Terrebonne (TVT) disposer récemment de ressources accrues avec la venue de la nouvelle salle, profite donc à son tour d'une mise à niveau de ses ressources humaines.

«Cette réforme était essentielle. Nous investissons plus dans nos ressources humaines, car ce sera profitable aux visiteurs de l'Île-des-Moulins et aux spectateurs du TVT, qui sont en grande partie des résidents de Terrebonne», de noter M. Shatskoff.

De plus, le président de la SODECT a confié que cette réforme est menée dans le plus grand respect de l'équipe actuelle du TVT et de l'Île. Le nouvel organigramme mis en place optimise les ressources disponibles et veut exploiter les multiples talents des employés et dirigeants déjà en place.

Une meilleure mise en valeur de l'Île

Un poste de directeur administratif a été créé. Ce dernier supervisera les finances de l'Île et du TVT. Un nouveau commis à la comptabilité l'appuiera.

L'ajout d'un directeur administratif fera en sorte que l'actuelle directrice générale Suzanne Aubin s'attachera essentiellement à la direction artistique du TVT, sa grande et principale force, et celle qui a fait le succès et la réputation du Théâtre au Québec.

Dans l'Île, selon M. Shatskoff, André Fontaine pilotera la mise en valeur muséologique du riche patrimoine du deuxième site historique en importance au Québec. Christine Brisson, un autre pilier dans l'Île, aura tout le volet «événements culturels» sous sa houlette. Ces derniers œuvreront sous la responsabilité d'un nouveau directeur «événements culturels, muséologiques et patrimoniaux».

Selon M. Shatskoff, André Fontaine et Christine Brisson, libérés de leurs ex-responsabilités administratives ou de supervision, feront évoluer grandement et de façon positive le programme d'activités de l'Île-des-Moulins, dont la mission patrimoniale et culturelle sera plus largement exploitée.

À noter qu'un gérant sera embauché pour la Maison de Pays, poste temporaire valide jusqu'au 31 décembre 2005.

Communication et commandites

Notons que Rachel Trempe devient responsable des communications pour les deux entités. Elle verra un agent de communication se greffer à son nouveau département. D'ailleurs un poste d'agent des communications était déjà vacant dans l'Île depuis plusieurs mois.

Enfin, avec les besoins financiers grandissants du TVT et de l'Île-des-Moulins, un agent de financement et commandites sera embauché. Il élaborera un plan de financement et la mise en place et la gestion des campagnes et activités de financement.

On peut postuler pour ces différents postes en faisant parvenir son curriculum vitae avant le 13 juin auprès de M. Jacques Malenfant, SODECT, 866, rue Saint-Pierre à Terrebonne, J6W 1E5. Avis aux intéressés.



La mission patrimoniale et culturelle de l'Île-des-Moulins sera mise en valeur au cours des prochains mois avec l'embauche de plusieurs nouveaux employés.

Galerias de Terrebonne

(450) 964-1668



Jusqu'à **50%**

Bon d'achat de 15\$

lors de tout achat de \$100 et plus avant taxes. Ce coupon sera applicable lors de votre prochain achat. Un coupon par tranche de \$100. Non-jumelable à tout autre offre.



Collection *Plus* ALLIAGE

Les vins du Domaine Nudant en vedette

Une dégustation de vin organisée par Sylvain Denis, grand connaisseur en vins de notre région, se tenait au restaurant Piccolo à Terrebonne le 17 mai. L'invité de M. Denis était Jean-René Nudant, propriétaire du Domaine Nudant en Bourgogne. Reconnue pour l'homogénéité de sa gamme, cette maison produit d'excellents vins reposant sur des vinifications longues. M. Nudant est reconnu comme l'un des meilleurs vinificateurs de la Côte d'Or. Au cours de la soirée, les amateurs ont pu goûter un Lacroix 1er Cru, un Aloxe Corton 1er Cru et un Corton Bressande 2000. Sur la photo, Benoît Lecavalier, du restaurant Piccolo, Fabien Poirier, du restaurant Chez Fabien, et Sylvain Denis sont en compagnie de Jean-René Nudant. (Photo : Philippe Pilette)



**Top soil - Terre à jardin
Terre tamisée - Pierre - Sable**

A. PERREAU PAYSAGISTE

Nous livrons votre terre
OU
Venez la chercher **474-2966**

SRAD COMMUNICATIONS **APPELS ENTRANTS GRATUITS**
ou 3 mois d'appels locaux illimités et/ou 3 mois de contact direct illimité au Canada*

SEULEMENT 25\$/mois

0\$* NOKIA 3205

0\$* KYOCERA 494

0\$* LG / 6070

0\$* SAMSUNG 650

- 100 minutes d'appels locaux en tout temps
- 1 000 minutes d'appels locaux le soir et la fin de semaine
- Appels entrants illimités

* Nouvelle mise en service requise sur un plan tarifaire de 36 mois. Voir détails en magasin. Le logo TELUS Mobilité est une marque utilisée avec l'autorisation de TELUS.

TELUS 2292, chemin Gascon, TERREBONNE (450) 492-1748
Laval - St-Jérôme - Ste-Agnès

Un déjeuner ensoleillé

C'est sous un soleil radieux, un moment rare ce printemps, que s'est tenu le dernier déjeuner de la Chambre de commerce de Terrebonne avant les vacances estivales.

ERIC LADOUCEUR

redaction@larevue.qc.ca

Ce fut l'occasion d'honorer le Centre local de développement économique des Moulins (CLDEM), à qui on a remis l'hommage du mois et qui fête cette année son 25e anniversaire.

La Chambre a également profité de l'occasion pour présenter ses nouveaux membres, dont David Desjardins, de Paysagiste Desjardins, Bernard Dumeignil, de Club Certificat ca-

deau Prestige, Nathalie Roy, de A1-Logistik, Isabelle Trempe, de la boutique Pot-Pourri des Galeries Terrebonne, et Pierre Slevan, de Nettoyeur Julie, qui étaient présents au déjeuner. C'est M. Slevan qui a d'ailleurs remporté le publi-reportage offert gracieusement par le journal La Revue, commanditaire officiel des déjeuners de la Chambre.

La course des canards

Présent également, André Shatskoff, président de la Société de développement culturel de Terrebonne, a officiellement lancé la vente des canards qui courseront le 11 septembre prochain sur l'écluse de l'Île-des-Moulins. Pour cette 10e édition, les organisateurs ont mis en vente différents forfaits. Des prix d'une valeur variant entre 5 000 \$ et 500 \$ seront offerts aux canards gagnants. Pour réserver votre «coureur», téléphonez au (450) 471-8779.

Enfin, veuillez noter que l'assemblée générale annuelle de la Chambre de commerce de Terrebonne se tiendra le 15 juin au restaurant Chez Fabien dans le Vieux-Terrebonne. Bonne été!



Convaincu et convaincant, André Shatskoff, président de la Société de développement culturel de Terrebonne, avec l'aide du président de la Chambre de commerce de Terrebonne, Fabien Poirier, a réussi à vendre 28 forfaits pour la Course des canards qui se tiendra à l'Île-des-Moulins le 11 septembre. Sur la photo, on aperçoit également l'animateur des déjeuners de la Chambre, Yannick Prénoveau. (Photo : Eric Ladouceur)

L'hommage du mois de la Chambre de commerce de Terrebonne a été remis au Centre local de développement économique des Moulins (CLDEM), qui fête cette année son 25e anniversaire. C'est le président du CLDEM, Me François Duval, qui a reçu l'hommage des mains du président de la Chambre, Fabien Poirier. (Photo : Eric Ladouceur)



Les nouveaux membres de la Chambre de commerce de Terrebonne, David Desjardins, de Paysagiste Desjardins, Bernard Dumeignil, de Club Certificat cadeau Prestige, Pierre Slevan, de Nettoyeur Julie, Nathalie Roy, de A1-Logistik, et Isabelle Trempe, de la boutique Pot-Pourri des Galeries Terrebonne. Sur la photo, ils sont entourés aux extrémités de Fabien Poirier, président, Diane Cloutier, vice-présidente, Denise Leclerc, responsable du service aux membres, et Yannick Prénoveau, animateur des déjeuners. (Photo : Eric Ladouceur)

NETTOYEURS Vincent Plus



DIANE CLOUTIER

1025, Boul. Des Seigneurs, Terrebonne, 961-9619

ERP
EVANCIC PERRAULT ROBERTSON
COMPTABLES GÉNÉRAUX LICENCIÉS
SOCIÉTÉ EN NOM COLLECTIF
AFFILIATION INTERNATIONALE

C'est la différence qui compte

3300, boul. des Entreprises, Terrebonne bureau 200
Tél.: 477-0377 Fax.: 477-4023
terrebonne@epqbec.com

Services offerts

- Expertise et gestion
- Fiscalité
- Services de conseils

SERRURIER MODERNE LTÉE
2127, ch. Gascon
Terrebonne • Lachenaie
471-6647 Fax: 471-2770

BOULANGERIE PREMIERE MOISON
2021 Chemin Gascon
Lachenaie (Qué) J6W 3T8
(450) 964-9333
FAX: (450) 964-9393

fabien restaurant
778, St-Pierre
Vieux-Terrebonne
Tél.: 450-492-6032

Cuisine française

PICCOLO

Apportez votre vin

819, St-François-Xavier
Vieux-Terrebonne

Réservations :

450-492-0873

LA CAISSE DESJARDINS TERREBONNE
PARTENAIRE DU
DÉVELOPPEMENT ÉCONOMIQUE

André Shatskoff, directeur général

SIÈGE SOCIAL
513, rue Masson, Terrebonne
CENTRES DE SERVICES FINANCIERS
2250, chemin Gascon, Terrebonne
1299, boul. des Seigneurs suite 104, Terrebonne
1365, Grande Allée, Lachenaie

Desjardins
Caisse populaire
Terrebonne
(450) 471-3735

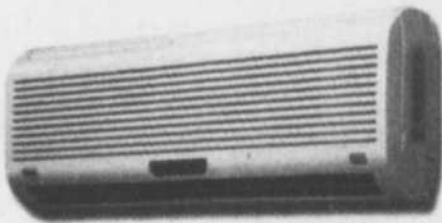
Conjuguer avoirs et êtres
www.caisseterrebonne.com

STÉFANAIR

CHAUFFAGE CLIMATISATION
MÉCANIQUE DE BÂTIMENT

www.stefanair.ca

« MEILLEURE GARANTIE DE L'INDUSTRIE:
5 ANS SUR LES PIÈCES ET LA MAIN-D'ŒUVRE. »



Climatiseurs muraux bi-blocs
9 000 à 24 000 BTU/h



N'attendez pas les
grandes chaleurs
et profitez de nos
prix pré-saison en
communiquant
avec STÉFANAIR
dès maintenant.

Installation type à partir de **1 595 \$**
pour un **temps limité**

*climatiseur mural 9 000 BTU; taxes en sus, installation standard.



STÉ-FAN-AIR Inc. 1998 Michelin, Laval
T.: 450.682.7557 ou 514.895.1157

TRIO CPG

Des gens et des produits qui travaillent pour vous

L'équipe de Promutuel Lanaudière compte des gens
d'expérience et de confiance. Parmi eux, Marcel Mayer,
représentant en épargne et crédit, qui vous propose le
Trio CPG, un produit de placement bien pensé qui vous
fera profiter d'une bonne dose de liberté et aussi d'un
taux d'intérêt moyen plus élevé...



Marcel Mayer
Représentant en
épargne et crédit

Liberté et rentabilité, comment mieux nommer le Trio CPG ?

Vous avez un montant à allouer à un CPG ? Ici, il pourrait vous
rapporter plus que vous ne l'imaginez... à condition de le diviser et
de choisir des termes diversifiés.

Avec le Trio CPG, non seulement vous connaîtrez un rendement
moyen plus élevé, mais vous pourrez aussi potentiellement profiter
de nouvelles opportunités d'investissement chaque fois que l'un de
vos placements viendra à échéance.

Pour la retraite ou des grands projets à réaliser, pensez au Trio CPG
et communiquez avec Marcel Mayer de Promutuel Lanaudière.

CPG régulier*		Trio CPG*	
1 an	2,10 %	1 an	3,15 %
3 ans	2,85 %	3 ans	3,15 %
5 ans	3,60 %	5 ans	3,15 %
Rendement moyen 2,85 %			

Tout commence par la confiance

 **PROMUTUEL**
LANAUDIÈRE

Terrebonne • 1280, boulevard Moody
(450) 471-4141 / 1 866 471-4141

*Certificats de placement garantis non rachetables. Taux établis selon la situation du marché
en date du 29 avril 2005. Offerts à titre indicatif. Promutuel Lanaudière, société mutuelle
d'assurance générale est un cabinet en assurance de dommages et en services financiers.

www.promutuel.ca

ASSURANCE ET SERVICES FINANCIERS

Magasin
Mascouche
seulement

SUPER VENTE SOUS LA TENTE

4
Jours

4
Jours

Judi, Vendredi, Samedi, Dimanche
9, 10, 11, 12 Juin

Des offres incroyables
sur balance de stock
et fin de ligne!

\$
250,000

De vêtements
à liquider en bas
du prix coûtant!

L'AUBAINERIE

quand on a le sens des valeurs
161, Montée Masson, Mascouche

Heures d'ouverture

Lundi à vendredi 9 h 30 à 21 h 00

Samedi 9 h 00 à 17 h 00

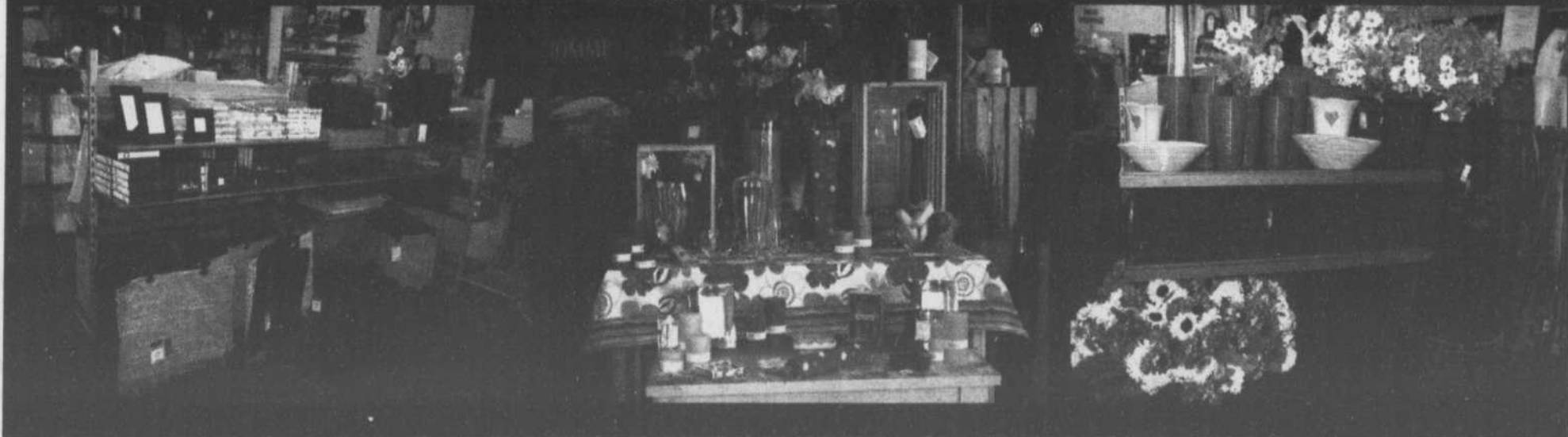
Dimanche 9 h 30 à 17 h 00

- Certificats-cadeaux disponibles.
- Jusqu'à épuisement des stocks.
- Échange ou remboursement avec coupon de caisse.
- Carte de débit et chèques de TPS Ou d'allocation familiale acceptés.



PLAN DE
MISE DE CÔTÉ

Nouveau! Coin déco et accessoires maison.
Venez voir!



*Pâtisseries et
Fruits de mer*

RESTAURANTS

Apportez
votre vin

CASA GRECQUE
(DEPUIS 1980)

7 jours sur 7

Le festival du homard est commencé

UN (1) HOMARD GRILLÉ AVEC
FILET MIGNON GRILLÉ

UN (1) HOMARD GRILLÉ AVEC
4 CREVETTES GRILLÉES

UN (1) HOMARD
GRILLÉ AVEC FILET
DE SAUMON GRILLÉ

REPLACEZ VOTRE
SALADE MAISON PAR
UNE DÉLICIEUSE
SALADE CÉSAR

UN (1) HOMARD
GRILLÉ AVEC FILET
DE POULET GRILLÉ

extra 1\$

Votre choix
21.99\$
chacun

CHAQUE HOMARD ADDITIONNEL
(SERVI SEUL)
10.99\$ extra

TOUS LES PLATS CI-HAUT SONT SERVIS AVEC
NOTRE SALADE MAISON ET ACCOMPAGNÉS
DE RIZ, POMMES DE TERRE MAISON,
CITRON ET SAUCE À L'AIL.

852, boul. des Seigneurs
RÉSERVATION
Tél.: (450) 492-2888

De nos archives

www.larevue.qc.ca

Déjà une médaille au cou



La reconnaissez-vous, la seule fille du groupe, celle dont les yeux pétillent? C'est bien la judoka *Émilie-Claude Leroux*, debout au centre, photographiée en mai 1998. La cause de cette mine réjouie? Pour la première fois de sa jeune histoire, le Club de judo de Lachenaie comptait dans ses rangs des champions provinciaux: *Émilie-Claude* chez les 53 kg et *Maxime Labarre* chez les 49 kg. Trois autres judokas cadets étaient des Championnats québécois cadets de judo, soit *Xaviez Côté-Beauregard* (argent chez les 42 kg), *Simon-Pierre Mayrand* (5e chez les 49 kg) et *Maxime Ouimet* (5e chez les 53 kg). Ils sont accompagnés de l'entraîneur *Marcel Cotineau* et de son adjoint *Pascal Mayrand*.
(Photo: archives La Revue)

VENTES DE GARAGE

Les rendez-vous
du printemps
et de l'automne
à Terrebonne



ON SE DONNE UN AUTRE RENDEZ-VOUS ! 11 et 12 juin prochains

Comme vous l'aurez remarqué, les mauvaises conditions climatiques ont empêché plusieurs citoyennes et citoyens d'organiser leur vente de garage les 21, 22 et 23 mai derniers, tel que le stipule la réglementation.

Pour cette raison, la Ville convie exceptionnellement toute la population à tenir un autre rendez-vous des ventes de garage les 11 et 12 juin prochains sur le territoire de Terrebonne.

Lors de ce week-end seulement, les personnes qui désirent tenir une vente de garage n'ont pas à s'inscrire auprès de la Ville pour bénéficier d'une visibilité puisqu'il s'agit d'une activité autorisée exceptionnellement en dehors des dates prévues par la réglementation municipale.

Nous vous rappelons également qu'il est interdit d'afficher la tenue des ventes de garage sur les voies publiques afin d'assurer la sécurité de la population et de veiller à la qualité de notre environnement visuel.

Bon rendez-vous du printemps!

Pour information :
Service des communications
Téléphone : (450) 961-2001
www.ville.terrebonne.qc.ca



Terrebonne
Une histoire de vie

Plongez dans l'été!

50% de rabais
sur ces accessoires de piscines hors-terre

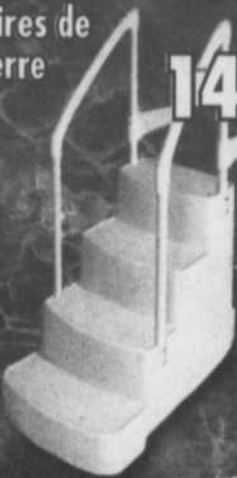


225\$ SPÉCIAL

Chauffe-eau solaire
reg. 450\$

99\$ SPÉCIAL

Balayeuse Kontiki
reg. 199\$



149\$ SPÉCIAL

Marche Fiesta
reg. 299\$

Piscine hors-terre
équipée et installée à partir de
3399\$ / mois
OU
1649\$
72 HEURES
INSTALLATION GARANTIE

Grande Vente

SPAS
LIVRAISON GARANTIE

48 HEURES

de Spas **1000\$**

Plus de 120 modèles à partir de

3999\$+



Centre de LIQUIDATION

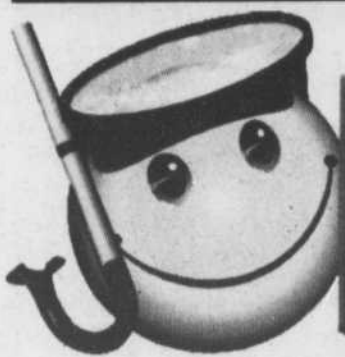


HEURES D'OUVERTURE DU CENTRE DE LIQUIDATION

Lundi au mercredi	9 h à 18 h
Jeudi et vendredi	9 h à 21 h
Samedi	9 h à 17 h
Dimanche	10 h à 17 h

1715, chemin Gascon
Terrebonne
(450) 471-2557

N'oubliez pas notre service d'ouverture de piscine.



CLUB PISCINE

SUPER FITNESS

(450) 471-9903 • 477-0865

Heures d'ouverture
Lundi au vendredi 9h à 21h
Samedi 9h à 17h
Dimanche 10h à 17h

3255, boul. de la Pinière
(voie de service de la 640)
Terrebonne
(450) 477-0865



**ENTRÉE
GRATUITE**

Venez vous amuser



**AMUSEMENTS
SPECTACULAIRES**

Lachenaie

En collaboration avec
**ENCAN DIRECT
& GREGOIRE**
1 866 GREGOIRE

Cinéma Triomphe
1100, Yves-Blais, Lachenaie

ENTRÉE GRATUITE
Du mercredi 8 juin
au dimanche 12 juin 2005

Au profit de Lachenaie Action Jeunesse

Heures d'ouverture

Merc. - Jeudi 17h à 22h
Vendredi 17h à 23h
Samedi Midi à 23h
Dimanche Midi à 22h

Visitez notre
site internet
www.amusementsspectaculaires.com

**NOUS ACCEPTONS LES COUPONS
CANADIAN TIRE**
SIRENET AUTOMATIQUE SUR PLACE



VALEUR	VALEUR	VALEUR	VALEUR
Maximum un seul coupon par manège en réduction	Maximum un seul coupon par manège en réduction	Maximum un seul coupon par manège en réduction	Maximum un seul coupon par manège en réduction
\$125	\$125	\$125	\$125
du nombre de coupons requis pour chaque manège	du nombre de coupons requis pour chaque manège	du nombre de coupons requis pour chaque manège	du nombre de coupons requis pour chaque manège

La magie des voix d'enfants

Les P'tits Gamins ont enchanté le public.
(Photo : Anne Lapiere)



Avec un programme de chansons bien choisies, joie, paix et émotions étaient au rendez-vous au concert annuel de la chorale Les P'tits Gamins.

PHILIPPE PILETTE

redaction@larevue.qc.ca

« Aussitôt les premières notes chantées, l'émotion se ressent intense tant dans la salle que sur la scène », écrit Sylvie Malouin dans son mot de présentation du concert. Et en effet, dès que 44 voix d'enfant de 8 à 11 ans se mettent à chanter, le charme opère. C'est chaque fois la même chose. Qu'ils chantent « Le grand cerf-volant » de Vigneault, « Je voudrais voir la mer » de Rivard ou « Vois sur ton chemin », du film « Les Choristes », c'est la même magie qui envahit la salle.

Le 20 mai, c'était le concert annuel de la chorale Les P'tits Gamins au Théâtre du Vieux-Terrebonne. En plus des chansons déjà nommées, les jeunes choristes ont interprété, entre autres, du Joseph Beaulieu, du Nougaro, des chants traditionnels et aussi quelques-unes des miennes.

Un travail admirable

Bien sûr, je ne suis pas tout à fait impartial dans mon appréciation, d'autant plus que j'étais sur la scène pour accompagner le groupe, mais je peux témoigner de l'accueil du public, qui a été très enthousiaste. Et je peux aussi vous dire le plaisir que j'ai eu à entendre les enfants lors des répétitions. Pour la directrice, Sylvie Malouin, faire travailler une quarantaine d'élèves pendant 45 minutes sur l'heure du dîner, ce n'est pas toujours de tout repos. Lorsque j'étais là, j'ai pu apprécier son travail et profiter de la musique produite par ces jeunes voix. Depuis plusieurs années, Sylvie met au répertoire de la chorale certaines de mes chansons, et c'est toujours un plaisir pour moi de les entendre de cette façon. Ce fut encore le cas cette année.

Pour le concert, deux autres musiciens étaient sur scène avec moi pour accompagner la chorale : Philippe Pelletier aux guitares et aux percussions et le jeune Pierrot Larouche aux percussions et au saxophone. Chacun d'eux a su ajouter ses couleurs à celles de la chorale et contribuer à la magie musicale.

Cette année, beaucoup de gens ont découvert le charme des voix d'enfants avec le très beau film « Les Choristes ». Souhaitons que cet engouement ne soit pas passager et que Les P'tits Gamins nous enchantent encore longtemps.

Garnissez à faible coût votre bibliothèque

La Fondation internationale des Cultures à partager – Secteur Lanaudière (Terrebonne) est un organisme sans but lucratif qui vous offre la chance de vous procurer des livres usagés en très bon état.

Comme les grandes ventes de livres de la Fondation représentent une source essentielle de financement pour l'organisme, la population est conviée à celle qui se tiendra du 13 au 18 juin au 1170, rue Lévis, porte 1. L'horaire va comme suit : du lundi au mercredi de 9 h à 16 h, les jeudi et vendredi de 9 h à 20 h et le samedi de 10 h à 16 h. Pour plus d'informations, on compose le (450) 961-2002.

Profitez de cette occasion pour faire provision de lectures pour l'été!

Peintures DES SEIGNEURS

« POUR UN SERVICE TOUT EN COULEURS »



Là où les prix font rougir de jalousie la concurrence!

Iso-Stain 860 - 850 opaque blanc et couleurs 29⁹⁵\$ 3.78 L

Iso-Stain 870 - 871 semi-transparent Naturel et couleurs 25⁹⁵\$ 3.78 L



Alkyde Plus Émail à plancher Gris spécial 978-0



15⁹⁵\$ 3.78 L

Venez rencontrer nos décoratrices diplômées pour réaliser vos rêves.



550, boul. des Seigneurs Terrebonne

Maintenant ouvert le dimanche de 10h à 16h

492-0880

LES BONBONS QUI SAUVENT LA VIE

Le dérangent portrait d'une famille banale

Mise en scène par René Richard Cyr, la pièce de Serge Boucher «Les bonbons qui sauvent la vie» raconte l'histoire de France, une maniaco-dépressive colorée qui se retrouve en prison. Un personnage à la dérive, livré avec force par une grande interprète, Maude Guérin.

VALERIE MAYNARD
redaction@larevue.qc.ca

Coupable de meurtre, France, 35 ans, se retrouve en prison. Là-bas, elle recevra la visite au parloir de sa sœur parfaite à la vie d'avance tracée (Isabelle Vincent) et dont elle a souffert toute sa vie la comparaison. Une sœur qui, par le biais de ses propres enfants, tend à reproduire en tous points la superficialité de ses parents. De sa mère (Véronique Le Flaguais), davantage préoccupée par les apparences et ses hivers passés en Floride que par les misères de sa fille. Et de son père (Michel Dumont), un homme d'une effrayante maladresse et dont le non-dit se révèle terriblement éloquent. Un père incapable de communiquer, un père dont la vie est tellement emplie de vide que même ses bras ne parviennent plus à se refermer sur sa fille désespérément en quête d'amour et de reconnaissance.

L'impossible réconciliation

Deux autres scènes, dans la cuisine familiale cette fois, prennent aussi place, alors que France est en permission. C'est là, dans cette cuisine, que la profondeur du drame se tisse, alors que la famille, totalement dépourvue, fait des mains et des pieds pour tenter de contourner la terrible réalité de France et l'impossibilité manifeste d'une réconciliation familiale. Les événements du 11 septembre assurant la toile de fond de la scène, tous les membres de la famille, à grands coups de préjugés et de mauvaises blagues sur les drames humains, jasant bêtement du sort du monde. Comme pour faire passer le temps avant

la prochaine partie de golf. Comme si personne, y compris France, ne savait plus comment rétablir la communication, ni comment dire ses besoins et ses craintes.

Bref, tel un miroir, «Les bonbons qui sauvent la vie» nous renvoie en plein visage un reflet à la limite du supportable. Une famille dite normale dans laquelle se trouve malencontreusement un mouton supposément noir. Or, entre les visites au parloir et les permissions en famille, on découvrira que le mouton noir n'est pas nécessairement celui qu'on pense. Une œuvre percutante, dont la force du texte réside résolument dans le non-dit et les ondées de choc provoquées par les paroles insipides de la sœur, de la mère et du père, et celles combien empreintes de désespoir de France.

La distribution est impeccable, de très fort calibre, et la mise en scène, intelligente. La pièce se termine dans un silence lourd. Et soudainement, on n'a juste plus envie de parler de la pluie et du beau temps.



Désespérément en quête d'amour et de reconnaissance, Maude Guérin offre une solide performance alors que Michel Dumont est éloquent dans sa maladresse d'homme et de père qui n'a jamais appris à communiquer. (Photo : François Brunelle)



liberté sauvage

FRANÇOIS RENÉ

www.larevue.qc.ca

Pour Laurelou et tous les autres artisans de l'Île

A ceux qui ont fait vivre la magie
La magie qui vibre sur l'Île
Qui se ressent partout fébrile
Qui renaît, pas celle qui git

Ils sont là, toutes les fois qui nous fêtent
Qui naissent, des sourires à nous
Ils font des pieds et des mains fous
Pour que les joies pleuvent à tempête.....

Je les ai vus faire plus qu'il n'en faut ici.....
Chez nous, terre patriote indélébile
Pour compte de certains débiles...

Et pour vraiment, ceux qui sont là sans arrêtes.....
Comprendre que c'est gratuit et simplement doux
Être d'Amour doucement saoul!!!!!!

Vente et Location

BOUTIQUE KAYAK JUNKY

Nouveau

- Tentes
- Sacs de couchage
- Canots,
- Kayaks de mer
- Kayaks récréatifs
- Kayaks d'eau vive
- Accessoires THULE
- Cours de kayak

Spécial de déménagement:

Kayak récréatif
Model Nunu
Régulier 525\$ ♦
Spécial 399\$
Valide jusqu'au 13 juin

2822 Ste-Marie
Mascouche
474-2762

kayakjunky.com

RESTAURANT **Douce FRANCE**

*Nouveau Concept
Nouvelle Administration
Nouveau Décor*

Cuisine française

Spécialité de poisson le vendredi

- Déjeuner à partir de 6h00 du mardi au vendredi
- Déjeuner à partir de 7h30 Samedi - Dimanche - et jours fériés
- Spécial du jour

Comprend: entrée - repas - dessert - café

POUR EMPORTER PANNINI AU CHOIX AVEC FRITES

3660, ch. Gascon, Terrebonne (coin ch. Comtois) **477-3300**

TABLE D'HÔTE
Vendredi et samedi soir
Lundi fermé

AERUS ELECTROLUX

Aspirateur J.F. inc.

NOUVEAU LOCAL

Nous sommes maintenant situé au
**2296, ch. Gascon
Terrebonne** **492-1216**

LA SEULE SUCCURSALE AUTORISÉE À TERREBONNE

Sensas

Beauté, Coiffure, Esthétique et Distribution
Notre équipe de professionnels



Suzanne Lévesque
Masso-kinésithérapie



Line Poulin
Tech. pose d'ongles



Huguette
Tech. pose d'ongles



Cathy
Tech. pose d'ongles et pédicure



Sabrina
Coiffeuse



Vincent Dufour
Perçage corporel



Nathalie



Bianca St-Gelais
Propriétaire



René Roy
Tatoueur



Érika
Réception



Suzanne
Esthéticienne



Colette



Valérie
Coiffeuse



Mélissa
Coiffeuse

Avis aux techniciennes en pose d'ongles

Nouveau

Cours de technique
pédicure français
au gel permanent



Nathalie

Bianca St-Gelais
propriétaire

Aussi offerts:

- **Cours de pose d'ongles**
Résine, poudre, colle et poudre et colle
- **Cours beauté des pieds**
- **Cours épilation**
- Cour privé et semi-privé**

- Coiffure - Esthétique
- Masso-kinésithérapie - Tatouage
- Perçage - Pose d'ongles

Métamorphose

- Coloration Multi-dimensionnelle
- Mèches Design
- Coupe et mise en plis
- Traitement capillaire
- Massage capillaire

Forfait
25\$
Taxes incluses

Bal des finissants

- Coiffure
- Pose d'ongles
- Maquillage

Forfait
100\$
Taxes incluses

Mariage

- Coiffure haute
- Pose d'ongles
- Maquillage
- Beauté des pieds

Forfait
140\$
Taxes incluses

Esthétique Beauté

- Facial de base
- Pédicure
- Manucure
- Soins du dos
- Mise en plis

Forfait
210\$
Taxes incluses

Les distributions
Beauté Sensas



31180 Jacob-Jordan, Terrebonne
(Parc industriel de Terrebonne)

477-9888

Coiffure et Esthétique
Sensas

492-1819



Beauté Sensas

1901, ch. Gascon
Terrebonne

492-1818

les astres vous disent

ROBERT GAREAU
ASTROLOGUE

rogareau@sympatico.ca
POUR INFOS SUR CONSULTATION
(450) 492-8520



BÉLIER
21 MARS - 20 AVRIL

*Vous aurez de la visite plus souvent qu'à l'accoutumée. Et parfois, vous aurez des visiteurs étonnants. L'important est de bien les accueillir. Autrefois, on croyait que les dieux prenaient apparence humaine pour visiter les mortels. Qui sait qui va bientôt cogner à la porte.



TAUREAU
21 AVRIL - 20 MAI

Le hasard va vous amener à bien des rencontres. Mais il y en a probablement une qui semblera commandée par le destin tellement les coïncidences l'entourant seront étranges et nombreuses. Vous ferez quelques excursions où vous verrez des paysages nouveaux.



GÉMEAUX
21 MAI - 21 JUIN

Quelque chose d'inhabituel, bien que très intéressant, pourrait survenir au niveau du fric. Soyez attentif, ce peut être par le biais d'une proposition que vous en prendrez connaissance. Vous aurez beaucoup d'énergie, vous aimerez travailler, vous dépenser.



CANCER
22 JUIN - 22 JUILLET

Vous en êtes au point où vous devez maintenant trancher, prendre une position, dans une situation qui menace d'empirer sinon. Une fois que vous aurez commencé à avancer, les choses se dérouleront comme vous l'aurez souhaité. Vous rechercherez la tranquillité.



LION
23 JUILLET - 23 AOÛT

Vous réfléchirez en profondeur sur une situation où vous n'êtes pas libre de faire ce que vous voulez. Il se pourrait que vous compreniez enfin ce qui fait que ça ne va pas. Vous vivrez cette période comme une libération, vous vous sentirez renaitre, respirer à fond.



VERGE
24 AOÛT - 23 SEPT.

Vous voudrez vous rapprocher de vos meilleurs amis. Vous devriez même vivre une aventure originale avec l'un d'entre eux. Vous arriverez à le connaître un peu mieux sur une facette de sa personnalité que vous ne soupçonniez pas. L'avenir réserve toujours des surprises.



BALANCE
24 SEPT. - 23 OCT.

Il se peut que l'un de vos projets relatifs au travail débloque enfin. Et les événements devraient commencer à se précipiter à ce moment. Soyez en forme, sinon vous aurez de la difficulté à suivre le rythme. Votre magnétisme sera puissant, vous attirerez les regards.



SCORPION
24 OCT. - 22 NOV.

Vous pourriez enfin comprendre quelque chose d'important en rapport avec votre destinée. Pourquoi vous en êtes ici plutôt que là. Vous verrez mieux quelles sont les forces qui vous ont influencé. Il sera d'autant plus facile, à ce moment, de réparer de vieilles erreurs.



SAGITTAIRE
23 NOV. - 21 DÉC.

Une transformation se prépare, vous ne saurez pas trop où ça va vous mener, mais attendez-vous à du neuf. Soyez prudent au niveau des finances, vient un temps où l'on atteint ses limites. Et plus vite qu'on ne l'aurait cru. Vos intuitions seront étonnantes.



CAPRICORNE
22 DÉC. - 20 JANV.

Vous verrez du changement dans vos relations. Vous pourriez même en voir une se terminer. Mais ne vous en faites pas outre mesure, ça ne fait qu'augurer un renouveau rafraîchissant. On pourrait vous proposer quelque chose de vraiment génial, inédit.



VERSEAU
21 JANV. - 18 FÉV.

Vous devrez travailler fort, il est possible que l'on vous en demande beaucoup. C'est à cette occasion que vous pourrez démontrer vos talents. En même temps, vous pourriez vous intéresser à votre santé. Ce serait le bon moment pour commencer des exercices.



POISSONS
19 FÉV. - 20 MARS

Il serait temps de vous divertir, vous changer les idées. Vous ferez peut-être une découverte dans le domaine des loisirs. Vous pourriez vous découvrir une nouvelle passion. Il est possible que vous fassiez une rencontre où vous serez touché très en profondeur.

CETTE SEMAINE

Cette semaine, la Lune transite les signes suivants : Bélier, Taureau et Gémeaux. Nouvelle Lune le 6, dans le signe des idées et des nouveautés, les Gémeaux.

un brin d'histoire

www.larevue.qc.ca

AIMÉ DESPATIS

Les messageries en voiture par Alexandre Grenon à Terrebonne

Le grand Alexandre Grenon avec son cheval et ses voitures d'été et d'hiver en ont vu, des colis de toutes grandeurs, à une époque où on était loin de prévoir qu'un jour, à Terrebonne, on verrait le camion de Purolator.

En ces temps tranquilles des années 1935 à 1950 et même plus, c'était Alexandre Grenon de la rue Saint-Joseph qui circulait beau temps, mauvais temps, pour aller chercher les colis et la poste à la gare de Terrebonne – située dans le territoire de Lachenaie! – et rapportait tous ces paquets chez leurs destinataires.

Un des gros clients d'Alexandre Grenon, c'était la Home Shoe & Footwear de Poitras alors située boulevard des Braves. Également la poste de Sa Majesté, alors située rue Saint-Pierre.

Une famille nombreuse

Il nous fait plaisir de rappeler que la famille Alexandre Grenon, établie rue Saint-Joseph durant des années, comptait plusieurs enfants : Albert, Viateur, André, Geneviève, Denis, Jacques, Philippe, Paul-Émile (décédé), Julien, Michel, Monique.

Madame Grenon : 91 ans

Madame Grenon, née Alice Leclerc, est maintenant, à 91 ans, résidente du Manoir de la Rive, rue Saint-Joseph à Terrebonne. Elle a laissé son foyer il y a peu et elle peut maintenant penser à elle parmi ses compagnes bien connues.

Rappelons avec grand plaisir que cette



Alexandre Grenon et deux des garçons avec cheval et voiture de livraison dans la côte de la rue Laurier à Terrebonne, en octobre 1950. (Photo de la famille André Grenon. Collection archives Aimé Despatis, Centre régional d'archives Lanaudière)

mère de famille a déjà reçu au moins un grand honneur dans sa vie : celui d'être choisie « mère de l'année » au printemps de 1967. Un grand article avec photo, en première page de La Revue, le 20 avril 1967, soulignait cet hommage. Nous publions ici la photo de Mme Grenon parue avec l'article.

Bonne santé et longue vie à Alice Grenon et à toute sa famille!



Madame Alexandre Grenon : photo publiée dans l'édition de «La Revue» du 20 avril 1967 alors qu'elle était choisie «mère de l'année» à Terrebonne. (Exemplaire du journal, collection André Grenon)

Dany Bédar au « Rendez-vous estival »

Le centre commercial Galeries Rive Nord est heureux de renouveler son alliance à titre de parrain d'honneur pour le spectacle d'ouverture de Dany Bédar dans le cadre de la 16^e édition du « Rendez-vous estival » de Le Gardeur – Repentigny. Galeries Rive Nord est fière de contribuer à la réussite de cet événement familial, qui en est à sa 16^e édition. «Étant présent dans la région et au cœur des activités artistiques et familiales depuis maintenant 30 ans, il s'agit en fait d'une alliance naturelle pour Galeries Rive Nord et ses 125 détaillants. Le «Rendez-vous estival» de Le Gardeur représente une occasion unique pour célébrer et s'amuser en famille», souligne M. Gilles Grégoire, directeur des Galeries Rive Nord. Pour de plus amples informations sur la programmation des spectacles, veuillez consulter le site officiel du «Rendez-vous estival» de Le Gardeur – Repentigny au www.cgimicro.ca/rendez-vous.



JEANS DÉPÔT

Vente

2^e anniversaire

ouvert 7 jours

Maillots de bain

(Faites votre propre ensemble (Mix match))

Ensemble

45\$ et moins

Qualité et choix à découvrir

Taxes en sus

3115, Chemin Gascon (ancien Joli Fruits) MASCOUCHE

Section

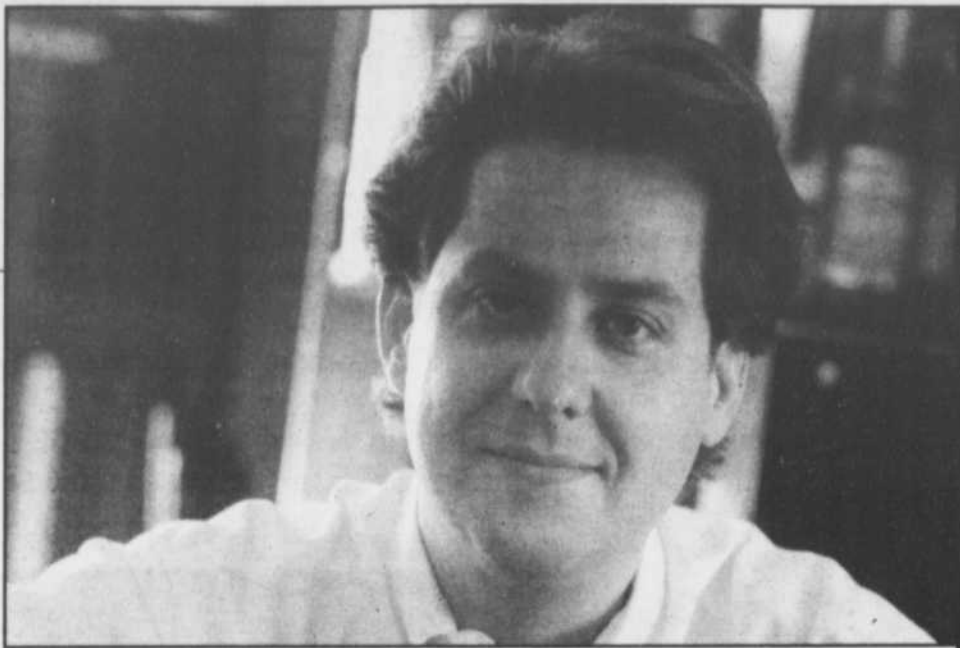
477-0232

LIQUIDATION 25% et plus

sur vêtements sélectionnés

ALAIN LEFÈVRE

Le pianiste qui parle



Lancé en février, le dernier album d'Alain Lefèvre, «Hommage à André Mathieu», s'est écoulé à près de 40 000 copies. (Photo : Russell Proulx)

Non seulement Alain Lefèvre se révèle-t-il un grand pianiste doté d'une sensibilité à fleur de peau, mais il possède aussi des talents d'orateur. De passage au Théâtre du Vieux-Terrebonne (TVT) le 14 mai, Alain Lefèvre a fait frémir la salle entière en nous racontant, en paroles et en musique, la vie sombre mais combien exceptionnelle du pianiste québécois André Mathieu.

VALÉRIE MAYNARD

redaction@larevue.qc.ca

Depuis des années, Alain Lefèvre voue une profonde admiration et une passion sans borne pour tout ce qui touche le génie créatif d'André

Mathieu, pianiste mal connu, mort dans l'oubli et la misère la plus totale, à l'âge de 39 ans. Grâce à d'innombrables recherches, résultat d'une rencontre fortuite entre Lefèvre et une œuvre de Mathieu, «Prélude romantique», la seule œuvre de Mathieu d'ailleurs éditée, André Mathieu nous est aujourd'hui redonné, près de 40 ans après sa mort. «Aujourd'hui, André Mathieu a pris son envol et ses œuvres sont jouées dans plusieurs pays, notamment en France et en Angleterre», indique Alain Lefèvre, heureux de voir enfin le génie de Mathieu reconnu et salué par les mélomanes du monde entier.

Une œuvre incomplète

Devant un auditoire parfaitement attentif, Lefèvre s'étonne encore du pouvoir créatif d'André Mathieu, de la profondeur de ses sentiments, de la technique requise pour jouer ses œuvres.

Comme «Les Mouettes», par exemple, une œuvre composée alors que le jeune Mathieu n'avait que neuf ans. «Techniquement, je peux vous assurer que ce n'est pas une pièce d'un enfant de neuf ans», lance Lefèvre. Ou encore «Les Printemps Canadiens», une pièce en quatre temps dont seulement deux existent toujours, «Les Étés» et «Les Printemps». Les deux autres, «Les Automnes» et «Les Hivers», se sont hélas perdus. Peut-être dans un des nombreux déménagements de Mathieu. Comme 60 % de son œuvre, du reste.

Lefèvre a poursuivi son récit de la vie de Mathieu en jouant «Dans la nuit», composée par le petit André, cinq ans. Troublante, cette œuvre incroyable laisse les musicologues perplexes.

Comment un enfant de cinq ans peut-il créer une œuvre d'une telle profondeur? «Cette œuvre prouve que Mathieu était un aussi grand génie sinon plus que Mozart», soutient Lefèvre. À la différence que chez Mozart, à cet âge, le côté enfantin propre à son âge transparait dans ses pièces. Chez Mathieu, tout est génial. Rien n'est enfantin.

«La Bagatelle», composée alors que Mathieu avait 17 ans, est nettement moins géniale. «Parce que Mathieu avait 17 ans. Et parce que l'on ne le supportait plus autant», croit Lefèvre. Trois ans auparavant, en 1943, son génie encore intact, Mathieu composait le «Concerto de Québec». Une œuvre dotée d'une émotion extraordinaire. Le public en voulait encore.

Avis aux familles de La Plaine

Votre centre de la petite enfance développera ses dernières places en milieu familial d'ici 2006 (services de garde dans des maisons privées dont les responsables sont reconnues par le CPE).

Nous aimerions donc savoir si vous avez besoin de services de garde à des heures non habituelles pour vos enfants d'âge pré-scolaire (0-5 ans)

Que ce soit tôt le matin, en soirée, de nuit, les fins de semaine, ou pour tout autre horaire



N'hésitez pas à nous le faire savoir en communiquant avec Line Lévesque par courriel au cpe.contact.major@qc.aira.com

Centre de la petite enfance Contact Jardin-Soleil inc.

CHAUFFAGE

Avec MIG inc.

Les changements de températures ne me font **NI CHAUD, NI FROID!**

- Fournaise au Mazout, Gaz naturel, Propane ou électrique
- Confort et économies énergétiques toute l'année
- L'unité peut être installée en position verticale ou en position horizontale
- Idéal pour les sous-sols, greniers, alcôves, demi-sous-sols ou pour déposer sur une dalle de béton
- Fonctionnement silencieux et flexibilité d'installation caractérisent nos appareils de traitement d'air modulaires.
- Aussi disponible: Système Bi-Energie (Tarif économique d'Hydro-Québec (DTI) Le système thermopompe géothermique

GARANTIE DU MANUFACTURIER YORK 10 ANS

FUJITSU

5 et 5 ans de garantie pièces et main d'œuvre

THERMOPOMPE CLIMATISEUR MURAL

Echangeur / récupérateur de chaleur (Chauffage central ou à plinthe)

Ventilation et filtration HEPA

- L'air vicié provenant de l'intérieur de la maison est capté par l'appareil et transfère sa chaleur à l'air frais provenant de l'extérieur
- L'air vicié est évacué à l'extérieur
- L'air frais provenant de l'extérieur est préchauffé par le noyau de récupération de chaleur et traverse le préfiltre (qui capte les plus grosses particules) et le filtre HEPA, qui capte 99,97% de toutes les particules, même celles aussi petites que 0,3 micron
- L'air frais filtré est distribué à travers toute la maison

Bienvenue aux contracteurs
RBQ: 8120-0959-42

477-0603

(Estimation gratuite sans engagement)

Service DE RÉPARATION

YORK

0\$ de financement

EUREKA

«Mettez la puissance de Eureka à votre service»

PRODUIT DE QUALITÉ ELECTROLUX HOME CARE

À l'achat d'un aspirateur central obtenez ces accessoires pour **99,99\$**

Courant 159,99 \$

UN RABAI DE **60\$**

WOW! 349\$* Super silencieux

Pour maison jusqu'à 3500 pi²

Modèle économique

Aspirateur-chariot robuste avec électrobrosse - 12 ampères

- Poignée style «pompe à essence-Powertouch» avec interrupteur et contrôle de succion
- Électrobrosse avec rouleau-brosseur en spirale à 180°, système à dégivrage rapide et lumière avant
- Turbo-suceur à main inclus

Modèle 6852A **349\$**

Shampouneuse à vapeur Atlantis qui nettoie en profondeur

- Beaucoup plus efficace et facile à utiliser que les shampoineuses à tapis traditionnelles
- Vaporisateur d'eau chaude à haute pression

Modèle 2985AE **349\$**

Contour SE de luxe

- Largeur de nettoyage de 15 po
- Puissant moteur de 12 ampères
- Lumière avant
- Accessoires sur l'appareil
- Boyaux extensibles

Modèle 2902AV **149\$**

ASPIRATEUR 2000 plus

Vente - Service - Réparation - Installation

Galeries Terrebonne

(450) **492-1254**

5 SUCCURSALES

PELLICULE & POPCORN



**CINÉMAS
GUZZO**

MÉGA-PLEX TERREBONNE 14
1071, chemin du Coteau, Terrebonne
(450) 471-6644

HORAIRE DU 10 AU 16 MAI 2005

AMITYVILLE : LA MAISON DU DIABLE (13+)

SAM-DIM 1:10-3:10-5:10-7:10-9:10

CT(ven-sam)-11:10 SEMAINE 7:10-9:10

CRASH (V.F.) (13+) SAM-DIM 1:05-3:10-5:15-7:20-9:25 CT(ven-sam)-11:30

SEMAINE 7:20-9:25

DEVINE QUI (G) SAM-DIM 7:15-9:30 CT(ven-sam)-11:45 SEMAINE 7:15-9:30

LA MAISON DE CIRE (13+) SAM-DIM 1:05-3:30-7:05-9:30 CT(ven-sam)-11:50

SEMAINE 7:05-9:30

LE GUIDE GALACTIQUE (G) SAM-DIM 1:05-7:05 SEMAINE 7:05

LE PACIFICATEUR (G) SAM-DIM 1:00-3:00-5:00

LE ROYAUME DES CIEUX (13+) SAM-DIM 12:30-1:00-3:30-4:00-6:30-7:00-9:30-10:00

SEMAINE 6:30-7:00-9:30-10:00

LE SURVENANT (G) SAM-DIM 12:45-3:30-3:45-6:45-9:30-9:45

CT(ven-sam)-12:05 SEMAINE 6:45-9:30-9:45

L'INTERPRÈTE (G) SAM-DIM 12:50-3:35-6:50-9:35 CT(ven-sam)-12:00

SEMAINE 6:50-9:35

MISS PERSONNALITÉ 2 : ARMÉE ET FABULEUSE (G)

SAM-DIM 1:05-3:30-7:05-9:30 CT(ven-sam)-11:50 SEMAINE 7:05-9:30

ROBOTS (V.F.) (G) SAM-DIM 1:15-3:15-5:15

SAHARA (V.F.) (13+) SAM-DIM 1:05-3:35-7:05-9:35 CT(ven-sam)-12:00

SEMAINE 7:05-9:35

UN AMOUR COMME ÇA (G) SAM-DIM 1:10-3:30-7:10-9:30 CT(ven-sam)-11:45

SEMAINE 7:10-9:30

XXX : L'ÉTAT DE L'UNION (13+) SAM-DIM 1:00-3:05-5:10-7:15-7:30-9:20-9:35

CT(ven-sam)-11:25-11:40 SEMAINE 7:15-7:30-9:20-9:35

* = Déconseillé aux jeunes enfants, CT = Couché-tard vendredi et samedi seulement

Le journal La Revue et les Cinémas Guzzo font l'impossible pour que l'horaire soit juste. Pour vérifier celui-ci, on peut visiter le site internet www.cinemasguzzo.com ou joindre le (450) 471-6644.

M. et Mme Smith (v.f. Mr. and Mrs. Smith)

Monsieur et madame Smith forment un couple tout ce qu'il y a de plus banal... en apparence du moins. Pourtant, M. Smith exécute des gens pour une organisation secrète et Mme Smith est tueuse à gage vendant ses services aux plus offrants. Ignorant chacun les activités de leur douce moitié, ils vont se retrouver chacun avec l'autre comme «cible» pour des organisations concurrentes.

Réalisé par Doug Liman, les rôles titres sont tenus par les acteurs Brad Pitt et Angelina Jolie. Ce film d'action américain est classé 13 ans et plus. En salle le 10 juin.

BATMAN : LE COMMENCEMENT (v.f. Batman Begins)

Le multimilliardaire Bruce Wayne, alias Batman (Christian Bale), dont la société se trouve à Gotham City, se retrouve aux prises avec des forces sinistres, incluant Ra's Al Ghul (Ken Watanabe), un terroriste international très riche et imbu de sa personne qui déteste en tout premier lieu Batman...

Ce film d'action et d'aventure réalisé par Christopher Nolan met également en vedette Michael Caine, Liam Neeson, Morgan Freeman, Gary Oldman, Ken Watanabe et Katie Holmes.



sortie vidéo & DVD
JÉRÔME PILETTE
www.larevue.qc.ca

VIDÉO Super choix
1100, montée Masson Mascouche
474-5888

L'Aviateur

8 Popcorns !!!

Martin Scorsese et Leonardo DiCaprio collaborent une fois de plus dans un film qui s'est valu quelques nominations aux Oscars.

En effet, après «Les gangs de New York» qui avait presque rapporté à Scorsese une première statuette en tant que réalisateur, c'est cette fois-ci «L'Aviateur», qui n'a pas été assez bon pour l'Académie.

DiCaprio incarne Howard Hughes, millionnaire, célèbre producteur au zénith d'Hollywood («Hell's Angels», «Scarface»), passionné d'aviation et surtout; leader à la fois déterminé et farfelu. Hughes, grand visionnaire, s'oppose aux normes et n'a pas peur du risque en affaires. La TWA, sa

compagnie d'aviation, est responsable de projets aussi fous qu'ingénieux. Alors que tout va pour le mieux avec sa nouvelle conquête, Katharine Hepburn (Cate Blanchett), il doit faire face au plus grand défi de sa vie et lutter contre Juan Trippe (Alec Baldwin), président d'American Airlines et sa volonté de monopoliser le marché du transport aérien international.

Un film de Scorsese qui ne ressemble pas à un film de Scorsese, mais qui est bon tout de même. S'ajoutent aux vedettes ci-haut la troublante Kate Beckinsale, le frisé John C. Reilly, le pernicieux Alan Alda, le vieillissant Ian Holm, la potable Gwen Stefani et l'omniprésent Jude Law.

ÉCRIVEZ-MOI: jerome_p@hotmail.com

CONCOURS Pellicule & Pop Corn la Revue

CINÉMA, VIDÉO ET BONNE BOUFFÉ GRÂCE

Courez la chance de gagner une des quatre paires de billets pour CINÉMAS GUZZO, un certificat cadeau chez ST-HUBERT, une location vidéo chez VIDÉO SUPER CHOIX et une paire de billet au CINÉMAS GUZZO

Nom.: _____ Tél.: _____

Adresse: _____

Faites parvenir votre coupon de participation à La Revue
CONCOURS PELLICULE & POP CORN: 231 Ste-Marie, Terrebonne J6W 3E4

* Gagnez un panier de cosmétiques (Valeur de 350\$) * Détails au commerce

Évaluation gratuite (1 hr)

Électrolyse avec microscope médical
40%
moins de séance et moins douloureux

MICROTROLYSE
10 premières minutes gratuites (Nouvelle cliente)

- Esthétique complète
- Soin du visage
- Soin des pieds

Durée 2 heures

PRODUITS GUINOT - GEHWOL

Maison de beauté
Julie Vanier
TECHNICIENNES DIPLOMÉES

Épilation Laser Diode F1
Régie par FDA et Santé Canada

2490, Ste-Marie, Mascouche
Tél.: (450) 474-3711



ST-HUBERT TERREBONNE
LIVRAISON
(514) 385-5555

**Soyez
prêt pour
le départ**

**VENEZ FAIRE
L'ESSAI
dès maintenant
du nouveau
TRIBECA B9 2006**



**Taux à l'achat jusqu'à 4.8%/60 mois
5.8% en location/24-36-48 mois**
Voir tous les détails chez le concessionnaire



IMPREZA 2.5RS BERLINE OU SPORT FAMILIALE 2005

- Traction intégrale symétrique à prise constante Subaru**
- Moteur boxer 2,5 L - 165 ch • Transmission manuelle à 5 rapports
 - Climatiseur • Stéréo AM/FM/CD • ABS aux 4 roues
 - Système de télédéverrouillage avec bouton de panique • Régulateur de vitesse
 - Meilleur choix en matière de sécurité routière selon l'Institut d'assurance pour la sécurité routière (États-Unis, IIHS) *
 - Meilleur classement pour la protection contre les collisions arrière (IIHS) *



FORESTER 2.5X ÉDITION SPÉCIALE 2005

- Traction intégrale symétrique à prise constante Subaru**
- Moteur boxer 2,5 L - 165 ch • Transmission manuelle à 5 rapports
 - Climatiseur • Stéréo AM/FM/Bande météo/CD • Toit ouvrant vitré électrique surdimensionné • Volant, levier de vitesse et frein à main gainés de cuir
 - Sièges avant chauffants à deux intensités
 - ★★★★★ Sécurité cinq étoiles de la Direction Nationale de la Sécurité Routière (États-Unis, NHTSA)

FINANCEMENT À L'ACHAT
À PARTIR DE

1,8%

LOUEZ À PARTIR DE

22 995\$

L'ÉVÉNEMENT
DU PRINTEMPS



FINANCEMENT À L'ACHAT
À PARTIR DE

1,8%

LOUEZ À PARTIR DE

28 995\$



LEGACY 2.5i BERLINE 2005

- Traction intégrale symétrique à prise constante Subaru**
- Moteur boxer 2,5 L - 168 ch • Transmission manuelle à 5 rapports • Climatiseur
 - Stéréo AM/FM/CD • ABS aux 4 roues • Jantes en alliage d'aluminium 16 po
 - Meilleur choix en matière de sécurité routière selon l'Institut d'assurance pour la sécurité routière (États-Unis, IIHS) *



OUTBACK 2.5i FAMILIALE 2005

- Traction intégrale symétrique à prise constante Subaru**
- Moteur boxer 2,5 L - 168 ch • Transmission manuelle à 5 rapports
 - Climatiseur • Stéréo AM/FM/CD • ABS aux 4 roues • Jantes en alliage d'aluminium 16 po • ★★★★★ Sécurité cinq étoiles de la Direction Nationale de la Sécurité Routière (États-Unis, NHTSA) lors de tests de collisions frontales et latérales †

FINANCEMENT À L'ACHAT
À PARTIR DE

1,8%

LOUEZ À PARTIR DE

299\$
PAR MOIS / 48 MOIS
0\$ DÉPÔT DE SÉCURITÉ

FINANCEMENT À L'ACHAT
À PARTIR DE

1,8%

LOUEZ À PARTIR DE

32 995\$

**Nous payons
++ PLUS ++
pour votre
ÉCHANGE**

REPENTIGNY
SUBARU
L'atTraction intégrale

**575 Notre-Dame
Repentigny
(450) 585-9950**

* « Meilleur choix » (collision frontale) basé sur une évaluation globale notée « bonne » de la Subaru Impreza par l'Insurance Institute of Highway Safety (IIHS). Évaluation globale notée « bonne » de la Subaru Impreza par l'IIHS en matière de protection contre les collisions arrière (www.iihs.org). Classement cinq étoiles basé sur des tests de collisions portant sur les quatre positions de passagers (www.safercar.gov). ** Pour les modèles Impreza 2.5RS Berline 2005 5 vitesses (5F1RS), Impreza 2.5RS Sport Familiale 5 vitesses (5G1RS) et Outback 2.5i Familiale 2005 5 vitesses (5D1UL) : prix détaillé suggéré du fabricant. Transport et préparation (1295 \$) en sus. Taxes en sus. Le concessionnaire peut offrir un prix moindre. Immatriculation (prix varie selon le client), assurance, taxes sur les pneus neufs (15 \$) et autres taxes en sus. *** Possibilité de financement à l'achat à partir de 1.8 % sur les modèles annoncés. **** Pour le modèle Legacy 2.5i Berline 2005 5 vitesses (5A1UL) : paiements mensuels basés sur un bail de 48 mois. 0 \$ dépôt de sécurité. Comptant 4 800 \$ ou échange équivalent. Le montant total exigé avant le début de la période de location est de 5 943,33 \$ taxes incluses. 20 000 km par année, 12¢ de km excédentaire. Transport et préparation inclus. Immatriculation (prix varie selon le client) et assurances en sus. Taxes sur les pneus neufs et autres taxes inclus. Frais d'inscription au Registre des droits personnels et réels mobiliers inclus. Sujet à l'approbation de crédit par GMAC. Offre valable jusqu'au 31 mai 2005. Photos à titre indicatif seulement. Pour plus d'information, voyez votre concessionnaire Subaru. † Classement cinq étoiles basé sur des tests de collisions portant sur les quatre positions de passagers de la Subaru Outback 2005 (www.safercar.gov). « Meilleur choix » basé sur une évaluation globale notée « bonne » de la Subaru Legacy par l'Insurance Institute of Highway Safety (IIHS) (www.iihs.org). Les taux de cette annonce sont ceux de mois de mai. Voir les nouveaux taux chez le concessionnaire.

Une soirée de courts métrages des Créations Avatar

Le 4 avril a eu lieu une collecte de fonds pour les projets cinématographiques de l'auteur, scénariste, réalisateur et producteur terrebonnien Carl Dubé et de ses collaborateurs, le réalisateur, Berge Kasparian et le scénariste-réalisateur Martin Tremblay.

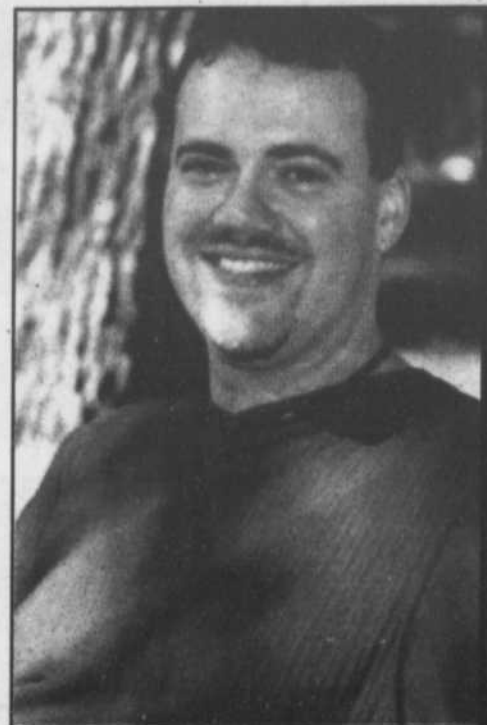
Près d'une centaine de personnes de Lanaudière, Laval, Montréal et de la Rive-Sud se sont déplacées, lors de cette soirée de financement tenue au Goethe Institut, pour visionner les huit courts métrages auxquels MM. Dubé, Kasparian et Tremblay ont participé à titre de scénariste ou de réalisateur. Les gens présents ont pu voir le célèbre court métrage «Nuts», qui a gagné trois prix du public et participé à une vingtaine des festivals en Amérique du Nord, en Europe et en Asie.

L'intérêt de cette soirée était de voir en grande première la toute récente production des Créations Avatar, «En circuit fermé», écrit par Carl Dubé et Berge Kasparian et mettant en vedette Normand D'Amour, Marie-Hélène Thibault, Hélène Bourgeois-Leclerc et Sylvain Marcel. Les participants de l'activité ont pris part au tirage d'une vingtaine de prix de présence, dont deux offerts par des Terrebonniens. L'artiste peintre Jeannine Desgagné a offert une toile d'une valeur de 625 \$, qui a été gagnée par Martin Pilon de Montréal. De son côté, le livre de luxe «Châteaux d'Écosse» offert par la Librairie Lincourt a été remporté par Michel Bélisle, aussi de Montréal.

À venir

Les profits de cette activité compléteront la phase un de création de l'entreprise, qui compte à son actif deux courts métrages. Trois autres courts métrages seront tournés dans la prochaine année, dont deux écrits et réalisés par Carl Dubé. Les Créations Avatar étudient même la possibilité d'en tourner un à Terrebonne.

Carl Dubé espère que ces réalisations leur donneront accès à des programmes de formation



Carl Dubé, un Terrebonnien d'origine qui a plusieurs cordes à son arc : il est auteur, scénariste, réalisateur et producteur.

pour la réalisation de la phase deux, où ils s'attaqueront à «des projets plus ambitieux en termes de production» et où ils pourront payer leurs artistes et artisans. «Faire du cinéma au Québec ces jours-ci est une chose difficile. Faire du court métrage, c'est encore pire. Actuellement, il serait impensable d'en faire sans le support financier de nos proches, des dons et des commandites», affirme-t-il.

Pour appuyer Carl Dubé et son équipe, communiquez avec les Créations Avatar au (514) 722-7613 ou visitez le www.creationsavatar.com.



La toute nouvelle Jetta 2006 et son obsédante offre de location.

Avec encore plus de caractéristiques de série et avec l'arrivée récente du modèle TDI, voici vraiment dévoilée l'obsession du détail à l'allemande.

- Puissant moteur à essence de 5 cylindres de 2,5 L, 150 ch
- Nouvelle direction électromécanique et suspension arrière indépendante à quatre bras pour une manoeuvrabilité accrue
- Design avant-gardiste
- Habitacle plus spacieux et 20% plus d'espace de chargement que la Jetta précédente
- Intérieur luxueux et boîte à gants verrouillable et climatisée

À partir de
298\$
par mois, location 39 mois*

Passez essayer la nouvelle Jetta chez un concessionnaire du Grand Montréal.

*L'offre s'applique à une Jetta 2.5 2006 de base, avec boîte manuelle, neuve, en stock. Frais de transport inclus. Frais de préparation de 250\$. Acompte de 2 542\$ et dépôt de sécurité de 350\$. Roues montrées offertes en option. Photo à titre indicatif seulement. Taxes, immatriculation, assurances, droits sur les pneus neufs, frais d'inscription au Registre des droits personnels et réels mobiliers (jusqu'à 46 \$), frais administratifs du concessionnaire (le cas échéant) et frais de 12¢ du km après 65 000 km en sus. Le concessionnaire peut louer à prix moindre. Offre sujette à l'approbation de crédit de Volkswagen Finance, une division de Crédit VW Canada Inc. Offre en vigueur à partir du 1er mai 2005. Cette offre est d'une durée limitée et peut être retirée en tout temps sans préavis. Chez les concessionnaires Volkswagen participants du Québec seulement. Quantité limitée. Les stocks peuvent varier d'un concessionnaire à l'autre. Ne s'applique qu'aux locations faites à des particuliers. Tous les détails sur vw.ca et chez votre concessionnaire.

Volkswagen Mascouche

118 Montée Masson, Mascouche

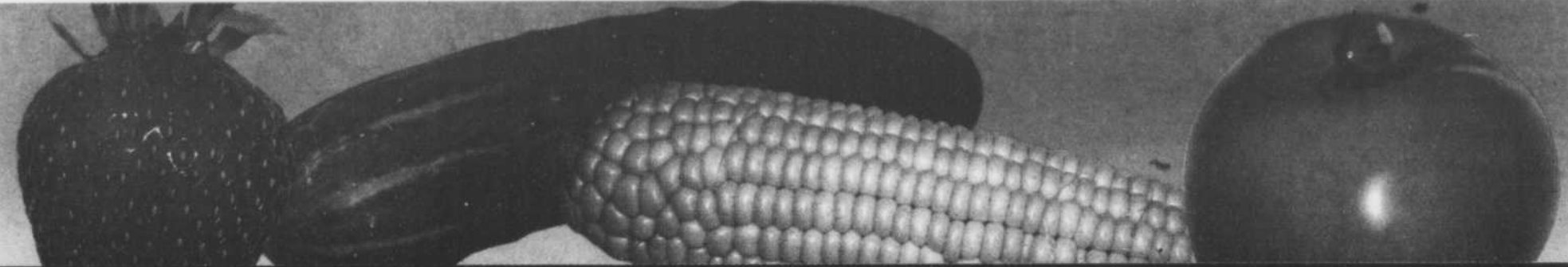
(450) 474-2428

mascouchevw.com

Êtes-vous fait pour Volkswagen?



1 888 ROUTE VW | vw.ca



Fruits et légumes du Québec DIRECTEMENT DES PRODUCTEURS LOCAUX

Déjà disponibles produits du Québec

- Fraises hâtives
- Asperges
- Laitue
- Échalottes
- Radis
- Concombres (serre)
- Tomates (serre)
- Rhubarbe
- + Nouveaux arrivages à tous les jours



Encouragez les producteurs locaux, c'est goûter l'été de notre région

Commerce familial Depuis 20 ans

937, montée Masson Lachenaie 492-5657 (entre la Belle Province et la Salle La Québécoise)

OUVERTURE LE VENDREDI 10 JUIN

LES JOURS RALLYE SUZUKI DE L'ÉTÉ



Climatiseur inclus



PDSM : 14 595 \$*

Location à partir de
138 \$ ^Δ
par mois sur 60 mois
Transport et préparation inclus.
0 \$ dépôt de sécurité.

OU
0,9 % [◇]
financement à
l'achat 72 mois

SUZUKI SWIFT+ 2005

De l'espace pour 5, deux coussins gonflables, lecteur CD, 103 ch, siège du conducteur à hauteur réglable, 5 portes, protèges-moquettes, consommation : route 6,1 L/100 km (46 MPG) ville 8,8 L/100 km (32 MPG)*, assistance routière 5 ans kilométrage illimité, un plein d'essence inclus.

Gagnante du championnat canadien de rallye - catégorie P2



Prix d'achat au comptant :
15 995 \$ *

SUZUKI AERIO SE 2005

Édition Sp ciale inclut : Climatiseur, transmission automatique, rétroviseurs/glaces à commande électrique, coussins gonflables perfectionnés (conducteur et passager avant), coussins gonflables latéraux (conducteur et passager avant), protèges-moquettes, puissant moteur de 155 ch, lecteur AM/FM/CD à 6 haut-parleurs + commandes audio montées sur le volant, prise d'alimentation, de l'espace pour 5, assistance routière 5 ans kilométrage illimité, un plein d'essence inclus.

*Meilleure cote aux tests de collision - IIHS



PDSM : 29 495 \$*

Location à partir de
308 \$ ^Δ
par mois sur 60 mois
Transport et préparation inclus.
0 \$ dépôt de sécurité.

OU
0,9 % [◇]
financement à
l'achat 60 mois

SUZUKI XL-7 2005

V6 de 185 ch, Drive Select 4x4 à bouton-sélecteur, automatique 5 vitesses, rétroviseurs (chauffants)/glaces et verrouillage à commande électrique, réglage automatique de la climatisation, sièges avant chauffants, lecteur AM/FM/CD avec 6 haut-parleurs et commandes audio montées sur le volant, régulateur de vitesse, jantes en alliage d'aluminium, protèges-moquettes, assistance routière 5 ans kilométrage illimité, un plein d'essence inclus.

*Meilleure cote aux tests de collision - IIHS

CHACUN TROUVE SA SUZUKI OFFRE VALABLE POUR UNE DURÉE LIMITÉE.

Vous serez encore plus étonné en visitant votre concessionnaire Suzuki ou le suzuki.ca

**PROGRAMME
SUZUKI
POUR LES
DIPLOMÉS**

GRENIER SUZUKI
1095 CHEMIN DU CÔTEAU
TERREBONNE
961-2886



SUZUKI

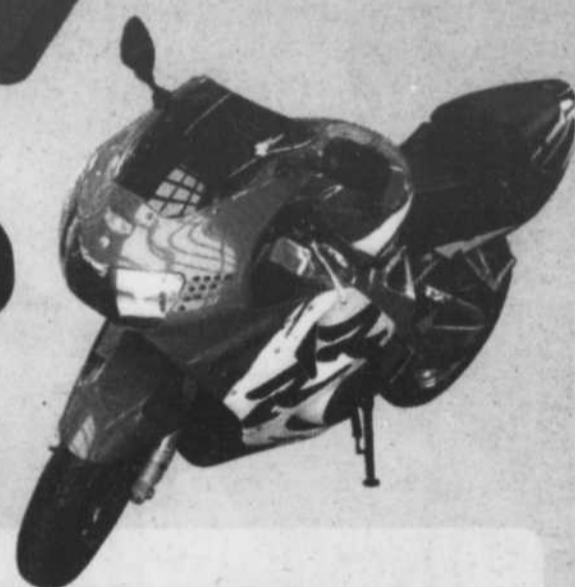
V PDSM pour les Suzuki Swift+ TM (HMS/SCS) 2005/Suzuki XL-7 2005. Frais de transport et de préparation (PDS) en sus. Certains concessionnaires peuvent vendre moins cher. *Le Remplacement à l'achat au taux de 0,9 % jusqu'à 72/60 mois pour tous les modèles Suzuki Swift+ TM (HMS/SCS) 2005/Suzuki XL-7 2005 n'est disponible que pour les clients admissibles (S.A.C.) auprès du Crédit Suzuki Canada. Exemple : pour un emprunt de 10 000 \$ à un taux d'intérêt annuel de 0,9 % pour un terme de 72/60 mois, les mensualités sont de 142,72 \$/170,51 \$. Le coût d'emprunt est de 276,10 \$/230,44 \$. Un acompte initial peut être requis. *Offre d'une durée limitée s'adressant aux clients admissibles au crédit (S.A.C.) pour la location des Suzuki Swift+ TM (HMS/SCS) 2005 et Suzuki XL-7 2005. Le paiement de location est basé sur un terme de 60 mois pour des mensualités de 138 \$/208 \$ (obligation locative totale de 11 436 \$/23 172 \$ incluant la taxe de vente initiale) avec kilométrage illimité de 100 000 km (0,10 \$/km additionnel). Le taux annuel est de 1,9%/2,9 % avec acompte requis de 2 140 \$/4 695 \$. Le premier versement de location est requis au début de bail. Coût de location inclut les frais de transport et de préparation (PDS) en sus. Aucun dépôt de sécurité requis. *Voyez un concessionnaire participant pour tous les détails et autres conditions applicables, et pour connaître les diverses options d'achat offertes à la fin de bail. Certains concessionnaires peuvent louer moins cher. Les offres de location sont disponibles pour une durée limitée auprès de clients admissibles et ne peuvent être combinées à aucune autre offre. *D'autres offres et termes de location sont aussi disponibles auprès du Crédit Suzuki Canada. (Coffre « Prix d'achat au comptant » pour toutes les Suzuki Aerio SE 2005 n'ont pas été incluses dans les résumés et autres indicateurs disponibles uniquement si le client choisit l'option de « Prix d'achat au comptant » et ne peut être combinée à aucune autre offre. Le « Prix d'achat au comptant » n'inclut pas les frais de transport et de préparation (PDS) en sus. Le concessionnaire peut vendre à prix réduits. Les offres de « Prix d'achat au comptant » s'appliquent aux clients admissibles, d'immobilisations, d'acquisitions, d'administrations, d'arrangements RPP/RRSP ou toutes autres applicables. Les diplômés récents du réseau collégial ou universitaire peuvent être admissibles à un rabais pouvant atteindre 1 000 \$ sur certains modèles. Voyez un concessionnaire participant pour tous les détails. Les véhicules peuvent différer de l'illustration. *D'après les cotes de Guide de consommation de carburant 2005 publiées par Ressources naturelles Canada. (Le Suzuki Aerio 2005 et le Suzuki XL-7 2005 ont obtenu le meilleur score de sécurité la plus élevée par IIHS pour l'année de leur lancement de 44 km/h.



CHANGEMENT D'HUILE

10 MINUTES

SANS RENDEZ-VOUS !



*Autos,
camions légers,
véhicules récréatifs et camions lourds*

**Changement d'huile
pour moto
sans rendez-vous
Attendez-la sur place**

**Exclusif aux motos
ouvert tous
les dimanches de Juin
de 10h à 15h**

- Vidange d'huile moteur essence et diesel
- Vidange d'huile différentiel et transmission
- Nettoyage d'injection

- Réparation pare-brise et crevaison
- Nettoyage des injecteurs
- Aquapel (pare-brise)
- Essuie-glaces



**SAMEDI
OUVERT**
de 8h à 17h

**Lundi, mardi,
mercredi**
8h à 18h

**Jeudi et
vendredi**
8h à 20h

Samedi
8h à 17h

2 SUCCURSALES POUR MIEUX VOUS SERVIR

1417, chemin des Anglais
Terrebonne (coin 640)
961-9274

155, 25e avenue
St-Eustache
623-9275

Bientôt 3^e succursale à Ste-Thérèse