

L'HABITATION

l'heβδο

cahier spécial

**Une
façon
de
mieux
vivre**

Maison

Maison, maison! O coeur en pièces
mais du fait plus vivant encor!
La vie y va sous des espèces
plus riches que l'argent et l'or:
voici la chambre nuptiale
et tous les émois qu'elle exhale,
et voici la petite salle
où s'élabore l'avenir;
et voici la chambrette où pleure
l'enfant, de connaître que l'heure
cessera tôt d'être meilleure:
voici l'endroit où revenir!
Alfred DESROCHERS



Pour ceux qui ont la bougeotte:

La maison mobile

L'année 1978 aura apporté trois développements d'importance pour l'acheteur ou le propriétaire d'une maison mobile. 1) La Régie des Loyers du Québec accorde aux locataires de terrain les mêmes droits que les locataires d'appartement en cas de tentative d'éviction ou de hausse excessive du loyer. 2) La Société centrale d'hypothèque et de logement garantit plus facilement désormais les prêts hypothécaires pour les maisons mobiles. 3) Depuis le 18 juin, un règlement de la Loi de la protection du consommateur oblige les constructeurs de maisons mobiles à respecter certaines normes de qualité et de sécurité. Ce règlement autorise un acheteur à annuler un contrat quand la maison ne répond pas aux normes.

Qui sont les acheteurs privilégiés de maisons mobiles? Ce furent d'abord, il y a environ 25 ans, les touristes qui les avaient vues aux Etats-Unis et les avaient trouvées fort commodes lors de leur visite annuelle au soleil de

Miami. Hélas, ces premiers modèles étaient tous américains et absolument pas conçus pour la rigueur de nos hivers. Ce premier facteur, avec la hausse astronomique du prix de l'essence ont découragé plusieurs de ces acheteurs de petits motels personnels. Les modèles canadiens respectent des normes aujourd'hui, ce qui ne veut pas dire qu'il ne faut pas être prudent car nos voisins ont souvent l'ingéniosité de repasser chez-nous ce qui devient interdit chez eux. Les nouveaux acheteurs de maisons mobiles sont surtout aujourd'hui les jeunes couples et les retraités, parce que c'est une solution pour qui veut devenir ou rester propriétaire pour contrer le prix excessif des nouvelles maisons unifamiliales.

Qu'est-ce qu'une maison mobile? Etablissons ici qu'il ne s'agit pas de roulottes, mais d'une maison installée comme à demeure, mais qui peut être facilement transportable le cas échéant. Il y en a deux modèles: la maison mobile simple: 14 pi. de largeur par 70 de

longueur, qui peut être déplacée entièrement en une seule fois sur son châssis et ses roues.

L'autre catégorie, c'est la maison mobile double largeur, 24 pi., par 40 pi. de longueur, en deux unités distinctes, transportables chacune sur son propre train de roulement pour former ensuite une seule unité d'habitation. Quelles dépenses entraînent l'achat d'une maison mobile? D'abord a) le contrat. Assurez-vous qu'il contient de détail de tout ce que vous avez négocié (maison, meubles, accessoires, installation, etc.) Il y a ensuite b) le financement: trois types sont à considérer: un prêt hypothécaire sur la maison et/ou le terrain, un prêt personnel à la consommation qui est à un taux plus élevé, un contrat de vente à tempérament par le concessionnaire à un taux qui varie entre les deux premiers. c) l'achat ou la location d'un terrain dans un parc et il faut savoir que les services relèvent toujours du gestionnaire, que ce soit un propriétaire privé ou la municipalité.

Mongrain & Frère L.T.E.E.
5050, boul. Royal
Shawinigan 539-5464

NOUS SOMMES FABRICANTS DE TOUS NOS PRODUITS DEPUIS 20 ANS

NOUS UTILISONS QUE DES

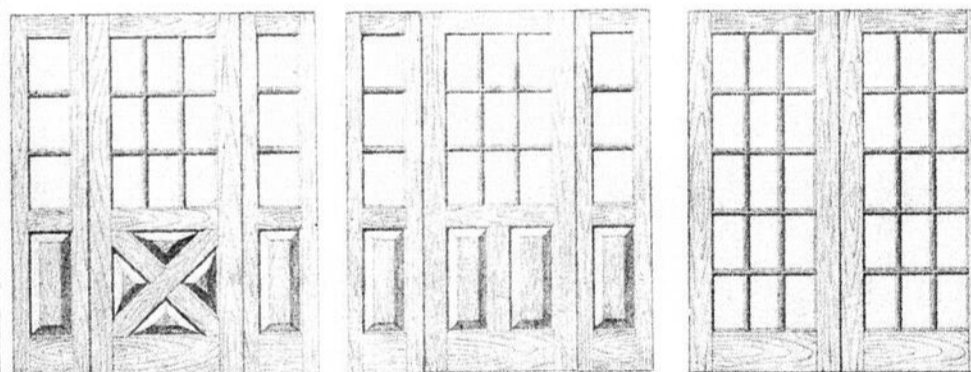
MATERIAUX DE PREMIERE QUALITE:

CEDRE DE COLOMBIE AVEC CADRE DE 7 1/2 po. X 1 5/8 po. DISPONIBLE AU RECouvreMENT D'ALUMINIUM EN 5 COULEURS DIFFERENTES

SORTES DE FENETRES:

- COULISSANTES
- COULISSANTES THERMO
- COULISSANTES CANADIENNES
- AVEC DOUBLE OU TRIPLE VITRAGE

PORTES DE CEDRE DECORATIVES ALLIANT BEAUTE ET STABILITE



PORTES DE GARAGE
PORTES PATIO
PORTES PATIO FRANÇAIS

Vous rénovez votre maison? Aucun problème, nous fabriquons des fenêtres à vos mesures

Rendez-vous au 5050, boul. Royal, Shawinigan

Où un personnel qualifié vous guidera dans le choix de vos portes et fenêtres

L'ENTRAIDE ECONOMIQUE AIDE LES PETITES ET MOYENNES ENTREPRISES



M. Pierre P. Dufault

- Achat de terrains et construction de bâtisse
- Agrandissement et expansion
- Achat d'équipement
- Achat d'entreprise
- Fonds de roulement
- Refinancement

UNE FORCE REGIONALE A VOTRE SERVICE

L'ENTRAIDE ECONOMIQUE DE SHAWINIGAN

540 Broadway 536-2648



Réparations des pelouses établies

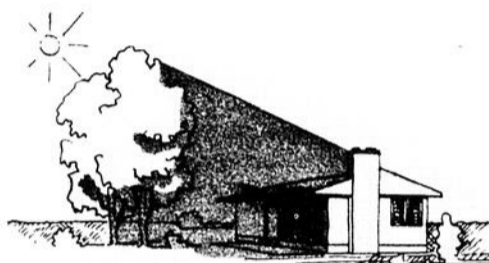
Les petits endroits dénudés d'herbe dans les pelouses établies peuvent être facilement réparés à l'aide de pièces de gazon découpées à même les aires gazonnées peu fréquentées, comme en bordure des plates-bandes de fleurs. Il faut aussi ameubler ces endroits dénudés, les tasser légèrement et les niveler avant d'y placer les pièces de gazon. Il serait avantageux d'appliquer une petite quantité d'engrais à cette terre avant de rapiécer le gazon. Si le sol est sec, il serait bon de l'arroser copieusement avant d'y poser le gazon.

L'emploi de graines de semence pour réparer les aires de gazon usées n'est pas recommandable, vu que cette façon de procéder exige des soins plus intensifs et plus de temps pour obtenir de bons résultats.

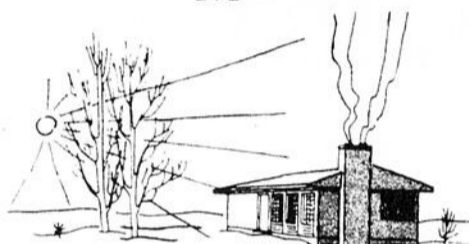
Bien que les arbustes ont pour objet principal de produire isolément ou en groupe des effets paysagers de fleurs ou de feuillage, on peut également s'en servir comme haies, écrans et plantes à bordure. Un bon nombre d'arbustes, par exemple les arbustes

employés comme spécimens sur une pelouse, sont émondés uniquement pour leur faire conserver une apparence naturelle et ouverte, en leur enlevant le vieux bois ou le bois mort, afin de stimuler la production d'une nouvelle pousse tout en les gardant à l'échelle de leur environnement. Pour les autres catégories d'arbustes qui ont un rôle plus déterminé à remplir, on doit les tailler abondamment pour les donner des formes artificielles, comme dans le cas des haies par exemple.

Les fleurs annuelles se prêtent à divers usages: elles peuvent en effet servir de plants de fond, de bordures, de remplissage autour des plates-bandes d'arbustes et dans les boîtes à fleurs pour fenêtres. Moyennant une dépense nominale, il est possible de s'assurer une grande variété de couleurs depuis le printemps jusqu'à la fin de l'automne. En plus de leur valeur décorative à l'extérieur, les fleurs annuelles constituent une source constante de fleurs coupées pour la décoration de l'intérieur.



ÉTÉ



HIVER

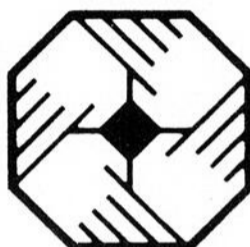


CHEZ NOUS TOUT SOUS UN MÊME TOIT!

Un service professionnel
Une entreprise bien de chez nous

- auto
- incendie
- vol
- responsabilité

Une protection solide
Nous vous l'assurons!



LES COOPÉRANTS
compagnie d'assurance générale

Heures d'ouverture: 9h à 21h du lundi au vendredi
9h à 17h le samedi

465, 5e Rue
Edifice Drolet, suite 207, Shawinigan 537-5145



LES VRAIS SPECIALISTES EN

DECORATION



LUCILLE LEBLANC

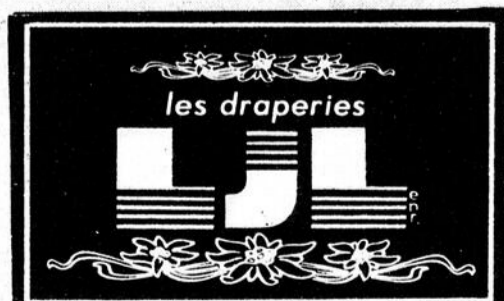
Bien décorer c'est d'abord savoir jouer avec les couleurs et marier tapisserie, peinture et tenture qui donneront une allure particulière à votre décor.



JULES LEBLANC

Nous saurons vous conseiller judicieusement en tenant compte de vos goûts et de vos exigences

LA CREATION A VOTRE SERVICE CHEZ:



253, 6e Avenue
Grand'Mère
538-2562



Grenier Express,

Le spécialiste du déménagement

Parmi tous les spécialistes que nous connaissons, il y a un groupe qui nous est plus ou moins familier parce que nous sommes sédentaires et parce que nous ne déménageons pas tous les jours: ce sont les spécialistes du déménagement.

"C'est bien simple, nous nous spécialisons dans le déménagement, uniquement le déménagement", explique René Cloutier, président de Grenier Express Inc. à Shawinigan. "Nous sommes les professionnels du déménagement. Nous connaissons tous les secrets d'un déménagement réussi et déménager avec nous, c'est agréable, peu dispendieux, efficace et surtout sécuritaire pour vos meubles", de poursuivre M. Cloutier dont la compagnie Grenier Express Inc. est membre de l'une des plus prestigieuses compagnies de transport au monde: United Van Lines.

Les spécialistes

Grâce à son ordinateur, United Van Lines a un horaire qui vous assure que vos effets seront chargés et livrés à temps. Avec United Van Lines et Grenier Ex-

press Inc., vous et votre famille vous déménagerez en toute quiétude à deux rues de votre maison, partout au Canada ou même à travers vingt-deux états des Etats-Unis. Avec United Van Lines et Grenier Express Inc., que vos meubles soient livrés directement à la nouvelle adresse ou bien qu'ils soient entreposés: rien n'échappe à l'attention du service de l'ordinateur.

Un nouvel entrepôt

Dernièrement, Grenier Express Inc. voyait son tout nouvel entrepôt recevoir l'approbation officielle du gouvernement. "C'est le seul entrepôt de la région qui soit reconnu par le gouvernement", assure M. Cloutier.

Aussi, vous pouvez faire confiance au service de containers qui demeurent fermés hermétiquement dans l'entrepôt. "Dans l'entrepôt, j'ai un ménage qui est là depuis 6 ans. Chaque pièce, chaque meuble est protégé contre la poussière et contre tout accident puisque le container est bien fermé. En 6 ans, ce container n'a été ouvert qu'une seule fois, soit au moment de la vérification générale que nous avons faite au

moment où j'ai acheté la compagnie", de préciser M. Cloutier.

Du contenant ...

Chaque camion de déménagement de Grenier Express est équipé avec "Air-Ride". Aussi, quelque soit le poids de votre ameublement: 500 ou 15.000 livres, vous êtes

assurés contre les dommages de la route.

... au contenu

Mais, il n'y a pas que les camions qui doivent protéger votre ameublement. Un empaquetage professionnel fait par des mains habiles assure la protection de tous vos objets. Il y a la

matière, mais il y a aussi la manière ...

"L'empaquetage des objets fragiles est un travail minutieux qui doit être accompli par des professionnels. Et chez nous, nous employons des experts pour réaliser cette tâche", affirme le président de Grenier Express.

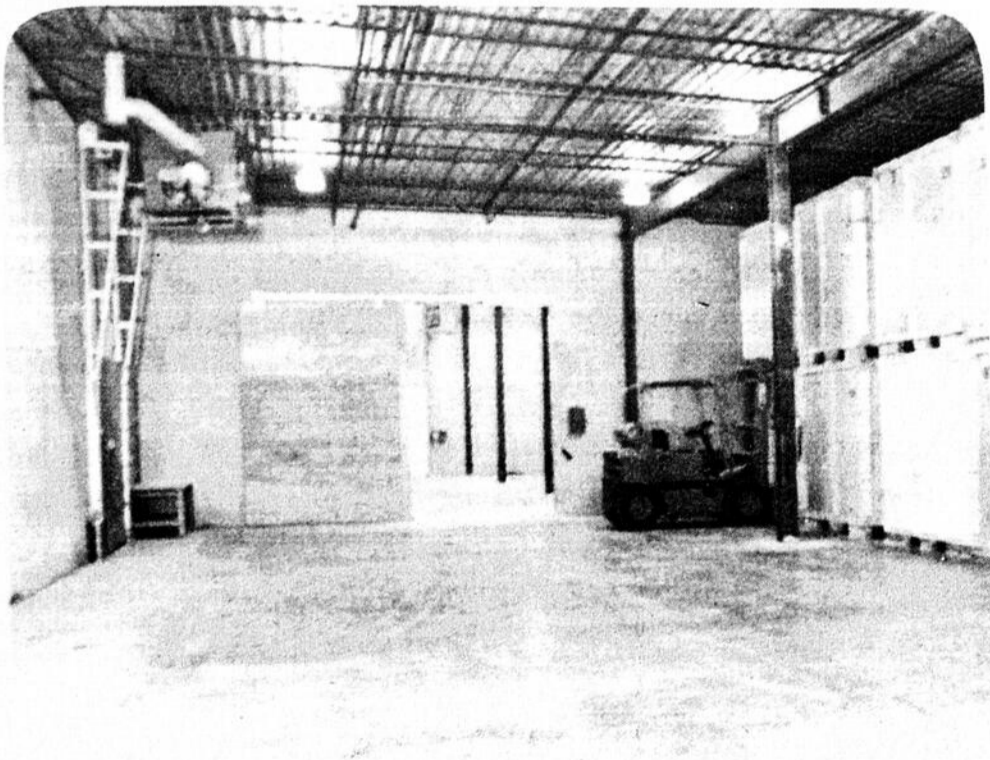
Chez Grenier Express, les nouvelles techniques et les matériaux utilisés pendant l'empaquetage servent à protéger d'une façon efficace les objets les plus délicats. Parce que chez Grenier Express, lorsque la marchandise est empaquetée par ses experts, elle ne peut être mieux protégée.



Chaque camion de Grenier Express est équipé avec "Air Ride". Quelque soit le poids de votre ameublement, vous êtes assurés contre les dommages de la route

Publi-reportage l'HEBDO

Texte: Jean-Charles Neault



L'entrepôt de Grenier Express Inc. c'est vaste, chauffé et à l'épreuve du feu. Chaque pièce, chaque meuble y sera bien protégé

René Cloutier
Président



**GRENIER
EXPRESS
INC.**

**2729, St-Marc, Shawinigan, Qué.
G9N 6T9**

**Information:
Shawinigan 539-5419
Trois-Rivières 377-2195**

Si vous êtes l'acheteur, ne craignez pas de faire une offre

Combien faut-il offrir pour une maison?

RENSEIGNEZ-VOUS D'BORD

Faites quelques recherches. Les raisons de la vente peuvent influencer fortement le prix. Le propriétaire s'est-il acheté une autre maison? La famille est-elle en train de se séparer? Le propriétaire quitte-t-il la ville? Ceci nous amène au prix le plus bas, provoqué par la vente désespérée. Le propriétaire n'a que deux semaines pour déménager et il veut de l'argent comptant immédiatement. Si vous en avez, vous pouvez marchander.

Une autre affaire peut être conclue si le propriétaire a peur de recevoir un ordre final de saisie. Le temps passe et il n'a pris aucune mesure pour demander une vente judiciaire de sa maison qui pourrait lui rapporter de l'argent comptant. Un ordre final de saisie est une chose terrible pour le propriétaire qui perd tout à moins de trouver rapidement un acheteur qui accepte de conclure très vite l'affaire.

Lorsque vous connaissez les circonstances entourant la vente, vous pouvez faire une offre.

Mais combien offrir?

Vous devez faire certains calculs. Si votre offre est trop faible, le propriétaire peut refuser catégoriquement ou exiger le montant global.

Si vous offrez un prix trop élevé il peut sauter vous vous demanderez ensuite si vous n'auriez pas pu acheter la maison à un prix légèrement inférieur. Vous ne le saurez jamais.

En disposant de tous les renseignements possibles concernant la vente et en tenant compte de ce que vous pouvez offrir, faites une offre légèrement inférieure. Vous ne le saurez jamais.

En disposant de tous les renseignements possibles concernant la vente et en

tenant compte de ce que vous pouvez offrir, faites une offre légèrement inférieure au prix que vous jugez équitable compte tenu des circonstances.

Cette offre peut-être refusée, mais si elle n'est pas insultante, le propriétaire vous fera sans aucun doute une contre-proposition que vous pourrez accepter ou discuter ultérieurement.

Si par hasard votre offre est acceptée, vous pourrez sourire et vous flatter d'être un acheteur perspicace.

Il existe bien entendu des cas où vous offrirez le prix indiqué (ou même plus) pour une propriété que vous désirez acheter à tout prix.

Mais rappelez-vous que l'offre est l'étape la plus importante dans l'achat de biens immobiliers. Pensez-y soigneusement lorsque les circonstances le permettent. Mais faites une offre, sinon vous risquez de le regretter plus tard.

Richard Steacy - "Protégez-vous"

PRETS HYPOTHECAIRES L.N.H.

10³/₄ %



BANQUE ROYALE
l'équipe d'experts à l'esprit ouvert

Plaza de la Mauricie
539-2256



CERAMIQUE, tapis, prélat, tapisserie

vaste choix

Vente et installation

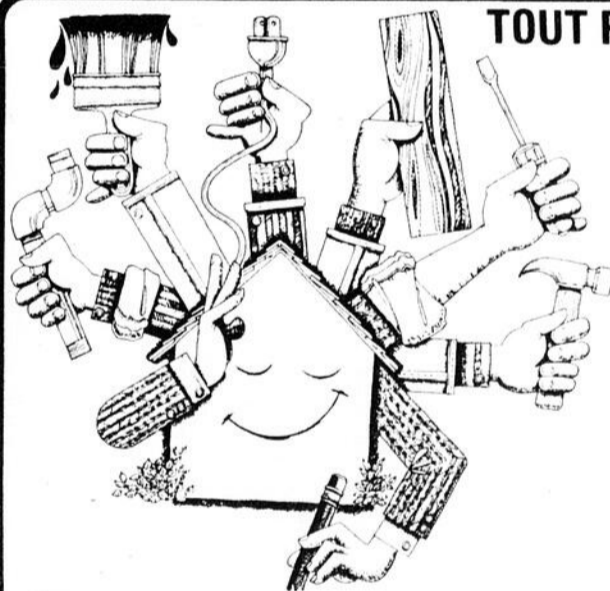
Marchandise en magasin

WELLIE FERRON ENRG.

Spécialiste en
couvre-planchers

1664 St-Marc
Shawinigan

536-4071



**TOUT POUR
LA CONSTRUCTION**

- Bois et matériaux de construction
- Préfini
- Tôle galvanisée
- Electricité
- Plomberie
- Briques
- Outillage
- Jardinage
- Portes et châssis
- Portes de foyer
- Foyers

SI VOUS VOULEZ DES AUBAINES
VENEZ À MONT-CARMEI

AGENT DES
PEINTURES
SICO ET C.I.L.

Clôtures de métal ou en bois
Nous avons le matériel nécessaire
pour le faire ...

**Monsieur
dismat**

bois, matériaux... **TOUT**
pour la construction!

J. St-Cyr
& Frères Ltée

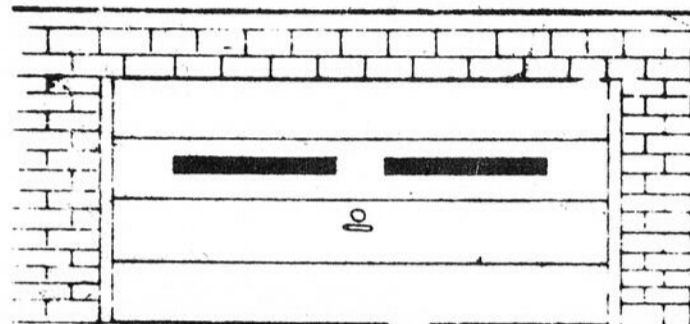
3340 Route 157 Mont-Carmel
379-1416
537-6161



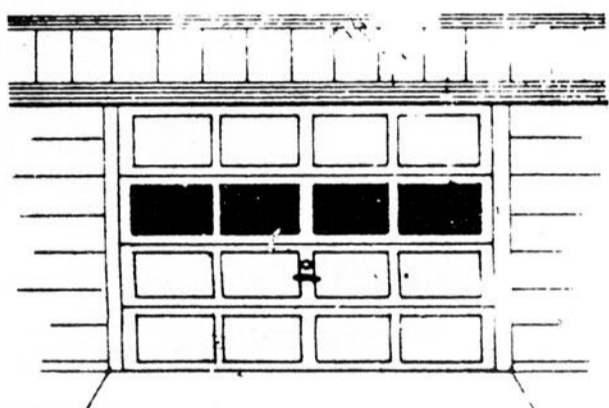
Quand vous pensez portes de garages et opérateurs électriques ou électroniques ...

Evitez-vous bien des ennuis en consultant un spécialiste

Portes de garage: Résidentielle, commerciale, industrielle



Un opérateur électronique et ses avantages



Les télécommandes de l'auto

- Vous protège des intempéries
- Eclairage automatique à l'intérieur du garage dès que vous actionnez l'opérateur
- Votre porte de garage se barre dès qu'elle est fermée
- Dotée de sécurité maximale puisque la porte s'arrête dès qu'elle touche un obstacle

SPECIAL DEBUT DE SAISON

Opérateur avec système télécommande

Cet opérateur peut lever une porte
d'une superficie de 144 pieds carrés

\$ **385** 00
installé

En vigueur du 16 au 30 mai

R. MASSICOTTE ENR.

660, 104e Avenue
St-Georges de Grand-Mère

538-9836



Roland Massicotte

Tous nos opérateurs sont garantis pour une période d'un an

La plomberie

Il existe une Corporation des maîtres mécaniciens en tuyauterie du Québec et un plombier reconnu est en fait un maître mécanicien en tuyauterie assujéti à un code d'éthique. Cette Corporation existe depuis 1949 et un entrepreneur en plomberie doit en être membre pour exercer sa profession ici. Cela signifie qu'il a un minimum de quatre ans d'expérience et au moins 8.000 heures de travail, a fait preuve de solvabilité et de compétence technique et administrative. Sachez que, dans le cas d'un contrat, le maître mécanicien en tuyauterie doit établir par écrit les travaux à exécuter, qu'il a l'obligation de présenter des soumissions justes, selon la qualité du matériel employé et l'envergure du travail à accomplir. Les consommateurs insatisfaits ont donc des recours auprès de la Corporation professionnelle s'ils ont des plaintes à formuler concernant le travail ou la tarification.

En plomberie, comme dans tous les autres métiers, les vrais problèmes se réfèrent au professionnel, mais en attendant le plombier, bien des petites précautions peuvent être prises pour éviter des frais ou pour prévenir des dégâts considérables en cas de bris. Les petits conseils d'ordre général peuvent être utiles dans les cas ordinaires de: robinet qui fuit, tuyau bouché, eau rouillée ou teintée, tuyau gelé, bain ou évier qui coule, etc. Si le robinet dégorge, il y a des chances que le problème soit causé par la rondelle de caoutchouc qui sert à l'étanchéité quand on coupe l'arrivée d'eau et qu'on ferme le robinet. On achète une rondelle appropriée à la quincaillerie et

tout est dit. Si l'eau dégoutte encore, il peut s'agir du siège du robinet, une pièce qu'on peut encore changer. D'habitude, on la dévisse facilement avec une clé ajustable; si elle est vraiment coincée, se servir d'une grosse lime en utilisant le bout rectangulaire dans le siège, la faire tourner à l'aide d'une paire de pinces, tandis que vous maintiendrez la lime à fond.

Pour le tuyau bouché vous aurez pensé à utiliser la bonne vieille ventouse qu'on appelle aussi siphon. Savez-vous qu'il faut mettre un peu de vaseline autour de la ventouse pour une meilleure adhérence, qu'il faut laisser quelques pouces d'eau dans l'évier, le bain ou la douche en difficulté et un torchon dans l'ouverture du trop-plein pour une meilleure succion du vide d'air? C'est maintenant qu'il faut actionner énergiquement la ventouse par des coups rapides et profonds. Vous aurez sans doute fait appel aux produits chimiques appropriés. Si le siphon ne marche pas, il existe un autre débouchoir à tuyaux à manche recourbé qu'on dirige avec une manivelle jusqu'à ce que le bout ait atteint l'endroit obstrué.

Eau rouillée ou teintée: Il se peut que l'eau, surtout la chaude, laisse des traces dans votre baignoire et ces traces sont capricieuses: elles peuvent être rouges, vertes ou bleues, selon les éléments métalliques contenus dans votre eau. Il faut saigner la tuyauterie, là où l'eau peut être stagnante et où la saleté peut s'accumuler également. Vous pouvez drainer mensuellement un gallon d'eau par le bas de votre réservoir, à l'aide du robinet qui s'y trouve, et vous éviterez probablement le problème.

Exigez pour votre maison un système de ventilation

VENMAR

LA SOLUTION A VOS PROBLEMES

EFFICACE SOLIDE GARANTIE

L'HUMIDITÉ! Fléau No 1 à combattre

- VITRES EMBRUÉES
- DÉTERIORATION DES LIEUX OU OBJETS PEINTURES
- MOISSISURE
- MILIEU AMBIANT INCONFORTABLE

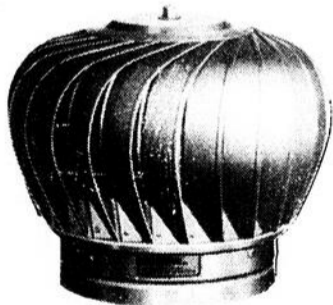
A quoi sert une bonne ISOLATION si la VENTILATION EST MAUVAISE?

- ENTRE TOIT
- REZ-DE-CHAUSSEE
- SOUS-SOL

Votre entretoit suffoque! Il a besoin de ventilation

SYSTEME COMPLET: DE \$86 A \$160

(Conduits flexibles non inclus)



L'HUMIDITÉ! Fléau No 1 à combattre avec **VENMAR**
H. MATTEAU et FILS LTEE
891, 7e Avenue
GRAND'MERE TEL.: 538-3381

Demandez **VENMAR** à votre centre de rénovation

Entièrement fabriqué au Québec, répondant aux exigences de notre climat

GRATIEN HOUDE LTEE

ENTREPRENEUR

638, 1ère Rue,



Shawinigan

CHAUFFAGE COUVERTURE PLOMBERIE

TEL.: 536-3510

TEL.: 537-6683

TEL.: 537-9547

ÉCONOBLEUE^{MD}

La nouvelle petite fournaise qui peut réduire votre consommation de mazout.

La nouvelle fournaise Éconobleue d'Esso n'occupe que 3½ pieds carrés de superficie. Et pourtant elle assure une économie exceptionnelle de carburant.

Ce système de chauffage au mazout et à l'air chaud produit une combustion plus complète grâce à un meilleur mélange air-vapeur de carburant. Et parce que ce mélange air et vapeur de carburant est aussi recyclé, on retire plus de chaleur de chaque goutte de mazout.

Supposons que votre vieille fournaise fonctionne actuellement à 66% de son efficacité. L'Éconobleue pourrait réduire votre consommation de mazout de 20%. Autrement dit, si vous brûlez actuellement 750 gallons de mazout par an, l'économie annuelle pourrait se chiffrer par 150 gallons. En cinq ans, vous pourriez donc économiser l'équivalent de la provision d'une année complète.

Si votre fournaise commence à vieillir et à vous donner des ennuis, c'est peut-être le moment de la remplacer. Et de la remplacer par une Éconobleue Esso. Son prix est environ le même que celui d'une fournaise ordinaire, pour ce qui est de l'achat et de l'installation.

L'Éconobleue est une exclusivité du Confort au Foyer Esso.

CONFORT AU FOYER



Toute une performance!



Vous prévoyez votre déménagement pour bientôt ...



Votre nouvelle maison ne sera pas prête à temps

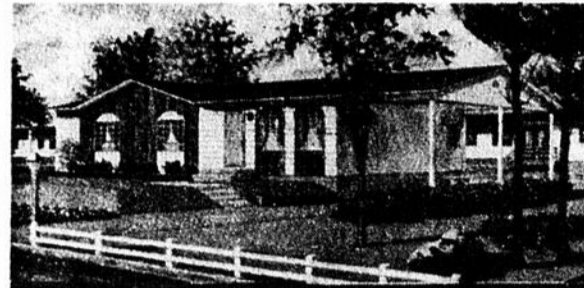
NOUS POUVONS VOUS OFFRIR UN SERVICE D'ENTREPOSAGE DE VOS MEUBLES POUR UNE COURTE OU LONGUE PERIODE DANS UN ENTREPOT CHAUFFE ET HUMIDIFIE.

Bel-mar express 754, 3e Rue Shawinigan
DEMENAGEMENT 536-3623

NE RESTEZ PLUS A LOGEMENT VENEZ VISITER NOS MAISONS MODELES BO PLEX

Situé au 1397, 17e Avenue Grand-Mère

Samedi et dimanche 1h à 4h30 ou sur rendez-vous



NOUS CONSTRUISONS SUR LE TERRAIN DE VOTRE CHOIX

GARANTIE 5 ANS SUR TOUTES NOS MAISONS

HABITATIONS LAFORME INC.  
 1350, 9e Avenue, Grand-Mère
 Tél.: 538-1967

SUPER VENTE DU PRINTEMPS

PEINTURE SICO

- Latex fini mat \$ 12⁴⁹
- Latex semi-lustre \$ 13⁹⁹
- Latex lustre extérieur \$ 14⁹⁹

Assortiment de couleurs



OUVRE-PORTE AUTOMATIQUE POUR GARAGE

\$ 225⁰⁰



CLOTURE MAILLES DE CHAINE GALVANISEE

Hauteur	Longueur	Prix
36"	50'	\$ 27 ⁹⁵
42"	50'	\$ 29 ⁹⁵
48"	50'	\$ 30 ⁹⁵
60"	50'	\$ 41 ⁹⁵

CLOTURES VERTES

55⁰⁰ du 100 pieds
.75 du pied

PIERRES A PATIO

Blocs à cheminée
 18 x 18 \$1.60
 24 x 24 \$3.00 \$2.75

MARCHES DE CIMENT

36" \$5.75
 24" \$4.75

ET POTEAUX EN "T" POUR FIXER LA CLOTURE

6' \$ 3²⁵
 8' \$ 3⁹⁵



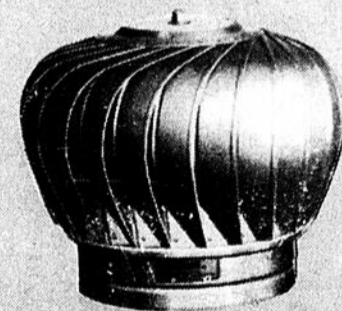
Peinture blanc extérieur 11.95 gal.
 brun oxford 11.95 gal.
 Teinture Red wood 13.95 gal.



Moisan & FRERE LTEE 539-2231

BOIS & MATERIAUX DE CONSTRUCTION
 3693 Avenue Bonaventure, Shawinigan

Système de ventilation Venmar



Système complet \$86.00 à \$160.00
 Conduits flexibles non inclus

Petit dictionnaire Aide à du chauffage électrique l'accession à la propriété

Propagation de la chaleur par CONDUCTION: c'est le passage de la chaleur à travers un corps solide ou son passage d'un corps à un autre par contact. exemple: des tiges de métal.

par CONVECTION: transmission de la chaleur d'un endroit à un autre au moyen d'un liquide ou d'un gaz (véhicule de la chaleur.) exemple: l'eau chaude ou l'air chaud avec ou sans brûleur.

par RAYONNEMENT: propagation de la chaleur au moyen d'ondes électromagnétiques. exemple: le soleil.

THERMOPLINTE: appareil construit pour être installé à la base d'un mur à la place d'une plinthe. Il dissipe sa chaleur par convection naturelle. Il est composé d'un boîtier métallique dans lequel est placé un élément chauffant.

AEROTHERME: appareil construit pour être installé sur un mur: il dissipe sa chaleur par convection forcée à l'aide d'un ventilateur électrique.

VOCABULAIRE DE L'ELECTRICITE

N.B. - Les traits obliques séparent des mots ou expressions à peu près synonymes.

Fiche (plug)
Fiche femelle (plug)
Douille (socket)
Douille à (bouton) poussoir (socket - push pin -)
Douille à bouton rotatif (socket - rotating pin -)
Douille à chaînette - à tirette (socket - chain -)
Douille à clef (socket -key-)
Interrupteur (switch)
Interrupteur à bascule (tumbler - toggler switch)
Interrupteur à poussoir (rocker switch)
Interrupteur à voyant (switch with pilot)
Interrupteur va-et-vient (two-way switch)
Minuterie (timer switch)
Régulateur-rhéostat d'éclairage (dimmer)
Lumière atténuée, diminuée, réduite, tamisée (dimmed light)
Lampe (lamp)
Globe, diffuseur (globe)
Ampoule (bulb)
Ampoule en verre dépoli - opaline (frosted lamp)
Culot d'ampoule (lamp base -screw-)
Lampe de bureau (desk lamp)
Col de cygne (goose-neck)
Lampe de chevet (bedside lamp)
Veilleuse (night light)
Plafonnier (ceiling lamp)
Baladeuse (portable extension lamp - inspection lamp)
lampe portative (portable lamp)
Lampadaire (torch lamp)
Suspension (suspension lamp)
Lustre (electrolier)
Lanterne (porch lamp)
Lampe de poche (flashlight)
Projecteur (flood-light)
Sonnerie (bell)
Bouton de sonnerie (bell push-button)
Ronfleur - bouton d'appel (buzzer)

En vertu de son programme d'aide pour l'accession à la propriété (PAAP), la Société centrale d'hypothèques et de logements (SCHL) peut accorder des prêts en réduction de l'intérêt pour aider un ménage (un couple avec ou sans enfant) à acquérir une maison neuve financée à l'aide d'un prêt assuré par la Société, d'un prêt direct de la Société ou encore d'un prêt assuré orivément.

Le montant de ce prêt (réduction-intérêt) comble la différence entre les taux d'intérêt du marché libre la première année de la période d'amortissement et un taux de 8 p.c. Selon ce programme, les mensualités des cinq premières années de la période d'amortissement de l'hypothèque sont moindres que ce qu'elles seraient sans ce prêt: mais comme ce prêt doit être remboursé, il est évident que les mensualités des années suivantes dépassent le niveau où elles s'établiraient sans un tel prêt. Le tableau ci-joint indique clairement l'effet de ce prêt sur les mensualités.

Enfin, la SCHL accorde également des subventions pour les ménages qui ont déjà un prêt-réduction-intérêt, qui ont au moins un enfant à charge et qui, sans une telle subvention, devrait déboursier plus de 25 p.c. de leurs revenus au remboursement d'un emprunt hypothécaire (capital, intérêt et taxes). Cette subvention peut atteindre un maximum de \$750. la première année (\$62,50 par mois). La somme totale des deux formes d'aide (prêt-réduction-intérêt et subvention) est réduite chaque année du moins de 1-5 de l'aide totale reçue ou de \$240., sauf en cas de situation financière particulièrement difficile. Le montant de la subvention est toujours réduit avant celui du prêt-réduction-intérêt.

Modalités de remboursement d'une hypothèque de \$30 000. à 11,5 p.c. amortie sur 25 ans, et d'un prêt-réduction-intérêt ramenant cette hypothèque à un coût de 8 p.c. d'intérêt pour la première année. [Protégez-vous, juillet 78]

Aspirateur central
Fabrication québécoise

Cyclo Vac
Diplomate 200
2 cv
Vélocité 150 pcm
Puissance d'aspiration 160 po. eau
Filtre permanent (sans-sac)



installation en sus
Service d'estimation
gratuit à domicile
538-4471

460⁰⁰
gratuit
Batteur à tapis

Boyaux 27'
Support boyaux
8 accessoires standards
3 prises auto beige
3 plaques de soutien
3 90° à bride
2 raccords
2 T 90°
8 coudes 90° long. rayon
50 pieds de tuyau pvc 2" po.
50 pieds fils 18-2-
1 racquette de colle
Instructions

Plomberie
LAMPRON & FILS
530, 2e Rue Grand-Mère

Extincteurs - vente - service
DéTECTEURS de fumée

TON

PRET T'ATTEND

UN COFFRE D'OUTILS PROFITABLE

LA CAISSE POPULAIRE

Quand on achète une maison, il est important d'en obtenir le plus possible pour son argent. Quand on veut emprunter, il est également important de bénéficier des meilleures conditions.

À la caisse populaire, on épargne et on emprunte en toute confiance.

CAISSE POPULAIRE MAURICIENNE
443, 5e Rue Shawinigan



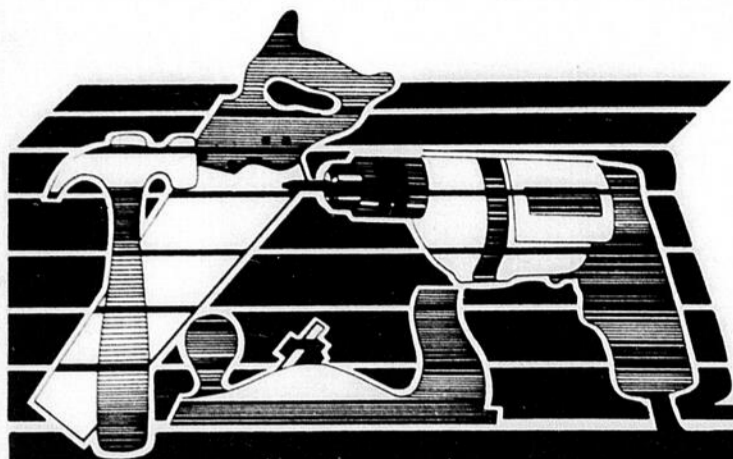
desjardins

LA CAISSE POPULAIRE
C'est profitable...
POUR NOUS, QUÉBÉCOIS.





Perro



Moi, je m'équipe chez mon marchand BMR.

a



**TOUPIE
BLACK & DECKER**
No. 7616-04 1 c.v.
Pour l'artisan sérieux. Pour évidage,
rainures, moulures, travaux
décoratifs; très précise.
Large poignée de manoeuvre.
Devis: poids 6 lb; 22000 tr/min.;
120 V; 5 amp.; cordon 10'.
PRIX DU BRICOLEUR: **\$54.88**



**ÉTAU-ETABLI
WORKMATE
BLACK & DECKER**
No. 79-005-04
L'accessoire d'atelier domestique
le plus utile que puisse posséder
l'adepte du "faites-le vous-même".
Portatif, il peut servir partout.
Repliable.
PRIX DU BRICOLEUR: **\$36.88**



**SCIE SAUTEUSE
BLACK & DECKER**
No. 7504-04
Coupes droites, incurvées, en volute
(métaux, bois, plastiques, etc.)
Isolement double. Devis: poids 3 lb;
3200 c./min.; 120 V; 2.1 amp.;
lame coupe-bois comprise.
PRIX DU BRICOLEUR: **\$15.88**



**Ponceuse/Polisseuse
BLACK & DECKER**
No. 7404-04
Idéale pour bois, métaux,
plastiques. Régime accéléré pour
finis lisses. Isolement double.
Devis: poids 3 lb;
10000 c./min.; 120 V; 1.6 A;
papier 3 3/4" x 9"
PRIX DU BRICOLEUR: **\$14.88**

**SCIE CIRCULAIRE
5 1/2" BLACK & DECKER**
No. 7300-04
Conception nouvelle; pour sciage
de revêtement, contreplaqués,
moulures, étagères. Manoeuvre
facile, isolement double. Profondeur
de coupe: 1 3/4" à 90°; 1 1/8" à
45°. Devis: 5 amp.; 4000 tr/min.;
poids 5 1/2 lb; lame 5 1/2 (comprise).
PRIX DU BRICOLEUR: **\$24.88**

**PERCEUSE 3/8"
BLACK & DECKER**
No. 7104-04
Perceuse toute fins à vitesse
unique et haute puissance.
Bouton de blocage exclusif;
isolement double. Devis: poids
2 7/8 lb; 120 V; 2 amp.;
1200 tr/min.; mandrin 3/8" pour
travaux plus rudes
PRIX DU BRICOLEUR: **\$15.88**

b

SUPER SPÉCIAL



**TROUSSE DU
BRICOLEUR BMR
COMPRENANT:**
1 coffre en métal
18" x 6" x 10"
(non tel qu'illustré)
1 marteau "Stanley" 16 on.
3 ciseaux à bois "Fuller"
1 tournevis combiné "Fuller"
(5 dans 1)
1 niveau "Stanley" 24"
1 équerre ajustable "Stanley"
12"
1 égoïne "Simons" 12"
1 tablier à clous BMR

Prix du
bricoleur
\$38⁸⁸

BROUETTES
avec manchons en bois
et roue pneumatique



\$49⁸⁸

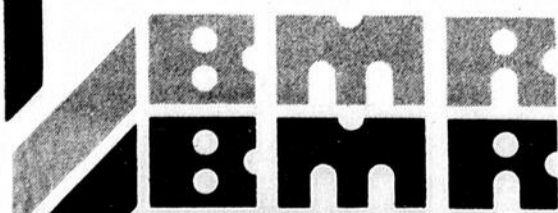
c

ENGRAIS CHIMIQUE

SUPERTURF
21-3-9
Sac de 10 kg
\$5⁵⁸

SUPERTURF PLUS
avec herbicide
Sac 10 kg
\$7⁹⁹

TURF SPECIAL
14-4-8
Sac 10 kg **\$4⁸⁸**
SPECIAL A JARDIN
Sac 10 kg **\$3³⁵**
FUMIER DE MOUTON
Sac de 50 lb **\$3⁹⁹**



ÉMILE D. LAVERGNE L^{TÉE}

400, 12e avenue, Shawinigan-Sud 537-1877

L.-M.-M.: 8.00/5.30 — J.-V.: 8.00/9.00 — S.: 8.00/midi

Pour économiser l'eau chaude

Les petites économies réalisées - goutte à goutte - sur une base individuelle et familiale, se traduiront, à l'échelle nationale, par des baisses significatives dans la demande d'énergie.

Voilà une façon de préserver un patrimoine précieux, qui concerne tout à la fois le bien de la collectivité, la qualité du milieu et l'intérêt de l'individu.

De tout évidence, les occasions ne manquent pas de faire un meilleur usage de l'eau chaude. Il n'en tient qu'à vous maintenant de bien saisir chacune d'elles et de la transformer en habitude. Votre persistance aura d'ailleurs tôt fait de sensibiliser les vôtres à cette nécessité d'utiliser au mieux l'énergie.

Vous aimeriez savoir si vous faites couler plus d'eau pour un bain que pour une douche? La réponse est simple: avant d'aller sous la douche, la prochaine fois, fermez l'ouverture de la baignoire et douchez-vous sans y penser. Il ne vous restera plus qu'à comparer le niveau d'eau atteint, avec la

profondeur de l'eau de vos bains coutumiers. Après quoi, vous pourrez opter pour le mode le plus avantageux, qu'il n'est d'ailleurs pas défendu de rendre encore plus économique, sans souffrir pour autant. C'est toujours une question de mesure!

Et les petits lavages à la main

On a parfois tendance à faire "sous le robinet" ses petits lavages à la main. Si c'est votre cas, vous aurez avantage à faire servir plus souvent l'obturateur qui crée une réserve dans l'évier: vous réduirez ainsi la quantité d'eau chaude qui traverse la crapaudine sans avoir jamais servi.

"Il n'y a plus d'eau chaude!"

Est-ce un cri d'alarme qui retentit parfois chez vous? Peut-être vous est-il devenu familier au point de vouloir accroître la production d'eau chaude dans votre foyer. Avant de recourir aux grands moyens, prenez le temps d'analyser l'utilisation que chacun, à la maison, fait de l'eau chaude (en ne perdant

pas de vue que le chauffage de l'eau vient au deuxième rang des dépenses d'énergie du ménage, immédiatement après le chauffage de la maison).

Si l'eau chaude fait défaut pour la première fois, assurez-vous d'abord que l'un ou l'autre des fusibles à l'interrupteur du chauffe-eau n'a pas sauté et que la manette est bien en position "on". Vérifiez ensuite les fusibles correspondants au tableau de distribution, ou la position des coupe-circuits automatiques.

Il se peut également que le problème ait pour cause unedéfectuosité technique d'un autre ordre (éléments, thermostats, etc.), auquel cas il faudrait faire appel à un spécialiste.

Si tout semble parfait du côté technique, c'est plutôt au domaine de la consommation qu'il faudra "investiguer", tout comme d'ailleurs s'il vous arrive assez fréquemment de manquer d'eau chaude.



ONIL LAFRENIERE
Sableur

POUR LE SABLAGE DE VOS PLANCHERS



G. BERGERON
Sableur

SPECIALITES: finition de plastique Sablage sans poussière Vente et pose de parquetterie et de bois franc long. Estimation gratuite



539-6021

Si occupé
539-3835

PLANCHER IDEAL ENR.

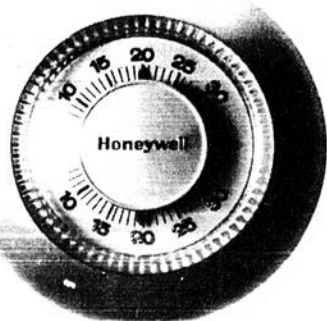
3023 de la Montagne

Shawinigan-Nord

Une bonne affaire pour les couloirs, les chambres et les sous-sols:



Encore mieux pour les salles de séjour:



Mais l'idéal c'est les deux.

BASSE TENSION

Malgré hautes les attentions dont fait l'objet les thermostats basse tension de la conception et de la fabrication, il est impossible de leur donner la précision des thermostats basse tension en regardant leur prix concurrentiel. Le thermostat basse tension justifie à un relié thermique donne le maximum de confort et de précision. Le différentiel est souvent inférieur à 1/2 degré Celsius (1°F). Cette variation ne peut être perçue par l'homme. L'étalonnage est très précis et le décalage est éliminé. De plus, une résistance anticipatrice de chaleur réglable permet d'obtenir un nombre de cycles appropriés au confort. Le coût est souvent le facteur déterminant dans le choix d'un thermostat basse tension ou d'un thermostat basse tension. Le thermostat basse tension occasionne cependant des économies qu'il ne faut pas négliger.

Premièrement: le faible coût du câblage basse-tension.

Deuxièmement: Nul besoin d'installer de boîte de dérivation ni de connexion spéciale pour le thermostat.

Troisièmement: Des économies de main d'œuvre lors des travaux de modernisation, spécialement dans la rénovation. La possibilité de faire la fièvre du thermostat en surface sensible aux installations téléphoniques donc une économie de temps considérable.



FERNAND BOUCHARD
Ent. électricien

Fernand Bouchard Ent.

ENTREPRENEUR
ELECTRICIEN

Residentiel
Commercial
Industriel

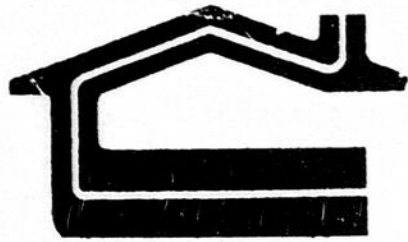


Chauffage électrique

ESTIMES GRATUITS

Grand-Mère: **538-7233**

1710, 13e Avenue



LES ENTREPRISES CLAUDE CARON INC.

Arpenteurs Géomètres
ROCHETTE & LAHAIE



Jules Rochette
Jean-Guy Lahaie
116, 4e Rue

B.A., b.Sc. A.A.G.
B.Sc. A.A.G.
Shawinigan

Rés.: 539-6610
Res.: 539-3787
536-2877

TÉL.: 539-9737

Georges G. Beaulieu
REVÊTEMENTS MÉTALLIQUES
RÉSIDENTIEL ET COMMERCIAL

448 RUE LAFAYETTE ST-GÉRARD DES LAURENTIDES
G9N-6X4

ENTREPRENEUR GENERAL • CONSTRUCTION • REPARATION • RENOVATION
TROIS-RIVIERES: 376-0022 SHAWINIGAN: 539-2371

NOTRE FORCE C'EST L'EQUIPE...

C'EST PROUVE DE PLUS EN PLUS C'EST LE TRAVAIL D'EQUIPE QUI REUSSIT LE MIEUX C'EST POURQUOI NOUS AVONS CHOISI LES MEILLEURS ELEMENTS DU DOMAINE DE LA CONSTRUCTION POUR FORMER NOTRE EQUIPE.

Tél.: 539-2676
Rés.: 539-2318



900 des Erables
St-Gérard des
Laurentides

GARAGE ROBERT VINCENT

RÉPARATIONS GÉNÉRALES
Équipement pour travaux d'excavation
et enlèvement de la neige

Tél.: 538-7416

Lionel Pelletier
Finisseur de ciment

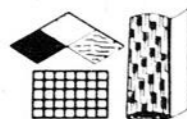
200, 6e RUE GRAND'MERE

Jos Henri Béland et Fils Ltée
800, 9e Ave, Shawinigan-Sud
536-4045

- Chauffage
- Plomberie
- Couverture
- Air climatisé
- Brûleur à l'huile
- Ferblanterie
- Installation
- Réparation

Téléphone: 539-6112

Posage de couvre-planchers
Fourniture de couvre-planchers



JACQUES MILOT ENR.

406 rue Saba St-Gérard des Laurentides

ENTREPRISES D'ELECTRICITE

GB INC

FERNAND GARCEAU, prop.
Entrepreneur électricien - Commercial - Industriel - Résidentiel

99, St-Denis, St-Elie-de-Caxton
221-5255 St-Boniface 535-2060

Bélanger et Aubry

NOTAIRES

PIERRE BELANGER JEAN-PIERRE AUBRY

2474 St-Marc Shawinigan
539-3425 539-5154

Un point bien particulier qu'il est important de surveiller dans la construction de votre maison: la finition de votre ciment.

N'est pas finisseur de ciment qui veut et surtout personne ne peut ou ne doit s'improviser finisseur de ciment sans risquer inutilement de gâcher toute l'apparence extérieure de votre ciment.

Au moment de la construction de votre nouvelle maison, pour la finition de votre ciment, faites appel à un expert: Lionel Pelletier.

Lionel Pelletier possède l'expérience, la technique et un appareillage sophistiqué qui vous donneront un travail garanti.

M. Lionel Pelletier profite de l'occasion pour remercier sa nombreuse clientèle pour son encouragement et félicite les Entreprises Claude Caron Inc.: un autre expert dans le domaine de la construction.

Très bien connu dans le domaine de la construction, Jos Henri Béland et fils Ltée possède plus de vingt années d'expérience dans la vente, l'installation et la réparation de systèmes de chauffage, de plomberie, d'air climatisé, etc.

Par conséquent, Jos Henri Béland et fils Ltée est en mesure de bien conseiller sa nombreuse clientèle (estimation gratuite de la part des entreprises Jos H. Béland) qui reçoit un service rapide, personnalisé et courtois. De plus, Jos Henri Béland garantit le travail fait par son équipe d'experts.

Jos H. Béland et Fils: des gens d'ici qui emploient des gens d'ici.

Jos H. Béland et Fils est fier de participer à l'essor et au succès qui caractérise les entreprises Claude Caron Inc.

Bertrand Juneau, président
Pierre Thiffault, vice-président
Marcel Béland, secrétaire-trésorier



LAFORME FONDATION Enr.

ENTREPRENEUR SPECIALISE
EN COFFRAGE
COFFRAGE RESIDENTIEL
COMMERCIAL INDUSTRIEL
1350, 9e Avenue, Grand-Mère

Tél.: 538-1967

Tél. Bureau: 536-2618

2144 Avenue St-Marc
Shawinigan, Qué.

ANTONIO DOLBEC ENR.

ASSURANCES GENERALES

NICOLE MAILLETTE, C.d'A.A.
Tél.: Rés. 536-5265

GUY DOLBEC, C.d'A.A.
Tél.: Rés. 536-3315

CLAUDE DOLBEC, C.d'A.A.
Tél.: Rés. 537-8486

R.R. DRYWALL Enr.

118, 1ère Rue

DOMAINE BOISCLAIR

Valmont 537-9508

SPECIALITE

Poseur de gyproc

A Goulet & Fils enr.

**BOIS ET
MATERIAUX DE CONSTRUCTION**

BENJAMIN MOORE
DEPOSITAIRE DE PEINTURE 100, 122e Rue St-Georges de Champlain
Si occupé appelez 538-7077

538-1273

BETON

ST-MAURICE INC.



ST-MAURICE

READY-MIX INC.

Shawinigan, Grand-Mère, Shawinigan-Sud

J.C. Doucet
Président

539-6921

Constant Gagnon
Sec.-trésorier



(819) 378-ARCO
2726

LES PORTES ARCO INC.

GEO. LAMBERT INC.

- Manufacturier de blocs de béton
- Choix immense de briques
- Blocs à patio et autobloquants



(819) 378-ARCO
2 7 2 6

LES PORTES ARCO INC.

Porte intérieur
et extérieur

525, DE L'ESCADRILLE
CAP-DE-LA-MADELEINE, QUÉ.

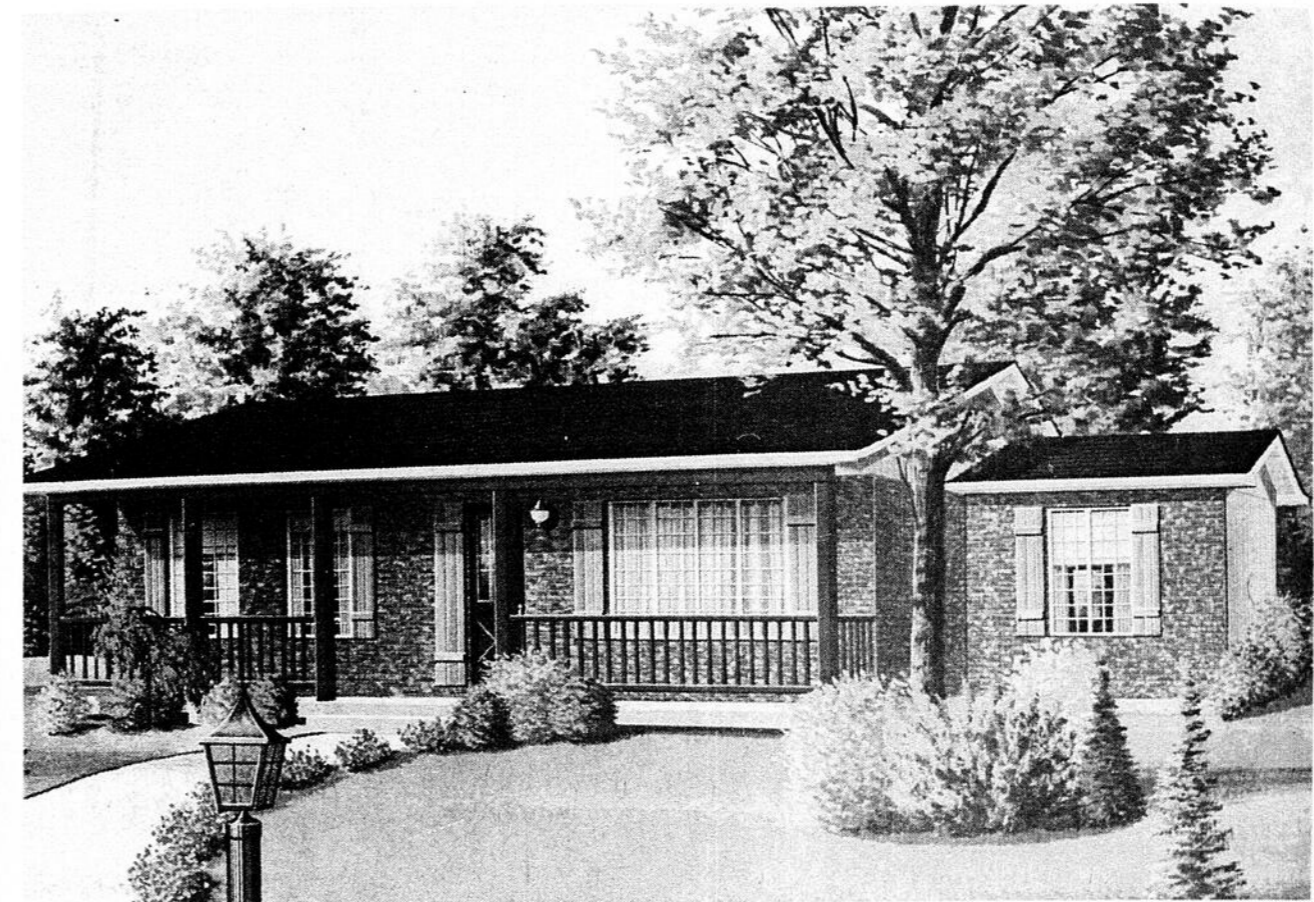
GEU. LAMBERT INC.

- Manufacturier de blocs de béton
- Choix immense de briques
- Blocs à patio et autobloquants

1000, boul. Normand Trois-Rivières

Pour commande téléphonique **379-8162**

TON TOIT T'ATTEND



DEUX MAISONS MODELES A VISITER: dimanche le 20 mai au 319, Chemin des Erables, St-Gérard des Laurentides et 112 Place Landry, Shawinigan-Sud.



CHEVRONS
ARMOIRES DE CUISINES

CHEVROTEK INC

445, DESSUREAULT — CAP-DE-LA-MADELEINE, QUÉ.
TÉL.: (819) 374-6211



Mongrain et Frères Ltée

5050, boul. Royal Case postale 1565

Shawinigan 539-5464

JEAN-PIERRE BERGERON

Entrepreneur peintre

Tireur de joint

3143, ave Beaupré, Shawinigan

539-3237

Cléophas Lessard enr.

- Sablage de plancher
- Pose de parquetterie
- Finition de planchers

4442, 16e Avenue, Shawinigan

539-9101

Les portes

La porte d'une maison, c'est son sourire et son accueil. Il ne faut pas avoir peur de mettre le prix d'une très belle porte: elle servira à donner du cachet et à personnaliser une maison par ailleurs sans originalité. Toute porte extérieure devrait idéalement avoir 1 3-4 pouce d'épaisseur et être pleine, si l'on pense à la sécurité. Une porte de verre devrait être en verre incassable. La poignée et la serrure sont importantes: une belle poignée solide et sûre, une serrure sécuritaire. Les pentures ne devraient pas pouvoir être atteintes de l'extérieur de la porte et une porte creuse n'est pas adéquate. Il faut entretenir une belle porte, surtout si elle est exposée aux intempéries et non couverte par un toit partiel. Le fournisseur vous indiquera le mode idéal d'entretien pour la finition extérieure. Il est rare qu'une construction neuve ne travaille pas un peu et la porte pourra s'en trouver mal ajustée après un temps. Il faut d'abord diagnostiquer le bobo: la porte fermail mal parce que le pêne ne se trouve plus en face de la gâche à cause d'un affaissement du bois. - la porte force en feuillure ou elle frotte parce que le

bois a gonflé à l'humidité - la porte a trop de jeu parce que le bois a "retiré" - la porte grince. Il vous faudra probablement dégondrer la porte pour effectuer la petite réparation nécessaire. Ouvrir la porte perpendiculairement au mur, la saisir à pleins bras et la soulever en imprimant de légers mouvements de va-et-vient autour des gonds. Si la porte résiste, utilisez un triangle de bois que vous glisserez sous la porte à mesure qu'elle lèvera ou utilisez une tige de fer à bout plat en l'insérant le plus près possible du chant.

1) Si la porte s'est affaissée: Il faut dévisser les paumelles pour les déplacer, boucher les trous de vis avec des bouts d'allumettes de bois trempés dans la colle, trouver le nouvel endroit où poser les paumelles et utiliser des vis plus longues.

2) Si la porte frotte: Donner un léger coup de rabot à l'endroit où elle frotte, ce qui est bien facile à voir, raboter seulement cet endroit et ne pas insister car on obtiendra le résultat contraire par temps sec.

3) Si la porte a trop de jeu, le bois s'est rétracté: il faut clouer sur la porte une alaise de bois en utilisant des clous que les français appellent "à tête d'homme" et que nous disons "sans tête". Ils seront noyés dans le bois au chasse-clou; mastiquer et peindre et la réparation deviendra invisible.

4) Si la porte grince: Les gonds sont probablement rouillés, les enduire d'une huile de vaseline, de graphite ou de silicone, à raison d'une ou deux gouttes déposées à l'aide d'un compte-gouttes.

Il est bon de profiter de cette réparation nécessaire pour vérifier les serrures qui doivent de temps en temps être nettoyées et graissées pour assurer leur bon fonctionnement. On nettoie le mécanisme au pinceau avec du pétrole, on essuie, soigneusement et on graisse à l'huile de vaseline. Il se peut que les vis aient joué, en mettre des plus longues et les caler avec des chevilles minuscules. C'est peut-être le temps aussi de mettre une serrure plus sécuritaire? Songez-y!

GRAND SOLDE

Le Super Latex CIL Semi-lustré Lavable et frotté.

- Pour chaque pièce de la maison
- Pour murs et boiseries
- Facile à appliquer
- Lavable à l'eau savonneuse

Seulement de CIL SEMI-LUSTRE SPECIAL BLANC \$15⁹⁹

Peinture d'intérieur POUR MURS ET BOISERIES
SEMILUSTRE SUPER LATEX
200 BLANC • UN GALLON 4.5L

Le solde se termine le 23 mai 1979

Vos

3 magasins **MAURICE BERNIER**

1606 Notre-Dame, Trois-Rivières
455, 4e Rue, Shawinigan
Plaza de la Mauricie, Shawinigan

375-1234
536-4622
539-6343



GRATUIT PLAN D'AMENAGEMENT ET ESTIMATION DE VOTRE CUISINE

VENEZ VISITER NOTRE SALLE DE MONTRE
HORAIRE POUR SALLE DE MONTRE
LUNDI AU VENDREDI: 9H. A 5H.
SAMEDI: 9H. A 12H.

40 MODELES DIFFERENTS

- Chêne • Merisier
- Erable • Pin etc...

aussi modèles économiques

Nous vous offrons aussi un service de coupe pour comptoirs pré-moulés.

C. P. 1586
819-536-4422

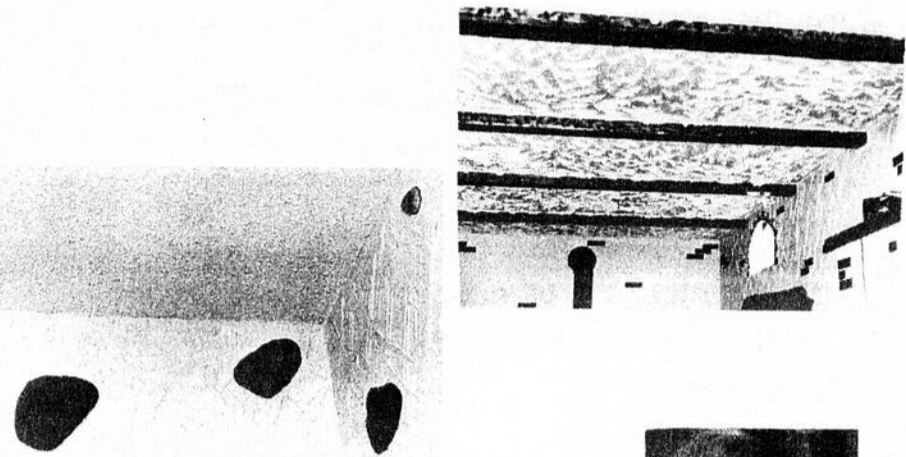
Cuisine Cascade inc.

• ARMOIRES DE CUISINE • RENOVATION • SALLE DE BAIN • VANITES • COMPTOIRS

902 CASCADE
SHAWINIGAN
QUEBEC
G9N 6W8

Rajeunissez votre intérieur

Innovez en décoration avec le revêtement de plâtre décoratif et finition de plafond



Estimation gratuite

Ouvrage garanti



Gaétan Lafrance, prop.

GAETAN LAFRANCE

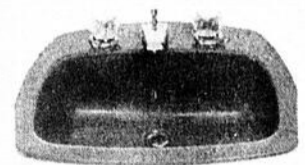
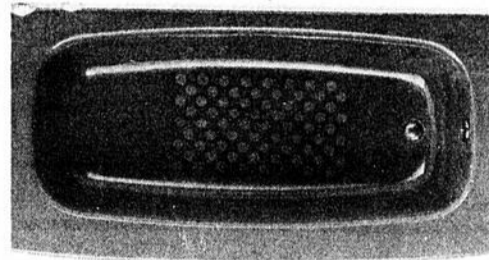
Entrepreneur plâtrier, tirage de joints et finition du solage

5392, boul. Des Hêtres

Shawinigan

539-5825

Faites votre plomberie vous-même et réalisez de réelles économies



CONSULTEZ
UN
EXPERT

LES MEILLEURS PRIX EN MAURICIE

J.D. GOULET
ENR.

NOUVELLE ADRESSE

723 Lambert, Shawinigan

537-0696

J. D. GOULET
EXPERT
EN PLOMBERIE

GRANDE VENTE

POUR VOTRE RE-DECORATION DU PRINTEMPS

Venez profiter de nos
super spéciaux

20 à 50 %

DE REDUCTION
sur toute la marchandise

SPECIAUX VEDETTE

**SPECIAL VEDETTE
VELOURS MARTIN**

\$ 4⁹⁵
verge

CORDUROY
45" large

\$ 1⁹⁹
verge

PROFITEZ DE NOS BAS PRIX, ÇA VAUT LE DEPLACEMENT

GAGNON DRAPERIES

668, 4e Rue, Shawinigan

537-9160

VENTE
 "du printemps pour tous"



Email à plancher gris



\$13.50
ou moins

Latex intérieur superblanc



\$12.25
ou moins

Email semi-lustre superblanc



\$13.75
ou moins

Latex extérieur superblanc



SHAWINIGAN
FERRONNERIE GUILLEMETTE
 352, RUE FRIGON
 539-9761

ST-BONIFACE
 MAURICE HOULE ET FILS LTEE
 70 COMMERCIALE
 535-2016

ST-ELIE DE CAXTON
 MARCEL LACERTE
 74 Rue St-Joseph
 Tél.: 221-2072

SHAWINIGAN

 P. A. GOUIN Ltée
PLAZA DE LA MAURICIE
Tél: 539-5467

SHAWINIGAN-SUD
 EMILE D. LAVERGNE LTEE
 400, 12e Avenue
 537-1877

CHARETTE
 INDUSTRIES L.B.G.
 290 Rue Notre-Dame
 Tél.: 535-3112

SHAWINIGAN
QUINCAILLERIE
CLEMENT DROLET
 2102 Rue St-Marc
 Tél.: 536-3470

ST-MATHIEU
 PATRICK BOURASSA & FILS
 1891 Rue Principale
 Tél.: 532-2305

MONT-CARMEL
 MONT-CARMEL
 3451, route 157
 376-1132

SHAWINIGAN-SUD
QUINCAILLERIE FOLEY INC.
 2090, 5e Avenue
 536-3704

SHAWINIGAN
PEINTURE LAURENTIDE INC.
 726 4e Rue
 Tél.: 536-2531

GRAND-MERE

QUINCAILLERIE PAUL JACQUES
 565 6e Avenue A
 Tél.: 538-1644

ST-BARNABE NORD

LOUIS-MARIE PROULX
 20 Rue St-Joseph
 Tél.: 264-2088

ST-TITE

M. ROY INC.
 241 Du Moulin
 Tél.: 365-5183

STE-THECLE

QUINCAILLERIE LAFRANCE
 221 Rue St-Jacques
 Tél.: 289-2350

LAC-A-LA-TORTUE

M. BONENFANT & FILS
 950 70e Rue
 Tél.: 538-4080

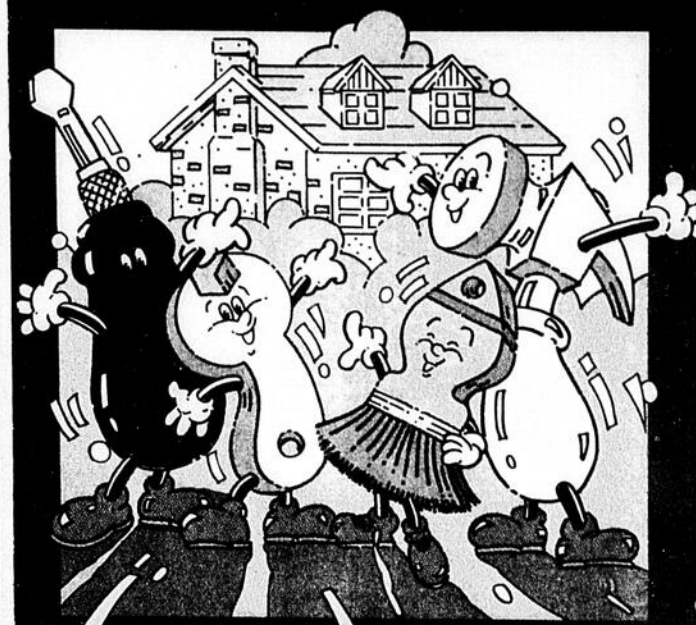
Tél.: 539-2700 **ST-GERARD**

DES LAURENTIDES
ARMAND BOISVERT
 1482 Chemin des Erables

VOUS POUVEZ DEVENIR PROPRIETAIRE ...

L'épargne-logement
est un outil indispensable.
L'intérêt est calculé
mensuellement.

Réduction appréciable d'impôt



LA CAISSE POPULAIRE
C'est profitable...
POUR NOUS, QUÉBÉCOIS.

NOS PRETS HYPOTHECAIRES BENEFICIENT

D'une assurance-vie et
d'une assurance-invalidité

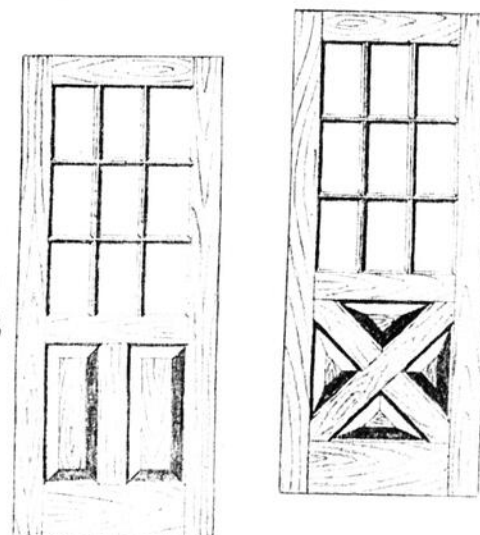


**La Caisse
Populaire de la
Cité de Shawinigan**

1795, Avenue St-Marc
Shawinigan
(819) 536-2621

Les portes et fenêtres ... ÇA NOUS CONNAIT

- Fenêtres coulissantes
- Fenêtres style Canadien
- Plusieurs autres modèles à votre choix
- Portes patio
- Portes de style Canadien
- Plusieurs autres modèles



PRIX TRES COMPETITIFS

PORTES & CHASSIS

Ouverture St-Boniface Inc.

873, BL. TRUDEL OUEST ST-BONIFACE

TEL. : 535-2252

Les régimes d'épargne-logement

Au mois de janvier 1975, les gouvernements fédéral et provincial offraient à la population un nouveau moyen d'accéder à la propriété par l'entremise des institutions financières.

En effet, les régimes d'épargne-logement offrent maintenant à des gens qui ont des revenus plus modestes, la possibilité de posséder un jour leur propre maison et de réaliser un rêve qu'ils croyaient jusqu'à maintenant hors de leur portée. Ainsi, ce privilège n'est plus aujourd'hui l'apanage d'une seule classe de la société.

Généralités

Le régime, accessible à toute personne âgée d'au moins 18 ans, consiste à déposer dans une institution financière un montant selon ses moyens, sans toutefois dépasser un maximum de \$1,000 par année et ce, jusqu'à une somme maximale de \$10,000. Les sommes déposées dans ce compte peuvent toutefois être retirées en tout temps, au moment de l'achat d'une

propriété. L'adhérent à ce régime peut amasser des montants assez substantiels et jouir pendant sa participation au régime, d'un rendement d'intérêt assez intéressant qui n'est pas assujéti à la Loi de l'impôt sur le revenu. De plus, tout montant déposé durant une année fiscale ainsi que dans les 60 jours qui suivent la fin de cette même année est déductible de l'impôt.

Le retrait des sommes déposées ainsi que les revenus produits par le régime sont donc exempts d'impôt, à condition toutefois que le participant fasse l'acquisition d'une propriété durant l'année du retrait ou dans les 60 jours qui la suivent.

Tous les régimes d'épargne-logement offerts par les institutions financières sont administrés par des sociétés de fiducie et sont enregistrés auprès des gouvernements fédéral et provincial. Par le fait même, ils sont couverts par la Régie de l'assurance-

dépôt du Québec, au même titre que les autres sortes d'épargne déposées dans ces institutions. Ils ne sont toutefois pas couverts par une assurance-vie ou une allocation au décès, comme c'est le cas pour les autres sortes d'épargne.

Un particulier ne peut contribuer qu'à son propre régime et non à celui de son conjoint, comme c'est le cas pour les régimes d'épargne-retraite. De plus, il ne peut contribuer qu'à un seul régime durant sa vie, quel que soit l'usage qu'il ait fait des fonds accumulés dans son régime enregistré d'épargne-logement ou REEL. Aucun retrait partiel n'est permis. Lorsqu'un participant doit retirer une partie de son régime pour toute autre raison que l'achat d'une maison, il doit en annuler la totalité. Il perd ainsi le privilège d'y participer à nouveau. Dans ce cas, la totalité du montant retiré doit également être ajoutée à son revenu annuel et assujéti à l'impôt.

Il est essentiel que le fiduciaire soit avisé de tout

changement d'adresse d'un participant, afin d'éviter des problèmes de part et d'autre. C'est un détail qui a son importance car, chaque année, une multitude de reçus pour exemption d'impôt reviennent aux sociétés de fiducie à cause de changements d'adresse non effectués.

Un régime peut être laissé inactif un certain temps, c'est-à-dire qu'on n'est pas obligé d'y faire régulièrement des dépôts. Cependant, le budget fédéral déposé le 31 mars 1977 prévoit, qu'après cette date, un délai maximum de 20 ans, à compter de la date d'ouverture du plan, soit fixé pour faire l'acquisition d'un logement du type propriétaire-occupant à même les contributions versées à un REEL. Après cette période, les fonds accumulés devront être inclus dans le revenu du participant.

Conditions d'adhésion
Pour adhérer à un régime enregistré d'épargne-logement, il faut d'abord

ouvrir un compte dans une institution financière. Il faut également être contribuable canadien selon la Loi de l'impôt sur le revenu, c'est-à-dire avoir résidé au Canada pendant une période de 183 jours. Il n'est cependant pas nécessaire d'être Canadien. Un non-résident peut être admissible dans certains cas.

Il faut de plus remplir une convention de régime d'épargne-logement. Au moment de sa demande d'adhésion, une personne ne doit être ni propriétaire, ni co-propriétaire d'un logement au Canada qui ait été occupé à un moment quelconque de l'année. Cette règle s'applique même si les contributions doivent servir pour l'année précédente, alors que cette personne n'était pas propriétaire. Elle doit également ne jamais avoir été bénéficiaire d'un REEL auparavant.

Le budget fédéral déposé le 31 mars 1977 prévoit, qu'au cours de l'année 1978 et des suivantes, cette

condition sera élargie, de sorte que ni l'adhérent, ni son conjoint avec qui il réside ne devront posséder un logement au Canada ou ailleurs. Les participants qui auraient déjà adhéré à un REEL dans ces conditions n'auront plus le droit de déduire d'autres montants de leur impôt respectif, bien que toutes les contributions passées pourront servir à l'achat ultérieur d'un logement.

Pour faire l'acquisition d'une maison en construction, on peut adhérer même si on est propriétaire d'un terrain.

Une personne qui se porte garant pour l'hypothèque d'une autre personne n'est pas considérée comme propriétaire et peut adhérer à un REEL.

Toute personne qui y adhère doit obligatoirement payer elle-même ses contributions. Celles-ci ne peuvent être versées par le conjoint ou quelqu'un d'autre.

par Yvon Guilbault
Le Consommateur
Canadien
février 1978



LA JEUNE CHAMBRE DE SHAWINIGAN

vous invite à faire un effort supplémentaire durant le mois de l'environnement



l'environnement... faut y voir!

Pour réparer les fissures

Pour que la réparation soit faite correctement et dure, il faut savoir que la règle générale est que le fond de la fissure doit être élargi pour être plus profond que les bords afin que le produit de rebouchage puisse adhérer fermement.

On se sert à cette fin d'un triangle, on mouille abondamment à l'éponge pour que les bords de la fissure puissent facilement faire une pâte homogène avec le produit de colmatage. Quand vous aurez recréusé la fissure (il

s'agit d'une fissure profonde), il faudra en retailler les bords, garnir le trou du produit en tassant bien à fond et en laissant un léger excédent. Quand le produit aura pris, grattez à l'affleurement du mur avec un grattoir et poncez bien. Quand le tout sera bien sec, employez une bande de calicot spéciale qui fera bandage permanent au produit de réparation, passez-y une couche assez épaisse de peinture et laissez sécher. Vous êtes prêt à peindre. Pour une fissure légère en

cheveu ou comme un simple trait, la bande de calicot peut parfois suffire. Par contre, les raccords qui doivent être faits entre le plâtre et le bois sont les plus difficiles puisque les matières sont différentes et que l'une d'elles est susceptible de travailler. Il faut parfois utiliser une baguette couvre-joint. S'il s'agit d'une fissure dans un poteau de bois, il faut utiliser un produit qui a la propriété de se dilater en séchant, puis la bande adhésive et la réparation devrait durer.

Une maison pré-fabriquée ou modulaire

La différence entre les maisons mobiles et les maisons pré-fabriquées ou modulaires est infime et on comprend qu'elle soit difficile à définir puisque les deux sont nées du véhicule de loisir plutôt que de la maison traditionnelle.

Les différences fondamentales résident dans leur utilisation et leur taille. Les maisons mobiles sont conçues pour servir d'habitations permanentes, tandis que les autres véhicules ne servent que

pour les vacances. Les maisons mobiles ne peuvent être transportées que par camion ou par rail sur wagon plat en raison de leur grande taille. Les maisons mobiles sont le "summum des techniques de pré-fabrication". Elles sont fabriquées et meublées entièrement à l'usine, puis transportées sur leur propre châssis jusqu'à un emplacement pour y être raccordées aux services d'utilité publique. Elles peuvent aussi être placées sur des fondations

permanentes. Actuellement, une construction sur cinq au Canada est une maison mobile. La différence entre la maison mobile et la maison pré-fabriquée ou modulaire est que cette dernière est transportée par camion-plateforme qu'elle est installée sur des fondations, qu'elle n'est pas meublée qu'elle est plus solide et coûte plus cher. Cependant, l'usinage sur la ligne de montage fait qu'elle est moins chère que la maison individuelle.

DU NOUVEAU DANS VOTRE VIE!

Vous devez:

- acheter
- renouveler
- compléter

votre ameublement

VOUS PROFITEREZ D'UN TAUX A 13% SUR LES NOUVEAUX PRETS

Votre **CAISSE POPULAIRE** a le moyen pour répondre à vos besoins financiers

Profitez d'un **PRÊT-MEUBLE** chez nous et soyez plus confortable chez vous!

Taux sujet à fluctuer



à votre
Caisse populaire Mauricienne
443, 5e Rue, Shawinigan

**PORTES
SOLARIS**

**SOLARIS I
PORTES DE
PATIO**

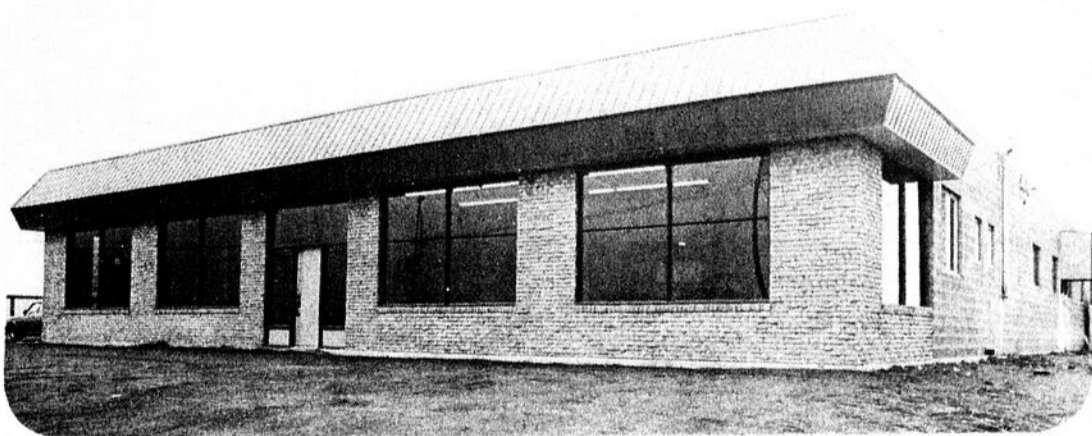
**SOLARIS V
PORTES
D'ACIER**

**NOUVEAU:
ARMOIRES
DE CUISINES**

**1745, boul. Trudel Est
St-Boniface**

GERARD MILLETTE

Nouvelle usine



Salle de montre

PORTES ET CHASSIS

**FENETRES
SOLARIS**

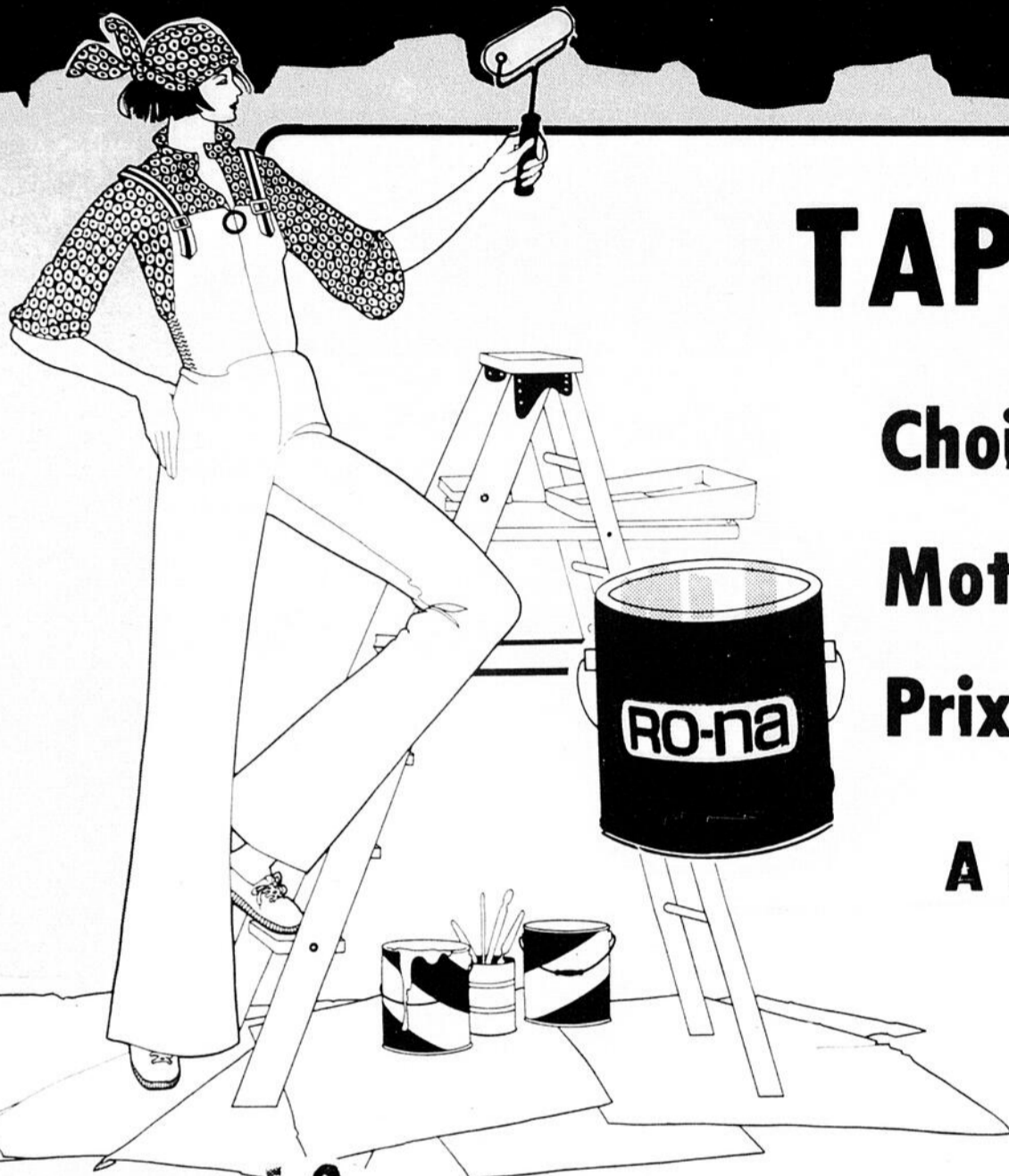
**SOLARIS III
COULISSANTES**

**SOLARIS VII
A BATTANTS**

**NOUVEAU:
VANITES ET
COMPTOIRS
PRE-
MOULES**

**Tél.: 535-3325
535-2399**

Tout Nouveau



TAPISSERIE

Choix immense

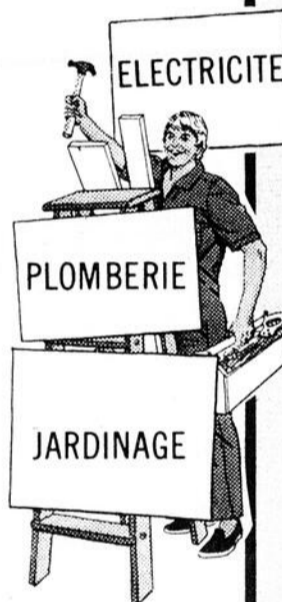
Motifs exclusifs

Prix très compétitifs



A compter de

\$ 3⁹⁹
LE ROULEAU



Semi lustre Rona

\$ 11⁸⁸ le gallon

Semi lustre Laurentide

\$ 13⁷⁵ le gallon



FERRONNERIE

Guillemette

" LE QUINCAILLER EXPERT "

1532, RUE FRIGON, SHAWINIGAN, QUÉ
LE QUINCAILLER EXPERT 539-9761



Le dernier mot en revêtement de galeries

Fini de remplacer à tout bout de champ les planches de galeries ou de refaire les escaliers de bois. Finie même la peinture avec un revêtement-miracle: la résine de polyester. Le matériau est une fibre de verre enduite d'un liquide assez visqueux qui durcit à froid par un catalyseur pour le faire passer de l'état liquide à l'état solide. Le matériau de base est incolore, mais on peut y ajouter de la couleur au choix. Le gris est habituellement recommandé pour sa polyvalence à se mêler aux autres couleurs et parce que la poussière y passe pratiquement inaperçue. Il ne faut pas oublier que c'est une protection

quasiment à vie pour le bois. On peut en faire le revêtement d'une galerie, d'un perron, d'un patio, de marches, sur du bois neuf ou usagé. Ce dernier devra être propre et sec, débarrassé de toute peinture ou de vernis. Une première couche de résine s'applique à la température de 16 à 20 degrés C. (entre 60 et 70 degrés F.), il faut être à l'abri de la pluie pendant les 15 à 20 minutes du séchage. On applique alors la fibre de verre en échantonnant les fils des coins pour les croiser et faire de beaux joints. On couvre finalement d'une couche de résine plus épaisse et on laisse sécher. Il est évidemment conseillé de porter des gants durant l'opération et il est

nécessaire de ne préparer qu'une pinte à la fois si l'on travaille seul car il faut savoir opérer vite. Le diluant est l'acétone et on utilise des rouleaux à poil ras qu'il vaut aussi bien jeter ensuite. Vous remarquerez que le procédé est le même que pour les réparations de base que les amateurs font parfois sur les trous de leur automobile. Si vous êtes inventeur et créatif, vous pouvez vous faire une piscine-maison, même une baignoire aux formes originales, un meuble moderne, un yacht ou un canoë et quoi encore! En ce cas, il faut un moule qui peut être en contre-plaqué en plâtre ou en masonite. [Source Monsieur Bricole, Radio-Canada].

Qu'est-ce que le «design»?

Ce n'est pas comme on le croit généralement le style décoratif de la seconde moitié du XXe siècle. C'est l'étude la plus poussée à la fois de la fonction d'un objet (donc de son utilité) et de sa forme (donc de sa beauté). Le design s'applique donc aussi bien aux robots ménagers, aux meubles, aux moyens de transport, à l'architecture, aux équipements collectifs aux affiches. C'est toute une équipe d'hommes et de femmes qui s'attachent à produire partout des

choses à la fois belles et utiles. Il y a d'abord le «designer» qui doit concevoir son modèle et le dessiner connaître parfaitement les matériaux divers, les techniques de fabrication, la morphologie humaine, les structures du marché et les impératifs des prix. Contrairement au décorateur, il est professionnellement intégré à la société et à l'industrie.

embellit un espace donné en prenant soin de choisir et de placer les meubles, tissus et objets destinés à créer un effet, une ambiance, selon le choix du client, moderne ou de style.

L'architecte d'intérieur aménage le cadre de vie en architecturant l'espace. Il crée une circulation interne qui répond à des besoins définis. En anglais, on l'appelle parfois "interior designer".

Le décorateur orne et

HABITEC
2000°

Avant d'acheter votre maison voyez les maisons usinées



7615, 100e Rue, Chemin Vallée du Parc



400 Rue St-Michel, St-Boniface

2 maisons modèles à vendre ou à visiter

ouvert tous les dimanches

30% de plus d'isolation que les normes requises

Pour rendez-vous

535-2351

400, rue St-Michel St-Boniface

REAL MARINEAU

Projet St-Michel

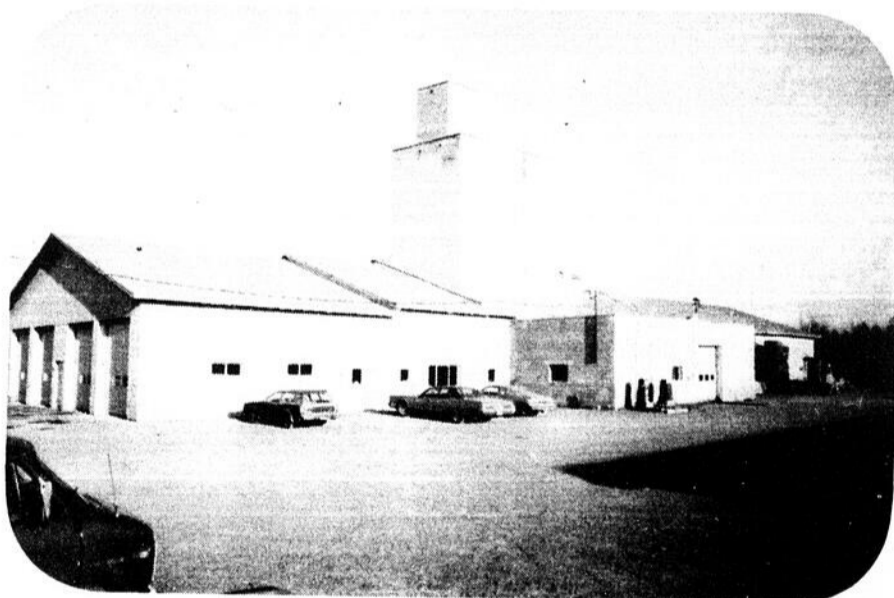
VENTE DE TERRAINS

(face à la crèmerie St-Boniface)



JEAN-MARIE ARSENAULT
Président

Pierre ½ et gravier
en sac pour ciment



PIERRE ARSENAULT
Vice-président
administrateur

Sacs de sable
spécialement
pour maçonnerie

MANUFACTURIER DE BLOCS DE BETON DE TOUS GENRES ET PIERRES A PATIO



Manufacturiers
de blocs de ciment

Les entreprises

Arseneault & frères inc.

4455, 4e Avenue Sud, Shawinigan-Sud

537-1839

Si vos fenêtres prennent l'eau

Il y a dans les fenêtres quatre points à vérifier, surtout pour des fenêtres ordinaires sur maisons construites depuis un certain temps. C'est d'abord 1) le larmier, petite rainure destinée à rejeter à l'extérieur les gouttes d'eau de pluie ou de fonte des neiges qui glissent le long des vitres. Le larmier est situé en dessous de la partie extérieure de la

traverse basse de la fenêtre. Il peut être obstrué par de la peinture ou des saletés et peut donc causer des ruissellements à l'intérieur. 2) La rigole est une rainure sur la partie basse du bâti de la fenêtre qui communique avec un trou sur l'extérieur. Si les gouttes d'eau tombant du larmier étaient poussées vers l'intérieur, la rigole et le trou d'évacuation les

dirigeraient vers l'extérieur, à condition qu'ils soient bien dégagés. 3) Le mastic qui maintient les vitres peut avoir sauté, particulièrement au bas. Il faut nettoyer les parties désagrégées, donner une couche de peinture et remastiquer avant que la peinture sèche. 4) Enfin, la crémone sert à actionner la fenêtre, elle doit être graissée souvent à l'huile de vaseline.

Quand nous construirons en métrique

Une brique de mesure standard, y compris l'espace de 10 mm pour le joint de mortier, aura 200 x 100 x 67 mm.

Un terrain de 18 x 30 pour une maison unifamiliale aura une superficie de 540 m².

Les pannelages habituels de contreplaqué et aggloméré mesureront

1200 mm par 2400 mm, ce qui est un peu plus petit que la mesure actuelle.

L'espacement des pièces de charpente sera de 600, 400, et 300 mm entre les annexes.

Le dessus des plans de travail d'une cuisine aura 600 mm de largeur, de sorte qu'on pourra en tailler deux

dans une feuille de 1200 mm. La hauteur sera probablement standardisée à 900 mm, ce qui est à peine plus bas que la hauteur actuelle.

Les sacs de ciment pèseront probablement 40 kg soit une masse très proche de celle du format actuel.

REALISEZ DE REELLES ECONOMIES EN DEMENAGEANT VOUS-MEMES



André B. Vincent Prop.



LOCATION D'AUTOS ET DE CAMIONS POUR TOUTES SORTES DE DEMENAGEMENT

ANDRE B. VINCENT Enr. SERVICE DE LOCATION

1892 Ave St-Marc Shawinigan
Tél.: 537-9741

Si vous rêvez à deux...



VOTRE CAISSE POPULAIRE PEUT VOUS AIDER A REALISER VOTRE REVE

- POUR ACHETER...
CONSTRUIRE...
RENOVER...
- PROFITER DES PROGRAMMES D'ISOLATION DES MAISONS...

un pret de votre caisse populaire
s'AVERE LA SOLUTION LA PLUS RENTABLE...

TAUX CONCURRENTIELS AVEC ASSURANCE VIE ET INVALIDITE.
REMBOURSEMENT PAR ANTICIPATION EN TOUT TEMPS
SANS AUCUNE PENALITE



CAISSE POPULAIRE LE ROCHER

GILLES LEFEBVRE, directeur adjoint crédit
ANDRÉ LAFONTAINE, directeur adjoint épargne
HENRI LAFONTAINE, directeur général

1131, 6e Avenue, Grand-Mère
538-8649



LA CAISSE POPULAIRE DE GRAND-MÈRE

ROSAIRE GAUTHIER, directeur adjoint crédit
GILLES RINGUETTE, directeur adjoint épargne
ANDRÉ GELINAS, directeur général

350, 5e Ave, Grand-Mère, 538-8636

Quest-ce que L'ENERGISAGE

EnerSage est une source d'information gratuite destinée à donner au propriétaire de maison un aperçu des coûts et des avantages de l'amélioration de l'efficacité thermique de sa demeure.

Vous n'avez qu'à remplir ce questionnaire en fournissant des renseignements précis sur les caractéristiques de votre maison (i.e. âge, forme, superficie, nombre de fenêtres, isolation existante, etc.)

Les renseignements fournis sont ensuite en-

voyés au bureau EnerSage, où ils sont traités par ordinateur. Celui-ci détermine quelles mesures pourront vous permettre d'économiser de l'argent et d'amortir votre investissement au cours d'une période donnée. L'ordinateur précise également quelles modifications ne constitueraient pas un investissement judicieux à ce moment-ci. Vous recevrez aussi une estimation des coûts de chacune des améliorations recommandées, basés sur les taux en vigueur dans votre région, ainsi qu'un aperçu des économies que vous pourrez réaliser.

EnerSage se veut un service qui vous aidera à réduire votre consommation personnelle d'énergie et à contribuer à l'économie de nos précieuses ressources énergétiques.

Service gratuit d'information-Ligne directe
EnerSage met à la disposition du grand public une ligne directe afin de répondre à toute question au sujet du questionnaire, de l'imprimé d'ordinateur ou de l'isolation en général.

Composez 1-800-267-9563 durant les heures d'affaires de votre province.

Comment se protéger contre un mauvais achat?

Comment se protéger contre un mauvais achat? Choisir un bon concessionnaire qui a la réputation de respecter sa garantie et d'offrir un service après-vente. Vérifier quand la maison possède bien une étiquette ou un sceau d'une association reconnue qui certifie que la maison mobile répond aux normes de construction résidentielle. Faire une bonne inspection et vérifier les dimensions à l'intérieur. Il faut porter une attention particulière à l'épaisseur des panneaux muraux et à la façon dont ils sont retenus en place,

au degré d'isolation thermique, à l'ajustement adéquat des portes et fenêtres. Voir à ce que le contrat contienne une description complète de tout ce que les manufacturiers offrent dans leurs dépliants publicitaires. Vérifier les garanties, il y en a de particulières pour les meubles. Demander au vendeur de faire lui-même l'installation de la maison. Visiter le parc et bien étudier les règlements du bail pour savoir s'ils vous conviennent. Exiger dans le contrat une classe de reconnaissance de vos droits sur le terrain.

En 1976, plus de 130,000 québécois habitaient des maisons mobiles, surtout des jeunes couples et des personnes à la retraite. Il faut dire que les maisons mobiles sont extrêmement fonctionnelles pour un jeune couple qui travaille et vit presque toujours à l'extérieur, autant que pour les personnes retraitées qui ont besoin de moins d'espace où se mouvoir, mais de toutes les commodités faciles d'accès. Le groupement en des sortes de petits villages peut constituer pour ces derniers une forme de protection rassurante.



1305,
Ave de la Station
Shawinigan

LOCATION
VENTE
SERVICE

CONTRACTEUR!

Nous avons ce qu'il vous faut

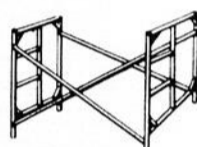
COMPACTEUR
VERTICAL ...



SCIE A CIMENT ...



ECHAFFAUDAGE ...



MALAXEUR
A CIMENT ...

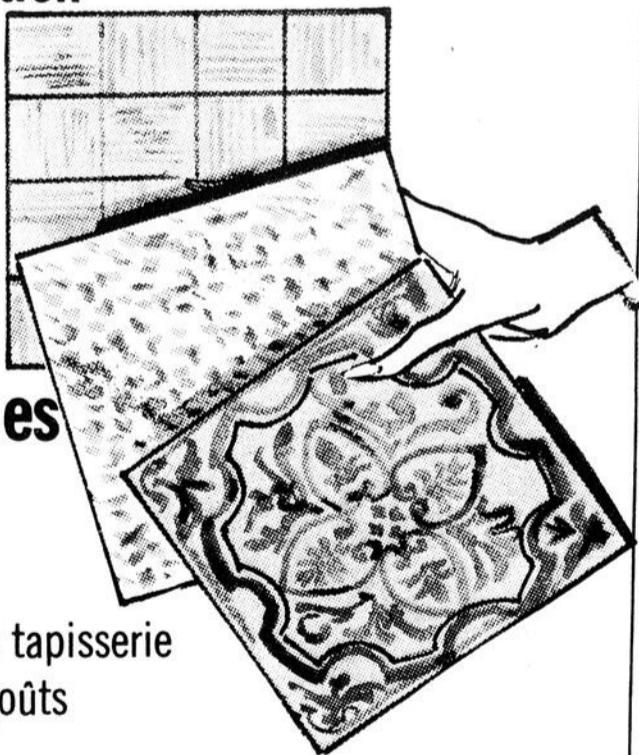


LOCATION RONOCO UNE ENTREPRISE DE
CHEZ-NOUS

536-2626

Un rendez-vous ... avec la décoration

- Choix de plus de 1500 modèles de céramiques



- Une gamme de tapisserie pour tous les goûts
- Dépositaire des peintures Laurentide

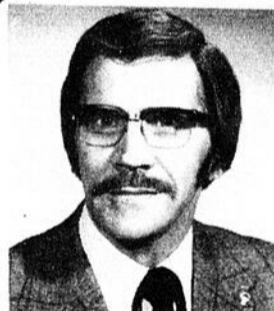
Quincaillerie

CLEMENT DROLET

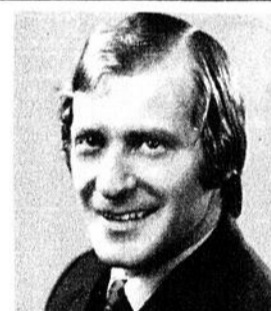
2102 St-Marc

Shawinigan

536-3470



ALCIDE NORMANDIN
courtier



ROGER PROULX
courtier

Si vous pensez à nous, ne pensez pas à l'assurance
Si vous pensez à l'assurance, pensez à nous

Saviez-vous que vous avez droit à une prime préférentielle lorsque vous assurez votre résidence à la valeur de remplacement en plus d'être indemnisé sans dépréciation, parlez-en à votre courtier.

L'assurance, c'est trop important pour être confié à un vendeur d'assurance. Exigez d'être servis par un courtier au moment de l'achat d'un contrat. C'est un produit dont la qualité se constate qu'au moment d'un sinistre et pour plusieurs ce moment est trop tard.



ASSURANCES GENERALES

Normandin & Proulx Inc.

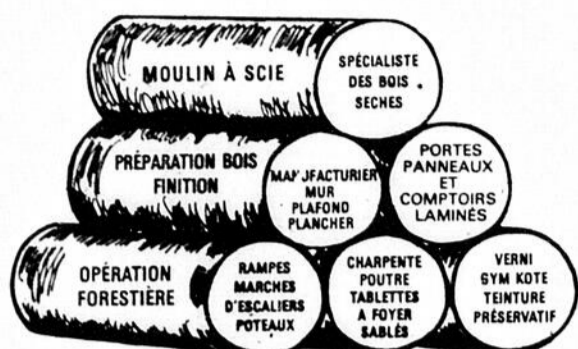


Pour tous genres d'assurances

2102, 5e Avenue, C.P. 1064 Shawinigan-Sud

Québec G9P 1N8

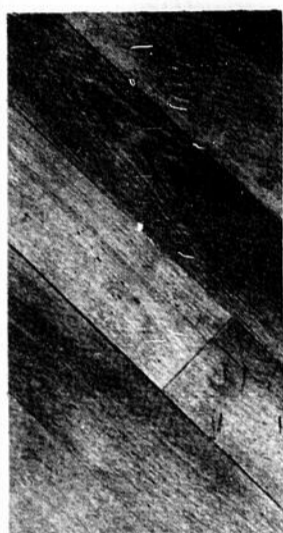
537-8836 537-1035



René St-Cyr Inc.

GROS ET DETAIL

Shawinigan, 537-6578, Trois-Rivières, 379-2202-03
Venez visiter notre salle de montre au 3330, rte 157, Mont-Carmel



TOUT NOUVEAU

Largeur 3", 4", 5", 6"

**Plancher sablé,
prêt à vernir**

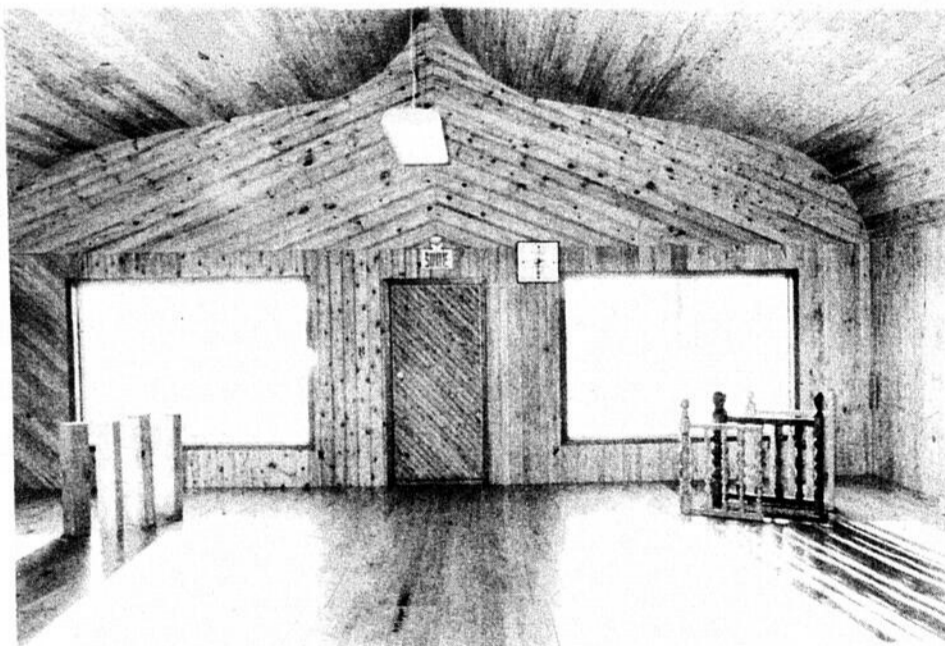
Bois
second
pour mur
moitié prix

60¢
par pied de bois

**NOUS SOMMES MANUFACTURIERS
CHOIX DE PLUSIEURS ESSENCES
POUR VOS MURS, PLAFONDS,
PLANCHERS, ETC.**

CERISIER
TILLEUIL
CHENE
FRENE
BOULEAU
CEDRE OUEST
ERABLE ROSE
MERISIER
ORME
MERENTI
B.C.F.

ACAJOU
TEAK
NOYER
ROSEWOOD
ERABLE A SUCRE
CEDRE CANADIEN
EPINETTE SIOKA
PIN BLANC
EPINETTE
REDWOOD



**Pour trouver un expert en bois séché,
fiez-vous aux six grosses bûches situées
le long de la route 157 à Mont-Carmel
identifiant René St-Cyr.**

Rippe sèche \$ 1⁰⁰ le sac

Bois chauffage \$ 1⁵⁰ sac

CHEF-D'OEUVRE

Depuis longtemps
vous rêvez de faire
vous-même le chef-
d'oeuvre de votre choix
Nous avons 30 essences
de bois disponibles
pour le faire

EXEMPLE

PONTS
CLOTURES, GALERIES
BUREAUX, TABLES CON-
FERENCE, TABLES A
PIQUE-NIQUES
TABLETTES A FOYER
BIBLIOTHEQUES,
CANOTS

BATEAUX

PORTES INTERIEURES
EXTERIEURES
METIERS A TISSER
VIOLONS, GUITARES
TABLES, MEUBLES
CHAISES
GRAND-PERE

MACHINERIE SPECIALISEE

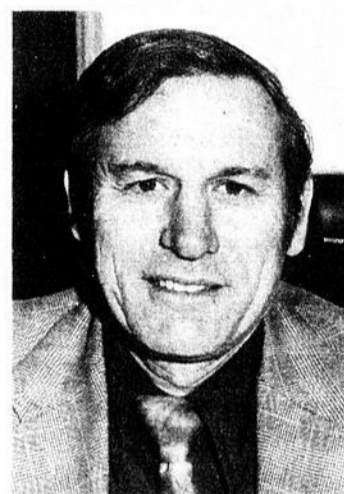
Sableuses pour bois de 1/2 à
14 po. d'épais x 1" à 43" de large
Colleuse pour bois de 1" à 8"
d'épais x 6" à 43" de large
x 1" à 16' pieds de long
Planeur pour bois
1" à 14" d'épais
1" à 60" de large

BOIS DECORATIF

Poutres
12" x 12"
10" x 12" jusqu'à 40'
de longueur
pour décoration
de maisons
de style canadien
ranch et autres

BOIS LAMINE

pour
marches d'escalier
portes intérieur et
extérieur, dessus de
comptoir de table
et de bureau. Portes
d'armoires
etc.



René St-Cyr, prés.

**Moulin à scie
Préparation de bois
Opération forestière**

**En visitant notre salle de
montre et en consultant
nos spécialistes vous
serez en mesure de juger
de quelle façon marier les
sortes de bois qui rendront
votre intérieur plus
agréable.**

HEURES D'OUVERTURE

Lundi au vendredi	8 a.m. à 5:30 p.m.
Jeudi-Vendredi	8 a.m. à 9 p.m.
Samedi	8 a.m. à 4 p.m.