

les petites annonces

Avis / Carrières et professions

progrès-dimanche



• 545-4014
SAGUENAY
• 668-4506
ALMA et les environs
• 679-3832
ST-FÉLICIEN et les environs

1051 BOUL. TALBOT
CHICOUTIMI - G7H 5C1

INDEX

- HABITATIONS/IMMEUBLES
1 à 20
- MOTORISÉS
30 à 42
- EMPLOI/ENSEIGNEMENT
50 à 63
- MESSAGES PERSONNELS
/AVIS 80 à 82
- SPORTS/LOISIRS
60 à 69
- DIVERS
90 à 101

TARIFS

En vigueur le 1er janvier 1992

PRIÈRES:..... 35,00\$ plus 7% T.P.S.
AVIS DE DÉCÈS:..... 55,00\$ et 4.28% T.V.Q.

	LE QUOTIDIEN	PROGRÈS-DIMANCHE
1 jour	5,93\$	7,75\$
2 jours	7,15\$	
3 jours	8,40\$	
4 jours	9,45\$	
5 jours	10,60\$	
6 jours	12,30\$	

10 mots ou moins

Mots additionnels: 0,35\$
Lettrage majuscule: 2,90\$
Encadrement: 2,90\$

No. de département: 55,00\$

Aucune facturation. / Acceptons les chèques / Cartes de crédit.



HEURES D'AFFAIRES

8H30 à 12H00
13H30 à 16H30
du lundi au jeudi.
Vendredi de 8h30 à 16h00

Nous prenons les annonces classées au comptoir sur l'heure du midi.

Les annonces classées du Progrès-Dimanche, jusqu'au vendredi 12H00 précédant la publication.

INFORMATIONS GÉNÉRALES

QUOTIDIEN

Aucune annonce classée ne peut être corrigée ou annulée après 11H30 la veille de parution. Aucune correction et annulation d'annonce ne seront acceptées le vendredi entre 8H30 et 13H30.

PROGRÈS-DIMANCHE

Aucune annonce classée ne peut être corrigée ou annulée après 16H30, le jeudi précédant la parution.

Nous nous réservons le droit d'accepter, de refuser ou d'annuler la publication de toute annonce pour toute raison jugée valable par la direction.

VOTRE ANNONCE EST INCOMPLÈTE?

Dès la première journée, veuillez lire attentivement votre annonce. En cas d'erreur, il faut nous en aviser le plus tôt possible car notre responsabilité se limite à la période comprise entre la première parution erronée et le premier jour ouvrable suivant cette parution. Nous sommes responsables que du montant facturé pour la période précitée.

03 Bâtisses commerciales

BATISSE commerciale à vendre ou louer, 206-208 Bossé Ouest, Chicoutimi, 54x81 ou 30x81 ou 23x81. Tél. 549-3130.

Local 900 pieds carrés, centre-ville, stationnement, enseigne et climatisé, \$495 00/mois. Local 980 pieds carrés 1840 boulevard Talbot. Tél. 696-2808.

BÂTISSE COMMERCIALE À LOUER

LOCAUX À LOUER:

- Hauteur: 24 pieds net.
- Superficies disponibles de 1 500 à 3 000 pi. car.
- Idéal pour manufacturier ou commerce.

SITUE AU:

2700, boul. Talbot
Chicoutimi
(face au terrain de golf de Chicoutimi)

Pour informations:
Les Immeubles
Saguenay Ltée

M. André Tremblay

Bur.: 549-2657

Soir: 693-0017

A VENDRE PROPRIÉTÉ INDUSTRIELLE ET COMMERCIALE



LIEU: 2253, Chemin de la Réserve, Chicoutimi (Québec) (Entre le parc industriel du Haut-Saguenay et Chicoutimi et un parc industriel de Jonquière. Le terrain est situé sur la ligne séparant Jonquière de Chicoutimi.)

TYPE DE PROPRIÉTÉ:
Sur un terrain de 127 000 pi. ca. totalement sur fondation de pierres concassées et entouré d'une clôture de 6 pi. de hauteur. On retrouve:
BUREAU: 2 étages de 3132 pi. ca. chacun. Restauration de qualité supérieure en 1989-1990.
GARAGE: 27'x60' (1617 pi. ca.) avec 2 portes de 12'x12' et 2 de 3'x7'. Système de chauffage, entrée d'eau.
ENTREPÔT: 42'x83', structure de tôle en rond avec 1 porte de 12'x12' et 1 de 3'x7'. Aucun chauffage ni entrée d'eau.

GARAGE: 5000 pi. ca. (36'x56'x14' hauteur et 50'x60'x20') totalement aménagé, 6 portes de garage, chauffage bi-énergie, eau, entrée 550 v, ligne d'air et d'eau, etc.
PRIX À DISCUTER: Pour information s'adresser à Yvan Jacques ou Normand Dalraire.
Téléphone: 543-0733

04 Blocs appartements

A VENDRE: Chicoutimi-Nord, 6 logements, très bien situés, toujours loués, rapporte \$27.060,00 par année, \$145.000,00, aussi 5 logements. Pour information: 693-8913, 549-6516.

CHICOUTIMI: Immeuble 10 logements, 4/4, 5/4, genre condo, \$70.000 revenu garanti. Tél. 545-9266.

JONQUIÈRE: bloc 8 logements, \$36.000/année, facilité de financement. Après 17h00, 542-4459 Danielle Caron.

LA-BAIE: 6 logements, secteur St-Alexis. Tél. 544-3024.

05 Chalets à vendre

CHALET 4 saisons, chasse, pêche et motoneige, 20x24, tout équipé, secteur Rivière Métabetchouan. Tél. 349-2253.

Chalet à l'entrée du Parc des Laurentides, habitable à l'année, 28x36, pièces sur pièces, chauffage électrique et bois, \$58.000 négociable. Tél. 544-7893.

FERLAND, Camp chasse et pêche 16x16, accessible en trois roues et motoneige, \$4.000,00 négociable. Tél. 676-2378.

LAC-DOCTEUR, chalet à vendre. Tél. 693-4782.

ST-GÉDEON: Grand chalet, construction récente, beau terrain aménagé, meublé au complet, bon prix. Tél. 276-5284 soir et fin semaine, 662-7295 jour.

ZEC Martin Valin, Lac Doumic, tout équipé. Tél. 696-0758.

06 Chalets à louer

ANSE-ST-JEAN: commodités comprises, vue panoramique, semaine et fin de semaine. Tél. 693-1092.

ANSE-ST-JEAN, construction neuve, à 1 kilomètre de la station. Tél. 545-1894, après 18h00.

FALARDEAU: chalet moderne, proximité du Valinout, déneigé, toutes commodités, semaine ou mois. Tél. 548-8412.

LA-BAIE: Chalet luxueux, bord du Saguenay, chemin des Bâtures, vue splendide, calme. A la semaine. Tél. 696-0288.

LAC-CLAIR, Falardeau, chalet moderne, entrée déneigée, meublé, proximité Valinout. Disponibilité: Janvier à mai 1993. Tél. 1-628-3390 (Québec).

VALINOUET appartement, haut du village, loyer, 2 à 4 personnes, semaine ou fin de semaine. Tél. 545-6360.

VALINOUET, 19 au 27 décembre. Tél. 547-4684.

VALINOUET: pour motoneige et ski, départ et arrivée en ski sur la galerie, \$10,00/jour par personne, fin de semaine \$15,00. Réservez au 543-1224, fin semaine 673-3019.

07 Chambres à louer

ARRIÈRE Place-Royaume: super propre, cuisine salon, laveuse, sècheuse, stationnement. SPECIAL PREMIER ARRIVE. Tél. 690-0121.

CHICOUTIMI: dans un appartement, accès salon et cuisine, quartier Côte Réserve, \$180/mois, tél. 543-7966, heures d'affaires.

LAC-CLAIR: chambrepension, pour personne seule ou retraitée, tél. 673-3741.

CHICOUTIMI: 429, Marguerite-Tellier, proximité université, entrée indépendante, cuisine commune, \$50,00/semaine. Tél. 696-3347.

CHICOUTIMI: Chemin Sydenham, près cégep et université, chambres organisées avec cuisine, four micro-ondes, laveuse et sècheuse gratuites, entrée indépendante. Personne sérieuse. Tél. 549-4415, heures repas.

CHICOUTIMI-NORD: salle séjour, cuisine commune, stationnement, entrée indépendante, très propre, \$40/semaine. Tél. 543-7611, après 17h00.

CHICOUTIMI: Près centres d'achats, université, buanderie, micro-ondes, cuisine, stationnement. Tél. 693-8974.

CHICOUTIMI: grande chambre près Place-du-Royaume, moderne, salon cuisine, buanderie, patio, T.V. payante, stationnement, \$40 et plus par semaine. Tél. 543-2765, Stéphane.

CUISINE et salon communautaire, laveuse sècheuse, stationnement. Tél. 549-7607, 690-1158.

Logement

Chicoutimi, 3 1/2 non-meublé
574, rue Delisle,
\$350,00 mois
chauffé éclairé.
690-0425

08 Commerces à vendre

MOTEL 20 unités plus résidence. A vendre ou échanger. Financier. Environ Québec. Tél. 679-8942 soir.

OU LOUER: RESTAURANT bon chiffre d'affaires au centre-ville Chicoutimi. Tél. 543-1695.

Restaurant licencié avec résidence. Réputation 3 AAA. Desservant une clientèle variée. Du Casserole au menu à la carte et à la table d'hôte. Équipement et ameublement de 1ère qualité. Secteur touristique au Lac St-Jean. Cause de vente: Maladie Inf. Remax Saguenay Inc. 545-1515, Jérôme Côté 549-9255, rés.

09 Commerces à louer

Club vidéo avec salon de bronzage et bar-laitier. Personne sérieuse seulement. Tél. 545-1117.

RESTAURANT-BAR complètement équipé, situé à Jonquière. Inf. 695-0469, après 17h00.

10 Condominiums

VENTE OU LOCATION: République Dominicaine, coin tranquille, piscine, bord de la mer, bon prix. Tél. 544-0923, 544-9886.

12 Fermes à vendre

Recherche ferme secteur Lac-à-la-Croix, environ 150 acres, sans quota, tél. 342-6607.

CHICOUTIMI: Ferme laitière.

MÉTABELCHOUAN: Ferme laitière, VENDUE.

HEBERTVILLE: 150 acres de terre, culture et boisé, VENDUE.

FALARDEAU: Terre pour pommes de terre, VENDUE.

CHICOUTIMI: Rang St-Joseph, terre culture et boisé.

CANTON TREMBLAY: Petite ferme pour gentleman-farmer, VENDUE.

J'AI besoin de petites fermes et de boisé, au Saguenay et dans la région d'Alma.

Tél. 668-8144, Pierre Trotter courtier.

15 Locaux à louer

ALMA, rue Sacré-Coeur, très beau local 1.200 pieds carrés, facilité de stationnement, disponible immédiatement. Tél. 662-4819, 547-5286.

A LOUER: LOCAL COMMERCIAL, boulevard St-Paul, 1.700 pieds carrés, \$5,50 du pied, taxes incluses. Convientrait pour entrepôt. Pièces et accessoires de toutes sortes, menuiserie, rembourrage, etc. Tél. 549-6276.

AUBAINI: Promotion spéciale, 2 mois gratuits ou rachat de bail existant. Bureau à louer, 555 Bégin, Chicoutimi, près centre-ville et Boulevard Université, chauffe, éclairé, climatisé, conciergerie, stationnement privé. Jusqu'à 1.800 pieds carrés. Aménagé et disponible avec service de réceptionniste, photocopieur, fax, meubles (si nécessaire). Téléphonez en tout temps, 690-0266.

Bureaux à louer

1350 pi. car. aménagé pour art dentaire, 2000 pi. car. avec vue panoramique
475, boul. Talbot
Chicoutimi
INFORMATIONS:
549-8293
549-6136

À LOUER

BÂTISSE COMMERCIALE
Idéal pour bureau, clinique, professionnels ou commerce.
Situé au 305 rue Hôtel-de-Ville Chicoutimi
549-2657 ou 693-0017

CHICOUTIMI-NORD: LOCAL commercial 500 pi.ca. Tél. 548-5533.

CHICOUTIMI rue Racine, 3 MOIS GRATUITS, avec tous les services disponibles, commençant à \$285,00 mensuellement. Promotion se terminant le 21 décembre 1992. Tél. 693-8329, 545-8698 (soir) Frédéric.

CHICOUTIMI: 2121, boulevard du Royaume, 3 locaux commerciaux à louer, tél. 543-4133.

JONQUIÈRE: local commercial, chauffé, stationnement, 1.000 à 2.000 pi. ca. Tél. 547-3001.

JONQUIÈRE: 3771, boulevard du Royaume, local commercial fini, superficie 2.000 pi. car., tél. 547-3965, Christian.

LOCAL COMMERCIAL, Chicoutimi, 1385 Champs-Elysées, 500 à 1.200', site exceptionnel pour commerce, bureau, autres. Prix abordable. Tél. 693-9290, 543-4600.

LOCAL Commercial, 339 Racine Est, chauffé, 500 pieds carrés, \$600/mois, 343 Racine Est, chauffé, 450 pieds carrés, \$575/mois, 342 du Havre, 3.000 pieds carrés, chauffé, \$1.200/mois. Pouvant servir pour entrepôt, bureaux ou autres. Grande porte pour véhicule. Libre immédiatement. Tél. 543-6017 C. Hudon.

PLACE Champs Elysées, local commercial, 2.275 pieds. Tél. 696-3133, soir: 545-7245, 678-9765 Gilles Gagné.

16 Logements à louer

A LA campagne, bord du Saguenay, grand 4/4, prix réduit, 3459 Rang St-Martin. Tél. 693-0350.

ALMA, grand 4/4, 5/4, situés rue des Mélézes, service de conciergerie, grand stationnement, 1 mois gratuit. Roland, 668-6714, 543-7966.

A LOUER au mois, 3/4, 5/4, semi-meublé ou meublé si désiré. Tél. 549-5537, page 690-8605.

A QUI LA CHANCE? A voir Superbes 4/4, centre-ville, près de tout Dépanneur, entrée contrôlée, près Cégep Université, vidéo fourni. Visite en tout temps. Tél. 545-6052 Martine jour, 549-6676 soir.

ARRIÈRE Place Royaume: 4/4 moderne, beau-coup rangements, \$455,00 non chauffé, non éclairé. Tél. 543-2510, 693-8157.

ARVIDA: boulevard Mellon, 4/4 et 5/4, grande vitrine. Carré Davis 3/4. Tél. 548-3604.

ARVIDA: centre-ville 3/4, meublé, chauffé, eau chaude fournie, tél. 548-7501.

ARVIDA: Grand 3/4 à louer ou sous-louer, eau chaude fournie, semi-meublé. Tél. 542-6575, 548-9695.

ARVIDA: PRES CENTRE-VILLE, 1 MOIS GRATUIT SUR LOCATION IMMEDIATE, 2/4, 3/4, 4/4, 5/4, CHAUFFES, ECLAIRÉS, SERVICE CONCIERGERIE. INF. 548-0124, 690-3612, 547-5286.

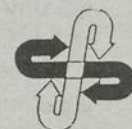
ARVIDA, paroisse St-Jacques, 4/4, rez-de-chaussée, \$420 chauffé, non éclairé. Tél. 548-1635.

ARVIDA près Faubourg Sagami grand 5/4, porte-patio, chauffé, éclairé, \$450,00 aussi 2/4, meublé, chauffé, \$295,00 ST-JAN-EUDES: boul. du Saguenay, 2/4, meublé, chauffé, éclairé, \$235,00,00. Tél. 693-0236, 548-1735.

LOCAL À LOUER

Vous désirez partir en affaires, nous avons un emplacement et des conditions intéressantes. Pour plus de renseignements, contactez la direction à:

679-4535



Carrefour
St-Félicien

Maison des Aînés

1060, boul. Saguenay Est Chicoutimi
Responsable de location:

543-8096 696-2584

Chicoutimi Inc.

Plus qu'une maison... Une famille!



À votre service depuis 5 ans

Couple demeurant sur place

Les Services:

- ascenseur • repas (3) services aux tables • supervision des médicaments • soin de soutien et d'assistance • infirmière du CLSC • service de blanchissage • service d'entretien • service de surveillance 24 h/jour • service de pastorale • service de coiffure • animation sociale • couple demeurant sur place • programme "Vie active" • voisin de: l'église, dépanneur, bibliothèque, local de l'âge d'or, arrêt d'autobus.

OCCUPATION IMMÉDIATE
PRIX À PARTIR DE:
575\$ / MOIS
Les prix sont accessibles à toutes personnes

À VOTRE SERVICE DEPUIS 5 ANS
Nous offrons un service de dépannage au jour ou à la semaine
Wilbrod Tremblay propriétaire
Catherine Martin directrice-proprétaire

ARVIDA: quartier St-Mathias, grand 5/2, avec sous-sol, chauffé, non éclairé, \$600/mois, tél. 548-4042.

ARVIDA: sous-location, 4/2, quartier tranquille, haut de maison, câble, toiles, déneigement compris, \$375. Rue Lamarche Tél. 548-0067.

ARVIDA: superbe 5/2, dans duplex, grande cour, plancher de bois, tél. 548-8432.

ARVIDA: 1846, Neilson, 4/2, neuf, style condo, rez-de-chaussée, déneigement, etc., près centre-ville, disponible pour \$455/mois, tél. 548-8687, 549-3847, 548-5134.

ARVIDA: 2471, rue Langelier, 2/2, 3/2, 4/2, 5/2, promotion spéciale sur location immédiate, concierge sur place. Tél. 548-9578, 548-1965, 690-3612, 547-5286.

ARVIDA: 3/2, tapis, tuile dans la cuisine, entrée indépendante. Tél. 548-7952.

ARVIDA: 4/2, à sous-louer, style condo, dans un 4 logements, construction récente, moderne. A voir, \$400.00/mois. Tél. 548-6852.

ARVIDA: 4/2, non chauffé, non éclairé, situé haut de maison, toiles verticales et horizontales comprises. Peut être semi-meublé, libre 1er janvier, \$300.00. Tél. 548-0561, 548-7258.

ARVIDA: 5/2, chauffé, éclairé, tapis neuf, peinture fraîche, \$450. Tél. 548-8643.

A SOUS-LOUER: Chicoutimi, 2/2, chauffé, éclairé, meublé, rue Lafontaine. Tél. 690-3769, 543-5114.

AUBAINE d'hiver, profitez de l'occasion, 4/2, près autoroute 70, libre immédiatement. Tél. 693-8863.

Au 562, des Crécerelles, Chicoutimi, Arrière Place-Royaume, 4/2, avec espace de rangement, non chauffé, non éclairé, très propre, immeuble neuf, libre immédiatement. UN MOIS GRATUIT. Prix raisonnable. Mme Martin, 543-2904.

A VOIR: UNIVERS DE LA COULEUR, 296 Ste-Anne, Chicoutimi. Vente et réparation de toiles verticales et horizontales. Manufacturier FERNAND TREMBLAY 543-0432.

BIEN SITUÉ, boul. Tadoussac, Chicoutimi-Nord, 4/2, chauffé, eau chaude fournie. Tél. 696-1629, 543-0853.

CHICOUTIMI, luxueux 4/2, arrière Place-Royaume. Rue des Godelands. Tél. 549-2376, 673-7177.

CHICOUTIMI: Deux 5/2, rue Nio et boul. Saguenay. Tél. 544-8896, 544-3232, 544-5078.

CHICOUTIMI: rue des Crécerelles, Joseph-Dandurand, Lorenzo-Genest, 3/2, 4/2, 5/2, grands logements, beaucoup de commodités, très propre. Tél. 549-2376, 549-2122.

CHICOUTIMI: grand 5/2, moderne, vénétiennes, 2 balcons, stationnement, déneigement, aspirateur central, situé centre-ville 410 ruelle Gaudreault, \$500.00, aussi 3/2 semi-meublé, non chauffé, non éclairé, situé 417 Place d'Armes, \$300.00. Aussi: 1/2 meublé, chauffé, éclairé, \$300.00. Tél. 545-2321, laissez message.

CHICOUTIMI-NORD: 4/2, un mois gratuit, 101 rue Olier, non chauffé, non éclairé, peinture fraîche, tapis propre. Tél. 547-1308.

CHICOUTIMI-NORD: côté de jumelé, libre immédiatement, 4/2, 166 Julie, \$560 non chauffé, non éclairé. Tél. 543-1268 J.A. Belley.

**PLACE PERIBONKA
CHICOUTIMI
130-120-112-100-82-70
Place des Ecorceurs
Grands 4 1/2 - 5 1/2**

Eau chaude fournie, entrée lave-vaisselle encadrée, entrées contrôlées, repeints à neuf.
Pour visiter: 130, Place des Ecorceurs #202
M. Roland Gilbert: 549-7923
Radio-chasseur: 696-8355
Téléphone cell.: 693-3284
Tirage le 1er septembre 1993, 1 an de loyer gratuit parmi tous ceux qui loueront ou renouveleront leurs baux pour 1 an.
BAUX 6-9-12 MOIS DISPONIBLES

**LOGEMENTS A LOUER
4 1/2 - 5 1/2**

Semi-meublé, non meublé
PRIX AVANTAGEUX.

Rue Roitelets
(Près de la Sûreté du Québec)

543-4846

**À LOUER
JARDIN
DES OISEAUX**

1900, des Roitelets, Chicoutimi

Véritable qualité supérieure
sans aucune
comparaison possible

Luxueux 4 1/2 de 1,050 à 1,100 p.c.

VISITES SUR PLACE
tous les jours,
de 13h00 à 17h00

excepté le mercredi

Tél.: 693-4927 — 549-2820

CHICOUTIMI: 4/2, 5/2, chauffé et eau chaude, arrière Place du Saguenay. Tél. 548-6273, 548-2015.

CHICOUTIMI-NORD: 3/2, 4/2, chauffés, eau chaude. Un mois gratuit. Tél. 549-2380, en tout temps 543-7966, 690-0266.

CHICOUTIMI: 4/2 5/2 Coop La Source, 232 Jean Langevin, \$460.00 non chauffé, non éclairé. Tél. 543-9462, 545-8017, 543-7966.

CHICOUTIMI: 1271 Angoulême, cinq 4/2 logements neufs, libres 1er novembre, non chauffés, non éclairés. \$525. Tél. 543-1268 J.A. Belley.

CHICOUTIMI: Arrière McDonald, 3/2 meublé, chauffé, éclairé, libre immédiatement. Tél. 693-1976, 690-3612, 547-5286.

CHICOUTIMI: 3/2 meublé, chauffé, éclairé, rue Georges Vanier, près école Laure-Conan. Tél. 693-8544, 690-3612, 547-5286.

CHICOUTIMI-NORD: luxueux 5/2, état neuf, secteur boisé, près école Charles-Gravel, 1 mois gratuit, \$505.00. Tél. 547-0419, 543-1715.

CHICOUTIMI-NORD: 3 MOIS GRATUITS SUR LOCATION IMMEDIATE, 4/2, 5/2, RUE VIMY, EGALEMENT 4/2 RUE COLBERT ET TADOUSSAC. INF. 698-0894, 690-3612, 547-5286.

CHICOUTIMI: 3/2, chauffé, éclairé, près centre d'achat, Steeve, 678-1900, 690-0266, 543-7966.

CHICOUTIMI: maison en rangée, rue Léonidas-Bélanger, secteur Rivière-du-Moulin, 5/2 sur 3 étages avec sous-sol, insonorisation 100% (Coopérative d'habitation), occupation 1er janvier 1993, \$540.00. Tél. 543-7966, 690-0266, 542-8784 en tout temps.

CHICOUTIMI: libre immédiatement, 4/2, \$510/mois, chauffé, éclairé, 1255 Angoulême, appartement 66. Tél. 543-1268.

CHICOUTIMI: 4/2, près centre-ville très propre, libre immédiatement, semi-meublé, meublé ou non. Tél. 545-1843, 549-1271.

CHICOUTIMI, PRES DE DOMINIQUE RACINE, beau 4/2, 495\$/mois, non chauffé, non éclairé, situé au 68 Joffre, LIBRE IMMEDIATEMENT. Claude Verreault, Tél. 696-1324.

CHICOUTIMI: deux 4/2, 1692-1694 des Comiers, semi-meublé, non chauffé, non éclairé. Libre immédiatement, Trust Général, Josée Allaire, 549-6490.

CHICOUTIMI-NORD: 3/2, 4/2, poêle, frigidaire, buanderie, rue Roussel, quartier Ste-Anne, tél. 690-3374, entre 17h00 et 19h00.

CHICOUTIMI-NORD: (1 mois gratuit), 4/2, 2013, Tadoussac, \$425. Tél. André 690-1247, 693-6069 (bureau) ou Hélène 543-2904.

CHICOUTIMI: 1066, boulevard Saguenay Est, 3/2, 1er étage, neuf, laveuse sècheuse, stationnement, meublé, chauffé, éclairé, \$375. Tél. 693-4869.

CHICOUTIMI: 3/2, meublé ou non, Côte-Résève, libre immédiatement. Tél. 543-1122, 549-3521.

**JONQUIÈRE
LOGEMENT
À LOUER
4 1/2 pièces,
rue Salaberry, neuf,
2 mois gratuits.
690-0425**

**PRES DES
CENTRES D'ACHATS**

CHICOUTIMI: 1641, Des Grands Ducs, 581, Des Pigeons, grands 4 1/2, construction récente, endroit paisible, entouré de nature, faut voir.

Tél.: 696-1158 ou
545-1930

CHICOUTIMI: 3/2, chauffés, éclairés, près des centres d'achats, Roland 690-2396, en tout temps 543-7966.

CHICOUTIMI (rue Blériot): 2/2, 4/2, chauffés, éclairés, meublés ou non, 5 minutes centres d'achats. Tél. 693-8206, 549-6944, heures repas.

CHICOUTIMI: 4/2, rue Bégin, chauffé, \$465. Libre 1er décembre. Tél. 549-6288.

CHICOUTIMI: 2/2, rue Bégin, meublé, chauffé, éclairé. Libre 1er janvier. \$330. Tél. 549-6288.

CHICOUTIMI: 3/2, semi-meublé, chauffé, éclairé, près parc Béliveau. Tél. 693-6057, 549-6343.

CHICOUTIMI: 3/2, meublé, chauffé, tranquilité, propriété, près centres d'achats. Tél. 549-1399.

CHICOUTIMI: 4/2, chauffé, tranquillité, propriété, bien situé, stationnement. Tél. 549-1399.

CHICOUTIMI: 287, Jacques-Cartier, 4/2, meublé, près cégep, libre immédiatement. \$325 non chauffé. Tél. 690-3385, 549-5149.

CHICOUTIMI: 3/2, meublé, eau chaude fournie, près du Cégep et Hôpital \$350.00. Tél. 547-4209, 547-5462.

CHICOUTIMI: 4/2, non chauffé, non éclairé, quartier Desjardins et des Oiseaux, rez-de-chaussée, stationnement, entrée indépendante, libre immédiatement. \$415.00. Tél. 549-7198, 549-9281.

CHICOUTIMI: 3/2, meublé, chauffé, éclairé, 4/2, chauffé, éclairé, 5/2 eau chaude et prise d'auto fournie. S'adresser au 1160 Angoulême appartement 4. Tél. 549-5537, page 690-8605.

CHICOUTIMI: 2/2, 3/2, 4/2 (pour 4/2, un mois gratuit), immeuble récent et très propre, chauffé, meublés ou non, couvre-planchers et armoires mélamine neufs. Possibilité de location au mois. Tél. 543-9365, 543-4037, 543-9654.

CHICOUTIMI: 449, Marcel-Portal, jumelé 5/2 pièces, \$535/mois non chauffé, non éclairé. Tél. 543-1268 J.A. Belley.

CHICOUTIMI: 533 Racine, 3/2, chauffé, éclairé, meublé, près cégep. Tél. 545-8661, 549-5149.

CHICOUTIMI-NORD: rue Beloeil, 5/2, eau chaude fournie, \$385. Libre immédiatement. Tél. 547-0802, soir 543-9753.

CHICOUTIMI: 1/2, meublé, chauffé, éclairé, près Place Saguenay, non fumeur. Tél. 549-0118.

CHICOUTIMI: 1 mois gratuit, 4/2, libre immédiatement, quartier des Ecrivains, \$375/mois, tél. 549-8724, après 17h00.

CHICOUTIMI-NORD: grand 5/2, 2 chambres, sur 2 étages, avec terrasse et remise, chauffé, éclairé, déneigé. \$475. Tél. 545-3872.

CHICOUTIMI: 3/2, chauffé, éclairé, meublé, eau chaude, stationnement, tapis, près Université, centre d'achats, libre immédiatement, \$375.00/mois. Tél. 543-9705.

CHICOUTIMI: 4/2, état de neuf, non chauffé, non éclairé, \$335.00/mois. Tél. 549-8866.

CHICOUTIMI: rue des Crécerelles, 3/2, chauffés, éclairés, meublés ou semi-meublés. Tél. 690-2396 (Roland), 543-7966, 690-0266.

CHICOUTIMI: rue de Tilly, 3/2, chauffé, libre 1er janvier. Tél. 549-5368.

CHICOUTIMI-NORD: 4/2, repeint à neuf, non chauffé, non éclairé, libre immédiatement. UN MOIS GRATUIT. Tél. jour 543-0538, soir 549-6469.

CHICOUTIMI-NORD: 3/2, entrées laveuse sècheuse, près Charles-Gravel, libre immédiatement. Tél. 543-7255.

CHICOUTIMI: St-Paul, 3/2, meublé, chauffé, éclairé, laveuse, sècheuse, entrée indépendante, grand stationnement, déneigement, \$385.00. Libre immédiatement. Tél. 545-4029.

CHICOUTIMI-NORD: 2/2, meublé, chauffé, éclairé, 328 Ste-Genevieve, \$300.00. Tél. 693-9189.

CHICOUTIMI: 3/2 et 4/2, 566 Morin 3/2 semi-meublé, non chauffé, non éclairé, \$275.00. 4/2 non meublé, non chauffé, non éclairé, \$360.00. Tél. 693-9189.

CHICOUTIMI: immeuble rénové, chauffé, semi-meublé ou non, 6/2 et 3/2, face au cégep et UOAC. Tél. 549-4567.

CHICOUTIMI: Rivière-du-Moulin, 5/2, sur 3 étages, impeccable, \$475.00, chauffé, éclairé, construction récente Décembre et janvier gratuits. Tél. 690-1955, 693-0529.

CHICOUTIMI: 4/2, rénové, clair, grand stationnement, libre immédiatement, \$350. Idéal pour jeune couple. Tél. 543-5502, 543-6287.

CHICOUTIMI: 553-A Taché, 3/2, meublé, chauffé, éclairé, repeint à neuf, libre immédiatement. \$400. Tél. 678-9018.

**Jonquière
logement à louer
4 1/2, rue
Salaberry, neuf,
2 mois gratuits.
690-0425**

**Bar
secteur Jonquière
118 places,
prêt à opérer,
investissement
minimum
690-0425**

CHICOUTIMI-NORD: Grand 4/2, rez-de-chaussée, près services, non chauffé, non éclairé, remise extérieure, décembre gratuit. Tél. 543-5256.

CHICOUTIMI: rue Sydenham, 3/2, chauffé, éclairé. Tél. jour 548-3604.

CHICOUTIMI-NORD: 1/2, chauffé, éclairé, eau chaude fournie, meublé, \$235. Libre mi-décembre. Tél. 545-1042.

CHICOUTIMI: 4/2, chauffé, 2ième étage, 40 William Est, idéal pour jeune couple, \$290. Tél. 543-3594.

CHICOUTIMI: 4/2 avec sous-sol, poêle encastré, vénétiennes, plancher bois, \$400.00 non chauffé, non éclairé. Tél. 549-9963.

CHICOUTIMI: 3/2 meublé, près cégep et hôpital. Tél. 547-5462.

CHICOUTIMI: 771 Desgagné, Côte Réserve, 4/2, \$310.00/mois, libre. Tél. 545-3029.

CHICOUTIMI: Duplex, non chauffé, non éclairé, libre immédiatement. Tél. 549-4446 jour, 549-3526 soir, Marielle.

CHICOUTIMI: centre-ville, 4/2, 5/2 rénové, \$345.00 et \$395. Tél. 693-0276, 693-9100.

CHICOUTIMI: 641 Audet, 5 minutes du centre-ville, 5/2 neuf, non chauffé, non éclairé, libre 1er janvier, pas d'animaux. Avec stationnement, \$450 négociable. Tél. 549-1515, 545-6677.

CHICOUTIMI grand 4/2 moderne, rez-de-chaussée, DECEMBRE JANVIER GRATUIT. Libre immédiatement. Tél. jour 543-9797, Jacques, soir 690-3346.

CHICOUTIMI: 28 rue Lorne Ouest, grands 3/2 (\$325.00), 4/2 (\$360.00) non chauffés, non éclairés, déneigés, installation laveuse sècheuse, remises extérieures. Tél. 690-1679, 545-0382, 673-4468.

CHICOUTIMI: 5/2, non chauffé, non éclairé, \$450, peinture fraîche. Tél. 543-1291, 698-3071.

CHICOUTIMI: 3/2 \$300.00/mois, 508 Montaigne, libre immédiatement. Tél. 693-9430.

CHICOUTIMI: 4/2, 43 Smith, rénové, neuf, non meublé, non chauffé. Inf. 693-8044.

CHICOUTIMI: 2/2, meublé, chauffé, éclairé, libre janvier. Tél. 543-5758.

CHICOUTIMI-NORD: 4/2, eau chaude fournie, \$450. Tél. radio-chasseur: 693-9784, 543-7966.

CHICOUTIMI: près université, 3/2, meublé, chauffé, éclairé, stationnement, service buanderie, libre 1er janvier. Tél. 696-7155, 674-2385.

CHICOUTIMI: 4/2, 2 chambres, salon, cuisine, demi sous-sol, non chauffé, non éclairé, Rang St-Pierre. Tél. 548-3039 jour, 690-1515 soir.

CHICOUTIMI-NORD: 4/2, non chauffé, non éclairé, espace de rangement, stationnement, remise intérieure, libre immédiatement, 1830 boul. Tadoussac, \$360.00. Tél. 545-0284, 549-5564.

CHICOUTIMI: 2/2, très propre, chauffé, éclairé, meublé, 2 minutes du cégep et centre-ville, coin Labrecque-Price. Tél. 343-3575, 668-4766.

CHICOUTIMI: 3/2, rue St-Vincent Ouest, UN MOIS GRATUIT. Couvre-plancher, vénétiennes, balcon, remise intérieure, stationnement, non chauffé, non éclairé, non meublé, poêle et frigidaire disponibles. Libre \$310. Tél. 693-0976.

CHICOUTIMI: 5/2, très belle vue. Tél. 693-0165.

CHICOUTIMI-NORD: grand 4/2, \$300.00/mois, non chauffé, non éclairé, eau fournie non fournie, peinture neuve, libre immédiatement. Tél. 690-0113.

CHICOUTIMI: à sous-louer 4/2, chauffé, éclairé, \$425.00/mois, 1 mois gratuit. Tél. 545-3782.

CHICOUTIMI: 5/2, non chauffé, non éclairé, près centre-ville. Libre immédiatement. Tél. 543-5219.

CHICOUTIMI: 4/2, grand, neuf, armoires et lit mélamine, 2 balcons, fenêtres en PVC manivelle, porte-patio, entrée indépendante, prêt à visiter. Tél. 690-1372.

CHICOUTIMI-NORD: 4/2, eau chaude, frais peint, \$330/mois, toiles incluses. Tél. 543-7600.

CHICOUTIMI: jumelé, 5/2, Malraux, patio, remise. Tél. 698-2838, 695-6868, 696-7700.

CHICOUTIMI: rue Radisson, 3/2, meublé, chauffé, éclairé. Près université. Tél. 545-0228, 545-5050 (poste 4002).

CHICOUTIMI: arrière Place Saguenay, 5/2, endroit tranquille, rez-de-chaussée de maison unifamiliale, chauffé, éclairé, eau chaude fournie, foyer combustion lente, \$600. Tél. 690-9422, 549-2340.

CHICOUTIMI: 3/2, entièrement meublé, bien insonorisé, stationnement compris. Libre immédiatement. Tél. 545-1199 jour, 678-2288 soir-fin semaine.

CHICOUTIMI: grand 3/2, chauffe, libre immédiatement. Quartier Hamel & Fradet. \$325.00. Tél. 690-1427.

CHICOUTIMI: grand 3/2, meublé, chauffé, éclairé, état neuf, tapis neuf, repeint, armoires mélamine. Idéal pour personne recherchant tranquillité. Arrière Place-Royaume. Libre immédiatement. Tél. 549-2930, 549-2310, 543-9595.

CHICOUTIMI-NORD: grand 3/2, rue Giffard, près centres d'achat. Tél. 693-0994, 673-7691.

CHICOUTIMI: 4/2, eau chaude fournie, non chauffé, non éclairé, \$415. Arrière Place-Royaume. Jour 696-2226, Guyline, soir 696-3144.

CHICOUTIMI: Côte-Résève, 4/2, eau chaude fournie, déblayé, rénové à neuf, \$300.00. Tél. 693-8995.

CHICOUTIMI: 2/2, meublé, chauffé, éclairé, laveuse-sècheuse, \$250.00/mois. \$43-9015. Mois gratuit.

CHICOUTIMI: 4/2, chauffé, eau chaude, \$380.00/mois, libre immédiatement, boulevard Saguenay Ouest. Tél. 543-6130.

CHICOUTIMI: 6/2, non chauffé, non éclairé, \$480.00. Tél. 690-2999.

CHICOUTIMI: 1 MOIS GRATUIT. RACINE: 5/2, 3 balcons, semi-meublé, chauffé, \$450.

BOULEVARD SAGUENAY: 2/2, chauffé, éclairé, \$235.00. CHICOUTIMI-NORD: RUE DU PONT: grand 4/2, remise intérieure chauffé, éclairé, \$350.

RUE ELIE: 4/2, semi-meublé, \$300.00. STE-GENEVIEVE: superbe 4/2, avec four encastré, plaque chauffante, micro-onde, lave-vaisselle, plancher bois, piscine couverte, \$450.00.

2/2 meublé, chauffé, éclairé, \$290.00, aussi 3/2, semi-meublé, \$325.00. Tél. 693-0236, 548-1735, 690-3966.

CHICOUTIMI: 1050, boulevard Saguenay, 4/2, rénové à neuf, non chauffé, non éclairé, remise extérieure, \$400/mois, tél. 693-8416.

CHICOUTIMI-NORD: 53, St-François, 4/2, eau chaude fournie, libre 1er avril, \$385/mois. Tél. 693-8416.

CHICOUTIMI: 4/2 rénové, non chauffé, non éclairé. Tél. 549-5693, 543-5088.

CHICOUTIMI: 3/2 à sous-louer, meublé, chauffé, éclairé, eau chaude fournie, prix réduit jusqu'à la fin du bail 31 mai 1993. Nicole Tremblay, 543-6159.

CHICOUTIMI: grand 1/2, idéal pour étudiant(e). Chauffé, éclairé, meublé, eau chaude fournie, \$290/mois. Libre 1er janvier. Tél. 547-2454.

CHICOUTIMI: 1909 boul. St-Paul, 4/2 rénové, stationnement déneigé, non chauffé, non éclairé, \$300.00. Inf. 693-9311, 678-2743, 543-4577.

JONQUIERE: 3/4, meublé ou non, chauffé, éclairé, très propre, tranquille, conciergerie, buanderie, stationnement, \$350/mois, libre 1er janvier, tél. 548-6951, 695-1501.

JONQUIERE: 4/4, 3886 Ste-Cécile, non chauffé, non éclairé, \$370.00, libre, 1 mois gratuit sur bail 18 mois. Tél. 548-2169.

JONQUIERE: 4/4 haut de maison, moderne, très propre, non chauffé, non éclairé, \$340.00/mois, Tél. 542-7225.

JONQUIERE: petit 4/4, fini moderne, centre-ville, Tél. 547-4668.

JONQUIERE: 3/4, \$270 non chauffé, non éclairé, entrées laveuse sècheuse, tél. 547-1089.

JONQUIERE: sous-location, 4/4, Tél. 695-0674, Line.

LA-BAIE: Avenue du Port, un mois gratuit, 3/4, chauffé, éclairé, eau chaude fournie, tél. 547-3576, 678-1900, en tout temps 543-7966, 690-0266.

LA-BAIE: Grand 5/4, service conciergerie, stationnement, déneigement, remise extérieure, Tél. 544-4643.

LA-BAIE: Rue Adélaïde-Grenon, 3/4, chauffé, éclairé, très propre, conciergerie sur place, Tél. 544-1536, 690-3612, 547-5286.

LA-BAIE: rue John-Kane, face à la polyvalente, grand 4/4, \$375, un mois gratuit, Grand 5/4, \$425, un mois gratuit, Conciergerie sur place, Inf. 544-6489, 690-3612, 547-5286.

LA-BAIE: 3/4, chauffé, éclairé, rue du Perron, des Saules, libre immédiatement. Un mois gratuit, Patrice, 544-4361, 543-9670.

LA-BAIE: 4/4, chemin du Plateau, 1 mois gratuit, service de conciergerie, Libre immédiatement, Steve, Tél. 678-1900, 543-7966, 690-0266.

LA-BAIE: 4/4, centre-ville, 1er étage, non chauffé, non éclairé, Tél. 544-5104.

LA-BAIE: 4/4, près Palais municipal, stationnement déneigé, chauffé, 1 MOIS GRATUIT, Tél. 544-8578.

LA-BAIE: 4/4, semi-meublé, 3347 Boulevard Grande-Baie Sud, Tél. 544-3024.

LA-BAIE: 4/4, semi-meublé, Tél. 544-6278.

LA-BAIE: 4/4, 5/4, 1 mois gratuit, très propre, libre immédiatement, avec service de conciergerie, Rita, Tél. 544-5683, 543-7966, 690-0266.

LATERRIERE: 4/4, chauffé, éclairé, Service de conciergerie, Un mois gratuit, Tél. Steve, 678-1900, en tout temps 543-7966.

LATERRIERE: Grand 4/4, très clair, construction récente, entrée indépendante, grand patio, sans voisin arrière, vélos, machines à laver, remise, jardin, libre immédiatement, Tél. 678-1385.

LATERRIERE: 5/4, libre immédiatement, 2 milles de la Base, \$375, Un mois gratuit, Tél. 678-9553, 545-1945.

LOGEMENTS (CONDO) neufs à louer, rue Ste-Emilie, Jonquière, Tél. 548-4269, 548-4606.

RIVIERE-DU-MOULIN: 1295 Père-Honorat, 5/4, non chauffé, non éclairé, 2e étage, Inf. Josée Allaire, heures bureau, 549-6490.

RIVIERE-DU-MOULIN: 12 du Parc appartement 2, 5/4, chauffé, non éclairé, 14 du Parc appartement 3, 3/4, meublé, non chauffé, non éclairé, 10 du Parc, 5/4, chauffé, éclairé, eau chaude fournie, Inf. 690-6308.

RIVIERE-DU-MOULIN: (Des Cormiers, St-Martin, du Parc), 4/4, 3/4, meublé ou non meublé, Tél. 690-6308.

RIVIERE-DU-MOULIN: à sous-louer, duplex moderne 5/4, 2 salles de bain, seulement \$450/mois, Tél. 696-4321.

RIVIERE-DU-MOULIN: A voir 4/4 moderne, plancher bois, non chauffé, non éclairé, \$400, DECEMBRE GRATUIT, Tél. 543-3646.

RIVIERE-DU-MOULIN: très grand 2/4, chauffé, éclairé, meublé, \$325.00, Tél. 549-8292.

RIVIERE-DU-MOULIN: 4/4, refait à neuf, CHICOUTIMI-NORD, 2/4, Tél. 543-1695.

2/4, 3/4, 4/4, 5/4, SECTEUR JONQUIERE A LA-BAIE, libres immédiatement, Bail négociable, Tél. 542-8784, en tout temps 543-7966, 690-0266.

17 Maisons à vendre

ARVIDA: arrière des Centres des données fiscales, maison 30x40 en granex et acier pré-peint, 1988, toit cathédrale, cuisine moderne, propriété impeccable, 2 chambres rez-de-chaussée, 3 chambres au sous-sol, 2 salles de bains complètes, 2 salles de lavage, 2 garde-mangers, chauffage électrique, entrée pavée, possibilité 2 logements, \$125,000 directement du propriétaire, Tél. 548-5688.

ARVIDA: Directement du propriétaire, Maison moderne 25x41, avec revenu \$350.00/mois, pour environ \$395.00/mois. Four encastré, plaque Jenn-Air, armoires stratifiées, plancher bois, combustion lente, chambre froide, portes acier, fenêtres manivelles, énorme garage 24'x32' isolé, chauffé, eau froide chaude, salle de bains, porte électrique avec commande à distance. Terrain 265' de profond, 2127 Labrecque, Tél. 542-3585 jour, poste 222, soir 548-9546, Francine Sheehy.

ARVIDA: quartier St-Philippe, jumelée, 3 chambres, (47,000\$) -Un vrai cadeau de Noël- Tél. rés. 548-2385, bur. 699-2166.

A VENDRE OU A LOUER: maison en rangée, unité centrale, secteur St-Mathias, idéal pour une première maison, moins de \$50,000. C'est à voir, Tél. 548-2204.

CHICOUTIMI: 711 des Bernaches, maison moderne, Tél. 543-0196, 549-2802.

CHICOUTIMI-NORD: maison avec revenus, grand terrain clôturé, très propre, Tél. 545-7033, après 17h00.

CHICOUTIMI-NORD: directement du propriétaire, pas de TPS et de TVQ, 1992, moderne, jamais habitée, 25x38, 4 chambres, finie au complet, Tél. 549-5373.

CHICOUTIMI-NORD: rénovation, moderne, four encastré, plaque chauffante, micro-ondes, lave-vaisselle, terrain aménagé avec remise, piscine et patio de bois traité, Tél. 543-2221.

CHICOUTIMI: jumelée, 5/4, neuf, rue des Défrayeurs, 62,000\$, TPS, TVQ, incluses, Tél. 693-8416.

JONQUIERE: La vraie maison nouveau design, unifamiliale, construction neuve, directement de l'entrepreneur, qualité supérieure, quartier boisé très recherché, 2 chambres, garantie de l'A.P.C.H. Située rue Béliveau, près cégep. Prix clé en main et toutes les taxes incluses \$125,000.00, Inf. 547-4335.

JONQUIERE: 1983, maison 3 logements, finie brique, terrain 55x115, Inf. 678-1544.

JONQUIERE: 1983, maison 3 logements, finie brique, terrain 55x115, Inf. 678-1544.

JONQUIERE: 1983, maison 3 logements, finie brique, terrain 55x115, Inf. 678-1544.

JONQUIERE: 1983, maison 3 logements, finie brique, terrain 55x115, Inf. 678-1544.

JONQUIERE: 1983, maison 3 logements, finie brique, terrain 55x115, Inf. 678-1544.

JONQUIERE: 1983, maison 3 logements, finie brique, terrain 55x115, Inf. 678-1544.

JONQUIERE: 1983, maison 3 logements, finie brique, terrain 55x115, Inf. 678-1544.

JONQUIERE: 1983, maison 3 logements, finie brique, terrain 55x115, Inf. 678-1544.

JONQUIERE: 1983, maison 3 logements, finie brique, terrain 55x115, Inf. 678-1544.

JONQUIERE: 1983, maison 3 logements, finie brique, terrain 55x115, Inf. 678-1544.

JONQUIERE: 1983, maison 3 logements, finie brique, terrain 55x115, Inf. 678-1544.

JONQUIERE: 1983, maison 3 logements, finie brique, terrain 55x115, Inf. 678-1544.

JONQUIERE: 1983, maison 3 logements, finie brique, terrain 55x115, Inf. 678-1544.

JONQUIERE: 1983, maison 3 logements, finie brique, terrain 55x115, Inf. 678-1544.

JONQUIERE: 1983, maison 3 logements, finie brique, terrain 55x115, Inf. 678-1544.

JONQUIERE: 1983, maison 3 logements, finie brique, terrain 55x115, Inf. 678-1544.

JONQUIERE: 1983, maison 3 logements, finie brique, terrain 55x115, Inf. 678-1544.

JONQUIERE: 1983, maison 3 logements, finie brique, terrain 55x115, Inf. 678-1544.

JONQUIERE: 1983, maison 3 logements, finie brique, terrain 55x115, Inf. 678-1544.

JONQUIERE: 1983, maison 3 logements, finie brique, terrain 55x115, Inf. 678-1544.

JONQUIERE: 1983, maison 3 logements, finie brique, terrain 55x115, Inf. 678-1544.

JONQUIERE: 1983, maison 3 logements, finie brique, terrain 55x115, Inf. 678-1544.

JONQUIERE: 1983, maison 3 logements, finie brique, terrain 55x115, Inf. 678-1544.

JONQUIERE: 1983, maison 3 logements, finie brique, terrain 55x115, Inf. 678-1544.

JONQUIERE: 1983, maison 3 logements, finie brique, terrain 55x115, Inf. 678-1544.

JONQUIERE: 1983, maison 3 logements, finie brique, terrain 55x115, Inf. 678-1544.

JONQUIERE: 1983, maison 3 logements, finie brique, terrain 55x115, Inf. 678-1544.

JONQUIERE: 1983, maison 3 logements, finie brique, terrain 55x115, Inf. 678-1544.

JONQUIERE: 1983, maison 3 logements, finie brique, terrain 55x115, Inf. 678-1544.

JONQUIERE: 1983, maison 3 logements, finie brique, terrain 55x115, Inf. 678-1544.

JONQUIERE: 1983, maison 3 logements, finie brique, terrain 55x115, Inf. 678-1544.

JONQUIERE: 1983, maison 3 logements, finie brique, terrain 55x115, Inf. 678-1544.

JONQUIERE: 1983, maison 3 logements, finie brique, terrain 55x115, Inf. 678-1544.

JONQUIERE: 1983, maison 3 logements, finie brique, terrain 55x115, Inf. 678-1544.

JONQUIERE: 1983, maison 3 logements, finie brique, terrain 55x115, Inf. 678-1544.

JONQUIERE: 1983, maison 3 logements, finie brique, terrain 55x115, Inf. 678-1544.

JONQUIERE: 1983, maison 3 logements, finie brique, terrain 55x115, Inf. 678-1544.

JONQUIERE: 1983, maison 3 logements, finie brique, terrain 55x115, Inf. 678-1544.

JONQUIERE: 1983, maison 3 logements, finie brique, terrain 55x115, Inf. 678-1544.

JONQUIERE: 1983, maison 3 logements, finie brique, terrain 55x115, Inf. 678-1544.

JONQUIERE: 1983, maison 3 logements, finie brique, terrain 55x115, Inf. 678-1544.

JONQUIERE: 1983, maison 3 logements, finie brique, terrain 55x115, Inf. 678-1544.

JONQUIERE: 1983, maison 3 logements, finie brique, terrain 55x115, Inf. 678-1544.

JONQUIERE: 1983, maison 3 logements, finie brique, terrain 55x115, Inf. 678-1544.

JONQUIERE: 1983, maison 3 logements, finie brique, terrain 55x115, Inf. 678-1544.

JONQUIERE: 1983, maison 3 logements, finie brique, terrain 55x115, Inf. 678-1544.

JONQUIERE: 1983, maison 3 logements, finie brique, terrain 55x115, Inf. 678-1544.

JONQUIERE: 1983, maison 3 logements, finie brique, terrain 55x115, Inf. 678-1544.

JONQUIERE: 1983, maison 3 logements, finie brique, terrain 55x115, Inf. 678-1544.

JONQUIERE: 1983, maison 3 logements, finie brique, terrain 55x115, Inf. 678-1544.

JONQUIERE: 1983, maison 3 logements, finie brique, terrain 55x115, Inf. 678-1544.

JONQUIERE: 1983, maison 3 logements, finie brique, terrain 55x115, Inf. 678-1544.

JONQUIERE: 1983, maison 3 logements, finie brique, terrain 55x115, Inf. 678-1544.

JONQUIERE: 1983, maison 3 logements, finie brique, terrain 55x115, Inf. 678-1544.

JONQUIERE: 1983, maison 3 logements, finie brique, terrain 55x115, Inf. 678-1544.

JONQUIERE: 1983, maison 3 logements, finie brique, terrain 55x115, Inf. 678-1544.

JONQUIERE: 1983, maison 3 logements, finie brique, terrain 55x115, Inf. 678-1544.

JONQUIERE: 1983, maison 3 logements, finie brique, terrain 55x115, Inf. 678-1544.

JONQUIERE: 1983, maison 3 logements, finie brique, terrain 55x115, Inf. 678-1544.

JONQUIERE: plain-pied, 4 chambres, 6 ans, \$95,500 Rue de Vienne, près Cégep, Tél. 547-0774.

LA-BAIE: secteur Port-Alfred, terrain paysager, 20,000' carré, revenu \$310/mois, foyer, abri d'auto, patio 14x28, remise, Tél. 544-5783, 544-8143.

PRES Manoir du Saguenay, maison magnifique en brique, foyer, 4 chambres, bureau pour professionnel(le), planchers boulevé, armoires mélamine, garage, terrain donnant sur un parc, Tél. 548-9823.

PRES Manoir du Saguenay, maisons jumelées, 3 chambres, armoires mélamine, fenêtres Thermos, planchers boulevé, grands terrains clôturés, \$49,000, Aussi avec garage, Tél. 548-9823.

CHICOUTIMI: 1360, Alphonse-Desjardins, 41/2, non chauffé, non éclairé. Prix très réduit. Jean-Eudes Girard, 549-0386 ou Pierre Girard, 678-1320

MAISON À VENDRE

JONQUIERE: 3917, St-Luc, quartier St-Dominique. Près du C.E.G.E.P. MAISON de 30'x42 avec terrain de 60'x90'. 4 chambres à coucher, salon plancher en chêne, cuisine, extérieur rénové. OFFRE RAISONNABLE ACCEPTÉE. TÉL: 542-4434 547-3335

JONQUIERE: 3917, St-Luc, quartier St-Dominique. Près du C.E.G.E.P. MAISON de 30'x42 avec terrain de 60'x90'. 4 chambres à coucher, salon plancher en chêne, cuisine, extérieur rénové. OFFRE RAISONNABLE ACCEPTÉE. TÉL: 542-4434 547-3335

JONQUIERE: 3917, St-Luc, quartier St-Dominique. Près du C.E.G.E.P. MAISON de 30'x42 avec terrain de 60'x90'. 4 chambres à coucher, salon plancher en chêne, cuisine, extérieur rénové. OFFRE RAISONNABLE ACCEPTÉE. TÉL: 542-4434 547-3335

JONQUIERE: 3917, St-Luc, quartier St-Dominique. Près du C.E.G.E.P. MAISON de 30'x42 avec terrain de 60'x90'. 4 chambres à coucher, salon plancher en chêne, cuisine, extérieur rénové. OFFRE RAISONNABLE ACCEPTÉE. TÉL: 542-4434 547-3335

JONQUIERE: 3917, St-Luc, quartier St-Dominique. Près du C.E.G.E.P. MAISON de 30'x42 avec terrain de 60'x90'. 4 chambres à coucher, salon plancher en chêne, cuisine, extérieur rénové. OFFRE RAISONNABLE ACCEPTÉE. TÉL: 542-4434 547-3335

JONQUIERE: 3917, St-Luc, quartier St-Dominique. Près du C.E.G.E.P. MAISON de 30'x42 avec terrain de 60'x90'. 4 chambres à coucher, salon plancher en chêne, cuisine, extérieur rénové. OFFRE RAISONNABLE ACCEPTÉE. TÉL: 542-4434 547-3335

JONQUIERE: 3917, St-Luc, quartier St-Dominique. Près du C.E.G.E.P. MAISON de 30'x42 avec terrain de 60'x90'. 4 chambres à coucher, salon plancher en chêne, cuisine, extérieur rénové. OFFRE RAISONNABLE ACCEPTÉE. TÉL: 542-4434 547-3335

JONQUIERE: 3917, St-Luc, quartier St-Dominique. Près du C.E.G.E.P. MAISON de 30'x42 avec terrain de 60'x90'. 4 chambres à coucher, salon plancher en chêne, cuisine, extérieur rénové. OFFRE RAISONNABLE ACCEPTÉE. TÉL: 542-4434 547-3335

JONQUIERE: 3917, St-Luc, quartier St-Dominique. Près du C.E.G.E.P. MAISON de 30'x42 avec terrain de 60'x90'. 4 chambres à coucher, salon plancher en chêne, cuisine, extérieur rénové. OFFRE RAISONNABLE ACCEPTÉE. TÉL: 542-4434 547-3335

JONQUIERE: 3917, St-Luc, quartier St-Dominique. Près du C.E.G.E.P. MAISON de 30'x42 avec terrain de 60'x90'. 4 chambres à coucher, salon plancher en chêne, cuisine, extérieur rénové. OFFRE RAISONNABLE ACCEPTÉE. TÉL: 542-4434 547-3335

JONQUIERE: 3917, St-Luc, quartier St-Dominique. Près du C.E.G.E.P. MAISON de 30'x42 avec terrain de 60'x90'. 4 chambres à coucher, salon plancher en chêne, cuisine, extérieur rénové. OFFRE RAISONNABLE ACCEPTÉE. TÉL: 542-4434 547-3335

JONQUIERE: 3917, St-Luc, quartier St-Dominique. Près du C.E.G.E.P. MAISON de 30'x42 avec terrain de 60'x90'. 4 chambres à coucher, salon plancher en chêne, cuisine, extérieur rénové. OFFRE RAISONNABLE ACCEPTÉE. TÉL: 542-4434 547-3335

JONQUIERE: 3917, St-Luc, quartier St-Dominique. Près du C.E.G.E.P. MAISON de 30'x42 avec terrain de 60'x90'. 4 chambres à coucher, salon plancher en chêne, cuisine, extérieur rénové. OFFRE RAISONNABLE ACCEPTÉE. TÉL: 542-4434 547-3335

JONQUIERE: 3917, St-Luc, quartier St-Dominique. Près du C.E.G.E.P. MAISON de 30'x42 avec terrain de 60'x90'. 4 chambres à coucher, salon plancher en chêne, cuisine, extérieur rénové. OFFRE RAISONNABLE ACCEPTÉE. TÉL: 542-4434 547-3335

JONQUIERE: 3917, St-Luc, quartier St-Dominique. Près du C.E.G.E.P. MAISON de 30'x42 avec terrain de 60'x90'. 4 chambres à coucher, salon plancher en chêne, cuisine, extérieur rénové. OFFRE RAISONNABLE ACCEPTÉE. TÉL: 542-4434 547-3335

JONQUIERE: 3917, St-Luc, quartier St-Dominique. Près du C.E.G.E.P. MAISON de 30'x42 avec terrain de 60'x90'. 4 chambres à coucher, salon plancher en chêne, cuisine, extérieur rénové. OFFRE RAISONNABLE ACCEPTÉE. TÉL: 542-4434 547-3335

JONQUIERE: 3917, St-Luc, quartier St-Dominique. Près du C.E.G.E.P. MAISON de 30'x42 avec terrain de 60'x90'. 4 chambres à coucher, salon plancher en chêne, cuisine, extérieur rénové. OFFRE RAISONNABLE ACCEPTÉE. TÉL: 542-4434 547-3335

JONQUIERE: 3917, St-Luc, quartier St-Dominique. Près du C.E.G.E.P. MAISON de 30'x42 avec terrain de 60'x90'. 4 chambres à coucher, salon plancher en chêne, cuisine, extérieur rénové. OFFRE RAISONNABLE ACCEPTÉE. TÉL: 542-4434 547-3335

JONQUIERE: 3917, St-Luc, quartier St-Dominique. Près du C.E.G.E.P. MAISON de 30'x42 avec terrain de 60'x90'. 4 chambres à coucher, salon plancher en chêne, cuisine, extérieur rénové. OFFRE RAISONNABLE ACCEPTÉE. TÉL: 542-4434 547-3335

JONQUIERE: 3917, St-Luc, quartier St-Dominique. Près du C.E.G.E.P. MAISON de 30'x42 avec terrain de 60'x90'. 4 chambres à coucher, salon plancher en chêne, cuisine, extérieur rénové. OFFRE RAISONNABLE ACCEPTÉE. TÉL: 542-4434 547-3335

JONQUIERE: 3917, St-Luc, quartier St-Dominique. Près du C.E.G.E.P. MAISON de 30'x42 avec terrain de 60'x90'. 4 chambres à coucher, salon plancher en chêne, cuisine, extérieur rénové. OFFRE RAISONNABLE ACCEPTÉE. TÉL: 542-4434 547-3335

JONQUIERE: 3917, St-Luc, quartier St-Dominique. Près du C.E.G.E.P. MAISON de 30'x42 avec terrain de 60'x90'. 4 chambres à coucher, salon plancher en chêne, cuisine, extérieur rénové. OFFRE RAISONNABLE ACCEPTÉE. TÉL: 542-4434 547-3335

JONQUIERE: 3917, St-Luc, quartier St-Dominique. Près du C.E.G.E.P. MAISON de 30'x42 avec terrain de 60'x90'. 4 chambres à coucher, salon plancher en chêne, cuisine, extérieur rénové. OFFRE RAISONNABLE ACCEPTÉE. TÉL: 542-4434 547-3335

JONQUIERE: 3917, St-Luc, quartier St-Dominique. Près du C.E.G.E.P. MAISON de 30'x42 avec terrain de 60'x90'. 4 chambres à coucher, salon plancher en chêne, cuisine, extérieur rénové. OFFRE RAISONNABLE ACCEPTÉE. TÉL: 542-4434 547-3335

JONQUIERE: 3917, St-Luc, quartier St-Dominique. Près du C.E.G.E.P. MAISON de 30'x42 avec terrain de 60'x90'. 4 chambres à coucher, salon plancher en chêne, cuisine, extérieur rénové. OFFRE RAISONNABLE ACCEPTÉE. TÉL: 542-4434 547-3335

JONQUIERE: 3917, St-Luc, quartier St-Dominique. Près du C.E.G.E.P. MAISON de 30'x42 avec terrain de 60'x90'. 4 chambres à coucher, salon plancher en chêne, cuisine, extérieur rénové. OFFRE RAISONNABLE ACCEPTÉE. TÉL: 542-4434 547-3335

JONQUIERE: 3917, St-Luc, quartier St-Dominique. Près du C.E.G

FORD TAURUS 1991, parfaite condition, tél. 542-6947 ou M. Hudon.

FORD Tempo 1985, manuelle, peinture neuve, excellente condition, \$1,800. Heure diner, 693-1329.

GIRARD AUTO, 1401 Boulevard Du Royaume, 543-1718, 543-1224.

SPECIALS CADEAUX DE NOEL
1988 Hyundai Excel, 5 vitesses, 4 portes, 90,000 kilomètres, très propre. Cotation \$3,200.00, cadeau \$2,295.00.

1987 Hyundai Pony, 4 portes, champagne, peinture neuve, Cotation \$2,495.00 cadeau \$1,895.00.
1990 Toyota Célida GT, 107,000 kilomètres, 2.2 16 valves, bleu, Cotation \$12,600.00 cadeau \$9,700.00.

1987 Pontiac Grand Am, automatique, 113,000 kilomètres. Cotation \$5,895.00 cadeau \$3,995.00.
1986 Mercury Lynx, 4 portes, automatique, très propre. Cotation \$2,850.00 cadeau \$1,500.00.
1984 Mazda 626, 4 portes, automatique, rouge, excellente condition. Cotation \$3,900.00 cadeau \$2,300.00.

1985 Nissan Sentra, 4 portes, 5 vitesses, très bonne condition. Cotation \$2,700.00 cadeau \$1,400.00.
Sept autos de \$500.00 à \$1,000.00.

G.M.C. SAFARI 1987, automatique, finition Campwagon, avec lit, seulement 78,000 kilomètres, \$8,400. Tél. 690-3068.

HONDA ACCORD 1983, \$595 négociable, tél. 548-9264, 548-2911.

HONDA Accord 1986, manuelle, bas millage, prix spécial \$3,995.00. Tél. 668-4808.

HONDA Accord EX 1985, automatique, 4 portes, très équipée, excellent rapport prix qualité. Tél. 548-4757.

HONDA CIVIC DX 1986, hatchback, manuelle, bonne condition. Tél. 542-1484, 690-7053.

HONDA CIVIC 1982, manuelle, bonne condition, radio AM/FM cassettes, prix \$600.00. Tél. 547-7776.

HONDA PRELUDE SE 1986, 115,000 kilomètres, état impeccable. Cotation \$6,500.00 pour \$5,900.00. Tél. 673-7431.

HYUNDAI EXCEL 1987, bon état, \$1,300. Tél. 547-9952.

INTEGRA RS, 1988, 105,000 kilomètres, excellente condition. \$7,000.00. Tél. 544-5835.

ISUZU Imark 1987, automatique, 95,000 kilomètres, \$3,200.00. Tél. 672-2020.

MAZDA 626 LX 1985, manuelle, bonne condition, \$3,300.00. Tél. 698-0857.

MERCURY SABLE 1989, 45,000 kilomètres, garantie prolongée Ford, \$8,200. Tél. 543-0285, demandez Nicole.

NISSAN MICRA 1987, automatique, impeccable, \$2,500.00 négociable. Tél. 693-0779.

NISSAN Sentra GEX 1987, 4 cylindres, 5 vitesses, 4 portes, très propre. Tél. 690-6666.

OLDSMOBILE OMEGA 1984, 6 cylindres, automatique, très propre, Tél. 676-2343.

OLDSMOBILE SIERRA, 1985, V-6, 140,000 kilomètres, \$2,500.00 négociable. Tél. 544-5385.

OMEGA 1983, Phnix 1981, Chevelle Malibu 1981, pour les pièces. Tél. 693-0779.

Pièces de Volkswagen 1979 à 1992, très bon prix. Tél. 672-6131.

PLYMOUTH Voyageur 1986, très bon état 167,000 kilomètres, \$3,000. Tél. 678-2222 jour, 673-4947 soir, Jean-Marc Bergeron.

PLYMOUTH Reliant K 1986, bonne condition, 2 portes, toit ouvrant. Offre raisonnable acceptée. Tél. 693-1878, 275-5838.

PLYMOUTH Voyageur 1986, 5 passagers, 4 cylindres, 128,500 kilomètres, \$5,200. Tél. 696-3671.

PLYMOUTH Acclaim 1991, 12,000 kilomètres, prix à discuter. Tél. 543-1170.

PLYMOUTH Reliant K 1989, 40,000 kilomètres, état neuf. Tél. 549-3380, 549-4153.

PONTIAC Firefly 1990, 5 vitesses, 2 portes, 18,000 kilomètres, \$4,300 discutable. Pontiac Firefly 1991, 2 portes, automatique, 35,000 kilomètres, \$4,800. Tél. 662-6312.

PONTIAC Firefly 1989, 4 portes, automatique, très propre, excellente condition. Tél. 548-5302.

PONTIAC Lemans 1992, 2,500 kilomètres, garantie 5 ans/100,000 kilomètres complète, \$8,300.00. Tél. 547-7593.

PONTIAC Phoenix 1984, 2 portes, automatique, équipée, bonne condition, prête pour l'hiver, \$1,000.00. Tél. 549-3642 jour, 545-9761 soir.

RENAULT V 1983, \$800.00 Chevelle Malibu 1979, \$800.00. Mercury Topaz 1985, \$1,500.00 négociable. Tél. 696-1277.

RENAULT 5 1982, bonne condition, \$400.00 négociable. Tél. 673-7114.

RENAULT 5 1985, bonne condition, \$1,350.00 négociable. Tél. 673-4058.

SUBARU Station 4x4 1983, mécanique A1, \$700. Tél. 673-6367.

SUZUKI Swift 1989, 77,000 kilomètres, garantie 100,000 kilomètres, \$3,800.00. Tél. 690-3962.

TOYOTA Corolla 1990, entretien suivi par Toyota. Tél. 690-0737.

TOYOTA Corolla 1984, 4 portes, manuelle, 5 vitesses, \$900. Tél. 545-3284.

VOLKSWAGON FOX 1988, 77,000 kilomètres, gris, manuelle, parfaite condition. Cotation: \$3,500, prix \$3,400 négociable. Tél. 668-5495.

VOLVO 1979, 175,000 kilomètres, bonne condition, \$800. Tél. 549-0132.

VOLVO 760 Turbo Familiale, vitres, barres, antenne électriques; sièges cuir chauffants, cruise, etc. Etat impeccable. 131,000 kilomètres, \$10,995 ou meilleur offre. Tél. 549-9358.

1983 Dodge 600, moteur relié à neuf, mécanique générale très bonne, automatique, air climatisé, \$750.00. Tél. 543-1224, Bernard.

CAMIONS
1991 GMC Tracker, 4x4, automatique, \$9,895.00
1991 Dodge Caravan SE V6, automatique, air climatisé, balance de garantie Chrysler, \$15,995.00.

1990 Nissan King Cab automatique, \$7,495.00.
1990 Sidekick JX, 4x4, 42,000 kilomètres, blanc, balance de garantie Suzuki

1988 GMC C-1500, King-Cab, \$8,995.00.
1988 Jeep Laredo 4x4, \$8,995.00.

1988 Econoline Club-Wagon, équipée A à Z, balance de garantie Ford
1988 Pathfinder XE 4x4, v6, automatique, balance de garantie Nissan.

1988 Ford Ranger STX Super Cab, 4x4, 64,000 kilomètres, balance de garantie Ford jusqu'à 100,000 kilomètres.

1988 Plymouth Voyager Le V-6, automatique, air climatisé, équipé A à Z, balance de garantie Chrysler.

1987 Ford F150, V-8, automatique, \$5,995.00.
1987 Toyota 4x4 sport, \$6,995.00.
1987 Ford Ranger Super cab, \$4,995.00.
1987 Mazda 4x4, sport, bas millage, \$7,495.00.
1986 Ford Econoline E250 diesel, \$3,495.00.
1978 GMC Van \$495.00 spécial.

1979 Campeur Alegro 25 pieds, spécial: \$10,495.00.
Roll Barr triple en chrome avec lumières, prix spécial.

Automobile Ghislain Leroux Inc. 1631 boulevard Talbot Chicoutimi face à Real Munger. Tél. 696-1774, 549-8870, 690-7444.

FAUT VENDRE, fais ton offre! Bronco 4x4, 1985, Nissan King Cab, 1984, automatique, bas millage, excellente condition, tél. 545-8704 (répondeur).

FORD BRONCO 4x4, 1980, moteur 460 automatique, tél. 695-0004.

FORD Econoline 1979, très propre, prix à discuter. Tél. 548-7221.

FORD F-150 1988, 97,000 kilomètres, prix à discuter. Tél. 696-1235, 690-0784.

FORD F-150 1991, 4x4, 30,000 kilomètres, prix à discuter. Tél. 696-1235.

FORD F150 XLT 1983, club-cab, court, automatique, toit ouvrant, boîte fibre, 115,000 kilomètres, parfaite condition. Tél. 662-9940, 662-7416.

FORD F-150 1988, 4x4, automatique, moteur 302, peinture neuve. Tél. 673-3116, 673-4496.

FORD 1982, F-150, King-Cab, 4x4, manuelle, 6 cylindres, boîte fibre de verre, excellente condition. Tél. 547-1422.

FORD 1983, Super King Cab, boîte fibre de verre, 90,000 kilomètres, 2,200\$ négociable. Tél. 547-0685.

F150 1985, 4x4, manuelle, 6 cylindres, très propre. Tél. 676-2343.

GIRARD AUTO, 1401 Boulevard Du Royaume, 543-1718, 543-1224.

SPECIAL CADEAUX DE NOEL
1987 Plymouth Voyager, 4 cylindres, automatique, 2.6, excellente condition. Cotation \$8,000.00 cadeau \$6,500.00
1985 Plymouth Voyager, 4 cylindres, automatique, 2.6, moteur neuf, freins neufs. Cotation \$6,950.00 cadeau \$4,995.00.
Quatre pick-up de \$700.00 à \$1,200.00.

GMC KING CAB 4x4, 1988, mécanique A-1, peinture neuve, \$11,800.00 négociable. Tél. 690-1079, Dany.

GMC modèle Sierra 4x4 1990, boîte courte, 350 5.7 litres, boîte fibre de verre, 25,000 kilomètres, \$16,000.00. Tél. 695-4822.

GMC Safari 1985, 4.3 litres, automatique, très bonne condition, \$6,500.00. Tél. 548-1893.

GMC SONOMA 1991, automatique, boîte 8', moteur 4.3 litres, 70,000 kilomètres. GMC Sierra 2500 1990, 3/4 tonnes, moteur 5.7 litres, 66,000 kilomètres. GMC Vandura 1990, air climatisé, 80,000 kilomètres. Tél. 662-0218 jour, 668-4632 soir.

G.M.C. S-15, 1989, 70,000 kilomètres, bonne condition, \$5,000. Tél. 543-8982.

GMC 7000 1979, 5 tonnes, bonne condition, Tél. 543-9568, soir et fin de semaine 549-3601.

JEEP Cherokee 1989, blanc, 91,000 kilomètres, 4 litres, particulier. Tél. 549-5811.

JEEP SUZUKI SJ-410, 1984, bon ordre, prêt pour l'hiver, \$2,600. Tél. 549-6722.

JEEP Wagoneer 1985, très bon état. Tél. 543-1538, 543-6338, Gilles.

MAZDA B2200 Cab Plus 1988, 80,000 kilomètres, \$6,000.00. Tél. 544-5684.

MAZDA 1983 bonne condition avec boîte, cotation \$1,500.00 prix \$1,300.00 négociable. Tél. 545-1843.

NISSAN 4x4 1984, boîte fibre de verre, très bonne condition, \$2,500.00. Tél. 674-9428.

PICK-UP Chevrolet Silverado, Z-71, 1990, prix à discuter. Tél. 543-1170.

PICK UP Ford Explorer 1986, 75,000 kilomètres, excellente condition, \$5,300. Tél. 343-3493.

PICK-UP Ford F-150 4x4 1989, excellente condition, 36,000 kilomètres. Tél. 662-9374.

PICK UP Kirby Cab 1500 305 automatique 1990, ou à échanger contre Pick Up Toyota King Cab 4x4 1990 à 1992. Tél. 481-1034, 481-2503.

PICK-UP 4x4 Nissan 1984, bas millage, 4 pneus à clous neufs sur mags, \$2,900.00 négociable. Tél. 542-8927.

Pick-Up TOYOTA 4x4, SR-5, 1985, Cab Plus, 130,000 kilomètres, \$6,000. Tél. 695-0967.

Pick-up ISUZU 4x4, 1988, 75,000 kilomètres, air climatisé, boîte en fibre de verre, marche-pied, excellente condition, tél. jour 548-7101, soir 548-1288.

SUZUKI SAMURAI 1989, 35,000 kilomètres, comme neuf, valeur \$7,300.00 laissez \$5,900.00. Tél. 678-9578.

TRACKER 4x4 blanc 1991, automatique, convertible, 19,000 kilomètres, \$10,500.00. Tél. 695-6696.

2 bons camions 4x4, prêts pour l'hiver, 1 suzuki, 1 datsun King-Cab. Demandez Paul 674-2459.

34 Machinerie
AUTOBUS 1979, 37 passagers, moteur 10,000 kilomètres, parfait état. Tél. 662-0218 jour, 668-4632 soir.

Débusqueuse Tree Farmer C-7 Turbo, 1985, tél. 819-523-6077, 819-523-2906, demandez Jean-Marc.

PEPINE JCB 1974, diesel, bonne condition, \$8,500. Tél. 696-3671.

TERRY MASTER avec chargeur et 1 lot à bois. Tél. 547-3417.

TRACTEUR DE ferme avec souffleur à neige, Bombardier J5 avec remorque forestière.
Boîte à sel pour camion, \$600.00.
Lot de loaders 966D 1987, 966F, Haugh 65 \$20,000.00.
Tracteur D7F Caterpillar. Tél. 543-6780, 693-8206, 549-6944.

36 Motoneiges à vendre

ALPINE 2 chenilles 1986, \$4,000, excellente condition. Tél. 547-1353.

ARCTIC CAT 440 AFS 1990, excellente condition. Tél. 545-8595.

ARCTIC CAT JAG AFS court 1990, 6,000 milles, impeccable, \$2,800. Tél. 695-0664.

ATTENTION! REPARATION et modification de sièges de motoneige. Tél. 548-0724, Denis.

BLIZZARD 7500 PLUS 1980, 4,600 kilomètres, poignées chauffantes, toile, excellente condition, tél. 547-3876.

BOMBARDIER ALPINE 1975, parfait ordre, moteur 640, démarreur électrique. Tél. 695-6876.

BOMBARDIER Blizzard 5500 1981, très bon état. Prix à discuter. Tél. 547-4126.

BOMBARDIER Tundra 1989 250, état neuf, \$1,500 négociable. Tél. 543-1342.

BOMBARDIER OLYMPIQUE 1972, 1 cylindre, bonne condition, \$275. Tél. 690-0887.

BOMBARDIER Mach 1 1990, état de neuf. Tél. 698-0767, 545-0699.

BOMBARDIER ELAN 1986, 250cc, 1 cylindre, excellente condition, \$900. Tél. 678-1384.

Carriole en fibre de verre, état neuf, \$450. Tél. 697-0028, Mario.

Carriole en bois 2 places, prix à discuter. Tél. 696-1705.

CITATION 4500 1981, électrique, excellente condition, \$1,000.00. Tél. 678-1458.

ELAN 250 1975, parfaite condition. Tél. 673-3207.

EXCITER 1987, prix à discuter. Tél. 544-4967.

EXCITER 1987, très bon état, \$2,500.00. Tél. 543-3169.

FABRICATION DE remorque basculant pour motoneige double ou simple fait sur commande. Tél. 549-8927.

CAB de Formula 1988 à 1990, noir. Tél. 549-4153.

FORMULA MX 1991, très bon état, \$4,000 non négociable. Tél. 690-2355.

FORMULA MACH-1 1990, achetez en 1991, excellente condition, \$4,000. Tél. 696-2766.

FORMULA PLUS XTC long-track, 1992, toile, 1260 kilomètres, état neuf. A voir. Tél. 695-0235, laissez message.

SCHIETAW TOURING 1990, \$3,800. Tél. 677-3450.

INDY 500 1991, tout équipé. Tél. 545-3082.

KAWASAKI 340 pour les pièces
Dossier de motoneige coulisant. Tél. 678-2614.

MACH 1 1991, prix à discuter. Tél. 547-1013.

MACK 1 1989, 6,800 kilomètres, siège double, conduite élargie, capot 1991, à voir. Aussi: SNO-PRO 440, 1979, comme neuf, tél. 547-0399.

MOFFLEUR de performance pour Yamaha Phaser, \$150.00. Tél. 548-4202.

MOTO-SKI GPS 1981 (BLIZZARD 5500 MX), chenille neuve, suspension indépendante, très propre, \$800 non négociable, tél. 695-6222.

PANTHERA 1992, 2,200 milles, prix à discuter. Tél. 548-7807.

PHASER II 1991, électrique, 4,000 kilomètres, \$4,100.00. Tél. 690-1499.

POLARIS Indy Lite 1991, 340cc, 1,100 milles, impeccable, \$2,700.00. Tél. 547-3291, 673-7491.

POLARIS Indy 400, excellente condition. A voir! Tél. 547-4091.

POLARIS Indy 500 Classic 1989, siège double, \$2,800. Tél. 543-2891.

POLARIS Stard 1988, mécanique A1, jamais servi. Prix d'abaime. Tél. 679-9838, 256-3612.

POLARIS SS 440, 1985, très propre, 4,100 milles, poignées chauffantes, siège double, \$1,450.00. Tél. 549-5326.

RECHERCHE 9500 ou 9700 Blizzard 1981 à 1984 pour pièces. Tél. 548-9758.

Recherche silencieux (muffler) pour motoneige Safari 447, 1986. Tél. 548-4762.

Recherche chenille Bombardier 139 x 15', de montagne, tél. 544-3760.

SAFARI 503 1988, état de neuf. Tél. 544-9919.

SKI-DOO Olympic 79, 1 cylindre avec toile, très bonne condition. Tél. 693-8830.

YAMAHA Bravo 1986, parfaite condition, \$900.00. Tél. 543-0872.

YAMAHA Entrec 340cc, 1987, démarreur électrique, reculons, poignées chauffantes, excellente condition. Tél. 545-9771.

YAMAHA Exciter 1990, équipement complet, 7,300 kilomètres, \$4,200.00. Tél. 690-0246.

YAMAHA Excel III 340 1985, comme neuf, \$1,500.00. Tél. 672-2637.

YAMAHA Exciter II LE 1991, 570 liquide, 6,700 kilomètres, comme neuve. Tél. 672-4098, 696-2929.

YAMAHA EXCITER II 1991, rouge, super propre. Tél. 698-2838, 695-6868, 696-7700.

YAMAHA EXCITER 1989, siège double, poignées chauffantes, \$3,100. Tél. 693-0710.

YAMAHA SRV 1987, impeccable, 10,500 kilomètres, faut voir! Tél. 547-7968.

YAMAHA VENTURE 1991, tout équipée, tél. 548-9818.

Yeti complet (chenille) pour Honda TRX-300, état neuf, \$1,200. Tél. 547-8584.

37 Pièces et accessoires

BOITE DE PICK-UP GM 8'. Tél. 693-0779.

MOTEUR Chrysler 2.2 bonne condition, pièces de Plymouth Horizon et Aries K. Tél. 676-2596.

MOTEURS et transmissions de toutes sortes. Tél. 693-0779.

Pièces de camion Chevrolet 1979, moteur, 2 transmissions 3 et 4 vitesses, 2 différentiels un arrière, 4 jantes de roues 16 pouces, radiateur et 2 transfert case. Tél. 542-6776.

QUATRE BFGoodrich d'hiver 145R13 sur jantes Renault, Quatre Roadhandler 165-80R13. Tél. 678-2334.

4 pneus d'hiver 195-75R14 ROADHANDLER et 4 jantes de roues 6 trous, tél. 543-2563.

REMORQUE double pour motoneige. Tél. 542-7927.

REMORQUE à bascule pour 3 roues, 4 roues, chaloupe, petite remorque. Tél. 673-4804.

REMORQUE avec dompeur "trailer" 4x8. Tél. 549-3130.

DEUX remorques neuves dont une 5x8 à bascule, double essieu; 5x8 à bacule roues 13". Prix à discuter. Tél. 696-4412.

39 Campeurs à vendre

A QUI LA CHANCE! Campeur motorisé Centurion 1979, 40,000 milles, mécanique GMC, très propre, comme neuf. Prix très intéressant. Tél. soir, 678-1341, jour/semaine: 693-2967.

BOUNDER 1988, 31' Basement, auvent, air climatisé, génératrice, jack, garantie GM jusqu'en 1994, sans TPS, comme neuf, \$42,000.00. Tél. 696-3647.

Campeur 1986, motorisé, V-6, automatique, 21 pieds, génératrice, air climatisé, parfaite condition, vente rapide, \$21,000. Tél. 543-5166, 543-9515.

40 Motos 3 et 4 roues à vendre

DESIRE acheter Suzuki 1991 4x4 300cc. Tél. 549-9250.

Fabrication de Grattes électriques pour 4 roues. Tél. 547-2720.

GRATTE à neige électrique pour 3 roues, \$250.00 négociable. Tél. 545-2986.

GRATTES 4 roues VTT à partir de \$375, réparations et soudure générale. Tél. 547-5824.

HONDA 3 roues 200cc, propre, \$550 négociable. Tél. 549-4518.

QUATRE roues 4x4 Yamaha 1991. Etat neuf. Bas millage. Tél. 349-3742.

3 roues Honda 185, bon état, \$575.00. Tél. 548-0043.

41 Souffleurs à vendre

Acheterais souffleurs usagés ou défectueux. Tél. 543-4103.

42 Tracteurs à vendre

FORD 900, très bonne condition, pelle hydraulique avant, grappe arrière 360 degrés, \$3,500. Chaines incluses. Tél. 544-5016.

MASSEY-FERGUSON industriel avec loader, double action, diesel, 50 forces. Tél. 481-2232.

Recherche petit tracteur 16 ou 18 forces, tél. 673-4490.

51 Occasions d'affaires

\$\$ ARGENT COMPTANT \$\$ Vous recevez paiement hypothécaire/solde prix de vente, sommes acheteurs. Claude, 418-668-4159.

ASSOCIE(E) demandé(e) pour l'ouverture de la douzième succursale de l'Emballer Fantastique Ltée. Habile de vos mains, travailleur et honnête. Subventions disponibles. (819) 877-3751.

ATTENTION! Ouverture bientôt d'un marché aux puces sur le Boulevard Talbot. Pour réservation de tables, appeler à 696-2537.

CANADA ET Québec: Subventions, prêts pour petites, moyennes entreprises, nouvelles ou existantes: Renseignements: Centre d'aide pour petites entreprises. (514) 728-0594, ext. 8.

CONSEILLER(E) en publicité demandé(e) pour la franchise Babill'or. Autonome, dynamique pouvant gérer le territoire. Revenu net \$550.00/semaine. Investissement requis. (819) 877-3751.

GOUVERNEMENT, prêts, subventions pour petites entreprises, nouvelles, existantes. Tél. 1-514-699-1359 (Ext. 102).

NOUVEAU: Hachoir à tabac, coupe de qualité industrielle en quelques secondes. Informations: 543-2024.

PROBLEME FINANCIER d'entreprise ou personnel. Consultez-nous. Les Conseillers Bernander. Bureau Chicoutimi 1-800-463-2176 code 10308.

RECHERCHE ASSOCIE pour projet salle de billard plus bar, aucune compétition dans les environs. Si intéressé laisser message 672-6324.

SYSTEME téléphonique Vantage 4 de Bell à céder pour la balance du contrat (environ 18 mois). Comprend le contrôle, 5 appareils. Tél. 673-7719 Michel, entre 18h00 et 20h00.

10% Garanti 4 ans M. Cousineau, (514) 875-0033.

52 Offre de services

ATTENTION! Rivière-du-Moulin et les environs, service rapide de déneigement. Tél. 543-5098.

CARTES D'AFFAIRES
Bleu et blanc
Rouge et blanc
Vert et blanc
Noir et blanc
\$35.00/1,000.
Rouge et noir
Bleu et noir
\$65.00/1,000.
Tél. 543-9239.

CONCEPTION originale de plans de maison neuve, rénovation, aménagement paysager. Marie-Luce Biron, technicienne en architecture, 693-1894.

COUTURIERE avec expérience pour confection et réparation. Tél. 690-0689.

Dame garderait enfants à son domicile Quartier Malraux, Chicoutimi. Tél. 698-1017.

DENEIGEMENT RESIDENTIEL prix abordable. Tél. 543-1851, 690-3297.

FABRICATION de logiciels pédagogique favorisant la compréhension (français, maths, algèbre, géographie, etc). Tél. 548-2183.

SPÉCIAL MOTONEIGES

1 1992 Polaris neuf Starlite 2350\$

2 1992 Polaris neuf Indy 650 6350\$

3 1992 Polaris Widetrack 6300\$

4 1991 Polaris Indy Lite Démarreur électrique 2250\$

5 1992 Polaris Indy Trail 3750\$

6 1988 Yamaha Enticer ET 340. 1790\$

RABAIS DE 20% À 50% SUR LES VÊTEMENTS ENSEMBLES ET CASQUES

POLARIS

JONQUIÈRE - 542-1132

À VENDRE

CAMION INTERNATIONAL 1979

2 tonnes, plate-forme 8' x 16', mécanique en bon état, carrosserie très propre.

PRIX: 4,500.00\$

LUNDI AU VENDREDI 8h30 - 16h30

Tél.: 545-8181

SAFARI, 6 cylindres, automatique.

Spécial: 2750\$

1979 et 1980 JIMMY avec grappe hydraulique

FAUT VOIR SUPER SPECIAL

Courez la chance de gagner jusqu'à 15 000\$

Information chez Auto L.P. Tremblay Ltée

ISUZU SAAB SATURN

1330, boul. du Royaume CHICOUTIMI 549-3320

Auto L.P. Tremblay

Isuzu - SAAB - Saturn - Concessionnaire Saturn au Saguenay-Lac-Saint-Jean

ISUZU SAAB SATURN

1330, boul. du Royaume CHICOUTIMI 549-3320

Auto L.P. Tremblay

Isuzu - SAAB - Saturn - Concessionnaire Saturn au Saguenay-Lac-Saint-Jean

ISUZU SAAB SATURN

1330, boul. du Royaume CHICOUTIMI 549-3320

Auto L.P. Tremblay

Isuzu - SAAB - Saturn - Concessionnaire Saturn au Saguenay-Lac-Saint-Jean

FAITES réparer votre voiture par un professionnel à très bas prix. Tél. 696-1277.

HOMME avec expérience pour PLASTRAGE, PEINTURE, PLAFOND TEXTURE Estimation gratuite. Tél. 693-8158.

LAMINAGE de photos, à très bon prix, très beau travail. Tél. 545-3657.

MAITRE PLATRIER, plâtrage, plafond texturé, pause et réparation de gypse, peinture, tapisserie. Tél. 549-8993.

MENAGE EXPRESS. Spécial des Fêtes. Grand ménage. Aussi lavage de tapis et meubles rembourrés. Tél. 543-8808.

Menus travaux intérieur et extérieur Pour vous servir, Robert, 549-9451, (déneigement).

NOUVELLE GARDERIE 3171 DES SORBIERS, ARVIDA. LA VILLA DES FRIMOUSES ENR. ANNONCE SON OUVERTURE LE 4 JANVIER 1993. INF. 548-3465, APRÈS 17H00.

PHARMACIEN D'expérience recherche emploi temps plein. Disponible immédiatement. Tél. 668-3760.

RECONDITIONNEMENT de minuteriers, laveuse, sècheuse, poêle. Appareil-O-Sag. 1662 boul. St-Paul, Chicoutimi. Tél. 545-1459, 549-9607.

RECONSTRUCTION de minuteriers, laveuse, sècheuse, poêle. Appareil-O-Sag. 1662 boul. St-Paul, Chicoutimi. Tél. 545-1459, 549-9607.

RECONSTRUCTION de minuteriers, laveuse, sècheuse, poêle. Appareil-O-Sag. 1662 boul. St-Paul, Chicoutimi. Tél. 545-1459, 549-9607.

RECONSTRUCTION de minuteriers, laveuse, sècheuse, poêle. Appareil-O-Sag. 1662 boul. St-Paul, Chicoutimi. Tél. 545-1459, 549-9607.

RECONSTRUCTION de minuteriers, laveuse, sècheuse, poêle. Appareil-O-Sag. 1662 boul. St-Paul, Chicoutimi. Tél. 545-1459, 549-9607.

RECONSTRUCTION de minuteriers, laveuse, sècheuse, poêle. Appareil-O-Sag. 1662 boul. St-Paul, Chicoutimi. Tél. 545-1459, 549-9607.

RECONSTRUCTION de minuteriers, laveuse, sècheuse, poêle. Appareil-O-Sag. 1662 boul. St-Paul, Chicoutimi. Tél. 545-1459, 549-9607.

RECONSTRUCTION de minuteriers, laveuse, sècheuse, poêle. Appareil-O-Sag. 1662 boul. St-Paul, Chicoutimi. Tél. 545-1459, 549-9607.

RECONSTRUCTION de minuteriers, laveuse, sècheuse, poêle. Appareil-O-Sag. 1662 boul. St-Paul, Chicoutimi. Tél. 545-1459, 549-9607.

RECONSTRUCTION de minuteriers, laveuse, sècheuse, poêle. Appareil-O-Sag. 1662 boul. St-Paul, Chicoutimi. Tél. 545-1459, 549-9607.

RECONSTRUCTION de minuteriers, laveuse, sècheuse, poêle. Appareil-O-Sag. 1662 boul. St-Paul, Chicoutimi. Tél. 545-1459, 549-9607.

RECONSTRUCTION de minuteriers, laveuse, sècheuse, poêle. Appareil-O-Sag. 1662 boul. St-Paul, Chicoutimi. Tél. 545-1459, 549-9607.

RECONSTRUCTION de minuteriers, laveuse, sècheuse, poêle. Appareil-O-Sag. 1662 boul. St-Paul, Chicoutimi. Tél. 545-1459, 549-9607.

RECONSTRUCTION de minuteriers, laveuse, sècheuse, poêle. Appareil-O-Sag. 1662 boul. St-Paul, Chicoutimi. Tél. 545-1459, 549-9607.

RECONSTRUCTION de minuteriers, laveuse, sècheuse, poêle. Appareil-O-Sag. 1662 boul. St-Paul, Chicoutimi. Tél. 545-1459, 549-9607.

RECONSTRUCTION de minuteriers, laveuse, sècheuse, poêle. Appareil-O-Sag. 1662 boul. St-Paul, Chicoutimi. Tél. 545-1459, 549-9607.

RECONSTRUCTION de minuteriers, laveuse, sècheuse, poêle. Appareil-O-Sag. 1662 boul. St-Paul, Chicoutimi. Tél. 545-1459, 549-9607.

RECONSTRUCTION de minuteriers, laveuse, sècheuse, poêle. Appareil-O-Sag. 1662 boul. St-Paul, Chicoutimi. Tél. 545-1459, 549-9607.

RECONSTRUCTION de minuteriers, laveuse, sècheuse, poêle. Appareil-O-Sag. 1662 boul. St-Paul, Chicoutimi. Tél. 545-1459, 549-9607.

RECONSTRUCTION de minuteriers, laveuse, sècheuse, poêle. Appareil-O-Sag. 1662 boul. St-Paul, Chicoutimi. Tél. 545-1459, 549-9607.

RECONSTRUCTION de minuteriers, laveuse, sècheuse, poêle. Appareil-O-Sag. 1662 boul. St-Paul, Chicoutimi. Tél. 545-1459, 549-9607.

RECONSTRUCTION de minuteriers, laveuse, sècheuse, poêle. Appareil-O-Sag. 1662 boul. St-Paul, Chicoutimi. Tél. 545-1459, 549-9607.

RECONSTRUCTION de minuteriers, laveuse, sècheuse, poêle. Appareil-O-Sag. 1662 boul. St-Paul, Chicoutimi. Tél. 545-1459, 549-9607.

RECONSTRUCTION de minuteriers, laveuse, sècheuse, poêle. Appareil-O-Sag. 1662 boul. St-Paul, Chicoutimi. Tél. 545-1459, 549-9607.

RECONSTRUCTION de minuteriers, laveuse, sècheuse, poêle. Appareil-O-Sag. 1662 boul. St-Paul, Chicoutimi. Tél. 545-1459, 549-9607.

RECONSTRUCTION de minuteriers, laveuse, sècheuse, poêle. Appareil-O-Sag. 1662 boul. St-Paul, Chicoutimi. Tél. 545-1459, 549-9607.

RECONSTRUCTION de minuteriers, laveuse, sècheuse, poêle. Appareil-O-Sag. 1662 boul. St-Paul, Chicoutimi. Tél. 545-1459, 549-9607.

RECONSTRUCTION de minuteriers, laveuse, sècheuse, poêle. Appareil-O-Sag. 1662 boul. St-Paul, Chicoutimi. Tél. 545-1459, 549-9607.

RECONSTRUCTION de minuteriers, laveuse, sècheuse, poêle. Appareil-O-Sag. 1662 boul. St-Paul, Chicoutimi. Tél. 545-1459, 549-9607.

RECONSTRUCTION de minuteriers, laveuse, sècheuse, poêle. Appareil-O-Sag. 1662 boul. St-Paul, Chicoutimi. Tél. 545-1459, 549-9607.

RECONSTRUCTION de minuteriers, laveuse, sècheuse, poêle. Appareil-O-Sag. 1662 boul. St-Paul, Chicoutimi. Tél. 545-1459, 549-9607.

RECONSTRUCTION de minuteriers, laveuse, sècheuse, poêle. Appareil-O-Sag. 1662 boul. St-Paul, Chicoutimi. Tél. 545-1459, 549-9607.

RECONSTRUCTION de minuteriers, laveuse, sècheuse, poêle. Appareil-O-Sag. 1662 boul. St-Paul, Chicoutimi. Tél. 545-1459, 549-9607.

RECONSTRUCTION de minuteriers, laveuse, sècheuse, poêle. Appareil-O-Sag. 1662 boul. St-Paul, Chicoutimi. Tél. 545-1459, 549-9607.

RECONSTRUCTION de minuteriers, laveuse, sècheuse, poêle. Appareil-O-Sag. 1662 boul. St-Paul, Chicoutimi. Tél. 545-1459, 549-9607.

RECONSTRUCTION de minuteriers, laveuse, sècheuse, poêle. Appareil-O-Sag. 1662 boul. St-Paul, Chicoutimi. Tél. 545-1459, 549-9607.

RECONSTRUCTION de minuteriers, laveuse, sècheuse, poêle. Appareil-O-Sag. 1662 boul. St-Paul, Chicoutimi. Tél. 545-1459, 549-9607.

RECONSTRUCTION de minuteriers, laveuse, sècheuse, poêle. Appareil-O-Sag. 1662 boul. St-Paul, Chicoutimi. Tél. 545-1459, 549-9607.

RECONSTRUCTION de minuteriers, laveuse, sècheuse, poêle. Appareil-O-Sag. 1662 boul. St-Paul, Chicoutimi. Tél. 545-1459, 549-9607.

TOUT GENRE DE TRAVAUX de Plomberie, réparations de salle de bain, débouchage d'égoût. Tél. 693-1273.

TU TE SENS surveiller! Appelles-moi j'ai des moyens électroniques pour détecter les micros ou les téléphones chauds. Tél. 544-7149.

Votre curriculum vitae est important, faites-le rédiger par les spécialistes de G.P. Personnel Inc., tél. 545-1881.

ALLO TOI! Vends du SUPER BON CHOCOLAT et fais toi beaucoup de FRICSSSS. Attention "Qualité DELUXE" souvent imitée, mais jamais égale. SERVICE PROFESSIONNEL LIVRAISON RAPIDE. 1-800-561-2395.

AVIS AU SANS EMPLOI ET AVEC EMPLOI! Pour augmenter vos revenus sans faire de vente, demande quelques heures par semaine, programme fantastique. Tél. 677-2698.

CHEF CAISSIER(E) DEMANDE(E) Posséder minimum 4 ans d'expérience dans le domaine (Gestion de budget, connaissance des caisses et direction du personnel). Salaire à discuter, 30 heures/semaine. Communiquer avec Monsieur Denis Sorensen ou Madame Hélène Lemieux au Marché Sorensen à 548-8246.

INSECURITE D'EMPLOI? Soyez propriétaire de votre entreprise, temps plein ou partiel, possibilité de revenus \$900.00-\$1,800.00 et plus par semaine. Donnons formation 25 ans et plus, investissements. Tél. 1-800-561-1518, 1-514-449-4011.

INSECURITE D'EMPLOI? Soyez propriétaire de votre entreprise, temps plein ou partiel, possibilité de revenus \$900.00-\$1,800.00 et plus par semaine. Donnons formation 25 ans et plus, investissements. Tél. 1-800-561-1518, 1-514-449-4011.

INSECURITE D'EMPLOI? Soyez propriétaire de votre entreprise, temps plein ou partiel, possibilité de revenus \$900.00-\$1,800.00 et plus par semaine. Donnons formation 25 ans et plus, investissements. Tél. 1-800-561-1518, 1-514-449-4011.

INSECURITE D'EMPLOI? Soyez propriétaire de votre entreprise, temps plein ou partiel, possibilité de revenus \$900.00-\$1,800.00 et plus par semaine. Donnons formation 25 ans et plus, investissements. Tél. 1-800-561-1518, 1-514-449-4011.

INSECURITE D'EMPLOI? Soyez propriétaire de votre entreprise, temps plein ou partiel, possibilité de revenus \$900.00-\$1,800.00 et plus par semaine. Donnons formation 25 ans et plus, investissements. Tél. 1-800-561-1518, 1-514-449-4011.

INSECURITE D'EMPLOI? Soyez propriétaire de votre entreprise, temps plein ou partiel, possibilité de revenus \$900.00-\$1,800.00 et plus par semaine. Donnons formation 25 ans et plus, investissements. Tél. 1-800-561-1518, 1-514-449-4011.

INSECURITE D'EMPLOI? Soyez propriétaire de votre entreprise, temps plein ou partiel, possibilité de revenus \$900.00-\$1,800.00 et plus par semaine. Donnons formation 25 ans et plus, investissements. Tél. 1-800-561-1518, 1-514-449-4011.

INSECURITE D'EMPLOI? Soyez propriétaire de votre entreprise, temps plein ou partiel, possibilité de revenus \$900.00-\$1,800.00 et plus par semaine. Donnons formation 25 ans et plus, investissements. Tél. 1-800-561-1518, 1-514-449-4011.

INSECURITE D'EMPLOI? Soyez propriétaire de votre entreprise, temps plein ou partiel, possibilité de revenus \$900.00-\$1,800.00 et plus par semaine. Donnons formation 25 ans et plus, investissements. Tél. 1-800-561-1518, 1-514-449-4011.

INSECURITE D'EMPLOI? Soyez propriétaire de votre entreprise, temps plein ou partiel, possibilité de revenus \$900.00-\$1,800.00 et plus par semaine. Donnons formation 25 ans et plus, investissements. Tél. 1-800-561-1518, 1-514-449-4011.

INSECURITE D'EMPLOI? Soyez propriétaire de votre entreprise, temps plein ou partiel, possibilité de revenus \$900.00-\$1,800.00 et plus par semaine. Donnons formation 25 ans et plus, investissements. Tél. 1-800-561-1518, 1-514-449-4011.

INSECURITE D'EMPLOI? Soyez propriétaire de votre entreprise, temps plein ou partiel, possibilité de revenus \$900.00-\$1,800.00 et plus par semaine. Donnons formation 25 ans et plus, investissements. Tél. 1-800-561-1518, 1-514-449-4011.

INSECURITE D'EMPLOI? Soyez propriétaire de votre entreprise, temps plein ou partiel, possibilité de revenus \$900.00-\$1,800.00 et plus par semaine. Donnons formation 25 ans et plus, investissements. Tél. 1-800-561-1518, 1-514-449-4011.

INSECURITE D'EMPLOI? Soyez propriétaire de votre entreprise, temps plein ou partiel, possibilité de revenus \$900.00-\$1,800.00 et plus par semaine. Donnons formation 25 ans et plus, investissements. Tél. 1-800-561-1518, 1-514-449-4011.

INSECURITE D'EMPLOI? Soyez propriétaire de votre entreprise, temps plein ou partiel, possibilité de revenus \$900.00-\$1,800.00 et plus par semaine. Donnons formation 25 ans et plus, investissements. Tél. 1-800-561-1518, 1-514-449-4011.

INSECURITE D'EMPLOI? Soyez propriétaire de votre entreprise, temps plein ou partiel, possibilité de revenus \$900.00-\$1,800.00 et plus par semaine. Donnons formation 25 ans et plus, investissements. Tél. 1-800-561-1518, 1-514-449-4011.

INSECURITE D'EMPLOI? Soyez propriétaire de votre entreprise, temps plein ou partiel, possibilité de revenus \$900.00-\$1,800.00 et plus par semaine. Donnons formation 25 ans et plus, investissements. Tél. 1-800-561-1518, 1-514-449-4011.

INSECURITE D'EMPLOI? Soyez propriétaire de votre entreprise, temps plein ou partiel, possibilité de revenus \$900.00-\$1,800.00 et plus par semaine. Donnons formation 25 ans et plus, investissements. Tél. 1-800-561-1518, 1-514-449-4011.

INSECURITE D'EMPLOI? Soyez propriétaire de votre entreprise, temps plein ou partiel, possibilité de revenus \$900.00-\$1,800.00 et plus par semaine. Donnons formation 25 ans et plus, investissements. Tél. 1-800-561-1518, 1-514-449-4011.

INSECURITE D'EMPLOI? Soyez propriétaire de votre entreprise, temps plein ou partiel, possibilité de revenus \$900.00-\$1,800.00 et plus par semaine. Donnons formation 25 ans et plus, investissements. Tél. 1-800-561-1518, 1-514-449-4011.

INSECURITE D'EMPLOI? Soyez propriétaire de votre entreprise, temps plein ou partiel, possibilité de revenus \$900.00-\$1,800.00 et plus par semaine. Donnons formation 25 ans et plus, investissements. Tél. 1-800-561-1518, 1-514-449-4011.

INSECURITE D'EMPLOI? Soyez propriétaire de votre entreprise, temps plein ou partiel, possibilité de revenus \$900.00-\$1,800.00 et plus par semaine. Donnons formation 25 ans et plus, investissements. Tél. 1-800-561-1518, 1-514-449-4011.

INSECURITE D'EMPLOI? Soyez propriétaire de votre entreprise, temps plein ou partiel, possibilité de revenus \$900.00-\$1,800.00 et plus par semaine. Donnons formation 25 ans et plus, investissements. Tél. 1-800-561-1518, 1-514-449-4011.

INSECURITE D'EMPLOI? Soyez propriétaire de votre entreprise, temps plein ou partiel, possibilité de revenus \$900.00-\$1,800.00 et plus par semaine. Donnons formation 25 ans et plus, investissements. Tél. 1-800-561-1518, 1-514-449-4011.

INSECURITE D'EMPLOI? Soyez propriétaire de votre entreprise, temps plein ou partiel, possibilité de revenus \$900.00-\$1,800.00 et plus par semaine. Donnons formation 25 ans et plus, investissements. Tél. 1-800-561-1518, 1-514-449-4011.

INSECURITE D'EMPLOI? Soyez propriétaire de votre entreprise, temps plein ou partiel, possibilité de revenus \$900.00-\$1,800.00 et plus par semaine. Donnons formation 25 ans et plus, investissements. Tél. 1-800-561-1518, 1-514-449-4011.

Restaurant MIKES 416, Racine Est, Chicoutimi. Cuisinier(trère) demandé(e). 30 à 40 heures/semaine, avec expérience. Se présenter sur place, demandez Pierre Harvey ou Pierre Houde.

SECRETARIAIRE demandée connaissance en informatique serait un atout. Entreprises René Gauthier. 543-6687.

TECHNICIEN(NE) capillaire, secteur Chicoutimi. Salaire minimum. Pré-requis: 10 à 15 ans d'expérience en coiffure, 8 à 10 ans en compagnie, connaissance de la chimie des produits, capable de former du personnel en technique. Expérience pertinente sur plateau, formation en photo-publicitaire. Entre 30 et 35 ans. Tél.: 543-6275 jour. 690-1164 soir.

NOUVEAU NOUVEAU Ba. Restaurant Bistrot du Port est à la recherche de personnel complet. Se présenter 250 Morin, Chicoutimi, dimanche et lundi entre 14h00 et 16h00.

Vous avez des talents de chanteurs(euse), danseurs(euse), mannequins, comiques? Personnes sérieuses seulement. Appelez Stéphane au 696-2629.

280\$ ET PLUS/semaine. Découpez articles de journaux. Temps plein ou partiel. Chez-vous ou au bureau. Travail disponible par correspondance dans régions éloignées. Pour informations, envoyez enveloppe pré-affranchie. QUEBEC/EMPLOIS, 25 Dutremblay, no.207, Boucherville. J4B-7L6.

59 A vendre ou à louer

Dépanneur secteur Arvida, bon chiffre d'affaires, excellente situation, financement possible, tél. 547-3621.

JONQUIÈRE: maison Quartier St-Georges, \$450.00/mois non chauffée, non éclairée. Tél. 693-1996.

61 A vendre ou à échanger

FORD TEMPO 1985, manuelle, peinture neuve, excellente condition, à échanger contre Panel. Tél. 693-1329.

FORMULA PLUS LT 1989, échangez contre Pick UP ou voiture de même valeur. \$3,000. Tél. 547-8829.

HONDA CIVIC 1984, manuelle, moteur neuf, bas milage, échangez contre moto/moto, valeur: \$1,800. Tél. 481-1327.

YAMAHA XL5 1985, excellente condition échangez contre moto de campeur pour camion. Tél. 547-5845.

62 Ameublement

ACHAT ET VENTE NEUF ET USAGE REFRIGERATEUR, POELE, LAVEUSE, SECHEUSE, MINI-LAVEUSE, MINI-SECHEUSE, LAVEUSE ESSOREUSE, LAVE-VAISSELLE, REPARÉS À NEUF. GARANTIE VARIANT DE 3 MOIS PIÈCES ET MAIN-D'OEUVRE, 6 MOIS ET MÊME 2 ANS SUR CERTAINES PIÈCES. REPRESENTONS VOS VIEUX SUR ACHAT DE NEUF. LIVRAISON GRATUITE. CHEZ: J.C. MARCOTTE MEUBLES ET SERVICES, 764, JACQUES-CARTIER EST, CHICOUTIMI, 543-3010.

ANTIQUITES ANTIQUITES articles anciens et pièces de collection. Des milliers d'items rares de belle qualité. Ouvert samedi et dimanche, 5922 Boul. Talbot, Laternière, 678-2775.

A VOIR: Economisez des \$\$\$ en achetant directement du fabricant. Mobiliers de cuisine, chambre, étageres et tables de salon. Tél. 696-3670.

DEUX réfrigérateurs, poêle, mobilier de cuisine, machine à coudre. Tél. 549-1267.

ECRAN géante Sony, 6x4', vente rapide \$1,200, machine à draft, \$1,100.00. Tél. 548-2678.

FOUR MICRO-ONDES Sears, 1 p.c.u., 1,400 watts, très propre, \$100.00. T.V. couleur Panasonic 17", très bon état, \$70.00. Tél. 549-0849.

GRANDE table antique québécoise avec tiroirs, pattes retournées, 6 chaises Windsor. Entièrement décapée. Très propre. Samedi et dimanche, 5922 Boul. Talbot, Laternière, 678-2775.

LAVEUSE sècheuse, petit poêle de fonte. Tél. 672-2505.

Lits superposés faisant 2 lits simples, tubulaire blanc, \$175. Tél. 549-8814.

MENAGE complet, moderne, au complet ou séparément. Cause départ. Tél. 549-0452, 548-0931.

Mobilier de cuisine en érable, tél. 543-8661.

POELE frigidaire à vendre. Réparation frigo. Tél. 690-7167.

Poêle, réfrigérateur, laveuse, sècheuse, remis à neuf, tél. 547-7768.

SET cuisine en orme, très propre, table, 4 chaises. Tél. 545-6789.

VENTE REPARATION: APPAREIL O-SAG-INC. 1662 Boul. St-Paul, Chicoutimi. Réfrigérateur, poêle, laveuse, sècheuse. Pièces neuves et usagées. Service à domicile. \$14.95 par appel. Tél. 545-1459, 549-9607.

63 Animaux à vendre

ABANDON d'élevage Caniches et Yorkshires Terrier, Toys et miniature. Tél. 418-373-2471.

ACHAT ET VENTE de chevaux. Tél. 344-4940, 344-4788.

ADORABLES chatons à adopter pour Noël. Tél. 547-4638.

A LA CHATRIE CAYOU, Chatons Persan, Persan Chinchilla et Himalayen, beaux choix de couleur, lignée de champion, aussi hybride à partir de \$75. Tél. 545-0645.

ATTENTION ATTENTION! Besoin d'informations concernant l'achat d'un chien. Des cours d'obéissance et conformation ou devenir membre du Club Canin du Fjord. Informations générales, santé canine et documentation. Tél. 544-0883.

CANICHES toys blancs, pure race, vaccinés, vermifugés, livrable 2 semaines avant Noël. Tél. 543-7234.

CANICHES: Mâle gris, mâle noir. Tél. 695-6602.

CANICHE toy, 1/2 mois, vacciné, tatoué. Schnauzer nain. Dalmatien mâle 1/2 an. Tél. 545-3082.

CHATONS Persans, Chinchillas, Himalayens, Exotique Shorthair, pure race enregistrés, lignée de champion. Elevage Regence, 549-4708.

CHEVAL de trait, belle voiture et attelage. Tél. 673-4962.

CHIENS: TONTE ET TOILETTAGE. SERVICE QUALIFIÉ. TEL. 545-3472.

CHIOTS Berger Allemand et Epagneul Anglais (Springer), pure race, enregistrés, tatoués, mère et père champions 5 générations. Tél. 543-3204 Chicoutimi, 668-5037 Alma.

CHIOTS Bichon Maltais, \$350. Tél. 549-1929, 549-6163.

CHIOTS Bouvier des Flandres, demi-sang, Tél. 693-0350.

CHIOTS caniche pure race, non enregistrés. Tél. 542-3441.

CHIOTS de femelle Coley pure race croisée avec mâle Esquimaud, \$250.00. Tél. 542-9907.

CHIOTS Husky Sibériens, \$20.00 chaque. Jeune jument 7 mois, \$600.00. Tél. 693-3477.

CHIOTS LABRADOR noirs, ergotés, vermifugés, non enregistrés. Tél. 673-3234.

CHIOTS Lhasa-Apso, 7 semaines, vaccinés, vermifugés, très bon prix. Tél. 690-0492.

CHIOTS Pomméraniens, femelle, 7 semaines, vaccinés, vermifugés. Tél. 678-2347.

Chiot LASHA APSO pure race, vacciné, \$200. Tél. 672-4094.

Chiot Shesapeake-Bay Retriever enregistrés, pure race, tél. 549-4489, 275-5287.

DEUX bisons, 1 mâle et 1 femelle aussi 2 chiens Boston Bull, âgés de 5 semaines. Tél. 276-0537.

GRAND Danois bleu, pure race, 11 semaines, \$250.00. Tél. 547-6475.

JOLIS petits chiots Lhasa-Apso, mâle et femelle, 9 semaines, pure race, vermifugés, vaccinés. Tél. 549-9425.

JUMENT avec voiture d'hiver, attelage. Environ 600 livres. Tél. 276-0548.

LES MAITRES-CHIENS ENR., la meilleure école pour votre chien, cours d'obéissance de base, avancée, garde, chasse. Vente de nourriture et accessoires. Tél. 543-3204 Chicoutimi, 668-5037 Alma.

PETIT CHIEN mélange Poméraniens/caniche, 3/4 mois. \$125. Tél. 542-9100.

Pour cadeau de Noël CHIOTS BOSTON TERRIER (BOSTON BULL), déjà propre. Tél. 542-9649.

QUATERHORSE, équitation western et attelage. Parfaite santé. Sans défaut. Aussi Berlot. Tél. 673-3450.

VACHES laitières vêlant en février et mars. Tél. 672-4436.

64 Bois de chauffage

A BAS PRIX. Merisier, bouleau, érable. Livré partout en 16", rond ou fendu, minimum 5 cordes. Tél. 668-6747.

BOULEAU, merisier, mélèze, en 16", vert, rond \$37.00 la corde, fendu \$42.00. Tél. 672-4032.

Bouleau, érable, merisier en 16", vert, fendu ou rond, livré, bon prix, tél. 678-9312.

67 Demandé

DEMANDE A Acheter Pompe hydraulique électrique, pour système de grattes 4x4. Tél. 548-3306, 543-1718.

MAISON à louer pour un an avec option d'achat, entre \$40,000 et \$45,000, duplex s'abstenir. Heure diner, 693-1329.

Recherche remorque de moto/neige et guitare sèche à bon prix. Tél. 545-8704 (répondeur).

68 Divers

ARBRES DE NOËL: sapins cultivés, pins cultivés, sapins naturels, bouleaux, etc., Zeller's, Place Saguenay. Livraison si désiré. Tél. 674-2591, soir.

ARBRES DE NOËL sapins cultivés, pins cultivés, sapins naturels, bouleaux, etc., Centre du Jardin Sears, Place Saguenay et Canadian Tire, BOULEVARD STE-GENEVIEVE Livraison si désiré. Tél. 674-9288, soir.

ARMOIRES merisier, 22 panneaux, (tiroirs et comptoirs), prix à discuter. Tél. 544-6521.

ASPIRATEUR FILTER QUEEN, état de neuf, balai et accessoires. Payé \$1,800, laissé \$550. Electrolux avec balai, super propre, \$250. Tél. 549-6897.

BLAZER 4x4, achèterais snow-mobile, vieilles motoneiges, souffleurs ou pour les pièces. Tél. 696-0747.

Cabane de pêche 8'x8' sur roues, extérieur tôle beige, intérieur aménagé, poêle, etc... \$700. Tél. 549-6703, 544-4605.

CHEMINEE 1700 degrés, environ 13' longueur, \$160.00. Tél. 696-3522.

CONSTRUIRE OU FAIRE CONSTRUIRE votre chalet avec des pièces de bois rond, coupé sur 2 faces. Tél. 676-2343.

CORROYEUR 16" de marque Général, 220 volts, \$1,000.00. Tél. 696-3522.

Compresseur à air 3 forces, réservoir 20 gallons, \$285. Tél. 690-0887.

DEGAUCHISSEUSE 14" de large, moteur 220. Tél. 543-9592.

DISQUES RETRO, achat ou vente, Faubourg Sagami. Tél. 548-9516.

ECOULEMENT de balance de tricots pure laine: chaussons, mitaines, bas. Pantouffles poileon, catalogue prête à tisser, plumes pour orailier. Inf. 545-5483.

ENTREPOSAGE de tous genres au mois ou à l'année, 1157 Boulevard St-Paul Chicoutimi. Tél. 549-6276.

ENTREPOSAGE de meubles, chauffé, alarme, très propre. Tél. 548-5533.

FOURNISSE A l'huile avec réservoir 200 gallons prix \$150.00, petite fourniture avec carburateur et réservoir de 100 gallons \$75.00. Tél. 544-4866.

GROSSE VENTE DE GARAGE INTERIEURE DE 10x40 A 17x100. 51 BOSSE. TEL. 545-4167.

Hache-tabac manuel, 4 lames, travail garanti. Spécial \$90.00, peut expédier COD. Tél. 696-1319.

JIMMY 1975, équipé d'une grappe de compagnie, bonne condition, \$2,800.00. Flash double pour camion ou autres, \$175.00. Banc de scie, bonne condition, \$350.00. Tél. 672-2249, après-17h00.

Laveuse à tapis, marque Electrolux, tél. 549-8870.

L'Hyper Marché Aux Puces Sagamie de Jonquièrre, encore quelques kiosques intérieurs disponibles. MOIS DE DECEMBRE GRATUIT. Table \$12 par dimanche pour 4 dimanches. Situé au Centre Commercial Faubourg Sagamie, Route 170. Ouvert jeudi au dimanche. Tél. 548-8241.

LOADER pour déneigement, non articulé, \$8,000.00 SOUDEUSE au gaz 300 ampères, et aluminium. Nacelle pour boom-truck. Plusieurs génératrices Hiab 5,000 livres. Achèterais tablettes d'entrepôt. MEC, 543-4133.

MOTEUR 2.8 litres V6, 90,000 kilomètres, avec transmission manuelle, 5 vitesses. Prix à discuter. Vitrine 9x6, bon état. \$250. Tél. 548-2608.

OYE. OYE. ENCAN, tous les dimanches après-midi, bar le Clin d'Oeil, 2164 St-Jacques, Jonquièrre. Tél. 695-3242.

PATATES conserve, 50 livres \$3.99. Patates rouges \$5.99. Jumbo \$4.99. Sacs Electrolux Filter Queen \$5.99. Noisettes 200 \$3.50. Sapins ordinaires, cultivés \$19.99, bouleaux, pin, branches de pin, cèdeur. Tél. 543-5480.

PIECES de collection et antiquités à offrir pour les Fêtes. Lot de 1,500 items rares tels que: vieilles armoires en pin, lit de cuivre, lampe torchère, verre Carnaval, collection de vaisselle bleue murale Topo, Portneuf et autres. Porcelaine table décorative en chêne, vaisselier et cadre verre bombé, platinoir cuivre, coffre en pin (centenaire), choix de vieux canards de bois de qualité, lot de chaises bergantes et droiles, provenance de Charlevoix de 100 à 125 ans. Juke-Box des années 1950, etc. Des milliers d'items disponibles. Pourquoi chercher ailleurs. Seulement au 5922 Boulevard Talbot, Laternière, ouvert samedi et dimanche, 678-2775.

RADIO-CASSETTE d'auto AM-FM Alpine, système antivol et ampli Blaupunkt 100 watts, \$550.00. Tél. 545-8551.

Sableuse à panneaux 30'x48", 110 ou 220 volts, tél. 543-6540.

SCIE Mécanique Stils 226, \$250. Tél. 677-2212.

SCIE mécanique Husqvarna 266XP, seulement 2 ans d'usage, \$375.00. Tél. 690-0851.

Scie à onglette Black & Decker, neuve, \$225. Tél. 547-0685.

SYSTEME d'alarme Protection complet, neuf, installation comprise. Valeur \$1,250.00, laissé \$650.00. Tél. 545-7393.

TABLES de billard, achat, vente. Tél. 690-0580, 418-679-1484, 679-3505.

VENTE de garage, meubles en mélamine, vêtements botes d'hiver, articles divers. Ouverture du vendredi au dimanche. Tél. 674-9472.

VENTE de garage intérieure. Cause déménagement. Dimanche. 1348 Joliette, Chicoutimi. VITRINE et plusieurs vitres. Tél. 549-1764.

Voiture téléguidée complète montée compétition Optima Mid SE, excellente condition, avec pièces neuves, valeur: \$1,100 laissée à \$625 pour Noël. Tél. 696-2788 Nicolas.

12 CHEMINEES 2100, 8,000 Tôles couleur, 6 Poêle à combustion, 30 Portes d'acier 59.95\$, Claboard de vinyl 45\$. Bardeau d'asphalte, 15 Bains et lavabos, blanc, 50 Sacs de laine minérale. Chalet de chasse, Lac Commissaire. Prix incroyables Noël Bouchard & Fils. Tél. 346-5644.

500 Pieds de parquet chêne verni, 6x12". Tél. 548-0912.

800 Balles de très belle paille, \$1.00 chacune. Tél. 549-1345.

69 Equipement de bureau

Bureau pour directeur 36'x72" couleur noyer, \$150. Tél. 543-6540.

Coffre-tort 30'x48", \$350. Tél. 543-6540.

FAX Panasonic FX-50 avec balance de garantie, 8 mois. \$600. ORDINATEUR Tandy 1000 RL avec imprimante, plus programme. \$650. Tél. 690-3370 laissez message.

ÉMAILLER SPÉCIALISÉ

CHOIX DE COULEURS

- RÉSIDENTIEL
- COMMERCIAL
- Ré-émailage
- Lavabo • Baignoire
- Appareils ménagers
- Fibre de verre

TRAVAIL PROPRE SUR PLACE OU EN ATELIER Garantie 3 ans

PRO-ÉMAIL SAGUENAY

693-7172 RADIO CHASSEUR

SERVICE CONSIGNATION & VENTE

MKF

ent.

(assurance-feu-vol) - entrepôt chauffé

OUVERT TOUS LES JOURS

DE 9H00 À 21H00 SAMEDI-DIMANCHE, JUSQU'A 17H00

181, boul. Tadoussac St-Fulgence, (Québec), GOV 1S0

Tél.: 674-2637

Apportez-nous votre machinerie ou toutes autres articles. **FIXEZ LE PRIX** Nous nous chargerons de le vendre

ACHAT: allons chercher vos équipements sans frais.

EN VENTE: Remorque, motoneige Bombardier Formula MX-89, Bombardier Everet 1979, Générateur Kubota, moteur hors-bord Honda 7.5 H.P., pick-up F-150, 1985, Plymouth Horizon 1984, poêle à bois (cabane à pêche), 1 tracteur de ferme Ford, 1 lot d'outils.

ARBRES DE NOËL

- SAPINS CULTIVÉS, SEMI-CULTIVÉS et naturels
- BOULEAUX

PREMIÈRE QUALITÉ PRIX TRÈS COMPÉTITIFS

Points de vente: **CANADIAN TIRE** Boul. Talbot - Chicoutimi

GALERIE DE LA BAIE

1500, rue Bagot - Ville de La Baie

PIERRETTE GILBERT

110, de la Colline - Ville de La Baie

Tél.: 544-3760

CAMPEUR À VENDRE

Campeur Ford Tioga 1989, 24 pieds, 2 airs climatisés, 30 000 km, couche 6 personnes, balance de garantie Ford 6 ans/100 000 km, accepterais échange camion, auto, roulotte Fifthwheel.

349-3489 - 349-3789

NE SOYEZ PAS BÊTE!

Saisissez la chance d'avoir près de vous vos animaux favoris avec un tout **NOUVEAU CONCEPT D'ANIMALERIE!**

BOUTIQUE TROPICAZOO

Contactez: Le Groupe ÉLAN
1-800-363-ÉLAN
50 autres concepts de franchises
Fox: (418) 681-1909

Le Groupe ÉLAN

Zyzy Escortes

POUR TOUTES OCCASIONS

- 7 jours / 24 hrs/24
- 18 ans et plus
- Services de limousines
- Danseuses
- Masseuses

Engageons jolie demoiselle. Discrétion assurée.

Pour réservations: 543-6381 - 690-9407

VENTE 1er ANNIVERSAIRE

<p>400 chaises usagées</p> <p>à partir de</p> <p style="font-size: 2em; font-weight: bold;">5\$</p>	<p>Chaises de secrétaire usagées</p> <p>à partir de</p> <p style="font-size: 2em; font-weight: bold;">25\$</p>
<p>Chaises de bureau usagées</p> <p>à partir de</p> <p style="font-size: 2em; font-weight: bold;">35\$</p>	<p>Chaises coquille usagées</p> <p>à partir de</p> <p style="font-size: 2em; font-weight: bold;">35\$</p>
<p>Tables à pattes pliantes usagées</p> <p>30 x 96</p> <p style="font-size: 2em; font-weight: bold;">69⁹⁵</p>	<p>Vestiaires (Lockers) usagés</p> <p>à partir de</p> <p style="font-size: 2em; font-weight: bold;">10\$</p>
<p>Bureaux usagés</p> <p style="font-size: 2em; font-weight: bold;">44⁹⁵</p>	<p>Tables à pattes fixes usagées</p> <p style="font-size: 2em; font-weight: bold;">24⁹⁵</p>

Chaises et tables à louer pour réceptions

Récupermat Enr. St-Jean-Baptiste Chicoutimi - 549-0723

Ouvert du lundi au samedi de 9h à 17h.

103 Chasse et Pêche

ARMES à feu usagées, achat et vente. Pour informations: Pavillon Chasse et Pêche, demandez Denis, 696-2210.

CABANE à pêche 8x12, isolée, \$300.00. Tél. 548-2500.

Cabane à pêche 8x12, entièrement isolée, située lac Lamothe. A vendre ou à louer pour la saison. Tél. 543-8569.

Pièges pour trapper à vendre, tél. 544-4873.

104 Musique et accessoires

Agence Musicale Saguenay Lac-St-Jean recherche duo, trio ou orchestre. Tél. 542-0898, 679-8636.

BASSE "Vintage", ampli "Deavy", coffret, support, fils, cahiers. Spécial \$500.00. Tél. 679-3459.

Drum électronique YAMAHA digital, tél. 672-2738.

Équipement Haut Fidélité, lecteur disque compact portable Denon, valeur \$600 laissé \$350. Écouteurs allemands MB-Quart, valeur \$400 laissé à \$250. Table tournante Technics \$100. Tél. 549-1880, Claude.

GUITARE électrique Ibanez EX series, avec tremolo Floyd Rose, Ampli Peavey 10 watts, le tout \$550.00. Tél. 548-8749.

GUITARE Takamine, état neuf et accordéon Sonata. Tél. 548-4372, laissez message.

ORGUE TECHNIC SX-EX60, état de neuf, possédant compositeur, séquenceur, système midi, possibilité d'utiliser des disquettes, prix à discuter. Tél. 349-8178 (heures des repas).

PIANO PCM digital, Technics PX7, état neuf, valeur \$3.600.00. Tél. 693-1911.

PIANOS neufs, avec garantie, à partir de \$2.799. PIANO PLUS, 549-2843.

105 Ordinateurs et jeux

AMIGA 2000 très équipé. Tél. 547-2806.

ATARI-MEGA2, 30 megs, 2 lecteurs, 2 écrans, imprimante laser, matricielle, souris, joystick, modem. Tél. 548-1575.

AUTO-TELEGUIDEE à gaz, corvette, \$300.00 non négociable. Tél. 678-9702.

A vendre séparément appareil Nintendo et cassette de 260 jeux en 1. Tél. 695-2079.

CARTOUCHE Super Nintendo (Peter Pan) Hook! à vendre ou échanger, \$68.00. Facture fournie! Tél. 373-2423.

COMMODORE 64, lecteur de disquettes, nouveau modèles, 2 manettes, souris, 100 disquettes, 500 jeux, fast-load, \$250. Tél. 690-0234.

COMMODORE 64, écran, 2 lecteurs plus de 400 jeux sur disquettes \$200.00 négociable. Tél. 674-9181.

COMPATIBLE IBM, 386 DX-40, VGA, 2 lecteurs, 1 meg ram, disque rigide 80 megs, imprimante, \$1.395.00. NEUF. Tél. 545-2966.

IMPRIMANTE Image Writer II, en parfait ordre, \$200.00. Tél. 543-1528.

Jeu électronique Super Cobra, \$15. Collection de G.I. Joe, 67 pièces, personnages et véhicules, peut être vendu séparément. Tél. 543-6889.

MACINTOSH plus, disque dur (40meg), Tél. 542-0817.

ARTICLES DE SPORT NEUFS ET USAGÉS

VENTE - ÉCHANGE AUX PUCES

SPÉCIALITÉS

- Le plus grand choix d'équipements de gardiens de buts usagés et neufs.
- Prix en gros pour équipe.
- Affûtage et cirage ski 14,95 \$.
- Affûtage et cirage snowboard 24,95 \$.
- Affûtage de patins (avec carte) 1,75 \$.
- Pose lame de patin.
- Impression sur chandail.

3868, St-Pierre
Jonquière - 695-1758

Centre de service Propane Gravel
690, rue Simard,
St-Ambroise 672-4290

Émaillé (4 couleurs) avec tiroir à cendre
Dist: PSG
POELE ET FOURNAISE À BOIS

NINTENDO: Vente, achat, échange et réparation. Aussi échange de cassettes sur Sèga, Génésis, super Nintendo et Game Boy. Marché Aux Pucés, 70 Racine Est, Chicoutimi, tél. 543-4380.

NINTENDO: Vente, achat, échange et réparation. Aussi échange de cassettes sur Sèga, Génésis, super Nintendo et Game Boy. Marché Aux Pucés, 70 Racine Est, Chicoutimi, tél. 543-4380.

NINTENDO neuf avec cassette 168 jeux plus 4 autres, \$225.00 négociable. Tél. 542-1678.

ORDINATEUR 386 DX33, écran couleur, super VGA, disque rigide 80 megs, imprimante 24 aiguilles. Tél. 668-5013 après 18h00.

Ordinateur COMMODORE 64, avec imprimante et disquettes, \$500. Tél. 693-9096.

RECHERCHE utilisateur-trice de commodore 64 pour communication par Modem. Tél. 696-2551 Michel.

109 Vacances-voyages

ACAPULCO Mexique départ de Québec avec Air Transat 12 février 1993, 2, 3, 4, 5 semaines. Hôtels avec cuisinette et frigidaire. Hôtel Villa Rica au centre-ville. Hôtel suites Alba à la Caleta. Départ Saguenay Lac St-Jean. Fiabilité, sécurité avec 5 accompagnateurs locaux. Dernier rappel. Voyages de groupe Lise Desbiens, 542-5877, 542-3304. Permis du Québec.

CONDOS ALPINS: Mont Ste-Anne, à moins de 30 minutes de Québec. Des condos confortables, à prix abordables! Un condo tout équipé, avec foyer: à partir de \$115.00 pour 2 nuits, taxes incluses. Tél. (418)872-5594.

Condo à louer à Pompano disponible février 93. Tél. 673-4173.

FLORIDE: Condo Palm Beach, 4/1, neuf, libre 27 novembre/19 décembre, et 4 janvier/31 janvier. Tél. 543-1958, 545-4836.

HALLANDALE, maison avec 1 chambre et piscine, libre jusqu'au 04 janvier. Studio libre jusqu'en mai. Tél. 668-8116.

RSVP Electronique Inc.
Les spécialistes du son et de l'image

TOSHIBA PIONEER ELECTROHOME TEAC KLIPSCH BOSE

1920, boul. Mellon
Jonquière (Arvida) **548-5339**

de la qualité du service de la compétence

Vente - Location - Réparation - Services techniques

L'ALCOOL AU VOLANT
C'est criminel
QU'ON SE LE DISE

ski-doo L'AVAIT PROMIS
LE RETOUR DU MOTEUR ROTAX 497
"HAUTE PERFORMANCE À VENTILATEUR AXIAL"

LE MÊME MOTEUR 497CC QUI ÉQUIPAIT LA LÉGENDAIRE BLIZZARD 5500

SAFARI* RALLY 1993

- Cylindrée 496.7 ventilateur
- Carburateur 2 x VM34
- Chenille 16.5 x 124"
- Suspension avant 7 pouces arrière 8.7 pouces
- Poignée + pouce chauffants
- Selle double

\$4695⁰⁰
+ P.A.L.

Taillée sur mesure pour les croisières à deux.

SUPER SPÉCIAL SUR MODÈLES NON COURANTS

TUNDRA	TUNDRA chenille 15"X124" Prix courant: 4008\$ NOTRE PRIX: 2795\$ + P.A.L.	SAFARI	SAFARI démarreur manuel Prix courant: 4450\$ NOTRE PRIX: 3695\$ + P.A.L.
TUNDRA LT chenille 15"X139" Prix courant: 4200\$ NOTRE PRIX: 2995\$ + P.A.L.	SAFARI démarreur électrique Prix courant: 4750\$ NOTRE PRIX: 3995\$ + P.A.L.		

Motoneiges usagées

T.P.S. incluse dans le prix	Yamaha SRV 540 1989 Très propre 2995\$	Everest 1981 500 cc 750\$	Safari Grand Luxe 1986 démarreur électrique 1650\$
Formula MX 1988 2595\$	Formula Mack 1 1991 sans moteur 2295\$	Formula Plus 1989 3295\$	Formula MX 1989 2995\$
			Alpine 1989 double chenille très propre 5995\$

R. Spence & Fils
JONQUIÈRE

BOMBARDIER ski-doo

PLUS QUE JAMAIS, CHEZ NOUS C'EST SKI-DOO.

4364, boul. du Royaume, Jonquière / Tels: 542-4456 - 547-0054 - Fax: 542-7093

SKI-DOO de Bombardier fabriqué au Québec pour des Québécois

Carrières

MUNICIPALITÉ DE SAINT-FULGENCE
253, rue Saguenay
St-Fulgence, QC
G0V 1S0

MUNICIPALITÉ DE SAINT-FULGENCE
PLAN D'URBANISME
RESUME

La municipalité de Saint-Fulgence a procédé, lors de la séance du conseil tenue le 13 octobre 1992 à l'adoption d'un projet de plan d'urbanisme. Les paragraphes qui suivent ont pour objet d'en faire le résumé, en conformité de l'application de l'article 96 de la Loi sur l'aménagement et l'urbanisme.

Le plan d'urbanisme contient principalement, comme le veut ou le permet la loi:

- les grandes orientations d'aménagement du territoire de la municipalité;
- les grandes affectations du sol et les densités de son occupation;
- l'identification des territoires à protéger;
- le tracé des principales voies de circulation et l'identification des principaux équipements et infrastructures destinés à l'usage de la vie communautaire.

Il est accompagné, toujours en vertu des termes de la Loi, d'un document portant sur une description des travaux pertinents que la municipalité entend exécuter au cours des trois années subséquentes, avec une indication de leurs coûts approximatifs, ledit document à être adopté par une résolution du conseil de la municipalité.

Grandes orientations d'aménagement

Les grandes orientations d'aménagement du territoire sont énoncées en vertu de l'article 85 de la Loi sur l'aménagement et l'urbanisme et touchent diverses perspectives.

Au plan du tourisme et de la récréation, les orientations d'aménagement visent à assurer la protection et la consolidation du potentiel et des activités existantes et surtout à favoriser leur intégration, donc à faire en sorte qu'ils forment un ensemble, à prévoir la protection des battures à l'égard de la pollution et de leur contamination éventuelle, à améliorer la circulation touristique, à favoriser l'intégration des activités économiques dans le but d'optimiser les retombées du tourisme et à préconiser la conservation et la mise en valeur des composantes du patrimoine naturel que sont la zone littorale du Saguenay et le corridor de la rivière Valin plus particulièrement. Le développement récréatif et touristique étant à la base du développement de la municipalité, il importe d'autant plus d'assurer une protection bien sentie des composantes du milieu naturel sur lequel il repose.

En ce qui a trait au développement de la fonction résidentielle, particulièrement étalée, le plan d'urbanisme propose une concentration et une consolidation de cette fonction, dans le but notamment d'assurer une meilleure rentabilisation des infrastructures existantes et à mettre en place et de favoriser un accès optimal aux équipements et services municipaux.

Au regard des fonctions économiques, la création d'un secteur commercial attractif, susceptible de profiter notamment de l'achalandage touristique et la consolidation de la petite entreprise constitue des orientations que privilégie la municipalité en s'assurant de dispositions suffisamment flexibles pour permettre l'accueil de nouveaux équipements de cette nature. Enfin, la protection des bons sols agricoles et des ressources forestières soutient aussi ce plan d'urbanisme.

Grandes affectations du sol et densité d'occupation

Les grandes affectations du sol permettant la mise en oeuvre des grandes orientations sont de diverses natures, soit: agricole, forestière, industrielle, commerciale, institutionnelle et communautaire, récréative, de conservation, de même que résidentielle. En outre, afin de respecter le contexte particulier de certaines aires et d'accentuer la flexibilité de la planification, l'affectation est parfois identifiée comme exprimant la vocation mixte d'une aire donnée, le plus souvent résidentielle et commerciale.

Les aires forestières dominent largement l'affectation du territoire au plan des surfaces affectées. Toute la partie nord, centre et ouest du territoire est ainsi affectée. L'affectation agricole couvre pour sa part une aire relativement limitée située à l'ouest du territoire et correspondant à la zone agricole permanente délimitée en vertu de la Loi sur la protection du territoire agricole.

Les affectations de récréation et de conservation constituent deux leviers d'une même démarche visant à protéger les ressources soutenant le développement récréatif et touristique. Des aires sous affectation récréative sont planifiées en marge du Saguenay, dans le secteur des battures et du cap des Roches principalement, reconnaissant ainsi les sites aménagés, récemment, de même que les activités qui s'y pratiquent. Le corridor de la rivière Valin est planifié sous une telle affectation dans la mesure où sa mise en valeur comme rivière à saumon est envisagée et où elle constitue un lien soutenant l'intégration du parc provincial des Monts Valin et du fjord du Saguenay. D'autres aires sont aussi affectées à la récréation en marge du Saguenay, à l'est du territoire, de même que dans le corridor de la rivière Sainte-Marguerite. La zone littorale du Saguenay est aussi parfois affectée à la conservation en vue d'encadrer la protection des ressources fauniques et floristiques qu'elle recèle. De plus, la zone de pêche blanche à l'éperlan est spécifiquement identifiée au plan d'urbanisme, dans la mesure où on y vise un encadrement de cette activité permettant d'assurer la sécurité du public et la protection des ressources.

Les affectations résidentielles sont centrées sur l'agglomération, cependant qu'on en retrouve en marge de la Route 172. Les aires d'expansion de l'urbanisme sont concentrées autour de l'agglomération, alors qu'ailleurs on vise essentiellement la consolidation des aires résidentielles existantes.

A l'intérieur de l'agglomération, on a aussi retenu des affectations institutionnelles et communautaires, reconnaissant les institutions en place, une affectation récréative correspondant au parc municipal, de même que des aires mixtes à fonction résidentielle et commerciale de part et d'autre des aires institutionnelles et favorisant une grande flexibilité au niveau des usages du sol.

Le plan d'urbanisme énonce aussi, conformément aux prescriptions de la loi, les densités d'occupation du sol en spécifiant, pour les aires résidentielles, les usages qui permettent de définir une densité faible, moyenne ou forte, et pour les autres affectations, un coefficient d'occupation au sol. La densité est dans certains cas laissée libre, étant alors limitée par les normes d'implantation à être prévues au règlement de zonage (marges).

Infrastructures, équipements et restauration du milieu

En matière d'infrastructures, la municipalité vise à réduire ses frais d'entretien du réseau routier rural pour tenir compte de ses finances. Elle prévoit l'amélioration du réseau piéton pour mieux desservir sa fonction touristique. Le prolongement du réseau de sentiers de motoneige régional sur environ 10 km en direction des sites de pêche blanche constitue aussi une intervention préconisée dans le cadre du plan d'urbanisme.

En ce qui a trait aux équipements communautaires, la consolidation des équipements existants est priorisée par rapport à leur développement qui pourrait notamment survenir selon les disponibilités budgétaires.

L'appui à la fonction touristique pourrait être consenti par l'aménagement d'un poste d'accueil pour bateaux dans le secteur du quai, de même que par l'aménagement d'équipements d'accueil destinés à encadrer les activités reliées à la pêche blanche. Ce plan d'urbanisme se veut donc consolidateur, privilégiant une amélioration des services touristiques dans le but d'en optimiser les retombées sur l'économie locale. Il se prolonge aussi dans l'énoncé de règlements d'urbanisme (zonage, lotissement, construction, conditions minimales d'émission des permis de construction, émission des permis et certificats) qui se veulent conformes aux objectifs de ce dernier et aux dispositions énoncées au schéma d'aménagement de la M.R.C. Le-Fjord-du-Saguenay.

MUNICIPALITÉ DE SAINT-FULGENCE
AVIS DE L'ENTRÉE EN VIGUEUR DU PLAN D'URBANISME

Avs est par la présente donné que le plan d'urbanisme de la municipalité de Saint-Fulgence, sous le numéro 92-089 du conseil dont le résumé précède, est entré en vigueur le 25 novembre 1992, suite à la délivrance du certificat de conformité par la M.R.C. le Fjord-du-Saguenay.

Donné à Saint-Fulgence, ce 11 décembre 1992
Gilles Tremblay
Secrétaire-trésorier

Avis et carrières

CANADA
PROVINCE DE QUÉBEC
DISTRICT DE ROBERVAL
VILLE DE ST-FÉLICIEN

AVIS PUBLIC

APPEL D'OFFRES D'ACHAT VILLE DE ST-FÉLICIEN (CAMION POMPE / INTER 1959)

La Ville de St-Félicien demande des offres d'achat pour l'item suivant:

— CAMION POMPE /INTER 1959

Camion auto-pompe 625 gal./min. réservoir 500 gallons - international 1959 / odomètre 21194 milles "

Les soumissions seront reçues sous enveloppe cachetée portant la mention "SOUSSION CAMION — INTER 1959" au bureau du greffier, 1058 boul. Sacré-Coeur, jusqu'au 06 janvier 1993 à 14h00, et seront ouvertes publiquement à la salle du Conseil, aux dites date et heure.

Le camion est visible au poste de Sécurité publique à l'Hôtel de Ville. Le prix d'achat sera payable sur demande après l'adjudication. Cependant, la Ville de Saint-Félicien ne s'engage à accepter aucune des offres d'achat.

En cas de vente, l'adjudicataire devra quérir le camion à l'endroit ou il se trouve, au plus tard dans les cinq (5) jours de l'adjudication.

FAIT ET DONNÉ À SAINT-FÉLICIEN, ce 03 ième jour décembre 1992.

LE GREFFIER-ADJOINT DE LA VILLE
Maurice DESBIENS

CLSC SAGUENAY-NORD
222, rue St-Ephrem
Chicoutimi-Nord (Québec)
G7G 2W5
Télécopieur: 545-7293
418-545-1575

AVIS D'ASSEMBLÉE

Le C.L.S.C. Saguenay-Nord
tiendra son
assemblée publique mensuelle
mercredi le 16 décembre 1992
à 19 heures

Toutes personnes désireuses d'y
assister sont invitées à le faire
L'ordre du jour sera disponible sur
place

222, St-Ephrem, Chicoutimi-Nord (Québec) G7G 2W5

ÉDUCATEURS ou ÉDUCATRICES

Qualifications requises:

- D.E.C. technique de garderie ou équivalent

Pour informations: Garderie Mini-Monde
701, 5e rue
Ville de La Baie
G7B 1Y7
544-8380



Ou faites parvenir votre curriculum Vitae par la poste à l'attention de la directrice Mme Hélène St-Gelais

UN AVENIR ASSURÉ VOUS ATTEND

Beaucoup de personnes croient que nous offrons "LA CARRIÈRE LA PLUS REMARQUABLE AU MONDE DANS LE DOMAINE DE LA VENTE" parce que:

Le revenu type d'une 1ère année complète de travail se situe entre 20 000\$ et 30 000\$.

Plusieurs de ces personnes qui représentent notre compagnie vont rapidement de l'avant et gagnant de 30 000 \$ à 50 000\$ par année.

Pour être admissible, vous devez:

- Être âgé de 18 ans ou plus.
- Avoir une attitude mentale positive.
- Posséder une automobile en bonne condition.
- Posséder un diplôme d'études collégiales (D.E.C.) ou l'équivalent

COMMUNIQUEZ AVEC NOUS
POUR PRENDRE UN RENDEZ-VOUS:
542-1575

Alcide Boudreault

CANADA
PROVINCE DE QUÉBEC

COUR SUPÉRIEURE
(En matière de faillite)

APPEL D'OFFRES

DANS L'AFFAIRE DE LA FAILLITE DE:
Construction Richard Bérubé Inc.
C.S.: 650-11-000068-923

	VALEUR MARCHANDE
LOT 1: Camion pick-up Ford F-250, 1989	\$6,500
LOT 2: Soudeuse Hobart à essence, moteur 6 cylindres, 6400	\$6,000
LOT 3: Soudeuse électrique Miller, 300 SP	\$2,000

DANS L'AFFAIRE DE LA FAILLITE DE:
Michel Bouchard, SUR: 058969

LOT 4: Automobile, Pontiac Sunbird 1986 GT
\$4,575

DANS L'AFFAIRE DE LA FAILLITE DE:
P.T., C.S.: 150-11-000062-927

LOT 5: Caméra Mamiya BR 67, portrait avec 2 lentilles, dos et accessoires
\$1,500

DANS L'AFFAIRE DE LA FAILLITE DE:
André Dubois

C.S.: 150-11-000322-925S
LOT 6: 3 vidéos de montage 5 têtes Quasar, 1 mixeur de son, 1 ordinateur vidéonique Titlemaker, 1 caméra VHS 6X Quasar
\$3,500

Toutes les offres devront être cachetées, et sur le recto de l'enveloppe, la mention suivante devra être inscrite: "DOSSIERS 92-12-22"

Toutes les offres faites devront être accompagnées d'un chèque VISE de 15% du montant de l'offre et devront être livrées au bureau du syndic au 255, Racine Est, bureau 720 à Chicoutimi, avant MARDI LE 22 décembre 1992 à 14:00 heures de l'après-midi pour l'ouverture des offres à laquelle les offrants sont invités à assister.

INSPECTION DE L'ACTIF

La visite des actifs pour les lots 1, 2, 3 et 4 aura lieu mardi le 15 décembre 1992 de 12:00 à 16:00 heures à la station Robert Gasse au 7, Racine Est à Chicoutimi et au 255, Racine Est, bureau 720 pour les lots 5 et 6.

Le syndic ne s'engage à accepter ni la plus haute ni aucune des offres.

AUTRES CONDITIONS ET RESERVES SE RAPPORTANT À LA VENTE DES BIENS

Le détail des conditions et réserves se rapportant à la vente des biens pourra être obtenu lors de la visite des actifs ou au bureau du syndic. Les conditions et réserves font partie intégrante de l'appel d'offres et il est de la responsabilité de chaque offrant d'en obtenir une copie.

Chicoutimi, le 10 décembre 1992.



**Raymond, Chabot, Fafard,
Gagnon Inc.**

le syndic

Pierre Martin, c.a., syndic,
responsable de l'actif.

ÉGALEMENT BUREAUX À:
ALMA - JONQUIÈRE - VILLE DE LA BAIE

Édifice Trust Général
255, Racine Est, bureau 720
C.P. 787
Chicoutimi
G7H 5E1
(418) 549-1717

31 décembre - 21h00

Commencez
la nouvelle année

avec
systeme

D



Au Vieux Théâtre

Ville de
La Baie

Super soirée de danse rétro Ambiance des Fêtes

Adm: 25,00\$ / Taxes incluses
Un buffet sera servi

Billets en vente: La Baie: Restaurant Lucerne, Tabagie
Chez Jacques, Chicoutimi: Tabagie 580,
Jonquièrre: Tabagie Nelson



Commission
scolaire
de Dolbeau

OFFRE D'EMPLOI

La Commission scolaire de Dolbeau est à la recherche, d'une technicienne, d'un technicien en éducation spécialisée, à l'école Marius-Paré.

Nature du travail

Le rôle principal et habituel de la personne salariée de cette classe d'emplois consiste, en collaboration avec les psycho-éducatrices et les psycho-éducateurs, le personnel enseignant et professionnel, à appliquer des techniques et méthodes d'éducation spécialisée dans le cadre de programmes thérapeutiques destinés aux élèves présentant des difficultés d'adaptation et d'apprentissage et requérant une assistance spéciale.

QUALIFICATIONS REQUISES

Scolarité et expérience

Être titulaire d'un diplôme d'études collégiales en techniques d'éducation spécialisée ou être titulaire d'un diplôme ou d'une attestation d'études dont l'équivalence est reconnue par l'autorité compétente.

Durée de l'emploi

Emploi temporaire, 30 heures/semaine
(du 1993-01-11 au 1993-06-23).

Salaires

Selon la convention collective du personnel de soutien.

Les personnes intéressées sont priées de faire parvenir leur offre de services pour **vendredi, le 18 décembre 1992.**

Claudette Simard
Services des ressources humaines
1950, boul. Sacré-Coeur
Dolbeau (Québec)
GBL 2R3



Mutuelle des Fonctionnaires du Québec, corporation de gestion

Représentant(e)s de services financiers

Un poste pour Alma et un poste pour Dolbeau

MFQ Vie, une institution financière au service exclusif des membres des secteurs public et parapublic du Québec, est à la recherche de personnes douées pour la communication, qui aiment les gens et savent les écouter!

ÊTES-VOUS NOTRE CANDIDAT?

Ceux et celles qui réussissent chez nous sont des personnes ouvertes et avenantes; elles ont le goût de travailler et de gagner un revenu à la mesure de leurs aspirations; elles font preuve de force de caractère et de sociabilité.

Ce sont surtout des personnes qui ont le goût de la compétition et dont la détermination les amène à se surpasser. Elles sont aussi dotées d'un bon sens de l'organisation et d'une grande autonomie.

SOMMES-NOUS VOTRE EMPLOYEUR?

Notre programme de formation vous familiarisera avec nos produits (assurance-vie, assurance générale, épargne, placements, fonds d'investissement, planification financière) et notre mise en marché avant-gardiste, axée exclusivement sur les secteurs publics du Québec.

Outre la perspective d'une carrière fort intéressante au sein d'un groupe qui ne cesse de progresser, les personnes choisies pourront bénéficier d'une allocation de territoire à laquelle s'ajoutent des commissions sur les ventes et des possibilités de bonifications. Un fonds de stabilisation du revenu et un solide régime d'avantages sociaux complètent la rémunération.

Cette offre intéressera les personnes ayant un revenu de plus de 30 000\$ et qui détiennent un DEC ou l'équivalent.

Ce poste s'adresse autant aux femmes qu'aux hommes. Toute candidature sera tenue strictement confidentielle et devra être expédiée avant le 21 décembre 1992 au:

Directeur des ventes
MFQ Vie
Case postale 16040
Québec (Québec)
G1K 7X8

l'avantage
DE BIEN SE CONNAÎTRE



Commission scolaire de Dolbeau

OFFRE D'EMPLOI

La Commission scolaire de Dolbeau est à la recherche, d'une préposée, d'un préposé aux élèves handicapés, à l'école Marius-Paré.

Nature du travail

Le rôle principal et habituel de la personne salariée de cette classe d'emplois consiste à voir à la sécurité, au bien-être et à l'hygiène d'élèves handicapés. Elle, il, assiste les élèves handicapés dans la préparation et le déroulement d'activités pédagogiques et étudiantes.

QUALIFICATIONS REQUISES

Scolarité et expérience

Etre titulaire d'une attestation de Ve secondaire ou être titulaire d'un diplôme ou d'une attestation d'études dont l'équivalence est reconnue par l'autorité compétente et avoir une(1) année d'expérience pertinente ayant permis d'acquérir une discipline personnelle, des notions générales de psychologie et des aptitudes sur le plan des relations humaines.

Durée de l'emploi

Emploi temporaire, 30 heures/semaine (du 1993-01-11 au 1993-06-23).

Salaire

Selon la convention collective du personnel de soutien.

Les personnes intéressées sont priées de faire parvenir leur offre de services pour **vendredi, le 18 décembre 1992.**

Claudette Simard
Services des ressources humaines
1950, boul. Sacré-Coeur
Dolbeau (Québec)
G8L 2R3

AVIS DE CHANGEMENT DE NOM

AVIS est par la présente donné que **MARIUS LESPERANCE** domicilié et résidant au 518, des Crécerelles #59 à Chicoutimi, district de Chicoutimi s'adressera au ministre de la Justice afin d'obtenir un certificat de changement de nom lui permettant de changer son nom en celui de **MARIUS FILLION**. Ce changement de nom n'affectera que le requérant lui-même.

CHICOUTIMI, le 3 décembre 1992.

MES PERIGNY,
BEAULIEU, VEZINA,
GAUTHIER & VACHON
Procs. du requérant

ARCHITECTE TECHNICIEN EN ARCHITECTURE

— Poste de chargé de projet

— Expérience pratique minimum 5 ans

— Connaissance AUTOCAD 11

Faire parvenir votre curriculum vitae à:

André Labbé
architecte/Tecnor inc.
5675, Chemin
Chambly, suite 201
St-Hubert Qc. J3Y 3R1



Représentant(e) des ventes

Dans le but de compléter sa phase d'expansion, Raoul Blackburn Ltée, une entreprise de premier plan dans la vente d'ameublement et machine de bureau, requiert les services de représentant(e) pour la mise en marché de ses systèmes informatiques.

Exigences

Les candidats devront idéalement posséder:

- Une bonne connaissance des systèmes d'exploitation.
- Un sens de l'organisation et un esprit de discipline prononcé.
- Expérience dans le domaine serait un atout.
- Un degré d'agressivité axé sur les résultats.

Nous proposons

- Un plan de formation.
- Salaire, commission selon expérience.
- Un milieu de travail particulièrement motivant.
- Un plan d'assurance et de fond de pension intéressant.

Envoyez votre curriculum vitae à:

Raoul Blackburn (1971) Ltée
752, rue Alma
Chicoutimi, Qué.
G7H 4E6
A/S M. André Turcotte

Couvrez le Québec avec les ANNONCES CLASSÉES des HEBDOS RÉGIONAUX

LE PRIX POUR COUVRIR LE QUÉBEC

524\$ POUR UN MESSAGE DE 20 MOTS

14\$ le mot additionnel

Réalisez que votre p'tite annonce classée sera publiée dans plus de 2 867 036 exemplaires au Québec et qu'au-delà de 4.3 millions de personnes pourront la lire si elle nous est confiée.

Faites-nous parvenir vos instructions avec un chèque visé ou mandat de poste à l'ordre de:



À L'ATTENTION DE VOTRE
JOURNAL LOCAL OU RÉGIONAL AFFICHANT CE LOGO

TAUX POUR INSERTION D'ANNONCES CLASSÉES SELON LA COUVERTURE DÉSIRÉE

SECTEURS DE COUVERTURE	NOMBRE DE JOURNAUX	DISTRIBUTION APPROXIMATIVE	COÛT 1 FOIS 20 mots	COÛT 2 FOIS 20 mots	COÛT 3 FOIS 20 mots	COÛT 4 FOIS 20 mots
1 Outaouais/Abitibi/Témiscamingue	15	191,113	47\$ plus 1.65\$ le mot additionnel	89\$ plus 3.13\$ le mot additionnel	131\$ plus 4.60\$ le mot additionnel	169\$ plus 5.94\$ le mot additionnel
2 Laurentides/Lanaudière	20	612,171	73\$ plus 1.65\$ le mot additionnel	139\$ plus 3.13\$ le mot additionnel	204\$ plus 4.60\$ le mot additionnel	263\$ plus 5.94\$ le mot additionnel
3 Montréal	21	631,752	119\$ plus 2.85\$ le mot additionnel	226\$ plus 5.41\$ le mot additionnel	332\$ plus 7.95\$ le mot additionnel	428\$ plus 10.26\$ le mot additionnel
4 Montréal (Rive-sud)	18	509,790	67\$ plus 1.45\$ le mot additionnel	127\$ plus 2.75\$ le mot additionnel	187\$ plus 4.05\$ le mot additionnel	241\$ plus 5.22\$ le mot additionnel
5 L'Estrie	5	89,022	26\$ plus 40c le mot additionnel	49\$ plus 76c le mot additionnel	73\$ plus 1.12\$ le mot additionnel	94\$ plus 1.44\$ le mot additionnel
6 Mauricie/Bois-Francs	10	216,270	49\$ plus 1.20\$ le mot additionnel	93\$ plus 2.28\$ le mot additionnel	137\$ plus 3.35\$ le mot additionnel	176\$ plus 4.32\$ le mot additionnel
7 Québec/Beauce	11	257,929	51\$ plus 1.85\$ le mot additionnel	97\$ plus 3.51\$ le mot additionnel	142\$ plus 5.16\$ le mot additionnel	184\$ plus 6.66\$ le mot additionnel
8 Saguenay/Lac St-Jean	8	158,114	40\$ plus 1.20\$ le mot additionnel	76\$ plus 2.28\$ le mot additionnel	112\$ plus 3.35\$ le mot additionnel	144\$ plus 4.32\$ le mot additionnel
9 Côte-Nord	7	59,397	21\$ plus 90c le mot additionnel	40\$ plus 1.71\$ le mot additionnel	59\$ plus 2.51\$ le mot additionnel	76\$ plus 3.24\$ le mot additionnel
10 Bas St-Laurent/Gaspésie	11	141,478	31\$ plus 85c le mot additionnel	59\$ plus 1.61\$ le mot additionnel	86\$ plus 2.37\$ le mot additionnel	112\$ plus 3.06\$ le mot additionnel
TOTAUX	126	2,867,036	524\$ plus 14.00\$ le mot additionnel	995\$ plus 26.57\$ le mot additionnel	1463\$ plus 39.06\$ le mot additionnel	1887\$ plus 50.40\$ le mot additionnel

- ★ Rejoignez plus de 115 territoires de vente (Les Hebdos Régionaux) à la grandeur du Québec.
- ★ Selon vos besoins, utilisez un ou plusieurs secteurs ou encore une couverture complète.

- ★ Heure de tombée (Deadline): trois semaines précédant la semaine de publication.
- ★ Les ordres d'insertion sont acceptés pour une ou plusieurs semaines accompagnés de chèques visés ou mandats de poste.

C'est une annonce classée régulière: à vendre, personnel demandé, vendeur demandé, commerce ou ferme à vendre, ou... quoi que ce soit! Notre association de journaux à travers le Québec distribuera votre annonce à ses membres pour publication à une fraction du montant qu'il vous en coûterait pour faire la même opération.

(01-92)

Avis et carrières



MUNICIPALITE DE SAINT-FULGENCE AVIS PUBLIC

Adoption des règlements de zonage, de lotissement, de construction, portant sur les conditions minimales d'émission des permis de construction, portant sur les permis et certificats, sur les conditions minimales d'émission des permis de construction, sur les dérogations mineures et sur les plans d'aménagement d'ensemble.

Avis est par la présente donné que le conseil de la municipalité de Saint-Fulgence a adopté, lors de la séance du conseil tenue le 7 décembre 1992, les règlements #92-090 portant sur le zonage, #92-091 portant sur le lotissement, #92-092 portant sur la construction, #92-093 portant sur les permis et certificats, #92-094 portant sur les conditions minimales d'émission des permis de construction, #92-095 portant sur les dérogations mineures et #92-096 portant sur les plans d'aménagement d'ensemble. Copie de ces règlements est disponible au bureau de la municipalité pour consultation et copie peut en être délivrée suivant les termes de la loi.

Donné à Saint-Fulgence, ce 9 décembre 1992.

Gilles Tremblay
Secrétaire-trésorier



RÉGIE RÉGIONALE DE LA SANTÉ ET DES SERVICES SOCIAUX DU SAGUENAY-LAC-SAINT-JEAN

AVIS PUBLIC

Avis est donné qu'il y aura séance publique (régulière) du conseil d'administration de la Régie régionale de la santé et des services sociaux du Saguenay-Lac-Saint-Jean,

le jeudi 17 décembre 1992
à 19 heures

Salle Réserve-Centre de l'Hôtel Le Montagnais
1080, boul. Talbot à Chicoutimi

Il sera question, entre autres:

- projet de règlements concernant la Commission médicale régionale (CMR);
- création d'un comité pour fins de recommander un projet de règlement de régie interne de l'Assemblée régionale;
- ouverture du poste de directeur de la santé publique à la Régie régionale;
- plan de transfert des ressources du Centre de services sociaux qui se transforme en Centre de protection pour l'enfance et la jeunesse;
- recommandation du comité mandaté pour analyser le rapport portant sur la problématique des soins de longue durée au Saguenay;
- mise à jour des plans d'établissements concernant le plan régional d'effets médicaux;
- recommandation à formuler au MSSS en regard de l'implantation d'une clinique de grossesse à risque élevé (GARE);
- délégation pour autoriser des projets dans le cadre du "programme d'action concertée" - secteur enfance/junesse;
- projet de financement pour la mise en place d'interventions auprès des travailleuses et travailleurs mis à pied;
- rapport du comité de vérification concernant la situation financière de la Régie régionale.

Une période de question est prévue pour le public présent à la rencontre.

"Un objectif prioritaire à la Régie régionale: une population bien informée".

Cette annonce doit intéresser seulement ceux et celles qui désirent gagner 60 000\$ annuellement

Compagnie d'envergure nationale offrant la gamme de produits de services financiers la plus complète. Sommes à la recherche de candidat(e)s pour s'occuper de compte-client au Saguenay-Lac-St-Jean et Côte-Nord.

Offrons une formation complète ainsi que des bénéfices marginaux incomparables. Si vous possédez un BAC (un DEC est acceptable) faire parvenir votre curriculum vitae à:

JOURNAL PROGRES-DIMANCHE

1051, boul. Talbot, Chicoutimi, Qc

G7H 5C1 — Dépt.: 123

Ou téléphoner au département des ressources humaines à

543-8187

Tous les dossiers seront traités confidentiellement.



yvon delwaide

CANADA
PROVINCE DE QUEBEC
DISTRICT D'ALMA
NO: 160-11-000103-928

COUR SUPERIEURE
(EN MATIERE DE FAILLITE)
SURINTENDANT: 058728

Dans l'affaire de la faillite de:-
SERVICE DE REFRIGERATION SAG LAC INC., entrepreneur en réfrigération, 917-B, Avenue DuPont sud, Alma, Qué. G8B 2N9.

«APPEL D'OFFRES»

AVIS EST PAR LES PRESENTES DONNE que des SOUMISSIONS CACHETTES seront reçues par le syndic soussigné à ses bureaux d'affaires du 110 est, rue Racine, Suite 225, Chicoutimi et/ou au 1015, DuPont sud, Alma, le ou avant le MARDI, le 22 décembre 1992, à 14h00, pour les lots suivants, savoirs:-

VALEUR
LOT (1): COMPTOIR REFRIGERERE HUSSMAN 8', MACHINE A «SLUSH» & 2 MACHINES A GLACE.
(en bloc) 4 000,00\$
LOT (2): FONDS DE COMMERCE de pièces de réfrigération.
(en bloc).

Selon inventaire: 9 355,62\$

NOTE: SOUMISSION POUR LES LOTS (1) ET (2) ENSEMBLE PEUT ETRE FORMULEE.

LOT (3): AMEUBLEMENT DE BUREAU
(en bloc).

Selon inventaire: 570,00\$

LOT (4): PANEL ASTRO 1992 CHEVROLET (205), environ 19,085 Kils.
(sujet à lien) 18 000,00\$

LOT (5): PANEL ASTRO 1991 CHEVROLET (667), environ 50,756 Kils.
(sujet à lien) 14 000,00\$

LOT (6): PANEL ASTRO 1991 CHEVROLET (123), environ 70,321 Kils.
(sujet à lien) 14 000,00\$

NOTE:- CHAQUE SOUMISSION DOIT ETRE ACCOMPAGNEE D'UN CHEQUE CERTIFIE DE 15% DU MONTANT OFFERT.

VISITE DES ACTIFS:-
POUR LES LOTS (1), (2) & (3), MARDI, le 15 décembre 1992, de 13h30 à 16h30, à la place d'affaires de la débitrices au 917-B, Avenue DuPont Sud, Alma.

POUR LES LOTS (4), (5) & (6), MARDI, le 15 décembre 1992, de 13h30 à 16h30, au bureau du syndic soussigné, au 1015, DuPont sud, Alma.

POUR RENSEIGNEMENTS:-
S'adresser aux bureaux du syndic. Copie d'inventaire disponible sur demande en payant les frais.

CONDITIONS ET RESERVES

Avis est par les présentes donné que les conditions énoncées au paragraphe (8) de l'Article 114 des Règles régissant la faillite s'applique à la présente vente sous réserve des additions, modifications ou omissions en totalité ou en partie des conditions de vente apportées par le syndic.

Toutes les soumissions devront être cachetées et sur le recto de l'enveloppe, la mention suivante devra être inscrite «SOUMISSIONS SERVICE DE REFRIGERATION SAG LAC INC.» et devront être livrées au bureau du syndic à l'adresse précise avant la date et l'heure fixées pour l'ouverture des soumissions.

Le syndic ne s'engage à accepter ni la plus haute ni aucune des soumissions.

Le détail des conditions et réserves se rapportant à la vente des biens pourra être obtenu aux bureaux du syndic. Ces conditions et réserves font partie intégrante de l'appel d'offres et il est de la responsabilité de chaque soumissionnaire d'en obtenir une copie.

Lorsqu'elles seront applicables, les diverses taxes découlant de la vente des actifs ou d'une partie des biens en question seront à la charge de l'acquéreur en sus du montant soumis.

CONDITIONS DE PAIEMENT:- COMPTANT sur acceptation.

OUVERTURE DES SOUMISSIONS

Tous les soumissionnaires sont invités à assister à l'ouverture des soumissions lors de l'assemblée à être tenue au bureau du syndic soussigné, au 1015, DuPont sud, Alma, le MARDI, le 22 décembre 1992, à 14h00. Les soumissions pourront être remises au syndic avant le début de l'assemblée.

Chicoutimi, le 9 décembre 1992.
YVON DELWAIDE, syndic.

BUREAUX DE:-
YVON DELWAIDE, syndic,
110 est, rue Racine,
Suite 225,
C.P. 970
Chicoutimi,
G7H 5E8

1015, DuPont sud,
Alma,
Lac-St-Jean,
G8B 2V6

543-3310
Fax: 543-1676

662-3949
Fax: 662-2542

C'est facile de placer votre petite annonce par téléphone.

545-4014

8h30 à 16h25
du lundi au vendredi

progrès-dimanche

VISA

MasterCard



centre résidentiel communautaire
Roberval

OFFRE D'EMPLOI

Le Centre Résidentiel Communautaire de Roberval est un organisme privé, à but non lucratif, qui oeuvre auprès de contrevenants adultes dans l'optique d'un programme de réinsertion sociale.

Le C.R.C. de Roberval est à la recherche de:
Poste: Un (1) conseiller(ère) à temps plein, 40 h./sem. pour une durée de 12 mois.

Qualifications:
Le ou la candidat(e) devra posséder un diplôme universitaire de premier cycle en Sciences humaines (criminologie, travail social, psycho éducation, etc...).

Posséder des aptitudes de relations d'aide.
Avoir une connaissance des milieux socio-communautaires et culturels de la région.

Posséder un diplôme de secourisme ou être en voie d'en posséder un.

Si intéressé(e), faire parvenir votre curriculum vitae avant le 18 décembre 1992 au C.R.C. Roberval.

96, Ave Gagné
Roberval, Qué.
G8H 1E5

a/s Directeur Général

AVIS POSTE VACANT CONTRÔLEUR

Notre client, une entreprise régionale impliquée dans la construction et la réfection de routes est à la recherche d'une personne avec expérience pour occuper le poste de contrôleur.

Relevant du directeur général, le(la) titulaire sera responsable des activités comptables et financières de l'entreprise. Il verra de plus à préparer et à analyser les états financiers et les budgets, exercera un contrôle au niveau des coûts d'opération et sera impliqué dans la négociation et l'application de quelques conventions collectives de travail.

Le(la) candidat(e) idéal(e) devra posséder les qualifications suivantes:

- Diplôme universitaire en administration, option comptabilité.
- Trois (3) à cinq (5) ans d'expérience pertinente.
- Connaissances en informatique (AS-400 IBM).

De plus, la connaissance des normes du décret de la construction, de même que l'anglais constituerait des atouts importants. L'autonomie, un sens aigu des responsabilités et une grande disponibilité sont également des qualités recherchées par l'entreprise. La rémunération concurrentielle sera établie en fonction des qualifications et de l'expérience des candidat(e)s.

Les personnes intéressées sont priées de faire parvenir leur curriculum vitae en toute confidentialité au plus tard le 24 décembre 1992 à 12h00 à l'adresse suivante:

SAMSON BÉLAIR/DELOTTE & TOUCHE
110, rue Racine Est
Chicoutimi (Québec)
G7H 5E1

À l'attention de Monsieur Alain Boulet, ing.
Conseiller en gestion des ressources humaines

Notre client pratique l'équité en matière d'emploi.

Avis et carrières

CANADA
PROVINCE DE QUEBEC
NUMERO: 155-04-000175-921
COUR SUPERIEURE
PRESENTE: Mme Suzie Côté,
protonotaire adjoint
CAROLE SIMARD, partie deman-
deresse

— VS —
MARTIN VERREAULT, partie dé-
fenderesse
M. Le curé paroisse de St-Félicien,
M. Protonotaire de Roberval, M. Di-
recteur protection Jeunesse, mis-en-
cause.

ASSIGNATION
ORDRE est donné à MARTIN VER-
REAULT de comparaître au greffe de
cette cour situé au PALAIS DE JUSTI-
CE, 750, boul. St-Joseph, Roberval,
G8H 2L3, salle 1.01 dans les (30) trente
jours de la date de la publication du
présent avis dans le journal "Progrès
du Saguenay".

Une copie de la demande d'échéance
de l'autorité parentale a été remise au
greffe à l'intention de MARTIN VER-
REAULT.

Lieu: Roberval.
Date: 7 décembre 1992
Suzie Côté

AVIS PUBLIC

CANADA
PROVINCE DE QUEBEC
DISTRICT DE CHICOUTIMI
COUR DU QUEBEC
(CHAMBRE CIVILE)
NO: 150-02-001393-924

MICHEL ROBERGE, partie deman-
deresse.
— VS —
CARL SAVARD, partie défende-
resse.

Le 30e jour de décembre 1992, à
15:30 heures, au lieu d'entreposage,
situé au no 829, rue boul. Talbot, à
Chicoutimi, district de Chicoutimi, se-
ront vendus par autorité de justice les
biens et effets dudit défendeur saisis
en cette cause, consistant en: - 1
camion pick-up Dodge Cabine Club,
année 1979 (environ), couleur bleue,
immatriculée: TVY 815, avec acces-
soires.

Conditions: SELON LA LOI.
Huissier: Michel Turcotte
CLAVEAU ET ASSOCIES,
HUISSIERS
(418) 543-3942
Me(s) CAIN, LAMARRE, WELLS
255, Racine Est
Chicoutimi

Soyez votre propre patron

Domaine alimentaire.
Programme de forma-
tion ainsi que d'avance-
ment.

Possibilité de \$500 /
\$700 par semaine sur
commissions.

Véhicule fourni.

**APPELEZ
MAINTENANT
TEL.: 698-1166**

MISE AU POINT

Dans la circulaire Sears "Tout ce
que vous désirez pour Noël" in-
sérée dans le Progrès-Dimanche
du 13 décembre 1992, veuillez no-
ter qu'à la page B9 le texte qui devait
paraître avec l'aspirateur de ton noir
est le suivant:

399,99 chacun
Était 599,99 \$
Puis 449,99 \$

Prix encore réduit de 50 \$!
Aspirateur-traineau Whisperone^{MD}
de 1440 watts, 208 932 982. Le texte
concernant le télécouleur no 14911
ne devait pas paraître sous l'illus-
tration de l'aspirateur.

Nous présentons nos excuses
à notre clientèle.

SEARS

Hébertville-Station Inauguration officielle de la Maison des jeunes

HEBERTVILLE-STA-
TION (PET)— On a pro-
cédé récemment à l'inau-
guration officielle de la
Maison des jeunes d'Hé-
bertville-Station. Elle
veut répondre aux be-
soins de 100 à 125 jeunes,
de mentionner le direc-
teur du Comité des loisirs
intermunicipal du sec-
teur sud et coordonna-
teur du projet, Guy Ouellet.

Il rappelait que le
dossier est dans l'air
depuis la fin 89, pour
cette municipalité de
1440 habitants. En fait,
l'année précédente, une
trentaine de jeunes
avaient demandé sans
succès à la municipalité
un local pour se rencon-
trer. Le présent dossier a
été monté dans le cadre
des projets de création
de maisons des jeunes;
ainsi, on y accueillera
exclusivement des jeu-
nes de 12 à 17 ans.

Le président Jean
Morin croit qu'elle inté-
ressera surtout les 12 à
14-15 ans. Il se base sur la
fréquentation du local au
printemps et de la re-
prise d'activités il y a
deux semaines, après un
arrêt de trois mois.

Ouellet situait l'arri-
vée de cette sixième
maison des jeunes du
secteur sud, dans le con-
texte de la mise sur pied
de telles structures dans
cette partie du comté
Lac-Saint-Jean. En 87,
une étude faite par le
CLIS «Être adolescent du
secteur sud» démontrait
l'absence, dans les sept
municipalités, d'offres
d'activités de loisirs so-
cio-culturels pour les 12-
17. Le problème qui se
posait généralement au
cours des dernières an-
nées était l'absence de
local adéquat. Dans le
cas de Saint-Gédéon, la
municipalité s'est réso-
lue à une location d'un
an, disait-il.

En fait, rappelait

Ouellet, le CLIS a été créé
il y a 15 ans avec entre
autres comme objectif de
stimuler et développer
les activités de loisirs.
Dans d'autres fonctions
en 87-88, il avait travaillé
à mettre sur pied à St-
Bruno, la première mai-
son des jeunes du secteur
sud.

La Maison des jeunes
est aménagée dans un
ancien entrepôt d'envi-
ron 40 pieds par 20, au
sous-sol du centre com-
munautaire municipal,
au bout de la rue Du-
chesne, mais les jeunes
pourront utiliser des
locaux connexes. La
municipalité et la caisse
populaire ont contribué
financièrement et les
Chevaliers de Colomb
bénévolement au projet.

L'animation s'y fera
aussi bénévolement,
mais on espère y ajouter
une forme de perma-
nence. Elle ouvrira ses
portes de 18h30 à 21h30
les mercredis et jeudis et
jusqu'à 23 h. le vendredi,
ainsi que de 13 à 16 h. le
samedi.

Parmi les municipali-
tés membres du CLIS,
seule Lac-à-la-Croix
(1100 habitants) n'est pas
encore dotée d'une Mai-
son des jeunes. Cepen-
dant, la volonté politique
est présente, souligne
Ouellet: «Le nouveau
maire Lawrence Potvin,
qui s'est montré préoccu-
pé par la question dans
sa campagne électorale,
a convoqué une rencon-
tre avec le président du
comité Jeunesse...»

Avant cette inaugura-
tion, une Maison des
jeunes avait été aupara-
vant inaugurée à Saint-
Gédéon. Il s'agit cepen-
dant à cet endroit d'une
location.

Il existe même depuis
deux ans une Table des
Maisons des jeunes du
secteur sud, mais elle est
plus active depuis la
naissance de la MDJ de
St-Gédéon et la création
faite à Hébertville-Station,
ainsi que la partici-
pation du comité Jeu-
nesse de Lac-à-la-Croix.

PARC CAP JASEUX inc.
C.P. 163, ST-FULGENCE, QC G0V 1S0

APPEL DE PROPOSITIONS

La corporation du Parc Cap-Jaseux inc., qui gère un site
aménagé et reconnu pour son cadre naturel enchanteur, est à la
recherche de partenaires pouvant opérer des camps d'été ou
activités de même nature dans ses installations situées à Saint-
Fulgence, à proximité du fjord du Saguenay.

Tout organisme ou personne oeuvrant dans ce domaine est
invité à soumettre une proposition à la corporation. Pour ce, veuillez
contacter M. Sylvain Bonneau au 674-2588, ou passez au bureau
de l'organisme, 253, rue Saguenay, Saint-Fulgence, où vous seront
remis les documents pertinents pour formuler une proposition.
Les propositions seront requises pour le 8 janvier 1993 au plus
tard, à l'adresse pré-citée.

La corporation ne s'engage à retenir aucune des propositions
reçues.

Donné à Saint-Fulgence, le 13 décembre 1993.

OFFRE D'EMPLOI

ORGANISME:
CLUB DE GOLF LAC SAINT-JEAN INC.

NATURE DU POSTE:
DIRECTEUR GÉNÉRAL

NATURE DU TRAVAIL:

Sous la responsabilité du Conseil d'administration, l'emploi de di-
recteur général comporte la responsabilité de la gestion de l'en-
semble des activités et des ressources du club de golf ainsi que
du suivi de l'exécution des décisions du conseil d'administration.
Cet emploi comporte notamment les responsabilités suivantes:

- Exercer son autorité sur le personnel requis pour le fonctionne-
ment et le développement du club de golf.
- Voir à l'aménagement, à l'entretien et à la protection du terrain
de golf.
- Voir à la planification et au déroulement des activités sur le
terrain.
- Participer aux réunions du conseil d'administration et faire rapport
de sa gestion courante.
- Assumer toute autre responsabilité compatible à sa fonction
que peut lui confier le conseil d'administration.
- Assumer la responsabilité du service d'hôtellerie (restaurant et
bar).

RESPONSABILITÉS SPÉCIFIQUES:

- Coordonner et contrôler le travail du personnel.
- Assumer la responsabilité de l'utilisation et de la protection des
biens meubles et immeubles.
- Assumer la gestion financière du club de golf selon les systè-
mes comptables et financiers établis par le conseil d'adminis-
tration.
- Planifier et structurer toutes les informations pertinentes pour
les membres et le public en général.

QUALIFICATIONS REQUISES:

- Connaissance du fonctionnement d'un club de golf.
- Connaissance et expérience d'au moins 5 ans en gestion.

TRAITEMENT:

Le traitement sera déterminé par les membres du Conseil d'admini-
stration après analyse des qualifications et de l'expérience des
candidats(es).

NATURE DE L'EMPLOI:

Emploi permanent.

Toute personne intéressée devra faire parvenir une lettre ac-
compagnée d'un curriculum vitae pour le 4 janvier 1993 à:

CLUB DE GOLF LAC ST-JEAN INC.

C.P. 64
Alma (Québec)
G8B 5V6

A l'attention de Madame Suzanne Gagnon, présidente



centre
hospitalier
Jonquière

2230, de l'Hôpital
Jonquière, (Québec)
C.P. 1200
G7X 7X2

OFFRE D'EMPLOI

Le département de toxicomanie du Centre hospitalier Jonquière, ayant
pour mission d'offrir des services spécialisés de réadaptation aux person-
nes alcooliques ou toxicomanes, met sur pied un point de service situé sur
le territoire socio-sanitaire des Chutes et recherche:

**UN OU UNE INTERVENANTE PROFESSIONNELLE
EN TOXICOMANIE**

(poste temporaire de 12 mois à temps complet avec bonne
possibilité de permanence)
(poste syndicable mais non syndiqué)

Sommaire de la fonction:

- Sous l'autorité du chef des services externes en toxicomanie, la per-
sonne choisie aura la responsabilité de faire:
 - l'évaluation de l'orientation;
 - des interventions individuelles et de groupe;
 - le suivi postcure et;
 - le support aux autres intervenants ou intervenantes.

Exigences:

- Détenir un diplôme universitaire terminal de premier cycle en science
la santé, sciences sociales ou dans toute autre discipline connexe.
- Une formation ou expérience en toxicomanie sera considérée.
- Leadership, autonomie, facilité de communication, aptitudes au travail
d'équipe et capacité d'engagement à tous les niveaux.

Lieu de travail: Dolbeau.

Rémunération:

Selon les normes du Ministère des services sociaux de la santé (MSSS).

Faire parvenir votre curriculum vitae avec vos attestations d'études
et expériences au plus tard le 5 janvier 1993, 16h00, à:

Concours intervenant ou intervenante
professionnelle en toxicomanie
Direction des ressources humaines
Centre hospitalier Jonquière
2230, rue de l'Hôpital, C.P. 1200
Jonquière (Québec) - G7X 7X2



CEGEP
de St-Félicien

SERVICE DES
RESSOURCES HUMAINES

1105, Boul. Hamel, St-Félicien, Qc
(C.P. 7300) G8K 2R8
Tél.: (418) 679-5412
Télécopieur: (418) 679-8357

LE CEGEP DE ST-FELICIEN requiert les services d'enseignants et d'en-
seignantes afin de dispenser les charges d'enseignement suivantes à la
session Hiver 93:

H-93-11 1 charge temps partiel en Philosophie (3 heures/semaine)
Cours: 340-201: L'être humain et son milieu.

H-93-12 1 charge temps partiel en Physique (75% d'une pleine charge/
session).
Cours: 203-101 Mécanique et 203-926 Astronomie

EXIGENCES POUR CES 2 CONCOURS

Diplôme de premier cycle dans la discipline appropriée;
Formation en psychopédagogie souhaitable;
Expérience de l'enseignement souhaitable.

H-93-33 1 charge temps partiel (90% d'une pleine charge/session) pour
dispenser le cours 147-259 «Procédés de gestion d'équipe -
ment».

EXIGENCES

Baccalauréat en sciences, plus particulièrement dans l'un des
domaines suivants: chimie, biochimie, biologie ou en sciences
appliquées: génie chimique.
La personne devra posséder une formation théorique et une
expérience dans le domaine de l'instrumentation utilisée au la-
boratoire ou sur le terrain.

Les personnes intéressées doivent faire parvenir leur curriculum vitae et
RELEVÉS DE NOTES COMPLETS, en mentionnant le numéro du con-
cours, avant 16h30, le 17 décembre 1992, au:

Service des ressources humaines
Cégep de St-Félicien
1105, boul. Hamel (C.P. 7300)
St-Félicien (Qué.), G8K 2R8
Télécopieur: 679-8357

CANADA
PROVINCE DE QUEBEC
DISTRICT DE CHICOUTIMI
NO: 150-04-000394-929
COUR SUPERIEURE
PRESENT:

NICOLE CHAMBERLAND,
PROTONOTAIRE ADJOINT

SYLVIE BEDARD, domiciliée
et résidant au 1893 de Montfort,
Jonquière, district de Chicoutimi;
Partie demanderesse

JEAN-CLAUDE CHERY, do-
milié à une adresse inconnue;
Partie défenderesse

ASSIGNATION

ORDRE est donné à JEAN-
CLAUDE CHERY de comparaître
au greffe de cette cour situé au
Palais de Justice au 227, Racine
est, Chicoutimi, salle 1.02 dans
les vingt (20) jours de la date de la
publication du présent avis dans
le journal "Le Progrès-Dimanche"
de Chicoutimi.

Une copie de l'action en dé-
chéance d'autorité parentale et
changement de nom a été remise
au greffe à l'intention de JEAN-
CLAUDE CHERY.

Lieu: Chicoutimi
Date: 1er décembre 1992
NICOLE CHAMBERLAND,
PROTONOTAIRE ADJOINT.

AVIS PUBLIC

CANADA PROVINCE DE QUEBEC
DISTRICT DE CHICOUTIMI
COUR MUNICIPALE
NO: 92-1183

Ville de Chicoutimi
Partie demanderesse
vs
Eric Tremblay
Partie défenderesse

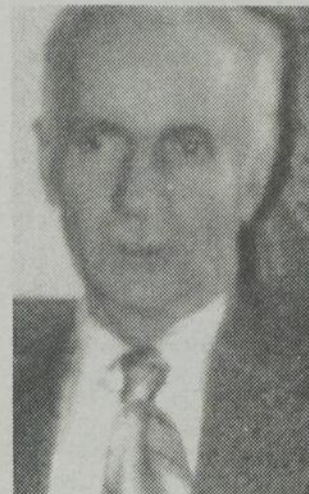
Le 30 jour de décembre 1992 à 13:30
heures au domicile du défendeur situé
au 4770, chemin de l'Eglise à Later-
rière district de Chicoutimi seront
vendus par autorité de justice les biens
et effets dudit défendeur saisis en cette
cause, consistant en:
- 1 automobile de marque Nissan Pul-
sar, année 1989, couleur blanche,
immatriculée: RZL 614
Conditions: SELON LA LOI
Huissier: Michel Turcotte
CLAVEAU ET ASSOCIES, HUISSIERS
(418) 543-3942
Me(s) VILLE DE CHICOUTIMI (COUR)

Nécrologie

Services anniversaires



BÉLANGER (M. Marcel-Guy) — La messe anniversaire de M. Marcel-Guy Bélanger époux de dame Bibianne Gagnon, demeurant au 130 boulevard de la Grande-Baie Nord à Ville de La Baie, sera chantée jeudi le 17 décembre 1992 à 19h00 en l'église St-Alphonse de Ville de La Baie. Parents et amis sont invités à y assister. Direction funéraire: Gravel & Fils Ltée.



BELLEY (M. Georges) — La messe anniversaire de M. Georges Belley fils de feu Eugène Belley et de dame Desneiges Therrien, autrefois du 29470 Chemin St-Jean à La Baie, aura lieu vendredi le 18 décembre 1992 à 19h00 en l'église St-Alexis de Ville de La Baie. Parents et amis sont invités à y assister. Direction funéraire: Maison Aubin Ltée de Chicoutimi.



BORDELEAU (Mme Roland) (Simone Bouchard) — M. Roland Bordeleau et ses enfants: Jacquelin (Suzanne Gaulin), Marc (Béatrice Munger), Viola (Raymond St-Onge), remercient sincèrement toutes les personnes qui leur ont témoigné des marques de sympathie lors du décès de Mme Roland Bordeleau née Simone Bouchard, demeurant au 400 avenue Bergeron à Roberval. Direction funéraire: Maison Harvey Ltée de Roberval.



BOUCHARD (Mme Lise) — Le service anniversaire de Mme Lise Bouchard fille de dame Edith Collard et de M. Bertrand Bouchard et mère de Samuel Jean sera chanté le vendredi le 18 décembre 1992 à 19h00 en l'église St-Sacrement d'Alma. Parents et amis sont invités à y assister. Direction funéraire: La Résidence funéraire Lac St-Jean.



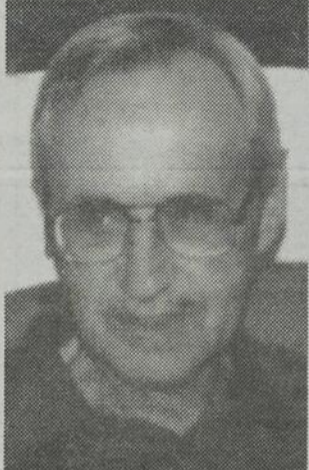
DALLAIRE (M. Gustave) — La messe anniversaire de M. Gustave Dallaire époux de dame Jeannette Lapointe, demeurant au 104 rue Brassard à Bégin, sera chantée samedi le 19 décembre 1992 à 16h00 en l'église de Bégin. Direction funéraire: Maison Emery Gravel de Chicoutimi (nord).



GIRARD (M. Norbert) — La messe anniversaire de M. Norbert Girard époux de dame Ghislaine Lalancette, du 2171 rue John Kaine, à La Baie, aura lieu dimanche le 20 décembre 1992 à 11h15 en l'église St-Alexis de Ville de La Baie. Parents et amis sont invités à y assister. Direction funéraire: Maison Aubin Ltée de Chicoutimi.



TREMBLAY (Dame Cécile) — La messe anniversaire de dame Cécile Tremblay épouse de M. Roland Gagnon, du 273 rue Ste-Famille à Chicoutimi aura lieu dimanche le 20 décembre 1992 à 10h00 en la Cathédrale de Chicoutimi. Parents et amis sont invités à y assister. Direction funéraire: Maison Aubin Ltée de Chicoutimi.



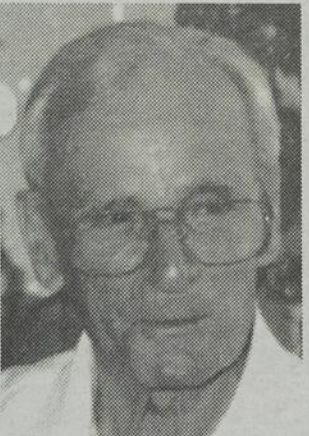
GOULET (M. Adrien) — La messe anniversaire de M. Adrien Goulet époux de dame Colette Morin, demeurant au 235 boulevard Desgagné Falardeau, autrefois de la rue Brassard à Jonquières, sera chantée samedi le 19 décembre 1992 à 19h00 en l'église de Ste-Claire. Direction funéraire: Maison Emery Gravel Inc. de Chicoutimi (nord).



MILLIARD BOLDUC (M. Jean-Claude) — La messe anniversaire de M. Jean-Claude Bolduc Milliard fils de M. Jules Bolduc et de dame Linda Milliard, du 12075 Chemin du Pont Ville de La Baie aura lieu samedi le 19 décembre 1992 à 19h00 en l'église St-Alexis de Ville de La Baie. Parents et amis sont invités à y assister. Direction funéraire: Maison Aubin Ltée de Chicoutimi.



MORIN (Mme Marie-Jeanne) — La messe anniversaire de Mme Marie-Jeanne Morin fille de feu M. Xavier Morin et de feu Arthémise Gagnon, autrefois de la rue St-François-Xavier de Chicoutimi aura lieu samedi le 19 décembre 1992 à 16h00 en l'église Ste-Famille de Jonquières. Direction funéraire: Maison Aubin Ltée de Chicoutimi.



RUELLAND (M. Antonio) — La messe anniversaire de M. Antonio Ruelland époux de feu dame Julienne Wauthier, demeurant à Chicoutimi, sera chantée samedi le 19 décembre 1992 à 19h15 en la Cathédrale de Chicoutimi. Parents et amis sont invités à y assister. Direction funéraire: Gravel & Fils Ltée.

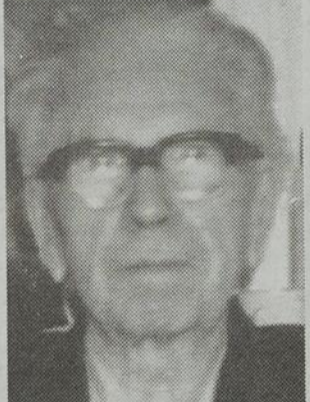


TREMBLAY (M. Georges-Edouard) — Le service anniversaire de M. Georges-Edouard Tremblay époux en première noce de feu Mme Jeanne d'Arc Boudreau et en seconde noce de dame Solange Bilodeau de Jonquières secteur Arvida, sera chanté le samedi 19 décembre 1992 à 19h00 en l'église St-Philippe, Jonquières, secteur Arvida. Parents et amis sont invités à y assister. Direction funéraire: Nault & Caron Inc.

Remerciements



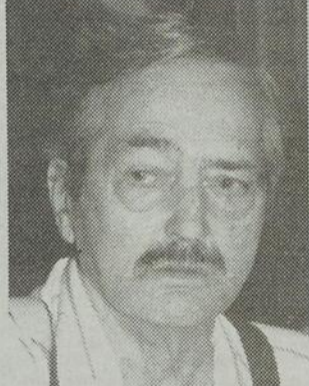
BERGERON (Mme Alma) — Les membres de la famille de Mme Alma Bergeron soit son époux M. Clément Pouliot, ses enfants: Géatane (Pierre Rochette), Colette (Jean-Marc Tremblay), Régis (1ère nocces feu Francine Bouchard et de dame Francine Schmitt), ses 7 petits-enfants et 1 arrière petite-fille; ses frères et soeurs: Armandine (feu Paul Pouliot), Pierrette (Laurent Pouliot), Jacqueline (Carol Desgagné), Gisèle, René, ses beaux-frères et belles-soeurs, remercient sincèrement toutes les personnes qui leur ont témoigné des marques de sympathie lors du décès de Mme Alma Bergeron, soit par offrandes de messes, visites au salon funéraire, assistance aux funérailles, tributs floraux, bouquets spirituels ou de toute autre manière que ce soit. Direction funéraire: Marcel Dion Inc.



BOULIANNE (M. Wilbrod) — Les membres de la famille de M. Wilbrod Boulianne, soit son frère et ses soeurs: Charlotte Boulianne (feu Marcel Gauthier), Rita Boulianne, feu Yvonne Boulianne, feu Hidola Boulianne, feu Juliette Boulianne, sa belle-soeur Huguette Poirier (feu André Boulianne), ses neveux et nièces: Bernard Gauthier (Hélène Gagnon), Me Michèle Gauthier et Sara Boulianne, remercient sincèrement toutes les personnes qui leur ont témoigné des marques de sympathie, lors du décès de M. Wilbrod Boulianne époux de feu dame Laura Reny, demeurant à la Villa Saguenay, 1901 des Roitelets, Chicoutimi, soit par offrandes de messes, assistance aux funérailles, tributs floraux, bouquets spirituel ou de toute autre manière que ce soit. Direction des funérailles: Gravel & Fils Ltée.



BRASSARD (M. Jean-Marie) — Les membres de la famille de M. Jean-Marie Brassard soit ses enfants: Lise Brassard (Jacques Turbide), feu Huguette Brassard (Raymond Barrette), Roger Brassard (Ginette Sullivan), Cécile Brassard (Mario Boivert), Sylvie Brassard (Richard Pilon), Christiane Brassard (Gaétan Desjardins), Andrée Brassard (Yvan Bolduc), Jean Brassard (Josée Martin), ses petits-enfants: Nancy, Mario, Julie, Kathy, Dominic, Cindy, Karine, Frédéric, Josée, Maxime, son arrière petits-fils: Simon-Pierre, ses frères et soeurs: feu Henri (Lili Vaillancourt), Gaston Brassard (Rachel Chouinard), Eléosa (Rosaire Gariépy), Etienne (Georges-Henri Fortin), Julia (feu Henri Simard), feu Jacqueline (Maurice Boucher), Lucienne (feu Angéo Simard), feu Alfred (Madeleine Desbiens), ses beaux-frères et belles-soeurs: Jeannette Dallaire (Olivier Thibeault), Marcelle (feu Claude Gagnon), Madeleine (René Corbey), Georgette (Daniel Mony), feu Lionais, remercient sincèrement toutes les personnes qui leur ont témoigné des marques de sympathie lors du décès de Jean-Marie Brassard, époux de feu dame Yvette Dallaire, demeurant au 1793 rue des Hérons, Chicoutimi, autrefois de la rue Couture, Arvida, soit par offrandes de messes, visites au salon funéraire, assistance aux funérailles, tributs floraux, bouquets spirituels ou de toute autre manière que ce soit. Direction funéraire: La Coopérative Funéraire du Saguenay.



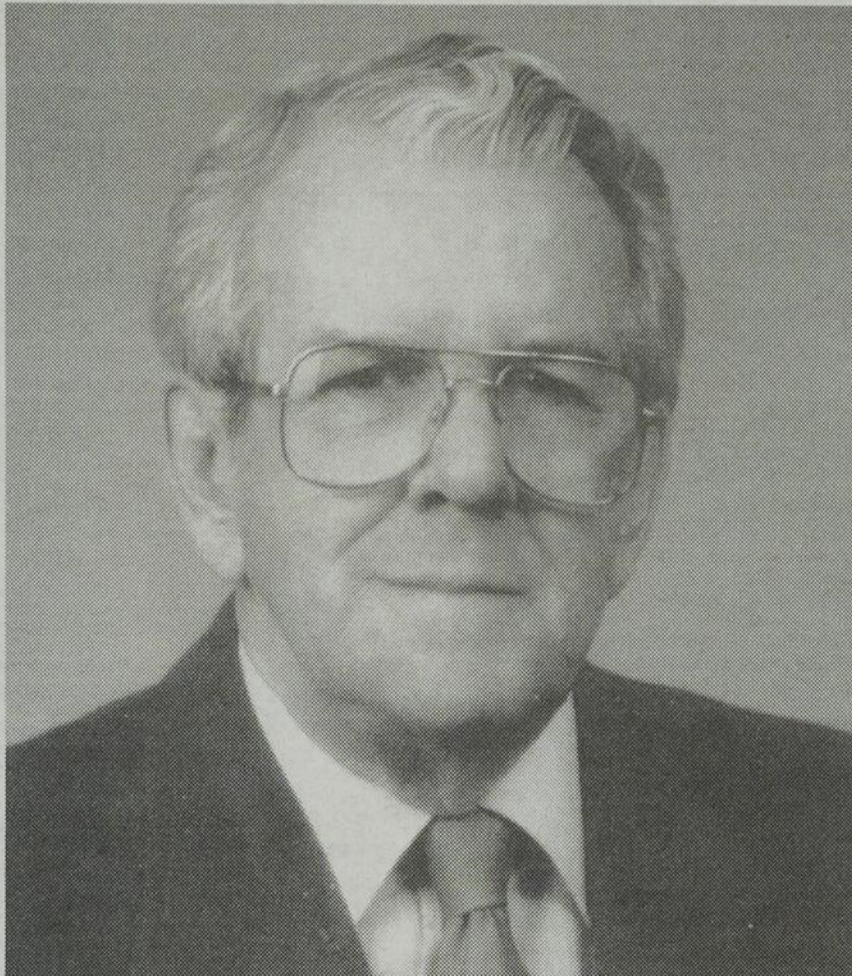
TREMBLAY (M. Nicolas) — La messe anniversaire de M. Nicolas Tremblay époux de dame Gemma Villeneuve, demeurant au 1908 Chemin St-Joseph à La Baie, sera chantée vendredi le 18 décembre 1992 à 19h00 en l'église St-Alphonse de Ville de La Baie. Parents et amis sont invités à y assister. Direction funéraire: Gravel & Fils Ltée.



TRUCHON (Mme Marie-Louise Pedneault) — La messe anniversaire de Mme Marie-Louise Pedneault, épouse de feu M. Louis-Philippe Truchon, aura lieu samedi le 19 décembre 1992 à 19h00 en l'église St-Pierre d'Alma. Parents et amis sont invités à y assister. Direction funéraire: Bérubé & Fils Inc.

MARTEL (Mme Mariette) — Le service anniversaire de Mme Mariette Martel épouse de feu M. Cyrille Simard de Jonquières, sera chanté le dimanche 20 décembre 1992 à 11h00 en l'église St-Mathias. Parents et amis sont invités à y assister. Direction funéraire: Nault & Caron Inc.

IN MEMORIAM



GILBERT (M. Marcel) — Déjà un an que tu n'es plus avec nous. Tu nous manques beaucoup. Ce grand vide que tu as créé autour de nous se comble difficilement. Ta place sera toujours là dans nos coeurs. En souvenir de cet être cher que nous avons perdu. La messe anniversaire de M. Marcel Gilbert époux de dame Georgette Morin, demeurant au 1069, rue Chopin à Chicoutimi, sera chantée le lundi 14 décembre 1992 à 19h15 en la Cathédrale de Chicoutimi. Parents et amis sont invités à y assister. Direction funéraire: Gravel & Fils Ltée.