

# LA VÉNUS AU VISON

de **David Ives**

mise en scène de **Michel Poirier**

traduction de **Maryse Warda**

Une présentation



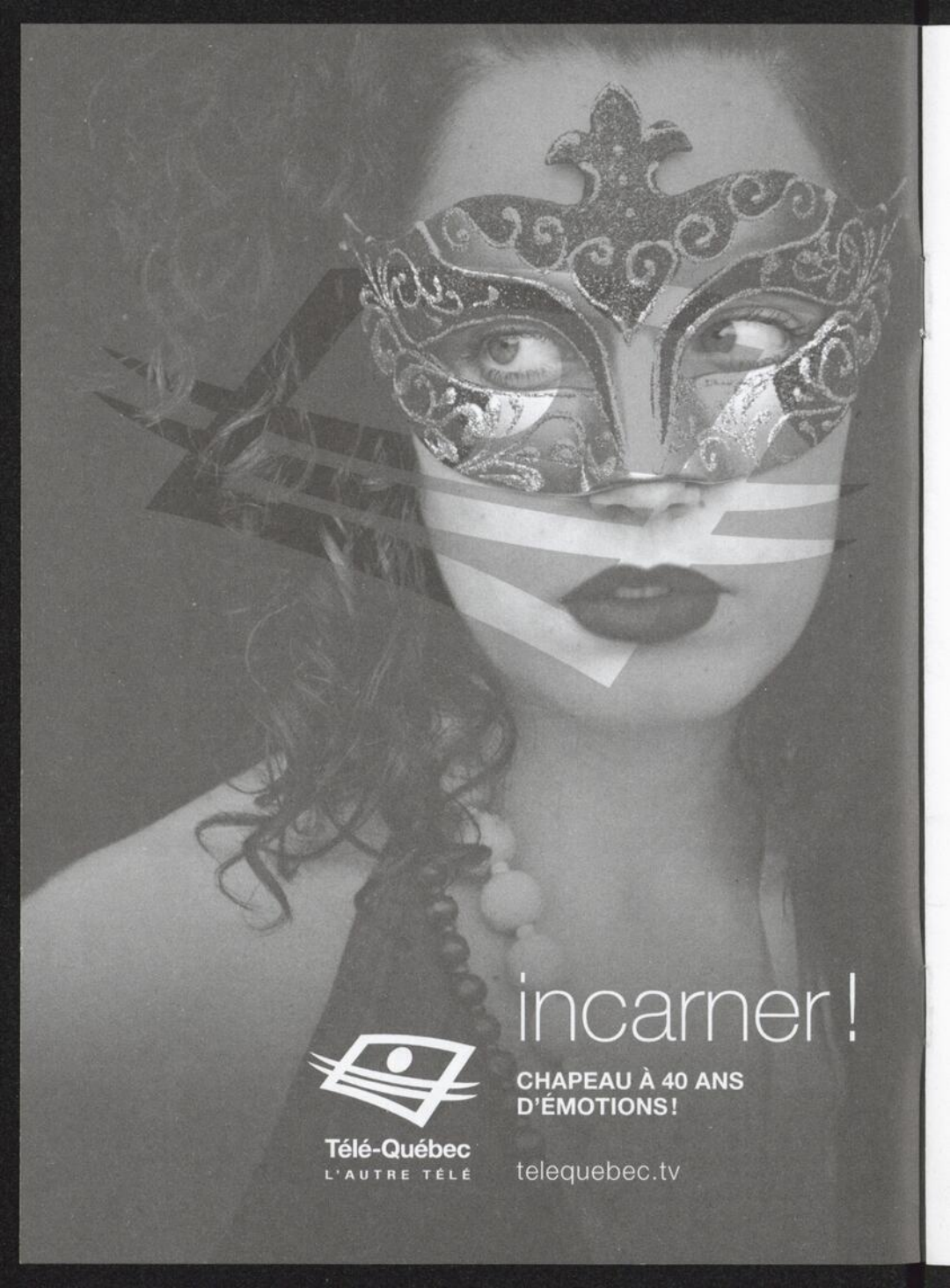
Télé-Québec

---

**DUCEPPE**  
DES ÉMOTIONS EN TEMPS RÉEL

---

DU 11 SEPTEMBRE AU 19 OCTOBRE



incarner!

CHAPEAU À 40 ANS  
D'ÉMOTIONS!



Télé-Québec  
L'AUTRE TÉLÉ

[telequebec.tv](http://telequebec.tv)

## EROS ET THANATOS

Ce soir, je vous invite à vous laisser entraîner vers une destination à la fois fascinante et envoûtante.

Du théâtre dans le théâtre.

Le décor : une salle de répétition.

Le prétexte : une audition.

Les personnages : Thomas, metteur en scène, et Vanda, jeune comédienne fébrile, prête à tout pour obtenir le rôle.

Le sujet de la pièce : le sexe et le pouvoir en interaction.

Et voilà que ce qui s'annonçait comme un simple jeu théâtral va se transformer petit à petit sous vos yeux en une rencontre inattendue entre deux êtres qui n'arrivent plus très bien à faire la différence entre le jeu et la réalité. Un grand merci à Michel Poirier, à son équipe et à ces fabuleux interprètes que sont Hélène Bourgeois Leclerc et Patrice Robitaille pour cette splendide exploration de la fragilité humaine en proie à l'impulsion du désir.

Jules Renard affirmait que chacun prend son plaisir où il le trouve. J'espère du fond du cœur que ce spectacle vous amènera à trouver le vôtre ce soir.

Bonne soirée.

Àu moment où j'écris ces lignes, en pleines répétitions et à quelques semaines de la grande première, les acteurs et les concepteurs sont plongés, avec moi, dans ce magma de rapports de pouvoir, de jeux de séduction, de rôles sexuels inversés. Bref, de tout ce qui fait la complexité de la vie.

Les répétitions au théâtre ont ceci de magique qu'elles nous permettent d'explorer des recoins insondés de l'âme humaine. Et c'est d'ailleurs ce que nous invite à faire l'auteur, David Ives, avec cette pièce de théâtre dans une pièce de théâtre. On ne sera alors pas trop surpris d'apprendre qu'on sort parfois de ces répétitions avec plus de questions que de réponses...

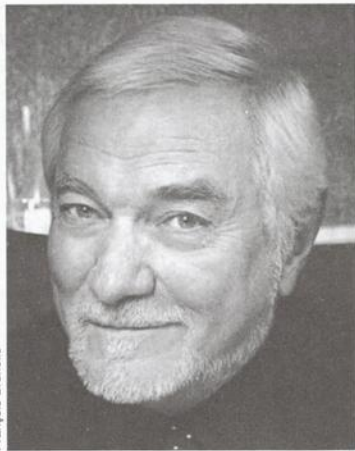
Mais quel plaisir de démêler cet écheveau avec deux acteurs possédant une telle maestria. C'est alors que tout devient possible. Qu'ils soient tendrement remerciés, ici et maintenant, pour leur sensibilité et leur ouverture d'esprit dans cette aventure incroyable.

Que soient aussi remerciés ceux grâce à qui un texte de théâtre devient une chose réelle et prend forme sur scène.

Je pense à la traductrice, Maryse Warda. Je pense aussi au concepteur des décors, Olivier Landreville, à celui des costumes, Pierre-Guy Lapointe, des éclairages, Lucie Bazzo, de la musique, Christian Thomas, des accessoires, Normand Blais.

Un immense merci à mon assistante de toujours, Geneviève Lagacé, et à La Compagnie Jean Duceppe, qui a accepté de vous proposer cette histoire merveilleuse. Michel Dumont et Louise Duceppe, vous avez toute ma reconnaissance et mon amitié.

À toutes et à tous, bon spectacle.



François Brunelle

## Michel Dumont



Bernard Préfontaine

## Michel Poirier

LES CAUSERIES RÉCONFORTANTES LE **lait**

Pour tout savoir sur les coulisses de la pièce *La Vénus au vison*  
Avec Michel Poirier, Hélène Bourgeois Leclerc, Patrice Robitaille et Michel Dumont  
le 18 septembre de 17 h à 17 h 45  
en collaboration avec la Fédération des producteurs de lait du Québec

LES MIDIS **DUCEPPE 101**

*Lorsque le théâtre fréquente le 7<sup>e</sup> art*  
Avec Steve Galluccio et Michel Dumont  
le 2 octobre de 12 h 15 à 13 h  
en collaboration avec la Société de la Place des Arts

ESPACE CULTUREL GEORGES-ÉMILE-LAPALME (DEVANT L'ENTRÉE DU THÉÂTRE JEAN-DUCEPPE)

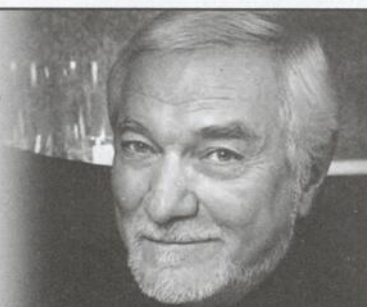
•• GRATUIT ••



## Chers abonnés

Michel Dumont vous invite à une visite exclusive  
du Théâtre Jean-Duceppe en sa compagnie  
le mercredi 13 novembre, de 17 h à 18 h 15

*Pour retenir votre place, veuillez réserver de  
vive voix par téléphone à compter de 10 h  
SEULEMENT le 5 novembre 514 842-8194  
(50 places disponibles)*



**OFFREZ DES  
CHÈQUES-CADEAUX  
514 842-8194**

Partagez votre opinion sur la pièce  
en devenant fan de DUCEPPE

*Vous courrez la chance de gagner  
un abonnement double à la saison  
2014-2015!*



**L'AUTEUR : DAVID IVES**

David Ives a écrit des textes humoristiques pour *The New York Times*, *The New Yorker* et *Spy Magazine*, tout en assumant le rôle de rédacteur du magazine *Foreign Affairs*. Dans les années 1970, il écrit une série de pièces en un acte qui seront produites dans les théâtres et les festivals new-yorkais. C'est cependant son recueil de courtes pièces *All in the Timing* qui le fait reconnaître comme dramaturge prometteur. Présenté dans son intégralité en 1993 au Primary Stages, *All in the Timing* a tenu l'affiche pendant plus de 600 représentations et fut le spectacle le plus joué de la saison 1995-1996 à New York, en *off-Broadway*. L'auteur a d'ailleurs remporté le John Gassner Playwriting Award. David Ives est aussi reconnu pour son travail de librettiste de théâtre musical. Remarqué pour son livret de l'opéra *The Secret Garden Party* de Frances Hodgson Burnett, il s'associe ensuite à la populaire série *Encores!* qui met en scène des concerts adaptés des plus grandes comédies musicales américaines. En 2012, sa pièce *Venus in Fur*, décrite comme étant « fantastiquement comique » par le *New York Post* et « comique, sexy et hilarante » par le magazine *Vogue* est produite au Lyceum Theatre.

**LE METTEUR EN SCÈNE : MICHEL POIRIER**

Intense, chaleureux et exigeant, Michel Poirier aborde toujours ses personnages avec une extrême rigueur. En vingt ans de métier, il a laissé sa marque dans de nombreux théâtres : au Théâtre de l'Opsis, au Théâtre Beaumont St-Michel, au Théâtre de Rougemont, au Théâtre du Chenal-du-Moine, au Théâtre du Nouveau Monde, au Théâtre d'Aujourd'hui et au Théâtre Sainte-Adèle. Son talent d'interprète a fait la joie du public de DUCEPPE qui l'a vu évoluer dans *La Maison suspendue*, *Sainte Jeanne*, *Ivanov*, *Après la chute*, *Le Nombriil du monde*, *Mambo Italiano*, *Petit déjeuner compris*. Il faut aussi signaler sa présence à la télévision dans *Le cœur découvert*, *Scoop*, *Le vrai monde*, *Bonjour, là, bonjour*, *La Maison Deschênes*, *Les Machos* et *L'Auberge du chien noir*. Codirecteur artistique avec Dany Gagnon du Théâtre Beaumont St-Michel depuis 2006, Michel Poirier y a signé les mises en scène de *Faits pour s'aimer*, qui fut présentée chez DUCEPPE à l'hiver 2008, *Sacrée Famille*, *Le Gars de Québec*, *La cousine Germaine*, *Coco Chatel*, *À la recherche d'Elvis*, *Femme cherche homme désespérément* de Carole Tremblay, pièce qu'il a repris au Théâtre Sainte-Adèle, et *Adieu, je reste*. À l'automne 2011, il signait, chez DUCEPPE, la mise en scène de *Match* de Stephen Belber.

**Les comédiens****Hélène Bourgeois Leclerc**

**Théâtre :** *Construction*; *Le Laquais*; *Peines d'amour perdues*

**Télévision :** *Mauvais Karma*; *Bye Bye*; *30 vies*; *Les Bougon*; *Annie et ses hommes*; *450, chemin du Golf*; *Tribu.com*

**Cinéma :** *Aurore*; *Le grand départ*; *Le baiser du barbu*; *Je me souviens*; *À vos marques... Party!*

**Dernière présence chez DUCEPPE :** *Les Noces de tôle*

**Patrice Robitaille**

**Théâtre :** *Le Prénom*; *La fin de la sexualité*; *Huis clos*; *Le Retour*; *La Tempête*; *Cheech ou Les hommes de Chrysler sont en ville*; *Ladouceur et fils*

**Télévision :** *30 vies*; *Toute la vérité*; *Les Invincibles*; *Les Boys*; *Prozac*; *Miss Météo*

**Cinéma :** *Frisson des collines*; *Les doigts croches*; *Un été sans point ni coup sûr*; *Cheech*; *Maurice Richard*; *Horloge biologique*; *Québec-Montréal*

**Prochainement :** *Bunker* (cinéma); *Cyrano de Bergerac* (TNM)

**Première présence chez DUCEPPE**



**DUCEPPE**  
DES ÉMOTIONS EN TEMPS RÉEL

**BIENTÔT À L'AFFICHE**

Du 30 octobre au 7 décembre

## LA TRAVERSÉE DE LA MER INTÉRIEURE

création québécoise  
de Jean-Rock Gaudreault  
mise en scène  
de Monique Duceppe

Avec  
Michel Dumont  
Marc Legault  
Pierre-François Legendre  
Pauline Martin



BILLETS EN VENTE DÈS MAINTENANT - RÉSERVATIONS : 514 842-2112 OU LAPLACEDESARTS.COM

**DUCEPPE**  
DES ÉMOTIONS EN TEMPS RÉEL

## LES PEINTRES DU CHARBON

de Lee Hall  
mise en scène  
de Claude Maher  
traduction de  
Monique Duceppe

Détails sur  
[duceppe.com](http://duceppe.com)



26 septembre Sainte-Geneviève  
27 septembre Gatineau  
28 septembre Gatineau  
6 octobre Saint-Léonard  
12 octobre Saint-Jérôme  
18 octobre Laval  
19 octobre Sainte-Thérèse

24 octobre Chicoutimi  
26 octobre Drummondville  
1<sup>er</sup> novembre Beloeil  
2 novembre Saint-Hyacinthe  
9 novembre Salaberry-de-Valleyfield  
24 novembre Québec  
28 novembre Longueuil

29 novembre Longueuil  
2 décembre Amos  
3 décembre Rouyn-Noranda  
4 décembre Val-d'Or  
6 décembre Joliette  
10 décembre Trois-Rivières  
14 décembre Terrebonne

Une  
présentation

**30<sup>e</sup>**  
ANNÉE  
D'UNE  
FONDATION  
LÉGISLÉE  
EN  
1984

**FONDS**  
de solidarité FTQ

Partenaire  
associé

**MOLSON COOL**  
BIÈRE DE LAINE ÉCARTÉE

Conseil des arts  
et des lettres  
**Québec**

# LA VÉNUS AU VISON

de David Ives

Mise en scène de Michel Poirier

Traduction de Maryse Warda

## DISTRIBUTION

Hélène Bourgeois Leclerc

Vanda

Patrice Robitaille

Thomas

Décor

Olivier Landreville

Costumes

Pierre-Guy Lapointe

Éclairages

Lucie Bazzo

Musique

Christian Thomas

Accessoires

Normand Blais

ASSISTANCE À LA MISE EN SCÈNE  
ET DIRECTION DE PLATEAU

Geneviève Lagacé

L'action se passe aujourd'hui à New York dans une salle de répétition.

Et pour la pièce dans la pièce, l'action se passe dans les Carpates à la frontière est de l'Empire austro-hongrois en 1870.

Il n'y aura pas d'entracte. Durée approximative : 1 h 45.

Une soirée-rencontre suivra la représentation du mercredi 25 septembre.

Une présentation



Télé-Québec

DUCEPPE REMERCIE SES PARTENAIRES



DUCEPPE EST SUBVENTIONNÉE PAR :

Conseil des arts  
et des lettres  
Québec



Conseil des Arts  
du Canada

Canada Council  
for the Arts

CONSEIL DES ARTS  
DE MONTRÉAL



Patrimoine  
canadien Canadian  
Heritage

IN  
COM  
PARA  
BLE

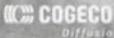
PAUL  
ARCAND

En semaine 5h30

opinion actualité sport

▶  
98,5 fm

VOUS LE SAVEZ  
MAINTENANT!

Une station  COGECO  
Diffusion

lait

Source naturelle  
de réconfort

lelait.com

LES

BELLES  
SOIRÉES

LES APRÈS-MIDI AUSSI

LA COMMUNICATION  
INTERGÉNÉRATIONNELLE

CONFÉRENCE, LE LUNDI 4 NOVEMBRE DE 19 H 30 À 21 H 30

Avec ROSE-MARIE CHAREST, psychologue et présidente de l'Ordre des  
psychologues du Québec  
Pavillon 3200, rue Jean-Brillant, Montréal

[www.bellesoires.umontreal.ca](http://www.bellesoires.umontreal.ca)

Université   
de Montréal

## ÉQUIPE DE PRODUCTION

### ADJOINTE

À LA PRODUCTION Kareen Houde

### DÉCOR

Productions Yves Nicol inc.  
chargé de projet René Ross

menuiserie Laurent Rivard  
Denis Guillemette  
Gabriel Coursol  
Serge Plouffe

soudure

### PEINTURE DU DÉCOR

Longue-Vue,  
Peinture scénique inc.

chargée de projet Martine Leblanc

### COSTUMES

coupe et couture Amélie Grenier

### MAQUILLAGES

Jean Bégin

### PERRUQUES

assistée de Rachel Tremblay

Ève Turcotte

### ASSISTANT AU MONTAGE

Frédéric Maher

### STAGIAIRE À LA PRODUCTION

Marylise Gagnon

### TRANSPORT

Raymond Tremblay

### AFFICHE

Locomotive

### PHOTO DE L'AFFICHE

François Brunelle

### ÉQUIPE TECHNIQUE:

Les services techniques  
sont assumés par



### Chef machiniste

Jean-Pierre Deguire

### Éclairagiste

Éric Duval

### Sonorisateur

Dave Lapierre

### HABILLEUSE

Silvana Fernández

Nous remercions de leur collaboration:

Patrice Gill

Audio Zone



Les personnes malentendantes peuvent  
apporter leur baladeur et le régler sur la  
fréquence Place des Arts 107,9 MF.

## ÉQUIPE DE DUCEPPE

### DIRECTEUR ARTISTIQUE

Michel Dumont

### DIRECTRICE GÉNÉRALE

Louise Duceppe

### DIRECTRICE ADMINISTRATIVE

Louise Fugère, c.a.

### DIRECTEUR DE PRODUCTION

Harold Bergeron

### DIRECTRICE DES COMMUNICATIONS ET DU FINANCEMENT PRIVÉ

Johanne Brunet

### RESPONSABLE DU COMITÉ DE LECTURE

Monique Duceppe

### DIRECTEUR TECHNIQUE

Vincent Rousselle

### RELATIONS DE PRESSE

Jean-Sébastien Rousseau

### COORDONNATRICE DU FINANCEMENT PRIVÉ

Émilie Delvoye

### SECRÉTAIRE DE DIRECTION ET ADJOINTE AU FINANCEMENT PRIVÉ

Guylaine Guévin

RESPONSABLE DE LA BILLETTERIE, DES ABONNEMENTS  
ET DES GROUPES

Monique Brunelle

### PRODUCTION

Normand Blais

### COORDONNATRICE DES COMMUNICATIONS

Ginette Leroux

### CHARGÉE DE PROJETS COMMUNICATIONS/WEB

Marie-Claude Hamel

### ADJOINTE AUX COMMUNICATIONS ET RÉSEAUX SOCIAUX

Magali Doré

### COMPTABILITÉ

Josée Prairie

Francine Robillard

### RÉCEPTIONNISTE

Nicole Trépanier

**DUCEPPE**  
DES ÉMOTIONS EN TEMPS RÉEL

1400, rue Saint-Urbain  
Montréal (Québec) H2X 2M5

Téléphone : 514 842-8194

Télocopieur : 514 842-1548

duceppe.com

info@duceppe.com

**DUCEPPE**  
est membre de



### RÉDACTION

: Jean-Sébastien Rousseau

### PUBLICITÉ

: Ginette Leroux

514 842-8194

## ENTRETIENS CROISÉS AVEC LE METTEUR EN SCÈNE ET LES COMÉDIENS

*La Vénus au vison*, chef-d'œuvre acclamé de l'auteur américain David Ives a vivement inspiré Michel Poirier qui nous en livre ici sa lecture personnelle avec une distribution de rêve. Hélène Bourgeois Leclerc et Patrice Robitaille s'apprennent à nous servir un texte riche et complexe, une œuvre sexy et brillante qui aborde à la fois la figure emblématique du couple et les rapports de pouvoir dans la création. Une œuvre sur le théâtre, pour le théâtre... un théâtre de la vie ? Une belle occasion pour parler du métier et des défis de cette œuvre singulière dans des entretiens croisés avec le metteur en scène et ses comédiens.

Qu'est-ce qui vous a accroché dans la pièce de David Ives qui a fait que vous ayez décidé de la monter ? Son côté sulfureux ? La réflexion qu'elle entraîne sur les rapports de pouvoir ?

Michel Poirier : C'est étrange ce qui fait qu'on sent un appel, une envie de monter une pièce. Je pense que c'est d'abord le mystère de l'inconnu. C'est comme tomber en amour. Il y a quelque chose de fort et d' inexplicable à la fois. Pour *La Vénus*, j'avais des visions de mise en scène dès la lecture. Le texte est un matériau et c'est le mystère de ce matériau-là qui m'a interpellé. Et puis David Ives est un auteur que j'aime beaucoup, j'aime son écriture et j'avais envie de m'y plonger en la travaillant. Monter *La Vénus au vison*, c'était aussi donner l'opportunité à deux acteurs de jouer des rôles fabuleux et m'offrir le luxe de travailler en petit comité, ce que j'adore ! Dans la pièce, Thomas et Vanda se servent du texte pour transmettre une part de leur vérité quant à leur rapport amoureux. Cette dualité constante entre fiction et réalité est captivante.

Finalement, un metteur en scène est toujours en quête d'une pièce singulière. On ne veut pas monter quelque chose de banal. Et c'est le moins qu'on puisse dire avec celle-ci ! C'est une pièce pas nécessairement facile d'accès, remplie de symboles. Une pièce qui nous met tous au défi et nous sort de nos zones de confort habituelles. Par exemple, travailler dans un rapport d'époque est quelque chose de tout à fait nouveau pour moi. Aborder sur scène les thèmes du fantasme, du fétichisme, voire de la déviance sexuelle est également risqué et délicat. Et c'est aussi ce qui m'intéressait. C'est très actuel cette quête de l'absolu en tout et pour tout. Même lorsque faire l'amour n'est plus suffisant, que nous reste-t-il ? Bref, *La Vénus* est une pièce riche en questions, en défis et offre une pluralité de lecture vertigineuse. C'est là qu'intervient le travail. Les comédiens et moi-même avons tout le processus de création pour la comprendre, mais le jour où on la présente, il faut que ce soit limpide tout de suite pour le public.

Comment avez-vous décidé d'embarquer dans l'aventure de *La Vénus au vison* ? Qu'est-ce qui vous a happé dans les personnages de Vanda et Thomas ?

Hélène Bourgeois Leclerc : L'invitation de Michel (Poirier) était tellement alléchante... Et l'occasion rare de pouvoir jouer deux personnages sur la même scène, dans le même show, c'est plutôt excitant !

Patrice Robitaille : D'abord, c'est l'idée de jouer chez DUCEPPE. Ce sera une première pour moi et c'est avec joie que j'entends fouler les planches de cette institution. Aussi, je suis enthousiaste à l'idée de jouer dans une œuvre du dramaturge David Ives que je connais et que j'apprécie particulièrement. Ses pièces sont souvent un enchevêtrement fort complexe d'idées qui s'avèrent être un super terrain de jeu pour les acteurs. J'ajouterais aussi le fait de faire de nouvelles rencontres professionnelles, en particulier avec Michel à la mise en scène et Hélène avec qui j'aurai le plaisir de jouer ce duo ou ce duel, c'est selon !

En ce qui concerne le personnage de Thomas, c'est sa nature profonde qui m'a intéressé. Ce que, de façon générale, nous ne saurions jamais d'un individu à moins de le côtoyer sur une très longue période. Ce que nous sommes vraiment en fait, derrière le masque que nous portons tous afin de vivre en société de façon plus ou moins équilibrée.

Comment vous-êtes vous préparés pour ces rôles ?

H.B.L. : On est en répétition actuellement : je me prépare au jour le jour !

P.R. : Comme pour à peu près tous les rôles que j'accepte. Avec simplicité et honnêteté. Avec le plus de rigueur possible afin de ne surtout pas juger le personnage que j'ai à défendre. Aussi, je tente toujours de penser en fonction de l'histoire que nous avons à raconter collectivement aux spectateurs. Donc inévitablement dans le travail, je m'efforce de prendre mes distances par rapport à mon personnage le temps de quelques répétitions afin de mieux redécouvrir ce que nous racontons. Le bon vieux principe de l'arbre et de la forêt en fait. Quand on est trop près, on a tendance à perdre de vue l'ensemble.

En tant que metteur en scène, est-ce que la mise en abyme, la mise en scène du théâtre dans le théâtre, vous pousse à prendre une certaine distance ou à vous positionner de manière différente par rapport à votre travail ?

M.P. : Oui le théâtre dans le théâtre est quelque chose de fascinant. Comme le cinéma dans le cinéma d'ailleurs... je pense notamment à *La Nuit américaine* de François Truffaut. La démultiplication des lectures est stimulante. Et puis, avant d'être metteur en scène, je suis aussi spectateur. Et comme spectateur, j'adore voir les acteurs répéter ou tourner... travailler quoi ! C'est comme si l'espace d'un instant on avait accès à l'envers du décor. C'est magique !

Comment gérez-vous les rapports de pouvoir lors d'un processus créatif ?

**M.P.** : Je suis un vrai *control freak* (rires) ! Il est clair que c'est moi qui prends les décisions, dans le sens où je sais où je souhaite amener les acteurs quand eux ne le soupçonnent pas nécessairement. Après, tout est une question de confiance. Mais j'aime les acteurs et je suis là pour les aimer, les guider. À partir du moment où je les ai choisis, j'ai une entière confiance en leurs qualités. De leur côté, il faut qu'ils acceptent de s'abandonner et donc de me faire confiance à leur tour, afin de pouvoir justement sortir de leurs zones de confort et de se surprendre.

**H.BL.** : Le jeu de séduction entre acteurs et metteurs en scène n'est pas du tout inéluctable... Il peut y avoir des *games* partout, dans tous les liens qu'on entretient !

**P.R.** : Je crois que je compose plutôt bien avec les gens qui ont à me diriger. Je pense être le genre d'acteur plutôt proactif, qui suggère beaucoup de choses au metteur en scène avec qui j'ai la chance de travailler. Ceci dit, je ne vois pas ces rapports de force ou sans doute, je refuse de les voir. Je considère que nous montons ensemble un spectacle, que la rencontre doit se faire d'abord entre les acteurs et le metteur en scène pour ensuite se faire avec le public. Et je ne considère pas le metteur en scène comme un patron mais bien comme un partenaire. Nous n'avons pas la même fonction et nous sommes complémentaires. Notre collaboration est souvent ce qui m'intéresse dans le théâtre; la rencontre de visions d'un même personnage et d'une même œuvre, c'est ce que je trouve fascinant.

**Comme metteur en scène, comment préparez-vous la période d'audition, préalable au début du travail ? Que cherchez-vous ? Et comme comédien, comment la vit-on ?**

**M.P.** : Il est rare que j'auditionne maintenant. Mais quand cela arrive, avec de jeunes comédiens qu'on ne connaît pas par exemple, c'est la capacité de prendre vite les notes du metteur en scène, la rapidité et l'aisance avec laquelle ils savent se retourner. Mais là aussi, il y a toujours quelque chose d'ingrat, car chaque comédien est souvent tout à fait bon pour jouer ce que l'on cherche. Et ce qui intervient en bout de ligne est une chimie inexplicable. Une intuition qui fait que notre choix s'arrête sur une personne plutôt qu'une autre.

**H.BL.** : C'est un processus qui me stimule beaucoup : le trac, la hâte de jouer un nouveau personnage et d'espérer entrer dans une nouvelle équipe, l'envie d'aller ailleurs dans le travail. Ce sont tous des éléments qui se retrouvent lors d'une audition, comme une porte d'entrée dans un nouvel univers.

**P.R.** : J'ai maintenant l'immense privilège de me voir offrir certains rôles en lieu et place d'une audition. Et quelle chance. Je comparerais l'audition à une séance de torture. On y va toujours un peu à reculons, on en ressort la plupart du temps complètement détruit, l'estime de soi complètement rudoyée. Vient un jour où avec un peu plus d'expérience, on arrive à faire un

peu la part des choses et l'on relativise un peu cette épreuve qui s'inscrit quelque part dans le processus de création d'une œuvre. Le choix des protagonistes n'est qu'une étape et est tributaire de nombreux facteurs complètement hors de mon contrôle. Que puis-je faire sinon qu'aborder tout ça avec humilité ?

**Pour *La Vénus au vison*, comment cela s'est-il passé ? Cherchiez-vous un match ou étiez-vous concentré sur les personnages de manière isolée ?**

**M.P.** : Je savais que pour cette pièce, il me faudrait des acteurs à l'aise dans leur corps et avec leur nature. Pour le rôle de Vanda, ça m'est venu dès la lecture. Je savais qu'Hélène était mon idéal. Quand j'en ai parlé à Louise Duceppe et à Michel Dumont, ils ont dit oui tout de suite. Restait plus qu'à convaincre la principale intéressée qui venait juste d'avoir son bébé et était, je m'en doutais, dans bien d'autres préoccupations ! Mais elle a quand même accepté de lire le texte et en moins d'une semaine j'avais sa réponse : un beau oui. J'étais enchanté. Par la suite, comme il est question de couple et de rapports intimes dans la pièce, il était essentiel que je consulte Hélène pour le choix de son partenaire de jeu masculin. Le nom de Patrice est sorti très rapidement et a provoqué l'enthousiasme général. Et Patrice nous a dit oui lui aussi. J'ai donc une équipe comblée et j'en suis ravi !

**Vanda est-elle la jeune actrice pleine d'ambition que vous avez pu être un jour ? Pouvez-vous vous reconnaître en partie dans ce personnage ?**

**H.BL.** : Pas à ce point, non... Mais sa détermination, son cran et son audace me font vibrer et me touchent.

**Seriez-vous prêts à tout, comme Vanda, pour un rôle ?**

**M.P.** : Pas du tout ! Encore faut-il savoir ce que l'on veut dire par « tout ». Mais non, ce n'est pas dans ma nature d'être prêt à tout pour satisfaire un metteur en scène. C'est comme s'il ne te voulait pas en partant. Moi, comme acteur, j'ai toujours souhaité être désiré, sans avoir à me battre. C'est peut-être pour cela que je n'ai pas persévéré dans cette voie. Par contre, pour monter un spectacle, je suis prêt à beaucoup plus. Sans doute parce que je m'y sens à ma place. Ça a été une véritable révélation pour moi. Je suis porté par ça, complètement investi. C'est quelque chose que je sais que je peux faire, sans hésitation. Et je déplacerai des montagnes s'il le faut !

**H.BL.** : À tout ? Non... Mais à beaucoup, oui !

**P.R.** : Non pas du tout. J'aime beaucoup mon travail mais pour moi, le jeu doit rester un jeu. La notion de plaisir pour moi est primordiale. Je suis tout sauf un donneur de leçons, alors que Vanda, elle, cherche en quelque sorte à changer le monde.

À sentir la volubilité et la spontanéité qui parcouraient nos échanges, sur cette pièce singulièrement sexy, nul doute que *La Vénus au vison* annonce une rentrée électrisante chez DUCEPPE. Bonne soirée !



## Saison 2012-2013

Les directeurs de la Compagnie et de la Fondation Jean Duceppe remercient toutes les personnes et entreprises qui ont collaboré au succès de la saison 2012-2013 ou qui ont souscrit à nos différentes campagnes de financement.

### Partenaires de production

HYDRO-QUÉBEC

LA PRESSE

TÉLÉ-QUÉBEC

### Partenaire de la tournée *Les Muses orphelines*

FONDS DE SOLIDARITÉ FTQ

### Donateur majeur

BANQUE NATIONALE GROUPE FINANCIER

### Commanditaires de soirée

Mme Lyne Raby / M. Jocelyn Adam

Fédération des caisses Desjardins du Québec

Larochelle Groupe Conseil inc.

### SOIRÉE-BÉNÉFICE DU 28 MAI 2013

### Grands Patrons d'honneur

ADDENDA CAPITAL INC.

CAISSE DE DÉPÔT ET PLACEMENT DU QUÉBEC

CONSEILLERS EN GESTION ET INFORMATIQUE

CGI INC.

COURTAGE DIRECT BANQUE NATIONALE

DESJARDINS ENTREPRISES, EST DE MONTRÉAL

FURNITURES DE BUREAU DENIS

LAROCHELLE GROUPE CONSEIL INC.

POWER CORPORATION DU CANADA

QUÉBECOR INC.

R3D CONSEIL INC.

SOCIÉTÉ DES CASINOS DU QUÉBEC

### Patrons d'honneur

BCF s.e.n.c.r.l.

Borden Ladner Gervais

CIBC

CIBC Wood Gundy/

Groupe Renaud Danisi Béland

Concession A25

Cosime inc.

Distribution HHM inc.

Éthanol Greenfield Québec inc.

GPH inc.

Groupe AXDEV

Lavery

Productions Noémie inc. (Les)

Raymond Chabot Grant Thornton

Richardson

Vézina assurances inc.

### Grands donateurs

M. A. MARC DESCHAMPS

M. GABRIEL GROULX

ME BERNARD LAROCQUE

BMO MARCHÉS DE

CAPITAUX-QUÉBEC

CAISSE DE DÉPÔT ET

PLACEMENT DU QUÉBEC

EBI ENVIRONNEMENT INC.

MINISTÈRE DES FINANCES

R3D CONSEIL INC.

SOJECCI II LTÉE

## Partenaires majeurs de la soirée

LA SOCIÉTÉ DE LA PLACE DES ARTS

SOCIÉTÉ DES ALCOOLS DU QUÉBEC

### ENVOLÉE BROADWAY - 2 OCTOBRE 2012

#### Bienfaiteurs émérites

CASINO DE MONTRÉAL

CASINO DU LAC-LEAMY

COSSETTE COMMUNICATION INC.

LOTO-QUÉBEC

SID LEE

SID LEE ARCHITECTURE

SOCIÉTÉ DES ALCOOLS DU QUÉBEC

SOCIÉTÉ DES CASINOS DU QUÉBEC

TOURISME MONTRÉAL

#### Partenaires majeurs de la soirée

SID LEE

SOCIÉTÉ DES ALCOOLS DU QUÉBEC

#### LES DONATEURS

|                     |                       |                       |                        |                       |
|---------------------|-----------------------|-----------------------|------------------------|-----------------------|
| Marielle Adam       | Ginette Boivin        | Louis Coalier         | Andrée Dubuc           | André Girard          |
| Jean-Pierre Allaire | François Bonetto      | Mario Coculluzi       | Gilles Duceppe         | Danielle Girard       |
| Denise Angers       | Georges Bossé         | André Cohen           | Hélène Duceppe         | Lucie Girard          |
| France Arbour       | Fernand Bouchard      | Denise Comeau         | Louise Duceppe         | Robert Girard         |
| Lise Aubé           | Colette Boucher       | Claude Corbo          | Yves Duceppe           | Suzanne Giroux        |
| Paul Aubé           | Raymonde Boucher      | Danielle Cordeau      | Françoise Duchaine     | Vincent Giroux        |
| Ronald Audette      | Marie-Josée Boudrias  | Jean-Marc Cordeau     | Yves Dufour            | François Goulet       |
| Viviane Barbot      | Gilbert Boulé         | Eric Côté             | Richard Dufresne       | Anita Gour            |
| Lymburner           | Micheline Bouliane    | Jean-François Côté    | Micheline Dugas        | André Goyette         |
| André Baril         | Marcel Bourcier       | Marcel Côté           | Louis Dulude           | Richard Gratton       |
| Claude Baril        | Ginette Bradley       | Roland Côté           | Lucille Dumont         | Denis Graton          |
| Pierre Barnes       | Jean Brassard         | Richard Coulombe      | Suzanne Dumont         | Estelle Guérin        |
| Gisèle Barry        | Carole Briard         | Francine Courchesne   | Marcelle Dupré         | Guyline Guévin        |
| Hélène Bastien      | Benoît Brière         | Jean Courtémance      | Jean-Guy Dupuis        | Francis Gutmann       |
| Roger Bazinet       | Suzanne Brisebois     | Daniel Crépeau        | Anne-Marie Dussault    | Sylvain Hébert        |
| Christine Beaubien  | Jacques Brisson       | Pierre Crête          | Louissette Dussault    | Monique Hoffmann      |
| Johanne Beauchamp   | Nicole Brodeur        | Jean Cusson           | Roger Fafard           | Monique Hotte-        |
| Suzanne Beauchamp   | François Brouillet    | Louise Cyr            | Françoise Faucher      | Duceppe               |
| Carole Beauchamp-   | Pierre Bruneau        | Ronald Dahms          | Françine Fontaine      | Jean Houde            |
| Leroux              | Monique Brunelle      | Louise Daigle         | Micheline Forget       | Claude Hould          |
| Jean-Louis Beaudoin | Raymond Brunelle      | Michel Daigneault     | Pascale Fortier        | Sébastien Jegado      |
| France Bédard       | Francine Brunet       | Helen D'Allaire       | France Fortin          | Monique Jérôme-Forget |
| Yann Bédard         | Louise Brunet         | Diane Dalpé           | Denis Fournier         | Jeanne d'Arc Joncas   |
| Paul Béland         | Nicole Cardinal       | Humbertino Damaso     | André Frenette         | Monique Juteau        |
| Claude Bélanger     | Serge Cardinal        | Diane D'Aoust         | Edgar Fruitier         | Christian Käfer       |
| Serge Bélanger      | Alphonse Caron        | Marcel Dauphinais     | Louise Fugère          | Nicole Labelle        |
| Lucien Bellemarre   | Christiane Caron      | Louis De Santis       | Carmen Gagné           | Robert Labelle        |
| Manon Bellemarre    | Ginette Caron         | Nicole Delorme        | Denis Gagné            | Pierre Labonté        |
| Raymond Bellemarre  | Nicole Carrier        | Micheline Demers      | Huguette Gagné         | Gilles Labre          |
| Marc Bellier        | Christine Carron      | Suzanne Deneault      | Marie-Paule Gagnier    | Dominique Labrecque   |
| Daniel Bénay        | France Castel         | Johanne Dépatie       | Christiane Gagnon      | Stéphane Lachambre    |
| Michel Berger       | Michelle Cavanna      | Danielle Deschamps    | Denise Gagnon          | Yvon Lachance         |
| Stéphane Bergeron   | Diane Caya            | Lorraine Deschênes    | Ginette Gagnon-Truchon | Andrée Lachapelle     |
| Michel Bernier      | Gilles Cazabon        | José Descombes        | Michel Gareau          | Ronald Laferrière     |
| Françoise Bertrand  | André Chagnon         | Diane Desgroseilliers | Marie-Josée Gariépy    | Fernand Lafleur       |
| Janette Bertrand    | Jean-Marc Chaput      | Marc Desjardins       | Marielle Gatién        | Jean-Paul Lafond      |
| Jean-Paul Bérubé    | Pierrette Charron     | Norma Dessureault     | Ginette M. Gaudreau    | Paule Lafontaine      |
| Sylvie Bibeau       | Jean-Pierre Chartrand | Lise Dion             | Manon Gaudreault       | Lise Lahaie           |
| Naomi Bilodeau      | Jocelyne Chevrier     | Ginette Doddridge     | Christian Gélinas      | Réjeanne Lamarche     |
| Brigitte Biron      | Martin Choinière      | Jean Doré             | Gilles Gélinas         | François Lambert      |
| Gilles Biron        | Denise Cholette       | Normand Doré          | Reynald Giasson        | Jacques Lamontagne    |
| Pierre Bisson       | Elisabeth Chouvalidzé | Richard Dorval        | Clermont Gignac        | Gérald Langlois       |
| Suzanne Boisvert    | Jean-Claude Clavel    | Thérèse Doyon         | Jean Giguère           | Francoise Lanthier    |
|                     | Denyse Clermont       | Lucette Drolet        | Claire Luce Gilbert    | Nicole Laplante       |
|                     | Lise Cloutier         | René Dubord           | Claudette Gingras      | Raymond Lapointe      |

|                     |                        |                         |                            |                           |
|---------------------|------------------------|-------------------------|----------------------------|---------------------------|
| André Laroche       | Francine Nagy          | Gilles Roy              | Député de Chambly          | Momentum Technologies     |
| Lise Laroche        | Daniel Neveu           | Lise Roy                | Députée de Hochelaga-      | Mouvement Desjardins      |
| Eric Laroche        | Yvan Nobert            | Monique Roy             | Maisonneuve                | Narcisse et Echo inc.     |
| Gérald Larose       | Louise Olivier         | Pierre-Paul Roy         | Dessau                     | Nettoyeur Rapide          |
| Rita Latulippe      | Claire Ouellet Paquin  | Louise Ruest            | Dig                        | Montréal 1975 Ltée        |
| Carole Lavallée     | Isabelle Pagé          | Jean Saint-Onge         | DRAFFTCB                   | NKF Devencore             |
| Céline Lavoie       | Louise Paiement        | Nadine Saumure          | Dyade                      | Ontomorphose Inc.         |
| Cécile Leblanc      | Aubert Pallascio       | Audrey Senay            | Éditions musicales AGM     | OPENBET                   |
| Martin Leblanc      | Lucile Papineau        | Daniel Simpson          | Ltée                       | Optimum Talent            |
| Micheline Leblanc   | Lisa Paquet            | Francine Sirois         | Enerkem                    | Physiothérapie St-Placide |
| Guy Leclair         | Marie-France Paquette  | Jocelyne Sirois         | Équipement de bureau       | PricewaterhouseCoopers    |
| Gilles Leduc        | Pierre Paquette        | Berthe St-Cyr           | KBM Inc.                   | LLP                       |
| Chantal Lefebvre    | Raymond Paquin         | Alexandre Taillefer     | Ernst & Young LLP          | Productions Antoine       |
| Michel Lefebvre     | Normand Paré           | Yves Tarte              | Exceldor coopérative       | Durand inc. (Les)         |
| Claude Legault      | Florence Parent        | François Tassé          | Fédération des             | Productions Denis         |
| Jean-Claude Legault | Madeleine Parent       | Charles-André Tessier   | producteurs de lait        | Bernard Inc.              |
| Marc Legault        | Robert Patenaude       | Bernard Tétrault        | du Québec                  | Productions Benoît        |
| Michelle Legault    | Richard Payette        | Suzanne Thériault       | Fiera Capital              | Girard inc. (Les)         |
| Mariette Legault    | Isabelle Péladeau      | Christian Thomas        | Financière NexGen          | Productions Marie-        |
| Vendette            | Michel Pellerin        | Jocelyne Tourville      | Fondation CSN              | Chantal Perron            |
| Pierre-François     | Alphonse Pelletier     | Hélène Trépanier        | Fontaine de Lamirande      | Productions Noémie        |
| Legendre            | Cécile Pelletier       | Louise Trudel           | agents artistiques Inc.    | inc. (Les)                |
| Pierre-Paul Léger   | Gilles Pelletier       | Yvon Trudel             | Gaz Métro                  | Productions Piro inc.     |
| Viola Léger         | Guy Pelletier          | Grégoire Turski         | Gaz Métro Plus             | (Les)                     |
| Louis Lehoux        | Michel Pelletier       | Suzanne Valade          | Genivar inc.               | Productions Yves Nicoll   |
| Renée Lemieux       | Jacinthe Pélouquin     | John Valentini          | Gestion Juste pour         | Inc                       |
| Irène Lemire        | Hélène Pépin           | Denis Vallières         | rire inc.                  | Publipage Inc.            |
| Jacques Lemire      | Nicole Perron-Paquet   | Liette Vanasse          | Gestion M. Côté Inc.       | RBC Banque Royale         |
| Danielle Lépine     | Béatrice Picard        | Catherine Vanek         | Gestion S. Demers          | Regard-Action             |
| Richard Letarte     | Bruno Pilote           | Lise Venne              | GL&V Canada inc.           | Réserveur publicité       |
| Francine Letellier  | Michel Plamondon       | Marie-Claude Verreault  | Groupe ABS                 | conseil                   |
| Denis Lévesque      | Gérard Poirier         | Pierrette Viau          | Groupe Créacor             | Rinoval inc.              |
| Micheline Lévesque  | Claude Poisson         | Paquerette Villeneuve   | Groupe Investors           | Roche Ltée, Groupe-       |
| Ninon Lévesque      | Ninon Ponton           | Johanne Watkins         | Guy Fournier &             | conseil                   |
| Normand Lévesque    | Chantal Poulin         | Pierre Wilson           | Associés Inc.              | Scotia Capitaux Inc.      |
| Manon Liviernois    | Maurice Prairie        | 4427025 Canada inc.     | Habitations Sylvain        | Simard Hamel              |
| Michel Lizotte      | Claude Préfontaine     | 4445503 Canada inc.     | Ménard (Les)               | Communications            |
| Sylvain Lussier     | Claude Prigent         | Ad hoc recherche        | Héiastag Inc.              | SNC-Lavalin               |
| Antonine Maillet    | Nicole Presseault      | Agence François Legault | HIMAGIA                    | Société d'habitation      |
| Pierre Maisonneuve  | William James Prickett | Agence Goodwin inc.     | IGT Canada                 | du Québec                 |
| Guyline Major       | Germain Prince         | Alto Design             | Industrielle Alliance      | Sphère Communication      |
| André Malo          | Daniel Proulx          | Atrium Innovations      | Valeurs mobilières inc.    | Stratégique               |
| Diane Malo          | Jacques Proulx         | Bally Technologies      | Influence                  | Standard Life du          |
| Jean Malo           | René Proulx            | Banque Nationale        | Communication              | Canada                    |
| Nicole Malo         | Lyne Raby              | Banque Scotia           | Intégrale MBD              | Tact Intelligence-        |
| Pierre Malo         | Nancy Rainville        | BDO Canada, s.r.l./     | J.M. BOIVIN SERVICES       | conseil                   |
| Catherine Marceau   | Françoise Reid         | S.E.N.C.R.L.            | CONSEILS                   | Talon Sebeq inc.          |
| Ginette Marchand    | Louise Rémy            | Bio-K+ Plus             | K3 Média                   | Tangam Gaming Inc.        |
| Nathalie Marcotte   | Line Renaud            | International Inc.      | Kruger                     | Touché! phd               |
| Raymond Martin      | Lucille Renaud         | Boralex                 | La Presse                  | UberMédia                 |
| Régine Martin       | Clément Richard        | Boxxo                   | Larochelle Groupe          | Université du Québec      |
| Christian Martineau | Paulette Richet        | C2 Innovations inc.     | Conseil inc.               | à Montréal                |
| Michel Matte        | Le Flaguais            | Casgrain et Compagnie   | Le Cabinet de relations    | Ville de Montréal         |
| Benoît McGinnis     | Serge Rivet            | Limitée                 | publiques NATIONAL         | Vincent Lafleur trai-     |
| John McKay          | Michel Robert          | CIMA+ / Consortium      | Léger Marketing            | teur inc.                 |
| Réjean Melançon     | Denise Robillard       | Groupement TDC          | Les Entreprises Claude     | Vincent Pastena Mode      |
| Marc Messier        | Francine Robillard     | Clot & Associés, Avocat | Michaud Inc.               | et Scène Inc.             |
| Simone Métellus     | Annette Rochefort      | Cohn & Wolfe Montréal   | Les Entreprises Danièle    | Wal Immobilier inc.       |
| Lise Meunier        | Fernand Rochefort      | inc.                    | Henkel inc.                | Woods                     |
| Pina Minasi         | Pierre-Alain Rodrigue  | Construction Kiewit Cie | Les Services financiers    |                           |
| Réjean Mondou       | Andrée Rondeau         | CROISSENS               | Claude Duceppe Inc.        | Merci également           |
| Pierre Moreau       | Line Rondeau           | Dale Parizeau Morris    | LVM inc.                   | aux donateurs             |
| Bernard Morency     | Ginette Rousseau       | Mackenzie               | Magazine Entreprendre      | anonymes                  |
| Jean-Jacques Morin  | Henri-Paul Rousseau    | Delarosbil Chaput CA    | Mario Cavallanca inc.      |                           |
| Gilles Nadeau       | Jean Rousselle         | SENCRL                  | Matricis Informatique inc. |                           |
| Stéphane Nadon      | Diane Roy              | DEMIX CONSTRUCTION      | Moment Factory             |                           |

**DIRIGEANTS (COMITÉ EXÉCUTIF)**

|                 |                        |                                  |   |
|-----------------|------------------------|----------------------------------|---|
| Président       | Gilles Duceppe         | <i>Communicateur</i>             |   |
| Vice-présidente | Louise Duceppe         | <i>Directrice générale</i>       | DUCEPPE                                     |
| Vice-président  | Eric Larochelle        | Président                        | LAROCHELLE GROUPE CONSEIL INC.              |
| Secrétaire      | Louise Fugère, CPA, CA | <i>Directrice administrative</i> | DUCEPPE                                     |
| Trésorier       | Paul Béland            | <i>Conseiller en placement</i>   | GROUPE RENAUD DANISI BÉLAND CIBC WOOD GUNDY |
| Administratrice | Monique Duceppe        | <i>Metteuse en scène</i>         | DUCEPPE                                     |
| Administrateur  | Michel Dumont          | <i>Directeur artistique</i>      | DUCEPPE                                     |

**ADMINISTRATEURS**

|                       |  |
|-----------------------|--|
| Ginette Boivin        | <i>Directrice du développement - Affaires</i><br>SM INTERNATIONAL  |
| Sarah-Émilie Bouchard | <i>Conseillère principale, Communications avec les médias et relations publiques</i><br>CAISSE DE DÉPÔT ET PLACEMENT DU QUÉBEC |
| Benoît Durocher       | <i>Vice-président exécutif et chef stratège économique</i><br>ADDENDA CAPITAL  |
| France Fortin         | <i>Avocate</i>   |
| Line LeBrun           | <i>Vice-présidente</i><br>ART SOLUTION TRANSPORT MUSÉOLOGIQUE  |
| Danielle Lépine       | <i>Comédienne</i>  |
| Nancy Paquet          | <i>Présidente</i><br>COURTAGE DIRECT BANQUE NATIONALE  |
| Béatrice Picard       | <i>Comédienne</i>  |
| Claude Poisson        | <i>Président des opérations</i><br>SOCIÉTÉ DES CASINOS DU QUÉBEC   |
| Lyne Raby             | <i>Conseillère de placement et vice-présidente</i><br>FINANCIÈRE BANQUE NATIONALE, GESTION DU PATRIMOINE                       |
| Clément Richard       | <i>Avocat</i>  |
| Jean Roberge          | <i>Directeur général</i><br>ÉTHANOL GREENFIELD QUÉBEC INC.   |

DUCEPPE JOUIT DU SOUTIEN FINANCIER DE LA FONDATION JEAN DUCEPPE ET DES ENTREPRISES SUIVANTES :

TÉLÉ-QUÉBEC, LA PRESSE  
partenaires de la saison, ainsi que  
98,5 FM  
MÉTROMÉDIA  
VERIZON  
VÉZINA ASSURANCES INC.

LA FONDATION JEAN DUCEPPE REMERCIE LES ENTREPRISES SUIVANTES DE LEUR GÉNÉREUSE CONTRIBUTION À LA SAISON 2013-2014 :

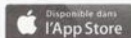
BANQUE NATIONALE GROUPE FINANCIER  
FONDATION CSN  
FONDS DE SOLIDARITÉ FTQ  
HYDRO-QUÉBEC  
MOLSON COORS



**PARCE QUE  
VOS  
OREILLES  
EN AURONT  
PLEIN  
LA VUE**

**LIVRÉE GRATUITEMENT  
TOUS LES MATINS AVANT 5H30**

La Presse+ redéfinit votre façon de vous informer.  
Un contenu riche en images interactives, vidéos et galeries photos.  
Une expérience enrichie sur iPad qui vous en mettra plein la vue.



iPad est une marque de commerce d'Apple Inc.,  
disponible aux États-Unis et dans d'autres pays.  
App Store est une marque de service d'Apple Inc.

Découvrez-en plus sur [LaPressePlus.ca](http://LaPressePlus.ca)

**LA  
PRESSE+**

PRO Ducepp 2013.09.11 X