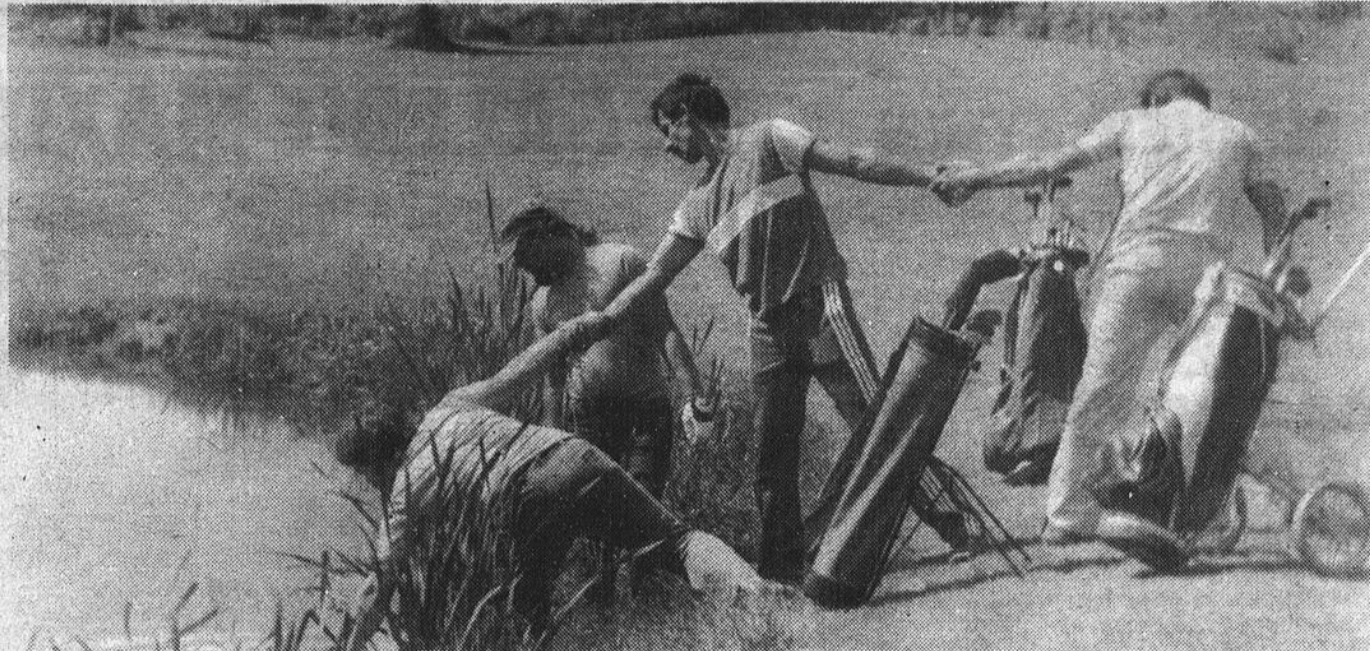


1112

**CLUB DE GOLF DE LAC-ETCHEMIN:  
QUINZE ANS  
D'AMÉLIORATIONS  
CONTINUELLES**  
page 16



En plus de leurs qualités esthétiques, les nombreux plans d'eau du club de golf de Lac-Etchemin mettent parfois à dure épreuve la camaraderie... certains ont parfois rejoint leur balle...

**ROUTE 277:  
LES TRAVAUX  
SONT EN COURS**  
page 5



La circulation est souvent entravée sur la route 277 par les temps qui courent.

# la VOIX du SUD

VOL 27, NO 30

LAC-ETCHEMIN, LE 23 JUILLET 1985

PORT PAYÉ À LAC-ETCHEMIN

**TERRAIN DE JEUX DE LAC-ETCHEMIN:  
LES 10-15 ANS OPTENT POUR LES ATELIERS DE LOISIR**



Ci-haut, les participantes à l'atelier théâtre, qui constituait l'un des choix offerts aux 10-15 ans, s'exécutent.

**STE-SABINE:**

**DES CITOYENS  
PAS D'ACCORD**  
page 10

**SOCIÉTÉS MUTUELLES  
D'ASSURANCE:  
DE NOUVELLES LOIS  
PROPICES À LEUR  
DÉVELOPPEMENT**  
page 3

Cette semaine:



**Ne manquez pas de consulter  
NOTRE SUPPLÉMENT**

**Festival  
des produits  
laitiers**  
Ste-Claire Bell.

A L'INTERIEUR VOS MARCHANDS

- **FESTIVAL DE LA JOIE  
STE-JUSTINE** page 9
- **PROVIGO** page 11
- **MOTO-CROSS  
VALLÉE-JONCTION** page 17
- **RICHELIEU** page 19
- **M.I. VARIÉTÉS  
STE-JUSTINE** page 20

23

23

23

# MODIFICATION À LA LOI SUR LA SÉCURITÉ DE LA VIEILLESSE

(AP) À compter de septembre prochain, tous les veufs et veuves à faible revenu, âgés(es) de 60 à 64 ans, peu importe l'âge du conjoint au décès, auront droit à l'allocation au conjoint.

Auparavant, seul le conjoint ou le conjoint survivant d'un pensionné qui recevait le supplément de revenu garanti était admissible.

Les veufs et veuves qui croient être admissibles doivent communiquer avec le bureau des programmes de la sécurité du revenu de Santé et Bien-être social Canada le plus près pour obtenir les renseignements sur les démarches nécessaires pour faire une telle demande.

Pour la région de Québec, ce bureau est situé au 15 Henderson, Québec au téléphone 1-694-3332.

# LA GALERIE MAXIMUM EXPOSE



Ci-haut, la distribution complète de la pièce "La Perruche et le Poulet", comédie policière dont l'intrigue tourne autour du meurtre d'un homme poignant dans le bureau de Me Cournoyer. Le seul témoin du meurtre, Alice, constate après un moment de faiblesse que le corps a disparu.

Qui a été tué?

Si meurtre il y a, qui en est l'auteur?

Une enquête qui s'annonce longue et pénible, parsemée de rebondissements.

## la VOIX

### des événements

**Les 25, 26, 27 et 28 juillet prochains:** Le théâtre du Ganoué de St-Prospère accueille la troupe La débâcle qui présente la pièce "La Perruche et le Poulet". Début des représentations à 20h30. Pour réservations signaler de 594-5000 à compter de 13h00

**Le Centre Singer sera fermé du 22 au 27 juillet pour la période des vacances**  
**CENTRE DE COUTURE SINGER**  
Vente - Service - Réparation  
Boutique: Laine - Artisanat - Bricolage  
222 - 2e Avenue  
Lac-Échemin  
Tél.: 625-1661 - 4661 (rés.)  
Doriane Ferland (conseillère en couture)

**la VOIX du SUD**  
Journal hebdomadaire desservant les familles de Bellechasse-Dorchester.  
Abonnement: 15,00 \$

Courrier de la deuxième classe. Enregistrement no 1026.

LA VOIX DU SUD est publiée par LES JOURNAUX ASSOCIÉS S.F. INC.

C.P. 400 Lac-Échemin  
Tél.: 625-7471



Les opinions émises par les signataires des articles ne sont pas nécessairement conformes à l'opinion de la direction du journal.

Éditeur: Michel Bégin  
Rédacteur en chef: André Poulin  
Journalistes: Yvon Bonneau  
Serge Boufiard

Directeur de la publicité: Charles Couture  
Publicitaires: Gill Nadeau  
Louis Fortier  
Marcel Couture

Annonces classées: Christiane Bellavance

Responsable: Réal Lamontagne  
de l'abonnement Tél.: 383-3924

# 625-7471

**Les jeudi, vendredi, samedi et dimanche, 25-26-27 et 28 juillet:** Le comité de l'OTJ de St-Odilon, convie la population de la municipalité à participer au festival "Rendez-vous Saint-Odilon". Au programme: tournoi de balle-molle pour les douze ans et moins, les jeudi et vendredi; tournoi de balle-molle familiale débutant jeudi à 17h00 pour se poursuivre le vendredi soir ainsi que les samedis et dimanches. Soirée avec la disco-mobile André Bisson le jeudi, soirée rétro avec l'orchestre "illusion" le vendredi, soirée avec la famille Dupont le samedi et finalement soirée de fermeture avec l'orchestre canadien Julien Cyr, le dimanche. À cette occasion, les organisateurs procéderont à la remise des prix à l'artisan de l'année, aux gagnants du concours "villes et villages fleuris" ainsi qu'aux gagnants du tournoi familial de balle-molle. Toutes ces activités se tiennent au terrain de l'OTJ où une grande tente abritera les participants. Bienvenue aux gens de St-Odilon et des municipalités environnantes.

**Les 25-26-27 et 28 juillet** et pour les deux prochaines fin de semaines, le théâtre du Ganoué de St-Prospère accueille la troupe "La Débâcle" qui présente "La Perruche et le Poulet" de Robert Thomas. Début des représentations à 20h30. Pour réservations signaler le 594-5000.

**Dimanche, 28 juillet,** grande démolition de bazous à St-Damien à compter de 13h00.

Le Festival de la Joie 1985 attend vos inscriptions pour les activités suivantes: **vendredi, 2 août:** Lipsing, Dany Boilard (383-3823); **samedi, 3 août:** Course de 3 et 4 roues, André Brousseau (383-3212); Dansothon: Sylvain Métivier (383-3623); **dimanche, 4 août:** Concours d'amateurs. Inscription gratuite: Yvonne Morissette (383-5137) ou Stéphane Tanguay (383-5213); **dimanche, 18 août:** Course de démolition, Gilles Fillion (383-3019).

**À tous les vendredis** à compter de 20h00 bingo au club chasse et pêche de Sainte-Marie, situé Frampton.

**Dimanche le 4 août,** course de canot à compter de 13h30 au club chasse et pêche de Sainte-Marie.

**Du mercredi au dimanche,** le Théâtre Au bois des Amoureux à St-Joseph présente la comédie Roch and Roll. Pour réservations, 397-5337.

**Dimanche, 4 août:** Journée sportive, randonnée de 3 et 4 roues, organisée par l'Association Chasse et Pêche de Ste-Rose.

**Dimanche, 18 août:** Journée sportive, slalom et compétition de 3 et 4 roues, organisée par l'Association Chasse et Pêche de Ste-Rose. Pour inf.: Michel Bizier au 267-5146.

(AP) Les quatre premières représentations de la pièce "la perruche et le poulet" qui prend l'affiche du théâtre du Ganoué de St-Prospère les jeudis, vendredis, samedis et dimanches des trois prochaines fins de semaine en mettra plein la vue aux amateurs d'arts visuels.

La présentation de cette pièce à grand déploiement comptant avec une distribution de huit comédiens et comédiennes fin de semaine prochaine s'accompagnera en effet d'une exposition de peinture présentée par la Galerie Maximum et d'une démonstration de peinture de Carolle Champagne.

Mettant à contribution, les talents artistiques d'anciens et d'actuels détenus des institutions pénitencières québécoises, la Galerie Maximum présentera en effet son exposition itinérante au théâtre du Ganoué de 13h00 à 22h00 jeudi, vendredi, samedi et dimanche prochains.

Quant à elle, Carolle Champagne qui expose des oeuvres à la maison des artisans fera vendredi et samedi soirs prochains une démonstration de son art.

Cette dernière à l'instar des Danielle Vallières, potière, Lucette Quirion, accessoiristes, Jocelyn

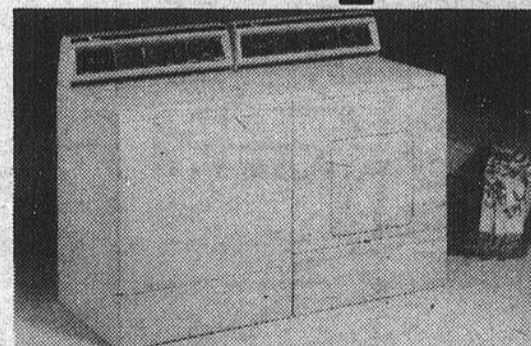
Cloutier, taxidermistes, et Rachelle Rodrigue, tisseranne, présente à deux occasions au cours des dix semaines de la saison théâtrale du Ganoué des démonstrations artisanales, les vendredis et samedis de 19h00 à 22h00 à la maison des artisans.

Rappelons que la maison des artisans est ouverte les mardis et mercredis de 13h00 à 18h00 ainsi que les jeudis, vendredis, samedis et dimanches de 13h00 à 22h00.

Pour renseignements et réservations signaler 594-5000 aux heures d'ouverture de la maison des artisans.

Appareils Electro-Ménagers

# Whirlpool



Fiabilité - qualité

**\$929.00**

Spécial à partir de

l'ensemble

MEUBLES  
STANDON Ltee

ROUTE 277  
ST-LEON

TEL.: 642-2852

# DES NOUVELLES LOIS PROPICES À LEUR DÉVELOPPEMENT

Par André Poulin

Dans la foulée de la loi 75 adoptée l'automne dernier par l'Assemblée Nationale du Québec et qui décréait le décloisonnement des institutions financières, deux lois adoptées par ce même parlement le 20 juin dernier, soit les lois 32 et 213, vont permettre aux Sociétés mutuelles d'assurance-incendie et à leur fédération de poursuivre leur progression grâce à un plus large éventail de services et à une gestion plus efficace de leurs affaires.

En vertu de la loi 32, la Fédération des Mutuelles d'Assurances Inc., qui offrait depuis sa fonda-

tion en novembre '70 divers services aux sociétés mutuelles d'assurance tel que actuariat, vérification, services conseil en gestion, communication etc. devient la fédération des sociétés mutuelles d'assurance.

A ce changement de nom correspond aussi un changement de vocation puisqu'en plus d'assurer les services déjà mentionnés, les fédérations auront le mandat de promouvoir le développement des sociétés mutuelles d'assurance et d'agir à leur égard comme organisme de contrôle et de surveillance. De plus la fédération aura pour

mandat d'établir et d'administrer pour leurs membres un fond de placement.

Via leur fédération, les sociétés mutuelles d'assurance pourront également fournir à leurs membres le financement des primes d'assurances ainsi que des produits d'autres institutions financières tel que assurance-vie, par exemple.

De fédération de services, la fédération des sociétés mutuelles d'assurance devient par conséquent une corporation de gestion susceptible d'acquiescer d'autres corporations tel que compagnie d'assurance, société de fiducie ou insti-



André Gosselin, nouveau directeur général de la Société Mutuelle d'assurance contre l'incendie de Dorchester.

membres les sociétés mutuelles.

Plutôt que d'être placée sous une autorité distincte de celle du conseil d'administration de la fédération à laquelle elles appartiennent, comme c'était le cas précédemment, la corporation de fonds de garantie sera, comme le prescrit la loi 213, administrée directement par le CA de la fédération.

Outre le plus large éventail de services qu'elles pourront dans l'avenir offrir à leurs membres, les Sociétés mutuelles d'assurance seront finalement plus tenues de faire souscrire à leurs assurés de billets de souscription. Ceux-ci devront par contre souscrire et payer un nombre minimum de parts sociales qu'il reste à déterminer.

L'assuré y trouvera

l'avantage de ne plus avoir à endosser une souscription qui, dans les faits, n'avait pas beaucoup de conséquences mais qui avait l'inconvénient d'alourdir l'administration des sociétés mutuelles.

## Des pas de géants

Fortes de ces modifications aux lois qui les régissent, les quarante-trois sociétés d'assurance et leur fédération qui comptent déjà comme le septième groupe en importance au Québec dans le domaine de l'assurance avec ses 63 millions d'actifs sont confiantes de poursuivre un développement qui, pour la seule année '84, s'est traduit par une augmentation de 13 millions de ses actifs.

## DÉPENSES PUBLICITAIRES:

# LOUISE BÉGIN S'EN PREND AU GOUVERNEMENT DU PARTI QUÉBÉCOIS

(AP) La candidate libérale de Bellechasse, Louise Bégin, considère inadmissible les frais publicitaires de cent millions de dollars dépensés par le gouvernement du parti Québécois depuis son élection le 1er avril 1977.

Au cours de l'exercice financier 1983-84, des crédits de 12,5 millions ont été dépensés pour la publicité gouvernementale, en 84-85, ce sont 18,2 millions qui ont été investis à ce chapitre. C'est beaucoup d'argent pour se faire accroire qu'on s'est donné des forces, d'argumenter Mlle Bégin.

Si cet argent avait été dépensé à l'élaboration de politiques concrètes visant à encourager le secteur privé, pilier central de notre économie, le Québec ne détiendrait pas l'un des plus hauts taux de chômage au Canada, de poursuivre Louise Bégin.

Depuis l'avènement du parti québécois au pouvoir, le taux de chômage se situe en moyenne à 11,4% ce qui est inacceptable dans le contexte d'une saine administration.

À cet égard, Louise Bégin, affirme travailler actuellement avec son équipe à l'élaboration de

projets de développement régionaux dans les secteurs agricoles, forestiers et touristiques qui

redonneront au comté de Bellechasse une situation plus enviable sur le plan économique.

Tel.: 383-3059

*Docteur Bruno Ferland,*  
D.M.D.  
*Chirurgien-Dentiste*

193, RUE LANGEVIN, C.P. 216      CTÉ BELL  
STE-JUSTINE.                              GOR 1YO

**DENTUROLOGISTE**

*Daniel Hébert*

193, 2e AVENUE LAC-ETCHEMIN

**HEURES DE BUREAU**

**DU LUNDI AU VENDREDI:**  
9h00 à 17h00  
**SOIR ET SAMEDI:**  
Sur rendez-vous.

**TÉL.: 625-1861**  
STE-JUSTINE SUR RENDEZ-VOUS  
**TÉL.: 383-3059**

tution financière.      devra constituer une corporation de fonds de garantie dont seront

 **Serge Asselin D.D.**  
DENTUROLOGISTE  
Lac-Échemin  
205, rue Bernard  
POUR RENDEZ-VOUS  
Tél.: 625-5093 (après 4 heures)

231, 3e AVENUE  
LAC-ETCHEMIN  
RÉS.: 625-3881  
BUR.: 625-3410

  
**LOUISE BÉGIN,**  
avocate

CANDIDATE OFFICIELLE  
DU P.L.Q., COMTÉ BELLECHASSE

"J'AI BESOIN DE VOTRE APPUI"



## TOURNOI DE GOLF

Jeudi le 8 août  
CONTINUOUS MULLIGAN  
PARTICIPATION

Inscription à la Brasserie de l'Hôtel  
Le Manoir ou au Club de Golf



## Chansonniers locaux

les dimanches à la Terrasse si pluie à l'Éveil

Grand Charles les 25-26-28-31 juillet  
1-4-5-8-11-12 août  
Marianne - Réjean - Paul-Émile: 24-27-29-30 juillet  
2-3-6-9-10-13-14 août

**DIMANCHE  
1er SEPTEMBRE**

**SOIRÉE  
D'ANIMATION**

Préparez vos  
costumes de  
l'époque  
Venez revivre la  
musique des  
années 1960



**SUPER SOIRÉE**

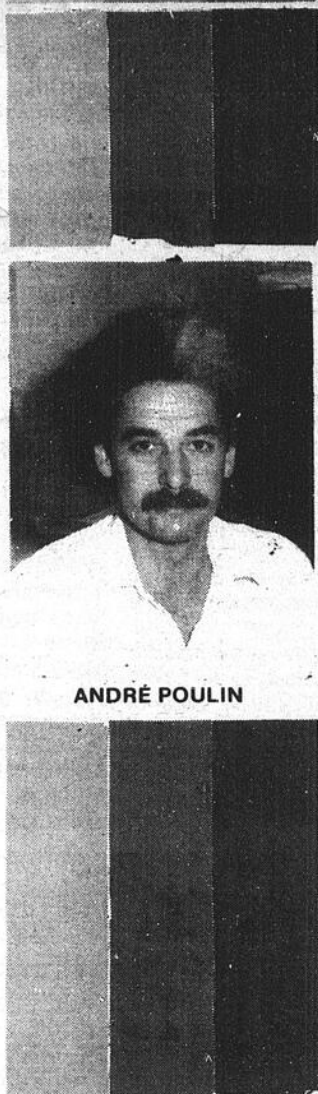
**HOTEL**  
le manoir

BAR SALON  
BRASSERIE

**LAC ETCHEMIN**  
TEL.: 625-2101

«La Voix du Sud», le 23 juillet 1985/ Page 3

# éditorial



ANDRÉ POULIN

## POUR L'ÉMERGENCE D'UNE RÉGION FORTE

On dira ce que l'on voudra et l'on pensera ce qu'on l'on voudra, un fait demeure: "tant et aussi longtemps que de part et d'autre du mur psychologique qui divise actuellement la MRC Les Etchemins on jouera à l'autruche en n'acceptant pas d'envisager la possibilité de transporter le chef-lieu de la MRC Les Etchemins à St-Prosper, nos élus ne servent pas adéquatement les intérêts de la population de la MRC Les Etchemins.

Empêtrés dans ce cul-de-sac dans lequel les place le refus du maire de St-Prosper de siéger au conseil des maires de la MRC Les Etchemins, les maires de la dite MRC ne peuvent pas en effet insuffler à leurs démarches de développement et d'aménagement toute la dynamique dont on souhaiterait la voir animer.

C'est un peu comme un organisme malade qui serait amputé de certaines de ses fonctions. Evidemment il n'atteindra jamais le seuil de performance auquel il lui serait possible d'aspirer en pleine possession de ses moyens.

Durant tout ce temps, la population consciemment ou pas, à St-Prosper comme dans le reste de la MRC, est à mon avis prise en otage par nos politiciens municipaux qui se refusent à adopter une attitude positive dans ce dossier.

Ceux-ci n'ont-ils pas été élus pour prendre la défense des intérêts des populations qu'elles desservent.

L'intérêt collectif doit primer sur les conflits de personnalité ou autres qui donnent le ton aux relations entre les partenaires de la MRC Les Etchemins.

Si la solution passe par la localisation du chef-lieu de la MRC Les Etchemins à St-Prosper, pourquoi ne pas considérer objectivement cette hypothèse de compromis, à mon avis acceptable, si ce n'est souhaitable?

Dans quelques mois à St-Prosper, tout comme dans de nombreuses municipalités, de la région le temps sera venu

de juger la performance de nos administrateurs municipaux.

Une éventuelle ouverture de la part de la MRC Les Etchemins dans le sens d'accorder la localisation du chef-lieu à St-Prosper permettrait indiscutablement au débat d'avancer.

Advenant un refus systématique de l'actuel administration municipale de St-Prosper de considérer l'offre, il se trouverait certainement preneurs pour cette idée d'un rapprochement avec la MRC Les Etchemins. Ceux-ci aurait alors pour soutenir leur argumentation une preuve éloquente de l'intérêt que porte la MRC Les Etchemins à St-Prosper et des compromis qu'on est prêt à faire pour rallier la municipalité à la MRC Les Etchemins.

Dans l'éventualité contraire, si les maires des Etchemins se refusent à toute ouverture, la population disposera l'automne prochain, lors des élections municipales, de l'occasion de faire connaître son opinion à leurs élus municipaux.

La dessus, je vous souhaite bonnes vacances puisque je me retire dans mes quartiers pour les trois prochaines semaines.

Je m'en voudrais cependant avant de vous quitter de ne pas vous réitérer l'invitation de participer mercredi soir prochain le 24 aux discussions qui auront cours à compter de 19h30 au CLSC Lac-Etchemin sur le contenu de la proposition préliminaire d'aménagement.

À cette occasion, il sera évidemment question de localisation du chef-lieu sur le territoire de la MRC Les Etchemins. Il me sera alors possible de vérifier si j'erre dans l'utopie lorsque j'envisage la possibilité de localiser le chef-lieu à St-Prosper ou si pour d'autres, comme moi, cette possibilité apparaît comme envisageable.

## la VOIX de St-Cyprien

VILLES ET VILLAGES FLEURIS:

### ON ENCOURAGE LA PARTICIPATION

(AP) Présidé par Georges-Émile Bourcier, le comité villes et villages fleuris de St-Cyprien invite les résidents de St-Cyprien à participer nombreux à cette initiative d'embellissement municipal et provincial.

Une catégorie est ouverte pour l'aspect général des résidences du village ou des rangs et leurs environnements et une autre pour les balcons fleuris. Il en coûte 2\$ pour s'inscrire à ce concours qui se clôturera avec une soirée spéciale au cours de laquelle des prix seront remis aux gagnants.

Pour ce qui est du concours municipal, le jugement se fera entre le 11 et le 24 août alors que celui du niveau provincial aura lieu entre le 15 et le 26 juillet.



La reine du Festival de St-Cyprien de 1984, Julie Morissette, couronne la nouvelle reine du 16e Festival, France Rodrigue.

### AVIS AUX PARENTS DE STE-SABINE

Le CLSC Lac-Etchemin tiendra une clinique de vaccination pour bébés et enfants, à la salle municipale de Ste-Sabine, mercredi le 31 juillet de 13h30 à 14h45.

## UNE OREILLE AVERTIE!

par Sylvie Bilodeau et Martin Bisier

Qui ne connaît pas le «walkman» ou «baladeur», ce radio portatif qui permet de pratiquer son activité favorite: marche, jogging, bicyclette, etc... au rythme de la musique? bien qu'il soit pratique et agréable à utiliser, le walkman peut présenter des dangers pour l'audition. Pourquoi? Parce que la paire d'écouteurs dirige directement le son à l'intérieur des oreilles, contrairement à des haut-parleurs qui répandent le son dans toute la pièce. Ainsi, à volume égal, le son qui parvient à l'oreille est plus fort sous les écouteurs que s'il était transmis par des haut-parleurs parce que les écouteurs sont plus près des oreilles.

Le danger pour l'audition vient de la façon dont on utilise le walkman. Pour deux heures d'écoute, si on place le bouton du walkman à la moitié du volume maximal, on obtient une valeur d'écoute ACCEPTABLE (sans danger pour l'audition) pour la plupart des marques de baladeurs. Lorsque le bouton du volume d'un walkman contient 4 coches par exemple, on le règle à 2 car à volume supérieur, on risque d'endommager le système auditif.

Bien sûr, l'effet des bruits forts sur l'oreille dépend aussi du temps d'écoute. Plus on écoute la musique souvent et longtemps, moins elle doit être forte si on veut éviter les troubles d'audition.

À long terme, le fait d'écouter un walkman trop fort, peut amener une surdité



permanente. Comment savoir alors si notre niveau d'écoute est convenable?

Voici quelques indications:

Le volume du walkman est EXCESSIVEMENT FORT lorsqu'après l'avoir porté...

- on entend des bourdonnements dans les oreilles.
- on a l'impression d'entendre moins bien.
- on fait répéter quelqu'un qui parle à voix normale.

Il faut alors diminuer le volume puisque la musique est belle tant qu'elle ne casse pas les oreilles.

# LES TRAVAUX SONT EN COURS

(AP) Les travaux d'élargissement de la route 277 sur une distance de 3,2 kilomètres entre St-Léon et Lac-Étchemin sont en cours depuis la dernière fin de semaine de juin.

Effectués par la firme Martin et Mercier Inc de Montmagny dont la soumission de 480,000 \$ a été retenue par le Ministère des Transport, ces travaux se poursuivront durant deux mois et demi, soit jusqu'à la mi-septembre.

Outre les employés de la firme Martin Mercier Inc, une douzaine d'engagés du Ministère des Transports participent à la réalisation de ces travaux qui constituent le plus important chantier de voirie dans Bellechasse en '85.

Ceux-ci effectuent la surveillance des

travaux, la pesée des matériaux granulaires qui serviront d'assises à la route 277, ou encore s'affairent au ralentissement de la circulation automobile.

Au cours des prochains mois, les automobilistes circulant sur le tronçon de la route 277 reliant Lac-Étchemin à St-Léon sont donc invités à redoubler de prudence car l'exécution de ces travaux ne va pas sans occasionner des mouvements inhabituels de machinerie et d'ouvriers sur cette voie de circulation.

Donc pour votre sécurité et celle des travailleurs du chantier, vous êtes invités à redoubler de prudence en circulant dans ce secteur de la 277.



# UNE ÉLECTION AU SUFFRAGE UNIVERSEL DES MEMBRES POUR CHOISIR LE CHEF

(AP) Fait unique au Québec, le nouveau président ou la nouvelle présidente du parti québécois sera élu(e) au suffrage universel de tous les membres du parti.

Ainsi le 29 septembre prochain, jour du scrutin, entre 9h00 et 17h00, tous les membres du parti québécois choisiront, dans leur comté respectif et par vote secret, celui qui assumera la présidence du parti.

Auront alors droit de vote tous les membres en règle au 15 août de même que toutes les personnes dont la carte de membre est échue depuis le 29 septembre '84 et qui la renouvelleront avant ou au moment du vote.

### Majorité absolue

Pour être élu(e) président ou présidente du parti, un candidat ou une candidate doit obtenir plus de la moitié des suf-

frages exprimés par les membres. Un maximum de deux tours de scrutin est prévu.

Si à l'issue d'un premier tour de scrutin aucun des candidats ou candidates n'a obtenu la majorité absolue, un deuxième tour de scrutin se tiendra le dimanche suivant.

Dans le cas où au premier tour il n'y aurait que trois candidats(es), seuls demeurent en lice pour le second tour les deux candidats ou candidates ayant obtenu le plus de voix. Dans le cas où au premier tour de scrutin il y aurait plus de trois candidats ou candidates, seuls demeurent en lice pour le second tour les trois candidats ou candidates ayant obtenu le plus de voix.

Lors de ce deuxième tour de scrutin, les membres indiqueront sur leur bulletin de vote un premier et un deuxième choix. Si, au premier

décompte du deuxième tour, aucun candidat ou candidate ne recueille plus de la moitié des suffrages exprimés, le candidat ou la candidate ayant obtenu le moins de voix se trouve éliminé(e).

Les deuxièmes choix exprimés par les membres qui ont voté pour le candidat(e) éliminé(e) sont alors portés au compte des deux candidats(es) demeurant en liste.

À l'issue de ce second décompte, le nouveau président ou nouvelle présidente sera automatiquement élu(e).

### Dépenses électorales

Au cours de la campagne à la chefferie, les candidats(tes) sont autorisés(es) à dépenser un maximum de 400,000 \$.

Une dépense additionnelle de 100,000 \$ sera

autorisée si un deuxième tour de scrutin est requis.

D'autre part, tous les électeurs et électrices, au sens de la loi électorale du Québec peuvent financer les dépenses électorales de leur candidat pour un montant n'excédant pas 3,000 \$.

**BOUTIQUE MODE**

**QUATRE CHEMINS ENR**

---

**VÊTEMENTS**

- \* HOMMES
- \* FEMMES
- \* ENFANTS

301-Rte du Golf,  
Lac Etchemin  
Claude Audet, prop.

Tél.: 625-3199

**PALMARES**  
*Cirb*

### FRANÇAIS

- 1 Petite fille (Belgazou)
- 2 Les yeux de la faim (La Fondation Québec/Afrique)
- 3 C'est pas nécessaire (Top Sonart)
- 4 Léo de Milano (Louise Portal)
- 5 Simplement (Martine Saint-Clair)

### ANGLAIS

- 1 A view to a kill (Duran Duran)  
(1ère semaine en 1ère position)
- 2 Everybody wants to rule the world  
(The tears for fears)
- 3 Angel (Madonna)
- 4 Black Cars (Gino Vanelli)
- 5 Heaven (Bryan Adams)



*Marc Lapointe D.D.*

**DENTUROLOGISTE**

215 — 2e avenue, Lac-Étchemin

HEURES DE BUREAU:  
LUNDI AU VENDREDI: 8 h 30 à 21 h 00  
SAMEDI: 8 h 30 à 12 h 00

**625-3218**

**meubles Labbé**  
J.A. LABBÉ & FILS LTÉE

## SPÉCIAL MATELAS!

Rabais sur les ensembles Beautyrest "Édition anniversaire" de SIMMONS à ressorts ensachés individuellement (810 ressorts lit double). Chaque ressort agit indépendamment au poids et à la pression du corps, vous procurant un soutien adéquat de la tête aux pieds.



Super Rabais dans toute notre Boutique Sommeil. Vous pouvez essayer 17 ensembles de matelas différents. Nous avons sûrement celui qui vous convient au prix qui vous convient. Plan de mise de côté si désiré.



**ENSEMBLE ORTHOPÉDIQUE FORMAT DOUBLE**  
Matelas 510 ressorts  
Garantie 20 ans

*Spécial*

# \$295.00

**ATTENTION: Le magasin sera fermé du 29 juillet au 3 août**

**meubles Labbé**  
J.A. LABBÉ & FILS LTÉE

59, LANGEVIN ST-ODILON, QUÉBEC G0S 3A0 418-464-2421

LA TRAGÉDIE DE ST-MICHEL, UN AN PLUS TARD

# LE CRAPULEUX DOUBLE MEURTRE N'EST TOUJOURS PAS ÉLUCIDÉ

par Yvon Bonneau

Ce mardi 23 juillet 1985 marque le triste anniversaire du crapuleux double meurtre qui avait coûté la vie à Dominique Dumas, 40 ans, et à son épouse Claudette Labrie 32 ans, deux paisibles fermiers du 3ième rang est à St-Michel.

Un an après la tragédie qui avait causé tout un émoi dans la région et atterré la famille des victimes, le Bureau des Enquêtes Criminelles (BEC) de Québec n'a toujours pas réussi à élucider cette triste affaire.

## Dossier majeur

Selon l'enquêteur Marc Després du BEC, aucun développement majeur n'a été enregistré à ce jour par l'équipe de plusieurs enquêteurs et sous-officiers chargés de faire la lumière sur cette sombre histoire. L'arme du crime, un fusil de calibre .12, n'a pas été retrouvée, pas plus qu'il n'y a eu d'ar-

restation de un ou plusieurs suspects.

"Il s'agit d'un dossier majeur et on va tout faire pour trouver le ou les responsables. Un crime aussi crapuleux doit être élucidé" de confier l'enquêteur Després qui demeure confiant de pouvoir parvenir à des résultats concrets compte tenu du "taux de réussite habituellement très élevé du BEC".

## Triste souvenir

Par ailleurs, si le double meurtre du 23 juillet 84 n'est pas sans causer des maux de têtes aux enquêteurs, il a également laissé des plaies encore vives et un bien triste souvenir aux familles éprouvées.

Sans rappeler dans les détails les circonstances ayant entouré cette macabre affaire, il convient cependant de signaler qu'il aura fallu une bonne dose de courage et de détermination aux

proches des victimes pour passer à travers une épreuve aussi cruelle.

À commencer par les frères de la victime qui pendant plusieurs mois sous la gouverne de l'aîné Michel Labrie, n'ont pas ménagé temps et énergies pour assurer la bonne marche de la ferme de quelque 70 vaches laitières avant qu'elle ne soit vendue en mars dernier.

C'est aussi l'aîné Michel et son épouse Jeanine qui ont recueilli les deux enfants orphelins du couple, Julie et Mario, maintenant âgés respectivement de 4 ans et 2 ans et demi.

Signalons en terminant qu'en souvenir des disparus, des messes anniversaires seront chantées ce soir (mardi) à 19h00 en l'église de St-Charles, paroisse natale de la regrettée Claudette Labrie, et samedi le 27 juillet à 19h30 en l'église de St-Michel.



Il y a un an, l'enquête débutait...

*Nous faisons plus que de la photo.  
Nous créons une image...*

Mariés 1986...

Le choix de votre photographe de mariage est une chose, très délicate... C'est pour cela que nous devons de vous montrer notre contrat de base, pour un mariage complet en 1986...

Au Studio Serge-Alain Enr... Cela comprend:

La journée.....	Les photos du couple ou (parterre) Maison du marié ou la réception Maison de la mariée L'église
Les services.....	La Réservation... Rencontre avant le mariage, pour choisir le genre de photos, (Classique, Romantique, Distinction & Inoubliable) et aussi planifier la journée du Mariage. Étude du Code d'Éthique avec les Mariés. Le travail de prise de vue est toujours fait à deux personnes pour un meilleur contrôle sur les détails et aussi pour aider les mariés à mieux vivre leur journée.
Les déplacements.....	Tous les déplacements normaux de la journée sont gratuits.
L'album.....	Notre contrat de base comprend un album en velours 921 et une chemise protectrice avec l'inscription "Notre Mariage"
Photo couverture.....	Toutes nos photos couvertures sont LAMINÉES pour durer plus longtemps.

Toutes les pages et les inter-pages sont incluses.  
(Pages Cousues).

24 Photos Portrait 8 x 10 à l'intérieur de l'album...  
Un AGRANDISSEMENT PHOTOGRAPHIQUE sur vente de photos..

Une série de photos LOVE STORY pour tous nos Mariés...  
de séries régulières...

LE TOUT POUR SEULEMENT \$499.00 taxe en sus

Si vous trouvez, au même prix ou prix inférieur les mêmes services, la même qualité. Profitez-en!

Serge-Alain Bernier,  
Maître-Photographe.

P.S.: Nous avons plusieurs autres séries disponibles, et aussi Mini-Séries à partir de \$352.00.

STUDIO  
SERGE-ALAIN

199 ROUTE 204  
STE-JUSTINE

Tél.: 383-5151

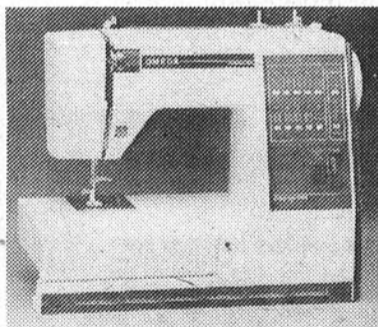
## SPÉCIAL VACANCES

OMÉGA COMPUTER 2000

PRIX D'INTRODUCTION **699.95**

Pour une machine à coudre électronique

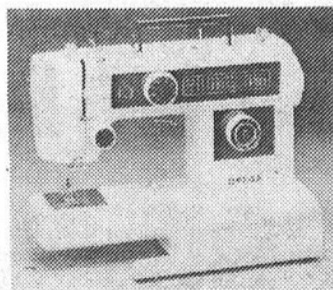
- Sélection de points programmés à touche électronique
- Boutonniers une étape. Une fois la grandeur choisie, le système mémoire répétera avec précision, autant de boutonniers que désirées.
- Option unique d'activer la machine soit au pied ou du bout des doigts.
- Et beaucoup d'autres options, venez constater...



PRIX EXCEPTIONNEL  
POUR CETTE QUALITÉ

**\$209.95**

- Huit (8) points automatiques incorporés, incluant les points décoratifs et extensibles.
- Boutonniers automatiques incorporés
- Entraînement à double courroie pour faciliter la couture des tissus épais.



Plusieurs modèles OMÉGA et BERNINA en montre au Festival de la Joie

**Centre de Couture Béatrice**

Monique T. Garon

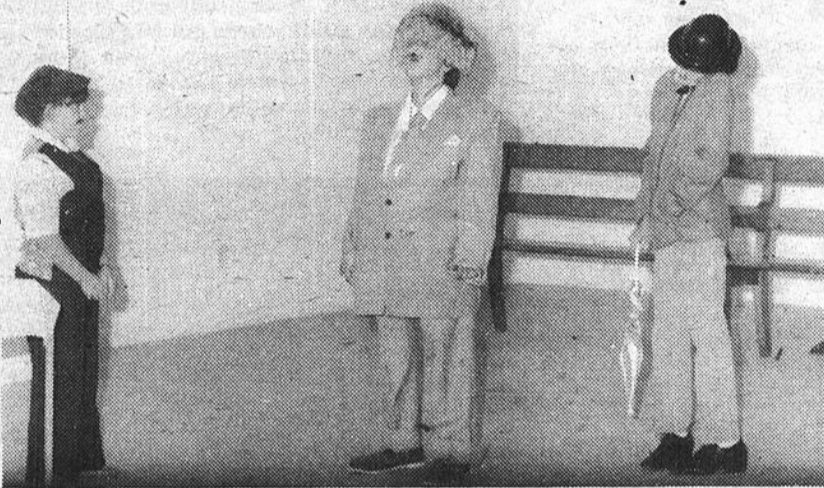
190, RUE LANGEVIN  
STE-JUSTINE

Tél.: 383-3652

La seule et unique représentante autorisée Bernina et Oméga

SERVICE DES LOISIRS DE LAC-ETCHEMIN:

## LES 10-15 ANS OPTENT POUR LES ATELIERS DE LOISIRS



Le chapelier, Carollne St-Pierre, le seigneur, Caroline Bourque et Karine Mercier dans leur interprétation de «À malin, malin et demi».

(AP) Pour une deuxième année consécutive, le service des loisirs de la ville de Lac-Etchemin offre au 10-15 ans la possibilité de s'inscrire à des ateliers de loisirs.

Dispensés à raison de une ou deux séances par semaine durant trois semaines consécutives et ce pour deux blocs distincts d'activités, ces ateliers de loisirs ont suscité 207 inscriptions impliquant quelque 110 enfants différents.

Le plus populaire des cours offerts fut indiscutablement celui de la planche à voile, donné en collaboration avec la boutique Sports Libres, puisqu'on y dénombre quarante inscriptions.

Parmi les activités les plus populaires, suivent les cours de natation avec

trente-cinq inscrits, les cours d'initiation au golf avec trente participants, les ateliers de poterie-céramique avec 29 inscriptions et les cours de tennis-croquet et la natation avec respectivement 24 et 23 inscriptions.

Puis, viennent les ateliers de théâtre avec leurs seize participants, le stage de camping et de survie en forêt avec 13 inscrits, les cours de tir à l'arc avec 12 et même, vous n'en croirez pas vos yeux, d'initiation à l'ordinateur avec ses huit participants.

Divisés en deux blocs débutant respectivement les lundi 1er et 22 juillet, ces ateliers répondent davantage aux attentes des 10-15 ans que la formule traditionnelle des terrains de jeux qui leur

était proposée jusqu'en '84. À cet égard, il est d'ailleurs intéressant de noter que la proportion de 10-12 ans inscrits au programme du terrain de jeux à chuter de plus de 50% lorsqu'on leur a offert en '85 la possibilité de s'inscrire aux ateliers de loisirs. D'une trentaine d'inscrits au terrain de jeux qu'ils étaient en '84, leur nombre s'en ainsi trouvé réduit à une douzaine en '85.

Il n'en demeure pas moins que le programme de terrain de jeux continue de répondre adéquatement aux besoins de la clientèle des cinq à treize qui s'y retrouvent un peu moins d'une centaine pour participer aux différentes activités qui y sont organisées.

### CLINIQUE DE SANG DU SANA BÉGIN ET DU CLSC LAC-ETCHEMIN:

## L'OBJECTIF EST DÉPASSÉ

(AP) Deux cent cinquante et une personnes ont fait don de leur sang mercredi le 3 juillet dernier lors de la clinique de sang organisée conjointement par le Sanatorium Bégin et le CLSC Lac-Etchemin.

Mesdames Lise Genest et Pauline Lafamme, les responsables de cette clinique, se sont dites satisfaites de ces résultats qui, quoiqu'inférieurs à ceux des années pas-

sées, n'en sont pas moins supérieurs à l'objectif de 225 donateurs qu'elles s'étaient fixées pour '85.

Le report au début du mois de juillet de la clinique de sang du Sana Bégin et du CLSC Lac-Etchemin qui se tenait habituellement la troisième ou quatrième semaine de juin a eu, selon elles, pour conséquence une diminution du nombre des donateurs attribuable au départ de

plusieurs pour les vacances.

Dans ces conditions incontrôlables, les résultats de la clinique de sang du 3 juillet leur apparaissent donc comme satisfaisants.

Elles tiennent donc à remercier les donateurs ainsi que les vingt-cinq bénévoles qui ont collaboré à l'encadrement de cette clinique de sang.

Horaire de la  
bibliothèque municipale

Mercredi et Jeudi: 13h30 à 17h00 / 18h30 à 20h00  
Samedi: 10h00 à 12h00

Consultez les spécialistes de:



# DÉCORTERRE INC.

301-B Parc Industriel Lac-Etchemin GOR 1S0  
Bur.: 625-2657 Rés.: 625-3676

• Plan d'aménagement paysager  
• Aménagement paysager

comprenant — murs  
— (bois, briques, bloc remblai)  
— patio (dalles imbriquées)

— entrée d'auto  
— gazon cultivé  
— plantation  
— trottoir

## UN VIDÉO HITACHI À CE PRIX-LÀ C'EST SENSATIONNEL AVEC TÉLÉCOMMANDE SANS FIL



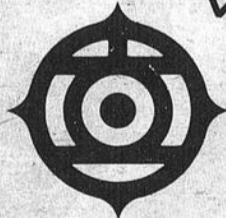
### VIDÉO VHS HITACHI VT34

- 2 têtes
- 4 programmes/14 jours
- minuterie d'enregistrement instantané
- télécommande sans fil à 12 fonctions
- chargement frontal
- câblo-sélecteur 105 canaux

**\$599.00**

Garantie  
1 an, main-d'oeuvre  
2 ans sur les pièces

QUANTITÉ LIMITÉE



# HITACHI

LA SCIENCE AU SERVICE DES SENS



## MEUBLES ETCHEMIN INC.



Lac Etchemin 245, 3e Ave. Tél.: 625-5991

DÙ LA QUALITÉ ET LE SERVICE NE COÛTENT PAS PLUS CHER

**CONTROVERSE SUR LA 1ère AVENUE  
MISE AU POINT**

1. La circulation s'est toujours faite normalement sur la 1ère Avenue, avant comme après la fermeture du terrain privé, notre propriété, à nous, Laurier et Maurice Gosselin, mais dont abusaient le public et le Conseil Municipal de Saint-Malachie pour y circuler sans autorisation.

2. Les pierres dont vous faites grand état sont notre propriété à nous, Laurier et Maurice Gosselin, et elles ont été déposées sur notre terrain par nous pour en marquer le caractère privé comme c'est notre très strict droit de le faire.

3. Nous sommes les propriétaires officiels, paisibles, au su et vu de tous, de ce terrain dont vous semblez faire une terre maudite, une terre de Caïn. Notez que nous sommes les propriétaires par titre depuis 1978 et jouissons de tous les droits liés à ce titre de propriété comme nous respectons scrupuleusement les mêmes droits liés au titre de propriété de tous les propriétaires riverains de la 1ère Avenue.

4. La 1ère Avenue a toujours été reconnue comme une rue sans issue (cul-de-sac) depuis 1908; le Conseil Municipal en a consacré le caractère par des affiches aux deux extrémités que tous les citoyens peuvent percevoir chaque fois qu'ils empruntent cette rue.

5. La circulation s'est toujours faite normalement sur la 1ère Avenue avant comme après l'avènement de la circulation automobile d'hiver et de l'entretien des chemins d'hiver. Nous n'y avons

jamais fait obstacle mais, après nombre d'années d'abus de notre propriété privée de la part de certain public et du Conseil Municipal, nous avons décidé de mettre un terme à cet abus à l'été 1984, ce qui était notre droit le plus strict au sens du Code civil.

6. Tous les détenteurs de titre de propriété, sans exception, le long de la 1ère Avenue, se sont aussi reconnus une sortie à la rue Principale à la période 1907-1912 près de l'actuel Hôtel Paradis. Il n'est que de consulter tous ces titres pour se rendre à l'évidence.

7. À la même époque, nous nous sommes vus reconnaître le même droit par nos auteurs et nous nous en sommes toujours déclarés parfaitement satisfaits.

8. Nous sommes d'avis que, dans toute cette affaire, l'utilité publique ne doit pas être confondue avec l'intérêt privé: c'est là une règle que le Conseil Municipal et les contribuables doivent respecter pour en arriver: a) à éliminer une confusion et une ambiguïté que vos articles ont contribué à entretenir; b) à calmer une tempête qui n'a pas sa raison d'être.

Nous invitons le journal LA VOIX DU SUD à approfondir ce dossier, à se mettre à l'écoute de meilleures sources d'information de manière à fournir au public de Saint-Malachie les vraies données du problème municipal que vous soulevez.

10 juillet 1985.

Laurier et Maurice  
Gosselin

**1ère AVENUE:**

**LE CONSEIL DÉCIDE  
D'UNE ASSEMBLÉE  
DE CONSULTATION**

(AP) Tenu de par la loi d'organiser une assemblée d'information et de consultation sur son projet de municipaliser les 286 pieds de terrain privé qui servaient antérieurement de voie de circulation aux citoyens de St-Malachie, résidants dans le secteur de la 1ère avenue, le conseil municipal de St-Malachie décidait lundi soir dernier lors

d'une assemblée en ajournement du conseil de tenir cette dite assemblée le 26 août prochain.

À cette occasion, les personnes intéressées pourront s'informer sur les conséquences financières de ce projet dont la réalisation obligera, selon toute vraisemblance, la municipalité à recourir à l'expropriation.

**CONSTRUCTION ET RÉPARATION DES RUES**

**UNE NOUVELLE RUE  
POUR DESSERVIR ROTOBEC**

par Louis Trudel

Plusieurs projets de construction et de réparation de rues ont été amorcés à Ste-Justine dans le cadre du Programme d'aide à l'amélioration du réseau routier municipal.

C'est une subvention totale de 50 000 \$ qui a été accordée à Ste-Justine. Les principaux projets de rénovation prévus sont: le rapiéçage des rues endommagées par le dégel, la réfection du boulevard Lessard, le prolongement des rues Racine et Gatien Lapointe, le pavage de la

rue Bisson menant au stade couvert et finalement l'ouverture d'une nouvelle rue entre le boulevard Lessard et le terrain de Rotobec. Ce dernier projet fait suite à une demande de la compagnie Rotobec qui s'appête à agrandir ses installations. L'accroissement du nombre d'employés et du trafic qui en résultera rend nécessaire l'ouverture d'une nouvelle voie d'accès à son usine.

En acquiesçant immédiatement à la demande

de Rotobec, la municipalité fait preuve de diligence. En effet la compagnie vient à peine de faire connaître ses intentions d'investir quelque 3,250,000 \$ dans un projet d'expansion. De plus, malgré le fait qu'on n'ait aucune idée des coûts de ces travaux, on nous assure que l'ensemble des dépenses prévues dans les rues de Ste-Justine se feront dans le cadre de la subvention de 50 000 \$.



C'est une rue solide et construite pour être utilisée par les camions poids lourds qui fera bientôt son apparition près de Rotobec. Après avoir coupé les arbres pour donner l'emprise nécessaire à la rue, on enlèvera les matériaux faibles qui s'y trouvent et on étendra de la gravelle.

**AJOUTEZ 1 ¢ ET DOUBLEZ**

votre achat sur presque  
toute la marchandise

**EN PLUS**

LOT DE ROBES À \$10.00

PANTALONS ET JUPES À \$5.00

BLOUSES ET GILETS À \$5.00

SOULIERS, SANDALES ET BOURSES \$10.00



**LA VENTE SE POURSUIT**  
TOUTE VENTE FINALE — AUCUN ECHANGE

*Boutique*

*Chez Ginette*

Lac-Etchemin

**Tél.: 625-7231**

(NOUVEAUTÉS D'AUTOMNE  
EN MAGASIN)



# O'Keefe

23

## FESTIVAL DE LA JOIE STE-JUSTINE

Centre Sportif Claude Bédard  
2-3-4 AOÛT



**NANCY  
BROUSSEAU**  
COMMANDITAIRE  
MAURICE BROUSSEAU & FILS



**MARIELLE  
MÉTIVIER**  
COMMANDITAIRE  
GARAGE CLERMONT  
MÉTIVIER



**FRANCINE  
MORISSETTE**  
COMMANDITAIRE  
LES INDUSTRIES  
LANGEVIN LTÉE



**NANCY  
PRUNEAU**  
COMMANDITAIRE  
AUTOMOBILES  
APPALACHES LTÉE

### UN APERÇU DE LA PROGRAMMATION 1985

#### Vendredi, 2 août à 20h00:

Ouverture officielle de la 9e édition de l'exposition du Festival de la Joie  
Soirée Populaire avec les Trionnix  
Durant la soirée le couronnement de la reine  
Sous la tente: super concours de lypsing. Ins. Dany Boilard, tél.: 383-3823.

#### Samedi, 3 août:

Compétition de 3 et 4 roues. 800,00 \$ en bourses. Ins. André Brousseau, tél.: 383-3212.  
Bingo continué jour et soir. Prix en argent.  
Compétition de chargeuses  
Animation pour les enfants

18h00: Danse-O-Thon avec disco C.I.R.B. Ins. Sylvain Métivier, tél.: 383-3623.

21h00: Soirée Bavaroise.

#### Dimanche, 4 août:

Concours d'amateurs. Ins. gratuite. Inf. Yvonne Morissette: 383-5137  
ou Stéphane Tanguay: 383-5213.

Compétition de pompiers  
Jeux de bouteilles  
Compétition de buveurs  
Souper Canadien traditionnel  
Soirée de l'Âge d'Or  
Soirée rock (tente)  
Concours de scies à chaînes (3 classes)

#### Dimanche, 18 août:

Démolition d'auto au Centre Sportif  
Claude Bédard. Pour inf. et  
ins. Gilles Fillion, tél.: 383-3019.

#### 27-28-29 septembre:

Salon de l'industrie, automobile, forestière et agricole au Centre  
Sportif Claude Bédard.

#### DONS AUX DUCHESSES

AU COIN DE L'ÉCONOMIE  
Rte 204, Ste-Justine  
Tél.: 383-3690  
CHAUSSURES DIANE ENR.  
Rte 204, Ste-Justine  
Tél.: 383-3641  
CHAUSSURES CHEZ RITA  
Rue Principale, Ste-Justine  
Tél.: 383-3851  
BOUTIQUE CHEZ ARMELLE  
Grand Rg Est, Ste-Justine  
Tél.: 383-3867  
SALON JU-BO  
St-Cyprien, Tél.: 383-5244  
SALON AU FÉMININ  
Rue Industrielle, Ste-Justine  
Tél.: 383-5108  
SALON BIBIANE  
Rue Principale, Ste-Justine  
Tél.: 383-3122  
SALON SI-BEL  
Rue de la Station, Ste-Justine  
Tél.: 383-5164  
BOUTIQUE UNI-FLEUR enr.  
Rue Langevin, Ste-Justine  
Tél.: 383-3000  
BOUTIQUE COEUR-À-TOUT  
Rue Principale, Ste-Justine  
Tél.: 383-3048



la Voix du Sud cirb



LA BRASSERIE O'KEEFE LIMITEE

23

23

## LA POPULATION S'INSURGE CONTRE LA COMMISSION SCOLAIRE LANGEVIN

(AP) Plus de trois cents citoyens de Ste-Sabine, soit pratiquement toute la population adulte de la municipalité, ont endossé la pétition réclamant de la Commission Scolaire Langevin qu'elle abandonne son projet d'aménager une classe de maternelles sur la scène de la grande salle de l'école primaire de la municipalité.

En agissant ainsi, la Commission Scolaire priverait la communauté d'un équipement de la grande salle de l'école qui est utilisé par la population de Ste-Sabine depuis plusieurs années lors de ses activités sociales et récréatives du fait d'une entente entre la commission scolaire et la corporation municipale.

Échue depuis le 30 juin dernier, l'entente consistait pour la municipalité à louer 1,700 \$ par année à la CS Langevin un local de son édifice municipal et à disposer de la grande salle de l'école en dehors des heures de classe. En contrepartie de l'utilisation de la grande salle, la corporation municipale s'engageait à assurer l'entretien l'année durant des terrains de la Commis-

sion Scolaire, à verser à la Commission Scolaire un montant de 400 \$ et à permettre l'utilisation des équipements de loisirs municipaux par les élèves de l'école primaire.

### Une proposition inacceptable

En cours depuis quelques semaines, les discussions concernant le renouvellement de l'entente n'ont pas permis à la municipalité et à la commission scolaire de s'entendre.

Au contraire, puisque le conseil municipal juge inacceptable la dernière proposition de la Commission Scolaire qui suggérait d'échanger l'utilisation de la classe de maternelle de l'édifice municipal contre celle de la grande salle de l'école tout en maintenant l'obligation pour la municipalité d'assurer l'entretien de la cours de l'école en hiver comme en été.

Comparée à la précédente entente, cette proposition signifierait une perte réelle d'environ 1,200 \$ pour la municipalité qui ne s'est évidemment pas montrée intéressée par la proposition de

la Commission Scolaire Langevin qui a finalement opté pour l'aménagement de la classe de maternelles sur la scène de la grande salle.

Une solution à laquelle s'oppose la population de Ste-Sabine tout comme le conseil municipal qui a signifié son appui à la pétition ratifiée par plus de trois cents citoyens de la municipalité.

Les élus municipaux se disent de plus disposés à reprendre les discussions avec la Commission Scolaire Langevin dans le but d'en arriver à une entente qui permette à toutes les parties d'obtenir satisfaction et à la population de continuer à utiliser la grande salle de l'école lors de ses activités sociales et récréatives.

**La Boîte à Son**

INSCRIVEZ-VOUS DÈS MAINTENANT!

Cours de guitare classique et populaire et option chansonnier  
 Gilles Lambert et Sylvie Désilets (resp.)  
 Cours de batterie Claude Leclerc (resp.)  
 Cours de piano et orgue Claude Laflamme (resp.)  
 Cours de violon et mandoline



274, 3ème AVENUE LAC-ETCHEMIN "LA PROMENADE ETCHEMIN"

**Tél.: 625-2323**

## LA BCP PARTICIPE DE 9,713 \$

(AP) 75 % des 12,975 \$ de dépense encourue pour l'aménagement de la bibliothèque municipale de Ste-Sabine, soit 9,713 \$, seront déboursés par la bibliothèque centrale de prêt de la région de Québec.

Cette subvention réduira d'autant l'investissement de la municipalité s'en trouve réduit à 3,262 \$. Ces argents permettront la construction de trente-deux modules de rangement de livres, de chaises et de tables dont

l'exécution a été confié à Les Meubles Denis de Ste-Justine ainsi que la rénovation du local de la future bibliothèque municipale dont la réalisation a été confiée à Les Constructions Duro de Ste-Justine.

### Une bibliothèque de 2,700 livres

Aussitôt ces travaux d'aménagement complé-

tés, possiblement à la mi-août, l'équipe de bénévoles que coordonne Mme Réjeanne Côté prendra la relève pour disposer les livres dans la bibliothèque, ce qui ne sera pas une mince tâche puisqu'aux 1,700 volumes, propriété de la bibliothèque de Ste-Sabine, viendront s'ajouter les 1,000 bouquins prêtés par la BCP.

Tout devrait néanmoins être prêt pour l'ouverture en septembre de la nouvelle bibliothèque.

**NOUVEAU GARAGE**

**RÉPARATION GÉNÉRATION SPÉCIALITÉ CAMION**

**GARAGE LUC PERREAU**  
 72, rue de la Chapelle Ste-Germaine-Station  
**Téls.: 625-3357 625-3267**  
 Heures d'ouverture:  
 Lundi au samedi  
 8h00 à 20h00



# Venez cueillir vos framboises

CHEZ:

**FERME LAURENT DROUIN**  
 producteur

VENTE ET AUTO-CUEILLETTE  
 205, rang, de la Grande-Grillade  
 St-Henri, Lévis  
 RÉSERVATION: 882-0412

CHEZ:

Tél.: (418) 882-2342

**FERME HORTICOLE**  
 GROS ET DÉTAIL  
 AUTO-CUEILLETTE POSSIBLE  
 Fraîse - framboises - haricots - maïs sucré  
 légumes de saison - produits d'érable

HENRI BROCHU (Yvanhoé)  
 347, Trait-Carré, St-Henri, Lévis.

Gisèle et Roland  
 vous invitent à ramasser  
 vos framboises 1985  
 7 jours par semaine

**FERME ROLAND BROCHU**  
 997, Trait-Carré, St-Henri  
 882-2667

**et à bon prix**

# Super VENTE

# Vive le Plein-air!



**BIFTECK**  
DE RONDE  
DESOSSEE  
TRANCHE  
COMPLETE  
DE BOEUF  
CANADA "A" 4.14 kg

**1.88**  
lb

**Champignons**  
PIEDS ET  
MORCEAUX  
PROVIGO  
BOITE 284 ml

**.69**

**POMMES**  
DE TERRE, LAVEES  
CANADA No. 1  
DU QUEBEC,  
EMB. 4,54 kg (10 lb)

**1.49**

**SOC**  
DE PORC, FUME  
PROVIGO

5.47 kg

**2.48**  
lb

**PAINS**  
HOT-DOG ou  
HAMBURGER  
PROVIGO  
EMBALLAGE DE 12

**.79**

**Croustilles**  
ETIQUETTE ROUGE  
REGULIERES  
ou ONDULEES  
EMBALLAGE  
200 g

**.99**

**FROMAGE**  
PTIT QUEBEC  
BLANC ou JAUNE  
KRAFT  
EMBALLAGE 340 g

**2.19**

**BOISSONS**  
SPRINT  
CHOIX de SAVEURS  
3 CONT. DE 250 ml  
ou CARTON DE  
1,36 litre

**.89**

**Tablettes**  
DE GLACE A L'EAU  
ETIQUETTE ROUGE  
EMBALLAGE  
24 X 75 ml

**1.89**

CONSULTEZ NOTRE CAHIER PUBLICITAIRE  
POUR DE NOMBREUX AUTRES SPECIAUX.

CES SPECIAUX SONT DISPONIBLES DANS LES REGIONS SUIVANTES:  
QUEBEC, LEVIS, CHARLEVOIX ET BAS ST-LAURENT, JUSQU'A L'HEURE DE FERMETURE,  
SAMEDI LE 27 JUILLET 1985. NOUS NOUS RESERVONS LE DROIT DE LIMITER LES QUANTITES.  
LES PHOTOS NE SERVENT QU'A IDENTIFIER LA MARQUE DES PRODUITS ANNONCES.  
LE TEXTE PREVAUT EN TOUTES CIRCONSTANCES. PAS DE VENTE AUX MARCHANDS.

LES SUPERMARCHÉS  
**provigo**

«La Voix du Sud», le 23 juillet 1985/ Page 11

23

23

23

# ANNONCES CLASSÉES

## 625-7471

### 2 FAÇONS DE PLACER VOTRE ANNONCE:

PAR TÉLÉPHONE  
 PAR LA POSTE

**RÉGULIÈRE:** 1 SEMAINE = 3,00 \$  
2 SEMAINES = 5,50 \$  
3 SEMAINES = 2,50 \$/LA FOIS

**ENCADRÉE:** 1 SEMAINE = 3,50 \$  
2 SEMAINES = 6,50 \$  
3 SEMAINES = 3,00 \$/LA FOIS

Les petites annonces classées sont payables à l'avance. Faites parvenir votre paiement (chèque ou mandat-poste) à:  
C.P. 400, Lac-Étchemin, Qué. G0R 1S0 (écrire en lettres moulées S.V.P.)



**A VENDRE:** Maison située à St-Henri. Petit domaine ancestral. Chauffage électrique et bois. Magnifique terrain paysager de 135 000 pieds. Garage isolé et chauffé. Grange servant d'entrepôt. 50 000\$ discutables. Pour inf. tél.: 882-0101. (30-07)

**A VENDRE:** Maison située au 300, rue Pouliot à Lac-Étchemin. Gr. 28 x 30, abri d'auto. Revenu intéressant au sous-sol. Pour inf. tél.: 625-4472. (23-07)

**A VENDRE:** Maison 2 étages, 4 chambres à coucher, avec grand terrain. Pour inf. tél.: 625-3591. (23-07)

**A VENDRE:** Chalet situé rang 6 à Lac-Étchemin, en face du Mont-Original. Pour inf. tél.: 464-4741. (23-07)

**A VENDRE:** Maison 28 x 30 avec abri d'auto 14 x 24. Aussi remise de 20 x 30. Chauffage électrique. Terrain de 110 x 200 cadastré. Fosse septique approuvée par la municipalité. En face du Centre de Ski du Mont-Original à Ste-Germaine. Pour inf. tél.: 625-4701. (30-07)

**A VENDRE:** Maison située à Beaumont, 30 x 42, 3 chambres à coucher. Piscine, cabanon. Terrain de 150 x 100. Vue sur le fleuve. Pour inf. tél.: 837-2761. (23-07)

**A SOUS-LOUER:** Log. 5 1/2 pièces. Libre immédiatement. Situé au 202A, rue du Collège à Lac-Étchemin, tout près du Centre Ville. 1er mois gratuit! Pour inf. tél.: 625-2201 ou 625-4003. (30-07)

**A VENDRE:** A Buckland, rang Ville-Marie, chalet 16 x 20, isolé, meublé. Chauffage au bois. Sur terrain de 90 x 150. Eau courante. Pour inf. demander Michel, tél.: 625-7331.

**A VENDRE:** Maison située au Ruisseau Bleu à Lac-Étchemin. Abri d'auto 26 x 41. AUSSI: Maison située sur la 3ème avenue à Lac-Étchemin. Gr.: 27 x 42' avec abri d'auto. Pour inf. tél.: 774-6771. (JNO)

**A VENDRE:** Maison située Ville Lac-Étchemin. Pour inf. tél.: 625-5551. (JNO)

**A LOUER:** Log. 2 1/2 pièces, meublé. AUSSI: 4 1/2 pièces non meublé. Situés Rue Principale à Ste-Justine. Libres immédiatement. Pour inf. tél.: 383-3548. (23-07)

**A LOUER:** Log. 3 1/2 pièces, situé à Honfleur. Libre immédiatement. Pour inf. tél.: 885-9271. (23-07)

**A VENDRE:** Maison 26 x 40, située rue du Ruisseau Bleu à Lac-Étchemin. Construction d'un an. Pour inf. tél.: 625-3727. (30-07)

**A VENDRE:** Maison rénovée à neuf depuis 3 ans. Terrain 10 000 pi. (90 x 110). Située au 48 rang du Sud Est à St-Charles. Pour inf. tél. de 17h à 19h à: 887-3988. (23-07)

**A VENDRE:** St-Damien, maison 1 1/2 étage, électricité, bois, foyer. Terrain 20 000 pi. ca. Garage, hangar. Beau site. Pour inf. tél.: 789-3039 ou 527-2186. (30-07)

**A VENDRE:** Maison 5 1/2 pièces, située route 277 (Grand-Rang) à Lac-Étchemin. Pour inf. tél.: 625-5401. (30-07)

**A VENDRE:** Maison 24 x 33 et garage 26 x 41 situé au 187 rue Principale à St-Magloire, Bell. Prix à discuter. Pour inf. tél.: 257-2672. (30-07)

**A VENDRE:** Maison 2 étages rénovée à neuf. Cour asphaltée. Garage. Située village St-Léon de Standon (437, rue Principale). AUSSI: JS Bombardier. Prix à discuter. Beaucoup d'outils, pièces de scie mécanique, motoneige Artic Cat, très propre. Pour inf. tél. le matin à: 642-5312. (30-07)

**A VENDRE OU A LOUER:** St-Camille, maison 9 pièces avec bâtiments. Terre 28 x 3 arpents. Pour inf. tél.: 595-2443. (30-07)

**A VENDRE:** A St-Raphaël, maison 24 x 28'. Terrain de 100 x 200'. Chauffage central au bois et plinthes électriques. Coin tranquille. Pour inf. tél. après 18h00 à: 243-3249. (30-07)

**A VENDRE:** Maison située au 250, route 204 à Ste-Justine. Pour inf. tél.: 383-3807. (30-07)

**A VENDRE OU A LOUER:** Magnifique propriété située à Ste-Hénédiine, Beauce-Nord. 26 x 41' avec garage. Genre "split-level". Sous-sol fini. Foyer et poêle à combustion lente. Patio. Foyer extérieur. Paysagé. Très beau site. Terrain 200 x 200'. Aussi disponible: entrepôt 30 x 50' si désiré. Très bon prix. Pour inf. tél.: 935-3582. (JNO)

**A VENDRE:** Maison mobile 14 x 68, à déménager, 3 chambres à coucher, chauffage: électricité et bois. Porte-patio. Toute offre raisonnable sera acceptée. Tél.: 466-2437. 06.08

**A VENDRE:** Maison située sur la route 204 à Ste-Rose. Pour inf. tél.: 1-514-430-1578 ou 267-5403. 23.07

**A VENDRE:** Chalet 17 x 25', isolé, poêle à bois. A être déménagé. Prix: 4,000\$. Pour inf., tél.: 883-2312 ou 935-3968. 30.07

**A VENDRE:** A St-Anselme, maison 2 étages, très propre, située au Quatre Chemins du village, route Kennedy et rang St-Marc. Pour inf. tél. 885-4947. (23-07)

**A VENDRE:** A St-Malachie, maison 2 logements avec possibilité d'un 3ième logement au sous-sol. Pour inf. tél.: 625-6281. 23.07

**MAGASIN DE TISSUS À VENDRE AVEC BÂTISSE grand local et 2 logements**

**JEAN-PASCAL PINEAU**  
418-651-1710  
Century 21  
Pro Motion  
Courtier  
418-872-9566

**BIENVENUE AU MEILLEUR DIVERTISSEMENT FAMILIAL**

**CINEPARC**

1554 RUE VILLE ST GEORGES HORAIRES 228 7544 BUS 228 0592  
OUVERTURE 19-30  
PROJECTION AU CREPUSCULE PAR LE FILM PRINCIPAL  
PRIX BIENVENUE PRIX PAR AUTO PEU IMPORTÉ LE NUMBRE DE PAIEMENT

Le **CRÉATEUR** de "E.T." Steven Spielberg  
VOUS PROPOSE MAINTENANT LE FILM LE PLUS IMAGINATIF et LE PLUS DIVERTISSANT

**GREMLINS**

Mignons. Malins. Méchants. Intelligents. Dangereux.  
STEVEN SPIELBERG PRÉSENTE

UN GARÇON À LA RECHERCHE D'UN AMI DÉCOUVRE UN HÉROS.

**"L'HISTOIRE SANS FIN"**

DU 26 JUILLET AU 1 AOUT

## GRANDE VENTE DE DÉBARRAS

(vente finale)  
Aucune offre raisonnable refusée  
(beaucoup d'items à donner)

A la suite de la démolition de notre vieille maison et de notre récent déménagement. Voici un aperçu:

SET DE CHAMBRE, lit 48" (bureau, commode, sommier matelas) - SET DE CHAMBRE, lit 54", (bureau, commode, 2 tables de nuit) - SET SALON de marque Kroeler, (1930), divan lit, fauteuil droit, fauteuil berçant, en cuvette - 2 TABLES DE BOUTS en bois - UN DIVAN 4 places et fauteuil, tissu or - SET DINETTE, table, 4 chaises, bahut; - TABLE dessus Arborite vert, 2 chaises - UNE SEICHEUSE Inglis - UN BEAU BUFFET avec miroir (1925) - UN BUFFET MERISIER - UN STEREO meuble 20h. x 60 l. x 24 h., radio AM - FM, tourne-disque Garrard. - UNE T.V. noir & blanc 20" - UNE MACHINE A COUDRE ELNA à disques avec meuble (comme neuve) - UNE LAMPE Torchère - 6 chaises droites en bois - UN PUPITRE POUR ENFANT - UN PUPITRE en bois, tiroirs et classeurs de chaque côté, format 30" x 60" - 2 TABLES A DESSIN inclinables - UN PETIT meuble-bois - UNE TABLE en bois - 2 EVIERS DOUBLES pour lavage - UN LIT de fer blanc, sommier et matelas - UNE MACHINE A LAVER O'Connors (ancienne 1925) en excellent état de marche - UN DIVAN LIT - UN BANC d'Eglise - UN RESERVOIR A L'HUILE 200 gals - LAMPES COUVRE-LITS - TENTURES - PETITES TABLES - ETC...

Cette vente dure 2 jours seulement, les samedi et dimanche, 27 et 28 juillet 1985 toute la journée jusqu'à la brûnante. chez:

**JEAN-MARC POULIOT**  
127, 8ème Rang, (près du 4 chemins)  
Ste-Germaine - tél.: 625-6324

**NOTAIRE et CONSEILLER JURIDIQUE**

**Me Jules Fortin**

250, 2e Avenue Lac-Étchemin Tél.: Bur.: 625-2751

Cessionnaire des greffes de Mes J.B.T., Gaston et James Dufour

Lac-Étchemin: tous les jours (sur rendez-vous)  
St-Léon (Caisse): mardi 10h00 A.M. (642-5471)  
St-Odilon (Caisse): vendredi 2h00 P.M. (464-2381)

**IMPRIMERIE COMMERCIALE**  
Du Lac-Étchemin Env.

Rte 277 Lac-Étchemin, Bellechasse G0R 1S0

**MICHEL ROY PROP.**  
(418) 625-5612  
**MICHEL ROBITAILLE**  
625-3310

**ATELIER de SERIGRAPHIE**  
LE SEUL DANS LA RÉGION...

IMPRESSIONS DE TOUS GENRES:  
- ÉCUSSENS  
- DÉCALQUES  
- MACARONS  
- PLAQUES D'AUTOS  
- T-SHIRT  
- COTON QUATÉ

**CIMENT CÉRAMIQUE**

TEL.: 625-2762

**Gérard L'Heureux**  
ENTREPRENEUR EN TUILES

Vente et pose de céramique  
Salle d'échantillons  
25 ans d'expérience  
aussi polissage de ciment

303, Rue Bégin Lac-Étchemin Dorch.

**BRICOMAT INC.**  
Bois et matériaux

**LOCATION D'OUTILS DE TOUTES SORTES**

254 3ième Ave et route 281, C.P. 670  
Lac-Étchemin Tél.: 625-1311

Page 12/-La Voix du Sud-, le 23 juillet 1985



**LOGEMENTS A LOUER**

**A LOUER:** Logements 4 1/2 pièces neufs, insonorisation béton. Patio. Situés boul. du Parc à Ste-Claire. Libres immédiatement. Pour inf. tél.: 883-2826. (JNO)

**A LOUER:** Log. 4 1/2 pièces, meublé, chauffé, éclairé. Situé à Lac-Etchemin. Libre le 1er juillet. Pour inf. tél.: 625-5551. (JNO)

**A LOUER:** Log. 4 1/2 pièces, situé rue du Sanatorium à Lac-Etchemin. Libre immédiatement. Pour inf. tél.: 625-8761. (JNO)

**A LOUER:** Ste-Claire, 4 1/2 pièces neuf, insonorisé, moderne, genre condo. Près du Centre des Loisirs. Pour inf. tél.: 883-3939 ou 883-2339 ou 883-2331. (JNO)

**A LOUER:** Grand logement 4 1/2 pièces, situé rue Principale à Ste-Rose. Peut être meublé. Chauffé, éclairé. Libre immédiatement. Pour inf. tél.: 267-5201 ou 267-5237. (JNO)

**A LOUER:** Log. 3 1/2 pièces situé au 133B, 2ème Avenue à Lac-Etchemin. Pour inf. tél.: 625-8621. (JNO)

**A LOUER:** Chambre située près du centre-ville, du Sana Bégin et du CLSC à Lac-Etchemin. Pour inf. tél. (jour): 625-5911 ou (soir): 625-8671. (JNO)

**A LOUER:** Maison située à Ste-Rose, près du village. 200.000\$ par mois discutable. Pour inf. tél.: 661-0353. (30-07)

**A LOUER:** Log. 5 1/2 pièces situé rue Pouliot à Lac-Etchemin. Pour inf. tél.: 625-8851. (23-07)

**A LOUER:** Local commercial situé rue Principale à Ste-Anselme. 2800 pieds de plancher. Libre le 1er septembre. Pour inf. tél.: 885-9567. (30-07)

**A LOUER:** Log. 4 1/2 pièces, situé au 2250, 2e Avenue à Lac-Etchemin. Libre le 6 juillet. Prix: 350.000\$ par mois, tout compris (électricité, chauffage et taxes). Pour inf. tél. après 17h à 625-7331. (JNO)

**A LOUER:** Log. 3 pièces situé boul. du Parc à Ste-Claire. Libre le 1er juillet. Pour inf. tél.: 883-2826. (JNO)

**A LOUER:** Logement 5 1/2 pièces. Entrée laveuse-sécheuse. Situé à Lac-Etchemin. Chauffage électrique. Libre immédiatement. Tél.: 625-2221. 06.08

**A LOUER:** Logement 4 1/2 pièces, situé au 118 rue Bédard à Ste-Justine. (Quartier résidentiel). Libre le 1er juillet. Pour inf. Jacques Roberge, tél.: 383-5147. 30.07

**A LOUER:** 2 logements de 4 1/2 pièces, entrée laveuse-sécheuse. Chauffés, meublés si désirés. Situés à Lac-Etchemin. Libres le 1er juillet. Pour inf. tél.: 664-1171 ou 625-3694. JNO

**A LOUER:** Chalet meublé, lieu villégiature, habitable à l'année. Situé face au Centre de Ski du Mont-Original de Lac-Etchemin. Pour inf. tél.: 625-5812. (06-08)

**A LOUER:** Log. 4 1/2 pièces situé au 425 rue Principale à Ste-Rose. 150.000\$ par mois. Peut être semi-meublé. Libre immédiatement. Pour inf. tél.: 267-4101. (JNO)

**A LOUER:** Log. 4 1/2 pièces, chauffé, eau chaude fournie, situé près de tout. 200.000\$ par mois. Taxes de ville comprises. Pour inf. tél.: 625-3052. (30-07)

**A LOUER:** Log. 5 1/2 pièces situé rue Pouliot à Lac-Etchemin. Pour inf. tél.: 625-8851. (30-07)

**A LOUER:** Semi-jumelé neuf, 6 pièces, disponibles en septembre. Pour inf. tél. après 18h00 à: 625-3633 ou 625-3172. (JNO)

**A LOUER:** Log. 4 1/2 pièces, situé rue Principale à Ste-Justine. Libre le 1er août. Pour inf. tél.: 595-2436. 06.08

**A LOUER:** Local, libre immédiatement. En plein centre du village de Ste-Claire. Pour inf. tél.: 885-9458 ou 885-9205. (30-07)

**DEMANDE DE LOCATION:** Aimez un logement 1 1/2 ou 2 1/2 pièces tout près de la Menuiserie Etchemin. Location au mois. Tél.: 383-3222 ou 383-3000. 06.08

**A LOUER:** logement 3 1/2 pièces, nouvelle décoration, libre immédiatement. Prix: 160.000\$ par mois. Taxe d'eau et vidange payées par le propriétaire. Pour inf. tél.: 469-3171 (St-Philémon) (30-07)

**A LOUER:** Prairie cultivée ou ferme toute équipée. A bon prix. Pour inf. tél. (St-Odilon): 464-4136. (30-07)

**A VENDRE:** St-Nérée, terre 100 arpents dont 90 boisés comprenant érablière 4000 entailles. Maison avec terrain vendue séparément. Pour inf. tél.: 243-2949. (30-07)

**A VENDRE:** Terre à bois située rang St-Joseph à Ste-Marguerite. Pour inf. tél.: 885-9587. (30-07)

**ANIMAUX**

**A VENDRE:** 2 chiens dont 1 Dalmatien de 18 mois et 1 Beagle de 2 ans. Pour inf. tél.: 267-5963. 30.07

**A VENDRE:** Poméraniens, griffons cocker, chiens à partir de 10.000\$. Pour inf. Adrien Year, 148 rang St-Jacques, Ste-Anselme. Tél.: 885-9781. (JNO)

**A DONNER:** Deux petits chiens de trois mois très affectueux, faciles à dompter. Tél.: 642-5017. 23.07

**A VENDRE:** Chèvre de 2 ans. Pour inf. tél.: 885-4384. (23-07)

**DR ALAIN LANGIS O.D.**  
**Optométriste**  
 83, Du Sanctuaire  
 LAC-ETCHEMIN, Dorchester  
**Tél.: 625-4981**  
 Heures de bureau  
 Lundi, mardi, jeudi, vendredi: 9h00 à midi 2h00 à 5h00  
 Mercredi et samedi: 9h00 A M à midi  
**Sur rendez-vous seulement**

**Pour tous vos travaux de tirage de joints, plafonds décoratifs (sur tuiles et contre-plaques)**  
 (Incluant spray à la machine)  
**YVON LACHANCE**  
 Entrepreneur plâtrier  
 St-Prospér Tél.: 594-5469  
**CONSULTEZ UN SPÉCIALISTE**

**Samson Bélair**  
**Comptables agréés**  
 11500, 1ère ave Ville St-Georges, G5Y 5S4 - (418) 228-6676  
 234, 2e ave, Lac Etchemin, GOR ISO - (418) 625-5921  
 193, rue Langevin, Ste-Justine, GOR IYO - (418) 383-3094  
 195, 91e rue Moore, Beauceville, GOS IAO - (418) 774-6632  
**BUREAUX DANS LES PRINCIPALES VILLES DU QUÉBEC ET DU CANADA.**  
 Affiliation Internationale - Moore Stephens & Co.

**A VENDRE:** Pontiac Trans-Am 1975. 400, manuelle, 4 vitesses. Différentiel barré, freins, amortisseurs, clutch neufs. 4 roues mags. Transmission Munsy 21. Système de son AM-FM stéréo. Stores vénitiens. Couleur rouge et intérieur noir. Prix à discuter. Pour inf. tél. (jour): 789-2972 ou (soir): 789-2058. (30-07)

**A VENDRE:** Dodge Van 1979, 4 vitesses manuelles, 2 sièges capitaine, intérieur fini, toit ouvrant. Système de son. C.B., roues rallye, pneus radiaux 4 saisons. Mécanique et carrosserie A-1. Antirouille manuelle. Pour inf. demander Gilbert tél.: 642-2091. (30-07)

**A VENDRE:** Blazer 4 x 4, modèle Deluxe, 1975, tout équipé ("crash-bar, antenne CB, phares allongés, etc.). Mécanique en bonne condition. Chaussé hiver. Cause: départ pour travail. Prix: 1.500.00\$. Pour inf. tél.: (418) 837-2396. (23-07)

**A VENDRE:** Auto AMC Ambassador 1971, mécanique en très bonne condition, propre. Prix: 300\$ Tél. 887-3089. (23-07)

**A VENDRE:** Pick-up Datsun, King Cab 4 x 4 1981, 43.500 milles, tout équipé. Pour inf. tél.: 625-3895. (30-07)

**A VENDRE:** Oldsmobile Cutlass Suprême 1980, 51000 km, V8, 260 p.c. Pour inf. tél.: 595-2306. (23-07)

**A VENDRE:** Chevette 1978, 350.000\$. AUSSI: Bureau et couchette d'enfants jaunes et blancs. Prix à discuter. Pour inf. tél.: 863-2341. (23-07)

**A VENDRE:** Pick-up GMC 1976, automatique, 4 x 4, 1/2 tonne. Très propre. Pour inf. tkél.: 383-3807. (30-07)

**A VENDRE:** Chevy Van GMC 1974, V8, transmission manuelle, fini campeur. 850.000\$. AUSSI: Tente-roulotte Val-Bar 1974, toit rigide, 6 places, frigidaire électrique et gaz propane, poêle à gaz, freins électriques. En bon état: 1 650.000\$. Pour inf. tél. le soir ou à l'heure des repas à: 883-2882. (23-07)

**A VENDRE:** Pick-up Ford 1977 Super Cab F100, parfaite condition. Pour inf. tél. (St-Raphaël): 243-2830. (06-08)

**A VENDRE:** AMC Concorde 1978, 6 cyl., volant ajustable, servo-freins, servo-direction. Peinture neuve. Très propre. Mécanique en bonne condition. Système de son. Prix: 1 125.000\$ discutable. Pour inf. tél.: 887-6829. (23-07)

**A VENDRE:** Super Van 1978. Prix à discuter. ACCEPTE ECHANGE contre lot à bois. Pour inf. tél.: 383-5336 ou 625-8166. (06-08)

**A VENDRE:** Toyota Corona 1978, 4 portes, 4 cylindres, transmission manuelle 5 vitesses, radio cassette AM-FM Stéréo, peinture récente, 150.000 km, très propre. Pour inf.: (Roger) tél.: 883-3356. 30.07

**A VENDRE:** Pour démolition: Dodge Monaco 1975, Oldsmobile 1972. Prix: 150.000\$ chacun. Pour inf. tél.: 642-2353. (30-07)

**A VENDRE:** Dodge Monaco 1978, moteur 318, 46.000 milles, très propre. Tél.: 789-2303 après 20h00. (06-08)

**MOTOS**

**A VENDRE:** Moto Honda 750 Custom 1982. Pneu avant neuf. Arrière presque neuf. Batterie neuve. Très propre: 1 900.000\$. Pour inf. demander Yvon, tél.: 887-3712. (23-07)

**A VENDRE:** Suzuki Madura 700 cc, 1985, acheté en juin 1984, 7 000 km. A l'état neuf. Prix à discuter. Cause de la vente: départ. Pour inf. tél.: 595-2413. (23-07)

**A VENDRE OU A ECHANGER:** Suzuki Katana 1983, 750 cc, 14 700 km, avec headers ou K.N., pneu neuf. ECHANGERAIT CONTRE camion 4 x 4 ou CJ-5. Pour inf. tél.: 383-3534. (06-08)

**ENCAN**  
 DU VENDREDI SOIR (débutant à 7 h. p.m.)  
 des centaines d'articles divers seront vendus  
**MARCHE O PUS**  
 Rte St-Georges - St-Martin

**DÉMÉNAGEMENT**  
 Dans le but de vous donner un service plus rapide, les ateliers de rembourrage **LE TAPISSIER ROY INC.** sont maintenant situés au **175, RANG 10, ST-LUC**  
**Tél.: 636-2114 (bureau)**  
**Tél.: 383-3232 (résidence)**

**gagnon, chabot, labrecque**  
 associés inc  
 COURTIERS D'ASSURANCES  
**(FORTIN & MORENCY)**  
 HEURES DE BUREAU 222, 2e AVENUE  
 DU LUNDI AU VENDREDI LAC ETCHEMIN  
 8.30 À 4.30 HRES TEL.: 625-2631  
 625-6251

**CONRAD POULIOT**  
 LAC-ETCHEMIN TÉL.: 625-9853  
 625-8153  
 Fournisseur de:  
 • PARQUETERIE  
 • PLANCHES DE BOIS FRANC  
 Poseur, sableur  
 Finition 3 couches  
 Vieux plancher remis à neuf

**AUTOS À VENDRE**  
 chez  
**Camil Cadoret**  
 Lac-Etchemin  
 Toyota Camrey 1983  
 4 portes automatique  
 58.000 km  
 Chevette 1984 4 portes  
 4 vitesses  
 17.000 km  
 Toyota Celica  
 1978  
 Dodge Royal Monaco  
 1977 2 portes  
 66.000 milles  
 Jimmy 4 x 4  
 1983 automatique  
 26.000 km  
 VOITURE DE COURTOISIE  
 VOUS SERA FOURNIE GRATUITEMENT  
 LORS DE LA RÉPARATION DE VOTRE  
 AUTO  
 Garage  
**Camil Cadoret Inc.**  
 Rte 277, Lac-Etchemin  
**Tél.: 625-6631**  
**625-7453**

**Montréal Trust**  
**CHEZ NOUS VOS INTÉRÊTS SONT BIEN SERVIS**

Vous recherchez la tranquillité, près du LAC-ETCHEMIN, roulotte 8 x 24 avec remise. Faites votre offre.

**ST-CAMILLE:** Maison de ferme, 9 pièces, extérieur rénové avec grange 43 x 80 et garage 27 x 44. Terrain 2,24 x 27,8 acres. Prix réduit.

**LAC-ETCHEMIN:** Face au centre de ski Mont-Original. Chalet moderne 24 x 24, 1 1/2 étage. Terrain 47,115 pi. c.

Recherche maison de campagne avec terre boisée. Endroit: ST-PROSPER allant vers St-Georges.

**LAC-ETCHEMIN:** Maison 23 x 31, 2 logements. Chauffage huile et bois. Terrain 110 x 100. Toute offre raisonnable considérée.

**Josette Bouchard**  
 Conseillère en immobilière  
**Tél.: 625-3509**  
**Bur.: 839-9463**



«La Voix du Sud», le 23 juillet 1985, page 13



**A VENDRE:** Honda 400, 1977, 4 cylindres. Très propre. Prix: 650,00\$. Pour inf. tél.: 243-2081. (23-07)

**A VENDRE:** Cyclomoteur Honda Express 1981. Rouge. 2 900 km. Prix à discuter. Pour inf. tél.: 789-3345. (30-07)

**A VENDRE:** 4 roues Suzuki 185, 1985, équipé de porte-bagages avant-arrière. Bas millage. Parfaite condition. Prix: 1 850,00\$. Pour inf. tél.: 625-3817. (30-07)

**A VENDRE:** Tri-moto Yamaha 1984, parfaite condition 200 cc avec trailer s'attachant à l'arrière. Pour inf., tél.: 383-3787. (06.08)



**A VENDRE:** 2 sommiers 39", 2 bases métal avec roulettes. Prix: 50,00\$. Pour inf. tél.: 625-7471. (30-07)

**A VENDRE:** Foin de bonne qualité. 0,50\$ la balle. Coupe 1984: 0,50\$. Foin 1985: prix à discuter. Pour inf. tél.: 885-4295. (23-07)

**SERVEUSE DEMANDÉE** pour Bar Le Crystal de Armagh. Pour inf. tél.: 466-2864. (23-07)

**A VENDRE:** Foin debout de qualité, à bon prix. Pour inf. tél.: 883-3863. (23-07)

**A VENDRE:** Foin debout de bonne qualité à 0,25\$ la balle. A Lac-Etchemin, tél.: 625-5901. (30-07)

**A VENDRE:** 42 cages à mises-bas, usagées, avec abreuvoirs. En bon état 35,00\$ la cage. Pour inf. tél.: 885-4233. (23-07)

**BACHELIER EN ADMINISTRATION,** 2 ans d'expérience, éligible au bon d'emploi plus, se cherche un emploi. Pour inf. tél.: 833-5007. (30-07)

**A VENDRE:** 2 enjoliveurs de roues en rayons de marque Chevrolet, très propres. Prix à discuter. Pour inf. tél.: 595-2437. (30-07)

**A VENDRE:** 2 tapis sur toile, 1 de couleur or 13 x 12 et l'autre rouge 12 x 18" ainsi que sous-tapis en caoutchouc. AUSSI: Ensemble de couvre-lits, tentures et plein-jour (plein jour de couleur champagne), pour fenêtres de 5 pieds. Pour inf. tél.: 789-2044. (23-07)

**A VENDRE:** Fournaise à bois en fonte, vente, achat, échange. Pour inf. tél.: 789-2153. (20-08)

**A VENDRE:** Belle coupe de foin. Vous achetez la coupe ou les balles sur le champ. Pour inf. tél. (St-Benjamin): 594-8313. (30-07)

**OFFRE D'EMPLOI:** Temps plein ou partiel. Distributeur indépendant pour compagnie nationale. Pas d'investissements spécifiques. Revenus de 400\$ à 900\$ par semaine. Expérience non nécessaire. Entraînement complet. Pour inf. tél. sans frais: 1-800-361-9625. (27-08)

**A VENDRE:** 2000 piquets de cèdre, différentes grosseurs, 7 pieds de long. Pour inf. tél. (soir) à 479-2010 ou (jour): 387-5691. (23-07)

**ACHETERAIS SIROP D'ÉRABLE** de classe extra clair, clair et médium. Pour renseignements, Jacques Gagné, (Erablière Gagné du Mont), tél.: 642-2838. (23-07)

**A VENDRE:** Barils en tôle, trailer, portes et châssis, séparations de bureaux, tables de banquets. AUSSI: Boîte de pick-up. Pour inf. 1450, route Ste-Sabine. Tél.: 383-3988. (JNO)

**A VENDRE:** Armoires, vanités, lingerie, portes d'armoires, comptoirs pré-moulés, protecteurs de comptoir, etc.. Pour inf. CENTRE DE COUPE DE BEAUCE, 9450, boul. Lacroix, St-Georges, Beauce. Tél.: 227-3939. (JNO)

**A VENDRE:** Comptoir pré-moulé, avec légères imperfections en spécial! Classeurs usagés et secrétaires usagés; bottes cap d'acier et bottines de l'armée. Trailer et boîtes de pick-up. Pour inf. CENTRE DE LIQUIDATION, rue Industrielle, Lac-Etchemin (voisin de la Menuiserie Etchemin). Tél.: 625-3407 ou 383-3988. (JNO)

**A VENDRE:** Cabanons, garages d'autos, toutes grandeurs, fini extérieur au choix, tout style. Estimé gratuit. Pour inf., tél.: 885-4645. 26.07

**MARCHE AUX PUCES** tous les dimanches (8.30 hres) à l'Aréna de Lauzon. Extérieur seulement. Annulation en cas de pluie. Pour inf., tél.: 883-6562. 23.07

**VOUS AVEZ BESOIN D'ARMOIRES** de cuisine, portes, châssis, vanités, lingerie, etc. Pour inf. MENUISERIE ETCHEMIN, tél. (bur.): 625-4862 ou (bur.): 625-8042. (JNO)

**CEUX ET CELLES QUI SONT INTERESSES(ES) ALLER DANS UN FOYER POUR PERSONNES AGEES.** Raynald Fortier est toujours là pour vous accueillir. Ouvert depuis le 1er juillet 1985. Pour inf. tél.: 243-2726 ou 243-2431. (23-07)

**AGENCE DE RENCONTRE:** Amoureux du Nord. En vente maintenant. Vol. 7 couleur, 16 pages avec photos et descriptions. But sérieux et amical. Abonnement: 21,00\$ (5 revues) ou 6,00\$ la copie. Inscription gratuite aux femmes, hommes, gais, lesbiennes, couples, 6620 Cachée. C.P. 70-85, St-Damien. JOK 2EO. Tél.: (514) 835-3820. (06-08)

**A VENDRE:** Bois franc de 50 pouces de longueur, rable, merisier, situé à Buckland, à 1 mille du village au prix de 45,00\$ la corde. Pour inf. tél.: 594-5007 ou 257-5448. (30-07)

**A VENDRE:** Roulotte 27', très propre. Vaisselier, lit simple, rideaux de salon, de cuisine et de chambre de bain. Set de boîtes à pain. Réfrigérateur au gaz propane et à l'électricité, 1 couvre-lit brun et beige. Pour inf. tél.: 625-2941. (23-07)

**A VENDRE:** 4 pneus d'été neufs Pirelli. Gr. 185x14. Pour inf. tél. après 17h à: 625-2202. (30-07)

**OFFRE D'EMPLOI:** Jeune homme 17 ans et moins, avec expérience sur ferme laitière demandé pour travailler pour la période estivale (préférence fils de cultivateur). Pour inf. tél.: 885-9869. (23-07)

**A VENDRE:** 2 Delta-Plane, 1 Epervier et 1 Elfique neufs. Prix à discuter. Pour inf. tél. après 18h à: 789-2260. (06-08)

**A VENDRE:** 8 000 balles de foin sec à très bon prix. Pour inf. tél. (St-Odilon): 464-4136. (30-07)

**A VENDRE:** Environ 8000 balles de foin debout. Pour inf. tél. (St-Odilon): 464-4136. (30-07)

**A VENDRE:** Ordinateur Commodore 64K et Datasette achetés en 1984, plus 6 volumes et 6 revues sur cet ordinateur. Le tout pour 325,00\$. Pour inf. tél.: 466-2204. (30-07)

**OFFRE D'EMPLOI:** Barmaid demandée, âgée de 18 à 25 ans, sympathique. Avec ou sans expérience. Pour inf. tél.: 882-6209. (23-07)

**OFFRE D'EMPLOI:** Barmaid demandée à temps plein pour travail au Bar Chez Jos de St-Damien. 18 ans et plus, belle apparence. Pour inf. tél.: 789-3359. (23-07)

**OCCASION A NE PAS MANQUER,** pour couple sérieux désirant travailler à son compte au public. Epicerie-boucherie à louer ou à vendre. Très propre. Unique dans son coin. Revenu intéressant. A ne pas manquer. Pour inf. tél.: 383-3565. (30-07)

**A VENDRE:** Voilier Dériveur 16' avec voiles, moteur 7,5 H.P. ENVENRUE et remorque, ainsi que chaloupe fibre de verre 12'. Le tout en parfait état. Prix: \$ 3250. Pour inf., tél.: 884-3060. 06.08

**Service de blanchissage Voco** ou chaux. Ménage à l'air compressé. Pamphile Blais, 290, Rivière Sud, St-François de Montmagny. Pour inf., tél.: 259-7533. 13.08

**A VENDRE:** Guitare électrique (Gibson standard). Modèle "Les Paul" comprenant étui de marque Gibson et quelques autres accessoires. Prix: \$ 1,200,00 pour le tout. Tél. 887-3432. 06.08

**A VENDRE:** Guitare électrique (Gibson standard). Modèle "Les Paul" comprenant étui de marque Gibson et quelques autres accessoires. Prix: 1,200\$ pour le tout. Tél.: 887-3432. (06.08)

**A VENDRE:** Génératrice avec soudeuse 5000 watts, 220 volts avec asséchoir sur roues. Pour inf. tél.: 884-3107. 23.07

**RECHERCHE FEMME AVEC EXPERIENCE** pour travail au Snack Bar chez Dan. Pour inf. tél.: 625-7681. 23.07

**VOUS VOULEZ FAIRE PEINTURER** Maisons, granges et garages (extérieur). Expérience et estimé gratuite. Tél.: 887-3650. 23.07

**SERAI ACHETEUR** d'une petite roulotte Bowler, à prix raisonnable. Pour inf. tél.: 383-5288. (23-07)

**A VENDRE:** A l'état neuf: siège d'auto: 35\$; marchette: 15\$; humidificateur: 10\$; 1 pôle à rideau de style canadien: 10\$. Pour inf. tél.: 383-5220. (30-07)

**A VENDRE:** Vêtements pour enfants, de la naissance à 3 ans; 1 poussette réglable; 1 "barrière"; 1 lit simple. Le tout à bas prix. Pour inf. tél. le soir à: 625-3144. (30-07)

**A VENDRE:** Pièces de MONTE CARLO 1973 de toutes sortes, moteur et transmission en bon état. Pour inf., tél.: 885-9066. 23.07

**A VENDRE:** Tente-roulotte Cruisair 4 places, toit mou avec équipement propane: poêle, chauffette, fanal, etc. Prix: 400,00\$. Pour inf., tél.: 383-3289. 06.08

**A VENDRE:** Poêle électrique Roy: 200,00\$. AUSSI: un fauteuil et une chaise: 150,00\$ pour les deux. Pour inf. tél.: 383-5160. 30.07

**A VENDRE:** Environ 3000 balles de foin debout de très bonne qualité. Pour inf., tél.: 636-2415. 06.08

**A VENDRE:** Rucher d'abeilles. 75 ruches en production pouvant contenir environ 90 à 100 lbs de miel. Prix: avantageux. Pour inf., tél.: 887-3005. (06.08)

**A VENDRE:** Poêle à bois. Prix à discuter. Pour inf., tél.: 642-2250. 06.08

**A VENDRE:** Canot à deux pointes en cèdre, 16' et avirons. A servi une fois. Prix: 400,00\$ ou échangeerais contre 500 chaudières aluminium. Tél.: 469-3149. (30.07)

**A VENDRE:** Pièces de Datsun B210, moteur 1400 cc, transmission, différentiel, ainsi que plusieurs autres pièces. Prix à discuter. Pour inf., tél.: 885-4643. (30.07)

**A VENDRE:** Maison mobile au 15 rue Beaudoin à Honfleur, soit à deux maisons de l'église, mesurant 50 x 10, avec une annexe de 12'. Très beau terrain. Prix à discuter. Pour inf. supplémentaires ou pour venir visiter, tél. après 17h00 ou 1/4e fins de semaines à 885-9024. (06.08)

**A VENDRE:** Roulotte Bellevue 76, 23', air climatisé, très propre, plate-forme comprise et location camping. Pour inf., tél.: 884-2834 ou 884-3365. (30.07)

**MARCHE AUX PUCES** et vêtements usagés en bonne condition. Nous avons un peu de tout, s'adresser à 6, rue Principale, Armagh. Pour inf., tél.: 466-2957. Ouverture le jeudi, vendredi de 13h00 à 21h00 et le samedi de 13h00 à 17h00 PM. (06.08)

**A VENDRE:** Belle ferme située à St-Vallier à 1/2 mille de la route 20, sortie St-Michel, maison, grange, remise, 90 acres de terre à culture, drainée 20 acres, (1100 érables), prix à discuter. Tél.: 833-1340 ou 882-2583. (23.07)

**A VENDRE:** Tapis bleu pâle 12' x 12', très propre, facile d'entretien, avec sous-tapis de même dimension. Prix: 200\$. Pour inf. tél. 887-6700. (23.07)

**MACHINERIE**

**A VENDRE:** Bulldozer International 500 c. en bon ordre. Avec ou sans trailer. Pour inf. tél.: 625-5342. (23-07)

**A VENDRE:** Faucheuse OLIVER 7 pieds, en très bon état, à St-Vallier de Bell. Tél.: 884-3829 à l'heure des repas. 06.08

**A VENDRE:** Tracteur Massey Ferguson no 135, 2.500 heures. Année: 1974. Power steering, bon état. Prix discutable. Tél.: 257-4101. 23.07

**A vendre:** 2 Timberjacks modèle 240 1977 et 1980, 1 Timberjack modèle 450 1977, 7 Timberjacks modèle 225 à 230 1972 à 1978, 1 1978 Tree Farmer C6D, 1 Tree Farmer modèle C5D 1978, 1 1984 Tree Farmer C4D à essence, 1 porteur Tree Farmer 1973 modèle C8, Charrue Husky 1973 modèle 60 montée sur Tree Farmer 1964 C4 à essence, ainsi que plusieurs F4-Dion et J5 Bombardier. Echange acceptés, prix sur demande. Nous vendons aussi des pièces de J5 Bombardier, débussqueuses, pneus, chaînes, etc. Entreprises F4-Dion Inc. 195 Route 138 St-Augustin P.Q. tél.: 418-878-2115. 23.07

**A VENDRE:** Tracteur Massey Ferguson no 135, 1972. Très bon état. Prix: 5 500,00\$ négociable. Pour inf. tél.: 243-2726 ou 243-2431. (23-07)

**A VENDRE:** Tracteur Massey Ferguson 1968 à l'état neuf, très propre. AUSSI: Chne à pitons pour tracteur, presque neuve. AUSSI: Trailer à 4 roues avec plate-forme pour tracteur, très bon. Pour inf., tél.: 636-2415. 06.08



**MODE CANINE LEWIS.** Salon de tonte, entretien, lavage, etc., pour chiens et chats de toutes races. Pour inf. tél. (St-Romuald): 839-4181. (30-07)

**POUR L'ENTRETIEN, LA REPARATION ET LE NETTOYAGE DE VOS ASPIRATEURS,** lave-tapis et balais à tapis, consultez: MICHEL BRETON, 323 rue Bégin à Lac-Etchemin. Tél.: 625-2201. (JNO)

**VOUS RECHERCHEZ DES APPAREILS MENAGERS REMIS A NEUF?** Nous avons présentement en main plusieurs cuisinières, laveuses et sècheuses Inglis en parfait ordre. Tous ces appareils portent une garantie de 6 mois sur pièces et main-d'oeuvre. CENTRE ELECTRO, Clermont Gagné, prop. tél.: 625-7772. (JNO)

**ATTENTION! ROBES DE MARIÉE.** Vaste choix de robes de mariée quatre saisons avec diadème, voile, chapeau compris. A LOUER: de 5 à 18 ans avec nouveautés 1985. Venez me rencontrer personnellement. LORRAINE BROUSSEAU, St-Léon de Standon, tél.: 642-5363 (JNO)

**POUR TOUT GENRE DE SOIREE,** demandez LA DISCO MI-SYL. Tél.: 596-2837. (JNO)

**POUR UN BON PRIX POUR UN BON ASPIRATEUR,** neuf ou usagé, à un bon endroit: CENTRE DE LIQUIDATION, rue Industrielle, Lac-Etchemin (voisin de la Menuiserie Etchemin). Pour inf. tél.: 625-3407 ou 383-3988. (JNO)

**A VENDRE:** Restaurant-bar avec maison privée, situés à Armagh, Bellechasse. Pour inf. tél.: 466-2864. (23-07)

**REMERCIEMENTS**

**REMERCIEMENTS AU ST-ESPRIT** pour faveur obtenue avec promesse de faire publier. C.G. (23-07)

**REMERCIEMENTS AU ST-ESPRIT** pour faveur obtenue avec promesse de faire publier. M.M. (23.07)

**REMERCIEMENTS AU ST-ESPRIT** pour faveur obtenue avec promesse de faire publier. C.P. (23.07)

**PRIERE AU ST-ESPRIT**  
St-Esprit, toi qui m'éclaircis tout, qui illumines tous les chemins pour que je puisse atteindre mon idéal, toi qui me donnes le don divin de pardonner ou oublier le mal qu'on me fait et que dans tous les instants de ma vie tu es avec moi, je veux pendant ce court dialogue te remercier pour tout et confirmer encore une fois que je ne veux pas me séparer de toi à jamais, même et malgré n'importe quelle illusion matérielle. Je désire être avec toi dans la gloire éternelle. Merci de ta miséricorde envers moi et mes miens. La personne devra dire cette prière pendant trois jours de suite. Après les 3 jours, la grâce demandée sera obtenue même si elle pourrait paraître difficile. Faire publier aussitôt la grâce obtenue sans dire la demande, au bas mettre les initiales de la personne exaucée. A.P.V. (23-07)

**REMERCIEMENTS AU ST-ESPRIT** pour faveur obtenue avec promesse de faire publier. F.G. (23.07)

**la Voix de St-Benjamin**

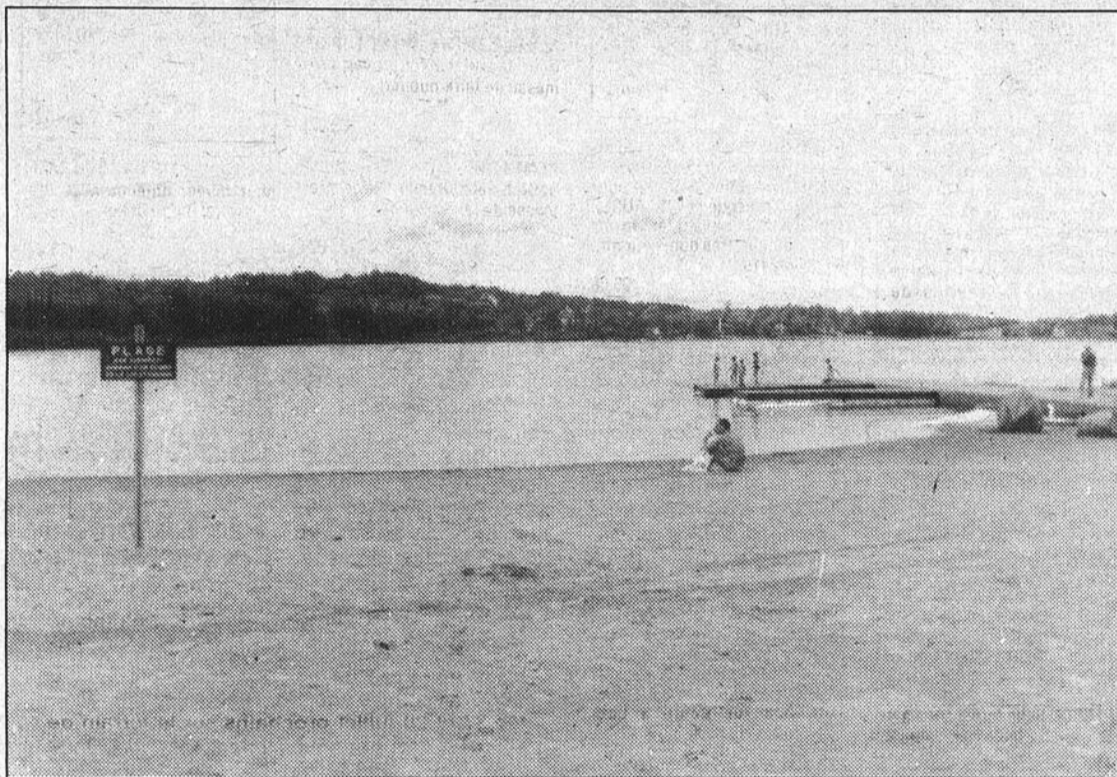
**LES CHEVALIERS DE COLOMB ORGANISENT LA FÊTE CHAMPÊTRE**

Le Conseil 7960 des Chevaliers de Colomb de St-Benjamin invite la population locale et des paroisses avoisinantes pour la cinquième année consécutive à sa fin de semaine champêtre les 27 et 28 juillet prochains sur le terrain de l'OTJ. Au programme: **samedi, 27 juillet:** 9h00 a.m. à minuit: Grand tournoi de balle-molle mettant en compétition les Chevaliers et la participation de leur épouse. **Dimanche, 28 juillet:** Débutant à 12h00: Différents jeux se déroulent sur le terrain de l'OTJ tels que pesée du bidon à lait, traîne humaine, écrase la cannette, le miniput en douceur (hommes et femmes), souque à la corde, frappe la masse, etc... **Attractions:** L'auto en folie (on remplit l'auto avec le plus grand nombre de personnes possible), un p'tit tour à l'eau (venez tenter d'envoyer à l'eau la personne qui sera sur le tremplin). Aussi, un concours de dessins est organisé par catégories d'âge pour les enfants et les jeunes adultes. Inf.: Mme Andrée Veilleux (594-8149). Kiosques sur le terrain, bar-restaurant, aire de repos. 17h00: Souper canadien à prix populaire. 20h00: Grand bingo à la salle municipale. Bienvenue à tous! Chez nous, c'est chez vous! On vous attend!

**VENTE À L'ENCAN**  
(TRÈS GROS ENCAN)  
chez  
**Emmanuel Baillargeon**  
4, rue du Pont-Morissette  
St-Anselme, Bellechasse.  
**SAMEDI LE 28 JUILLET 1985**  
**À MIDI**  
Sera vendu: plusieurs articles de ménage, outils neufs et antiquités.  
Ancien poêle à bois en fonte.  
Meubles anciens et beaucoup d'autres articles, trop longs à énumérer.  
L'encan est fait par:  
**Amédée Bourget, encanteur**  
St-Léon de Standon  
**TÉL.: 642-2201**



## LA PLAGE DE LA MARINA CLASSÉE MÉDIOCRE



(AP) La plage du parc municipal de Lac-Étchemin ne s'est pas encore remise des déversements d'égout sanitaire qui ont eu cours durant la majeure partie de l'année dernière.

Les analyses d'eau qui y furent effectuées par le ministère de l'Environnement le 20 juin dernier établissent en effet à une moyenne de 175 coliformes fécaux par 100 millilitres le degré de pollution des eaux dans ce secteur du lac Etchemin.

Par conséquent, le ministère de l'Environnement ne se dit pas en mesure de recommander l'ouverture de la plage pour la baignade.

Selon toute vraisemblance, il faudra donc attendre encore quelques mois avant que les eaux baignant la plage du parc municipal retrouvent la propreté qui les caractérisait durant les années d'avant 1984.

Les rapports des analyses d'eau effectuées dans ce secteur au cours

des années '82 et '83 classaient en effet la plage de la marina dans la catégorie A. Malheureusement, les déversements d'égout dans ce secteur du lac sont venus perturber l'équilibre avec pour résultat la fermeture de la plage municipale à l'été '84.

Douze mois plus tard, les conséquences de ces déversements qui furent heureusement arrêtés en fin d'année '84, continuent néanmoins d'être ressenties, quoiqu'avec

moins d'acuité puisque les analyses démontrent une nette amélioration par rapport à pareille date l'année dernière.

Par contre, pour ce qui concerne les eaux baignant l'autre plage publique du lac Etchemin, soit la plage de l'Hôtel Le Manoir, qui furent inspectées par le ministère de l'Environnement le 27 juin dernier, elles sont classées A. Elles sont donc des plus propices à la baignade.

## LA BALLE MOLLE MINEURE À LAC-ETCHEMIN SE PORTE BIEN

En effet, lors de la réunion tenue le 26 juin 1985 au Centre Culturel de Lac-Étchemin, le comité de la balle molle mineure de Lac-Étchemin a été agréablement surpris de la réponse des parents des jeunes qui pratiquent ce sport à Lac-Étchemin suite à l'invitation lancée à ces mêmes parents.

Surpris mais surtout soulagé, étant donné que c'était la date ultime que s'était donné le comité

pour impliquer les parents dans la balle molle mineure.

Après un bref exposé de la part de M. José Poulin, responsable de la fondation du comité de la balle molle mineure à Lac-Étchemin, les parents présents ont posé de nombreuses questions au comité en place et le tout s'est soldé par des échanges des plus amicaux.

Au comité déjà en

place, se sont ajoutés 5 nouveaux parents et voici d'ailleurs les membres du comité au complet:

- José Poulin, Serge Deblois, Daniel Roberge, Charlotte Poulin, André Gagnon, Murielle Lachance, Réjean Fortin, Germaine Turmel, Jocelyn Gourde

Des instructeurs ont été trouvés pour les 6 équipes de la balle molle locale et plusieurs autres personnes se sont offer-

tes pour seconder ces mêmes instructeurs.

M. José Poulin s'est montré très heureux de la tournure de cette réunion et a dit espérer que dans un avenir très prochain, les parents prennent en charge toute l'organisation de la balle molle mineure de Lac-Étchemin. On ne peut que souscrire à ces paroles pour les meilleurs intérêts des jeunes de Lac-Étchemin.



### AUTODROME ST-LUC

TOUS LES DIMANCHES

## Courses en rond sur gravier

### DÉPART À 1 HRE.



POUR INFORMATION:

# 636-2192

## IL SOULAGE DES EMBOUTEILLAGES.

Plus vous détestez les embouteillages, plus vous aimerez le nouveau vélomoteur Élite 150 de Honda. Il sait se faufiler à volonté grâce à son moteur quatre temps puissant refroidi par liquide.

Vous faites vos premiers milles au guidon d'un vélomoteur? Rien de plus facile car l'Élite 150 est équipé d'un démarreur électrique et d'une boîte V-matic™ de Honda. Appuyez sur un bouton, touchez à la commande des gaz et voilà.

L'allumage électronique et l'entraînement silencieux par courroie font que l'entretien requis est minimal. De plus, il en coûte moins de 7 \$ pour faire le plein.

Si les embouteillages vous dépriment, jetez un coup d'oeil à l'Élite 150 1985 de Honda. Il vous soulagera des embouteillages.



Une fois que vous en avez un, vous avez les moyens de vous en servir car il est équipé d'un moteur deux temps qui consomme l'essence au compte-gouttes ou presque.

Le Spree de Honda est aussi équipé d'une boîte à une vitesse et d'un embrayage automatique centrifuge qui facilitent la conduite.

Les suspensions avant et arrière du Spree aident à adoucir le roulement.

Venez voir le Spree 1985 de Honda aujourd'hui.



VÉLOMOTEURS HONDA. SI LOGIQUES.

# HONDA

## J.M. JACQUES SPORTS

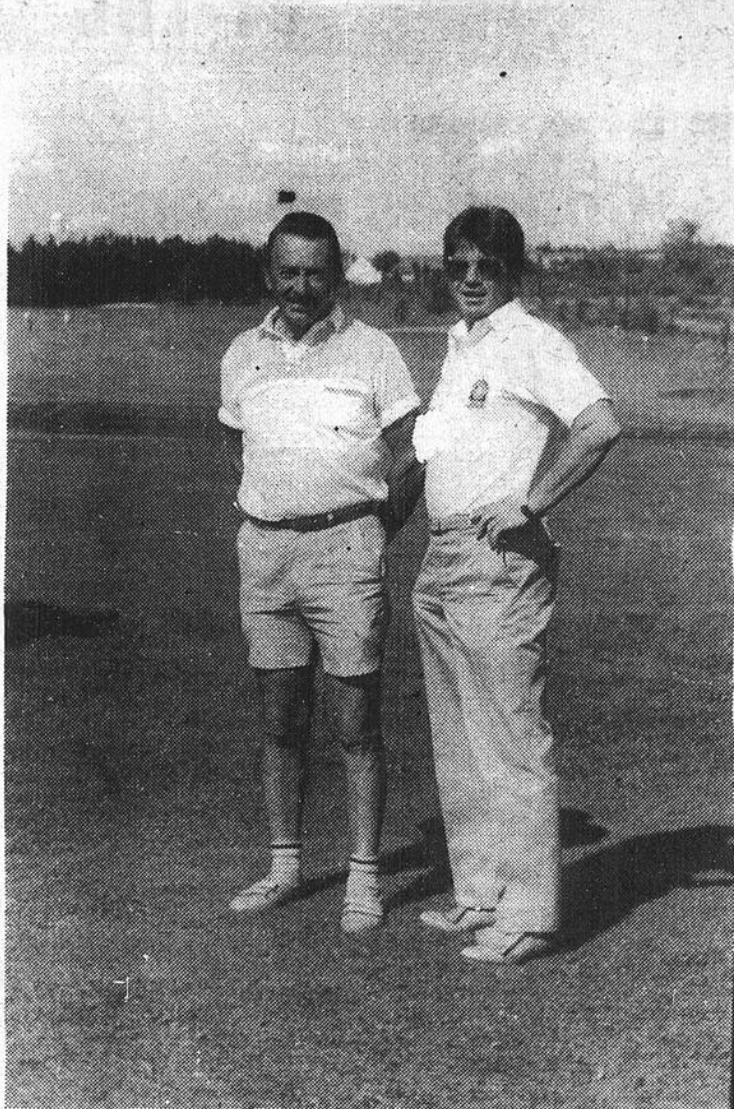
OUVERT TOUS LES SOIRS DU LUNDI AU VENDREDI

LAC-ETCHEMIN

### TÉL.: 625-2081

CLUB DE GOLF DE LAC-ETCHEMIN:

# QUINZE ANS D'AMÉLIORATIONS CONTINUELLES

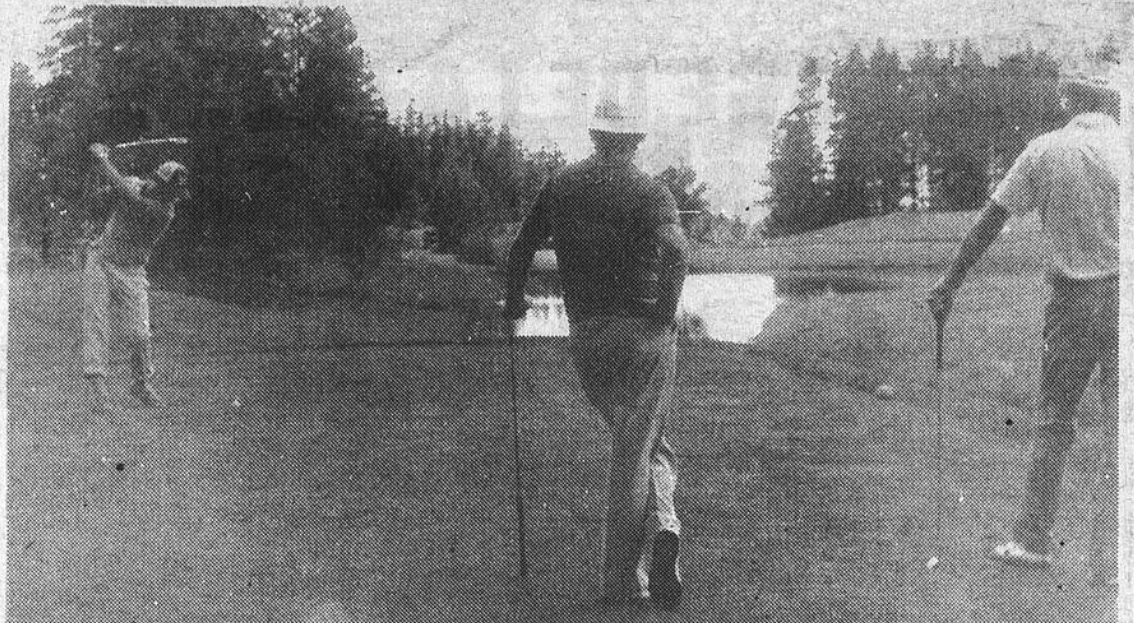


Hercule Drouin, à sa seizième saison au club de golf Lac-Etchemin en compagnie d'Eddy Lecours, président du club depuis 13 ans.

(AP) Rome ne s'est bâti en un jour. À ce dicton célèbre n'échappe pas la très grande majorité des entreprises humaines.

Le club de golf de Lac-Etchemin n'y fait pas exception lui qui, au cours des quinze dernières années à force

d'améliorations et de substantiels investissements, s'est doté d'un des plus beaux neuf trous de la grande région de Qué-



Particulièrement réussi, l'aménagement du quatrième trou donne aux apprentis golfeurs l'occasion d'aiguiser leur patience et aux plus avancés un merveilleux coup d'oeil.

bec, si ce n'est du Québec tout entier.

"Ajouter un neuf trous à l'actuel parcours à long-temps représenté un défi inaccessible aux administrations du club de golf", de commenter Eddy Lecours, l'actuel président du club. Ces dernières se sont donc attachées à améliorer le parcours de neuf trous qui occupe 45 des 160 arpents de terrain, propriété du club de golf Lac-Etchemin, dans le Chemin du Golf à Ste-Germaine.

Cette préoccupation est d'ailleurs toujours présente dans l'esprit des administrateurs du club de golf qui ont investi au cours de la dernière

année près de 50,000 \$ dans l'amélioration de leur terrain et l'acquisition de nouvelles machineries.

Aménagement de chemins de contournement, creusage de lacs, améliorations du drainage, agrandissement et soulèvement des départs, quand ce n'était tout simplement pas l'aménagement pure et simple d'un nouveau départ, et agrandissement de trappes de sable ont ainsi accaparé près de 25,000 \$ au cours de la dernière année.

Toutes ces améliorations ont cependant été réalisées en conformité avec les plans du projet d'agrandissement confectionnés l'été dernier dans

la perspective de l'ajout d'un neuf trous au club de golf de Lac-Etchemin; on sait jamais.....

20,000 \$ ont aussi été dépensés pour l'achat de machinerie au cours des derniers mois par le club de golf de Lac-Etchemin qui a ainsi fait l'acquisition d'une tondeuse à départ, d'une autre à frise, d'un tracteur de ferme ainsi que d'une machine servant à entretenir les trappes de sable.

"Ce n'est pas tout d'aménager un terrain, il faut encore l'entretenir de façon adéquate. À cet égard les 175 membres actifs du club de golf et les quelques 3,000 golfeurs occasionnels qui le fréquentent n'ont certaine-

ment pas à se plaindre du produit qu'on leur offre" de commenter M. Lecours qui n'avait que des bons mots pour la dizaine d'employés saisonniers qui participent d'une façon ou d'une autre au fonctionnement du club de golf.

Ils ont à coeur la satisfaction de la clientèle de golfeurs du club et c'est tout à leur honneur de préciser M. Lecours qui voit dans le conscience des ces travailleurs un atout avec lequel le club de golf de Lac-Etchemin peut compter.

Ainsi, le club de golf se bâtit année après année une solide réputation dans le circuit des clubs de golf de la province.

## LIGUE DÉTENTE

# UNE AVALANCHE DE COUPS SÛRS

(BL) Les spectateurs présents au terrain de balle-molle de Lac-Etchemin jeudi soir dernier ont assisté à un véritable festival offensif alors que plus de cinquante coups sûrs ont été réussis dans le cadre du programme double de la ligue détente.

Dans le premier match, l'Hôtel Bellevue, grâce à une attaque de dix-sept coups sûrs, l'a facilement emporté sur les Meubles Etchemin par le pointage de 8-3. Grâce à cette victoire, le Bellevue demeure à un seul point de la première position détenue par le Fortin-Morency. Le lanceur perdant Serge Deblois a peut-être failli à la tâche, mais ses

coéquipiers n'ont pas tout jours su lui donner l'appui nécessaire à la défensive. De son côté, Renald Gagnon n'a permis que huit coups sûrs pour se mériter la victoire.

La deuxième rencontre s'est soldée par un triomphe convaincant du Fortin-Morency 16-5 sur le Pouliot et Bouchard. Pierre Tremblay a connu toute une soirée avec quatre coups sûrs à sa fiche. Charles Roberge, Bernard Bisson et Germain Deblois ont quant à eux mis la balle trois fois en lieux sûrs, pour une récolte de dix-neuf coups sûrs pour les gagnants.

Marc Gourde, qui a été

crédité de la défaite, a été le seul joueur du Pouliot et Bouchard à réussir deux coups sûrs. Jean-Pierre Gourde, en n'accordant que sept coups sûrs, fut le lanceur gagnant.

Cette semaine, le Fortin-Morency et l'Hôtel Bellevue s'affrontent à deux reprises, ce qui pourrait s'avérer déterminant pour le championnat de la saison régulière.

26-27-28 JUILLET  
CHANSONNIER

Conrad Lemieux

BAR CLÉVIAN

Route 204  
Ste-Justine

Tél.: 383-3534

## SUPER SPÉCIAL Motos neuves SUZUKI

	Rég.	Spécial
1 GS 400 EE 1984	\$2,429.00	\$1,783.00
2 Madura 700 CC 1985	\$4,449.00	\$3,559.00
1 INTRUDER 750 1985 (DEMO)	\$4,300.00	\$3,700.00
1 KATANA 750 1985 (5,600 KM)	\$4,800.00	\$4,000.00

(TRANSPORT ET PRÉPARATION EN SUS)



Vaste choix et très bon prix sur motos usagées

Maurice Brousseau & Fils

Rte 204

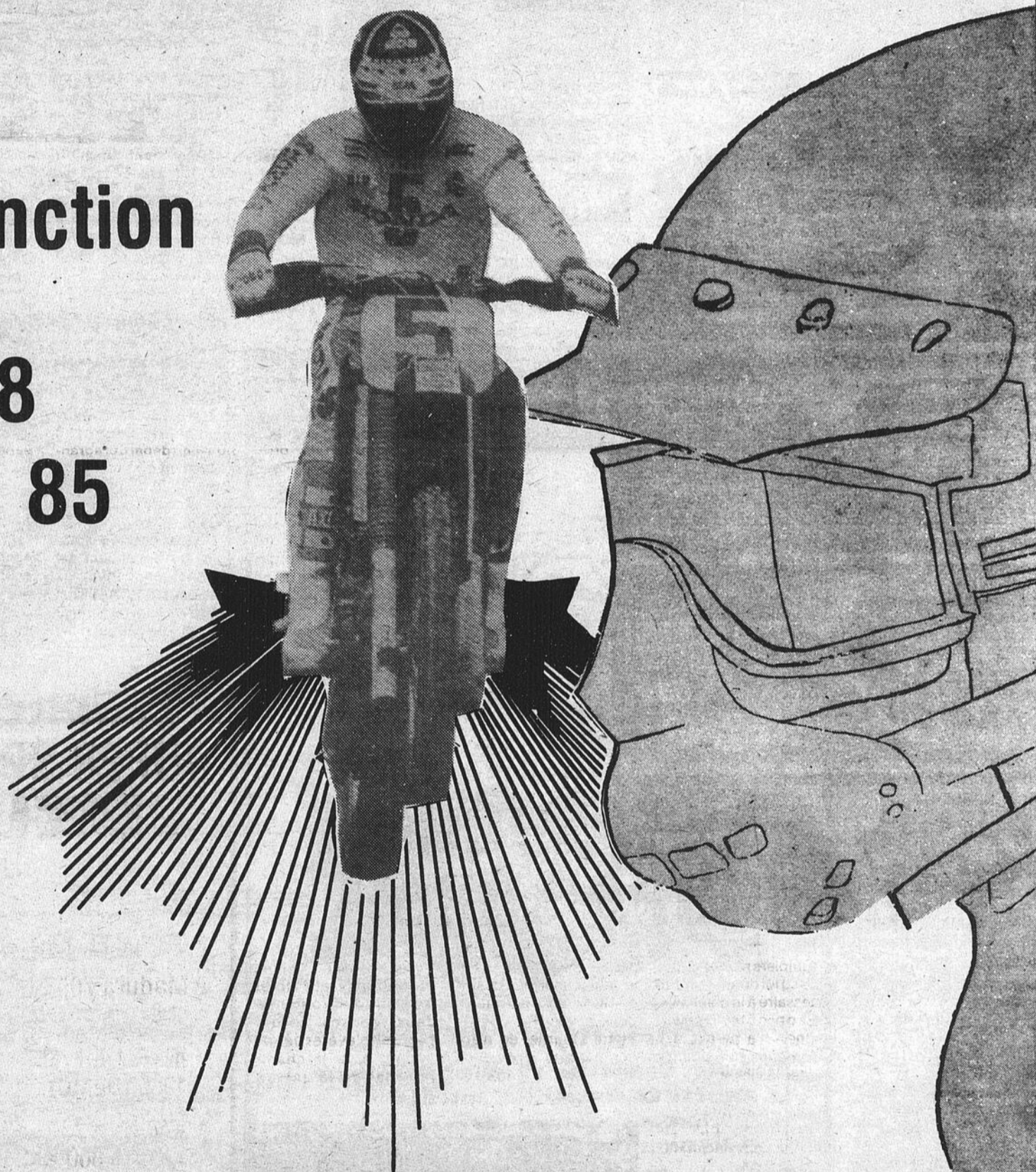
Ste-Justine Tél.: 383-3212

# O'Keefe

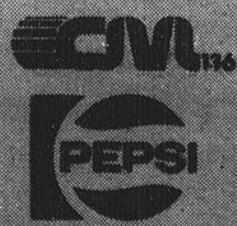
## CHAMPIONNAT CANADIEN MOTOCROSS

Vallée-Jonction

27-28  
JUILLET 85



Sanctionné par la:



«La Voix du Sud», le 23 juillet 1985/ Page 17

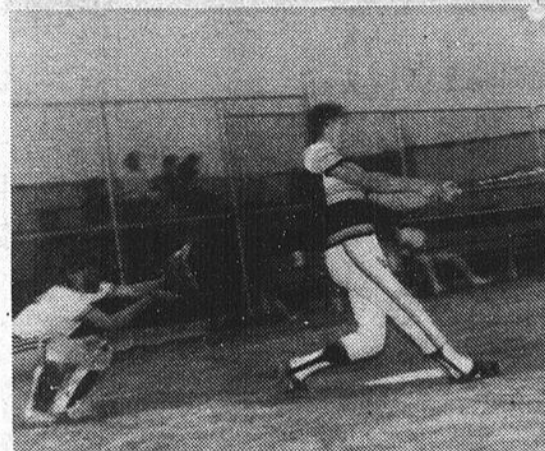
23

23

23

LIGUE BEAUCE BELLECHASSE

# LE MANOIR À UNE VICTOIRE DU CHAMPIONNAT



Stéphane Goulet et ses coéquipiers devront frapper la balle d'aplomb pour s'assurer du championnat.

### CLASSEMENT LIGUE BEAUCE BELLECHASSE

	PJ	V	D	PTS
Lac-Étchemin	15	11	4	22
St-Léon	15	10	5	20
St-Malachie	14	6	8	12
Ste-Justine	14	6	8	12
St-Camille	14	3	11	6

(BL) Suite à la victoire enregistrée par le Manoir face à l'Hôtel Paradis de St-Malachie, lundi dernier, les porte-couleurs de l'équipe de Lac-Étchemin n'ont plus qu'à remporter leur dernière rencontre de la saison régulière qui les opposera à l'Hôtel Bon Gîte de Ste-Justine pour s'assurer des grands honneurs de la ligue Beauce Bellechasse.

Mais d'après l'instructeur Benoît Leclerc, ce sera loin d'être facile et ses joueurs devront tous connaître un très fort match pour espérer l'emporter.

Revenons-en à la partie disputée lundi le 15 juillet. Une seule manche a suffi à l'équipe du Manoir de Lac-Étchemin pour arracher un gain de 3-0 devant le St-Malachie. En effet, tous les points ont été marqués dès la 2<sup>e</sup> manche face au lanceur perdant Marc Patoine. Alors que Jean Lessard occupait le deuxième coussin suite à une erreur de l'adversaire, Michel Panneton frappait un double opportun bon pour un point. Après deux retraits rapides, Roger Deblois s'amène au bâton et claque son quatrième circuit de la saison, pour les deux derniers points du match. L'artilleur Yvon Gourde a connu une autre excellente soirée, allouant six coups sûrs bien répartis à ses opposants. À souligner également l'excellente tenue défensive des joueurs de Lac-Étchemin qui ont éprouvé quelques difficultés au bâton, ne réussissant que cinq coups sûrs face à un Patoine en grande forme.

Page 18/14 La Voix du Sud, le 23 juillet 1985

LIGUE ONSPORT ETCHEMIN

# LA FIN DE SAISON APPROCHE

(BL) La saison régulière de la ligue Onsport Etchemin tire déjà à sa fin. D'après les dires du relationniste Michel Nadeau, les joueurs de chaque équipe sont tous enchantés de leur expérience dans la nouvelle ligue Onsport Etchemin, ligue dite de participation, comme en font foi les propos suivants de Nadeau: "On a décidé de faire participer toutes les équipes aux séries. Ainsi, lors de la première ronde éliminatoire, l'équipe couronnée championne

de la ligue se voit attribuer un "Bye", et les six autres formations s'affrontent selon la formule traditionnelle, soit la 7<sup>e</sup> vs la 2<sup>e</sup>, la 6<sup>e</sup> rencontre la 3<sup>e</sup> et la 5<sup>e</sup> visite la 4<sup>e</sup>, dans une série 3 de 5. Par la suite, les équipes gagnantes s'affrontent en semi-finale, également dans une série 3 de 5. Finalement, la finale se jouera dans une série 4 de 7. Si la température nous est favorable, les matchs d'après-saison devraient débiter dès vendredi prochain."

### CLASSEMENT

ÉQUIPES	PJ	V	D	PTS
Rest. les 2 Frères	15	12	3	24
Ste-Justine Hôtel Bon Gîte	13	9	4	18
Ste-Justine Bar 101	14	8	6	16
Ste-Germaine Club Petichamo	12	5	7	10
St-Cyprien Bar Chez Pauline	15	5	10	10
St-Louis Bar Chez Raymond	13	4	9	8
Ste-Sabine Restaurant Colibri	14	4	10	8
Ste-Rose				

### MEILLEURS FRAPPEURS

EQ	AB	CS	MOY
Benoît Chabot BG	33	21	36
Charles Tanguay BG	32	19	593
Harold Baillargeon SC	22	13	590
Michel Nadeau SG	38	22	578

LIGUE NOUVEAU GOÛT

# TREIZE MANCHES... AUCUN POINT

(BL) Treize manches ont été nécessaires pour déterminer un vainqueur lors de la rencontre présentée jeudi dernier alors que la Promenade Etchemin rendait visite au Bar La Tour de St-Joseph.

Malheureusement pour les hommes de Michel Rancourt, ceux-ci n'ont rien fait qui vaille à l'attaque, étant continuellement à la recherche d'un seul point qui aurait pu mettre un terme au match. Le lanceur pendant Guy Ouellet a connu une autre solide performance au monticule, limitant les adversaires à quatre coups sûrs, dont un circuit à la treizième manche qui devait s'avérer le point décisif de la rencontre.

Les joueurs de la Promenade ont encore une fois été tenus en échec par le lanceur adverse, en l'occurrence Martin Vachon qui n'a permis que cinq coups sûrs pour mériter la victoire.

### CLASSEMENT

	PJ	V	D	PTS
East-Broughton	14	10	4	20
Lac-Étchemin	16	9	7	18
St-Georges	17	9	8	18
Beauceville	15	8	7	16
St-Odilon	16	8	8	16
Vallée-Jonction	14	6	8	12
St-Joseph	16	4	12	8

### MEILLEURS FRAPPEURS

	EQ	AB	CS	MOY
André Leblond	EB	32	13	407
Michel Lambert	EB	33	13	394
Louis Turcotte	EB	39	15	385
Claude Vachon	SO	38	14	368
Sylvain Gagné	EB	37	13	351
Pierre Lessard	BCE	40	14	350

DOUBLES: Denis Therrien (ST-G) 4, André Leblond (EB) 4, Daniel Pouliot (ST-J) 4.  
TRIPLES: Louis Turcotte (EB) 2. CIRCUITS: Pierre Jolin (LE) 6, André Leblond (EB) 5, PP: André Leblond (EB) 11, Pierre Jolin (LE) 10, Denis Therrien (SG) 9, Martin Lecours (LE) 9.

## SUPER DÉMOLITION



Dimanche  
11 août  
1985

À St-Léon de Standon

**\$3,000.00**  
bourses et trophées

### CONFRONTATION:

**Autos Canadien vs autos Nordiques**  
**Course de démolition entre**  
**3 femmes Canadien vs**  
**3 femmes Nordiques**

**TOUT UN SHOW!**

INSCRIPTION: \$20.00

Contactez:  
Denis Lafontaine: 642-5426 (jour)  
Jean-Guy Nadeau: 642-5725 (soir)  
Michel Roy: 642-5554 (soir)

commandite de  
**Labatt**

Patrice Dionne, agent  
En collaboration avec

la Voix  
de Beauceville

### TRACTEURS-TONDEUSES HONDA



## TONDRE UNE GRANDE PELOUSE EST DEVENU UN PASSE-TEMPS.

Grâce au tracteur-tondeuse HT3813 de première qualité de Honda. Il est fiable et pratique et sa performance et sa qualité sont exceptionnelles. Équipé d'un moteur bicylindre de 13 CV à arbre à cames en tête refroidi par liquide avec cinq vitesses avant et une vitesse arrière, il est aussi doté d'une boîte avec embrayage automatique mécanique qui permet de changer de vitesse sans toucher à l'embrayage.

Un pont de coupe de 38 pouces, des lames jumelées, un allumage électronique, un arbre d'entraînement, une hauteur facile à régler sont d'autres caractéristiques avantageuses du tracteur-tondeuse HT3813 de Honda.

Si votre pelouse est immense, procurez-vous un tracteur-tondeuse de Honda. Vous découvrirez un nouveau passe-temps agréable.

HONDA  
Produits  
Mécaniques

## J.M. JACQUES SPORTS

OUVERT TOUS LES SOIRS DU LUNDI AU VENDREDI

LAC-ETCHEMIN

TÉL.: 625-2081

Pour mieux profiter du pique-nique des aubaines, procurez-vous notre cahier publicitaire de 16 pages.

**Richelieu**  
C'est bon pour le moral!



# Spécial Vacances

**ALLEZ-VITE CHEZ ESSO**

- Demandez votre bon-rabais Coca-Cola\* de 50¢.
- Remplissez votre bon de participation au Concours Évasion.
- \*Format 2 litres

Voir détails en magasin

**café instantané**  
8oz 227 g

**CAFÉ INSTANTANÉ RICHELIEU**  
bocal 227 g

**2,99**

**MARGARINE MOLLE MONARCH**  
cont. 907 g (disponible au Québec seulement)

**1,49**

**Grill Time**  
Briquelettes de Charbon

**GRILL TIME BRIQUETTES DE CHARBON**  
sac 4,54 kg

**1,99**

**KRAFT VINAIGRETTE**  
française, catalina, italienne, salade de chou, fines herbes à l'ail, crème concombre, italienne goût, mille-lès  
boute 250 ml

**99¢**

**MONTCLAIR EAU MINÉRALE**  
boute 750 ml

**69¢**

**PÂTE SANDWICH PARIS PÂTE**  
sandwich, cretons, foie, porc-veau-boeuf, veau-porc-poulet  
bte 85 g

**59¢**

**DÉTERSIF EN POUDRE RICHELIEU**  
bte 6 L

**2,97**

**PAPIER HYGIÉNIQUE RICHELIEU**  
beige, blanc, jaune, bleu  
paquet à rouleaux

**1,79**

**KRAFT DINER MACARONI AU FROMAGE**  
bte 225 g

**2/1,00**

**V-H SAUCE POUR CÔTES LEVÉES**  
à l'ail, doux, oignons, herbes, vinaigre, tomates, préparation  
cont. 341 ml  
sauce soya, cont. 450 ml

**99¢**

**LIBBY'S JUS DE TOMATES**  
Canada de fantaisie  
bte 540 ml

**2/79¢**

**SCOTTIES MOUCHOIRS DE PAPIER**  
blancs, tourmentol, boîte de santé  
bte 900

**99¢**

**FROMAGE CHEDDAR CRACKER BARREL / KRAFT**  
doux, médium, fort  
paquet 454 g

**3,49**

**CUISSES DE POULET AVEC DOS**

**98¢ /lb**  
**2,16 /kg**

**POITRINES DE POULET AVEC DOS**

**1,68**  
**3,70**

**CAVENDISH POMMES DE TERRE FRITES**  
surgelées coupes variées  
sac 1 kg

**89¢**

**SAUCISSES FUMÉES TAILLEFER**  
régulières 450 g

**99¢**

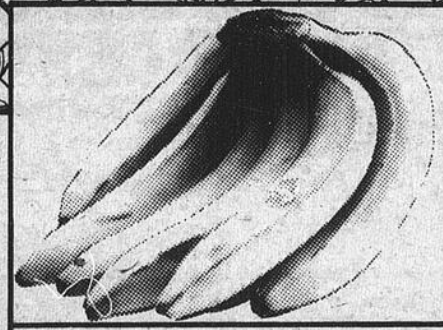
**BACON SANS COUENNE RICHELIEU**  
tranché 500 g

**1,99**

## Concours Évasion

**COUREZ LA CHANCE DE GAGNER L'UN DE CES PRIX:**

- 2 Jeep Renegade C17 1986
  - 10 voyages pour deux en montgolfières avec caméra-vidéo Panasonic PK-410-K lors du Festival de montgolfière du Haut-Richelieu du 15 au 18 août 1985
  - 15 lunettes d'approche Bushnell
- Procurez-vous votre bon-rabais ESSO valant 1,00\$ de carburant chez votre épicerie sympathique Richelieu.
- 1 par visite + 1 par tranche de 20\$ d'achat**
- Consultez les détails et règlements du concours en magasin.



**BANANES DÔLE, GROS FRUITS**  
produit du Honduras

**35¢ /lb**  
**77¢ /kg**

### Le jardinier

**\*\* CHOU-FLEUR**  
produit du Québec  
Canada no. 1  
gr. 12

**79¢ ch.**

**PRUNES LARODA**  
produit de la Californie  
Canada no. 1  
gr. 4 x 5

**99¢ /lb**  
**2,18 /kg**

**CANTALOUPE**  
produit des États-Unis  
Canada no. 1  
gr. 23

**79¢ ch.**

\*La régularité dans les approvisionnements en fruits et légumes est à la merci des conditions météo logiques. Soyez toutefois assurés, chers clients, que dans le cas de ces derniers, les épiceries Richelieu ne ménagent aucun effort pour vous offrir variété et qualité à bon prix, tout au long des saisons.

Les prix annoncés dans cette page sont en vigueur dans tous les magasins de vos épiceries Richelieu du lundi 29 juillet au samedi 27 juillet 1985 jusqu'à 17h00. Nous nous réservons le droit de limiter les quantités. Si un article venait à manquer, n'hésitez pas à demander un bon d'achat différé. Si certaines marques de commerce de produits annoncés ne sont pas disponibles dans certaines régions, elles seront alors remplacées par une autre marque de commerce de même nature et d'un prix égal ou supérieur. Pas de vente aux marchands. Photos à titre indicatif seulement.

# Richelieu

*C'est bon pour le moral!*

**Richelieu**  
*C'est bon pour le moral!*



et **RONA** de

# Ste-Justine présente sa vente liquidation après inventaire du 24 au 27 juillet 1985

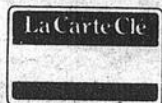
Nous avons  
besoin de place  
pour la marchandise  
automne-hiver

## SPÉCIAUX FANTASTIQUES

*cirb* est sur les lieux

\$1.00

Gilets enfants  
grandeurs assorties  
Bas filles et garçons  
Collants bébés  
Bas nylon pour  
dames



\$5.00

Ensembles trois pièces enfants  
Ensembles 2 pièces enfants  
Jupes fillettes  
Pantalons fillettes  
Pyjamas bébés  
Blouses fillettes  
Imperméables  
Gilets pour enfants  
Ensembles pantalons courts pour fillettes  
Robes fillettes  
Gilets manches longues, grandeurs assorties  
Robes de chambre pour dames  
Gilets pour dames  
Blouses pour dames  
Espadrilles enfants  
Gilets, grandeurs assorties ratine de coton  
Vestes de nylon enfants  
Sandales enfants  
Shorts pour dames en ratine et stretch

50%  
SUR  
RADIO  
HAUT-PARLEURS  
D'AUTOS

\$3.00

Pyjamas pour bébés  
Imperméables  
Gilets enfants  
Jaquettes pour femmes  
Tops-soleil pour fillettes  
Gilets grandeurs assorties  
Châles  
Souliers Chinois  
Souliers filet pour fillettes  
Costumes de bain pour garçons  
Shorts pour fillettes

\$2.00

Pantalons enfants  
Ensembles 2 pièces pour bébés  
Gilets enfants manches courtes  
Gilets enfants manches longues  
Barboteuses enfants  
Tops soleil pour enfants

\$10.00

Ensembles 2 pièces pour enfants  
Pyjamas pour bébés  
Robe de chambre pour dames  
Jaquettes pour dames  
Robes pour fillettes  
Ensembles jogging pour fillettes  
Imperméables pour fillettes  
Gilets de dames manches longues  
Blouses manches longues pour dames  
Jupes pour dames  
Robes pour dames  
Espadrilles grandeurs assorties  
Blouses, jeans assorties, garçons et filles  
Jackets pour enfants  
Souliers pour dames  
Sandales pour enfants  
Pantalons pour dames  
Jeans pour dames  
Souliers pour fillettes  
Pantoufles Chinoises pour hommes  
Jeans rayés pour hommes  
Costumes de bain pour enfants

\$15.00

Manteaux garçons et filles  
Ensemble pantalons garçons  
Robes de chambre  
Jumps-suits  
Ensembles pantalons fillettes  
Robe de chambre pour dames  
Blouses pour dames  
Jupes pour dames  
Pantalons pour dames  
Espadrilles grandeurs assorties  
Sandales pour dames  
Robes de chambre pour hommes  
Pantalons coton pour hommes  
Costumes de bain pour dames



184 RTE 204  
STE-JUSTINE

Tél.: 383-3211