



PARC NATIONAL DU MONT-ORFORD



NOUVEAUTÉS

CENTRE DE SERVICES OPEONGO

Nouveau centre de services à la plage du lac Fraser! Enfin, des aménagements dignes de ce lieu magnifique!



AIRE DE JEUX FRASER

La plage Fraser est revitalisée avec une aire de jeu pour les enfants et un nouveau terrain de volleyball pour les plus grands!



KAYAKEAU!

Partez à l'aventure en kayak sur le lac Stukely. Une mission spéciale sur l'eau au cœur d'un paysage grandiose!



BIENVENUE AU PARC

EXPLOREZ UNE NATURE EXCEPTIONNELLE

Les parcs nationaux du Québec vous offrent une expérience nature unique.

La tarification d'accès en vigueur est votre contribution à la mise en valeur et à la conservation de ces territoires.

POUR LES ENFANTS DE 17 ANS ET MOINS, L'ACCÈS EST **GRATUIT**

Accès quotidien - Adulte 18 ans et plus	8,50 \$
Carte annuelle Réseau	76,50 \$
Carte annuelle Parc	42,50 \$

Tarifs valides jusqu'au 31 décembre 2017, taxes incluses. Grille tarifaire complète disponible à sepaq.com/carteparcs

PLAGES SURVEILLÉES ET AMÉNAGÉES

Tarif quotidien pour le stationnement - par voiture	8,05 \$
Tarif saisonnier pour le stationnement - par voiture	48,27 \$

Tarifs valides pour la saison 2017, taxes en sus.

CARTE ANNUELLE RÉSEAU PARCS QUÉBEC

Un accès illimité à tous les parcs nationaux québécois pour 12 mois et un programme d'avantages exclusifs :

- **UNE NUITÉE GRATUITE EN CAMPING** en semaine, dans une destination de la Sépaq (valeur d'un emplacement sans services)
 - **BOUTIQUES** 15 % de rabais sur les articles à prix courant* dans les boutiques de la Sépaq
 - **AQUARIUM DU QUÉBEC** 15 % de rabais sur l'accès quotidien
 - **PARC NATIONAL DE MIGUASHA** Accès gratuit aux expositions
 - **UN LAISSEZ-PASSER QUOTIDIEN** pour un ami
 - **SKI DE FOND** 15 % de rabais sur le billet quotidien
 - **PARC NATIONAL DU MONT-MÉGANTIC** 15 % de rabais sur l'accès à l'ASTROLab
- Certaines conditions s'appliquent.
*Excluant les produits de dépanneur et les produits de ski.
Détails à sepaq.com/carteparcs

CONCOURS DESTINATION PARCS NUNAVIK

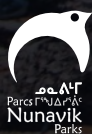
Entre le 1^{er} avril et le 1^{er} septembre 2017, à l'achat ou au renouvellement d'une carte annuelle Réseau, courez la chance de gagner un séjour pour 2 personnes dans un parc national du Québec au Nunavik.

UNE VALEUR DE 10000 \$

Réalisez le périple de votre vie. Un choix parmi 3 destinations à découvrir à parcsnunavik.ca :

- Parc national des Pingualuit
- Parc national Kuururjuaq
- Parc national Tursujuq

Détails et règlement à sepaq.com/concours



JOURNÉE DES
PARCS NATIONAUX
DU QUÉBEC

9 SEPTEMBRE
2017



LES INCONTOURNABLES

UNE VALLÉE BORDÉE DE MONTAGNES APPALACHIENNES

Depuis 1938, le parc national du Mont-Orford protège un échantillon représentatif de la région naturelle des monts Sutton. Heureux mélange de cours d'eau, de forêts, de vallées et de montagnes, le territoire du parc est constitué d'une variété d'écosystèmes riches et diversifiés que nous vous invitons à découvrir tout au long de l'année.

LAC STUKELY

Magnifique lac accessible pour une multitude d'activités. Son eau est d'une grande qualité et le panorama y est superbe!



LE MONT-CHAUVE

Parcourez ce splendide sentier et accédez au sommet dénudé du mont Chauve qui s'élève à près de 600 mètres d'altitude!



STUKELY, À FLEUR D'EAU

En rabaska, partez à la découverte du lac Stukely et ses secrets. Une expédition qui vous en mettra plein les sens!



ACTIVITÉS HIVERNALES

Que ce soit en ski de fond, raquette ou randonnée pédestre sur neige, vous serez émerveillés par la beauté du décor hivernal.



ACTIVITÉS ET LOCATION D'ÉQUIPEMENT



RANDONNÉE PÉDESTRE

Destination de choix pour la randonnée pédestre, le parc offre plus de 80 km de sentiers. Le parcours du Mont-Chauve est un excellent moyen d'initier la famille à la randonnée en montagne. Pour une belle promenade, nous vous proposons le parcours de l'Étang-Fer-de-Lance. Il vous mènera à travers une érablière jusqu'à un belvédère offrant un point de vue magnifique sur une tourbière au pied du massif du Mont-Orford. La longue randonnée est possible grâce au réseau des Sentiers de l'Estrie qui traversent le parc. À ne pas manquer : les randonnées d'automne pour les coloris flamboyants qu'offrent les érables à sucre à cette période de l'année!

LE PARC À BICYCLETTE

Le parc offre quelques circuits de vélo qu'il est possible d'emprunter lors de votre visite.

LA BOUCLE DES TROIS-ÉTANGS

Une belle randonnée de 5,5 km de niveau facile à faire en famille. Le parcours commence au poste d'accueil temporaire de l'étang aux Cerises et permet d'admirer plusieurs types de forêts et différents points de vue aux étangs de l'Ours, de la Cuvette et Martin.

LA CASTORIE

Une randonnée, de niveau de difficulté élevée, à faire à partir du centre de services Le Bonnalie qui vous amènera à l'étang de la Castorie pour un aller-retour de 8,5 km.

LA ROUTE VERTE

Un tronçon de la Route verte, la piste cyclable transquébécoise, traverse le parc sur près de 7,4 km. Il présente un niveau de difficulté élevé.

ACTIVITÉS NAUTIQUES ET LOCATION D'EMBARCATIONS

Le parc national du Mont-Orford propose avec fierté des activités aquatiques dans des lieux tout simplement magiques! Les plages Stukely et Fraser sont parfaites pour la baignade avec leur belle qualité d'eau, leurs paysages d'exception et une panoplie d'activités offertes.



ÉQUIPEMENT	1 H	4 H	JOURNÉE
Pédalo 2 places	19,75 \$	39,50 \$	-
Pédalo 4 places	23,75 \$	45,75 \$	-
Canot	16,75 \$	33,75 \$	48,00 \$
Kayak simple	15,25 \$	30,50 \$	44,00 \$
Kayak double	18,50 \$	37,00 \$	52,50 \$
Kayak de mer simple	17,00 \$	34,50 \$	49,00 \$
Kayak de mer double	23,00 \$	46,00 \$	65,75 \$
Surf debout à pagaie	17,00 \$	29,50 \$	42,00 \$
Chaloupe (moteur électrique seulement)	15,00 \$	30,00 \$	43,00 \$

SENTIERS DE RANDONNÉE

PARCOURS				LONGUEUR ET DURÉE	ALLER-RETOUR	BOUCLE	DIFFICULTÉ	DÉNIVELLÉ	LIEU DE DÉPART
		La Boucle des Trois-Étangs : Une randonnée sur la piste cyclable longeant trois étangs du parc : de l'Ours, de la Cuvette et Martin.		5,5 km 2 h		●	F	50 m	Centre de découverte et de services Le Cerisier*
		Le Cerf : Empruntez le sentier du Pékan pour accéder au départ du sentier du Cerf. Découvrez le magnifique massif des Chênes et sa vue panoramique de 360 degrés.		13,5 km 6 h		●	D	210 m	
		La Chouette : Accédez à ce sentier par le sentier du Lynx. Ascension avec point de vue sur la vallée de l'étang aux Cerises.		3 km 1 h 30		●	I	120 m	
		La Colline-des-Pins : Empruntez le sentier du Pékan jusqu'au refuge Le Vieux-Camp en passant par la colline des Pins.		2,2 km 1 h		●	I	55 m	
		Le Coyote : Parcourez le sentier du Coyote via le sentier du Pékan. Point de vue sur l'étang Martin et le massif des Chênes.		3,2 km 1 h 15	●	●	F	45 m	
		Le Lynx : Ce sentier conduit au refuge Le Castor en passant par le refuge La Cabane-à-Sucre.		7,2 km 2 h 30	●		I	35 m	
		Le Pékan : Rendez-vous jusqu'au refuge Le Castor en visitant la colline des Pins et la colline de la Serpentine.		9,4 km 3 h 15	●		I	95 m	
		La Sittelle : Courte randonnée le long de la rivière aux Cerises et l'étang Sayat Nova vers Orford Musique.		3,6 km 1 h	●		F	10 m	
		Le Tour-de-l'Étang-aux-Cerises : Parcourez le sentier du Pékan jusqu'au refuge Le Castor pour revenir par le sentier du Lynx... ou vice versa!		8,4 km 3 h		●	I	95 m	
		Les Crêtes : Partez à l'assaut des crêtes et cumulez les sommets! Une marche en montagne spectaculaire jusqu'au mont Orford! (Possibilité de stationner une voiture à la station touristique du Mont-Orford. 11,4 km , 5 h aller seulement)		18,7 km 9 h		●	D	455 m	Centre de services Le Bonnallie
		L'Escalier-du-Nord : Escaladez le massif du Mont-Orford jusqu'au pic de l'Ours en passant par le pic de la Roche-Fendue.		12 km 6 h	●		D	455 m	
		L'Étang-Fer-de-Lance : Une agréable balade dans une érablière vous menant à un belvédère offrant un superbe panorama.		3,5 km 1 h 15		●	F	50 m	
		Les Loutres : Une belle randonnée qui vous donnera des points de vue exclusifs sur les étangs Fer-de-Lance et Huppé.		7,2 km 2 h 30		●	I	40 m	
		Le Mont-Chaue : Parcourez ce sentier et accédez au sommet dénudé du mont Chaue qui s'élève à près de 600 mètres.		10,6 km 4 h		●	I	310 m	
		Le Ruisseau-David : Une douce ascension vers le sommet du mont Chaue.		9 km 3 h 30	●		I	290 m	Stationnement du Parc municipal de l'Érablière
		Le Ruisseau-des-Chênes : Suivez ce sentier longeant le ruisseau des Chênes. Une magnifique randonnée à travers les chênes et les hêtres qui vous mèneront au mont Orford.		9,4 km 4 h	●		D	410 m	Route 112

- Parcours estivaux
- Parcours hivernaux
- Panneaux de découverte
- Parcours de géocaching

Niveau de difficulté : F : Facile I : Intermédiaire D : Difficile

Les distances et durées sont données pour l'aller-retour. Les durées ne tiennent pas compte des moments d'arrêt ni des conditions variables d'enneigement des sentiers. Nous vous prions de respecter l'assignation des sentiers et les modalités qui les régissent.

* Centre de découverte et de services Le Cerisier en construction du mois d'avril au mois de décembre 2017. Pendant cette période, les services et départs de sentiers seront offerts à partir d'installations temporaires.

ACTIVITÉS DE DÉCOUVERTE



LAISSEZ-VOUS GUIDER...

Laissez un garde-parc vous transmettre sa passion pour le territoire et la nature qui y est protégée. Que ce soit pour une causerie de soirée à l'amphithéâtre Le Bonnallie, des contes autour d'un feu de camp ou encore pour une randonnée guidée sur l'eau au lac Stukely, vous prendrez plaisir à découvrir les beautés du parc. Les petits ne seront pas en reste avec une panoplie d'activités spécialement conçues pour eux.

N'hésitez pas à consulter notre programmation aux différents points d'accueil et sur notre site internet à sepaq.com/montorford.

VOICI UN AVANT-GOÛT DE QUELQUES-UNES DES ACTIVITÉS AUXQUELLES VOUS POURREZ PARTICIPER.

GÉOCACHING

Tout en parcourant un sentier, participez à une chasse au trésor contemporaine. Le « géocaching » est une belle façon d'explorer le parc, son histoire et les éléments naturels qui le composent. Pour participer, vous avez besoin d'un appareil GPS ou d'un téléphone intelligent muni d'un GPS intégré pour naviguer jusqu'à une géocache. Chaque géocache est située à moins d'un mètre des sentiers aménagés et des infrastructures du parc.

NOS PARCOURS

- 75 ans d'histoire!
- De la forêt au lac Fraser
- L'érablière
- La Chouette en raquettes (parcours hivernal)

LOCATION DE GPS

Au centre de services Le Bonnallie ainsi qu'au poste d'accueil Fraser :

5\$/3 heures

10\$/journée

Taxes et tarification d'accès en sus.



ACTIVITÉS DE SOIRÉE

SOS CHAUVES-SOURIS **NOUVEAUTÉ**

Depuis la nuit des temps, les chauves-souris peuplent nos histoires nocturnes, mais les connaissons-nous vraiment? Ces petits mammifères qui volent sous les radars vivent aujourd'hui un déclin important. Accompagnez-nous dans cette épopée passionnante où ces belles ténébreuses seront démasquées!

DES SABOTS, PLEIN LES BOIS **NOUVEAUTÉ**

Le cerf de Virginie, mieux connu sous le nom de « chevreuil », est omniprésent sur le territoire du parc. Vivez les quatre saisons de ce grand mammifère lors de cette présentation qui a du panache!

SAFARI DE NUIT!

Randonnée nocturne où les sens sont à l'honneur. Accompagnés d'un garde-parc, vous vivrez des expériences sensorielles en sentier sans lampe de poche. Tenez-vous prêts pour une balade mystère!

10\$/adulte

GRATUIT pour les enfants de 17 ans et moins (accompagnés d'un adulte)
Inscription requise*

CHOUETTE SOIRÉE D'ORFORD

Les chouettes et les hiboux du parc, des oiseaux de proie actifs la nuit et incroyablement bien adaptés! Venez voir et entendre notre animal emblème, la chouette rayée!





ACTIVITÉS SUR L'EAU

STUKELY, À FLEUR D'EAU

Avec ses panoramas tout en relief, ses rives boisées et ses baies tranquilles, c'est à la tombée du jour que le lac Stukely se révèle le plus en beauté. Une balade en **rabaska** en compagnie d'un garde-parc vous le fera découvrir!

12 \$ /adulte

GRATUIT pour les enfants de 17 ans et moins (accompagnés d'un adulte)

Inscription requise*

KAYAKEAU! **NOUVEAUTÉ**

Les plans d'eau jouent un rôle très important pour le maintien de la vie. Malheureusement, ils sont très vulnérables... En **kayak**, partez à l'aventure sur le lac Stukely pour une mission spéciale. Un grand jeu sur l'eau au cœur d'un paysage grandiose!

12 \$ /adulte

GRATUIT pour les enfants de 17 ans et moins (accompagnés d'un adulte)

Inscription requise*

* INSCRIPTION

Inscription et paiement au centre de services Le Bonnalie (secteur du Lac-Stukely) et au poste d'accueil du secteur du Lac-Fraser.

Âge minimum requis : 6 ans | Réservation : 819 843-9855 | Taxes et tarification d'accès en sus

ACTIVITÉS POUR ENFANTS

APPRENTI GARDE-PARC

Pour un moment, les enfants se transforment en garde-parc et ont à se questionner sur la façon de protéger le territoire. Courte causerie suivie d'une randonnée pédestre afin d'identifier quelques espèces floristiques et fauniques locales et de mettre en pratique les principes du « Sans trace ».

CASTOR BRICOLEUR

Les enfants sont invités à se mettre dans la peau d'un castor et à construire une hutte et un barrage. Ils seront amenés à découvrir cet architecte de l'étang... un animal vraiment étonnant!

LES SECRETS DU PROFESSEUR LALOUPÉ (Marionnettes)

Venez rencontrer le professeur Laloupe. À la fois scientifique, explorateur et aventurier, il vous fera découvrir le parc et ses richesses extraordinaires!

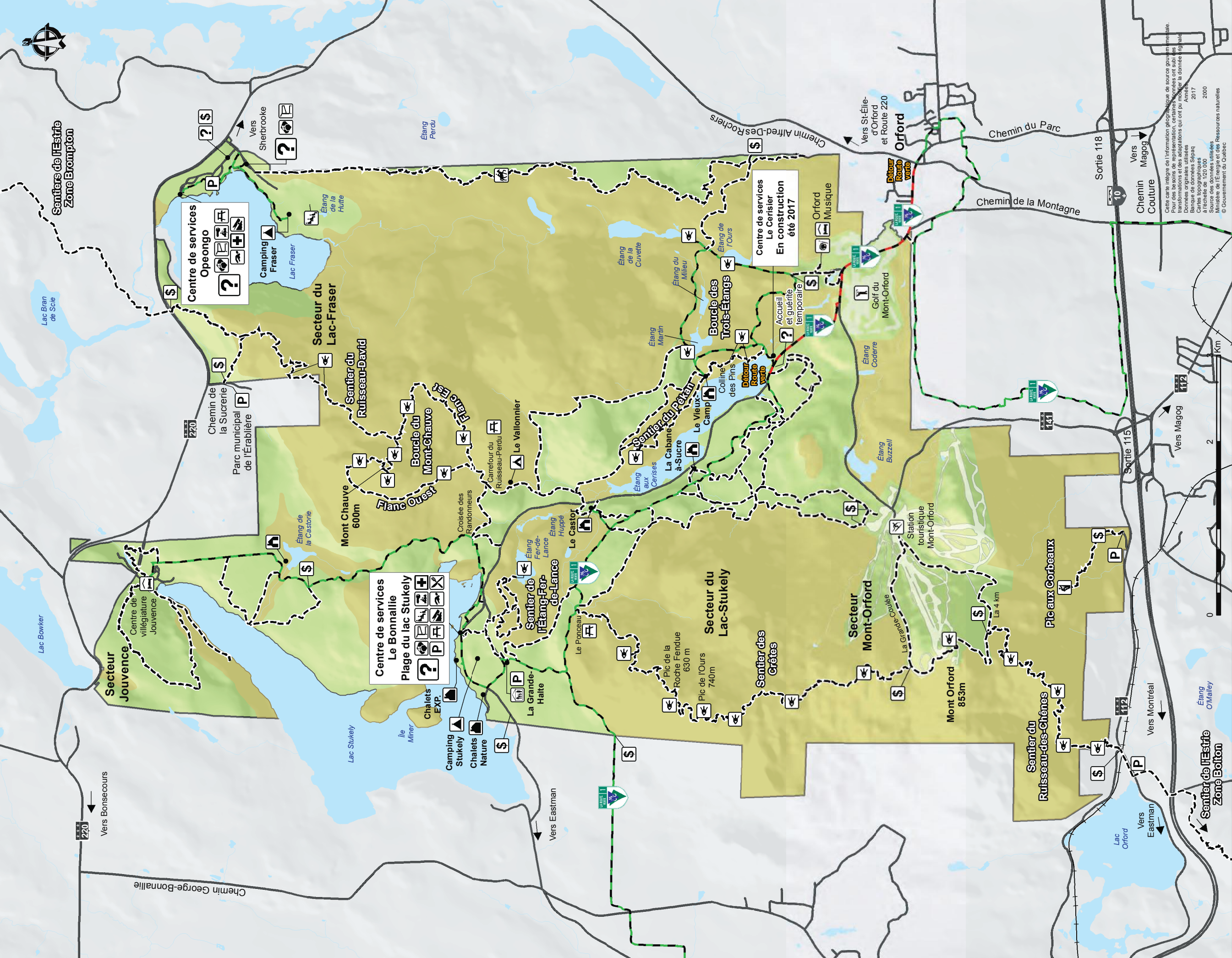
LES CONTES EN PYJAMA **NOUVEAUTÉ**

Petits et grands, pourquoi ne pas profiter de la tombée du soir pour enfiler vos pyjamas et assister à ces contes tout droit sortis de la forêt enchantée?

Surveillez nos programmations spéciales à sepaq.com/montorford pour :

LA JOURNÉE DES PARCS NATIONAUX | 9 septembre 2017

LA FLAMBÉE DES COULEURS | 16-17, 23-24, 30 septembre et 1^{er}, 7-8-9 octobre



Cette carte intègre de l'information géographique de source gouvernementale. Pour des besoins de représentation, certaines données ont subi des transformations et des adaptations qui ont pu modifier la domesne figurative. Les données sont issues de la Banque de données SIGPAQ. Cartes topographiques à l'échelle de 1:20 000. Source des données utilisées: Ministère de l'Énergie et des Ressources naturelles © Gouvernement du Québec, 2017, 2000.

- | | | | | | |
|--|------------------------|--|------------------------|--|-------------------------|
| | Accueil / Information | | Chalet | | Piste cyclable |
| | Amphithéâtre | | Dépanneur | | Détour Route verte |
| | Borne d'autoperception | | Escalade | | Sentier |
| | Boutique Nature | | Golf | | Réseau routier |
| | Camping aménagé | | Hébergement rustique | | Voie de service |
| | Camping rustique | | Hôtelier | | Voie ferrée |
| | Centre d'arts | | Location d'embarcation | | Limite du parc national |
| | Centre de ski alpin | | Pique-nique | | Zone de préservation |
| | Plage surveillée | | Point de vue | | Piste cyclable |
| | Premiers soins | | Premiers soins | | Détour Route verte |
| | Rampe de mise à l'eau | | Rampe de mise à l'eau | | Sentier |
| | Randonnée équestre | | Randonnée équestre | | Réseau routier |
| | Restauration | | Restauration | | Voie de service |
| | Salle communautaire | | Salle communautaire | | Voie ferrée |
| | Stationnement | | Stationnement | | Limite du parc national |
| | Stationnement | | Stationnement | | Zone de préservation |

LE PARC POURSUIT SA MÉTAMORPHOSE!



CENTRE DE DÉCOUVERTE ET DE SERVICES LE CERISIER

LE CENTRE DE DÉCOUVERTE ET DE SERVICES LE CERISIER

Après plusieurs années de réflexion et de planification, le moment tant souhaité est enfin arrivé! Un nouveau bâtiment verra le jour à la place de l'actuel centre de services Le Cerisier. Pour réaliser ces travaux d'envergure, le secteur sera en chantier de construction du mois d'avril au mois de décembre 2017. Pendant cette période, les circulations seront revues et les services seront offerts dans des installations temporaires. La randonnée sera toutefois possible à partir du secteur de l'étang aux Cerises pendant une bonne partie de la durée des travaux. Si tout va comme prévu, le nouveau centre de découverte et de services Le Cerisier sera prêt à accueillir ses premiers visiteurs en décembre 2017!



CENTRE DE SERVICES OPEONGO

CENTRE DE SERVICES OPEONGO

À la suite de l'incendie de l'hiver 2016 qui avait complètement détruit le Pavillon des baigneurs de la plage du lac Fraser, un magnifique bâtiment a été érigé à sa place. Celui-ci regroupe maintenant tous les services (accueil, location, dépanneur, boutique) et porte le nom Opeongo en l'honneur de l'« Opeongo Fish and Game Club » un club de chasse et pêche qui occupait le territoire du début des années 1920 jusqu'à son expropriation pour agrandir le parc en 1975.

BLOCS SANITAIRES

Dans la foulée des travaux de modernisation entrepris au camping du lac Stukely, vous remarquerez que tous les blocs sanitaires ont été rénovés. Certains des bâtiments sont maintenant équipés d'une douche plus grande pour accommoder les personnes à mobilité réduite et les familles. De plus, les campeurs peuvent maintenant laver leur vaisselle dans les lavabos extérieurs prévus à cet effet.

PISTE CYCLABLE STUKELY-FRASER

Les amateurs de vélo seront heureux d'apprendre que nous prévoyons relier le centre de découverte et de services Le Cerisier (Secteur du Lac-Stukely) au centre de services Opeongo (Secteur du Lac-Fraser) par une nouvelle piste cyclable. Les visiteurs ne seront donc plus obligés d'utiliser la voiture pour passer d'un secteur à l'autre. Les travaux débuteront à l'automne 2017. Nous espérons inaugurer le nouveau sentier à l'été 2018!



LES CHAUVES-SOURIS DU PARC NATIONAL DU MONT-ORFORD, 18 ANS PLUS TARD...

En 1998, un inventaire de chauves-souris a été réalisé sur le territoire du parc national du Mont-Orford. Celui-ci nous avait révélé que sur les huit espèces de chauves-souris présentes au Québec, sept d'entre elles fréquentaient le parc. Quelle richesse! Depuis lors, un événement marquant a bousculé la vie paisible de ces petits mammifères volants. L'arrivée inopportune en Amérique du Nord (2006) d'un champignon microscopique étranger à l'origine du syndrome du museau blanc. Celui-ci est surtout reconnu pour avoir un effet néfaste sur les populations de chauves-souris hibernantes. Étant donné la baisse drastique de certaines populations de chauves-souris en Estrie, notamment la pipistrelle de l'Est, nous étions très intéressés de connaître l'impact de ce déclin important sur les populations de notre territoire protégé.

À L'ÉCOUTE DES CHAUVES-SOURIS!

Au cours de l'été 2016, une firme spécialisée a été mandatée pour réaliser un inventaire acoustique des chauves-souris du parc. Tout comme pour les oiseaux et les grenouilles, il est possible d'identifier presque toutes les chauves-souris à l'espèce par le son qu'elles émettent. Pour ce faire, il faut les enregistrer à l'aide d'appareils spécialisés dans la détection d'ultrasons et les identifier par la suite en laboratoire.

Les inventaires acoustiques ont permis de recenser avec certitude six espèces de chauves-souris.

- La petite chauve-souris brune
- La grande chauve-souris brune
- La chauve-souris argentée
- La chauve-souris cendrée
- La chauve-souris rousse
- La pipistrelle de l'Est

Lors de la réception des résultats, nous avons poussé un soupir de soulagement. Les chauves-souris sont toujours présentes sur le territoire! Toutefois, l'étude a révélé qu'elles ne sont plus aussi abondantes qu'en 1998. Seule la chauve-souris nordique n'a pas été répertoriée. Cependant, comme c'est une espèce très difficile à identifier, il se pourrait qu'elle soit toujours présente.

Pour en connaître davantage sur ces fascinants mammifères volants, participez à la nouvelle activité de soirée **SOS Chauves-souris!**

Si vous voulez en savoir plus sur les initiatives et les enjeux de conservation dans les parcs nationaux du Québec, rendez-vous à parcsquebec.com/blogue

Pour connaître les façons de participer à la conservation de nos parcs nationaux, rendez-vous à fondsparcsquebec.com



PAR ICI LES FAMILLES !

Pour vous simplifier la vie et pour vous permettre d'économiser, voici quelques petits privilèges que l'on vous réserve.

Pour vos enfants de 17 ans et moins

ACCÈS GRATUIT aux parcs nationaux

ACTIVITÉS variées et enrichissantes

PRÊT D'ÉQUIPEMENTS* de plein air

PRÊT D'ACCESSOIRES* pour les jeunes enfants

*quantités limitées



Repérez ce sceau qui identifie les expériences idéales pour vous.

Découvrez toutes nos destinations famille à sepaq.com/famille

NOS COUPS DE CŒUR

AU PARC NATIONAL DU MONT-ORFORD

Jetez un coup d'œil à nos incontournables : une activité à ne pas manquer, un sentier à découvrir en famille ou un lieu d'hébergement où il fait bon se rassembler.

- Plusieurs activités de découverte ont été conçues pour la famille, dont certaines, spécialement pour les enfants.
- Le sentier de l'Étang-Fer-de-Lance pour une randonnée s'adressant à toute la famille. Il est même possible d'y accéder en poussette.
- La Boucle des Trois-Étangs. Une piste cyclable de 5,5 km de niveau facile qui permet d'admirer les étangs de l'Ours, de la Cuvette et Martin.
- Les aires de jeux des plages Stukely et Fraser.

RÉSEAU **Sépaq**

DES AIRES DE JEUX POUR PETITS ET GRANDS!

Le moment tant attendu par les familles fréquentant le secteur du Lac-Fraser est arrivé! Les installations de la plage ont enfin été rafraîchies! Les petits seront heureux de découvrir le nouveau module de jeux de la plage. Les plus grands ne seront pas en reste avec le retour d'un superbe terrain de volleyball de calibre professionnel! Rappelons que l'an dernier, à la plage du lac Stukely, nous avons inauguré deux nouvelles aires de jeux dont les structures sont inspirées du territoire du parc.



HÉBERGEMENT



CHALET NATURE



PRÊT-À-CAMPER



CHALET EXP.

CHALET EXP.

- Cinq chalets situés en bordure du lac Stukely pour une expérience privilégiée avec la nature
- Nouvelle génération d'hébergement accessible à l'année
- Équipés d'une cuisine complète, d'une salle de bain privée et d'une chambre à coucher

À partir de
125\$ /nuitée

CHALET NATURE

- Cinq chalets chaleureux et intimes
- Implantés au cœur des activités et disponibles toute l'année
- Équipés d'une cuisine complète, d'une salle de bain privée et de deux chambres à coucher dont une à l'étage

À partir de
149\$ /nuitée

REFUGE

- Trois refuges de type communautaire disponibles à l'année
- Chauffés au propane, équipés de lits et d'une toilette extérieure
- Sans eau courante et sans électricité

À partir de
25,75\$ /nuitée

PRÊT-À-CAMPER

- 29 tentes confortables pour du camping simple et sans souci
- Équipées de matelas, d'un chauffage d'appoint, d'un réchaud extérieur, d'un réfrigérateur et de la vaisselle nécessaire au séjour

À partir de
102\$ /nuitée

CAMPING

- 425 emplacements, aménagés avec ou sans services, pour vivre des moments inoubliables en famille ou entre amis
- Deux secteurs à proximité de plages aménagées
- Blocs sanitaires du secteur du Lac-Stukely rénovés

À partir de
31\$ /nuitée

NOUVEAUTÉ

CAMPING RUSTIQUE

- Idéal pour le campeur aventurier
- 14 plateformes accessibles par les sentiers de randonnée pédestre

À partir de
35,75\$ /nuitée

VÉLO-CAMPING

- Quatre emplacements réaménagés et plus intimes, exclusifs aux cyclotouristes
- Certifiés Bienvenue Cyclistes!^{MD}

À partir de
8\$ /nuitée



MATINÉE SUR L'EAU

VOUS SÉJOURNEZ DANS LE PARC?

Profitez d'un rabais de 50 % sur la location d'une embarcation nautique en matinée. Présentez-vous au centre de location avec votre facture de séjour et une pièce d'identité.

50 %
DE RABAIS

Applicable sur les locations d'une heure seulement. L'embarcation devra être retournée avant midi. Aucune réservation possible, quantités limitées. Un rabais par jour est accordé par personne.

PRUDENT ^{DE} NATURE



En nature, ma **sécurité**,
c'est ma **responsabilité**

La Sépaq a pour mission d'assurer l'accessibilité à des milieux naturels représentant les joyaux de la nature québécoise. Elle a à cœur la sécurité de ses visiteurs. Elle vous invite à être prudent de nature!

Vous préparer adéquatement constitue le premier pas vers la pratique agréable et sécuritaire de vos activités. **VOUS ÊTES RESPONSABLE DE VOTRE PROPRE SÉCURITÉ** et la gestion des risques fait partie intégrante de votre expérience.

Avant de partir pour une excursion, **ASSUREZ-VOUS DE POSSÉDER LES COMPÉTENCES ET HABILITÉS REQUISES** à la pratique de l'activité choisie **ET DE RESPECTER VOS CAPACITÉS PHYSIQUES**.

Votre sortie ne doit vous laisser que d'agréables souvenirs. Certains organismes peuvent vous aider à planifier vos activités de façon sécuritaire. N'hésitez pas à les contacter. De plus, nous vous invitons à consulter sur le site Web sepaq.com/securite les fiches-conseils relatives aux activités offertes par la Sépaq.

sepaq.com/securite

AIDE-MÉMOIRE

AVANT DE QUITTER

- Prévoir partir en groupe d'au moins deux personnes.
- Vous informer des prévisions météorologiques.
- Apporter de l'eau et de la nourriture même s'il s'agit d'une activité de quelques heures.
- Prévoir des chaussures et des vêtements appropriés et adaptés aux conditions climatiques.
- Avertir un proche de l'endroit exact de votre destination ainsi que du moment prévu de votre retour.

UNE FOIS SUR PLACE

- Ne pas compter sur votre téléphone cellulaire.
- Vérifier le temps requis pour compléter votre activité.
- Respecter la signalisation et les avis d'interdiction, dont ceux concernant les feux à ciel ouvert.

AU RETOUR

- Une fois votre activité terminée, veuillez rapporter au personnel tout bris, anomalie ou problème remarqués.

RAPPEL



Lors de votre visite dans un parc national, ayez toujours en votre possession le reçu de votre droit d'accès ou votre carte annuelle d'accès.



Afin de préserver les richesses naturelles, il est interdit de prélever des éléments naturels (animaux, plantes, bois mort, roches, etc.) Aussi, pour éviter le piétinement de la flore, vous devez demeurer dans les sentiers de randonnée aménagés.



Les animaux trouvent tout ce dont ils ont besoin dans la nature pour se nourrir. Les nourrir peut leur être très dommageable. Ne laissez pas votre nourriture ou vos déchets à la portée des animaux.



Nous vous demandons de rapporter tous vos déchets.



Les animaux domestiques ne sont pas acceptés dans les parcs nationaux du Québec. Toutefois, les chiens-guides et les chiens d'assistance sont admis.

PROJET-PILOTE AUTORISANT LES CHIENS

Le projet pilote, encadrant la présence des chiens dans les parcs nationaux de FRONTENAC (secteur Saint-Daniel), de la JACQUES-CARTIER et d'OKA, se poursuit pour une deuxième année. Consultez les règles d'encadrement et les endroits autorisés sur le site Web de la Sépaq à sepaq.com/animaux.

EN CAS D'URGENCE: 911

SÛRETÉ DU QUÉBEC: 310-4141 (numéro unique) /⁴4141 (pour cellulaire)

*Là où les réseaux cellulaires sont accessibles. Les frais encourus lors des opérations de recherche et de sauvetage sont à la charge du bénéficiaire. Il est possible de se procurer auprès d'un assureur une protection relative à ces risques.



Parc national du Mont-Orford

3321, chemin du Parc
Canton d'Orford (Québec) J1X 7A2
Information : 819 843-9855

Réservation : 1 800 665-6527 • sepaq.com/reservation

Courriel : parc.mont-orford@sepaq.com

sepaq.com/montorford

Dépôt légal : 2017

Bibliothèque et Archives nationales du Québec

Photographies : Dominic Boudreault, Mathieu Dupuis,
François Fabianek, Sébastien Larose, Claudia Lascelles,
Marc Loiselle, Manon Paquette et Shutterstock.





—
du 7 juillet
au 12 août
orford.mu

FESTIVAL
**ORFORD
MUSIQUE**
2017

ARTISTES DE RENOMMÉE INTERNATIONALE
ÉVÉNEMENTS GRATUITS

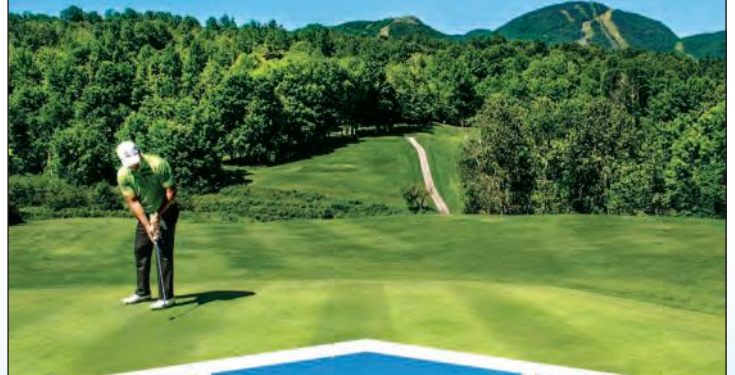


BISTRO

OUVERT LE MIDI & LES SOIRS DE CONCERTS

3165, ch. du Parc, Orford (Québec) J1X 7A2
RÉSERVATIONS : 819 843-3981

UN PARCOURS
**GRANDEUR
NATURE**



TERRASSE PANORAMIQUE

— DÉJEUNER, DÎNER, COCKTAIL —

Club de golf du Mont Orford
3074, Chemin du Parc
Orford, (Québec) J1X 7A2



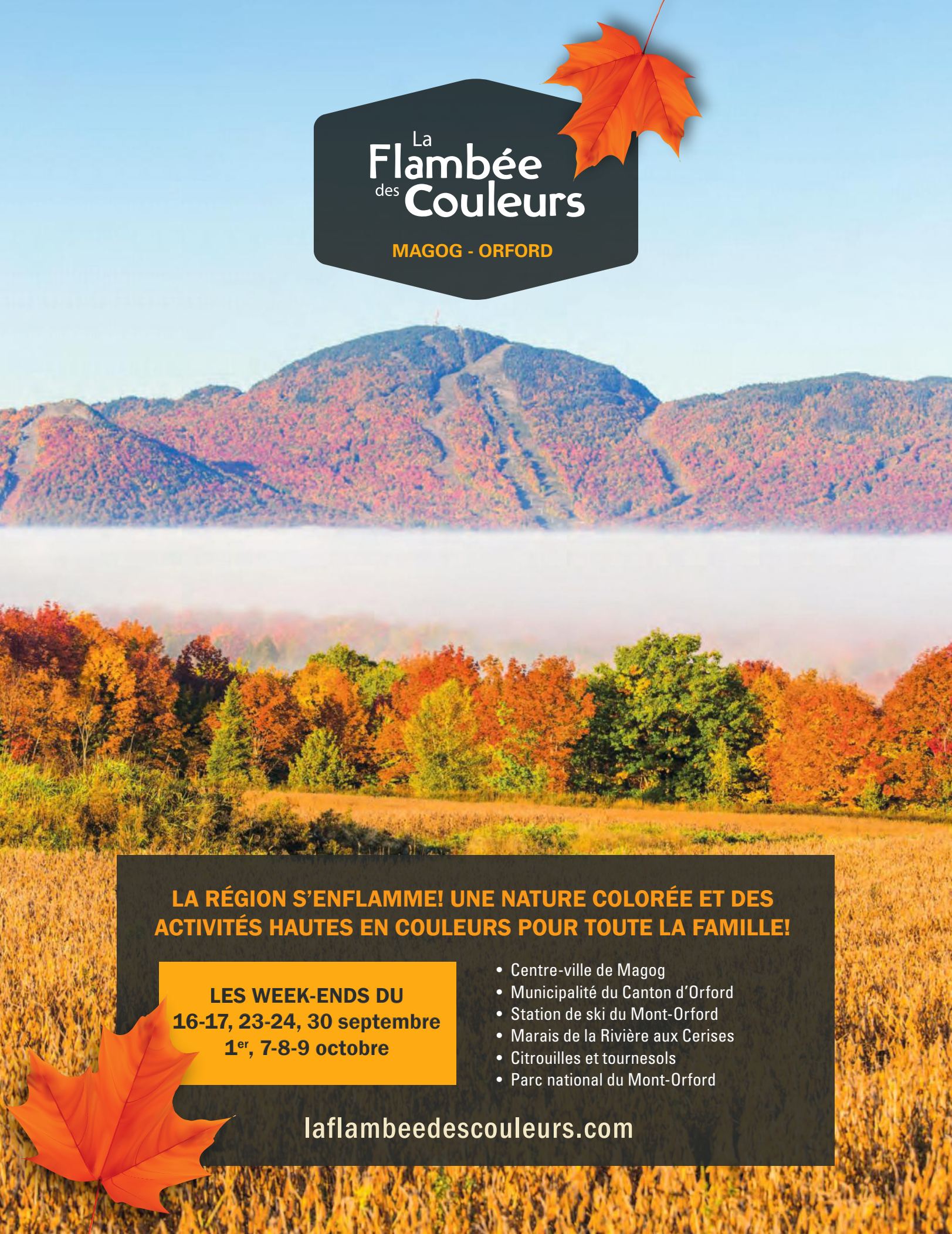
819 843-5688 / 866 673-6731
www.orford.com
Réservation : chronogolf.ca





La
Flambée
des
Couleurs


MAGOG - ORFORD



**LA RÉGION S'ENFLAMME! UNE NATURE COLORÉE ET DES
ACTIVITÉS HAUTES EN COULEURS POUR TOUTE LA FAMILLE!**

**LES WEEK-ENDS DU
16-17, 23-24, 30 septembre
1^{er}, 7-8-9 octobre**

- Centre-ville de Magog
- Municipalité du Canton d'Orford
- Station de ski du Mont-Orford
- Marais de la Rivière aux Cerises
- Citrouilles et tournesols
- Parc national du Mont-Orford



laflambeedescouleurs.com