



Ligue Ballon Balai Industrielle Molson de Plessisville Section Masculine

TRICOT SOMERSET TERMINE PREMIER

Par Pierre Nadeau

PLESSISVILLE...Même si le Gaston Nadeau de Ste-Sophie termine en première position ex aequo avec le Tricot Somerset et ce avec un gain de plus, c'est cette dernière formation qui remporte le titre des séries éliminatoires à la ronde...

Dans les parties disputées dimanche dernier le 8 avril, le Tricot Somerset et les Anodes de Lourdes ont fait match nul 2 à 2. François Thomassin et Jocelyn Daigle ont été les pointeurs du Somerset.

aide sur le filet de Thomassin. Denis Blier avec l'aide de Mario Blier et Michel Tremblay et ce même Mario Blier aidé une fois de plus de Michel Tremblay ont trouvé le fond du filet pour Lourdes.

Léo Perreault et Jude Gosselin avec chacun 2 buts ont conduit le Gaston Nadeau de Ste-Sophie les détenteurs de la double couronne l'an dernier à une écrasante victoire de 6 à 2 sur le RDL. Jean Gosselin et Alain Vigneault ont complété le pointage. Gosselin a été crédité de 2 passes tout comme Bruno Lamontagne.

Enfin, le Caisse Pop de St-Ferdinand est sorti vainqueur d'un marathon de 9 buts par 5 à 4 aux dépens du Boiserie

Plessis le champion de la saison régulière. Pour les gagnants, il s'agissait d'une première victoire en 5 tentatives.

Conrad Lamontagne a marqué 2 buts pour St-Ferdinand, André Marcoux et Germain Marcoux avec un filet et respectivement 3 et 2 aides de même que Gervais Nadeau ont été les auteurs des autres filets. Vital Gardner a été crédité de 2 passes. Michel Labbé a de loin été le meilleur des perdants avec un truc du chapeau. Normand Gervais a inscrit l'autre. Réjean Gingras et Paul-Hugues Bédard ont amassé chacun 2 aides.

CLASSEMENT

Table with 6 columns: PJ, V, D, N, PTS. Rows include Tricot Somerset, Ste-Sophie, Lourdes, RDL, Boiserie, Plessis, St-Ferdinand.



Le Tricot Somerset a mérité le titre des éliminatoires à la ronde.

(Photo La Feuille d'Erable - Nadeau)

Ligue Bonne Entente Molson

LA DOUBLE COURONNE POUR LE CH MOTEUR HOULE MUFFLER

Par Pierre Nadeau

PLESSISVILLE...Le CH Moteur Houle Muffler qui est revenu de loin en saison régulière pour finalement s'assurer le titre dans la dernière partie de la campagne a mérité samedi dernier le 7 avril la double couronne en défaisant au pointage de 4 à 2 le Epicerie Laurent Thibeault dans l'unique match de la finale.

Ces 2 formations s'étaient classées ex aequo dans les séries éliminatoires à la ronde. Les vainqueurs ont assuré leur gain dès la première période en prenant une avance de 3 à 1. Richard Demers a inscrit le premier but à 3.23 mais 2 minutes plus tard Normand Langlois a complété une stratégie de François Goulet pour niveler les chances 1 à 1 à la faveur de l'Epicerie Laurent Thibeault. Claude Brassard n'a mis que 22 secondes par la suite pour redonner les devants aux champions et Zoël Raby avec son premier de la rencontre a scellé l'issue de cet engagement avec ce qui s'est avéré par la

suite le filet gagnant. François Goulet avec 15 secondes à faire dans la période médiane a réduit la marge à un but mais Raby a réussi son deuxième du match à 1.46 du dernier tiers pour le but d'assurance. Jacques Tremblay a fourni des aides sur les 2 filets inscrits par Raby.

COMPTEURS SERIES

Table with 3 columns: B, A, PTS. Lists player names and their statistics.



Le CH Moteur Houle Muffler qui a succédé au Drolet et Fils avec la double couronne de la Ligue Bonne Entente.

(Photo La Feuille d'Erable - Nadeau)

Ligue Intercité A des Cantons de l'Est

PRINCEVILLE RAFLE LA FINALE EN 3 RENCONTRES

Par Pierre Nadeau

PRINCEVILLE... Les Caravelles Pee-Wee de Princeville ont remporté jeudi dernier le 12 avril un deuxième titre de suite dans les séries de fin de saison en infligeant un revers de 2 à 1 à Magog en prolongation. C'était pour les princevillois un second gain en surtemps dans cette finale 3 de 5 qu'ils ont remporté en 3 matchs consécutifs.

C'est Joël Verville qui a brisé l'égalité de 1 à 1 à 2.45 en supplémentaire avec des aides de Simon Moreau et

Guy Chabot. Verville et Chabot ont contribué largement au premier filet marqué à 40 secondes de la fin par Sylvain Beauvillier qui a forcé la prolongation dans cette partie fort enlevante. Magog a réussi le premier but de la rencontre à 1.48 du dernier tiers alors que le compte était de 0 à 0 après 2 engagements.

BLANCHISSAGE

La veille soit mercredi le 11 avril, Princeville a acculé au pied du mur Magog avec une victoire de 3 à 0 ce qui

lui donnait les devants 2 à 0 dans la série finale. Sylvain Beauvillier et Luc Lecours ont compté dans la période initial et Yvan Hébert a scellé l'issue du match en troisième. Les 3 pointeurs ont de plus obtenu chacun une mention d'aide. André Houle a signé le jeu blanc. Il faut souligner que dans le camp du Princeville, le travail a été la clef du succès au cours de la dernière campagne avec peu de vedette et la perte des Provencher et compagnie.

Publiciste: Renaud Marcoux



Le championnat de la saison régulière a été l'affaire du Boiserie Plessis.

(Photo La Feuille d'Erable - Nadeau)

Baseball mineur

DERNIERE CHANCE POUR S'INSCRIRE LE 21 AVRIL

PLESSISVILLE... C'est lundi le 30 avril que débutera à l'aréna Municipal de Plessisville, le camp d'entraînement pour les joueurs inscrits, en vue de la prochaine saison d'activité estivale. Mais avant ce, une deuxième séance d'inscription se tiendra samedi le 21 avril de 9 heures à midi au local onze (11) du centre des loisirs, et sera effectivement votre dernière chance pour vous inscrire.

PROJETS INTER-CITE

D'autre part, Plessisville s'est vu accordé des franchises, afin d'évoluer dans la ligue de baseball inter-cité de l'Estrie avec des villes telles: Asbestos, Drummondville, Victoriaville, Windsor etc... Au niveau des catégories Bantam et Midget. La participation de notre ville dans ce circuit sera officielle à l'unique condition d'avoir un minimum de 36 joueurs bantams inscrits, et environ une quinzaine de joueurs midgets. Des 36 joueurs bantams inscrits, environ 12

évolueront dans la ligue inter-cité et les autres joueront dans un circuit à part avec 2 équipes de Victoriaville. Du côté des midgets, un seul club sera formé, ils disputeront 16 rencontres à raison de 2 par semaine, dont une à l'étranger en plus de prendre part aux séries de fin de saison. En ce qui concerne le club midget tous ceux qui seraient intéressés à diriger ce club, sont priés de bien vouloir communiquer avec Renaud Marcoux à 362-7166. L'inscription des joueurs anxieux d'évoluer dans une de ces équipes, doit se faire en même temps que les autres, soit le 21 avril date limite des inscriptions.

CLINIKES

Des cliniques d'arbitrages et d'instructeurs seront possiblement données d'ici le début de la saison à Plessisville. Encore la un problème se pose. Aurons-nous un nombre suffisant d'adultes, qui se donneront la peine de se déplacer pour

suivre un cours d'une durée maximum de 5 heures? Pourtant c'est sur vous tous qu'il faut compter pour diriger une équipe ou officier un match de baseball. Ce genre de bénévolat demande environ 3 heures de votre temps au cours d'une semaine, c'est très peu pour aider la cause des jeunes sinon de votre fils, car depuis longtemps ce sont toujours les mêmes qui travaillent comme des... et on les connaît, et ce pour aider vos jeunes, ils ont sans exception, besoin de vous pour progresser dans ce sport. Donc un avis sérieux est lancé à tous ceux qui voudraient devenir instructeur ou arbitre dans l'association du baseball mineur, afin d'améliorer le sort des jeunes. Vous n'avez qu'à donner votre nom, soit en téléphonant ou en vous rendant au service des loisirs de Plessisville (Hôtel de ville)

Ligue Forano Labatt 50

LES 2 PREMIERES POSITIONS EN FINALE

Par Pierre Nadeau

PLESSISVILLE—Les 2 formations qui ont terminé au haut du classement dans la saison régulière s'affrontent dans la grande finale de ce circuit suite à leur gain respectif dans les parties disputées vendredi dernier le 6 avril.

Le Dion et Frères qui a connu un début de saison difficile et qui s'est resaisi par la suite pour accéder au titre assez facilement n'a eu aucune difficulté à vaincre le Désiré Sévigny 7 à 3. Après une première période calme, les perdants ont brisé la glace en deuxième mais Clément Bédard, Laval Bolduc et Denis Beaudoin ont réussi chacun un but pour donner les

devants 3 à 1 au Dion et Frères. Roland Desrochers, Jacques Simoneau, Réal Couture et Laval Bolduc avec son deuxième ont complété en troisième alors que Léo Beaudet et Robert Bernard ont touché la cible dans cet engagement pour les perdants. Jules Paquette a été l'auteur du premier filet du match.

Dans l'autre partie, le Buanderie Paul Maurice a inscrit 5 buts sans réplique en période initiale pour vaincre le Garage Moderne Maurice Côté au pointage de 8 à 2. Avec un score de 5 à 1 après le premier tiers, les détenteurs de la deuxième place au classement durant la campagne régulière ont

augmenté leur avance à 5 buts en deuxième en y allant de 2 filets contre un pour le Garage Moderne Maurice Côté. Roland Fradette a complété son truc du chapeau en troisième. Outre ce dernier, les autres pointeurs des gagnants ont été Jean-Marie Laliberté et Léo Campbell avec chacun 2, l'autre a été l'oeuvre de Paul Piché. Serge Tardif et Claude Morissette ont donné la riposte pour les perdants. C'est donc dire que le Dion et Frères et le Buanderie Paul Maurice en viendront aux prises dans la grande finale. En consolation, on retrouvera le Garage Moderne Maurice Côté et le Désiré Sévigny.

Ligue des Bons Vivants

CLAUDE PINETTE ET FILS TERMINE AVEC 2 GAINS

Par Pierre Nadeau

PLESSISVILLE—Le Claude Pinette et Fils a terminé sa saison 78-79 en remportant 2 victoires. La première est survenue samedi dernier le 7 avril quand il a surpris le Bijouterie Marcel au pointage de 7 à 5. Le gardien Conrad Desjardins a été très solide devant son filet et Jean

Provencher a donné le ton à la partie avec 4 buts. Gérald Lecompte, Michel Mercier et Jean-Guy Daigle ont réussi les autres filets des vainqueurs. Le but de Daigle a été marqué avec moins de 2 minutes à faire dans la rencontre. Pour les perdants, la riposte est venue de Gaby St-Pierre avec 2. Jean-Denis Poisson, Serge Tardif et Denis Cloutier.

Dans l'autre match disputé le lendemain soit le 8 avril à St-Agapit, les plessisvillois ont eu le meilleur sur une formation

de Beauport par un compte de 8 à 2. Marcel Gilbert et André Bourque ont dirigé l'offensive des gagnants avec chacun un doublé, Michel Mercier, Pierre-André Neault, Clément Bourque et Simon Vigneault ont contribué chacun un filet.

Le Claude Pinette et Fils qui a remporté le titre dans ce circuit termine la saison avec une fiche globale de 19 gains, 7 revers et une partie nulle. Conrad Desjardins a alloué 107 buts dans les 27 rencontres pour une moyenne de 3.96.

ASSEMBLEE GENERALE DU CLUB DE PATINAGE ARTISTIQUE « LES GERRIS »

PLESSISVILLE—L'assemblée générale du club de patinage artistique aura lieu à la Salle des Chevaliers de Colomb, lundi le 23 avril à 8 heures p.m.

A l'occasion de cette assemblée, il sera fortement question des difficultés financières du club, ainsi que du désintéressement des autorités municipales à cette activité.

Nous réitérons notre invitation aux parents des élèves, aux autorités municipales, ainsi qu'à ceux que le patinage artistique intéresse car, sans cet appui indéfectible, le sort du club «Les Gerris» ira regressant, voir même une mort prématurée. Le club déplore le trop grand nombre d'absence et le quasi désintéressement des parents aux activités des élèves. Il devient très évident d'observer les mêmes figures, et de voir se dévouer les mêmes personnes à cette cause.

Un merci bien sincère aux bénévoles qui se sont dépensés sans compter, dont un certain nombre devront laisser leur place à d'autres.

Lors de cette réunion, les principaux items à l'étude seront les suivants:

- les activités internes et externes du club,
- le rapport financier versus, budget,
- l'engagement des professeurs et monitrices,
- la disponibilité de la glace,
- le partage des responsabilités, des relations inter-club, versus, municipalité,
- l'infra-structure matériel nécessaire du club, exemple la musique et le

lieu de travail.

Nous espérons que vous viendrez en grand nombre pour partager et comprendre mieux le travail de l'équipe du comité et celui des élèves.

Remerciements sincères à ceux qui ont manifesté un certain encouragement par l'achat des boîtes d'arachides.

Tests réussis saison 1978-79

2e test

Lise Rémillard

1er test

Marlène Gagnon
Manon Hébert
Maryse Beaudoin
Danielle Paré
Josée Bourque
Josée Simoneau
Dany Girard
Michelle Emond
Claudine Rouleau

Préliminaire

Maryse Landry
Annie Labrecque
Nadia Laflamme
Josée Landry
Marc St-Pierre
Nathalie Parent

Style Libre Junior Bronze

Josée Bourque
France Emond
Nathalie Tardif
Nancy Gilbert
Jacinthe Tourigny
Manon Hébert
Nathalie Mayer
Michelle Emond
Chantal St-Pierre

Danses Préliminaires

Valse Hollandaise
Maryse Landry
Josée Landry
Nadia Laflamme
Caroline Roberge
Christiane Tardif
Nathalie Dion
Manon Tardif

Marie-Claude Roberge
Josée Brochu

Canasta

Josée Landry
Josée Brochu
Caroline Roberge
Marie-Claude Roberge
Nathalie Dion
Maryse Landry

Swing

Josée Parent
Manon Hébert
France Emond
Chantal St-Pierre

Danses Junior Bronze

Ten Fox

Manon Hébert
Michelle Emond
Danielle Paré
Nathalie Tardif
France Emond

Fiesta

Manon Hébert
Nathalie Tardif
France Emond
Geneviève Gagnon
Josée Bourque
Jacinthe Tourigny

Willow

Nathalie Tardif
Jacinthe Tourigny
Josée Simoneau

Danses Senior Bronze

Valse Européenne

France St-Pierre
Lise Rémillard

Fourteensteps

France St-Pierre

Foxtrot

Louise Mayer
Josée Girard
Lise Rémillard
France St-Pierre

**Total tests: 130 essais
51% réussite**

Francise Mayer
publiciste

Abonnez-vous
à la
Feuille d'Erable

PORTATIVE cette foreuse ne pèse que 4.0 kg (8.8 lbs). Elle peut opérer n'importe où et dans n'importe quelle position.

FACILE A MANIER. Son système de démarrage à rappel en facilite l'utilisation dans les conditions les plus difficiles.

SPECIFICATIONS

| MODELE | TYPE | Refroidissement par ventilateur, 2 temps 1 cylindre |
|--------------|-----------------------|---|
| MOTEUR | DEPLACEMENT | 23cc (1.40 pouce cube) |
| | PUISSANCE | 1.2 c.v. à 7000 R.P.M. |
| | CARBURANT | Mélange d'essence et d'huile à 25:1 |
| TRANSMISSION | CAPACITE DU RESERVOIR | 0.6 litre (.16 US Gal.) Suffisant pour 60 minutes d'opération (Walbro) à diaphragme |
| | CARBURATEUR | Embrayage centrifuge A double réduction |
| MANDRIN | TYPE | 20:1 |
| | ENGRENAGE | 250-325 R.P.M. |
| | RATIO | Graisse |
| DIMENSIONS | VITESSE DE FORAGE | 12.7 mm (1/2") |
| | LUBRIFICATION | 360 R.P.M. |
| POIDS A SEC | CAPACITE | 260 (10.24") x 200 (7.87") (14.57") sans mandrin |
| | REVOLUTION | 4.0 kg (8.8 lbs.) |

* SPECIFICATIONS SUJETTES

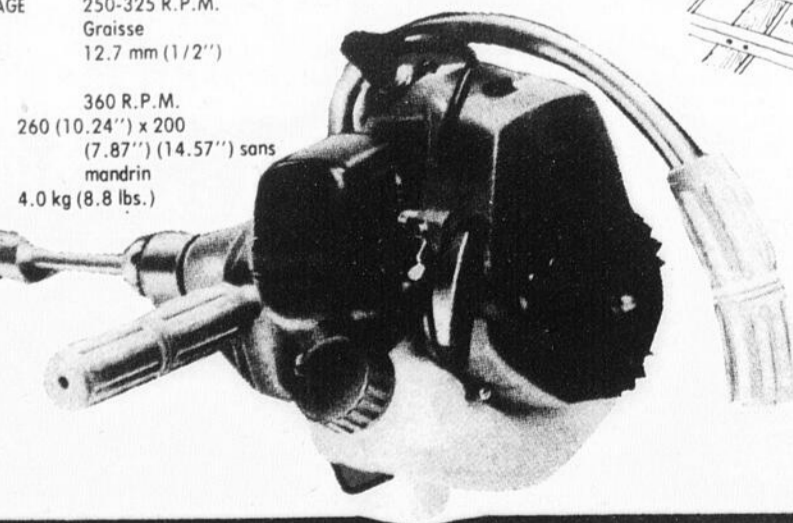
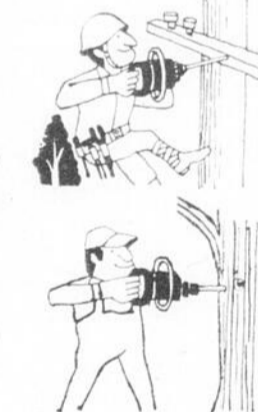
A CHANGEMENT SANS PREAVIS.

TAIS

Foreuse d'essence
modèle TED-23
compacte et légère.

Robuste et puissante.

Facile à manier.



EUGENE FORTIER

100 Boulevard Baril 364-5339 Princeville

ATTENTION

Au meilleur prix, la meilleure qualité.

Gouttières Aluminium Enr.

LONGUEUR ILLIMITEE SANS JOINT
VINGT COULEURS - ESTIMATION GRATUITE
SERVICE D'ENTRETIEN ET REPARATION

URBAIN MATHIEU, représentant

1296 Napoléon Plessisville Tél.: 362-6582

REVETEMENTS D'ALUMINIUM

Poteaux et rampes d'aluminium, volets (persiennes) portes et chassis recouverts de vinyle.

Pour les maisons neuves, et recouvrement de corniches, nous avons un très bon spécial sur le SOFFIT. Hâtez-vous!

Si vous désirez faire l'installation vous-même, nous vendons tous ces matériaux. Estimation gratuite.

Nous vendons les produits Alcan.

G. GOSSELIN ALUMINIUM

ROUTE 116 LAURIERVILLE TEL: 365-4441

Donnez

à la Fondation des
maladies du coeur



Ligue Bonne Entente Molson de Princeville

RESIDENCE PRINCE S'ASSURE LES HONNEURS DE LA FINALE

Par Pierre Nadeau
PRINCEVILLE—Le Résidence Prince champion de la saison régulière a remporté une victoire de 4 à 3 lundi dernier le 9 avril aux dépens du Speed Queen

pour ainsi s'assurer les honneurs de la finale 3 de 5 en 4 rencontres. Les vainqueurs ont eu gain de cause dans les 2 dernières parties de la série. Par contre les perdants peuvent sortir

tête haute alors qu'ils avaient terminé dans la cave du classement. Ils sont revenus très puissants en demi-finale avec une victoire en 3 matches sur le Menuiserie Desharnais.

Yvon Desharnais a conduit l'attaque des gagnants dans ce gain avec un doublé, Claude Lacasse et Roger Laurendeau ont complété. Pour le Speed Queen, la réplique est venue de Pierre Chagnon, Yvon Brochu et Richard Tardif.

**NOUVEAUX PROPRIETAIRES
 FONDATION PLESSIS INC.**

**Donald Bécotte 362-3675
 Gilles Roberge 362-6118**

Spécialités: Coffrage de béton, solage, silos à épuration et porcherie.

Ligue Ballon Balai Intercité Molson de Princeville

STE-CROIX RAFLE LA FINALE

Par Pierre Nadeau
PRINCEVILLE—La saison 78-79 de ce circuit a pris fin samedi dernier le 7 avril avec la présentation de la partie décisive dans la classe B de la section masculine.

avait perdu ses 2 premières rencontres de la finale 3 de 5 avait nivelé les chances 2 à 2 par la suite avec 2 gains en ligne et samedi dernier, il s'est assuré le titre en blanchissant les Bibittes de Villeroy au pointage de 1 à 0. Mario Hébert sur une aide

de Pierre Tardif a été le seul qui a trouvé le fin du filet dans ce match.

La classe A de la section masculine et la section féminine avait mis un terme à leur saison la semaine précédente.

Au Club de Golf de Victoriaville

LA DIXIEME EDITION DU TOURNOI GILLES MAROTTE LES 3, 4 ET 5 AOUT PROCHAINS

VICTORIAVILLE—La dixième édition du tournoi de golf Gilles Marotte Inc. aura lieu les 3, 4 et 5 août prochains sur le magnifique parcours du Club de Golf de Victoriaville.

C'est ce que nous laissons savoir le président du Tournoi, Serge St-Pierre, dans un communiqué remis à la presse cette semaine. M. St-Pierre, qui en est à sa deuxième année à la présidence de ce tournoi, espère une participation hors de l'ordinaire cette année étant donné les festivités du dixième anniversaire que l'on prépare depuis janvier dernier.

Encore cette année, les dames seront bienvenues lors de leur journée du vendredi 3 août. L'an dernier, pour une première, une cinquantaine de dames s'étaient présentées au départ. L'ambiance, le terrain et surtout la table de cadeaux

ont fait que cette année, on est assuré de doubler cette participation.

Le samedi 4 août, toujours selon la coutume, les joueurs des classes B et C voudront ravir les trophées Molson et les premiers choix sur la table de prix.

Enfin le dimanche 5 août, ce sera au tour des joueurs de classe A et des invités.

L'équipe

Plusieurs nouveaux travailleurs se sont joints à l'équipe déjà en place pour réaliser la dixième édition du Tournoi Gilles Marotte Inc.

Deux nouveaux présidents d'honneur: M. Lionel Pépin de Vic Line Inc., président d'honneur du Tournoi, M. Lloyd Boivin de Canadien Tire Inc., président d'honneur de la bavaroise qui précède merveilleusement bien le tournoi, le vendredi 3 août.

L'équipe est donc maintenant composée, outre MM. Pépin et Boivin, de Serge St-Pierre à la présidence, Laurier Gardner et Paul Béliveau à la vice-présidence (M. Gardner étant également publiciste), Sylvie Labarre au secrétariat, Paul Gagné à la trésorerie, et Michel Gagné, Renaud Paris, Roch Dion, Jean Lassonde, Jacques Pellerin, Gilles Bergeron, Denis Saucier, Jean Vigneault et Charles Gagnon comme directeurs. Pierre Bélisle est toujours président ex-officio.

ET LES DAMES

Du côté féminin, la présidence du comité a été confiée à Micheline Gagnon.

Elle sera secondée par Lise Letarte, Suzanne Paris, Francine Boisvert, Ginette Morisseau, Nicole Courtois, Hélène Desharnais et Carole Paris.

LE PRINTEMPS PARMIS NOUS

Attention !

Présentement Au Coin de l'Habit, nouvelle garde-robe printanière pour vous, Messieurs.

Tout ce qui pourrait avantagé votre silhouette pour les mois à venir.

La mode chante la masculinité, tant en élégance qu'en qualité.

C'est vous plus romantique, plus «sexy», qui évoluez dans des tenues qui accentuent formes et atouts.



Bienvenue à tous !

AU COIN DE L'HABIT

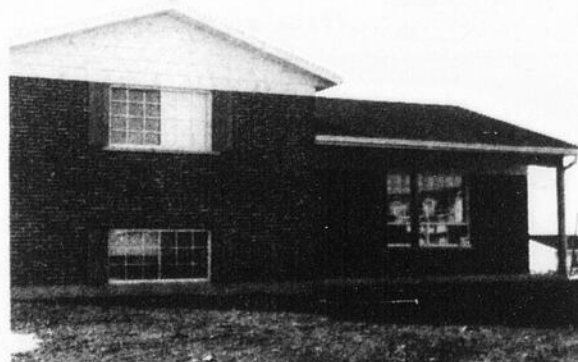
**Plessisville 1548 St-Louis 362-6111
 Laurierville 515 Provencher 365-43236**

MAISONS A VENDRE

**VEZ RENCONTRER NOTRE
 CONSEILLER EN HABITATIONS AU:**

**1090 NAPOLEON, PLESSIS,
 TEL: 362-3580 (soir)
 364-2397 (jour)**

**SUR RENDEZ-
 VOUS SEULEMENT.**



Jacques Construction (1977) Inc.

60 Saint-Pierre - Princeville Tél: 364-2397



DARDS

Par Pierre Nadeau

PLESSISVILLE—Un tournoi de dards préliminaire à celui qui aura lieu le 5 mai prochain dans le cadre du Festival de l'Erable s'est déroulé samedi dernier le 7 avril à l'Hôtel des Bois-Francis. C'est la formation hôte qui a mérité les

grands honneurs en défaisant dans la grande finale le Marché de l'Ouest.

Du côté individuel, le plus haut score chez les hommes a été réussi par Raymond Lavigne avec 140 et sur le plan féminin, Normande Côté a râflé les honneurs avec 120.



Normande Côté chez les femmes avec 120 et Raymond Lavigne chez les hommes avec 140 ont mérité les honneurs du côté individuel. Au centre, Claude Drouin organisateur. (Photo La Feuille d'Erable - Nadeau)



La formation du Marché de l'Ouest a baissé pavillon en finale. Toujours dans l'ordre habituel, Delphis Gagné, Claude Drouin organisateur, Jacques Guay, Normand Cyr capitaine et Jocelyn Beaudoin. (Photo La Feuille d'Erable - Nadeau)

362-2237

CHARLES & BEAULIEU




Courtiers en immobilier
14 - Perreault - Victoriaville

Jacques Vallée
2281 St-Calixte
Plessisville

Celui qu'un ami recommande !


Bungalows



24x36' 5 1/2
Aluminium et brique -
Chauffage économique
Secteur tranquille - Faut voir
2488 Lemieux Plessisville



Habitable à l'année
Vue magnifique
sur le lac.
Foyer de pierre.
Au bord du lac William




Maison 10 pièces plus 2 chambres de bain. Près de l'Eglise et des écoles. Idéal pour chambreurs.
1352 Napoléon

Maisons de campagne




30'x30' approx. 6 1/2
Terrain 130,000 pi. ca.
20 - pommiers
100 jeunes érables
7e rang - Près de Laurierville




Rang «5» Bellevue
5 milles de Plessisville
Transportable 16x24'
Fini extérieur en pin

2 logements et plus



26'x26' - 2x4 1/2 -
Fini extérieur stucco
Nouvellement isolée
Bonnes conditions.
311 Tanguay Laurierville

Immeuble à 3 logements (plus de 5000' ca.), possibilités de 6 logements. Conditions faciles.
305-307-309 Tanguay Laurierville



Immeuble commercial au centre-ville. Commerce 16x46 + sous-sol. Plus 3 logements. Se paye de lui-même.
1733 St-Louis Plessisville

Local commercial au centre-ville plus logement 7 1/2.

Commerces (Renseignements par entrevues)

Plessisville - Commerce de taxis - 2 voitures avec radios - 2 des 6 permis pour Plessisville. Excellents revenus - Travail facile - Vente cause de santé - Essaie si désiré.

Plessisville - 1 restaurant plus 1 logement 5 1/2. Très bons revenus. Complètement rénové.

Terrain au lac William - 75'x150' - \$1200.00

Région de Plessisville - Petit Hôtel - Très bons revenus - Faut absolument voir.

8 conseillers de confiance en immobilier
Pless: 362-2237
à votre service ! Victo: 758-7591



Les grands champions du tournoi, l'Hôtel des Bois-Francis. L'organisateur Claude Drouin au centre est entouré de gauche à droite par Denis Beaudoin, Gaston Fréchette, Denis Dubuc capitaine et André Côté. (Photo La Feuille d'Erable - Nadeau)

POOL

Par Pierre Nadeau

PLESSISVILLE—La saison de la ligue les FLAB Labatt 50 a pris fin mardi dernier le 10 avril par une victoire facile de 9 à 1 du

Brasserie Auberge sur le Bistro du Manoir. Par ce gain, le Brasserie Auberge remporte la finale 3 de 5 en 4 rencontres.

Abonnez-vous
à la
Feuille d'Erable



GOOD YEAR

L'enseigne de la qualité

À cette enseigne, vous trouverez la gamme la plus variée de pneus de qualité sur le marché... la gamme Goodyear qui comprend un pneu pour toutes les exigences.

Les normes de haute qualité et la grande sélection offertes par Goodyear sont l'assurance que nos clients obtiennent ce qu'il y a de mieux quelles que soient leurs exigences en fait de pneus. Cela est d'une importance vitale pour nous car un client satisfait est un client heureux qui reviendra nous voir.

C'est pourquoi nous vendons des Goodyear.

Recherchez l'enseigne bleu et blanc Goodyear.

L'enseigne des pneus de qualité que nous sommes fiers de vendre.



MICHELIN



LES PNEUS P.R. LTEE

GOOD YEAR

- PNEUS
- ALIGNEMENT

- RECHAPPAGE A FROID
- SUSPENSION & RESSORTS

Pour autos & camions

1068 St-Calixte
Plessisville, Qué.

Président
R. BELLAVANCE

(819) 362-2275 Bur.
362-6319 Bur.
362-2146 Rés.

LES PNEUS P.R. LTEE
1068 ST-CALIXTE PLESSISVILLE
362-6319 OU 362-2275

NATATION

LIGUE DES PLANETES

Par Pierre Nadeau

PLESSISVILLE---Le Club de Natation Piranha de Plessisville a présenté samedi dernier le 31 mars une compétition locale de natation. 46 nageurs ont pris part à cette compétition. Voici les résultats.

46 nageurs participaient à cette compétition.

Résultat de la compétition
du Club de Natation Piranha
31 mars 79.

| | |
|---|-----------|
| 8 et - fille papillon (25 mètres) | |
| 1- Caroline Houle | 40.0 sec. |
| 9-10 gars papillon (25 mètres) | |
| 1- Pierre Brochu | 32.6 sec. |
| 9-10-11 fille papillon (50 mètres) | |
| 1- Isabelle Comtois | 52.9 |
| 2- Sophie Nadeau | 53.1 |
| 3- Nathalie Pellerin | 54.0 |
| 12-13 fille papillon (50 mètres) | |
| 1- Brigitte Cadorette | 41.7 |
| 2- Chantal Boutin | 1.13.7 |
| 12-13 gars papillon (50 mètres) | |
| 1- Pierre Ruel | 1.25 |
| 14 et + gars papillon (100 mètres) | |
| 1- Jean Brochu | 1.33.6 |
| 2- Daniel Boutin | 1.36 |
| 3- Jean-François Fusey | 1.45 |
| 8 et - fille dos (25 m) | |
| 1- Nancy Pellerin | 26.6 |
| 2- Chantal Lemay | 30.8 |
| 3- Nathalie Dubois | 34.2 |
| 8 et - gars (25 m.) dos | |
| 1- Jean-Sébastien Houle | 28.5 |
| 2- Mario Brassard | 30.8 |
| 9-10-11 fille (50 m) dos | |
| 1- Isabelle Comtois | 46.0 |
| 2- Sophie Nadeau | 49.4 |
| 3- Nancy Goudreault | 49.5 |
| 9-10-11 gars (50 m) dos | |
| 1- Richard Baril | 59.8 |
| 2- Nicolas Houle | 59.9 |
| 3- Yves Campagna | 1.01.2 |
| 12-13 fille (50 m) dos | |
| 1- Brigitte Cadorette | 44.1 |
| 2- Edith Brochu | 54.4 |
| 3- Chantal Boutin | 1.09.8 |
| 12-13 gars (50 m) dos | |
| 1- Martin Brassard | 55.9 |
| 2- Pierre Ruel | 1.10 |
| 14 et + fille (100 m) dos | |
| 1- Nathalie Goudreault | 1.46 |
| 2- Marie Gosselin | 1.48 |
| 14 et + gars (100 m) dos | |
| 1- Daniel Boutin | 1.34.2 |
| 2- Claude Boutin | 1.35.7 |
| 3- Jean-François Fusey | 1.48 |
| BRASSE 8 ET - FILLE 25 METRES | |
| 1- Nancy Pellerin | 33.0 |
| 2- Caroline Houle | 35.0 |
| CRAWL | |
| 1- Caroline Houle | 23.1 |
| 2- Nancy Pellerin | 23.7 |
| 3- Geneviève Nadeau | 33.9 |
| 8 et - gars BRASSE | |
| Aucun participant | |
| CRAWL | |
| 1- Jean-Sébastien Houle | 27.5 |
| 2- Mario Brassard | 29.7 |
| 9-10-11 fille BRASSE | |
| 1- Marie-Hélène Marcoux | 57.0 |
| 1- Nathalie Pellerin | 57.0 |
| 2- Danielle Paré | 58.2 |
| 3- Nancy Vallée | 1.00 |
| CRAWL | |
| 1- Isabelle Comtois | 40.6 |
| 2- Sarra Cadorette | 43.0 |
| 3- Sophie Nadeau | 44.4 |
| 9-10-11 gars BRASSE | |
| 1- Richard Baril | 1.00 |
| 2- Pierre Brochu | 1.01.5 |
| 3- Nicolas Houle | 1.14 |
| CRAWL | |
| Yves Campagna | 50.5 |
| 2- Richard Baril | 51.5 |
| 3- Nicolas Houle | 52.8 |
| 12-13 fille 50 mètres BRASSE | |
| 1- Edith Brochu | 51.0 |
| CRAWL | |
| 1- Brigitte Cadorette | 35.7 |
| 2- Edith Brochu | 45.4 |
| 3- Chantal Boutin | 59.0 |

12-13 gars BRASSE

| | |
|--------------------|--------|
| 1- Martin Brassard | 52.6 |
| CRAWL | |
| 1- Martin Brassard | 45.8 |
| 2- Pierre Ruel | 1.00.4 |

14 et + fille 100 mètres BRASSE

| | |
|------------------------|--------|
| 1- Nathalie Goudreault | 1.53.5 |
| 2- Marie Gosselin | 1.53.8 |

CRAWL

| | |
|------------------------|--------|
| 1- Marie Gosselin | 1.23.1 |
| 2- Nathalie Goudreault | 1.29 |

14 et + gars BRASSE

| | |
|-------------------|--------|
| 1- Jean Brochu | 1.30.9 |
| 2- Claude Boutin | 1.35.2 |
| 3- Pierre Bécotte | 1.35.4 |

CRAWL

| | |
|-------------------|--------|
| 1- Jean Brochu | 1.16.8 |
| 2- Daniel Boutin | 1.18.1 |
| 3- Pierre Bécotte | 1.19.5 |

Abonnez-vous à la

Feuille d'Erable

PLESSISVILLE---C'est vendredi dernier le 6 avril que ce circuit a honoré ses récipiendaires pour la dernière saison de quilles.

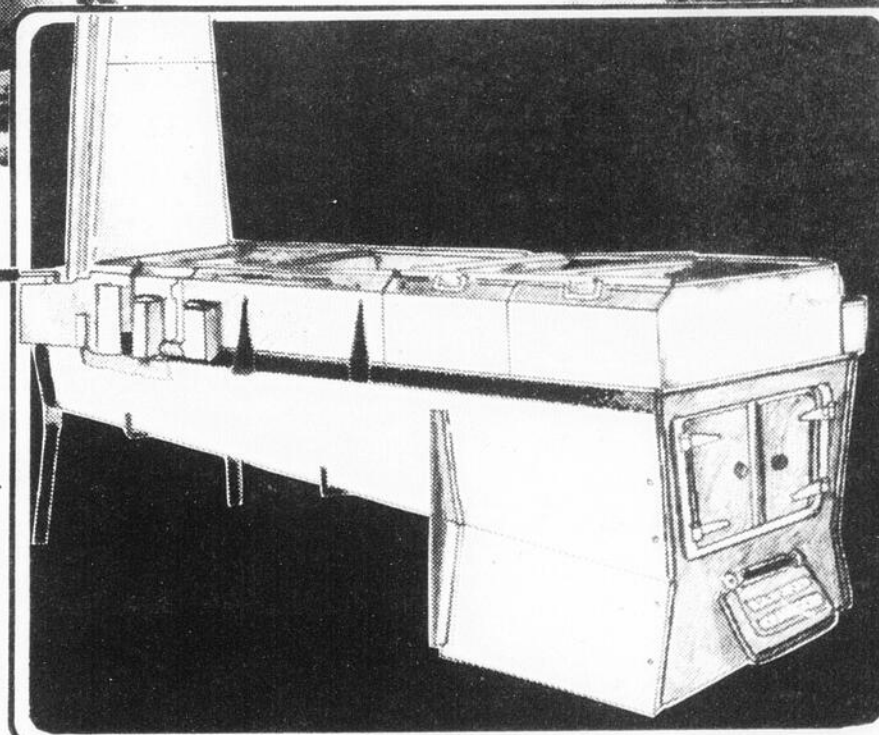
C'est ainsi qu'il y a eu Jupiter l'équipe championne de la campagne et des séries composée de Ginette René, Pierrette Bédard, Joan René, Denis René et Camil René. En consolation, c'est Mars qui a enlevé les honneurs. Cette formation comprenait: Diane Pilote, Josée Fréchette, Lucie Fréchette, Carmen Paradis et Christiane Mathieu.

Du côté individuel, chez les femmes, Christiane Mathieu a mérité la palme pour le plus haut simple, le plus haut triple et la plus haute moyenne. Sur la plan masculin, Roger Breton est celui qui a conservé le plus haut simple, Denis René le plus haut triple et Camil

René la plus haute moyenne. Gertrude Gagnon est celle qui a roulé le plus de petites parties durant la saison et elle s'est méritée le trophée la Feuille d'Erable.



Il y a
une foule de raisons
qui expliquent l'avantage
d'acheter un évaporateur
chez Evaporateur
Jean Faucher Enr.
de Ste-Marie de Beauce



Maison fondée depuis environ 90 ans

Service reconnu à la clientèle

Grandeurs variant de 18" de largeur à 6 pieds de large

Plis spécialement conçus pour un meilleur rendement

Les panes sont de dimensions pour en faciliter la manipulation.

Des pentures sont fixées pour le vidage et le nettoyage

Les matériaux sont de première qualité en fer blanc ou stainless

Avant d'acheter, consultez Evaporateur Jean Faucher Enr. de Ste-Marie, Beauce pour les avantages et les prix. Ventilation pour bâtiments de ferme

Réservoir
Sirotier et
Equipement de cabane
au complet.

Donnez



à la Fondation des
maladies du cœur



JEAN FAUCHER ENR.

R.R. no 2, Rang 3, Ste-Marie, Cté Beauce, G0S 2Y0

tél.: 387-2215

Nous échangeons les évaporateurs, aussi évaporateurs usagés de plusieurs dimensions.

Quilles

LIGUE COMMERCIALE



Le Marché de l'Ouest a remporté le championnat de la saison régulière. Dans l'ordre habituel, Donald Cyr, Normand Cyr, Gaétn Brûlé, Jean-Guy Guillemette, Victorin Samson président de la ligue et Jocelyn Beaudoin.
(Photo La Feuille d'Erable - Nadeau)



Dans les séries éliminatoires, c'est la formation du Bijouterie Marcel qui a mérité la palme. De gauche à droite, Noël St-Hilaire, Denis Dubuc, Jean-Rock Tremblay, Marcel Lainé secrétaire de la ligue, Gaston Fréchette et Serge Fréchette.
(Photo La Feuille d'Erable - Nadeau)



Le Président de la ligue Victorin Samson a remis au nom de Ben Mathieu de la Brasserie Molson les trophées aux joueurs qui ont conservé les 7 plus hautes moyennes durant la saison. Il s'agit de Serge Fréchette (178), André LEVASSEUR (180), Gaston Fréchette (182), Gaétn Brûlé (181), Pierre Fréchette (177), Victorin Samson, Donald Cyr (177) et Léonil Beaudoin (178).
(Photo La Feuille d'Erable - Nadeau)

International offre des aubaines sensationnelles

Profitez de rabais formidables sur le matériel de fenaison et de fourrage



Depuis le 1er mars jusqu'au 31 mai 1979, International offre des rabais importants aux acheteurs de matériel de fenaison et de fourrage suivants.

S'ils le préfèrent, les clients ont le choix d'obtenir une exemption de frais de financement jusqu'au 1er juin au lieu de rabais en argent comptant. Profitez-en, voyez le concessionnaire IH de votre région. International vous enverra le rabais par chèque dès que l'affaire est réglée et la livraison accomplie.

| Matériel permissible | Modèles | Avril | Mai |
|------------------------------|-----------|-------|-------|
| Presse-balles rectangulaires | 435/455 | \$300 | \$200 |
| Presse-balles rondes | 241/2400 | 200 | 100 |
| Faucheuses-conditionneuses | 990- | 300 | 200 |
| | 1190 | 100 | 100 |
| Récolteuses-hacheuses | 720/830 | 400 | 300 |
| Faucheuses | 1100/1300 | 75 | 50 |
| Râteaux | 35 | 50 | 50 |
| * Andaineuses | 4000/5000 | 500 | 300 |
| Déshiqueuses | 50/60 | 100 | 50 |
| Débroussailluses à fléaux | 10 | 100 | 50 |
| Ensilieuses | 56 | 75 | 75 |

* Lorsque équipées du conditionneur de foin facultatif



CLAUDE PINETTE ET FILS
1399 ST-LOUIS
TEL.: 362-3141
PLESSISVILLE



Quilles

LIGUE POPEY'S



L'équipe championne de la saison régulière, le Pharmacie Tanguay. René Massé, Réjean Samson, Luc Fréchette, Michel Fournier et Lauréat Daigle.
(Photo Plessis)



Pour les séries de fin de saison, le Fleuriste Plessis a été couronné champion. Sur la photo, on reconnaît dans l'ordre habituel, Michel Poulin, Luc Fréchette, André Levasseur gérant de la salle de quille, Urbain Mathieu et Georges Gosselin.
(Photo Plessis)

LIGUE OLD TIMERS

Par Pierre Nadeau
PLESSISVILLE... Ce circuit comme bien d'autres, a mis un terme à ses activités de la saison 78-79 mercredi dernier le 11 avril avec la présentation du troisième programme des éliminatoires à la ronde. Le Carrefour Sports Experts et le Forand Auto ont terminé ex aequo en tête avec chacun 4 points et des fiches identiques de une victoire et 2 nulles sans avoir subi la défaite. Mercredi dernier, ces 2 formations ont fait match nul 2 à 2 pendant que les Huiles Provencher qui ont dû se contenter de la

troisième position avec 3 points ont défit le Tricot Somerset 4 à 2. La semaine précédente, le Carrefour Sports Experts a eu gain de cause sur le Tricot Somerset 4 à 1. Les perdants n'ont récolté qu'un seul point durant les séries. Le Forand Auto a pris la mesure des Huiles Provencher au pointage de 3 à 2.

CLASSEMENT

| | PJ | V | D | N | PTS |
|---------------------------|----|---|---|---|-----|
| Carrefours Sports Experts | 3 | 1 | 0 | 2 | 4 |
| Forand Auto | 3 | 1 | 0 | 2 | 4 |
| Huiles Provencher | 3 | 1 | 1 | 1 | 3 |
| Tricot Somerset | 3 | 0 | 2 | 1 | 1 |



LES FERMES DU WISCONSIN...

UN MYTHE ? (4)

N.D.L.R.: Nous vous présentons le quatrième article d'un rapport de voyage, tel que préparé par huit jeunes agriculteurs québécois dont M. Raymond Lachance. Ils ont participé du 5 au 15 mars 1977, à un voyage au Wisconsin, et ont eu l'occasion de visiter plusieurs fermes. Un questionnaire a été distribué, afin de mieux connaître la façon dont les fermes visitées pratiquent l'agriculture... Les résultats sont rapportés tels quels, sans modification aucune.

ROGER & BRIAN FURST

WAUSAU

- Production par année 15,000 lbs à 3.7 gras. - 100 vaches en lactation. - Prix du lait au 100 lbs \$9.00. - But à atteindre: production et conformation. - 76% des animaux prennent à la première saillie.

ALIMENTATION:

- 4 lbs de foin, 17 lbs de haylage, 30 lbs d'ensilage de maïs.

OBSERVATION PERSONNELLE

- Dernier vêlage à 3 ans 7 mois. Pas d'urée dans l'alimentation. Animaux attachés.

RESUME

- Le propriétaire n'était pas intéressé de nous recevoir. - Nous avons pu soutirer seulement les informations ci-dessus.

CLOVER FARM

John Mathias

Il exploite sa ferme depuis 7 ans. Il a ce genre d'exploitation depuis 4 ans.

- Moyenne de troupeau 16,500 lbs. - Production par homme de 750,000 lbs de lait. - 318 vaches en lactation dans l'année. - \$9.00 le 100 lbs de lait. - Il a acheté de l'extérieur pour \$2. du 100 lbs de lait. - But à atteindre une meilleure production et de plus en plus une meilleure conformation. - Intervalle entre vêlage 12 mois (ce qu'il a dit). - Premier vêlage de 24 à 25

mois. - Saillie au poids de 800 à 900 lbs (15 à 16 mois). - 50% insémination et 50% par le taureau. - Il insémine lui-même. - A la 3e chaleur saillie par le taureau, et le taureau est toujours avec les vaches. - Il fait la vérification lui-même sur 25% des vaches à 6 et 7 mois après la saillie. - 10% de rétention de placenta. - Pas entendu parlé du Sélénium. - Traite la vache tarie seulement si elle a fait de la mammité durant la lactation. - Donne de la moulée une semaine avant vêlage. - Foin 2 fois par jour à volonté en moyenne 3 lbs par jour. Haylage à volonté, 30 lbs de grain composé de 29 lbs de maïs grain ensilé et 1 lb de

soya composé de 1% de sel et 99% de soya.

- Minéral donné; 4 onces par jour. 1 Ca pour P. - Au salon de traite la moulée à volonté. - Trayeuse qui tombent seules Q.T.O. il dit qu'elle habitude les vaches à se traire trop lentement. - Les pis sont lavés à la main. - Salon de traite est fait de 9 trayeuses en double, vaches qui sont toutes ensemble. - Un homme trait 26 vaches à l'heure. - La température est plus chaude dans le salon de traite que dans l'étable. - Les vaches sont libres dehors à l'année.

Suite à la page B-14



22 avril 1979

Partie de sucre organisée par le Club Ayrshire des Bois-Francis à l'érablière de Lionel Brassard, Rang XI, Plessisville. Pour réservation, communiquer avec Simon Martel, Warwick (819) 358-6407.

25 avril au 6 mai 1979

Exposition des produits de l'érable, au Centre des Loisirs de Plessisville. Les personnes intéressées à exposer leurs produits, sont priées de communiquer, avant le 4 avril, avec M. Lionel Brassard, responsable de l'exposition au No. 362-7633 ou 362-6473.

28 avril 1979

Sur le terrain de l'Expo de Sherbrooke, exposition des éleveurs de bovins de boucherie du Québec (Charolais, Hereford, Simmental, Shorthorn, Limousin, Angus). Exposition: 10:00 hres et vente à 13:00 hres.

2 mai 1979

Exposition du printemps présentée par l'Association Holstein-Friesian du Canada, section du Québec, sur les terrains de l'exposition de St-Agapit à 10:00.

6 mai 1979

Exposition annuelle de Fleurs chez Jean-Jacques Bergeron Fleuriste, à Laurierville, de 10:00 à 21:00.

10 mai 1979

Colloque sur la productivité des truies, présenté par le Conseil des Productions animales du Québec, au Centre Municipal des Congrès de Québec. Inscription à 8:00.

6-7-8 juin 1979

Premier congrès du porc au Québec qui sera tenu à St-Agapit, comté de Lotbinière, les 6, 7 et 8 juin prochains.

PIONNIER

Semences de luzernes Pionnier, à prix très compétitifs, également semences de maïs Pionnier. Escomptes sur quantité.

NOEL PELLERIN 362-6488

A TOUS LES AGRICULTEURS

Des problèmes de roches? Mise en andains.

INFORMATION: 362-6481

Bernard Marcoux
Ste-Sophie

LES ELEVEURS PROGRESSIFS DU COMTE DE MEGANTIC

A VENDRE: 10 vaches adultes et taures laitières vèlant en mai et juin. 6 taureaux Hereford pur-sang. 4 taureaux Charolais croisés.
DEMANDE D'ACHAT: Une demande pour vaches pur-sang et NIP.
«Acheter une bête de qualité, c'est assurer une rentabilité»
Georges Jutras (agent d'affaires) R.R. 1, Plessisville G6L 2Y2 362-3312

ACHETERAIS FERME

Superficie minimale de 200 acres en culture ou préférablement 300 acres ou plus formée de 2 ou 3 petites fermes.

Ecrire à C.P. 160

Plessisville Réf: Offre 3657

VENTE par ENCAN

VENDREDI, LE 20 AVRIL A 1 HEURE SUR LA FERME DE JEAN-CHARLES BOUCHER DE ST-LOUIS DE BLANDFORD

La ferme est située rg 10, entre St-Louis de Blandford et Maddington-Fall tout près de la Trans-Canadienne.

SERA VENDU:

TROUPEAU:

Un magnifique troupeau Holstein de 48 bêtes dont 26 vaches croisées Holstein, 1 vache Ayrshire pur-sang, 2 taures Ayrshire vèlant au mois d'août, 6 taures Ayrshire d'un an, toutes ces bêtes Ayrshire sont pur-sang enregistrées, 6 génisses Holstein, 4 jeunes taureaux de 4 mois, 4 jeunes veaux, 8 truies de 2 mois de gestation, 1 jeune mâle (verrat) bon pour le service.

LA LAITERIE COMPREND:

1 pipeline Surge 2 pcs avec pompe et compresseur 40 plus 4 unités et 3 pesées, 1 bull tank Zéro cap. 500 gallons avec lavage automatique, 1 réservoir à eau chaude Cascade 40.

MACHINERIE:

Un tracteur Massey-Ferguson no. 65, avec multi-power, un tracteur Massey-Ferguson 85, tracteur Oliver 550 au gaz avec chargeur à fumier et à gravier, une presse à foin international no. 435 avec lance-balles, à l'état de neuf, une faucheuse-conditionneuse Case no. 555, un râteau-filer hydraulique Massey-Ferguson, un râteau Morrill, une faucheuse internationale de 7 pieds, un wagon à foin, 6 roues avec côtés pour lance-balles, un wagon avec boîte pour soigner les animaux à l'extérieur, une moulange internationale 1150 à l'état de neuf, un monte-balles de 48 pieds, un convoyeur de 108 pieds Lajoie, une charrue Hydeen, 3 versoirs de 12 pcs, une herse à roulettes internationale, hydraulique, un semoir à grain, un rouleau de bois, un séchoir à foin Victoria, 5 h.p., un engin à gazoline, 5 h.p., un épandeur à fumier international no. 275 comme neuf, cap. 300 minots, un épandeur à fumier Massey-Ferguson, 130 minots avec prise de force, un planeur de 16 pcs, une face, une scie à ruban, scie ronde et corroyeur sur table Bournival, un banc avec set de couteaux pour faire des moulures, lot de portes et chassis, vieux fer, et plusieurs articles trop longs à énumérer. RECOLTE: 4000 balles de foin, 300 balles de paille.

CONDITION: COMPTANT - UNE CANTINE SERA SUR LES LIEUX.

POUR INFORMATIONS S'ADRESSER A:

ALBERT BRETON

ENCANTEUR LICENCIE BILINGUE

INVERNESS, QUE. TEL.: 418-453-2681

Acheteur de TERRES et de ROULANTS de FERMES au complet à votre disposition pour tous genres d'encans.

VENTE par ENCAN

JEUDI, LE 19 AVRIL A 11 HEURES SUR LA FERME DE GERARD BOUFFARD de EAST-ANGUS, Cté Frontenac Compton

La ferme est située à 2 1/2 milles de East-Angus et à 4 milles de Cookshyre sur le chemin Wesberry ou chemin Dionne, Cté Frontenac, Compton

SERA VENDU:

TROUPEAU:

Un magnifique troupeau de 90 bêtes dont 30 vaches HOLSTEIN de choix, 10 vaches AYRSHIRE, 29 vaches HEREFORD dont 5 sont pur-sang enregistrées, plusieurs seront vèlées et les autres vèleront sous peu, un taureau Hereford pur-sang enregistré. Ce troupeau est clair de test.

LA LAITERIE COMPREND:

Un bulk tank De Laval, modèle 320 et un bulk tank 300 gallons américains Cherry Barrell, un bassin de lavage double en stainless, une chauffelette électrique, une trayeuse Surge avec compresseur 30 plus, 5 chaudières.

MACHINERIE:

Un tracteur David Brown 1200, avec pelle et fourche double action et pelle à neige, seulement 2800 heures, servo direction et sortie d'huile, un tracteur Massey-Ferguson no. 35 au gaz avec prise de force continue, un tracteur Oliver no. 55 avec pelle double action, un tracteur Cotshutt 35, pneus neufs et «power steering», une presse à foin New Holland 270 comme neuve, une presse à foin Massey-Ferguson no. 9, très propre, un conditionneur à foin, 4 wagons sur pneus, un râteau New Holland 256 comme neuf, une faucheuse-conditionneuse Heeston, 10 pieds, une faucheuse New Holland de 7 pds, une faucheuse Massey-Ferguson de 7 pds, un convoyeur de 24 pds sur roues, 2 monte-balles dont un de 24 pds avec moteur et un de 32 pieds, une faneuse à foin Kuhn, une fourragère à blé-d'inde New-Holland, no. 717, 9 couteaux à 1 rang et le nez à foin, 2 boîtes ensilage Dion, souffleur à blé d'inde New Holland, un planteur à blé d'inde à 4 rangs Allis Chalmer, charrue John Deere 3 versoirs 14 pouces, charrue Massey Ferguson 3 versoirs, charrue Ford 2 versoirs, herse à finir, herse à 32 disques avec cylindre, herse à pacage de 16 pieds, 3 graders, un semoir à grain international 15 disques, un souffleur à neige, une milleuse neuve sur le 3 points, un épandeur à fumier Allis Chalmer, 200 minots, no. série 299, un épandeur à fumier New Holland 125 minots, un épandeur à fumier Cotshutt avec prise de force, une soudeuse électrique Forney, un set de torche et enclume, une meule électrique, un alternateur Forano 15000 volts, une batterie électrique, 2 clipper à vaches, un camion Chevrolet, une tonne. LA RECOLTE de 2000 balles de foin, environ 50 balles de paille, et foule d'articles trop long à énumérer.

CONDITION: COMPTANT - UNE CANTINE SERA SUR LES LIEUX

POUR INFORMATIONS S'ADRESSER A:

ALBERT BRETON

ENCANTEUR LICENCIE BILINGUE

INVERNESS, QUE. TEL.: 418-453-2681

Acheteur de TERRES et de ROULANTS de FERMES au complet à votre disposition pour tous genres d'encans.

COURS D'INITIATION À LA VIE ÉCONOMIQUE

10 le syndicalisme

Faut se parler!

Il était peut-être 22 heures quand Louise Ladouceur est rentrée à la maison ce soir-là, enjouée et volubile. Invitée à donner les raisons de cette exubérance peu coutumière, Louise a fait état de sa récente nomination à titre de déléguée syndicale de son unité de travail et de sa première assemblée de délégués syndicaux.

- «T'es pas rentrée dans les syndicats?» de rétorquer Rita, «Qu'est-ce que ça va te donner? T'as pas peur que ton patron te fasse des histoires?»

Et Louise commença à rassurer sa mère.

- «Je ne suis pas convaincue, dit sa mère. Il y a toute sorte de monde dans ces syndicats-là. Pépin a même déjà dit qu'ils voulaient abattre les gouvernements. Ça pas de bon sens».

Louise n'en revenait pas des idées fausses qu'avait sa mère au sujet du syndicalisme. C'est alors que Luc, «l'intellectuel» de la famille décida d'intervenir. Calmement, il a expliqué à sa mère que les syndicats ont une longue histoire enracinée au Québec, que le syndicalisme présente de nombreux avantages pour ses membres, qu'il joue un rôle précis et important dans notre système économique. Finalement, il lui a expliqué comment ça commence un syndicat et qu'est-ce que ça fait au juste.

A la fin du court exposé de son fils, Rita Ladouceur n'était pas gagnée à la cause du syndicalisme, mais elle est partie se coucher en se disant que sa fille n'avait peut-être pas fait une si mauvaise affaire, puisque des milliers de gens du Québec sont comme elle et ne semblent pas s'en porter plus mal.

Les moments déterminants

C'est pour contrôler leur environnement, pour limiter l'arbitraire des employeurs et pour bénéficier de la croissance économique que des travailleurs se sont unis en Angleterre au XIXe siècle pour donner naissance aux premières unions ouvrières. Au Québec, l'histoire du syndicalisme est ponctuée de longues et pénibles luttes qui ont façonné le visage caractéristique des syndicats québécois: un type de syndicalisme voué à l'amélioration de la situation matérielle des travailleurs et revendiquant des transformations plus ou moins majeures pour la société.

Voici donc les événements marquants des 150 ans d'histoire syndicale au Québec.

- 1827, un groupe d'imprimeurs de Québec réussit à réglementer les salaires de ses membres et organise leurs loisirs.
- 1880, les Chevaliers du travail créent au Québec et en Ontario jusqu'à 250 loges, tandis que la Fédération américaine met sur pied des centaines d'unions de métiers qui se rattachent à des centrales américaines.
- 1896, création du Congrès des métiers et du travail du Canada.
- 1901, les propriétaires d'usines de chaussures de Québec font un lock-out dans une tentative de se débarrasser des unions ouvrières qui réclament des augmentations de salaires.
- 1912, Monseigneur Eugène Lapointe fonde la Fédération ouvrière du nord dans la région du Saguenay.
- 1918, création du Conseil central national des métiers du district de Québec.
- 1920, création de la Confédération des travailleurs catholiques du Canada (C.T.C.C.).
- 1946, création de la Corporation des instituteurs et institutrices catholiques du Québec (C.I.C.).
- 1955, création aux U.S.A. de l'A.F.L.-C.I.O., Fédération syndicale du monde libre.
- 1956, fusion du Congrès des métiers et du travail du Canada et des Congrès canadiens du travail pour fonder le C.T.C.

- 1957, fusion de la Fédération des unions industrielles du Québec et de la Fédération provinciale du travail du Québec pour fonder la F.T.Q.
- 1960, le C.T.C.C. devient la C.S.N. (Confédération des syndicats nationaux).
- 1967, la F.I.C.Q. devient la Centrale des enseignants du Québec (C.E.Q.).
- 1972, à la suite d'une scission, au sein de la C.S.N., création de la C.S.D., Centrale des syndicats démocratiques.
- 1972, regroupement historique des trois centrales syndicales québécoises, C.E.Q., C.S.N. et F.T.Q. en un front commun pour la négociation provinciale de 1972.

Les centrales syndicales

1- L'idéologie des centrales syndicales dans le monde

On rencontre deux grands types de syndicalisme dans le monde: le syndicalisme «matérialiste» et le syndicalisme «idéologique». Le premier se préoccupe à peu près exclusivement de l'amélioration de la situation matérielle de ses adhérents. Le second vise un double objectif: une amélioration de la situation matérielle, mais aussi une transformation de la société pouvant s'opérer soit par une évolution progressive (tendance réformiste), soit par une mutation brutale (tendance révolutionnaire). Le syndicalisme nord-américain soutient dans son ensemble le régime de la libre entreprise et s'apparente au type matérialiste. Dans d'autres pays, comme la France ou l'Italie, le syndicalisme est au contraire de type idéologique.

2- L'idéologie des centrales syndicales québécoises

Quant au mouvement syndical québécois, il semble vouloir privilégier une approche à la fois matérialiste et idéologique, ce qui confère au Québec un caractère original. Deux grandes centrales syndicales convoient principalement l'adhésion des travailleurs: la Fédération des travailleurs du Québec (F.T.Q.) et la Confédération des syndicats nationaux (C.S.N.). Issue du syndicalisme catholique, la C.S.N. a toujours eu des préoccupations sociales qui la distinguent d'un groupe de pression visant des objectifs à court terme. Bien que ses statuts en fassent une centrale syndicale canadienne, la C.S.N. mène son action presque exclusivement au Québec. La F.T.Q. représente pour sa part la branche québécoise du syndicalisme américain. Elle a néanmoins adopté progressivement une stratégie économique à plus long terme et elle a même pris une certaine orientation politique ce qui la différencie du reste du syndicalisme nord-américain. Né d'un schisme avec la C.S.N., une autre centrale syndicale s'est taillée une place au Québec. Il s'agit de la Centrale des syndicats démocratiques. Plutôt matérialiste de philosophie, cette centrale occupe actuellement une place de moins en moins négligeable. Rappelons, pour terminer, l'existence au Québec d'une autre centrale d'importance: la centrale des Enseignants du Québec (C.E.Q.).

Les syndicats sont partout

Quand on lit les journaux, on a souvent l'impression que les syndicats sont partout et toujours en grève. Pourtant, la réalité est tout autre. En 1968, une minorité de travailleurs étaient syndiqués. Aujourd'hui 39% des travailleurs québécois appartiennent à un syndicat et toute proportion gardée, les syndicats du Québec sont moins souvent en grève que les syndicats de l'Ontario. Tout cela nous amène à parler du taux de syndicalisation. On obtient ce taux en exprimant en % le nombre de syndiqués par rapport au nombre d'employés dans un secteur de l'économie en général.

| Année | Comparaison internationale Taux de syndicalisation | | | |
|-------|---|-------|----------------------|-------------|
| | Etats-Unis | Japon | Allemagne de l'Ouest | Royaume-Uni |
| 1956 | 26,3 | 15,1 | 28,4 | 40,8 |
| 1961 | 23,1 | 18,3 | 29,2 | 39,8 |
| 1966 | 23,7 | 21,3 | 28,9 | 39,2 |

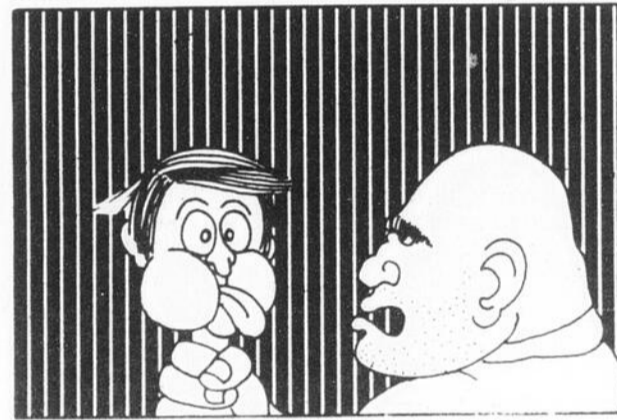
| | Suède | Canada | Ontario | Québec |
|------|-------|--------|---------|--------|
| 1956 | 53,1 | 24,5 | 23,8 | 19,6 |
| 1961 | 54,6 | 22,6 | 22,9 | 19,4 |
| 1966 | 58,9 | 24,5 | 24,1 | 24,3 |

SOURCES: Gouvernement du Canada, Croissance du syndicalisme au Canada 1921-1967, Ministère du Travail, Ottawa, 1970.

- NOTES 1- On remarque que le Québec possède un faible taux de syndicalisation;
- 2- Le syndicalisme en Suède n'a pas empêché ce pays d'accéder à un niveau de vie supérieure à celui du Canada et du Québec;
- 3- Depuis 1966, le taux de syndicalisation au Québec est passé de 24,3% à 39%.

Là où les syndicats ne sont pas

En 1968, 1,1 million de travailleurs québécois n'étaient pas syndiqués. La situation est tout aussi dramatique aujourd'hui: les travailleurs non-syndiqués se retrouvent surtout dans le secteur tertiaire (commerce, restauration, p.m.e., etc...) où les salaires sont en général peu élevés, ou la syndicalisation est difficile en raison soit de la dispersion des employés, soit de la crainte de représailles patronales, etc... De plus, ces travailleurs ne bénéficient pas de la protection de la loi du salaire minimum.



Si les syndicats n'avaient pas existé...

Dans notre système, les syndicats font figure de contrepoids au capitalisme. En ce sens, il est peut-être difficile d'imaginer ce système sans l'existence du syndicalisme.

Les effets sociaux

Dans les faits, les syndicats ont constitué et constituent un outil puissant d'amélioration des conditions de travail et de vie des travailleurs en exerçant des pressions sur les employeurs pour amener des changements favorables aux ouvriers. Ils exercent également des pressions sur l'Etat pour l'inciter à adopter des mesures sociales plus justes.

Les effets économiques

A l'intérieur du système, le mouvement syndical a joué un rôle dans la croissance économique: en provoquant la hausse des taux de salaire, les syndicats encouragent l'utilisation par les employeurs d'une machinerie plus efficace et favorisent ainsi le progrès technologique.

Par ailleurs, les augmentations de salaires favorisent une répartition plus efficace du revenu et assurent ainsi à la population une consommation plus élevée.

Quant à savoir si nos entreprises seraient meilleures ou pires si les syndicats n'avaient jamais existé, les patrons vous répondent: «meilleures» et les syndiqués «pires». Quant aux économistes, ils rétorquent que leurs instruments ne sont pas assez sophistiqués pour évaluer cela, et que de toute façon, ça ne vaut pas la peine de poser une pareille grosse question.

POUR REpondre à vos questions... LES MARDIS ET LES

En parlant de salaire, comment ça se fixe?

En économique, le salaire représente le prix payé pour un travail quel qu'il soit. Le montant de ce salaire varie selon les types d'emplois, les qualifications des travailleurs, les particularités du travail ou les aptitudes qu'il exige. Les modalités de paiement varient elles aussi: on peut être à l'heure, à la pièce, à l'année, par commissions ou encore par honoraires comme c'est le cas des médecins des ingénieurs, etc...

Il y a bien en économique certaines théories qui tentent d'expliquer la manière dont les salaires sont déterminés. Mais quelle que soit leur méthode de calcul, elles s'entendent toutes pour identifier les employeurs, les syndicats et l'Etat comme des acteurs déterminants.

Pour les employeurs, les salaires constituent un élément du prix de revient de leurs produits. Comme tout autre frais, ils n'ont pas intérêt à voir monter les salaires. Cependant, si une hausse de salaire peut facilement être compensée par une hausse des prix, les employeurs feront preuve d'une certaine souplesse: plus les salaires seront élevés, plus ils auront tendance à diminuer leurs frais de main-d'oeuvre que ce soit en remplaçant les ouvriers par des machines (mécanisation) ou par d'autres moyens.

Pour les travailleurs (environ 80% de la population active au Québec), le salaire représente la seule et unique source de revenu. Les syndicats oeuvrent donc en force unifiée pour assurer aux travailleurs une sécurité sur le marché du travail et dire leur mot dans la détermination des salaires. Dans le cas des travailleurs non syndiqués, ces derniers constituent une force isolée face à un ou des employeurs plus puissants quand vient le temps de fixer leur salaire.

Pour l'Etat, les salaires ont une importance économique, sociale et politique. Sur le plan économique, les revenus distribués se transforment en demandes sur le marché et doivent être équivalents à la valeur des marchandises offertes. La masse des salariés représente environ 68% du revenu national canadien et joue un rôle économique de premier plan dont l'Etat ne peut se désintéresser.

Sur le plan social et politique, l'Etat ne peut ignorer les aspirations des salaires qui sont les électeurs. L'Etat intervient donc pour fixer certaines conditions de travail et de rémunération: la fixation du salaire minimum en est un exemple.

Enfin, l'Etat intervient en tant qu'employeur. Comme il est l'employeur le plus important, il fixe la rémunération et les conditions de travail d'un grand nombre de salariés. Les salaires obtenus dans le secteur public influencent donc ceux du secteur privé en servant souvent de point de comparaison. En définitive, le niveau des salaires d'un groupe de travailleurs dépend de son pouvoir de négociations et varie selon la conjoncture économique et la puissance de l'organisation syndicale.

Sources

INITIATION A LA VIE ECONOMIQUE: Cours préparé par le collège Marie-Victorin - Journal La Presse.

LA GAZETTE DE MULTI-MEDIA: Février, octobre et novembre 1975.

LA VIE ECONOMIQUE: d. Foster et McGraw Hill, 1970.
L'ECONOMIE DU QUEBEC: P. Fréchette, R. Jouandet, Bernadat, J.-P. Vézina - Edition HRW Ltée, 1975.

De l'accréditation aux griefs

Dans cette deuxième partie, nous allons tenter de démontrer le processus de l'action syndicale, de la naissance d'un syndicat jusqu'à l'application d'une convention collective négociée par le syndicat en tentant de clarifier des termes souvent utilisés quand on parle d'un syndicat.

Le cadre de l'action syndicale

Au Québec, les relations entre employeurs - employés sont régies par une législation provinciale qui relève du code du travail. Au delà de cette loi, l'Etat ou le gouvernement intervient pour imposer certaines règles, comme la fixation du salaire minimum, l'absence de discrimination, etc...

L'accréditation

L'accréditation, c'est la reconnaissance, par décision, d'un commissaire enquêteur ou du tribunal du travail, d'une association de salariés comme représentant la majorité absolue (50% + 1) de l'ensemble ou d'un groupe de salariés d'un employeur.

La centrale syndicale

Une fois accrédité, un syndicat peut choisir de s'affilier à une centrale syndicale. Celle-ci est le regroupement de syndicats locaux. Il est généralement avantageux d'en faire partie parce qu'elle fournit des services techniques (négociations, avocats, etc...) et permet un regroupement des forces.

La convention collective

Le syndicat étant accrédité, les délégués syndicaux et les représentants de l'employeur se rencontrent afin de négocier une première convention collective. Cette dernière est une entente écrite portant sur les conditions de travail conclues entre les deux parties.

La négociation

C'est une période durant laquelle le syndicat propose d'abord un projet d'entente. L'employeur fait une contre-proposition; après négociation, une des parties remet une proposition finale. Si elle est refusée, on est dans l'impasse.

La conciliation

Après avoir négocié 30 jours sans succès, le syndicat ou l'employeur peut demander au M.T.Q. l'aide d'un conciliateur. Ce dernier a la tâche de rapprocher les parties. Il doit faire rapport au ministre dans les 30 jours suivant sa nomination.

La grève

Si la conciliation n'aboutit pas, le syndicat peut recourir à la grève. La grève c'est la cessation concertée du travail de la part des travailleurs. Ils exercent ainsi une pression économique sur l'employeur en le privant d'une production qu'il vendrait à profit.

Le lock-out

Le lock-out, c'est le refus de l'employeur de fournir du travail à des salariés à son emploi pour les obliger à accepter certaines conditions de travail.

L'arbitrage

Une autre façon de régler l'impasse, c'est l'arbitrage. Le conseil d'arbitrage est formé de trois arbitres qui entendent les parties et rendent leur sentence dans les 60 jours suivant leur nomination. La sentence arbitrale lie les parties pour 2 ans.

Les griefs

Quand survient une mésentente quant à l'interprétation ou l'application des clauses de la convention collective, cette mésentente fait l'objet d'une contestation de l'une ou l'autre des parties.

LA SEMAINE PROCHAINE

le chômage

Ce projet a été réalisé avec l'aide de:

Votre Commission Scolaire Régionale,
l'Association des Hebdos régionaux,
la Direction Générale de l'Éducation des Adultes

Les centrales syndicales à Québec



CEQ
2336 Ch. Ste-Foy
Québec, P.Q.
Tél.: 658-5711



CSD
801, 4e rue
Québec 3, P.Q.
Tél.: 529-2956



CSN
155 Boul. Charest
est - Québec
Tél.: 524-5171



FTQ
495, Bayard
Québec, P.Q.
Tél.: 525-5747

ACTIVITÉS

Un choix multiple Cochez la bonne réponse

- Dans quel pays le syndicalisme a-t-il pris naissance?
 - U.S.A.
 - France
 - Angleterre
 - Suede
- En quelle année a été créée la Corporation des instituteurs et institutrices catholiques du Québec?
 - 1920
 - 1946
 - 1955
 - 1967
- Quel est le pourcentage de travailleurs syndiqués au Québec?
 - 30%
 - 35%
 - 37%
 - 39%
- Un des impacts économiques des syndicats est de provoquer:
 - Une hausse du coût de la vie
 - Une hausse des prestations d'assurance-chômage
 - Une hausse des salaires
 - Une hausse du prix des aliments
- Pour les employeurs, une des conséquences de la hausse des salaires peut être:
 - La mécanisation de l'entreprise
 - La mise à pied d'employés
 - Une diminution du coût de revient
 - La fermeture de l'entreprise
- Par qui le salaire minimum est-il fixé?
 - Les syndicats
 - Les employeurs
 - L'Etat
 - Le cabinet des ministres

Les centrales syndicales

Après lecture du dossier, reprenez chacun des énoncés suivants qu'on entend souvent au sujet des syndicats et dites si pour vous ces énoncés sont toujours justifiés. Discutez-en aussi avec des gens que vous considérez compétents dans la matière.

- «Les syndicats, ça déjà été bon quand les ouvriers étaient dans la misère, mais maintenant ils charrient».
- «Dans les syndicats, tout est décidé d'avance en haut et les membres n'ont rien à dire».
- «Que les syndicats s'occupent donc de leurs membres au lieu de penser à renverser les gouvernements».
- «Les syndicats s'occupent trop de politique».
- «Les syndicats, tout ce qu'ils veulent c'est qu'on aille en grève».
- «Les syndicats veulent ruiner l'économie: ils en demandent toujours trop».
- «Le syndicalisme, c'est une forme dépassée, il faudrait trouver autre chose».

Corrigé

Un choix multiple

- 1 - C - Angleterre
- 2 - B - 1946
- 3 - D - 39%
- 4 - C - Une hausse des salaires
- 5 - A - La mécanisation de l'entreprise
- 6 - C - L'Etat

758-1742

758-1725

MERCREDIS SOIR DE 19:00 A 21:00 HRES.

CARTES PROFESSIONNELLES

AVOCATS

Me Gabriel Michaud, d.e.c. II.L.
AVOCAT - PROCUREUR

Heures de bureau:
 Tous les jours: de 9 h. a.m. à 12 h. - 2 h. à 5 h. p.m.
 Vendredi soir, de 7 à 9 heures: sans rendez-vous
 Les autres soirs: sur rendez-vous seulement
 1457 St-Edouard PLESSISVILLE, Qué. Tél. (819) 362-6577
 Rés.: 362-7019

Moisan Bellavance Aubert Lemelin
Labbe Poirier

AVOCATS ET PROCUREURS
 1628, Ave St-Louis - 362-7929 - Plessisville
HEURES DE BUREAU

A PLESSISVILLE (sans rendez-vous)
 Vendredi p.m.: 2 h. à 5 h. et le soir, de 7:30 à 9:00
 AUTRES JOURS SUR RENDEZ-VOUS SEULEMENT
 ARTHABASKA: tous les jours, 9 h. a.m. à 5 h. p.m.

Provencher, Provencher & Neault
AVOCATS - PROCUREURS

Me Jean-Guy Provencher, B.A., LL.L.
 1661 St-Calixte, Plessisville
HEURES DE BUREAU:

PLESSISVILLE: Sur rendez-vous seulement
 Tél. (819) 362-2091
 VICTORIAVILLE: TOUS LES JOURS
 sans rendez-vous
 42, Boul. Carignan - Tél. (819) 758-0529

NOTAIRES

CHARTIER, CHARTIER & GAGNE

Notaires et Conseillers juridiques
 Benoit Chartier, B.A., LL.L. Pierre Chartier, B.A., LL.L.
 Jean Gagné, D.E.C., LL.L., D.D.N.

Concessionnaires des greffes des notaires L.R. GUILBAULT (1900-1933)
 C.E. GOSSELIN (1894-1945)
 CHS-EUG. GOSSELIN (1933-1954)
 1578, Ave St-Edouard - Plessisville, P.Q. - 362-3224

TETREAU & LAUZON
NOTAIRES,
CONSEILLERS JURIDIQUES

Tél.: (819) 362-7314

Me Jean Tétreau, B.A., LL.D. Me Yves Lauzon, DEC., LL.L., D.D.N.
 BUREAU A: Inverness, St-Jacques de Leeds, St-Ferdinand, St-Pierre de Broughton

ASSURANCES

MAURICE HOULE

Assurances générales
 commerciales et résidentielles

REP.: **LE GROUPE LA LAURENTIENNE**
 VIE, FEU, VOL, AUTOS, ETC.

Du lundi au vendredi de 9 h. a.m. à 1 h. p.m.
 Tous les soirs

1244, St-Calixte - Tél.: 362-2177 - Plessisville

LA SOCIETE MUTUELLE D'ASSURANCE

CONTRE L'INCENDIE

des comtés de Lotbinière et Mégantic
 (St-Pierre Baptiste)

ASSURANCE: **Tél.: (418) 453-2638** MAISON PRIVEE
 FEU RISQUE DE FERME
 Foudre RESPONSABILITE
 VENT ANIMAUX
 COLLISION

FLORENT LESSARD, gérant 453-2638

**LA « CULTURE EN SERRE »:
 UNE SPECIALITE DE
 FERNAND FORTIER**

Par Cécile Beaudry-Rochon

PLESSISVILLE—Bien que l'industrie laitière chapeaute le secteur agricole de la région des Bois-Francis, on remarque toutefois que la culture maraîchère occupe 7 pour cent de la production agricole. M. Fernand Fortier «le Maraîcher des Bois-Francis» à Plessisville est un de ceux qui pratique ce genre de culture en y ajoutant une spécialité de «culture en serre».

CULTURE DU CONCOMBRE EN SERRE

La culture en serre demande beaucoup d'attention. Avant le semis, il faut désinfecter le terreau en le stérilisant à la vapeur à 180°F. Les parois et le sol le sont aussi à la formaline. M. Fortier cultive les concombres en sol artificiel, c'est-à-dire dans un mélange de tourbe et de vermiculite, auquel il ajoute les oligoéléments et les engrais rési-

tes et cultivées sur des tuteurs. Après 60 jours, les plants commencent à produire des fruits de 15 à 18 pouces de longueur, sans graines et de chair tendre et digestible. La productivité s'étend sur une période de cinq mois. Les 400 plants d'une serre produiront environ 40 douzaines de concombres par semaine.

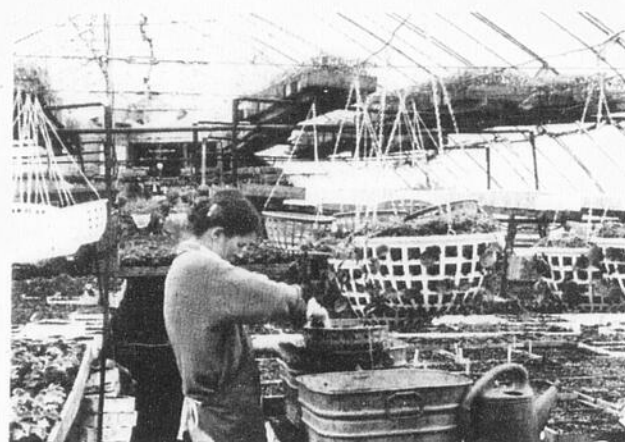
DISTRIBUTION DE LA CHALEUR

Le maintien d'une température convenable est un gage de succès. Deux systèmes de chauffage à air forcé et fonctionnant au mazout constituent la source de chaleur. L'air chaud est poussé dans un tuyau de polyéthylène perforé d'environ 15 pources de diamètre placé à la base de la paroi tout autour de la serre. Dans la partie supérieure de cette

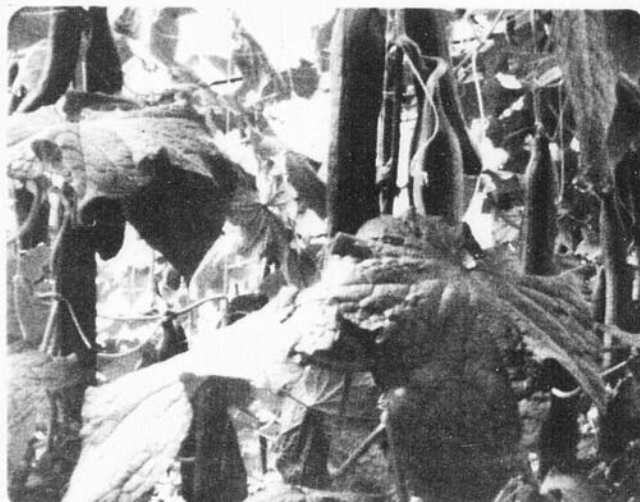
serre, les plants sont sujets à la maladie qu'autrefois.

De plus, pour la serre de

marché cette année. La gamme s'étend sur 40 variétés de fleurs et 10



Une employée travaille ici à empoter des plants à l'aide de mousse de sphaigne. (Photo La Feuille d'Erable - Forand)

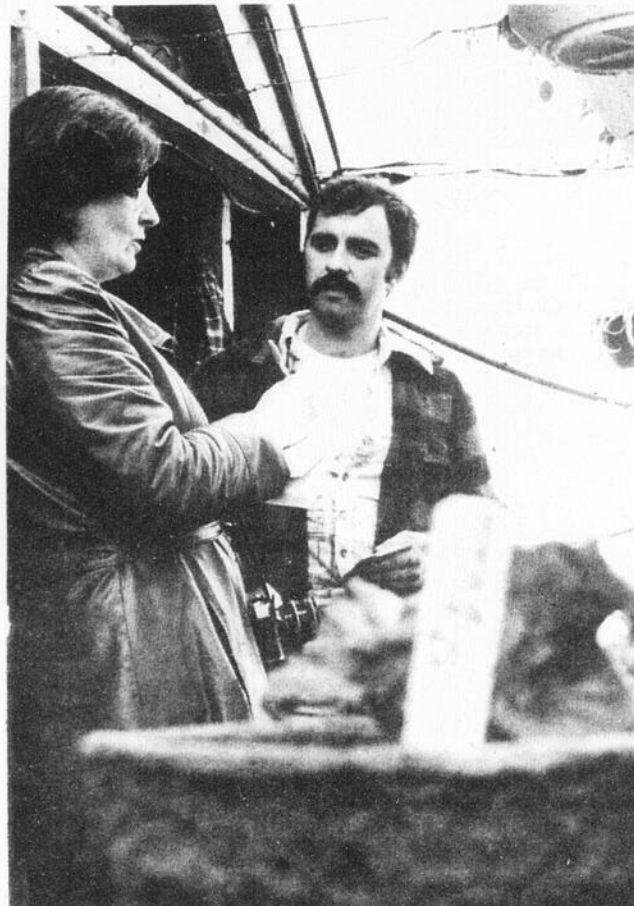


1978 en mai: Grosse abondance de concombres 100 douzaines par semaine.

nés. Ces derniers sont de trois dimensions qui correspondent à un temps de dissolution différent, les plus petits granules se décomposant en premier lieu.

Puis le semis se fait au début de mars. La variété cultivée est le concombre hybride anglais «Tosca 70». Les tiges sont grimpan-

tes, un autre tuyau identique mais alimenté en air frais par un éventail géant tempère la serre par journées ensoleillées par exemple. Des équilibreurs d'air assurent une distribution uniforme de la chaleur. Par le fait même, ce système assure la ventilation de l'espace clos et les plans sont moins



Fernand Fortier, le «Maraîcher des Bois-Francis» s'entretient ici avec la stagiaire-journaliste, Mme Cécile B-Rochon, en entrevue. (Photo La Feuille d'Erable - Forand)

concombres, M. Fortier emploie un chauffage auxiliaire souterrain dans trois des cinq bacs de 89 pieds de longueur à titre expérimental. Les observations sont recueillies par une personne autorisée du Bureau des agronomes.

SERRES DE PLANTS DE FLEURS: 10,000 BOITES CETTE ANNEE

Le «Maraîcher des Bois-Francis» exploite aussi trois serres de plants de fleurs annuelles ou vivaces. Il mettra 10,000 boîtes sur le

sortes d'herbes aromatiques. Les noms les plus populaires s'y retrouvent comme les pétunias, les bégonias, les géraniums, etc. la sarriette, le thym, la menthe verte, le romarin, etc. Les semis se sont entre le 15 janvier et le 15 avril. On sème de 500 à 600 graines par boîte pour les repiquer quand les plants ont trois feuilles. Une autre serre abrite les plants de tomates et autres légumes. Les plants qui meurent sont

Suite à la page B-11



Fernand Fortier à l'intérieur de ses serres.

Abonnez-vous à la Feuille d'Erable

CARTES PROFESSIONNELLES

ARPENTEUR-GEOMETRE

Tél. 362-3633, Plessisville

Michel BENJAMIN

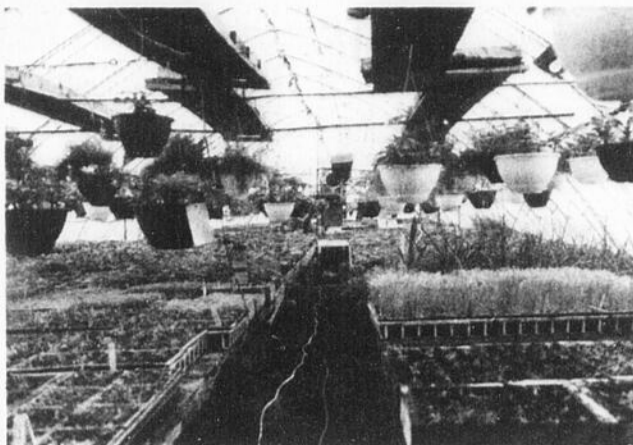
ARPENTEUR - GEOMETRE

Cessionnaire du greffe de Jean-Marie LAIR, a.g.

1945, avenue Painchaud - C.P. 40 - Plessisville

La «culture en serre»...

Suite de la page B-10



Une vue partielle des serres possédées par F. Fortier. Il en possède 3. (Photo La Feuille d'Erable - Forand)

remplacés. Une fois par semaine les plants sont arrosés avec un fongicide et un insecticide pour les conserver en bonne croissance.

STRUCTURE DE LA SERRE

L'armature d'acier est recouverte de deux épaisseurs de polythène. Un coussin d'air soufflé entre les deux assure l'isolation. L'opération s'effectue au moyen d'un compresseur et permet d'économiser 40 pour cent du chauffage.

Pour la serre de concombres, l'éclairage de jour suffit. Cependant, pour les fleurs, il faut plus de lumière et l'installation de néons prolonge cette période. Certaines fleurs n'arrivaient jamais à éclore sans éclairage artificiel. Ou

encore en accélérant la croissance des semis, par ce moyen, on peut obtenir des plants prêts à fleurir 10 jours plus tôt qu'avec le processus ordinaire.

CULTURE MARAICHÈRE

M. Fernand Fortier était tout d'abord un jardinier. Avec l'aide de main-d'œuvre d'appoint, il cultive aussi 150 arpents de terre répartis ainsi: 50 arpents en fraisière, 60 arpents qui seront ensemencés en maïs sucré, 10 arpents plantés de

framboisiers et le reste servira à la culture des légumes. Ces derniers comprennent des carottes, des choux, des betteraves, des fèves, des tomates. De plus, quatre arpents de terre noire accueillent sept à huit semis de radis et de la laitue. Tous les ans, dix arpents sont en préparation, c'est-à-dire qu'on y sème du sarrasin ou une autre herbe qui sera enfouie comme engrais vert. Le labour se fait à la fin de juillet et le terrain est entretenu en

jachère.

ÉCOULEMENT DE LA PRODUCTION

Pour la cueillette des fraises, M. Fortier a introduit le système d'auto-cueillette, c'est-à-dire que les gens cueillent eux-mêmes les fruits et ne paient pas la main-d'œuvre. Ce mode est très populaire et permet d'écouler 60 pour cent de la production. Mais ce qui permet à cet horti-

Suite à la page B-12

VENTE par ENCAN

MARDI LE 24 AVRIL A MIDI TRENTE CHEZ GUY GAUTIER DE ST-PAUL DE CHESTER CTE ARTHABASKA

La ferme est située rang St-Philippe ancienne ferme Herman Loblanç.

SERA VENDU:

Un très bon troupeau Holstein de 35 bêtes dont 25 vaches laitières, plusieurs sont fraîches vèlées, les autres vèlant prochainement, 2 taures de 1 1/2 an, 3 taures de 6 mois, 1 taureau de 2 1/2 an, 1 taureau de 6 mois, 3 jeunes veaux. Ce troupeau est clair de test, certificats fournis.

EQUIPEMENT DE LAITERIE:

1 bassin refroidisseur VanVetter de 300 gallons, trapeuse Surge à 4 chaudières avec gros compresseur avec installation, réservoir à eau chaude Cascade 40, bassin de lavage, chauffeferette.

MACHINERIE:

1 tracteur Int., diesel no. 574, servo-direction, seulement 1000 heures, 1 tracteur B, 275, presse à foin Int., no. 420, râteau fileur Soleil, faucheuse Int., charrue 2 versoirs, wagon tandem, herse à disques, grader monte-balles, souffleur à neige Bervac neuf, épandeur Int., fourches à fumier 3 points, des outils de hangar et d'autres articles trop long à énumérer.

CONDITION: COMPTANT

POUR INFORMATIONS S'ADRESSER A:

JEAN-PAUL DUBOIS

ENCANTEUR LICENCIE

PLESSISVILLE TEL.: (819) 362-7240

A votre disposition pour tous genres de vente par encan.

OU EDDY NOLETTE

HAM-NORD TEL: (819) 344-2440

BIENVENUE A TOUS

C'est une vente à ne pas manquer...

VENTE par ENCAN

VENDREDI LE 20 AVRIL A MIDI TRENTE CHEZ ALAIN BROUARD DE GARTHBY CTE WOLFE.

La ferme est située dans le 5e rang à 3 milles du village.

SERA VENDU:

Un très bon troupeau Holstein de 40 bêtes dont 18 vaches laitières fraîches vèlées ou devant vèlées prochainement dont 3 pur-sang enregistrées, 4 taures de 2 ans dont 2 saillies, 6 taures de 1 an, 3 génisses de 6 mois, 8 veaux de 2 à 4 semaines. Ce troupeau est clair de test, certificats fournis.

L'EQUIPEMENT DE LAITERIE COMPREND:

Bassin refroidisseur De Laval de 400 gallons, bassin de lavage, trapeuse De Laval magnétique à 2 chaudières avec installation, tableau de gestion.

LA MACHINERIE COMPREND:

Presse à foin N.H. No. 273 neuve, tension automatique, râteau-fileur Int., faucheuse Int., fanneuse Koon, charrue Int., à 2 versoirs, charrue traînante, semoir à engrais chimique, milleuse à 3 points, rouleau en acier 2 sections, herse à ressorts, épandeur New Idea de 175 minots, fourche arrière du tracteur, wagon tandem de 24 pieds avec plate-forme, avec moteur, chopper, séchoir à foin avec moteur de 5 forces, monte-balles, voiture simple, charrue à mancheron, sleigh double et une foule d'articles trop longs à énumérer.

CONDITION: COMPTANT

POUR INFORMATIONS S'ADRESSER A:

JEAN-PAUL DUBOIS

ENCANTEUR LICENCIE

PLESSISVILLE TEL.: (819) 362-7240

A votre disposition pour tous genres de vente par encan.

OU EDDY NOLETTE

HAM-NORD TEL.: (819) 344-2440

BIENVENUE A TOUS I

VENTE par ENCAN

SAMEDI LE 21 AVRIL A MIDI TRENTE CHEZ ROBERT THERRIEN DE ST-THURIBE CTE PORTNEUF.

La ferme est située à l'entrée du village de St-Thuribe à 3 milles de St-Casimir.

SERA VENDU:

Un bon troupeau Holstein de 42 bêtes dont 32 vaches laitières plusieurs sont fraîches vèlées et les autres vèlant prochainement, 5 taures de 1 an, 1 taureau de 3 ans, 1 taureau de 1 an, 3 jeunes veaux. Ce troupeau est clair de test. Certificats fournis.

L'EQUIPEMENT DE LAITERIE COMPREND:

1 bassin refroidisseur Zéro T.20, de 500 gallons avec lavage automatique et chaudières sauve-pas, trapeuse De Laval magnétique à 3 chaudières avec gros compresseur, bassin de lavage, réservoir à eau chaude Cascade 40.

LA MACHINERIE COMPREND:

1 tracteur M.F. diesel No. 150, 1 tracteur M.F. No. 35 diesel, presse à foin M.F. No. 9, râteau fileur M.F., monte-balles de 24 pieds avec moteur, élévateur à grain, semoir Int., à 13 disques, 2 wagons sur pneus Tandem avec plate-forme, 2 charrues à 2 versoirs, 2 graders, fourche à fumier arrière du tracteur, épandeur à fumier Cockshutt de 140 minots, herse à disques à ressorts et à finir, faucheuse et lieuse, conditionneur N.H. No. 404, presse à foin Oliver, silo à moulée Côté de 10 tonnes neuf, avec vis et moteur, 1000 balles de très bon foin, 400 sacs d'avoines premières qualité, et une foule d'articles trop longs à énumérer...

CONDITION: COMPTANT

POUR INFORMATIONS S'ADRESSER A:

JEAN-PAUL DUBOIS

ENCANTEUR LICENCIE

PLESSISVILLE TEL.: (819) 362-7240

A votre disposition pour tous genres de vente par encan.

OU EDDY NOLETTE

HAM-NORD TEL.: (819) 344-2440

BIENVENUE A TOUS I

VENTE par ENCAN

JEUDI 19 AVRIL A MIDI TRENTE CHEZ JEAN-DENIS NOLETTE DE HAM-NORD CTE DE WOLFE

La ferme est située dans le village.

SERA VENDU:

Un troupeau HOLSTEIN DE CHOIX DE 40 bêtes, 29 vaches laitières quelques-unes fraîches vèlées les autres en tout temps de l'année, 10 sont pur sang enregistré, 4 taures de 2 ans pur sang enregistré vèlant à l'automne, 6 génisses pur sang enregistré de 1 mois à 1 an, ce troupeau est clair de test, certificats fournis, il provient d'insémination artificielle, plus de détails seront fournis à l'encan.

EQUIPEMENT DE LAITERIE

Un bassin refroidisseur Milkeper, 1 pipe-line De Laval en pirez tuyau 1 1/2 pouce 4 unités installation pour 35 vaches, avec gros compresseur.

MACHINERIE

1 tracteur David Brown, No 1200, avec pelle avant cylindre double action ce tracteur est en parfaite condition, presse à foin N.H., No 69, faucheuse N.H., convoyeur à foin Allied de 85 pieds, râteau fileur N.H., No 256, neuf avec dents de caoutchouc, monte-balles 36 pieds avec moteur, chopper N.H. neuf, 2 wagons tandem avec plate-forme de 20 pieds et panier à lance balles, charrue Hydrean à 2 versoirs de 14 pces, herse hydraulique à 32 disques, herse à pâturage de 12 pieds, épandeur à fumier Int, neuf 225 minots à prise de force No. 550, génératrice 18,000 watts, silo Coop, de 18 = 50 neuf avec débouleur Patz, silo moulée Victoria de 6 tonnes, semuse à 3 points, 2 charriots à ensilage, mangeoire à ensilage, souffleur à maïs, wagon 5 tonnes Massy-Harris, souffleur à ripes et d'autres articles trop long à énumérer.

CONDITION: COMPTANT

Pour informations s'adresser à:

JEAN-PAUL DUBOIS

ENCANTEUR LICENCIE

PLESSISVILLE TEL: (819) 362-7240

A votre disposition pour tous genres de vente par encan.

OU EDDY NOLETTE

HAM-NORD TEL: (819) 344-2440

BIENVENUE A TOUS

C'est une vente à ne pas manquer.

CARTES PROFESSIONNELLES

MEDECINS

Dr. GABRIEL GIGUERE

SPECIALISTE EN CHIRURGIE GENERALE
 Certifié du Collège des Médecins et Chirurgiens de la Province de Québec et du Collège Royal du Canada.
BUREAU SUR RENDEZ-VOUS SEULEMENT
 LUNDI après-midi et LUNDI soir
 MARDI après-midi et JEUDI après-midi
 VENDREDI après-midi et VENDREDI soir.
 1565 Avenue St-Edouard - Tél.: 362-7777 - Plessisville, P.Q.

Tél. 362-2127

Dr Raymond Charron

Médecin - Chirurgien
1836 ST-CALIXTE
 Plessisville
BUREAU lundi - mardi - jeudi - vendredi
 1 hre à 4 hres et 7 hres à 9 hres.
 Vaccin disponible dès maintenant.

Dr BERTHOLD HARVEY

Médecine Générale - Obstétrique
 Clinique Notre-Dame Inc.
 147 Notre-Dame Est
 Victoriaville

HEURES BUREAU
 Jour: mardi au vendredi: 2 à 5 hres
 Soir: mardi - vendredi: 7 à 10 hres

Tél: 758-3165

OPTOMETRISTES

EXAMEN DE LA VUE
 LUNETTES

Dr Jean-Denis Mauger, o.d.

OPTOMETRISTE
 1457, Avenue St-Edouard
 Tél. 362-2188 PLESSISVILLE

EXAMEN DE LA VUE VERRES DE CONTACT

Dr Yvon Bédard, o.d.

OPTOMETRISTE
 1484 Ave. St-Louis Tél. 362-3939
 PLESSISVILLE

VETERINAIRES

TEL.: 362-2728 - 389-5551

Clinique Vétérinaire Bélanger Boutin et Associés

Docteur Docteur
JOSEPH BELANGER REAL BOUTIN
 Docteur
RENALD BRETON
 Médecins vétérinaires
 2264, RUE COOP, PLESSISVILLE, P.Q.

362-2621

CLINIQUE VETERINAIRE DE PLESSISVILLE

Docteur
Jacques Baron
 MEDECIN - VETERINAIRE
 1820 ST-CALIXTE PLESSISVILLE P.Q.

La « culture en serre »...

Suite de la page B-11

culteur d'écouler ses produits, ce sont deux kiosques de vente qu'il tient, l'un dans la ville de Plessisville et l'autre en bordure de la route, sur sa ferme.

Comme main-d'oeuvre, ce jardinier emploie surtout des étudiants, une vingtaine d'entre eux y trouvent un emploi pour tout l'été. De plus, une quarantaine sont engagés pour la cueillette des fruits et légumes.

«Une entreprise de cette envergure exige une somme de travail énorme, de dire M. Fortier, mais j'aime ce que je fais et je ne convoite pas une autre occupation.» Durant l'hiver, il suit des cours qu'il met ensuite en pratique, que ce soit des cours de culture en serre, de jardinier-paysagiste. A l'automne, il retournera à l'Institut de technologie agricole de St-Hyacinthe. Cette fois pour étudier comment devenir pépiniériste.

En effet, en 1979, cet horticulteur ajoutera une section à son entreprise, une pépinière. Cette année, il disposera d'une quarantaine de variétés d'arbustes

d'ornementation, 15 variétés d'arbres et 10 variétés d'arbres fruitiers.

-0-0-0-0-0-0-0-0-

«L'horticulture doit faire l'objet de mille et une attentions, selon M. Denis Rémillard, agronome. Ce n'est pas au hasard qu'on peut se diriger dans cette spécialité, bien qu'il ait toujours place pour une amélioration.»

En ce qui regarde les perspectives d'avenir, le marché est limité en ce qui a trait à certaines cultures comme la fraise. D'autre part, la production de la framboise est en deça de la demande. D'après M. Rémillard, ce qui manque dans le moment c'est une usine de préparation des fruits et légumes afin de les introduire directement sur le marché sans passer par un intermédiaire avec lequel le producteur doit partager son bénéfice.

L'agriculteur qui veut extraire le maximum de son entreprise doit se renseigner. Plusieurs moyens s'offrent à lui que ce soit sous forme de cours, de pu-

blications ou de conseils de son agronome. «Quelques agriculteurs accusent les agronomes d'être des théoriciens, mais lorsque nous unissons leur théorie à notre expérience pratique

en appliquant leurs conseils, nous nous apercevons vite de tout le bénéfice que nous pouvons en tirer,» de dire M. Fortier, en guise de conclusion.

CARTES PROFESSIONNELLES

CHIRURGIEN-DENTISTE

Dr Jacques Fortier

CHIRURGIEN - DENTISTE

1457 Avenue St-Edouard (Edifice Pelletier)
 Appt 2 Plessisville P.Q.

Heures de bureau:

Jour: Lundi au vendredi, de 8:30 à 5:00h.

362-6553

COMPTABLES

Roy, Desrochers, Dumont & Pellerin

Comptables Agrées

4 rue de l'Exposition Tél. 758-1544

VICTORIAVILLE

Jean Roy, syndic, c.a. Donald Dumont, c.a.
 René Desrochers, c.a. René Pellerin, c.a.

Tél. (418) 335-7511

THEBERGE, DAIGLE LESSARD & GRONDIN

COMPTABLES AGRES

Gaétan Théberge, C.A., Fernand C. Daigle, C.A.
 Jean-Pierre Lessard, C.A., Rénaud Grondin, C.A.

257, Notre-Dame Sud THETFORD MINES

Guillemette, Longchamps et Associés

COMPTABLES AGRES

Phil GUILLEMETTE, C.A. 2284, rue Coop
 Clermont LONGCHAMPS, C.A. Plessisville

G6L 1X2

Tél.: 362-2837

Téléphone: (code rég. 819) 758-1200 - 758-1300 - 357-8335

**Gaston Tardif, c.a.
 Marc Lafontaine, c.a.
 Jacques Charland, c.a.**

COMPTABLES AGRES

Tardif, Lafontaine, Charland & Associés

67, rue Girouard, Arthabaska, Qué., Canada - G6P 5T3

CHIROPATICIENS

PAUL ALLY

CHIROPATICIEN

HEURES DES VISITES

Ouverture de notre bureau le JEUDI seulement, de 2 à 9 heures p.m.

1508 St-Louis, PLESSISVILLE, tél. 362-7894

Studio Boulanger Enrg.

Jean-Charles Boulanger, prop.

Spécialités

BANQUETS • MARIAGES • ANNIVERSAIRES

Caméras • Ciné-Caméras • Ecrans
 Projecteurs • Encadrements

1527 ave St-Joseph, Plessisville, P.Q.
 Tél: 362-7441

Grenier, Ruel & Cie Inc.

Membres de l'Association Canadienne des Courtiers en Valeurs Mobilières
 2 AV. CHAUVEAU QUEBEC 4 TEL.: 522-5251

Obligations 10 1/2 %
 Int. semi-annuel

Représentant

HENRI-PAUL DION
 1570 ST-LOUIS PLESSISVILLE
 Bureau 362-2450 Rés: 362-2669

LABORATOIRE DENTAIRE
André Côté, d.d.
DENTUROLOGISTE

FABRICATION ET REPARATION DE PROTHESES DENTAIRES AMOVIBLES (complets et/ou partiels)

CONSULTATION GRATUITE (819) 362-7837
 1580 Av. ST-LOUIS PLESSISVILLE, QUE.

SUR RENDEZ-VOUS HEURES D'AFFAIRES

9 h.00 à 12 h. 00

13 h. 30 à 17 h. 00

(sauf mercredi après-midi)
 Possibilité de rendez-vous le soir

Fleuriste Plessis

UBALD PELLERIN, propriétaire

1735 rue St-Calixte Plessisville, P.Q.
 Tél. 362-7567



Fleurs naturelles et séchées présentées avec art et bon goût.

Fleurs télégraphiques dans le monde entier. Prix raisonnable.

A votre service depuis 1953. Venez nous voir ou consultez-nous.

Avons à notre disposition pour MIEUX vous servir TROIS ARTISTES DIPLOMES de l'Ecole Moderne d'Art Floral

Abonnez-vous à la

Feuille d'Erable

PETITES ANNONCES...

La Feuille d'Erable

A VENDRE

A VENDRE-DIVERS-Pianos neufs Lesage, ménages neufs et usagés, secrétaires finis chêne pâle, chaises pivotantes. Robert Bourque, 1435 St-Edouard, Plessisville, tél: 362-2781-362-2031. (30-11-JNO)

A VENDRE-Princeville Ameublements usagés, à vendre, nous achetons, échangeons meubles, ameublements de chambre, de salon, de cuisine, poêles et réfrigérateurs, stéréo, piano, chaises de toutes sortes, matelas bicyclettes et T.V. en couleur, noir et blanc, escaliers de fer, humidificateurs, ameublements d'enfants, lits superposés, caisse électrique, compresseur 1 1/2 force 22 volts. Tél.: 364-5374 ou 364-5315. (17-11-JNO)

MAISON NEUVE A VENDRE-Intérieur et extérieur non fini. Inf: Claude Lafond. 362-7962 1285 Vallée Plessisville. (14-02-JNO)

A VENDRE-Kawasaki 1977, 175 cc, 1600 kilomètres, à l'état de neuf, à très bon prix. Appelez après 4 heures à 362-3952. (19-04-P)

A VENDRE-Auto Honda Civic 1974, accidentée légèrement. Tél: 365-4314 Laurierville. (19-04-P)

A VENDRE-Moto Honda 1977, tout équipé, 750 cc., 2,000 milles. En état de neuf. Tél: après 5 hrs 364-2584. (19-04-P)

A VENDRE-Robe de mariée, 5 ans, avec voile, chapeau, modèle été 78. Tél: Après 5 hrs à 362-7042. (26-04-P)

A VENDRE-Un très beau coffre en cèdre (neuf) style colonial. 47x24x20 (extérieur) à très bon prix. St-Ferdinand 428-3548. (26-04-P)

A VENDRE-Pinte Station Wagon, 1973, \$275.00, aussi tondeuse électrique \$10.00, ventilateur électrique \$10.00, table à pique-nique neuve \$50.00. Tél: 362-6265 (19-04-P)

A VENDRE-Motocyclette Kawasaki, 125cc anduro, très bon millage, en bon état, très bon prix. S'adresser à 362-2532 (19-04-P)

A VENDRE-Maison 5 1/2 pièces avec garage, terrain de 70x75, située 408 rue Bélard, Laurierville. Tél:362-6873 ou 362-7588 (03-05-P)

A VENDRE-«Pick up» Chevrolet 1972, 3/4 de tonne, CB «Cobra 132», 69 canaux. S'adresser à: 385-4365 (19-04-P)

A VENDRE-Deux motos en très bonne condition, Honda 360cc, 1974, 1975, leur prix sera le vôtre. S'adresser à: 389-5612 (03-05-P)

A VENDRE-Maison neuve 3 ans, 30x40, style moderne sur terrain de 100x100, avec terrassement et arbustes. Village de Laurierville. Tél: 365-4631 (26-04-P)

A VENDRE-Moto Honda 550 Four, Super Sport, 1976, comme neuve avec Windjammer, dossier et 2 pneus neufs. Prix à discuter. 362-2988 (26-04-P)

A VENDRE-Maison mobile 14x68, marque Bendix, 1976, non meublée, comprend tapis, foyer, patio, etc. S'adresser après 5 heures: 362-7579 (03-04-P)

MAISON A VENDRE-Construite en 1977, grandeur 24x40, terrain 90x100, situé au 1006 Vallée. Inf: 362-2018 (19-04-P)

A VENDRE-Plymouth Satellite 1974, 4 roues «Mags» en parfaite condition. S'adresser à: 362-6192 (19-04-P)

A VENDRE-2 robes longues 10-12 ans, aussi robe courte, pantalons, blouses, gilets, jupes, bourses, robes de chambre, souliers, séchoir à cheveux de table, maillot de bains, articles de toilette, etc. Cause de la vente: décès accidentel. Tél: 365-4582 (19-04-P)

A VENDRE-Robe de mariée longue, grandeur 10-11 ans, voile et diadème. Prix à discuter. Téléphoner après 6 heures le soir à 389-5459 (26-04-P)

A VENDRE-Auto Pontiac 1972, Laurentien, 4 portes, 73,000 milles, \$600.00. Tél: 362-2581. (19-04-P)

A VENDRE-Planteur de blé-d'inde Ford, 2 rangs, à l'état de neuf. MARCEL LABRIE St-Norbert Tél: (819) 369-9660. (26-04-P)

A VENDRE-Automobile de marque Challenger 1972, état neuf, 2 side-pipes, 4 roues «Magnésium», 4 pneus GTF Radials. Tél: 418-428-9174 ou 428-3789 St-Ferdinand. (19-04-P)

A VENDRE-Road Runner 1972, à l'état neuf, 2 side-pipes, roues Magnésium, 4 pneus GTB Radial. Tél: 418-428-89174 ou 428-3789 St-Ferdinand. (19-04-P)

A VENDRE-Roulotte 18 pieds, Corsaire. Tél: 362-3407 1925 Paris Plessisville. (26-04-P)

A VENDRE-Tente-roulotte 6 places, toute équipée, à toit rigide, bien propre, 1974. Inf: 364-2633. (19-04-P)

A VENDRE-Chaloupe en fibre de verre. Pour informations, téléphonez à 362-6862. (26-04-P)

A VENDRE-Bungalow en briques et pierres 24x46, avec garage et remise, sous-sol fini avec revenu, très bien située à 1699 Rousseau, terrain paysagé avec haie de cèdres. Cause: Départ pour l'extérieur, libre le 1er juillet. 362-7406 ou 362-7259. (26-04-P)

A VENDRE-AVIS AUX INTERESSES, Maison construite en 1975, 24'x40', avec patio, cheminée et remise. Située au 1266 Beaudette Plessisville. Tél: 362-6696. (26-04-P)

A VENDRE-Cèdres, foin. Tél: 428-3688. (26-04-P)

A VENDRE-Maison avec carport, 24'x40', terrain 70'x100', située à 1072 Des Chènes, Plessisville. Tél: 362-3591. (19-04-P)

A VENDRE-Un Buick Apollo 1974, en bonne condition. Tél: 362-2976 ou le soir à 728-8681. (19-04-P)

A VENDRE-Duster, 1973, très propre, 3 vitesses au plancher, 58,600 milles. Tél: 362-6805. (19-04-P)

A LOUER

CHAMBRES-Avec cuisine et salle de bain adjacente, entrée privée et téléphone. Au 1932 St-Charles. Tél: 362-7697. (09-12-JNO)

LOGEMENT-2 1/2 pièces, tapis mur à mur, Rue des Palmiers. S'adresser à 362-7712 ou 362-2417. (18-01-JNO)

LOGEMENT-3 1/2 pièces, meublé, tapis mur à mur, chauffé avec thermostat individuel, eau chaude fournie, murs insonorisés, service laveuse-sècheuse, stationnement. Libre 1er juillet. S'adresser 362-7230 ou 362-7720. (22-03-JNO)

LOGEMENT-3 1/2 pièces, refait à neuf, entrée privée, au 2020 St-Edouard. Libre immédiatement. Entrée laveuse-sècheuse. S'adresser à Appartements Claude Lafond 1285 Vallée Plessisville. Tél: 362-7962. (18-01-JNO)

2 LOGEMENTS-De 4 1/2 pièces, chauffés, électricité fournie, avec galerie. CHAMBRES (4) meublées, chauffées, électricité, \$16.00 par semaine au centre-ville (1449 St-Edouard). 362-6161. (25-01-JNO)

LOGEMENT de 3 1/2 pièces, chauffé meublé, libre le 1er mai. S'adresser à: 362-2197 (19-04-P)

2 LOGEMENTS 4 1/2 pièces, libre immédiatement. 2180 Des Erables. S'adresser à: 362-6738 (26-04-P)

LOGEMENTS NEUFS-4 1/2 pièces, 3 1/2 pièces et 2 1/2 pièces, meublés ou non. Entrée laveuse-sècheuse, tapis mur à mur, tous services compris tels que électricité, chauffage, vidanges, taxe d'eau inclus, etc. Aussi CHAMBRES avec poêle et frigidaire, tapis mur à mur, service laveuse-sècheuse, avec tous services compris, entrée privée. S'adresser à Jacques Mercier 1398 St-Louis 362-3360. (22-02-JNO)

APPARTEMENT meublé, 3 1/2 pièces, chauffé, éclairé, libre le 1er juillet. Refait à neuf entièrement. Situé au centre ville 1761 St-Calixte. S'adresser à: 362-3591 (19-04-P)

LOGEMENT-5 pièces, situé au 2068 St-Louis, Plessisville. Libre le 31 mars 79. Visites de 5 hrs à 7 hrs soir. Facile à chauffer. \$100.00 par mois. 1-418-728-3465. (19-04-P)

LOGEMENT-5 1/2 pièces, 2018 St-Laurent. Libre immédiatement. S'adresser à 362-6135. (19-04-P)

APPARTEMENT meublé 3 1/2 pièces, chauffé, éclairé, entièrement refait à neuf, libre immédiatement. Situé au centre ville: 1767 St-Calixte. S'adresser à 362-3591 (19-04-P)

MAISON-4 1/2 pièces, 2606 St-Germain, Plessisville. S'adresser à: 453-7760 (26-04-P)

LOGEMENT à sous louer, 4 1/2 pièces, chauffé. S'adresser à: 362-6177 A VENDRE-Station Ford LTD Brougham 73, parfaite condition. S'adresser à: 362-6177 (19-04-P)

LOGEMENT 4 1/2 pièces, chauffé, entrée laveuse sècheuse, aussi 2 1/2 meublé. Situés au 1840 St-Edouard. Les 2 libres immédiatement. Un 4 1/2 non meublé libre le 1er juillet. Pour plus d'informations. Tél: 362-2398 (16-04-P)

LOGEMENT-De 3 1/2 pièces, chauffé, entrée laveuse-sècheuse. S'adresser à 362-2909. (03-05-P)

LOGEMENT-Dans un sous-sol, 3 1/2 pièces, semi-meublé, peut être visité le soir. Libre immédiatement. Tél: 362-7212 ou Jour 362-3533. (26-04-P)

LOGEMENT- 4 1/2 pièces, non meublé. S'adresser à 362-7207 Yolande Rouleau. (19-04-JNO)

CHAMBRES-Meublées, avec cuisine et chambre de bain. S'adresser à Mme Robert Bourque 1435 St-Edouard, Plessisville. 362-2781. (19-04-C)

APPARTEMENT-De 3 1/2 pièces, meublé, chauffé, eau chaude fournie. Autre loyer 2 1/2 pièces, chauffé, meublé. Les 2 libres immédiatement. 362-7813. (19-04-P)

APPARTEMENTS-3 1/2 pièces, meublés, chauffés, éclairés, tapis, entrée laveuse-sècheuse, située au centre-ville. Libre le 1er juillet. Tél: 362-6692. (03-05-P)

DIVERS

DIVERS-Urgent besoin d'un entrepôt petit ou grand. S'adresser à 362-7245 le jour, 362-7235 le soir. (01-02-JNO)

DIVERS-Etes-vous intéressé à un autre revenu? Nous sommes spécialistes en revenus supplémentaires. Acceptons personnes de plus de 20 ans et bien déterminées à faire plus. A temps partiel. Tél: 364-5028. (26-04-P)

ON DEMANDE-Hommes, femmes, jeunes filles, vous désirez un revenu supplémentaire. La Cie des Produits Familex, Régine de France, vous offre cette opportunité. Vendez dans votre localité, votre quartier, aux heures qui vous conviennent, ces produits réputés à travers le Canada. Aucun investissement n'est requis pour devenir représentant (e) Familex, Régine de France. Territoire libre Plessisville et Princeville. Pour renseignements, tél. à 364-2373 ou écrire à C.P. 395 Princeville. (17-08-JNO)

BANQUE DE LOGEMENTS CLSC DE L'ERABLE-Les propriétaires sont invités à y inscrire leurs logements ou chambres à louer et les personnes à la recherche d'un logement ou d'une chambre à venir la consulter sur place seulement, au CLSC de l'Erable, 1353 St-Calixte, à Plessisville. (22-09-JNO)

DIVERS-Monsieur, Madame, Mademoiselle, la chance vous est offerte de vous faire un bon revenu supplémentaire durant vos temps libres. Pour renseignements, téléphoner à 364-2373. (15-02-JNO)

DIVERS-Garderais des enfants ou pensionnaire à la journée ou à la semaine. Peut fournir très bonne référence. 362-6835 (19-04-P)

DIVERS-Désirerais garder des enfants chez-moi de 7hrs à 5hrs, après souper si désiré. Tél: 362-7020. (26-04-P)

DIVERS-Opportunité pour gens mariés. Vous pouvez faire un revenu supplémentaire en travaillant mari et femmes ensemble. Tél: 362-3715 ou C.P. 41 Plessisville. (10-05-P)

DIVERS-Opportunité pour gens mariés. Vous pouvez faire un revenu supplémentaire en travaillant mari et femmes ensemble. Tél: 362-3715 ou C.P. 41 Plessisville. (10-05-P)

DIVERS-Opportunité pour gens mariés. Vous pouvez faire un revenu supplémentaire en travaillant mari et femmes ensemble. Tél: 362-3715 ou C.P. 41 Plessisville. (10-05-P)

DIVERS-Opportunité pour gens mariés. Vous pouvez faire un revenu supplémentaire en travaillant mari et femmes ensemble. Tél: 362-3715 ou C.P. 41 Plessisville. (10-05-P)

DIVERS-Opportunité pour gens mariés. Vous pouvez faire un revenu supplémentaire en travaillant mari et femmes ensemble. Tél: 362-3715 ou C.P. 41 Plessisville. (10-05-P)

DIVERS-Opportunité pour gens mariés. Vous pouvez faire un revenu supplémentaire en travaillant mari et femmes ensemble. Tél: 362-3715 ou C.P. 41 Plessisville. (10-05-P)

DIVERS-Opportunité pour gens mariés. Vous pouvez faire un revenu supplémentaire en travaillant mari et femmes ensemble. Tél: 362-3715 ou C.P. 41 Plessisville. (10-05-P)

DIVERS-Opportunité pour gens mariés. Vous pouvez faire un revenu supplémentaire en travaillant mari et femmes ensemble. Tél: 362-3715 ou C.P. 41 Plessisville. (10-05-P)

DIVERS-Opportunité pour gens mariés. Vous pouvez faire un revenu supplémentaire en travaillant mari et femmes ensemble. Tél: 362-3715 ou C.P. 41 Plessisville. (10-05-P)

DIVERS-Opportunité pour gens mariés. Vous pouvez faire un revenu supplémentaire en travaillant mari et femmes ensemble. Tél: 362-3715 ou C.P. 41 Plessisville. (10-05-P)

DIVERS-Opportunité pour gens mariés. Vous pouvez faire un revenu supplémentaire en travaillant mari et femmes ensemble. Tél: 362-3715 ou C.P. 41 Plessisville. (10-05-P)

DIVERS-Opportunité pour gens mariés. Vous pouvez faire un revenu supplémentaire en travaillant mari et femmes ensemble. Tél: 362-3715 ou C.P. 41 Plessisville. (10-05-P)

DIVERS-Opportunité pour gens mariés. Vous pouvez faire un revenu supplémentaire en travaillant mari et femmes ensemble. Tél: 362-3715 ou C.P. 41 Plessisville. (10-05-P)

DIVERS-Opportunité pour gens mariés. Vous pouvez faire un revenu supplémentaire en travaillant mari et femmes ensemble. Tél: 362-3715 ou C.P. 41 Plessisville. (10-05-P)

J. ROLAND PARIS INC. COURTIER EN IMMEUBLES

227 Notre-Dame Est Victoriaville
BUR: 758-3145

COMMERCE

Maison et bâtisse commerciale avec grand terrain et garage.

1698 St-Louis Plessisville

Chalet situé à la pointe de Plessisville, beau terrain avec ruisseau. Très bon prix.

3 milles de Plessisville

Maison à 2 étages 4 chambres au deuxième

Maison 25x25. Terrain 52x120. Chauffage électrique. Secteur commercial.

1790 St-Louis Plessisville

Bungalow 24x40 Terrain 100x100 Construit en 1972. 5 1/2 pièces avec piscine hors terre de 18 pi. Livraison rapide.

2478 St-Isidore Plessisville

Maison mobile marque Paramount 16x68 - 1973, située 2e rang Ste-Sophie, avec les 6 roues. Doit être déménagée. Bon prix.

2e rang Ste-Sophie

Bardeaux d'amiante. 9 pcs plus 2 salles de bain. Garage. Très bien située. Secteur commercial.

1065 St-Calixte Plessisville

URGENT BESOIN DE BUNGALOWS DANS PLESSISVILLE ET LA REGION

AGENT IMMOBILIER REPRESENTANT POUR PLESSISVILLE ET LES ENVIRONS

RES: 362-6630
1924 DIONNE
PLESSISVILLE

"La Feuille d'Erable"

Tél. 362-7049 - Plessisville

TARIF ET CONDITIONS DES ANNONCES CLASSEES: Minimum \$2.00 par insertion de 25 mots ou moins. Chaque mot supplémentaire: CINQ SOUS. Toute annonce classée doit être payée avant publication.

Les annonces classées devront être annulées pour le jeudi midi au plus tard. Toutefois, les nouvelles annonces sont acceptées jusqu'au JEUDI midi pour parution le jeudi suivant.

MAISON A REVENUS A VENDRE

Finition extérieure en briques, aucun entretien, remis à neuf, 2 logements, acheteur sérieux seulement.

Pour informations: Jour 362-7331. Soir 362-3408 ou 362-3822

COMMERCE A LOUER

Gr 80x70 - 2 planchers - superficie totale de 11,000 pi.ca., avec 80 pi. de vitrine - Remis à neuf.

S'adresser: 362-7712

A VENDRE

Maison de campagne avec grand terrain, située au 5e rang, Plessisville et aussi terre de 130 arpents, avec maison, grange, porcherie et autres bâtiments.

S'adresser à: 365-4419

Abonnez-vous à la Feuille d'Erable

Les fermes...
Suite de la page B-7

ETABLE

- Ventilation - Ballon soufflé, 2 dans une largeur de 80' avec un diamètre de 3' chacun et 2 gros ventilateurs pour faire circuler l'air à l'intérieur.
- Ecurage par tracteur, nettoyeur et piston envoyé dans l'étang.
- Veaux dans des stalles individuelles de 4'x6' sur le plancher.
- 61 stalles dans une bâtisse chauffée, ventilée par 2 ballons de 1' de diamètre. Jusqu'à deux mois température 68°F.
- Alimentation 1ère semaine 1/2 colostrum + 1/2 eau chaude.

- Donne du houblon aux veaux de 2 mois au vêlage, le houblon lui était donné.
5 silos. Harvestore - Le coût ne le dérangeait pas. 1 étable spécialement pour les veaux. Production exceptionnelle pour le nombre de vaches. Le gars semblait regarder la rentabilité de son entreprise. Il possédait 300 acres et en louait 1,700 de \$15. à \$38 l'acre. 3 hommes à temps plein; deux femmes et 6 hommes à temps partiel.
Manière d'étendre le fumier originale vide les étangs avec une pelle mécanique dans un camion et l'étend ouvrant un peu la porte arrière.

Le CENTRE de la voiture USAGEE
362-3944
C.H. / MOTEUR INC.
Route 49 PLEISSISVILLE



GERARD HOULE


Jean-Jacques BERGERON

Diplômé de l'Ecole Moderne d'Art Floral

Fleuriste
R.R. No 2
Tél. 365-4643
Laurierville
P.Q.

Flours coupées pour toutes occasions
Plantes, couronnes
Arrangements floraux
Ouvert de 9 a.m. à 9 p.m.
Livraison à domicile

Plessisville, Laurierville, Lyster
Ste-Julie, Inverness, Ste-Anastasia,
Princeville, Ste-Sophie, St-Ferdinand,
Laurdes, St-Pierre Baptiste.



SERVICE de LAVEUSE PLESSIS

REPARATION de laveuses, sècheuses et cuisinières de toutes marques y compris marque «Inglist» après garantie. Réparation à domicile et à l'atelier.

YVON PARENT
909, ST-CALIXTE
TEL.: 362-7984
PLESSISVILLE, P.Q.

Bijouterie Labrecque

Spécialités:
Vente et Réparation

1571, ave St-Louis
Ancien magasin Coop;
362-3778 Plessisville




CENTRE DE COUTURE SINGER

VENTE ET SERVICE MACHINE A COUDRE ET ASPIRATEUR SINGER
REPARATION DE TOUTES MARQUES


P.E. TOURNIGNY 2000 ST-CALIXTE
TEL. 362-7574 PLEISSISVILLE

Maisons Sectionnelles
Avec ou sans fondation



Plusieurs modèles différents avec ou sans abri - Plans approuvés par la SCHL s'adresser à

ROBERT FILLION
REPARATION de tous genres
Plessisville - Tél. 362-7506



SI TU Y SONGES !

QUEBEC—Dans le cadre de son programme de sensibilisation à la formation professionnelle et à l'enseignement agricole, le Service de la relève agricole, en collaboration avec le Service de l'information, a préparé un montage audiovisuel traitant des réalités de l'agriculture d'aujourd'hui.
Destiné aux étudiants de niveau secondaire III, IV et V, ce montage vise deux objectifs. Dans un premier temps, on veut sensibiliser le jeune aux exigences de l'agriculture en termes de mode de vie et de qualités à acquérir. Aussi, le montage démontre toute l'importance d'une bonne formation professionnelle agricole en invitant le jeune à mieux se préparer avant d'entreprendre une carrière en agriculture.
Tous les jeunes du milieu rural ainsi que les organismes intéressés à utiliser ou consulter le diaporama, pourront le faire en s'adressant à l'une ou l'autre des personnes suivantes: un conseiller en orientation d'une commission scolaire régionale, un conseiller agricole du ministère de l'Agriculture, un conseiller d'un institut de technologie agricole ou encore à un représentant de l'UPA.

LA CHIROPRATIQUE A VOTRE SERVICE

Votre docteur en chiropratique, un professionnel vraiment exclusif

LES ASSURANCES RICHARD PEPIN INC.

Assurance-vie
Assurance-maladie (salaire)

RICHARD PEPIN Courtier
TEL.: 362-3069

2151 St-Louis
Plessisville



LUXOR CHESTERFIELD

Rémi Martineau, prop.

REMBOURRAGE GENERAL COMMERCIAL ET INDUSTRIEL
ENCADREMENTS DE TOUTS GENRES - MIROIRS

1527 ST-JEAN TEL.: (819) 362-7858
PLESSISVILLE

4 camions pour vous servir



Service de livraison automatique

Les Pétroles Irving Inc.
Plessisville P. Q.

SERVICE DE NETTOYAGE DE BRULEURS
GRATUIT POUR TOUTS LES CLIENTS

LAUREAT BILODEAU Gerant Bur. 362-2325 Rés. 362-7995

"Les Forges du Lac Enr"

Fer ornemental et structures d'acier


SPECIALITES:
* AUVENTS... * RAMPES...
* ESCALIERS... * BALCONS...

ESTIMATION GRATUITE

M. NOEL PARENT, PROPRIETAIRE
Tél.: 428-3505 St-Ferdinand, P.Q.



Mariage, 25ième Anniversaire
Faire-parts de mariage
Développement
Poster



Studio de Photographie

A. DUSSAULT, prop.
1750 Des Erables Plessisville
Tél: 362-3602

Le corps humain est, de loin, le plus complexe que notre science humaine connaisse. Son réseau central de commandes, une merveille de précision, le rend infiniment plus rapide, plus équilibré et plus efficace que l'ordinateur le plus sophistiqué ou que la fusée la plus perfectionnée. Il ne faut donc pas qu'il vous faille plusieurs professionnels différents pour étudier et tenter de comprendre les nombreux systèmes de votre corps, tous plus compliqués les uns que les autres.

Il y a en tout plus de trente disciplines, chacune intéressée à une fonction bien précise de l'organisme et chacune de ces fonctions est reliée à l'épine dorsale par le système nerveux.

De tous ces professionnels, un seul s'occupe exclusivement de ces relations entre les fonctions différentes de l'organisme et le système nerveux... **LE CHIROPRAATICIEN.**

QUE FAIT LE CHIROPRAATICIEN?

Le chiropraticien sait que le système nerveux contrôle et coordonne tous les systèmes et toutes les fonctions vitales de l'organisme. Il base sa thérapeutique sur le principe que la maladie est causée par une interférence au système nerveux. Un nerf pincé, irrité ou traumatisé rend l'organisme moins résistant à la maladie. Comme le réseau nerveux sort de la colonne vertébrale en passant entre ses 24 vertèbres, il est donc logique de concevoir qu'une vertèbre désalignée peut pincer, irriter ou déranger de quelque façon le fonctionnement normal d'un nerf qui dessert une région bien précise du corps. Cette partie du corps ne reçoit plus son plein potentiel d'énergie nerveuse et devient donc moins résistante à la maladie ou aux désordres fonctionnels. Le chiropraticien fait un «ajustement» vertébral pour rendre aux vertèbres leur juxtaposition normale et restaurer ainsi le fonctionnement harmonieux du système nerveux.

QU'EST-CE QU'UN «AJUSTEMENT»?

«Il m'a fait craquer le dos». Quand un mauvais plaisant décrit un «ajustement» en ces termes, cela paraît menaçant, n'est-ce pas?

Ce n'est pas du tout le cas. Avez-vous déjà soulevé un verre sur une table mouillée? Vous entendez un son caractéristique, causé par ce qui s'appelle «l'attraction fluïdique». C'est précisément ce qui se passe entre les surfaces articulaires. Elles sont lisses (comme le verre) et baignent dans un liquide (comme l'eau). Quand elles glissent l'une contre l'autre, en mouvement normal, il n'y a aucun bruit. Pendant le très léger mouvement des os qui se produit à l'«ajustement» chiropratique, si les surfaces articulaires se séparent, même un peu, il se produit un son audible, tout à fait indolore.

Des millions de patients répètent: «Mon chiropraticien voit avec ses doigts». Il s'agit de palpation et cela veut tout simplement dire que le chiropraticien examine l'épine dorsale par une légère pression des doigts et peut souvent déterminer l'alignement et la position des vertèbres. Au besoin, il confirmera par des radiographies ce que ses mains lui auront appris. Quand le chiropraticien a déterminé la nature du déplacement vertébral (il l'appelle subluxation), il commence l'«ajustement».

EST-CE QUE MON CAS RELEVE DE LA CHIROPRATIQUE?

Oui - si votre problème est causé par la pression, un blocage ou une irritation des nerfs, dans une partie quelconque de votre corps, particulièrement dans la colonne vertébrale. Mais seul votre chiropraticien peut le dire avec certitude. Cette interférence nerveuse peut causer des maux de tête, des maux de dos, de la nervosité et des désordres de l'estomac, de l'intestin, du foie ou des reins. Le chiropraticien peut traiter avec succès ces problèmes aussi bien que l'asthme, la sinusite, les allergies, les éruptions cutanées, les troubles des yeux et beaucoup, beaucoup d'autres maladies et désordres.

Si votre cas concerne la chiropratique, seul un chiropraticien peut vous aider. Si votre condition ne relève pas de sa compétence, votre chiropraticien vous recommandera un autre professionnel. Les conditions terminales, les brûlures, les maladies vénériennes, les fractures, les empoisonnements, l'alcoolisme, la narcomanie et autres se traitent normalement par des méthodes autres que la chiropratique.

SCIATIQUE

VOYEZ VOTRE CHIROPRAATICIEN

Roger Charland, d.c.

DOCTEUR EN CHIROPRATIQUE
HEURES DE BUREAU
Lundi - Mercredi - Vendredi
de 14 heures à 17 heures et de 18:30 à 20:30 h.
1457 Ave. St-Edouard, Plessisville
TEL. 362-6161

LE CULTUREL EN 1985... PLESSISVILLE AURA 150 ANS!

1985 sera une date historique pour Plessisville. Y avons-nous pensé? Nous célébrerons le 150ième anniversaire de notre municipalité. La Direction du Patrimoine voit venir à grands pas cette année mémorable qui, bien préparée, nous permettrait de revaloriser notre petite ville bien particulière aux yeux du Québec entier.

Déjà cette année, le comité du Patrimoine a fait une demande de subvention au ministère des Affaires Culturelles-direction du Patrimoine pour la réalisation d'une brochure

portant sur Plessisville, hier & aujourd'hui, soit de 1880 à 1980. Cette publication pourra se concrétiser grâce à l'apport de photos et d'anciennes cartes postales cumulées par M. Jean-Marie Painchaud. Sur ce point, soyez sûrs que vos documents, photos, etc...seront les bienvenues afin de compléter le matériel déjà amassé. Nous en prendrons grand soin, c'est bien certain! Dans cette dite brochure, dont la publication est prévue pour avril 80, nous comptons montrer les moulins, édifices, monuments et autres qui caracté-

risent notre patrimoine. Lors de sa parution, nous organiserons une fête pour souligner l'événement.

Si l'offre de subvention du ministère se poursuit pendant les années à venir, nous prévoyons la publication annuelle d'une brochure et ce, jusqu'en 1985 où nous célébrerons le 150ième anniversaire de Plessisville en reliant les 5 brochures déjà parues d'avril 80 à avril 84. Ces brochures regrouperont probablement les sujets suivants (mais toutes les suggestions seront considérées):

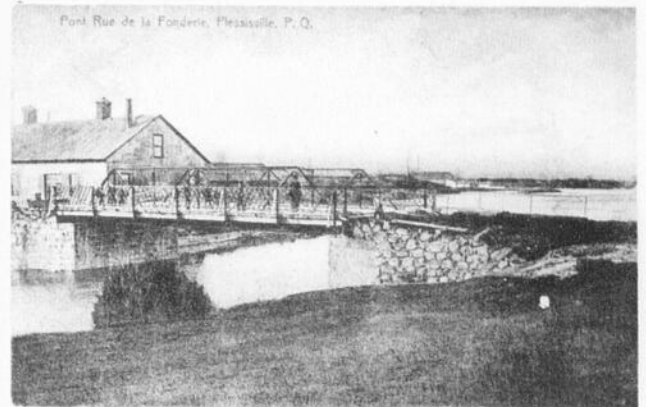
- l'historique de la fanfare (l'une des 1ère à s'implanter au Canada) sous la direction de M. Jean-Louis Vallée, personne-ressource de premier plan pour ce travail.

- La généalogie des familles fondatrices de Plessisville.

- L'étude des édifices et des maisons du siècle dernier pour leur architecture.

- L'histoire des industries de la ville.

- La vie sociale, religieuse, culturelle, ainsi



Cette photo montre le pont de la rue Savoie, les bâtisses de la Forano en 1913.

LES SEMAINES CULTURELLES DU CENTRE DU QUEBEC INC.

Les Semaines Culturelles du Centre du Québec Inc. présenteront pour la septième année consécutive une exposition artisanale dans le cadre du Festival Multiart. Cette exposition, «Marché des Artisans», aura lieu du jeudi 24 mai au samedi 26 mai 1979 sous une tente chapiteau au stationnement du centre d'achat de la «Place Drummond».

Les exposants vous feront connaître différentes facettes de l'art et vous permettront d'acquérir les oeuvres de votre convoitise. Parallèlement à cette exposition, il y aura diverses activités d'animation.

Pour vous inscrire ou pour informations: Téléphonez à: 819-478-5296 ou écrivez à Festival Multiart, C.P. 156, Drummondville.

CHOEUR DE LA BONNE HUMEUR EN SPECTACLE

Par Cécile Beaudry-Rochon
C'est dimanche soir le 22 avril à 20 heures que le Choeur de la Bonne Humeur présentera un récital.

L'événement se tiendra en l'église Saint-Albert de Warwick.

Les billets sont vendus par les membres.

Au Bistro le 21 mai

LE GROUPE « 21 MARS » CHANSONNIERS

Composé de Gilles Turner: Guitare

violinneux qui a une expérience en chansonnier pour avoir fait le tour des boîtes de Québec, Trois-Rivières et la Beauce. Gilles a une formation en musique classique (violin) au CEGEP de Trois-Rivières.

Denis Lenneville: Guitare. Il a une expérience d'accompagnement, en est à sa première expérience de

chansonnier. Il a suivi un cours en guitare Jazz à l'Université.

Sylvie Desilets: Elle a chanté dans les boîtes et les festivals de Trois-Rivières. Sylvie prend un cours de chant au CEGEP de Trois-Rivières.

Pourquoi le nom «21 mars». C'est parce qu'ils se sont produits pour la première fois le 21 mars 79, et surtout parce que le 21

mars annonce le printemps et la renaissance.

Leur répertoire présente du folklore jusqu'aux chansons des plus sérieuses comme Troubadour de Claude Lafrance en passant par Jim & Bertrand, Fabienne Thibeault, Zachary Richard, etc...



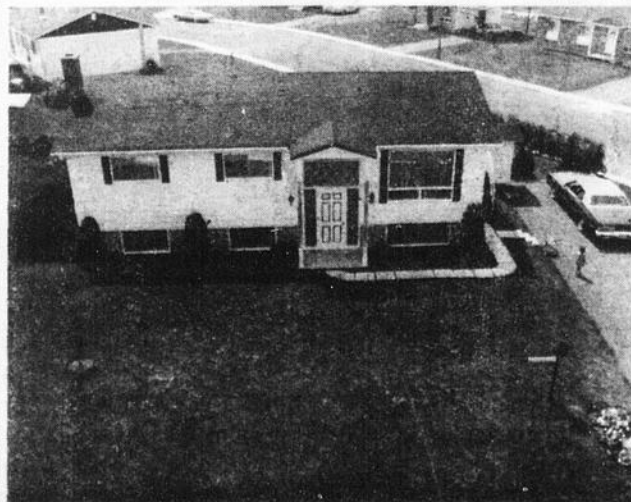
MAISON A VENDRE



Directement du propriétaire, grandeur 24x40, sous-sol semi-fini, située au 1760 Painchaud, Plessisville.

Informations: Tél: 362-6114 à l'heure du midi ou après 17 hres.

A VENDRE - DU PROPRIETAIRE



6 pièces
Sous-sol semi-fini
2 salles de bain
Terrassement fini
Haies de cèdres
Piscine
Située 1091 Des Epinettes
Cause: Départ
TEL: 362-7133
Plessisville

EN PRIMEUR A PLESSISVILLE

Le film tant attendu de tous. Pour une semaine seulement.
John Travolta, la révélation de "La fièvre du samedi soir" triomphe dans... "Brillantine"

John Travolta Olivia Newton-John



"Brillantine"

Version française de

GREASE

Horaires:

Lun. au Vend: Poulet 7:30
Brillantine: 9:00

Sam:
Brillantine 6:45 - 10:15
Poulet 8:15

Dim. Poulet
1:30 - 6:45 - 10:15
Brillantine 3:00 - 8:15

2e
FILM

«Tendre Poulet»

DU 20

AU 26

AVRIL 79

THEATRE COLONIAL
PLESSISVILLE 362-2228

POURQUOI PAYER PLUS CHER ?

VOTRE ENTREPOT D'ALIMENTATION A PLEIN DE SPECIAUX POUR VOUS

SYNTONISEZ CKTL POUR CONNAITRE TOUS NOS SPECIAUX

Si parfois une erreur se glissait au niveau des prix, la correction sera faite immédiatement au magasin suivant la liste de prix émise.

| | | |
|--|--|--|
| POUDRE POUR GELEE fraise, framboise, orange ou cerise ROYAL 4/.78 Bte 3 oz. | MELANGE A GATEAU saveurs assorties BETTY CROCKER/SNACKIN .78 Bte 15 oz. | NOURRITURE SECHE pour chats MEOW MIX PURINA 2/.98 Bte 500 gr. |
| DETERSIF EN POUDRE ARCTIC POWER 2.68 Bte 6 litres | CONES AU GUIMAUVE LIDO .38 Cello 113 gr. | BLE D'INDE EN CREME NIBLETS 2/.98 Bte 19 oz. |
| SPAGHETTI, SPAGHETTINI OU MACARONI COUPE CATELLI .78 Bte 2 lbs. | FARINE TOUT USAGE FIVE ROSES 2.58 Sac 5 kg. | SAUCE A LA VIANDE CATELLI .58 14 oz. |
| CAFE MOULU CHASE & SANBORN 2.78 Sac 1 lb. | SAUCE A LA VIANDE CATELLI .98 Bte 28 oz. | BISCUITS TARTES FRAISES POMMES BLEUETS .69 Cello 400 gr. |
| SACS A ORDURES GLAD .98 Pqt 10 | CHOW CHOW ROUGE HABITANT 1.38 Pot 24 oz. | CHIPS HUMTY DUMPTY SAVEURS ASSORTIES .79 235 gr. |
| BISCUITS MONTMAGNY LUNCH .68 300 gr. Thé de luxe 425 gr. | FROMAGE CANADIEN régulier, tranché individuel KRAFT/SINGLES 1.58 Pqt 16 oz. | PAPIER DE TOILETTE couleurs assorties SWAN DOWN 1.08 Pqt 4 |
| FROMAGE A TARTINER KRAFT/CHEEZ WHIZ 2.78 Pot 2 lbs. | EAU MINERALE VICHY CELESTIN .68 Bout. 32 oz. | EAU JAVEL MIXO .78 Cont. 128 oz. |
| MARGARINE DURE BLUE BONNET 1.28 Cont 2 lbs. | CONTENANTS PLASTIQUES CHAUDIERES - PLATS - .88 égouttoirs | Congelé GATEAUX ASSORTIS McCAIN 1.39 19 oz. |
| OLIVES CLUB HOUSE MANZELLERA FARCIES .68 Cont. 8 oz. | NOURRITURE POUR CHATS Dr BALLARD .28 saveurs assorties Cont. 15 oz. | Congelé LEGUMES MELANGES McCAIN .95 2 lbs. |
| FRUITS ET LEGUMES Patates Québec No. 1 Sac 10 lbs. .55 Oranges Navel Sunkist E.U. Canada No. 1 grosseur 88 1.99 dz. Raisins rouges Empereur E.U. Canada No. 1 1.19 lb. | VIANDES Concession Désiré Sévigny Côtelettes de lard 1.79 lb. Foie de lard frais .49 lb. Bacon Legrade No. 1 1.19 lb. Poulet pané Flamingo 9 morceaux 3.99 | |



ENTREPOT D'ALIMENTATION

MEMBRE DE L'ASSOCIATION DES GENS D'AFFAIRES de PLESSISVILLE
1534 St-Louis • PLESSISVILLE

Prix en vigueur jusqu'à la fermeture Samedi 21 avril 1979
Nous nous réservons le droit de limiter les quantités.