

# Club Trafic Sag Lac

Semaine nationale des transports

**DU 30 MAI AU 5 JUIN 1999**



**À SURVEILLER**

**Activité spéciale le 5 juin 1999  
à compter de 10 h a.m.  
à l'Autodrome Chicoutimi**

ÉDITION SPÉCIALE

**progrès  dimanche**

# Semaine nationale des transports

Mot de la présidente nationale

## «LA SÉCURITÉ AVANT TOUT»



Catherine Hirou, ingénieure et présidente de l'édition 1999 de la Semaine nationale des transports.

L'industrie des transports est un domaine d'activité en constante évolution qui ne cesse de s'adapter aux nombreux et divers besoins de la population. Les transports sont si bien intégrés à notre vie quotidienne que nous avons trop souvent tendance à les tenir pour acquis, oubliant ainsi qu'ils sont l'un des principaux moteurs de l'économie d'une ville, d'une région ou d'un pays.

En raison de l'envahissement récent des nouvelles technologies, notre environnement est en perpétuelle mutation. Il en va de même dans le domaine des transports, où les technologies de pointe permettent

d'assurer des services qui répondent davantage aux besoins. En termes très simples, vous trouvez continuellement sur votre route une multitude de ces technologies qui se dissimulent dans les infrastructures ou dans les véhicules de transports. Pensez, par exemple, aux panneaux à messages variables et aux caméras de surveillance de la circulation sur les autoroutes, aux boucles de détection enfouies dans la chaussée, à l'affichage de la destination sur les autobus ou, encore, au site internet des sociétés de transport en commun, où l'on peut planifier soi-même son itinéraire. Ces quelques exemples

constituent divers outils spécialement conçus pour améliorer les transports et les rendre toujours plus efficaces et efficients. C'est d'ailleurs ainsi que les nouvelles technologies adaptées aux transports contribuent grandement à améliorer la sécurité, la fiabilité et l'efficacité.

Réfléchissez sur la place qu'occupent les transports dans votre vie et interrogez-vous sur le rôle que vous, comme usager, pouvez jouer pour en améliorer la fiabilité et l'efficacité.



Village de la sécurité en vedette

## Chicoutimi au cœur des activités nationales

Le Village de la sécurité, situé au 200 de la rue Pinet à Chicoutimi (secteur Nord) est l'une des neuf attractions provinciales majeures de la Semaine nationale des transports, édition 1999. On peut rappeler que le Village de la sécurité, ouvert, du mardi au dimanche, jusqu'à la fin du mois d'août, se révèle un ensemble récréo-touristique à caractère éducatif, où l'accent est mis sur la prévention des accidents pour les utilisateurs de la route, du vélo, de l'autobus et du train.

Les autres sites étant l'objet d'une attention toute particulière dans le cadre de la Semaine nationale des transports sont les suivants : Exposition relatant

l'histoire du port de Montréal (jusqu'au 22 août), au Marché Bonsecours; Exposition de documents et de photos décrivant l'importance historique des liaisons entre l'île de Montréal et ses rives Nord et Sud, au Musée d'archéologie et d'histoire à Pointe-à-Callière (jusqu'au 22 août); Exposition permettant de renouer avec la vie des gares d'autrefois, au Musée ferroviaire canadien de Saint-Constant (jusqu'au 6 septembre); Exposition marquant le 40e anniversaire de la motoneige, au Musée J.-Armand Bombardier de Valcourt (jusqu'au 6 septembre); Musée de l'aviation de brousse de Lac-à-la-Tortue (jusqu'au 5 septem-

bre); Visite guidée de laboratoire et d'ateliers, de simulateurs de navigation, d'une salle des machines ainsi que du Centre de formation en plongée sous-marine, à l'Institut maritime du Québec à Rimouski (jusqu'au 20 août); Exposition sur le naufrage du transatlantique Empress of Ireland, qui a coulé en 14 minutes, le 29 mai 1914, au large de Sainte-Luce-sur-Mer, après une collision avec le charbonnier norvégien Storstad, au Musée de la mer, à Pointe-au-Père (jusqu'au 11 octobre); Musée historique francophone de l'aviation civile, à Sainte-Marie-de-Beauce (jusqu'au 31 octobre).



ATTRACTION Le Village de la sécurité, se révèle un ensemble récréo-touristique à caractère éducatif de choix dans le cadre de la Semaine nationale des transports.



SECURITE - La prévention des accidents pour les utilisateurs de la route, du vélo, de l'autobus et du train, constituent les principaux attraits du Village de sécurité de Chicoutimi.

# Semaine nationale des transports

Une industrie qui roule fort

## 100 000 camions roulent sur les routes du Québec

Dans un message présenté lors du lancement de la Semaine nationale des transports de 1999, la présidente provinciale, Mme Catherine Hirou, a rappelé que de nouvelles technologies font régulièrement leur apparition dans les infrastructures et les véhicules de transport et qu'en ce sens cette industrie touche un nombre considérable de gens.

Elle a aussi précisé que le secteur des transports routiers est de plus en plus fiable, efficace et indispensable à la vie de tous les jours. Selon elle, l'industrie du transport routier représente un levier important à l'économie québécoise en raison des revenus et des emplois qu'elle génère partout dans la province.

Elle a ajouté que ce sont pas moins de 100 000 camions qui sillonnent les routes du Québec. "Le dernier que vous avez suivi, a-t-elle dit, transportait sans doute des objets essentiels de la vie quotidienne. Ces véhicules sont plus souvent qu'autrement chargés de nourriture, de vêtements, de pièces d'automobiles ou d'appareils ménagers qui nous sont maintenant primordiaux."

De l'avis de Mme Hirou, le transport en commun contribue pour la peine à limiter l'achalandage sur



**TRANSPORT** - L'industrie du transport routier représente un levier important à l'économie québécoise en raison des revenus et des emplois qu'elle génère partout dans la province. Pas moins de 100 000 camions qui sillonnent les routes du Québec.

les routes des villes, ce qui et la pollution atmosphérique récentes démontrent réduit les embouteillages que. Les résultats d'études qu'aux heures de pointe,

Semaine nationale des transports



ÉDITION SPÉCIALE

les automobiles roulent habituellement avec une seule personne à bord, soit le conducteur ou la conductrice, alors que l'autobus transporte 65 hommes, femmes ou enfants. Dans ces conditions, l'autobus se révèle de 6 à 18 fois moins polluant que la voiture privée. Mieux, un système de transport en commun, le métro de Montréal, ne génère aucune pollution atmosphérique, puisqu'il fonctionne à l'électricité.

Mme Catherine Hirou, présidente de la Semaine nationale des transports au Québec, est chef de service (développement de marchés) chez Lockheed Martin Canada, à Montréal.

**UN TRANSPORTEUR EN CONSTANTE AMÉLIORATION  
pour un meilleur service  
+ une meilleure sécurité**



Chef de file dans le domaine du transport...

Transport Jean-Marie Bernier vous assure d'un service efficace et rapide. Notre entreprise s'est spécialisée en transport par remorque ouverte et dessert l'ensemble du territoire québécois et ontarien.

Notre personnel courtois et dévoué possède l'expertise nécessaire à l'établissement d'une relation d'affaires durable et l'ensemble de nos clients bénéficie d'un service exceptionnel qui relève de notre dynamisme.



N'hésitez pas à nous contacter...



Jean-Marie Bernier inc.  
TRANSPORT GÉNÉRAL

**Transport Jean-Marie Bernier inc.**

75, des Érables, Métabetchouan

Tél.: (418) 349-3496 FAX: 349-2159

www.fortune1000.ca/jmbernier  
jmbernier@digicom.qc.ca

419567

# Semaine nationale des transports

Mot du président régional

## Une semaine pour se familiariser avec une grande industrie indispensable

La Semaine nationale des transports, que nous célébrons au Saguenay - Lac-Saint-Jean du 30 mai au 5 juin, constitue une occasion de choix pour se familiariser avec une grande industrie toujours en croissance et qui est devenue indispensable pour chacun d'entre nous. Le Club de trafic du Saguenay - Lac-Saint-Jean, organisme sans but lucratif rappelons-le, a encore cette année la responsabilité de la préparation des activités populaires dans le cadre de cette période consacrée aux transports.

Sans les transporteurs routiers, ferroviaires, maritimes et aériens, la société serait littéralement paralysée. À l'approche du nouveau millénaire, les différents modes de transport terrestres et aériens continuent d'évoluer rapidement, ce qui contribue à diminuer constamment les distances sur la planète. En effet, le déplacement des personnes et des marchandises partout dans le monde s'améliore constamment.

### Tournoi de golf

L'activité préparée par le Club de trafic du Saguenay - Lac-Saint-Jean, qui marque l'ouverture de la Semaine des transports, est le tournoi de golf du mercredi 2 juin. Quelque 48 équipes de toute la province prendront part à cette épreuve sportive amicale et sans prétention qui se déroule sur le magnifique terrain du Club de golf Saguenay, à Jonquière. Fait intéressant à noter, chacune des



Pierre Collard, président du Club de trafic du Saguenay - Lac-Saint-Jean.

personnes inscrites recevra un souvenir au départ. Il s'agit d'un veston de golf de qualité.

Pédro-Pass, avec son sympathique représentant régional, M. Robert Morissette, se révèle le principal commanditaire de ce tournoi, où la formule "quatre balles, meilleure balle" est utilisée par les joueurs. Plusieurs autres entreprises font preuve d'une grande générosité envers les golfeurs et golfeuses, tant et si bien que la plupart d'entre eux sont quasi assurés d'un cadeau, indépendamment du résultat obtenu. Dans de telles conditions, les membres du Club de trafic de la région, leurs amis et leurs invi-

tés ne seront certainement pas déçus !

### Défilé à l'autodrome

L'événement de la Semaine nationale des transports qui s'adresse au grand public est sans contredit la journée spéciale du samedi 5 juin à l'Autodrome du Saguenay, à Chicoutimi. De midi à 16 heures, moyennant un prix d'admission modique de 2\$ par personne, les gens de tout âge auront accès à diverses attractions spectaculaires.

C'est ainsi que le traditionnel défilé annuel des camions lourds aura lieu à l'Autodrome, en collaboration avec le propriétaire, M. Larry Patry. Les jeunes et leurs aînés seront aussi en mesure de constater la grande habileté des routiers, lors des différentes épreuves. Un rallye de sécurité est également au programme de la journée. La course des petites voitures appelées "mini-légendes" sera aussi très appréciée des personnes présentes. En somme la journée du samedi 5 juin promet pour le moins du plaisir à bon compte.

Le défilé annuel de camions dans les rues de Jonquière et de Chicoutimi a été délaissé, parce qu'il constituait une source d'inconvénients et de risques pour les

automobilistes, les services de protection publique et les chauffeurs eux-mêmes.

### Un club dynamique

Fondé en 1962, le Club de trafic du Saguenay - Lac-Saint-Jean regroupe actuellement 125 professionnels de l'industrie des transports et d'entreprises connexes. Le membership augmente continuellement et la participation aux activités mises au programme tout au cours de l'année s'avère très élevée.

Les membres y sont alors des plus enthousiastes.

MM. Martial Houde et Claude Maltais sont les deux responsables de la Semaine nationale des transports au sein du Club de trafic du Saguenay - Lac-Saint-Jean. Au plan provincial, on retrouve trois autres clubs trafic, soit ceux de Québec, de Trois-Rivières et de Montréal.

M. Pierre Collard.

Semaine nationale des transports



ÉDITION SPÉCIALE

## FESTIVAL DES CAMIONNEURS

210 000\$ en prix

Toutes taxes applicables incluses



Informations:

1-800-263-1239



### TIRAGE PRINCIPAL: 4 juillet 1999

7 prix de 500 \$ en argent	3500 \$
1 moto Harley Davidson 1999	21 000 \$
1 auto Chrysler Intrepid 1999	29 000 \$
1 camion Western Star 1999	151 500 \$

Une valeur totale de 205 000 \$ taxes incluses

### PRIX DU BILLET 100 \$

4500 billets imprimés, numérotés de 0001 à 4500  
R.A.C.J.: no 33284-99

LES LOUPS AU VOLANT

5002, des Peupliers, C.P. 13, La Doré, QC G8J 1Y4 • Tél.: (418) 256-1239



G4 - PROGRES-DIMANCHE / CAHIER SPECIAL, le 30 Mai 1999

**INDUSTRIE - À l'approche du nouveau millénaire, les différents modes de transport terrestres et aériens continuent d'évoluer rapidement, ce qui contribue à diminuer constamment les distances sur la planète.**

420026

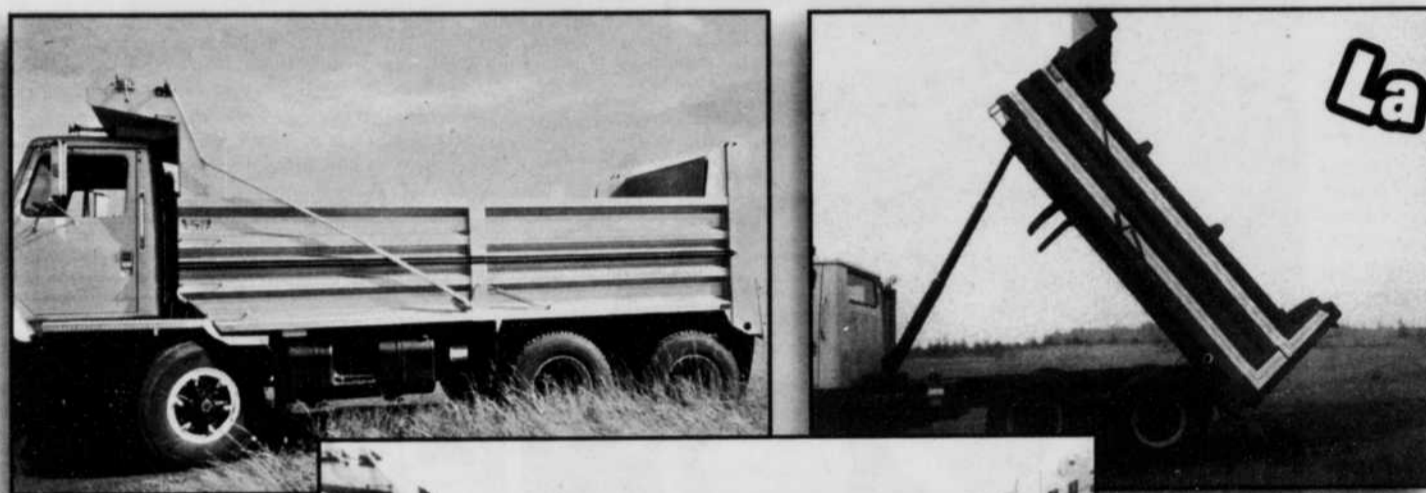
# NOUVEAU • NOUVEAU

LES FABRICATIONS DAUNAIS INC.

La plus légère

LA BENNE BASCULANTE  
DES ANNÉES 2000

La plus robuste



**OPTIONS:**

- Benne chauffée à 90 %
- Côté ouvrable
- Porte à ouverture latérale
- Porte à air avec cylindre
- Porte et fond en acier T-1
- P.T.Q. à air



**OPTIONS:**

- Installation pour toile sur roulement à billes, manuelle ou électrique
- Peinture deux (2) tons
- Protège-boosteur

VENEZ COMMANDER VOTRE BENNE «DAUNAIS»  
SELON VOTRE GOÛT ET VOS DIMENSIONS

**Camion Ford 1991**

Boîte réfrigérée de 16', moteur diesel Ford 240, 6 vitesses, très bas kilométrage.



À VENDRE OU À LOUER



**1987 FORD AMERICAN COBRA**

Autocaravane, triple C, 28 pieds, chambre, équipée complet, très bas millage. Super propre.

PRIX DE LIQUIDATION  
**23 900\$**



**Bâtisse commerciale en acier**

60 x 100 en parfaite condition, bien démontée, complète avec tôle, extérieur et plan.

PRÊTE À LIVRER ET RECONSTRUIRE

**Remorque plate-forme Manac 1986**

3 essieux. EN BONNE CONDITION



**Camion Ford 1987 Modèle F-800 Moteur diesel 240 Ford**



**AMB** ATELIER MÉCANIQUE BLACKBURN

Mécanique générale - Soudure  
BIENTÔT DANS DE NOUVEAUX LOCAUX AU  
315, route 172, Saint-Ambroise - Fax: (418) 672-2050  
Tél.: (418) 672-4041

LÉO SIMARD, directeur des ventes

# Semaine nationale des transports

En vigueur dès le 1er juillet

## La loi 430 veut réduire le nombre de délinquants

Le ministère des Transports du Québec mettra officiellement en vigueur, le 1er juillet prochain, la loi 430. Celle-ci, appliquée par la Société de l'Assurance automobile du Québec, obligera tous les dirigeants d'entreprises œuvrant dans le domaine des transports (véhicules de 3000 kilos et plus) à se conformer à des normes sévères en terme de sécurité.

Représentant régional de l'Association du camionnage du Québec et président du Groupe Jules Savard inc., M. Jules Savard explique qu'une série de tests touchant notamment la vérification mécanique des véhicules et l'aptitude des chauffeurs devra être subie par tous ceux qui évoluent dans l'univers des transports. "Le ministère des Transports émettra alors une cote de sécurité à chacun, c'est-à-dire satisfaisant, insatisfaisant ou conditionnel. Cette cote, indique M. Savard, n'est pas permanente mais devra être conservée par son détenteur en maintenant les efforts en terme de sécurité. Celui qui perdra sa cote, se verra retirer son permis pour 5 ans sans possibilité de repartir sur un autre nom."

M. Savard explique que cette loi devrait permettre d'éliminer bon nombre de délinquants sur la route. "La déréglementation dans le transport, il y a 11 ans, dit-il, a favorisé l'action de plusieurs entreprises inaptes voire dangereuses. La Loi 430 devrait contrer ce phénomène puisque l'on s'attend à ce que 800 à 1000 entreprises ne réussissent pas à se qualifier. Une nouvelle intéressante compte



**RÉGLEMENTATION - Jules Savard Représentant régional de l'Association du camionnage du Québec et président du Groupe Jules Savard inc. et son fils Guymmett beaucoup d'espoir en la Loi 430.**

tenu des récents accidents connus au Saguenay - Lac-Saint-Jean et ailleurs au Québec.

Un contrôle serré sur nos routes  
À l'instar de la province voisine,

l'Ontario, le Québec accordera une surveillance serrée sur ses routes. En effet, ce ne sont pas moins de 125 contrôleurs de la SAAQ qui seront ajoutés afin de faire appliquer la loi

applicable à l'industrie du transport.

"Toutes ces mesures sont de bonnes nouvelles, soutient Jules Savard, mais ce n'est pas tout. Il faut aussi s'attaquer aux "lock book", afin que les 12 heures de conduite maximum quotidiennes permises au Québec ou 600 milles soient respectées par tous les chauffeurs mais, surtout, que ces derniers ne soient pas obligés par leurs employeurs à contrevenir aux règlements."

En effet, selon Jules Savard mais aussi son fils Guy, qui agit comme surintendant de flotte, il est temps que tous se conforment aux mêmes règlements. "Comme tous ceux qui travaillent aux États-Unis, nous devons nous conformer aux tests de drogues,

en plus d'être inscrits à un programme d'auto-inspection. Toutes ces mesures de sécurité, argumentent-ils, coûtent cher à la compagnie. Mais, toute compagnie sérieuse doit passer par là."

Ils affirment en ce sens qu'il faut aussi responsabiliser les expéditeurs. Ces derniers doivent savoir qu'ils ont le devoir de faire affaire avec une compagnie sérieuse. Eux aussi ont des comptes à rendre à la population en terme de sécurité.

Bref, MM. Savard mettent beaucoup d'espoir en la Loi 430 et se promettent bien d'en évaluer les résultats après une première année.

Semaine nationale des transports



ÉDITION SPÉCIALE



### Le club de trafic du Saguenay - Lac-Saint-Jean

## TRANSPORT

ROUTIER  
FERROVIAIRE  
AÉRIEN  
NAVAL



**Pour des activités et des rencontres avec les clients et les gens du transport**

- Semaine nationale du transport
- Tournoi de golf mercredi 2 juin 1999 (complet)
- Banquet d'huîtres le 20 octobre 1999





**Pour adhérer au Club trafic du Saguenay - Lac-Saint-Jean inc., informez-vous à:**  
**M. Pierre Collard**  
président  
**548-9136**



**Pierre Collard**  
président



**TURCOTTE**

**SERVICE DE SUSPENSION TURCOTTE INC.**  
1600, BOUL. TADOUSSAC  
CHICOUTIMI

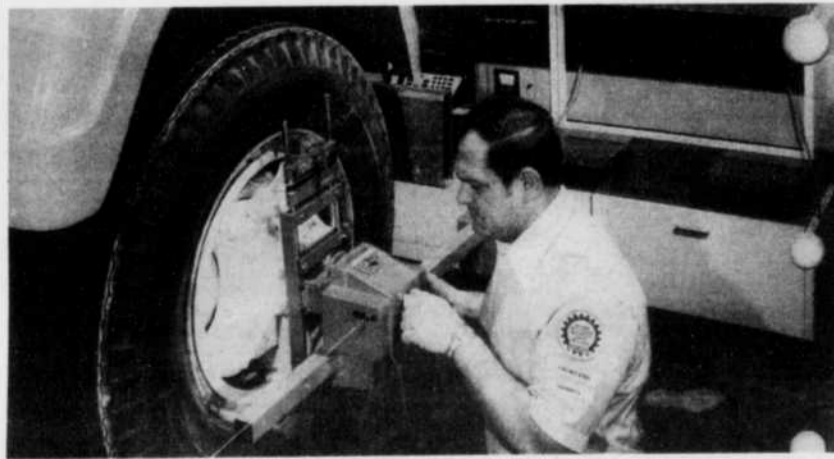
Tél.: (418) 543-0769

**Ouvert le soir du lundi au vendredi**

**«C'EST PLUS QUE DES RESSORTS»**

**NOS SPÉCIALITÉS**

- Vérification de direction et de suspension gratuite
- Spécialiste en ressorts pour tous genres de véhicules
- Réparation de suspension, freins, amortisseurs, pièces de direction, etc.
- Prévérification mécanique de véhicules de 3000 kilos et plus sans frais
- Réparation d'arbres de commande (drive-shaft)
- Travaux de soudure de tous genres
- Réparation de systèmes hydrauliques
- Service de redressement de châssis (frame) pour véhicules de tous genres
- Réparation de véhicules accidentés (camions moyens et lourds)
- Service de débosselage et peinture
- Vente et installation d'équipements de déneigement, de bennes basculantes et vérins télescopiques
- Vente de semi-remorques et d'équipements usagés divers
- Réparation et modification d'équipements de tous genres



Machine à alignement de roues (électronique et informatisée) pour autos, camionnettes, camions légers et lourds.

# Semaine nationale des transports

Sécurité sur les routes

## Les chauffeurs doivent faire preuve de responsabilité

Jean-Yves Tremblay et son associé Marc Larocque dirigent, depuis deux ans maintenant, Transport JYM, une entreprise de transport de Shipshaw spécialisée dans le vrac. M. Tremblay évolue dans le domaine du transport depuis plusieurs années déjà. Il a entre autres travaillé pour une importante entreprise régionale avant d'évoluer à Montréal, faisant le circuit USA.

"Le longue distance est un métier difficile, qu'on ne fait qu'un certain temps, tellement c'est dur pour le physique et la vie de famille, confie-t-il. C'est pourquoi j'ai décidé de revenir en région et œuvrer plutôt dans le vrac, me concentrant sur un marché à caractère régional."

Ce qui ne signifie pas pour autant que tout est maintenant simple. La compétition est, au contraire, très dure, selon M. Tremblay, et il faut travailler fort pour se tailler une place de choix.

Dans cette optique, M. Tremblay se réjouit de l'arrivée prochaine de la Loi 430.



**RESPONSABLE** - Jean-Yves Tremblay estime qu'il faut responsabiliser les chauffeurs à la notion de sécurité et leur dire qu'il est en leur devoir de refuser de conduire au-delà de la limite permise de 12 heures ou 600 milles à tous les jours. C'est seulement comme cela qu'on parviendra à des résultats probants.

"Cette loi va permettre de stabiliser le marché, assure-t-il, parce que seules les entreprises sérieuses vont rester. Ça va donc par le fait même favoriser une moins grande variation de prix. Nous pourrions donc travailler sans avoir à subir les prix coupés de ceux qui travaillent sans moyens et avec des camions plus en moins en ordre."

En obligeant toutes les

compagnies à se conformer aux mêmes normes de sécurité pour obtenir leur permis d'opération, M. Tremblay croit qu'on évitera de pénaliser ceux qui sont corrects et qui doivent subir le zèle de certains inspecteurs de la route. En fait, selon lui, l'application de la Loi 430 sera dure pour les délinquants mais ne changera pas beaucoup de choses pour les légaux.

Par dessus tout, dit-il, il faut responsabiliser les chauffeurs

Semaine nationale des transports

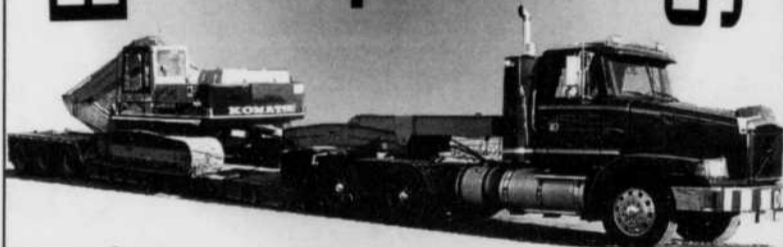


ÉDITION SPÉCIALE

feurs à la notion de sécurité et leur dire qu'il est en leur devoir de refuser de conduire au-delà de la limite permise de 12 heures ou 600 milles à tous les jours. C'est seulement comme cela qu'on parviendra à des résultats probants.

Par conséquent, M. Tremblay entrevoit une ouverture côté emploi. on respecte le nombre d'heures quotidiennes, allègue-t-il, il faudra plus de chauffeurs longue distance. Bien qu'il en manque actuellement, on peut espérer qu'en sachant que le métier est plus humain, cette carrière en attire quelques-uns.

BONNE SEMAINE À TOUS  
les  
transporteurs



- CONTRACTEUR EN EXCAVATION
- SABLE
- GRAVIER
- TERRE DE TOUTES SORTES

MAINTENANT DISPONIBLE EN PETITE QUANTITÉ - CAMION 1 tonne

Pour vos transports de machineries lourdes, contactez-nous:



**ANDRÉ  
PILOTE**

CONTRACTEUR  
2466, rang St-Joseph, Chicoutimi  
Pour information: Nancy Pilote

**549-3607**

Heures d'ouverture pour l'été:  
Lundi au vendredi de 7 h à 12 h et de 13 h à 17 h  
Samedi de 8 h à 16 h

«MERCİ DE VOTRE FIDÉLITÉ»



Transport Guilbault Canada inc.  
Transport Guilbault inc.  
Transport Victor inc.  
Transport Larivex USA Itée  
Transport Théberge Itée  
Théberge Express inc.

1929-1999

À votre service depuis 70 ans

*LT* et *TL* au Québec, Ontario,  
Provinces de l'Atlantique et  
États-Unis

75, rue Néron, Chicoutimi (Québec) G7H 5B1  
Tél.: (418) 543-9488 Téléc.: (418) 543-3015

# Semaine nationale des transports

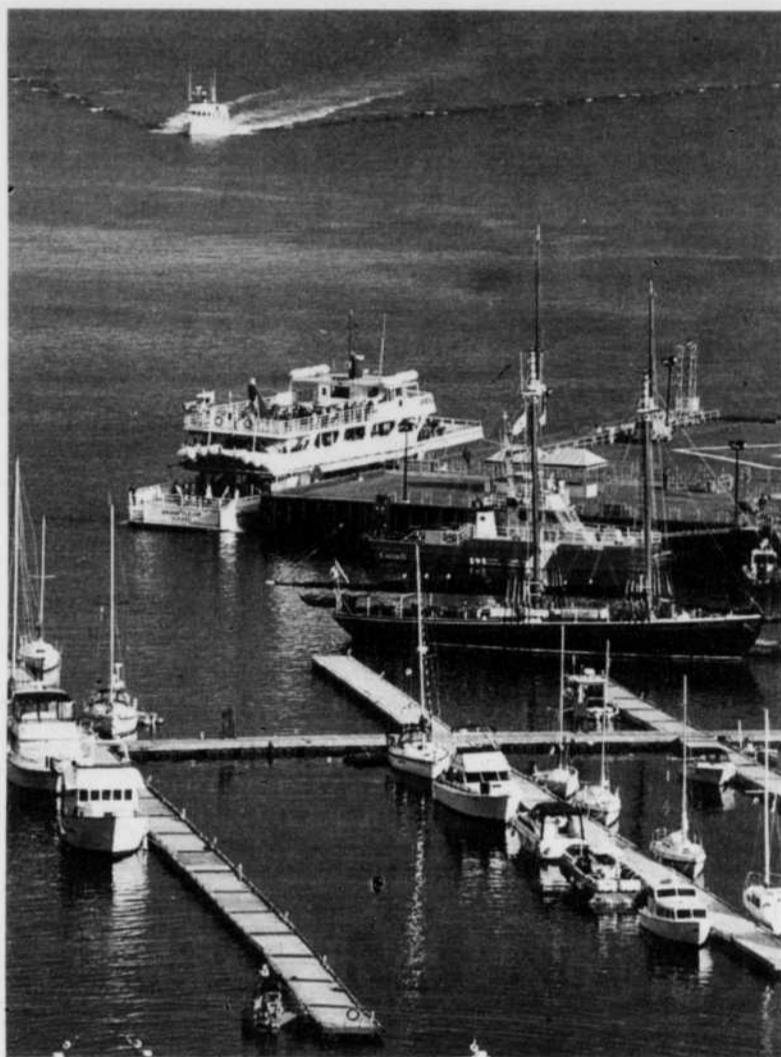
Industrie majeure

## Les transports demeurent sécuritaires, fiables et efficaces

En cette fin de siècle, un avion à réaction peut vous emmener à l'autre bout du globe en moins de une journée; un porte-conteneurs peut transporter en une seule fois un nombre impressionnant de conteneurs vers les grands marchés du monde; les autoroutes et les chemins de fer sont aménagés pour transporter les marchandises de leur lieu de fabrication à leur lieu de distribution et, finalement, de vente... Des déplacements de ce genre constituent des progrès relativement récents répondant à de nouveaux besoins liés à notre vie quotidienne, à notre travail et à nos loisirs.

En effet, au début du siècle, l'homme n'avait que très peu de raisons de se déplacer au-delà du village voisin ou du marché le plus proche, si ce n'est pour y vendre ou y acheter des denrées courantes. La grande liberté que nous offrent les transports nous ouvre de nouveaux horizons.

Au Québec, les transports jouent un rôle prépondérant non seulement dans l'écono-



**INDUSTRIE** - L'industrie des transports, tant routier que ferroviaire, aérien et maritime, sert l'ensemble de la population avec une grande efficacité.

mie, mais également dans le quotidien de chacun de nous. Sans même nous en rendre compte, nous sommes tous de grands consommateurs de transports. D'ailleurs, souvent à notre insu, nous en abusons; en effet, l'automobile est devenue un élément de dépendance excessive. Dans ce sens, la congestion sur les autoroutes des grands centres urbains et la pollution engendrée par le grand nombre de véhicules qui y circu-

lent en sont des exemples probants.

L'industrie des transports, tant routier que ferroviaire, aérien et maritime, sert l'ensemble de la population avec une telle efficacité que, trop souvent, les divers services assurés sont si bien intégrés dans notre vie qu'ils sont tenus pour acquis. Il en résulte que cette industrie est rarement reconnue à sa juste valeur.

Semaine nationale des transports



ÉDITION SPÉCIALE

Générateur d'emplois

## Le transport routier se révèle un outil essentiel



G-8 - PROGRES-DIMANCHE / CAHIER SPÉCIAL, le 30 Mai 1999

L'industrie du transport routier des marchandises est fiable, efficace et, aujourd'hui, indispensable à la vie de tous les jours. En effet, celle-ci représente un secteur majeur de l'économie québécoise en raison des revenus et des emplois qu'elle génère partout au Québec.

Parmi les plus de 100 000 camions qui sillonnent quotidiennement les routes du Québec, le dernier que vous avez suivi transportait sans doute des objets essentiels de la vie quotidienne. En effet, ils sont plus souvent qu'autrement chargés de nourriture, de vêtements, de pièces automobiles ou d'appareils ménagers qui

nous sont maintenant indispensables.

Le transport en commun, quant à lui, contribue grandement à limiter l'affluence sur les routes d'une ville, ce qui a un effet direct sur la congestion et la pollution atmosphérique. Des études récentes démontrent qu'en moyenne, aux heures de pointe, une automobile transporte 1,3 personne alors qu'un autobus en transporte 65. Dans un tel cas, l'autobus se révèle de 6 à 18 fois moins polluant que l'automobile. Par ailleurs, saviez-vous que le métro de Montréal ne contribue aucunement à la pollution atmosphérique puisqu'il fonctionne à l'électricité.

NORMANDIN  
274-2131  
FAX: 274-5956



SABLE-GRAVIER  
EXCAVATION  
FONDATION

Roger Tremblay & Fils inc.

**TRANSPORT DE MAISONS,  
GARAGES ET ROULOTTES**



**SABLE-GRAVIER  
EXCAVATION  
FONDATION**



Roger Tremblay & Fils inc.

**NORMANDIN  
Tél.: 1(418) 274-2131  
Fax: 274-5956**

# Semaine nationale des transports

Le transport ferroviaire

## Les chemins de fer offrent une solution de rechange

Le transport des passagers par chemin de fer a joué un rôle majeur dans l'histoire et constitue toujours un élément important du réseau de transport. Via Rail Canada assure un service fiable et efficace qui, dans les corridors desservis, offre aux voyageurs une bonne solution de rechange à l'automobile. Les trains de banlieue contribuent également à désengorger le réseau routier et transportent chaque semaine des milliers de travailleurs, d'étudiants et autres banlieusards dans la région de Montréal.

Pour leur part, les sociétés de transport ferroviaire des marchandises ont toujours été des chefs de file en ce qui a trait à la sécurité. Ce mode de transport permet, sur de longues distances, d'offrir un service qui n'encombre pas les routes et qui, par conséquent, ne

contribuent pas à la congestion et la pollution qui y sont associées. De ce fait, ce type de transport est fiable et utilise une infrastructure qui lui est propre. De plus, tout en ayant une capacité de transport énorme, le train offre une parfaite intégration aux activités portuaires; en effet, il permet d'accroître l'efficacité du transport en acheminant vers les ports les énormes volumes de marchandises qui y transitent.

La Compagnie des chemins de fer nationaux du Canada exploite un réseau ferroviaire de quelque 13 750 milles de parcours au Canada et aux États-Unis. Ses produits d'exploitation proviennent du transport d'une vaste gamme de marchandises réparties de façon équilibrée dans les catégories suivantes : produits industriels ; produits forestiers

; produits céréaliers ; charbon, soufre et engrais ; intermodal et véhicules automobiles.

En 1998, le CN a compté sur un effectif moyen d'environ 21 500 personnes et a desservi des clients partout en Amérique du Nord.



**TRAIN** - La Compagnie des chemins de fer nationaux du Canada exploite un réseau ferroviaire de quelque 13 750 milles de parcours au Canada et aux États-Unis.

Semaine nationale des transports



ÉDITION SPÉCIALE

## TECHNOLOGIQUEMENT SUPÉRIEUR

# HINO

### Vous permet de bénéficier du coût d'opération le plus bas

«LE CAMION CONÇU POUR L'ÈRE DU 3<sup>e</sup> SIÈCLE»

Venez nous rencontrer pour faire l'essai d'un

**HINO**



**HINO**  
= économie de temps et d'argent

- La meilleure garantie - 3 ans, kilométrage illimité
- Économie carburant
- Visibilité hors pair
- Maniabilité / Fiabilité
- 1 1/2 tonne à 7 tonnes - classes 5-6-7 7600 lb à 33 000 lb de PNBV
- Idéal pour transport, plate-forme ou réfrigéré
- Frein moteur sur tous les modèles (sauf automatique)
- Financement sur place
- Location ou achat à partir de 667,28 \$/mois

Marcel  
**SIMARD**

INC

Michel Simard, propriétaire

2802, boul. Talbot - Chicoutimi

# 549-3625

Martin Larouche, directeur des ventes  
Serge Beaulieu, directeur du service

FAX: 543-5684

# Semaine nationale des transports

Amélioration des transports

## L'AQTR ne cesse de prendre de l'ampleur

Province de Québec, début des années 1960. De grands travaux hydro-électriques dans le grand nord et la construction du réseau autoroutier dessinent un nouveau Québec. Mais les techniques routières n'évoluent encore que lentement. C'est devant ce manque d'échanges et de promotion de ces techniques que sept ingénieurs fondent l'Association québécoise du transport et des routes (AQTR) en 1964.

Depuis sa création, l'AQTR s'est vouée à un développement marqué auprès des intervenants dans le secteur du transport et des routes au Québec. La liste de ses réalisations est riche en événements majeurs qui ont jalonné le développement de techniques au Québec.

Le regroupement constant de nouvelles compétences, le développement des activités et la diffusion de l'information sur l'avancement des techniques dans le domaine du transport et des routes auprès d'un nombre croissant d'intervenants sont les points fondamentaux qui ont permis l'expansion de l'AQTR. Une croissance qui doit se poursuivre pour toujours faire progresser ce secteur de pointe tant au Québec qu'au delà de nos frontières.

### Mission

L'AQTR a pour mission de contribuer à l'amélioration des transports au Québec par le perfectionnement et la diffusion des techniques, la sensibilisation des intervenants du milieu et l'information des usagers et du grand public. Le mandat de l'association, établi en accord avec l'ensemble de ses membres, vise les objectifs suivants :

- Regrouper la majorité des spécialistes en transport;
- Assumer un leadership technique;
- Participer à la recherche et au développement;
- Favoriser l'échange international des expertises;
- Promouvoir et assurer la formation;
- Assurer le rayonnement de l'AQTR par la participation aux

principaux forums:

- Contribuer à l'éducation du grand public en favorisant la diffusion de l'expertise de ses membres;
- Contribuer à définir des règlements, des normes ou des procédures;
- Diffuser les résultats des différentes activités tenues par les Directions et les Comités.

### Membres

Depuis sa création, l'AQTR n'a cessé de prendre de l'ampleur. Son dynamisme permet au-

jourd'hui à plus de mille membres de travailler ensemble et de créer une véritable synergie qui s'étend dans tous les secteurs du domaine des transports. Nos membres se classent dans l'une des catégories suivantes : corporatif ou institutionnel, individuel ou étudiant, bienfaiteur, et sont issus des secteurs privé et public :

### Fonctionnement

Le fonctionnement de l'association est régi par le code des règlements généraux. Le processus de prise de décision s'articule autour

de la complémentarité entre le conseil d'administration et le comité exécutif.

L'AQTR est par ailleurs dotée d'une structure administrative qui se subdivise en directions techniques. Composée d'éminents spécialistes bénévoles, chacune d'elles se doit de rendre compte des différentes innovations qui marquent l'évolution de leurs champs d'intérêt respectifs :

- Circulation
- Environnement
- Infrastructures de transport

Innovation en transport

Institut de la viabilité hivernale et de l'entretien routier

L'AQTR dispose aujourd'hui d'une structure de fonctionnement qui lui permet d'atteindre les objectifs qu'elle s'est fixés. L'association s'est notamment dotée d'une permanence qui renforce encore sa présence auprès de ses membres et partenaires. Ses principes de base offrent à chacun des membres l'occasion de participer efficacement à la bonne marche de l'association.

Semaine nationale des transports



ÉDITION SPÉCIALE

# FEMCO

## INDUSTRIE

Fabrication de fardiers et semi-remorques

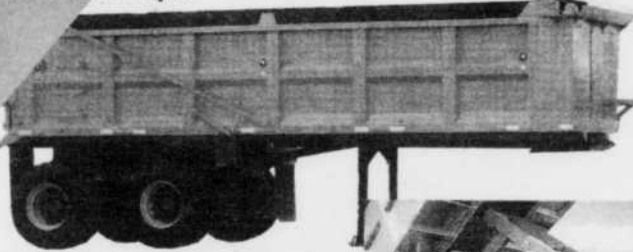
M. Marc Pelletier, président, a le plaisir d'annoncer officiellement que



# TURCOTTE

a été nommé distributeur exclusif pour les régions du Saguenay, Lac-Saint-Jean et Abitibi-Est, pour ses produits manufacturés

Semi-remorque



Modèle hybride

Système de stabilisation sur les modèles hybrides plus sécuritaires que les modèles réguliers.



Drop Deck combo



Dompeur



Flat



Fardier 50 tonnes



Tag-along



# TURCOTTE

1600, boul. Tadoussac, Chicoutimi

Pour toutes informations, n'hésitez pas à communiquer avec Jacques au (418) 543-0769 • Téléc.: (418) 543-3721



# Semaine nationale des transports

Le transport maritime

## Les bateaux transportent des quantités impressionnantes

L'industrie maritime touche à alvie de presque chaque citoyen par l'intermédiaire des traversiers, des transporteurs de vrac et des gros navires qui acheminent les conteneurs dans les divers ports du Québec. Le transport maritime est régi par des normes strictes en matière de sécurité et fait appel à de nombreuses sources d'information telles que les aides à la navigation, les bulletins de sécurité, les bulletins météorologiques et le renseignements sur le déplacement des glaces.

De tous les ports d la côte de l'Amérique du Nord, saviez-vous que c'est celui de Montréal qui offre l'accès le plus rapide et le direct aux principaux marchés du Canada ainsi que du Midwest et du Nord-Est américains. C'est l'efficacité et la fiabilité des services qui permettent de maintenir cette position enviable. C'est en effet au port de Montréal que

routes transatlantiques ainsi que liaisons ferroviaires et autoroutières se rejoignent pour offrir des temps de transit réduits à des prix avantageux pour le transport des marchandises.

### Le transport aérien

Le transport aérien offre quant à lui une liberté de mouvement et un niveau de sécurité comme nul autre mode de transport ne peut le faire. Au-delà du service aux passagers, le fret aérien fait partie intégrante du système de transport des marchandises, particulièrement de celles dont la valeur, les délais de livraison ou les caractéristiques physiques requièrent ce type de service.

En conclusion, il n'existe aucune industrie qui n'ait à relever de défis; aussi, les divers acteurs du domaine des transports doivent voir au développement constant des services tout en veillant à rendre ceux qui exis-

tent encore plus sécuritaires, fiables et efficaces. Alors, lorsque vous aurez à utiliser l'un ou l'autre

des différents modes de transport, pensez à l'importance que les transports jouent dans votre

vie de tous les jours et dans l'économie de votre région.

Semaine nationale des transports



ÉDITION SPÉCIALE



GRAND-ANSE - Le Port de Grand-Anse à Ville de La Baie représente un carrefour important dans l'industrie du transport maritime.

# PORT SAGUENAY

Le monde à votre portée...



Clients régionaux

TERMINAL MARITIME DE GRANDE-ANSE

Administration portuaire du Saguenay

6600, chemin du Terminal

Ville de La Baie, Québec, Canada

G7B 3N9

Tél.: (418) 697-0250 / télécopieur: (418) 697-0243

Courriel: apc@portsaguenay.ca

# Semaine nationale des transports

Événement pour le grand public

## L'Autodrome de Chicoutimi présente le défilé des camions

Les dirigeants de l'Autodrome de Chicoutimi n'ont pas l'intention de passer sous silence la Semaine nationale des transports. En effet l'Autodrome de Chicoutimi présentera un événement qui

s'adresse au grand public soit le traditionnel défilé annuel des camions lourds.

Les amateurs de camions pourront profiter de la journée spéciale du samedi 5 juin à l'Auto-

drome de Chicoutimi qui se déroulera de midi à 17 h De midi à 16 heures, moyennant un prix d'admission modique de 2\$ par personne, les gens de tout âge auront accès à diverses attrac-

tions spectaculaires.

C'est ainsi que le traditionnel défilé annuel des camions lourds aura lieu à l'Autodrome, en collaboration avec le propriétaire, M. Larry Patry. Les jeunes et leurs aînés seront aussi en mesure de constater la grande habileté des routiers, lors des différentes épreuves. Un rallye de sécurité est également au programme de la journée. La course des petites voitures appelées "mini-légendes" sera aussi très appréciée des personnes présentes. En somme la journée du samedi 5 juin promet pour le moins du plaisir à bon

compte.

Le défilé annuel de camions dans les rues de Jonquière et de Chicoutimi a été délaissé, parce qu'il constituait une source d'inconvénients et de risques pour les automobilistes, les services de protection publique et les chauffeurs eux-mêmes. L'Autodrome apparaît comme l'endroit tout désigné pour ce genre d'événement. La sécurité sera au rendez-vous alors que les personnes intéressées trouveront toutes les réponses en regard avec l'industrie du transport par camion.



**AUTODROME** - Le traditionnel défilé annuel des camions lourds aura lieu à l'Autodrome de Chicoutimi le samedi 5 juin, en collaboration avec le propriétaire, M. Larry Patry. Les jeunes et leurs aînés seront aussi en mesure de constater la grande habileté des routiers, lors des différentes épreuves. Un événement à ne pas manquer. Sur la photo, le responsable de l'événement Carl Patry pose en compagnie des responsables de la Semaine des Transports.



890, boul. du Royaume Chicoutimi

---

• INJECTION • ARBRES DE COMMANDE • TURBO

Tél.: 698-6665      Sans frais: 1-800-531-6665

**SERVICE COMPLET DANS NOS ATELIERS**



Injection pour moteur diesel, pompe, injecteur, bougie préchauffage (glow-plug)

**VENTE ET SERVICE**



---



**TURBO: vente et réparation de toutes marques, telles que: GARRETT, HOLSET, SCWITZER**



**Arbre de commande (drive-shaft) réparation • modification • balançage**



---

**BALANÇAGE DYNAMIQUE: Fan, vilebrequin impulseur, de 0 à 3,000 lbs**



**FABRICATION CÂBLE DE CONTRÔLE FURON FELSTED**



G12 - PROGRES-DIMANCHE / CAHIER SPECIAL, le 30 Mai 1999



**LA SEMAINE DU TRANSPORT**  
on y tient à cœur



**Venez nous rencontrer pour faire l'essai de nos camions**

Bienvenue aux camionneurs!



**VOLVO LAC ST-JEAN**  
130, 5<sup>e</sup> Avenue, Saint-Prime (Québec) G8J 1H5  
**251-1234**

# Semaine nationale des transports

La bicyclette gagne en popularité

## A vélo comme en auto... Il y a des règles à respecter

L'avènement de la Véloroute des bleuets autour du lac Saint-Jean collaborera certes à augmenter la popularité de la bicyclette comme moyen de transport. Bien que sur les pistes cyclables, il est plutôt facile de veiller à la sécurité, il en va autrement sur les routes où les cyclistes se montrent aussi en grand nombre. Au Québec on utilise de plus en plus la bicyclette, que ce soit pour se garder en bonne forme physique, pour se rendre à l'école ou au travail, pour faire du tourisme ou simplement pour le plaisir de rouler. Hélas ! Chaque année, près de 4000 cyclistes sont impliqués dans un accident avec un véhicule. Une trentaine d'entre eux décéderont des suites de leurs blessures.

La bicyclette n'est pas un jouet; c'est un véhicule. Les cyclistes ont donc les mêmes droits et les mêmes obligations que les automobilistes. Comme



**PARTAGE DE LA ROUTE** - Les cyclistes ont donc les mêmes droits et les mêmes obligations que les automobilistes. Comme l'absence de protection augmente leur vulnérabilité, rouler à bicyclette ne se fait pas sans risques; c'est pourquoi le Code de la sécurité routière prescrit des règles pour la conduite d'un vélo.

l'absence de protection augmente leur vulnérabilité, rouler à bicyclette ne se fait pas sans risques; c'est pourquoi le Code de

la sécurité routière prescrit des règles pour la conduite d'un vélo. Cependant, trop de cyclistes les ignorent ou omettent de s'y

conformer. En effet, les études démontrent que l'automobiliste n'est pas en cause dans la majorité des accidents mais bien le

Semaine nationale des transports



ÉDITION SPÉCIALE

cycliste. La sécurité à bicyclette commence par le respect du Code de la sécurité routière et par l'adoption de comportements préventifs.

Ouvrir l'oeil, écouter, s'assurer d'être vu, prévoir les risques, c'est important !

**Ces petits riens qui font LA DIFFÉRENCE**

Rappelez-vous qu'un geste courtois incite à une réponse courtoise.

Des petits gestes, ainsi répétés, mèneront éventuellement à un meilleur partage de la route.

- Le Code de la sécurité routière oblige
  - Le Code de la sécurité routière interdit
  - Le casque
  - Les accessoires
  - Les virages
  - Méfiez vous
- Il y a des règles à respecter.



CENTRE DE FORMATION EN TRANSPORT DE CHARLESBOURG



CRCF

COMITÉ RÉGIONAL DE CONCERTATION SUR LES SERVICES EN FORESTERIE

## FORMATION SUR MESURE POUR LE TRANSPORT EN MILIEU FORESTIER

### OFFRE DE SERVICE

Conjointement le CFTC et le CRCF proposent des plans de formation sur mesure aux entreprises et aux individus opérant dans le domaine du transport en milieu forestier.

### NOS CRÉNEAUX D'INTERVENTION

#### CODE DE LA SÉCURITÉ ROUTIÈRE

Ronde de sécurité  
Heures de conduite et de travail  
Arrimage des charges  
Transport des matières dangereuses (TMD)  
Règlement du transport en forêt

#### CONDUITE

Évaluation diagnostique  
Techniques de conduite  
Conduite préventive  
Efficacité énergétique  
Conduite en hiver

#### MÉCANIQUE DE FONCTIONNEMENT

Connaissance du véhicule  
Moteur  
Embrayage et transmission  
Freins pneumatiques  
(fonctionnement, ajustement et ABS)

### AUTRES FORMATIONS OFFERTES:

LA CONDUITE DES CHARIOTS ÉLÉVATEURS CONTREBALANCÉS ET À ALLÉE ÉTROITE  
(formation pour débutants et pour recyclage des connaissances)

SYSTÈME D'INFORMATION SUR LES MATIÈRES DANGEREUSES UTILISÉES AU TRAVAIL (SIMDUT)

### PERSONNES À CONTACTER:

Comité régional de concertation en foresterie:  
Commission scolaire de la Baie-James:  
Commission scolaire des Premières Seigneuries:  
Commission scolaire des Rives-du-Saguenay:

M. Berthier Guay (418) 276-5444 poste 222  
M. Jean-Claude Simard (418) 748-7621  
M. Denis Cayer (418) 849-5580  
M. Claude Villeneuve (418) 698-5104

Commission scolaire du Pays-des-Bleuets:  
Commission scolaire du Lac-Saint-Jean:  
Cégep de Saint-Félicien:

M. Guy Godbout (418) 276-5444 poste 222  
M. Jean-Claude Bouchard (418) 669-6120  
M. Gérald Lebrun (418) 679-5412 poste 307

419853

# Semaine nationale des transports

Nouveau produit

## Pour un poids maximum Les Balances Électroniques R.T.

Les Balances Électroniques R.T., du 1636, chemin St-Joseph, Chicoutimi, ont mis sur le marché un système très utile pour les transporteurs routiers.

Une balance intégrée vous assurera un maximum de charge payante tout en minimisant les risques de contravention de surcharge ou d'usure prématurée.

Vous pourrez charger jusqu'à la limite légale à chaque transport, quelle que soit la nature de la marchandise que vous transportez (gravier, sable, terre, sel, etc.) Vous améliorerez le bon fonctionnement de votre camion et vous en prolongerez par le fait même la durée.

### Composantes principales

Le lecteur numérique avec ses trois cadran numériques informe à la fois de la charge de la cargaison sur l'essieu de la conduite, sur les essieux du tandem ou sur les deux à la fois sans appuyer sur aucun bouton. Il est placé dans la cabine du conducteur et lui signale à tout instant les changements de poids.

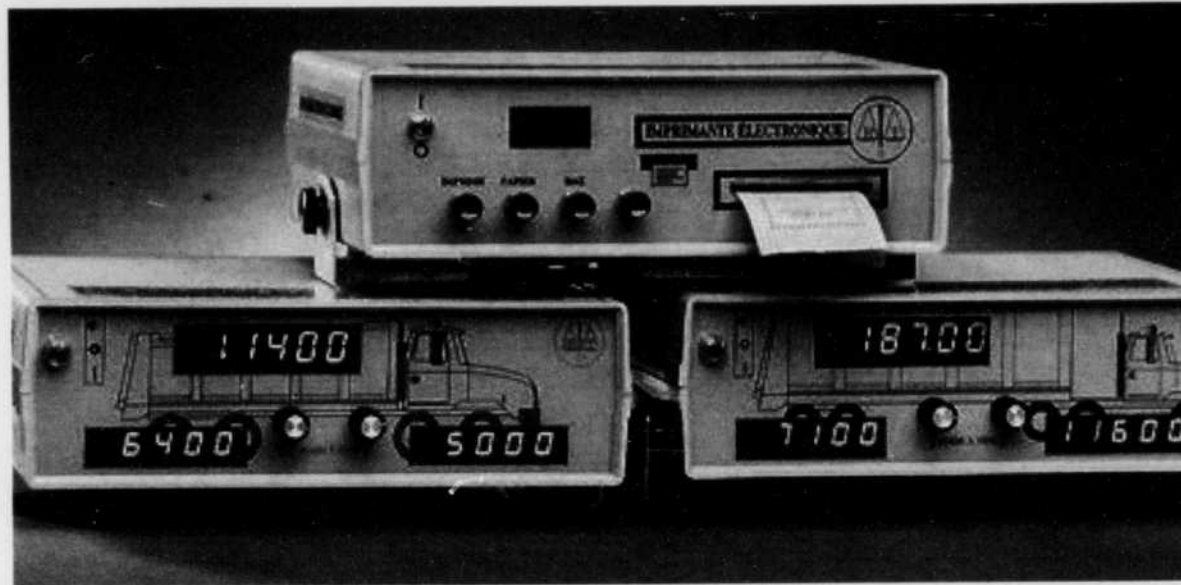
### Indicateurs lumineux

Les indicateurs lumineux informent l'opérateur de la progression du chargement par des signaux lumineux qui ne s'arrêteront de clignoter qu'au moment où la charge maximale sera atteinte.

Les "cellules" ressentent les variations de poids

lorsqu'elles se produisent et transmettent les informations aux indicateurs. Elles s'installent rapidement directement sur les essieux du camion et de la remorque et ne nécessitent aucune modification sur le véhicule. Les "cellules" sont raccordées à l'intérieur par des câbles scellés introduits dans une gaine protectrice

pour en augmenter la longévité.



**BALANCE** - Les balances électronique R.T. vous permettent de charger jusqu'à la limite légale à chaque transport, quelle que soit la nature de la marchandise que vous transportez (gravier, sable, terre, sel, etc.).

### Réduction de la circulation

## Alternative à l'automobile:

Le co-voiturage: le co-voiturage permet de diminuer le nombre d'automobiles sur les routes et, de fait même, d'atténuer les embouteillages. Le co-voiturage peut déplacer un plus grand nombre de personnes sans tout autant augmenter la consommation en essence de votre automobile. De plus, vous pouvez demander une certaine compensation minimale à vos passagers pour l'essence utilisée et pour l'usage de votre automobile.

Le transport en commun: le transport en commun (autobus, métro, trains de banlieues) est un type de co-voiturage à grande échelle. Ce moyen est efficace à tous points de vue et donne une certaine liberté de déplacement puisque vous n'avez pas à trainer constamment votre automobile, tel un boulet, d'un endroit à l'autre... et

il n'y a aucun problème de stationnement.

Le cocktail modal: le cocktail modal est une idée du ministère des transports du Québec et a été reprise notamment par le Groupe Vélo (Vélo Québec) et le Bureau du taxi de la Communauté urbaine de Montréal.

Le cocktail consiste en un savoureux mélange de moyens de transport: transport en commun, taxi et location d'automobile. On peut, bien sûr, ajouter ou modifier des ingrédients, la bicyclette et le co-voiturage sont des exemples.

CO-OP de location (automobiles communautaires): les automobiles communautaires vous permettent de partager un certain nombre d'automobiles avec plusieurs autres personnes de votre voisinage ou quartier. Vous ne payez qu'un montant fixe mensuel et les auto-

mobiles sont entretenues par l'entreprise de gestion de la "CO-OP" (mais contrairement à une vraie CO-OP, vous n'avez pas à participer à la gestion).

La bicyclette et les patins à roues alignées: la bicyclette est à la fois un moyen de transport non-polluant et un exercice. Le futur réseau de pistes cyclables de la Véloroute et les nombreuses pistes cyclables à l'intérieur des municipalités peuvent faciliter vos déplacements.

La marche: c'est le plus vieux, le moins cher et le moins polluant des moyens de transport. Ceci implique bien sûr que l'on peut habiter près de son travail ou que notre quartier a tout ce qui faut en terme de service à distance de marche. Plutôt que d'aller en auto faire son magasinage, pourquoi ne pas aller au marché du coin....

Semaine nationale des transports



ÉDITION SPÉCIALE

### Caractéristiques

- Précise: La balance R.T. vous fournira des lectures de poids exactes et ainsi vous connaîtrez le vrai poids payant.

- Matériaux de première qualité et très robuste: Les "cellules" sont d'un alliage d'acier pouvant résister à des pressions allant jusqu'à 145 000 livres par pouce carré.

- Adaptée à tous les climats: Résiste au froid, au sel (calcium), etc.

- S'installe rapidement et sur tous les véhicules: Camions de livraison pour moulée, camion à benne basculante, camions à billots de bois et tout autre type de camion sur le marché.

Source: Balance Electroniques R.T.



**INTER-LIGNES**



**POUR ÊTRE BIEN VU**

**LISTE DES SERVICES**

- Location de signalisation
  - Expertise selon les normes du ministère du Transport
  - Installation de la signalisation
  - Démantèlement
  - Changement du chantier
  - Entretien
  - Signaleur
- Traçage de lignes
  - Stationnement commercial
  - Service municipal
  - Bordure
  - Pictogramme
  - Passage piétonnier



- Vente et installation
  - Signalisation routière
  - Signalisation industrielle

Téléphone: 418-690-5357

420327

# Semaine nationale des transports

Véhicules lourds

## Réfléchir c'est brillant et bientôt obligatoire pour tous

Au Québec, il existe à l'heure actuelle des dispositions légales et réglementaires rendant obligatoires les bandes réfléchissantes sur certaines remorques et semi-remorques. Or, ces obligations seront bientôt étendues à l'ensemble de ces véhicules. En effet, le Code de la sécurité routière comporte maintenant une disposition rendant obligatoires les bandes réfléchissantes sur toutes les remorques lourdes.

• Le 1er janvier 2000, toutes les remorques et semi-remorques construites le ou après le 1er décembre 1993 devront être munies de bandes réfléchissantes. Cependant, les remorques d'une longueur d'au moins 15,5 m et d'au plus 16,2 m doivent être munies de bandes réfléchissantes.

• Le 1er janvier 2002, toutes les autres remorques et semi-remorques devront être dotées de bandes réfléchissantes.

C'est donc une question de temps, mais une chose est sûre, les bandes réfléchissantes sont là pour rester. Ne serait-il pas le temps pour vous aussi de faire partie de la bande ?

La visibilité, une question de vie!

Le problème de la perceptibilité des camions est bien réel. Des études démontrent que les autres usagers de la route ont souvent de la difficulté à percevoir les véhicules lourds. Ils ont du mal à apprécier la distance les séparant d'un camion et la vitesse relative de celui-ci. Le problème est amplifié la nuit, ou lorsque les conditions météorologiques sont mauvaises. C'est d'ailleurs dans ces circonstances que surviennent le plus souvent les collisions par l'arrière ou à angle droit entre une automobile et un véhicule lourd. Quarante tonnes sur la route, c'est comme un mur de béton. Lorsque l'obstacle n'est pas visible, les conséquences sont évidemment catastrophiques. Au Québec, les experts s'entendent pour dire qu'un accident sur quatre impliquant un véhicule lourd est associé à un manque de visibilité.

Pour réduire les risques de collisions il faut être visible

De nombreuses études, pour la plupart américaines, ont démontré l'efficacité des bandes réfléchissantes. Leur présence diminuerait d'environ 15 % le nombre de collisions arrière et à angle.

La nuit, l'efficacité est encore



**SECURITE** - On estime que les bandes réfléchissantes posées sur les poids lourds pourraient empêcher annuellement quelques 200 personnes d'être blessées ou même tuées dans un accident de la route.

### TRANSPORT GÉNÉRAL COLIS - DÉMÉNAGEMENT



L'équipe toujours à la *course* pour vous servir!



**MESSAGERIE DU FJORD**

1701, rue Mitis, Chicoutimi (Parc industriel)

Claude Maltais, propriétaire

Tél.: 690-2434 - Sans frais: 1-800-472-5112

419725

Semaine nationale des transports



ÉDITION SPÉCIALE

plus grande, alors que les bandes réfléchissantes permettent de réduire d'environ 20 % le nombre de collisions.

On estime que les bandes réfléchissantes posées sur les poids lourds pourraient empêcher annuellement quelques 200 personnes d'être blessées ou même tuées dans un accident de la route. Pour l'industrie du transport, l'utilisation de bandes réfléchissantes pourrait faire économiser 6,6 millions de dollars par année en perte de productivité et en dommages maté-

riels causés par des collisions arrière et à angle.

Tant qu'à réfléchir, vaut mieux le faire dans les normes

Le Code de la sécurité routière prévoit des normes d'installation équivalentes aux normes fédérales qui s'appliquent aux remorques neuves. Ainsi, les remorques usagées devront se conformer aux exigences minimales suivants quant à l'emplacement, à la hauteur et à la couleur des bandes réfléchissantes.

Source: SAAQ

## CAMIONNEURS

Confiez votre entretien préventif à de VRAIS spécialistes



**TURCOTTE**  
(ALMA)

MÉCANIQUE GÉNÉRALE  
HYDRAULIQUE

### TRAVAUX DE TOUS GENRES

• DANA • WEATHERHEAD

Bernard Gagnon et son équipe vous y attendent!

*Les vrais spécialistes pour votre camion*

Ouvert

LUNDI  
AU VENDREDI:  
7 a.m. à minuit  
SAMEDI: 8 h à 12 h



**TURCOTTE**  
(ALMA)

970, AV. BOMBARDIER, ALMA (QUÉBEC) G8B 5V5  
TÉL.: (418) 668-4501 - FAX: (418) 668-5029

419902

# CENTRE DU CAMION

**FREIGHTLINER**



**Laval Boulianne**  
Président  
Copropriétaire



**Jocelyn Côté**  
Directeur des ventes  
Copropriétaire



**Paul Jean**  
Représentant  
Saguenay/Côte-Nord



**Pierre Gagnon**  
Représentant  
Lac-Saint-Jean/  
Chibougamau



**Rémi Tremblay**  
Représentant  
Saguenay



**Pierre Côté**  
Coordonnateur

## CENTRE DU CAMION

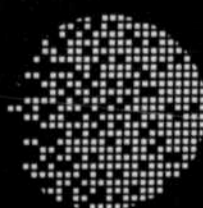
**FREIGHTLINER**

1910, boul. Saint-Paul, Chicoutimi • **696-2449**

**PIÈCES  
ET SERVICES**

OUVERT DU LUNDI AU VENDREDI DE: 7 H 30 à 1 H A.M.  
et le SAMEDI DE: 7 H 30 à 17 H

**1-800-223-5292**



# NOLICAM

LOCATION DE CAMION ET  
REMORQUE à court et long terme

Une entreprise 100 % régionale **POUR INFORMATION: 545-4444**