



cahier publicitaire

# EXPOHABITAT

www.expohabitatoutaouais.com

## OUTAOUAIS



**12 au 14 mars 2010**  
au Hilton Lac-Leamy

à l'intérieur  
**les lauréats**  
maître constructeur de l'Outaouais

**LeDroit**

## Le mot du président de l'APCHQ



L'APCHQ région de l'Outaouais présente le plus gros salon de construction et de rénovation en Outaouais.

L'Association provinciale des constructeurs d'habitation du Québec (APCHQ) région de l'Outaouais représente près de 915 membres dans le secteur de la construction et de la rénovation domiciliaire.

Le salon Expohabitat Outaouais est un incontournable rendez-vous du printemps entre la clientèle et les professionnels de l'industrie de la construction. C'est l'endroit idéal pour rechercher des conseils, des idées et des trucs de rénovation. Le salon Expohabitat Outaouais se veut aussi un échange entre les besoins de la clientèle en constante évolution et les nou-

veautés de l'industrie. Cette année, venez rencontrer Madame Brigitte Poitras, animatrice/décoratrice de l'émission Bye Bye Maison de Canal Vie.

De plus, le salon Expohabitat Outaouais offre un concours des plus intéressants soit une Métamorphose d'une pièce d'une valeur de 10 000 \$ avec la collaboration de Céramique Yvan Bergeron, Déco Expert Gatineau Benjamin Moore, Fores Floor, LeDroit et Rock Détente. Une centaine d'exposants de toutes spécialités seront présents au salon cette année.

La promotion pour la maison Expohabitat Outaouais revient pour la 13<sup>e</sup> année. Elle sera vendue par Constructions Géric. À partir de 218 243 \$ ce petit bijou situé rue des Tilleuls dans le secteur

Aylmer de Gatineau, sera vendu aux enchères au client qui aura la meilleure soumission. Faites vos offres !

En tout temps et en toute circonstance, l'APCHQ s'assure de toujours être au premier rang pour défendre l'industrie et pour prévoir les tendances du marché.

J'aimerais terminer en félicitant les membres qui se sont qualifiés à titre de lauréat et de Maître Constructeur de l'APCHQ.

Le Président,  
Me Jean-Charles Phillips

CONCEPTION GRAPHIQUE : NATHALIE CLOUTIER, QUOTIDIEN LEDROIT

# Skiez à partir de votre condo

Laissez vos rêves devenir réalité !

  
LES RÉSIDENCES DU  
CHEVAL BLANC



Bureau des ventes  
**Scott Doyle**  
Directeur des ventes

Tél.: 819 467-5200, poste 203 • Cell.: 613 867-5180

  
MONT STE MARIE

à partir de  
**199 900 \$\***



Conception artistique. Les modèles peuvent varier légèrement

*Nouveau concept  
pour la Phase II  
Condos en vente maintenant !  
Prêts pour la saison 2010 – 2011*

- Garantie maison neuve ACQ
  - Foyer en pierre
  - Fenêtres panoramiques donnant sur les pentes de ski
  - Entrée, cuisine et salle de bain en céramique
- et beaucoup plus encore ...*

Construction réalisée par

**BRUNET**

ENGAGÉS DEPUIS 1901 À BÂTIR UNE COMMUNAUTÉ PROSPÈRE  
[www.edbrunet.com](http://www.edbrunet.com)

**12**  
~~14~~ unités  
disponibles  
seulement  
Construction  
printemps 2010

\* Prix sujet à changement sans préavis

305541194

**EXPOHABITAT**  
OUTAOUAIS

**12 AU 14 MARS**  
**HILTON LAC-LEAMY**

[www.expohabitatoutaouais.com](http://www.expohabitatoutaouais.com)

PRÉSENTÉ PAR



VENEZ RENCONTRER LES SPÉCIALISTES EN

**CONSTRUCTION**  
**RÉNO & DÉCO**  
**AMÉNAGEMENT PAYSAGER**

ET BEAUCOUP PLUS

MAISON EXPOHABITAT 2010  
CONSTRUITE PAR



Visitez la maison EXPOHABITAT 614, des Tilleuls Secteur Aylmer



Brigitte Poitras, animatrice/designer



**Venez**  
**me rencontrer**  
les 13 et 14 mars



**Heures** Vendredi 13h à 21h / Samedi 10h à 18h / Dimanche 10h à 17h  
**Coût** 9\$ adulte / 7\$ 13 à 17ans et 65+ / Gratuit 12 ans et moins  
**Stationnement gratuit**



**LE SPÉCIALISTE EN**  
**ENDUITS ACRYLIQUES**  
**EN OUTAOUAIS**

**Éric Labelle 819 923-4003**  
**Yves Leblanc 819 923-4006**

Courriel : [lebelacrylique@videotron.ca](mailto:lebelacrylique@videotron.ca)

**LeBEL**  
*Acrylique*

Revêtement d'acrylique & Rénovation  
Résidentiel Commercial



ENDUITS architecturaux

**ESTIMATION GRATUITE**  
**RÉSERVEZ VOTRE**  
**PLACE POUR 2010**

Venez nous rencontrer au  
**Salon Expohabitat Outaouais**  
au Hilton du Lac Leamy  
du 12 au 14 mars 2010, kiosque 206  
et au **Salon Maisons et Jardins**  
d'Ottawa, au Parc Lansdowne  
du 25 au 28 mars, kiosque 2223.

LEDROIT, LE VENDREDI 5 MARS 2010

# Liste des exposants 2010

ADT  
Aerus Electrolux  
AmériSpec  
Armoires New Look  
Arôme d'Espagne  
Association provinciale des constructeurs d'habitations du Québec/APCHQ  
Atelier du Bricoleur  
Auvents Lalonde  
Bain Magique  
Bali Distinctive Decor  
Banque Laurentienne  
Barette et Bernard  
Billard Jean  
Bioflamme  
Bolec & Fils  
Boutique Chapman  
Brigitte Poitras animatrice/décoratrice Bye Bye maison à Canal Vie  
Céramique Yvan Bergeron  
Chambre Immobilière de

l'Outaouais  
Charlebois Trépanier  
Chauffage Raymond  
Climateck  
Clôture invisible  
Commission de la construction du Québec  
Conception extérieure Steve  
Confort géothermique  
Construction Héritage  
Constructions Gerik  
Cuisines Poirier  
Culligan  
Déco Expert Gatineau Benjamin Moore  
Entreprises Jocelyn Saumure  
Entreprises Maréchal Petit  
Coup de Main  
Fores Floor  
Garantie des Maisons Neuves de l'APCHQ  
Gazifère

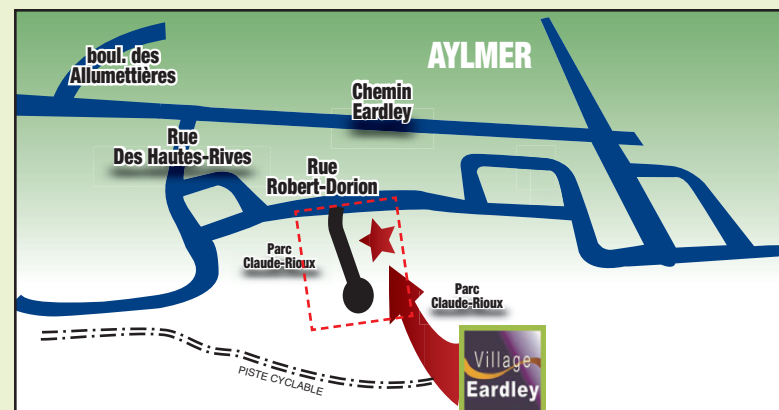
Gazon CD Inc.  
Givogue Photographe  
GMK7  
Gouttières X-trêmes Plus  
Guildcrest Homes  
Invisible Fence  
Intarsia Maître Sculpteur sur bois  
Lebel Acrylique  
Le Centre du Foyer de l'Outaouais  
Le Jardin de la construction  
L'Équipe Stéphane Ruais de Royal Lepage  
Les Constructions Doucet  
Les couvre-planchers Leblanc  
Les Puisatiers Protech  
Les Systèmes Adex  
Les Toitures Raymond & Associés  
LS Bilodeau Inc.  
Maison 3D.com  
Maisons Laprise  
Maisons Usinées Côté  
Matériaux spécialisés Louiseville

Modulex  
MSN Construction  
Multi-Prêts  
Municipalité de La Pêche  
Nappes du sud  
Novik  
Northwood Country Homes  
Paysagiste PMT  
Plasma Innovation Cookware  
Pro-Fab constructeur de maisons usinées  
Profex Construction  
Promotions Privilège Tremblant  
Protectron  
Puits artésiens Brunette & Frère  
Québec Loisirs  
Réfrigération et gaz centre-ville  
Régie du Bâtiment du Québec  
Réno-Dépôt  
Réno-Maître  
Rock Détente  
Rock Givogue photographe

Santé Canada  
Scellant Millénium  
Solariums Novasol  
Soludeck  
Styro Rail  
Toits Permanents du Québec  
Toiture Nouvelle Génération  
Traitements d'eau Apollon  
Tremblay Solutions Financières  
Tupperware  
Vidéotron  
Zytco Solariums  
Et bien plus encore



# Pour tous les besoins Pour tous les budgets!



**Gabriel-Lacasse**  
Possession immédiate, petit oasis  
dos aux Parcs de la Gatineau et CCN

**Bungalows et 2 étages**  
à partir de  
**377 900\$\***

64, rue Gabriel-Lacasse, Hull  
**819 595-2482**  
Lundi au jeudi  
sur rendez-vous,  
vendredi : fermé, samedi  
et dimanche : 12 h à 16 h

**MAISONS EN  
INVENTAIRE  
pour possession  
rapide**



**Village Eardley**  
Nouvelle communauté  
Dos à une belle piste cyclable et un boisé

**Maisons en rangée**  
à partir de  
**197 900\$\***

144, rue Robert-Dorion, Aylmer  
**819 684-6868**  
Lundi au jeudi : 13 h à 19 h,  
vendredi : fermé, samedi  
et dimanche : 12 h à 16 h



**REPRÉSENTANT DES VENTES : RICHARD EMOND**

ventes@maisonslemayhomes.ca  
**www.maisonslemayhomes.ca**

\*Voir vendeur

# La maison ExpoHabitat

## Outaouais 2010

# Constructions Gerik



L'entrepreneur qui a reçu l'une des plus hautes distinctions de l'APCHQ (Association provinciale des constructeurs d'habitations du Québec), soit la Palme platine, pour avoir bâti dans le secteur d'Aylmer de Gatineau plus de 1000 maisons dans les quartiers Village Lucerne, Village Eardley et Domaine Rivermead dans les 20 dernières années avec un taux de satisfaction exceptionnelle est très fier d'avoir été sélectionné.

En collaboration avec ses fidèles partenaires d'affaires, Éric Pigeon, président des Constructions Gerik, offre aux enchères sa dernière réalisation, soit la maison ExpoHabitat Outaouais 2010 située dans le projet des Tilleuls, secteur Aylmer de Gatineau.

Il s'agit d'une maison jumelée de luxe avec garage de 1918 pc dont 841 pc sont aménagés au sous-sol. Sa valeur marchande se situe à plus de 242 900 \$. On y retrouve entre autres un revêtement extérieur en pierres et Canexel ; des planchers laminés et en céramique de luxe au RDC, armoires, luminaires et robinetteries de luxe, hotte de cuisinière « stainless », foyer au gaz naturel, plafond uni au RDC, escalier de bois franc, peinture de couleur, « Crown Molding » au RDC, ouvre-porte de garage électrique, salle de bain 3 mcx au sous-sol et bien plus.

Toute l'équipe des Constructions Gerik vous invite à visiter cette maison ExpoHabitat à valeur ajoutée au 614, des Tilleuls, secteur Aylmer et ensuite à faire une mise pour peut-être gagner la mise aux enchères qui se terminera le 28 mars.

Entre-temps, rendez-vous au Salon ExpoHabitat de l'APCHQ du 12 au 14 mars 2010 au Hilton Lac-Leamy et rencontrer des gens de métier passionnés qui se font un devoir de prendre le temps nécessaire de bien vous servir afin que votre maison soit à votre entière satisfaction.

Gerik payera la taxe de mutation (dite de bienvenue) si vous achetez votre maison pendant le Salon ExpoHabitat et un spécialiste pourra préapprouver financièrement les futurs acheteurs.

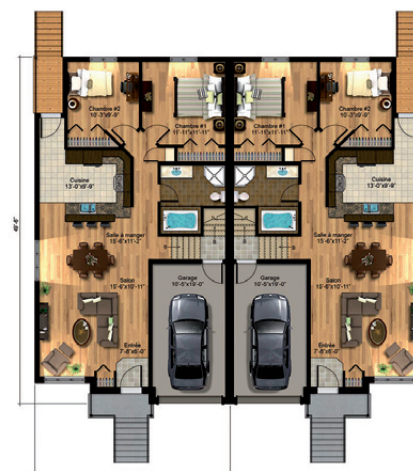
Le succès des Constructions Gerik ne relève pas du hasard. Leur devise : « Votre satisfaction est notre première préoccupation » est rigoureusement respectée.

Éric Pigeon voit loin pour son entreprise. Dès le début avril, les Constructions Gerik seront présents dans le secteur Buckingham avec des maisons jumelées dans le projet Albert-Fillion. D'autres projets dans le secteur Aylmer verront le jour à l'automne comme celui de « Simon Hill » à l'angle du boulevard des Allumetières et du chemin Klock.

Monsieur Pigeon vous invite à visiter leur site internet [www.gerik.ca](http://www.gerik.ca) pour connaître les modèles de maisons disponibles dans les projets qui sont présentement en chantier comme les unifamiliales du Domaine Rivermead et les maisons jumelées dans les projets Versant Eardley et Des Tilleuls.

Choisissez Gerik pour votre maison et vous ferez partie des 1000 clients satisfaits.

N'oubliez pas de miser avant le 28 mars prochain. On vous attend !



WWW.REJEANPARISIEN.COM

# NOUVEAU PROJET DOMAINE DE LA BAIE



**OFFRE SPÉCIALE**  
Pierre en façade, tourbé et asphalté à 100%, 3<sup>ème</sup> chambre aménagée avec garde robe au sous-sol.



TERRAINS BOISÉS  
PAS DE VOISIN ARRIÈRE

**SEMI DÉTACHÉ**  
1 000 P.C.

PAS DE  
SURPRISE

**174 900\$**

INCLUS FRAIS DE  
NOTAIRE ET TAXES

**NOS PLANS  
OU VOS PLANS**

**NOTRE TERRAIN  
OU VOTRE TERRAIN**



**TERRASSES EARDLEY**  
SEMI 1 • 1 320 pi.<sup>2</sup>



**ANGELUS 3** • 2 000 pi.<sup>2</sup>

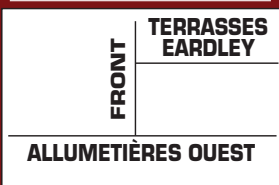


**RAZIEL** • 1 958 pi.<sup>2</sup>

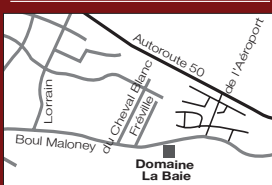
**Nous construirons votre maison n'importe où dans la région  
sur votre terrain ou le nôtre avec votre plan ou le nôtre.**

## RÉNOVATIONS DE TOUT GENRE

**TERRASSES EARDLEY**



**DOMAINE DE LA BAIE**



**HEURES DE VISITE DES  
MAISONS MODÈLES**

Lundi et mardi 18 h à 20 h  
Samedi et dimanche 13 h à 17 h  
Ou sur rendez-vous en tout temps



**Luc Lafontaine**  
Directeur des ventes  
**819 213-4444**

## LES PALMES MAÎTRE CONSTRUCTEUR: SYMBOLES DE PROFESSIONNALISME



### DIAMANT

Au moins  
25 années  
consécutives de  
professionnalisme



### PLATINE

15 à 24 années  
consécutives de  
professionnalisme



### OR

8 à 14 années  
consécutives de  
professionnalisme



### ARGENT

4 à 7 années  
consécutives de  
professionnalisme



### BRONZE

2 à 3 années  
consécutives de  
professionnalisme

Ces palmes constituent un gage de sérieux et de professionnalisme. Elles correspondent au nombre d'années consécutives pendant lesquelles un constructeur, qui enregistre en moyenne au moins deux unités résidentielles par année, a maintenu un taux de satisfaction supérieur à 97%, et ce, depuis son accréditation à La Garantie des maisons neuves de l'APCHQ.

Commanditaire de la soirée:



Liste en date du 5 février 2010

# LES LAURÉATS

## APCHQ – région de l'Outaouais

L'APCHQ région de l'Outaouais est fière de vous présenter les lauréats de votre région. Les entrepreneurs dont la photographie se trouve sur ces pages étaient présents lors de la cérémonie de reconnaissance des Maîtres constructeurs tenue le 5 février 2010 dans la région de l'Outaouais.



### Diamant

Jean-Guy Perron  
construction inc.



### Diamant

Maisons Lemay Homes



### Diamant

Les constructions Géric



### Diamant

Du Barry  
construction inc.



### Diamant

Les constructions  
Christian Dionne & fils Itée



### Diamant

Blanchard, Fernand



### Platine

Les développements  
Terra Verde



### Platine

Les entreprises de  
construction Tavares & fils



### Platine

Les entreprises  
RGMSPI Itée



### Platine

Limbour construction Itée



### Platine

CDM construction



### Platine

Constructions J.P.B.  
Bouwman & fils inc.



### Platine

Bena construction inc.



### Platine

Habitations  
Beau Gîte inc.



### Platine

Beaudoin construction



### Or

Les maisons Juteau



### Or

Joroma



### Or

Construction G.M.R. inc.



### Or

Les constructions  
François Bourgeois



### Or

Le groupe  
Alexma Laurin inc.



### Argent

Les développements  
Mattino inc.



### Argent

Les constructions Doucet



### Argent

Les boiseriers de la  
haute Gatineau



### Bronze

Najo construction



### Bronze

Excavation J.F. Nadeau



### Bronze

Pierre Boucher  
construction

### « HOMMAGE À LA RELÈVE! »

Sylvain Provost  
Centre de formation  
professionnelle  
de l'Outaouais

Afin de valoriser les métiers de la construction, la GMN de l'Association provinciale des constructeurs d'habitations du Québec (APCHQ), en collaboration avec la Commission de la construction du Québec (CCQ) et le Service de la formation l'APCHQ, rend hommage à la relève. Parce qu'il s'est démarqué dans son apprentissage, M. Sylvain Provost, élève en charpenterie-menuiserie au Centre de formation professionnelle de l'Outaouais, a reçu un coffre à outils (une valeur de 240 \$) ainsi que tous les livres de la collection L'abc du secteur résidentiel (une valeur de 800 \$), conçus par l'APCHQ pour permettre à la main-d'œuvre de parfaire ses connaissances. Un tirage sera effectué en avril 2010 parmi les élèves récipiendaires du prix « Hommage à la relève! » de chacune des régions du Québec et le gagnant recevra 5 000 \$ en prix!

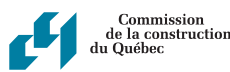
Commanditaires:



Commanditaires associés:



En collaboration avec:



Les **MAÎTRES**  
**CONSTRUCTEURS:**  
l'élite des entrepreneurs

[www.gomaison.com/maitresconstructeurs](http://www.gomaison.com/maitresconstructeurs)

*Maître constructeur*



**GARANTIE**  
**MAISONS**  
**NEUVES**

**APCHA**



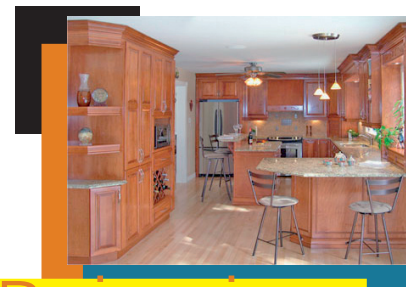
# Bâtir l'excellence

Construire une maison aujourd'hui n'est pas une sinécure. Lois, règlements, procédures, devis, plans, contrats et financement ne sont qu'un survol de ce qu'il faut connaître. Il faut aussi gérer la construction qui exige la maîtrise et l'art de faire travailler dans un ensemble harmonieux les différents corps de métiers (charpentier, menuisier, plombier, électricien, plâtrier, peintre, décorateur, briqueteur, etc.) afin de respecter les exigences du client.

Construction Gerik s'entoure, depuis maintenant plus de 20 ans, des meilleurs professionnels du milieu qui sont des passionnés de leur métier afin d'offrir des maisons de qualité supérieure.

C'est avec fierté que monsieur Éric pigeon, président des Constructions Gerik vous dévoile ceux qui sont ses plus fidèles fournisseurs et partenaires d'affaires et qui ont contribué à la maison du Salon ExpoHabitat Outaouais 2010.

## VOICI LES NEUF PRINCIPAUX COLLABORATEURS DE GERIK



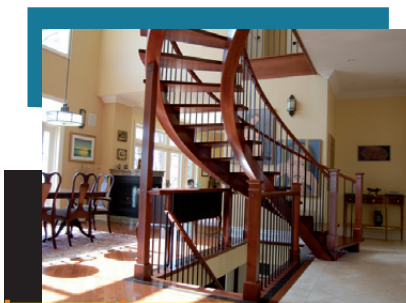
### 1. Les Boiseries Boileau Inc.

Réaliser le rêve d'une cuisine agréable, séduisante, accueillante, chaleureuse, fonctionnelle, au design parfait et équipée de tout le confort moderne est aujourd'hui possible avec les Boiseries Boileau. Avec sa salle de montre de 3000 pieds carrés, au 424 boul. St-Joseph, Place Fleur de Lys, secteur Hull et ses deux usines à Thurso, répond efficacement aux besoins des gens de l'Outaouais depuis 38 ans que ce soit pour une cuisine provençale, rustique, campagnarde, contemporaine, cottage ou classique.

durabilité des matériaux ainsi que le professionnalisme dans l'exécution des travaux pour la cuisine et les deux salles de bains du jumelé qui est mis aux enchères à ExpoHabitat Outaouais 2010. »

Les Boiseries Boileau travaillent avec les meilleurs designers d'intérieur afin de réaliser les éléments de la cuisine ou de la salle de bain qui rejoint le mieux le client. Les produits sont très nombreux chez Boiseries Boileau : armoires de bois, thermo-plastique (plus de 100 modèles de portes d'armoires dans plus de 70 couleurs allant du blanc aux imitations de bois des plus audacieuses), de mélamine. Une visite s'impose à la maison modèle ou à la salle de montre.

Pour Jean-Luc Beaudoin, directeur général des Boiseries Boileau « la participation de l'entreprise à la maison Expo Habitat 2010 est un événement unique qui démontre encore une fois la qualité et la



### 2. Les menuiseries Lauriault

Depuis plus de 35 ans maintenant, les menuiseries Lauriault ont établi une image d'excellence en Outaouais dans la création d'escaliers et de rampes qui se distinguent par une qualité supérieure et une confection unique.

la région nos escaliers d'excellente qualité et de contribuer à l'essor de l'industrie de la construction en Outaouais », a déclaré Denis Lauriault.

Aux menuiseries Lauriault chaque escalier est unique. Les plus traditionnels sont en érable, en chêne ou en merisier. Cependant, la tendance est à l'exotisme des bois venus d'ailleurs comme le jatoba et l'acajou. Les artisans de l'atelier fabriquent aussi des escaliers aux limons en pin (puis recouverts de tapis ou peints) ou encore en contre-plaqué (ensuite revêtus de céramique). En 2010, la tendance sera aux bois foncés ainsi qu'aux poteaux et barreaux en « stainless » avec des panneaux de verre.

L'entreprise familiale Lauriault et celle de Gerik ont plus d'un point en commun. En plus de leurs liens d'affaires, les enfants ont pris la relève de leur père dans chacune des entreprises et continuent leur étroite collaboration. Ainsi, Denis Lauriault, président des Menuiseries Lauriault n'a pas hésité lorsqu'on lui a demandé de participer à la construction de la Maison ExpoHabitat Outaouais 2010 avec Gerik. « C'est un honneur de monter aux gens de

**Viceroy**  
Depuis plus de 50 ans

**ÉCONOMISEZ  
20% +**

Propriétaires de terrain : Pour tout achat de maison Viceroy, recevez un **ESCOMPTE D'ENTREPRENEURS d'une valeur de 20%\***

LA CAPRI



Plus de **10 000\$** D'ESCOMPTE SUR CE MODÈLE

LA PROVIDENCE



Plus de **17 000\$** D'ESCOMPTE SUR CE MODÈLE

- AU SERVICE DE L'OUTAOUAIS DEPUIS PLUS DE 20 ANS
- GESTION DE PROJETS, CONSULTATION BUDGÉTAIRE • VISITE DE CHANTIER

**Un rabais de 20% et plus, débute le 1<sup>er</sup> mars 2010**  
**Économisez plusieurs milles dollars sur votre maison de rêve.**

153, ch. Valley (Centre d'achats Tigre Géant) La Pêche – Wakefield  
www.deltapro.ca 819 459-1900 ou sans frais 1-866-771-1920

Distributeur Indépendant : Construction Delta Pro Inc

\*durée limitée, contactez-nous pour plus de détails

30554112



3.

## Constructions

B.G.P.

Ils sont parmi les premiers à fouler le terrain où sera construite votre maison. Leur savoir-faire vous permet d'apprécier les « commodités » de votre résidence. Qui sont-ils ? Que font-ils ?

Constructions B.G.P., du 139, avenue Gatineau à Gatineau, c'est une entreprise qui travaille depuis un quart de siècle avec les promoteurs des développements résidentiels et commerciaux de l'Outaouais. Elle effectue, grâce à l'excellente expertise de ses employés, dont plusieurs sont présents depuis le début de la compagnie, les premières pelletées de terre pour installer le réseau d'eau potable, sanitaire et pluvial. Ce sont les travailleurs de l'infrastructure souterraine de plusieurs développements résidentiels, dont ceux de Gerik, pour les deux projets Village Lu-

cerne et Village Eardley. Bien que la majorité des travaux effectués par les Constructions B.G.P. soit consacrée à de nouveaux développements, l'entreprise obtient souvent des contrats avec des municipalités pour effectuer des changements ou renouvellements de leur réseau d'aqueduc et d'égouts.

Tous les employés des Constructions B.G.P. sont très fiers d'être associés à Gerik pour offrir à la clientèle de la région une maison chaleureuse et de grande qualité dans le cadre de la maison ExpoHabitat Outaouais 2010.

4.

## Maçonnerie Lareau



Le revêtement extérieur en pierre « Atlas Block » de la maison ExpoHabitat Outaouais 2010, situé dans le projet des Tilleuls, secteur Aylmer est l'œuvre des artisans de la Maçonnerie Lareau qui travaillent dans l'Outaouais depuis bientôt 35 ans. Dirigée par Pierre Lareau, l'entreprise à réaliser, toujours à la satisfaction de la clientèle, plusieurs projets d'envergure et a su livrer qualité et intégrité à l'industrie de la construction.

Entrepreneur spécialisé en maçonnerie ainsi qu'entrepreneur général dans les secteurs commercial, industriel et résidentiel. Vous pouvez rejoindre Maçonnerie Lareau en composant 819-682-5423 ou en vous rendant au site internet [www.pierrelareau.com](http://www.pierrelareau.com)

## CONNAISSEZ-VOUS LES RISQUES ASSOCIÉS À L'AUTOCONSTRUCTION?

- Le résultat final sera-t-il à la hauteur de vos attentes?
- Qui sera responsable si un problème survient après la construction?
- Qu'arrivera-t-il si un proche se blesse durant les travaux?

Pour bien peser le pour et le contre de l'autoconstruction, venez en discuter avec des représentants de la **Commission de la construction du Québec** au salon **EXPO habitat Outaouais, du 12 au 14 mars 2010.**

Rendez-vous  
**SERVICES INTERNET**  
[www.ccdq.org](http://www.ccdq.org)



Commission  
de la construction  
du Québec

5.

## Peinture Cloutier



L'équipe de Peinture Cloutier et fils est fier d'apporter sa contribution et son expertise à la maison Gerik qui est mis aux enchères dans le cadre du Salon ExpoHabitat Outaouais 2010. Peinture Cloutier et fils c'est aujourd'hui une troisième génération de peintres qui prennent en charge depuis 1955 les travaux de peinture intérieure et extérieure de résidence, commerce et industrie en Outaouais.

Chez Peinture Cloutier, les travaux de peinture sont effectués dans les délais convenus, avec propreté et application. Chacun des peintres de l'entreprise est évalué selon des critères qui visent à conserver la qualité, l'originalité et l'unicité de la compagnie.

L'équipe de Peinture Cloutier et fils se distingue de la concurrence par sa qualité, sa compétence, sa propreté et son efficacité. Peinture Cloutier c'est également un service de décoration, de sablage par jet de sable (à l'eau ou à l'air), l'application de différents vernis et la réparation de joint.

Pour obtenir une estimation de vos travaux il suffit de communiquer avec l'un des membres de Peinture Cloutier et fils au 819 213-1335 ou le 819 827-3681. On se fera un plaisir de bien vous conseiller sur les différentes étapes, les types de peinture et les travaux à être exécutés.

6.

## R.H. Électrique



Chez Constructions Gerik, l'électricité c'est l'affaire de R.H. Électrique qui a développé une relation de confiance, d'efficacité et surtout d'une expertise vraiment professionnelle pour des maisons de grande qualité. Louis Hein, président de R.H. Électrique et fils du fondateur de l'entreprise, n'a pas hésité un seul instant lorsque Gerik lui a demandé de participer à la construction d'une maison haut de gamme pour le Salon ExpoHabitat Outaouais 2010. « C'est un projet qui nous a emballé et dans lequel notre équipe s'est assuré comme toujours de l'efficacité optimale de l'emplacement des composantes du système électrique selon les normes en vigueur » de préciser monsieur Hein.

R.H. Électrique, c'est une entreprise familiale qui se transmet de père en fils et qui est établie dans le secteur Aylmer de Gatineau depuis 1971. Son

équipe d'installateurs est composée de techniciens qualifiés, compétents, efficaces et rapide pour tous projets de rénovation ou de construction.

Visitez le site internet de l'entreprise au [www.rhelectrique.com](http://www.rhelectrique.com) pour obtenir de l'information sur les autres services offerts comme les services d'éclairage, de chauffage, d'alarme intrusion et de câblage téléphonique. Mieux encore, rendez-vous directement au magasin situé au 1706, chemin Pink à Gatineau. « La compétence, la disponibilité et la compréhension des besoins de nos clients assurent un service de qualité et nous offrons un service de réparation, la plupart sur place, pour tous les produits que nous vendons » d'ajouter le président de l'entreprise, monsieur Louis Hein.

7.

## Villa du Décor



Depuis plus de 30 ans dans l'Outaouais, la Villa du Décor située 1706, chemin Pink à Gatineau a habillé des milliers de maisons en respectant les goûts et le budget des propriétaires. Cette année, l'entreprise familiale est heureuse de s'associer au groupe Gerik et d'apporter sa contribution à la maison qui sera mise aux enchères dans le cadre du Salon ExpoHabitat 2010.

Pour la présidente de la Villa du Décor, madame Nicole Lafontaine, « il était tout à fait naturel de participer à la réalisation de la maison puisque leur entreprise est l'un des principaux fournisseurs du groupe Gerik depuis les débuts de cette compagnie. »

Dans la maison jumelée qui sera mise aux enchères, la Villa du Décor a mis les dernières tendances à la mode. On y retrouve des céramiques de bonne dimension soit 12 x 24 et du tapis de qualité. La Villa du Décor c'est vraiment un service spécialisé et professionnel pour les revêtements de sol et de mur.

En 2010, même si les couleurs « terre » sont populaires madame Lafontaine précise que les nuances « aqua » deviendront à la mode tout comme les nuances de vert, vert pomme et de gris qui occuperont une bonne part du marché.

## LE LUXE

DE LA MAISON PERSONNALISÉE  
BENA CONSTRUCTION  
[www.benaconstruction.ca](http://www.benaconstruction.ca)

819 682-0501

6 avenue du Verger  
Secteur Aylmer



Modèles offerts  
à partir de  
**183 900 \$**

Projet  
Ferme Ferris

Gratuit  
pour un temps limité

Frais de notaire\*

Mélamine de  
couleur haute qualité  
dans la cuisine\*

Rabais sur les  
terrains avec sortie  
au le sous-sol\*

**5000 \$**

de rabais pour les  
maisons unifamiliales et

**3000 \$**

de rabais pour  
les semis-détachées\*

\*Certaines conditions s'appliquent.  
Venez nous voir pour tous les détails.



305540280



8.

## Plomberie GR St-Cyr

La plomberie GR St-Cyr a toujours effectué les travaux de plomberie des maisons Gerik.

« C'est une histoire de fidélité, de continuité et de partenariat solide qui unit l'entrepreneur Gerik et la plomberie GR St-Cyr », souligne le président de la plomberie, Georges St-Cyr.

« Nous sommes une entreprise familiale depuis 1921 et la troisième génération d'entrepreneur en plomberie à offrir des services et des produits de qualité dans les secteurs résidentiel, commercial et industriel. »

Les employés de la plomberie GR St-Cyr, dont plusieurs sont avec la compagnie depuis fort longtemps, sont très heureux de contribuer par leur savoir-faire et leur expertise aux travaux exigés dans

la maison jumelée ExpoHabitat Outaouais 2010. Cette maison « modèle » a nécessité l'installation de divers matériaux de qualité supérieure requis dans la cuisine, la salle d'eau et la salle de lavage. Situé au 614, des Tilleuls, Gatineau (secteur Aylmer) cette maison est pourvue de robinetteries de luxe qui enchanteront les visiteurs.

Tout le personnel de la Plomberie GR St-Cyr souhaite bonne chance à ceux et celles qui miseront pour obtenir à juste prix ce petit bijou de résidence privée.

La plomberie GR St-Cyr est située au 139 avenue Gatineau à Gatineau. Pour obtenir information et renseignements, il suffit de communiquer au 819-568-5095.



9.

## Pilon Ltée

Pour des produits de première qualité, que ce soit pour le bois de charpente, les matériaux extérieurs comme la pierre, les réputés bardeaux d'asphalte de la compagnie IKO ou ceux intérieurs comme le gypse, les planchers de bois franc Lauzon, Construction Gerik fait appel depuis ses débuts à une entreprise qui est encore droite comme un chêne à 112 ans, Pilon Ltée. Depuis 1898, Pilon Ltée se spécialise dans la vente de matériaux de construction partout en Outaouais. C'est une compagnie moderne avec un nouveau site internet [www.pal.ca](http://www.pal.ca) et une incroyable flotte de camions pour livrer efficacement et dans les délais la marchandise.

Sébastien Lavoie, directeur de Pilon Ltée, est fier de participer à la construction de cette maison jumelée luxueuse située dans le projet des Tilleuls de Gerik. « Nous n'avons rien ménagé pour offrir ce

qu'il y a de mieux dans le cadre du Salon ExpoHabitat 2010 », mentionne monsieur Lavoie. « Il suffit de visiter la maison pour se rendre compte de la 'plus value' de la résidence », ajoute-t-il.

Pilon Ltée, toujours située au 5 du boulevard Montclair du secteur Hull de Gatineau, c'est 320 000 pieds carrés de matériaux prêts à emporter. Vous pouvez voir sur place les différences dans les produits offerts grâce aux nombreuses salles d'exposition que ce soit pour les parements de vinyle, brique, pierre, revêtement de plancher, céramique, appareils sanitaires, etc.

Chez Pilon, le service est personnalisé que ce soit une estimation pour une maison complète, un projet mineur ou majeur de rénovation. « On revient toujours chez Pilon. »

# Merci à nos partenaires de la Maison ExpoHabitat

### NOS PARTENAIRES :

Atlas Block  
Alary, St-Pierre et Durocher  
Banque Laurentienne  
Barette & Bernard  
Benco  
Les Constructions BGP  
Boiseries Boileau  
Cerodem  
Couvre plancher deluxe  
Design Transition  
Emile Prud'homme Insulation  
Supply  
Fondations M. Constant  
Gazifère  
illustra  
Isolation Red Hot  
Maçonnerie Pierre Lareau  
Matériaux DL  
Les Menuiserie Laurialt  
Multi-Luminaire  
Notaire Provost

Owens Corning  
Partition Gatineau  
Pavage Massie  
Peinture Cloutier et fils  
Pilon Ltée  
Plomberie GR St-Cyr  
PM de la Fontaine inc.  
Portes de garages Exitech  
Portes & Fenêtres Chantecler  
Portes de garage Exitech  
Rampes Secur  
Revêtement Extérieur 2000  
RH Électrique  
Stéphane Lessard Design/  
implémentation  
Trinergie  
Trussforce  
Vice Versa  
Villa du décor  
Sous sol

## R. PECK

CONSTRUCTION, INC.



Passez nous voir au stand 404 du salon EXPO Habitat

Randy Peck 819-459-2424

[www.rpeckconstruction.com](http://www.rpeckconstruction.com)

Courriel : [speck@rpeckconstruction.com](mailto:speck@rpeckconstruction.com)



Finis les problèmes de construction...  
... Optez pour une maison modulaire « Guildcrest Homes »!

- Aucun retard de construction lié au mauvais temps
- Temps d'emménagement plus court
- Vous faites votre choix de couleurs pour les armoires, le revêtement mural extérieur et la brique, entre autres, à notre bureau de Wakefield
- Prix global garanti
- Intérieur de la maison jamais exposé aux intempéries
- Maison plus écologique
- Tous les déchets qui se trouvent sur le chantier sont recyclés
- Achat clé en main ou livraison des éléments

\*Il existe certaines conditions

Au quotidien, les avantages et l'efficacité de toute la gamme des appareils à **gaz naturel** vous séduiront.

## Pour le patio et le jardin

### BARBECUE

Relié directement au système d'alimentation en gaz naturel de votre maison, vous ne manquerez plus jamais de combustible. Fini le remplissage de votre bonbonne de propane!

### CHAUFFE-PISCINE

Un chauffe-piscine à gaz naturel est beaucoup plus performant qu'un chauffe-piscine électrique! Il peut réchauffer l'eau de votre piscine de 1,5 °C à 2 °C par heure comparativement à un chauffe-piscine électrique qui, lui, réchauffe l'eau de 2 °C par jour!

### CHAUFFE-TERRASSE

Produite par infrarouge, la chaleur diffusée par un chauffe-terrasse est similaire à celle diffusée par le soleil. Un chauffe-terrasse à gaz naturel libère de la chaleur pouvant rayonner jusqu'à six mètres (20 pieds) de diamètre!

### FEU DE CAMP

Plus besoin d'entreposer et de transporter des bûches! Le feu de camp à gaz naturel s'allume et s'éteint en une seconde. Propre, ne produisant pas de cendre, le feu de camp à gaz naturel s'installera facilement dans votre cour arrière.

## Pour le confort à la maison



### FOYER

Propre et facile à utiliser, il s'allume et s'éteint à l'aide d'une télécommande ou d'un thermostat et surtout, en cas de panne d'électricité, le foyer à gaz naturel pourra constituer un excellent appareil de chauffage d'appoint.

### CUISINIÈRE

Cuisiner sur une cuisinière à gaz naturel est un réel plaisir! En quelques secondes, vous obtenez la chaleur souhaitée et en cas de panne d'électricité, l'allumage des surfaces de cuisson peut se faire manuellement.

### SÉCHEUSE

Comparativement à leurs équivalents électriques, les sècheuses à gaz naturel séchent les vêtements plus rapidement et défroissent mieux les tissus.



Pour tous les goûts, tous les budgets

## PLUS GRANDE LIBERTÉ DE STYLE PLUS DE PERFORMANCE

- Plus de 700 plans
- 3 Concepts d'acquisition
- Savoir-faire technique
- Contrôle qualité sur chantier
- Services d'installation

Depuis 1989, nous fabriquons des maisons sur mesure en panneaux pré-usinés à haut rendement énergétique. Autoconstructeur, Tâches partagées ou Clé en main. Découvrez Choix. Souplesse et Tranquillité d'esprit.



R.B.Q. 2634-7666-98

**Macartney Fine Home Construction**  
Agent autorisé Laprise / Kanata / T. 613.831.4225  
**Sylvain Cheff Construction**  
Agent autorisé Laprise / Rockland / T. 613.487.3458

**Les Galeries de Hull**  
320, Boul. St-Joseph, local 150  
Gatineau T. 819.770.8008

PARTOUT POUR VOUS : en ville, en région et en ligne sur: [maisonlaprise.com](http://maisonlaprise.com) 1.800.463.1107

**la turquoise** La couleur de vos valeurs  
CABINET EN ASSURANCE DE DOMMAGES

## Évitez les mauvaises surprises

À chaque année, plusieurs occupants de résidences subissent un dommage par l'eau, que ce soit un refoulement d'égout, un bris de tuyau, une infiltration par le toit, un drain bouché, etc. Peu importe la cause, l'expérience est très désagréable.

Même si vous n'avez jamais eu à subir une telle épreuve, vous n'en êtes tout de même pas à l'abri. Mais, pour vous aider à rester au sec encore longtemps, nous vous offrons quelques conseils et mesures de prévention à prendre en considération.

- Vérifiez votre toit. S'il est en pente, le vent a-t-il arraché des bardeaux? Montre-t-il des signes d'usure? Si vous avez le moindre doute, consultez un spécialiste. Pour les toits plats, assurez-vous que le drain est bien dégagé et qu'il y a suffisamment de gravier pour en couvrir toute la surface.

- Les tuyaux de descente pluviale des gouttières devraient éloigner l'eau de votre maison. Si l'eau demeure trop près des fondations, vous pouvez l'éloigner à l'aide de rallonges ou d'un bloc parapluie.

- Même si le soleil est resplendissant le matin lors de votre départ, ne laissez pas vos fenêtres ouvertes de plus de 10 centimètres (3 pouces). Chaque année, des assurés oublient cette mesure de prévention élémentaire et s'en mordent les doigts à leur retour.

- De même, lors de l'arrosage extérieur, surtout si vous utilisez un système avec minuterie, n'oubliez pas de fermer vos fenêtres.

- Assurez-vous que la pente de votre terrain éloigne l'eau de pluie de votre maison et l'empêche de s'accumuler et de pénétrer dans votre sous-sol par des fissures souvent non apparentes. Au besoin, un peu de remblai pourrait vous éviter bien des désagréments.

Pour vous assurer d'être bien conseillé en matière d'assurance et de protections contre les dommages par l'eau, communiquez avec un de nos courtiers et vivez l'expérience la turquoise.

[www.laturquoise.ca](http://www.laturquoise.ca) ou sans frais : 1 866 466-8372

# La Garantie des maisons neuves de l'APCHQ : plus de 30 ans d'excellence !

## Les garanties maisons neuves

**L'achat d'une maison neuve représente sans aucun doute l'investissement le plus important de votre vie. Il est donc rassurant de savoir que vous pouvez compter sur un plan de garantie reconnu : La Garantie des maisons neuves (GMN) de l'Association provinciale des constructeurs d'habitations du Québec (APCHQ).**

### QU'EST-CE QUE LA GMN DE L'APCHQ ?

La GMN de l'APCHQ est l'un des trois administrateurs privés du Plan de garantie sur les bâtiments résidentiels neufs, instauré en 1999 par la Régie du bâtiment du Québec (RBQ). À ce titre, elle se porte garante de certaines des obligations légales et contractuelles de ses entreprises accréditées face aux acheteurs de maisons neuves.

En termes simples, la GMN de l'APCHQ cautionne les entreprises; elle s'engage à assumer certaines des responsabilités, lesquelles sont décrites dans le Règlement sur le plan de garantie des bâtiments résidentiels neufs.

Instaurée en 1976, la GMN de l'APCHQ compte plus de 30 ans d'excellence. Le gouvernement s'en est largement inspiré pour établir son plan à adhésion obligatoire en 1999. Plus de 10 000 entreprises y étant accréditées ont construit, au Québec, plus de 425 000 unités résidentielles, ce qui représente 76 % du marché québécois de l'habitation neuve. Bref, elle assure une qualité de construction, protège votre investissement et offre un gage de professionnalisme qui fait sa marque.

### LES HABITATIONS PROTÉGÉES PAR LA GMN DE L'APCHQ

Le type d'habitation que vous achetez n'est pas nécessairement couvert par la GMN de l'APCHQ. Voici donc la liste des unités d'habitations neuves couvertes par la garantie obligatoire :

- les maisons unifamiliales isolées, jumelées ou en rangée (en copropriété ou non) ;
- les bâtiments multifamiliaux à partir du duplex jusqu'au quintuplex ;
- les bâtiments multifamiliaux de plus de cinq logements détenus par un organisme sans but lucratif ou une coopérative ;
- les bâtiments multifamiliaux détenus en copropriété divise de construction combustible (habituellement structures de bois) ;
- les bâtiments multifamiliaux détenus en copropriété divise de construction incombustible (habituellement structures d'acier ou de béton) comprenant au plus quatre parties privatives superposées.

### LES PROTECTIONS DE LA GARANTIE

Voici le détail des protections dont vous bénéficiez si votre maison est construite par un entrepreneur accrédité à la GMN de l'APCHQ :

- Le remboursement des acomptes jusqu'à concurrence de 39 000 \$ ;
- Le versement, en cas de retard dans la livraison imputable à l'entrepreneur, jusqu'à concurrence de 5 500 \$, du coût réel raisonnable engagé pour le déménagement, l'entreposage et le relogement, lequel comprend le gîte et le couvert et ne peut dépasser un montant de 85 \$ à 170 \$ par jour (en fonction du nombre d'occupants) ;
- L'inspection préreception obligatoire effectuée en compagnie de l'entrepreneur (à l'aide du Formulaire d'inspection préreception), à la suite de laquelle l'acheteur reçoit le bâtiment, avec ou sans réserve ;
- Le parachèvement des travaux relatifs au bâtiment et dénoncés par écrit au moment de la réception\* ;
- La réparation des malfaçons et vices apparents et dénoncés par écrit au moment de la réception\* ;
- La réparation des malfaçons existantes et non apparentes au moment de la réception, découvertes dans l'année suivant la date de réception et dénoncées par écrit à l'entrepreneur et à l'administrateur dans un délai raisonnable; lequel ne peut excéder six mois de la découverte des malfaçons ;
- La réparation des vices cachés découverts dans les trois ans suivant la réception du bâtiment et dénoncés par écrit à l'entrepreneur et à l'administrateur dans un délai raisonnable, lequel ne peut excéder six mois de la découverte des vices ;

- La réparation des vices de construction qui apparaissent dans les cinq ans suivant la fin des travaux et dénoncés par écrit à l'entrepreneur et à l'administrateur dans un délai raisonnable, lequel ne peut excéder six mois de la découverte des vices ;
- Un transfert automatique à tout nouvel acquéreur tant que la garantie demeure en vigueur ;
- En cas de différend portant sur la garantie, la GMN de l'APCHQ rend sa décision, laquelle peut ensuite être portée en arbitrage devant un organisme autorisé par la Régie du bâtiment du Québec (RBQ)

Il est essentiel, sous peine de perdre vos droits à la GMN de l'APCHQ, que vous présentiez votre réclamation, faite en vertu du plan de garantie, à l'intérieur des délais de un an (malfaçons), trois ans (vices cachés) ou cinq ans (vices de conception ou de construction), selon le cas, sans jamais excéder six mois de la découverte du problème.

## Des outils de référence essentiels

**OUTRE LES PROTECTIONS CI-DESSUS MENTIONNÉES, LA GARANTIE COMPORTE DES EXCLUSIONS. AFIN DE VOUS ACCOMPAGNER TOUT AU LONG DU PROCESSUS D'ACHAT DE VOTRE MAISON NEUVE, LA GMN DE L'APCHQ A CONÇU DES BROCHURES QUI ABORDENT CINQ THÈMES BIEN DISTINCTS :**

1. La signature du contrat
2. Les protections et les exclusions de la Garantie
3. L'inspection préreception, une étape essentielle
4. L'après-réception du bâtiment (quoi faire pour obtenir satisfaction)
5. L'arbitrage

**Vous trouverez le contenu de ces brochures au [www.gomaison.com/gmn](http://www.gomaison.com/gmn), le site de référence par excellence pour planifier l'achat de votre maison.**

**\* Après la réception du bâtiment, si le bénéficiaire n'a pas emménagé, il dispose de trois jours pour dénoncer les travaux à parachever et à corriger.**

Source : Association provinciale des constructeurs d'habitations du Québec (APCHQ)



**TOITURE**  
**Nouvelle Génération**

**Nouvelle Vision  
Nouvelle Méthode  
Nouvelle Génération**

**Tél.: (819) 779-7844**  
**toiturengeneration@yahoo.ca**

**RBQ 8328 2517 06**

305540329



LES HABITATIONS

RBQ.: 8299-7958-15

*Une qualité de construction supérieure*

**Nous avons plusieurs projets domiciliaires en cours de développement tels que :**

- *Gatineau*

- *Masson-Angers*

- *Papineauville*

- *L'Ange-Gardien*

- *Cantley*

- *Bientôt Aylmer*

**0%**  
**MISE DE**  
**FONDS**

Écouter, construire, s'engager ...  
améliorer la qualité de vie.

Jean-François Guilbault  
819.281.3700

Guy Vézeau  
819.790.8282



*Semi-détaché*  
À partir de 149 900 \$  
*Masson-Angers*



*Unifamiliale*  
À partir de 157 800 \$  
*Papineauville*

**www.habitationunik.com**