



# L'héritage de Darwin

d'ÉVELYNE DE LA CHENELIÈRE  
une création du THÉÂTRE LE CLOU

 Du 5 au 15 mai 2005

Âge minimum

2 3 4 5 6 7 8 9 10 11 12 13 14 15 16 17



la Maison  
théâtre



© S. Ménard

© S. Ménard

## L'histoire

Montréal, l'été. Pour Jacques, qui n'est jamais sorti de la ville, c'est la routine et l'ennui. Pour Julien, qui vient d'une famille plus aisée, c'est l'aventure à l'écart de ses parents, chacun d'eux le croyant en voyage avec l'autre. Julien est préoccupé par la théorie de Charles Darwin selon laquelle l'évolution d'une espèce passe par la sélection naturelle : les forts survivent et les faibles sont éliminés. Alors, comment savoir s'il survivra, lui ? Selon Jacques, la question n'est pas bien compliquée : la sélection naturelle chez les êtres humains, ça passe par le *cash* ! Surtout que c'est l'argent qui importe pour le moment, après le coup qu'ils ont manigancé ensemble...

## Le Théâtre Le Clou

Fondé en 1989, le Théâtre Le Clou considère qu'il est primordial que les jeunes aient accès à des œuvres de création qui s'écrivent et s'inscrivent dans leur présent et leur actualité. La compagnie travaille donc sans cesse à développer un théâtre de création qui rejoint les adolescents dans leurs préoccupations fondamentales. Au cours des dernières années, la Maison Théâtre a présenté deux créations marquantes du Théâtre Le Clou, *Au moment de sa disparition* et *Romances et karaoké*, toutes deux récipiendaires, en 2003 et en 2005, des Masques du Texte original, de la Mise en scène et de la Production jeunes publics.

# L'équipe

texte

**ÉVELYNE DE LA CHENELIÈRE**

mise en scène

**SYLVAIN SCOTT**

assistance

à la mise en scène

**TANIA BARRETTE-SIMARD**

interprétation

**JACQUES LAROCHE**

**FRÉDÉRIC PAQUET**

scénographie,

costumes et accessoires

**OLIVIER LANDREVILLE**

éclairages

**ÉTIENNE BOUCHER**

environnement sonore

**LARSEN LUPIN**

conception des maquillages

**SYLVIE ROLLAND-PROVOST**

# Les interprètes

**JACQUES LAROCHE** – Jacques

En plus d'être comédien et clown, Jacques Laroche est auteur, metteur en scène et codirecteur artistique des Productions préhistoriques. Depuis sa sortie du Conservatoire d'art dramatique de Québec en 1993, il a travaillé avec des metteurs en scène tels que Normand Daneau, Serge Denoncourt, Alice Ronfard, Jean-Pierre Ronfard et Claude Poissant. Il a présenté récemment, avec ses complices du Théâtre du Sous-Marin Jaune (*La Bible, Candide*), un spectacle sur le discours de la méthode de Descartes.

**FRÉDÉRIC PAQUET** – Julien

En 2000, récemment diplômé du Conservatoire d'art dramatique de Montréal, Frédéric Paquet jouait dans *Extasy\_land.com* de Jean-Frédéric Messier. Dernièrement, il a interprété Alex dans *L'éblouissement du chevreuil* d'Évelyne de la Chenelière ainsi que Louis dans *Le cours des choses*, une production du Nouveau Théâtre Expérimental. Au printemps 2004, il était de la pièce *Charbonneau et le Chef* à la Compagnie Jean-Duceppe. À la télévision, il a incarné pendant trois saisons Nelson dans le téléroman *Catherine* et a joué cette année dans la série *Providence* à Radio-Canada.



© L. Leblanc



© S. Dumais



*Jacques : « Là tu vas encore me parler de Darwin pis de l'évolution, pis des animaux adaptés qui se reproduisent avec des bons héritages génétiques ou je sais pas quelle patente de girafe, mais moi il m'énerve ton Darwin... »* EXTRAIT DU SPECTACLE *L'HÉRITAGE DE DARWIN*



© M. Richard

## Mot de l'auteure

Avant, j'étais excitée à l'idée de devenir adulte parce que j'avais l'impression qu'alors, je changerais radicalement de conscience. Je croyais que, le temps venu, ma façon de penser se transformerait, que je troquerais mes vieilles idées contre des idées toutes neuves et bien plus intéressantes. Je mettais tous mes espoirs dans un genre de mutation qui ferait que je deviendrais autrement. J'avais hâte. J'ai été très déçue. Aujourd'hui je me console en me disant que, si je me fie à Darwin, mon évolution se fera malgré tout. Mais plus lentement que j'aurais cru, et à travers d'autres individus que moi-même, au fil de générations futures.

Ce que Darwin et d'autres scientifiques me laissent en héritage, c'est le vertige que donnent les lois de la nature auxquelles on ne peut échapper, comme la mort, mais aussi l'espoir de nous transformer, comme espèce, en quelque chose de plus harmonieux.

En attendant, j'écris des pièces de théâtre et ça me donne au moins l'illusion de changer de conscience le temps de faire parler des personnages. J'adore Jacques, j'adore Julien, je vous laisse auprès d'eux, prenez-en soin.

**Évelyne de la Chenelière**



© M. Dussault

## Mot du metteur en scène

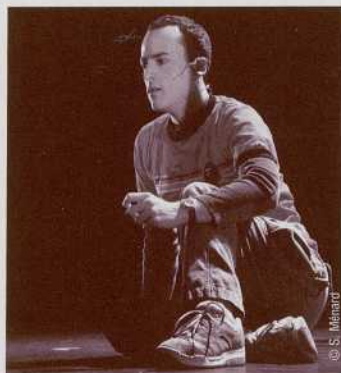
Depuis toujours, j'ai la conviction profonde qu'un spectacle jeunesse se doit d'avoir la capacité de concerner tous les publics, de trouver un écho réel dans nos états d'humains, enfants et adultes. Je souhaite que ce spectacle que nous avons créé puisse vous toucher et vous interpeller quel que soit votre âge. Je souhaite qu'à travers tout l'environnement scénique, sonore et visuel proposé, le texte se faufile en douceur, parce qu'il est magnifique de sensibilité et de pertinence. Je nous considère privilégiés de pouvoir vous offrir des personnages aussi riches qui, malgré leur jeunesse, ont une telle lucidité aiguisée sur le monde dans lequel ils vivent. Ils sont des adultes en culottes courtes. Des enfants laissés à eux-mêmes, contraints de grandir trop vite. J'ai une totale confiance, et c'est infiniment rassurant comme dira l'un des personnages à la toute fin, envers l'équipe qui œuvre à ce spectacle. Merci à Évelyne, aux acteurs, aux concepteurs et à l'équipe technique. Je suis fier de lever une fois de plus le rideau sur *L'héritage de Darwin* et surtout heureux que vous soyez nos invités. Merci d'être là.

Bon spectacle.

**Sylvain Scott**

## Saviez-vous que . . .

Le théâtre classique se construit selon la règle des trois unités : l'action, le lieu et le temps. À travers les siècles, les créateurs ont toutefois su prendre des libertés face à cette règle stricte. Bien que l'action, le lieu et le temps restent les pierres angulaires de toute pièce de théâtre, il est possible de jouer avec ces éléments. Par exemple, *L'héritage de Darwin* se construit autour de trois temps bien distincts. D'entrée de jeu, le personnage de Julien, adulte, s'adresse aux spectateurs. Il est alors dans le présent. Il raconte ensuite le souvenir qu'il a d'une journée de l'été de ses treize ans. Nous basculons alors dans le passé. Au cours de cette journée, nous sommes aussi témoins des réflexions qui parcourent l'esprit de Julien. On peut donc parler ici d'un troisième temps, un temps intérieur et subjectif.



### ▶ Quiz théâtral

1. Quel élément de la scénographie, du décor, nous donne accès à l'univers intime du personnage de Julien ?
2. *L'héritage de Darwin* traite de deux thèmes en particulier. Lesquels, selon vous ?
  - a) La famille
  - b) L'écologie
  - c) L'amitié

Réponses : 1. Les projections vidéo réalisées en direct.  
2. a et c



# La Maison Théâtre



Fondée en 1982 et aujourd'hui composée de l'association de 22 compagnies de théâtre de partout au Québec, la Maison Théâtre est un lieu unique de rencontre entre les créateurs et les jeunes spectateurs. Vouée à la diffusion et au développement du théâtre pour l'enfance et la jeunesse, elle programme chaque année, depuis 1984, une sélection d'œuvres parmi les plus significatives du théâtre d'ici et d'ailleurs. Grâce aux occasions de rencontre et de discussion qu'elle offre aux artistes professionnels chevronnés ou composant la relève, elle contribue de manière essentielle à l'essor de la pratique théâtrale jeune public.

## Compagnies membres de la Maison Théâtre

Les Amis de Chiffon / L'Arrière Scène, Centre dramatique pour l'enfance et la jeunesse en Montérégie / Le Carrousel / Les Deux Mondes / DynamO Théâtre / Geordie Productions / L'Illusion, Théâtre de marionnettes / Le Matou noir / Le Moulin à musique / Le Petit Théâtre de Sherbrooke / Théâtre Bluff / Théâtre Bouches Décousues / Théâtre de Quartier / Théâtre de l'Aubergine / Théâtre de l'Avant-Pays / Théâtre de l'Œil / Théâtre Motus / Théâtre de Sable / Théâtre des Confettis / Théâtre du Gros Mécano / Théâtre Le Clou / Théâtre Sans Fil

## Actualités Maison Théâtre

### LE THÉÂTRE ÇA PROFITE !

Le financement privé est essentiel à la poursuite de la mission de la Maison Théâtre. Chaque année, les sommes recueillies grâce aux diverses activités de collecte de fonds permettent d'assurer l'accessibilité au théâtre à des milliers d'enfants de divers milieux socioculturels.

Le dimanche 29 mai 2005, vous êtes conviés à une représentation spéciale de la pièce *Le Pays des genoux* de la compagnie le Carrousel. La représentation sera suivie d'une discussion avec les artistes du spectacle et d'un brunch familial comprenant des animations théâtrales pour les enfants. Les billets de cette activité-bénéfice sont présentement en vente au coût de 150 \$ l'unité (enfant et adulte). Information et réservation : (514) 288-7211, poste 243.

KILO<sup>®</sup>  
OTIK

(514) 270-3024  
www.kilo.ca



vous souhaitez une soirée des plus succulentes

Gâteau  
gâteau  
gâteau

## Conseil d'administration de la Maison Théâtre

Président **MONSIEUR ANDRÉ LALIBERTÉ**  
Directeur général et artistique, Théâtre de l'Œil

Vice-présidente **MADAME ODETTE LAVOIE**  
Directrice générale, Le Carrousel

Vice-président **MONSIEUR PIERRE MACDUFF**  
Directeur général, Les Deux Mondes

Secrétaire-trésorier **MONSIEUR ANDRÉ DUBUC**  
Administrateur

Administrateur **MONSIEUR PIERRE BÉLANGER**  
Président, Bel-Go inc.

Administratrice **MADAME JOSÉE CAMPANALE**  
Codirectrice artistique, Théâtre de Sable

Administrateur **MONSIEUR CAROL CASSISTAT**  
Directeur artistique, Théâtre du Gros Mécano

Administrateur **MAÎTRE FRANÇOIS CÔTÉ**  
Avocat, Ogilvy Renault

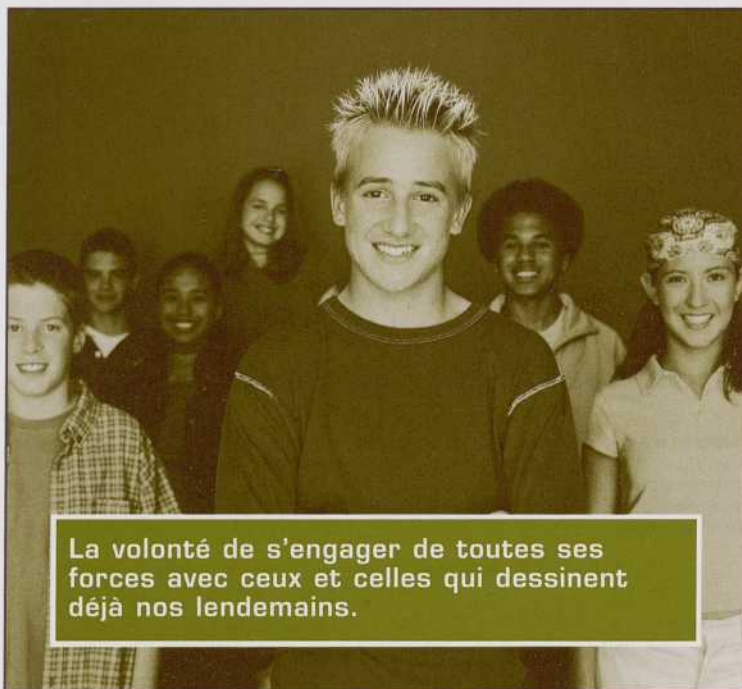
Administratrice **MADAME LYNE DUHAIME**  
Vice-présidente adjointe et avocate principale,  
Financière Sun Life

Administrateur **MONSIEUR SARTO GENDRON**  
Directeur artistique, Théâtre Bluff

Administrateur **MONSIEUR BENOÎT VERMEULEN**  
Codirecteur artistique, Théâtre Le Clou

## Équipe de la Maison Théâtre

**ALAIN GRÉGOIRE** Directeur général **JEAN-JACQUES RINGUETTE** Adjoint à la direction générale **STÉPHANIE ROY** Directrice de l'administration  
**GENEVIÈVE MARTIN** Assistante à l'administration **DIANE CHEVALIER** Coordinatrice de l'action culturelle **MANIOUCHKA GRAVEL**  
Coordinatrice du financement privé **BENOÎT LABBÉ** Coordinateur de la mise en marché et du développement de public **MARIE-JO BEAUDOIN**  
Coordinatrice des communications **MICHEL DEVOST** Coordinateur logistique **JOCELYN PROULX** Coordinatrice technique **ANNIE-CLAUDE MARTIN**  
Administratrice de la billetterie familiale **DANIELE HENRICHON** Administratrice de la billetterie scolaire **CATHERINE DESRAY** Guichetière  
**NICOLA CORMIER**, **SABRINA GASPER-BARBANT**, **VIVIANNE MARÉCHAL**, **CYRIL PERREAU**, **JEANNE ROBINSON**, **ISABELLE SARAZIN-LEDUC**,  
**DOMINIC ST-LOUIS** Personnel d'accueil **CONRAD SAINT-GELAIS** Chef électricien **RICHARD BÉLANGER** Chef sonorisateur **NICOLAS SOUCY** Concierge  
La Maison Théâtre remercie son **personnel technique** pour sa contribution à la présentation des spectacles.



La volonté de s'engager de toutes ses  
forces avec ceux et celles qui dessinent  
déjà nos lendemains.

C'est  
Desjardins.



**Desjardins**

Conjuguer avoirs et êtres

# Prochain spectacle à l'affiche

La Maison  
Théâtre

La Maison québécoise  
du théâtre pour l'enfance  
et la jeunesse

245, rue Ontario Est  
Montréal (Québec)  
H2X 3Y6

Téléphone (514) 288-7211  
Télécopieur (514) 288-5724

info@maisontheatre.qc.ca  
www.maisontheatre.qc.ca

Âge minimum 2 3 4 5 6 7 8 9 10 11 12 13 14 15 16 17



© Laurence Leblanc

## Le Pays des genoux

de GENEVIÈVE BILLETTE  
une création de la compagnie LE CARROUSEL

 Du 18 mai au 5 juin 2005

La Maison Théâtre est subventionnée au fonctionnement par le Conseil des arts et des lettres du Québec et le Conseil des arts de Montréal. Elle reçoit également l'appui de Patrimoine canadien dans le cadre du programme *Présentation des arts Canada*. Pour la réalisation de projets spéciaux, elle bénéficie du soutien de la Ville de Montréal et du ministère de la Culture et des Communications du Québec dans le cadre de l'Entente sur le développement culturel de Montréal. Toutes ces instances sont ici remerciées.


Commanditaire  
du Théâtre Ado 2004-2005

 Desjardins

Partenaires médias

  
TVR  
Télévision de Radio-Canada

  
Astral Media

 LA PRESSE

PRO MAÏTHE 2005.05.5X