



CAHIER SPÉCIAL

des moulins

la Revue

UNE RÉGION

À DÉCOUVRIR

Le mercredi 2 juillet 2003

 **Desjardins**

Caisse populaire
Desjardins Terrebonne
(450) 471-3735

André Shatskoff
Directeur général

SIÈGE SOCIAL

513, rue Masson, Terrebonne

CENTRES DE SERVICES FINANCIERS

1299, boul. des Seigneurs, bureau 104, Terrebonne

2250, Chemin Gascon, Terrebonne

1365, Grande-Allée, Lachenaie

www.caisseterrebonne.com

Ristourne 2002

1 111 111\$

#1 Sur toute
la ligne



Toute l'équipe vous souhaite la bienvenue

Administration



M. Bélanger
Propriétaire



Mme Bélanger
Comptabilité



Marie Martel
Comptabilité



Christine Ste-Marie
Réceptionniste

Département du service



Dino Piscionerie
Dir. service après-vente



Yves Durocher
Dir. carrosserie



Olivier Lépine
Avisseur technique



Pierre Savard
Gérant d'atelier



Michel Dénommé
Avisseur technique



Ne manquez pas l'arrivée
du Touareg le 9 juillet 2003

Département des ventes



Stéphane Verner
Dir. des ventes



Alexandre Côté
Représentant



Claude Vidricaire
Représentant



Michel Paré
Représentant



Steve Murphy
Représentant



Daniel Brodeur
Directeur véhicules d'occasions

Département des pièces



Michel Thibeault
Gérant pièces



Yves Limoges
Représentant pièces



Charles Robitaille
Commis pièces



Normand Prévost
Commis pièces

Volkswagen Mascouche

118, MONTÉE MASSON (450) 474-2428

Êtes-vous fait pour Volkswagen? 
vw.com

D'hier à demain



La rivière des Mille-Îles est au cœur de l'histoire de la région. On voit ici une vue du parc Vitre et à l'arrière, la dite rivière.

Les villes de Terrebonne et Mascouche occupent de plus en plus de places au Québec. Avec ses 85 000 résidents, Terrebonne, se classe au 10^e rang des villes les plus importantes de la province, la 4^e du grand Montréal et la première dans Lanaudière. Mascouche et ses 32 000 résidents se positionnent au 22^e rang dans la province, la 9^e dans le grand Montréal et 3^e dans Lanaudière.

Terrebonne

Même si elle est une ville nouvelle suite au regroupement récent des anciennes villes de Terrebonne, Lachenaie et La Plaine en 2001, Terrebonne demeure bien ancrée dans l'histoire du Québec.

Lachenaie est l'une des plus anciennes paroisses du Québec, elle qui a été érigée en 1670 par le seigneur Charles Aubert de Lachenaie. Son histoire remonte donc à plus de 350 ans. Cependant, quelques tribus algonquines avaient découvert le territoire bien avant. La colonisation du territoire débute véritablement en 1647 alors que Lachenaie est intégrée à la Seigneurie de Repentigny.

Terrebonne suit de près son aîné puisqu'elle aura 330 ans l'an prochain. C'est en 1673 que la Seigneurie de Terrebonne (son orthographe du temps) était cédée à André Daulier-Deslandes, premier seigneur de Terrebonne.

En 1985, la Ville de Terrebonne, enclavée et bloquée dans son développement par manque d'espace, réalisera une première fusion avec Saint-Louis de Terrebonne, alors agricole, mais également en pleine explosion domiciliaire.

Terrebonne fut de toujours le chef-lieu de notre région, regroupant très tôt de nombreux commerces et des industries prospères. Quant à La Plaine, elle naîtra que bien plus tard du détachement d'une partie des villes de Mascouche, Sainte-Anne-des-Plaines, Saint-Lin et Terrebonne. En 1830, alors que les Seigneurs de Terrebonne et de Lachenaie procèdent à la construction du chemin de la Grande Ligne (l'actuel boulevard Laurier). En 1877, l'arri-

vée du chemin de fer stimule l'économie et donne naissance au village de Saint-Joachim qui devient La Plaine en 1920.

Aujourd'hui, Terrebonne et son conseil municipal de 16 membres dirigés par le maire Jean-Marc Robitaille sont résolus à faire rayonner cette cité à travers le Québec. Forte d'une histoire riche, d'une population engagée, d'une administration bien rodée et d'un développement économique vigoureux, Terrebonne s'est donnée pour priorité d'offrir à ses résidents une qualité de vie enviable. Et elle y réussit très bien, parce que Terrebonne, c'est une histoire de vie.

Mascouche

De l'algonquin Masketuw, Mascouche, qui est née en 1750 (il y a donc 253 ans), était rattachée à la Seigneurie de Repentigny. Ayant connu plusieurs seigneurs au cours de son histoire, Mascouche était rural et agricole, comme ses voisines de Saint-Louis-de-Terrebonne (avant la fusion de 1985), Lachenaie et La Plaine. Mascouche a connu une fulgurante croissance au cours de 1970 à nos jours. Passant en 30 ans de 8 000 à 31 000 résidents. Au cours des années, elle s'est dotée d'infrastructures municipales solides permettant d'accroître son développement commercial. Le conseil municipal de huit membres, sous la direction du maire Richard Marcotte, s'emploie à enrichir les citoyens en leur offrant des services améliorés.

Comme à Terrebonne, les citoyens de Mascouche ont développé un fort sentiment d'appartenance envers leur ville. Un sentiment qui leur fait aimer Mascouche de plus en plus. (GB)

Découvrez-vous !

L'été est arrivé et annonce le grand retour du cahier "Découvrir la région". Si traditionnellement ma consœur Louise Despatie menait de main de maître la rédaction de ce cahier spécial, j'ai pris la relève cette année en attendant le retour de ma collègue au cours des prochaines semaines.

Comme vous pourrez l'apprécier, ce cahier se verra largement inspiré du travail passé de Louise et des nombreux collaborateurs qui œuvrent au sein de l'équipe.

Comme le veut la tradition, ce cahier sera un ouvrage de référence à conserver pour tous les nouveaux résidents, mais aussi pour ceux qui demeurent déjà dans la région des Moulins, car il regorge de renseignements précieux sur les multiples services offerts chez nous.

Vous remarquerez également que nombre

des articles publiés font référence au dernier recensement canadien de 2001. Vous découvrirez ainsi certaines statistiques fort intéressantes sur la population moulinoise, un élément nouveau qui charmera les curieux.

Bonne lecture à toutes et à tous! Vous aurez tout le loisir de vous découvrir.

Gilles Bordonado
Directeur général adjoint
La Revue de Terrebonne



La MRC des Moulins s'occupe de l'organisation des services de transport en commun et de transport adapté pour les personnes handicapées.

Le Comité de transport de la MRC des Moulins est composé de cinq (5) membres :

Président : Jean-Luc Labrecque (Terrebonne)
Vice-président : Michel Lefebvre (Terrebonne)
Membres : Robert Tranchemontagne (Mascouche)
Louise Fourtané Bordonado (Mascouche)
Raynald Savard (Terrebonne)

Les horaires en vigueur pour le transport en commun sont disponibles auprès des agences de vente et un service téléphonique ouvert sept (7) jours par semaine de 6 h 00 à 22 h 00 permet aux usagers d'obtenir toutes les informations pertinentes en composant le 492-6111. Les réservations pour le transport adapté doivent être faites en composant le 964-1098.

MRC-CIT
des Moulins

Ont collaboré

Direction	Marie-France Despatis
Coordination	Vivianne Morin
Ventes	Daniel Gatien et Vivianne Morin
Rédacteur en chef	Gilles Bordonado
Journaliste	Gilles Bordonado et Mélanie Savage
Muse	Louise Despatie
Montage	Compomax
Page couverture	Conception graphique De Blois Brisebois



RE/MAX

DES MILLE-ÎLES, INC.
COURTIER IMMOBILIER AGRÉÉ

Bienvenue aux nouveaux résidents

RE/MAX 471-5503

VENEZ VISITER NOTRE SITE INTERNET: [//remax-quebec.com/desmilleiles](http://remax-quebec.com/desmilleiles)

980 boulevard des Seigneurs, (centre professionnel) Terrebonne

Pour avoir le cœur au « show »



Richard Séguin.

Des spectacles et des abonnements pour tous les goûts, une grande place à la chanson, du théâtre drôle, captivant et touchant, de la musique classique, du jazz et du blues, une programmation extraordinaire au Moulinet, de l'humour bien sûr, des spectacles pour enfants et des aventures partout dans le monde en compagnie des Grands Explorateurs. Quel programme! Aucun doute n'est permis : au Théâtre du Vieux-Terrebonne, on a le cœur bien au « show »!

Sous le signe de la chanson

Plus de 40 % de la programmation du TVT est consacré à la chanson. Des artistes connus et reconnus mais aussi des artistes de la relève se succéderont sur la scène du TVT cet automne. Ainsi, les Gilles Vigneault, Louise Forestier, Claude Léveillée, Bruno Pelletier, Diane Dufresne et Richard Séguin côtoieront les Natasha St-Pier, Mara Tremblay, Mes Aïeux et Marie-Chantal Toupin pour ne nommer que ceux-là. Présenté en collaboration avec Espace Bell, Galeries de Terrebonne.

Du théâtre drôle, captivant et touchant

Le Théâtre du Vieux-Terrebonne a toujours eu le « théâtre au cœur ». Et la saison 2003-2004 en fait encore la preuve. Neuf pièces sont à l'affiche lors de cette saison et c'est avec *Les Noces de tôle* que la saison théâtrale débute. Cette folle comédie a connu un succès fou chez Jean Duceppe. À voir absolument! Puis, c'est au tour de *Prophètes sans dieu*, une coproduction française traitant des questions religieuses avec humour et pertinence, de nous faire rire et réfléchir. Suivront ensuite *Les Belles-Sœurs*, pièce culte de Michel Tremblay, *Ladies'Night* avec le beau Serge Postigo en tête, *Appelez-moi...maman!*, mettant en scène six femmes racontant leur expérience de la maternité et *Cheech*, une comédie dramatique casse-tête.

La saison hiver-printemps ne sera pas en reste avec *Les Célébrations*, une charmante comédie de Michel Garneau qui sera suivie par *Des fraises en janvier*, une comédie romantique au ton qui rappelle la célèbre té-

lésérie *La Vie la vie*. La saison se terminera par une comédie en tableaux *Pour faire une histoire courte*, qui présente un univers loufoque où l'identité de tous et chacun est sans cesse remise en question. Présenté en collaboration avec les restaurants Fabien et Piccolo.

Histoire de rire un peu... beaucoup, beaucoup

De nombreux humoristes seront présents cet automne au TVT : de Jean-Michel Ancetil à Mario Jean, Claudine Mercier ou Marc Dupré en passant par les Trois Ténors de l'humour, Louis-José Houde, Peter MacLeod, Patrick Groulx, Martin Matte, Réal Béland, Dominic & Martin, l'humour a la cote au TVT. Présenté en collaboration avec les Coffrages Magma.

Les Samedis en Musique

La série 2003-2004 des Samedis en Musique connaît beaucoup de succès. Et pour cause : avec des noms comme André Gagnon, Robert Marien, Angèle Dubeau & La Pietà et La Sinfonia de Lanaudière, il ne saurait en être autrement. Une surprise : un concert intime au Moulinet, Musique au salon, avec les pianistes duettistes Lise Boucher et Jean Marchand. Et que dire du concert avec projections *Séraphin*, un homme et son péché présenté par Michel Cusson et ses musiciens... un pur délice! Un autre cadeau pour les mélomanes : l'opéra *Hansel et Gretel* présenté en collaboration avec les Jeunesses musicales du Canada. Présenté en collaboration avec le Groupe Sutton Synergie.

Jazzons!

Huit spectacles de jazz, dont six sont offerts en 3 coffrets différents, composent la saison jazz 2003-2004 qui débute avec les tempos d'enfer des dix membres de La Chango Family. Le jeune pianiste canadien Michael Kaeshammer suit avec son jeu charismatique alors que Jeszcze Raz et son groupe proposent des musiques klesmer et tzigane aux rythmes envoûtants. Laissez-vous ensuite charmer par le tango sensuel et rebelle d'Intakto. Puis, l'excellent quartette du saxophoniste Jean-Pierre Zanella précédera la raffinée chanteuse Carol Welsman. Le réputé Bob Walsh et la charmante Susie Arioli et son swing band complètent la série Jazzons! Présenté en collaboration avec le Pub St-Patrick.

DuoBlues

Ceux qui aiment le blues seront gâtés puisque Terez Montcalm, dont le dernier album et le spectacle ont été chaudement accueillis par la critique et le public, sera de retour au TVT après plus de cinq ans d'absence. Et l'incroyable Bob Walsh nous pro-

posera un tout nouveau spectacle en mai 2004. Notez que ce spectacle se retrouve également dans la série Jazzons! Présenté en collaboration avec l'imprimerie Micro Compo.

J'M3

La nouvelle série J'M3 plaira à tous ceux qui aiment la différence et la découverte. Mara Tremblay et son country-folk, Marc Déry et sa poésie urbaine ainsi qu'Ariane Moffatt et sa musique techno-pop sauront à coup sûr conquérir de nouveaux admirateurs. À découvrir absolument!

Une saison exceptionnelle au Moulinet

La saison 2003-2004 du Moulinet sera exceptionnelle. Tant par la grande qualité des artistes présentés que par la diversité des spectacles offerts. L'Orkestre des Pas Perdus, le quatuor vocal les Muses, l'interprète de tango Soraya Benitez et le conteur Fred Pellerin seront en vedette cet automne. Suivront durant la saison hiver-printemps, L'Ensemble Montréal Tango, l'interprète Paule-Andrée Cassidy, la grande Renée Claude - dans un hommage à Clémence Desrochers - l'excellent pianiste auteur-compositeur-interprète Stéphane Aubin et le très talentueux Philippe Pilette accompagné du groupe Syntonie. Tout un programme pour la salle intime et chaleureuse du Moulinet. Présenté en collaboration avec Cana 2000, Marc Campagna.

Arthur l'Aventurier et Les petites Tounes pour les tout-petits

Les enfants ne sont pas oubliés au TVT, loin de là. Outre les nombreux spectacles qui leur sont présentés dans le cadre des séries *Piccolo*, *L'Aventure T...* ou *Fuguer au théâtre*, Arthur l'Aventurier et ses chansons rythmées ainsi que les populaires comédiens chanteurs des *Petites Tounes* (Les Légendes) leur rendront visite cet automne au TVT. Présenté en collaboration avec La Librairie Lu-Lu.

D'aventure en aventure avec Les Grands Explorateurs

Après avoir parcouru la planète, les Grands Explorateurs livrent aux spectateurs des images et des récits fabuleux. Sept ciné-conférences sont à l'affiche durant la saison 2003-2004. Du Portugal à Istanbul en passant par l'exotisme de l'Indochine à la nature sauvage d'un safari au Kenya, les amateurs de l'aventure par l'image en auront plein la vue. Présenté en collaboration avec La Brûlerie des Moulins.

Vente des billets

Tous les spectacles qui composent les différents abonnements ou séries de la saison 2003-2004 sont en vente maintenant. L'abonnement Chanson-Humour de l'automne 2003 est également en vente présentement. La vente à l'unité des spectacles de chanson et d'humour débutera au mois d'août. Surveillez bien les publicités dans *La Revue*. Informations et réservations au (450) 492-4777



Renée Claude.



Mario Jean.



Bob Walsh.



Noces de tôles.



Carol Welsman.

Un homme et son péché.

L'évolution selon l'Académie Ste-Thérèse
www.academie-ste-therese.com

CAMPUS ROSEMÈRE
Prématurnelle à 5e primaire
1, Chemin des Écoliers, Rosemère (QC) J7A 4Y1
Téléphone (450) 434-1130 Télécopieur (450) 621-8631

CAMPUS STE-THÉRÈSE
6e primaire à 5e secondaire
425, rue Blainville Est, Ste-Thérèse (QC) J7E 1N7
Téléphone (450) 434-1130 Télécopieur (450) 434-0010

Académie Ste-Thérèse
L'éducation totale

Bienvenue aux nouveaux résidents

LE centre de produits d'aménagement extérieur de votre région

CENTRE DE DISTRIBUTION

PAVEscompte

BIENVENUE À TOUS

PERMACON

- PLAN D'AMÉNAGEMENT • PLAN DE FINANCEMENT
- CONSEILS D'EXPERTS SUR PLACE

CENTRE DE DISTRIBUTION

PAVEscompte

**OUVERT 7 JOURS
et soir sur semaine**

SALLE DE MONTRE:
750, INDUSTRIEL,
MASCOCHE
**474-PAVE
7283**



 **THÉÂTRE** *du Vieux-Terrebonne*

P R É S E N T E

GLENGARRRY GLEN RO\$\$\$



Drôle... Grinçant... Délirant !

Comédie dramatique **DAVID MAMET** • Traduction **PIERRE LEGRIS**

Mise en scène **FERNAND RAINVILLE**

avec

**CARL BÉCHARD, GARY BOUDREAU, HENRI CHASSÉ, MICHEL DAIGLE,
JACQUES L'HEUREUX, HARRY STANDJOFSKI et ROBERT VÉZINA**

Assistance à la mise en scène **Robert Vézina** • Scénographie et accessoires **Patricia Ruel** • Lumières **André Rioux** • Costumes **Marc Senécal**
Conception sonore et musique originale **Larsen Lupin** • Direction de production **Éric Gendron**
• Photos **Yanick MacDonald** • Graphisme **Robert Devost**

DU 11 JUIN AU 16 AOÛT 2003

Du mercredi au samedi à 20 h 30

RÉSERVATIONS 450.492.4777

Admission 514.790.1245

www.theatreduvieuxterrebonne.com

Plusieurs
forfaits
souper-théâtre
Prix spéciaux
pour groupes

 **Terrebonne**
Une histoire de vie

 **du Maurier ARTS**

 **Leveillé**

 **léveillé
TOYOTA**

 **Desjardins**
Caisse populaire
Desjardins Terrebonne

 **L'ÉCLAIR**

 **STA**
Société de Transport
Auto-école





SITE HISTORIQUE DE L'ÎLE-DES-MOULINS

Une EXPLOSION de culture et d'aventures

Comme à chaque année, l'équipe du site historique de l'Île-des-Moulins a travaillé d'arrache-pied pour offrir aux Moulinois une saison des plus riches en activités. Que vous soyez nouveau résident ou habitué de la place, il vous faudra participer à la vie de l'Île-des-Moulins cet été pour être « in »!

Mélanie Savage redaction@larevue.qc.ca

Le calendrier de l'Île-des-Moulins déborde d'activités. Voici donc sur quoi l'Île-des-Moulins a misé cette année pour faire de l'été des Moulinois une période inoubliable.

L'histoire à son meilleur

L'Île-des-Moulins est la place à fréquenter lorsqu'il s'agit d'histoire. Il faut commencer avec une visite guidée du site pour découvrir, avec des guides-interprètes et des personnages en costumes d'époque, la grande histoire de ce petit coin de pays. La visite, d'une durée de 1h 15, vous transporte en plus au cœur de la toute nouvelle exposition « Les Moulins de Terrebonne, le pouvoir de l'eau ». Celle-ci permet de voir quels ont été les faits marquants dans le développement de la seigneurie de

Terrebonne, mais aussi de comprendre le fonctionnement des moulins et leur évolution. Venez admirer certaines pièces d'origine!

Vous êtes de ceux qui aiment voir les choses d'un point de vue différent? Faites donc un tour de bateau-ponton de 25 minutes à bord d'une réplique du « Terrebonne », un bateau à vapeur ayant appartenu à la dernière seigneurie de Terrebonne, Geneviève-Sophie Masson. La Maison de Pays, située au 844 Saint-François-Xavier, est la plus vieille maison de Terrebonne. Construite en 1760, elle vous est aujourd'hui accessible en visite libre et met en valeur des produits du terroir Lanaudois, des œuvres d'artisans, de la musique traditionnelle, etc. Il est également possible de la visiter aux côtés d'un guide-interprète par le biais du circuit piétonnier du Vieux-Terrebonne.

Des expositions à ne pas manquer

Cette année, la galerie d'art vous invite à l'exposition « Vie sage » (acrylique et huile) de Mario Méthot en juillet. En août et septembre, Martine Fontaine présente ses œuvres (acrylique) qui débute toujours par une empreinte de couleur. Octobre et novembre accueilleront Gilles Lavoie et ses collages de photos inusités.

Le Moulin neuf, quant à lui, abrite tout l'été les expositions « Les Moulins de Terrebonne, le pouvoir de l'eau » et « Les Métiers de nos Ancêtres ».

Pour le bonheur de l'ouïe

Les concerts en plein air ne sont-ils pas agréables? Eh bien! le 29 juillet, dès 19h30, soyez au rendez-vous pour le concert de l'Orchestre Symphonique de Montréal au théâtre de verdure. L'entrée est libre, profitez-en! Puis, tous les dimanches, de 11 h à 12 h, les Matinées



Tout l'été, les guides-interprètes et des personnages costumés enchantent petits et grands par leur verve, leurs contes et leurs connaissances historiques. (Photo : archives La Revue)

musicales Desjardins se tiennent gratuitement à la terrasse de la vieille boulangerie.

Événements uniques

Le site de l'Île-des-Moulins se fait, chaque année, l'hôte d'événements uniques en leur genre. Les 9 et 10 août, préparez vos palais pour le prestigieux Festival des Vins de Terrebonne qui attire plus de 8 000 visiteurs. Cette année, les alcools du terroir lanaudois seront également à l'honneur.

Les 30 et 31 août ainsi que le 1er septembre, ce sera la Fête des Voyageurs. Les voyageurs de la Compagnie du Nord-Ouest reviennent chez eux, alors que Simon Mc Tavish, à la tête de la Compagnie, achète la seigneurie de Terrebonne en 1802. Les visiteurs sont invités à se déguiser pour l'occasion et à participer activement aux stands d'artisanat, aux danses, à l'épluchette de blé d'Inde et même à des con-

cours d'habiletés.

La fameuse Course des canards, qui permet à l'Île-des-Moulins de présenter gratuitement ou à coût modiques plusieurs spectacles et événements, se tiendra cette année le 7 septembre.

Comme une activité n'attend pas l'autre, le 14 septembre aura lieu l'exposition de voitures anciennes qui attirent amateurs et curieux. Plus de 100 voitures des années 1920 aux années 1970 sont exposées sur le site, de quoi satisfaire les regards les plus gourmands. Cet été, c'est à l'Île-des-Moulins que ça se passe! Pour l'information complète sur les activités, consultez le www.ile-des-moulins.qc.ca ou joignez l'équipe du site historique au 867, rue St-Pierre à Terrebonne, par téléphone au (450) 471-0619 ou par courriel au iledesmoulins@qc.aira.com.



Le grand événement de l'Île-des-Moulins cette année est certainement la toute nouvelle exposition « Les Moulins de Terrebonne, le pouvoir de l'eau » au Moulin neuf. En visite libre ou guidée, laissez-vous envoûter par l'histoire de la seigneurie. (Photo : archives La Revue - Stéphane Fortier)

Un PILLIER dans la région

chez **Léveillé TOYOTA**

Le concessionnaire Léveillé Toyota solidement implanté dans la région depuis 1969 vient tout juste de connaître son meilleur mois à vie. Léveillé Toyota établi sur la montée Masson depuis maintenant quatre ans, il s'agit d'une évolution logique entraînée par sa tradition d'excellence.



C'est avec un sourire radieux que toute l'équipe dynamique des ventes vous attend chez Léveillé Toyota. Venez donc faire l'essai d'un produit Toyota, tout en découvrant les splendeurs des paysages de la MRC des Moulins!

0\$ 0\$ 0\$
PREMIÈRE MENSUALITÉ location 48 mois*
DÉPÔT DE SÉCURITÉ*
OU PREMIER VERSEMENT

Sur presque tous les modèles 2003 en inventaire

Echo 2003 PRIX ACCÈS **159\$** /mois
LOCATION 60 MOIS 120.000 KM OU FINANCEMENT à partir de **3,9%**

Corolla 2003 PRIX ACCÈS à partir de **239\$**
LOCATION 48 MOIS **0\$** COMPTANT ou à partir de **15231\$**

Programme de location au détail et de financement à l'achat de Toyota Canada Inc. SUR APPROBATION DE CRÉDIT PAR CRÉDIT TOYOTA. Immobilisation, assurances et taxes en sus. *Les Echo 2003 (3T123MAA) location 60 mois, comptant 2 108,135 \$ + tx. VDR 5 610\$ + tx 24 000 km/an + 07\$ km additionnel Corolla 2003 (3R32EMAA) location 48 mois, VDR 5 339 205 \$ 24 000 km/an + 10\$ km additionnel Highlander 2003 (3D21APAA) location 48 mois, VDR 14 871 805 \$ 24 000 km/an + 15\$ km additionnel Camry 2003 (3E32APAA) location 48 mois, VDR 12 112 \$ 24 000 km/an + 10\$ km additionnel **Sauf Echo Corolla Matrix et Sienna 2004. *Le détail aux diplômés peut offrir selon le modèle. Photos à titre indicatif. **Premier versement gratuit à l'achat sur financement 60 mois seulement.

POUR PLUS DE SERVICES
LÈVE-TÔT
6H
COUCHE-TARD
22H30
TOUT UN SERVICE !

Service Service **TOYOTA** Léveillé
1369 Montée Masson, Terrebonne
471-4117
[www.levelltoyota.com](http://www.leveilletoyota.com)

Terre des arts



Chaque année, la troupe de théâtre et d'improvisation Côte à Côte en met plein la vue aux spectateurs.

Musique, peinture, danse, la région des Moulins est une terre des arts. Elle abrite plusieurs artistes de renom, entre autres le comédien et chanteur Robert Marien et la comédienne Catherine Brunet, tous deux de Terrebonne, et le chanteur Marc Déry, originaire de Mascouche. Une pléiade d'organismes à caractère culturel se sont donnés pour mission d'en former d'autres du genre.

Le cœur culturel de la MRC des Moulins est assurément la Société de développement culturel de Terrebonne (SODECT), gestionnaire des piliers de notre culture locale, soit l'Île-des-Moulins et sa galerie d'art (471-0619), ainsi que le Théâtre du Vieux-Terrebonne (492-5514), reconnu à travers la province pour avoir remporté trois Félix. Plusieurs centaines de milliers de visiteurs se rendent annuellement dans le Vieux-Terrebonne dans ces hauts lieux culturels de Terrebonne.

Plusieurs chorales, ensembles musicaux et écoles de danse, entre autres, font la joie des amateurs de beaux airs. À Lachenaie, on trouve l'ensemble vocal Music-O-Chœur (964-1906), l'Harmonie musicale (961-9158), la Garde de Lachenaie (471-6053) et la troupe de danse Prestige (964-4113). À La Plaine, la troupe de théâtre La Clé des Champs (478-5299) offre aux amateurs la chance de monter sur les planches. À Terrebonne, on note la présence de Création Danse (961-4055) et de la Garde paroissiale de Terrebonne (964-5910).

À Mascouche, l'Association de danse de Mascouche (474-5224), le Chœur Polyphonique de Mascouche (966-9497), la chorale Chœur Gens de Chez Nous (966-1720), le Club d'échecs de Mascouche (477-8730), le groupe de danse Mascouche-Centre (964-3416), le groupe de danse Rose Garden (968-1962), le Festival de peinture (474-4133, poste 273), la troupe de théâtre et d'improvisation Côte à côte (492-4121) et la Société de développement et d'animation de Mascouche (SODAM) (474-4133, poste 255) sont des incontournables. Au niveau régional, soulignons l'Association québécoise de loisirs folkloriques de la Rive-Nord (625-0642), le Centre d'interprétation et de recherche philatélique (961-9740), la chorale Gospel Énergie 12-70 (961-4015), la Fondation Aimé Despatis (471-4653), la chorale Les Voix des Moulins (474-5396), la Société d'Histoire de la Région de Terrebonne (961-7815), la Troupe de théâtre Les Farfelus (964-7977) et le Club d'ornithologie des Moulins (964-0818).

FESTIVAL DE PEINTURE

Mascouche célébrera l'art pour une 15e année

Cet automne, du 11 au 13 octobre, Mascouche célébrera l'art pictural pour une 15e année avec la présentation de son Festival de Peinture à Mascouche.

Véritable événement culturel qui rejoint chaque année plus de 150 artistes peintres venus de partout au Québec, le Festival de Peinture à Mascouche constitue un événement unique dans la région. Présenté à la salle du conseil de Mascouche, au centre René-Lévesque et à l'école Le Prélude, le Festival se veut la rencontre entre artistes de différents niveaux, du peintre amateur à l'artiste de renom. La version que le conseil d'administration nous réserve pour 2003 fera cette fois une place d'honneur à l'artiste Serge Brunoni, dont on pourra voir une trentaine d'œuvres inspirées du Québec urbain et du Québec sauvage. Expo-concours, art en direct, nuit de la peinture, conférence-causerie, atelier de modèles vivants, présentation d'autres disciplines artistiques sont autant d'activités mises au programme de cet événement fort couru dans Lanaudière.

Par ailleurs, en plus d'organiser un événement annuel, l'équipe du Festival de Peinture offre également des cours de peinture, de dessin et d'aquarelle. Dispensés aux adultes, adolescents et enfants, ces cours sont proposés aux débutants, interm-



L'artiste peintre Serge Brunoni, qui voue un véritable culte au Québec et à ses habitants, sera de la partie lors du Festival de Peinture à Mascouche du 11 au 13 octobre. Il pose ici en compagnie du comité organisateur de l'événement et d'une de ses œuvres.

diaires et avancés. Pour en connaître plus sur le Festival, ses cours et ses activités ou encore pour aider bénévolement lors de la préparation des activités, on communique avec l'équipe permanente au (450) 474-4133, poste 273.

bobcat

EXPERTS en LOCATION!

POUR UN déménagement des plus faciles!

- Camions
- Remorques
- Carrosses
- Courroies
- Couvertures

Aussi, nous louons :

- Décolleuse à tapisserie
- Laveuse à tapis
- Creuse-trou

et bien plus!

LOU-TEC

5 \$ de rabais

sur location

Applicable en tout temps

Aucun jumelage Revue juillet 2003

LOU-TEC

REPLISSAGE DE PROPANE

LOU-TEC

Experts en location

www.loutec.com

TERREBONNE
1720, chemin Gascon, Terrebonne
Tél.: (450) 471-2330

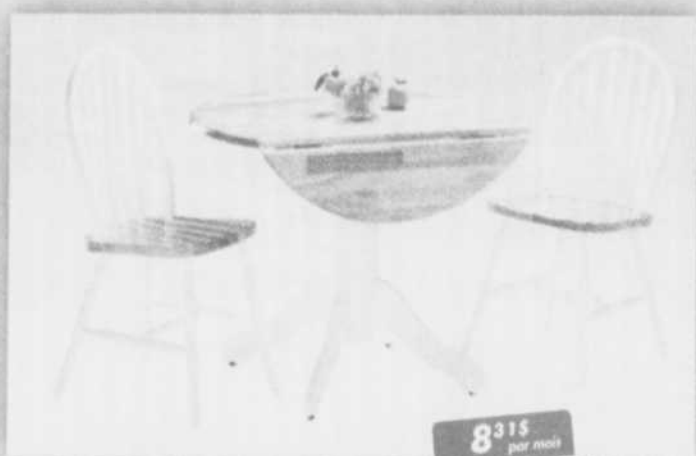
MONTRÉAL
1646, Henri-Bourassa E., Montréal
Tél.: (514) 381-4439

LA PLAINE
5551 boul. Laurier, La Plaine
Tél.: (450) 477-0353

36 VERSEMENTS ÉGAUX

SANS FRAIS SANS INTÉRÊTS

OU PAYEZ EN JUIN 2004



Dinette en bois massif de style colonial.
Dimension : 99 cm (39 po).
Livraison gratuite.

831\$
par mois
OU 299\$
3 pièces



Mobilier de cuisine de style campagnard en bois massif.
Dimensions : 91 cm X 152 cm (36 po x 60 po).
Livraison gratuite.

1108\$
par mois
OU 399\$
5 pièces

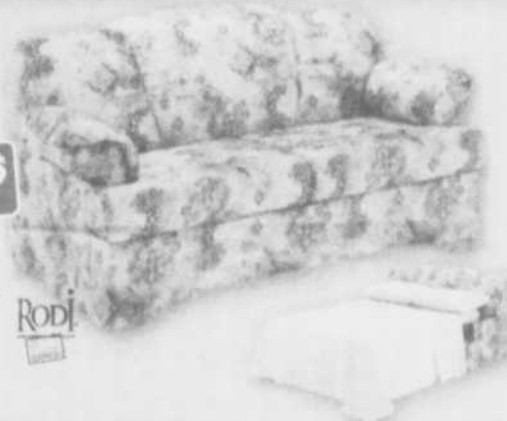


Mobilier de chambre de style mission en bois massif.
Livraison gratuite.

6442\$
par mois
OU 2499\$
8 pièces

1386\$
par mois
OU 499\$

Sofa-lit avec matelas
2 places à ressorts.
Choix de tissus.
Livraison gratuite.



Mobilier de salon recouvert de coton et oléfin.
Livraison gratuite.

Fauteuil.....	21,92\$ par mois ou 789\$
Pouf.....	9,97\$ par mois ou 359\$
Étagère.....	15,25\$ par mois ou 549\$
Table de bout.....	6,36\$ par mois ou 229\$
Table de centre.....	7,19\$ par mois ou 259\$
Table console.....	7,19\$ par mois ou 259\$

2581\$
par mois
OU 929\$
Cousouse ch



469\$
par mois
OU 169\$
Lit matelot

Mobilier de chambre juvénile en mélamine avec coin pour ordinateur.
Livraison gratuite.

Bureau double.....	4,69\$ par mois ou 169\$
Commode 5 tiroirs.....	4,14\$ par mois ou 149\$
Range-tout.....	6,92\$ par mois ou 249\$
Table de nuit.....	1,64\$ par mois ou 59\$
Tête de lit bibliothèque.....	2,75\$ par mois ou 99\$
Miroir.....	2,19\$ par mois ou 79\$
Unité pour ordinateur.....	2,47\$ par mois ou 89\$
Huche en coin.....	3,58\$ par mois ou 129\$

Photos peuvent différer.

Meubles et électros - Avec vous depuis maintenant 40 ans

ouimet

Courriel: meublesouimet@videotron.ca

1000, BOUL. DES SEIGNEURS, TERREBONNE 471-4119 471-2062

Ne payez que les taxes de vente.
Sujet à l'approbation de crédit Accord D.

GLENGARRY GLEN ROSS

Été 2003... Sept hommes à Terrebonne

Une agence immobilière en crise... Sept hommes obsédés par la réussite... Une Cadillac blanche... Tricherie, magouille, chantage, vol... Tout le monde est suspect et tous les coups sont permis! « Glengarry Glen Ross », c'est une critique acerbe de la société capitaliste américaine. Drôle... Grinçant... Délirant! Un humour exceptionnel et un texte intelligent qui a mérité le Prix Pulitzer en 1984.

Pour sa deuxième année de production de théâtre en été, le Théâtre du Vieux-Terrebonne frappe fort et tape dans le mille en présentant l'excellente comédie dramatique de l'auteur américain David Mamet, « Glengarry Glen Ross », traduite par Pierre Legris. Sept comédiens se retrouvent sur la scène du TVT jusqu'au 16 août 2003, du mercredi au samedi à 20 h 30.

En 1989 et 1990, les 150 représentations données de cette pièce avaient été accueillies chaleureusement par la critique et le public lors de sa création québécoise. Elle n'avait pas été rejoué au Québec depuis. Tous sont curieux de voir ce que Fernand Rainville, qui assurait la mise en scène en 1989, leur réserve cette fois-ci.

À Chicago au début des années 80, Williamson dirige la Glengarry Glen Ross, une minable agence immobilière où rien ne va plus. Pour stimuler la vente, il imagine un concours : celui qui obtiendra les meilleurs résultats gagnera une Cadillac, le deuxième un jeu complet de couteaux, les deux derniers seront renvoyés. Les quatre vendeurs s'engagent alors dans une folle poursuite au contrat. Chantage, magouille, tricherie sont de mise. Tous les coups sont permis. On saccage les bureaux et on fait main basse sur la liste de prospects de la



Jacques L'Heureux, Harry Standjofski et Henri Chassé à l'œuvre dans Glengarry Glen Ross. (Photo: Sébastien Arbour)

compagnie. Un inspecteur enquête, tout le monde est suspect...

Sept comédiens chevronnés sont de la distribution : Jacques L'Heureux, Henri Chassé, Carl Béchard, Michel Daigle, Harry Standjofski, Gary Boudreault et Robert

Vézina.

On peut réserver ses billets dès maintenant en composant le (450) 492-4777. De nombreux forfaits souper-théâtre sont également offerts ainsi qu'un forfait golf-souper-théâtre.

Pour le plaisir de lire...!

La MRC des Moulins compte cinq bibliothèques sur son territoire et il n'en coûte rien pour en être membre. Des milliers de livres, ainsi que des centaines de périodiques, de disques compacts et de cassettes audio et vidéo éducatives vous y attendent.

Dotées d'un personnel qualifié et accueillant, ces bibliothèques municipales possèdent toutes les espaces et les ressources pour vous conseiller et vous recevoir adéquatement.

Toutes ces bibliothèques disposent d'une section adaptée aux enfants, qui pourront y découvrir les joies de la lecture. Plusieurs clubs de lecture pour les jeunes s'y tiennent pendant l'été.

Notez que la plupart de ces institutions disposent également de locaux accueillant des expositions d'œuvres en arts visuels et d'une salle pour la tenue de conférences très prisées.

Voici les adresses et coordonnées de ces cinq bibliothèques municipales. En les contactant, vous en saurez plus sur leur horaire et leur programme d'activités. Terrebonne : secteur Terrebonne Ile-des-Moulins, 855 Ile-des-Moulins (471-4192, poste 289 pour les jeunes et 288 pour les adultes) et pour le secteur Ouest de la ville, 3425 Camus (433-2628); secteur La Plaine : 6900 Guérin (968-2626); secteur Lachenaie : 3060, boulevard Saint-Charles (471-9267), et Mascouche, 3015, avenue des Ancêtres (474-4159).

Grande ouverture à Terrebonne

Spéciaux d'ouverture

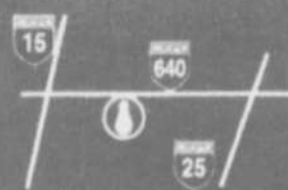


- Lampes intérieures - extérieures • Cadres et miroirs
- Meubles d'appoint • Ventilateurs et encastrés • Articles de décoration

ROYAUME LUMINAIRE Lanaudière Inc.

3275, de la Pinière
Terrebonne
477-8666

Voie de service de la 640



Refroidisseur
• Vente
• Entretien

À partir de
189⁹⁵\$

Bienvenue chez vous ! Le plus grand spécialiste d'eau pure de la région

Avant d'acheter
votre refroidisseur venez nous voir !
Nous avons les meilleurs prix,
les meilleures conditions
le plus grand choix
et le meilleur service !

Soyez vigilant,
ne consommez que de l'eau pure

Eau
pure
obtenue par
distillation
moins de
3 PPM

Offre de bienvenue aux nouveaux arrivants

Sur présentation de cette annonce obtenez
une carte Express-0 d'une valeur de 10\$

GRATUITEMENT

Cette offre prend fin le 31/07/03

Maintenant ouvert 24 heures

**10\$
gratuit**



**10\$
gratuit**

Demandez votre carte...



Bacchus

L'Apua Vin du Cellier en.



2160, ch. Gascon, Terrebonne

Centre L'Esplanade (à côté IGA) **964-2122**

Qualité

Service



Nous faisons du réseautage ! Parce que nous sommes nourris, stimulés, compris, soutenus, encouragés et armés entre nous, nous pouvons rendre le meilleur des services à notre clientèle... Un service V.I.P. !!!

réseau des entrepreneurs + des Moulins

La photo nous présente

- Michel Desrochers, Marjolaine Hamel, Lorraine Talbot, Bertrand Paiement, Lucie Boivin et Claude Hamer (première rangée);
- Marie-France Despatis, Pierre Marquis, Louise-Anne Masse, Michèle Vézina, Brigitte Lemire, Daniel Jeannotte (deuxième rangée); Gaétan Meunier, Daniel Bertrand, Gaétan Vaillancourt et Yvon Jalbert (troisième rangée). Absents lors de la photo, Christian Pimparé, Claude Lesage, Christine Deal, Sylvain Allard et Benoît Roy.

AGENCE VOYAGES

VOYAGES S. ALLARD
Sylvain Allard
www.voyagesallard.com

397, Masson, Terrebonne J6W 2Z2

Montréal (450) 964-6877
Télécopieur: (450) 964-5772
Canada/États-Unis 1-888-964-6877
Ostre-mer 800-964-68770
allard@voyagesallard.com

BUFFETS-RECEPTIONS

Service de traiteur

- Événements spéciaux
- Repas gastronomique à domicile
- Dîner d'affaires
- Buffet-conférence
- Buffet froid de tout genre
- Service de livraison

1192, boul. des Seigneurs, Terrebonne (Qc)

450.471.7659

GESTION RESSOURCES HUMAINES

ASTUS
Centre des ressources humaines

Brigitte Lamine, CRHA

@ : bliemine@astussh.com
T : 450-471-4002
F : 450-471-4006

227, boul. Des Braves, bureau 202
Terrebonne, Québec J6W 3H6

OPTICIEN

centre d'optique
Daniel JEANNOTTE, o.o.d.

Votre opticien:

583, boul. des Seigneurs, Terrebonne, Qué.
J6W 1T5 (450) 471-4414

ARPIENTAGE ET GÉOMATIQUE

Meunier Fournier Bernard
ARPIENTEURS GÉOMÈTRES

Gaëtan Meunier

450-471-0388
Téléphone

mf@arpienteurgemetres.com

BOULIQUE DE VÊTEMENTS POUR DAMES

LES POUR TOI

1280, boulevard Moody
Suite 18
Terrebonne • Québec
J6W 3K9

492 • 1561
Téléphone

HEBDO REGIONAL

La Revue

231, rue Ste-Marie
Terrebonne (Québec) J6W 3E4

(450) 964-4444
Sans Frais (514) 990-7314
Télécopieur (450) 471-1023
Internet: www.larevue.qc.ca
Courriel: mdespats@larevue.qc.ca

Marie-France Despats
Présidente et directrice générale

PEINTURE-DECORATION

Benjamin Moore
Belmont décoration-peinture

Pierre Marquis

984, boul. Moody, Terrebonne
4610, de Salaberry, Montréal

Tél: (450) 471-1156
Fax: (450) 471-0067

E-mail: pierre.marquis@sympatico.ca • www.adaaces.com/belmont/

ASSURANCES

PROMUTUEL Lanaudière

1280, boul. Moody, bureau 24, Terrebonne
téléphone (450) 471-4141 • télécopieur (450) 471-6949
promutuel.lanaud@qc.aira.com

Daniel Bertrand, agent ASSURANCE
habitation • automobile • commerciale • agricole • vie

COMPTABLE

Services conseils

Christian Pimparé, CGA
Associé / Partner

Consulting

3300, boul. des Entreprises, bureau 200
Terrebonne
TEL: (450) 477-0377
Fax: (450) 477-4023

christian.pimpare@epqquebec.com

IMMOBILIER

RE/MAX
des mille-iles inc.
courtier immobilier indépendant

Michelle vézina, F.R.I.
courtier

980, boul. des seigneurs, suite 202
Terrebonne Qué. J6W 1V1
bur.: 471-5503
fax.: 471-1513

PORTES-BOISERIES

BENOIT ROY

Cell.: (514) 386-3414

3700, Pascal Gagnon
Terrebonne (Québec)
Canada J6X 4J2

Tél.: (450) 471-2982 poste 231
Fax: (450) 477-6984

Ligne sans frais
1-800-561-2982

AUTOMOBILE

TROIS DIAMANTS
AUTOS-REPARATION

3035, chemin Gascon
Mascouche

450-477-6348
Téléphone
450-477-9559
Télécopieur

EXTERMINATION

EXTERMINATION TERREBONNE INC.

exterminazione et prevention

Yvon Jalbert p.d.g.
3778, rue Georges-Corbell
Terrebonne, Qc. J6X 4J4

(450) 477-3932

NOTAIRE

Louise-Ann Masse
notaire et conseiller juridique

227 Boulevard Des Braves
Bureau 104
Terrebonne (Québec)
J6X 3H6

(450) 492-3331
Télécopieur (450) 492-3479

SERRURIER

SERRURIER MODERNE

2127, chemin Gascon,
Terrebonne, Lachenaie

TÉL.: 471-6647 Fax.: 471-2770

AVOCAT

TALBOT KINGSBURY GAUTHIER
Socété en nom collectif

Me Lorraine Talbot

227, boul. des Braves, bureau 101, Terrebonne (Québec) J6W 3H6
Téléphone: (450) 964-0414 • Télécopieur: (450) 964-5739

FLEURISTE

Fleuriste des Seigneurs

Marjo et Gaëtan Vaillancourt

1190, boul. des Seigneurs
Terrebonne (Québec)

Tél. et fax 471-0193

LOCATION

LOU-TEC

Marjolaine Hamel B.A.A.

1720, chemin Gascon, J6X 3A4
• 471-2330 • Fax 471-6888
5051, boul. Laurier, J6M 1Y7
• 477-0353
1646 est. Henri-Bourassa HC 1H9
• (514) 381-4439 • Fax (514) 381-6063
S.D.B. (Québec) (514) 739-0087

RÉSEAU DES ENTREPRENEURS PLUS DES MOULINS

Des gens d'affaires réceptifs, compétitifs et disponibles

Benjamin Moore
Belmont Décoration Peinture



Un seul et unique dans la région Des Moulins

Bienvenue
à tous



984 Boul. Moody
(Terrebonne)

coin des Seigneurs 471-1156

www.belmont@belmontpeinture.com

des moulins UNE RÉGION À DÉCOUVRIR

Une économie qui roule à fond de train



Tout récemment, Le Groupe Immobilier Verdier a annoncé que les investissements dans le projet de développement du Carrefour Lachenaie, à Terrebonne, se chiffraient désormais à plus de 110 M\$. En tout, 1 000 nouveaux emplois seront créés, dont 250 pour un nouveau Costco. Ici, Pierre Riel et Louise Wendling, de Costco, ainsi que Jean-Marc Robitaille, maire de Terrebonne, et René Verdier, du Groupe Verdier, ont soulevé la première pelletée de terre.

Avec une valeur record de ses permis de construction et l'implantation toujours croissante de nouveaux commerces et de nouvelles industries, la MRC des Moulins fait écarquiller les yeux de bien d'autres régions au Québec.

GILLES BORDONADO

215 M\$ de permis de construction

En 2002, les permis de construction dans la MRC des Moulins ont atteint le chiffre record de 215 M\$, contre 165 M\$ en 2001. La hausse atteint 30%! Jamais la MRC des Moulins n'a-t-elle été aussi populaire pour les nouveaux résidents. En 2002, 1 329 nouvelles unités de logement ont été érigées, synonyme de l'intérêt toujours croissant des Montréalais de la grande région métropolitaine pour la qualité de vie générale offerte par les villes de Terrebonne et Mascouche. En ce qui a trait aux unités de logement, la hausse est de 60% par rapport à 2001, alors que 816 logements avaient été construits chez nous. Terrebonne, à elle seule, a émis 40% de tous les permis de la grande région Laval/Rive-Nord. Plusieurs promoteurs et constructeurs immobiliers arrivent à peine à suffire à la tâche tant leur carnet de commandes est rempli.

Record d'investissements industriels

Quant aux investissements industriels, ils ont franchi des nouveaux sommets en 2002 avec 75 M\$, selon les données compilées par le Centre local de développement économique des Moulins (CLDEM). Il y a 21 mises en chantier, et 26 nouvelles entreprises ont opté pour la région pour faire prospérer leur entreprise, l'an passé. Pour ce qui est de l'emploi, il s'en est ajouté 664, une hausse de 10%, contre 2% pour l'ensemble du Québec. Il n'y a donc rien de surprenant au fait que le CLDEM et les manufacturiers du coin multiplient les actions pour recruter du personnel dans la région.

À Terrebonne, l'année 2003 promet d'être tout aussi extraordinaire, puisque que des investissements totaux de 63 M\$ et créateurs de plus de 800 nouveaux emplois sont déjà en banque. Et dire que la nouvelle Cité industrielle internationale n'a pas encore reçu ses premiers investissements! Cela promet, une fois que celle-ci sera officiellement lancée...

Explosion commerciale

L'arrivée de plus en plus fréquente de commerces de grande surface sur notre territoire illustre bien la prospérité régionale. Ceux-ci s'implantent surtout actuellement dans les deux pôles commerciaux regio-

naux que sont le Méga Centre Mascouche et le pôle commercial de Lachenaie à Terrebonne, qui bordent les autoroutes 40 et 640. Costco et un hôtel y sont attendus respectivement en 2003 et 2004. Le développement d'un autre secteur commercial important à proximité du nouveau club de golf de calibre international de l'Association Royale de golf du Canada est aussi fort attendu. Un centre de congrès et un hôtel s'y implanteraient, comme des commerces et des résidences de haut de gamme.

Si ces deux secteurs attirent des investissements par millions, il ne faudrait pas négliger le dynamisme commercial des entreprises implantées sur le boulevard Moody, le chemin Gascon, dans le Vieux-Terrebonne et sur le boulevard des Seigneurs à Terrebonne, sur la montée Masson et le chemin Sainte-Marie à Mascouche et sur le boulevard Laurier à La Plaine.

Les revitalisations commerciales se comptent par dizaines aux quatre coins de la région. Le secteur de l'automobile a, en particulier, fait l'objet de relocalisations et de réaménagements majeurs ces deux dernières années.

L'offre commerciale est telle que plus rien ne justifie les déplacements vers d'autres régions pour trouver ce dont on a besoin chez soi. Sans compter qu'acheter chez nous profite à la création d'emplois chez nous. Une philosophie de consommation que tous devraient adopter, d'ailleurs.



C'est l'explosion dans le secteur domiciliaire dans la région. Les nouvelles résidences se comptent par centaines. L'an dernier, il s'est érigé 1 249 unités de logement à Terrebonne et Mascouche.

À TOUS NOS NOUVEAUX VOISINS

Bienvenue à la Pépinière Lapointe

Engrais
10-4-6 d'été
pour pelouse

Favorise la résistance
à la sécheresse.
Couvre 6,500 pi.ca.



20 kg
19,99\$



Annuelles
colorées

Annuelles en pots
Prix régulier: 2,79\$ - 3,19\$



3 pour
5,97\$

Des rosiers
parfumés

Pour décorer
votre aménagement



BOTANIX

LAPOINTE

PÉPINIÈRE
LAPINTE

(450) 474-1680



970, avenue Châteaubriant
Mascouche (Québec) J7K 3N7

CHAMBRE DE COMMERCE DE TERREBONNE

Le plus grand regroupement de gens d'affaires de la région

La Chambre de commerce de Terrebonne est un regroupement volontaire de commerçants, professionnels et gens d'affaires qui a pour but le développement économique, touristique, civique et social de la ville de Terrebonne. Sa création remonte à 1935. Elle est affiliée aux Chambres de commerce du Canada, du Québec et de Lanaudière.

En 2002-2003, l'organisme a regroupé pas moins de 611 membres, un record. Il est dirigé par un conseil d'administration de 15 entrepreneurs élus en assemblée générale. Luc Tessier en est le président, alors que la direction générale est assumée par Robert Lalancette.

Les gens d'affaires désireux de nouer de nouveaux contacts, de participer au développement de la région et d'obtenir de la visibilité n'ont qu'à joindre les rangs du groupe. L'adhésion annuelle est minime et déductible d'impôt. L'adhésion donne droit aux services de la Chambre ainsi qu'à un taux préférentiel pour les activités, de même qu'à plusieurs avantages financiers.

Parmi ces services, notons les déjeuners mensuels, l'agenda-répertoire des membres, des conférences et programmes de formation, des soirées-bénéfice, le tournoi de golf et le gala Primas.

Les membres profitent aussi d'un service de consultation juridique gratuit, d'un programme avantageux d'assurance collective et d'assurance de groupe, des taux préférentiels pour les cartes de crédit, des réductions chez différents commerçants, des forfaits Internet et ligne téléphonique d'affaires, etc.

Fort de la solidarité et de l'appui de ses membres, elle constitue une force de développement économique indéniable pour la région et ses entrepreneurs.

Pour en savoir plus, on joint Mme Diane

Côté au (450) 471-8779. Ses bureaux sont au 1025, montée Masson, bureau 303, Terrebonne (secteur Lachenaie), J6W 5H9. Au télécopieur : (450) 471-5610; au courriel : info@ccterrebonne.qc.ca.

Le nouveau président de la Chambre de commerce de Terrebonne, Luc Tessier, entouré du directeur général, Robert Lalancette, et du président sortant, Daniel Savard.



CHAMBRE DE COMMERCE DE MASCOUCHE

Pour des affaires en or... dans le plaisir !

À la Chambre de commerce de Mascouche, on fait rimer « affaires » avec « plaisir ». S'il est vrai qu'il faut savoir être sérieux en affaires, qui a dit qu'il fallait aussi être ennuyant ? C'est défendu, aux rencontres des membres de la Chambre mascouchoise !

Fort de 192 membres au moment d'écrire ces lignes, la Chambre de commerce de Mascouche peut se vanter d'être dynamique et présente dans la région. Son tournoi de golf annuel a attiré pas moins de 128 participants cette année, permettant encore une fois aux commerçants et gens d'affaires de la région de se rencontrer dans une atmosphère des plus conviviale. Même chose du côté des soupers mensuels : l'animation est d'une qualité et d'un humour tels que les membres attendent toujours avec impatience le mois suivant ! Enfin, le toujours mémorable gala annuel de la Chambre de commerce de Mas-

couche fait toujours des heureux, puisqu'il couronne le succès de ses membres.

Rappelons que la Chambre de commerce offre plusieurs avantages à ses membres, que ce soit une représentation dans différents comités de la région, de l'information juridique et notariale gratuite et précieuse, des assurances collectives, des réductions chez les marchands participants et... des heures de plaisirs en bonne compagnie ! On joint la Chambre de commerce de Mascouche et son président, Jean-Claude Rheault, au (450) 966-1536, par télécopieur au (450) 966-1531 ou au 2822-A, chemin Ste-Marie, suite 240.

Un rôle essentiel

Le Centre local de développement économique des Moulins contribue activement à l'enrichissement collectif et à la qualité de vie des citoyens par une nouvelle phase de développement distinctif caractérisée par la qualité des emplois et des investissements.

Le CLDEM gère un guichet unique (multi-services) en développement économique. Son territoire d'action couvre la MRC des Moulins, soit les villes de Mascouche et Terrebonne. Le CLDEM joue un rôle essentiel dans toutes les phases de démarrage, d'implantation, de relocalisation, de consolidation, de croissance et de financement des entreprises et en particulier dans le domaine industriel.

Ses bureaux sont situés au 2500, boulevard des Entreprises à Terrebonne. Au téléphone : (450) 477-6464. N'hésitez pas à visiter le nouveau site internet de la corporation au www.cldem.com. Il regroupe beaucoup de renseignements sur le développement économique moulinois et propose un répertoire complet des industriels d'ici. Avis aux chercheurs d'emploi.

L'équipe du CLDEM

Le directeur général du CLDEM est M. Claude Robichaud. Il est appuyé de sept commissaires au développement économique : Luc Bilodeau (service et prospection), Renée Courchesne (services aux membres), Réal Desmarais (prospection internationale), Martine Magnan (démarrage d'entreprises), Houcine Mouldi (économie sociale), René Tremblay (conseiller financier) et Mirielle Tondreau (services aux entreprises). Marie-Claude Asselin, agente de recherche et communication, ainsi que les secrétaires Francine Brière et Josée Marcoux complètent cette équipe.



VILLE DE
Mascouche

Nous comptons sur votre présence lors du prochain forum populaire le 17 septembre prochain. Lors de cette tribune, la population mascouchoise pourra se prononcer sur les grands enjeux de Mascouche pour les cinq prochaines années. C'est un rendez-vous !

Bienvenue
à tous les nouveaux résidents !



Richard Marcotte
maire de Mascouche

Mascouche, de plus en plus... près de vous !

Découvrez...

Mascouche en vélo...

Les pistes cyclables sont de plus en plus longues à Mascouche !



Découvrez...

le nouveau mégacentre commercial de Mascouche...

Des commerçants de plus en plus près de vous !



Découvrez

plus vrai que nature dans le Parc de l'Étang-du-Grand-Coteau... près de chez vous !



... Et plus encore !

N'hésitez pas à communiquer avec nos services municipaux pour toute question : 474-4133.

INFO MAIRE : ☎ (450) 474-5977 • @ mairemascouche@videotron.ca

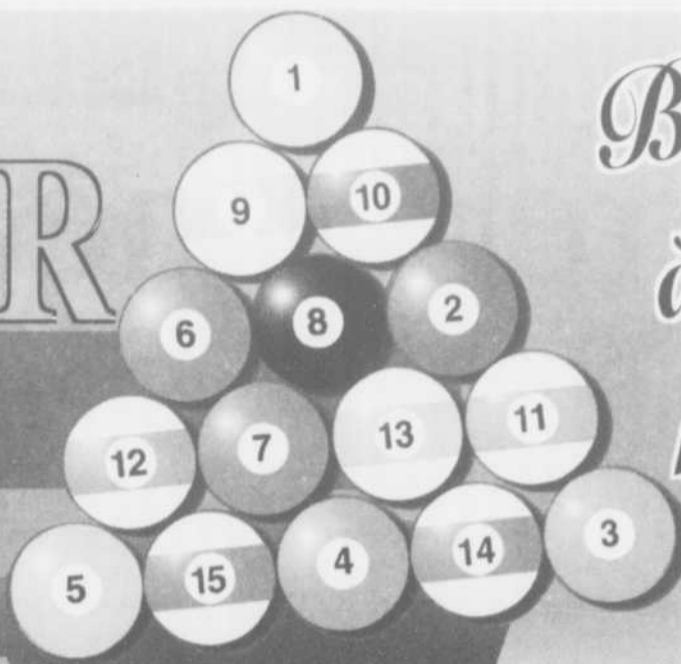
Salon
LE SIEUR

Billard

20 TABLES

*Bienvenue
à tous les
nouveaux
résidents*

Membres annuels 15\$



Billard à

(3\$ POUR LES
55 ANS ET PLUS)

pour les membres
tous les jours
de 8h à 19h

5\$

*Clair
de Lune*

DU DIMANCHE AU
MERCREDI
DE 19H À LA
FERMETURE

10\$
la table

(Max. 4 joueurs)
Une cons. par pers.

10

loteries
vidéo

TOUS LES JOURS

*L'endroit idéal
de 16h @ 19h*

**Billard
GRATUIT**

**Festival de bière en fût
tous les jours de 8 h à 19 h**

Situé aux Promenades Le Sieur

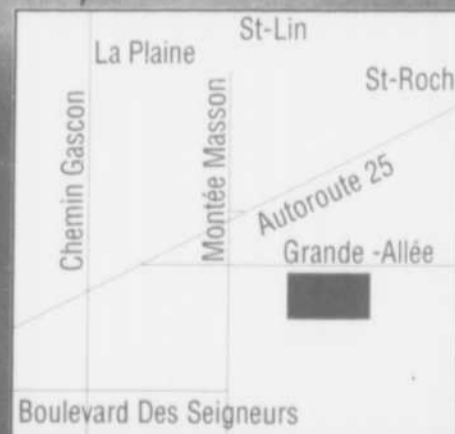
avec cons...

Prop. Richard Mc Williams

**1369 Grande Allée,
Lachenaie**

(450) 492-8888

**HEURES
D'OUVERTURE**
Tous les jours
de 8h à 3h a.m.
même les
jours fériés



Membre de la Chambre de commerce de Terrebonne/Lachenaie



Terrebonne

Une histoire de vie

Un milieu de vie dynamique

Forte de son récent regroupement et d'un dynamisme renouvelé, la Ville de Terrebonne connaît une effervescence sans précédent dans toutes ses sphères d'activités. Avec une population de plus de 85 000 citoyennes et citoyens et une superficie territoriale avoisinant les 155 kilomètres carrés, Terrebonne est maintenant la dixième ville en importance au Québec et la quatrième sur l'échiquier métropolitain.

Pôle régional de services et de commerces, l'industrie du tourisme, de la construction, du bois, de l'ameublement, de l'agroalimentaire et de la haute technologie constituent les principales activités économiques de Terrebonne. D'ailleurs, la diversité et la rigueur de l'économie locale permettent la création de milliers d'emplois.

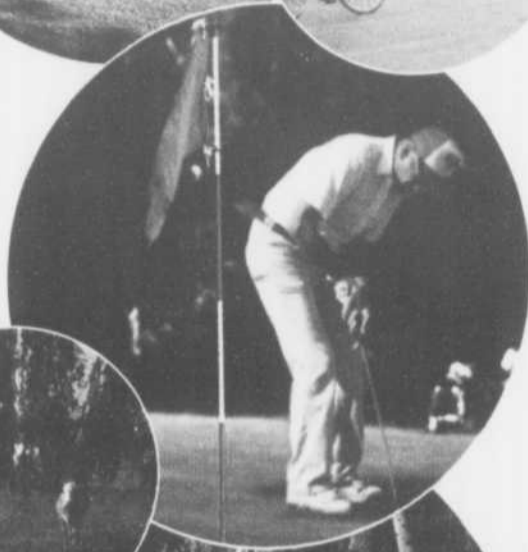
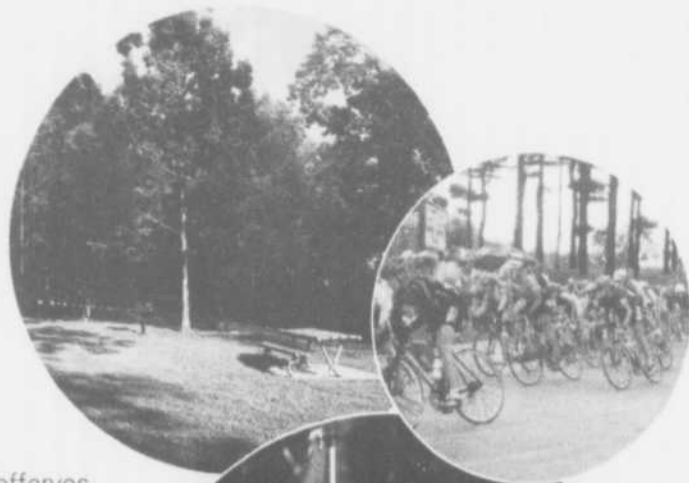
Dans l'un ou l'autre des trois secteurs soit, Lachenaie, La Plaine ou Terrebonne, les retombées de cette croissance soutenue contribuent à améliorer continuellement la qualité des services à la population. Ce contexte exceptionnel fait de Terrebonne une ville de premier plan en termes de développement et de qualité de vie pour ses résidents ainsi que pour ceux et celles qui songent à s'y établir.

Une destination touristique exceptionnelle

Terrebonne est également une destination touristique unique sur la couronne nord avec ses sites enchanteurs, ses attractions sportives et ses richesses culturelles. Le Vieux-Terrebonne, parmi lequel se trouve le deuxième site patrimonial en importance au Québec après la Place Royale, est reconnu pour ses restaurants «fine cuisine», le charme de ses lieux en bordure de la rivière des Mille-Îles, mais aussi pour le site historique de l'Île-des-Moulins et le Théâtre du Vieux-Terrebonne qui animent cet endroit aux accents parisiens.

Une ville pour toute la famille

Terrebonne, c'est plus de 90 parcs et espaces verts équipés pour les sports et les loisirs, 19 garderies et Centre de la petite enfance, un réseau cyclable urbain, 26 écoles, 4 bibliothèques publiques, 3 arénas, plus d'une vingtaine de patinoires extérieures, un théâtre, des sentiers équestres, un mini Centre de ski urbain, un Cégep régional, une Maison de pays, près de 180 organismes sociocommunautaires, 5 maisons des jeunes, des sentiers de motoneige, plus d'une dizaine de parcours de golf, un Centre de formation professionnel, une piscine intérieure, 5 parcs industriels, plus de 2 000 commerces, bientôt un hôpital, un complexe aquatique et sportif ainsi qu'une cité industrielle internationale.



Terrebonne,

plus qu'une ville...

c'est une histoire de vie !

TOURISME

Des Moulins, porte de Lanaudière

Avec ses attraits touristiques tels que l'Île-des-Moulins, le Théâtre du Vieux-Terrebonne, les Jardins Moore, ses terrains de golf, le Vieux-Terrebonne, ses restaurants, ses boutiques, la Trans-Terrebonne et les pistes cyclables en général, la MRC des Moulins a de quoi faire la conquête des touristes.

GILLES BORDONADO redaction@larevue.qc.ca

Attirant tout d'abord les touristes excursionnistes de Montréal et des environs, la MRC des Moulins est stratégiquement installée à l'entrée de Lanaudière, l'autoroute 25 étant l'une des deux entrées principales menant à la région de Lanaudière.

Disposant désormais d'un bureau d'information touristique (BIT) situé dans le stationnement incitatif au 5000 Côte Terrebonne, Tourisme des Moulins désire canaliser les énergies du monde touristique régional pour faire de Terrebonne et Mascouche des destinations incontournables.

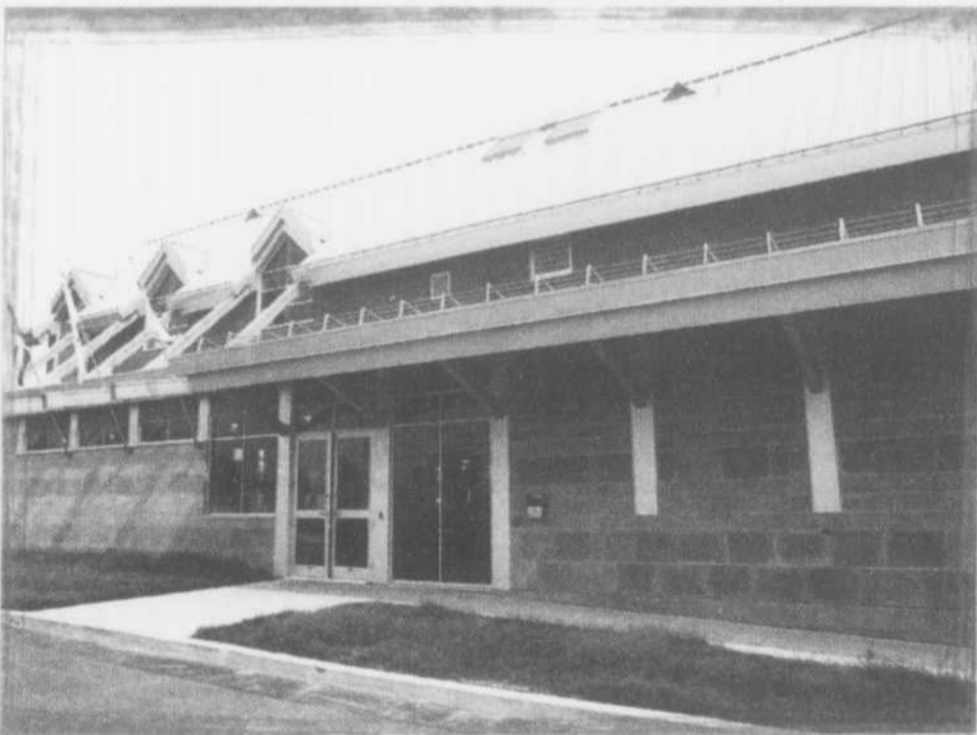
Le BIT dispose d'une employée en permanence, une première pour Tourisme des Moulins. Pour la période estivale, deux autres préposées s'ajouteront pour aider les touristes d'ici et d'ailleurs à sélectionner leurs sorties et itinéraires touristiques. De plus, le bureau propose tous les guides touristiques régionaux du Québec, les dépliants d'activités dans Lanaudière et l'ensemble des informations sur les sorties dans la MRC des Moulins. En plus de ces services usuels, une panoplie de documents d'information, de cartes géographiques et de livrets à caractère récréotouristique très utiles permettent aux visiteurs de planifier leurs activités et vacances. Par ailleurs, il est possible, pour les commerçants locaux, d'exposer certains

de leurs produits dans les vitrines du kiosque.

Parmi ces précieux documents, notons la Carte touristique Des Moulins, une réalisation conjointe du journal La Revue et de Tourisme des Moulins. Cette publication tout en couleurs présente l'ensemble des activités récréatives, touristiques et culturelles et plusieurs commerces et services offerts sur le territoire. Distribué gratuitement, cet outil indispensable est disponible au bureau d'information touristique, dans les bibliothèques de la région et chez les partenaires participants.

3 600 visiteurs l'an passé au bureau

La croissance du nombre de visiteurs est exponentielle. En 2001, après une fermeture d'un an, 1 600 visiteurs s'étaient présentés au kiosque temporaire, tandis que 3 600 se sont rendus au bureau permanent l'an dernier. Tourisme des Moulins s'attend à ce que l'attrait du bureau se poursuive pour atteindre les 5 000 visiteurs d'ici peu. En plus des excursionnistes montréalais et des Moulinois, la région attire, selon les statistiques, de plus en plus d'Américains et d'Ontariens, ce qui entraîne des conséquences plus que positives sur l'économie. N'hésitez pas à vous rendre sur place ou à joindre Tourisme des Moulins au (450) 964-0681 pour en savoir plus.



Le bureau d'information touristique des Moulins est situé au 5000 Côte Terrebonne.

GALA DU GRIFFON D'OR

Terrebonne souligne L'EXCELLENCE

Que vous soyez artiste, athlète, bénévole engagé auprès de la collectivité ou un organisme de Terrebonne, vous pouvez poser votre candidature au Gala du Griffon d'or de la Ville de Terrebonne.

Parrainé par la Ville de Terrebonne, ce gala est un moment fort, car il permet d'honorer les personnes et les organismes qui excellent dans leur domaine ainsi qu'un commanditaire de l'année particulièrement généreux. Très convoités, les Griffons d'or sont remis à l'automne à 17 récipiendaires dans autant de catégories dans les domaines des arts et de la culture, des sports, du monde sociocommunautaire et de l'action communautaire.

Un conseil d'administration formé de bénévoles voit au bon déroulement de cet événement annuel. Le conseil est présidé

par M. Jean Marchand. Le groupe compte sur de nombreux commanditaires, dont la Ville de Terrebonne et le journal La Revue. Les profits du tournoi du maire Jean-Marc Robitaille sont d'ailleurs remis à cette organisation.

La période de recrutement de candidats bat son plein, et ce, jusqu'au 22 août prochain. Un jury formé de quatre personnalités de l'extérieur de la région déterminera les finalistes et les grands gagnants.

Pour en savoir plus sur ce rendez-vous avec l'excellence, on joint M. Gilles Guindon au (450) 961-2001, poste 1200.

Bienvenue à tous les



nouveaux résidents



**OBTENEZ
1 PARTIE
GRATUITE
À L'ACHAT
D'UNE PARTIE
À PRIX RÉGULIÈRE**
1 coupon par personne
Valide du 2 juillet au 2 août 2003

**HEURES D'OUVERTURE
7 JOURS
PAR SEMAINE
8h a.m. à 3h a.m.**

**10
LOTÉRIES
VIDÉO**

**FÊTE
D'ENFANTS
AVEC
CLOWN**

SALON DE QUILLES GRANDE ALLÉE

1375 GRANDE ALLÉE, LACHENAIE

964-4141



Le français prédomine largement chez nous

Dire que le français est la langue par excellence dans la MRC des Moulins est une vérité de La Palice.

GILLES BORDONADO redaction@larevue.qc.ca

À la maison et au boulot

En effet, pas moins de 95,4% (104 470 citoyens sur 109 420) des Moulins disent qu'il s'agit de la première langue parlée à la maison. Pas moins de 81% des Québécois affirment qu'il en est de même chez eux, selon le recensement 2001 réalisé au Canada. De plus, la langue de Molière est partagée moitié-moitié avec celle de Shakespeare par 565 autres personnes (0,05%).

Notons néanmoins que l'anglais est la première langue parlée à la maison par 2

270 personnes, soit 2% de la population, et que 2 110 personnes disent parler une autre langue. Pour ce qui est de la langue de travail en 2000, 92,2% des Moulinois affirmaient travailler en français, soit 58 000 travailleurs de la région de 15 ans et plus sur 62 895. Par ailleurs, 3,5% parlaient l'anglais au boulot, et 4% les deux langues.

97,4% de natifs du Canada

Quant à l'origine des résidents de la région, notons que 106 640 sont natifs du

Canada, soit 97,4% de la population. Seulement 2 770 sont nés à l'étranger. Ainsi, 1 370 font partie des minorités visibles,

dont 230 latino-américains et 150 chinois. Enfin, 355 Moulinois ont une identité autochtone.

Quelques pétales de rêve



M. William Dyson Moore, pionnier et visionnaire, aimait prendre soin des visiteurs des Jardins Moore comme de ses fleurs.



Lors de son ouverture au mois de juin, la toute nouvelle exposition de l'éco-musée des Jardins Moore accueillait, entre autres, le président de la Fondation Dyson Moore, Richard Dupuis, et le maire Richard Marcotte.

Dites « Dyson Moore » et vous verrez les gens autour de vous se perdre tout à coup dans leurs pensées. Peut-être se rappellent-ils une promenade en amoureux à travers les allées de l'immense jardin fleuri du chemin Pincourt.

Peut-être songent-ils plutôt à ces magnifiques photos de mariage prises aux abords du plan d'eau des Jardins Moore. Seraient-ils plutôt à préparer leur prochaine activité familiale, une visite de l'éco-musée des Jardins Moore relatant la passionnante histoire du grand M. Dyson Moore, de ses actions pour développer la région et de ses jardins ? D'autres voient certainement en

souvenir ce cher William Dyson Moore, pionnier du territoire mascouchois, amoureux de la nature et de ses jardins de plusieurs acres qu'il a cultivés jusqu'à sa mort en 2002, alors qu'il était âgé de 94 ans. Les Jardins Moore et l'éco-musée sont situés au 1455, chemin Pincourt à Mascouche. Au téléphone : (450) 474-0588. Une visite s'impose!

**Friperie
Familiale**

Ressourcerie La Petite Ourse

**VOUS VOULEZ ÊTRE IMPRESSIONNÉ...
VENEZ VOIR NOTRE TRÈS GRANDE SURFACE ET
NOS PRIX EN FOLIE DE LA RESSOURCERIE !**

Distributeur de
Peinture et teinture récupérée **8\$ à 14\$**
(3,78 litres)

Lundi au mercredi: 9h à 18h
Jeudi et vendredi: 9h à 20h
Samedi: 9h à 17h
Dimanche: FERME

Livres
Jouets
Articles de maison
Autres articles usagés

2\$ de rabais
sur achat
de 10\$
et plus
Sauf sur peinture, teinture, vernis.

Date limite: 31 août 2002

3100, boul. Mascouche MASCOUCHE 966-9449

MINI CARRIÈRE

- Service sur place aux petites remorques
- Vente en sac
- Sable de tous genre
- Pierres concassées
- Terre à jardin (noire, mélangée)

Entreprise GUY BÉLANGER

VENTE AU SAC & PETITE REMORQUE

SPÉCIAL

TERRE NOIRE Sac 30 litres 3 SACS / 5\$	PEAT MOSS 4' 6.95\$	Paillis de cèdre rouge 3 pi. cube 5.95\$
------------------------------------------------------------	-----------------------------------------	--------------------------------------------------------------

Pierres décoratives

LIVRAISON de PETITES et GRANDES QUANTITÉS

Pierres décoratives

NOUS AVONS TOUT POUR VOTRE AMÉNAGEMENT EXTÉRIEUR

• Pierre de rocaille	• Pierre plate	• Pierre de couleur	• Paillis de cèdre	• Pierre concassée	• Terre noire	• Sable varié
----------------------	----------------	---------------------	--------------------	--------------------	---------------	---------------

• PAILLIS DE CÈDRE
• TERRE À JARDIN (NOIRE, MÉLANGÉE)
• PIERRE À PATIO NATURELLE

LIVRAISON DE PETITES & GRANDES QUANTITÉS

EN SEMAINE de 7h00 à 20h00
FIN DE SEMAINE de 7h00 à 17h00

474-0392

1892, boul. St-Henri, Mascouche

PAGE C-20 • Le mercredi 2 juillet 2003 • LA REVUE, CAHIER SPÉCIAL • UNE RÉGION À DÉCOUVRIR: DES MOULINS • www.larevue.qc.ca

Ils nous représentent à Québec et à Ottawa

Voici nos quatre représentants tant à l'Assemblée nationale du Québec qu'à la Chambre des communes à Ottawa.



Jocelyne Caron



Luc Thériault



Diane Bourgeois



Benoît Sauvageau

À Québec, affiliée au Parti Québécois, Mme Jocelyne Caron est députée de Terrebonne depuis 1989. Elle représente les secteurs de Terrebonne et Lachenaie de la ville de Terrebonne. Dans le comté de Masson, un nouveau député a été élu lors des récentes élections générales. Il s'agit de M. Luc Thériault, du Parti Québécois. Il représente les citoyens de la ville de Mascouche, du secteur La Plaine à Terrebonne, de Charlemagne et du secteur Le Gardeur de la ville de Repentigny.

À Ottawa, la députée de Terrebonne-Blainville est Mme Diane Bourgeois. Éluë du

Bloc Québécois, elle représente les électeurs de Terrebonne, secteur Terrebonne, et de Blainville depuis 2001. Dans le comté de Repentigny, M. Benoît Sauvageau, élu en 1993 sous la bannière du Bloc, représente les citoyens de Mascouche, de Lachenaie, de La Plaine, de Repentigny, de Le Gardeur et de Charlemagne. Notez que Mascouche, Lachenaie et La Plaine feront partie du nouveau comté de Montcalm lors des prochaines élections fédérales.



*Merci
aux gens
de la région*

*Bienvenue
aux nouveaux
clients*



Réjean Caisse, directeur

1100, boul. des Seigneurs
Terrebonne

tél.: (450) 471-9180
fax.: (450) 471-9270

Implications

- Chambre de Commerce
- Festival des vins
- Fondation Pierre Le Gardeur

Le boulanger: un métier plus que noble

Les recettes et les méthodes ancestrales de fabrication du pain se sont perpétuées au fil du temps. Le four à bois, des ingrédients de toute première qualité, cent pour cent naturels, auxquels n'était ajouté aucun agent de conservation, la bonne odeur qui réveillait les papilles gustatives et qui se répandait dans toute la boulangerie, des artisans ayant à coeur ce métier plus que noble, composaient la recette gagnante de toute entreprise artisanale de fabrication du pain.

Louise Despatie

Établie au 2021 chemin Gascon à Terrebonne en 1993, la Boulangerie Première Moisson, un commerce spécialisé dans la fabrication et la mise en marché d'une trentaine de variétés de pains, de charcuterie-maison et d'une grande sélection de pâtisseries a mis à profit l'expérience des anciens dans **L'art du vrai**.

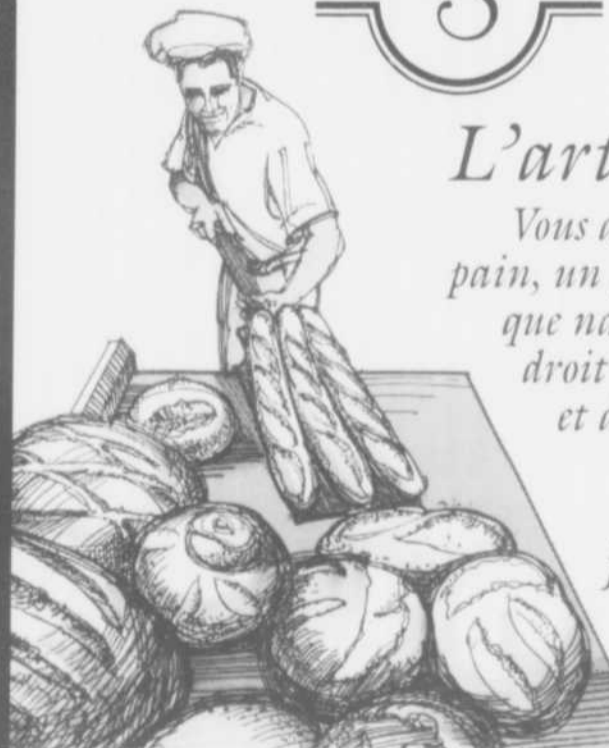
Tout pain fabriqué à la Boulangerie Première Moisson mérite le titre d'excellence de cette entreprise de chez-nous. Faits de farine non blanchie et non traitée, de sel de mer et ne contenant aucun agent de conservation, les pains sortent du four quotidiennement assurant ainsi une fraîcheur inégalée à ce produit indispensable à tout bon repas. Respectueux des recettes et des méthodes ancestrales tant recherchées de nos jours, les artisans de la Boulangerie Première Moisson imprègnent ce mets essentiel de leur goût du vrai, du bon, de l'authentique, du naturel, de leur souci constant du meilleur. Adopter le pain de la Boulangerie Première Moisson est gage de qualité et de saveur à chaque bouchée.

Outre la trentaine de variétés de pains cuits sur place, Boulangerie Première Moisson offre aux clients les produits de charcuterie, préparés par le chef et copropriétaire, M. Jean-Marie Esnault. Ces purs délices sont fabriqués de viandes fraîches et ne recèlent aucun colorant ni agent de conservation; la qualité, encore là, demeure inégalée chez ce maître-charcutier!

Que dire des pâtisseries, faites sur place, 100% beurre et parées de fruits frais! Un régal pour les yeux et le palais...

Vous pourrez apprécier et goûter en toute quiétude cette panoplie de mets de choix lors de votre prochaine visite au café-terrasse de la Boulangerie Première Moisson. Les propriétaires, messieurs Stéphane Fiset et Jean-Marie Esnault ainsi que leurs employés sauront vous faire apprécier ces produits fabriqués avec le savoir-faire de **L'art du vrai**.

BOULANGERIE



L'art du vrai

Vous désirez un vrai pain, un pain plus vrai que nature, issu tout droit du four à bois et du savoir-faire ancestral

Prenez-moi... Je suis le pain de la Première Moisson

2021, chemin Gascon
Terrebonne
Tél. : (450) 964-9333

MRC DES MOULINS

UN CLUB DE RÉSEAUTAGE DANS LA

Agent d'immeuble

RE/MAX
RE/MAX DES MILLE-LES INC.
Courtier immobilier agréé
Nouveau, indépendant et autonome

Claudine Laverdure
agent immobilier affilié

980, boul. des Seigneurs
Terrebonne, Qué.
J6W 1V1
Bur.: (450) 471-5503
Rés.: (450) 478-4343
Fax: (450) 471-1513
claudinelave@videotron.ca

Avocates

PRESCOTT & GARNEAU
A V O C A T S

Myriam Prescott
2942, rue Dupras
Mascouche

Tél.: 966.0877 Fax: 966.0876
prescottgarneau@bellnet.ca
Urgence 24 h

Ameublement

AMÉNAGEMENTS J.C.

- ✓ Conception de projet / Clé en main / Mobilier de bureau
- ✓ Conseiller en aménagement et réaménagement de mobilier de bureau
- ✓ Vente, location de mobilier de bureau (neufs et usagés)
- ✓ Installation et démontage de mobilier de bureau
- ✓ Service de plans et design
- ✓ Éclaircissement / Meuble sur mesure
- ✓ Piscineurs séparateurs neufs / usagés / recyclés

815, Bombardier #7 Mascouche
(450) 474-1888 • Fax: (450) 474-2888
Nancy Marois

Comptable

CA Jacques Belzile,
c.a.

Jacques
Belzile
Comptable agréé

790, boul.
des Seigneurs
Suite 200

Téléphone: (450) 471-8173
Télécopieur: (450) 471-5917

Architecte

GAÉTAN DALLAIRE
ARCHITECTE

7301, Chemin Forest
La Plaine

Bur.: (514) 990-1995 / (450) 478-6669
Télec.: (514) 990-1995 / (450) 478-7386
Page: (514) 960-4710

Financiers

LES SERVICES FINANCIERS

Planification Financière
Assurances de personnes
Assurances et rentes collectives
Cabinet de services financiers

Bureau de Lachenaie
903 de la Portneuf
Lachenaie
Tél.: (450) 961-0697
Cell.: (514) 497-4587
Télec.: (450) 961-0698

Une équipe à votre service

Arpenteur géomètre

Pierre Lacas Bsc. App.
ARPENTEUR-GÉOMÈTRE

Tél.: (450) 474-2426/2427
Télécopieur: (450) 474-6606
Courriel: p.lacas@qc.aira.com

2425, Chemin Ste-Marie
Mascouche

Article promotionnel

Robert Tranchemontagne
CONSEILLER
1425, rue Poirier
Mascouche (Québec) J7L 1V5

tel. (450) 477-2822
courriel: r.tranchemontagne@sympatico.ca
site internet: www.promog.com

GRIGNON LEVESQUE
ARTICLES ET VÊTEMENTS PROMOTIONNELS

SALLE DE MONTRE
3070, boul. Le Caribou
Lacvis (Québec) H7L 4S8

100 ANS D'EXPERIENCE RÉUNIS

Assurance

Pierre Desjardins,
C.d'A.A. Tél.: 471-2855
Fax.: 471-3015
ass.desjardins@bellnet.ca

ANDRÉ DESJARDINS
assurance inc.

451, boul. des Seigneurs,
Terrebonne

Auto

J.P.S. AUTO
DECOR INC.

BANDES
DÉCORATIVES
ET LETTRAGE
PAR ORDINATEUR

Téléphone: (450) 961-7890
Télécopieur: (450) 471-5761

Pietro Sciutto
1242, Place Dorvilliers
Terrebonne



Sur la photo et en médaillon, les
Gaétan Dallaire, Robert
Charles Antoine Gohier, Benoit
Claudine Laverdure, Pietro Sciutto,
Robert Tranchemontagne (vice-pr
Vivianne Morin (secrétaire trésoriè
Jacques Belzile, Marjolaine
Alain Proulx, Alain

Le Club Sélect des Mou
la quatrième année, de
membres avec qui nous
une base mensuelle
activités, soit de vis
commerciale, et à l'o
conférence où on n
différents sujets. Pour
club, n'hésitez pas à
(450) 47



CLUB

SELECTION DES MOULINS



Informatique

Service informatique **Jean Brien**
 1519, Cr. Nelligan
 Mascouche
JB Tél.: (450) 474-0358
 Fax: (450) 474-3991
 ventes@infojb.qc.ca
 www.infojb.qc.ca
Au service des gens d'affaires...

Photocopieurs

Michel Arial
 Président
MIDES
 PHOTO Copieurs • FAX • IMPRIMANTES
 Vente • Service • Location
 1045, Lévis Lachenaie
 Tél.: (450) 471-9941 • Fax: (450) 471-5024
 Courriel: mides@qc.aira.com

Institution Bancaire

Charles-Antoine Gohier, B.A.A.
 Planificateur financier
 Représentant en épargne collective
GESTION PERSONNALISÉE BANQUE NATIONALE
 2135, chemin Gascon
 Lachenaie
 Téléphone: (450) 492-3202
 Télécopieur: (450) 964-6882
 charlesantoine.gohier@bnc.ca
 Adjointe: Linda Giguère

Plomberie

(450) 474-3881
 Fax: (450) 474-2406
 Boutique Salle de Bains Accessoires
PROULX & FILS
 PLOMBERIE
 Alain Proulx
 10, Montée Masson, Mascouche

Location

Location ALAIN
 TOUPIN INC.
 1605, chemin Gascon
 Terrebonne,
 Tél.: 471-4604
 Fax: 471-7293

Publicité

La Revue
 231, rue Ste-Marie
 Terrebonne
 (450) 964-4444
 Sans frais: (514) 990-7314
 Télécopieur: (450) 471-1023
 Courriel: ventes@larevue.qc.ca
 Vivianne Morin
 Directrice développement marketing

Optométristes

Votre **Clinique visuelle!**
 Les Galeries de Terrebonne
 471-1668
 3080, boul. Ste-Marie, Mascouche
 966-1252
 Optométristes
 Dr. Robert Lambert, o.d.
 Dr. Nathalie Therrien, o.d.
 Dr. Nathalie Cyr, o.d.

Sport

INTERSPORT
Brien
 20, montée Masson
 Mascouche
 Tél.: (450) 474-6168
 Fax: (450) 474-7116
 Jean Hamon E-mail: po673@total.net

Ventilation

VL
VENTILATION LÉTOURNEAU
 GAÉTAN PARIS
 Président
 1346, Grande Allée
 Lachenaie
 Téléphone: (450) 492-8207 Télécopieur: (450) 492-8209
 gparis@letourneau-ecg.ca
 Licence P.B.Q. 2953-1989-92
 Mécanique du bâtiment
 • Climatisation
 • Chauffage
 • Ventilation



membres du Club Sélect des Moulins:
Lambert, Pierre Desjardins,
Demers, Jean Hammon, Nancy Marois,
Fernand Lalonde, Jacques Gariépy,
ésident), Michel Arial (président),
re), Chantal Cayer, Myriam Prescott,
Létourneau, Roxanne Hammon,
Toupin, Jean Brien.

lins est très fier, pour
vous présenter ses
nous réunissons sur
dans différentes
ite industrielle ou
ccasion lors d'une
ous entretient de
vous joindre à notre
nous téléphoner au
1-9941.

1902

2002



100 ans de tradition vivante en éducation de qualité

Le Collège
Saint-Sacrement :
une école bien
enracinée
dans la
région de Terrebonne.



**COLLÈGE
SAINT-SACREMENT**
901, rue Saint-Louis, Terrebonne

Le Collège
Saint-Sacrement :
fer de lance
dans le
réseau national
de l'éducation.

1150, rue Côte Boisée, Terrebonne J6X 4R8
Tél.: (450)471-1933 • Téléc.: (450)471-1933 • info@gpat.ca

Groupe PleinAir Terrebonne



Piste cyclable

Glissade sur tubes

École de ski

Sentiers de ski de fond

Courses de vélo de montagne

Camp de jour des sportifs

Camp de vélo de montagne

**Tour extérieure mobile
de 32 pieds**

(Location sur demande)

www.gpat.ca



Terreb

Véritable hymne à la vie, cri de
joie, onirique et prometteur, por
bles, comme la vie elle-même, ce
à toutes ces vies mises bout à b
façonné le Terrebonne d'aujourd

Elle évoque aussi les orientations
À Terrebonne, on s'engage pour
accessibilité des services... Cette s

*Terrebonne, une histoire de vie
Tout est dit, tout est possible.*

**Bienvenue
chez vous !**



bonne

Vie

du nouveau-territoire-né, cri de
porte ouverte sur tous les possi-
cette signature rend hommage
à bout qui ont écrit l'histoire et
d'aujourd'hui.

ons prises par la municipalité.
our la vie : qualité de vie,
e signature est une promesse.

vie!



Nouvelle exposition



- Visite guidée du site
- Tour de bateau-ponton sur l'écluse des moulins
- Circuit piétonnier du Vieux-Terrebonne
- Horaire des visites :
du mercredi au samedi de 10 h 30 à 20 h 30
et dimanche de 10 h 17 h 30

La Maison de Pays • Région Lanaudière:

Produits du terroir et artistes en métiers d'art.

Animation, démonstrations et dégustations les samedis et dimanches
À deux pas de l'Île-des-Moulins, au 844, rue St-François-Xavier.

Culture
et Communications
Québec

L'entrepôt
MASCOUÉ

ASSEMBLÉE NATIONALE
Jocelyne Caron
Députée de Terrebonne

la revue

GRENIER



Société de développement
culturel de Terrebonne

Information:
(site historique de l'Île-des-Moulins)
(450) 471-0619

*Chères nouvelles résidentes,
Chères nouvelles résidentes,
Chers nouveaux résidents,
Chers nouveaux résidents*



À titre de députée de Terrebonne à
l'Assemblée nationale du Québec,
c'est avec plaisir que je vous souhaite
la plus cordiale bienvenue.

Terrebonne, dixième grande ville au
Québec, saura vous charmer par la

vitalité et l'humanisme de ses gens.

Les richesses patrimoniales du Vieux-Terrebonne, la diversité des
établissements et une gamme de services exceptionnels assurent à ses
résidentes et résidents une qualité de vie unique.

Au plaisir de vous rencontrer,

Jocelyne Caron
Députée de Terrebonne



203, Ste-Marie,
Terrebonne J6W 3E4
(450) 492-7207

CARREFOUR FAMILIAL

DES MOULINS



La Maison de la Famille :

- ☺ Croit au potentiel de chaque individu
- ☺ Répond aux besoins du milieu
- ☺ Offre un accueil chaleureux et personnalisé

Nous désirons souhaiter la bienvenue à tous les nouveaux résidents de la MRC des Moulins

Centre de ressources périnatales

- ☺ Cours prénataux et Yoga prénatal
- ☺ Yoga Postnatal
- ☺ Service de répit et soutien aux nouvelles familles 0 - 18 mois
- ☺ Service de location de sièges d'autos
- ☺ Formations d'habiletés parentales : Parent-Entraîneur

La petite enfance du Carrefour

- ☺ Halte-garderie tous les jours de 8h30 à 16h
- ☺ Ateliers de stimulation précoce : Bébé Fûté 0-16 mois et 6-12 mois
- ☺ Programme de stimulation précoce 12-24 mois (parents-enfants)
- ☺ Activités de stimulation pour les enfants de 4 ans ayant une difficulté en langage, comportement, difficulté d'apprentissage, socialisation, etc...

Centre de stimulation du développement 0-5 ans

- ☺ Prêt de jeux éducatifs pour tous les enfants 0-5 ans
- ☺ Prêt de livres et de thématiques aux parents et éducateurs

Services individuels

- ☺ Accueil et références des services offerts dans notre communauté
- ☺ Formation de Gardiens avertis et de secourisme reconnues par la Croix-Rouge
- ☺ Service de relation d'aide individuel

Bienvenue aux familles des secteurs de Lachenaie, La Plaine, Mascouche et Terrebonne

427, Léveillé Terrebonne (450) 492-1257

des moulins **UNE RÉGION À DÉCOUVRIR**

102 195 catholiques et 9 paroisses pour les desservir

Selon Statistiques Canada, en 2001, 93,4 % des Moulinois étaient de confession catholique romaine (83,4 % au Québec), soit 102 195 citoyens sur les 109 415 que compte la région. Ils sont desservis par neuf paroisses catholiques. Voici ces paroisses et leur adresse.

St-Charles-Boromée de Lachenaie : 3341 St-Charles, Lachenaie (471-3940).

St-Joachim de La Plaine : 10251, boulevard Laurier à La Plaine (478-2424).

St-Louis-de-France de Terrebonne : 825, rue St-Louis, Terrebonne (471-3451).

St-Jean-Baptiste de Terrebonne : 2065 Jacques-Cartier, Terrebonne (471-9412).

Esther-Blondin de Terrebonne : messe à l'école Esther-Blondin, presbytère au 875 de Cloridan (964-4300).

Très St-Sacrement de Terrebonne : 3500, montée Gagnon à Blainville (435-7361).

St-Henri de Mascouche : 3000, chemin Ste-Marie à Mascouche (474-2413).

Holy Rosary / Notre-Dame du St-Rosaire (bilingue) : 388, chemin des Anglais à Mascouche (477-5512).

St-Benoît de Mascouche : 712, chemin Pincourt à Mascouche (477-1721). Parmi les autres confessions, notons que la MRC des Moulins regroupe 1985 protestants, et que 4 355 personnes disent n'appartenir à aucune religion.



Voici une vue de l'église St-Louis-de-France de Terrebonne, la plus importante de cette ville. (Photo : archives La Revue)

Société de l'assurance automobile

Québec



Permis de conduire



Immatriculation



CLUB OPTIMISTE 3100, boul. Mascouche
MASCOCHE INC. Mascouche



SOCIÉTÉ DE L'ASSURANCE AUTOMOBILE DU QUÉBEC



NOUS PRENONS LES PHOTOS SUR PLACE

HEURES D'OUVERTURE:

Lundi	9h30 à 17h00
Mardi	9h30 à 17h00
Mercredi	10h00 à 17h00
Jeudi	9h30 à 20h00
Vendredi	9h30 à 20h00



MAINTENANT DISPONIBLES

- Guide de la route
- Conduire une moto
- Conduire un véhicule lourd
- Conduire en véhicule de promenade
- Les dépanneuses et autres

474-4043

Message enregistré

Renseignement général

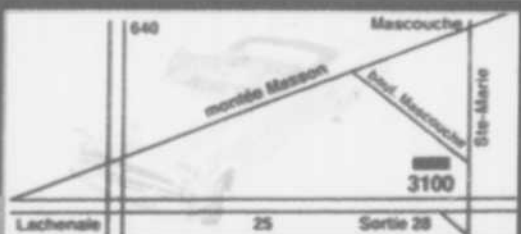
SAAQ (514) 873-7620

Pour plus d'informations

publisac.ca

NOUVELLE ADRESSE:

3100, boul. Mascouche



Avec vous depuis 3 ans

Silencieusement Merci

Bienvenue dans la région!

- SPECIALITÉ :**
- Direction
 - Amortisseurs
 - Batterie
 - Freins
 - Pneus
 - Radiateur
 - Silencieux
 - Vidange d'huile



Heures d'ouverture :

Lundi au vendredi de 8 h à 18 h
Samedi 8 h à 12 h

PNEUS - FREINS



320, MONTÉE MASSON, MASCOCHE
474-2611

Des ressources pour femmes et adolescentes

Les 55 105 dames de tous les âges de la MRC des Moulins – elles sont légèrement plus nombreuses que les messieurs (54 985) – peuvent profiter d'une large gamme de services adaptés à leurs besoins.

GILLES BORDONADO redaction@larevue.qc.ca

Violence

Les femmes qui sont ou ont été victimes de violence conjugale sous toutes ses formes peuvent s'adresser à Regroup'Elles. Cet organisme propose de l'accompagnement et des services de référence. À cela s'ajoute, à l'occasion, des activités de prévention de la violence. Le groupe propose des rencontres individuelles ou de groupe, des réunions permettant aux femmes de briser leur isolement, d'échanger, de retrouver et consolider leur estime de soi. On s'informe des services de Regroup'Elles au (450) 968-0406. À noter que le groupe travaille actuellement à la mise en place d'une maison de transition pour les femmes victimes de violence.

Les femmes victimes d'agression sexuelle peuvent faire appel aux services du CALACS La Chrysalide. Ce centre d'aide et de lutte contre les agressions à caractère sexuel, situé à Terrebonne, couvre les MRC des Moulins, de Montcalm et de L'Assomption. Son rôle est également de sensibiliser la population à la problématique des femmes agressées. On joint ce groupe au (450) 964-7888.

Des femmes solidaires

Le Centre de F.A.M. (Femme en Action dans son Milieu) organise des activités sociales et des cafés-rencontres pour favoriser l'entraide entre femmes. Des consultations juridiques sont également offertes gratuitement par l'avocate Suzanne Filion, de Mascouche. Depuis 20 ans, l'organisme accueille des membres de 18 à 99 ans. Le Centre de F.A.M. est situé au 502, rue Langlois à Terrebonne. Au téléphone: (450) 964-5827.

Le groupe M.O.M.S. (Mouvement Organisé des Mères Solidaires) vient en aide aux jeunes mères célibataires de 13 à 25 ans. De nombreux services gratuits sont offerts au centre de jour situé au 640, rue Langlois à



Caroline Parent, Rita Therrien, Lorraine Dufour et Marie-Eve Dargis, du Centre de F.A.M., ont accueilli Caroline Leblanc et Johanne Doré pour le grand spectacle qui a clôturé le 20e anniversaire de l'organisme, en mars dernier. (Photo: archives La Revue - Stéphane Fortier)

Terrebonne. Les futures ou nouvelles mamans peuvent y développer leurs compétences parentales et s'entraider.

Le Centre d'Action Bénévole des Moulins, qui a ses locaux au 298 Grande Allée à Terrebonne (964-9898) offre des services liés au maintien à domicile, dont l'accompagnement médical, des visites d'amitié, du répit gardiennage et des cours en éducation popu-

laire. Une majorité de femmes font appel aux services de ce groupe.

Associations féminines

Diverses autres associations s'intéressent à la condition de vie des femmes. Parmi celles-ci, notons l'A.F.E.A.S. (Association féminine d'éducation et d'action sociale) de Mascouche, qui favorise la promotion et l'engagement de la femme au niveau tant social que politique. Au téléphone: (450) 474-0287.

Les Filles d'Isabelle s'attachent plutôt à l'entraide: dépannage aux démunis, visite aux malades, aide aux organismes et bien d'autres. À Terrebonne: (450) 492-2034; à Mascouche: (450) 961-3833.

Le Cercle des Fermières privilégie l'artisanat et l'échange. Ses font cadeau de leurs œuvres

à la paroisse et tiennent, à l'occasion, des expositions lors d'événements locaux. À La Plaine: (450) 478-2548; à Lachenaie: (450) 471-4936. Les Dames auxiliaires de l'Ordre Fraternel des Aigles préconisent les activités familiales pour amasser des fonds pour les démunis. On s'informe au (450) 961-9577.

Concertation

La majorité de ces organismes sont membres de la Table de concertation Condition féminine des Moulins, qui voit à coordonner différentes actions collectives de ces groupes, dont la Journée internationale des femmes du 8 mars. Pour de l'information sur ce regroupement, on joint le (450) 968-0406.

Il existe également une table de concertation du genre à l'échelle de la région Lanaudière.

C'est avec grand plaisir que je m'associe à La Revue afin de promouvoir les éléments culturels de notre coin de pays. En cette saison estivale, j'invite la population à découvrir la région, laquelle regorge de sites historiques, afin de profiter de ces richesses qui n'ont pas de prix.

Bienvenue à tous !

Pour nous rejoindre :

Diane Bourgeois,
députée fédérale Bloc Québécois
369, boul. Adolphe-Chapleau, bureau 203
Bois-des-Filion (Québec) J6Z 1H1
Téléphone : (450) 628-0337
Télécopieur : (450) 628-0340
Courriel : bourgd1@parl.qc.ca



POLARIS
L'évasion plein air.

PROMOTION
TREUIL 2500 LBS
GRATUIT
SUR MODÈLES
SÉLECTIONNÉS
Voir détails en magasin
* Installation en sus

PLAN OUI
Deuxième chance au crédit

FINANCEMENT DISPONIBLE

Sportsman
400 - 500
Sportsman
600 - 700
2 cylindres

PREDATOR 500

MODÈLE 2004

HEURES D'OUVERTURE:
Lundi au mercredi: 8h à 18h
Jeudi, vendredi: 8h à 21h

3645, Ch. Gascon, Mascouche J7L 3X6
Tél.: (450) 477-9280
Fax: (450) 477-2839

GRAND LIGNE MOTO INC.

Mise en garde: Les modèles pour adultes sont destinés aux utilisateurs âgés de 16 ans ou plus. Portez toujours un casque protecteur et assurez-vous de suivre un cours de formation. Pour toute information sur la sécurité et la formation, consultez votre concessionnaire. Polaris ou appelez au 1 800 342-3164. ©2001 Polaris Industries Ltd.

* Voir détails chez le concessionnaire. Modèle peut différer • Courriel: glmoto@total.net Site web: grandlignemoto.com

Courriel: glmoto@total.net
Site web: grandlignemoto.com

«CHEZ NOUS LE SERVICE EST UNE PRIORITÉ»

Le Centre de la pelouse Et jardin "La Place"

PRODUITS DE QUALITÉ

Tanaka

COLUMBIA

Husqvarna

MITSUBISHI

ECHO

Ariens

Nouveau
Moteur Columbia
Garantie limitée 3 ans

TRACTEUR

FINANCEMENT
À PARTIR DE

4,9%

MODÈLE 9991,
6,5 HP, 21 po
Autopropulsé
Roues avant pivotantes
Convertible en tondeuse
déchiqueteuse

DÉBROUSSAILLEUSE

4,9%
INTÉRÊT
6 ou 12
mois

• VENTE
• SERVICE
• RÉPARATION

Tracteur, fendeuse, débroussailleuse, taille-haie, scie à chaîne, remorque, génératrice...

COLUMBIA
Des gens de service!

Surveillez Les Étiquettes Orange

GRAND LIGNE MOTO INC.
3645 Chemin Gascon, Mascouche
(450) 477-9280 Fax (450) 477-2839

16 350 aînés de 55 ans et plus et leurs clubs...

Si la MRC des Moulins est réputée pour être formée d'une population jeune, il ne demeure pas moins qu'un grand nombre d'aînés y résident. En 2001, Statistiques Canada évalue que pas moins de 16 350 aînés de 55 ans et plus (15% de la population moulinoise) et 7 005 de 65 ans et plus (6,3%) nous côtoient. Même si cette proportion est bien moins élevée que celle du Québec (24% de 55 ans et plus au Québec et 13,7% de 65 ans et plus), ces personnes voient de nombreux organismes leur offrir des services sur mesure.

Associations de loisirs

Club de l'Âge d'Or de Lachenaie: (450) 471-6074.

Club de l'Âge d'Or de La Plaine: (450) 968-1957.

Association des bénévoles du CHSLD Vigie Santé Yves-Blais: (450) 474-6991.

Cercle de l'Amitié Mascouche-Heights: (450) 477-5808.

Cercle des cheveux d'argent: (450) 474-

5347.

Club de l'Âge d'Or Mascouche-Centre: (450) 474-3989.

Club de l'Âge d'Or Mascouche-Ouest: (450) 471-1413.

Club de l'Âge d'Or St-Rosaire: (450) 968-0842.

Club d'Âge d'Or St-Jean-Baptiste de Terrebonne: (450) 964-0334.

Club d'Âge d'Or et club social Très St-



Le Club d'Âge d'Or de Lachenaie, l'un des plus importants clubs du genre de la région, a célébré cette année son 25e anniversaire. (Photo: archives La Revue)



Le club Optimiste de Lachenaie souhaite la bienvenue à tous les nouveaux résidents et sera heureux de vous accueillir en son sein. Contactez la présidente

492-5942

OU

Ligne InfoOptimiste

964-2852



Sacrement de Terrebonne: (450) 433-3282.

Club des choyés de l'Âge d'Or de Terrebonne: (450) 471-3257.

Associations régionales

Association québécoise de défense des droits des retraités et préretraités des Moulins (A.Q.D.R.): (450) 477-5935.

Les Amis de Lamater, centre communautaire pour aînés (695, rue Ouimet à Terrebonne): (450) 492-0030.

Université du troisième âge, antenne des Moulins, associée à l'Université de Sherbrooke: (450) 471-3315.

Centre de jour des Moulins: (450) 471-7035.

Pétanque

Club de pétanque Mascouche-Centre: (450) 966-0622.

Club de pétanque des Ho-Ho (Mascouche): (450) 477-9735.

Club les Mordus de la pétanque (Mascouche): (450) 968-0676.

Les Amis de la pétanque (Terrebonne): (450) 471-3319.

Les Magiciens de la pétanque (Terrebonne): (450) 471-1409.

Ligue de pétanque des Moulins (Terrebonne): (450) 471-4790.

La Boule Chromée Lamater (Terrebonne): (450) 471-6845.

Grande Vente Anniversaire

À l'achat de ce système vous pouvez choisir un cadeau de votre choix

Imprimante
Couleur
Epson
C42

CD-Rom
52x Lg

150 CD
Vierges

- Intel P4 2.4 Ghz (533 Mhz FSB)
- Carte Mère Chaintech
- 256 Meg DDR-333
- Disque Dur 40 Gig 7200 rpm
- ATI Radeon 64 meg DDR TV-Out
- Graveur combo Lecteur DVD LG
- Lecteur 1.44
- Sound Blaster Live 5.1
- Carte Réseau 10/100
- Souris Optique
- Clavier Bilingue
- Boîtier 350 Watts avec USB avant
- Haut-Parleur Altec Lansing AVS-300
- Moniteur 17" Plat
- Windows XP Familial (installé et configuré)
- Disponible en noir pour 60\$ de plus
- Offre se termine le 31 juillet 2003



1399.99
/38⁸⁸/mois

Changez
la carte video
pour une
GeForce 4
128 meg

Augmentez
à 512 meg
de mémoire

Venez voir nos
autres spéciaux
en magasin



Cobra Informatique

6410 Boul. des Mille-Iles Est, Laval
Tél. 450-666-8055 • Fax. 450-666-0276

Entre l'autoroute 25 et le
vieux pont de Terrebonne

1 an ça se fête

Prix sujet à changement sans préavis. Les prix sont pour les achats comptants. Toutes les composantes internes sont garanties pour 2 ans pièces et main-d'oeuvre. Les composantes externes sont garanties 1 an. Les taxes sont en sus. Frais de financement en sus



Prix inclus 3% de réduction pour achat comptant ou Interac. 3% de plus pour Visa ou Mastercard.

des moulins *UNE RÉGION À DÉCOUVRIR*



« Une région au travail », voilà quel était le thème fort représentatif de la région lors du quatrième Salon de l'emploi des Moulins, qui s'est déroulé en février dernier et qui a attiré pas moins de 2 300 visiteurs. Commanditaires et organisateurs étaient fiers du succès de l'événement. (Photo : archives La Revue - Stéphane Fortier)

Une région au travail

Avec un taux de chômage de 5,4 % en 2001 (8,2 % au Québec) et sûrement plus bas maintenant, la MRC des Moulins montre une santé économique impressionnante.

GILLES BORDONADO

Plus d'emplois

Le recensement 2001 indique également que le taux d'activité de gens au travail ou cherchant du travail est bien supérieur ici à 72,6%, en comparaison du taux québécois (64,2 %). Notre population plus jeune (moyenne de 35,3 ans contre 38,8 ans) explique également le taux d'emploi qui est de 68,7% chez nous contre 58,9% dans la

province.

4 000 \$ de plus ici qu'au Québec

Les Moulinois gagnent également mieux leur vie en moyenne par rapport à la moyenne des Québécois. En effet, le revenu médian est de 24 791 \$ par an chez nous contre 20 665 \$ au Québec, une différence appréciable de 4 000 \$ qui représente tout de même 20% de plus.

Centre
orthopédique
JOLY inc.

Promotion sur

Orthèses plantaires moulées

20\$

de réduction

sur présentation de ce coupon

(1 par client (en vigueur jusqu'au 31 août 2003))

- Orthèses plantaires moulées
- Chaussures (grandeurs et largeurs)
- Chaussures orthopédiques extra-profondes
- Accessoires de salle de bains
- Quadriporteur Shoprider
- Tens et fournitures
- Vente/Location d'articles de convalescence

- Différents types d'orthèses sur mesure ou moulées

- Bas médicaux de contention

- Post-Mastectomie:

* Prothèses mammaires externe

* Lingerie et maillots de bain adaptés

Acceptons:

* C.S.S.T.

* S.A.A.Q.

* Centre Travail Québec

* Ancien-Combattants

* Permis M.S.S.S. (2103-6165)

* Laboratoire Orthèses-Prothèses conventionné R.A.M.Q.

528, boul. des Seigneurs, Terrebonne
471-0605 ou 1-888-759-3025 (sans frais Joliette)

Ne payez rien avant
L'AN 2004*
ESTIMATION
GRATUITE

Vente
Réparation
Installation

Portes et fenêtres - aluminium P.V.C.
Portes d'acier - Portes patio
Portes miroir :
pliantes ou coulissantes

Rampe en aluminium
et balcon en
fibre de verre

Dépositaire



* Sujet à l'approbation du crédit.

Notre réputation est fondée sur 30 années d'expérience en installation

GRANDE SALLE DE MONTRE

VITRERIE AD Aluminium inc.

585, Montée Masson, Mascouche 450-474-3980 • 450-474-2636

MEGA SOLDE

estival

juin 2003

Économisez

50%

À l'achat de 3 paires de votre choix

Valide sur tous nos souliers et sandales à prix d'origine pour hommes, femmes et enfants. Le tout à magasin.



RUBINO

Votre magasin de chaussures de qualité pour toute la famille!

Coupon rabais

À l'achat de 1 paire de chaussures

économisez

30%

Sur le prix régulier

Valide jusqu'au 23 juin 2003

Coupon rabais

À l'achat de 2 paires de chaussures

économisez

40%

Sur le prix régulier

Valide jusqu'au 23 juin 2003

Coupon rabais

À l'achat de 3 paires de chaussures

économisez

50%

Sur le prix régulier

Valide jusqu'au 23 juin 2003

CHAUSSURES **RUBINO** Visitez-nous au : www.rubinoshoes.com
Rendez-vous au magasin le plus près de chez vous!

TERREBONNE
1275, boul. des Seigneurs
(Coin boul. Moody)
(450) 492-0373

ST-ANTOINE
500, boul. des Laurentides
(Galeries des Laurentides)
(450) 569-9383

REPENTIGNY
500, boul. Iberville
(Près du boul. Brien)
(450) 585-0217

CÔTE ST-LUC
6900, Décarie
(Coin Vézina, Carré Décarie)
(514) 340-7779

DOLLARD-DES-ORMEAUX
Tout nouveau décor!
3131, boul. des Sources
(Aux Galeries des Sources)
(514) 685-7979

ROSEMÈRE
247, boul. Labelle
(coin Grande-Côte, entre Jean Coutu
et Centre Sportif Mathers)
(450) 430-7956

LASALLE
7559, boul. Newman
(Coin rue Lapierre)
(514) 363-3812

VIMONT-LAVAL
1903, boul. René-Lévesque
(Près de l'hôpital
Cité de la Santé)
(450) 629-5919

ST-LÉONARD
5940, boul. des Grandes Prairies
(Super Plaza coin Lacordaire)
(514) 326-7901

CHOMÉDEY-LAVAL
Tout nouveau décor!
Déménagement à côté
de Archaebault
1545, boul. Le Corbusier
(Aux Galeries Laval)
(450) 682-5956

ST-LÉONARD
4465, Jean-Talon est
(coin Provencher)
(514) 723-7776

des moulins UNE RÉGION À DÉCOUVRIR

La Revue, le numéro 1 de l'information dans la région



La Revue est un commanditaire majeur d'une foule d'organismes et d'activités. Ici, les organisateurs et partenaires du Festival des Vins de Terrebonne, dont fait partie La Revue, portent un toast au succès de l'événement de 2002.

Saviez-vous qu'une trentaine d'employés et de correspondants œuvrent toutes les semaines pour vous livrer votre journal La Revue? Tirée à 46 200 exemplaires (vérifié par l'Office de la distribution certifiée), La Revue est le numéro 1 de l'information dans la région.

Un journal qui se démarque
Fondé en 1959 par M. Aimé Despatis, La Revue, c'est le rêve de ce Terrebonnien bien impliqué dans le milieu, un rêve que perpétue désormais sa fille Marie-France, PDG de cette entreprise indépendante.

Comptant sur une équipe expérimentée tant à la rédaction, qu'aux ventes publicitaires, à la direction et au secrétariat, ce journal s'est bâti une solide réputation qui dépasse et de loin les frontières de notre région.

Avec sa moyenne de 68 pages par semaine, La Revue se démarque par la qualité de sa rédaction, mais aussi par sa douzaine de cahiers thématiques et plusieurs chroniques et rubriques exclusives qui répondent aux besoins spécifiques de ses lectrices et lecteurs.

Avec ces dizaines de concours annuellement, La Revue est assurément le journal des gagnants.

Mais La Revue, c'est bien plus qu'un simple hebdomadaire. C'est également le site Internet www.larevue.qc.ca, l'imposant Guide des Adresses (le fameux bottin rouge), le Reflet Économique de la MRC des Moulins, qui fête son 20^e anniversaire cette année, la Carte touristique des Moulins et le petit Courrier de Terrebonne, qui dévoile à travers douze éditions estivales les petits

secrets de l'histoire de Terrebonne et les activités de l'Île-des-Moulins.

100 000 \$ en commandites et promotion

La Revue, c'est aussi une implication sans pareille dans son milieu. L'hebdomadaire, localisé au 231, rue Sainte-Marie à Terrebonne, octroie pas moins de 100 000 \$ en commandites et promotions dans son milieu. Parmi les activités et regroupements qu'elle parraine, soulignons l'Île-des-Moulins, le Théâtre du Vieux-Terrebonne, le théâtre d'été du TVT, le Gala du Griffon d'or de Terrebonne, le Festival des vins de Terrebonne, les Jardins Moore, Tourisme des Moulins, les déjeuners de la Chambre de commerce de Terrebonne, le gala de la Chambre de commerce de Mascouche, la fête nationale à Mascouche, Le Diapason, par le biais de son spectacle-bénéfice annuel, la campagne du Panier de Noël de Galilée, les événements cyclistes mascouchois, la Tournée des Moulins en 2002, le Pavillon du partage de Mascouche, la Fondation Aimé Despatis et combien d'autres activités culturelles, communautaires et sportives de notre région.

Vous avez une nouvelle à communiquer, une petite annonce ou de la publicité à placer? Un coup de fil à La Revue s'impose au (450) 964-4444.



Partons à la découverte de notre belle région. Comptez sur votre député pour en faire activement la promotion!

Luc Thériault,
député de Masson

2902, chemin Sainte-Marie, Mascouche
Tél.: 966-0111 • Télécopieur : 966-0115



LE CENTRE HOSPITALIER PIERRE-LE GARDEUR

Tout près des gens de TERREBONNE dès avril 2004

Le Centre hospitalier Pierre-Le Gardeur, actuellement situé à Repentigny, déménagera dans son nouveau bâtiment de Terrebonne, secteur Lachenaie, dans moins de neuf mois, soit en avril 2004.

Le Centre hospitalier Pierre-Le Gardeur d'aujourd'hui et de demain, c'est avant tout un lieu humain, chaleureux et accessible qui offre une gamme étendue de soins et de services généraux et spécialisés à la population du sud de Lanaudière, et ce, depuis plus de 40 ans.

Des soins de courte durée

Le concept de soins et de services en place dans le nouveau bâtiment repose sur un nombre réduit de lits d'hospitalisation (283 lits de soins de courte durée) et sur un plateau diagnostique et technique à la fine pointe de la technologie. On y privilégiera les activités ambulatoires et l'articulation des services en réseau avec les partenaires, soit les CLSC, les centres de soins de longue durée (CHSLD), les cliniques médicales,

etc. Avec l'aide de ces partenaires et le maintien des patients dans leur milieu, cette nouvelle façon fera en sorte que l'hospitalisation sera l'exception.

L'ajout de nouveaux services

Le déménagement permettra l'ajout de nouveaux services tels que la résonance magnétique, la médecine nucléaire, la suppléance rénale (hémodialyse) et la chirurgie thoracique et vasculaire. L'urgence comptera 36 civières, tandis que le nouveau bâtiment fonctionnera avec 6 salles d'opération à l'ouverture en 2004 et 7 en 2006.

Pour en connaître davantage sur le centre hospitalier et son nouvel emplacement, vous êtes invités à consulter son site Internet au www.chpierrelegardeur.ca. Celui-ci est mis à jour quotidiennement.



Voici une vue d'un futur poste infirmier au 4^e étage du bloc d'hospitalisation (bloc A) du futur hôpital Pierre-Le Gardeur de Terrebonne.

la Revue Le #1
de l'information!
964-4444
www.larevue.qc.ca



CONFECTION & RÉPARATION
DE PROTHÈSES DENTAIRES

DENTUROLOGISTE
PIERRE DUVAL DD

RÉPARATION SERVICE 1 HEURE
SUR RENDEZ-VOUS
FINANCEMENT DISPONIBLE

471-5391 1446, Dumont
Lachenaie
Autoroute 25 et M^{te} Masson



**Le Centre hospitalier Pierre-Le Gardeur
déménage à Terrebonne (secteur Lachenaie)**

Ouverture en avril prochain

MOINS DE
9
MOIS!

Notre site Internet est mis à jour quotidiennement.
Venez le visiter afin de mieux connaître le centre
hospitalier actuel ainsi que ses nouveaux locaux :
www.chpierrelegardeur.ca

CENTRE
HOSPITALIER
PIERRE-LE GARDEUR



Venez magasiner dans

boutique

Le Présent



GANZO
ITALIA

Ganzo est un concept simple et modulaire de bracelets d'acier inoxydable et de mailles décoratives interchangeables comportant des symboles fabriqués d'argent ou d'or 18 kt.

15% de rabais sur les bracelets Ganzo
Valide jusqu'au 6 juillet 2003

Plusieurs marques réputées dont:

CRABTREE & EVELYN Fruits & Passion SEAGULL JEWELRY

155, rue St-André, Vieux-Terrebonne
(450) 492-6096

Un endroit "Zen" dans le Vieux-Terrebonne



Encens, Pyramides,
Lampions,
Jeux de Tarots

Pierres, pendules,
bijoux etc...
Dans un mélange de
mythologie et tradition

Vu la demande grandissante et la recherche de la spiritualité est née la boutique Nille et une pierres

748 St-François-Xavier
(coin St-André)
961-0011



• Un cachet ancestral • Une ambiance chaleureuse • Salons privés



LA DÉLIZI Table d'Hôte du midi et du soir
Cuisine méditerranéenne

839, rue Saint-François-Xavier
Vieux-Terrebonne Tél.: 964-2190

Vous serez surpris de nos prix compétitifs

Fromagerie du Vieux-Terrebonne

739 rue St-Pierre, Vieux-Terrebonne



Lise, Francine, Gertrude et Lucette vous accueillent et vous conseillent dans le choix de vos fromages canadiens.

(450) 492-8211
Fax: (450) 492-8276

Heures d'ouverture:
Mar. et merc. 10h à 18h
Jeu. et vend. 10h à 20h
Sam. 10h à 17h

Le vieux-terrebonne

LA LIBRAIRIE LINCOURT INC.
La librairie agréée de votre région

Bienvenue aux nouveaux résidents



*Avec vous
depuis 37 ans*



- Littérature générale
- Littérature jeunesse
- Journaux / Revues
- Papeterie de bureau
- Papeterie fine
- Papeterie scolaire

Tél.: (450) 471-3142
191, rue St-André, Vieux-Terrebonne

Garage du Vieux Pont
471-1873



Faites confiance à une entreprise familiale!

**RECHARGE
D'AIR
CLIMATISÉ**

Spécial

Prêt pour le printemps

Inspection complète
+ changement
huile & filtre
+ assistance routière
incluse

Seulement

46⁹⁵\$

Nous réparons toutes les marques de véhicule

Freins — Amortisseurs — Silencieux — Mise au point —
Pneus — Direction — Mécanique générale

Spécialiste en injection

Samedi 8 h 30 à 13 h
Lundi au vendredi 8 h à 18 h

Venez nous voir pour un service
hors pair à prix très compétitif!

32, rue Chapleau,
Vieux-Terrebonne

471-1873



Nous DÉMÉNAGEONS

*Ne le
laissez pas
au chaud*



**Profitez de notre cueillette,
livraison et lustrage**

GRATUIT

**Confection et réparation
dans nos ateliers**

Comparez nos prix

**Notre nouvelle
adresse**

*De Réal Design
En Fourrures*



Fermé le lundi

**1211, Chartrand,
Terrebonne Secteur La Plaine**
477-8629

LA JOIE DE



LA TERRE

MAGASIN
D'ALIMENTS
NATURELS ET
BIOLOGIQUES

701, St-Pierre,
Terrebonne

450-471-7328

Épicerie variée, suppléments,
fruits et légumes bio., etc...

Thérapeutes
à votre service
depuis 20 ans.

**GARDEZ LA FORME ET LA LIGNE PAR DES
ALIMENTS DE QUALITÉ**

**VIVEZ
LA JOIE DE LA TERRE**
Propriétaires: Élisabeth Gosselin et
Jacques Labelle

*Pour un service personnalisé
faites affaires avec les professionnels de*



*Session d'automne,
cours de décoration donné
par Charlotte.
Inscription dès maintenant.
Places limitées.*

- Service de décoration à domicile
- Service de coloriste
- Spécialité : Habillage de fenêtres et lits
- Service d'installation
- Vente de stores
- Bois, silhouette, persienne

**Merci ! 820, St-François-Xavier,
Vieux-Terrebonne (voisin Folichon)**
TEL.: (450) 961-2242



SALLE DE MONTRE

OUVERT DU LUNDI AU VENDREDI DE 10H00 À 17H00

des moulins **UNE RÉGION À DÉCOUVRIR**

Bienvenue dans le Vieux-Terrebonne



Le Vieux-Terrebonne offre mille et une facettes aux visiteurs. (photo: Sébastien Arbour)

Petit quartier historique, le Vieux-Terrebonne n'en recèle pas moins d'intéressantes découvertes. Situé à quelques minutes de Montréal et Laval, au cœur de la MRC des Moulins, le Vieux-Terrebonne est en fait la « basse-ville », bref, le quartier où toute l'histoire de cette ville a commencé. C'est aujourd'hui une destination touristique fort prisée.

En été, reposez-vous, faites un pique-nique au bord de la rivière des Mille-Îles et lisez votre livre préféré. Vous n'en avez pas? Une excellente librairie vous en proposera plusieurs.

En hiver, venez patiner sur l'écluse, faire un circuit de ski de fond, assister à des concours de sculpture sur glace, prendre part aux nombreuses activités du Carnaval de la Pleine Lune, glisser avec les enfants, faire de la peinture sur glace et d'autres activités hivernales.

Visitez le site historique de l'Île-des-Moulins où la majorité des activités culturelles du Vieux-Terrebonne ont lieu : interprétation historique, bibliothèque, galerie d'art, circuit de sculpture, bal, exposition de voitures anciennes, théâtre, festival des vins et combien d'autres! Il y a toujours une foule de choses à faire, à voir, à déguster...

Le site historique de l'Île-des-Moulins est le second site historique en importance au Québec, après la Place Royale de Québec. Ce complexe préindustriel du 19^e siècle vaut à lui seul le déplacement.

En toute saison, arpentez les rues du Vieux-Terrebonne et laissez-vous charmer par un mode de vie à l'européenne.

Besoin de changer d'air? Apportez votre vélo. Terrebonne est décidément votre destination, avec ses dizaines de kilomètres de pistes cyclables, dont la Trans-Terrebonne. Vous voulez voir des pros à l'oeuvre? Venez voir l'étape de la Coupe du Monde de cyclisme féminin qui passe par le Vieux-Terrebonne.

Flânez dans les boutiques-cadeaux, boutiques d'artisanat et galeries d'art, excitez vos papilles dans l'un des nombreux restaurants, qui vont de l'abordable bistro-terrasse au souper cinq étoiles.

Plusieurs établissements du Vieux-Terrebonne sont recommandés par les plus

grands critiques culinaires et les guides gastronomiques.

Après une visite des lieux et un bon repas dormez au gîte du passant. Le lendemain, faites-vous dorloter avec un bain flottant ou un massage. Tous ces commerces sont situés à quelques instants de marche les uns des autres.

Apportez vos jumelles et observez près de 200 espèces d'oiseaux. En saison, voyez les canards et bernaches du Canada amerrir sur la rivière lors des périodes de migration.

Des spectacles pour tous les goûts : que ce soit au Théâtre du Vieux-Terrebonne, au Moulinet (situé dans le Moulin Neuf), le théâtre sous le Moulin Neuf (en été), le théâtre de verdure, le concert annuel de l'Orchestre Symphonique de Montréal, l'un des festivals ou les matinées musicales (le dimanche, en été), il y a en tout temps une prestation à voir dans le Vieux-Terrebonne.

Vous avez l'âme d'un artiste? Les beautés du Vieux-Terrebonne ont maintes fois inspiré les peintres, les photographes et les cinéastes. Plusieurs séries télévisées et productions cinématographiques sont régulièrement tournées dans ce quartier.

Prenez quelques instants et visitez nos cartes interactives : elles vous aideront à planifier votre visite. On se fera un plaisir de vous accueillir. Seul, en couple, en famille ou en groupe, à pied, en taxi, en autobus, à vélo ou en moto, le Vieux-Terrebonne n'attend que vous.

Cet article est tiré du site internet www.vieux-terrebonne.com, développé par notre confrère journaliste Sébastien Arbour, qui est incidemment président de l'Association des gens d'affaires du Vieux-Terrebonne. Nous vous invitons à visiter ce site internet unique qui recèle d'une information juste et intéressante sur ce quartier pittoresque.

THALASSO
SANTÉ



*Bienvenue aux
nouveaux résidents*

SOINS DU VISAGE •
ET DU CORPS

DRAINAGE LYMPHATIQUE •

MASSOTHÉRAPIE •

RÉFLEXOLOGIE •

ANGÉLIQUE CARRIÈRE

207, rue Laurier, Vieux-Terrebonne, Qc J6W 2W3 Tél.: 450.471.8538

3 MOULINOIS SUR 10 ONT 19 ANS ET MOINS

Une région JEUNE et des services pour les JEUNES !

En 2001, 23,5% de la population de la MRC des Moulins était âgée de 14 ans et moins, une proportion bien plus élevée que celle de la province québécoise qui s'établit à 17,8%.

GILLES BORDONADO redaction@larevue.qc.ca

Si l'on additionne les 25 845 Moulinois de 14 ans et moins aux 7 865 jeunes de 15 à 19 ans, on atteint 33 710 bébés, enfants, adolescents et jeunes adultes dans la seule MRC des Moulins. En proportion sur les 110 090 personnes résidant chez nous, c'est donc dire que 31% des Moulins, presque 1 personne sur 3, a 19 ans et moins! Il n'y donc rien de surprenant à ce que notre région se soit dotée, au cours des dernières années, de nombreux organismes culturels, sportifs ou sociaux pour soutenir cette jeunesse aux besoins spécifiques et croissants.

Maisons de jeunes

La région compte de nombreuses maisons de jeunes qui offrent aux jeunes des moyens privilégiés de s'exprimer et de se rencontrer dans un milieu bien encadré. Voici la liste des maisons de jeunes du territoire :

Maison des Jeunes de Mascouche, 2522 Ste-Marie, (450) 966-9290.

Maison des Jeunes Tous Azimuts de Terrebonne, 1154, rue Côte-Boisée, (450) 964-5598.

Maison des Jeunes de Terrebonne-Ouest, Pavillon André-Guérard, 3425 rue Camus, (450) 434-3897.

Lachenaie Action Jeunesse, 1735, rue Rochon, (450) 964-1211.

Maison des Jeunes de La Plaine, (450) 478-4142.

Les activités sociales ne sont pas en reste grâce aux divers clubs Octogones, associés à des clubs Optimistes de la région : Lachenaie au (450) 471-4922, Mascouche au (450) 966-0998 (octogone) et (450) 474-1433 (junior), et Terrebonne au (450) 965-0838.

Scouts et cadets

Les scouts et guides sont très présents dans la MRC des Moulins : St-Benoit (968-3054), St-Henri (966-0051), Mascouche-Height (477-4733) à Mascouche; Terrebonne (492-4179), St-Louis-de-Terrebonne (492-4306) et Très Saint-Sacrement (434-1451) à Terrebonne; et à Lachenaie (585-6359).

Mascouche compte un Club 4H (474-4501) dont les activités sont centrées sur la protection de la nature. On trouve aussi l'Escadron Optimiste 757 Mascouche, des cadets de l'air, au (450) 964-1707, et l'Escadron 2729 de Terrebonne, des cadets de terre, au (450) 477-9622.

Entraide

Plusieurs ressources d'aide sont à la disposition des jeunes.

Habitat Jeunesse Mascouche (2973 Ste-

Marie, Mascouche, 474-4938), est un centre d'hébergement en santé mentale pour jeunes adultes. Pour sa part, le centre Le Diapason (1731 Maple, Mascouche, 477-6201) offre de l'hébergement aux jeunes de 14 à 17 ans en situation de crise.

Travail de rue Terrebonne (1154, rue Côte Boisée, 964-5598) et Travail de rue Le Parcours (474-1077) offrent du suivi et de la prévention en toxicomanie, en itinérance et en délinquance à Mascouche.

Uniatox des Moulins (968-0363 ou

www.uniatox.com) est un organisme œuvrant dans le domaine de la toxicomanie. Le projet A.C.E. Lanaudière (964-1860) accueille les jeunes gais, bisexuels, lesbiennes et les jeunes se posant des questions sur leur orientation sexuelle.

D'autres numéros utiles sont ceux du Centre de crise de Lanaudière (1 800 436-0966) qui est ouvert de 17 h à 5 h, de Tel-Jeunes (514 288-2266) et d'Alateen (514 866-9803) pour les jeunes ayant des parents alcooliques.



Le Corps de Cadets 2729 de Terrebonne fête son 40e anniversaire cette année. Ici, les fiers et droits cadets de la cuvée 2001 répètent pour un cérémonial.

SALON LOTERIE VIDÉO

Nouvelle administration

Tous les mardis

Soirées Black Jack

Avec croupier sur place

Prix et consommations à gagner

10 Appareils

Loteries Vidéo

Café Bar MONTANA

Ouvert tous les jours de 8h à 3h a.m.

1385, Grande-Allée Lachenaie

471-1503

J'ai faim !

Repas familial

20⁹⁹\$

2 cuisses,
2 poitrines
PLUS
Frites, sauce,
salade et pain
Au comptoir 19,49\$



Plus

1509, chemin Gascon

(Centre d'échat Laspérance)

TERRITOIRE LIMITÉ • COMMANDE MINIMUM 6,00\$ (avant taxes)

Livraison
(514) 333-7777
(Livraison seulement)



Politique d'arrosage

DE LA VILLE DE TERREBONNE
du 15 mai au 31 août 2003

Soyons ÉCO-L'eau

Pour connaître votre période d'arrosage, vous devez identifier votre zone en utilisant votre adresse civique.

La Ville de Terrebonne a collectivement choisi d'économiser l'eau potable. Parmi les actions entreprises, la politique d'arrosage en vigueur sur l'ensemble de son territoire occupe une place de choix. Aussi, tout en souhaitant la bienvenue aux nouveaux résidents, nous les invitons à se joindre à nous en respectant cette politique d'arrosage. C'est ensemble que nous œuvrons pour protéger cette ressource inestimable qu'est l'eau.

Du 15 mai au 31 août, partout à Terrebonne, chaque résidence dispose, par semaine, de deux périodes d'arrosage de 1 h 30 pour un total de 3 heures.

De plus, le territoire de Terrebonne est divisé en dix zones distinctes pour éviter que les citoyens et les citoyennes n'arrosent le même jour et en même temps. Ce découpage permet de s'assurer que la pression d'eau est optimisée pour alimenter toutes les résidences et que les réserves d'eau subviennent aux besoins des services de lutte contre les incendies en période de canicule.

Des permis d'arrosage spéciaux sont également disponibles dans certains cas spécifiques, comme pour un nouvel aménagement paysager (pelouse, haie) et pour le remplissage des piscines.

Pour contrôler l'application de la politique, des patrouilleurs sillonnent le territoire et émettent des constats d'infraction aux contrevenants.

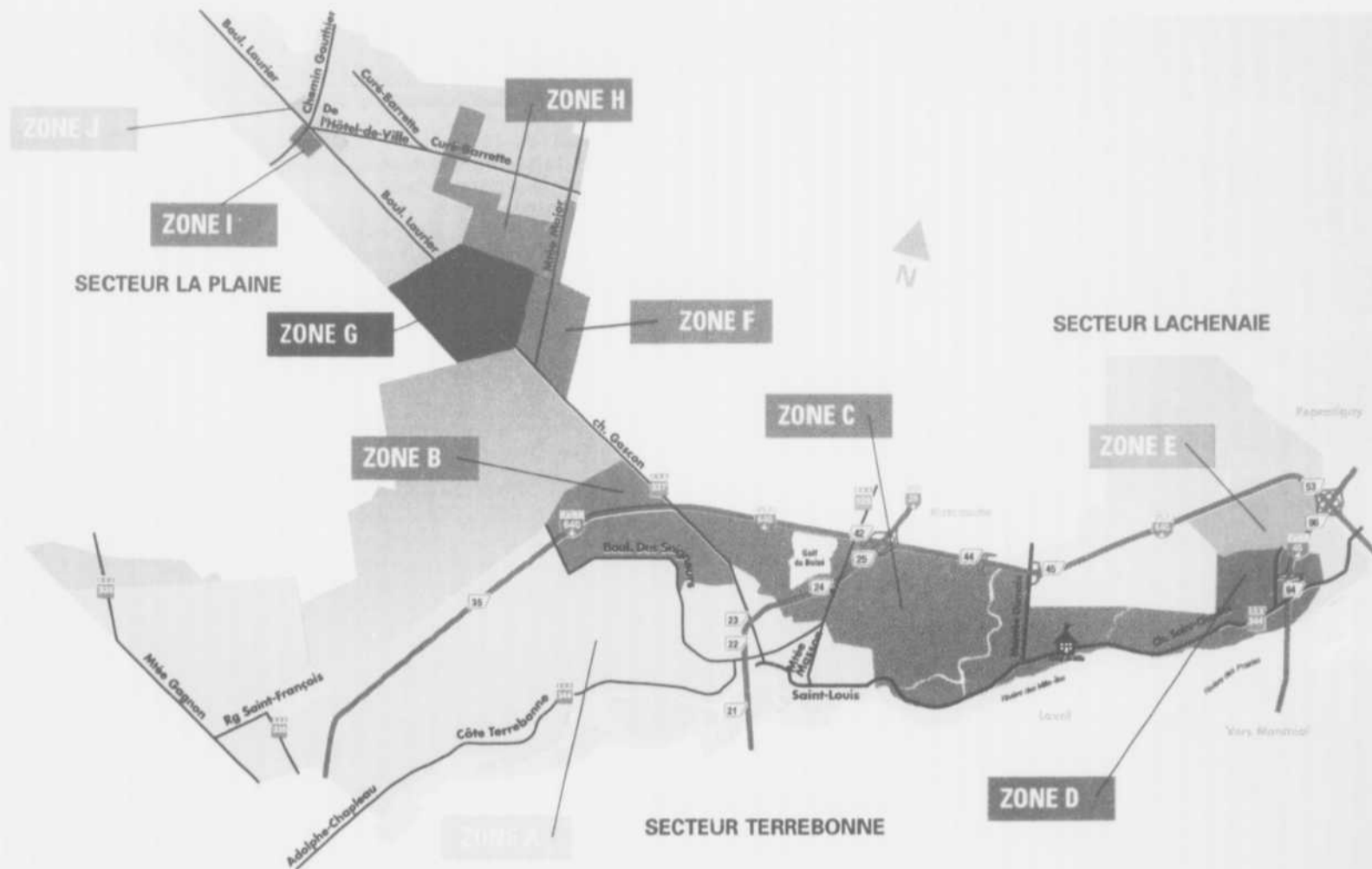
	Terrebonne (Secteurs Sud et Ouest)	Mardi	Paires	20 h 00 à 21 h 30
			Impaires	21 h 30 à 23 h 00
		Vendredi	Paires	21 h 30 à 23 h 00
			Impaires	20 h 00 à 21 h 30
<i>Zone A délimitée par : secteur St-Roch / St-François, rivière des Mille-Îles, autoroute 640, boulevard des Seigneurs, Angora, limite du secteur Lachenaie.</i>				

	Terrebonne (Secteur nord)	Lundi	Paires	20 h 00 à 21 h 30
			Impaires	21 h 30 à 23 h 00
		Jeudi	Paires	21 h 30 à 23 h 00
			Impaires	20 h 00 à 21 h 30
<i>Zone B délimitée par : chemin Comtois, chemin Gascon, Angora, boulevard des Seigneurs, boulevard des Plateaux.</i>				

	Lachenaie (Centre)	Mercredi	Paires	20 h 00 à 21 h 30
			Impaires	21 h 30 à 23 h 00
		Dimanche	Paires	21 h 30 à 23 h 00
			Impaires	20 h 00 à 21 h 30
<i>Zone C délimitée par : limite du secteur Terrebonne, autoroute 640, rue Kennedy, rivière des Mille-Îles.</i>				

	Lachenaie (Carrefour des Fleurs)	Mercredi	Paires	21 h 30 à 23 h 00
			Impaires	20 h 00 à 21 h 30
		Dimanche	Paires	20 h 00 à 21 h 30
			Impaires	21 h 30 à 23 h 00
<i>Zone D : au sud du boulevard Pierre-Le Gardeur.</i>				

	Lachenaie (Carrefour des Fleurs)	Lundi	Paires	20 h 00 à 21 h 30
			Impaires	21 h 30 à 23 h 00
		Jeudi	Paires	21 h 30 à 23 h 00
			Impaires	20 h 00 à 21 h 30
<i>Zone E : au nord du boulevard Pierre-Le Gardeur.</i>				



	La Plaine (Partie Sud)	Dimanche	Paires	20 h 00 à 21 h 30
			Impaires	21 h 30 à 23 h 00
		Mercredi	Paires	21 h 30 à 23 h 00
			Impaires	20 h 00 à 21 h 30
Zone F délimitée par : de l'Échassier, des Chouettes, Rodrigue, boulevard Laurier, Athanase.				

	La Plaine (Partie Centre)	Mardi	Paires	20 h 00 à 21 h 30
			Impaires	21 h 30 à 23 h 00
		Vendredi	Paires	21 h 30 à 23 h 00
			Impaires	20 h 00 à 21 h 30
Zone G délimitée par : chemin Ste-Claire, Florence, de l'Échassier, des Chouettes, Rodrigue, de l'Hortensia.				

	La Plaine (Partie Centre)	Lundi	Paires	20 h 00 à 21 h 30
			Impaires	21 h 30 à 23 h 00
		Jeudi	Paires	21 h 30 à 23 h 00
			Impaires	20 h 00 à 21 h 30
Zone H délimitée par : 2 ^e Avenue, chemin Curé-Barrette, chemin Forest, Trudel, Rodrigue, Maronnier.				

	La Plaine (Village Ouest)	Mardi	Paires	20 h 00 à 21 h 30
			Impaires	21 h 30 à 23 h 00
		Vendredi	Paires	21 h 30 à 23 h 00
			Impaires	20 h 00 à 21 h 30
Zone I : à l'ouest du boulevard Laurier.				

	La Plaine (Village Est)	Lundi	Paires	20 h 00 à 21 h 30
			Impaires	21 h 30 à 23 h 00
		Jeudi	Paires	21 h 30 à 23 h 00
			Impaires	20 h 00 à 21 h 30
Zone J : à l'est du boulevard Laurier.				

Pour renseignements :
un seul numéro
(450) 471-3002

Module de l'entretien du territoire,
 Service de l'hygiène du milieu



12-06-03

Du sport, encore du sport !

: Gilbert Blais au (450) 964-3122. Les Nomades de Lanaudière comptent aussi des formations dans notre région.

Football et tennis, svp!

Association de football Les Lions de Laurentides/ Lanaudière : Line Lavallée au (450) 964-9069. Ligue de tennis de Mascouche : Michel Lanthier au (450) 966-1269.

Pour en savoir plus, n'hésitez pas à demander le service des loisirs de la ville de Terrebonne (secteurs Terrebonne, Lachenaie et La Plaine) au (450) 961-2001 et celui de la ville de Mascouche au (450) 474-4133, poste 254.

Bon été, les sportifs!



Le baseball est un des sports pratiqués par les jeunes dans la région.

La région des Moulins est bénie des sportifs. En effet, qu'ils soient tout petits ou bien grands, bien entraînés ou débutants, elle leur offre un choix impressionnant de sports et d'associations sportives. Voyez par vous-même!

Du soccer, on en mange!

Club de soccer Lachenaie : Mario Marziliano au (450) 492-0158; Club de soccer de La Plaine : (450) 478-2555; Association de soccer de Mascouche : Carol Bellemare au (514) 930-0499; Club de soccer de Terrebonne : Daniel Charron au (450) 471-1808, poste 786; et Ligue de soccer adulte de (régionale) : Benoit Piquette au (450) 492-2828.

Baseball mineur, ça vous dit ?

Association de baseball mineur de Lachenaie : Mario Loyer au (450) 654-2233; de La Plaine : Alain Bélanger (450) 478-8118; de Mascouche : Daniel Pellerin au (450) 474-1403; de Terrebonne : Daniel Perron au (450) 477-7447.

La balle-molle, c'est pour tous

Ligue de balle-molle de Lachenaie (senior) : Francine Fortier au (450) 585-8945; Mascouche : Association de balle-molle (mineur) : Linda Talbot au (450) 968-2853; Ligue Sans Pression de Mascouche : Jacques Chouinard au (450) 968-1158; Ligue féminine de balle-molle de Mascouche : André Savard au (450) 477-0419; Ligue de balle-molle adulte de Mascouche : Richard Langlois au (450) 474-3023; Regroupement de balle-molle mineur de Terrebonne

Fore !

Les amateurs de petites balles blanches ont de quoi être comblés dans la région. En effet, la région compte pas moins de 11 parcours complets de golf sur 6 sites différents.

La région abrite le plus important centre de golf de l'Est du Canada avec Le Versant de Terrebonne, qui regroupe 72 trous (964-2251 ou www.golfversant.com); le Club de golf de Terrebonne de 36 trous (477-1817 ou www.golfterrebonne.ca); le Club de golf Le Mirage, centre privé de 36 trous (477-7280 ou www.golfmirage.ca); le Club de golf Le Boisé de Lachenaie de 18 trous (492-5239), le Club de golf de Mascouche de 18 trous (477-0590 ou www.golfmascouche.qc.ca); et le Club de golf des Moulins de 18 trous de normale 3 (471-0630).

La plupart de ces clubs possèdent des champs de pratique et donnent des cours ou cliniques de golf. Pour ceux qui trouvent que le golf est onéreux ou qui trouvent décourageante la longueur des parcours, il reste le mini-golf. Avis aux amateurs de putting!

Complexe de golf de l'Association royale de golf du Canada

D'ici 2005, Terrebonne abritera l'un des complexes de golf les plus réputés : on construira un centre de golf comptant deux parcours de golf de calibre internatio-

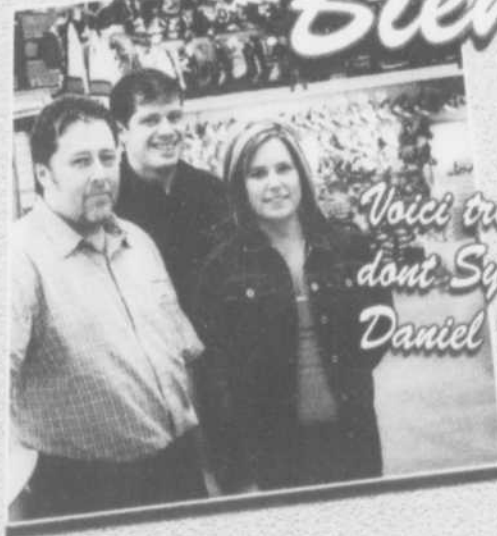


Si le golf vous passionne, passez faire un tour dans l'un des superbes terrains de golf de la MRC des Moulins. (Photo : archives La Revue)

nal sur des terrains situés entre le chemin de la Côte Terrebonne et l'autoroute 640. Le complexe accueillera aussi un centre national d'entraînement de golf pour la relève. Il s'agit d'un investissement de 40 M\$. L'Omnium de golf du Canada s'y tiendra dès 2006 et reviendra par la suite 5 fois d'ici 20 ans.

L'endroit d'excellence pour Le Sport

Bienvenue à tous !



Voici trois membres de la super équipe dont Sylvain Labine (co-propriétaire), Daniel Deschamps et Josée Brouillette.

Pour tout trouver sur :

- Équipement de hockey
- Vélos et réparation
- Vêtements Homme-femme-enfant
- Chaussures
- Skis
- et beaucoup plus...

Excellence sports

Le spécialiste par excellence

1990, Gascon
Terrebonne
961-0211



Quand on a LA PASSION du vélo



Les organisateurs de la Coupe Oryx / Bicycle St-Joseph, une compétition de vélo de montagne qui se tient tous les mercredis depuis le 28 mai et jusqu'au 6 août. (Photo : archives La Revue - Stéphane Fortier)

La passion du vélo ne cesse de se développer dans la MRC des Moulins. Outre la centaine de kilomètres de pistes cyclables que comptent Terrebonne et Mascouche, ces deux cités abritent quelques rendez-vous cyclistes les plus importants de la province.

Pour l'élite

Il y a un mois, Terrebonne a accueilli, pour une deuxième année consécutive, la finale du Grand Tour de Montréal de la Coupe du monde cycliste féminine. Une centaine d'athlètes venues des quatre coins de la planète se sont donné rendez-vous à Terrebonne pour cette compétition internationale qui jouit d'un accueil chaleureux des amateurs.

Le 22 juin, Mascouche recevait la Classique Centre du Vélo Mascouche, l'une des plus importantes courses du Québec. Encore une fois, une centaine de cyclistes d'élite de tous les âges, des hommes, des femmes, des jeunes, des maîtres et des personnes handicapées, se sont fait la lutte pour les grands honneurs de ce rendez-vous de classe nord-américain.

Pour la famille

Si l'an dernier plus d'un millier de cyclistes avaient concouru lors de la Tournée des Moulins, on peut s'attendre à une participation impressionnante pour les deux rendez-vous populaires prévus cet été dans la région.

Le dimanche 6 juillet, les rues de Mascouche seront sillonnées par des centaines de cyclistes pour la grande Tournée mascouchoise. Cette rencontre offre deux circuits bien adaptés aux randonneurs à deux roues.

Terrebonne n'est pas en reste, car Vélo Terrebonne reprendra la Tournée des Moulins le 24 août. Si le nom de ce rendez-vous n'est pas encore confirmé, on sait cependant que l'événement se déroulera dans les

trois secteurs de la nouvelle municipalité de 85 000 résidents. Vélo Terrebonne est présidé par l'animateur sportif Alain Chantelois.

Le Centre du Vélo Mascouche reprendra le collier le 7 septembre pour une randonnée cyclo-sportive proposant deux circuits de plus de 100 km dans Mascouche et ses environs.

Pour en savoir plus sur les activités cyclistes à Terrebonne, on joint Vélo Terrebonne au (450) 964-VÉLO et, à Mascouche, le Centre du Vélo Mascouche au (450) 966-6275 ou la municipalité au (450) 474-4133, poste 252.

Vélo de montagne égale G.P.A.T.

S'il est question de vélo de montagne, on pense immédiatement au Groupe Plein Air Terrebonne. Depuis 14 ans, cet organisme pilote un championnat de vélo de montagne qui porte le nom de Coupe Oryx / Bicycle St-Joseph cette année. Une centaine de coureurs et coureuses regroupés dans neuf catégories enfourchent leur résistante monture pour venir à bout de la Côte Boisée tous les mercredis, dès 19 h, pour cette épreuve exigeante. Les finales se déroulent en deux temps, le 2 août pour les adultes et le 6 août pour les jeunes. Le G.P.A.T. proposera, le 17 août prochain, le premier Triathlon de Terrebonne. Cette activité permettra aux athlètes inscrits de participer seuls ou en équipe à une compétition réunissant le vélo de montagne, la course à pied et le kayak. Cette journée promet !

Pour information, on joint le G.P.A.T. au (450) 471-1933.



L'an passé, la Tournée des Moulins avait conquis pas moins de 1 600 cyclistes. Bruno Bellerose, de la Ville de Mascouche, l'animateur Alain Chantelois, le directeur adjoint de La Revue, Gilles Bordonado, et Donald Mally, de la Ville de Mascouche étaient de la partie. (Photo : archives La Revue - Sébastien Arbour)

Bronzage d'été toute l'année

CHAQUE MINUTE EN VAUT 3



CERTIFICATS-CADEAUX DISPONIBLES



SPÉCIAUX		
La Turbo 180 min. 36\$ + taxes	La Focus (appareil debout) 100 min. 65\$ + taxes	La Ultra 130 min. 61 ¹⁰ \$ + taxes

Spécial Matinée 50% de rabais
Du lundi au Samedi de 8h30 à 12h
Dimanche toute la journée
(Seulement sur Turbo et Facial)



BRONZAGE L'ESCALE AU SOLEIL

957, boul. des Seigneurs, Terrebonne 492-4937

Plaisirs d'hiver...



La région des Moulins rend hommage chaque année à l'hiver grâce aux nombreuses installations et activités sportives qu'elle offre. Le hockey intérieur n'est qu'un des multiples sports auxquels les Moulinois s'adonnent avec cœur. (Photo : archives La Revue)

Les plaisirs d'hiver sont nombreux dans la région. Terrebonne et Mascouche proposent plusieurs activités hivernales extérieures qui feront la conquête des petits et grands.

Le Groupe Plein Air Terrebonne (G.P.A.T.), situé au 4515 de Hauteville à Terrebonne, propose de nombreuses activités sportives pendant l'hiver. Outre le ski de fond et la raquette sur la Trans-Terrebonne, on peut descendre les pentes de la Côte Boisée en ski, en planche à neige, en tube et en mini-ski. On offre également des cours privés ou semi-privés et des sorties et excursions de ski. Notez qu'on peut même louer les équipements nécessaires au G.P.A.T.

À Mascouche, le service de loisirs de la municipalité fait aménager des kilomètres de pistes de ski de fond qui sont accessibles au Parc du Domaine. À l'intersection de l'avenue Châteaubriant et du chemin

Sainte-Marie, on découvre la Côte des Bassins, où les amateurs de glissades seront comblés.

En patin

La région compte quatre arénas : le Forum de La Plaine au 6881, boulevard Laurier (477-4937); le Centre Multiglaces au 1050 Nationale à Lachenaie (961-9295); l'aréna de Mascouche au 840, rue Brien (474-0303); et l'aréna de Terrebonne au 600 St-Sacrement (961-2001).

À ces glaces intérieures s'ajoute une longue liste de patinoires extérieures où l'on peut jouer au hockey, à la ringuette ou simplement patiner.

Un arrêt sur la superbe écluse glacée de l'Île-des-Moulins de Terrebonne ou sur

l'Étang-du-Grand-Coteau dans le parc du même nom à Mascouche s'impose.

Notons en terminant que la région compte quatre associations de hockey mineur, trois clubs de patinage artistique, une association de ringuette régionale pour les filles et un club de patinage de vitesse.

Gymnastique et sports de combat

Grâce à Viagym, la région abrite l'un des meilleurs clubs de gymnastique au Québec. Le plus important club sportif par son nombre d'adhérents propose la gymnastique artistique et rythmique féminine et la trampoline pour garçons et filles.

Les amateurs de sports de combat seront heureux d'apprendre que toutes les villes et tous les secteurs de la région disposent d'un ensemble de clubs privés et publics de judo, de taekwondo et de karaté. Il y a même, sur notre territoire, un club de boxe, le 454 de Mascouche.

CLSC LAMATER

Des services à profusion pour la population



Le 3 avril 2003, un groupe de dignitaires officialisaient l'agrandissement du CLSC Lamater. Rénovation de la bâtisse d'origine, construction de plus de 30% de nouvelles surfaces et budget de 1,1 million de dollars : on a tout mis en œuvre pour assurer la qualité de vie des citoyens.

Le Centre Local de Services Communautaires (CLSC) Lamater est synonyme de souci de la qualité de vie des Moulinois. Services de santé et sociaux pour prévenir, guérir, éduquer, faciliter la réinsertion et la réadaptation, votre CLSC Lamater pense à votre bien-être.

Le CLSC Lamater, qui fête cette année son 26^e anniversaire, possède une philosophie : « La clientèle est notre réelle raison d'être, le personnel est notre principale ressource pour réaliser notre mission. » Fort d'une équipe dynamique de plus de 200 employés, le CLSC Lamater offre une panoplie de services adaptés aux besoins de la population de la MRC des Moulins : clinique médicale avec ou sans rendez-vous, service de planification des naissances, information sur les MTS et le Sida, clinique jeunesse, services de santé mentale, services psychosociaux, services aux enfants et à leurs parents, aide à domicile, santé scolaire, nutrition, services aux aînés, service de soutien à domicile, de prélèvements, organisation communautaire et plus encore.

Parce que votre CLSC a votre satisfaction à cœur, un Comité des usagers formé de bénévoles veille au respect des droits individuels et collectifs des usagers ainsi qu'au maintien et à l'amélioration de la qualité des services. On peut joindre le Comité au (450) 964-1936 ou visiter son site Internet au www.cdulamater.ca.

Notez également que le service Info-Santé CLSC est disponible 24 h par jour, 7 jours par semaine au (450) 471-2882.

L'équipe du CLSC Lamater vous attend au 1317, boulevard des Seigneurs à Terrebonne. Au téléphone : (450) 471-2881.

Paul Dumas
propriétaires
des
RESTAURANTS



et leurs employés
souhaitent
BIENVENUE
aux résidents de la région
...on vous attend!



1400, boul. Moody,
TERREBONNE
5531, boul. Laurier,
LA PLAINE

CLSC LAMATER

471-2881

1317 Boul. des Seigneurs, Terrebonne

*Au nom du conseil d'administration et de tout
le personnel du CLSC Lamater, nous souhaitons
la plus cordiale bienvenue
à tous les nouveaux résidents.*



Johanne O'Bonsawin Carroué
Présidente du conseil d'administration

François Lamarre
Directeur général

Info-Santé 471-2882
À votre écoute 24h/7 jours

La Revue

Le #1 de l'information!

964-4444

www.larevue.qc.ca

Jusqu'au 20 juillet profitez de la

PRIX INCROYABLES!



Vente Éclaircie Soleil

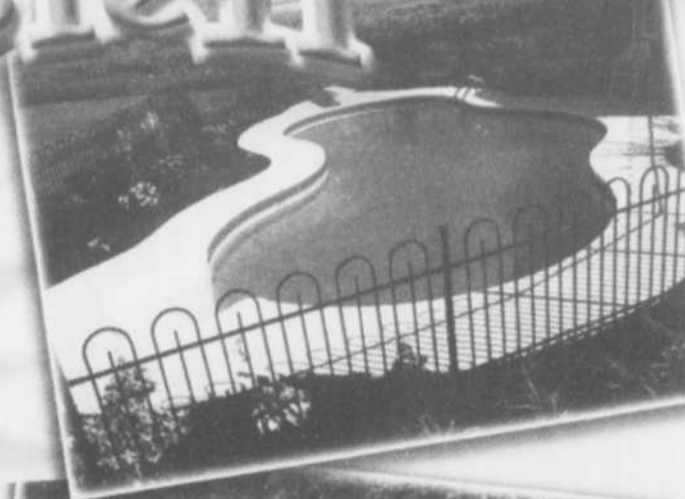


À l'achat d'une piscine hors-terre Alliance Zen de Vogue

recevez **200\$** de rabais

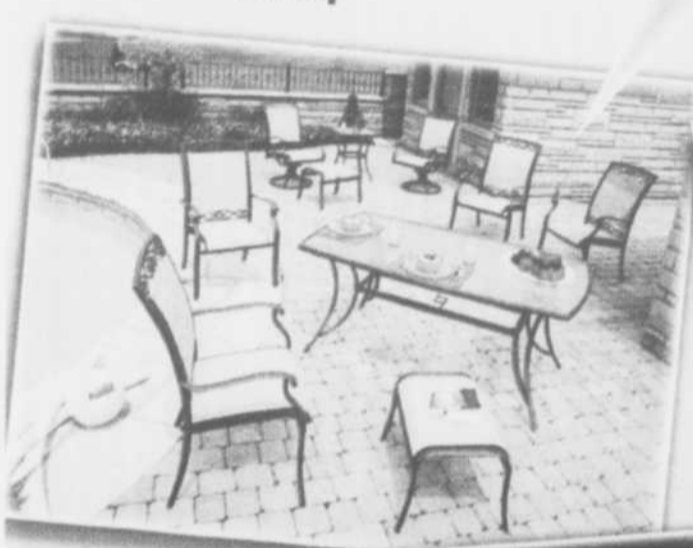
+ Marche **GRATUITE** valeur de plus de **300\$**

Profitez de votre piscine dès cet été



Elite Spas

à partir de **5 399\$**



ON PAIE LES TAXES



ON PAIE LES TAXES



10% de rabais



Rabais 20%

Photos peuvent différer

CLUBE PISCINE

HEURES D'OUVERTURE

Lundi au Vendredi 9 h à 21 h

Samedi 9 h à 17 h

Dimanche 10 h à 16 h

Piscines Tropicana

1715 Chemin Gascon, Terrebonne (450) 471-9903

Des clubs au service des Moulinois



Les clubs Optimistes de la région s'impliquent toujours dans les bonnes causes. Ici, en mars 2003, les clubs de la zone 5, dont fait partie Lachenaie, s'alliaient à de colorées mascottes pour lutter contre la leucémie et autres formes de cancer chez les enfants. (Photo : archives La Revue)

La région des Moulins est dynamique parce qu'elle regorge d'associations sportives, d'activités à saveur culturelle et historique, de commerces toujours en expansion.

Mais les clubs et associations de service, bien présents dans la communauté, jouent également un rôle d'importance dans la cohésion, le développement et la richesse de notre région.

Des clubs Optimistes accueillants, on en trouve partout. À Lachenaie, on compte le club Optimiste au (450) 433-3221 et le club Optimiste Arc-en-ciel (585-3659). À Mascouche : club Optimiste de Mascouche (966-0547), club Optimiste junior actif (474-1433) et club Optimiste Le Plateau (477-3148). Du côté du secteur Terrebonne : club Optimiste (492-4333) et club Optimiste La Seigneurie (979-9483). Notez que tous ces clubs Optimistes sont dédiés à la jeunesse.

Faire partie des Chevaliers de Colomb vous intéresse ? Joignez Roger Blais au (450) 585-3536 pour le secteur Lachenaie, Robert Jobin au (450) 838-8585 dans le secteur La Plaine, Gérald Fortin au (450) 474-4349 pour les Chevaliers de Colomb de Mascouche et Jean-Pierre Caron au (450) 622-3965 pour les Chevaliers de Colomb St-Benoit à Mascouche, et enfin Robert Gagné au (450) 471-4218 pour Terrebonne.

L'Ordre Fraternel des Aigles est disponible au bout du fil au (450) 471-2951, et on demande Gaétan Vaillancourt.

À Terrebonne, on peut joindre l'Amicale des Vétérans par le biais de sa présidente, Linda Demers, au (514) 724-2145.

ÉVÉNEMENTS SPÉCIAUX

UNITY PRODUCTIONS

Les #1 pour vos party! PETITS OU GROS

Spectacle - Festival - Théâtre - Défilé de Mode - Bal - Beach Party - Congrès



Planification & Réalisation d'événements

Sonorisation & éclairage

Projection sur écran géant

Location de chapiteau

Structure géante

Promotion et publicité pour événement

Location de scène

Jeux gonflables

TERREBONNE • MONTREAL

www.groupeunity.com

Tél.: (450) 478-0505 • (514) 232-2650 • Téléc.: (450) 478-0304

2976, rue des PME, suite 101, La Plaine (Québec) J7M 2N4

D'excellents professionnels à découvrir

COUTURIÈRE

Au Doioté
MASTIQUE

Couturières

• ALTÉRATIONS DE TOUS GENRES • RIDEAUX
• CONFECTION SUR MESURE *Monique Rodrigue*

470, BOULEVARD DES SEIGNEURS,
TERREBONNE 450-961-1184

LOCATION

Location

Robes et voiles de mariées

(bouquet disponible)

- Graduations
- Mères
- Bouquetières

Sur rendez-vous: 961-1184

"Pour un mariage réussi!"

"Essayez à louer chez Mirany"

"Et vivez du soleil sur cette journée"



ENCADREMENT

encadrements
Kana

Jacques Ouellette Conseiller
472 Des Seigneurs,
Terrebonne 964-8274

NOTAIRE

Bernard Fautoux

Notaire et conseiller juridique
1801, boul. Des Seigneurs,
Terrebonne, J6X 2K4
471-2093

NETTOYEUR

NETTOYEURS

Diane et Léo Cloutier

Maitre Analyste

Spécialiste :

- Tenue de Galas
- Robe de mariée
- Vêtement de qualité

SERVICE DE LIVRAISON

1025, Boul. des Seigneurs,
Terrebonne
961-9819

Vincent Plus

PAVAGE

PAVAGE DES MOULINS INC.

REQ 2957-4915-25

VOTRE ENTREPRISE LOCALE

■ Résidentiel

■ Commercial

Asphalte - excavation

Asphalte avec design et couleur
FINANCEMENT DISPONIBLE

961-3636

1036, Nationale
Lachenaie

SERVICE

Logi-ser INC.
Info service

service d'équipement de bureau

1279, ch. des Anglais
Terrebonne (secteur Lachenaie)

Tél.: (450) 471-6363

Télécopieur: (450) 471-7176

Centre de réparation
pour toutes marques

- Télécopieurs
- Imprimantes
- Ordinateurs
- Dactylos
- Déchiqueteuses
- Photocopieurs
- Dictaphones
- Calculatrices

Special estival **695\$** + tax

#Model
MSC8500

Centre de service autorisé
brother.



RÉPARATION

CANTIN
CENTRE D'APPAREILS MÉNAGERS

RÉPARATION À DOMICILE
SUR TOUTES MARQUES

DEPUIS 1977

Vente Service Pièces

COMPTOIR DE PIÈCES DE TOUTES MARQUES

VENTE D'APPAREILS NEUFS ET
APPAREILS USAGÉS REMIS À NEUF
AVEC GARANTIE

911 CH. DES ANGLAIS
MASCOCHE (FACE AU GOLF)

477-0765
PIÈCES 477-6685

La Revue

964-4444

Meubl' Aubaines

Surplus des manufacturiers

Succursale de Mascouche au 285, Montée Masson
(près de Rona l'Entrepôt) (450) 474-4643



775 boul. Labelle, Blainville
(entre Nautilus plus et Trévi)
(450) 430-4500

987 route 131
St-Félix-de-Valois
(450) 889-8331

3625 boul. Bécancour,
Gentilly
(819) 298-2020

**AUTRES
SUCCURSALES**

**Financement disponible
Livraison disponible**

OUVERT 7 JOURS

Heures d'ouverture
Lundi-Mardi-Mercredi.....9h à 18h
Jeudi-Vendredi.....9h à 21h
Samedi.....9h à 17h
Dimanche.....11h à 17h

TRANSPORT EN COMMUN

1,6 million de déplacements par AUTOBUS dans la région

La MRC des Moulins, gestionnaire du transport en commun à Terrebonne et Mascouche, offre des circuits dans la région, mais aussi vers Montréal, Laval, Repentigny et Sainte-Thérèse. Les usagers disposent de 19 circuits. En 2002, le service a effectué 1 611 016 déplacements, soit une moyenne de 4 414 par jour.

Depuis août 2002, la MRC des Moulins est intégrée au Conseil régional de transport de Lanaudière.

Tous les circuits convergent au Terminus Terrebonne, situé à l'intersection du chemin de la Côte Terrebonne et du boulevard des Seigneurs. Les horaires coordonnés facilitent les correspondances entre les circuits internes et externes. Le terminus dispose d'un stationnement incitatif gratuit de 500 places qui favorise le transport en commun. Un agrandissement de 250 places est d'ailleurs prévu en 2004 pour répondre à la popularité du projet.

Ce terminus est doté d'un bâtiment de services avec bureau touristique, billetterie et toilettes. De plus, les autobus vers Montréal empruntent une voie réservée au transport collectif sur l'autoroute 25, ce qui accélère les déplacements vers la métropole. Les travaux d'élargissement du pont reliant Laval et l'île Saint-Jean (Terrebonne) seront complétés à l'automne. Notons que la MRC réclame le prolongement de la voie réservée sur l'autoroute 25 à Laval pour permettre d'accélérer le retour des autobus de la métropole.

En plus des 13 circuits internes, le CIT des Moulins en offre cinq autres à l'externe et une ligne régionale. Avec des arrêts à Laval, Montréal-Nord et Montréal, deux circuits assurent la liaison entre le terminus de Terrebonne et le métro Henri-Bourassa. Deux autres circuits prennent les directions

du métro Radisson, et un service est offert vers la gare de Sainte-Thérèse et le Cégep Lionel-Groulx. Un nouveau circuit a été ajouté et relie Terrebonne au centre-ville de Repentigny.

C'est la compagnie Lanau-Bus (groupe Gaudreault) qui offre ses services à la MRC des Moulins jusqu'au 31 décembre 2006. À l'heure de pointe, le nombre d'autobus utilisés est de 25. La firme embauche 43 chauffeurs pour desservir notre région.

Pendant la période estivale, les usagers peuvent marier l'utilisation de l'autobus et du vélo, car des supports à bicyclette sont installés à l'avant des véhicules. Ce programme, appelé Vélo-Bus, connaît un vif succès.

Grâce à la carte mensuelle régionale - TRAM - de l'Agence métropolitaine de transport, les usagers des services internes et externes peuvent bénéficier d'une intéressante réduction des coûts de transport.

Pour information (circuits et horaires) : (450) 492-6111, de 6 h à 22 h, sept jours sur sept.

Soulignons en terminant que les Villes de Mascouche et de Terrebonne réclament également un train de banlieue. La demande a été acceptée par le gouvernement du Parti Québécois, mais on attend actuellement une décision du nouveau gouvernement sur le sujet. Il devait être sur les rails en 2004.

Transport adapté des Moulins
La région dispose également d'un service



Le programme Vélo-Bus connaît une grande popularité dans la MRC des Moulins, comme seraient en mesure de vous l'affirmer la députée de Terrebonne, Jocelyne Caron, le directeur général de Vélo-Québec, Jean-François Pronovost, la présidente-directrice générale de l'AMT, Florence Junca-Adénot, et le président du comité de transport de la MRC des Moulins, Jean-Luc Labrecque. (Photo : archives La Revue - Alexandre Brunelle)

de transport adapté s'adressant aux personnes handicapées au sens de la loi provinciale. Ces personnes doivent être atteintes, de façon significative et persistante, d'une déficience à la mobilité les empêchant d'utiliser un service régulier de transport en commun. Une demande d'admission doit être transmise à Transport adapté des Moulins.

Ce service fonctionne sur réservation et, de porte à porte, 48 313 déplacements ont été réalisés l'an passé. L'organisme, qui compte six chauffeurs à son service, dispose de trois véhicules de façon régulière et d'un quatrième véhicule à l'occasion. Les tarifs sont identiques à ceux du transport public régulier. Pour information sur le transport adapté des Moulins : (450) 964-1098.

Depuis 30 ans à votre service

DES SEIGNEURS FORD

RÉCEPTION SERVICE

DES VOISINS FIABLES

À TERREBONNE c'est **DES SEIGNEURS** Ford DSE Racing

Chez DES SEIGNEURS on travaille pour votre bonheur

 Vice-présidente	 Dir. des ventes	 Dir. services clients	 Représentant	 Représentant	 Représentant
---------------------	---------------------	---------------------------	------------------	------------------	------------------

PIECES ET SERVICES OUVERTS

Lundi	7h30 à 20h
Mardi, Mercredi, Jeudi	7h30 à 17h
Vendredi	7h30 à 14h30

- Voitures de remplacement • Service de navette
- Salle de jeux pour les enfants
- Table à langer • Livraison de pièces

TOUT PRÈS DE CHEZ VOUS !

DES SEIGNEURS FORD

893 Léon Martel, TERREBONNE
Coin des Seigneurs et Montée Masson

471-6601

www.dsfford.com

À 2 PAS DU POSTE DE POLICE

Autoroute 25

POSTE DE POLICE

Boul. Des Seigneurs

Masson

DES SEIGNEURS TERREBONNE

Des écoles, des écoles et encore des écoles

La démographie est toujours ascendante dans la MRC des Moulins. Malgré une certaine stagnation du nombre d'enfants dans nos écoles, il demeure que les besoins scolaires de leur jeune population restent très élevés. On dénombre pas moins de 40 écoles et centres de formation dans les seules villes de Terrebonne et Mascouche!

STÉPHANE FORTIER

Français, anglais, public, privé, primaire, secondaire et collégial

Trois commissions scolaires desservent notre territoire, deux francophones et une anglophone. La principale, la Commission scolaire des Affluents (www.csaffluents.qc.ca / (450) 492-9400), dispose de 34 institutions dans la région, tandis que la Commission scolaire de la Seigneurie des Mille-Îles (www.cssmi.qc.ca / (450) 974-7000), en compte deux de niveau primaire dans le secteur Ouest de Terrebonne. La commission scolaire anglophone Sir Wilfrid-Laurier (www.swlauriersb.qc.ca / (450) 621-5600), qui couvre les régions de Laval, des Laurentides et de Lanaudière, gère deux écoles primaires à Mascouche. À cela s'ajoute une institution secondaire privée à Terrebonne, le Collège Saint-Sacrement, l'une des plus réputées au Québec. On compte, en tout et partout, quelque 15 000 élèves de niveau primaire et plus de 7 000 au secondaire sur notre territoire. Quant au Cégep régional de Lanaudière à Terrebonne, il accueille plus de 400 élèves. Ce campus est conçu pour recevoir 850 élèves, dont 490 à des programmes d'études pré-universitaires et 360 à des programmes d'études techniques.



L'Harmonie de l'école du Coteau à Mascouche connaît un vif succès.



Bonne condition physique et bonne cause riment avec Sautons-en-cœur à l'école de L'Aubier de La Plaine.

Un choix d'écoles impressionnant

La Commission scolaire des Affluents compte à elle seule 22 écoles primaires et 12 écoles secondaires. Ainsi, 7 sont localisées à Lachenaie, 6 à La Plaine, 9 à Mascouche et 12 à Terrebonne.

Notons que la plupart des écoles primaires sont implantées au cœur ou non loin de quartiers résidentiels, ce qui explique le fait que nombre d'élèves de la première à la sixième année ont la chance de se rendre à l'école à pied. Ces écoles disposent, pour la très grande majorité, d'un service de garde bien adapté pour accueillir les enfants dont les parents commencent à travailler plus tôt le matin ou terminent plus tard en fin d'après-midi.

Comme au primaire, plusieurs écoles secondaires proposent des spécialisations

qui plairont aux jeunes à la recherche de dépassement culturel, éducatif, artistique ou sportif. Ces crèches d'excellence sont de grandes sources de motivation pour les jeunes élèves.

Des missions spécifiques

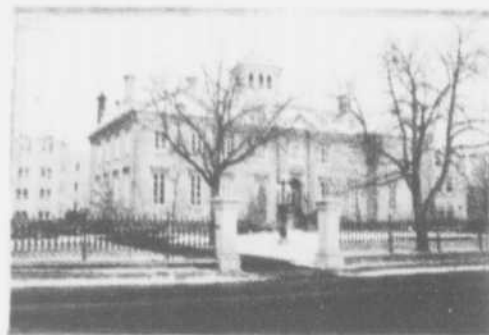
Plusieurs écoles disposent de missions spécifiques pour répondre aux besoins des jeunes et des adultes qui cherchent à reprendre leur place sur le marché du travail.

Le Centre de formation professionnelle (CFP) des Moulins à Terrebonne reçoit chaque année plus de 500 élèves intéressés par des études professionnelles. Parmi les choix offerts: bois et matériaux connexes (dont l'ébénisterie), fabrication mécanique, ainsi qu'administration, commerce et informatique.

Le Centre l'Avenir à Mascouche permet à des centaines de personnes chaque année de découvrir leurs compétences et leur potentiel afin qu'ils soient en mesure de choisir le travail qui leur convient vraiment.

En plus du programme régulier d'études secondaires et du programme d'éducation internationale, l'école Armand-Corbeil intègre l'Accès-Cible, où un enseignement

personnalisé pour jeunes décrocheurs y est prodigué. On retrouve également le centre l'Impact, où l'accent est mis principalement sur la formation et l'intégration au travail. Finalement, l'école L'Envolée, intégrée à l'école Des Rives nouvellement agrandie, accueille des jeunes présentant des difficultés d'apprentissage au secondaire.



Le Collège Saint-Sacrement, une institution privée réputée dans tout le Québec, fêtait cette année son 100^e anniversaire de fondation. (Photo: archives La Revue)



Lucette Whittom



Au nom du Conseil des commissaires de la Commission scolaire des Affluents, je vous souhaite la bienvenue dans nos belles villes de Terrebonne et Mascouche. Au cours des prochains mois, vous aurez la chance de découvrir un milieu dynamique et accueillant animé par des gens chaleureux dans lequel l'éducation prend une belle et grande place.

À vous chers élèves, je souhaite un très bel été rempli d'activités et de soleil et une excellente rentrée scolaire marquée par la découverte d'une nouvelle école qui saura, j'en suis sûre, répondre à vos aspirations.

Au plaisir de vous rencontrer.

Lucette Whittom
Lucette Whittom,
présidente du
Conseil des commissaires

Trans-Terrebonne et autres pistes cyclables

La Trans-Terrebonne, inaugurée 2001, s'étire sur 13 kilomètres. Multifonctionnelle, cette piste se distingue par sa beauté et son originalité.

Elle longe le ruisseau de la Pinière avant de sillonner le coteau, un magnifique boisé de pins et de feuillus. Des haltes agrémentées de panneaux historiques le long du parcours permettent de découvrir la vie des personnages célèbres qui ont façonné Terrebonne.

D'ailleurs, le Groupe Plein Air Terrebonne (G.P.A.T.) a mis sur pied un club de plein air pour adulte, soit le Club de marche de la Trans-Terrebonne. Le club a pour but de rassembler les passionnés de la marche, mais aussi du vélo de randonnée, de patins à roues alignées et, en hiver, de ski de fond ou de raquette. On s'informe de ses activités au (450) 471-1933.

À l'échéance des travaux, la Trans-Terrebonne sera liée à l'ensemble du circuit cyclable en plein développement dans les trois secteurs de la ville.

À Mascouche, la piste cyclable fera, en juillet, le lien avec Terrebonne par la montée Masson. Elle emprunte déjà le chemin des Anglais et traverse le superbe parc de l'Étang-du-Grand-Coteau.

Notons que la MRC des Moulins a étudié un vaste plan de pistes qui relierait non seulement Terrebonne et Mascouche, mais aussi notre région aux environs et au reste du Québec. (GB)



La Trans-Terrebonne offre des panoramas superbes. (Photo: archives La Revue)

Espace Bell

TÉLÉ PAR SATELLITE • MOBILITÉ • INTERNET • TÉLÉPHONIE • CAMÉRA NUMÉRIQUE

Solde anniversaire Promotion spectaculaire



Audiovox
8200
0\$*

Kyocera
5135

79\$*



Forfait Soirs 25\$ /mois

200 minutes en tout temps
+ Promo d'été

Vendredi, samedi et dimanche illimités

* Détails en magasin

**Promotion
Téléphone sans fil**



À partir de

7.24
par mois

**Financement sur votre
compte Bell Canada**

**Promotion Bell ExpressVu
GRATTEZ ET ÉCONOMISEZ**



10.23\$*
par mois
24 mois

* Détails en magasin.

* Taxes en sus. Financement sur votre compte Bell Canada.

* S'applique aux nouvelles activations avec abonnement de 24 mois à un forfait Bell Mobilité postpayé de 25\$ par mois ou plus.

Pour un service PLUS que PERSONNALISÉ, venez NOUS rencontrer!

Galeries Terrebonne
1185 boul. Moody
Tél.: (450) 964-7985
1-888-689-8872

Le concessionnaire **GM** #1 de la région

PLUS ABORDABLE QUE JAMAIS

- ✓ Plus d'offres avantageuses
- ✓ Financement GMAC
- ✓ Rabais aux diplômés
- ✓ Bas prix
- ✓ Petites mensualités à la location
- ✓ Points de la Carte GM
- ✓ et bien plus...



PLUS DE MODÈLES

- ✓ Plus vaste gamme de véhicules



GRENIER



ADRESSE INTERNET:
www.grenierauto.com

Le concessionnaire **GM** #1 de la région

1325, Carré Masson, Terrebonne

471-3746

