

Après 30 ans... une «cure» de rajeunissement

La Ford Econoline s'adapte au marché

L'ancêtre des fourgonnettes continue à imposer la dynastie Econoline qui a pris les mesures nécessaires pour s'adapter dans un marché où les Américains ne semblent pas très menacés.

Fiche technique

FORD Econoline

MODÈLE ESSAYÉ	Chateau E-150
MODÈLES OFFERTS	de base, XLT, Chateau (essai)
CATÉGORIE	Fourgonnette
PRIX	21 075 \$ 31 001 \$
MOTEUR/ALIMENTATION	4,9 l, 6 cyl., 145 CV 5 l, V8, 185 CV 5,8 l, V8, 200 CV injection électr. multipoint
ROUES MOTRICES	propulsion (arr.)
BOÎTE DE VITESSE	autom. 4 rapports à surmultipliée
SUSPENSION	av.: indépendante arr.: essieu rigide
DIRECTION	à billes assistée
FREINS	av.: disques arr.: tambours-ABS
POIDS	2075 kg
CONSUMATION	13,9 à 20,2 l/100 km 18,3 l/100 km (essai)
PNEUS	P235-75R15
GARANTIE	36 mois / 60 000 km

LE MEILLEUR...

Bon prix, spacieux, confort, couple

...ET LE PIRE

Énergivore, suspension molle sans chargement



LE SOLEIL

Après une bonne trentaine d'années d'existence, la Ford Econoline avait grand besoin de rajeunissement et l'intervention semble très réussie.

Le véhicule, qui se prête à de multiples usages, a pavé la voie à la mini-fourgonnette familiale, tout en restant la magnum des fourgonnettes. On ne l'achètera pas pour quelques petites excursions du dimanche, mais elle saura se prêter aux caprices des vrais amateurs de voyage, offrant un confort raisonnable à ses passagers, avec suffisamment d'espace de rangement pour leurs bagages en plus d'être capable de tirer une roulotte d'une bonne trentaine de pieds de longueur, avec une étonnante facilité pour peu que vous ayez choisi le groupe-moteur adéquat.

Au cours d'un essai de la Chateau, version haut de gamme de la Club Wagon E-150, on se rend vite compte pourquoi l'Econoline a traversé trois décennies.

Elle ne prendra jamais la place de l'Aerostar, de l'Autobeaucoup, de la Lumina MPV, de la Previa, de l'Axcess ou de la Mazda MPV.

Il s'agit d'un véhicule très différent par sa force, sa grosseur, son poids et il est fabriqué pour des besoins spécifiques, de la même catégorie que ses rivales américaines comme la Chevy Van et la Chrysler.

Inutile de penser à domestiquer l'Econoline comme voiture de ville. Vous aurez plutôt l'impression d'avoir à manoeuvrer un pachyderme pour vous garer ou vous faufiler dans la circulation.

Cependant, conduisez-la sur la route où elle pourra rapidement se délier les muscles si vous ne regardez pas trop à la dépense lorsque vous effectuerez une halte pour le plein d'essence. La Chateau vous le rendra bien par l'agrément de conduire.

Le modèle E150 Chateau que nous avons eu l'occasion de conduire, ne manquait pas de vigueur avec son moteur de 5,8 l et il ne manifestait aucun signe d'essoufflement dans les



Au cours d'un essai de la Chateau, version haut de gamme de la Club Wagon E-150, on se rend vite compte pourquoi l'Econoline a traversé trois décennies.

routes montagneuses. Même qu'il fallait le retenir.

Ce moteur d'une puissance de 200 CV à 3800 tours est bien servi par un couple de 300 lb/pi à 2800 tours. On offre aussi en option V8, un de 5 l (185 CV).

Tous les modèles Econoline des séries 150, 250 et 350 sont offerts avec un moteur 6 cylindres en ligne, de 4,9 l. Il existe aussi un autre moteur à essence de 7,5 l (230 CV) et un diesel V8, 7,3 l, (180 CV) auxquels ont droit d'aspirer seulement les modèles de la série 350.

A part la série 250 réservée à des fins exclusivement utilitaires, les 150 et 350 offrent le choix d'un modèle de base, un milieu de gamme soit le XLT et le Chateau.

Dans ce créneau de véhicules pour passagers Ford vient au deuxième rang avec 1116 ventes en 1991, soit 27,6% du marché canadien, comparativement à 586 Chevrolet Chevy Van, 14,5%, 1391 GMC van, 34,4% et 951 Chrysler Passenger Van, 23,5%.

Cependant, Ford a le meilleur dans les fourgonnettes commerciales avec 7598 ventes.

Elle s'accapare 37,7% du marché, mieux que Chevrolet 4952 (24,6%) et GMC 4020 (20%), Chrysler 3578 (17,8%).

Structure de prix.

Dans la série E150 qui nous concerne plus particulièrement, le modèle de base, avec transmission automatique à trois rapports et le moteur de série de 4,9 l, se vend 21075 \$ (transport et préparation inclus). Il faut ajouter 4400 \$ pour le XLT ou bien 8073 \$ si vous optez pour le Chateau.

Maintenant, si vous préférez renforcer l'attelage, il faudra compter 585 \$ de plus pour le moteur V8 de 5 l et 1010 \$ pour le moteur 5,8 l.

Opinions

Dans l'enquête de fiabilité de l'Association canadienne des automobilistes (CAA), on écrit que les données sont insuffisantes en 1991 pour dresser un tableau. Toutefois, pour l'année 1990, les systèmes de refroidissement, d'échappement, la transmission, la direction et l'habitacle étaient jugés d'une qualité supérieure à la moyenne. Par contre, les propriétaires ont répondu au CAA qu'ils étaient moins satisfaits du moteur, des systèmes de carburateur et

d'alimentation, l'allumage, la suspension et les roues, ainsi que l'équipement électrique. On ne comptait que 8,6% d'insatisfaits, 68,6% très satisfaits et 22,9% moyennement satisfaits. Certains

éléments sont repris par Consumer Report, mais rien pour 1991. La garantie Ford est de 3 ans/60000 km. Dans l'ensemble, le rapport qualité-prix est relativement bon.



Une fois déployé, le banc arrière se transforme en lit de 54 sur 68 pouces.

Notre essai, page 2

Chez *Montcalm*

LES TAUX SONT À LA BAISSÉ!

ESCORT 1992

Taux valides pour la durée du contrat

6.9%

48 mois

104 ESCORT en stock pour livraison immédiate

OU REMISE DE 1000\$

GARANTIE 36 SANS FRANCHISE 60

Taux de 6,9% également applicable sur Festiva et Tracer.

750 \$ DE RABAIS AUX DIPLOMÉS (si admissibles)

Montcalm Automobiles

VOTRE GARAGE DE CONFIANCE

VENTE - LOCATION

529-2131 901, 1^{re} AVENUE, QUÉBEC

Chez *Montcalm*

LES TAUX SONT À LA BAISSÉ!

TOPAZ 1992

Taux valides pour la durée du contrat

7.9%

48 mois

107 TOPAZ en stock pour livraison immédiate

OU REMISE DE 1000\$

GARANTIE 36 SANS FRANCHISE 60

Taux de 7,9% également applicable sur Aerostar et Ranger série "F".

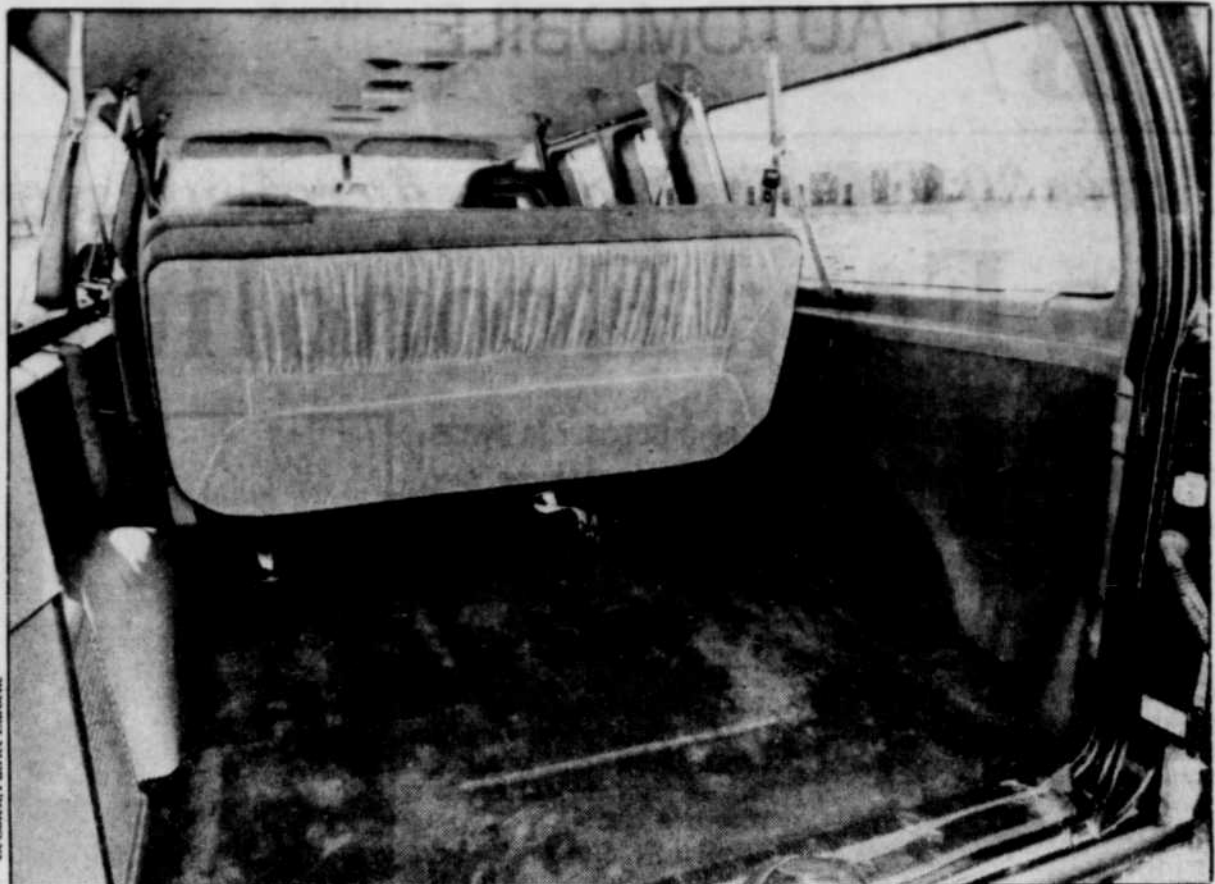
750 \$ DE RABAIS AUX DIPLOMÉS (si admissibles)

Montcalm Automobiles

VOTRE GARAGE DE CONFIANCE

VENTE - LOCATION

529-2131 901, 1^{re} AVENUE, QUÉBEC



Le tableau de bord est sobre, mais fort bien aménagé. On notera cependant les commandes un peu trop menues de la radio.

L'arrière de la fourgonnette offre amplement d'espace pour les bagages de ses passagers.

Plus puissante et plus aérodynamique

Une Ford Econoline encore plus attrayante

La Ford E-150 a l'air d'un heureux mastodonte, avec ses traits légèrement adoucis et quelques améliorations qui la rendent encore plus attrayante pour les gens qui aiment emprunter la route de l'aventure.

LE SOLEIL

Ford devait bien cela à l'Econoline qui lui a donné de belles années depuis 1961. Elle l'a transformée au fil des ans en lui octroyant des moteurs plus performants, la faisant bénéficier des découvertes de la technologie, pour en faire, en 1992, un véhicule encore fort intéressant.

Au lieu d'une carrure d'autobus, l'Econoline a gagné quelques petites rondeurs aux bons endroits, une aérodynamique plus acceptable, une caisse toujours aussi rigide, mieux insonorisée, une douceur de roulement plus grande, une finition plus soignée et même l'addition du coussin gonflable.

Au volant de la E-150, la version Chateau, soit le modèle haut de gamme, on constate qu'elle reste encore légèrement sensible aux vents et sur la route, à plus haute vitesse, on a un peu l'impression de naviguer, la suspension semble tanguer et on rebondit sur les dos d'âne. C'est probablement parce que la direction est trop assistée, mais aussi bien parce que ce véhicule n'est vraiment pas conçu pour rouler à vide, surtout avec un empattement de 138 pouces. Il a suffi d'ajouter le poids de quelques passagers pour retrouver une suspension très bien adaptée... même confortable.

Le moteur de la Chateau, un V8 de 5,8 l offert en option, dirigé par une transmission automatique à quatre rapports et à surmultipliée (overdrive), injection électronique multipoint, peut développer 200 CV. Sans offrir toute la souplesse d'une grande voiture, il saura vous propulser sans trop d'efforts apparents. Il est bien doué, côté musculature, avec un couple de 300 lb/pi, de quoi tirer une bonne charge, tout en travaillant avec assez de discrétion.

Il nous est apparu bon buveur, mais pour lui rendre justice, disons que nous ne l'avons pas ménagé au cours des essais routiers.

La E-150 ne se débrouille pas si mal dans la circulation urbaine, sauf qu'il vous faudra apprendre à la garer à l'intérieur d'un périmètre ordinaire, avec une longueur de 211 pouces. Il faut prendre le temps de s'y habituer. Malgré des miroirs latéraux suffisamment

grands, il est difficile d'évaluer la distance à l'arrière.

L'accès peut sembler pénible s'il n'y pas de marche-pied, comme c'était le cas pour notre Chateau. Il faut se hisser à près de deux pieds du sol, soit la même hauteur par exemple qu'une Safari GMC. Les poignées de porte affleurantes sont faciles à manier.

La qualité de la finition est impeccable et de bon goût. Le tableau de bord est mieux aménagé. Les commandes sont simples, bien en vue, y compris celles du climatiseur avec contrôle également à l'arrière, de bonnes dimensions à l'exception de celles de la radio que nous trouvons bien menues et trop tassées. Le régulateur de vitesse est activé par des commandes situées dans l'axe du volant. Le panneau de la console peut former une table à café, avec trop peu d'espace de rangement utile à l'intérieur. Il y a de la place pour quelques cassettes, notamment dans un petit tiroir placé sous le siège du passager avant.

Le siège du conducteur se prête à bien des ajustements; il pourrait être un peu moins ferme. L'aménagement intérieur laisse amplement d'espace pour sept personnes, avec quatre sièges de type capitaine et une banquette à l'arrière qui peut être très facilement transformée en lit. On retrouve six ceintures de sécurité à trois points d'ancrage, tandis que le passager au centre de la banquette doit se contenter d'une ceinture ventrale.

Derrière la banquette, il reste un bon volume de rangement, soit une longueur de 38 pouces, sur une largeur de 54 pouces et une hauteur de 48 pouces.

Dans cette catégorie de véhicule dont le moteur est placé presque dans l'habitacle, l'espace des pieds est restreint, davantage du côté droit, mais la position reste acceptable.

Le véhicule est agréable à conduire et les freins, à disque à l'avant, à tambour et antiblocage à l'arrière, semblent suffire à la tâche.

On achète ordinairement ce type de véhicule en rassemblant les composantes adaptées aux besoins de chacun, comme le moteur, la capacité de traction, les sièges ou l'aménagement intérieur, au lieu d'accepter une panoplie d'accessoires installés à l'usine, coûteux et parfois inutiles, comme c'est malheureusement trop souvent le cas dans une automobile. Cela reste un bon achat puisque la valeur de revente est supérieure à la moyenne.

Les incroyables.



BRIDGESTONE

SF-402

Toutes saisons
Ceinturé d'acier à flanc blanc
Excellent rapport qualité/prix
À compter de:

65⁹⁵\$
P155/80R13

POTENZA HP-41

Toutes saisons de performance
Séries 60, 65 et 70
Cote de vitesse «H»
À compter de:

83⁹⁵\$
P165/70HR13

Firestone

FALCON A/S

Toutes saisons ceinturé d'acier
Qualité Firestone à prix abordable
Séries 75 et 80
À compter de:

48⁹⁵\$
P155/80R13

FR721

Toutes saisons
Très silencieux
Séries 70, 75 et 80
À compter de:

56⁹⁵\$
P175/70R13

AURORA

810

Toutes saisons économique
Ceinturé d'acier à flanc noir
Cote de vitesse «S»
À compter de:

39⁹⁵\$
145SR12

L'incrévable

Roulez sans souci... et pour longtemps avec l'incrévable GARANTIE À VIE CTR.

L'incrévable GARANTIE À VIE CTR s'applique, sans frais supplémentaires, sur les pneus neufs passager de marque **Bridgestone** et **Firestone** et couvre tout défaut de fabrication ou de matériaux ainsi que les **hasards de route**.

L'acheteur initial profite de la GARANTIE À VIE CTR, tant et aussi longtemps qu'il demeure propriétaire du véhicule sur lequel les pneus ont été installés.

Détails disponibles chez les marchands CTR participants.

* Sujet à certaines conditions.



Services disponibles chez certains marchands: Alignement Freins Suspension Silencieux

42 CENTRES DE SERVICE AU QUÉBEC

CTR QUÉBEC
128, avenue Saint-Sacrement
681-0511

CTR CHARLESBOURG
8655, boulevard Henri-Bourassa
627-0940

CTR PLACE FLEUR DE LYS
524-9744

PNEUS BAZAR
ANCIENNE-LORETTE
1741, Route de l'Aéroport
872-6099

PNEUS BAZAR
QUÉBEC
70, 3^e Avenue
522-1130

SUSPENSION & FREINS VANIER
776, avenue Godin
683-3651

AUTOMAX
SAINTE-MARIE DE BEAUCE
640, boulevard Vachon Nord
387-2944

Maintenant disponible



MOI, JE M'ENGAGE



à bien écouter et à livrer exactement ce que le client exige en service et en entretien.

Michel Gagnon, directeur du service

LEVIKO S'ENGAGE HYUNDAI
144, route Kennedy, Lévis 853-7140

C'EST ASSEZ!

LE MEILLEUR SPÉCIALISTE POUR VOTRE



Le seul concessionnaire HONDA à LÉVIS à vous offrir une

GARANTIE LIMITÉE - À VIE

sur notre silencieux et, de plus, une garantie limitée de 5 ans sur notre système d'échappement installé dans nos ateliers avec les pièces d'origine Honda

LA COMPAGNIE HONDA DU QUÉBEC
40, KENNEDY, LÉVIS
833-2135

Renseignez-vous sur notre service d'entreposage des pneus auprès des centres de service CTR participants



Q. Je possède un Honda Accord 1984 qui fête bientôt ses 100 000 kilomètres ! Récemment, mon mécanicien m'a recommandé de faire changer la courroie de distribution de l'arbre à cames (timing belt). Est-ce vraiment nécessaire ? Êtes-vous de cet avis ?

R. Nous partageons l'avis de votre mécanicien. D'ailleurs, une lettre à ce sujet a été envoyée aux propriétaires de voitures Honda en février 1988. Si vous ne l'avez pas reçue, c'est peut-être que vous n'êtes pas le propriétaire d'origine du véhicule ou encore, que vous avez démenagé depuis l'acquisition de votre voiture. Il est en effet très important de toujours avoir le réflexe d'aviser le fabricant de tout changement de propriété ou d'adresse afin que soit dirigée efficacement toute correspondance

pertinente au principal concerné. En fait, c'est à 96 000 kilomètres qu'on suggère de le faire et en passant, la compagnie Honda n'est pas la seule à suggérer cet entretien maintenant reconnu par beaucoup de manufacturiers automobiles. Et cela se comprend quand on pense à ce qui peut arriver si la courroie cède tout à coup : les conséquences sont en effet très graves pour le moteur... et pour votre portefeuille ! Mieux vaut investir dans la prévention et opter pour l'entretien que vous suggère votre mécanicien.

Un tel entretien peut nécessiter un peu plus de deux heures de travail, mais ceci peut varier selon les diverses marques et modèles de véhicules et la courroie en question peut en moyenne coûter entre 35 \$ et 50 \$. Mais encore une fois, cela est nettement inférieur à ce qu'il vous en coûterait en réparations au niveau du moteur si...

Q. Dernièrement, j'ai vu dans LE SOLEIL, une nouvelle qui traitait des résultats d'une étude réalisée par le CAA - Québec sur ce qu'il en coûte de rouler avec une voiture. On disait notamment qu'on pouvait se la procurer dans les succursales du Club, mais on n'indiquait pas le coût de ce document. Pouvez-vous me donner les précisions nécessaires ? Cette étude peut-elle servir de barème en matière de rémunération pour celui qui utilise sa voiture dans le cadre de son travail ?

R. Oui, notre étude sur les coûts d'utilisation est disponible dans toutes nos succursales. Elle est

fournie gratuitement aux membres du Club qui en font la demande. Pour les non-membres, elle est vendue au coût de 12 \$ (plus TPS). On peut également s'abonner pour trois ans à cette étude révisée chaque année au coût de 35 \$ (plus TPS). Ce document de trois pages propose une approche de la question en fournissant des chiffres pour cinq catégories de voitures : les sous-compactes, les compactes, les intermédiaires, les standards et les minifourgonnettes. Elle est d'abord et avant tout réalisée pour aider Monsieur Tout-le-Monde à mieux visualiser l'importance des dépenses reliées à l'automobile en regard aux autres postes de son budget. Nous savons pertinemment que certains employeurs et bien sûr, certains employés s'en servent dans le cadre de discussions relatives à la rémunération et tant mieux si cela peut ainsi les aider. Mais une chose est sûre, en

réalisant notre étude annuelle, nous ne cherchons pas à imposer un barème de rémunération aux employeurs du Québec.

Nous élaborons nos chiffres à partir de moyennes et nous nous faisons un devoir de spécifier qu'il faut être très prudent lorsqu'on tente de déterminer les dépenses reliées à une voiture. Votre propre véhicule (acheté neuf ou usagé), l'utilisation particulière que vous en faites, votre lieu de résidence,

vos style de conduite, la qualité des soins que vous apportez à votre voiture sont autant de variables influençant l'ensemble des coûts. Nous suggérons fortement à ceux qui consultent notre étude de tenir compte de leurs propres caractéristiques afin d'en arriver à une version plus personnalisée de leurs dépenses réelles.

Conseil de la semaine

Moins consommer, c'est moins polluer

Avez-vous dernièrement inventorié tout ce qui se trouve dans le coffre de votre voiture ? Certes, il y a de ces articles à peu près indispensables qu'il faut toujours avoir à la portée de la main, mais peut-être avez-vous également des articles superflus qui, somme toute, finissent par accroître la consommation de votre véhicule. Moins on consomme, moins on pollue : facile à retenir, non ?

(CAA-Québec, tous droits réservés)

En Bref



Apprentis et technologie de pointe

L'école Daniel-Johnson, de Montréal, l'un des trois collèges au Canada à donner des cours de technologie automobile, obtiendra de la compagnie Toyota, un module complet de formation pour aider les apprentis à se familiariser avec la technologie de pointe. Le module comprend un simulateur de moteur et de boîte-pont, un module d'apprentissage de circuits électriques, des modèles sélectionnés de groupe propulseur et de boîte-pont, un modèle de la Toyota Corolla, ainsi que les manuels de formation pour les étudiants, des guides pour les instructeurs et du matériel vidéo.

Revue Actif : choix d'une voiture usagée

Dans l'édition de mai de la revue Actif qui aborde l'aspect juridique des décisions que doivent prendre les consommateurs, il sera question d'un dossier en trois étapes sur l'achat d'une voiture d'occasion. Les auteurs de la revue feront la lumière sur les risques et les avantages de l'achat chez un commerçant ou avec un particulier, et les façons de mettre tous les avantages de son côté. « L'automobile, fait-on valoir, occupe une large part du budget, elle se déprécie dès qu'on en fait l'achat et elle constitue plus un véritable bien de consommation qu'un simple investissement. Les problèmes écologiques, l'importance accordée aux transports en commun et les coûts de stationnement diminuent passablement son utilisation. »

Retard des cabriolets 240SX

Les Canadiens qui s'attendaient à conduire le nouveau cabriolet 240SX (production restreinte) dès ce printemps devront patienter quelques semaines puisque la compagnie Nissan annonce qu'aucun modèle se conformant aux normes canadiennes ne sera construit avant la fin de l'été ou le début de l'automne. Le cabriolet sera toutefois sur le marché américain d'ici quelques semaines.

BRAVO!
Vous avez décidé d'acheter une automobile
ET APRÈS ?
Choisir Acura Optima : c'est acheter une bonne voiture et être assuré(e) d'un excellent service

INTEGRA RS 1992 - 3 portes
Moteur 1,8 litre à injection de 130 HP, servobrem, servodirection, servovoyage de nuit, 4 freins à disque, pare-chocs pare-chocs, phares antidive, vitres teintées, incrustations de protection, essuie-glace arrière, AM-FM stéréo digitale, 2 haut-parleurs, volant en cuir, sièges réglables, essuie-glace à balayage intermittent, poignée digitale du coffre et du réservoir à essence, garantie 5 ans / 100 000 km.

15 295\$*
TRANSPORT ET PRÉPARATION INCLUS
*Taux de crédit très avantageux

ACURA Optima
4901, boul. des Galeries
622-8180

ON VIDE LA COUR!
ON FERME LE MOIS!
3 JOURS SEULEMENT

DES SPÉCIAUX À PROFUSION

CIVIC
La voiture la plus vendue au Québec

5 ANS GARANTIE 100 000 KM

TAUX D'INTÉRÊT PRIVILÉGIÉS
Informez-vous auprès de nos conseillers.

ACCORD 1992
Nous payons les 2 taxes sur tous les modèles Accord en inventaire.

CIVIC EX 1992
Forfait «B»
GRATUIT
climatiseur, radio 500, antenne
Valeur de 1950*

ACCORD
La voiture la plus vendue en Amérique du Nord

LALLIER

LALLIER CHARLESBOURG
4650, 3e AVENUE OUEST
CHARLESBOURG
(par avenue du Collège)
627-1010

Prenez rendez-vous dès maintenant et rencontrez les vrais professionnels de notre SERVICE PLUS

SERVICE PLUS
Jusqu'à 3 h le matin
Service et pièces
Prenez rendez-vous!

Notre équipe des ventes est fière de vous offrir d'excellents produits et un service après-vente des plus renommés.

On pense client!
L'auto Laurier... jusqu'au 15 mai 1992, courez la chance de devenir millionnaire avec l'achat d'un véhicule neuf.

EAGLE 2000 GTX
"Une voiture désirable qui offre une performance et une fiabilité supérieures."
Consumer Reports, avril 1992

EAGLE
• 2000 GTX
• TALON • VISTA
• SUMMIT
• SUMMIT FAMILIALE

Jeep
• YJ
• CHEROKEE
• GRAND CHEROKEE

AUTOS LAURIER INC.
Tel.: (418) 681-4631
2050, boulevard Desautels, Saint-Foy (Québec) G1N 7E7
(en bas de la côte Myrand)

RABAIS ADDITIONNEL DE 750\$ AUX FINISSANTS D'ÉTUDES COLLÉGIALES ET UNIVERSITAIRES
Unité 20246
A partir de **11 995\$** ou **269\$** par mois
(60 mois), aucun comptant
* Rabais Chrysler inclus. Transport et préparation en sus.



La Miata, qui fut lancée comme modèle 1990, est rapidement devenue LA voiture dans le vent.



L'automne dernier, Mazda mettait sur le marché la MX-3 Precidia, coupé sport compact dont le moteur de 1,8 litre est le plus petit V6.

Prix de détail suggéré **12 395\$**
 Rabais étudiant si admissible **- 750\$**
 Rabais maison **- ?**
 Rabais SUZUKI **- ?**

ESSAI DE CONDUITE LE SOLEIL

Notre prix **?***

* Nous ne pouvons indiquer le prix, passez nous voir, faites un essai routier et, après, comparez.
 Pour un temps limité

SUZUKI
ÇA TOURNE BIEN

PAQUET SUZUKI

3580, boul. de la Rive-Sud (Saint-David) Lévis (418) 838-3838

- vente
- pièces
- service

- carrosserie
- vente et achat de véhicules d'occasion

A gagner par tirage au sort parmi tous les participants **3 000\$**
 GRAND PRIX de Montant applicable ou crédité sur l'achat ou la location d'un véhicule 1992 entre le 11 avril et le 4 novembre 1992
 PRIX HEBDOMADAIRES de **500\$**
 Attribution d'un cheque par semaine

L'illustration peut différer.
 * Transport, préparation et taxes en sus

Les nouveaux modèles de Mazda visent une clientèle spécifique

Quel mot vous vient d'abord à l'esprit lorsque vous entendez le nom « Mazda » ?

par STEVE MERTL pour Canatexte

Si vous répondez « Miata », vous ferez sans doute des heureux chez les dirigeants de Mazda qui constateront l'efficacité de leur approche de marketing.

Ce fabricant de voitures japonaises n'ambitionne pas de répondre aux besoins de tout le monde. « Nous ne sommes pas Toyota », souligne Toshinori Mori, président de la filiale canadienne de Mazda. « Nous souhaitons atteindre les consommateurs canadiens qui recherchent une voiture intéressante à conduire. Par conséquent, nous ne visons pas un volume de ventes semblable à celui de Toyota. »

La Miata, qui fut lancée comme modèle 1990, est rapidement devenue LA voiture dans le vent. Les 2000 à 3000 voitures vendues annuellement ne représentent qu'un petit pourcentage du chiffre total des ventes de Mazda, mais l'impact de la Miata a été considérable.

Cette stratégie misant sur les besoins spécifiques de certains consommateurs a profité à toute l'entreprise en ouvrant la voie à d'autres modèles.

La part de Mazda dans le marché canadien des voitures et des camions a grimpé à 4,4 % en 1991, soit le double d'il y a quatre ans. L'entreprise se classe maintenant troisième parmi les importateurs, derrière Toyota et Honda.

Mazda vend des véhicules au Canada depuis la fin des années 1960, mais l'entreprise passa près de s'effondrer au cours de la décennie suivante en jouant son avenir sur la Wankel à moteur rotatif. La piètre durabilité du moteur et la consommation considérable d'essence en pleine crise du pétrole faillirent mettre un terme aux activités de l'entreprise.

Petits modèles à la rescousse

Mais la banale hatchback GLC, voiture économique à quatre cylindres, la 626 dotée d'une multitude d'accessoires ainsi que la voiture sport RX-7 à moteur rotatif offrent performance et fiabilité, la sauvèrent du désastre.

Mazda s'efforça ensuite d'améliorer sa nouvelle image.

La camionnette MPV devint populaire grâce à son élégance et à

sa performance. L'automne dernier, Mazda remplaça sa berline 929 conservatrice par la Serenia 929, voiture de luxe rappelant la Jaguar et coûtant environ 40 000 \$.

Elle lança également la MX-3 Precidia, coupé sport compact dont le moteur de 1,8 litre est le plus petit V6 à être offert sur le marché.

L'automne prochain, Mazda remplacera la silhouette conservatrice de son coupé MX-6 par un modèle plus design et lancera également une nouvelle 626 fort élégante.

Mais le joyau de la couronne est indubitablement la RX-7 de la troisième génération, voiture sport à 255 chevaux déjà vendue comme modèle 1993.

Le double turbo séquentiel de la RX-7 garantit des accélérations radicales. La légèreté et la puissance de cette voiture plairont à ceux qui apprécient la conduite sportive.

Le prix est plus élevé

Malheureusement, cette voiture n'est pas donnée. La RX-7 la moins chère coûtera 40 000 \$ ou plus, comparativement au modèle actuel offert à environ 25 000 \$.

La MX-3 (de 15 000 \$ à 20 000 \$) et la MX-6 (probablement aux alentours de 25 000 \$) devraient combler ce créneau.

Toutes les voitures s'efforcent d'être différentes dans un marché dominé par des modèles de plus en plus catégorisés.

La RX-7 au profil arrondi offre la silhouette la plus originale que nous ayons vue cette année, à part celle de l'étonnante voiture sport Viper de Dodge.

La Serenia est probablement l'une des voitures japonaises les plus élégantes à l'heure actuelle et la fringante Precidia semble toujours impatiente de partir vers de nouvelles destinations.

Mais Mazda veut aussi être reconnue pour sa technologie.

Les moteurs à double turbo ne sont pas rares, mais le double turbo séquentiel de la RX-7 l'est. Et la Serenia est la première à offrir en option un toit ouvrant avec système de ventilation par capteurs solaires ; ceux-ci rechargent la batterie pendant que la voiture est immobilisée ou actionnent un petit ventilateur placé à l'intérieur pour rafraîchir l'habitacle.



La camionnette MPV devint populaire grâce à son élégance et à sa performance.

Cet été, profitez des journées chaudes... bien au frais!

AIR CLIMATISÉ GRATUIT
 ou
 remise équivalente

sur les **LOYALE et LEGACY**

ESSAI DE CONDUITE LE SOLEIL

A gagner par tirage au sort parmi tous les participants.
 GRAND PRIX de **3 000\$**
 Montant applicable ou crédité sur l'achat ou la location d'un véhicule 1992 entre le 11 avril et le 1er novembre 1992
 PRIX HEBDOMADAIRES de **500\$**
 Attribution d'un cheque par semaine

Une offre estivale alléchante de LÉVIS SUBARU:



L'indispensable **JUSTY GL**
 de luxe à 4 roues motrices

46 59\$
 par semaine

Tous les plaisirs de l'été pour seulement

Pour l'ultra-service, choisissez

LÉVIS SUBARU

72, boul. Kennedy, Lévis 833-1960

* Transport et préparation inclus, taxes en sus. Basé sur un financement de 60 mois.

ROGER LEBREUX
 président





L'inscription apparaissant à l'arrière des camionnettes utilisées par Sealand pour la livraison à domicile de ses produits.

Pour réduire le nombre d'accidents

La compagnie Sealand prend les grands moyens pour éviter de subir une augmentation du coût des assurances de sa flotte de véhicules.

LE SOLEIL

La compagnie qui compte environ 200 véhicules sur la route au Canada, dont une bonne cinquantaine au Québec, réussit maintenant à réduire le nombre d'accidents et à améliorer le comportement de ses représentants par un moyen fort simple.

Comme l'explique M. Roland

Poirier, coordonnateur de la flotte au Québec, depuis un an, on inscrit à l'arrière des camionnettes utilisées pour la livraison à domicile de fruits de mer, de poissons et de mets fins cuisinés : « Comment trouvez-vous ma façon de conduire? Si vous avez des commentaires, notez mon numéro de plaque et composez 1-514-687-3929. »

Cela fait bien du monde pour

surveiller le comportement des chauffeurs. Ils devront, après deux infractions, défrayer eux-mêmes le coût d'assurance d'une franchise de 1000 \$ dans l'éventualité où ils seraient tenus responsables d'un accident.

Et pour que chaque chauffeur en soit bien conscient, un petit collant apposé sur le tableau de bord vient lui rappeler ses responsabilités.

« Nous n'avons pas le choix,

après deux infractions, c'est la compagnie d'assurance qui refuse de couvrir les risques du chauffeur qui aura été pris en faute », affirme M. Poirier.

Depuis que cette mesure a été prise, Sealand a reçu seulement trois ou quatre plaintes, mais plusieurs téléphones pour la féliciter de l'initiative qui lui permet de limiter l'augmentation des primes d'assurance déjà passablement élevées, dit M. Poirier.

2700, BOUL. LAURIER
SAINTÉ-FOY

Asuna

659-6420

BOUL. CHAREST
Sortie Blaise-Pascal
Entre Henri-IV et
Duplessis

Asuna

659-6420

Cadillac



ACHETEZ UN SEDAN DE VILLE 1992
ET COUREZ LA CHANCE DE GAGNER UN PONTIAC LEMANS

Unité # 95541

PRIX DE DÉTAIL : 38 139\$

Votre prix

33 995\$

Transport, et taxes en sus
Pour un temps limité

ESSAI DE
CONDUITE
LE SOLEIL

CRÉDIT-BAIL
LOCATION GM PLUS
48 MOIS

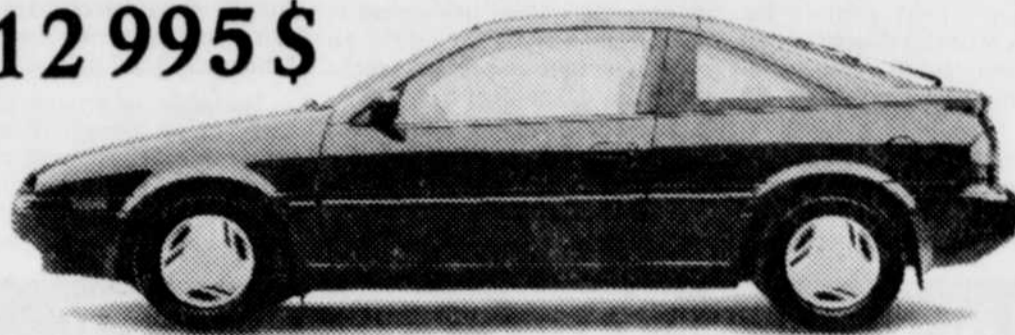
706³⁰\$
par mois

TPS et TVG en sus

LE CONCESSIONNAIRE LE PLUS OUVERT

Ouvert tous les jours de la semaine de 9h à 21h; le samedi de 9h à 17h

12 995\$



Coupé NX

Stock #4989

Transport, préparation inclus - Livraison immédiate

PLUS BESOIN DE COMPTER SUR
LA LOTERIE POUR VOUS PAYER
UNE VOITURE SPORT.

Enfin, la voiture de vos rêves est à votre portée. Que ce soit la 240SX, avec son moteur à 16 soupapes générant une puissance électrisante de 155 chevaux, ou la NX, avec son moteur 4 cylindres à injection électronique séquentielle, qui répond rapidement et sûrement (un moteur de 2 L est aussi offert).

Les deux voitures sont en plus protégées par l'Engagement Satisfaction Nissan™. Le programme de services aux propriétaires le plus complet au Canada sur une gamme entière de véhicules.

† Passez dès aujourd'hui chez votre très sympathique concessionnaire Nissan. Et ne laissez plus le hasard décider à votre place.

NISSAN

LE MOTEUR
D'UNE GÉNÉRATION



**CAPITALE
NISSAN**

Autoroute de la Capitale
angle Pierre-Bertrand
681-0011



DE LUNDI À JEUDI
INCLUSIVEMENT
RÉALISEZ
À L'ACHAT D'UNE CIVIC EX ou ACCORD EX 1992

15.56%
D'ÉCONOMIE

***UN VÉHICULE
PAR CLIENT**

(non offert pour les parcs
d'automobiles de compagnies)

PAS DE

TAXES

NOUS PAYONS LES TAXES POUR VOUS (CHÈQUE)

(Cette promotion ne peut être jumelée à une autre)
(Voitures en inventaire seulement)



ACCORD EX

COMPRENANT:
climatiseur, rétroviseurs à commande électrique,
cousin gonflable, portes à verrouillage électrique,
moteur 2.2 litres, 16 soupapes et plus encore.



CIVIC EX

COMPRENANT:
climatiseur, direction assistée, radio 2000 haute performance, rétroviseur
à commande électrique, programmeur de vitesses, colonne de direction
réglable, glaces à commande électrique, portes à verrouillage électrique,
enjôleurs de roues et beaucoup plus.

LE CONCESSIONNAIRE HONDA LE PLUS PRÈS DE VOUS



HONDA

Ste-Foy
lallier

2000, BOUL. CHAREST OUEST
687-2525

Un profit de 230 000 \$ par rapport à une perte de 2,9 millions l'an dernier Marchands Unis inc. parvient à réaliser un bénéfice malgré la chute des ventes

QUÉBEC — En dépit d'un fléchissement des ventes de 13 %, soit de 192,6 à 167,5 millions \$, les Marchands Unis inc. ont réalisé en 1991 un revirement spectaculaire de situation financière, qui a transformé une perte de 2,9 millions \$ en 1990 en un profit net de 230 000 \$, à la fin de 1991.

LE SOLEIL

Le président-directeur général, M. René Roy, a attribué ce retour significatif de la rentabilité à l'abandon de deux secteurs qui ont été identifiés en 1991 comme les causes des résultats désastreux de l'année précédente, conformément à un mandat qui avait été confié en ce sens à la direction.

D'une part, la dissolution d'Oberon, qui comptait onze boutiques franchisées dans la vente des skis et des vêtements sportifs, et

la vente à Summers Sports, de Québec, de M. P. & J. Dupont, la division spécialisée dans la distribution d'articles de chasse et pêche qui s'acheminait dans les premiers mois de 1991 vers un important déficit, à cause d'un manque de volume des ventes et de faibles marges de profit. La vente s'est faite au prix des stocks d'environ 4,5 millions \$.

Le regroupement Marchands Unis continue cependant son rôle de fournisseur pour ses clients-acheteurs et plus d'une trentaine de membres des bannières Excel-

lence Sport et Propac. La bannière Propac est demeurée la propriété exclusive de Marchands Unis.

Ces importants changements ont permis d'améliorer le fonds de roulement de près de 2 millions \$, alors que déjà les emprunts bancaires à court terme ont été réduits de 7,7 millions \$ en 1991, comparativement à une augmentation de 9 millions \$ en 1990. L'actif a baissé de 48,7 à 43,1 millions \$, mais l'avoir des actionnaires a augmenté de près de 1 million \$ à 5,7 millions \$.

Toutefois, le groupe des Marchands Unis a annoncé une nouvelle initiative, pour accroître encore plus ses liquidités: le lancement d'une émission d'au moins 1 million \$ d'actions privi-

giées, qui donneront droit à un dividende de 9 %.

Ce projet d'un apport complémentaire à la consolidation du fonds de roulement fera appel à une contribution volontaire des 1500 membres actionnaires, qui comprennent 240 employés et 1260 marchands.

Il n'est pas question de nouvelles immobilisations ou de prévisions d'expansion, a précisé M. Roy. Il s'agit surtout de faire profiter les membres d'une possibilité d'escomptes additionnels de 2 % sur les paiements par anticipation, en plus de l'escompte habituel de 2 % sur paiement. « Comme nous sommes un groupement d'achats à fort volume, ce sont des économies qui peuvent représenter des montants substantiels à la fin d'une année », a remarqué le vice-président aux finances, M. Jean-Pierre Drewitt.

Le traité de libre-échange avec les États-Unis et l'accessibilité à la Communauté Economique Européenne offrent aussi d'intéressantes possibilités d'importation de produits, pour les marchands oeuvrant dans les secteurs de quincaillerie, de sport, de décoration et d'horticulture. La pénétra-



Le sigle du groupe Marchands Unis inc. et les bannières affichées par ses clients-actionnaires et acheteurs.

tion de ce marché international exige souvent de payer comptant, sur livraison, et de disposer ainsi d'importantes liquidités.

Le pdg des Marchands Unis a également souligné une augmentation appréciable en 1991 des ventes d'entrepôt, qui ont progressé de 12,9 % par rapport à l'année précédente. Cette hausse est en grande partie attribuable à

une entente commerciale à long terme qui a été signée avec le Groupe BMR, au printemps de 1991. Selon cette entente, Marchands Unis approvisionne le Groupe BMR en articles de quincaillerie, tandis que BMR alimente en matériaux de construction les marchands bannières et quelque clients-acheteurs de Marchands Unis.

UN ESSAI DE CONDUITE...

qui vaut un petit détour!

CADEAU
A tous les participants de l'Essai de conduite:
une jolie serviette de golf
aux couleurs de Roberge Nissan, vous sera remise gratuitement!

PREMIERS ARRIVÉS PREMIERS SERVIS

SPÉCIAL LIQUIDATION VOITURES DÉMONSTRATEURS

<p>Stock 4178 MAXIMA GXE</p> <ul style="list-style-type: none"> 90 blanc 7000 km équipement complet lecteur de disque compact coussin d'air ensemble tm bois phares antibrouillard <p>PDSF 26 587 \$* SPECIAL 22 995 \$* 1 Maxima SE 6500 km PDSF 32 779 \$* SPECIAL 28 595 \$*</p>	<p>Stock 4461 STANZA SE</p> <ul style="list-style-type: none"> 92 rouge 9000 km SPECIAL EDITION équipement complet air conditionné, freins ABS differential barre, suspension spéciale rotul courant électrique roues en alliage vitres et verrouillage à commande électrique <p>PDSF 21 040 \$* SPECIAL 16 695 \$*</p>
<p>Stock 4213-4462 AXXESS</p> <ul style="list-style-type: none"> 2 AXXESS 90 à traction intégrale 7000 km équipement complet sauf air conditionné + galerie de toit vitres teintées, vitres à commande électrique boîte automatique, roues en alliage peinture spéciale <p>PDSF 21 900 \$* SPECIAL 18 895 \$*</p>	<p>Stock 4148 PATHFINDER SE</p> <ul style="list-style-type: none"> 90 noir 4 portes, automatique surmultitour radiocassette AM/FM intérieur cuir, air conditionné vitres et verrouillage à commande électrique bande décorative, ensemble tm bois suspension surplage freins à DISQUE ABS ARRIERE housses pour pneu, tapis en fibre <p>PDSF 28 880 \$* SPECIAL 24 495 \$*</p>

* Transport et préparation en sus.

BESOIN URGENT DE VOITURES D'OCCASION

VENEZ FAIRE L'ESSAI DES NOUVEAUX CAMIONS NISSAN 93. PRIX SPÉCIAL INTRODUCTION 13 949 \$. Servodirection, servofrein, radiocassette AM/FM, roues chromées, sièges en tissu, horloge, dégivreur R.P.M., peinture métallisée. En plus, recevez un petit cadeau en venant faire un essai.

ROBERGE NISSAN

6964, boul. Sainte-Anne, L'Ange-Gardien 822-1475

NOUS DÉFIONS LA CONCURRENCE DE FAIRE MIEUX

Une visite chez nous vous convaincra

TOPAZ GS 1992

- 2 portes • moteur 4 cylindres 2,3 litres EFI • transmission automatique
- chauffe-moteur • servofrein • servodirection • radio AM/FM stéréo horloge • 2 rétroviseurs ext. électriques • essuie-glace à balayage intermittent

à partir de **9 995 \$**

Garantie 3 ans ou 60 000 km pare-chocs à pare-chocs sans aucune franchise.

* Transport, préparation et taxes en sus, rabais Ford inclus. (peut différer légèrement de l'illustration)

Automobiles ROBERGE
LINCOLN - MERCURY QUÉBEC LTÉE

1040, boul. Pierre-Bertrand, Vanier
687-5544

DES COUPURES À VOTRE MESURE

MOINS DE 10,000 \$

LA TOUTE NOUVELLE ELANTRA 16 SOUPAPES

Elantra GL 1992

* P.S.D.F. prix de détail suggéré pour la Elantra GL 5 vitesses de base 1992 (10 995 \$ moins remise de 1 000 \$ accordée conjointement par le manufacturier et les concessionnaires participants). T.V.P., T.P.S., transport, immatriculation et préparation en sus. Voir votre concessionnaire participant pour les détails. L'offre est d'une durée limitée.

HYUNDAI Un achat intelligent!

<p>LM 559, boul. Saint-Joseph, Québec 623-5471</p>	<p>Automobiles LEVIKO 144, rte Kennedy, Lévis (À 9 minutes des ponts) 833-7140</p>	<p>centre HYUNDAI 1605, boul. Henri-Bourassa 522-3738</p>
<p>STE-FOY 2650, Dalton, parc Colbert, Sainte-Foy 654-9292</p>	<p>LUXOTO 484, côte Joyeuse, Saint-Raymond 1-800-463-3818</p>	<p>LAURIER STATION Route 20, sortie 278 728-4044</p>

Guadalajara : les responsables sont pointés du doigt

GUADALAJARA, Mexique (d'après AFP) — Les 190 morts de Guadalajara auraient pu être évités sans la grave négligence de la Municipalité et, entre autres, de cadres de PEMEX, la puissante société d'Etat des pétroles mexicains, selon le rapport préliminaire d'enquête fourni hier par le procureur général de la République, M. Ignacio Morales Lechuga.

La catastrophe de mercredi dernier a fait 190 morts, 1470 blessés, et détruit 1124 maisons, 450 biens et immeubles commerciaux, 600 véhicules automobiles et huit kilomètres de rues, selon un bilan provisoire officiel fourni également hier par M. Morales Lechuga.

« Il est établi que l'on aurait pu éviter la perte de vies humaines » a déclaré le procureur, si des fon-

ctionnaires comme le maire de la ville, Enrique Dau Flores (qui avait demandé sa mise en congé provisoire pour « faciliter l'enquête ») et le Secrétaire au développement Urbain et Rural de l'Etat de Jalisco, Aristo Mejia, « avaient accompli leur devoir en faisant évacuer la population des zones à haut risque ».

Selon le procureur, le maire était informé de « la situation explosive » et Mejia « disposait de

données sur la dangerosité de la situation » mais aucun des deux n'a pris les mesures adéquates.

Outre le maire et le Secrétaire au développement Urbain et Rural de l'Etat de Jalisco, quatre cadres de la société PEMEX, trois fonctionnaires municipaux des égouts et de la voirie, et deux industriels privés devront notamment répondre du délit « d'homicide par imprudence », a indiqué le procureur.

Les causes des « cinq grandes explosions » survenues — le chiffre évoqué jusqu'à maintenant était de douze — ont été l'accumulation d'une « grande quantité » d'essence dans les égouts de la

ville à la suite d'une fuite dans un oleoduc de PEMEX, combinée à la présence d'hexane — un solvant très volatile comparable au butane ou au propane — qui ont explosé « au contact d'une source externe de chaleur ».

Le procureur a expliqué qu'une fuite dans une conduite d'eau construite — en dépit des lois en vigueur — au-dessus de l'oleoduc qui relie la raffinerie PEMEX de Salamanca à la ville de Guadalajara, a provoqué la corrosion de l'oleoduc, une fissure, puis la fuite d'essence.

Neuf mandats d'amener ont été émis contre des personnes soup-

çonnées d'être impliquées dans la catastrophe, et notamment contre les actionnaires et fondateurs de la Société Maquinarias y Recuperaciones de Material S.A., qui avait installé la conduite d'eau. MM. Jaime Gonzalez Hernandez et Guillermo Gonzalez Padilla, ainsi que contre des fonctionnaires de la PEMEX et du gouvernement local.

Trois raffineries d'huile alimentaires utilisant de l'hexane se dressent d'autre part soumises à des expertises : les raffineries Aceites y Parafinas Industriales, Aceitera Gallo et La Central. Cette dernière, déjà désignée par PEMEX comme responsable de la catas-

trope au lendemain de l'explosion, avait démenti être à l'origine de déversements d'hexane.

Ces mesures ont « atteint le point cent, c'est à dire le maximum » à certains moments, selon le procureur, qui a également confirmé que trois fonctionnaires municipaux du SIAPA (Egouts et voirie) de la ville « sont allés se coucher à l'aube alors qu'ils savaient ». Ces fonctionnaires, a estimé le Procureur sont coupables de « négligence et de passivité ».

Les cadres de PEMEX sont également accusés de « négligence et passivité ».

1992 AEROSTAR XL



- V6 3L
- Air conditionné
- Chauffage auxiliaire

RABAIS 3334 \$

GRAND TRIANON
Boul. de la Capitale (sortie Pierre-Bertrand)
683-4451

ESSAI DE CONDUITE LESOLEIL

Nos principaux atouts : qualité, sécurité et confort... sans compromis !

NOKIA

Le savoir-faire finlandais



<p>TS Bonne adhérence sur chaussée mouillée Faible résistance de roulement Code de vitesse "T" 190 km/h Disponible en séries 80 Protection "hasards de route"</p>	<p>NRT Excellent contre l'aquaplanage Excellentes priorités de confort et de conduite Code de vitesse "T" 190 km/h Disponible en séries 70 et 65 Protection "hasards de route"</p>	<p>HT Pneu haute performance Excellente adhérence sur pavé sec et mouillé Excellente douceur de roulement Code de vitesse "H" 210 km/h Disponible en séries 65 et 60 Protection "hasards de route"</p>
----------------------------------------------------------------------------------------------------------------------------------------------------------------------------------------------	---------------------------------------------------------------------------------------------------------------------------------------------------------------------------------------------------------------	---------------------------------------------------------------------------------------------------------------------------------------------------------------------------------------------------------------------------------------

SERVICE DE PNEUS

MICHAUD

DISTRIBUTEUR AUTORISÉ DES PNEUS NOKIA
533, 1^{re} Avenue, Québec
529-1791 Sans frais: 1-800-668-7838

HEURES COMPLÉMENTAIRES:
Samedi: 8 h à 12 h
du 11 avril au 6 juin incl.

DERNIÈRE SEMAINE!



Pour voitures de tourisme			
Dimensions	Taux de charge	Sears ord.	Ch.
P155/80R13	79S	106.99\$	64.19\$
P165/80R13	83S	116.99\$	70.19\$
P175/80R13	86S	122.99\$	73.79\$
P185/80R13	90S	129.99\$	77.99\$
P185/75R14	89S	134.99\$	80.99\$
P195/75R14	92S	139.99\$	83.99\$
P205/75R14	95S	144.99\$	86.99\$
P205/75R15	97S	149.99\$	89.99\$
P215/75R15	100S	156.99\$	94.19\$
P225/75R15	102S	164.99\$	98.99\$
P235/75R15	108S	169.99\$	101.99\$
P175/70R13	82S	107.99\$	64.79\$
P185/70R13	85S	116.99\$	70.19\$
P185/70R14	87S	129.99\$	77.99\$
P195/70R14	90S	137.99\$	82.79\$
P205/70R14	93S	143.99\$	86.39\$
P215/70R14	96S	149.99\$	89.99\$
P205/70R15	94S	151.99\$	91.19\$
P215/65R15	95S	155.99\$	93.59\$
P225/70R15	99S	157.99\$	94.79\$

NOUVEAU!
POSE DE PARE-BRISE ET AUTRES VITRES D'AUTO UN SERVICE RAPIDE & EFFICACE!

RABAIS 40%

PNEUS 'TOURING' ROADHANDLER CHEZ SEARS

Cet excellent pneu toutes-saisons est fait par Uniroyal Goodrich. Série 69000.

Dimensions	Sears ord.	Ch.
LT195/75R14	109.99\$	82.49\$
LT215/75R15	122.99\$	92.24\$
LT235/75R15	136.99\$	102.74\$
31X10.50R15LT	158.99\$	119.24\$
LT215/85R16	145.99\$	109.49\$
LT235/85R16	172.99\$	129.74\$
LT245/75R16	193.99\$	145.49\$
8.75R16.5LT	155.99\$	116.99\$
9.50R16.5LT	168.99\$	126.74\$

RABAIS 25%

Radiaux SuperGuard pour camions légers. Faits par Uniroyal Goodrich et offrant une tenue de route améliorée sous toute température. Série 67000. Automobile.

RABAIS 10\$

Batterie DieHard pour automobile. Garantie de 66 mois*, remplacement gratuit durant 20 mois. Série 66600
Sears ord. 99.99\$. Ch. 89.99\$
*Détails complets de la garantie chez Sears

RABAIS 25% SUR SILVERGUARD ST

Radiaux toutes saisons faits par Uniroyal Goodrich. Série 21000
Sears ord. 69.99\$-119.99\$. Ch. 52.49\$-89.99\$
Pour plus de sécurité: ne montez pas de pneus radiaux avec d'autres types de pneus

PARALLÉLISME DES QUATRE ROUES**
Améliore la tenue de route de votre voiture!
**Pour la plupart des autos

AMORTISSEURS DE QUALITÉ CHEZ SEARS**
Au premier signe de faiblesse de la suspension, venez au Centre de l'auto Sears.

VERIFICATION DU SYSTEME DE FREINAGE**
Les pièces de friction sont garanties aussi longtemps que vous demeurez propriétaire de votre voiture.

PRENEN EN VIGUEUR JUSQU'AU SAMEDI 2 MAI 1992, SAUF AVIS CONTRAIRE, DANS LA LIMITE DES STOCKS DISPONIBLES

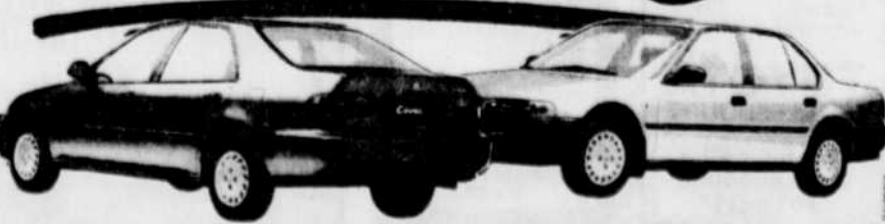
SEARS

vous en avez pour votre argent...et plus

SATSIFACON OU REMBOURSEMENT SERVICE APRES-VENTE ASSURE DANS TOUT LE CANADA LA CARTE DE CREDIT N° 1 DES MAGASINS A RAYONS AU CANADA DIEHARD, CRAFTSMAN LE MAGASIN DES MARQUES KENMORE

Les mentions "Ord." ou "Etat" de Sears Canada Inc. se rapportent à des prix Sears. Région de Montréal: Anjou: 353-7770. Brossard: 465-1000. LaSalle: 364-7310. Lavet: 682-1200. St-Bruno: 441-6603. Ville St-Laurent: 335-7770. Région de Québec: Québec: 529-9861. Lévis: 833-4711. Ste-Foy: 658-2121. En province: Alma: 662-2222. Arthabaska: 357-4000. Chicoutimi: 549-8240. Drummondville: 478-1381. St-Jean: 349-2651. St-Jérôme: 432-2110. Sherbrooke: 563-9440. Sorel: 746-2508. Trois-Rivières: 379-5444. Rouyn-Noranda: 797-2321. St-Georges de Beauce: 228-2222 Copyright Canada. 1992. Sears Canada Inc.

Aujourd'hui SEULEMENT... ON PAIE LA TPS et la TVQ **POUR VOUS**



À l'achat d'une Accord berline EX ou d'une Civic berline EX avec climatiseur et radio Civic 500.

ee

Automobiles inc. **HONDA** 40, route Kennedy, Lévis 833-2135

LE COIN DE L'AUTO

SUZUKI Side Kick 91, 34 000 km., 10 500 \$, 849-0490, bur. 661-1454.

SUZUKI Sidekick 89, noire, garantie, Ste-Foy Nissan 681-7276.

TOYOTA 4 Runner 1988, 4 cyl., 100 000 km., garantie sept/92, 9095\$, 847-7815

5 TRACKER 91, bas milage, toit mou et dur, manuelle et automatique, Auto Village Huron 843-2253

TRACKER 1990, manuelle, toit rigide, 25 000 km., garantie, 627-4063

TROOPER 89, air, 22 000 km., anti-rouille, garantie 13 500\$ 843-4712

TROOPER LS 88, 79 000 km., garantie 2 ans, pneus neufs, prix 11 400 \$ négociable, 623-3425.

TROOPER LS 1988, 130 000 km., climatisé, garantie juin 94 831-8346

WAGONEER Limited 1984, 4 x 4, 2.8 litres, automatique, moteur neuf, très propre, 822-1935.

4 x 4 TRACKER de GM, 1989, 48 000 km., femme propriétaire, comme neuf, 8 000 \$, 649-9928.

623 AVIONS

FLOTTEURS D'AVION
Le Centre québécois de formation aéronautique (C.Q.F.A.) de Colisée de Chicoutimi offre en vente, par soumission publique, un ensemble de flotteurs d'avion spécialement utilisés sur Cessna 185.

MODELE 626-2960
FABRIQUE EN 1980
En excellente condition ces flotteurs d'avion sont vendus avec attaches et supports pour Cessna 185

Conditions:
A) La date limite de remise de soumission est le vendredi 1er mai 1992, à 15 heures, au service d'approvisionnement.
B) Le prix minimum de ventes est fixé à 18 000 \$ canadiens.

Les flotteurs peuvent être vus au C.Q.F.A., 1 rue de l'Aéroport, Saint-Honore, en contactant avec M. Benoît Girard au 673-3421.

Pour informations supplémentaires, veuillez communiquer avec M. Richard Gauthier, chef de Chicoutimi au 549-9320 poste 244.

625 CAMIONS A VENDRE

A VANIER, liquidation de 225 autos et camions 4 et 10 roues, location long terme, financement sur place. PELLETIER: 681-7887.

BLAZER 85, 130 000 km., manuelle, très propre, 848-4455, 658-7110

2 CAMIONS 10 ROUES, Ford, 1976, 1971, moteur 3200, car, bonne mécanique.

CAMION 4 ROUES Ford 1980, bon état, avec boîte pour transporter tracteur.

CAMION 4x4, F-400, moteur 391 avec équipement de neige, 826-2263

CAMP Wagon 79 Blau JEEP Grand Wagoneer 1987 75 000 km. Blau Autos M. Blouin 843-6464

CAMPWAGON 1978 très bon état, dame, palette/transporteur, 6 lits, 8500\$, Jacques Marcoux 1-599-2245 soit 687-3211 jour.

CHEVROLET 1975, camion 6 roues, avec grue Atlas 4600, 10 000\$, 631-2007

CHEVROLET Blazer 1987, 2 x 4, manuelle, bon état, 660-0766.

CHEVROLET S-10 1988, garantie, bon ordre, 4950\$, 836-7754

CHEVY Van 1979, moteur 84, 350, 8 cyl., bonne mécanique, intérieur refait bois franc, 900\$, 523-8132

CHOIX HI-CUBE, DIESEL ET GAZ, FORD ET GM A.J.R. Simard 654-8569

DODGE Caravan 1986, 70 000 km automatique, 2.6 l., 5450 \$ 836-1553

DODGE Dakota 1990, King cab, contrôle vitesses, 2x4, 36 000 km, 12 000\$ discutables, 882-5666

DODGE MiniRam Royal 1985, excellente condition, 841-1978

DODGE VAN B150 1986, 76 100 km, peinture neuve, 841-1978

DODGE Van courte 79, 50 000 km., intérieur fini, 1,600\$, 661-2784

FORD 1977, 350 Cummins avec Jacob, essieux 20 x 44, charge moy. ministère 28 500, moteur 1 an d'usage, boîte 14 pieds 2 ans d'usage, 878-3200

FORD 1/2-tonne 81, avec pompeur, très bon état, 5500 \$, 831-6058

FORD F250 90, 78 000 km, 4x4, jamais utilisé l'hiver, 1-832-5427

GMC 1988, 115 000 km, moteur, peinture neuve, 8000 \$, 661-1754.

GMC Van 85, très propre, Auto Dojo 653-1603

INTER, 10 roues 1982 avec VR 877-6707

ISUZU 1990, manuelle, 50 000 km comme neuf, tout vendre, 845-1423

JEEP 2 x 4, 1987, manuelle, 5 vitesses, moteur 4 litres, 88 000 km, 847-1386 après 17h.

MAZDA B2200 1992, Cab plus, 11 000 km, 11 600\$ 836-7874

MAZDA B 2200 1990, 53 000 km, très propre, 877-1776

NISSAN 84 manuel, très propre, 100 000 km, 668-6743

NISSAN 84 pour pièces bon moteur diesel 884-3127 Denis 884-3337

PERMIS VR toute matière, région 03, 1-336-2962.

PICK-UP GMC 1980, 3/4 de tonne, remorqueuse Vulcan 2 tonnes, 202 p.c., 1500\$ négociable, 529-6622

PICK-UP Mazda B-2000, 90, automatique, 48 000 km, Ste-Foy Nissan 681-7376

PICKUP Nissan 1984, bon état 2200 \$, 849-8463

PICKUP Sierra GMC 1986, automatique, 2 réservoirs, boîte 8 x 17, vendu tel quel 1,500 \$ négociable, inspection routière 92 effectuée, Paolo 648-1755.

PICK-UP Sonoma King Cab 91 4x2 15 000 km, boîte fibre, 1-883-2119

PLYMOUTH B150 1982, fini salon, très propre, 628-4357.

REMOQUE GMC 1 tonne 1988, roues double, 6,2 litres diesel, Equipement Vulcan, 644-4100

510 89 V6 manuelle 47 000 km, très propre, boîte fibre, 8 200\$ 664-1891

SAFARI Cargo 1989, très bon état, 628-3251

STEP Van 87, 6,2 diesel, très bon état, 100 000 km, 1-635-2386

SUBURBAN 1986, Sierra Classic tout équipé, air, vitres teintées électriques, automatique, jamais sorti l'hiver, très propre, 9200 \$ 1-887-5084 soir.

VAN GMC 25 1986, V8, automatique, mécanique 1958 527-4832

C'est facile de placer une annonce classée. 647-3311

Imelda Marcos renonce à l'usage de la force

MANILLE (d'après Reuter et AFP) — L'ancienne première dame des Philippines Imelda Marcos, candidate aux présidentielles du 11 mai prochain, a signé samedi un traité par lequel elle s'engage à ne pas tricher ni recourir à la violence pendant la campagne.

Six des sept candidats ont publiquement signé un serment promettant de respecter la démocratie à l'issue du dernier débat télévisé de la campagne avant l'élection du 11 mai. Mme Imelda Marcos, qui n'a pas participé au débat avait signé le texte séparément.

Les candidats ont juré de ne pas perturber la première élection présidentielle libre depuis 1965 ni soutenir une prise de pouvoir par la force ou des mouvements d'agitation.

Ce serment intervient alors que circulent des rumeurs de coup d'Etat militaire ou d'actions terroristes si l'élection était marquée par la fraude et la violence ou de

bouchait sur une situation anarchique.

Le grand nombre de candidats a un scrutin à tour unique fait craindre l'élection d'un président minoritaire dont la légitimité serait contestée par ses rivaux.

Les prétendants à la succession de Mme Corazon Aquino ont juré de ne pas tricher et d'assurer des élections libres et honnetes.

Outre leur président, 31 millions de Philippins doivent choisir le même jour plus de 17 000 élus nationaux et locaux dans un scrutin d'une ampleur sans précédent.

La campagne pour les premières élections présidentielles depuis 23 ans a fait 21 morts en trois mois et a été marquée par une série de scandales sur la vie privée des candidats.

Dans cette campagne électorale, le très politique cardinal Jaime Sin, archevêque de Manille, est reparti en croisade pour installer son favori à la présidence des Philippines six ans après en avoir chassé Ferdinand Marcos.

Mais le plus influent prelat d'un archipel catholique à 85 % s'oppose cette fois à la présidente Corazon Aquino dont il avait permis l'accession au pouvoir en faisant descendre des centaines de personnes dans les rues de la capitale lors de la révolte de février 1986.

Et à la différence de la vague enthousiaste et unanime anti-Mar-

cos, son soutien personnel à l'un des sept candidats aux élections du mois prochain ne fait l'unanimité ni dans l'Église ni chez les fidèles.

Dans une lettre pastorale lue pour Paques, « son éminence politique », comme le surnomment certains de ses compatriotes, a appelé les électeurs à éliminer le 11 mai les héritiers de Marcos, sa veuve Imelda et, surtout, l'homme d'affaires Eduardo Cojuangco, un des favoris du scrutin.

L'archevêque de Manille est revenu à la charge vendredi dans une homélie, ajoutant le général Fidel Ramos à la liste des candidats moralement disqualifiés pour succéder à Mme Aquino.

Le cardinal a ainsi scellé sa rupture avec la présidente Aquino qui s'est engagée à fond derrière son ancien secrétaire à la défense.

Le Liban est maintenant menacé par la famine

BEYROUTH (AFP) — L'effondrement de la livre libanaise a conduit aux portes de la famine les couches défavorisées et accéléré la paupérisation des classes moyennes, n'épargnant que les privilégiés disposant de devises.

Les classes moyennes

Depuis le 19 février, date de la cessation par la banque centrale des ventes de dollars pour soutenir la monnaie nationale, la livre libanaise (LL) a perdu plus de 40 % par rapport au dollar.

« J'ai faim et les miens ont faim », avoue Omar K., chômeur, père de neuf enfants entassés dans un appartement délabré du centre-ville. « Jusqu'en janvier, nous pouvions survivre avec 2000 livres (1,3 dollar) par jour. C'est désormais impossible. Nous mangeons souvent du pain sec avec un peu de sel pour donner du goût ».

Pour l'immense majorité des salariés, payés en LL, la chute de la monnaie a provoqué une amputation de 50 % du pouvoir d'achat, estime la Confédération générale des travailleurs libanais (CGTL), qui revendique 200 000 adhérents. « C'est une baisse dramatique du niveau de vie », dit son secrétaire général Antoine Bechara. « Les gens entament leurs dernières réserves ».

Perdue au milieu des quelque 20 000 manifestants qui protestaient le 22 avril à Beyrouth « contre la cherté de la vie », Mirvat Jammal, étudiante de 20 ans, confirme que sa mère « a décidé de vendre les derniers bijoux de famille ».

« Nous ne mangeons plus de viande qu'une fois par semaine », poursuit-elle. « Et encore nous avons la chance d'avoir un frère en Suisse qui envoie de l'argent ».

« Nous allons vers la famine », affirme son voisin, Ahmad Saleh, 24 ans, étudiant en génie électrique. « Dans mon quartier, une mère célibataire s'est prostituée pour acheter des médicaments. On ne meurt pas encore de faim, mais cela pourrait venir ».

Les files s'allongent aux guichets des organisations caritatives. « Nous voyons de plus en plus de gens qui ne venaient pas avant la chute de la livre », explique une permanente de Terre des hommes à Beyrouth.

Les classes moyennes

Les classes moyennes, qui faisaient la richesse du Liban d'avant-guerre, subissent de plein fouet la dévaluation. « Plus de restaurant, plus de cinéma, plus de vêtements, plus de balade le dimanche », assurent Michel et Samia Khoury, jeune couple de la banlieue chrétienne de Beyrouth. Même l'entraide familiale traditionnelle est mise à mal. « Nous n'osons en sortir tout juste, mais plus question d'aider qui que ce soit de la famille », explique Michel.

L'effondrement de la monnaie entraîne une récession économique sans précédent. « Mon activité a chuté de 30 % en deux mois », affirme Patrick Smith, propriétaire d'un supermarché qui emploie 57 personnes dans le centre de Beyrouth. « J'ai converti mes étiquettes en dollars il y a dix jours. Si la livre se stabilise, j'y reviendrai. En attendant, pas de nouveaux projets, pas d'embauche, achats minimums. »

Pour être relativement épargné, une seule solution : être payé en devises. « C'est le cas de certains techniciens spécialisés dont les entreprises ne peuvent se passer », explique Antoine Bechara, « ainsi que de nombreuses professions libérales dont les honoraires sont d'office libellés en dollars. Mais c'est une infime minorité de la population. »

« Les grands bénéficiaires restent les spéculateurs et les banques qui ont acheté les quelque 400 millions de dollars dépensés par la Banque du Liban pour soutenir la livre l'année dernière. Elles s'entendent entre elles et défigurent le prix réel de la monnaie », ajoute-t-il.

Aux détours des conversations, un terrible leitmotiv revient de plus en plus souvent : « C'était moins dur pendant la guerre ».

D'AUTRES PEUVENT VOUS OFFRIR LE LUXE, MAIS PEUVENT-ILS VOUS OFFRIR LE CONTRÔLE?

Audi Il y a beaucoup d'automobiles de luxe, mais il n'y en a qu'une à vous offrir le luxe du contrôle. La toute nouvelle Audi quattro à entraînement aux quatre roues en permanence. Parmi ses nouvelles caractéristiques :

- Nouveau moteur V6
- Boîte automatique avec l'entraînement quattro aux 4 roues
- Nouveaux raffinements de luxe et de design

LE CONTRÔLE

Que-Bourg Auto (1984) Ltée

7777, boulevard Henri-Bourassa, Charlesbourg (Québec) (418) 626-7777

ESSAI DE CONDUITE LE SOLEIL

OUI... A LÉVIS

15 concessionnaires
Toutes les grandes marques regroupées pour vous.
Pensez-y! Il n'y a pas plus pratique pour magasiner et en prime: un service personnalisé.

Près de vous avec un service personnalisé...

OUVERT DU LUNDI AU VENDREDI de 9 h à 21 h

CITADELLE CHEV. OLDS. CAD. 835-1171	FOURNIER CHRYSLER 837-2411	LÉVIS SUBARU 833-1960	PAQUET SUZUKI 838-3838	SATURN-SAAB ISUZU RIVE-SUD 835-1888
DALLAIRE NISSAN 835-1718	LACHANCE MAZDA 837-8897	W. MARTIN FORD 837-8801	ROND-POINT PONTIAC BUICK 833-3201	SUZANNE ROY MERCURY 835-1915
ACURA DE LÉVY 835-1311	E. G. HONDA 833-2135	LÉVIKO HYUNDAI 833-7140	METIVIER TOYOTA 837-4701	RINFRET VOLKSWAGEN 833-2133

ACA

MOI, JE SUIS SATISFAITE

Chez LeViko, le service s'améliore tout le temps. C'est vrai qu'il est devenu le meilleur concessionnaire de toute la région.

Nathalie Neron, cliente

LEVIKO S'ENGAGE HYUNDAI

144, route Kennedy, Lévis 855-7140

N° 1 JEEP EAGLE QUÉBEC + 10995\$*

*unité: 3435

JEEP YJ «S» 1992
+ 100 unités en inventaire Jeep + Eagle
Modèle 4x4, moteur 4 cylindres, 2.5 litres, boîte manuelle à 5 vitesses, servofrein, 2 retroviseurs, arceau de sécurité.

+ Le meilleur service après-vente selon l'indice de satisfaction de la clientèle de Chrysler Canada

GOSSELIN
Jeep, Eagle, ST-NICOLAS 831-2050

APRÈS-VENTE AUTO DE COURTOISIE GRATUITE
*Rabais inclus, frais d'expédition et taxes en sus

L'Allemagne paie le prix de sa réunification

Trois millions de grévistes paralysent le secteur public



- ★ DES PRIX À VOUS COUPER LE SOUFFLE
- ★ DES TAUX D'INTÉRÊT TRÈS BAS
- ★ PLUS DE 400 AUTOS EN INVENTAIRE

ET UNE IMPRESSIONNANTE ÉQUIPE:



NE MANQUEZ PAS
CETTE PROMOTION
SUR TOUTS NOS
MODÈLES

+ CHANGEMENT D'HUILE À VIE GRATUIT
À L'ACHAT D'UN VÉHICULE

- ★ NO 1: Satisfaction client au service... Québec
- ★ NO 1: Satisfaction client à la vente... Canada
- ★ SERVICE DE LIMOUSINE
- ★ SERVICE DE MAÎTRE-CARROSSIER SUR PLACE

LA MAISON CHRYSLER
de Charlesbourg 622-4700

BONN (d'après AFP) — Deux ans et demi après l'euphorie de la chute du Mur de Berlin, la réunification du pays présente aux Allemands de l'Ouest une douloureuse facture, qui pousse les 3 millions de salariés du secteur public à briser dès aujourd'hui la sacro-sainte paix sociale, pour la première fois depuis 1974.

Les agents du secteur public à l'ouest, ceux des chemins de fer, ceux de la poste ont massivement voté la grève en fin de semaine, après l'échec des négociations salariales.

Les syndicats veulent des hausses de salaire de 9,5 %, pour compenser les hausses des prix et des impôts liées à la réunification. Les employeurs, au premier rang desquels l'État fédéral, refusent de dépasser 4,8 %, soit le taux annuel d'inflation mesuré au mois de mars.

Tous les acteurs sociaux du pays auront l'oeil, cette semaine, sur l'issue du conflit dans le public. Car derrière la grève, commencée dès vendredi dans les Postes, se profile le spectre d'une rupture plus générale de la paix sociale allemande, si longtemps enviée par les pays voisins.

IG Metall, le plus grand syndicat de branche européen, représentant quatre millions de métallurgistes, vient de repousser une

offre patronale de 3,3 % de hausse, et s'apprête à faire voter la grève si la situation reste bloquée.

Samedi matin, les négociations du secteur du bâtiment (1,5 millions de personnes) ont également échoué. Les syndicats réclament 9,8 % d'augmentation, contre une offre patronale de 3,4 %.

Le chancelier Helmut Kohl justifie sa politique de rigueur par un devoir national quasi-sacré: la solidarité avec l'est du pays, l'ex-RDA communiste qui réclame des centaines de milliards de DM pour sa reconstruction, où le chômage touche 15,5 % des actifs (contre 5,8 % à l'ouest), où les salaires restent inférieurs d'un tiers à ceux de l'ouest.

En annonçant récemment son « moratoire des dépenses publiques jusqu'en 1995 » — « aucune dépense nouvelle ne sera programmée si elle n'est pas équilibrée par une recette » —, le ministre des Finances Theo Waigel a avoué: « Au moment de la réunifi-

cation, personne ne pouvait prévoir l'état de délabrement de la RDA, ni la faiblesse de sa productivité ».

Conséquences de ce défaut de diagnostic: l'endettement public a progressé de 30% depuis l'unification du 3 octobre 1990, et doit atteindre 1300 milliards de DM en 1992. Après avoir fait figure d'élevé modèle pendant des années, l'Allemagne connaît de nouveau l'inflation. La Bundesbank a remonté récemment ses taux d'intérêts, provoquant l'irritation des pays occidentaux.

Les puissants syndicats de l'ouest restent sourds aux arguments de Kohl: pour eux, le nécessaire « partage » de la prospérité ne doit en aucun cas « signifier une perte de salaire », selon Heinz-Werner Meyer, chef de la confédération allemande des syndicats (DGB).

Les syndicalistes du secteur public sont pourtant isolés: à peine 13 % des Allemands trouvent la grève « justifiée », selon un sondage. Et l'opposition social-démocrate (SPD) ne soutient pas leurs revendications salariales, mais plaide pour un compromis autour de 5,4 %.



Un accueil royal pour Michel Ier

L'accueil réservé par Bucarest à l'ex-roi Michel Ier de Roumanie, autorisé à revenir dans son pays natal pour la première fois depuis près de 45 ans, frise par moment le délire. L'ancien monarque a été vu à plusieurs reprises pleurant d'émotion. Des dizaines de milliers de personnes sont descendues dans les rues de la capitale pour l'acclamer alors qu'il séjourne dans son pays natal pour quatre jours afin d'y célébrer la Pâques orthodoxe.

LA FAMILLE GEO PART D'ICI

7740\$*

* Prix de base de la GEO METRO 3 portes incluant une remise de 500 \$ du fabricant. Taxes et transport en sus. Offre d'une durée limitée. Cette offre est applicable aux particuliers seulement. Certains équipements illustrés peuvent être offerts en option. Certains modèles sont offerts en commande seulement.

La fièvre électorale s'empare à nouveau de l'Italie

ROME (d'après Reuter et AFP) — La fièvre électorale s'est emparée de l'Italie hier pour la deuxième fois en un mois, au lendemain de la démission du président Francesco Cossiga. Pour la première fois depuis 47 ans, l'Italie est privée simultanément de chef d'État et de chef du gouvernement.

« La course a déjà commencé », lance le quotidien La Stampa. « Tous les partis se préparent à la guerre. »

Parmi les favoris figurent le président du Sénat Giovanni Spadolini, qui assurera l'intérim du chef de l'État lorsque Francesco Cossiga mettra officiellement fin à ses fonctions demain.

Les autres candidats sont no-

tamment Giulio Andreotti, le président du Conseil sortant, le secrétaire de la Démocratie chrétienne Arnaldo Forlani et le sénateur à vie Norberto Bobbio.

Francesco Cossiga a annoncé sa démission samedi, 24 heures après celle de Giulio Andreotti, en expliquant que le pays avait besoin d'un président plus fort pour sortir de la crise politique actuelle.

« Il a posé une bombe sous

l'ensemble de l'édifice politique », estime le Corriere della Sera.

Les éditorialistes ont rendu hommage à l'homme qui, renonçant à la réserve que suppose son poste, a dénoncé pendant presque deux ans les défauts du système politique italien et a réclamé de profondes réformes.

« Les partis politiques offrent l'affligeant spectacle de querelles pour l'obtention de postes tandis que Francesco Cossiga — l'un des rares à en mériter un — quitte le sien », estime L'Indipendente. « Nous espérons qu'il reviendra bientôt. »

Francesco Cossiga, troisième président italien à démissionner

depuis la Seconde Guerre mondiale, a mis fin à son mandat de sept ans à deux mois seulement de son terme normal.

Il était censé, pendant cette période, choisir un successeur à Giulio Andreotti, dont le gouvernement de coalition ne jouit plus d'une majorité suffisante au Parlement depuis les élections législatives des 5 et 6 avril.

Les Italiens ont sanctionné les

quatre partis au pouvoir, notamment la Démocratie chrétienne. Mais aucune alternative durable ne semble pouvoir se dégager d'un Parlement plus fragmenté qu'auparavant.

Il a fallu aux parlementaires deux jours de débats houleux pour élire la présidence de l'Assemblée et du Sénat, tâche pourtant simple en comparaison de l'élection d'un nouveau chef de

l'État.

Comme le chef du gouvernement doit être choisi par le président, avec l'assentiment des partis, la formation d'un nouveau cabinet se trouve retardée d'au moins plusieurs semaines, estime la plupart des experts.

Selon la constitution, les 1017 parlementaires devront entamer le 13 mai le processus conduisant à l'élection du chef de l'État.



Alessandra Mussolini, petite-fille de Benito Mussolini, récemment élue au parlement italien, rendait hommage à son grand-père hier au cimetière de San Cassiano où l'ancien dictateur est inhumé.

DALLAIRE NISSAN

**DEPUIS 40 ANS...
ET POUR LONGTEMPS!**

75, Kennedy, Lévis 835-1718
(voisin du McDonald's)

1992 TOPAZ "GS"

André Lachance Jean-Claude Gauthier

TOPAZ "GS"
2 portes

- moteur 2,3 litres, 4 cylindre EFI
- transmission automatique
- servofrein • servodirection
- miroir extérieur à commande électrique • radio AM-FM stéréo
- vitres teintées • essuie-glace à balayage intermittent

LOCATION OU ACHAT
à partir de

219\$* par mois **9 999\$***

GARANTIE 36 SANS FRANCHISE 60
pare-chocs à pare-chocs

* Remise Ford incluse, taxes et transport en sus.
Location 48 mois, 100 000 km Illustration à titre indicatif

MERCURY LINCOLN
Suzanne Roy

L'ÉQUIPE DE L'EXCELLENCE 61, Kennedy, Lévis 835-1915

ET NE S'ARRÊTE PAS SOUVENT LÀ

METRO 3 PORTES 5,6 L/100 km (50 mi/gal.) en ville
4,5 L/100 km (63 mi/gal.) sur la route**



METRO 4 PORTES 7,2 L/100 km (39 mi/gal.) en ville
5,4 L/100 km (52 mi/gal.) sur la route**



METRO BERLINE 7,2 L/100 km (39 mi/gal.) en ville
5,4 L/100 km (52 mi/gal.) sur la route**






METRO CABRIOLET 6,0 L/100 km (47 mi/gal.) en ville
4,7 L/100 km (60 mi/gal.) sur la route**



STORM 8,3 L/100 km (34 mi/gal.) en ville
6,0 L/100 km (47 mi/gal.) sur la route**



TRACKER DÉCAPOTABLE 10,1 L/100 km (28 mi/gal.) en ville
7,9 L/100 km (36 mi/gal.) sur la route**



Profitez en plus du programme General Motors 1992 pour les diplômés. **750\$**

CHEZ VOTRE CONCESSIONNAIRE
CHEVROLET · GEO · Oldsmobile
DE LA RÉGION DE QUÉBEC

** Selon le Guide de consommation de carburant 1992 de Transport Canada.

■ Chien incendiaire

OBERERLINSBACH, Suisse (AP) — Un saint-bernard a mis le feu à une cuisine, samedi, tout simplement en agitant sa queue

En Bref

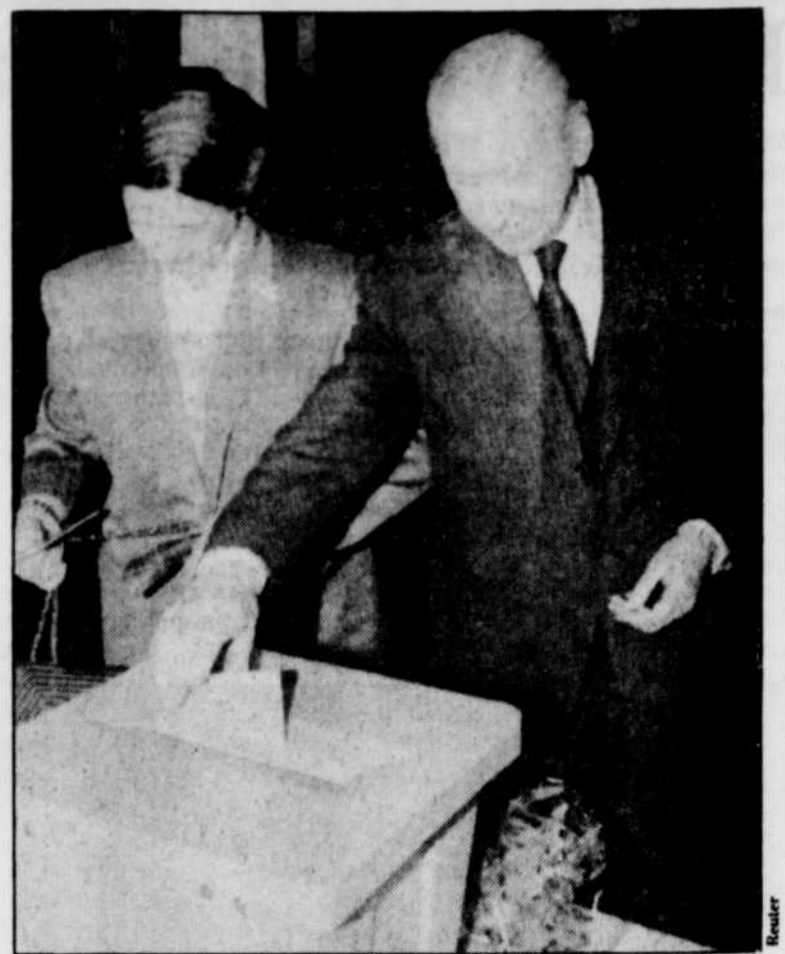
dans le petit village d'Obererlinsbach, en Suisse. Le chien, sans doute heureux de sortir avec son maître, a tellement agité la queue qu'il a enclenché deux plaques de la cuisinière électrique dans la cuisine, ce qui a finalement provoqué l'incendie de la pièce. C'est à son retour que le propriétaire a constaté le sinistre et a dû faire appel aux pompiers, qui ont maîtrisé l'incendie. Le propriétaire du saint-bernard a expliqué que l'animal avait déjà enclenché une fois la cuisinière en remuant la queue. Mais cette fois-là, il s'en était aperçu.

■ Pluies diluviennes

PÉKIN (d'après Reuter et AP) — Le bilan des pluies torrentielles qui ont ravagé le Hunan les 20 et 21 avril et des inondations qui ont suivi est d'au moins 109 morts et de 36 000 sans abri. Ce dernier bilan porte à au moins 263 le nombre des tués lors des intempéries qui ont frappé l'est et le sud de la Chine ces derniers temps. Trois millions de Chinois ont été mobilisés pour participer aux secours. L'an dernier, des inondations dévastatrices dans le centre de la Chine avaient fait au moins 3000 victimes.

■ Attentat au Yémen

SANAA (d'après AFP) — Le ministre yéménite de la Justice, M. Abdel Wassa Salam, a été blessé samedi après-midi dans un attentat perpétré au centre de Sanaa par des éléments armés. La vie du ministre n'est pas en danger. Des inconnus, dont le nombre n'a pas été précisé, ont tiré sur la voiture du ministre de la Justice en plein centre de la capitale. Ils ont obligé ce dernier, ainsi que son chauffeur et son garde du corps, à descendre du véhicule et les ont pris sous le feu de leurs armes. Seul le chauffeur n'a pas été touché. M. Salam et son garde du corps ont été hospitalisés à Sanaa.



Kurt Waldheim vote

Le président de l'Autriche, M. Kurt Waldheim, a donné l'exemple à ses compatriotes en se rendant tôt hier matin à Vienne accomplir son droit de vote aux élections présidentielles, selon des résultats officiels provisoires, donnent l'avance aux candidats des deux principaux partis, le social-démocrate Rudolf Streicher (40,7 %) et le conservateur Thomas Klestil (37,2 %). Les deux hommes se retrouveront pour le second tour le 24 mai.

La magie du Soleil
 1 VOYAGE
 PAR SEMAINE
 POUR 4 PERSONNES À
 Walt Disney World.
 (il suffit d'être abonné)
LE SOLEIL
 IL BRILLE POUR TOUT LE MONDE!

L'INTERMÈDE DES SUPER AUBAINES

PROBE GL 1992

- Transmission automatique
- Climatiseur
- Radio AM/FM, lecteur de cassette
- Roues en alliage
- Essuie-glace arrière, etc.

3 automobiles à ce prix **15 695\$*** ou **312\$**** mois**

CHAREST FORD

* Transport, taxes et préparation en sus. Rabais Ford inclus.
 ** Basé sur une location de 48 mois/100 000 km.

1350, boul. Charest O. (coin St-Sacrement) 687-3566 ■ CHAREST FORD, avec toi je réalise mes rêves!

VIGOR

J'AI DEUX PERSONNALITÉS L'UNE, BERLINE L'AUTRE, SPORTIVE

Mais une voiture me suffit amplement... fouguese à la campagne, c'est presque une légende en ville!

CINQ ANS Avec les prix du 5^e anniversaire, la VIGOR ne reste pas longtemps en place, même chez le concessionnaire.

5

VIGOR 92, MODÈLE CC254

25 555\$*

... ET VOICI LE CHOIX DE CADEAUX

- AILERON ARRIÈRE • TRANSMISSION AUTOMATIQUE
- LECTEUR DE DISQUES COMPACTS • PURIFICATEUR D'AIR
- SYSTÈME D'ALARME

LE MONDE ACURA
 L'ASSOCIATION DES CONCESSIONNAIRES ACURA DU QUÉBEC

ACURA OPTIMA
 4901, boul. des Galeries
 QUÉBEC
 622-8180

ACURA DE LÉVY
 164, route Kennedy
 LÉVY
 835-1311

* TRANSPORT ET TAXES EN SUS. SUR MODÈLES EN STOCK LIVRÉS AVANT LE 31 MAI 1992.
 * CETTE OFFRE NE PEUT PAS ÊTRE JUMEE À AUCUNE AUTRE.

UNE AUTRE EXCLUSIVITÉ MAZDA CHATEL

VENEZ FAIRE L'ESSAI D'UNE

MAZDA MPV DE CHEZ MAZDA CHATEL AVEC VOTRE FAMILLE

ET RECEVEZ GRATUITEMENT UN LAISSEZ-PASSER (2 ADULTES)

SE TERMINE JEUDI

AUX BALEINÉS À BORD DU

CAVALIER ROYAL OU DU CAVALIER DES MERS.

PARTI TOUS LES ACHETEURS TIRAGE D'UNE CROISIÈRE (2 PERSONNES) AUX FEUX D'ARTIFICE DE MONTRÉAL

UNE COLLABORATION Croisières Navimex Inc.

15,995\$

MPV, 5 passagers, moteur 2.6 Lt. Transmission automatique

* Tous rabais inclus. Transport, préparation et taxes en sus.
 * Du 30 mars au 30 avril '92

Chatel Automobiles Ltée

1350, Bouvier, Québec **628-6336** **mazda**
 JE ME SENS BIEN.

La trêve pascale est vite violée en Bosnie-Herzégovine

SARAJEVO (d'après Reuter et AFP) — Le calme régnait hier à Sarajevo, mais des combats se poursuivaient en d'autres parties de la Bosnie-Herzégovine malgré la trêve conclue jeudi et les fêtes de la Pâque orthodoxe.

La capitale bosniaque reste encerclée par l'armée yougoslave et les milices serbes. Aucun approvisionnement n'arrive à Sarajevo et un camion de l'Association humanitaire française Equilibre, chargé de farine pour Gorazde (est) a dû rebrousser chemin, sous la menace d'armes automatiques de milices serbes, selon un représentant de l'association.

Des pourparlers de paix ont débuté entre le président bosniaque, le musulman Alija Izetbegovic, et deux dirigeants de ce qui reste de la fédération yougoslave — le vice-président Branko Kostic et le général Blagoje Adzic, ministre de la Défense.

Ils se sont rencontrés en territoire neutre, à Skopje, capitale de la Macédoine, pour discuter de l'éventuel retrait de l'armée fédérale déployée en Bosnie.

À l'issue de sa rencontre avec les leaders de la fédération et de l'armée, le président bosniaque a dit qu'il éviterait tout conflit direct avec l'armée, accusée par les musulmans et les Croates de Bosnie de soutenir les Serbes, anti-indépendantistes.

« Nous éviterons toute confrontation ouverte avec l'armée, ce dont nous n'avons pas besoin dans la situation actuelle », a-t-il déclaré.

« Un processus a commencé, dont le résultat final sera ou bien que l'armée yougoslave quitte la Bosnie-Herzégovine, ou bien qu'elle se transforme radicalement pour devenir la force armée de la République », a-t-il précisé.

Un retrait de l'armée yougoslave hors de Bosnie est envisagé après l'adoption, aujourd'hui, d'une nouvelle constitution yougoslave par le parlement fédéral de Belgrade.

En définissant les limites de la nouvelle Yougoslavie, réduite aux territoires serbes et monténégrins, la constitution pourrait implicitement reconnaître l'indépendance de la Bosnie et justifier un retrait de l'armée.

Le ministre de la Défense, le général Blagoje Adzic, qui assistait aussi aux discussions, a dit à la presse que l'armée accepterait toute décision sur l'avenir de la Bosnie qui serait prise par les trois principaux groupes en présence.

Les Serbes de Bosnie-Herzégovine, qui se sont déclarés en état de sécession de cette république après sa reconnaissance par la CEE et les États-Unis le 6 avril, insistent sur un découpage en régions, dotées de tous les attributs d'un état. Représentant 31 % de la population, ils réclament 65 % du territoire bosniaque.

Tandis que les représentants serbes insistent sur une reprise rapide des négociations au moment où ils semblent avoir réalisé une grande partie de leurs objectifs territoriaux, après avoir notamment pris le contrôle de l'est de la Bosnie, limitrophe de la Serbie, la position musulmane reste la grande inconnue.

ment pris le contrôle de l'est de la Bosnie, limitrophe de la Serbie, la position musulmane reste la grande inconnue.

L'héritage de la Yougoslavie

Les États-Unis et plusieurs pays de la Communauté européenne ont accusé la Serbie d'être responsable des combats en Bosnie.

Ils lui ont donné jusqu'au 29 avril pour changer d'attitude, faute de quoi des discussions s'ouvriront à la Conférence sur la sécu-

rité et la coopération en Europe (CSCE) sur un boycottage diplomatique de Belgrade.

La Serbie perdrait ainsi ses chances d'hériter du statut international de la Yougoslavie.

La communauté internationale a reconnu l'indépendance de la Croatie et de la Slovénie en janvier, celle de la Bosnie le 6 avril, et elle pourrait bientôt faire de même avec la Macédoine.

Mais la Serbie souligne que ces républiques ont fait unilatérale-

ment sécession et qu'elle est l'héritière légitime des biens et du statut de la défunte fédération.

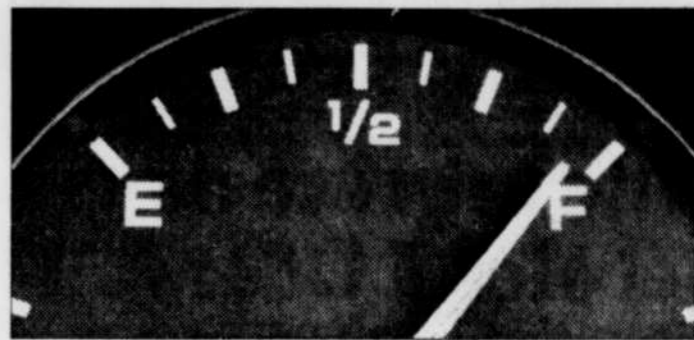
Les parlements de Serbie et du Monténégro ont adopté jeudi le projet de constitution fédérale.

Les chances de voir la conférence de paix de la CEE reprendre aujourd'hui à Lisbonne étaient renforcées par l'accalmie observée depuis samedi à Sarajevo, capitale de la Bosnie. Mais des combats continuaient en d'autres points de la république.

DU VALLON CHRYSLER PLYMOUTH LTÉE

VOUS OFFRE LA TRANQUILLITÉ D'ESPRIT

PENDANT TROIS ANS OU 75 000 KILOMÈTRES VOUS N'AUREZ À VOUS OCCUPER QUE D'UNE SEULE CHOSE...



Les seules choses dont vous aurez à vous soucier durant votre contrat de trois ans de la location Clé d'Or d'un pare-chocs à l'autre seront de voir au plein d'essence et à l'appoint des liquides. Et nous vous expliquons pourquoi. Pendant trois ans ou 75 000 kilomètres, selon la première éventualité, vous obtenez:

1. La garantie Chrysler d'un pare-chocs à l'autre, sans franchise à débours.
2. Les visites d'entretien prévues et payées à l'avance, telles que décrites dans le manuel du propriétaire. Vous n'avez qu'à effectuer l'entretien quotidien ordinaire.
3. Une assistance de remorquage sur la route de la Ligue nationale d'auto partout au Canada et aux États-Unis.
4. Une allocation pouvant aller jusqu'à 50 \$ par jour pendant un maximum de cinq jours pour la location d'un autre véhicule si des réparations à long terme sont nécessaires.
5. L'équipement habituellement exclu de la garantie, tel que les essuie-glace, les ampoules et les garnitures de freins et d'embrayage, est couvert. Les pneus sont couverts par la garantie du fabricant. Le locataire est responsable de l'achat du liquide de lave-glace et de l'huile d'appoint et il doit voir à ce que les autres liquides soient au niveau approprié entre les visites d'entretien prévues.

À la fin du contrat de trois ans, vous n'avez qu'à nous remettre les clés, et c'est tout. Si l'assurance du véhicule est normale, vous n'aurez rien d'autre à payer que l'excédent de kilométrage après 75 000 km. La location Clé d'Or d'un pare-chocs à l'autre. Votre seul souci est de remplir le réservoir d'essence. Ah oui... et n'oubliez pas le liquide de lave-glace! Voyez le concessionnaire Chrysler de votre région pour tous les détails!

LE PROGRAMME DE LOCATION CLÉ D'OR DE CHRYSLER D'UN PARE-CHOC À L'AUTRE

- Moteur 2.2 litres
- Transmission automatique
- Direction et freins assistés
- Carpettes avant et arrière
- Essuie-glace intermittent
- Radio AM/FM stéréo avec lecteur de cassette et 4 haut-parleurs
- 2 Rétroviseurs
- Chauffe-moteur



unité N-0551301

258⁶¹ *



N-633301

297⁷⁰ *

- Moteur 2.5 L
- Direction et freins assistés
- Régulateur de vitesse
- Radio AM/FM stéréo avec lecteur de cassette et 4 haut-parleurs
- Retroviseurs chauffants à commande électrique
- Volant inclinable
- Glaces teintées
- Climatisseur
- Transmission automatique

DU VALLON CHRYSLER PLYMOUTH LTÉE

2015, BOUL. CHAREST OUEST 687-5510 (au pied de la côte Myrand) SAINTE-FOY (Québec)

* Transport, préparation et rabais du fabricant inclus. Immatriculation, assurances et taxes en sus. Offre d'une période de temps limitée. Détails chez DU VALLON CHRYSLER PLYMOUTH LTÉE. Tarif mensuel établi d'après le prix de détail suggéré par le fabricant d'un modèle 1992 pour un terme de 36 mois, sans versement initial, calculé au taux d'intérêt en vigueur au moment de publier. En vigueur à partir du 27 avril 92. Contrat de location à terme fixe. Rachat non requis. Sous réserve de l'approbation de Chrysler Crédit Canada.



Autres temps, autres moeurs

Les Russes célébraient hier la Pâque orthodoxe. Pour la première fois depuis 75 ans, la garde du Kremlin accomplissait son travail à l'ombre d'un portrait de Christ qui a pris la place des anciens dirigeants communistes. Pour beaucoup de Russes, la promesse de la résurrection et l'ancrage de la religion orthodoxe dans le passé offrent un refuge spirituel après l'effondrement de l'idéal communiste.

MAZDA

DERNIÈRE CHANCE D'ACHETER NOS MODÈLES

"Editions spéciales"

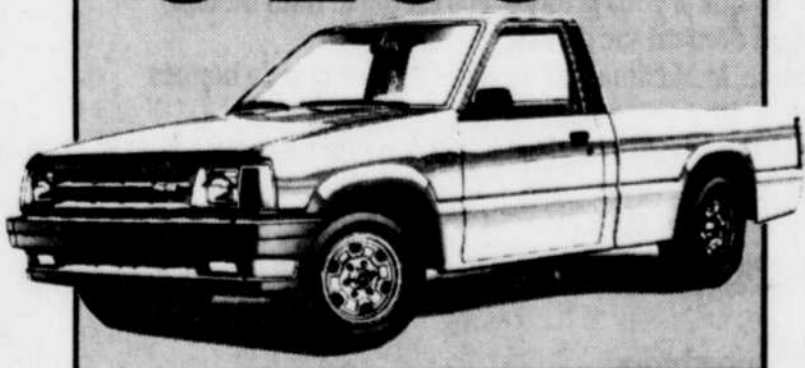
SUPER ÉQUIPÉS!

À PRIX INCROYABLE!

CONCOURS
ESSAI DE CONDUITE
LE SOLEIL

CAMIONNETTE SE
Quantité: ~~12~~ 7

9 250 \$*



Transmission manuelle 5 vitesses

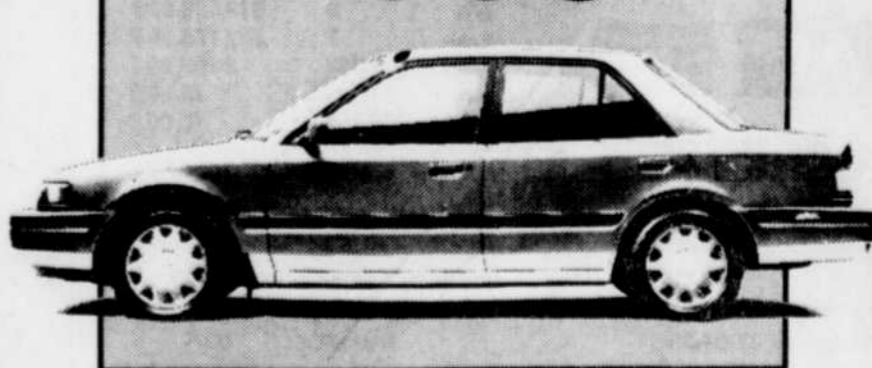


323 SE
Quantité: ~~16~~ 9

10 395 \$*

PROTEGE SE
Quantité: ~~21~~ 9

11 995 \$*



* Transport, préparation et taxes en sus. Rabais Mazda inclus. Illustrations à titre indicatif



Rendez-Vous

MAZDA QUÉBEC

529-8551 1615, BOUL. HENRI-BOURASSA
CAPITALE SORTIE HENRI-BOURASSA SUD

David Peterson aujourd'hui

TORONTO (PC) — Il est déjà près de 19 h lorsque la porte rouge de la maison du quartier élégant de Rosedale s'ouvre pour laisser entrer un David Peterson souriant.

« Bonsoir chérie », lance l'ancien premier ministre libéral ontarien à son épouse, une actrice qui s'est tournée vers l'écriture dramatique et qui travaille maintenant à la maison. « J'ai fait une bonne journée. »

Shelley Peterson lui rend son sourire, l'embrasse sur la joue et rétorque: « Eh bien pas moi! »

Le sous-sol a été inondé et le terrier a mangé du poison pour les rats — que la famille emploie pour attraper les souris.

M. Peterson, qui porte son habituelle cravate rouge dénouée, est détendu et heureux après une journée passée à son bureau d'avocat avec vue sur le quartier des affaires de Toronto.

Il se relève de son écrasante défaite personnelle et politique aux mains des néo-démocrates de Bob Rae, lors des élections du 6 septembre 1990. L'ex-premier ministre parle encore de politique avec passion, mais les souvenirs de sa vie publique sont remis tout au fond de sa mémoire.

« J'ai détesté perdre les élections, affirme David Peterson. Mais personne ne se soucie du passé. Il faut passer à autre chose et se tourner vers l'avenir. »

M. Peterson n'a pas mis beaucoup de temps à se réadapter au secteur privé après avoir disparu de la scène publique et être resté à la maison pour s'occuper de ses trois enfants pendant plusieurs mois.

En plus de pratiquer le droit, il enseigne à l'université York et siège au conseil d'administration de plusieurs compagnies, dont Rogers Communications et National Trust.

Il a également agi comme conseiller auprès des gouvernements tchécoslovaques et français sur des questions d'ordre économique. L'an dernier, il dirigeait une mission conjointe de surveillance du Commonwealth lors des élections à Guyana.

Son attitude résolument tournée vers l'avenir se fait sentir au cabinet d'avocats Cassels, Brock et Blackwell, où il est partenaire principal spécialisé dans les questions corporatives, commerciales, de commerce international et de droit constitutionnel.

Dans son bureau, au décor très dépouillé, on ne retrouve ni photo de lui, ni ces souvenirs des années passées au pouvoir dont beaucoup d'ex-politiciens aiment s'entourer pour impressionner ou simple-



ment pour se remémorer leurs heures de gloire.

« J'ai tout ça moi aussi. C'est quelque part dans mon sous-sol, dans des boîtes. »

Il consent plus volontiers à livrer son analyse de la situation politique canadienne depuis l'échec de l'accord constitutionnel du lac Meech, qu'il a ardemment tenté de faire adopter. A son avis, l'événement a modifié la carte politique canadienne.

« Ça a provoqué un mouvement de régionalisation et donné naissance au Bloc québécois et au Reform Party. »

Abitibi-Price n'investira pas au Saguenay-Lac-Saint-Jean

JONQUIÈRE (PC) — Abitibi-Price n'envisage aucun investissement majeur dans ses deux usines du Saguenay-Lac-Saint-Jean.

« La situation de l'industrie est si dure que la première chose que l'on doit faire est de s'assurer d'être là lorsque la reprise se fera sentir », a affirmé hier le président et chef de direction d'Abitibi-Price, Ron Oberlander. Ce dernier se trouvait à Jonquière afin de participer à une rencontre d'un comité formé pour assurer la survie de l'usine de l'endroit.

M. Oberlander a donc tenu le même discours que lors de son passage au Cercle de presse d'Alma. Malgré l'amélioration significative enregistrée au chapitre des coûts de production, les usines d'Abitibi-Price ne sont pas encore sorties du marasme.

« Tous les moulins d'Abitibi-Price ont des choses à faire si l'on veut être en avance. Il faut maintenant trouver des façons pour diminuer les coûts de la matière première », a insisté le grand patron de la papetière. La forêt qué-

bécoise, qui constituait un avantage il y a 10 ans, semble maintenant un handicap pour les producteurs de papier.

M. Oberlander ne s'est pas prononcé sur les rumeurs de fermeture des papeteries d'Alma et de Kénogami, qui circulent depuis

l'effondrement des prix du papier journal. Il a toutefois laissé entendre qu'une fusion ou un regroupement de deux ou plusieurs papeteries représente toujours une solution envisagée par Abitibi-Price pour sortir de la crise.

M. Oberlander a confirmé qu'il discute avec d'autres entreprises du Canada, des États-Unis et d'Europe. Il n'a toutefois pas identifié d'entreprises particulière.

La magie du Soleil

**1 VOYAGE PAR SEMAINE
POUR 4 PERSONNES À**

Walt Disney World

(il suffit d'être abonné) **LE SOLEIL** IL BRILLE POUR TOUT LE MONDE!

Fin de la grève dans les écoles à Ottawa

OTTAWA (PC) — Les 12 000 élèves de niveau secondaire du Conseil scolaire d'Ottawa doivent reprendre ce matin le chemin de l'école, après un congé forcé de cinq semaines.

Les conseillers et les 1000 enseignants du secondaire du conseil se sont en effet prononcés en faveur d'une entente qui couvrira la période allant du 1er septembre 1991 au 31 août 1994.

Les résultats du vote ont été dévoilés hier soir, après que les deux parties aient été appelées à se prononcer sur les nouvelles offres lors d'une réunion spéciale du

conseil. Neuf conseillers scolaires sur 15 ont voté en faveur des offres, en soirée, tandis que 84 % des enseignants se sont prononcés en faveur de l'entente, hier après-midi.

La nouvelle entente prévoit des hausses salariales de neuf % réparties sur une période de trois ans et représentant pour le conseil l'équivalent d'un peu moins de 3 % par année.

■ Lauréats d'Expo-sciences

(PC) — La 14e édition de l'Expo-sciences panquébécoise a couronné ses lauréats, hier à Chicoutimi, à l'issue d'une exposition de quatre jours à laquelle ont assisté quelque 10250 personnes. Dix jeunes Québécois se rendront ainsi à l'Expo-sciences internationale, qui sera présentée en juillet 1993 à Amarillo, au Texas. Au nombre de ces 10 gagnants, Cheryl Contant, de Châteauguay, a non seulement mérité le premier prix mais aussi reçu, pour une deuxième année consécutive, le prix Irma Le Vasseur décerné au meilleur projet féminin. Ce projet, intitulé « Education, Technology and Kids, a new paradigm », propose une nouvelle approche des méthodes d'enseignement par l'entremise des ordinateurs. Une bourse d'études de 1000\$ se rattachait à chaque prix. Dominic Tremblay, de Chicoutimi, s'est également taillé une place au sein de la délégation des 10 Québécois qui participeront à l'Expo-sciences internationale, ainsi que Jérôme Plante, Rochan Sankar et Véronique Boisvert, de Montréal, Yannick Piché, de la Mauricie, Jonathan Gaudreault et Nicolas Côté, de Québec, ainsi que Marylène Bernier et Geneviève Dubé, de l'Est du Québec. L'an prochain, l'Expo-sciences panquébécoise sera présentée à Saint-Jérôme, près de Montréal.

TOUS LES SOIRS JUSQU'À 21 h*
* Jusqu'à midi le samedi

FREINS & EMBRAYAGE

NOUVEAU

FREINS SPECIALITES D'AUTO et camion

Québec: (418) 626-5276 / FAX (418) 626-7843 / Sans-frais 1-800-463-4394
Sainte-Foy: (418) 872-3751, Chicoutimi: (418) 696-3330

RÉSULTATS
Loto-Québec

Tirage du 92-04-25

	GAGNANTS	LOTS
6/6	3	919 086,60 \$
5/6+	1	827 178,00 \$
5/6	307	2 155,50 \$
4/6	17 261	73,50 \$
3/6	320 000	10,00 \$

VENTES TOTALES: 19 365 600,00 \$

PROCHAIN GROS LOT (APPROXIMATIF): 2 300 000,00 \$

PROCHAIN TIRAGE: 92-04-29

Tirage du 92-04-25

	NUMÉROS	LOTS
3 4 2 7 3 8		100 000 \$
4 2 7 3 8		1 000 \$
2 7 3 8		250 \$
7 3 8		50 \$
3 8		10 \$
8		2 \$

T V A, le réseau des tirages de Loto-Québec

Les modalités d'encaissement des billets gagnants paraissent au verso des billets. En cas de disparité entre cette liste et la liste officielle, cette dernière a priorité.

Acheter ou ne pas acheter, c'est là la question.



Maxima GXE 1992

22 995 \$* ou **399 \$**** par mois

Choisir de conduire une Maxima GXE 1992, c'est facile.

Ce qui est plus difficile, c'est de choisir entre l'achat et la location.

Vous devez d'abord savoir que si vous l'achetez, elle est protégée par la meilleure garantie de l'industrie, selon le CAA-Québec. Alors que si vous la louez, elle est protégée par la meilleure garantie de l'industrie, selon le CAA-Québec.

Sachez aussi que si vous l'achetez, elle est dotée d'un moteur V6 de 3 L et de nombreuses caractéristiques standard dont un sac gonflable. Alors que si vous la louez, elle est dotée d'un moteur V6 de 3 L et de nombreuses caractéristiques standard dont un sac gonflable.

En fait, que vous optiez pour l'achat ou la location, la Maxima GXE ne vous réserve que de bonnes surprises. C'est là toute l'ambiguïté.

Passiez chez votre très sympathique concessionnaire Nissan et réglez la question une fois pour toutes.

Les gens avisés lisent toujours le petit caractère et bouclent leur ceinture de sécurité.

* Prix spécial pour la Maxima GXE 1992, modèle de base en vigueur pour une période limitée. Transport, préparation, immatriculation et taxes en sus. Le concessionnaire peut vendre à un prix moindre.

** Transport et préparation inclus. Bail de 48 mois. Limite de 96 000 km. Dépôt initial de 2 300 \$ ou échange équivalent. Premier et dernier versements exigés. Taxes et immatriculation en sus. Voyez votre concessionnaire pour tous les détails.

Votre ^{vos}sympathique concessionnaire

