

4ème  
Semaine

SEMAINE DU  
6 OCTOBRE 1902

# “LA BOULE”

Par Meilhac et Halévy.





A. GODON, Prop.

Pendant les entr'actes allez prendre  
une consommation au

## Restaurant Alcide

524 LAGAUCHETIERE

Coin St-Dominique

Entrée privée : 522 Lagauchetière

LIQUEURS et CIGARES DE CHOIX

Repas à toutes heures. Plan Européen.  
Ouvert jour et nuit. Salons Privés.

N'oubliez pas après la représentation  
d'aller prendre une consommation au  
**RESTAURANT ALCIDE**

TELEPHONE BELL : EST 2315

Pour espaces à  
louer et informa-  
tions concernant  
ce Programme...

S'adresser au

# Bureau de Publicité

1916

Rue Sainte-Catherine

CHAMBRE 1 Coin St-Laurent

EDIFICE

"EMPIRE HALL"

# “La Boule”

Comédie en 4 actes de MEILHAC et HALÉVY

## DISTRIBUTION

PATUREL, rentier, 45 ans .....	MM. Kelm
LA MUSARDIÈRE, rentier, 60 ans.....	Darcy
CAMUSOT, président du tribunal.....	Méry
MODESTE, domestique de Paturel .....	Turcan
PIÉTRO, vieux musicien ambulante.....	Frankel
MARTINEAU, avocat .....	Dhavrol
CONRILLON, avocat .....	Guiraud
LE RÉGISSEUR des “Folies-Amoureuses” .....	Berton
BROQUIN, secrétaire près le tribunal .....	Deval
UN FACTEUR .....	Bertrand
UN CONTROLEUR.....	Durand
PROSPER, huissier audiencier.....	Dubuisson
UN DOMESTIQUE .....	Ernest
UN CONCIERGE.....	Belot
UN GROOM .....	Lacarde
ALBERTINE, femme de Paturel.....	Mmes d'Arbelly
MARIETTE, artiste aux “Folies-Amoureuses”.....	Meissonnier
MME PICHARD, concierge aux “Folies-Amoureuses”.....	G. Jeannin
ROSALIE, femme de chambre chez Paturel.....	Debruyne
URSULE, femme de La Musardière.....	Clara d'Artigny
AUGUSTE, fils de Mme Pichard (travesti).....	Dubuisson
NINA, fille de Piétro.....	Paule Lola

## SYNOPSIS

1<sup>er</sup> ACTE.—Chez Paturel.

2<sup>ème</sup> ACTE.—La loge de la concierge des “Folies-Amoureuses.”

3<sup>ème</sup> ACTE.—La salle d'enquête au tribunal.

4<sup>ème</sup> ACTE.—Chez Paturel.

## Le célèbre piano “Newcombe”

choisi par les artistes du Théâtre des Nouveautés a été acheté  
de la maison

# J. A. HURTEAU & CIE

1680 Rue Ste-Catherine

MONTREAL

Tel. Bell : East 2268

SALONS PRIVES

# Restaurant "La Touraine"

534 rue Lagachetière, Montréal

Cigares, Vins et Liqueurs de Choix

G. MARTIN, prop.

J. D. LACASSE, Gérant.  
J. Ed. CHARBONNEAU, Commis.*Une visite est sollicitée.*

Tél. Bell Est 1289

**Adolphe Provencher**

MARCHAND-TAILLEUR

1895 rue Ste-Catherine

2ème porte ouest du Théâtre Français

MONTREAL

**J. A. LABELLE**

CHEF COUPEUR

13 ans chez H. Morgan &amp; Co.

*Tweeds importés Français, Anglais et Ecosais*

1865 RUE STE-CATHERINE

*Entre Cadieux et St-Dominique, MONTREAL***S. RICHARDSON**CONFISEUR ET  
EXPORTATEUR DE CHOCOLATS

1881 Rue Ste-Catherine

N. B.—Durant les entr'actes, avant et après la  
représentation, venez déguster une douzaine  
d'huitres.Couteaux à huitres **Boston** 25 cts. ; les véri-  
tables sont estampés "Boston"**L. J. A. Surveyer**

QUINCAILLIER

6 Rue St-Laurent

Assortiment complet de tous  
les nouveaux tweeds . . .

Tél. Mar. 659

**JOS. DUPRÉ**

MARCHAND TAILLEUR

1861a RUE STE-CATHERINE, MONTREAL

*Coin Cadieux En haut entrée "Nouveautés"*

Huitres sur écailles en toute Saison

**CL. LANTHIER**

1839 Rue Ste-Catherine

Bell Tel., Est 1955

MONTREAL

Homards frais reçus tous les jours.



# “LA BOULE”



**D**



DANS *La Boule*, ce qu'il y a avant tout et par-dessus tout, c'est le rire, le rire franc, spontané, irrésistible et nous dirons même honnête. C'est une des rares pièces en ce genre, où l'on côtoie des situations risquées, sans qu'elles s'étalent cyniquement sur la scène.

Les auteurs, avec cet esprit fin, caustique, ingénieux, qui les caractérise, ont évolué habilement au milieu de scènes cocasses, grivoises, parfois équivoques, et toujours ils sont restés dans les bornes de la plus stricte honnêteté.

Qu'est-ce que *La Boule* comme intrigue? Ce n'est autre chose qu'une simple querelle de ménage, qui va s'ébruiter avec tous ses ridicules devant les tribunaux, puis finalement revient se terminer paisiblement au foyer conjugal, d'où elle n'aurait jamais dû sortir.

Précisons un peu :

PATUREL, âgé de 45 ans, a épousé une jeune femme de 18 ans à peine ; cette disproportion d'âge et différents griefs ont amené entre les époux une incompatibilité d'humeur, qui, après quelques mois, est devenue intolérable. MODESTE, domestique de Paturel, s'est efforcé par tous les moyens possibles d'alimenter cette querelle. C'est qu'il n'a jamais pu digérer ce mariage. Cette union a changé les vieilles habitudes de son maître et ses petites manies à lui ; “ et il ne faut pas toucher à ses petites manies ”, comme il le dit lui-même.

Par ses taquineries, ce domestique modèle a si bien manœuvré, qu'au premier acte, les deux époux font venir chacun un avoué pour plaider en séparation ; mais pour plaider en séparation, il faut des motifs plus sérieux que ceux qu'ils ont déjà, il faut au moins une forte querelle entre les époux où il y ait un témoin étranger.

Ce témoin où le prendre ? Un hasard ou mieux une affaire l'amène.

C'est le BARON DE LA MUSARDIÈRE, un vieux de 60 ans, qui a une passion pour une actrice des Folies-Amoureuses et qui vient justement dans le but de louer un appartement chez les Paturel, pour cette actrice en question. On profite de l'occasion et malgré ses récriminations on l'inscrit comme témoin.

L'arrivée de ce nouveau personnage achève de nouer l'intrigue.

Le deuxième acte nous fait voir la loge de la concierge d'un théâtre de cabotins, où se passent les scènes les plus originales et les plus drôles.

Au troisième acte, on assiste, devant les tribunaux, à une plaidoierie en séparation d'un ridicule achevé.

Enfin, le quatrième acte termine la pièce au domicile des époux, où il y a scènes intimes et réconciliation complète.

Comme on le voit, il n'y a dans *La Boule* que de la rigolade et pas autre chose, mais de la bonne et franche rigolade, où chaque mot a sa portée, chaque situation son effet, chaque personnage sa physionomie particulière.

Etablis en 1832 Tél. Bell ; Main 2106

## NARCISSE BEAUDRY & FILS

Autrefois au No. 1580 rue Notre-Dame

**Bijoutiers, Horlogers et Opticiens**

270 rue St-Laurent, Montréal

Plans Américain et Européen. Salles à diner privées. Spécialité : Diners Table d'Hôte

## HOTEL CECIL

62 et 64 rue St-Gabriel Jos. Couture, Prop.

A proximité du Palais de Justice. Montréal, Qué.

A la carte à toute heure. Tél. Main 3007

## Les Sucreries Pures de Walker

Ont la réputation d'être les plus pures et les meilleures. (Pourquoi?)

**J. G. YON** Editeur et Importateur de Musique et d'Instruments

1732 RUE STE-CATHERINE

Un grand assortiment considérable de musique en feuilles et en recueils, ainsi qu'un assortiment complet de l'édition de Schirmers, Peters et Letolef.

Musique religieuse. Romances et chansonnettes. Assortiment de Violons, Violoncelles, Guitares et Mandolines, etc.

## FOISY FRERES

Pianos, Orgues et Machines à Coudre.

Seuls représentants des Pianos Hardman, N. Y., Mendelssohn, Toronto, et Edison, Montréal. Seuls représentants aussi de la machine Raymond pour la province.

1760 et 1766 Ste-Catherine, - MONTREAL.

Téléphone Bell Est 1291

## J. J. PANNETON

Dentiste

1598 rue Ste-Catherine, Montréal

Coin St-Christophe

**AU**

**Magasin Fashionable de la rue St-Laurent**

Spécial pour cette semaine, 50 douzaines de Cols Américains dans les derniers goûts, valant 75c et \$1 00, nous les vendons à 50c cette semaine seulement.

**S. TURGEON, 41 rue St-Laurent**

Téléphone Bell, Est 761

## A. SCOTT & CIE

Marchands et Manufacturiers de Bijouteries, Joncs, Montres, Horloges, etc., etc.

Spécialité : Bijoux à ordre et réparations de toutes sortes exécutées sous le plus court délai.

1545 RUE STE-CATHERINE

**V. Pauzé** Fruits, Huitres, Etc. . . . .

45 Côte St-Lambert

Tél. Bell 2844.

MONTREAL

Téléphone Est 2037

## "The Rehearsal"

Louis Durand, (l'ancien acrobate), propriétaire

1872 rue Ste-Catherine, vis-à-vis le

Théâtre Français. MONTREAL

Dimanche : Ouvert toute la journée.

V. LE DOUX

Tel. Bell Est 1168 Successeur de A. E. Gravelle

Pharmacien-Chimiste

Coin des rues Ontario et St-Hubert, Montreal

## J. A. C. Julien

Marchand de

Montres, Bijoux, Horloges, Argenteries, etc.

Spécialité : REPARATIONS

1863 rue Ste-Catherine, Montreal

Porte voisine des Nouveautés

Coin des rues

Ste-Catherine et St-Denis

**Pharmacie Gagner**

Ci-devant

**BARIDON**



# Henry Meilhac

DE

L'Académie Française

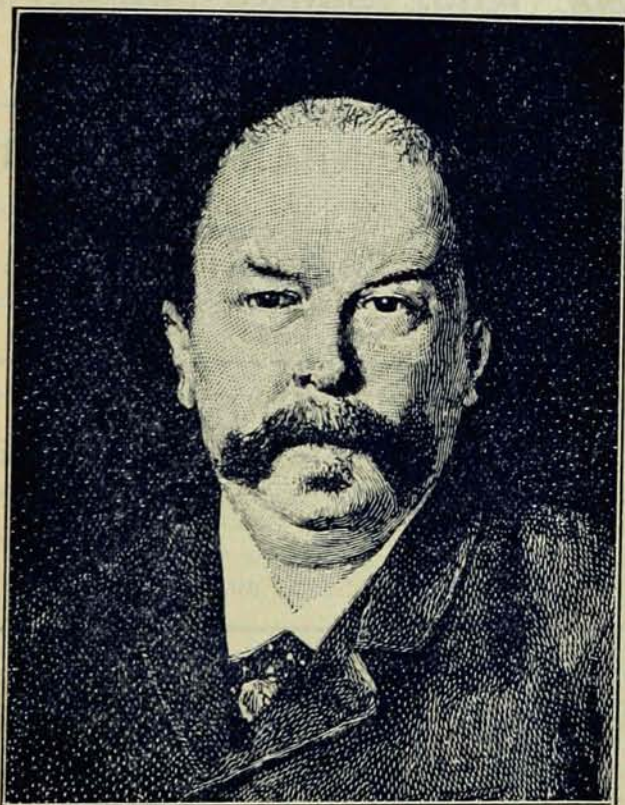


## M



EILHAC peut être placé au rang des auteurs dramatiques les plus renommés de notre époque. Il marche de pair avec Dumas, Sardou, Augier, Pailleron et autres. Son œuvre est volumineuse et justifie sa grande célébrité.

Il est né à Paris en 1831. Lorsqu'il eut terminé ses études au collège Louis-le-Grand, il entra comme employé dans une maison de librairie. Doué d'un esprit fin, caustique, original, d'une imagination quelque peu bizarre et fantasque, ayant une manière à lui de voir les choses, de les peindre, de les revêtir d'une fantaisie toute personnelle, Meilhac s'essaya d'abord dans la caricature. Des dessins, puis des articles qu'il envoya à Philippon furent insérés dans le *Journal pour rire*, où il collabora de 1852 à 1855 sous le pseudonyme de Thalin.



HENRY MEILHAC.

C'est en 1855 qu'il débuta au théâtre, en faisant représenter au Palais - Royal deux vaudevilles en deux actes : *Garde-toi, je me garde* et *Satania*. Ces pièces eurent peu de succès, cependant d'après la critique, on y trouvait de la verve, une imagination ingénieuse et un tour d'esprit tout parisien. Meilhac donna ensuite *Sarabande du Cardinal*, *Le Copiste*, *L'Autographe*, petite pièce en un acte, dont la donnée ingénieuse est traitée avec une grande habileté, *Péché caché*, *Le Retour d'Italie*, *Le petit fils de Mascariille*, *La vertu de Célimène*, *Le Café du*

*roi*, *Le Menuet de Danaë*, *Décoré*, *Ma Cousine*.

Etablie en 1893

Bell Tel. Est 1718

# J. A. Hurteau & Cie

*Représentant de Willis & Co.*

## PIANOS

" KNABE "  
" NEWCOMBE "  
" KINGSBURY "  
" WILLIAMS "

*Et plusieurs autres  
marques des plus célèbres  
manufactures.*



## Pianos et Orgues

Musique en Feuilles,  
Machines à Coudre, Etc.



1680 Rue Sainte = Catherine  
MONTREAL

### Jos. Lamoureux & Cie

*MARCHANDS-TAILLEURS*

1615 rue Ste-Catherine, Montreal

Téléphone Bell : EST 1629

Spécialité : HABITS DE SOIRÉE.

### J. B. DUPONT

*Marchand-Tailleur*

1733 rue Ste-Catherine, Montreal

Spécialité : Costumes de Dames

Téléphone Bell : Est 2206.

### BRENNAN BROTHERS

*HATTERS and GENTS' FURNISHERS*

1907 Ste. Catherine St., Montreal

Three doors east of St. Lawrence Main St.

Telephone : East 246.

### L. H. GOULET


1911 rue Ste-Catherine, Montreal

*FLEURS fraîchement coupées pour toutes  
occasions.*

*Expédiées à tous les endroits.*

TEL. BELL : EST 931.

### RESTAURANT

 PALAIS-ROYAL

Ouvert jour et nuit Cabinets particuliers

Liqueurs et Cigares de choix

Cuisine Française

FORTUNAT GAUDREAU

Propriétaire

A partir de cette époque (1861), date la presque constante collaboration de Ludovic Halévy. Voici ce que disait Sarcey à ce propos:

“Avec son sens de la réalité, Halévy a atténué les tendances de son collaborateur à se jeter dans le fantasque et le bizarre, et il l'a circonscrit dans les limites plus étroites hors desquelles il n'y a plus aucun sentiment de la réalité et aucun plaisir pour le spectateur.”

Parmi le grand nombre d'œuvres dans tous les genres, que ces deux écrivains ont données au théâtre, nous mentionnerons : *Les moulins à vent*, *Fanny Lear*, *Frou-frou*, *Vert-vert*, *Les Brigands*, *Le petit duc*, *Le mari de la débutante*, *Carmen*, *La Boulangère à des écus*, *La Cigale*, *La Boule*, etc., etc.

Meilhac a collaboré à *La Vie Parisienne*.

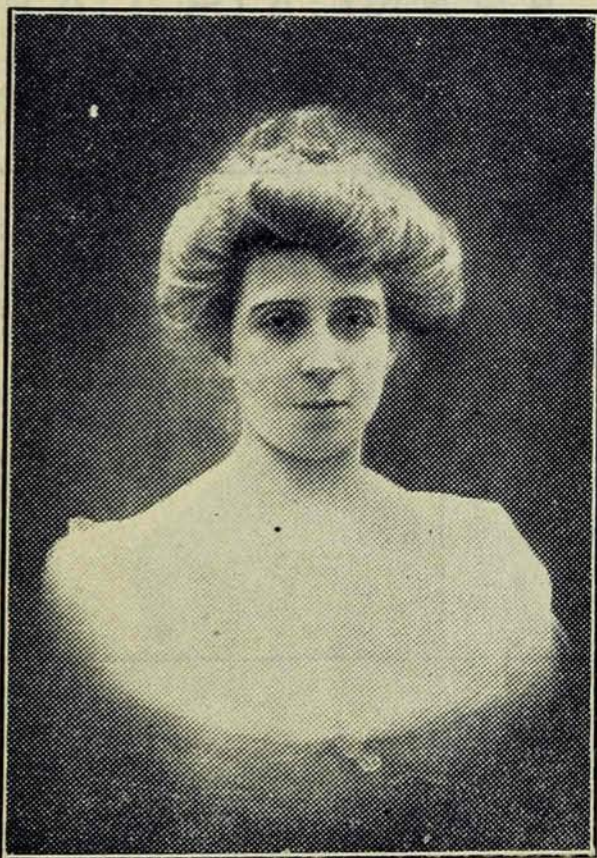
Il a été élu membre de l'Académie Française en 1888, il remplaçait Eugène Labiche, une autre grande personnalité dramatique.

Il est mort en 1897.

## GALERIE DES ARTISTES

### MARGUERITE D'ARBELLY.

Mlle Marguerite d'Arbely est une vraie Parisienne née à Montmartre. Elle a étudié au Conservatoire avec Got, à un âge où



MARGUERITE D'ARBELLY.

d'autres font encore l'école buissonnière. Elle fut engagée ensuite à l'Odéon, puis à l'Ambigu, et fit une tournée en province avec Taillade, qui jouait alors le *Chien de garde*. Elle fut engagée à tour de rôle sur plusieurs grandes scènes, notamment à Lille (1893-1894), le Havre, Montpellier et Marseille.

Ce fut alors qu'elle passa à l'étranger, et joua à Tunis, Stamboul, Smyrne, Alger, Le Caire et Alexandrie. Cependant Mlle d'Arbely a su rester Parisienne, malgré l'Asie Mineure et l'Egypte, et elle a été assez femme et artiste

*Suite au bas de la page 13*

LES PILULES MORA

SONT POUR LES

**HOMMES**

SEULEMENT

LES PILULES ROUGES

SONT POUR LES

**FEMMES**

SEULEMENT

**ADIPSONE**

L'ADIPSONE est une cure certaine pour les victimes de l'Alcoolisme. L'Adipsonne donne des forces pour bien se porter sans stimulant. Un homme boit jusqu'au délire ; l'Adipsonne le met bien en moins de deux heures et le guérit en huit jours. Il ne fait pas restituer. N'hésitez plus si vous êtes désireux de vous guérir de l'Alcoolisme. Nous vous garantissons une cure complète à prix raisonnable. Une cure certaine pour les victimes de l'Alcoolisme. Pour tous renseignements adressez-vous à

J. P. COUTLEE & CIE, 1345 rue Ontario, - - - MONTREAL

**CHEZ AYOTTE**  
1744 RUE STE - CATHERINE

chez le populaire restaurateur de la rue Sainte - Catherine.

Après la représentation des "Nouveautés" et du "Palais Royal" allez manger un steak ou déguster une soupe aux huitres

Téléphone Bell : Est 85

Beliveau Frères, Propriétaires

**THEATRE FRANCAIS CAFE**

Voisin du Théâtre Français

Entrée des dames : 1887 rue Ste-Catherine.

**1889 RUE STE-CATHERINE, MONTREAL**

Salles à dîner privées.

Vins et Liqueurs de choix.

Cigares domestiques et importés

**CHEVLURINE**

DE PARIS. Une seule bouteille ramènera tous vos cheveux blancs à leur couleur de jeunesse et un usage prolongé les fera pousser abondants, souples et luisants. Approuvée par les célébrités médicales. Satisfaction garantie ou argent remis. Si votre pharmacien ne l'a pas adressez-vous à



Chevlurine Mfg. Co.

1437 RUE NOTRE - DAME



# Ludovic Halévy

DE

l'Académie Française



O



On ne peut prononcer le nom de Meilhac sans y joindre forcément celui de Ludovic Halévy. En effet, c'est surtout en collaboration que ces deux intelligences jumelles ont donné la mesure de leurs talents. Et comme dit Sarcey : " De ce travail en commun sont sorties des œuvres qu'on estime pas assez à mon gré. On les a traitées un peu comme on fait de ces femmes chez qui l'on s'amuse beaucoup, mais que l'on méprise ; on les a vues des centaines de fois, et l'on en parle avec la moue du dédain."

Halévy est né à Paris en 1834. Au sortir du collège, il entra dans l'administration et devint successivement rédacteur au secré-



LUDOVIC HALÉVY

tariat général du ministère d'Etat, chef de bureau au ministère de l'Algérie et des colonies, rédacteur au corps législatif.

Tout en remplissant ses fonctions, Halévy s'adonna à ses goûts

# HOTEL DU GRAND CAFÉ PARISIEN

## 1899 Rue Ste-Catherine

Entrée Privée : 179 St-Dominique,

Ouvert toute la nuit. Repas à la carte.

PRIX MODÉRÉS.

Diners servis aux résidences privées dans 15 minutes d'avis.

**JOS. GRAVEL, Prop.**

Téléphone Bell : Est 1949.

### LOUIS AERTS

FLEURISTE Fournisseur des Théâtres

1607 Ste-Catherine, près St-Hubert.

Choix de Fleurs importées pour Bouquets de Fêtes, Mariages, etc. Spécialité : Tributs Floraux pour Funérailles, prix modérés.

Durant les entr'actes allez chez

### FRANK LACHAPELLE

1857 Ste-Catherine, Coin Cadieux

Une cloche électrique sonne 3 minutes avant le lever du rideau.

Où les Liqueurs, Cigares seront servis avec promptitude.



Examen des yeux **GRATIS**

Le Spécialiste

**BEAUMIER**

à l'Institut d'Optique Américain.

1854 rue Ste-Catherine, coin Cadieux, Montreal

Est le meilleur Fabricant et Ajusteur de Lunettes, Lorgnons, Yeux Artificiels, etc., de Montréal, pour renforcer les Nerfs Optiques et bien voir de loin et de près, et guérison d'YEUX. Qualité et ouvrage garantis. Ouvert jour et nuit. Le dimanche de 1 à 4 p.m.

AVIS.—Nous donnons des STAMPS rouges et verts pour tout achat. Pas d'agents sur le chemin pour notre maison Fondée et Responsable.



Un cheval ferré avec le fer NEVERSLIP est sûr de ne jamais glisser.

**LUDGER GRAVEL, Agent.**

26 et 28 Place Jacques-Cartier. Tel. Bell M. 641.

## Un Bienfait pour le Beau Sexe



Poitrines parfaites par les .....

### Poudres Orientales

les seules qui assurent en trois mois le développement des formes chez la femme et guérissent la dyspepsie et la maladie du foie. PRIX :

Une boîte avec notice. \$1.00. Six boîtes; \$5.00.

Chez les pharmaciens ou envoyées par la malle.

Aux Etats-Unis, C. DeMartigny, Manchester, N.H.

Agent général : **L. A. BERNARD,**

1882 rue Ste-Catherine, Montréal.

Pour rendre aux cheveux gris leur couleur et leur beauté naturelle, pour nettoyer la tête et faire disparaître les pellicules, en un mot pour préserver et restaurer la Chevelure on ne connaît pas d'égal au



**POUR LES CHEVEUX.**

Sa composition est telle qu'il ne peut manquer son effet, si on s'en sert seulement selon les directions. La demande croissante et la quantité vendue (du LUBY) ne permettent pas de doute qu'il ne donne satisfaction à tous ceux qui en font usage : 50 cts la bouteille.

littéraires et commença par écrire pour le théâtre des libretti d'opérettes, dont Offenbach composa le plus souvent la musique.

Il donna des opérettes en un acte sous le nom de Jules Servières, et collabora avec Léon Battu, Hector Crémieux et surtout avec Henri Meilhac, son collaborateur le plus habituel.

Tous deux se sont attachés à peindre ce qu'on appelle la vie de Paris.

“ Leur théâtre humoristique d'une fantaisie légère et charmante, est une satire gaie de nos travers, qui emprunte quelque chose à l'imagination bouffe, et qui fait servir l'imagination à accuser le trait d'observation et à en avouer le désir.”

Nous avons déjà nommé la plupart des œuvres de Ludovic Halévy à l'endroit de Meilhac, nous en ajouterons quelques-unes de celles qu'il a faites seul. “ Car, comme dit Pailleron, quoique n'ayant écrit pour le théâtre qu'en collaboration et que sa personnalité disparaisse presque dans toutes ses œuvres collectives, il a su très bien la dégager, dans ses romans et dans ses nouvelles, œuvres individuelles conçues dans un sentiment tout particulier, exprimées dans une forme toute moderne, frappées au coin du parisianisme. Le parisianisme est en effet ce qu'on goûte avec le plus de charme dans les récits et les dialogues de Ludovic Halévy.” Les principales œuvres qu'il a faites seul, sont *L'Abbé Constantin*, *Deux mariages*, *L'Invasion*, *La Famille Cardinal*.

Ludovic Halévy a été nommé membre de l'Académie Française, à la place du comte d'Haussonville, le 4 décembre 1884.

*Galerie des Artistes, continuée.*

pour avoir plu dans tous ces mondes divers, en demeurant Française de cœur et d'accent.

C'est une fine diseuse, de diction impeccable, elle s'identifie aux personnages qu'elle interprète et met à leur service les qualités réunies de la femme et de l'artiste.

Mlle d'Arbelly porte ses toilettes avec une souveraine aisance.

Elle a pratiqué l'équitation, l'escrime et la bicyclette, et excelle dans ces exercices qui lui conservent son étonnante souplesse.

Son répertoire est fort étendu.

Elle a joué *Madame Sans-Gêne*, “ Claire de Beaulieu ” du *Maître de Forges*, *Sapho*, *La Dame aux Camélias*, *Musotte*, *Zaza*, “ Irène ” *Des Tenailles.*, “ Hélène ” des *Deux Gosses*, “ Mathilde ” du *Supplice d'une Femme*, etc., etc.



TEL. BELL, EST 1215

**VELVET CAFE**

1905 STE-CATHERINE

J. P. RACETTE, Prop.

178 ST-DOMINIQUE

Le Café est ouvert jour et nuit. Cabinets particuliers. Chef français en charge de cuisine.

Téléphone Est 1519.

**ELDORADO LAUNDRY***A tous les appareils nécessaires  
et les employés capables pour  
assurer le service le meilleur et  
le plus prompt possible*

221 rue Cadieux, - MONTREAL

**RESTAURANT DE TEMPERANCE DE  
STILLWELL** CHAMBRES  
GARNIESOuvert jour et nuit. Repas, 15 cts; 7 repas  
pour \$1.00; 21 repas, \$2.75; 35 repas, \$4.50;  
100 repas \$12.50.

W. J. STILLWELL, Gerant

711 ET 713 RUE CRAIG MONTREAL

**La Peptonine**

Le véritable aliment des jeunes enfants

*A l'époque du sevrage, se recommande aux mères  
de famille, par sa pureté, ses qualités digestives,  
et les remarquables résultats qu'on en obtient pen-  
dant la croissance, alors que l'enfant a besoin  
d'une nourriture vraiment substantielle. La Pepto-  
nine est économique. 25c. la grande boîte.*Gros: F. COURSOL, 382 ave. Hotel de Ville,  
MONTREAL**J. M. GROTHE**

Bijoutier

1885 RUE STE-CATHERINE, MONTREAL

*Voisin du Théâtre Français*Réparations à des prix modérés. Spécialités:  
Cuillères ("Souvenir") et toutes sortes de nou-  
veautés en argent sterling.


**Richard**

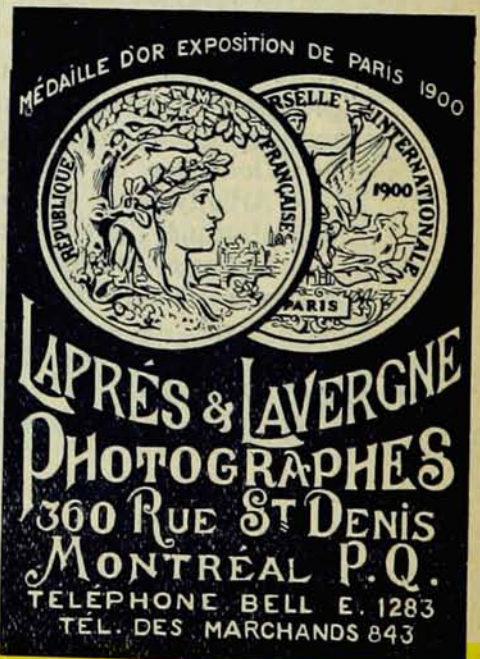
PHOTOGRAPHE

1618 Ste-Catherine  
Coin St-Hubert  
MONTREAL

*N'oubliez pas que M.  
Richard est le photo-  
graphe des théâtres et  
du monde artistique.*

Chaussures pour hommes, femmes et enfants, une  
spécialité.**B. GUIMOND & CIE**

1806 STE-CATHERINE

Claques canadiennes, première qualité seulement.  
Réparages bien faits.


MÉDAILLE D'OR EXPOSITION DE PARIS 1900

REPUBLIQUE FRANÇAISE

PARIS 1900

INTERNATIONAL

**LAPRÉS & LAVERGNE**

**PHOTOGRAPHES**

360 RUE ST DENIS  
MONTREAL P.Q.

TELEPHONE BELL E. 1283  
TEL. DES MARCHANDS 843

# Programme Musical



Direction de M. RATTO TARANTO

MARCHE :— <i>Kaiser Friedrich</i> .....	Blon
OUVERTURE :— <i>Zampa</i> .....	Harold
SÉLECTION :— <i>Mignon</i> .....	Thomas
VALSE :— <i>Papillon bleu</i> .....	Walteufel

Semaine Prochaine, 13 OCTOBRE

## “ SAPHO ”

Pièce en 5 actes par  
ALPHONSE DAUDET et ADOLPHE BELOT.

### THEATRE des NOUVEAUTES

Dirigé par la Société Anonyme des Théâtres

1861 rue STE-CATHERINE    Téléphone Bell, Est 1395

#### AVIS DE L'ADMINISTRATION

Représentations tous les soirs à 8.15 hrs.

Matinée : Samedi, 2.15 hrs.

Bureau des billets ouvert de 9 hrs a. m. à 10 hrs p. m. Les billets peuvent être retenus d'avance par Téléphone Bell, Est 1395.

Les spectateurs pourront laisser leur carte et le numéro de leur siège au caissier, qui les avertira s'ils sont demandés au dehors.

Pour articles perdus s'adresser au guichet.

Vestiaire gratis.

Il est défendu aux employés, sous peine de renvoi, d'accepter aucun pourboire.

Les dames sont respectueusement priées d'enlever leurs chapeaux.

La direction se réserve le droit de refuser l'entrée à qui que ce soit.

Les entrées de faveur sont entièrement suspendues.

Les spectateurs sont priés de ne pas mettre leurs paletots, manteaux, etc., sur la balustrade du Balcon.

Les spectateurs sont respectueusement priés de ne prendre d'autres sièges que ceux indiqués sur leurs coupons.

Les billets retenus à l'avance seront remis en vente s'ils ne sont pas réclamés à 2 hrs aux matinées, et à 8 hrs aux soirées.

Les enfants au-dessous de 5 ans ne sont pas admis.

Le timbre du passage sonnera avant chaque lever du rideau.

## PRIX DES PLACES :

ORCHESTRE, . . . . .	\$0.75
PARQUET, 1ère, 2ème et 3ème rangées, . . . . .	0.50
"    4ème rangée, etc., . . . . .	0.25
BALCON, 1ère rangée, . . . . .	0.75
"    2ème, 3ème et 4ème rangées, . . . . .	0.50
"    5ème rangée, etc., . . . . .	0.25
LOGE, . . . . .	1.00
"    (2ème galerie) . . . . .	0.75
"    (entière, 6 places) . . . . .	5.00
"    (entière, 6 places, 2ème galerie) . . . . .	3.75

Matinée : - - - - - **SAMEDI**  
 Soirée de Gala : - - - - - **MERCREDI**

