



Théâtre  
du Rideau  
Vert

Le théâtre en plein cœur

L'OMBRE  
UN REEL BEN BEAU, BEN TRISTE  
2023 REVUE ET CORRIGÉE  
LA MACHINE DE TURING  
JAMAIS, TOUJOURS, PARFOIS  
MADEMOISELLE AGNÈS

+ L'AMOUR SELON VENNE + LA TRAVERSÉE DU SIÈCLE

SAISON 2023/24

À L'OCCASION DE NOTRE 75<sup>E</sup> ANNIVERSAIRE,  
CÉLÉBREZ AVEC NOUS TOUTES LES COULEURS  
DU RIDEAU VERT!

## L'OMBRE

23 AOÛT // 9 SEPTEMBRE 2023

DRAMATURGIE Daniel Canty | MISE EN SCÈNE Marie Brassard

## UN REEL BEN BEAU, BEN TRISTE

27 SEPTEMBRE // 28 OCTOBRE 2023

UNE PIÈCE DE Jeanne-Mance Delisle | MISE EN SCÈNE Marc Béland

## 2023 REVUE ET CORRIGÉE

29 NOVEMBRE 2023 // 7 JANVIER 2024

SCRIPT-ÉDITION Luc Michaud | MISE EN SCÈNE Natalie Lecompte

## LA MACHINE DE TURING

24 JANVIER // 24 FÉVRIER 2024

UNE PIÈCE DE Benoît Solès | MISE EN SCÈNE Sébastien David

## JAMAIS, TOUJOURS, PARFOIS

13 MARS // 13 AVRIL 2024

UNE PIÈCE DE Kendall Feaver | TRADUCTION Maryse Warda | MISE EN SCÈNE Brigitte Poupart

## MADemoiselle Agnès

1<sup>ER</sup> MAI // 1<sup>ER</sup> JUIN 2024

UNE PIÈCE DE Rebekka Kricheldorf | TRADUCTION Rabih/Weigand  
ADAPTATION ET MISE EN SCÈNE Louis-Karl Tremblay

## + L'AMOUR SELON VENNE

9 // 11 NOVEMBRE 2023

MISE EN SCÈNE Marie-Ève Gagnon | INTERPRÉTATION Catherine Sénart

## + LA TRAVERSÉE DU SIÈCLE

8 JUIN 2024

MISE EN SCÈNE, ADAPTATION ET DRAMATURGIE Alice Ronfard  
À PARTIR DE L'ŒUVRE ROMANESQUE ET THÉÂTRALE DE Michel Tremblay

# MOT DE LA DIRECTION ARTISTIQUE



Le Théâtre du Rideau Vert a 75 ans !

Cette saison anniversaire se place sous le signe du sang neuf ! En effet, nous accueillons pour la première fois en nos murs des artistes qui n'en sont pas à leurs premières armes : que ce soit en mise en scène – Marie Brassard, Sébastien David, Brigitte Poupart et Louis-Karl Tremblay – ou sur les planches – Lauren Hartley, Frédéric Boivin, Simon Landry-Désy et Christophe Payeur. Nous ouvrons toutes grandes nos portes à la création, à une œuvre importante du patrimoine québécois, à la chanson, aux rires, à l'inédit et à des pièces internationales contemporaines. Décidément, le Rideau Vert a plus d'une couleur !

La saison s'ouvrira avec éclat par la présentation d'un projet emballant : une création dirigée par Marie Brassard et coproduite par le Théâtre français du Centre national des Arts, qui braquera les projecteurs sur le talent de neuf jeunes artistes fraîchement diplômés des écoles de théâtre.

Ensuite, place à une puissante pièce puisée à même le répertoire québécois, *Un reel ben beau, ben triste*, de Jeanne-Mance Delisle, mise en scène par Marc Béland, et mettant en vedette, entre autres, Frédéric Boivin, Nathalie Mallette et Sarah Laurendeau. L'œuvre propose une incursion au cœur d'une famille où passions et fatalités s'entremêlent.

En novembre – pour trois soirs seulement ! – nous accueillerons la comédienne et chanteuse Catherine Sénart dans *L'amour selon Venne*, un voyage musical à travers les grandes œuvres du prolifique auteur et compositeur Stéphane Venne.

Attendue avec impatience en fin d'année, *Revue et corrigée* sera de retour avec les mêmes talentueux artistes que l'édition 2022 – Pierre Brassard, Benoit Paquette, Monika Pilon, Marie-Ève Sansfaçon et Marc St-Martin. Sous la direction de Natalie Lecompte, ils ne manqueront pas de souligner avec un humour tonique les moments marquants de 2023 !

Auréolée de plusieurs prix Molière, *La machine de Turing* de Benoit Solès ouvrira 2024. C'est à Sébastien David qu'a été confiée la mise en scène de cette captivante pièce sur le mathématicien Alan Turing, dont la prodigieuse invention a contribué à écourter la Deuxième Guerre mondiale et sauver des millions de vie. De retour sur la scène du TRV cinq ans après *L'homme éléphant*, Benoît McGinnis incarnera ce grand homme.

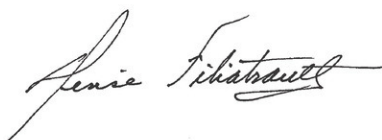


Brigitte Poupart signera quant à elle la mise en scène de *Jamais, Toujours, Parfois*, une pièce percutante de la jeune Australienne Kendall Feaver. Étonnamment lumineuse dans son traitement, la pièce aborde la bipolarité, l'impact des médicaments sur la créativité et la délicate relation mère-fille – interprétées par Annick Bergeron et Lauren Hartley. Où s'arrête l'identité et où commence la maladie ?

En mai, Sylvie Drapeau se glissera à nouveau dans la peau de *Mademoiselle Agnès*, cette implacable écrivaine devenue critique dont les réflexions sur tout – et tous – sont pour le moins... tranchantes ! J'ai eu un véritable coup de cœur pour cette adaptation contemporaine du *Misanthrope* de Molière, créée par Louis-Karl Tremblay et le Théâtre Point d'Orgue au Théâtre Prospero en 2022. C'est avec un plaisir non dissimulé que je vous y convie !

La fin de la saison sera marquée par la présentation d'un projet exceptionnel : *La traversée du siècle*, une véritable épopée qui, naviguant à travers les romans et les pièces de Michel Tremblay, retracera un pan de notre histoire collective. Cette odyssee théâtrale inusitée de douze heures, véritable pièce d'orfèvrerie ingénieusement élaborée et mise en scène par Alice Ronfard, regroupera près de vingt interprètes sur scène. Un événement à ne pas manquer !

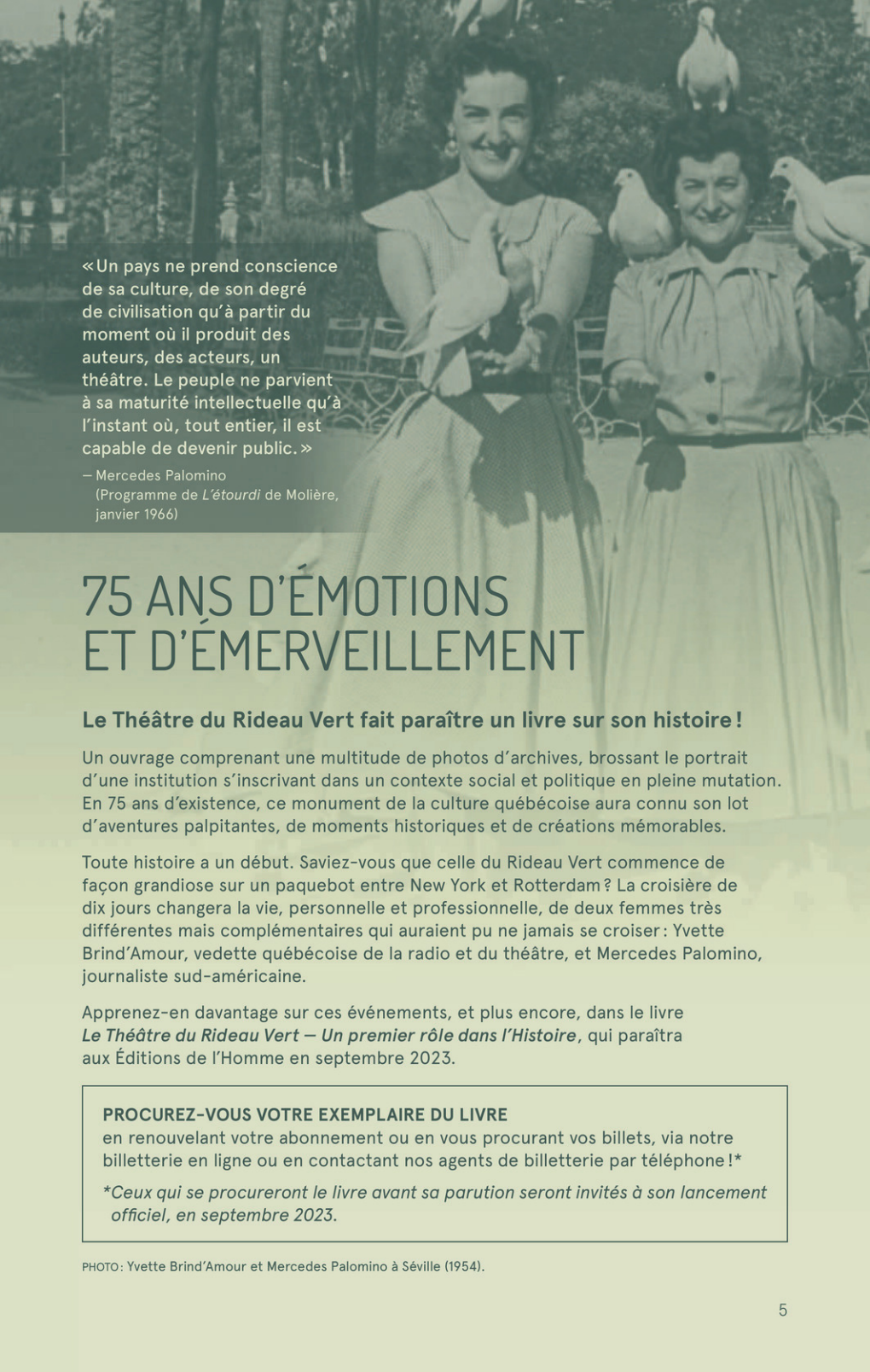
Bonne 75<sup>e</sup> saison !



Denise Filiatrault



Photo : © Dominic Gouin



«Un pays ne prend conscience de sa culture, de son degré de civilisation qu'à partir du moment où il produit des auteurs, des acteurs, un théâtre. Le peuple ne parvient à sa maturité intellectuelle qu'à l'instant où, tout entier, il est capable de devenir public.»

— Mercedes Palomino  
(Programme de *L'étourdi* de Molière,  
janvier 1966)

## 75 ANS D'ÉMOTIONS ET D'ÉMERVEILLEMENT

### Le Théâtre du Rideau Vert fait paraître un livre sur son histoire !

Un ouvrage comprenant une multitude de photos d'archives, brossant le portrait d'une institution s'inscrivant dans un contexte social et politique en pleine mutation. En 75 ans d'existence, ce monument de la culture québécoise aura connu son lot d'aventures palpitantes, de moments historiques et de créations mémorables.

Toute histoire a un début. Saviez-vous que celle du Rideau Vert commence de façon grandiose sur un paquebot entre New York et Rotterdam ? La croisière de dix jours changera la vie, personnelle et professionnelle, de deux femmes très différentes mais complémentaires qui auraient pu ne jamais se croiser : Yvette Brind'Amour, vedette québécoise de la radio et du théâtre, et Mercedes Palomino, journaliste sud-américaine.

Apprenez-en davantage sur ces événements, et plus encore, dans le livre *Le Théâtre du Rideau Vert – Un premier rôle dans l'Histoire*, qui paraîtra aux Éditions de l'Homme en septembre 2023.

#### PROCUREZ-VOUS VOTRE EXEMPLAIRE DU LIVRE

en renouvelant votre abonnement ou en vous procurant vos billets, via notre billetterie en ligne ou en contactant nos agents de billetterie par téléphone !\*

*\*Ceux qui se procureront le livre avant sa parution seront invités à son lancement officiel, en septembre 2023.*

PHOTO: Yvette Brind'Amour et Mercedes Palomino à Séville (1954).



23 AOÛT // 9 SEPTEMBRE 2023

# L'OMBRE

Une foi indélébile dans le pouvoir créateur de l'acteur anime la démarche de Marie Brassard. Pour *L'ombre*, elle a rassemblé, à l'invitation du Théâtre français du Centre national des Arts et du Théâtre du Rideau Vert, neuf lumineux interprètes fraîchement diplômés d'écoles de théâtre et réuni une équipe de concepteurs d'exception. Elle les guide dans une aventure théâtrale exaltante à travers les dimensions imaginaires de la scène, des récits, et de l'être.

**ENSEMBLE, ILS EXPLORERONT L'OMBRE COMME MATÉRIAU DE CRÉATION. LE THÉÂTRE REDEVIENT ALORS CE LIEU NÉBULEUX ET CAPTIVANT, TERRITOIRE DE DOUTES ET D'INCERTITUDES, OÙ LES ARTISTES ANIMÉS PAR LEURS FANTASMES TENTENT DE DONNER FORME À L'INVISIBLE.**

Dans un siècle qui louange parfois à l'excès la clarté, la précision et les dogmes, ce spectacle se veut un hommage à l'ambiguïté et au doute. Marie Brassard a proposé à ce collectif de la relève un territoire souverain d'exploration à l'intérieur duquel les idées et les images peuvent surgir, libres et entières, pour peu à peu prêter forme à un univers parallèle.

EN COPRODUCTION AVEC Le Théâtre français du CNA

UNE CRÉATION DU Collectif 2023

DRAMATURGIE Daniel Canty

IDÉATION ET MISE EN SCÈNE Marie Brassard<sup>1</sup>

AVEC

Samuel Boulianne<sup>2</sup>

Marion Daigle<sup>3</sup>

Élodie Bégoin<sup>4</sup>

Ahlam Gholami<sup>5</sup>

Stella Lemaine<sup>6</sup>

Cassandra Loiselle<sup>7</sup>

Charles-Olivier Maltais<sup>8</sup>

David Noël<sup>9</sup>

Kevin Peirera<sup>10</sup>



Le Collectif 2023 est soutenu par le programme Artistes émergents de la Fondation RBC.



Fondation

PHOTOS: 1 © Minelly Kamemura | 2 © Mélanie Bernier | 3 © Guillaume Boucher

4 © Véronique Savoie | 5, 6 et 7 © Olivier Hardy | 8 © Guillaume Boucher

9 © Maxime Côté | 10 © Olivier Hardy



27 SEPTEMBRE // 28 OCTOBRE 2023

# UN REEL BEN BEAU, BEN TRISTE

L'infâme Tonio règne en despote sur sa maisonnée.

Sa femme et ses filles ont appris à manœuvrer autour de cet esprit rusé, dont les yeux brillent toujours d'un éclat de convoitise. Son fils, que tout le monde appelle «Ti-fou», singe les manières violentes du père, son seul modèle masculin. Comment mettre un terme à cet état permanent de crainte sans faire voler en éclat le fragile équilibre que chaque membre de la famille s'était construit pour survivre?

« J'AURAIS ÉTÉ CAPABLE DE FAIRE N'IMPORTE QUOI,  
SI T'AVAIS ÉTÉ CAPABLE DE M'AIMER! »

Diamant noir de la dramaturgie québécoise, *Un reel ben beau, ben triste* n'a rien perdu de sa pertinence depuis sa création, il y a plus de 40 ans. C'est ni plus ni moins qu'une tragédie qu'a imaginé l'Abitibienne Jeanne-Mance Delisle, exposant les ressorts d'une mécanique de l'abus et du déni dans une langue aussi belle que terrible. Le grand Marc Béland dirige Frédéric Boivin et Nathalie Mallette en couple maudit, entourés de leurs enfants Ève Duranceau, Christophe Payeur, Sarah Laurendeau et Gabrielle Lessard.

UNE PIÈCE DE Jeanne-Mance Delisle  
MISE EN SCÈNE Marc Béland<sup>1</sup>

AVEC

Nathalie Mallette<sup>2</sup>

Christophe Payeur<sup>3</sup>

Frédéric Boivin<sup>4</sup>

Ève Duranceau<sup>5</sup>

Jimmy Jean<sup>6</sup>

Sarah Laurendeau<sup>7</sup>

Jean-Sébastien Lavoie<sup>8</sup>

Gabrielle Lessard<sup>9</sup>

Benoît Mauffette<sup>10</sup>



PHOTOS: 1 © Adrienne Surprenant | 2 © Mélissa St-Arnault  
3 © Guillaume Boucher | 4 © Emilie Couture | 5 © Annie Diotte  
6 © Eva-Maude TC | 7 © Annie Ethier | 8 © Justin Laramée  
9 © Pascale Méthot | 10 © Eva-Maude TC



29 NOVEMBRE 2023 // 7 JANVIER 2024

# 2023 REVUE ET CORRIGÉE

Durant toute l'année, l'équipe de *Revue et corrigée* est aux aguets.

Son radar est programmé pour détecter, dans le vaste champ de l'actualité d'ici et d'ailleurs, les pépites les plus propices à la rigolade. Un politicien se met le pied dans la bouche? On prend note. Une vedette y va d'une sortie fracassante? On peaufine déjà son imitation. Une chanson devient le ver d'oreille de l'été? On commence sans tarder à en imaginer la chorégraphie. C'est cette vigilance sans faille, combinée à une bonne dose de créativité, qui nous permet année après année de vous offrir la rétrospective la plus festive et la plus colorée!

## UNE JOYEUSE MISSION DONT NOUS NOUS ACQUITTONS AVEC LE PLUS GRAND SÉRIEUX

Seule une escouade aguerrie pouvait s'attaquer à une tâche aussi importante. Ainsi, même si les années se suivent et ne se ressemblent pas, toutes les vétéranes et tous les vétérans de l'édition 2022 sont de retour sur scène, pour notre plus grand bonheur! Les Pierre Brassard, Benoit Paquette, Monika Pilon, Marie-Ève Sansfaçon et Marc St-Martin, toujours sous les ordres de Natalie Lecompte, reprennent du service avec toute la folie et l'aplomb qui les caractérisent.

Une présentation

Une production



**VIDÉOTRON**

**9207-7569 Québec inc.**

SCRIPT-ÉDITION Luc Michaud

MISE EN SCÈNE Natalie Lecompte<sup>1</sup>

AVEC

Pierre Brassard<sup>2</sup>

Benoit Paquette<sup>3</sup>

Monika Pilon<sup>4</sup>

Marie-Ève Sansfaçon<sup>5</sup>

Marc St-Martin<sup>6</sup>



PHOTOS: 1 © Annie Éthier | 2 © Julie Artacho | 3 © Jean-François Hamelin  
4 © Atwood Photographie | 5 et 6 © Éva-Maude TC



24 JANVIER // 24 FÉVRIER 2024

# LA MACHINE DE TURING

Alan est plutôt lunatique, socialement maladroit et obsédé par les détails...  
bref, c'est un génie.

1952 : un mathématicien et chercheur est cuisiné par un inspecteur de police après avoir porté plainte pour cambriolage. En acceptant de livrer des fragments de ses souvenirs, il en vient à se décharger des deux lourds secrets qu'il porte en lui depuis trop longtemps. Le premier le confronte à l'intolérance de sa société et de son époque, alors que le second concerne le rôle crucial qu'Alan a joué dans l'un des événements capitaux du XX<sup>e</sup> siècle : la victoire des Alliés contre l'Allemagne nazie.

« ALORS, QUOI DE MIEUX QU'UNE MACHINE POUR BATTRE UNE AUTRE  
MACHINE ? ET QUI MIEUX QU'UN FOU POUR BATTRE UN AUTRE FOU ? »

La fascinante histoire d'Alan Turing dépasse largement les cadres du récit d'espionnage. Héros national forcé au silence, citoyen persécuté à cause de son homosexualité, il est aujourd'hui largement considéré comme l'un des pères de l'intelligence artificielle dont les réflexions scientifiques et philosophiques nourrissent encore les débats. Le metteur en scène Sébastien David s'empare du texte de Benoit Solès, récompensé à Paris par plusieurs trophées Molière, et dirige un interprète-funambule qui s'y connaît en personnages complexes : Benoît McGinnis.

Une production

**agents  
doubles**

UNE PIÈCE DE Benoit Solès  
MISE EN SCÈNE Sébastien David<sup>1</sup>

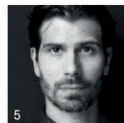
AVEC

Benoît McGinnis<sup>2</sup>

Gabriel Cloutier-Tremblay<sup>3</sup>

Jean-Moïse Martin<sup>4</sup>

Étienne Pilon<sup>5</sup>



PHOTOS : 1 © Julie Artacho | 2 © Maude Chauvin | 3 © Éva-Maude TC  
4 © Kelly Jacob | 5 © Sergio Veranes



13 MARS // 13 AVRIL 2024

# JAMAIS, TOUJOURS, PARFOIS

Anna, 18 ans, a choisi sa voie : elle sera écrivaine.

Un obstacle de taille se dresse pourtant entre elle et sa formidable créativité, celle qui lui permettait de composer d'étranges et surprenantes histoires lorsqu'elle était enfant. En décidant de cesser de prendre une médication qui l'assomme, Anna replonge dans l'incessante et incertaine lutte quotidienne contre la maladie mentale. Un choix qui ébranle aussi son entourage : que signifie être une bonne mère, être un bon amoureux, être une bonne médecin face à un proche dont le besoin d'autonomie devient plus important qu'une relative paix de l'esprit ?

« J'AI BESOIN QUE TU ME DISES UNE CHOSE QUE J'AI FAITE  
QUI ÉTAIT PAS TOTALEMENT À CÔTÉ DE LA PLAQUE »

En s'attaquant à un phénomène encore largement tabou, la dramaturge australienne Kendall Feaver fait œuvre utile. Dans une écriture constamment sur le fil du rasoir, elle révèle toute la complexité des relations humaines face à l'adversité et n'hésite pas à soulever des questions difficiles. Peut-on priver quelqu'un de sa liberté pour son propre bien ? Quelles sont les limites éthiques de la relation d'aide ? La science est-elle toujours la réponse raisonnable ? C'est avec ce texte que la metteuse en scène Brigitte Poupart et la comédienne Lauren Hartley nous font le plaisir d'une première collaboration chez nous.

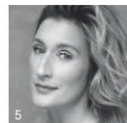
Une présentation



UNE PIÈCE DE Kendall Feaver  
TRADUCTION Maryse Warda  
MISE EN SCÈNE Brigitte Poupart<sup>1</sup>

AVEC

Lauren Hartley<sup>2</sup>  
Annick Bergeron<sup>3</sup>  
Simon Landry-Désy<sup>4</sup>  
Marie-Laurence Moreau<sup>5</sup>



PHOTOS : 1 © Julie Artacho | 2 © Sarah Photographie | 3 © Marili Levac  
4 © Godefroy Mosry | 5 © Andréanne Gauthier



1<sup>ER</sup> MAI // 1<sup>ER</sup> JUIN 2024

# MADemoiselle AGNÈS

Il faudrait pouvoir se passer des autres, ils sont si hypocrites...

C'est le dur constat d'Agnès, l'écrivaine qui souhaiterait se faire ermite afin de fuir les mondanités de la caste qui est la sienne. Son absolue honnêteté en tout temps et son incapacité à proférer la moindre flatterie sont de réels handicaps dans un monde qui carbure aux compliments, aux sourires, aux demi-vérités. De toute façon, elle s'en moque : qu'ils s'étouffent tous, elle n'a pas besoin d'eux ! Sauf que c'est faux, bien sûr. Et là commence la souffrance. Comment vivre si l'on refuse sans cesse de mettre un peu d'eau dans son vin ?

« LA DISCRÉTION EST UN MENSONGE,  
ET LE MENSONGE EST LE CANCER DE LA SOCIÉTÉ. »

L'autrice allemande Rebekka Kricheldorf se plaît à triturer les classiques. Après s'être emparée des *Trois sœurs* de Tchekhov pour écrire sa pièce *Villa Dolorosa*, elle débauche maintenant Molière pour nous offrir un *Misanthrope* des temps présents. Dans le rôle-titre, la grande Sylvie Drapeau peint ce portrait au vitriol d'un milieu artistique dans lequel tente de surnager un esprit (trop?) critique. C'est un vif plaisir pour le Rideau Vert que de présenter cette production du Théâtre Point d'Orgue mise en scène par Louis-Karl Tremblay et saluée par le public et la critique lors de sa création au Théâtre Prospero à l'automne 2022.

UNE PIÈCE DE Rebekka Kricheldorf  
TRADUCTION Rabih/Weigand  
ADAPTATION ET MISE EN SCÈNE Louis-Karl Tremblay<sup>1</sup>  
AVEC

Sylvie Drapeau<sup>2</sup>  
Éric Bernier<sup>3</sup>  
Stéphanie Cardé<sup>4</sup>  
Luc Chandonnet<sup>5</sup>  
Nathalie Claude<sup>6</sup>  
Félix Lahaye<sup>7</sup>  
Tracy Marcelin<sup>8</sup>  
Ariane Trépanier<sup>9</sup>



PHOTOS : 1 © Julie Artacho | 2 © Angelo Barsetti | 3 © Kelly Jacob  
4 © Andréanne Gauthier | 5 © Jules Bédard | 6 © Thomasz Rossa  
7 © Alina Herta | 8 © Annie Éthier | 9 © Eva-Maude TC

9 // 11 NOVEMBRE 2023

# L'AMOUR SELON VENNE



© Jean-Charles Labarre

Catherine Sécart vous invite à faire un voyage au cœur du sentiment amoureux à travers le prisme d'un auteur-compositeur exceptionnel au talent fou et unique, Stéphane Venne.

Figure incontournable de la chanson québécoise, Stéphane Venne a marqué toute une génération en écrivant, entre autres, pour Renée Claude, Emmanuelle et Isabelle Pierre. Cette fois-ci, avec la complicité de ses collaborateurs – Marc-André Cuierrier au piano et arrangements, et Marie-Ève Gagnon à la mise en scène – Catherine Sécart revisitera pour vous ces chansons superbes qui traversent le temps...

*« Normalement, et depuis toujours, ce qu'on me demande de faire, et que j'adore faire (et que je ne pourrais pas me passer de faire), ce sont des chansons qui fonctionnent. Mais voilà-t-y pas que quelqu'un, Catherine, me dit aujourd'hui : "Stéphane, je veux chanter vos chansons parce qu'elles sont belles." Ça m'a fait tout drôle. Une sorte de repos. Du bien. Je vous souhaite le même. »* — Stéphane Venne / Auteur heureux

Une production

**MARTIN LECLERC**  
PRODUCTIONS

MISE EN SCÈNE Marie-Ève Gagnon<sup>1</sup>

INTERPRÉTATION Catherine Sécart<sup>2</sup>

PIANISTE Marc-André Cuierrier<sup>3</sup>



PHOTOS: 1 © Courtoisie | 2 © Julie Artacho | 3 © Maxime Côté

8 JUIN 2024

# LA TRAVERSÉE DU SIÈCLE



© Jérémie Battaglia

Véritable événement, *La traversée du siècle* verra pour la première fois sept théâtres montréalais s'unir pour saluer la grandeur de l'univers de l'un de nos plus illustres écrivains : Michel Tremblay. Ce spectacle lecture-fleuve, imaginé en collaboration avec André Brassard, adapté et mis en scène par Alice Ronfard, nous plonge ainsi dans la vie et le destin de Victoire, Albertine et Thérèse, personnages phares de son œuvre. Trois femmes fortes et résilientes qui traverseront les années au gré des profonds bouleversements qu'a connus la société québécoise.

Du fantastique à l'hypperréalisme, du tragique au comique, cet inventaire d'un siècle est tricoté à partir de quelques-uns des plus célèbres textes théâtraux et romanesques de Tremblay. Un projet à l'image de celui à qui l'on doit une fresque magistrale, empreinte de combat, de résilience, d'amour et de différence, au fil de laquelle se profilent des thèmes avant-gardistes, aujourd'hui d'une actualité criante.

À PARTIR DE L'ŒUVRE ROMANESQUE ET THÉÂTRALE DE Michel Tremblay  
MISE EN SCÈNE, ADAPTATION ET DRAMATURGIE Alice Ronfard  
IDÉATION ET CONSULTANT André Brassard

*La traversée du siècle* est présentée en collaboration avec le Centre du Théâtre d'Aujourd'hui (26 août 2023), Ducepte (15 juin 2024), le Théâtre Espace Libre (2 septembre 2023), le Théâtre La Licorne (20 avril 2024), le Théâtre du Nouveau Monde (29 juin 2024), le Théâtre de Quat'Sous (25 mai 2024) et le Théâtre du Rideau Vert (8 juin 2024).

Une mise en lecture de *La traversée du siècle* fut présentée au Théâtre Espace Libre en août 2022.

# À SURVEILLER À LA SAISON 2023-2024 AU TRV!

## UN LIVRE SUR L'HISTOIRE DU RIDEAU VERT!

Malgré ses 75 ans d'existence et ses nombreuses réalisations, le Théâtre du Rideau Vert n'avait jamais encore été raconté! Qu'à cela ne tienne, un ouvrage soulignant ses balbutiements, la résilience, la détermination et la passion de ses fondatrices, son apport indéniable à la vitalité théâtrale du pays ainsi que son importante contribution à l'enrichissement de la société québécoise paraîtra chez Les Éditions de l'Homme en septembre 2023!

Réservez votre exemplaire dès maintenant, en suivant la façon de procéder décrite à la page 5.

## ACTIVITÉS DU 75<sup>E</sup> ANNIVERSAIRE

Le Théâtre du Rideau Vert célèbre ses 75 ans, et pour l'occasion, diverses activités marqueront la saison! Exposition de photos, contenu exclusif sur notre site Web et autres événements ponctuels sont au programme; restez à l'affût de nos différentes communications pour découvrir tous les détails!

## ACCESSIBILITÉ UNIVERSELLE

Pour une deuxième saison, le Théâtre poursuit avec fierté son programme d'Accessibilité universelle en continuant d'offrir certaines représentations avec surtitrage codé en français, interprétées en langue des signes québécoise ou encore offertes en théâtre-description. Tous les détails à la page suivante.

## PROGRAMME DE RECONNAISSANCE

Le programme de reconnaissance du TRV prend enfin son envol cette saison, avec comme objectif de consolider les liens entre le Théâtre et ses abonnés. Rendez-vous à la page 22 pour plus de détails.

## SOIRÉES DES PASSIONNÉS

Apprenez-en plus sur les pièces et le travail des artistes lors d'une discussion en compagnie des comédiennes et comédiens. Retrouvez les dates sélectionnées pour ces Soirées dans le calendrier des représentations, aux pages 26 et 27.

## PHILANTHROPES DU PREMIER ACTE

L'implication de ce cercle de donateurs provenant de tous les horizons continue d'être au centre des activités sociales du TRV. Apprenez-en plus à la page 29.

# ACCESSIBILITÉ UNIVERSELLE

Le Théâtre du Rideau Vert est fier de poursuivre son grand projet d'Accessibilité universelle entamé à la saison dernière, qui vise à accueillir les publics sourds, malentendants, aveugles et malvoyants. Déjà remarquée, cette initiative a remporté le **coup de cœur 2023** du Regroupement des aveugles et amblyopes du Montréal métropolitain (RAAMM) ainsi que le **Prix Accessibilité universelle Monique Lefebvre d'AlterGo**, soulignant la contribution exceptionnelle du Théâtre du Rideau Vert au déploiement de l'accessibilité universelle en culture.

## **DATES À INSCRIRE À VOTRE AGENDA**

Théâtrodescription (description auditive des éléments visuels de l'œuvre, directement sur le cellulaire), en collaboration avec Connec-T: en direct le 4<sup>e</sup> vendredi du calendrier de représentations (20 octobre, 16 février, 5 avril, 24 mai). Ces représentations sont précédées d'une visite tactile du décor avec découverte des costumes.

Surtitrage codé en français: le 5<sup>e</sup> jeudi du calendrier de représentations (26 octobre, 22 février, 11 avril, 30 mai).

Interprétation en langue des signes québécoise (LSQ), en collaboration avec le SIVET: en direct le 5<sup>e</sup> vendredi du calendrier de représentations (27 octobre, 23 février, 12 avril, 31 mai). Ces représentations sont suivies d'une rencontre avec l'équipe artistique du spectacle.

Les personnes ayant une limitation fonctionnelle pourront bénéficier d'un **forfait accessibilité** leur permettant de profiter de ces représentations.

## **DISPONIBLES EN TOUT TEMPS**

Mobilité: des places réservées pour les personnes se déplaçant en fauteuil roulant, de même que des toilettes adaptées et non genrées sont offertes au parterre, et un débarcadère est disponible devant l'entrée principale du théâtre.

Aide auditive: profitez d'une version audio amplifiée du spectacle, disponible sur les ondes FM (empruntez nos baladeurs ou apportez le vôtre).

Accompagnement: le TRV offre un billet gratuit pour l'accompagnateur d'un détenteur d'une Carte Accompagnement Loisirs (CAL).

**Visitez notre site Internet pour plus de détails !**

Cette initiative est rendue possible grâce au soutien d'Hydro-Québec



# POURQUOI S'ABONNER

## MEILLEURS PRIX

Jusqu'à 55 % de réduction sur le tarif régulier des billets.

Jusqu'à 15 % de réduction sur le tarif régulier à l'achat de billets supplémentaires.

Aucuns frais de service.

## MEILLEURS SIÈGES

Accès aux meilleurs sièges en exclusivité, avant la vente au grand public.

## FLEXIBILITÉ

En cas d'empêchement, vous pouvez, sans frais, échanger vos billets jusqu'à 48 h avant le jour de la représentation, selon la disponibilité des sièges (jusqu'à deux fois durant la saison).

## AVANTAGES

Déduction fiscale de 100 % au provincial pour les entreprises et les travailleurs autonomes.

## RABAIS CHEZ NOS PARTENAIRES CULTURELS

Obtenez des rabais chez nos partenaires culturels ! Visitez notre site Web à la page «Partenaires», sous l'onglet «Le Théâtre», pour consulter la liste des institutions participantes.

### AVANTAGEUX POUR LES 30 ANS ET MOINS ! 4 SPECTACLES POUR LE PRIX DE 3 !

Pourquoi s'arrêter à trois spectacles ? Abonnez-vous à la première semaine de représentations avec le forfait de base, et obtenez quatre spectacles pour seulement 50 sous de plus que si vous preniez trois spectacles à la carte !

## PROGRAMME DE RECONNAISSANCE DU TRV – AU CŒUR DU RIDEAU VERT !

Le programme de reconnaissance du Théâtre du Rideau Vert prend officiellement son envol cette saison ! Les abonnés du Rideau Vert forment le cœur de notre public. Saison après saison, nous pouvons compter sur ce réseau de fidèles spectateurs – certains sont abonnés chez nous depuis plus de 20 ans !

Le programme de reconnaissance du Rideau Vert saluera cet engagement par le biais de divers privilèges et bénéfices selon le nombre d'années d'abonnement. Retrouvez dès maintenant tous les détails sur notre site Internet, sous l'onglet «Reconnaissance des abonnés». Un courriel explicatif regroupant toutes les informations accompagnera également les réabonnements ou abonnements.

Pour toutes questions à propos de ce programme, contactez notre équipe de billetterie au 514 844-1793.

# TARIFS | CHOISISSEZ VOTRE FORFAIT

- 1 UN REEL BEN BEAU, BEN TRISTE
- 2 2023 REVUE ET CORRIGÉE
- 3 LA MACHINE DE TURING
- 4 JAMAIS, TOUJOURS, PARFOIS

- 5 MADEMOISELLE AGNÈS
- 6 L'OMBRE
- 7 L'AMOUR SELON VENNE
- 8 LA TRAVERSÉE DU SIÈCLE

## FORFAIT INTÉGRAL (1-2-3-4-5-6)

	30 ANS ET -	65 ANS ET +	RÉGULIER
Primeur - Semaine 1	157,50 \$	199,50 \$	199,50 \$
Semaines 2-3-4-5	185,75 \$	228,25 \$	241,50 \$

## FORFAIT DE BASE + 2023 REVUE ET CORRIGÉE (1-2-3-4-5)

	30 ANS ET -	65 ANS ET +	RÉGULIER
Primeur - Semaine 1	128,50 \$	170,50 \$	170,50 \$
Semaines 2-3-4-5	156,75 \$	199,25 \$	212,50 \$

## FORFAIT DE BASE + L'OMBRE (1-3-4-5-6)

	30 ANS ET -	65 ANS ET +	RÉGULIER
Primeur - Semaine 1	127,00 \$	159,00 \$	159,00 \$
Semaines 2-3-4-5	149,00 \$	181,00 \$	191,00 \$

## FORFAIT DE BASE (1-3-4-5)

	30 ANS ET -	65 ANS ET +	RÉGULIER
Primeur - Semaine 1	98,00 \$	130,00 \$	130,00 \$
Semaines 2-3-4-5	120,00 \$	152,00 \$	162,00 \$

## FORMULE À LA CARTE / 3 PIÈCES ET +

	30 ANS ET -	65 ANS ET +	RÉGULIER
1 Un reel ben beau, ben triste	32,50 \$	40,50 \$	46,00 \$
2 2023 revue et corrigée	40,50 \$	50,50 \$	57,25 \$
3 La machine de Turing	32,50 \$	40,50 \$	46,00 \$
4 Jamais, Toujours, Parfois	32,50 \$	40,50 \$	46,00 \$
5 Mademoiselle Agnès	32,50 \$	40,50 \$	46,00 \$
6 L'ombre	29,00 \$	29,00 \$	29,00 \$
7 L'amour selon Venne	38,00 \$	38,00 \$	38,00 \$
8 La traversée du siècle	90,00 \$	90,00 \$	90,00 \$

## TARIFS RÉGULIERS \*

	30 ANS ET -	65 ANS ET +	RÉGULIER
1 Un reel ben beau, ben triste	41,00 \$	51,50 \$	57,00 \$
2 2023 revue et corrigée	50,25 \$	63,25 \$	70,00 \$
3 La machine de Turing	41,00 \$	51,50 \$	57,00 \$
4 Jamais, Toujours, Parfois	41,00 \$	51,50 \$	57,00 \$
5 Mademoiselle Agnès	41,00 \$	51,50 \$	57,00 \$
6 L'ombre	30,00 \$	37,75 \$	43,00 \$
7 L'amour selon Venne	38,00 \$	38,00 \$	38,00 \$
8 La traversée du siècle	90,00 \$	90,00 \$	90,00 \$

### \* Mise en vente des billets

Billets à tarif régulier : dès le mardi 1<sup>er</sup> août

L'ombre : dès le jeudi 1<sup>er</sup> juin

Il est possible d'ajouter *L'amour selon Venne* et *La traversée du siècle* à votre abonnement.

Communiquez avec nos agents de billetterie et faites-en la demande !

# COMMENT S'ABONNER

- 1 CHOISISSEZ VOTRE FORFAIT
- 2 CHOISISSEZ LE JOUR DE VOTRE ABONNEMENT
- 3 CONTACTEZ-NOUS

**PAR TÉLÉPHONE** 514 845-0267 | Du lundi au vendredi

**PAR LA POSTE** Théâtre du Rideau Vert  
355, rue Gilford  
Montréal QC H2T 1M6

**À LA BILLETTERIE** 4664, rue Saint-Denis

**PAR COURRIEL** billetterie@rideauvert.qc.ca



Dominique Durand  
Responsable des relations avec les publics  
514 845-0267, poste 2104  
ddurand@rideauvert.qc.ca

## BILLETS AU TARIF RÉGULIER ET RÉDUCTIONS

**PAR TÉLÉPHONE** 514 844-1793

**PAR INTERNET** rideauvert.qc.ca

**À LA BILLETTERIE** 4664, rue Saint-Denis

### CARNET DES FÊTES

Obtenez 15 % de réduction à l'achat de six billets et plus de *2023 revue et corrigée*. Les billets peuvent être utilisés à la date de votre choix, dans la limite des places disponibles. Une excellente idée-cadeau pour les Fêtes!

### CHÈQUES-CADEAUX

Simplets et efficaces, ils sont offerts par tranche de 5 \$, 10 \$, 20 \$, 50 \$ et 100 \$.

### THÉÂTRE EN GROUPE

Bénéficiez de tarifs avantageux en organisant un groupe de 20 personnes et plus! Réservez en composant le 514 845-0267, poste 2104.

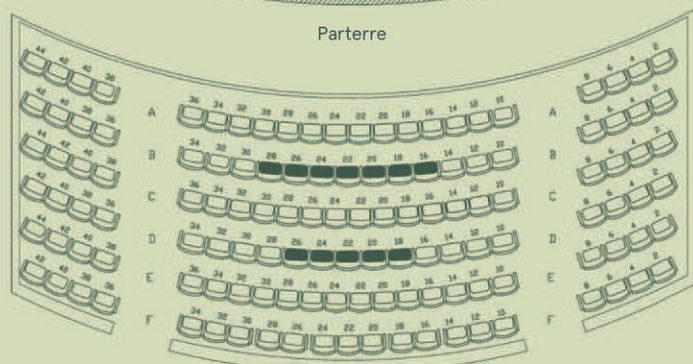
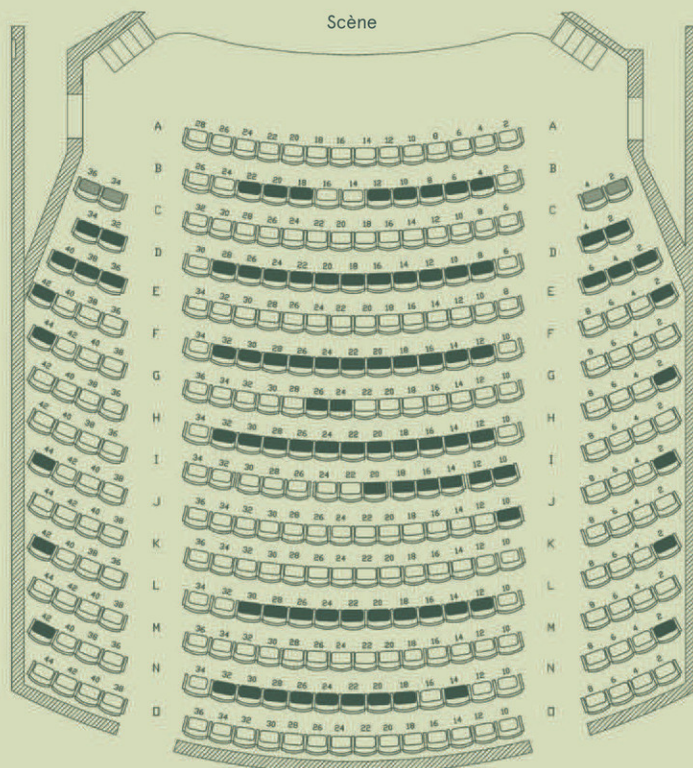
### SORTIES SCOLAIRES

Planifiez une sortie scolaire (matinée ou soirée) à des tarifs avantageux. Réservez en composant le 514 845-0267, poste 2104.

# PLAN DE SALLE

■ Sièges plus larges

■ Places réservées aux personnes à mobilité réduite



Balcon

# CALENDRIER DES REPRÉSENTATIONS

	UN REEL BEN BEAU, BEN TRISTE	2023 REVUE ET CORRIGÉE	LA MACHINE DE TURING	JAMAIS, TOUJOURS, PARFOIS	MADEMOISELLE AGNÈS
SEMAINE 1	1	2	3	4	5
mercredi 19 h 30	27 septembre	29 novembre	24 janvier	13 mars	1 mai
jeudi 19 h 30	28 septembre	30 novembre	25 janvier	14 mars	2 mai
vendredi 19 h 30	29 septembre	1 décembre	26 janvier	15 mars	3 mai
samedi 16 h	30 septembre	2 décembre	27 janvier	16 mars	4 mai
samedi 20 h	30 septembre	2 décembre	27 janvier	16 mars	4 mai
SEMAINE 2					
mardi 19 h 30	3 octobre	5 décembre	30 janvier	19 mars	7 mai
mercredi 19 h 30	4 octobre	6 décembre	31 janvier	20 mars	8 mai
jeudi 19 h 30	5 octobre <sup>1</sup>	7 décembre	1 février <sup>1</sup>	21 mars <sup>1</sup>	9 mai <sup>1</sup>
vendredi 19 h 30	6 octobre	8 décembre	2 février	22 mars	10 mai
samedi 16 h	7 octobre	9 décembre	3 février	23 mars	11 mai
SEMAINE 3					
mardi 19 h 30	10 octobre	12 décembre	6 février	26 mars	14 mai
mercredi 19 h 30	11 octobre	13 décembre <sup>2</sup>	7 février	27 mars <sup>2</sup>	15 mai
jeudi 19 h 30	12 octobre	14 décembre	8 février	28 mars	16 mai
vendredi 19 h 30	13 octobre	15 décembre	9 février	29 mars	17 mai
samedi 16 h	14 octobre	16 décembre	10 février	30 mars	18 mai
samedi 20 h	14 octobre	16 décembre	10 février	6 avril	18 mai
SEMAINE 4					
jeudi 19 h 30	19 octobre	21 décembre	15 février	4 avril	23 mai
vendredi 19 h 30	20 octobre <sup>3</sup>	22 décembre	16 février <sup>3</sup>	5 avril <sup>3</sup>	24 mai <sup>3</sup>
samedi 16 h	21 octobre	23 décembre	17 février	6 avril	25 mai
SEMAINE 5					
jeudi 19 h 30	26 octobre <sup>4</sup>	4 janvier	22 février <sup>4</sup>	11 avril <sup>4</sup>	30 mai <sup>4</sup>
vendredi 19 h 30	27 octobre <sup>5</sup>	5 janvier	23 février <sup>5</sup>	12 avril <sup>5</sup>	31 mai <sup>5</sup>
samedi 16 h	28 octobre	6 janvier	24 février	13 avril	1 juin
dimanche 15 h	15 octobre	7 janvier	11 février	7 avril	26 mai

<sup>1</sup> Soirée des passionnés : rencontre avec les comédiennes et comédiens après la représentation

<sup>2</sup> Soirée Philanthropes du premier acte

<sup>3</sup> Soirée avec théâtrodescription

<sup>4</sup> Soirée avec surtitrage codé en français

<sup>5</sup> Soirée avec interprétation en langue des signes québécoise (LSQ)

## 6 L'OMBRE

mardi 19 h 30	mercredi 19 h 30	jeudi 19 h 30	vendredi 19 h 30	samedi 16 h	dimanche 15 h
	23 août		25 août	26 août	27 août
29 août	30 août	31 août	1 septembre	2 septembre	
5 septembre	6 septembre	7 septembre	8 septembre	9 septembre	

## 7 L'AMOUR SELON VENNE

mardi 19 h 30	mercredi 19 h 30	jeudi 19 h 30	vendredi 19 h 30	samedi 16 h	dimanche 15 h
		9 novembre	10 novembre	11 novembre	

## 8 LA TRAVERSÉE DU SIÈCLE\*

samedi 10 h

8 juin \* Ce spectacle est d'une durée de 12 heures, incluant les pauses.

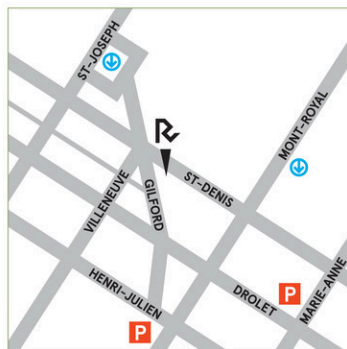


# PLANIFIEZ VOTRE SORTIE AU TRV!

4664, rue Saint-Denis, Montréal QC

## MÉTRO

Station Laurier, sortie Saint-Joseph  
Station Mont-Royal



Les autobus 14, 30 et 55 ont des arrêts près du Théâtre du Rideau Vert. Consultez le site de la STM pour connaître les heures de passage et les points d'arrêt.

## STATIONNEMENT

L'ajout récent de vignettes de stationnement dans les rues avoisinantes au Théâtre a considérablement diminué les espaces disponibles; il peut être très ardu de trouver une place.

Nous vous recommandons fortement, si cela vous est possible, d'utiliser les transports en commun.

Le Théâtre du Rideau Vert ne dispose pas d'espaces de stationnement. Nous pouvons cependant vous référer ces deux endroits :

Un stationnement payant est disponible du lundi au vendredi au 4401, rue Drolet, derrière la librairie Renaud-Bray. Ce stationnement est accessible trois (3) heures avant la représentation au coût de 12 \$, sur présentation de votre billet de spectacle.

Un deuxième stationnement payant est disponible en tout temps au Conservatoire de musique et d'art dramatique de Montréal, sur l'avenue Henri-Julien, à l'angle de la rue Gilford.

Une application mobile nommée clicnpark vous permet aussi de repérer d'autres stationnements payants dans le secteur.

## DÉBARCADÈRE

Un débarcadère est situé tout juste devant le Théâtre, au 4664, rue Saint-Denis, afin de faciliter l'arrivée des personnes en taxi, en transport adapté ou en voiture. À noter toutefois qu'il ne s'agit pas d'un stationnement.

## RESTAURANTS PARTENAIRES

Le Théâtre du Rideau Vert bénéficie d'ententes avec plusieurs restaurants avoisinants. Visitez notre site Internet à la page «Partenaires», sous l'onglet «Le Théâtre» pour tous les détails.

Vous aimez le Théâtre du Rideau Vert et souhaitez œuvrer à nos côtés afin de rendre l'art théâtral accessible à toutes et à tous? Plusieurs options s'offrent à vous!

## DONNEZ AU RIDEAU VERT

Un don au Théâtre du Rideau Vert contribuera notamment à son **développement artistique**, à son **rayonnement** à travers la province et au-delà des frontières, au **déploiement de son programme d'Accessibilité universelle** et à sa **pérennité**.

Votre don peut prendre différentes formes :

- Un don ponctuel ou récurrent par carte de crédit, chèque ou virement ;
- L'achat d'une plaque gravée à votre nom sur votre fauteuil préféré ;
- La planification d'un don successoral ;
- La réalisation d'un don en actions ou obligations.

Retrouvez tous les détails sur notre site Internet  
[www.rideauvert.qc.ca](http://www.rideauvert.qc.ca) sous l'onglet «Faire un don»  
ou contactez Eva Becmeur à l'adresse [dons@rideauvert.qc.ca](mailto:dons@rideauvert.qc.ca)

## DEVENEZ PHILANTHROPE DU PREMIER ACTE

Cercle de donateurs provenant de divers horizons, les Philanthropes du premier acte soutiennent, par le biais de leurs dons, les **activités de médiation ciblées** du Théâtre du Rideau Vert.

Ces activités – des rencontres structurées avec une médiatrice avant une représentation afin de mettre en contexte la pièce à venir, des ateliers participatifs axés sur les métiers reliés aux arts de la scène, et plus encore! – permettent à des jeunes et à des adultes issus de la diversité, éloignés de l'offre culturelle ou encore dans un processus de réinsertion sociale, de s'initier à l'art et au monde théâtral, et ce, de façon soutenue.



Apprenez-en davantage sur le cercle des Philanthropes du premier acte et les actions qu'il soutient en visitant le site Internet du TRV, [www.rideauvert.qc.ca](http://www.rideauvert.qc.ca), sous l'onglet «Faire un don» ou contactez Katherine Fournier à l'adresse [kfournier@rideauvert.qc.ca](mailto:kfournier@rideauvert.qc.ca)

# NOUS JOINDRE

Théâtre  
du Rideau  
Vert



Le théâtre en plein cœur

4664, rue Saint-Denis  
Montréal QC  
514 845-0267

## ABONNEMENTS

514 845-0267

## BILLETTERIE ET SERVICE À LA CLIENTÈLE

514 844-1793 | [info@rideauvert.qc.ca](mailto:info@rideauvert.qc.ca)

Pour tout savoir sur le Théâtre du Rideau Vert,  
visitez notre site Internet

[rideauvert.qc.ca](http://rideauvert.qc.ca)

## RESTONS EN CONTACT! NOUVELLES, COULISSES ET BIEN PLUS!

 [facebook.com/rideauvert](https://facebook.com/rideauvert)  [@rideauvertofficiel](https://instagram.com/@rideauvertofficiel)  [rideauvert](https://twitter.com/rideauvert)

Pour être les premiers à apprendre nos nouveautés et promotions,  
abonnez-vous à notre infolettre sur notre site Internet.

## LE THÉÂTRE DU RIDEAU VERT REMERCIE SES PARTENAIRES



### RÉALISATION DE LA BROCHURE

PHOTOS Angelo Barsetti | DESIGN folio&garetti | RÉDACTION DES TEXTES DE SAISON Alexandre Cadieux  
COORDINATION, RÉDACTION ET CORRECTIONS Alice Côté Dupuis | Katherine Fournier | Erika Malot



ABONNEZ-VOUS!

514 845-0267 | [rideauvert.qc.ca](http://rideauvert.qc.ca)



**Théâtre  
du Rideau  
Vert**

Le théâtre en plein cœur

Bureaux administratifs

355, rue Gilford, Montréal QC H2T 1M6



PORT DE RETOUR GARANTI  
RETURN POSTAGE GUARANTEED

Québecor est fière d'appuyer le Théâtre du Rideau Vert,  
un acteur culturel de premier plan.

