

Le Richelieu

D • I • M • A • N • C • H • E

St-Jean-sur-Richelieu, dimanche 17 février 1991, Vol. 56 - No 23

24 pages

CLIQUE DU SON
Jusqu'à **50%**
DE RÉDUCTION
sur tout, tout, tout...
188, boul. du Séminaire Nord, Saint-Jean-sur-Richelieu 349-4861

LA TOURNE ROULE
ROULEAU
VENTE - LOCATION
505, RUE ST-JACQUES, ST-JEAN-SUR-RICHELIEU
347-3711 - 888-7011

Les érablières ouvrent samedi



Déjà le
temps
des
sucres!

Photo: F. Rivest

Page 3

Dugré & Bonneau inc.



YORK

CLIMATISATION-CHAUFFAGE
AVEC CONDUITES D'AIR



LA MERVEILLE DE LA TECHNOLOGIE D'AVANT GARDE
MITSUBISHI
THERMOPOMPE/CLIMATISER

CLIMATISATION-CHAUFFAGE
SANS CONDUITES D'AIR

MPI **DYNAZONE**

THERMOPOMPES

Prolongation de garantie
de 5 ans
disponible
sur thermopompes York
**FINANCEMENT
DISPONIBLE**

505, rue Aubry, Saint-Jean-sur-Richelieu
TEL: 349-3029 - 349-4122 (téléfax) 349-4821 Fax: 349-3137

**NOUVEAUX MODELES
COMPACTS-ATTRAYANTS
ET SILENCIEUX**

Dr E. Ernst & Associés

Le docteur E. Ernst et son personnel sont heureux d'annoncer l'ouverture de leur nouveau bureau aux "Halles Saint-Jean".

Sur rendez-vous et urgence

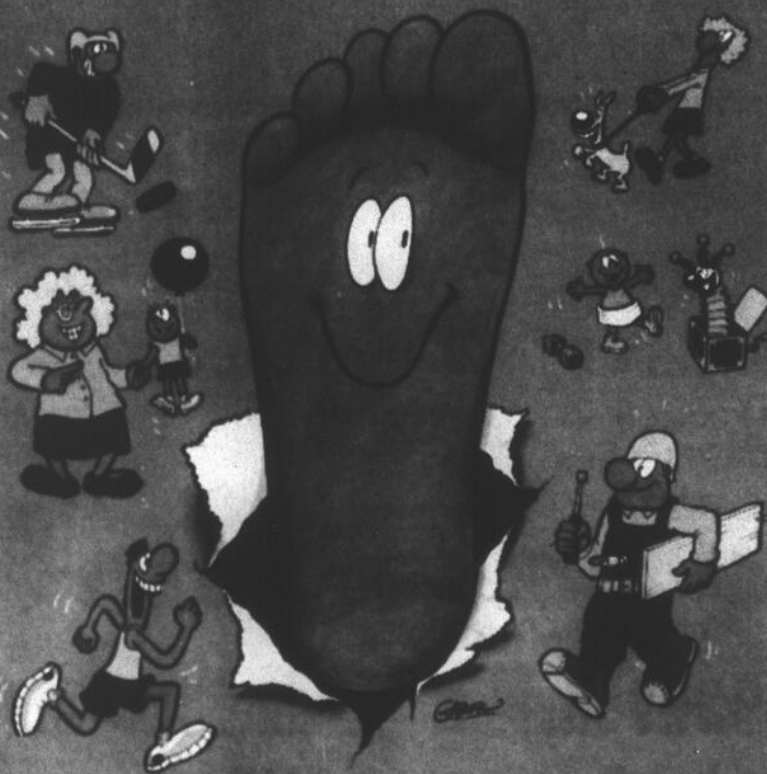
145, boul. Saint-Joseph,
bureau 210
Saint-Jean-sur-Richelieu

348-7441

Semaine de la santé des pieds

du 18 au 23 février 1991

La santé de vos pieds
c'est aussi
votre santé!



CONSULTEZ VOTRE **ORTHÉSISTE**

POUR ÉVALUATION GRATUITE,
SUR RENDEZ-VOUS:

348-5388

**LABORATOIRE
D'ORTHÈSES DU PIED**

94, rue Saint-Paul, Saint-Jean-sur-Richelieu

Gala de l'Excellence de la Chambre de commerce

Connaissez-vous des « Excellents » ?

Si vous connaissez quelqu'un qui a atteint l'excellence en 1991 dans le domaine des affaires, du tourisme, de l'agriculture ou tout autre secteur d'activité, sortez votre crayon car c'est le temps de poser sa candidature au Gala de l'Excellence de la Chambre de commerce.

Cette année, le Gala de l'Excellence se tiendra le samedi 20 avril, à l'hôtel Roussillon Vallée des Forts. Ce soir-là, dix trophées seront décer-

nés, la plupart à des gens qui oeuvrent dans le secteur des affaires.

■ Dix catégories

Les catégories sont les suivantes: personnalité de l'année, esprit d'entreprise, petite entreprise, commerce et service, formation, agriculture, tourisme, jeune entrepreneure de l'année et prix orange de la Fondation Héritage.

À l'exception du prix orange de la Fondation Héritage, qui sera déterminé par des membres de cet organisme, c'est un jury composé de représentants des secteurs concernés et de membres du comité organisateur de la Chambre de commerce qui choisira le lauréat dans chacune des catégories.

Fait à souligner, contrairement aux années précédentes, un individu ou une entreprise pourra présenter lui-

même sa candidature dans l'une ou l'autre des catégories.

Les dossiers de candidature devront être expédiés par la poste avant le 5 avril ou remis en main propre à un membre de la permanence de la Chambre de commerce, au plus tard le 8 avril. On peut se procurer un formulaire de présentation ainsi qu'un guide pour remplir la candidature en s'adressant à la Chambre de commerce, au 346-2544.

Ministère des Affaires culturelles

La direction régionale de la Montérégie a maintenant pignon sur rue à St-Jean

Depuis mardi, la nouvelle direction régionale de la Montérégie du ministère des Affaires culturelles a pignon sur rue à Saint-Jean. Les bureaux de l'organisme sont situés au 100 Richelieu.

En accentuant sa présence en Montérégie, le ministère des Affaires culturelles vise à mieux répondre aux besoins croissants de la population dans le domaine culturel et à promouvoir

l'identité culturelle de la région, de concert avec ses partenaires.

■ Mandat

À l'instar des dix autres directions générales du ministère, la Direction régionale de la Montérégie a pour mandat de favoriser le développement régional des arts, des lettres et du patrimoine.

Elle administre plus

précisément les programmes d'aide financière à la formation, à la création, à la production et à la diffusion des arts et des lettres ainsi qu'à la conservation et à la mise en valeur du patrimoine.

Elle administre également de l'aide financière aux équipements culturels pour maintenir et développer, à l'échelle locale ou régionale, un réseau de lieux propices à la pratique d'activités culturelles.

Présentement, l'équipe de la direction régionale de la Montérégie du ministère des Affaires culturelles est présentée composée de sept personnes, dont le directeur François Paquette. D'autres personnes se joindront à l'équipe au cours des prochaines semaines.

Les bureaux de la Direction régionale de la Montérégie sont ouverts du lundi au vendredi, de 8 heures 30 à 16 heures 30.

CHEZ BARNABÉ NOS PRIX SONT

IMBATTABLES

SUR TOUS LES

- CARAVAN
- DYNASTY
- FIFTH AVENUE
- SHADOW

90

- DAYTONA
 - COLT
 - PICK-UP 4X4 diesel
- DES RABAIS
INCROYABLES**

**IL NOUS RESTE ENCORE QUELQUES 1990 À
DES TAUX D'INTÉRÊT À COUPER LE SOUFFLE**

Dodge

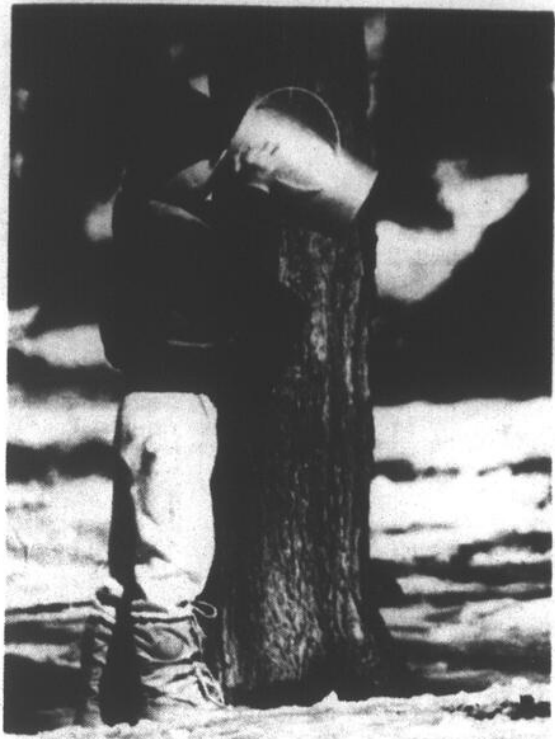
ramons down

CHRYSLER

Qui chez nous
nous avons
les meilleurs
prix!!!

438, rue Saint-Jacques, Napierville 245-3313

Montreal 861-8722



Bientôt, des scènes printanières comme celle-là seront courantes dans les érablières de la région. (Photos d'archives)



La plupart des érablières offrent à leurs clients des balades dans des traîneaux tirés par des chevaux.

À compter du 23 février

Les érablières ouvrent leurs portes!

En février, on cherche ardemment les premiers signes annonciateurs du

sophie GAGNON

printemps. Eh bien en voilà un: l'ouverture des érablières!

Plusieurs érablières de la région ouvriront leurs portes samedi ou dimanche prochain et accueilleront des clients jusqu'à la toute fin d'avril.

D'autres cabanes à sucre ont décidé de patienter jusqu'à la fin de semaine suivante, soit les 1^{er}, 2 ou 3 mars, pour recevoir les premiers gourmands de la saison 1991.

■ TPS de 7%



Plusieurs érablières ouvriront leurs portes les 23 ou 24 février alors que d'autres accueilleront leurs premiers clients la fin de semaine suivante.

La bonne nouvelle pour les amateurs de fèves au lard, d'omelettes, de jambon, de grillades, de grands-pères dans le sirop d'érable et autres délices servis dans les érablières, est donc qu'ils pourront très bientôt se sucrer le bec. La mauvaise nouvelle, c'est que la TPS s'applique aussi aux repas servis dans les cabanes à sucre.

Résultat? Bien que les augmentations de tarifs varient d'un établissement à l'autre, le prix des billets est en hausse d'environ 7% dans les érablières de la région, par rapport à l'an dernier.

En général, le prix pour déguster un repas à la cabane à sucre varie de \$9 à \$12.75, sur

semaine et de \$12 à \$14.50, les fins de semaine. Dans la plupart des cas, les tout-petits mangent gratuitement et il y a des prix spéciaux pour les enfants et les adolescents. Tout au long de la saison, les groupes ont également droit à des rabais sur le prix des billets. Par ailleurs, de nombreux établissements offrent à

leurs clients des promenades en traîneaux tirés par des chevaux.

Comme c'est le cas tous les ans, plusieurs érablières offrent des spéciaux d'ouverture, en début de saison. D'autres incitent les clients à venir déguster un repas de cabane à sucre en offrant des coupons-rabais.

Cours d'anglais en conversation anglaise dispensés à Saint-Jean-sur-Richelieu

- méthode éprouvée depuis 13 ans
- durée du cours: 86 heures d'ENSEIGNEMENT
- groupes homogènes de 4 à 7 personnes
- immersion en milieu anglophone
- nous vous garantissons **PAR ÉCRIT** que vous parlerez l'anglais à la fin de **VOTRE COURS**

SESSIONS D'HIVER, inscriptions: **17 au 24 février**

Tél.: **346-4359**



Ecole de conversation anglaise Welch
St-Jean-sur-Richelieu

1, De Salaberry, Saint-Jean-sur-Richelieu, Qué.
Permis CP 0694



Filtro Plus

Entièrement AUTOMATIQUE

TRAITEMENT D'EAU PROFESSIONNEL

Mettez fin à tous vos problèmes d'eau... une bonne fois pour toutes

Les systèmes **FILTRO PLUS** vous offrent **QUALITE, FIABILITE, ECONOMIE** tout en éliminant les pires problèmes pouvant se retrouver dans l'eau tels que:

FER SOUFRE PLOMB TANNIN DURETE ACIDITE ET PLUS

Chaque système est conçu selon vos besoins spécifiques. L'analyse d'eau obligatoire vous est offerte sans frais, valeur 40\$

700, rue Saint-Jacques Saint-Jean-sur-Richelieu **346-3575**

ADOUCCISSEUR D'EAU MAGNETIQUE
à partir de **249⁹⁵**

ÉCOLE DE CONDUITE

TECNIC



COURS DE MOTOS

Débutant le 26 février 1991

346-1555

La Roseraie bleue veut amasser \$12,000

L'Association La Roseraie bleue rayon d'espoir, un organisme voué
sophie GAGNON

aux personnes handicapées, entamera sa campagne de financement le 1^{er} mars. Plusieurs acti-

vités sont prévues au cours du mois pour permettre à la Roseraie bleue d'atteindre son objectif de \$12,000.

Le thème de cette levée de fonds doublée d'une campagne de sensibilisation est: «On est

du monde comme les autres». Le député provincial d'Iberville, Yvon Lafrance, a accepté la présidence d'honneur de la campagne de financement de cet organisme qui a pignon sur rue à Iberville, plus précisément sur la 5^e Avenue.

■ Activités

La première activité de financement sera une soirée rock, avec danse,

le vendredi 1^{er} mars, de 19 à 24 heures, au Pavillon Mille-Roches. Le prix d'entrée sera \$4. Il y aura également un

spectacle, mettant en vedette Michel Comeau, Marc-André Lepage, Pierre Légaré, Jessica, le studio de danse J. Dacos

et le «Stage band» de la polyvalente Armand-Racicot, le samedi 9 mars, à 20 heures, au Théâtre des Deux rives. Les billets pour ce spectacle se vendent \$15.

De plus, du 4 au 15 mars, il y aura des visites guidées des installations de la Roseraie bleue, du lundi au vendredi.

Il y aura également un match amical de hockey entre les députés provinciaux et l'équipe du CANADA FRANÇAIS, le dimanche 17 mars, au Palladium d'Iberville. Il faudra déboursier \$4 pour assister à cette partie de hockey.

Enfin, la dernière activité de financement sera un souper de spaghetti suivi d'un encaen chinois et d'une soirée dansante avec discothèque. Cette soirée est prévue le vendredi 22 mars, au Pavillon Mille-Roches et les billets se vendent \$7.

ON ES
COMME



Le député provincial du comté d'Iberville, Yvon Lafrance, a accepté la présidence d'honneur de la campagne de financement de l'Association La Roseraie bleue rayon d'espoir. Il pose ici en compagnie de Lise Dugas, directrice générale de l'organisme.

GAGNEZ un emploi d'été comme JEUNE JOURNALISTE REPORTER

Educ alcool

et 1 650 \$ en bourses

Faire un reportage sur la recherche de l'épanouissement dans une consommation équilibrée de l'alcool sur le thème :

"La modération fait toujours bon effet."

Le concours s'adresse aux étudiants de secondaire III, IV et V

Date limite de participation : le 19 mars 1991

UNE PRÉSENTATION DE



LES HERBOS RÉGIONAUX
ASSOCIATION DES ÉDITEURS DE LA PRESSE HEBDOMADAIRE RÉGIONALE FRANCOPHONE

SALON INTERNATIONAL PEPSI Jeunesse

EN COLLABORATION AVEC



du 5 au 14 avril 1991

De nombreux prix à gagner. Renseignez-vous auprès de votre professeur de français

Pour information: (514) 383-6124

Marie-Soleil Tougas
Porte-parole
Educ alcool

ARÈNA MAURICE RICHARD

bloc-notes

DIMANCHE

Les scouts fêtent Baden Powell

Les scouts et guides de Saint-Jean soulignent l'anniversaire de leur fondateur, Baden Powell, en célébrant une messe, le dimanche 17 février, au Centre communautaire de Saint-Eugène. Toute la population est invitée à cette messe qui sera suivie d'un repas communautaire. Un rendez-vous spécial est lancé aux anciens scouts et guides de la ville.

LUNDI

Pas de séance du conseil à Saint-Jean

Demain (lundi), il y aura des séances régulières du conseil municipal à Saint-Luc et à Iberville. Mais à Saint-Jean, les élus tiendront leur prochaine assemblée publique uniquement le lundi 4 mars.

MARDI

Conférence sur la qualité de vie au travail

Le Club d'administration de Saint-Jean organise un souper-conférence sur la qualité de vie au travail, le mardi 19 février, dès 18 heures, à l'hôtel Roussillon Vallée des Forts. Ce soir-là, le calendrier d'activités du prochain colloque sur la qualité de vie au travail sera dévoilé et il y aura également une conférence de Pierre Labelle, chef de l'administration de la Base des Forces canadiennes de Montréal. Pour en savoir plus long sur ce souper-conférence, il suffit de contacter Rolande Dubé-Nadeau, au 347-2304 ou Jocelyn Pinet, au 359-6721.

JEUDI

Le marché des pays nordiques

Le jeudi 21 février, la Chambre de commerce du Haut-Richelieu assistera, à Montréal, à un séminaire intitulé «Les pays nordiques: des marchés à découvrir». Ceux qui voudraient se joindre à la Chambre pour assister à ce séminaire n'ont qu'à communiquer avec la permanence, au 346-2544. Un compte rendu écrit sera également disponible au coût de \$10.



ENCARTS

Canadian Tire - 35 350 copies	8 pages
IGA - 7 299 copies	12 pages
Métro - 8 740 copies	12 pages
Pharmacie Lapierre - 1 254 copies	8 pages
Pharmacie Legend - 6 355 copies	8 pages
Pharmaprix - 3 410 copies	6 pages
Provigo - 11 344 copies	12 pages
Rona - 8 674 copies	16 pages
Sears - 22 400 copies	16 pages
Uniprix - 2 371 copies	8 pages



C.P. 383
84A, RICHELIEU J3B 6X3
ST-JEAN: 347-5371
MONTRÉAL: 658-3328

Hebdomadaire fondé en septembre 1936, distribué gratuitement dans Saint-Jean, Iberville, Saint-Luc et dans la Vallée du Richelieu.

Publicité nationale: Réseau Sélect

Montage par: Les Ateliers graphiques du Haut-Richelieu, Saint-Jean 347-0323.

Imprimé par: Transmag Inc., 10807, Mirabeault, Villes d'Anjou.

Distribué par: Les Messageries Saint-Jean Inc. 347-0323 et le service de la Poste en milieu rural.

Édité par: Promotion G. & P. Inc.

Abonnement par la poste: 488

Droit d'auteur protégé sous le numéro de registre, 194, numéro d'ordre 277-191. Courrier de la 2e classe, enregistré sous le numéro 0631. Dépôt légal. Bibliothèque nationale de Québec.

En vertu d'une entente entre le Syndicat des travailleurs de l'information du CANADA FRANÇAIS (C.S.N.) et Les Éditions LE CANADA FRANÇAIS Limitée, entente intervenue le 29 mars 1978, les services de la rédaction du CANADA FRANÇAIS et du RICHELIEU sont fusionnés.



PAR LES CAMELOTS	SANCTUAIRES PÉRIPHÉRIQUE	TOTAL	700	DÉPÔT	LIVRAISONS SPÉCIALES
Saint-Jean 16 502	L'Acadie 1 499	SECTEUR RURAL EST	1 000	Saint-Paul de Napierville et Saint-Cyprien 100	Abonnements 75
Iberville 4 799	Saint-Jean R.R.1 212	DU RICHELIEU	640	Lacolle et Mont Carmel 300	Distribution commerciale 235
TOTAL 21 301	Serville R.R.1 496	Saint-Grégoire 733	534	Conseillers en publicité 220	TOTAL 530
	Serville R.R.2 733	Saint-Alexandre 250	250		
	TOTAL 2 940	Henryville 524	524		
		Saint-Sébastien 250	250		
		TOTAL 3 044	3 044		
DISTRIBUTION PAR LA POSTE	SECTEUR RURAL OUEST				
Saint-Luc 5 180	DU RICHELIEU				
TOTAL 5 180	Saint-Étienne 700				

34 400 COPIES

VOUS DÉSIREZ VENDRE?

Nous avons un besoin URGENT de maisons à vendre!

Confiez-nous votre maison...



trans action

346-1822

Trans-Action Imm. Vendex inc.

Ateliers sur la nutrition et la santé

Le Centre culturel Fernand-Charest, en collaboration avec le Département de Santé communautaire, vous offre cette année encore un atelier spécial sur La nutrition et la santé. Quelques places sont encore disponibles pour suivre cet atelier. Vous devez dès maintenant vous y inscrire en vous rendant au Centre culturel Fernand-Charest, 190 rue Laurier.

Le coût d'inscription pour les cinq ateliers conférences de deux heures est de \$38 pour tous.

Les ateliers auront lieu les mardis 26 février ainsi que les 5, 12, 19 et 26 mars 1991, de 19h30 à 21h30 ou encore l'après-midi, de 13h30 à 15h30.

Voici quelques points qui seront abordés: le poids santé, les principes de base d'une saine alimentation, le guide alimentaire, les combinaisons alimentaires, la santé cardio-vasculaire et l'alimentation, le végétarisme, etc.

Au cours de chacune des soirées, vous pourrez déguster quelques mets aux recettes jugées saines et des copies de ces recettes vous seront remises.

Pour de plus amples informations, composez le 346-5372, poste 322.

Le 23 février

L'Union musicale d'Iberville en concert

L'Union musicale d'Iberville présentera son premier concert de l'année 1991 le samedi 23 février, à 19 heures 30, à l'auditorium de la polyvalente Marcel-Landry, à Iberville.

L'Union musicale, sous la direction de Rolf Bertsch, interprétera alors des oeuvres de Handel, de Persichetti, de Faure, de Ravel, de Rachmaninoff, de Granger et de Jager. De plus, l'Harmonie de la relève, dirigée par François Brière, jouera des airs de musique populaire.

Les billets, au coût de \$6 et \$4, seront en vente à la porte, le soir du concert. On peut également s'en procurer auprès des musiciens de l'Union musicale d'Iberville.

Votre santé nous tient à coeur

La super



fraicheur

Faites un détour le dimanche...

Brocoli
pr. É.-U. no 1
Gr. 14
79¢ ch.

Poires «Bartlett»
pr. Chili no 1
Gr. 120
79¢ lb.

Champignons
pr. Ontario no 1
Paquet 8 oz
99¢ ch.

Cantaloup
pr. É.-U. no 1
Gr. 23
79¢ ch.

Pommes de terre
pr. Québec no 1
Sac 10 lb
99¢ ch.

Pommes vertes
«Granny Smith»
pr. É.-U. no 1
Gr. 113
79¢ lb.

Carottes en tiges
pr. É.-U. no 1
2/99¢

Avocats «Hass»
pr. É.-U. no 1
Gr. 16
2/99¢

en plus
Céleri
pr. Californie
Gr. 24
59¢ ch.

2 super spéciaux du dimanche 24 février seulement
ÉPICERIE
Biscuits «Sirtaki»
Produit de France
Format 100 g
2/99¢

CHARCUTERIE	
Poulet pressé «Bilopage ou Laffeur» 4,39\$ kg	1 99 lb
Foie gras «Tour Eiffel» (régulier ou à l'ail) 7,70\$ kg	3 49 lb
Saucisson «Tour Eiffel» au poivre ou à l'ail 9,90\$ kg	4 49 lb
Jambon fumé à l'ancienne ou forêt noire «Tour Eiffel» 12,11\$ kg	5 49 lb

FROMAGERIE	
Fromage Oka	1 91 100 g
BOULANGERIE	
Pain de son «Cousin»	1 49 665 g

Spéciaux en vigueur du 19 au 24 février 1991

AUTRES SPÉCIAUX EN MAGASIN

Dimanche, lundi, mardi et mercredi: 9 h à 19 h
Jeudi et vendredi: 9 h à 21 h
Samedi: 9 h à 18 h

En vigueur du mardi au dimanche
JUSQU'À ÉPUISEMENT DE LA MARCHANDISE

FRUITS ET LÉGUMES RACINE

773, rue Saint-Jacques
Saint-Jean-sur-Richelieu 346-2440

950, boul. du Séminaire Nord
Saint-Jean-sur-Richelieu 348-8834

Pour un temps limité

TOYOTA PROMET!

La fiabilité à meilleur prix.



TERCEL***

a partir de
179\$/mois*
8 258\$**
prix d'achat

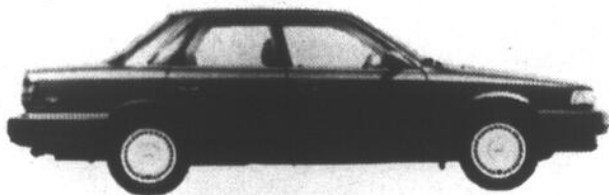
*Contrat d'achat
différé, bail de
48 mois.
MODÈLE EL46DK-AA



COROLLA***

a partir de
229\$/mois*
11 978\$**
prix d'achat

*Contrat d'achat
différé, bail de
48 mois.
MODÈLE AE94EM-AA



CAMRY***

a partir de
289\$/mois*
16 048\$**
prix d'achat

*Contrat d'achat
différé, bail de
48 mois.
MODÈLE SV21FM-AA

*Sujet aux critères d'admissibilité. Une mensualité en dépôt de sécurité.
**Taxes, transport et préparation en sus.
***Les modèles peuvent différer de ceux illustrés.
Passez nous voir pour plus de détails.

PEA
PROTECTION
EXTRA ATTENTIVE
RESPONSABLE
Garantie 6 ans
kilométrage illimité

DERY TOYOTA 359-9000
1055, boul. du Séminaire Nord
Saint-Jean-sur-Richelieu

On tient nos promesses



Coup d'Elle dépasse son objectif

En recueillant des dons de \$27,180, La Maison Coup d'Elle a largement dépassé l'objectif de sa campagne de financement qui était de \$17,000. Les responsables de la campagne de financement ont fêté ce succès le vendredi 8 février dernier, au Centre communautaire de Saint-Eugène, lors d'un cocktail

auquel étaient conviés les donateurs. Sur la photo, on voit Maryse Fillion, Josée Martel et Suzanne Lamarre, respectivement membre, présidente et trésorière au conseil d'administration de la Maison d'hébergement Coup d'Elle ainsi que Carole Saint-Jean, directrice de l'établissement. (Photo Jacques PAUL)



DE CHARMANTE À SÉDUISANTE



NOTRE CLIENTE
MICHELLE LANOIS
A PERDU 38 LBS

PLUS DE 1 800 CLINIQUES À TRAVERS LE MONDE

nutri/système^{MD}
cliniques minceur

Depuis plus de vingt ans, Nutri/Système aide ses clients à perdre du poids et à acquérir de meilleures habitudes alimentaires, grâce à un programme de perte de poids équilibré et efficace. Le programme Nutri/Système peut vous permettre de perdre du poids et de maintenir un mode de vie plus sain.

LE SYSTÈME POUR VOUS. Nous évaluons vos besoins d'après votre mode de vie, votre constitution physique et votre passé médical.



LE SYSTÈME POUR VOUS AIDER. Vous profiterez de rencontres individuelles avec un spécialiste en nutrition qui vous procurera information, attention et soutien tout en suivant vos progrès.

LE SYSTÈME POUR APPRENDRE. L'apprentissage de saines habitudes d'alimentation est une part importante du programme de Nutri/Système. Vous participerez donc à des séances d'information avec des spécialistes. Et lorsque vous aurez atteint votre objectif, nous vous aiderons pendant un an à maintenir votre nouveau poids.



LE SYSTÈME POUR RÉUSSIR. Il est important de consommer de vrais aliments. Avec notre programme de nutrition équilibrée, vous n'avez pas à peser vos aliments ou à compter les calories. Et lorsque vous aurez atteint le poids désiré, nous vous aiderons à maintenir vos saines habitudes alimentaires dans la vie de tous les jours.

Plus qu'un régime. Un système.

3 SEMAINES pour seulement **33\$***

APPELEZ DÈS AUJOURD'HUI POUR UNE CONSULTATION GRATUITE SANS OBLIGATION!

359-4422

575, rue Pierre-Caisse, bureau 110
Saint-Jean-sur-Richelieu

* Comprend 3 semaines de services Nutri/Système. Ne comprend pas le coût des aliments Nutri/Système offerts, les jus/jour et le matériel. Valable aux centres participants. Réservez votre place!

Des conférences horticoles en attendant le printemps

Tout l'hiver, les amateurs d'horticulture se préparent au printemps. C'est pourquoi la Société d'horticulture de L'Acadie a cinq activités au calendrier, d'ici le retour du beau temps.

membres s'échangeront également des boutures et des plantules. Un atelier sur les techniques de bouturage sera donné par Olivier Valque Jr, horticulteur aux Jardins Olivier.

des oiseaux et des papillons. Le conférencier sera Réal Boulais, du Club d'observation des oiseaux Marie-Victorin.

L'Acadie. Pour y assister, il faut déboursier \$3 quand on est membre de la Société d'horticulture de L'Acadie alors que le coût de participation est de \$5 pour les non-membres. La carte de membre annuelle est disponible lors de ces conférences, au coût de \$12.

■ \$3

Toutes ces conférences ont lieu à l'école Napoléon-Bourassa, à

La première activité en liste est une conférence sur les travaux écologiques, avec Mme Smeters, consultante en écologie. Lors de sa conférence du mercredi 20 février, à 19 heures 30, Mme Smeters présentera un diaporama et répondra aux questions des participants.

En avril, deux activités sont proposées. D'abord il y aura un colloque sur les travaux printaniers, le 5 avril. Puis, le 15, un atelier sur l'aménagement paysager sera animé par Denis Thibodeau, de la Pépinière Sabrevois et Manon Tougas, désigner.

Puis, le mercredi 20 mars, ce sera l'assemblée générale de l'organisme. Ce soir-là, les

Finallement, le vendredi 3 mai, il sera question des arbres et arbustes les plus propices pour attirer

au conseil d'Iberville

La rue Gagnon sera prolongée

■ Réunis en séance régulière, le lundi 4 février, les membres du conseil municipal d'Iberville ont confié à la firme Yves G. Laliberté & associés le mandat de lancer l'appel d'offres en vue des travaux de prolongement de la rue Gagnon. De plus, le conseil municipal a déposé une lettre du ministère de l'Environnement du Québec approuvant les plans et devis des travaux à être effectués.

Stationnement interdit

■ Par résolution, les élus d'Iberville ont décidé d'interdire le stationnement des véhicules sur le boulevard d'Iberville, entre la 2^e Avenue et la limite nord de la municipalité.

Iberville aura son plan d'urgence

■ Iberville fera refaire son plan des mesures d'urgence. Un mandat à cet effet a été donné à la firme Gestion Paul Chevette, au coût de \$4,050. Deux conseillers municipaux travailleront de concert avec cette firme, dans le but d'élaborer le plan d'urgence. Il s'agit de Michel Boivin et de Germain Bonneau. Des directeurs de services municipaux feront aussi partie de ce comité.



Le maire d'Iberville, Luc Gauthier.

LES SOCIÉTÉS ECKANKAR DU CANADA (IBERVILLE), UNE SOCIÉTÉ À CHARTRE AFFILIÉE À:

ECKANKAR

L'ÉPANOUISSEMENT VERS LA CONSCIENCE SPIRITUELLE

- Expérimenter l'esprit personnellement
- Nourrir l'âme et le corps
- Le rêve: porte ouverte sur une autre réalité
- Les lois de l'amour

OÙ: Centre Fernand-Charest
100, rue Laurier, Saint-Jean-sur-Richelieu (local 3 et 4)

QUAND: LE SAMEDI 2 MARS
HEURE: 19 H 30 Entrée libre

ATELIER 8 MARS: visionnement du vidéo «Le voyage de retour» et discussion

Copyright © 1991 ECKANKAR. Les termes ECKANKAR, ECK, EK, MAHANTA, VOYAGES DE L'ÂME et VAIRAGI, parmi d'autres, sont des marques déposées d'ECKANKAR.
Belcher P.O. Box 27900, Minneapolis, MN 55427 6-41.

MAISON DE COURTAGE SAINT-JEAN INC.
535, Pierre Grosse, SAINT-JEAN-sur-Richelieu

Eric Thibodeau
350-1690

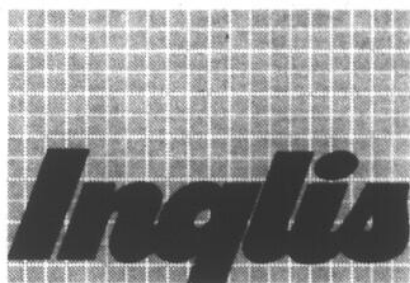
1601. MAISON DE VILLE: le prestige, pourquoi pas? 3 chambres à coucher, 3 salles de bains, 3 étages, prix 129 500\$.

1600. CAMPAGNARDS: vous êtes à la recherche d'une maison à restaurer? La voici!

1603. ATTENTION: le prix de ce magnifique split-level vous surprendra, dessous de l'évaluation municipale, 3 chambres à coucher, garage simple et garage séparé, faut voir!

1605. ABCDEF PISCINE PQRSTUV: cette maison à toutes les commodités de A à Z y compris 1 foyer et 1 poêle à bois, prix 98 900\$.

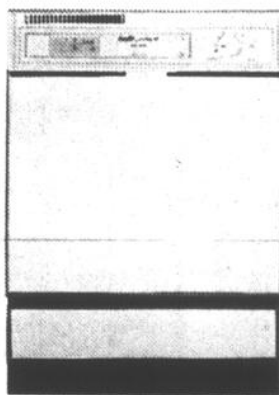
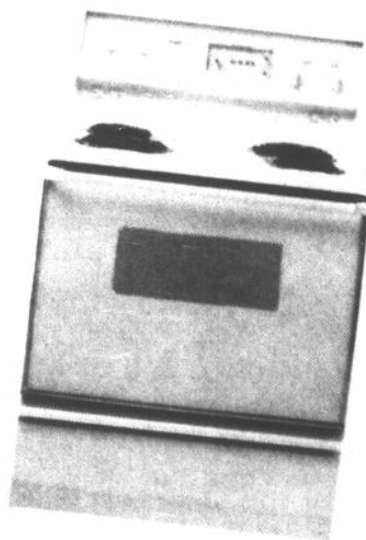
1604. LIMITES: magnifique cottage, sous-sol fini, 3 chambres à coucher, maison aires ouvertes, serre avec bain tourbillon, rénové en 1985 au complet, terrain de 53 750 pi carrés, prix 196 500\$.



En vedette cette semaine

STERLING 100

Le blanc sur blanc...

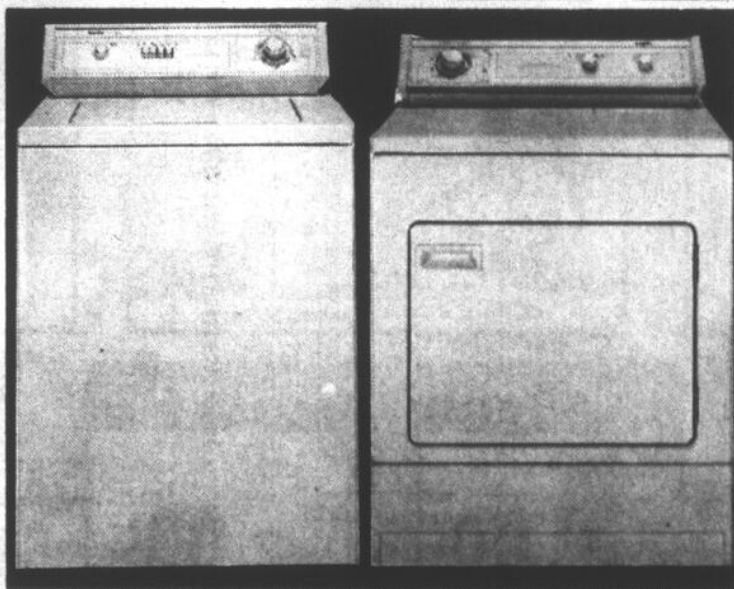


de
Inqlis

CITATION

XO 47000 Grande capacité

- Transmission à entraînement direct
- 8 cycles de lavage automatique
- Distributeurs d'agent de blanchiment et de produit assouplissant
- Filtre à charpie autonettoyant
- 4 réglages de température à bouton-poussoir
- Modèle blanc décoratif



XO 87000 Grande capacité

- Modèle blanc décoratif
- 2 cycles à minuterie et 2 cycles automatiques
- Cycle Tumble Press*
- Commande Finish Guard*
- Avertisseur de fin de cycle et signal sonore du filtre à charpie
- Grille de séchage sans culbutage
- 5 réglages de température
- Lumière de tambour

MEUBLES L. LAURENT INC.
100, rue Moreau, Saint-Luc
348-4545 - 658-5754

MEUBLES SÉLECTION

COMPLICE DE L'IMAGINATION

le vin à la bouche

PAR FRANÇOIS DESGAGNÉS

Le Barolo, prestigieux rouge du Piémont italien

Bonjour, je souhaite à tout le monde un très bon dimanche. Cette semaine, fuyons l'hiver pour quelques minutes et dirigeons-nous vers l'Italie. Nous dégusterons un rouge du Piémont, de millésime 85. Nous allons, en effet, déguster voire même nous lécher les babines avec un Barolo, de la maison Batasiolo, au prix de \$13.15.

■ Nord-ouest italien

Le Piémont fait partie du nord-ouest italien. Cette aire regroupe en

plus la Ligurie, la Lombardie et le Val d'Aoste. Cette grande région est bordée par les Alpes au nord et à l'ouest et par la mer Ligurienne au sud. Les hivers sont rigoureux, accompagnés de fréquents brouillards qui montent des vallées. Les étés sont chauds, mais sans excès, avec des risques de grêle. Les longs automnes sont nécessaires au Nebbiolo qui mûrit tardivement.

Cette région couvre des contreforts montagneux et la vallée du Pô, le plus long fleuve ita-

lien. Les vignes sont plantées sur des côtes bien drainés et bien exposés au soleil. Dans les grandes régions comme Barolo, tous les côtes orientés au sud sont tapissés de vigne, tandis qu'en Lombardie les vignobles s'étendent jusqu'aux riches plaines alluviales du Pô.

Les sols sont de natures très diverses: les marnes calcaires prédominent, parfois mêlées de sable et d'argile. Au niveau de la vinification, les grands vins rouges ont souffert par le passé

d'un élevage excessivement long dans de vastes cuves en bois. Cette pratique desséchait le fruit et oxydait le vin. Aujourd'hui, beaucoup de vins sont mis en bouteille au moment idéal.

■ Barolo piémontais

Comme en Bourgogne, il n'y a pas de repas sans vin au Piémont. Les deux vins sont généreux, riches, de goût tranché, savoureux. On sent que le Piémont est près de la France.

Comme son nom l'indique, il est au pied des montagnes, mais ses meilleurs vins viennent des collines de Monferrato. L'influence des Alpes n'est quand même pas à négliger car elles lui assurent le climat pour la bonne pousse de la vigne.

Barolo et Barbaresco, les deux meilleurs rouges du Piémont, doivent leur nom à des villages. Les autres doivent leur appellation au nom des cépages: Barbera, Dolcetto, Grignolino, Freisa. Quand on ajoute un



nom de secteur à celui du raisin (exemple: Barbera d'Asti, Dolcetto d'Alba), le vin provient d'une zone délimitée et considérée comme supérieure.

Le Barolo est comparable au Châteauneuf-du-Pape: au moins 13, allant jusqu'à 15 degrés. Parfois, après avoir passé un minimum de trois ans en fût et souvent plus longtemps, sa bouteille contient un dépôt épais.

Son goût et surtout son arôme sont les plus mémorables d'Italie. Le nebbiolo y apporte un soupçon de truffe, une touche de goudron et une note franche de framboise. Les Barolo originaires des côtes orientales de la petite région de Monforte et Serralunga d'Alba ont tendance à être les plus virils; ceux de Barolo même et de La Morra seraient relativement plus délicats, bien que produits encore à très grande échelle. Les plus favorisés d'entre tous ceux obtenus sur les crêtes des collines, situées entre les deux, souvent désignés, sur l'étiquette de leurs producteurs, par le terme «bricco» signifiant «faîte de la colline».

■ Dégustation

Sachant maintenant

tout cela, nous ouvrons notre bouteille. La maison Beni di Batasiolo est sise à La Morra. Ce Barolo est donc plus délicat. À l'oeil, ce rouge est limpide, de couleur grenat moyennement foncé. Il est déjà en pleine évolution. Au nez, il est suffisamment intense et racé. Fait de Nebbiolo, il est herbacé, sent l'olive noire. Très complexe, il sent aussi la framboise et le pruneau cuit. En plus, on y perçoit de la truffe, de la menthe. Finalement, le tabac et du cuir complètent cette symphonie d'odeurs.

En bouche, il est sec, d'acidité fraîche. Ses tanins sont fermes, son corps est plein. Ce vin est plaisant, sa texture ronde et sa persistance longue.

■ Conclusion

Ce vin pourrait ne pas plaire à tous et à toutes. Vous le servez à la température de la pièce avec une viande rouge bien épicée. Vous pouvez le laisser vieillir encore quelques années. Je vous rappelle son prix soit \$13.15.

Bonne semaine et une très bonne dégustation!

N.B. La semaine prochaine nous goûterons au Saké japonais d'Hakutsuru au prix de \$7.30.

FRUITERIE

145, boul. St-Joseph, Saint-Jean-sur-Richelieu, tél.: 349-205

145, boul. St-Joseph, Saint-Jean-sur-Richelieu, tél.: 349-3209

Spécial de 10 au 24 février exclusivement ou jusqu'à épuisement des stocks. Mises quantités peuvent être limitées.

LES FOLIES DU PATRON SE CONTINUENT...

Maintenant nos spéciaux sont disponibles le dimanche

BANANES «TURBANA»

pr. importé no 1



64¢ kg

29¢ lb

KIWIS

pr. Nouvelle-Zélande no 1



10/99¢

CÉLERI

pr. E-U no 1 - Gr. 24



2/99¢

VACANCES EN FLORIDE



Participez à l'opération «achat chez-nous» et courez la chance de gagner un voyage en Floride pour deux personnes. En collaboration avec le nouveau qui sera sur place le dimanche 24 février.

LAITUE «ICEBERG»

pr. E-U no 1



3/99¢

ORANGES SUNKIST

pr. Californie no 1 - Gr. 63



12/159

CHOUX VERTS

pr. Québec no 1



3/99¢

DIGNONS BROILERS

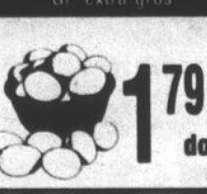
(Sac de 10 lb)



99¢ sac

OEUFS BRUNS

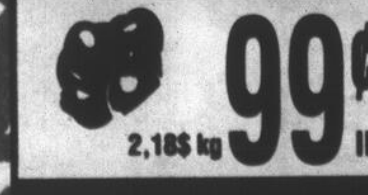
directement de la ferme - Gr. extra-gros



179 douz

PRUNES «FRIAR»

pr. Chili no 1



2,18\$ kg 99¢ lb

POMMES JAUNES DELICIEUSES

(extra-fantaisie) pr. E-U no 1



1,52\$ kg 69¢ lb

Avec tout achat de \$5 et plus de marchandises à prix spécial ou régulier, obtenez

10% DE RÉDUCTION sur le total de votre facture

SUR PRÉSENTATION DE CE COUPON

Delis disponible en magasin - Dégustation de fromages

FICHE DE DÉGUSTATION	
NOM: Barolo	Millésime: 85
PRODUCTEUR: Batasiolo 13,5%	DATE: 91-02-13
PRIX: \$13.15	
VISUEL	Remarque: déjà évolué 2 / 2
LIMPIDITÉ: limpide	COULEUR: VIN BLANC
OPACITÉ:	VIN ROSE
VIN MOUSSEUX: MOUSSE	VIN ROUGE: grenat, moyen
BULLES:	
OLFACTIF	Remarque: beau nez de fruit, mûres, cuir, tabac 5 / 6
INTENSITÉ: suffisant	
QUALITÉ: racé	
CÉPAGE: Nebbiolo	
CARACTÈRE: FLORAL: herbe, olive, noix; VÉGÉTAL: framboise, pruneau; FRUITS: menthe, truffe; ÉPICES: tabac, cuir, alcool; DÉFAUTS: autres	
GUSTATIF	Remarque: pépins, corsé en bouche 5 / 8
DOUCEUR: sec	ACIDITÉ: frais
TANNIN: ferme	CORPS: plein
ÉTAT D'ÉQUILIBRE: plaisant	TEXTURE: rond
EQUILIBRE: correct	PERSISTANCE: longue
CONCLUSION	A boire à température de la pièce. À prendre avec viande rouge bien épicée. Peut encore vieillir. Bon prix à \$13.15. 2 / 4
TOTAL	14 / 20

le CLSC parle aux aînés

Apprendre à vivre... avec des dentiers

Nettoyer... ses dentiers et sa bouche après avoir mangé est tout aussi important que nettoyer ses dents naturelles après les repas, sinon les débris alimentaires s'accumulent par en-dessous et peuvent causer de gros problèmes d'infection ou d'inflammation.

Enlevez d'abord vos prothèses et brossez-les après chaque repas. De préférence, utilisez une brosse à prothèse; elle est plus dure et plus résistante que la brosse à dents ordinaire.

Employez un dentifrice spécialement conçu pour le nettoyage des prothèses ou un dentifrice doux. N'utilisez jamais d'eau de javel ou d'autres produits à rincer, vous pourriez abîmer vos prothèses. Employez plutôt de l'eau tiède. La chaleur peut déformer un dentier.

Prenez garde de ne pas laisser tomber votre dentier dans l'évier car il pourrait se briser. Ajoutez-y de l'eau auparavant, ceci annulera le choc.

Atelier le 2 mars

Comédien d'un jour

Le Centre culturel Fernand-Charest invite les jeunes de 7 à 14 ans à devenir comédiens, pendant quelques heures. Le samedi 2 mars, Sylvie Belleau, du Théâtre de la Source, animera un atelier spécial intitulé «Théâtre, les outils du comédien».

Pour les participants, ce sera l'occasion de découvrir les outils de travail du comédien, tels que le mouvement, la mimique et la voix, en plus d'explorer des jeux théâtraux.

Pour les 7-9 ans, l'atelier aura lieu de 9 heures 30 à 11 heures 30 alors que les jeunes de 9 ans et plus ont rendez-vous avec la comédienne de 13 heures 30 à 15 heures 30. Il est nécessaire de s'inscrire à l'avance et, pour ce faire, il faut déboursier \$6.

Pour de plus amples informations, composez le 346-5372, poste 322.

Des gencives en santé?

Il est préférable d'enlever dentiers et partiels durant la nuit et de les mettre dans un verre rempli d'eau.

Si vous ne pouvez le faire, retenez qu'il est nécessaire de les enlever au moins une heure par jour, lors de votre toilette matinale par exemple.

Il est bon de profiter de ce moment pour masser ses gencives douce-

ment avec un doigt ou une brosse à dents douce. Ce massage permet aux gencives de respirer et au sang de circuler.

En terminant, n'oubliez pas que vos prothèses dentaires doivent être examinées et réajustées chaque année et remplacées au moins tous les cinq ans.

La gencive édentée diminue avec le temps et les prothèses dentaires s'usent. Un dentier ou un partiel n'est donc pas fait pour la vie. Mal ajustée,

une prothèse peut causer de sérieux problèmes. Afin de dépister toute lésion à la gencive ou un mauvais ajustement de la prothèse, il est recommandé de consulter périodiquement le dentiste pour un examen complet de la bouche. Il verra alors s'il y a lieu de rajuster la prothèse ou de la refaire.

(Textes tirés de publications de l'Ordre des dentistes et du ministère de la Santé et des Services sociaux).

A COMPTER
DU 1^{er} MARS

ENCAN

tous les vendredis à 19 h
MARCHANDISE NEUVE
Jouets, vaisselle, bibelots, outils,
cadeaux, cristal, parfums, etc...

BIENVENUE À TOUS
INVITATION SPÉCIALE AUX COMMERÇANTS

200-A, rue Saint-Louis
Saint-Jean-sur-Richelieu
(Ancien local de Singer)

Renseignements: Jacques Charette
447-0930 ou 359-6808

FUTURS COUPLES!

Quand on débute en ménage, la dure réalité du coût de la vie nous fait parfois oublier l'amour et ses rêves. Sauf si l'on connaît les «bas prix» de Denis Riel!

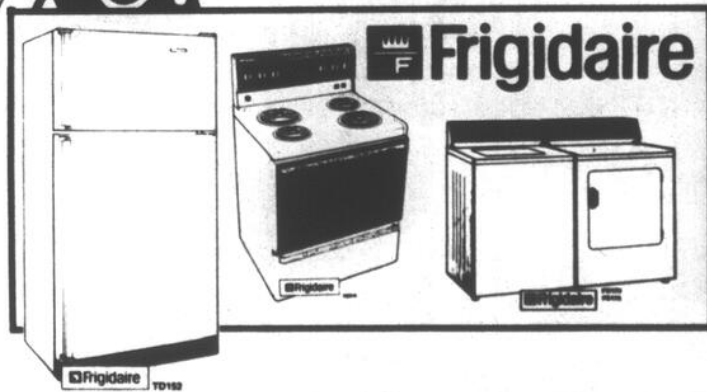
Avec une telle offre, on vous permettra de célébrer et plus...

Voici pourquoi:

Achetez
MAINTENANT

et prenez possession
de vos meubles en
JUILLET et ne
payez qu'en SEPTEMBRE.

«SANS UN SOU»
D'INTÉRÊT*!



Frigidaire

Si vous trouvez le même meuble ou
électroménager à moins cher,
Meubles Denis Riel vous paient la différence.

*Sur approbation de crédit. Taux d'intérêt 15% de base annuellement (24 mois)

Visitez notre Centre de Liquidation J.M.R.
au 1610, boul. Industriel à Farnham, 293-4727



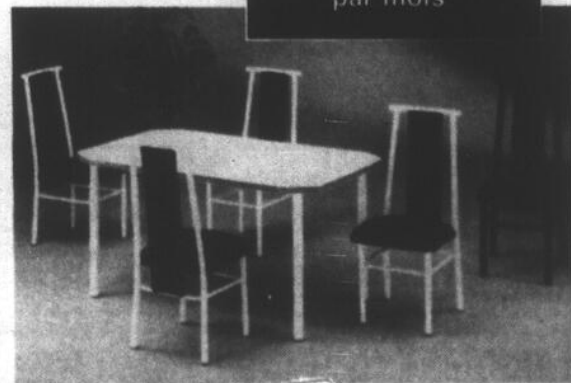
Ensemble
13 morceaux
pour seulement

79\$
par mois*



Réfrigérateur,
cuisinière,
laveuse et sècheuse
4 morceaux
Pour seulement

75\$
par mois*



RIEllement GRAND

MEUBLES Denis RIEL

FARNHAM 1470, St-Paul
DÉPÔT DE LIQUIDATION DES CANTREX

293-3605
1-800-363-1040

CANTREX
A L'Échelle Nationale



Spécialités:

- Réparation de pare-brise
- Remplacement de pare-brise
- Vitres d'auto
- Toits ouvrants
- Accessoires d'autos et camions

Le Docteur du Pare-Brise

VITRES D'AUTOS ST-JEAN
DIVISION DE PIÈCES D'AUTO ST-JEAN INC.
435, boul. du Séminaire
Saint-Jean-sur-Richelieu

Tél.: 348-3871 Cell.: 358-8165

Votre spécialiste



Stéphane Kérouk

Cartes d'affaires / professionnelles

Ginette Demers, c.g.a.
Comptable générale licenciée

365 rue Normand
Bureau 250
St-Jean-sur-Richelieu
J3A 1T8

(514) 358-6474
(514) 447-5435

LE SALON DE BEAUTE POUR L'AUTO

DUNO KEROACK K

Tous vinyl et décapotables Tols ouvrants Housse
Nettoyage d'intérieur Moulures protectrices Rembourrage
Verres Crage Reparatoin; generates Tenture de verres

F. L. B. depuis 1946
251, rue Jacques-Cartier sud
Saint-Jean-sur-Richelieu

Tél.: 347-4422

SEARS

RÉNOVATION RÉSIDENTIELLE*

MEMBRE DE APCHD ET RECQ

NI PAIEMENT NI FRAIS DE CRÉDIT JUSQU'EN JUILLET 1991

N'oubliez pas, chez Sears il n'y a aucun acompte à payer sur approbation du service du crédit

L'offre s'applique aux toitures, fenêtres de rechange, clôture, soffites/fascia, gouttières et revêtements. L'offre 'ni paiement' est en vigueur dans les magasins Sears jusqu'au 30 avril 1991

PORTES D'ENTRÉE

NOUS FAISONS FAIRE L'INSTALLATION DE PORTES D'ENTRÉE EN ACIER ET D'ENSEMBLES DE PORTES D'ENTRÉE. APPELÉZ-NOUS!



FAITES CONFIANCE À SEARS POUR LA RÉFÉCTION DE LA TOITURE EN BARDEAUX DE VOTRE MAISON



PORTES DE GARAGE EN CÈDRE, ALUMINIUM OU EN ACIER GALVANISÉ NÉCESSITANT PEU D'ENTRETIEN



FENÊTRES DE REMPLACEMENT EN ALUMINIUM OU EN VINYLE SANS ENTRETIEN

* Sears fait faire l'installation par des entrepreneurs qualifiés.

PROFITEZ DE CETTE OFFRE DES MAINTENANT ET ÉCONOMISEZ

SEARS

RABAIS 200\$

grâce à ce coupon, vous bénéficiez d'une réduction de 200\$ à l'achat de toiture, système de climatisation centrale ou éléments de cuisine similaires.

*Achat minimum de 1 000\$

L'offre avec coupon prend fin le 28 février 1991. Un seul coupon par achat, non remboursable en espèces.

Sears Canada Inc.

RABAIS 100\$

grâce à ce coupon, vous obtenez un rabais de 100\$ à l'achat de fenêtres de remplacement, fourneaux, clôtures, soffites, fascia et gouttières similaires.

*Achat minimum de 1 000\$

L'offre avec coupon prend fin le 28 février 1991. Un seul coupon par achat, non remboursable en espèces.

Sears Canada Inc.

APPELÉZ-NOUS
Saint-Jérôme, 432-2110 **SEARS**
Saint-Jean, 349-2651, 658-7537

A la découverte des amphibiens et des reptiles

Tous les jeunes luçois curieux de découvrir le monde des amphibiens et des reptiles sont invités à un atelier, le samedi 23 février, présenté par un naturaliste du Centre d'interprétation du milieu écologique du Mont Saint-Grégoire (CIME).

L'animatrice, Monique Gauvreau, nous parlera des caractéristiques des amphibiens et des reptiles et de leur cycle de vie respectifs. Elle dira aussi quelles

espèces habitent le Haut-Richelieu, comment on peut les observer, qu'est-ce qu'ils font et où ils vivent. L'exposé sera entrecoupé de jeux interactifs et d'un diaporama.

Pour les 9-13 ans, l'activité a lieu de 10 heures à 11h30 et pour les 6-8 ans, c'est de 13h30 à 15 heures.

Cette activité est gratuite. Pour informations: 348-4128.

L'auteure d'«Entre chien et loup» de passage à St-Jean

Aurore Dessureault-Descôteaux, auteure du roman qui a inspiré la série télévisée «Entre chien et loup», sera de passage à Saint-Jean, le mercredi 20 février. Dès 19 heures 30, elle prononcera une conférence à la bibliothèque Adélaïde-Berger, à Saint-Jean.

Mme Dessureault-Descôteaux est tour à tour conférencière, journaliste, animatrice sociale et historienne. La conférence de mercredi

prochain sera donc l'occasion pour les téléspectateurs de rencontrer celle qui a donné vie aux personnages colorés d'«Entre chien et loup».

Toute la population est la bienvenue. L'activité est gratuite. Pour obtenir plus d'informations, il suffit de composer le 346-0054 et de demander le poste 346.

Jacinte Grisé-Turcotte

Un peintre animalier expose à Saint-Luc

À compter de mardi, les oeuvres du peintre animalier Jacinte Grisé-Turcotte seront en montre dans le hall d'entrée de l'hôtel de ville de Saint-Luc. Cette exposition prendra fin le lundi 4 mars.

L'exposition peut être visitée les lundis, mardis, jeudis et vendredis, de 8 heures 30 à 17 heures 30 et de 18 heures 30 à 20 heures 30, de même que les mercredis, de 8 heures 30 à 16 heures, et les samedis, de 10 à 16 heures.

L'impôt sur vidéo

Revenu Canada Impôt met à la disposition du public une cassette vidéo intitulée «Votre déclaration étape par étape», qui a été conçue pour aider les contribuables à remplir eux-mêmes leur déclaration de revenus de 1990.

Cette cassette est disponible dans toutes les bibliothèques de votre région ainsi qu'à votre bureau de district d'impôt aux Galeries Cousineau à Saint-Hubert.

Si vous désirez plus de renseignements à ce sujet, vous pouvez appeler Michel Thibault, des Affaires publiques, au 445-5252.

ESSENCE GRATUITE

Hâtez-vous se termine le 28 février 1991



POUR CHAQUE SERVICE I, II ou III Nous mettrons de l'essence dans votre voiture

* Service I - 88 * Service II - 108 * Service III - 158

PROGRAMME ENTRETIEN PRÉVENTIF RONDEAU

SERVICE I

- Changer l'huile et le filtre
- Lubrifier les charnières des portes et les cylindres des serrures
- Lubrifier suspension avant et arrière
- Vérifier les niveaux des liquides
- Vérifier la pression des pneus
- Vérifier et lubrifier toutes les courroies d'entraînement
- Vérifier le filtre à air
- Vérifier les clignotants
- Vérifier les clignotants d'urgence
- Vérifier toutes les lumières

SERVICE II

- Changer l'huile et le filtre
- Lubrifier les charnières des portes et les cylindres des serrures
- Vérifier toutes les lumières
- Vérifier les niveaux des liquides
- Vérifier la pression des pneus
- Vérifier le filtre à air
- Vérifier et lubrifier toutes les courroies d'entraînement
- Vérifier les clignotants
- Vérifier les clignotants d'urgence
- Vérification de l'usure et ajustement des freins arrière
- Vérification de l'usure des freins avant
- Nettoyage des freins
- Ajustement et lubrification du frein d'urgence
- Rotation des pneus

SERVICE III

- Lubrifier les portières
- Vidange d'huile et changer le filtre
- Lubrifier suspension avant et arrière
- Lubrifier les serrures de portes
- Lubrifier freins à main
- Vérifier les lumières
- Vérifier les clignotants
- Vérifier les clignotants d'urgence
- Vérifier le bon fonctionnement de l'embrayage du compresseur de climatisation (véhicule équipé)
- Vérifier la pression des pneus
- Vérifier tous les liquides
- Vérifier toutes les courroies d'entraînement
- Remplacer les bougies
- Remplacer le filtre à air
- Remplacer le filtre d'aspiration
- Vérifier la soupape de recirculation des gaz du carburateur
- Remplacer le filtre à essence et vérifier les canalisations
- Remplacer le filtre du réservoir de récupération des vapeurs d'essence
- Vérifier le chapeau du distributeur
- Vérifier l'usure du «rotor»
- Vérifier le fléqui à haute tension
- Ajuster le ralenti et le ralenti accéléré
- Vérification électronique des capteurs de l'ordinateur sur voiture à injection de carburant
- Analyse électronique du système d'allumage primaire et secondaire
- Ajustement si nécessaire du calage d'allumage

Le choix qui s'impose.

GM Pièces Syntonisez **Z104** Pour nos bulletins de circulation

COUVREZ POURQUOI L'ÉQUIPE DE RONDEAU EST MAINTENANT LE LEADER GM DANS LA RÉGION

505, rue Saint-Jacques, Saint-Jean-sur-Richelieu 347-3711

SUPER-SPÉCIAL DU MOIS

Notre devise: Qualité de choix avant quantité

Du lundi au dimanche inclusivement

BUFFET CHAUD CHINOIS

Tous les soirs à partir de 16 h 30

13 choix de première qualité plus sauces - salades - desserts

Adultes

5¹⁵

Enfants (moins de 10 ans)

2⁹⁵

RESTAURANT

Le **Grand Pekin**

500, boul. du Séminaire, St-Jean-sur-Richelieu

POUR RÉSERVATIONS, APPELÉZ: 348-6825

LIVRAISON GRATUITE À DOMICILE (selon distance et montant de la commande) (15% escompte au comptoir 6\$ et plus)

- Buffet chinois
- Licence complète
- Cuisine chinoise

Le 6 mars
Visite au
Planétarium

Le Centre Fernand-Charest invite les Johannais à profiter du congé scolaire du mercredi 6 mars pour en apprendre un peu plus long sur l'astronomie. Une visite au Planétarium Dow de Montréal est en effet prévue ce jour-là. Ce sera l'occasion d'apprendre à repérer les planètes, à reconnaître les constellations et à percer les mystères de l'astronomie.

L'invitation est lancée autant aux jeunes qu'à leurs parents. Le départ aura lieu à 12 heures 30, dans le stationnement arrière du Centre culturel et le retour se fera à 17 heures. Le prix des billets est de \$10.50 pour les adultes, \$9.50 pour les aînés et \$7.50 pour les étudiants.

Pour obtenir de plus amples informations, il suffit de composer le 346-5372, poste 322, entre 9 et 18 heures, tous les jours de la semaine.

Les amateurs
d'épinglettes
ont leur
association

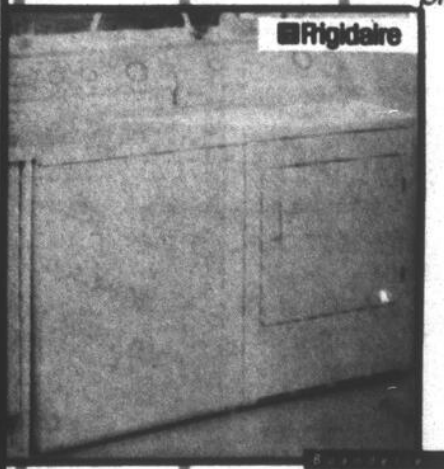
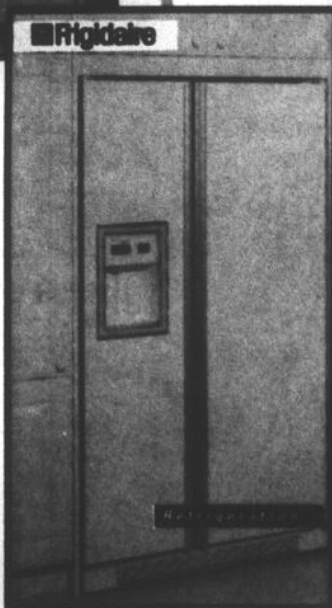
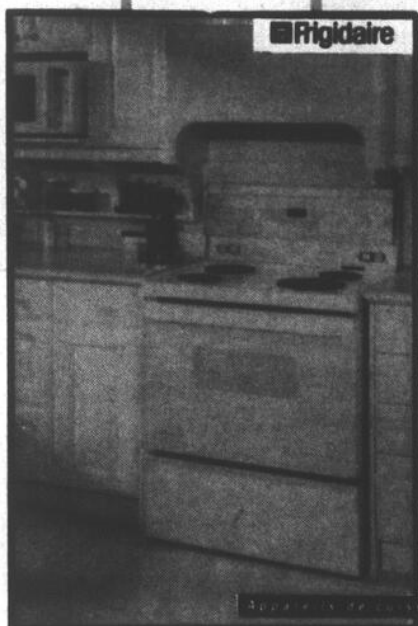
Au début de 1991, l'Association provinciale des collectionneurs d'épinglettes (broches) a vu le jour. Cet organisme sans but lucratif a pour but de regrouper les collectionneurs du Québec ainsi que toutes les personnes intéressées à en connaître davantage sur ce hobby.

Au cours des prochains mois, des rencontres seront organisées pour informer les collectionneurs et pour favoriser les échanges. Un journal bimestriel sera également diffusé.

Le coût annuel d'inscription est de \$30. Pour devenir membre ou pour avoir plus de renseignements, écrivez à l'Association provinciale des collectionneurs d'épinglettes, 3187, rue Norduyn, Ville Saint-Laurent (Québec), H4R 1A1.

NOUS VOUS GARANTISSONS
LE MEILLEUR

PLUS
ET ...



ADDITIONNEZ

tous ces avantages et vous n'aurez plus d'hésitation

Ce sera à la grande maison que vous effectuerez tous vos achats

PROMOTION

Collection 1991

maison

ETHIER

St-Jean inc.

126, rue Jacques-Cartier Nord 346-1090-1
 Saint-Jean-sur-Richelieu MI: 658-4812
(face au Collège militaire)

DEJEUNERS

à partir de 6 h

RESTAURANT
**L'AUTRE
 MIRAGE**

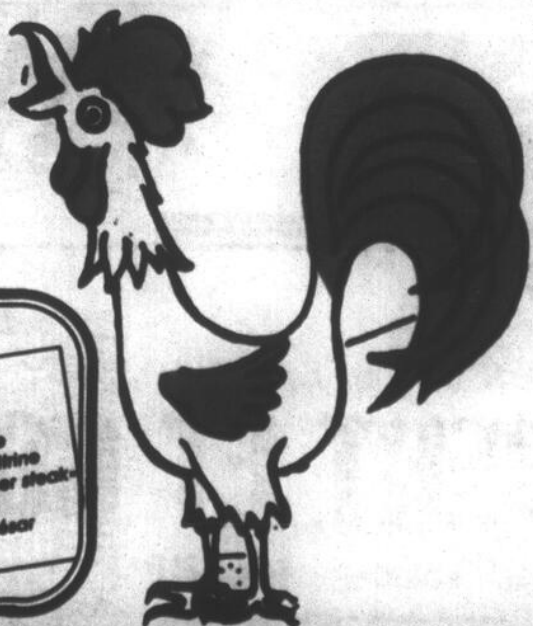
CHOIX DE 25 PLATS
 PRINCIPAUX

pour
 seulement

3.25

de 11 h à minuit
 7 jours/semaine

- EXEMPLES:
- fêlucine
 - souvlaki
 - filet de saumon
 - filet de porc
 - hamburger steak
 - rigatoni
 - salade César
 - etc.



395, boul. du Séminaire, Saint-Jean-sur-Richelieu 359-0125

Régal aux fruits de mer



Ce régal aux fruits de mer est délicieux, économique et peu dispendieux à préparer.

Les fruits de mer, les poissons et les oeufs sont très nutritifs, nous le savons tous. Y a-t-il un meilleur moyen d'atteindre une bonne alimentation que de combiner ces

ingrédients? De plus, si vous y ajoutez des légumes frais et croustillants, vous obtiendrez un plat excellent pour la santé et qui saura plaire à vos papilles gustatives ainsi

qu'à votre porte-monnaie.

Laissez de côté vos recettes d'hiver: une nourriture lourde et pleine de calories. Tournez-

vous vers la vaste gamme de légumes frais apparaissant maintenant sur les étagères de votre épicerie. Changez d'attitude et de menu grâce à cette très simple recette,

Régal aux fruits de mer.

Quelle recette polyvalente!... Si vous recevez, utilisez des petites crevettes ou de la chair de crabe défaits. Pour obtenir un repas de tous les jours plus nutritif, utilisez une boîte de saumon et vous obtiendrez un repas principal attrayant et plein de goût. Ou encore, si vous surveillez votre consommation de matières grasses, le thon est un choix délicieux. Quel que soit votre choix, les oeufs formeront un complément parfait pour ce goût délicat.

■ Ingrédients

- 4 oeufs, légèrement battus
- 1/4 c. à thé sel
- 1/4 c. à thé gingembre moulu, facultatif
- 2 tasses germes de haricots frais, hachés
- 1 boîte (7,5 oz) de saumon, égoutté et défait en flocons
- 2 échalotes hachées fines
- 1 branche de céleri, hachée
- 1 c. à soupe persil haché
- huile végétale

Dans un bol, combiner tous les ingrédients, sauf l'huile. Dans une grande poêle (anti-adhérent, de préférence), faire chauffer une petite quantité d'huile. Déposer 1 1/2 c. à table (25 mL) de préparation dans la poêle. Faire cuire à feu moyen, en tournant une fois, jusqu'à ce que le mélange soit légèrement doré. Retirer de la poêle et garder au chaud. Refaire la même chose avec le reste de la préparation.

Donne environ 24 petites boulettes ou 4 à 6 portions.

Temps de préparation: 10 minutes. Temps de cuisson: 3 à 4 minutes par poêlée.

Le 7 mars

Le Festival Astérix se poursuit

Dans le cadre du Festival Astérix, le Centre culturel Fernand-Charest invite les jeunes à venir suivre les aventures d'Astérix et de ses compagnons dans leur tout dernier film: «Astérix et le coup du menhir».

À cause du congé scolaire, cette représentation aura exceptionnellement lieu le jeudi 7 mars, à 13 heures 30. Les billets seront disponibles à la porte seulement, le 7 mars, à compter de 13 heures, au coût de \$3.50 pour les enfants et de \$4.50 pour les adultes. Pour obtenir de plus amples informations, il suffit de composer le 346-5372, poste 322.

SUPERVENTE SANS PROFIT

CRÉDIT INSTANT DE 1 500\$

Approbation du crédit

SHARP
TÉLÉCOULEUR 14 PO
• Télécommande
298\$
STYLE MONITEUR

SONY
TÉLÉCOULEUR 21 PO
• Télécommande
539\$
style moniteur
Affichage à l'écran

SHARP
CAMÉRA VHS ÉTAIT 999\$
• zoom 6x1
• entièrement automatique
VLL150
799\$

SONY
CAMÉRA 8 MM ÉTAIT 999\$
• viseur amovible
• zoom 6x1
• auto focus
799\$
CCDF33

MINI-CHAÎNE STÉRÉO AVEC LASER CFD454
• AM/FM stéréo cassette
• Égalisateur intégré
288\$

Technics
AMPLIFICATEUR 80 WATTS ET SYNTONISATEUR DIGITAL
SU800
STZ780
298\$

TOSHIBA
TÉLÉCOULEUR 21 PO STÉRÉO MONITEUR
• télécommande avec accès direct
• affichage à l'écran
• entrée et sortie audio vidéo
499\$
50 mois de garantie

SHARP
VIDÉO VHS 4 TÊTES
• programmable à l'écran
• effets spéciaux
• Télécommande
378\$

TOSHIBA
VIDÉO VHS HI-FI STÉRÉO
• programmable à l'écran
• effets spéciaux
• Télécommande
488\$

SONY
MAGNÉTOPHONE À CASSETTE DOUBLE
avec copie haute vitesse
• dolby B et C
198\$

CHAÎNE STÉRÉO HI-FI
• amplificateur de 60 watts Hermond-Kardon
• haut-parleurs EXOY ESM4
• Lecteur au laser programmable SONY
748\$

TOSHIBA
TÉLÉCOULEUR 28 PO
stéréo moniteur
• haute définition
• affichage à l'écran
729\$
50 MOIS DE GARANTIE

MITSUBISHI
VIDÉO 4 TÊTES VHS HI-FI STÉRÉO digital H642
598\$

Panasonic
RÉPONDEUR TÉLÉPHONIQUE
• 2 cassettes standard
• compteur d'appels
• 12 fonctions
• télécommande par tonalité
99\$95
KXT1480

Four à micro-ondes
• SHARP
• TOSHIBA
• PANASONIC

SONY
TÉLÉPHONE SANS FIL
• antenne flexible
• mémoire
158\$
SPP60

Chez votre marchand **SPEC**

À partir de **149\$**

36 MOIS POUR PAYER
Financement sur place

SPEC
ÉLECTRONIQUE

Télévision et centre audio HÉBERT ET GOUIN

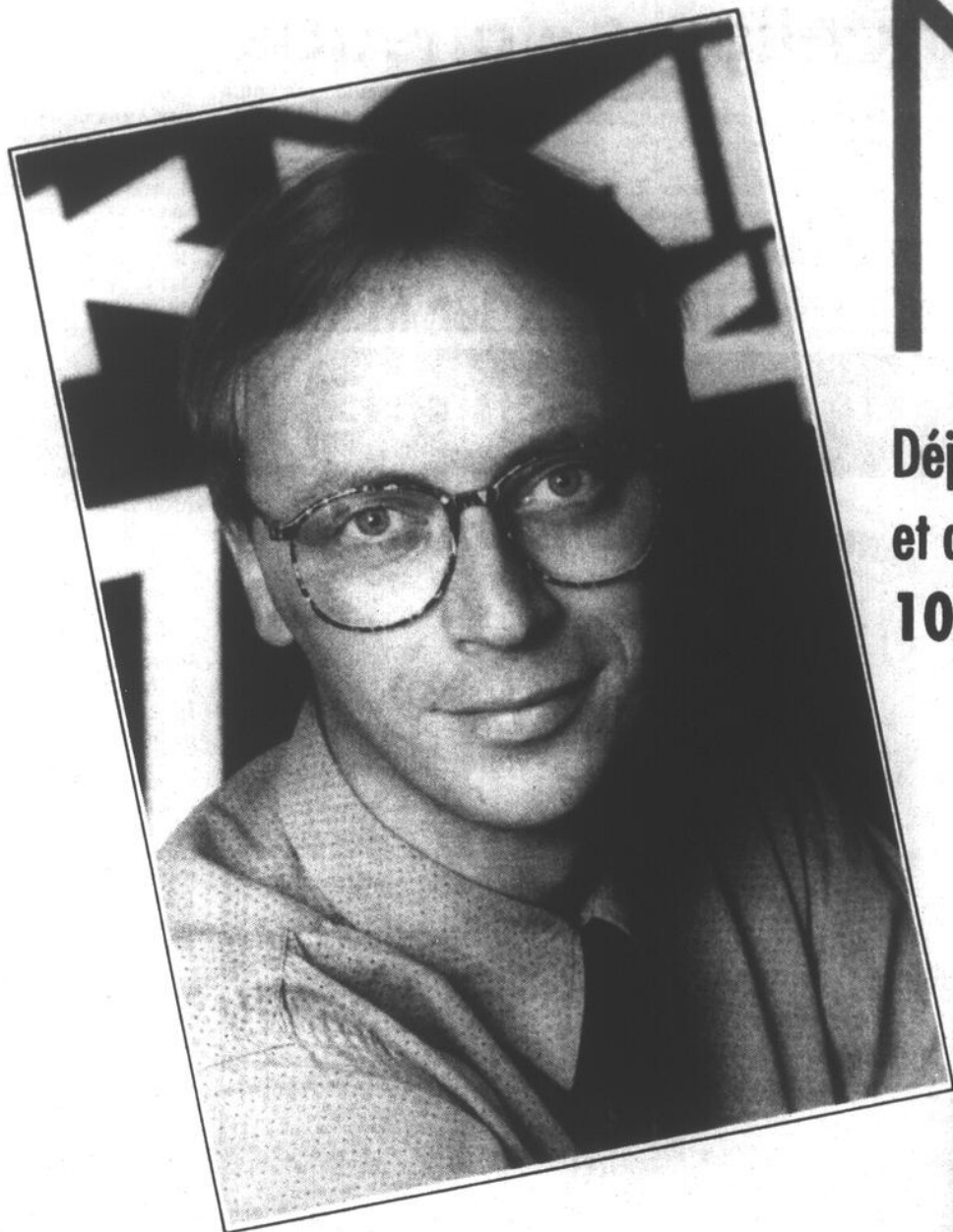
160, rue Notre-Dame
St-Jean-sur-Richelieu

348-5210

La carte Privilège est disponible chez votre marchand SPEC. Demandez-la et profitez-en.

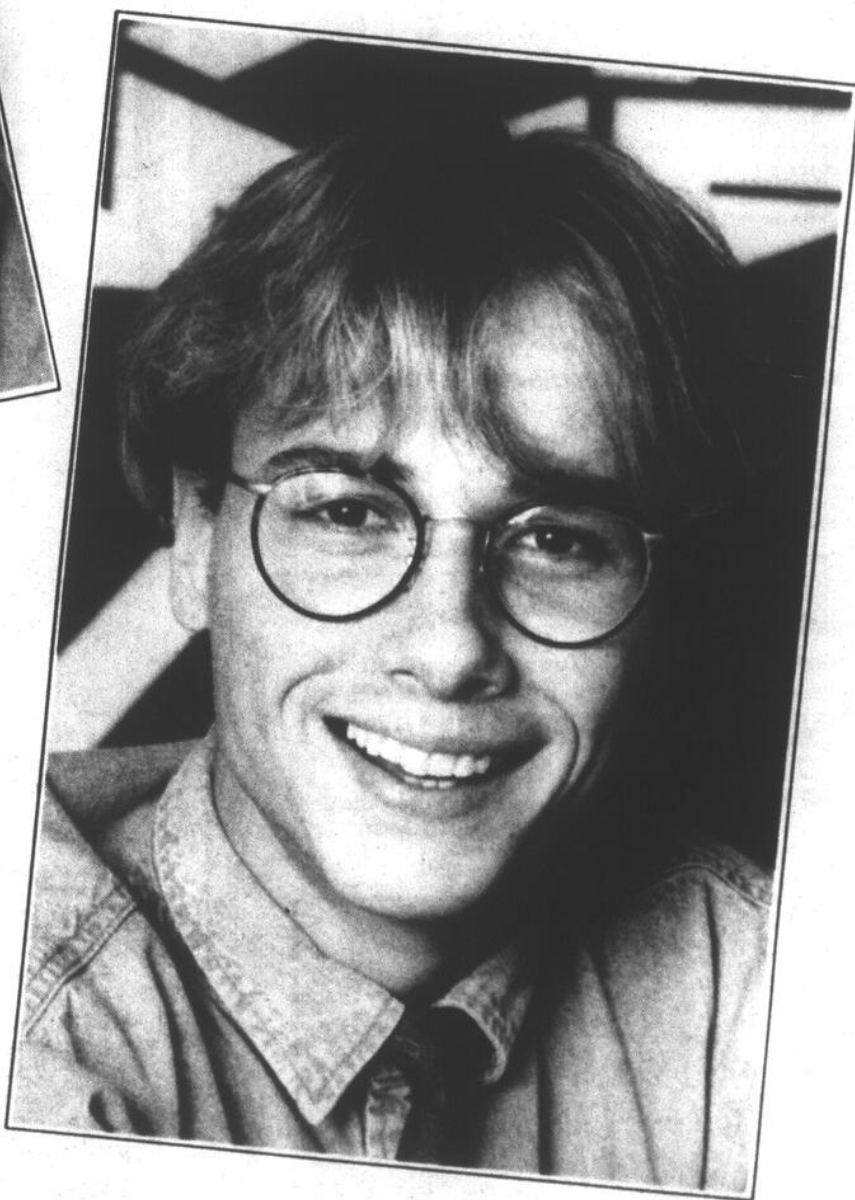


80 marchands ... service compris!



NI OUI NON

Déjouez les ruses et les pièges de **Gilles Payer** et de **Stéphane Rousseau** et gagnez **10\$ la seconde** en certificats-cadeaux.



Les animateurs des émissions populaires **"LE ZOO DE MONTRÉAL"** et **"LES DEUX PISTONS"** à CKMF vous attendent de pied ferme. À vous de résister... et de ne répondre "ni oui ni non" à leurs questions remplies d'embûches. Un quizz amusant... et payant!

**VENDREDI LE 22 FÉVRIER
DE 18H30 À 20H30
DANS LA COUR CENTRALE.**

en collaboration avec:

**CKMF
94**

*plus près
de votre plaisir!*

**carrefour
richelieu**

Plus de 110 magasins et services, terminus d'autobus et halte des mousses

SEARS

Zellers



STEINBERG



600 Pierre-Caisse
St-Jean-sur-Richelieu, Qué., J3A 1M1

Bienvenue à l'érablière

**RAYMOND
MEUNIER
& FILS**



au 325, rang des 54 à Richelieu
près du rang Saint-Édouard à Iberville
Enfin, il est en route, M. PRINTEMPS
Pour le recevoir, pourquoi pas
un vrai repas à l'ancienne
à des prix à l'ancienne

SPECIAL
Ouverture le 3 mars
Les 200 premiers dîners seront
à 10\$ (adultes)

FIN DE SEMAINE:	Sur semaine:
12\$: adultes (groupe)	9\$: adultes
6\$: enfants de 5 à 12 ans	8\$: groupes d'Âge d'Or
GRATUIT : enfants de 0 à 4 ans	4,50\$: enfants de 5 à 12 ans

TAXES ET SERVICE INCLUS!

Promenade en traîneau avec les chevaux est toujours gratuite. Prendre un «p'tit» verre de réduit avec nous, manger de la tige sur la neige et de l'animateur.

les calories pour la
perce que chez Meunier
de la bouffe... de la
et encore de la bouffe

**APPORTEZ
VOTRE VIN
RÉSERVEZ**

347-0757

alimentation

Rondelles au cheddar

Dès que vous aurez deux minutes, faites la pâte de ces rondelles croustillantes au cheddar, enveloppez-la bien et déposez-la au frigo ou

au congélateur. Si vous l'avez congelée, laissez-la dégeler, puis tranchez-la en rondelles et hop! dans le four! Vous aurez sous la main les

amuse-gueule les plus croquants, les plus fro-magés, les plus exquises qui soient. Bienvenue la visite! Ne vous laissez plus prendre de cours;

gardez toujours au frigo une grande variété de bons fromages canadiens.

1 tasse de farine tout usage
1/2 c. à thé de sel
1/2 c. à thé de paprika
1/2 c. à thé de moutarde en poudre
1/2 tasse de beurre, ramolli
1 c. à thé de sauce Worcestershire
2 tasses de cheddar canadien «fort», râpé fin
sauce au piment fort
graines de pavot

Mélanger ensemble la farine, le sel, le paprika et la moutarde en poudre. Défaire le beurre en crème; y battre la sauce Worcestershire. Ajouter le fromage; bien battre. Incorporer les ingrédients secs. Façonner la pâte en 4 rouleaux, env. 1 po (2,5 cm) de diamètre. Envelopper dans du papier ciré et réfrigérer. Tailler les rouleaux en tranches de 1/4 po (6 mm) et déposer sur des plaques à biscuits, en les espaçant de 1 po (2,5 cm). Badigeonner légèrement de sauce au piment fort et saupoudrer de graines de pavot. Cuire au four à 400°F (200°C) de 8 à 10 minutes ou jusqu'à ce qu'elles soient croustillantes et dorées.

OUVERTURE VENDREDI 1er MARS

AU PAIN DE SUCRE

Chansonnier

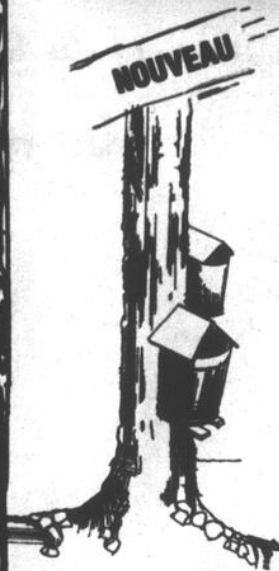
en soirée

Les vendredis, samedis et dimanches

- REPAS
- TIRE
- DANSE

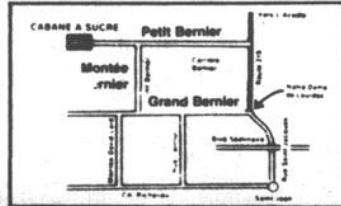
3 vastes salles de réceptions à votre disposition

La seule érablière à Saint-Jean-sur-Richelieu à 10 minutes du centre-ville



NOUVEAU

Permis S.A.Q.
Prix spéciaux pour groupes



POUR RÉSERVATIONS:
ÉRABLIÈRE: 346-3442
Demandez Alain ou Chantal

47 ans d'existence



**Ouverture le samedi
23 février 1991
ÉRABLIÈRE
BRODEUR**

141, chemin du Sous-Bois
Mont Saint-Grégoire
(Sortie 37 de l'autoroute des Cantons de l'Est)



Si vous désirez célébrer une noce, souligner un anniversaire, terminer un rallye, organiser une réunion ou encore... Il nous fera plaisir de vous accueillir et nous vous suggérons les menus suivants (plat principal) servis à table ou sous forme de buffet:

- demi-poulet
- dinde
- cochon braisé
- brochette
- boeuf braisé
- rôti de boeuf
- boeuf bourguignon
- notre traditionnel repas de cabane

- Parties de sucre organisées
- Salles: capacité de 700 personnes
- Promenades en traîneau avec chevaux

• Prix spéciaux pour l'Âge d'Or

PERMIS DE LA R.A.Q.
Pour un meilleur choix, réservez tôt:
(514) 460-7521
et demandez Lucie Brodeur

Ce coupon donne droit à un rabais de 1,50\$ sur le prix régulier pour adultes Valable du 23 février au 15 mars 1991, et du 15 au 28 avril 1991.

ÉRABLIÈRE BRODEUR

141, chemin du Sous-Bois
Mont Saint-Grégoire
Tél.: (514) 460-7521

ÉRABLIÈRE "AU SOUS-BOIS"

Sans frais 1-800-361-6368

TÉLÉPHONEZ TÔT
(514) 460-4069
460-2269
Fax: 460-2378

OUVERTURE SAMEDI LE 23 FÉVRIER 1991

ÉRABLIÈRE AU «SOUS-BOIS»

2 SALLES DE DANSE
640 PLACES
MUSIQUE DE DANSE CONTINUELLE

DANSE DISCO
MUSIQUE DE DANSE CONTINUELLE

PRIX DE PARTICIPATION

RABAIS DE 1.50\$
sur un repas pour adulte
Saison 1991
Valide du 23 février au 15 mars et du 15 avril au 28 avril 1991
1 coupon par personne

ÉRABLIÈRE AU «SOUS-BOIS»

RABAIS DE 1.50\$
sur un repas pour adulte
Saison 1991
Valide du 23 février au 15 mars et du 15 avril au 28 avril 1991
1 coupon par personne

ÉRABLIÈRE AU «SOUS-BOIS»

25 MINUTES DE MONTRÉAL

SORTIE 37

Suivre les enseignes bleues:
Érablière Mt St-Grégoire
ATTENTION:
Il y a 8 érablières situées sur le chemin
Sous-Bois au Mont Saint-Grégoire, mais il n'y a qu'une

ÉRABLIÈRE AU «SOUS-BOIS»

- NOURRITURE À VOLONTÉ
- 3 SALLES À MANGER
(Repas servis de 11h à 20h sauf le samedi de 11h à 21h)
- TIRE SUR LA NEIGE À VOLONTÉ
- PERMIS D'ALCOOL
- CAPACITÉ 1200 PLACES
- PROMENADE EN VOITURE À CHEVAUX DISPONIBLE
- GRAND STATIONNEMENT GRATUIT
- DIAPORAMA SUR LES SUCRES
- HOCKEY SUR ÉCRAN GÉANT

PRIX RÉDUITS POUR LES GROUPES

Mets et repas pour emporter. Téléphonez pour commander.

FERMETURE DE LA SAISON

DIMANCHE LE 28 AVRIL 1991 20 H

HORS-SAISON:

6 salles de réceptions pour toutes occasions - choix de 14 menus/groupes de 30 à 1 000 personnes

DANSE AVEC ORCHESTRE RÉTRO

«BIEN... ENCORE»

de 20h à 24h

tous les jeudis soirs de la saison des sucres il y aura

admission pour repas et danse 12.50\$
danse seulement 5.50\$

DEMANDEZ:
LUC, ROCH OU CLAUDETTE GLADU

164 chemin Sous-bois,
Mont St-Grégoire, JOJ 1K0

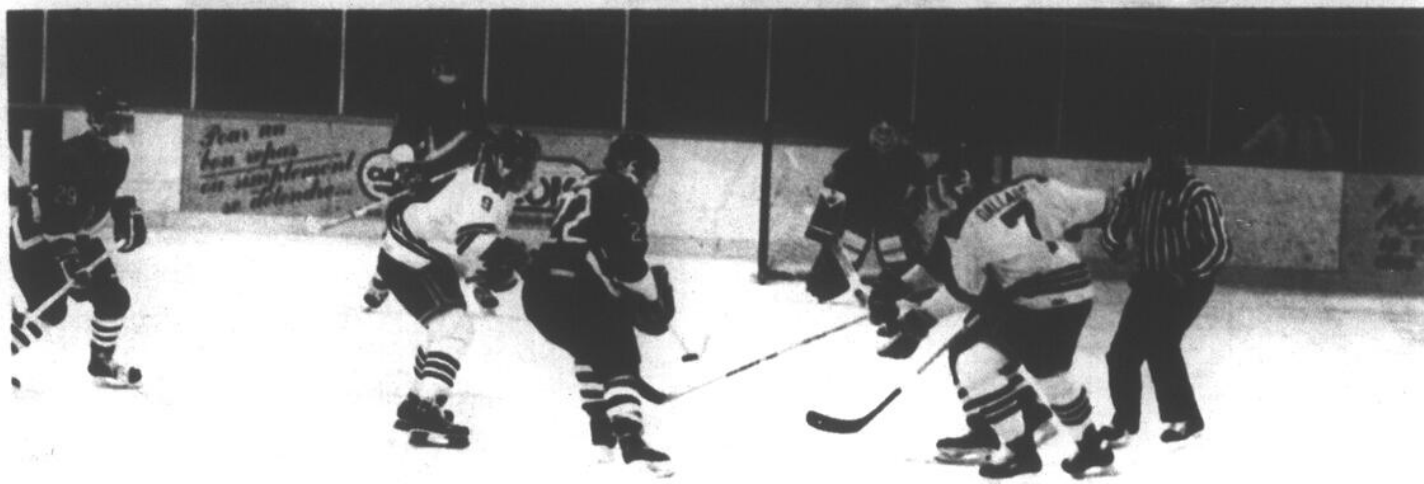
les sports

Les Lynx reçoivent Granby

■ Aujourd'hui (dimanche), les Lynx de Saint-Jean reçoivent les porte-couleurs de Granby au Colisée, à 18 heures. Les joueurs des Lynx seront également en action mardi, à Hull et vendredi, à 20 heures, au Colisée, contre le Titan de Laval.

Skippy en Estrie

■ Le Club de ski Skippy invite les skieurs à sa prochaine excursion, le dimanche 24 février, à Owl's Head. Le coût d'inscription est de \$34.95 pour les membres et de \$39.95 pour les non-membres. Il faut réserver sa place avant le jeudi soir, en composant le 464-6711.



Aujourd'hui (dimanche), les Lynx de Saint-Jean reçoivent les porte-couleurs de Granby au Colisée, à 18 heures.

Vos pieds ont-ils une histoire à nous raconter?

Hygiéniste en soins des pieds

- Ongles dans le sillon
- Crampes, cors et callosités
- Odeurs nauséabondes
- Desquamation
- Transpiration, etc.

Anna-Marie Picard
Inf. électrolyste diplômée
836, rue Saint-Jacques, Saint-Jean-sur-Richelieu
sur rendez-vous 347-5051

Réflexologie

- Détente massage
- Nervosité
- Angoisse
- Grande fatigue
- Regain d'énergie

Sherly Sylvestre
réflexologue

ÉRABLIÈRE - CAMPING

Vasseur

OUVERTURE LE SAMEDI 23 FÉVRIER

LA PLUS ANCIENNE DE LA RÉGION

Repas servis de 11 h à 21 h
7 jours par semaine
4 salles de réceptions d'une capacité de 50 à 300 personnes avec disco-mobile
Tours de traîneau (sleigh ride)
Tarifs spéciaux pour groupes

POUR RÉSERVATIONS: 346-3467

ÉRABLIÈRE SAINT-VALENTIN

OUVERTURE LE 24 FÉVRIER 1991
Pour ce dimanche seulement,
SPÉCIAL D'OUVERTURE À 11\$ (pers. 12 ans et plus)

Prix spéciaux pour groupes de l'âge d'or sur semaine

Repas servis de 11h à 21h du lundi au samedi et de 11h à 20h le dimanche

RÉSERVATIONS DE GROUPES
100 personnes et plus pour un meilleur prix

3 SALLES POUR VOUS SERVIR
Capacité de 1 000 personnes

SPECIAL SUR SEMAINE pour les groupes de l'AGE D'OR **9\$**

PERMIS S.A.O.

3e Ligne par la Route 221
74e Avenue par la Route 223
291-3414 291-3180 291-5339

25 minutes du pont Champlain

SPÉCIAL DES SUCRES

À L'ÉRABLIÈRE BEAU-SITE ET À L'ÉRABLIÈRE LA GOUDRELLE AU MONT ST-GRÉGOIRE

Direction à suivre :
Sortie 37 de l'autoroute des CANTONS DE L'EST (10) suivre les enseignes bleues ERABLIÈRES MONT ST-GREGOIRE

CINQ SALLES À MANGER
Balade motorisée guidée gratuite
Les samedis et dimanches de 13h à 17h
DE LA TEMPÉRATURE LE PERMET
VIDEO DISPONIBLE SUR LES SUCRES

OUVERTURE 23 FÉVRIER
FERMETURE 28 AVRIL 1991

LA GOUDRELLE

Mont Saint-Grégoire (514) 460-2131
1-800-361-1014
Sortie 37 de l'autoroute des Cantons de l'Est

ÉRABLIÈRE BEAU-SITE MONT SAINT-GRÉGOIRE

Deux salles à manger
fin de semaine : gratuite à notre clientèle
balade guidée et motorisée 13 h à 17 h

514-460-4141
1-800-361-0682

Pour groupes de l'Age d'Or, balade GRATUITEMENT dans les chemins de la Tournée de 13h à 15h (si la température le permet).

Sur semaine et le samedi midi, repas gratuit pour les enfants de moins de 10 ans, accompagnés de leurs parents.

OUVERTURE 2 MARS
FERMETURE 21 AVRIL 1991

RABAIS 1,50\$ SAISON 1991 VALABLE À L'UNE DES DEUX ÉRABLIÈRES LA GOUDRELLE, LE BEAU SITE, À VOTRE CHOIX SUR UN REPAS POUR ADULTES. NON VALABLE LES SAMEDIS SOIRS ET DIMANCHES MIDS, DU 12 MARS AU 12 AVRIL 1991. NE S'APPLIQUE PAS À D'AUTRES PROMOTIONS. UN SEUL COUPON PAR REPAS.	RABAIS 1,50\$ SAISON 1991 VALABLE À L'UNE DES DEUX ÉRABLIÈRES LA GOUDRELLE, LE BEAU SITE, À VOTRE CHOIX SUR UN REPAS POUR ADULTES. NON VALABLE LES SAMEDIS SOIRS ET DIMANCHES MIDS, DU 12 MARS AU 12 AVRIL 1991. NE S'APPLIQUE PAS À D'AUTRES PROMOTIONS. UN SEUL COUPON PAR REPAS.	RABAIS 1,50\$ SAISON 1991 VALABLE À L'UNE DES DEUX ÉRABLIÈRES LA GOUDRELLE, LE BEAU SITE, À VOTRE CHOIX SUR UN REPAS POUR ADULTES. NON VALABLE LES SAMEDIS SOIRS ET DIMANCHES MIDS, DU 12 MARS AU 12 AVRIL 1991. NE S'APPLIQUE PAS À D'AUTRES PROMOTIONS. UN SEUL COUPON PAR REPAS.
RABAIS 1,50\$ SAISON 1991 VALABLE À L'UNE DES DEUX ÉRABLIÈRES LA GOUDRELLE, LE BEAU SITE, À VOTRE CHOIX SUR UN REPAS POUR ADULTES. NON VALABLE LES SAMEDIS SOIRS ET DIMANCHES MIDS, DU 12 MARS AU 12 AVRIL 1991. NE S'APPLIQUE PAS À D'AUTRES PROMOTIONS. UN SEUL COUPON PAR REPAS.	RABAIS 1,50\$ SAISON 1991 VALABLE À L'UNE DES DEUX ÉRABLIÈRES LA GOUDRELLE, LE BEAU SITE, À VOTRE CHOIX SUR UN REPAS POUR ADULTES. NON VALABLE LES SAMEDIS SOIRS ET DIMANCHES MIDS, DU 12 MARS AU 12 AVRIL 1991. NE S'APPLIQUE PAS À D'AUTRES PROMOTIONS. UN SEUL COUPON PAR REPAS.	RABAIS 1,50\$ SAISON 1991 VALABLE À L'UNE DES DEUX ÉRABLIÈRES LA GOUDRELLE, LE BEAU SITE, À VOTRE CHOIX SUR UN REPAS POUR ADULTES. NON VALABLE LES SAMEDIS SOIRS ET DIMANCHES MIDS, DU 12 MARS AU 12 AVRIL 1991. NE S'APPLIQUE PAS À D'AUTRES PROMOTIONS. UN SEUL COUPON PAR REPAS.
RABAIS 1,50\$ SAISON 1991 VALABLE À L'UNE DES DEUX ÉRABLIÈRES LA GOUDRELLE, LE BEAU SITE, À VOTRE CHOIX SUR UN REPAS POUR ADULTES. NON VALABLE LES SAMEDIS SOIRS ET DIMANCHES MIDS, DU 12 MARS AU 12 AVRIL 1991. NE S'APPLIQUE PAS À D'AUTRES PROMOTIONS. UN SEUL COUPON PAR REPAS.	RABAIS 1,50\$ SAISON 1991 VALABLE À L'UNE DES DEUX ÉRABLIÈRES LA GOUDRELLE, LE BEAU SITE, À VOTRE CHOIX SUR UN REPAS POUR ADULTES. NON VALABLE LES SAMEDIS SOIRS ET DIMANCHES MIDS, DU 12 MARS AU 12 AVRIL 1991. NE S'APPLIQUE PAS À D'AUTRES PROMOTIONS. UN SEUL COUPON PAR REPAS.	RABAIS 1,50\$ SAISON 1991 VALABLE À L'UNE DES DEUX ÉRABLIÈRES LA GOUDRELLE, LE BEAU SITE, À VOTRE CHOIX SUR UN REPAS POUR ADULTES. NON VALABLE LES SAMEDIS SOIRS ET DIMANCHES MIDS, DU 12 MARS AU 12 AVRIL 1991. NE S'APPLIQUE PAS À D'AUTRES PROMOTIONS. UN SEUL COUPON PAR REPAS.

Jeux ET Bonimart

JOURS À

1,33\$ & 2,33\$

SOLDE lundi et mardi seulement
18 et 19 février
 Magasinez tôt!

Articles ménagers

Pinces à linge Lot de 50. Ord. 1.39	2/1.33
Papier paraffiné Ou pelli moulante Glad. Ord. 1.99 & 2.29	1.33
Sacs Glad, fermeurs Ou sacs à glaçons ou 100 sacs à sandwich.	1.33
Tapis d'évier Ou bac à ustensiles. Ord. 2.34 & 2.49	1.33
Tasse à mesurer 16 oz, passoire ou burrer. Ord. 1.59-1.99	1.33
2 bacs à glaçons En plastique durable. Empilable. Ord. 1.99	1.33
Gants En caoutchouc. Ord. 1.49 pre	2/2.33
Bac à vaisselle En plastique. Tons variés. Ord. 2.72	2.33
Seau en plastique Poignée en métal. Couleurs variées. Ord. 2.91	2.33
Poubelle en plastique Carrée. Couleurs variées. Ord. 3.29	2.33
Tasse à mesurer Capacité 4 tasses. Ord. 2.79	2.33
Poubelle ronde En plastique. Tons variés. Ord. 3.22	2.33
Paniers empilables En plastique durable. Toujours pratiques! Ord. 2.72	2.33
Nettoie-stores Pour stores verticaux ou horizontaux. Ord. 3.99	2.33
Ens. plateau et égouttoir En plastique. Choix de tons. Ord. 4.69	3.33
Cloche à gâteau Conserve la fraîcheur. Ord. 4.99	3.33
Jeu de 4 bols En plastique robuste. Ord. 4.29	3.33
Panier à lessive En plastique. Ovale. Ord. 4.99	3.33
Jeu de 4 bols Avec couvercles. En plastique, jolies couleurs. Ord. 5.19	4.33
Poubelle 24 l Bac en plastique solide et couvercle. Ord. 5.84	4.33
Caisse en plastique S'empile et s'emboîte facilement. Ord. 5.99	4.33
Roll 'N Rack 15 l Utile en tout temps! Ord. 7.49	5.33
Poubelle Plastique. Extérieur ou intérieur. Ord. 11.99	7.33

Santé et beauté

Mouchoirs Lot de 6 paquets. Faites-en provision!	2/1.33
Shampooing Alberto Balsam Ou revitalisant. 350 ml.	1.33
Bain moussant Zeddy Relaxant! Ord. 1.88	1.33
Serviettes humides Zeddy Pratiques. Ord. 1.72	1.33
10 comprimés, rhume Ou 100 sachets, édulcorant. Ord. 1.88 & 1.99	1.33
Mascara Myslyn Choix de couleurs. Super bas prix!	1.33
Le duo parfait Rouge à lèvres et vernis. Jolis tons!	1.33
Poudre Zeddy Pour vos enfants. Ord. 2.28	1.33

Épicerie

Poudre Jello Pour gelée. Saveurs variées. Ord. .44 ch.	3/1.33
Bicarbonate Caw Brand Pour la cuisson. Ord. .67 ch.	2/1.33
Boissons, lot de 3 Raisin, orange, punch aux fruits. 3 x 250 ml.	2/1.33
Maïs micro-ondes Nature ou avec beurre. Délicieux! Ord. 1.97	1.33
Friandises Jujubes, menthes écos- saises, plus! Ord. 1.79	1.33
Gaufrettes 400 g À la crème. Délicieuses saveurs. Ord. 1.47	1.33
Petites palourdes Ocean Délicieuses!	1.33
Flecons de jambon Pour sandwiches ou salades. Bon goût!	1.33
Dainty Bowl 350 ml Pour une toilette propre. Bon achat!	1.33

Linge de maison

Torchons Couleurs variées. En 100% coton.	4/1.33
Napperons En vinyle d'entretien facile. Ord. .88 ch.	2/1.33
Essuie-verres En 100% coton gauffré. Jolis tons. Ord. .99 ch.	2/1.33
Couvre-tringle Ou crochets pour rideau de douche.	1.33

Linge de maison (suite)

Essuie-verres En 100% coton éponge. Couleurs variées. Ord. 1.33	2/2.33
Doublure aimantée Pour rideau de douche. Ord. 4.67	2.33
Appliques Pour la baignoire. Ord. 3.99	2.33
Conditionneur pour lit d'eau Bouteille 4 oz. Ord. 3.99	2.33
Couvre-matelas En vinyle. Pour lit 1 ou 2 places.	3.33
Débarbouillettes En lot de 6. Choix de couleurs.	3.33
Tales d'oreiller Avec broderie. 100% coton. Ord. 5.99	3.33
Couvre-oreiller Format standard. 100% coton. Ord. 5.99	3.33
Couvre-oreiller Grand format. 100% coton. Ord. 7.99	4.33

Papeterie

Chandelles Couleurs variées. Toujours utiles!	3/1.33
Au coin travail 50 punaises, 500 broches ou élastiques, 1 oz.	2/1.33
Perforatrice Jeu de tapis ou ciseaux 5 po.	1.33
Serviettes Zeddy Ou couvre-nappe. Super bas prix!	1.33

Jouets

8 crayons Zeddy. Non toxique. Ord. .50 lot	4/1.33
Petits véhicules Détails authentiques et roues libres. Ord. .75 ch.	3/1.33
Casse-tête, 500 Mettez votre patience à l'épreuve!	3.33

Animaux et plantes

Nourriture pour chats Vedette Sôre. 500 g.	1.33
Terreau 10 l Idéal pour plantes d'intérieur.	1.33
Miss Mew Saveurs variées. 6 oz. Ord. .53 ch.	6/2.33
Cuir à mâcher 8 po. Pour les chiens. Ord. 3.99	2.33
Nourriture Pour petits rongeurs. 1,5 kg. Ord. 4.46	2.33

Menus articles de couture

Cintres
Plastique. Tons variés. Ord. 19 ch. **10/1.33**

Filé Merit
3 brins. 100% acrylique. 50 g. **2/1.33**

Nylotex
Corde en 100% nylon. 340 g. **1.33**

Ruban artisanal
En papier 5,4 m; coton, 7 ou 9 pi, sur bobine. **1.33**

Boîtes, rangement
Toujours pratiques! Motif bois veiné. **2.33**

Amidon
Liquide. 220 ml. Un autre bon achat! **2.33**

Pour la maison

2 ampoules G.E.
Pour ventilateur. Ord. 2.23 **1.33**

Piles Ray-O-Vac
Formats variés. Ord. 2.86 **1.73**

Ampoules G.E.
3 intensités. 40, 60 ou 100 W. Ord. 3.34 **2.33**

Coffre à outils
Plastique. 16 po. Ord. 9.99 **5.33**

Réveil-matin
Ne soyez plus en retard! Ord. 8.99 **5.33**

Plateaux utiles
Pour vos soirées! Bas prix. Ord. \$6 **5.33**

Miroir 16 x 20 po
Avec cadre mylar. Bon achat! Ord. 12.94 **6.33**

Pour dames

Chaussettes, dames
Socquettes ou mi-bas. Ord. 1.49 **1.33**

Culottes, dames
Culottes Watson. En 100% coton. **1.33**

Chaussettes tube
En lot de 3 paires. Bon achat! Ord. 2.99 **2.33**

Montres originales
Plastique. Modèles variés. Ord. \$4 **2.33**

Culottes en nylon
Modèles et couleurs variés. Ord. 4.49 **3.33**

Ceils roulés
En polyester-coton. P.M.G. Ord. 8.99 **5.33**

Jolies blouses
Couleurs et modèles variés. Ord. 9.99 **6.33**

Jupes en vogue
Superbes couleurs! À voir! Ord. 9.99 **6.33**

Pantalons
Pour dames. Jolis tons. Ord. 19.99 **13.33**

Pour hommes & garçons

Chaussettes ou caleçons, hommes
Couleurs variées. **1.33**

T-shirts, garçons
Grande variété. Ord. 3.99 **2.33**

3 paires de bas
Sport pour hommes, tube pour garçons. **3.33**

Caleçons, hommes
Lot de 3. Sous boîte. Couleurs variées. **4.33**

Poles, garçons
Tailles P.M.G.T.G. Un bon achat! Ord. 7.99 **6.33**

Pour hommes & garçons

(suite)

Poles, hommes
Couleurs à la mode. P.M.G.T.G. Ord. 9.99 **6.33**

Bas de travail
Pour hommes. Lot de 3 paires. Ord. 9.99 **6.33**

Chaussures

Chaussures, bébés
Modèles habillés. Grand choix. Ord. 7.49 **5.33**

Chaussures, bébés
Modèles sport. Grande sélection. Ord. 9.99 **6.33**

Caoutchoucs
Pour hommes. Noir. P.M.G.T.G. Ord. 9.99 **6.33**

Caoutchoucs
Style flâneur. Hommes. P.M.G.T.G. Ord. 11.99 **7.33**

Chaussures pour bébés
En cuir. Ord. 17.99 **12.33**

Pour enfants

Accessoires pour cheveux
Jolis tons. Ord. 1.99 **1.33**

Camisoles, bébés
Fisher-Price. Ou 7 bavoirs. Ord. 3.99 **2.33**

Pantalons de pluie
Gars et filles 2-6X. Ord. 4.99. Filles 7-14. Ord. 6.99... **4.33**

3 bouteilles
Réutilisables, pour bébés. Ord. 7.99 **5.33**

Jeans en denim
Pour garçons 2-6X. Ord. 8.99 & 9.99 **6.33**

★ Des super spéciaux juste pour vous! ★

Mules pour dames

Pantoufles en acrylique pelucheux. Grand choix de couleurs. P.M.G. Ord. 4.49

3³³

Café instantané

Café de marque Family Choice. Prenez le temps de le savourer! Bon achat!

2³³

Chocolat

Lot de 4 tablettes dont Glosettes, Oh Henry et autres!

2/3³³

Dormeuses, bébés

Les parents apprécieront notre vaste assortiment! Tailles P.M.G. Ord. 6.99

4³³

Micro Racers

Ces véhicules sont rapides! Modèles authentiques. Super prix! Ord. 5.99

2³³

Savon Dove

Lot de 2 savonnettes. 100 g. Faites-en provision! Ord. 1.92

1³³

Pyjamas, gars

Imprimés Ninja turtles, Nintendo, Simpsons, plus! P.M.G. Ord. 15.99-19.99

12³³

Tableaux

Jolis tableaux représentant divers thèmes. 22 x 28 po. Décoratif Ord. 24.86

13³³

Gruau Quaker

La céréale chaude préférée de tous! Un déjeuner sain et nutritif.

1³³

Tang 92 g

Une boisson qui plaira à toute la famille. Faites-en provision!

1³³

3 serviettes

L'ensemble comprend serviette de bain, essuie-mains et débarbouillette. Ord. 8.96

4³³

Muffin et café

Délicieux muffin et café chaud, une offre spéciale du restaurant Zellers!

1³³

Pâtes Bertolli

Macaroni ou spaghetti en format 500 g. Cuisinez un bon repas!

2/1³³

Biscuits aux figues Zellers

Délicieux, ils voleront la vedette! Ord. 1.97 ch.

2/3³³

Hot Dog et Coke

Hot dog en panier et Coke format régulier. Super offre du restaurant Zellers!

3³³

Zellers

600, rue Pierre-Caisse
Saint-Jean-sur-Richelieu
348-3858

Bonimart

400, boul. du Séminaire Nord
Saint-Jean-sur-Richelieu
348-3855





DISTRIBUTEUR AUTORISÉ

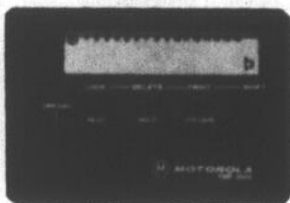
ULTRAPAGE

Un service de MOTOROLA LIBRÉE

TÉLÉAVERTISSEUR
à tonalité

16⁹⁵/mois
et plus

Téléavertisseur
à affichage alphanumérique
Série -PMR 2000-



44⁹⁵ et plus



**Un arrêt ici,
et vous irez loin...**

240, boul. Saint-Luc, Saint-Luc
359-6660

Cellulaire: 358-8339

Téléavertisseur: 1-551-1595

1-800-567-8625

PROMOTION DE FÉVRIER

NOUS PAYONS
LA TPS

**Téléavertisseur
numérique**

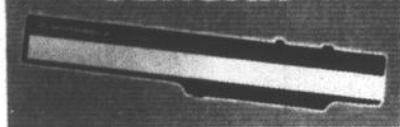
SUPER SPÉCIAL

23⁹⁵

Rég. 30,95\$



SENSAR



**NUMÉRIQUE
SENSAR 25⁹⁵**



Ghyslaine Campbell
copropriétaire

agriculture

en bref

Pommes de terre pour gens pressés

■ S'il a toujours besoin de repas qui se préparent rapidement, le consommateur des années 1990 tient aussi à bien se nourrir. Un projet financé en parti par Agriculture Canada permettra à une entreprise familiale de mettre en marché des pommes de terre pelées emballées sous vide. Le produit se prépare en cinq minutes aux micro-ondes et se conserve à la température de la pièce.

Extraire l'essentiel

■ Des chercheurs d'Agriculture Canada ont mis au point un procédé d'extraction d'huiles essentielles plusieurs fois supérieur aux méthodes traditionnelles utilisées jusqu'à maintenant. L'invention, qui utilise les micro-ondes, ramène aussi le temps d'extraction des huiles de quelques heures à quelques minutes. Le procédé canadien diminuera les coûts dans des domaines comme ceux de l'alimentation et de la parfumerie tout en réduisant à néant les effets nocifs sur l'environnement.

Nouvel emballage à la conquête d'un créneau

■ Des aliments qui conservent toute la saveur du produit frais, mais qui durent plusieurs semaines de plus, voilà l'avantage de l'emballage sous atmosphère modifiée. Selon un sondage réalisé par Agriculture Canada, un emballage qui réduirait le gaspillage remporterait un énorme succès auprès des consommateurs. Un rapport du Ministère décrit la réaction des consommateurs, explique la méthode et fournit l'information aux transformateurs qui songent à investir dans ce domaine.

Le lactosérum, une valeur sûre

■ Les concentrés de protéines de lactosérum jouissent d'une expansion fulgurante sur les marchés internationaux. Une étude permet d'entrevoir de

grandes possibilités pour ces ingrédients faibles en gras comme substitut au lait écrémé en poudre. Des entreprises américaines lorgnent du côté des fournisseurs canadiens pour s'assurer un approvisionnement constant et même élaborer des projets d'entreprises communes.



La fabrication du fromage n'est pas la seule source de profits pour les transformateurs laitiers. Le lactosérum, sous-produit de la production de fromage, sert maintenant dans les formules pour bébés, les aliments congelés et dans un nouveau substitut de matières grasses appelé «Simplese». On s'attend à ce que la demande pour le lactosérum double au cours des cinq prochaines années.

Employeurs et salariés

Prenez le temps de vous informer!

La Loi sur les normes du travail et la Loi sur la Fête nationale ont subi d'importantes modifications. Elles concernent principalement:

- le gouvernement et ses organismes;
- les salariés des petites fermes;
- certains employés de la construction;
- les salariés à temps partiel;
- les salariés rémunérés à commission;
- les gardiennes qui font certains travaux ménagers;
- les jours fériés;

- le temps supplémentaire;
- le service continu;
- les vacances annuelles;
- le congé de décès ou de funérailles;
- le congé de naissance ou d'adoption;
- le congé de mariage;
- le congé de maternité;
- le congé pour examens reliés à la grossesse;

- le congé parental;
- le congé du 1^{er} juillet;
- les congés familiaux;
- les congés compensatoires;
- les indemnités compensatrices;
- la réintégration au travail;
- l'avis de cessation d'emploi;
- l'avis de mise à pied pour six mois ou plus;
- les réclamations de salaire;
- les recours.

Ces nouvelles dispositions sont partiellement en vigueur depuis le 1^{er} janvier 1991.

Les autres le seront à court ou moyen terme, nos programmes d'information en feront alors état.

Prenez donc le temps de vous informer!

RENSEIGNEMENTS

NOUVEAUX dépliants d'information à votre disposition: FAITES-EN LA DEMANDE
• La CNT et vous • Salaire • Vacances annuelles • Congédiement • Congés familiaux

Adressez-vous à la Direction des communications, 400, boulevard Jean-Lesage, Québec, Qc., G1K 8W1 ou à l'un des bureaux de la Commission des normes du travail.

BAIE-COMEAU 589-9931
MULL 772-3019
JONQUIÈRE 685-1940

MATANE 562-2010
MONTREAL 673-7061
QUÉBEC 643-4940

ROUYN-NORANDA 797-0202
SHERBROOKE 820-3441
TROIS-RIVIÈRES 371-6661



Gouvernement du Québec
**Commission des
normes du travail**

agriculture

Fonds d'assurance-prêts agricoles et forestiers

Élimination de la prime d'assurance de 1,85%

Les agriculteurs québécois n'ont plus à payer depuis décembre des droits d'assurance payables par les emprunteurs au Fonds d'assurance-prêts agricoles et forestiers. Ainsi, le ministre de l'Agriculture, des Pêcheries et de l'Alimentation, monsieur

Yvon Picotte, a répondu aux représentations des agriculteurs et demandé à l'Office du crédit agricole du Québec de cesser de percevoir la prime d'assurance-prêts de 1,85%.

De plus, par souci d'équité envers les emprunteurs qui ont payé

des droits d'assurance depuis l'entrée en vigueur de la loi, en août 1988, les sommes payées, qui totalisent environ \$10 millions leur seront remboursées.

Le Fonds d'assurance-prêts agricoles et forestiers sera maintenu. Ce fonds a été institué

afin de garantir les prêts accordés par l'Office du crédit agricole du Québec aux agriculteurs et ainsi leur assurer un taux d'intérêt avantageux. C'est maintenant le gouvernement du Québec qui souscrit à ce fonds. Le coût des programmes de financement agri-

cole du gouvernement du Québec atteindra cette année \$180 millions alors qu'il était d'à peine \$100 millions il y a trois ans.»

calendrier agricole

La Relève en ski

La Relève agricole Missisquoi-Iberville invite ses membres à une fin de semaine de ski au mont Sainte-Anne, les 2 et 3 mars. Le coût de participation est de \$55 pour deux nuits et deux déjeuners. Les skieurs bénéficieront également d'un rabais sur les remontées mécaniques. On s'inscrit le plus tôt possible auprès des membres du bureau de direction de la Relève.

Les séances de cours auront lieu à Saint-Rémi, les mardis et jeudis; de 19 heures à 22 heures 20, du 19 février au 21 mars. Pour vous inscrire, il suffit de composer l'un des numéros suivants: 454-7571 ou 1-800-363-5061.

Quatre Journées horticoles à St-Rémi

Les Journées horticoles provinciales sont de retour à Saint-Rémi, du 19 au 22 février. Pendant ces quatre jours, une foule de conférences auront lieu au Centre communautaire, en plus de l'assemblée générale annuelle de la Fédération des producteurs maraîchers du Québec.

Gestion agricole: invitation aux maîtres de stage

Le département de gestion et exploitation d'entreprise agricole du cégep de Saint-Jean fêtera bientôt ses dix ans d'existence. Pour remercier les personnes qui ont été maîtres de stage, le département les invite à une cérémonie suivie d'un cocktail, le 28 mars. Durant cette cérémonie, des personnalités du monde agricole exprimeront leur point de vue sur la formation des étudiants, la relève agricole et l'état du monde rural. Si vous avez été maître de stage, communiquez le plus tôt possible avec Pierre Bournival, Normand Boucher ou Yves barrette, au 347-5301. Ils vous inscriront sur la liste d'invités et vous feront parvenir le programme de la journée.

La semaine de l'agriculture

Du 21 au 24 mars 1991, la 16^e édition de la semaine de l'agriculture, de l'alimentation et de la consommation se déroulera au pavillon Paul-Comtois de l'université Laval. Cette année, l'événement a pour thème: «D'un même pas, assurons notre croissance». Au programme de la semaine figurent des conférences et une exposition de 35 kiosques. Le public est invité à participer aux activités de cette semaine thématique.

Cours sur les pesticides

Il ne reste que quelques places disponibles pour le cours du soir sur l'utilisation rationnelle et sécuritaire des pesticides, qui débute le 19 février.

SPECIAL PERMANENTE 35⁰⁰

NOUVEAU

Coiffure Elle et Lui
Richelieu inc. #2



HAUTE COIFFURE
AVEC OU SANS RENDEZ-VOUS
DU MARDI AU SAMEDI

Annette et Baldo Lumia, proprs

CENTRE COMMERCIAL SUPER PLAZA
214, boul. Saint-Luc (coin Grand-Bernier)

Tél.: 348-4746

NOUVEAU

HÂTEZ-VOUS

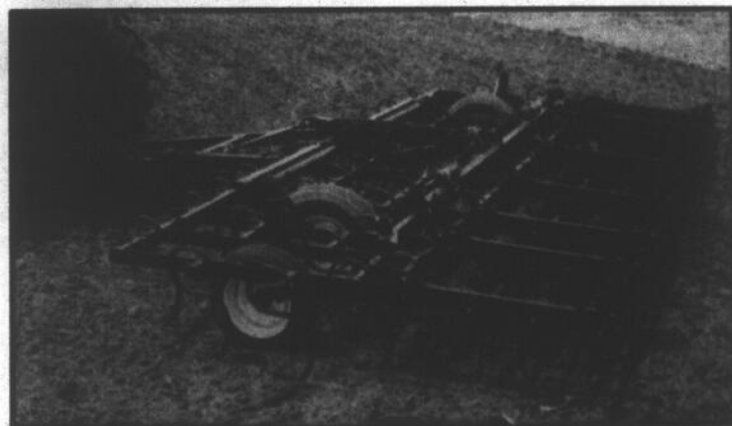
LE PRINTEMPS APPROCHE...

Pour une bonne préparation de semis, procurez-vous des VIBROS à dents en «S» vibrantes, espacées aux 4 pouces.



- ▶ Haut dégagement pour les résidus de maïs.
- ▶ Aussi lame nivelante hydraulique à ajustement du siège du tracteur disponible.
- ▶ Venez les voir chez nous, ils sont disponibles dès maintenant en inventaire, à des prix des plus intéressants.

Herse rotative double à lame en acier au carbone de 1/4 po x 1 1/4 po (nouveau bras double) de marque PRONOVOST.



- ▶ Largeurs disponibles de 11 pi à 25 pi 8 po sur FC1500T et FC2500T.
- ▶ Largeurs de transport sur route réduite de 11 pi 6 po à 14 pi 2 po selon les modèles.

FINANCEMENT

0% 12 MOIS 85% 24 MOIS 95% 36 MOIS 10% 48 MOIS ou RABAIS AU COMPTANT ALLANT JUSQU'À 13%

CELUI QU'IL FAUT VOIR

ÉQUIPEMENTS
Guillet
INC.

1153 route 133
Sabrevois, Qué.
J0J 2G0
(514) 346-6663



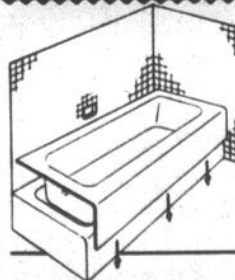
MASSEY-FERGUSON
Une entreprise de
Varty Corporation

BAIN-MAGIQUE®

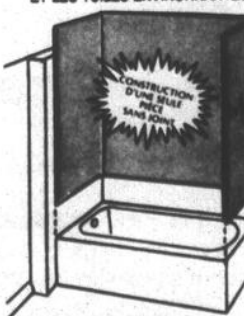
8 ANS
D'EXPERIENCE

RECOUVREMENT DE BAIN

INSTALLÉ DANS VOTRE BAIN
SANS MODIFIER LA PLOMBERIE
ET LES TUILES ENVIRONNANTES



CONTOUR DE BAIN EN
ACRYLIQUE
ESTIMATION GRATUITE



Fabriqué au Québec

INSTALLATION PROFESSIONNELLE - EN MOINS DE 2 HEURES -

TÉL.: 347-7687

agriculture

en bref

Savez-vous plantez des choux?

■ Le marché américain des salades de chou est largement ouvert aux producteurs qui peuvent produire un chou qui se conserve pendant un an sans se détériorer. Le chou ainsi vieilli s'avère idéal pour la production de salade de chou puisqu'il contient plus de fibres et d'amidon et fane moins facilement après sa transformation en salade. Le chou préféré des transformateurs est le chou d'hiver, un avantage

de plus pour les producteurs canadiens qui bénéficient déjà d'un climat frais propice à cette culture.

Un nouveau rosier rustique

■ Un nouveau rosier hybride qui résiste aux hivers canadiens aidera les pépiniéristes à présenter une gamme plus variée de produits et répondre aux exigences des clients qui veulent des plantes demandant un minimum d'entretien. Bien que le Morden Blush ait été mis au point pour le sud des Prairies, il a été acclimaté avec succès à plusieurs autres régions du pays.

Jeudi

La Relève agricole parle d'argent

Subventions et financement. Voilà les deux thèmes qui seront abordés lors de la prochaine rencontre de la Relève agricole Missisquoi-Iberville, le jeudi 21 février, à 20 heures 30, au Club de tir Josée de Saint-Alexandre.

Ce soir-là, deux

conférenciers entretiendront l'auditoire. D'abord, Jean-Guy Cyr, agronome au M.A.P.A.Q., parlera de subventions. Puis, une représentante de l'Office du crédit agricole traitera du financement agricole.

■ Carte

de membre

Lors de cette rencontre, il sera également possible de devenir membre de la Relève agricole Missisquoi-Iberville ou encore de renouveler sa carte de membre annuelle, au coût de \$15.

c'est tout à votre avantage

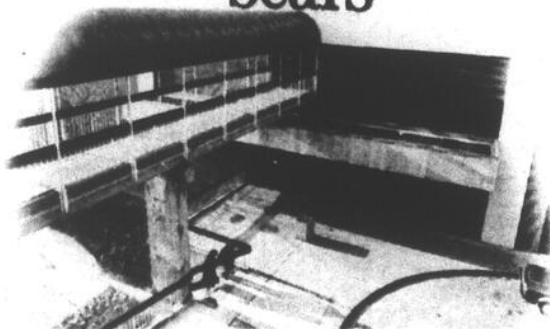
c'est tout à votre avantage

COMME TOUS LES AUTRES CLUBS,
LE NÔTRE A UN GRAND LIVRE.



IL A AUSSI UN LOCAL ET

Sears



UN MOT DE PASSE SECRET.

Gratuit*

*En tant que membre du Club Sears, vous accumulez des points quand vous utilisez votre carte Sears. Ces points sont ensuite échangés contre des bons d'achat du Club Sears et quand la valeur des bons atteint la valeur de votre achat... votre achat est gratuit! Évidemment, il y a d'autres règles. Si vous voulez plus de détails sur notre Club Sears, demandez notre brochure.

CLUB SEARS

c'est tout à votre avantage

c'est tout à votre avantage

c'est tout à votre avantage

c'est tout à votre avantage

c'est tout à votre avantage

c'est tout à votre avantage

c'est tout à votre avantage

c'est tout à votre avantage

c'est tout à votre avantage

agriculture en bref

Un champignon ennemi des sauterelles

■ Un champignon microscopique qui a déjà dévasté l'industrie de la soie pourrait être la clé de la lutte biologique contre les infestations de

sauterelles. Des chercheurs étudient une forme de ce champignon découvert dans une sauterelle morte pour savoir comment il a réussi à infecter l'insecte. Dès qu'on aura trouvé la meilleure façon d'infecter le ravageur, l'efficacité du champignon comme agent de lutte contre les sauterelles sera évaluée sur le terrain.

La bataille de la «météorisation»

■ Un constituant du thé pourrait être la réponse à un problème qui coûte 25 millions de dollars par année au secteur canadien de l'élevage. Des chercheurs travail-

lent sur des tannins concentrés pour produire une luzerne non «météorisante» pour les bovins et les moutons.

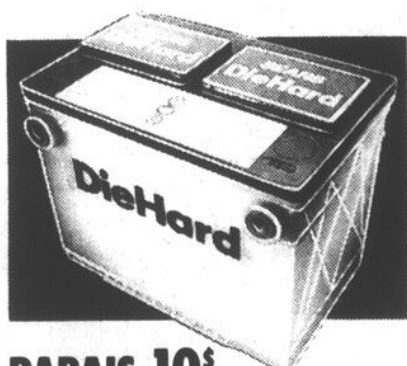
Le germe d'une idée rentable

■ Les agriculteurs de la Saskatchewan peuvent tripler leur revenu

en cultivant la luzerne pour la semence au lieu du blé en zone irriguée. La culture de la luzerne n'ayant jamais été considérée viable auparavant, des chercheurs de la Station de recherches de la Saskatoon ont mis au point une série de techniques agronomiques afin d'aider les agriculteurs à produire avec succès cette culture lucrative.

UN RABAIS DE 35% SUR PNEUS ROADHANDLER^{MD} ET DES POINTS PRÉCIEUX DU CLUB SEARS

Les membres accumulent des points avec les achats portés à leur compte. Détails en magasin



RABAIS 10\$

Les batteries DieHard^{MD} Gold... les plus puissantes offertes chez Sears. Garantie* 72 mois. Ord. 117,28\$-118,14\$ Ch.....107,28\$-108,14\$
*Détails de la garantie au magasin Sears

SEULEMENT 63¢ ch Ord 9,47\$
Antigel Peak pour protection maximale. No 52020.



Dimensions	Sears ord.	Chacun
P155/80R13	110,28\$	71,68\$†
P165/80R13	119,90\$	77,93\$†
P175/80R13	124,21\$	80,73\$†
P185/80R13	133,60\$	86,84\$†
P185/75R14	139,03\$	90,36\$†
P195/75R14	143,28\$	93,13\$†
P205/75R14	152,63\$	99,20\$†
P205/75R15	157,30\$	102,24\$†
P215/75R15	161,82\$	105,18\$†
P225/75R15	171,30\$	111,34\$†
P235/75R15	180,84\$	117,54\$†
Aspect 70		
P185/70SR14	133,84\$	86,99\$†
P205/70SR14	143,15\$	93,04\$†
P215/70SR15	157,14\$	102,14\$†

Les pneus neufs Sears sont garantis contre les avaries routières. Installation gratuite*
*Sur jantes standard en acier

GARANTIE CONTRE L'USURE
100 000

ROADHANDLER^{MD}+

Fait par Michelin. Pneu toutes saisons avec ceinture d'acier. Série 91000. Pour votre sécurité, ne pas monter de pneus radiaux avec d'autres types de pneus

RABAIS 25%

Pneus radiaux toutes saisons Silverguard ST exclusifs à Sears. Série no 21000. Ord. 80,38\$-131,42\$. Ch.....60,28\$-98,56\$†

RABAIS 25%

Pneu RoadHandler SCR, fait par Michelin. Garantie* 90,000 km contre l'usure. Série 23000. Sears ord. 109,72\$-141,32\$. Ch.....82,29\$-105,99\$†

RABAIS 15%

Pneu RoadHandler LT fait par Michelin. Garantie* contre les avaries routières. Série 97000. Sears ord. 140,76\$-191,49\$. Ch.....119,64\$-162,76\$†
Les prix ord. mentionnés sont des prix Sears

*Les prix annoncés ou affichés ne comprennent pas la TPS ni la taxe provinciale en vigueur.

PRIX DE RÉCLAME EN VIGUEUR JUSQU'AU 23 FÉVRIER 1991, SAUF AVIS CONTRAIRE, DANS LA LIMITE DES STOCKS DISPONIBLES

Produits et services pour l'automobile non disponibles à Ste-Marthe-Sur-Le-Lac, Granby, Rouyn Noranda et Repentigny

N'OUBLIEZ PAS, AUCUN ACOMPTE À PAYER SUR APPROBATION DU SERVICE DU CRÉDIT

L'offre s'applique aux produits et services de 200\$ ou plus, incluant les pneus et les batteries. Détails en magasin. L'offre "Ni paiement ni frais de crédit" en vigueur dans les magasins et bureaux de vente Sears et dans tout catalogue courant Sears jusqu'au samedi 16 mars 1991.

CETTE OFFRE NE S'APPLIQUE PAS AUX ARTICLES SOLDÉS DES CENTRES DE LIQUIDATION

SEARS

vous en avez pour votre argent...et plus

SATISFACTION OU REMBOURSEMENT

SERVICE APRÈS-VENTE ASSURÉ DANS TOUT LE CANADA

LA CARTE DE CRÉDIT NO 1 DES MAGASINS À RAYONS AU CANADA

LE MAGASIN DES MARQUES KENMORE DIEHARD, CRAFTSMAN

Les mentions «Ord.» ou «État» de Sears Canada Inc., se rapportent à des prix Sears. Brossard: Mail Champlain, 465-1000; St-Jérôme: Carrefour du Nord, 432-2110; St-Jean-sur-Richelieu: Carrefour Richelieu, 348-2651. Ville St-Laurent: la Place Vertu, 335-7770; Anjou: Galeries d'Anjou, 353-7770; Laval: Carrefour Laval, 682-1200; LaSalle: Carrefour Angrignon, 364-7310.

Copyright Canada, 1991, Sears Canada Inc.

TARIFS ANNONCES CLASSÉES

Première insertion 5,50\$/80 mots
 Répétition 55¢ chacune
 Le mot additionnel 15¢
 * Taxe TPS en sus

HEURES DE TOMBÉE

Les heures de tombée pour les annonces sont les suivantes:
ENCADRÉS 9 heures le vendredi précédant la parution
CLASSÉS 15 heures le vendredi précédant la parution
 Après ces heures, elles sont automatiquement reportées à la publication suivante.

annonces classées 347-5371

immeubles

1 bungalow

DESPERES: bungalow 5 1/2, 2 étages, rénové, avec garage isolé 26x36, cour asphaltée, special 52.000\$. Tél. 348-6404.

BUNGALOW SAINT-JEAN: 1982, 5 1/2, et sous-sol fini, 684 mètres carrés, grand patio, remise, 105.000\$ ferme, après 18 h. 349-3617, PAS D'AGENT.

J'achète FOIN ET PAILLE

Vends COPEAUX DE BOIS (ripe) en sac.

(514) 347-7714

L'ACADIE près services d'autobus Montréal/Saint-Jean, taxes peu élevées, bungalow 30x44, pierre et brique, garage, remise, grand terrain borné par la rivière, 4 chambres, salle à manger, 2 salles de bains, etc. 1-348-5482

MAISON EN BRIQUE 1984, avec grand atelier sur même terrain de 21.500 pi carrés, à vendre par le propriétaire, à Saint-Athanase. La maison compte 9 pièces, 2 salles de bains, 4 chambres à coucher, armoires de chêne, planchers de bois franc, sous-sol fini, l'atelier de

32x46 est entièrement fini et peint avec 2 portes d'acier de 10x10, avec chauffage à air chaud. Idéale pour entrepreneur. Après 17 h 358-9980.

MAISON style canadien 1979, 24x36, terrain 9.910 pi carrés, 3 chambres à coucher possibilité de 4, 2 salles de bains, sous-sol entièrement fini, planchers marquetier, aspirateur central, remise 10x14, piscine hors-terre, située au 460, rue Ferrier, près de la Base Militaire et école, prix 89.600\$, contactez le 346-0313, après 17 h.

MAISON VICTORIENNE bouf. des Érables, Ibergville, 185.000\$ non négociable, pas d'agent d'immeubles, après 17 h. 347-0551.

SANT-ÉDMOND maison brique, 3 chambres à coucher, 2 salles de bains, sous-sol fini, abri d'auto, toit neuf, piscine creusée, 80.000\$ négociable, 349-1582.

SANT-JEAN, maison à vendre, près des services et écoles, 4 chambres, 2 salles de bains, piscine hors-terre, tél. 347-0934.

SANT-JEAN-SUR-RICHELIEU: luxueuse propriété à papiers multiples, 11 pièces avec garage double, thermopompe, puits de lumière, foyer, plafond cathédrale, aspirateur central, planchers chêne, armoires blanches en stratifié, Jenn-Air, terrain paysager, arbres matures, piscine hors-terre, patio 3 niveaux bois traité, secteur paisible et recherché, et nombreux extra. Prix: 225.000\$. Hypothèque 10 1/4% transférable. Pas d'agent. Sur rendez-vous: 346-9453.

VENDRE VOTRE PROPRIÉTÉ c'est l'affaire d'un professionnel! Appelez au 346-1822, demandez Karl Gola courtier. Trans-Action Immeubles Vendex Inc.

2 chalets

CHALET MEUBLÉ 3 pièces, 2 remises, terrain 50 x 100, Henryville, idéal chasse et pêche, 9.500\$ discutable, après 17 h. 346-8281.

3 commerces

EQUIPEMENT COMPLET pour restaurant pizzeria incluant 2 fours à gaz «Garland» 1 table à pizza, 1 mélangeur commercial «Signa», 1 dôme livraison, sacs de livraisons thermique, assiettes, grilles, boîtes de livraison, etc. etc. 358-5557.

5 maisons mobiles

POUR ÊTRE chez-soi à bon prix, très jolie maison mobile avec son propre terrain, secteur tranquille, très paisible, Farnham, 293-2562, 293-2864.

SANT-JEAN, maison mobile «Prince» 1990, 16x68, 3 chambres, grande salle de bains, située dans nouveau développement Parc Johannais, 346-7202.

7 propriétés a revenus

BORD DU RICHELIEU à 6 km de l'autoroute des Cantons de l'Est, triplex et maison détachée, terrain 40.000 pieds carrés paysager, revenus 28.800\$, prix 295.000\$ négociable, 347-2801.

SANT-ÉDMOND, DUPLEX rénové, grand terrain, piscine hors-terre, pas d'agent s.v.p. 347-5270.

TRIPLEX, très grand, 3x4 1/2, construction 1988, à vendre par le propriétaire. Agens s'abstenir. 358-1896.

8 terrains

BOUL. DES ÉRABLES, Ibergville, 60 pi x 143 pi, après 17 h. 347-0551.

SANT-ATHANASE, 6 terrains, grandes variétés, prêts à construire, soir. 468-7558.

TERRAIN à vendre, Ile Sainte-Thérèse, boisé, rue Brodeur, aucun remplissage, 12.000 pieds carrés, prix à discuter. 349-1416.

11 appartements

TRÈS BEAUX et grand terrain face à la rivière Richelieu avec un petit boisé sur cette superficie, 3 terrains dézonés pour construction, très biens situés, Sabrevois, 293-2562, 293-2864.

À BAS PRIX, 4 1/2, à Saint-Luc, cour gazonnée, endroit tranquille, libre immédiatement, 325\$/mois, références demandées. 359-4706, 346-0280.

À IBERVILLE, 4 1/2, près polyvalente, 1er plancher, stationnement, aspirateur central, tapis et frais peints, installation laveuse/sècheuse, 347-8555 347-4177.

GRAND 3 1/2, à sous-louer, 608, rue Lasalle, 275\$/mois, soir. 358-9726.

BEAU GRAND 4 1/2, demi sous-sol, quartier résidentiel N.D.L., à Saint-Jean, tranquille, stationnement pour 2 autos, propre, grand espace de rangement au sous-sol, 320\$/mois, à un coin de rue de l'école primaire et arrêt d'autobus, libre 1er juillet, jour ou soir sur rendez-vous seulement au 358-5022.

GRAND 4 1/2, près école N.D.L., secteur tranquille, stationnement 2 voitures, propriétaire occupant, personne désirant la tranquillité, libre 1er juillet, 347-1381 après 18 h 30.

GRAND 5 1/2, sur deux paliers, libre immédiatement, 106, rue Bouthillier, 300\$/mois, 347-1783.

IBERVILLE 4 1/2, installation laveuse/sècheuse, près du Carrefour Laplante, libre 1er mars 1991, les gens louent chez-vous parce que c'est propre, 347-9026.

IBERVILLE Grand 4 1/2 2 mois gratuits

Moderne, aspirateur central, balcon, stationnement avec prise. Libres immédiatement. 1184, rue Nadson (près de l'Arène) 370\$/mois

358-4691 jour et soir
 1-462-1040 (jour)

RUE VANIER à Saint-Jean, luxueux 4 1/2 dans maison neuve. Nombreux avantages. Occupation avril 1991. À voir! 348-6859, 346-4872, 347-6603.

SANT-JEAN 1944, RUE MORGANDE 2 1/2, 3 1/2 neufs meublés, 295\$/mois et plus. 694, rue Fredette, 4 1/2 neuf, 385\$/mois, 215, rue Laurier, grand 5 1/2 plus solarium, 355\$/mois, 1 mois gratuit (court terme ou baux), 672-6974.

SANT-JEAN 3 1/2, libre, propre, rue Notre Dame, 300\$/mois, 349-1476.

St-Jean-sur-Richelieu 895, rue Beaudry Libre immédiatement GRAND 5 1/2

Moderne, tranquille, près de l'hôpital et centres commerciaux, balcons avant et arrière, stationnement avec prise, espace de rangement

349-5588
 1-632-0227

SANT-JEAN bonne condition BEAU 4 1/2

très propre, près des services et hôpital idéal pour personne tranquille

348-2009

3 1/2, chauffé, 320\$/mois, libre immédiatement, 15, rue Grégoire, Saint-Jean, 349-4709.

4 1/2, haut de triplex, 2 chambres à coucher, entrée laveuse/sècheuse, stationnement, 450\$/mois, 1-629-1426, 359-1922.

12 appartements meublés

3 1/2, à sous-louer meublé, électricité, chauffage compris, 260\$/mois, personne seule, 346-7022, 347-6823.

3 1/2 à sous-louer meublé, électricité, chauffage compris, 260\$/mois, personne seule, 346-7022, 347-6823.

3 1/2 à louer, 206, 4e Avenue, Ibergville; semi-meublé, 275\$/mois, tél.: 347-7540.

14 chambres

CHAMBRE À LOUER à Saint-Luc, (maison privée), 348-2986 après 18 h.

IBERVILLE: résidence pour personnes âgées autonomes, chambres simples ou doubles, à partir de 350\$/mois tout compris. Pour visiter: 358-2095.

RÉSIDENCE D'AMOURS RAPIERVILLE chambre simple ou double pour personne âgées à louer bonne nourriture, ambiance familiale, 245-0243.

RÉSIDENCE LATENDRESSE. Chambres simples et doubles, excellente nourriture, prix raisonnable, tél.: 347-7540.

RÉSIDENCE LATENDRESSE. Chambres simples et doubles, excellente nourriture, prix raisonnable, tél.: 347-7540.

SANT-JEAN. Résidence pour personnes retraitées, chambres simples ou doubles, 1er étage, service de médecin, garde 24 h, bonne nourriture, ambiance chaleureuse, près de tous les services, prix à partir de 550\$/mois, promotion pour toutes réservations avant le 1er mars 1991. Service de transport pour visiter. Tél.: 347-2748.

15 propriétés

CHERCHE PERMETTE ou maison à louer (ou à louer avec option d'achat), pour le 1er avril, tél.: 349-1952.

16 divers

À SOUS-LOUER: local commercial à Ibergville, 1.300 pieds carrés, tél.: 358-4356.

2 077 PI CARRÉS

Local commercial à sous-louer dans le centre-ville de Saint-Jean, peut répondre à plusieurs besoins, récemment rénové, grande vitrine

RENSEIGNEMENTS:
 347-8328

MODÈLES

demandés pour convention de coiffure et en prévision de parade de mode

Contactez Veronica 359-5979 (du mardi au vendredi)

À votre disposition pour compléter vos RAPPORTS D'IMPÔTS Dans des délais raisonnables COMPTABILITÉ TENUE DE LIVRES INFORMATISÉE

M. Claude Thibodeau
 429, rue Boyer, Saint-Jean-sur-Richelieu

3 18-2828

Représentant(e)

Compagnie bien établie recherche un représentant(e) expérimenté(e) et dynamique, pour la vente de système avant-gardiste de purification d'eau dans un marché en pleine expansion.

Rémunération à commission, possibilité de 50 000\$ annuel. Vous recevrez la formation technique, le support publicitaire et promotionnel.

Exigences: automobile/permis de conduire expérience pertinente dans la vente bilinguisme

Présentez-vous au 700, rue Saint-Jacques, Saint-Jean-sur-Richelieu

TERRE À VENDRE

À Lacolle, Petit Rang et Grande-Ligne du rang Double, terre nue d'environ 137 ha dont environ 133 en culture (92 ha drainés). Peut être vendue en tout ou en parties. Idéale pour grandes cultures. Possibilité de financement.

Les offres d'achat sur formulaires officiels doivent être reçues, au plus tard, le 11 mars 1991.

POUR RENSEIGNEMENTS, COMMUNIQUER AVEC:

VINCENT GIARD

Édifice Le Bougainvillier
 315, rue MacDonald, bureau 225
 Saint-Jean-sur-Richelieu, Québec
 J3B 6J3

Tél.: (514) 348-3840

Société du crédit agricole Canada Farm Credit Corporation Canada

GARÇONS ET FILLES DEMANDÉ(E)S

pour vendre le meilleur hebdo de la région

Communiquez avec Paul

347-0323, poste 259
 348-4230, etc.

LE CANADA FRANÇAIS



AGNE COMPACT 1988 Jeta 1988, 109,000 km, 4 portes, automatique, mensualité 399\$, garantie transférable de 3 ans, 1 million de km, idéal pour taxi, 291-3396.

CAMARO 1979, intérieur et extérieur propre, bons pneus d'hiver et d'été, prix: 1,300\$, tél.: 348-5230.

SALE 1982 familial, automatique, 1,500\$ négociable, jour: 291-5030.

POND TEMPO 1984 96,000 km, 4 portes, automatique, gris, très propre 3000\$, soir 359-2858.

LADA CHEVYLET 1986, très propre, automatique, gris, toit ouvrant, radio cassette am/fm stéréo, 5 000\$ ferme, 348-3427, après 17 h.

LEMANO 1980, 3 portes, V-6, servofreins, servodirection, climatiseur, radio cassette, freins et silencieux neufs, 1,250\$, 347-7296.

MINIBUS 208 E 1987, impeccable, 79,000 km, sièges chauffants, 4 pneus d'été, 4 pneus d'hiver, extérieur et intérieur beige, prix demandé: 40,000\$, 444-1972.

MUSTANG 1980, 4 cylindres, très propre, A-1, prix à discuter, 359-0968.

PONTIAC BONNEVILLE LE 1987, tout équipé, 4 pneus neufs, 7,995\$, 293-4804.

PONTI 1984, automatique, AM/FM, bien chaussée, 4 portes, gris, 107,000 km, mécanique A-1, peu de rouille, après 18 h, 349-3814.

PONTI 1984, 4 vitesses, 4 portes, bonne condition, AM/FM cassette mécanique A-1, 850\$ négociable, 349-3814, après 17 h.

RENAULT ALLIANCE DL 1985, automatique, 1,500\$, tél.: 293-4904.

SUBARU 1984, coupé 2 portes, 4 cylindres, 5 vitesses, toit ouvrant, radio am/fm, pneus T/A, freins et silencieux neufs, 2,250\$, 348-9565.

VOLKSWAGEN RABBIT turbo diesel 1983, 130,000 km, 4 portes, radio am/fm, très propre, 2,800\$, 346-6486.

VOLVO 1988, voiture de collection, 4 cylindres, 84,000 km original, demande 5,500\$, tél.: 358-5557.

24 camions

DAIMLER SPORTR 4 x 4, 1988, propre, noir, mag, portes et vitres électriques, radio cassettes, garantie clé d'or 5 ans/80,000 km complète, plus 7 ans/115,000 km, 10,850, après 15 h, 346-1172.

POND RAMBER XLT 1986, 2.9 injection, King Cab, 6 cylindres, très bonne condition, 5,800\$, 245-7531, 347-6902.

25 motocyclettes

YAMAHA 1984, 750cc, 12,400 km, en excellente état, très propre jamais sortie à la pluie, «drive shaft» pneus neufs, noir chrome «lo-ryder», sacoche Harley prix demandé 2,400\$, 349-2838 après 15 h.

33 animaux

À VENDRE: vaches à lait. Ferme Méthé Enr. 299-2113, 299-2813.

CHATS POMÉRAÏENS Caniche et Shetland (mini coley), enregistrés, vaccinés, vermifugés, 347-7793.

MILSTEIN Jeunes vaches et taures fraîchement vêler, au choix de l'acheteur, Laurier Campbell Sainte-Sabine, 293-7631.

PNEUS D'EXPOSITION 5\$ et 10\$ et plus, s'adresser 580, 2e Rue, Iberville (porte arrière), 358-9306.

34 articles de sport

ÉQUIPEMENT de ski K.2, (skis 190 cm et bottines point.: 9, complet avec manteau et pantalon, valeur 1,500\$ demandé 800\$, utilisé seulement 2 fois, 348-0436.

35 bois et matériaux de construction

BOIS DE CHAUFFAGE 100% bois franc de montagnes en 16 po, fendu la grosseur désiré, livré à distance raisonnable, 296-4515.

BOIS DE CHAUFFAGE à vendre bois franc seulement, 12 po ou 16 po, rond ou fendu, prix compétitifs, 291-5716.

BOIS DE PUYER à vendre, érable, marisier, hêtre, fendu ou rond, tél.: 291-5307.

37 machinerie-outillage

BOÛTE à CHAÎNETS «Delta» 10 po, 13 ampères, munie d'un frein électrique, en excellente condition, comme neuve, prix: 250\$, après 17 h: 358-9980.

39 vêtements

ORFÈVRE en vêtements pour dames. Nous vendons au prix de la manufacture. Achetez vêtements et revendez avec excellents profits. 40 compagnies à votre disposition. (514) 257-8677.

AGENT DE MÉTAL et automobiles pour ferraille, 347-7223.

AMBIÈLEMENT et machines de bureau: caisses enregistreuse, bureaux, chaises, filières, dactylos, cpiers, etc... (neufs et usagés), vente, location, service. Équipement Jobb, 624, 1re Rue, Iberville, 347-1469.

CHALUMÉRIE pour érablière 50\$ chacun, du lundi au vendredi, 8 h à 16 h, s'adresser 381, 8e Avenue, Iberville, 347-1866.

BOULANGER de cuisine style canadien à vendre, 2 futures de cuisine; rideau pour porte patio de 6', plusieurs jouets. Tél.: 291-5499, après 17 h.

ORDINATION et logiciels, vente, location, neufs et usagés, 358-5249.

POÛLES COMBUSTION lente, 2 portes paysagers, directement du fabricant, prix de gros 399\$ TPS incluse (valeur 799\$), 8 modèles garantis 5 ans, cheminées préfabriquées 2,100 degrés, 35% de rebais, tél.: 1-248-2851.

SUPER JES Nintendo à vendre, cassettes «Mario Bros», «Kung-Fu», 90\$, 358-9306, 96, 2e Avenue, Iberville.

emploi

services

À IBERVILLE, près de l'école N.D.L., garderies enfants à partir de 6 mois, dans un milieu familial, repas complets, piscine l'été, ayant 7 ans d'expérience, avec références et à bon prix, 346-6671.

GARDERIE ENFANTS chez-moi, 0 à 5 ans, disponible le jour, les soirs, fin de semaine, secteur boul Gouin, 346-2578.

GARDERIE ENFANTS à l'heure, journée ou semaine, repas chaud et collation, j'ai 3 enfants, je demeure rue Rouen, Saint-Luc, 349-3817 Diane.

PRE-MATERNELLE Chez Mado. Réservez maintenant, inscriptions pour septembre, quelques places disponibles pour session janvier à juin, bricolage, préécriture, alphabet, initiation à la musique et à l'anglais, 19 ans d'expérience, facilité de transport, tél.: 347-4117.

51 offres

CHANGÉZ votre destin aujourd'hui. Domaine de l'alimentation automatique, café, bouillon, jus, popcorn, etc... Profitez de la première journée. Clé en main, financement jusqu'à 80%. (418) 871-7295, (514) 731-2550, (514) 731-2989.

ÉLARGISSEZ le cercle de vos relations. Devenez indispensable pour votre entourage en achetant et en revendant avec des profits très intéressants lingerie féminine et masculine. (514) 648-7928.

GARDERIE FIABLE DEMANDÉE avec références pour garder 2 garçons de 3 ans et 5 ans, doit aimer jouer et devra se voyager, 358-3905.

LA RÉSIDENCE NAPIERVILLE. Vie et liberté du troisième âge. 275, rue de l'Église, Napierville. 245-0260. Chambres: encore quelques places disponibles. Unités de logements: disponibles en juin, location immédiate.

Louise Deneault Comptable. Pour vos impôts. Comptabilité générale, États financiers, Fiscalité - Impôts, Tenue de livres, Traitement informatique. 365, rue Normand, bureau 250, Saint-Jean-sur-Richelieu 349-5866.

LES DISTRIBUTIONS P.C.E. INC. enfants de 8 à 14 ans, pour travail pour vendre des rameaux décoratifs dans ton voisinage. Les rameaux sont livrés à domicile. Commission plus la possibilité de te mériter une lampe de poche à multifonctions. 346-7296.

PERSONNEL RESPONSABLE demandé, à temps partiel ou temps plein, pour vente de bijoux mode - 349-4777.

RECHERCHE COMMERCE pour immeuble 6 logs, appartement 5% disponible au 1er juillet, tél.: 358-4488, après 17 h.

Recherchons JEUNE AGRONOME ou TECHNICIEN(NE) AGRICOLE. Dans la région d'Henryville. Nous oeuvrons dans le domaine des fertilisants, semences et produits de phytoprotection. Le(a) candidat(e) devra être autonome, consciencieux(se) et discipliné(e). Le salaire sera déterminé en fonction des compétences. Téléphoner pour rendez-vous entre 8 h 30 et 9 h 30 au: 299-2721

rencontre-amitié

CARTES, lignes de la main, voyante don naturel, 20 ans d'expérience, sur rendez-vous jour seulement, 658-6175.

CONSTRUCTION ET RÉNOVATIONS de tous genres aussi travaux connexes: peinture, plâtre, électricité, plomberie, menuiserie, etc. Prix compétitifs, évaluation gratuite et références fournies. 358-9980, 346-5426.

DACTYLOGRAPHIE: travaux de traitement de texte pour vos documents, lettres, curriculum vitae, etc. Qualité, rapidité. Après 15 h 30: 346-3427. S.V.P. laissez le message je vous rappelle le plus tôt possible.

FABRICATION ET RÉNOVATION d'armoires de cuisine, estimation gratuite, tél.: 346-4786.

IMPÔTS FONCIERS. Revenus locatifs, Impôt des particuliers, Service de paie, Comptabilité, Prix compétitifs avec un suivi du dossier. Tél.: 358-9910

IMPÔTS provincial/fédéral, 208 avec annonces, simples 188, tél.: 347-9885, après 16 h ou 9 h à 13 h, Paul.

RÉNOVATION DE VOS CHIMÈES: recouvrement extérieur, toiture, remise, patio, pose de portes et fenêtres, céramique, bois franc, etc. finition de salle de bains et sous-sol, à l'heure ou à contrat, satisfaction garantie, demandé Christian, 346-6366.

SALLE DE COUTURE pour retouche de tout genre, sur vêtements, homme, femme et enfant, demander Jeannette, 348-0385.

TRAVAIL DE RÉNOVATIONS ET DE CONSTRUCTIONS. Excellents menuisiers avec cartes, disponibles pour tous genres de travaux, 15 ans d'expérience, évaluation gratuite, à l'heure ou au contrat. 358-9980.

LA BRIQUE ET LE CIMENT RÉFRACTAIRE SONT NOTRE SPÉCIALITÉ! Nous réparons et construisons: Fours, fournaises, incinérateurs pour industries, commerces, écoles. Évaluation gratuite (514) 296-4408

55 divers

ECKANKAR. Apprendre à se réaliser en tant qu'être humain et en tant qu'Âme.

rencontre-amitié

AFFINITÉ, AFFINITÉ agence de rencontre sérieuse, confidentielle, rencontres garanties selon vos goûts, personnalité, quelque soit votre âge, consultation personnalisée à votre domicile, spécial jeune fille, jeune dame, 462-3022 Brocard. Service à domicile pour obèses et personne du 3e Âge.

AMOUREUX DU BORD. Copies de photos avec liste de noms, descriptions, téléphones, hommes, femmes. Inscription gratuite aux dames. 8620-5, Cachée, Saint-Damien, JOK 2E0 (514) 635-3820.

UN TRÈS GRAND MERCI à Jésus pour avoir réalisé un miracle, avec promesse de faire publier cette annonce. G.C.

LES ENCANS J.P. ENR. Encanteur bilingue Privé - Résidentiel - Commercial - Ferme. POUR PLUS DE RENSEIGNEMENTS: (514) 291-5763

LES TOITURES À TOÏT ENR. 347-0108. ÉVALUATION GRATUITE. BAS PRIX GARANTIE SERVICE

Corporation municipale du Village d'Henryville. Aux contribuables de la susdite municipalité: AVIS PUBLIC. Est par les présentes donné par la soussignée secrétaire-trésorière de la susdite municipalité, QUE: Le rôle de perception pour taxes foncières et de services pour l'année 1991 est complété et déposé à mon bureau. Les comptes de taxes seront adressés aux contribuables dans les soixante (60) jours suivant le présent avis, conformément à l'article 1012 du code municipal. Dans le cas où un contribuable ne recevrait pas son compte de taxes, prière de communiquer avec la soussignée au 299-2833, du lundi au vendredi entre 9h00 et 16h00. Donné à Henryville, ce 11 février 1991.

activités de la semaine

20 février AFEAS Saint-Athanase

L'assemblée mensuelle se tiendra au sous-sol du presbytère, le mercredi 20 février à 19h30. Information 346-9747.

20 fév. Joie de Vivre

Le groupe Joie de Vivre, formé de personnes séparées ou divorcées se réunira le mercredi 20 février à 19h30 au Patro Normandie, 937 boul. du Séminaire. Info 348-9387 ou 346-6634.

21 fév. Familles du Sacré-Coeur-de-Jésus

Heure d'adoration suivie de la messe à 7h45 chez les Servantes du Saint-Sacrement. Bienvenue à tous.

22 février Henryville Cercle de Fermières

Le Cercle de Fermières vous invite à leur 2ième partie de cartes annuelle qui se tiendra au Centre communautaire le 22 février à 20 h. Prix d'entrée 5\$. Il y aura prix de présence ainsi qu'un goûter après la soirée

22 fév. ACO Souper et danse

Activité spéciale (souper dansant) le 22 février au restaurant Le Normand à Iberville de 19h30 à 1h00. Bienvenue aux gens seuls. Renseignements Alain 346-1245 ou 358-5433.

Achetons ANIMAUX BLESSÉS (accidents, etc.) 293-5933 Cell.: 984-2206

LES DISTRIBUTIONS P.C.E. INC. ENFANTS DE 8 À 14 ANS PETIT TRAVAIL. POUR VENDRE DES RAMEAUX DÉCORATIFS DANS TON VOISINAGE. LES RAMEAUX SERONT LIVRÉS À TON DOMICILE. COMMISSIONS + LA POSSIBILITÉ DE TE MÉRITER UNE LAMPE DE POCHE MULTIFONCTIONS. Tél.: 346-7296

avis de demande d'un permis d'alcool. Régie des permis d'alcool du Québec. Toute personne, société ou groupement visé dans l'art. 60 du Code de procédure civile peut, par écrit motivé, assermenté et transmis à la Régie, s'opposer à une demande de permis ci-après énumérée, dans les 15 jours de la présente publication, ou s'il y a eu opposition, intervenir en faveur dans les 30 jours de cette publication. Cette opposition ou intervention doit être accompagnée du certificat attestant de son envoi au requérant ou à son procureur, par poste recommandée, et être adressée à: La Régie des permis d'alcool du Québec, 1 rue Notre-Dame est, suite 6,200, Montréal, Québec H2Y 1B6.

Seulement chez

HD

HYUNDAI

CLOGINOR

ST-JEAN

L'ÉVÉNEMENT
DE L'ANNÉE



Achetez et courez la
chance de gagner une
Excel 1991. voir les détails
en salle de montre

*

À
PARTIR
DE

159



PAR
MOIS

Excel
3 portes
1991



* Voir détails
en salle de montre

* Transport
et préparation
en sus

Représentants:
Roch Lauzier
Stéphane Conant
Jaques Landry

HYUNDAI

Un achat intelligent!

358, rue Laberge
Saint-Jean-sur-Richelieu

348-6816