



## ACTUALITÉS

Toux, yeux rouges ou nez qui coule ? La coupable : l'herbe à poux !

À lire sur [www.lechodemaskinonge.com](http://www.lechodemaskinonge.com)

9 con

Faites partie de la communauté

facebook

de

L'ÉCHO  
de Maskinongé  
[www.lechodemaskinonge.com](http://www.lechodemaskinonge.com)

Mercredi 11 août 2010 Vol 89, no 42 - 13 900 exemplaires

# L'ÉCHO

## de Maskinongé

[www.lechodemaskinonge.com](http://www.lechodemaskinonge.com)

Transcontinental

casse-croûte  
**Archie**  
POULET  
B.B.Q.  
cuit à la broche  
Line Michel  
Yamachiche • 819 296-2306

### ARTS ET SPECTACLES

Widewood 2010 :  
place à la solidarité  
musicale



Page 10

### SPORTS

Un jeune arbitre de  
Maskinongé participe  
aux Jeux du Québec



Page 15

**Points local**  
Trouvez le CODE  
dans le journal  
MGR4U6PCD088  
et validez le sur  
[www.ipointscanada.ca](http://www.ipointscanada.ca)



# De la vigne à la coupe

La saison est commencée au  
Domaine & Vins Gélinas  
de Saint-Sévère

Page 3

### PRÊT HYPOTHÉCAIRE



## Partenaire de tous vos projets

PARLEZ-EN À UN REPRÉSENTANT  
HYPOTHÉCAIRE DESJARDINS.

Siège social : Louiseville

Centres de services :  
Saint-Barnabé  
Sainte-Angèle-de-Prémont  
Saint-Édouard-de-Maskinongé  
Saint-Élie-de-Caxton  
Saint-Étienne-des-Grès

Sainte-Ursule  
Saint-Justin  
Saint-Paulin  
Saint-Sévère  
Saint-Thomas-de-Caxton  
Yamachiche

Prenez rendez-vous. 819 228-9422 • 1 800 641-3215



**Desjardins**  
Caisse de l'Ouest  
de la Mauricie

Conjuguer avoirs et êtres

3485902

# 3 excellents services. 1 petit prix.

## Offrez-vous les 3 services de Cogeco :

- **Télé** – regardez ce que vous voulez quand vous voulez avec Cogeco sur Demande<sup>1</sup>.
- **Internet** – haute vitesse et grande capacité de transfert de données chaque mois.
- **Téléphonie résidentielle** – choix de forfaits pour répondre à vos besoins et à votre budget.

Combiner mes services m'aide à économiser gros.



**Connexion complète**

À PARTIR DE

**58\$**

PAR MOIS PENDANT 12 MOIS<sup>2</sup>

Composez le 1 866-681-5805 ou visitez [ConnexionComplete.ca](http://ConnexionComplete.ca)

**COGECO**

Comment peut-on vous aider ?

Passez à un kiosque Cogeco ou chez un détaillant. Pour connaître les adresses, visitez [cogeco.ca/presdechezvous](http://cogeco.ca/presdechezvous).

Offert là où la technologie le permet. Taxes en sus. Les prix Télé incluent des frais récurrents de 1,5% perçus pour le Fonds pour l'amélioration de la programmation locale (FAPL) du CRTC. Le frais FAPL est applicable seulement dans certaines régions en fonction des règles du CRTC. Des frais non récurrents d'installation et/ou d'activation peuvent s'appliquer. Les offres sont d'une durée limitée et ne peuvent être combinées à aucune autre promotion pour le même service. Pour profiter d'une promotion sur un service Cogeco, il faut être un nouvel abonné de ce service ou ne pas avoir été abonné à ce service au cours des 180 derniers jours. Période minimale d'engagement de 12 mois pour bénéficier des prix promotionnels. Des frais de résiliation seront facturés si le client met fin à son service avant la fin de la période d'engagement. Les frais de résiliation correspondront au rabais sur le prix de vente de l'équipement, amorti sur la durée de l'engagement et multiplié par le nombre de mois restants à la période d'engagement. En l'absence d'un achat d'équipement à rabais, les frais de résiliation seront le moindre de 50\$ ou 10% du total des frais mensuels restants à la période d'engagement pour chacun des services. Le paiement préautorisé ou par carte de crédit ainsi que le regroupement des services sur une seule facture sont requis pour profiter de ces promotions. 1. Service offert aux clients qui répondent aux critères d'admissibilité des services sur Demande. 2. Le prix mensuel de 57,25\$ pour les 12 premiers mois est valide pour le forfait de base de la Télé numérique (incluant la location d'un décodeur numérique standard et les frais relatifs au FAPL), pour le service Internet Mini, (incluant le modem) et le service de Téléphonie de base. À la fin de la période promotionnelle de 12 mois, le prix courant combiné s'appliquera. Le tarif peut varier pour toute autre combinaison de deux ou de trois services.

FALL-F-18

3523773

# ACTUALITÉS

**MCK & MCK**  
CHEFS  
★★★★★

**BUFFET FROID  
SOUPER  
GASTRONOMIQUE**

*Le tout personnalisé selon vos besoins*

Nicolas Noël: 819 383-2783 /  
Nicholas Côté: 819 384-1097  
nickcoco2121@hotmail.com

3524036

## De bons raisins pour du bon vin

**La saison débute au Domaine & Vins Gélinas de Saint-Sévère**

••> SANDRA JACOB

sandra.jacob@transcontinental.ca

La saison est débutée au Domaine & Vins Gélinas de Saint-Sévère depuis quelques semaines déjà. En effet, grâce à la température clémente que nous avons connue cet été, la production du raisin, tout comme celle de la plupart des autres végétaux, est de deux à trois semaines à l'avance. C'est donc un rendez-vous que vous donnent Frédéric Gélinas et son père Serge à leur domaine du rang Saint-François afin de vivre une expérience hors du commun.

«Au vignoble, en plus de faire la cueillette, il est également possible de faire la dégustation des vins et de découvrir du même coup tous les produits qui sont offerts. Cette année, six produits sont en vente, tous fabriqués à partir des raisins cultivés et transformés sur nos terres de Saint-Sévère», mentionne Frédéric Gélinas qui, avec son père, a récemment remporté le bronze au All Wine Canadian Championship pour leur vin rouge 2008 et leur vin de glace 2008.

À présent, le vignoble de Saint-Sévère compte plus de 30 000 plants de vignes dont 20 000 en pleine production. La croissance du vignoble se fait graduellement et l'objectif pour la famille Gélinas est de continuer l'expansion pour atteindre 50 000 plants de vignes d'ici trois ans. «Nous sommes toujours heureux de surprendre les gens et de faire



Photo, gracieuseté

découvrir nos produits dans un site unique. Nous en sommes à notre troisième année de commercialisation et nous prévoyons augmenter notre clientèle de la restauration à mesure que nos volumes d'embouteillage augmenteront», raconte Frédéric Gélinas.

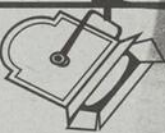
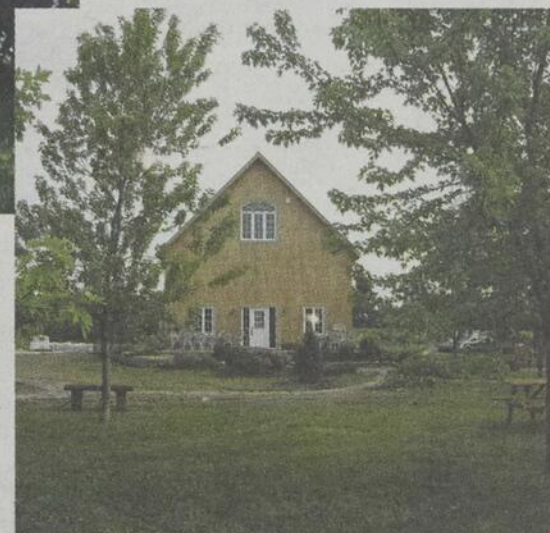
Mentionnons que des visites guidées sont disponibles et que des aires de pique-niques ont été aménagées pour recevoir les visiteurs.

«Nous avons également une nouveauté cette année: deux terrasses extérieures pouvant accueillir chacune 30 personnes. Elles sont accessibles aux visiteurs afin qu'ils puissent consommer nos produits sur place. Une salle de réception à l'étage d'une capacité de 50 personnes adjacente à l'une de nos deux terrasses est aussi

disponible pour recevoir des groupes», ajoute Frédéric Gélinas.

Rappelons qu'il est possible de participer aux vendanges annuelles qui se déroulent habituellement aux alentours de la fin de semaine de l'Action de Grâce, à l'automne, ainsi que dans les premières semaines de janvier pour le vin de glace.

Domaine & Vins Gélinas  
265, rang Saint-François  
Saint-Sévère  
819 264-5561  
www.domainegelinas.com



**CARREFOUR**  
JEUNESSE-EMPLOI - MRC DE MASKINONGÉ

3521996

### RECHERCHE DE COMÉDIEN(NE)S BÉNÉVOLES!

**Tu as un intérêt et un talent pour le théâtre?**

Viens participer à une pièce de théâtre qui aura pour thème «la prévention de la toxicomanie».

Nous recherchons aussi des personnes qui voudraient s'impliquer au sein de différents comités (promotion, financement, décors, costumes, son et éclairage).

Pour soumettre ton nom, contacte madame Kim Arsenaault au 819 228-0676 poste 228 ou à projet2@cjmaskinonge.qc.ca.

**Date limite pour soumettre ton nom :  
17 août à 16 h 30**

Centre de santé et de services sociaux  
de Maskinongé



**Merci de ton intérêt!**

## COURSE VTT ÉTÉ 2010



### CHAMPIONNAT MX

**14-15 AOÛT**

**à Charette rang Grand Bellechasse**

Tarifs pour visiteurs

15 \$ /jour ou 25 \$ /fin de semaine

Pour plus d'informations : [www.coursesvtt.qc.ca](http://www.coursesvtt.qc.ca)  
819 740-1888 / 819 740-6888

# LA QUESTION DU NET

Question de la semaine  
Avez-vous l'intention de participer à la neuvaine ?

Question précédente  
Êtes-vous en congé durant les deux semaines de vacances de la construction ?  
Oui : 31 % Non : 69 %

Répondez au [www.lechodemaskinonge.com](http://www.lechodemaskinonge.com)

**973795\$**  
amassés  
durant la journée spéciale  
**20<sup>e</sup> anniversaire de**  
**La Pousse Santé inc.**



Sur la photo: La propriétaire Nathalie Ricard accompagnée de son conjoint René Lavoie et de leurs 2 enfants Jeanne et Bruno. En 2e rangée, Sylvie Frigon (présidente d'honneur), Odette Beauchemin (gérante), Joanne Tremblay et Caroline Viviers (toutes deux de la Société canadienne du cancer) et le père de Nathalie, M. René Ricard.

**UN SUCCÈS SUR TOUTE LA LIGNE POUR NATHALIE RICARD ET SON ÉQUIPE!**  
Le dimanche 8 août dernier, des centaines de personnes se sont données rendez-vous afin de célébrer avec la famille Ricard et l'équipe de La Pousse Santé, les 20 ans de fondation de l'entreprise. Rappelons que la totalité des ventes de cette journée "Hommage à Mme Jeanne-Mance Ricard" a été versée à La Société canadienne du cancer. **UNE BELLE INITIATIVE À IMITER !**

Voir les photos de la Journée au : [www.echodemaskinonge.com](http://www.echodemaskinonge.com)

Merci sincère à ces généreux commanditaires qui ont rendu possible la tenue de la levée de fonds en faveur de la Société canadienne du cancer.

Aliments Alpha inc.  
A. Riquier Fruits et Légumes  
Bières de la Nouvelle-France  
Bleuets Longpré de Maskinongé  
Boulangerie Baril  
Chips Frito-Lays  
Distributions Yves Pichette

Ferme horticole Gagnon  
Festival de la galette de sarrasin de Louiseville  
Fromages Riviera  
Fromages Saint-Guillaume  
Garage André Sylvestre inc.  
Garage Shell Jacques Frigon

Henri Bourgeois  
Jardins Ricard  
Miel Morand  
Nathalie Fleuriste  
Plaisirs Gourmet  
Restaurant L'Arc-en-Fleurs  
Viande relais des campagnes

**FEM**  
ENTREPRENEURAT  
EN MAURICIE

**JEAN-PAUL  
DIAMOND**  
Député de Maskinongé

**Desjardins**  
Caisse de l'Ouest  
de la Mauricie

**L'ÉCHO**  
de Maskinongé

# ON A ÉCHO DE VOUS



## Joyeux anniversaire

Un très joyeux anniversaire à la jeune Marianne, qui a célébré ses 4 ans le 4 août dernier. Bonne fête à notre rayon de soleil. De maman Claudine et papa Hugues qui t'adorent, tu es notre plus beau trésor!



Salutations à Michel Généreux de Louiseville, qui est docteur en informatique-linguistique et qui a présenté le 23 juillet dernier, un article portant sur la détection de l'origine de textes en français. M. Généreux figurait donc parmi les présentateurs du sixième atelier *Défi Fouille de Textes*, qui se déroulait conjointement avec la conférence du traitement automatique des langues naturelles à l'Université de Montréal.



## Une 5<sup>e</sup> génération!

Bienvenue à Laurence Tremblay, fille de Marie-Ève Pichette et Simon Tremblay, née le 10 avril dernier. Salutations également à l'arrière-arrière-grand-mère Irène Béland, l'arrière-grand-mère Agathe Pelletier, la grand-mère Louise St-Yves et à la maman Marie-Ève Pichette. Quel beau portrait de famille!

## AUTOMOBILES RENÉ MICHAUD

50 VÉHICULES EN INVENTAIRE

ACHAT ET VENTE DE VÉHICULES non accidentés			
PRIX PAR SEMAINE / 0\$ COMPTANT + TAXES			
08	Kia Rio	21 643 km	44 \$/sem. ou 8 890 \$
08	Yaris	70 050 km	52 \$/sem. ou 10 900 \$
08	Grand Caravan SE	62 489 km	59 \$/sem. ou 12 990 \$
08	Ram XLT 1550 4X4	56 100 km	88 \$/sem. ou 19 875 \$
07	Mazda 3	56 800 km	45 \$/sem. ou 8 950 \$
06	Saturn VUE	64 737 km	51 \$/sem. ou 10 475 \$
06	Cobalt	71 250 km	27 \$/sem. ou 5 150 \$
06	Jeep Liberty 4X4	81 800 km	52 \$/sem. ou 10 990 \$
06	Sorento 4X4	60 890 km	63 \$/sem. ou 14 890 \$
05	Wave	36 944 km	32 \$/sem. ou 5 990 \$
05	Echo	55 269 km	35 \$/sem. ou 6 875 \$

[www.automichaud.com](http://www.automichaud.com) 3523444

71, rue de la Fabrique, Saint-Léon 819 228-2172

Vous voulez nous faire part de vos histoires, potins, photos, activités ou autres, écrivez-nous à [redaction\\_em@transcontinental.ca](mailto:redaction_em@transcontinental.ca) ou encore par la poste au 43 rue St-Louis, Louiseville, J5V 2C7.

**L'ÉCHO**  
de Maskinongé

Louiseville : 43, Saint-Louis J5V 2C7  
Tél. : 819 228-5532 Téléc. : 819 228-9379  
Annonces classées : 1-866-637-5236  
[www.lechodemaskinonge.com](http://www.lechodemaskinonge.com)

Ordonnance de la Distribution Canadienne

RESEAU SELECT  
hebdos  
QUÉBEC

Directeur de journal : André Lamy

Chef de pupitre : Sandra Jacob

Conseillers publicitaires en solutions médias :  
Line Plante, Janie St-Yves

Coordonnatrice aux ventes : Diane Béland

Directeur général régional :  
André Juteau

Directrice administrative :  
Hélène Bruneau

Agente de crédit : Line Thibeault

Directeur des produits et opérations numériques :  
Dominique Oury

Atelier : Publi-Production  
Danielle Devault, directrice

Impression :  
Transcontinental Transmag  
10807, rue Mirabeau  
Anjou

Distribution : Distribution Transcontinental inc.  
Division Publi-Sac Mauricie

Publié par : Médias Transcontinental S.E.N.C.

Présidente : Natalie Larivière  
[www.medias-transcontinental.com](http://www.medias-transcontinental.com)

DISTRIBUTION CERTIFIÉE ODC : 13 795 EXEMPLAIRES • TIRAGE : 13 900 EXEMPLAIRES IMPRIMÉS

Dépôt légal : Bibliothèque Nationale du Québec. Société canadienne des postes - Envois de publications canadiennes. Contrat de vente de produit no 40005266. © 2005 Médias Transcontinental S.E.N.C. Toute reproduction des annonces ou informations, en tout ou partie de façon officielle ou déguisée est interdite sans la permission écrite de l'éditeur. Le Journal L'Écho de Maskinongé ne se tient pas responsable des erreurs typographiques pouvant survenir dans les textes publicitaires mais il s'engage à reproduire uniquement la partie du texte ou se trouve l'erreur. La responsabilité du journal et ou de l'éditeur ne dépassera en aucun cas le montant de l'annonce. Les articles publiés dans Le Journal L'Écho de Maskinongé sont sous la seule responsabilité des auteurs et la direction ne partage pas nécessairement les opinions émises.

Transcontinental

# Des lacs surveillés à la loupe dans Maskinongé

**D**epuis quelques années, les lacs du Québec sont aux prises avec des problèmes d'algues bleu-vert. L'Organisme de bassins versants des rivières du Loup et de Yamachiche (OBVRLY) devait donc également se pencher sur l'état de santé des lacs présents sur son territoire. En 2009, trois lacs affectés par les cyanobactéries ont donc été étudiés et près d'une trentaine d'autres lacs seront visités cette année.

L'Organisme de bassins versants des rivières du Loup et de Yamachiche a donc démarré, en 2009, un projet pilote sur le territoire des municipalités de Saint-Élie-de-Caxton et de Saint-Boniface dans le but d'améliorer la qualité de l'eau des lacs qui ont subi des floraisons d'algues bleu-vert ces dernières années. Trois lacs ont été caractérisés à l'aide de différents paramètres; il s'agit des lacs Héroux et des Six à Saint-Boniface et du lac Plaisant à Saint-Élie-de-Caxton.

Une caractérisation complète des bassins versants de ces lacs a été produite. Ce



projet est issu d'une collaboration entre l'Organisme des bassins versants des rivières du Loup et de Yamachiche, le Laboratoire de recherche sur les bassins versants de l'Université du Québec à Trois-Rivières, le ministère du Développement durable, de l'Environnement et des Parcs, les municipalités de Saint-Élie-de-Caxton et de Saint-Boniface et les Regroupements pour la protection de l'environnement des

lacs et cours d'eau et associations de lacs de ces municipalités.

Mentionnons également que d'autres lacs seront caractérisés au cours de l'été suite aux demandes soumises par les municipalités afin d'effectuer des études sur certains de leurs lacs en milieu habité.

L'OBVRLY aura alors le mandat de réaliser le portrait et le diagnostic des bassins versants des lacs Bell et Long à Saint-Élie-de-

Caxton et des lacs Saint-Alexis et à la Perchaude à Saint-Alexis-des-Monts.

De plus, afin de permettre à ces municipalités de cibler les lacs nécessitant une attention particulière, l'OBVRLY a identifié une vingtaine de lacs supplémentaires sur lesquels une évaluation primaire sera effectuée dans le but de dresser un portrait de l'état de santé des lacs présents sur leur territoire. C'est M. Yann Boissonneault, biologiste et conseiller scientifique de l'OBVRLY, qui sera le responsable de ces projets.

## EN BREF... Actualités www.lechodemaskinonge.com

### Élection partielle à Yamachiche

La présidente d'élection, Mme Linda Lafrenière, désire aviser la population de Yamachiche qu'il y aura un scrutin au siège numéro 1, le dimanche 22 août prochain.

À la fin de la période de réception des déclarations de candidature, quatre candidats briguent le siège numéro 1: Dominic Gélinas, Dominic Germain, Monique Michaud et Lucie Lawler Panneton.

La liste électorale est disponible pour consultation à l'Hôtel de Ville et une commission de révision siègera le 9 août, de 19 h à 22 h et le 10 août, de 10 h à 13 h au même endroit.

Prendre note que le vote par anticipation se tiendra le dimanche 15 août, de 12 h à 20 h.

Un avis d'inscription parviendra aux électeurs dans les jours précédant le vote.

### Des menaces de mort contre Jean-Paul Diamond

Un homme de Saint-Alexis-des-Monts, Richard Réhaume, 49 ans, aurait proféré la semaine dernière des menaces de mort à l'endroit du député de Maskinongé, Jean-Paul Diamond et de l'ex-ministre du Travail, David Whissell.

Selon Le Nouvelliste, le citoyen aurait déclaré à un membre du personnel de l'équipe de M. Diamond qu'il allait tirer sur les deux hommes, de même que sur les

membres de son syndicat et des représentants de la Commission des droits de la personne.

M. Réhaume aurait perdu son emploi en décembre 2006, jugé inapte à travailler en groupe, ce qui l'aurait poussé à proférer ces menaces.

Après avoir comparu au Palais de justice de Trois-Rivières, Richard Réhaume a été remis en liberté, sous conditions.

### 60 véhicules en inventaire

10 Jeep Liberty	22 066 km	20 995 \$
10 Pontiac Vibe	48 567 km	14 995 \$
09 Sebring	49 226 km	13 495 \$
09 Toyota Yaris	51 094 km	11 995 \$
08 Mazda MX-5	7 963 km	24 995 \$
08 Cobalt LS	41 689 km	10 995 \$
08 Nissan Versa SL	55 306 km	12 995 \$
08 Mazda MX-5	23 551 km	24 995 \$
07 Pontiac G5 SE	30 896 km	8 995 \$
07 Wave SE	26 695 km	9 991 \$
07 Pontiac G5 SE	50 136 km	10 995 \$
07 Mazda 3	44 970 km	12 995 \$
07 Cobalt LT	60 486 km	6 995 \$
06 Chevrolet HHR LS	40 413 km	10 995 \$
06 Torrent Sport AWD	60 920 km	14 995 \$
06 Cobalt	40 631 km	7 995 \$
06 Pontiac G6 GT	80 126 km	10 995 \$
06 Mazda 3	77 594 km	11 495 \$
06 Mazda 3	31 414 km	11 495 \$
06 Toyota Corolla	83 140 km	10 995 \$
05 Toyota Echo LE	53 192 km	7 995 \$
05 Cobalt LT	69 608 km	8 995 \$
05 Aveo 5 LT	26 160 km	6 995 \$

**Louiseville Automobile**  
3523654  
819 228-2711  
www.louisevilleauto.com

**Service de pose d'ongles**

Soyez des nôtres cet été!

Lundi  
et  
mardi

**10%**  
de rabais

Fabricate rég.: 22,99 \$

ou  
Fixatif  
(09-18-23)  
rég.: 18,59 \$

**Au choix**  
**12,99\$**  
ch.

**Nouvel horaire**

Lundi au mercredi:

9 h à 17 h

Judi et vendredi:

9 h à 21 h

Samedi:

8 h à 15 h

**Gel stand tough**  
rég.: 13,99 \$

**11,55\$**

**Pâte work hard**  
rég.: 17,99 \$

**14,75\$**

**REDKEN**  
13th Avenue NYC

Jusqu'à  
épuisement des stocks

Avec ou sans rendez-vous

**819 228-9933**

Centre commercial  
LOUISEVILLE

## Salon Beauté Alico

Pose d'ongles

Soin de pieds

Laser Coiffure Maquillage permanent Esthétique



Électrolyse

Bronzage



Christiane Vachoncour



Nathalie Bellemare



Kathy Marchand



Carmen Frigon

2760 - B, rue Lafleche, Saint-Paulin 819 268-5776

3523682

## Un partenariat avec le Jardin du Pipandor

Administré depuis l'automne 2008 par le CPE Le Pipandor à Shawinigan-Sud, le CPE Le Jardin des Enfants s'appelle depuis le Jardin du Pipandor.

Grâce à une subvention de 50 000\$ du Pacte rural accordée l'année dernière par la MRC de Maskinongé, le Jardin du Pipandor a entrepris l'aménagement d'un parc qui sera accessible à l'ensemble des enfants de Saint-Boniface en dehors des heures d'ouverture du CPE.

Cela a été rendu possible par la participation de la municipalité au projet. Tout en cédant une bande de terrain lui appartenant, elle a aussi pris sa charge l'installation de pavés unis et a relié

les jeux d'eau du parc à son réseau d'aqueduc. L'entente entre la municipalité et le CPE prévoit que le parc sera accessible à la population entre 16h30 et 21h la semaine et de 9h à 21h les fins de semaine.



Le Jardin du Pipandor

D'autre part, la municipalité a acquis un module de jeux de près de 25 000\$ qu'il installera dans le développement domiciliaire d'Ambroise Saint-Pierre. Plusieurs nouvelles maisons ont été construites dans ce secteur et le promoteur du quartier résidentiel a cédé à la municipalité un terrain pour qu'elle puisse y aménager un parc pour les enfants. Le site sera ouvert à l'ensemble de la population.

# Le plus grand centre du camion



entre Montréal et Québec

Canada

**L'ÉVÉNEMENT  
PRIX DES EMPLOYÉS!  
PAYEZ LE MÊME PRIX QUE NOUS**

Incluant jusqu'à  
**14 000\$**  
d'ajustement de prix

**& 0%**

financement  
à l'achat  
sur modèles  
sélectionnés

jusqu'à  
**60** mois



Chevrolet Silverado 1500 cab. rég. 2010  
A/C, automatique  
**26 560\$ PDSF**  
Allocation livraison - 6000\$  
Rabais Paillé - 1577\$  
Adieu minoune - 3000\$

**15 983\$\*\***

GMC Sierra 1500 King cab 2010  
4x4, A/C, automatique  
**37 485\$ PDSF**  
Allocation livraison - 6000\$  
Rabais Paillé - 2839\$  
Adieu minoune - 3000\$

**25 646\$\*\***

GMC Sierra 1500  
Crew cab 2010  
4x4, A/C, aut., groupe élect.  
**38 450\$ PDSF**  
Allocation livraison - 6000\$  
Rabais Paillé - 2943\$  
Adieu minoune - 3000\$

**26 507\$\*\***

\* Détails chez le concessionnaire. \*\* Plus TPS et TVQ.

~~143~~ ~~133~~ ~~81~~ **77** camions 2010 DISPONIBLES



Canada

**1-800-836-9989**  
700, av. Gilles-Villeneuve  
Berthierville  
**www.gmpaille.com**

**AGENDA** communautaire  
www.lechodemaskinonge.com

**Journée amicale et familiale**

Au profit du Noël du pauvre de Saint-Édouard-de-Maskinongé, se tiendra une journée d'activités le samedi, 14 août, dès 9 h 30, à l'Hôtel de ville de l'endroit. Entre autres, une exposition de grues miniatures, quelque chose à découvrir avec M. Bernard Doyon en plus d'une démonstration au terrain de balle avec une vraie grue. L'AFéas expose également plusieurs articles faits à partir de matières recyclées.

Dès 11 h, dîner aux hot-dogs et blé d'Inde, jeux de poches et de fer et tirage de prix de présence. À 15 h 15, concert avec Jacky Turcotte, Manon Camirand, Linda Finbert, Yvon Bournival, Marcel Deshaies, Réjean Dupuis et Roger Lécuyer. 16 h 15, messe chantée par le prêtre Dany Dubois suivi de la danse à la salle de l'Hôtel de Ville. Le lendemain, dimanche 15 août, déjeuner fèves au lard pour 3 \$. C'est donc un rendez-vous pour toute la famille!

**Méga Vente**

Une méga vente se tiendra tous les lundis du mois d'août au comptoir vestimentaire du sous-sol de l'église de Saint-Élie-de-

Caxton, de 9 h à 20 h 30. Vêtements à 1 \$ et autres articles à moitié prix.

**Âge d'or Maskinongé**

Le mercredi 18 août est organisée une épluchette de blé d'Inde, dès midi, au centre communautaire de l'endroit. En après-midi, jeux suivi du souper spaghetti à 17 h 30. Gratuit pour les membres. Info: 819 227-1163-4438

**Tournoi de golf**

La Chambre de commerce et d'industrie de la MRC de Maskinongé tiendra son tournoi de golf annuel le vendredi, 20 août, sous la présidence d'honneur de M.

Daniel Walker, président de Meuble BDM + inc. Le tournoi qui se déroulera au club de golf Links O'Loup de Louiseville débutera avec le brunch dès 10 h 30. Le départ est prévu pour midi (formule shot gun) suivi du souper à 18 h 30. Coût: membres 110 \$/non-membres 135 \$. Souper seulement: membres 40 \$/non-membres 50 \$. Info: 819 228-8582.

**Messes au Calvaire à Saint-Élie-de-Caxton**

Les messes au Calvaire de Saint-Élie-de-Caxton se poursuivent chaque dimanche, dès 10 h 30, et ce, jusqu'au 5 septembre inclusivement. En cas de pluie, les messes ont lieu à l'intérieur de l'église paroissiale.



Contactez ligne directe  
**1-888-868-9050**

Plus de 150 véhicules en inventaire.

**www.gmpaille.com**

**2006 CHEVROLET OPTRA 5 LS**  
  
78 600 km - 6 995\$  
Automatique, air climatisé, CD/Mp3


**2006 CHEVROLET COBALT LT**  
  
49 400 km - 8 995\$  
Tout équipé, mags, coupe

**2009 PONTIAC G3**  
  
55 300 km - 9 995\$  
Automatique, phares antibrouillard

**2007 PONTIAC GRAND PRIX**  
  
48 000 km - 12 995\$  
Tout équipé, radio XM

**2006 CHEV. COBALT SS SUPERCHARGED**  
  
61 000 km - 13 495\$  
Cuir, manuel

**2006 BUICK RENDEZVOUS CX PLUS**  
  
50 870 km - 13 995\$  
AWD, tout équipé, optimum

**2010 PONTIAC VIBE**  
  
1 100 km - 14 995\$  
Automatique, freins ABS

**2008 CHEVROLET IMPALA LS**  
  
25 000 km - 14 995\$  
Démarreur à distance, aileron

**2008 CHEVROLET UPLANDER LS**  
  
6 000 km - 15 995\$  
Groupe électrique, V6 3.9L

**2007 CHEVROLET IMPALA SS**  
  
58 500 km - 17 995\$  
V8 5.3L, toit ouvrant

**2007 CHEVROLET TRAILBLAZER LS**  
  
68 600 km - 17 995\$  
Tout équipé, 4x4, optimum

**2007 CHEVROLET COLORADO LT**  
  
70 300 km - 18 995\$  
CrewCab, 4x4, Z-71

**2007 GMC SIERRA 1500 SL**  
  
46 500 km - 22 995\$  
Nouvelle génération, groupe électrique

**2007 CHEVROLET SILVERADO 1500 LT**  
  
60 800 km - 24 995\$  
CrewCab, 4x4, Z-71

**2008 BUICK ENCLAVE**  
  
60 400 km - 28 995\$  
CX, sièges capitaines, radio XM

**2007 CADILLAC SRX V6**  
  
62 000 km - 25 995\$  
AWD, groupe sport SRX, 20 po, xenon

**2007 GMC YUKON SLT**  
  
86 000 km - 29 995\$  
Automatique, VUS

**2008 CADILLAC CTS 3.6L**  
  
47 500 km - 29 995\$  
V6 3.6L, radio XM, optimum

**2008 CHEVROLET CORVETTE**  
  
18 000 km - 47 995\$  
Convertible, roues chromées

**2009 CADILLAC ESCALADE EXT**  
  
8 000 km - 62 995\$  
DVD, navigation, toit ouvrant

**2007 CHEVROLET EQUINOX LS**  
  
55 300 km - 13 995\$  
Mags, croise, groupe électrique

**2007 CHEVROLET EQUINOX LS**  
  
58 300 km - 15 995\$  
AWD, tout équipé, optimum

**2010 SUZUKI GRAND VITARA**  
  
10 500 km - 21 995\$  
Tout équipé, 4x4, mags

**2008 HUMMER H3**  
  
33 600 km - 26 995\$  
4x4, tout équipé



- 1er choix avant tous les revendeurs
- Inspection en au moins 150 points
- Garantie du manufacturier
- Assistance routière 24/7
- Privilège d'échange

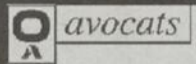
**BESOIN D'UNE AUTO ? PROBLÈME DE CRÉDIT ?**  
Nous pouvons vous aider ! N'hésitez pas à nous en parler sans malaise. Nous avons un département spécialisé qui saura répondre à vos attentes en toute confidentialité.

**Venez nous voir !**

## Consultez nos PROFESSIONNELS

### AVOCATS

Dubeau Perreault



Serge Dubeau *avocat*  
Jean Perreault *avocat*  
et médiateur familial accrédité  
Alex Hamelin *avocat*  
Urgence 24h 819 244-5744

819 228-5529 Serge Gagnon *avocat conseil*  
Télécopieur 819 228-8621

3194224 21, rue St-Marc, Louiseville J5V 2E4

### CHIROPATICIEN



Pour une meilleure santé!

Téléphonez  
Pour urgence ou rendez-vous:  
819 228-3005  
Résidence: 819 296-2210

Dre Guylaine Lessard, D.C.  
CHIROPATICIENNE

255, avenue Saint-Laurent, Louiseville

### CLIMATISATION

3427975 Service 24 heures

**Climatisation JACQUES VALLIÈRES**  
RBQ : 8358-1786-07

- Réfrigération • Chauffage • Thermopompe
- Vente et installation de climatiseur
- RÉSIDENTIEL • COMMERCIAL • INDUSTRIEL • AGRICOLE

143, Lac Saint-Pierre Ouest, Louiseville  
Tél. : 819 228-9159 • Cell. : 819 691-7031

### DENTUROLOGISTE



Jocelyn Michaud, d.d.  
Denturologiste

Sur rendez-vous 819 228-9998

- Prothèses dentaires complètes & partielles
- Prothèses sur implants
- Prothèses de précision
- Protecteur buccal

1040, rang Petit-Bois, Louiseville

### NETTOYAGE DE TAPIS

### LAVE-AUTO À LA MAIN

- CIRAGE
- POLISSAGE
- INT. VAPEUR
- TAPIS + MOBILIER
- DÉCAPAGE DE PLANCHERS

NETTOYAGE Marc Dalcourt  
Tél.: 819 228-9901 • Cell.: 819 609-1137  
1284, Saint-Laurent Est, Louiseville

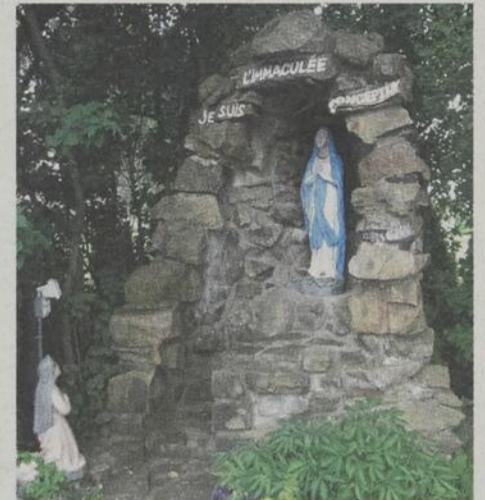
# Neuvaine à Saint-Justin

L'été 2010 marque le 30<sup>e</sup> anniversaire de la neuvaine préparatoire à la fête de l'Assomption de Marie pour les citoyens et citoyennes de Saint-Justin. Chaque soir, et ce, jusqu'au 15 août, les participants se dirigent vers des résidences de paroissiens où il y a des grottes à la Vierge Marie pour y prier.

\* Dimanche 15 août: dès 9 h, messe en plein air dans le stationnement de l'église, présidée par l'abbé Jean-Pierre Guillemette,

lancement de ballons, hommage à Marie, épluchette de blé d'Inde, mini spectacle par les membres du Club Optimiste et invité surprise: un chanteur de Saint-Justin viendra faire bouger la foule avec ses compositions.

Mentionnons que les rassemblements ont lieu dès 19 h tous les soirs, à l'exception du mercredi 11 août. En cas de mauvaise température, la neuvaine se fera à l'église paroissiale. Apportez vos chaises.



Photo, L'Écho de Maskinongé

Mardi 10 août:  
chez Marguerite et Abel Bellemare:  
304, Clément

Mercredi 11 août, 18 h 30:  
stationnement de l'église

Jeudi 12 août:  
chez Pierrette et Robert Drainville,  
1550, Duchesnay

Vendredi 13 août:  
chez Johanne Bisson, 920, Savoie

Samedi 14 août:  
chez Monique et Henri Masson,  
791m Duchesnay



## Une course de canot pour une bonne cause

Le 1<sup>er</sup> août dernier se tenait une activité bien spéciale afin d'amasser des fonds pour la Société canadienne du cancer. En effet, une course de canots sur la rivière du Loup, au Camping Belle-Montagne à Saint-Paulin, a eu lieu. De plus, une vente de blé d'Inde a permis d'amasser un montant de 175 \$. Félicitations! Photo, gracieuseté

Bienvenue à tous!

## Compétition DE POMPIERS 2010

Au Centre communautaire de Maskinongé  
— 20 et 21 août 2010

**VENDREDI 20 AOÛT 2010, à 18h30**

Parade des véhicules incendies de la MRC dans les rues de Maskinongé

**SAMEDI 21 AOÛT**

- 8 h Début des compétitions
- 12 h Dîner hot-dogs
- 18 h Souper spaghetti, suivi du spectacle «Hommage aux aînés»

**COÛT: SOUPER ET SPECTACLE:**

15 \$ (adultes); 7,50\$ (5-12 ans);  
gratuit pour les 4 ans et moins.

Accès gratuit au site des compétitions

Sur place: Structures gonflables, Bozo et animation avec Dominic Vincent.

Aussi disponibles: Bières - Jus - Liqueurs - Chips

Pour informations: Éric Rinfret, 819 244-3159

Une présentation de: Municipalité de Maskinongé - Irrigation Maski - Proxim Chantal Gaboury - Soudure Expert - Imprimerie Gagnon ExPresso et l'Écho de Maskinongé

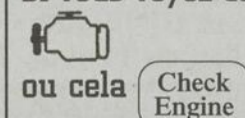
L'ÉCHO de Maskinongé  
www.lechodemaskinonge.com

Lisez vos nouvelles sur le net  
www.lechodemaskinonge.com

### Consultez des spécialistes

Climatiseur défectueux (service mobile)

Si vous voyez ceci



ou cela Check Engine

Venez nous voir!

garage CLOUTIER  
mécanique générale

1271, rue Principale, Sainte-Ursule  
Tél.: 819.228.3223



Stéphane Cloutier, Propriétaire



Guy Armstrong 35 ans d'expérience

# ARTS ET SPECTACLES

**Me Isabelle St-Yves**  
 Notaire et conseillère juridique  
 Agent vérificateur d'identité  
 Cessionnaire du greffe de Me Yvon Milot.

200, ave Ste-Marie, Louiseville,  
 (Québec) J5V 1E9

Bureau: (819) 228-8117 / 2915  
 Télécopieur: (819) 228-8684  
 Courriel: istyves@notarius.net

**Réseau Notarial Plus**  
 Le seul réseau de notaires recommandé  
 CAH Habitation pour tout le Québec



## Yanina Rock : découvrir l'art

••> ANTOINE TREMBLAY  
 antoine.tremblay@transcontinental.ca

L'artiste Yanina Rock trouve son inspiration depuis près de 15 ans à Saint-Mathieu-du-Parc. Dernièrement, elle était la seule représentante du Québec, voire même du Canada, au Festival de Hûe au Vietnam. Ce festival, d'envergure internationale, accueille tous les deux ans une quarantaine de groupe d'artistes et de troupes artistiques de 31 pays.

Pour produire la quinzaine de toiles mises en exposition dans ce pays d'Asie, l'artiste s'est donnée un thème général. «En fait, c'est une orientation. Je me suis demandé quels éléments pourraient représenter efficacement le Québec», explique-t-elle. C'est à partir de cette question qu'est née une série de peintures arborant des arbres aux couleurs d'automne. «Par cette création, j'apportais la lumière du Québec avec moi», ajoute Mme Rock.

Mais cette peintre autodidacte n'a pas l'habitude de donner de ligne directrice à ses œuvres. «Généralement, je n'ai pas de thème.

Quand je commence une peinture, je ne sais pas trop où je m'en vais, souligne-t-elle. Je pars toujours des couleurs primaires, puis je mets des textures. J'ai toujours le besoin d'essayer de nouvelles techniques; d'expérimenter de nouvelles choses. Je commence à peindre un grand jet et lorsque je vois une forme apparaître, je la fais ressortir. Je travaille sur deux ou trois œuvres en même temps. Quelques fois, ça va très bien, d'autres fois non».

Yanina Rock révèle qu'elle a toujours aimé faire des expériences. «J'ai commencé la peinture par l'aquarelle pour continuer avec une technique à l'huile. Dans ma démarche, j'essaie continuellement de trouver un moyen pour que mes œuvres soient de plus en plus lumineuses. Avec la texture que j'y inclus, j'ajoute une troisième dimension à mon art», ajoute-t-elle.

Mme Rock a participé en 2006 à l'exposition Galerie Art et Miss à Paris en France où elle s'est mérité le prix du public. Elle était également à la septième édition de la Rencontre Nationale des femmes plasticiennes autodidactes à Monastir en Tunisie en 2007. «On y avait grandement



La texture, le mouvement et la luminosité caractérisent les œuvres de Yanina Rock.

Photo l'Hebdo/Antoine Tremblay

apprécié les techniques de travail utilisées, la création énergique et passionnée, la puissance de la gestuelle, de la couleur donnant ainsi des toiles de nature impressionniste, abstraite et contemporaine à la fois», précise-t-elle.

Faisant de la peinture professionnellement depuis 15 ans, la Mathieusaintoise situe son art entre le figuratif et l'abstrait. «Je garde toujours la perspective du mouvement, de la texture et de la luminosité. Ce qui est

important, c'est de ne pas voir tous les éléments dans mes créations au premier regard. Je veux qu'on découvre mes peintures. Je veux que même après quelques années, la personne qui possède mon œuvre découvre de nouveaux éléments.»

Cette psychologie de formation ne cache pas que ce domaine se transpose dans ce qu'elle réalise. «À travers l'art, on se découvre. C'est dans les créations que l'on s'exprime et que l'on se découvre.»

*Devenez*  
**chauffeur de camion**  
*professionnel*



- Programme : Transport par camion
- Durée : 615 heures
- Coût : 157\$
- Mène à un diplôme d'études professionnelles (DEP) du ministère de l'Éducation, du Loisir et du Sport.

**FORMATION OFFERTE À JOLIETTE**

**Vous êtes intéressé(e)?**  
 Présentez-vous à  
 une séance d'information qui aura lieu  
**LE LUNDI, 23 AOÛT 2010 À 18H30**  
 au Pavillon de l'Envol, 1270, rue Ladouceur, Joliette.

**VEUILLEZ RÉSERVER VOTRE PLACE EN TÉLÉPHONANT**  
 au 450-758-3777 poste 3940 ou au 1-877-435-0167 poste 7101



Commission scolaire de la Rivière-du-Nord



Commission Scolaire des Samares

**CONCOURS**  
 UN WEEK-END DE RÊVE!

DU 3 AU 6 SEPTEMBRE 2010,  
 SOYEZ AU RENDEZ-VOUS  
 DE CET ÉVÉNEMENT INCONTOURNABLE  
 AU QUÉBEC!

LE PRIX COMPREND  
 UN FORFAIT FAMILIAL  
 POUR 4 PERSONNES :

- 4 passes VIP avec accès illimité aux manèges (Booster non inclus)
- 3 nuitées dans un des hôtels officiels de l'événement
- Quatre cents dollars Discount échangeables contre une location de véhicule
- Le repas du samedi soir pour 4 personnes dans l'AéroClub Casino du Lac-Leamy (section VIP du Festival)
- 500\$ d'argent de poche

*Plus de 60 heures de programmation continue vous attend.*

Ne manquez pas sur la Scène Loto-Québec : Bobby Bazini, Our Lady Peace, Hedley, Laurence Jalbert, Johanne Blouin, France D'Amour, Luce Dufault, Jesse Cook, Sylvain Cossette, Bruno Pelletier, Dan Bigras et les Cowboys Fringants

Le bulletin de participation ci-joint doit être dûment rempli et reçu à nos bureaux au plus tard le 23 août 2010 à midi. Sont admissibles, les citoyens canadiens âgés de 18 ans ou plus. Le tirage aura lieu le 23 août 2010. La réponse ainsi que les règlements du concours se trouvent au [www.montgolfieresgatineau.com](http://www.montgolfieresgatineau.com).

Festival de montgolfières de Gatineau  
 Concours : Un week-end de rêve!  
 C.P. 1970, succ. Hull  
 Gatineau (Québec) J8X 3Y9

**BULLETIN DE PARTICIPATION**

Nom \_\_\_\_\_  
 Adresse \_\_\_\_\_  
 Ville \_\_\_\_\_ Province \_\_\_\_\_  
 Code Postal \_\_\_\_\_ Téléphone \_\_\_\_\_  
 Courriel \_\_\_\_\_  
 Question : Quel est le nom de la toute nouvelle montgolfière de forme spéciale du Festival \_\_\_\_\_  
 Je souhaite recevoir de l'information du Festival et de ses partenaires.

Patrice Bélanger  
 porte-parole







3519549

# Widewood 2010: place à la solidarité musicale

••> SANDRA LACROIX  
sandra.lacroix@transcontinental.ca

**S**aint-Boniface célébrera les 13, 14 et 15 août la solidarité musicale avec la 9<sup>e</sup> édition du festival Widewood. Plus de 25 formations de la région et d'un peu partout au Québec se succéderont sur la scène au cours de ce week-end.

C'est chez Michel Lemay, au 3020, boulevard Trudel Ouest à Saint-Boniface, que la fête se déroulera. Dans une ambiance

des plus festives, ce mini woodstock présentera des spectacles de tous les styles musicaux, promettant du divertissement pour tous les goûts.

Parmi les artistes présents, notons le groupe funk Atomic Baobab, gagnant des mardis de la relève du Gambrinus, Fabiola Toupin, les Madcaps et Igor Bartula

Baptiste Prud'homme, Cindy Bédard, Empreinte Galactique, la Menor Idea, Mat Gaudreault, les Frères Lemay, Alain Quessy, Jean-Michel Renaud et bien d'autres feront partis de la programmation 2010.

La musique démarrera le vendredi 13 août à 19h pour ne s'arrêter que le lendemain, dans la nuit du samedi au dimanche. Le dimanche matin, un brunch aux fèves au lard sera organisé, suivi du traditionnel tournoi de fer des «grands Widewood», le tournoi annuel de la FIF (Fédération internationale de fer).

Par ailleurs, le port de la moustache est fortement recommandé tout au long du week-end!

Également, au cours du Widewood 2010, des activités pour les enfants seront organisées de même qu'une épluchette de blé d'Inde. Un site de camping est aussi offert



## Résidence Des Prés



Ambiance familiale  
Service personnalisé

Pour personnes âgées autonomes et semi-autonomes

AU COEUR DU CENTRE-VILLE  
180, av. Sainte-Marie, Louiseville  
819 228-5846



RENSEIGNEMENT TÉLÉPHONIQUE  
COMMERCIAL PROFESSIONNEL CULTUREL

819 378-0021

Laissez-nous chercher pour vous!

gratuitement pour dormir sur le site. Et depuis trois ans, la bière de la microbrasserie Le Trou du

Diabole est offerte à prix modique sur le site. Les passeports sont disponibles à l'entrée au coût de 15\$ pour le week-end, ou 10\$ par jour. Pour plus d'informations, visitez le [myspace.com/widewood](http://myspace.com/widewood).



Centre d'éducation  
des adultes  
du Chemin-du-Roy

[www.csduroy.qc.ca/cea](http://www.csduroy.qc.ca/cea)

## AUTOMNE 2010

Cours de niveau secondaire à temps partiel de soir

### Trois-Rivières

ENDROIT DE LA FORMATION  
Pavillon De La Salle  
3750, rue Jean-Bourdon

#### INSCRIPTION

Le GARE-du-Roy, 3245, rue Foucher  
Tél. : 819 840-0448

Lundi 16 août : continué de 13 h 30 à 20 h 30  
Mardi 17 août : continué de 13 h 30 à 20 h 30  
Mercredi 18 août : 9 h à 11 h - 13 h à 16 h

#### LES COURS ONT LIEU DE 18 H 30 À 21 H 30

Mise à jour en français et arithmétique de base	Lundi soir
Français (1 <sup>re</sup> à 5 <sup>e</sup> secondaire)	Lundi, mardi et mercredi soir
Anglais (1 <sup>re</sup> à 5 <sup>e</sup> secondaire)	Lundi et mercredi soir
Mathématiques (1 <sup>re</sup> à 5 <sup>e</sup> secondaire)	Lundi, mardi et mercredi soir
Sciences (chimie, physique, biologie et sciences physiques)	Lundi, mardi et mercredi soir

### Louiseville

ENDROIT DE LA FORMATION  
Pavillon Panneton  
80, rue Saint-Jacques  
Tél. : 819 840-4339

#### INSCRIPTION au Pavillon Panneton

Lundi 16 août : 9 h à 11 h 30 - 14 h à 16 h  
18 h 30 à 21 h  
Mardi 17 août : 9 h à 11 h 30 - 14 h à 16 h  
18 h 30 à 21 h  
Mercredi 18 août : 9 h à 11 h 30 - 14 h à 16 h

#### LES COURS ONT LIEU DE 18 H 30 À 21 H 30

Français (1 <sup>re</sup> à 5 <sup>e</sup> secondaire)	Lundi soir
Anglais (1 <sup>re</sup> à 5 <sup>e</sup> secondaire)	Mardi soir
Mathématiques (1 <sup>re</sup> à 5 <sup>e</sup> secondaire)	Lundi et mardi soir
Sciences	Les cours de sciences sont offerts à Trois-Rivières seulement

## Fiers D'APPRENDRE

### RENSEIGNEMENTS GÉNÉRAUX

FRAIS DE COURS PAR SESSION\*  
25 \$ / 1 soir 45 \$ / 2 soirs 65 \$ / 3 soirs

#### FRAIS D'INSCRIPTION\*

Élèves de 16 à 17 ans\*\* : 15 \$ (carte d'identité, bibliothèque et agenda)  
Élèves de 18 ans et plus : 40 \$ + frais de cours

#### CONDITIONS D'ADMISSION

- Avoir au moins 16 ans avant le 1<sup>er</sup> juillet 2010
- Présenter les documents suivants :
  - les bulletins des deux dernières années;
  - le dernier relevé de notes du ministère de l'Éducation (s'il y a lieu);
  - le certificat de naissance (le plus grand format).

DÉBUT DES COURS - Lundi 13 septembre 2010

#### Possibilité d'un test diagnostique

Pour les cours de français, anglais et mathématiques

\* Argent comptant seulement

\*\* Signature obligatoire du parent (ou tuteur légal) pour les moins de 18 ans



Commission scolaire  
du Chemin-du-Roy

Réalise  
des PROJETS  
d'AVENIR!

# Dans l'oeil du faucon

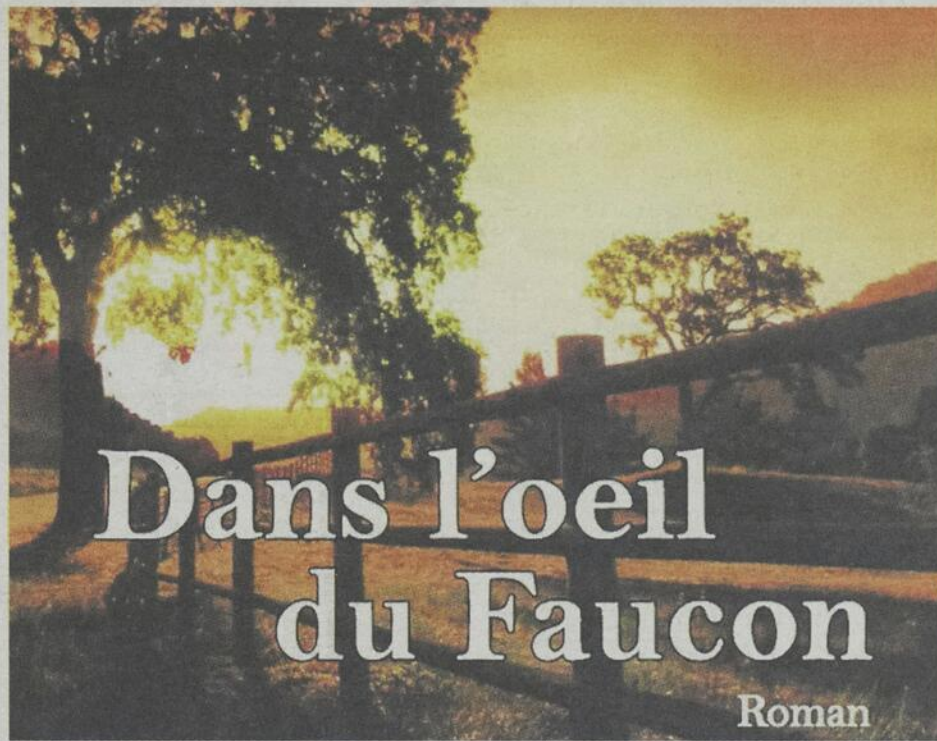
••> ANTOINE TREMBLAY  
antoine.tremblay@transcontinental.ca

C'est depuis l'âge de 15 ans que Marie-Claude Charland a la passion pour l'écriture, mais c'est en lisant de plus en plus à l'adolescence que son désir d'écrire est né. Native de Shawinigan, l'auteure qui a passé la majeure partie de sa vie dans le désormais célèbre village de Saint-Élie-de-Caxton, a lancé en début d'année son tout premier roman : *Dans l'œil du faucon*.

Celle qui a un B.A.C. en psychologie et un certificat d'intervenante en zoothérapie raconte que ses deux formations se transposent un peu lorsqu'elle rédige un roman. «Je suis quelqu'un qui fait beaucoup d'introspection, je vis beaucoup dans ma tête et quelque part, c'est dans ma nature d'être comme ça. D'avoir ces formations m'aident un peu. Il y a des notions dont je sais qu'elles se retrouvent dans mon écriture. Mon cheminement m'aide également avec la psychologie de mes personnages», dévoile-t-elle.

La jeune femme de 32 ans explique qu'elle puise son inspiration n'importe où. «Quand je lis, j'ai des idées qui me viennent à l'esprit. J'aime beaucoup la nature. Je m'assois au bord de la rivière et je regarde les paysages, ces gestes simples m'inspirent énormément», souligne-t-elle.

L'auteure, dont les parents habitent toujours St-Élie-de-Caxton, raconte que son livre, dont l'histoire aborde le sujet du rodéo, peut apporter quelque chose de nouveau dans l'offre littéraire au Québec. «Même si le rodéo ne prend pas toute la place dans le livre, ça permet aux gens d'explorer quelque chose qui est moins connu ici. Je ne crois pas qu'il y



ait beaucoup d'auteurs qui ont abordé ce thème au Québec», dit-elle. Elle ajoute également qu'il y a trois ingrédients gagnants se retrouvant dans le livre : l'amour, le suspense et du fantastique.

Déjà en processus de rédaction, Marie-Claude Charland dévoile que l'action de son prochain volume se déroulera en Mauricie dans un petit village fictif au nord de Trois-Rivières. Ce sera un roman historique ayant pour trame de fond les années 1889-90.

Pour découvrir l'histoire créée par Marie-Claude Charland dans son roman *Dans l'œil du faucon*, rendez-vous à la librairie Clément Morin à Shawinigan ou directement sur le

site de Trois Lunes Éditions. Par ailleurs, jusqu'au 22 août, toute personne qui se procurera le roman aura la chance de gagner un chèque-cadeau échangeable contre une

Entreprises Denis Gélinas

EXCAVATION



- Mini-«loader»
- Mini-pelle
- Fosses septiques
- Terrassement
- Tourbe
- Terre de finition
- Engrais naturel

1265, Sainte-Anne Est (route 138), Yamachiche  
819 296-3171



L'auteure de Saint-Élie-de-Caxton, Marie-Claude Charland, a lancé en début d'année son tout premier roman : *Dans l'œil du faucon*.

paire de billets pour assister au rodéo du mercredi 15 septembre à 20h, à St-Tite. Le tirage aura lieu le 28 août.

## ÉCRASÉS PAR LES DETTES?



## Avis aux propriétaires

Nous avons  
un plan d'action  
pour vous!

Un seul numéro

1 888 666-0102



www.actionconsommateurs.com

### GAGNANTES

## Promo COUP de Soleil

L'ÉCHO  
de Maskinonge  
www.lechodemaskinonge.com

### VOICI 4 AUTRES PERSONNES CHANCEUSES:



Mme Janie St-Yves, conseillère publicitaire en solutions médias remet un certificat-cadeau de 50 \$ échangeable au Garage Lagacé de Louiseville à Mme Thérèse Gélinas (pour représenter sa sœur Lise Gélinas).



Mme Céline Lacombe s'est méritée un certificat-cadeau de 50 \$ au Centre de conditionnement Énergie Plus et reçoit son prix des mains de Mme Diane Béland, coordonnatrice aux ventes.



Le certificat-cadeau de 50 \$ chez Chaussures Pop a été gagné par Mme Odette Vertefeuille que nous apercevons avec Mme Janie St-Yves, conseillère publicitaire en solutions médias.



Mme Gisèle Dubois était très heureuse de se mériter 50\$ d'achats à la Pharmacie Uniprix Sylvain H. Gélinas et elle pose aux côtés de Mme Diane Béland, coordonnatrice aux ventes, qui lui remet son dû.

Félicitations à toutes ces heureuses gagnantes

# BIENVENUE DANS VOTRE SECTION DES ANNONCES CLASSÉES

**PETITES ANNONCES CLASSÉES... (Sans frais)... 1-866-637-5236**

**... (Sans frais)... 1-866-MERKADO**

## ANNONCES CLASSÉES COMMERCIALES et ANNONCES OFFRES D'EMPLOIS: .....

# 450.667.4360

- 100** Immobilier achat/vente
- 200** Immobilier Location
- 300** Marchandises
- 400** Services
- 500** Services personnels
- 550** Services financiers
- 600** Marché de l'emploi
- 700** Formation et Culture
- 800** Avis
- 900** Véhicules

- ✓ Les annonces classées, une **SOLUTION EFFICACE** pour des **RÉSULTATS RAPIDES**.
- ✓ Profitez des **CONSEILS** et de **L'EXPERTISE DE NOTRE PERSONNEL** courtois et expérimenté.
- ✓ De plus, votre annonce paraît **GRATUITEMENT** sur le site internet **www.merkado.ca**

Pour une visibilité accrue  
annoncez dans plus de 50 journaux :

## Offrez-vous des EXTRA...

- ✓ Encadré
- ✓ Couleur
- ✓ Titre centré
- ✓ Caractères gras

Informez-vous auprès de  
votre téléconseillère.

HEURES D'AFFAIRES DU SERVICE TÉLÉPHONIQUE: LUN. AU VEN. DE 8H30 À 17H00  
HEURE DE TOMBÉE: VENDREDI 17H00

À NOS ANNONCEURS: Assurez-vous que le texte de votre annonce est exact dès sa parution, sinon il faut nous en aviser immédiatement. En cas d'erreur, notre responsabilité se limite uniquement au montant de l'achat de la première semaine de parution de votre annonce. MARCHÉ DE L'EMPLOI: Toute discrimination est illégale. Les postes offerts dans nos rubriques sont ouverts également aux hommes et aux femmes.



\*\*\*\*\*  
**Soyez innovateur!**  
Allez-y pour la  
**COULEUR!**  
\*\*\*\*\*

### 105 Propriétés à vendre

À vendre ou à louer, maison face au lac Bergeron à St-Paulin, 4-1/2 rénoverée, très propre. 500\$/mois non chauffée ni éclairée. 819-228-6404

RECHERCHE maisons de campagne, fermettes, domaines. Clientèle venant de Montréal, actuelle. François Ducharme, courtier immobilier Capitale Prestige Montréal, 450-898-1679

S.C.B.: 9 pièces, 4 c.a.c., 2 s.d.b. près golf, hôpital, parc, piste cyclable, (450)755-3090

### 160 Terrains à vendre

**LANORAIE: 3 lots boisés non contigus, 21, 43, 39 acres. Nord-ouest autoroute 40. Informations 450-547-8802**

NOTRE-DAME-DES-BOIS, près du Mont-Mégantic terrains boisés en montagne, Domaine privé 21,500\$ et plus, financement disponible, magnifiques paysages, air pur. Infos: 819-888-2314 www.domainedesappalachas.ca

**SUPER VENTE 10e anniversaire**  
30 jours de rabais incroyable  
terrenouvelledunord.com  
450-833-6868

### 165 Terres à vendre

**LANORAIE: Terre agricole idéale pour pommes de terre ou canneberges. 154 acres en culture, environ 70 acres de boisés, environ 15 acres non cultivés. Informations: 450-836-2317**

### 205 Logements/appartements à louer

\* 4-1/2, beaux logements, St-Cuthbert, Berthier. 3-1/2 à Joliette. SPÉCIAL. Stationnement, libres immédiatement 450-836-4596, 450-836-6589

À St-Barthélemy Village: 3-1/2 2e, 4-1/2, 1er étage, stationnements déneigés. Libres. 450-885-2383

### 205 Logements/appartements à louer

**3-1/2 haut duplex, à Louiseville, 360\$, libre 1er août, contactez Marie 819-228-4988 ou Norman 819-228-5607**

4-1/2, 5-1/2, Louiseville, (819) 228-4944 (819)372-7709

**4-1/2, Louiseville, rénové, planchers flottant, stationnement, libre immédiatement. 819-228-1681**

4-1/2, rénové à louer. St-Félix-de-Valois, 550\$/mois. Chauffage électrique en sus. Pas d'animaux. 514-931-0692

**4-1/2 à louer, très grand, bien insonorisé, libre immédiatement, près du IGA à St-Félix. 695\$/mois. 514-889-8566, 450-586-1836**

4-1/2 St-Paulin, 2468 Lafèche, 1er plancher, cour, stationnement, entrées laveuse/sècheuse. 400\$. 514-691-7084

LANAIDIÈRE: 4-1/2, style condo dans S.C.B./N.D.P. Garage et foyer. 450-916-3476

**LAVALTRIE: beau 4-1/2, neuf, bain podiums et douche séparé, portes-patio et terrasse, très éclairé, libre immédiatement, beau secteur près des services, 2 stationnements, cabanon, entrée individuelle, insonorisation supérieure, brique extérieure aux 4 murs, près autoroute 40, pas d'animaux, 725\$. 450-916-1830**

LOUISEVILLE (120, av. Dalcourt): 4-1/2, 400\$/mois, libre, stationnement et remise. Références exigées. 819-228-2668

LOUISEVILLE: 3-1/2, 4-1/2, 5-1/2. Nouveau propriétaire. Références demandées. 819-228-2801 demandez Pierre

**LOUISEVILLE: 3-1/2, 4-1/2, rénovés, entrées laveuse, sècheuse, stationnement, 400\$-500\$. Libres immédiatement. Références, 514-892-4811**

### 205 Logements/appartements à louer

**LOUISEVILLE: 3-1/2, rénové, entrées laveuse/sècheuse (425\$), 4-1/2 (475\$). 819-228-9300, 819-228-9271**

LOUISEVILLE: 3-1/2. Cap: 3-1/2 semi-meublé. Shawinigan-Sud: 3-1/2, 4-1/2. Libres. 819-380-4782

**LOUISEVILLE: Beau grand 4-1/2, près IGA, Métro, CLSC, école: 490\$/mois, demander Martin, 819-852-5842**

**LOUISEVILLE: grand 5-1/2, rénové, à partir de 560\$, nombreux services. 819-228-9271, 819-228-9300**

MASKINONGÉ: 2-1/2 à sous-louer, 260\$, très propre, entrées laveuse/sècheuse, 1er septembre. 819-227-2019.

**MASKINONGÉ: Grand 3-1/2 entièrement rénové, 2e étage. Libre immédiatement. 400\$. Robert 514-715-0115**

Réservez tôt, UQAM, McGill, bienvenue universitaires, jolie 2-1/2, tout inclus, près tout services. 514-256-0776

ST-BONIFACE: 4-1/2, bien situé, près services, endroit tranquille, idéal retraitée. 500\$, (819)535-3472

**ST-GABRIEL: Beau grand 4-1/2 dans demi-sous-sol, tout rénové, près de toutes commodités. Libre immédiatement. 450\$/mois. 450-898-1260**

**STE-ÉLISABETH: (155 Mercier), 4-1/2, neuf, 535\$/mois. 1 mois gratuit. 450-435-8383**

### 210 Logements/appartements chauffés à louer

ST-BARTHÉLEMY: 5-1/2, chauffé, éclairé, avec garage. Service 49.95\$ par mois! Appelez National Teleconnect maintenant 1-866-443-4408 www.nationalteleconnect.com

### 215 Logements/appartements chauffés/meublés à louer

2-1/2, grand, libre immédiatement, meublé, chauffé, éclairé, bord de l'eau, à Berthier, 455\$/mois. 450-836-1994

### 215 Logements/appartements chauffés/meublés à louer

**BERTHIER: grand 2-1/2, construction 3 ans, endroit tranquille, (électroménagers, chauffage inclus), stationnement, insonorisé, libre immédiatement. 500\$. 819-324-0404.**

### 225 Propriétés à louer

**À ST-CUTHBERT: maison rénovée, 5-1/2 plus sous-sol, 3 c.a.c., pas d'animaux, 685\$/mois. 450-836-1153**

### 250 Maisons de repos/centres d'accueil

**BERTHIER: autonome et semi-autonome, très grande chambre pour une ou deux personnes, tous services inclus, 450-836-7533**

### 310 Divers à vendre

ADAM et Eve. Nuisme, gens libérés, chalets à louer, VR bienvenus. Brochure gratuite. Tél.: 819-336-4320. Festival érotique 13, 14, 15 août. Festival fantômes 20, 21, 22 août. Party sexy 28 et Party ailes de poulet 29 août

À vendre: une bonne quantité de piquets de cèdres 819-228-2467

**CÈDRES à haies cultivés 2' à 12'. 819-222-5509 becancour.net/papiniere**

COUVERCLES pour spa. Prix et qualité imbattables. Disponibles dans toutes les formes et couleurs. Composez le 1-866-565-5252. www.thecoverguy.com/francais.php

**ECHANGERAIS** exerciceur elliptique neuf de marque Tempo, roue avant, 1re qualité, pour tapis roulant ou vendrais exerciceur elliptique pour info demandez Carole, 819-228-5216

ETES-VOUS débranché? Aucun branchement refusé. Rebranchez votre téléphone avec National Teleconnect. Service 49.95\$ par mois! Appelez National Teleconnect maintenant 1-866-443-4408 www.nationalteleconnect.com

**FENÊTRES** (erreur de mesure). Surplus d'inventaire. Portes. Directement du fabricant. Prix compétitif. Estimation à domicile. St-Félix-de-Valois. 450-889-4111

**TÔLES** à couvertures et à lambris de couleur et galvanisées etc. 1-(819)221-5429, cell: 1-819-690-5429

### 310 Divers à vendre

LA boutique Sexatout, jouet, lingerie et DVD à partir de 5.95\$. Livraison rapide et discrète! Commande par téléphone ou pour demander votre catalogue gratuit au 1-800-798-9902 www.sexatout.com

NOUVELLES scieries Norwood- Nouveau LumberMate-Pro accepte des billes de 34 po. de diamètre. Scie des planches de 28 po. large. Fonctionnement à cycle rapide augmente l'efficacité. www.norwoodawmills.com/400QN 1-800-408-9995, poste: 400QN

### 320 Animaux

CHIOTS Berger Allemand pure race. 450-759-9745

**CHIOTS bull mastif 500\$ nés 9 juin; vaccinés/vermifugés. 450-889-4301 Mariannick**

CHIOTS demandés. Nous adoptons petits chiots. Allons chercher gratuitement. 450-666-1228

COQS à chair, 12/24 août et septembre. Réservez 4 semaines à l'avance! Moulé disponible. Meunerie Jeannot Alarie: 819-268-2870

TROUPEAU de brebis Dorper pures, enregistrées ou non, 450-889-2675

### 365 Bois de foyer

**BOIS chauffage, sec, 85\$/corde. Perreault, 3000 Belle Montagne, St-Paulin. 819-268-2488**

Bois de chauffage, 2641, Trépanier, St-Angèle-de-Prémont. Erable, hêtre, sec coupé hiver 2010. 85\$/corde, fendue, livrée. Dans les environs. 819-268-5421

**BOIS de chauffage, coupe écologique. Carole Turcotte, 1800 chemin Laurin, Rawdon. 450-834-4441 www.kinadapt.com**

**3158243**

Voyez le grand Roland l'homme aux petits prix!

**Louiseville Automobile**

819 228-2711

www.louisevilleauto.com

### 365 Bois de foyer

BOIS de chauffage sec, 75\$ la corde, livraison 15\$ la corde, 819-384-6268. Jean Thibodeau, 3661, rue St-Joseph, St-Edouard de Maskinongé

### 370 Matériaux de construction

TOUS genres matériaux de construction: bois toutes sortes, plywood, ripe pressée, revêtement (vinyle), (canelé), bardeaux d'asphalte, planchers bois franc, planchers flottants, portes d'acier, portes garage différentes dimensions, portes-patio, fenêtres toutes dimensions, dormants de chemin de fer, barils plastique très propres, poutrelles en bois 819-221-5437

### 390 Ventes de garage

SAMEDI le 14 août au 350-A, Rivière Sud-Ouest, Maskinongé. Beau temps, mauvais temps, plusieurs familles réunies.

### 404 Services domestiques offerts

AAA BEAU Grand ménage du printemps résidentiel et commercial. Murs, plafonds, vitres, tapis, divans, etc. Et aussi ménage régulier à la semaine. Lavage à haute pression. Conduit de ventilation Personnel qualifié produits de qualité, prix compétitifs. Services d'Entretien Willclean Tél.: 514-247-5127 www.willclean.com

### 424 Astrologie/occultisme

12 minutes gratuites!!!! 1-900-451-6675 à 3.79\$/min. Contactez, Mme Minou, Suzie, Destinée Savard ou une autre clairvoyante d'expérience. Par cellulaire faites le #rève (carré 7383) à 2.99\$/min. autre facilité de paiement au 514-768-2000 ou le www.voyancequebec.com Aussi 24 hrs Astro-Club au 1-900-830-6767 à 2.85\$/min. 18 ans+

15 MINUTES GRATUITES au 1-866-9-MEDIUM "CONNEXION MEDIUM" la référence en voyance pour des milliers de Québécois satisfaits. 2.59\$/min. www.ConnexionMedium.ca 1-900-788-3486; #83486 Fido/Rogers/Bell. 24h/24 7/7

### 424 Astrologie/occultisme

48 ans d'expérience avec Claudette. 44 ans d'expérience avec Francine. 42 ans d'expérience avec Marie-Huguette. Nous sommes Clairvoyantes, Tarotologues et Numérologues. Nous avons atteint un niveau d'expérience supérieur à toutes concurrentes. Vous serez surpris par la qualité exceptionnelle du service et de l'extrême précision de nos prédictions. Cet appel pourra changer votre vie. Santé, amour, argent. 3.79\$/min. 7 jours 24h (temps gratuits) Cellulaire #5276 ou 1-900-451-5276

A A JoSoleil. Besoin d'un coup de pouce, de bons conseil? Astrologie, numérologie, voyance, tarot, rêves, retour être aimé. Pour des réponses rapides et profitables, 1-900-789-3010 ou 1-900-451-8883 à 3.99\$/min. +tx 18+. Carte de crédit 514-997-5716 à prix réduit. Info 514-724-6904. Cell #3010 Question gratuite par mail. Web cam. www.josoleil.com

ALISSA, voyance naturelle, prédictions claires et explicites. 20 ans d'expérience. Tél.: 1-900-789-1011 (2.90\$/min.) Depuis un cellulaire #5566

AMOUR\* ARGENT\* VIE True Psychics! 3.19\$/min. 18+ 24/7. 1-900-548-6161

ASTROLOGIE, voyance, tarot, don naturel, jusqu'à 95% de réussite garantie. tél.: 1-900-788-2222(2.90\$/min) depuis un cellulaire #5566

JADE, médium de naissance, voyance pure, flash précis et dates. Tél.: 1-900-788-2778 (2.90\$/min.) Depuis un cellulaire: #5566

2° 3° chance au crédit

Discretion et courtoisie  
Mauvaises créances • Faillite  
Aucun crédit refusé!



819 228-9448  
www.maskiford.com

### 424 Astrologie/occultisme

AVEC médium Quebec retro-vez les meilleures voyantes du Québec, reconnues pour leurs dons, leur sérieux et la qualité de leur prédictions, écoutez-les: 1-866-503-0838 Abonnés Rogers, Bell, ou Fido, faites le #carré4676 Si vous souhaitez les voir et mieux les connaître: www.MediumQuebec.com

YACINTHE, médium de mère en fille, spécialiste amour. Tél.: 1-900-524-4567 (2.90\$/min) Depuis un cellulaire #5566

### 442 Construction/rénovation

!!!! Pour tous travaux de rénovations. Estimation gratuite. 25 ans d'expérience. RBQ: 8317-2981-44. Marc: 450-835-1888

PLASTRAGE de fondation, crépi. 819-996-2792

### 482 Services divers

SAAQ- SAAQ- SAAQ Victime d'un accident automobile? Vous avez des blessures? Contactez-nous. Consultation gratuite. M. Dion Avocats tél 514-282-2022 www.avocat-saaq.com

### 505 Compagne/compagnon

HOMME bisexuel, 55 ans aimerait rencontrer couple bisexuel pour relation amicale. (Transsexuel bienvenu) (450)756-7589

**510** Agence de rencontres avec permis

AMOUR, amitié, sexualité? Faites votre choix sur le plus grand réseau de rencontres au Québec! Les Femmes Discutent Gratuitement. Bell, Rogers, Fido: #6464 sinon 1-866-553-5651, www.quebecrencontres.net

EXCLUSIF: Le seul vrai réseau de dialogues et rencontres directes au Québec! Les plus jolies filles vous attendent pour des aventures inoubliables. Goûtez la différence... Abonnés Rogers, Bell ou Fido, faites le # (carré) 6969. Sinon: 514-524-4444. Vous êtes curieux d'entendre quelles merveilleuses rencontres sont possibles? Abonnés Bell mobilité, faites le #3333 l'aventure est au bout de la ligne...

LE Réseau Rencontre Qui Fesse! Essayez gratuitement, allez y osez au 514-768-3999. Cadeaux aux femmes bavardes. Facilité de paiement au 1-900-643-7700. www.lere-seaurencontre.com chat, webcam et concours Gratuit! Du direct osez en composant le 1-900-830-9900 à 2.45\$/min. pour 10 minutes ou Rencontre instantanée par cellulaire faites le dièse (#) 7393 à 2.29\$/min. Achat par carte de crédit faites le 1-800-571-3999

SERVICE rencontre. Relations Long terme/ Court terme. Appel gratuit! 1-888-451-7661. Échange de messages vocaux 1-866-634-8995. Conversations en direct pour adultes 1 à 1, 1-877-347-9242. Rencontre par voix téléphoniques. Filles locales célibataires. 1-888-571-5763 (18+)

**520** Massage

HEY les gars! Vous voulez ensoleiller votre journée? Venez vous faire masser par une jolie italienne sans tabou ouverte d'esprit dans un joli décor champêtre aux mille et une bougies. 450-303-0505 ou 514-806-2774

HEY les gars! Vous voulez ensoleiller votre journée? Venez vous faire masser par une jolie italienne sans tabou ouverte d'esprit dans un joli décor champêtre aux mille et une bougies. 450-303-0505 ou 514-806-2774



**523** Massothérapie

SOULAGEMENT de la douleur et relaxation. 11h-21h. Joliette. 450-944-0078.

**530** Escorte/occasionnelle

!!!! Allo mon Coco appelle-moi, 450-540-0463

ESCORTES demandées payant \$\$\$, 514-804-6096

**555** Argent à prêter

AUCUN crédit refusé, prêt de 500\$. Remboursable à la semaine. Rapide et facile. 1-866-776-2291 www.argen-trapide.com

PRÊT 500\$ simple. Rapide. Efficace. Par téléphone et dépôt direct. Réponse en 1 hr. Conditions: Emploi stable (4 mois) et paie par dépôt direct. Crédit Yamaska 1-877-534-1999

PRÊT argent de 300\$ à 1000\$. Réponse 1 hr. Crédit Excellence ATG 450-471-6889 ou 1-877-623-2223.

PRÊT rapide de 300\$ à 1000\$. 2e chance au crédit. Crédit Optimum 1-866-964-0505

**580** Occasions/propositions d'affaires

FRANCHISE Nutri-Zoo, distribution à domicile de nourriture et accessoires pour animaux, temps plein 2,400\$/sem. Investissement 10,000\$. M. Pasquale 1-800-774-4499 poste 207

**585** Services financiers

AAA- Gestion Lemieux. Problèmes de dettes? 1 seul paiement par mois selon votre budget. Carte de crédit, hydro, prêt, marge, TPS/TVQ, factures, loyers, arrêt de saisie. Refaites votre crédit! 7-7jrs, 8 à 20h. 1-866-687-2496

ABATTU par vos dettes. Menacé par vos créanciers. Nous sommes là pour vous aider. Nos services sont gratuits. INFO-DETTES 1-866-963-AIDE(2433) ou 514-707-7770

ATTENTION, consolidation de dettes. Cartes de crédit, Hydro, impôts, saisies. Un paiement par mois, 0% intérêt. 777 jours, 8h à 19h. Groupe GCP Sans frais 1-877-441-2330

**585** Services financiers

AU bout du rouleau. Noyé par vos dettes, harcelé par vos créanciers, laissez-nous vous aider. Un seul versement. Ayez une liberté financière. 24 centres pour vous servir. Appel et Cie Syndic de Faillite 514-839-8004

**AVEZ-VOUS BESOIN D'AIDE?**

Depuis 25 ans nous aidons les gens à trouver une solution à leurs problèmes financiers. Consultation sans frais, aucun intermédiaire, un seul paiement sans intérêt. Appelez-nous au 819-370-2020, 1-800-465-3809 Jean Fortin & associés Syndic de faillite inc.

**605** Emplois divers

ATTENTION CHOCOLAT\$S Enfin, l'école est finie!!! Vends différents produits pour te ramasser facilement beaucoup \$\$\$ Appelle-nous vite... Places limitées. 514-277-0083 ou 1-800-561-2395

20.00\$/HR, 8 personnes recherchées pour travail temps plein/partiel, service à la clientèle, nous entraînons. Avancement rapide. Retenons les 30 premières candidatures. www.jobquebec.net 450-433-5328

ACADÉMIE G.S.I. SÉCURITÉ, INVESTIGATION. Devenez agent(e) de sécurité besoin urgent http://www.academiegsl.co.cc, formation au Québec, succursales, Montréal, St-Hyacinthe(1-877-470-0445), Laval, Québec, un seul numéro pour R.-V. Diane 514-596-2687 & 1-877-596-2687

**605** Emplois divers

DAMES, demoiselles, travail facile et agréable à domicile, horaire flexible. 450-759-0185, 1-866-690-8156

**705** Cours

ANGLAIS parlé 16 semaines. Classes de 5/ autodidacte, entrevue gratuite. Berthierville: 450-836-3680

**845** Prières/remerciements

MERCI au Sacré-Coeur de Jésus, Père Mateo Bovey Crawley, pour faveur obtenue. J.B.C.

PRIÈRE À LA STE-VIERGE La plus belle fleur du Mont-Carmel, vigne pleine de fruits, splendeur du ciel, Mère bénie du Fils de Dieu, Mère immaculée, assistez-moi à me montrer que tu es ma Mère. Ste-Marie Mère de Dieu, Reine du ciel et de la terre, je vous demande humblement du fond de mon cœur, de me secourir dans ma demande, je sais que vous pouvez m'accorder cette demande. O Marie, conçue sans péché, priez pour nous qui avons confiance en vous (3 fois). Bonne Ste-Vierge, je remets cette cause entre vos mains (3 fois). Réécitez cette prière 3 jours de suite et la faire publier, vous serez exaucé. J.G.

**915** Véhicules de loisir

ACHAT de VTT, 4 roues 1986 à 2010, 2x4, 4x4 et sport. Payons meilleurs prix comptant, nous nous déplaçons. En affaires depuis 1994. VTT Martin, (819)364-2578 Achat, vente, échange

**925** Roulotte/tente roulotte/motorisé

MOTORISÉ 1985, classe C, 24 pieds, excellente condition, 3,500\$. 450-885-1180

ROULOTTE Innsbruck 32 TBR 2010, installé au zec Collin, \$27,000. 450-755-2209

**935** Motoneiges

ARTIC 4: ZR700 (1999), ZL580 (2000), prix à discuter, Claude 450-222-5917

**945** Achat d'autos

! 0\$-150\$ Achat d'autos, camions pour pièces, route et ferraille. Remorquage gratuit. Michel: (514)825-0328 Daniel: (514)796-4010

ACHETONS autos/ camions en bonne ou mauvais état. SAAQ 514-758-4579 ou 450-588-7815

**950** Ferrailles

ACHAT, auto ou camion. Payons comptant \$\$ Meilleur prix. Peu importe la condition, pour route ou (ferraille/ scrap). Service 7 jours. 514-220-8333

**980** Camions/camionnettes à vendre

CAMION L7000, 1995, boîte de 26 pieds, manuelle, 6 cylindres, gaz, Claude 450-222-5917

**980** Camions/camionnettes à vendre

FORD: F150 (1998), King Cab (2002), prix à discuter, Claude 450-222-5917

**985** Autos à vendre

ATTENTION! attention! Besoin d'une auto. Problème de crédit? C'est fini. Aucun cas refusé. Financement sur place. Voiture, camion, van, 2000 à 2008 Robert Cloutier Autos 450-446-5250 ou 514-830-0098 1-888-446-5250 www.robertcloutierautos.com

ATTENTION! BESOIN D'UN VEHICULE? Aucun cas refusé. Recherche de tout genre de véhicule, même importation. Transco 2000 Ltée 450-446-2800,

À voir, Auto, camion, 4x4. Financement maison. Aucun cas refusé. Voitures 2004 à 2010. Léger dépôt. Aucun endosseur. 1-866-566-7081 www.automobilesbrison.com

À voir, Auto, camion, 4x4. Financement maison. Aucun cas refusé. Voitures 2004 à 2010. Léger dépôt. Aucun endosseur. 1-866-566-7081 www.automobilesbrison.com

**Mettez de la couleur dans vos petites annonces!**

**NOUVEAU**

ici mon **boulot**.ca

Validez ce code **5\$**  
DEXV2MR8VNEED  
Valide du 11 au 17 août 2010  
iPoints local  
www.lechodemaskinonge.com

**MASKI INC.**  
Notre entreprise, qui se spécialise dans le sciage et la fabrication de panneaux de bois franc, est à la recherche de **JOURNALIER(ÈRE)S**

- Bonne forme physique
- Grande disponibilité
- Quarts de jour et de soir
- Plusieurs avantages sociaux

Lieu de travail : Louiseville  
Télécopiez votre curriculum vitae au **819 228-9622**  
ou par courriel: nyelle@maski.com

**Journaliers**  
Plusieurs postes à combler  
Usine située dans le Parc Industriel de Bécancour

- Avoir au moins 18 ans
- Expérience dans un poste similaire, un atout
- Ne pas avoir le vertige car travaux en hauteur à l'occasion
- Disponibilité et débrouillardise
- Très bonne forme physique
- Posséder une automobile pour accéder au lieu de travail
- Plusieurs postes disponibles de jour, de soir ou de nuit
- Disponibilité du dimanche au samedi
- Nombre d'heures : 37,5 à 40 heures/semaine
- Salaire horaire 10,50 \$

Si ce poste vous intéresse, veuillez nous faire parvenir votre candidature par télécopieur au 819 378-2056.

**MISEZ À PARTIR DE 1\$**

MAGASINEZ, MISEZ ET ÉCONOMISEZ GROS!

Sur plus de 300 produits neufs chaque semaine

ENCHÈRES FACILES SÉCURITAIRES

**Le Camélia** Certificat-cadeau valeur de **50\$**

**La Pizata** Certificat-cadeau valeur de **50\$**

**SUSHI TAXI** Certificat-cadeau valeur de **25\$**

Billets pour le spectacle **FESTIVAL WESTERN SPIRIT** valeur de **40\$**

10 au 16 septembre 2010

**MERKADO.CA** www.lechodemaskinonge.com puis cliquez sur articles à vendre

# NÉCROLOGIE

## CARON M. Sébastien

Au CSSS de la MRC de Maskinongé, le 1<sup>er</sup> août 2010 est décédé à l'âge de 28 ans, M. Sébastien Caron, fils de Mme Marie Villemure et de M. Rémi Caron, demeurant à Louiseville. La famille a accueilli parents et ami(e)s à la Résidence Funéraire Louis Richard & Fils Ltée, 140, rue Saint-Aimé à Louiseville. Les funérailles ont eu lieu le samedi 7 août 2010, en l'église de Louiseville, à 12h30. L'inhumation a eu lieu au cimetière paroissial. Le défunt laisse dans le deuil, outre ses parents, sa marraine: Raymonde Caron; son parrain: Maurice Bellemare; ses tantes et oncles: Jean-Guy Caron (Pierrette Guimond), Yvon Caron, Claude Caron (Johanne Aubin), Maurice Villemure (Thérèse Bilodeau), Marie Héroux (feu René Villemure), Yves Villemure (Luce Martel), Lucie Villemure (Michel Désaulniers), Marie-Paule Villemure (Maurice Turcotte), Doris Villemure (Clément Bournival); ainsi que plusieurs cousins, cousines et ami(e)s. La famille désire remercier les équipes de l'unité de soins palliatifs du CSSS de la MRC de Maskinongé pour les excellents soins prodigués. Des dons à la fondation Québécoise du Cancer seraient grandement appréciés.



Direction funéraire Louis Richard et Fils Ltée, Entreprise affiliée à la Corporation des thanatologues du Québec.  
Renseignements : 819 228-4822  
Sans frais : 1 888 558-4822  
Télécopieur : 819 228-3653  
Internet : louis.richard@aira.qc.ca

3521800

## CARTIER M. Benoît 1941-2010

À Saint-Hubert, le 28 juillet 2010, à l'âge de 69 ans, est décédé Benoît Cartier, camionneur retraité de Provigo. Il laisse dans le deuil son ex-épouse Gisèle Philibert; ses filles: Linda (Mario), Manon (Jean), Chantal (Pierre) et France; ses sept petits-enfants; ses sœurs et frères: Louise, Georges-Étienne, feu Jacques, Luc et Hélène; ses neveux et nièces ainsi que d'autres parents et ami(e)s. Les funérailles, en présence des cendres, seront célébrées le vendredi 13 août 2010, à 11 h, en l'église de Sainte-Angèle-de-Prémont, comté de Maskinongé (2350, rue Paul-Lemay, JOK 1RO, 1-819-268-2015). La famille recevra les condoléances à l'église à compter de 10 h. La famille remercie le personnel du Centre Henriette-Céré pour les bons soins prodigués. Des dons à la Société canadienne du cancer seraient appréciés.



Direction funéraire:  
Complexe funéraire T. Sansregret Ltée  
3198, rue Ontario Est, Montréal  
514-527-4126

3521262

## MC MAHON M. Armand 1925 - 2010

Au pavillon Ste-Marie du CHRTR, le 31 juillet 2010, est décédé subitement à l'âge de 84 ans, M. Armand Mc Mahon, époux de Céline Hébert, demeurant à Louiseville. À la demande de M. McMahan, une cérémonie d'adieu a eu lieu en toute intimité le mercredi 4 août 2010, à la résidence funéraire St-Louis de Louiseville. Le défunt laisse dans le deuil, outre son épouse Céline Hébert, ses trois filles: Marjolaine (Jean-Guy Béland), Francine (Michel Béland) et Marielle; son petit-fils: Guillaume Béland (Nancy L. Daigle); plusieurs autres parents des familles Mc Mahon et Hébert ainsi que plusieurs autres ami(e)s.



Direction : Résidences funéraires St-Louis  
Entreprise affiliée à la Corporation des thanatologues du Québec

3522887

## THIBODEAU-PROULX Mme Denise 1945-2010

Au CHRTR pavillon Ste-Marie, le 6 août 2010, est décédée subitement à l'âge de 65 ans et 5 mois, Mme Denise Proulx, épouse de Gérard Thibodeau, demeurant à Maskinongé, autrefois de Louiseville. La famille accueillera parents et ami(e)s à la Résidence funéraire St-Louis, 30, Saint-Marc à Louiseville. Heures d'accueil: mercredi, jour des funérailles, à partir de 12h. Les funérailles auront lieu le mercredi 11 août 2010, à 14h, en l'église de Louiseville. Les cendres seront déposées au columbarium St-Louis de Louiseville. La défunte laisse dans le deuil, outre son époux Gérard, ses enfants: Mario (Chantale Côté) et Éric (Karine Veillette); ses petits-enfants adorés: Alex et Cédric; son frère: Bernier Proulx (feu Diane Gagnon); sa sœur: Margot Proulx (Yvon St-Yves); ses belles-sœurs et beaux-frères: Jeannine Thibodeau (Gérald Turner), Marguerite Thibodeau (feu Guy Fafard), Eugène Thibodeau, Ginette Turner (feu Nelson Lesage); ainsi que plusieurs neveux, nièces, cousins, cousines, oncles, tantes, autres parents et ami(e)s.



Vos dons à la fondation de votre choix seraient grandement appréciés.  
Résidences funéraires St-Louis  
Renseignements 819 228-3335  
Télécopieur: 819 228-3345  
Courriel: condoleances@maisonstlouis.ca  
Site internet: www.maisonstlouis.ca  
Entreprise affiliée à la Corporation des thanatologues du Québec.

3521262

## SINCÈRES REMERCIEMENTS

Ta droiture, ta générosité et le travail ont guidé toute ta vie. Voilà l'image que nous gardons toujours de toi.

Merci du fond du coeur à tous les parents et ami(e)s qui m'ont exprimé leur sympathie lors du décès de

### M. YVON MILOT (décédé le 14 juillet 2010)

Veillez considérer ces remerciements comme personnels.

Ton épouse Charline

3517575

## Sincères remerciements



" Bien que je sois partie bien vite, je ne vous ai pas quittés, je resterai près de vous en silence..."

Merci à tous les parents et ami(e)s qui nous ont apporté leur réconfort lors du décès de

### Mme Rose Bergeron St-Antoine (survenu le 8 juillet 2010)

soit par offrandes de messes, fleurs, cartes, télécopies, courriels, dons, visite ou assistance aux funérailles.

Ses enfants: Simone, Jean, Gilles, Rolande, Georgette, Thérèse, Marielle et Paul, ainsi que leur conjoint(e) vous prient de considérer ces remerciements comme personnels.

## Sincères remerciements

"Au départ d'un être cher, c'est un peu de nous qui s'en va..."

Lors du décès de  
**Steve Lesage**  
survenu le  
8 juillet 2010

vos gestes d'amitié et vos délicatesses nous ont touchés profondément.

Nous vous en sommes très reconnaissants.

Sa mère Nicole Deveault,  
son père Antonio Lesage  
et son fils Antoine

Veillez considérer ces remerciements comme personnels.

3521767

## Sincères remerciements

Cher papa, tu as tellement été fort tout au long de cette épreuve. Enfin libéré de tes souffrances, tu seras à jamais dans nos coeurs.

Merci du fond du coeur à tous les parents et ami(e)s qui ont exprimé leur sympathie lors du décès de

### M. Bertrand Sicard

survenu le 03 juillet 2010

Soit par visites, offrandes de messes, dons, fleurs, cartes, télécopies ou courriels.

Veillez considérer ces remerciements comme personnels.

Ses enfants Jean-François,  
Marie-Claude et Geneviève

3516477

## Sincères remerciements

### M. BERNARD PICHETTE

(décédé le 8 juillet 2010)



Quelqu'un meurt,  
et c'est comme des pas qui s'arrêtent...  
Mais si c'était un départ pour un autre voyage?

Quelqu'un meurt,  
et c'est comme une porte qui claque...  
Mais si c'était un passage s'ouvrant sur d'autres paysages?

Quelqu'un meurt,  
et c'est comme un arbre qui tombe...  
Mais si c'était une graine germant dans une terre nouvelle?

Quelqu'un meurt,  
et c'est comme un silence qui hurle...  
Mais s'il nous aidait à entendre la fragile musique de la vie?

Merci à tous ceux et celles qui ont vécu le décès de mon époux Bernard avec nous, soit par votre présence ou en pensée.

Merci pour les messes, fleurs, dons, cartes, courriels, visites au salon, assistance aux funérailles ou toute autre marque de sympathie. Nous en avons été sincèrement touchés et tenons à vous dire notre profonde gratitude.

Son épouse Jacinthe, ses fils Antoine et Alexis ainsi que les familles Pichette et Damphousse

3522392

## Messe 1<sup>er</sup> anniversaire

"Déjà un an que l'on apprivoise ton absence, le grand vide que tu as laissé derrière toi ne s'est toujours pas comblé."

Une messe anniversaire sera célébrée le dimanche 15 août 2010, à 10h30, en l'église de Sainte-Ursule, à la mémoire de

### Madame MARIE-ANGE GERBEAU THIBODEAU

(décédée le 13 août 2009)

Parents et ami(e)s sont invités à y participer.

Son époux Léo, ses enfants et leur conjoint(e) et ses petits-enfants.

## Sincères remerciements

"La mort ne m'a pas laissé le temps de vous faire mes adieux. Quoique je sois partie bien vite, je ne vous ai pas quittés, je resterai auprès de vous en silence. Ce n'est qu'un au revoir".



Merci du fond du coeur à tous les parents et ami(e)s qui nous ont témoigné des marques de sympathie lors du décès de

### Mme Annette Leblanc Beauregard (survenu le 17 juin 2010)

soit par fleurs, cartes, messes, courriels, télécopies, dons, visites ou assistance à la cérémonie.

Carmen, Danielle et ses petits-enfants ainsi que leur conjoint(e) vous prient de considérer ces remerciements comme personnels.

3523002

Avec profonde sympathie nous offrons  
nos condoléances aux familles  
éprouvées.

L'ÉCHO  
de Maskinongé  
www.lechodemaskinonge.com

## Un jeune arbitre de Maskinongé participe aux Jeux du Québec

**P**ier-Olivier Gagnon de Maskinongé revient tout juste d'une expérience hors du commun, qu'il n'oubliera jamais. En effet, le jeune homme de 17 ans a été nommé arbitre au baseball représentant la Mauricie lors de la 45<sup>e</sup> édition des Jeux du Québec, qui se sont déroulés à Gatineau du 29 juillet au 6 août dernier.

Étant à sa quatrième année d'expérience au sein de l'arbitrage mauricien au baseball, Pier-Olivier a été, lors de ces jeux, d'office pendant six parties du calendrier régulier en plus d'avoir été choisi pour superviser le premier but lors d'une demi-finale puis en finale du bronze.

«Pour moi, cette aventure des Jeux du Québec était de l'inconnu, puisque je n'avais participé qu'à un championnat provincial moustique, il y a de cela trois ans. Lorsqu'on a fait appel à moi afin de participer à cette grosse compétition, j'ai été surpris, mais à la fois très content que mon travail soit reconnu. Le titre de représentant de la Mauricie en tant



Pier-Olivier Gagnon de Maskinongé a participé aux derniers Jeux du Québec qui se tenaient à Gatineau, en tant qu'arbitre. (S.J) Photo, gracieuseté

qu'officiel au baseball était tout un défi à relever pour moi. Le désir de se perfectionner avec des superviseurs de haut niveau, la connaissance de nouveaux collègues venant des quatre coins du Québec, vivre l'engouement et la fébrilité d'être un modèle pour ta région et de vivre la frénésie des Jeux s'avéraient tous des objectifs pour moi en acceptant l'invitation», témoigne Pier-Olivier Gagnon.

Mentionnons aussi que le jeune arbitre a été d'office durant la partie d'ouverture de l'Outaouais contre le Lac Saint-Louis où y étaient réunies plus de 500 personnes.

Grâce à cette solide expérience, Pier-Olivier aura son droit de passage durant les prochaines années pour aller sur le plan de l'excellence, permettant ainsi d'arbitrer le Midget AAA, le junior élite (les Aigles de Trois-Rivières) et le senior élite (le Vertdure de Trois-Rivières).

### RÉSULTATS SPORTIFS

Nous invitons les ligues de balle à nous faire parvenir leurs résultats à : andre.lamy@transcontinental.ca

#### CLASSEMENT LIGUE BASEBALL RURAL

DIVISION MONTOUR	G	P	Moy.	Diff.
St-Maurice	2	1	.667	0
St-Paulin	2	1	.667	0
Nicolet	2	1	.667	0
St-Boniface	2	1	.667	0
Maskinongé	1	2	.333	1
St-Étienne-des-Grès	0	3	.000	2

DIVISION MONGRAIN	G	P	Moy.	Diff.
Ste-Anne-Pérade	3	0	1.000	0
St-Marc-Carrières	3	0	1.000	0
Ste-Thécle	2	1	.667	1
St-Casimir	1	2	.333	2
St-Georges-Champlain	0	3	.000	3
St-Tite	0	3	.000	3
St-Tite	0	5	.000	5 1/2

### LIGUE BASEBALL RURALE MAURICIE

Horaire des 13-14 et 15 août

St-Maurice vs Maskinongé
St-Étienne vs St-Boniface
Nicolet vs St-Paulin
Maskinongé vs St-Étienne
St-Boniface vs Nicolet
St-Paulin vs St-Maurice

Au moment d'aller sous presse, les journées et les heures des matchs n'étaient pas encore déterminées.

#### LIGUE DE BALLE DONNÉE DE MASKINONGÉ (classement au 2 août 2010)

	PJ	V	D	N	PTS
Garage Ultramar	10	7	2	1	15
Ass. Pichette	10	5	5	0	10
Bar Le Chalais	11	4	6	1	9
Gazon Maski	11	4	7	0	8

Les parties se jouent les lundis soirs

#### Les 5 premiers frappeurs :

	AB	CS	MOY.
Patrick Gervais	30	21	.700
Benoit Branchaud	27	16	.593
Éric Cormier	37	19	.514
Sylvain Casaubon	30	15	.500
Sébastien Damphousse	38	19	.500

#### LIGUE DE BALLE DONNÉE DE LOUISEVILLE (Après 11 matchs)

	PJ	V	D	PTS
Brassette L'Ami	11	11	0	22
Dépanneur Descôteaux	11	8	3	16
Garage Shell	11	6	5	12
Bar La Terrasse	11	4	7	8
Bar Le Strike	11	3	8	6
Groupe Avalanche	11	2	9	4

Les parties se jouent les mardis soirs

### LIGUE DE BALLE DONNÉE DE STE-URSULE (classement au 5 août 2010)

	PJ	V	D	N	PTS
Machineries Nord-Trac	11	9	2	0	18
Bergeron Électrique	11	7	4	0	14
Construction Solide R	10	6	4	0	12
Rôtisserie Chez Mayran	10	5	4	1	11
Bar Relais 348	10	4	6	0	8
Restaurant Cascade	10	2	7	1	5
I. Gagnon & Fils	10	2	8	0	4

Les parties se jouent les jeudis soirs

#### Les 5 premiers frappeurs :

	AB	CS	MOY.
Guillaume Lamy	34	23	.676
Dany Noël	37	24	.649
Martin Durand	38	24	.632
Mario Lemay	35	22	.629
Yves Gélinas	29	18	.621

## MERCI À NOS COMMANDITAIRES.

Le Festival de la truite mouchetée est rendu possible grâce à la collaboration de :

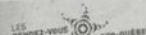
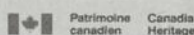
Assurance Gilles Bazinet  
Aux Berges du Lac Castor  
Auberge Santé Claire Lamarche  
Autobus Allard  
Automobiles Paillé Inc.  
Automobiles Sylvain Ouellet  
Auberge du Gouverneur-Shawinigan  
Banque Nationale  
Batteries Expert  
Bellemare  
Bernard Lessard Excavation  
Bijouterie Jade  
Bijouterie Guy Leblanc  
Bio-Lub-Canada  
Bistro Bar Le Tabarouette  
B.M.R Le groupe Matériaux F.P.  
Boucherie Mario Deschênes  
Boucherie 4 saisons  
Boulangerie Baril  
Boutique Fleuriste Eden  
Cabane Chez Gerry et Fils  
Caisse Populaire Saint-Alexis  
Camping Belle-Montagne  
Carquest Pièces d'Autos  
Carrière Polycor  
Casse-Croûte Le Roi de la Patate  
Centre Multi-Service  
Chalut Ltée  
Centre Funéraire Michel Léveillé  
Chey FM Rock Détente 94.7  
CLD de la MRC de Maskinongé  
Claude Gosselin Tapis

Clément Motos-Louiseville  
Club Optimiste Saint-Alexis  
Coffrage Gaëtan Gauthier  
Coiffure Thomanie-Annie Lambert  
Coiffure et Bronzage Elle et Lui  
Construction Patrice Bélair  
Construction Stéphane Dupuis  
Construction Dave Plante  
Construction FX-Pert  
Construction Armstrong  
Construction André Boulard  
Comité Touristique Saint-Alexis  
Days Inn-Berthierville  
Denis Lahaie, arpenteur géomètre  
Dépanneur Centre du Bon Marché  
Dépanneur du Loup  
Député de Maskinongé : Jean-Paul Diamond  
Député Berthier Maskinongé Guy André  
Destination Plein Air  
Domaine Lacombe  
Domaine Vignerod  
Dufresne et Martel  
Duhaime et Fils  
Dr Guy Pilon-dentiste  
Épicerie J. Lessard  
Forage et Dynamitage A. Morin  
Fréchette et Fils Marine  
Galerie d'Art Saint-Paulin  
Garage Alain Plante  
Garage André Plante  
Garage André Sylvestre

Garage Claude Lacoursière  
Garage Daniel et Louis Frappier  
Garage D.G.R.  
Gîte de la Ste-Lawrence  
G. Morin Sports  
Golf Link O Loup de Louiseville  
Guy Rivard-services sanitaires  
Hôtel Sacacomie  
Imprimerie Giguère  
Institut Marie Vézina  
Judith Bélanger-Massothérapeute  
Le Nouvelliste  
Lagacé et Fils  
L'Auberge le Pétillant  
Lebeau Vitre d'Auto  
L'Écho de Maskinongé  
Lemay Alain Ostéopathe  
Les Chalets Gouin  
Les Cerfs d'Alexis  
Les Entreprises J.G.M. Enr.  
Les Fumées des Monts  
Les Leurres CAMI  
Les Services Forestiers MCMV  
Les Textiles Patlin  
L'Inter-Marché St-Alexis  
Lemteck inc-François Dupuis Électricien  
Loto-Québec  
Location C.D.A Loutec  
Location des Monts  
Maçonnerie Serge Julien  
Magasin Général avec le Temps  
Marina Duval et Buisson

Matériaux Goudreau Home Hardware  
Me Mario Lemay  
Me Pierre Brodeur & Luc Michaud  
Méchoui Lyne et René Langlois  
Michel Lessard Fer ornemental  
Ministère du Tourisme  
Mouchealeau  
Municipalité de Saint-Alexis-des-Monts  
Molson Coors Light  
Outillages Ma-Gills  
Passion Sports  
Peinture Jacques Elliott  
Pepsi-Alex Coulombe  
Pharmacie Daniel Deschênes  
Pisciculture des Alléghany  
Pizzeria Stratos  
Place Biermans-Shawinigan  
Plomberie Alain Lampron  
Pluritec  
Patrimoine Canadien  
Portes et Fenêtres St-Alexis  
Pouvoirie Aya Pe Wa  
Pouvoirie du Lac Oscar  
Pouvoirie du Lac Blanc  
Pouvoirie Coin Lavigne  
Pourvoy'air Lac du Moulin  
Pouvoirie Évasion Plein Air Trudeau  
Prémont Auto  
Promutuel Lac St-Pierre-les Forges  
Quessy Alcide et Fils  
Radio Énergie 102.3  
Remboursement Philippe Lambert

Résidences des Oliviers  
Résidences Funéraires Paulin Guimond  
Restau-Bar St-Paulin  
Restaurant la Porte de la Mauricie  
Restaurant Picasso  
Restaurant Élios Pizzeria  
Resto-des-Monts  
Restaurant Les Ailes de l'Ouest  
Rôtisserie Chez Maryan  
Salon Joëlle-Coiffure et Bronzage  
Salon Coiffure la Coupe en Soie  
Salon Chaussures Gélinas  
Salon Sylvie Coiffure  
Secrets des Sous Bois  
Serenita  
Sépaq-Réserve Faunique Mastigouche  
Sogetel  
Solli Meuble 1997 inc  
Sports St-Bo  
Stéréo Plus-Louiseville  
Taxi Régional du Nord  
Technicomm  
TVA Mauricie  
Transport Paul et Michel Morin  
Trévi Trois-Rivières  
Turner Électro Services  
Unimat-Vadeboncoeur et Fils  
Vidéo Loisirs St-Alexis Pétrole Crevier  
Voyages Belle-Mer





# PRIX EMPLOYÉS FORD

## En ce moment, vous payez ce que nous payons.

\* Cette offre exclut le boni négocié avec les TCA.

### ENSEMBLE SPORT GRATUIT

- Jantes de 15 po en alliage
  - Becquet arrière
  - Antibrouillards
- Livrable seulement pour la version SE

FRAIS DE TRANSPORT ET TAXE SUR L'AIR CLIMATISÉ INCLUS



Version SEL berline illustrée

Sur route : 5,8 L / 100 km (49 mi/gal)  
En ville : 8,4 L / 100 km (34 mi/gal)  
bon sens

### FOCUS SE 2010

avec ensemble sport gratuit

Rajustement Prix Employés... 1 368 \$  
Allocation-livraison ..... 3 000 \$  
**Rajustement total ..... 4 368 \$**

## Votre Prix Employés\*\* 14 981 \$

#### DE PLUS, LA FOCUS SE COMPREND DE SÉRIE :

- Radio satellite Sirius\*
- Climatiseur
- Verrouillage électrique des portes
- Clé programmable MyKey\*\*
- Afficheur multimessage
- Rétroviseurs chromés chauffants à réglage électrique
- Glaces à commande électrique
- Freins antiblocage
- Antipatinage
- Contrôle électronique de stabilité AdvanceTrac\*
- Suspension d'inspiration européenne
- 6 sacs gonflables
- Système de surveillance de la pression des pneus
- Assistance routière 60 mois

FRAIS DE TRANSPORT INCLUS



Version SE berline illustrée

### FIESTA S 2011

Rajustement  
Prix Employés ..... 405 \$

## Votre Prix Employés\*\* 13 944 \$

FRAIS DE TRANSPORT ET TAXE SUR L'AIR CLIMATISÉ INCLUS



### ESCAPE XLT 2010

Rajustement Prix Employés... 1 770 \$  
Allocation-livraison..... 3 250 \$  
**Rajustement total ..... 5 020 \$**

## Votre Prix Employés\*\* 20 979 \$ EN PLUS

FRAIS DE TRANSPORT ET TAXE SUR L'AIR CLIMATISÉ INCLUS



### RANGER SPORT 2010

à cabine double  
Rajustement Prix Employés... 1 604 \$  
Allocation-livraison..... 4 500 \$  
**Rajustement total ..... 6 104 \$**

## Votre Prix Employés\*\* 14 995 \$

### LE DÉFI



Nous vous invitons à faire l'essai de nos véhicules les mieux construits à ce jour.

Venez relever le Défi Montez à bord. Nous sommes certains qu'une fois au volant d'un Ford, vous ne voudrez plus conduire autre chose. Mais si vous n'êtes pas convaincus et achetez un véhicule de la compétition neuf, nous vous donnons 100 \$!

LES ACHETEURS AVISÉS LISENT LES PETITS CARACTÈRES : Le concessionnaire peut vendre ou louer à prix moindre. Ces offres sont d'une durée limitée et peuvent être annulées en tout temps sans préavis. Pour obtenir tous les détails, consultez votre concessionnaire Ford, ou appelez le Centre des relations avec la clientèle Ford au 1 800 565-3673.

\* L'offre Prix Employés Ford (le « Prix Employés ») est en vigueur du 1<sup>er</sup> juillet au 31 août 2010. L'offre est applicable à l'achat ou à la location de la plupart des véhicules Ford 2010 et 2011 neufs, à l'exception des modèles suivants : [F-150 Rapator, Série F (chassis-cabines), Série E (fourgons tronqués et à chassis nu) et F-650/F-750 2011]. Le nouveau véhicule doit être commandé à l'usine ou livré chez votre concessionnaire Ford participant durant la période du programme. Cette offre peut être combinée à la plupart des autres offres au détail de Ford Canada faites aux consommateurs et qui sont en vigueur au moment de la commande à l'usine, soit de la livraison, mais non des deux. Le Prix Employés est admissible au programme de protection des consommateurs et peut être combiné au programme de fidélité Plans A/X/Z/D/F et Plans A/Z. Cette offre est en vigueur du 1<sup>er</sup> juillet au 31 août 2010 (la « période du programme »). Cette offre n'est valable que chez les concessionnaires canadiens participants. Tout client qui fait l'essai d'un véhicule Ford neuf pendant la période du programme et qui achète ou loue un véhicule concurrent admissible neuf et qui en prend livraison dans les 100 heures suivant l'essai routier du véhicule Ford sera admissible à recevoir un chèque de 100 \$, le client doit retourner chez le concessionnaire Ford ou la effectuer l'essai routier dans les 100 heures suivant la date originale dudit essai et présenter au concessionnaire la preuve d'achat ou de location et la date de livraison, c'est-à-dire un contrat d'achat au détail daté et signé. Les clients admissibles recevront un chèque au montant de 100 \$ par la poste de la part de Ford du Canada Limitée après vérification de l'admissibilité. Un (1) seul chèque de 100 \$ peut être réclamé par personne pendant la période du programme. Les véhicules utilisés dans le cadre du programme d'essai routier / Monte à bord pour ton école ne sont pas admissibles. Cette offre s'applique aux résidents canadiens seulement et est en dollars canadiens. Cette offre peut être annulée en tout temps sans préavis. \*\* Acheté l'un des véhicules neufs suivants : [Fiesta S 2011 à boîte manuelle / Focus SE à boîte manuelle avec ensemble sport gratuit 2010 / Escape XLT 2010 4 cylindres à traction avant et à boîte manuelle / Ranger Sport 4x2 2010 à cabine double à boîte manuelle sans air climatisé] pour 13 944 \$ / 14 981 \$ / 20 979 \$ / 14 995 \$ après déduction du rajustement Prix Employés total de [405 \$ / 1 368 \$ / 5 020 \$ / 6 104 \$]. Le rajustement total est une combinaison du rajustement Prix Employés [405 \$ / 1 368 \$ / 1 770 \$ / 1 604 \$] et de l'allocation-livraison de [0 \$ / 3 000 \$ / 3 250 \$ / 4 500 \$] et est appliqué à partir du prix de détail suggéré par le constructeur (PDS). Les taxes s'appliquent au montant total de l'achat après le rajustement Prix Employés et la déduction de l'allocation-livraison. Ces offres incluent les frais de transport [1 250 \$ / 1 350 \$ / 1 400 \$ / 1 300 \$] et la taxe sur l'air climatisé [0 \$ / 100 \$ / 100 \$ / 100 \$], mais excluent vos frais d'immatriculation, vos assurances, le plein de carburant, l'inscription au RDPRM, les frais d'administration et toutes les taxes applicables.

# MASKI

LOUISEVILLE  
www.maskiford.com



Louiseville



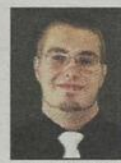
Denis Gauthier



Daniel Duhaime



Michel Lavaute



Bruno Curadeau

640, boul. Saint-Laurent Est, Louiseville • 819 228-9448

Visitez votre concessionnaire Ford ou quebecford.ca pour obtenir votre Prix Employés.

quebecford.ca



Montez à bord.