

Le richelien

D I M A N C H E

MEILLEURS PRIX POSSIBLE KATEPWA

Achat de fèves soya
Achat de maïs grain, d'orge,
de fèves soya et de blé Katapwa

Les séchages Bermic inc.
751, rue Petit Bernier
Saint-Jean-sur-Richelieu
347-2383 - 1-800-363-1470

97 RUE PRINCIPALE, BEDFORD

ASSURANCES GÉNÉRALES
Commercial - Industriel - Résidentiel
Vente: Automobile - Voyage - Vie

BEDFORD 248 4367
HENRYVILLE 299 2353
FARNHAM 293 5069
REPR. YVON LACAILLÉ

Intoxication au plomb

Les résultats des nouveaux tests de sang dévoilés cette semaine

La seconde étape des prises de sang effectuées sur 18 femmes enceintes et 228 enfants que l'on soupçonne d'avoir été contaminés au plomb est maintenant complétée. En effet, depuis vendredi, les résidents de N.D.A. et de Cathédrale sont retournés chez eux et attendent les résultats. On peut également constater au cours de la semaine.

celine BORDUAS

Les résultats des tests effectués sur les enfants de N.D.A. et de Cathédrale sont particulièrement inquiétants. Ils indiquent une exposition à la poussière de plomb. Les enfants de la compagnie de N.D.A. ont des taux de plomb qui sont ceux qui sont jugés dangereux. Les enfants de Cathédrale ont des taux de plomb qui sont jugés dangereux.

Les résultats des tests effectués sur les enfants de N.D.A. et de Cathédrale sont particulièrement inquiétants. Ils indiquent une exposition à la poussière de plomb. Les enfants de la compagnie de N.D.A. ont des taux de plomb qui sont ceux qui sont jugés dangereux. Les enfants de Cathédrale ont des taux de plomb qui sont jugés dangereux.

Les résultats des tests effectués sur les enfants de N.D.A. et de Cathédrale sont particulièrement inquiétants. Ils indiquent une exposition à la poussière de plomb. Les enfants de la compagnie de N.D.A. ont des taux de plomb qui sont ceux qui sont jugés dangereux. Les enfants de Cathédrale ont des taux de plomb qui sont jugés dangereux.

mes. Sandra sera suivie par l'Hôpital du Haut-Richelieu où elle subira une série de tests.

Des résultats?

Selon Claude Ponton, agent d'information au Département de santé communautaire du Haut-Richelieu, les résultats de la troisième vague de tests sanguins réalisés de vendredi à vendredi seront connus au

cours de la semaine. «Les gens se pretent de bonne grâce aux prises de sang, ils n'ont pas le choix», a-t-il noté.

«Nous verrons si d'autres tests doivent être faits éventuellement. Cela dépendra des résultats des précédents et de l'évaluation des cas», a-t-il ajouté. Ce sont les enfants en bas âge surtout qui sont les plus susceptibles d'avoir été affectés par les retombées et émanations de poussière de

plomb.

Mentionnons qu'au total 50 femmes enceintes et 435 enfants ont tendu le bras lors des deux dernières semaines pour un prélèvement de sang.

Grand nettoyage

A cet effet, le DSC recommande pour ceux qui ne l'ont pas encore fait de veiller étroitement à la propreté des mains des enfants, en particulier lors des repas. Il a aussi conseillé de passer un coup d'humide sur les meubles, les planchers et les surfaces horizontales dans la maison.

Les valeries non exposées à la pluie devraient elles aussi subir un bon lavage. Il est possible de joindre le 347-5551 pour faire faire un nettoyage à fond de vos tapis et remplacer au besoin le contenu du cache de sable.

La Ville de Saint-Jean viendra en aide temporairement à ceux qui auraient besoin d'un coup de pouce financier pour ces menus travaux.

Vous pouvez enfin obtenir de plus amples détails sur les précautions à prendre ou les mesures à adopter si vous demeurez dans le périmètre touché par le problème, en formant le 359-1923. Info-santé vous répondra.



Les travaux de pavage du terrain de la compagnie Balmet ont débuté jeudi.

(Photo Jacques PAUL)

Campagne électorale

Les candidats se préparent aux débats
Page 4

Clinique de sang

Les Optimistes attendent pas moins de 1,200 donneurs
Page 3

YORK

CHAUFFAGE ET CLIMATISATION

THERMOPOMPE

STELLAR
2000

Dugre & Bonneau
939, rue Aubry
Saint-Jean-sur-Richelieu
346-5526

658-4521 Termes de paiement plus que facile! 346-8122

600 convives au brunch-santé

Il était nombreux à participer au premier «Brunch santé et bon cœur» organisé par Solidarité populaire du Haut-Richelieu de concert avec le Département de santé communautaire et les étudiants de la polytechnique Armand Frappier.

Quelque 600 convives se sont attablés le 3 septembre dernier à la cafétéria de la polyvalente pour absorber un petit déjeu-

ner sans sel ni gras. De l'avis de Pierre Capolais, principal organisateur du brunch, c'est un succès même si l'équipe aurait souhaité accueillir 1.000 convives.

«Nous croyons que le message d'une bonne santé par l'alimentation a très bien passé», a-t-il dit. Notons que 20 passeports «resto-santé» ont été remis en guise de prix de présence.

en bref

Cruauté animale

■ Un résident de la rue Principale à Saint-Paul-de-Ille-aux-Noix a eu la mauvaise surprise la semaine dernière d'apprendre de la bouche du vétérinaire que son chien avait été brûlé à l'acide.

Porcherie en feu

■ Une porcherie de Saint-Césaire a pris feu durant la nuit du 3 au 4 septembre dans le rang

Haut de la Rivière Sud. Malgré les efforts des pompiers appelés sur les lieux pour éteindre le feu, la porcherie a été complètement rasée par les flammes. Le propriétaire déplore la perte de 1.000 porcs.

Série de vols

■ Plusieurs bars et restaurants de Saint-Jean ont reçu la «visite» de jeunes voleurs dans la soirée du 8 septembre dernier. Ils ont toutefois été appréhendés par les limiers de Saint-Jean.

COURS DE PEINTURE

session automne
enfants et adultes

358-2678

Michel Bélanger

APPRENEZ À SOIGNER PAR LES PLANTES



COURS DE PHYTHOTHÉRAPIE
L'Association Québécoise des Phytothérapeutes vous offre l'occasion de vous initier à l'art de la médecine par les plantes. Nos cours de phytothérapie vous apprendront à mieux connaître votre organisme, ses besoins et comment en prendre soin d'une façon naturelle. Renseignez-vous, la phytothérapie peut devenir pour vous un passe-temps agréable ou une passionnante carrière!

COURS DÉBUTANT
le mercredi 20 septembre à 19 h 30
RÉSERVEZ TÔT!
PLACES LIMITÉES

CENTRE MIEUX-VIVRE
À IBERVILLE
650, 1^{re} rue Tél.: 346-8278



Avez-vous eu la visite d'une montgolfière cet été sur votre terrain?

Un concours pour les détenteurs de certificats d'atterrissage

Vous êtes en possession d'un certificat d'atterrissage que vous a-

céline BORDUAS

remis l'un des pilotes de montgolfières lors du tout dernier festival à s'être tenu ici à Saint-Jean?

La Corporation des Festivals de montgolfières vous invite alors à venir le présenter d'ici le vendredi 15 septembre prochain pour fins d'inscription à un concours.

En effet, encore cette année, les détenteurs de tels certificats auront l'opportunité de participer à un tirage au sort dont la grande visée est de remercier ces gens d'avoir accueilli les aérostats sur leur terrain. «Sans eux il n'y aurait

tout simplement pas de festival», a fait remarquer Charles-Eugène Savard, directeur général de la Corporation. Celui-ci estime à quelques centaines le nombre de certificats d'atterrissage émis lors de la Fiesta 89.

Toutefois ce sont les inscriptions remplies en bonne et due forme qui compteront pour le concours au terme duquel trois prix seront remis à autant de chanceux. Parmi les récompenses: une envolée en montgolfière.

Le temps limite de l'inscription est le 15 septembre à midi. D'ici là vous pouvez vous rendre au 155, rue Champlain à Saint-Jean sur semaine entre 9 heures et 17 heures ou encore obtenir de plus amples renseignements en composant le 346-6000.



À la croisée de vos routes,
au cœur de votre quotidien

315, rue MacDonald

Saint-Jean-sur-Richelieu (Qué.)

Location: Services immobiliers Continental R.D. Inc. 359-1489

Nos pages d'alimentation

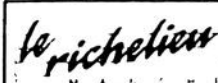
Fruits et Légumes Racine	13
Fruiterie	15

Encarts

Canadian Tire - 30 350 copies	12 pages
Croteau - 9 190 copies	2 pages
Echo-Notre - 8 000 copies	16 pages
Héritage - 31 940 copies	8 pages
Métro - 7 471 copies	16 pages
Napierville Ford - 1 513 copies	1 page
Pharmacie Lapierre - 1 483 copies	6 pages
Pharmacie Legrand - 4 602 copies	8 pages
Pharmaprix - 31 283 copies	8 pages
Provigo - 9 051 copies	16 pages
Rénovalteur - 8 593 copies	16 pages
Sears - 14 600 copies	40 pages
Tip Top - 15 533 copies	12 pages

Météo

Dimanche: quelques averses, minimum 15°C, maximum 25°C
Lundi: ensoleillé, plus frais, minimum 10°C, maximum 22°C
Mardi: quelques averses, minimum de 10°C, maximum 22°C



44 086 COPIES
PAR LES CAMELOTS
Saint-Jean 15 533
Iberville 4 277
Total 19 810

DISTRIBUTION PAR LA POSTE

Saint-Luc	4 602
Total	4 602
Banlieue périphérique	
L'Acadie	1 508
Saint-Jean R R 1	204
Iberville R R 1	454
Iberville R R 2	693
Total	2 869



C.P. 383
844, RICHELIEU J3B 6X3
TÉL.: 347-5371
LIGNE DIRECTE MONTRÉAL
861-4624

Hebdomadaire fondé en septembre 1936, distribué gratuitement dans Saint-Jean, Iberville, Saint-Luc et dans la Vallée du Richelieu au sud de Montréal.

Directeur général: Robert PARADIS
Rédacteur en chef: René BOUCHARD
Directrice de l'information: Sophie GAGNON

Secrétaires: Gabrielle AGARLA, Diane HÉBERT, Madeleine BEAUVAIS, Nicole TREMBLAY, Luc MOREAU

Secteur rural ouest du Richelieu	395
Saint-Jacques-le-Mineur	387
Napierville	1 350
Saint-Basile	615
St-Paul-de-Ille-aux-Noix	640
Saint-Valentin	150
Lacolle	817
Total	4 017
Secteur rural est du Richelieu	950
Sainte-Brigide	415

Publicitaires: Denis Jolin, André Cormier, Lucien Lord, Real Desjardins, Sylvain Leblanc, Francine Barsalou, Marie-Sylvie Choquette, Marie Lebeau, Luc Lalonde, Madeleine Gilbert, Christine Marion, Hélène Turcotte

annonces classées: Michèle CHOQUETTE, Louise DUPONT, Julie Bruneau

Conception graphique

Publicité nationale: McGown Intermac, 785, avenue Plymouth, bureau 310, Ville Mont-Royal, Qué. H4P 1B3, tél. 735-5191

Composé par: Les Ateliers graphiques du Haut-Richelieu, Saint-Jean 347-0323

Imprimé par: Transmag Inc., 10807, Mirabeault, Villes d'Anjou

Distribué par: Les Messageries Saint-Jean Inc. 347-0323 et le service de la Poste en milieu rural

Édité par: Promotion G & P Inc.

Abonnement par la poste: 38\$

Droit d'auteur protégé sous le numéro de registre 194, numéro d'ordre 277-191 Courrier de la 2^e classe enregistré sous le numéro 0631 Dépôt légal Bibliothèque nationale de Québec

En vertu d'une entente entre le Syndicat des travailleurs de l'information du CANADA FRANÇAIS (C.S.N.) et Les Éditions LE CANADA FRANÇAIS Limitée, entente intervenue le 29 mars 1978, les services de la rédaction du CANADA FRANÇAIS et du RICHELIEU sont fusionnés.

Farnham (camelots)	4 145
Farnham R R 1	307
Farnham R R 3	193
Angé-Gardien	585
Sainte-Sabine	286
Total	4 511
Zone Bedford	
Notre-Dame-de-Stanbridge	250
St-Ignace-de-Stanbridge	230
Stanbridge-Station	130
Stanbridge-East	350
Bedford	1 610
Phillipburg	240
Saint-Armand	270
Total	3 080
Par la poste (3 ^e classe)	20 360
Abonnements	136
Conseillers en publicité	300
Distribution commerciale	235
Nouveau tirage: 44 086	

Au Cégep lundi et mardi

Les Optimistes invitent les donneurs de sang

Pour leur 19^e collecte qui se déroulera au Cégep en début de semaine

céline BORDUAS

(mardi et mercredi 12 et 13 septembre), le club des Optimistes de Saint-Jean visent non seulement à recueillir 1.200 sacs de sang mais du même coup à choyer les donneurs.

En effet, à chaque tranche de 50 donneurs on remettra au 50^e volontaire un bon pour un repas à la rotisserie Saint-Hubert. Une envolée en montgolfière avec les aéroliers de Vol-au-vent sera également offerte à l'un des participants à la clinique de sang.

Mis à part l'équipe de la Croix-Rouge, une vingtaine de bénévoles du club se trouveront sur les lieux pour accueillir les volontaires et faciliter les manoeuvres. Un transport sera mis à la disposition de ceux qui se trouveraient dans l'impossibilité de se dénicher une voiture pour retourner chez eux.

Par ailleurs, la présidente de la collecte, Mme Rollande Desroches, lance un appel tout particulier aux jeunes donneurs — notamment ceux qui se trouveront sur place au cégep — en insistant sur l'utilité et la

portée d'un tel geste.

«Le sang est nécessaire dans plus d'une situation. Pour les hémophiles, les anémiques, pour ceux qui subissent des opérations et des pontages, pour les grands brûlés et en cas d'accidents», a-t-elle énuméré.

En réalité les besoins dans les hôpitaux sont énormes et il revient à la Croix-Rouge d'alimenter tout le Québec. «Ça représente beaucoup de sang à fournir chaque jour.»

Et devinez quoi? Presque tous les individus sont susceptibles un jour ou l'autre dans leur vie de recevoir une transfusion sanguine. La proportion avant l'âge de 72 ans est en effet de... 97,6%!

■ 70 jours

Il n'est plus nécessaire maintenant d'attendre les trois mois antérieurement prescrits pour offrir de son sang. Seuls 70 jours (soit un peu plus de deux mois) d'intervalle sont requis entre chaque don.

Comme toujours les gens en bonne santé âgés de 17 à 65 ans peuvent tendre le bras. Il est important de mentionner qu'aucun donneur ne peut contracter de maladie de quel type que ce soit lors du prélèvement.



Les Optimistes de Saint-Jean attendent 1,200 donneurs à leur collecte donnée lundi et mardi au cégep de Saint-Jean.

Les aiguilles ne servent en effet qu'une seule fois.

Pour «l'opération» complète, soit l'inscription, le prélèvement, le repos et la collation, vous pouvez compter une demi-heure. Le don de sang en lui-même prend autour de dix minutes. Si des informations supplémentaires vous sont nécessaires lors de la clinique vous pouvez joindre le 358-2425.



Les dons s'accumulent contre la dystrophie

Les dons ne cessent de s'accumuler contre la dystrophie musculaire. Jeanne D'Arc Geoffrion la coordonnatrice du 5^e radiothon à s'être déroulé à Iberville la fin de semaine dernière, en est rendu à un total de \$49,400 en dons de toutes provenances!

«On reçoit encore des chèques chaque jour», fait-elle remarquer. Il va sans dire que cette dame a bon espoir de franchir le cap des \$50,000. Un record sans précédent. La photo nous montre Jeanne D'Arc Geoffrion en compagnie de Jimmy et de Pierre Baillargeon, président d'honneur. (Photo Jacques PAUL)



VOTONS DANS IBERVILLE
GILLES LEDUC

Autorisé par Lionel Faubert, agent officiel de Gilles Leduc

Parti 
Québécois

JE PRENDS LE PARTI DU QUÉBEC

POUR

- l'expansion des petites et moyennes entreprises et de l'agro-alimentaire
- l'amélioration de la qualité de la vie et de l'environnement
- la concertation du milieu pour le développement du comté d'Iberville

ÉCOLE DE
CONDUITE
TECNIC 

Un jour tout le monde
aura la bonne conduite

346-1555 348-6823

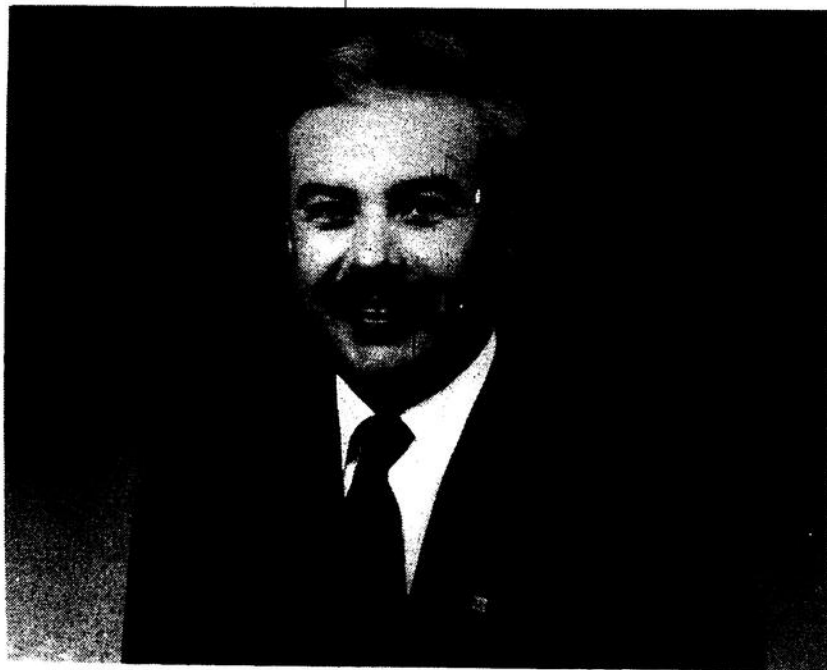
Deux débats importants

Les candidats auront l'occasion de marquer des points... ou d'en perdre

Les candidats engagés dans la campagne électorale, tant à Iberville qu'à Saint-Jean, auront la chance de marquer des points au cours des prochains jours lors des débats organisés par le Mouvement écologique du Haut-Richelieu et la chambre de commerce du Haut-Richelieu.

Dans le comté de Saint-Jean, le candidat libéral et le candidat péquiste ont rendez-vous demain, lundi, à compter de 12 heures, à l'hôtel Vallée des Forts de Saint-Jean. À Iberville, c'est le 13 septembre, au Pavillon Mille Roches, à 12 heures, qu'aura lieu le débat.

Les candidats péquistes et libéraux auront alors à répondre à neuf questions portant entre autres sur le dézonage agricole nécessaire à l'agrandissement des parcs industriels, le développement touristique, la déconcentration des services gouvernementaux en région, l'amélioration du réseau routier, les priorités environnementales, l'harmonisation



Le candidat libéral dans le comté de Saint-Jean, M. Michel Charbonneau, a décliné l'invitation du Mouvement écologique du Haut-Richelieu.

des relations entre Saint-Jean et Iberville ainsi que l'avenir économique du Haut-Richelieu.

M.E.H.R.

Pour ce qui est du débat du Mouvement écologique du Haut-Richelieu, celui-ci aura lieu mardi, le 12 septembre, au Centre Fernand-

charest de Saint-Jean, à compter de 19h30.

Tous les candidats en lice dans les comtés de Saint-Jean et d'Iberville participeront à cette rencontre, à l'exception du candidat libéral dans le comté de Saint-Jean, M. Michel Charbonneau, lequel a décliné l'invitation.

En début de soirée chaque candidat aura dix minutes pour répondre à la question suivante: «Que comptez-vous faire pour améliorer l'environnement de votre comté si vous êtes élu?» Par la suite, les candidats répondront à des questions d'un panel formé de représentants du Mouvement écologique. La réponse d'un des candidats sera suivie de la réplique de ses adversaires dans son comté.

Toute la population est invitée à assister à ce débat et à formuler maintenant ses questions sur les préoccupations qui la concernent en joignant Christiane Prud'homme au 349-6298.

Vous pouvez également laisser votre message au 347-0616. Mme Prud'homme tient à préciser que le dossier de la Balmet ne constitue pas la plaque tournante du débat.

Bourassa à Rougemont?

Il est possible que le premier ministre du Québec, M. Robert Bourassa, soit à Rougemont, le dimanche 17 septembre, pour y annoncer les engagements du Parti libéral du Québec en matière de politique familiale. Une confirmation en ce sens devrait être faite dans les jours qui viennent.

Pour ce qui est du chef du Parti québécois, M. Jacques Parizeau, aucune date n'a encore été annoncée concernant son passage à Iberville. On sait que M. Parizeau devrait y annoncer les engagements de son parti en matière d'agriculture.

Agriculture

«L'annonce récente des nouveaux engagements libéraux en matière d'agriculture démontre l'intérêt manifeste qu'accorde le gouvernement du Québec envers ce secteur d'activités une importance capitale pour notre environnement.» C'est en ces termes que le candidat libéral d'Iberville, Yvon Lafrance, a commenté les engagements contractés par le premier ministre du Québec, Robert Bourassa, et son ministre de l'agriculture, alors qu'ils étaient de passage à Saint-Hyacinthe.

Le candidat libéral, ayant rappelé que le comté d'Iberville avec ses 1,400 fermes et son chiffre d'affaires agricole avoisinant les \$200 millions est l'un des plus importants en matière d'agriculture au Québec, fait valoir le caractère opportun des mesures annoncées. «En portant de 40 à 75% le niveau de l'aide accordée pour la mise en valeur des terres non-utilisées et en privilégiant financièrement les producteurs soucieux de la conservation des ressources, le gouvernement libéral affiche clairement son parti pris envers le développement de l'agriculture et une meilleure planification pour l'avenir», commente le candidat libéral.

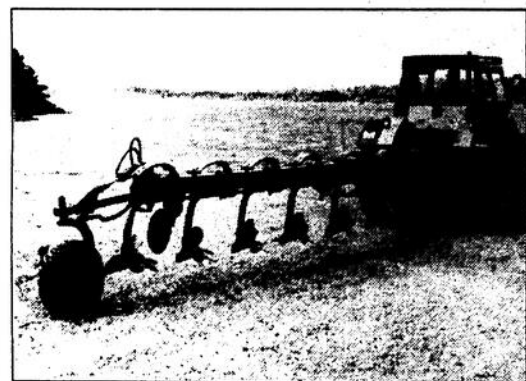
C'est l'temps des labours!



MOD. AB/AC PORTÉ



LA CHARRUE PRÉFÉRÉE DES «PROFESSIONNELS DE L'AGRICULTURE!»



MOD. BB SEMI-PORTÉ

- Principe "Variomat" exclusif d'ajustement hydraulique de la largeur de labour, selon les conditions de terrain = économie de carburant - de force motrice, et commodité d'adaptation pour «tailler» les terrains de forme irrégulière, «finir» les planches, etc.
- Versoirs étudiés pour labours efficaces dans une gamme étendue de sols et de profondeurs de travail.
- 25 alliages d'acier utilisés pour obtenir une forte résistance à l'usure tout en réduisant le poids de l'appareil.
- Succursale établie à Drummondville pour un service et un suivi de la clientèle sans égal.

Boni à l'acheteur en 1989 = avec chaque achat de charrue neuve Kverneland ou Fraugde, recevez gratuitement un jeu additionnel de pointes réversibles!

Dépliants/Charrues: Portées
Semi-Portées

NOM: _____
ADRESSE: _____
MARQUE _____
TRACTEUR: _____ C.V. _____

KVERNELAND
1200 Rocheleau
Drummondville, Qué.
J2C 5Y3
(819) 477-2055

BA 7/89

Candidats du Parti libéral

Charbonneau prend des engagements, Lafrance se contente de principes

Les candidats du parti libéral dans les comtés de Saint-Jean et Iberville ont commencé à dévoiler leur programme électoral respectif. Pour un, le candidat de Saint-Jean, M. Michel Charbonneau, a entre autres fait connaître ses intentions sur le plan économique.

pour mousser les exportations des entreprises sur le marché des États-Unis, estimant que le comté de Saint-Jean doit profiter au maximum de son statut de zone frontalière.

De concert avec les conseils économiques du territoire, M. Charbonneau s'engage à jouer un rôle de leader pour aider

les entreprises d'ici à se faire un nid sur le marché américain et suggère la création d'une table de travail sur laquelle siègeraient les chefs d'entreprise désireux d'exporter aux États-Unis.

Le candidat libéral entend par ailleurs travailler à l'aboutissement du dossier de création d'un parc de haute technologie à Saint-Jean-sur-Richelieu. Il promet enfin de favoriser la mise

en place d'une table de concertation pour préparer un programme de gestion intégré des déchets dans le Haut-Richelieu.

Iberville

De son côté, le candidat libéral dans le comté d'Iberville, M. Yvon Lafrance, a profité de l'inauguration de son local pour faire état des grands principes qu'il entend défendre dans le domaine de l'environnement, de l'agriculture et de l'économie.

ment, de l'agriculture et de l'économie.

M. Lafrance s'est toutefois gardé de prendre des engagements précis. Mais ça viendra, a-t-il promis. D'ici la fin de la campagne, le candidat libéral devrait entre autres donner son appui au projet de prolongement de la route 35 jusqu'à la frontière du Vermont et encourager le développement du potentiel touristique de Venise-en-Québec.

Plein emploi

Le candidat péquiste dans le comté de Saint-Jean, M. Roger Paquin, a l'intention, une fois élu, de faire du plein emploi et de la concertation ses priorités en matière économique. Ce sont là les lignes maîtresses de son programme économique auxquelles viennent se greffer certains principes, et autour desquelles s'articuleront des engagements plus précis qui seront dévoilés plus tard dans la campagne.

Contre le dézouage

La candidate du N.P.D. Québec du comté de Saint-Jean, Mme Mariette Boudreault, se prononce contre le dézouage de terres agricoles à Saint-Jean afin de créer un parc industriel de haute technologie.

Selon Mme Boudreault, la création d'un parc de haute-technologie, en plus de détruire de bonnes terres agricoles, entraînerait l'implantation de nouvelles industries venant accroître le degré de pollution de l'environnement de Saint-Jean.



Le candidat libéral dans le comté d'Iberville, M. Yvon Lafrance, a profité de l'inauguration de son local pour faire état des grands principes qu'il entend défendre dans le domaine de l'environnement, de l'agriculture et de l'économie.

BONNI!

2 ans de garantie de plus sur téléviseur stéréo

1 an de plus sur magnétoscopes stéréo

A l'achat de tout téléviseur ou magnétoscope stéréo Electrohome avant le 21 octobre, vous obtiendrez une PROLONGATION de garantie SANS FRAIS. Faites votre choix parmi nos nombreux modèles, y compris ceux-ci :



28 PO STÉRÉO MTS
999⁹⁵\$
\$42⁵⁰/mois*

**50CH03
MONITEUR-RÉCEPTEUR 21 PO, STÉRÉO MTS**
• Tube-écran Optic à contraste élevé • 400 lignes de définition • Entrées audio/vidéo • Sortie audio réglable • Affichage des fonctions à l'écran • Dispositif d'accord Cablemaster de 181 canaux



21 PO STÉRÉO MTS
599⁹⁵\$
\$25⁵⁰/mois*

**66CH09
MONITEUR-RÉCEPTEUR 28 PO STÉRÉO MTS**
• Tube-écran Optic II à contraste élevé • 560 lignes de définition • Entrées audio/vidéo • Entrée S-VHS • Dispositif d'accord de 181 canaux à programmation automatique • Télécommande unifiée



AVRH03 MAGNÉTOSCOPE HI-FI AVEC STÉRÉO MTS, À DOUBLE ALIGNEMENT DIGITAL
• Affichage des fonctions à l'écran • Double alignement digital • 4 têtes logiques • Lecture inversée • Minuterie 8 émissions/4 semaines • Programmation télécommandée à l'écran

799⁹⁵\$
\$34¹⁰/mois*

*Sur approbation de crédit, 36 mois taxe en sus

ELECTROHOME

VIDEO LOGUE

950 boul. du Séminaire Nord.
St-Jean-sur-Richelieu

348-1197 348-1198





Demandez votre carte de crédit rotative ELECTROMAX. Son exclusivité vous donne accès à un mode de magasinage pratique et personnalisé.

LE RICHELIEU dimanche, le dimanche 10 septembre 1989

**BETON FRAIS
MALAXAGE SUR PLACE**

LES ENTREPRISES
Leo Lamarre
INC

BÉTON
«Ready mix»



LIVRAISON DU LUNDI AU SAMEDI MIDI

Trois (3) bétonnières pour mieux vous servir en plus grande quantité et plus rapidement.

104, rue Campbell, Henryville

299-2299

Paquin et Leduc parlent tous deux d'environnement

Relocalisation du CLSC: une priorité

Le candidat péquiste du comté de Saint-Jean, M. Roger Paquin, et celui du comté d'Iberville, M. Gilles Leduc, ont poursuivi leur campagne en y allant de

plusieurs annonces conjointes. Tous deux ont entre autres donné priorité à la relocalisation à très court terme des installations du CLSC Vallée-des-Forts.

Ils ont aussi dénoncé le sous-financement de cet établissement qui dessert la population des deux rives du Richelieu.

Le candidat Roger Paquin a par ailleurs promis de soutenir tout effort de la ville de Saint-Jean pour relocaliser dans le parc industriel des entreprises ins-

tallées dans des secteurs résidentiels et produisant des substances toxiques.

En présence de son coéquipier à Iberville, M. Paquin n'a évidemment pas manqué d'aborder le cas Balmat Canada, accusant entre autres le ministère de l'Environnement de s'être «traîné les pieds».

Selon ce dernier, le dossier Balmat reflète bien l'attitude générale de laissez-faire du gouvernement en matière environnementale.

Les deux candidats péquistes ont finalement fait part du programme général du parti en environnement. Soulignant

la fermeture du dépotoir Lebeau à Saint-Athanas, Gilles Leduc s'est particulièrement attardé à la question de la gestion intégrée des déchets, affirmant que le recyclage des déchets domestiques ne sera plus simplement encouragé, mais qu'il deviendra une obligation tout comme la

cueillette sélective.

La création d'un Conseil de contrôle environnemental et d'un tribunal de l'environnement ainsi que l'intégration d'une charte de l'environnement dans la constitution québécoise sont au programme du parti.



Roger Paquin, que l'on voit sur la photo en compagnie du conseiller Yvan Roy, accuse le ministère de l'Environnement de s'être traîné les pieds dans le dossier portant sur Balmat Canada. (photo Jacques PAUL)



Le PQ Iberville inaugure son local

L'organisation du Parti québécois du comté d'Iberville inaugurerait le 31 août dernier son local sur la 2e avenue à Iberville. Seulement une vingtaine de personnes étaient présentes. Le candidat péquiste dans Saint-Jean, Roger Paquin, est venu faire une visite de courtoisie à son collègue Gilles Leduc. Le parti profitait de la première rencontre des 21 chefs de paroisse pour inaugurer son local. (Photo Jacques PAUL)



À la croisée de vos routes,
au coeur de votre quotidien

315, rue MacDonald
Saint-Jean-sur-Richelieu (Qué.)

Location: Services immobiliers Continental R.D. Inc. 359-1489

Spécial MISE AU POINT MOTEUR

Incluant:

- Remplacement des bougies (P.C.V.)
- Rotor électronique
- Filtre à air
- Filtre à essence
- Huile et filtre à l'huile

Sur rendez-vous seulement

96⁹⁵ 4 cyl.

106⁹⁵ 6 cyl. **116⁹⁵** 8 cyl.

En vigueur jusqu'au 30 septembre 1989 incl.

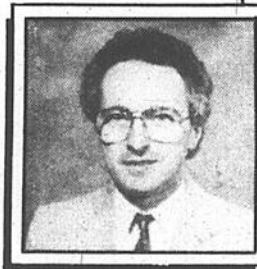
Heures d'ouverture:

de 7 h 30 à 11 h 30 de 12 h 30 à 17 h 30

AUTO (AIR-CLIMATISÉ)

CONFORT
ÉCONOMIE

- climatiseur
- carburant
- système injection
- électronique automobile et autres



Guy Ferland, prop.

Bell Cellulaire
AGENT AUTORISÉ

VENDEUR-DISTRIBUTEUR

Lequip

VENTE ET INSTALLATION

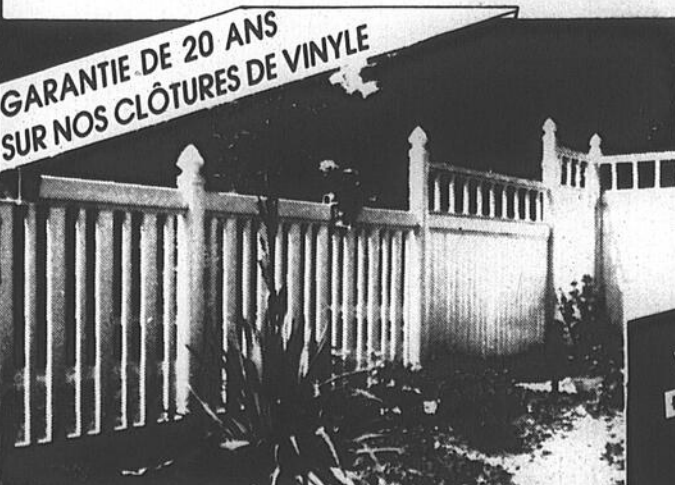
- climatiseurs
- régulateurs de vitesse
- démarreurs à distance
- déverrouilleurs à distance
- vitres électriques

125, 4e avenue, Iberville

358-9292

SPÉCIALISTES U.S.M. CLÔTURES CONTOUR DE PISCINES RAMPES P.V.C.

GARANTIE DE 20 ANS SUR NOS CLÔTURES DE VINYLE



avec les clôtures de vinyle sans entretien. Elles ne rouillent pas, ne s'écaillent pas, ne se décolorent pas et ne requièrent aucune peinture!

VENTE FIN DE SAISON...
Faites une offre

VENTE - SERVICE - INSTALLATION

SPÉCIALITÉS U.S.M.

510, BOUL. ST-LUC
Saint-Luc
(frais virés acceptés)
348-5544

364, rue Victoria, suite 2
Saint-Lambert
466-0317

Le 17 septembre, à Saint-Luc

Tournoi de golf en hommage à Luc Dussault

C'est le 17 septembre, au Club de golf Les Légendes de Saint-Luc, qu'aura lieu le premier tournoi de golf du centre-ville. Les bénéfices de ce tournoi seront versés à la Fondation Heart de l'Hôpital Royal Victoria en la mémoire de M. Luc Dussault.

Tenu sous la présidence d'honneur de son père, M. Paul Dussault, ce tournoi sera de style «Las Vegas», c'est-à-dire que chaque quatuor jouera en équipe et que la meilleure balle du groupe fera avancer les partenaires.

La Sidac centre-ville convie donc toute la population à participer au succès de ce premier tournoi de golf du centre-ville. Des surprises et de l'animation sont prévues afin d'offrir à tous et chacun une journée inoubliable. Le prix des billets est de \$50 par personne, incluant le golf, le repas et l'animation.

En soirée, tous les participants se retrouveront dans un restaurant du centre-ville pour prendre un bon repas, un peu de repos et, avec de la chance, gagner des prix de présence.



Les bénéfices du tournoi seront versés à la Fondation Heart de l'Hôpital Royal Victoria en la mémoire de M. Luc Dussault. (photo Archives)

Le prix des accompagnateurs au souper est de \$25. Pour s'inscrire, il suffit de communiquer avec François Plouffe, au numéro 346-9633, ou avec Josée Florent, au numéro 346-4661.

Le Jardin des Hirondelles tient son assemblée lundi

Le Jardin des Hirondelles, une pré-maternelle qui offre des acti-

céline BORDUAS

tivités éducatives et récréatives aux enfants de 0 à 5 ans, tiendra son assemblée générale ce lundi, 11 septembre au Chalet des loisirs de l'Île Sainte-Thérèse.

Ce soir-là, à compter de 19h30, on présentera un bilan des activités 88-89 et on donnera un aperçu du programme qui s'en vient. Les participants à cette assemblée devront aussi élire les membres du prochain comité.

Les gens qui désiraient inscrire leurs enfants aux activités du Jardin devront également le faire ce soir-là. Les coûts d'inscription varient selon l'âge de l'enfant et le nombre de journées où il fréquentera la pré-maternelle.

Par ailleurs le Jardin des Hirondelles offrira des cours d'initiation à la musique pour les bambins de 5 ans et possiblement pour ceux de 4 ans (selon des inscriptions).

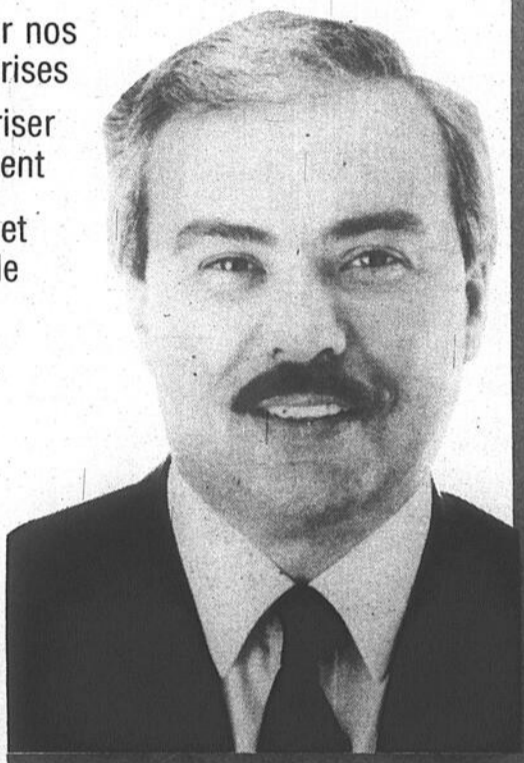
Si des informations supplémentaires vous sont nécessaires contactez Agathe Mansi au 348-3024 ou Agnès Landry au 348-6492.



MICHEL CHARBONNEAU Saint-Jean

- Appuyer nos entreprises
- Favoriser l'investissement
- Dynamique et disponible

Pour continuer le progrès



Annonce retenue et payée par Jean Montpetit, agent officiel



ALAIN



Les spécialistes 20 ans d'expérience à votre service



ROBERT

1075, BOUL. DU SÉMINAIRE

LE SEUL MAGASIN

MERCIER & MERCIER

PEINTURE INC.



2 POUR

28⁹⁹

BORDURES DE TAPISSERIE VASTE CHOIX EN MAGASIN

Teinture **OLYMPIC** 

SIKKENS Cetol



GRIS À PLANCHER

Spécial **17⁹⁵** les 4 litres

SUPER-LATEX FINI PERLE

Spécial **18⁹⁵** les 4 litres

Vaste choix de papier-peint

Service de décoration à domicile

348-2323 ou 348-4353

LE RICHELIEU dimanche, le dimanche 10 septembre 1989

Manifestation vendredi

Voulez-vous marcher contre la violence faite aux femmes?

Il y a neuf ans, on organisait au Québec la première marche symbolique pour manifester publiquement son opposition à la violence faite aux femmes.

rédigés des messages sur des pancartes peuvent le faire en toute liberté. L'important de toute façon étant l'effort de solidarité.

Est-il nécessaire de rappeler que la violence faite aux femmes peut prendre diverses formes.

La pornographie, les agressions sexuelles, le harcèlement sexuel et la

violence conjugale en sont des exemples frappants.

Dans les faits, depuis les premières manifestations anti-violence, le troisième vendredi du

mois de septembre est devenu un rendez-vous annuel pour de nombreuses femmes à travers l'Amérique du Nord et l'Europe. Des femmes qui n'hésitent pas à emboîter le pas pour

exprimer leur vision devant le phénomène.

Vous souhaitez peut-être en savoir plus sur la prochaine activité? Collette Grondin, la nouvelle coordonnatrice du

C.I.D. vous renseignera. Vous pouvez lui téléphoner au 346-0662 et laisser votre message s'il n'y a personne. Il est à noter qu'en cas de pluie, la marche se tient quand même.

céline BORDUAS

À l'instar des Américaines qui, une première fois en 1978, étaient descendues dans la rue entamer une marche contre la pornographie, les femmes d'ici ont eu à coeur de poursuivre cet exemple.

Voilà pourquoi ce vendredi 15 septembre, la maison Le Coup d'Élé, le Centre d'information des femmes (C.I.D.) et les cercles de Fermières invitent les hommes et les femmes de la région à participer à une marche contre la violence faite aux femmes.

■ Parcours


Le départ se fera peu après 19 heures devant le C.I.D. (105, rue Laurier à Saint-Jean) et se poursuivra jusqu'au bout de la rue en direction Saint-Louis.

De là les marcheuses et marcheurs continueront leur trajet jusqu'à la rue Champlain qu'ils longeront ensuite pour aboutir sur Richelieu. Le point de rencontre étant le restaurant Le Louvre et l'heure prévue: 21 heures.

Pour assurer plus de confort, il est suggéré de porter des souliers de «course» et des vêtements amples. Pour plus de visibilité, les organisatrices recommandent de se munir d'une lampe de poche.

Celles qui désireraient

LA VIE... C'EST UNE AFFAIRE DE COEUR



440 OUEST BOUL. RENE LEVESQUE
SUITE 1401 MONTREAL, QUEBEC H2Z 1V7
(514) 871-1551

DANGER

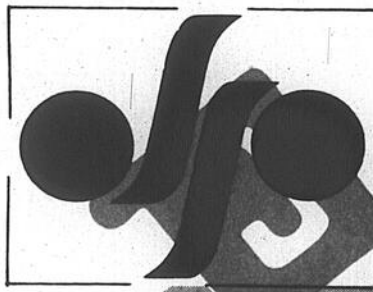


BOMBE A RETARDEMENT

En forêt, le feu couve parfois plusieurs heures avant d'éclater. C'est une bombe à retardement. Ne l'amorcez pas!

VOIRE SOCIÉTÉ RÉGIONALE DE CONSERVATION

JACQUES THISDALE MENACE DE QUITTER



**MEUBLES
Denis RIEL**

**VOIR NOS
SUPER-
SPÉCIAUX
EN
MAGASIN**



fini! Jacques Thisdale menace de quitter Meubles Denis Riel. Le résultat de cette lutte entre ces deux grands amis fera des remous dans le marché du meuble au Québec. Ce n'est pas d'hier que ces deux amis ne partagent pas la même opinion: on sait que Meubles Denis Riel, année après année poursuit sa politique d'offrir des prix de plus en plus bas à tous ses clients. Jacques Thisdale, lui, croit que Meubles Denis Riel ne pourra continuer longtemps à offrir de tels prix aussi bas pendant longtemps. Quant à lui, Denis Riel n'a qu'une idée en tête, faire payer le moins cher possible le consommateur, c'est une histoire de confiance dit-il. Le consommateur a le droit de payer moins cher chez nous qu'ailleurs, point final! Denis Riel conclut en disant: Je sais que Jacques pense exactement la même chose que moi, la seule différence c'est qu'il croit qu'on devient une bonne entreprise en suivant seulement ce qui est écrit dans les livres... je suis sûr qu'un jour il comprendra!



1470, St-Paul, Farnham (sortie 55 de l'autoroute des Cantons de l'Est) 1-800-363-1949 293-3605

Avez-vous lu votre compteur récemment?

Chaque habitation est équipée d'un compteur qui permet de mesurer la consommation d'électricité. Avant d'être installé chez vous, le compteur est soumis à une vérification de Consom-

mation et Corporations Canada, puis il est scellé de façon que personne ne puisse en modifier le mécanisme.

Instrument fiable, précis et à peu près inusa-

ble, le compteur se met en marche dès que vous allumez une lumière ou que vous utilisez un appareil électrique. Il se présente sous la forme d'un disque et d'une série de cadrans et d'ai-

guilles.

Le disque tourne à une vitesse qui varie en fonction de la quantité d'électricité consommée. Plus la consommation augmente, plus le

disque tourne vite. Ce disque actionne une petite roue dentée qui, à son tour, entraîne l'aiguille des unités, puis celle des dizaines et ainsi de suite.

Le releveur de comp-

teurs d'Hydro-Québec passe chez vous à intervalles réguliers. Il note la position des aiguilles sur les cadrans. Son relevé sert à établir votre facture. En votre absence, il déposera dans

vosre boîte aux lettres une carte d'auto-relève que vous êtes invité à remplir.

Si vous désirez connaître votre consommation d'électricité, il vous suffit de calculer la différence entre votre relevé et celui qui apparaît sur votre dernière facture, puis de multiplier cette différence par le multiplicateur inscrit sur le compteur.

Si, comme c'est souvent le cas, ce dernier porte la mention «MULT X 10», cela signifie qu'il enregistre votre consommation dix fois plus lentement qu'elle ne se fait en réalité. Ainsi, lorsque le cadran des unités avance de 1, vous avez consommé 10 kilowattheures. Vous devez donc multiplier par 10 la différence entre les deux relevés.

Si la consommation figurant sur votre facture vous semble trop élevée, posez-vous les questions suivantes avant de mettre en cause votre compteur:

1. Votre famille a-t-elle grossi?
2. La période de consommation est-elle la même?
3. Les conditions climatiques étaient-elles semblables?
4. Vos habitudes de consommation ont-elles changé?
5. Avez-vous raccordé de nouveaux appareils électriques?

Les réponses à ces questions vous fourniront peut-être l'explication recherchée.

16 septembre

Lave-o-thon au profit de Parents-secours

La population est invitée à participer à un lave-o-thon dont les profits seront remis à Parents-secours. Cette activité de financement se tiendra le samedi 16 septembre prochain, à compter de 10 heures, à la Station IGS OLCO, située au 480, Grand-Bernier nord, à Saint-Jean-sur-Richelieu.

Pour faire laver sa voiture, il en coûtera \$3. Des beignes et du café seront servis gratuitement tout au long de la journée.

LA VIE... C'EST UNE AFFAIRE DE COEUR



440 OUEST, BOUL. RENE-LEVESQUE
SUITE 1401, MONTRÉAL, QUÉBEC H2Z 1V7
(514) 871-1551

LE RICHELIEU dimanche, le dimanche 10 septembre 1989

NE PAYEZ PAS avant 90



Exclusif

**TABLE BLANCHE
CHAISES NOIRES
SEULEMENT**

5 morceaux
Bahut en sus

595\$



Profitez de la qualité

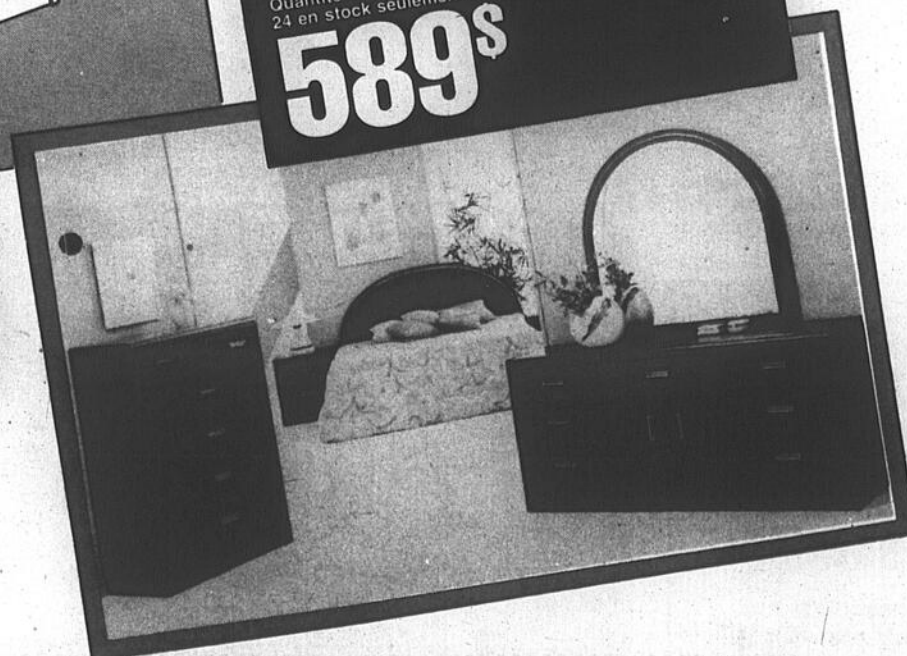
LAVEUSE ET SÈCHEUSE
889\$
La paire

Une nuit de rêve dans un magnifique mobilier de chambre: vous serez surpris par son style aux lignes arrondies. Laissez-vous séduire...

MOBILIER DE CHAMBRE

6 morceaux,
incluant table de nuit
Quantité limitée
24 en stock seulement

589\$



au conseil de Saint-Jean

Un feu clignotant devant la Base

■ Un feu de signalisation clignotant rouge devrait être installé au-dessus du Chemin Grand Bernier Sud, à l'entrée de la Base militaire des forces canadiennes. Seul un refus des gouvernements fédéral et du Québec de participer aux coûts d'installation du feu clignotant pourrait compromettre ce projet caressé depuis longtemps par le conseiller du quartier Notre-Dame-de-Lourdes, Georges Tétreault.

Des subventions

■ Le conseil municipal a accordé trois subventions lors de sa séance de mardi dernier. Des subventions de \$500 chacune ont été versées aux AFEAS de NDA et Cathédrale tandis qu'une aide financière de \$1,200 a été octroyée au Club sénior Saint-Jean.

Galipeau maire suppléant

■ Le conseiller de Saint-Eugène, René Galipeau, a été désigné maire suppléant pour la période allant du 21 août au 21 octobre. Une nomination rétroactive puisqu'elle s'est faite le 5 septembre. M. Galipeau succède au conseiller du quartier NDA, Yvan Roy.



René Galipeau

Assemblées dans St-Gérard et St-Lucien

■ La prochaine séance du conseil municipal aura lieu dans le quartier Saint-Gérard, représenté par le conseiller Jules Roy, le lundi 18 septembre. Les politiciens siégeront au gymnase du parc-école St-Gérard à compter de 20 heures.

Toujours dans le cadre de la tournée des quartiers du conseil municipal, soulignons que Saint-Lucien, le fief de Mme Marie Signori-Guérin, sera l'hôte des élus municipaux le lundi 16 octobre. Le lieu où se tiendra la séance reste encore à déterminer.

Nouvelles heures pour la Cour municipale

■ Dès le 12 septembre, jusqu'au 31 décembre, la cour municipale de Saint-Jean siègera le mardi à compter de 18 heures et le mercredi à compter de 15h30.

JOUBEC

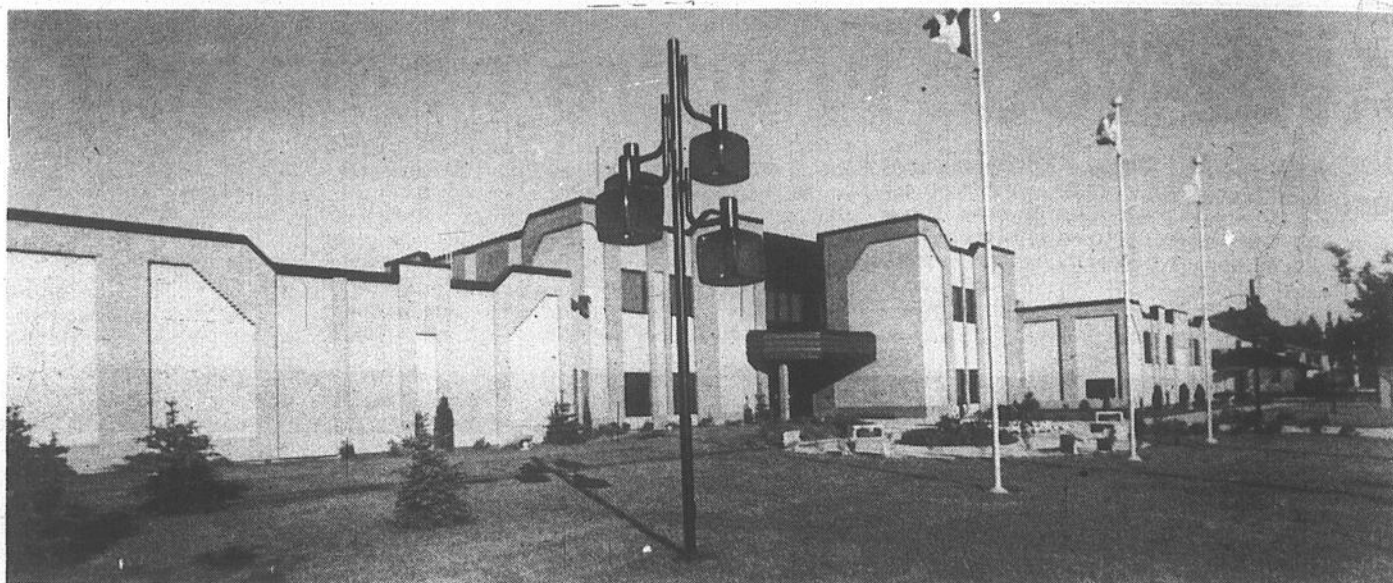
«Le conseiller en jouets»



600, rue Pierre-Caisse
Saint-Jean-sur-Richelieu

349-2854

carrefour
richelieu



«Portes ouvertes» à Saint-Luc les 23 et 24

L'inauguration du nouvel hôtel de ville de Saint-Luc sera marquée par deux journées «Portes ouvertes» à l'intention des citoyens luçois, les samedi et dimanche 23 et 24 septembre prochains. Les gens auront alors l'occasion de rencontrer les membres du conseil municipal et du personnel

de la ville, et bien sûr de visiter les somptueux nouveaux locaux de la bibliothèque et du centre administratif. Le samedi 23 septembre, l'édifice sera ouvert de 10 heures à 16 heures et le lendemain, dimanche de 11 heures à 16 heures.



RESTAURANT L'AUTRE MIRAGE



395, boul. du Séminaire Saint-Jean-sur-Richelieu

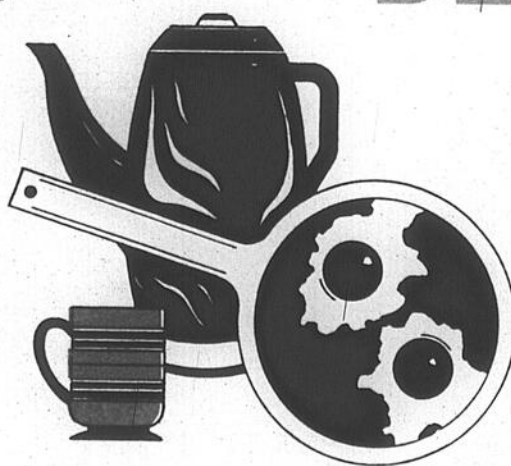
359-0125

NOUVEAU!

DÉJEÛNERS

à partir de 6 h

APPORTEZ
VOTRE VIN

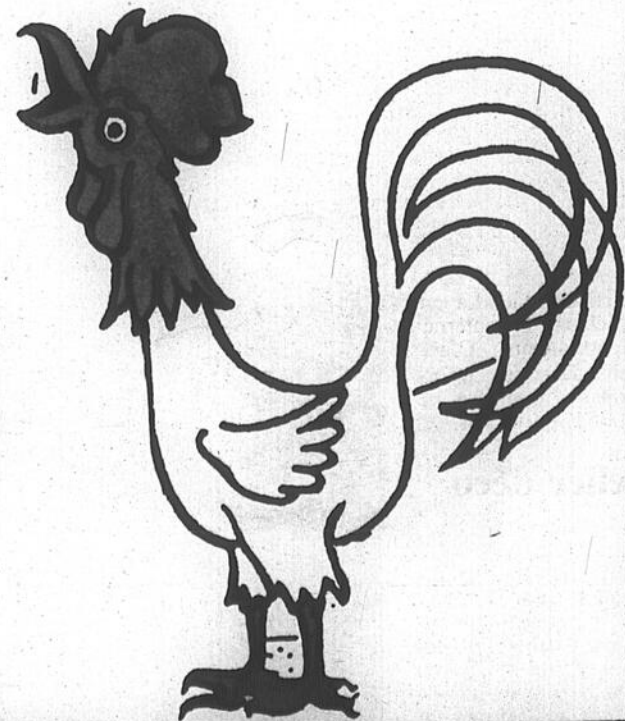


Bonjour...

Super-spécial

99¢

2 oeufs, rôtis et pommes de terre



Ohé grands-parents!

Au programme: l'éclairage, l'harmonie des couleurs, l'habillage des fenêtres et autres. Vous pouvez vous inscrire en vous présentant au centre culturel ou en joignant le 346-5372. Le coût d'inscription est de \$60. Les cours se donneront les

mercredis soirs de 19 heures à 22 heures.

**JEUDI
Les rentes à Saint-Jean**

■ Le représentant de la Régie des rentes sera à

Saint-Jean toute la journée pour rencontrer les personnes qui veulent obtenir des renseignements sur le programme. Pour prendre rendez-vous, il vous faut contacter (sans frais) le 1-800-363-3911. Le service est gratuit.

Souper-bénéfice de l'Âge d'or

De nouveau cette année, le Conseil régional de l'âge d'or de la Rivière-Sud organise un dîner-bénéfice à base de cochon braisé le dimanche 17 septembre à l'érablière le Toit Rouge à Saint-Grégoire.

Les membres des clubs affiliés tout comme les parents et les amis y

sont conviés. Le repas sera servi à midi et les convives pourront manger à satiété. Les billets vendus maintenant coûtent \$13 chacun.

Pour vous en procurer, joignez le Conseil régional au 347-0910 ou rendez-vous au 6, Chemin Grand Bernier sud. Aucun billet ne sera

vendu à la porte.

■ Profitable

L'argent réalisé avec ce repas sera versé au profit de la Fondation de l'Âge d'or du Québec qui elle-même l'injectera dans la recherche en gériatrie et en gérontologie.



La troupe de théâtre La Manivelle Enchantée offrira une représentation pour la fête des grands-parents donnée au centre Fernand-Charest.

■ La troupe de théâtre la Manivelle Enchantée présentera un spectacle intitulé «Klaxon, Précieuse et Pipa» pour la journée des grands-parents qui aura lieu lundi au centre culturel Fernand Charest. La régie a en effet préparé une petite fête où petits-enfants et grands-parents se trouveront réunis. Pour y participer vous devez réserver à l'avance en composant le 346-5372.

Le prix du billet est de \$2 pour les enfants et \$3 pour les adultes. La fête débute à 13h30.

Oh le beau champignon!

■ Il vous arrive de faire la découverte de champignons lors de promenades dans les champs ou en forêt? Vous aimeriez mieux les connaître? Sachez que la bibliothèque organise un atelier d'information sur le sujet le dimanche 17 septembre à 13h30.

À l'aide de diapos et de spécimens fraîchement cueillis, un spécialiste du Centre de conservation de la nature du Mont Saint-Hilaire viendra en effet éclairer la lanterne des participants. C'est gratuit. D'autres informations? Composez le 346-0054, poste 304.

Atelier déco

■ La décoration intérieure vous intéresse? Vous aimeriez rafraîchir quelques pièces chez vous? Le centre culturel Fernand-Charest offrira à compter du 4 octobre prochain un atelier de huit semaines portant sur la décoration.

LA CHASSE AUX AUBAINES

ARRÊT STOCK

Bottes de travail "H.N. Brown" isolées, bout d'acier avec protection en acier inoxydable, certifiées ACNOR (CSA), cuir synthétique.
Prix suggéré 89,95\$
LE STOCK SPECIAL
59,95\$

Bottes de chasse, camouflage "Masterhorn" avec pu sans bout d'acier, isolation Thinsulite.
Prix suggéré 99,95\$
LE STOCK SPECIAL
69,95\$

Manteau de chasse, de laine, réversible.
Prix suggéré 57,98\$
LE STOCK SPECIAL
39,99

Bottes de caoutchouc pour hommes et femmes, chaussures en feutre amovibles, blanc ou vert.
Prix suggéré 39,95\$
LE STOCK SPECIAL
29,95\$

Pantalon de chasse, de laine, doublé en flanelle.
Prix suggéré 39,88\$
LE STOCK SPECIAL
27,99

Sac à dos, plusieurs compartiments, très pratique.
Prix suggéré 22,95\$
LE STOCK SPECIAL
16,95\$

Ces prix sont en vigueur du 10 au 23 septembre 1989 ou jusqu'à épuisement des marchandises. Si certains fournisseurs ne nous avaient pas encore livré leurs produits au moment de la campagne, «LE STOCK vêtements, chaussures» ne se tient pas responsable des délais de livraison de ces fournisseurs. La charte des couleurs peut varier selon le marchand participant.

le STOCK
VÊTEMENTS, CHAUSSURES
MARCHANDISES ET SERVICES, C'EST NOUS!

Vigneault

MasterCard VISA

NOUS SOMMES ICI

JACQUES CARTIER

WALZ DU

GEORGES

CHAMPLAIN

SIDAC

153, rue Champlain, Saint-Jean 346-4353

Retrouvailles des Pavillons Nouveau Point de vue samedi

Les Pavillons du Nouveau Point de vue lancent une invitation aux

céline BORDUAS

anciens et nouveaux résidents de même qu'au public en général pour assister à leur soirée de retrouvailles annuelles samedi prochain, 16

septembre, à l'érablière Beau Site.

Au menu des retrouvailles: une épluchette de blé d'Inde en bonne compagnie et de l'humour servi par Jean-Marc Parent, fantaisiste bien connu dans la région.

La soirée débute à 19 heures avec le tradition-

nel mets automnal et se poursuivra avec le spectacle de Parent dont Robert Leroux, chanteur, assurera l'ouverture. Il est à noter qu'un animateur, Roger Magnan, se chargera de mettre du piquant tout au long de la soirée.

Les billets coûtent \$16 l'unité. Cela comprend tout. Il est préférable de réserver sa place le plus tôt possible en joignant le 652-0601 ou encore le 652-3981. Vous pouvez également vous rendre sur place le soir venu au 150, Chemin Sous-Bois à Saint-Grégoire, peu avant 19 heures.

■ Sans alcool

Il va sans dire que ce samedi-là, les boissons alcoolisées ne seront pas de la fête. La vocation des Pavillons étant la réhabilitation d'ex-toxicomanes qui n'ont pas besoin d'avoir recours aux drogues ou à l'alcool pour «bien fonctionner» ou s'amuser.

Soulignons en terminant la présence de toute l'équipe des Pavillons du Nouveau Point de Vue, entre autre celle des membres du Pavillon de Sainte-Brigide, de nouveau en fonction depuis février dernier.

Des livres à donner?

Vous êtes en possession de livres, cahiers scolaires ou documents

céline BORDUAS

dont vous souhaiteriez vous départir? Plutôt que de les laisser s'empoussiérer, on vous invite à en faire don à l'un des neuf établissements qui suivent.

Si la plupart des endroits ne sont pas regardants en ce qui a trait à l'âge du document, la majorité préfère les titres qui se rapportent directement aux visées de l'organisme qu'ils chapeautent.

La Société d'histoire

privilégiera par exemple les traités de généalogie et d'histoire tandis que l'Hôpital du Haut-Richelieu optera pour les revues et magazines, histoire de fournir de la lecture aux patients.

Le Centre d'information des femmes et l'Association sportive de NDJ ont eux-aussi une préférence pour les magazines. Ils acceptent aussi les livres de bon gré. La Villa Saint-Jean, elle, s'intéresse aux romans et biographies.

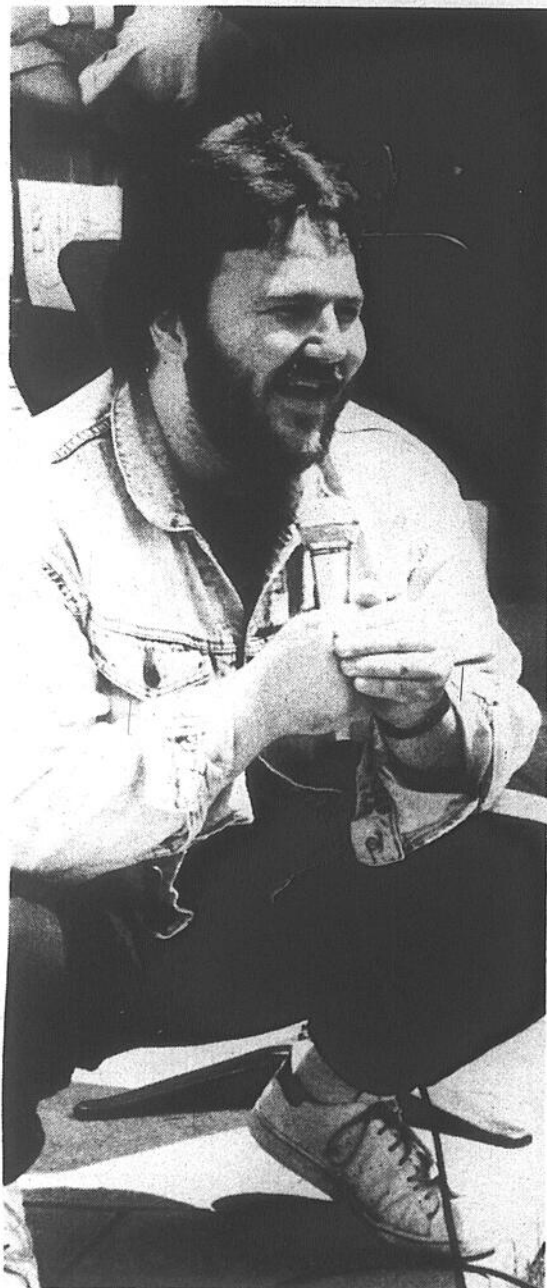
Il faut noter que les livres pour enfants et adolescents de même que les revues en art et géographie sont les bienvenus à la polyvalente

Armand-Racicot.

Deux endroits reçoivent tout genre de bouquins. Il s'agit du Centre de partage communautaire johannais et du Mouvement écologique du Haut-Richelieu.

La bibliothèque Adé-lard-Berger, pour sa part, met l'accent sur les livres récents, c'est-à-dire qui ont au plus cinq ans d'usage.

Plusieurs organismes sont prêts à aller chercher les dons à domicile. Il faut toutefois contacter les responsables avant. Pour plus de précisions vous pouvez contacter le 346-0054 et demander le poste 304.



L'humoriste Jean-Marc Parent participera aux 11^e retrouvailles des Pavillons du Nouveau Point de vue samedi prochain à l'érablière Beau Site.

LIBÉRAL ASSURONS NOTRE AVENIR

Pour assurer notre avenir;

- prenons en main notre environnement
- développons notre force économique
- améliorons nos routes et le transport en commun
- humanisons les soins de santé
- développons le tourisme et la culture

avec l'équipe libérale de la Montérégie.



MICHEL CHARBONNEAU
Saint-Jean



YVON LAFRANCE
Iberville



L'ÉQUIPE LIBÉRALE DE LA MONTÉRÉGIE.

Autorisé et payé par: Jean-Pierre Roy,
agent officiel du Parti libéral du Québec.

Enfin, j'entends»

Des milliers de malentendants ont retrouvé leur acuité auditive d'autrefois grâce à «L'AIDE AUDITIVE».

Pour plus de renseignements,
consultez l'audioprothésiste

Laflamme & Ass

audioprothésistes



SAINT-JEAN-SUR-RICHELIEU

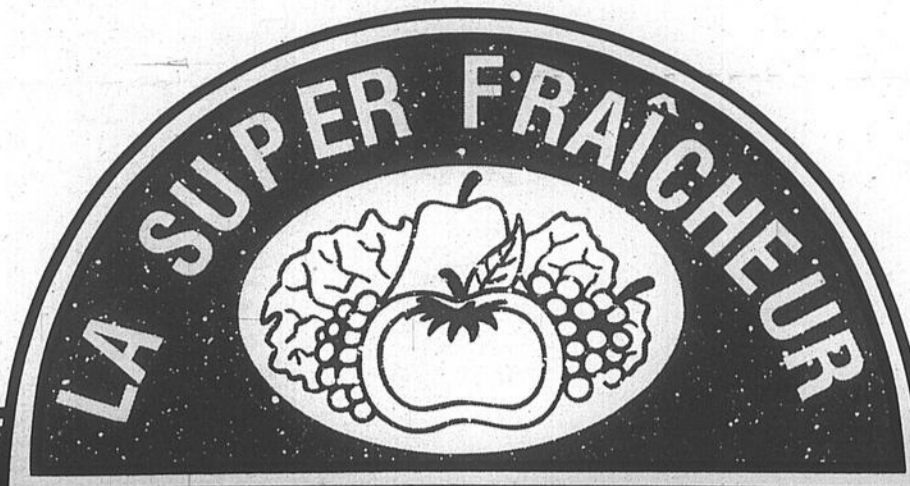
900, boul. du Séminaire nord
suite 140
349-1260

Granby

320, boul. Leclerc ouest
378-6746

aussi Montréal, Laval et Longueuil

*Nos produits
sont de qualité
supérieure*



BROCOLI

pr. Québec
gr. 14



59¢
ch.

LAITUE ROMAINE

pr. Québec
gr. 16



59¢
ch.

BANANES

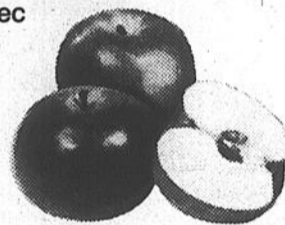
pr. Honduras



29¢
lb

POMMES « LOBO »

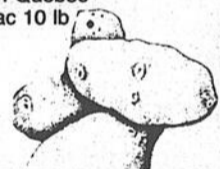
pr. Québec
cello 5 lb



1 49
ch.

**Pommes de terre
lavées**

pr. Québec
sac 10 lb



99¢
ch.

Oignons

pr. Québec
cello 5 lb



69¢
ch.

Radis

pr. Québec
cello 1 lb



2/99¢

**Raisin bleu
exotique**

pr. É.-U.



89¢
lb

Prunes bleues

pr. É.-U.



49¢
lb

**Tarte pomme
et sucre**

450 g
marque «Haut-Richelieu»



Rég. 2,69\$ ch.

2 09
ch.
SPÉCIAL

FROMAGERIE

Mozzarella
morceaux ou entier

2 79
lb

Fromage Oka

6 59
lb

CHARCUTERIE «FESTIVAL TOUR EFFEIL»

Poulet pressé
marque «Lafeur»

1 49
lb

Creton «Bilopage»

2 59
lb

**Jambon cuit
extra-maigre**
marque
«Tour Effeil»

2 69
lb

Pastrami «Corsh»
(smoked meat)

3 69
lb

AVIS - NOUVEAU
Spéciaux en vigueur
du mardi au dimanche
Autres spéciaux en magasin

Heures d'ouverture
Lundi, mardi, mercredi et dimanche: 9h à 20h
Jeudi et vendredi: 9h à 21h
Samedi: 9h à 19h

FRUITS ET LÉGUMES RACINE

773, rue Saint-Jacques, Saint-Jean-sur-Richelieu 346-2440
950, boul. du Séminaire nord, Saint-Jean-sur-Richelieu 348-8834

LE RICHELIEU dimanche, le dimanche 10 septembre 1989



La pomme en fête!

Le Centre d'interprétation de la pomme de Rougemont organise des «journées pommo'tionnelles» les dimanches 17 et 24 septembre et 1er octobre.

Au programme: une pièce de théâtre pour les enfants baptisée *Petit-pépin-de-pomme*, détective, des chansonniers, une artiste-peintre à l'oeuvre et une dégustation des produits de la pomme.

Il y aura au menu une grande variété de desserts (muffins, gâteaux, tartes) et des jus. L'activité débute à midi et se

poursuit jusqu'à 16 heures. L'entrée est gratuite.

L'adresse du Centre d'interprétation est le 11, chemin Marieville à Rougemont. Le numéro de téléphone pour obtenir d'autres renseignements est le 469-3600. Demandez Louise Moreau.

■ Festival de la tarte à Stanbridge East

La Société d'histoire de Missisquoi invite par ailleurs les amateurs du fruit rouge à prendre part au Festival annuel de la

tarte aux pommes le dimanche 24 septembre prochain.

L'endroit: le terrain du musée Missisquoi à Stanbridge East. L'activité se tient en après-midi de 14 heures à 16h30.

En cas de pluie, vous pourrez vous réfugier sous la tente. Il est à noter qu'un faible coût sera perçu pour la dégustation des produits de la pomme et autres denrées.

Il en coûtera \$3 aux adultes et \$1.50 pour les enfants de moins de 12 ans.

Le spectacle de *Up with people* lundi

Jeannette Eggenberger, Christian Aubé et Christine Gyger, trois des membres de la troupe *Up with people*, invitent les gens de la région à venir voir le spectacle intitulé «Face à face» lundi soir au cégep. Les portes de l'auditorium s'ouvriront peu avant 20 heures. Ceux qui voudraient se procurer des billets (\$12/adulte, \$10/âge d'or et étudiants) sont donc priés de s'y rendre avant la représentation (ou encore s'en procurer au Carrousel durant la journée).

Les visiteurs auront également tout le loisir de s'entretenir avec des responsables de la troupe *Up with people* sur le genre d'activités qu'ils mènent à travers le monde. Rappelons que pas moins de 120 jeunes de tous les coins de la terre se retrouveront sur scène ce soir-là pour chanter et danser. (Photo Jacques PAUL)

RÉCITAL D'ORGUE

DENIS REGNAUD
À la chapelle des Frères Maristes
14, Bord de l'Eau, Iberville

Le dimanche 17 septembre
à 20h00
Offrande volontaire

Pommes de culture biologique

Sans engrais ou
pesticides chimiques

**Verger
«Aux Quatre Vents»**

404, rang de l'Église
Henryville 299-2183

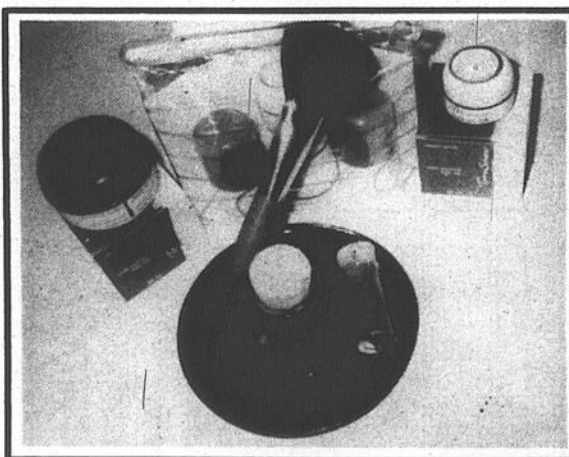
Propr. Louise et Alain Désilets

Première année de production
selon les normes du M.A.B.

35¢
la livre

PROMOTION

Terre Solaire® inc.



À l'achat de 18\$ et plus
de produits de soins «Terre Solaire»
obtenez GRATUITEMENT

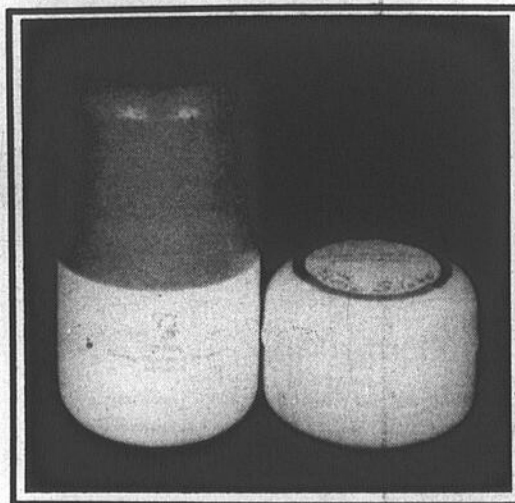
les cadeaux suivants:

- Démaquillant pour les yeux 45 ml
Valeur de **8.95**
de **8** ou
- Crème détour 15 ml
Valeur de **7.50**
de **7**

COUPONS-RABAIS
GRATUIT

À l'achat de cire épilatoire, obtenez une bandelette gratuite d'une valeur de 4\$.

À l'achat d'un cache-tout 50 g, obtenez un cache-tout 15 ml



UNIPRIX

FERLAND • PAQUETTE

747, rue Saint-Jacques, Saint-Jean-sur-Richelieu
347-3787

ECHANTILLONS
GRATUIT

alimentation

Salade d'agneau tiède, sauce moutarde

Le mariage des tranches d'agneau grillées tièdes, de salades croquantes et de légumes colorés font de cette salade un plat principal, original et vite fait.

Ingrédients

4 tranches désossées d'agneau (1 1/4 lb-525 g)
1/2 c. à thé (2 mL) moutarde sèche
1/2 c. à thé (2 mL) thym pincée cayenne
1 c. à soupe (15 mL) jus de citron
1 c. à thé (15 mL) vinaigre de vin rouge
2 c. à thé (10 mL) moutarde de Dijon
sel et poivre à volonté
pincée sucre granulé
1/4 tasse (50 mL) huile d'olives
1 endive tranchée fin
1/2 poivron rouge coupé en fines languettes
1/4 petit oignon rouge, émincé
laitue en feuilles et laitue Boston
huile végétale

À l'aide d'un couteau pointu, enlever la membrane argentée ou blanchâtre des longes. Dans un petit bol, mélanger la moutarde, le thym et la cayenne; en enduire la viande. (Les longes peuvent être préparées plusieurs heures à l'avance et gardées, couvertes, au réfrigérateur). Ramener les longes à la température de la pièce 30 minutes avant de les faire griller.

Pour faire la vinaigrette, battre, au fouet, le jus de citron avec le vinaigre, la moutarde, le sel, le poivre et le sucre. Ajouter l'huile en continuant de battre; réserver.

Au moment de servir, mélanger l'endive, le poivron rouge et l'oignon dans un saladier; ajouter la vinaigrette et mélanger. Disposer des feuilles de laitue sur les assiettes.

Faire griller les longes, 3 minutes de chaque côté, à 4 pouces (10 cm) des braises assez chaudes ou sur un barbecue réglé à température assez élevée, jusqu'à ce qu'elles soient cuites à point. Ne pas trop les faire cuire; la salade sera meilleure si l'agneau est saignant. Déposer les longes sur une planche à découper, les envelopper de papier aluminium pour qu'elles restent chaudes; laisser reposer 5 minutes avant de découper l'agneau en fines tranches. Disposer celles-ci sur la salade, en rayons, à partir du centre; à raison d'une longe par personne. Répartir le mélange d'endive et de poivrons au centre des quatre assiettes et napper la laitue et la viande de vinaigrette.

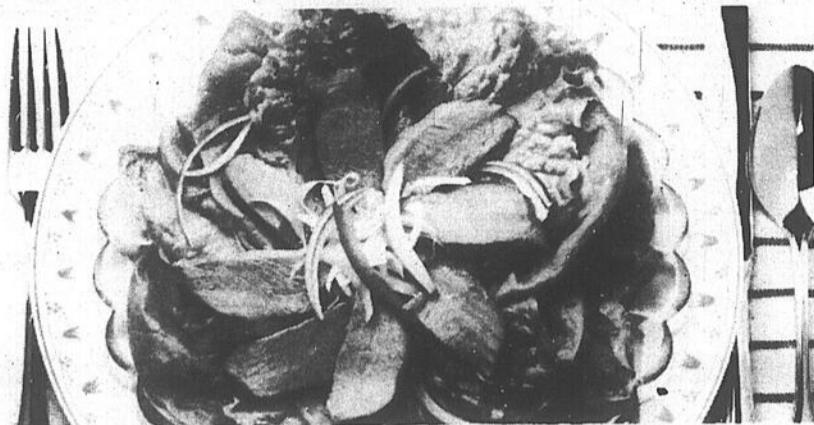
Pour 4 personnes.

Remarque: on peut

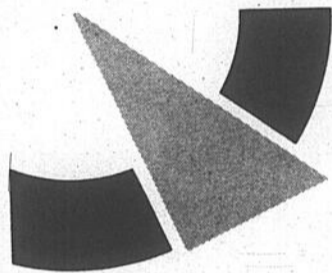
utiliser un gigot papillon désossé à la place des longes. Il suffit de le faire griller comme dans

la recette de gigot grillé au yogourt. Pour 4 personnes, un demi-gigot suffit. Pour 8 personnes,

il faut tout simplement doubler les quantités d'ingrédients de la salade.



La salade d'agneau tiède, sauce moutarde, est un repas à la fois original et facile à préparer.



**JE PRENDS
LE PARTI DU
QUÉBEC Q**



**Avec
Roger Paquin
je prends
le parti du
plein emploi**

Avec Roger Paquin et le Parti Québécois:

- le Québec aura une véritable politique de plein emploi
- la croissance économique profitera à tout le monde
- les quelques 9 000 sans-emplois du Haut-Richelieu retrouveront leur dignité en participant à la richesse collective.

**Parti
Québécois**

Autorisé par Claire L'Heureux
agente officielle du Parti Québécois
606, rue Saint-Jacques
Saint-Jean-sur-Richelieu
Tél.: 359-1900



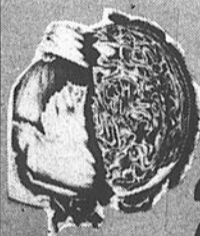
FRUITERIE

L'Avenue du potager

Spéciaux en vigueur du mercredi au dimanche
inclusivement ou jusqu'à épuisement de la marchandise

Laitue Iceberg

pr. Québec no 1



2/1\$

Avocats

pr. E.-U. no 1
Gr. 40



3/1\$

Poires «Bartlett»

pr. E.-U. no 1
Gr. 135



1,30\$ kg

59¢ lb

Prunes italiennes

pr. E.-U. no 1

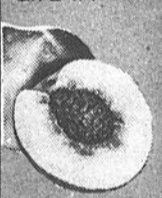


1,08\$ kg

49¢ lb

Pêches

pr. Ontario no 1
Gr. 2 1/4



1,52\$ kg

69¢ lb

Cantaloup

pr. E.-U. no 1
Gr. 23



69¢ ch.

Oignons

pr. Québec no 1
Sac de 5 lb



le sac

89¢

Choux verts

pr. Québec no 1



2/1\$

Champignons

pr. Canada no 1
Paquet 8 onces



le paquet

99¢

Fèves germées

(chop suey)

pr. Québec no 1



1,08\$ kg

49¢ lb

DÉLI DISPONIBLE EN MAGASIN

*Nombreux autres spéciaux en magasin
145, boul. Saint-Joseph, Saint-Jean-sur-Richelieu
Tél.: 349-3209

Gratin de macaroni au boeuf

Essayez ce plat familial avec un ingrédient surprise, la sauce soja. Les pâtes n'ont pas besoin d'être cuites au préalable, ce qui sauve un temps précieux.

■ Gratin de macaroni au boeuf

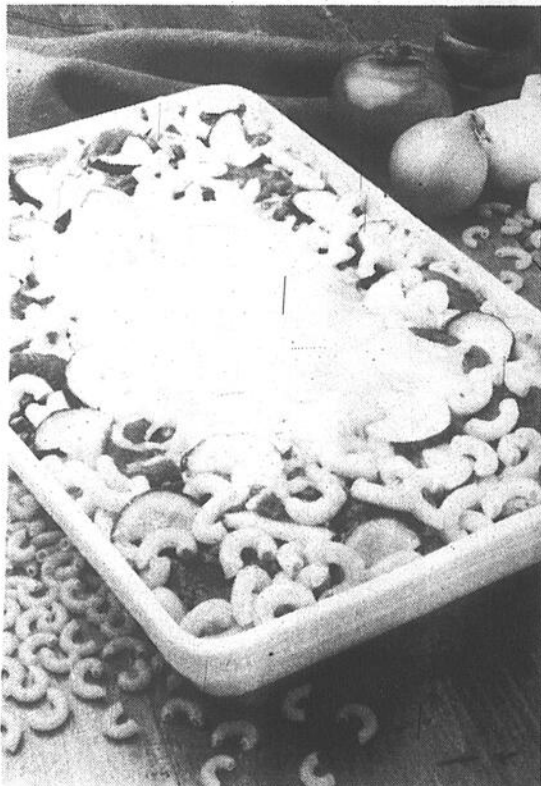
1 lb de boeuf haché
1 oignon moyen, coupé en deux dans le sens de la longueur et tranché
1 gousse d'ail hachée fin
1 boîte (28 oz) de tomates à l'étuvée

2 c. à table de sauce soja
2 c. à thé d'assaisonnement au chili
2 tasses de macaroni coupé non cuit
1 courgette moyenne, coupée en deux dans le sens de la longueur et tranchée
1 tasse de mozzarella râpée

Dans une grande poêle, faire revenir le boeuf avec l'oignon et l'ail. Égoutter le gras. Égoutter les tomates en mesurant le liquide. Ajouter

de l'eau pour obtenir 2 1/2 tasses; verser dans la poêle avec les tomates, la sauce soja et l'assaisonnement au chili. Porter à ébullition; incorporer le macaroni et la courgette. Verser dans un plat à four de 2 pintes, graissé. Cuire au four à 350°F, 15 minutes. Remuer délicatement le mélange et parsemer de fromage. Remettre au four 15 minutes. Donne 4 portions.

Temps de préparation: 15 minutes. Temps de cuisson: 30 minutes.



Las et affamé après une longue journée? Le gratin de macaroni au boeuf rapide contient plein de légumes nourrissants et délicieux.



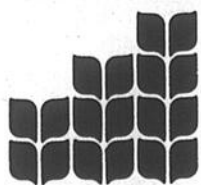
**Pierre Perras
Pompes Inc.**

Vente et réparations
de pompes
adoucisseurs d'eau

Vente de sel



475, avenue Desjardins, Iberville 347-7600



Les Prairies
Société mutuelle
d'assurance générale

PROMUTUEL

REPRÉSENTANT
Jacques Paré

1025, boul. du Séminaire nord,
suite 201
Saint-Jean-sur-Richelieu
359-0435

Croissants garnis à la parisienne

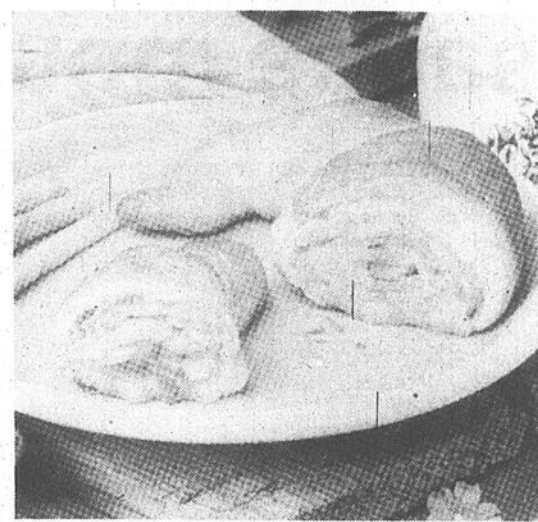
Au Canada, les croissants sont aussi populaires en sandwichs qu'ils le sont en France pour le petit déjeuner traditionnel. Le fromage et le jambon, tartiné de moutarde de Dijon, agrémentent bien ces sandwichs chauds, feuilletés et délicieux.

■ Ingrédients

1 boîte de croissants à la française réfrigérés Pillsbury
4 tranches de jambon Forêt-Noire, bien parées
1 c. à thé de moutarde de Dijon (facultatif)
1 tasse de fromage suisse râpé

Chauffer le four à 350°F.

Dérouler et diviser la pâte à croissants en 4 triangles. Déposer une tranche de jambon sur le bout large de chaque triangle, étendre le 1/4 de la moutarde et garnir avec le 1/4 du fromage. Rouler les croissants en commençant par le bout large du triangle. Déposer les croissants, la pointe en dessous, sur une plaque à biscuits non graissée et courber la pâte en forme de croissant. Cuire de 22 à 27 minutes ou jusqu'à ce que les croissants soient bien dorés. Laisser refroidir sur une grille pendant 5 minutes avant de servir. Donne 4 gros croissants.



Des croissants chauds à la parisienne, pour les gourmets pressés.

Hyundai 89

ILS SONT TOMBÉS DANS LES POMMES...



EXCEL "L"

3 portes
4 vitesses

\$8495*

Transport inclus
Préparation incluse
Taxe incluse

L'entretien gratuit de 3 ans
n'est pas une garantie.
Il s'ajoute à la garantie
normale de Hyundai.

HYUNDAI

EN PRIME

à l'achat d'une Excel 1989,
recevez pour seulement \$299.00
une radio AM/FM stéréo cassettes
(4 "tracks") avec installation
incluse.
prix régulier: \$439.00

**GARANTIE
5/100**
5 ans/100 000 km

VOITURE OFFICIELLE



CLOGINOR

SAINT-JEAN
359, rue Laberge
Saint-Jean-sur-Richelieu
348-6816

TRANSPORT

PRÉPARATION

TAXE

INCLUS

* pour un
temps limité
seulement

* transmission
automatique
avec un léger
supplément

REPRÉSENTANTS

CHARLES GAUDREAU
DENIS ST-PIERRE

ROCK LAUZIER

Attention à la rétention d'eau chez vos animaux

Nous achevons cette semaine une série d'articles sur les maladies du coeur chez les animaux. Le sujet de cette chronique: les défaillances cardiaques chez les chiens et les chats.

La défaillance cardiaque se produit lorsque le

coeur de l'animal est incapable de pomper le sang suffisamment. Si le coeur droit est affecté, la pression s'accroît dans les veines qui ramènent le sang de l'organisme vers le coeur.

Ce phénomène, conjugué

à la rétention d'eau, fait que celle-ci s'infiltre dans l'abdomen et autres parties du corps. Si c'est le coeur gauche qui est affecté, la pression s'accroît dans les veines qui acheminent le sang des poumons au coeur.

Cette condition, conjuguée à la rétention liquidienne, s'accompagne de l'infiltration de fluide passant de ces vaisseaux sanguins aux poumons. Il en résulte une diminution de la capacité pulmonaire et la toux.

Un régime équilibré, contenant un faible taux de sel, réduira la rétention

liquidienne. Les diètes sans sel préviennent les infiltrations liquidiennes et améliorent la circulation sanguine. Les médicaments qui stimulent le muscle cardiaque peuvent augmenter le débit du sang pompé par le coeur.

■ Traitement

Si la maladie du coeur est découverte avant qu'apparaissent les complications, il est possible qu'un changement de régime suffise. Par contre, lorsque l'animal est de toute évidence malade, l'hospitalisation s'impose habituellement.

Dès lors, votre vétérinaire utilisera certaines méthodes pour débarrasser l'animal de l'excès de liquide et stabiliser son état. À la maison, les conseils suivants sont indiqués pour le traitement des maladies du coeur:

1) Qu'il boive de l'eau fraîche et limpide. L'eau adoucie contient généralement un taux élevé de sodium, (sel), ne pas lui en donner à boire. Déterminez la teneur de l'eau du robinet en sodium en consultant régulièrement le service d'aqueduc municipal. Lorsque la teneur en sodium dépasse 150 ppm, on recomman-

de l'emploi d'une eau distillée, surtout durant les deux premières semaines du traitement.

2) Protégez-le contre le stress, l'effort exagéré, l'excitation, les températures chaude ou froide et la forte humidité.

3) Donnez-lui une diète faible en sodium, prévue pour réduire la teneur des liquides.

4) Suivez soigneusement la prescription du vétérinaire, alors même que l'animal semble prendre du mieux.

5) Appelez le vétérinaire en cas de difficulté.

■ Diète

Votre vétérinaire dispose d'aliments préparés d'après des formules étudiées par des nutritionnistes vétérinaires en fonction de régimes particuliers. Nourrissants, ils répondent à des besoins précis et aident les animaux d'appartement à recouvrer la santé ou à fonctionner malgré la maladie.

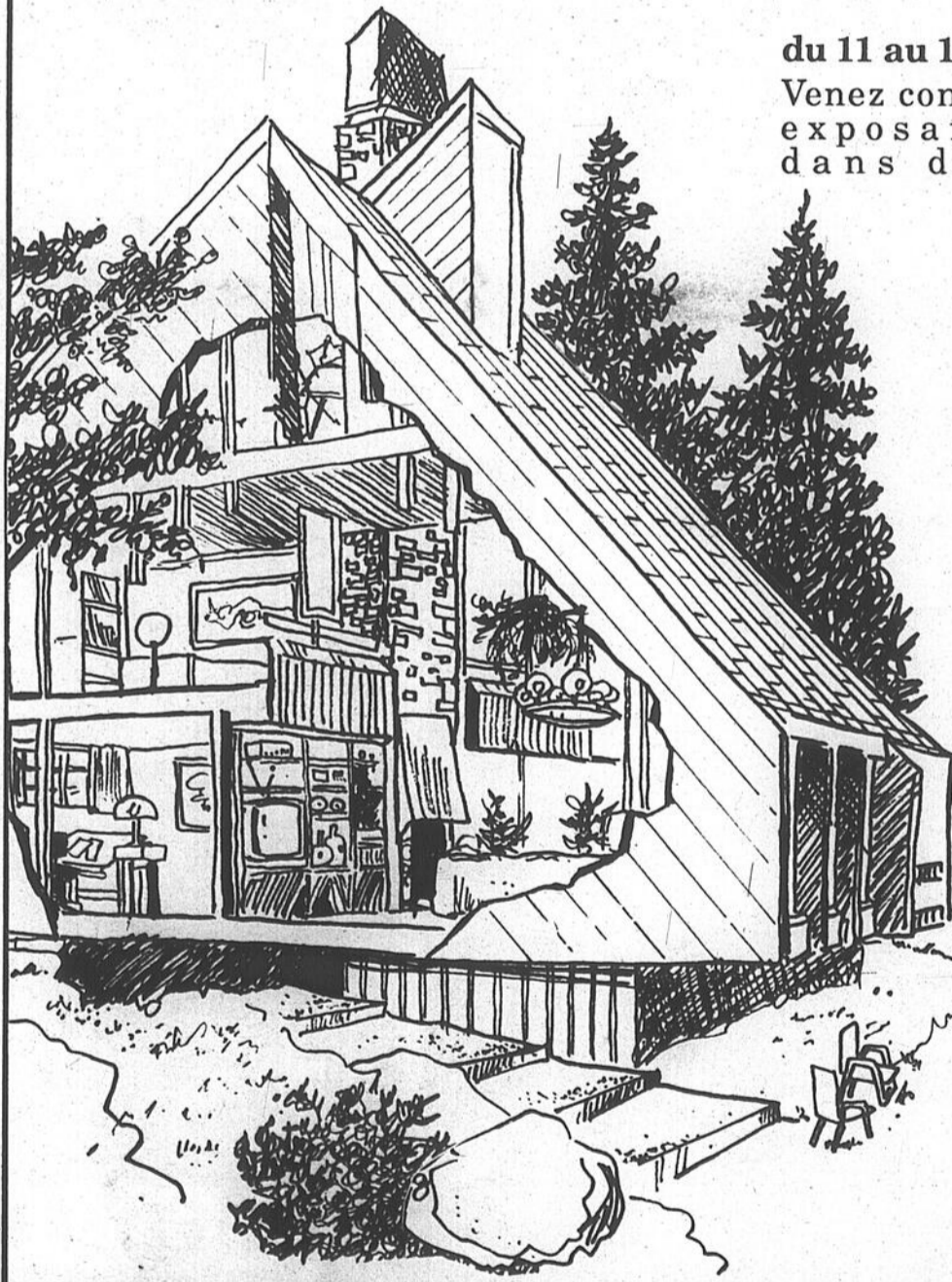
Ces aliments diffèrent des aliments non diététiques en ce qu'ils n'ont ni le même but, ni la même couleur ou texture; ils ne contiennent ni les mêmes ingrédients ni les mêmes nutriments.



Si la maladie du coeur est découverte à temps, il est possible qu'un changement de régime suffise pour contrer la maladie. (Photo Jacques PAUL)

PLEINS FEUX SUR LA DÉCORATION RÉNOVATION

du 11 au 16 septembre 1989
Venez consulter sur place des exposants spécialisés dans divers domaines!



- Shop Smith Canada
- Echellex
- Maisonrama Inc.
- Amaro
- Arcon Canada
- Métro Musique
- Concept Design
- Plomberie St-Luc Inc.
- Rénovation Métropolitain
- Solariums du Haut-Richelieu
- Les Entreprises Y. Charbonneau Inc.
- Les toitures de la Montérégie Inc.
- Électrolux Canada et autres...

En collaboration avec EXPO



plus près de votre plaisir!

carrefour richelieu

Plus de 110 magasins et services, terminus d'autobus



600 Pierre-Caisse
St-Jean-sur-Richelieu, Qué., J3A 1M1

LE SUPERMARCHÉ DE LA LUNETTE



UN MAXI SERVICE POUR UN MINI-PRIX

DEUX PAIRES DE LUNETTES pour 98\$
DEUX PAIRES DE LUNETTES pour 136\$

Prix garantis peut importe la prescription, vaste choix de montures importées d'Italie, etc... sélectionnées par F. Farhat.

AVIS

Nous sommes maintenant RELOCALISÉS en face du Pharmaprix (Woolco)

25%

DE RABAIS sur toutes nos montures à prix régulier
Offre valable jusqu'au 14 septembre 1989

LA PLUS GRANDE MAISON D'OPTICIENS D'ORDONNANCE AU QUÉBEC

F. FARHAT o.o.d.
Opticiens d'ordonnances
Les Galeries Richelieu
1000, boul. du Séminaire
Saint-Jean-sur-Richelieu
348-8651



le vin à la bouche

PAR GILBERT GAUVIN

Des rouges à boire pour l'automne

Septembre, le temps plus frais, l'air pur, la lumière cristalline du matin; tous ces changements dans la nature nous touchent intérieurement et nous poussent à l'extérieur pour vivre à son rythme. Randonnée pédestre, balade en vélo, marche à pied, etc. toutes ces activités nous donnent un regain d'énergie et ouvre l'appétit.

L'été a été beau et ensoleillé, nous avons bu beaucoup de vins blancs, rosés et rouges légers. Voici le moment de renouer avec des rouges puissants, corsés et généreux.

La saison de chasse aux petits gibiers est l'occasion rêvée pour marier ce type de vin avec la chair savoureuse de ces petites bêtes. Les choix de vins à associer avec les gibiers sont nombreux. Exemple: le canard sauvage se mariera bien avec un Hermitage rouge, St-Estèphe ou un Cabernet-Sauvignon de Californie. L'oie farcie à la viande avec un St-Joseph, St-Émilion. Le lapin avec un garafiera pourquoi pas celui que je viens justement de goûter le Romeira 1979 de la cave Velhas du Portugal. Un vin à la robe étonnamment jeune pour 10 ans d'âge. Au nez de fruit cuit avec des nuances de terre humide sur un fond boisé.

Ce vin sec a du corps, de la matière, un peu rustique mais fort agréable à boire avec un petit côté médocain qui plaît. Ce vin si vous êtes patient peut vieillir en



FICHE DE DÉGUSTATION

NOM: Romeira Garrafeira		Millésime: 79	
PRODUCTEUR: Caves Velhas		DATE: sept. 89	
PRIX: \$9.80			
VISUEL	Remarques: robe intense noire	2 / 2	
LIMPIDITÉ: limpide	COULEUR:		
OPACITÉ:	VIN BLANC		
VIN MOUSSEUX	MOUSSE	VIN ROSÉ	
BULLES		VIN ROUGE	opaque
OLFACTIF	Remarques: terre humide et fruit cuit sur fond boisé	4 / 6	
INTENSITÉ: sulfisant	QUALITÉ: fin		
CARACTÈRE	CÉPAGE		
FLORAL	VEGÉTAL	FRUITS	ÉPICES
	mousse	pruneau	réglisse
	terre		
	humide		
GUSTATIF	Remarques: vin typique du Portugal corsé	6 / 8	
DOUCEUR	sec	ACIDITÉ	frais
TANIN	ferme	CORPS	corsé
INTENSITÉ ET QUALITÉ DES SAVEURS	moyen, rustique	TEXTURE	charnu
ÉQUILIBRE	correct	PERSISTANCE	longue
CONCLUSION	Déjà très bon, peut vieillir en cave 2 à 3 ans. Accompagne le couscous, agneau, viandes et fromages relevés. Les amateurs de bordeaux aimeront beaucoup ce vin.		3 / 4
TOTAL			14 / 20

cave 2 à 3 ans et plus. Sa longueur en bouche et ses tanins fermes sont révélateurs du potentiel de ce produit. Vendu à \$9.80 la bouteille.

De plus en plus, la mode est aux vins élaborés avec des cépages connus comme le Chardonnay, le Sauvignon, le Merlot et le Cabernet-Sauvignon. Cette vague de moderniste n'a pas encore atteint les Portu-

gais. Pourtant leur voisin immédiat l'Espagne, a dans son territoire des vigneronniers avant-gardistes qui ont du succès avec cette nouvelle tendance dans le domaine. La vogue des vins de cépage aura-t-elle raison un jour de ces vigneronniers Portugais fiers et loyaux. J'en doute, le viticulteur travaille dur sur des terres difficiles et escarpées. Il faut du vin typique du terroir.

Il conserve ses traditions jalousement par amour de ses origines.

Ses vins sont uniques et doivent le rester. Le progrès de la viticulture ne doit pas être réalisé au détriment des caractères et de la typicité du vin.

Il faut faire preuve de discernement, de prudence lorsqu'il arrive le temps de faire des choix. Les modes passent et

vieillissent difficilement avec le temps. Le vin, lui, s'associe avec le temps pour en faire son allié; parce qu'il a besoin de ce temps précieux. Ensemble, ils chemineront côte-à-côte pour devenir vin adulte rempli de sagesse et de maturité. Et nous, nous avons la chance de boire un peu de cette éternité comme si le temps était suspendu juste un moment.

UNE RENTRÉE DE CLASSE

Etic NADAIR

Ampoules en sus.

2 projecteurs halogènes sur rail. Blanc ou noir. **99\$**

Lampe halogène suspendue, 16 po. Blanc ou noir. **89\$**

Lampe halogène de table. Blanc ou noir. **79\$**

Lampe halogène de table. Blanc ou noir. **129\$**

Lampe halogène sur pied. Blanc ou noir. **149\$**

SPATANTE

MULTI LUMINAIRE

Le Magicien de la lumière

Saint-Jean: 575, boul. Pierre-Caisse 349-6781

Arthabaska • Brossard • Drummondville • Gatineau • Granby • Laval • Lévis • Longueuil • Neufchâtel • Pointe-Claire • Québec • Repentigny • Rimouski • Saint-Jean • Saint-Léonard • Shawinigan • Sherbrooke • Trois-Rivières



À la croisée de vos routes, au coeur de votre quotidien

315, rue Mac Donald

Saint-Jean-sur-Richelieu (Qué.)

Location: Services immobiliers Continental R.D. Inc. 359-1489



Durant la période des travaux au Colisée Saint-Jean-sur-Richelieu, un nouvel horaire prévaudra pour le patinage libre à l'aréna municipal.

Patinage libre à l'aréna municipal

Durant la période des travaux au Colisée de Saint-Jean-sur-Richelieu, un nouvel horaire prévaudra pour le patinage libre à l'aréna municipal. Cet horaire se lit comme suit:

-Jeudi 14 septembre: de 15 à 16 heures (gratuit) et de 18 à 19 heures (\$1 pour les adultes et \$0.50 pour les enfants);

-Samedi 16 septembre: de 20h30 à 21h30 (\$1.50 pour les adultes, \$0.50 pour les enfants);

-Dimanche 17 septembre: de 14 heures à 15h30 (\$1.50 pour les

adultes, \$0.50 pour les enfants);

-Mardi 19 septembre: de 15 à 16 heures (gratuit);

-Jeudi 21 septembre: de 15 à 16 heures (gratuit) et de 18 à 19 heures (\$1 pour les adultes, \$0.50 pour les enfants);

-Samedi 23 septembre: de 20h30 à 21h30 (\$1.50 pour les adultes et \$0.50 pour les enfants).

Nouvelle ligue

Par ailleurs, une nouvelle ligue de hockey en collaboration avec le cégep de Saint-Jean-sur-Richelieu commen-

cera ses nouvelles activités les lundis soirs, à compter du 18 septembre. Cette ligue s'adresse aux jeunes de 17 ans. On peut s'inscrire au service des étudiants du Cégep au local P-160, du lundi au vendredi, de 9 à 16 heures. Le coût d'inscription est de \$35 pour la saison. Un dépôt de \$20 est exigé pour le chandail.

Pour de plus amples informations, on peut communiquer avec Lévis Lessard, au numéro 347-5301, poste 236, ou Louis Michaud, au numéro 347-5351, poste 348.



SALON DE BEAUTÉ
JOHANNAIS ENR.
coiffure unisexe

VOUS OFFRE

PERMANENTE
laver et porter

35\$

Les mardis et mercredis seulement
(Date limite: 18 octobre 1989)

AVEC OU SANS RENDEZ-VOUS

228-B, rue Champlain
Saint-Jean-sur-Richelieu

Jacqueline Masseau
Gérante
Philippe Masseau
Propriétaire

347-3635

NOUVEAU À SAINT-LUC

OUVERTURE
MARDI
5 SEPTEMBRE

OUVERTURE
D'UNE 2^e BOUTIQUE
POUR MIEUX VOUS SERVIR.

VENTE D'OUVERTURE



Cécile Baillargeon
propriétaire

BOUTIQUE

*Beverly
The II*

20% DE RÉDUCTION
sur toute la
marchandise ainsi
que sur la collection
Esprit et Oxygène

310, boul. Saint-Luc, Saint-Luc 348-6688

817, boul. d'Iberville, Iberville 346-8511

DISTRIBUTIONS

BIGO

INC.

SUPERVISION

FENÊTRES ET PORTES DE QUALITÉ

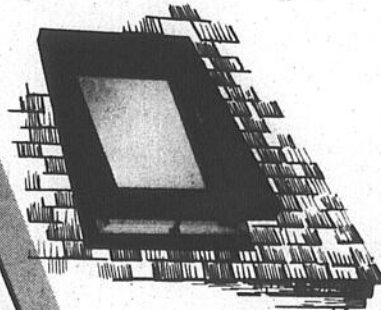


JUSQU'AU
15 SEPTEMBRE 1989
ESCOMPTE
DE **45%**

lorsque paye comptant.
LIVRAISON SUR DEMANDE

Porte de calibre 24
disponible en 3 largeurs
Polignée et serrure
d'apparence laiton incluses
Porte-moustiquaire coulissante
Cadre en bois ou bois
recouvert d'aluminium

**LA
FENÊTRE
SOLEIL**
Ouvrante de toit
standard
Disponible en 2
projections
et 12 grandeurs



**LA FENÊTRE
DE TOIT**

ouvrante ou fixe
Peut être installée
en moins d'une heure,
7 grandeurs disponibles

AUTRES PRODUITS DISPONIBLES

- Rampes d'escalier
- Portes intérieures
- Portes-miroir
- Fermes de toit «truss»
- Fenêtres de tous genres
- Volets de fenêtres

275, 5^e avenue, Iberville 347-1325

Le 17 septembre au CMR

On attend les coureurs au 9^e marathon Terry Fox

Les organisateurs du 8^e marathon de l'espoir s'apprentent à entamer

céline BORDUAS

une nouvelle édition de la course contre le cancer. À l'image de Terry Fox, ex-marathonien

unijambiste, on invite en effet la population à partager ses espoirs de voir un jour le mal radié.

Dimanche prochain 17 septembre, à compter de 13h30, les marcheurs, coureurs et cyclistes sont invités à prendre le dé-

part au Collège militaire pour une course de dix kilomètres. Il s'agit là d'un événement non compétitif où la simple participation est la règle d'or.

Les feuilles de commande sont présentement disponibles. Vous

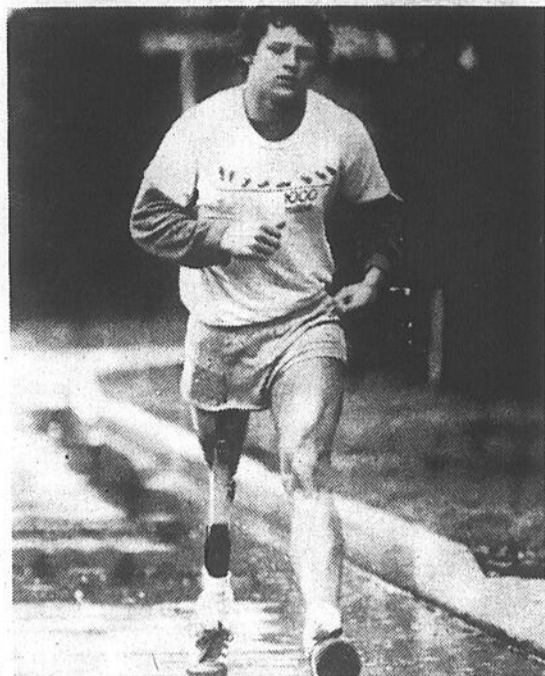
pouvez vous en procurer à la salle de garde à l'entrée du Collège militaire, à la Société canadienne des postes, chez les concessionnaires Toyota, chez Robert Sports ainsi qu'à la banque de la Nouvelle-Écosse.

Chaque kilomètre parcouru vaudra un tel montant qui sera déterminé à l'avance avec les donateurs. L'an dernier quelque \$4,500 avaient été amassés et 564 personnes avaient participé à la course de l'espoir. Cette fois on espère accueillir 1,000 volon-

taires et remettre au moins \$6,000 à la Société du cancer.

Soulignons qu'au terme du parcours qui s'étendra dans les rues de la ville, on offrira des rafraîchissements sous forme de fruits et de jus, histoire d'encourager les valeureux coureurs et marcheurs.

Des prix de présence seront également tirés au sort. Vous voulez d'autres détails? Joignez le 346-2131 et demandez le poste 3613. Et beau temps, mauvais temps le marathon aura lieu.



Il y a des traditions qui ne meurent pas. Dimanche prochain, 17 septembre, se tiendra une nouvelle édition du marathon de l'espoir, une course humanitaire instaurée par Terry Fox. À cette occasion, les coureurs, marcheurs et cyclistes sont attendus en grand nombre au collège militaire.

Courailleurs: à vos marques

C'est dimanche, en avant-midi, que se tiendra la 11^e course des

céline BORDUAS

Courailleurs. Le départ et l'arrivée se feront au cégep de Saint-Jean. Les parcours s'échelonnent sur 1 km, 5 km et 21,1 km au choix des participants.

Robert Blanchard assure la présidence d'honneur de l'événement où les marcheurs sont aussi les bienvenus. En effet, en matinée dès 9h30, ils sont invités à prendre le pas sur une distance d'un

kilomètre à la mémoire de feu Pierre Larose.

Une autre activité baptisée Défi-écoles où l'on fait appel aux jeunes coureurs, se veut aussi un hommage à l'ex-professeur d'éducation physique. L'institution scolaire qui enregistrera le plus haut taux de participation (épreuve d'un kilomètre) remportera le défi. Des prix seront aussi distribués aux jeunes.

■ S'inscrire

Les inscriptions se font sur place, une heure

avant les départs. Les participants au parcours d'un kilomètre partiront successivement entre 10 heures et 10h30. Ceux des cinq kilomètres à 10h45. Le signal de départ du demi-marathon, lui, se donnera à 11h30.

Des frais de \$1, \$6 et \$8 seront perçus lors de l'inscription. Le coût variant avec la distance à parcourir. Des services de garderie et de vestiaire seront offerts gratuitement et il y aura de l'animation pour les supporters et visiteurs qui demeureront au cégep.

*Prendre
parti
pour
un
monde
juste*

*Notre engagement personnel
et collectif peut changer
quelque chose dans le présent
et l'avenir de notre milieu.*



Le Renouveau

un projet de l'Église catholique
du diocèse de St-Jean-Longueuil

Pour information,
veuillez téléphoner à votre paroisse.

Notre-Dame-de-Lourdes 347-1398 St-Bernard 246-3936 St-Luc 348-4155 St-Edmond 346-4469	St-Gérard Majella 348-4040 St-Marguerite de Blair 346-3384 Notre-Dame-du-Mont-Carmel 246-3836 St-Jean L'Évangéliste 347-2328 St-Thérèse-sur-Richelieu 348-6311	Notre-Dame Auxiliatrice 348-4474 St-Eugène 347-4848 St-Lucien 346-9785 St-Marie de la Visitation 348-4040
--	---	--

SUPER

vente de fourrures pré-saison du manufacturier

La vente
se termine
le 16 septembre 1989

Notre collection 89-90
signée

FOURRURES
**Jacques
Laflamme inc.**

est maintenant en montre.

Si vous voulez bénéficier du meilleur choix, de la meilleure qualité et des **meilleurs prix** c'est maintenant qu'il vous faut réserver votre fourrure pour les jours plus froids!

Des rabais de **20%** à **50%** sur tous nos manteaux de fourrure et pelisses en magasin.

FOURRURES
**Jacques
Laflamme inc.**

PLAN MISE DE CÔTÉ
244, rue Richelieu
Saint-Jean-sur-Richelieu
Tél.: 347-6545

\$3 millions pour pousser l'agriculture biologique

Le ministre de l'Agriculture, des Pêcheries et de l'Alimentation du Québec, Michel Pagé, annonce l'injection de \$3 millions dans l'industrie de l'agriculture biologique au cours des trois prochaines années, dont \$700,000 en 1989-1990 et ce, par le biais de la mise en application d'un nouveau plan d'interventions intégré.

Pour le ministre Pagé, il est impératif de soutenir le développement de l'agriculture biologique au Québec, cette production ne répondant actuellement qu'à 20% des besoins du marché québécois.

«Puisque la demande des consommateurs se fait croissante pour ces denrées produites sans agent chimique, le gouvernement fera désormais une priorité de la recherche, l'information, la commercialisation, la certification des produits ainsi que de la formation en cette matière», d'expliquer M. Pagé.

L'aide gouvernementale vise essentiellement à permettre à l'industrie de se structurer de façon à répondre plus adéquatement aux exigences du marché ainsi qu'à offrir une assistance technique et financière accrue tant aux agriculteurs biologiques déjà certifiés, qu'à ceux qui seraient intéres-

sés à faire la transition vers ce mode de production.

■ Contrôle

La mise en oeuvre du plan se traduira principalement par l'élaboration d'un système de certification des produits biologiques qui éliminera la confusion existant actuellement sur le marché et assurera une meilleure protection des

consommateurs.

Le ministère en accord avec les représentants de producteurs a déjà d'ailleurs formé un comité qui devra proposer un système de contrôle de l'appellation biologique. La mise en place d'une procédure de certification, l'information aux consommateurs, la formation des agents de certification et la sur-

veillance des normes font partie des interventions que le ministre Pagé entend favoriser pour promouvoir la certification des produits biologiques.

■ Formation et expertise

Le plan prévoit de plus l'implantation à La Pocatière d'un centre de formation et d'expertise

en agriculture biologique dont le mandat portera principalement sur la formation des intervenants et le développement technologique.

Pour répondre aux besoins d'information des différents intervenants de l'agriculture biologique, le Ministère facilitera l'accès et l'utilisation du Centre de documentation du projet pour une agriculture écologique du Collège MacDonald de l'Université McGill.

Afin d'assurer le développement de la recherche en cette matière, le ministère accordera priorité aux travaux présentés par différents organismes dans ce domaine.

Par ailleurs, le ministère offrira une aide technique et financière pour la réalisation d'activités susceptibles d'améliorer la commercialisation des produits biologiques. Il aidera financièrement les groupes d'agriculteurs biologiques à assurer la promotion des produits certifiés.

■ Démonstration

Enfin, le ministère

encouragera les producteurs à adopter des techniques agricoles plus respectueuses de l'environnement, par la promotion de techniques nouvelles ainsi que la réalisation de projets de démonstration à la ferme.

Pour le ministre Pagé, l'aide annoncée récemment, permettra de susciter l'implication des différents intervenants du milieu. Le résultat se traduira très certainement par un développement harmonieux de l'ensemble du secteur.



Le ministre de l'Agriculture, des Pêcheries et de l'Alimentation, M. Michel Pagé.

Les Lynx à Saint-Jean

Laval vs Lynx
Le dimanche, 15 octobre 1989 à 16h00
Gagnez deux paires de billets
(Valeur \$6.00 du billet)
(Gracieuseté LE RICHELIEU dimanche)

Nom:

Adresse:

Code postal:

Téléphone:

Attribution des prix: le mercredi, 4 octobre 1989 à 17 heures.
Pour être éligibles les coupons-réponses devront nous parvenir avant cette date.

Vous pouvez faire parvenir vos coupons-réponses à l'adresse suivante: 84, rue Richelieu, Saint-Jean-sur-Richelieu, J3B 6X3 ou venir les porter au journal.

Tout litige quant à l'attribution de ces prix peut être soumis à la Régie des loteries et courses du Québec. Par ailleurs, comme le stipulent les règlements de la loterie, «la personne au bénéfice de laquelle un concours publicitaire est tenu, son employé, son représentant, son agent ou membre du jury et les personnes avec qui ils sont domiciliés, ne peuvent pas participer à ce concours.

Les gagnants seront avisés par téléphone et pourront venir réclamer leur prix au secrétariat de la rédaction durant les heures ouvrables.

Vous pouvez venir consulter les règlements des concours au secrétariat du journal aux mêmes heures.

MICROMANIA

OBTENEZ
LE TRAITEMENT DE TEXTE
L'ÉCRIVAIN PUBLIC ET UN GUIDE D'APPRENTISSAGE
POUR LE PRIX DU LIVRE!
PRIX ESCOMPTÉ: 17,96\$*

NOUS ATTENDONS UN ARRIVAGE DE
APPRENDRE LA COMPTABILITÉ AVEC BEDFORD,
INCLUANT UN DISQUE DE DONNÉES
LE TOUT POUR LE PRIX DU LIVRE

AUTRES SPÉCIAUX DE LA RENTRÉE

TABLES DE TRAVAIL À PARTIR DE 67,50\$ (PRIX ESCOMPTÉ*)
CHAISES DE BUREAU À PARTIR DE 76,50\$ (PRIX ESCOMPTÉ*)

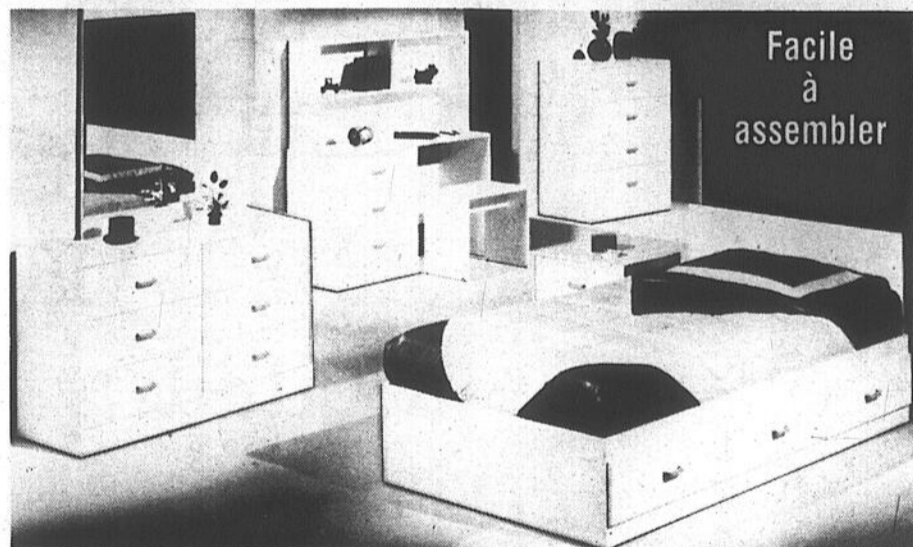
* PRIX ESCOMPTÉS: ces prix incluent un escompte de 10%
pour paiement comptant
(comptant = argent, chèque, VISA et MASTERCARD)

COMMANDEZ PAR TÉLÉPHONE
NOUS LIVRONS GRATUITEMENT
LES COMMANDES DE 50,00\$ ET PLUS,
DANS UN RAYON DE 5KM

153, rue Saint-Jacques, Saint-Jean-sur-Richelieu
Téléphone (514) 358-5959
Télécopieur (514) 358-5956

MEUBLES

LA GRANGE AUX AUBAINES 133



Facile
à
assembler

Mobilier de chambre à coucher junior

«South Share»		Miroir	45\$
Lit matelot	129\$	Bureau double	99\$
Tête de lit	39\$	Bureau 4 tiroirs	79\$
Pupitre	79\$	Banc	40\$
Étagère	59\$	Table de nuit	45\$

NOS PRIX SONT LES PLUS BAS DE LA RÉGION

536, Route 133, Sabrevois
Près du golf Léo, à 5 minutes de Saint-Jean-sur-Richelieu

347-0426 - 346-4264

agriculture en bref

Agriculture biologique: vite la recherche!

■ Les consommateurs exigent en nombre croissant une alimentation dépourvue d'additifs et de produits chimiques. La demande dépasse largement l'offre. Mais il ne suffit pas de crier «biologique» pour qu'apparaissent au supermarché des étalages entiers de produits certifiés. Agriculture Canada et le Collège Macdonald de l'Université McGill, à Sainte-Anne-de-Bellevue (Qc), ont identifié les priorités de recherche. Reste à agir.

Pour garder la récolte au frais

■ Les producteurs maraîchers pourraient bientôt utiliser une unité mobile de réfrigération pour améliorer la durée de conservation de leur récolte. Le système permet de réduire la température du produit de 25°C à 0°C en 6 à 8 heures. Les producteurs diminueraient ainsi leurs pertes en réfrigérant leurs fruits et légumes dès la récolte.

Se refaire une beauté

■ Les légumineuses souffrent d'un problème de perception. Les consommateurs connaissent assez bien ces légumes secs - haricots, pois, lentilles - mais ils n'en mangent pas beaucoup. Les producteurs canadiens, qui exportent 90% de leurs cultures, et Agriculture Canada travaillent ensemble à établir une stratégie de commercialisation pour améliorer l'image des légumineuses.

Baisse des prix des céréales secondaires

■ La hausse des productions américaines et mondiales de céréales secondaires en 1989-1990 devrait faire quelque peu grossir les stocks, ce qui devrait entraîner une baisse des prix. On prévoit que les agriculteurs canadiens sèmeront plus de céréales secondaires en 1989-1990. La production totale de céréales secondaires pourrait s'accroître de 18%. À cause de la faiblesse des stocks en début de campagne, la hausse des approvisionnements devrait être limitée à 7%. On s'attend à ce que les exportations canadiennes augmentent, mais restent tout de même considérablement inférieures à celles de 1987-1988. La consommation intérieure devrait augmenter; par contre, les prix subiront vraisemblablement une baisse.

Les prix des oléagineux devraient baisser

■ On prévoit que la production mondiale d'oléagineux s'accroîtra en 1989-1990. Par contre, la production canadienne devrait demeurer au même niveau que l'an dernier, soit 5,8 millions de tonnes. Selon les prévisions, la production de canola devrait baisser de 10%. La production de soja augmentera de 9%, tandis que la production de lin devrait augmenter de 75%. Les exportations canadiennes d'oléagineux devraient demeurer sensiblement au même niveau qu'en 1988-1989. Les ventes de lin à la CEE et les expéditions d'huile de canola aux États-Unis devraient augmenter. Les prix de ces trois oléagineux devraient se replier; le plus touché d'entre eux sera le lin.

Hausse du prix des pommes

■ La baisse de la production nord-américaine de pommes en 1988 devrait faire augmenter les prix d'ici la fin de la campagne de commercialisation. Par contre, à cause de la faible récolte de l'an dernier, le prix des pommes de terre devrait dépasser de beaucoup les prix de 1988.

nos emplois

Les Services d'emploi agricole du Canada à Saint-Hyacinthe et Saint-Rémi sont à la recherche de travailleurs pour remplir certains emplois dans le domaine agricole. Les intéressés n'ont qu'à communiquer avec l'un ou l'autre des deux bureaux régionaux, soit 774-9154 dans le cas de Saint-Hyacinthe ou 454-3996 pour celui de Saint-Rémi.

Les services de main-d'oeuvre sont entre autres à la recherche d'ouvriers dans des fermes porcines, d'ouvriers dans des fermes laitières, d'un ouvrier dans une ferme ovine, d'ouvriers dans des vergers, d'ouvriers dans une ferme chevaline, d'ouvriers en horticulture, de cueilleurs de pommes, de classeurs de pommes et d'un contremaître d'entrepôt.

Dans plusieurs cas, une certaine expérience est requise.

Honneurs aux agricultrices!

Trois agricultrices de la région ont reçu des honneurs particuliers

discipline sont des critères de grande importance.

céline BORDUAS

lors des festivités entourant le centenaire de l'Ordre du mérite agricole. Festivités qui se sont déroulées tout récemment à Sainte-Anne-de-Bellevue.

Lucille Suprenant et Lise Suprenant de la ferme André et Maurice Surprenant de Saint-Valentin ainsi que Lise Daigneault-Jannelle de la ferme André Jannelle à Napierville ont été retenues pour le travail qu'elles ont effectué dans leur région au cours des quarante dernières années.

Chacune d'elles ayant reçu soit un diplôme, soit une médaille pour leur apport en agriculture entre les années 1940 et 1979. Douze autres femmes de régions diverses ont été gratifiées de semblables honneurs.

Qu'on se souvienne que la grande visée du concours de l'Ordre du mérite agricole est d'encourager les agriculteurs et agricultrices dans la

calendrier agricole

Démonstration d'engrais d'automne


■ Le Centre de développement d'agrobiologie du Québec organise une démonstration d'engrais verts d'automne, sur la ferme du Centre, à Sainte-Élizabeth-de-Warwick. Cette activité aura lieu le mardi 19 septembre. De plus, le Centre d'agrobiologie propose une expérience de préparation d'un sol pour une culture de céréales, le 2 octobre. Si l'une de ces deux démonstrations vous intéressent, le numéro de téléphone à composer pour obtenir de plus amples informations est le (819) 358-5839.

Soirée récréative du Club Holstein

■ Le Club Holstein de Saint-Jean organise une soirée récréative, le samedi 16 septembre prochain, à l'érablière Au Toit rouge, de Mont Saint-Grégoire. Un souper de boeuf et cochon braisés sera suivi de remises de trophées aux gagnants des différents concours de l'année. La soirée se terminera en musique et en danse. Les billets sont présentement en vente, au coût de \$25 (bar ouvert) auprès des directeurs. Vous pouvez également réserver votre place en contactant la secrétaire du club, Francine Brais, au 248-2087.

Industrie laitière: 1990, l'obligation d'agir

■ C'est sous le thème «1990, l'obligation d'agir» que se déroulera le congrès annuel du Conseil de l'industrie laitière du Québec, les 29, 30 et 31 octobre prochain, à l'hôtel Le Chanteclerc, à Sainte-Adèle.



Enfin...
la fourrure
accessible

VENTE

PRÉ-SAISON
DES RABAIS DE
20% à 40%

Vison noir
à partir de
1 950\$

Vison noir
Canadien
à partir de
2 450\$

Renard Crystal
à partir de
1 995\$

Raton laveur
à partir de
1 650\$

**LES FOURRURES
BROSSEAU
et BRASSARD**
560, 3e rue, Iberville, 346-3765

• Détaillant manufacturier

Pendant notre solde de modèles 1989

Les bonnes choses s'envolent vite... et encore plus vite jusqu'au 27 septembre.

À l'achat de tous les modèles Tempo 1989
choisissez entre

FINANCEMENT À REMISE EN ARGENT DE

6,9% OU 750\$

Plus un climatiseur sans frais
sur certains modèles

**BEDFORD
FORD MERCURY**

Demandez Réjean, Denis, Roger

147, rue Rivière,
Bedford
248-3388



NOUVELLE

ADRESSE

151, RUE RICHELIEU

■ **NOUVEAU LOCAL**

■ **NOUVELLE AMBIANCE**

■ **MÊME QUALITÉ**

VENEZ NOUS RENCONTRER

MÊMES PROPRIÉTAIRES - MÊME SERVICE - MÊME CHOIX

NATURALIZER

151, rue Richelieu
Saint-Jean-sur-Richelieu

358-2857

La mise sous curatelle: une mesure d'exception

Aborder l'épineuse question de la mise sous curatelle, c'est d'abord rappeler que, selon le droit québécois, toute personne majeure est présumée capable d'exercer ses droits civils, notamment le droit de faire elle-même les différents choix qui concernent sa personne et ses biens. L'incapacité ou l'interdiction, par conséquent, demeure l'exception.

Il s'agit là, bien sûr, d'un principe fondamental pour les professionnels de la santé et des services sociaux, fréquemment placés devant la tâche complexe d'évaluer si les facultés mentales d'une personne sont perturbées à tel point qu'elle n'est plus en mesure de prendre des décisions pour elle-même.

Les professionnels ont certainement conscience de la gravité des conséquences d'une telle décision: elle entraîne, en effet, pour la personne concernée, la perte de l'exercice de ses droits civils et, du même coup,

la nécessité d'une représentation légale. Aussi cette décision doit-elle être basée sur des motifs extrêmement sérieux, reposer sur une évaluation globale et rigoureuse des besoins de la personne et émaner de la conviction profonde qu'il y va du meilleur intérêt de cette personne.

■ Deux voies possibles

La représentation légale peut se faire de deux façons différentes: par la procédure d'interdiction ou par le processus de mise sous curatelle publique.

L'interdiction d'une personne engendre le déclenchement de procédures judiciaires qui aboutissent à la nomination, par un tribunal, d'un curateur privé ou encore à celle d'un conseil judiciaire.

Dans ce dernier cas, la personne visée a seulement besoin d'assistance pour être supportée dans ses décisions.

La mise sous curatelle

publique est, pour sa part, un processus médico-administratif: le Curateur public est curateur d'office de toute personne atteinte de maladie mentale, non déjà pourvue d'un tuteur ou d'un curateur et dont l'incapacité d'administrer ses biens est attestée par certificat, à la suite d'une recommandation écrite et motivée d'un psychiatre à cet effet. Le rôle du Curateur public demeure donc supplétif.

■ Curatelle privée ou publique?

Le choix entre un curateur sélectionné parmi les proches de la personne ou le curateur public dépend, bien évidemment, des circonstances entourant chaque cas. Le Bureau du Curateur public est d'avis que la curatelle privée doit être privilégiée chaque fois que les circonstances suivantes se trouvent réunies:

- le cercle familial de la personne concernée est informé de cette possibilité et se montre intéressé à ce que l'un

de ses membres soit nommé curateur privé;

- la personne pressentie et volontaire pour exercer ce rôle est en mesure d'en assumer la charge et les obligations avec tout le désintéressement souhaitable en la matière.

En l'absence de l'une ou l'autre de ces conditions ou dans d'autres circonstances jugées appropriées, les professionnels pourraient opter pour le régime de curatelle publique. Il importe de souligner ici que le choix du Curateur public comme représentant légal de la personne est

loin d'exclure la famille; au contraire, la famille doit être non seulement informée de la situation, mais recherchée comme partenaire.

■ Respect de la personne

La personne à laquelle

on veut retirer l'exercice de ses droits civils doit toujours être consultée sur la procédure envisagée et sur le choix de son représentant légal, à moins que son état soit tel qu'elle ne puisse exprimer son avis. Le respect de la dignité de la personne exige une telle consultation.

Qu'est-ce que la paralysie cérébrale?

La personne qui vit avec une paralysie cérébrale n'est pas malade. Elle vit un état non évolutif, ni régressif qui résulte de la destruction de certaines cellules du cerveau.

Généralement, c'est le manque d'oxygène, en cours de grossesse ou au moment de l'accouchement, qui cause la destruction de ces cellules, entraînant des difficultés au niveau de la coordination des mouvements volontaires. L'élocution, l'ouïe et la vue peuvent aussi être affectés. La majorité des personnes ayant la paralysie cérébrale bénéficie de capacités intellectuelles intactes.

et, pour l'instant, la stimulation précoce, l'ergothérapie et la physiothérapie figurent parmi les approches possibles pour améliorer sa condition physique. La recherche médicale actuelle ne permet pas encore de parler de thérapie en vue d'une guérison.

Par rapport à un autre individu, la personne ayant la paralysie cérébrale est différente seulement de par ses

contraintes physiques, mais elle est semblable par ses goûts, ses espoirs, ses besoins, ses émotions. C'est à partir de là que la communication doit être établie. Il faut donc garder à l'esprit une image positive de la personne ayant la paralysie cérébrale. La pitié n'a pas sa place.

Il y a à peine dix ans, rares étaient les personnes ayant une infirmité motrice cérébrale qui volaient de leurs propres ailes. Aujourd'hui, la

situation a changé. Grâce à l'action d'organismes (dont l'Association de paralysie cérébrale), qui ont pour but la défense des droits et l'intégration des personnes handicapées, la société comprend et accepte mieux que ces individus éprouvent le besoin de vivre comme tout le monde, c'est-à-dire organiser leurs loisirs, vivre en appartement, chercher et, surtout, trouver du travail. Bref, occuper une place de citoyen à part entière.

Médicaments et conduite: lisez-vous les étiquettes?

Avez-vous pris des médicaments pour contrer votre mauvais rhume?

Avez-vous lu attentivement l'étiquette sur la boîte de médicaments?

Et oui... Certains médicaments procurent de la somnolence! Ils ne sont donc en aucun cas appropriés à la conduite d'une automobile, précise la Ligue de sécurité du Québec.

Plusieurs personnes connaissent les mauvais effets de l'alcool sur le comportement individuel, et savent par conséquent qu'il ne faut pas conduire lorsqu'on a consommé de l'alcool. Mais, très peu de gens savent que les médicaments et la conduite s'avèrent aussi un mélange à proscrire.

■ Médicaments

Les médicaments affectent le système nerveux au même titre que l'alcool. Mais, parce que ces médicaments ou drogues peuvent être obtenus facilement à l'aide de prescriptions médicales ou simplement choisis sur une tablette, les gens les croient inoffensifs. Il faut cependant savoir que leur effet jumelé à la conduite d'une automobile est dangereux. Sachez aussi qu'absorber des médicaments ou drogues avec de l'alcool provoque un effet synergique, c'est-à-dire que les deux substances ensemble peuvent multiplier les effets.

vous prenez un médicament, assurez-vous de

bien lire l'étiquette avant de prendre le volant.

■ Stimulation précoce

L'individu naît ainsi

AVIS DE DÉMÉNAGEMENT

Nous sommes maintenant situés au
**320, rue de l'Église
NAPIERVILLE**

*Pour encore mieux vous servir;
plus de choix et encore plus grand.*

SPÉCIAL DE DÉMÉNAGEMENT

NOUS PAYONS LA TAXE DE

9%

tout le mois
de
septembre
sur les manteaux
et
pelisses

Le déplacement
en vaut
le détour!

Luc Lanciault
Fournitures

320, rue de l'Église
Naperville
245-5555

SEARS RÉNOVATIONS*

DES RÉNOVATIONS EN VUE? APPELÉZ-NOUS POUR DES MATÉRIAUX DE QUALITÉ ET UNE INSTALLATION PROFESSIONNELLE.

RABAIS 50\$-150\$ PORTE D'ENTRÉE EN CÈDRE OU ACIER

Apportez à votre foyer une allure chaleureuse et accueillante avec une porte d'entrée Sears en cèdre ou en acier. Vaste choix de modèles et de dimensions selon vos goûts et votre budget, avec verre biseauté, vitraux ou panneaux latéraux assortis.



**RABAIS 10%
GOUTTIÈRES**
Gouttières sans joints au fini émaillé d'entretien facile, choix de couleurs.



**RABAIS 10% TOITURE
SEARS INSTALLÉE**
Bardeaux robustes garantis 20 ans offrant une protection accrue. Détails de la garantie en magasin.



**RABAIS 10%
FENÊTRES SEARS
EN ALUMINIUM**
Vaste gamme de fenêtres de rechange en aluminium isolées nécessitant peu d'entretien.

* Dans la plupart des régions, Sears fait faire l'installation par des entrepreneurs qualifiés et autorisés.
SOLDES EN VIGUEUR JUSQU'AU 23 SEPTEMBRE 1989, sauf avis contraire.

*SEARS VEND ET PEUT FAIRE INSTALLER: (Tous ces produits ne sont pas disponibles dans tous les marchés)

REVÊTEMENTS SOFFITE ET FASCIA CLÔTURE EN BOIS AUVENTS SYSTÈME D'ALARME	RÉPLACEMENT D'ARMOIRE PURIFICATEUR D'AIR ÉLECTRONIQUE PORTES DE PATIO	PORTES D'ENTRÉE EN ALUMINIUM OU BOIS PORTES DE GARAGE BARDEAUX POUR TOITURE	FENÊTRES DE RECHANGE GOUTTIÈRES CLÔTURES EN GRILLAGE
---	--	---	--

**APPELÉZ-
NOUS**

**St-Jean, 349-2651
St-Jérôme, 432-2110
Ste-Marthe-sur-le-Lac, 491-3116.**

Un don de bon sang



INVESTISSEZ DEVENEZ SOURCE DE VIE COLLECTE DE SANG

CLUB OPTIMISTE SAINT-JEAN-SUR-RICHELIEU INC.

Le mardi 12 septembre 1989

Le mercredi 13 septembre 1989

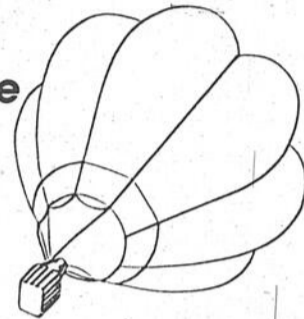
CEGEP de Saint-Jean, 30 boul. du Séminaire
10 h 30 à 20 h 30

Sous la présidence d'honneur
de Mme Rollande Desroches

RENSEIGNEMENTS: 358-2425

PRIX DE PRÉSENCE:

- Les Rôtisseries St-Hubert seront heureuses d'offrir un repas gratuit à tous les 50 donateurs.
- Une envolée en montgolfière sera également offerte par Yves Landry de l'équipe Vol au Vent sera offerte.
- Autres prix



LIBÉRAL



MICHEL CHARBONNEAU
Saint-Jean

pour continuer le progrès

Annonce payée par Jean Montpetit
Agent officiel



**Maison de courtage
St-Jean inc.**

André Payant

Agent immobilier
123, rue Saint-Jacques
Saint-Jean-sur-Richelieu
Québec J3B 2K2
bur: (514) 346-4030
rés: (514) 346-5385



**MERCURY
LINCOLN**

Venez rencontrer l'équipe gagnante

410 Laberge
St-Jean-sur-Richelieu,
QC J3A 1G5

MTL. 658-1701



DIVISION DES CÂBLES
DE PUISSANCE
65, rue Richelieu,
Saint-Jean-sur-Richelieu

Nettoyeur St-Jean Exr.



R. VANIER, prop.

ALLONS CHERCHER ET LIVRONS

348-6665

640 DORCHESTER
ST-JEAN-SUR-RICHELIEU
P.Q. J3B 5A4

Tél.: 348-7357



BOURASSA, C.G.A.
Comptables généraux licenciés

MICHEL BOURASSA

923, boul. du Séminaire nord
Saint-Jean-sur-Richelieu



VITRES D'AUTOS
REMBOURNAGE
REPARATION
RENTREES SECURANTES
PORTE DE CAMION

André & Pierre Charbonneau
propriétaires

508, boul. du Séminaire nord
Saint-Jean-sur-Richelieu, Qc
J3B 5L8

Franchise opérée par:
Para-Brise André-Pierre Inc.

Tél.: (514) 348-1177

(514) 348-1128



**Jacques F. Brunelle
et associés**
Ingénieurs conseils

820, boul. Normande,
St-Jean-sur-Richelieu,
Qué Canada J3A 1H1

JACQUES F. BRUNELLE Ing.



Tél.: 348-9367

Construction Richard Murray Inc.
Rénovations et Construction

24 Boul. St-Joseph, St-Jean-sur-Richelieu, Qué, J3B 1V4

RESTAURANT TÉL.: 348-6825

Le Grand Pekin

PERMIS DE BOISSONS COMPLET ET BOISSONS ORIENTALES
500, boul. du Séminaire, St-Jean, Qué.
Lundi au vendredi: 11 h 30 à 13 h 30
- Buffet chaud chinois -
Lundi au dimanche à 16 h 30
Dimanche - Brunch -
11 h 30 à 14 h 30
Jours de fêtes inclus
Livraison à domicile gratuite
selon distance & montant de la commande.
348-6825



Marché Gaétan Marceau
165, rue Jacques-Cartier nord
Saint-Jean-sur-Richelieu
Tél.: 346-6226



TÉL.: (514) 248-4367
St-Jean: (514) 299-2353
Ligne Watt: 1-800-363-9265
Rés.: (514) 348-5373

ROMA CHALFOUX C.D.A. ASS.

ASSURANCES GÉNÉRALES ET VIE
197, RUE PRINCIPALE, BEDFORD, QUÉ. JOJ 1A0

marcelle b. ratté

agent immobilier associé

RE/MAX st-jean-iberville inc.
939 C. boul du séminaire nord
st-jean-sur-ricHELIEU, que
J3A 1B6
bur (514) 349-5868 mtl 658-1468
rés (514) 358-9522, rependeur



Bouquets de ballons
livraison gratuite

- Décoration de salles
- Ballons imprimés
- Ballons en vrac

JOUR
349-6825



Les Ballons
Messagers

Agence JFL enr
450, boul. du Séminaire nord
Saint-Jean-sur-Richelieu
J3B 5L3



Michel David
Gérant
345, 6e avenue,
Iberville,
Qc J2X 1R1
(514) 347-7505



MICHEL OLIVIER
MEMBRE DU CLUB «1 MILLION»
Tél.: 348-2092 rés.
348-7186 bureau



"TÔT OU
TARD
J'AI LE
GOUT"

**OUVERT 7 JOURS
DÉJEÛNER 24 H PAR JOUR**
HOT-DOGS - HAMBURGERS - POUTINES
ST-JEAN-SUR-RICHELIEU
305 boul. Guoin 346-7186
1100 boul. du Séminaire nord 349-5524
IBERVILLE:
800, boul. d'Iberville 348-1558

**CENTRE du RASOIR
FINE LAME**



VENTE RÉPARATION
RASOIRS-SÉCHOIRS
- APPAREILS MÉNAGERS
- PHILISHAVE-REMINGTON-BRAUN
- TEFAL-SEB-BIONAIRE
VENTE ET AIGUISAGE COUTEAUX ET CISEAUX
CARREFOUR RICHELIEU
SAINT-JEAN-SUR-RICHELIEU
349-1605



390, rue Laberge
Saint-Jean-sur-Richelieu
Tél.: 348-7366

**MARCHÉ DEXTRADEUR
INC.**



385, boul. Saint-Luc
Saint-Luc

348-2247
Livraison et stationnement

immeubles

AAA. maison à la campagne, par le propriétaire, 96, 4e Rang nord, à Saint-Gregoire, 41 500\$, négociable, pas d'agent, 347-2779 ou 346-2733

AUCUN COMPTANT REQUIS, bungalow avec terrain paysager, situé près du Cegep, écoles et parcs, 151, rue Trahan à St-Jean, prix 79 500\$, mensualité 705\$, 291-3398

BUNGALOW tout briques, 4 c.c., 2 salles de bain s-s fini, armoires chêne, abri d'auto, piscine creusée, grand terrain, faut voir! 110 000\$, 346-8444 après 18h Pas d'agent

J'achète FOIN ET PAILLE
Vends COPEAUX DE BOIS (ripe) en sac.
(514) 347-7714

À VENDRE

SAINT-LUC: rang Saint-André, face au golf Des Légendes, près autoroute 35, québécoise 1987, 30x48, en pierres des champs, intérieur moderne, 3 c.c., 2 salles de bains, sous-sol semi-fini, garage annexé de 20x22, sur terrain de 24 152 pi carrés.
Prix 150 000\$
Hypothèque transférable à 10 1/2%
Tél.: 349-5913

LOCAL À LOUER dans une maison de beauté (3 jours/semaine)

pour professionnelle de la beauté et ou de la santé
•Équipements disponibles au besoin
Pour renseignements demandez Anne-Marie au 347-5051

BUNGALOW brique 5 1/2, plancher bois franc sous-sol fini, piano douche et toilette. Terrain 60x110 clôture en cèdre 6 pied. 120 Héroux Iberville, 347-9058, 347-6456 après 12h.

MAISON à vendre, terrain 83x125 pi, dans la Grande-Ligne, Saint-Alexandre, Grand 4 1/2, 2 étages, déclinés d'aluminium, 24,500\$, tél. 347-0725.

MAISON LUXUEUSE 1989, situé 40 Grenier St-Luc. Planchers lattes de chêne et céramique, armoire stratifiée, sous-sol fini avec foyer, échangeur d'air, aspirateur central 2 balcons etc. Prix 119,000\$. 348-082.

MAISON, Saint-Luc, 1979, 24x34, 2 chambres, sous-sol semi-fini, terrain 70x100, cabanon, patio, prix: 75,000\$. Agent s'abstenir, 349-1736.

MAISON 4 1/2 à vendre par le propriétaire. Rue O'Caïn St-Jean. Rendez-vous pour visite. 347-2877.

NAPIERVILLE, maison 2 étages, 5 1/2 pièces, 2 salles de bain, 2 garages, 349-5100.

NAPIERVILLE bungalow 5 1/2 pces, garage, cabanon, foyer extérieur, beau terrassement, 81,000\$, 245-7591 ou 347-3001.

SAINT-EUGENE québécoise 1983, tout briques, 28x42, 3 chambres, sous-sol semi-fini, échangeur d'air, arrangement paysager sur façade, patio en ciment 12x12, terrain clôturé, près collège militaire, prix: 89,000\$. Pas d'agent. Tél.: 347-1737 ou 347-9924.

ST-ATHANASE sur boul. d'Iberville, maison 2 étages en aluminium, rénovation, terrain commercial 100x200, 2 garages, beaucoup d'arbres adultes, entrée et cour asphaltées. Tout près des écoles, taxes 290\$, prix: 79,500\$, tél.: 347-8990.

2 chalets

ST-BLAISE chalet avec droit de passage au Richelieu, terrain 132x72, 15,000\$. 348-0394.

3 commerces

CLUB VIDEO AUTOMATISÉ à St-Jean ouvert 24 heures, prix réduits pour vente rapide. 348-5469.

COMMERCE de traitement de pelouse. Très bon chiffre d'affaire. Clientèle bien établie depuis 9 ans, profit intéressant. Equipements disponibles. Territoire et route établis. Expansion possible. 347-1622 après 18h.

GARAGE COMMERCIAL trois portes, tout équipé, jour: 346-5509 Michel, soir: 346-8834.

ROUTE DE DISTRIBUTRICES investissement minime, très rentable, peu d'heures, à 348-5469.

4 condos

FERMES à vendre de grande culture et laitière, de 100 à 670 arpents, E. Sorel 444-2618.

5 maisons mobiles

MAISON MOBILE 1985, 3 1/2, chauffage électrique, 14x32, financement par le propriétaire, aussi une 4 1/2, 12x60, à rénover. 358-2955.

MAISON MOBILE 1984, parc Rémillard, bien située, prix: 39,000\$, tél. 349-4867.

MAISON MOBILE 3 chambres à coucher, grand terrain, remise, très propre, rue Joyce, 40,000\$ négociable, tél. 346-8279.

SAINT-LUC rue Modèla, maison mobile 14x70, 4 1/2 pces, solarium 18x8, cabanon 10x8, prix à discuter. Faut voir! 349-4062.

6 propriétés de campagne

RECHERCHONS TRANQUILITE dans maison de campagne, en pierres ou de style ancien, pour achat ou location. 346-9874, 769-5404.

7 propriétés à revenus

A ST-JEAN (St-Lucien) duplex en briques, grand terrain à côté, 2X5 1/2 pièces plus une pièce finies au sous-sol. 346-2686.

A VENDRE ou à échanger, triplex plus bachelors, 1987, 3 c.c., 2 salles de bain, foyer, revenus 23,280\$, prix 225,000\$, 1-629-1426.

IBERVILLE, duplex rénové, 4 1/2 et 5 1/2. E. Sorel 444-2618.

PARTICULIER

3 immeubles, construction 1988
2x8, 1x7
Chauffage locataire, stationnement
Tél.: 849-4227



DOBERMAN

Tatoué, enregistré, vacciné, queue coupée
293-2689

TRANS-ACTION
IMMEUBLES VENDEX INC.
COURTIER EN IMMEUBLE
631, boul. d'Iberville
Iberville **346-1822**



Karl Gola



536. CAMPAGNE SAINT-GREGOIRE: comme une neuve, tout briques, pavé un, belles boiseries de pin, planchers de bois franc, salle familiale, fenêtres thermos, hâie sur 3 côtés, 88 000\$ seulement. Karl Gola 346-8007



551. DUPLEX: sur grand terrain au village, près de tout, 5 1/2 pièces et 4 1/2 pièces. Prix 69 000\$. C'est à voir pour juillet 1990. Karl Gola 346-8007



527. AUX LIMITES D'IBERVILLE: magnifique propriété avec accès à la rivière en face 6 pièces garage 2 portes, entrée parvue, paysagement complet. 89 000\$. Karl Gola 346-8007

496. FERME DE CAILLES: entièrement équipée avec inventaire et 28 000 cailles incluses, 2 logements pour propriétaire et employé, 4 000 cailles/semaine, 225 000\$ pour une propriété qui rapporte 180 000\$ brut/an. Karl Gola 346-8007

565. CULTURE EN SERRES: 6 serres, production tomates et concombres, 6 arpents: bleuets, framboises, etc., bungalow, garage, machinerie nécessaire. Si vous voulez être votre patron, c'est une occasion. Karl Gola 346-8007

547. ATELIER D'USINAGE: tout l'équipement doit être vendu, entrée 550 volts, 3 tours dont 1 avec cpeur Bondy. Toutes les machines et outils nécessaires y sont, 45 000\$ seulement. Karl Gola 346-8007

528. PEINTURE-DÉBOSELAGE: (body shop), 40x40 avec chambre de peinture, terrain de 100x100, près route 133 à Iberville, taxes 160\$/an, prix 64 000\$. Karl Gola 346-8007

Problèmes d'entreposage?

LOUEZ un espace



Pour affaires ou entreposage

Idéal pour entreprises de service
400 pieds carrés ou plus
avec stationnement Camions-remorques
U-HAUL
Entreposage 50 à 300 pi carrés au mois ou à l'année



MINI-CUBES (ST-JEAN) INC.
358-5010

930, rue Dijon
Saint-Jean-sur-Richelieu
(au coin de Grand Bernier nord et Dijon)

POUR EXÉCUTIFS

Centre d'administration à la carte

BUREAUX À LOUER:
location selon vos besoins spécifiques

- bureau et mobilier
- services réception
- services courrier
- services téléphoniques
- services comptables
- services secrétariat
- photocopies et fax
- salles de conférence
- cafétéria

BUREAUX DISPONIBLES

3^e étage: (1 900 pieds carrés)
Bureau: 1 200 pi carrés
Bureau: 360 pi carrés
Bureau: 340 pi carrés
4^e étage: (1 141 pieds carrés)
Bureau: 600 pi carrés
Bureau: 216 pi carrés
Bureau: 325 pi carrés
Tous aménagés, prêts pour occupation le 15 août
ÉDIFICE LE CANADA FRANÇAIS
84, rue Richelieu
Saint-Jean-sur-Richelieu
Pour renseignements, demandez Robert Paradis, en composant **347-0323**

LE CANADA FRANÇAIS

84, rue Richelieu
Saint-Jean-sur-Richelieu

Cartes d'affaires / professionnelles

PARADIS LORD
et associés and partners
AVOCATS ATTORNEYS
1250 NORD RUE ST-PAUL (J2N 2L1)
C.P. 150
FARNHAM (QUEBEC)
J2N 2R4
Tél.: (514) 293-5367
Télécopieur (514) 293-3442
DÉNIS PARADIS, b.com. 11.1
LOUIS LORD, 11.1
GUY PARADIS, b.sc.pol. 11.1
FRANÇOIS GRANGER, 11.1
CLAUDE OUELLET, 11.1

DISPONIBLE

DU-RO
LE SALON DE BEAUTÉ POUR L'AUTO
KEROACK
K
Toits vinyle et décapotables - Toits ouvrants - Housnes
Nettoyage d'intérieur - Moulures protectrices - Rembourrage
Vitres - Crage - Reparations générales - Teinture de vitres
Établi depuis 1946
281, rue Jacques-Cartier sud
Saint-Jean-sur-Richelieu
Tél.: 347-4422

MARCEL PARÉ AUTO INC.
VENTE AUTOS ACCIDENTÉES
540, Rang Sainte-Marie
Saint-Sébastien, Québec
J0J 2C0
Prop.: Marcel Paré
SOIR: (514) 244-5765
JOUR: (514) 244-8817

location

A BAS PRIX: TRES GRAND 4 1/2 près base, 300\$/mois, planchers bois franc, frais peinturé, demi sous-sol, très éclairé, 346-0280, 346-8752.

A LOUER BOUL. INDUSTRIEL GRAND 5 1/2 3 chambres à coucher, stationnement fourni, septembre et octobre gratuit, 355\$/mois, 348-9051.

GRAND 4 1/2, rue Normandie, libre 1er octobre, près hôpital et centres commerciaux, polyvalente, très propre, 2e étage, 349-3166 après 18h.

GRAND 4 1/2 sous-sol, St-Lucien, 400 Nadeau, installation laveuse/sécheuse, grand stationnement, grande cour, libre immédiatement, près du Cegep 275\$/mois, 346-6558, 349-4566.

GRAND 5 1/2 à louer à Iberville, 400\$/mois, tél.: 347-0144.

IBERVILLE GRAND 4 1/2

moderne, très propre, construction 1985
1164, rue Nadeau
(près aréna)
340\$/mois

Soir: 358-1304

Jour:
1-462-1040

LOGEMENT 5 PIÈCES chauffage électrique, entrée laveuse/sécheuse, tapis mur à mur, 300\$/mois, 767-7516 ou s'adressez 239- St-Jacques le jeudi de 16H00 à 20H00.

LOGEMENTS À LOUER

construction 1988

3 1/2-4 1/2

• Modernes
• Stationnement

349-5193

849-4227

LOGEMENT 4 1/2, centre-ville, rue Saint-Jacques, chauffage électrique, 260\$/mois, entrée laveuse/sécheuse, 358-2955.

LOGIS 4 1/2 à louer, au 162, rue Mercier, Saint-Jean, libre immédiatement, 300\$/mois chauffé, 347-0476.

RUE NORMANDIE 4 1/2, 3 1/2, semi-meublé, ménage fait à neuf, libre immédiatement, tél. 349-3337.

SAINT-JEAN GRAND 4 1/2, insonorisé, système d'alarme, repeint, stationnement double, 455\$/mois, tél. 349-2396.

SAINT-JEAN près du Carrefour et polyvalente, grand 5 1/2, frais peint, inst. laveuse/sécheuse, espace de rangement extérieur, stationnement avec prise, balcons avant et arrière, libre immédiatement, 425\$, tél. 349-5588.

SAINT-LUC grand 5 1/2 avec sous-sol et garage, tél. 349-2759.

ST-JEAN 3 1/2 grand, très éclairé, tranquille et repeint à neuf, stationnement réservé et buanderie, 349-5170.

TERRASSE BOISVERT, 4 1/2, planchers parqueterie, eau chaude incluse, grand balcon, avec balayuse centrale, concierge sur place, avec décoration et passage ultra-moderne, entièrement en béton, insonorisation de qualité supérieure, libre immédiatement, 346-3060.

TRES BEAU et grand 5 1/2, presque neuf, dans une maison seule, 116-A, rue Luc, Iberville, libre 1er octobre, 400\$/mois, 347-4316, 346-1758.

1 mois gratuit GRANDS 4 1/2

956, 962 et 968, rue Meunier

Tapis mur à mur, portes-patios avant et arrière, système d'intercom
Près des centres commerciaux et hôpital

348-8904

3 1/2 libre, au 551 3e rue Iberville avec références, 291-3220.

4 1/2 semi-meublé, haut de triplex, 1987, entrées laveuse/sécheuse, stationnement extérieur, 390\$/mois, 1-629-1426.

12 appartements meublés

CUISINETTE meublée, l.v., recharge de draps, chauffée, éclairée, 300\$/mois, tél.: 299-2117.

IBERVILLE près du pont neuf 1 1/2 50\$, 2 1/2 70\$ par semaine au mois 180\$ et 260\$. 108 Bord de l'Eau, 346-7777.

ST-JEAN PRES ARENA et école de métier 1 1/2 150\$/mois, 2 1/2 260\$/mois avec foyer, 5\$, Frontenac app 3, 346-8856.

ST-JEAN près cegep et base, 1 1/2 100\$, 2 1/2 170\$, 3 1/2 240\$, 4 1/2 340\$ et plus. Meubles et hydro de 30\$ à 50\$/mois chacun et plus, 425 Gouin B9, 346-6080.

ST-JEAN 1 MOIS GRATUIT 3 1/2 semi-meublé, meublé si désiré, eau chaude fournie, remise, buanderie, stationnement, 265\$/mois balcon, porte-patio 280\$/mois près Oerlikon, libre immédiatement 460-7690.

ST-JEAN 1044 boul Normandie, 2 1/2, 3 1/2 neufs, meublés, semaines, mois ou bail, 672-6974.

14 chambres

A ST-JEAN CHAMBRE A LOUER ménage fait à neuf, tout est compris, prix raisonnable, 348-5529 jour, soir.

VILLA MARIEVILLE

Résidence pour personnes âgées, belles grandes chambres éclairées, pour personnes autonomes. Bonne nourriture, bons soins. Près de tous les services

658-4338

ou 460-2493
après 18 h

15 propriétés

IBERVILLE partagerais maison avec une personne jeune, de préférence avec emploi. Situé sur le boul. D'Iberville, stationnement, balcon avant, patio arrière, 300\$/mois toutes les utilités comprises, 346-5917.

JE ME CHERCHE PERSONNE pour partager maison à la campagne, bon foyer, 346-9719.

16 divers

LOCAL À LOUER à Iberville

45x50x14 de haut, porte de garage 12 pi, entrée 550, grand terrain de stationnement (ancien atelier d'usinage).

347-0144

21 automobiles

CHEVROLET SPRINT TURBO 1987, radio am/fm lecteur de cassette, rouge, 31.000 km, 6.450\$, 348-2302.

CHRYSLER New-Yorker 1985, 2.2 litres, équipement complet, excellente condition, peinture neuve, 7.400\$ prix à discuter, 346-1686.

COUGAR XR-7, 1981, blanc, 45.000 km, automatique, silencieux, radiateurs et 2 pneus sont neufs. Peinture originale, 291-5483.

DODGE COLT 1985, très propre, très économique, 2.700\$, Mazda 626, 1981, tout équipé, toit ouvrant électrique, tél. mercredi 348-3313, jeudi & vendredi 348-2370.

FORD ESCORT L beige, transmission automatique, 4 portes, automatique, 78.000 km, 1983, très bonne condition, 1.800\$, J. Baraby 347-2815 ou 346-1732.

FORD ESCORT 1982, peinture et mécanique en bonne condition, 1.100\$, 244-5770.

FORD MUSTANG 1979, V-8, transmission automatique, radio am/fm, bonne condition 650\$. Après 18H00 348-0522.

HONDA CIVIC DX hatchback 1988, rouge, 14.000 km, comme neuve, prix 10.500\$, 347-1989 soir.

NISSAN PULSAR NX SE 1988, rouge, manuelle, bas millage, prix: 16.200\$, après 17h30 tél. 358-9980, Marie ou Richard.

NISSAN 300 ZX 1984, 72.000 km, digital, tout équipé, très propre, 358-1862.

OLDSMOBILE CUTLAS 1979, 4 portes, 6 cylindres, 53.000km, original, très propre automatique, cerveau direction/frein excellente condition, 1.600\$ négociable, visible au 152 Jean Talon garage Mailloux, 348-3648.

PONY 1600 GLS 1985, 99.000 km, 5 vitesses (type manuel), 600\$, 291-5943.

STELLAR GSL 1985, blanche, automatique, toit ouvrant, stéréo cassette, 77.000 km, 3.800\$, Annette 348-6706.

22 bateaux et moteurs

THUNDERCRAFT 1985, 19 pi, open-deck, moteur in-board 205 H.P. avec remorque, tél. 347-7992.

24 camions

PICK-UP FORD Ranger STX, 4x4, automatique, Super Cab, 30.000 km, comm un neuf, 347-8990.

25 motocyclettes

QUATRE ROUES Quad-Racer 500, 1988, acheté neuf en 1989, prix 4.300\$, demandez Mario 291-5470, après 17h.

QUATRE ROUES Quad-Sport 230, 1987, presque neuf, prix 2.300\$, demandez Mario 291-5470, après 17h.

SUZUKI 1988 GSX 750, 1.600 km, tél. 358-1862.

26 motoneiges

MOTONEIGES (2) Yamaha Phazer 1985, (1) électrique (1) régulière. En excellente condition, tél.: 347-7992.

BATTEUSE FORD 642

diesel
Plusieurs pièces
neuves et usagées

Tél.:

826-3724

27 accessoires-services

RADIO VHF pour véhicule, marque Johnson, 2 mobiles, 1 base, 3 antennes magnétiques, possibilité d'utiliser répétitrice donnant un rayon de portée de 120 km, idéal pour camionneur. En excellente condition, 347-1622.

29 machinerie agricole

ENSELEUSE New Holland 782, à maïs 2 rangs, comme neuve, 1-296-4682.

GENERATRICE WINPOWER 25.000 watts, 347-7509.

URGENT DEMANDE A LOUER UNE BATTEUSE avec pick-up à andains, 20 arpent à battre. Pour information 293-4818.

À L'ÉPREUVE DU FEU

VOÛTES À LOUER

en ciment
Portes d'acier

Exemples:

tous frais compris

8'x11' - 880\$/an

6'x11' - 660\$/an

17'x16' - 2 720\$/an

8'x12' - 960\$/an

AUSSI:

voûte toute béton pouvant
loger des portes-forts

POUR RENSEIGNEMENTS:

Edifice Le Canada Français

84, rue Richelleu

Saint-Jean-sur-Richelieu

Robert Paradis ou Maryse Gagnon

347-0323

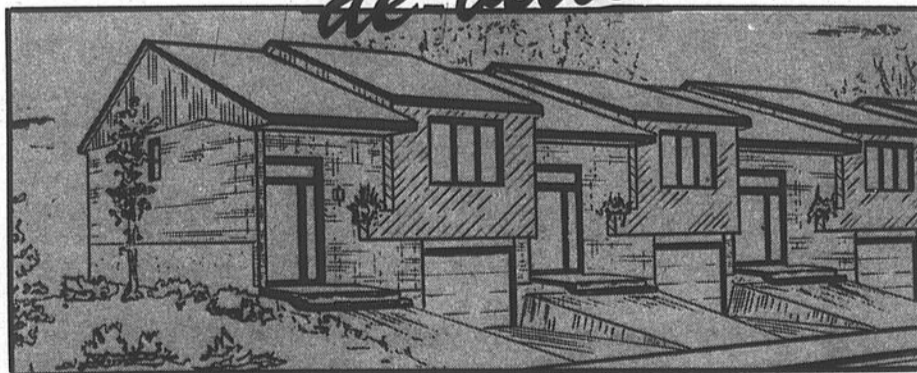
TERRASSES DE BEAUJOUR

MAISON de ville

INCLUANT:

- Terrain
- Infrastructures complètes
- Frais de notaire
- Certificat de localisation
- Frais d'évaluation
- Gazonné
- 1 150 pieds carrés de plancher
- 2 salles de bain
- Patio arrière
- 3 chambres
- Garage

Un projet
magnifique



78 900\$

Subvention
disponible
jusqu'à 7 000\$*

* Ce programme s'adresse aux familles ayant un enfant ou plus âgé de moins de 18 ans.

Un emplacement
idéal

- À proximité des centres commerciaux, centre hospitalier, écoles, terrains de jeux, Colisée, transports en commun, de la route 35

LES ENTREPRISES

YVES
Charbonneau

Entrepreneur général
vous assurent: qualité,
service, compétence
POUR RENSEIGNEMENTS:
348-5374

Lundi au jeudi de 9 h à 21 h

Vendredi de 9 h à 17 h

Samedi et dimanche sur rendez-vous

32 ameublement

ACHETONS mobilier de chambre, mobilier cuisine bois, bureau, téléviseur bonne condition et défectueuses. Payons comptant. GARAGE DU MEUBLE 185A Bouthillier 346-3701.

ACHETONS POELES ET REFRIGERATEUR en bonne condition et défectueux, payons jusqu'à 400\$. LAVEUSE/SE-CHÉUSE payons jusqu'à 300\$. GARAGE DU MEUBLE 185A Bouthillier, 346-3701.

AUBAINE TELEVISEURS couleur à partir de 75\$, noir et blanc 25\$ et plus. 358-2487

CUISINIÈRE auto-nettoyante, réfrigérateur sans givre, moisson, 400\$, laveuse/sècheuse amande 400\$, sècheuse blanche, 75\$. 347-2209

CUISINIÈRE G.E., auto-nettoyante, prix 250\$. tél.: 346-7670.

SECHÉUSE Bélanger extra-robuste, couleur amande, presque neuve, 250\$. tél. 346-4402.

33 animaux

BERGER ALLEMAND pure race, 1 mâle 7½ mois, 1 femelle 3½ ans, tél. 347-2663.

BOUC ET CHEVRES NUBIENNES bonne production laitière, lignées gagnantes à l'exposition de St-Hyacinthe (meilleur éleveur) 460-4862 Marieville.

CHEVAL thoroughbred, 14 ans, 17 mains, brun, très bien entraîné, 658-0294 ou 658-1503.

SALON PITOU, toilettage canin, si désiré assurons le transport de votre animal. 346-5545.

34 articles de sport

TABLE de billard - Canada Brunswick - 4x8 avec ensemble de boules Boston et snooker, prix 1.800\$, valeur de 3.000\$. 348-4463 après 18h

35 bois et matériaux de construction

BOIS DE CHAUFFAGE à vendre en 16 po et en 4 pieds, 2 cylindres télescopiques 4 sections pour dompneur tél. 294-3332.

BOIS MELANGÉS 16 pouces 28\$ la corde avec ou sans livraison. Erables, Merisiers, Hêtres 40\$ la corde livrer. 358-1312

PRESSWOOD 5x9 pieds x 3/4 pouce, 12\$ la feuille, prix discutable, après 17h 291-5892

36 camping

MOTORSÉ home-made, 7 places, tout installé sur terrain de camping à l'Acadie, (peut être déplacé), 3.000\$, après 17h 347-0968.

37 machinerie-outillage

TRACTEUR White, 270, avec cabine, peinture neuve (rouge), en parfaite condition, \$10.500, aussi souffleuse à neige de 4 pieds, 600\$, tél. après 17 h 347-1945.

39 vêtements

JACQUET de cuir, comme neuf, gr. small de dame, tél. 346-4767.

40 divers

ACHAT, échange de cassettes Nintendo et Sega. 349-2844.

ACHAT-VENTE-TRANSPORT: ripe, foin, paille, grain. Tuyau pour pont 6' à 10'. 245-7909 Gilles Coache, 94 Rg St-André, Napierville. 17-52v

ACHETONS ASPIRATEURS usagés, 346-3575.

AMEUBLEMENT ET MACHINES DE BUREAU (neuf et usagé) Tout pour le bureau, location, service, vente. Dactylo, copieur, calculatrice, caisse enregistreuse, bureaux, chaises, classeurs, partition, etc. DE LA QUALITE A BAS PRIX. LES EQUIPEMENTS JOBB INC. 624, 1e rue Ileville. 347-1469 (frais virés acceptés).

ANTIQUITES MEUBLES vaisselles, lot de céramique, livres (500 volumes), robes longues 3 à 14 ans. Tél. 347-7005.

ANTIQUITES STE-MADELEINE. Vente de fermeture. Spécialités: meubles, lampes, objets divers, plus de 100 ans. Ouvert jeudi, vendredi, samedi, dimanche, 11h à 16h, Ste-Madeleine face à l'église, tél. 1-795-6201.

CEDRES à vendre frais du jour, 2 à 3 pieds 1,25\$, 3 à 4 pieds 1,75\$, 4 à 6 pieds 3,25\$, 6 à 8 pieds 6\$. Aussi prix spéciaux dans frênes, pommiers décoratifs, bouleaux et chênes rouge etc. etc. 10 à 12 pieds. Estrie Sud (Sherbrooke), tél. midi 1-819-876-2545.

COMMODORE 64 comprenant plus de 350 jeux (approximatif), tél.: 346-1791, après 18 h.

EQUIPEMENTS DE DENEIGEMENT à vendre loader, tracteur, souffleuse et camion. 349-1404 après 18H30.

HUMIDIFICATEUR Kenmore 50\$, lit double 75\$, bibliothèque en teck 3 sections, 400\$, table de téléphone, 15\$, plinthes électriques PB3610, 1.000 watts, 2/1005, tél. 359-0903 après 19h.

MACHINE A COUDRE DELISLE gratuit chaise de couturière et 100 aiguilles à l'achat d'une couture droite électronique

coupe fils à 1,995\$ ou Overlock 5 fils Kingtex à 1,600\$ ou Siruba à 1,650\$ taxes incluses, garantie 1 an. Lundi au vendredi sans frais 1-800-363-7814. 9150 boul. St-Laurent, Montréal.

MACHINE à écrire électronique Brother AX-18, neuve, très bon prix. 245-7706 Guylaine.

MIEL NATUREL. Prix selon quantité. Herman Blum, 1114 Rang des Dussault, St-Alexandre, 346-5968.

NOUS ACHETONS toutes cassettes Atari, Commodore, Coleco, Intellivision, 349-2844.

POELE A combustion lente directement du fabricant, prix de gros 395\$ (valeur 799\$), 8 modèles, garantis 5 ans, 35% de rabais sur cheminées préfabriquées 2,100 degrés, tél.: 1-246-2851.

POMMES ET POIRES à vendre. 15 variétés, petites et grandes quantités, (Lobo, Macintosh, Empire, Spartan, Corkland, Délicieuse). Sur rendez-vous, 1915, Rang Kempt, Saint-Alexandre, 296-4968.

SEGA...NITENDO... Achète jeux et cassettes, 347-7381.

FOIN - PAILLE

Achat, vente et livraison de foin et paille dans toute la région.

Yves Bédard

244-5463

COUVREUR



- Bardeaux d'asphalte et tôle
- Revêtement d'aluminium, massonite, vinyle
- Corniche

ESTIMATION GRATUITE

R. LESSARD INC. 347-2070

Cueilleurs de pommes demandés



DENIS CHARBONNEAU
575, rang de la Montagne
Mont Saint-Grégoire
347-9184

Le Pavage Royal City Inc.
SPECIALISTE DU PAVAGE D'ASPHALTE COMMERCIAL ET RESIDENTIEL
L'asphalte sera posé avec une machine électronique
ESTIMATION GRATUITE - OUVRAGE GARANTI
Joe Tallarita, propr
Avant de commander ailleurs, contactez-moi pour avoir
UN BON PRIX ET UN TRAVAIL PROFESSIONNEL AVEC
LE MEILLEUR PRIX
1497, Grand Bernier, Saint-Luc
Tél.: 348-2128




Offre d'emploi

REPRÉSENTANT

Expérience dans le domaine de l'automobile serait un atout

Demandez le directeur des ventes
Monsieur Normand Ouellet



PLYMOUTH - CHRYSLER

**390, RUE LABERGE,
SAINT-JEAN-SUR-RICHELIEU 348-7366**

CANADIAN TIRE

Offre d'emploi

Assistant-gérant de service

- Expérience serait un atout

Poste à temps plein
Participation aux bénéfices, avantages sociaux et assurances.
Pour renseignements:
M. Roger Gabpury ou
Mme Marie Langlois: 348-3851

UN CONCEPT PRESTIGIEUX

Pour des gens d'affaires
au coeur du centre-ville, angle Saint-Jacques et Richelieu

CENTRE COMMERCIAL
Magasins et bureaux luxueux
(locaux climatisés)

Voire meilleure chance de réussite



GLOMAR

POUR LOCATION: 1-340-1400

50 demandes

ATTENTION s.v.p si vous avez besoin d'aide dans la maison je suis disponible à travailler comme entretien ménager ou du grand ménage, pas de plafond, s'adresser entre 7 et 8 le matin ou 3 et 4 l'après-midi, 359-0274 ou 359-0118. Le meilleur temps pour me rejoindre est 7 heure le matin, prix 7\$ de l'heure, je peux me voyager.

GARDEAIS enfants chez-moi, du lundi au vendredi, à Saint-Grégoire, tél. 346-4028.

MAMAN BILINGUE garderais vos tout-petits chez-moi, Place La Bataille, entre Saint-Luc et Laprairie, au 444-2818.

PRES de la base militaire, garderais enfants de 6 mois à 5 ans, pour renseignements: 346-7045.

51 offres

CUEILLEUR(EUSE) de pommes demandé(e)s au Verger de la Montagne (Mont Saint-Grégoire), demandez Yvan ou Claire, 460-2858.

CUEILLEURS DE POMMES DEMANDÉS(ES) (pour recrutement) à St-Alexandre. Se présentent ou téléphonent 414, St-Denis, St-Alexandre, 347-7518.

Hé! les jeunes

Nous avons besoin de garçons ou filles de 8 à 14 ans, pour vendre des calendriers religieux dans ton voisinage. Les calendriers te seront livrés à domicile. Commission plus la possibilité de te mériter un mini-jeu électronique

Tél.: 346-7296

LA BOUTIQUE hors-taxe, Route 15 à St-Bernard-de-Lacolle, est à la recherche de personnel à temps partiel pour le jour, soir ou nuit et les fins de semaine. Veuillez vous présenter du lundi au vendredi entre 9h et 16h.

ST-LUC personne fiable demandée pour garder 2 enfants d'âge scolaire du dimanche soir au jeudi soir devra coucher sur place, 348-0394.

52 offres

À BAS PRIX

- Déménagements
 - Entreposage
 - Boîtes disponibles
 - Assurances complètes
- Permis C.T.Q. M312177

Technique Transport 646-2030

DEMEIEMENT ET ENTREPOSAGE assurance complète, équipement professionnel, camions toute dimensions, local et longue distance, boîtes disponibles. Robert 632-9310.

PAR RETOUR DU COURRIER découvrez votre avenir par écrit ou cassette, par la cartomancie, la corologie et numérologie, plus 2 questions. Marie-Hélène 349-6943.

Plancher S.C. Enr.

- Sablage de planchers
 - Vieux planchers remis à neuf
- Spécialité:** planchers de pin
Pose de bois franc et marquetrie
Teinture, fini cristal
- S. Chouinard propr.**
299-2829
Estimation gratuite

RENOVATION DE TOUT GENRE spécialité: escaliers et rampes, finition intérieur. Travail de professionnel, estimation gratuite. 658-5513.

TIREUR de joints et peinture, tél.: 348-7120.

VEZES CUEILLIR VOS LEGUMES FRAIS à la livre ou panier, kiosque ouvert. Ferme R. Parent 342, Chemin Erablère Mont-St-Grégoire à 1km passé les Erablères. 460-7333.

RIPPE (shavings) à vendre
par voyage de remorque
YVES BÉDARD
Tél.: 244-5463

ATTENTION!
Service de:
• mini-pépine
• excavation
• terrassement
• rotoculteur
Tél.: 460-4756
après 19 h
Richard

53 demandes
CHERCHE TRANSPORT St-Paul- St-Jean de 8H00 à 17H00. Après 17H00 291-5499.

55 divers
LE VRAI CHRÉTIEN. Tu aimerais que ta prière soit exaucée, 1, Timothé 2.5 nous avons un seul médiateur: Jésus. Hébreux 7. 24 Jésus peut te sauver parfaitement puisque qu'il est vivant, Hébreux 9.11 à 28. 1 Jean 2.1, nous avons un avocat Jésus, les morts ne peuvent rien faire pour toi. A suivre. Pour renseignements, 346-7697.

rencontre-amitié

AGENCE DE RENCONTRES Affinités, affinité. Sérieuse, confidentielle, rencontres durables, selon vos goûts, et personnalité quelque soit votre âge. Consultations personnalisées à votre domicile, (514) 923-0522.

ALLEMANDE OU DEMOISELLE POUVANT PARLER CETTE LANGUE est recherchée pour converser avec jeune homme de 27 ans qui désirerait éventuellement voyager en Europe. Contactez Walter au 359-0248 après 18H00.

avis public



COMMISSION MUNICIPALE DU QUÉBEC

En vertu de l'article 70 de la Loi sur l'aménagement et l'urbanisme (L.R.Q., c. A-19.1), je désavoue le règlement de modification numéro 131, adopté le 10 mai 1989, à l'effet de modifier le règlement de contrôle intérimaire de la municipalité régionale de comté du Haut-Richelieu.

Le ministre des Affaires municipales
Pierre Paradis



ENCAN
pour M. Albert Vaillancourt
75, rue Tremblay
Iberville
Le samedi 16 septembre
à 9 h 00
(en cas de pluie, remis au 23 septembre)
SERA VENDU: toute la marchandise de maison et de garage
Cause: vente de la propriété
Cantine sur place
Le Gaspésien Anc.

ENCAN
pour LAURENT BLAIS
1440, rang Elmire, Route 235
Saint-Paul d'Abbotsford, Québec
Le mercredi 13 septembre 1989 à 13 h

SERONT VENDUS un très bon troupeau de 47 têtes d'animaux «Holstein» incluant 18 pur-sang enregistrés avec papiers et 12 N.I.P. Ce troupeau comprend 26 bonnes jeunes vaches, 9 pur-sang, 8 N.I.P., 10 à leur 1^{re} ou 2^e lactation, 5 fraîches vélées ou dues sous peu, 3 devant mettre bas en novembre et décembre, 5 en janvier et février et les autres en tout temps de l'année; 3 taures gestantes dont 2 pur-sang et une N.I.P., une due sous peu et les autres en novembre et décembre; 5 taures non-saillies, une pur-sang et 3 N.I.P.; 10 génisses d'élevage âgées de moins de 12 mois, 6 pur-sang, dont une «Holstein» rouge; et un taureau «Holstein» âgé de 1 1/2 an.

Ce troupeau est sous contrôle laitier P.A.T.L.Q. avec une moyenne de 6 147 kg (13 552 lb) à 3,35% gras.

2 jeunes chevaux «Belge Hongre» âgés de 2 ans, prêts à être domptés; une jument de selle «Standard Bred» croisée «Arabe» domptée pour la voiture.

MACHINERIE: tracteur «Fiat» no 5546 à 4 roues motrices, entièrement équipé; avec chargeur sur le devant «KMW» no 745 à attache rapide avec fourche à fumier et pelle à gravier, neuf 1988, avec seulement 182 heures d'usage; tracteur à chenilles Bulldozer «John Deere» no 450-C diesel, avec chargeur sur le devant, en très bonne condition; charnu à rigoles en métal, att. 3 points; herse à roulettes 14x16, att. 3 points; ramasseur d'endain pour une fourragère «New-Holland» no 717; souffleur à neige «Couture» de 7 pi avec chute hydraulique, att. 3 points, neuf; épandeur à fumier «International» no 175 sur prise de force; et les articles du hangar trop long à énumérer.

ÉQUIPEMENT DE LAITIÈRE: réservoir en vrac «Sunset» de 600 gallons, modèle rond et court avec lavage automatique; pipeline «Universal» avec tuyauterie en acier inoxydable 1 1/2 po, installation pour 34 têtes, compresseur «DeLaval» no 76 et 4 unités de traite; et 2 balances de contrôle laitier «Alpha-Laval».

Cause de l'encan: abandon de l'industrie laitière
Conditions: compliant ou prêt de banque
Cantine sur les lieux
Pour renseignements ou demandes de crédit, s'adresser au propriétaire, tél.: (514) 379-9248, ou à l'encanteur.

DANIEL PAUL-HUS
encanteur bilingue
635, rue Papineau, Saint-Hyacinthe
Tél.: (514) 773-5660

Chasse aux oiseaux migrateurs

Les règlements de chasse aux oiseaux migrateurs ont subi d'importants changements cette année. Par exemple, l'ouverture se fait le mercredi 20 septembre dans le sud du Québec.

Veuillez consulter la réglementation officielle affichée dans les bureaux de poste.

Renseignements: 1-800-463-4311



COMMUNICATION LRS
est à la recherche d'un **TECHNICIEN EXPÉRIMENTÉ** pour son secteur alarme-incendie. Le candidat recherché doit être en mesure:

- lire plans et devis
- élaboration et calculs de soumissions
- assurer certaines responsabilités

Les candidats intéressés doivent faire parvenir leur curriculum vitae avant le 30 septembre à:

COMMUNICATION LRS INC.
899, boul. Séminaire nord
Saint-Jean-sur-Richelieu,
Québec
J3A 1J2
À l'attention:
Mme Céline Beauregard

Le Restaurant McDonald's est à la recherche d'un(e) ou plusieurs candidat(e)s qui aimeraient travailler soit de jour ou de soir du lundi au vendredi ou les fins de semaine, dans la cuisine ou à la caisse, à temps plein ou partiel.

Le restaurant a aussi besoin d'un(e) candidat(e) pour le poste d'assistant(e)-gérant(e) à temps plein.

Pour plus de renseignements, veuillez vous présenter pour rencontrer le responsable du personnel au:

Restaurant McDonald's
661, boul. du Séminaire
Saint-Jean-sur-Richelieu

Transports Québec

APPEL D'OFFRES

Vente d'immeuble par voie de soumissions publiques

Le ministère des Transports offre en vente par voie de soumissions publiques l'immeuble suivant:

DOSSIER NO 9-75-00126-4

Des terrains vacants portant les numéros de lots P-394, P-395, P-396 du cadastre officiel de la paroisse de Sainte-Brigide situés dans la municipalité de la paroisse de Sainte-Brigide d'Iberville et ayant une superficie de deux cent soixante-quatre mille cinq cent quatre-vingt-cinq mètres carrés (264 585 m carré). La valeur est estimée à 30 000\$.

Ces terrains sont situés dans une zone agricole au sens de la Loi sur la protection du territoire agricole.

Cette offre s'adresse seulement aux exploitants agricoles dont l'exploitation est enregistrée auprès du ministère de l'Agriculture, des Pêcheries et de l'Alimentation du Québec. Ces terrains sont affectés par une servitude de nonaccès. On peut obtenir le dossier d'appel d'offres moyennant une somme de 10\$, non remboursable, payable en espèces, par chèque ou par mandat-poste à l'ordre du Ministère des Finances.

Toute offre, pour être valide, doit être présentée au moyen du formulaire de soumission compris dans le dossier d'appel d'offres.

Le ministère des Transports se réserve le droit d'annuler en tout temps, avant l'adjudication, cet appel d'offres et ne s'engage à accepter ni la plus haute ni aucune des soumissions reçues.

PERSONNES DESIRANT SOUMISSIIONNER

Toute personne désirant soumissionner doit obtenir le dossier d'appel d'offres en s'adressant au Service de l'expropriation, Ministère des Transports,

201, Place Charles-Lemoyne, 5e étage, Longueuil, (Québec) J4K 2T5, tél.: (514) 677-8951, en prenant soin de préciser le numéro de dossier mentionné plus haut.

On procédera à l'ouverture des plis lors d'une assemblée publique qui se tiendra au Service de l'expropriation du Ministère, à l'adresse précitée,

le 3 octobre 1989 à 15 heures.

Le sous-ministre,
Jean-Marc Bard F.C.A.

Défense Nationale
National Defence

AVIS AU PUBLIC

CHAMP DE TIR DE FARNHAM (QUÉBEC)

Des exercices de tir aux armes portatives se poursuivront de jour et de nuit au Champ de tir de Farnham (Québec), jusqu'à nouvel ordre.

Ce champ de tir se trouve sur une propriété du MDN, située à l'intérieur du Camp militaire de Farnham, sur la rive gauche de la rivière Yamaska, à environ 2,8 km au nord-ouest de Farnham. Il est possible d'obtenir un plan détaillé du champ de tir en s'adressant au chef du Génie construction de la BFC Montréal.

Tous les chemins, routes et voies d'accès à la zone du camp sont indiqués par des affiches libellées en français et en anglais, interdisant l'entrée dans la zone.

MUNITIONS ET EXPLOSIFS ÉGARÉS

Les bombes, grenades, obus et autres engins explosifs analogues constituent un danger. Ne ramassez pas ces objets et ne les gardez pas comme souvenirs. Si vous avez trouvé ou si vous avez en votre possession un objet que vous croyez explosif, prévenez la police de votre localité, qui prendra les mesures nécessaires.

Il est interdit à toute personne non autorisée de pénétrer dans la zone ci-dessus.

PAR ORDRE

Sous-ministre
Ministère de la Défense nationale

OTTAWA, CANADA
17630-77

activités de la semaine

Pour les retraités de Saint-Jean et la région

Voyage de 15 jours en Espagne et au Portugal et option Maroc, le 30 septembre. Avion, hôtels, autocar et tous les repas indiqués dans la brochure, prix 1799\$ can. (permis du Québec). Pour information J.P. Bédard tél. 658-2192.

Âge d'Or Saint-Luc Reprise des activités

A tous nos membres, nos activités vont reprendre de plus bel le lundi 11 et le 14 septembre les quilles, le 15 septembre nous reprenons nos merveilleuses soirées de cartes au local. Du 1er au 20 août, inscriptions pour le jeu de marelle. P.S. D'autres surprises vous attendent. Également nos danses du samedi soir reprendront avec les Gais Chevaliers. A bientôt.

Âge d'Or Saint-Jean Voyage

Le Club de l'Âge d'Or de Saint-Jean organise un voyage à Québec, Sainte-Anne-de-Beaupré, Ile d'Orléans les 31 août et 1 septembre, 12 septembre: Emission «De bonne humeur» à télé-métropole, 26 septembre: Magasinage au Mail Champlain. Information 348-7833 ou 348-5984.

Bingo St-Luc Action-Jeune

Bingo organisé par Action-Jeune Saint-Luc à tous les vendredis à 19h15 au Centre Saint-Luc. Bienvenue à tous.

Cadets de la Marine

Les cadets de la marine intéressent? Si tu es âgé entre 12 et 18 ans, tu n'as qu'à te présenter à la Base des Forces Canadiennes Saint-Jean au hangar D-4, le jeudi entre 19h00 et 21h00 ou le samedi entre 9h00 et 12h00. C'est gratuit. Pour plus d'information tu n'as qu'à téléphoner aux numéros 358-3596 ou 348-7570.

Cartes Patro Normandie

Partie de cartes à tous les mardis à 14 heures au Patro Normandie. Bienvenue à tous.

Casa Saint-Eugène Bowling petites quilles

Les membres de la Casa qui désirent jouer aux petites quilles peuvent communiquer le plus tôt possible avec Jeanne de Senneville, au numéro 347-0208. La saison 1989-90 débutera au début septembre.

Club 3 x 20 ans Voyages Automne Hiver

Du 8 au 10 sept.: Festival Western de Saint-Tite, 15 au 18 sept.: Oquaga Lake (famille Scott), 23 au 25 sept.: Ile aux Coudes (Auberge La Poudrière). Du 4 au 6 oct.: Manoir des Laurentides (St-Donat) Noël en automne. Du 6 au 9 oct.: New York à l'Action de Grâce. Les 18/et

19 nov.: Noël à l'automne (Motel Régent, Beauport). Du 24 au 27 déc.: Manoir du Lac Etchemin. Information 348-5749.

Descendants Duchesneau

«Les Descendants de René Duchesneau dit Sansregret Inc.». À Québec, le 5 juillet dernier, l'Association des Familles Duchesneau de l'Amérique a été fondée. Elle procède actuellement au recrutement de ses membres. Si vous êtes membres de cette famille, envoyez votre cotisation (20,00\$ par année) à l'adresse suivante. Une carte de membre vous sera retournée. On prévoit un rassemblement en 1990. «Les Descendants de René Duchesneau dit Sansregret Inc.». A/S: M. Alfred Duchesneau, président, C.P. 6700, Sillery, QC G1T 2W2. Info. Marcel Gauthier 347-8166.

Ile Sainte-Thérèse Ass. Les Portes ouvertes

Tu veux être en forme, viens le jeudi à 19h30 à la salle des Loisirs, 41 rue Rienneau, Ile Sainte-Thérèse. On joue au «deck tennis». Association Les Portes ouvertes de l'Ile. (Hommes et femmes). Information 348-5810, 348-4154, 348-0791.

Légion de Marie

C'est le temps de venir vous recueillir auprès de Marie. Il n'y a pas d'âge. Venez au sous-sol de l'église Saint-Noël-Chabanel tous les lundis à 14 heures. Une invitation à tous ceux et celles qui aiment la Vierge Marie. Paroissiens de Sacré-Coeur, Saint-Athanase et Saint-Noël. Vous êtes les bienvenus.

Rougemont-Bingo

La Chambre de Commerce et Les Loisirs Mont-Rouge Inc. vous invitent à leur bingo tous les dimanches à 19 heures à la salle Le Pavillon de l'Agriculture au 735 rue Principale, Rougemont. \$2,200.00 en prix sont distribués dont un gros lot de \$1,000.00. Prix d'entrée \$3.00 pour 8 cartes ou \$5.00 pour 18 cartes. Bienvenue à tous.

Saint-Jean Comptoir C.P.C.J.

Au comptoir communautaire à 2 Place du Marché, vous trouverez des vêtements et des articles divers à bas prix. Ouvert: le jeudi de 13h00 à 20h30 et le vendredi de 10h00 à 17h00. Bienvenue à tous.

Saint-Jean Âge d'Or Cours de danse

Les cours de danse sous la direction de M. Jacques Brière, professeur, débuteront le 7 septembre au local situé au 203 Jacques-Cartier. À 19h00 danse sociale 2e groupe, à 20h00 pour les débutants et à 21h00 danse de ligne. Communiquer le plus tôt possible avec la responsable du cours 348-5380.

Venise-en-Québec Bingo de l'Âge d'Or

Le Club de l'Âge de Venise-en-Québec organise des soirées de bingo à tous les vendredis, du 30 juin au 1er septembre. Bienvenue à tous.

Voyage Âge d'Or St-Ignace-de-Stanbridge

Voyage Trans-Monde organise pour le Club de l'Âge d'Or un voyage à Nashville Tennessee 9 jours 8 nuits, 5 soupers, 8 déjeuners. Tour de Washington Nashville. Entrée pour Opryland, Grand Ole Opry, Dollywood, Christus Garden. Un goûter sur le bateau «General». Taxes incluses. Date: du 11 au 19 octobre. Réservation le plus tôt possible. Yvette Grenier 2 9 6 - 4 9 8 7 0 u 1-800-363-1520.

Voyage-Été Âge d'Or Saint-Jean

Le Club de l'Âge d'Or de Saint-Jean organise des voyages: Les 21 au 23 juin: Ile aux Coudres, Hôtel Cap-aux-Pierres. Du 26 juin au 5 juillet: Iles de la Madeleine. Du 9 au 14 juillet: Baie Georgienne (Ontario). Du 21 au 27 juillet: Gaspésie. Du 1er août au 7 août: Côte Nord, Iles Mingan. Du 9 au 12 août Toronto en train. Du 15 au 18 septembre: Oquaga Lake, famille Scott. Du 21 au 23 septembre: Ile aux Coudres, auberge La Coudrière. Les 4,5,6 octobre: Noël l'automne: Manoir des Laurentides. Information 348-7833.

Sorties Âge d'Or Saint-Jean

Mardi 12 septembre: La Bourse de Montréal et l'émission «De bonne humeur» avec Michel Louvain. Mardi 26 septembre: Magasinage au Mail Champlain. Mercredi 11 octobre: IMAX et le Vieux Montréal. Mardi 24 octobre: L'émission «Les Démon du midi». Information 348-7833 ou 348-5984.

12 sept. Saint-Jean Fermières

N'oubliez pas votre première assemblée, venez nombreuses et amener un nouveau membre. Au plaisir de vous revoir.

12-13 sept. Saint-Jean Clinique de sang

Investissez. Devenez source de vie. Collecte de sang organisée par le Club Optimiste Saint-Jean-sur-Richelieu inc. le mardi 12 septembre et le mercredi 13 septembre au Cégep de Saint-Jean, 30 boul. du Séminaire, Saint-Jean-sur-Richelieu, de 10 h 30 à 20 h 30. Bienvenue à tous.

13 sept. Iberville Filles d'Isabelle

Assemblée régulière des Filles d'Isabelle d'Iberville le mercredi 13 septembre à 20 h 00 au sous-sol de l'église Sacré-Coeur d'Iberville. Bienvenue à tous les membres.

13 sept. Raquetteurs

Le Club Raquetteur Champlain invite les membres à leur assemblée le mercredi 13 septembre à 20 h 00. Information 346-3711.

13 sept. AFEAS Saint-Edmond

Assemblée mensuelle de l'AFEAS Saint-Edmond le mercredi 13 septembre à 19h30 au sous-sol de l'église Saint-Edmond. Bienvenue à tous.

13 sept. AFEAS Cathédrale

L'assemblée mensuelle de l'AFEAS Cathédrale aura lieu le mercredi 13 septembre à 19h30 à la salle du presbytère de la Cathédrale. Bienvenue à tous les membres.

14 septembre Iberville Danse

Soirée de danse le 14 septembre à 20h00 au sous-sol de l'église Saint-Noël Chabanel (entrée par le stationnement). Orchestre «Les Gais Chevaliers», goûter et prix de présence. Bienvenue à tous membres et non-membres. Info. 347-4687.

16 sept. Saint-Blaise Pièce de théâtre

Une présentation historique sur la vie de Henriette Feller, missionnaire suisse du 19e siècle, aura lieu à 20h00 à l'église Baptiste Roussy Memorial. Un goûter sera servi. Bienvenue à tous.

16 sept. Souper Club Holstein

Souper au porc et boeuf braisés organisé par le club Holstein de Saint-Jean à l'érablière au Toit Rouge, Mont Saint-Grégoire, à 19h30 suivi de la remise de trophées et d'une danse sociale. Billets ou information contactez votre directeur ou la secrétaire 248-2087.

16-17 sept. Saint-Blaise Musée Feller

Le musée Feller situé près de l'église Baptiste Roussy Memorial, sera ouvert au public samedi et dimanche de 13h00 à 16h00. Une exposition sur la pionnière Henriette Feller et l'école qu'elle a fondée.

16 sept. St-Césaire

Le direction du Club des Loisirs Or et Argent est heu-

reuse de vous inviter à sa soirée de danse qui aura lieu à la salle Horizon le samedi 16 septembre avec l'orchestre «Prestige». Buffet froid et prix de présence. Bienvenue à tous.

16 sept. Marieville

Soirée de danse du Club de l'Âge d'Or de Marieville le samedi 16 septembre au Centre récréatif, 400 rue Dr Poulin, Marieville. Orchestre «Les Etincelles», chant, goûter, prix de présence. Cordiale bienvenue à tous.

16 sept. Amidanse

Soirée de danse sociale avec le Club Amidanse à l'érablière Raymond Meunier, 325 Rang des 54, Iberville, le samedi 16 septembre à 20h45. Disco Marcel Rainville. Prix de présence et goûter. P.S. Apportez vos consommations. Info. 347-6971.

16 sept. Cartes Cercle d'Accueil

Partie de cartes organisée par le Cercle d'Accueil d'Iberville au local de la Commission Scolaire (entrée par la 6e avenue), prix de présence et goûter. Tél. 346-4394 ou 347-1126.

16 sept. Danse Notre-Dame-de-Stanbridge

Le 16 septembre soirée de danse avec l'orchestre «Les Ducs» organisée par le Club de l'Âge d'Or de Notre-Dame-de-Stanbridge. Goûter et prix de présence.

16 sept. Farnham

Première soirée dansante de l'année le 16 septembre au 400 rue St-Joseph. Nous espérons vous rencontrer à cette occasion. M. Clément Boucher animera la soirée, un bon goûter vous attend et plusieurs prix de présence en fin de soirée. Prochaine soirée 7 octobre.

17 sept. Rencontre Les Messier

L'Association des familles Messier invite tous les Messier de la région à une rencontre d'information qui aura lieu le dimanche 17 septembre au Centre culturel Fernand-Charest (salle no. 3) 190 rue Laurier, Saint-Jean-sur-Richelieu, à 13h00. Pour plus de renseignements, vous pouvez communiquer avec Réjean Messier 346-2976 ou André Messier 349-3317 ou avec Roland Messier 299-2006.

17 sept. Iberville Visite du cimetière

La visite et la prière au cimetière d'Iberville aura lieu le dimanche 17 septembre à 14 heures. En cas de pluie, les prières auront lieu à l'église Saint-Athanase.

17 sept. Âge d'Or St-Grégoire-le-Grand

Le Club de l'Âge d'Or de Saint-Grégoire-le-Grand organise une danse sociale avec l'orchestre «Les Gais Chevaliers» au Centre récréatif de Saint-Grégoire, le dimanche 17 septembre à 20 heures. Prix de présence et goûter. Bienvenue à tous.

18-19-20-22 sept. St-Luc Sainte-Thérèse

L'AFEAS offre aux dames la possibilité de vous relaxer dans un climat d'amitié, le 3e lundi du mois au Chalet des Loisirs de l'Ile Sainte-Thérèse, 41 rue Rienneau, Ile Ste-Thérèse, Saint-Luc. C'est un rendez-vous à la prochaine rencontre le 18 septembre à 19h30. Bienvenue à toutes. Le coût de la carte de membre est de 20\$. Information Marthe Bernard 348-3202. 19 septembre: Cartes et galet (le mercredi soir à 19h15). 20 septembre: Sacs de sable (le vendredi soir à 19h00) et le 22 septembre: Cartes.

Rougemont Bingo

La chambre de commerce et les Loisirs Mont-Rouge vous invitent à venir assister à leur bingo tous les dimanches soirs à 19 h à la salle «Le Pavillon de l'agriculture» à Rougemont. \$2 400 en prix sont distribués dont un gros lot de \$1 000. Admission \$3 pour 8 cartes ou \$5 pour 18 cartes. Bienvenue à tous.

19 sept. Association Artistes et Artisans

Invitation à tous ceux qui veulent participer à l'exposition du mois de novembre. Veuillez vous présenter à la réunion générale le 19 septembre à 19h30 au Centre culturel Fernand-Charest (salle de musique). Bienvenue à tous. Info. 346-4130.

19 septembre AFEAS Saint-Gérard

L'AFEAS Saint-Gérard reprend ses activités le mercredi 19 septembre à 19h30. Bienvenue à toutes celles qui veulent se joindre à nous.

19 sept. Association Artistes et Artisans

Invitation à tous ceux qui veulent participer à l'exposition du mois de novembre. Veuillez vous présenter à la réunion générale le 19 septembre à 19h30 au Centre culturel Fernand-Charest (salle de musique). Bienvenue à tous. Info. 346-4130.

19 sept. Réunion Casa Saint-Eugène

La Casa (Comité d'Action sociale et artisanale) aura sa première réunion de la saison 1989-90 à son local situé au 101, rue Towner, coin Jacques-Cartier sud, Saint-Jean-sur-Richelieu, le mardi 19 septembre à 19h30. Bienvenue à tous les membres et à celles qui veulent le devenir. Tél. 346-5695.

19 sept. L'Acadie Cours de danse

Le Club 3e Âge de l'Acadie organise des cours de danse sous la direction de Mme Jacqueline Brière, professeur. Les cours débuteront le 19 septembre au Centre communautaire de l'Acadie. Pour information s'adresser à Marie-Paule Poissant 346-9724.

19 sept. Bingo Ste-Thérèse-Talon

Bingo tous les mardis dès le 19 septembre à 19h30 au Chalet des Loisirs (Ile Ste-Thérèse), 41 rue Rienneau. Information Raoul Dompierre 348-4669 ou Roland Hamel 348-2146.

20 sept. Cartes Club Raquetteurs

Le club des Raquetteurs Champlain inc. vous invite à leur partie de cartes le mercredi 20 septembre à 20h00 au Centre Notre-Dame-Auxiliatrice, 435 rue Laurier, Saint-Jean-sur-Richelieu. Goûter et prix de présence. Prix d'entrée 4\$. Information 346-3711.

23 septembre Iberville Chevaliers de Colomb

Soirée avec disco et souper au cochon braisé et fesse de boeuf, le samedi 23 septembre à la salle des Chevaliers de Colomb, Conseil 3206, 335, 6e Avenue, Iberville. Prix 13\$. Bienvenue à tous.



• Taillage
• Émondage
• Abattage
• Essouchage

Les pros de la région!



Pour un travail garanti, voyez...

ÉMONDAGE 4 SAISONS

• plantation de poteaux de corde à linge
• estimation gratuite
• assurance incluse

Rodrigue Pelletier 346-2872

Romain Lepage 346-7487

LAVAGE DU HAUT-RICHELIEU

— ENTRETIEN GÉNÉRAL —
Résidentiel, commercial, industriel
Réjean Poulin
12 ans d'expérience
Lavage de: plafonds, murs, planchers, vitres, tapis (Scotchgard), stores, lustres, aluminium, enseignes, néons, extérieur de maison.
ESTIMATION GRATUITE
347-4579

Guy Trudeau Enr.

TRANSPORT LOCAL DE GRAINS (en vrac)

229 RANG DE LA BAIE, ST-SÉBASTIEN

TÉL.: 244-5906

TRANSPORT & TERRASSEMENT
TRANSPORT & TERRASSEMENT
FREGEAU & FILS INC.
ST-ALEXANDRE, C.TE IBERVILLE
346-3487

HEURES DE BUREAU:
Lundi au vendredi: de 9 h à 16 h
Samedi: 9 h à 12 h

TRANSPORT EN VRAC
sable
gravier
pierre
terre de remplissage

MACHINERIES DISPONIBLES
2 pelles hydrauliques (creusage au laser)
pépine - spécialité
champ d'épuration
3 niveleuses
2 béliers mécaniques (bull) pour nivellement

EPANDAGE DE FUMIER liquide et solide
EPANDAGE DE CHAUX B.N.Q.

C'EST LE TEMPS

DE VOUS FAIRE PLAISIR

UNE SUPER-OFFRE À L'OCCASION DU

20^{IÈME} anniversaire TOSHIBA

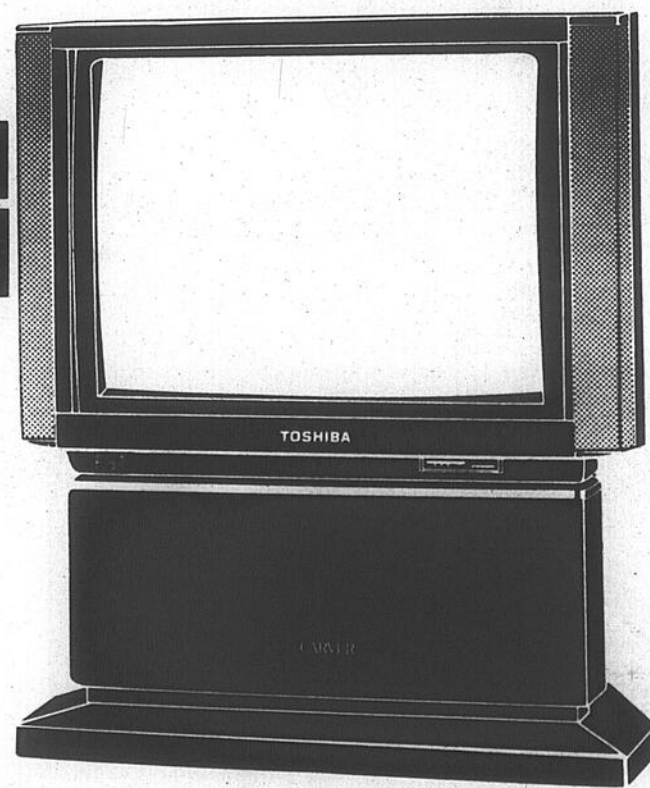
LE NOUVEAU TÉLÉVISEUR 29 PO

RÉVOLUTIONNAIRE

SON HOLOGRAPHIQUE

- Téléviseur couleur FST 29 po
- Réception stéréo
- 5 haut-parleurs Hi-Fi intégrés
- Définition 520 lignes horizontales
- Terminal super VHS

**NE PAYEZ RIEN
AVANT LE
15 JANVIER 1990**



TOSHIBA CX2988

CARVER
SON HOLOGRAPHIQUE

À gagner

UNE MAZDA 323 de base
VALEUR 10,000\$

(voir les règlements du concours en magasin)
(Taxe et préparation à la charge du gagnant)



maison

la grande maison

ETHIER

126, rue Jacques-Cartier, Saint-Jean-sur-Richelieu
(Face au Collège Militaire)

346-1090-91 et Mtl: 658-4812