

ENRICHISSEZ VOS PLACEMENTS

DÉPÔTS GARANTIS ***10.7/8%**
Intérêt 15 mois à échéance

BÉNÉFICES PLUS COMPTE-ÉPARGNE CHÈQUES
Jusqu'à ***11.11%**
* Taux sujets à changements

TRUST GÉNÉRAL

HULL, 120, PROMENADE DU PORTAGE
Denis Quinn, directeur adjoint **771-3227**

École de conduite LAUZON ST-JOSEPH Enr.
HULL-GATINEAU-AYLMER

771-4651 **Le meilleur choix!**

FRANÇOIS AMYOT Président
RAYMOND SARAUULT Instructeur titulaire

Centres d'aspirateurs GATINEAU/HULL

- SYSTÈME CENTRAL
- VENTE
- RÉPARATION
- PIÈCES DE TOUTES MARQUES

134, Ave. Gatineau Gatineau, Qué. 568-7181
Daniel Champagne, gérant

47, Boul. Montclair Hull, Qué. 777-5254
Oscar Champagne, prop.
Carmen Bigras, gérante

NE CHERCHEZ PLUS!

Pour assurer vos biens, auto, entreprise, vie

GILLES D. FORTIN
Courtier d'ass. agréé associé à

DENIS J. NORMAND ASS. INC.
77, St-Raymond, Hull
771-3259

MEMBRE PIECES D'AUTO SELECTS

CONSULTEZ UN EXPERT!
Pour l'achat de vos pièces nécessaires à l'entretien et à la réparation de votre camion ou de votre voiture nord-américaine ou importée.

Matériel de carrosserie et peinture, pièces pour la mécanique, outils avec garantie, équipement de garage et atelier de débosselage
À VOTRE SERVICE DEPUIS 12 ANS.

176 RUE ST-LOUIS, GATINEAU
MAURICE ROUSSEL, PROP. **561-4334**

OUTAOUAIS

HULL AYLMEER GATINEAU



CALENDRIER DES ACTIVITÉS

PAGE 9

La Noce d'argent: 25 ans d'amour en chansons

PAGE 4

Trois expositions sous un même toit

PAGE 6

568-6875 JUMBO VIDEO 568-6875

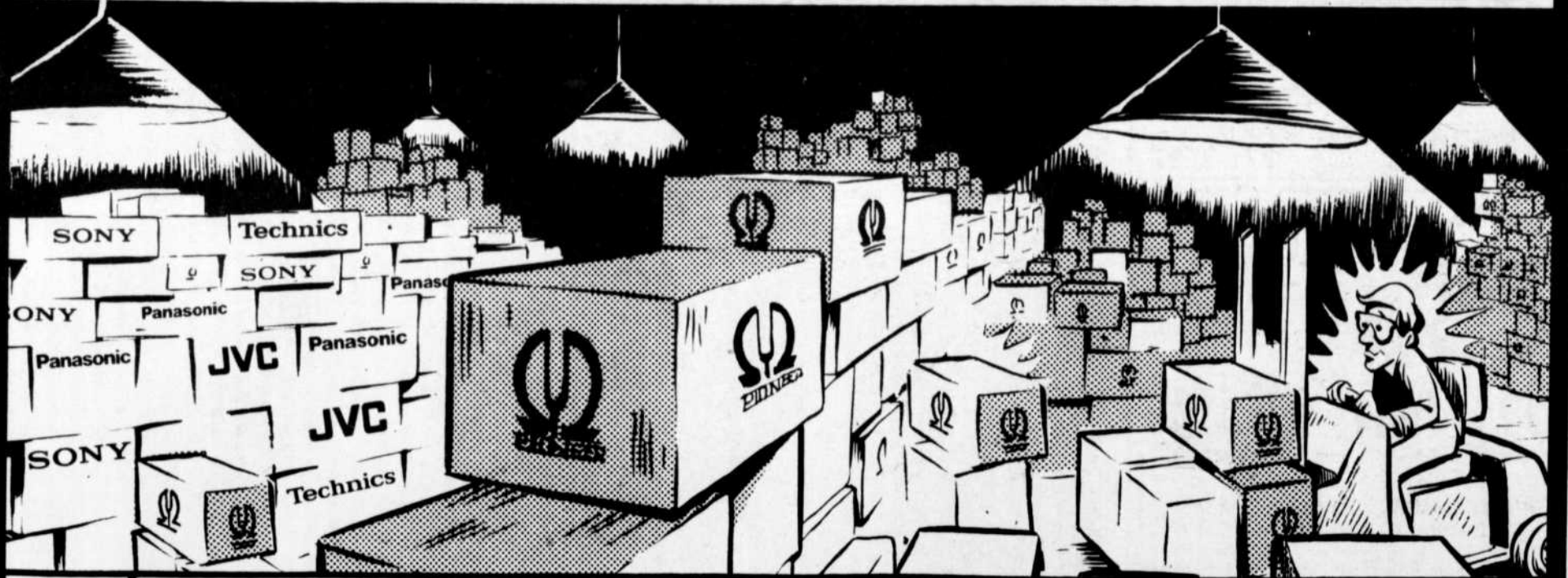
SPÉCIAL JEUX NINTENDO \$219.00 avec fusil

5 LOCATION GRATUITES avec l'achat du jeu (Valeur de \$10.00)

NOUVEAUX FILMS

- * Tequila Sunrise
- * Police Academy VI
- * Who's Harry Crumb
- * Mississippi Burning
- * The Fly II
- * Dans le ventre du dragon
- * Dans le ventre du dragon

VENTE PRE-INVENTAIRE



Panasonic Technics

- PC 215645 - Télévision 21" 12 seulement (reg. \$699.95) **\$599.95**
- PC 28P89R - Télévision 28" 2 seulement (reg. \$1399.95) **\$949.95**
- KXF 3500 - Télécopieurs Fax (reg. \$1999.95) 6 seulement **\$1699.95**
- KXT 2622 - Répondeur (reg. \$319.95) 5 seulement **\$229.95**
- KXT 3135 - Appareils téléphonique à deux lignes avec composition automatique (\$229.95) 4 seulement **\$149.95**
- KXT 2620 - Répondeur (reg. \$269.95) 5 seulement **\$199.95**
- KXT 3000 - Téléphone sans fil (reg. \$269.95) 8 seulement **\$239.95**
- RXFM16 - Radio cassette AM/FM portative (reg. \$99.95) 10 seulement **\$79.95**
- RXFW18 - Double Radio cassette AM/FM (reg. \$119.95) 2 seulement **\$69.95**
- RXC 31 - Radio cassette AM/FM portative avec haut parleurs amovibles (reg. \$99.95) 2 seulement **\$79.95**
- SBL 42 - Haut-parleurs de qualités 3 voies, 125 watts (reg. \$299.00) 8 seulement **\$199.00**
- SL 1200MK2 - Table tournante 4 seulement (reg. \$799.95) **\$599.00**
- RSB 605 - Platine de cassette avec système Dolby HX PRO (reg. \$499.95) 12 seulement **\$349.95**
- RSB 207 - Platine de cassette avec système Dolby 8 seulement (reg. \$359.95) **\$259.95**
- SU 600 - Amplificateur avec 60 watts par canal 4 seulement (reg. \$199.95) **\$179.95**
- SUV 90 - Amplificateur Vidéo 5 seulement (reg. \$129.95) **\$99.95**
- PVS 4880S - VCR 2 seulement (reg. \$1699.95) **\$1499.95**
- PVS 350 - Super VHS format Camcorder 4 seulement (reg. \$2799.95) **\$2499.95**
- PV 400 - Camcorder avec la case 2 seulement (reg. \$1599.95) **\$1499.95**
- SLP 350 - Lecteur disque laser 6 seulement (reg. \$559.00) **\$379.00**
- SLP 400 - Lecteur de disques numériques à 6 disques 8 seulement (reg. \$649.00) **\$399.00**

*** Disque au laser GRATUIT à l'achat de tout lecteur laser TECHNICS

SONY

- SUS 430 - Étagère à Audio 3 seulement (reg. \$199.00) **\$99.00**
- KV 27HFR - Télévision 27" seulement (reg. \$1599.00) **\$1499.00**
- STR AV700 - Récepteur avec 80 watts par canal avec télécommande 2 seulement (reg. \$649.00) **\$499.00**
- CDP C70 - Lecteur disque laser 2 seulement (reg. \$599.00) **\$449.00**
- FH 404 - Stéréo compacte avec AM/FM cassette double 2 seulement (reg. \$599.00) **\$499.00**
- CDP 707 - Lecteur disque laser 2 seulement (reg. \$2299.00) **\$1699.00**
- CCD V4 - 8 mm Camcorder 2 seulement (reg. \$1299.00) **\$999.00**
- CCD V220 - Camcorder 4 seulement (reg. \$2999.00) **\$2399.00**
- EVS1 - 8mm VCR 1 seulement (reg. \$1199.00) **\$999.00**
- KV 1367 - Télévision 13" seulement (reg. \$449.00) **\$399.00**
- KV 1926RA - Télévision 20" avec Télécommande 6 seulement (reg. \$649.00) **\$599.00**

PIONEER

- VSX 9300S - Récepteur avec 125 watts par canal avec télécommande 6 seulement (reg. \$1099.00) **\$929.00**
- A717 - Amplificateur avec 100 watt par canal 1 seulement (reg. \$999.00) **\$799.00**
- VSA 910 - Amplificateur Audio/Vidéo 2 seulement (reg. \$1199.00) **\$899.00**
- VSX 7300S - Récepteur avec 100 watts par canal avec télécommande 3 seulement (reg. \$999.00) **\$825.00**
- CLD 3030 - Vidéo au laser 1 seulement (reg. \$1999.00) **\$1599.00**
- VSX 5300 - Récepteur 6 seulement (reg. \$799.00) **\$599.00**
- VSX 5300S - Récepteur avec télécommande 6 seulement (reg. \$899.00) **\$699.00**

WACKID

317 PARKDALE AVENUE OTTAWA 728-1821	MAYFAIR PLAZA, 1370 CLYDE AVENUE (NEAR BASELINE) 226-8000	LINCOLN HEIGHTS GALLERIA OTTAWA 596-3816	NATIONAL BANK CENTRE, BELLS CORNERS 596-5305
W FARMDALE SCOTT WELLINGTON	W CENTRE CANADIAN TIRE	W LINCOLN HEIGHTS GALLERIA CARLING	W STEELES IKEA RICHMOND

THÉÂTRE

La légende de Jos Montferrand: un bilan positif...

Jocelyne Deslauriers, directrice artistique du Théâtre lyrique de Hull, a trouvé l'accueil du public à LA LEGENDE DE JOS MONTFERRAND "absolument extraordinaire". Les salles se sont apparemment remplies tous les soirs et des gens auraient même été refusés lundi, dernier soir de représentation. Il a été question d'ajouter des supplémentaires, mais il semble que le budget du TLH ne le permettait pas.



Rachel Bergeron

Toujours aux dires de Jocelyne Deslauriers, le fait pour la troupe de se produire au Musée canadien des civilisations revêtait un caractère très particulier et il semble qu'en soi cela constitue une preuve de qualité de la production présentée. "Le Musée n'aurait pas accepté une production "amateur", à strictement parlé et Jocelyne Deslauriers ajoute avoir rencontré le directeur du Musée qui lui aurait exprimé toute sa satisfaction devant le travail accompli. Les membres de la troupe eux-mêmes "sont emballés; tous veulent revenir si on le redonne", d'ajouter Jocelyne Deslauriers avant de préciser que le Musée a tout payé, salle et techniciens compris. "C'est

comme si le Musée nous avait produit", souligne-t-elle. Seulement le temps en sus sur le temps alloué fut facturé.

Jocelyne Deslauriers mentionne toutefois quelques petits accrocs qui ont rendu le travail de tous plus difficile et moins harmonieux que souhaité. Ainsi, la troupe, tout comme le public d'ailleurs, ont énormément souffert du manque de fosse d'orchestre. Jocelyne Deslauriers a laissé entendre que le Musée canadien des civilisations aurait décidé de réduire ses dépenses et les coupures affligent présentement la finition de la fosse d'orchestre, aujourd'hui scellée et dès lors, complètement inutile. C'est ce qui explique que certains spectateurs ont pu être dérangés par la présence sur podium du directeur musical de la troupe.

Jocelyne Deslauriers ajoute que l'"acoustique sur la scène n'est pas excellente", bien qu'elle le soit dans la salle. C'est ce qui fait que les chanteurs avaient beaucoup de difficultés à entendre les musiciens relégués dans les coulisses plutôt que dissimulés dans la fosse d'orchestre (elle est capitale, cette fosse d'orchestre!). D'autre part, la salle n'était pas disponible deux jours avant la générale, ce qui représentait tout de même un certain problème en terme de temps d'ajustement. Jacques Ouellet, sous-directeur du Musée aurait affirmé à Jocelyne Deslauriers que dans l'avenir, il tenterait de remédier à ces "petits pépins", tous reliés à l'inauguration de ce nouveau théâtre dans la

région.

En conclusion, madame Deslauriers révèle que quant à elle "ce n'est pas de l'euphorie, mais on peut parler d'un succès réel."

Bruno Richez, directeur de cette production de quelque 100 000\$,



Jocelyne Deslauriers

affirme que LA LEGENDE DE JOS MONTFERRAND "est un projet assez ambitieux pour le Théâtre lyrique de Hull, et même inhabituel, mais ils (la troupe au complet) s'en sont bien tirés. Le résultat final est bon, pas extraordinaire, mais surprenamment bon." Il ajoute que personnellement il est "très, très satisfait du résultat" et que malgré une inégalité dans les voix, la qualité vocale "est très bonne dans l'ensemble". Par contre, "l'histoire de Jos n'a pas de sens; elle pourrait être réécrite", mais "la musique et les chansons sont très belles". Le côté musical constitue d'ailleurs la grande force de cette production, de l'avis de Richez. Il poursuit: "l'arrangeur (Andrew Hugget) a beaucoup de talent, les costumes (Jean Blanchette) étaient beaux, le décor (Robert Paquette) sans être extra bien fonctionné et Michel Rochon a fait un très bon travail", tant

du côté de la mise en scène que de celui de la direction musicale. Bref, Bruno Richez se dit "très content d'avoir travaillé avec des gens de bonne volonté" et d'après lui "on a eu la chance d'avoir Jacinthe Parisé (qui aussi de l'avis de Jocelyne Deslauriers "a très bien rendu son air" Vengeance) et beaucoup de talents au niveau de la troupe."

Michel Rochon, directeur musical et metteur en scène, reprend que "l'adaptation au Musée a été très difficile: problèmes de son et d'espace" compris. L'extraor-



Michel Rochon

dinaire est que "nous ayons réussi à oublier tous ces problèmes". Il ajoute toutefois, à l'honneur du Musée, que les techniciens alloués par ce dernier, les ont grande-

ment aidés. Michel Rochon, déjà affublé des tâches de directeur musical, a hérité du travail de la mise en scène à cinq semaines de la première représentation. D'après lui, la mise en scène amorcée par Chrystiane Drolet "était plus straight, plus sérieuse". Selon lui, "il fallait que le ton change, la musique me suggérait un vaudeville, son cabotinage appelait des personnages plus campés, qui ressortent plus que l'intrigue." Ainsi, Vital Poitevin/Pierre McNicoll devenait un gangster parvenu et

Agapit l'aubergiste/Guy Lefebvre, un vieux papa. Face à ces étiquettes faciles à coller, la simple opposition bien/mal devenait plus qu'évidente et dès lors le spectateur pouvait se laisser porter par la fantaisie et la légèreté de l'opérette ainsi montée.

Michel Rochon termine en soulignant que devant les difficultés, le mot d'ordre fut "on se tient ensemble, et on le (ce projet) mène à terme" et si, d'autre part, "on a pu perdre certaines choses au passage, ce fut au prix d'un grand plaisir."

MOITIÉ PRIX

VALIDE du 15 au 19 août 1989

Table d'hôte

La Petite Place

Ouvert lundi soir sur réservation: 25 personnes et plus

58, rue St-Raymond, Hull 777-8159 - 777-0924

Vous bénéficiez maintenant de la table d'hôte à moitié prix ~~19.95\$~~ 10.00\$

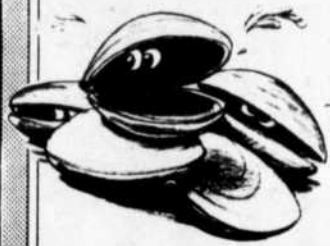
BROCHETTE DE FILET MIGNON ET PÉTONCLES

10⁰⁰⁰ incluant petite salade, choix de dessert, thé ou café. De 17h à 21h, du mardi au samedi

DEPUIS 7 ANS NOUS AVONS LE PLUS GRAND

BUFFET DE FRUITS DE MER À VOLONTÉ

DE L'OUTAOUAIS (incluant Ottawa) (56 PIEDS DE BUFFET)



Tous les jeudis - vendredis - dimanches de 6h30 à 10h00

À L'ACHAT DE 2 BUFFETS DE FRUITS DE MER, FERME ROUGE OFFRE UN RABAIS DE \$5.00 PAR PERSONNE

Prix régulier: \$23.95 par personne

AVEC COUPON \$18.95 par personne

- homards entiers (limite 2 homards)
- crevettes fraîches
- cuisses de grenouilles Provençales
- crabe des neiges
- saumon du Pacifique glacé
- moules au vin blanc

- pieuvre marinée
- hareng fumé
- hareng mariné
- huitres panées
- huitres fumées
- huitres fraîches

- crevettes sauce aigre-douce
- crevettes panées
- comptoir à salade complet
- comptoir à dessert (20 différents desserts)
- comptoir à fromage

CE COUPON D'UNE VALEUR DE \$10.00 À L'ACHAT DE 2 BUFFETS DE FRUITS DE MER À VOLONTÉ

Remettre ce coupon à votre serveur CETTE OFFRE SE TERMINE LE 31 AOÛT 89

Valide: les jeudis, vendredis et dimanches seulement



RESTAURANT FERME ROUGE

Spécialités: Côte de boeuf, Bifteck et Fruits de mer

475 SIÈGES, MUSIQUE, DANSE, SPECTACLES DU MERCREDI AU DIMANCHE

Venez célébrer votre anniversaire

1957 Route 148, Angers entre Gatineau et Masson

Réservations (819) 986-7013

La bande à GASPARD

À lire dimanche

Détrompez-vous...

L'eau coule cher!



VARIÉTÉS

Une brochette d'artistes locaux fête LA NOCE D'ARGENT de CBOF 1250

Vendredi 11 août, le spectacle en chansons et musique de CBOF 1250, LA NOCE D'ARGENT,

présenté au Lac des Fées gens de l'Outaouais les à 20h30, rappellera aux bons souvenirs rattachés

à l'époque pas si lointaine des spectacles grandioses offerts par Radio-Canada aux amphithéâtres naturels de Camp Fortune et du Lac des Fées.

teuse qui mettrait aussi en valeur ses talents en composition française.

Depuis qu'en 1977, Micheline Scott a remporté le 1er prix comme auteure-compositrice-interprète au Festival de la chanson de Granby, ses douze années de carrière furent marquées par des tournées tant au Québec qu'en Ontario et en...Hollande.

Quatre ans plus tard, en 1981, Guy Perrault méritait lui aussi le premier prix du Festival de Granby à titre d'auteur-compositeur-interprète. Récemment, Perrault présentait son tout dernier spectacle LE CAS BREL, à la Maison du Citoyen ainsi qu'au Festival franco-ontarien de 1988. Parmi les revues musicales, LES FLAMANTS ROSES (spectra),

HULL'S ANGELS (Festival de la bicyclette 1988) et MAL DE NEIGE (Bal de neige), l'ont plus particulièrement mis en évidence.

Ayant chanté Vigneault, Ferré, Brel et Vian, Serge Côté fut qualifié d'interprète saisissant.

Un temps guitariste-accompagnateur de Robert Grégoire, Raymond Desmarceau est de tous les spectacles: à la

Chant'août, aux Olympiques, au midi de la Place des Arts, à Camp Fortune et à Radio-Canada, à la Fête nationale du Québec à Hull et à Toronto, au Théâtre de l'île et à La Casanous à Montréal. Ayant fait partie de la relève appuyée par CBOF 1250, quelques-unes de ses chansons seront justement à l'honneur vendredi soir.

Tous seront de la fête vendredi 11 août dès 20h30. CBOF 1250 réserve même une surprise à son public en invitant des amis qui, après le souper traditionnel marquant son 25ème anniversaire de productions locales, viendront collaborer au succès de la soirée.

Sous la direction musicale de François Groulx, ce spectacle est commandité par la ville de Hull.

Toujours dans le cadre des activités de son 25ème anniversaire, CBOF 1250 présente ce soir et samedi 12 août respectivement, un spectacle de musique Nouvel Age et Louise Portal ainsi que les Papparazzi.

Théâtre d'été
Rien de mieux que
POISON D'AVRIL
pour mourir de rire!

Comédie de Jacques Lussan et Louis Fortin

Chrystiane Drolet
Benoît Gauthier
Guyline Guérin
Claude Lavoie
Chantale Richer

HÔTEL RAMADA

LES HEBDOS DE L'OUTAOUAIS

du 27 juin au 2 septembre 89 595-7455

le Théâtre de l'île, Hull
1, rue Wellington

LE THEATRE DE LA SUCRERIE INC.
CASSELMAN, Ontario
PRESENTE

LE CHARIMARI
LE DEMON DU MIDI

Comédie hilarante
en deux actes de Pierrette Bruno
avec
CLAUDINE CHATEL
SERGE BOSSAC
GENEVIEVE DE ROCRAY • ALEXIS MARTIN • GILBERT LACHANCE

* le seul théâtre d'été français en Ontario DU 30 JUIN AU 2 SEPTEMBRE Salle climatisée
Spectacles du mardi au samedi à 20H30
Dîner-théâtre ou théâtre seulement • Réservations: (613) 764-5580



LE CIRQUE DU PLAISIR

SERA AU CENTRE TOURISTIQUE DU LAC SIMON LE 9 AOÛT
ET AU CENTRE TOURISTIQUE DU LAC DE L'ARGILE LE 17 AOÛT

2 représentations par jour: 15 h 30 et 19 h 30
90 minutes de spectacle sous le chapiteau

- léopards en liberté
- éléphants
- jongleurs
- clowns
- équilibristes
- trapézistes
- et bien d'autres

Admission: 8 \$ par adulte • 5 \$ par enfant (16 ans et moins)

Billets en vente au:

Centre touristique du lac Simon
Route 321
Duhamel (Québec)
(819) 428-7931

Centre touristique du lac de l'Argile
Route 309
Notre-Dame-de-la-Salette (Québec)
(819) 766-2341

Société des établissements de plein air du Québec

Du plaisir pour toute la famille!

TERRAINS BOISÉS À VENDRE
Bord du lac Simon
ou en montagne

Magnifique site
vue panoramique
Golf et ski alpin à proximité

Superbe maison modèle
offerte à
prix spécial

Venez visiter

Informations: 428-3994

OUVRIEZ L'OEIL SUR CES AUBAINES

Exclusivités Hakim. Des montures dernière mode à des prix allant de 38\$ à 80\$, coutant ailleurs jusqu'à 175\$ et plus. Toutes nos montures sont garanties pendant un an contre tout bris accidentel avec certificat.

Bénéficiez de bas prix sur les verres à vision simple et double foyer. Lunettes de soleil signées, verres de contact et solutions, ainsi que des milliers de montures à la mode, gratuites.

52 points de vente et bientôt davantage

Dispositions pour examen de la vue.

Ouvert à des heures pratiques.



HAKIM
Make it Hakim for Value! OPTICAL

Stationnement gratuit

Service le même jour ou pendant que vous attendez dans la plupart des cas.

* 1619, ave Carling (à l'angle de Churchill) (613) 728-0944

OTTAWA
* 1895, rue BANK (au sud du chemin Walkley) (613) 526-1110

* 229, rue Rideau (à l'angle de Cumberland) (613) 237-1234

Trouvez-nous vite dans les "Pages Jaunes"



La majorité des régimes d'assurance-hospitalisation sont acceptés.

THÉÂTRE

Trois clowns du Saguenay dans l'Outaouais!



Les trois clowns, Klaxon, Pipo et Crécelle alias Daniel Gagnon, Jérémie Gagnon, et Johanne Bédard étaient de passage à Gatineau (et à Aylmer, le lendemain) pour le grand ravissement des petits et des...plus grands aussi!

Les trois clowns du petit Théâtre de la Manivelle enchantée ont présenté au public gatinois un spectacle qui a su ravir son jeune (et moins jeune) auditoire. Qu'il s'agisse de la danse du serpent, de la session de musique ou de l'histoire de Guillaume Tell, Klaxon (Daniel Gagnon), Crécelle (Johanne Bédard) et le jeune Pipo (Jérémie Gagnon) se tirent très bien d'affaire et réussissent merveilleusement bien à s'attirer la sympathie et l'enthousiasme du public.

En provenance du Saguenay-Lac-St-Jean, les trois clowns viennent tout juste de passer un mois en France. Le plus jeune d'entre eux, Pipo ou Jérémie Gagnon de son vrai nom, prétend "aimer ça moyen" de jouer sur scène. Pour ce faire, quelquefois il doit s'absenter de l'école. Comme il n'aime pas beaucoup celle-ci, il aime bien alors avoir pour prétexte celui de faire le clown. Mais quand même, papa et maman ne lui font pas manquer l'école bien souvent. Agé de neuf ans, Jérémie accompagne ses parents pour leurs spectacles depuis déjà six ans. Il ajoute qu'il trouve ça difficile quand il doit "apprendre les textes".

Quant à papa et maman, celle-ci possède une formation de danse surtout alors que celui-là a étudié la musique et pratiqué la magie. Le mélange de toutes ces formations, assaisonné de fantaisie et d'imagination, constitue un cocktail fort délicieux et tout à fait rafraîchissant. En plus du spectacle d'été, le Théâtre de la Manivelle enchantée présente également un spectacle éducatif offert dans les écoles. Munis de leur scène portative, le couple Bédard-Gagnon incarnent une institutrice et un curé de village. Alant chercher parmi son jeune auditoire une fille et un garçon, les Bédard-Gagnon habillent ceux-ci de costumes d'époque tout mignons et les incorporent dès lors à leur jeu pour le plus grand plaisir de tous.



BERNARD TROTTIER
membre depuis 4 ans

M. Bernard Trottier s'est mérité les honneurs du représentant du mois pour **JUILLET 89**. M. Trottier invite la population de l'Outaouais à venir le rencontrer lors de votre prochain achat de voiture ou camion.



Mont-Bleu
22, boul. Mont-Bleu, Hull — 776-1571

INVITATION

TOURNOI ANNUEL
des agents **G.R. LAUZON**

MERCREDI 16 AOÛT 1989
au profit de "L'Amicale des Handicapés physiques de l'Outaouais Inc."
au **Club de golf Kingsway**

Chemin de la Montagne, Aylmer

Billet pour SOUPER \$20.00	Billet pour SOUPER et GOLF \$50.00
-----------------------------------	---

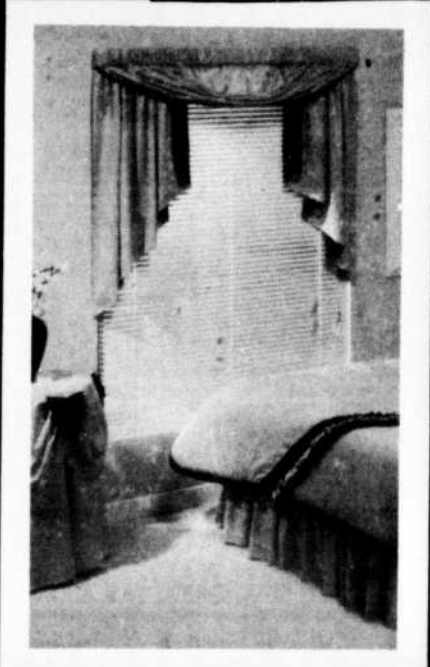
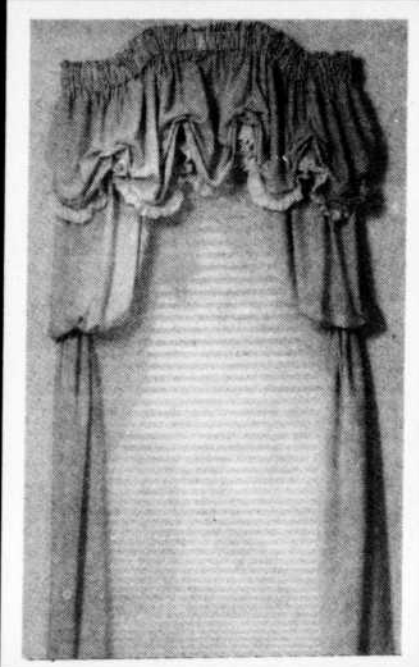
Pour information: Mme Claudette Marcoux, directrice 561-2445

Store Design

bas prix, qualité supérieure, prix garanti!



Jusqu'à
50%
de rabais
sur
rideaux
et
stores



GRATUIT
ESTIMATION ET SERVICE DE DÉCORATION
À DOMICILE PAR NOS PROFESSIONNELS!
HULL 777-2836
GATINEAU 643-2261

jusqu'à **50%** de rabais
sur verticaux en tissu
• collection complète
• le plus grand choix de couleurs

jusqu'à **50%** de rabais
sur mini-stores
• choix de 50 couleurs
• garantie à vie
• valence gratuite

HULL
200
ST-JOSEPH
(près de TANTE-MARIE)

GATINEAU
360 boul.
Maloney O.
(en face du St-Hubert)

NEPEAN
160 Mervale Rd.
723-5940

OTTAWA
1707 ST-LAURENT
526-3888

SUPER SPÉCIAL

stores verticaux

P.V.C. uni
valence incluse
75" X 84"

\$75

en inventaire

P.V.C. gaufré
valence incluse
choix de 7 couleurs
75" X 84"

\$95

en inventaire

À la Maison du Citoyen

EXPOSITION

Kermesse de bicyclettes

Dans le cadre du Festival international de la bicyclette de Hull, la Maison du Citoyen se voit littéralement transformée en une kermesse de la bicyclette pour tout le mois d'août. Trois aires, le Salon Laurier avec l'exposition LA POSTE A VELO, l'Agora avec LES BICYCLETTES ANCIENNES ET PIÈCES SOUVENIR et enfin, la Galerie Montcalm qui abrite l'exposition BICYCLETTES D'ARTISTE, ont été amplement mises à contribution.

Le Salon Laurier se voit donc garni d'une

collection de timbres représentant tous le thème de la bicyclette sous une forme ou une autre. Réalisée par Albert Rémillard, cette exposition est le fruit de longues heures passées à collectionner des timbres commémoratifs ou simplement des timbres-poste de divers pays. Collection personnelle d'Albert Rémillard, LA POSTE A VELO sera exposée au Salon Laurier jusqu'au 30 août prochain.

Le Musée national des sciences et de la technologie a tenu à collaborer à l'événement en fournissant à la Maison du Ci-

toyen et ce, jusqu'au 24 août, une exposition de vieux vélos dont le plus ancien, la Draisiennne, date de 1819.

D'autre part, la Galerie Montcalm se voit dotée de deux expositions regroupées en une seule, BICYCLETTES D'ARTISTE. Celle-ci comprend un volet national, une exposition itinérante en provenance de Matane, ainsi qu'un volet régional regroupant huit artistes ayant répondu à un concours lancé par la ville de Hull. Récipiendaires des prix émis dans le cadre de ce concours, Michel Céré

pour l'aquarelle AIR D'ALLER, Claude Dupont pour sa sculpture TANDEM TOTEM et Daragon de son vrai nom, Jean-Paul Ladouceur, pour sa copigraphie LE TRICYCLIQUE#3, ont respectivement mérité un premier (500\$), un deuxième (300\$) et un troisième (200\$) prix. Raymond Warren, un artiste de Maniwaki, a reçu, quant à lui, une mention d'honneur pour une céramique intitulée LE COQ (QUI SE REFUSE D'ÊTRE UN POULET PRESSE). Les autres participants à l'exposition



Henri-Julien D'Amour, aquarelliste, devant l'oeuvre qu'il présente à la Galerie Montcalm dans le cadre de l'exposition BICYCLETTES D'ARTISTE. Reprenant l'oeuvre qu'il avait présenté à la ville de Hull dans le cadre des célébrations devant marquer l'ouverture du Musée canadien des civilisations, l'artiste ajoute à celle-ci divers éléments tels que découpages de journaux pour faire voir une Maison du Citoyen garnie d'une tour aux formes indistinctes, avec en avant-plan une allusion très claire à ce que Henri-Julien D'Amour perçoit être les intérêts financiers de la ville dans ce projet. Intitulée LES GONFLABLES, l'oeuvre de D'Amour est on ne peut plus évocatrice.

BICYCLETTES D'ARTISTE, volet régional,

sont Guy Laliberté, Louise Latulipe, Paul Saucier et Henri-Julien D'Amour.

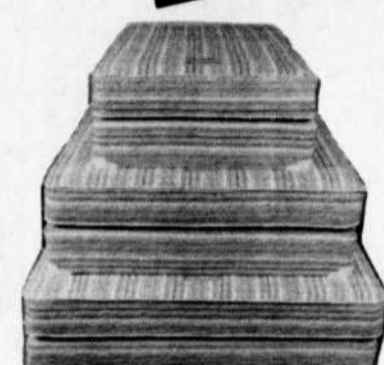
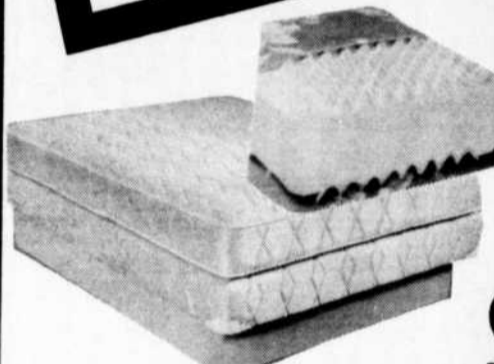
Quant au volet national, l'exposition de Matane, en route vers Montréal et Shawinigan après le 30 août, regroupe dix artistes: Delphis Bélanger, Greg Curnoe, Don Darby, André Fournelle, Pierre Fournier, Gilles Girard, Jacek Jarnuskiewicz, Emile Morin, Reno Salvail et Paul-Emile Saulnier. Ceux-ci, par opposition aux artistes du volet régional, présentent des oeuvres conçues à partir de pièces déjà faites, ce que la directrice de la Galerie Montcalm, Jacque-

line Tardif, appelle du "ready made". Parmi ces matériaux se retrouvent un téléviseur, une bicyclette d'exercice, des os de baleine, des photographies, des racines, un banc, un projecteur et bien d'autres. Certaines oeuvres très esthétiques (ex: bicyclette multicolore) font place à d'autres qui ne laissent aucun doute quant au message véhiculé (ex: homme au masque anti-pollution, à genoux à côté de sa bicyclette). En conclusion, Jacqueline Tardif espère que "ce premier projet (qui prendra fin le 30 août) en initiera bien d'autres".

VENTE DE MATELAS Ressorts & Mousse

MATELAS
SLEEPTEK

MATELAS
SLEEPTEK



Rabais
de
\$120

à
\$323

10 ANS GARANTIE

O-PEDIC RESSORTS FERME	
Prix régulier	VENTE
SIMPLE → \$420	\$299
DOUBLE → \$500	\$359
QUEEN → \$560	\$399

MOUSSE FERME	
Prix régulier	VENTE
SIMPLE → \$460	\$327
DOUBLE → \$540	\$387
QUEEN → \$670	\$477
KING → \$970	\$695

15 ANS GARANTIE

MOUSSE	
Prix régulier	VENTE
SIMPLE → \$530	\$377
DOUBLE → \$680	\$487
QUEEN → \$810	\$577
KING → \$1130	\$807

RESSORTS ORTHO	
Prix régulier	VENTE
SIMPLE → \$530	\$378
DOUBLE → \$630	\$448
QUEEN → \$755	\$538
KING → \$1080	\$777

- Service après vente
- Satisfaction garantie
- Livraison rapide & gratuite

- Remplacement de lit d'eau par un matelas mousse
- Grandeur sur mesure "48" "36" "30" Sofa-lit

- Oreillers (orthopédique, plumes, duvet)
- Couette en duvet
- Boîte en mélamine
- Lit électrique réglable



Sleeptek



OTTAWA EST
749-1456

5370,
CANOTEK #22

FABRICANT DE MATELAS
GATINEAU
70 GRÉBER (PLACE FARMER)
568-7520

FABRIQUÉ DANS LA RÉGION

OTTAWA OUEST
596-2654

3069
CARLING AVE.

GAGNEZ 10 BILLETS

pour la présentation du 16 août 1989

LE THEATRE DE LA SUCRERIE INC.
CASSELMAN, Ontario
PRESENTE



LE CHARIMARI

LE DEMON DU MIDI

Comédie hilarante
en deux actes de Pierrette Bruno
avec
CLAUDINE CHATEL
SERGE BOSSAC

GENEVIEVE DE ROCRAY • ALEXIS MARTIN • GILBERT LACHANCE

Le seul théâtre d'été français en Ontario DU 30 JUIN AU 2 SEPTEMBRE. Soirée cinémas.
Spectacles de mardi au samedi à 20h30.
Dîner-théâtre ou théâtre seulement • Réservations: (813) 764-5580

en retournant ce coupon ci-bas

CONCOURS LE CHARIMARI

418, Avenue du Golf,
Gatineau J8P6K2



Nom: _____
Adresse: _____
Ville: _____ Code: _____
Téléphone: _____ Âge: _____

Seul les coupons reçus avant le 14 août 1989 seront éligibles au tirage (deux billets par coupons); les gagnant(s) seront avisés par téléphone et la liste sera publiée dans Les Hebdo de l'Outaouais.

THÉÂTRE



(photo: Hubert Fielden)

Geneviève de Rocray, Serge Bossac, Claudine Chatel, Alexis Martin et Gilbert Lachance dans une scène effervescente tirée de la pièce LE CHARIMARI

Du sang neuf pour LE CHARIMARI

Geneviève de Rocray, Alexis Martin et Gilbert Lachance, tous trois fraîchement sortis du Conservatoire d'art dramatique de Montréal, complètent avec Claudine Chatel et Serge Bossac la distribution de la pièce LE CHARIMARI, présentement à l'affiche au Théâtre de la Sucrierie, à Casselman.

par Rachel Bergeron

Hubert Fielden, la "douce moitié" de Claudine Chatel et metteur en scène de la pièce LE CHARIMARI, enseigne au Conservatoire. Il a donc approché ces trois jeunes finissants et leur a proposé à chacun un rôle dans la pièce.

Gilbert Lachance, loquace, raconte qu'il en a profité pour ajouter à son rôle, le travail de musicien. Il a ainsi composé la musique devant soutenir les temps les plus forts de la pièce. Traitée sur un synthétiseur, cette musique se distingue par son style jazzé.

Bien que tout neuf dans ce métier, Gilbert Lachance participera dès l'automne à l'émission de Télémetropole, CHAMBRE EN VILLE, écrite par Sylvie Payette en collaboration avec sa mère Lise Payette. Gilbert y incarnera le jeune sportif aux prises, comme les autres jeunes de cette pension, avec divers types de relations interpersonnelles.

Alexis Martin, beaucoup plus timide en coulisse quoiqu'il se déchaîne littéralement sur scène, s'est révélé être, à temps perdu, un auteur de pièces collectives. Il participe à l'heure actuelle à une collaboration avec Jean-Pierre Ronfart pour une création qui devrait être produite au Théâtre expérimental de Montréal.

Sur Geneviève de Rocray, il y a malheureusement peu à dire, puisque celle-ci prétend que son rôle dans la pièce LE

CHARIMARI n'étant pas suffisamment important, il devient inutile de parler d'elle.

Nettoyage Delta inc.

ENTRETIEN GÉNÉRAL

• Résidentiel • Estimation gratuite • Commercial

- Gatineau - Hull - Aylmer - Maniwaki - Mont-Laurier

- Tapis
- Divan
- Sinistre
- Intérieur de voiture
- Vitre
- Plafond
- Mur
- Plancher

568-3908

A. Sylvestre (prés.)

HYPNOTHÉRAPIE

VOUS RECONNAISSEZ-VOUS?



Dr Jacques Marquis
H.S.N.D.

Fumeur(euse), obèse, angoissé(e), anxieux(euse), nerveux(euse), stressé(e), timide, dépressif(ve), phobie, complexé(e), manque de concentration, alcool, mémoire, problème psycho-sexuel, etc.

THÉRAPIE INDIVIDUELLE

Relaxation, visualisation, suggestion créative, hypno-analyse, régression, auto-hypnose, etc.

CENTRE PROFESSIONNEL DE MÉDECINE DOUCE

68 boul. Montclair, Hull
Sur rendez-vous 777-1319



50 belles années de bonheur et d'amour pour M. et Mme Aldège Lanthier.

Célébration de la messe, en leur honneur à l'église St-Pierre de Wakefield le 12 août à 7:00 P.M.

Soirée chez Arlu
Route 366 est, Perkins

Invitation aux parents et amis.

CLINIQUE D'OBÉSITÉ DE L'OUTAOUAIS

Clinique médicale pour perte de poids et pour le maintien.

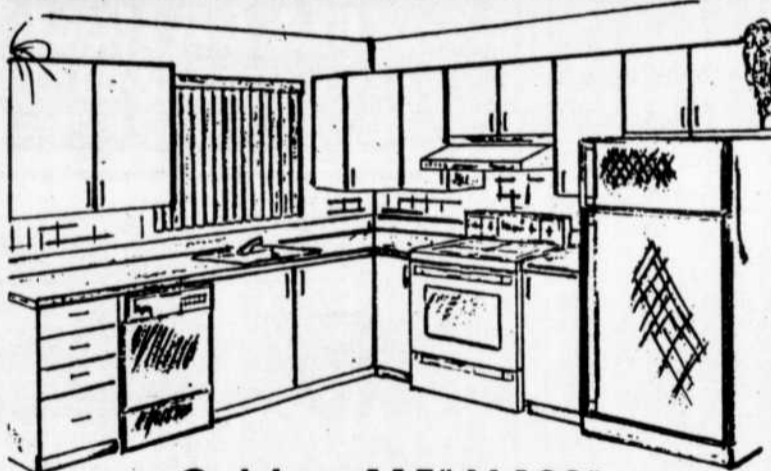
Selon le programme de motivation et de maintien du Dr Maurice Larocque

- Dr Yves Lévesque, M.D.
Omnipraticien
- Dr Jean-Claude Bouth, M.D.
Omnipraticien

251 Laramée, Hull
Visites sur rendez-vous seulement
770-8748

Luxorama
Armoires de cuisine

FAITES PLANIFIER VOTRE CUISINE PAR UN EXPERT



Cuisine 115" X 120"
Incluant:

- Dessus de comptoirs
- Poignées
- Tous côtés apparents finis

LIVRAISON & INSTALLATION NE SONT PAS COMPRISES
TAXE EN SUS

Modèles:

ARMOIRES de style européen
BLANC, AMANDE ET GRIS **\$1399.95**

ARMOIRES chêne plaqué
modèle: LE TYROL **\$1599.95**

ARMOIRES chêne massif
modèle: OLYMPIA **\$1799.00**

VENEZ VOIR NOTRE SALLE DE MONTRE AU:
865, boul. MALONEY Est
GATINEAU
663-2859

Luxorama
Armoires de cuisine

FAITES PLANIFIER VOTRE CUISINE PAR UN EXPERT!

... ATTENTION ...

ATTENTION! ATTENTION!
**MÉFIEZ-VOUS
DES IMITATIONS!!**

Certains de nos compétiteurs nous imitent
et d'autres nous copient

Si certains de nos compétiteurs
ne peuvent planifier une cuisine
pour leur annonce

**COMMENT
VONT-ILS
PLANIFIER
VOTRE CUISINE?**

DENIS PHARAND et ROBIN PARADIS
Propriétaires
Cuisinistes

À VOTRE SERVICE DEPUIS 5 ANS

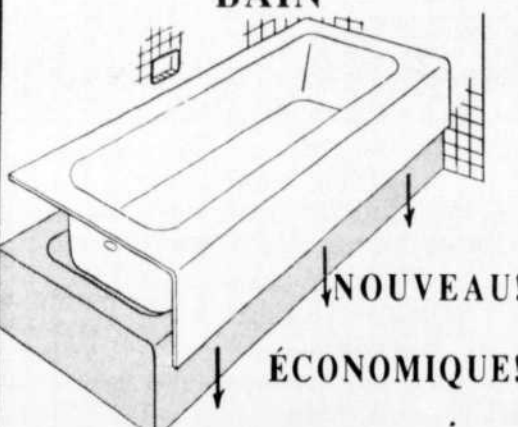
... ATTENTION ...

VENEZ VOIR NOTRE SALLE DE MONTRE AU:
865, BOUL. MALONEY EST, GATINEAU
663-2859

THÉÂTRE

De multiples projets pour Danielle Panneton

RECOUVREMENT DE BAIN



NOUVEAU!
ÉCONOMIQUE!

- S'installe dans votre bain sans déranger la plomberie et les tuiles environnantes
- Installation professionnelle en moins de 2 heures
- Panneaux mural une pièce en acrylique aussi disponible

741-3234
BATH-MAGIC®
2615 Blackwell, unité 111, Ottawa

Danielle Panneton, LA DANSE DES BABOONS, présentement à alias Patricia Dumas de

À LOUER

ÉDIFICE DE LA
FÉDÉRATION DES CAISSES
POPULAIRES DE L'ONTARIO

450, rue Rideau, Ottawa

- 5930 pieds carrés - 4^{ème} étage
- édifice très moderne
- emplacement de choix
- stationnement disponible
- À voir absolument

Pour renseignements,

M. Paul-André Riel

237-6830

l'affiche au Théâtre de la Grande Chapelle à Katimavik, s'est fait connaître du public à travers, entre autres, ses performances à la LNI, ligue nationale d'improvisation.

par Rachel Bergeron

Sortie de l'École nationale de théâtre depuis 1975, elle a, en quatorze ans de métier, participé à une douzaine de productions de théâtres d'été, généralement à titre de comédienne, mais aussi, et ce à deux reprises, de metteuse en scène.

Membre de la compa-

gnie Le Théâtre UBU, Danielle Panneton s'est produite avec eux lors du Festival des Amériques à Montréal, en juin dernier. Déjà présentés en Europe à l'automne 88 et de nouveau prévus pour l'automne prochain, leurs spectacles, OULIPO SHOW et MERZ OPERA, tournent depuis déjà trois ans.

L'OULIPO SHOW tiendra d'ailleurs l'affiche à l'Atelier du Centre national des Arts, les deux dernières fins de semaine de septembre. Écrit par Raymond Quesnau, entre autres auteurs, l'OULIPO

SHOW représente, aux dires de Panneton, "un collage de textes, un spectacle inventé".



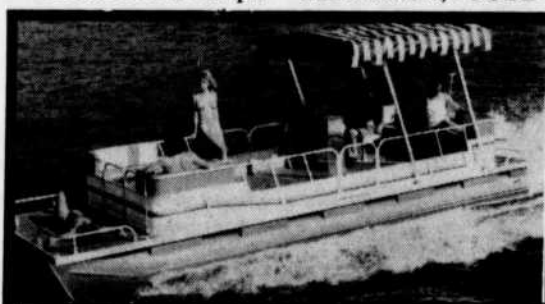
Pour Danielle Panneton, accepter le rôle de Patricia Dumas dans LA DANSE DES BABOONS représentait un défi de taille puisqu'il s'agissait de la première pièce à deux personnages dans laquelle elle était appelée à jouer. Les 120 heures consacrées aux répétitions avec son homologue Robert Marien n'ont sans doute pas été superflues, puisque la seule chorégraphie de la danse des baboons fait de celle-ci un exercice fort difficile et même très "acrobatique".

Au moment même où elle incarne Patricia Dumas au Théâtre de la Grande Chapelle à Katimavik, Danielle Panneton n'en poursuit pas moins le tournage d'une nouvelle série télévisée de Radio-Canada, SUPER SANS PLOMB, dans laquelle elle se transformera en Hélène, la blonde de Michel Forget.

Il s'agit de l'histoire d'un homme (Michel Forget), libraire à Québec. Il apprend qu'il a hérité d'un garage à Montréal. Influencé par sa blonde Hélène (Danielle Panneton), il ne sait plus s'il doit accepter cet héritage-surprise.

Enfin, il décide de se rendre à Montréal. Cette nouvelle émission devrait débiter à l'automne, c'est-à-dire le 5 septembre.

Et, alors que cet automne les téléspectateurs pourront voir Danielle Panneton au petit écran, celle-ci passera deux mois en Europe, plus précisément en France, en Belgique et en Suisse française, pour les représentations de l'OULIPO SHOW et du MERZ OPERA.



LOCATION BATEAU PONTON

MARINA DE HULL

Informations: **595-0909**

Location à l'heure ou à la journée

Bien le bonjour!...

de Colette et Jacques,

Paule, Hélène, Maryse, Aline, Hélène et Josée

Plusieurs clientes et clients ont exprimé le désir de posséder un moyen de choisir le shampooing Crabtree & Evelyn qui leur convienne le mieux. Voici donc une (première) fiche technique, à conserver:

CHEVEUX	FEMMES	HOMMES	ENFANTS
NORMAUX	- bruyère de Nantucket - babeurre - germe de blé - avocat - lait de chèvre - gingembre blanc - tiare tahiti - aloe vera* - henne	- bois de santal - bouleau blanc*	N.B. Il n'y a pas de classification selon le type de cheveux. • Scarborough à base de plantes (camomille, calendula, carotte) ne pique pas les yeux.
SECS	- jardins de Savannah* - millefleurs (protéine) - germe de blé - amandes douces (huile d') - avocat - jojoba - camomille	- ligne bleue avec protéine	• Tom Kitten ne pique pas les yeux
BLONDS			
TRÈS SECS	- apricot		• Tom Kitten bon aussi pour adultes à peau sensible
ENDOMMAGÉS	- pluie de printemps	- ligne bleue avec protéine	

*conditionneur disponible

Chez-moi
POUR DIRE *je t'aime*

VILLAGE PLACE CARTIER, 425, boul. St-Joseph 777-0324

TAPIS / 643-4941 / MOBILIER



ARTHUR CÔTÉ, PROP.

NETTOYAGE
VAPEUR
GATINEAU
STEAM CLEAN

SATISFACTION
GARANTIE

Nouveau système de nettoyage
PLUS EFFICACE
Unité dans le camion

L'EXPÉRIENCE FAIT LA
DIFFÉRENCE

CARPET / 643-4941 / FURNITURE

CANADA
PROVINCE DE QUEBEC
DISTRICT DE HULL

COUR DU QUEBEC
17 rue Laurier, pièce 0.210
Hull, Qc

Il est ordonné aux intimés ci-dessous mentionnés de comparaître dans un délai de TRENTE (30) jours. Des copies de requête ont été laissées au greffe de cette Cour à votre intention.

NUMERO

550-32-001480-877
550-32-001634-887
550-32-000599-891
550-32-000023-892

REQUERANT(E)S

ME ROGER PARADIS
RAYMOND OUELLETTE
GILLES DUVAL
SHELLEY McLAUGHLIN

NTIME(E)S

ROBERT BEAUDIN
RICHARD FAUVELLE
YVES GRENIER
SAM DAYFALLAH

(S) GERARD LACROIX, Greffier adj.
de la Cour du Québec

CALENDRIER

Théâtre:

Poison d'avril

Au Théâtre de l'Île, jusqu'au 2 septembre, les comédiens Chrystiane Drolet, Guylaine Guérin, Chantale Richer, Benoît Gauthier et Claude Lavoie s'en donnent à coeur joie dans leurs rôles de Français et de Québécois en mal d'épater.

La danse des baboons

Folle comédie américaine de John Murray, LA DANSE DES BABOONS, mettant en vedette Danielle Panneton et Robert Marien, offre ses représentations au Théâtre du Lac McGregor (La Grande Chapelle de Katimavik) jusqu'au 26 août.

Le Charimari

Comédie en deux actes de Pierrette Bruno, avec Claudine Chatel et Serge Bossac, LE CHARIMARI ou le démon du midi est présenté au Théâtre de la Sucrerie, Casselman, Ontario. Les représentations se poursuivent jusqu'au 2 septembre.

Impro-spectacle

Dimanche prochain, le 13 août, le groupe IMPROVISION présente sur la terrasse du Café des 4 jeudis un impro-spectacle du style de ceux de la LNI, vote compris.

L'Amour fou

Dans le style de la commedia dell'arte, la troupe Pop Théâtre présente sur le site extérieur du Pavillon de l'Hôtel de ville de Vanier sa deuxième production, L'AMOUR FOU. Du 22 au 27 août, à 20h00 (relâche le 25).

Carmen

Opéra Lyra présente au Théâtre du Centre national des Arts, les 7, 9, 11, 13 et 15 septembre, CARMEN de Georges Bizet. Un des drames lyriques les mieux réussis et où s'affrontent passion, jalousie et mort.

Variétés:

Au Lac des Fées

Ce soir, spectacle de musique NOUVEL AGE avec Raoul Duguay et autres musiciens. Vendredi, LA NOCE D'ARGENT de CBOF 1250, une revue musicale sur ses 25 ans d'amour en chansons et samedi, 12 août, LOUISE PORTAL avec en première partie, les PAPARAZZI. Chaque représentation débute à 20h30.

Danse:

Danse du Ghana

Considérés comme d'importants ambassadeurs culturels de leur pays natal, les interprètes de la COMPAGNIE NATIONALE DE DANSE DU GHANA n'exécutent pas seulement des danses de même que des chants villageois mais brosent aussi une peinture de la vie traditionnelle au Ghana. Au Théâtre du CNA, ce soir et demain dès 19h00. Gratuit

Danse Kalina

Des chanteurs et des instrumentistes se joignent aux danseurs de l'Ensemble Kalyna pour offrir un somptueux spectacle folklorique dans la plus pure tradition canado-ukrainienne. Au Théâtre du CNA, les 11 et 12 août à 19h00. Gratuit

Musique:

Concerts du crépuscule

Le quatuor à corde de DANIELLE COTE se produit sur la scène de la Place Aubry, ce soir à 20h00.

Quatuor de jazz

A 19h30 ce soir également, le quatuor de MIGUEL JIMENEZ présente une session de jazz au Parc de l'Imaginaire à Aylmer.

Rock francophone

Groupe de rock francophone, CAMEL CLUTCH s'installe sur la Terrasse de la Maison du Citoyen, jeudi le 10 août à partir de 21h00.

Arts visuels:

La poste à vélo

Dans le cadre du Festival international de la bicyclette de Hull, les expositions BICYCLETTE D'ARTISTE et LA POSTE A VELO se tiendront respectivement à la Galerie Montcalm et au Salon Laurier de la Maison du Citoyen jusqu'au 30 août.

Solstice d'été

L'exposition du Solstice d'été au Centre d'exposition L'Imagier, au 9, rue Front à Aylmer se poursuit jusqu'au 27 août. Le thème cette année est LAGRANDE

MERE.

Voulez-vous danser?

Cette exposition du Musée canadien des civilisations présente différentes

manifestations des cinq fonctions traditionnelles de la danse, soit le divertissement, le drame, la séduction, l'emblème et la prière. En montre jusqu'au 2 octobre 1989.

King Edward Auto Centre

1983	MAZDA 626 COUPE	4,995\$
1984	FIREBIRD SE "T-TOPS"	7,995\$
1984	DODGE CHARGER aut.	3,495\$
1984	CHEV. CHEVETTE, 4 p., aut.	3,495\$
1984	CELICA GTS, très propre	7,950\$
1986	LYNX, familiale automatique	5,550\$

PONT
McDONALD CARTIER

ST-
PATRICK

KING EDWARD

Toutes nos voitures sont en très bonne condition, elles sont certifiées et munies d'une garantie.

360 ST-PATRICK ST.
OTTAWA, ONT. K1N 5K7
235-3179

FRANCHISES EXCLUSIVES

Première fois offertes au Canada!

CENTRE DE LOCATION LOC-QUÉ-RUN®

- Vous adorez le sport?
- Vous désirez vous lancer en affaires?
- Vous disposez de quelques heures par semaine pour gérer votre entreprise?

AUCUN PORTE à PORTE! REVENUS PLUS QU'INTÉRESSANTS À L'INTÉRIEUR D'UN TERRITOIRE PROTÉGÉ.

Investissement requis: **\$2,600**

OCCASION UNIQUE

AUCUN PALLIER MULTIPLE!

À QUI LA CHANCE?

Pour un rendez-vous, téléphonez en toute confiance entre 9h et 17h, du lundi au vendredi au **(819)986-6781**

QUÉ-RUN CANADA LIMITÉE

10 St-Amour, Édifice EREL
MASSON, QUÉBEC H2X 2H0

L'UNIVERSITÉ DE SHERBROOKE



FORMATION À DISTANCE COURS OFFERTS PAR

LE GROUPE ACCÈS-FORMATION

FORMATION À DISTANCE

Chaque cours présenté ici vous permet d'améliorer vos connaissances tout en vous donnant droit à 3 crédits universitaires. Le matériel pédagogique est constitué de cassettes vidéo et de documents imprimés.

AVANTAGES

- Aucun déplacement
- Inscription en tout temps
- Coût: 195\$ par cours
- Frais d'inscription déductibles d'impôt
- Cheminement individualisé selon le rythme d'apprentissage de chacun
- Assistance en cas de difficulté (ligne 1-800)
- Crédits universitaires
- Attestation d'études
- Cours axés sur la pratique
- Contacts stimulants (grâce aux cassettes vidéo) avec des chefs de file et des spécialistes expérimentés.

COURS OFFERTS

L'Anglais, une approche naturelle
Méthode audacieuse et efficace

La gestion, une affaire d'entreprise
Pour mieux se préparer à gérer une entreprise ou pour en améliorer la gestion

La gestion des épargnes
Comment gérer votre argent et minimiser vos impôts

La comptabilité, un outil de management
Pour se familiariser avec le langage et les outils comptables

La comptabilité par ordinateur
Pour mieux comprendre le fonctionnement d'un logiciel comptable

Pour plus d'information, communiquer avec votre conseiller:

**T.L.S. Outaouais
Germaine Pétrin
643-9039**

Bienvenue à bord!

Cet été, vivez avec nous la découverte du nouveau Musée canadien des civilisations.

L'affiche "Bienvenue à bord!" vous permettra d'identifier rapidement les nombreux autobus de la CTCRO qui vous amènent à quelques pas du site du musée.

Une visite qui en vaut le déplacement!

CTCRO

Renseignements: 770-3242



THÉÂTRE



(photo: Mario St-Jean)

Le verre de l'amitié au Théâtre de l'Île

Amis, amants, Français et Québécois, tous à table levant leur verre; voilà une scène tirée de POISON D'AVRIL qui pourrait bien se transposer dans la vraie vie. Guylaine Guérin, Benoit Gauthier, Chantale Richer, Claude Lavoie et Chrystiane Drolet interprètent allègrement la pseudo-bonne, le faux mari, la vraie soeur, le mécanicien transformé en ambassadeur et l'instigatrice de toute cette comédie. De quoi s'amuser pendant toute une soirée!



LE MEILLEUR CHOIX pour votre auto... À TOUT POINT DE VUE



ENTRETIEN

de la

TRANSMISSION

L'entretien de la transmission peut vous éviter bien des réparations coûteuses. Nos techniciens feront la vidange du liquide de transmission, de la cuvette et le remplacement du filtre.



29.95

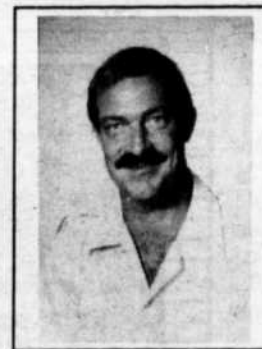
Filtre et liquide en sus. (Pour la plupart des voitures nord-américaines.)



Kent (à Laurier) OTTAWA	Richmond (à Island Park) OTTAWA	Heron (à Bank) OTTAWA	Carling (à Woodroffe) OTTAWA	Clyde (à Baseline) NEPEAN	Montclair (près St-Joseph) HULL
Robertson (près de Moodie) BELL'S CORNER	McArthur (près Lafontaine) VANIER	Ogilvie (à Blair) GLOUCESTER	St-Joseph (près Jeanne d'Arc) ORLÉANS	Maloney O (près Ave. Golf) GATINEAU	Main (à côté Galeries Aylmer) AYLMER



Le Centre de Pièces recyclées de l'Outaouais NOMINATIONS



MARCEL HEBERT
gérant des pièces

- M. Hebert est originaire de la région et possède 17 ans d'expérience en vente de pièces usagées et systèmes.
- 2 ans avec SNS auto Parts
- 10 ans chez DELTA auto Parts
- 5 ans avec GAUCHER auto Parts



JACQUES RIVEST
gérant général

- M. Rivest possède plus de 30 années d'expériences en mécanique (essence et diesel) et gestion de département de service automobile.

Il invite les gens originaires de l'Abitibi-Témiscamingue à venir le rencontrer

SERVICES OFFERTS

- Mécanique générale
- Vente de pièces usagées
- Achat de véhicules
- Soudure

Garantie 90 jours sur pièces
LIVRAISON GRATUITE

65 rue Audet, Hull 777-7107 / 777-6185

ENTRE NOUS

avec
Rachel
Bergeron



RACHEL LEMIRE présente les 26 et 27 août prochain son exposition annuelle de peintures dans le sous-bois attenant à son domicile. Si la température devait se gâter, l'exposition serait remise à la fin de semaine suivante, soit les 2 et 3 septembre.

GILLES PROVOST a déjà planifié ses prochaines vacances. Il passera celles-ci à Londres et à Paris. Mais attention! Ce voyage, bien que plaisant, ne lui permettra sans doute pas d'oublier complètement son travail de directeur artistique du Théâtre de l'Île puisque

en tout et partout, **GILLES** verra en moyenne une quarantaine de pièces en l'espace de cinq semaines, soit 35 jours. C'est dire qu'il ne se reposera pas beaucoup du théâtre!

PIERRE MCNICOLL devrait faire partie de la prochaine production de l'Opéra Lyra, **CARMEN**, présenté entre les 7 et 15 septembre. Incarnant le vilain **VITAL POITEVIN** dans **LA LEGENDE DE JOS MONTFERRAND**, **MCNICOLL** devrait personnifier un autre méchant dans cette nouvelle version de **CAR-**

MEN.

JACINTHE PARISE, une autre soliste de **LA LEGENDE DE JOS MONTFERRAND**, qui s'est distinguée par la clarté et la précision de son chant, avec la chanson **VENGEANCE** surtout, sera elle aussi de la distribution de **CARMEN**, mais au niveau des chœurs cette fois.

YOLANDE RIVARD est enchantée du dernier voyage qu'elle a effectué à Sorel et à St-Marc avec son **CAR DE L'OPERA**. Très prisé, celui-ci a fait découvrir à ces amants de la culture le

chalet où Germaine Guévremont a écrit **LE SURVENANT**. Acheté par le cousin de **GRA-TIEN GELINAS**, la

demeure de l'écrivaine est aujourd'hui ouverte au public. Après s'être littéralement gavés de suprême de saumon servi

avec sauce hollandaise dans une auberge du coin, les voyageurs ont rencontré en coulisse, après le théâtre au bateau **L'Es-**

cale à St-Marc, les deux comédiens **GERARD POIRIER** et **ROGER JOUBERT**.

SPÉCIAUX D'ÉTÉ
LA PERMANENTE (NOUVEAU CONCEPT)
POUR SEULEMENT **\$60.00** * Une permanente spirale ou crépette

- Permanente de 1ère qualité
- Choisi pour votre cheveu
- Enroulé sur rouleau Spiral ou étendue sur plaque crépette afin de vous donner une allure à la mode, comme les nouveaux styles le demandent

PERMANENTE PC 2000 AVEC ORDINATEUR
SPÉCIAL \$40.00 rég.: 45.00

Salon Blue Doll
Les spécialistes de la permanente
59 Eddy, Hull
777-2853

Union du Canada Assurance-vie Union of Canada Life Insurance

VOUS RECHERCHEZ UN PRÊT HYPOTHÉCAIRE?

NOUS OFFRONS:

1/4% DE RABAIS
AUX NOUVEAUX EMPRUNTEURS
ET DE PLUS...

1/2% aux nouveaux emprunteurs qui souscriront en même temps à une police d'assurance-vie selon vos besoins

- ... **AUCUN FRAIS** de demande d'emprunt en souscrivant à une police d'assurance-vie selon vos besoins
- ... **DES** taux d'intérêt **CONCURRENTIELS**
- ... **DES** taux d'intérêt **GARANTIS POUR SOIXANTE JOURS** de la demande
- ... **DES** conseils et services **GRATUITS**

COMMUNIQUEZ AVEC NOUS OU VENEZ NOUS RENCONTRER POUR CONNAÎTRE AUSSI NOTRE EXCELLENT CHOIX DE PRODUITS D'ASSURANCE POUR:

- Votre protection personnelle
- La planification de votre retraite
- La protection de votre famille
- Des placements intéressants
- La couverture de votre prêt

HÂTEZ-VOUS CAR CETTE OFFRE EST POUR UN TEMPS LIMITÉ!

325, rue Dalhousie, Ottawa, (Ontario) (613) 237-3660

Chuck Brown **NO. 1 DU GOLF AU CANADA**

Profitez des offres exceptionnelles sur les équipements et accessoires de golf pendant notre vente!

VENTE ECOULEMENT D'AOÛT

BALLES DE GOLF

STARFLITE, douz.	\$9.49	TOPFLITE PLUS, douz.	\$24.49
TOPFLITE XL II, douz.	\$24.49	PINNACLE, douz.	\$22.99
TOUR EDITION, douz.	\$26.49	WILSON STAFF, douz.	\$22.99

TOUS LES ENSEMBLES DE GOLF EN VENTE!

Voici quelques SPECIAUX vraiment extra:

THE CAT HD/HG, Rég. \$289.99	\$199.99
TOM WEISKOPF 360 CF, HD/HG Rég. \$314.99	\$259.99
SPALDING DIPLOMAT HD / HG / FD / FG Rég. \$399.99	\$329.99
PLUS SW PT EYE Rég. \$464.99 (métal)	\$399.99
Rég. \$444.99 (laminé)	\$384.99
SPALDING EXECUTIVE HD / HG LAMINES Rég. \$479.00	\$399.99

20% DE RABAIS sur nos SACS DE GOLF

20% DE RABAIS sur tous les PUTTERS

15% DE RABAIS sur tous les SOULIERS (excepté Phoenix)

30% DE RABAIS sur tous les ENSEMBLES DE PLUIE, PARAPLUIE, HOUSSES DE BÂTONS

20% DE RABAIS sur tous les SANDWEDGE FERS #1, FERS #2

40% DE RABAIS
PANTALONS, CHEMISES, GILETS POUR HOMMES | BLOUSES, BERMUDAS, PANTALONS, GILETS POUR DAMES

Nous acceptons les échanges. Ajustement gratuit avec l'achat d'ensemble de golf.

Chuck Brown
Lundi au merc.: 9 - 6
Jeudi et ven.: 9 - 9
Samedi: 9 - 5

610 SOMERSET OUEST (A PERCY)
233-8467 - 3 magasins à Montréal

Réparations. Pose de prises neuves le même jour

Interbeauté
COIFFURE

45 \$

COUPE,
SHAMPOOING,
MISE en PLIS,
PERMANENTE

Régulier: 65 \$

Promenades de l'Outaouais
Gatineau 568-4809

Franchise disponible (514) 866-9029



ERRATA

Dans l'annonce parue pour le Bureau Laitier du Canada en date du 28 juin 1989, des erreurs de typographies se sont glissées. Nous reprenons ici les noms complets des clients avec les corrections faites.

- | | |
|---|---|
| DINTY MOORE'S RESTAURANT
620 Chemin Aylmer
Aylmer | BOUCHERIE CHARCUTERIE A 1
100 Principale
Aylmer |
| GALERIE D'AYLMER RESTAURANT
181 Principale
Aylmer | CAFÉ PIERRE
101 Principale
Aylmer |

Nous nous excusons de ces erreurs!

La Direction
Le Régional de l'Outaouais

ÉCOLE de COIFFURE
Institut de l'Art de la coiffure & Paul de Rycke Inc.

Début des cours
septembre, février
juin
Durée: 6 mois

- Les techniques les plus modernes
- Enseignants professionnels dynamiques
- Développement de votre style personnalisé
- Une préparation au marché de l'emploi



Demandez notre brochure COURS

JOUR SOIR

Nom _____

Adresse _____

Ville _____

Prov _____

Code Postal _____

Tél _____

Cours ANGLAIS FRANÇAIS

Interbeauté Le succès en coiffure

MONTREAL 866-5477	SHERBROOKE 566-8994
1168 Ste Catherine O., suite 101	51 rue Wellington N. J1H 5A9
H3B 1K1	HULL 771-7709
LAVAL 669-3501	653 St. Joseph J6Y 4B2
158 boul. des Laurentides	
H7G 2S3	
QUÉBEC 529-0689	Numéros de permis du Ministère de l'Éducation
849 St-Joseph E. G1K 3C8	FA002 FA003 FA004 FA005 FA006

CRTC
Conseil de la radiodiffusion et des télécommunications canadiennes
Canadian Radio-television and Telecommunications Commission

Avis

Avis public C.R.T.C. 1989-86. Le Conseil a été saisi de la demande suivante: 3. LA PECHE (PARTIE DE), HULL (PARTIE OUEST) INCLUANT LES SECTEURS DE WAKEFIELD, FARM POINT ET CHELSEA (Qué.) Demande (891381600) présentée par 156097 CANADA LTEE, case postale 250, Wakefield J0X 3G0, en vue de modifier la licence afin d'exploiter l'entreprise de réception de radiodiffusion desservant les localités susmentionnées, en supprimant la condition actuelle de licence relative à la construction et à la mise en oeuvre de l'entreprise et en lui substituant ce qui suit: "La présente licence est assujettie à la condition que la construction soit terminée et que la mise en oeuvre de l'entreprise ait lieu le ou avant le 30 novembre 1989." Le conseil a déjà reporté la date de mise en oeuvre de l'autorité mentionnée plus haut du 8 juillet 1988 au 8 juillet 1989. Examen de la demande: 156097 Canada Ltée 191, chemin Riverside Wakefield. La documentation complète concernant cet avis ainsi que la demande peut être consultée au C.R.T.C., Edifice central, Les Terrasses de la Chaudière, 1 Promenade du Portage, Pièce 561, Hull (Qué.); et aux bureaux régionaux du C.R.T.C.: Complexe Guy Favreau, Tour de l'Est, 200 ouest, boul. Dorchester, Pièce 602, Montréal (Qué.) H2Z 1X4. Les interventions doivent parvenir au Secrétaire général, C.R.T.C., Ottawa (Ontario) K1A 0N2 et preuve qu'une copie conforme a été envoyée à la requérante le ou avant le 25 août 1989. Pour de plus amples renseignements vous pouvez contacter la direction des Audiences publiques du C.R.T.C. (819) 997-1328 ou 997-1027, ou les Services d'information du C.R.T.C. à Hull au (819) 997-0313 ou le bureau régional de Montréal (514) 283-6607.

Canada

ARTS VISUELS

ARTEMISE, une grand-mère surréaliste!



L'artiste-peintre Vladislav Ehlers présente, dans le cadre de l'exposition LA GRAND-MERE à la galerie l'Imagier, ARTEMISE, une grand-mère surréaliste. Peinte sur bois, cette oeuvre laisse voir une vieille femme aux cheveux blancs très fins, jouant d'un instrument à corde, ayant à ses pieds un vieux taureau, rappelant ceux appartenant aux légendes mythologiques. Vladislav Ehlers explique que même le nom d'ARTEMISE, choisi pour désigner son oeuvre, est le nom porté par un personnage de la mythologie grecque tout en étant aussi un très vieux nom québécois que sa femme lui a soufflé. Dans le tableau, Vladislav Ehlers s'est permis une fantaisie; ajouter à son oeuvre le dessin de sa jeune fille de onze ans qui copiait celui de son père. L'origine ethnique de Vladislav Ehlers est mise en évidence par l'utilisation de la technique mixte. En plus de l'acrylique, de l'encre et du pastel, celui-ci a utilisé, pour la composition d'un poisson, du papier journal en provenance de son pays, la Russie. Vladimir Ehlers perçoit son travail comme une fenêtre ouverte sur l'imaginaire. Il prétend qu'il ne fait que reproduire ce qu'il entrevoit à travers celle-ci. "C'est comme une aventure psychologique", précise-t-il. Pour lui bien sûr, mais pour le visiteur aussi.

Rachel Bergeron



**CONCEPT UNIQUE
MAD DOG BURGER LTÉE**

Joignez-vous à un Champion!
Devenez propriétaire d'une concession Mad Dog Burger
Investissement raisonnable
Territoire protégé
Formation
Support opérationnel
Publicité endossée par Maurice Vachon
Cette proposition s'adresse aussi
aux restaurateurs désireux de se joindre
à une bannière de prestige.
Pour informations, contactez
(514) 282-0516 1-800-361-7780

Un rendez-vous avec l'expérience... Un rendez-vous avec l'expérience... Un rendez-vous avec l'expérience... Un rendez-vous avec l'expérience... Un rendez-vous avec l'expérience...

AVANT D'INVESTIR DANS VOS FENÊTRES CONSULTEZ-NOUS!

ISOLATION SUPÉRIEURE, TRÈS HAUTE RÉSISTANCE AUX CHOCS, GARANTIE 20 ANS.

- Multi canal et ongle pour renforcement, rigidité et isolation thermique supérieure.
- Système double de fermeture empêchant l'infiltration d'air et d'eau grâce au coupe-froid autour du volet.
- Peut accommoder des vitres de différentes épaisseurs de 3 mm à 20 mm.
- Rail de moustiquaire extérieur pour l'application d'une demi-moustiquaire qui est le plus utilisée.
- Une coupure ongle précise à 100% coalition, cadre soudé à fusion.
- Moulure à liaison supplémentaire pour profiler pour compléter différente combinaison.

SPECIAL 40% RÉDUCTION (FENÊTRE ILLUSTRÉE) VERRE ÉNERGÉTIQUE "LOW-E" GRATUIT

Nous vous offrons un choix de 7 couleurs dans le châssis à battant.

Poly-Trim Inc.
LA FENÊTRE DE L'AVENIR!

160 Edmonton, Hull
595-0042 / 595-4886

Un nouvel emplacement pour mieux vous servir
(à compter du 1er septembre 1989)

895 BOUL. DE LA CARRIÈRE, HULL

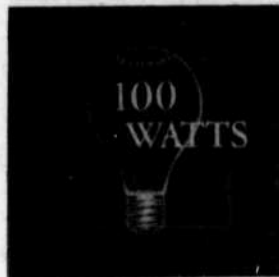
Plusieurs autres modèles disponibles

ESTIMATION GRATUITE

Un rendez-vous avec l'expérience... Un rendez-vous avec l'expérience...

DISQUES

avec
Louise
Éthier



LE CLUB DES 100 WATTS INTERDIT AUX ADULTES

Enfin, un disque de jeunes, pour les jeunes, qui est positif et à la portée de ceux et celles pour qui il est destiné. Et en plus, interdit aux adultes.

Les jeunes de 8 à 12 ans du Québec connaissent sûrement l'émission LE CLUB DES CENT WATTS à Radio-Québec. Voici maintenant le 33 tours avec plusieurs chansons qui comportent des thèmes comme l'amitié, les parents, la fantaisie, la peur. On met les jeunes en garde contre la drogue et naturellement, on allume les 100 watts de ceux et celles qui s'identifient

à cette musique. Justement, qu'est-ce que les jeunes aiment écouter à la pré-adolescence? La musique rythmée et des ballades douces. Le thème de l'émission est repris, dans toute sa splendeur et son intensité et interprété par ALAIN COUTURE. YVES TACHEREAU de Radio-Québec a composé plusieurs textes. GUY TREPANIER et JEAN-PIERRE MORIN ont brillamment écrit ce thème si populaire auprès des ados depuis quelque temps. On y retrouve une version chantée et une version instrumentale, en plus des MICROBE N'ROLL, T'ES MON AMI, J'AI PLUS PEUR, LE FANTOME DE L'OPERA et plusieurs autres. CECILE LALONDE interprète GENTILS PARENTS.

Somme toute, des paroles positives, stimulantes, intéressantes, sur des musiques à la mode, jeunes, rythmées par moment et caressants pour d'autres chansons. Interdit aux adultes.



JEAN ROBITAILLE PENDULUM

Classé dans la catégorie NOUVEL AGE, ce disque installe plutôt des atmosphères qui pourraient finalement se prêter à des films.

D'abord, il faut dire qu'étant instrumentale, la musique de JEAN ROBITAILLE accorde toute son ouverture aux sons et aux instruments. Sans parole, cette musique donne libre cours à l'imagination et se laisse galvauder là où la musique et l'esprit nous amènent.

C'est le genre de musique qui peut transporter

vers un monde relaxant, calme et tranquille. Elle peut très bien être utilisée comme musique de fond mais y porter une attention particulière, elle ne dérange pas. Par contre, certains sons de rythmique de base, étant répétitifs, peuvent finir par énerver l'auditeur s'il écoute très attentivement.

Les musiciens choisis par ROBITAILLE pour jouer PENDULUM sont des plus prestigieux et surtout des virtuoses de leur instrument: MICHEL CUSSON (UZEB) à la guitare, LUC BOIVIN aux percussions, CLAUDE ARSENAULT à la basse, DANIEL MERCURE au piano, JEAN-PIERRE ZANELLA aux saxos et lyrikon, GERALD O'BRIEN et naturellement JEAN ROBITAILLE aux claviers.

Et le tout enregistré au LE STUDIO de Morin Heights, la crème des studios au Canada.

MAÎTRISE EN RELATIONS INDUSTRIELLES

L'Université du Québec à Hull offrira à l'automne 1990 un nouveau programme de 2e cycle de 45 crédits, à temps plein et à temps partiel.

Objectifs généraux

1. Développer la compréhension des diverses dynamiques du changement dans le domaine du travail;
2. Développer les habiletés à analyser les causes, les processus et enfin les impacts de ces transformations sur:
 - la main d'oeuvre;
 - les milieux de travail.

Ce programme s'adresse aux personnes qui désirent poursuivre une carrière dans l'un des domaines suivants:

- GESTION DES RESSOURCES HUMAINES
- RELATIONS DE TRAVAIL
- POLITIQUES PUBLIQUES DU TRAVAIL

Conditions d'admission

Détenir un baccalauréat en relations industrielles, en sciences humaines, en sciences sociales, en administration ou dans un domaine connexe avec une moyenne de 3.0 ou l'équivalent.

Les étudiants dont la formation universitaire antérieure est différente des relations industrielles pourront se voir imposer une scolarité complémentaire de premier cycle en relations industrielles n'excédant pas 30 crédits.

Demandes d'admission

Les personnes intéressées à suivre le programme de Maîtrise en relations industrielles ont avantage à présenter une demande d'admission au plus tard le 21 août 1989 afin d'entreprendre les cours complémentaires dès l'automne 1989 afin d'être prêts lors de l'ouverture officielle du programme à l'automne 1990.

Renseignements: André Beaucage
Responsable du programme
Maîtrise en relations industrielles
Université du Québec à Hull
C.P. 1250, succ. B
Hull (Québec)
J8X 3X7
Téléphone: (819) 595-2293

Université du Québec à Hull

Inscriptions ✕

(Session d'automne 1989)

L'Université du Québec à Hull invite tous ses étudiants à procéder à leur inscription à la session d'automne 1989 aux dates et aux heures suivantes:

Lundi	14 août 1989	10h00 à 12h00 et de 13h00 à 16h30
Mardi	15 août 1989	10h00 à 12h00 et de 13h00 à 16h30
Mercredi	16 août 1989	10h00 à 12h00 et de 13h00 à 16h30
Jeudi	17 août 1989	10h00 à 12h00 et de 13h00 à 16h30
Vendredi	18 août 1989	10h00 à 12h30

N.B.: Date limite d'admission: le 21 août 1989

Renseignez-vous immédiatement: (819) 595-3844

89-90-31



Université du Québec à Hull

PERDEZ DU POIDS POUR SEULEMENT \$39⁰⁰*



Cette semaine seulement!

PERDEZ DU POIDS pour \$39⁰⁰* seulement

* Obtenez notre programme régulier d'une valeur de \$78.00 pour seulement \$39.00. Vous épargnez 50% sur notre programme d'introduction de 10 visites

PERDEZ 40 lbs. D'ICI le 30 SEPTEMBRE!

Si vous pesez 150 lbs.	vous peserez 114 lbs.
Si vous pesez 160 lbs.	vous peserez 124 lbs.
Si vous pesez 170 lbs.	vous peserez 131 lbs.
Si vous pesez 180 lbs.	vous peserez 141 lbs.
Si vous pesez 190 lbs.	vous peserez 150 lbs.

Les résultats peuvent varier selon le sujet.

ET PERDEZ 20 lbs D'ICI LA FÊTE DU TRAVAIL!

AVEC NOTRE NOUVEAU PROGRAMME

mince pour la vie



IMPOSSIBLE D'ÉCHOUER!

APPELEZ DES MAINTENANT POUR UNE CONSULTATION DE 30 MINUTES GRATUIT.

HULL: 425, boul. St-Joseph, 3e étage	595-0405
OTTAWA EST: 150, ch. Montréal, suite 213	748-9555
LINCOLN HEIGHTS GALLERIA: 2525, ave Carling	820-0985
BILLING BRIDGE: 1355, rue Bank, suite 212	523-7712

Nous acceptons VISA et MasterCard, Ouvert de 8:00 à 19:00, lundi au vendredi
©Weight-Loss Clinic International, Inc. 1988

EMPLOIS-CARRIÈRES-PROFESSIONS

CTCRO

PRÉPOSÉ(E) AU SERVICE (sur appel)

CONCOURS NO 89-130

La CTCRO souscrit au programme d'équité en matière d'emploi

RESPONSABILITÉS:

Sous l'autorité du contremaître le (la) titulaire fait le plein d'essence, vérifie l'huile, les pneus, et nettoie l'intérieur des véhicules.

EXIGENCES:

- Secondaire III ou l'équivalent avec une formation en mécanique diesel;
- Expérience en soudure est un atout.

Taux horaire: 14 03 \$ à 14 25 \$ (selon le poste)

Les conditions de travail sont établies en fonction de la convention collective présentement en vigueur.

OFFRE D'EMPLOI:

Veillez faire parvenir votre curriculum vitae avant 16h00 le 23 août 1989: à

Monsieur Jean-Pierre Poirier,
conseiller en gestion des ressources humaines.

Commission de transport
de la Communauté régionale
de l'Outaouais

111, rue Jean-Proulx
Parc industriel Richelieu
Hull, Qué. J8Z 1T4
(819) 770-7900

CTCRO

CONTRÔLEUR

CONCOURS NO 89-127

40 988 \$ - 51 863 \$

La CTCRO souscrit au programme d'équité en matière d'emploi

RESPONSABILITÉS:

Sous l'autorité du directeur des finances, le contrôleur planifie organise et supervise la préparation du budget. Il organise et participe à la vérification interne et exerce les contrôles relatifs à la gestion des ressources financières.

EXIGENCES:

- Détenir un baccalauréat en commerce ou en administration (option sciences comptables);
- Posséder trois années d'expérience à titre de contrôleur ou cinq ans d'expérience dont deux ans à titre de responsable du budget et trois ans à titre de vérificateur;
- De préférence détenir le titre professionnel de C.G.A., C.A ou C.M.A. (preuve à l'appui);
- Pouvoir évoluer dans un environnement informatique;
- Etre méthodique, posséder un esprit d'analyse et être reconnue pour son entregent.

OFFRE DE SERVICE:

Veillez faire parvenir votre curriculum vitae avant 16h00 le 18 août 1989 en mentionnant le numéro de concours à: M. Jean-Pierre Poirier, conseiller en gestion des ressources humaines.

Commission de transport
de la Communauté régionale
de l'Outaouais

111, rue Jean-Proulx
Parc industriel Richelieu
Hull, Qué. J8Z 1T4
(819) 770-7900



Nous recherchons présentement des STAGIAIRES à la gérance et des VENDEUSES.

Si vous avez de l'expérience pertinente en tant que vendeuse, un sens aigu à la mode, de l'entregent et êtes hautement motivée par les résultats, veuillez communiquer avec nous au 568-9317 et demandez

MICHELLE PRINCE

Nous sommes à la recherche d'un distributeur de crème glacée

avec une certaine expérience dans le domaine de la distribution ainsi que la vente.

Le (la) candidat(e) intéressé(e) par la route de crème glacée aura à développer son territoire avec l'aide d'un représentant.

La route de crème glacée possède cependant une clientèle établie.

Les candidats idéaux fourniront une preuve de solvabilité de 15,000\$. La compagnie fournira les avantages techniques et financiers en rapport au camion et l'équipement informatique.

Direction générale des opérations
Laiterie Lowe (1983)

C.P. 98
Lachute, Québec
J8H 3X2
1-800-363-2484

GATINEAU
TOYOTA GATINEAU
TOYOTA

RECHERCHE

DIRECTEUR

DÉPARTEMENT DE LA CARROSSERIE

QUALITÉS REQUISES: Bonne expérience dans la gérance en carrosserie et / ou en évaluation d'accident. Honnêteté irréprochable et facilité avec le public.

NOUS OFFRONS: Venez vous joindre à une équipe vraiment positive qui vous offre des conditions de travail très avantageuses, (Salaire, voiture, plan d'assurance collective etc...) et un avenir très solide avec une équipe gagnante.

DÉPARTEMENT: Bon chiffre d'affaires, bonne équipe de travail et grandes possibilités d'expansion.

N.B. EMPLOI DISPONIBLE IMMÉDIATEMENT...

Apportez votre curriculum vitae à:
NORMAND POIRIER, Toyota Gatineau
93 boul. Gréber, Gatineau, Qc.J8T 3P9

568-0066

VARIÉTÉS



Saundra Santiago de Miami Vice dans EVITA au CNA

Créé à Londres en juin 1978, EVITA, présenté au Centre national des Arts pour la troisième fois, met en vedette Saundra Santiago qui a personnifié Gina dans la série télévisée Miami Vice. Cette comédie musicale, qui a remporté plusieurs prix depuis le jour de sa création, s'ouvre avec la nouvelle de la mort d'Eva Perron, Première dame d'Argentine que les Argentiniens appelaient affectueusement EVITA. A l'âge de trente-trois ans seulement, elle s'éteignait, dévorée par un cancer, après avoir régné en maîtresse charismatique sur le peuple de son pays. Spectacle à saveur politique, EVITA met en scène Che Guevara qui sert pour la cause de narrateur. Le public pourra d'autre part entendre la très belle chanson "Don't cry for me Argentina". En représentations à l'Opéra du CNA du 15 au 20 août; matinées les samedi et dimanche à 14h30.

AVIS

AVIS

Z.E.C. PONTIAC AVIS AUX UTILISATEURS

Compte tenu de l'état de la route d'accès par le Lac Cayamant, (route municipale) nous préconisons l'utilisation du chemin du Lac des Cèdres via le Village de Messines ainsi que la route d'accès via le Lac à l'Arche.

Ceci dans le but de faciliter l'accès au territoire.

LE CONSEIL D'ADMINISTRATION

AVIS
DÉMÉNAGEMENT

Tél.: 777-7653

Wilson T.V. Service

RÉPARATION - VENTE
Audio - vidéo

VENTE PRODUITS HITACHI

25 Richelieu,
Hull (Québec) J8Y 4X3

James Wilson

HEBDOMAIRE

MA MAISON DANS L'OUTAOUAIS

Doit-on isoler un sous-sol de l'extérieur

NOUVEAU PROJET À GATINEAU

Le Carrefour de l'Hôpital

ACHAT SANS COMPTANT
 LOCATION - OPTION D'ACHAT
 MAISON DE VILLE NEUVE
 * 3 chambres * Stationnements
 * Sous-sol * Terrassement

243-5353

Heures de visite: Lun. - Jeu. 13:00 à 20:00pm
 Ven. - Dim. 12:00 à 17:00pm

Gagnon Corp.
 Division de 120870 Canada Inc.

Isoler le mur de votre sous-sol est l'une des façons les plus efficaces de réduire vos factures d'énergie. Il ne s'agit pas de savoir si vous devez le faire mais bien de déterminer si vous devez isoler les murs de l'extérieur ou de l'intérieur.

La méthode la plus courante consiste à isoler de l'intérieur dans le cadre de la finition du sous-sol. Toutefois, si le mur présente un problème d'humidité ou si le drainage autour du mur extérieur du sous-sol se fait mal, vous devriez penser sérieusement à isoler de l'extérieur.

Ce type d'isolation comporte plusieurs avantages importants. Ainsi, il ne gruge pas d'espace intérieur et intègre le mur de fondation à la zone chauffée de la maison. Il vous permet également de réparer les fissures dans

les murs de fondation, de rendre les murs hydrofuges et d'améliorer le drainage autour de la maison.

Etant donné que l'isolation de l'extérieur peut nécessiter beaucoup de travaux d'excavation, vous voudrez peut-être louer une pelle rétro-caveuse pour faire le gros du travail. Communiquez avec les services publics et les autres sociétés qui pourraient avoir installés des câbles souterrains près de votre maison; la plupart de ces organismes vous indiqueront gratuitement où il ne faut pas creuser.

Il faut excaver jusqu'aux semelles, mais jamais en dessous d'elles. De plus, la tranchée devrait être assez large pour vous permettre de travailler confortablement sans toutefois être d'une largeur excessive, car vous pourriez alors

devoir effectuer beaucoup de travaux inutiles pour remblayer le trou. Selon les caractéristiques du sol, il se peut que vous devriez consolider les parois de la tranchée afin de les empêcher de s'effondrer.

Une fois que l'excavation est terminée, nettoyez la surface de la fondation avec une brosse métallique et un grattoir. Réparez les trous importants, les fissures ou d'autres dommages et lissez les surfaces inégales en les revêtant de crépi. Puis, hydrofugez le mur à partir du niveau du sol jusqu'aux semelles. Il est préférable d'appliquer d'abord une couche de revêtement. Vous devriez également examiner tous les éléments traversant le mur de fondation: il faudra les rendre étanches, les enlever ou les prolonger afin de tenir compte de l'épaisseur de l'isolant.

Vous devez ensuite installer un isolant en panneaux rigides contre la fondation. Vous pouvez utiliser trois types d'isolant en panneaux rigides contre la fondation. Vous pouvez utiliser trois types d'isolant de base sur les murs extérieurs situés au-dessus du sol. On pose le plus souvent des panneaux de fibre de verre semi-rigides et des panneaux de polyuréthane et du polyisocyanurate con-

viennent tout aussi bien. Consultez votre fournisseur de matériaux de

construction afin d'obtenir des renseignements sur les divers types

d'isolants et lisez les instructions du fabricant avant d'installer l'isolant.

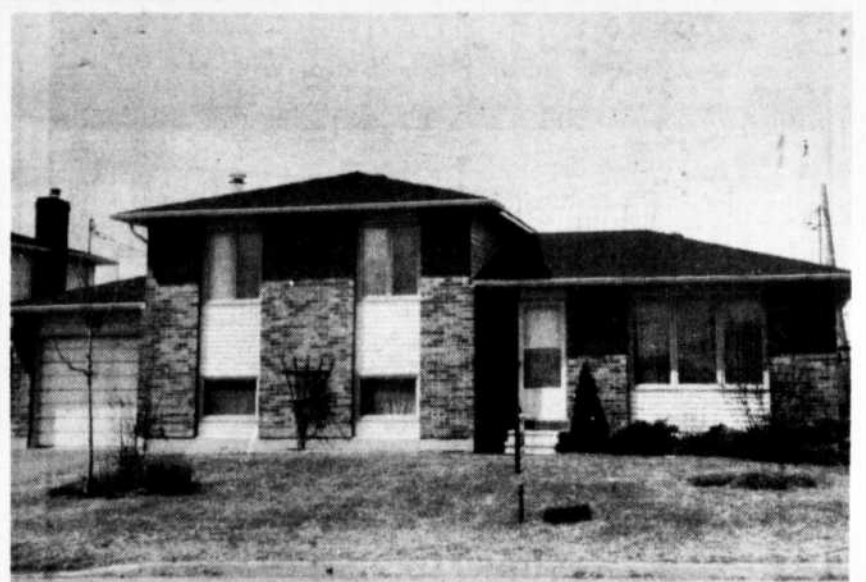


Tournoi de golf des agents de G.R. Lauzon

Le tournoi de golf des agents de la firme immobilière G.R. Lauzon aura lieu le 16 août prochain au club de golf Kingsway. Ce tournoi accueillera un total de 150 golfeurs et les profits de l'événement seront versés à l'Amicale des handicapés physiques de l'Outaouais.

Les personnes intéressées à participer peuvent le faire en communiquant avec le responsable Lionel Monfils en composant le 771-6661.

TRANSACTION DE LA SEMAINE



Cette propriété, située au 252 des Draveurs à Aylmer, a été inscrite et vendue par la firme Royal LePage, succursale de Aylmer, au prix de 114 000\$. Il s'agissait d'une construction de qualité supérieure, à paliers multiples avec de très belles pièces ensoleillées. Cette maison ou se dégage chaleur et confort est situé dans un secteur enviable et à proximité de tous les services.

Bientôt: paiement initial à 5 % sur les hypothèques garanties par la SCHL

Le ministre d'Etat à l'habitation, M. Alan Redway, a annoncé récemment l'intention du gouvernement canadien de déposer un nouveau programme en vertu duquel tout citoyen pourra acheter une première maison en faisant un paiement initial équivalent à cinq pour cent de la valeur de la maison. Ce programme ne s'appliquera qu'aux hypothèques garanties par

la Société canadienne d'hypothèque et de logement.

Actuellement, il est possible d'acquiescer une première maison initial de 10 %, pourvu que l'hypothèque soit garantie par la SCHL.

L'abaissement du plancher de 10 à 5% a pour but de faciliter l'accès à la propriété des canadiens.

LE GAZ NATUREL

*C'est prouvé...
c'est moins cher!!!*



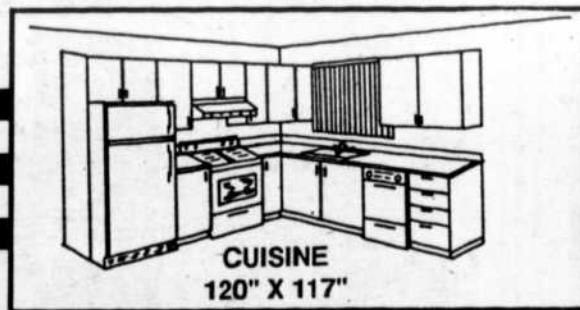
Estimation gratuite

Gazifère Inc.
771-8321

CUISINES ÉCONOMIQUES INC.

825, boul. Maloney Est, Gatineau

••• 643-1050 •••



BIENVENUE AUX CONTRACTEURS ET BRICOLEURS

— PAYEZ et EMPOREZ —

✓ PRIX ✓ QUALITÉ ✓ SERVICE

STYLE EUROPÉEN:

Modules disponibles en inventaire le jour même. (Tel que le modèle illustré).

Couleur AMANDE ou BLANC \$1274.95

DISPONIBLE SUR COMMANDE:

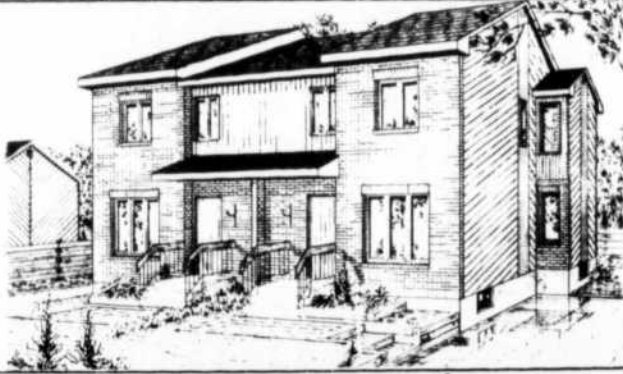
Modèle ARC-EN-CIEL (mélamine stratifiée) \$1479.95

Modèle RÉGAL (chêne plaqué) \$1549.95

Modèle LAVAL (chêne miel essuyé) \$1599.95

Venez visiter notre salle de montre et discuter de vos projets.

**GATINEAU
FUTURA
CONSTRUCTION**



DEVENEZ PROPRIÉTAIRE
MAGNIFIQUE SEMI-DÉTACHÉ

- Avantages:
- 1350 pi. ca. surface habitable
 - Terrain 35 x 120 pieds
 - Beaucoup d'armoires
 - Fenêtres battants PVC
 - Beau secteur
- Seulement **\$79,800⁰⁰**

MAISON OUVERTE

au 884 rue DES ÉRABLES à BUCKINGHAM

Heures d'ouverture Lundi au jeudi 10am à 5pm Samedi et dimanche midi à 4pm

SANS FRAIS

1-800-567-9674

Page 1-613-593-5629

"LA SUPER VENTE"

se poursuit
Ouvert au public
sur rendez-vous seulement



Cuisine 115" X 120"

Incluant:

- Dessus de comptoirs
- Poignées
- Tous côtés apparents finis

LIVRAISON & INSTALLATION NE SONT PAS COMPRISES
TAXES EN SUS

Comparez!

ARMOIRES
DE STYLE
EUROPÉEN
VISTA 3000

Blanc, amande et gris.

DIRECTEMENT DE LA MANUFACTURE

***1199.95**

*Les
Cuisines*



SUR RENDEZ-VOUS SEULEMENT

595-4899

10 rue Noël, Unité #20, Hull, Québec

HEBDOMICILE

Jardiniers,
attention à votre dos!

Les enthousiastes du jardinage supposent souvent que le fait de se pencher tout le temps pour

planter et tailler les arbres et les fleurs doit se traduire par des douleurs lombaires. Les spécialistes du Conseil consultatif Dr Scholl sur les soins des pieds savent bien que ces maux de dos ne sont nul-

lement obligatoires et offrent ces recommandations sur leur prévention: Tout d'abord, il est important de faire de l'exercice tout au long de l'année. La natation est un exercice spécialement bon

JARDINAGE

parce qu'elle permet d'assouplir et de renforcer les muscles du dos sans forcer l'épine dorsale. La marche peut aider elle aussi à renforcer les muscles abdominaux et à soulager les douleurs du bas du dos, et le port de semelles absorbantes comme Back Guard® qui aident à absorber le choc du talon est également important.

D'autres conseils pour le jardinage sans peine: procurez-vous des outils à long manche qui vous permettent de travailler dans le jardin sans devoir constamment vous pencher. Quand vous nettoyez les arbustes bas ou le sol par exemple, essayez de vous accroupir ou de vous agenouiller dans la mesure où vous protégez vos genoux. Et si vous déplacez une brouette pleine, poussez-la, ne tirez pas! C'est meilleur pour votre dos.

Et n'oubliez pas les précautions élémentaires: ne vous penchez jamais pour ramasser quoi que ce soit. Accroupissez-vous avec les genoux écartés, attirez l'objet vers vous et saisissez-le. Puis redressez-vous en tenant votre dos bien droit.

Rappelez-vous que les plantes ne sont pas les seules choses vivantes qui ont besoin de soins et d'attention pour être fortes.



**Vous songez à une
carrière en immobilier**

mercredi, le 23 août '89

**SOIRÉE
D'INFORMATION**

Tout ce que vous devez savoir sur
le métier d'agent immobilier
(agents licenciés, bienvenus à cette soirée).

Pour renseignements et réservation:

GATINEAU
663-1222

PTE-GATINEAU
561-0223

AYLMER
684-2260

HULL
770-9221



Les directeurs de Royal LePage Outaouais
ont le grand plaisir de vous présenter les agents
qui se sont le plus distingués au cours du mois de:

JUIN



Gerry Hachey
GATINEAU (Maloney)



Philip LeMay
AYLMER



Patricia Tremblay
GATINEAU (Gréber)



Fernande Sirois
HULL



Diane Tremblay
GATINEAU (Maloney)



Monique Lortie
AYLMER



Stéphane Bisson
GATINEAU (Gréber)



Danielle Béliand
HULL

JUILLET



Louise Séguin-Gosselin
AYLMER



Gilles Dupuis
GATINEAU (Gréber)



Fernande Sirois
HULL



Marc Laverdure
GATINEAU (Maloney)



Philip LeMay
AYLMER



Jovette Lafontaine
GATINEAU (Gréber)



Andrée Plouffe
HULL



Diane Forget
GATINEAU (Maloney)

FÉLICITATIONS!

HEBDOMICILE

MONSIEUR LA VERDURE

Cher Monsieur la Verdre: Devrais-je amasser les résidus d'herbe coupée après avoir tondu ma pelouse ou les laisser sur ma pelouse? Cette question me tracasse. Qu'en pensez-vous?

Cher Perplexe: Les résidus d'herbe coupée peuvent être le meilleur ami de votre pelouse s'ils ne sont pas trop longs. Des résidus d'herbe coupés courts peuvent se décomposer, renvoyer les substances nutritives au sol et même nourrir votre pelouse.

Si les résidus d'herbe coupée sont trop longs, plus d'un tiers du brin d'herbe, vous devriez les ramasser à l'aide d'un râteau ou d'un système de récupération d'herbe fixé à votre tondeuse. Des résidus d'herbe coupée trop longs laissés sur une pelouse peuvent empêcher la lumière nécessaire à une production de nourriture de l'atteindre et provoquer la formation de chaume. Tôt ou tard, les résidus d'herbe longs brûleront et enlaidiront votre pelouse.

Si vous devez couper plus d'un tiers du brin d'herbe au cours d'une tonte, vous pouvez fixer une plaque de hachage sur votre tondeuse. La plaque intercepte les résidus d'herbe et permet à la lame de les hacher en petits morceaux qui ne nuiront pas à la croissance de votre pelouse.

Les résidus d'herbe coupée peuvent également faire du bon paillis ou du compost. Cependant, si vous avez récemment appliqué un herbicide sur votre pe-

louse, attendez de l'avoir tondu au moins trois fois avant de commencer à utiliser des résidus d'herbe coupée dans votre jardin.

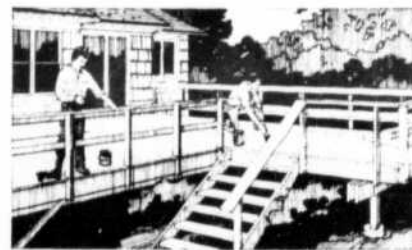
Cher Monsieur la Verdre: J'ai entendu dire que je devrais porter des souliers très résistants pour tondre ma pelouse. Mes espadrilles en cuir ne font pas l'affaire?

Cher Sportif: Bien que vos espadrilles soient fabriquées d'une matière très résistante, leurs semelles souples ne sont pas appropriées pour tondre

votre pelouse.

Choisissez plutôt des souliers à semelles dures assurant une bonne traction, tout particulièrement sur les pentes. Des souliers à semelles dures offrent une meilleure protection contre les morceaux de vitre cassée, les roches pointues ou d'autres objets que vous risquez de ne pas voir lorsque vous tondez votre pelouse.

Assurez-vous également de choisir des souliers fermés afin de vous protéger les pieds.



JOBIN DESIGN/CONSTRUCTION

Enrichissez la valeur de votre demeure avec une terrasse conçue et construite par notre entreprise.

Profitez de notre système de financement.

Appelez dès aujourd'hui Richard Jobin au 745-6201

Fantaisie de lumières!

Ensemble de deux projecteurs sur rail avec platine. Blanc ou noir. **99\$**

Lampe halogène encastrée, dirigeable. Blanc ou noir. **59\$**

Lampe halogène sur pied. Blanc ou noir. **99\$**

Lampe halogène triple, suspendue. Blanc ou noir. **229\$**

Ventilateur 52 po, 5 pales, avec ensemble de 3 lampes halogènes (ampoules incluses). Blanc ou noir. **269\$**

MULTI LUMINAIRE

Le Magicien de la lumière

Gatineau: 1076, boul. Maloney Ouest 243-3828
Entrée Maloney des Promenades de l'Outaouais

Arthabaska • Brassard • Drummondville • Gatineau • Granby • Laval • Lévis • Longueuil • Neufchatel • Pointe-Claire • Québec • Repentigny • Rimouski • Saint-Jean • Saint-Léonard • Shawinigan • Sherbrooke • Trois-Rivières

La Résidence de l'Île

Une résidence de prestige pour personnes semi-retraitées, retraitées autonomes (55 ans et plus)

LA RÉSIDENCE DE L'ÎLE
Un style de vie que vous aimerez

DES SUITES ET CHAMBRES DE GRAND CONFORT

- meubles
- entretien ménager quotidien
- literie fournie
- édifice de première classe

UNE EXCELLENTE NOURRITURE

- trois repas chauds par jour et collations servis dans la salle à dîner
- services aux tables
- menus variés

UN SERVICE DE SÉCURITÉ ET DES SOINS INFIRMIERS DISPONIBLES 24 HEURES PAR JOUR

- soins infirmiers disponibles en permanence
- service de conciergerie disponible en permanence

UN ENVIRONNEMENT SAIN ET AGRÉABLE

- terrasses et solariums
- chapelle
- piscine, sauna et bain à vapeur
- salles disponibles pour activités de groupe
- salon de coiffure, caisse populaire et tabac
- nombreuses activités sociales organisées
- excursion de groupe
- à proximité des principaux services (transports en commun, centres commerciaux, salles de spectacles)

PRIX TRÈS COMPÉTITIFS

Pour RÉSERVATION DEMANDEZ: HÉLÈNE DAIGLE 778-8717

Accrédité avec le ministère des anciens vétérans

GroupAction
GESTION IMMOBILIÈRE G.G.I INC.

LA CAMPAGNE EN VILLE

- Votre futur domicile en toute tranquillité
- Plus de 30 lots avec services, prêts à construire
- À partir de seulement \$14,000.00

PROJET BOISVENU 986-5890

ROUTE 50
DERNIÈRE SORTIE
rue Charette
rue Carniel
X
PROJET BOISVENU
986-5890

FUTURS PROPRIÉTAIRES / PROPRIÉTAIRES ACTUELS / ENTREPRENEURS

**POUR BIEN PLANIFIER VOTRE PROJET DE CONSTRUCTION
CONSULTEZ LES VRAIS SPÉCIALISTES DU BÂTIMENT**

SERVICE CONSEIL

- Inspection pré-achat de bâtiment
- Rapport d'expertise en cas de litige
- Plan d'exécution

Pour plus d'information:

LEGault TECHNOLOGUES CONSEILS
663-7447

B.M. 1026 Schryer
Gatineau J6P 6K2

LES SPÉCIALISTES DE L'ESCALIER

45 années d'expérience

de notre atelier à votre domicile
pas de chantier
de construction dans votre maison

- ✓ tous les modèles d'escaliers (modernes et classiques)
- ✓ marches balancées suivant une technologie européenne éprouvée

AUSSI

- meubles de style
- armoires selon vos goûts
- travaux d'ébénisterie
- estimation gratuite

Ebénisterie de l'Hermitage

chemin des guides Ripon 428-7690
Michel Delsemme

HEBDOMICILE INFORMATION

L'APCHQ rencontrera le Comité des Finances

L'Association provinciale des constructeurs d'habitations du Québec prévoit toujours de nouvelles rencontres avec le Comité des Finances et le ministre Michael Wilson dans le cadre des consultations que tiendra ce dernier à propos des modalités spéciales promise pour l'industrie de la construction vis-à-vis la taxe sur les produits et services qui entrera en vigueur le 1^{er} janvier 1991.

Lors du dépôt du budget fédéral le 26 avril dernier, l'APCHQ faisait connaître on le rappelle, sa déception de voir l'imposition de cette nouvelle taxe de vente menacer gravement l'accession à la propriété de milliers de ménages québécois. Comme l'Association l'avait déjà fait remarquer au ministre en septembre 1988, l'imposition d'une taxe de vente de 9% fera vraisemblablement augmenter de 7.5% ou 7855\$ le prix des maisons neuves au Québec dont le prix payé était de 105 000\$. L'APCHQ estime que la nouvelle taxe pourrait affecter de 12000 à 15000 ménages québécois pour qui l'ascension à la propriété devient virtuellement impossible.

Au mois de mai 1989, le ministre Wilson maintenait toutefois son engagement d'établir des mesures compensatoires pour l'industrie de l'habitation. "Nous sommes très attentifs aux développements dans ce dossier. Nous voulons que les mesures compensatoires aient une réelle portée et qu'elles soient intégrées au texte même de la loi créant la taxe de vente afin de faire échec à toute tentation du gouvernement d'hausser la taxe d'imposition par exemple ou encore de mettre sur pied un programme de pressions politiques" selon l'APCHQ.

Bref, un dossier à suivre attentivement.
Source: Information Construction APCHQ

CLIMATISATION & THERMOPOMPE CENTRAL

Landry Réfrigération

142 Varenne, #5 Gatineau, Qc.
satisfaction **GARANTIE**

(819) 561-4413

COMMERCIAL RÉSIDENTIEL
CLIMATISATION-CHAUFFAGE-VENTILATION-REFRIGERATION & THERMOPOMPE
VENTE & INSTALLATION

PROFITEZ ET ÉCONOMISEZ SUR NOS SPÉCIAUX DE SAISON!!

VENTE & INSTALLATION

SERVICE RAPIDE

YORK
Chauffage et climatisation

BAZZ ...il n'y a rien comme l'original

Modèle RFQ 162
Lampe suspendue en verre
1 x 50 watt, L. 8"
Transformateur inclus
Disponible en Blanc, Noir et maintenant en Laiton Poli (RFQ 167)
86⁹⁵

Modèle RFQ 161
Lampe suspendue en verre
1 x 50 watt, L. 16"
Transformateur inclus
Disponible en Blanc, Noir et maintenant en Laiton Poli (RFQ 166)
99⁹⁵

Modèle RFQ 193
Lampe suspendue en verre
3 x 50 watt, L. 22"
Transformateur inclus
Fil 8' longueur
Disponible en Blanc, Noir et maintenant en Laiton Poli (RFQ 196)
254⁹⁵

Modèle RFQ 190
Lampe suspendue en verre
2 x 50 watt, L. 25"
Transformateur inclus
Disponible en Blanc, Noir et maintenant en Laiton Poli (RFQ 191)
189⁹⁵

Modèle RFQ 171
Lampe plafonnier
3 x 50 watt, L. 13"
Disponible en Blanc, Noir
179⁹⁵

HALOGENE

Apprové C.S.A.
Complètement assemblé
Ampoule Halogène incluse
Protecteur d'ampoule

La vente se termine le 31 août 1989

GRATUITES Ampoules HALOGENE 901 boul. St-Joseph, Hull
Tél.: 778-3330

Heures d'ouverture:
Lun. à Mer. 8h30 à 17h00
Jeu. et Ven. 8h30 à 21h00
Sam. 8h00 à 17h00

STATIONNEMENT GRATUIT
LIVRAISON GRATUIT

LES ENTREPRISES UNION ELECTRIQUE LTEE

HEBDOMICILE GOLF

Place au tournoi de golf de APCHQ

L'Association provinciale des constructeurs d'habitations du Québec Inc, région Outaouais, tiendra son tournoi annuel le vendredi 11 août prochain sur le parcours du club de golf Chaudière sous la présidence d'honneur de Théo Mineault, personnalité bien connue dans le domaine de la construction résidentielle et commerciale dans l'Outaouais.

Un souper et une soirée dansante réunira environ 360 invités au Salon Rose du club Chaudière. Un programme intéressant est prévu avec la distribution de près de 10,000\$ en prix. Un orchestre de huit musiciens, le groupe

Congrès de l'APCHQ: les 23, 24 et 25 novembre à Québec

La 28e édition du congrès de l'Association Provinciale des constructeurs d'habitations du Québec se tiendra au Centre des congrès de Québec, les 23, 24 et 25 novembre prochains.

Les organisateurs accueilleront les membres des 14 associations régionales dans l'ensemble du Québec. Le congrès se tiendra sous le thème "1990, une année d'ajustements."

Pour de plus amples informations, les intéressés sont priés de composer le 561-7000.

Maxime fera les frais de la musique.

Mentionnons que le comité organisateur est formé de Messieurs Gérald Cousineau, Jean Boisvenue de la Fiducie

Desjardins, Yvon Gauvreau de Plâtrier Gauvreau, Gaétan Lessard de Metrolert, Jacques Diotte de la Caisse Populaire de Pointe-Gatineau, Fern Leclerc des Entreprises Fern Leclerc et Pierre St-Jacques des Maisons Enertek.



REMISES à BON MARCHÉ

Commandé une REMISE AVANT LE 15 AOÛT et ne payé pas AVANT NOVEMBRE '89 sans intérêt

installé GRATUITEMENT dans votre COURS

LES REMISES FLAMINGO

sont construites fortes, solides de belle apparence et à BON MARCHÉ

POUR PLUS DE RENSEIGNEMENT: sur les grandeurs, couleurs et modèles

TÉLÉPHONER SANS OBLIGATION

au: 663-1429 le jour ou le soir

LES REMISES FLAMINGO

218 Blv. de l'Aéroport route 50, sortie 154 (près de l'aéroport)

téléphoner avant de venir nous voir S.V.P.

Informez-vous auprès de votre membre du Réseau des Rénovateurs HunterDouglas

POUR UN TRAVAIL BIEN FAIT

CHOIX

- aluminium ou vinyle • variété de couleurs et modèles
- Climatic 2000^{MD} vous offre ce qu'il y a de mieux en matière de qualité, d'isolation et d'élégance.



GARANTIE

- précise et facile à comprendre • protège votre investissement
- tous les revêtements Hunter Douglas sont conformes aux normes de l'ONGC.

ASSUREZ-VOUS D'UN TRAVAIL BIEN FAIT AUPRÈS DE VOTRE MEMBRE DU

Réseau de RENOVATEURS HunterDouglas

INSTALLATION

- installation par un professionnel de votre voisinage.

ALUMINIUM MASHAM
7, boul. La Prairie,
Masham, Québec
456-2930

LA MAISON DU SOMMEIL

31 IÈME SEMI-ANNUELLE VENTE D'ENTREPÔT

\$\$\$BONI!!\$\$

ÉPARGNEZ ENCORE PLUS AVEC SEALY POSTUREPEDIC OU SIMMONS BEAUTYREST

\$10. de rabais	\$15. de rabais	\$20. de rabais	\$25. de rabais
Sur n'importe quel ensemble SIMPLE avec ce coupon	Sur n'importe quel ensemble DOUBLE avec ce coupon	Sur n'importe quel ensemble QUEEN avec ce coupon	Sur n'importe quel ensemble KING avec ce coupon

Posturepedic d'anniversaire!!



15 ANS GARANTIE

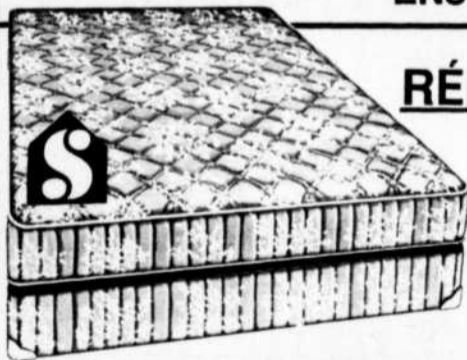
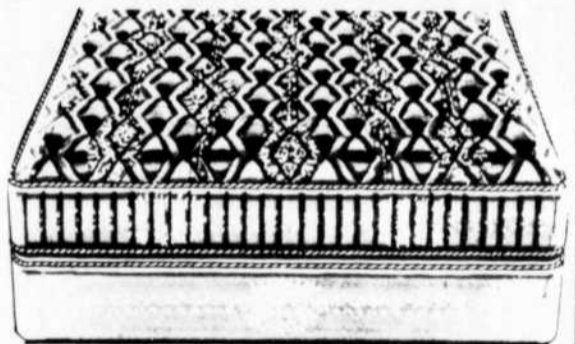
ENS. JUMEAU

\$398⁰⁰ 2 mcx

ENS. RÉGULIER 2 mcx **\$498**

ENS. QUEEN 2 mcx **\$598**

ENS. KING 3 mcx **\$848**



RÉDUIT À

1/2 PRIX

SIMMONS

SOIN POUR LE DOS OU LUXE



SIMPLE Ens. 2 mcx

\$1,200.....**\$588.**

DOUBLE Ens. 2 mcx

\$1,440.....**\$708.**

QUEEN Ens. 2 mcx

\$1,688.....**\$828.**

KING Ens. 3 mcx

\$2,160.....**\$1088.**



LIQUIDATION DE SOFA-LITS

SIMMONS • RESTONIC

à partir de **\$388.**

• SERVICE APRÈS-VENTE

• SATISFACTION GARANTIE

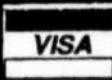
Pas de taxe de vente

LA MAISON DU SOMMEIL

561-0160

130, BOUL. GRÉBER, GATINEAU

lun. au merc. jusqu'à 6h jeu. et ven. jusqu'à 9h sam. 9h à 5h



Bur.: (819) 243-4499
Bur.: (819) 684-2830

André Durocher & Associés

ARPENTEURS-GÉOMÈTRES

225, boul. la Gappe, Gatineau, QC J8T 9Z6
40, rue Principale, Aylmer, QC J9H 3 L1

EN SOCIÉTÉ

Charmes de l'Allemagne

Les aînés sont invités au Pavillon des Jardins Lakeside pour connaître les charmes de l'Allemagne. De 10h00 à 15h00, les aînés pourront se renseigner, danser, chanter et jouer aux cartes et au bingo en bonne compagnie. Renseignements: 564-1017.

Voyage en France

L'association des Bailargeon d'Amérique invite tous les parents et amis à participer à un magnifique voyage en France à Londigny (retour au pays des ancêtres), du 25 septembre au 9 octobre 1989. Pour tous renseignements, communiquer avec Jean Bail-

largeon au 1501, Chemin Ste-Foy, suite 301, Québec (Québec), G1S 2P1, tél: (frais virés) 418-681-1703 (jour) et 418-681-4784 (soir).

16e Congrès A.A.

Vendredi, samedi et dimanche les 11-12 et 13 août prochain, se déroulera, au Palais des Congrès à Hull, le 16e Congrès A.A. de la Vallée de l'Outaouais. Conférences, panels et bal en blanc composent le programme.

Le thème de la fin de semaine: A.A. Promesse de liberté. Pour de plus amples informations, composer le 243-2838.

Enseignement sur le Saint-Esprit

Une session d'enseignement sur le Saint-Esprit et une messe du Saint-Esprit, respectivement donnée et présidée par Mgr Roger Ebacher, auront lieu jeudi le 17 août, à 19h30, à l'église Saint-Joseph à Hull.

Une soirée enrichissante

Le centre Ecoute Ton Corps offre une dernière session de cours de base dans la région de Hull. Toute personne intéressée peut assister à un cours gratuit d'une durée de trois heures, un mercredi soir entre le 12 août et le 13 septembre à 19h30, à "La Cabane en bois rond" au 331, Cité des Jeunes. Pour réserver une place, le numéro à composer est le 382-7361 ou le 1-800-361-3834.

Nouveaux horizons artistiques

Le Service des Loisirs et des Affaires culturelles de Vanier, en collaboration avec Arts Vanier, offre cet été des ateliers multidisciplinaires en art dramatique et visuel. Les enfants âgés entre 3 et 12 ans sont invités à venir découvrir de nouveaux horizons artistiques. Ces ateliers auront lieu au Pavillon de l'Hôtel de Ville de Vanier au 300, av. des Pères Blancs

durant les mois de juillet et août. Les inscriptions sont gratuites. Pour informations: Magalie Messier, 746-8105, poste 240.

Emplois bénévoles

Le Centre d'action bénévole de Gatineau est à la recherche de citoyens des villes de Gatineau-Hull désirant s'impliquer bénévolement auprès de gens ayant besoin d'aide. Pour de plus amples informations, téléphoner au 568-0747.

PLANCHERS DE BOIS FRANC

Vente et service d'installation
Sablage et rénovation de planchers
Une vaste sélection et une qualité incomparable

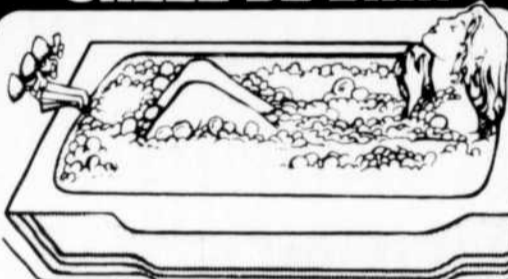
Venez voir notre salle de montre

- bois franc (parquets et languettes)
- produits Polyur et vernis latex
- teintures pastel et autres
- Nouveau vernis latex inodore

LES PLANCHERS DE BOIS FRANC
R.B. LEBLANC

140 Edmonton, Hull
Parc Industriel **770-4114**

Notre FINITION est le début de votre NOUVELLE SALLE DE BAIN



Votre bain est usé ou difficile à nettoyer? Ne le changez pas, faites-le refiner avec notre porcelaine synthétique. Toutes les couleurs disponibles et garanties

Pour plus d'information:
PERMA CERAM

CANADA
563-4200

POUR TOUS VOS BESOINS en briques et en pierres

- Briques du Canada
- Briques du St-Laurent
- Briques Brampton
- Briques Citadel
- Briques C.B.M.
- Blocs de béton
- Marbres Adair
- Produits de pierres naturelles RIDEAU
- Produits Arriscraft
- SERVICE DE LIVRAISON



Contactez Gaston Simard, votre représentant pour l'Outaouais
561-8039

UNE SOLIDE RÉPUTATION

FitzGerald
BUILDING SUPPLIES LTD.

1401, ch. Cyrville, 746-6484

RÉSULTATS MAXIMUM

1 DANS L'IMMOBILIER EN VOLUME DE VENTES AU CANADA ET AU QUÉBEC **770-1616**

Hull inc.

<p>LIMBOUR - La campagne de ville. Bungalow 3 c.c., salle familiale, bois au sol, piscine creusée et très grand terrain. Dans un secteur de choix. (89-610) ALBERT MARELLY</p>	<p>ACHALANDAGE? Oui - oui - oui! À vendre, tout le coin, 25 St-Raymond, 23 St-Raymond, 293 Berri, face au McDonald, tout terrain près de 12,000 p.c. (89-000A) MICHEL SCHREINER</p>	<p>Programme de rabais d'intérêt Re/Max HYPOTHEQUE</p> <p>Disponible selon les modalités du programme à tous les acheteurs de maisons inscrites chez Re/Max</p> <p>9 3/4% (1 AN)</p> <p>Informez-vous! Appelez immédiatement!</p>		<p>BALANCE DE VENTE - Condo 2 c.c. avec foyer. Vue sur le parc de la Gatineau, sentiers de vélo et de ski, près d'un centre d'achat, négociable. \$66,900. (89-854S) MICHEL McLEOD 777-1061</p>
<p>VOUS RECHERCHEZ une propriété secondaire ou princ. à la campagne? Informez-vous. Superbe 3 c.c., const. récente. \$41,500. (89-000) PIERRE-ANDRÉ GAREAU 561-3222 code 33</p>	<p>HULL - Le rêve de tout propriétaire, aucun logement vacant. Triplex rénové dans un secteur avec beaucoup de potentiel. (89-648) ALBERT MARELLY</p>			<p>QUARTIER RECHERCHE Super bung. de 3 c.c. avec salle familiale. Piscine chauffée et cour avec patio à paliers interlock. Propriété impeccable et bien paysagé. Pour visite: (89-906) SUZANNE B. PHILION 561-5222 code 290</p>
<p>ACCORDEZ-VOUS DE L'ESPACE - Erablière de 19 acres avec bung. 3 c.c., garage double, négociable. Faites-en votre domaine. (89-862) BERNARD A. CANTIN</p>	<p>SECTEUR HAUTES-PLAINES Semi-détaché de construction supérieure avec garage intérieur et piscine avec patio à paliers. Propriété impeccable. Faites vite. (89-911) SUZANNE B. PHILION 561-3222 code 290</p>	<p>NICHE DANS UN BOISÉ! Bung. de goût, tout brique, bois franc, site intime de 4.8 acres, loin des curieux et près de Hull! (89-839) BERNARD A. CANTIN</p>	<p>MAISON AVEC FAÇADE sur le lac McLaughlin de 3 c.c., grand deck, plage de sable. A 20 min. de la ville. (89-830) ANNE-MAIRE LAFLEUR</p>	<p>TERRAIN: CHelsea Beau terrain boisé, 1 acre et plus, pour construction résidentielle dans nouveau développement "Les jardins panoramiques". (88-426). MARIE-REINE GASCON NORMAND LEPAGE</p>
<p>TOURNAINE - Bungalow 3 c.c. avec sous-sol fini, foyer, 2 s. de bains, grand terrain clôturé, pavé, abri d'auto. Prix incroyable. \$79,500. (89-743) ANNE-MAIRE LAFLEUR</p>	<p>CONFORTABLE ET DE GOUT! Bung. tout brique, 5 c.c., s. fam., planchers bois franc, terrain de jeu, au cœur du Parc de la Montagne. (89-908) BERNARD A. CANTIN</p>	<p>FACE À LA RIVIÈRE - Secteur Touraine. Unifamiliale. 1800 c., 2 étages. 3 ch. à c., grande cuisine, garage, terrain 60' façade. (89-881) NORMAND LEPAGE</p>	<p>COMMENCEZ AVEC CELLE-CI - Unif. toute rénovée, 3 c.c., planchers et armoires chêne, foyer, garage, atelier 22' x 36', vraie aubaine! (89-907) BERNARD A. CANTIN</p>	<p>POUR VOUS METTRE EN APPÉTIT - Outre le style et le charme, cette maison traditionnelle a 5 c.c., 4 s. de bain, s. à ma., cuisine fonctionnelle avec serre, 2 foyers, s-sol entièrement fini, garage double, pisc. hors-terre. (89-573) ROBERT RICHARD</p>
<p>OLD CHelsea Magnifiques lots résidentiels d'un acre et plus. Entre route 105 et rivière Gatineau. Financement disponible. (86-1142) ALBERT MARELLY</p>	<p>BEACHGROVE RIV. OUTAOUAIS - Ch. Cochran, magnifique résidence, 80% brique, 3 c. à c., 2340 c., terrain 19,900 c. Belle plage. Vue superbe sur la rivière. 43 km de Hull. (89-843) NORMAND LEPAGE</p>	<p>PTE-GATINEAU - 3 c.c., sous-sol fini, idéal pour un premier achat pour moins de \$78,000. Près des écoles et parc. Super terrain. ANNE-MAIRE LAFLEUR</p>	<p>VOUS CHERCHEZ PLUS GRAND? Obtenez une hypothèque 10 3/4% oui, 10 3/4% et ce pour 5 ans! (89-000B) MICHEL SCHREINER</p>	<p>HULL - Boul. Mt-Bleu. Nouvelle inscr. Bung. de 3 c.c., s-sol entièrement fini. Arm. en chêne neuves, fon. neuves, air climatisé central, terrain bien paysagé et privé. Il faut visiter. (89-809) ROBERT RICHARD, F.R.I.</p>
<p>622 JOANISSE, GAT. - Sortie autoroute 50, coquette et super paysagé. Terrain 8,901 p.c. avec vue sur la ville. \$87,000. (89-4) ANNE-MAIRE LAFLEUR</p>	<p>VOUS CHERCHEZ PLUS GRAND? Obtenez une hypothèque 10 3/4% oui, 10 3/4% et ce pour 5 ans! (89-000B) MICHEL SCHREINER</p>	<p>PTE-GATINEAU - 3 c.c., sous-sol fini, idéal pour un premier achat pour moins de \$78,000. Près des écoles et parc. Super terrain. ANNE-MAIRE LAFLEUR</p>	<p>VOUS CHERCHEZ PLUS GRAND? Avec un peu de tranquillité. La voilà, cette maison 1,800 p.c., 3 c.c., foyer, garage double. Très agréable. S. de bain de rêve. (804) ANNE-MAIRE LAFLEUR</p>	<p>L'AGENT QUI EST À L'ÉCOUTE DE VOS BESOINS! Pour vendre ou inscrire votre propriété. Communiquez avec moi: ANNE-MAIRE LAFLEUR</p>

COMMERCIAL ET MULTIFAMILIAL

<p>COMMERCIAL PTE-GATINEAU - Locaux comm. neuves, air climatisé, grand stationnement. Endroit établi. Près des Promenades. (89-909) BERNARD A. CANTIN</p>	<p>HULL Bâtisse commerciale avec 5 logis plus local commercial. Emplacement de choix. (89-672) ALBERT MARELLY</p>	<p>MONT-BLEU 8 logis, excellente condition. Revenu potentiel \$43,000. Electricité et le chauffage sont au frais des locataires. (88-278) ALBERT MARELLY</p>	<p>SECTEUR ST-RAYMOND Duplex avec garage, toit refait et fenêtres. Propriété très propre. Vaut une visite. (89-902) SUZANNE B. PHILION ou PIERRE-ANDRÉ GAREAU</p>	<p>POUR ACHAT, VENTE, RESIDENTIEL OU COMMERCIAL N'hésitez pas. Service dynamique et courtois. Au plaisir de se voir bientôt. SYLVIE BERTHAUME 561-3222 code 90</p>
<p>ENTREPRENEURS DEMANDES! Commerce restauration rapide, Hull. Sect. très achalandé. Avantages. Poss. expansion régionale. ALBERT MARELLY BERNARD A. CANTIN</p>	<p>CONDOS: COMMERCIAL ET INDUSTRIEL A vendre ou à louer. Choix de condos de 1000 p.c. + possibilité d'aménager immédiatement un 2e étage. Situé dans le parc Gréber, près autoroute 50. (88-496) NORMAND LEPAGE</p>	<p>IDÉAL POUR PROFESSIONNEL Hull. Installez vos bureaux au rez-de-chaussée et logez-vous à l'étage. Magnifique maison d'époque entièrement rénovée. Revêt un cachet unique. Il faut visiter pour l'apprécier. (89-815) NORMAND LEPAGE</p>	<p>EDIFICE COMMERCIAL À vendre. 3200'c. Secteur centre-ville, face à Place du Portage. Près du Musée des Civilisations. Zonage permet usage com. ou bureaux profes. (89-567) NORMAND LEPAGE</p>	<p>HULL - Triplex avec beaucoup de potentiel, rénové, cour arrière. Pour moins de \$105,000. (89-722) JOHANNE ARCHAMBAULT</p>
<p>HULL DEPANNÉUR - Vous désirez être votre propre patron et bien voilà l'occasion. Contactez moi. (89-853) JOHANNE ARCHAMBAULT</p>	<p>NOUVEAU! PARTEZ EN AFFAIRES! Super hôtel avec chambres à louer, terrasse, musique, terrain 2.5 acres ou sur montagne et rivière. Renseignez-vous pour de plus amples informations. MIGNONNE DESPATIE</p>	<p>BALANCE DE VENTE - Duplex rénové en 85. 1-2 c.c., 1-1 c.c. Secteur central, rue Iberville. \$84,900. négociable. (89-669E) MICHEL McLEOD 777-1061</p>	<p>BALANCE PRIX DE VENTE - Possible pour acheteur sérieux - HULL - Commerce 4230 p.c. + 3 logis, revenu brut \$30,600/an. - HULL - Triplex 2 x 2 c.c., 1 x 1 c.c., chauffé, revenu brut \$14,700/an (89-670) - HULL - Triplex 3 x 2 c.c., pas chauffé, pas éclairé, revenu brut \$14,400. (89-734) - GATINEAU - 4 logis, 1 x 3 c.c., 1 x 2 c.c., 2 x 1 c.c. avec foyer, revenu brut \$20,280/an. (89-695) - GATINEAU - 8 logis neuf, 1 x 3 c.c., 7 x 1 c.c. avec foyer, rev. brut \$41,520/an. (89-695)</p>	<p>MICHEL McLEOD 777-1061</p>

REMAX HULL INC. 50, rue Noël, Hull - J8Z 2M4 770-1616

LES JOYEUX RETRAITÉS

avec
Jean
Belleau



Les membres de la Ligue de Pétanque de l'Escale

L'Escale St-Rosaire est un organisme voué aux personnes de 55 ans et plus qui débordent d'activités. En effet, on en compte une douzaine et parmi celles-ci mentionnons une ligue de quilles, un programme Trim-Action tenu deux fois par semaine, des cours de danse, des cours de tricot et cette année en plus des cours de couture, une ligue de sacs de sable, le bingo, les cartes, probablement une ligue de ping-pong car on a pu apercevoir une table de ping-pong dans la salle communautaire. Il y a aussi une ligue de Pétanque fort active.

La ligue de Pétanque dispute ses joutes amicales sur le terrain de la Fabrique et 40 personnes y participent activement, avec une liste d'attente de joueurs et joueuses en réserve de dix noms. Et on s'y amuse ferme sous la présidence de Roger Potvin.

Même si l'expérience est nouvelle, la ligue de l'Escale en est à sa deuxième année seulement, ses joueurs et joueuses sont parvenus à se classer au troisième rang lors de la grande fête champêtre des Aînés de Gatineau, un exploit dont les membres sont fiers à juste titre. C'est pourquoi le plus bel enthousiasme règne tous les mardi soirs comme on a pu le constater.

Le président Roger Plouffe de l'Escale nous disait que le nombre de membres de l'organisation augmente chaque année. Il était très satisfait de l'entente intervenue entre la Fabrique, représentée par Roger Potvin, le secrétaire, Paul-Emile Séguin et lui-même, entente prévoyant des échanges de services entre la Fabrique et l'Association.

Parmi les projets envisagés il y a pour l'an prochain l'aménagement d'un véritable terrain de pétanque. On espère obtenir non seulement l'appui de la fabrique qui est déjà assuré, mais aussi celui de la municipalité et d'autres organismes. Le projet a l'air bien amorcé et on peut dire que dès la saison prochaine la Ligue de Pétanque de l'Escale disputera ses parties sur un beau terrain, bien roulé.

trans-action

Votre courtier





TRANS-ACTION G.B. ASSOCIÉS

Courtier

Village Place Cartier, Boul. St-Joseph, Hull

776-5564

"Fiez-vous à nous... nous sommes fiables!..."

 <p>COTE D'AZUR - Découvrez cette propriété bien située avec s. familiale et en plus autres chambres au s-sol. Modèle ouvert. Garage détaché. Seulement \$119,000. (89-361)</p> <p>RAYNOLD DEMERS 561-3222 code 520</p>	 <p>159 NELLIGAN - Carrefour - Bungalow, 3 c.c., salle fam. au s-sol. Terrain 52 x 100, clôturé. Bon secteur. (89-436)</p> <p>BUNGALOW - 3 c.c., salle à dîner, très propre. Secteur paisible. Grand terrain. Piscine hors-terre 24'. (89-343)</p> <p>STYLE VICEROY - 3 c.c., s. à manger, s. fam. avec foyer. 2 1/2 s. de bain. Terrain 2 acres. Garage double. (89-229)</p> <p>VINCENT BERTRAND 663-9737</p>	<p>PLATEAU DE LA CAPITALE - HULL - Résidence très luxueuse, 2700 p.c. Construction Lemay. Décor somptueux. Beaucoup d'extras. Se démarque de la compétition. A voir absolument. (89-282)</p> <p>COTE D'AZUR - Spacieuse et luxueuse, 2400 p.c. Superbes boiseries de chêne et superbe s. à manger. Secteur de prestige. Vaut une visite. (89-105)</p> <p>YVON GERMAIN 561-5970</p>	<p>Vous désirez vendre ou acheter! Résidentiel et commercial. N'hésitez pas! Téléphonnez-moi!</p> <p>GASTON LEMIEUX 776-5566</p>
 <p>NOUVEAU SUR LE MARCHÉ - Idéal pour garderie - Hull, secteur Val Tétrault. 2 logis. Très grand terrain. Informez-vous! (89-491)</p> <p>ROSE OUMET 771-3332</p>	<p>POLTIMORE - Maison 2 étages, 3 c.c., sous-sol. 2 garages doubles sur fondation de ciment. Grand terrain. Le tout pour \$49,000.</p> <p>PRES DE ST-PIERRE - Chalet hivernisé très privé. Bord du lac. Informez-vous! 50 ET 16 CORBEIL, HULL - Unifamiliale. Pour information:</p> <p>PAUL GOULET 770-1197 ou 778-4451</p>	 <p>CHOIX DE 7 SPLIT-LEVELS NEUFS - 4 et 3 c.c. Modernes, spacieux, pratiques. Patio Prix compétitifs. Gatineau. A partir de \$89,900. (89-388)</p> <p>MAURICE BOUVIER 561-3222 code 176</p>	<p>ANGERS - 2 étages. Seulement \$89,900. 3 c.c., 1904 p.c. Armoires en chêne, s. à manger. Frais peints. Prés des services et de l'autoroute. (89-318)</p> <p>CONDO - Côte d'Azur. Très paisible. 2 c.c., 2 balcons, foyer. \$72,000.</p> <p>PRES DE LA VILLE - Ch. St-Thomas, Gatineau. Bung. 1987. 3 c.c. Moderne. Terrain 32,500 p.c. Taxes minimales. (89-490)</p> <p>ROGER RENAUD 771-2278</p>
 <p>TOURNAINE - Bung. 3 + 1 c.c., foyer, p.c.l., bois franc et plus encore. Faites vite!</p> <p>LOUISE LEVESQUE 561-3222 code 343 OU 568-4984</p>	<p>LIMBOUR - Pt. Du Moulin - Bung. brique 3 + 1 c.c., s. à m., 2 s. b., p.c.l., garage. (89-408)</p> <p>PTE-GAT. - \$78,900. Rue Claire. Bung. brique, 3 + 1 c.c., bois franc, s-sol fini. (89-366)</p> <p>HULL - Prés Univ. du Québec, rue Hadley, 1 1/2 étage, 4 c.c., foyer, s. à m., bois franc. Sous-sol. Logis de 2 c.c. loué. Piscine creusée, abri d'auto. (89-410)</p> <p>TRES PRIVE - Boisés, 2 acres. Canadienne tout en bois, 3 c.c., 2 s. b., p.c.l., garage. (89-408)</p> <p>MASHAM - Ch. Ste-Marie. Const. 86, 1,500 p.c., 3 c.c. + espace au s-sol + logis 2 c.c. loué \$325, pas chauffé, pas éclairé. Terrain 56,799 p.c. \$89,900. (89-463)</p> <p>GISELE MORIN 561-1067</p>	 <p>NOUVELLE INSCRIPTION - Côte d'Azur. Unifamiliale 2 étages. 3 c.c., Garage. Salle à dîner. Petit bijou. Beaucoup d'extras. (89-480)</p> <p>GERARD AMYOT 771-1327</p>	<p>POUR INVESTISSEUR - PTE-GATINEAU - 8 logis et 2 logis sur même terrain. Très bonne propriété. Possibilité de balance de prix de vente. (89-483)</p> <p>GERARD AMYOT 771-1327</p>
<p>EDIFICE COMMERCIAL - 3 étages à vendre ou à louer. Excellent pour bureaux et restaurant. (89-230)</p> <p>GATINEAU - Bungalow loué \$655. Terrain 15,000 p.c. RxC résidentiel. (89-076)</p> <p>HULL - Semi-détaché très propre. Prix \$80,000. (89-075)</p> <p>TERRAIN - Mont-Cascades, 22,716 p.c. \$5,000.</p> <p>GILBERT BRISSON 561-1720</p>	 <p>GATINEAU - Construction récente. Bungalow high ranch. 2 ch. + 2 s. salles de bain. Garage. Grand terrain. (89-099)</p> <p>VINCENT BERTRAND 663-9737 (J.G.)</p>	<p>GATINEAU - Duplex 1-3 et 1-2 c.c. Revenus \$1,000. mensuel. Très bien situé. Informez-vous! (89-467)</p> <p>TEMPLETON - Bungalow, sous-sol fini. Secteur paisible. Rue: cul de sac. Prés des écoles. (89-358)</p> <p>HULL - Centre-ville. Local commercial à louer. Très négociable. (89-333)</p> <p>MICHEL COUTURE 643-3241 ou 778-4072</p>	 <p>"PHILDAR" - Faites de votre passe-temps un métier. Commerce de laine établie depuis 4 ans dans un centre d'achat. Bonnes conditions. (89-418)</p> <p>RUE PRINCIPALE - Vous cherchez un terrain commercial. Gatineau. \$19,000. 200' sur le lac des Sables.</p> <p>PAULINE R. NOEL 568-3756</p>
<p>VILLAGE COTE D'AZUR - Nouveau sur le marché. Propriété 1250 p.c. impeccable de 3 c.c., salle familiale, garage, foyer. Un bijou. \$114,500. (89-480)</p> <p>TEMPLETON - Construction de 1988. 2 étages, bois franc. Seulement \$107,000. (89-352)</p> <p>TEMPLETON - Jolie Québécoise avec très grand terrain de 10,700 p.c. Prix réduit à \$91,500. Faut vendre! (89-315)</p> <p>JACQUES NOEL 561-1878</p>	<p>HULL - 4 + 2 c.c., 3 s. de bain, foyer, piscine creusée, abri d'auto. Logis de 2 c.c. Sous-sol une partie pour le propriétaire. (89-410)</p> <p>DUPLEX - Logis de 2 c.c. au r.d.c. Al'étage, logis de 1 c.c. 183 St-Louis, Gatineau. \$69,900. (89-412)</p> <p>PTE-GATINEAU - Choix de 4, 6 et 7 logis. Informez-vous.</p> <p>LINO MORIN 568-1857</p>	<p>NOUVELLE INSCRIPTION - Le Carrefour - Unifamiliale style aire ouverte de 4 c.c., garage et terrain clôturé. (89-486)</p> <p>BON ACHAT! A 5 minutes de l'autoroute! Unifamiliale en pierre et brique de 1350 p.c. Abri d'auto, garage et piscine creusée. (89-246)</p> <p>COTE D'AZUR - Unifamiliale 2 étages de 2,900 p.c. 4 c.c. Salle familiale et plusieurs extras inclus. Faut voir! (89-131)</p> <p>GUY BELANGER 776-1255 ou 776-5566</p>	<p>PRES DE LA MONTEE DES LAURENTIDES ET DE L'AUTOROUTE A 15 MIN. DU CENTRE-VILLE.</p> <p>ANGERS - Grand bung. de 1500 p.c., 3 c.c., salle à manger. Sous-sol fini. Une vraie aubaine. (89-470)</p> <p>GATINEAU - Joli bung. de 3 c.c. Plafond cathédrale. Salle à manger. Joli terrain avec arbres matures. Seulement \$89,500. (89-469)</p> <p>CLAUDE TESSIER 771-6372</p>
<p>DUPLEX - Voici la solution pour votre belle-mère. Ni trop près, ni trop loin. Ça réduira vos paiements. 3 + 1 c.c., piscine, bois de chêne. Possibilité de revenus de \$350/m. (89-301)</p> <p>TERRAIN - Pour 3 logis et duplex. A ne pas manquer. (89-334)</p> <p>CANADIENNE - Loin des taxes et du stress, 3 c.c., finitions coloniales, 1 acre de terrain aménagé, garage. 15 à 20 min. de Hull. (89-319)</p> <p>WRIGHTVILLE - Bungalow 3 c.c., den., s. à manger, bain giratoire, s. de bain, ch. des maîtres, puits de lumière, piscine, abri d'auto. Tout y est. (89-451)</p> <p>CONDO - 2 c.c., garage, balcon. Très élégant. Pour aussi peu que \$69,900. (89-441)</p> <p>PARC DE LA MONTAGNE - 3 c.c., bois de chêne, sous-sol fini, terrain immense et privé. (89-285)</p> <p>JOSEE GROULX 778-4260</p>	<p>HULL 121 STE-THERESE - Maison jumelée, 7 c.c., s. à manger, Garage. Const. 1986. Secteur de choix.</p> <p>YVON CARON 776-1714</p>	<p>AUBAINE - Joli bungalow, 3 c.c., 1 1/2 acre de terrain. Vue panoramique, près des écoles, etc. (89-459)</p> <p>SPACIEUX HIGH RANCH - Très propre, bien payager. Prés des centres d'achats, écoles, parc, autobus. Quartier paisible. (89-468)</p> <p>LUXUEUX CONDO A VENDRE OU A LOUER AVEC OPTION D'ACHAT - Centre-ville. 4 acc. inclus. Foyer. (89-431)</p> <p>MICHEL BOULIANE 561-3222 code 525</p>	<p>QUEBECOISE-BUCKINGHAM - Très grand terrain. Piscine, remise 4 appareils encastrés. Bain tourbillon. Beaucoup d'extras. (89-437)</p> <p>NOUVELLE INSCRIPTION - Split avec garage. Garantie par l'A.P.C.H.O. Possession dès que contrat notarié. \$112,000. (89-374)</p> <p>ANGERS - Construction neuve. Split 3 paliers. Proprio transféré. Possession 1er septembre. Propriété superbe. (89-338)</p> <p>YVON ROY 669-2167</p>

POURQUOI PAYER PLUS?

DRN BRUNET & FILS LEEZ 3% exclusif

Courtier realtor **777-9550** Pour vendre votre propriété

MEME SERVICE PROFESSIONNEL

 <p>GATINEAU, 112 POPLAR - Prestige, beauté, tranquille, style unique, 3 c.c., s. à manger, salle fam., 2 s. de bain. Faut visiter.</p> <p>JEAN CADIEUX 684-9751</p>	 <p>GATINEAU, 25 CLERMONT - Bung. en alum. 3 c.c., chauff. élect. Plein sous-sol. 10 minutes d'Ottawa à Hull.</p> <p>JEAN CADIEUX 684-9751</p>
 <p>HULL, 144-146 ARCHAMBAULT - (2) 5 logis 2-3 c.c., 4-1 c.c., 4 garçonniers. Bloc en brique très propre. Très bien loué. Site désirable. Bon investissement.</p> <p>JEAN CADIEUX 684-9751</p>	<p>FARM POINT - Deux jolies petites maisons sur un terrain de 300' x 100', cotoyées par la rivière Gatineau. Idéal pour personne aimant la nature. \$89,000.</p> <p>JEAN-PAUL FOURNEL 776-4904</p>
 <p>HULL, 162 MUTCHMORE - Semi-détaché brique et pierre. 3 c.c., salon brique foyer, plancher de bois franc, sous-tapis, escalier bois franc. 2 s. de bain, chauff. huile et bois. Propriété rénovée, secteur de choix.</p> <p>JEAN VEZINA 777-6589</p>	 <p>HULL, 9 DE BREST #1, condo 1986 brique R.D.C., 118 p.c., 2 c.c., salon foyer brique, 2 p. patio, lave vaisselle encastré, tous les stores et luminaires inclus.</p> <p>JEAN VEZINA 777-6589</p>
 <p>HULL, 55 RUE JOGUES - Bung duplex 44 x 24. 1 logis de 3 c.c. et 1 logis de 2 c.c. Plancher de bois franc au rez-de-chaussée, allée pavée. Ext. brique et aluminium. Propriété bien entretenue. Prix réduit.</p> <p>JEAN VEZINA 777-6589</p>	 <p>HULL, 106 ST-LAURENT - Maison 2 étages, grande propriété de 3 c.c., plus salon double et den, bonnes fenêtres, sous-sol, maison bien propre.</p> <p>RAYMOND COURCHESNE 771-1873</p>
 <p>GATINEAU, 440 P. LABINE - Secteur Belvédère. Maison neuve 3+2 c.c., am de chêne, jni air, porte patio à la s. à m., bain tourbillon, thérma pump. Aspirateur central. Beaucoup d'extra!</p> <p>GERARD DANIS 771-2358</p>	 <p>GATINEAU, 731 RH LALONDE - Bungalow pierre et aluminium. 3 c.c., repeint en 1988. Terrain clôturé et paysagé.</p> <p>GERARD DANIS 771-2358</p>
<p>GATINEAU - Mont-Luc. Terrain vacant. Prés de la colline. 12,460 p.c. Prêt à bâtir. Demande \$32,000.</p> <p>GERARD DANIS 771-2358</p>	 <p>CANTLEY, RUE PONTIAC - Bungalow split, construction neuve. 3 c.c., s. fam., terrain 1 acre. finition intérieure au choix de l'acheteur. Une vraie aubaine.</p> <p>YVON CARON 776-1714</p>
 <p>HULL, 121 STE-THERESE - Maison jumelée, 7 c.c., s. à manger, Garage. Const. 1986. Secteur de choix.</p> <p>YVON CARON 776-1714</p>	 <p>HULL, 42 CHOUINARD - Grand bung pierre et brique. 3+2 c.c., 2 logis, s. à manger, s. fam., garage, secteur recherché. Facile à modifier pour bureau au sous-sol.</p> <p>YVON CARON 776-1714</p>
 <p>HULL, 43 BRADY - Parc de la Montagne. Bung. brique rénové. 2 + 2 c.c., s. à manger, s. fam., 2 s. de b. Plancher bois franc. Grand terrain de couv. clôturé d'une haie de cèdre. Impeccable.</p> <p>BELLA JOANISSE 827-1283</p>	 <p>HULL, 9 BOURGOGNE - Maison jardin brique 3 c.c., porte patio dans le salon. Plancher bois franc. S. sol semi fini. Lave vaisselle. La tourbe sera faite on avant.</p> <p>BELLA JOANISSE 827-1283</p>
 <p>HULL, 170 DUROCHER - Magnifique duplex de 2 et 1 c.c. Dans le secteur Lac des Fées. Toutes les fenêtres et le toit refait.</p> <p>GILBERT SAVAGE 771-2512</p>	 <p>HULL, 88 DESJARDINS - Magnifique rés. de 3 c.c., s-sol semi fini. Terrain de 6,000 p.c. Très bien paysagé 4 côtés brique. Soyez les bienvenus à lui rendre visite.</p> <p>GILBERT SAVAGE 771-2512</p>

MEMBRE DE LA CHAMBRE D'IMMEUBLE

COMMUNICATION-QUÉBEC

avec
Pierre
Cousineau



Oiseaux migrateurs

Quiconque chasse ou transporte des oiseaux migrateurs doit porter sur lui deux permis: un permis canadien de chasse aux oiseaux migrateurs, et un permis québécois de chasse au petit gibier. Il est interdit d'acheter, vendre, mettre en vente ou échanger les oiseaux migrateurs. Si une personne trouve un oiseau migrateur blessé ou mort avec une bague d'identification à la patte, elle doit le rapporter au Bureau régional du Service canadien de la faune d'Environnement Canada.

Forêt

Les personnes qui désirent circuler sur les terres publiques sous la juridiction du ministère de l'Énergie et des Ressources n'ont pas à obtenir de permis. Elles peuvent donc le faire en toute liberté. Par contre, la fermeture des forêts ou de certaines zones peut être décrétée lorsqu'il y a risque d'incendie ou si les conditions atmosphériques accentuent les dangers d'incendies forestiers. Avant de vous rendre en forêt, informez-vous si elle est toujours accessible auprès de la Société de conservation de l'Outaouais.

Plages publiques

Plusieurs propriétaires de plages publiques de différentes régions du Québec ont adhéré au programme "Engagement du propriétaire à l'égard de la sécurité des baigneurs" du ministère du Travail. Ce programme consiste en un engagement écrit de la part des propriétaires de plages publiques envers leur clientèle, de respecter les normes provinciales afin d'assurer la sécurité des baigneurs et baigneuses. Le ministère recommande à la population de fréquenter les plages dont les propriétaires ont adhéré à ce programme. On peut identifier ces plages grâce à une affiche du ministère à cet effet. Pour toute demande de renseignement au sujet de la sécurité dans les baignades publiques, on peut communiquer avec le bureau régional de l'inspection du ministère du Travail.

Louage de services

Le ministère des Communautés culturelles et Immigration met à votre disposition un formulaire de "contrat de louage de services" d'une employée ou d'un employé de maison. Ce contrat peut servir pour l'embauche d'une gardienne d'enfants, d'une aide familiale, etc. Il est disponible à Communication-Québec.



LES IMMEUBLES CHARLAMAR INC.
111 Boul. St-Joseph
Hull, Québec J8Y 3W7 771-2121

PRESTIGE ET LUXE
Près de 6,000 p.c., 5 c.c., 5 s. de bains, 1 acre de terrain paysager. Const. 1988
ROGER BENOÎT 595-0605

DUPLEX - HULL
Chaque unité 2 c.c., garage, près de l'Université du Québec. Faut voir!
CHARLES LABELLE 771-2121 ou 778-4350

HULL, SECTEUR ST-RAYMOND
Triplex, brique, prix raisonnable, beaucoup de potentiel.
GATINEAU, 16 LOGIS - Bien situé, près des Promenades de l'Outaouais. Bon investissement.
GATINEAU - Bungalow duplex, près des Promenades de l'Outaouais.
PAUL BOISVENU 777-7000 ou 561-3222 c. 228

Bâtisse de plus de 6,000 p.c. située près du Musée des Civilisations. Idéal pour ceux qui veulent un édifice à bureaux dans un site où il y a beaucoup de potentiel. Inf.:
PIERRE GAUMOND 593-5752

SPACIEUSE RESIDENCE
Plus de 2,000 p.c., située à Chelsea. Vue panoramique des montagnes de la Gatineau. \$179,900 négociable.
PIERRE GAUMOND 593-5752

PARC DE LA MONTAGNE
Garage double, 3 + 1 c.c., 2 s. de bains, entrée pavée en ciment, toiture et fenêtres neuves. \$117,000.
PIERRE GAUMOND 593-5752

Décoration professionnelle, site enchanteur. Elle a tout pour vous plaire! \$119,900 négociable.
PIERRE GAUMOND 593-5752

Maison de qualité supérieure située dans un quartier de prestige, 4 c.c., air climatisé central, superbe cuisine. \$179,000 négociable.
PIERRE GAUMOND 593-5752

UNE PREMIÈRE MAISON?
Prix demandé seulement \$78,900. Située dans un joli quartier, belle cour clôturée, 3 c.c., poêle à combustion lente. Informez-vous!
PIERRE GAUMOND 593-5752

Ne payez pas un loyer toute votre vie.
Nous ne faisons pas qu'inscrire votre maison, nous en sommes les représentants. Nous annonçons votre maison efficacement, de façon à la vendre. Et, grâce à ses 6,000 bureaux indépendants en Amérique du Nord, le réseau CENTURY 21 est en mesure d'attirer des acheteurs, qu'ils viennent de la rue d'à côté ou de l'autre bout du pays. Et nous saurons faire cette vente. Téléphonnez aujourd'hui même.

ROGER BENOIT 595-0605	NICOLE LABELLE 684-2225
PAUL BOISVENU 777-7000	MICHEL SARRA-BOURNET 778-4239
PIERRE GAUMOND 593-5752	YVES SARRA-BOURNET 561-3222 code 921
CHARLES LABELLE 778-4350	FERNAND NADON 771-6641
	GILLES TISSOT (819) 438-2255

LE RÉSEAU IMMOBILIER LE PLUS PUISSANT DU MONDE!



DES DRAVEURS INC.
306 BOUL. MALONEY EST, GATINEAU
663-4744

AYLMER, RUE DES BOULEAUX
- piscine creusée + spa 4 personnes, sous-sol fini, s. à manger. 112,900\$ négociable.

- Propriété 6 logis, bons revenus, près de tout. Informez-vous.
- Dépanneur, 3 logis, 2 locaux commerciaux. Bâtisse & dépanneur, bons revenus.

POUR INVESTISSEURS!
Projet industriel & commercial. Communiquez avec moi.
YVON CHARRON 561-0022 code 197

- Maison pouvant être convertie en maison de chambres. Terrain 30,000 p.c. en pleine ville. C'est une aubaine!
- Duplex, 2 c.c. + sous-sol, garage double. Une visite s'impose!
GUY HUNEAULT 561-0022 code 324

- Bung. tout brique, 3 c.c., s. à manger, foyer, garage, terrain 20,000 p.c. en pleine ville. 119,900\$ ou à louer.
- Bung., 2 c.c., abri d'auto, pas de voisin à l'arrière. Libre immédiatement.
BOB DALTON 561-0022 code 395

Maison unique, 12 pièces, piscine intérieure, 3 foyers, 3 c.c., sauna, garage double. Prix réduit à \$249,900.
COLETTE ROBERT 561-0022 code 138

Terrain pour duplex, triplex ou unités multiples. Choix de 61,900 p.c., 43,850 p.c. et 27,930 p.c.

NOUVELLE INSCRIPTION
Dépanneur à Glen Amond avec licence "Chasse & Pêche", "Bière & Vin". Tranquillité à la campagne. Communiquez avec moi.

Split-level de 7 mois (2,300 p.c.), demi sous-sol, foyer, finition coloniale. Vaut une visite!



JOLY INC.
569 boul. St-Joseph
Hull
776-3332

GATINEAU
Bungalow 27.5 x 41, 3 c.c., sur terrain de 6216 p.c., secteur calme, près du Lac Beauchamp. Prix demandé \$86,900.

TERRAIN
Rang St-Antoine. Plus d'une acre prêt pour la construction de propriété. Près de tous les services.

16 ALAIN - Maison 1 an, 3 c.c., secteur tranquille. \$106,000.00.
535 ST-RENE - Jolie et coquette, très rajeunie, air climatisé, piscine hors-terre, très bien paysagé, \$89,500.00. Libre immédiatement.

FERME DE 207.5 ACRES
Avec maison et bâtiments en excellente condition, terrain cultivable clôturé, prêt à être opéré. Informez-vous.

LOCAUX COMMERCIAUX À LOUER
- Plus de 5000 p.c. dans secteur résidentiel. Pour tous genres de services, principalement spécialité comme charcuterie, poissonnerie, fromagerie, quincaillerie, etc. Pour de plus amples détails, contactez-moi.

BRISTOL - Bungalow 3 c.c., garage 16 x 20, écurie 20 x 20.
LAC CAYAMANT - Chalet au bord de l'eau à un prix très réduit.
CONDO - 2 c.c., très éclairé, unité de coin, dans boul. des Trembles. Hull. \$79,900.
BON COMMERCE D'ÉPICERIE - Vidéo, quincaillerie et bureau de poste. A 12 minutes d'Aylmer. Informez-vous.
ROGATHE ET ERNESTINE LABINE 561-5728

LA MAISON SOUS LES ARBRES
- Hull. 2 étages, 3 c.c., très grande cuisine, cour privée et entrée pavée. Bienvenue jeunes couples et/ou investisseurs. \$67,000.

CHALET AU LAC DES OURS, NOTRE-DAME DE PONTMAIN - 4 saisons, 3 ch. c. sur tapis. Murs & armoires en pin. Chauffage élect. Endroit tranquille et excellent pour la pêche et chasse. Prix demandé \$22,000.00.
GATINEAU - Bungalow, 3 c.c., 2 foyers, salle à dîner avec foyer et sur parquette, grand terrain paysagé, abri d'auto avec remise.
MAISON EN RANGÉE - 11 Du Ravin Bleu. 3 ch. c., garage double sous-terrain. Bon investissement. Présentement loué. Négociable.
MONT-BLEU - Joli bungalow 4 c.c., sous-sol aménagé, cuisine et s. à dîner refaite à neuf, 2 salles de bains complètes. Faites vite.
41 LAVAL, HULL - Edifice commercial à vendre. Comprend 2 logis. Près des édifices gouvernementaux. Place du Portage.
MARCEL LEFEBVRE 594-1104

GATINEAU - Bungalow 3 c.c., terrain 60 x 100. \$86,900.

PARTEZ EN AFFAIRES - Dépanneur / fonds de commerce. Chiffre d'affaires de plus de \$500,000. Equipement de qualité, inventaire bien maintenu et secteur achalandé. Beaucoup d'espace d'entreposage. Appelez-moi.

GATINEAU - Triplex rénové avec baux, revenus an \$15,540. Financement disponible.
GATINEAU - Loué local 869 p.c., site idéal, prix abordable. Voir Pierre.
LAC McGLASHAN - 9.3 acres, juste 24.7 km d'Alonzo. Prix à discuter.
GATINEAU - Bâtisse avec commerce au rez-de-chaussée, 3 logis au 2e étage, tous loués. Revenus an \$42,322 possible. Investisseurs, demandez Pierre.
PIERRE DUGUAY 663-3196, 594-4322

GATINEAU - Rue Sigouin. Bungalow 4 c.c., salle familiale, aucun voisin à l'arrière. \$91,000.

UNE COUR À VENDRE - Gatineau. 9360 p.c. En prime, joli bungalow, 3 c.c., en pierre et aluminium, très propre, entrée pavée. \$87,000 négociable. Vaut une visite.
LOUISE LAVIGNE 787-6808

IMMEUBLES À REVENU À GATINEAU
- 6 logis de 2 c.c., près polyvalente Gatineau.
- 16 logis. 20 De La Savanne, Gatineau.
- Duplex semi-détaché, Gatineau. Excellent pour prop. occupant et autre revenu.
CLAIRE PREVOST 593-5333

1 DU CALCITE HULL
Orée du Parc. Jolie maison à palier, garage, bain giratoire, sous-sol fini, brique, beau terrain. \$159,500.
ANDRÉ GADBOIS

2900.00\$
POUR VENDRE VOTRE MAISON OU 2 LOGIS SI PROPRIÉTAIRE OCCUPANT

 LAC RODDICK, BOUCHETTE 3 chalets, bateau cadrette avec moteur 75f, 100 de façade sur l'eau. \$66,500. AIMÉ LEFEBVRE	 34 DUFFERIN, WRIGHTVILLE 1 1/2 étage, rénové, armoires en pin, terrain récomptent tourbé, maison de blocs. \$79,900. AIMÉ LEFEBVRE
 RUE BRADY, HULL Joli duplex, 1-3 ch. c., 1-2 ch. c., loué \$500/mois, garage, air climatisé central. \$146,500. ANDRÉ GADBOIS	 200 RIEL, HULL Joli bung. refait à neuf. Superbe cuisine, garage, sous-sol fini. \$119,500. ANDRÉ GADBOIS
 LAC HALVERSON - Près du lac des Loups. Chalet hivernisé, terrain 55,000 p.c., tout meublé, accessible à l'année. \$49,500. AIMÉ LEFEBVRE	 83 AMHERST WRIGHTVILLE 2 logis. Prix réduit à \$69,900. AIMÉ LEFEBVRE
 27 JEANNE D'ARC HULL Unifamiliale, zonage, bureau de professionnel, près des Galeries. \$73,500.00. ANDRÉ GADBOIS	 TERRAIN Secteur St-Rosaire, Pte-Gatineau. 50' X 105' zonage 3 logis service sur terrain \$33,500.00 AIMÉ LEFEBVRE
 59 GARNEAU, HULL Unifamiliale rénovée, chauffage électrique Vanmar, belles armoires, grande remise 16'x22'. \$84,500. AIMÉ LEFEBVRE	 280 BRÉBŒUF GATINEAU 3 logis, toit neuf, 2-1 chambre + 1 logis de 3 c.c. avec jouissance du sous-sol. \$90,900. ANDRÉ GADBOIS
 1 DU CALCITE HULL Orée du Parc. Jolie maison à palier, garage, bain giratoire, sous-sol fini, brique, beau terrain. \$159,500. ANDRÉ GADBOIS	 291 RIEL, HULL - Entrée split, accueil chaleureux avec bois franc. Une petite coquette avec confort à revendre. \$119,500.00 ANDRÉ GADBOIS
 259 DU DOME, HULL Superbe terrain boisé 60'x120'. 2 étages tout brique, sous-sol aménagé. Garage. \$177,500.00 ANDRÉ GADBOIS	 PRÉPAREZ VOTRE TRAITÉ - Avec ce 4 logis au 48-50 Déformier. Revenus \$20,100 brut. Hypo. 11.5% jusqu'au 1 fév. 1992. \$139,900.00 AIMÉ LEFEBVRE

LES IMMEUBLES A. LEFEBVRE
146 rue Montcalm, Hull 778-8980

EN SOCIÉTÉ

À la recherche d'un héros

Quelque part au Canada, se trouve un véritable héros et nous sommes à sa recherche. Il s'agit du 34e concours annuel du routier héros national Firestone.

Le titre du héros national est conféré chaque année à un routier professionnel canadien qui s'est illustré par un acte de bravoure. La personne ou l'organisation qui aura proposé le candidat choisi se verra attribuer un prix de 200\$ en argent.

Ce prix est parrainé par le Conseil canadien sur la sécurité, la Fondation des recherches des accidents en transport et est commandité par Firestone Canada.

"Plus souvent qu'autrement, c'est un routier qui arrive le premier sur les lieux d'un accident de la route. Chaque année, les routiers aident à prévenir de nombreux accidents et secourent beaucoup de personnes. Pourtant, leurs actes de bravoure passent souvent inaperçus. Le but de ce concours annuel, nous dit F. Wayne Mitchell, président de Firestone Canada, est justement de rendre hommage à ces bons samaritains et d'attirer l'attention du public sur leurs bonnes actions. En présentant ce prix, nous reconnaissons cette qualité inhérente aux entreprises de camionnage, le souci de la sécurité. Par ailleurs, c'est notre façon à nous, chez Firestone, de promouvoir la sécurité dans l'industrie du transport", a-t-il ajouté.

Le routier héros national Firestone 1989 recevra les prix suivants: 1 000\$ en argent, une fin de semaine pour deux, tous frais payés, à un luxueux hôtel de Toronto, y compris le transport en première classe à partir de n'importe quelle ville au Canada, et un trophée, hommage de Firestone. Il recevra de la compagnie Rolex Watch Company une montre-bracelet avec inscription.

Ces prix lui seront remis lors de la réunion annuelle de l'Ontario Trucking Association qui aura lieu à Toronto les 22, 23 et 24 novembre 1989.

Toutes les propositions soumises seront étudiées par un jury composé de représentants du Conseil canadien sur la sécurité, de la Fondation des recherches en accidents de transport, de Firestone Canada inc., et de l'industrie du camionnage.

Les propositions de candidats, accompagnées de documentation (coupures de journaux, témoignages, etc.), doivent être envoyées à l'adresse suivante:

Concours "Le routier héros national de Firestone"
Conseil canadien sur la sécurité
1765 boulevard St-Laurent
Ottawa (Ontario)
K1G 3V4

L'événement pour lequel le candidat est proposé doit avoir eu lieu quelque part au Canada durant l'année, jusqu'au 30 septembre 1989. Il s'agit d'un concours canadien et dont les candidats proposés doivent être des routiers professionnels canadiens.

Pour connaître tous les détails des règlements du concours, vous êtes priés de communiquer avec le Conseil canadien sur la sécurité ou avec Firestone Canada. Les propositions doivent être reçues au plus tard le 10 octobre 1989. Pour de plus amples renseignements, communiquez avec M. Trevor Foster, Directeur des comptes, Produits commerciaux, (416) 521-3926.

Un chantier, une façon différente de découvrir le Québec

Découvrir une nouvelle région du Québec cet automne vous plairait! Le Mouvement québécois des chantiers vous donne l'occasion de faire vos bagages et de partir vivre de nouvelles expériences et ce, dès septembre prochain. Les conditions nécessaires pour y participer: être âgé(e) de 16 à 25 ans et avoir l'âme d'un(e) aventurier(ère) des temps modernes.

Etre en contact avec d'autres jeunes, vivre une expérience de travail d'équipe et de vie de groupe intensive afin d'être plus prêt pour un retour aux études ou sur le marché du travail, tels sont les objectifs des chantiers. Cet automne, six projets de chantiers d'une durée de six à douze semaines, vous sont offerts allant de l'aménagement d'une piste de ski de fond à l'intervention auprès de personnes handicapées ou bien encore la rénovation d'une auberge. Nos destinations: Fermont, Guyenne, Chénéville,.... Il n'en tient qu'aux intéressés(es) de choisir, il y en a pour tous les goûts.

Les participants(es) n'ont que leurs dépenses personnelles à assurer, les frais de nourriture, d'hébergement et de transport sont couverts par une subvention versée à l'organisme qui vous accueille.

ROYAL LePAGE

Où vous passez en premier

 <p>TEMPLETON, \$75,900 - Avec revenu au s-sol. Situé à deux pas d'une école primaire. Idéal pour une garderie. Venez voir! (MIR900953)</p> <p>MARC LAVERDURE 643-1897 - 782-4365</p>	 <p>TEMPLETON, AUBAINE! Prix réduit pour vente rapide. 27 Desrosiers, 4 logis bons revenus. Pour inf.!(MIR901249)</p> <p>JACKIE HELLE 663-2862 - 663-1222</p>	 <p>GATINEAU, \$68,900 - Nouveau sur le marché. Maison en rangée super propre. Bien paysagé. Grand dock, appelez-moi! (MIR901599)</p> <p>GERRY HACHEY 663-7164 - 561-3222 code 417</p>	 <p>AYLMER - Joli 3+1 c.c., portes françaises du salon à la salle à manger, s-sol fini. Propre. (AN8901627)</p> <p>HUGUETTE LAMIRANDE 685-0902</p>	 <p>AYLMER, \$190,000 - Luxueuse rés. 4 c.c., cuisine de rêve. Pompe thermique, bain giratoire. Faut voir! (AN8901434)</p> <p>DENYS ASSELIN 684-6121</p>
 <p>SEIGNEURIE - Près de tout, 2 étages, 3 c.c., garage, cour clôturée, dock. (AN8901471)</p> <p>LOUISE SEGUIN GOSSELIN 684-7121</p>	 <p>AYLMER, \$124,500 - Hypothèque à 9/4 disponible! Superbe propriété, 1,544 p.c., cuisine de rêve, rue tranquille. Appelez (AN890606)</p> <p>LOUISE LAROUCHE 684-7762</p>	 <p>AYLMER - Superbe propriété avec piscine creusée, magnifique terrasse, paysagement prof., 77 rue Cochrane. (AN8900372)</p> <p>MONIQUE LORTIE 778-4118</p>	 <p>TEMPLETON \$18,900 - Maison mobile S-sol 2 c.c. Très propre. Premier arrivé, premier servi. (GJ8901612)</p> <p>LEONE TALBOT 777-5335</p>	 <p>72 DES FLANDRES - Touraine, magnifique, paysager 3 c.c., planchers de bois franc. Garage \$87,000. Négociable. (GG8901553)</p> <p>LEONE TALBOT 777-5335</p>
 <p>CANTLEY - Propriété 26,630 p.c. de terrain. 3 c.c. Paysager. Peut subdiviser en 2 terrains. (GG8901546)</p> <p>LEONE TALBOT 777-5335</p>	 <p>HULL - Près de l'hôpital CHRO. Bung. rénové. 2 c.c. plus logis au s-sol. Près de tout. Vaut une visite. (GB8900435)</p> <p>JOVETTE LAFONTAINE 827-2306 et 593-8282</p>	 <p>LE BARON \$72,000 - Reprise de finance. Bung. 4 c.c. avec garage double. S. à m. Terrain 60x100 Exclusif. (GH8901464)</p> <p>STEPHANE BISSON 561-7043 - 724-8199</p>	 <p>TOURAINE - Prix réduit. Possession immédiate. Maison de 4 ans. Armoires en chêne. S. à manger, porte patio. Doit vendre. (GG8901273)</p> <p>ALAIN LAUZON 561-5794</p>	 <p>GATINEAU \$114,000 - Const. B4, 2 étages, 4 c.c., cuisine flot. Armoires en chêne. Propriété impeccable. Vaut une visite. (GI8901534)</p> <p>GILLES DUPUIS 663-4335</p>
 <p>PTE-GAT. / LE CARREFOUR - Superbe canadienne avec garage. 3 c.c., s-sol fini. Foyer, entrée pavée uni. Const. 85. Rue paisible. (GH8901058)</p> <p>FRANCE GELINAS 561-8888</p>	 <p>ST-PIERRE DE WAKEFIELD - Duplex 2 foyers, 1 PCL, 2 x 2 c.c., 3 balcons, s-sol aménagé. Vue panoramique sur la montagne. 1 1/2 acre. (GO8900733)</p> <p>FRANÇOIS JR. CLEROUX 243-2164</p>	 <p>HULL - Dépanneur, bon potentiel. Videos, comptoir à viande, machine à slush, crème metra et plus encore. (GR89-004)</p> <p>FRANÇOIS JR. CLEROUX 243-2164 et GILLES DUPUIS 663-4335</p>	 <p>CANTLEY \$97,900 - Digne d'une visite. 4 c.c., s. à manger. S. fam. Planchers bois franc. Piscine creusée. Grand terrain. (GG8901467)</p> <p>PATRICIA TREMBLAY 643-2202</p>	 <p>ST-ROSAIRE \$81,900 - Doit vendre rapidement. Joli bung. S-sol aménagé. Chauff. gaz. Rue paisible. Près de tous les services. (GH8901126)</p> <p>PATRICIA TREMBLAY 643-2202</p>
 <p>COTE D'AZUR - Terrain superbe. 2 étages. S. fam. avec foyer au rdc. S. à manger. Digne d'une visite. (GJ8901342)</p> <p>PATRICIA TREMBLAY 643-2202</p>	 <p>UN PLACEMENTSOLIDE - Quadrex secteur Le Baron. 3 c.c., à partir de \$500/mois. Appelez maintenant pour voir cela. (GH8901614)</p> <p>STEPHANE BISSON 561-7043 - 724-8199</p>	 <p>QUALITE EXCEPTIONNELLE - Splendide semi. 3 c.c. à l'étage. L'entrepreneur mettra la touche finale selon vos desirs. (GI8901392)</p> <p>STEPHANE BISSON 561-7043 - 724-8199</p>	 <p>LE BARON Idéal comme première résidence. 3 c.c., près des services. Rue paisible. Appelez-moi pour plus de détails. (GH891312)</p> <p>PIERRE LANTHIER 568-6791</p>	 <p>MONT-LUC - Visite libre au 37 Mont-Luc entre 14h00 et 16h00, dimanche le 13 août 1989. Votre hôte: (GH8901356)</p> <p>HÉLENE MASSIE 561-4740</p>
 <p>PTE-GAT. \$85,900 - Nouvelle inscription! 30 rue Beauséjour. S. à manger, 3 c.c., p. patio, terrain clôturé. Elle n'attend que vous. (H8901589)</p> <p>MICHEL ROBILLARD 776-4182</p>	 <p>LE CARREFOUR - Reprise de finance. Près de l'hôpital de Gat. Bung. 3 c.c., n'attendez pas. Informez-vous! Prix en bas du marché. (H8901606)</p> <p>FERNANDE SIROIS 771-2705</p>	 <p>GATINEAU \$82,500 - Bung. avec garage. 3 c.c., fraîchement peint, air climatisé neuf. Beau terrain. Près école primaire. Prix pour vendre. (H8901527)</p> <p>FERNANDE SIROIS 771-2705</p>	 <p>GATINEAU - Constr. 1974. S. à manger, 2+1 c.c., foyer, très beau terrain paysagé, autres détails, appelez: (H8901041)</p> <p>NICOLE ROSS 568-3121 ou 561-3222 (372)</p>	 <p>MT-BLEU - 1107 p.c. Bois franc, 2+1 c.c., salle familiale, foyer au salon, terrain 6434 p.c. Rue paisible, près des écoles. H8900921</p> <p>NICOLE ROSS 568-3121 ou 561-3222 (372)</p>
 <p>GATINEAU \$72,000 - Logez-vous à peu de frais dans ce joli 3 c.c., cuisine neuve, sous-sol semi-fini. Impeccable. (H8901267)</p> <p>LUCIEN BRISSON 776-4486</p>	 <p>HAUTES-PLAINES \$71,500 - Condo luxueux. 2 c.c., foyer. Insonorisation maximale. 3 électroménagers. C'est pas cher!! (H8900491)</p> <p>ANDREE PLOUFFE 595-1845</p>	 <p>HULL - Vieux Hull. Duplex brique tout rénové, près des services. Beaucoup d'inclusions. Faut voir! (H8901620)</p> <p>RITA MORISSETTE 598-7667</p>	 <p>GATINEAU - Bung. grandes pièces. Dans un secteur recherché. Cour privée. Idéal pour votre famille. (MIR901500)</p> <p>COTE D'AZUR Maison 2 étages. Très grand terrain. Qualité du milieu. Beaucoup d'arbres. Digne d'une visite. (MG8901633)</p> <p>DIANE FORGET 663-6730 - 663-1222</p>	 <p>LA LIEVRE CHALET: 989001084 (8900428) TERRAIN: 89001156 (8901158) (8900913) (8900563) MAISON: 8900251 (8900394) (8901083) (8900116) (8900780) TERRAIN: 8900055 JACQUES THAUETTE 454-2346 663-1222</p>
 <p>VALDES MONTS - Venez vivre au grand air. Maison avec beaucoup d'extra. Très bien paysagée. Piscine creusée. (MP8901561)</p> <p>GATINEAU - Invitation à ceux qui cherchent la tranquillité. Bungalow près des services. A qui la chance? (MIR901381)</p> <p>DIANE FORGET 663-6730 - 663-1222</p>	 <p>AYLMER Espace industriel à louer. Construction 1989. \$4.50 p.c.</p> <p>HULL 16 logis. \$535,000. 3 LOGIS \$109,000. Brique. (AA8901328)</p> <p>MONIQUE LORTIE 778-4118</p>	 <p>GATINEAU - Bâtisse commerciale à vendre. \$89,000.</p> <p>AYLMER - Dépanneur avec logis, idéal pour aider à payer l'hypothèque. \$117,000.</p> <p>HULL - Plusieurs CONDOMINIUMS À PARTIR DE \$60,000 - tous bien situés. (AA8901097)</p> <p>KAZABAZUA - Bungalow 1981, s-sol fini. \$40,000.</p> <p>MONIQUE LORTIE 778-4118</p>	 <p>WYCHWOOD Unique en son genre. Originalité et confort. 4 c.c., très grande cuisine, plafond cathédrale en pin, mezzanine. Secteur de choix. (AN8901552)</p> <p>LOUISE SEGUIN GOSSELIN 684-7121</p>	 <p>VUE DE LA RIVIERE Bung. 3 c.c., puits de lumière. Seulement \$55,900. (8901616)</p> <p>\$69,900 - Très spéciale et coquette, à 5 minutes d'Ottawa sur 1 acre de terrain. Vite un appel. (AN8901540)</p> <p>JOSETTE SERGUIER 684-2283</p>
 <p>AYLMER - PRIX REDUIT - 2 étages, 4 c.c., salle fam., au rez-de-chaussée, foyer, garage, terrain 12,624 p.c. (AN8900764)</p> <p>LUSKVILLE - Ch. TREMBLAY - Chalet demande \$27,000. (AV8900618)</p> <p>VALDES MONTS - 2 étages, style original, vue sur le lac. (AG8900618)</p> <p>PEARL BINET 777-5657</p>	 <p>LAC SIMONET \$435,000</p> <p>Camping au Petit Lac Simon. 65 acres, accès à 2 lacs. Chalet. Site aménagé. Roulotte, tentes, 2 piscines, terrain de jeux, centre communautaire, etc. Très bon investissement. 8 mois par année. (GR89-007)</p> <p>MADELEINE PINSONNAULT 663-1521</p>	 <p>RENTABILISEZ VOS PAIEMENTS Superbe unité de 2 ou 3 c.c. avec foyer et bain tourbillon. Près des circuits d'autobus, à partir de \$649. pa mois. Une bonne affaire pour acheteur avisé. Téléphonez maintenant. (GH8901438)</p> <p>STEPHANE BISSON 561-7043 - 724-8199</p>	 <p>DES FLEURS Doit être vendu. Maison neuve. Contracteur garantit une hypothèque à 10.75% pour 1 an. Très moderne. Super jolie. Téléphonez-moi. (H8901160)</p> <p>FERNANDE SIROIS 771-2705</p>	 <p>VAL TETREAU - UNE AUBAINE! 3 logis tout brique. 2 - 3 chambres, bois franc partout. 1 - 1 chambre. Magnifique terrain. Revenus \$1350 par mois non chauffé, non éclairé. Investissez maintenant!</p> <p>MANOIR DES TREMBLES - Magnifique 2 étages. Sous-sol fini prof. Garage. Cour superbe. Faites très vite. Possession 60 jours. Maison impeccable.</p> <p>ANDREE PLOUFFE 595-1845</p>

GATINEAU 315 boul. Gréber - 561-0223
GATINEAU 400 boul. Maloney - 663-1222
HULL 490 boul. St-Joseph - 770-9221
AYLMER 210 Ch. d'Aylmer - 684-2260
 Centre commercial GLENWOOD

SUPER CARNAVAL

SERVICES:
 - Emballage aux caisses
 - Livraison à domicile
 - Carte de débit

BOUTIQUES:
 - Boulangerie pâtisserie
 - Poissonnerie
 - Charcuterie
 - Fromagerie
 - Vrac



ÉPAULE DE PORC FUMÉE
 Genre Picnic
 2.18 / kg

99¢ / lb



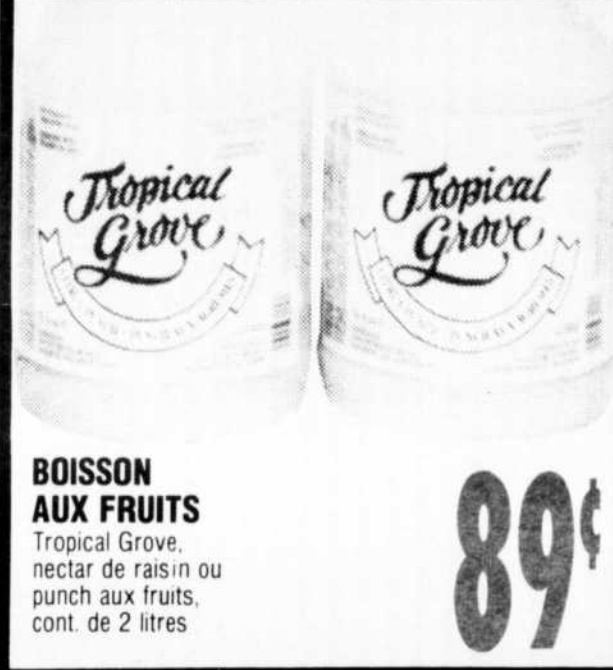
MAÏS SUR ÉPIS
 Du Québec, Canada No 1, nouvelle récolte

99¢ la douzaine



TARTINADE AU CHOCOLAT
 Nochella
 bocal de 750 g

2.99



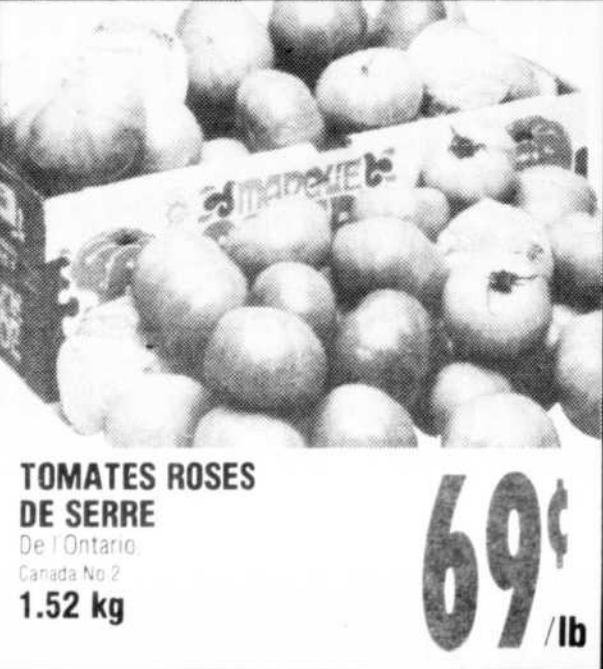
BOISSON AUX FRUITS
 Tropical Grove,
 nectar de raisin ou punch aux fruits,
 cont. de 2 litres

89¢



PÂTES ALIMENTAIRES
 Primo,
 au choix,
 sac de 900 g

89¢



TOMATES ROSES DE SERRE
 De l'Ontario,
 Canada No 2
 1.52 kg

69¢ / lb



COUCHES JETABLES
 Pampers,
 emb. de 28-32-44-60

9.99



MUFFINS
 Carottes, blé entier ou double-chocolat,
 emb. de 6

1.39

SUPER CARNAVAL Pour tout, mais avant tout pour les prix

Pas de vente aux marchands. Nous nous réservons le droit de limiter les quantités. Les photos sont à titre indicatif seulement. Le texte prévaut en tout temps. Prix en vigueur du lundi 7 au samedi 12 août 1989.

HEURES D'OUVERTURE
 Lundi au mercredi 9h00 à 18h00
 Jeudi et vendredi 8h30 à 21h00
 Samedi 8h30 à 17h00

725 boul. de la Carrière HULL