

LE 10^e SALON NATIONAL DE L'HABITATION STADE OLYMPIQUE DU 3 AU 12 MARS



Le plus grand salon de l'habitation
au Canada célèbre son
10^e anniversaire.

**Le plus grand choix jamais
rassemblé de produits et
services pour votre maison!
600 EXPOSANTS**



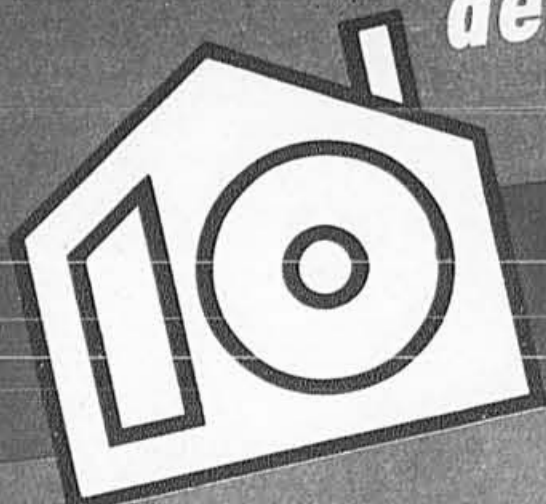
Pierre Parent, président fondateur du Salon National de
l'Habitation et une partie de son équipe.

SUR L'HABITATION POUR TOUT LE MONDE!

plus...

**des attractions uniques
et spectaculaires**

Une autre réalisation de:



La Presse



CKAC 73



HEURES D'OUVERTURE:
Vendredi et samedi: de 10 h à 23 h
Dimanche: de 10 h à 20 h
Du lundi au jeudi: de 10 h à 22 h

Le Salon National de l'Habitation de Montréal
du 3 au 12 mars 1989
au Stade olympique
(entrée rue Pierre de Coubertin) Sortie métro Pie-IX

PRIX D'ENTRÉE
Admission générale 6,50 \$
Étudiants et âge d'or 5 \$
Enfants de moins de 12 ans 2 \$

LES DIX ANS DU SALON NATIONAL DE L'HABITATION

MOT DU PRÉSIDENT



Pierre Parent, président fondateur du Salon national de l'habitation.

Lorsque nous avons mis sur pied le Salon National de l'habitation il y a dix ans, nous visions trois objectifs très précis. Le premier était de regrouper, sous un même toit et par secteurs d'activités, tous les produits et services reliés à l'habitation.

Une façon pour les propriétaires et les locataires de se renseigner auprès de divers spécialistes, et de découvrir toutes les nouveautés dans ce domaine; en d'autres mots, faire le meilleur choix, au meilleur prix.

En second lieu, nous voulions offrir une tribune prestigieuse et efficace à des milliers d'entreprises du monde de l'habitation. Une tribune qui leur permette d'exposer leurs nouveaux produits et d'être en contact direct avec des centaines de milliers de consommateurs: un excellent moyen pour elles de vérifier la valeur et la pertinence de leurs produits et services.

Enfin, nous voulions convaincre le plus grand nombre de locataires québécois de l'importance de l'achat d'une propriété.

Dix ans plus tard, le Québec compte une majorité de propriétaires! Les Québécois ont aussi décidé d'investir massivement dans l'amélioration de leur maison, conscients qu'ils augmentaient leur équité et amélioraient leur qualité de vie. Nous avons l'impression que le Salon national de l'habitation a joué un rôle très important dans le développement des industries de l'habitation et dans l'évolution de la mentalité des consommateurs.

La confiance manifestée annuellement par les centaines de milliers de visiteurs et par les milliers d'exposants, en plus d'être extrêmement reconfortante et appréciée, constitue pour toute l'équipe de Promexpo une source de motivation sans pareille.

Dix ans déjà! Et grâce à vous, nous serons là encore longtemps...

Pierre Parent
Président
Groupe Promexpo

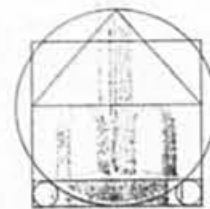
HABITAS

Le concours Habitas - Innovation Banque Royale 89 présenté en collaboration avec Samson Bélaïr dans le cadre du 10e Salon national de l'habitation, pour souligner l'excellence et l'innovation est un hommage aux professionnels de l'habitation.

Cette année c'est sous la présidence d'honneur de M. Maurice Lejeune, premier vice-président Services de détails Québec, de la Banque Royale et de M. André Lesage, f.c.a., président de Samson Bélaïr, que le concours Habitas - Innovation aura lieu.

Le concours Habitas - Innovation s'adresse à tout produit ou service innovateur des exposants du Salon national de l'habitation. Le jury aura à juger les nouveaux produits existant sur le marché depuis moins de 18 mois ou un produit amélioré et/ou transformé de façon à le rendre plus attrayant et plus intéressant pour le consommateur.

Lors du Gala Habitas - Innovation 89, qui aura lieu au Vélodrome olympique le 10 mars prochain, 11 trophées seront remis. Les secteurs représentés sont:



HABITAS INNOVATION BANQUE ROYALE 1989

avec la collaboration de Samson Bélaïr

dans le cadre du 10e SALON NATIONAL DE L'HABITATION



Pierre Parent, p.d.g. de Groupe Promexpo en compagnie des coprésidents d'honneur du Concours Habitas 89, monsieur André Lesage, f.c.a., président de Samson Bélaïr, monsieur Maurice Lejeune, premier vice-président, services de détail, Québec, de la Banque Royale et Gilles Huot, architecte, président du jury du concours.

transport TRANS-CITÉ

SPÉCIAL DU SALON

- ASSURANCE
- SERVICE LOCAL ET LONGUE DISTANCE
- EMBALLAGE
- ENTREPÔSAGE
- BOÎTES GRATUITES
- CAMIONS DE TOUTES TAILLES

Venez nous voir au Salon National de l'habitation.

Participez à notre concours et courez la chance de gagner votre déménagement.

327-1594

- Une valeur de 400\$
- Tirage le 12 mars 1989
- Un bon par client

VENEZ NOUS VOIR ET SOYEZ HEUREUX! \$\$\$

ÉCONOMISEZ DE 200\$ À 500\$

OBTENEZ AVEC L'ACHAT DU SPÉCIAL DU SALON NATIONAL DE L'HABITATION GRATUITEMENT

- 1 COUVRE-MATELAS
- 1 OU 2 COUVRE-OREILLERS
- 1 BASE À ROULETTES

Matelas BONHEUR

15634, boul. Gouin ouest, Pierrefonds 620-7155 1440, rue Fleury est, Montréal 388-9077

175, boul. St-Jean-Baptiste, Châteauguay 691-4240 1068, boul. Curé-Poirier, Longueuil 442-9768

KIOSQUE 751

- 1) la maison neuve, le courtage immobilier et les services à l'habitation;
- 2) environnement extérieur;
- 3) rénovation domiciliaire;
- 4) portes et fenêtres;
- 5) chauffage, climatisation et énergie;
- 6) cuisines et salles de bains;
- 7) ameublement, décoration;
- 8) produits québécois.

Le lauréat du secteur 8 sera choisi parmi les produits proposés dans les secteurs 1 à 7.

Trois trophées appelés «Habitas spécial» seront remis à «la Personnalité de l'année», «l'Entreprise de l'année» et «Hommage spécial de Promexpo à ses bâtisseurs».

Le jury du concours Habitas - Innovation 89 est formé de membres indépendants du promoteur qui sont des spécialistes dans différents secteurs de l'habitation.



FRANCINE MARTINEAU sdeg, adic
Designer conseil du Salon 89

Après avoir signé quelques-unes des plus belles réalisations du Salon National de l'habitation au cours des dernières années, Francine Martineau a accepté le rôle obscur mais combien important de designer conseil du Salon 89.

Responsable de la mise en place de tous les éléments visuels de la signalisation, conceptrice des aménagements spéciaux, coordonnatrice et ange gardien des designers des Grands Décors à Petits Prix, c'est grâce à elle que de «belles choses» arrivent aux visiteurs.

Professionnelle de la décoration, Francine Martineau s'investit totalement dans tout ce qu'elle touche et les visiteurs du Salon National de l'habitation pourront apprécier la polyvalence de son immense talent.

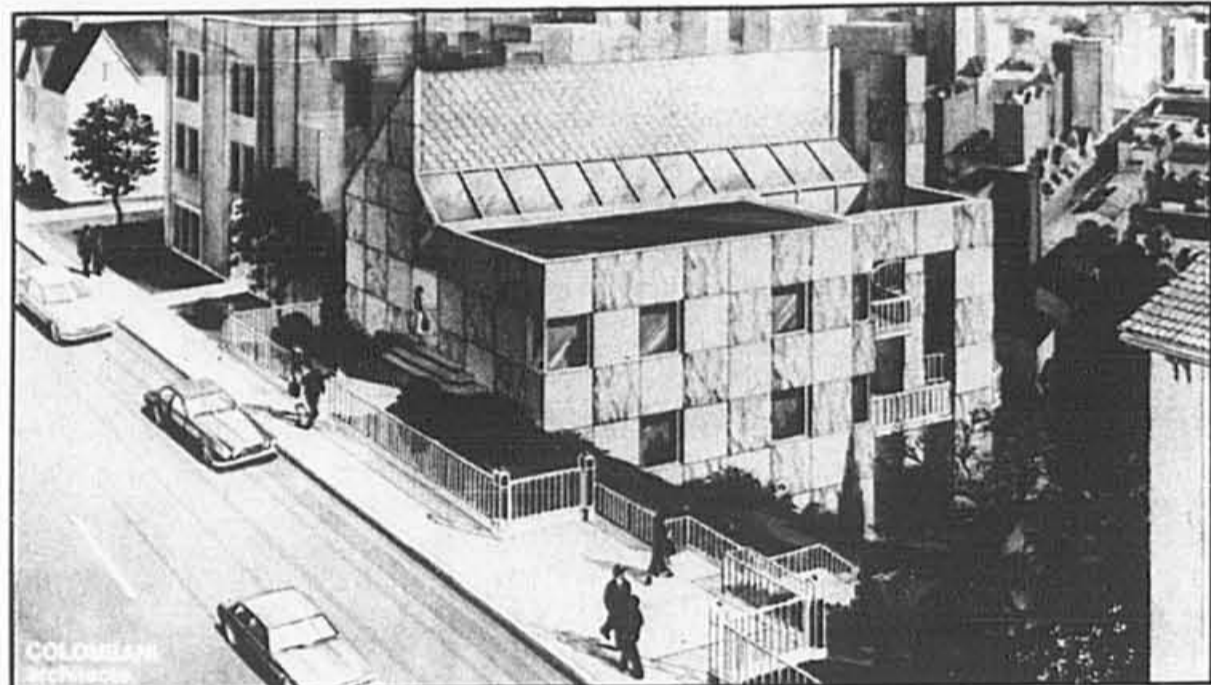
SPÉCIAL SALON NATIONAL DE L'HABITATION
Responsable des cahiers spéciaux
Alain Brunet (514) 285-7319
Graphisme: Imagraphis
Impression: T.R. Offset

Une somptueuse maison pour célébrer dignement le 10^e anniversaire!

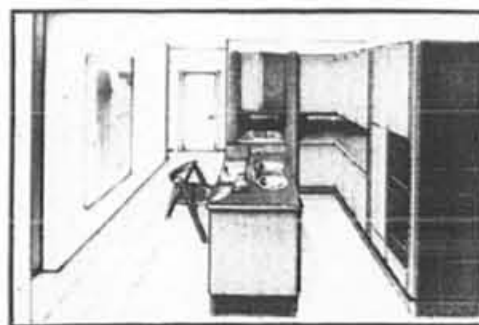
Afin de célébrer dignement son 10^e anniversaire, le Salon national de l'habitation présente la plus belle et la plus somptueuse maison de son histoire. La Maison du Maurier Ltée Internationale, conçue par l'architecte Henri Colombani et aménagée par le magazine «Les idées de maison» et cinq grands designers, est un véritable palais princier où le génie créateur de plusieurs peuples du monde est à l'honneur.



Henri Colombani, l'architecte de la maison



Maison du Maurier Ltée Internationale



Armoires allemandes en bois africain pour cette cuisine réalisée par Michèle Bélair-Pagnetti.

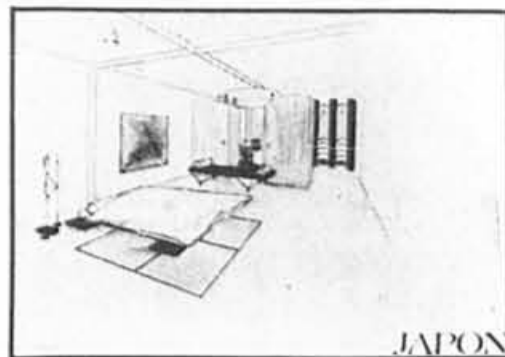
Ce thème international a inspiré à l'architecte Henri Colombani une maison de diplomate répartie sur trois niveaux, baignée de lumière naturelle et dotée de multiples éléments architecturaux spectaculaires. Parmi ceux-ci, signalons le revêtement extérieur: un échiquier de pierres lisses et de pierres texturées de la réputée compagnie Arriscraft Corporation. Il y a aussi la toiture: un mélange de toit plat, de pignon à bardeaux de cuivre en écailles de poisson et d'une verrière de 55 pieds de longueur!

Cette maison, dont le coût total (y compris la décoration) frise le million de dollars, a été érigée dans le Stade olympique de Montréal par les Entreprises de construction Bernard Landreville Inc.

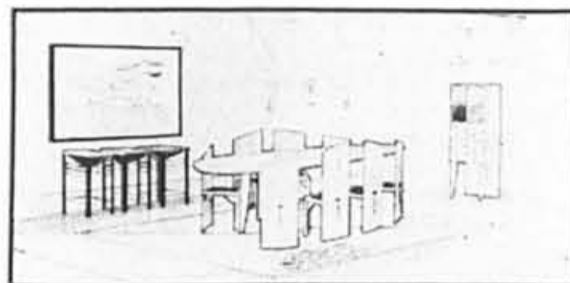
L'aménagement intérieur est l'oeuvre de cinq des gros canons de la décoration à Montréal: Pierre Pagé (salle à manger et salle de musique amérindiennes, et terrasse française), Michèle Bélair-Pagnetti (cuisine et coin repas allemands), Patricia McClintock (salon chinois), Alain Desgagné (séjour italien et chambre à coucher, salle de bains et terrasse japonaises) et Michel Audet (chambre à coucher québécoise et gymnase américain).

Un projet démesuré encadré par Vic Côté, pionnier du Salon National de l'Habitation et vice-président aux opérations du groupe Promexpo.

Une décoration qui s'inspire des quatre coins du monde!



Dessinée par Alain Desgagné, une chambre à coucher japonaise à la fois sobre et spectaculaire.



Probablement une des pièces les plus audacieuses de la maison, la salle à manger d'inspiration amérindienne, signée Pierre Pagé.

NOUVEAU... La serrure de haute qualité choisie par Scotland Yard

OCTOPUS

La meilleure protection disponible

- S'adapte à votre porte, sans en changer l'apparence.
- Verrouille votre porte dans 4 directions!
- Résiste au crochetage et au perçage.
- Double de clé strictement contrôlé.
- Breveté et vendu dans plus de 30 pays.

... VIRTUELLEMENT INFRANCHISSABLE

OFFRE SPÉCIALE D'UNE DURÉE LIMITÉE

Octopus, modèle 900*
Prix courant 350 \$

239\$
*Pas illustré. Maintenant (installation en sus)

Les spécialistes de votre sécurité
PROTECTION
MULTIPOINT 484-5000
INC.
KIOSQUE 386 5457, BOUL. DÉCARIE
SALON NATIONAL DE L'HABITATION

GAGNEZ LA CUISINE DE VOS RÊVES

UNE VALEUR DE

10 000 \$

VENEZ NOUS VOIR AU SALON NATIONAL DE L'HABITATION KIOSQUE #528-529

En collaboration avec:



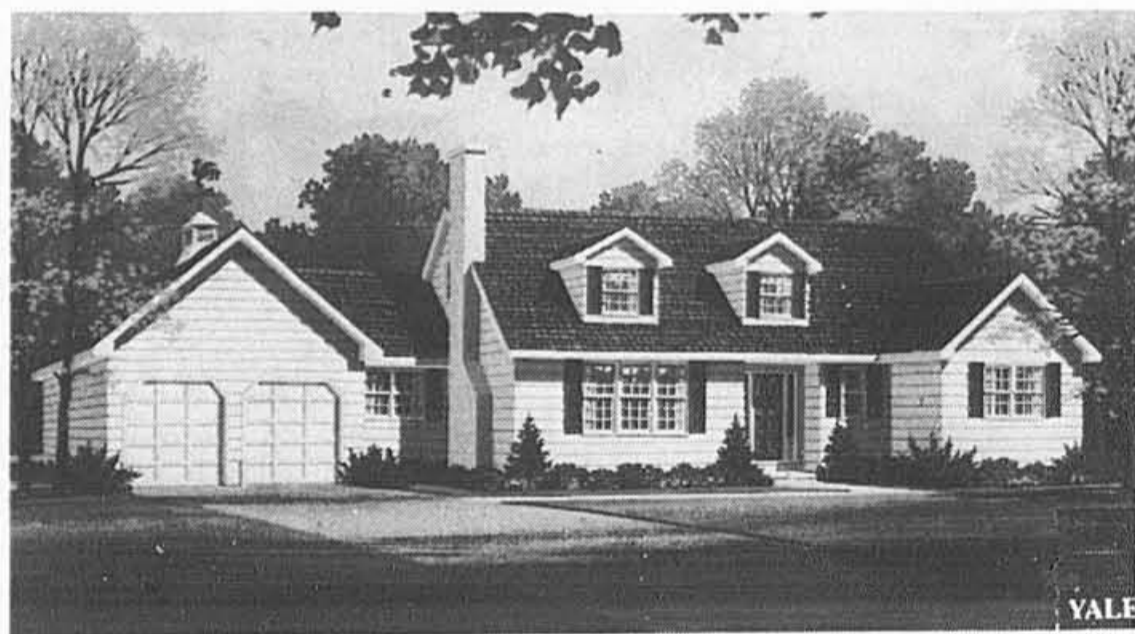
CUISI BOUTIQUE, le plus grand réseau de détaillants d'armoires de cuisine au Québec

Anges CUI SI BOUTIQUE MKS ANGE INC. 7079, Beaudry Est Anjou (Qc) H1M 2Y2 (514) 493-0971	LaSalle CUI SI BOUTIQUE MKS LASALLE INC. 1301, rue Dollard LaSalle (Qc) H9S 1T3 (514) 365-0920	Pointe-Claire CUI SI BOUTIQUE MKS POINTE-CLAIRE INC. 3549, boul. St-Charles Kirkland (Qc) H9H 3C4 (514) 630-0892	St-Hyacinthe CUI SI BOUTIQUE MKS ST-HYACINTHE DIV. DE J.B. CAHOETTE LTÉE 750, boul. Casavant St-Hyacinthe (Qc) J2S 7S3 (514) 773-1343
Brossard CUI SI BOUTIQUE MKS BROSSARD INC. 8025 L, boul. Taschereau O. Brossard (Qc) J4Y 1A4 (514) 445-4429	Laval CUI SI BOUTIQUE MKS CHOMÉDEY INC. 2113, boul. Le Carrefour Laval (Qc) H7S 2J7 (514) 682-6040	Québec CUI SI BOUTIQUE MKS DE LA CAPITALE INC. 850, boul. Pierre-Bertrand Sud Ville-Venier (Qc) G1M 3K8 (418) 682-5356	St-Jean CUI SI BOUTIQUE MKS ST-JEAN INC. 418, boul. du Séminaire Nord St-Jean-sur-Richelieu (Qc) J3B 6L3 (514) 349-2880
Drammondville CUI SI BOUTIQUE MKS DRAMMONDVILLE INC. 563, boul. St-Joseph Drammondville (Qc) J2C 2B6 (819) 474-7535	Longueuil CUI SI BOUTIQUE MKS LONGUEUIL INC. 3575, chemin Chamblay Longueuil (Qc) (514) 442-9666	Repentigny CUI SI BOUTIQUE MKS REPENTIGNY INC. 350, Notre-Dame Repentigny (Qc) J8A 2S5 (514) 654-6416	Terrebonne CUI SI BOUTIQUE MKS TERREBONNE INC. 1011, boul. des Grands-Prés Terrebonne (Qc) J6W 3W5 (514) 964-1313



MAISONS HOLIDAY-PACIFIC

Les plus belles maisons à haut rendement énergétique de l'Amérique du Nord



SUR DEMANDE, NOUS ÉRIGEONS L'ENSEMBLE DES MATÉRIAUX

EN PLUS DE NOS SPÉCIFICATIONS DE QUALITÉ SUPÉRIEURE, NOUS FOURNISSONS

1. «Styrofoam» bleu SM 1½ po + 6 po d'isolant (R30) combinés pour les murs extérieurs; + 12 po d'isolant (R40) pour la toiture.
2. Papier Tyvec.
3. Revêtement extérieur: 3 types de cèdre, aluminium, canexel ou vinyle, sans frais additionnel.
4. Porte à l'épreuve du feu entre le garage et la maison.
5. Fenêtres en séquoia claire de Californie. Rabais sur fenêtres en P.V.C.
6. Corniche et fascia en aluminium.
7. Bardeaux d'asphalte garantis 15 ans. Choix de 13 couleurs.
8. Livraison gratuite dans un rayon de 80 milles de Montréal.
9. Au choix: 52 modèles ou votre plan.

VISITEZ NOTRE KIOSQUE POUR INFORMATION SUR NOS «SUPER» SPÉCIAUX OFFERTS À L'OCCASION DU 10^e ANNIVERSAIRE DU SALON. Kiosque 400C

MAISONS HOLIDAY-PACIFIC

550, BOUL. CURÉ-LABELLE
STE-ROSE, LAVAL, QUÉBEC
H7L 9Z7
TÉL.: (514) 628-3348

(Sortie 13 de l'autoroute 15 nord, 1^{ers} feux de circulation à droite (angle rue des Oiseaux), bureaux dans le centre commercial.)

Veuillez me faire parvenir votre catalogue 1989 (52 modèles). J'inclus 10\$.

Nom _____
Adresse _____
Ville _____
Code postal _____
Téléphone _____
Emplacement et terrain _____

GRATUIT: Brochure couleur 6 pages et guide de comparaison

PISCINES, PATIOS ET JARDINS D'ÉTÉ AU STADE OLYMPIQUE

Mars en été, c'est le prodige qu'accomplissent cette année les exposants des secteurs piscines, patios, serres et jardins du Salon national de l'habitation.

En quelques instants, le visiteur est transporté dans un environnement plutôt étonnant

pour la saison puisque c'est au milieu de vertes pelouses, d'arbres aux feuilles tendres, de fleurs éclatantes et de rafraîchissants plans d'eau qu'il découvre le plus grand choix jamais rassemblé de produits et services pour l'extérieur de sa maison.



SERRES

Tout pour l'extérieur de la maison

Projets en tête ou plans en mains, c'est au Salon national de l'habitation que le consommateur trouvera tout ce qu'il faut pour l'aménagement paysager de son terrain.



PATIOS ET JARDINS

Pense-t-il piscines, voilà qu'on lui présente un choix fabuleux de piscines hors terre ou creusées et un vaste éventail de nouveaux spas, bains tourbillons.

Souhaite-t-il une terrasse ou un patio, il n'a que l'embarras de la variété de modèles et de matériaux.

Quel cabanon choisir pour ranger ses précieux équipements? Un magasinage s'impose sur place.

Quant aux mobiliers de jardin, aux serres et aux pergolas, l'éventail est large et les nouveautés nombreuses.



PISCINES

Il faut prendre le temps de faire le tour des jardins de la Maison Universellement Accessible Modex pour en apprécier toute la délicatesse et la fraîcheur.

Il faut s'arrêter un bon moment aux Super Aménagements Paysagers Botanix pour voir les multiples possibilités d'aménagement proposées et obtenir des conseils personnalisés. Installation de plantes, arbres et fleurs, santé et entretien des pelouses et arbustes, les spécialistes de Botanix ont réponse à tout, ou presque.

Des plans d'aménagement remis aux visiteurs montrent com-

ment tirer parti d'un tour de piscine, d'une façade ombragée, etc. Des sessions de travail animées par des professionnels en aménagement paysager comprennent une mise en situation, la présentation d'un problème et l'ébauche d'une solution à l'aide de diapositives. Botanix procède aussi au lancement de son vidéo interactif appelé Florimage, lequel recèle une banque d'informations horticoles.

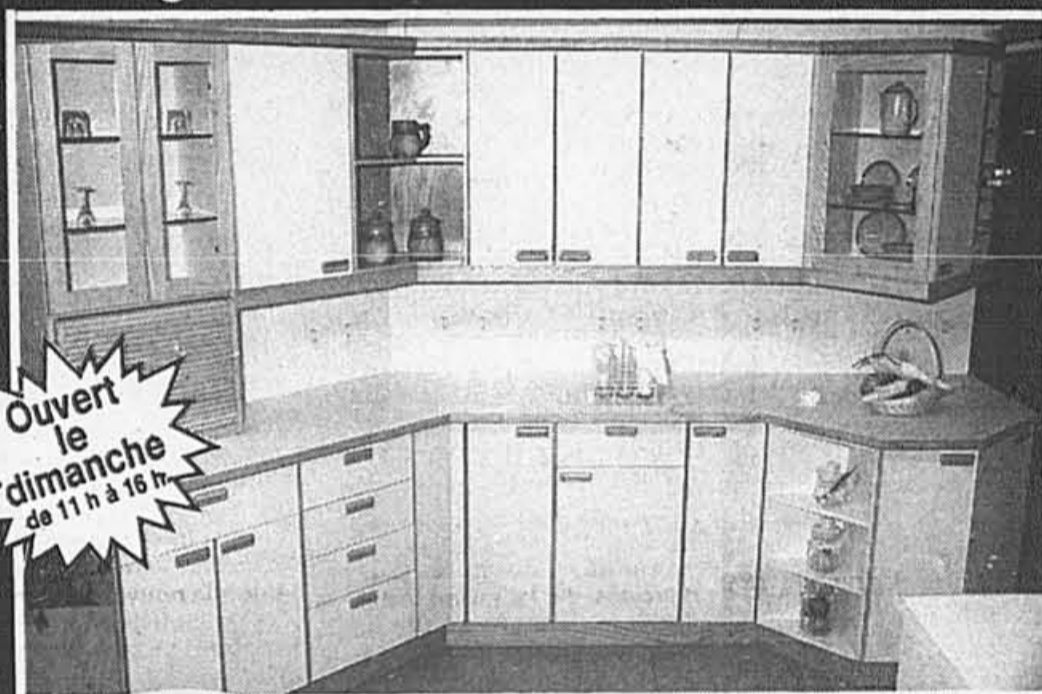
À noter que la plupart des aménagements paysagers présentés au Salon ont été réalisés en collaboration avec l'École d'horticulture Louis Riel du Jardin Botanique de Montréal.

Le nec plus ultra en aménagement paysager

Le Salon national de l'habitation présente cette année des attractions spectaculaires en matière d'aménagement paysager.

Il faut voir les superbes terrasses à trois niveaux de la maison du Maurier Ltée Internationale aménagée par de talentueux architectes paysagers et démontrant l'art d'exploiter un terrain en pente.

Nous vous invitons à visiter notre stand. Renseignez-vous sur nos nouveaux modèles.



Ouvert le dimanche de 11 h à 16 h

CENTRE D'ARMOIRES DE CUISINE LASALLE
295, rue LAFLEUR, LASALLE 364-2399
Estimation gratuite à domicile

FINIS LES TRAVAUX D'ENTRETIEN

Clôtures et rampes de balcon en PCV
Résistent aux pires intempéries
Gardent leur couleur d'origine
Choix de 16 modèles, hauteurs variées
3 couleurs, blanc, beige, gris



ANNIVERSAIRE



9555 Henri-Bourassa est
Montréal, Qué. H1E 1P8
(514) 494-2400
(514) 323-8652



PARURE À VIE



GARANTIE À VIE



SALLE DE MONTRÉAL
L. au V.: 9h @ 19h
Samedi: 9h @ 15h

* INFORMEZ-VOUS DES CONDITIONS

SANS OBLIGATION, J'AIMERAIS OBTENIR PLUS DE RENSEIGNEMENTS

S.V.P. me faire parvenir la documentation complète

S.V.P. j'aimerais avoir la visite d'un représentant pour une estimation gratuite

Nom _____
Adresse _____
Ville _____
Code Postal _____
Tél. _____

LE PRÊT HYPOTHÉCAIRE DU TRUST ROYAL

"ÉCONOMISEZ 85000\$ EN FRAIS D'INTÉRÊTS."

Avec notre formule Double versement...

Vous pourriez économiser 85 000 \$ en frais d'intérêts en doublant votre versement mensuel seulement deux fois par année. Doublez votre versement aussi souvent que vous le désirez, jusqu'à douze fois l'an. Le choix est votre. Vous avez la pleine maîtrise grâce à notre formule Double versement.

LA FORMULE DOUBLE VERSEMENT

EXEMPLE D'ÉCONOMIE D'INTÉRÊTS	CAPITAL EMPRUNTÉ \$	INTÉRÊTS VERSÉS \$	INTÉRÊTS ÉCONOMISÉS \$
Prêt hypothécaire ordinaire 25 ans à 12%	85 000	178 305	0
Deux doubles versements par année*	85 000	92 561	85 743

*Suppose des renouvellements à 12% pour toute la période d'amortissement. Des doubles versements plus fréquents vous permettent d'économiser davantage.

Faites face aux imprévus - Sautez un versement.

Lorsque des difficultés financières passagères surviennent, par exemple des réparations imprévues à votre maison, la formule Sauter un versement, unique au Trust Royal, vous permet de sauter une mensualité pour chacun des doubles versements effectués pendant la durée de votre prêt. Le choix est votre. Vous avez la pleine maîtrise avec notre formule Sauter un versement.

Tirez profit des conseils du Trust Royal.

Consultez un de nos spécialistes et vous réaliserez qu'un des meilleurs placements après impôt que vous puissiez faire cette année est de réduire votre prêt hypothécaire.

Pour un service de financement rapide et efficace, votre agent immobilier peut communiquer à toute heure avec un de nos agents responsables des prêts. Ils sont disponibles même la fin de semaine. Un coup de fil suffit!



AU QUÉBEC DEPUIS PRÈS DE 100 ANS

MONTRÉAL
630, boul. René-Lévesque Ouest
876-2525
1155, rue Sherbrooke Ouest
288-8282
5285, chemin de la Reine-Marie
487-5733
6955, rue St-Hubert
270-1137

VILLE MONT-ROYAL
1301, chemin Canora
731-6889
WESTMOUNT
4145, rue Sherbrooke Ouest
876-2505
4945, rue Sherbrooke Ouest
487-2600

QUEST DE L'ÎLE
280, avenue Dorval
Dorval - 636-4740
42-0, boul. St-Charles
Beaconsfield - 694-2014
Complexe Pointe-Claire
Boul. St-Jean et Transcanadienne
697-4114

VILLE LASALLE
Carrefour Angrignon
364-2351
VILLE D'ANJOU
Les Galeries d'Anjou
353-5882
LAVAL
Le Carrefour Laval
687-8880

3131, boul. de la Concorde
Dorval - 661-8110
REPENTIGNY
Place Repentigny
581-7252
RIVE SUD
Mail Champlain
Brossard - 465-9780

Les Promenades St-Bruno
653-8959
Centre d'Achat Régional
Châteauguay
691-2500
QUÉBEC
1122, Chemin St-Louis
Sillery - 681-7241

Placo Laurier
St-Foy - 658-1013
1874 d'Estimauville
Québec - 667-7318
SHERBROOKE
25, rue Wellington Nord
569-9271
Carrefour de l'Estrie
821-4541

277 Chemin Knowlton
Knowlton
(514) 243-5635
TROIS-RIVIÈRES
1300, rue Notre-Dame
378-4545

JONQUIÈRE
La Promenade
2876, Place Davis
548-3108
HULL
425, boul. St-Joseph
770-4437

Les grandes trouvailles au Salon National de l'Habitation

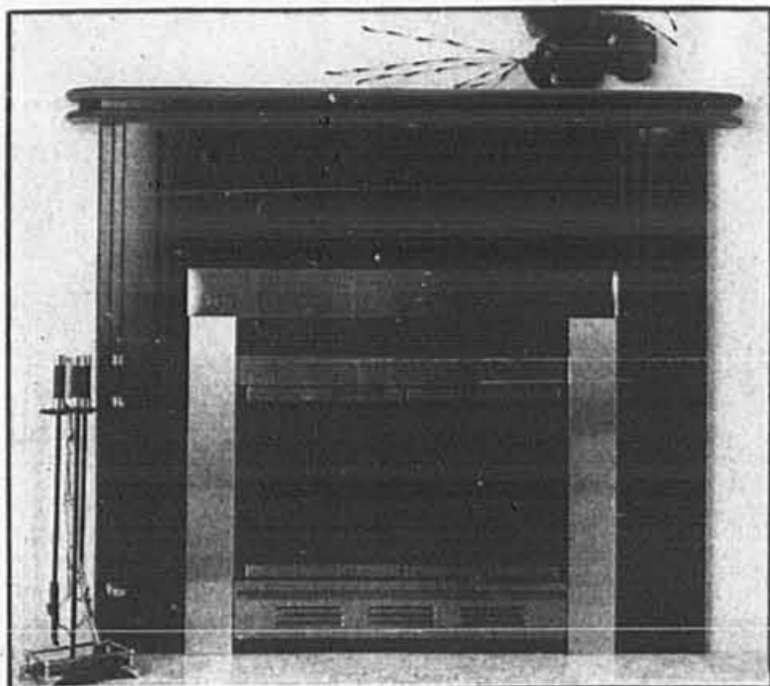
Collaboration spéciale de Robert Dubois (chroniqueur habitation)



Robert Dubois sera au stand de Brico-Centre durant toute la durée du Salon où il animera des sessions d'information.

L'ÉNERGIE

Les personnes qui ne possèdent pas l'espace ou le budget pour faire installer un foyer dans leur demeure, voudront sans doute se familiariser avec le fonctionnement du foyer sans cheminée «Flammes magiques» (stand no 326). Ce foyer, dont l'allure s'apparente à celle d'un foyer conventionnel, brûle de la gelée d'alcool qui produit de véritables flammes et peut, affirme le fabricant, dégager jusqu'à 27 000 BTU.



Foyer sans cheminée

La compagnie Ven-Mar (stand nos. 316-317) présente le plus récent ajout à sa gamme de ventilateurs-récupérateurs de chaleur, le VRC 5585-auto. Muni d'une plaque de contrôle murale, il s'actionne selon trois modes d'opération. Les climatiseurs-thermopompe fabriqués par Mitsubishi et distribués au Québec par Enertrak (stand no 318) attireront l'attention. D'un profil mince, la thermopompe peut être installée soit au plafond ou au mur d'une des pièces de la maison.

Les férus de météo apprécieront le thermomètre à affichage digital Ergo, (stand no 718) qui permet une lecture de la température intérieure et extérieure à l'aide d'une sonde.

Le Sanibroyeur, distribué par Sanitary for all (stand no 254) intéressera les propriétaires de chalet. L'appareil, de fabrication française, est une toilette qui n'a pas à être accolée à la canalisation d'évacuation principale. L'installation du Sanibroyeur est plus facile que celle d'un sanitaire conventionnel n'exigeant que la présence d'une prise électrique pour actionner une petite pompe d'évacuation.

LA CUISINE

Un des produits les plus remarquables de la saison est sans doute la peinture au fini mélamine qui permet de redonner à peu de frais, un air de jeunesse à vos anciennes armoires de cuisine. Les compagnie Sico (stand no 745) et Bétonel (stand no 273) présentent aux visiteurs les différentes teintes disponi-

bles et expliquent le mode d'application facile de ce nouveau produit.

Pour sa part, le géant de la cuisine MKS, présente (stand no 528-529) la gamme des produits Snaidero, un des principaux fabricants européens d'éléments de cuisine.

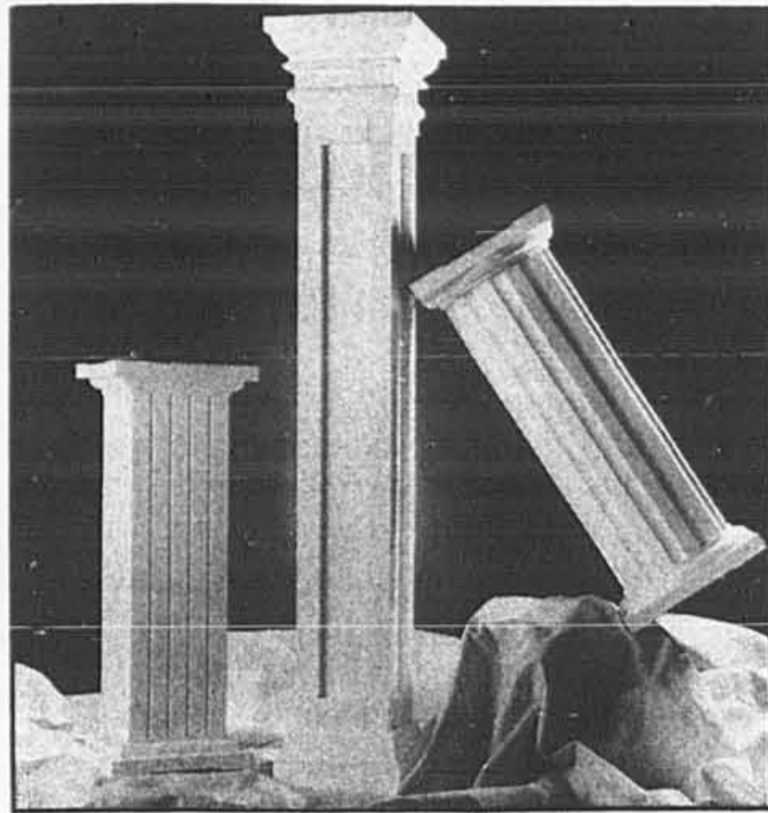
LES MATÉRIAUX

En architecture, la mode revient aux colonnades. Reconnaissant ce fait, DesignKrolon (stand no 93) et la compagnie Intext (stand no 282) mettent de l'avant leurs nombreux modèles de colonnades en aluminium aux styles variés.

Béton C.I.T. (stand no 400 K) entreprise québécoise a mis de l'avant un nouveau béton aux propriétés thermiques et acoustiques pouvant servir au coulage des fondations, des planchers et des murs. Quatre fois plus léger que le béton conventionnel, le béton C.I.T. peut être scié et même cloué.

AMÉNAGEMENT PAYSAGER

La construction de terrasses au sol qui devait auparavant se faire en utilisant du bois, des dalles ou des pavés de béton. Le Groupe Tremca (stand nos 236-392) offre aux visiteurs du salon la nouvelle gamme de dalles granulées Marlux, de conception européenne mais résistant aux conditions climatiques du Québec. L'entreprise Stonex (stand no 400) présente elle aussi un produit semblable offert en différentes formes et coloris.



Colonnades en aluminium

LA SÉCURITÉ

Le système de verrouillage Octopus, assure la sécurité des portes en actionnant de 4 à 6 tiges métalliques qui pénètrent dans le cadrage et vont se loger dans autant de cavités. L'exposant, Protection multipoint (stand no 386) assure la distribution de ce produit au Salon.

LES GADGETS

Les buveurs d'eau embouteillée pourront plus facilement transporter les grands réservoirs à l'aide de la Poignée magique (stand no 710) qui, attachée à une courroie ceinturant la bouteille d'eau, en facilite grandement le déplacement.

Duo-Vac (stand no 264) présente un accessoire de balayuse attrayant. Le mini balai portatif Mini 21, se fixe au boyau de l'aspirateur mais permet de par sa force de nettoyage les espaces habituellement difficiles d'accès.



Poignée magique

CABANONS FONTAINE® INC.

LA SOLUTION À VOS PROBLÈMES DE RANGEMENT!

L'Ancêtre

La Nuance

La 5-85

Choix de 14 modèles

- grand choix de revêtements et couleurs;
- les grandeurs fournies sont celles du plancher;
- toiture moulée sur des chevrons;
- mur 2 x 3 po espacé de 16 po avec entremise;
- plancher 2 x 4 po espacé de 16 po renforcé par trois poutres;
- tous les modèles de Série I sont accompagnés d'une garantie;
- mode-livraison: préfabriqué (assemblé sur place) ou ensemble de bricoleur (kit)

Pour l'année 1989, nous avons ajouté deux nouvelles séries de modèles: Série Économie et série Handy Shed

PLUS DE TRENTE POINTS DE VENTE À TRAVERS LE QUÉBEC.
 Pour connaître notre représentant dans votre région, appelez le
652-3563
 ou venez nous voir au kiosque 336 au Salon National de l'Habitation.

portes & fenêtres VERDUN inc

STANLEY
PORTE EN ACIER ISOLÉE
 • Prémontée dans un cadre en pin
 • Coupe-tiroir magnétique
 • Grandeur: 34"
 • Modèle B-30
 • Cadre 1 1/2"
 Rég.: \$368
\$419

STANLEY
PORTE EN ACIER ISOLÉE
 • Prémontée dans un cadre en pin
 • Coupe-tiroir magnétique
 • Grandeur: 34"
 • Modèle B-62
 • Cadre 1 1/2"
 Rég.: \$319
\$269

STANLEY
PORTE DE GARAGE SECTIONNELLE EN ACIER ISOLÉE AVANTAGE II
 • Coupe-tiroir
 • Quincaillerie incluse
 Avantage II

8 x 7	Rég. \$459	SPÉCIAL \$409
9 x 7	Rég. \$489	\$439
10 x 7	Rég. \$518	\$469

Laflamme
FENÊTRE EN BAIE EN CÈDRE AVEC 2 VOLETS OUVRANTS 7 x 5
 Rég.: \$599
\$549

RENAISSANCE
PORTE PATIO EN VINYL 5 x 7 recouvert
 Rég.: \$549
\$499
 Vitre GARANTIE À VIE

ÉPARGNEZ \$50
 Découpez et épargnez \$50 sur chacun des articles annoncés ci-dessus. Spéciaux valides jusqu'au 15 avril 1989.

ÉCONOMISEZ PAYEZ ET EMPORTEZ!
 Plus de 25 modèles de portes en ACIER ISOLÉE en monte.
 Heures d'ouverture:
 Lun., mar., mer.: de 8h30 à 17h30
 Jeudi: de 8h30 à 20h
 Vendredi: de 8h30 à 19h
 Samedi: de 8h30 à 13h

SPÉCIAL DU JEUDI
 de 8h30 à 20h
PORTE EN ACIER ISOLÉE Modèle K-01
 Cadre 1 1/2"
STANLEY
 Grandeur: 34"
\$149
 Fermé entre midi et 13h sur semaine
 Spéciaux en vigueur jusqu'au 15 avril 1989

VERDUN 925, rue Hickson 769-1725
 VERDUN 4281, rue Verdun 761-7895
 MONTRÉAL 2269, St-Clément 255-6868
 LAVAL 4525, boul. Samson 681-1547
 ST-BASILE 139, boul. Laurier 653-2265

L'image de votre salle de bain

PLOMBERIUM.

AU SALON NATIONAL DE L'HABITATION
 du 3 au 12 mars 1989
 au Stade Olympique

Encore une fois cette année, vos marchands-membres PLOMBERIUM vous en mettront plein la vue lors de la 10^e édition du Salon National de l'Habitation

Venez nous visiter au kiosque no. 537 et courez la chance de vous mériter une magnifique salle de bain d'une valeur de 16 000\$

OFFRE - RABAIS

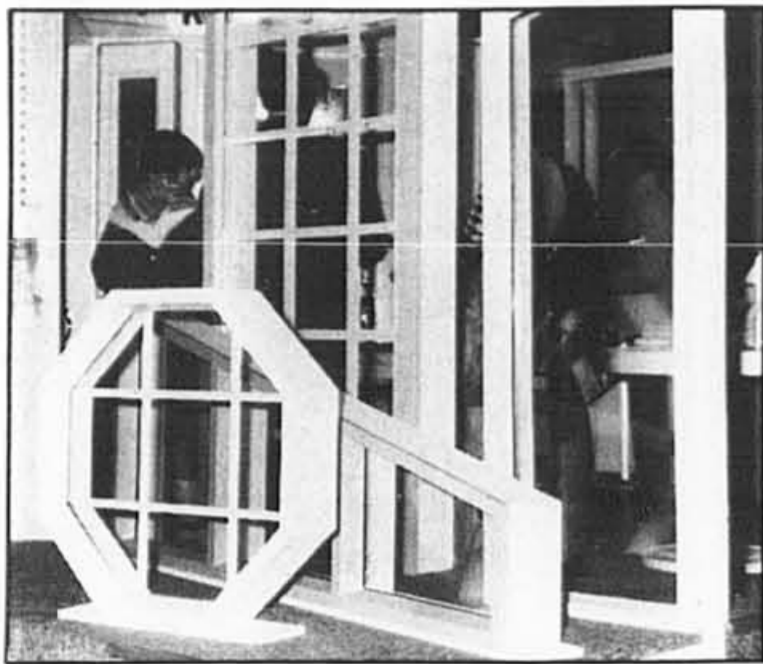
Les billets d'admission pour le Salon National de l'Habitation sont en vente chez votre marchand-membre PLOMBERIUM participant, au prix de 4,00\$ (prix régulier 6,50\$)
 QUANTITÉ LIMITÉE

LES GRANDS DE LA RÉNOVATION RÉUNIS SOUS UN MÊME TOIT

La rénovation est à l'ordre du jour du Salon National de l'Habitation et c'est le consommateur qui bénéficiera du formidable rassemblement d'experts réunis à cette occasion.

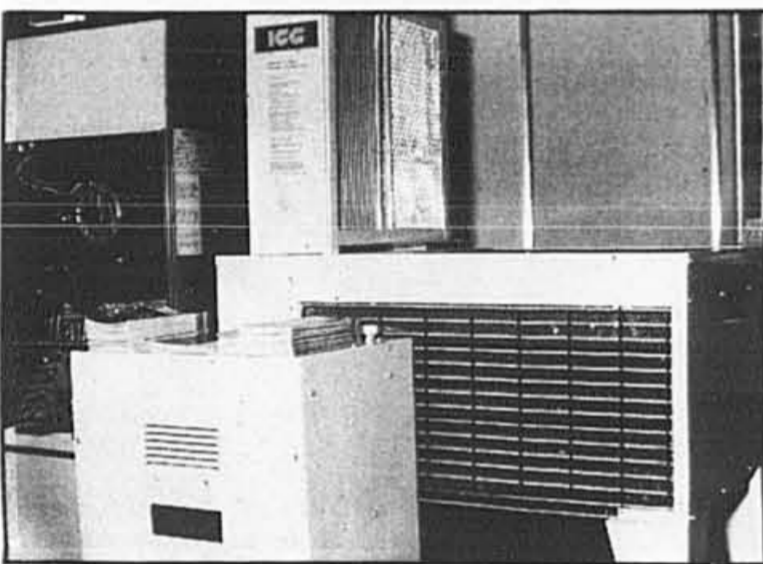
Tout a été mis en œuvre pour que le bricoleur de fin de semaine et le rénovateur expérimenté trouvent dans un même lieu outils, matériaux et conseils dont ils ont besoin pour entreprendre un projet de rénovation.

PORTES ET FENÊTRES



Sur place, des centaines de modèles, pour tous les goûts, à tous les prix et pour tous les styles d'architecture.

CHAUFFAGE ET CLIMATISATION



Des foyers dernier cri, des poêles à bois rustiques, des systèmes à l'huile, au gaz ou à l'électricité, des pompes à chaleur et des climatiseurs, tout est disponible pour le confort du foyer.

CUISINES ET SALLES DE BAINS



Des bijoux de cuisines et de salles de bains modèles et un très grand choix d'armoires, de comptoirs, vanités, robinetteries, sanitaires, carreaux de céramique, etc.



OUTILS ET MATÉRIAUX

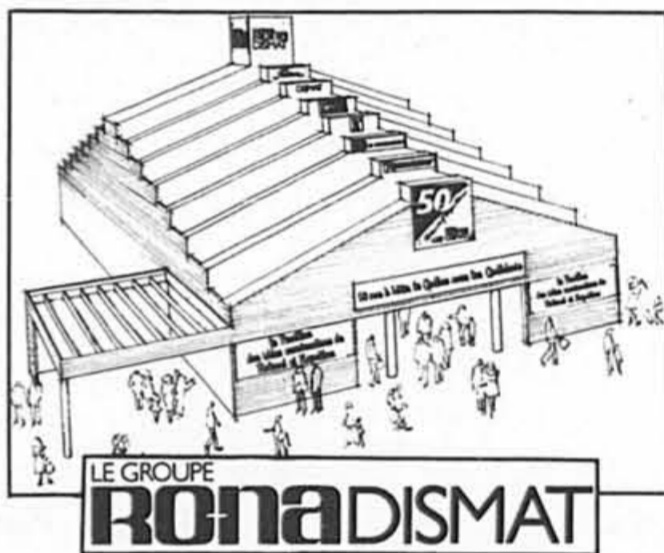


De la scie sauteuse à la vrille dernier modèle, de la planche de bois au bloc de béton en passant par la brique et les isolants, on peut tout trouver pour refaire sa maison de la cave au grenier.

LE STAND DE BRICO CENTRE



LE PAVILLON DES IDÉES CONSTRUCTIVES DE ROLAND ET NAPOLEON



Dans cet immense pavillon, huit ateliers pratiques sont présentés par le Groupe Ro-Na Dismat et Habitabec. Au programme: salles de bains et salles d'eau; fenêtres, serres, verrières; escaliers, planchers; fabriquer une salle de musique; un garde-robe en cèdre; saunas, ventilation; foyers, patios, super remises de jardin; décoration, bricolage débutant et expert.

Un concept original dans le cadre duquel des experts font des démonstrations permanentes sur les sujets suivants: sécurité, insonorisation et isolation, salle d'eau et salle de bain, portes et fenêtres, planchers de bois, ventilation, armoires de cuisines.

De plus, le réputé chroniqueur habitation Robert Dubois sera sur place pendant toute la durée du Salon pour animer des cliniques conseils.

SEARS ET LA RÉNOVATION

Ce chef de file de la rénovation domiciliaire présentera toute sa gamme de nouveaux produits pour le revêtement extérieur, la toiture, les portes, les fenêtres, les pompes à chaleur, les chauffe-eau et ses spécialistes seront là pour dispenser leurs conseils-devis.

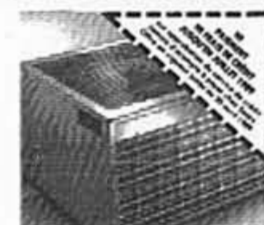
Le Salon National de l'Habitation, un rendez-vous à ne pas manquer avant d'entreprendre un projet de rénovation.

SEARS

ARTICLES DE RÉNOVATION INSTALLÉS*



TOITURE INSTALLÉE*
Bardeaux en asphalte et toiture plate... les deux offerts avec une installation garantie.
*Détails de la garantie au magasin



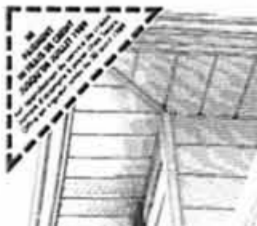
POMPES À CHALEUR
Fonctionne comme une fournaise en hiver et comme un climatiseur en été.



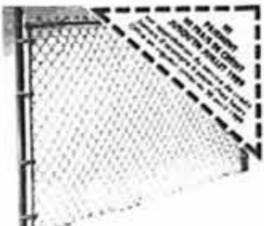
FOURNAISES INSTALLÉES*
Recevez en prime un thermostat programmable lorsque Sears fait l'installation d'une fournaise électrique, à gaz ou à l'huile.



PORTES DE GARAGE
Porte de garage une pièce en acier galvanisé offerte en un choix de dimensions.



GOUTTIÈRES, SOFFITE ET FASCIA
Fabrication en aluminium antirouille au fini émaillé cuit au four.



CLÔTURE
Clôture en bois ou en grillage offerte en un choix de hauteurs et de modèles.



ISOLATION
Isolant soufflé aidant à réduire les coûts d'énergie et à améliorer ainsi le confort dans votre maison.



PORTES D'ENTRÉE
Vaste choix de modèles en bois, en acier ou en fibre de verre.



RABAIS 10% FENÊTRES
Fenêtres de rechange en bois offrant une isolation supérieure. Choix de modèles.



REPLAQUER LES ÉLÉMENTS POUR MOINS QUE LE REMPLACEMENT COMPLET
Économisez 40% en faisant replaquer vos vieux éléments de cuisine au lieu de les remplacer au complet.



ÉLÉMENTS DE CUISINE
Laissez-nous le soin de concevoir la cuisine de vos rêves. Style traditionnel ou contemporain.



ÉCHANGEUR D'AIR VENMAR
Fournit de l'air frais et aide à maintenir le niveau d'humidité.

En vigueur jusqu'au 11 mars 1989, sauf avis contraire

* Dans la plupart des régions, Sears fait faire l'installation par des entrepreneurs qualifiés et licenciés

LE SEUL DÉTAILLANT QUI INSTALLE* DES ARTICLES DE RÉNOVATION DANS TOUT LE CANADA.

APPELEZ-NOUS

Brossard, 465-1000, D'Anjou, 353-7770, Lasalle, 364-9727, Laval, 682-1200, Place Vertu, 335-7770, Sainte-Marthe-sur-le-Lac, 491-3116

NOUVEAU AU CANADA!

SANIPLUS®

UN NOUVEAU CONCEPT RÉVOLUTIONNAIRE!

SYSTÈMES DE SALLE DE BAIN SANITAIRE

Installation facile et aucune rénovation majeure.

- Aucune tuyauterie à forage de grands trous.
- Tuyauterie de petit trou de 1/2" qui élimine le cassage de plancher.
- Soliveaux à travers le plancher/espace de plancher dans le plancher/espace de plancher.
- Système macérateur et pompe en mesure de pomper verticalement 12 pieds vers le haut et/ou 150 pieds horizontalement ou une combinaison des deux.
- Simplicité du dessin qui permet une installation rapide, facile et économique.
- Une salle de bain supplémentaire peut être installée virtuellement n'importe où dans la maison.

Applications idéales

- Maisons avec une plomberie uniforme.
- Maisons plus âgées avec des installations inadéquates.
- Renovations, agrandissements, conversions d'appartements.
- Installations de salle de bain supplémentaires pour les personnes plus âgées et les handicapés.
- Chalets, maisons d'invités, améliorations de logements locaux.

Pour renseignements, découpez et envoyez à:
SANITARY FOR ALL
 3225, av. Jean Bérault, suite 101, Laval, Qué. H7T 9Z7

Nom: _____

Adresse: _____

Prov. _____

Code postal _____ Tél.: _____

VENEZ NOUS RENCONTRER AU SALON DE L'HABITATION DU 3 AU 12 MARS AU KIOSQUE #254

En première mondiale: La Maison Universellement Accessible Modulex Pour vivre en tout confort et en toute sécurité de 0 à 100 ans!

Enfin une maison pensée de A à Z, pour les petits comme pour les grands, pour les handicapés comme pour les bien portants! La maison du bonheur existe, venez la visiter au Stade olympique et courez la chance de la gagner.

Kéroul et l'Association des Paraplégiques du Québec (APQ), de concert avec l'architecte Pierre Richard et un groupe de spécialistes en accessibilité, ont imaginé la Maison Universellement Accessible. Construite par la compagnie Modulex, elle est aménagée par la designer Nicole Millette Gravel et meublée par Domicil.

Le but de ce projet est de sensibiliser le public et les professionnels de l'habitation aux

éléments d'accessibilité dont on pourrait doter une maison, soit lors de sa construction ou de sa rénovation.

L'avantage est évident puisqu'une telle maison peut répondre aux besoins changeants de ses occupants: naissance, handicap temporaire ou permanent, vieillissement... pas besoin de déménager ou d'entrepren-

dre des travaux, car tout a déjà été prévu! La rampe d'accès à la maison ravit autant le bambin à bicyclette que sa grand-mère en fauteuil roulant; le bec de cane des poignées de porte enchante autant la maman aux mains pleines de paquets que son père affligé d'arthrite; la baignoire anti-dérapante assure la sécurité de tous; les fenêtres

à manivelle rendent la vie de tout le monde plus facile...

En guise de campagne de levée de fonds, Kéroul vend des billets pour le tirage de cette maison et la Ville de Montréal offre le terrain. Durant tout le salon, Modulex et des spécialistes en accessibilité seront sur place pour répondre à toutes les questions du public.

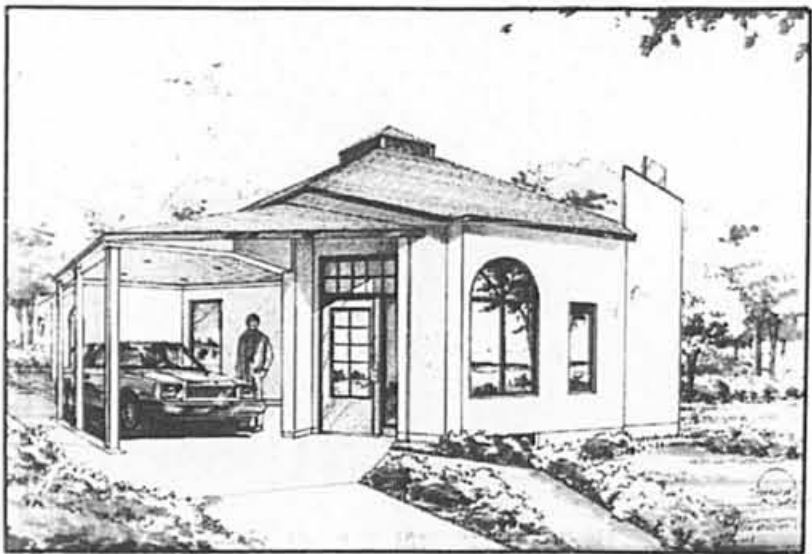
QUELQUES CARACTÉRISTIQUES
Maison de 1 300 pi car. de type plain-pied.
Matériaux de construction avec minimum d'entretien.
Rampe d'accès et circulation facile à l'extérieur et à l'intérieur.
Planchers de bois.
Portes larges et faciles à manoeuvrer.
Pièces stratégiquement disposées.
Utilisation aisée des accessoires domestiques, particulièrement dans la cuisine et la salle de bains.



Pierre Richard, l'architecte-concepteur de la Maison universellement accessible Modulex.



La designer Nicole Millette Gravel assure l'aménagement intérieur de la maison.



Une maison répondant à vos besoins, peu importe votre âge et votre condition physique.

C'est bien en regardant au plafond que vous allez trouver votre nouveau système de chauffage par rayonnement.

Ce n'est pas d'hier qu'on utilise un système de chauffage par rayonnement au Québec. Plus de 20 000 foyers profitent déjà du confort qu'il offre. Vous n'avez jamais vu ce système? C'est normal puisqu'il a pour principale caractéristique d'être invisible. Ni plinthe. Ni moteur. Ni conduit. Ni ventilateur. Tout simplement une pellicule chauffante dissimulée dans le plafond, derrière le placoplâtre ou

autre revêtement décoratif. Ni vu, ni connu... mais combien efficace! Ce système agit exactement comme le soleil en réchauffant planchers, murs et objets de chaque pièce, qui à leur tour réchauffent l'air ambiant. Résultat: le confort d'une chaleur uniforme, sans déplacement d'air et de poussière, sans bruit, sans odeur et sans être visible.



Voyez comment fonctionne le système de chauffage électrique par rayonnement FLEXWATT...



Le Secours Du confort NOVATHERM Chauffage électrique par rayonnement

NOVATHERM
Novaflex Inc. 452 Boul. Roche, Vaudreuil, Québec J7V 2N1 (514) 455-7911
Calculs de déperdition de chaleur pièce par pièce par ordinateur. ACNOR

LES PRODUITS DE MÉTAL Venez nous voir au Kiosque 276 du Salon
ALLUNOX INC.
RÉSIDENTIEL ET COMMERCIAL

- 35 types de rampes en aluminium et aussi certains modèles en verre trempé
- Escalier de service entièrement en aluminium
- Escalier de façade, support de marche en aluminium ainsi que marches et plancher de balcon en fibres de verre

○ Revêtement d'aluminium pour soffite ou corniche

ESTIMATION GRATUITE TRAVAIL GARANTI DE 7 ANS

1227, RUE VALLEYFIELD, LAVAL
TÉL.: 321-9163 • 661-5187 1-800-363-6381

N'achetez pas sans venir nous voir!

Venez nous voir du 3 au 12 mars au "Salon National de l'habitation" et vous pourrez gagner un ensemble de 1000\$ au kiosque de Aquabec.



aquabec

LITS D'EAU

Partout au Québec! ...ou presque

- | | | | | | | | | | | | |
|------------------------|-----------------------------|-------------------|-----------------------------|-------------------------|---------------------|-----------------------|---------------------|--------------------------|-------------------|-------------------|--------------------|
| St-Léonard
328-1529 | Greenfield Park
465-7886 | Laval
687-1269 | Plaza St-Hubert
271-2569 | Pierrefonds
684-0420 | Lasalle
367-4115 | St-Jérôme
438-9300 | St-Jean
347-2233 | St-Hyacinthe
774-0999 | Sorel
743-5534 | Magog
847-2803 | Québec
627-3614 |
|------------------------|-----------------------------|-------------------|-----------------------------|-------------------------|---------------------|-----------------------|---------------------|--------------------------|-------------------|-------------------|--------------------|

LES GRANDS DÉCORS... À PETITS PRIX

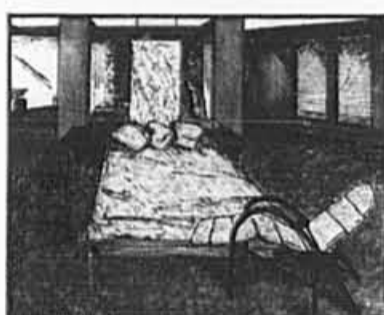
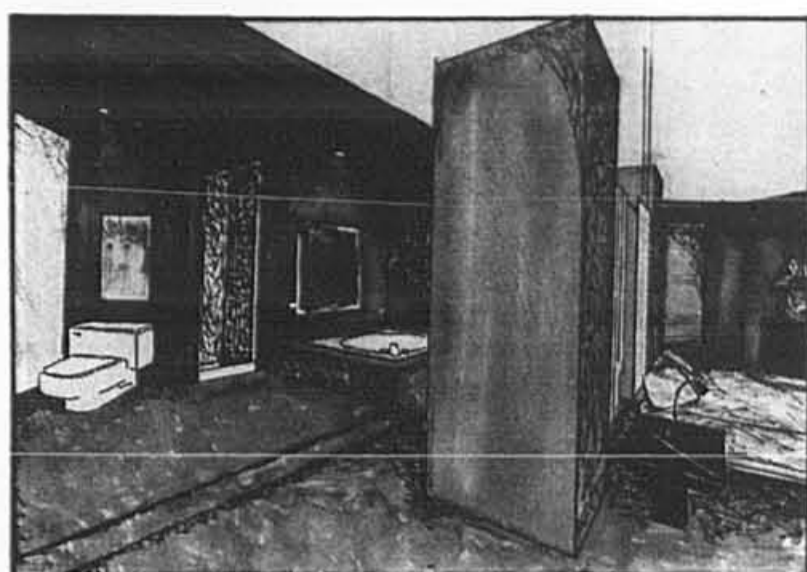
Venez y puiser une mine d'idée!

Cette grande attraction du SNH met en scène dix pièces différentes, toutes réalisées avec un petit budget. Sur place, des meubles et des accessoires disposés comme s'ils étaient dans de véritables intérieurs. En plus, des informations sur le coût et la provenance de chaque élément du décor. Comme tout est québécois et facilement accessible sur le marché, c'est une occasion en or d'y puiser des idées de décoration!



Les Grands Décors à Petits Prix, une des grandes attractions du 10^e Salon national de l'habitation. On reconnaît les 5 designers responsables de cette attraction, de gauche à droite: Sylvie Hamel, Christian Bélanger, Annick Tessier, Sylvain Durocher et Anne Paré.

Salle de bain
3 000\$
Annick Tessier

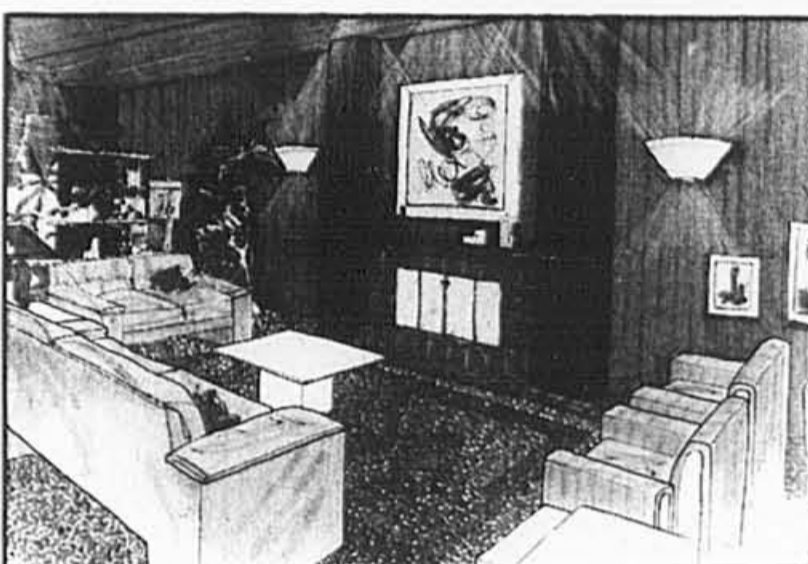


Chambre d'adulte
\$3000
Annick Tessier

Cinq jeunes designers de la relève, sous la direction de Francine Martineau, aménagent un total de 10 pièces. Leur défi: respecter un budget serré, utiliser des produits québécois et créer un effet intéressant. Résultat: des pièces colorées, jeunes et modernes où le visiteur trouve des idées pour la décoration de sa propre demeure. Des pièces qui révèlent les dernières tendances en matière d'aménagement intérieur!

Le consommateur découvrira des meubles de qualité de fabrication québécoise en plus de tous les accessoires nécessaires, y compris la peinture qui connaît cette année des nouveautés étonnantes. Par exemple, la compagnie Sico dévoile ses nouveaux procédés de peinture: le fini «platine» et la peinture «mélamine».

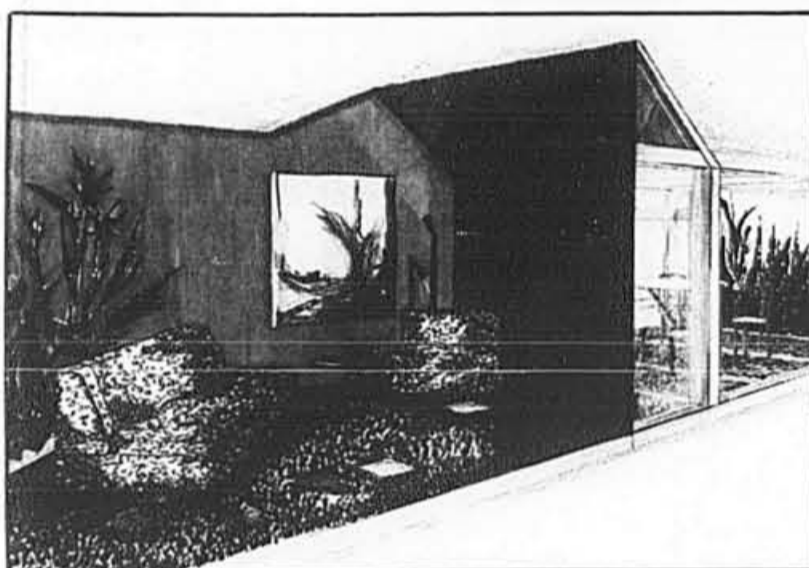
Un stand attenant à la section des Grands décors à petits prix,



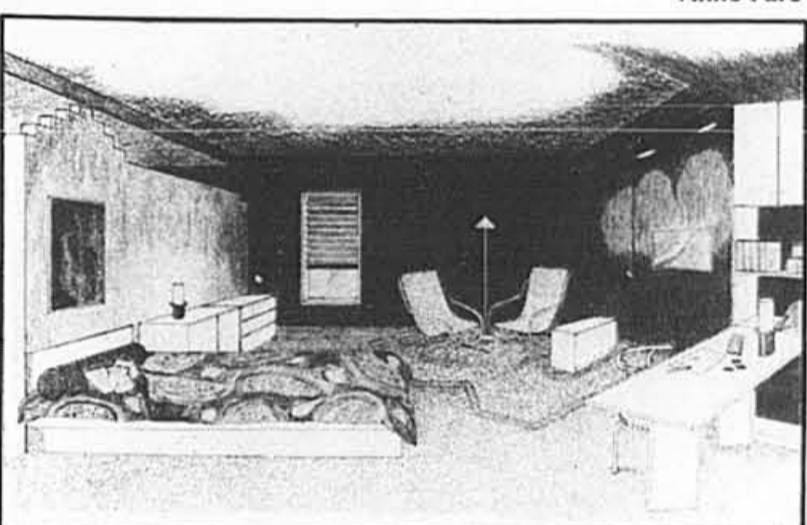
Salle de séjour
4 500\$
Sylvie Hamel

* Les Grands Décors à Petits Prix sont une présentation de Sico, du quotidien La Presse et de l'Association des fabricants de meubles du Québec.

Serre intérieure
1 500\$
Sylvain Durocher



aménagé par l'Association des fabricants de meubles du Québec, renseigne le public sur les meubles exposés ou sur tout autre sujet relié au mobilier: choix, achat, entretien, disponibilité... De plus, une brochure décrivant les décors et comprenant prix et adresses des fournisseurs est mise gratuitement à la disposition des consommateurs.



Chambre d'enfant
2 000\$
Anne Paré

UN SPÉCIALISTE DOMINE TOUS LES AUTRES...

FENEXPERT*

Portes et fenêtres

BAIE-COMEAU
Vitrerie Manicouagan Inc.
972, rue De Bretagne
Baie-Comeau
(418) 589-8775

GATINEAU
Fenêtre Régionale Enr.
58, avenue Gatineau
Gatineau
(819) 568-0113

GRANBY
Vitrerie Claude Ltée
108, rue Court
Granby
(514) 372-3019

LAVAL
Les Aluminiums Rodel Inc.
340, boul. Cartier
Laval-des-Rapides
(514) 668-2272

LAVAL
André Guibault Construction Ltée
1500, boul. des Laurentides
(Yimont), Laval
(514) 668-9250

MONTRÉAL-NORD
Les Fenêtres Gémino Inc.
6755, boul. Maurice-Duplessis
Montréal-Nord
(514) 326-9491

VILLE D'ANJOU
André Guibault Construction Ltée
6931, rue Beaubien est
Montréal
(514) 668-9250

MONTRÉAL-OUEST
Les Fenêtres Gémino Inc.
4597, boul. des Sources
Roxboro
(514) 685-3750

MONTRÉAL-OUEST
Vitrerie Fidèle Arsenault Inc.
10410, boul. Gouin ouest
Roxboro
(514) 685-4950

SHERBROOKE
Bergeron & Desmarais Inc.
4340, rue Fontaine
Rock Forest
(819) 566-0294

RIVE-SUD
Centre d'Aluminium St-Bruno Ltée
345, boul. Sir-Willfrid-Laurier
St-Basile-le-Grand
(514) 653-3054

ST-EUSTACHE
Racine Aluminium Inc.
170, rue Dubois
St-Eustache
(514) 472-3658

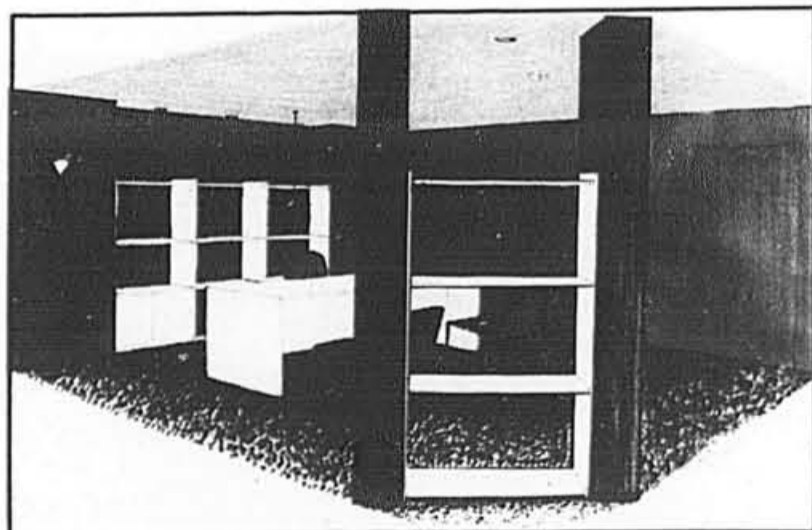
TROIS-RIVIÈRES
Ouvertec Inc.
1344, rue Ste-Marguerite
Pointe-du-Lac
(819) 377-2005

VICTORIAVILLE
Gosselin Aluminium
600, boul. Jutras est
Local 30
Victoriaville
(819) 365-4441

OTTAWA
Regional Window Reg'd
425, McArthur Road
Ottawa (Ontario)
(613) 749-1097

10 pièces, 10 petits prix

1. Chambre à coucher d'adulte	3 000 \$
2. Salle de bains	3 000 \$
3. Séjour formel	4 500 \$
. Et son coin musique	800 \$
4. Salle à manger formelle	2 500 \$
5. Chambre d'enfant	1 900 \$
6. Salle de jeu	1 500 \$
7. Salle médias	2 500 \$
8. Cuisine	6 000 \$
9. Serre intérieure	1 500 \$
. et extérieure	1 500 \$
10. Bureau	1 500 \$



DESIGN KROLON LTÉE

7900 Drolet, Montréal H2R 2C9 Tél.: 385-1099 / Fax: 385-0109



LES COLONNES D'ALUMINIUM CANNELÉ STYLE RAFFINÉ PAR EXCELLENCE

PROFITEZ DONC DE VOTRE MAISON... LIBÉREZ-VOUS DES CORVÉES D'ENTRETIEN

FAITES VOTRE CHOIX... POUR LA VIE AVEC

CES SPLENDES COLONNES CANNELÉ DE STYLE «OLD FASHIONED» COLONIAL.

Venez nous voir au salon de l'habitation du 3 au 12 mars 1989 au kiosque no 93.

10% à 20% d'escompte sur le site de l'expo.

Avec le design «CACHE CONTOUR» (snap on) dans la plupart des cas vous n'avez pas besoin d'enlever les colonnes existantes. Peut être employé pour patio, balcon, entrée d'auto, portique, véranda. Aussi librairie, centre médical, décoration intérieure, division de salles, etc.

Contrairement au bois, les colonnes d'aluminium ne rouilleront pas ou ne gondoleront, ou ne craqueront.

Envelopper vos colonnes de bois et d'acier existantes.

Toutes les colonnes sont finies d'une peinture blanche brillante «DURACRON» de grande durabilité «d'Alcan».

* Marque de commerce, usager inscrit

DE L'ÉLECTRO-MÉNAGER À COUPER LE SOUFFLE

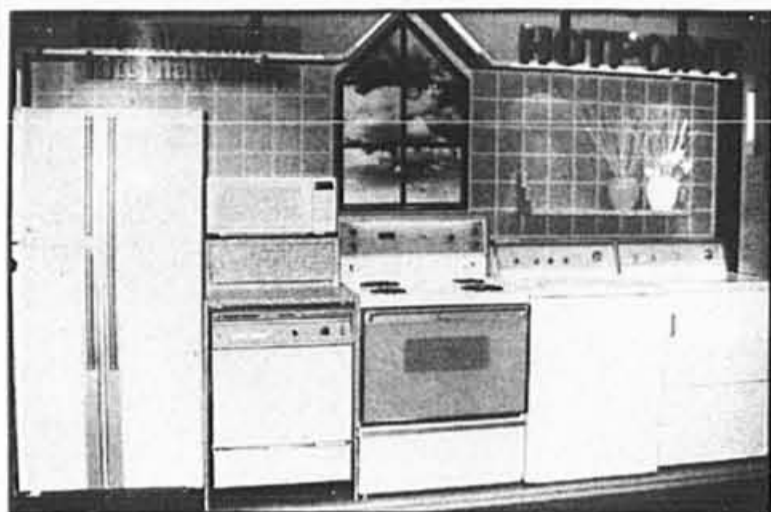
Le Pavillon de l'électroménager 89 va vous couper le souffle. Y sont exposés des appareils pour faciliter la vie dont vous ne reviendrez pas. Le summum de l'esthétique et de l'efficacité.

Huit manufacturiers — General Electric, Hot Point, Kelvinator, Frigidaire, Westinghouse, Kelvinator et Moffat — réunis dans un module époustoufflant présentent

toute leur gamme de nouveaux produits et même des prototypes.

Réfrigérateurs, cuisinières, laveuses, sècheuses, lave-vaisselle, fours micro-ondes, etc., il y a de tout, pour tous les goûts et tous les budgets.

Des spécialistes sont sur place pour vous renseigner sur le fonctionnement et les mérites de ces appareils.



LES ANNONCES CLASSÉES



285-7111

La Presse

VISITEZ NOTRE STAND SUR L'EFFICACITÉ ET LA DIVERSITÉ ÉNERGÉTIQUE

exposition

Salon national de l'habitation
Stade Olympique
Montréal, Québec
du 3 au 12 mars 1989
Stand 350

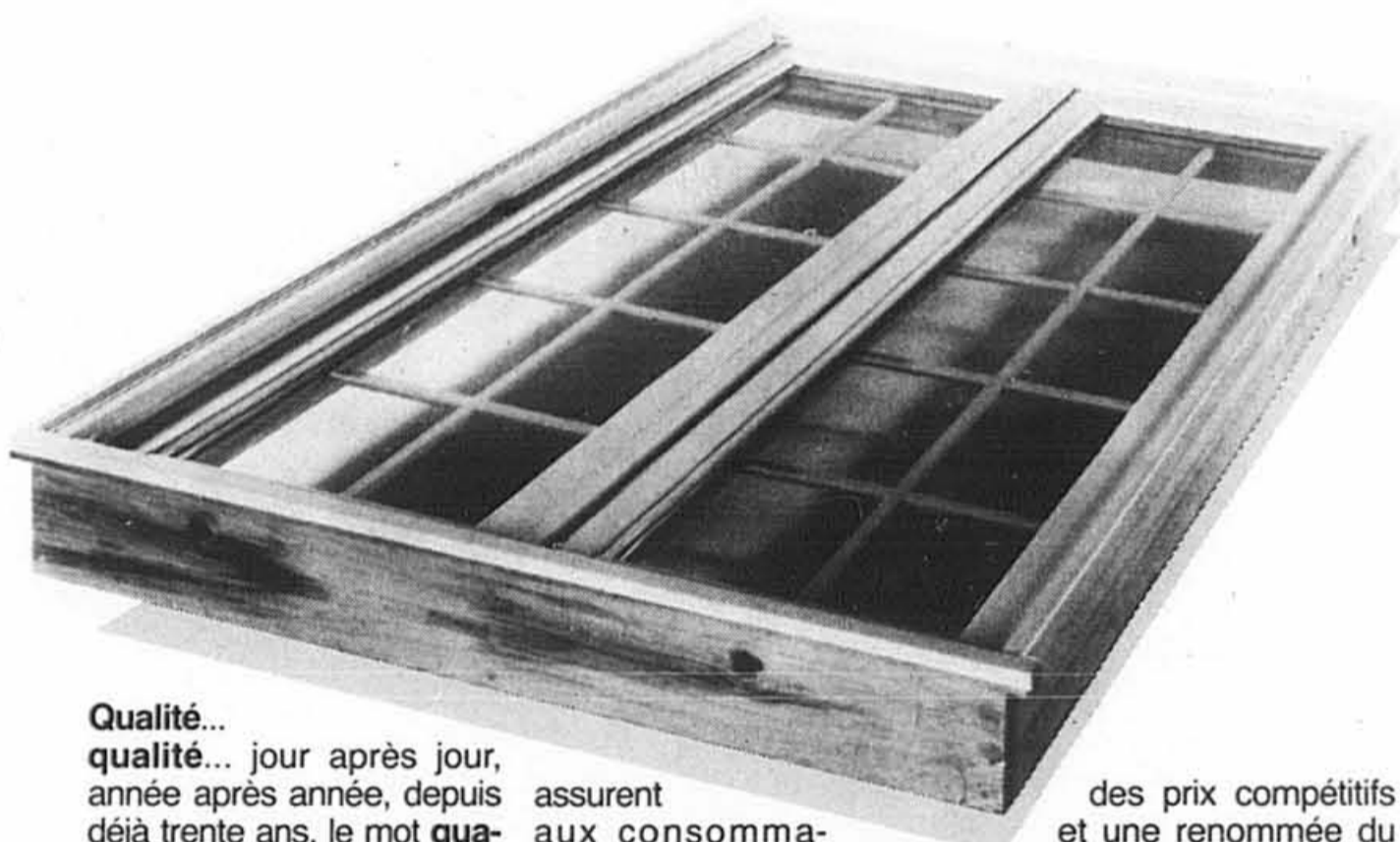
Énergie, Mines et Ressources Canada

Canada

L'ÉNERGIE DE NOS RESSOURCES

NOTRE FORCE CRÉATRICE

Voici le résultat d'une philosophie...



Qualité... qualité... jour après jour, année après année, depuis déjà trente ans, le mot **qualité** caractérise la philosophie d'entreprise de Laflamme, portes et fenêtres. L'implication quotidienne des employés dans la gestion et le contrôle de la **qualité**

assurent aux consommateurs des produits de fabrication supérieure, des composantes de **qualité** supérieure et une finition de meilleure **qualité**. Laflamme, portes et fenêtres c'est aussi

des prix compétitifs et une renommée du service après-vente. Aujourd'hui nous vous confirmons qu'acheter Laflamme, portes et fenêtres c'est acheter une tradition de **qualité** et de fiabilité.



Laflamme

PORTES & FENÊTRES / DOORS & WINDOWS

La qualité en tête

Pour plus de renseignements, s'adresser au distributeur le plus proche ou chez: Laflamme, portes et fenêtres 51, rue Industrielle, Saint-Apollinaire (Québec) G0S 2E0 (418) 881-3950

TOUT SUR L'HABITATION POUR TOUT LE MONDE DU 3 AU 12 MARS AU STADE OLYMPIQUE

CONVECTAIR



LE SYSTÈME DE CHAUFFAGE ÉLECTRIQUE

QUI AJOUTE DE LA CHALEUR

AU DÉCOR

Conçu pour diffuser une chaleur douce et uniforme, Convectair assure un plus grand confort tout en étant 30% plus efficace qu'une plinthe conventionnelle.

Pratique, Convectair s'installe n'importe où dans une pièce sans affecter son efficacité. Finis les rideaux encrassés, les seuils de porte patio encombrés et les murs perdus à cause des plinthes. Convectair est muni d'un thermostat électronique intégré qui maintient une chaleur constante dans toute la pièce. Renseignez-vous auprès de votre maître électricien.

CONVECTAIR - NMT INC. (514) 332-5701



Salon National de l'Habitation 89
3 au 12 mars 1989

Venez nous rencontrer au kiosque 333/334

PRÉ-VENTE
DES UNITÉS
PHASE II

Aux Châteaux De Casson



Jour de pluie



Pause classique



Point de rencontre



Vie nocturne

Le quotidien prend des couleurs!

Le rythme vibrant de la vie exige qu'on s'arrête pour souffler au moins deux semaines par année... reste quelque 350 jours pour la réalité. Pour changer, nous avons renversé l'ordre des choses. Voici donc le quotidien revu et corrigé par les *Châteaux De Casson*. Ici, vous serez condamné... aux vacances à perpétuité. Bien sûr, vous aurez toujours droit de sortie quinze jours par année, mais il y a gros à parier que ce sont les gens de l'extérieur qui viendront vous visiter! Pour parler humblement, disons qu'il s'agit d'un projet immobilier du Groupe Dargis situé à Ville Saint-Laurent. Réunissant 98 unités-condominiums, les Châteaux sont aussi ravissants au dehors qu'au dedans... • Dispositifs de sécurité à l'entrée du site et de l'immeuble • Hall d'entrée d'un goût exquis • Bain tourbillon dans chaque unité • 2 salles de bains dans la plupart des unités • Foyer dans certaines unités

• Solarium dans la plupart des unités • Insonorisation de qualité • Stationnement intérieur disponible • Piscine et bain spa intérieurs et terrasse extérieure attenante • Salle d'exercices avec saunas, douches et vestiaires • Piste de jogging sillonnant le site • Aménagement extérieur avec étang, fontaine et parc privé • Salle de réception à votre disposition • À 15 min. du centre-ville (5 min. du métro et 2 min. à pied du train de banlieue).

Pas mal, n'est-ce pas? Attendez, il y a mieux: le prix. Le Groupe Dargis vous propose 98 unités-condos à partir de 109 900 \$ pour 2 chambres à coucher, et 3 chambres à coucher pour seulement 175 000 \$, et plus (selon les caractéristiques), *frais de notaire inclus!* Pour connaître le chemin des Châteaux, appelez-nous au 744-1225, ou venez visiter notre superbe appartement-témoin situé au 755 rue Muir (près de Côte-Vertu) à Saint-Laurent.

*Les Châteaux
De Casson*
755 Muir (près Côte-Vertu)
Ville St-Laurent



**PHASE I
PLUS DE
75%
DÉJÀ
VENDU!**



Maître Constructeur
PALME D'OR
ADCHS

