

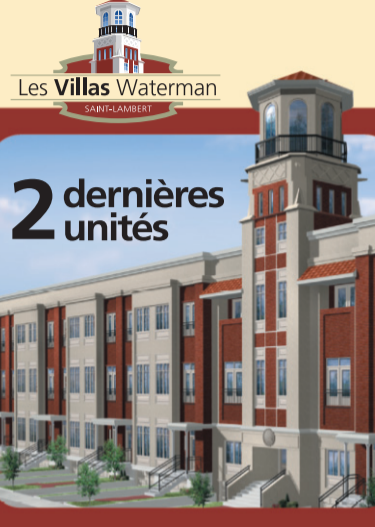
# LES PETITES ANNONCES

987-VENDU

## Immobilier

Résidentiel - vente .....100-129  
 Résidentiel - location .....131-156

Commercial - vente .....160-173  
 Commercial - location .....180-192



**Les Villas Waterman**  
 2 dernières unités

2, rue Waterman, Saint-Lambert  
 Lundi au jeudi : 12 h à 20 h  
 Samedi-Dimanche : 12 h à 17 h  
 www.villaswaterman.com

450.923.3669

UN AUTRE PROJET DÉVELOPPEMENT TGB INC. TGB

**Condos neufs**  
**149,900\$ T.T.I.**  
 •Garage intérieur,  
 •Latte de bois



**Maisons neuves**  
**197,900\$**  
 • Garages intérieurs,  
 • Grandes terrasses et cours jardins

514 376-3319

Les cours La Fontaine

**Emmanuelle Beudet**  
**Yannick Ménard**  
 Groupe Sutton-Clodem inc.  
 (514) 364.3315  
 www.beudetmenard.com

**SUR RENDEZ-VOUS**

Marché Atwater 4300, St-Ambroise, app. 201. Quai des Écluseurs, loft, 2 chambres, bois exotiques, grande fenestration, a/c, balcon, garage, gymnase, piscine, jardin intérieur avec quai sur le canal. 269 000 \$

St-Paul 1630-32, de Biencourt, duplex, semi-détaché, à 2 pas du métro Jolicoeur, 2 x 4 1/2, bas 560 \$, haut 455 \$, rénové. 229 000 \$

**LOCATION**

Marché Atwater 4465, Léa-Roback, app. 4, condo face au canal, 2 chambres, lattes de bois, balcon, terrasses, 1 200 \$ par mois

« Nous avons les solutions selon votre profil, vos attentes et votre réalité budgétaire. »




**PLATEAU**  
 Visite libre dim. 14-16h  
 872 SHERBROOKE EST  
 1500' car. de ravissement!  
 Venez visiter ce condo 3 ch. avec 2 s/bains, foyer, 2 balcons + terrasse 650' car. sur le toit, 427 500 \$.  
 Gr Sutton 514-932-4802  
**DIANE LIBERIO**

**CONSTRUCTION**

La construction des condominiums Mosaïque Southam a commencé. Le prix des résidences de ce nouveau projet spectaculaire situé au cœur du Quartier International augmentera au fur et à mesure de la progression de la construction. Profitez-en dès maintenant.

FAITES VITE. CETTE PROMOTION EST POUR UN TEMPS LIMITÉ!  
 NE LAISSEZ PAS PASSER CETTE OCCASION UNIQUE!  
 DE 200,000\$ À 450,000\$ ET PLUS

**LES CONDOMINIUMS MOSAÏQUE SOUTHAM**

BUREAU DE VENTE :  
 Du lundi au vendredi : de 11 h à 18 h  
 Samedi et dimanche : de 12 h à 17 h  
 1061, rue Saint-Alexandre, coin de la Gauchetière  
 QUARTIER INTERNATIONAL  
 Tél. : (514) 397-0002 Téléc. : (514) 397-9070  
 www.MosaïqueSoutham.com

BIENVENUE AUX AGENTS IMMOBILIERS



Notre équipe vous offre des solutions de marketing innovatrices afin de positionner votre propriété de façon enviable dans un marché des plus compétitifs!

Martin Rouleau

933.5800

**Westmount**  
 Un Joyau Architectural

AVEC SON ÉLÉGANTE FAÇADE, CE JOYAU ARCHITECTURAL, SIS DANS UN SECTEUR CALME, PROPOSE UN ART DE VIVRE DANS DES PIÈCES EXCEPTIONNELLEMENT BIEN PROPORTIONNÉES. UNE SPECTACULAIRE VERRIÈRE DOMINANT UN LIEU DE SÉJOUR À DEUX NIVEAUX REHAUSSE DES PIÈCES DÉCORÉES AVEC UN SUBLIL RAFFINEMENT DE DÉTAILS. IDÉAL POUR DE SOMPTUEUSES RÉCEPTIONS OU DES RÉUNIONS FAMILIALES DE CHAUDE INTIMITÉ.

\$1,949,000.  
 Les visites débutent mardi le 8 février dès 10h

MARTIN ROULEAU  
 AGENT IMMOBILIER AFFILIÉ - GROUPE SUTTON CENTRE OUEST INC. COURTIER AGRÉÉ - 514.933.5800

**DEMEURES ET CONDOS**

**VIEUX MONTRÉAL**  
 275 ST-JACQUES O. — \$790,000. à \$2,500,000.

**ARHUNSIK**  
 12395 PLACE ST-GERMAIN — \$1,225,000.

**GOLDEN SO MILE**  
 3461 SIMPSON — \$995,000.

**CENTRE-VILLE**  
 3882 CÔTE DES NEIGES, #A1-A2 — \$929,000.

**BROSSARD**  
 3500 DES CARYERS — \$879,000.

**CENTRE-VILLE**  
 1665 DOCTEUR PENFIELD, #301 — \$749,000.

**GOLDEN SO MILE**  
 3525 REDPATH — \$729,000.

**CENTRE-VILLE**  
 1321 SHERBROOKE O., C-20 — \$669,000.

**VIEUX MONTRÉAL**  
 1 MC GILL, #704 — \$465,000.

**ENCORE DISPONIBLE DE BELLES UNITÉS À PRIX IMBATTABLE VENEZ-VOIR!**

**Les Jardins Versailles**  
 CONDOMINIUMS DE PRESTIGE  
 Fin de projet 90% vendu!

Condos modèles à visiter  
 • 3 1/2, 4 1/2, 5 1/2

Lun. mar. merc. 13h à 20h  
 Jeu. 13h à 17h  
 Samedi et dimanche midi à 17h

**Sylvie Bédard Agent affilié**  
 Re/Max du Cartier inc. (514) 281-5501  
 7705, rue Sherbrooke Est, code 11  
**514-355-2000**  
 www.beau-design.com  
 CONSTRUCTIONS BEAU-DESIGN INC. Honoré Beaugrand

**Domaine des Manoirs**  
 137, BOUL. STE-ROSE EST, LAVAL

- Condos-lofts 2 ou 3 chambres
- Mezzanine

de 132 410 \$ à 185 900 \$ + taxes

2 pas de la gare Ste-Rose  
 15 min. de Montréal

**Occupation rapide**  
**(450) 624-1101**

**Président Kenedy**  
 321 PRÉSIDENT KENNEDY, ANGLE BLEUROY

- Studios
- Penthouses

Condo témoin  
 Vues de ville extraordinaires

Face au (Place-des-Arts)  
**Occupation immédiate**  
**Sur rendez-vous**  
**(514) 842-8115**  
 www.aldoconstruction.ca

**OUTREMONT**  
 4659 Hutchison  
 Dim. 13h30 - 15h

Exceptionnel! Condo rénové, 4 chambres, 3e étage lumineux, bois franc, foyer. Au pied du Mont Royal adj. Outremont. MLS 757990.  
 329 000 \$

**SUR RENDEZ-VOUS**  
 17 Pagnuello  
 Magnifique cottage dét., atmosphère et cachet uniques, 3400 pi<sup>2</sup> + s-sol fini. Cuisine de rêve. Terrain 8000 pi<sup>2</sup>.  
 MLS 731937

Sutton Immobilière crtr  
**Christian Pertin et Andrée Pouliot**  
 514 272-1010

**N.D.G.**

**VISITE LIBRE**  
 dimanche 14 h à 16 h  
 4633, Draper

Ravissant, baigné de lumière.

Plus de 1 700 pi carré avec 2 s/bains, mezzanine et terrasse sur le toit. Incomparable jumelage des styles moderne et antique dans un secteur recherché. Les hauteurs et volumes majestueux vous séduiront et une visite vous convaincra. 465 000 \$

**(514) 804-4666**

**AHUNTSIC N.-Bordeaux**  
 3221 Hélène Boule  
 Dim. 14-16 h.  
 Immense split 4 niveaux, excellent état. 4+1 ch., 3 s/bains, piscine creusée, toit et terrassement réfaits, fourniture neuve. Prix réduit 595 000 \$ nég.

**Nicolas Jorizzo**  
 (514) 794-5771  
 RYL Dynastie crtr

**OUTREMONT**  
 90 Willowdale app. 205  
 Visite libre  
 Dim. 6 fév. 14-16 h.  
 Superbe condo rénové, 2 c.a.c., Décor exquis, planchers de bois, grande terrasse, 2 gar. et +++ Occ. rapide. 439 000 \$

**Astrid T. Alix**  
 514-271-4820  
 RYL Dynastie crtr

**LORRAINE**  
 20 min MtL, superbe cott., 4 ch., clé en main, rue paisible, secteur prestige, piscine creusée, 449 000 \$.  
 Weena Pilon Re/Max TMS  
 450-521-5000

**Albert Sayegh**  
 (514) 369-2248  
 Re/Max du Cartier inc.

**Côte-des-Neiges**  
 4204 - 4206 Van Horne  
 dimanche de 14h à 16h

Superbe duplex 2x7/2 avec garçonnière au s-sol Entièrement rénové avec nouvelle cuisine, nouvelle salle de bains, planchers de bois, hauts plafonds, 2 garages, grands balcons et plus. Loyers d'environ 40 000 \$ / an. A voir absolument. 545 000 \$

Visite Libre Dim. 14-16 h  
**2250 du Havre # 102**  
 Magnifique loft de 1949 pi car. Ancienne usine, pl. bois franc, jardin de ville, stat. Occ. immédiate. Prix : 289 000 \$ nég.

**Martin Leduc - 514-524-5566**  
 Re/Max Signature Inc

**4 0 8 0**  
**ST-LAURENT**  
 Loft de grand luxe, a/c, foyer, 259 000 \$.  
 Dimanche 14h-16h app. 101

**AMÉLIA TAVARES**  
**PIERRE BERNIER**  
 514-597-2121  
 Capitale Mt-Royal crtr

**OUTREMONT - LE CHENONCEAU**  
 715 Côte Ste-Catherine - Dim. 14h - 16h

**SECTEUR RECHERCHÉ AU 8E ÉTAGE**  
 Très joli condo, 1152 pi<sup>2</sup>, impeccable, inondé de lumière et de soleil, vue sur le mont Royal. Grande terr., 2 ch., 2 s/bains, gar., locker, Sauna! Piscine ext. MLS #742984. 385 000 \$.

**PIERRETTE TASCHEREAU**  
 514-271-4820 - ROYAL LEPAGE DYNASTIE

# Immobilier

Résidentiel - vente .....100-129  
Résidentiel - location .....131-156

Commercial - vente .....160-173  
Commercial - location .....180-192

100 VISITES LIBRES 100 VISITES LIBRES 100 VISITES LIBRES 100 VISITES LIBRES 100 VISITES LIBRES 100 VISITES LIBRES 100 VISITES LIBRES 100 VISITES LIBRES

**et leur équipe**  
**(514) 918-9942**

**Michel Tremblay** agent immobilier agréé  
**Michael Falduto** agent immobilier agréé

**Véronique Simard** agent immobilier affilié  
**Sylvain Boucher** agent immobilier affilié

**349 000 \$ MTL CENTRE** cotege + bachelor, cachet, pl. bois, belle cour arrière avec SPA, stationnement, à 5 minutes du centre-ville M. Tremblay

**279 900 \$, MTL MERCIER**, bungalow détaché, à 5 minutes du métro langelier, rénovations, sous-sol semi fini, belle cour, M. Tremblay

**399 000 \$ CENTRE EST**, beau triplex de pierre 25x54, const. 1904, cachet d'époque, 3 log. rénovés, prox. piste cyclable, cour arrière, M. Tremblay

**239 000 \$ ST-LAURENT** magnifique condo sur 2 niveaux situé au dernier étage, 2 chambres 2 terrasses, pl. merisier M. Falduto

**159 900 \$ ROSEMONT** shop angus condo ensoleillé, 2 terrasses, 2 ch. pl. lattes, décoré au goût du jour, beaucoup de rangement, M. Tremblay

**210 000 \$ CENTRE EST**, triplex, rénos, cachet d'époque, face à un parc  
**349 500 \$ CENTRE EST**, 5 plex à 200 pas du métro, belle cour arrière  
**399 000 \$ CENTRE EST**, 8 plex, (7 x 3 1/2 + 2), rev. 40 620 \$ / an  
**389 900 \$ CENTRE VILLE**, loft+mezz. 1606 pc, terrasse + spa sur toit

**339 000 \$ MTL MERCIER**, duplex 3x140 + bach., garage, occ. immédiate  
**299 900 \$ PLATEAU**, cotege (ou duplex) vacant, cour arrière, station.  
**469 000 \$ LONGUEUIL**, 8 x 4 1/2, plusieurs rénos, revenus ann. : \$4 720 \$  
**225 000 \$ NOUV. ROSEMONT**, cotege 3 ch., sous-sol fini, garage

La Capitale Est de Montréal MT • La Capitale Est de Montréal inc. **WWW.TREMBLAYFALDUTO.COM**

**Danièle Marcotte** et son équipe  
LA MEILLEURE FAÇON DE TRANSIGER  
courtier immobilier agréé

**3 VISITES LIBRES**  
dimanche de 14h. à 16h.  
au 230, rue Sherbrooke est

**MONT ST-LOUIS**  
• + ou - 1 200 p. c. incluant mezzanine, rénové  
• Platonds de 21 p., occupation immédiate  
**349 500\$**

• 830 p.c. incluant mezzanine, puits de lumière  
• Salle de bain de marbre, garage  
**279 000\$**

• 820 p. c. incluant mezzanine, luminosité  
• Idéal pour pied à terre, stationnement  
**230 000\$**

**Au cœur de l'action outremontaise**  
• Magnifique condo avec cachet d'Outremont,  
• 1 280 p. c. brut, 2 chambres, salle à manger.  
**319 000\$**

**SHERBROOKE**

Élégance contemporaine  
Maisons de ville. Condominiums de luxe en construction.  
Occupation en juin 2005.  
La superficie varie de 533 p.c. à 2 500 p.c.  
et les prix, de 235 000\$ à 1 000 000\$

3291837A

**Georges Bardagi**  
et son équipe

**Info-Maison**  
Composez le (514) 276-4636 + CODE

**Visites libres dimanche le 6 février, de 13h30-15h00**  
CUT : 205 CÔTE-STE-CATHERINE : "LE TOURNEAU", 2 CH, GAR. 369 000 \$ 1306  
VMR: 48 BROOKFIELD, MAISON DE VILLE, 3 CH, 2 SDB, 2 GAR. 449 000 \$ 1536  
PLA: 5952-5958 DE L'ESPLANADE-FLEX, MLE-ND 369 000 \$ 1366

**Visites libres dimanche le 6 février, de 15h30-17h00**  
754 BLOOMFIELD : VASTE CONDO AU 2<sup>E</sup> ÉTAGE, 3 CH., GAR. 329 000 \$ 1716  
4672 DE BORDEAUX : LUMINEUX 2<sup>E</sup> DE TRIPLEX, 2 CH. 209 000 \$ 1096  
4837 HUTCHISON # 5 : JOLI CONDO 3<sup>E</sup>, PRÈS DE LAURIER 249 000 \$ 1316

**Visite libre dimanche le 6 février, de 14h00-16h00**  
C-VILLE : 11 CHARLEVOIX #107, LOFT 2+1 CH., 2 SDB, GAR 349 000 \$ 1546

**Outremont et adjacent : sur rendez-vous**  
20 BATES #3 : LOFT 2850PC, HAUT GAMME, PLAF 12' 659 000 \$ 1236  
30 BATES #303 : LOFT AU 3<sup>E</sup> ÉTAGE, 650 PC, TOUT MEUBLÉ 1 050 \$/m 1426  
50 BATES #C101, SUPERBE CONDO 01, "ALLÉE GLENDALE" 229 000 \$ 1326  
754-A BLOOMFIELD : VASTE CONDO 3<sup>E</sup> ÉTAGE, GARAGE, 3 CH. 349 000 \$ 1726  
900 DE L'ÉPÉE #10-11 : ELFOPA, 3 NM, LOGGIA, 2 GAR. 485 000 \$ 1086  
6115 DE VIMY : SPACIEUSE RÉSIDENCE DE PRESTIGE, 2 GAR 2 000 000 \$ 1136  
1819 GLENDALE #202 : CONDO 2<sup>E</sup>, 2 CH., FOYER, GARAGE 289 000 \$ 1476  
4669 HUTCHISON : CHARMANT GRAND CONDO 2 CH., 289 000 \$ 1486  
4699 HUTCHISON : LUMINEUX 3<sup>E</sup>, 2 CH, MUR BRIQUE (SA) 219 000 \$ 1466  
920 McEACHRAN #101 : LUXUEUX CONDO SUR PLAN, MA'05 395 148 \$ 1676  
1207 MONT-ROYAL O. : RÉSIDENCE FACE AU MONT-ROYAL 895 000 \$ 1356  
CUT. ADJ. 982 PRATT, HAUT DUPLEX, RÉNO., 4 CH., GAR. 479 000 \$ 1496  
876 STUART, SUPERBE CONDO, 3 CH., GAR. 329 000 \$ 1386  
5656 WOODBURY : BAS DUPLEX, 4 CH., GARAGE, RÉNOVÉ 379 000 \$ 1106  
5656 WOODBURY : DUPLEX EN PIERRES, RÉNO., POSS. DEL. OCC. 689 000 \$ 1186  
CDN : 5302 MCKENNA, LOCATION, COTT. 4 CH. RÉNOVÉ 2 300 \$/m 1636  
WSMT ADJ. 4820 GROSVENOR, SPACIEUX 2<sup>E</sup>, RÉNOVÉ 279 000 \$ 1296

**Ville Mont-Royal : sur rendez-vous**  
1470 CALEDONIA : COTT., TER. 12 000 PC, 2 GARAGES 1 675 000 \$ 1076  
567 GARLYLE : SPACIEUX COTT., 5 CH., GAR. DOUBLE 949 000 \$ 1506  
540 CLYDE, CHALEUREUX COTTAGE, 3CH., GAR., FOYER 459 000 \$ 1046  
175 DRESDEN : MAISON DE VILLE 3 CH., 2 GARAGES 449 000 \$ 1056  
538 LAZARD : LOC., 3 CH., S-SOL FINI, GAR., DÉNEIGÉ 2 600 \$/m 1446  
164 THORNTON : COTTAGE, 4 CH., 2 SDB, GAR., PISCINE 859 000 \$ 1416

**Plateau : sur rendez-vous**  
5691-5701 CHABOT : TRIPLEX BIEN SITUÉ, BONS REV. 297 500 \$  
4345 CLARK #301 : PENTHOUSE 2004, TERR., VUE 345 000 \$ 1006

**Autres Secteurs : sur rendez-vous**  
201 GOIN O. : BORD DE L'EAU, 8+1 CH., 25000PC 829 000 \$ 1836  
I-DES-SOEURS : 17 DE L'ORÉE DU BOIS, LUX. RESIDENCE 1 595 000 \$ 1336  
ST-LAURENT : 659-663 LEDUC, 6 LOG., BONS REVENUS 479 000 \$ 1196  
C-VILLE : 1970 ST-JACQUES #204, CONDO, 2 CH., GAR 184 900 \$ 1276  
MERCIER : 1423-25 DE ST-JUST, DUPLEX 2 x 3,5 168 500 \$

3292069

**Re/Max DU CARTIER G.B.** courtier immobilier agréé  
**www.georgesbardagi.com**

**PIERRE-CLAUDE LEGRIS**  
Agent immobilier agréé, Groupe Sutton centre-ouest courtier  
**(514) 944-9880**  
www.pclegris.com • pclegris@sutton.com  
« Les Personnes. »

**Centre-ville, 1000 Amherst # 405**, loft, unité de coin, 1606 pi.car., 1 ch., foyer, terrasse privée, stationnement. **389 900\$ MLS 702900**

**Penthouse (5e) sur 2 étages**, unité de coin, fenêtres multiples et puits de lumière. Ancienne chapelle du Mt St-Louis. Architecture spectaculaire, plafond à 20 pi. Excentrique poutres, escalier, et portes d'acier. 2221 pi<sup>2</sup>. 3 ch., 2 s/bains, 2 gar. **579 000 \$**

**SUR RENDEZ-VOUS**  
**Plateau Mt-Royal, rue Prince Arthur**  
Restaurant de 650 places, établi depuis 25 ans, excellents revenus, rue piétonnière, 5 permis. Immeuble de 13 500 pi car., construction 1985, immense fenêtres, puits de lumière géant. **2 000 000 \$**

**90 Berlioz, app. 406, Ile des Soeurs**  
Condo de coin au Versiers 3. Cuisine et 2 s/bains rénovés. 2 chambres + solarium et balcon. 2 garages. Vue ville, jardin et partie de fleuve. **379 000 \$**

**À LOUER**  
Centre de Montréal, 1225 Notre-Dame O.  
2 Condos neuf, 2 ch., Au dernier étage (810). Côté tranquille. 1 garage. Libre. **1450 \$**  
Au premier avec terrasse privée donnant sur jardin, vue panoramique, 1 ch., 567 pi car., 1 garage, 6 électros. Libre. **899 \$**

**Premier vendeur de Re/Max Performance Inc.**  
**(2000-01-02-03-04)**

**Noël Grondin**  
Agent Immobilier Affilié  
Re/Max Performance Inc.  
**(514) 996 0236**  
www.noelgrondin.com

**Visite libre**  
Dimanche 6 février 05, 14 h à 16 h

**404 McGill, app. 503, Vieux-Montréal**  
Le + grand des 20 condos (2082 pi car) de cet immeuble patrimonial. Ascenseur. Séjour géant et transversal avec rare terrasse privée. Cie en main. 3 chambres. Seulement 239 \$ le pi car. **499 000 \$**

**260 Sherbrooke est, Ph. 521**  
Penthouse (5e) sur 2 étages, unité de coin, fenêtres multiples et puits de lumière. Ancienne chapelle du Mt St-Louis. Architecture spectaculaire, plafond à 20 pi. Excentrique poutres, escalier, et portes d'acier. 2221 pi<sup>2</sup>. 3 ch., 2 s/bains, 2 gar. **579 000 \$**

**SUR RENDEZ-VOUS**  
**Plateau Mt-Royal, rue Prince Arthur**  
Restaurant de 650 places, établi depuis 25 ans, excellents revenus, rue piétonnière, 5 permis. Immeuble de 13 500 pi car., construction 1985, immense fenêtres, puits de lumière géant. **2 000 000 \$**

**90 Berlioz, app. 406, Ile des Soeurs**  
Condo de coin au Versiers 3. Cuisine et 2 s/bains rénovés. 2 chambres + solarium et balcon. 2 garages. Vue ville, jardin et partie de fleuve. **379 000 \$**

**MARIO DI SANO**  
AGENT IMMOBILIER AFFILIE  
**(514) 353-9942**  
Site Web : www.mariodisano.com

**VISITE LIBRE**  
DIMANCHE 14 à 16 h  
1740 TORRENCE DORVAL

- Nouveau sur le marché, très beau bung. 3 ch., 2 s/bains, plusieurs réno, s/sol fini, grande cour privée, poss. d'une 4e chambre au s/sol. A voir !!! 229 900 \$

**KIRKLAND**  
- Superbe bung. surélevé, 3 ch., dans très beau secteur. Cette maison offre espaces, confort, qualité et tranquillité. Dans un état comme neuf. Très grand terrain, les pots sont spacieux et très bien divisés. Maison très éclairée, impeccable. Une visite s'impose, 449 000 \$. FAUT VENDRE!!!! Consultez photo...www.MarioDiSano.com

**ROSEMONT**  
- Nouveau sur le marché. Côté de haute qualité et de const. récente dans secteur paisible et près de tous les services. 2 + 1 ch., mezz., grande s/manger, garage, 2 terrasses, fenestration abondante. Faut voir!!! 429 000 \$

**ANJOU**  
- Nouveau. Superbe condo de coin, très éclairé, 2e étage, Haute qualité en béton, 2 ch., a/c central, 1 espace de stat. int. et 1 ext., 2 s/bains. Situé sur Des Roseières. Faut voir. Prix pour vente rapide!!!

**MT-MERCIER**  
- Superbe condo const. 04 avec garage et terrasse privée. Condo sur 2 niveaux, finition de qualité et déco professionnelle. Un petit bijou. Faut voir!!! 194 900 \$

**RIVIERE-DES-PRAIRIES**  
- Cott. impeccable 3 ch. au même niveau, 2 s/bains rénovés, pl. céramique, garage, belle cour privée et clôture. Faut voir 199 900 \$

**ROSEMÈRE**  
- Magnifique cott. secteur de choix, grand terrain, propriété impeccable. Faut voir, 369 900 \$.

**Josée Lévesque**, agent immobilier affilié  
**Evaluation gratuite**  
Sutton Clodom crtr imm. agréé  
**(514) 999-2627 - jsele@sutton.com**  
www.sutton.com/sg/joseel/

\*\*\* Visite Libre Dim. 14 à 16 h \*\*\*  
**VERDUN - Crawford Park**  
JOLI COTTAGE, 3 chambres, sous-sol, secteur très recherché, près du fleuve, stationnement. **254 000 \$**

**SUR RENDEZ-VOUS:**  
**VERDUN - 1047 Brown - BEAU DUPLEX**, secteur recherché, face parc, s/sol fini, occ. disponible, **259 000\$**

**VERDUN - 3586 Ethel, TRIPLEX** rénové, à 3 minutes du métro, cour, stationnement. **319 000 \$**

**ST-HENRI - 2566 Coursnel - UNIQUE**, maison à étages "design", (rev. bachelor 985 \$/mois). A voir! **599 000 \$**

**VERDUN - 621** **VENDE EN JANVIER** 3 x 6', cachet, chauffage électrique **321 000 \$**

**VERDUN. 620** **VENDE EN JANVIER** rénové, cour, stationnement, **229 000 \$**

**VERDUN. - 1428** **VENDE EN JANVIER** avec garage, 4 chambres, s/sol **233 000 \$**

**VERDUN - 3965** **VENDE EN JANVIER** - CONDO 3e étage, foyer, stationnement **179 000 \$**

**LASALLE - 7201** **VENDE EN JANVIER** CONDO avec mezzanine, foyer, garage **199 000 \$**

**ST-LAMBERT -** **VENDE EN JANVIER** UNIFIQUE PLEIN PIED 5 chambres **389 000 \$**

**Re/Max DU CARTIER G.B.** courtier immobilier agréé  
**www.georgesbardagi.com**

**Visite libre**  
dimanche 14h à 16h  
Plateau/Mile End  
5670, rue St-Urbain  
\*\*\*Nouveau\*\*\*Superbe condo 2e étage, complètement rénové, très éclairé, façade de pierre, aire ouverte, mur de brique, terrasse  
Prix demandé 230,000\$

**Mercier**  
3245, rue Bolduc  
Grand duplex rénové, 1er étage libre, 3ch cour, garage, cuisine nouvellement rénovée, revenus 2e et garconnière: 885\$/mois  
Prix demandé 299,000\$

**À Vendre**  
Plateau  
Duplex en pierre, rénové, face à un parc, 2ch, ssol non-fini, poss. occup. double  
Prix demandé 369,000\$

Condo, luminosité exceptionnelle, vue sur le Mt-Royal, 2ch, foyer, terrasse  
Prix demandé 229,000\$

Copropriété indivise, rdchaussée, 2ch, ssol, mur de brique, grand terrasse  
Prix demandé 189,000\$

Outremont  
Copropriété indivise, cachet d'origine, au cœur d'Outremont, 2ch, 1000pc  
Prix demandé 188,000\$

**Vieux-Mtl**  
Penthouse de luxe, vue sur le fleuve, 2 étages, foyer, 1875PC, garage, terrasses  
Prix demandé 889,000\$

**Côte-des-Neiges**  
Duplex, 1er+ssoil libre, 3000pc, garage  
Prix demandé 515,000\$

**RE/MAX**  
du Cartier Inc. à Outremont

**1290 Bernard Ouest**  
Outremont, QC  
H2V 1V9

**514 271 2131**

**Claude Giroux** **Brigitte Villeneuve**

**La qualité du service... une tradition de mère en fils...**

**LOUISE RÉMILLARD**  
Agent immobilier affilié  
**(514) 592-9838**  
lremillard@sympatico.ca

**CARL R-FONTAINE**  
Agent immobilier affilié  
**(514) 726-2077**  
carlfontaine@hotmail.com

**ROYAL LEPAGE HERITAGE**

**VISITE LIBRE - Dimanche le 5 février de 14 à 16 heures**  
**NOUVEAU! Cours Mt-Royal - 1000 de Maisonneuve #803**  
Au cœur du centre-ville... vivre le luxe des Cours Mont-Royal, avec service de portier 24 heures. 1 ch., 1 1/2 s/bains.

\*\*\*\*\*NOUVEAUTÉS DE LA SEMAINE\*\*\*\*\*  
\*\*\*\*\*SUR RENDEZ-VOUS SEULEMENT\*\*\*\*\*

**Adj. Westmount! Bardmore House!** Prestigieuse avenue des Pins/Cedars. JAMAIS HABITÉE. 1re annonce. Construction 2004! Condo super luxueux de 1000 pi<sup>2</sup>. Idéal comme pied-à-terre. 1 c.a.c., 1 1/2 s/bains, garage. Près des hôpitaux, du centre-ville! 409 000 \$

**Vieux Montréal, 432 St-François-Xavier.** Impressionnant penthouse dans un immeuble historique sur 2 étages avec terrasse sur le toit! 2400 pi<sup>2</sup>. Rénové et restauré avec goût et matériaux de qualité. Vendeur motivé. 695 000 \$.

**Palme d'Or du président**  
Photos - Réalité Virtuelle :  
**www.Lremillard.com**

**LOUISE L'HEUREUX**  
Agent immobilier affilié  
**ROYAL LePAGE DYNASTIE**  
Courtier immobilier agréé  
**514-271-4820**  
www.louiselheureux.com

**Visite libre dim. 6 février, 14-16 h.**  
925, boul. René-Lévesque Est, PH 610  
Clos Saint-André - Superbe penthouse sur 2 niveaux. 2+1 c.a.c., 2+1 s/bains, cuisine haut de gamme, foyer, garage, vaste terrasse. Et les couchers de soleil... **629 000 \$**

**SUR RENDEZ-VOUS**  
**Centre-ville**  
Ghetto McGill - Condo 2 c.a.c., 1+1 s/bains, poutres, mur brique, foyer, balcon, garage. **274 900 \$**  
Lofts St. James - Penthouses jumelés au design exclusif. 3245 pi<sup>2</sup>, 3 c.a.c., 3 s/bains haut de gamme, cuisine urbaine, 2 foyers, pl. de chêne, terrasse spacieuse, 2 garages. Vue panoramique du 11e. **1 700 000 \$**  
Victor-Hugo - Cottage chaleureux, 2 c.a.c., 1+1 s/bains, foyer, a/c, s/sol fini, terrasse ensoleillée, jardin, garage. Près métro et Vieux-Montréal. **424 900 \$**

**Petite-Italie**  
Place Delacroix: luxueux condo de coin, 1770 pi<sup>2</sup>, 2 c.a.c., 1+1 s/bains, pl. bois, a/c, balcon, stationnement. **365 000 \$**

**Vieux-Montréal**  
Europa - Condos neufs, 2 c.a.c., 2 s/bains, a/c, bois, granit, électros, balcon, garage. **415 000 \$ et 479 000 \$**  
Notre-Dame - Penthouse rénové sur 2 niveaux. Édifice historique, 4+1 c.a.c., solarium, 1+1 s/bains, pl. bois, pierre, marbre, foyer, a/c, 2 terrasses, stationnement privé. **649 000 \$**  
Qual de la Commune - Loft new-yorkais, 1+1 c.a.c., a/c, bois, granit, électros, balcon, garage, piscine. **459 000 \$**  
1 McGill - Nouveau! Lieu exceptionnel au design contemporain unique. Balcon, foyer double, matériaux nobles, garage. Vue imprenable sur le fleuve. Exclusif. **1 800 000 \$**  
1 McGill - Penthouse de grand standing, 3 c.a.c., vivoir, 2+1 s/bains, cuisine de gourmet, foyer double, grande terrasse privée, 2 garages. Vue grandiose sur le fleuve. **2 300 000 \$**

**Location :** J'ai le plus beau choix meublé ou non meublé : centre-ville, N.D.G., Plateau, Rosemont, Sanctuaire, Vieux Montréal. Lofts modernes, condos luxueux, résidences cossues. **1600 \$ à 4500 \$**

**Josée Lévesque**, agent immobilier affilié  
**Evaluation gratuite**  
Sutton Clodom crtr imm. agréé  
**(514) 999-2627 - jsele@sutton.com**  
www.sutton.com/sg/joseel/

\*\*\* Visite Libre Dim. 14 à 16 h \*\*\*  
**VERDUN - Crawford Park**  
JOLI COTTAGE, 3 chambres, sous-sol, secteur très recherché, près du fleuve, stationnement. **254 000 \$**

**SUR RENDEZ-VOUS:**  
**VERDUN - 1047 Brown - BEAU DUPLEX**, secteur recherché, face parc, s/sol fini, occ. disponible, **259 000\$**

**VERDUN - 3586 Ethel, TRIPLEX** rénové, à 3 minutes du métro, cour, stationnement. **319 000 \$**

**ST-HENRI - 2566 Coursnel - UNIQUE**, maison à étages "design", (rev. bachelor 985 \$/mois). A voir! **599 000 \$**

**VERDUN - 621** **VENDE EN JANVIER** 3 x 6', cachet, chauffage électrique **321 000 \$**

**VERDUN. 620** **VENDE EN JANVIER** rénové, cour, stationnement, **229 000 \$**

**VERDUN. - 1428** **VENDE EN JANVIER** avec garage, 4 chambres, s/sol **233 000 \$**

**VERDUN - 3965** **VENDE EN JANVIER** - CONDO 3e étage, foyer, stationnement **179 000 \$**

**LASALLE - 7201** **VENDE EN JANVIER** CONDO avec mezzanine, foyer, garage **199 000 \$**

**ST-LAMBERT -** **VENDE EN JANVIER** UNIFIQUE PLEIN PIED 5 chambres **389 000 \$**

**JACQUES PERRON**  
Re/Max du Cartier  
**514-278-7170**

**VISITE LIBRE** **Dimanche 14 h - 16 h**

**PLATEAU, 4597, Franchère.** Cottage unique d'un goût exceptionnel, rénové soigneusement (1800 pi car). Au 1er, salon, s/manger, cuisine à aire ouverte, s/d'eau, s/lavage, au 2e, 3 ch., s/bain. Cour pavée et magnifiquement paysager, 2 stats. **379 000 \$**

**SUR RENDEZ-VOUS**  
Adj. Plateau et village 2321 des Érables, loft 1000 pi<sup>2</sup> 199 500 \$  
Charmagne, charmant cottage, 23 rue Daniel 1100 pi<sup>2</sup> 139 000 \$  
Centre-E, 3plex 4922-4926 Ste-Catherine rev 23 580 \$ 3888 pi<sup>2</sup> 289 000 \$  
Centre-E, 3plex, 4931-35 Ste-Catherine rev 36 000 \$ 4374 pi<sup>2</sup> 349 000 \$  
Lachine, charmant cottage, 230, 46e avenue 1500 pi<sup>2</sup> 309 000 \$

**visitez mes propriétés www.jacquesperron.com**

**JEAN-LUC MEUNIER**  
**MICHELLE AMIOT**  
**REMAX PERFORMANCE**  
**514-766-1002**

**VISITE LIBRE DIMANCHE 14h-16h**  
**WESTMOUNT, 337 Elm, 3 copropriétés-indivises**, à partir de 419 000 \$. Rénovées, cachet. Occupation immédiate.

**SUR RENDEZ-VOUS**  
**VILLERAY-N, condo-loft 3 1/2.** Près du métro et du train 169 000 \$.  
**C.D.N., 2 grands duplex**, secteur recherché, rénovés, propres occupants, garages, jardins, 595 000 \$ et 609 000 \$.  
**LONGUEUIL, Collectivité Nouvelle**, cotege dans secteur boisé, 3 ch., s/bain attenante, garage, 265 000 \$. Une rareté!

**LISE DESHARNAIS**  
Royal LePage Dynastie  
**(514) 726-6693**

**VISITE LIBRE**  
Dim. 13 h à 17 h  
1500 de Maisonneuve Est  
Prix d'excellence en architecture 2003. 1000 pi<sup>2</sup> à 292 500 \$ taxes incluses.

**SUR RENDEZ-VOUS :**  
**Centre-sud: nouveaux Lofts luxueux** - béton - de 880 pi<sup>2</sup> à 1210 pi<sup>2</sup> - de 157 000 \$ à 245 000 \$ taxes incluses.  
**Centre-est: Métro Joliette** - Condo 2e rénové - puit de lumière - approx. 1000 pi<sup>2</sup> - 2 ch. - 197 500 \$  
**Centre-est: Métro Joliette** - Condo 1er - approx. 1000 pi<sup>2</sup> - 2 ch. - beaucoup d'inclus - 169 000 \$

**BROSSARD ST-LAMBERT**

**VILLAGE LIBERTÉ**  
Visites libres Dim. 14-16h  
135 DES SORBIERES  
Maisonville, condoclub en rangée, hauts plafonds, 2 ch., foyer, A/C, pl. lattes, accès à l'eau, 315 000 \$

**Visites libres Dim. 14-16h,**  
615 AV. D'ISÈRE  
Maison ville/condo, 2 ch., pl. lattes, aire ouverte, foyer, salle de jeux, grand terrain, garage, 249 000 \$

**RE/MAX PLATINE**  
**PAUL MESSIER**  
Agent immobilier affilié  
**450-466-6000**

**Pour plus d'efficacité**  
**ANNE GASCON**  
(514) 278-5520  
**PIERRE BRUNET**  
(514) 271-2131  
Re/Max du Cartier crtr

**VISITES DIMANCHE DE 14 À 16H**  
**PLATEAU ADJ.** - Copropriétés indivises dans triplex, en voie de condo, rénovées, 2108 - 12e de Lorimier devant un parc. Occupation immédiate.  
\* R.-de-ch.: 2 ch. + cour arrière, 175 000 \$  
\* 2e étage : 2 ch. + terrasse, 168 000 \$  
\* 3e étage : 2 ch. avec poss. terrasse sur toit, 172 000 \$

**PETITE ITALIE** - 2<sup>e</sup> ligne VISITE - 205 Beaubien O. Magnifique r.-de-ch. 2003, 1100 pi<sup>2</sup>, 1 ch., fenestration importante, garage. Libre. 225 000\$

**VISITES SUR RENDEZ-VOUS**  
**AHUNTSIC - NOUVEAU** Maisonnette tout à fait mignonne, sur rue de l'Îlle. Rev. possible. Belle cour de 1800 pi car. aménagée. 2 stationnements. Rénovateur averti. 219 000 \$

**OUTREMONT ADJ.** - 262 St-Joseph. L'endroit de choix. Condo très bien entretenu, 2 ch., salon double, terrasse aménagée, stat. 259 000 \$

**LOCATION**  
V.M.R. - haut de duplex, 3 ch., 2 stat. 1100 \$ chauffé.

**espaces-logiques.com**  
6 dernières unités

**Petite Patrie** Rosemont

Condo témoin 5895, rue Boyer  
1 ou 2 chambres + alcôve  
Cuisines et salles de bain design  
Plafond 9 pi à l'étage, 2 balcons

Frais notaire gratuit (conditions)  
de 925 pi car. à 1 074 pi car.  
de 176 675 \$ à 196 025 \$

**JEAN GIGUÈRE**  
Re/Max Performance  
remax-quebec.com/  
jean.giguere

Visites libres  
Dim. 6 fév. 14h-16h  
5088 boul. LANGELIER  
NOUVEAU-ROSEMONT  
Maison à piliers 3 ch., s-sol fini, gar., beau terrain.  
Prix réduit 285 000 \$.  
Venez faire une offre

**2 NOUVEAUX PROJETS**  
Métro Iberville, rue Molson  
Métro Jean-Talon, rue St-André

Visites libres : dim. 13 h à 16 h au 5895, rue Boyer #8  
ou en semaine sur rendez-vous.  
**(514) 522-3344** RBQ 8244-0173-36

**ALAIN CHARTIER**  
UN SERVICE  
**SUR MESURE !**  
**VISITE LIBRE DIMANCHE 14 H à 16 H**  
ROSEMONT/PETITE PATRIE  
6891 Christophe-Colomb app 408. Dans une ancienne école, condo 2 ch., dernier étage, hauts plafonds, côté tranquille, balcon + terrasse, stat. Près métro

**SUR RENDEZ-VOUS**  
**PLATEAU**  
2 derniers étages d'une victorienne plus de 2000 pi<sup>2</sup>. Pl. bois. Puits de lumière. Grande terrasse. Stat. Plusieurs inclus.

**VIEUX-MONTRÉAL**  
Style / lumière / confort, loft 100 pi car., hauts plafonds, planchers bois, terrasse sur le toit. Plusieurs entrées.  
Condo style loft 1 ch. ouvert, lumineux a/c, garage, à 2 pas métro, piste cyclable et services. Occupation immédiate.

**AHUNTSIC**  
Vue sur rivière et jardin Condo 2 ch. Dernier étage. A/C. Planchers bois. Terrasse. Stationnement int. Occ. rapide.

**ROSEMONT/PETITE PATRIE**  
Duplex sur rue tranquille, 2444 pi. Planchers bois, s/sol aménagé, terrasse. Jardin. Plusieurs rénovations. Condition A-1

**LOCATIONS**  
Centre-ville condo 2 ch. 2 s/bains, Garage. Portier. Occ imm R 100

**RE/MAX Du Cartier (514) 578-0300**  
www.alainchartier.com

**BRUCE**  
**MAISONNEUVE**  
**(514) 271-2131**  
Re/Max du Cartier crtr

**SUR RENDEZ-VOUS**  
**OUTREMONT**, magnifique bas duplex rénové, cachet et boiseries, 1525 pi<sup>2</sup> + s-sol fini, 3 c. à c., s-fam., bureau, bois franc, garage, cour, **449 000 \$**

**PLATEAU**, condo 2002, 1057 pi<sup>2</sup>, 2e étage, 2 c. à c., a/c, foyer, bois franc, stat., terrasse, **219 000 \$**

**ROSEMONT**, Parc Angus, cotege, const. 98, face au parc, 1744 pi car., unité de coin, 2 c. à c., bois franc, foyer, s-sol, a/c, garage, **279 000 \$**

**VILLERAY**, magnifique maison de ville, 1176 pi<sup>2</sup>, 2 c. à c., foyer, puits de lumière, 1 s-bain, 1 s-d'eau, garage + 1 stat. ext. **209 000 \$**

**www.bruce.maisonneuve.com**

# Immobilier

Résidentiel - vente .....100-129  
Résidentiel - location .....131-156  
Commercial - vente .....160-173  
Commercial - location .....180-192

100 VISITES LIBRES 100 VISITES LIBRES 100 VISITES LIBRES 100 VISITES LIBRES 100 VISITES LIBRES 100 VISITES LIBRES 100 VISITES LIBRES 100 VISITES LIBRES 100 VISITES LIBRES 100 VISITES LIBRES 100 VISITES LIBRES 100 VISITES LIBRES 100 VISITES LIBRES

**WWW.FRANCOISBISSONNETTE.COM**  
L'équipe Bissonnette n'est pas comme les autres. 514 271 2131



**VISITE LIBRE DIMANCHE 14 H - 16 H**  
**Outremont** 567, Outremont - Coin Bernard - Haut de duplex - Clefs en main - 395 000 \$  
**Outremont adj.** 2792, Willowdale - Condo 2e - 1 835 pi car. - Occupation immédiate - 392 000 \$

**SUR RENDEZ-VOUS SEULEMENT**  
**C.D.N** 5830 chemin Hudson - grand r-d-ch. - jardin - garage - 385 000 \$  
**Centre** 1104, Wolfe - Impeccable condo r. de ch. - Secteur Radio-Canada - 210 000 \$  
**Laval** Fabreville - 3990, Place Desy - Bungalow - Piscine - Sous-sol - 169 000 \$  
**Île des Soeurs** 45, Cours du fleuve - Maison de ville - Vue sur fleuve - Joli jardin - 585 000 \$  
**N.D.G.** 4605, Hampton - Haut de duplex - Cuisine rénovée - Garage - 279 000 \$  
**N.D.G.** 4905 - 07 Mac Donald - Nouveauté - duplex double occ. bonne cond. - 399 000 \$  
**Outremont** 366, Côte-Sainte-Catherine - Élégante résidence - Nouveauté - 1 589 000 \$  
**Outremont** 484, Côte-Sainte-Catherine - Spacieux condo r. de ch. - Garage - 645 000 \$  
**Outremont** 887, de l'Épée - Maison de ville moderne - 2 terrasses - Garage - 449 000 \$  
**Outremont adj.** 258, Willowdale - Grand appartement - 1 700 pi car. - Secteur de choix - 345 000 \$  
**Outremont adj.** 5569, Woodbury - Condo 2e étage - Occupation imm. - Garage - 419 000 \$  
**Outremont adj.** 5574, Plantagenet - Beau haut de duplex rénové - Nouveauté - 459 000 \$  
**Plateau** 3702, De Mentana - Charmant condo rénové - Jardin - Terrasse - 279 000 \$  
**Plateau** 5658, De Normanville - Condo r. de ch. - Cour - Terrasse - Stationnement - 155 000 \$  
**Sud-Ouest** 1881, Workman - Maison de ville - Joli jardin privé avec terrasse - 345 000 \$  
**Vieux-Montréal** 355, Berri - Penthouse sur 2 étages - 2 garages - Vue - Lumineux - 425 000 \$  
**Villeray** 198, Faillon O. - Joli condo lumineux - 3 ch. - Foyer - Piscine - 269 000 \$  
**V.M.R.** 2990, Glencoe - Spectaculaire résidence rénovée - Jardin - 1 295 000 \$

**LOCATION**  
**N.D.G.** 4823-25, Harvard - Haut ou bas de duplex - Tout inclus - 1 500 \$-1 400 \$/mois  
**Outremont** 484, Côte-Sainte-Catherine - Condo r. de ch. - Garage - Lumineux - 2 950 \$/mois  
**Outremont adj.** 5634, Plantagenet - Appartement rénové - 7 1/2 - Garage - 2 200 \$/mois  
**Outremont adj.** 6243, Wilderton - Spacieux haut de duplex - 6 1/2 - Garage - 1 850 \$/mois  
**Plateau** 3431-3431 A, St-Hubert - Pour bureaux de professionnels - 4 250 \$/mois  
**Vieux-Montréal** 1, McGill - Appartement spectaculaire - Luxueux - Vue unique - 7 500 \$/mois

**RE/MAX** Du Cartier F.B.  
Courtier immobilier agréé



**GRÂCE À L'ÉQUIPE FRANÇOIS BISSONNETTE, GILLES ET GINETTE ONT TROUVÉ UNE MAISON AVEC...**

- un bon système de chauffage
- un solarium bien éclairé
- un jardin avec beaucoup d'intimité
- à l'abri des regards

RE/MAX du Cartier F.B. courtier immobilier agréé franchisé indépendant et autonome de RE/MAX du Cartier inc.

www.francoisbissonnette.com  
**RE/MAX** 514 271 2131

**RENÉ LEGAULT**  
Remax du Cartier  
**(514) 271-2131**

**VISITE LIBRE DIMANCHE 14 À 16 H**  
**VILLERAY, Petite Patrie** beau triplex pl. bois franc, boiseries. Plusieurs rénovations. S/sol fini + garage + cour clôturée. 349 000 \$. 6859 De La Roche. Secteur recherché...

**SUR RENDEZ-VOUS SEULEMENT**  
**VILLERAY**, beau duplex, 5 1/2 + 5 1/2 + 1 ch. au s/sol, immeuble condition A1 + garage + cour fermée, soleil. 309 000 \$. **Nouveau**

**PLATEAU**, r-de-ch., 1800 pi<sup>2</sup>, parc Lafontaine, beaucoup cachet, 8 1/2, s/fam, puits lumière, réno majeures, espace jardin. 349 000 \$.

**OUTREMONT ADJ. / C.D.N.** condo 3<sup>e</sup> rénové, U de M, H.E.C. balcon + garage. 159 000 \$.

**CONDO** rénové, 4 1/2, 2 ch. dernier étage, puits lumière, U de M, face petit bois, 139 000 \$.

**AHUNTSIC**, André-Grasset. 5 1/2 impeccable, terrasse, 1 stat ext. 183 000 \$.

**"Votre agent immobilier à vie"**

**VISITE LIBRE**

- **OUTREMONT adj.**, 6227 Deacon. Cottage, cachet, garçonnière, garage, jardin, terrasse, foyers, 5 chambres, 789 000 \$
- **MILE-END**, 5137 St-Laurent, Copropriété sur 2 étages, terrasse, 3 foyers, 2 salles de bains, 3 chambres, 494 000 \$

**OUTREMONT**

- **CONDO**, R-de-ch., cour, 2 stat., 1 bur., 2 ch., 229 000 \$
- **CONDO**, 3e. Impeccable, garage, stat., 4 ch., 319 000 \$
- **CONDO**, 4e. Ascenseur, gar., foyer, toit-terrasse, 2 ch., 389 000 \$
- **CONDO**, 4e. Ascenseur, garage, toit-terrasse, 3 ch., 525 000 \$
- **COTTAGE**, Haut Outremont, garçonnière, 6 ch., 1 289 000 \$
- **COTTAGE**, Patrimoine unique, 2 garages, 5 ch., 1 399 000 \$

**AILLEURS**

- **OUTREMONT adj.** Sanctuaire, 3 garages, 2 bur., 3 ch., 1 595 000 \$
- **PETITE PATRIE**, condo, piscine, terr., gar., 2 ch., 259 000 \$
- **ST-HENRI**, Condo près Marché, métro, parcs, 2 ch., 139 000 \$
- **WESTMOUNT adj.** Cott., vue, foyer, s/familiale, 4 ch., 849 000 \$

**CHARLOTTE MICHAUD**  
Gr. Sutton - Immobilia inc. 514-272-1010

**LOUISE LABBÉ**  
agent immobilier agréé  
Re/Max du Cartier Inc.  
courtier immobilier agréé  
514-271-2131

**VISITE LIBRE DIMANCHE 14 À 16 H**  
**ANGUS**, Condo 2002 construction Rodrigue, très éclairé, "coin", niveau terrasse, garage, stat + terrasse. 3154 du Mont-Royal. Coup de ♥. 189 000 \$.

**SUR RENDEZ-VOUS**  
**Angus** cottage 2 ch., + s/sol fini, 1 1/2 s/bain, pl. latentes au 2 étages, terrasse, jardin, garage. 259 000 \$

**Mtl-Nord** nouveau sur le marché, maison de ville 2002, coin, terrain de + de 5000 pi<sup>2</sup>, 2 terrasses, garage, 2 ch + mezzanine + s/sol fini + 2 s/bain, beaucoup d'espace. A voir! 274 000 \$

**louise.labb@sympatico.ca**  
Vous et moi en affaires

**DENISE FOISY - (514) 382-2929**

**AHUNTSIC**  
Visite Dim. 14-16h  
1117 Jacques Casault

**CLÉ EN MAIN!**  
Condo mezzanine pl. de bois, terrasse, garage

**AHUNTSIC**  
Visite Dim. 14-16 h : 8555 René Labelle  
**NOUVEAU!** Condo, 2 ch., pl. flottant, orientation sud-ouest

**PARC BELMONT (NOUVEAU)**  
Condo avec terrasse, pl. bois, stationnement avec abri. A quelques pas de la rivière.

R 100 **Groupe Sutton Accès crtr**

**ROBERT DEGUIRE - (514) 382-2929**

**NOUVEAU VISITE LIBRE**  
P.A.T. au 9, 32e avenue. Bung. très bien entretenu, près du fleuve et belle vue, 3 ch., s/sol, garage. Occ. rapide! 179 000 \$.

**VISITE LIBRE DIM. 14-16H**  
**ST-HENRI** 741 Lussignan. Condo historique sur 2 étages, vue centre-ville, réno, cachet, 3 ch., murs de brique, hauts plafonds, terrasse

**SUR RENDEZ-VOUS**  
**VIEUX MONTRÉAL**, 60 de Brésolles # 414, Cour Le Royer. Unité avec mezz., 2 puits de lumière, foyer, terrasse. Occupation immédiate.

**HOCHELAGA**, 2030 D. Vieux duplex rénové avec magnifique cour, 3 stat., occ. 740 \$/an.

**MERCIER**, semi conc. 515 rue avec occ. rapide, bon achalandage, app. 515

**Luc Fournier et Julie Mathon**

**Sid M. Alavi**  
(agent immobilier affilié)  
**Sutton-Clodem**  
514-861-3000

*Pour tous vos besoins immobiliers au Centre-ville, Canal et St-Henri. Cliquez :*

**www.sidalavissutton.com**

**CENTRE-VILLE**  
Dimanche de 14 h à 16 h  
**500 De La Montagne # 302**. Condo 4 1/2 côté jardin et piscine, cuisine ouverte, 259 000 \$.  
**600 De La Montagne # 701**. Pied-à-terre, foyer, garage, vue centre-ville, 213 000 \$.

**QUARTIER VILLERAY (LE CARRÉ LAJEUNESSE)**  
7400 Lajeunesse entre J. Talon et Fallon  
A 2 pas du métro, marché J.-Talon et Parc Jarry. Subventions 6500 \$ / 7500 \$. Prix pré-construction à partir de 119 000 \$ taxes incluses.  
RBQ 8287-7051-34  
\* Aussi 4 1/2 - 2e, Plateau, libre  
514-272-0661 • 514-246-5149

**NOUVEAU PROJET**  
3 1/2 + 4 1/2 + 5 1/2 (mezz.)  
MONTCAIN INC.  
APCHQ Qualité "OR"

**Régent Samuel**  
Re/Max Performance  
514-248-1454

**VISITE LIBRE ILE DES SOEURS**  
**513 De Lanoue**  
Dim. 14h-16h  
r.-de-ch., 2+1 ch., bois franc, s/bains, s/d'eau

**À VENDRE ILE-DES-SOEURS**  
 Projet Sax. 210 Ch. du Golf, # 407, 2 ch., 2 s/bains, 931 pi<sup>2</sup>  
 175 Villiers Paul #102  
 950 pi car. 1 ch.  
 4 Jardins des Vosges, # 324, 1100 pi<sup>2</sup>, 2 ch., 2 s/bains, bois franc, gar.  
 2 Jardins des Vosges, # 303, 820 pi<sup>2</sup>, 1+1 ch., 1 s/bain, électros incl. 100 des Sommetts, 1080 pi<sup>2</sup>, 1+1 ch., 1 s/bain

**289 000 \$ MTL MERCIER**  
8989 Bellefeuille  
Dim. 14-16h  
Condo avec mezz., 1997, ± 1300 pi car., 2 ch., 2 s/bains, foyer, a/c, stat., 2 terrasses, vue sur fleuve, Véronique Simard, La Capitale Est de Montréal MT 514-918-9942

**3356 PIERRE DE COUBERTIN** dim. 14h à 16h. Spacieux condo 2e étage, unité de coin, très éclairé, grand balcon arrière. A 2 pas du métro Viau. A voir! J.Audet (514) 259-8884. Re/Max Harmonie Courtier

**6855, ST-LAURENT # 506**  
Condo avec la plus belle vue, 5e étage dans l'église Ste-Croix. 2 ch. + 1 1/2 s/bains + gar., occ., rapide. On demande 369 000 \$ Bien venue dim. 14-16 h. Code d'entrée = 60

**LOUISE VIGNOLA**  
**LOUISE GUÉNETTE**  
Re/Max Cartier  
514-281-5501

Les Jardins de la Gare  
condominiums

**Bouffée d'air frais à dix minutes de Montréal | Bien-être au vert près d'un golf | Bassin de détente | Brunch au jardin | Barbecue entre amis | Budget raisonnable | Bâtiment en béton sécuritaire | Balcons spacieux à l'abri des regards | Besoins comblés | Bus au terminus incitatif Chevrier adjacent | Bonheur total | Bienvenue aux Jardins de la Gare, phase II**

**Brossard, comme vous n'osiez pas l'imaginer !**  
À partir de 160 000 \$ + taxes www.jardinsdelagare.com  
**T 514.242.8335 L M M 13 h | 20 h J V Fermé S D 13 h | 17 h**

**Mti-Centre** très beau condo, const. récente, 1 ch, 1 stat. A deux pas du métro 189 000 \$

**Plateau** super cottage pierre sur 3 étages + 1 rev., sur splendide rue Chénier. Unique et historique 699 000 \$

**St-Sauveur** Domaine au bord du lac des Becs-Sce, 5 ch, 5 s/bains, terrain tennis, spa etc. 1 250 000 \$

**À CHOMEDEY**  
Sublime condo neuf 2004. Dim. 14 - 16 h au 3000 Notre-Dame # 504 (sonnez au # 52). Vos frais de notaire payés. Faites vite! Century 21 Linda ou Daniel 514-865-6549

**ADJACENT ANJOU**, dim. 14h à 16h: 5002 Joseph-A.-Rodier, à 2 pas métro H.-Beaugrand. Maison de ville en condo, 2 ch., foyer, plein soleil, 189 000\$. 514-355-7991.

**À DUVERNAY LAVAL**, Val des arbres au 3210, St-Martin Est. Cott. s/dét., 3 c. à c. + s/sol + gar., const. 96 + frais condo 110\$/mois, pl. lattes, 199 900 \$.

Visite libre dim. 14 à 16 h. Simon Gauvin, La Capitale Avantage, 514-382-8000 www.simgauvin.com

**AHUNTSIC**, 8575 André-Grasset, dim. 14-16h. Condo rénové, localisation parfaite, 5 pièces, 299 000\$. Dim. 13-30 à 16h-30. 14h à 16h, 4752 Lafontaine coin Leclaire André Lamaire, La Capitale du Mont-Royal crr 514-597-2121

**AHUNTSIC**, cott. dét. 3 c à c. 10285 Jeanne-Mance, dim. 14h-16h. Ginette Godin, Jacques Noel, Sutton Excellence, 450-662-3036

**AHUNTSIC**, cott. dét. 4 ch., foyer, vue eau, libre. Dim. 14-16h 2677 Gouin E., N. Va-chon, Re/Max 514-912-6942

**À DUVERNAY LAVAL**, Val des arbres au 3210, St-Martin Est. Cott. s/dét., 3 c. à c. + s/sol + gar., const. 96 + frais condo 110\$/mois, pl. lattes, 199 900 \$.

Visite libre dim. 14 à 16 h. Simon Gauvin, La Capitale Avantage, 514-382-8000 www.simgauvin.com

**AHUNTSIC**, 8575 André-Grasset, dim. 14-16h. Condo rénové, localisation parfaite, 5 pièces, 299 000\$. Dim. 13-30 à 16h-30. 14h à 16h, 4752 Lafontaine coin Leclaire André Lamaire, La Capitale du Mont-Royal crr 514-597-2121

**AHUNTSIC**, cott. dét. 3 c à c. 10285 Jeanne-Mance, dim. 14h-16h. Ginette Godin, Jacques Noel, Sutton Excellence, 450-662-3036

**AHUNTSIC**, cott. dét. 4 ch., foyer, vue eau, libre. Dim. 14-16h 2677 Gouin E., N. Va-chon, Re/Max 514-912-6942

**À DUVERNAY LAVAL**, Val des arbres au 3210, St-Martin Est. Cott. s/dét., 3 c. à c. + s/sol + gar., const. 96 + frais condo 110\$/mois, pl. lattes, 199 900 \$.

Visite libre dim. 14 à 16 h. Simon Gauvin, La Capitale Avantage, 514-382-8000 www.simgauvin.com

**AHUNTSIC**, 8575 André-Grasset, dim. 14-16h. Condo rénové, localisation parfaite, 5 pièces, 299 000\$. Dim. 13-30 à 16h-30. 14h à 16h, 4752 Lafontaine coin Leclaire André Lamaire, La Capitale du Mont-Royal crr 514-597-2121

**Ah, tout un plan B !**  
Dans le secteur C

**Bouffée d'air frais à dix minutes de Montréal | Bien-être au vert près d'un golf | Bassin de détente | Brunch au jardin | Barbecue entre amis | Budget raisonnable | Bâtiment en béton sécuritaire | Balcons spacieux à l'abri des regards | Besoins comblés | Bus au terminus incitatif Chevrier adjacent | Bonheur total | Bienvenue aux Jardins de la Gare, phase II**

**Brossard, comme vous n'osiez pas l'imaginer !**  
À partir de 160 000 \$ + taxes www.jardinsdelagare.com  
**T 514.242.8335 L M M 13 h | 20 h J V Fermé S D 13 h | 17 h**

**STE-ROSE - VISITE LIBRE**  
Dimanche 6 fév. 14h - 16h.

**1223 Taillefer**  
Propriété prestigieuse 3+1 tout pierre, grand terrain, piscine creusée, Train, bus, autor. 15. Bienvenue!

**DANIEL MARTIN**  
agent imm. affilié  
**Groupe Sutton (450) 662-3036**

**ATWATER - BORD DE L'EAU**  
Dimanche de 14 à 16 h.  
50 BERARD # 303  
Laissez-vous séduire!  
Luxueux, face au canal, unité de coin, vue imprenable, fenestration panoramique. Occ. immédiate, clef en main, 2+1 ch., 2 s/bains. Pl. chêne, Sub-zéro, Meile, etc. - Garage, ascenseur. 359 000 \$. RYL Dynastie. Gérard FRIESS 514-271-4820

**AUTEUIL**, super bung. 1991. 6121 Pageau, 3 ch. Garage. S-sol fini. Dim. 14h - 16h. 209 900\$. Micheline Côté, 514-944-7799. B.C. crtr.

**BLAINVILLE**, 21 de Clecy-bung. 2 + 1 ch. Idéal jeune famille. Dim. 14h - 16h. Roger Bergeron, 514-727-7575 Sutton Accès crtr.

**BOUCHERVILLE**, dim. 14 h à 16 h, 1005, Lionel-Groulx. Lumineux split rénové, cuisine érabie et stainless, 3+1 ch. Terrasse, jardin, rangement +, + 269 000 \$, Groupe Sutton Immo, Elizabeth Dion, 514-793-1210

**BROSSARD**, 9736 rue Rivier  
Dim. de 14 h à 16 h  
Magnifique condo, bord de l'eau, 2 c. à c., foyer, garage double, 169 800 \$, près services. Occ. rapide!  
**Pierre Aubin, ing. RYL Champlain crtr (450) 672-6450**

**ALAIN BOISVERT**  
862 6300

**AHUNTSIC**  
10935 Jeanne-Mance par Gouin, triplex dét., 37X50, r.-de-ch. 4 c. à c., lattes, boiseries, + s/sol + c. à c., gar., entrée privée, dim. 14 à 16 h, 539 000 \$.  
La Capitale Avantage 514-382-8000  
**GAETANE BEAUPRÉ**

**ANJOU**, 9400 De Bretagne, près de Cosco, dim. 14h à 16h. Cottage allongé cour paysager immense, gar., foyer, pl. bois, cuisine céramique, walk-in, fenêtres manivelle, cabanon, a/c, th.-pompe, toit 2003, s/bains rénovés, 299 000\$. François Tremblay 514-766-1002 Re/Max Performancec

**ANJOU**, à 2 pas des galeries, charmant condo, unité de coin, 2 ch., 4e. asc. stat. 145,000\$. Dim. 13h30 à 16h30  
7000 Des Roseraires, app. 402 Micheline Châtigny Gr. Sutton Synergie crt 514-255-0666

**ANJOU**, 4211 Arthur-Lismer #104, dim. 14-16h. Grand 2 ch., condo de coin, balcon, garage. Silvia M. Prout, Sutton crt 514-733-1210

**AHUNTSIC**, 8575 André-Grasset, dim. 14-16h. Condo rénové, localisation parfaite, 5 pièces, 299 000\$. Dim. 13-30 à 16h-30. 14h à 16h, 4752 Lafontaine coin Leclaire André Lamaire, La Capitale du Mont-Royal crr 514-597-2121

**AHUNTSIC**, cott. dét. 3 c à c. 10285 Jeanne-Mance, dim. 14h-16h. Ginette Godin, Jacques Noel, Sutton Excellence, 450-662-3036

**AHUNTSIC**, cott. dét. 4 ch., foyer, vue eau, libre. Dim. 14-16h 2677 Gouin E., N. Va-chon, Re/Max 514-912-6942

**À DUVERNAY LAVAL**, Val des arbres au 3210, St-Martin Est. Cott. s/dét., 3 c. à c. + s/sol + gar., const. 96 + frais condo 110\$/mois, pl. lattes, 199 900 \$.

Visite libre dim. 14 à 16 h. Simon Gauvin, La Capitale Avantage, 514-382-8000 www.simgauvin.com

**AHUNTSIC**, 8575 André-Grasset, dim. 14-16h. Condo rénové, localisation parfaite, 5 pièces, 299 000\$. Dim. 13-30 à 16h-30. 14h à 16h, 4752 Lafontaine coin Leclaire André Lamaire, La Capitale du Mont-Royal crr 514-597-2121

**AHUNTSIC**, cott. dét. 3 c à c. 10285 Jeanne-Mance, dim. 14h-16h. Ginette Godin, Jacques Noel, Sutton Excellence, 450-662-3036

**AHUNTSIC**, cott. dét. 4 ch., foyer, vue eau, libre. Dim. 14-16h 2677 Gouin E., N. Va-chon, Re/Max 514-912-6942

**À DUVERNAY LAVAL**, Val des arbres au 3210, St-Martin Est. Cott. s/dét., 3 c. à c. + s/sol + gar., const. 96 + frais condo 110\$/mois, pl. lattes, 199 900 \$.

Visite libre dim. 14 à 16 h. Simon Gauvin, La Capitale Avantage, 514-382-8000 www.simgauvin.com

**AHUNTSIC**, 8575 André-Grasset, dim. 14-16h. Condo rénové, localisation parfaite, 5 pièces, 299 000\$. Dim. 13-30 à 16h-30. 14h à 16h, 4752 Lafontaine coin Leclaire André Lamaire, La Capitale du Mont-Royal crr 514-597-2121

**À LOUER ILE-DES-SOEURS**  
 201 Club Marin # 1607, 2 ch., 1070 pi<sup>2</sup>, meublé  
 200 des Sommetts, # 1507, 1017 pi<sup>2</sup>, 1+1 ch., semi-meublé  
 200 des Sommetts, # 905, 1280 pi<sup>2</sup>, 2 ch., 79 de la Prairie Sud. 2064 pi<sup>2</sup>, 3 ch., 200 des Sommetts, # 2202, 1572 pi<sup>2</sup>, 2 ch.

**11779 MARIE-ANNE LAVALLÉE**  
**Ahuntsic**, dim. 14 à 16h. Cours Bois de Boulognes, superbe condo 2 ch., niveau terrasse (2), décoration professionnelle. Une visite vous convaincra. 514 382-0940 Re/Max Ambiance

**ROLAND GARIÉPY**

**1668 Lafontaine**  
 Pour un condo tout neuf!  
 www.dvemas.com  
 514-596-1492  
 auss: 1561 Parthenais 2199 Lefortmeux

**219000 \$**  
 Ohé! Ohé!  
 Longueuil  
 Une rareté dans ce secteur recherché 1ère VISITE

Condo - maison de ville, foyer, a/c, s.-sol fini, 2 stat. et +. Cour adossée à un parc boisé. Accès aux 3 lacs et base de plein air. Piscine, bois franc, élect. loc. Villeray, 14h à 16h, 10222 Cartier. Prix 399 000 \$ négocié. (514) 830-8911. Royal LePage Innovations Courtier

**À AHUNTSIC**  
 Duplex 25x40', à 2 pas de la Promenade Fleury, stat., côté soleil. 299 000 \$. Dim 14 à 16 h  
**10 342 Georges-Baril**  
 Hélène Bertrand  
 Re/Max 514-278-7170

**À AHUNTSIC OUEST**  
 10 505 Verreille/Prieur  
 Dimanche 14 h à 16 h  
 Cottage, unique de par sa décoration chaleureuse et son cachet rustique. Très éclairé, coin de rue, 3 c. à c., 3 s/bains, solarium, s/sol fini, 349 000 \$ négocié. OCCUPATION TRÈS RAPIDE  
**D. MASSARO**  
 514-382-8000  
 La Capitale Avantage inc. crtr.

**À AHUNTSIC** Près de Pr. Fleury. Occ. immédiate, grand 2X avec bach, garage double dét. piscine, bois franc, élect. loc. Villeray, 14h à 16h au 10222 Cartier. Prix 399 000 \$ négocié. (514) 830-8911. Royal LePage Innovations Courtier

**À AHUNTSIC**  
 11801 NORWOOD magnifique maison de ville haut de gamme, en copropriété et très éclairé. S/sol fini, 8 pces sur 4 étages. Garage double, accès à la rivière, plafond 9'. Il faut la visiter! 379 000 \$.

**DIMANCHE 14H À 16H**  
**Jean Claude Hillion 382-0940**  
 Re/Max Alliance Courtier

**À AHUNTSIC**  
 10980, Jeanne-Mance, Cott., s/dét. impeccable, 3 s/bains rénovés. Côté Ouest belle cour. 334 500 \$

Visite libre dim. 14 h à 16 h. Simon Gauvin, La Capitale Avantage 514-382-8000 www.simgauvin.com

**A AHUNTSIC** condo style loft, 950 pi<sup>2</sup> car. pl. lattes, métro, 10807 Millen #1 dim. 14h à 16h, 148 500 \$. Clémentine (514) 382-0940 Re/Max Ambiance

**À AHUNTSIC**  
 Duplex 25x40', à 2 pas de la Promenade Fleury, stat., côté soleil. 299 000 \$. Dim 14 à 16 h  
**10 342 Georges-Baril**  
 Hélène Bertrand  
 Re/Max 514-278-7170

**À AHUNTSIC OUEST**  
 10 505 Verreille/Prieur  
 Dimanche 14 h à 16 h  
 Cottage, unique de par sa décoration chaleureuse et son cachet rustique. Très éclairé, coin de rue, 3 c. à c., 3 s/bains, solarium, s/sol fini, 349 000 \$ négocié. OCCUPATION TRÈS RAPIDE  
**D. MASSARO**  
 514-382-8000  
 La Capitale Avantage inc. crtr.

**À AHUNTSIC** Près de Pr. Fleury. Occ. immédiate, grand 2X avec bach, garage double dét. piscine, bois franc, élect. loc. Villeray, 14h à 16h au 10222 Cartier. Prix 399 000 \$ négocié. (514) 830-8911. Royal LePage Innovations Courtier

**À BLAINVILLE**  
**Point Zéro-sur-le-Lac**  
 14 des Roseaux  
 Dim. 14h-16h  
 Intérogénération, grand 3 1/2 + immense cottage. Venez l'apprécier! Bienvenue!  
 M.L.S. 705107  
 Claude Vallée  
 Re/Max Signature  
 1-800-732-8103  
 R 100

**4985 boul. Gouin O.**  
 Dim. de 14 h à 16 h  
 Succès! Il doit vendre!  
 Re/Max 3000 inc.  
**Carole Bouvier**  
 514-333-3000  
 agent immobilier affilié

**A CARTIERVILLE**  
 4985 boul. Gouin O. Dim. de 14 h à 16 h  
 Succès! Il doit vendre!  
 Re/Max 3000 inc.  
**Carole Bouvier**  
 514-333-3000  
 agent immobilier affilié

**AHUNTSIC**  
 Condo 1118 pi. car. gar.  
**Dimanche 14h à 16h**  
**8607 Pierre Dupaigne**  
**DOMINIQUE LAVALLÉE**  
 (514) 924-1611  
**CAPITALE AVANTAGE**  
 R 100

**ANJOU**, 9400 De Bretagne, près de Cosco, dim. 14h à 16h. Cottage allongé cour paysager immense, gar., foyer, pl. bois, cuisine céramique, walk-in, fenêtres manivelle, cabanon, a/c, th.-pompe, toit 2003, s/bains rénovés, 299 000\$. François Tremblay 514-766-1002 Re/Max Performancec

**ANJOU**, à 2 pas des galeries, charmant condo, unité de coin, 2 ch., 4e. asc. stat. 145,000\$. Dim. 13h30 à 16h30  
 7000 Des Roseraires, app. 402 Micheline Châtigny Gr. Sutton Synergie crt 514-255-0666

**ANJOU**, 4211 Arthur-Lismer #104, dim. 14-16h. Grand 2 ch., condo de coin, balcon, garage. Silvia M. Prout, Sutton crt 514-733-1210

**AHUNTSIC**, 8575 André-Grasset, dim. 14-16h. Condo rénové, localisation parfaite, 5 pièces, 299 000\$. Dim. 13-30 à 16h-30. 14h à 16h, 4752 Lafontaine coin Leclaire André Lamaire, La Capitale du Mont-Royal crr 514-597-2121

**AHUNTSIC**, cott. dét. 3 c à c. 10285 Jeanne-Mance, dim. 14h-16h. Ginette Godin, Jacques Noel, Sutton Excellence, 450-662-3036

**AHUNTSIC**, cott. dét. 4 ch., foyer, vue eau, libre. Dim. 14-16h 2677 Gouin E., N. Va-chon, Re/Max 514-912-6942

**À DUVERNAY LAVAL**, Val des arbres au 3210, St-Martin Est. Cott. s/dét., 3 c. à c. + s/sol + gar., const. 96 + frais condo 110\$/mois, pl. lattes, 199 900 \$.

Visite libre dim. 14 à 16 h. Simon Gauvin, La Capitale Avantage, 514-382-8000 www.simgauvin.com

**AHUNTSIC**, 8575 André-Grasset, dim. 14-16h. Condo rénové, localisation parfaite, 5 pièces, 299 000\$. Dim.

Immobilier

Résidentiel - vente .....100-129 Commercial - vente .....160-173
Résidentiel - location .....131-156 Commercial - location .....180-192

Grid of real estate listings with columns for '100 VISITES LIBRES' and various property details including location, features, and contact information.



VIeux-MONTRÉAL
1) Condo, 1625 car., foyer, garage, balcon, a/c.

SUR RENDEZ-VOUS
1) Condo, 1625 car., foyer, garage, balcon, a/c.

VIeux-MONTRÉAL
204 de l'Hôpital # 404
Dim. 14 h à 16 h

Unité de conc., récom- mentée. Vue dégagée de la Basilique Notre-Dame. Grandes fenêtres, très éclairées.

VIeux-MONTRÉAL
204 de l'Hôpital # 404
Dim. 14 h à 16 h

Unité de conc., récom- mentée. Vue dégagée de la Basilique Notre-Dame. Grandes fenêtres, très éclairées.

VIeux-MONTRÉAL
204 de l'Hôpital # 404
Dim. 14 h à 16 h

Unité de conc., récom- mentée. Vue dégagée de la Basilique Notre-Dame. Grandes fenêtres, très éclairées.

VIeux-MONTRÉAL
204 de l'Hôpital # 404
Dim. 14 h à 16 h

Unité de conc., récom- mentée. Vue dégagée de la Basilique Notre-Dame. Grandes fenêtres, très éclairées.

VIeux-MONTRÉAL
204 de l'Hôpital # 404
Dim. 14 h à 16 h

Unité de conc., récom- mentée. Vue dégagée de la Basilique Notre-Dame. Grandes fenêtres, très éclairées.

VIeux-MONTRÉAL
204 de l'Hôpital # 404
Dim. 14 h à 16 h

Unité de conc., récom- mentée. Vue dégagée de la Basilique Notre-Dame. Grandes fenêtres, très éclairées.

VIeux-MONTRÉAL
204 de l'Hôpital # 404
Dim. 14 h à 16 h

Unité de conc., récom- mentée. Vue dégagée de la Basilique Notre-Dame. Grandes fenêtres, très éclairées.

VIeux-MONTRÉAL
204 de l'Hôpital # 404
Dim. 14 h à 16 h

Unité de conc., récom- mentée. Vue dégagée de la Basilique Notre-Dame. Grandes fenêtres, très éclairées.

VIeux-MONTRÉAL
204 de l'Hôpital # 404
Dim. 14 h à 16 h

Unité de conc., récom- mentée. Vue dégagée de la Basilique Notre-Dame. Grandes fenêtres, très éclairées.

VIeux-MONTRÉAL
204 de l'Hôpital # 404
Dim. 14 h à 16 h

Unité de conc., récom- mentée. Vue dégagée de la Basilique Notre-Dame. Grandes fenêtres, très éclairées.

VIeux-MONTRÉAL
204 de l'Hôpital # 404
Dim. 14 h à 16 h

Unité de conc., récom- mentée. Vue dégagée de la Basilique Notre-Dame. Grandes fenêtres, très éclairées.

VIeux-MONTRÉAL
204 de l'Hôpital # 404
Dim. 14 h à 16 h

Unité de conc., récom- mentée. Vue dégagée de la Basilique Notre-Dame. Grandes fenêtres, très éclairées.

VIeux-MONTRÉAL
204 de l'Hôpital # 404
Dim. 14 h à 16 h

Unité de conc., récom- mentée. Vue dégagée de la Basilique Notre-Dame. Grandes fenêtres, très éclairées.

VIeux-MONTRÉAL
204 de l'Hôpital # 404
Dim. 14 h à 16 h

Unité de conc., récom- mentée. Vue dégagée de la Basilique Notre-Dame. Grandes fenêtres, très éclairées.

VIeux-MONTRÉAL
204 de l'Hôpital # 404
Dim. 14 h à 16 h

Unité de conc., récom- mentée. Vue dégagée de la Basilique Notre-Dame. Grandes fenêtres, très éclairées.

VIeux-MONTRÉAL
204 de l'Hôpital # 404
Dim. 14 h à 16 h

Unité de conc., récom- mentée. Vue dégagée de la Basilique Notre-Dame. Grandes fenêtres, très éclairées.

VIeux-MONTRÉAL
204 de l'Hôpital # 404
Dim. 14 h à 16 h

Unité de conc., récom- mentée. Vue dégagée de la Basilique Notre-Dame. Grandes fenêtres, très éclairées.

VIeux-MONTRÉAL
204 de l'Hôpital # 404
Dim. 14 h à 16 h

Unité de conc., récom- mentée. Vue dégagée de la Basilique Notre-Dame. Grandes fenêtres, très éclairées.

VIeux-MONTRÉAL
204 de l'Hôpital # 404
Dim. 14 h à 16 h

Unité de conc., récom- mentée. Vue dégagée de la Basilique Notre-Dame. Grandes fenêtres, très éclairées.

VIeux-MONTRÉAL
204 de l'Hôpital # 404
Dim. 14 h à 16 h





# Immobilier

Résidentiel - vente ..... 100-129  
Résidentiel - location ..... 131-156

Commercial - vente ..... 160-173  
Commercial - location ..... 180-192

**106 RIVE-SUD**

**OTTERBURN PARK**, maison tout brique 91, 61x26 irrégulier, 5 c. à c., terrain 8200 pi<sup>2</sup>, piscine, fournaise neuve, 225 000\$. Faut voir! 450-536-2571

**OTTERBURN PARK**

Maison à palliers 2345 pi car., sur terrain boisé 9000 pi car., 3+2 ch., sous sol 8 fin, chauffage bi-énergie, 199 000\$. Tel.: 450-464-4526

**106 RIVE-SUD**

**ST-LAMBERT**, 501 d'Isère, condo niveau terrasse, 4 1/2, 165 000\$. E. Solek, RYL Dynastie 450-672-0321

**ST-LAMBERT**, 590 rue Desaulniers, 339 000 \$, visite libre dim. 14h-16h. Très propre, 7 pces, 3 chambres, bois franc. M. Beauregard, RYL Dynastie, 450-672-0321

**ST-LAMBERT**, 6365, maison de ville, unité de coin, pl. lattes chêne blanchi, foyer triple feu, garage, très ensoleillé. **Joanne L'Espérance** Sutton Action 450-466-4644

**ST-LAMBERT**, 747 Osborne, visite libre dim. 14h-16h. 11 pces, le garage à été converti en bureau, grande s/fam., terrain de 10 000 pi<sup>2</sup>. E. Solek, RYL Dynastie 450-672-0321

**106 RIVE-SUD**

**ST-LAMBERT**, Prévile, nouveau 1 Bung. 4 ch., pl. chêne, foyer, 2 gar., RYL Dynastie crtr. L. Goulet 450-672-0321

**ST-LAMBERT**, Prévile, coteage 4 ch., 349 900 \$, salle familiale, + foyer, terrain 9000 pi<sup>2</sup>. RYL Dynastie crtr. L. Goulet 450-672-0321

**ST-LAMBERT**, secteur Prévile, joli bung. 5 ch. Foyer, Garage. Plusieurs réno. 349 000\$. Paolo Rotondo, 514-779-8665, Re/Max crtr.

**ST-LAMBERT**, superbe cott. avec cachet, situé Vieux St-Lambert, 3 ch., 2 s/bains; garage. Beau terrain paysagé. Prés tous services. Imm. Stuart crtr. **June McGarr**, 450-672-1731

**ST-LAMBERT**, un "king" sur la rue convoitée. Prés de tout, 3 ch., agrandissement à l'arrière, très joli jardin avec grande terr. M. Beauregard, RYL Dynastie 450-672-0321.

**ST-LAMBERT-NOUVEAU** Superbe condo aires ouvertes, foyer, luminosité, mezz., terrasse ext. Imme. et garage. Groupe Sutton-Action inc. **MICHEL GEOFFRIN** 450-460-4644

**109 LAURENTIDES LANAUDIERE**

**JOLIETTE**

Bâtisse 03 béton, 6x4 1/2 avec foyer au gaz, pl. bois, garage, vue rivière, à côté du cégep et des services. Rev. 61 200 \$. Dépense 9190\$. On demande ??? **Victoire Bourgeault** Immeubles Vision Future Lanaudière 1 877 756-2200

À STE-ADELE, Belle demeure fin bois rond, 4 ch, 3 s/bains, 2 foyers, immense terrain, vue imprenable. Réduit à 239 000\$. **À STE-ADELE** Superbe domaine au top de la montagne, vue époustouflante sur les pistes du Chantelaine. Environ 4 acres, 85 000 \$.

**ATTENTION BRICOLEURS!** Belle maison complètement rénovée à l'extérieur. Vous finirez l'intérieur Terrain 33 000 pi<sup>2</sup> 99 000 \$ **514-777-6981** [www.royalcolibri.com](http://www.royalcolibri.com) R.100

À STE-ADELE, près du ski et vue du lac. Maison de ville, 5000 pi<sup>2</sup> habitable, 4 ch, 3 s/bains, 2 s+au, 4 foyers, solaires, 3 garages. 439 000 \$ **FAUT VOIR!!!** **LYSE et GERARD SIEGMANN** Century 21 450.227.3334 [www.equipiesiegm.com](http://www.equipiesiegm.com)

**109 LAURENTIDES LANAUDIERE**

**JOLIETTE**

Bâtisse 03 béton, 6x4 1/2 avec foyer au gaz, pl. bois, garage, vue rivière, à côté du cégep et des services. Rev. 61 200 \$. Dépense 9190\$. On demande ??? **Victoire Bourgeault** Immeubles Vision Future Lanaudière 1 877 756-2200

À STE-ADELE, Belle demeure fin bois rond, 4 ch, 3 s/bains, 2 foyers, immense terrain, vue imprenable. Réduit à 239 000\$. **À STE-ADELE** Superbe domaine au top de la montagne, vue époustouflante sur les pistes du Chantelaine. Environ 4 acres, 85 000 \$.

**ATTENTION BRICOLEURS!** Belle maison complètement rénovée à l'extérieur. Vous finirez l'intérieur Terrain 33 000 pi<sup>2</sup> 99 000 \$ **514-777-6981** [www.royalcolibri.com](http://www.royalcolibri.com) R.100

À STE-ADELE, près du ski et vue du lac. Maison de ville, 5000 pi<sup>2</sup> habitable, 4 ch, 3 s/bains, 2 s+au, 4 foyers, solaires, 3 garages. 439 000 \$ **FAUT VOIR!!!** **LYSE et GERARD SIEGMANN** Century 21 450.227.3334 [www.equipiesiegm.com](http://www.equipiesiegm.com)

**110 ESTRIE CANTONS DE L'EST**

**BROMONT**

Résidence de prestige située à 370 mètres de l'accès des pistes de ski, 4 ch. + 2 ch. au s/sol, 2 s-bain + s-eau, garage double avec entrée en pavé uni, piscine extérieure 16 x 32 pi. Vue indescriptible sur le Mont Brion et 585 000 \$ net, MLS # 7388989 **MICHEL DOIRON** Cr. Imm. Luc Levesque 514-609-1421 R.110

**CANTON BEDFORD**, fermette 5 acres, maison de ferme ancienne, éloignée de la route, grande, près services. 195 000\$. Charlotte Garnier, Royal LePage Action Crtr. 450-248-3605

**CONDO Inverness**, lac Brôme, 1048 pi<sup>2</sup>, 2 ch. foyer, stat., adj. au golf, piscine, tennis, marina, 159 000\$. 450-655-0643

**ESTRIE - 177 A**, possibilité de construire, vue splendide, érablière, piscine, etc. Pour combler tous vos désirs! **Re/Max Professionnel inc.** 1-877-313-4214

**NICOLE BROUILLETTE**

**110 ESTRIE CANTONS DE L'EST**

**MARC POULLOT**

2.5 acres - au pied du Mont Orford. Belle vue. **SITE À VISITER** **www.danielleblanc.com** **DANIEL LEBLANC** Agent immobilier agréé **819-868-6000** L'Équipe Daniel LeBlanc Courtier imm. agréé

**ORFORD** Chêribourg, belle résidence, 3 ch., foyer, a/c, bien décoré. Près ski, golf. **MARC POULLOT** 819-843-8555 / 819-580-2288 La Capitale Estrie Coop. Courtier immobilier agréé.

**SHEFFORD** 5 min. autor. 10, bung., 4 ch., 2 s/bains, véranda gar., remise, terrain 43 000 car. piscine creusée, 239 500\$ (450) 372-0625

**ST-ARMAND**, jolie maison, près chemin tranquille, presque 2 acres, 3 ch., 175 000\$. Charlotte Garnier, Royal LePage Action Crtr. 450-248-3605

**111 EXTÉRIEUR DE MONTRÉAL**

**SHERBROOKE**

Secteur Nord, paisible. Réno majeures 04, 2 s/bains, 4 c à c. Pl. bois franc, chauffage à fais. Travaux permanents payés. S/ manger, céramique, agrandie de 10 x 12 pi avec fenestration, sur court paysagé, orientation sud, arbres matures bordés de haies, intérie. Cuisine et s/bain aux tendances actuelles. Comptoirs céramique et amovibles. Prof. Toiture 94. Parc de voisinage. 819-564-9547

**TROIS-RIVIÈRES** 131 000 \$. Vue magnifique à 2 pas du fleuve, près d'un parc, quartier paisible, piscine creusée, paysage intime, vaste bungalow borne par ruisseau à l'arrière sans voisin **819-377-5357** [philippe.ryl.competica.ca](http://philippe.ryl.competica.ca)

**VENISE**, solide maison 3 ch., grand terrain, beaux arbres. 119 000\$. 005. Charlotte Garnier, Royal LePage Action Crtr. 450-248-3605

**115 CONDOMINIUMS COPROPRIETES**

**LE CHÂTEAU LEMOYNE**

Condos 3/4 et 4/4, situés dans le Vieux Longueuil. Structures en béton, 2 ascenseurs, foyer, garage, a/c, pl. lattes, etc... Prés du métro, pont Jacques Cartier, marina. Profitez de cette occasion unique. Occ. nov. 05 **Jean Guy Gaudin 514-603-0000** Groupe Sutton Actuel crtr. R.106

**115 CONDOMINIUMS COPROPRIETES**

**OLIVIA PAIVA**

Re/Max du Cartier **514-281-5501**

**106 RIVE-SUD**

**SAINT-HUBERT**

Une rareté sur le marché ! Magnifique cottage de style québécois 2 + 3 c. à c., 3 s/bains, comb. lente. Prés tous services, accès facile voies rapides. Une occasion à ne pas manquer ! M.S. 769645. Lucien Brossard, Remax Signature 450-449-4411

**SAINT-LUC**

91 rue De Lourlet Dim. 14-16h

Vendeur Motivé ! Superbe cottage 2004, près du golf "Les légers" 3 c. à c., foyer au gaz, pl. de lattes sur 2 niveaux. Grand terrain, aucun voisin derrière. Prés de tous services, accès facile, boisé, paysagé. Toute offre raisonnable sera considérée ! MLS 709353. Venez me rencontrer ! Lucien Brossard, Remax Signature 450-449-4411

**106 RIVE-SUD**

**ST-LAMBERT**, 501 d'Isère, condo niveau terrasse, 4 1/2, 165 000\$. E. Solek, RYL Dynastie 450-672-0321

**ST-LAMBERT**, 590 rue Desaulniers, 339 000 \$, visite libre dim. 14h-16h. Très propre, 7 pces, 3 chambres, bois franc. M. Beauregard, RYL Dynastie, 450-672-0321

**ST-LAMBERT**, 6365, maison de ville, unité de coin, pl. lattes chêne blanchi, foyer triple feu, garage, très ensoleillé. **Joanne L'Espérance** Sutton Action 450-466-4644

**ST-LAMBERT**, 747 Osborne, visite libre dim. 14h-16h. 11 pces, le garage à été converti en bureau, grande s/fam., terrain de 10 000 pi<sup>2</sup>. E. Solek, RYL Dynastie 450-672-0321

**106 RIVE-SUD**

**ST-LAMBERT**, Prévile, nouveau 1 Bung. 4 ch., pl. chêne, foyer, 2 gar., RYL Dynastie crtr. L. Goulet 450-672-0321

**ST-LAMBERT**, Prévile, coteage 4 ch., 349 900 \$, salle familiale, + foyer, terrain 9000 pi<sup>2</sup>. RYL Dynastie crtr. L. Goulet 450-672-0321

**ST-LAMBERT**, secteur Prévile, joli bung. 5 ch. Foyer, Garage. Plusieurs réno. 349 000\$. Paolo Rotondo, 514-779-8665, Re/Max crtr.

**ST-LAMBERT**, superbe cott. avec cachet, situé Vieux St-Lambert, 3 ch., 2 s/bains; garage. Beau terrain paysagé. Prés tous services. Imm. Stuart crtr. **June McGarr**, 450-672-1731

**ST-LAMBERT**, un "king" sur la rue convoitée. Prés de tout, 3 ch., agrandissement à l'arrière, très joli jardin avec grande terr. M. Beauregard, RYL Dynastie 450-672-0321.

**ST-LAMBERT-NOUVEAU** Superbe condo aires ouvertes, foyer, luminosité, mezz., terrasse ext. Imme. et garage. Groupe Sutton-Action inc. **MICHEL GEOFFRIN** 450-460-4644

**109 LAURENTIDES LANAUDIERE**

**JOLIETTE**

Bâtisse 03 béton, 6x4 1/2 avec foyer au gaz, pl. bois, garage, vue rivière, à côté du cégep et des services. Rev. 61 200 \$. Dépense 9190\$. On demande ??? **Victoire Bourgeault** Immeubles Vision Future Lanaudière 1 877 756-2200

À STE-ADELE, Belle demeure fin bois rond, 4 ch, 3 s/bains, 2 foyers, immense terrain, vue imprenable. Réduit à 239 000\$. **À STE-ADELE** Superbe domaine au top de la montagne, vue époustouflante sur les pistes du Chantelaine. Environ 4 acres, 85 000 \$.

**ATTENTION BRICOLEURS!** Belle maison complètement rénovée à l'extérieur. Vous finirez l'intérieur Terrain 33 000 pi<sup>2</sup> 99 000 \$ **514-777-6981** [www.royalcolibri.com](http://www.royalcolibri.com) R.100

À STE-ADELE, près du ski et vue du lac. Maison de ville, 5000 pi<sup>2</sup> habitable, 4 ch, 3 s/bains, 2 s+au, 4 foyers, solaires, 3 garages. 439 000 \$ **FAUT VOIR!!!** **LYSE et GERARD SIEGMANN** Century 21 450.227.3334 [www.equipiesiegm.com](http://www.equipiesiegm.com)

**109 LAURENTIDES LANAUDIERE**

**JOLIETTE**

Bâtisse 03 béton, 6x4 1/2 avec foyer au gaz, pl. bois, garage, vue rivière, à côté du cégep et des services. Rev. 61 200 \$. Dépense 9190\$. On demande ??? **Victoire Bourgeault** Immeubles Vision Future Lanaudière 1 877 756-2200

À STE-ADELE, Belle demeure fin bois rond, 4 ch, 3 s/bains, 2 foyers, immense terrain, vue imprenable. Réduit à 239 000\$. **À STE-ADELE** Superbe domaine au top de la montagne, vue époustouflante sur les pistes du Chantelaine. Environ 4 acres, 85 000 \$.

**ATTENTION BRICOLEURS!** Belle maison complètement rénovée à l'extérieur. Vous finirez l'intérieur Terrain 33 000 pi<sup>2</sup> 99 000 \$ **514-777-6981** [www.royalcolibri.com](http://www.royalcolibri.com) R.100

À STE-ADELE, près du ski et vue du lac. Maison de ville, 5000 pi<sup>2</sup> habitable, 4 ch, 3 s/bains, 2 s+au, 4 foyers, solaires, 3 garages. 439 000 \$ **FAUT VOIR!!!** **LYSE et GERARD SIEGMANN** Century 21 450.227.3334 [www.equipiesiegm.com](http://www.equipiesiegm.com)

**110 ESTRIE CANTONS DE L'EST**

**BROMONT**

Résidence de prestige située à 370 mètres de l'accès des pistes de ski, 4 ch. + 2 ch. au s/sol, 2 s-bain + s-eau, garage double avec entrée en pavé uni, piscine extérieure 16 x 32 pi. Vue indescriptible sur le Mont Brion et 585 000 \$ net, MLS # 7388989 **MICHEL DOIRON** Cr. Imm. Luc Levesque 514-609-1421 R.110

**CANTON BEDFORD**, fermette 5 acres, maison de ferme ancienne, éloignée de la route, grande, près services. 195 000\$. Charlotte Garnier, Royal LePage Action Crtr. 450-248-3605

**CONDO Inverness**, lac Brôme, 1048 pi<sup>2</sup>, 2 ch. foyer, stat., adj. au golf, piscine, tennis, marina, 159 000\$. 450-655-0643

**ESTRIE - 177 A**, possibilité de construire, vue splendide, érablière, piscine, etc. Pour combler tous vos désirs! **Re/Max Professionnel inc.** 1-877-313-4214

**NICOLE BROUILLETTE**

**110 ESTRIE CANTONS DE L'EST**

**MARC POULLOT**

2.5 acres - au pied du Mont Orford. Belle vue. **SITE À VISITER** **www.danielleblanc.com** **DANIEL LEBLANC** Agent immobilier agréé **819-868-6000** L'Équipe Daniel LeBlanc Courtier imm. agréé

**ORFORD** Chêribourg, belle résidence, 3 ch., foyer, a/c, bien décoré. Près ski, golf. **MARC POULLOT** 819-843-8555 / 819-580-2288 La Capitale Estrie Coop. Courtier immobilier agréé.

**SHEFFORD** 5 min. autor. 10, bung., 4 ch., 2 s/bains, véranda gar., remise, terrain 43 000 car. piscine creusée, 239 500\$ (450) 372-0625

**ST-ARMAND**, jolie maison, près chemin tranquille, presque 2 acres, 3 ch., 175 000\$. Charlotte Garnier, Royal LePage Action Crtr. 450-248-3605

**111 EXTÉRIEUR DE MONTRÉAL**

**SHERBROOKE**

Secteur Nord, paisible. Réno majeures 04, 2 s/bains, 4 c à c. Pl. bois franc, chauffage à fais. Travaux permanents payés. S/ manger, céramique, agrandie de 10 x 12 pi avec fenestration, sur court paysagé, orientation sud, arbres matures bordés de haies, intérie. Cuisine et s/bain aux tendances actuelles. Comptoirs céramique et amovibles. Prof. Toiture 94. Parc de voisinage. 819-564-9547

**TROIS-RIVIÈRES** 131 000 \$. Vue magnifique à 2 pas du fleuve, près d'un parc, quartier paisible, piscine creusée, paysage intime, vaste bungalow borne par ruisseau à l'arrière sans voisin **819-377-5357** [philippe.ryl.competica.ca](http://philippe.ryl.competica.ca)

**VENISE**, solide maison 3 ch., grand terrain, beaux arbres. 119 000\$. 005. Charlotte Garnier, Royal LePage Action Crtr. 450-248-3605

**115 CONDOMINIUMS COPROPRIETES**

**LE CHÂTEAU LEMOYNE**

Condos 3/4 et 4/4, situés dans le Vieux Longueuil. Structures en béton, 2 ascenseurs, foyer, garage, a/c, pl. lattes, etc... Prés du métro, pont Jacques Cartier, marina. Profitez de cette occasion unique. Occ. nov. 05 **Jean Guy Gaudin 514-603-0000** Groupe Sutton Actuel crtr. R.106

**115 CONDOMINIUMS COPROPRIETES**

**OLIVIA PAIVA**

Re/Max du Cartier **514-281-5501**

**106 RIVE-SUD**

**SAINT-HUBERT**

Une rareté sur le marché ! Magnifique cottage de style québécois 2 + 3 c. à c., 3 s/bains, comb. lente. Prés tous services, accès facile voies rapides. Une occasion à ne pas manquer ! M.S. 769645. Lucien Brossard, Remax Signature 450-449-4411

**SAINT-LUC**

91 rue De Lourlet Dim. 14-16h

Vendeur Motivé ! Superbe cottage 2004, près du golf "Les légers" 3 c. à c., foyer au gaz, pl. de lattes sur 2 niveaux. Grand terrain, aucun voisin derrière. Prés de tous services, accès facile, boisé, paysagé. Toute offre raisonnable sera considérée ! MLS 709353. Venez me rencontrer ! Lucien Brossard, Remax Signature 450-449-4411

**106 RIVE-SUD**

**ST-LAMBERT**, 501 d'Isère, condo niveau terrasse, 4 1/2, 165 000\$. E. Solek, RYL Dynastie 450-672-0321

**ST-LAMBERT**, 590 rue Desaulniers, 339 000 \$, visite libre dim. 14h-16h. Très propre, 7 pces, 3 chambres, bois franc. M. Beauregard, RYL Dynastie, 450-672-0321

**ST-LAMBERT**, 6365, maison de ville, unité de coin, pl. lattes chêne blanchi, foyer triple feu, garage, très ensoleillé. **Joanne L'Espérance** Sutton Action 450-466-4644

**ST-LAMBERT**, 747 Osborne, visite libre dim. 14h-16h. 11 pces, le garage à été converti en bureau, grande s/fam., terrain de 10 000 pi<sup>2</sup>. E. Solek, RYL Dynastie 450-672-0321

**106 RIVE-SUD**

**ST-LAMBERT**, Prévile, nouveau 1 Bung. 4 ch., pl. chêne, foyer, 2 gar., RYL Dynastie crtr. L. Goulet 450-672-0321

**ST-LAMBERT**, Prévile, coteage 4 ch., 349 900 \$, salle familiale, + foyer, terrain 9000 pi<sup>2</sup>. RYL Dynastie crtr. L. Goulet 450-672-0321

**ST-LAMBERT**, secteur Prévile, joli bung. 5 ch. Foyer, Garage. Plusieurs réno. 349 000\$. Paolo Rotondo, 514-779-8665, Re/Max crtr.

**ST-LAMBERT**, superbe cott. avec cachet, situé Vieux St-Lambert, 3 ch., 2 s/bains; garage. Beau terrain paysagé. Prés tous services. Imm. Stuart crtr. **June McGarr**, 450-672-1731

**ST-LAMBERT**, un "king" sur la rue convoitée. Prés de tout, 3 ch., agrandissement à l'arrière, très joli jardin avec grande terr. M. Beauregard, RYL Dynastie 450-672-0321.

**ST-LAMBERT-NOUVEAU** Superbe condo aires ouvertes, foyer, luminosité, mezz., terrasse ext. Imme. et garage. Groupe Sutton-Action inc. **MICHEL GEOFFRIN** 450-460-4644

**109 LAURENTIDES LANAUDIERE**

**JOLIETTE**

Bâtisse 03 béton, 6x4 1/2 avec foyer au gaz, pl. bois, garage, vue rivière, à côté du cégep et des services. Rev. 61 200 \$. Dépense 9190\$. On demande ??? **Victoire Bourgeault** Immeubles Vision Future Lanaudière 1 877 756-2200

À STE-ADELE, Belle demeure fin bois rond, 4 ch, 3 s/bains, 2 foyers, immense terrain, vue imprenable. Réduit à 239 000\$. **À STE-ADELE** Superbe domaine au top de la montagne, vue époustouflante sur les pistes du Chantelaine. Environ 4 acres, 85 000 \$.

**ATTENTION BRICOLEURS!** Belle maison complètement rénovée à l'extérieur. Vous finirez l'intérieur Terrain 33 000 pi<sup>2</sup> 99 000 \$ **514-777-6981** [www.royalcolibri.com](http://www.royalcolibri.com) R.100

À STE-ADELE, près du ski et vue du lac. Maison de ville, 5000 pi<sup>2</sup> habitable, 4 ch, 3 s/bains, 2 s+au, 4 foyers, solaires, 3 garages. 439 000 \$ **FAUT VOIR!!!** **LYSE et GERARD SIEGMANN** Century 21 450.227.3334 [www.equipiesiegm.com](http://www.equipiesiegm.com)

**109 LAURENTIDES LANAUDIERE**

**JOLIETTE**

Bâtisse 03 béton, 6x4 1/2 avec foyer au gaz, pl. bois, garage, vue rivière, à côté du cégep et des services. Rev. 61 200 \$. Dépense 9190\$. On demande ??? **Victoire Bourgeault** Immeubles Vision Future Lanaudière 1 877 756-2200

À STE-ADELE, Belle demeure fin bois rond, 4 ch, 3 s/bains, 2 foyers, immense terrain, vue imprenable. Réduit à 239 000\$. **À STE-ADELE** Superbe domaine au top de la montagne, vue époustouflante sur les pistes du Chantelaine. Environ 4 acres, 85 000 \$.

**ATTENTION BRICOLEURS!** Belle maison complètement rénovée à l'extérieur. Vous finirez l'intérieur Terrain 33 000 pi<sup>2</sup> 99 000 \$ **514-777-6981** [www.royalcolibri.com](http://www.royalcolibri.com) R.100

À STE-ADELE, près du ski et vue du lac. Maison de ville, 5000 pi<sup>2</sup> habitable, 4 ch, 3 s/bains, 2 s+au, 4 foyers, solaires, 3 garages. 439 000 \$ **FAUT VOIR!!!** **LYSE et GERARD SIEGMANN** Century 21 450.227.3334 [www.equipiesiegm.com](http://www.equipiesiegm.com)

**110 ESTRIE CANTONS DE L'EST**

**BROMONT**

Résidence de prestige située à 370 mètres de l'accès des pistes de ski, 4 ch. + 2 ch. au s/sol, 2 s-bain + s-eau, garage double avec entrée en pavé uni, piscine extérieure 16 x 32 pi. Vue indescriptible sur le Mont Brion et 585 000 \$ net, MLS # 7388989 **MICHEL DOIRON** Cr. Imm. Luc Levesque 514-609-1421 R.110

**CANTON BEDFORD**, fermette 5 acres, maison de ferme ancienne, éloignée de la route, grande, près services. 195 000\$. Charlotte Garnier, Royal LePage Action Crtr. 450-248-3605

**CONDO Inverness**, lac Brôme, 1048 pi<sup>2</sup>, 2 ch. foyer, stat., adj. au golf, piscine, tennis, marina, 159 000\$. 450-655-0643

**ESTRIE - 177 A**, possibilité de construire, vue splendide, érablière, piscine, etc. Pour combler tous vos désirs! **Re/Max Professionnel inc.** 1-877-313-4214

**NICOLE BROUILLETTE**

**110 ESTRIE CANTONS DE L'EST**

**MARC POULLOT**

2.5 acres - au pied du Mont Orford. Belle vue. **SITE À VISITER** **www.danielleblanc.com** **DANIEL LEBLANC** Agent immobilier agréé **819-868-6000** L'Équipe Daniel LeBlanc Courtier imm. agréé

**ORFORD** Chêribourg, belle résidence, 3 ch., foyer, a/c, bien décoré. Près ski, golf. **MARC POULLOT** 819-843-8555 / 819-580-2288 La Capitale Estrie Coop. Courtier immobilier agréé.

**SHEFFORD** 5 min. autor. 10, bung., 4 ch., 2 s/bains, véranda gar., remise, terrain 43 000 car. piscine creusée, 239 500\$ (450) 372-0625

**ST-ARMAND**, jolie maison, près chemin tranquille, presque 2 acres, 3 ch., 175 000\$. Charlotte Garnier, Royal LePage Action Crtr. 450-248-3605

**111 EXTÉRIEUR DE MONTRÉAL**

**SHERBROOKE**

Secteur Nord, paisible. Réno majeures 04, 2 s/bains, 4 c à c. Pl. bois franc, chauffage à fais. Travaux permanents payés. S/ manger, céramique, agrandie de 10 x 12 pi avec fenestration, sur court paysagé, orientation sud, arbres matures bordés de haies, intérie. Cuisine et s/bain aux tendances actuelles. Comptoirs céramique et amovibles. Prof. Toiture 94. Parc de voisinage. 819-564-9547

**TROIS-RIVIÈRES** 131 000 \$. Vue magnifique à 2 pas du fleuve, près d'un parc, quartier paisible, piscine creusée, paysage intime, vaste bungalow borne par ruisseau à l'arrière sans voisin **819-377-5357** [philippe.ryl.competica.ca](http://philippe.ryl.competica.ca)

**VENISE**, solide maison 3 ch., grand terrain, beaux arbres. 119 000\$. 005. Charlotte Garnier, Royal LePage Action Crtr. 450-248-3605

**115 CONDOMINIUMS COPROPRIETES**

**LE CHÂTEAU LEMOYNE**

Condos 3/4 et 4/4, situés dans le Vieux Longueuil. Structures en béton, 2 ascenseurs, foyer, garage, a/c, pl. lattes, etc... Prés du métro, pont Jacques Cartier, marina. Profitez de cette occasion unique. Occ. nov. 05 **Jean Guy Gaudin 514-603-0000** Groupe Sutton Actuel crtr. R.106

**115 CONDOMINIUMS COPROPRIETES**

**OLIVIA PAIVA**

Re/Max du Cartier **514-281-5501**

**106 RIVE-SUD**

**SAINT-HUBERT**

Une rareté sur le marché ! Magnifique cottage de style québécois 2 + 3 c. à c., 3 s/bains, comb. lente. Prés tous services, accès facile voies rapides. Une occasion à ne pas manquer ! M.S. 769645. Lucien Brossard, Remax Signature 450-449-4411

**SAINT-LUC**

91 rue De Lourlet Dim. 14-16h

Vendeur Motivé ! Superbe cottage 2004, près du golf "Les légers" 3 c. à c., foyer au gaz, pl. de lattes sur 2 niveaux. Grand terrain, aucun voisin derrière. Prés de tous services, accès facile, boisé, paysagé. Toute offre raisonnable sera considérée ! MLS 709353. Venez me rencontrer ! Lucien Brossard, Remax Signature 450-449-4411

**106 RIVE-SUD**

**ST-LAMBERT**, 501 d'Isère, condo niveau terrasse, 4 1/2, 165 000\$. E. Solek, RYL Dynastie 450-672-0321

**ST-LAMBERT**, 590 rue Desaulniers, 339 000 \$, visite libre dim. 14h-16h. Très propre, 7 pces, 3 chambres, bois franc. M. Beauregard, RYL Dynastie, 450-672-0321

**ST-LAMBERT**, 6365, maison de ville, unité de coin, pl. lattes chêne blanchi, foyer triple feu, garage, très ensoleillé. **Joanne L'Espérance** Sutton Action 450-466-4644

**ST-LAMBERT**, 747 Osborne, visite libre dim. 14h-16h. 11 pces, le garage à été converti en bureau, grande s/fam., terrain de 10 000 pi<sup>2</sup>. E. Solek, RYL Dynastie 450-672-0321

**106 RIVE-SUD**

**ST-LAMBERT**, Prévile, nouveau 1 Bung. 4 ch., pl. chêne, foyer, 2 gar., RYL Dynastie crtr. L. Goulet 450-672-0321

**ST-LAMBERT**, Prévile, coteage 4 ch., 349 900 \$, salle familiale, + foyer, terrain 9000 pi<sup>2</sup>. RYL Dynastie crtr. L. Goulet 450-672-0321

**ST-LAMBERT**, secteur Prévile, joli bung. 5 ch. Foyer, Garage. Plusieurs réno. 349 000\$. Paolo Rotondo, 514-779-8665, Re/Max crtr.

**ST-LAMBERT**, superbe cott. avec cachet, situé Vieux St-Lambert, 3 ch., 2 s/bains; garage. Beau terrain paysagé. Prés tous services. Imm. Stuart crtr. **June McGarr**, 450-672-1731

**ST-LAMBERT**, un "king" sur la rue convoitée. Prés de tout, 3 ch., agrandissement à l'arrière, très joli jardin avec grande terr. M. Beauregard, RYL Dynastie 450-672-0321

# Immobilier

115 CONDOMINIUMS COPROPRIÉTÉS 115 CONDOMINIUMS COPROPRIÉTÉS 115 CONDOMINIUMS COPROPRIÉTÉS 115 CONDOMINIUMS COPROPRIÉTÉS 115 CONDOMINIUMS COPROPRIÉTÉS 117 CHALETS À VENDRE 131 ÎLE DE MONTRÉAL 131 ÎLE DE MONTRÉAL 131 ÎLE DE MONTRÉAL

**115 CONDOMINIUMS COPROPRIÉTÉS**  
**Louisa Fortin**  
 Agent immobilier affilié La Capitale de l'île inc.  
 (514) 765-9313  
**CENTRE-VILLE**  
**DOMAINE DE LA FORÊT:** Superbe cottage semi-détaché adossé à la forêt. Secteur recherché. Avec piscine creusée et chauffée, planchers chêne sur 3 étages, 3 c.a.c. + loft, grand cuisine avec plancher en céramique chauffée, 3 S/bains, garage double. **698 000 \$**

**DOMAINE DE LA FORÊT:** magnifique maison à étages, unité de coin, superficie habitable de 2348 pi. car. + le s-sol 509 pi. car., 3 ch. à l'étage et loft avec puits de lumière. Très grande cuisine fonctionnelle, pl. de bois franc. Gar. double. **679 000 \$**

**VAL DE L'ANSE:** Magnifique modèle transversal avec vue sur les jardins, le fleuve et la ville. Superficie habitable de 1350 pi. car., 2-1 c.a.c., marbre à l'entrée et s/bains principale. 2 balcons, garage, piscines int. et ext., salle d'exercices. **465 000 \$**

**PYRAMIDE:** Magnifique condominium 2 niveaux, terrasse renouvée, superficie habitable 1200 pi. car. 2 c.a.c., 2 s/bains + 1 s/d'eau. Planchers de bois. Garage. **299 000 \$**

**LOGGIA II À LOUER:** Condominium de 1190 pi. car., orientation Sud-Est, très lumineux, 2 c.a.c. + s/cloziars. Les appareils électroménagers sont inclus dans la location. Gar. Disp. imm. **1 500 \$/mois**

**115 CONDOMINIUMS COPROPRIÉTÉS**  
**MICHELLE BOUCHARD**  
 Sutton Centre-Ouest ctr  
 514-933-5800  
 www.aumontreal.com

**CENTRE-VILLE**  
**VIEUX MONTRÉAL**  
 - 675 St-André, condo sur 2 étages, 3 ch., foyer au bois, pl. bois, feuillage C6 en main, 379 000 \$  
 - 317 Pl. d'Youville, magnifique PH 4000 pi car., terrasse privée, ascenseur, 1 260 000 \$  
 - 1315 Notre-Dame O, 2 terrasses, gar., a/c, 369 000 \$  
**NOUVEAU PROJET**, magnifique loft 2 ch., plafond 16 pi., foyer, cachet. A louer 1800 \$

**455 St-Pierre, Le Coverhill.** Très grand condo style loft, 3 ch. + bur., pl. de bois, murs brique, garage, à louer entièrement meublé et équipé pour le 1er juillet, 4 200 \$  
**317 Pl. d'Youville**, 3 local commercial environ 3 800 pi car., fenestré sur 2 côtés, ascenseur, 3 700 \$/mois

**HABITAT 67**  
 - 2500 Pierre Dupuy, condo 2 ch., grandes terrasses, garage, vue sur le fleuve, 399 000 \$

**CENTRE-VILLE**  
 - 1625 Lincoln, pied-à-terre 1 ch., garage, piscine, gym, tennis, porteur, 265 000 \$

**ILE DES SOEURS**  
 - 210 ch. du Golf, Le Sax, 2 lofts 1 ch., terrasse, plafond haut, pi. bois, a/c, garage, 235 000 \$ et 239 000 \$.

**115 CONDOMINIUMS COPROPRIÉTÉS**  
**MICHELLE BOUCHARD**  
 Re/Max du Cartier  
 514-281-5501

**CENTRE-VILLE**  
**VUE EXCEPTIONNELLE**  
 189 000 \$

Au dernier étage de l'ancien édifice "Laura Secord", même proprio depuis le début, super bien entretenu et sécuritaire, 957 pi. car., un stat., super ensoleillé, balcon moderne, 2 ch., 2 s/bains, foyer gaz naturel, terrasse privée, ascenseur, garage. MLS #713398-419 000 \$  
 Louise Lamont 514-483-5800  
 GR Sutton Centre Ouest Inc.

**ILE DES SOEURS**  
**SOMPTUEUX BIARRITZ!**  
 1150 environement champêtre, magnifique condo 2 ch. avec chacune sa luxueuse s/bains, cuisine avec dinette, grand espace de vie tout bois franc, balcon, 2 garages. **572 000 \$**

**CHEMIN PRIVÉ,** cachet européen, condo 2 ch., 2 1/2 s/bains, terrasse sur jardins et piscine. **234 000 \$**

**LE FLEUVE À VOS PIEDS!** Condo Verrières, 2 ch., 2 s/bains, solarium, cuisine entièrement renouvée, 2 garages. **482 000 \$**  
 MLS #713398-419 000 \$  
 Louise Lamont 514-483-5800  
 GR Sutton Centre Ouest Inc.

**VERRIÈRES V,** modèle transverse de 1500 pi car., 2 ch., 2 s/bains en marbre, solarium, balcon, 2 garages int. impeccablement entretenus. **470 000 \$**

**CENTRE-VILLE, 2 ch., 1100'²,** foyer, stat. Près métro G. Vanier. 215 000 \$. 514-349-6524.

**115 CONDOMINIUMS COPROPRIÉTÉS**  
**MICHELLE BOUCHARD**  
 Re/Max du Cartier  
 514-281-5501

**CENTRE-VILLE (ADJ. Vieux-Mt)**  
 Tout à fait irrésistible! Penthouse ensoleillé, situé côté jardin (piscine) vue splendide sur centre-ville, moderne, 2 ch., 2 s/bains, foyer gaz naturel, terrasse privée, ascenseur, garage. MLS #713398-419 000 \$  
 Louise Lamont 514-483-5800  
 GR Sutton Centre Ouest Inc.

**VERRIÈRES V,** modèle transverse de 1500 pi car., 2 ch., 2 s/bains en marbre, solarium, balcon, 2 garages int. impeccablement entretenus. **470 000 \$**

**HELENE FORTIER**  
 514-766-4517  
 Imm. Hélène Fortier Inc. ctr  
 www.helenefortier.com

**LAVAL RIVE NORD BORD DE L'EAU**  
 Vous désirez vendre  
**Commission 5% ou moins**

**Terrasse Paton 2 ch., 8e,** cuisine avec porte patio, balcon 34 pi, piscines int. et ext.  
 Bergelac 2 ch, cuisine s/bain somptueux, 470 000 \$  
**Promenade des îles 1 ch,** 2 rénové, garage, piscines  
 Rosemeur 2800 pi², style "château", 1429 pi car., 2 s/bains, Pres Carrefour unité de coin, foyer, 2 gar, 155 000 \$  
**Héritage 6e, 2 ch, 2 s/bains,** Pres Carrefour, unité de coin, foyer, 2 gar, 155 000 \$  
**À louer direct au bord de l'eau,** 2 ch, 2 s/bains, balcon 60 pi, sud-ouest, garage  
**Chauffage à l'huile** condo impeccable, 2 s/bains, pl. lattes, a/c, garage + stat ext.  
**Le Laurier 8e, rue rivière et Mt. Denier,** a/c, garage, 2 ch, 2 s/bains, Pres Carrefour, unité de coin, foyer, 2 gar, 155 000 \$

**115 CONDOMINIUMS COPROPRIÉTÉS**  
**MICHELLE BOUCHARD**  
 Re/Max du Cartier  
 514-281-5501

**CENTRE-VILLE**  
**VUE EXCEPTIONNELLE**  
 189 000 \$

Au dernier étage de l'ancien édifice "Laura Secord", même proprio depuis le début, super bien entretenu et sécuritaire, 957 pi. car., un stat., super ensoleillé, balcon moderne, 2 ch., 2 s/bains, foyer gaz naturel, terrasse privée, ascenseur, garage. MLS #713398-419 000 \$  
 Louise Lamont 514-483-5800  
 GR Sutton Centre Ouest Inc.

**VERRIÈRES V,** modèle transverse de 1500 pi car., 2 ch., 2 s/bains en marbre, solarium, balcon, 2 garages int. impeccablement entretenus. **470 000 \$**

**HELENE FORTIER**  
 514-766-4517  
 Imm. Hélène Fortier Inc. ctr  
 www.helenefortier.com

**LAVAL RIVE NORD BORD DE L'EAU**  
 Vous désirez vendre  
**Commission 5% ou moins**

**Terrasse Paton 2 ch., 8e,** cuisine avec porte patio, balcon 34 pi, piscines int. et ext.  
 Bergelac 2 ch, cuisine s/bain somptueux, 470 000 \$  
**Promenade des îles 1 ch,** 2 rénové, garage, piscines  
 Rosemeur 2800 pi², style "château", 1429 pi car., 2 s/bains, Pres Carrefour unité de coin, foyer, 2 gar, 155 000 \$  
**Héritage 6e, 2 ch, 2 s/bains,** Pres Carrefour, unité de coin, foyer, 2 gar, 155 000 \$  
**À louer direct au bord de l'eau,** 2 ch, 2 s/bains, balcon 60 pi, sud-ouest, garage  
**Chauffage à l'huile** condo impeccable, 2 s/bains, pl. lattes, a/c, garage + stat ext.  
**Le Laurier 8e, rue rivière et Mt. Denier,** a/c, garage, 2 ch, 2 s/bains, Pres Carrefour, unité de coin, foyer, 2 gar, 155 000 \$

**115 CONDOMINIUMS COPROPRIÉTÉS**  
**MICHELLE BOUCHARD**  
 Re/Max du Cartier  
 514-281-5501

**CENTRE-VILLE**  
**VUE EXCEPTIONNELLE**  
 189 000 \$

Au dernier étage de l'ancien édifice "Laura Secord", même proprio depuis le début, super bien entretenu et sécuritaire, 957 pi. car., un stat., super ensoleillé, balcon moderne, 2 ch., 2 s/bains, foyer gaz naturel, terrasse privée, ascenseur, garage. MLS #713398-419 000 \$  
 Louise Lamont 514-483-5800  
 GR Sutton Centre Ouest Inc.

**VERRIÈRES V,** modèle transverse de 1500 pi car., 2 ch., 2 s/bains en marbre, solarium, balcon, 2 garages int. impeccablement entretenus. **470 000 \$**

**HELENE FORTIER**  
 514-766-4517  
 Imm. Hélène Fortier Inc. ctr  
 www.helenefortier.com

**LAVAL RIVE NORD BORD DE L'EAU**  
 Vous désirez vendre  
**Commission 5% ou moins**

**Terrasse Paton 2 ch., 8e,** cuisine avec porte patio, balcon 34 pi, piscines int. et ext.  
 Bergelac 2 ch, cuisine s/bain somptueux, 470 000 \$  
**Promenade des îles 1 ch,** 2 rénové, garage, piscines  
 Rosemeur 2800 pi², style "château", 1429 pi car., 2 s/bains, Pres Carrefour unité de coin, foyer, 2 gar, 155 000 \$  
**Héritage 6e, 2 ch, 2 s/bains,** Pres Carrefour, unité de coin, foyer, 2 gar, 155 000 \$  
**À louer direct au bord de l'eau,** 2 ch, 2 s/bains, balcon 60 pi, sud-ouest, garage  
**Chauffage à l'huile** condo impeccable, 2 s/bains, pl. lattes, a/c, garage + stat ext.  
**Le Laurier 8e, rue rivière et Mt. Denier,** a/c, garage, 2 ch, 2 s/bains, Pres Carrefour, unité de coin, foyer, 2 gar, 155 000 \$

**115 CONDOMINIUMS COPROPRIÉTÉS**  
**MICHELLE BOUCHARD**  
 Re/Max du Cartier  
 514-281-5501

**CENTRE-VILLE**  
**VUE EXCEPTIONNELLE**  
 189 000 \$

Au dernier étage de l'ancien édifice "Laura Secord", même proprio depuis le début, super bien entretenu et sécuritaire, 957 pi. car., un stat., super ensoleillé, balcon moderne, 2 ch., 2 s/bains, foyer gaz naturel, terrasse privée, ascenseur, garage. MLS #713398-419 000 \$  
 Louise Lamont 514-483-5800  
 GR Sutton Centre Ouest Inc.

**VERRIÈRES V,** modèle transverse de 1500 pi car., 2 ch., 2 s/bains en marbre, solarium, balcon, 2 garages int. impeccablement entretenus. **470 000 \$**

**HELENE FORTIER**  
 514-766-4517  
 Imm. Hélène Fortier Inc. ctr  
 www.helenefortier.com

**LAVAL RIVE NORD BORD DE L'EAU**  
 Vous désirez vendre  
**Commission 5% ou moins**

**Terrasse Paton 2 ch., 8e,** cuisine avec porte patio, balcon 34 pi, piscines int. et ext.  
 Bergelac 2 ch, cuisine s/bain somptueux, 470 000 \$  
**Promenade des îles 1 ch,** 2 rénové, garage, piscines  
 Rosemeur 2800 pi², style "château", 1429 pi car., 2 s/bains, Pres Carrefour unité de coin, foyer, 2 gar, 155 000 \$  
**Héritage 6e, 2 ch, 2 s/bains,** Pres Carrefour, unité de coin, foyer, 2 gar, 155 000 \$  
**À louer direct au bord de l'eau,** 2 ch, 2 s/bains, balcon 60 pi, sud-ouest, garage  
**Chauffage à l'huile** condo impeccable, 2 s/bains, pl. lattes, a/c, garage + stat ext.  
**Le Laurier 8e, rue rivière et Mt. Denier,** a/c, garage, 2 ch, 2 s/bains, Pres Carrefour, unité de coin, foyer, 2 gar, 155 000 \$

**115 CONDOMINIUMS COPROPRIÉTÉS**  
**MICHELLE BOUCHARD**  
 Re/Max du Cartier  
 514-281-5501

**CENTRE-VILLE**  
**VUE EXCEPTIONNELLE**  
 189 000 \$

Au dernier étage de l'ancien édifice "Laura Secord", même proprio depuis le début, super bien entretenu et sécuritaire, 957 pi. car., un stat., super ensoleillé, balcon moderne, 2 ch., 2 s/bains, foyer gaz naturel, terrasse privée, ascenseur, garage. MLS #713398-419 000 \$  
 Louise Lamont 514-483-5800  
 GR Sutton Centre Ouest Inc.

**VERRIÈRES V,** modèle transverse de 1500 pi car., 2 ch., 2 s/bains en marbre, solarium, balcon, 2 garages int. impeccablement entretenus. **470 000 \$**

**HELENE FORTIER**  
 514-766-4517  
 Imm. Hélène Fortier Inc. ctr  
 www.helenefortier.com

**LAVAL RIVE NORD BORD DE L'EAU**  
 Vous désirez vendre  
**Commission 5% ou moins**

**Terrasse Paton 2 ch., 8e,** cuisine avec porte patio, balcon 34 pi, piscines int. et ext.  
 Bergelac 2 ch, cuisine s/bain somptueux, 470 000 \$  
**Promenade des îles 1 ch,** 2 rénové, garage, piscines  
 Rosemeur 2800 pi², style "château", 1429 pi car., 2 s/bains, Pres Carrefour unité de coin, foyer, 2 gar, 155 000 \$  
**Héritage 6e, 2 ch, 2 s/bains,** Pres Carrefour, unité de coin, foyer, 2 gar, 155 000 \$  
**À louer direct au bord de l'eau,** 2 ch, 2 s/bains, balcon 60 pi, sud-ouest, garage  
**Chauffage à l'huile** condo impeccable, 2 s/bains, pl. lattes, a/c, garage + stat ext.  
**Le Laurier 8e, rue rivière et Mt. Denier,** a/c, garage, 2 ch, 2 s/bains, Pres Carrefour, unité de coin, foyer, 2 gar, 155 000 \$

**115 CONDOMINIUMS COPROPRIÉTÉS**  
**MICHELLE BOUCHARD**  
 Re/Max du Cartier  
 514-281-5501

**CENTRE-VILLE**  
**VUE EXCEPTIONNELLE**  
 189 000 \$

Au dernier étage de l'ancien édifice "Laura Secord", même proprio depuis le début, super bien entretenu et sécuritaire, 957 pi. car., un stat., super ensoleillé, balcon moderne, 2 ch., 2 s/bains, foyer gaz naturel, terrasse privée, ascenseur, garage. MLS #713398-419 000 \$  
 Louise Lamont 514-483-5800  
 GR Sutton Centre Ouest Inc.

**VERRIÈRES V,** modèle transverse de 1500 pi car., 2 ch., 2 s/bains en marbre, solarium, balcon, 2 garages int. impeccablement entretenus. **470 000 \$**

**HELENE FORTIER**  
 514-766-4517  
 Imm. Hélène Fortier Inc. ctr  
 www.helenefortier.com

**LAVAL RIVE NORD BORD DE L'EAU**  
 Vous désirez vendre  
**Commission 5% ou moins**

**Terrasse Paton 2 ch., 8e,** cuisine avec porte patio, balcon 34 pi, piscines int. et ext.  
 Bergelac 2 ch, cuisine s/bain somptueux, 470 000 \$  
**Promenade des îles 1 ch,** 2 rénové, garage, piscines  
 Rosemeur 2800 pi², style "château", 1429 pi car., 2 s/bains, Pres Carrefour unité de coin, foyer, 2 gar, 155 000 \$  
**Héritage 6e, 2 ch, 2 s/bains,** Pres Carrefour, unité de coin, foyer, 2 gar, 155 000 \$  
**À louer direct au bord de l'eau,** 2 ch, 2 s/bains, balcon 60 pi, sud-ouest, garage  
**Chauffage à l'huile** condo impeccable, 2 s/bains, pl. lattes, a/c, garage + stat ext.  
**Le Laurier 8e, rue rivière et Mt. Denier,** a/c, garage, 2 ch, 2 s/bains, Pres Carrefour, unité de coin, foyer, 2 gar, 155 000 \$

**115 CONDOMINIUMS COPROPRIÉTÉS**  
**MICHELLE BOUCHARD**  
 Sutton Centre-Ouest ctr  
 514-933-5800  
 www.aumontreal.com

**CENTRE-VILLE**  
**VIEUX MONTRÉAL**  
 - 675 St-André, condo sur 2 étages, 3 ch., foyer au bois, pl. bois, feuillage C6 en main, 379 000 \$  
 - 317 Pl. d'Youville, magnifique PH 4000 pi car., terrasse privée, ascenseur, 1 260 000 \$  
 - 1315 Notre-Dame O, 2 terrasses, gar., a/c, 369 000 \$  
**NOUVEAU PROJET**, magnifique loft 2 ch., plafond 16 pi., foyer, cachet. A louer 1800 \$

**455 St-Pierre, Le Coverhill.** Très grand condo style loft, 3 ch. + bur., pl. de bois, murs brique, garage, à louer entièrement meublé et équipé pour le 1er juillet, 4 200 \$  
**317 Pl. d'Youville**, 3 local commercial environ 3 800 pi car., fenestré sur 2 côtés, ascenseur, 3 700 \$/mois

**HABITAT 67**  
 - 2500 Pierre Dupuy, condo 2 ch., grandes terrasses, garage, vue sur le fleuve, 399 000 \$

**CENTRE-VILLE**  
 - 1625 Lincoln, pied-à-terre 1 ch., garage, piscine, gym, tennis, porteur, 265 000 \$

**ILE DES SOEURS**  
 - 210 ch. du Golf, Le Sax, 2 lofts 1 ch., terrasse, plafond haut, pi. bois, a/c, garage, 235 000 \$ et 239 000 \$.

**115 CONDOMINIUMS COPROPRIÉTÉS**  
**MICHELLE BOUCHARD**  
 Re/Max du Cartier  
 514-281-5501

**CENTRE-VILLE**  
**VUE EXCEPTIONNELLE**  
 189 000 \$

Au dernier étage de l'ancien édifice "Laura Secord", même proprio depuis le début, super bien entretenu et sécuritaire, 957 pi. car., un stat., super ensoleillé, balcon moderne, 2 ch., 2 s/bains, foyer gaz naturel, terrasse privée, ascenseur, garage. MLS #713398-419 000 \$  
 Louise Lamont 514-483-5800  
 GR Sutton Centre Ouest Inc.

**VERRIÈRES V,** modèle transverse de 1500 pi car., 2 ch., 2 s/bains en marbre, solarium, balcon, 2 garages int. impeccablement entretenus. **470 000 \$**

**CENTRE-VILLE, 2 ch., 1100'²,** foyer, stat. Près métro G. Vanier. 215 000 \$. 514-349-6524.

**115 CONDOMINIUMS COPROPRIÉTÉS**  
**MICHELLE BOUCHARD**  
 Re/Max du Cartier  
 514-281-5501

**CENTRE-VILLE**  
**VUE EXCEPTIONNELLE**  
 189 000 \$

Au dernier étage de l'ancien édifice "Laura Secord", même proprio depuis le début, super bien entretenu et sécuritaire, 957 pi. car., un stat., super ensoleillé, balcon moderne, 2 ch., 2 s/bains, foyer gaz naturel, terrasse privée, ascenseur, garage. MLS #713398-419 000 \$  
 Louise Lamont 514-483-5800  
 GR Sutton Centre Ouest Inc.

**VERRIÈRES V,** modèle transverse de 1500 pi car., 2 ch., 2 s/bains en marbre, solarium, balcon, 2 garages int. impeccablement entretenus. **470 000 \$**

**CENTRE-VILLE, 2 ch., 1100'²,** foyer, stat. Près métro G. Vanier. 215 000 \$. 514-349-6524.

**115 CONDOMINIUMS COPROPRIÉTÉS**  
**MICHELLE BOUCHARD**  
 Re/Max du Cartier  
 514-281-5501

**CENTRE-VILLE**  
**VUE EXCEPTIONNELLE**  
 189 000 \$

Au dernier étage de l'ancien édifice "Laura Secord", même proprio depuis le début, super bien entretenu et sécuritaire, 957 pi. car., un stat., super ensoleillé, balcon moderne, 2 ch., 2 s/bains, foyer gaz naturel, terrasse privée, ascenseur, garage. MLS #713398-419 000 \$  
 Louise Lamont 514-483-5800  
 GR Sutton Centre Ouest Inc.

**VERRIÈRES V,** modèle transverse de 1500 pi car., 2 ch., 2 s/bains en marbre, solarium, balcon, 2 garages int. impeccablement entretenus. **470 000 \$**

**CENTRE-VILLE, 2 ch., 1100'²,** foyer, stat. Près métro G. Vanier. 215 000 \$. 514-349-6524.

**115 CONDOMINIUMS COPROPRIÉTÉS**  
**MICHELLE BOUCHARD**  
 Re/Max du Cartier  
 514-281-5501

**CENTRE-VILLE**  
**VUE EXCEPTIONNELLE**  
 189 000 \$

Au dernier étage de l'ancien édifice "Laura Secord", même proprio depuis le début, super bien entretenu et sécuritaire, 957 pi. car., un stat., super ensoleillé, balcon moderne, 2 ch., 2 s/bains, foyer gaz naturel, terrasse privée, ascenseur, garage. MLS #713398-419 000 \$  
 Louise Lamont 514-483-5800  
 GR Sutton Centre Ouest Inc.

**VERRIÈRES V,** modèle transverse de 1500 pi car., 2 ch., 2 s/bains en marbre, solarium, balcon, 2 garages int. impeccablement entretenus. **470 000 \$**

**CENTRE-VILLE, 2 ch., 1100'²,** foyer, stat. Près métro G. Vanier. 215 000 \$. 514-349-6524.

**115 CONDOMINIUMS COPROPRIÉTÉS**  
**MICHELLE BOUCHARD**  
 Re/Max du Cartier  
 514-281-5501

**CENTRE-VILLE**  
**VUE EXCEPTIONNELLE**  
 189 000 \$

Au dernier étage de l'ancien édifice "Laura Secord", même proprio depuis le début, super bien entretenu et sécuritaire, 957 pi. car., un stat., super ensoleillé, balcon moderne, 2 ch., 2 s/bains, foyer gaz naturel, terrasse privée, ascenseur, garage. MLS #713398-419 000 \$  
 Louise Lamont 514-483-5800  
 GR Sutton Centre Ouest Inc.

**VERRIÈRES V,** modèle transverse de 1500 pi car., 2 ch., 2 s/bains en marbre, solarium, balcon, 2 garages int. impeccablement entretenus. **470 000 \$**

**CENTRE-VILLE, 2 ch., 1100'²,** foyer, stat. Près métro G. Vanier. 215 000 \$. 514-349-6524.

**115 CONDOMINIUMS COPROPRIÉTÉS**  
**MICHELLE BOUCHARD**  
 Re/Max du Cartier  
 514-281-5501

**CENTRE-VILLE**  
**VUE EXCEPTIONNELLE**  
 189 000 \$

Au dernier étage de l'ancien édifice "Laura Secord", même proprio depuis le début, super bien entretenu et sécuritaire, 957 pi. car., un stat., super ensoleillé, balcon moderne, 2 ch., 2 s/bains, foyer gaz naturel, terrasse privée, ascenseur, garage. MLS #713398-419 000 \$  
 Louise Lamont 514-483-5800  
 GR Sutton Centre Ouest Inc.

**VERRIÈRES V,** modèle transverse de 1500 pi car., 2 ch., 2 s/bains en marbre, solarium, balcon, 2 garages int. impeccablement entretenus. **470 000 \$**

**CENTRE-VILLE, 2 ch., 1100'²,** foyer, stat. Près métro G. Vanier. 215 000 \$. 514-349-6524.

**115 CONDOMINIUMS COPROPRIÉTÉS**  
**MICHELLE BOUCHARD**  
 Re/Max du Cartier  
 514-281-5501

**CENTRE-VILLE**  
**VUE EXCEPTIONNELLE**  
 189 000 \$

Au dernier étage de l'ancien édifice "Laura Secord", même proprio depuis le début, super bien entretenu et sécuritaire, 957 pi. car., un stat., super ensoleillé, balcon moderne, 2 ch., 2 s/bains, foyer gaz naturel, terrasse privée, ascenseur, garage. MLS #713398-419 000 \$  
 Louise Lamont 514-483-5800  
 GR Sutton Centre Ouest Inc.

**VERRIÈRES V,** modèle transverse de 1500 pi car., 2 ch., 2 s/bains en marbre, solarium, balcon, 2 garages int. impeccablement entretenus. **470 000 \$**

**CENTRE-VILLE, 2 ch., 1100'²,** foyer, stat. Près métro G. Vanier. 215 000 \$. 514-349-6524.

**115 CONDOMINIUMS COPROPRIÉTÉS**  
**MICHELLE BOUCHARD**  
 Re/Max du Cartier  
 514-281-5501

**CENTRE-VILLE**  
**VUE EXCEPTIONNELLE**  
 189 000 \$

Au dernier étage de l'ancien édifice "Laura Secord", même proprio depuis le début, super bien entretenu et sécuritaire, 957 pi. car., un stat., super ensoleillé, balcon moderne, 2 ch., 2 s/bains, foyer gaz naturel, terrasse privée, ascenseur, garage. MLS #713398-419 000 \$  
 Louise Lamont 514-483-5800  
 GR Sutton Centre Ouest Inc.

**VERRIÈRES V,** modèle transverse de 1500 pi car., 2 ch., 2 s/bains en marbre, solarium, balcon, 2 garages int. impeccablement entretenus. **470 000 \$**

**CENTRE-VILLE, 2 ch., 1100'²,** foyer, stat. Près métro G. Vanier. 215 000 \$. 514-349-6524.

**115 CONDOMINIUMS COPROPRIÉTÉS**  
**MICHELLE BOUCHARD**  
 Sutton Centre-Ouest ctr  
 514-933-5800  
 www.aumontreal.com

**CENTRE-VILLE**  
**VIEUX MONTRÉAL**  
 - 675 St-André, condo sur 2 étages, 3 ch., foyer au bois, pl. bois, feuillage C6 en main, 379 000 \$  
 - 317 Pl. d'Youville, magnifique PH 4000 pi car., terrasse privée, ascenseur, 1 260 000 \$  
 - 1315 Notre-Dame O, 2 terrasses, gar., a/c, 369 000 \$  
**NOUVEAU PROJET**, magnifique loft 2 ch., plafond 16 pi., foyer, cachet. A louer 1800 \$

**455 St-Pierre, Le Coverhill.** Très grand condo style loft, 3 ch. + bur., pl. de bois, murs brique, garage, à louer entièrement meublé et équipé pour le 1er juillet, 4 200 \$  
**317 Pl. d'Youville**, 3 local commercial environ 3 800 pi car., fenestré sur 2 côtés, ascenseur, 3 700 \$/mois

**HABITAT 67**  
 - 2500 Pierre Dupuy, condo 2 ch., grandes terrasses, garage, vue sur le fleuve, 399 000 \$

**CENTRE-VILLE**  
 - 1625 Lincoln, pied-à-terre 1 ch., garage, piscine, gym, tennis, porteur, 265 000 \$

**ILE DES SOEURS**  
 - 210 ch. du Golf, Le Sax, 2 lofts 1 ch., terrasse, plafond haut, pi. bois, a/c, garage, 235 000 \$ et 239 000 \$.

**115 CONDOMINIUMS COPROPRIÉTÉS**  
**MICHELLE BOUCHARD**  
 Re/Max du Cartier  
 514-281-5501

**CENTRE-VILLE**  
**VUE EXCEPTIONNELLE**  
 189 000 \$

Au dernier étage de l'ancien édifice "Laura Secord", même proprio depuis le début, super bien entretenu et sécuritaire, 957 pi. car., un stat., super ensoleillé, balcon moderne, 2 ch., 2 s/bains, foyer gaz naturel, terrasse privée, ascenseur, garage. MLS #713398-419 000 \$  
 Louise Lamont 514-483-5800  
 GR Sutton Centre Ouest Inc.

**VERRIÈRES V,** modèle transverse de 1500 pi car., 2 ch., 2 s/bains en marbre, solarium, balcon, 2 garages int. impeccablement entretenus. **470 000 \$**

**CENTRE-VILLE, 2 ch., 1100'²,** foyer, stat. Près métro G. Vanier. 215 000 \$. 514-349-6524.

**115 CONDOMINIUMS COPROPRIÉTÉS**  
**MICHELLE BOUCHARD**  
 Re/Max du Cartier  
 514-281-5501

**CENTRE-VILLE**  
**VUE EXCEPTIONNELLE**  
 189 000 \$

Au dernier étage de l'ancien édifice "Laura Secord", même proprio depuis le début, super bien entretenu et sécuritaire, 957 pi. car., un stat., super ensoleillé, balcon moderne, 2 ch., 2 s/bains, foyer gaz naturel, terrasse privée, ascenseur, garage. MLS #713398-419 000 \$  
 Louise Lamont 514-483-5800  
 GR Sutton Centre Ouest Inc.

**VERRIÈRES V,** modèle transverse de 1500 pi car., 2 ch., 2 s/bains en marbre, solarium, balcon, 2 garages int. impeccablement entretenus. **470 000 \$**

**CENTRE-VILLE, 2 ch., 1100'²,** foyer, stat. Près métro G. Vanier. 215 000 \$. 514-349-6524.

**115 CONDOMINIUMS COPROPRIÉTÉS**  
**MICHELLE BOUCHARD**  
 Re/Max du Cartier  
 514-281-5501

**CENTRE-VILLE**  
**VUE EXCEPTIONNELLE**  
 189 000 \$

Au dernier étage de l'ancien édifice "Laura Secord", même proprio depuis le début, super bien entretenu et sécuritaire, 957 pi. car., un stat., super ensoleillé, balcon moderne, 2 ch., 2 s/bains, foyer gaz naturel, terrasse privée, ascenseur, garage. MLS #713398-419 000 \$  
 Louise Lamont 514-483-5800  
 GR Sutton Centre Ouest Inc.

**VERRIÈRES V,** modèle transverse de 1500 pi car., 2 ch., 2 s/bains en marbre, solarium, balcon, 2 garages int. impeccablement entretenus. **470 000 \$**

**CENTRE-VILLE, 2 ch., 1100'²,** foyer, stat. Près métro G. Vanier. 215 000 \$. 514-349-6524.

**115 CONDOMINIUMS COPROPRIÉTÉS**  
**MICHELLE BOUCHARD**  
 Re/Max du Cartier  
 514-281-5501

**CENTRE-VILLE**  
**VUE EXCEPTIONNELLE**  
 189 000 \$

Au dernier étage de l'ancien édifice "Laura Secord", même proprio depuis le début, super bien entretenu et sécuritaire, 957 pi. car., un stat., super ensoleillé, balcon moderne



Immobilier

- 154 ON DEMANDE À PARTAGER
155 SOUS LOCATION
160 PROPRIÉTÉS À REVENUS
160 PROPRIÉTÉS À REVENUS
160 PROPRIÉTÉS À REVENUS
160 PROPRIÉTÉS À REVENUS
160 PROPRIÉTÉS À REVENUS
170 COMMERCES
180 ESPACES COMM. INDUSTRIELS À LOUER
186 BUREAUX À LOUER
186 BUREAUX À LOUER

ST-BRUNO, maison, 5 ch., 2 s/bains, piscine, non-fumeur, 400\$ tout incl. 450-653-8229
C.D.N., très grand 3 1/2, cuisine et planchers refaits. Très ensol. Pres hôpitaux. 514-264-6900
ILE DES SOEURS, magnifique maison de ville, bord de l'eau, très éclairée, 3 ch., 1 s-sol, 1 s/bains, 2 s/d'eau, 5 électros, garage, chauffage incl., disp. immédiatement. 514-761-2479
WESTMOUNT, c.à.c. dans 4/5, meublé, tout incl., tél. câble, hydro, etc. 475. 514-884-4820

156 APPARTEMENTS MEUBLÉS
156 APPARTEMENTS MEUBLÉS
www.lacite.ca
1-800-263-2483
(514) 845-4173
350 Prince Arthur Ouest, Montréal
3291355
REGENCY
Prestige & confort au centre-ville - Portier 24h
3555 Côte des Neiges - (514) 932-3159

160 PROPRIÉTÉS À REVENUS
16 LOGIS, à Longueuil, bien situé, tous locaux, cuisines et s/bains refaites à 90%, chauffage ou moins 8 ans, meilleur coup de rénou, une occasion à saisir. Sylvain Lévesque, agent. Sutton Actif, 450-446-8900
AHUNTSIC, luxueux r.-de-c. duplex, 4/5, près métro, tout incl., 1450\$. 514-337-3830
AHUNTSIC et Rosemont grand 3/4, 7000\$, 4x, 900\$, propres, tout compris. 514-346-7700
A LOUER
CENTRE-VILLE
Luxueux 3/4, 4/5, meublé, court-long terme. 514-937-4249
À MTL, 3/4, 5/5, meublés de A à Z, sem. ou mois, près métro. 514-941-6039, 514-333-0667
APP 1/4, cuisinière, tél., tv, stat. gratuit. 1705\$/mois. 5995\$/mois. EXCEL 514 322-8640
AU CENTRE-VILLE, accès au métro, meublé, grand 4/5, libre, 4 mois et+. 514-842-4958 514-494-6226
AU centre-ville, joli 2 1/2, métro, calme, propre, clair, petit imm. 1er/2e, 4 mois. 514-942-8400
BERRI - UOAM, app. - hôtel, au mois, tél., Internet inclus, à partir 1350\$. 514-286-5215
C.D.N. 3/4 vue panoramique Finement meublé, lingerie, vaisselle, piscine, sauna, tout. 4870 CDN, 1100\$/mois. 514-342-8848, 514-728-4520
CANAL ET MARCHÉ
Décoré et meublé avec goût et classe, 4e étage, luxueux condo, 4/5, tout équipé avec soins, étage de maison, couleterie, vaisselle, casseroles, etc., électroménagers de première qualité, stationnement. Pas d'animaux. Sans fumée, 2 800\$/mois, câble et entretien inclus. Entretien 6 mois minimum. Bail. Encans Quintos, Sutton Clodam 450-626-8888, 514-246-8888
Carré St-Louis, Av. Laval
App / studio / meublés; tout incl., court-long terme 514 282 - 7797
CENTRE-VILLE, 3/4, neuve, 1/2, 2/3, 3/4, tout meublé, tout équipé, câble, internet, près Place des Arts / Mc Gill. Court et long terme. 514-842-8041
www.trylon.qc.ca
CENTRE-VILLE, loft meublé, tout incl. 1575\$. 415-672-0739
www.netdynamo.com
CENTRE-VILLE, 3/4, neuve, 1/2, 2/3, 3/4, tout meublé, tout équipé, câble, internet, près Place des Arts / Mc Gill. Court et long terme. 514-842-8041
www.trylon.qc.ca
CENTRE-VILLE, loft meublé, tout incl. 1575\$. 415-672-0739
www.netdynamo.com
CENTRE-VILLE, 3/4, neuve, 1/2, 2/3, 3/4, tout meublé, tout équipé, câble, internet, près Place des Arts / Mc Gill. Court et long terme. 514-842-8041
www.trylon.qc.ca
CENTRE-VILLE, loft meublé, tout incl. 1575\$. 415-672-0739
www.netdynamo.com

160 PROPRIÉTÉS À REVENUS
2/4 côté métro Jean-Talon, 550 \$ chauffé; élect. incl. 514-726-5516. Visitez site: www.chateauburtrand.ca
3/4, 4/5, 5/5, bureaux quartiers Plateau et Centre-Est app. meublés. 514-990-4413
3/4 ROSEMONT, meublé, chauffage, lav./sec., tv., libre, face parc. 514-721-0862
AHUNTSIC, luxueux r.-de-c. duplex, 4/5, près métro, tout incl., 1450\$. 514-337-3830
AHUNTSIC et Rosemont grand 3/4, 7000\$, 4x, 900\$, propres, tout compris. 514-346-7700
A LOUER
CENTRE-VILLE
Luxueux 3/4, 4/5, meublé, court-long terme. 514-937-4249
À MTL, 3/4, 5/5, meublés de A à Z, sem. ou mois, près métro. 514-941-6039, 514-333-0667
APP 1/4, cuisinière, tél., tv, stat. gratuit. 1705\$/mois. 5995\$/mois. EXCEL 514 322-8640
AU CENTRE-VILLE, accès au métro, meublé, grand 4/5, libre, 4 mois et+. 514-842-4958 514-494-6226
AU centre-ville, joli 2 1/2, métro, calme, propre, clair, petit imm. 1er/2e, 4 mois. 514-942-8400
BERRI - UOAM, app. - hôtel, au mois, tél., Internet inclus, à partir 1350\$. 514-286-5215
C.D.N. 3/4 vue panoramique Finement meublé, lingerie, vaisselle, piscine, sauna, tout. 4870 CDN, 1100\$/mois. 514-342-8848, 514-728-4520
CANAL ET MARCHÉ
Décoré et meublé avec goût et classe, 4e étage, luxueux condo, 4/5, tout équipé avec soins, étage de maison, couleterie, vaisselle, casseroles, etc., électroménagers de première qualité, stationnement. Pas d'animaux. Sans fumée, 2 800\$/mois, câble et entretien inclus. Entretien 6 mois minimum. Bail. Encans Quintos, Sutton Clodam 450-626-8888, 514-246-8888
Carré St-Louis, Av. Laval
App / studio / meublés; tout incl., court-long terme 514 282 - 7797
CENTRE-VILLE, 3/4, neuve, 1/2, 2/3, 3/4, tout meublé, tout équipé, câble, internet, près Place des Arts / Mc Gill. Court et long terme. 514-842-8041
www.trylon.qc.ca
CENTRE-VILLE, loft meublé, tout incl. 1575\$. 415-672-0739
www.netdynamo.com
CENTRE-VILLE, 3/4, neuve, 1/2, 2/3, 3/4, tout meublé, tout équipé, câble, internet, près Place des Arts / Mc Gill. Court et long terme. 514-842-8041
www.trylon.qc.ca
CENTRE-VILLE, loft meublé, tout incl. 1575\$. 415-672-0739
www.netdynamo.com

160 PROPRIÉTÉS À REVENUS
2/4 côté métro Jean-Talon, 550 \$ chauffé; élect. incl. 514-726-5516. Visitez site: www.chateauburtrand.ca
3/4, 4/5, 5/5, bureaux quartiers Plateau et Centre-Est app. meublés. 514-990-4413
3/4 ROSEMONT, meublé, chauffage, lav./sec., tv., libre, face parc. 514-721-0862
AHUNTSIC, luxueux r.-de-c. duplex, 4/5, près métro, tout incl., 1450\$. 514-337-3830
AHUNTSIC et Rosemont grand 3/4, 7000\$, 4x, 900\$, propres, tout compris. 514-346-7700
A LOUER
CENTRE-VILLE
Luxueux 3/4, 4/5, meublé, court-long terme. 514-937-4249
À MTL, 3/4, 5/5, meublés de A à Z, sem. ou mois, près métro. 514-941-6039, 514-333-0667
APP 1/4, cuisinière, tél., tv, stat. gratuit. 1705\$/mois. 5995\$/mois. EXCEL 514 322-8640
AU CENTRE-VILLE, accès au métro, meublé, grand 4/5, libre, 4 mois et+. 514-842-4958 514-494-6226
AU centre-ville, joli 2 1/2, métro, calme, propre, clair, petit imm. 1er/2e, 4 mois. 514-942-8400
BERRI - UOAM, app. - hôtel, au mois, tél., Internet inclus, à partir 1350\$. 514-286-5215
C.D.N. 3/4 vue panoramique Finement meublé, lingerie, vaisselle, piscine, sauna, tout. 4870 CDN, 1100\$/mois. 514-342-8848, 514-728-4520
CANAL ET MARCHÉ
Décoré et meublé avec goût et classe, 4e étage, luxueux condo, 4/5, tout équipé avec soins, étage de maison, couleterie, vaisselle, casseroles, etc., électroménagers de première qualité, stationnement. Pas d'animaux. Sans fumée, 2 800\$/mois, câble et entretien inclus. Entretien 6 mois minimum. Bail. Encans Quintos, Sutton Clodam 450-626-8888, 514-246-8888
Carré St-Louis, Av. Laval
App / studio / meublés; tout incl., court-long terme 514 282 - 7797
CENTRE-VILLE, 3/4, neuve, 1/2, 2/3, 3/4, tout meublé, tout équipé, câble, internet, près Place des Arts / Mc Gill. Court et long terme. 514-842-8041
www.trylon.qc.ca
CENTRE-VILLE, loft meublé, tout incl. 1575\$. 415-672-0739
www.netdynamo.com
CENTRE-VILLE, 3/4, neuve, 1/2, 2/3, 3/4, tout meublé, tout équipé, câble, internet, près Place des Arts / Mc Gill. Court et long terme. 514-842-8041
www.trylon.qc.ca
CENTRE-VILLE, loft meublé, tout incl. 1575\$. 415-672-0739
www.netdynamo.com

160 PROPRIÉTÉS À REVENUS
2/4 côté métro Jean-Talon, 550 \$ chauffé; élect. incl. 514-726-5516. Visitez site: www.chateauburtrand.ca
3/4, 4/5, 5/5, bureaux quartiers Plateau et Centre-Est app. meublés. 514-990-4413
3/4 ROSEMONT, meublé, chauffage, lav./sec., tv., libre, face parc. 514-721-0862
AHUNTSIC, luxueux r.-de-c. duplex, 4/5, près métro, tout incl., 1450\$. 514-337-3830
AHUNTSIC et Rosemont grand 3/4, 7000\$, 4x, 900\$, propres, tout compris. 514-346-7700
A LOUER
CENTRE-VILLE
Luxueux 3/4, 4/5, meublé, court-long terme. 514-937-4249
À MTL, 3/4, 5/5, meublés de A à Z, sem. ou mois, près métro. 514-941-6039, 514-333-0667
APP 1/4, cuisinière, tél., tv, stat. gratuit. 1705\$/mois. 5995\$/mois. EXCEL 514 322-8640
AU CENTRE-VILLE, accès au métro, meublé, grand 4/5, libre, 4 mois et+. 514-842-4958 514-494-6226
AU centre-ville, joli 2 1/2, métro, calme, propre, clair, petit imm. 1er/2e, 4 mois. 514-942-8400
BERRI - UOAM, app. - hôtel, au mois, tél., Internet inclus, à partir 1350\$. 514-286-5215
C.D.N. 3/4 vue panoramique Finement meublé, lingerie, vaisselle, piscine, sauna, tout. 4870 CDN, 1100\$/mois. 514-342-8848, 514-728-4520
CANAL ET MARCHÉ
Décoré et meublé avec goût et classe, 4e étage, luxueux condo, 4/5, tout équipé avec soins, étage de maison, couleterie, vaisselle, casseroles, etc., électroménagers de première qualité, stationnement. Pas d'animaux. Sans fumée, 2 800\$/mois, câble et entretien inclus. Entretien 6 mois minimum. Bail. Encans Quintos, Sutton Clodam 450-626-8888, 514-246-8888
Carré St-Louis, Av. Laval
App / studio / meublés; tout incl., court-long terme 514 282 - 7797
CENTRE-VILLE, 3/4, neuve, 1/2, 2/3, 3/4, tout meublé, tout équipé, câble, internet, près Place des Arts / Mc Gill. Court et long terme. 514-842-8041
www.trylon.qc.ca
CENTRE-VILLE, loft meublé, tout incl. 1575\$. 415-672-0739
www.netdynamo.com
CENTRE-VILLE, 3/4, neuve, 1/2, 2/3, 3/4, tout meublé, tout équipé, câble, internet, près Place des Arts / Mc Gill. Court et long terme. 514-842-8041
www.trylon.qc.ca
CENTRE-VILLE, loft meublé, tout incl. 1575\$. 415-672-0739
www.netdynamo.com

160 PROPRIÉTÉS À REVENUS
2/4 côté métro Jean-Talon, 550 \$ chauffé; élect. incl. 514-726-5516. Visitez site: www.chateauburtrand.ca
3/4, 4/5, 5/5, bureaux quartiers Plateau et Centre-Est app. meublés. 514-990-4413
3/4 ROSEMONT, meublé, chauffage, lav./sec., tv., libre, face parc. 514-721-0862
AHUNTSIC, luxueux r.-de-c. duplex, 4/5, près métro, tout incl., 1450\$. 514-337-3830
AHUNTSIC et Rosemont grand 3/4, 7000\$, 4x, 900\$, propres, tout compris. 514-346-7700
A LOUER
CENTRE-VILLE
Luxueux 3/4, 4/5, meublé, court-long terme. 514-937-4249
À MTL, 3/4, 5/5, meublés de A à Z, sem. ou mois, près métro. 514-941-6039, 514-333-0667
APP 1/4, cuisinière, tél., tv, stat. gratuit. 1705\$/mois. 5995\$/mois. EXCEL 514 322-8640
AU CENTRE-VILLE, accès au métro, meublé, grand 4/5, libre, 4 mois et+. 514-842-4958 514-494-6226
AU centre-ville, joli 2 1/2, métro, calme, propre, clair, petit imm. 1er/2e, 4 mois. 514-942-8400
BERRI - UOAM, app. - hôtel, au mois, tél., Internet inclus, à partir 1350\$. 514-286-5215
C.D.N. 3/4 vue panoramique Finement meublé, lingerie, vaisselle, piscine, sauna, tout. 4870 CDN, 1100\$/mois. 514-342-8848, 514-728-4520
CANAL ET MARCHÉ
Décoré et meublé avec goût et classe, 4e étage, luxueux condo, 4/5, tout équipé avec soins, étage de maison, couleterie, vaisselle, casseroles, etc., électroménagers de première qualité, stationnement. Pas d'animaux. Sans fumée, 2 800\$/mois, câble et entretien inclus. Entretien 6 mois minimum. Bail. Encans Quintos, Sutton Clodam 450-626-8888, 514-246-8888
Carré St-Louis, Av. Laval
App / studio / meublés; tout incl., court-long terme 514 282 - 7797
CENTRE-VILLE, 3/4, neuve, 1/2, 2/3, 3/4, tout meublé, tout équipé, câble, internet, près Place des Arts / Mc Gill. Court et long terme. 514-842-8041
www.trylon.qc.ca
CENTRE-VILLE, loft meublé, tout incl. 1575\$. 415-672-0739
www.netdynamo.com
CENTRE-VILLE, 3/4, neuve, 1/2, 2/3, 3/4, tout meublé, tout équipé, câble, internet, près Place des Arts / Mc Gill. Court et long terme. 514-842-8041
www.trylon.qc.ca
CENTRE-VILLE, loft meublé, tout incl. 1575\$. 415-672-0739
www.netdynamo.com

160 PROPRIÉTÉS À REVENUS
2/4 côté métro Jean-Talon, 550 \$ chauffé; élect. incl. 514-726-5516. Visitez site: www.chateauburtrand.ca
3/4, 4/5, 5/5, bureaux quartiers Plateau et Centre-Est app. meublés. 514-990-4413
3/4 ROSEMONT, meublé, chauffage, lav./sec., tv., libre, face parc. 514-721-0862
AHUNTSIC, luxueux r.-de-c. duplex, 4/5, près métro, tout incl., 1450\$. 514-337-3830
AHUNTSIC et Rosemont grand 3/4, 7000\$, 4x, 900\$, propres, tout compris. 514-346-7700
A LOUER
CENTRE-VILLE
Luxueux 3/4, 4/5, meublé, court-long terme. 514-937-4249
À MTL, 3/4, 5/5, meublés de A à Z, sem. ou mois, près métro. 514-941-6039, 514-333-0667
APP 1/4, cuisinière, tél., tv, stat. gratuit. 1705\$/mois. 5995\$/mois. EXCEL 514 322-8640
AU CENTRE-VILLE, accès au métro, meublé, grand 4/5, libre, 4 mois et+. 514-842-4958 514-494-6226
AU centre-ville, joli 2 1/2, métro, calme, propre, clair, petit imm. 1er/2e, 4 mois. 514-942-8400
BERRI - UOAM, app. - hôtel, au mois, tél., Internet inclus, à partir 1350\$. 514-286-5215
C.D.N. 3/4 vue panoramique Finement meublé, lingerie, vaisselle, piscine, sauna, tout. 4870 CDN, 1100\$/mois. 514-342-8848, 514-728-4520
CANAL ET MARCHÉ
Décoré et meublé avec goût et classe, 4e étage, luxueux condo, 4/5, tout équipé avec soins, étage de maison, couleterie, vaisselle, casseroles, etc., électroménagers de première qualité, stationnement. Pas d'animaux. Sans fumée, 2 800\$/mois, câble et entretien inclus. Entretien 6 mois minimum. Bail. Encans Quintos, Sutton Clodam 450-626-8888, 514-246-8888
Carré St-Louis, Av. Laval
App / studio / meublés; tout incl., court-long terme 514 282 - 7797
CENTRE-VILLE, 3/4, neuve, 1/2, 2/3, 3/4, tout meublé, tout équipé, câble, internet, près Place des Arts / Mc Gill. Court et long terme. 514-842-8041
www.trylon.qc.ca
CENTRE-VILLE, loft meublé, tout incl. 1575\$. 415-672-0739
www.netdynamo.com
CENTRE-VILLE, 3/4, neuve, 1/2, 2/3, 3/4, tout meublé, tout équipé, câble, internet, près Place des Arts / Mc Gill. Court et long terme. 514-842-8041
www.trylon.qc.ca
CENTRE-VILLE, loft meublé, tout incl. 1575\$. 415-672-0739
www.netdynamo.com

160 PROPRIÉTÉS À REVENUS
2/4 côté métro Jean-Talon, 550 \$ chauffé; élect. incl. 514-726-5516. Visitez site: www.chateauburtrand.ca
3/4, 4/5, 5/5, bureaux quartiers Plateau et Centre-Est app. meublés. 514-990-4413
3/4 ROSEMONT, meublé, chauffage, lav./sec., tv., libre, face parc. 514-721-0862
AHUNTSIC, luxueux r.-de-c. duplex, 4/5, près métro, tout incl., 1450\$. 514-337-3830
AHUNTSIC et Rosemont grand 3/4, 7000\$, 4x, 900\$, propres, tout compris. 514-346-7700
A LOUER
CENTRE-VILLE
Luxueux 3/4, 4/5, meublé, court-long terme. 514-937-4249
À MTL, 3/4, 5/5, meublés de A à Z, sem. ou mois, près métro. 514-941-6039, 514-333-0667
APP 1/4, cuisinière, tél., tv, stat. gratuit. 1705\$/mois. 5995\$/mois. EXCEL 514 322-8640
AU CENTRE-VILLE, accès au métro, meublé, grand 4/5, libre, 4 mois et+. 514-842-4958 514-494-6226
AU centre-ville, joli 2 1/2, métro, calme, propre, clair, petit imm. 1er/2e, 4 mois. 514-942-8400
BERRI - UOAM, app. - hôtel, au mois, tél., Internet inclus, à partir 1350\$. 514-286-5215
C.D.N. 3/4 vue panoramique Finement meublé, lingerie, vaisselle, piscine, sauna, tout. 4870 CDN, 1100\$/mois. 514-342-8848, 514-728-4520
CANAL ET MARCHÉ
Décoré et meublé avec goût et classe, 4e étage, luxueux condo, 4/5, tout équipé avec soins, étage de maison, couleterie, vaisselle, casseroles, etc., électroménagers de première qualité, stationnement. Pas d'animaux. Sans fumée, 2 800\$/mois, câble et entretien inclus. Entretien 6 mois minimum. Bail. Encans Quintos, Sutton Clodam 450-626-8888, 514-246-8888
Carré St-Louis, Av. Laval
App / studio / meublés; tout incl., court-long terme 514 282 - 7797
CENTRE-VILLE, 3/4, neuve, 1/2, 2/3, 3/4, tout meublé, tout équipé, câble, internet, près Place des Arts / Mc Gill. Court et long terme. 514-842-8041
www.trylon.qc.ca
CENTRE-VILLE, loft meublé, tout incl. 1575\$. 415-672-0739
www.netdynamo.com
CENTRE-VILLE, 3/4, neuve, 1/2, 2/3, 3/4, tout meublé, tout équipé, câble, internet, près Place des Arts / Mc Gill. Court et long terme. 514-842-8041
www.trylon.qc.ca
CENTRE-VILLE, loft meublé, tout incl. 1575\$. 415-672-0739
www.netdynamo.com

Résidentiel - vente .....100-129
Résidentiel - location .....131-156
Commercial - vente .....160-173
Commercial - location .....180-192

186 BUREAUX À LOUER
BUREAU PROFESSIONNEL
CENTRE-VILLE LAVAL
meublé neuf luxueux, magnifique espace de 1800 pi. car. très éclairé, aménagé par vous, selon vos goûts. Situé à 5 min. du futur métro Laval, site prestigieux pour professionnels ou autres. Infos.: Paul-André, 450-667-5444
DICKSON (Notre-Dame, mini espace industriel, 1er étage, hauteur 13 200 000 pi. r.-de-ch. bureau environ 800 pi car., comprend 2 bur. fermés, tout rénove, s/bains et entrée privées, 2 places de stat. 450-466-9418.
ST-DENIS près Bélanger, 1400 pi., idéal chiro, physio ou dentiste, a/c, stat., 514-867-6806.
ST-LAMBERT Village, imm. de prestige, av. Notre-Dame, bureau environ 800 pi car., comprend 2 bur. fermés, tout rénove, s/bains et entrée privées, 2 places de stat. 450-466-9418.
ATELIER, 20'x21' idéal bricolage, artiste peintre, près Parc Fontaine, 400\$. 514-524-7802
188 MAGASINS À LOUER
PLATEAU, Papineau/Laurier, 900 pi car., + sous-sol, chauffé. 514-620-7089
PLATEAU, sur Mont-Royal l'ouest de Papineau, 1500 pi car., climatisé; 514-582-4662
192 DIVERS
ATELIER, 20'x21' idéal bricolage, artiste peintre, près Parc Fontaine, 400\$. 514-524-7802
200 MARCHANDISES et services
203 AUDIOVISUEL
ACHETERAIS appareils photo et acc. Leica, Hasselblad, Nikon et autres. 514-888-5351.
SPECIAL SUPER BOWL
Fortec + antenne 18 pb 474,99
Vi-tesse, 3850\$ Cote vertu ouest 514-335-1151
205 INSTRUMENTS DE MUSIQUE
MAGNIFIQUE piano droit Samick 44' acajou. Exc. condition. 3000\$. Tél. 514-457-4464.
PIANO droit, Harrington, 1954, valeur 5000\$. Vend 1600\$. 450-465-3485.
PIANOS neufs et usagés + 100 en montre. Bouthillier Music (514) 722-8741
www.pianobouthillier.qc.ca
VIOLONCELLE À VENDRE
Pour plus de renseignements: 514-256-3969
206 MEUBLES ELECTROMENAGERS
MOBILIER s/manger Queen Ann acajou, 6 chaises, rallonge, 4000\$ ferme. 514-747-4867.
211 COLLECTIONS
ACHAT ET VENTE, timbres et monnaies, bon prix et comptant. Tél. 514-363-2970.
CLUB DES COLLECTIONNEURS
Timbres, monnaies, cartes, etc. Tous les premiers et 3e dimanche de chaque mois à ce Centre Récréatif Dollard, St-Laurent, 75e Av. et Airie, à Lasalle. Info.: 450-635-8605.
COLLECTION DE TRES TRES bons vins, 333 bouteilles, 32 750\$. 450-662-1146.
TIMBRES, achète collection ou accumulation. 514-626-2850, cougarq@videotron.ca
212 ANTIQUITES, OEUVRES D'ART BIJOUX,
ACHETERAIS appareils photo et acc. Leica, Hasselblad, Nikon et autres. 514-888-5351.
SPECIAL SUPER BOWL
Fortec + antenne 18 pb 474,99
Vi-tesse, 3850\$ Cote vertu ouest 514-335-1151
215 ENCANS PINNEYS
2435 Duncan (V.M.R)
Tél.: (514) 345-0571
Vente aux enchères sans catalogue
Plus de 300 lots comprenant une quantité de pièces de mobilier anciennes et modernes, de l'argenterie, de la porcelaine, du cristal, et des objets de collection.
Exposition: lundi 7 fév. 10-19h
Vente: lundi 7 fév., à 19h
SUCCESION, peintures Léo Yveline 16x11 5500\$. Labelle 11x9 3500\$. Léo Icart 16x12 7000\$. 514-806-7911.
TEX LECOR 10x12 po. 600\$. André Bertoulesque 56x70 po, 2200\$. 514-684-1092.
VENTE + ENCANS SILENCIEUX
Antiquités, objets de collection. Sam 12 fév., 10h-17h. Centre Loisirs St-Laurent, 1375 Grenet. Info: Anca 514-856-3326
216 ANTIQUITES, OEUVRES D'ART BIJOUX,
2 huiles Gille Goging, L. Le Martin (1976) 30x24, 1500\$. Le Martin Neige (1978) 24x20, 1200\$. 450-229-1682
514 276-8931
ACHÈTE ANTIQUITES
ACHATS ANTIQUES
450-796-2886, 1-800-835-8686
ENCAN DE TABLEAUX
3 collections artistiques
125 oeuvres d'œuvres canadiennes réputées
DIMANCHE 6 FÉV. à 13 h
Expt. Samedi 16 à 19 h
Dimanche 9 à 12 h
Hôtel Château Joliette
450 rue St-Thomas, Joliette
514-256-2525
217 INFORMATIQUE
LAPTOP compact Presario, Pentium 1V Centrino, Wifi, écran panoramique, 512 mb, 60 gb, disque dur, 1 mois d'usage 1350\$. Desktop HP Pavilion Pentium 1V 2.60 g ram 5120 mb, graveur CD, DVD, 625\$. 514-581-5616
VENTE DE LIQUIDATION
25% de rabais sur les portables. 4028 Côte-Vertu, St-Laurent 514-341-9918
220 ANIMAUX
A.B.L. 514-256-7997. Bichon, Schnauzer, Jack Boxer, Lhasa, Shih Tzu, Rotweiler, etc.
BOUVIER Bernois, chiots 900\$, pedigree, vacc., CFA, gar. 2 ans. Lignée européenne, 500\$. St-Hyacinthe. 450-788-3647
BOUVIER Bernois chiots 2/4 mois, enr., garantie 2 ans. 600\$. 450-375-0598
CANICHES royaux superbes, chiots brun/or, vacc., garantie, 550\$ et plus. 450-644-2880.
CHATONS 65\$. Persan. Siames 325\$, semi 150\$. Vacc., A.B.L. Enr. 514-256-7997.
CHATS allemands chiots 2 mois, enr., vacc., mille \$, 514-353-1891, 514-578-1891.
CHATS: Chinois Maltais, Linois, Yorkshire 450-434-5638
SETTER Gordon, chiots nés 23 nov, 700\$. www.gordonstar.com 819-688-6499
SETTER Irlandais chiots 5 sem. 800\$. Braque Allemand chiots 9 sem. 400\$. 819-849-7447
222 TROUVÉ
CHATS allemands cherchent foyer d'adoption sérieux. Bénévoles disponibles. 514-354-8379
225 COURS/FORMATION
COURS informatique: Windows, Internet, Word, Excel, Access. 514-524-2064
227 TRANSPORT, DÉMÉNAGEMENT
AARION DÉMÉNAGEMENT
Service courtios, professionnel 514-326-7179 - 450-679-7869
229 GARDERIES, GARDIENNAGE
HALTE-GARDERIE en milieu familial, Lundi au samedi de 2.50 à 3.50 \$ de heure, enfants de 2 ans et plus. Réservation 24 h à l'avance. Garderie à temps plein également offert. Situé à NDG, Montréal. 514-484-8411
265 PRÉPARATION DE CV
C.V. QUALITÉ, 514-956-0666
PROFESSIONNEL INC.
270 SOINS, MASSOTHÉRAPIE, PRODUITS NATURELS
100SATIONS Massothérapie SPÉCIAL 1 H: 35\$. 4663, rue Ste-Catherine Est 514-256-1670, 514-840-5156 1439 A, rue St-Mathieu
ABANDONNEZ-VOUS au: http://aux.mains.com 514-522-7311
ACAJOU CLINIQUE
Meilleur massage centre-ville Reçu, Interac. (514) 938-4884

186 BUREAUX À LOUER
BUREAU PROFESSIONNEL
CENTRE-VILLE LAVAL
meublé neuf luxueux, magnifique espace de 1800 pi. car. très éclairé, aménagé par vous, selon vos goûts. Situé à 5 min. du futur métro Laval, site prestigieux pour professionnels ou autres. Infos.: Paul-André, 450-667-5444
DICKSON (Notre-Dame, mini espace industriel, 1er étage, hauteur 13 200 000 pi. r.-de-ch. bureau environ 800 pi car., comprend 2 bur. fermés, tout rénove, s/bains et entrée privées, 2 places de stat. 450-466-9418.
ST-DENIS près Bélanger, 1400 pi., idéal chiro, physio ou dentiste, a/c, stat., 514-867-6806.
ST-LAMBERT Village, imm. de prestige, av. Notre-Dame, bureau environ 800 pi car., comprend 2 bur. fermés, tout rénove, s/bains et entrée privées, 2 places de stat. 450-466-9418.
ATELIER, 20'x21' idéal bricolage, artiste peintre, près Parc Fontaine, 400\$. 514-524-7802
188 MAGASINS À LOUER
PLATEAU, Papineau/Laurier, 900 pi car., + sous-sol, chauffé. 514-620-7089
PLATEAU, sur Mont-Royal l'ouest de Papineau, 1500 pi car., climatisé; 514-582-4662
192 DIVERS
ATELIER, 20'x21' idéal bricolage, artiste peintre, près Parc Fontaine, 400\$. 514-524-7802
200 MARCHANDISES et services
203 AUDIOVISUEL
ACHETERAIS appareils photo et acc. Leica, Hasselblad, Nikon et autres. 514-888-5351.
SPECIAL SUPER BOWL
Fortec + antenne 18 pb 474,99
Vi-tesse, 3850\$ Cote vertu ouest 514-335-1151
205 INSTRUMENTS DE MUSIQUE
MAGNIFIQUE piano droit Samick 44' acajou. Exc. condition. 3000\$. Tél. 514-457-4464.
PIANO droit, Harrington, 1954, valeur 5000\$. Vend 1600\$. 450-465-3485.
PIANOS neufs et usagés + 100 en montre. Bouthillier Music (514) 722-8741
www.pianobouthillier.qc.ca
VIOLONCELLE À VENDRE
Pour plus de renseignements: 514-256-3969
206 MEUBLES ELECTROMENAGERS
MOBILIER s/manger Queen Ann acajou, 6 chaises, rallonge, 4000\$ ferme. 514-747-4867.
211 COLLECTIONS
ACHAT ET VENTE, timbres et monnaies, bon prix et comptant. Tél. 514-363-2970.
CLUB DES COLLECTIONNEURS
Timbres, monnaies, cartes, etc. Tous les premiers et 3e dimanche de chaque mois à ce Centre Récréatif Dollard, St-Laurent, 75e Av. et Airie, à Lasalle. Info.: 450-635-8605.
COLLECTION DE TRES TRES bons vins, 333 bouteilles, 32 750\$. 450-662-1146.
TIMBRES, achète collection ou accumulation. 514-626-2850, cougarq@videotron.ca
212 ANTIQUITES, OEUVRES D'ART BIJOUX,
ACHETERAIS appareils photo et acc. Leica, Hasselblad, Nikon et autres. 514-888-5351.
SPECIAL SUPER BOWL
Fortec + antenne 18 pb 474,99
Vi-tesse, 3850\$ Cote vertu ouest 514-335-1151
215 ENCANS PINNEYS
2435 Duncan (V.M.R)
Tél.: (514) 345-0571
Vente aux enchères sans catalogue
Plus de 300 lots comprenant une quantité de pièces de mobilier anciennes et modernes, de l'argenterie, de la porcelaine, du cristal, et des objets de collection.
Exposition: lundi 7 fév. 10-19h
Vente: lundi 7 fév., à 19h
SUCCESION, peintures Léo Yveline 16x11 5500\$. Labelle 11x9 3500\$. Léo Icart 16x12 7000\$. 514-806-7911.
TEX LECOR 10x12 po. 600\$. André Bertoulesque 56x70 po, 2200\$. 514-684-1092.
VENTE + ENCANS SILENCIEUX
Antiquités, objets de collection. Sam 12 fév., 10h-17h. Centre Loisirs St-Laurent, 1375 Grenet. Info: Anca 514-856-3326
216 ANTIQUITES, OEUVRES D'ART BIJOUX,
2 huiles Gille Goging, L. Le Martin (1976) 30x24, 1500\$. Le Martin Neige (1978) 24x20, 1200\$. 450-229-1682
514 276-8931
ACHÈTE ANTIQUITES
ACHATS ANTIQUES
450-796-2886, 1-800-835-8686
ENCAN DE TABLEAUX
3 collections artistiques
125 oeuvres d'œuvres canadiennes réputées
DIMANCHE 6 FÉV. à 13 h
Expt. Samedi 16 à 19 h
Dimanche 9 à

120
Marché aux puces
2 MANTEAUX (femme): 1 manteau fourré (carma) 10ans, toujours entreposé; 1 kanak, 10 ans, bleu foncé, état neu. Prix: 700\$ pour les 2. (514) 527-1586

Véhicules automobiles
511 CAMIONS, JEEPS, FOURGONNETTES
ACURA MDX 04 bleu intérieur beige, 17 000 km. 43 000\$. (514) 779-8390

550 AUTOMOBILES
FORD Mustang Sport 2002 13 890 \$ grand choix pré-approv. au crédit. Out. 12 mois. FORTIERAUTO.COM (514) 353-4444

500 Petites annonces
www.capsresse.ca

200
Marché aux puces
2 MANTEAUX (femme): 1 manteau fourré (carma) 10ans, toujours entreposé; 1 kanak, 10 ans, bleu foncé, état neu. Prix: 700\$ pour les 2. (514) 527-1586

511 CAMIONS, JEEPS, FOURGONNETTES
HONDA Odyssey EX, 99, tout équipé, 120 000km, condition A-1, 13 850\$. (514) 779-8390

550 AUTOMOBILES
FORD Mustang Sport 2002 13 890 \$ grand choix pré-approv. au crédit. Out. 12 mois. FORTIERAUTO.COM (514) 353-4444

Tous nos véhicules sont :
Garantis
Kilométrage certifié
Non-accidentés
Plus de 300 véhicules sur place! toutes les marques et tous les modèles

270 SOINS MASSOTHÉRAPIE, PRODUITS NATURELS
À LA BONNE SANTÉ
1852 PARC ST-ROCH, 18700
Nouvelle équipe, spécial, reçus

548 VÉHICULES 5000\$ ET MOINS
1996 Ford Escort fam, très propre, autoclave rouille; mécanique A1, 137 000 km, 6730\$. (514) 895-4499

30 jours
Garantie
ou pour
échange de véhicules
Conditions de remboursement

Approbation de crédit en 10 minutes!
Crédit alternatif • Pré-approbation de crédit
Plusieurs institutions financières
Rive-Nord (514) 293-8878
Rive-Sud (514) 838-3489

Services personnels
400
À LA MAISON DU PLAISIR
Reçoit et se déplace
514 281-5555, 514 281-1111

550 AUTOMOBILES
AUDI T1 225 Roadster 2001, convertible, 32 000 km, rouge, S.A.Q. 514-944-0046

550 AUTOMOBILES
BMW 2-3 28 2000 bleue, tout équipé, 42 000 km, Pas d'hiver, 33 000\$. (514) 570-3360

PROBLÈME DE CRÉDIT?
BESOIN D'UNE AUTO?
NOUS AVONS LA SOLUTION!
www.centreducredit.com

406 LIGNES DE RENCONTRES
DE L'ACTION GARANTIE à l'échange de nuit
Appelz MAINTENANT GRATUIT
Personnes de 18 ans et +, "Des fracs interurbains peuvent s'apaiser."

550 AUTOMOBILES
AUDI T1 225 Roadster 2001, convertible, 32 000 km, rouge, S.A.Q. 514-944-0046

550 AUTOMOBILES
BMW 2-3 28 2000 bleue, tout équipé, 42 000 km, Pas d'hiver, 33 000\$. (514) 570-3360

568 PIÈCES ET ACCESSOIRES
GROS INVENTAIRE D'HIVER
Pneus, mags, jantes neuvs/ usagés. Réparer et polir mags. Mécanique. (450) 435-3561

420 ACTIVITÉS SOCIALES
19H/CE SOIR/LAVAL
PARTY ST-VALENTIN 24 S
21h. Danse 10 \$ (514) 993-9525

550 AUTOMOBILES
AUDI T1 225 Roadster 2001, convertible, 32 000 km, rouge, S.A.Q. 514-944-0046

550 AUTOMOBILES
BMW 2-3 28 2000 bleue, tout équipé, 42 000 km, Pas d'hiver, 33 000\$. (514) 570-3360

568 PIÈCES ET ACCESSOIRES
GROS INVENTAIRE D'HIVER
Pneus, mags, jantes neuvs/ usagés. Réparer et polir mags. Mécanique. (450) 435-3561

445 STUDIOS DE MASSAGE
À BRACADABRA
9 files très sexées, 3 salons
514 943-4774, 514-523-4000

550 AUTOMOBILES
AUDI T1 225 Roadster 2001, convertible, 32 000 km, rouge, S.A.Q. 514-944-0046

550 AUTOMOBILES
AUDI T1 225 Roadster 2001, convertible, 32 000 km, rouge, S.A.Q. 514-944-0046

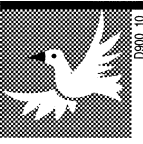
568 PIÈCES ET ACCESSOIRES
GROS INVENTAIRE D'HIVER
Pneus, mags, jantes neuvs/ usagés. Réparer et polir mags. Mécanique. (450) 435-3561

ÉTÉS-VOUS OBSERVEUR?
RÉPONSES
1) Paupière gauche de la femme.

Série Certifiée™ par BMW
BMW SÉRIE 3
FINANCEMENT - 3.9%
03.330 CI en 12 mois, 41 900 \$

VOLVO D'OCCASION CERTIFIÉE
D'2.8% sur modèles Certifiés 2001 à 2005 et gar. jusqu'à 160 000km
www.volvobrossard.com

568 PIÈCES ET ACCESSOIRES
GROS INVENTAIRE D'HIVER
Pneus, mags, jantes neuvs/ usagés. Réparer et polir mags. Mécanique. (450) 435-3561



# Décès, prières, remerciements

900 Petites annonces  
cyberpresse.ca/necrologie

## INDEX DES DÉCÈS

- AMYOT, Soeur Alice RSCJ**  
Québec
- BEAUCHEMIN, Georges**  
Montréal
- BÉLISLE, Jean**  
Montréal
- BOCK, Benoît**  
Kirkland
- BOILEAU-Loiselle Louis-Philippe**
- BOISVERT, Louise**  
St-Eustache
- BROUWER, Frans**
- CHABOT, Irénée**  
Brossard
- CHAPDELAIN, Jean**  
Québec
- CHAURETTE (Gaudreault) Marie**  
St-Eustache
- CUILLÉRIER, Laurianne, S.S.A.**  
Lachine
- CUSSON, Jean-François**  
Maskinongé
- DI BATTISTA, Hubert**  
Montréal
- DIONNE (Lacasse), Angéla**  
Hull
- DROUIN (Cusson), Denise**  
Montréal
- EMOND (Houle), Lise**  
Las Vegas
- FELTEAU, Cyrille**  
Montréal
- FOREST DAVID, Estelle**  
Drummondville
- GARRIGA, Enrique**  
Saint-Hyacinthe
- GERVAIS (Lalonde), Christiane**  
Ottawa
- GODIN, Guy**  
Laval
- GOUIN (Champoux), Mariette**  
Laval
- GUÈVREMONT, Richard**  
Montréal
- HÉMOND (Gauthier), Micheline**  
Laval
- HUGHES, Roger Kenneth**  
Val Joli
- LANTHIER, Roch**  
Montréal
- LAURIN (Paquette), Françoise**  
Montréal
- LELIÈVRE, J. Arthur**  
Chambly
- LEMAIRE, Berthe**  
Montréal
- MATHIEU, Lucien**
- NGUYEN, Van Xenh**  
Montréal
- OUELLET, Rose-Aimée (Soucy)**  
Montréal
- REEVES, Jean-Paul**  
Beaconsfield
- ROCHE, John Redmond**
- SAADEH, Ragheb Gabriel**
- SAINT-JEAN, Guy**  
Laval
- THÉORÉT (Thomson), Thérèse**  
Alexandria Bay
- VILLENEUVE, Lise Florence**  
Laval
- WEIN-DOCZY, Mme Klara**  
Granby



**BEAUCHEMIN, Georges**  
1907 - 2005

À Montréal, le 1er février 2005, à l'âge de 97 ans et 9 mois, est décédé Georges Beauchemin, époux de feu Marguerite Brunet. Il laisse dans le deuil plusieurs neveux et nièces, leur conjoint ainsi que des amis. La famille tient à remercier le personnel de Notre-Dame-de-la-Merci, le personnel du Château Vincent-d'Indy et tout particulièrement Christine pour son grand dévouement. La famille recevra les condoléances au

**Complexe funéraire  
URGEL BOURGIE**

3955, chemin Côte-de-Liesse  
(angle Ste-Croix), Saint-Laurent  
www.urgelbourg.com

Une liturgie de la Parole sera célébrée à 11 heures, le samedi 12 février 2005, en la chapelle d'accueil du complexe. Heures des visites, samedi à compter de 10 heures.



**BROUWER, Frans**  
1921 - 2004

Frans Brouwer, ingénieur et physicien s'est éteint le 20 décembre 2004, à l'âge de 83 ans, après une longue lutte contre le cancer. Frans est né en 1921 à Bloemendaal, aux Pays-Bas. Après avoir fait de brillantes études supérieures à l'Université d'Utrecht et de Delft et servi comme officier dans la Marine Hollandaise, il a eu une longue et brillante carrière successivement en Hollande, au Canada puis aux États-Unis (où il s'était installé en 1950).

En tant que physicien, Frans Brouwer s'était d'abord intéressé à l'ingénierie des fibres optiques et du radar; après la guerre, il avait participé à de nombreux séminaires sur l'avancement de ces technologies de pointe.

Il possédait une remarquable curiosité d'esprit qui le maintenait toujours à l'avant-garde des développements pratiques de ces disciplines.

C'était également un pionnier dans les technologies de contrôle industriel et numérique appliquées, en particulier, au domaine des machines outils.

Il avait successivement travaillé pour la compagnie Phillips (1948), la Canadian Westinghouse Co. (1953), le gouvernement canadien et enfin pour Stewart Warner Corporation - USA - où, comme chef du service des recherches et du développement, il avait conçu une des premières machines fac-similés (FAX).

Frans Brouwer était également un inventeur prolifique avec plus de 75 brevets d'invention à son crédit.

Il était très estimé dans sa vie privée et on se souviendra toujours de lui comme d'un pianiste classique hors-pair. Grand voyageur, on le connaissait comme un homme jovial aimant faire part de ses expériences.

Frans laisse dans le deuil son épouse tendre et dévouée, Thérèse Chartrand (de Terrebonne et de Montréal, aux appartements Le Cartier), son fils Folkert, ingénieur et son épouse Eileen, ses deux filles Joekie, Docteur en psychiatrie et Corrie et enfin ses quatre petits-enfants Melinda, Erik, Amelia et Andrew.

Notre cher Frans existera toujours dans notre cœur et nos pensées. Nous ne l'oublierons jamais.

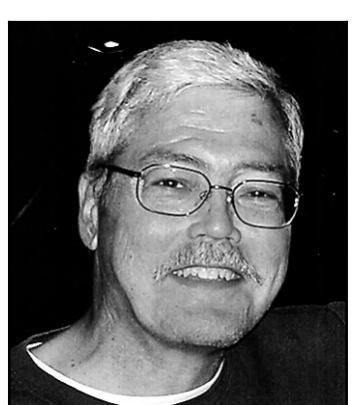
Pour tout renseignement complémentaire, s'adresser à: 2250, Deer Creek Country Club Boulevard, Deerfield Beach, FL 33442, USA.

**BÉLISLE, Jean**  
1924 - 2005

À Montréal, le 4 février 2005, à l'âge de 80 ans, est décédé M. Jean Bélisle veuf de Mme Yolande Bildeau. Il laisse dans le deuil ses enfants Louise (feu René Régimbald), Claude (Nicole Bourbonnais), Diane (Robert Gendreau), Gilles, Jacques, ses petits-enfants Martin, Mathieu, Dominic, Michelle et Francis, sa filleule Johanne et sa sœur Aline ainsi que plusieurs neveux et nièces, parents et amis. Exposé au

**Complexe funéraire T. Sansregret Ltée**  
3198, rue Ontario Est  
Montréal (entre Pie IX et Frontenac)  
Tél.: 514-527-4126

Les funérailles auront lieu le mardi 8 février à 11 h en l'église de la Nativité, suivi de l'inhumation au cimetière Notre-Dames-Neiges. Heures des visites: dimanche et lundi de 14 h à 17 h et de 19 h à 22 h, mardi dès 9 h.



**BOCK, Benoît**  
1952 - 2005

À Kirkland dans l'état de Washington, le 30 janvier 2005 à l'âge de 52 ans, est décédé monsieur Benoît Bock, époux de madame Hélène Lauzon. Outre son épouse, il laisse dans le deuil son fils Guillaume, ses frères Bernard et Gilles, ses filleul(es) Audrey Bock et Laurent Mimeault, sa marraine Madeleine Bock (René Allain), ses beaux-frères, ses belles-soeurs, neveux et nièces ainsi qu'autres parents et amis. Il sera exposé au

**Salon funéraire Guay**  
756, rue Saint-Louis, Terrebonne

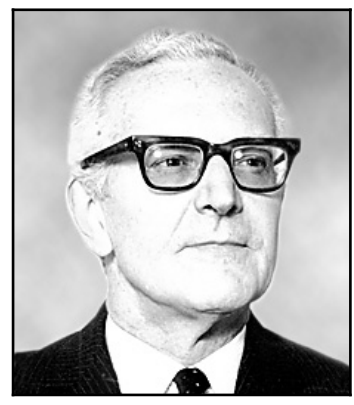
le lundi 7 février dès 9 h. Les funérailles suivront à 11 h en l'église St-Louis de France. L'inhumation aura lieu au cimetière du même endroit. Des dons à la Fondation du diabète juvénile seraient appréciés.

**CHABOT, Irénée**  
1917 - 2005

De Brossard, le 3 février 2005, à l'âge de 87 ans, est décédée Irénée Chabot, époux de Suzanne Genest. Outre son épouse, il laisse dans le deuil son fils Pierre (Nina Milic), ses petits-enfants René et Sabrina, ainsi que sa soeur et ses frères, beaux-frères et belles-soeurs, neveux et nièces, parents et amis. Un don à sa mémoire peut être fait à l'Association canadienne pulmonaire. Une liturgie aura lieu le dimanche 6 février 2005 à 16 h 30 en la chapelle de

**La Maison Darche**  
Réseau Dignité

7679, boul. Taschereau, Brossard  
La famille sera présente dès 16 h.



**CHAPDELAIN, Jean**  
1914 - 2005

Décédé paisiblement à Québec, le 1er février 2005, monsieur Jean Chapdelaine était diplômé d'honneur du Collège Ste-Marie, Montréal 1933, Boursier Rhodes 1934, entré aux Affaires Extérieures en 1937, Ambassadeur du Canada de 1956 à 1965, Délégué général du Québec à Paris de 1965 à 1976, Ministre des Affaires Intergouvernementales à Québec de 1976 à 1981. Récipiendaire de la Légion d'Honneur (Commandeur), de l'Ordre national du Québec (Officier) et de l'Ordre de la Pléiade (Officier). Il laisse dans le deuil, sa femme Rita Laframboise, ses enfants: Claude d'Ottawa (Joseph Bray), Annick de Montréal (Carlos Feliciati) et Antoine de Québec: sa petite-fille Clara Feliciati; sa soeur Louise Maynard de Montréal: ses belles-soeurs et beaux-frères: Marthe Laframboise (Dr. Eugene Beauchamp du Massachussets), Louise Laframboise (Robert Gaulin d'Ottawa), Esther Laframboise (Fernand Renaud d'Ottawa) et de nombreux neveux et nièces des familles Chapdelaine et Laframboise. Un merci bien spécial au Dr. Louis Roy et à son équipe, des Soins palliatifs de L'Hôtel-Dieu de Québec, pour leurs bons soins et leur dévouement. Pour ceux qui le désirent, un don à la Maison Michel Sarrazin, 2101, chemin Saint-Louis, Sillery (Québec) G1P 1P5, tél.: 418-688-0878 ou une offrande de messe seraient appréciés. Des funérailles privées auront lieu à Ottawa à une date ultérieure. La direction des funérailles a été confiée à la

**Maison funéraire Lépine Cloutier Ltée**  
715, de St-Vallier, Est, Québec  
Pour renseignements: (418) 529-3371  
Télécopieur: (418) 529-9506  
Courriel: claudchap@trytel.com  
Site web: www.lepinecloutier.com

**CHAURETTE (née Gaudreault), Marie**  
1915 - 2005

À St-Eustache, le 3 février 2005, à l'âge de 89 ans est décédée madame Marie Gaudreault, épouse de feu monsieur Valmore Chaurrette. Elle laisse dans le deuil ses enfants Muriel, Alain, Camille (Michel), Pierre (Josée) et Marie-Chantal (Gaétan), ses petits-enfants Annie, Patrice, Val-Pierre, Mélanie, Francis, Pierre-Olivier et Martin ainsi que leurs conjoints(es), ses belles-soeurs, ses neveux et ses nièces ainsi qu'autres parents et amis. Elle sera exposée au

**Complexe funéraire régional Guay inc.**  
418, boul. Labelle, Rosemère  
(angle de l'autoroute 640)

Les funérailles auront lieu en l'église de St-Augustin le lundi 7 février à 10 h suivi de l'inhumation au cimetière de St-Augustin. Heures des visites: dimanche de 14 h à 17 h et de 19 h à 22 h, lundi dès 8 h 30.

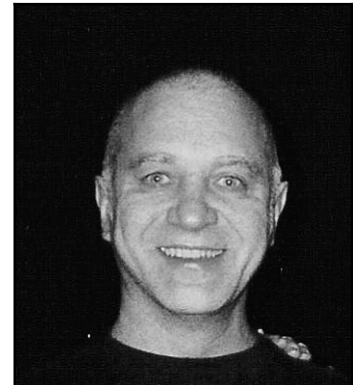
**CUILLÉRIER, Laurianne**  
Soeur Marie-Anne Denise S.S.A.

À la Maison mère des Soeurs de Sainte-Anne, à Lachine le 3 février 2005, à l'âge de 79 ans est décédée Soeur Laurianne Cuillérier originaire de Sainte-Justine de Newton, elle était la fille de feu Raoul Cuillérier et de feu Marie-Anne Hamelin. Elle laisse dans le deuil, outre sa famille religieuse, ses frères: feu Willie (feu Laurence Lemieux), feu Arthur (Reina Béland), feu Léon (Huguette Bergeron), Wilfrid (Irène Valiquette), Laurent (Huguette Dionne), Réal (Thérèse Emmons), André (Denise Bourbonnais), ses soeurs: Jeanne d'Arc (Adhémar Séguin), Florence (feu Jean-Marie Leroux), Denise (Roland Leboeuf), ses neveux et nièces, cousins et cousines. Elle sera exposée à la

**Maison mère des Soeurs de Sainte-Anne**  
Pavillon Sainte-Anne  
745, avenue Esther-Blondin (18e av.)  
Lachine

le 6 février 2005 de 14 h à 17 h et de 19 h à 21 h. Il y aura célébration de la Parole à 19 h 30 au salon funéraire. Les funérailles auront lieu en la chapelle de la Maison mère le 7 février 2005 à 10 h 15. La célébration de l'inhumation collective des soeurs aura lieu le 6 mai 2005 à 13 h 30. Prière de ne pas envoyer de fleurs.

**Direction**  
**YVES LÉGARÉ, inc.**  
Alfred Dallaire  
(514) 595-1500



**CUSSON, Jean-François**  
1956 - 2005

Au Centre de santé de la MRC de Maskinongé, le 31 janvier 2005 est décédé à l'âge de 48 ans, M. Jean-François Cusson, conjoint de M. Luc Bellemare. La famille accueillera parents et amis à la

**Résidence funéraire Paulin Guimond inc.**  
240, rue St-Joseph, St-Alexis-des-Monts  
Heures d'accueil: le samedi 12 février, jour des funérailles à partir de 12 h. Les funérailles auront lieu à 14 h le samedi 12 février en l'église de St-Alexis-des-Monts. L'inhumation aura lieu au cimetière paroissial de St-Alexis-des-Monts. Le défunt laisse dans le deuil son conjoint Luc Bellemare, son père Roland Cusson (feu Marguerite Lévesque), sa belle-mère Madeleine Vinet, son frère Pierre-André (Odile Buisserie), sa soeur Lorraine, sa belle-famille Martin (Jeanne D'Arc Ducharme), Jacques (Marie Lefebvre), René (Marlène Dupuis), Marie-Claude (Robert Houle), Jean-Louis (Diane Lorain), ses neveux et nièces Anouk, Étienne, Olivier, Stéphanie, Rachel, Laurence, Marie-Michèle, Julie, Simon, Marie-Andrée, Jean-François, Vincent, Marie-Pier, Emilie, ses ami(e)s Pierre Bellemare, Stephen Lyons, Suzie Lambert, Claude Traversy, Sylvie Lemay, Mario Lemay, Huguette Trudel, Sylvain Gagnière, Collette Martineau, Linda Goudreau, Marc Bertrand ainsi que plusieurs cousins, cousines et autres ami(e)s. Dons à la Fondation des maladies du cœur seraient appréciés.



**DIONNE (Lacasse), Angéla**  
1930 - 2005

Décédée à Hull, le 4 février 2005, à l'âge de 74 ans. Elle rejoint désormais son cher époux Maurice, son frère Émile et sa belle-soeur Jeannine, son beau-frère Rosaire ainsi que ses parents, Léon et Amilda, qui l'ont précédée dans la Lumière du Seigneur. Elle laisse dans le deuil ses enfants: Marthe (Michel Séguin), Gaétan (Chantal Monfils) et son unique petit-fils Victor, quatre soeurs: Florence (feu Georges Deschamps), Anna (feu Georges Montcalm), Laura (Eugène Patenaude), Yvette (Paul Noël), trois frères: Sylvio (Irène), Edgar (Loretta), Robert (Évelyn), une belle-soeur Trudy. De la famille Lacasse, huit belles-soeurs et beaux-frères: Hélène (feu Lucien Guilbord), Georgette (Marty Ginzinger), Annette (Ed Uscinowicz), Jean-Louis Lacasse, Lucienne See, Rose Pillar), Rita Boutette et Mary-Lou Fletcher. Visites: le mardi 8 février de 14 h à 17 h et de 19 h à 21 h, le mercredi 9 février de 9 h à 10 h 30. Service religieux: aura lieu le mercredi 9 février à 11 h en l'église Notre-Dame-de-la-Guadeloupe, coin St-Onge et de la Guadeloupe, Gatineau, Qc. Parents et ami(e)s sont invités à y assister. Dons: à la Fondation du CHSLD-Foyer du Bonheur, 125, boul. Lionel-Émond, Gatineau, Qc J8Y 5S8 seraient appréciés. La direction des funérailles a été confiée à

**La maison funéraire Serge Legault**  
81, boul. St-Laurent  
Gatineau, Qc, J8X 1L8

Pour de plus amples renseignements, veuillez composer (819) 771-6289. Pour vos messages de condoléances par télécopieur (819) 771-7066 ou par courriel à slegaultmf@bellnet.ca



**DROUIN (Cusson), Denise**  
1923 - 2005

À Montréal, le 2 février 2005, à l'âge de 81 ans, est décédée Denise Cusson, épouse de feu Pierre Drouin. Outre sa soeur Marielle, elle laisse dans le deuil ses fils: Claude, Jean-Marc, Guy et François, leurs conjointes, ses petits-enfants Nicolas et Geneviève, Mathieu et Guillaume, Laurence et Maude, Laurent et Simon ainsi que parents et amis. La famille vous accueillera le samedi 5 février de 10 h à 18 h au salon

**Alfred Dallaire**  
**MEMORIA**

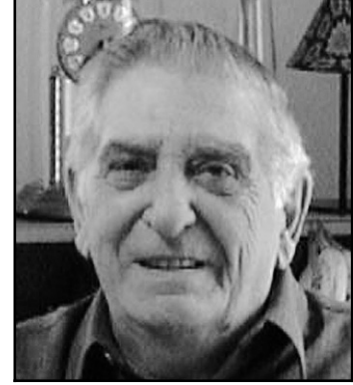
2159, boul. Saint-Martin Est, Laval  
www.memoria.ca 514 277-7778

Il n'y aura pas de cérémonie religieuse, cependant à compter de 16 h, ceux et celles qui voudront lui rendre hommage pourront le faire en toute simplicité. La famille tient à remercier le personnel de la Résidence Lauréandre pour la qualité de ses soins et la chaleur dont il a fait preuve depuis trois ans. Dons à la Société Alzheimer de Montréal.

**FELTEAU, Cyrille**  
1917 - 2005

À Montréal, le 2 février 2005, à l'âge de 87 ans est décédé monsieur Cyrille Felteau. Il laisse dans le deuil sa compagne Marie-Thérèse Saïd, sa soeur Marie-Marthe Felteau-Vaillancourt, ses neveux et sa nièce ainsi que plusieurs amis. Une cérémonie religieuse aura lieu samedi le 5 février 2005 à 14 h en l'église Sainte-Madeleine, 750, avenue Outremont, Outremont. La famille recevra les condoléances un heure avant la cérémonie. La famille tient à remercier tout particulièrement l'équipe soignante de l'hôpital St-Luc pour leur grand dévouement. Direction:

**URGEL BOURGIE**  
www.urgelbourg.com



**DI BATTISTA, Hubert**

À Montréal, le 2 février 2005, à l'âge de 81 ans, est décédé Hubert Di Battista, époux de Rita Martin. Outre son épouse, il laisse dans le deuil ses enfants Monique (Michel Manseau), Michel (Suzanne Bélanger), Muriel, Jean-Claude (Hélène Quenneville) et Bruno (Sonia Léonard), ses petits-enfants Hélène, Martin, Julie, Jean-Marc, Eliane, Massimo, Roxane, Emilie, Simon, Sara, Rosalie, son arrière-petite-fille Emy, ses soeurs Marie et Yolande, son beau-frère, ses belles-soeurs, ses neveux et nièces ainsi que plusieurs parents et amis. La famille recevra les condoléances au salon

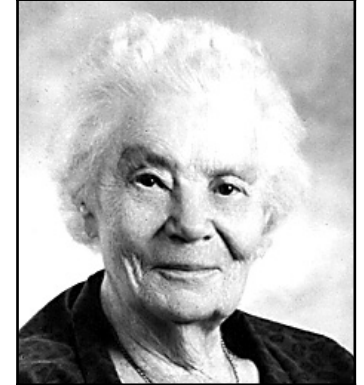
**Alfred Dallaire**  
**MEMORIA**

2159, boul. Saint-Martin Est, Laval  
www.memoria.ca 514 277-7778

le dimanche 6 février de 14 h à 17 h et de 19 h à 22 h et le lundi 7 février de 9 h 30 à 10 h 30. Les funérailles auront lieu le lundi 7 février à 11 h à l'église Saint-Gilles, située au 231 des Sables (angle Meunier et Léger), à Laval. Des dons à la Fondation de l'Hôpital du Sacré-Coeur seraient appréciés.

N'oubliez pas de commander votre signet. Laissez vos coordonnées au 514-285-6816 (Un signet par annonce) cyberpresse.ca/necrologie

## DÉCÈS



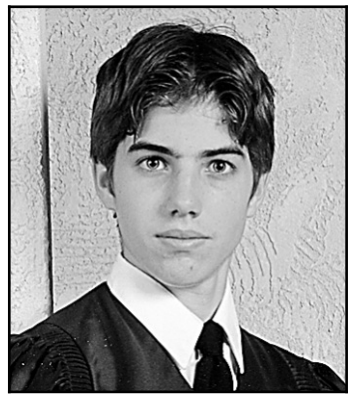
**AMYOT, Soeur Alice RSCJ**  
1915-2004

Née le 17 mai 1915 à Québec et décédée à Halifax, Sr Amyot était la fille de feu Juliette Hamel et Louis-Adjutor Amyot. Dernière survivante de sa génération, elle était la soeur de feu Georges, Pierre et France, belle-soeur de feu Mariette Nantel Amyot et tante de feu Mathilde Amyot. Lui survivent son beau-frère, le brigadier-général Marcel Richard, ses nièces Anne, Elisabeth, Madeleine et Yvonne Richard, Danielle Amyot et ses neveux François et Pierre Richard, leurs conjoints (tes), dix petites-nièces et trois petits-neveux, ainsi que de nombreux amis (es), cousins, cousines. Sr Amyot est entrée à la Société du Sacré-Coeur en 1943, à promotion ses vœux perpétuels en 1951. Sa carrière d'enseignante, de supérieure et de provinciale s'est poursuivie pendant un demi-siècle dans les écoles du Sacré-Coeur de Montréal et du Canada, ainsi qu'à l'école Tyndale-St-George de Montréal. Elle a pris sa retraite en 1997, d'abord à Montréal, puis à Halifax.

Tous se souviendront de sa grande capacité de se faire des amis, de sa chaleur, ainsi que de son don de raconteuse et de son humour.

La famille désire exprimer sa gratitude envers les religieuses et le personnel de la Résurrection Barât de Halifax. Une liturgie de la résurrection, ainsi que l'enterrement au Holy Cross Cemetery de Halifax, ont eu lieu le 22 décembre dernier, selon les désirs de la défunte. Une messe commémorative aura lieu à 16h le 12 février 2005 à l'École Sacré-Coeur de Montréal, 3635 Atwater, une rencontre aura lieu avant la messe de 15h à 16h. Pour informations: 514-937-2845 ou 418-665-4635.

Des dons peuvent être offerts à Foi et Partage ou aux écoles du Sacré-Coeur de Montréal ou d'Halifax.



**BOILEAU-LOISELLE, Louis-Philippe**

Décédé le 1er février 2005 à l'âge de 21 ans. Il était le fils de Jean Loiselle et de Lucie Boileau. Outre ses parents, il laisse dans le deuil ses 2 soeurs: Marie-Ève et Anne. Parents et ami(e)s sont invités au Funérarium Beauchamp, secteur Aylmer, ce dimanche 6 février 2005 de 14 h à 17 h et de 19 h à 22 h, ainsi que lundi, jour des funérailles à compter de 11 h. Un service religieux sera célébré le lundi 7 février 2005 à 14 h en l'église St-Paul, 61, rue du Couvent, secteur Aylmer. La direction des funérailles a été confiée au

**FUNÉRIUM BEAUCHAMP**  
Réseau Dignité

47, Denise Friend  
Gatineau (Aylmer)  
Tél.: 819-684-1155  
funeraireb@videotron.ca

**BOISVERT, Louise**  
1960 - 2005

À St-Eustache, le 3 février 2005, à l'âge de 45 ans, est décédée madame Louise Boisvert. Elle laisse dans le deuil ses frères et soeurs Jean-Paul (Khéra), Pierre, Béatrice (Pierre), Léopold (Jacqueline), Mariette, Roland (Elaine), ses neveux, nièces ainsi que plusieurs autres parents et amis. Elle sera exposée au

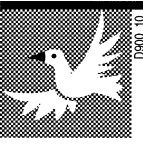
**Complexe funéraire Guay inc.**  
146, Saint-Louis, St-Eustache

Les funérailles auront lieu le lundi 7 février à 14 h 30 en l'église de St-Eustache suivies de l'inhumation au cimetière du même endroit. Heures de visite: dimanche de 14 h à 17 h et de 19 h à 22 h et lundi dès midi. Des dons à la Libellule 865, 43e rue, Pointe-Culmet, J0N 1G2 seraient appréciés.

**Un don**  
aux oeuvres  
du Cardinal Léger  
exprime vos condoléances  
et aide les plus démunis.

Utilisez les cartes dans  
les maisons funéraires.  
Nous enverrons votre  
message de sympathie  
à la famille éprouvée.

Pour information  
(514) 495-2409



# Décès, prières, remerciements

900 Petites annonces  
cyberpresse.ca/necrologie

**GARRIGA, Enrique**  
1922-2005  
À l'hôtel-Dieu de Saint-Hyacinthe, le 4 février 2005, à l'âge de 82 ans, est décédé M. Enrique Garriga, conjoint de feu Hélène Senécal, demeurant à Saint-Hyacinthe. Le défunt laisse dans le deuil plusieurs neveux et nièces. Une liturgie de la Parole sera célébrée le mercredi 9 février 2005 à 14 h en la chapelle du

**Mausolée Lalime**  
1325, Girouard Est, Saint-Hyacinthe  
suivie de la disposition des cendres au cimetière Notre-Dame-du-Rosaire. Parents et amis sont priés de se rendre directement au Mausolée. Des dons à la Fondation Aline-Letendre seraient appréciés. Direction funéraire:

**Complexe funéraire Ubald Lalime**  
900, Bourdages Nord, Saint-Hyacinthe  
Tél. 450-774-6417 Téléc. 450-773-7778



**HÉMOND (Gauthier), Micheline**  
1935-2005

À Laval, le 3 février 2005, est décédée madame Micheline Hémond, épouse de feu le notaire Yves Gauthier. Elle laisse dans le deuil sa sœur, Pierrette Hémond (Guy Rivet), ses neveux Me Simon Rivet (Me Mireille Bessette) et Étienne Rivet (Dre Marthe Lessard) et ses petits neveux, Jean-François et Pierre-Luc Rivet. La famille recevra les condoléances au

**Complexe funéraire Magnus Poirier inc.**  
8900, boul. Maurice-Duplessis, R.D.P.  
le dimanche 6 février de 14 h à 17 h et de 19 h à 22 h et le lundi 7 février dès 9 h. Les funérailles seront célébrées le lundi 7 février à 10 h 30 à l'église St-Joseph de Rivière-des-Prairies, et de là au cimetière de Rivière-des-Prairies. La famille désire remercier tout le personnel du 1-AB du Pavillon Ste-Dorothee pour les bons soins qui lui ont été prodigués.



**GERVAIS (née Lalonde), Christiane**  
À l'hôpital général d'Ottawa, le 30 janvier 2005, est décédée Christiane Gervais à l'âge de 81 ans, épouse de feu Jean-Guy Gervais. Elle laisse dans le deuil ses enfants, Lucette (Pineau), Gilles (Christiane Deland), Suzanne (David Rice) et Louise (Richard Dubé), ses petits-enfants Martin, Olivier, Noémie et Eve ainsi que deux arrière-petits-enfants Tanita et Orion. Elle laisse également dans le deuil deux frères, des belles-sœurs et de nombreux amis. Les funérailles auront lieu le samedi 5 février 2005 à 16 h 30 en la chapelle du

**Complexe funéraire Mont-Royal**  
1297, Chemin de la Forêt, Outremont  
514-279-6540

La famille recevra parents et amis à compter de 15 h. Des dons à l'Institut de cardiologie de l'Université d'Ottawa (40, rue Ruskin, Ottawa, Ontario K1Y 4W7, 613-761-4790) seraient appréciés.



**HOULE EMOND, Lise**  
1936-2005

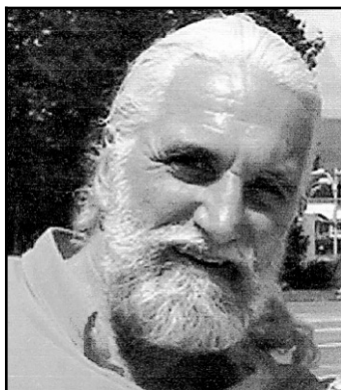
Subitement à Las Vegas, Nevada, le 30 janvier 2005, est décédée à l'âge de 68 ans, Mme Lise Emond, fille de feu Alphonse Emond et de feu Annette Lafrenière et veuve de M. Jean-Yvon Houle demeurant à Montréal.

Féministe, indépendantiste et progressiste, Lise Emond Houle a été fortement impliquée dans des mouvements d'éducation populaire auprès des femmes. Elle a été élue Femme de l'année de Sorel et a dirigé les hebdomadaires La Voix Métropolitaine et La Voix du samedi de Sorel, entre 1979 et 1982 prenant ainsi la relève de son époux Jean-Yvon Houle. Elle a, notamment, œuvré aux communications de l'Association provinciale de la paralysie cérébrale, chapitre de Montréal. Elle laisse dans le deuil ses enfants: Jean-François, Louis-Serge (Mireille Bénard), Marc-André, Pierre-Yves (Brian Leonard) et Georges-Alain, ses 6 petits-enfants: Guillaume, Sébastien, Florence, Julien, Mathys et Eden, ses frères et sœurs: Réjean, Jacqueline, Mireille (Claude Charbonneau), sa belle-sœur Odette Houle (Gordon Pottier), ses neveux et nièces ainsi que plusieurs autres parents et amis.

Mme Emond Houle sera exposée au salon Mandeville & Mineau le lundi 7 février dès 10 h. Les funérailles auront lieu à l'église St-Pierre, le lundi 7 février à 14 h. L'inhumation au cimetière de Sorel. Direction funéraire:

**Mandeville & Mineau**  
80, Charlotte, Sorel-Tracy  
(450) 742-8822

**HUGHES, Roger Kenneth**  
Roger Kenneth Hughes est décédé paisiblement au milieu des siens, chez lui à Val Joli, le 3 février 2005, à l'âge de 71 ans. Outre son épouse bien-aimée Geneviève et son fils Ian (Mélanie Roberge), il laisse dans le deuil son frère Thomas (Olive), sa sœur Trudy, son beau-frère Gerald Stevens (feu Beverly), sa belle-sœur Tany (feu Henry), plusieurs belles-sœurs, beaux-frères, neveux, nièces et amis. Une rencontre à sa mémoire pour parents et amis aura lieu à Montréal, à une date indéterminée.



**LANTHIER, Roch**  
1944-2005

À Montréal, le 30 janvier 2005, à l'âge de 60 ans, est décédé M. Roch Lanthier. Il laisse dans le deuil sa conjointe Françoise Saliou, sa fille Shanti Legault, le fils de Françoise, Thomas (Zelina), ses frères Jean et Benoît, ses sœurs Monique, Lucinda, Hélène et Marie et leurs conjoints(es), des neveux et nièces ainsi que d'autres parents et amis. La famille recevra les condoléances le samedi 5 février de 14 h à 18 h au salon

**Alfred Dallaire**  
**MEMORIA**

4231, boul. St-Laurent, Montréal  
www.memoria.ca 514 277.7778  
Une réunion de prières aura lieu au salon même à 18 h. Des dons à l'Association des victimes de l'amiante du Québec, 5323, rue Brébeuf, Montréal H2J 3L8 seraient appréciés.

**LAURIN (Paquette), Françoise**  
1924-2005  
À l'hôpital du Sacré-Coeur, le 2 février 2005, à l'âge de 81 ans, est décédée Madame Françoise Paquette. Elle laisse dans le deuil son cher époux René, sa fille Micheline (André), sa petite-fille adorée Agathe ainsi que ses sœurs Thérèse et Reine, ses neveux et nièces, parents et amis. La famille recevra les condoléances au complexe funéraire

**URJEL BOURGIE**  
2500, av. des Perron, Auteuil, Laval

La liturgie de la Parole aura lieu le mercredi 9 février 2005 à 11 heures en la chapelle du complexe. Heures des visites à compter de 10 heures.

**LELIÈVRE, J. Arthur**  
1930-2005  
De Chambly, le 2 février 2005, à l'âge de 74 ans, est décédé monsieur J. Arthur Lelièvre, époux de Paulette Deschesnes. Outre son épouse, il laisse dans le deuil ses enfants Lynn (Christian Boissé) et Jacques (Isabelle Raïche), ainsi que ses petits-enfants Maxime, Mélissa et Florane. La famille recevra les condoléances au complexe funéraire

**URJEL BOURGIE**

8145, chemin Chambly, St-Hubert  
www.urjelbourg.com

La liturgie de la parole sera célébrée le dimanche 6 février 2005 à 15 h en la chapelle du complexe funéraire. Heures des visites: dimanche de 14 h à 15 h.

**LEMAIRE, Berthe**  
1914-2005  
Est décédée à l'âge de 91 ans, à Montréal, le 29 janvier. Veuve de Bernard Viau, elle laisse dans le deuil ses enfants Nicole, Robert (Monique), Pierre (Jocelyne), Thérèse (Habib), André (Sylvie) ses petits enfants Guillaume, Vincent, Julien, Fériel, Mehdi, Caroline et Marc André. Elle sera exposé au salon funéraire

**URJEL BOURGIE**

3955, chemin Côte de Liesse  
St-Laurent Qc (514) 735-2025

le 8 février 2005 de 15 h à 17 h.

**MATHIEU, Lucien**  
1920-2005  
De St-Léonard, le 29 janvier 2005, à l'âge de 84 ans, est décédé M. Lucien Mathieu, époux de Mme Patricia Archambault. Outre son épouse, il laisse dans le deuil ses enfants André (Lise Parent), Monique (Claude Pimparé) et Gilles, ses petits-enfants Patricia, Annick, Marie-Andrée, Nathalie et Catherine, ses deux arrière-petites-filles Amélie et Anne-Marie, ses neveux, ses nièces ainsi qu'autres parents et amis. Il fut confié au

**Complexe funéraire régional Guay Inc.**  
418 boul. Labelle  
Rosemère



**ROCHE, John Redmond**  
1907-2005

Le mercredi 2 février 2005 est décédé paisiblement John Redmond Roche, OBE, ED, CD, CR, KStJ. Il était l'époux d'Alice Brunelle; le père de Marie-José, Christine, Anne et Sylvie; le grand-père d'Alain, Anne et Michel Monty ainsi que d'Alphée Roche-Noël; et l'arrière-grand-père de Christine, Justine, Pascale, Fabiola et Juliette. Une messe funèbre sera célébrée le samedi 12 février à 13 h 30, à la chapelle de l'Assomption, cathédrale Marie-Reine-Du-Monde, boulevard René-Lévesque Ouest (angle Mansfield), à Montréal (accès par l'entrée principale). La famille y sera présente dès 13 h. Au lieu de fleurs, les personnes qui le désirent peuvent faire un don à la mémoire de JRR à la Fondation de l'Hôpital Sainte-Anne, 305, boul. des Anciens-Combattants, Sainte-Anne-de-Bellevue, Qc H9X 1Y9. La famille remercie très chaleureusement les membres de l'équipe du 4B de l'Hôpital Sainte-Anne pour leur soutien et pour la très grande qualité de leur accompagnement.



**VILLENEUVE, Lise Florence**  
1941-2005

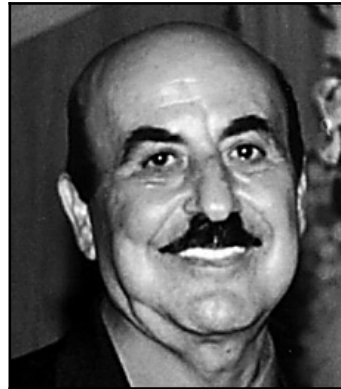
À Laval, le 24 janvier 2005, est décédée Lise Florence Villeneuve, veuve de Jean-Jacques Busschaert. Elle laisse dans le deuil son conjoint, Réjean Hinse, ses enfants Murielle et Christian, ses sœurs Lorraine (Jo Credico), Colette (Claude Bilo-deau) et leur fils Eric (Caroline Dubois), sa sœur Francine et ses fils Benjamin et Michael Bogart, son frère Robert et ses enfants Amélie (Louis Saint-Amour) et François, son cousin, qu'elle considérait comme son demi-frère, Pierre Lescadres (Adrienne Wafer) et leurs enfants Alain (Caroline Frigon) et Jean-François. Elle laisse également sa tante Augustine Villeneuve et sa cousine Marielle Lamy (Paul Boudreau et Fannie), sa belle-famille belge, Jeanne Busschaert, José Beosier, Antoine, Jacqueline et Myriam Godart, sa belle-famille québécoise, Roxane Hinse et ses enfants, Christine (Bernard Déry), Caroline (Michel Sauvé) et Patrice, ainsi que de nombreux cousins et cousines. Elle laisse aussi de nombreux amis, Marie Clarke, France Lafond, Louise Marchand, Patrick Coppens et Bruno Roy, son merveilleux groupe d'Oxymorons, Laurent Balthiaume, Gilbert Daoust, Jeannine Lalonde, Christiane Lavoie et Thérèse Tousingant-Patenaude, ses amis de la Société littéraire de Laval, en particulier sa très chère Andrée Dahan. Il n'y aura pas d'exposition. Une célébration de la vie, de la musique et de la littérature aura lieu au

**Alfred Dallaire**

**MEMORIA**

Le Mausolée Saint-Martin  
2159, boul. Saint-Martin Est, Laval  
www.memoria.ca 514 277.7778

le dimanche 6 février 2005 de 14 h à 17 h. Veuillez ne pas envoyer de fleurs, mais en offrir à une personne vivante qui puisse l'apprécier



**SAADEH, Ragheb Gabriel**  
1937-2005

Paisiblement, le 20 janvier 2005, à l'âge de 70 ans est décédé Ragheb Gabriel Saadeh. Il laisse dans le deuil ses enfants: Anthony, Gilles et Rosemary, sa belle-fille Louise et son petit-fils Andrew James. Il laisse également ses frères et sœurs: Virginia, Yvonne, Karimeh, Fakhry et Maged. Une journée de recueillement aura lieu le lundi 7 février 2005 de 14 h à 17 h et de 19 h à 22 h au

**Centre funéraire Côte-des-Neiges**  
Réseau Dignité

4525, ch. Côte-des-Neiges, Montréal  
Le mardi 8 février aura lieu à 9 h 30 le départ pour le cimetière Notre-Dame-des-Neiges. Un don en sa mémoire peut être fait à la Société d'arthrite.



**WEIN-DOCZY, Mme Klara**  
1914-2005

À Granby, le 2 février 2005, à l'âge de 91 ans, est décédée Mme Klara Doczy, née Wein, épouse de feu Lorand Doczy, demeurant à Granby, autrefois de Baie d'Urfé. Les funérailles auront lieu le jeudi 10 février 2005. Sous la direction du:

**COMPLEXE FUNÉRAIRE**

**Le Sieur**

60, boul. Pie-IX, Granby, Qc  
Tél: (888) 367-8471 Téléc: (450) 777-0999  
Courriel: info@ja-lesieur.com  
Affilié à la C.T.Q.

en l'église Christ Church, 455 rue Church, Beaconsfield, Qc, où le service sera célébré à 11 heures. L'inhumation aura lieu au Cimetière Russe Orthodoxe de Rawdon à une date ultérieure. La crémation a eu lieu au Crématorium Le Sieur. Parents et amis sont priés de se rendre directement à l'église pour la cérémonie. Elle laisse dans le deuil son fils M. Lawrence Attila Doczy, ses petits-enfants Alexandra, Markus, Sabina, 5 arrière-petits-enfants, son frère Peter Tatralay ainsi que plusieurs neveux, nièces, autres parents et amis.

**REMERCIEMENTS**



**GEORGETTE PAQUIN-PESANT**  
1909-2005

Nous tenons à remercier parents et amis qui ont partagé notre chagrin, soit par offrandes de messes fleurs, cartes, assistance aux funérailles. Que chacun trouve ici l'expression de notre reconnaissance et considère ces remerciements comme personnels. De ses enfants Marcel, Monique, André et de sa famille

**REMERCIEMENTS**

**DENISE MÉNARD (Richard)**

Suite au décès de Denise Ménard survenu le 22 décembre 2004, nous désirons remercier parents et amis(es) qui ont témoigné des marques de sympathie par des dons à la Fondation québécoise du cancer, cartes, assistance aux funérailles.

Veuillez considérer ces remerciements comme personnels.

Michelle, époux Louis, ses enfants Hugues (Michelle), Patricia (Luis), sa mère Simone, ses sœurs Monique, Nicole, Ginette, ses frères Jean et Louis.



**GODIN, Guy**  
1925-2005

À Laval, le 4 février 2005, est décédé à l'âge de 79 ans, M. Guy Godin époux de Thérèse Rivard. Outre son épouse, il laisse dans le deuil ses fils Claude (Myriam), Bernard (Lise), Richard (Geneviève), ses petits-enfants: Martine, Francis, Annie, Julien, Mathilde et Arnaud, son arrière-petite-fille Nora, ses sœurs, son frère, ses beaux-frères, belles-sœurs, neveux, nièces ainsi qu'autres parents et amis. La famille accueillera parents et amis(es) au

**Complexe funéraire Magnus Poirier inc.**  
222, boul. des Laurentides, Laval

Les funérailles auront lieu le lundi 7 février à 10 h en l'église St-Claude, 80, Meunier (angle 7e avenue), Laval et de là au cimetière Notre-Dame des Neiges. Heures des visites: dimanche de 14 h à 17 h et de 19 h à 22 h, lundi dès 9 h. Au lieu de fleurs, des dons à la Fondation des maladies du coeur du Québec seraient appréciés.

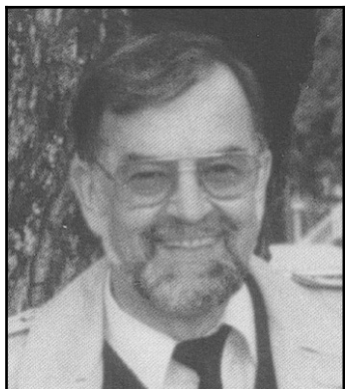
**GOUIN (née Champoux), Mariette**  
1912-2005

À Laval, le 1er février 2005 est décédée madame Mariette Champoux, épouse de feu Jean-Marie Gouin. Elle laisse dans le deuil ses enfants: Michel, Serge et Christiane, ses neuf petits-enfants, ses deux arrière-petits-enfants, sa sœur Pauline ainsi que plusieurs autres parents et amis. La famille recevra les condoléances au

**Complexe funéraire**  
**URJEL BOURGIE**

1255, rue Beaumont, Ville Mont-Royal  
www.urjelbourg.com

le lundi 7 février à 10 h. Une liturgie de la Parole sera célébrée à 11 h. Des dons à la Fondation Institut de Cardiologie de Montréal seraient appréciés.



**GUÉVREMONT, Richard**  
1932-2005

À Montréal, le 20 janvier 2005, est décédé Richard Guévremont, ex-directeur de l'Éducation aux adultes du Collège Maisonneuve. Il était à sa retraite et résidait à Laval. Il laisse dans le deuil ses sœurs Suzanne (Jean-Guy Montpetit), Monique (Robert Lafleur), sa nièce et son neveu, Jessica (Marc St-Jean) et Simon Bruce. Les funérailles auront lieu le samedi 12 février à 12 h en l'église St-Vincent-de-Paul, au 5443 boul. Lévesque Est, Laval. La famille recevra les condoléances à l'église une heure avant la cérémonie. En guise de sympathie, la famille apprécierait des dons à la Fondation des maladies du coeur.

**OUELLET, Rose-Aimée (née Soucy)**  
1921-2005

À Montréal, le 4 février 2005, à l'âge de 83 ans, est décédée Mme Rose-Aimée Soucy, épouse de M. Hervé Ouellet. Outre son époux, elle laisse dans le deuil ses enfants Michèle, Danielle, Arsène et Denis, son gendre Keith, ses petits-enfants Nellie, Alexandre et Frannie, sa sœur Imelda ainsi que de nombreux parents et amis. Elle sera exposée au salon

**Alfred Dallaire**

**MEMORIA**

3254, rue Bellechasse, Montréal  
www.memoria.ca 514 277.7778

le dimanche 6 février de 14 heures à 17 heures et de 19 heures à 21 heures. Les funérailles auront lieu en l'église Marie-Reine-des-Coeurs, 5905 rue Turanne, le lundi 7 février à 11 heures. Au lieu de fleurs, des dons à la Fondation du Parkinson seraient appréciés.

**REEVES, Jean-Paul**  
1934-2005

À Beaconsfield, le 1er février 2005, à l'âge de 70 ans, est décédé Jean-Paul Reeves. Il laisse dans le deuil son grand ami Gérard Gendron, ses frères: Jacques (Andrée) et Robert (Louise), ainsi que plusieurs neveux et nièces, parents et amis. La famille recevra les condoléances au

**Complexe funéraire**  
**URJEL BOURGIE**

6700, rue Beaubien Est, Montréal  
www.urjelbourg.com

Les funérailles seront célébrées le lundi 7 février à 11 h en la chapelle Notre-Dame du Sacré-Coeur de la Basilique Notre-Dame, 110, rue Notre-Dame Ouest, Montréal, et de là au cimetière Notre-Dame-des-Neiges. Heures des visites: samedi de 19 h à 21 h, dimanche de 14 h à 17 h et 19 h à 21 h, et lundi dès 9 h.

**THÉORÉT (Thomson), Thérèse**

À Alexandria Bay, N.Y. le 14 janvier 2005, à 85 ans, est décédée Thérèse Théorét, épouse de feu Graham Thomson. Lui survivent ses fils Ronald (Corinne) et Richard (Melissa), huit petits-enfants et deux sœurs: Marcelle (feu Phillip Barry) et Simone (feu Dr Guy Tardif). Née à Montréal, femme d'affaires avisée, elle œuvra dans l'hôtellerie (Pine Tree Point Club entre autres) et les bateaux de croisière des Mille-Îles (Uncle Sam Boat Tours). Directrice de banque, ardente collectionneuse et passionnée d'histoire locale, elle fut honorée par l'Université St Lawrence de Canton, N.Y. pour son travail de conservation de l'héritage du comté de Jefferson. Ceux qui voudront honorer sa mémoire peuvent faire parvenir des dons au Fire Dept ou au River Hospital, Alexandria Bay, N.Y., 13607, USA.



## Décès, prières, remerciements

900

D990L4

### 1er ANNIVERSAIRE



Ma belle Réjeanne, déjà une année que tu nous as quittés. Ta joie de vivre, ta bonté, ta beauté, tes petites attentions et ta grandeur d'âme nous manquent beaucoup, à moi et à tout ceux qui t'ont connue et aimée. Continue à veiller sur ta famille (Ginette & Gilles, Nicole, Ronald & Johanne, Gilles & Lucie) et sur moi comme tu l'as si bien fait depuis ton départ. Quand nous nous retrouverons, nous organiserons une grande fête comme tu savais si bien le faire.

**Réjeanne LEDOUX-CARIGNAN**  
1948 - 2004

### REMERCIEMENTS



**DR JEAN-JACQUES GAUTHIER**  
1939 - 2004

Lors de son décès, vous avez eu la délicatesse de nous témoigner, par une visite, des fleurs, cartes ou dons pour le Centre de réadaptation respiratoire de l'hôpital du Sacré-Coeur, la part que vous preniez à notre peine. Nous avons été sincèrement touchés par vos nombreux témoignages et tenons à vous exprimer toute notre gratitude.

Merci à vous parents et amis, confrères et consoeurs pneumologues ainsi que tout le personnel des services de pneumologie, oncologie et soins palliatifs pour les soins attentionnés et le réconfort de votre amitié.

Son épouse, Monique Gauthier, ses filles Caroline (Marc Lefebvre), Marie-Hélène (Stephen Lloyd) et Annabelle (Michael Wright).

### REMERCIEMENTS



**ROLAND LINTEAU**  
1913 - 2005

Les membres de la famille remercient sincèrement tous les parents et amis venus témoigner leur sympathie lors du décès de Roland Linteau.

### PRIÈRES

#### MERCI MON DIEU

Dites 9 fois *Je vous salue Marie* par jour durant 9 jours. Faites trois souhaits, le premier concernant les affaires, les deux autres pour l'impossible. Publiez cet article le 9e jour, vos souhaits se réaliseront même si vous n'y croyez pas. Merci mon Dieu. C'est incroyable mais vrai. P.D.B.

### REMERCIEMENTS

REMERCIEMENTS au Sacré-Coeur pour faveur obtenue. Pascal  
REMERCIEMENTS au Sacré-Coeur pour faveur obtenue. N.D.

### 1er ANNIVERSAIRE



**VANDETTE, Marie-Josée**  
5 sept. 1963 au 1er fév. 2004

Marie-Josée, voilà un an, tu nous as quittés, nous t'aimons, repose en paix.  
Ton époux, tes enfants, parents et amis

### 3e ANNIVERSAIRE



**LEFEBVRE, Lionel**

Cher Lionel, tu as laissé un bien grand vide et tu nous manques beaucoup. Il nous reste les souvenirs d'un temps passé, mais la saveur unique de ces moments demeure en nous dans un coin de notre coeur comme au fond d'un petit nid intérieur. Ton épouse Aline et tes enfants Danielle, Pierre, Sylvie et tes petits-enfants.

### PRIÈRES

#### PRIÈRE A LA SAINTE VIERGE

La plus belle fleur de Mont-Carmel, vigne pleine de fruits, splendeur du ciel, Mère bénie du Fils de Dieu, Mère immaculée, assistez-moi. Etoile que tu es ma Mère. Sainte Marie Mère de Dieu, Reine du ciel et de la terre, je vous demande humblement, du fond de mon coeur, de me secourir dans ma demande, je sais que vous pouvez m'accorder cette demande. O Marie, qui avez conçu sans péché, priez pour nous qui avons confiance en vous (3 fois). Bonne Sainte Vierge, je remets cette cause entre vos mains (3 fois). Récitez cette prière 3 jours de suite et faites-la publier, vous serez exaucés. J.P.G.

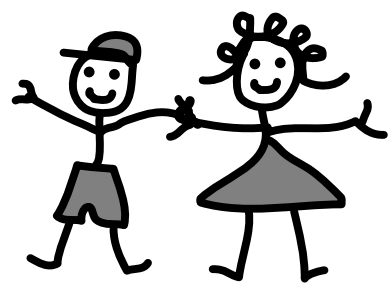
#### PRIÈRE AU SAINT-ESPRIT

Saint-Esprit, toi qui éclaircis tout, qui illumines tous les chemins pour que je puisse atteindre mon idéal, toi qui me donnes le don divin de pardonner et oublier le mal qu'on me fait, et qui es avec moi dans tous les instants de ma vie, je veux pendant ce court dialogue te remercier pour tout et confirmer encore une fois que je ne veux pas me séparer de toi à jamais, même malgré n'importe quelle illusion matérielle. Je désire être avec toi dans la gloire éternelle. Merci de ta miséricorde envers moi et les miens. P.B.

Un enfant sur cent naît avec une malformation ou une maladie cardiaque.

La Fondation québécoise pour les enfants malades du coeur soutient ces enfants et leurs parents.

Aidez-nous à maintenir notre engagement en leur faveur.



**en coeur**

Depuis 1984

1-800-EN COEUR  
www.fondationencoer.com

**C'EST SI SIMPLE D'ÊTRE BIEN INFORMÉ, CHEZ SOI...**

AVOIR LE PLAISIR DE RECEVOIR À MA PORTE L'INFORMATION QUI ME TOUCHE!

Pour m'abonner et profiter des offres spéciales, je visite  
**cyberpresse.ca/abonnement**  
(514) 285-6911

**LA PRESSE**