

CENTRE DENTAIRE
Lévis - Les Rivières

Dr Vincent Fallon,
chirurgien dentiste généraliste,
Dre Audrey Bellerive, orthodontiste

- Prise en charge rapide des urgences
- Implantologie et orthodontie
- Technologie CEREC

BIENVENUE AUX NOUVEAUX PATIENTS!
809, route des Rivières, local 202, Lévis (St-Nicolas)
418-380-0543 | cdlevis.com

Pour **VENDRE** ou **ACHETER** Nicolas connaît la recette

immobilier@nicolaslavertu.com
www.nicolaslavertu.com

418 998-9796
Nicolas Lavertu
courtier immobilier

ROYAL LEPAGE 108237

CLINIQUE PODIATRIQUE
Marie-Christine Bourque

- Chirurgie de l'ongle incarné
- Soins des pieds
- Orthèses plantaires
- Laser pour ongles mycotiques

418 903-4555
1655, Alphonse-Desjardins,
local 240, Lévis

Facilités : accès rapide par l'autoroute 20, stationnement gratuit et ascenseur

CONCOURS

GAUFRES & CAFÉS

PAGE 22

Le journal de Lévis.com

ÉDITION DU 7 DÉCEMBRE 2016 - VOLUME 16 NUMÉRO 10 - 69 510 EXEMPLAIRES



> Page 03

Un voyage humanitaire au Sénégal... à 86 ans

Jean-Paul Roy a réalisé cet automne un rêve qu'il caressait depuis fort longtemps.

ATELIER BOUTIQUE
JOSEE GAGNON

BOUTIQUE CADEAUX
Unique | Éthique | Locale

100% FAITS AU QUÉBEC

418 837.3337

5650, rue Saint-Louis (suite 200), Vieux-Lévis
Nouveau! Magasinez en ligne
www.boutiquejoseegagnon.com

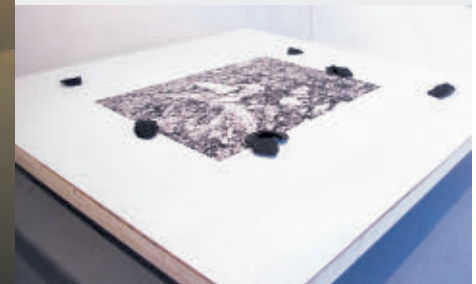
Priorité aux infrastructures

> Page 04

Revoir les grands espaces

Regart propose une nouvelle exposition.

> Page 23



CONSTRUCTION RÉJEAN MORIN
R.B.Q.: 8262-2275-48

418-882-6199 • 418-573-1588
REJEANMORIN.COM

TERRAINS DISPONIBLES à Lévis • Pintendre • St-Nicolas • St-Henri

PROFITEZ DES SUPERS TAUX D'INTÉRÊT

RABAIS POUVANT ALLER JUSQU'À **20 000\$**

SUR CERTAINS MODÈLES PRÊTS À LIVRER AVEC POSSESSION RAPIDE

MAISON À PINTENDRE



439 000\$
Taxes et terrain inclus

JUMELÉ À PINTENDRE



259 000\$
Taxes et terrain inclus

MAISON À ST-NICOLAS
MAISON À ST-HENRI



489 000\$
Taxes et terrain inclus



292 000\$
Taxes et terrain inclus

Credit photo: Courtoisie

108878

107143

Communautaire | p20

Arts et spectacles | p22

Sports et loisirs | p24

Agendas | p25

Nécrologie | p26

Annonces classées | p27

Emplois | p28

Immobilier | p29

Actualités

WEB + MOBILE + TABLETTE

Votre Journal de Lévis s'affiche partout !

Maintenant disponible en kiosque électronique (E-Paper 2.0).

Téléchargez l'application **MONJOURNALLOCAL**.

Découvrez-y aussi l'**EXTRA** notre supplément d'information hebdomadaire.



À lire sur : www.journaldelevis.com

Premier bilan positif pour DEL

- Économie

Collision entre un véhicule et un autobus sur l'autoroute 20

- Faits divers

Une 8^e place pour Dubreuil

- Sports et loisirs



Devenez fan de notre page Facebook au www.facebook.com/LeJournaldeLevis



Saint-Nicolas de retour à Saint-Nicolas

Les mascottes, les poussettes, Saint-Nicolas, ainsi que son fidèle âne chargé de peluches, ont transformé samedi le village de Saint-Nicolas en véritable lieu d'émerveillement, alors que s'y déroulait la désormais traditionnelle Fête de Saint-Nicolas avec son défilé matinal et ses différentes activités.



Sous un décor illuminé par la neige, les jeunes familles y étaient nombreuses à profiter de la température clémente pour visiter le secteur patrimonial et donner le coup d'envoi au temps des Fêtes quelques semaines en avance. Au total, près de 500 personnes ont ainsi participé à la journée de festivités.

«Dans l'ensemble, l'organisation est très fière. C'était un petit défilé à la hauteur et à la mesure du Village. Ce n'était pas sans envergure», a soutenu Pierre Bélanger, membre de Revitalisation Village Saint-Nicolas, l'organisme derrière l'activité.

En ce sens, ce dernier affirme avoir reçu déjà plusieurs commentaires positifs au sujet

de l'événement qui pouvait compter pour la première fois cette année sur une fanfare de jeunes élèves de la région, de même que sur la présence d'un groupe de scouts.

Notons qu'en plus du défilé de Saint-Nicolas, les visiteurs ont notamment pu profiter pendant la journée d'un spectacle de la Chorale de l'École du Grand-Voilier, d'une boutique des Fêtes mise sur pied par le Presbytère de Saint-Nicolas et de la projection du film *La guerre des tuques 3D*.

Selon l'organisation, la Fête de Saint-Nicolas sera de retour l'an prochain pour une nouvelle édition.

Par Raphaël Lavoie



Dre Isabelle Dumas
Dr Jérôme Charest
Dre Karine Moore
Dr Jean Carpentier
Dre Mélissa Mercier
Dr André Charest
Dre Annie Sauvé

Avec vous depuis plus de **40 ANS**



CLINIQUE DENTAIRE DE LÉVIS

Actuellement située au 9, rue Melville, Lévis

NOUS DÉMÉNAGEONS AU :

72, rte Président-Kennedy, Suite 201, Lévis • 418-833-5160

L'ouverture officielle sera le 23 janvier 2017.

Au plaisir de vous revoir dans nos nouveaux locaux.

Un octogénaire prend part à un voyage humanitaire

Jean-Paul Roy a toujours voulu vivre l'aventure avec un grand A. Pour différentes raisons, le résident du Petit domicile de Charny a longtemps mis ce rêve en veilleuse, jusqu'à ce qu'il décide enfin de se lancer dans un voyage humanitaire au Sénégal cet automne, à l'âge de 86 ans.

**mariane
bergeron**

@journaldelevis.com



Malgré son âge avancé, le Lévisien n'a pas l'habitude de rester sagement assis dans sa chaise berçante. Actif sur son vélo l'été et ses skis de fond l'hiver, Jean-Paul Roy carbure aux défis et n'a pas l'intention de s'arrêter de sitôt.

C'est dans cet esprit que l'octogénaire a approché l'organisme Osez voyager, qui développe deux créneaux distincts, soit les voyages personnalisés pour les personnes ayant des restrictions diverses, comme une mobilité réduite, et les missions humanitaires.

«J'ai toujours eu cette idée-là dans ma tête, et je me suis dit qu'à un moment donné, il faudrait que je réalise ce rêve-là. C'était impossible de vivre ça dans notre temps. Je me disais qu'il fallait que je fasse ça avant de mourir», relate Jean-Paul Roy.

Désireux de vivre une grande aventure qui lui permettrait de se surpasser, «Grand-pa' Jipi» est parvenu à convaincre la fondatrice de l'organisme, Sylvie Potvin, de l'intégrer dans le groupe qui partait seulement deux semaines plus tard pour le Sénégal. Ses yeux brillaient tellement qu'elle n'a pas été capable de lui dire non.

«Il s'agit d'un voyage sac à dos où rien n'est réservé à l'avance. On arrive là-bas, et il n'y a pas de véhicule qui nous attend, il n'y a pas d'hôtel de réservé. C'était le concept qui lui plaisait parce qu'on sort des sentiers bat-

tus et il y a plein d'imprévus. [...] C'est un marathon africain qu'il a fait, c'est exceptionnel», explique-t-elle.

Lorsque Jean-Paul Roy a annoncé à ses filles qu'il s'envolerait pour l'Afrique, la nouvelle a été accueillie avec beaucoup d'inquiétude. Elles ne trouvaient pas raisonnable de voir leur père participer à une mission aussi exigeante à 86 ans.

«Elles voulaient me protéger. Je leur ai dit d'arrêter de me protéger, que je voulais vivre des choses. Quand je parlais à la pêche, c'était la même chose. Je parlais avec mon canot sur le dos et elles étaient toujours inquiètes. Je leur ai fait comprendre que si je meurs là, ce n'est pas grave, parce que je vais mourir où j'aime vivre.»

L'objectif de la mission organisée par Osez voyager est de distribuer auprès des enfants divers objets, comme des crayons, des vêtements, des brosses à dents et des barres tendres. Jean-Paul Roy a particulièrement apprécié rencontrer les enfants. Il était important pour lui d'encourager les petits à poursuivre leurs études.

«J'ai toujours eu cette idée-là dans ma tête. Je me disais qu'il fallait que je fasse ça avant de mourir.»

De retour à Lévis depuis le 24 novembre, l'octogénaire songe déjà à participer à un autre voyage, plus conventionnel cette fois, au sein d'un groupe de l'âge d'or, par exemple. «Je n'ai pas fini encore! J'en ai fait un plus difficile, mais là, ça va me donner la chance de me débrouiller. Je vais être le plus actif du groupe de l'âge d'or», conclut-il avec fierté.



► Jean-Paul Roy a remis divers objets, comme des crayons, aux enfants rencontrés au Sénégal.



GALERIES du VIEUX-FORT
PLUS DE 40 BOUTIQUES & SERVICES EXCLUSIFS À LÉVIS

Gagnante au Salon des Artisans des Galeries du Vieux-Fort



Salon des ARTISANS

Catherine Larouche (à gauche) pose fièrement avec la gagnante de la toile, Mme Louise Côté de Lévis. Le tirage a eu lieu à la fin du Salon des Artisans, soit le 20 novembre 2016. Le Salon en était à sa 21^e édition et plusieurs artistes et artisans y ont pris part encore cette année.

Le prochain salon aura lieu les 13, 14 et 15 avril 2017 et à cette occasion, une mini-ferme sera aménagée pour le bonheur des tout-petits et même des grands.

7777 BOUL. GUILLAUME-COUTURE (15 MIN. DES PONTS) - SORTIE MGR BOURGET, AUTOROUTE 20

1^{p'tit} don pour 2^{p'tits} bedons!

repas **GRATUIT** pour votre enfant

Sur présentation de ce coupon, ce samedi, avec un don de 1\$ au profit du Club des petits déjeuners, vous contribuerez des petits déjeuners, vous contribuerez à nourrir un écolier le matin. Et pour vous à remercier, nous offrirons à votre enfant un repas du menu enfants **GRATUITEMENT**.




Valide jusqu'au 21 décembre 2016 79, route du Président-Kennedy 418 838-1444
* Plus de détails en restaurant.



St-Nicolas
1810, rte des Rivières
418 832-3030
Lévis
110, rte Kennedy
418 835-3449

SPÉCIAL DÉJEUNER
2 PERSONNES

2 ASSIETTES DU CHEF →

14

29\$

le tout pour

1 oeuf à votre goût
1 crêpe,
1 jambon,
1 saucisse,
1 bacon,
1 rôtie (au choix)
+ café inclus

Valide en salle à manger seulement du lundi au vendredi, de 7h à 14h ne peut être jumelé à aucune autre promotion

Valide jusqu'au 18 décembre 2016

Valide en salle à manger seulement. 1 coupon pour 2 personnes. Non valide les jours de fêtes.



Programme triennal d'immobilisations 2017-2018-2018

Les infrastructures au cœur des priorités

Le développement et l'entretien des infrastructures sont encore une fois au cœur des projets prévus dans les prochaines années à la Ville de Lévis, qui a présenté le 30 novembre les éléments qui composent son programme triennal d'immobilisations (PTI) pour les années 2017 à 2019.

Par marianebergeron@journaldelevis.com

La municipalité a présenté un PTI totalisant 294,6 M\$ pour des emprunts nets de 184,2 M\$. Selon les projections dévoilées, plus de 90 % des investissements, soit une somme d'environ 268 M\$, seront réservés à l'entretien et au développement des infrastructures.

Plusieurs projets fort attendus se retrouvent au cœur du programme triennal d'immobilisations, notamment la construction d'un com-

plexe aquatique à Saint-Nicolas (35,4 M\$), d'un viaduc à Saint-Rédempteur (22,5 M\$), d'un nouveau poste de police (17,5 M\$), le réaménagement du secteur de la Traverse (11,4 M\$) et le prolongement de la rue Saint-Omer (10 M\$).

Les réseaux de distribution de l'eau et leur interconnexion (34 M\$), la réfection de pavages, bordures et trottoirs (28 M\$), le développement et l'aménagement de parcs industriels (13 M\$) et la réfection de réseaux d'aqueduc, égout et voirie (10,8 M\$) occupent également une place non négligeable dans les investissements prévus.

Le transport et le développement du territoire représentent les parts les plus importantes des investissements en immobilisations, occupant plus du quart de la tarte chacun. L'hygiène du milieu et les loisirs et la culture suivent avec respectivement 20,8 % et 17,5 % des investissements totaux.

Le maire de Lévis, Gilles Lehouillier, indique que les projets qui garnissent le PTI ont été sélectionnés en cohérence avec les trois grandes priorités de la municipalité, soit le financement de projets liés aux attentes des citoyens, la mise à niveau des infrastructures et la mise en place d'une stratégie de

développement commercial et industriel.

De liste d'épicerie à vision

Lorsque l'on recule de quelques années, les montants prévus dans le PTI étaient beaucoup plus importants. En 2012, les projets inscrits au Programme triennal d'immobilisations atteignaient une somme de 490 M\$, alors que ceux présentés aujourd'hui totalisent 294,6 M\$.

«On revient de loin. Avant, les PTI ne voulaient rien dire. On mettait 490 M\$ de projets, et il fallait deviner les projets qui allaient être réalisés. [...] La liste d'épicerie, c'est terminé. Maintenant, on y va avec des visions et des orientations très précises», soutient le maire Lehouillier, qui n'était pas peu fier de souligner au passage que 98 % des projets inscrits pour l'année 2016 ont été réalisés.

Pour une première fois, la Ville de Lévis a prévu une marge de manœuvre en inscrivant des projets supplémentaires totalisant 15,5 M\$ d'emprunts nets. Ceux-ci pourront rapidement remplacer des projets qui doivent être retirés ou reportés pour diverses raisons.

Le budget de la municipalité pour l'année 2017 sera quant à lui adopté le 13 décembre prochain.

GRATUIT!

INITIATION INFORMATIQUE

POUR RECHERCHE D'EMPLOI (12 heures)

- Navigation sur Internet.
- Création et utilisation d'une adresse électronique
- Les réseaux sociaux en recherche d'emploi.
- Sites Internet de recherche d'emploi.
- Site d'Emploi-Québec et inscription à Placement en ligne.

Inscrivez-vous dès maintenant!
418.838.2848

107128

GESTION TRAVAIL CHAUDIÈRE-APPALACHES

Emploi Québec Chaudière-Appalaches

Super ENCAN

Dimanche 11 décembre 2016 dès 13 h

Endroit : Salle André Fortin
750, de l'Église (route 204) Saint-Jean-Port-Joli

Seront vendus sans réserve :
antiquités, meubles en pin, en chêne, en noyer, vaisselle, bibelots et autres.

Info : Mme JC Fortin : 418 598-3635
soir : 418 598-3620

Conditions de l'encan :
argent comptant, Visa, Mastercard, Interac.

107510

UNE OFFRE SPÉCIALE PROPULSÉE PAR RINFRET VOLKSWAGEN

Souriez à l'hiver avec nos offres exceptionnelles.



Modèle Highline-Raster

JETTA 2017
TRENDLINE TSI de 1,4 L AVEC BOÎTE MANUELLE

- Caméra de recul de série
- Moteur Turbo TSI de 1,4L de série
- App-Connect en option
- Régulateur de vitesse de série

LOCATION À PARTIR DE **237 \$** pour **48** avec **0 \$** C'est comme payer **55 \$**

/MOIS MOIS D'ACOMPTE /SEM. POUR 208 SEMAINES

RINFRET VOLKSWAGEN

LÉVIS, 5355, boul. Guillaume-Couture
418 833-2133
www.rinfretvolkswagen.com

L'exceptionnel existe, et il vous est accessible
Les offres se terminent le 3 janvier 2017.

107120

† Le paiement à la location est de 237\$ pour le modèle Jetta doit être effectué sur une base mensuelle et ne peut être prélevé toutes les semaines. L'équivalent du paiement par semaine est fourni à titre indicatif seulement. Cette offre de location d'une durée limitée est soumise à l'approbation du crédit par Volkswagen Finance est applicable à la location d'un modèle de base 2017 de Jetta Trendline avec moteur turbo de 1,4 L et boîte manuelle à 5 vitesses neuf et non immatriculé dont le PDSF est de 18 020\$. Frais de transport et d'inspection de prélivraison de 1 625\$ inclus. Un dépôt de sécurité de 290\$ et la première mensualité sont requis au moment de la signature. Le rabais de 0\$ est déjà pris en considération dans les montants à la location mentionnés ci-dessous. Frais de 0,15\$ du kilomètre applicables après 16 000 km. Frais liés à l'enregistrement du RDPRM (jusqu'à 46\$), droits et taxes applicables en sus. PDSF du modèle montré: Jetta Highline TSI 2017 de 1,8 L 30 220\$. Modèle montré à titre indicatif seulement. Le concessionnaire peut vendre ou louer à prix moindre. Une commande ou un échange entre concessionnaires peut être requis. Les offres sont en vigueur jusqu'au 3 janvier 2017 et peuvent être modifiées ou annulées sans préavis. Visitez offres.vw.ca ou votre concessionnaire pour les détails. «Volkswagen», le logo Volkswagen «Jetta», «Trendline», «Highline» et «TSI» sont des marques déposées de Volkswagen AG. ©Volkswagen Canada 2016.

Club **Rotary** de Lévis

Depuis plus de 25 ans au cœur de la communauté lévisienne!



Lors du déjeuner hebdomadaire, notre étudiante de la Finlande **Lotta Nuorivaara**, en visite pour l'année scolaire 2016-2017, elle nous a présenté son cher pays natal et discutée de ses premiers mois parmi nous ! Présentation faite dans la langue de Molière, qui, doit-on le mentionner, est sa 4^e langue (elle parle déjà le finnois, suédois et anglais). Lotta est en compagnie de Pascal Brulotte, président 2016-2017 et Christine Bellerive, conseillère au comité et membre du Club Rotary. **Bravo Lotta !**

Collaboration spéciale : **le journal de lévis**
Journal coopératif - Du vrai journalisme

Publicité payée par **SIMON ROY, notaire**

Gosselin Lagueux Roy NOTAIRES

Suivez-nous : **/Club-Rotary-de-Lévis**

108616

Espace Metta : pour du yoga authentique, intelligent et différent



➤ Héléne Doucet-Beaupré, Claire Laliberté et Philippe Boucher

Ouvert depuis quelques mois dans le Vieux-Lévis, l'Espace Metta offre depuis ce temps différents cours, ateliers ou formations pour permettre à tous de bénéficier des multiples bienfaits qu'apporte le yoga dans un lieu d'enseignement sécuritaire, non compétitif, paisible et inspirant.

«Nous avons le goût d'offrir un studio de quartier à notre couleur, soit du yoga authentique et simple où tout le monde est le bienvenu. Aussi, pour nous, le yoga crée une communauté et, notre studio, c'est un lieu de rencontre», expliquent d'emblée Héléne Doucet-Beaupré, Philippe Boucher et Claire Laliberté, cofondateurs de l'Espace Metta et professeurs à ce studio.

C'est en septembre que l'aventure d'Espace Metta a débuté. Professeurs de yoga à Rimouski durant de nombreuses années, Héléne Doucet-Beaupré et Philippe Boucher ont déménagé à Lévis pour des raisons professionnelles et ils ont décidé d'ouvrir un studio de yoga qui leur ressemble avec Claire Laliberté, une ancienne élève lévisienne de leurs cours à Rimouski.

Afin de respecter la mission qu'ils se sont donnée et avec l'aide de Caroline Sheehy, autre professeure du studio, les cofondateurs d'Espace Metta offrent une gamme diversifiée de cours qui rejoint autant les intérêts des débutants que des personnes expérimentées.

Les types de cours offerts sont les cours *équilibré, détente, la pratique soutenue* et la *série primaire de l'Ashtanga*. Également, Espace Metta propose à ses clients des ateliers thérapeutiques explorant différents thèmes, des formations et même des retraites yoga lors de voyages.

«L'enseignement de cours est cohérent et soutient une véritable progression adaptée aux besoins et capacités des élèves. Nous offrons une véritable expérience de bienveillance et de mieux-être. En résumé c'est du yoga authentique et accessible pour tous», soutiennent les trois cofondateurs de l'Espace Metta.

Situé au 5739, rue Saint-Louis dans le Vieux-Lévis, l'Espace Metta offre ses cours du lundi au dimanche à son studio. Les personnes intéressées à essayer l'approche Metta peuvent d'ailleurs participer à un atelier sur

le yoga régénérateur le 11 décembre prochain, de 14h à 16h, ou assister aux cours qui se tiendront lors de la période des Fêtes en se rendant directement au studio, du 13 décembre au 15 janvier.

Pour information ou inscription, vous pouvez consulter dès maintenant la page Facebook «Espace Metta», le www.espacemetta.ca ou joindre l'équipe du studio de yoga au 418 838-0330.



PIERRE LEBLANC
Courtier immobilier agréé
418 802-1314



VISITEZ
facebook.com/pierreleblanc.ca
pierreleblanc.ca
CONSTRUCTIONS NEUVES
à partir de **186 100\$**
CLÉ EN MAIN

NOUVEAU PROJET
ST-NICOLAS (ROC-POINTE)



MAISONS EN RANGÉE
À 3 MIN. DES PONTS

LIVRAISON PRINTEMPS / ÉTÉ 2017

- 3 chambres à l'étage
- Bois franc & céramique
- Terrain aménagé
- 2 stationnements

À partir de
275 625\$
CLÉ EN MAIN

PROFITEZ DE LA PROMOTION
"PRÉ-VENTE"

www.pierreleblanc.ca

45 CONDOS VENDUS
dans les 24 derniers mois

NOUVEAU MODÈLE
À VISITER

VISITE LIBRE LE DIMANCHE
DE 13H À 16H Sur Marie-Victorin (St-Nicolas)
500 pieds à l'Ouest du Golf Stasny

CONDOS ST-NICOLAS
unique dans le grand Lévis

- Superficie 1 407 pi² et +
- Balcon 245 pi²
- Immense espace de vie
- 2 chambres
- Plafonds 9 pi
- Stationnement intérieur
- Ascenseur
- Espace vert plus de 250 000 pi²

Ascenseur et garage



108876

AU VIEUX DULUTH®

MAINTENANT ROUVERT

ST-NICOLAS - LÉVIS
1484, ROUTE DES RIVIÈRES
LÉVIS, QC G7A 5G2
418-831-5551

Quel Festin pour les Fêtes!

RÉSERVEZ
POUR VOS PARTYS

ET CÉLÉBREZ
DANS NOTRE DÉCOR

ENTIÈREMENT RÉNOVÉ

AU VIEUX DULUTH.COM • APPORTEZ VOTRE VIN



SPÉCIAUX EN VIGUEUR
7 au 17 décembre 2016

BEAUDRY & CADRIN



suivez-nous à Beaudry Cadrin
(Libre service à Lévis)

Heures d'ouverture:
Lundi au mercredi de 8h à 17h
Jeudi 8h à 19h
Vendredi 8h à 17h
Samedi de 8h à 12h

LIBRE SERVICE

Votre panier d'épicerie
À PRIX D'ENTREPÔT

libreservicelevis@beaudrycadrin.com

OUVERT À TOUS

AUCUNS FRAIS D'ADHÉSION

**SAUMON FUMÉ
COHO TRANCHÉ**



GRIZZLY

23 78\$

715 G surgelé



**Saumon rose
sans peau, sans arêtes**
1,36 kg



20 10\$

**Thon pâle
flocon, dans l'eau**
1,85 kg



12 80\$

Gueuleton

12 x 99 g
Voir variétés



19 55\$

Saumon fumé

Atlantique tranché
70 g - surgelé



3 25\$

**Saumon fumé
érable bonbon**
454 g - surgelé



14 35\$

**Tartare aux deux
saumons**
150 g - surgelé



7 60\$

Mélange à muffin

5 kg - surgelé
Voir variétés



22 50\$

Pain Belge

gros croûte cru
25 x 690 g
surgelé



43 70\$

**Mélange à gâteau
pouding au chocolat**
6,8 kg - surgelé



50 00\$

**Tarte au citron
meringue**
10" 4 x 1100 g - surgelée



30 10\$

**Tarte
pomme/caramel**
8" 6 x 680 g - surgelée



24 65\$

Boules à pizza

Surgelées

16 oz 24 x 454 g

27 40\$

6 oz 60 x 170 g

23 30\$

8 oz 48 x 230 g

25 25\$



Images à titre indicatives seulement • les prix de ces spéciaux sont valides jusqu'à épuisement de la marchandise et peuvent être annulés en tout temps sans autre avis

80, rue Jacques-Nau, Lévis • 418 833-5599 poste 222

L'engagement de Maude Julien salué



Crédit photo : Centre d'images St-Léon

► Alain Boucher de Raymond Chabot Grant Thornton, partenaire de la catégorie a remis en mai dernier le prix Coup de cœur à Maude Julien.

Femme de cœur qui est engagée socialement depuis plusieurs années à Lévis, Maude Julien, directrice générale et adjointe clinique du Centre de pédiatrie sociale de Lévis, a vu son travail être salué par la communauté d'affaires alors qu'elle a remporté le prix Coup de cœur lors du 15^e gala des Pléiades – Prix d'excellence en mai dernier.

«Je dois avouer que j'étais quelque peu ébranlée lorsque j'ai appris que je remportais le prix. Il y avait aussi en nomination dans cette catégorie deux hommes d'expérience qui avaient vraiment laissé leurs traces dans la société. J'étais donc surprise que ce prix me revienne, surtout qu'il s'agissait d'un prix du public. [...] Ce prix représente beaucoup pour moi puisqu'il démontre une reconnaissance du public à l'égard du travail que l'on fait et de la cause que nous défendons», partage d'emblée Maude Julien sur l'importance pour elle du prix.

Rappelons qu'ouvert depuis le 6 décembre 2010, le Centre de pédiatrie sociale de Lévis accompagne depuis des enfants de 0 à 18 ans ainsi que leurs parents qui se retrouvent en situation de grande vulnérabilité comme le font d'autres organismes du genre fondés sous l'inspiration du travail du Dr Gilles Julien, le créateur de la pédiatrie sociale au Québec et père de Maude Julien.

Concrètement, l'organisme lévisien offre des services professionnels (médecin, travailleur social, art-thérapeute, etc.) et des activités (stimulation du langage, cours de musique,

camp de vacances, etc.) aux enfants qui ne reçoivent pas les services de nos systèmes.

Si le gouvernement du Québec supporte financièrement (pour 1/3 du financement) les centres de pédiatrie sociale, l'aide du public est aussi nécessaire et toujours primordiale pour permettre à ces derniers, comme le Centre de pédiatrie sociale de Lévis, d'accomplir leur mission. D'ailleurs, pour récolter les encouragements financiers du public, la Guignolée du Dr Julien se tient jusqu'au 15 janvier.

À Lévis, des activités spéciales marqueront à nouveau la tenue de cette activité de financement d'une importance vitale pour le Centre de pédiatrie sociale de Lévis. Lors du Marché de Noël de Lévis du 9 au 11 décembre, l'équipe de l'organisme lévisien tiendra un kiosque pour nourrir les visiteurs et où se dérouleront plusieurs activités d'animation. De plus, les 17 et 18 décembre, les bénévoles du Centre seront présents dans les rues du grand Lévis pour récolter les dons des gens.

Pour en apprendre davantage sur le Centre de pédiatrie sociale de Lévis ainsi que la Guignolée du Dr Julien, vous pouvez consulter dès maintenant le www.pediatriesocialelevis.org ou joindre l'équipe de l'organisme au 418 603-2775.



INSCRIPTIONS

Actuellement en cours par téléphone
418-838-4191 poste 2

Début des cours à partir du 7 janvier 2017

Plusieurs cours de danse pour tous les âges
À partir de 2 ans

(l'âge minimum doit être atteint au 30 sept 2016)



CLASSES OUVERTES

Jusqu'au 19 décembre

Bienvenue à tous!
Consultez notre site pour l'horaire

17, rue Notre-Dame, Lévis

Cours offerts également à St-Agapit, St-Henri et St-Charles et St-Lambert

UNE MULTITUDE D'IDÉES CADEAUX



DÉMARREUR À DISTANCE

RABAIS DE **25 \$***

à l'achat de tous nos démarreurs à distance intelligents

SIÈGES CHAUFFANTS

RABAIS DE **20 \$***

à l'achat d'un système chauffants pour 2 sièges



* Ces offres expirent le 30 décembre 2016. Détails en magasin. Sur présentation de cette publicité. Ne peut être jumelé à aucune autre offre. Certaines conditions peuvent s'appliquer.



Chèques-cadeaux disponibles

VITRO PLUS Ziebart

Lévis 4505, boul. Guillaume Couture

418 837-8148



VITROPLUS.COM

Une soirée à 2 au Cinéma

Courez la chance de gagner une paire de billets de cinéma

valide dans les cinémas de la rive-sud: Le Cinéma Lido et le Cinéma des Chutes.

Pour participer, rien de plus simple... Remplissez le coupon de participation et déposez-le ou postez-le au **Tirage cinéma**, 580, boul. Alphonse-Desjardins C.P. 1256, Lévis, G6V 8R8

Nom: _____
Adresse: _____
Tél.: _____
Courriel: _____

Participer avant le 31 décembre 2016



« S'IL FAUT QUE TU TIENNES
L'INTERRUPTEUR POUR PAS QUE
LE SAPIN DE NOËL S'ÉTEIGNE. »

Ça c'est pas normal!



FRANÇOIS

24/7

**BOUCHER
LORTIE**

Depuis plus de 30 ans, nous sommes à votre service pour assurer le confort de votre foyer. Nos experts en plomberie, électricité, chauffage et gaz naturel, sont disponibles pour vos urgences ou pour vos projets de rénovation.

Appelez-nous. **418 623-2323**

ON EST DE SERVICE SUR LA RIVE-SUD. PLUS DE 60 CAMIONS SUR LA ROUTE.

Dans l'œil de Michel



Par michellambert@journaldelevis.com

Les dirigeants de la région de Lévis, tels que Mathieu Deblois de Precinov ou encore Normand Gauvin (4^e photo) des Textiles Gauvin, dressent un bilan positif de leur implication au sein du Cercle des dirigeants de la région de Lévis du Réseau Ide. Depuis février 2016, une dizaine de dirigeants d'entreprises lévisiennes vivent l'expérience de développement collaboratif d'Ide. La plupart des dirigeants d'entreprises ont à relever plusieurs défis et enjeux stratégiques. Ide leur propose une nouvelle initiative visant à les sortir de leur isolement et à les amener à partager leurs préoccupations au sein d'un forum de pairs. La prochaine rencontre du Cercle aura lieu au mois de décembre à Lévis. Pour en savoir plus, appelez au 418 527-0225.

Il a été un grand ambassadeur de notre ville, il a été impliqué dans plusieurs événements, il a travaillé très longtemps comme représentant pour la brasserie

Molson et malheureusement, il nous a quittés la semaine dernière. J'aimerais offrir toutes mes sympathies à la famille de Guy Bélanger (sur la photo ci-dessous). Je pense à vous.



Denis Maranda, employé du CN, est revenu en enfance. Il a vécu de beaux moments lors de la partie de hockey des anciens Canadiens de Montréal qui s'est déroulée au Pavillon de la jeunesse lors du défi CN. Son idole Guy Lafleur agissait comme instructeur (5^e photo).

Vincent Couture (6^e photo) a collaboré au contenu du nouveau livre du Cana-

dien de Montréal, *Les Canadiens et la Coupe Stanley*. Il a eu le plaisir de collaborer au contenu avec Léandre Normand et Pierre Bruneau. J'invite les admirateurs des Canadiens à se le procurer.



Kathleen Roy a vécu toute une semaine pour son anniversaire avec sa fille Laurie (sur la photo à gauche). Elles se sont grandement amusées à Las Vegas. Bonne fête ma grande Lévisienne.

Jacques Papillon, qui travaille à la Ville de Lévis, avait un beau mot à dire en tant que nouveau grand-papa. «Depuis quelques jours, parmi les quelque 7 milliards d'humains sur cette terre, un seul peut m'appeler grand-papa. Bienvenue Éliott (sur la photo suivante)! On se connaît peu tous les deux, mais ta mère, toi et moi, on a déjà couru le Marathon de Boston ensemble! C'est peut-être pour ça que tu étais si pressé de sortir (presque 3 semaines avant la date prévue). Tu seras peut-être un joggeur toi aussi? Qui sait? Tu en as de la chance mon petit bonhomme, tes parents, je les connais et je sais qu'ils ont beaucoup d'amour à te donner. Tu aurais dû voir leur regard et leur fierté lorsque tu nous as été présen-

té. Si petit et déjà tu nous combles de bonheur!» Grand-papa, mon ami Jacques, félicitations à vous tous!



Le Regroupement des acteurs en petite enfance de Lévis (RAPEL) est un regroupement de partenaires mobilisés autour des besoins des familles lévisiennes ayant des enfants de 0 à 6 ans. Composé de 24 partenaires provenant de différents secteurs, le regroupement se concerte afin d'améliorer les services offerts aux familles. Dans le cadre de la Journée nationale de l'enfant, le RAPEL était heureux d'organiser, pour une 4^e année, deux jours d'activités afin de promouvoir les droits des enfants. Une des activités s'est déroulée au Stade Honco. Quel bel événement pour notre jeunesse!

Bonne semaine et n'hésitez pas à me faire parvenir vos bons et mauvais coups ainsi que de m'écouter le mercredi en fin de journée au 96.9 FM.

Pour Noël offrez

CERTIFICATS-CADEAUX, CINÉ-CARTES ET AUTRES FORFAITS

5\$ 10\$ CINÉ CARTE

www.cine-detente.ca

BILLETTERIE EN LIGNE BOUTIQUE EN LIGNE

Cinéma Lido des Chutes

Cinéma Lido : 418.837.1249
Cinéma Des Chutes : 418.831.5071

CINÉMA Des Chutes

cinéma Lido

LES AVENTURIERS VOYAGEURS
ISLANDE
CINÉMA DES CHUTES
mardi 6 déc. 13h • mercredi 7 déc. 19h

OPÉRA - Lévis
SAMSON & DALILA
MAR. 6 DÉC - 19H30

Aussi à l'affiche:

Docteur Strange
Mal de pierres (des Chute)
Harry, portrait d'un détective privé (Lido)
Les animaux fantastiques
Méchant Père Noël 2
17 ans, sérieusement?

LES JEUDIS À 10\$

Entrée 6\$ | Petit combo 4\$
*Ajoutez 3\$ pour le 3D

NOUVEAUTÉS

ROGUE ONE A STAR WARS STORY
DECEMBER 15
Billets en prévente

AVANT PREMIÈRE LE 15 DÉCEMBRE 19H ET 21H30

MOANA L'ARRIVÉE Les Trois ALLIÉS

VOYEZ BOUGON Billets en prévente

AVANT PREMIÈRE LE 15 DÉCEMBRE 19H ET 21H30

Gagnez une ciné-carte de 10 FILMS au www.journaldelevis.com

Vol qualifié dans un dépanneur : un suspect arrêté

02

Les policiers ont finalement mis la main au collet de l'auteur présumé d'un vol qualifié survenu au dépanneur et station-service Sonic de Saint-Nicolas le 12 novembre dernier, puis d'une introduction par effraction trois jours plus tard dans le même commerce.

décembre

Un homme de 25 ans de Lévis devait comparaître vendredi dernier pour trois chefs d'accusation, soit introduction par effraction, recel et vol qualifié.

Rappelons que vers 22h le 12 novembre, l'homme serait entré dans le dépanneur situé sur la route Marie-Victorin en portant un cache-cou pour masquer son visage. Il aurait alors demandé l'argent du tiroir-caisse au commis présent, puis aurait passé par-dessus le comptoir pour voler une somme d'argent. Trois jours plus tard, soit le 15 novembre, le même suspect serait entré par effraction dans le commerce de Saint-Nicolas et aurait commis un autre vol. L'enquête des policiers et les éléments de preuve trouvés au domicile de l'individu permettent de relier l'homme de 25 ans aux deux événements.

EN DÉCEMBRE NE MANQUEZ PAS

**NOS RABAIS
SURPRISES**

OBTENEZ DE

15% À 25%*
de rabais

sur toute la marchandise

*Taxes en sus. Ne peut être jumelé à aucune autre offre. Détails en magasin

Courez la chance de gagner l'un des 6 coffres à bijoux horloge de BULOVA, d'une valeur de 200\$ chacun. 1 coupon de participation pour chaque tranche de 50\$ d'achat.

Nouveauté

Venez voir notre superbe collection de bijoux mode



Nous serons ouverts tous les dimanches de décembre de 10h à 16h et tous les soirs de la semaine à partir du 12 décembre



Bijouterie Boivin

6648, rue St-Georges, bureau 1, Lévis • 418 838-5552
www.bijouterieboivin.com

Se raccrocher à la vie grâce à ses passions

Plus de 150 jeunes de 5^e et 6^e année de l'école Saint-Joseph ont reçu toute une leçon de courage, de détermination et de positivisme le 16 novembre dernier, alors que l'artiste-peintre professionnel Michel LeBlanc est venu leur présenter son atelier-conférence *L'art rassemble*.

Par raphaellavoie@journaldelevis.com

S'appuyant sur son expérience personnelle, le conférencier y a abordé les thèmes de l'intimidation, de la différence, mais aussi, et surtout, de la force des passions qui permettent de traverser les épreuves les plus difficiles.

Ayant lui-même vogué à travers différents moments sombres, Michel LeBlanc en sait quelque chose.

Accroché aux stéroïdes anabolisants à l'âge

de 16 ans puis victime de deux tumeurs aux seins à l'âge de 20 ans, l'homme originaire de Rimouski a, plusieurs années plus tard, été frappé dans un face à face par un chauffard. Gravement blessé, il évite de peu l'amputation, mais devra subir de nombreuses chirurgies et perdra l'usage normal de ses jambes.

Chaque fois, la convalescence sera ardue et truffée de passages à vide pour Michel LeBlanc, mais, chaque fois, sa passion pour l'art, et plus particulièrement la peinture, viendra le raccrocher à la vie.

«Il faut s'accrocher à nos passions dans notre vie pour réussir à tasser les choses plus néfastes. C'est ce que je veux leur montrer», explique-t-il.

C'est donc ce message d'espoir et de dépassement de soi que l'artiste-peintre est venu partager avec fougue, amenant les jeunes à sortir de leur zone de confort.

Tous vêtus d'une «jaquette» d'hôpital à leur entrée dans la salle, les élèves ont notamment été poussés à laisser tomber leurs différences et se rassembler autour d'une activité d'art collectif, produisant au final une grande murale tous ensemble.

Le conférencier visait ainsi à sensibiliser



son auditoire sur le thème de la discrimination, tout en démontrant les bienfaits de l'art.

«On veut faire en sorte que tout le monde soit pareil. On se sert de notre créativité et de notre intelligence pour arriver à créer des peintures collectives», soutient-il.

Artiste-peintre, comédien et conférencier, Michel LeBlanc expose présentement aux quatre coins du globe, notamment aux États-Unis et à Singapour, et a récemment fait paraître un livre qui raconte son récit, intitulé *L'art qui fait revivre*.

SUPERBE LOCAL À LOUER



- Libre immédiatement
- Situé au 5159, boul. Guillaume-Couture à Lévis
- De 1000 p.c. à 4400 p.c. disponibles (peut-être subdivisé), possibilité d'accueillir entre 4 à 16 employés.
- Projet clé en main tout inclus. Nombreuses places de stationnement.

Contactez Mario Pépin au 581 998-7689

108186

ZONE C

SECTEUR SAINT-NICOLAS,
À 3 KM DES PONTS



SEUL QUARTIER ENTièrement CONTEMPORAIN

DÉJÀ 9 TERRAINS VENDUS
PLUS QUE 16 DISPONIBLES,
À PARTIR DE 125 000 \$

TERRAINS VENDUS ■

ZONE-C.CA

581.982.9438



CORTEN

DÉVELOPPEMENTS IMMOBILIERS
CONSTRUCTION

DES NOTAIRES REGROUPANT PLUS DE 100 ANS D'EXPÉRIENCE

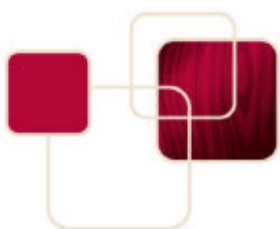
AU SERVICE DES GENS DE LÉVIS-BELLECHASSE



**Huit notaires; quatre bureaux; une seule et même équipe forte
qui vous conseille avec rigueur et humanité.**

L'étude de notaires Brochu Asselin Lajeunesse a acquis l'étude Poulin et Lavertu notaires afin d'unir leurs expertises. Une union naturelle entre deux études qui partagent les mêmes valeurs de dévouement et d'engagement auprès de leur clientèle. C'est donc dans un esprit de quiétude que Me Hugues Poulin, notaire, prendra sa retraite le 31 décembre prochain.

Nous sommes une équipe dévouée à protéger vos intérêts.



Brochu Asselin Lajeunesse
Poulin et Lavertu
NOTAIRES

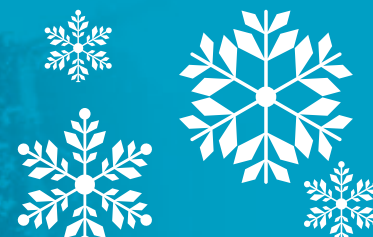
www.notairesbal.com



LÉVIS | 418 834-5400
ST-HENRI | 418 882-3456
CHARNY | 418 832-1818
ST-ANSELME | 418 885-4400



PROGRAMMATION HIVER 2017



106593



La campagne de financement est relancée! Nous vous invitons à supporter l'œuvre du Patro de Lévis en allant à « Financement/Don » www.patrodelevis.com

Inscription en ligne:
www.patrodelevis.com
à partir du 14 décembre
Selon places disponibles

Inscription en personne

14 décembre et 9 janvier
de 9h à 11h30, de 13h30 à 16h30
et de 18h30 à 20h30
Selon places disponibles

Etu-Actifs : Ateliers supervisés de devoirs et de leçons et activités pour promouvoir un mode de vie sain et actif. Pour les enfants de 8-11 ans, du lundi au jeudi, de 15h30 à 18h, du 23 janvier au 12 avril. Coût : 5\$ à 20\$ / session

ENFANTS

Activités	Début	Fin	Jour	Sem	Début	Fin	Coût/ session
Anglais 6-8 ans	14-01	08-04	Samedi	12	13h00	14h30	47\$
Anglais 9-12 ans	14-01	08-04	Samedi	12	13h00	14h30	47\$
Art dramatique 8-11 ans	14-01	08-04	Samedi	12	10h00	11h30	47\$
Atelier soccer 6-8 ans	14-01	08-04	Samedi	12	10h00	11h15	47\$
Atelier Soccer 9-12 ans	14-01	08-04	Samedi	12	13h00	14h30	47\$
Brico 5-7 ans	14-01	08-04	Samedi	12	13h00	14h15	47\$
Chant 8-11 ans	14-01	08-04	Samedi	12	10h00	11h30	47\$
Club d'échecs avec Le Club d'échecs de Lévis	16-01	10-04	Lundi	12	18h30	22h00	40\$
Cuisine 10-14 ans	14-01	08-04	Samedi	12	13h00	14h30	55\$
Danse avancé 8-11 ans	14-01	08-04	Samedi	12	13h00	14h15	47\$
Danse débutant 5-11 ans	14-01	08-04	Samedi	12	10h00	11h15	47\$
Dessin 8-11 ans	14-01	08-04	Samedi	12	14h30	15h45	47\$
Espagnol	20-01	14-04	Vendredi	12	18h30	19h45	47\$
Guitare 8-11 ans (3 groupes de 50 min)	20-01	14-04	Vendredi	12	18h15	20h30	47\$
Hockey cosom	20-01	14-04	Vendredi	12	18h15	20h00	47\$
Informatique	14-01	08-04	Samedi	12	13h00	14h30	47\$
Pâtisserie 8-14 ans	14-01	08-04	Samedi	12	10h00	11h30	55\$
Peinture 8-11 ans	14-01	08-04	Samedi	12	10h00	11h30	47\$
Samedi jeunesse 8-11 ans	14-01	08-04	Samedi	12	9h00	12h00	55\$
Samedi jeunesse 4-7 ans	14-01	08-04	Samedi	12	9h00	12h00	55\$

RELÂCHE DU 6 AU 10 MARS 2017

Camp d'animation pour les 4 à 12 ans. Tarifs : 130\$ pour la semaine ou 33\$ par jour, 40\$ pour la journée à Valcartier

ADOS

Activités	Début	Fin	Jour	Sem	Début	Fin	Coût/ session
Club d'échecs avec Le Club d'échecs de Lévis	16-01	10-04	Lundi	12	18h30	22h00	40\$
Impro junior secondaire 1 et 2	17-01	11-04	Mardi	12	16h30	18h30	47\$
Impro junior secondaire 3, 4 et 5	17-01	11-04	Mardi	12	16h30	18h30	47\$
Informatique	16-01	10-04	Lundi	12	18h30	20h00	47\$
La clique Jeux style. donjons dragons	18-01	12-04	Mercredi	12	18h15	20h30	47\$
Option théâtre	16-01	10-04	Lundi	12	18h30	20h00	47\$

SPORTS POUR ADULTE

Activité	Début	Fin	Jour	Sem	Début	Fin	Coût/ session
Badminton ligue	17-01	04-04	Mardi	12	20h15	22h00	45\$
Club de ski de fond (pour occasionnels seulement)	12-01	30-03	Jeudi	5	9h00	16h	15\$ par sortie
Hockey cosom ligue mixte	16-01	10-04	Lundi	12	18h30	21h30	75\$
Hockey cosom masculin ligue du jeudi	19-01	13-04	Jeudi	13	18h15	23h00	75\$
Hockey cosom masculin ligue du dimanche	15-01	23-04	Dimanche	13	18h00	22h00	75\$
Volley-ball ligue mixte	18-01	05-04	Mercredi	12	19h00	22h00	75\$
Zumba	17-01	11-04	Mardi	12	19h00	20h00	70\$
	19-01	13-04	Jeudi	12	19h30	20h30	70\$
Zumba gold 55 ans et plus1	16-01	10-04	Lundi	12	13h30	14h30	70\$
Zumba gold 55 ans et plus 2	18-01	12-04	Mercredi	12	13h00	14h00	70\$
Zumba strong.	16-01	10-04	Lundi	12	14h45	15h45	70\$

ARTS ET CULTURE

Activité	Début	Fin	Jour	Sem	Début	Fin	Coût/ session
Club d'échecs de Lévis	16-01	12-06	Lundi	19	18h30	22h00	40\$
Club de lecture nouveau genre	19-01	23-02	Jeudi	6	13h30	14h30	45\$
Dessin débutant	19-01	30-03	Jeudi	10	9h30	11h30	70\$
DIY (Do it yourself) et Pinterest.	19-01	30-03	Jeudi	10	19h00	21h00	65\$
Modèle vivant, en atelier libre (dessin nu pose courte et longue)	18-01	29-03	Mercredi	10	19h00	21h30	145\$
Modèle vivant, en atelier libre de la Chapelle (dessin nu pose longue et Portrait)	19-01	30-03	Jeudi	10	13h30	16h00	145\$
Peinture à l'huile intermédiaire et avancé.	26-01	06-04	Jeudi	10	13h30	15h30	65\$
Peinture à l'huile tous niveaux	17-01	11-04	Mardi	12	13h30	15h30	75\$
Peinture aquarelle débutant et intermédiaire	25-01	05-04	Mercredi	10	13h30	15h30	65\$
Peinture aquarelle tous niveaux	18-01	29-03	Mercredi	10	13h30	15h30	65\$
Sculpture sur bois débutant	17-01	11-04	Mardi	12	19h00	21h00	75\$
Sculpture sur bois intermédiaire avancé	18-01	12-04	Mercredi	12	19h00	21h00	75\$
Tricot intermédiaire-avancé	18-01	29-03	Mercredi	10	9h30	11h30	75\$
	18-01	29-03	Mercredi	10	13h00	15h30	90\$
Vitrail	14-03	16-05	Mardi	10	13h30	16h00	90\$
	14-03	16-05	Mardi	10	18h30	21h00	90\$

LE MARCHÉ DE NOËL DE LÉVIS

LA GUIGNOLÉE
 CENTRE DE PÉDIATRIE SOCIALE DE LÉVIS
du DR JULIEN



9-10-11 DÉCEMBRE
AVENUE BÉGIN • VIEUX-LÉVIS

Vendredi 16 h à 20 h • Samedi et dimanche de 9 h à 17 h

PROGRAMMATION SUR LE SITE

Animations sur la rue - Contes traditionnels
Chorales - Musique traditionnelle
Mini spectacle - La P'tite ferme du sous-bois
Père Noël
Rouge et Or Football, présentation de la Coupe Vanier
Et plus...

Vieux-levis.com


Une réalisation de :



CORPORATION DE DÉVELOPPEMENT DU
VIEUX-LÉVIS



Faites un don sur place ou en ligne
pediatriesocialelevis.org



Partenaires majeurs :



Programmation

Animation en continu sur la rue

Contes traditionnels
 Marie-Laurence Nolin, Duchesse de Lévis et Bonhomme Carnaval
 Festival du conte Jos Violon
 Chorales- Membres du Chœur du CÉGEP Lévis-Lauzon
 Musique traditionnelle – Les Oreilles de Criss
 La P'tite Ferme du Sous-Bois
 Le Père Noël et les mascottes de la Guignolée
 Rouge et Or Football, présentation de la Coupe Vanier

«La Tournée gourmande»

Vous aimez manger et faire des découvertes ?

Venez déguster l'un des plats spécialement concocté par nos restaurateurs du Vieux-Lévis dans la cadre de notre Marché de Noël de Lévis.

Ces plats proposés uniquement pour l'événement sont conçus avec et autour des ingrédients de la région. Tous les chefs sont présentement en phase de création... Préparez vos papilles !

Barbacoa BBQ :

L'authentique restaurant Memphis BBQ de la région
 Les Côtes Levées aux porcs du Québec
 Parfaitement assaisonnées et cuites très lentement dans notre fumoir Ole Hickory

Le Bistro St-Louis :

"Grilled cheese" revisité
 Sandwich mettant en valeur de délicieux fromages d'ici dont le Migneron de Charlevoix ainsi que 4 fromages de la Fromagerie La Chaudière, le Tiguidou (doux et fort), le Rightrou et le Mamamia.

Le Café La Mosaïque :

Un latté à l'érable avec le sirop d'érable de la compagnie Les Sucreries DL (du Lac Etchemin)

Le Corsaire Microbrasserie :

Boudin noir maison
 Sauce au foie gras de canard, aligot de pommes de terre et légumes sautés au beurre. Les produits proviennent des Élevages Bonneau de St-François de Montmagny et Les Gibiers Canabec

La Courtisane :

Fromage La Sauvagine (Fromagerie Alexis-de-Portneuf)
 La Sauvagine, ce fromage aux arômes de beurre frais et de champignons sera mis à l'honneur le temps du Marché de Noël.

Le Petit Palais :

Salade spéciale de Noël. Concombre, céleri et poivrons de couleurs

Les P'tits Oignons :

Les P'tits Oignons vous proposent un délicieux Pâté à l'Oie du Québec. Une chair délicate provenant de la Maison du Gibier.

Le Soixante 5 – table Végé :

Bourguignon de pleurotes de Chaudière-Appalaches au vin du Domaine Bel-Chas. Mijoté de pleurotes frais de la champignonnière « Champignons des Appalaches », sauce au vin rouge du Domaine Bel-Chas, purée de pomme de terre et panais.

L'îlot + Galerie Art'chipel :

Soupe immunité chaga-champignon (Sur place ou to-go)
 -Une soupe santé et goûteuse à base de bouillon de chaga du Québec, miso et champignons

L'Intimiste :

Le restaurant Bistro chic du Vieux-Lévis
 Cannelloni au veau de Charlevoix de la Ferme Clément Labrecque
 Sauce corsée à l'échalote et émulsion de sauce poivrée à l'orange



Présentation du Marché de Noël de Lévis



Au nom de tous mes collègues du conseil municipal, j'ai le plaisir d'inviter toute la population lévisienne et de la grande région de la Chaudière-Appalaches à participer à la 8e édition du Marché de Noël de Lévis qui se dérou-

lera sur l'avenue Bégin dans le Vieux-Lévis, les 9, 10 et 11 décembre prochains.

La Corporation de développement du Vieux-Lévis travaille avec énergie pour faire de cet événement un lieu de rassemblement mémorable où familles

et amis pourront vivre ensemble des moments formidables. Sapins éblouissants, lumières scintillantes, musique et chants traditionnels, produits du terroir, tout sera en place pour créer l'ambiance festive du temps des Fêtes.

Je tiens à féliciter le comité organisateur de cet événement et à remercier à tous les artisans et les artisanes qui y participeront.

Je souhaite la cordiale bienvenue à toutes et à tous !

Gilles Lehouillier - Maire de Lévis



C'est avec un immense plaisir que je m'associe à la 8e édition du Marché de Noël de Lévis. Cet événement est une occasion de vous offrir une expérience enchanteresse et de délicieuses découvertes grâce à nos

produits régionaux. Je vous partage également ma fierté de représenter la Guignolée du Dr Julien.

Je tiens à féliciter et à remercier la Corporation de développement du Vieux-Lévis, ainsi que le Centre

de pédiatrie sociale de Lévis, les bénévoles ainsi que tous les généreux partenaires qui œuvrent sans relâche afin de faire de ces événements des succès.

J'invite toute la population à venir en grand nombre apprécier cette 8e édition du Marché de Noël de Lévis et à être généreux lors de la Guignolée du Dr Julien le 9 décembre prochain.

François Paradis - Député de Lévis

L'avenue Bégin accueillera pendant les 9-10 et 11 décembre prochains la huitième édition du Marché de Noël de Lévis. D'inspiration européenne, cet événement désormais bien établi à Lévis annonce le temps des fêtes de fin d'année. Venez donc profiter de la venue de la vingtaine de producteurs de Lévis et de la région pour découvrir des produits savoureux du terroir, pour vous donner de nombreuses idées de cadeaux grâce à la présence d'artisans locaux et pour profiter d'un moment festif avec vos enfants.

Cette année encore, les maisonnettes en bois, des décorations lumineuses et les sapins de Noël reviennent sur l'avenue Bégin pour lui donner une ambiance féérique et festive. Cet événement unique saura encore vous charmer à la fois par son choix de produits gourmands et artisanaux et par les nombreuses activités qui l'entoureront : mini-ferme, chorales, contes, musique traditionnelle, venue du Père Noël, mini spectacle, le Bonhomme Carnaval et la Duchesse de Lévis, l'équipe du Rouge et Or Football avec la Coupe Vanier...

Cette année encore le Marché de Noël de Lévis sera placé sous le thème du partage avec la présence de la Guignolée du Centre de Pédiatrie Sociale de Lévis.

Pour la première fois un événement spécial « La Tournée Gourmande » vous donnera l'occasion de venir déguster un plat ou un met spécialement concocté et mis à l'honneur sur la carte de nos restaurateurs du Vieux-Lévis !

Durant cette fin de semaine, c'est aussi tout le Vieux-Lévis qui vient s'animer avec une programmation satellite riche et variée.

Vous pourrez profiter d'une expo-cadeaux à la Galerie Louise-Carrier, d'un atelier de fabrication de savons chez Histoire de Bulles ou encore d'une visite à la Maison Alphonse Desjardins pour découvrir le Noël Victorien chez les Desjardins ... C'est donc tout le Vieux-Lévis qui vous proposera de nombreuses activités à partir du 9 décembre !

Les détails et horaires de la programmation des activités satellites et de « La Tournée Gourmande » sont présents sur le www.vieux-levis.com et sur le facebook Vieux-Lévis

En plein cœur du Vieux-Lévis, vous pourrez ainsi profiter des 25 producteurs locaux mais aussi des nombreux commerces déjà présents dans le quartier ce qui vous permettra de bénéficier d'une offre de produits abondante et diversifiée. Sous le charme d'un quartier qui brillera de mille feux, vous pourrez déambuler parmi des maisonnettes colorées, en humant les effluves des fins produits du terroir en se réchauffant autour d'un feu de bois tout en sirotant un bon breuvage chaud.

Nous espérons vous voir encore nombreux cette année pour profiter de ce moment festif, où vous pourrez découvrir de nombreux produits du terroir et de l'artisanat local et profiter de cette belle tradition qui s'installe à Lévis.

UNE HISTOIRE À VISITER



LE NOËL VICTORIEN CHEZ LES DESJARDINS

La Maison Alphonse-Desjardins s'est parée de ses plus beaux atours pour vous accueillir! **Du 24 novembre 2016 au 8 janvier 2017**, venez donc découvrir avec nous l'origine des traditions entourant les festivités de Noël et du Nouvel An à l'époque des Desjardins.

Les samedis et dimanches, bricolage pour les enfants et dégustation de plum-pudding.

Entrée libre

Maison Alphonse-Desjardins
6, rue du Mont-Marie, Lévis
418 835-2090, poste 556 6400
ou shad@desjardins.com

/MaisonAlphonseDesjardins

Desjardins
Société historique
Alphonse-Desjardins



Présentation des producteurs présents au Marché de Noël de Lévis

Le Marché de Noël de Lévis est le moment idéal de faire connaître le savoir-faire des producteurs agricoles de la région et de montrer la grande diversité des produits offerts. 25 entreprises seront présentes cette année avec des viandes de spécialité, des produits fins du terroir, des boissons alcoolisées, des vêtements d'artisanat et autres produits et cadeaux typiques des fêtes ! Vous y trouverez d'excellentes idées de cadeaux et vous pourrez dénicher ce qui vous permettra de vous démarquer lors de vos repas du temps des Fêtes.

Alpagas Amazone

En exploitation à Saint-Étienne-de-Lauzon, la petite ferme Alpagas Amazone élève des alpagas. Cette fibre hypo allergène est 8 fois plus chaude que la laine de mouton et aussi douce que le cachemire. À partir de cette laine sont confectionnés : bas, foulards, mitaines, tuques et tapis de sol.

Chèvrerie des Mines

Située à Saint-Augustin-Desmaures la Chèvrerie des Mines fait découvrir la viande de chevreau, une viande savoureuse et bonne pour la santé. Toutes les parties du chevreau : gigot, épaule, steak ... ainsi que des saucisses et saucissons seront disponibles au comptoir.

Création MOMO

Préoccupée par la surconsommation, l'entreprise recycle des manteaux de fourrure en leur donnant une 2e vie. Ils deviennent des courtpointes, des couvre-lits, des coussins ...

Cruzine

Le Chef Steven Lavoie de Cruzine est un consultant en alimentation vivante, un traiteur, un sommelier et pour les événements, il offre un service de Bar Mobile unique. Vous pouvez réserver votre bûche, un panier ou votre repas de Noël préparé pour vous par le Chef Steven.

Eddy Roy Marketing

Courtier et distributeur alimentaire de produits du Québec, Eddy Roy vous présente : La Nougaterie, les petits pots Retour aux sources, Épicéa et plus encore.

Érablière Gilles Poulin

Le producteur de l'érablière Gilles Poulin sera présent pour présenter ses produits de l'érable présentés dans des emballages cadeaux.

Filon Maraîcher

Les propriétaires du Filon Maraîcher installés à Saint-Gilles de Lotbinière offrent des paniers de légumes et de fruits biologiques en saison. Pour le temps des Fêtes, dégustez « La Juliette » une liqueur de gadelles qui rend intacts les arômes et l'intensité de ce petit fruit.

Fraisière Garneau

Producteur de petits fruits certifiés Écolo-Max situé à St-Charles de Bellechasse, l'entreprise vous propose une variété de délicieux produits créés à partir de ces fruits : confitures et tartes.

La Maison du Miel

Cette entreprise artisanale de St-Nicolas produit une variété de miel, de la cire d'abeille, des bonbons, et des chandelles.

Le Marché public de Lévis

Les marchands du Marché public de Lévis seront présents pour vous faire découvrir et goûter gâteaux aux fruits, fromage de Charlevoix, huile d'olive, caramels et plus.

La P'tite ferme du sous-bois

Ferme d'élevage située à Saint-Jean-Chrysostome, la P'tite ferme du sous-bois offre des produits de porc, veau, agneau, poulet, dinde, lapin, canard, oie et pintade de qualité. Tous les animaux sont nourris de moule sans hormones de croissance, de foin, de légumes et de fruits.

Le Ricaneux

Au cœur de la région de Bellechasse, à Saint-Charles, l'entreprise Le Ricaneux produit des vins et des alcools de petits fruits. En exploitation depuis 1988, elle est l'entreprise la plus ancienne dans ce type de production au Québec.

Les Bisons Chouinard

La viande de bison constitue un excellent choix puisqu'elle est savoureuse, faible en gras et riche en protéines. Installée à Saint-Jean-Port-Joli, la ferme d'élevage Les Bisons Chouinard vous offre des coupes de viande et des mets préparés.

Les Délices de chez-nous

C'est le plaisir de découvrir le goût de produits issus de producteurs-artisans de la région. Conserve, viandes, mets préparés surgelés, saucisses, tête fromagée.

Les Sucrieries de Chloé

La petite cabane à sucre installée sur l'avenue Bégin offrira de la tige d'érable sur neige, des crêpes, de la soupe aux pois et la boutique déclinera les produits artisanaux de l'érable. Beurres, chocolats, coulis, cornets, gelée.

Les Volières de Baie St-Paul

Situé aux portes de Charlevoix, cette ferme familiale élève des lapins, des pintades, des caillies ainsi que le roi de la ferme le faisan ! Un atelier-boutique attenant à la ferme transforme les viandes en confits, saucisses, rillettes, terrines et en viandes prêts à cuisiner.

Marie Bobine

Cette petite entreprise de Lévis confectionne de magnifiques accessoires adaptés pour les bébés, les enfants et les mamans.

Nature Amalys

Offre des soins reliés à une gamme de produits québécois entièrement naturels pour toute la famille. Les produits présentés sont Cocooning Love, Marée-Chandelles, Opale-essence, Naturellement Bain et Belle à Croquer.

Nature Émergente

C'est la culture et la cueillette de plantes médicinales qui sont transformées en produits : savons, crèmes, onguents et tisanes. Également, l'entreprise propose des objets décoratifs faits en bois : boucles d'oreilles, lampes.

Pralinéable

Petite entreprise de Lévis, elle se spécialise dans la production d'amandes et de pacanes à l'érable. Issues de l'érablière familiale, les Pralinéable sont de délicieuses collations qui se glissent facilement dans un bas de Noël.

Verger & Cidrerie à l'Orée du Bois

Ce verger & cidrerie situé à proximité du village de Saint-Antoine-de-Tilly se spécialise dans la fabrication artisanale de cidres de glace, fort et mousseux. L'entreprise conçoit également des cidres ainsi que des beurres et confitures.



crédit: Christian Labbé

Verger & Vignoble Casa Breton

Située dans la région de Bellechasse, l'entreprise transforme une bonne partie de ses récoltes en cidre, vins, mistelles, jus de pomme, moût de pomme, vinaigre et en différents beurres de fruits

Vignoble Clos Lambert

Ce vignoble d'inspiration médiévale situé sur les terres de Saint-Jean-Chrysostome produit un vin rouge et blanc épicé se buvant à cette période de l'année chaud. Le vignoble produit également un vin blanc, rouge et mousseux plus classique.

Et si on leur donnait de meilleures chances?

La guignolée du Dr Julien pour le Centre de pédiatrie sociale de Lévis



Le 17 décembre prochain c'est la Guignolée du Dr Julien pour le Centre de pédiatrie sociale (CPS) de Lévis. Ce grand événement de générosité populaire existe depuis 7 ans à Lévis. Pour faire de la guignolée un franc succès, tous s'unissent pour recueillir des fonds aux quatre coins de la ville (rues et commerces participants). C'est toute la communauté, parents, amis, intervenants auprès des enfants et de nombreux bénévoles qui se mobilisent pour faire de cet événement une réussite.

Vous souhaitez vous impliquer concrètement en tant que bénévole tout en vivant une expérience de groupe exceptionnelle ? Nous vous invitons à vous inscrire rapidement en complétant le formulaire sur notre site Internet : www.pediatriesocialelevis.org.

Pour faire un don en argent, visitez-nous pendant le Marché de Noël à notre maisonnette ou via la plateforme web www.pediatriesocialelevis.org. Vous pouvez également faire un don par téléphone : 418 603-2775. Pour les dons matériels, nous vous invitons à le faire directement au CPS de Lévis (50, rue Bourassa, près du chantier Davie). Cette année encore, le CPS de Lévis s'associe au Marché de Noël de Lévis. L'équipe offrira café (du Corsaire), soupes, grilled cheese, porc effiloché (Barbacoa) dont les recettes seront versées aux activités du CPS de Lévis. Des bénévoles tiendront aussi des ponts payants les 17 et 18 décembre 2016 sur le territoire de Lévis.

Le financement du Centre de pédiatrie sociale de Lévis

Le CPS de Lévis est un organisme de bienfaisance enregistré, financé majoritairement par les dons provenant de la communauté locale. En 2015 le gouvernement du Québec a choisi d'accompagner la Fondation du Dr Julien dans le développement du réseau des centres de pédiatrie sociale en communauté. Le modèle de financement de la Fondation du Dr Julien a toujours été basé sur 1/3 communauté, 1/3 entreprises et 1/3 gouvernement. Nous avons enfin le dernier 1/3 et nous avons encore plus besoin des dons des particuliers et des entreprises pour poursuivre notre mission. Rappelons encore que l'argent du gouvernement ne correspond qu'à un tiers de notre financement.

La communauté a donc un rôle majeur à jouer afin que plus d'enfants issus de milieux vulnérables aient accès aux soins et services auxquels ils ont droit.

Café

Lundi au mercredi	07:00 - 18:00
Jeudi & vendredi	07:00 - 21:00
Samedi	09:00 - 21:00
Dimanche	09:00 - 18:00

Bonté Divine!

Cafés - torréfaction - Soupes - Sandwiches

1-418-603-0604
5992, rue Saint-Laurent, Lévis, Qc G6V 3P4

L'intimiste
RESTAURANT • LOUNGE

lintimiste.ca / 418.838.2711 / 35 avenue Bégin - Lévis

Club Lions St-Étienne, St-Nicolas, St-Rédempteur

Souper spaghetti, tirage du 1000 Stéphanais et Karaoke en collaboration avec le conseil de la Fabrique



Dans l'ordre habituel, des Services d'entraide : Raymonde Gagné de St-Étienne, Marielle Gingras de St-Nicolas, Sophie Rhéaume de St-Rédempteur, Lion Denis Morissette responsable des œuvres, Lion Richard Demers président, Marcel Côté président de la Fabrique de la Paroisse St-Nicolas-de-Lévis et Lion Sonia Fréchette du comité des œuvres.

Plus de 200 personnes ont assisté à notre événement du 5 novembre à l'aréna de St-Étienne. À l'occasion nous avons remis des montants à divers organismes. Remise de trois chèques de 700\$ aux Services d'entraide de St-Nicolas, St-Rédempteur et St-Étienne. Remise d'un chèque de 1000\$ à la Fabrique de la Paroisse de St-Nicolas-de-Lévis. Ces argents sont récoltés lors de nos activités: Le 1000 Stéphanais, le souper spaghetti, le tournoi de golf et la vente des gâteaux Lions (actuellement en vente auprès des membres Lions, du Métro de St-Étienne et la Boucherie Huot de St-Nicolas).

L'événement a permis de voir s'exécuter de nombreux talents venant de la ville de Lévis.

Voici la liste de nos gagnants du 1000 Stéphanais pour des montants de 100\$ à 1000\$: La Maison des Jeunes de St-Étienne, Guy Forget, Jean-Rock Pelletier, I Desjardins-Caisse de la Chaudières, le groupe Gervais Desrosiers, les Scouts de St-Étienne, Gilles Piché, Kathleen Patoine, René Thibeault et Amori Sauer. Marc Gosselin fût l'heureux gagnant du 3000\$. Les argents accumulés serviront pour les œuvres du Club réparties dans les secteurs de St-Étienne, St-Nicolas et St-Rédempteur.

Merci à tous ceux qui ont fait de cet événement un succès!

108269



Sous la présidence de M. Gilles Lehouillier, Maire de Lévis



'ADOberge 
Chaudière-Appalaches

000000

CAMPAGNE DE FINANCEMENT

OBJECTIF DE 450 000\$

PROJET D'UNE DEUXIÈME MAISON D'HÉBERGEMENT TEMPORAIRE POUR ADOLESCENTS EN DIFFICULTÉ

POURQUOI ?

- Hausse de 209 % des demandes en 10 ans (aucune hausse du nombre de places).
- Un jeune sur deux est refusé par manque de place (132 jeunes refusés par année)
- 40 lévisiens supplémentaires pourraient être hébergés par année

Votre entreprise peut faire la différence !
Appuyez la relève d'ici qui se prend en main.

Donnez

OPTION DE CONTRIBUTION

- Grands Bâtisseurs (5000 \$ et plus)
 - Financer le séjour d'un jeune pour une année (2400 \$)
 - De tout cœur avec L'ADOberge (500\$)
 - Dons et commandites (contribution de votre choix)
- *Visibilité offerte selon la politique en vigueur

www.adoberge.com | 418 834-3603
881, Avenue Taniata, Lévis, QC, G6Z 2E3
@LADObergeChaudiereAppalaches



862801

BÉBÉS 2016

3000\$
en prix



VOUS AVEZ DONNÉ NAISSANCE À UN ENFANT EN 2016 ?

PARTAGEZ VOTRE JOIE AVEC NOS LECTEURS!

INSCRIVEZ VOTRE ENFANT MAINTENANT !

Faites-nous parvenir sa photo, son nom, sa date de naissance ainsi que le nom des parents et les coordonnées pour vous rejoindre le jour, le tout accompagné de votre chèque au montant de 25\$ à l'ordre du Journal de Lévis.

Vous avez jusqu'au 13 janvier 2017 pour vous inscrire.
Le Journal de Lévis,
Bébés 2016 C.P. 1256, Lévis (Qc) G6V 6R8

Pour aussi peu que 25\$, voyez la photo de votre enfant publiée dans notre spécial Bébés 2016, qui sera livré le 25 janvier 2017.

Les gagnants seront déterminés par tirage au hasard au bureau du Journal de Lévis le 16 janvier 2017.

1^{er}
prix

1 carte-cadeau d'une valeur de 1500\$ aux Galeries Chagnon et 1 placement REEE d'une valeur de 500\$ dans l'une des succursales Desjardins des Caisses du Grand Lévis

2^e
prix

1 carte-cadeau d'une valeur de 500\$ chez IGA Extra Veilleux & Filles

3^e
prix

1 carte-cadeau d'une valeur de 500\$ aux Galeries du Vieux Fort

Présentation de
le journal de lévis
Journal coopératif - Du vrai journalisme

En collaboration avec
LES GALERIES CHAGNON

108287



PROGRAMMATION HIVER 2017



INFORMATIQUE ET TECHNOLOGIE

Activité	Début	Fin	Jour	Sem	Début	Fin	Coût/ session
Comment faire ses achats électroniques?	23-01		Lundi	1	9h	12h	15\$
Informatique 1	19-01	16-03	Jeudi	8	19h00	21h00	65\$
	18-01	15-03	Mercredi	8	13h30	15h30	65\$
Internet débutant	19-01	13-04	Jeudi	12	13h30	15h30	85\$
Tablette Android ou téléphone Android débutant	20-01	14-04	Vendredi	12	9h30	11h30	85\$
Tablette Android ou téléphone Android intermédiaire	19-01	13-04	Jeudi	12	9h30	11h30	85\$
Tablette iPad et iPhone débutant	17-01	28-03	Mardi	10	19h00	21h00	75\$
Tablette iPad initiation	18-01	22-02	Mercredi	6	9h30	11h30	60\$
Tablette iPad initiation 2 : suite de la première session	16-01	20-02	Lundi	6	13h30	15h30	60\$
Windows Média	17-01	11-04	Mardi	12	13h30	15h30	85\$

LANGUES

Activité	Début	Fin	Jour	Sem	Début	Fin	Coût session
Anglais avancé	17-01	11-04	Mardi	12	13h30	15h30	75\$
Anglais conversation avancé	16-01	13-03	Lundi	6	19h00	21h00	45\$
Anglais de voyage	19-01	16-03	Jeudi	6	13h30	15h30	45\$
Anglais débutant	16-01	10-04	Lundi	12	19h00	21h00	75\$
Anglais intermédiaire	17-01	11-04	Mardi	12	9h30	11h30	75\$
	18-01	12-04	Mercredi	12	19h00	21h00	75\$
Espagnol conversation	16-01	27-03	Lundi	10	9h30	11h30	65\$
Espagnol conversation avancé	16-01	10-04	Lundi	12	19h00	21h00	75\$
Espagnol débutant	17-01	11-04	Mardi	12	9h30	19h00	75\$
					11h30	21h00	75\$
Espagnol débutant (suite automne)	16-01	27-03	Lundi	10	13h30	15h30	65\$
Espagnol débutant 2	18-01	12-04	Mercredi	12	19h00	21h00	75\$
	16-01	10-04	Lundi	12	9h30	11h30	75\$
	16-01	10-04	Lundi	12	13h30	15h30	75\$
Espagnol intermédiaire	19-01	13-04	Jeudi	12	19h00	21h00	75\$
Français révision atelier	17-01	11-04	Mardi	12	13h30	15h30	75\$
Portugais débutant	18-01	29-03	Mercredi	10	19h00	21h00	65\$

SANTÉ ET BIEN-ÊTRE

Activité	Début	Fin	Jour	Sem	Début	Fin	Coût session
Danse country débutant	17-01	11-04	Mardi	12	19h30	20h45	85\$
Danse country intermédiaire	18-01	12-04	Mercredi	12	19h30	20h45	85\$
Stretching	17-01	11-04	Mardi	12	10h00	11h00	70\$
Tai Chi Taoïste initiation	16-01	10-04	Lundi	10	13h30	15h00	65\$
Tai Voix	19-01	30-03	Jeudi	10	10h00	11h30	65\$
	20-01	31-03	Vendredi	10	10h00	11h30	65\$
Yoga pour tous	17-01	28-03	Mardi	10	13h30	14h30	60\$
Yoga progression	18-01	29-03	Mercredi	10	9h30	10h30	60\$
				10	13h15	14h15	60\$

Marché aux puces, dimanche le 2 avril 2017, de 8h à 15h
Location de tables

Merci à nos partenaires:



Merci à



Pour leur soutien exceptionnel!

ATELIER ADAPTÉ

Activité	Début	Fin	Jour	Sem	Début	Fin	Coût session
En forme Vie active	18-01	12-04	Mercredi	12	13h30	15h30	75\$
Informatique adaptée	17-01	14-03	Mardi	8	9h30	11h00	65\$
Peinture à l'huile débutant et intermédiaire (atelier adapté)	19-01	13-04	Jeudi	12	13h30	15h30	75\$
Séniors. (15-35 ans déficiences intellectuelles légères)	14-01	08-04	Samedi	12	09h00	15h30	100\$
Touchatout	16-01	10-04	Lundi	12	13h30	15h30	85\$
	17-01	11-04	Mardi	12	13h30	15h30	85\$
	19-01	13-04	Jeudi	12	13h30	15h30	85\$
Tricot adapté	17-01	14-03	Mardi	8	9h30	11h30	55\$

Vigile à vélo, une balade nocturne dans Bellechasse. du 15 au 16 avril, 5 segments de 20 km. S'inscrire avant le 30 mars. **Gratuit.**

« **Allergique à la magie... je pars en désintox et trouve l'Eldorado** » Conférence par Isabelle Morin. Mercredi 1er février à 19h. **Gratuit.**

Groupes de lecture et d'échange Foi, culture, société... aujourd'hui. **Gratuit** (inscription obligatoire)

Activités «pasto» pour jeunes familles. Un dimanche par mois, de 15h30 à 17h. Date à confirmer. **Gratuit.**

Heure de décompression pour jeunes adultes (chants de Taizé) Le dimanche 1er et 3e, de 19h à 20h. **Gratuit.**

Vidéo bibliothèque Offre du matériel à caractère spirituel et humain. **Gratuit.**

Expédition d'observation – Harfangs des Neiges dans la région de Saint-Vallier. Les mardis 17 et 24 janvier, de 9h à 11h30 : 10\$/sortie.

M.I.F.F.I.L. : Programme de francisation pour les nouveaux arrivants. 5\$/session.

Rencontre fraternelle : Animation et repas pour personnes seules et familles, à faibles revenus. Réservez votre place en vous procurant une carte de repas au Patro ou auprès d'organismes partenaires. Le 3e dimanche du mois. **Gratuit**

Service d'impôt : Pour les personnes à faible revenu qui respectent les critères du programme du gouvernement. Des bénévoles formés et consciencieux accueillent vos demandes au Patro selon un horaire préétabli. Du 28 février au 20 avril. Les mardis et jeudis de 9h30 à 11h30 et de 13h à 15h et les mercredis soir de 18h30 à 19h30. **Gratuit.**

Cuisines collectives animées par Martine Powers, du Comptoir le Grenier, du lundi au vendredi, selon vos disponibilités et vos besoins. Pour avoir plus de renseignements : martine.powers@patrolevis.org ou 418 833-4477 poste 237

LOCATION DE SALLES.

La Chapelle du Patro vous offre :

Équipements audiovisuels disponibles pour vos projections et éclairage.

Une qualité sonore exceptionnelle est incluse dans l'offre de location.

De plus, d'autres salles à prix avantageux sont offertes.



Pour plus de détails sur les opportunités qui s'offrent à vous, communiquez avec France Bégin au 418 833-4477 poste 231 ou renseignement@patrolevis.org



**2016
JEEP
CHEROKEE
SPORT
4X2**

LOUEZ À PARTIR DE
299\$¹
MOIS

POUR 60 MOIS À 2,49%
ACOMPTE DE 2030\$



ACHETEZ À PARTIR DE
119\$²
2 SEM

LE PRIX INCLUT 7500\$
DE REMISE AU COMPTANT

**2016
DODGE
GRAND
CARAVAN
SE**

**2017 RAM 1500 SXT V8
HEMI 4X4 CREW CAB**

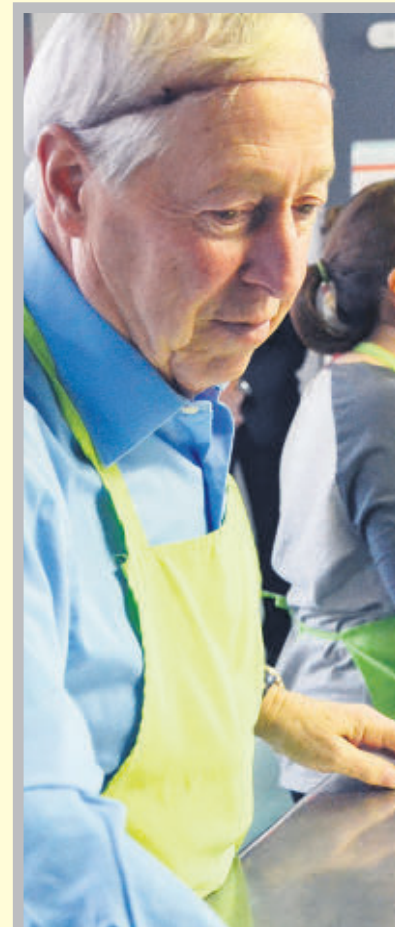
LOUEZ À PARTIR DE

199⁷⁴³
MOIS

POUR 24 MOIS | TAUX DE **0%**
ACOMPTE DE 2000\$



Modèle illustré:
Ram 1500 Rebel
Crew Cab 4X4 2017



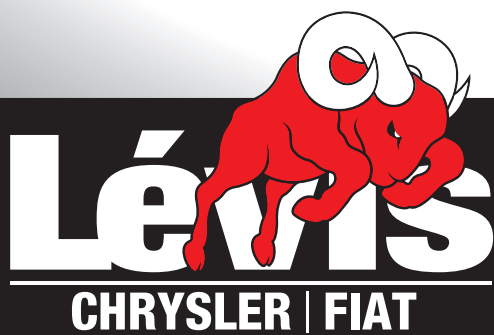
Le lieutenant-gouverneur du Québec de passage au Grenier

Le lieutenant-gouverneur du Québec, J. Michel Doyon, a enfilé tablier et filet à cheveux le 1^{er} novembre dernier afin de servir le dîner aux usagers du comptoir alimentaire Le Grenier.

J. Michel Doyon a passé quelques heures au sein de l'organisme le 1^{er} novembre afin d'en connaître davantage sur sa mission et ses services. Celui qui occupe les fonctions de lieutenant-gouverneur du Québec depuis à peine plus d'un an a également rencontré des bénévoles et la clientèle de la soupe populaire.

L'initiative de cette visite provient du bureau du lieutenant-gouverneur.

Par marianebergeron@journaldelevis.com



**SERVICE
OUVERT
JUSQU'À
MINUIT**
DU LUNDI AU VENDREDI

100, JACQUES-NAU, LÉVIS
418 838-6969

**▶ OUVERT LE
SAMEDI**

**2^e
chance
au crédit**

4.99%

Offres valides pour un temps limité seulement et conditionnelles à l'approbation du crédit. (1) Concerne le Jeep Cherokee Sport 4X2 2016 (KLTL74 + 24A) avec un prix d'achat de 26995\$, loué à un taux de 2,49% pour 60 mois avec un acompte de 2030\$ et un résiduel de 9149,00\$ équivalent à 60 paiements mensuels de 298,99\$. Le coût du financement de 2123,17\$ pour une obligation totale de 20029,62\$. (2) Concerne la Dodge Caravan SE 2016 (RTKH53 + 29E) avec un prix d'achat de 21495\$ incluant une remise au comptant de 7500\$, financé à un taux de 3,49% pour 96 mois sans aucun acompte (0\$), équivalent à 208 paiements aux deux semaines de 118,51\$, des frais de crédit de 3154,48\$ et une obligation totale de 24649,48\$. (3) Concerne la location d'un RAM 1500 SXT CREW CAB 4X4 2017 (DS6L98 + 25A + AGR) en stock avec un prix à l'achat de 32 995 \$, transport et préparation inclus. La mensualité de 199,74\$ est calculé au taux de 0% pour 24 mois, un acompte de 2000\$ et un résiduel de 25222,40\$. Le coût de l'emprunt est de 0\$ pour une obligation totale de 4793,76\$. Pour (1) et (3) L'acompte, le dépôt de sécurité de 500\$ et le premier versement mensuel sont payables à la signature du contrat. Allocation annuelle de 18 000 km. Frais de 0,16\$ plus taxes du kilomètre excédentaire. Les prix incluent le transport, la préparation et les frais sur le climatiseur. Les taxes sont en sus. Photos placées à titre indicatif seulement. Tous les détails en salle de montre.

le journal de lévis

Journal coopératif - Du vrai journalisme

De l'information
locale au quotidien

www.journaldelevis.com

BÉRUBÉ, BRASSARD AUDIOPROTHÉSISTES

À VOTRE ÉCOUTE DEPUIS PLUS DE 22 ANS

En activité depuis plus de 22 ans, Bérubé, Brassard audioprothésistes a connu une belle croissance depuis sa fondation. Misant sur un personnel d'expérience, l'entreprise possède aujourd'hui quatre cliniques dans les régions de Québec et Lévis qui offrent une gamme complète d'appareils auditifs, des accessoires pour malentendants, des prothèses auditives sans fil et une panoplie de produits d'entretien pour vos aides auditives.

« Nos audioprothésistes sont en mesure d'évaluer la qualité de l'audition et de déterminer les besoins en matière d'appareils auditifs. Ils peuvent analyser les résultats des tests auditifs afin de sélectionner, installer et ajuster les aides auditives », explique Joël Bérubé, fondateur de la compagnie avec Josée Brassard, tous deux audioprothésistes depuis plus de 27 ans. M. Bérubé présidera pour une 9e année consécutive la Classique de golf de la fondation Souridine au profit des enfants malentendants du Québec.

RÉSULTATS RAPIDES

Afin de bien évaluer la qualité de l'audition, les audioprothésistes de Bérubé, Brassard invitent le client à passer un test d'audition dans une cabine insonorisée avec un audiologiste travaillant dans le privé. « Le délai d'attente pour passer un test d'audition est d'environ deux semaines, comparativement à 6 à 12 mois dans le réseau de la santé. À l'aide des résultats du test et du diagnostic, nous pouvons opter pour des prothèses auditives ou diriger le client vers un oto-rhino-laryngologiste pour des examens plus poussés ou une chirurgie. »

ÉVOLUTION TECHNOLOGIQUE

Par ailleurs, Joël Bérubé note que la technologie des prothèses auditives a beaucoup évolué au fil des ans, notamment sur le plan de la qualité sonore, de l'esthétique et de la miniaturisation. « On n'a qu'à penser au format presque invisible des prothèses, à la technologie Bluetooth qui permet d'entendre la télévision, le téléphone, la musique et même le cellulaire directement dans les prothèses auditives, au système de multimicrophones qui permet d'isoler la voix de la personne qui est devant vous tout en atténuant les sons ambiants et à d'autres technologies qui minimisent les sources de bruit tout en laissant filtrer la parole. C'est vraiment fantastique. »

L'IMPORTANCE DE LA BINAURALITÉ

La binauralité joue un rôle déterminant dans la résolution des problèmes auditifs. « La binauralité consiste à porter deux

prothèses auditives, ce qui permet une meilleure compréhension dans le bruit, une meilleure qualité sonore et une meilleure localisation des sons. La plupart des gens bénéficient d'un appareillage binaural », précise Joël Bérubé.

ATTÉNUER LES ACOUPHÈNES

De nombreuses personnes entendent des bruits ou des sons en l'absence de toute source sonore. Appelés acouphènes, ces bruits peuvent nuire à la qualité de vie de l'individu. « Lorsqu'une personne souffre d'acouphènes, c'est qu'elle a généralement un problème d'audition. En corrigeant la perte auditive, nous aidons à masquer ou du moins à atténuer le phénomène. »

PROTHÈSES PAYÉES

À l'heure actuelle, la RAMQ, selon certains critères d'admissibilité, défraie les coûts d'une ou de deux prothèses auditives. « Si le bénéficiaire est un enfant, un étudiant, un travailleur ou une personne qui a un handicap visuel reconnu, la RAMQ paie les deux prothèses. D'autres organisations comme la CSST, certains ministères fédéraux et des compagnies d'assurances privées peuvent payer le coût des prothèses auditives. »

UNE ÉQUIPE À VOTRE ÉCOUTE

Les audioprothésistes de Bérubé, Brassard sont formés afin d'évaluer votre audition et déterminer vos besoins en matière de prothèses auditives. Ils analysent également les résultats afin de sélectionner, poser et ajuster vos appareils auditifs. Enfin, toute l'équipe interagit avec vous pour ajuster vos appareils auditifs durant les examens de suivi. « Au Québec, seul un audioprothésiste peut vendre, installer, ajuster ou remplacer des prothèses auditives », mentionne Joël Bérubé. Les audioprothésistes comprennent vos besoins et connaissent aussi les technologies présentes dans les appareils auditifs afin d'améliorer votre qualité de vie. Les professionnels expérimentés de Bérubé, Brassard Audioprothésistes vous accueillent dans l'une ou l'autre des cliniques d'aides auditives situées à Québec, Loretteville, Lévis et Sainte-Foy.

Plus d'information au www.berubebrassard.ca



Joël Bérubé, audioprothésiste
Depuis plus de 27 ans



Josée Brassard, audioprothésiste
Depuis plus de 30 ans

Écoutez bien!



80%

des personnes touchées par une perte auditive ne sont pas diagnostiquées ou traitées

50%

des personnes de 75 ans et plus souffrent d'un problème auditif

33%

des personnes de 65 ans et plus souffrent d'un problème auditif

10%

de la population en général est touchée par un problème auditif (tout âges confondus)



Bérubé • Brassard
Audioprothésistes • Prothèses auditives

LORETTEVILLE
418 842-5455

STE-FOY
418 651-6661

LÉVIS
418 835-0497

QUÉBEC
418 522-3656

www.berubebrassard.ca



présente

SAISON 16·17

ORCHESTRE SYMPHONIQUE DE LÉVIS



10 décembre 20h

Jacinthe Forand,

Flûte solo de l'Orchestre symphonique de Québec

ESPACE SYMPHONIQUE DE LÉVIS

Église St-David-de-l'Auberivière
3995, rue de la Fabrique, Lévis

Sièges réservés

Adulte: 27,50\$ à 32,50\$
Étudiant: 22,50\$ à 27,50\$
Moins de 12 ans: gratuit

Billets en vente sur

lepointhevente.com
oslevis.org
418-603-3138 ou à la porte,
ouverture de la billetterie à 18h45

*Un Classique
à votre portée!*



30⁺ Lévis

La grandiose 3^e symphonie de Bruckner

AU PROGRAMME

SCHUBERT

Ouverture Die Zauberharfe
(Rosamunde) D.644

REINECKE

Concerto pour flûte.
Soliste, Jacinthe Forand.

BRUCKNER

3^e symphonie en ré mineur

À ne pas manquer

CONCERT BÉNÉFICE

le 11 février prochain

Arts et spectacles

Une 27^e édition pour l'Expo-Cadeau



Credit photo : Ourtoisie

Avis aux amateurs d'art et d'artisanat, la Galerie Louise-Carrier présente une fois de plus cette année, jusqu'au 24 décembre, son Expo-Cadeaux qui met de l'avant le travail des artistes et artisans de la région.

des métiers d'art et des arts visuels qui proposent aux visiteurs des présents uniques et originaux.

Ces derniers peuvent y admirer des œuvres d'art, des objets décoratifs ou utilitaires réalisés dans des techniques aussi variées que la peinture, la sculpture, le vitrail, la joaillerie, l'ébénisterie, la céramique, le fer forgé, ou encore le verre thermoformé.

Pour sa 27^e édition, l'Expo-Cadeaux présente les œuvres d'une centaine de créateurs

PRIVILEGES
levis
.COM



CONCOURS 25 GAGNANTS

GAGNEZ L'UN DE NOS 25 COMBOS DE 10 GAUFRES & 10 CAFÉS

RÉCHAUFFEZ-VOUS ET SUCREZ-VOUS LE BEC !

Valeur
de 30\$
chacun

Pour vous inscrire, allez sur
le site PRIVILEGESLEVIS.COM
OU JOURNALDELEVIS.COM

Tirage le 14 décembre 2016.
À surveiller, plusieurs
autres tirages à venir !

Aux Délicieux Arômes
aux Galeries Chagnon

Une collaboration de:

Guide privilège Lévis

le journal de levis .com

Partenaires majeurs



Partenaire de saison



Partenaires collaborateurs



Partenaires médias



107166

982901

Revoir les limites des grands espaces

Les scènes minérales, les multiples facettes de la lumière et la mer rempliront l'espace de Regart, centre d'artistes en art actuel jusqu'au 18 décembre, alors que l'exposition collective *Les grands espaces* réunira les œuvres sobres et minimalistes des artistes Annie Charland Thibodeau, Anne-Marie Proulx, Martin Désilets et Laurent Lévesque.

**raphaël
lavoie**

@journaldelevis.com



Avec ses éléments monochromes, ses teintes froides et son installation aérée, *Les grands espaces* traite de la nature et de ses ressources dans son plus simple appareil.

Réunis spécialement dans le cadre de l'exposition collective, la première d'une série pour les 30 ans du centre d'artistes, les quatre artistes mêlent ainsi pour une première fois leurs œuvres et leur démarche personnelle. Cependant, par leur regard commun sur les éléments

et phénomènes naturels, le quatuor a formé, sans le savoir, un tout qui a plu largement aux membres du comité de sélection de Regart lors de l'appel de projets.

«Les œuvres n'ont pas nécessairement un rapport direct, mais elles évoquent toutes le paysage en étant cohérentes. Ce ne sont pas juste des œuvres qui sont une à côté de l'autre, il y a vraiment une discussion entre elles», note Anne-Christine Guy, responsable des communications et adjointe à la coordination pour Regart.

Ainsi, malgré le médium qui diffère d'un artiste à l'autre, le thème des grands espaces est discernable dans le travail de chacun, que ce soit dans les scènes minérales et dépouillées d'Annie Charland Thibodeau, la recherche territoriale photographique d'Anne-Marie Proulx, les jeux de lumière et d'exposition de Martin Désilets ou encore l'intimiste projection maritime de Laurent Lévesque. Et au-delà du thème, les pièces de chacun se complètent étonnamment bien dans l'espace de la galerie.

«C'est ce qui nous plaît dans l'exposition. Ce



n'est pas plein de pratiques autosuffisantes qui sont réunies dans un lieu, c'est vraiment un espace où toutes les pratiques se répondent bien et, selon le point de vue, de nouveaux dialogues sont créés entre elles», soutient Annie Charland Thibodeau.

Spécialement pour *Les grands espaces*, le tandem formé d'Annie Charland Thibodeau et d'Anne-Marie Proulx a par ailleurs créé une œuvre collective épurée où l'installation jonchée de roches polies de la première vient élar-

gir les horizons d'une photographie de la deuxième.

«Il y a un prolongement entre chacune de nos œuvres. Ça amène une réflexion sur les limites des images, de ce qui est là. L'image s'arrête ici, mais on peut l'imaginer s'agrandir sur la plateforme et en relation avec les autres roches», commente Anne-Marie Proulx.

L'exposition *Les grands espaces* est présentée du côté de Regart, centre d'artistes en art actuel jusqu'au 18 décembre.

AIDEZ UNE FAMILLE à remplir son panier pour le temps des Fêtes



Une perte d'emploi, une séparation, la maladie... Personne n'est à l'abri. Au moins **600 paniers d'épicerie seront remis en décembre** à des gens qui vivent un coup dur. Soyons généreux !

Achetez un panier à 50 \$ pour donner 100 \$ d'épicerie

Votre don, jumelé aux dons en denrées de nos partenaires, permet au Comptoir Le Grenier de remettre un panier d'épicerie d'une valeur de 100 \$ aux familles qui en ont vraiment besoin.

Peu importe le montant, votre don est important. Merci !

LE
GRENIER



Comment donner?

En ligne : comptoirlegrenier.com

Par la poste : 235 rue St-Joseph, Lévis (Québec) G6V 1E3
418 835-5336, poste 5

108285
Veuillez faire votre chèque au nom du Comptoir Le Grenier. Un reçu de charité sera remis pour tout don de 20 \$ et plus.

L'OSL s'offre Bruckner

L'Orchestre symphonique de Lévis (OSL) convie le public au premier concert régulier de sa 31^e saison le 10 décembre dès 20 h à l'Espace symphonique de l'église Saint-David-de-l'Auberivière. La soirée sera consacrée à l'œuvre du compositeur Anton Bruckner.

Le concert sera ainsi dédié à la 3^e symphonie de Bruckner, avec d'abord l'Ouverture Die Zaubrerharfe (Rosamunde) D.644 dans lequel la soliste invitée, la flûtiste Jacinthe Forand, se joindra à l'Orchestre.

Les billets sont en vente sur le site de l'orchestre au www.oslevis.org, au bureau de l'OSL et le soir du concert à la porte, à compter de 18h45.

101.5

LA SEULE « VRAIE »
RADIO DU TEMPS DES FÊTES!

La tradition se poursuit
TOUT LE MOIS DE DÉCEMBRE
100% musique de Noël

Bel automne sportif pour Lévis-Lauzon

Pour la première fois de son histoire, le programme sportif intercollégial du Cégep de Lévis-Lauzon a réussi à qualifier deux équipes aux championnats canadiens, soit en golf et en cross-country. Autre première, un étudiant-athlète a participé à ces deux championnats. Il s'agit d'Alexis Froment, étudiant au Cégep de Lévis-Lauzon et originaire de Baie-St-Paul.

L'équipe de golf, composée de sept athlètes, avait terminé au troisième rang lors du Championnat provincial qui avait lieu au Golf Continental de Sainte-Victoire de Sorel, les 1^{er} et 2 octobre

dernier. L'équipe s'est donc qualifiée pour le Championnat canadien qui avait lieu du 18 au 21 octobre à l'Île-du-Prince-Édouard.

Cross-country collégial

Les Faucons du Cégep de Lévis-Lauzon ont également offert une belle performance au Championnat provincial de cross-country qui avait lieu le 29 octobre à Sherbrooke. L'équipe masculine a terminé en cinquième place sur 39 équipes, se qualifiant du coup pour le Championnat canadien qui a eu lieu du 10 au 13 novembre en Ontario. Les Faucons étaient également représentés en individuel féminin par Pascale Morneau-Thomassin.

Commandeurs : les partisans invités à choisir le nouveau nom

Comme l'organisation lévisienne l'avait annoncé au début de la saison 2016-2017, les Commandeurs de Lévis Midget AAA ont annoncé le 1^{er} décembre par voie de communiqué qu'un vote est en cours afin de permettre à ses partisans de démontrer leur préférence parmi les suggestions retenues par l'organisation pour le nouveau nom de l'équipe.



Credit photo: Gilles Boutin - Archives Journal de Lévis

Les amateurs peuvent se rendre dès maintenant, et ce jusqu'au 18 janvier, au www.commandeurs.liguemidgetaaa.ca/vote-nom-d-equipe-2017-2018-322-fr.php pour voter pour le nom qu'ils préfèrent parmi les sept suggestions retenues par l'organisation lévisienne ou faire une suggestion. Parmi tous les participants à ce sondage, une paire de billets de saison pour la campagne 2017-2018 sera attribuée lors de la dernière soirée spéciale visant à souligner le 20^e anniversaire de l'équipe lévisienne, le 3 février prochain.

Les sept noms suggérés sont les Guerriers, les Gladiateurs, les Chevaliers, les Combattants, l'Escadron, les Dragons et le Maréchal de Lévis.

Rappelons que l'organisation lévisienne désire changer son nom afin «d'avoir sa propre identité, d'éviter d'être confondu avec les équipes de hockey mineur de Pointe-Lévy et du Collège de

Lévis (qui portent actuellement le même nom que celui des Commandeurs), d'avoir un nom rassembleur pour le Grand Lévis, mais aussi tout Chaudière-Appalaches ainsi que d'avoir un nom rassembleur pour ses deux structures intégrées (Corsaires de Pointe-Lévy et Élités Beauce-Appalaches)».

Jérémy Michel est honoré

Dans un autre ordre d'idées, la Ligue de hockey Midget AAA du Québec a annoncé le 1^{er} décembre que l'attaquant recrue des Commandeurs Jérémy Michel avait été nommé joueur recrue et joueur offensif du mois de novembre.

En huit matchs lors du mois dernier, Michel a obtenu six buts et sept passes, bon pour une récolte de 13 points. Parmi ces six buts, Jérémy Michel a en inscrit un en avantage numérique et un autre de ses filets a été un but gagnant.

SALON de L'HABITATION

CHAUDIÈRE-APPALACHES

20, 21 et 22 janvier 2017

AU

Centre de congrès de Lévis

Tous vos projets sous un même toit!

- PLUS GRAND ET PLUS DIVERSIFIÉ
- SUR 2 ÉTAGES, 20 % DE PLUS D'EXPOSANTS
- STATIONNEMENT EXTÉRIEUR GRATUIT
- PASSEPORT 3 JOURS

Plus de détails au www.sh-ca.ca

PRÉSENTÉ PAR

CONSTRUIRE

ENTRÉE 10 \$

Gratuit pour les enfants de 11 ans et moins accompagnés de leurs parents

PASSEPORT 3 JOURS DISPONIBLE

HORAIRE

Vendredi : 12 h à 21 h
Samedi : 10 h à 21 h
Dimanche : 10 h à 17 h

RÉNOVER

AMÉNAGER

INNOVER

À GAGNER

* La location d'une Mercedes CLA 2017

En collaboration avec

APPORTEZ VOTRE PLAN

Venez consulter les étudiants et professeurs en Technologie de l'architecture

VENEZ RENCONTRER STÉPHANIE LÉVESQUE

À l'Agora

Conférences | Présentations | Nouveautés

Mercedes-Benz St-Nicolas

Grande RBR

Ville de Lévis

leSoleil

TVA

GO

M102.9

FMSB

PILOTE

* LES RÉGLEMENTS DU CONCOURS « GAGNEZ LA LOCATION D'UNE MERCEDES CLA 2017 » SERONT DISPONIBLES AU KIOSQUE DE MERCEDES BENZ ST-NICOLAS. VOIR LES CONDITIONS APPLICABLES

LA CHAMBRE DE COMMERCE DE LÉVIS

LES MATINS CONFÉRENCES

14 décembre 2016

Société d'avocats

Inc.spiration

M. Sébastien Sasseville
Conférencier en entreprise

Complexe 2 glaces Honco

7h15 à 9h15

28\$ membres | 43\$ non-membres

108290

PARTENAIRE MAJEUR

PARTENAIRE

PARTENAIRES MÉDIAS

INSCRIPTIONS EN LIGNE À CCLEVIS.CA

! Toute inscription à une activité est due et payable à moins d'annuler 48h avant l'événement.

Restez toujours informés

cclévis.ca

AGENDA COMMUNAUTAIRE

OPÉRATION TENDRE LA MAIN

AFEAS de Lévis
7 décembre

L'AFEAS continue de dire non à la violence et à l'intimidation. L'AFEAS a choisi par la sensibilisation de travailler à changer les mentalités parce que l'organisme a la conviction profonde que nous pouvons faire la différence. L'organisme invite la population à participer à l'activité « Opération Tendre la main » le mercredi 7 décembre, de 19h30 à 21h, à l'église de Saint-Jean-Chrysostome. Cette activité est ouverte à tous.

RÉUNION MENSUELLE

Cercle de Fermières Saint-Romuald
8 décembre

Le Cercle de Fermières Saint-Romuald vous invite à sa prochaine réunion qui se tiendra à 19h30 à la salle du conseil de l'hôtel de ville de Lévis (secteur Saint-Romuald).

COMPTOIR DE VENTE DE NOËL

Cercle de Fermières Saint-Romuald
Du 8 au 18 décembre

Le Cercle de Fermières Saint-Romuald vous invite les jeudis et vendredis 8, 9, 15 et 16 décembre, de 11h à 20h, et les samedis et dimanches 10, 11, 17 et 18 décembre, de

11h à 16h, à son local situé au 55, rue Simard, Lévis (secteur Saint-Romuald). Occasion rêvée de trouver plein de cadeaux faits à la main. Pour information : 418 839-8675 ou 418 839-0486.

VENTE SURPLUS

Service d'entraide St-Jean-Chrysostome
10 décembre

De 9h à 11h30. Tous les vêtements seront alors réduits à 0,50\$. Au Service d'entraide situé au 1008, rue Alphonse-Ferland, Lévis (Saint-Jean-Chrysostome). Info : 418 839-0749.

SOUPER DE NOËL

Club FADOQ Pintendre
10 décembre

Le Club Fadoq Pintendre organise un souper de Noël suivi d'une soirée dansante avec l'orchestre d'Aline Talbot au Centre Raymond-Blais, situé au 6, rue Raymond-Blais, secteur Saint-David. Le souper sera servi à 18h. Bienvenue à tous! Réservez le plus rapidement auprès de Diane au 418 837-7053 ou auprès de Gilles au 418 833-6821.

SOIRÉE DE DANSE

Club FADOQ St-Rédempteur
10 décembre

Le Club Fadoq – Les amis dynamiques de St-Rédempteur vous invite à sa soirée de danse à 20h au Centre communautaire le Carrefour, situé

au 1325, rue de Saint-Denis, Lévis (quartier St-Rédempteur) avec la musique de Murielle Ducas. Un léger goûter sera servi lors de l'activité. Pour info : Rita Drouin 418 831-3346.

DÉJEUNER FRATERNEL

Chevaliers de Colomb de Charny
11 décembre

De 9h à 12h à la salle des Chevaliers, située au 2506, chemin de Charny. Pour info : 418 657-1467.

APRÈS-MIDI DANSANT

Chevaliers de Colomb Saint-Charles
11 décembre

Dès 13h30 avec l'orchestre Labbé à la salle des Chevaliers de Colomb de Saint-Charles, située au 8, avenue Commerciale à Saint-Charles.

TOURNOI DE CHARLEMAGNE

Club de l'âge d'or de Saint-Vallier
11 décembre

Au sous-sol de l'église. Inscriptions entre 12h30 et 13h.

BUFFET PARTAGE

Mouvement Retrouvailles
13 décembre

Dès 19h au Centre des loisirs Saint-Sacrement, situé au 1360, boulevard de l'Entente à Québec. Au menu : infos générales, discussions ad-lib et

prix de présence. Comme chaque année, si vous le désirez, apportez un petit quelque chose à partager entre amis.

SOUPER-PARTAGE DE NOËL

Cercle de Fermières Saint-Lambert-de-Lauzon
13 décembre

À la salle municipale. Accueil à 17h, réunion à 17h30 et souper à 18h. Invitez une amie. Bienvenue à toutes. Info : Collette au 418 889-0354.

CONFÉRENCE

Société de généalogie de Lévis
13 décembre

Présentation de la conférence «Portrait de familles à Sainte-Clair». À cette occasion, Yvan De Blois décrit la vie dans la région vers 1871. Dès 19h au Centre Raymond-Blais. Entrée libre. Info : 418 837-9674.

SOIRÉE DE FIN D'ANNÉE

FADOQ de Saint-Henri
31 décembre

La FADOQ de Saint-Henri vous invite à célébrer avec ses amis guitaristes Jack et Steph Chalifou, Lucien Bergeron et Dan Poulin. L'événement débutera dès 14h à l'église de Breakeyville. Les billets sont déjà en vente à l'Intermarché et à la pharmacie Proxim de Breakeyville. Pour information : 418 832-4495 ou 418 832-4281.

CONCERT DE NOËL

Conseil de Fabrique de Breakeyville
11 décembre

Ce spectacle de Noël est offert par Jean-Noël Laprise et ses amis guitaristes Jack et Steph Chalifou, Lucien Bergeron et Dan Poulin. L'événement débutera dès 14h à l'église de Breakeyville. Les billets sont déjà en vente à l'Intermarché et à la pharmacie Proxim de Breakeyville. Pour information : 418 832-4495 ou 418 832-4281.

CONFÉRENCE SUR LE MOUVEMENT DESJARDINS

Société d'histoire de Saint-Romuald
11 décembre

La prochaine activité de la Société d'histoire de Saint-Romuald aura lieu le dimanche 11 décembre à 13h30, à la salle du conseil de l'hôtel de ville de Lévis, situé au 2175, chemin du Fleuve, Lévis. Lors de cette rencontre, Pierre-Olivier Maheux offrira la conférence «L'histoire du Mouvement Desjardins et sa présence à Saint-Romuald». Pour plus d'information : 418 834-3662 ou www.shstromuald.org.

ORGANISMES ET ASSOCIATIONS

BOTTIN

Consultez aussi nos bottins sur le WEB au : www.journaldelevis.com

ABC DE LA COMMUNICATION

Toastmasters Lévis
Parlez devant un groupe en confiance, combattez votre timidité.
www.toastmasters-quebec.com/levis.htm
418-839-3632

AIDE ALIMENTAIRE

Le Grenier
235, St-Joseph, Lévis
www.comptoirlegrazier.com
418-835-5336
Popote roulante
Repas chauds servis à la maison
www.benevoleenaction.com
418-838-4094

Repas Desjardins
Mets préparés, emballés sous vide et livrés à domicile
257, St-Joseph, Lévis
www.lesrepasdesjardins.com
418-830-0055

AIDE ET ENTRAIDE

Maison des jeunes La Ruche St-Romuald
Lieu de rencontres animées pour les jeunes de 12 à 17 ans.
1683, rue LaVoisier, St-Romuald
www.la-ruche.ca
418-839-5304
418-998-7547

AIDE POUR HOMMES

Centre Ex-Equo
Organisme œuvrant à modifier les comportements violents des hommes.
1114, boul. Guillaume-Couture Local 15, St-Romuald
418-834-6162
Partagé au masculin
Hommes en difficulté individuel et groupes.
225, Montfort, Lévis
www.partageaumasculin.com
418-835-9444

ALCOOLISME

Alcooliques anonymes
Vous avez un parent, un ami dont la consommation d'alcool est une source d'inquiétude
www.aa-quebec-org/region09
Appelez AA 835-1631

Al-Anon / Alateen
Votre vie est ou a été affectée par la consommation d'alcool d'un parent ou ami? Groupes d'entraide anonymes pour aider à se rétablir des conséquences de l'alcoolisme.
Info (confidentiel):
www.al-anon-alateen-quebec-est.ca
418-990-2666

BÉNÉVOLAT

Centre d'Action Bénévole
Accueil et orientation. Formations. Support aux groupes et aux bénévoles
www.benevoleenaction.com
418-838-4094

CADETS

Corps des cadets 2820 des Chutes-de-la-Chaudière
ESLE - Charny. Information et inscription.
www.corpsdecadets2820.ca
418-563-9281

CANCER

Espoir cancer de Lévis
Aide et entraide par différents services et activités.
www.benevoleenaction.com
418-838-4094, poste 228

DÉFENSE DES DROITS

LA-Droit de Chaudière-Appalaches
Défense des droits en santé mentale.
418 837-1113
S. frais : 1-866-837-1113
A.C.D.R. Lévis-Rive-Sud
Défense des droits de la personne aînée
www.aqdr-levis.org
418-835-9061
ADDS Rive-Sud
Défense des droits à l'aide sociale
11, St-Édouard, bur. 112, Lévis
coordination@addsrivesud.com
www.addsrivesud.com
418-838-4774

DIABÈTE

Les Diabétiques de Québec
Atteint(e) de diabète ou pré-diabétique?
Nos services: Nutrition, activité physique, rencontres-échanges, etc. Informez-vous et devenez membre!
www.lesdiabetiquesdequebec.com
418-656-6241 p.2

ÉCHANGE DE SERVICES

Banque à pitons
Réseau de personnes et d'organismes qui se rendent des services gratuitement, en échange de temps.
www.banqueapitons.org
418-903-4183

EMPLOIS

Connexion emploi ressources femmes
Service d'orientation et d'aide à l'emploi gratuit.
www.connexionemploiressources.com
418-839-3109
Passage Travail
Recherche d'emploi
www.passagetravail.com
Lévis : 418-833-7122

FAMILLE

Maison de la famille Rive-Sud
Chacun y trouve quelque chose qui le rejoint.
5905, St-Georges, Lévis
418-835-5603
Maison de la famille Chutes-Chaudière
418-839-1869

FEMMES

AFEAS de Lévis
L'Association féminine d'éducation et d'action sociale (AFEAS) est une organisation traitant des dossiers en lien avec la condition féminine.
www.afeas.qc.ca
418-838-2865

À Tira d'Aïe Calacs
Services pour femmes et adolescentes victimes d'agression sexuelle.
418-835-8342

Centre Femmes l'Ancre
Accueil, écoute, information pour les femmes de Lévis.
4535, boul. de la Rive-Sud Lévis
418-838-3733

GESTION DE CONFLITS

Médiation citoyenne
Un contexte propice à la communication pour trouver une solution satisfaisante pour chacun (gratuit et confidentiel).
418-835-3046

GROSSESSE ET NAISSANCE

Ressources-Naissances
1100, boul. Guillaume-Couture, local 210, Lévis
www.ressources-naissances.com
418-834-8085

Allaitement Québec
Information et soutien.

GROUPES SCOUTS

Le Groupe Déziel
Animation, bénévolat. Information et inscription des jeunes. Besoin d'animateurs.
418-833-6446
Scouts district Rive-Sud/Beauce
Mouvement éducatif pour les jeunes de 7 à 25 ans, 6 groupes dans Lévis et 7 en région.
www.jesuisscout.ca
info@jesuisscout.ca
418-496-6222

HÉBERGEMENT

L'ADoberge
Hébergement temporaire pour adolescents et adolescentes.
St-Jean-Chrysostome
418-834-3603

JEUX COMPULSIFS

Joueurs Anonymes
Problème de jeu? Tu veux t'en sortir, nous pouvons t'aider.
www.ja-quebec.com
info@ja-quebec.com
418-871-0131

LÉGIION CANADIENNE

Filiale Commandeur Alphonse-Desjardins de Lévis (Québec No.12)
9805, boul. Guillaume-Couture, Lévis
418 838-7712

LIVRES - DISQUES

Écolivres
Récupération, recyclage, revalorisation de livres et disques.
42, Charles A Cadieux (voisin Ô Génie Bleu)
Cueillette à domicile
www.ecolivres.org
418-835-5150

ORGANISME D'ALPHABÉTISATION

Alpha-Entraide Chutes-Chaudière
2285, boul. Guillaume-Couture, Lévis (St-Romuald)
www.alphaentraide.ca
418-834-3011

OUTREMANGERS ANONYMES

Groupe main dans la main
La nourriture vous cause des problèmes. On peut vous aider.
www.outremangers.org
418-871-8240

PERSONNES AÎNÉES

Maison des aînés de Lévis
10, rue Giguère, Lévis
www.maisondesaineslevis.ca
418-838-4100
PH.A.R.S
Défense de droit, répit, activités sociales, etc.
6150, rue St-Georges, Lévis
Bureau 166
www.phars.org
418-838-4922

SANTÉ MENTALE

Santé mentale Québec (Chaudière-Appalaches)
Éducation et sensibilisation pour une bonne santé mentale.
www.santementaleca.com
418-835-5920

Aux Quatre Vents
Aide et entraide.
220, St-Joseph, Lévis
www.auxquatrevents.ca
418-833-3532

La Passerelle
Groupe d'entraide en santé mentale. Secteur Chutes-Chaudière.
www.la-passerelle.ca
418-832-1555

Le Contrevent
Pour l'entourage d'une personne ayant un trouble majeur de santé mentale.
190, rue St-Joseph, Lévis
www.contrevent.org
418-835-1967

Tel-Écoute du Littoral
Service d'écoute pour toutes personnes ayant le besoin de se confier. Anonyme et confidentiel.
www.benevoleenaction.com
418-838-4095

SERVICE D'ENTRAIDE

Service d'entraide St-Jean-Chrysostome
Services à la communauté, bénévolat,
Boutique «La Trouville»
1008 rue St-Paul, St-Jean
www.serviceentraide-stjean.com
418-839-0749

Service d'entraide de Pintendre

Dîner communautaire, accompagnement transport, cuisine collective, informatique, répit en peinture, activités jeunesse et famille, blitz purée bébé.
www.entraidepintendre.org
Soutien à Domicile
418-833-6731

Centre d'action Bénévole

Popote roulante, visites d'amitié, accompagnement, transport et activités pour briser l'isolement.
www.benevoleenaction.com
Lévis: 418-838-4094
Programme P.A.I.R
Gratuit. Service d'appel quotidien pour assurer la sécurité à domicile
Grand Lévis
418-838-4094

SOUTIEN ET INFORMATION

Albatros Lévis
Accompagnement des personnes gravement malade. Soutien à la famille. Formation
Entre 13h30 et 16h00
418-832-9992 poste 353

La société Alzheimer Chaudière-Appalaches.
Centre de soutien, Lévis.
421, rue Dorimène-Desjardins, Lévis
418-837-6131

VÊTEMENTS ET MEUBLES

Le Comptoir Le Fouillis
140-A, rue St-Joseph, Lévis
418-835-1625
Fax: 418-835-4191
Magasin général Rive-Sud
Société St-Vincent de Paul
106, Côte du Passage, Lévis
418-833-2166

Vous aimeriez faire partie de notre bottin?

Contactez-nous
418-833-3113

AGENDA CULTUREL

L'EXPO-CADEAUX

Galerie Louise-Carrier
Jusqu'au 24 décembre

L'Expo-Cadeaux se poursuit jusqu'au 24 décembre à la Galerie Louise-Carrier. Découvrez une vaste sélection d'idées cadeaux originales et uniques réalisées par des créateurs de notre région! Du mardi au vendredi, de 11h à 17h, ainsi que samedi et dimanche, de 13h à 17h.

LE NOËL VICTORIEN CHEZ LES DESJARDINS

Société historique Alphonse-Desjardins
Jusqu'au 8 janvier

La Maison Alphonse-Desjardins (6, rue du Mont-Marie, Lévis) s'est parée de ses plus beaux atours pour vous accueillir! Venez donc découvrir l'origine des traditions entourant les festivités de Noël et du Nouvel An à l'époque des Desjardins. Les samedis et dimanches, bricolage pour les enfants et dégustation de plum-pudding. Entrée libre. Pour information : 418 835-2090 poste 5566400 ou shad@desjardins.com.

DÉBUT DES COURS

Coop Artistique les Etchemins
Jusqu'au 16 janvier

Cours débutants en janvier 2017. Places disponibles sur semaine de jour et de soir en peinture, photos numériques, vitrail, dessin et bandes dessinées, et email sur cuivre. Renseignements : Jean-Louis Samson au 418 988-1767.

CONCERT NOËLS D'ICI ET D'AILLEURS

Les Super-Notés
9 décembre

Plus de 60 jeunes de 6 à 10 ans interpréteront des chants de Noël populaires et traditionnels. Costumes et mise en scène sont au programme. Animation d'une crèche vivante et de tous ses personnages dans le magnifique cadre riche en œuvres d'art de l'église historique de Saint-Romuald. Dès 19h30 à l'église de Saint-Romuald. Pour réservation et information : 418 839-3353 ou lessupernotes@videotron.ca

FÉRIÉ DE NOËL

Chœur du Monde
10 et 11 décembre

Le Chœur du monde vous invite à assister à l'un de ses

concerts de Noël. De merveilleux airs seront interprétés pour semer l'amour dans vos cœurs en cette période festive de l'année. Le spectacle se tiendra en l'église de Charny, situé au 3324, Place de l'Église. Les représentations auront lieu le samedi 10 décembre à 20h et le dimanche 11 décembre à 14h30. Vous pouvez vous procurer des billets auprès des choristes du Chœur du Monde ou en téléphonant au 418 657-1369.

CONCERT MUSIQUES DE NOËL ET D'HIVER

Événements Jeunesse Venite Adoremus
10 décembre

Dès 19h30 en l'église Notre-Dame-de-Lévis. Pour une 6^e année consécutive, les Événements Jeunesse Venite Adoremus vous invitent à assister au magnifique concert présenté par la relève musicale d'ici. Les billets pour le concert sont disponibles en ligne au www.veniteadoremus.ca, au point de vente de la Banque TD de Lévis et au secrétariat de l'église Notre-Dame-de-Lévis ou par téléphone au 1-888 468-1166.

Faites-nous parvenir vos activités via l'AGENDA de notre site : www.journaldelevis.com. Vous bénéficierez de cette façon d'une publication rapide de vos activités. De plus, elles seront automatiquement envoyées à notre service d'information !

LA FORCE D'UNE ÉQUIPE PROFESSIONNELLE:

Lise Turgeon

Minutieuse, appliquée et attentive, Lise sait assister les familles dans le besoin et ce, dans les moindres détails. L'expertise qu'elle a acquise au sein de l'entreprise fait d'elle une conseillère d'expérience et rassurante lors de la perte d'un être cher.



Claude Marcoux Luce

Gilbert & Turgeon

GROUPE
Garneau
THANATOLOGUE

Pierre Blais

Corporation
des thanatologues
du Québec

PROFESSIONNALISME CERTIFIÉ
LOI 100 199-99

1000-1000-1000

GROUPEGARNEAU.COM

1845, BOUL. GUILLAUME-COUTURE, LÉVIS | TÉL.: 418 839-8823 | TÉLÉC.: 418 839-0016

BÉLANGER, Guy

À l'Hôtel-Dieu de Lévis, la veille de son anniversaire, le 29 novembre, à l'âge de 83 ans est décédé monsieur Guy Bélanger, retraité de la Brasserie Molson, époux de madame Georgette Martel, fils de feu Raoul Bélanger et de feu Blanche Guilbault. Il demeurait à Lévis. Outre son épouse, il laisse dans le deuil ses enfants : Joane (Jean Morin), Claudette (Serge Lepage) et André

(Claudine Maheux); ses frères, sœurs, beaux-frères et belles-sœurs : feu René, feu Irène (feu Lucien Gonthier), feu Armand (Thérèse Beaudoin Cantin), feu Gilles (feu Lucia Bouffard), feu Rita (feu Marcel Pellerin), feu Paul (feu Yvette Boulanger), feu Roger (feu Yolande Beaudoin), feu Claude (Lise Fortier), Rita Martel (feu Jean-Louis Côté), Gérard Martel (feu Fernande Boily), Colette Martel (feu Jacques Brousseau), Jean-Marc Martel (Henriette

Lessard), Gilles Martel (Thérèse Méthot), Diane Martel (Magella Provençal), Louisette Bourget (René Bernard). Pour renseignements : Groupe Garneau www.groupegarneau.com

BERGERON, Luce

À l'Hôtel-Dieu de Lévis, dans la nuit du 24 novembre 2016, Luce est allée rejoindre son père monsieur Laurier Bergeron et sa mère madame Louise Bourgault tous deux de Saint-Agapit. Luce était âgée de 61 ans et demeurait à Saint-Rédempteur. Elle laisse dans une grande tristesse son fils Francis Bergeron-Bilodeau et sa sœur Lyne Bergeron. Pour renseignements : Groupe Garneau Thanatologue 418-839-8823 www.groupegarneau.com Membre de la Corporation des thanatologues du Québec

BOUCHER, Jude

À l'Hôpital Laval, le 27 novembre 2016, à l'âge de 70 ans et 11 mois, est décédé monsieur Jude Boucher, fils de feu Raoul Boucher et de feu Yvonne Lessard. Il demeurait à Lévis, secteur Saint-Romuald. Il laisse dans le deuil ses enfants : Herman (Hélène Rouleau) et Kathleen (Irshad Ruhomutally); ses frères et sœurs : Michel (Raymonde), feu Ghislaine, feu Lina (Jean-Marie), Edwidge (Guy), feu Vincente, Côme (Nicole), feu Hubert (Camille), Rémi, feu Bernard (Lise), Lise (Martin), Jacinthe, Véronique, Marie (Georges) et feu Jérôme. Vos témoignages de sympathie peuvent se traduire par un don à la Fondation des maladies du cœur et de l'AVC (www.fmcoeur.com) ou à Parkinson Québec (www.parkinsonquebec.ca). La famille vous accueillera au Complexe Claude Marcoux 1845, boulevard Guillaume-Couture

Lévis, secteur Saint-Romuald le samedi 10 décembre dès 10h. La cérémonie sera célébrée le samedi 10 décembre à 14h, à la chapelle du complexe. Pour renseignements : Groupe Garneau Thanatologue 418-839-8823 www.groupegarneau.com Membre de la Corporation des thanatologues du Québec

BOURGAULT, Guy

À sa résidence, le 24 novembre 2016, est décédé subitement monsieur Guy Bourgault, époux de feu Louise Bibeau. Il demeurait à Lévis, secteur Charny. Il laisse dans le deuil ses enfants : Pascal et Mathieu; sa petite-fille Emmanuelle; ses frères et sœurs : Gilles (Claudette Cayer), Lise (Gérard Duperron), Pierre, Denis (Alain Blanchet) et Sylvie (Christian Lévesque). Pour renseignements : Groupe Garneau Thanatologue 418-839-8823 www.groupegarneau.com Membre de la Corporation des thanatologues du Québec

DEMERS, Pierre

À l'Hôpital Laval, le 28 novembre 2016, à l'âge de 53 ans, est décédé Pierre Demers, époux de Gaétane Dubois, fils de feu Aurèle Demers et de feu Pauline Lacroix. Il demeurait à Québec. Outre son épouse, il laisse dans le deuil ses fils : Pier-Alexandre et Pier-Marc; ses parents adoptifs : Armand Demers et Aline Bédard; ses frères et sœurs : feu Richard (Marielle Lemieux), feu Francine (Réjean Morin), Liliane (Romain Paradis), Luc (Gaétane Demers), feu Michel (Ginette Prévost), Gérard (Ginette Marcoux), Nicole (Yvon Dionne), Daniel (Carole Plante), Simon, Jocelyne et Mario. Pour renseignements : Groupe Garneau Thanatologue 418-839-8823 www.groupegarneau.com

Membre de la Corporation des thanatologues du Québec

DROUIN, Réal

À Lévis, le 26 novembre 2016, à l'âge de 86 ans, est décédé accidentellement monsieur Réal Drouin, époux de madame Noëlla Gagnon, fils de feu monsieur Joseph Drouin et de feu madame Dérilda Vachon. Il demeurait à Lévis, secteur Breakeyville, autrefois de Saint-Lambert-de-Lauzon. Outre son épouse, il az dans le deuil ses enfants : Carole (Alain Couture), Alain, Noëlla (Yannick Bouchard) et François. Il était le frère de : feu Noëlla (feu Édouard Dumont), feu Florida (feu Ernest Couture), feu Jeanette (feu Alphonse Roy), feu Léonard (feu Emma Filion), Arthur (feu Évelyne Roy), Polydore (feu Lucille Brousseau), Jean-Noël (feu Yvonne Boulanger, Linette Caron), Albert (Rita Mongrain), feu Jeanne d'Arc (feu Jean-Charles Caron), Camille (feu Aline Gagnon), Suzanne (Jean-Yves Lemieux) et feu Léandre (Gaétane Morin). Pour renseignements : Groupe Garneau Thanatologue 418-839-8823 www.groupegarneau.com

thie peuvent se traduire par un don à la Fondation des maladies du cœur. La famille vous accueillera à la Résidence Pierre Blais 239 rue Saint-Joseph Lévis le vendredi 9 décembre de 19h à 22h et le samedi 10 décembre à compter de 10h. Le service religieux sera célébré le samedi 10 décembre à 12h en l'église Saint-Joseph (Paroisse Saint-Joseph-de-Lévis), 291 rue Saint-Joseph, Lévis. Pour renseignements : Groupe Garneau Thanatologue 418 839-8823 info@groupegarneau.com www.groupegarneau.com

FORTIN Diane

À la Maison de soins palliatifs du Littoral, le 21 novembre 2016, à l'âge de 69 ans et 4 mois, est décédée madame Diane Fortin, épouse de monsieur André Gagnon, fille de madame Rita Duchesne et de feu monsieur Louis-Joseph Fortin. Elle demeurait à Lévis. Elle laisse dans le deuil, outre son époux et sa mère, ses filles (Mireille, Valérie et Catherine), ses gendres (Jean-Philippe Thériault, Philippe Rhéaume et Ahmed Iyad Ben Khalifa), ses frères et sœurs (Lisette, Murielle, Réna, Louise, Martin, Mario, Laval, Gérard, Jean-François, Pierre et Jocelyn). Coop. Funéraire des Deux Rives, Lévis 418-835-5553. Téléc. 418-835-2313. Courriel : zaubigny@coopfuneraire2rives.com. Pour un message de sympathie virtuel : www.coopfuneraire2rives.com

DUBÉ, Joseph-Roland

À l'Hôtel-Dieu de Lévis, le 23 novembre 2016, est décédé monsieur Joseph-Roland Dubé, ancien officier de la Marine Royale canadienne et plus tard surintendant de l'Incinérateur de Québec. Il demeurait à Lévis. Il laisse dans le deuil son épouse Yolande Dumas, son frère Marcel Dubé (Solange Couture). Il est allé rejoindre son frère Albert, décédé il y a quelques années, de même que son beau-frère Jacques Dumas. Vos témoignages de sympa-

GOSSELIN Charles-Auguste

Entouré de l'amour des siens, au Centre d'accueil St-Joseph de Lévis, le 25 novembre 2016, est décédé Charles-Auguste Gosselin, époux de feu Françoise Dallaire. Autrefois, de St-Anselme. Il laisse dans le deuil sa fille Nancy (feu Rémi Arsenault); ses frères et sœurs : Fernande (feu Roland Bussières), Marie-Paule, feu Roland (Elizabeth Boutin), Robert (Marguerite Grondin), Jeannette, Bernadette (feu Gérard

Shink), Arthur (Hélène Ruel), Rosanne (Raymond Roy), Jean-Yves, Yvon. Coop. Funéraire des Deux Rives, Lévis 418-835-5553. Téléc. 418-835-2313. Courriel : aubigny@coopfuneraire2rives.com. Pour un message de sympathie virtuel : www.coopfuneraire2rives.com

LEBLANC GAGNON, Geneviève

Paisiblement, à la Villa Mon Domaine de Lévis, le 27 novembre 2016, est décédée à l'âge de 84 ans, madame Geneviève Leblanc, épouse de feu monsieur Jean-Baptiste Gagnon. Elle laisse dans le deuil son fils Luc (Johanne Franceur), ses frères et ses sœurs Guy (Marthe Vaillancourt), Gisèle, feu Georgette, feu Gaétan (Céline), feu Gilberte, feu Gildard (Renée-Jeanne Bois), Gabrielle (feu Étienne Bourgault), Gloré (Réjean Bourgault). Coop. Funéraire des Deux Rives, Lévis 418-835-5553. Téléc. 418-835-2313. Courriel : aubigny@coopfuneraire2rives.com. Pour un message de sympathie virtuel : www.coopfuneraire2rives.com

LECLERC, Marthe Rochette

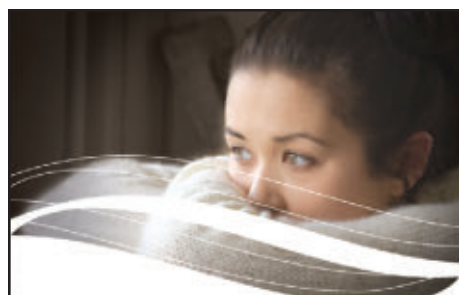
À l'Hôtel-Dieu de Lévis, le 17 novembre 2016, à l'âge de 87 ans, est décédée madame Marthe Rochette, épouse de feu monsieur Émile Leclerc. Elle demeurait à Lévis, secteur Saint-Romuald. Elle laisse dans le deuil sa fille Madeleine (Robert Deschènes); ses frères et sœurs : Rolland (feu Pauline, Suzanne), Guy (Thérèse), Pierrette (feu Jos), Gertrude, Gilles (Rachel), feu Françoise (André), Lise (Félix), Aline (feu Arthur) et Pauline (Camil). Pour renseignements : Groupe Garneau Thanatologue 418-839-8823 www.groupegarneau.com Membre de la Corporation des thanatologues du Québec

PLANTE BRETON Jeannette

À l'Hôtel-Dieu de Lévis, le 17 novembre 2016, à l'âge de 81 ans et 1 mois, est décédée madame Jeannette Plante, épouse de monsieur Paul-André Breton, fille de feu madame Simonne Carrier et de feu monsieur J.-Valère Plante. Elle demeurait à Lévis. Elle laisse dans le deuil, son époux Paul-André Breton, son fils Réjean Breton (Nicole Martineau). Elle était la sœur de : feu Raymond Plante (feu Yolande Giguère), feu Fernande Plante (feu Hugo Bernier) et feu Jacques Plante (Claire Chassé). Coop. Funéraire des Deux Rives, Lévis 418-835-5553. Téléc. 418-835-2313. Courriel : aubigny@coopfuneraire2rives.com. Pour un message de sympathie virtuel : www.coopfuneraire2rives.com

VALLIÈRES, Annette

Au Foyer Saint-Raphaël, le 24 novembre 2016, à l'âge de 94 ans, est décédée madame Annette Vallières, fille de feu monsieur Samuel Vallières et de feu madame Berthe Roberge, le père de ses enfants feu monsieur Marcel Alain. Elle demeurait à Lévis, secteur Saint-Romuald. Elle laisse dans le deuil ses enfants : Michel, Louise (feu Fernand Girard), Hélène; sa sœur Jeannine (feu Robert Grégoire). Elle est allée rejoindre : feu Albertine (feu Paul-Émile Lacasse), feu Jean-Paul (feu Alice), feu Bernadette (feu Alfred Daigle), feu Juliette (feu Jean-Denis Roy), feu Régina (feu Jimmy Snow), feu Lucien (Florence Couture), feu Gilberte (feu Ernest Roy), feu Armand (Yolande Lemelin), feu Marguerite (feu Honoré Huard). Pour renseignements : Groupe Garneau Thanatologue 418-839-8823 www.groupegarneau.com Membre de la Corporation des thanatologues du Québec



NOUS SOMMES LÀ, POUR VOUS...

La perte d'un être cher est inqualifiable. Nous comprenons votre désarroi. Nous sommes là pour vous accompagner et vous soutenir dans votre épreuve avec respect, écoute et compassion.

Vivez votre deuil, nous nous occuperons de tout le reste:

- Services professionnels de très haute qualité, à justes prix
- Cérémonies traditionnelles ou personnalisées
- Exposition du corps et crémation
- Achat ou location d'urnes et de cercueils
- Concession de lots, de niches et d'enfeus
- Monuments funéraires
- Fleurs, réception (traiteur), signet
- Publication de l'avis de décès
- Cimetière Lévis, Pintendre, Saint-David et Saint-Romuald
- Mausolée-Columbarium à Lévis et Saint-Romuald
- Columbarium Lévis, Saint-David, St-Romuald et Pintendre.

La Coopérative funéraire des Deux Rives et la Corporation du cimetière-Mont-Marie ont uni leurs forces et leurs services pour mieux vous soutenir dans ces moments difficiles. Nos plus sincères condoléances aux familles endeuillées

Vous pouvez nous rejoindre 24 h par jour, 365 jours par année: 835-5553



COOPÉRATIVE FUNÉRAIRE DES DEUX RIVES
Centre funéraire d'Aubigny
154, rue du Mont-Marie, Lévis
835-5553
www.coopfuneraire2rives.com



CORPORATION DU CIMETIÈRE-MONT-MARIE
152, rue du Mont-Marie, Lévis
567, rue Saint-Romuald, Lévis
833-1813
www.cimetiere.ca

14,01\$ taxes incluses
418.833.3113

Toutes nos annonces classées
sont publiées sur notre site web:
www.journaldelevis.com

Annonces classées

14,00\$ taxes incluses pour une annonce classée régulière de 15 mots. Vous avez jusqu'à **lundi 11h00 maximum** pour placer votre annonce dans la prochaine édition du journal. Les annonces sont payables d'avance. Visa et MasterCard acceptées.

AGENCES-RENCONTRE

CONTACTS directs et rencontres sur le service #1 au Québec! Conversations, rencontres inattendues, des aventures inoubliables vous attendent. Goûtez la différence... Appelez le 1-877-661-2626 pour les écouter ou bien, pour leur parler, depuis votre cellulaire, faites le # (car-ré)6910 (des frais peuvent d'appliquer). L'aventure est au bout de la ligne.

AMITIE - AMOUR

SERVICE RENCONTRE. Relations Long terme. ES-SAYEZ GRATUITEMENT !!! 1-888-451-7661. Appelez #7878 ou 1-866-634-8995. Adulte 1 à 1 en direct, appelez: 1-877-347-9242 ou #5015. Rencontrez des femmes célibataires de votre région. 1-888-571-5763 (18+).

ARGENT À PRÊTER

310-PRÊT: Prêt de 500\$ à 1000\$. Aucune enquête de crédit. Approbation en 5 minutes. Ouvert 7 jours de 8h à 20h. Compose sans frais: 310-PRÊT

EMPRUNTEZ jusqu'à 750\$ en 1 heure! Simple, rapide et sécuritaire. Aucun crédit refusé! Appelez au 1-888-906-1863 ou argentdirect.com

Prêteur hypothécaire privé de premier et deuxième niveau. Financement rapide peu importe votre région. Service professionnel. Nos taux sont compétitifs et nos conditions de financement flexibles. Financement Brisson. 1-866-566-7081

CHAMBRES

LÉVIS, centre-ville et 2 minutes du Cégep, laveuse-sécheuse, non fumeur, à partir de 280\$/mois. 418-882-8112

VIEUX-LEVIS, près de l'Hôtel-Dieu et de la traverse, très propre, laveuse-sécheuse, wi-fi, fenestree, non-fumeur, tranquille, rénovée. 335\$/mois, tout compris. 418-262-5304

DEMENAGEMENT

DÉMÉNAGEMENT PRO-BEC depuis plus de 30 ans à votre service. Honnêteté, qualité totale. Lévis: 418-835-5184- Québec: 418-572-9070, alain-dore.com

DIVERS A VENDRE

LUMINAIRE pour salle à manger, style contemporain. 100\$. 418-802-3836

PIANO de marque Wilis couleur cerisier, touches impeccables. 1350,00\$. 418-802-3836

RADIATEUR-CHAUFFRETTE à kérosène, valises Cambridge neuves, humidificateur portatif, planche à neige et patins. 418-837-0134

SCIERIES MOBILES à partir de 4397\$. Coupez bois de toutes dimensions avec votre propre scierie à ruban portative. Info et DVD gratuits, www.ScieriesNorwood.ca/400QN. 1-800-408-9995 poste: 400QN

SET DE CHAMBRE 3 morceaux. Lit 60po. avec matelas et 2 tables de nuit, couleur moka (brun). État neuf. Prix à discuter. 418-802-3836

TABLES de salon, couleur cerisier, tout en bois massif. Une de centre et 2 de coin. À l'état neuf. 450\$ pour les 3. 418-802-3836

LOCAUX

LÉVIS, bureau 2240p2, divisible, carrefour stratégique, ascenseur, climatisé, chauffé, éclairé, stationnements extérieurs, fenestration exceptionnelle, salle d'exercice,

douches, terrasse, rangement pour vélos. Possibilité d'entretien ménager. 418-833-9747

LOGEMENTS A LOUER

1-1/2, chauffé, éclairé, réfrigérateur et cuisinière inclus. 475\$/mois sur rue Bataille-de-Carillon. Informations Noëlla: 418-837-6483

4-1/2 (725\$/mois), 1er étage, chauffé-éclairé, stationnement, libre, 5104 St-Georges, Lévis 418-520-0376

4-1/2, LEVIS, secteur Desjardins, rue du Serrurier, très grand, entrée privée, état neuf. Personne tranquille, non-fumeur. 418-580-1860

4-1/2, LÉVIS, voisin Desjardins, tranquille, propre, flottant, près services. 685\$ à 770\$/mois, n.c., n.é. 418-809-0443

4-1/2, rue du Tourbillon, à Lévis. Libre immédiatement. 695\$/mois. 418-626-3070 ou 418-554-2882

4-1/2, style condo, St-Lambert, stationnement, déneigement, locker intérieur, grand patio. 800\$/mois. Un mois gratuit. 418-417-3254

4-1/2, à Charny, près services, rénovations récentes, stationnements. 720\$/mois, chauffé-éclairé. Prêt pour vous. Lindy: 418-988-0687

GRAND 2-1/2, locker, demi sous-sol, très ensoleillé, stationnement, semi-meublé, n.c., n.é. Libre immédiatement. 485\$/mois. 418-690-7619

LÉVIS, Charles-Rodrigue et Marius-Barbeau, grand 4-1/2 à partir de 695\$/mois et 5-1/2 à partir de 795\$/mois. Refait à neuf. Tous style condo, céramique, bois flottant, balcon, porte patio, thermostat électronique, 2 stationnements déneigés, très bien insonorisé. TOUS n.c., n.é. Disponible immédiatement. Possibilité de gratuité. 418-670-2204

LÉVIS, Duc de Lévis, superbe, 4-1/2, intercom, caméra, insonorisé, béton, piscine, terrasse panoramique, ascenseur. Libre. 418-833-9747

Lévis, centre-ville, libre, plusieurs 4-1/2, 730\$-760\$/mois. Tous chauffés-éclairés. Possibilité de mois gratuit. 418-650-8129

PROMOTION UN MOIS GRATUIT. Grand 5-1/2, chauffé-éclairé, eau chaude fournie, un stationnement, 2 balcons, piscine, salle de sport et réception. 3-1/2 pour 1er novembre, refait à neuf. Pour le 18 novembre 2016, grand 4-1/2, secteur St-Romuald. Entreprise M.F. Auger Inc.: 418-833-1996

ST-NICOLAS, rue Gabrielle-Roy, grand 4-1/2, refait à neuf, à partir de 740\$/mois. Thermostat électronique. Bois flottant, céramique. 2 stationnements déneigés. Écoles à proximité. Disponible immédiatement. Tous style condo. Possibilité de gratuité. 418-933-0549

ST-NICOLAS, rue Gabrielle-Roy, grand condo 4-1/2, refait à neuf, à partir de 825\$/mois. Douche en coin, bain podium. Écoles à proximité. 2 stationnements déneigés. Très bien insonorisé. Disponible immédiatement. Possibilité de gratuité. 418-933-0549

MAISON - CONDO A LOUER

À ST-ROMUALD, maison jumelée, de 2 à 4 cc., option d'achat. Guy: 418-563-8994

MAISON A VENDRE

JUMELÉ NEUF, St-Romuald ou St-Antoine au bord de l'eau. Guy: 418-563-8994

MEDECINE DOUCE

A Accueillante, reçoit et déplace. Bienvenue aux voyageurs. 418-836-5145, Sandra.

AGRÉABLE massage de détente, dès 8:00hres. Chantal: 418-831-9779

MASSAGE en douceur. Dès 8:00hres. Denise: 418-881-4043

MASSOTHERAPIE Chez Sophia, ouvert 7 sur 7, sur la rive-sud à St-Nicolas, 418-496-1254. Masseuses demandées, 418-953-4637.

RETROUVEZ votre bonne forme par le massage californien. Endroit calme, discret. MICHELINE VACHON, massothérapeute, Vallée-Jonction. 1-418-253-5059

OFFRE D'EMPLOI

POSTE DE PREPOSÉ(E) AUX BÉNÉFICIAIRES, 21hres/semaine de soir, une fin de semaine sur deux. Clientèle légère. Village de St-Nicolas. URGENT!!! 418-455-2296

RECHERCHE personnes pour travailler auprès de déficients intellectuels. Besoin de jour. Disponible la fin de semaine. Travail situé à Lévis. Appelez au 581-984-9951 ou envoyer CV à: rifecteamorneau@hotmail.com

RESPONSABLE de la location et de l'entretien de logements sur la rive-sud de Québec. Poste à temps partiel. Devra faire visiter les logements et effectuer les travaux de maintenance. Devra habiter sur place dans un de nos logements. Conditions à discuter. Télécopieur: 418-903-2071 ou courriel: candidature.logements@gmail.com

OFFRE DE SERVICE

CONSTRUCTION FRANCIS DAIGLE INC. ENTREPRENEUR GÉNÉRAL. Finition extérieure-intérieure, fenêtres-toiture, salle de bain-cuisine (service de

cuisiniste) et construction neuve, agrandissement, projet clé en main. RBQ 5690-4246-01. 418-988-1710, 418-932-1991

ELECTRICIEN ENTREPRENEUR RBQ, recommandé CAA, spa, borne de recharge, plancher chauffant et tous travaux électriques. M.VAISOIS ELECTRIQUE INC. 418-603-0894, www.mvaloiselec.ca

HOMME à tout faire, menuiserie, peinture, travaux en tout genre. Estimation gratuite. 418-997-5940

HOMME à tout faire, ramassage feuilles, coupe petits arbustes, peinture, tous travaux. Estimation gratuite. 418-922-5629

MENUISIER d'expérience à sa retraite ferait travaux intérieur et extérieur. Estimation gratuite. 418-576-7814

AVIS DE CONVOCATION ASSEMBLÉE GÉNÉRALE ANNUELLE

Vous êtes cordialement invités à assister à l'assemblée générale annuelle des membres de la Coopérative de solidarité du Journal de Lévis.

Lieu: RESTAURANT RYNA
4300, Boul. Guillaume-Couture, Lévis
Date: Le mercredi 21 décembre 2016
Heure: 17 h

Comptant sur votre présence,
nous vous prions d'agréer l'expression
de nos meilleurs sentiments.

le journal de lévis.com

Journal coopératif - Du vrai journalisme

580, boul. Alphonse-Desjardins
C.P. 1256, Lévis (Québec) G6V 6R8
Tél.: 418 833-3113 • Fax: 418 833-0890
Courriel: jdl@journaldelevis.com

MÉRIBEC
IMMOBILIER

VUE FLEUVE, VIEUX LÉVIS

Superficie de 100 pc à 1500 pc
Salles de conférences, douches,
rangements pour vélo et plus.

À partir de \$400/mois
418-688-1635
www.meribec.ca

107169

ENTREPÔT À LOUER

Espaces commerciaux et industriels:

- Situé au 2523, route Kennedy à St-Henri
- Superficie totale de 12 500p² à aménager selon vos besoins
- 23 pieds de hauteur
- Plusieurs grandeurs disponibles
- Portes de garage 14' x 14' et 16' x 16'
- Accessible 24 H sur 24 H

107167

GRANDS 4 1/2 NEUFS À LOUER NOUVELLE PHASE PRÊTE EN JUILLET 2017

• Rue Allen à St-Henri

- 6 unités à 850 \$/mois
- Balcon ensoleillé
- 2 stationnements
- Plancher dalle de béton.

107168

CONSTRUCTION **RÉJEAN MORIN** www.rejeanmorin.com
Pour information: 418-573-1588 • 418 882-6199

CONSTRUCTION **RÉJEAN MORIN** www.rejeanmorin.com
Pour information: 418-573-1588 • 418 882-6199

RENOVATION DEUX RIVES, pour l'intérieur, l'extérieur, cabanon, patio, etc. Estimation gratuite. RBQ 8343-1619-54. 418-931-1399 ou 418-884-1398

RENOVATION DEUX RIVES, pour l'intérieur, l'extérieur, cabanon, patio, etc. Estimation gratuite. RBQ 8343-1619-54. 418-931-1399 ou 418-884-1398

SAAQ-SAAQ-SAAQ
Victime d'un accident d'automobile? Vous avez des blessures? Contactez-nous. Consultation gratuite. M. Dion Avocats tél: 1-855-282-2022 www.sos-saaq.com

REMERCIEMENTS

REMERCIEMENTS au Sacré-Coeur de Jésus pour faveur obtenue avec promesse de publier. D.D.

SANTÉ

PODIATRE. Examen et traitement des pieds, 40\$. Orthèses plantaires sur mesure, 350\$ la paire. 418-833-0223

SCIENCES OCCULTES

ANA médium pure, 40 ans d'expérience, ne pose aucune question, réponses précises et datées, confidentielles. Tél: 514-613-0179 (Avec ou sans Visa/Mastercard)

CONSULTATION tarot et numérologie, sur amour, finances, santé. Ayez un avenir serein. Céline: 418-831-3592. 40\$. Aussi soins énergétiques plus méditation. Voir: www.reikeline.com

SERVICES FINANCIERS

AVEZ-VOUS besoin d'aide? Depuis 25 ans, nous aidons les gens à trouver une solution à leur problèmes financiers. Consultation sans frais. Aucun intermédiaire, un seul paiement sans intérêt. Appelez-nous au 418-838-2225

VTT

\$\$\$\$\$\$\$**SACHAT** et vente de VTT, 4 roues, 2x4, 4x4, sport. Payons les meilleurs prix comptants. Allons chercher. Michaël 1-819-364-2132

VEHICULES

À voir auto, camion, 4x4. Financement maison, aucun cas refusé. Voitures 2010 à 2016, léger dépôt, aucun endosseur. 1-866-566-7081 www.financementbrisson.com

PAB jour/soir/nuit LÉVIS
15\$ et + URGENT
418-683-2424 • FAX: 418-683-5912
recrutementqc@acces-services-sante.ca


FONDATION
HÔTEL-DIEU DE LÉVIS
POUR DES SOINS DE QUALITÉ
À VOTRE CENTRE HOSPITALIER!
fhdl.ca - 418-835-7188


OUVERTURE BIENTÔT À SAINT-ANSELME

POSTES TEMPS PLEIN

- 1 superviseur
- 2 gérants(es) adjoints(es)
- 4 makis rouleurs
- 2 cuisiniers(ères)

AVANTAGES

- Horaire de travail flexible
- Très bon salaire
- Uniforme fourni
- Milieu de travail stimulant
- Programme de perfectionnement qui pourrait vous conduire à un poste de gestionnaire
- Grande possibilité d'avancement

Ces postes s'adressent à tout groupe d'âge

Service des ressources humaines
3500, chemin Quatre-Bourgeois, bureau 260 (Québec) G1W 2L2
ou par courriel : rh@gestionbeginplus.com ou par téléphone au : 418 657-5962


embauche !
Nous sommes à la recherche de talents pour travailler à la résidence

- **Concierge** : Temps partiel de fins de semaine: Jour-Soir-Nuit
- **Entretien ménager**: Temps plein incluant les fins de semaine
- **Préposé(e) aux résidents**: Postes permanents, jour-soir-nuit
- **Serveurs**: Temps plein et temps partiel
- **Plongeur**: Temps partiel les fins de semaine (11h-21h)
- **Sous-chef**: Temps plein • **Cuisinier**: Temps plein

Veillez communiquer au 418-304-2092 ou envoyer votre cv à reception@residencequartiersud.com

VOUS ÊTES SANS EMPLOI?

Vous désirez:

- Actualiser vos compétences?
- Acquérir une expérience de travail?
- Améliorer votre anglais des affaires?
- Effectuer votre recherche d'emploi?

Stages disponibles dans les domaines suivants:

- Achats et ventes
- Communication
- Comptabilité
- Marketing
- Ressources humaines
- Secrétariat

GESTION TRAVAIL
CHAUDIÈRE-APPALACHES
5354, boul. Guillaume-Couture, Lévis
418.838.2848
www.gestiontravail.qc.ca

En partenariat avec:
Emploi Québec
Chaudière-Appalaches

RECHERCHÉ:
PRÉPOSÉ AU NETTOYAGE INDUSTRIEL

LIEU
• Saint-Lambert-de-Lauzon

FONCTIONS

- Nettoyage des chaînes de production, autres travaux de nettoyage
- Poste permanent de soir
- Taux horaire selon le décret du comité paritaire de l'entretien d'édifices publics soit de 17,10\$

COMPÉTENCES REQUISES

- Doit être un bon joueur d'équipe

VEUILLEZ FAIRE PARVENIR VOTRE CURRICULUM VITAE PAR COURRIEL À
JOEL.DOLBEC@JDHM.CA

JDHM
NETTOYAGE + CONSTRUCTION

Fondée en 1986, JDHM est une entreprise spécialisée dans le nettoyage et la reconstruction après-sinistre dans la région de Portneuf. Comptant 55 employés, elle offre également des services d'ébénisterie complète et de construction neuve, répondant ainsi à tous les besoins de ses clients de manière clé en main.

SERVICE D'URGENCE 24 H
(418) 268-8952 SANS FRAIS 1-866-268-8952
JDHM.CA
RBQ: 5651-0845-01

OFFRE D'EMPLOI BÉNÉVOLE

EMBALLERS ET SOLICITEURS BÉNÉVOLES

Lieu de travail : Lévis et Québec
Descriptif : La Fondation Rêves d'enfants recherche des bénévoles pour emballer des cadeaux et solliciter des dons aux profits de la Fondation qui cherche à réaliser le rêve d'enfants malades. Ce bénévolat s'effectue dans des centres commerciaux en équipe et encadré par un responsable.
Exigences : Être souriant, dynamique et responsable.
Disponibilités : Flexible, avec des quarts de travail de minimum 3 heures.
Contact : Ariane Pichette au 418 650-2111

Pour dénicher un emploi bénévole près de chez vous et répondant à vos intérêts, contactez un bénévole du comité d'accueil et orientation de votre Centre d'action bénévole au 418 838-4094.

Une collaboration : Journal de Lévis
Centre d'action bénévole
Bellechasse - Lévis - Lotbinière

VISITEZ
www.journaldelevis.com
section : Devenez bénévole

GAGNEZ une Ciné-Carte de 10 films au:
www.journaldelevis.com

Une promotion : Le Journal de Lévis • Cinéma Lido • Cinéma Des Chutes



LÉVIS



18, DE L'EAU-FRAÎCHE

LÉVIS



1629, DU QUOTIDIEN

LÉVIS



11, ADJUTOR-RIVARD

LÉVIS



22, LOUIS-HÉMON

ST-ÉTIENNE



4330-3, DES RIVIÈRES

ST-ROMUALD



178, DES HAUTS-BOIS



**JUMELÉS
VIEUX-LÉVIS ET
SAINT-APOLLINAIRE**

à partir de
169 900+tx
Possibilité de visiter
une unité modèle

**PLUS DE
725 TRANSACTIONS
réalisées depuis 2010**



MARTIN NORMAND

S.A. d'un courtier immobilier

RE/MAX Avantages
AGENCE IMMOBILIÈRE

Pour une valeur assurée, contactez-moi maintenant!

cell : 418 806-9490 • 418 832-1001
martinnormand@remax-quebec.com - www.martinnormand.com

UNE EFFICACITÉ PROUVÉE!

ST-NICOLAS



1818, MARIE-VICTORIN

LÉVIS



561, ST-OMER

LÉVIS



2, RUE HENRY

BREAKEYVILLE



38 #5, DES SEIGNEURS

BREAKEYVILLE



11, GRÉGOIRE

LÉVIS



CHEMIN DES FORTS

LÉVIS



1130 #106, CHARLES-RODRIGUE

LÉVIS



4124, DES TRÈFLES

LÉVIS



1294, GASTON-MIRON

SAINT-NICOLAS



1451, CALGARY



2550-2552, CH. DU FLEUVE

**ST-ROMUALD
POSSIBILITÉ
DE REVENUS DE
35 000\$ RENTABILITÉ
ASSURÉE**

**BÂTISSE COMMERCIALE DE
3624 PIEDS CARRÉS SUR
TERRAIN DE 22 500 PIEDS CARRÉS**

Accès à plus de 4500 propriétés dans Chaudière-Appalaches, pour réaliser vos projets. Contactez-moi!

Beaux succès pour les patineuses du CPA Charny

La saison des compétitions bat son plein et les patineuses du CPA Charny ont fait bonne figure lors de la compétition Invitation de l'Énergie qui se tenait à Shawinigan du 10 au 13 novembre dernier.

En effet, huit médailles ont été remportées par les patineuses du club lévisien (sur la

photo) lors de cette compétition. Florence Ouellet-Paradis, catégorie STAR 4 -13ans, a remporté la médaille d'argent et Malory Hallé, catégorie STAR 5 -13ans, est repartie avec la médaille de bronze. Audrey-Ann Giguère, catégorie STAR 5 -13ans, s'est emparée du bronze tout comme Marie Kim Roy dans la catégorie Interprétation Bronze.

La récolte s'est poursuivie avec Justine Mar-

quis, catégorie STAR 6, qui s'est mérité la médaille d'argent alors qu'Axelle Bouchard (absente sur la photo), catégorie Sans limites -8 ans, a gagné la médaille d'or. Finalement, Andréanne Lamonde a remporté deux médailles d'argent pour son programme court et son programme long dans la catégorie Novice.



Credit photo : Courtoisie - CPA Charny

ÉQUIPE VILLENEUVE

Audrey & Annick

Courtiers immobiliers

Tranquillité

108870

RE/MAX @accès

Agence immobilière

tél. 418 948-1000

ST-ANTOINE-DE-TILLY • ST-APOLLINAIRE • BUCKLAND •

705, PLACE DES PHARES. Localisé dans un des plus beaux villages du Québec. Le Marquis des Phares offre à ses clients 3 chambres avec une vue imprenable sur l'eau. Petit déjeuner, terrasse et spa sont offerts. On y retrouve aussi un lot. Le 2^e étage est habité par les propriétaires. A voir!

316, RUE DES BOIS. Situé au lac Sacré-Coeur, maison mobile entièrement rénovée en 2009. Toiture, fenêtres, revêtement extérieur, plomberie, électricité, planchers et armoires de cuisine. Grande véranda 14 x 20 couverte, remise de 8 x 10. Libre immédiatement!

140, RUE DE LA VALLÉE. Superbe maison habitable à l'année ou encore un investissement avec des revenus autour de 30 000\$ au pied du Massif de Sud. Construction 2013, poêle à bois au salon, mezzanine, superbe aire ouverte. Randomise pédestre, kayak, quatre-roues, ski de fond, ski alpin, motoneiges. Informez-vous!

Linda Corriveau
Courtier immobilier
Plus de 25 ans d'expérience au service à la clientèle
Cellulaire: 418 928-3555

Bertrand Côté
Courtier immobilier
Plus de 25 ans d'expérience en finance
Cellulaire: 418 933-9209

Pour voir nos propriétés visitez:
www.lindacorriveau.com | www.bertrandcote.com

ROYAL LEPAGE

Inter-Québec

AGENCE IMMOBILIÈRE

ST-RÉDEMPTEUR

NOUVEAU

Dans un secteur recherché, grand plain-pied avec garage attaché très bien entretenu, toiture et thermopompe 2007, plusieurs fenêtres changées en 2010, 4 CC, 2 Sdb. Possibilité de bi-génération ou revenus (entrée ind.). Terrain 7120 PC avec remise, terrasse, foyer extérieur et de beaux arbres matures. 229 000\$ • visitezmoi.ca/2852316 • René Buteau 418 834-5300

ARMAGH

PRIX REVISÉ

Au centre du village, terrain de 9790 PC, spacieuse propriété, 6 chambres à coucher et 3 salles de bain, possibilité d'une bi-génération ou d'un revenu supplémentaire. 54 800\$ sous l'évaluation municipale, une aubaine! 48 700\$ • visitezmoi.ca/22662043 • René Buteau 418 834-5300

ST-AGATHE-DE-LOTBINIÈRE

NOUVEAU

Vous recherchez un endroit calme pour vous reposer et profiter de la nature, ce chalet 3 saisons est pour vous! Il est situé sur un terrain de 23 329 PC à proximité du Parc de la chute Ste-Agathe, d'un centre équestre, des sentiers de VTT et de motoneiges avec accès à la rivière Fikar's et à une piscine commune. Voir addenda pour toutes les inclusions. • 69 000\$ • visitezmoi.ca/27889318 • René Buteau 418 834-5300

ST-HENRI

Chalet 3 saisons sur un superbe terrain intime de 11 000 pi. ca. borné à la rivière Etchemin, accessible à l'année, possibilité de minutes meubles et équipé. Le calme à seulement 20 minutes des ponts de Québec! • 82 000\$ • visitezmoi.ca/14645242 • René Buteau 418 834-5300

ST-ANSELME

Site exceptionnel de 92 405 pc au bord de la rivière Etchemin, superbe ancestrale minutieusement restaurée, magnifique terrain. En zone agricole avec droit de construire un bâtiment de ferme vous pourrez réaliser votre rêve de posséder votre propre ferme. 349 000\$ • visitezmoi.ca/24637348 • René Buteau 418 834-5300

ST-ISIDORE

Sur un terrain de 80 000 PC pouvant être subdivisé, FERMETTE comprenant écurie avec 4 box et bungalow avec garage double attaché, entrée indépendante au s-sol, sous-sol aménagé avec combustion lente, 3 cc, 2 sdb. À proximité de l'autoroute 73 et à 15 min. des ponts. Réalisez votre rêve! • 268 900\$. 249 000\$ • visitezmoi.ca/28159710 • René Buteau 418 834-5300

LÉVIS

Dans un secteur recherché, vaste et lumineux plain-pied de conception unique vous offrant la possibilité de bi-génération ou duplex. Réno majeures en 2009, armoires et planchers de bois, cuisinière au gaz. Garage attaché, grand patio et solarium donnant une vue partielle sur le fleuve. • 294 900\$ • visitezmoi.ca/13500867 • René Buteau 418 834-5300

ST-GILLES

Dans un secteur jeune et familial, sur un terrain de près de 4 000 PC et sans voisin arrière, jumelé 2011 avec entrée split, rez-de-chaussée à aire ouverte, plancher de bois et céramique, lot, 2 chambres à coucher, salle de bain et salle d'eau, grand patio. • A voir! • 153 000\$ • visitezmoi.ca/14760973 • René Buteau 418 834-5300

ST-RÉDEMPTEUR

Spacieuse propriété, 5 CC, 2SB, douche en céramique, foyer au bois au salon, superbe cuisine, pièce à aménager à votre goût au-dessus de l'abri d'auto et entrée ind. au SS. Une servitude d'H-Q permet de profiter d'un plus grand terrain, sans voisin arrière. • 299 000\$ • visitezmoi.ca/11848854 • René Buteau 418 834-5300

ST-HENRI

Devenez votre propre patron! Occasion d'affaire, fonds de commerce de pneus avec bannière bien établie au prix des équipements et de l'inventaire. Possibilité d'acheter ou de louer la bâtisse commerciale selon les besoins de l'acheteur. Informez-vous! • 275 000\$ + taxes. • visitezmoi.ca/19482259 • René Buteau 418 834-5300

ST-DAMIEN

Sur un terrain de 7 850 PC, maison à étages idéale pour couple ou petite famille, 2CC, 1 SB, abri d'auto, atelier et remise. Cette propriété nécessite quelques travaux de rénovation. Bien située. Demandez une visite! • 67 500\$ • visitezmoi.ca/19238019 • René Buteau 418 834-5300

LÉVIS

Dans un secteur recherché, près de tous les services, duplex comprenant un 3 1/2 et un 5 1/2. Projet pour bricoleurs, nécessite certaines rénovations. Le règlement de zonage permet l'usage d'unifamiliale, de bifamiliale et de trifamiliale (triplex). • 179 900\$ • visitezmoi.ca/24866639 • René Buteau 418 834-5300

ST-HENRI

Beau modulaire fraîchement rénové avec 2cc., terrain de 18 600 pc, sans voisin arrière et vue sur la rivière Etchemin. Un chez-soi à petit prix!! • 112 000\$ • visitezmoi.ca/17213982 • René Buteau 418 834-5300

PINTENDRE

Secteur recherché, près de tous les services, impeccable plain-pied avec superbe cuisine, armoires de bois, grand garde-manger, îlot central, 4CC, 1SB complète, douche ind. et 1s. d'eau, s.lam. avec comb. lente. Garage avec entrée au S-S, remise et gazabo ajoutent espace et confort à cette belle propriété. • 284 900\$ • visitezmoi.ca/12860522 • René Buteau 418 834-5300

LÉVIS

Au 3e étage, condo 2015 vue fleuve, belle fenestration, cuisine avec dossier de céramique, 2 CC, chambre principale avec grand walk-in, SDB avec bain autoportant et douche de verre et céramique, air climatisé, 2 espaces de stationnement. Ce condo n'est pas assujéti aux taxes de vente. 159 700\$ • visitezmoi.ca/11614442 • René Buteau 418 834-5300

ST-HENRI

Opportunité d'affaires! Quadruplex et duplex(2012) plus garage 26 pi X 42pi situé sur un terrain de près de 165 000 pc. Idéal pour propriétaire occupant, énorme potentiel! • visitezmoi.ca/19739744 • René Buteau 418 834-5300

LÉVIS

NOUVEAU

VENDU

Projet pour bricoleurs, cette propriété nécessite d'importantes rénovations. Le règlement de zonage permet l'usage d'unifamiliale, bifamiliale et trifamiliale (triplex). • 179 900\$ • visitezmoi.ca/16848628 • René Buteau 418 834-5300

MARTIN LECLERC

ST-NICOLAS

POSSESSION RAPIDE

Lumineuse propriété d'un étage et demi, 28X34, 4 cc, garage simple excavé 14X28, superbe terrain de 10 000 pi ca, secteur boisé, intime et paisible. Une visite vaut mille mots! 359 000\$ • visitezmoi.ca/16760136 • Martin Leclerc • 418-653-0488

ST-RÉDEMPTEUR

NOUVEAU

Jumelé entretenu et rénové au fil des ans, terrain près de 5000 pi ca sans voisin arrière, 3 cc, 1 sdb, 1 se, toiture et fenestration récentes. Venez faire votre offre. • 169 900\$ • visitezmoi.ca/22284199 • Martin Leclerc • 418-653-0488

ST-RÉDEMPTEUR

NOUVEAU

Jumelé entretenu et rénové au fil des ans, terrain près de 6000 pi ca sans voisin arrière, 3 cc, 1 sdb, 1 se, toiture et fenestration récentes. • 179 900\$ • visitezmoi.ca/26070825 • Martin Leclerc • 418-653-0488

ST-NICOLAS

IMPECCABLE

Secteur recherché, superbe cottage immaculé, 3 cc, 2 sdb, 1 s. d'eau, bcp de rénos effectuées, cour au sud, grand cabanon atelier 16X18, terrain intime 8500 pi ca. 399 000\$ • visitezmoi.ca/15438450 • Martin Leclerc • 418-653-0488

VISITE LIBRE DIMANCHE 11 DÉCEMBRE 2016
DE 14H À 16H.

33, RUE BOISVERT, ST-ÉTIENNE

Chaleureux multi-paliers, 3 cc, 2 sdb, garage 24X24 attaché, grand terrain 10 000 pi ca intime bordé de haies, piscine. 274 500\$ • visitezmoi.ca/14501096 • Martin Leclerc • 418-653-0488

VISITE LIBRE DIMANCHE 11 DÉCEMBRE 2016
DE 14H À 16H.

837, RUE DES SAPINS, ST-NICOLAS

LIBRE

Belle propriété d'un étage et demi rénovée, 2 cc poss. de 4, 1 sdb, 1 s. d'eau, superbe solarium 4 saisons, piscine creusée, grand terrain intime de 7000 pi ca. Un bijou! 289 000\$ • visitezmoi.ca/16056560 • Martin Leclerc • 418-653-0488

Des jeunes de Marcelle-Mallet s'illustrent au badminton

Lors de la fin de semaine du 5 et 6 novembre s'amorçait la saison de badminton scolaire avec le premier tournoi de ligue du Réseau du sport étudiant du Québec (RSEQ), compétition qui était disputée à l'École Marcelle-Mallet.

Les Sentinelles de Marcelle-Mallet ont alors battu un record de participation pour l'institution lévisienne avec un total de 50 joueurs. Ce tournoi mettait aussi la table pour l'établissement du nouveau système pour les tournois de ligue. Cette année, les tournois se déroulent non pas avec des catégories d'âges, mais bien avec des catégories de force, et ce, peu importe le sexe.

Une seule représentante de Marcelle-Mallet jouait dans la catégorie #1, il s'agissait d'Anne-Sophie Cloutier. Cette dernière a atteint la finale, mais elle s'est inclinée face à William Caron, un autre porte-couleur des Sentinelles.

William Trépanier (gagnant de la 3^e

catégorie), Elias Ouellet-Oviedo (finaliste de la 4^e catégorie), Noémie Caron (gagnante de la 5^e catégorie), Laurent Grégoire (finaliste de la 5^e catégorie), Xavier de Beaumont (gagnant de la 6^e catégorie), Marie-Ange Lehouillier (finaliste de la 6^e catégorie) et Félix Côté (gagnant de la 7^e catégorie) se sont aussi illustrés lors de ce tournoi sous les couleurs de Marcelle-Mallet.

Lors du deuxième tournoi de la saison disputée le 26 novembre dernier à l'École de Rochebelle, Anne-Sophie Cloutier s'est de nouveau inclinée dans la catégorie la plus forte contre William Caron. Parmi les autres performances à souligner des représentants de Marcelle-Mallet, notons qu'Antoine Castonguay a battu Alexis Vermette en finale de la catégorie 3, que Louis-Albert Laflamme a remporté sa première finale dans la catégorie 4 et qu'Alexi Rioux a été finaliste de la catégorie 7.



Nicolas Mercier
Courtier immobilier

RE/MAX **Avantages**
AGENCE IMMOBILIÈRE

418 835.3535

54^e COURTIER
RE/MAX
AU QUÉBEC
SUR 2909
2015

Autres maisons: www.nicolasmmercier.ca

3 GARAGES



LÉVIS, 1680 BÉARN. 2203 p.c. d'air habitable au rdc. 5 c.c., 2 sdb, 1 s. d'eau, 2 foyers, chauffage air soufflé, Garage double excavé, terrain 13 700pc. **987 000\$**

MAISON DE VILLE SUR 3 ÉTAGES AVEC GARAGE



À PARTIR DE 247 092 \$+TX

LUXUEUSE



LÉVIS, 1780 RAVEL. 4 c.c.s pierres, 4 c.c., 2 s.b., spa, piscine creusée, garage double, cabanon. **619 000\$**

CLEF EN MAIN



LÉVIS, 614 CHEVAUCHÉE. Construction 2006, 2 chambres, thermopompe murale, poêle au bois, entrée ind., remise, grande terrasse, terrain intime. **300 000\$**

SPACIEUSE



LÉVIS, 350 ST-TÉLEPHONE. Spacieuse propriété, 4 c.c., 3 s. de bains, 1 s. d'eau, finie sur 3 étages, piscine creusée et chauffée, remise. **700 000\$**

IMPOSANTE



LÉVIS, 1651 VIVALDI. 2010, 30'x30', 5 c.c., 2 s. bains, garage double excavé, terrain 7700 p.c. **499 000\$**

NOUVEAUTÉ



ST-NICOLAS, 234 JUDITH-JASMIN. Superbe construction 2009! 3 c.c., 2 s. de bains et 1 s. d'eau, foyer au gaz, terrain de 11 868 pi², remise 10X16, piscine, spa. **400 000\$**

À PARTIR DE 149 900 \$+TX



CONDO NEUF

VENDU **VENDU** **VENDU** **VENDU** **VENDU** **VENDU**

PORTE OUVERTE SAM. ET DIM. DE 14H À 16H

LÉVIS, RUE BERLIOZ. Unité 21'X34', 3 chambres, asphalte et gazon inclus! **274 369\$**

PORTE OUVERTE SAM. ET DIM. DE 14H À 16H

LÉVIS, RUE DE COUTANCES 2 chambres, douche céramique 36"x48", bain auto-portant, belle fenestration, grand balcon, construction de qualité!




viacapitale CITÉ

AGENCE IMMOBILIÈRE

viacapitalevenu.com • 418-839-0001

Les Promenades du Sud, 940, ch. du Sault St-Romuald

CLÉ EN MAIN



ST-APOLLINAIRE. 18 000 pi.ca. de terrain. Garage attaché + garage détaché (36x25), 2 étages, douches céramique, foyer, bien fenestré.

ALAIN COMTOIS • 418 839-0001


LIBRE IMMÉDIATEMENT



SAINTE-FOY. Condo Cours Victoriennes: Grand 4 1/2 (1 184 P.c.), Aires ouvertes, secteur de choix, près du min. du revenu. Piscine, ascenseur, 2 grands rangements, 2 stationnements intérieurs, balcon couvert.

HÉLÈNE DARVEAU • 418 563-8301


COMPLÈTEMENT RÉNOVÉE



ST-JEAN-CHRYSOSTOME. Ravissant jumelé entièrement rénové, prêt à vous y accueillir. Terrain de 6100 pc. Très intime, secteur paisible. **209 900\$**

HÉLÈNE DARVEAU • 418 563-8301

NOUVEAU PRIX



PINTENDRE. Impeccable bungalow 4 côtés brique, garage attaché, 4 c.c., 2 s.b., grande salle familiale, véranda 3 saisons. Plusieurs rénos de faits.

NICOLAS VEILLEUX • 418 839-0001

NOUVEAU



ST-GERVAIS. 209 900\$. Belle maison 4 côtés brique a été rénovée au goût du jour, terrain de 8 046 p.c. sans voisin arrière.

ANDRÉ VEILLEUX • 418 839-0001


VENDU



ST-ÉTIENNE. Impeccable cottage de 2007, aménagé sur 3 étages, grandes pièces, 4c.c., terrain de 6 220 p.c. Sans voisin arrière. Libre.

ANDRÉ VEILLEUX • 418 839-0001

NOUVEAU PRIX



LÉVIS. Bungalow entièrement rénové en 2014, 4 chambres, 2 salles de bains, 2 salles familiales, garage attaché, comme neuf, près de tout.

ANDRÉ VEILLEUX • 418 839-0001

Lisez votre journal partout



MON JOURNAL LOCAL

Téléchargez l'application **MonJournalLocal**, disponible gratuitement sur APP STORE et GOOGLE PLAY

Financé par le gouvernement du Québec | Canada

hebdos QUÉBEC

le journal de lévis
www.journaldelevis.com



RENÉ SIROIS

418 835-3535

Souriez à la vie!

RE/MAX
Avantages

www.renesirois.ca

LÉVIS	LÉVIS	LÉVIS	LÉVIS	LÉVIS	LÉVIS	LÉVIS	LÉVIS
NOUVEAU	NOUVEAU VUE FLEUVE	LIBRE POSS. RAPIDE	À VENDRE OU LOUER	+ QU'IMPECCABLE	NOUVEAU PRIX		
							
310, RUE DORIMÈNE-DES-JARDINS. Cottage avec 4 c.c. Prév. voir rénovations. Bon achat. 173 500\$ SIA : 21377348	2554, RUE DES BERGES. DOMAINE BARIBEAU. Superbe maison en rangé, 3 c.c., climatisée, piscine creusée. 289 000\$ SIA : 28019129	179, RUE DE L'ENTENTE. Impeccable, rénovée, 3 chambres! 187 900\$ - 183 500\$ SIA : 19012636	667, RUE DE BOIS-GUILLAUME. Résidence de prestige, clé en main. Meilleur achat qualité-prix. 825 000\$ SIA : 9851828	6320, RUE ST-LAURENT APP.101. Grand condo complètement rénové, garage intérieur. 445 000\$ SIA : 12376683	835, RUE DES RUISSEAUX. Grande résidence avec 5cc à l'étage. Avec cabane à sucre. Possibilité de revenus. 589 000\$ SIA : 24188119		
LÉVIS	LÉVIS	LÉVIS	LÉVIS	LÉVIS - COMMERCIAL	LÉVIS	LÉVIS	LÉVIS
DÉMOLITION POSSIBLE	CLIENT MOTIVÉ	NOUVEAU PRIX	NOUVEAU PRIX	COMMERCIAL OU FAMILIAL	GARAGE 18X20	CHUTE DE PRIX	NOUVEAU PRIX POSSESSION RAPIDE
							
74, RUE HENRY-ATKINSON. Résidence avec 3 c.c. près du fleuve. Terrain accepté pour duplex ou triplex. 123 500\$ SIA : 15665737	4A-6, RUE DORVAL. Très beau triplex toujours loué. Près de tous les services. Faites votre offre! 287 500\$ SIA : 20582495	3091, RUE ST-LAURENT. Les pieds dans l'eau! Superbe maison formule condo, 2 stationnements. 439 000\$ - 438 000\$. SIA : 28430348	114, RUE WOLFE. Jolie bico-tenaire. 3 c.c.m terrain intime, garage détaché. 168 500\$ SIA : 9003252	959, AVENUE TANIATA. Bel immeuble à bureaux (11) Stationnement autos (20). 349 000\$ SIA : 21876889	31, RUE LOUIS-PHILIPPE-RUEL. Super cottage en parfaite condition! 258 500\$ SIA : 17336088	4, RUE JEAN-CLOUTIER. Beau bungalow avec 3 c.c., super terrain de 8397 p ² . 239 000\$ - 224 500\$ SIA : 17336896	8558, DOMAINE DE LA GRÈVE-GILMOUR. Maison de ville finition luxueuse. 409 000\$ - 399 000\$ SIA : 25174222



Simon Bégin

Courtier immobilier

418 835-3535
418 956-0404

RE/MAX AVANTAGES INC.
Agence immobilière

Louise D. Bégin

Courtier immobilier

RE/MAX
FORTIN DELAGE INC.
Agence immobilière

418 653-5353
418 564-3307

www.simonbegin.com

NOUVEAU



CHARNY, 7240, RUE DES ÉPERVIERS • 234 900\$ • Spacieux bungalow de 4 c.c., superbe terrain sans voisins arrière, voisin d'un parc.

VENDU



LÉVIS, 49 DU COTEAU LALIBERTÉ • 259 000\$ • Vue panoramique au fleuve, terrain 12 500 p².



LÉVIS, 2, RUE MIREPOIX • 289 000\$ • Magnifique bungalow avec vue sur Québec, rénové avec goût.



LÉVIS, 18 DU DOMAINE DU MISTRAL • 199 000\$ • Maison de ville de 3 c.c entièrement rénové.

NOUVEAU



ST-NICOLAS, 1324-1326 CHEMIN FILTEAU • 269 000\$ • Duplex ou bigénération, 1 garage par logement. Rénové de A à Z.

VENDU



LÉVIS, 819 ARMAND-MATTE • 259 900\$ • Superbe vue au fleuve, unité de coin.

VENDU



ST-ÉTIENNE, 16 DE L'ARÇON • 189,000\$ • Bungalow de 4 c.c. Secteur paisible près des services.

VENDU



1077 RUE ÉDISON P.D. 249 000\$

AVEC VOUS. POUR VOUS. ENSEMBLE

Richard BERNIER.com



Le courtier SYMPATHIQUE et PROFESSIONNEL

+30 ans d'expérience en vente et en service à la clientèle

RE/MAX Avantages

Cell.: **418 956-8609**
Bur.: **418 835-3535**

Fier Commanditaire majeur de l'Équipe de Karaté de compétition des Studios Unis de Lévis.

 <p>SIA: 12659955</p> <p>LÉVIS, 7, PARENT Secteur paisible 224 900\$</p>	 <p>SIA: 12633896</p> <p>LÉVIS, 23 MÉMORIAL Face au Parc de la Paix 224 900\$</p>	<p style="background-color: red; color: white; padding: 2px;">NOUVEAU</p>  <p>SIA: 14443396</p> <p>LÉVIS, 120 NAPOLÉON, 4 c.c., poss. de 5 et plus. 199 000\$</p>
<p style="background-color: red; color: white; padding: 2px;">MAISON EN RANGÉE</p>  <p>SIA: 17209354</p> <p>LÉVIS, 28, ST-MARCEL Aménagé sur 3 étages 249 900\$</p>	 <p>SIA: 19221513</p> <p>LÉVIS, 1154, DES GRENATS Libre rapidement 174 900\$</p>	<p style="background-color: red; color: white; padding: 2px;">DUPLIX</p>  <p>SIA: 11551629</p> <p>LÉVIS, 11-13 DUSSEAU Rénové 249 000\$</p>
<p style="background-color: red; color: white; padding: 2px;">DUPLIX</p>  <p>SIA: 28513387</p> <p>LÉVIS, 31-31A JACQUES CARTIER. Sans voisin arrière 249 000\$</p>	<p style="background-color: red; color: white; padding: 2px;">DUPLIX</p>  <p>SIA: 24802327</p> <p>LÉVIS, 131, PAUL-POIRIER Entièrement rénové 249 000\$</p>	<p style="background-color: red; color: white; padding: 2px;">DUPLIX</p>  <p>SIA: 27945087</p> <p>LÉVIS, 718-720, RUE ST-JOSEPH Construction 2004 terrain 13 000 P.c., 364 900\$</p>
<p style="background-color: red; color: white; padding: 2px;">NOUVEAU</p>  <p>SIA: 10080494</p> <p>LÉVIS, 9 RUE DUMONT, Garage Excavé, terrain 18 750 p.c. 324 000 \$</p>	<p style="background-color: red; color: white; padding: 2px;">NOUVEAU</p>  <p>SIA: 25708045</p> <p>LÉVIS, 10 RUE DE SALABERRY, Impeccable, rénovée, vue Fleuve 369 000 \$</p>	<p style="background-color: red; color: white; padding: 2px;">BEAU QUARTIER</p>  <p>SIA: 17061842</p> <p>LÉVIS, 7088, HENRI-JULIEN, Beau terrain intime 398 500\$.</p>
<p style="background-color: red; color: white; padding: 2px;">HAUT DE GAMME</p>  <p>SIA: 24062409</p> <p>LÉVIS, 6450 ALFRED-PELLAN Garage excavé, sans voisin arrière 635 000\$</p>		

RE/MAX Avantages

Alain Brideau
Courtier immobilier

Cell: 418 572-7774
Bur.: 418 835-3535

Avec vous jusqu'au bout!

Venez voir mes résidences au
www.alainbrideau.ca

LAC-ETCHEMIN	ST-LAMBERT
	
LIBRE	VENDEUR MOTIVÉ
SIA 21836137	SIA 25610326
VAL-BÉLAIR	BEAUMONT
	
VENDEUR MOTIVÉ	TERRAIN
SIA 13801700	SIA 27303181
ST-IRÉNÉE	QUEBEC
	
JUMELÉ	GARDERIE À VENDRE DE 54 ENFANTS
SIA 15507699	COMMUNIQUEZ AVEC MOI!

Estimation de la valeur marchande de votre propriété.

lextra

du Journal de Lévis

L'EXTRA DU JOURNAL DE LÉVIS - ÉDITION DU 7 DÉCEMBRE 2016 - PAGE 1

Le conseil municipal du 28 novembre en bref

Par raphaellavoie@journaldelevis.com

Amnistie dans les bibliothèques: Lévis récupère 8 000 documents

Déployée pour la première fois à Lévis du 15 octobre au 5 novembre, la campagne *Une bibliothèque qui pardonne*, qui permettait aux usagers des bibliothèques lévisiennes de retourner des articles en retard sans payer d'amende, a connu un vif succès, alors que la Ville a récupéré près de 8 000 documents et annulé un peu plus de 15 000 \$ en frais de retard pendant cette période.

Ce faisant, certains utilisateurs délinquants ont vu jusqu'à 800 \$ en amendes disparaître de leur dossier, leur permettant ainsi de renouer avec l'offre des bibliothèques de Lévis.

Pendant ces trois semaines, le réseau des bibliothèques lévisiennes a notamment accueilli 164 nouveaux abonnés, dont plusieurs de retour d'un long exil motivé par des frais de retard qui s'accumulaient.

«On a récupéré des clients», s'est réjoui le maire de Lévis, Gilles Lehouillier, qui a également souligné que le retour des quelques 8 000 documents permettait à la Ville d'économiser à terme une importante somme en rachat de volumes.

Une sixième soirée pour Festivent

Poursuivant sa croissance, Festivent ajoutera en 2017 un sixième spectacle majeur à sa programmation le mardi soir, allongeant ainsi d'une journée le festival mêlant musique et montgolfières.

La nouvelle a été dévoilée lors de la dernière séance du conseil municipal, alors que la Ville a annoncé qu'elle avancerait en novembre un paiement de 60 000 \$ à l'événement, initialement prévu pour le 1^{er} mai 2017 dans le cadre de



l'entente triennale de partenariat conclue entre Lévis et Festivent.

L'instauration d'une sixième journée de festivités était d'abord prévue pour l'édition 2016, mais n'avait pu se concrétiser, en raison de «certains délais».

Parc de la Rivière-Etchemin : la Ville adopte son plan directeur

Après avoir annoncé en février dernier des travaux d'importance au Parc de la Rivière-Etchemin, notamment l'aménagement d'une piste cyclable de 5,1 km reliant les secteurs de Saint-Romuald et de Saint-Jean-Chrysostome, la Ville de Lévis a adopté ce soir son plan directeur pour l'aménagement de l'espace vert.

Les adeptes lévisiens de ski de fond seront ainsi heureux de savoir que la construction d'un nouveau chalet de service, de même que celle d'un stationnement plus vaste, sont toujours au menu pour le

parc des secteurs de Saint-Romuald et de Saint-Jean-Chrysostome, qui sera de ce fait opérationnel été comme hiver.

Financement du SRB : Lévis veut des réponses

Répondant à des «rumeurs», le maire de Lévis, Gilles Lehouillier, a profité d'un point de presse en marge de la séance du conseil municipal pour réitérer sa volonté de voir le projet du service rapide par bus (SRB) être financé exclusivement par le gouvernement provincial, aidé ou non par le fédéral. Le maire souhaite par ailleurs recevoir plus de détails sur le mode de financement au cours des prochaines semaines.

«Pour nous, le montage financier du gouvernement va être un élément fondamental pour la suite des choses. [...] Pourquoi? Parce qu'il y a des limites à la capacité de payer des citoyens», a-t-il affirmé, demandant une fois de plus à Québec et Ottawa d'assumer 100 % de

la facture du SRB.

Questionné à savoir si la Ville de Lévis pourrait participer au montage financier, comme l'indiqueraient certaines «rumeurs», l'élu municipal a refusé de s'avancer, se contentant de répéter qu'il fallait que la participation du provincial et du fédéral soit «proche de 100 %».

Nouveau guide pour le tri des matières résiduelles

Besoin de conseils pour disposer d'un vieux fauteuil ou de quelques pots de peinture? La Ville de Lévis a annoncé le 28 novembre la mise en ligne d'un nouveau guide interactif de tri des matières résiduelles.

Accessible sur le site Web de la ville, l'outil numérique suggère aux internautes plusieurs façons de se départir de plus de 800 matières différentes sur le territoire lévisien, selon l'état de celles-ci.

Des maisonnettes pour la CDVL

Comme dévoilé par le Journal dans son édition du 30 novembre, la Ville de Lévis et la Corporation de développement du Vieux-Lévis (CDVL) ont annoncé lors d'un point de presse chez Travail Jeunesse le 1^{er} décembre que cet organisme allait construire trois maisonnettes pour la CDVL. Ces équipements vont servir pour des événements ayant lieu dans le Vieux-Lévis grâce à un partenariat noué entre les trois organisations.

Par erickdeschenes@journaldelevis.com

«Nous sommes fiers d'avoir initié ce partenariat qui permet à la Ville et à la CDVL de bâtir un parc de maisonnettes qui serviront de kiosques aux organismes lévisiens qui animent nos rues, mais qui permet également d'améliorer les vies de 10 jeunes en leur offrant un cadre d'apprentissage et de travail concret chez Travail Jeunesse», a déclaré le maire de Lévis, Gilles Lehouillier, lors de la conférence de presse.

Rappelons que pour permettre aux exposants de tenir des kiosques au Marché de Noël de Lévis, la CDVL doit louer un parc de maisonnettes. Comme le Journal l'a dévoilé dans son édition du 30 novembre, la CDVL a décidé de procéder au cours des prochaines années à l'acquisition progressive de maisonnettes qui pourront servir pour le marché, mais



► Cette maisonnette construite par Travail Jeunesse sera utilisée lors de la huitième édition du Marché de Noël de Lévis du 9 au 11 décembre.

également pour d'autres événements comme la Rue carnavalesque ou le Festival Jazz etcetera Lévis.

Concrètement, grâce à une aide financière de 16 500 \$ de la Ville de Lévis pour l'achat de matériaux et l'appui de Matérieux Bomat et Maibec, qui ont fourni des matériaux à prix moindre, ainsi que d'Anne Carrier architecture, qui a conçu les plans des maisonnettes, Travail Jeunesse pourra construire trois maisonnettes de huit pieds

par 10 pieds. Déjà une maison est prête pour l'édition de cette année du Marché de Noël et les deux autres seront complétées d'ici l'été 2017.

«La Corporation de développement du Vieux-Lévis est très heureuse de participer à l'annonce de ce matin. Il s'agit de la concrétisation d'un projet que nous avons mis en démarche il y a plus de trois ans», s'est notamment réjoui Christian Labbé, le directeur général de la CDVL.

Un appui qui fait une différence

La concrétisation de ce projet a aussi permis à Travail Jeunesse de profiter du programme de financement Connexion compétences faisant partie de la Stratégie emploi jeunesse de Service Canada.

► «Nous sommes fiers d'avoir initié ce partenariat qui permet de bâtir un parc de maisonnettes.»

L'organisme sans but lucratif qui aide les personnes de 16 à 30 ans vivant des difficultés socioprofessionnelles à s'intégrer au marché du travail peut ainsi employer 10 personnes de même qu'un formateur pour la construction de ces trois maisonnettes dans son atelier-usine, un projet dont la durée totale est estimée à 32 semaines.

«Les participants ne bâtissent pas seulement une maisonnette, mais ils bâtissent aussi leur bagage de compétences afin de reprendre le contrôle de leur vie et devenir des citoyens actifs de la société», a partagé Marie-France Gosselin, directrice générale de Travail Jeunesse, après avoir remercié tous les partenaires derrière ce projet.

12^e Groupe scout Déziel

Un camp de toute beauté

Les membres du 12^e Groupe scout Déziel ont eu la chance de vivre toute une expérience lors du camp d'été organisé dans le cadre du 80^e anniversaire du regroupement en août dernier. Et ses organisateurs dressent un bilan fort positif de l'événement qui n'est organisé que périodiquement.

Par erickdeschenes@journaldelevis.com

«Ç'a été une grande réussite. Avant l'événement, on essayait de garder nos attentes basses, mais nos efforts ont été fort bien récompensés. C'est très satisfaisant puisqu'un camp de cette ampleur nécessite beaucoup de préparation. Tout a bien fonctionné», ont d'emblée partagé Alexis Bouffard-Chabot et Benoit Filion, les deux maîtres d'œuvre de l'organisation du camp d'été, lors d'une entrevue le 18 octobre.

Rappelons que créé dans le cadre du 50^e anniversaire du 12^e Groupe scout Déziel, le camp d'été se déroule une fois aux 10 ans dans le cadre d'une année anniversaire du regroupement lévisien. Concrètement, l'activité propose aux membres du groupe un voyage dans le temps d'une semaine, logé et nourri, qui leur fait revivre l'époque de l'Empire romain.

Au total cette année, ce sont 135 jeunes scouts, une quarantaine d'animateurs et une trentaine de bénévoles qui ont pris part aux activités proposées dans le cadre du camp, tenu du 13 au 20 août à Saint-



Damien-de-Buckland. Pendant cette semaine où ils vivaient une immersion dans la période gallo-romaine, les membres du Groupe Déziel ont notamment pu prendre part à un meurtre et mystère, à des élections ou à des Jeux olympiques.

Des activités qui ont nécessité un travail de moine d'une durée d'un an. En plus de réécrire le scénario du

camp afin de le «mettre au goût du jour», Alexis Bouffard-Chabot et Benoit Filion, ainsi que les autres membres du comité organisateur, ont notamment dû créer les décors nécessaires et commander toute la nourriture requise pour alimenter les participants pendant une semaine. Des efforts qui en valaient la peine selon les deux maîtres d'œuvre de l'activité.

«Dans toutes les évaluations des unités, il n'y a pas eu de négatif. Tout était positif, tout le monde était content. On n'en a pas pris conscience lors du camp puisque nous étions fort occupés, mais après le camp, lors de rencontres avec les animateurs, ça faisait longtemps qu'on n'avait pas reçu autant de fleurs», ont conclu Alexis et Benoît.

Junior AA

Lévis triomphe, Saint-Romuald est battu

En action à deux reprises chacune lors du dernier week-end, les deux formations lévisiennes évoluant dans la Ligue de hockey Junior AA Chaudière-Appalaches, le Lévy Honda de Lévis et l'Expert Junior AA de Saint-Romuald, ont vécu des émotions différentes. Si le Lévy Honda a signé deux victoires, l'Expert Junior a quant à lui été vaincu à deux reprises.

Par erickdeschenes@journaldelevis.com

Et c'est avec un affrontement les mettant aux prises que le Lévy Honda et l'Expert Junior AA ont amorcé leur week-end d'activités vendredi à l'aréna André-Lacroix de Lauzon.

Comme lors de la finale du Tournoi provincial junior Lefrançois-Lorrain de Saint-Romuald disputée la semaine dernière, le Lévy Honda est venu à bout de l'Expert Junior AA, cette fois avec une victoire de 6-5 en prolongation.

Menant 5-3 après 40 minutes de jeu, le Lévy Honda a vu l'Expert Junior AA créer l'égalité en troisième période grâce aux filets de Vincent Bolduc et Alexy Preston. Toutefois, Yancey Thériault, avec son deuxième but du match, a tranché le débat en faveur du Lévy Honda lors de la



période de prolongation.

Avec ce gain, le Lévy Honda a mis fin à la séquence de 10 victoires consécutives enregistrée par l'Expert Junior AA lors de matchs de saison régulière dans la Ligue de hockey Junior AA.

Victoire en Beauce et défaite à la maison

Le lendemain, le Lévy Honda a poursuivi sa fin de semaine sur le bon pied alors que les Lévisiens rendaient visite au Cléri Sport de Saint-Georges.

Si les locaux ont pris les devants 1-0 au premier vingt, les Lévisiens ont profité de la dernière période pour inscrire deux buts, par l'entremise d'Hubert Fréchette et Yancey Thériault. Ces deux filets ont été suffisants pour permettre au Lévy Honda de se sauver avec une victoire de 2-1.

Toutefois, Saint-Georges a renoué rapidement avec la victoire dimanche alors qu'ils étaient de passage à Saint-Romuald pour y affronter l'Expert Junior AA.

Malgré un tour du chapeau d'Antoine Bédard, les Lévisiens ont finalement dû s'avouer vaincu 7-5, subissant ainsi un deuxième revers en autant de matchs lors de cette fin de semaine.

Soulignons finalement qu'à la suite de ses victoires du dernier week-end, le Lévy Honda occupe désormais le 1er rang du classement général du circuit Loubier. L'Expert occupe toujours quant à lui le 3e rang du classement général.