

Des nouvelles tous les jours
sur lechodelarivenord.ca

Sylvain Bélanger, d.d.



Clinique Bélanger.com
DENTUROLOGISTE

Fatigué des prothèses qui bougent ?
Pensez Implants! 15 ans d'expérience.
RÉPARATION ET CONFECTION DE PROTHÈSE DENTAIRE



450.437.5333
154, Leduc | Ste-Thérèse
(Québec) | J7E 2W4

ASPIRATEUR CENTRAL
Phil Doly
Depuis 1954

ASPIRATEUR CENTRAL
CYCLO VAC
Marchand Autorisé

Compact & performant

Offre **GS90**
Seulement **649⁹⁵\$***

560 Airwatts
Ensemble d'accessoires
Super Luxe inclus
35" Arrêt-départ

Gratuit!
Recouvre-boyaux
valeur de 59⁹⁵\$

"Voir nos spéciaux en magasin"

*Détails en magasin.

450.435.4544

756 Curé-Labelle, Blainville
Autoroute 15, Sortie

25

Vente - Installation - Service
Réparation de toutes marques sur place

500 jours pour traiter une cause
**Les délais explosent
à Saint-Jérôme**

Page 4



LNH
**Le lock-out sera-t-il
bénéfique
pour l'Armada ?**

Page 54

Le mercredi 19 septembre 2012

QUÉBECOR Média

L'ÉCHO DE LA RIVE-NORD

68 951 EXEMPLAIRES • 3^e ANNÉE - N° 30

LE PARTENAIRE MÉDIA OFFICIEL DE 



Aéroports, parcs, ...

Ses faucons travaillent pour nous

Page 5

 Les Echos
de Rodger
BRULOTTE

PAGE
14

ARGENT LES ÉCHOS
D'AFFAIRES

PAGE
15

CASA

PAGE
21

POUR
ELLE

PAGE
31

LA VIE *ME* SOURIT

L'UNIQUE

COMPLEXE RÉSIDENTIEL
POUR RETRAITÉS



Complexe pour retraités,
spacieux, moderne et sécuritaire

Visitez nos appartements dès aujourd'hui

T. 450 323.1200

435 rue Bibeau, St-Eustache, J7R 0C7

À surveiller cette semaine sur : hebdosregionaux.ca/rive-nord

Tous les faits
divers de la
région



twitter



Suivez-nous sur
Facebook et Twitter



Son fils de 5 ans est oublié dans un autobus scolaire

Agence QMI

Un père a vécu tout un cauchemar quand son petit garçon de 5 ans a été oublié dans un autobus scolaire.

Depuis la rentrée scolaire, Émerik, qui vient de fêter ses 5 ans, monte dans l'autobus devant la maison pour se rendre à la maternelle, à l'école Le Tandem de Sainte-Thérèse. Toutefois, le vendredi 7 septembre, le petit ne s'est jamais rendu à l'école.

C'est la secrétaire de l'école qui a téléphoné pour savoir pourquoi le jeune garçon n'était pas en classe.

« Je suis venu d'urgence à l'école. Tous les professeurs, la direction, tous cherchaient dehors, a

raconté le père, Jonathan Dubuc. J'entendais Emerik Dubuc crié partout dans toutes les rues. Les employés de construction cherchaient dans les trous. Les brigadières scolaires avaient fini leur travail et se sont mises à chercher elles aussi. On ouvrait les portes de clôture et on entrait dans les cours. Par la suite, un véhicule de police est arrivé.»

Le père ne comprend tout simplement pas comment son fils et un autre enfant ont pu être oubliés dans l'autobus et perdus pendant une heure.

Incident isolé ?

Pour la compagnie de transport, il s'agit d'un incident isolé puisque le chauffeur de l'autobus en

question a un dossier sans tache.

« Le chauffeur n'a pas fait, comme les règlements le stipulent dans la compagnie [...] son tour de véhicule tout de suite après avoir débarqué les enfants, a expliqué Martin Paquette, directeur général des Autobus Robert Paquette. Il est reparti tout de suite sur le site de son prochain embarquement à environ une trentaine de minutes de l'école primaire. C'est à ce moment qu'il s'est dit qu'il allait faire sa ronde puisqu'il ne l'avait pas faite avant. Il s'est alors rendu compte qu'il y avait deux enfants qui dor-

maient dans le véhicule. »

Pour la Commission scolaire, il s'agit d'un incident déplorable et on soutient avoir rajusté le tir depuis.

L'événement a grandement bouleversé Jonathan Dubuc. Le père de famille demeure fortement ébranlé à la suite de l'incident. Pour lui, il n'est plus question de laisser son fils remonter dans un autobus scolaire, il le reconduit lui-même matin et soir.



Photo Agence QMI

Jonathan Dubuc n'en revient pas que son fils ait été oublié dans un autobus scolaire.



Le Café de la Gare
CabaretCocos



**FRANCE
D'AMOUR**
EN SUPPLÉMENTAIRE
**29
septembre**
**RÉSERVEZ
RAPIDEMENT**

PROGRAMMATION COMPLÈTE ET RÉSERVATIONS AU :

90, rue de la Gare, Saint-Sauveur :: 450.227.1368 :: www.lecafedelagare.com

En collaboration avec

cime 103.9 101.3

QUEBECOR

Media

Palais de justice de Saint-Jérôme : traiter un dossier prend 500 jours

Simon DESSUREAULT • simon.dessureault@quebecmedia.com

Les délais de traitement moyen des dossiers criminels ont explosé en 2011 en Cour du Québec dans le district judiciaire de Terrebonne (secteur du Palais de justice de Saint-Jérôme).

Selon des données obtenues par le ministère de la Justice du Québec, ce délai moyen était de 499 jours en moyenne en 2011 comparativement à 245 en 2010. Il s'agit donc d'une augmentation de 254 jours.

En 2010, il a fallu 60 jours en moyenne pour une comparution, 74 pour la tenue d'une enquête préliminaire et 111 pour la tenue d'un procès. Le total de jours est donc de 245.

En 2011, on compte 60 jours pour une comparution, 233 pour une enquête préliminaire et 206 pour un procès. Le total est donc de 499 jours.

« Sans commenter ces chiffres directement, je peux dire que la croissance du domaine des affaires fait que les volumes augmentent. Il y a des gros dos-

siers et des mégas procès reliés au domaine des affaires. L'augmentation de la population a aussi une incidence majeure sur l'augmentation de dossiers », a expliqué Mario Tremblay, juge à la Cour du Québec.

Selon Me Jean-Pascal Boucher, procureur aux poursuites criminelles et pénales, il y a aussi d'autres éléments à considérer.

« La disponibilité des salles et des juges ainsi que les demandes de remise de la défense et de la poursuite sont à considérer. Il peut aussi y avoir des nouveaux développements qui surviennent dans une enquête. Ceci justifie de reporter le dossier. Je ne veux absolument pas jeter le blâme sur personne toutefois. Tous les intervenants travaillent très fort pour minimiser les délais », a-t-il mentionné.

La police est concernée

Au niveau policier, cette situation peut parfois aussi augmenter le travail des agents de la paix.

« Il y a des suspects libérés qui continuent à être actif dans le monde illicite tant que leur cause n'est

pas entendue. Les délais peuvent nous amener des contraintes. Mais ce n'est pas une critique. On vit avec les délais et c'est la Cour qui les gère », a expliqué Stéphane Giguère, porte-parole de la police de Blainville.

Par ailleurs, le juge Tremblay a aussi mentionné qu'il y aura cinq nouveaux postes de juges dans la

prochaine année dans le secteur Laval-Laurentides-Lanaudière afin de rétrécir les délais. Il y aura aussi un nouveau coordonnateur adjoint en Chambre criminelle et le nombre de procureurs va augmenter.

Le délai moyen pour le Québec en 2011 était de 323 jours.



Photo Éline Nicol

Il peut parfois être long avant qu'un présumé criminel compareisse au Palais de justice de Saint-Jérôme.

RND

Le plus GROS gym de cheerleading au Québec

10 ans

ELITE ALL STARS

VOLET RÉCRÉATIF ET COMPÉTITIF

Niveaux débutants à avancés

Aucun prérequis

À partir de 3 ans


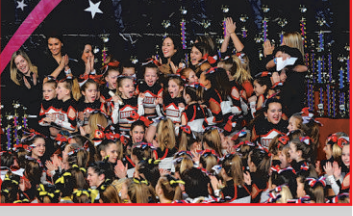
Filles et garçons

Places limitées

DÉBUT DES COURS RÉCRÉATIF:

22 septembre 2012 (Spectacle de Noël)

Volet compétitif: il reste encore des places

Autres services offerts:

Cours de tumbling en groupe ou privé, fêtes d'enfants, location du gym pour d'autres équipes, etc.

924 Jacques-Paschini, Bois-des-Filion

À 2 min de l'autoroute 640 ★ 450-434-4763

www.rndeliteallstars.com



François-David Rouleau

Marc-André Fortin est un fauconnier qui entretient des liens très étroits avec ses oiseaux de proies, dont Éclipse, un faucon hybride.

Ses oiseaux éloignent les espèces nuisibles

François-David ROULEAU • fdavid.rouleau@quebecormedia.com

Marc-André Fortin pratique un métier peu connu, celui de fauconnier. Il dresse des oiseaux de proies pour éloigner des espèces nuisibles d'un territoire.

Avec son équipe, il assure la protection de parcs, d'installations sanitaires, d'aéroports et de terres agricoles. Il compte huit oiseaux qui chassent les rongeurs, les pigeons et les goélands qui ont élu domicile à des endroits inappropriés.

« Nos oiseaux sont entraînés pour chasser les espèces nuisibles sur les sites. Ils les effarouchent et présentent une constante menace », a expliqué M. Fortin qui pratique ce boulot depuis sept ans.

Auparavant, son travail consistait à gérer le territoire et à capturer des mammifères. Il s'occupait entre autres de l'aéroport de Mirabel où, comme à Dorval, l'attroupement des oiseaux en bout de piste représentait l'un des principaux problèmes. Ce phénomène est très dangereux pour l'aviation puisqu'un oiseau peut causer d'importants dommages à un moteur au décollage ou à l'atterrissage.

M. Fortin devait donc envoyer ses chasseurs pour disperser les espèces nuisibles et ainsi enrayer le danger.

Entraînement intensif

L'entraînement d'un oiseau peut durer jusqu'à deux ans avant qu'il ne puisse accomplir la tâche. Le tout débute avec l'approvisionnement qui peut s'échelonner sur une période d'un mois. Il poursuit ensuite l'apprentissage avec des commandements, comme les autres espèces animales. Mais pour y

arriver, il doit absolument offrir de la nourriture à son élève.

Pour l'oiseau, l'éleveur est en quelque sorte un serviteur. « Nous sommes là pour les nourrir, il ne faut jamais les réprimander, nous devons être patients », a expliqué le biologiste qui entraîne entre autres des Buses de Harris, des faucons et aussi des aigles.

Chasseur redoutable

Lors d'une journée partiellement nuageuse, M. Fortin a procédé à une démonstration en milieu de travail en compagnie d'Éclipse, un faucon hybride mâle âgé de trois ans.

Les yeux perçants, Éclipse a commencé à s'énerver aussitôt qu'il a aperçu les mouettes et les goélands sur son territoire. Son maître l'a laissé s'envoler immédiatement. Il a pris de l'altitude afin d'accomplir ce pourquoi il a été entraîné : représenter une menace pour les autres espèces.

Il est monté à plus de 1000 pieds d'altitude pour rôder au-dessus de ses proies qui ont quitté les lieux après quelques minutes. S'il avait piqué au travers des nuages, l'attaque aurait été foudroyante et fatale mais il s'est plutôt contenté de voler près de 45 minutes pour finalement venir rejoindre son maître qui commençait à s'inquiéter.

CAROTTES BIO CALIFORNIE
sac de 5 lbs

Spécial 4.58\$^{ch} Rég: 5,49\$^{ch}
Voir pages centrales

7956841

SPÉCIALISTE DE L'ASPIRATEUR DEPUIS PLUS DE 30 ANS

ASPIRATEUR 2000 plus

RBQ.: 8225-8815-01

6 SUCCURSALES

- Repentigny • St-Eustache
- Terrebonne • St-Jérôme
- Rosemère • Blainville

De tout pour votre aspirateur

- VENTE
- INSTALLATION
- SERVICE
- UNITÉ MOBILE

- RÉPARATION DE TOUTES MARQUES SUR PLACE
- DÉBLOCAGE DE TUYAUTERIE D'ASPIRATEUR CENTRAL

eureka!

BOYAU RETRACTACBLE DISPONIBLE Doc IT

ASPIRATEUR CENTRAL

à partir de **349\$**



Puissance disponible de 500 à 800 air watts

ASPIRATEUR CHARIOT

à partir de **79\$**



Electrolux

www.aspirateur2000plus.com

- 217 boul. Labelle, Rosemère (coin de la Grande-Côte) • **450 979-6553**
952 boul. Labelle, Blainville (coin de la 70^e avenue) • **450 818-8568**

843465

LE COMMENTAIRE DE JEAN-FRANÇOIS



Cadieux

jean-francois.cadieux@quebecormedia.com

Je garde ma sous-compacte

La récente flambée des prix de l'essence a de quoi inquiéter. Habituellement à payer 1,35 \$ le litre depuis quelques mois, nous voilà avec un prix à la pompe qui frôle les 1,50 \$, depuis une semaine, sur la Rive-Nord.

Cette hausse n'est évidemment pas une bonne nouvelle. Au-delà du litre payé, on sait très bien que tous les fournisseurs (épiciers ou autres) en profiteront pour inclure une hausse subtile mais sentie à tous les produits et services qu'ils mettent sur le marché.

Et l'escalade pourrait se poursuivre. Les faibles taux d'intérêt incitent les investisseurs à injecter des capitaux dans les ressources naturelles, ce qui ferait augmenter la valeur du baril de pétrole sur les marchés, nous apprenait le journaliste François Gagnon de la chaîne Argent la semaine dernière.

Un autre facteur aggravant, selon Radio-Canada, est le fait que les stocks d'énergie aux États-Unis seraient à leur plus bas, en raison d'une baisse de la production et du raffinage lors du passage de l'ouragan Isaac cet été.

Les tensions au Moyen-Orient, et notamment l'incertitude qui entoure le programme nucléaire en Iran, joueraient aussi sur le prix à la pompe.

J'abandonne

Je suis de ceux qui ont à toute fin pratique abandonné toute forme d'espoir dans ce dossier.

En fait, j'estime que nos gouvernements n'arriveront jamais à contrôler les prix à la pompe. Leur seule marge de manœuvre est de réduire les taxes sur l'essence, ce qu'ils ne feront pas.

Comme partout ailleurs, la valeur du carburant chez nous est sujette à des variables économiques, géopolitiques et climatiques. Rien de tout cela ne peut être « encadré ».

Bref, comme consommateur, j'opte pour la seule alternative à ma disposition : je conserve ma voiture sous-compacte. Elle a comme grande qualité de me tenir loin des stations-services.

Et mon portefeuille la trouve rassurante...

Adolescente happée à Terrebonne : l'alcool serait en cause dans l'accident

Agence QMI

Un automobiliste de 38 ans a dû faire face lundi à des accusations de délit de fuite et de conduite avec les facultés affaiblies causant des lésions corporelles après avoir happé une jeune fille de 16 ans, tôt samedi, à Terrebonne.

L'accident s'est produit vers 3 h du matin sur la rue Chartrand.

Pour une raison encore inconnue, le suspect qui circulait à bord d'un Honda CRV a happé une adolescente, au volant d'un cyclomoteur, pour ensuite fuir les lieux de l'accident.

Blessée sérieusement, la victime a été transportée dans un centre hospitalier, où l'on ne craint pas pour sa vie.

« Elle est toujours hospitalisée, mais elle est hors de danger », a précisé le sergent Benoît Bilodeau, de la police de Terrebonne, en soirée samedi.

Grâce à l'aide de témoins, les policiers ont eu une assez bonne description du véhicule suspect. Celui-ci a été localisé à Sainte-Thérèse, peu de temps après l'accident. Le conducteur a pour sa part été arrêté à l'intérieur d'une résidence.

Conduit au poste de police de Terrebonne, le suspect a été interrogé en cours de journée, samedi.

Le sergent Bilodeau a d'ailleurs confirmé que dans les minutes précédant l'accident, le suspect venait tout juste de quitter un établissement licencié.

L'individu a comparu lundi et mardi au Palais de justice de Saint-Jérôme.



Photo Agence QMI

Les traces de l'accident étaient encore très visibles samedi matin.

L'ÉCHO RIVE-NORD

Distribution et plaintes : 1 877 663-9002
Téléphone: 450 818 7575
Télécopieur: 450 818 7582
Annonces classées : 1 877 750-5052
www.lechodelarivenord.canoe.ca

Éditeur: Serge Cameron
Adjointe à l'Éditeur: Geneviève Labelle
Directeur de l'information: Jean-François Cadieux
Journalistes: Josiane Yelle, Simon Dessureault, Christian Côté, Stéphane Sinclair
Collaboratrice: Marie-Claude Pageau
Conseillers(ères) en publicité: Stéphanie Mainville, René Jacques, Nathalie Lemelin, Josiane Martel
Secteur Rive-Nord: Stéphanie Mainville, René Jacques, Nathalie Lemelin, Josiane Martel
Secteur Saint-Eustache: Julie Frigon, Maggie L'Ecuyer, Véronique Waddell

Infographie: Centrale de montage Sun Media
Directeur général régional, région Nord de Montréal: Éric Mercier
Directeur général régional, Québecor Media: Mario Marois

CCAB BPA WORLDWIDE
DMM QUÉBECOR VENTES MÉDIA

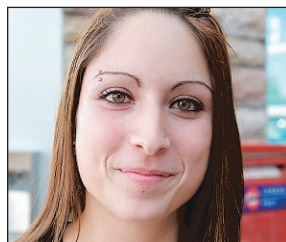
SUN MEDIA
Une compagnie de Québecor Média

Tirage : 68 951 exemplaires

Édité par Corporation Sun Media, ayant son siège social au 612, rue Saint-Jacques, Montréal, Qc. H3C 4M8, imprimé par l'Imprimerie Mirabel, ayant son siège social au 12,800 rue Brault, Mirabel, Québec, J7J 1P3 et distribué par Messageries Dynamiques | Québecor Réseau Médial 900 St-Martin O, Laval (Québec), H7S 2K9, 1-877-663-9002. Les bureaux du journal L'Écho de Saint-Eustache sont situés au 204 boul. Labelle, suite 208, Sainte-Thérèse, J7E 2X7

Vox pop

Que faites-vous pour contrer la hausse du prix de l'essence?



Marie-Noëlle Tspagnesi,
Blainville

« J'essaie de moins utiliser ma voiture. »



Dany Dumas,
Terrebonne

« Je ne peux pas. Je fais beaucoup de route pour le travail. »



Stéphane Saindon,
Blainville

« Je fais du covoiturage. »



Cosimo Capua,
Sainte-Thérèse

« Je contrôle le plus possible mes déplacements. »

Photos et propos par Jacques Pharand

Le prix à la pompe frise les records

Eric MONDOU



Eric Mondou

La facture était élevée mercredi dernier pour les automobilistes.

E.M. Le prix de l'essence observé à Sainte-Thérèse est venu près de battre le record de 1,51\$, établi en 2008, alors que certaines stations-service vendaient mercredi dernier leur essence régulière à 1,49\$ le litre.

C'est une hausse de près de 0,10\$ le litre que les automobilistes de la région ont dû encaisser en moins de 24 heures. « C'est toujours nous qui finissons par payer », s'est indignée une citoyenne de Blainville, Manon Bigras, qui venait d'introduire 80\$ de carburant dans son Volkswagen.

Le prix à la pompe à la station-service Pétro-Canada située sur le boulevard Curé-Labelle à Sainte-Thérèse, s'élevait à 1,49\$ le litre alors que sa compétitrice de l'autre côté de la rue, Shell, y vendait son litre 0,02\$ moins cher.

Plus au Sud, à Montréal et à Laval, les automobilistes ont dû payer jusqu'à 1,53\$ le litre, fracassant du même coup le record de 2008.

Outre les consommateurs touchés par cette vive augmentation, les chauffeurs de taxi font partie de ceux qui voient leur profit diminuer chaque fois qu'une hausse importante est observée. « Ça fait très mal. C'est pour cette raison que nous utilisons de plus

en plus des voitures hybrides. Même si une telle voiture coûte plus cher, on est gagnant au final », a signalé Martine D'Auteuil, adjointe administrative chez Taxi 7000 à Sainte-Thérèse.

Fruits et légumes

Pour Daniel Sarappa, président du Octofruit sur le boulevard Curé-Labelle, à Sainte-Thérèse, le prix de l'essence qui grimpe sans cesse cause assurément une hausse du prix de vente des fruits et des légumes de son commerce. Or, selon lui, c'est les détaillants et non les consommateurs qui écopent le plus.

« Le contexte économique fragile et la compétition féroce entre les marchands font en sorte que nous subissons la majeure partie de la hausse du prix de l'essence. On n'a pas le choix, il faut se serrer la ceinture », a-t-il soulevé.

À l'heure où ses lignes ont été écrites, le prix moyen de l'essence au Québec s'élevait à 1,45\$.

TEINTURE À CHEVEUX COLOR & SOIN

1 boîte
Sans ammoniaque, résorcine,
parabènes.

12,98\$ + tx *Spécial*

Rég: 15,99\$ + tx

Voir pages centrales



795759

le Milsa RESTAURANT
CHURRASCARIA

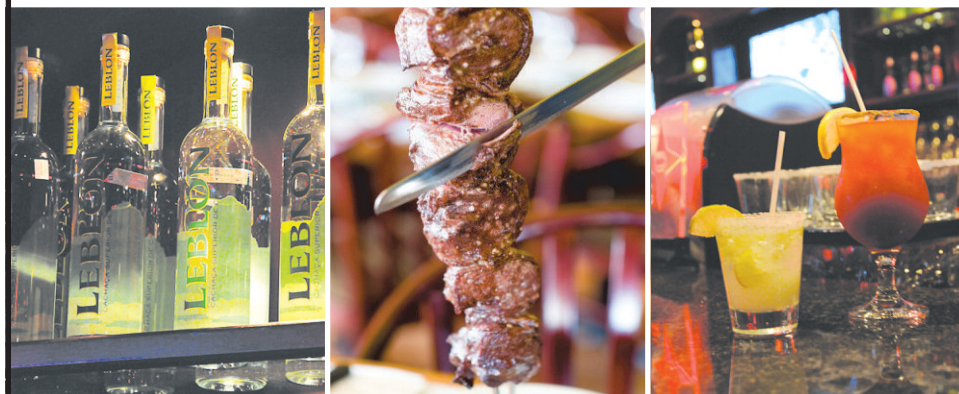
Votre Party de Noël au Milsa? Réservez tôt pour vos party de bureau!
300 places disponibles-salon VIP

Formule tout inclus. Voyagez à travers le Brésil et manger à volonté! Plaisir garantie!

Sur présentation de cette annonce, les mercredis, jeudis et dimanches
Mangez à volonté! 8 choix de viandes pour seulement 22,50\$*

*1 coupon/4 clients. Valeur de 29.99\$ Jusqu'au 26 Septembre 2012

Viande à volonté • Soirée dansante • Spectacle de danses Brésiliennes



300, rue Sicard, Plaza Ste-Thérèse
450 508-5050 • www.lemilsa.com

Ouvert du mercredi au dimanche

DÉTERGENTS LESSIVE ET VAISSELLE
BIO-VERT
 À partir de 700ml
 Détergents biodégradables sans
 parfum, he, assouplisseur etc.

À partir de
2.98\$ Spécial
 + tx ch

Rég: à partir de 4,99\$ + tx ch Voir pages centrales



Atelier de COUTURE

Sears

Sur présentation de cette annonce

OBTENEZ
2\$* de rabais

Avec toute altération
 de 18\$ et plus
 (avant taxes)

*valide jusqu'au 30 septembre 2012

401, Curé -Labelle, Place Rosemère
 450 433-1001 poste 246



Photo d'archives

Une nouvelle procureure se pointe dans l'affaire Carbonneau

La cause de Claudia Carbonneau a été reportée pour la forme au 20 décembre prochain parce que la poursuite s'est constituée d'un nouveau procureur (Me Marie-Eve Moore). Elle fait face à des accusations de voies de fait, conduite dangereuse, agression armée et méfait. Une ordonnance de non-publication empêche de dévoiler plusieurs éléments de l'affaire. Elle est résidente de Sainte-Thérèse et elle devait comparaître mercredi dernier au Palais de justice de Saint-Jérôme. Me Carbonneau était absente et représentée par son avocat, Me Jean-Daniel Debkoski. Elle était la procureure de la Couronne dans le procès pour meurtre du cardiologue Guy Turcotte.

Abris
 Saint-Jérôme
 450.569.4052
 www.abris-saint-jerome.com

ÉVITEZ les INTERMÉDIAIRES
 et **PAYEZ MOINS CHER**

SPÉCIAUX en vigueur jusqu'au 30 septembre 2012. RÉSERVEZ-TÔT!

PAYEZ EN
12 VERSEMENTS ÉGAUX.

Accord D
 Desjardins
3 mois
 sans paiements
 ni intérêts*

Autres termes de financement
 disponibles en magasin.
 * Certaines conditions s'appliquent.



LE VESTIBULE
 51" x 41" x 95"

SPÉCIAL
159\$
 ou 14²⁴\$/ms
 pendant 12 ms



LE VESTIBULE
 92" x 48" x 96"

SPÉCIAL
179\$
 ou 16⁰³\$/ms
 pendant 12 ms



LE PRATIQUE
 11' X 16' X 7'3"

SPÉCIAL
279\$
 ou 24⁹⁹\$/ms
 pendant 12 ms



LE SPACIEUX
 12'x20'x 7'

SPÉCIAL
549\$
 ou 49¹⁶\$/ms
 pendant 12 ms



LE MONOPENTE
 10'6''x20'x 7'

SPÉCIAL
699\$
 ou 62⁶⁰/ms
 pendant 12 ms



LE TRADITIONNEL
 16' X 20' X 6'6"

SPÉCIAL
799\$
 ou 71⁵⁵\$/ms
 pendant 12 ms



LE POPULAIRE
 18' X 20' X 7'

SPÉCIAL
897\$
 ou 80³³\$/ms
 pendant 12 ms

762, de Martigny Ouest St-Jérôme (aut. 15, sortie 43-0)
 450 569-4052 Sans frais : 514 475-0758 • www.abris-saint-jerome.com

Un policier veut devenir maire de Rosemère

Simon DESSUREAULT • simon.dessureault@quebecormedia.com

Sylvain Arsenault, un commandant aux enquêtes criminelles au Service de police de Montréal, est le premier à manifester sa candidature publiquement pour le poste de maire à Rosemère.

M. Arsenault est aussi résidant de Rosemère depuis 12 ans.

« La non-transparence de l'administration actuelle m'a motivé à présenter ma candidature. Elle n'est pas à l'écoute des citoyens. Quand on se présente à l'hôtel de ville, on s'aperçoit que les décisions sont prises de façon unilatérale sans consulter les citoyens. Il y a aussi beaucoup d'insatisfaction au niveau des commerçants et du développement économique », a dit M. Arsenault, d'entrée jeu, lors d'une entrevue.

Le policier a aussi dit que les politiques familiales et environnementales n'ont pas été actualisées à Rosemère depuis 2004-2005.

« Au niveau de la politique familiale, je voudrais qu'il y ait une accessibilité gratuite aux activités pour les familles défavorisées. Il faudrait aussi qu'il y ait plus d'activités au parc Charbonneau et qu'on développe un groupe de bénévoles qui s'occuperaient des aînés », a ajouté celui qui est aussi père de quatre enfants.

Expérience

M. Arsenault n'en est pas à sa première expérience en politique municipale. Il a fait campagne en 2008 dans le cadre d'une élection partielle pour un poste de conseiller municipal. Il avait récolté 36 % des voix, mais il s'était incliné contre Madeleine Leduc.



Photo Simon Dessureault

Sylvain Arsenault voudrait devenir le prochain maire de Rosemère.

« J'avais fait campagne tout seul sans financement et sans équipe. J'ai dépensé 1200 \$ de ma poche. J'ai par la suite pris le temps de bâtir une équipe au cours des dernières années », a ajouté le candidat à la mairie. Ce dernier compte déjà sur cinq candidats pour des postes de conseillers à la prochaine élection générale dans un peu plus d'un an.

Au niveau des six conseillers actuels de la Ville, aucun n'a encore manifesté publiquement son désir de devenir maire.



Soins corporels naturels et Santé

Saviez-vous que la peau sèche

est une des principales causes des **démangeaisons**? En effet, le manque d'hydratation de la peau (visage ou corps) est souvent à la base du problème. En temps normal, la peau est recouverte d'un film hydro-lipidique, constitué d'eau et de gras (le sébum). Plusieurs personnes présentent une quantité insuffisante de ce film hydratant qui aide à prévenir les **démangeaisons**. Heureusement, ce problème peut souvent être résolu, entre autre, par une routine de soins corporels adaptée au mode de vie de la personne.

Pour en savoir davantage, contactez-nous au (514) 608-3331.

Carole Lamirande
Naturothérapeute

- Soins du visage
- Soins relaxants
- Peaux sèches/grasses
- Soins du corps
- Soins anti-âge
- Soins hydratants
- Exfoliation
- Immunité/Santé
- Démangeaisons
- Alimentation
- Mise en forme

362 Grande-Côte,
Rosemère
Reçu Assurances
Membre ANN
(514) 608-3331



« 20 ans d'expérience en santé »



BOUCHERIE CÔTÉ

L'art de faire vieillir la viande de bœuf

La viande doit être vieillie avant consommation, c'est bien connu... Avec la bonne vieille méthode à sec, le bœuf est pendu en chambre froide trois semaines au minimum, parfois jusqu'à 40 jours. La viande perd alors une partie de son poids. Cela coûte cher évidemment. Mais quelle différence de goût! C'est la tradition dont Boucherie Côté fait profiter ses clients...

David, votre boucher

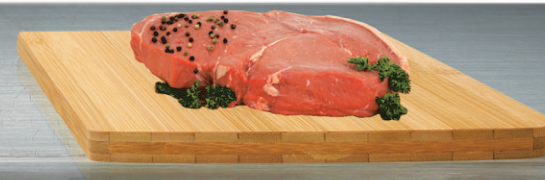
SPÉCIAUX EN VIGUEUR DU 17 AU 23 SEPTEMBRE 2012



POULET DE GRAIN [3 À 4 lb]
2.49 \$/lb [5.49 \$/kg]



BIFTECK D'ALOYAU (T-BONE)
8.99 \$/lb [19.82 \$/kg]



RÔTI DE HAUT DE SURLONGE
7.99 \$/lb [17.61 \$/kg]

BOUCHERIECOTE.com

BOISBRIAND
387, boul. Grande-Côte
T. 450.437.6877

AUTEUIL
5555, boul. Des Laurentides
T. 450.628.0611

FABREVILLE
3361, boul. Dagenais
T. 450.622.4430

ST-JÉRÔME
952, boul. Labelle
T. 450.438.4534

ST-ANTOINE
420, boul. Lachapelle
T. 450.565.6052

En questions

Jean-Luc Riopel

Directeur général du Centre local de développement (CLD) de Mirabel

Christian CÔTÉ • christian.cote@quebecormedia.com

Jean-Luc Riopel est entré en fonction en mars 1986 à titre de directeur et de commissaire industriel à la Corporation de développement économique de Mirabel (CDEM). Avec la mise en place des centres locaux de développement (CLD) en 1998, son titre est modifié pour celui de directeur général et commissaire au développement économique. Préalablement, il a travaillé dans le domaine privé, gouvernemental et paragouvernemental.



Jean-Luc Riopel se définit comme une personne expressive.

Photo collaboration spéciale

1 Qu'est-ce qui vous a mené au poste de direction de votre organisation?

Après avoir relevé différents défis dans plusieurs secteurs d'activités, mon intérêt pour le monde des affaires m'a entraîné dans le merveilleux monde du développement économique, à Saint-Jérôme, dans un premier temps et à Mirabel depuis plus de 26 ans.

2 Qu'est-ce qui vous stimule le plus dans les fonctions que vous occupez?

Agissant à titre de « conseiller » auprès des entrepreneurs que je côtoie, j'en retire une satisfaction particulière en collaborant au développement économique de l'entreprise en cause, de Mirabel, de la région immédiate du Grand Montréal et un peu du Québec.

3 Quel est le trait de personnalité que nous ne connaissons pas de vous ?

Mon côté émotif. Je m'implique à fond dans chaque dossier et j'accepte difficilement le refus !

4 Selon vous, quel type de personne êtes-vous ?

Du genre expressif. Mon langage corporel apporte une réponse à mon interlocuteur avant même que j'ai eu la chance de lui exprimer. Je suis une personne de conviction et fiable. D'ailleurs, mon totem scout me décrit bien, soit « torino responsable », un cheval fougueux sur lequel on peut compter.

5 Avez-vous des modèles, des héros ?

De façon générale, j'admire toute personne qui concrétise ce qu'elle promet. Qu'il s'agisse d'un petit défi ou d'un très grand, la force de caractère d'une personne se mesure par les

efforts consentis et surtout par l'obtention de résultats concrets.

6 Demain matin, vous êtes élu premier ministre du Québec. Quelle est votre première décision ?

Engager les budgets appropriés et suivre mensuellement l'évolution du prolongement de l'autoroute 13 jusqu'au site aéroportuaire de Mirabel. De cette façon, je serai donc le premier premier ministre qui concrétisera une nécessité pour le Grand Montréal qui devait voir le jour au cours de la décennie 1970.

EN RAFALE

Âge : 59 ans

Lieu de naissance : L'Épiphanie (Lanaudière)

Lieu de résidence : Mirabel (secteur Saint-Augustin)

Situation familiale : Deux enfants; un fils de 33 ans, Matthieu et une fille de 31 ans, Lyne ainsi que trois petits-fils, Mathis 6 ans, Samuel 3 ans et Alex 1 an.

Loisirs : L'été, des activités nautiques comme le Wake board et Wake skate l'hiver, ski alpin, raquette, randonnées pédestres

Lecture : Romans de John Grisham

Musique : Jazz et rythm and blues

7 Que faites-vous de plus pour changer le monde ?

Je pense que toute personne, peu importe son rôle dans la société, mérite le respect de ses « pairs ». Puisque j'y crois, je fais en sorte de l'appliquer dans mon quotidien et je tente de l'inculquer aux autres.

8 Qu'est-ce qui vous met en colère ?

Une personne que l'on peut qualifier de « visage à deux faces ». En tout temps et en toute circonstance, je donne l'heure juste à mon interlocuteur et je m'attends à la même transparence de sa part.

9 Qu'est-ce qui vous rend heureux ?

L'épanouissement personnel et professionnel des membres de ma famille immédiate et des personnes que je côtoie régulièrement.

10 Avez-vous un rêve à réaliser ?

Continuer encore quelques années à collaborer au développement économique de Mirabel et de la région, dans la mesure où le gouvernement du Québec nous fournit les outils appropriés. Par la suite, apprendre à profiter de la vie en tout temps et à chaque jour...

LA PLUS VASTE SÉLECTION DE LIVRES NUMÉRIQUES EN FRANÇAIS AVEC PLUS DE 50 000 TITRES !

À TÉLÉCHARGER SUR ARCHAMBAULT.CA/LIVRENUMERIQUE

TÉLÉCHARGEZ L'APPLICATION MES LIVRES OFFERTE GRATUITEMENT SUR ANDROID® ET IOS®.



ARCHAMBAULT
Une société de Québec Média

1 300 personnes visitent la SQ à Mascouche

Axel MARCHAND-LAMOTHE • axel.marchand-lamothe@quebecormedia.com

La division Montréal-Laval-Laurentides-Lanaudière de la Sûreté du Québec ouvrait les portes de son quartier général (QG) au grand public à Mascouche samedi dernier, au grand plaisir des petits et grands.

Il s'agissait de la première initiative du genre pour le poste inauguré en 2010. Les sergents Benoit Richard et Gino Paré n'étaient pas peu fiers de voir l'engouement des citoyens pour cette journée unique. «Il y a eu plus de 1300 visiteurs, en majorité des familles avec leurs enfants, et nous avons dû prolonger les heures d'ouverture pour accommoder tout le monde. C'est un énorme succès», a

souligné le sergent Richard qui a organisé l'événement avec son collègue.

Les citoyens présents ont pu découvrir les dessous du QG, des cellules aux salles d'interrogatoires et en apprendre un peu plus sur la construction de la bâtisse. «Le bâtiment a été construit selon les normes LEED. Il y a 24 puits géothermiques pour le chauffage et un système de ventilation muni de neuf ventilateurs, dont un seul qui puise son air à l'extérieur, pour faire circuler l'air à l'intérieur», a souligné Benoît Richard lors d'une visite guidée.

En plus de pouvoir faire la tournée des installations de la Sûreté du Québec sur la Rive-Nord, les visiteurs ont eu l'occasion de voir plusieurs équipes spécialisées du corps de police provinciale. Présents toute la journée, les techniciens en explosifs, la plongée sous-marine, l'identité judiciaire, la recherche et sauvetage avec son hélicoptère, ont démystifié certains pans de leur métier. Très populaires, les démonstrations des maîtres-chiens ont fait courir les foules.

En famille

Cette opération séduction auprès de la population a été efficace, surtout avec les enfants qui ne se faisaient pas prier pour embarquer dans les différents véhicules de la SQ.

«Plus tard, je voudrais être policier», a dit le jeune Alexis, six ans en quittant une motocyclette avant de rejoindre ses parents qui s'étaient déplacés de Repentigny. «L'idée est géniale de permettre aux gens de venir rencontrer les policiers comme cela. Ça permet de voir qu'ils ne font pas juste donner des contraventions», a souligné Maryse, sa mère.

Sur les réseaux sociaux, où la Sûreté du Québec annonçait et décrivait la visite en temps réel, plusieurs utilisateurs ont salué l'initiative régionale, faisant des jaloux jusqu'à Québec.



Photo Axel Marchand-Lamothe

Plusieurs enfants ont été impressionnés par l'équipement de plongée sous-marine.



Photo Axel Marchand-Lamothe

La descente en rappel depuis le toit du QG était impressionnante à voir.



NE JAMAIS AVOIR À REFAIRE SA TOITURE

« Les Toitures Suprêmes du Québec », les spécialistes en toiture, sont à la recherche de propriétaires de résidences, dans votre région, qui ont besoin d'une nouvelle toiture et qui désirent le faire pour la dernière fois!

Nous offrons la beauté et l'élégance naturelles des toitures de cèdres liées à la durabilité et la performance inégalées de l'acier,

le tout combiné avec *une garantie à vie, transférable pour 50 ans*, contre les dommages dus aux vents, pluie, neige, grêle, moisissure et sève des arbres.

Cette splendide toiture est actuellement distribuée dans votre région. Si vous décidez de participer à notre programme de « MAISONS PILOTES », nous réduirons le coût, déjà très compétitif, de notre produit

pour vous le rendre plus accessible.

Pour de plus amples informations sur les nombreux bénéfices liés à notre toiture, vous devez nous rejoindre dans les 10 jours suivant cette annonce.

« APPELEZ DÈS MAINTENANT POUR ÉCONOMISER »

Les Toitures Suprêmes du Québec (TSQ)
sans frais 866 577-8028
RBQ-5630-6939-01 Membre de l'APCHQ « Reno Maître Couvreur » OPC 119514

514 359-5623

TSQ
LA SOLUTION SUPRÊME POUR VOTRE TOITURE

Inondations du 11 août : les citoyens sont éligibles à une aide financière

Simon DESSUREAULT • simon.dessureault@quebecormedia.com

Les citoyens, les entreprises, les organismes et les administrations des villes de Blainville, Boisbriand, Mirabel, Rosemère, Sainte-Thérèse, Sainte-Anne-des-Plaines et Mirabel sont éligibles à de l'aide financière à la suite des inondations de pluie du 11 août dernier.

Ces municipalités ont été reconnues « zone sinistrée » par le ministère de la Sécurité publique. Cette situation a amené le gouvernement à annoncer la mise en œuvre du Programme général d'aide financière lors de sinistres réels ou imminents.

« Ce programme gouvernemental constitue une aide de dernier recours, notamment pour certains dommages subis par les résidences principales et les infrastructures municipales qui ne peuvent être couverts par une assurance », a expliqué David Vallières, aux relations médias du ministère de la Sécurité publique.

Les assurances avant

En matière d'aide financière pour les dommages aux biens, seuls les biens jugés essentiels sont admissibles. Les programmes gouvernementaux ne remplacent pas les protections offertes par les assureurs.

De l'aide financière est également prévue à d'autres fins. À titre d'exemple, l'hébergement temporaire, les mesures préventives temporaires et le déploiement de mesures d'urgence peuvent faire l'objet d'une réclamation.

Avant de faire une demande d'aide financière, le sinistré doit d'abord communiquer avec son assureur afin de vérifier si son contrat d'assurance couvre ses dommages. Si les dommages subis ne sont pas assurables, il doit en informer sa municipalité afin qu'elle adresse, si ce n'est pas déjà fait, une demande d'aide financière.

Les citoyens qui désirent obtenir plus d'information au sujet de ce programme peuvent communiquer avec la Direction du rétablissement au 1 888 643-AIDE (2433).



Photo d'archives

Le 11 août dernier, il est tombé plus de 83 millimètres de pluie en 26 minutes à Blainville.

À SURVEILLER AVEC CETTE ÉDITION

NOS PAGES **RABAIS** **ET PROMOTIONS**

**PUB
EXTRA**
RÉSIDENTIEL

QUÉBECOR
Média

Le magazine **PROMO...** à votre porte!



**LE SAC
PLUS**
PLUS D'ARRAIRES, PLUS DE PRIVILEGES

L'ÉCHO DE LAVAL

L'ÉCHO RIVE-NORD

L'ÉCHO DE
SAINT-EUSTACHE

À gagner ce mois-ci!

Un ensemble
de ski et
fixation
de marque

elan
www.elan.com

d'une valeur
de 450\$

Participez sur le
www.pubextra.com

Laval ET Basses-Laurentides
Visitez-nous au: pubextra.com

186 000 COPIES
Info.: Serge Cameron (438) 490-8280

**LE CONSULTER...
C'EST ÉPARGNER**

Depuis 1996

PUB EXTRA
RÉSIDENTIEL

Le magazine **PROMO...** à votre porte!

QUÉBECOR Média

93 000 copies

VENTE PUBLICITAIRE: 438-490-8280

«OSEZ COMPARER»
LA QUALITÉ ET
LE PRIX

le Spécialiste
de vos Rêves

LIT DE MÉTAL
haut de gamme

«Osez comparer»
la qualité et
le prix

le spécialiste du
MATELAS
pour vos loisirs

Découvrez la collection
TRIPLE CONFORT

Apprenez vos mesures

Les matelas les
plus résistants et
versatiles au
monde à prix très
abordables!

Matelas pour motorisé
Matelas pour roulotte
Matelas pour tente-roulotte
Mousse toutes dimensions

Avis aux «snowbirds»
RABAIS OFFERTS
AUX MEMBRES
DE LA FQCC

REGARDEZ NOTRE VIDÉO
SUR NOTRE SITE

www.matelasprestige.com

OUVERT du lundi au mercredi de 9h à 18h
Jeudi et vendredi de 9h à 21h, Samedi de 9h à 17h, Dimanche FERMÉ
405, boul. Industriel, Saint-Eustache
450-491-7717

ÉCONOMISEZ GRÂCE À NOS MARCHANDS PARTICIPANTS

UCC
ANDRÉ JAC Sport
CARTOUCHES ST-EUSTACHE
BLAIS A/C
Aspirateur + Climatisation
PRESTIGE
GEMEAUX
MIRABEX
LOU-TEC
BEAUDOIN et fils
UDISCO
Vole Rapide
EXTERMINATION
RACINE

PLUS DE 35 ANS DANS LE DOMAINE DE LA FENESTRATION

872806

**EXPERT
CHEVROLET
ET FIER
DE L'ÊTRE!**



871346



CHEVROLET

LA GRANDE VENTE DES MODÈLES 2012



Modèle LTZ illustré

3 FAÇONS D'ÉCONOMISER

ACHETEZ À PRIX AVANTAGEUX

OU

LOUEZ À 0% JUSQU'À 48 MOIS²
UN MODÈLE LT OU LTZ SÉLECTIONNÉ

OU

FINANCEZ À 0% JUSQU'À 84 MOIS³
UN MODÈLE LT OU LTZ SÉLECTIONNÉ

CRUZE LS 2012

PRIX À L'ACHAT 14 999 \$¹ <small>Comprend le transport.</small>	FINANCEZ UN MODÈLE LT OU LTZ À 0% JUSQU'À 84 MOIS³
--	--



Modèle LTZ illustré

SONIC LS 2012

PRIX À L'ACHAT 13 999 \$¹ <small>Comprend le transport.</small>	FINANCEZ UN MODÈLE LT OU LTZ À 0% JUSQU'À 84 MOIS³
--	--



Modèle LTZ illustré

ORLANDO LS 2012

PRIX À L'ACHAT 18 999 \$¹ <small>Comprend le transport.</small>	FINANCEZ UN MODÈLE LT OU LTZ À 0% JUSQU'À 84 MOIS³
--	--



Modèle LTZ illustré

EQUINOX LS 2012

PRIX À L'ACHAT 25 699 \$¹ <small>Comprend le transport et la taxe de climatisation.</small>	FINANCEZ UN MODÈLE LT OU LTZ À 0% JUSQU'À 84 MOIS³
--	--



Modèle LTZ illustré

SILVERADO 1500 LT 2012

FINANCEZ À 0% JUSQU'À 72 MOIS³	+ DES RABAIS DURS À BATTRE⁴
--	---

REMISE ADDITIONNELLE
allant jusqu'à **1 500 \$** disponible avec le programme*



LA MEILLEURE PROTECTION AU PAYS
5 ANS / **160 000 KM**
* GARANTIE LIMITÉE SUR LES COMPOSANTS DU GROUPE MOTEUR/PUSPULSEUR - ASSISTANCE ROUTIÈRE - TRANSPORT DE COURTOISIE

CHEVROLET, ET FIER DE L'ÊTRE.
offreschevrolet.ca

Boisvert
CHEVROLET BUICK GMC
Circulez avec nous!



450 430-9400
470, BOUL. LABELLE
BLAINVILLE
BOISVERTCHEVROLET.COM

L'Association des concessionnaires Chevrolet du Québec suggère aux consommateurs de lire ce qui suit. Offres d'une durée limitée, réservées aux particuliers et s'appliquant aux modèles 2012 neufs suivants: Sonic (1JU69/1SA), Cruze (1PJ69/1SA), Equinox (1LF26/1SA), Orlando (1PJ75/1SA) et Silverado à cabine allongée et à cabine multiplace. Les modèles illustrés peuvent comprendre certaines caractéristiques offertes en option à un coût additionnel. Transport (1 495 \$) et taxe de climatisation (100 \$, le cas échéant) inclus. Immatriculation, assurance, frais liés à l'inscription au RDPRM, droits et taxes en sus. 1. Prix à l'achat de 13 999 \$ pour Sonic, de 14 999 \$ pour Cruze, de 18 999 \$ pour Orlando et de 25 699 \$ pour Equinox. Comprend un rabais à la livraison de 1 500 \$ offert sur les modèles LS seulement, le transport (1 495 \$) et la taxe de climatisation (100 \$, le cas échéant). Immatriculation, assurance, frais liés à l'inscription au RDPRM, droits et taxes en sus. 2. Offres en vigueur au Canada jusqu'au 30 septembre 2012. Taux à la location de 0% offert jusqu'à 48 mois sur un véhicule Chevrolet Sonic ou Cruze 2012 (à l'exception des modèles LS) neuf ou de démonstration. Sur approbation de crédit de la Financière GM. L'offre s'adresse uniquement aux particuliers admissibles du Canada. Limite annuelle de 24 000 km; 0,16 \$ par kilomètre excédentaire. Un versement initial, un échange et/ou un dépôt de sécurité peuvent être requis. Les versements mensuels peuvent varier selon la valeur du versement initial ou du véhicule d'échange. Certaines conditions s'appliquent. 3. Offres en vigueur au Canada jusqu'au 30 septembre 2012; Les institutions financières participantes peuvent changer. Taux de financement de 0% offert sur approbation de crédit des Services de financement auto TD, de la Banque ScotiaMD ou d'Ally Credit pendant 84 mois sur un véhicule 2012 neuf ou de démonstration Chevrolet Orlando (à l'exception des modèles LS et 1LT), Equinox (à l'exception du modèle LS), Cruze (à l'exception des modèles LS 1SA) et Sonic (à l'exception des modèles LS); et pendant 72 mois sur un Silverado poids léger 2012. Les taux des autres institutions financières varient. Un versement initial, un échange ou un dépôt de sécurité peuvent être requis. Les mensualités et le coût d'emprunt varient selon la somme empruntée et la valeur du versement initial ou du véhicule d'échange. Exemple: basé sur un financement de 15 499 \$ à un taux annuel de 0%, le versement mensuel s'élève à 184,51 \$ pour 84 mois. Le coût d'emprunt est de 0\$, et l'obligation totale est de 15 499 \$. L'offre ne comporte aucun paiement d'intérêts. L'offre s'adresse uniquement aux particuliers admissibles. Certaines conditions s'appliquent. 4. Plus de détails chez votre concessionnaire. * La remise de 600 \$ à 1 500 \$ est applicable à l'achat ou à la location d'un véhicule de l'année-modèle 2008 à 2013 en échange d'un véhicule de l'année-modèle 1998 ou antérieurs. Une initiative de l'AQLPA soutenue par le gouvernement du Québec par l'Intermédiaire du Fond vert. Pour plus d'information, visitez le site www.faitesdelair.org. Ces offres sont exclusives aux concessionnaires du RMAB Québec (excluant la région de Gatineau - Hull) et ne peuvent être combinées avec aucune autre offre ni aucun autre programme incitatif d'achat, à l'exception des programmes de La Carte GM, de prime pour étudiants et de GM Mobilité. La GMCL se réserve le droit de modifier, de prolonger ou de supprimer ces offres pour quelque raison que ce soit, en tout ou en partie, à tout moment et sans préavis. Le concessionnaire peut vendre ou louer à un prix moindre. Une commande ou un échange entre concessionnaires peut être requis. **Pour de plus amples renseignements, passez chez votre concessionnaire, composez le 1 800 463-7483 ou visitez gm.ca.**



Les Echos de Rodger Brulotte

Chambre de Commerce et d'Industrie Thérèse-de-Blainville



Lors du lancement de la saison de la Chambre de Commerce et d'Industrie Blainville Thérèse-de-Blainville, les activités et les projets de la CCITB ont été dévoilés. La mairesse de Boisbriand, Marlene Cordato, est entourée de Cynthia Kabis, directrice générale de la CCITB, Louis-Pierre Desjardins, vice-président de l'aile jeunesse de la CCITB, Pierre Cliche, président de la CCITB et François Lamontagne, Grill Lounge.



UN EXCELLENT CONSEIL D'ADMINISTRATION

La Chambre de Commerce et d'Industrie Blainville Thérèse-de-Blainville peut compter sur un excellent conseil d'administration qu'on aperçoit, de gauche à droite : Michel Comtois, Louis-Pierre Desjardins, David Schumann, Alain Martineau, Pierre Cliche, Isabelle Nuckle, Nathalie Goyer, Dominic Leduc, Ali Mustafa et Sylvain Fortier.



AILE JEUNESSE

L'aile jeunesse est formée de jeunes entrepreneurs, cadres ou professionnels de la région. Sur la photo, de gauche à droite, des membres de cette aile : Frédéric Michaud, Simon Louis-Seize, Sébastien Marette, Mélissa Poirier, Martin Breault, Louis-Pierre Desjardins et Isabelle Nuckle



LA VILLE DE SAINTE-THÉRÈSE HONORE SES ATHLÈTES

La Ville de Sainte-Thérèse a souligné la participation de douze athlètes térésiens à la 47e finale des Jeux du Québec, en leur remettant une bourse. Parmi les athlètes présents, il y avait à l'avant-plan Dafné Théroux-Izquierdo, James-Edward Métayer, Sylvie Surprenant, mairesse de Sainte-Thérèse, Myriam Sévigny et Carmine Bibaud. À l'arrière-plan, Louis Lauzon, conseiller municipal, Alex Rhéaume-Prévost, Gabriel Charron, Maxence Dauphinais, Vincent Brissette et Claire Loiselle, directrice du Service des sports et des loisirs communautaires.



GOLD'S GYM DE ROSEMÈRE

L'événement Elite Coach, commandité par le Gold's Gym de Rosemère, a eu lieu au restaurant l'Ardoise de Sainte-Thérèse afin de célébrer les exploits de ses membres qui ont récemment connus une transformation physique exceptionnelle. Dans l'ordre habituel, on aperçoit Sammy et Jeanie, propriétaires du Gold's gym, Luc Laplante, chef-proprétaire de L'ardoise, Dominic Boileau, élite coach et Marcelle Dupuis, propriétaire de L'ardoise.

ARGENT
RICHE EN INFORMATION

LES ÉCHOS D'AFFAIRES



DÉJEUNER - DÎNER - SOUPER
CAFÉS SPÉCIALISÉS - DESSERTS



TOUS LES
VENDREDIS SOIRS
2 POUR 1
CAFÉS
SPÉCIALISÉS

450 979-2641

771-A BOUL. CURÉ-LABELLE, BLAINVILLE



HEURES D'OUVERTURE :
LUNDI AU VENDREDI DE 6H À MINUIT
SAMEDI DE 7H À MINUIT
DIMANCHE DE 7H À 23H



LUB EXPRESS

Il mise sur l'expansion

PAGE 16

Photo Alarie Photos

JARDIN THAÏ



FINE CUISINE THAÏLANDAISE & SUSHI

APPORTEZ VOTRE VIN ET SAKÉ

Nouveau concept MIDI
(à partir du 1^{er} octobre)
Menus dégustations
à volonté



Cuisine santé • Cuisine fusion et traditionnel
Thaïlandaise et japonaise • Plats pour emporter
Salon privé à votre disposition

SPÉCIAL
10^e anniversaire
SUSHI À 75¢ par max*

(À l'achat d'un plat principal seulement par personne)
(Taxes et services en sus, en salle à manger seulement)
Valide du dimanche au mercredi de 17:00 à 21:00 hres



450-971-5749

270, boul. Labelle, Rosemère (Voisin du Golf Rosemère)

8273830

Entreprendre

une présentation de  VIDÉOTRON

SERVICE
AFFAIRES

Lub Express s'apprête à passer en cinquième vitesse

Christian CÔTÉ • christian.cote@quebecormedia.com

Sylvain Barisselle est en voie de faire passer la bannière de changement d'huile sans rendez-vous Lub Express à l'une des plus importantes du genre au Québec.

Avec des bannières à Saint-Eustache, Terrebonne, Sainte-Thérèse et bientôt Anjou, Sylvain Barisselle et sa conjointe Josée Lalonde préparent depuis 1996 l'expansion de Lub Express. D'ici 2014, six nouvelles succursales devraient voir le jour dans la province et une vingtaine d'autres devraient suivre par la suite.

Pourquoi ce coup d'accélérateur ? « En 1996, l'intérêt pour ce genre de service commençait à peine. Les gens étaient habitués aux rendez-vous. Aujourd'hui, tout le monde est pressé et les clients ne veulent plus attendre. Dès qu'une place

se libère, ils peuvent entrer leur véhicule » dit Sylvain Barisselle. Près de 60 000 changements d'huile par année sont ainsi pratiqués dans les trois succursales Lub Express qui prendront aussi bientôt l'appellation de Jiffy Lube comme partout ailleurs en Amérique du Nord. « Le Québec restait le seul endroit que Jiffy Lube n'avait pas encore développé pour une raison de barrière linguistique. Nous avons eu le feu vert avec eux pour devenir le maître franchiseur dans la province », précise Sylvain Barisselle.

L'entrepreneur

Sylvain Barisselle n'a que 12 ans lorsqu'il sent au fond de lui sa fibre entrepreneuriale. « Je n'arrive pas à me rentrer dans la tête l'idée qu'on soit

né pour un petit pain. Pour moi, toute personne qui veut changer les choses dans sa vie peut y arriver », lance l'entrepreneur de Saint-Eustache.

Lui qui est parti de simple mécanicien après une formation à Montréal, a touché aussi à la vente au détail en achetant deux dépanneurs Provisoir en 1990 pour ensuite devenir représentant des ventes pour une entreprise d'accessoires en mécanique.

C'est à ce moment qu'il a comme client un certain Claude Laplante qui a ouvert en 1992 le premier Lub Express du Québec, à Saint-Eustache. Lorsque ce

dernier veut vendre son entreprise, Sylvain Barisselle y voit le potentiel.

Son flair entrepreneurial lui a valu d'être le récipiendaire en 2012 du prix Entreprise de l'année de la Chambre de commerce de Saint-Eustache, Deux-Montagnes, Sainte-Marthe-sur-le-Lac et dans la même catégorie à la Chambre de commerce Thérèse-De Blainville.



Photo Christian Côté

Sylvain Barisselle compte ouvrir six autres succursales Lub Express, qui deviendront Jiffy Lube, d'ici 2014, en plus des trois qu'il détient présentement.

fondation de
l'entrepreneurship

L'école : un incubateur d'entrepreneurs

Dans le cadre de sa Stratégie québécoise de l'entrepreneuriat 2011-2014, le gouvernement du Québec appuie, par divers moyens, la relève entrepreneuriale. L'un de ces moyens a permis de cibler une école dans chaque région du Québec pour développer un projet entrepreneurial. De ces dix-sept écoles, dix ont été ciblées pour mettre en place un Profil de type entrepreneuriat-étude.

Parmi elles, notons l'École secondaire Chanoine-Beaudet, située à Saint-Pascal dans la région du Bas-Saint-Laurent. Cette école entend développer son propre modèle pédagogique basé sur l'entrepreneuriat, en collaboration avec le Réseau québécois des écoles entrepreneuriales et environnementales. Le RQÉEE est un leader dans le développement de la culture entrepreneuriale dans un contexte de développement durable à l'école primaire et secondaire.

Les neuf autres régions dont une école développera une telle concentration sont : Saguenay-Lac-Saint-Jean, Capitale-Nationale, Maurice, Montréal, Outaouais, Gaspésie-Îles-de-la-Madeleine, Chaudière-Appalaches, Laval, et Montérégie.

Retrouvez la Stratégie québécoise de l'entrepreneuriat en visitant www.mdeie.gouv.qc.ca, mot-clé stratégie québécoise entrepreneuriat. Pour d'autres mesures du gouvernement consacrées à la relève entrepreneuriale : <http://www.saj.gouv.qc.ca/strategie/defi-entrepreneuriat/index.asp>.

VOUS ÊTES EN
AFFAIRES?

GAGNEZ
JUSQU'À **25 000 \$**
EN SERVICES AFFAIRES VIDÉOTRON

1 855 894-7514



PARTICIPEZ À
AVOSAFAIRES.CA



SERVICE
AFFAIRES

* Règlement sur AVOSAFAIRES.CA

100% **DES GENS D'AFFAIRES VEULENT DES FORFAITS ÉCONOMIQUES ET SANS SURPRISE**

PROMOTION
EXCLUSIVE AUX ENTREPRISES



APPELEZ L'UN DE NOS CONSEILLERS AFFAIRES DÈS AUJOURD'HUI POUR OBTENIR UNE ÉVALUATION DE VOS SERVICES DE TÉLÉCOMMUNICATIONS ET ÉCONOMISER. ÇA, C'EST CE QU'ON APPELLE ÊTRE EN AFFAIRES.

1 855 894-7509 | AVOSAFFAIRES.CA



SERVICE AFFAIRES

* Cette offre est d'une durée limitée. Offert uniquement là où le service Mobile de Vidéotron est commercialisé. Le comportement et la tarification des services peuvent différer sur le réseau partenaire. Appareil compatible avec le réseau Mobile de Vidéotron requis. Frais uniques d'activation en sus. Frais d'appels interurbains, d'itinérance ou autres frais applicables en sus. Taxes applicables en sus. Les services et conditions sont modifiables sans préavis. Certaines conditions s'appliquent. Les frais sont facturés selon l'emplacement du site qui reçoit et envoie le signal et non selon votre emplacement.

VIDÉOTRON

LAVAL
Archambault Laval
Archambault Sainte-Dorothée
Carrefour Laval

Centre Laval
ROSEMÈRE
Place Rosemère

SAINT-JÉRÔME
Carrefour du Nord

VIDÉOTRON le superclub

BLAINVILLE
803A, boul. Curé-Labelle

BOISBRIAND
1000, cours Le Corbusier

LAVAL
965, boul. d'Auteuil
523, boul. Curé-Labelle
150, boul. des Laurentides

2236, boul. des Laurentides
241, boul. Samson

ROSEMÈRE
199, boul. Labelle

SAINT-EUSTACHE
354, boul. Arthur-Sauvé

SAINT-JÉRÔME
461, boul. des Laurentides
1950, boul. Curé-Labelle

SAINT-LIN-LAURENTIDES
531, rue Saint-Louis

SAINTE-THÉRÈSE
217, boul. René A. Robert

Cours de Méditation
Sur la lumière et le son intérieurs

BIENVENUE À LA SCIENCE DE LA SPIRITUALITÉ



Gratuit **STE-THÉRÈSE** (inscription requise)

- Cours de Méditation Jyoti sur la lumière intérieure
Mardi – 13h à 15h
25 sept, 2, 9 oct.
- Summum Santé
40, rue Turgeon
Ste-Thérèse J7E 3H4

Inscription requise Monique Courcelles 450 433-7233

Gratuit **MASCOUCHE** (inscription requise)

- Cours de Méditation Jyoti sur la lumière intérieure
Option 1
Jeudi - 19h30 à 21h30
27 sept, 4, 11 oct.
- Tous les DIMANCHES
11h à 13h
suivi d'un repas végétarien GRATUIT
- Rencontre pour les nouveaux
- Programme pour les enfants de 3 ans +
- Tous les MERCREDIS
6, 13, 20 nov.
- Méditation, causerie-vidéo, rencontre pour les nouveaux - 19h30 à 21h

2255, chemin Ste-Marie (angle chemin des Anglais)
Mascouche J7L 1A7 450 417-0701 • 1 877 417-0701

Centre de Méditation
CentreMeditationMascouche.org

864583

Colis suspects : les substances étaient inoffensives

Eric MONDOU

La Sureté du Québec n'a toujours pas tiré de conclusions dans le dossier des enveloppes suspectes envoyées le 7 septembre dernier chez le sénateur Claude Carignan et chez la mairesse de Boisbriand Marlene Cordato.

Le 7 septembre, des enveloppes contenant de la poudre blanche avaient été saisies au domicile de l'ancien maire de Saint-Eustache et à ses bureaux d'avocat de la rue Saint-Eustache. La lettre acheminée au domicile de Carignan était adressée à son fils Jérémie, étudiant au cégep de Lionel-Groulx et leader du mouvement étudiant qui s'opposait à la grève le printemps dernier.

« Nous pouvons seulement affirmer que les substances à l'intérieur des enveloppes étaient inoffensives. Quant à la nature de celles-ci, les résultats des analyses de Santé Canada n'ont pas encore été rendues publiques », a affirmé Gino Paré, porte-parole de la Sureté du Québec.

Alex Kemp, fils de Marlene Cordato et impliqué lui aussi dans le mouvement contre la grève au cégep Lionel-Groulx, a reçu le même traitement alors que l'enveloppe suspecte expédiée chez la mairesse de Boisbriand lui était destinée.

M. Paré a également souligné que les enquêteurs de la SQ étaient toujours à la recherche de suspects relativement à cette affaire.

La SQ ne confirme toutefois pas de lien direct entre les événements survenus le 7 septembre et la crise étudiante.

PLUS

de services exceptionnels

de citoyens satisfaits

Selon Léger Marketing 2012

Résultats du sondage disponibles au www.sainte-therese.ca



Photo d'archives

Il y a eu tout un déploiement policier la semaine dernière devant la résidence du sénateur et ex-maire de Saint-Eustache, Claude Carignan.



NOUVELLE COLLATION
SAVI SEED de SEQUEL

- L'APPARENCE DES NOIX
- LE GOÛT DES NOIX
- L'ARÔME DES NOIX



Elles ne
sont pas
des noix

SPÉCIAL
895\$
142g + tx
(rég. \$9.99tx)



3 VARIÉTÉS

Enrobé de cacao bio
Avec sel de mer bio
Avec sucre de canne brut bio

Consommées depuis des siècles au Pérou
SANS GLUTEN • BIOLOGIQUE

Prix spéciaux en vigueur jusqu'au 10 octobre 2012
360, Sicard, Sainte-Thérèse

450 437-3326
www.lamoisson.com

PLUS

*performante
que la moyenne
des villes
québécoises
de même
taille*



SAINTE-THÉRÈSE

Ville d'arts, de culture et de savoir

Boisbriand ne veut pas payer la défense de l'ex-maire Poirier

Eric MONDOU

Le conseil municipal de la Ville de Boisbriand a décidé à la séance du 11 septembre de ne pas assumer les frais juridiques de son ancien maire Robert Poirier, lui qui fait face à des accusations d'abus de confiance, de fraude et de complot pour commettre une fraude.

Par cette décision votée à la majorité, M. Poirier a reçu le même traitement que la Ville avait réservé à l'ancienne mairesse Sylvie St-Jean, sur laquelle pèsent également des chefs d'accusation.

Même si la Loi sur les cités et les villes stipule que les municipalités doivent assumer les frais juridiques de leurs anciens élus municipaux pour des actions commises dans le cadre de leur fonction, Marlene Cordato, mairesse actuelle de la Ville, estime qu'il est impensable de dissocier les deux affaires.

« On parle de dossiers très similaires. D'autant

plus que la décision rendue en mai dernier par la Cour supérieure à l'égard de Sylvie St-Jean nous était favorable », a signalé Mme Cordato faisant référence au jugement des tribunaux Mme St-Jean avait été déboutée.

La mairesse Cordato a également souligné que cette décision, contrairement à ce que certains peuvent en croire, n'est nullement politique et partisane.

Escouade Marteau

Maire de Boisbriand entre 1998 et 2005, Robert Poirier a été arrêté le 26 avril 2011 par l'escouade Marteau de la Sûreté du Québec dans le cadre du projet Fiche.

L'enquête de la SQ aurait permis de démontrer qu'un système avait été mis en place afin de favoriser certaines firmes pour le partage de contrats lucratifs octroyés par la Ville tout en fournissant des avantages à certains anciens élus de Boisbriand en échange de décisions favorables dans l'attribution de contrats.



Photo d'archives

Robert Poirier, qui fait face à trois chefs d'accusation, ne recevra pas l'aide juridique de la Ville de Boisbriand.

Formation continue et services aux entreprises
Collège Lionel-Groulx

Former un meilleur avenir

AGENT EN SUPPORT À LA GESTION DES RESSOURCES HUMAINES (LCA.DT)

ATTESTATION D'ÉTUDES COLLÉGIALES (AEC)
Début : 5 novembre 2012 Fin : 28 juin 2013

APPRENEZ À :

- assister le ou les gestionnaires dans le processus de dotation (recrutement);
- appliquer la politique formelle ou informelle de rémunération;
- effectuer les opérations reliées à la paye;
- participer à l'élaboration et à l'application de la politique et du programme de santé et de sécurité au travail;
- assurer la gestion administrative de la formation;
- assister le ou les gestionnaires dans l'application et le respect des lois reliées à la gestion des ressources humaines;
- contribuer à la gestion des relations de travail;
- utiliser les logiciels requis dans la fonction de travail d'un agent en support à la gestion;
- communiquer à l'oral et à l'écrit avec diverses personnes et divers intervenants dans le milieu de travail.

Possibilité de recevoir de l'aide financière d'Emploi-Québec, des conditions s'appliquent. Veuillez vous présenter à votre centre local d'emploi (CLE).

CONDITIONS D'ADMISSION

- Détenir un diplôme d'études secondaires (DES) ou posséder une formation jugée suffisante par le Collège
- Avoir complété au moins une année d'études postsecondaires
- Réussir les tests d'admission (français, mathématiques et informatique)
- Passer une entrevue
- Avoir quitté le réseau scolaire secondaire régulier depuis au moins 1 an
- Être admissible aux critères d'Emploi-Québec
- Être en mesure de fournir un certificat ou une attestation d'absence d'antécédents judiciaires
- Maîtriser l'anglais à l'oral et à l'écrit sera considéré comme un atout important

> RENCONTRE D'INFORMATION*

Vendredi 28 septembre 2012 de 9h à 12h
Pavillon d'ordinaire
150, rue Duquet,
Ste-Thérèse

> RÉSERVEZ VOTRE PLACE:

450.430.3120 poste 2231

* Obligatoire pour déposer le dossier d'admission au programme d'AEC

Cette activité est réalisée grâce à la participation financière d'Emploi-Québec Laurentides Code MSI : 384928-1

Emploi Québec
Laurentides

La MOISSON SUPERMARCHÉ SANTÉ

Mangez bien, vivez bien, en forme et en santé!

LA SOLUTION POUR FAIRE DISPARAÎTRE LA GRAISSE ABDOMINALE

La sécrétion excessive d'insuline contribue à la formation de la graisse abdominale. Ceci cause aussi de la pilosité faciale chez la femme, de l'acné, un taux élevé de cholestérol, du diabète et des excroissances cutanées (acrochordons). L'augmentation du tour de taille et le développement de la poitrine chez l'homme sont aussi les conséquences d'un taux d'insuline élevé.

Heureusement, il est possible de normaliser le taux d'insuline et de réduire ces déséquilibres grâce à la formule GlucoSmart de Lorna Vanderhaeghe. GlucoSmart renferme du ChiroSitol™, lequel fait l'objet de plus de 30 études à la Virginia Medical School. Il a été démontré que le ChiroSitol™ est parfait pour aider dans tous les cas de syndrome métabolique, de diabète type 2, du syndrome des ovaires polykystiques et de fringales de sucre. Mais, là où ce nutriment excelle, c'est dans la réduction significative de la graisse abdominale tant chez l'homme que chez la femme.

Jo Ann Paradis Naturopathe agréée



LORNA VANDERHAEGHE

RÉDUIRE LA GRAISSE ABDOMINALE CHEZ L'HOMME ET CHEZ LA FEMME Avec GlucoSmart de Lorna

AIDE DANS TOUS LES CAS DE :

- Diabète • Syndrome métabolique • Acrochordons
- Syndrome des ovaires polykystiques
- Pilosité faciale chez la femme



Spécial 48,95\$
v. tx. /30 caps vég.
rég. 56,99\$ + tx.

Seulement une capsule par jour

Prix spécial en vigueur jusqu'au 10 octobre 2012

360, Sicard, Sainte-Thérèse

450 437-3326
www.lamoisson.com

Lois
Faut-il une
licence ?

Pages 24 et 25

Environnement
Des maisons
Energy Star

Page 26



ALUMINIUM
35 ans d'expérience
ROGER LABELLE INC.
Vente et installation de revêtement
d'aluminium, vinyle, Canexel
et Maibec
Tél.: 450 478-0170
Fax.: 450 478-7785



La saison des travaux est commencée

Page 22 à 26

QUINZE NORD
CONDOMINIUM URBAIN



NOUVEAU! PROJET D'HABITATION DE PRESTIGE À BOISBRIAND

Le QUINZE NORD offre des condos de prestige à l'allure contemporaine. Ce projet bénéficie de toutes les commodités de la vie urbaine du FAUBOURG BOISBRIAND.

- Vue panoramique devant deux lacs artificiels
- Piscine extérieure et gym
- Unités spacieuses
- Espaces verts, sentiers pédestres et cyclables
- À deux pas des commerces, boutiques, restos et autoroutes
- Style et raffinement sans compromis

PHASE 3
PRÉ-VENTE DÈS MAINTENANT!

Bureau des ventes: 4455, rue des Francs-Bourgeois, Boisbriand | 450 420-7227
www.condos15nord.com



JOURNÉE PORTES OUVERTES DE 10 H À 19 H DÉNEIGEMENT

MERCREDI LE 26 SEPTEMBRE SUCCURSALE DE STE-AGATHE

Venez voir les nouveaux modèles et profitez-en pour faire vos provisions pour cet hiver!



SERVICE

- Venez gagner votre entretien!
- Essayez notre jeu de Blackjack pour encore plus d'escompte



PIÈCES

- Faites votre approvisionnement de filtre et économisez **12%**
- Un jeu de roulette sur place, rabais jusqu'à **20%**



*3 L'offre est valide le 26 septembre 2012 et peut être modifiée en tout temps sans préavis. Veuillez consulter un concessionnaire pour plus de détails. Cette offre n'est valide que chez un concessionnaire participant.

COUREZ LA CHANCE DE GAGNER

NOTRE GRAND PRIX DE PRÉSENCE UNE SOUFFLEUSE MODÈLE 522E* ET PLUSIEURS AUTRES PRIX



*Le grand prix est une souffleuse John Deere modèle 522E. Ce prix est non échangeable ni monnayable. Le tirage aura lieu le 26 septembre à la succursale du Centre d'Équipements verts du Nord 18 h.

12-282

VISITEZ NOTRE SITE INTERNET groupejld.ca

CENTRE D'ÉQUIPEMENTS VERTS DU NORD
4999, route 117 Nord, Ste-Agathe (Québec) • 1 877 378-4736

871562

Un projet et des plans

Par Marie-Claude PAGEAU

Si vous avez un projet de rénovations majeures ou de construction en tête, suivez les étapes...et débutez par valider quelques informations essentielles auprès de votre municipalité avant de mettre trop de temps sur l'élaboration de vos plans.

Municipalité

Le département d'urbanisme de votre municipalité pourra vous orienter et vous donner les renseignements nécessaires sur :

- La catégorie de bâtiments admissibles dans votre secteur.
- Les marges de recul autorisées (avant, arrière, latérales, hauteurs du bâtiment).
- Les parements permis sur la façade et sur les autres élévations.

Les plans

Avant de consulter une agence pour obtenir des

plans, il est préférable que vous ayez déjà un terrain et que vous connaissiez déjà vos besoins, vos préférences, vos exigences, etc. Quel sera le nombre d'occupants et leurs styles de vie? Avez-vous besoin d'équipements ou de pièces à fonctions particulières (cinéma maison, bureau, salle d'entraînement)? Quel est votre budget pour la construction de votre maison? Pensez aussi au style désiré, nombre d'étages, nombre et types de pièces, choix de revêtements, hauteur des plafonds, type de fondation, piscine, garage, etc.

Sachez que plus vous serez précis dans votre réflexion, plus les éléments tomberont en place et le plan ressemblera à ce que vous avez en tête.

Les rencontres

Après les premières rencontres avec l'agence responsable de dresser les plans, les experts procèdent habituellement à l'élaboration d'un plan préliminaire qui comprend les plans de planchers et les élévations des quatre faces de la maison. Des croquis pourront aussi être réalisés avec vous pour s'assurer que tout le monde est sur la même lon-

ROCVALE DÉPÔT

Spécial d'automne 2012

Eden
régulier ~~3.09\$~~
réduit 2.75\$
pi.ca.

Pour un temps limité !

Oxford
régulier ~~2.59\$~~
réduit 2.50\$
pi.ca.

877459



ROCVALE DÉPÔT

(450)433-7797

14441 Boul. du Curé-Labelle
Mirabel (Québec)
J7J 1M2

www.rocvale.com

CASA



Photo Collaboration spéciale

Sachez que plus vous serez précis dans votre réflexion, plus les éléments tomberont en place et le plan ressemblera à ce que vous avez en tête.

gueur d'ondes et partage la même vision de votre projet. De une à trois rencontres sont généralement suffisantes pour vous permettre d'approuver un projet final.

Vient ensuite l'étape du plan détaillé et technique. Ce dernier, qui vous sera remis en plusieurs copies, servira à la construction proprement dite! Qui dit bonne planification, dit succès!

Climatisation BS Inc.

830482

450.663.7417 • 514.382.3503

1960, boul. des laurentides, vimont, Laval

Climatisation et
chauffage sur mesure



Le spécialiste Mitsubishi
depuis plus de 25 ans!



Une solution réconfortante!



Achat en ligne! • www.climatisationbs.com

Salon Ma Maison

4 au 14 octobre

Experts conseils sur place pour tous vos
projets de rénovation



Plus de détails sur placerosemere.com

LE SALON MA MAISON APPROCHE À GRANDS PAS

L'arrivée du temps froid vous rappelle qu'il y a des travaux de rénovation à faire dans votre chez-vous ? Pas de problème, le Salon Ma Maison de Place Rosemère est de retour du **4 au 14 octobre** prochain afin de vous aider.

Une dizaine de kiosques seront sur la promenade de la Place Rosemère pour vous conseiller sur les travaux à faire avant l'arrivée de l'hiver. Que ce soit pour votre toiture, les systèmes de ventilation, vos portes et fenêtres, votre cuisine, les experts-conseils seront là pour vous aiguiller.

Quelques espaces sont encore disponibles pour les entreprises de rénovations. Il s'agit d'une belle occasion pour faire connaître votre entreprise et vos services.

Pour plus d'informations, communiquez avec Sophia Lavergne, directrice des locations temporaires à la Place Rosemère au **450-437-8763** ou par courriel au slavergne@morguard.com.

Pour des rénovations
heureuses

C'est gratuit!

RénoAssistance
Votre seul point de contact pour tous vos projets

Entrepreneurs Vérifiés à 360°



684168



POUR VOUS
SIMPLIFIER LA VIE
Peu importe votre projet,
nous sommes là pour vous aider

514 360-RÉNO 

Agrandissement | Autoconstruction
Cuisine | Transformation | Intergénération
renoassistance.ca

Quand faut-il une licence?

Par Marie-Claude PAGEAU

Un entrepreneur doit-il avoir une licence ou non? Le menuisier qui fait quelques rénos à votre demeure doit-il en détenir une? Au Québec, quiconque exécute ou fait exécuter des travaux de construction doit détenir une licence de la Régie du bâtiment du Québec (RBQ), à moins d'en être exempté par la loi.

Cette licence est délivrée uniquement après que la RBQ s'est assurée des compétences professionnelles et de la probité de la personne qui en fait la demande.

Licence ou pas

Seuls les travaux de construction d'un bâtiment,

d'un équipement destiné à l'usage du public, de certaines installations non rattachées à un bâtiment, d'installations d'équipement pétrolier ou d'un ouvrage de génie civil sont soumis à la loi.

Pas de licence

L'excavation du roc dans une carrière, la livraison de matériaux de construction, l'aménagement paysager, etc. ne nécessitent pas de licence.

La liste ci-dessous présente aussi certains travaux qui ne nécessitent pas de licence :

- abattage d'arbres
- balayage de voies publiques
- barricade : travaux d'urgence visant à barricader des ouvertures ou à assurer une étanchéité temporaire à un bâtiment ayant été volé, vandalisé, dévalisé ou incendié ou qui s'est effondré
- consultation par un professionnel pour des travaux de construction
- déglçage et déneigement, notamment de toits, de ponts, de pylônes, de routes, de trottoirs

VOTRE CHÈQUE VOUS ATTEND!*

Jusqu'au 15 décembre, visitez l'un des projets de Construction Voyer et laissez-vous gâter!

10 000\$ POUR VOUS... MAINTENANT!

Imprimez votre chèque à l'adresse voyer.ca ou visitez l'un de nos 8 projets domiciliaires pour bénéficier automatiquement d'un rabais de 10000\$* applicable sur votre prochaine habitation de Construction Voyer.

CHOISISSEZ PARMI NOS 8 PROJETS DOMICILIAIRES!

DOMAINE DU PARC Terrebonne
115, Allée du Grand-Pic, J6V 0B6 \ 450 963-8300, #554 \ RBQ: 8268-7104-56

DOMAINE VERT NORD Mirabel
17210, rue de Longueuil, J7J 0A2 \ 450 963-8300, #555 \ RBQ: 5629-5181-01

HÉRITAGE SUR LE LAC Pierrefonds
Bureau des ventes: 65, rue des Manoirs, Île-Perrot, J7V 3B4
Projet: rue du Persan, Pierrefonds \ 450 963-8300, #551 \ RBQ: 8268-7104-56

LES MANOIRS DE L'ÎLE-CLAUDE Île-Perrot
65, rue des Manoirs, J7V 3B4 \ 450 963-8300, #551 \ RBQ: 8268-7104-56

VAL-DES-RUISSEAUX Duvernay Est, Laval
399, Des Cépages, H7A 0C6 \ 450 963-8300, #556 \ RBQ: 5587-9738-01

CONDOS VAL-DES-RUISSEAUX Duvernay Est, Laval
399, Des Cépages, H7A 0C6 \ 450 963-8300, #556 \ RBQ: 5587-9738-01

CONDOS LE LOGIX Laval-des-Rapides
663, rue Robert-Élie, condo A-101 (angle Du Souvenir), H7N 3Y9
450 963-8300, #557 \ RBQ: 5604-1734-01

CONDOS LE HAUT CORBUSIER Sainte-Rose, Laval
4321, Boul. Le Corbusier, H7L 0G1 \ 450 963-8300, #559 \ RBQ: 5610-9937-01

CONDOS LA SEIGNEURIE BELLEROSE Auteuil, Laval
5944, rue Tousignant, H7K 0B3 \ 450 963-8300, #552 \ RBQ: 8268-7104-56

* La promotion « Votre chèque de 10 000\$ vous attend » est valide jusqu'au 15 décembre 2012. Les informations et conditions sont disponibles sur notre site Internet. Tous les détails auprès d'un conseiller. Construction Voyer est une marque de commerce enregistrée et chaque projet est géré indépendamment. RBQ: 8268-7104-56.

CONSTRUCTION
Voyer.CA



Photo Collaboration spéciale

La RBQ ne délivre une licence qu'après s'être assurée des compétences professionnelles et de la probité de la personne qui en fait la demande.



- effectuer des tests tels que mesure du débit d'air, mesure du niveau d'éclairage, test de combustion, de pression, etc.
- épandage d'eau et autres abat-poussières sur les chantiers de construction
- épandage de sable et d'abrasif sur la chaussée
- fauchage de l'herbe (notamment sur les routes publiques)
- gestion de l'exploitation d'une carrière
- gestion de l'exploitation d'un lieu d'enfouissement sanitaire
- inspection
- installation d'appareils de mesure dans un bâtiment ou un ouvrage de génie civil
- livraison de matériaux
- ramassage de rebuts le long des voies publiques
- restauration non structurale d'éléments architecturaux intégrés au bâtiment, exécutés par des artisans utilisant des techniques artisanales différentes des travaux courants de rénovation, réparation ou entretien d'un bâtiment (Ces tra-

voux s'apparentent beaucoup plus à des travaux d'art qu'à des travaux de construction.)

- usine sur un chantier de construction tel que fabrication d'asphalte, de béton, concassage de pierres, assemblage de pièces préfabriquées.

Vous avez encore des incertitudes? N'hésitez pas à visiter le www.rbq.qc.ca.

ST-SAUVEUR

Nouveau prix : 289 000\$

Votre coin de paradis vous attend.

À 5 min. du village de St-Sauveur, maison chaleureuse sur terrain plat de 20 800 p.c. avec vue panoramique sur la montagne et son petit lac naturel. Plancher bois et céramique, foyer au bois, 2 salles de bains, 3 c.c., chambre des maîtres avec vue imprenable.
MLS 10292090



EMPLACEMENT de choix !

Commercial ou résidentiel

Centre-ville de Sainte-Adèle, maison à étage et duplex rénové avec revenu potentiel intéressant. Terrain 8 800 p.c. garage, idéal pour petit commerce. Beaucoup de possibilités

349 000\$

pour la maison et le bungalow!

MLS 8769398



Rue Valiquette, Ste-Adèle



Votre complice immobilier.™

DENIS BOURGAULT
courtier immobilier

514 836-2164

ROYAL LEPAGE LE CARREFOUR
514 990-1473

871322

Serbeau
Entrepreneur général
www.serbeau.ca

Pour une maison personnalisée à votre image...

16350, rue de l'Esplanade, **Mirabel** en haut. 514.293.9023

Dernier terrain disponible à **St-Eustache**... Hâtez vous!

514.293.9023

144 ET 164, rue St-Exupéry, **Lachute** 450.409.1159

Heures d'ouverture:
lun au mer: 13h à 20h
sam et dim: 13h à 17h

www.serbeau.ca



Serbeau-Itée



862525

Des maisons Energy Star

Par Marie-Claude PAGEAU

La plupart du temps, lorsque les gens entendent les mots Energy Star, ils pensent aux électroménagers éconergétiques. Mais saviez-vous que votre maison neuve peut elle aussi être homologuée Energy Star?

En 2005, l'Office de l'efficacité énergétique (OEE) de Ressources naturelles Canada a mis sur pied le programme Energy Star pour les maisons neuves pour soutenir l'engagement du gouvernement canadien à réduire les émissions de gaz à effet de serre.

Réduction des gaz à effet de serre

En effet, ce programme fait valoir des maisons qui sont environ 20 % plus éconergétiques que les maisons construites selon les exigences minimales du Code du bâtiment.

Les maisons ainsi homologuées sont construites par des constructeurs qui participent à ce pro-

gramme national et qui travaillent avec des conseillers en efficacité énergétique accrédités afin d'incorporer les caractéristiques éconergétiques dans la conception de leurs nouvelles maisons.

Le fait qu'une maison neuve soit homologuée Energy Star permet aussi de réduire les émissions de gaz à effet de serre d'environ trois tonnes par année.

Voici quelques-unes des caractéristiques typiques d'une maison homologuée Energy Star :

- Niveaux d'isolation supérieurs;
- Puits de lumière, portes et fenêtres haute performance Energy Star;
- Système mécanique de ventilateur-récupérateur de chaleur;
- Systèmes de chauffage, de chauffage de l'eau et de climatisation plus efficaces et produits homologués Energy Star.

Économies

Puisque les Canadiens dépensent en moyenne 1 147 \$ annuellement simplement pour la consommation domestique d'électricité, imaginez vos coûts d'électricité totaux après 30 ans! Il est donc avisé, considérant la question financière, de choisir

une maison qui procure des économies d'énergie à long terme.

Lorsque vous voyez une maison homologuée Energy Star, vous savez que c'est une maison éco-

nergétique, puisque sa consommation d'énergie est moins élevée.

Pour en savoir plus, consultez le site Web <http://oee.rncan.gc.ca/residentiel/1290>.



Photo Collaboration spéciale

Le fait qu'une maison neuve soit homologuée Energy Star permet de réduire les émissions de gaz à effet de serre d'environ trois tonnes par année.

COMPTEZ LES FAÇONS D'ÉCONOMISER AVEC ECHO

5 ans Garantie au consommateur
2 ans Garantie commerciale

Performance pour prix minime!
RABAIS INSTANTANÉ 10\$

PB-250LN (FAIBLE BRUIT)
169,95\$ (prix promo après remise)

PDSF 189,95\$
Prix promo 179,95\$

CS-310

Obtenez gratuitement à l'achat d'une scie à chaîne ECHO un Kit Promotionnel Valeur de 80,00 \$ * à l'achat d'une de ces scies à chaîne

Plus d'économies sur les scies à chaîne et les souffleurs

Modèle	PDSF 2012	Prix Promo	Modèle	PDSF 2012	Prix Promo
CS-310-14	239,95 \$	229,95 \$	PB-255LN	249,95\$	229,95\$
CS-352-16	299,95 \$		PB-265L	359,95\$	299,95\$
CS-370-16	339,95 \$	319,95 \$	PB-500H/T	449,95\$	349,95\$
CS-400-16	379,95 \$	364,95 \$	PB-755ST	529,95\$	499,95\$
CS-330T-16	319,95 \$		PB-770H/T	629,95\$	599,95\$
CS-360T-14	349,95 \$				
CS-271T-12	359,95 \$				
CS-341-16	399,95 \$				

5 ans Garantie au consommateur

Les prix sont en vigueur jusqu'au 30 novembre 2012. Les prix n'incluent pas les taxes applicables. Disponible chez les détaillants suivants ECHO participants:

Location D'Outils 2000
498, boul. Ste-Anne
Ste-Anne-des-Plaines
450-478-2483

Location D'Outils Mecatech
14160, boul. Curé-Labelle
Mirabel
450-979-2222

ECHO
www.echo.ca

Bourg du Village

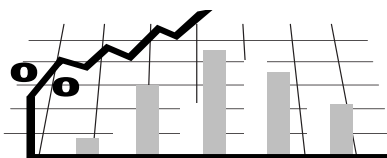
- Gestion sur place 24h/24h
- Finition de qualité condo
- Piscine intérieure, spa et sauna
- Salle de conditionnement physique
- Salon des résidents avec foyer
- En face de la gare de Sainte-Thérèse

Studios
3½, 4½, 5½

25 Place Casavant, Ste-Thérèse
1-888-528-5413

Maintenant géré par: **realstar** management
C'est votre domicile

Votre hypothèque



INSTITUTION	Variable	6 MOIS		1 AN		2 ANS	3 ANS	4 ANS	5 ANS
		Ouvert	Fermé	Ouvert	Fermé	Fermé	Fermé	Fermé	Fermé
Banque de Montréal	3,1	6,3	4	6,3	3,1	3,35	4,05	4,64	3,09
Banque Scotia	3,1	6,45	4,55	6,5	3,65	2,69	3,99	4,39	3,99
Caisses Desjardins	n.d.	6,5	n.d.	6,3	3,19	3,35	4,05	4,64	5,24
CIBC	3,2	6,7	4,45	6,35	3,1	3,29	3,95	4,39	5,24
HSBC Bank Canada	3	6,2	4,45	6,35	2,7	3,95	2,98	4,99	3,49
ING Direct	3	n.d.	n.d.	n.d.	3,25	3,25	3,25	3,25	3,19
Banque Laurentienne	n.d.	n.d.	n.d.	n.d.	3,1	3,35	4,05	3,64	3,79
Banque Nationale	n.d.	6,7	n.d.	6,3	3,1	3,35	4,05	4,64	3,99
Banque Royale	3,2	6,3	4	6,3	3,1	3,35	3,39	4,64	3,69
TD Canada Trust	3,2	n.d.	4	6,3	3,1	3,35	4,05	3,49	3,69

Source : Agence QMI

En date du 17 septembre 2012

Variable	1 AN	3 ANS	5 ANS	10 ANS
2.65%	2.74*	2.99*	2.99%	3.89*

Diane Descoeurs, c.h.a.
Courtier immobilier hypothécaire agréé

Gilles Dupuis, c.h.a.
Courtier immobilier hypothécaire

Martin Charbonneau
Courtier immobilier hypothécaire

Multi-Prêts HYPOTHÈQUES

AGENCE HYPOTHÉCAIRE

Regroupement de dettes
Achat
Rénovations
Investissements

Garantissez votre taux jusqu'en janvier 2013

Agence hypothécaire #1 au Canada

Sainte-Thérèse
266, boul. Labelle
450 433 7738

Terrebonne
2296, chemin Gascon
450 471 7747

NOUVEAU
Mascouche
475, Montée Masson
450 471 7747

*Certaines conditions s'appliquent. Sujet à changements sans préavis.



Mangez bien, vivez bien, en forme et en santé!

Plus de 20 ans à votre Santé! | Épicerie complète en produits naturels et biologiques

LES ENFANTS ET LES ADOS CARBURENT AU GENIUS

Un apport en acides gras essentiels fournit au cerveau des éléments nutritifs extrêmement importants dans le soutien de la croissance, de la puberté et de l'apprentissage scolaire. Une carence en acides gras essentiels peut aussi bien se traduire par des troubles de croissance, des problèmes de puberté, des difficultés d'apprentissage, des problèmes de comportements et de concentration, des irrégularités de l'humeur, des troubles déficitaires de l'attention, d'hyperactivité, une mauvaise gestion du stress et des émotions pouvant causer de l'agressivité et de l'anxiété. L'exclusive formule GENIUS de la compagnie québécoise Nutripur est unique et c'est ce qui en fait une incontournable pour répondre aux multiples besoins du cerveau et du système nerveux et émotionnel des enfants et des adolescents. La forte concentration en DHA retrouvée dans la formule GENIUS est d'une aide extraordinaire pour faire face au stress et pour améliorer la mémoire et la concentration.

La teneur la plus élevée en DHA dans le corps se retrouve dans le cerveau et la rétine de l'œil. La formule renferme également une bonne concentration en EPA ce qui favorise le bien-être émotionnel et en fait une aide salubre pour prévenir le découragement, calmer l'agitation.

La formule GENIUS est exclusive car elle est la seule à fournir une concentration complète en acides gras provenant de cinq sources différentes. D'abord, sa source d'oméga-3 provient de l'huile de thon sauvage qui est le poisson le plus concentré en DHA. Et le fait qu'il soit sauvage plutôt qu'un poisson d'élevage, évite toutes traces d'hormones et d'antibiotiques. La formule GENIUS contient aussi une excellente source d'acide gamma-linolénique provenant de l'huile de bourrache. L'acide gamma-linolénique (AGL) joue un rôle important dans le bon fonctionnement du cerveau, le soulagement des troubles de la peau comme l'eczéma et l'acné (souvent rencontrés chez les jeunes) et de certains symptômes associés à l'arthrite rhumatoïde juvénile. La formule GENIUS renferme de l'acide alpha-linolénique extrait de l'huile de graines de lin. L'acide alpha-linolénique (AAL) est primordial dans le maintien du système immunitaire et des fonctions du cerveau. L'AAL est métabolisé en DHA et en EPA dans l'organisme, procurant encore plus de bienfaits au cerveau. Des études expérimentales ont démontré que l'AAL améliore les capacités d'apprentissage et de mémorisation. On retrouve aussi de la lécithine de soya sans OGM, laquelle est concentrée en phosphatidylcholine, une substance entrant dans la composition du neurotransmetteur acétylcholine. L'acétylcholine agit sur la mémoire, la capacité d'apprentissage et le renforcement du système nerveux. La formule contient de la vitamine E naturelle pour empêcher l'oxydation des huiles entrant dans sa composition.

Vous avez le choix entre la formule liquide ou celle en gélules faciles à avaler (petites) et qu'on peut mastiquer (bon goût d'orange). Même si l'enfant prend un médicament tel que Ritalin, GENIUS est complémentaire (prendre 2 heures avant ou après la prise du médicament). GENIUS peut aider l'enfant ou l'ado à améliorer son humeur, à mieux se concentrer, à être plus calme, à étudier de façon plus efficace, à retenir l'information et à améliorer ses performances scolaires, ce qui a un impact positif sur l'estime de soi. Sécuritaire, exempt de mercure et de contaminants, GENIUS possède un numéro NPN émis par Santé Canada.

Jo Ann Paradis Naturopathe agréée

Écoutez la chronique santé

À la radio Planète Lov
Au 104.9 FM ou www.planetelov.ca



BROCOLIS BIO QUÉBEC

Unité

1 98\$^{ch}

Rég: 2,89\$ ch



CAROTTES BIO CALIFORNIE

sac de 5 lbs

4 58\$^{ch}

Rég: 5,49\$ ch



CITRONS BIO AFRIQUE DU SUD

Unité

0 68\$^{ch}

Rég: 0,99\$ ch



Fruits et légumes biologiques

Alimentation

POUDINGS ET CRÈME DE SOJA BELSOY

Unité

6 x 4 x 125g et 250ml

Sans produits laitiers. Pouding sans gluten.

Saveurs: chocolat noir et au caramel.



Spécial

À partir de
1 68\$^{ch}

Rég: à partir de 2,39\$ ch

CÉRÉALES BIOLOGIQUES NATURE'S PATH

Unité

À partir de 650g

Céréales au chanvre, flocon de maïs, muesli, au kamut etc.

À partir de

5 78\$^{ch} Spécial

Rég: à partir de 7,29\$



COMPOTE DE POMMES DÉLIPOMME

Unité

6 x 113g

Saveurs: aux bleuets, aux fraises, aux pêches, aux raisins.

À partir de

1 68\$^{ch} Spécial

Rég: à partir de 2,79\$



DÉTÉRGENTS LESSIVE ET VAISSELLE BIO-VERT

Unité

À partir de 700ml

Détergents biodégradables sans parfum, he, assouplisseur etc.

À partir de

2 98\$^{ch} Spécial + tx ch

Rég: à partir de 4,99\$ + tx ch



BARRES ÉNERGÉTIQUES LARABAR

Unité

À partir de 45g

Barres aux fruits et aux noix, saveurs variées.

Spécial

1 38\$^{ch} + tx ch

Rég: 1,99\$ + tx ch



BISCUITS SUCRÉS, BISCUITS SALÉS ET TORTILLAS BIO LATE OF JULY

Unité

À partir de 142g

Tortillas sans gluten, biscuits au chocolat, à la vanille.

Spécial

À partir de 2 28\$^{ch} + tx ch

Rég: à partir de 3,59\$ + tx ch



HUILES BIOLOGIQUES ÉMILE NOËL

Unité

1 l

Olive, tournesol, sésame, canola, tournesol à cuisson.

À partir de

8 28\$^{ch} Spécial

Rég: à partir de 12,59\$



SUPER ALIMENTS BIO ORGANIC TRADITIONS

Unité

À partir de 100g

Goji, cerises du cap, poudre acai, poudre bleuets, teintures de Maca etc.

À partir de

7 78\$^{ch} Spécial

Rég: à partir de 11,79\$



YOGOURT BIOLOGIQUE LIBERTÉ

Unité

650g, 750g

Saveurs variées.

Spécial

3 98\$^{ch}

Rég: 4,99 ch



PAINS, TORTILLAS, MUFFINS

FOOD FOR LIFE

Unité

À partir de 340g

Pains faits à partir de farine de grains germés et aussi pains sans gluten.



Spécial

À partir de
2 68\$^{ch}

Rég: à partir de 3,69\$ ch

BOISSONS AU SOJA, AU RIZ ET AUX AMANDES

Unité

946ml

Boissons sans produits laitiers.

Saveurs: vanille, chocolat, cappuccino, fraise.

Spécial

À partir de
1 78\$^{ch}

Rég: à partir de 2,29\$ ch



SORTIE 23
AUTOROUTE 15

360, Sicard • Sainte-Thérèse, Québec • J7E 3X4
450 437-3326 • www.lamoisson.com
Sans frais 1 888 433-0530 • Fax 450 437-5810



Spéciaux en vigueur du 14 septembre au 10 octobre 2012 ou jusqu'à épuisement des stocks

DÈS OCTOBRE

VISITE GUIDÉE EN MAGASIN

Avec Isabelle Marcil, conseillère en alimentation saine
Coût : \$20 (2 h) incluant recettes, trucs, conseils, dégustations
Info-Inscriptions : Supermarché santé La Moisson (aux caisses)

DÈS MAINTENANT

ACCOMPAGNEMENT À L'ÉPICERIE SANS GLUTEN

Avec Michèle Tilmant, conseillère en alimentation sans gluten
Coût : \$25 (2 h) incluant recettes, trucs, conseils, dégustations
Info-Inscriptions : tilmimi@yahoo.ca

Comptoir-Santé Crudessence

Les Mystères du Chocolat cru : Mercredi 26 septembre (18h30)
Détox 30 jours (1 de 4) : Mercredi 3 octobre (19h)
Détox 30 jours (2 de 4) : Mercredi 10 octobre (19h)

Info/Inscriptions :

514-271-0333 ou www.crudessence.com

Au Complexe la Moisson

Centre
d' Amaigrissement
Sylvie Parent

Vous aimeriez perdre du poids ?
Vous recherchez une méthode
fiable et naturelle ?



PROMOTION SEPTEMBRE

Consultation et ouverture de dossier gratuit valeur 80\$

Mise au point il y a plus de 25 ans
Cette méthode vous aidera à mincir rapidement
en santé, sans fatigue et de façon durable

Ce Protocole offre plusieurs saveurs
Constitués de protéines de haute valeur biologique
et au taux d'assimilation élevé

Ce programme procure au corps
Tous les éléments nutritifs essentiels



CONSULTATION GRATUITE

Pour un rendez-vous, contactez
Sylvie Parent ou Tony Martorana

Experts dans le domaine du
bien-être et de la minceur

Bur : 450 435-SLIM(7546)

Cell : 450 280-1828

www.amaigrissementsp.com



Suppléments | Beautés | Cosmétiques

HUILE D'UDO ET DHA

FLORA
Formats variés
Source de DHA végétal,
concentration, mémoire.



À partir de **10⁹⁸\$** Spécial
+ tx
Rég: à partir de 14,99\$ + tx

OMEGA-3 ENFANT (BURST ET U.F.O.)

SISU
Formats variés
Aide au développement cérébral,
oculaire et nerveux.



À partir de **20⁹⁸\$** Spécial
+ tx ch
Rég: à partir de 26,49\$ + tx ch

KINERGIE ET CHOCO-K'IN

KAIROS
454g & 500g
Sans sucre ou gluten,
réduit la fatigue.



À partir de **17⁹⁸\$** Spécial
+ tx ch
Rég: à partir de 23,99 + tx ch

MACA PUNCH PLATINUM

PREFERRED NUTRITION
130ml
Énergie, équilibre,
vivacité d'esprit.



À partir de **32⁹⁸\$** Spécial
+ tx
Rég: 49,99\$ + tx

FLEURS DE BACH (GAMME RESCUE)

BACH
Formats variés
Soulagement naturel du stress.



À partir de **7⁴⁸\$** Spécial
+ tx ch
Rég: à partir de 9,99\$ + tx ch

PHOSO-LÉCITHINE

SWISS
180 capsules
Favorise la santé du foie.



À partir de **20⁹⁸\$** Spécial
+ tx
Rég: 24,99\$ + tx

DENTIFRICE ET GAMME VISAGE

GREEN BEAVER
Formats variés
Sans fluor, sans gluten/
Pour tous types de peau.



À partir de **4⁹⁸\$** Spécial
+ tx ch
Rég: à partir de 6,49\$ + tx ch

TEINTURE À CHEVEUX

COLOR & SOIN
1 boîte
Sans ammoniac, résorcine,
parabènes.



À partir de **12⁹⁸\$** Spécial
+ tx
Rég: 15,99\$ + tx

GEL D'ALOEÛS

NATURE'S AID
Formats variés
Réduit l'infection
et les irritations cutanées.
Accélère la guérison.



À partir de **9⁹⁸\$** Spécial
+ tx
Rég: à partir de 12,99\$ + tx

SHAMPOOING/REVITALISANT

LÉO DÉSILETS
250ml
Hydratant et
nourrissant,
sans parabènes.



À partir de **7⁴⁸\$** Spécial
+ tx ch
Rég: 9,99\$ + tx ch

HUILE D'AUTRUCHE

LÉO DÉSILETS
27ml & 100ml
Hydrate, soulage,
nourrit et régénère
la peau.



À partir de **11⁹⁸\$** Spécial
+ tx ch
Rég: à partir de 15,99\$ + tx ch

OMEGA-3 FEMMES

NATURAL FACTORS
120 gélules
Santé cognitive
et cardiovasculaire
des femmes.



À partir de **14⁴⁸\$** Spécial
+ tx
Rég: 19,99\$ + tx

OMEGA-3 TRIPLE PUISSANCE

NATURAL FACTORS
150 gélules
Super concentré,
900mg D'AEP/ADH
par gélule.



À partir de **33⁹⁸\$** Spécial
+ tx ch
Rég: 46,99\$ + tx ch

OMEGA-3

OCEAN+
Santé cardiovasculaire
et cognitive, soutien
aux fonctions
cérébrales.



À partir de **17⁹⁸\$** Spécial
+ tx
Rég: 26,99\$ + tx

BI-ACTIVE PROBIOTIQUE

NUTRAVITAL
40 capsules
Effet bénéfique
sur la flore
gastro-intestinale.



À partir de **35⁹⁸\$** Spécial
+ tx
Rég: 45,99\$ + tx

794887

Comédie humaine : 30 artistes seront du souper-bénéfice

Christian CÔTÉ • christian.cote@quebecormedia.com

La compagnie théâtrale La Comédie Humaine annonce la tenue de son souper-bénéfice annuel en compagnie d'artistes connus afin de sensibiliser les jeunes au théâtre.

Les artisans de la troupe de théâtre, Martin Lavigne et Sylvie Longtin, sont à préparer la soirée qui permet de recueillir les sommes suffisantes pour poursuivre la mission de sensibilisation des jeunes à l'art vivant dans les écoles.

La soirée se tiendra à la salle Constantin de Saint-Eustache le mercredi 3 octobre et permettra à tous de partager un repas en compagnie de comédiens qui habituellement font partie de leur vie par le biais de la télévision ou du théâtre.

La participation de plus d'une trentaine d'artistes de la scène tels que Mireille Deyglun, Louise Marleau, Claude Prigent, et Christian Bégin ainsi

que de près d'une dizaine de partenaires locaux permettra, entre autres, de recueillir 50 000\$ pour l'impression de 40 000 cahiers d'initiation à la production Des souris et des hommes à laquelle seront préparés autant de jeunes des écoles du Québec pour y assister.

Collaboration

« Ayant eu une adolescence difficile, je veux montrer aux jeunes que le théâtre en un art vivant si on le compare aux films ou aux vidéos. Pour les personnes démunies, nous offrirons aussi 150 billets pour assister à la pièce. Ce sont deux façons de rendre le théâtre accessible à tous », a dit Martin Lavigne.

Le président d'honneur de l'événement, Francis Charron, croit que le théâtre est un véhicule important pour donner confiance aux jeunes. « Un adolescent qui termine son secondaire V peut avoir accès à 95 % des emplois dans le monde de la construction par exemple. La mission de la



Photo Christian Côté

Martin Lavigne, de la Comédie Humaine, est entouré d'Yves Corbeil, Michèle Deslauriers, Christine Lamer et du maire de Saint-Eustache, Pierre Charron.

Comédie Humaine aide les jeunes à persévérer », a insisté le jeune entrepreneur.

Par ailleurs, trois pièces de théâtre seront à l'honneur pour cette septième saison théâtrale soit Des souris et des hommes de John Steinbeck présentée le 20 novembre au Théâtre Lionel-Groulx.

Le 1er décembre à la Polyvalente Deux-Montagnes, Devinez qui ? Dix petits nègres d'Agatha Christie sur la scène de la Polyvalente Deux-Montagnes le 22 février 2013. Finalement, Les Rendez-Vous Amoureux qui prendront place au Centre d'art La petite église le 14 novembre prochain.

ÉCONOMISEZ GROS

— RECEVEZ JUSQU'À —

400\$

— DE RABAIS —

Alderlea poêles à bois et encastrables de fonte de Pacific Energy

avec des rabais instantanés et par la poste

Pour un temps limité, contactez votre détaillant local dès aujourd'hui.

 **Les Foyers Mirabel**

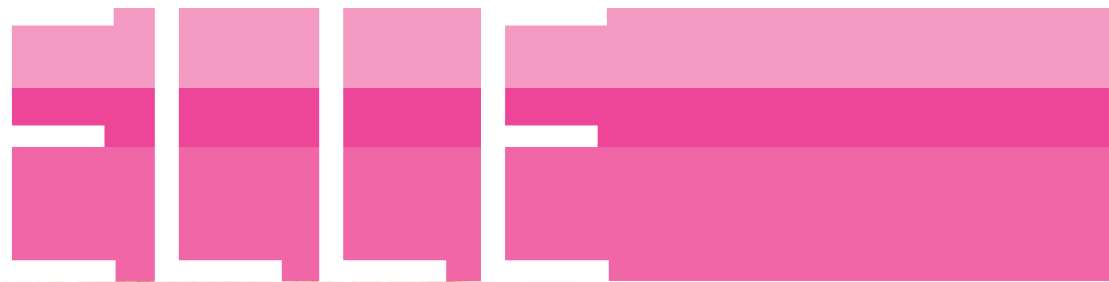
491, Arthur-Sauvé, St-Eustache, Qc J7P 4X4 Tél: 450-473-8885 Fax: 450-473-5459

www.foyersmirabel.com foyersmirabel@bellnet.ca



POÊLES À BOIS ET ENCASTRABLES
DE FONTE DE PACIFIC ENERGY

POUR



Une chevelure haute en couleur

Julie CHAMPAGNE • julie.champagne@quebecormedia.com

Le changement de saison qui se fait tranquillement sentir, les feuilles qui se parent de rouge, le contenu de notre garde-robe qui migre vers des tons et des tissus plus enveloppants... Toutes les raisons sont bonnes pour arborer une nouvelle couleur de cheveux. On veut se lancer dans la coloration maison? Voici quelques trucs et conseils.

1- Déterminer la bonne couleur

Non, il ne suffit pas de feuilleter le premier magazine qui nous tombe sous la main et de déclarer dans une soudaine illumination qu'on veut le même brun chocolat que Pénélope Cruz.

La sélection de la couleur parfaite passe par une bonne évaluation de notre personnalité, notre carnation, nos yeux et les reflets naturels de nos cheveux. On commence donc par prendre notre

température capillaire afin de savoir quelles teintes et couleurs se marient le mieux avec notre joli minois.

Nos yeux sont brun doré, verts, pers ou noisette? Les bijoux dorés nous vont plutôt bien? Le teint de notre peau est brun ou pâle, avec des subtiles nuances dorées ou pêche, et notre épiderme est parsemé de taches de rousseur ou de quelques rougeurs? Les couleurs chaudes nous conviennent parfaitement. On choisit des bruns noisette, des dorés magnifiques, de séduisants auburn, ou encore des blonds chauds ou dorés. En revanche, on boude les couleurs comme le violet, le champagne, ainsi que tous les tons cendrés.

À l'inverse, les couleurs dites froides subliment les beautistas aux yeux noirs, brun foncé, noisette, bleu gris ou bleu foncé. Autres indices pour déterminer notre appartenance au clan des coloris froids : les bijoux argentées nous magnifient et notre teint est olive, brun foncé, brun moyen ou

Suite à la page 32

Le Petit Gym
Essaie gratuit
Jusqu'au 31 octobre 2012

CLASSE DE GYMNASTIQUE RÉCRÉATIVE
Enfant de 3 à 6 ans (motricité globale)

Sérieusement amusant!
Blainville 450 435-5311
Laval 450 314-0535

Jacuzzi et Sauna
Bain Vapeur
Halte Garderie

Jukari Fit to Fly
Power Plate
Bar santé



Entraînement
Piscine
Salle de Cours
de groupe

Bronzage
Spinning
Nutrition

Spécial rentrée scolaire
Inscrivez-vous pour seulement \$1*
1\$ frais d'adhésion

*aucun autre frais d'inscription
*sur abonnement d'un an,
certaines restrictions s'appliquent
*pour un temps limité seulement



2^{ème}
plus gros
au Canada

Rosemère



Venez visiter

303, boul. Labelle, Rosemère, (450) 433-4400

www.GoldsGymRosemere.com

Suite de la page 31

encore uniformément pâle. On opte alors pour des tons cendrés et iridescents, que ce soit les noirs bleutés, les bruns cendrés, le blond vison ou le blanc givré.

2- Choisir le bon type de coloration

La coloration permanente. Elle est la seule qui permette de couvrir l'ensemble des cheveux blancs ou de proposer un changement de teinte radical, comme de passer du blond au brun. Comme rien n'est parfait, la coloration permanente nécessite toutefois un entretien régulier, les racines devant être retouchées aux cinq semaines approximativement. On opte ensuite pour des soins spécifiques pour cheveux colorés afin de préserver une belle brillance et de prolonger la durée de vie de notre couleur. Notons également que la coloration permanente exige la plus grande prudence, car elle associe souvent l'eau oxygénée à l'ammoniaque, deux produits particulièrement agressifs. On a le cuir chevelu sensible? On prévient les réactions allergiques en effectuant un test préalable sur une petite surface de la peau.

La coloration semi-permanente. On a envie de pimenter notre chevelure sans pour autant se retrouver avec un horaire capillaire contraignant? La coloration semi-permanente est la solution parfaite pour nous! Elle nous permet de donner du pep et de la structure à notre chevelure, les inconvénients de la coloration permanente en moins. Le fonctionnement est simple. Ces produits capillaires uniformisent notre couleur de base tout en leur insufflant une triple dose de brillance, profondeur et de caractère. La couleur s'estompe graduellement au fil des shampooings. Idéal pour changer de tête sans abîmer nos cheveux! En revanche, si elle est moins agressive que la coloration permanente en raison de son absence d'ammoniaque, sa couvrance est aussi largement inférieure, ce qui risque de nous déplaire si notre objectif est de masquer nos nombreux cheveux blancs.

La coloration ton sur ton. Faiblement dosée en peroxyde, cette coloration permet de camoufler environ 40 % des cheveux blancs. Elle dure aussi plus longtemps que la coloration semi-perma-

nente, soit environ une vingtaine de shampooings. Si elle ne peut changer notre couleur naturelle du tout au tout, elle peut cependant rajeunir et raviver l'éclat de notre tignasse.

Le shampooing teinté. Impossible de passer du brun au blond avec un simple shampooing teinté! Son objectif est plutôt d'approfondir les reflets des brunettes, des rousses ou des blondes. Il peut donc nous donner un sérieux coup de main pour dynamiser notre tignasse et prolonger l'éclat de notre coloration.

3- Appliquer la teinture sans fausse note

Bonne nouvelle! Notre couleur est choisie. Idem pour notre type de coloration. On commence par lire les instructions du fabricant. Comme les actifs peuvent varier d'un produit à l'autre, mieux vaut se familiariser d'emblée avec les directives pour éviter les catastrophes capillaires.

Nos cheveux sont longs et épais? On utilise deux boîtes pour assurer une application optimale. On sépare la chevelure en trois ou quatre sections distinctes et on utilise des pinces pour attacher nos cheveux secs et idéalement non lavés depuis un ou deux jours.

On craint que la coloration irrite la peau sensible de notre visage? On applique une touche de gelée de pétrole ou de revitalisant le long de la ligne des cheveux. On dépose une vieille serviette sur nos épaules pour protéger nos vêtements, on enfle les gants offerts par le manufacturier et on applique la coloration sur la racine des cheveux de manière à couvrir la repousse. On masser délicatement, sans frotter.

On patiente durant le temps de pause recommandé dans les instructions, soit environ une quinzaine de minutes. On commence par rincer à l'eau chaude, puis lorsque l'eau est claire, on lave nos cheveux avec un shampooing doux. On finalise l'opération en appliquant un revitalisant ultra-nourrissant pour cheveux colorés. Le petit truc pour préserver notre belle brillance? On attend une ou deux journées avant de faire un nouveau shampooing et on utilise des produits spécifiquement conçus pour les cheveux colorés.

Neuf signes que vous êtes prête pour un nouveau départ

Julie CHAMPAGNE • julie.champagne@quebecormedia.com

Notre quotidien nous ennue? Notre boulot nous horripile? Avant de tout envoyer valdinguer sous l'impulsion du moment et de nous expatrier dans la campagne toscane, voici dix indices qui prouvent que le moment est vraiment venu de bouger les choses.

1- On est distraite au boulot

Autrefois alerte et dynamique, on passe maintenant pour une limace sans envergure. Au programme du jour? Procrastiner, ronchonner, traîner de la patte, errer dans les couloirs comme une âme en peine... Les yeux dans le vague, on surveille désespérément le cadran en attendant notre délivrance.

2- On envie ceux qui avancent

Notre cousine quitte son prestigieux poste de cadre pour ouvrir son salon de coiffure? On jalouse son courage de tout abandonner au nom de son rêve et insuffler ainsi un nouvel élan à son parcours de vie. Pourquoi pas nous?

3- On se remet en question

En temps normal, on est assez décisionnelle et confiante. Depuis quelques mois, étrangement, on se questionne sur notre vie de couple, notre boulot, notre passion... Bref, on ressent le besoin de tout remettre en cause. Pas question de ne rien prendre pour acquis!

4- On étouffe sous le poids du quotidien

Tous les matins, on se réveille au même moment, on emprunte le même chemin, on salue les mêmes collègues, on pose les mêmes gestes... Cette chorégraphie trop bien apprise nous irrite de plus en plus.

5- On se connaît bien

Nos forces, nos talents, nos passions, nos rêves... On sait pertinemment ce qui pourrait nous rendre plus heureuse. Il ne reste qu'à se mettre en mode action.

6- On se trouve en zone de confort

Depuis quelque temps, on a l'impression que notre terrain de jeu est devenu trop étroit. Ce mode de vie est certes confortable, un peu comme une vieille paire de pantoufles, mais il nous semble aussi excitant qu'un match de baseball au ralenti.

7- On ne craint pas le changement

À la fois curieuse et audacieuse, l'inconnu ne nous fait pas peur. Au contraire, il nous stimule, nous ravive, nous réveille comme un double électrochoc. Rien de tel que de sortir des sentiers battus pour se sentir en vie et profiter pleinement du moment présent.

8- On ne supporte pas la stagnation

Se contenter du statu quo? Jamais! Perfectionniste, on souhaite avancer, progresser, évoluer... On préfère encore se cogner le nez contre un refus ou se retrousser les manches après un échec que de soupirer tristement devant la vie tumultueuse des autres.

9- On se souvient de nos vieux rêves de jeunesse

Depuis quelque temps, on se remémore avec justesse nos aspirations de jeunesse, quand on criait sur tous les toits qu'on deviendrait un jour coiffeuse, actrice, écrivaine ou princesse. Si on doit probablement passer notre tour sur nos ambitions royales, on peut toutefois s'inspirer de nos anciennes passions pour orienter notre futur.

\$ CASH FOR GOLD \$

ACHETONS L'OR

**BIJOUX, DIAMANTS,
PIÈCES DE MONNAIE,
PLATINE, LINGOTS
ET ARGENT 9.25** jusqu'à **55\$** gr.

Estimation gratuite devant vous en toute confiance et sécurité sans aucun engagement

- > Bijouterie Édouard, Chomedey, 734, Curé Labelle (Bureau Chef) 450 978-5639
- > Bijouterie Édouard, Galerie Joliette, 1075, boul. Firestone, Joliette 450 756-1267
- > Bijouterie Sebag, Galerie Joliette, 1075, boul. Firestone, Joliette 450 756-0866
- > Bijouterie Édouard, Galerie Rive Nord, 100, boul. Brien, Repentigny 450 581-6138
- > Bijouterie Édouard, Centre Forest, 10571, boul. Pie-IX Montréal 514 328-4955
- > Bijouterie Édouard, Centre Les Rivières, 4125, boul. Des Forges, Trois-Rivières 819 691-1874

Nous payons sur place immédiatement

852764

Vos hôtes:
Yves Gravel et Carol Sauvageau

maison FRANÇOIS
le Restaurant

CAVE À VIN
EXCELLENTE VARIÉTÉ
SPÉCIALITÉS
SERVI TOUS LES JOURS

Les mardi et mercredi soir
STEAK FRITES à partir de **16\$**
En plus du potage du jour, tous les plats sont accompagnés de frites maison et de salade avec choix de vinaigrettes.

Les jeudis soir
FISH AND CHIPS **14\$**
frites maison, salade de chou et potage du jour inclus

SPÉCIALITÉS : Filet d'agneau, rognons, ris de veau et toujours nos FAMEUX steaks
SERVICE DE TRAITEUR • SALLE PRIVÉ POUR RÉUNION • DÎNER D'AFFAIRE SUR RÉSERVATION

67, rue Blainville Ouest, Sainte-Thérèse 450 435-9573 • www.maisonfrancois.ca

874440

POUR ELLE

TEST : Êtes-vous prête à changer de look?

Julie CHAMPAGNE • julie.champagne@quebecormedia.com

Bien sûr, on est en pâmoison devant les nouvelles tendances automnales et on admire avec envie le style impeccable des starlettes qui défilent sur le tapis rouge. Mais entre le projet et le geste, il y a un pas que certaines fashionistas n'osent pas franchir. Êtes-vous vraiment prête pour un changement de look?

1- En effectuant le ménage de vos placards, vous tombez par hasard sur une photo de vous qui date de cinq ou six ans. Quelle est votre réaction?

- a) Vous fronchez les sourcils avec scepticisme. Ce style vestimentaire ne vous ressemble plus.
- b) Tiens, tiens... Vous vous demandez si vous avez encore ce petit top fleuri.
- c) Quelle coïncidence! Vous portiez exactement le même ensemble hier.

2- Vous patientez chez le dentiste en feuillant un magazine de mode. Quel regard portez-vous sur les nouveaux courants de la saison?

- a) Inspiré. Vous imaginez les nombreuses possibi-

lités pour votre garde-robe personnelle.

- b) Dubitatif. Vous craignez de vous couvrir de ridicule en portant une cape de mousquetaire.
- c) Distrait. Vous ne pouvez vous permettre un retard au boulot.

3- Pour célébrer votre anniversaire de couple, votre partenaire vous offre une consultation et séance de magasinage avec une styliste professionnelle. Comment réagissez-vous?

- a) Vous exultez. Vous avez toujours rêvé de vivre une métamorphose VIP!
- b) Vous grognez un peu. Il devrait se regarder dans le miroir avant de distribuer des métamorphoses...
- c) Vous le remerciez sans conviction et refitez subtilement le cadeau à votre cousine de 16 ans.

4- Qu'ils soient tendance ou pas, quels sont les items vestimentaires que vous ne porterez jamais?

- a) Excepté pour un costume de mascotte sportive, vous ne voyez pas.
- b) Vous ne raffolez pas de ces tops moulants qui

boudinent vos bourrelets.

- c) Pantalon large, veste androgyne, couleurs trop pimpantes... Vous êtes assez conservatrice.

5- Vous vous rendez au boulot quand votre regard surprend votre reflet dans la vitrine d'un établissement voisin. Quelle est votre réaction?

- a) Vous contemplez avec satisfaction la coupe parfaite de votre nouveau jean. Sans compter que sa couleur vert gazon rehausse magnifiquement votre chevelure teinte la veille!
- b) Vous souriez. Ce trench ultraclassique vous donne le panache de la professionnelle aguerrie.
- c) Vous sursautez. La lumière du jour est parfois cruelle pour la fashionista en mal de sommeil...

Les résultats

Vous avez une majorité de A

Le statu quo vestimentaire? Vous ne connaissez pas! Adeptes inconditionnelles de magasinage et de mode, vous connaissez les tendances de la saison sur le bout des doigts et actualisez votre look

en conséquence. Du coup, vous ne projetez jamais longtemps la même image. Oui, votre stratégie vestimentaire est parfois dure sur votre budget, mais vous savez définitivement réinventer votre look et vous amuser avec la mode.

Vous avez une majorité de B

Et si vous fonciez? Votre force vestimentaire? Vous savez pertinemment quelles sont les fringues qui avantagent votre silhouette. De nature sage et réfléchie, vous analysez longuement les conséquences avant de plonger. Vous préférez miser sur des valeurs sûres plutôt que de prendre des risques. Et si vous optiez pour un changement graduel pour ajouter un peu de couleurs dans votre garde-robe?

Vous avez une majorité de C

Vous êtes allergique aux changements! Que ce soit parce que la mode vous intéresse peu ou parce que vous êtes tout simplement satisfaite avec votre look actuel, la métamorphose ne vous parle pas le moins du monde. Il suffit pourtant de quelques nouveautés pour moderniser votre style... et booster votre moral! Envie de vous lancer?

Écoutez la chronique de Geneviève Lajoie d'Énergie Cardio de St-Jérôme le lundi 8h 10

Mot-Clef de la semaine
Zumba

Relevez le
Défi des coachs

L'ÉVEIL DU NORD
5h avec Alain Jean-Mary

cime **103.9** **101.3**

Le Rythme des Laurentides

À GAGNER
L'un des nombreux prix offerts par les coachs de CIME, Geneviève Lajoie, Johanne Martineau, Linda Montpetit, Sylvie Fréchette et Jimmy Sévigny lors de leurs conférences du dimanche 4 novembre.

Inscription au cime.fm

Une station **COGECO** Diffusion

NEWLOOK
lunetterie
présente

130 000\$
EN PRIX!

12 FINALISTES
6 GAGNANTES

M

21^e
ÉDITION

MMXII

MANNEQUINS

d'un jour



Photo lauréates 2011

CHAQUE LAURÉATE GAGNERA :

CATÉGORIES D'ÂGE : 14-19/20-29/30-39/40-49/50-59/60 ANS ET +

Un voyage pour 2 personnes
à l'hôtel Sol Río de Luna y Mares à Cuba
incluant un tournage mode



MELIÀ HOTELS INTERNATIONAL CUBA

Un chèque-cadeau d'une valeur de 2 000 \$



Un forfait 5 nuits pour 2 personnes d'une valeur de 2 000 \$



Un chèque-cadeau d'une valeur de 1 500 \$

SHAN

Un chèque-cadeau d'une valeur de 1 500 \$

steilmann

Des accessoires de mode d'une valeur de 1 100 \$



Un chèque-cadeau d'une valeur de 1 000 \$



Un chèque-cadeau d'une valeur de 1 000 \$



Une mallette de maquillage d'une valeur de 850 \$



Un abonnement d'un an d'une valeur de 600 \$



Une collection de livres d'une valeur de 250 \$



Une collection d'albums d'une valeur de 250 \$



POUR PARTICIPER AU CONCOURS MANNEQUINS D'UN JOUR

HEBDOS RÉGIONAUX
QUÉBECOR
Média

Expédiez ce bon de participation dûment rempli, accompagné des réponses aux questions ci-dessous, d'une photo et d'une preuve d'âge (photocopie d'une carte d'identité légale) à l'adresse suivante :
Mannequins d'un jour 2012 - (inscrire la catégorie d'âge),
C.P. 1200, Succursale Delorimier, Montréal, QC H2H 2R4

PRÉNOM :

NOM :

ADRESSE :

VILLE :

CODE POSTAL :

TÉL. (JOUR) :

TÉL. (SOIR) :

SIGNATURE D'UN PARENT (MOINS DE 18 ANS) :

ÂGE (En date du 24 octobre 2012) :

OCCUPATION :

LOISIRS :

FAITES-VOUS PARTIE D'UNE AGENCE? OUI NON

QUESTION 1: Y a-t-il eu un événement marquant qui a transformé votre vie et pourquoi?

QUESTION 2: Qu'est-ce qui vous rend belle, selon vous?

DATE LIMITE D'INSCRIPTION : 24 OCTOBRE 2012 À 23H59
Aucun retour de photo. Règlements disponibles au
Hebdosregionaux.ca/mannequins



Sol Río de Luna y Mares

Trouve
ton look

Visite
tonnewlook.ca

NEWLOOK
lunetterie



Eric Mondou

Nadia Cioce, en compagnie de deux de ses garçons, trouve déplorable que les écoles primaires ne consacrent pas plus de temps aux arts plastiques.

Éducation : elle dénonce le temps alloué aux arts

Eric MONDOU

Nadia Cioce, résidente de Blainville, est outrée que les professeurs de niveau primaire ne soient pas dans l'obligation de réserver des plages horaires aux arts plastiques.

Le fils de 11 ans de Mme Cioce, que l'on nommera Léo, a un flair visiblement artistique. Or, cette année, Léo ne pourra user de son talent étant donné qu'aucune période ne sera consacrée aux arts plastiques dans sa classe de 5^e année de son école de Blainville.

Outre les cours de musique que lui et ses camarades de classe recevront chaque semaine, le jeune adolescent pratiquera cette année l'art dramatique.

Ayant entre les mains la bande dessinée que son garçon a dûment réalisée, Mme Cioce s'indigne que l'on puisse laisser à la discrétion des professeurs d'insérer ou non les arts plastiques à l'horaire.

« Je trouve ça décevant et épouvantable que des enfants plus artistiques ne puissent pas aimer l'école à 100% », a signalé Mme Cioce, artiste elle-même.

Convaincu que cela est un problème davantage

lié au système qu'à certaines écoles spécifiques, Nadia Cioce trouve déplorable que les enfants ayant des intérêts et des capacités artistiques ne puissent bénéficier d'un programme scolaire structuré en art plastique. « On empêche nos enfants d'évoluer en art. Il y a des talents dormants qui ne se réveilleront jamais », a soulevé la Blainvilloise.

Commission scolaire

Joint par téléphone, Michèle Charest, porte-parole de la commission scolaire de la Seigneurie des-Mille-îles, a expliqué que les étudiants de chaque niveau devaient recevoir l'enseignement de deux formes d'art par année, une désignée par l'école et l'autre par les professeurs eux-mêmes. « Généralement, les professeurs choisissent d'enseigner l'art plastique pour les petits et de faire l'art dramatique pour les plus grands », a indiqué Mme Charest qui a ajouté que les plans de cours des enseignants étaient produits dans le respect pédagogique et entérinés par leur conseil d'établissement.

Mme Charest a ajouté que les parents mécontents de la structure scolaire pouvaient toujours faire part de leur exaspération au conseil d'établissement de l'institution que leur enfant fréquente.

SACEF.COM
SOCIÉTÉ POUR L'AVANCEMENT DE LA
CHANSON D'EXPRESSION FRANÇAISE

QUÉBECOR

Hydro
Québec

VOUS ÊTES
AUTEUR-COMPOSITEUR
ET/OU INTERPRÈTE
ET CHANTEZ EN FRANÇAIS ?

Ma première

Place des Arts

INSCRIPTIONS
JUSQU'AU 1^{er} NOVEMBRE

TOUS LES DÉTAILS SUR **SACEF.COM**

FAITES COMME EUX, PARTICIPEZ !



De l'aide pour les nouveaux arrivants qui veulent se lancer en affaires

H.P. Partir en affaires peut être une bonne façon, pour un immigrant, de trouver sa place dans sa communauté d'accueil. C'est pourquoi Laurentides immigration économique consacre des efforts à informer et soutenir les nouveaux arrivants dans ce domaine.

Larissa Rico, responsable de cette division de l'organisme Laurentides économique et elle-même arri-

vée de Colombie il y a cinq ans, offre sur demande des ateliers d'information à ce sujet dans tous les secteurs de la région.

L'invitation s'adresse d'abord aux personnes immigrantes qui ont une expérience en gestion ou qui ont un projet d'affaires. L'entrepreneuriat, ce n'est pas tout le monde», rappelle Mme Rico.

Pour mener à bien son mandat, Laurentides immigration économique travaille en collaboration avec d'autres organismes de la région oeuvrant dans la promotion de l'entrepreneuriat, comme Le Fonds d'em-

prunt des Laurentides et le Fonds communautaire d'accès au micro-crédit.

À la suite d'une rencontre d'information, en août dernier, cinq participants ont entrepris des démarches pour partir en affaires, dans des domaines aussi diversifiés que la restauration, les cours d'espagnol, la garde d'enfants et la production de vitrail.

Pour les femmes immigrantes

Avec le Fonds d'emprunt des Laurentides, des groupes de femmes immigrantes en démarrage d'en-

treprise sont également formés. Au sein de ces «Cercles pour immigrantes», elles profitent de dix ateliers pour les soutenir dans leur projet.

La dernière rencontre pour participer à ces ateliers aura lieu le 19 septembre à 13h30, aux locaux de Laurentides économique à Saint-Janvier (Mirabel). On peut s'inscrire au 1-888-782-3553.

Larissa Rico souligne aussi que les Centres locaux de développement (CLD) de chaque MRC peuvent aussi offrir un soutien aux nouveaux arrivants désireux de partir en affaires



L'Authentique

MARCHÉ | FRAÎCHEUR | TENTATIONS



DE LA FERME À VOTRE ASSIETTE

VIANDE SANS HORMONE NI ANTIBIOTIQUE
Spéciaux valides du jeudi 20 septembre au 26 septembre



L'Authentique en cuisine

Cours de cuisine

Passez en magasin voir notre programmation ou visitez-nous sur notre site Internet au www.marchelauthentique.com

** Les places sont limitées ne manquez pas cette chance.*



BOUCHERIE • CHARCUTERIE-FROMAGERIE • POISSONNERIE • FRUITS ET LÉGUMES • BOULANGERIE-PÂTISSERIE • ÉPICERIE FINE • VINS • BISTRO

17605, RUE CHARLES, ST-JANVIER, MIRABEL, SORTIE 31 AUTOROUTE 15 | 450 430-8967 | WWW.MARCHELAUTHENTIQUE.COM

Les chirurgies de la cataracte sont reportées à Saint-Jérôme

Une clinique privée de Boisbriand profite de cette décision

Héloïse ARCHAMBAULT / Agence QMI

Les chirurgies de la cataracte de l'hôpital de Saint-Jérôme sont repoussées depuis le 1er juillet en raison des délais dans les rénovations des salles d'opération.

« Le but est de desservir le mieux la population gratuitement, assure Julie Delaney, la directrice générale adjointe à l'Agence de la santé et des services sociaux des Laurentides. On veut que les chirurgies reprennent rapidement. »

L'hôpital de Saint-Jérôme est un des trois seuls hôpitaux du Québec à avoir une entente particulière lui permettant d'envoyer des patients au privé, pour une chirurgie d'un jour.

En 2011-2012, 7 535 patients de cet hôpital ont subi une chirurgie de la cataracte à la clinique de l'Institut de l'oeil des Laurentides (IOL), à Boisbriand. C'est d'ailleurs l'hôpital qui envoie le plus de patients au privé (voir tableau).

Salles rénovées

Conclue en 2010 avec l'IOL, l'entente temporaire visait à pallier les rénovations des salles de chirurgie pour l'ophtalmologie à l'hôpital. Les opérations devaient être rapatriées le 1er juillet. Or, le Journal a appris qu'elles ont toutes été annulées depuis cette date.

« Les travaux n'étaient pas tout à fait terminés, et le personnel n'avait pas reçu la formation pour qu'on puisse commencer le service », dit Julie Delaney.

Ces délais causent des problèmes à plusieurs patients, dont Serge Laviolette (voir autre texte). Or, Mme Delaney souligne que peu de chirurgies ont été repoussées en raison des vacances estivales.

Du côté de l'IOL, il n'était pas question de continuer à opérer les patients de l'hôpital en attendant.

« On ne peut pas opérer des gens si on n'a pas d'entente à long terme, dit le directeur général de l'IOL, Daniel Bouthillier. Si les frais encourus ne sont pas remboursés, on ne peut pas procéder. »

Entente de principe

Lundi, les deux partis ont indiqué avoir une entente de principe. Or, aucun détail n'a été dévoilé.

« On pense que c'est plus utile de continuer à faire les chirurgies ici, nos salles sont plus flexibles, croit M. Bouthillier. On a bon espoir que ça se règle pour le bien-être des patients. »

De son côté, la direction de l'Agence refuse de confirmer si l'entente avec le privé sera reconduite.

« L'idée est de rapatrier les services à l'hôpital, assure Julie Delaney. Mais, on veut le meilleur pour la population. On regarde toutes les avenues possibles. »

L'hôpital de Saint-Jérôme est un des trois seuls hôpitaux du Québec à avoir une entente particulière lui permettant d'envoyer des patients au privé, pour une chirurgie d'un jour.



Photo d'archives

À
GAGNER
avec votre
nouveau

24^h

Votre 24h,
entièrement
métamorphosé!

Découvrez son nouveau look,
sa nouvelle grille graphique, son
nouveau logo et ses nouvelles
sections, plus colorées
et visuelles.

Une Scion iQ!
18 255 \$
Valeur approximative*



Inscrivez-vous: 24hmontreal.canoe.ca/concours/scion

*Inscription sur 24hmontreal.canoe.ca/concours/scion du 17 septembre au 14 octobre 2012. Tirage le lundi 15 octobre 2012. Valeur approximative du prix : 18 255 \$. Le modèle peut différer de la photo. Règlement disponible sur le site du 24 Heures.

Voyages

Le groupe de voyages Sunwing a le vent dans les voiles

Sarah-Émilie Nault / Agence QMI

MONTREAL - À la vieille de souffler sa première dizaine de chandelles, l'équipe de Groupe de voyage Sunwing se dit fort satisfaite du chemin parcouru à titre d'entreprise privée, familiale et majoritairement canadienne. De passage à Montréal, le fondateur et propriétaire Colin Hunter a tenu à rappeler ce qui distingue sa compagnie de la concurrence.

« Groupe de voyage Sunwing, ce sont des départs de 33 villes Canadiennes vers plus de 50 destinations : le Sud, la Floride, Las Vegas et l'Europe. Ce sont onze avions basés au Québec, dont sept à Montréal, deux à Québec et deux à Ottawa. Ce sont plus de trois cents vols par semaine durant la saison hivernale et pas moins de 57 000 voyageurs par semaine. C'est aussi six divisions et l'acquisition, en décembre 2011, de Vacation Express, l'un des plus importants tours opérateurs américains basé à Atlanta », a expliqué Colin Hunter, en entrevue la semaine dernière.

Cette année, Sunwing - qui détient plus de 40 % du marché canadien et près de 35 % du marché québécois des forfaits vacances sur les destinations soleil - fera voyager 1,5 million de passagers au Canada, « dont près d'un demi-million au Québec seulement », a ajouté le propriétaire.

Ce qui le distingue de la concurrence? « Nos prix compétitifs en plus d'une qualité et d'un service que nous contrôlons de A à Z, tout simplement », a-t-il affirmé.

« Nous offrons un service complet à bord et surtout, tout à fait gratuit, car, nous aussi, en tant que consommateurs, nous avons horreur de



Photo d'archives

Cette année, Sunwing - qui détient plus de 40 % du marché canadien et près de 35 % du marché québécois des forfaits vacances sur les destinations soleil - fera voyager 1,5 million de passagers au Canada.

devoir remettre la main dans notre poche lorsque nous montons à bord de l'avion et que nous tombons en mode vacances », a-t-il poursuivi.

Groupe vacances Sunwing est aussi le seul voyageur à offrir des liaisons directes vacances à partir de cinq aéroports québécois, soit Montréal, Québec, Bagotville, Val-d'Or et Sept-Îles, créant ainsi, sur un total de 2000 emplois, 620 postes spécifiquement au Québec.

À l'été 2011, Sunwing Airlines opérait ses premiers vols transatlantiques en porteur Boeing

767 de 300 sièges, de Montréal et Toronto vers plus d'une demi-douzaine de capitales européennes.

Si son chiffre d'affaires annuel était de 17 millions \$ il y a à peine dix ans, le groupe franchira cette année le cap du milliard de revenus. Et le voyageur est loin d'avoir l'intention de s'arrêter là.

En février 2011, Sunwing a annoncé un partenariat exclusif au Canada avec RIU Hotels and Resorts. En mai, il a fait l'acquisition majoritaire de l'agence de planification de mariages LUXE

Destination Weddings et en septembre, il a lancé la filiale hôtelière Blue Diamond Resorts.

Pour l'hiver 2012-2013, au départ de Montréal, le groupe Sunwing propose des vacances à Aruba, au Belize, au Costa Rica, à Cuba, en République dominicaine, au Honduras, en Jamaïque, au Mexique, au Panama, à Saint-Martin et en Floride.

« Nous avons encore beaucoup de rêves... que nous garderons secrets jusqu'à ce qu'ils se concrétisent », a sagement évoqué Colin Hunter.



Vacances Sinorama
998 Boul. Saint-Laurent, Suite 518, Montréal, Québec H2Z 9Y9
Heures d'ouverture Lun - Ven: 10:00 am - 6:00 pm Sam - Dim: 10:00 am - 5:00 pm

Ton rêve oriental - mon pays natal

www.vacancesinorama.com Sans-frais: 1866-810-0888

E-mail: info@vacancesinorama.com Tel: 514-866-6888 Fax: 514-866-3388

Un rabais de CAD \$0 sera appliqué par personne si le paiement final est effectué par chèque, interac ou comptant 90 jours avant la date de départ (indisponible pour les voyages organisés en Asie)

La Chine aux multiples visages + Fleuve Yangtze (Trois Gorges) 21+2 Jours

Visites : Beijing - Xi'an - Luoyang (Les Grottes de Longmen) - Temple Shaolin - Chongqing - Fleuve Yangtze (Trois Gorges) - Yichang - Wuhan - Shanghai - Suzhou - Guilin - Yangshuo - Guangzhou - Zhongshan - Zhuhai - Macau - Hong Kong

A

Les 28 Mars 2013	3499\$ / p.p
Les 04/25 Avril 2013	3599\$ / p.p
Les 09 Mai, 2013	3599\$ / p.p
Les 05/12 Sep. 2013	3799\$ / p.p

Séances d'information

Montréal
998 Boul. Saint-Laurent, Suite 518
Le 20 Oct. à 14:00

Québec
Hôtel Delta Québec
Le 23 Sep. à 14:00
Le 21 Oct. à 11:00

Visites : Beijing - Xi'an - Luoyang (Les Grottes de Longmen) - Temple Shaolin - Suzhou - Shanghai - Wuhan - Yichang - Fleuve Yangtze (Trois Gorges) - Chongqing - Guilin - Yangshuo - Guangzhou - Zhongshan - Zhuhai - Macau - Hong Kong

B

Les 07/14 Mars 2013	3199\$ / p.p	Les 04/11/18/25 Juillet 2013	3799\$ / p.p
Les 21/28 Mars 2013	3399\$ / p.p	Les 01/08/15/22 Août 2013	3799\$ / p.p
Les 4/11/18/25 Avril, 2013	3499\$ / p.p	Le 29 Août 2013	3699\$ / p.p
Les 02/09/16/23/30 Mai 2013	3499\$ / p.p	Les 05/12/19/26 Sep. 2013	3699\$ / p.p
Les 06/13 Juin 2013	3499\$ / p.p	Les 03/10/17/24 Oct. 2013	3699\$ / p.p
Les 20/27 Juin 2013	3799\$ / p.p	Le 31 Oct. Le 07 Nov. 2013	3499\$ / p.p

Sinorama vous offre 2 jours gratuits à Macau et à Luoyang (Les Grottes de Longmen + Temple de Shaolin), Hôtel + visite + transport, valeur de plus de \$1000

Appel à tous pour la Chine !!!

Voyagez avec nous en Chine 13/14/16/19/30/39 Jours et au Vietnam - Cambodge - Thaïlande - Malaisie - Singapour

Vacances Sinorama Inc. se réserve le droit de modifier, l'ordre des visites et de changer, les hôtels, de même catégorie sans préavis, en fonction de la réservation.

LE FORFAIT COMPREND :

- Hôtels 5 étoiles + Croisière Super-5 étoiles
- Tous les transports Climatisés
- Repas indiqués dans le programme
- Les visites indiquées dans le programme
- Vols internationaux (AC ou UA) et vols domestiques et taxes d'aéroports
- Services de guides francophones
- Taxes et la contribution FICAV: 2\$/1000\$

Prix
(Occupation Double)
valable jusqu'au
Le 30 Sept. 2012



Poils et Plumes

Isabelle Toussaint Agence QMI

Rentrés de vacances, les animaux ont le blues

Plus de jeux, ni de balades à la mer, la campagne ou la montagne: quand sonne l'heure du retour de vacances, les bêtes ont le blues de la rentrée, comme les enfants qui retrouvent le chemin de l'école.

Aboiements, pleurs, chaussures et meubles mâchouillés, poubelle renversée, pipi sur le tapis: autant d'indices qui doivent alerter le maître sur le mal-être de son animal de compagnie.

«À chaque retour de vacances, ma chatte Katou fait ses crottes sous mon lit pendant plusieurs jours», raconte Philippe Uzan, propriétaire d'une siamoise.

Nana, la chienne de Monique Gastinel, un berger allemand, «boude sa gamelle» et «ignore sa maîtresse» quand cette dernière reprend le travail après de longues semaines passées au bord de la mer.

Manque de compagnie

Pour la comportementaliste animalière Aline Aublé, «si un chien aboie à tue-tête, détruit le mobilier à son retour à la maison, après des vacances passées avec son maître, un membre de la famille ou en famille d'accueil, c'est qu'il souffre du manque de compagnie et qu'il a le blues de la rentrée».

«Surtout ne le punissez pas! En jouant avec les objets de son maître,

le chien garde un contact avec lui», affirme-t-elle. «En revanche, vous devez lui réapprendre la solitude pour éviter vocalises, destructions d'objets et malpropreté».

Pour le chien comme le chat, les professionnels Pour la com-
p o r t e -



mentaliste animalière Aline Aublé, «si un chien aboie à tue-tête, détruit le mobilier à son retour à la maison, après des vacances passées avec son maître, un membre de la famille ou en famille d'accueil, c'est qu'il souffre du manque de compagnie et qu'il a le blues de la rentrée».

Des jeux

Les animaliers conseillent de mettre en place des jeux pour les occuper pendant que le maître est au travail et l'enfant à l'école.

«Je conseille de cacher des croquettes dans différentes pièces de la maison, car dans la nature les chats chassent les papillons et les rongeurs une grande partie de la journée», dit la vétérinaire Céline Moussour.

Selon Céline Moussour, il faut aussi rétablir des

rituels pour que l'animal garde le moral une semaine environ avant la fin des vacances.

«Il faut continuer de promener son chien le matin et le soir, mais avec des balades plus courtes et le nourrir à heure régulière, comme lorsqu'on travaille», conseille-t-elle.

Comme les hommes, les animaux font aussi des excès alimentaires pendant les vacances et un retour aux bonnes habitudes culinaires s'impose.

Mais, parfois les troubles du comportement persistent et deviennent récurrents.

«Si l'animal refuse de s'alimenter plusieurs jours et reste prostré dans sa niche, le mal est plus profond qu'un simple cafard de rentrée», estime Céline Moussour. «Dans ce cas, une consultation chez un spécialiste du comportement s'impose!»

Vos tous-petits adorent les chevaux?

Venez leur faire découvrir tout le plaisir d'apprendre à les côtoyer et à les monter en toute sécurité au nouveau :

CENTRE D'APPRENTISSAGE ÉQUESTRE DE L'ÉQUIPE CONSTANTINESCU

Ce centre spécialement conçu pour les 5-12 ans a réuni pour notre jeune relève des formateurs spécialisés, de l'apprentissage sous forme de jeux, de petits groupes pour une meilleure académie et la possibilité de mesurer le progrès accompli.

- Session de 10 cours de 60 (\$350) ou 120 (\$500.00) minutes selon l'âge des cavaliers
- Cours d'essai de 45 minutes sans autre engagement de votre part : \$50.00

Les inclus : entraîneur, casque, cheval et... plaisir!

Ne tardez pas! Les places sont limitées.

Notre centre est situé au **12141 Arthur-Sauvé, Mirabel**

Pour toutes informations contactez : **Johanne Gagné (514)318-6240 ou (450)477-9897**

À l'achat d'une cage pour rongeur
RECEVEZ UN RONGEUR GRATUIT

Tous les RATS à **4,99\$**
rég. 8,99\$ - 11,99\$

Bestioles & Babilles

La nouvelle collection de manteaux d'hiver pour chiens est arrivée

Collection de tentes Daba Doo

NOTRE SPÉCIALITÉ
les chiens de petites races

SPÉCIALISTE en zoothérapie sur place

TOILETTAGE JOUETS & ACCESSOIRES COUPE DE GRIFFES \$5

ACANA
First Choice, Pro Nature, Royal Canin, Orijen, Sciences Diet, Nutrition

13 698 boul. Curé-Labelle, St-Janvier, (Mirabel), 450 971-0387

84 chandelles et la forme pour Jean-Guy Mathers

- Milliers d'emplois directs et indirects futurs, pour la région.

- PUBLI-REPORTAGE -

Jean-Guy Mathers célèbre, le 4 septembre dernier, 84 ans et la forme..

" La forme par le travail, l'affection de ses proches mais aussi à la grâce de Dieu " commente le géant de travail.

Le bilan de travail est colossal.

À l'âge de 25 ans - on est en 1953 - il avait construit près d'une centaine de maisons à Saint-Eustache-sur-le-lac, aujourd'hui Deux-Montagnes.

Il achetait beaucoup de terrains et par chance, en 1961, il obtiendra le contrat de la 13 et de la 640 qui passaient tout près de son terrain qui deviendra la carrière Saint-Eustache avec la croissance qu'on lui connaît.

Sur les conseils des propriétaires de la carrière Miron à Montréal, il achète les terrains autour de la carrière.

Faire fructifier les terrains autour de la carrière.

Il fait fructifier ces terrains par la création des Cinéparc, Marché aux Puces, aujourd'hui le lieu touristique le plus fréquenté dans les Laurentides, puis le Centre Sportif Saint-Eustache, les cinémas, de nombreux restaurants classés dont le Texas Star aujourd'hui très couru.

En 1991, à la suite d'un ACV mineur il décide de ralentir et vend 3 centres sportifs, le Ciné-parc de Repentigny et le bureau de poste de Saint Eustache. Il rachètera le Centre Sportif Saint-Eustache en 1995.

Il a créé en 1997 l'un des beaux cinémas au Québec, fleuron de Saint-Eustache. Trop éloigné de ses bureaux, il décide de vendre le cinéma en 2008.

" Un gym, dit-on, pour millionnaires américains, accessible à tout le monde ici."

Il a récemment revampé le Gym du Centre sportif : Un adepte des gym depuis 25 ans, de passage à Saint-Eustache, s'exprimait ainsi après la visite du Gym: "ce genre de gym est si beau que c'est un endroit pour millionnaires aux Etats-Unis mais accessible à tout le monde, ici, dans la Couronne Nord.

Stabilité continuité

D'ici peu, quelques centaines d'emplois seront créés avec son SPA haut de gamme, rien de comparable avec tout ce qui existe au



Photo (Y.L.) 2009. Un des bons coups de Jean-Guy Mathers : au coût de 11 millions\$, il déplace les pylônes d'Hydro-Québec hors du centre de sa carrière, pour agrandir et donner à cette dernière, 50 années de vie supplémentaires et des milliers d'emplois directs et indirects futurs pour la région.

Canada...

Nombre de ses employés ont déménagé à Saint-Eustache, Bien des jeunes ont passé leur été à travailler pour lui, ont appris la discipline et le travail bien fait.

De nombreuses générations de travailleurs, toujours à l'emploi de la carrière, ont aujourd'hui le titre de travailleurs associés.

Plusieurs amis ainsi que ses proches lui ont souhaité "longue vie" et heureux anniversaire", le 4 septembre dernier et lui rappelant, certes, de nombreux souvenirs mais encore ses nombreux projets à venir. (Y.L.)

- 61 ans de mariage de Juliette Renaud et Jean-Guy Mathers

- 51 ans des Carrières St-Eustache

Contrat de la carrière pour la 640 en 1960

2009 installation tours d'hydro:prolonger

la durée de vie de la carrière de 50 ans.

- 41 ans de Ciné-Parc

Le Cinéparc a été fondé, l'un des premiers au Québec pour faire fructifier les terrains autour de la carrière: même principe pour le Marché aux Puces et le Centre Sportif.

- 41 ans Pavage & asphalte St-Eustache

- 31 ans du Marché aux Puces et du Centre Sportif

En 1991, ACV il décide de ralentir et vendre :

**Le Centre Sportif Saint-Eustache
Le Centre Sportif Rosemère
Le Centre Sportif Laprairie
Le Ciné-Parc Repentigny
Le Bureau de poste St -Eustache**

1995 Rachat du Centre Sportif

2012 Construction SPA Mathers

Là où **ambiance, excellence**
et **meilleurs prix ne font qu'un**

SAQ + 5\$

DU MARDI AU VENDREDI
Table d'hôte du midi
à partir de **8\$**



Les Beaux dimanches **M MATHERS**
Entrée de Potage ou Salade
Hamburger Steak ou Fish & Chips Maison
2 verres de vin Inclus



25\$ **POUR DEUX**



15\$ seulement

JEUDI
Côte de boeuf **AAA**
Black Angus



15\$ seulement
*non valable mardi 14 février

MARDI & MERCREDI
Filet mignon **AAA**
Black Angus

www.mathers.ca • www.mathers.ca • www.mathers.ca • www.mathers.ca • www.mathers.ca • www.mathers.ca • www.mathers.ca • www.mathers.ca

Voisin du Marché aux puces et du ciné-parc St-Eustache

300, boul. Terry-Fox, St-Eustache

Voisin du Marché au puce St-Eustache

450 623.6400



www.mathers.ca • www.mathers.ca • www.mathers.ca • www.mathers.ca • www.mathers.ca • www.mathers.ca • www.mathers.ca • www.mathers.ca

FAITE VITE DERNIÈRE CHANCE!
SUR PRÉSENTATION DE CE COUPON

0\$ FRAIS
D'INSCRIPTION

+ sac de sport et bouteille

GRATUITE*



*Certaines conditions s'appliquent. Ne peut être jumelé à aucune autre offre. Quantité limitée.

SAISON 2012-2013
OUVERTURE LE 4 SEPTEMBRE
16 allées

Systeme de laser unique
Jeu libre ou ligues organisées

FORMATION EN LIGUE,
places disponibles du lundi au vendredi
CLAIR DE LUNE POUR LES OISEAUX DE NUIT,
tous les vendredis et samedis dès 22h.

Tous les jours sur réservation
Quilletons • Partys de bureau
Fêtes d'enfants

(Compagnies, organismes, clubs sociaux et autres vous êtes tous les bienvenus)

vitevitevite.ca

LES PETITES ANNONCES ÇA VEND...VITE! VITE! VITE!

Le plus grand réseau de petites annonces au pays

1 877 750-5052

petitesannonces@quebecormedia.com

POUR ANNONCER

Télécopieur:
1 877-884-1266

PAIEMENT



Nos annonceurs sont priés de vérifier leurs annonces dès le premier jour de publication. *L'hebdo Québecor* ne se tient pas responsable pour plus d'une (1) insertion d'une annonce erronée. L'article 11 de la Charte des droits et libertés de la personne déclare que: Nul ne peut diffuser, publier ou exposer en public un avis, un symbole ou un signe comportant discrimination, ni donner une autorisation à cet effet. La Loi sur la protection du consommateur stipule que: Article 242: Aucun commerçant ne peut, dans un message publicitaire, omettre son identité et sa qualité de commerçant. Article 243: Aucun commerçant ou manufacturier ne peut, dans un message publicitaire concernant un bien ou un service offert au consommateur, indiquer comme une adresse, une case postale sans mentionner au moins son adresse.

■ **IMMOBILIER** 114 à 380
■ **MARCHANDISE** 500 à 552
■ **VÉHICULES** 800 à 850

■ **EMPLOI ET FORMATION** 400 à 458
■ **SERVICES** 600 à 740
■ **ÉVÈNEMENT SPÉCIAUX** 900 à 924

286 BUREAUX **286** BUREAUX

À LOUER BUREAU COMMERCIAL

Superficie 306 p.c. et autres extras.
Occupation immédiate. Très bon positionnement sur le bord de l'autoroute 15 au Galerie Citation, 872 Mtée Ste-Thérèse, suite 205, Saint-Jérôme.
Pour infos : **450 432-6915**
ou **450 438-6675**

200 PROPRIÉTÉS RÉSIDENTIELLES

274 MAISONS À VENDRE

256 MAISONS À VENDRE

MAISON neuve plain-pied avec garage, disponible, 5600pic.ca., sans comptant, clé en main, retour \$\$\$, 514-924-3799.

266 PROPRIÉTÉS À REVENU

8PLEX, Villeray, revenu 83.520\$. Exclusif, non MLS.
Remax Alliance, Khadija Kebboua, 514-329-0000.

141 CONDOS / PROJETS RÉSIDENTIELS

270 PROPRIÉTÉS AU BORD DE L'EAU

AU LAC-DES-SEIZE-ILES, grande propriété bord de lac, 2 maisons, piscine, 20 min. de St-Sauveur et 35 min. de Tremblant. (450) 226-1995.

274 TERRAINS TERRES

À 20 MIN. de Laval, grand terrain boisé, aussi ferme, idéale pour chevaux, 19€/pi.ca. et + lac, rivière, cascade, ruisseau. ROBERT: 450-473-5042

ILE À vendre avec terrain bord de lac, ensemencé de truites, ancienne pourvoirie, 450-883-6166

RIVE-NORD. Ouverture nouvelle phase, 35 grands terrains boisés, résidentiels, bord de rivière. Prêts à bâtir. À partir de 60€/pi.ca. Pour infos: 450-258-0711.

141 CONDOS / PROJETS RÉSIDENTIELS

286 BUREAU COMMERCIAL INDUSTRIEL

288 COMMERCIAL INDUSTRIEL

287 COMMERCIAL INDUSTRIEL

PLATEAU 5000 IBERVILLE Locaux, Bureaux 900 à 3000, à partir 750\$/mois, hauteur, stationnement, à 6 petits bureaux 300\$. 514-521-6000

300 IMMOBILIER LOCATION

380

352 CHAMBRES

À LAVAL, (AUTEUIL) Maison de chambres luxueuse, 500\$/mois incluant stationnement, câble, frigidaire dans chaque chambre, possibilité d'internet \$. 514-914-5203

BOISBRIAND, sous-sol complet, proche d'accès A-15. Cuisinette, câble, chauffage, électricité incluse, meublé, accès s.d.b., laveuse/sécheuse. Idéal femme seule, 350\$/mois, 438-887-3785.

141 CONDOS / PROJETS RÉSIDENTIELS

356 CONDOS, LOFTS & MAISONS DE VILLE

ST-JÉRÔME CONDO RÉCENT 4-1/2, meublé, aire-ouverte, bain-podium. Sortie 41, autoroute 15. 2 stationnements. -950\$/mois sans services, -1,150\$ services inclus. 450-228-1714

366 LOGEMENTS À L'EXTÉRIEUR DE LA VILLE

DORION: 3 1/2, 4 1/2 rénové à neuf, 5 1/2, r.de c. libre imm. stat. enseillés, concierge, secteur paisible, 450 424-0674

LAVAL STE-ROSE 5 1/2 2^e étage, planchers bois franc, libre immédiatement, 725\$/mois, appelez au 450-553-3232.

ST-EUSTACHE : faut voir, 4-1/2, endroit unique, rénové, piscine creusée, grand terrain, 5 électros. 514-812-1659.

367 LOGEMENTS À LOUER

ATTRAYANT 4-1/2, St-Thérèse, très paisible, 1^{er} étage, 680\$/mois, disponible 1^{er} octobre, Mylène; 514-922-0439.

BEAUBIEN /Langelier, 4 1/2, rénové, béton, ascenseur, impeccable, calme, 514-255-2826

GRAND 3-1/2 bachelors Blainville 565\$/mois, quartier tranquille, terrasse, 2 places de stationnements, cabanon, entrée laveuse/sécheuse/lave-vaisselle, pas d'animaux. 450-705-3880.

LAVAL, (AUTEUIL) LOFT luxueux, 3-1/2, demi sous-sol. Bain tourbillon, foyer, 4 électroménagers, câble, hydro, stationnement, non-fumeur. Pas d'animaux. 860\$/mois. 514-914-5203.

MIRABEL, Domaine Vert Nord. Beau bachelors 3-1/2, entrées laveuse/sécheuse, stationnement privé déneigé, libre 1^{er} septembre. 590\$/mois non chauffé, enquête crédit, pas d'animaux. 514-546-3391.

STE-ROSE, bas duplex, 4-1/2 + sous-sol semi fini, complètement rénové 2008, 2 stationnements, cour. 950\$/mois. Libre. 450-543-0122

411 EMPLOI GÉNÉRAL

367 LOGEMENTS À LOUER

STE-SOPHIE, luxueux bachelors, grand 3-1/2, entrée laveuse/sécheuse/lave-vaisselle, stationnement, cabanon. Libre, pas de chien, rien d'inclus, références requises. Kijiji: #413441802. 514-817-3671.

STE-THERÈSE, 2-1/2, 1 chambre fermée, rénové. Références. Libre immédiatement, 470\$. 450-314-1556

STE-THERÈSE, 4-1/2, coin tranquille, près du cégep, stationnement déneigé, libre immédiatement, 610\$/mois; 514-924-0901.

ST-JANVIER, triplex 5-1/2, idéal SEMI-RETRAITÉ, RETAITÉ, près autoroute 15, niveau terrasse, 1325 pica., foyer gas naturel, air climatisé, salle lavage, pas d'animaux, libre 15 octobre, 855\$/mois; 450-432-1610.

ST-MICHEL 4 1/2, 3^e étage, 2 c.a.c., ensoleillé, entrée lav/sec., 2 balcons, libre 450-687-5095, 514-577-6339.

3-1/2, 4-1/2, 5-1/2 haut triplex, Boisbriand, Ste-Thérèse, St-Eustache, près Faubourg, Bois-franc/céramique, entrées laveuse-sécheuse, pas d'animaux, balcons, cour, stationnement déneigé, 514-652-7119. 514-335-1386

368 MAISONS À LOUER

TERREBONNE, bord de l'eau. Site féérique. Maison récente 2005. Peut être louée avec option d'achat. Bois franc, 2 étages. 514-951-8352.

372 PROPRIÉTÉS À LOUER

DUVERNAY EST, Laval, cottage 6 ch., poss. inter-génération, près pont A-25, vue rivière, 1475\$/mois, 514-497-2050

SUPERBE MAISON NEUVE 1,300 P.C. garage, sous-sol fini, option d'achat, libre, l'Assomption. 514-594-8191

400 FORMATION

408

1 877 750-5052

367 LOGEMENTS À LOUER **367** LOGEMENTS À LOUER

Le Manoir
Philippe Alexandre
LA TRANQUILLITÉ À DEUX PAS DU CARREFOUR DU NORD
4 immeubles aux attraits différents
Grand choix de logements
Une retraite entre nature et vie urbaine, à partir de 950\$/mois.
450-431-1403 • www.manoirpa.com

411 EMPLOI GÉNÉRAL **411** EMPLOI GÉNÉRAL

NEW HOLLAND
AGRICULTURE

Notre entreprise est spécialisée en machinerie agricole et de construction. Nous sommes à la recherche d'un ou d'une

MÉCANICIEN
MACHINERIE INDUSTRIELLE
chargeur & excavatrice
Avec expérience

S.V.P. faire parvenir C.V. par télécopieur au 450 258-4624
Par courriel : a.lafond@jrenelafond.com

J. ~ RENÉ LAFOND INC.
3203, chemin Charles-Léonard, Saint-Hermas, Mirabel, J7N 2Y7
www.jrenelafond.com

L'ESPACE
Ste-Thérèse
Condos & Lofts Urbains

À partir de **114 995 \$**

Des espaces de vie au cœur d'une ville dynamique!

Condos 3 1/2 - 4 1/2

BUREAU DES VENTES
305 boul. Curé-Labelle
Sainte-Thérèse
(450) 435-3838
www.habitationstrigone.com

Habitations TRIGONE
Des espaces de vie accessibles à tous
RBQ 8289-9329-26

Ressorts
Mirabel Recherche

MÉCANICIEN-SOUEUR
Avec expérience sur véhicule lourd et remorque dans la suspension, direction ainsi que les freins à air.
*DOIT POSSÉDER UN COFFRE D'OUTILS.

Faire parvenir votre c.v. au **450 434-1365** ou à **ressortmirabel@videotron.ca**

406 FORMATIONS DIVERSES
 MIEUX COMMUNIQUER: Des ateliers pour apprendre à mieux s'écouter et mieux se dire, en couple, en famille et partout ailleurs. Laval, St-Jérôme 450-530-6492

408 SERVICES À L'EMPLOI
 COACHING en carrière et rédaction de Curriculum Vitae par professionnel des Ressources Humaines. 438-862-5666

EMPLOI
412

458

411 EMPLOI GÉNÉRAL
 À la recherche de femmes entre 18 et 45 ans et filles entre 3 et 12 ans, pour défilé de mode et catalogue. Pas d'expérience nécessaire. 514-507-7799.
 A LA RECHERCHE de femmes pour le magasin haut de gamme classique & érotique Illusion. Concours Top 100 Beautés, aucune expérience, 18 ans et plus. Tél. 514-507-9900

BÂTISSEZ un revenu dans les 6 chiffres: Travail à domicile. www.sylvaindion.ca 514-808-9809

DIRECTEUR des opérations avec expérience dans le multi-logement. Tél.: 514-816-5266. Courriel yves@btmaythe.ca. Télécopieur: 450-515-3674

RECHERCHE couple retraité pour entretien et location dans motel (non-fumeur si possible) pour 4 mois et plus demande. Références et entraînement inclus. 450-585-6444, Mme Jacques

413 ALIMENTATION
SUPERMARCHÉ IGA GAGNON ET FILLES
 RECHERCHE GÉRANT ÉPICERIE
 COMMIS
 BOUCHER
 EMBALLEUSE DE VIANDES
 PÂTISSIER (ÈRE) avec expérience, très bon salaire + avantages sociaux pour magasin à gros volume. iga08197lucien.gagnon@sobeys.com FAX: 450-682-3525 Tél: 450-682-3660

414 CHAUFFEURS TRANSPORT
 CHAUFFEUR classe 1 en équipe ou solo pour la Californie, 3 ans ou + d'exp. et connaître reefer, très bon salaire, 514-863-5488

CHAUFFEURS classe 1, en équipe ou en solo pour la Californie, 3 ans ou + d'expérience et connaître "reefer". Très bon salaire. 514-863-5488

FUEL
 RECHERCHÉS:
Chauffeur professionnel classe 1 DRY BOX
 Voyage "Midwest" USA Millage à l'année, salaire avantageux
 Dépôt direct, avantages sociaux
 Freightliner Cascadia 2012 attiré
Exigences:
 Carte FAST et/ou Passeport
 Points de démerites à jour
 Dossier criminel à jour

Rejoignez vous à notre équipe!
 Infos Rob 514-774-5520
 1-877-375-1036 poste 2273
 jobs@fueltransport.ca
 Fax: 514-448-9044

414 CHAUFFEURS TRANSPORT

 Nous recherchons
CHAUFFEURS et BROKERS
 USA classe 1
 Millage garanti
 Venez vous joindre à une équipe dynamique
 Contactez A. Huet 877-800-0524

430 HÔTELLERIE BARS ET RESTAURANTS
LA CORBEILLE BORDEAUX-CARTIERVILLE RECHERCHE
Formateur(trice) en salle à manger
 O Former et encadrer les employés en formation
 O Gérer la salle à manger
 O Facturer les clients esternes
Exigences:
 O Formation en service aux tables
 O Minimum de 3 ans d'expérience en gérance de salle à manger
 O Capacité à transmettre ses connaissances
 O Maître/D, Word et Excel,
 O Anglais un atout
 O Autonomie, leadership et grande capacité à travailler en équipe
 O 35\$/sem., lundi au vendredi
 O 3 semaines de vacances + 2 semaines période des fêtes, ass. coll.
 C.V. à richard.dion@lacorbellebc.org - Téléc: 514-856-2663
 Site web: www.lacorbellebc.org

440 MANNEQUINS MODÈLES
 WWW.ORLANDOGALLETTA.COM
 Agence de mannequins et artistes (1977)
 recherche nouveaux visages. (514) 270-8236

444 MÉTIERS DE LA CONSTRUCTION
LICENCE RBQ
 OBTENEZ VOTRE LICENCE D'ENTREPRENEUR
FORMAT-CONSTRUCTION inc.
SUCCÈS GARANTI!
 Plus de 20 ans d'expérience
 5 1 4 2 5 2 8 2 3 1
 format-construction.com

AÉRO MÉCANIQUE TURCOTTE Inc.
 Est une entreprise de réalisation et de conception en mécanique du bâtiment.
 Spécialiste dans les domaines de la plomberie, de la ventilation, de la climatisation, du chauffage et de la géothermie. Nous offrons des services d'installation et d'entretien de qualité supérieure pour nos clients des secteurs résidentiel, commercial et industriel.
 Nous sommes à la recherche de candidat pour le poste suivant:
Estimateur en Plomberie 2 ANS D'EXPERIENCE
 Veuillez nous faire parvenir votre C.V. par courriel à : sbarthell@aeromt.ca

446 MÉTIERS DE L'AUTO
AIDE-MÉCANICIEN diesel, pour cie de transport, à Mascouche, 40h/semaine garanties.
 Envoyer CV par fax: 450-474-8881 ou courriel: transportslm@bellnet.ca
 Tél.: 514-234-8884
MÉCANICIEN diesel, pour cie de transport, à Mascouche, 40h/semaine garanties.
 Envoyer CV par fax: 450-474-8881 ou courriel: transportslm@bellnet.ca
 Tél.: 514-234-8884

452 SERVICES MÉNAGERS
 CHERCHE sous-traitant conforme en entretien ménager, avec exp., de soir. Voiture nécessaire. Travail sérieux. Mascouche, lundi au vendredi. 514-501-9766 ou 514-887-9766

458 VENTE ET MARKETING
 OPPORTUNITÉ de revenu exceptionnelle avec le produit le plus consommé après l'eau sur la planète. 514-501-5429.

Voyages Gaby
Carlson Wagonlit Voyages
 Financiers d'un permis du Québec
Passionné(e) de voyages?
 Vous êtes en contact avec plusieurs personnes qui voyagent?
 L'informatique n'a plus de secret pour vous?
 Nous sommes à la recherche **D'AGENTS EXTERNES MOTIVÉ(E)S!**
FORMATION \$
 Voir www.agentexterne.com
 Contactez **Martine, Maude ou Véronique**
450-430-2151, 1-866-932-2151
www.gaby-travel.com

REPRÉSENTANT publicitaire, concept unique, temps plein/partiel. Territoire partout au Québec (514)881-6726

500

552

506 ANTIQUITÉS, ART, COLLECTIONS

ACHETONS ANTIQUITÉS, tel: armoires, secrétaires, bibliothèques, lampes et colonnes de marbre, plafonniers, bronze, etc. BIJOUX en sterling et or: 10k à 24k, collection de monnaies olympiques, canadiennes, américaines etc.: RECHERCHONS TABLEAUX canadiens, américains, européens reconnus: L. Ayotte, R. Cantin, F. Constantineau, S. Cosgrove, B. Côté, M. Ferron, M.-A. Fortin, J. Giunta, N. Hudon, F. Lacurto, T. lecor, J.P. Lemieux, S. Lemoine, R. Letendre, C. Picher, R. Richard, J.P. Riopelle, A. Rousseau, T. Tanobe et plusieurs autres. François, cell 514-891-0699 www.lesantique.com

LA boutique Sexatout, jouets, costumes sexy et DVD. Livraison discrète! Commande par téléphone au 514-765-9076 ou le 1-800-798-9902. Demandez votre catalogue gratuit. www.sexatout.com

SCIERIES portatives. À bande ou à chaîne. Faites de l'argent et épargnez de l'argent. Sciez les planches vous-même. Scieries en inventaire prêtes à vous être livrées. www.ScieriesNorwood.ca/400QN 1-800-408-9995 poste: 400QN

411 EMPLOI GÉNÉRAL

REPRÉSENTANT(E) DES VENTES – MAISONS NEUVES – PROJET SUR LA RIVE-NORD
LES CONSTRUCTIONS RAYMOND ET FILS
EXIGENCES:
 • Expérience minimale de 3 ans dans la vente de maison.
 • Avoir des connaissances en construction et être capable de lire des plans et devis.
 • Démontrer les habiletés requises afin de transiger avec la clientèle.
Horaire et conditions à discuter.

458 VENTE ET MARKETING

517 DIVERS À VENDRE
 2 GÉNÉRATRICES, 4000w et 5000w. 400\$ chacune. Vente ou échange. Câbles d'acier 5/8, 6 brins, 3 rouleaux 1,000\$ Ste Adèle. 450-229-3133

532 MATÉRIAUX DE CONSTRUCTION
 À LIQUIDER surplus d'inventaire, grand choix de portes d'acier, fenêtres et portes- patio, prix imbattables, R.B. 450-662-3923

CABANON livrons 450-632-0007.C.F. 10x16:1949\$, 12x16: 2199\$, Diff.grand 15 x 20 : 3099\$, 20x30 5899\$.

548 PRODUITS SANTÉ / BEAUTÉ
 REMISE en argent 10\$ pour chaque livre que vous perdez. Perdez du poids rapidement et en toute sécurité et ne le reprenez pas, c'est garanti!!! Appelez Herbal Magic dès aujourd'hui!! 1-800-969-9833.


AMÉLIORATIONS ET ENTRETIEN DE PROPRIÉTÉS
600

640

600 AMÉNAGEMENT PAYSAGER

BELLE équipe de pavés unis, muret, gazon, asphalte. Avec Pavé Boisbriland, C'est différent! Notre rapidité fait la différence. Travaux garantis. 514-266-2440

622 PLANCHERS POSE ET SABLAGE
 AAA PLANCHERS S. DENIS, pose, sablage sans poussière, teinture, produits sans odeur 36 ans d'exp 514-951-7826

SERVICES
644

666

654 LAVAGE NETTOYAGE

ENTRETIEN ménager SP à la recherche de nouveaux clients. Service professionnel, compétent. Références sur demande. Contactez 514-895-6166 pour estimation gratuite.

J'OFFRE mes services d'entretien ménager, 12 ans d'expérience, Josée; 514-743-3248.


411 EMPLOI GÉNÉRAL

662 SERVICES INFORMATIQUES
 MCPC Informatique. Services informatiques à domicile:
 • Réparation;
 • optimisation;
 • formation;
 • configuration d'ordinateur.
 Maxime: 514-943-6272
 Patrice: 514-974-7262
info@mcpcinformatique.com

666 AUTRES SERVICES

ACCIDENTÉ(S) du travail, de la route? Victimes d'harcèlement? Connaissiez-vous vos droits? Avez-vous des problèmes avec CSST, SAAQ, RRQ, Les Normes du travail, Assurance-Chômage, Aide-Sociale? Entrevue gratuite 1-877-585-2281

ENTRAÎNEUR privé à domicile, spécialisé en alimentation. Perte de poids, réhabilitation posturale, mise en forme, gain musculaire. 8 ans d'expérience et de formations multiples, étudiant en naturopathie. Eric Guérette: 438-869-2121

ADULTES
680

690

684 SERVICES D'ESCORTES

AURÉLIE, beau corps, teint bronzé, poitrine généreuse, yeux et cheveux noirs, ouverte d'esprit, jouets, fantasmes, films, lingerie... 450-675-6836

686 SERVICES DE MASSAGES
 À bas prix, bon massage. Discret, ouverte d'esprit. Belle ronde, cheveux très longs, blonds. En privé, 514-886-8348

AU plaisir de vous recevoir chez moi pour massage et +. 514-616-0499

SPA CRESCENT.COM
 Massage sensuel, où le client est ROI! Ouvert 7 jours sur 7, de 10h00 à 1h00 a.m. 400 Curé-Labelle, suite 502. 450-682-6222

411 EMPLOI GÉNÉRAL

690 SERVICES DE RENCONTRE
 CONTACTS directs et rencontres sur le service #1 au Québec! Conversations discrètes, rencontre inattendues, les plus jolies filles vous attendent pour des aventures inoubliables. Goûtez la différence... Appelez le 450-970-2441 pour les écouter et leur parler ou bien, depuis votre cellule faites la # (carré) 6969. L'aventure est au bout de la ligne...

LE Réseau Rencontre Qui Fesse! Essayez Gratuitement, allez y osez au 514-768-3999. Cadeaux aux femmes bavardes. Facilité de paiement au 1-900-643-7700. www.lereseaurencontre.com chat, webcam et concours gratuit! Du direct osez en composant le 1-900-830-9900 à 2,45\$/min. pour 10 minutes ou rencontre instantanée par cellulaire faites le dièse (#)7393 à 2,29\$/min. Achat par carte de crédit, faites le 1-800-571-3999

QUÉBEC RENCONTRES téléphonique! Pour un temps limité; inscrivez-vous gratuitement en téléphonant au 514-985-2424 ou le 1-866-553-5651 et courez la chance de gagner un cinéma maison. Vous pouvez aussi participer en téléphonant au 1-900-789-0880 ou par cellulaire: faites le #6464. Pour des conversations adultes et Parler en Direct, faites le 1-900-789-6666 ou par cellulaire faites le carré (#)5353 et amuse-toi!

SERVICE RENCONTRE. Relations long-terme/ court-terme. Essayez Gratuitement!!! 1-888-451-7661. Conversation intime en direct, appelez #7878 ou 1-866-634-8995. Adulte 1 à 1 en direct appelez: 1-877-347-9242 ou #5015. Rencontrez des femmes célibataires de votre région. 1-888-571-5763 (18+).

Si ça te tentes de rencontrer un homme de fière allure, belle apparence de Ste-Adèle, 50 ans, 5'10" 180lbs, but sérieux ou amical, 450-229-0338

80% TAUX DE SUCCÈS 514 387-1832 AGENCE FLEURY rencontres sérieuses. SPECIAL 31e ANNIVERSAIRE

411 EMPLOI GÉNÉRAL

BABILLARD LOISIRS
700

716

700 ACTIVITÉS DIVERSES
 ADAM et Eve. Nudisme, gens libérés, chalets à louer, VR bienvenus. Brochure gratuite. Tel: 819-336-4320. Party body et jarretelles le 22 septembre. www.camping-adam-et-eve.com

704 ASTROLOGIE
 ABBY, médium de naissance, voyance pure, flash précis et d'atés. Tél: 1-900-524-4567 depuis un cellulaire: #2555 (2.90\$/min)

AMÉLIE VOYANCE DU COEUR, il ou elle vous aime? Réponse immédiate directe et précise. 1-900-789-1011 (2.90\$/min). Depuis un cellulaire: #2555.

ASTROLOGIE. Voyance, tarot, don naturel, jusqu'à 95% de réussite garantie. Tél: 1-900-788-2222. (2.90\$/min) depuis un cellulaire #2555.

AU-DELÀ de nos dons, nos qualités d'écoute et de conseil, nous vous apportons de l'aide dans votre épanouissement personnel en révélant vos profondes motivations. Notre maîtrise en Voyance, Tarot et Numérologie nous permet de répondre à toutes vos interrogations. Notre mission ne s'arrête pas là! Vous offrir une consultation de qualité inégalée est notre priorité afin de prédire votre avenir. Amour, Argent, Santé. Plus de 40 ans d'expérience avec MARIE-HUGUETTE et CLAUDETTE. 7 jours. 1-800-708-8787, 2,79\$/min. Visa/MC. Cell.: carré # 5276 ou 1-900-451-5276

L'ÈRE du Verseau au 1-900-451-6675 à 3.79\$/min. Contactez, Mme Minou, Suzie, Destinée Savard ou une autre médium d'expérience. Pas cellulaire faites le #rève(carré 7383) à 2.99\$/min. Autres facilités de paiement au 514-768-2000 ou le www.voyancequebec.com Aussi 24hrs Astro-Club au 1-900-830-6767 à 2.85\$/min. 18 ans+

411 EMPLOI GÉNÉRAL

PHARMAPRIX JULIE DOUCET
Mascouche
Pharmacien(ne) recherché(e)
 Notre équipe du laboratoire recherche à **ajouter un nouveau membre** pour soutenir notre croissance. Nous recherchons une personne dynamique, à temps partiel ou temps plein, pour compléter une équipe dans laquelle vous pourrez vous réaliser et concilier travail et vie familiale. Notre personnel technique qualifié vous donnera le temps d'exercer votre rôle de pharmacien.
 Pour informations, contactez Julie Doucet 450-474-8896 poste 331 fphx1834@pharmaprix.ca

871 865

874671

704 ASTROLOGIE **704 ASTROLOGIE**

MEDIUM-TAROT-VOYANCE, 12 professionnels, 25 ans d'expérience. Que vous réserve l'avenir, laissez nous vous le prédire. Amour-travail-carrière-santé-problèmes de toutes sortes. 1 - 8 6 6 - 9 M E D I U M, 1-900-788-3486, cell: #83486

1 appel va éclairer votre futur! MEDIUM Québec réunit pour vous les plus célèbres voyantes du Québec, reconnues pour leurs dons, la qualité et le sérieux de leurs prédictions. Écoutez-les au 450-868-0404 et choisissez votre conseiller(ère) personnel(le). Si vous souhaitez les voir et mieux les connaître: www.MediumQuebec.com

VIVIANA MÉDIUM, don de naissance, voyance immédiate dans la plus pure tradition. Tél: 514-412-0055 (3.99/min)

720 AFFAIRES FINANCIÈRES

720 ARGENT À PRÊTER

VVS
vendezvotresalair.com
1(866)871-4822
"Depuis 2004"

ATAUCOURANT.CA
Prêteurs privés direct ou autres acceptation immédiate 1re -2e hyp. 2,39% et +, PRET sur équité, achat, refinancement. Avis 60 jrs. Prêt construction. Trans Unis ctr. 514 274-2576

BESOIN d'argent? Vous possédez REER, CRI, Fonds de pension ex-employeur. Transformé en argent cash. Nous pouvons vous aider. 1-855-720-7738 pretplusrapide.com

PRÊT argent de 300\$ à 1000\$. Réponse 1 hre. Sécurité et confidentialité est notre priorité. Laissez-nous vous aider. creditexcellenceatq.ca 450-471-6889, 1-877-623-2223

PRÊT DE 500\$ SANS ENQUÊTE DE CRÉDIT CRÉDIT COURTAGE 1-866-482-0454

PRÊT 500\$ simple. Rapide. Efficace. Par téléphone et dépôt direct, réponse en 1 hre. Conditions: Emploi stable (4 mois) et paie par dépôt direct. Crédit Yamaoka 1-877-534-1999

722 AVIS LÉGAUX

PRENEZ avis que Le Centre du décor Jado Ste-Dorothée Inc., ayant son siège social au 625 Curé-Labelle, Blainville, Qc, J7C-2J1, a cessé ses activités en date du 30 avril 2012 et demandera, au Régistrare des entreprises, la permission de se dissoudre. À Laval, le 11 septembre 2012, Richard Dubuc, Président.

724 AVIS PUBLICS

Avis public

Régie des alcools, des courses et des jeux

Avis de demandes relatives à un permis ou à une licence

Toute personne, société ou association au sens du Code civil peut, dans les **treize jours** de la publication du présent avis, s'opposer à une demande relative au permis ou à la licence ci-après mentionnée en transmettant à la Régie des alcools, des courses et des jeux un écrit sous affirmation solennelle faisant état de ses motifs ou intervenir en faveur de la demande, s'il y a eu opposition, dans les **quarante-cinq jours** de la publication du présent avis.

Cette opposition ou intervention doit être accompagnée d'une preuve attestant de son envoi au demandeur par tout moyen permettant d'établir son expédition et être adressée à la **Régie des alcools, des courses et des jeux, 1, rue Notre-Dame Est, bureau 9.01, Montréal (Québec) H2Y 1B6.**

NOM ET ADRESSE DU DEMANDEUR	NATURE DE LA DEMANDE	ENDROIT D'EXPLOITATION
9265-7394 Québec Inc.	1 Bar sur terrasse	1320, boul. du Curé-Labelle
L'ÉVAZION 1320, boul. du Curé-Labelle Blainville (Québec) J7C 2N8	1 Bar avec danse et spectacles sans nudité (suite à une cession)	Blainville (Québec) J7C 2N8

Dossier : 348-821

Québec

869877

732 OCCASIONS D'AFFAIRES

ASSOCIÉ DEMANDÉ avec peu ou pas de comptant pour l'achat et la vente de maisons, immeubles en détresse, reprises bancaires, faillites, autres projets et inventions. 514 723-7554

736 SERVICES FINANCIERS

RECEVEZ 10,000\$ Achetez une maison neuve. 0\$ comptant. 514-594-8191 *disponible avec l'institution financière

736 SERVICES FINANCIERS

ENDETTE!
Un paiement par mois selon votre budget
0% d'intérêt
consultation gratuite et sans obligation

Accrédité par le gouvernement

514-748-7522
1-855-748-7522

LABELLE MARQUIS INC. DEPUIS 30 ANS syndic DE 8H30. À 20H.

CONSOLIDEZ VOS DETTES en un seul paiement par mois. 0% d'intérêts.
Pour carte de crédit, Impôt, hydro, arrêt de saisie, etc...
POUPART syndic de faillite accrédité Sans frais
1-888-SYNDICS (796-3427)

ABAISSÉ : Tes paiements! Problèmes de dettes? La solution: Consolidation regroupant vos dettes en 1 seul versement minimum par mois: carte de crédit, hydro, impôt, prêt, recouvrement, saisie, etc. Consultation sans frais et confidentielle. Re-faites votre crédit! 7J/7, 8h/20h. 1-877-797-8046

ABATTU PAR VOS DETTES 20 ans d'expérience en consolidation de dettes et fiscalité. Cartes de crédit, impôts, etc. Paiements mensuels. Disponible 7/7 jours. Sylvain Charron 1-514-262-0549

724 AVIS PUBLICS

Avis public

Régie des alcools, des courses et des jeux

Avis de demandes relatives à un permis ou à une licence

Toute personne, société ou association au sens du Code civil peut, dans les **treize jours** de la publication du présent avis, s'opposer à une demande relative au permis ou à la licence ci-après mentionnée en transmettant à la Régie des alcools, des courses et des jeux un écrit sous affirmation solennelle faisant état de ses motifs ou intervenir en faveur de la demande, s'il y a eu opposition, dans les **quarante-cinq jours** de la publication du présent avis.

Cette opposition ou intervention doit être accompagnée d'une preuve attestant de son envoi au demandeur par tout moyen permettant d'établir son expédition et être adressée à la **Régie des alcools, des courses et des jeux, 1, rue Notre-Dame Est, bureau 9.01, Montréal (Québec) H2Y 1B6.**

NOM ET ADRESSE DU DEMANDEUR	NATURE DE LA DEMANDE	ENDROIT D'EXPLOITATION
Gestion Sturgis inc. A/s : M. Christian Marcoux 4535, boul. de la Grande Allée Boisbriand (Québec) J7H 1M8	Demande de permis de brasseur	4535, boul. de la Grande Allée Boisbriand (Québec) J7H 1M8

Dossier : 55-10-0291

Québec

869875

736 SERVICES FINANCIERS

A bout de souffle, trop de dettes, harcelé par vos créanciers. Un versement par mois. 0% d'intérêt. 32 centres pour vous servir. consultation gratuite 8:00 à 20:00, 7 jours. MNP APPEL SYNDIC 514-839-8004

ATTENTION, nous avons des solutions. Difficultés financières, CSST, SAAQ, RRO, assurances invalidité, vous avez des droits. Informez-vous, nous avons des solutions. Sans frais: 1-855-338-8373

CONSOLIDEZ vos dettes, en 1 paiement/mois selon votre budget. Pour carte de crédit, Hydro, Impôt, Agences de recouvrement, Saisies, etc... Groupe GCP 7/7, 8h à 19h. Sans frais 1-877-441-2330

PROBLÈMES DE DETTES?

Nous pouvons vous aider!

Arrêt de saisie/hydro/loyer.
1 paiement/mois, selon votre budget.

0% D'INTÉRÊTS.

Nous protégeons vos actifs.

514-313-6033
1-866-481-3136

Depuis 1999

A. JB Solutions est fondée sur la confiance et le respect.

VOTRE budget ne balance plus! Vos dettes vous égareront (cartes/crédit, hydro, impôt, saisie). Pour connaître vos options sans frais de 8h à 21h, 7/7. Info-Dettes 1-866-963-AIDE (2433), 514-707-7770

1 Consolidation de dettes. Un seul paiement mensuel selon votre budget. 0% d'intérêt, aucun dépôt d'ouverture de dossier, carte de crédit, hydro, TPS/TVQ, impôts, saisie, etc... de 8h00 à 20h00, 7/7 jours. Comptabilité Jacques. Sans frais: 1-877-744-4455

799 AUTRES VÉHICULES ET SERVICES

850

800 AUTOS À VENDRE

ATTENTION, nous avons des solutions. Difficultés financières, CSST, SAAQ, RRO, assurances invalidité, vous avez des droits. Informez-vous, nous avons des solutions. Sans frais: 1-855-338-8373

À voir! Auto, camion 4x4. Financement maison, aucun cas refusé. Voitures 2004 à 2010, léger dépôt, aucun endosseur. 1-866-566-7081. www.automobilesbrisson.com

DODGE Ram 1500, 4 x 4, 1999, aut., moteur 318, conduite, freins et muffleur neufs, 270,000 km. vente ou échange 3,800\$ Ste-Adèle 450-229-3133

ENCAN PUBLIC
22 sept et 6 oct.
AUTOS À LAVAL
jusqu'à 100 Autos + pick-up etc. 2004-2012
Tous les 2 sam., inspections vendredis.
Les Enchères Automobiles de Laval
www.groupefourmier.com
2380, Montée Masson, Laval.
450-666-1254 ou
1-888-666-1254

FINANCEMENT MAISON
02 Caravan, 150,000km, 2,500\$
02 Civic SI, 191,000km 3,600\$
06 Nissan Sentra, 94,000km 5,900\$
R. Lambert Autos 514 206-6268

TOYOTA Rav 4, 1998, 240,000 km., man. A1, 2500\$, vente ou échange (Ste-Adèle) 450-229-3133

827 FERRAILLE

ACHAT autos, camions, machinerie pour route ou ferraille, payons comptant, 514-677-7300

832 LOCATION AUTOS ET CAMIONS

ACHAT autos/camions, pour pièces et ferraille. Meilleurs prix garantis: de 200\$ à 1000\$. Remorquage gratuit. Alain remorquage: 514-232-3431, 450-820-8106

840 PIÈCES ET ACCESSOIRES

PIÈCES neuves autos/camions. Meilleurs prix garantis 20% à 70% d'économie. Toutes marques. Livraison gratuite partout au Québec. Commandez directement sur le catalogue en ligne: www.supraz2000.com/quebec ou 1-877-999-7580

846 ROULOTTES, MOTORISÉS, TENTES-ROULOTTE

WINNEBAGO GMC 1982, 27pi. aut., 77 000 mi., A1 - 7500\$ vente ou échange, Ste-Adèle 450-229-3133.

jobb@om.com

Nouvel emploi Apprécier les repas entre collègues

Le premier jour d'un nouvel emploi, les plus timides sont torturés par l'angoisse de l'heure du lunch. Voici quelques conseils pour mieux apprécier ces repas entre collègues.

Dans la cafétéria du bureau, des groupes d'amis mangent ensemble. Irez-vous vers l'un d'eux? Mangerez-vous seul au restaurant? Pourquoi ne pas partir du bon pied en faisant connaissance avec ses collègues dès le premier midi?

Quand vous saluez vos collègues, établissez poliment avec eux un contact visuel. Vous aurez alors déjà franchi une barrière symbolique. À la cafétéria, vous serez moins gêné de les aborder et eux, en retour, seront plus susceptibles de vous inviter. Si certains collègues vous paraissent particulièrement sympathiques, laissez-vous guider par votre instinct.

L'heure du lunch est l'occasion idéale pour nouer des liens et se ressourcer avant de retourner au boulot pour l'après-midi. En mangeant seul pour se reposer de leur travail, certains croient se donner de l'oxygène. Rien n'est pourtant plus vivifiant que le sentiment de travailler avec des collègues qui sont, sinon des amis, au moins des connaissances.

L'union fait la force

Un timide maladif qui préfère d'abord manger seul doit éviter que son isolement persiste. La principale cause de détresse chez les travailleurs, c'est l'isolement. Pour surmonter les épreuves stressantes, y compris l'adaptation à un nouvel emploi, partager et discuter avec ses collègues sont deux choses essentielles.

À retenir

- Quand vous saluez vos collègues, établissez poliment avec eux un contact visuel.
- L'heure du lunch est l'occasion idéale pour nouer des liens.

Pour d'autres conseils :
<http://www.jobboom.com>

vitevite.ca

SAMSUNG GALAXY S III^{MC}



DÉTAILS

- Plateforme Android^{MC} 4.0.4
- Processeur double-cœur de 1,5 GHz Snapdragon
- Écran Super AMOLED HD de 4,8 po
- Appareil photo-vidéo de 8 Mpx avec Best Photo^{MC}



4G

PRIX

À partir de
99⁹⁵\$*



VIDÉOTRON

PROPULSÉ PAR
LE RÉSEAU 4G

PROCUREZ-VOUS LE DÈS MAINTENANT
1 88 VIDEOTRON | 1 888 433-6876 | videotron.com/mobile

* Le prix réduit indiqué correspond à l'achat d'un équipement avec rabais. Un rabais est consenti sur l'équipement si le forfait et les options mensuelles du client sont d'une valeur minimum totale de 39,95 \$ par mois pour la durée de la période établie dans le contrat (36 mois). Une indemnité de résiliation est applicable si le contrat est résilié avant la fin de la période précédemment établie dans ledit contrat (36 mois). Un autre rabais est consenti sur l'équipement si le forfait et les options mensuelles du client sont d'une valeur minimum totale de 49,95 \$ par mois, incluant un forfait de données minimum de 200 Mo ou un forfait de données à Tarif flexible durant toute la période établie dans le contrat (12 mois). Taxes applicables en sus. Toutes les marques de commerce sont la propriété de leurs détenteurs respectifs. © 2012 Samsung Electronics Canada inc. Samsung et Galaxy sont des marques commerciales de Samsung Electronics Canada inc. et/ou de ses entités connexes utilisées avec permission. Des images d'écran sont simulées. Samsung et Samsung Galaxy SIII sont des marques déposées de Google inc.

VIDÉOTRON

LAVAL
Archambault Laval
Carrefour Laval

**Centre Laval
ROSEMÈRE**
Place Rosemère

SAINTE-THÉRÈSE
Carrefour du Nord

VIDÉOTRON
Le Super-Club

BLAINVILLE
803A, boul. Curé-Labelle
BOISBRIAND
1000, cours Le Corbusier

LAVAL
965, boul. d'Auteuil
523, boul. Curé-Labelle
150, boul. des Laurentides

2236, boul. des Laurentides
241, boul. Samson
ROSEMÈRE
196, boul. Labelle

SAINTE-THÉRÈSE
354, boul. Arthur-Sauvé
SAINTE-THÉRÈSE
483, boul. des Laurentides
1950, boul. Curé-Labelle

SAINTE-THÉRÈSE
531, rue Saint-Louis
SAINTE-THÉRÈSE
217, boul. René A. Robert

Autonet

2013 : L'AUTOMOBILE SE REDÉCOUVRE

Pages 48 et 50

Recyclez-moi

Chaque exemplaire de ce journal que vous recyclez contribue à une meilleure utilisation de nos ressources ainsi qu'à la conservation de notre environnement.

L'ÉCHO DE LA RIVE-NORD QUEBECOR Média

SVP. recyclez cet exemplaire dès la semaine prochaine.



LA FORD FOCUS EV 2013, SERVIABLE MAIS EXIGEANTE

Par Marc BOUCHARD

JE L'ADMETS, MON TITRE NE ROULE PAS SUR L'OPTIMISME LE PLUS DÉTERMINÉ. CAR, IL ME FAUT L'AVOUEUR, JE SUIS DE CEUX QUI METTENT EN DOUTE LA VALEUR MÊME (DU MOINS À COURT TERME) DE LA VOITURE ÉLECTRIQUE. ET LA FORD FOCUS ÉLECTRIQUE FAIT ÉVIDEMMENT PARTIE DU LOT.

Mais, car il y a un mais, il y a de fortes chances que, si je me résignais à m'acheter une voiture totalement électrique, qui offre quand même quelques avantages, la Focus pourrait fort bien être du nombre. Et même, trôner non loin du sommet de la liste malgré quelques problèmes.

Réglons la chose immédiatement : pour quoi est-ce que je ne crois pas aux véhicules électriques ? Simplement parce que leur conduite exige trop de compromis, et trop de planification, pour être véritablement utile.

À moins que vous n'ayez le profil parfait : résidant d'une ville, qui n'en sort

presque jamais; propriétaire de votre propre espace de vie ce qui vous permet d'installer le chargeur rapide requis; et surtout quelqu'un dont les besoins quotidiens en déplacement sont limités, ou qui a les nerfs assez solides.

Car une voiture électrique, peu importe sa forme, sa marque ou son modèle, a toujours le même problème : elle est confrontée à une autonomie limitée, qui exige prouesses et planification pour être en mesure d'en tirer le maximum.

Cependant, je dois l'avouer, il y a bien quelque chose de jouissif à rouler devant les stations services tout en sachant que jamais nous n'aurons à nous y arrêter. Et

à voir les coûts d'énergie diminuer à quelques dollars par jour, ce qui est aussi agréable.

Mais revenons à notre Focus. En matière de style, elle est, avouons-le, une totale réussite. Sa nouvelle calandre avant, que l'on dirait inspirée d'Aston Martin, lui confère un look d'enfer. Et comme elle reprend la configuration à hayon, elle ajoute toute une silhouette fortement raffinée. Une véritable réussite..

Dans l'habitacle, même son de cloche. L'ergonomie est sans reproche, la qualité de finition exemplaire et même la position de conduite est étonnamment simple et agréable à trouver. Et comme la Focus électrique arrive de série avec un ensemble d'options assez complet, vous y retrouverez le célèbre système Sync de Ford, mais aussi un système audio haut de gamme.

Notons enfin que tous les occupants, tant à l'avant qu'à l'arrière, disposent de

suffisamment d'espace et de dégagement pour être confortable pour des randonnées courtes ou longues (bien que en version électrique, l'appellation longue prene une toute autre signification...).

Bémol d'importance cependant, l'énorme bloc batterie occupe une forte proportion de l'espace de chargement dans le coffre arrière, ce qui en limite considérablement l'usage. Autrement, la Focus électrique est l'équivalent de sa sœur régulière, en plus équipée.

LE MODE ÉLECTRIQUE

La Focus est totalement électrique et est propulsée grâce à un moteur à courant alternatif de 114 chevaux, monté entre les roues avant. Le couple total est de 188 lb pi et ce qui procure d'étonnantes accélérations, un moteur électrique offrant toute sa puissance dès le démarrage.

Suite à la page 50

Dans le cadre de son 50^e anniversaire, Centraide Laurentides vous présente son histoire à travers les personnalités et les événements qui l'ont marqué.

la chronique des 50 ans de Centraide Laurentides

Lise Létourneau

En 1979, Centraide Laurentides met sur pied un troisième comptoir à Lachute pour venir en aide à des familles qui vivent avec de maigres revenus ou qui sont touchées par les fermetures d'usines et les mises à pied dans plusieurs secteurs.

Sous la direction de M^{me} Lise Létourneau Fugère, le Comptoir d'entraide de Lachute ouvre ses portes le 23 avril 1979. Au début, en plus de récupérer et de revendre à prix modique des articles ménagers et des vêtements usagés, le Comptoir sert de lieu de rencontre à des groupes de citoyens. On y offre de l'aide à la planification budgétaire, puis des services de dépannage alimentaire et de l'assistance pour remplir les déclarations d'impôt. Ces services seront pris en charge, plus tard, par le Centre d'entraide d'Argenteuil. L'aide aux sinistrés, le recyclage de vêtements en articles d'artisanat, la récupération de jouets, l'intégration de jeunes contrevenants et de personnes vivant avec un handicap, sont autant de volets d'intervention qui caractérisent la contribution du Comptoir d'entraide de Lachute.

Les trois comptoirs de Centraide Laurentides n'auraient pu jouer leur rôle sans l'appui de nombreux bénévoles. Dans la deuxième moitié du 20^e siècle, c'est par le bénévolat que la société tout entière a manifesté sa chaleur et sa solidarité. Centraide Laurentides soutiendra le travail des bénévoles des comptoirs en organisant régulièrement des rencontres afin de réfléchir sur le sens de leur action et sur leurs besoins.

En l'an 2000, M^{me} Marie-Josée Moffat succède à M^{me} Létourneau qui, après 21 années à la direction du Comptoir, prend sa retraite. Aujourd'hui le Comptoir d'entraide de Lachute est situé sur la rue Principale, dans un immeuble appartenant à Centraide Laurentides, et demeure une importante ressource pour la population d'Argenteuil.



50 ans. bien donnés!
www.biendonnees.org

Une présentation de

BOMBARDIER

et de

L'ÉCHO DU NORD

L'ÉCHO DE SAINT-EUSTACHE

LE JOURNAL DES PAYS-D'EN-HAUT LAVALLÉE

L'ÉCHO RIVE-NORD

6966-46

LE SAC PLUS

PLUS D'AUBAINES, PLUS DE PRIVILÈGES

Pour plus d'information concernant l'impression et la distribution, communiquez avec votre représentant de

L'ÉCHO DE LA RIVE-NORD au 450 818-7575 poste 301

LE SAC PLUS, À VOTRE PORTE CHAQUE SEMAINE



DÉCOUVRIR _

ALTIMA
DE NISSAN

- Meilleure économie d'essence de sa catégorie¹
- Boîte Xtronic CVT^{MD} de nouvelle génération
- Moteur 2,5 litres repensé

MISSION ACCOMPLIE SUR TOUTE LA LIGNE. POINT FINAL.

LA TOUTE NOUVELLE ALTIMA. IL SUFFIT DE COMPARER POUR VOIR QU'IL N'Y A AUCUNE COMPARAISON.

Imaginez une accélération à couper le souffle et plus de kilomètres au litre. Ou une suspension inspirée des voitures sport qui rend la conduite encore plus excitante. C'est ça la toute nouvelle Altima 2013. Et beaucoup, beaucoup plus. La plus novatrice (et concurrentielle) Altima jamais conçue.

Nissan. Innover pour exalter.

	Altima	Camry	Accord	Sonata
À partir de ¹	25 508 \$	25 380 \$	27 730 \$*	25 979 \$*
Moteur (chevaux)	182 ch	178 ch	177 ch	198 ch
Consommation de carburant (sur route)	5.0 L / 100 km	5.6 L / 100 km	5.8 L / 100 km	5.6 L / 100 km
Boîte de vitesses	Xtronic CVT^{MD}	Automatique 6 vitesses	Automatique 5 vitesses	Automatique 6 vitesses
Transmission audio Bluetooth ^{MD}	De série	De série	De série	De série
Signal de pression adéquate des pneus	De série	N/D	N/D	N/D
Contrôle actif du sous-virage	De série	N/D	N/D	N/D
Système de détection de sortie de voie ²	Livable	N/D	N/D	N/D
Fonction de détection des objets en mouvement ³	Livable	N/D	N/D	N/D
Système d'avertissement sur l'angle mort ⁴	Livable	N/D	N/D	N/D
Démarrreur à distance	Livable	Accessoire	Accessoire	N/D



Altima 3.5 SL illustrée**

500\$ EN BONI DU GROS BON SENS*
En échange de n'importe quelle berline intermédiaire de la concurrence, obtenez 500\$ en boni sur l'Altima 2013.

À PARTIR DE 25 508\$¹

* Source : Par rapport à la consommation de carburant des berlines intermédiaires 2012 concurrentes avec moteur à combustion interne, selon les données publiées par Autodata en date du 28 mai 2012. Véhicules hybrides et diesels exclus. La consommation de carburant de l'Altima 2013 a été mesurée par Nissan Motor Company Limited. La consommation réelle peut varier en fonction des conditions de conduite. Utiliser à des fins de comparaison seulement. Moteur 4 cylindres DACT de 2,5 l (7,4 L/100 km en ville | 5,0 L/100 km sur route), moteur V6 à DACT de 3,5 l (9,3 L/100 km en ville | 6,4 L/100 km sur route). Berline Altima 2013 de 3,5 l illustrée. 1) Les prix à l'achat affichés sont basés sur les véhicules suivants : berline Altima 2,5 2013, Camry LE 2012, berline Accord SE 2012, berline Sonata GL 2012. 2) Le système de détection de sortie de voie fonctionne à plus de 72 km/h et uniquement lorsque les lignes séparant les voies sont clairement visibles sur la chaussée. Il ne prévient pas la perte de maîtrise du véhicule. Consultez votre manuel du conducteur pour obtenir plus de détails. 3) La caméra de marche arrière avec détection des objets en mouvement ne peut éliminer entièrement les angles morts. Il se peut qu'elle ne détecte pas tous les objets. Regardez toujours autour de vous avant de déplacer votre véhicule. Le dispositif ne remplace pas les bonnes méthodes pour faire marche arrière. Retournez-vous toujours afin de vous assurer que vous pouvez reculer en toute sécurité. 4) Le système d'avertissement sur l'angle mort ne remplace pas les bonnes méthodes de changements de voie. Ce système ne prévient pas le contact avec d'autres véhicules ni les accidents attribuables à la négligence ou à une conduite dangereuse. De plus, il se peut qu'il ne détecte pas tous les véhicules ou objets qui se trouvent autour de vous.** Équipements / modèle américains illustrés. Le prix à l'achat de 34 498 \$ pour la nouvelle Altima 3,5 SL 2013 (T4SG13 A400), transmission CVT. * Le boni du gros bon sens de 500 \$ s'adresse aux propriétaires actuels d'un véhicule concurrent. Le modèle du véhicule de la concurrence doit être de l'année 2000 ou plus récent, et être immatriculé et assuré au Canada depuis les six mois consécutifs précédant immédiatement l'achat ou la location d'une Altima 2013 de Nissan, neuve ou de démonstration. Cette offre s'adresse aux propriétaires actuels d'une Honda Accord, d'une Toyota Camry ou d'une Hyundai Sonata. L'échange du véhicule concurrent n'est pas requis. Le boni est transférable à un membre de la famille immédiate à condition que ce dernier habite à la même adresse que le propriétaire du véhicule concurrent. Le boni est combinable à tous les autres programmes incitatifs de Nissan Canada. Visitez votre concessionnaire pour tous les détails. ¹ Prix à l'achat. Les concessionnaires peuvent fixer leurs propres prix. Equipement, spécifications et prix peuvent faire l'objet de changements sans préavis. Le prix comprend les frais de transport et de prélivraison, les taxes sur l'air climatisé et les taxes sur les pneus. Certaines conditions s'appliquent. Visitez votre concessionnaire pour tous les détails. ² L'information sur les équipements de la concurrence sont basées sur les données publiées par Autodata en date du 1er août 2012. Les cotes de consommation de carburant (L/100 km) sont basées sur le Guide de consommation du carburant 2012 de Ressources naturelles Canada 2012. ³ Les noms, logos, slogans, noms de produits et noms des caractéristiques de Nissan sont des marques de commerce utilisées sous licence ou appartenant à Nissan Motor Co. Ltd. ou à ses filiales nord-américaines.

Visitez Blainville Nissan dès aujourd'hui. ▲▲



**BLAINVILLE
NISSAN**

705, Curé-Labelle, Blainville
450-430-8888
blainvillenissan.ca

Photo Autonet

En matière de style, elle est, avouons-le, une totale réussite.

Suite de la page 49

La contrainte provient toutefois de l'autonomie. Les dirigeants de Ford parlent de 160 km. Quelques partisans de l'hyper kilométrage ont même réussi l'exploit d'excéder les 200 km. Mais mes nerfs ont lâché avant et je n'ai pu faire mieux que 120. J'aurais sans doute pu continuer.

Il faut dire que l'affichage de mon modèle d'essai n'est pas clair. Il détermine combien vous devriez faire avec la voiture, avec un maximum de 70 km. Puis, selon votre mode de conduite, votre voiture ajoutera ou soustraira des kilomètres à la batterie. Car il faut le préciser, la Focus se vide vite sur l'autoroute, mais récupère avec enthousiasme l'énergie du freinage.

Un bon mot sur le chargeur rapide, qui permet de recharger en moins de 4 heures. Mais si vous n'en êtes pas dotés, vous devrez vous contenter de votre prise 120 v ordinaire, et des 20 heures nécessaires à la recharge complète.



Je l'admets, comme modèle urbain, la Ford Focus électrique est plus qu'agréable en conduite, et bien équipée.

Mais à un prix de base de plus de 41 000\$ (auxquels on soustrait les 8000\$ du gouvernement mais tout de même), l'option

Ecoboost est sans doute un meilleur choix pour un usage plus polyvalent. Et nettement moins dispendieuse...

CONCLUSION



UN ABONNEMENT ROYAL 2013

ACCÈS À 4 DES PLUS BEAUX PARCOURS PUBLICS DU QUÉBEC

70 places seulement!

Les **AVANTAGES** à être membre Royal

- Jouez sur 4 parcours différents
- Entreposage bâtons, pull cart et carte AGQ inclus
- Calendrier de 30 activités + interclubs
- Accès plage et piscine privé après vos parties
- Escompte avantageux sur tous nos services
- Accès au golf 12 mois par année avec la dernière technologie de golf virtuel
- 1 heure GRATUITE de golf virtuel sur le parcours du tournoi des Maîtres

À compter du lundi 17 septembre, sur paiement de 600\$ sur la cotisation 2013, et du solde de 489⁸⁵\$ par chèque postdaté du 1^{er} déc. 2012, jouez jusqu'à la fin de la saison en ne payant que 30\$ la partie.

PROMO NOUVEAUX MEMBRES DE PLEINE COTISATION 2013 PAYÉ AVANT LE 1^{ER} DÉC.

Un groupe de 4 golfeurs payant la pleine cotisation OR ou ARGENT adhérant ensemble reçoit :

- 10 -1/2 voiturettes gratuites chacun (valeur de 780\$)
- 4 golfeurs de plus = 5 supplémentaires chacun

Le type d'abonnement choisi à l'automne 2012 ne peut être changé en 2013. Les taxes sont en sus. Quantité limitée. Certaines conditions s'appliquent.

2237, ch. du lac Nantel sud, Saint-Faustin-Lac-Carré

info: 819 326.2347 • royallaurentien.com

MEMBRE OR
7 jours
600\$ + 30\$ par partie

Royal LAURENTIEN
★★★★★
Golf • Hébergement • Spa

MEMBRE OR Conjoint(e)
7 jours
300\$ + 30\$ par partie

874913



Lionel-Groulx : les étudiants rivalisent dans un tournoi de ballon-chasseur

François-David ROULEAU • fdavid.rouleau@quebecormedia.com

Le ballon-chasseur n'est plus un jeu exclusif aux jeunes enfants dans la cour d'école. Le technicien en loisir du Collège Lionel-Groulx, Jean-Mathieu Charron, en a fait la preuve en organisant un tournoi pour divertir les étudiants après la crise étudiante qui les a secoués au cours des derniers mois.

Cette première édition du tournoi a eu lieu le 12 septembre au gymnase de l'établissement collégial de Sainte-Thérèse durant la période d'activités

parascolaires. L'équipe des « New Skids on the Block » a livré une dure bataille à celle des « Enfants de Ponce » pour remporter la compétition.

« Dans un contexte d'après grève, nous voulions donner aux étudiants un endroit pour se défouler en proposant une activité divertissante, pure et intense, a expliqué M. Charron. Il y avait un grand respect entre tous. Ils ont fait preuve de fair-play. Nous n'avons même pas eu besoin de recourir à des arbitres. »

Les organisateurs ont misé juste car ce sport se veut un exutoire parfait pour dépenser son énergie et évacuer ses frustrations. Il ne demande aucune compassion et aucune pitié envers ses adversaires pour espérer remporter la partie.

En raison des derniers litiges entre les étudiants du collège, cet événement aurait bien pu se transformer en véritable champ de bataille. Bien au contraire, un esprit de camaraderie régnait dans le gymnase. D'ailleurs, aucun participant n'a été blessé.

Bonne réponse

Au total, les organisateurs du service socio-culturel ont accepté 12 équipes composées de six étudiants. L'événement a créé un tel engouement qu'ils ont dû refuser des inscriptions. « Nous avons reçu de très bons commentaires, c'était un franc succès », a affirmé M. Charron après avoir couronné les champions.

Les participants devaient se déguiser pour recréer l'esprit du film *Ballon-chasseur* : Une vraie histoire de sous-estimé, une comédie qui avait pris

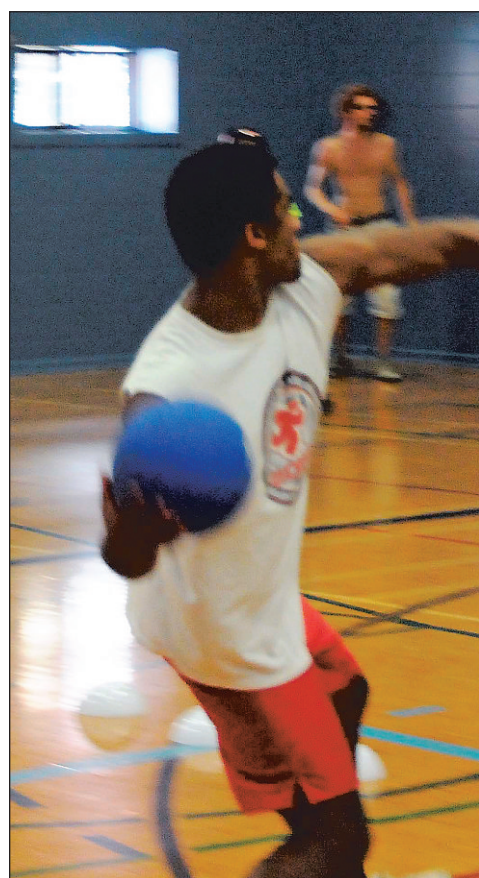


Photos François-David Rouleau

Les étudiants du Collège Lionel-Groulx ont pu se défouler pleinement lors de la première édition du tournoi de ballon-chasseur.

l'affiche en 2004 et qui mettait en vedette Ben Stiller, Vince Vaughn et Justin Long. Certaines équipes avaient confectionné des costumes alors que d'autres avaient opté pour l'intimidation.

M. Charron et ses collègues espèrent avoir débuté une tradition. La prochaine édition du tournoi devrait avoir lieu à la session d'automne qui s'amorcera en octobre.



Les organisateurs du tournoi espèrent avoir créé une tradition au Collège.



Boutique de ski
Mont-Habitant
12, Chemin des skieurs à St-Sauveur • 450 227-3168

Liquidation

Surplus d'inventaire

Des spéciaux à couper le souffle pour toute la famille

30% à 50%

Liquidation de skis, skis démos, bottes, ensembles de ski et accessoires

Les programmes d'échange pour les enfants se poursuivent, n'hésitez pas à rapporter les équipements de la saison dernière

Dès le samedi 22 septembre de 10h à 17h
Jusqu'au lundi de l'Action de Grâce le 8 octobre
(la vente se tiendra au Centre de Location)

Ne manquez pas cet événement et profitez de votre visite pour magasiner les nouveautés 2012-2013 à la boutique

ARMADA

BLAINVILLE-BOISBRIAND

PREMIER MATCH DE LA SAISON 2012-2013



PHOENIX
SHERBROOKE

VS



ARMADA
BLAINVILLE-BOISBRIAND

VENDREDI
28

SEPTEMBRE
2012 - 19H30



3600 GRANDE-ALLÉE
BOISBRIAND

ARMADAHOCKEY.CA
450.ARMADA.8 / 1.855.ARMADA.8

f ARMADAHOCKEY

t ARMADABL8



HONDA
La puissance des rêves

Genacol



833503

Les Nordiques encaissent un 3e revers

Eric MONDOU

Les Nordiques du Collège Lionel-Groulx ont encaissé samedi une défaite de 26-23 aux dépens des Diablos du cégep de Trois-Rivières, récoltant ainsi une troisième défaite en autant de match cette saison.

moins de 4 minutes à faire au cadran, les hommes d'Éric Marier n'ont pu réussir à freiner l'attaque des Diablos alors que ces derniers allaient marquer un touché qui allait s'avérer victorieux.

Les Nordiques ont quitté Trois-Rivières avec un revers de 26-23.

Les blessés font mal

Les Nordiques avaient pourtant entamé cette partie sur la route avec beaucoup d'aplomb en marquant deux touchés dans les premières minutes du match, portant la marque à 14-0 en leur faveur. C'est une interception à la fin du premier quart qui a toutefois changé l'allure complète du match. « Après avoir dominé totalement au premier quart, on s'est complètement effondrés au deuxième », a signalé Éric Marier, entraîneur-chef des Nordiques.

S'inspirant de quelques jeux-clés en défensive, l'attaque trifluvienne a connu un deuxième quart explosif enregistrant pas moins de 19 points. Après une demie de jeu, le pointage était alors de 19-14 pour les locaux.

Les porte-couleur de Sainte-Thérèse sont revenus du vestiaire en force en inscrivant un touché à leur première série à l'attaque. Ce majeur portait la marque à 21-19 pour les représentants de Lionel-Groulx.

Bénéficiant d'une mince avance de 4 points avec

Selon l'entraîneur-chef des Nordiques, la longue liste des joueurs blessés avec laquelle l'équipe thérésienne doit jongler depuis le début de la campagne fait extrêmement mal à sa formation. « Je n'ai jamais vu ça autant de blessés dans une équipe de football. Il nous manque des joueurs clés et ça paraît », a signalé M. Marier en faisant surtout référence à son second étoile, Frédéric Chagnon, qui a dû quitter la rencontre de samedi en raison d'une blessure.

Bien que les Nordiques n'aient toujours pas réussi à remporter un match cette saison, Éric Marier se dit tout de même satisfait du rendement de sa jeune formation. « Malgré nos trois défaites, on n'a jamais été déclassés par nos adversaires », a-t-il dit.

Les Nordiques seront de retour sur le terrain samedi alors qu'ils recevront au parc Ducharme de Sainte-Thérèse les Islanders du Collège John-Abbott. Le botté d'envoi est prévu pour 19h00.



Photo François-David Rouleau

Les Nordiques du Collège Lionel-Groulx n'ont pas encore savouré la victoire cette année.

La deuxième saison de l'Armada débutera vendredi

François-David ROULEAU • fdavid.rouleau@quebecormedia.com

L'Armada de Blainville-Boisbriand amorcera la deuxième saison de son histoire vendredi soir en affrontant les Huskies de Rouyn-Noranda à l'aréna Iamgold. L'équipe poursuivra son périple en Abitibi le lendemain face aux Foreurs de Val-d'Or.

Bien qu'elle compte plusieurs nouveaux joueurs, la formation de Jean-François Houle ne changera pas son identité qui lui a permis de terminer sa saison inaugurale au sommet de la division Telus Ouest. Elle avait livré une dure bataille à l'Océanic de Rimouski en quart de finale avant de finalement baisser pavillon.

Le directeur général Joël Bouchard veut recommencer sur de nouvelle base puisque la saison dernière fait désormais partie de l'histoire. « Nous allons continuer sur notre lancée en gardant la même philosophie sur la glace mais nous mettrons la barre plus haute. Les joueurs devront travailler avec acharnement et nous voulons qu'ils s'améliorent autant individuellement que collectivement. »

L'entraîneur-chef, Jean-François Houle, veut s'assurer de garder une atmosphère positive et agréable tout au long de la saison. « Nous voulons maintenir une bonne éthique de travail et être une équipe difficile à affronter, a-t-il soutenu. Nous ne voulons pas regarder trop loin. Il faut s'améliorer à chaque jour pour mieux performer après la période des Fêtes. »

Concept d'équipe

Au cours de l'été, Bouchard a ajouté plusieurs joueurs d'impact à sa formation qui pourrait figurer parmi les meilleures de la LHJMQ si tout s'enchaîne tel que planifié. Les Lebel, Lavoie, Matteau, Jevpalovs, Marti et Carrier viennent solidifier un ali-



Photo d'archives

L'entraîneur-chef, Jean-François Houle, veut s'assurer de garder une atmosphère positive et agréable tout au long de la saison.

gnement qui a acquis de l'expérience et de la maturité depuis la saison dernière. « Nous évoluons dans une section où il y a de bonnes équipes mais on s'occupe d'abord de nous. Nous voulons un club mature qui sera prêt pour les séries éliminatoires », a-t-il noté.

« Il faudra faire quelques petites choses différentes. Nous devons gérer le temps de glace et les joueurs d'impact. Nous suivrons un concept d'équipe en ne mettant pas l'accent sur qu'un seul joueur. Ils seront tous mis à contribution et accom-

pliront leur rôle », a observé le pilote de l'Armada qui a mis en place un système de jeu hybride en limitant le nombre de lancers et en relançant aussitôt l'attaque.

Le capitaine Xavier Ouellet fonde de bons espoirs pour la nouvelle saison. Assisté de Cédric Paquette et Tommy Giroux, il montrera la voie à ses coéquipiers. « Nous avons une équipe compétitive. Nous garderons la même mentalité. Il y a une philosophie d'établie, nous ne la changerons pas », a mentionné l'espoir des Red Wings.

Lancement de saison

L'organisation procédera au dévoilement officiel de l'alignement lors d'une présentation spéciale au restaurant La Cage aux Sports du Faubourg Boisbriand le 26 septembre. Les partisans auront ainsi la chance de rencontrer les joueurs et d'échanger avec eux.

Elle présentera également des cérémonies avant le match d'ouverture locale face à la nouvelle formation de la LHJMQ, le Phoenix de Sherbrooke, le 28 septembre.

OUVERTURE DE LA SAISON 2012-13

SAMEDI LE 29 SEPTEMBRE



DÉVOILEMENT
DE L'ÉQUIPE

MERCREDI 26 SEPT. 17H À 19H

À LA



DU FAUBOURG

Réservez vos places!



VS.



PROFITEZ DE L'OCCASION POUR VISITER
LE CENTRE D'ENTRAÎNEMENT

Armada : le lock-out entraînera-t-il une hausse de spectateurs ?

François-David ROULEAU • fdavid.rouleau@quebecormedia.com

Avec le décret d'un lock-out dans la Ligue nationale de hockey, les dirigeants de l'Armada de Blainville-Boisbriand pourraient réaliser des affaires en or au cours de la saison qui s'amorcera dans quelques jours.

L'automne pourrait notamment se révéler prometteur à Boisbriand puisque l'Armada deviendrait la seule équipe de hockey dans la région de Montréal à évoluer dans une ligue d'élite. Les mordus de hockey auront l'opportunité de constater la progression et l'évolution des jeunes joueurs qui formeront un jour, la prochaine LNH.

« Les gens vont être impressionnés par la qualité du jeu. Le calibre est plus fort que ce qu'ils pensent. Plusieurs amateurs me l'ont confirmé. Nous avons de bons joueurs dans notre ligue qui est selon moi, la meilleure au monde. Il ne faut pas oublier qu'il n'y a pas très longtemps, Sean Couturier, Louis Leblanc et Claude Giroux jouaient parmi nous », a affirmé le président et directeur général de l'Armada, Joël Bouchard, qui croit à une recrudescence de l'achalandage.

Lors du dernier conflit de travail dans la LNH en 2004-2005, les assistances dans LHJMQ avaient bondi de près de 10% par rapport à l'année précédente. Il ne faut cependant pas oublier qu'à cette époque, un certain Sydney Crosby faisait courir les foules à travers les arénas du Québec.

« Je crois qu'il y aura une augmentation de spectateurs dans la ligue, a laissé présager le directeur des communications de la LHJMQ, Photi Sotiropoulos. C'est arrivé lors du dernier

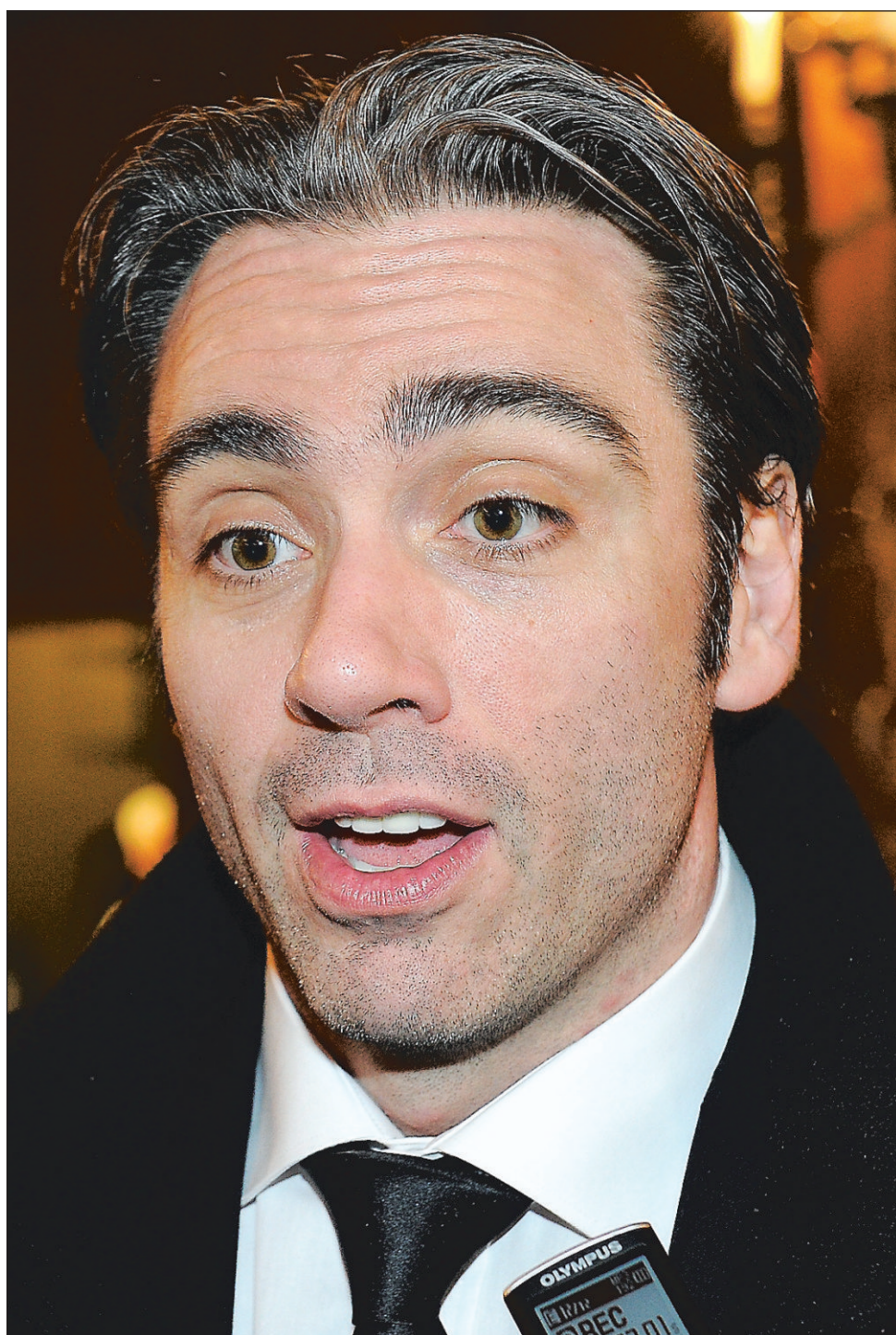
lock-out et nous notons une progression constante au fil des années. »

À sa saison inaugurale, l'Armada a maintenu une moyenne de plus de 3000 spectateurs à chaque rencontre tandis que 120 514 partisans ont franchi les tourniquets du Centre d'excellence Sports Rousseau.

Domage

Ce conflit de travail amène aussi son lot de dommages collatéraux. Les jeunes espoirs ne pourront se faire valoir lors des camps d'entraînement. Certains avaient comme objectif de se tailler une place et travaillent depuis longtemps pour y arriver.

« Pour le sport, c'est toujours mieux de maintenir une ligue en santé, a affirmé Joël Bouchard. C'est dommage parce que nous les développons pour qu'ils se rendent chez les pros. C'est leur but ultime. J'espère qu'ils vont réussir à s'entendre. Ce sont des professionnels mais bien honnêtement, je n'en sais pas davantage. »



Agence QMI

Le président et directeur général de l'Armada, Joël Bouchard, estime que les amateurs auront droit à un calibre de jeu élevé dans la LHJMQ durant le lock-out dans la LNH.

872153



Robert Martin
Courtier immobilier agréé
514-513-8316
www.st-augustin.com
robertmartin@st-augustin.com

- **RÉSIDENTIEL**
- **COMMERCIAL**
- **IMMEUBLES À REVENUS**



Mirabel



329 900 \$

Superbe propriété, impeccable, grand terrain de plus de 10,000 pc. 8585 du Boisée

St-Janvier



495 000 \$

Situé dans un endroit stratégique, boul. Labelle, vocations multiples dont vente de véhicules. 18 928 pc

St-Jérôme

Salon de bronzage avec clientèle établie, depuis 1991. 7 lits, poss. de plus

59 000 \$

NOUVEAU



249 000 \$

15247 rue St-Augustin, ancestral, excellente condition, garage, 5 chambres, s-sol 8 pi. béton, terrain 26,000pc

ABITATIONS
SERVICES IMMOBILIERS inc.
AGENCE IMMOBILIÈRE
450 419-7777

Le fruit de toute une vie en immobilier

WWW.ABITATIONS.COM



REPRISE
218 000\$

LAFONTAINE
Secteur résidentiel et familial, 2 CAC, excellente opportunité à bon prix!
Richard Autotte

NOUVEAU PRIX !
248 500\$

LA PLAINE, TERREBONNE
Occupation rapide, 3 CAC + grand bachelor POSS. DE REVENUS! grand garage détaché, SPA, piscine et verrière.
Denise Moreau : 514-216-7537 et Suzanne Roy

UNE DES PLUS BELLES DU SECTEUR !

LAVAL • MLS #8746398
Résidence de prestige par ses dimensions, son luxe, sa situation face au parc du Faubourg. 3 cac, salle fam. au rdc, 2 1/2 SDB, foyer, garage.
Suzanne Roy : 514-726-4091 et Denise Moreau

PLUSIEURS RÉNOS EFFECTUÉES !
VENDEUR MOTIVÉ !

ST-JANVIER
Magnifique plain-pied dans un secteur résidentiel et sécuritaire, idéal pour premier acheteur. Terrain de coin, près de tous les services, de l'aut.15 et de la 117. Possibilité de construire un garage.
Richard Autotte



ESPACES COMMERCIAUX DISPONIBLES
SITES EXCEPTIONNELS - VENTE OU LOCATION

- Sorties 25, 28 et 31 de l'autoroute 15
- Route 158 à Ste-Sophie, centre-ville
- Boul. Laurier (route 337), Terrebonne, secteur La Plaine

Jean-Guy Ayotte

OCCUPATION RAPIDE !

STE-THERÈSE
Condo de luxe PROJET DES MANSARDES 2 CAC, plafonds 9 pieds, chauffage et foyer au gaz, garage, grand patio.
Denise Moreau : 514-216-7537 et Suzanne Roy

TERRAIN COIN DE RUE

10 277 pc
Curé-Labelle
Blainville

Jean-Guy Ayotte



TERRE AGRICOLE

BLAINVILLE
1 678 100 pc. Le propriétaire actuel a un droit acquis sur la coupe de bois. Les 2500 sapins cultivés présentement seront prêts en 2014. Aussi sur le terrain : garage, maison pour employés et cabane à sucre.
Jean-Guy Ayotte

SUPER INVESTISSEMENT

TERRE AGRICOLE
31 ARPENTS
DIRECTEMENT SUR
L'AUT. 50
6 000\$/ARPENT
Jacques Bigras

NOUVEAU !

BLAINVILLE
Magnifique cottage de 3 chambres + salle familiale au dessus du garage -lattes de bois de chêne - belle déco! - grand terrain intime sans voisin arrière
MLS# 10505872 344 900\$
Rita Milhomme

SITE EXCEPTIONNEL
SUCCESSION

COMMERCIAL ET/OU RÉSIDENTIEL
2 immeubles sur terrain de près de 28 000 pc sur Curé-Labelle à Blainville
MLS #9932319 • 395 000\$
Michel Limoges



COMMERCIAL ET RÉSIDENTIEL

CENTRE-VILLE DE BLAINVILLE
Immeuble sur artère principale. Idéal pour commerce de quartier avec propriétaire à l'étage.
Jean-Guy Ayotte

À VENDRE/À LOUER

BLAINVILLE
Condo industriel 1750 pc sur 2 étages, aménagement selon besoins du nouvel occupant.
Jean-Guy Ayotte

À LOUER - CLÉ EN MAIN

Espace commercial - rez-de-chaussée - fenestration abondante
- artère principale - sortie 25 de l'autoroute 15.

- 5 bureaux
- 1 salle de conférence
- 1 cuisine
- 1 salle d'eau
- 1 réception avec salle d'attente
- 1 espace de rangement

Sylvie Caron



Le Saint - Augustin

Projet résidentiel Mirabel
maison | condo | terrain

À PARTIR
DE

279 900 \$_{+tx}

duplex semi-détaché
Hydrangea

2 càc - sdb de luxe
2 loyers 4 1/2



Loyer économique et fantastique, sans personne au dessus ni au dessous. La grosse paix!
Pour vente et location. Deux stationnements inclus.

SEMI-DÉTACHÉ 3 càc - garage inclus 189 900 \$_{+tx}

POUR INFORMATION

514.617.7211
OU
514.617.6840

WWW.CONCEPTDUB.NET

