

MAGAZINE

# PLAISIRS D'ÉTÉ

# SOREL-TRACY *et sa région*

POUR SAVOIR QUOI FAIRE ET QUOI DÉCOUVRIR

Été 2014 | Volume 9 | Numéro 1

## Découvrez la région

AU RYTHME DU FESTIVAL DE  
LA GIBELLOTTE DE SOREL-TRACY!



..... 37<sup>e</sup> ÉDITION .....

Du 4 au 12 JUILLET

..... 2014 .....

[www.plaisirsdete.com](http://www.plaisirsdete.com)



# Bienvenue à *Sorel-Tracy*



## LES SOIRÉES MUSICALES

À 19 h, assistez à des concerts en plein air dans une ambiance décontractée; les lundis dans les parcs de quartier et les mercredis au parc Regard-sur-le-Fleuve; dans les deux cas, remis au lendemain en cas de pluie. Consultez le [www.ville.sorel-tracy.com](http://www.ville.sorel-tracy.com) pour l'horaire complet.

*Un regard sur le fleuve depuis 1642*



**Laissez-vous envoûter par notre ambiance portuaire que ce soit lors d'une promenade à notre parc Regard-sur-le-Fleuve ou assis à une terrasse du centre-ville, près de notre rue piétonnière et du carré Royal.**

**Tant de choses à faire, tant de choses à voir pour les mordus d'histoire, de culture et de plein air au cœur du pays du Survenant, à 45 minutes à l'est de Montréal, au confluent de la rivière Richelieu et du fleuve Saint-Laurent.**



### **LA MAISON DES GOUVERNEURS, UN LIEU À REDÉCOUVRIR**

La Ville de Sorel-Tracy en collaboration avec l'Office de tourisme de la région de Sorel-Tracy, vous invite à vous laisser charmer par ce bâtiment historique. Expositions, ateliers culturels et 5 à 7 artistiques font désormais partie de la programmation de la Maison des gouverneurs. De plus, il y aura des spectacles dans le cadre des Dimanches Fabul'art sans oublier le Rendez-vous photo dès le 15 juin. Ouvert tous les jours du 21 juin au 1<sup>er</sup> septembre de 8h30 à 17h30.

92, chemin des Patriotes, Sorel-Tracy



### **LE FESTIVAL DE LA GIBELOTTE**

Du 4 au 12 juillet au centre-ville de Sorel-Tracy  
Depuis 37 ans, le rendez-vous des Sorelois.



**VILLE DE  
SOREL-TRACY**

[www.ville.sorel-tracy.qc.ca](http://www.ville.sorel-tracy.qc.ca)

## 1 Mot de l'éditeur 1

### Sommaire

- 6 Bienvenue au pays du Survenant
- 8 Festival de la gibelotte de Sorel-Tracy
- 18 Azimut diffusion
- 19 Théâtre du Chenal-du-Moine
- 20 Réserve mondiale de la biosphère du Lac-Saint-Pierre
- 24 Laiterie Chalifoux
- 25 Kiroule Hélico
- 28 La tournée des restaurants
- 30 Les marinas et rampes de mise à l'eau
- 32 Route gourmande et tables champêtres
- 35 Clubs de golf
- 36 Randonnée vélo à Sorel-Tracy
- 38 Centre multifonctionnel Richardson de Sorel-Tracy
- 39 En quittant la région de Sorel-Tracy par la route 132...
- 40 Hôtels, motels, auberges et campings
- 41 Calendrier des activités
- 42 Accès à la région

Il me fait plaisir de vous présenter la 9<sup>e</sup> édition de notre magazine *Plaisirs d'été*, Sorel-Tracy et sa région. De plus en plus de gens profitent de petites escapades dans les régions du Québec pour en découvrir les activités, la culture et le patrimoine. La région de Sorel-Tracy se distingue particulièrement à ce chapitre grâce à son offre touristique et à sa proximité de la grande région de Montréal.

Bienvenue au pays de la gibelotte! Du 4 au 12 juillet, nous vous convions à la 37<sup>e</sup> édition du Festival de la gibelotte. Cet événement, LAURÉAT ARGENT aux Grands Prix du tourisme québécois 2014, est reconnu comme l'un des grands festivals d'été au Québec.

Notre région est aussi la porte d'entrée de la réserve mondiale de la biosphère du Lac-Saint-Pierre. Les paysages 100% naturels des îles du lac Saint-Pierre vous émerveilleront.

Théâtre d'été, bonnes tables, loisirs, sports, nautisme, musique et expositions... Entre les attraits du fleuve Saint-Laurent et de la rivière Richelieu, l'ambiance de notre centre-ville et le charme de la campagne, nous avons tant à vous offrir!

Venez découvrir une région vraiment étonnante, à 45 minutes de Montréal.

Bonne visite chez nous!

**Laurent Cournoyer**  
Éditeur



Édité par :

**cournoyer**<sup>®</sup>  
publications

100, boulevard Gagné, Sorel-Tracy (Québec) J3P 7S6  
Téléphone: 450 746-3914 • Sans frais: 1 877 746-3914  
Télécopieur: 450 746-5853  
cournoyer.cc • pub@cournoyer.cc

Éditeur | **Laurent Cournoyer**

Adjointe administrative | **Julie Barthe**

Chargés des ventes publicitaires |

**Linda Barabé • Louis-Georges Mandeville**

Coordonnateur aux publications | **Sébastien Paul**

Designers graphiques |

**Audrey Chagot • Martin Sylvestre • Philippe Côté**

Rédactrices | **Lucie Antaya • Catherine Objois**

Révisseur | **Mireille Charbonneau**

Impression | **Cournoyer communication marketing**

Photographie de la couverture | **Marc Ross**

Tirage | **7 500 exemplaires**

Dépôt légal | **Bibliothèque nationale du Québec**

**Bibliothèque nationale du Canada**

ISSN | **1911-0413**

Le magazine *Plaisirs d'été* est publié une fois par année. Tous droits réservés.  
Le contenu du magazine ne peut être reproduit sans autorisation écrite.

# Pour gagner du temps!

Rive-Sud

Sorel-Tracy

**onconstruit.ca**



## ¡ Bienvenue à Sorel-Tracy ¡



La ville de Sorel-Tracy est située au confluent du fleuve Saint-Laurent et de la rivière Richelieu. À deux pas des 103 îles du lac Saint-Pierre, Sorel-Tracy vous offre un contact privilégié avec la nature sans négliger tous les avantages d'une grande ville. Sorel-Tracy possède un attrait historique avec sa Maison des gouverneurs et son carré Royal, mais également une richesse culturelle. En visitant son Biophare, ses salles de spectacle et ses nombreux festivals, vous trouverez de tout pour vous divertir.

D'ailleurs, je vous invite à participer à la 37<sup>e</sup> édition du Festival de la gibelotte qui vous offrira un concept qui promet de plaire à tous les goûts!

Venez nous rendre visite à Sorel-Tracy et je vous assure que vous tomberez sous le charme de notre coin de pays et surtout, de ses résidents qui ont la parole facile et plein de choses à raconter.

**Serge Péloquin**  
Maire de Sorel-Tracy



Quand l'été arrive, les Québécoises et les Québécois sortent de l'hiver en s'ébrouant et se lancent à la découverte de leur territoire.

Je les invite chez nous.

Nous avons à leur offrir des excursions sur le fleuve et des randonnées sur ses rives. Des pistes cyclables sûres et agréables à travers champs et boisés. Une ville animée, des villages pittoresques, des festivals, des produits du terroir et des activités artistiques.

Nous avons à leur offrir, avec fierté et bonheur, notre région, belle sous le soleil comme sous la pluie!

**Éleine Zakaïb**  
Députée de Richelieu



Tout près de Montréal, Sorel-Tracy et le Bas-Richelieu vous ouvrent les bras pour vous accueillir dans un monde unique rempli d'histoires et de lieux exceptionnels.

Prenez le temps de visiter cette belle région plus que centenaire, entourée par les eaux du fleuve et de ses affluents. Ses 103 îles, ses excursions en bateau, ses théâtres, ses producteurs régionaux, ses relais gastronomiques et ses festivals contribueront à vous faire passer des moments inoubliables.

Bienvenue au pays du Survenant, passez un été rempli de soleil.

**Louis Plamondon**  
Député de Bécancour - Nicolet - Saurel

## BON SÉJOUR CHEZ NOUS, DANS LA MRC DE PIERRE-DE SAUREL!



Les membres du Conseil de la MRC vous souhaitent la bienvenue dans notre région, là où tous vos sens seront comblés!

Explorez notre région à pied ou en vélo, en auto ou en bateau, et appréciez la richesse de notre histoire, la vitalité de notre culture et la singularité de nos milieux naturels.

La région de Pierre-De Saurel, une complémentarité rurale urbaine nous offrant à la fois charme et dynamisme!

La MRC de Pierre-De Saurel...  
*Présente pour l'avenir!*

**MRC**  
de Pierre-De Saurel

[WWW.MRCPIERREDESAUREL.COM](http://WWW.MRCPIERREDESAUREL.COM)

Pour plus d'information : 450 743-2703

Par Lucie Antaya

## La région de Sorel-Tracy

# VRAIMENT ÉTONNANTE !

« Il n'y manque que vous. Prenez part à l'été dans la région de SOREL-TRACY. »



**S**ituée au confluent du fleuve Saint-Laurent et de la rivière Richelieu, la région de Sorel-Tracy propose un contraste saisissant entre un milieu naturel grandiose, une scène culturelle effervescente, une activité rurale abondante et une imposante présence industrielle. La région de Sorel-Tracy est VRAIMENT ÉTONNANTE !

Il arrive que l'on entende, comme douce musique sur les rives du fleuve, le passage au ralenti d'un cargo dont la percussion aquatique se fait apaisante et rappelle la vocation portuaire d'une région entre ciel et eau.

Il arrive que l'on entende un frôlement, un glissement, pour apercevoir l'envol d'un canard ou d'un héron sorti de sa léthargie.

Il arrive que l'on entende rire et parler avec animation, que la musique s'insinue au cœur des envolées de convivialité et que les plus belles soirées se déroulent au centre-ville dans le Vieux-Sorel.

### SAVOUREZ L'ÉTÉ !

Prenez part aux attraits du TOUT EN UN.

Découvrez ou renouez avec le nautisme, les fêtes et festivals, la culture, les arts, le patrimoine. Arrêtez le temps et jouissez du plein air : visitez les parcs et jardins. Prolongez le plaisir ; offrez-vous de mémorables découvertes gourmandes, attablez-vous aux nombreux restaurants et bars. Profitez de tout ce que la région a à vous offrir !

### UN SITE RECONNU MONDIALEMENT PAR L'UNESCO

Située au confluent du fleuve Saint-Laurent et des rivières Richelieu et Yamaska, la région de Sorel-Tracy vous ouvre toute

grande la porte de la RÉSERVE MONDIALE DE LA BIOSPHERE DU LAC-SAINT-PIERRE. Cette réserve constitue un véritable joyau environnemental qui en fait un haut-lieu d'observation d'oiseaux unique au Québec. Les oiseaux se comptent par milliers. L'une des îles, la Grande Île, abrite la plus grande héronnière connue au monde.

### DE BIEN BELLES CHOSES À VOIR !

103 îles entrecoupées de marais, de baies et de chenaux composent le plus important archipel du Saint-Laurent. Pour en apprécier toute la splendeur, profitez d'une croisière ou d'une excursion en bateau, en kayak ou en canot voyageur (rabaska). Expérimentez aussi un vol en hélicoptère pour découvrir le secteur d'une façon tout à fait originale !

### ROUTES D'EAU

Le fleuve, si vaste, si beau, accueille en son confluent, les eaux voyageuses de la rivière Richelieu qui, elle-même, tire sa source du lac Champlain. Elle occupe une place marquante au sein de l'histoire du Québec. Ses rives présentent un cachet particulier, bordées de bâtiments historiques et de maisons campagnardes. La rivière offre aussi un environnement de choix aux plus audacieux qui voudront s'initier au wakeboard ou au wakesurf !

Venez découvrir les hauts faits historiques qui ont marqué ce cours d'eau à travers ses paysages champêtres, riverains et urbains, grâce à la Route du Richelieu, la première route touristique officielle transfrontalière entre le Québec et l'État de New York. Parcours de 265 km en sol québécois, la Route du Richelieu emprunte les deux rives de la rivière Richelieu, de Lacolle jusqu'à l'embouchure du fleuve Saint-Laurent à Sorel-Tracy. [www.routedurichelieu.ca](http://www.routedurichelieu.ca)

## La région à vélo

En milieu urbain ou rural, le vélo constitue une agréable façon de parcourir la région. Troquez l'auto pour le vélo, l'instant d'une randonnée sur notre piste cyclable régionale entièrement asphaltée, sur le réseau cyclable municipal de Sorel-Tracy ou encore sur les circuits cyclistes routiers qui sillonnent le territoire.

## Une région au cachet particulier

L'eau façonne la géomorphologie de la région de Sorel-Tracy. Elle s'imisce jusque dans les terres, y borde les villages, ajoutant à leur quiétude et à leur charme irrésistible. Les producteurs vous offrent des produits frais : asperges, tomates, concombres, endives, maïs, pommes de terre, fines herbes, fromages, œufs, miel et produits de l'érable. Entre gîtes invitants et tables champêtres alléchantes, ses détours se font prétextes aux balades enchanteresses.

## Venez en ville!

Le Vieux-Sorel arbore son ambiance festive. L'animation des terrasses n'a d'égal que la variété de restaurants, les boutiques et les parcs admirablement bien aménagés qui vous inciteront à la détente.

Plusieurs fêtes et festivals se déroulent au centre-ville dont le réputé Festival de la gibelotte. DU 4 AU 12 JUILLET 2014

## Il ne manque que vous...

Dans la région de Sorel-Tracy, l'histoire s'amalgame harmonieusement au présent. Venez vous divertir, vous détendre, près de la nature omniprésente et venez fêter.

## Renseignements touristiques

Plusieurs moyens sont disponibles afin de vous aider à planifier votre séjour dans la région de Sorel-Tracy.

Le dépliant touristique 2014-2015 fournit une vue d'ensemble des différentes activités ainsi que des nombreux événements offerts dans la région.

Le site Internet [www.tourismeregionsoreltracy.com](http://www.tourismeregionsoreltracy.com) présente en détail l'offre touristique de la région : activités, événements, lieux d'hébergement, établissements de restauration et forfaits. Ce site est aussi accessible sur votre appareil intelligent.



Joignez la page Facebook de Tourisme Région Sorel-Tracy afin d'être informé quotidiennement au sujet des différents événements à ne pas manquer dans la région. [www.facebook.com/tourismeregionsoreltracy](http://www.facebook.com/tourismeregionsoreltracy)

Pour un programme d'activités complet et personnalisé, passez au Bureau d'information touristique ou les préposées aux renseignements se feront un plaisir de vous guider dans le choix de vos activités.



## BUREAU D'INFORMATION TOURISTIQUE DE SOREL-TRACY

92, chemin des Patriotes  
450 746-9441 | 1 800 474-9441

### Horaire estival:

Tous les jours, de 8 h 30 à 17 h 30,  
du 21 juin au 1<sup>er</sup> septembre 2014 (fête du Travail).

### Horaire régulier:

Ouvert du lundi au vendredi,  
de 8 h 30 à 12 h et de 13 h 15 à 16 h 30  
Samedi et dimanche, de 10 h à 16 h, sans interruption



Une **équipe PASSIONNÉE** pour mieux  
vous servir des **produits FRAIS**  
de **qualité SUPÉRIEURE**



Marché André Tellier inc.  
411, boulevard Poliquin, Sorel-Tracy  
450 743-3693



Par Catherine Objois

Du 4 au 12 juillet

# Le FESTIVAL DE LA GIBELOTTE

Au goût du monde!

Une 37<sup>e</sup> édition qui saura vous éblouir



**D**u 4 au 12 juillet, le Festival de la gibelotte fera encore une fois vibrer le centre-ville de Sorel-Tracy pendant neuf jours de festivités qui sauront vous époustoufler par une programmation musicale de très haut calibre et une myriade d'activités pour tous dans un environnement plus animé et festif que jamais, autour de notre mets régional.

## Un des grands festivals d'été du Québec

Nous nous sommes lancé le défi de vous éblouir autant et même davantage qu'en 2013, dont l'édition a permis au Festival de remporter deux Grands Prix du tourisme québécois dans la catégorie « Événements et festivals - Budget d'exploitation de plus de 1 M\$ », d'abord pour la Montérégie puis à titre de LAURÉAT ARGENT au niveau provincial.

Poursuivant sur sa lancée, le Festival de la gibelotte est fier de vous présenter sa 37<sup>e</sup> édition. Nous vous proposons une programmation absolument exceptionnelle à plusieurs égards : un plus grand nombre de spectacles avec des artistes de renommée, une visibilité promotionnelle à la grandeur du Québec et plusieurs nouveautés, le tout dans un environnement plus festif que jamais. Place donc à cette grande fête qui charmera tous vos sens. Spectacles, musique, animation, dégustations, jeux pour les enfants, danse et activités sportives, défilé de mode et de nombreuses autres activités sauront combler les goûts de tous les festivaliers. Cet été soyez au cœur de la fête : éclats de rire, moments magiques, émotions intenses et plaisirs garantis!



### Une PROGRAMMATION MUSICALE EXCEPTIONNELLE SUR CINQ SCÈNES PRINCIPALES

Les cinq scènes principales accueilleront plus de 40 spectacles et une centaine de musiciens de tous les styles. C'est Marie-Mai qui donnera le coup d'envoi du Festival, le 4 juillet, par un spectacle qui célébrera son 10<sup>e</sup> anniversaire de carrière. À la scène Loto-Québec au quai Richelieu, il y aura au total six soirées de spectacles. Les festivaliers pourront également assister à neuf soirées à la scène TVA à la place du marché ainsi qu'aux spectacles sur la scène de la Ville de Sorel-Tracy, au carré Royal, à l'angle de la rue du Roi et de la rue George, sans compter le 5@7 du Festival, présenté au Marine Cabaret, les soirées musicales à l'église Christ Church, grâce à la participation de Rio Tinto, et la soirée de la Maison de la musique de Sorel-Tracy.





TOUTES LES RAISONS  
SONT BONNES POUR  
VENIR CÉLÉBRER!

Le Fougasse innove  
depuis maintenant 15 ans

LE  
**FOUGASSE**

Expérience • Saveurs • Ambiance

29, RUE DU ROI, SOREL-TRACY  
450 743-7203 • [lefougasse.ca](http://lefougasse.ca)

Daniel Traversy est fier d'être  
chef de la grande marmite du  
**Festival de la gibelotte**  
depuis 1999.



Bureau: **450 746-8111**  
Daniel Traversy: 450 561-3787

[traversytraiteur@videotron.ca](mailto:traversytraiteur@videotron.ca)  
95, rue Plante, local 103, Sorel-Tracy (Québec) J3P 7E9

## DURE HABILITÉ

Manufacturier d'équipement  
pour l'industrie lourde  
locale et internationale  
depuis plus de 35 ans

- :: Fabricant de produits mécano-soudés  
selon plans et devis de nos clients
- :: Soudage spécialisé et usinage  
grande dimension
- :: Vaisseaux sous pression
- :: Échangeurs de chaleur



**FABSPEC INC.**

PRODUITS MÉTALLIQUES, SOREL-TRACY  
**450 742-0451** :: [www.fabspec.ca](http://www.fabspec.ca)



### DÉGUSTER LA GIBELOTTE AU CARRÉ ROYAL

Pour vivre une expérience culinaire encore plus champêtre, la terrasse à la gibelotte vous donne rendez-vous tous les jours au carré Royal en offrant une grande aire de restauration. La gibelotte des îles, préparée par l'équipe de Traversy Traiteur, sera offerte dans ce cadre enchanteur.

### FAITES LE « TOUR DU CARRÉ » dans un centre-ville animé!

Le Festival de la gibelotte vous promet encore cette année toute une ambiance dans le centre-ville de Sorel-Tracy en animant le « Tour du carré », constitué des rues du Roi, Augusta, du Prince et George. Un habillage de rues, composé de lumières LED et de plafonds de boules aux couleurs des principaux partenaires du Festival, sera à nouveau installé au-dessus de ces rues pour créer une ambiance féerique. Enfin une programmation musicale et des amuseurs de rue les rendront plus vivantes que jamais.

### POUR LES GOURMETS: LA SOIRÉE TAPIS ROUGE ET LES WEEK-ENDS DES CHEFS

L'activité Les Week-ends des Chefs sera présentée pour une deuxième année consécutive les 4, 5, 6, 11 et 12 juillet de 17h à 22h sur l'allée piétonnière le long du marché Richelieu. Cette activité réalisée en collaboration avec la SAQ, la Laiterie Chalifoux et les fromages Riviera permettra à nouveau de faire découvrir des produits du terroir régional sous forme d'accords mets et vins. La 4<sup>e</sup> édition de la Soirée Tapis Rouge se déroulera sous un chapiteau près du marché Richelieu le mardi 8 juillet. C'est Daniel Traversy et son équipe de Traversy Traiteur qui prépareront cette année un repas gastronomique quatre services pour cette soirée-bénéfice présentée par Rio Tinto. Durant tout le Festival, le Bistro SAQ face au marché Richelieu proposera également des vins, des cocktails et de délicieux repas.



# ON VEUT UN CÂLIN



Venez nous rencontrer...

322, boulevard Fiset, Sorel-Tracy  
450 743-2970  
[www.animalerie-cartier.com](http://www.animalerie-cartier.com)

 Boutique  
Animaux Cartier

### Des activités pour toute la famille

La Place de l'enfance est de retour du 4 au 10 juillet avec ses spectacles, son animation et ses jeux gonflables dans le carré Royal. Les 11 et 12 juillet, une nouvelle activité prendra le relais des jeux gonflables, soit « Gros joueurs », des jeux interactifs sur grands écrans sous un chapiteau. La danse sera à nouveau à l'honneur et le défilé « À la mode de chez vous ! » est de retour le dimanche 6 juillet à compter de 18 h 30 à l'intérieur du chapiteau près du marché Richelieu. C'est également le retour pour une 4<sup>e</sup> année consécutive de la grande grande Tablée Metro les 5 et 6 juillet dans le carré Royal. Les festivaliers seront invités à découvrir de façon conviviale et ludique différents produits d'ici à travers de délicieuses recettes fraîchement préparées. Enfin, une nouvelle activité de création visuelle, En Masse Pour Les Masses permettra la participation des festivaliers, jeunes et moins jeunes les 5 et 6 juillet dans le carré Royal.





### Des activités sportives pour toute la famille!

Les activités sportives seront à nouveau à l'honneur dans le cadre de la 37<sup>e</sup> édition du Festival. En effet, la course à pied du Festival sous la coprésidence d'honneur cette année de Dominic Arpin et Daniel Lequin, sera de retour le mercredi 9 juillet. Il sera possible d'y courir non seulement le traditionnel 5 km, mais également un parcours de 10 km pour les experts et 1 km pour les enfants. Le 5<sup>e</sup> Défi-Vélo Lussier sera présenté le samedi 12 juillet, le tournoi de basket-ball 3 contre 3, du 4 au 6 juillet, et le Challenge urbain, des compétitions de skateboard, le vendredi 11 juillet dans les rues du centre-ville. Enfin, un tournoi de hockey avec des célébrités et des joueurs de la LNH sera présenté le samedi 5 juillet de midi à 18 h, dans le stationnement de la place Charles-De Montmagny.



## Maintenant deux choix de cartes d'accès

La carte d'accès régulière est en prévente jusqu'au 4 juillet au coût de 35\$ (taxes incluses). Cette carte permet l'accès à un premier spectacle de votre choix à la scène Loto-Québec au quai Richelieu et un tarif préférentiel de 5\$ pour chaque spectacle additionnel. Une nouvelle carte d'accès privilège est également disponible cette année au coût de 45\$ (taxes incluses) en prévente (55\$ durant le Festival). Cette nouvelle carte permettra l'accès à tous les spectacles extérieurs sans frais supplémentaires. De plus, un corridor dédié offrira un accès plus rapide aux détenteurs de cette carte. Et à compter du 5 juillet, des bracelets valides pour une journée seront en vente sur place à des coûts variables selon les spectacles présentés (25\$ ou 30\$ chacun). Prendre note que la carte d'accès est exigée pour le spectacle d'ouverture de Marie-Mai le 4 juillet (aucun bracelet journalier ne sera vendu pour ce spectacle). La deuxième scène TVA à la place du marché sera maintenant

tarifiée certains soirs et les cartes d'accès et les bracelets d'un soir permettront d'y accéder sans frais supplémentaires. Enfin, les quatre spectacles présentés à l'église Christ Church sont au tarif de 20\$ chacun (taxes incluses) et le 5@7 du Festival présenté au Marine Cabaret est au tarif de 10\$ (taxes incluses). L'accès au site du Festival au centre-ville de Sorel-Tracy est toujours sans frais.

Découvrez tous les détails de la 37<sup>e</sup> programmation sur le site Internet [www.festivalgibelotte.qc.ca](http://www.festivalgibelotte.qc.ca) ainsi que sur la page Facebook du Festival.

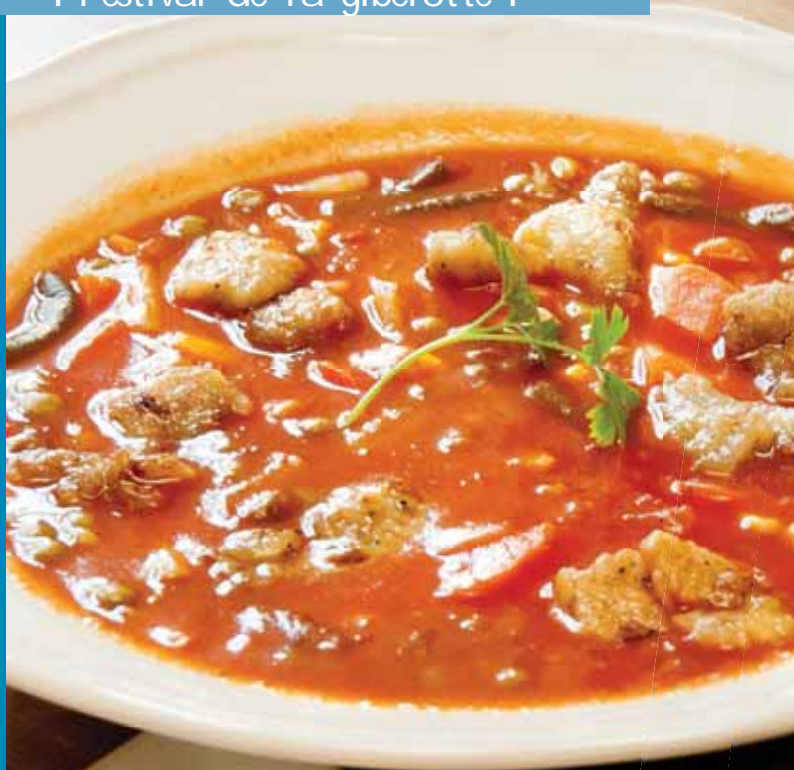
LE BUREAU DU FESTIVAL EST SITUÉ AU 46, RUE DU ROI.  
CE SERA UN PLAISIR DE VOUS RENCONTRER.

## INFO FESTIVAL

450 746-0283 | 1 877 746-0283

[www.festivalgibelotte.qc.ca](http://www.festivalgibelotte.qc.ca) | [info@festivalgibelotte.qc.ca](mailto:info@festivalgibelotte.qc.ca)





## La recette

(pour une dizaine de personnes)

- 1 lb de lard salé, tranché
  - 4 oignons espagnols, hachés
  - 6 tasses de bouillon de poulet
  - 6 tasses de bouillon de boeuf
  - 4 lb de pommes de terre, coupées en dés
  - 1/2 tasse de pâte de tomate
  - 1/2 tasse de soupe de tomate concentrée
  - 2 tasses de tomates rondes, épluchées
  - 2 tasses de maïs en grain
  - 1 3/4 tasse de haricots jaunes
  - 1 tasse de pois verts
  - 3 tasses de carottes tranchées
  - 3 lb de filets de barbotte ou de perchaude
- sel et poivre au goût

## Mode d'emploi

Rincer le lard salé à l'eau froide et le faire dorer dans une marmite de 10 litres (40 tasses). Ajouter les oignons et laisser cuire jusqu'à ce qu'ils soient transparents. Ajouter les pommes de terre et les carottes, les bouillons et les épices, et laisser cuire de 10 à 12 minutes. Ajouter la pâte de tomate, la soupe de tomate, les tomates, le maïs, les haricots et les pois. Faire mijoter 2 heures et ajouter les filets de poisson (certains préfèrent placer les filets dans un sac de coton à fromage et ensuite les déposer dans la marmite). Cuire 15 minutes. Servir avec des filets de perchaude frits, des oignons espagnols tranchés, du pain croûté et du bon vin.

## Où déguster de la gibelotte

Outre durant la période du Festival de la gibelotte, sur le site même du festival, on peut savourer la gibelotte dans plusieurs restaurants de Sorel-Tracy et de Sainte-Anne-de-Sorel, notamment aux restaurants Chez Marc Beauchemin au 124, Île-d'Embaras (Sainte-Anne-de-Sorel), ouvert de mai à la mi-décembre et Le Varvo situé au 3139, chemin du Chenal-du-Moine (Sainte-Anne-de-Sorel), qui est ouvert à l'année.

## Pour une fête réussie, louez...



Gaz propane, remplissage bonbonnes et véhicules et autres

LOCATION

**FGL**  
1983 inc.

1610, rue Bourget, Sorel-Tracy

450 742-5634

[www.locationfgl.com](http://www.locationfgl.com)

RECONNU  
MONDIALEMENT.

100, rue McCarthy, Saint-Joseph-de-Sorel  
450 746-4000 • [www.sorelforge.com](http://www.sorelforge.com)



  
**SOREL  
FORGE**

# Pour un gra

Sorel-Tr

Rive-Sud

# and terrain!

Tracy

## TERRAINS À VENDRE

**DÉVELOPPEMENTS DOMICILIAIRES** > Rues Rousseau, Lagassé et Farly | Rue Jutras  
Terrains secteur Sorel : 514 821-4573

## CONSTRUCTION DOMICILIAIRE

**DÉVELOPPEMENT DOMICILIAIRE** > Place des Trembles | Projet Normand Fortin  
Maisons en rangée : quadruplex avec garage  
> Maisons construites selon nos modèles ou vos plans  
**Mario Blondin : 450 746-7748**



**CONSTRUCTION 2000CC** > Domaine du Sablon  
Maisons construites selon nos modèles ou vos plans  
**Bureau : 450 561-1771**  
**Jean Cournoyer : 450 746-9684**



> Faubourg sur le golf Les Dunes (secteur Tracy)  
Bungalows et cottages semi-détachés  
**Jennifer Cournoyer : 450 746-9332**  
**Daniel Héroux : 514 444-4413**



> Condos du golf le Continental  
**Christian Manègre : 450 746-9845**  
> Jumelés au bord du fleuve  
**Annie Parenteau : 450 561-1012**

# onconstruit.ca

PORTES  
NOIR



La Voix

Les 2 Rives



Nos partenaires médias :

Par Lucie Antaya

# azimut DIFFUSION

Sur scène près de chez vous... depuis 25 ans !

**C**ette année, Azimut diffusion célèbre ses 25 ans d'existence, 25 ans de passion, de découvertes et de moments inoubliables. Au fil des ans, notre organisme s'est imposé dans le paysage culturel régional grâce à son dynamisme, son audace et son professionnalisme. Fier porteur du dossier de la rénovation de la salle Georges-Codling et du 28, rue du Roi qui ouvrira ses portes à l'automne 2015, Azimut tient à remercier ses nombreux partenaires et collaborateurs qui contribuent à son développement. Toute notre gratitude va également à notre fidèle clientèle qui participe activement au succès de nos activités.

Pour réchauffer vos soirées d'automne, rien de mieux que les Pascale Picard, Valérie Carpentier, Daniel Lavoie, Renée Martel, Émile Proulx-Cloutier, QW4RTZ, Bobby Bazini et Steve Hill. Sans oublier la série Les Grands Explorateurs qui vous propose les destinations suivantes, Andalousie, Mongolie et Norvège. Pour les mélomanes, notez à votre agenda les concerts offerts dans le cadre de la série Les P'tits Dimanches ensoleillés ou encore celui de Paris à Broadway. Les enfants ne seront pas en reste avec la série Sortez vos tout-p'tits qui met en vedette Nicolas Noël, Benoît Archambault et les Clowns du Carrousel. Le Théâtre La Doublure vous convie à leur 46<sup>e</sup> production, 13 à table. De plus, Azimut propose deux activités de financement. La soirée Stars d'un soir mettant en vedette les membres du conseil d'administration et personnalités de la région qui aura lieu le 14 novembre et le duo formé de Steve Strongman et de Guy Bélanger enflammera la scène du Café-théâtre Les Beaux Instants pour la soirée Bières & Blues, programmé le 22 août.

Plus populaire que jamais la série Les Jeudis d'Azimut se poursuit au Marine Cabaret en formule 5 à 7 avec spectacle. Du 2 octobre au 27 novembre inclusivement, The Franklin Electric, Jérémy Deslandes, Jason Bajada, les Bluebell Sisters, Cécile Doo-Kingué, un Hommage à Georges Brassens, Groenland,

Sarah Toussaint-Léveillé et les Petits Chanteurs à la Gueule de Bois vous feront passer des moments inoubliables dans une ambiance des plus décontractées.

Azimut diffusion est également très présent dans le milieu scolaire grâce à une collaboration qui existe depuis plusieurs années. Ce sont plus de cinq mille jeunes qui ont l'opportunité de voir annuellement un spectacle professionnel.

## azimut DIFFUSION, C'EST TOUT ÇA ET BIEN PLUS ENCORE...

Pour connaître notre programmation complète, visitez-nous au [www.azimutdiffusion.com](http://www.azimutdiffusion.com)

### BILLETTERIES

**Centre culturel de Sorel-Tracy:** 450 780-1118

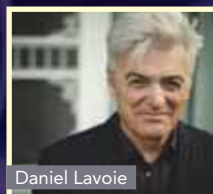
Du lundi au vendredi de 10h à 12h et de 13h30 à 16h30

**Louise Péloquin mode:** 450 743-1234

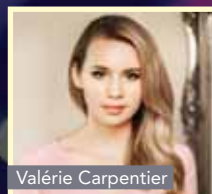
Du lundi au mercredi de 10h à 17h

Jeudi et vendredi de 10h à 18h

Samedi de 10h à 17h



Daniel Lavoie



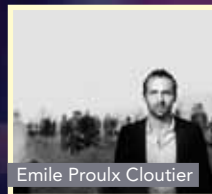
Valérie Carpentier



Bobby Bazini



Renée Martel



Emile Proulx Cloutier



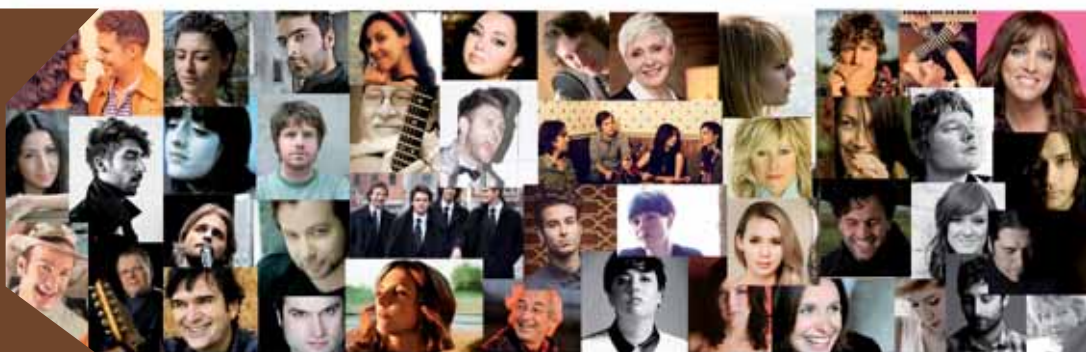
Nicolas Noël

**azimut**  
DIFFUSION

**SUR SCÈNE PRÈS  
DE CHEZ VOUS...  
DEPUIS 25 ANS!**

**DES SPECTACLES  
DIVERSIFIÉS ET DE QUALITÉ**

450 780-1118  
[info@azimutdiffusion.com](mailto:info@azimutdiffusion.com)  
[www.azimutdiffusion.com](http://www.azimutdiffusion.com)



Par Lucie Antaya

# MOTEL DES BRUMES ET DIEU MERCI! LE SPECTACLE 3

## Place au théâtre puis à l'improvisation!

**a**près quelques années de relâche, le Théâtre du Chenal-du-Moine comblera les amateurs de théâtre avec la présentation de la pièce à succès, **MOTEL DES BRUMES**, du 20 juin au 26 juillet. Puis, du 31 juillet au 30 août, ce sera **DIEU MERCI! LE SPECTACLE 3**. Cette programmation estivale en deux volets saura plaire à tous!

### MOTEL DES BRUMES: L'HUMOUR ET LA MAGIE DE LUC LANGEVIN

À travers le brouillard marin du Bas-Saint-Laurent, une légende fait son chemin. On raconte que d'étranges phénomènes se produisent dans un motel niché au bord de la falaise. Le motel serait hanté. Pour éviter de faire fuir la clientèle, les propriétaires doivent se débarrasser de ces intrus de «l'au-delà». Nos hôtes ne sont pas sortis de l'auberge... et ils ne sont pas les seuls! Bienvenue au Motel des brumes! La pièce met en vedette trois habitués du Théâtre du Chenal-du-Moine, Bernard Fortin, qui célèbre cette année ses 30 ans de carrière, Pauline Martin et Claude Prigent, ainsi que Martine Francke, Marie-Claude St-Laurent (VRAK la vie) et Marc St-Martin (2013 Revue et corrigée) dans une mise en scène signée André Robitaille. La pièce séduira les spectateurs par son heureux mélange d'humour et de magie, qui promet d'être époustouflante puisque c'est nul autre que l'illusionniste Luc Langevin qui a prodigué ses conseils et trucs magiques.



### DIEU MERCI! LE SPECTACLE 3

Après avoir captivé chaque semaine l'intérêt de plus d'un million de téléspectateurs, le concept de l'émission DIEU MERCI!



a été adapté il y a deux ans pour la scène du Théâtre du Chenal-du-Moine, remportant un véritable triomphe. Pour la troisième année consécutive, le Théâtre est fier de proposer cette offre de spectacle tout à fait particulière, qui se

démarque de tout ce qui se fait ailleurs. De nombreux artistes invités, dont beaucoup d'humoristes, se succéderont sur la scène dont François Massicotte, Mario Lirette, Gildor Roy, Réal Bossé, Michel Charette et Réal Béland. Voilà la promesse d'une soirée très dynamique et punchée, pleine de rebondissements et d'imprévus! Une nouveauté a été ajoutée cette année. Chaque soir, le public votera pour le choix des sketches dans lesquels les artistes joueront, parmi 15 sketches, 15 décors et 250 accessoires. C'est pourquoi chaque spectacle sera différent et unique. À l'automne, DIEU MERCI! LE SPECTACLE 3 partira en tournée à travers le Québec.

#### BILLETTERIE:

Du mardi au vendredi, de 10h à 17h  
Le samedi de 12h à 17h

Coût d'un billet régulier:

MOTEL DES BRUMES: 42\$  
DIEU MERCI! LE SPECTACLE 3: 44\$  
Billets en vente sur [icicestdrole.com](http://icicestdrole.com)

1645, chemin du Chenal-du-Moine  
Sainte-Anne-de-Sorel

Renseignements et réservations :  
Région de Sorel-Tracy: 450 743-8446  
Extérieur et sans frais: 1 877 224-3625  
[www.icicestdrole.com](http://www.icicestdrole.com)



**LA FONDERIE**  
• BISTRO DU QUARTIER •

Réservation :  
**450 855-9115**

556, ch. du Chenal-du-Moine  
Sainte-Anne-de-Sorel

**Sandwich gourmet**  
/ le jour

**Fondue**  
/ le soir

**Apportez votre vin**



ici, c'est drôle!

**Théâtre du Chenal-du-Moine**

**450 743-8446**  
**[icicestdrole.com](http://icicestdrole.com)**

Par Lucie Antaya

# HAUT LIEU RÉGIONAL

## de reconnaissance mondiale

**D**epuis une décennie, déjà, la région du Lac-Saint-Pierre jouit de son intégration par l'UNESCO qui l'a reconnue comme réserve mondiale de la biosphère. Également site RAMSAR depuis plus de dix ans, elle constitue un territoire unique au sein duquel, pêcheurs, ornithologues, randonneurs passionnés et plaisanciers se donnent rendez-vous. La beauté grandiose de cet archipel de 103 îles parées de nombreuses baies est le joyau vivant d'un fleuve majestueux : le Saint-Laurent.

### UNICITÉ D'UN VASTE TERRITOIRE

Encore préservé à 90%, il englobe 20% de tous les marais du Saint-Laurent. Et c'est cette abondance de marais qui fait de la biosphère du Lac-Saint-Pierre une zone de protection incomparable qui recèle à la fois un foisonnement d'espèces diversifiées de poissons et d'oiseaux au sein d'une végétation saisissante.

Parmi les particularités de la biosphère du Lac-Saint-Pierre, on note ses plaines inondables qui démontrent comment la nature, à chaque année, reprend possession de ses îles. C'est d'ailleurs au phénomène des inondations que la biosphère abrite la plus grande héronnière en Amérique du Nord.

### Une BELLE HISTOIRE ENTRE L'HOMME ET LA NATURE

Un des aspects distinctifs de la biosphère du Lac-Saint-Pierre vient du fait que des humains y habitent, y travaillent et s'adonnent à l'agriculture. Ils en sont partie prenante. L'industrie présente dans la région travaille au respect de l'environnement. Son territoire compte plus de 480 kilomètres carrés. Il commence à Saint-Joseph-de-Sorel et s'allonge jusqu'au pont de Trois-Rivières, en passant par Pierreville, Nicolet, Yamachiche et Berthierville. Ces aspects contribuent à unifier la richesse des écosystèmes et à réconcilier les rives.



  **Manufacturier de portes et fenêtres**

 Nous les **Fabriquons** Nous les **Installons**

10700, ROUTE MARIE-VICTORIN, SOREL-TRACY (QUÉBEC) J3P 5N3  
T: 450 742.9424 | F: 450 742.8193 | FENETRESBOULET.COM

# Soyons conscients de l'environnement grandiose mais fragile que nous habitons.

Bien qu'il y ait des zones de conservation, les gens peuvent, dans l'ensemble, circuler librement dans la réserve. Il n'y a pas d'interdiction mais il est hautement permis de compter sur la sensibilisation ainsi que l'éducation vers un objectif de préservation des écosystèmes.

Rappelons-nous que sur un même territoire se côtoient des navires gigantesques qui empruntent la voie maritime du Saint-Laurent, des bateaux de croisière, des embarcations de plaisance, des canots et des kayaks.

## La réserve du Lac-Saint-Pierre en un coup d'oeil

- › Un territoire demeuré à 90% naturel;
- › Le plus important archipel du Saint-Laurent avec 103 îles;
- › Dernier bassin d'eau douce du fleuve Saint-Laurent;
- › La plus importante plaine d'inondation du Saint-Laurent;
- › Profondeur du lac Saint-Pierre inférieure à 3 mètres, et une voie maritime de 11,3 mètres de profondeur.

## Une flore éblouissante

- › 20% de tous les marais du Saint-Laurent (70% des marais ayant disparu au cours des 50 dernières années);
- › 50% de tous les milieux humides du Saint-Laurent;
- › 27 espèces de plantes rares susceptibles d'être désignées menacées ou vulnérables.

## Un habitat faunique exceptionnel

- › La plus importante héronnière en Amérique du Nord avec plus de 1300 nids dénombrés;
- › La plus importante halte migratoire de sauvagine du Saint-Laurent dans tout l'est du Canada;
- › La première halte migratoire printanière en importance de tout le Saint-Laurent pour l'oie des neiges;
- › Parmi 400 espèces d'oiseaux observées au Québec, 294 espèces d'oiseaux observées dont 116 (ou 168) considérées comme nicheuses;
- › 113 espèces d'oiseaux observées sur la seule île du Moine;
- › 12 espèces d'oiseaux faisant partie de la liste des oiseaux menacés du Québec;
- › 79 espèces de poissons (soit 68% de toutes les espèces de poissons d'eau douce au Québec), dont deux espèces de poissons figurant sur la liste des espèces menacées;
- › La plus grande concentration de frayères de poissons d'eau douce;
- › La plus grande pêche commerciale en eau douce du fleuve Saint-Laurent;
- › Les plus importants gestes de conservation au Québec.

POUR PLUS D'INFORMATION, VISITEZ :  
[WWW.BIOSPHERE.LAC-ST-PIERRE.QC.CA](http://WWW.BIOSPHERE.LAC-ST-PIERRE.QC.CA)

## BON SÉJOUR DANS LA RÉGION!

### Louis Plamondon

Député de Bécancour • Nicolet • Saurel

307, route Marie-Victorin  
Sorel-Tracy (Québec) J3R 1K6  
450 742-0479



## TOUT POUR LA FEMME

Prêt-à-porter • Manteaux

Fourniture : remodelage / entreposage

Accessoires : bijoux / ceintures / foulards

louis pēloquin  
mode

90, rue du Roi, Sorel-Tracy  
Téléphone : 450 743.1234

Facebook Suivez-nous sur Facebook !

[www.louisepelequinmode.com](http://www.louisepelequinmode.com)



## Élaine Zakaïb

Députée de Richelieu

### BUREAU DE CIRCONSCRIPTION

71, rue de Ramezay, bureau 101  
Sorel-Tracy (Québec) J3P 3Z1  
Sans frais: 1 866 649-8832  
T: 450 742-3781

*Bienvenue chez nous!*





..... 37<sup>e</sup> ÉDITION .....  
**Du 4 au 12 JUILLET**  
 ..... 2014 .....

**ACHETEZ VO**

☎ INFO-FESTIVAL



**SCÈNE LOTO-QUÉBEC AU QUAI RICHELIEU**

La carte d'accès régulière OU la carte d'accès privilège OU un bracelet d'un soir sont obligatoires pour assister aux spectacles de la scène Loto-Québec au quai Richelieu.



**VENDREDI 4 JUILLET**

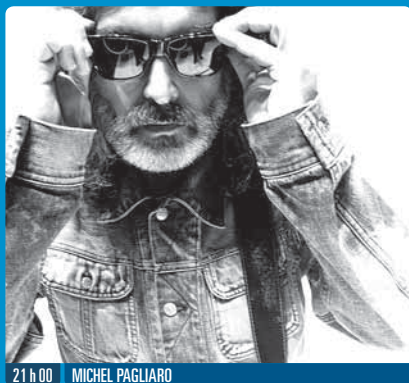
JUSQU'À 8 ANS • Gratuit (accompagné d'un adulte) | 9 À 12 ANS • Bracelet à 15\$ exigé (accompagné d'un adulte) | 13 ANS ET PLUS • Carte d'accès obligatoire



**SAMEDI 5 JUILLET**



**DIMANCHE 6 JUILLET**



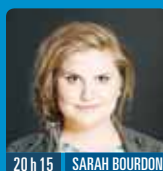
**JEUDI 10 JUILLET**



**VENDREDI 11 JUILLET**



**SAMEDI 12 JUILLET**



**TVA SCÈNE TVA À L**

**VENDREDI 4 JUILLET**



**DIMANCHE 6 JUILLET**

**GRATUIT**



**MERCREDI 9 JUILLET**

**GRATUIT** POUR LES COUREURS(EUSES) DE LA COURSE À PIED (SUR PRÉSENTATION DU DOSSARD)



**VENDREDI 11 JUILLET**



UNE PRÉSENTATION DE

EN COLLABORATION AVEC



# OS CARTES D'ACCÈS DÈS MAINTENANT!

450 746-0283



FESTIVALGIBELOTTE.QC.CA  
info@festivalgibelotte.qc.ca



## LA PLACE DU MARCHÉ

La carte d'accès régulière OU la carte d'accès privilège OU un bracelet d'un soir sont obligatoires pour assister aux spectacles de la scène TVA à la place du Marché.

GRATUIT \$

### JUILLET



### SAMEDI 5 JUILLET



20 h 00 / 22 h 00  
LES DEUX LUXES



23 h 00  
LISA LEBLANC

### LUNDI 7 JUILLET

GRATUIT



20 h 00  
BERTH ROCK & BLUES BAND & CIE

### MARDI 8 JUILLET

GRATUIT



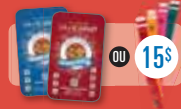
20 h 00 / 21 h 00 / 22 h 00  
THE BROOKS

### JUILLET



KARIM DIOUF

### JEUDI 10 JUILLET



20 h 00  
KMAN AND THE 45'S



21 h 15  
GRIMSKUNK

### JUILLET



DJ SET

### SAMEDI 12 JUILLET



21 h 30  
DEAD OBIES



23 h 00  
RADIO RADIO

## LES SOIRÉES MUSICALES À L'ÉGLISE CHRIST CHURCH

Présentées par  
RioTinto \$

### VENDREDI 4 JUILLET

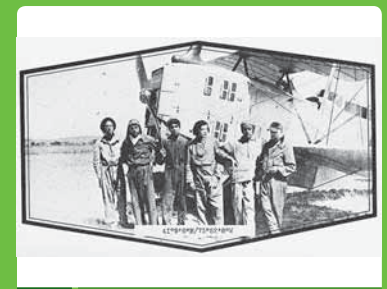
BILLET 20\$



19 h 30  
YANN PERREAU (PIANO SOLO)

### SAMEDI 5 JUILLET

BILLET 20\$



19 h 30  
MORIARTY

### VENDREDI 11 JUILLET

BILLET 20\$



19 h 10 / 19 h 45  
CHARLES ROBERT-GAUDETTE  
VINCENT VALLIÈRES (SOLO)

### SAMEDI 12 JUILLET

BILLET 20\$



19 h 30  
INGRID ST-PIERRE

## 5@7 DU FESTIVAL \$

### JEUDI 10 JUILLET

Marine Cabaret  
40, rue du Roi

BILLET 10\$



17 h 00  
LES CLASSETTES

## MAISON DE LA MUSIQUE DE SOREL-TRACY \$

### VENDREDI 11 JUILLET

124, rue George

BILLET 25\$



19 h 30  
GENESIS PIANO PROJECT DE NEW YORK

PARTENAIRES PRIVILÉGES



PARTENAIRES OFFICIELS



PARTENAIRES MAJEURS



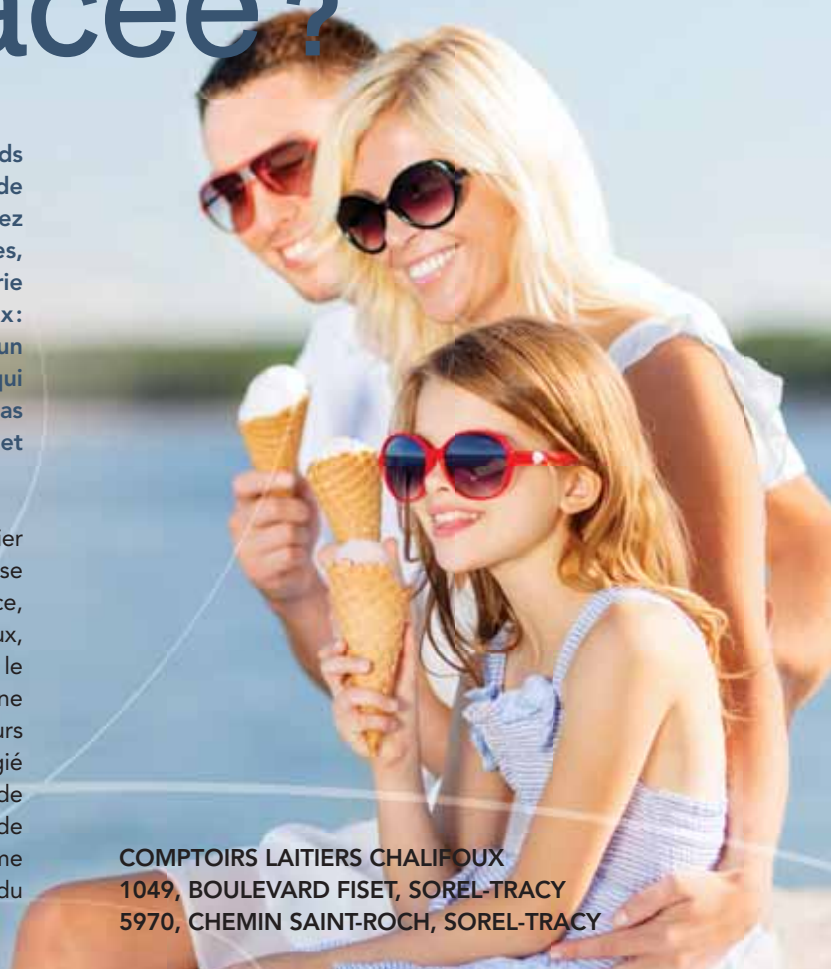
boom 104.1 - 106.5  
Montérégie

# envie D'UNE BONNE CRÈME GLACÉE ?

**S**avouer une crème glacée est l'un des grands plaisirs de l'été! Saviez-vous qu'une grande quantité de crèmes glacées que vous trouvez en supermarché contient des substances lactières modifiées, soit des mélanges d'huile, de beurre et de sucre? La Laiterie Chalifoux quant à elle offre à ses clients ce qu'il y a de mieux: de la VRAIE crème glacée! La Laiterie Chalifoux se fait un point d'honneur de n'utiliser que des produits naturels, ce qui fait sa renommée, et la crème glacée Chalifoux ne fait pas exception. Faite à partir de vraie crème, elle séduit petits et grands à coup sûr!

Une entreprise familiale bientôt centenaire, un comptoir laitier des plus populaires. La Laiterie Chalifoux est une entreprise familiale bien implantée dans la région de Sorel-Tracy, et ce, depuis 1920. Ouvert toute l'année, le Comptoir laitier Chalifoux, annexé à l'usine, offre à sa clientèle divers produits dont le populaire fromage cheddar et fromage en grains Riviera, une grande variété de fromages fins sans lactose ainsi que plusieurs produits laitiers. Dès le printemps, grâce à son accès privilégié à la piste cyclable, le comptoir laitier devient un endroit de prédilection des cyclistes. Ils viennent y faire un arrêt afin de déguster une délicieuse crème glacée Chalifoux. La vraie crème glacée de Chalifoux est également offerte à son comptoir du 5970, chemin Saint-Roch de Sorel-Tracy.

COMPTOIRS LAITIERS CHALIFOUX  
1049, BOULEVARD FISET, SOREL-TRACY  
5970, CHEMIN SAINT-ROCH, SOREL-TRACY



Cet été, c'est frais chez nous...

*Chalifoux*

ARTISANS DU LAIT  
DEPUIS 1920

Car nos comptoirs  
laitiers sont ouverts !

DEUX ADRESSES

- 1049, boulevard Fiset, Sorel-Tracy
- 5970, chemin Saint-Roch, Sorel-Tracy

[www.laiteriechalifoux.com](http://www.laiteriechalifoux.com)



Par Catherine Objois

# DES MOMENTS MAGIQUES DANS LES AIRS

**V**ous avez envie cet été de sortir des sentiers battus, de vivre une expérience différente? Pourquoi pas un vol en hélicoptère? Quelle belle façon de découvrir la région sous un autre angle, comme vous ne l'avez jamais vue! Ou de vous envoler vers une pourvoirie!

## MONTÉZ À BORD!

Kiroule Hélico est une entreprise qui œuvre depuis plus de quinze ans dans le domaine de la location d'autos, de camions, de camionnettes et d'hélicoptères. Nous desservons les villes de Laval, Montréal, Québec et Sorel-Tracy.

Notre pilote d'hélicoptère professionnel Jeffrey Blondin vous propose un baptême de l'air ou encore des tours touristiques selon des forfaits de 10, 20, 30 minutes ou plus. Voilà une idée cadeau qui sort vraiment de l'ordinaire, quel que soit l'événement, un départ à la retraite, un mariage, un anniversaire ou toute autre occasion spéciale. C'est une façon originale de gâter un membre de votre famille, un ami ou un client particulier.

Que ce soit entre amoureux, entre amis ou en famille, ces moments magiques dans les airs vous laisseront des souvenirs impérissables.



Vols d'affaires, découverte et à la demande, offrant un service personnalisé et des tarifs concurrentiels, Kiroule Hélico propose également divers services :

- › Vols d'affaires entre Montréal, Québec et Gatineau, et à la demande
- › Vols découverte vers les pourvoiries, le Mont-Tremblant et à la demande
- › Vols à la demande: cinéma, photo, transport VIP

**VIVEZ UNE EXPÉRIENCE À LA HAUTEUR  
DE VOS ATTENTES!**

## INFORMATIONS ET RÉSERVATIONS:

225, route Marie-Victorin, Sorel-Tracy  
450 746-2000 | Cellulaire: 450 808 2208  
helicopter\_jeff@outlook.com | www.locationkiroule.com

**Kiroule**

**Location  
Autos • Camions**



**MONTRÉAL • LAVAL • SOREL**  
**locationkiroule.com**  
**1 888 KIROULE**

## Entre amis

# « POUR SAVOURER UN BON REPAS »



### BRASSERIE DU COLISÉE

Avec ses 12 écrans de télévision, sa salle de billard et son emplacement, la Brasserie du Colisée est l'endroit idéal pour les amateurs de sport. Située devant le Colisée Cardin de Sorel-Tracy, la brasserie-restaurant offre des repas complets dès 11 heures, du mercredi au samedi. L'ambiance parfaite pour une bière entre amis.

179, rue Victoria, Sorel-Tracy  
450 742-3003



### LES TIRE BOUCHONS

Brasserie sportive avec ambiance décontractée parfaite pour les 5 à 7, sorties de couple ou entre amis. Menu bistro suivant les tendances actuelles convenant à tous les goûts. Diffusion des matchs de sport, nombreuses sortes de bières en fût, sélection de vins au verre. Réservations recommandées.

82, rue du Roi, Sorel-Tracy  
450 855-3473



### CACTUS CAFÉ « EL PICANTE »

Le Cactus Café c'est le resto-bar incontournable à Sorel-tracy! Toute l'année venez découvrir notre cuisine Tex-mex: Fajitas, Tacos, Enchiladas, ailes piquantes et grillades sont au rendez-vous, en groupe ou en famille c'est l'endroit idéal pour savourer nos plats savoureux accompagnés d'une bière bien froide. En salle ou sur nos grandes terrasses le Cactus-Café sait recevoir!

30, rue du Roi, Sorel-Tracy  
450 742-8208



### Chez Sak

Chez Sak, notre passion est vous faire découvrir la fine cuisine cambodgienne ainsi que des mets thaïlandais, laotiens et vietnamiens. Ici chaque plat, authentique et savoureux, est une invitation au voyage vers des saveurs et des parfums exotiques. Savourez une cuisine goûteuse et saine, dans l'atmosphère de détente de nos trois restaurants, et apportez votre vin ou vos bières préférées.

2710, boulevard Fiset  
60, rue du Prince  
450 855-4447

## « LE STEAKHOUSE »



48, rue du Prince, Sorel-Tracy  
450 743-2601  
www.restaurant-hooligans.com

SURVEILLEZ NOS SPÉCIAUX DU JOUR!



30, RUE DU ROI, VIEUX-SOREL  
WWW.CACTUSCAFE.CA

450 742-8208

Marine  
CABARET

POUR NOTRE PROGRAMMATION

450 742-9510

WWW.MARINECABARET.COM

40, RUE DU ROI, VIEUX-SOREL

# Q

ue ce soit pour prendre un verre ou déguster un repas, Sorel-Tracy est l'endroit tout indiqué pour vos sorties grâce à ses nombreux restaurants et terrasses qui offrent des menus des plus diversifiés. Les mordus de cuisine asiatique sauront y trouver leur compte, tout comme les amateurs de mets épicés mexicains ou ceux appréciant davantage les plaisirs d'une table plus traditionnelle.



### La Fonderie BISTRO DU QUARTIER

Dans leur nouveau restaurant, à Sainte-Anne-de-Sorel, Annie-Claude Fredette et Benoit Guévremont vous proposent des déjeuners santé et de style européen, des repas cuisinés comme chez vous le midi, et des soirées autour de quatre types de fondues. Viennoiseries, bouillons et sauces à fondue, plats du midi, tout est fait maison. Décor de fonderie, ambiance chaleureuse, terrasse accueillante, et on peut apporter son vin! Le bonheur est ici!

556, chemin du Chenal-du-Moine  
Sainte-Anne-de-Sorel  
450 855-9115



### Le Fougasse

Le seul et unique endroit dans la région à vous servir le meilleur steak «certifié angus beef» la plus haute qualité de bœuf licencié. Table d'hôte, menu midi, notre carte des vins des plus variée, 5 à 7 du mardi au jeudi, salle de réception de tout genre ne sont que quelques-uns des avantages pour venir nous visiter. On vous attend, c'est un rendez-vous!

29, rue du Roi, Sorel-Tracy  
450 743-7203  
*Réservation recommandées*



### O'GUSTA

Nouvelle administration, nouveau menu, nouveau décor! En janvier 2013, O'gusta a succédé au restaurant Rheault avec une équipe de quatre jeunes passionnés. Venez savourer les grands classiques, dont la fameuse sauce à spaghetti, et découvrir les nouveautés comme les belles salades-repas et les impressionnants burgers. Tout est fait maison et frais du jour. Avec ses bambous roses et ses plantes tropicales, l'ambiance estivale de la terrasse vous séduira!

32, rue Augusta, Sorel-Tracy  
450 743-9575



### Prince Pizzeria

C'est depuis 1972, que le restaurant Prince Pizzeria vous offre un cuisine familiale et un menu varié mettant en vedette les pizzas, les mets italiens et les brochettes, le décor est au goût du jour et l'endroit est climatisé, une magnifique terrasse est maintenant à votre disposition.

125, rue du Roi, Sorel-Tracy  
450 743-3307

**O'GUSTA**  
• DÉJEUNER • DÎNER • SOUPER

**450 743-9575**  
32, rue Augusta, Sorel-Tracy  
ogusta@videotron.ca

**RESTAURANT PIZZERIA PRINCE**

**DEPUIS 1972**

**450 743-3307**  
DÉJEUNER DÎNER SOUPER  
125, rue du Roi, Sorel-Tracy  
LIVRAISON GRATUITE

**RESTO-BAR**  
Ambiance décontractée • Menu bistro • Nombreuses sortes de bières en fût

**LES TIRE BOUCHONS**

82, rue du Roi, Sorel-Tracy  
450 855-3473  
restobar.tirebouchons@gmail.com



### McDonald's

La plus grande chaîne de restauration rapide du monde est aussi présente dans la région. Situé près du Colisée Cardin, McDonald's offre, en plus de ses fameux sandwiches, un menu plus santé comprenant des salades et des fruits. Le restaurant offre maintenant un service 24h autant à la salle à manger que pour le service au volant.

220, rue Victoria, Sorel-Tracy • 450 742-6250



### Presse Café

Presse Café Sorel s'est refait une beauté ce printemps. Ses nouveaux propriétaires, Patrick Filiatrault et sa conjointe Sophie Turcot, débordent d'idées pour vous accueillir! Outre les déjeuners, le restaurant propose des sandwiches, wraps et salades, tous frais préparés, des viennoiseries et gâteries ainsi que des cafés et boissons chaudes et glacées, sans oublier le Bar à moustaches pour les tout-petits, et le service de traiteur. On vous attend!

18, rue Augusta, Sorel-Tracy • 450 742-9909



### Resto-Bar Hooligans

Au resto-bar Hooligans, tout est beau et bon! Ce restaurant vous propose les meilleures grillades en ville, que vous dégusterez dans un décor époustoufflant. Photos et objets, évoquant le Sorel d'autrefois, y créent une ambiance unique, et le service vous comblera. Le menu offre également steaks, côtes levées, poissons et salades, d'une qualité irréprochable et à des prix très abordables, La plus belle terrasse chauffée du centre-ville vous attend!

48, rue du Prince, Sorel-Tracy • 450 743-2601



### Sorel-Tracy Bar-B-Q

Les spécialités de Sorel-Tracy Bar-B-Q sont le poulet, les côtes levées et la pizza. Ce resto-bar familial offre en plus de sa salle à manger un service de livraison et de commande à emporter. Terrasse maintenant disponible.

306, route Marie-Victorin, Sorel-Tracy • 450 743-3366

**Livraison:**  
450 742-4574 ou [st-hubert.com](http://st-hubert.com)

381, boul. Fiset, Sorel-Tracy



Maintenant accepté à la livraison

Restaurant **Chez Sak** FINE CUISINE CAMBODGIENNE  
Mets pour emporter Réservation  
tél.: 450-855-4447 Centre-ville

Appportez votre Vin et bière! Un plaisir sans faim!  
2710, boul. Fiset, Sorel-Tracy (Qc) Tél.: 450-742-4634

**LÂCHE PAS LA PATATE.**

**valentine**  
Sorel-Tracy

STÉPHANIE BOUCHER FRANCHISÉE | JOSÉE DE GRANDPRÉ - NATHALIE ÉMOND FRANCHISÉES  
260, BOUL. FISET, SECTEUR SOREL | 3150, BOUL. DE TRACY, SECTEUR TRACY



### ST-HUBERT RESTO-BAR

Un décor chaleureux qui invite à la détente. Un menu en harmonie avec ses traditions, assaisonné d'un brin de folie. Un comptoir de service rapide adapté à l'agitation de votre façon de vivre. Le St-Hub, tantôt resto, tantôt bar, toujours vous...

381, boulevard Fiset, Sorel-Tracy • 450 742-4574



### SUBWAY

Subway vous offre des sous-marins sandwiches préparés devant vous et à votre goût sur un pain frais cuit sur place. De plus, dès 7 heures venez déguster nos délicieux déjeuners. Jean-François et Linda sont fiers de vous accueillir dans leurs restaurants. Aussi, venez découvrir le nouveau restaurant au 990, route Marie-Victorin. Merci de votre fidélité.

SECTEUR SOREL: 215, boulevard Fiset • 450 746-4477 | 352, boulevard Poliquin • 450 742-1981  
SECTEUR TRACY: 3150, boulevard de Tracy • 450 730-0777 | 990, route Marie-Victorin • 450 855-7955



### TIM HORTONS

Faites le plein en passant au Tim Hortons de Sorel-Tracy. Que ce soit avec un bon café, un rafraîchissant cappuccino glacé, un de nos délicieux combos du midi ou encore une petite pâtisserie. Dany et Annick, les propriétaires, se feront toujours un plaisir de vous accueillir. Ouvert 24 heures. Service au volant. Terrasse extérieure.

• 6500, avenue de la Plaza 450 742-6252 • 240, rue Victoria 450 742-3999 • 356, boulevard Poliquin 450 743-3958 • 1025, route Marie-Victorin 450 742-0988



### VALENTINE

Depuis maintenant 35 ans, Valentine est une chaîne de restauration rapide de plus de 100 restaurants à travers le Québec. Nous offrons à nos clients des produits de la meilleure qualité à des prix compétitifs. Découvrez nos excellentes frites fraîches, nos délicieux hot-dogs, notre savoureuse poutine, nos hamburgers, notre fameux club sandwich ainsi que nos déjeuners maison. Nos équipes dynamiques et souriantes vous attendent!

SECTEUR SOREL: 268, boulevard Fiset, Sorel-Tracy • 450 742-0870 | SECTEUR TRACY: 3150, boulevard de Tracy • 450 742-4167



**Jean-François Dumas**  
**Linda Duchesneau**  
Propriétaires

215, boulevard Fiset, Sorel-Tracy • 450 746-4477  
3150, boulevard de Tracy, Sorel-Tracy • 450 730-0777  
352, boulevard Poliquin, Sorel-Tracy • 450 742-1981  
990, route Marie-Victorin, Sorel-Tracy • 450 855-7955



**c'est ça que j'm.**

**Ouvert 24 h**  
220, rue Victoria  
6750, avenue de la Plaza  
Sorel-Tracy

**Les boissons McCafé**  
faites de grains espresso  
supérieurs fraîchement  
moulus, venez découvrir  
toutes nos saveurs



**Les SMOOTHIES**  
avec une portion  
de vrais fruits




**Menu midi**

**Table d'hôte**

**Commande pour emporter**

**Livraison**



**SOREL-TRACY**  
**BAR-B-Q**

**450 743-3366**

306, route Marie-Victorin, Sorel-Tracy | sorel-tracybbq@videotron.ca

Par Lucie Antaya

# LES ROUTES D'eau

**V**oilà un terme approprié pour décrire une région aquatique et maritime propice à la navigation plaisancière. Sorel-Tracy se fait invitante pour les propriétaires de bateau. Elle offre aux gens de la région ainsi qu'aux visiteurs une panoplie de rampes de mise à l'eau et de marinas donnant accès à des services diversifiés facilitant et agrémentant leurs escales touristiques. Les marinas de la région peuvent, à juste titre, s'enorgueillir de figurer parmi les plus belles et les plus remarquables sur l'ensemble du Québec.



## MARINA DE SAUREL

La Marina de Saurel existe depuis plus de 30 ans. Elle dispose de deux bassins de mise à l'eau situés à moins de 1 km l'un de l'autre (Parc nautique fédéral et Parc nautique de Sorel). Les plaisanciers peuvent profiter de plus de 500 places à quai. Des quais de service pour l'essence (régulier, diésel et super) sont disponibles, en plus de dispenser un service de surveillance, de buanderie et de prêt de bicyclette. Les services de réparation et de mécanique sont accessibles à proximité.

Il est possible de faire une location saisonnière de quai. La location quotidienne est de 1,80\$ le pied (plus taxes) avec service et 1,50\$ le pied (plus taxes) sans service. La rampe de mise à l'eau est disponible au coût de 25\$, incluant les taxes ou à prix variable pour une mise à l'eau saisonnière.

155, chemin Sainte-Anne, Sorel-Tracy • 450 742-9056

## LA HALTE DES 103 ÎLES

Faites la découverte, si ce n'est déjà fait, de l'une des marinas les plus attrayantes du Centre-du-Québec. Elle comporte la plus grande panoplie de services dispensés sur un même site. Plus de 100 places à quai sont offerts aux plaisanciers, service inclus.

La location quotidienne pour les visiteurs est 2\$ du pied, taxes et service inclus et entre 34,95\$ et 46\$ du pied pour la saison.

C'est aussi un superbe endroit d'hébergement en bordure du chenal du Moine avec: service de dépanneur, bars - terrasses, piscines intérieure et extérieure, sauna, jacuzzi, parc d'amusement pour enfants ainsi que location de motomarines, kayaks, bateaux et pontons.

1717, chemin du Chenal-Du-Moine, Sainte-Anne-de-Sorel  
450 746-1244

## MARINA CAMPING PARC BELLERIVE

Située en bordure de la rivière Richelieu à Saint-Ours, la Marina Bellerive est facilement accessible. La marina de 100 places, est classifiée 4 ancrs par l'AMQ. Le quai de service offre l'essence ordinaire, super et diésel, le service de pompage et la vente de glace. Des quais sont réservés pour se rendre au restaurant ou au dépanneur. Le coût de location du quai par jour est de 1,90\$ le pied. Accès aux piscines, dont une chauffée, parc pour enfants et plusieurs autres jeux extérieurs. Buanderie et douches. Aire de pique-nique avec barbecue. Une rampe de mise à l'eau est disponible au coût de 20\$ par jour ou 160\$ pour la saison. Service de mécanique sur place, avec mécaniciens certifiés. Vente de bateaux neufs et usagés, vente de pièces, réparation de fibre de verre. Entreposage extérieur et intérieur chauffé. Marina camping Parc Bellerive est aussi dépositaire des bateaux de marque Bryant. Canal VHF 71.

1992, chemin des Patriotes, Saint-Ours • 450 785-2272

## RAMPES DE MISE À L'EAU

Trois rampes de mise à l'eau sont offertes aux plaisanciers sur le territoire de la municipalité de Sainte-Anne-de-Sorel.

Le permis de stationnement annuel valide est obligatoire afin d'utiliser le stationnement de la rampe de mise à l'eau du parc Henri-Letendre (quai fédéral de Sainte-Anne-de-Sorel) situé à l'angle des rues du Quai et de la Rive, ainsi que pour utiliser le stationnement des rampes de mise à l'eau de la mairie de Sainte-Anne-de-Sorel, situé au 1685, chemin du Chenal-du-Moine. Le coût du permis, disponible au secrétariat municipal, est de 55\$ plus taxes pour les propriétaires et résidents de cette municipalité. Il en coûte 150\$ plus taxes pour les non résidents.

De plus, un billet journalier peut être émis par l'horodateur situé sur le terrain de la mairie, au coût de 20\$ pour une journée normale, soit de 24h à 23h59.

## Renseignements :

Bureau municipal : 450 742-1616

Renseignements complémentaires pour les autres municipalités :

VILLE DE SOREL-TRACY : 450 780-5600

VILLE DE SAINT-JOSEPH-DE-SOREL : 450 742-3744

Avec la collaboration de Chantal Laferrière du secrétariat municipal de Sainte-Anne-de-Sorel.



**JULIE ROBITAILLE**  
PHARMACIENNE PROPRIÉTAIRE

AFFILIÉE À



250, BOULEVARD FISET, SOREL-TRACY  
450 746-2977 | 1923gerant@familiprix.ca  
JULIE ROBITAILLE PHARMACIENNE INC.



Restaurant-dépanneur, avec terrasse  
3 piscines (1 chauffée) / 2 spas • Location de roulettes  
Magasin de pièces pour bateau et VR • Mécaniciens certifiés

**ORDINAIRE • SUPER • DIÉSEL**

Dépositaire de bateaux **Bryant**

Entreposage  
intérieur chauffé



1992, chemin des Patriotes, Saint-Ours  
Camping : 450 785-2272

1999, chemin des Patriotes, Saint-Ours  
Marina : 450 785-5566

Par Lucie Antaya

# LE GOÛT DE LA CAMPAGNE

**L**es sillons alignés en attente d'abondance, les toits rouges et verts brillant sous le soleil, le vent constant et doux, le bruissement des feuilles dans les grands arbres protecteurs, les animaux paisibles et placides... C'est l'été, dans toute la splendeur de la campagne. La nature entière est vouée à la fertilité.

Au vert pays de la région de Sorel-Tracy, on répertorie environ 350 fermes céréalières, maraîchères et d'élevage, ce qui en fait une région agricole. C'est dans ce sillage d'effervescence que se développe et croît l'agrotourisme à la plus grande joie des producteurs et des visiteurs. Avis aux gourmets autant qu'aux gourmands, de bonnes surprises vous attendent si vous flairez les produits qui émoustilleront vos papilles gustatives.

## DES FROMAGES POUR TOUS LES GOÛTS

Une halte à la LAITERIE CHALIFOUX s'avère un incontournable dans la région. On y trouve évidemment le populaire fromage Riviera frais du jour mais également une grande variété de fromages fins sans lactose qui agrémentent à merveille une bonne table. Le comptoir laitier accessible par la piste cyclable propose également une grande diversité de plaisirs glacés dont la réputée crème glacée Chalifoux faite avec de la VRAIE crème. Un pur délice!

1049, BOULEVARD FISET, SOREL-TRACY  
450 743-4439 ou 1 800 363-0092

COMPTOIR LAITIER DE TRACY  
5970, CHEMIN ST-ROCH, SOREL-TRACY

La FROMAGERIE POLYETHNIQUE LE BÉDOUIN vous invite à faire une incursion dans l'exotisme méditerranéen. Venez découvrir nos fromages comme les labneh, haloum, nabulsi, akawie. Demandez les suggestions de recettes au comptoir ou sur le site Internet!  
235, CHEMIN SAINT-ROBERT, SAINT-ROBERT  
450 782-2111  
[www.lebedouin.com](http://www.lebedouin.com)

## LÉGUMES FRAIS

Leur odeur envoûtante nous fait apprécier l'été et laisse présager le bonheur de dresser la table avec des produits frais.

Joyau de l'agriculture de la région, LA SUBLIME ASPERGE offre en vente à la ferme ce qui se fait de mieux comme qualité d'asperge au Québec. Nous sommes les fournisseurs officiels de 65 des plus grands restaurants de Montréal. Bienvenue à tous!  
620, RANG SAINT-THOMAS, SAINT-AIMÉ  
450 788-2633

Quelle joie estivale bien méritée que de penser à se procurer des plants de fleurs et de légumes! AUX SERRES LES JARDINS DU PAYSAN, vous êtes assurés d'y retrouver une belle et bonne variété afin de goûter à la belle saison tout en l'embellissant.  
91, PETIT-CHENAL, YAMASKA  
450 789-2689  
[www.lesjardinsdupaysan.com](http://www.lesjardinsdupaysan.com)

### TABLES CHAMPÊTRES, TABLES DE RÊVE

Les produits du terroir vous sont révélés de manière conviviale autour d'une table champêtre. C'est le temps de partager, en excellente compagnie, des saveurs authentiques relevées d'originalité avec un soupçon d'audace.

Située à Saint-Aimé, L'ENSORCELAINÉ vous invite à déguster un bon repas dans une maison centenaire.

279, RANG DU BORD-DE-L'EAU, SAINT-AIMÉ

SUR RÉSERVATION : 450 788-2283

Dans un décor champêtre, savourez de bons moments et laissez vos papilles gustatives s'ouvrir au goût fin du porcelet et de la pintade. LA TABLÉE vous convie à d'agréables moments, dans le charme bucolique de Saint-David-d'Yamaska.

SUR RÉSERVATION : 450 789-2305

LA MAISON CHENEY, située directement aux abords de la rivière Richelieu, propose une cuisine fantaisiste concoctée avec les produits du terroir. L'endroit est inspirant, au cœur de la petite ville de Saint-Ours.

3, RUE SAINT-JOSEPH, SAINT-OURS

450 785-2944

### ET QUOI ENCORE...?

LA FERME SAINT-OURS est une halte à ne pas manquer. On vous y offre des produits biologiques, notamment des œufs, de savoureux produits de l'érable ainsi que de l'huile de tournesol.

2382, CHEMIN DES PATRIOTES, SAINT-OURS

450 785-2148



Vous aimez titiller vos papilles gustatives? Le resto de quartier LES SAVEURS DU MARCHÉ, au centre-ville de Sorel, attisera votre envie de bien manger. Vous pouvez vous délecter sur place d'un repas ou d'un goûter ou emporter de bonnes trouvailles à la maison.

58, RUE AUGUSTA, SOREL-TRACY

450 742-9854

Parler de la région ne va pas sans évoquer la fameuse gibelotte des îles de Sorel. Prenez place à la table d'un restaurateur qui vous servira l'authentique mets régional dans le cadre particulier de Sainte-Anne-de-Sorel. Situé sur le bord de l'eau le RESTAURANT LE VARVO vous attend sur sa terrasse avec un menu alléchant et varié.

3139, CHEMIN DU CHENAL-DU-MOINE

SAINTE-ANNE-DE-SOREL

450 746-7595

Filets de perchaude, légumes de saison, gibelotte des îles, charme pittoresque des îles environnantes et de la verdure luxuriante, voilà ce qui vous attend pour ajouter au plaisir de la belle saison, au RESTAURANT MARC BEAUCHEMIN.

124, ÎLE-D'EMBARRAS, SAINTE-ANNE-DE-SOREL

450 743-6023



**Boissons  
fraîches**  
100% naturel

Muffin • Café • Wrap et salades

450 742-9809

18, rue Augusta, Sorel-Tracy



**Tout pour le feng shui**



Pierres et cristaux • Livres spécialisés • Encens • Laminage  
Cassettes de relaxation • Pyramides d'énergie • Bougies, etc.

144, avenue de l'Hôtel-Dieu, Sorel-Tracy • 450 742-9040  
admin@le-soleil-levant.ca • [www.le-soleil-levant.ca](http://www.le-soleil-levant.ca)

## | Route gourmande et tables champêtres |

### BeCS SUCRÉS

Ne manquez pas de vous arrêter aux RUCHERS ALLARD, le miel vous y est offert sous diverses formes et présentations. Une belle gourmandise!

1741, CHEMIN DES PATRIOTES, SAINTE-VICTOIRE-DE-SOREL  
SUR RÉSERVATION : 450 782-2798  
andre.allard01@videotron.ca

Durant la saison des sucres, plusieurs cabanes à sucre situées sur la MRC de Pierre-De Saurel vous reçoivent avec cordialité afin de savourer un repas traditionnel et profiter d'une journée de plein air à la campagne.

### Journée des saveurs

À Massueville, producteurs et marchands seront réunis pour célébrer la FÊTE DES RÉCOLTES, LE DIMANCHE 12 OCTOBRE 2013, SOUS LA HALLE.

À Saint-David, renouez avec les métiers d'autrefois. Visitez LES ATELIERS DE LA FORGE  
450 789-0091

Ne manquez pas de faire une halte chez VITRAUX RIVE-SUD. Vous en aurez plein les yeux avec les créations hautes en couleur.  
450 789-5369

\* Il est recommandé de prendre rendez-vous avec tous les producteurs mentionnés

**La santé,  
c'est tout ce  
qui compte.**

69, rue du Prince • 450 742-5111  
Plaza Tracy • 450 742-4571  
Contrecoeur • 450 587-2062

**brunet**

Une histoire de  
*familles*

» Funérailles traditionnelles  
» Préarrangements  
» Columbariums



SUCCURSALES

Sorel-Tracy » 75, rue Elizabeth » 450 743-5566

Contrecoeur » 4967, rue Legendre » 450 587-2233

Saint-Robert » 258, rue Principale » 450 782-2511

Saint-Roch-de-Richelieu » 915, rue St-Pierre » 450 785-2873

Saint-Aimé » 871, rue Royale » 450 788-2373

Yamaska » 105, rue Principale » 450 789-2373

Verchères » 4, rue André » 450 583-3511



**S. Jacques & Fils**

Salon funéraire

[www.salonsjacquesetfils.com](http://www.salonsjacquesetfils.com)

Par Lucie Antaya

# TROIS SITES SURPRENANTS

## CLUB DE GOLF LES PATRIOTES

Le club où l'on se sent bien comme chez soi!

DEUX PARCOURS PITTORESQUES REMPLIS DE DÉFIS

Le CLUB DE GOLF LES PATRIOTES offre un parcours 18 trous en progression fulgurante. 18 trous différents, à normale 72 d'une longueur de 6275 verges. Ce terrain de qualité propose au golfeur des défis spécifiques où il doit user de stratégie pour atteindre les coupes. Un terrain unique au cachet champêtre avec lacs, boisés riches en pins matures et verts pittoresques. Durée du parcours: 4h. LE CLUB DE GOLF LES PATRIOTES offre également un parcours 9 trous à normale 27 d'une longueur de 1356 verges, parfait pour la détente et les débutants. Durée du parcours: 1h30. Le Club offre aussi: vert et champ de pratique, voitures motorisées, location d'équipement, abonnements, tournois, leçons de golf, réparation d'équipement, boutique, restaurant bar avec terrasse proposant des menus remarquables à prix abordables ainsi qu'une salle de réception de plus de 100 places. Cordiale bienvenue au grand public de tous niveaux de jeu!

Réservation 48 heures à l'avance recommandée:  
450 785-2715 ou [www.golflespatriotes.com](http://www.golflespatriotes.com)

## CLUB DE GOLF CONTINENTAL

DEUX PARCOURS SUR UN SITE ÉTONNANT

Le club de golf CONTINENTAL propose deux parcours de 18 trous. Le Richelieu, d'un style conventionnel, est long de 6202 verges dans des paysages naturels à la beauté sauvage. Ses vallons naturels, allées boisées et verts immenses sont renommés. Certains trous, faciles en apparence, réservent cependant d'étonnantes difficultés. Le Saint-Laurent, visuellement élégant avec forêt mature, ruisseau et prairie, offre des monticules qui délimitent les allées étroites, des fosses de sable stratégiquement localisées, un vert double et des départs surélevés. Vous trouverez également un champ de pratique, une boutique de divers articles et de location d'équipement ainsi qu'une salle à manger où vous pouvez déguster un généreux et savoureux déjeuner week-end. Possibilité de forfait en collaboration avec l'Auberge de la Rive.

Information ou réservation: 450 743-2573  
Pour les départs: 450 742-0552  
[www.golfcontinental.ca](http://www.golfcontinental.ca)

## CLUB DE GOLF LES DUNES

UN TERRAIN DE CHAMPIONNAT

DANS UNE NATURE EXCEPTIONNELLE

Le club de golf Sorel-Tracy LES DUNES est reconnu comme étant le parcours offrant le meilleur rapport qualité prix au Québec. Venez découvrir un magnifique parcours de golf où de majestueux pins dominent des allées aux conditions dignes des grands terrains privés. Comptant environ 250 membres, ce parcours demeure ouvert au public de tous âges durant la saison estivale. Bien qu'il s'avère un terrain de championnat remarquable, vous pourrez apprécier ses différents terres de départ accessibles à toutes les catégories, quel que soit votre niveau de jeu. Profitez de notre forfait golf-voiture-souper à 44\$ par personne (taxes et service en sus), les mercredis et jeudis (départ après 13h). Venez nous visiter et profiter de notre terrasse nouvellement agrandie et rénovée. Nous vous offrons également 3 salles de réception pour vos tournois corporatifs ou amicaux incluant bar, salle à manger, terrasse sur la rivière Richelieu et service de traiteur par notre chef cuisinier. Le club dispose aussi de tout le matériel technologique nécessaire à la tenue d'événements tels: réunions d'affaires, 5 à 7, conférences, mariages, lancements ou autres).

Information ou réservation: 450 743-7922 ou 1 866 742-4440  
[www.golflesdunes.com](http://www.golflesdunes.com)



**La Flamme**  
PRÊT • A • PORTER ET FOURRURE

Danielle Bouvier & Caroline Pelletier  
59, rue du Prince, Sorel-Tracy  
450 742-8500  
[www.laflammefourrure.com](http://www.laflammefourrure.com)

18

VENEZ VOIR NOTRE  
**NOUVELLE TERRASSE !**

**Club de Golf  
SOREL-TRACY  
« Les Dunes »**

Meilleur rapport  
qualité / prix au Québec  
depuis 2009 selon  
SCOREgolf magazine

Jean Tremblay  
Directeur général  
A.D.G.C.G.Q.

**OUVERT AU PUBLIC**

12000, chemin St-Roch, Sorel-Tracy  
T 450 743.7922 p 229 • F 450 743.7665  
[dg@golflesdunes.com](http://dg@golflesdunes.com) • [golflesdunes.com](http://golflesdunes.com)

Par Lucie Antaya

# à CIEL OUVERT, visiter la région autrement, en toute sécurité

**S**e sentir libre, errer là où bon nous semble, prendre contact avec la nature, se perdre dans ses pensées, nez au vent, du soleil plein les yeux avec la joyeuse perspective d'une halte afin de manger et se désaltérer. Que de plaisirs simples et authentiques reliés aux joies de l'été!

La pratique d'un exercice agréable et bénéfique pour la forme physique gagne de plus en plus d'adeptes durant la belle saison. Le vélo s'avère une activité fort agréable à pratiquer en solo, en duo, en famille ou en groupe.

## savez-vous que... ?

LE RÉSEAU CYCLABLE DE LA SAUVAGINE vous propose 12 kilomètres sur une piste asphaltée qui débute à la Maison des gouverneurs de Sorel-Tracy. Le parcours asphalté se termine à la municipalité de Saint-Robert; une aire de repos couverte y est aménagée au cœur d'un joli boisé. Tout au long du trajet, vous avez l'opportunité d'observer une multitude d'oiseaux d'espèces variées, dont, les magnifiques oies des neiges et les bernaches du Canada. La proximité de l'archipel du lac Saint-Pierre, reconnu comme l'une des réserves mondiales de la biosphère par l'UNESCO, fait de cette piste un lieu riche et enchanteur.

Cette piste est familiale et son parcours, facile. Des tables, des bancs et une toilette sont aménagés.

## DES MUNICIPALITÉS OÙ IL FAIT BON ROULER!

Sorel-Tracy et Sainte-Anne-de-Sorel font particulièrement bonne figure quant à l'accueil réservé aux cyclistes. Un réseau cyclable de plus de 35 km est déployé sur bandes partagées avec la circulation à Sorel-Tracy alors que Sainte-Anne-de-Sorel propose une dizaine de kilomètres sur chaussée partagée, le long du fleuve.

De juin à septembre, les cyclistes sont invités à découvrir les paysages uniques des îles de Sainte-Anne-de-Sorel et la splendeur des paysages de Yamaska grâce à un bateau-passeur qui conduit les cyclistes d'une municipalité à l'autre. Consultez le site Web pour connaître les lieux de départ, les horaires et les tarifs: [www.velosurleau.ca](http://www.velosurleau.ca)



Pour partir à la découverte de l'ensemble du territoire de la MRC de Pierre-De Saurel, l'Office du tourisme propose quatre différents itinéraires routiers aux cyclistes, variant de 40 km à 90 km. Les trajets sont disponibles en version imprimée sur la carte vélo 2014 de même qu'en version électronique au [www.tourismeregionsoreltracy.com](http://www.tourismeregionsoreltracy.com), section Vélo et cyclotourisme.

## DES ÉVÉNEMENTS À METTRE À VOTRE AGENDA !

### SORTIES HEBDOMADAIRES DU CLUB CYCLISTE LES 2HP

Le club est composé de cycloportifs qui effectuent principalement des sorties à partir de Sorel-Tracy. Les membres se répartissent en différents groupes (25 à 35 km/h) sur des distances variant de 60 à 100 km. De mai à septembre, rejoignez-les tous les samedis !

Renseignements sur les heures de départ, trajets et points de rassemblement : [www.les2hp.com](http://www.les2hp.com)



### NOUVEAUTÉ : LES RANDONNÉES VÉLO DU MAIRE

Le Réseau cyclable de la Sauvagine organise les Randonnées vélo du maire. Ces randonnées familiales d'une dizaine de kilomètres se tiendront à quatre reprises au départ des parcs du carré Royal (1<sup>er</sup> juin et 3 août) et Dorimène-Desjardins (6 juillet et 7 septembre). Les cyclistes circuleront à une vitesse de 10 à 20 km/heure. Serge Péloquin, maire de Sorel-Tracy, prendra part à ces randonnées et sera disponible pour échanger avec les participants. L'accueil des cyclistes est fixé à 9h et le départ aura lieu à 9h30. Les randonnées ont lieu beau temps, mauvais temps.

Renseignements disponibles auprès du bureau d'information touristique.

### TOUR CYCLISTE PANORAMIQUE DE LA YAMASKA

Le dimanche 10 août se tiendra le 9<sup>e</sup> Tour cycliste panoramique de la Yamaska. Découvrez la panorama en parcourant l'un des trois circuits longeant les rives de la rivière Yamaska et sillonnant six municipalités (20, 40 ou 70 km). Enivrant ! Départ sous la halle, au parc du carré Royal de Massueville.

Renseignements : [www.tour-cycliste-massueville.com](http://www.tour-cycliste-massueville.com) ou 450 746-9441

### Renseignements :

Office du tourisme de la région de Sorel-Tracy  
450 746-9441 | 1 800 474-9441  
ou [info@tourismeregionsoreltracy.com](mailto:info@tourismeregionsoreltracy.com)  
[www.tourismeregionsoreltracy.com](http://www.tourismeregionsoreltracy.com)

### NOUVEAUTÉ

## THÉ VERT GIVRÉ

1025, route Marie-Victorin, Sorel-Tracy  
240, rue Victoria, Sorel-Tracy  
340, boulevard Poliquin, Sorel-Tracy  
6500, avenue de la Plaza, Sorel-Tracy

Dans les restaurants participants pour une durée limitée. © Tim Hortons, 2014

## CLASSIQUE OU À SAVEUR DE FRAMBOISE

FORMAT MOYEN

# 200 \$

CHACUN taxes applicables en sus



# ÉVÈNEMENTS ÉQUESTRES 2014



› Du 20 au 23 juin

Performance - Reining • AQQH

› Du 17 au 20 juillet

Reining • AQR

› Du 14 au 17 août

Spectacle - Rodéo • Le Grand Show

› Du 27 au 29 juin

Performance - Reining • APWL

› Du 24 au 27 juillet

Performance • AQQH

› Du 22 au 24 août

Performance - Reining • FEQ

› Du 5 au 6 juillet

Performance - Reining • AERWRY

› Du 29 juillet au 2 août

Reining • Ruban Rose

› Du 29 au 31 août

Gymkhana • FEQ

› Du 12 au 13 juillet

Performance - Reining • APWL

› Du 9 au 10 août

Performance - Reining • AERWRY

› Du 19 au 21 septembre

Attelage • CCRC



## SOREL-TRACY NISSAN



450 743-9418

4995, rue St-Laurent  
J3R 5S8 (Québec)  
Sorel-Tracy



Claude Bibeau  
propriétaire

179, rue Victoria  
Sorel-Tracy  
450 742-3003

Repas complets du mercredi au samedi jusqu'à 23 h  
Stationnement pour moto



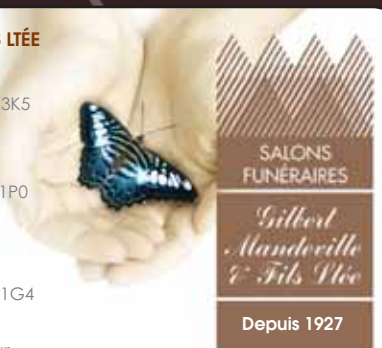
### GILBERT MANDEVILLE & FILS LTÉE

• SIÈGE SOCIAL  
912, chemin St-Roch  
Sorel-Tracy (Québec) J3R 3K5  
Téléphone : 450 743-3607  
Télécopieur : 450 743-3615  
• 70, avenue de la Traversée  
Saint-Ours (Québec) J0G 1P0  
Téléphone : 450 785-2221

### MANDEVILLE & MINEAU

• 80, rue Charlotte  
Sorel-Tracy (Québec) J3P 1G4  
Téléphone : 450 742-8822

GUY MANDEVILLE, directeur



SALONS  
FUNÉRAIRES

*Gilbert  
Mandeville  
& Fils Ltée*

Depuis 1927



• Centre multifonctionnel RICHARDSON  
• Expo agricole de Sorel-Tracy  
• Gala Excellence agricole  
• Chambre de développement agricole

216, rue Victoria, C.P.549, Sorel-Tracy

Tél. : 450 743-2124, poste 1  
Télec. : 450 743-6371  
www.lemondeagricole.ca  
www.societeagriculture.com

Marco Lavallée, directeur général  
marco.lavallee@societeagriculture.com

Par Lucie Antaya

# LE BAS-SAINT-FRANÇOIS

## une région à découvrir

**m**éconnue de plusieurs, la région du Bas-Saint-François offre pourtant de magnifiques paysages et une nature généreuse aux abords de la rivière Saint-François. Découvrez, de ville en village, des petits endroits charmants comme ce village de pêcheurs à Notre-Dame-de-Pierreville, où on retrouve un marché à ciel ouvert offrant des produits frais de qualité. Venez profiter des différents attraits de la région et de l'accueil chaleureux du Bas-Saint-François, un coin de pays qui gagne à être découvert.

### Le musée des abénakis

Depuis plus de 300 ans, en bordure de la rivière Saint-François, les Abénakis habitent à Odanak et y forment une communauté autochtone. Visitez le Musée des Abénakis, le premier musée amérindien au Québec. Érigé sur un site historique, il présente plusieurs expositions, un spectacle multimédia ainsi qu'une boutique. Kolipaïo – Bienvenue.

MUSÉE DES ABÉNAKIS | 450 568-2600

### VÉLO SUR LA RIVIÈRE

Pour profiter du calme de la région, les municipalités de Saint-François-du-Lac, Pierreville et Odanak vous invitent à emprunter leur circuit VÉLO SUR LA RIVIÈRE SAINT-FRANÇOIS qui longe notamment les superbes îles Saint-Jean et Notre-Dame, ainsi que leur service continu de navette maritime entre les rives de Saint-François-du-Lac et Pierreville, du jeudi au dimanche. Réservez votre journée, le lundi ou le mardi, pour découvrir

l'histoire du Bas-Saint-François durant une visite guidée d'une durée de deux heures, à bord d'un ponton.

Pour information et réservation :

Municipalité de Saint-François-du-Lac | 450 568-2124

### Le chant des oies

Chaque printemps, la migration des oies des neiges constitue un spectacle d'une grande beauté qu'on pourrait qualifier de « son et lumière » étant donné les cris à l'unisson de ces grands et majestueux oiseaux ainsi que la blancheur éclatante de leur plumage. Suivez la route 132 jusqu'à Baie-du-Febvre, à 15 minutes du Bas-Saint-François et admirez avec ravissement cet incomparable et touchant rassemblement.

Information :

450 783-6996 au Centre d'interprétation de Baie-du-Febvre.

### ALSIGANTEKU

ALSIGANTEKU, située à Pierreville, vous invite à explorer en kayak de mer la rivière Saint-François et le lac Saint-Pierre, classé réserve mondiale de la biosphère par l'UNESCO. Vivez l'aventure en toute facilité et sécurité dans un encadrement bien structuré. ALSIGANTEKU tire son nom d'origine de l'appellation ancienne donnée par les indiens abénakis à la rivière Saint-François dont ils habitaient les rives. ALSIGANTEKU signifiait « rivière aux algues et aux coquillages ». Plusieurs « forfaits aventure » vous sont proposés. Le lac Saint-Pierre (demi-journée), coucher de soleil (soirée), les 30 îles (demi-journée), l'Alsiganteku (journée), ne constituent que quelques suggestions parmi tant d'autres incluant trois nouveautés.

ALSIGANTEKU KAYAK-AVENTURE-ÉCOTOURISME

Information et réservation : 7 h à 22 h

Du 1<sup>er</sup> avril au 31 octobre 2014, 7 jours sur 7

819 388-3838

info@alsiganteku.com | www.alsiganteku.com

f www.facebook.com/Alsiganteku

Circuit  
vélo sur la  
rivière  
Saint-François



Des parcours  
à découvrir!

Pierreville



Vélo sur la rivière  
Aussi visite guidée à bord d'un ponton

Renseignements : 450 568-2124

www.saint-francois-du-lac.ca

municipalite@saint-francois-du-lac.ca

www.tourismenicolet-yamaska.net



Desjardins  
Caisse de Nicolet

# POUR VOUS ACCUEILLIR DE BELLE FAÇON

## | Hôtels, motels, auberges |

### AUBERGE DE LA RIVE

★★★★ 100 chambres et suites  
165, chemin Sainte-Anne, Sorel-Tracy  
450 742-5691 • 1 800 369-0059  
www.aubergedelarive.com

### Gîte B&B Le Marie-Victorin

★★★★ 4 chambres  
6000, route Marie-Victorin, Sorel-Tracy  
450 743-9998  
www.gitescanada.com/11343.html

### Gîte La Maison Cheney

★★★ 3 chambres  
3, avenue Saint-Joseph, Saint-Ours  
450 785-2944  
www.cheney.chez.com

### Gîte Le 12 George

★★★★ 3 chambres  
12, rue George, Sorel-Tracy  
450 742-1784  
www.12george.com

### MOTEL DES PATRIOTES

★★ 15 chambres  
1140, chemin des Patriotes, Sorel-Tracy  
450 743-5257  
www.moteldespatriotes.com

### MOTEL Le Verseau

★★ 14 chambres  
7720, route Marie-Victorin, Sorel-Tracy  
450 743-3341  
www.motelverseau.ca

### MOTEL ST-OURS

★★ 10 chambres  
2308, chemin des Patriotes, Saint-Ours  
450 785-2403  
www.motelstours.com

### MOTEL TRACY

★★ 9 chambres  
3330, route Marie-Victorin, Sorel-Tracy  
450 742-4565  
www.moteltracy.com

## | Campings |

### CAMPING ET marina Parc BELLERIVE

★★★★ 300 sites  
1992, chemin des Patriotes, Saint-Ours  
450 785-2272  
www.campingmarinabellerive.com

### CAMPING Le Québécois

★★★ 190 sites  
165, rue Plessis, Massueville  
450 788-2680  
www.campinglequebecois.qc.ca

### CAMPING Rimbo

★★ 96 sites  
269, rang Rhimbault, Sainte-Victoire-de-Sorel  
450 782-3220  
www.campingquebec.com/monteregie/camping-rimbo

### CAMPING Domaine des Érables

★★★★ 615 sites  
500, rue Saint-Pierre, Saint-Roch-de-Richelieu  
450 785-2805  
www.campingdomainedeserables.com

### CAMPING DU Chenal-du-Moine

★★ 140 sites  
1686, chemin du Chenal-du-Moine, Sainte-Anne-de-Sorel  
En saison: 1 877 742-3113  
Hors saison: 1 866 742-5716  
www.sablmaisondumarais.org

## Tout l'été

### BIOPHARE

[www.biophare.com](http://www.biophare.com) | 1 877 780-5740

- › Exposition permanente « L'appel du large »
- › Exposition estivale extérieure « Trésor de flore »

### LES VISITES HISTORIQUES DU VIEUX-SOREL

Marché Richelieu, 28, rue du Roi, Sorel-Tracy

Du 25 juin au 31 août (du mercredi au dimanche)  
[www.facebook.com/shpierre.de.saurel](http://www.facebook.com/shpierre.de.saurel)

VISITES GUIDÉES DE L'ÉGLISE CHRIST CHURCH  
75, rue du Prince, Sorel-Tracy | 450 742-4713

De la mi-juin à la mi-août  
(du mercredi au dimanche, de 10 h 30 à 16 h 30)

VISITES GUIDÉES DE L'ÉGLISE DE SAINTE-ANNE-DE-SOREL  
580, chemin du Chenal-du-Moine, Sainte-Anne-de-Sorel  
450 743-7909

Du 2 juillet au 10 août  
(du mercredi au dimanche, de 11 h à 17 h)

## Les événements de l'été

### Juin

#### EXPO AGRICOLE DE SOREL-TRACY

[www.societeagriculture.com/expo](http://www.societeagriculture.com/expo) | 450 743-2124  
Du 4 au 8 juin

#### FESTIVAL COUNTRY DE SAINTE-ANNE-DE-SOREL

[www.countrysteanne.com](http://www.countrysteanne.com) | 450 742-9265  
Du 12 au 15 juin

#### FESTIDANSE

[www.productionsmulti-art.com](http://www.productionsmulti-art.com) | 450 780-0440  
Le 28 juin

#### FESTIVAL DES GROS CASQUES DE YAMASKA

[www.yamaska.ca](http://www.yamaska.ca) | 450 789-2489  
Le 26 au 29 juin

### Juillet

#### POW WOW DES ABÉNAKIS D'ODANAK

Du 4 au 6 juillet

#### FESTIVAL DE LA GIBELLOTTE DE SOREL-TRACY

[www.festivalgibelotte.qc.ca](http://www.festivalgibelotte.qc.ca) | 1 877 746-0283  
Du 4 au 12 juillet

#### FÊTE DU NAUTISME

[www.fetedunautisme.ca](http://www.fetedunautisme.ca)  
Les 5 et 6 juillet

#### SAINT-OURS EN FÊTE

[www.saintoursenfete.com](http://www.saintoursenfete.com) | 450 785-2223  
Du 18 au 20 juillet

### Août

#### SYMPOSIUM LES ARTS À L'HORIZON

[www.soreltracyregion.net/horizon](http://www.soreltracyregion.net/horizon) | 450 730-0666  
Les 2 et 3 août

#### FESTIVAL WESTERN DE SAINT-ROBERT

[www.festivalwesternst-robert.com](http://www.festivalwesternst-robert.com) | 450 782-3161  
Du 6 au 10 août

#### FAST

[www.festivalfast.com](http://www.festivalfast.com)  
Du 13 au 16 août

#### TOUR CYCLISTE PANORAMIQUE DE LA YAMASKA

[www.massueville.net](http://www.massueville.net) | 1 800 474-9441  
Le 10 août

#### SAINTE-VICTOIRE EN FÊTE

[www.ste-victoireenfete.com](http://www.ste-victoireenfete.com) | 450 782-3111, #232  
Du 29 au 31 août

## Septembre / Octobre

#### LES JOURNÉES DE LA CULTURE

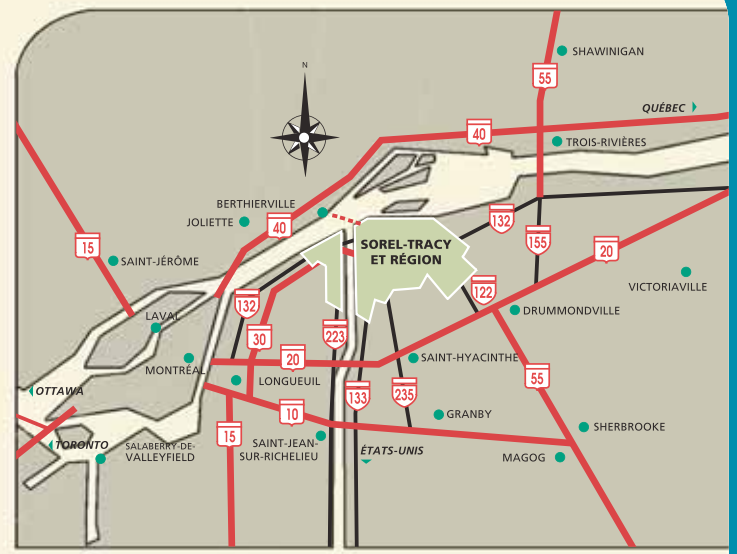
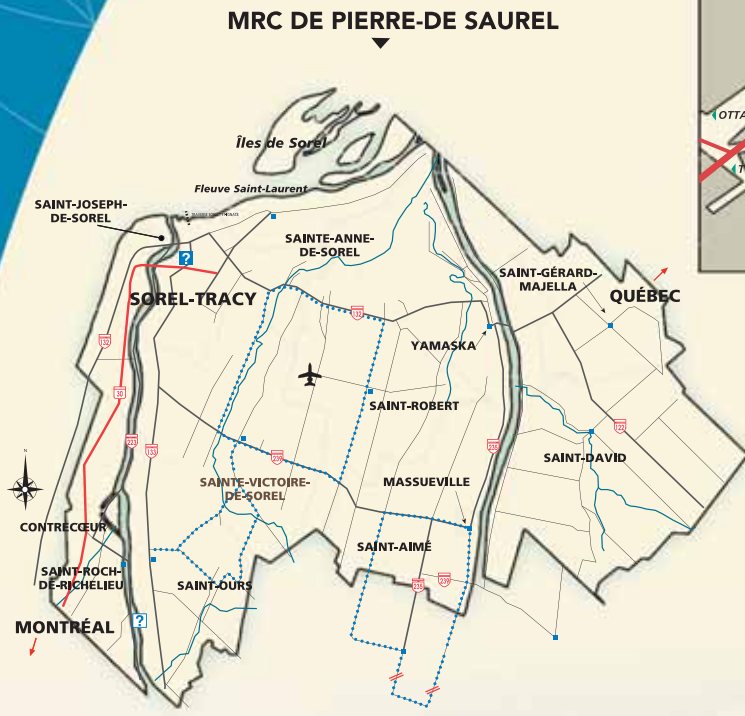
[www.journeesdelaculture.qc.ca](http://www.journeesdelaculture.qc.ca)  
Les 26 au 28 septembre

#### FÊTE DES RÉCOLTES

[www.massueville.net](http://www.massueville.net)  
Le 12 octobre



# Accès à la région



## ACCÈS À LA RÉGION

Pressés de profiter des activités offertes dans la région de Sorel-Tracy? Empruntez les autoroutes 20, 30 et 40 qui vous conduiront rapidement à destination. Par l'autoroute 40, rejoignez le traversier à Saint-Ignace-de-Loyola et laissez-vous porter jusqu'à la rive de Sorel-Tracy.

Si vous préférez profiter du paysage et suivre l'un de nos cours d'eau, n'hésitez pas à emprunter les routes secondaires. Sur la rive nord, la route 138, baptisée Chemin du Roi, vous mènera jusqu'à Berthierville et vous pourrez accéder à un traversier. Sur la rive sud, la route 132 longe le fleuve, tandis que les routes 133 et 223 bordant la rivière Richelieu vous feront apprécier le patrimoine historique et architectural.

- Pistes cyclables de Sorel-Tracy
- Voies cyclables



# PORTE D'ACCUEIL DE LA RÉSERVE DE LA BIOSPHERE DU LAC-SAINT-PIERRE



## RENSEIGNEZ-VOUS SUR LES NOMBREUSES ACTIVITÉS !



**Bureau d'information touristique**  
92, chemin des Patriotes  
Sorel-Tracy (Québec) J3P 2K7  
450 746-9441 • 1 800 474-9441



[tourismeregionsoreltracy.com](http://tourismeregionsoreltracy.com)



**MARIE-MAI**  
VENDREDI 4 JUILLET



**LES COWBOYS FRINGANTS**  
SAMEDI 5 JUILLET



**MICHEL PAGLIARO**  
DIMANCHE 6 JUILLET



**BRIGITTE BOISJOLI / SERENA RYDER**  
JEUDI 10 JUILLET



**LOUIS-JEAN CORMIER**  
VENDREDI 11 JUILLET



**DANIEL BÉLANGER**  
SAMEDI 12 JUILLET

**ET PLUS DE 30 AUTRES SPECTACLES !**

INFO-FESTIVAL : 1 877 746-0283

FESTIVALGIBELLOTTE.QC.CA   



Renseignements touristiques:  
tourismeregionsoreltracy.com  
1 800 474-9441



COURTOYER