

# ma maison

PROGRÈS-DIMANCHE

Semaine du 28 mars

À lire cette semaine:

- Environnement** 12  
De simples petits gestes à la maison améliore la protection de l'environnement
- Habitation** 13  
Est-il préférable d'acheter une maison neuve ou usagée ?
- Terrain** 14  
Certaines normes à respecter dans l'installation de clôtures et de haies.
- Peinture** 16  
Le printemps nous donne envie de changer les couleurs extérieures de la maison

**Chambre d'Immeuble Saguenay-Lac St-Jean inc.**

**À LIQUIDER**



**CHICOUTIMI**

Secteur nord, 130 rue Olier. Sans voisin arrière, plancher de bois franc, moderne, urgent. Il nous faut vendre.  
**inf.: 696-4888 Régis Morin 690-0591**

**Le Permanent** Le Permanent Québec Inc./Courtier  
CHICOUTIMI 696-4888  
JONQUIERE 695-4888  
BASE: 677-2226

**VISITE LIBRE AUJOURD'HUI de 14h. à 16h.**



**JONQUIÈRE**

**OYÉ OYÉ PRIX D'AUBAINE**  
3560, d'Iberville. Résidence de qualité, 3 chambres, beau plancher de bois. Venez constater par vous-même, je vous y attends...  
**Gaétane Landry: 696-2432**

**RE/MAX** saguenay inc.  
CHICOUTIMI 545-1515  
JONQUIERE 548-9191



**SHIPSHAW**

4521 des Cèdres, bungalow de 3 chambres au rez-de-chaussée, grand garage, prix abordable quartier tranquille, excellent état.  
**Inf.: 695-4888 Marc Lavoie 548-8795**

**Le Permanent** Le Permanent Québec Inc./Courtier  
CHICOUTIMI 696-4888  
JONQUIERE 695-4888  
BASE: 677-2226



**CHICOUTIMI**

Secteur nord, 209 Vallière, Pour ceux qui attendent beaucoup de la vie et qui ont la passion de l'excellence quand l'ordinaire ne suffit pas. J'aimerais vous en dire plus.  
**Inf.: Hélène Lavoie 696-4293**

**RE/MAX** saguenay inc.  
CHICOUTIMI 545-1515  
JONQUIERE 548-9191



**JONQUIÈRE**

4182, Bonnard, Quartier des Peintres, construction récente, 1 3/4 étage avec garage 1 1/2, **QUALITÉ SUPÉRIEURE**.  
**Inf.: J-E Falardeau 548-6997**

**La Capitale** CHICOUTIMI / 543-5511  
JONQUIERE / 695-5511

**NOUVEAU PRIX: 36 500\$**



**CANTON TREMBLAY**

247, Rang St-Marc, 3 chambres à coucher, garage, rénovée  
**Inf.: G. Fortin 549-5391**

**GRUPE SAGAMI** Rodolphe Girard  
110, RACINE EST, Local 230  
CHICOUTIMI / 696-2710



**CHICOUTIMI**

Secteur Nord, 348, rue St-Ephrem, brique au complet, armoires neuves en mélamine avec îlot, tapis et prélat neufs, bois franc. sous-sol fini.  
**Inf.: Immeubles Belley 543-0795**

**IMMEUBLES BELLEY** PLACE DU ROYAUME  
COURTIER EN IMMEUBLES CHICOUTIMI / 543-0795



**ST-HONORÉ**

160, rue de l'Aéroport. Bungalow tout pierre, grandeur 33x42 (28x42), plus garage, terrain 120'x 200'.  
**Inf.: Clément Thibeault 549-0894**

**La Capitale** CHICOUTIMI / 543-5511  
JONQUIERE / 695-5511

**À VENDRE**



**CHICOUTIMI**

Bâtisse au 320 rue Racine à Chicoutimi. Très grand stationnement. Terrain de 44 000 p.c. Superficie locative de 4 200 p.c. et plus. **IDÉALE POUR PROFESSIONNELS**.  
**Inf.: Pierre Roy 696-3415**

**PROPRIO** MEMBRE HOTEL PALA  
1319, DES ROITELETS,  
CHICOUTIMI BUR:543-2111

**PRIX RÉDUIT**



**CHICOUTIMI**

191, rue de la Normandie, Rivière-du-Moulin. Livraison rapide. Maison rénovée très moderne, armoires stratifiées avec îlot, plancher bois franc foyer, salle bain très moderne. Sous-sol: 1 chambre, 1 salle de bain complète

**Les Immeubles Yvan Lessard Enr. 'LE MAITRE VENDEUR'**  
BUR.: 545-9222 RÉS.: 543-6915  
Radio.: 696-8500 FAX.: 543-9121  
CELL.: 696-6826

**CHICOUTIMI**  
670, Chemin  
St-Thomas  
545-1515

# RE/MAX

**JONQUIÈRE**  
2655, Faubourg  
Sagamié  
548-9191

## PREMIER DEVANT VOTRE MAISON

**VISITE LIBRE**  
aujourd'hui  
de 13h00 à 16h00

**GRAND CHICOUTIMI**

**AGENTS DE GARDE**

**CHICOUTIMI**  
**Claude Verreault**  
696-1324

**JONQUIÈRE**  
**Ghislain Maltais**  
542-3434



CHICOUTIMI: 1636, des Engoulevents. Inf.: Jean-Rock Girard, 543-6484.



CHICOUTIMI: 557, des Fauvettes, 26x40, avec sous-sol aménagé, tout près du centre d'achat Place du Royaume, rue tranquille, idéal pour jeunes enfants. Inf.: Jean-Yves Gagnon, 693-9447.



**10 MAISONS DE VILLE FORMULE CONDO:** coin des Crécères et des Engoulevents, Chicoutimi. Sur 3 étages, garage. Inf.: Gilles Lalonde, 696-0487 (M), 545-1515 (B)



CHICOUTIMI: 1212, des Roitelets, possibilité de 2 logements ou de louer des chambres. BIEN SITUÉE. Libre pour la mi-juin. Inf.: Jean-Yves Gagnon, 693-9447.



CHICOUTIMI: RUE RACINE, immeuble de prestige, espace pour bureaux à louer. LIBRE IMMÉDIATEMENT. Inf.: Jean-Yves Gagnon, 693-9447.



**CONDO**  
2650, Portage Sud, condominium en bordure de la rivière Chicoutimi, conçus pour la détente. Qualité totale, finition supérieure. Inf.: Ginette Gaudreault, 548-1181, Hélène Lavoie, 696-4293, Normand Simard, 544-9896.



CHICOUTIMI: 1574, des Cèdres. Inf.: Jean-Rock Girard, 543-6484.



**CHICOUTIMI:**  
750, Descartes, magnifique maison avec plancher de bois franc, piscine, remise, terrain paysager, revenu de 41/2 pièces. IMPECCABLE PRIX TRES SPECIAL. Inf.: Claude Gagné Lavoie 698-0140



**Ghislain Martel**  
Directeur  
545-1515



CHICOUTIMI: 534, Chabanel, faites bonne impression! Une maison élégante, située dans un secteur prestigieux. Bel immeuble locatif. Inf.: Hélène Lavoie, 696-4293.



CHICOUTIMI: 263, Mauriac, piscine, terrain clôturé, sous-sol fini, toit cathédrale et plus encore. 82 000 \$ POUR ACTION IMMEDIATE. Inf.: Hélène Lavoie, 696-4293.



**RIVIERE-DU-MOULIN:** 387, du Lavandou, condo style semi-détaché, 3 étages aménagés, 4 chambres et construction 1992. Inf.: Lise R. Sénéchal, 548-3284.



**CHICOUTIMI-NORD**  
203, Diamant, maison très bien située près d'un parc, 3 chambres, plancher de bois, idéale pour première maison. Inf.: Jacques Lavoie 698-0140



CHICOUTIMI: 1505, des Martinets. Inf.: Jean-Rock Girard, 543-6484.



CHICOUTIMI: 384-386, J.R. Thérberge, pour combler tous vos rêves, une belle maison familiale et un revenu par surcroît sur un magnifique terrain sans voisin arrière. Inf.: Hélène Lavoie, 696-4293.



CHICOUTIMI: 551, Balzac. Inf.: Jean-Rock Girard, 543-6484.



**LATERRIÈRE:** 123 Des Cascades, 1 Étage 1/2 avec terrain bordant la rivière de 53 000 p.c. Inf.: Jérôme Côté 549-9255



**CHICOUTIMI**  
122, Jacques-Cartier. Emplacement idéal pour commerce de prestige tel que restaurant-bar (avec magnifique terrasse) professionnels, esthétique ou coiffure en plus d'un bon immeuble locatif. Inf.: Hélène Lavoie, 696-4293.



CHICOUTIMI: 3078, rang St-Pierre, 36x32, tout brique avec 1/2 sous-sol fini, foyer, garage de 12x32 et terrain de 105x125 pi.car. + vue sur la rivière. 78 000 \$ A DISCUTER. Inf.: Ghislain Maltais, 542-3434.



CHICOUTIMI: 184, Flaubert, plan ouvert, moderne, 3 chambres, construction de bonne qualité, secteur jeune. Inf.: Muriel Godin, 696-2844.



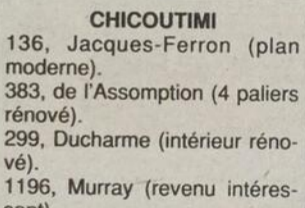
CHICOUTIMI: 350 J.R. Thérberge. Plafond cathédrale, mezzanine, terrain pas de voisin. VUE PANORAMIQUE. Inf.: Jérôme Côté 549-9255



CHICOUTIMI: 77 ST-Nicolas. Une visite vous convaincra. Inf.: Jérôme Côté 549-9255



**LATERRIERE:**  
6014, Portage Nord, maison impeccable, plancher en bois franc, mezzanine, toit cathédrale, immense terrain boisé. A VOIR. Inf.: Claude Gagné Lavoie 698-0140



**CHICOUTIMI**  
136, Jacques-Ferron (plan moderne).  
383, de l'Assomption (4 paliers rénovés).  
299, Ducharme (intérieur rénové).  
1196, Murray (revenu intéressant).



CHICOUTIMI: 839, Rabelais. Sortez de l'ordinaire. Le charme et le soleil vous attendent dans cette maison de conception spéciale. Vous voulez en savoir plus? Inf.: Hélène Lavoie, 696-4293.



SHIPSHAW: 1530 Chemin Délicie. Un bijou, aire climatisée, verrière 1990. TRANSFERT. Inf.: Jérôme Côté 549-9255



CHICOUTIMI: 1514 Bois De Boulogne. Rénovée, 4 chambres. A VOIR!!! Inf.: Jérôme Côté 549-9255



**JONQUIERE:**  
3518, boul. du Saguenay, GARAGE de 4 portes + salle de montre + entrepôt de 30x40 en arrière. Terrain de 28,722 pi.car. (3/4 asphalté). Inf.: Ghislain Maltais 542-3434



**CHICOUTIMI-NORD**  
296, Pasteur (rénové au goût du jour).



**LATERRIERE**  
4037, St-Paul (haut de gamme). Inf.: Muriel Godin 696-2844



CHICOUTIMI-NORD: 114 Carrier. Maison 2 étages, 1989, terrain 43 940 p.c. Inf.: Jérôme Côté 549-9255



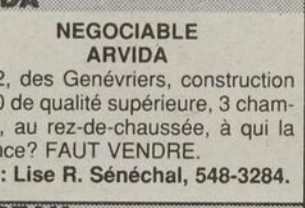
CHICOUTIMI-NORD: 201, Justine. Vous pouvez vous loger pour moins cher qu'un logement 400 \$ par mois incluant les taxes, jumelé de 3 chambres au rez-de-chaussée plus 2 au sous-sol, grand terrain. Inf.: Jean-Yves Gagnon, 693-9447.



**MAISON DE VILLE DERNIER CRI**  
au 3676, Béliveau, super propre avec balcon et abri d'auto. A VOIR. Inf.: Ginette Gaudreault 548-1181



**ARVIDA**  
2262, des Génévriers, construction 1990 de qualité supérieure, 3 chambres, au rez-de-chaussée, à qui la chance? FAUT VENDRE. Inf.: Lise R. Sénéchal, 548-3284.



**NEGOCIABLE ARVIDA**  
2262, des Génévriers, construction 1990 de qualité supérieure, 3 chambres, au rez-de-chaussée, à qui la chance? FAUT VENDRE. Inf.: Lise R. Sénéchal, 548-3284.



CHICOUTIMI-NORD: 126, des Tournesols, construction récente, moderne, grandes pièces. PRIX IMBATTABLE. Inf.: Jean-Yves Gagnon, 693-9447.



COIN ST-PAUL ET BOSSE, IMMEUBLE COMMERCIAL, AVEC 5 CHAMBRES A LOUER A L'ETAGE. POUR INFORMATION COMPLEMENTAIRE: Jean-Yves Gagnon, 693-9447



**JONQUIERE**  
2410, des Pyrénées, un logement de 4 1/2 pièces pour propriétaire occupant et logement de 5 1/2 pièces à l'étage, sous-sol bien aménagé avec entrée indépendante. FAUT VOIR. Inf.: Lise R. Sénéchal, 548-3284.



**FALARDEAU**  
422, Emb.: #9, lac Sébastien, chalet habitable à l'année, 1 1/2 étage, mezzanine, 3 chambres, foyer, porte-parti, meublé, TERRAIN EXCEPTIONNEL. Inf.: Jacques Lavoie, 698-0140.



**FALARDEAU**  
422, Emb.: #9, lac Sébastien, chalet habitable à l'année, 1 1/2 étage, mezzanine, 3 chambres, foyer, porte-parti, meublé, TERRAIN EXCEPTIONNEL. Inf.: Jacques Lavoie, 698-0140.



Magnifique maison, aire ouverte, 3 chambres. Maison bien située. Prix très spécial Jacques Lavoie 698-0140



CHICOUTIMI-NORD: 250, de la Gaillarde, hors-sol de construction 1986, fini moderne, hors-sol fini et terrain double de 9,020 pi.car. Inf.: Ghislain Maltais, 542-3434, Jean-Yves Gagnon, 693-9447.

## PREMIER DEVANT TOUTE COMPÉTITION

# Bâtiment «passoire»

(PUBLICITÉ)

dont on reconnaît les symptômes par les pertes de chaleur et les courants d'air dus à la mauvaise étanchéité.

structure laissent filtrer d'infimes courants d'air qui emportent avec eux la chaleur. Ces courants d'air très fins passent à travers des fentes, autour des fenêtres et des portes, au travers des joints du plafond et des murs, ou d'autres

ouvertures communiquant vers l'extérieur.

Le bureau de l'efficacité énergétique met en garde les consommateurs

contre le coût de chauffage élevé des bâtiments «passoire»

Dans le bâtiment passoire, les mille et une imperfections de la

Les courants d'air passant de l'extérieur vers l'intérieur sont alors qualifiés d'infiltrations et ceux qui filtrent vers l'extérieur d'exfiltrations.

**CHICOUTIMI**  
670, Chemin  
St-Thomas  
545-1515

# RE/MAX

**JONQUIÈRE**  
2655, Faubourg  
Sagamié  
548-9191

## PREMIER DEVANT VOTRE MAISON

### CHICOUTIMI-NORD



CHICOUTIMI-NORD: 120, Auger. Inf.: Jean-Rock Girard, 543-6484.



CHICOUTIMI-NORD: 255, Delisle. Venez visiter et faites la différence. 3 chambres et plus encore. Inf.: Muriel Godin, 696-2844.



UNE AFFAIRE  
4 logements situé au 1961-63, rue Davis, à Arvida. **Ginette Gaudreault** 548-1181

### GRAND JONQUIÈRE



JONQUIÈRE: 5003, Chemin St-André. Inf.: Marc Bellemare, 548-1086.



JONQUIÈRE: 3836, de Vienne, style moderne de construction 1986 avec 4 chambres, plancher de bois franc à la grandeur, armoires de mélamine blanche, toit cathédrale, fenêtre triple verre, sous-sol fini. Inf.: Ghislain Maltais, 542-3434.



JONQUIÈRE: 1913, Mousseau, super bungalow 1976, fenêtres et portes Polyco, cuisine neuve, connecteur. Inf.: Marc Bellemare, 548-1086.



**Hélène Lavoie**  
696-4293



CHICOUTIMI-NORD: 1905, boul. Ste-Geneviève, tirez le meilleur parti possible de votre argent, une belle maison familiale et un revenu. Inf.: Hélène Lavoie, 696-4293.



ARVIDA: 2523, Genest, un premier placement idéal. PENSEZ À L'AVENIR. Inf.: Hélène Lavoie, 696-4293.



ARVIDA: 2272, de Dieppe, 32x46 tout brique avec 4 chambres, sous-sol fini et piscine creusée de 16x32. LIBRE IMMEDIATEMENT, toute offre sera considérée. Inf.: Ghislain Maltais, 542-3434.



ARVIDA: 2444, Muckle, 25x38, avec terrain de 8.838 pi car., sans voisin en arrière. PRIX: 68 500 \$ discutable. Inf.: Ghislain Maltais, 542-3434.



Faites affaires avec un agent d'expérience bilingue. Inf.: Muriel Godin 696-2844

### GRAND JONQUIÈRE



JONQUIÈRE: 3660, St-Pierre CONDOMINIUM, tout le confort d'une maison et rien à faire pour l'entretien, prix plus que raisonnable. Inf.: Ginette Gaudreault, 548-1181.



JONQUIÈRE: 4204 à 08, Châteauguay, logement de 51/2 pièces et 2 log. de 31/2 pièces à l'étage, aussi garage 68 000 \$. FAITES UNE OFFRE. Inf.: Ghislain Maltais, 542-3434.



ARVIDA: 2147, de Regina, jumelé de 3 chambres, rénové en partie et bien situé. Inf.: Muriel Godin, 696-2844.



ARVIDA: 2410, Hébert, belle propriété rénovée au complet et sans voisin arrière. Inf.: Lise R. Sénéchal, 548-3284.



ARVIDA: 2297-99, d'Ortona, 2 superbes logements, rénovés au complet, le loyer de 41/2 pièces à l'étage sera libre pour le 1er avril 1993, garage de 16x24. Inf.: Marc Bellemare, 548-1086.



ARVIDA: 1751, Jolie, semi-détaché, 2 étages possibilité de 3 chambres, bien situé. Inf.: Lise R. Sénéchal, 548-3284.



JONQUIÈRE: 3632, Notre-Dame, 26x43, avec abri d'auto et piscine, refait à neuf, couverture, fenêtres, armoires, plancher de bois, porte-patio et sous-sol, secteur recherché. IMPECCABLE. Inf.: Ghislain Maltais, 542-3434.



JONQUIÈRE: 1926, Mousseau, 26x41, intérieur refait au complet avec sous-sol fini à neuf, 4 chambres, 2 salles de bain, terrain de 70x100, venez visiter, vous serez enchanté. Inf.: Ghislain Maltais, 542-3434.



**Lise R. Sénéchal**  
548-3284



ARVIDA: 2383, Villeneuve, tout de brique, 3 chambres, loyer, grand terrain sans voisin arrière. NOUS SOMMES VENDEURS. Inf.: Gaétane Landry, 696-2432.



**Jérôme Côté**  
549-9255  
radio:  
696-8208



ARVIDA: 2295, Mathias, maison de 2 étages, avec possibilité d'un revenu à l'étage. Bien entretenue de la cave au grenier. FAUT VOIR. Inf.: Lise R. Sénéchal, 548-3284.



JONQUIÈRE: 3712, de la Sarthe, style moderne, construction de 6 mois, intérieur à faire rêver, construit à angle, armoires en stratifié et sous-sol fini, réduit à 120 000 \$. Inf.: Ghislain Maltais, 542-3434.



JONQUIÈRE: 2529, des Gélinoites, style moderne de 33x44, avec sous-sol fini, patio de 16x30, et terrain gazonné et clôturé de 11 896 pi car., + remise. A VOIR. Inf.: Ghislain Maltais, 542-3434.



ARVIDA: 2274, Barrette, bien éclairée, bien moderne, bien confortable. Cette maison est bien, bien. Inf.: Gaétane Landry, 696-2432.



ARVIDA: 2568, Dandurand, 3 chambres, sous-sol aménagé et garage, livraison rapide. Inf.: Muriel Godin, 696-2844.



ARVIDA: 2704, Couture, joli bungalow avec sous-sol aménagé, armoires en mélamine, plancher en bois franc. IMPECCABLE. Inf.: Lise R. Sénéchal, 548-3284.



ARVIDA: 2873, Vaudreuil, jumelé rénové à l'extérieur à l'intérieur, plancher de bois franc sur 2 étages. Inf.: Muriel Godin, 696-2844.

### AUTRES SECTEURS



JONQUIÈRE: 3742, de l'Avignon, 25x43, tout brique, 4 chambres, piscine creusée de 16x32, remise, prix: 75 500 \$ négociable. Inf.: Ghislain Maltais, 542-3434.



VOUS AVEZ BESOIN D'UN AGENT BILINGUE D'EXPERIENCE  
**Marc Bellemare**  
548-1086



ST-HONORE: 216, Léon, LAC DOCTEUR, une maison, un lac! Moderne et confortable à quelques minutes de la ville. Inf.: Hélène Lavoie, 696-4293.



ST-HONORE: LAC LARRIVEE. Pourquoi jouer quand vous pouvez acheter. Inf.: Hélène Lavoie, 696-4293.



CANTON TREMBLAY: 120, route Madoc, la ville à distance de vélo, outre le style et le charme, cette maison a 3 chambres, 2 garages, une piscine creusée. Inf.: Hélène Lavoie, 696-4293.



A VENDRE  
Bâtisse commerciale, avec revenus, située au 2121, boul. du Royaume, Chicoutimi. Inf.: Gaétane Landry 696-2432



JONQUIÈRE: 2090, St-Dominique, joli condo aménagé sur 3 étages, à prix compétitif. Inf.: Lise R. Sénéchal, 548-3284.



JONQUIÈRE: 1827, Mousseau, 28x54 tout brique avec garage, 3 chambres, armoires mélamine blanche, entrée double, terrain de 6 000 p.c. De construction 1988. Inf.: Ghislain Maltais, 542-3434.



ST-CHARLES: 373-376, rang II, une hypothèque qui se rembourse par le revenu généré. Inf.: Marc Bellemare, 548-1086.



L'ARRIERE  
Chemin St-Henri, super terrain, 33 900 pi. car., sur le bord d'un lac privé. Terrain boisé, pêche, natation, un coin de rêve.  
Inf.: Claude Gagné, 698-0140.



VALIN: 144, Justine, jumelé de 3 chambres, bois franc au rez-de-chaussée, fenêtres en PVC. Inf.: Muriel Godin, 696-2844.



JONQUIÈRE  
2671, St-Dominique (2 logements), 3595, rue Guy (rénové, 3 chambres).  
ARVIDA  
2976, Berthier, (maison en rangée), Rue Hébert (commerce haute couture).  
SHIPSHAW  
1411, chemin du Havre (chalet habitable à l'année).  
Inf.: Gaétane Landry 696-2432



**Gilles Lalonde**  
696-0487



JONQUIÈRE: 2646, St-Hubert, bungalow 1976, avec 8 chambres dont 3 à louer 225 \$/mois chacune, meubles et cuisinette au sous-sol inclus, à proximité du cégep. Inf.: Marc Bellemare, 548-1086.



JONQUIÈRE: 4021-23, Vauquelin, refait à neuf à 90% (int. et ext.) revenu de 525 \$/mois. Logez-vous pour pas cher, piscine, clôture, entrée double asphaltée. PRIX: 79 000 \$. Inf.: Ghislain Maltais, 542-3434.



BEGIN  
190, Tremblay, maison exceptionnelle et belle ment propre, poêle à combustion lente, grand terrain, garage, MAISON A VOIR!!!  
**Claude Gagné Lavoie**  
698-0140

**ACHETEZ VOTRE NOUVELLE MAISON L'ESPRIT EN PAIX!**

Car vous aurez prévu L'IMPRÉVISIBLE!

**GARANTIE 12 mois**

GRÂCE À LA: **garantie UNIVERSELLE**

## PREMIER DEVANT TOUTE COMPÉTITION

Produit adapté

## Plein feu sur l'éclairage halogène

ARTLOGEN INC. est une compagnie installée à Montréal dans la province de Québec. Elle manufacture toute une variété de système d'éclairage mais uniquement en utilisant des sources lumineuses halogène. L'utilisation de l'halogène permet une lumière plus blanche qui n'al-

tère pas le rendu des couleurs. De plus, l'emploi de l'ampoule MR16 permet d'obtenir un design plus miniature; plus compact.

L'éclairage n'est plus seulement une fonction mais il devient un élément de décor, il s'intègre dans un système d'ambiance; il crée une atmosphère.

Le design de leurs produits est signé par Raphael Philippe qui travaille exclusivement pour nous.

Tous nos modèles sont fabriqués entièrement à Montréal; depuis leur conception jusqu'à leur réalisation finale.

Pour répondre à un besoin de sécurité, toute les produits ré-

pondent aux normes du CSA (Canadian Standard Association) ou sont en cours de test d'approbation.

ARTLOGEN INC. a créé, en l'espace de quelques mois, plus de 50 systèmes d'éclairage différents et ceci, dans 3 couleurs différentes, le noir, le blanc, le brass.

Les produits peuvent être classés en 2 gammes différentes bien que complémentaires.

La gamme décorative et résidentielle comprend, des lampes sur pied, des lampes de table, des suspensions différentes à 1, 2 ou 3 tiges directionnelles.

Cette gamme peut intéresser tous les particuliers qui ont besoin d'un système d'éclairage pour leur résidence.

La gamme commerciale, plus technique et fonctionnelle, comprend des spots encastrés, des monopoints, qui intéressent les magasins, les hôtels, les restaurants, les bureaux, les administrations, bref, en général tout type de construction.

Etant une compagnie manufacturière, ARTLOGEN INC. dispose d'un service de fabrication sur spécification. C'est une entreprise à l'écoute de leurs clients et du marché et ils peuvent concevoir des fabrications spécifiques après quotation en fonction de quantité raisonnable.

Tous les particuliers, les architectes, les designers, les consultants en éclairage, les constructeurs et les électriciens peuvent trouver les produits ARTLOGEN dans les grands centres d'éclairage dont la liste peut être fournie sur simple demande.

Matériau chaleureux

## Le mobilier en bois regagne de la popularité

Le retour du mobilier en bois dans nos maisons marque véritablement, depuis quelque temps, une des nouvelles tendances en Europe et en Amérique du Nord. Avec ce retour, on ne fait ici que renouer avec une vieille tradition, puisqu'au Québec, on produit du mobilier en bois depuis l'origine de la colonie. L'engouement pour ce matériau noble et vivant semble être là pour durer encore plusieurs années. On peut se demander quelles en sont les principales raisons.

Le bois est chaud, sécurisant, intimement lié avec la nature. Il est unique, car il n'existe pas deux planches de bois de facture identique, ni de même teinte. Il n'a pas son pareil pour la solidité, la durabilité, la longévité et l'adaptabilité. Il donne de l'allure à une chambre à coucher, un air noble à une salle à manger, de la chaleur à une entrée et du caractère à une salle de séjour. Le consom-

mateur peut s'en faire un allié qui saura s'adapter à tout nouveau décor et qui pourra côtoyer avec bonheur différents styles de mobiliers, de matériaux divers. Car, mieux que tout autre, le bois s'intègre facilement à un décor éclectique, conservateur ou audacieux.

Se procurer un mobilier en bois constitue un investissement sûr. Les marques, l'usure et la patine du temps, au lieu de lui enlever sa beauté originelle, lui confèrent noblesse et caractère. Si l'on souhaite, un jour, changer la couleur ou la teinte d'un meuble en bois qu'on affectionne, on n'aura qu'à le décaiper pour ensuite lui appliquer une légère teinture ou bien le repeindre avec la couleur de son choix. En outre, il faut souligner qu'il est résistant. Il n'y a pas de meilleur choix à faire, lorsqu'on a des enfants, que d'adopter le bois, car il saura résister aux multiples assauts, égratignures et coups de toutes sortes. A ce sujet les spécialistes de mobilier

pour enfants, affirme qu'ils privilégient l'ébène et le merisier, notamment pour leur résistance, car les grains sont beaucoup plus serrés en comparaison avec d'autres bois durs, qui sont tout de même plus tendres et qui risqueraient d'être affectés par les coups portés par les enfants. Un autre avantage du bois pour le mobilier destiné à nos petits est que, si un petit accident survient, cela n'atteindrait que le vernis, et dans ce cas, il est facile d'en appliquer un autre.

Par ailleurs, le bois est le plus écologique des matériaux. Les meubles en bois, tout comme les parquets, sont diélectriques, c'est-à-dire qu'ils aident à conserver un maximum d'ions négatifs, propices à une bonne santé physique mentale.

Voici un aperçu des tendances: le retour au classicisme amorcé à la fin des années quatre-vingts se poursuit. L'ère du design pur et dur et des noirs stricts est terminée.

Bienvenue à la tradition retrouvée, à la simplicité et à la chaleur du bois. La tendance est définitivement aux meubles de formes simples, mais raffinées, réalisés en bois blonds, vernis ou teints. La beauté du bois est rehaussée par des teintures transparentes; les teintes cognac, noyer, vert forêt et bleuets demeurent des valeurs sûres.

QID, l'organisme de promotion de l'industrie du meuble, qui regroupe les fabricants, les détaillants et les représentants de l'industrie, est parrainé et financé par l'Association des fabricants de meubles du Québec. Il a pour objectif de valoriser auprès du consommateur les produits fabriqués au Québec. Dans le cadre de la vaste promotion de l'industrie, il s'emploie à communiquer à vision des manufacturiers qui ont à coeur de répondre au style de vie et au goût du consommateur d'aujourd'hui, en concençant des produits qui s'accordent aux besoins du public québécois.

**POUR VOS TRAVAUX DE RÉNOVATIONS ET CONSTRUCTIONS NEUVES**  
 • Salle de bain • Cuisine • Couverture etc.  
**ESTIMATION GRATUITE - SATISFACTION GARANTIE**

**Tect-Hab** Gilles Gingras, George Laforge, André Bouchard  
 Tél.: 549-2933

**ENTREPRENEUR GÉNÉRAL Construction, rénovation et meubles**  
 • Résidentiel • commercial

**GER-RO construction inc.** Tél.: 549-7071 Fax.: 543-8080

RÉSIDENTIEL  
 RÉNOVATION  
 INDUSTRIEL  
 COMMERCIAL  
 ESTIMATION GRATUITE

**ENTREPRENEUR GÉNÉRAL** Gérard Tremblay propriétaire  
 4444, boul. Talbot - CHICOUTIMI - G7H 5B1 22776

**TOITUREX** Tél.: 1-800-363-1989 Tél.: 343-3315 Fax: 343-3390

**Manufacturier**

- Fermes de toit
- Solives à plancher
- Portes et fenêtres
- Fenêtres en P.V.C.
- Revêtement d'acier

**ESTIMATION GRATUITE**

695, avenue Melancon - ST-BRUNO

**UNE PRÉSENCE TOUJOURS ACTIVE**

**DEVELOPPEMENT DOMICILIAIRE** secteur nord Chicoutimi rue Brûlé

**MAISON UNIFAMILIALE 75 900\$**  
 Prix clé en main, terrain inclus:

**MAISON MODÈLE À VISITER**  
 152, rue PIERRE-DE-LA-VERANDRIE  
 RENOVATIONS DE TOUS GENRES  
 • Couverture • Revêtement extérieur • Gérance de projet  
 ESTIMÉ GRATUIT

**LUDOVIC LAVOIE CONSTRUCTION INC** 173, rue Brûlé, Chicoutimi (secteur Nord) 5-8657 ou 543-2866

**PALME D'OR**

**FENÊTRE DE BOIS RECOUVERTE D'ALUMINIUM**

Vous êtes fatigué de la peinture qui s'écaille sur le bord de vos fenêtres, mais vous ne voulez pas investir une somme importante.

Faites-les recouvrir d'un revêtement d'aluminium.

**LES MOULURES DU SAGUENAY INC.**  
 1354, boul. St-Paul, Chicoutimi 693-9455  
 ESTIMÉ GRATUIT

Nous garantissons l'installation, les matériaux et les joints d'étanchéité

**APCHD**

**Chantal Tremblay**

543-5511  
 696-3498

**CHICOUTIMI: 388, Masson, 2 logements, abri d'auto + garage, grand terrain, vue panoramique, près de tous les services, secteur recherché. Chantale Tremblay, 696-3498.**

**CHICOUTIMI: 741-743, Presses, 25 x 30 ch., tout briques, luxueux, bain tourbillon, 3 grandes chambres, beaucoup d'espaces, toit cathédrale, beaucoup plus, bon prix. Chantale Tremblay, 696-3498.**

**CHICOUTIMI-NORD: 56, Roger, 2 x 5 1/2 n.c.n.e., entrée indépendante asphaltée. Faites une offre sérieuse et c'est à vous!, libre immédiatement. Chantale Tremblay, 696-3498.**

**CHICOUTIMI: 310, Du Luberon, clapboard vinyle, intérieur moderne, grandes pièces, logement au sous-sol, 3 1/2 n.c.n.e. Faut voir! Chantale Tremblay, 696-3498.**

**La Capitale**

# Aménagement

PUBLICITÉ

## Profitez des étagères de rangement pratiques

### Les solutions «Gains de place»

Vous êtes fatigués de toujours être obligés de remuer quatorze pots dans votre armoire avant d'atteindre celui vous cherchiez. Il existe maintenant des étagères faciles à poser qui vous permettent d'avoir tout sous la main en un clin d'œil. Elles sont habituellement faites d'acier recouvert de vinyle, ce qui les rend très robustes et faciles d'entretien. En effet, elles permettent à l'air de circuler et n'ont donc pas besoin d'un époussetage fréquent.

Un autre avantage de ces tablettes, c'est que vous pouvez les obtenir sur mesure selon vos placards. Vous doublez ainsi efficacement vos espaces de rangement tout en rendant vos vêtements ou vos bocaux plus accessibles.

En un tournemain...  
En un tournemain, installez

une série d'étagères pour bocaux, conserves, bouteilles, pots d'épices et tout ce qui ne trouve plus de place dans vos armoires de cuisine. Ces étagères peuvent aller à l'intérieur d'une porte d'armoire. Mais elles font aussi beaucoup d'effets sur un mur,

portant joliment plantes et accessoires.

Et elles sont tout aussi pratiques dans la salle de bains, le lavoir, le garage ou l'atelier. Ne perdez pas non plus un pouce dans vos placards. Installez une étagère avec

tringle sous vos chemises, vestes ou jupes et vous aurez ainsi deux fois plus de place pour suspendre vos vêtements. Tirez aussi parti des murs et des portes comme espace de rangement. Quant aux souliers, ils seront bien rangés et à portée de

la main sur un porte-souliers coupé sur mesure.

Vous trouverez les différents modèles de ces étagères dans les quincailleries ou dans les boutiques spécialisées dans le domaine de la décoration. Vous pouvez alors demander au vendeur de vous les couper selon les dimensions que vous désirez.

**Depuis 9 ans  
à votre service**



**GROUPE SAGAMI MD**  
110, Racine Est, Local 230 - Chicoutimi

**ANDRÉ GAGNON INC**  
693-6069  
Courtier

**RODOLPHE GIRARD**  
ENR.  
696-2710  
Courtier

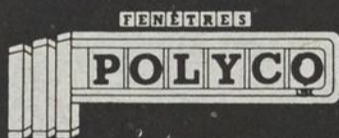
**C'est le notaire GRATUIT\***

**ACHETEURS peu importe  
l'affiche devant la maison de vos rêves  
LE NOTAIRE C'EST GRATUIT**

\*Le programme (trai) "notaire gratuit" ne s'adresse qu'aux clients qui achètent avec et par l'intermédiaire d'un agent associé Groupe Sagami. Valable selon les conditions d'admissibilité.

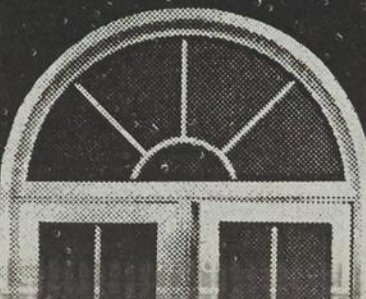
 <b>Rodolphe Girard</b> courtier 543-2904	 CHICOUTIMI-NORD: 7 logements au 664 boul. Ste-Geneviève. Inf.: Rodolphe Girard rés.: 543-2904, bur.: 696-2710.	<b>VILLE DE LA BAIE</b> Accommodation et restaurant avec bâtisse au 991 de la Grande Baie sud. Inf.: Joseph Laliberté Rés.: 549-2299 Bur.: 696-2710	 <b>NOUVEAU MANDAT</b> CHICOUTIMI: (Place du Royaume) 1217-1219 Basile Villeneuve, 2 logements, 4.5 pièces, bonne occasion. Inf.: B. Ruelland 549-2305.	 <b>NOUVEAU MANDAT PRIX SPECIAL</b> REVENU ET GARAGE CHICOUTIMI-NORD: 23 Dieppe, bungalow 28 x 40 avec garage et revenu au s.-sol, prix négociable. Inf.: Benoît Ruelland 549-2305, bur.: 693-6069.
 <b>Thérèse Cormier</b> 547-4038 Radio 693-5618 LAROUCHE Lac Deschênes Chalet spécial 14 000 \$	 CHICOUTIMI: 1332 de L'Estacade. Avec revenu \$350.00 mois, construction 1990, tout brique et fenêtres à manivelle. Inf.: Jules Bouchard 696-1461.	 CHICOUTIMI-NORD: 234 Giffard, grand terrain, brique qualité supérieure. Inf.: Gilbert Fortin 549-5391.	 <b>Denis Allaire</b> 673-7524 Bur.: 696-2710	 CHICOUTIMI-NORD: 1926 boul. Tadoussac. Unifamiliale, 4 murs de brique, prix idéal comme première maison. Inf.: G. Fortin 549-5391, Rémy Gagnon 674-2759.
 JONQUIERE: 2232-34 St-Hubert. Idéal pour acheteur de 1ère maison, logement en haut. Revenu \$350.00. Fin du Bail juillet 93. Inf.: Thérèse Cormier 547-4038.	 <b>NOUVEAU MANDAT</b> JONQUIERE: Arvida (St-Philippe) 2130 des Cormiers 3 chambres, façade briques, sans voisin arrière. Inf.: B. Potvin 543-8848 ou B. Ruelland 549-2305.	 <b>G.-Benoît Ruelland</b> 549-2305	 CHICOUTIMI-NORD: 2685 Roussel, unifamiliale, 4 chambres, très propre. Inf.: Rémy Gagnon 674-2759, bur.: 696-2710.	 <b>NOUVEAU MANDAT</b> JONQUIERE: 3625 Lanctot, en briques avec garage, terrain aménagé et vue panoramique sur le Saguenay. Inf.: Michel Gauthier 547-4607 ou 693-6069 bur.
 <b>SUCCESSION</b> JONQUIERE: 3677 St-Léandre. Maison 2 étages 28 x 30. Prix \$29,500. Inf.: Thérèse Cormier 547-4038.	 <b>Jules Bouchard</b> 696-1461	 JONQUIERE: 2446 St-Jean-Baptiste. Bungalow hors-sol, brique/acier, possibilité de revenu au sous-sol. Inf.: Laurier Dufour 542-1744, radio 690-5465.	 <b>Rolland Tremblay</b> 548-5164	 <b>40,000 \$ NEGOCIABLE</b> FALARDEAU: Grande maison de 5 chambres à coucher, garage, grand terrain. Inf.: Louise Julien 673-7379.
 <b>URGENT 8.8% 5 ANS</b> PRIX SACRIFICE \$59,500 CHICOUTIMI: (Rivière-du-Moulin) au 583 de Gascogne, 3 ch. coucher, beau grand patio, très propre, libre immédiatement. Inf.: B. Ruelland 549-2305, bur.: 693-6069.	 <b>PRIX RÉDUIT</b> CHICOUTIMI: 2 logements au 356-358 St-Elisabeth. Inf.: Réjean Lavoie rés.: 690-2670, bur.: 696-2710.	 <b>Magnifique terrain au Lac Kénogami, 5 minutes de Jonquière.</b> Laurier Dufour 542-1744	 SHIPSHAW: 3289-91, St-Léonard, 2 logements. Inf.: Rolland Tremblay, rés.: 548-5164, bur.: 696-2710.	 <b>PRIX RÉALISTE</b> CHICOUTIMI: 48-50 St-Dominique, 2 logements de 5 1/2 pièces, rénovés intérieur et extérieur. Inf.: G. Fortin 549-5391.
 <b>A VENDRE ÉCHANGER OU LOUER</b> CHICOUTIMI: Unifamiliale au 34 Arthur Hamel, libre immédiatement, échanger, vendre, location. Inf.: Rodolphe Girard, rés.: 543-2904, bur.: 696-2710.	 <b>Rémy Gagnon</b> 674-2759	 <b>NOUVEAU MANDAT</b> JONQUIERE: 3564-70 Radin. Immeuble de 4 logements en briques à moins de \$90,000.00. Inf.: Michel Gauthier 547-4607 ou 693-6069 bur.	 <b>Line Quenneville</b> 545-4220	 <b>NOUVEAU MANDAT</b> CHICOUTIMI-NORD: 4 logements, très propre, près des écoles, centre d'achats, tous les services. Inf.: Louise Julien 673-7379.
 <b>Réjean Lavoie</b> 690-2670	 JONQUIERE: 3882 Ste-Cécile, commercial avec revenus. Inf.: Laurier Dufour rés.: 542-1744, bur.: 696-2710.	 <b>NOUVEAU MANDAT</b> CHICOUTIMI: (Secteur Rivière-du-Moulin) 539 de Provence, très grand terrain, 5 chambres et garage intérieur, belle résidence. Inf.: B. Ruelland 549-2305 ou 693-6069 bur.	 JONQUIERE: Unifamiliale au 3547 St-Michel. Inf.: Laurier Dufour rés.: 542-1744, bur.: 696-2710.	 <b>Louise Julien</b> 673-7379
 CHICOUTIMI: 1509 rue de Clermont, terrain sans voisin arrière, 11,663 p.p., planchers bois franc, foyer, garage mt., const. 1990. Inf.: Jules Bouchard 696-1461 ou 693-6069 bur.	 CHICOUTIMI: 305 Rivetti, 3 logements, centre-ville. Inf.: Joseph Laliberté 549-2299, Rodolphe Girard 543-2904, bur.: 696-2710.	 CHICOUTIMI: 1250 de l'Estacade, semi-attaché, construction 1989, décoration moderne, 3 chambres, patio/piscines. Inf.: Jules Bouchard 696-1461, Line Quenneville 545-4220.	 <b>Michel Gauthier</b> 547-4607 (Bilingue)	 <b>VENEZ FAIRE VOTRE OFFRE!</b> CHICOUTIMI: (Rivière-du-Moulin) 505 Fradette, très propre, 3 chambres, pour vente rapide. Inf.: Line Quenneville 545-4220 ou Jules Bouchard 696-1461.

## À QUOI RESSEMBLERONT VOS FENÊTRES DANS 20 ANS ?



MANUFACTURIER  
DE FENÊTRES EN PVC  
ET DE PORTES  
EN ACIER OU PVC

**JONQUIÈRE**  
3521, rue du Parc industriel  
(Kénogami) Jonquière G7X 7X7  
**695-1856**  
**CHICOUTIMI**  
1656, boul. St-Paul  
**543-6606**  
**QUÉBEC**  
455, Pruneau, Ville Vanier  
**681-1504**



Salle à dîner

## Facilité de s'adapter aux contraintes d'espace

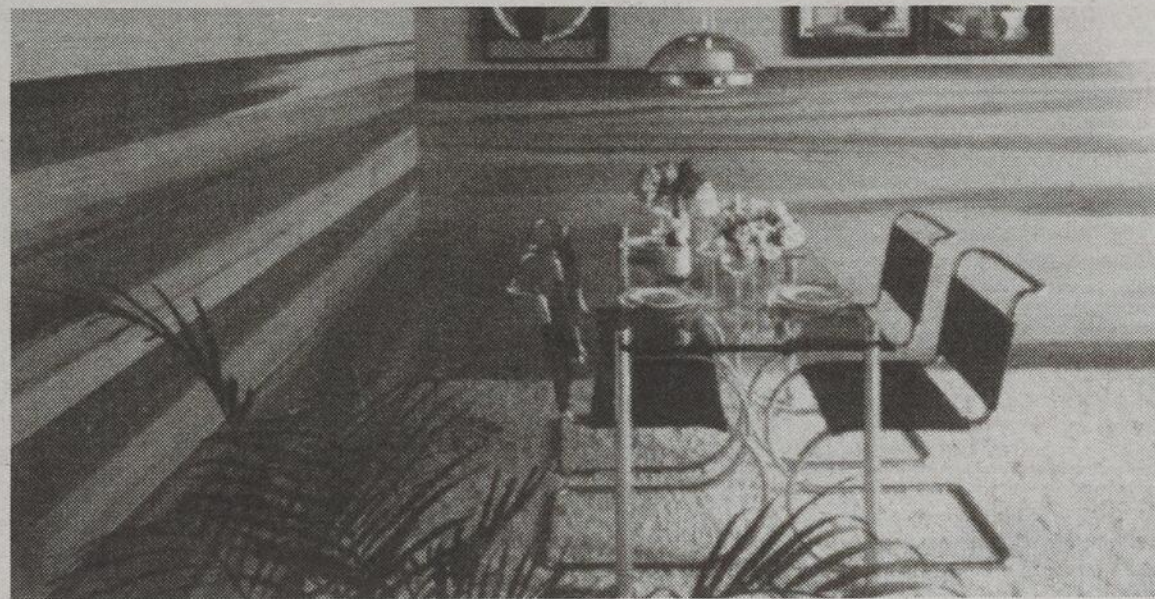
Aujourd'hui, dans les appartements modernes, le salon et la salle à dîner se confondent souvent dans une même aire ouverte. Le convivialité joue ainsi son rôle à visage découvert, sans fausse modestie, en toute simplicité. La salle à dîner revêt un caractère moins strict, moins formel.

Dans ce contexte, les manufacturiers de mobiliers de salle à dîner conçoivent toute une gamme de produits adaptés aux contraintes posées par l'architecture moderne.

Le mobilier occupera souvent moins d'espace, il sera de plus petite dimension, et les divers éléments qui le composent seront moins hauts, plus allongés et plus versatiles.

Ainsi, les vaisseliers ont vu dernièrement leur popularité diminuer au profit de l'unité murale qui peut remplir plusieurs fonctions, et d'un buffet moins haut et de forme plus allongée, qui donne une impression d'espace. Le consommateur choisira une petite table à dinette qui mesure environ 38" X 48" ou 54", ou une table moyenne de 38" X 60" comprenant une extension de 18".

On note également un retour aux tables à quatre pattes, au lieu des tables comportant un piétement central ou deux piétements. L'avantage? C'est que les chaises se rangent plus facilement sous la table. On recommande cependant, si l'on souhaite donner de l'élégance et du raffinement à l'ensemble, de choisir des chaises munies d'un haut dossier. Pour le confort du dos, on déconseille les chaises qui ont une latte au centre du dossier et les sièges qui n'ont pas beaucoup de profondeur.



Cette année, le bois est très populaire, avec des laques opaques, semi-transparentes ou transparentes, mais plutôt mates que brillantes. Le blanc pur cède un peu la place au blanc cassé et aux teintes naturelles qui mettent en valeur le grain du bois. Les couleurs vives pour la salle à dîner sont quelque peu délaissées en temps de récession. On privilégie les valeurs sûres et les looks indémodables.

Le manufacturier Carrier accorde une importance capitale à la finition. «Chez nous, un traitement supérieur est apporté à chaque meuble; nous entreprenons jusqu'à sept étapes de finition, pour permettre une grande résistance aux taches d'aliments», explique M. Guy Boileau, désigner chez Carrier. «Nos meubles sont faciles d'entretien, il suffit de passer un linge humide et d'assécher avec un chiffon doux.»

Pour ceux qui n'ont aucun problème d'espace, qui habitent de grandes maisons et qui ont une

pièce fermée pour la salle à dîner, les manufacturiers offrent toujours une variété de mobiliers de salle à dîner de dimensions plus imposantes.

Ces mobiliers comprennent un vaisselier, un buffet, une longue table de 44" X 72", avec un ou deux panneaux d'extension et six à huit

chaises ou fauteuils, au choix. Enfin, c'est le consommateur qui est gagnant, puisqu'il est en mesure de trouver sur le marché ce qui lui convient parfaitement. Les propositions sont multiples et la variété est là!

**OPC**  
ACOUSTIQUE

**LES SPÉCIALISTES DU PLAFOND SUSPENDU**

- Meilleurs prix en ville, venez comparer.
- Vente et installation • Gros et détail.
- Plan des plafonds fourni gratuitement.
- Distributeur des produits: Donn Canada - Armstrong - Fiberglass - C.G.C.
- Livraison et estimation gratuites • Contactez-nous:

1905, boul. St-Paul  
Chicoutimi, Québec  
**Cécile Biron, rés.: 678-2743 — Rémi Boucher, rés.: 543-4577**

**693-9311**  
télécopieur: 545-7489

**Portes et Fenêtres L.G.C. inc.**

1292, boul. St-Paul, Chicoutimi  
Tél.: 549-7837 Fax: 549-6119

**Manufacturier régional**

- Fenêtres coulissantes • Fenêtres à manivelles, bois et recouverte d'aluminium • Portes extérieures
- Portes patio • Verrières

**OPTIONS:**

- Thermos triple verre
- Thermos énergiver
- Fabrication selon vos dimensions

Fabrication régionale: Main d'oeuvre régionale

**ARCON CANADA**

C'est le temps de  
**"PLANIFIER VOS RÉNOVATIONS"**  
de portes et fenêtres Caloriverre et Superglass

**PLAN DE FINANCEMENT JUSQU'À 48 MOIS 4.9%**

Communiquez avec l'un de nos conseillers

Maurice Boudreault  
Conseiller

Robin Gauthier  
Conseiller

Luc Ruelland  
Conseiller

1529, boul. Talbot, Chicoutimi **545-7240**  
Face au Tim Horton

**Le Permanent**

Régis Morin  
Bur: **696-4888**  
Rés.: **690-0591**  
15 ans d'expérience

**LATERRIERE:** Chemin des Bouleaux. MAISON NEUVE. Développement résidentiel. Prix à partir de 69 900 \$ + taxes. Faites vite. 696-4888, Régis Morin, 690-0591.

**LATERRIERE:** 1606, Route du Boulevard, 1 1/2 étage, rénové à neuf, intérieur à finir, pour bricoleur. 696-4888, Régis Morin, 690-0591.

**CHICOUTIMI:** 1465, Baudelaire. Sans voisin arrière, boisé, 4 chambres, prix réduit, urgent, il faut voir. 696-4888, Régis Morin, 690-0591.

**CHICOUTIMI:** 4149, boul. Talbot. Bungalow rénové, entrée indépendante, zoné semi-commercial, pas de voisin arrière, grand terrain. 696-4888, Régis Morin, 690-0591.

**CHICOUTIMI:** 730, de Gascogne. Semi-détaché, à pailiers, plafond cathédrale, il faut vendre, prix très réduit, incroyable. 696-4888, Régis Morin, 690-0591.

**LATERRIERE:** 7084, Portage Nord. Plan ouvert, foyer, plancher bois franc, cause transfert. Urgent. 696-4888, Régis Morin, 690-0591.

**CHICOUTIMI:** 483, Montaigne.

**CHICOUTIMI-NORD:** 166, St-Albert. Avec 1 logement de 3 1/2 pièces, sans voisin à l'arrière, intérieur plan ouvert, moderne, faites une offre. 696-4888, Régis Morin, 690-0591.

**CHICOUTIMI:** 51, de la Malbaie. SUPER SPECIAL, rénové, moderne, plan ouvert. 696-4888, Régis Morin, 690-0591.

**ST-FELIX-D'OTIS:** Sentier Waltzing. Chalet d'été sur le bord de l'eau. A voir URGENT. 696-4888, Régis Morin, 690-0591.

**Économisez jusqu'à 40\$ par année**  
Abaissez la température du thermostat de 20°C à 17°C durant la nuit.



**Gilles Maltais**  
Président

**Construction - Rénovation**  
Applicateur de revêtement extérieur de type: • Kalcikote • Ispro • Adex • Dryvitt

**Résidentiel, Commercial**  
Garantie des maisons neuves APCHQ  
Garantie rénovations APCHQ  
Déjà 10 ans à votre service

LES ENTREPRISES DE CONSTRUCTION  
**Gigari INC.**

61, rue du Parc Chicoutimi. QC G7H3N5  
Tél.: bur: 696-1817 Fax: 696-2026

**CONSTRUCTION RÉSIDENTIEL ET COMMERCIAL**

## Automatisation

# Les maisons à l'heure de la haute technologie

Rejeton des puces et d'une nouvelle technologie, la domotique, la maison de demain coûtera moins en énergies humaines et électrique, et cela grâce à un «cerveau» électronique qui en réglera les fonctions de manière autonome. Plusieurs éléments de cette maison vivante ont déjà percé dans l'industrie.

Machines à laver sans eau, fours qui calculent eux-mêmes le temps de cuisson des aliments, cafetières à commande vocale, balances qui dictent votre régime alimentaire, les objets domestiques sont depuis peu à l'heure du futur. Désormais, c'est la maison toute entière qui s'y met. Pour simplifier la vie quotidienne. Pour économiser l'énergie.

Nos maisons et appartements sont en train de devenir actifs, fonctionnels, gérés par une commande centrale informatique, un vrai cerveau. Et pour transmettre tous ces signaux de pièce en pièce, d'appareil en appareil, les ingénieurs électroniques mettent au point actuellement un conducteur unique qui véhiculerait les informations dans les circuits internes. Fonctionnant un peu à la manière d'un tableau de bord, il permettrait de piloter à distance tous les appareils d'une maison comme par exemple: régler l'éclairage ou en modifier l'intensité, commander l'ouverture d'une porte ou l'allumage du téléviseur ou encore moduler le fonctionnement des appareils du chauffage en fonction de l'emploi du temps des occupants et des tarifs d'électricité.

Le «bus» (Binary United System), puisque c'est son nom, peut en outre recevoir les commandes de l'extérieur.

Par téléphone et Minitel (de

conception française) interposés, il rendra possible la mise en route du chauffage d'une maison de campagne plusieurs heures avant que l'on y arrive, ou l'arrosage du jardin lorsqu'on est absent. Bref, la maison de l'avenir n'est plus un abri inerte mais une structure vivante et capable d'initiatives dans différents domaines.

## Energie

Les journées ensoleillées fournissent un carburant gratuit: le soleil. Disposés sur un toit, des modules photovoltaïques captent et emmagasinent l'énergie solaire et réduisent les dépenses. L'énergie ainsi accumulée sert à l'éclairage et peut même fournir entièrement une demeure en eau chaude. Quel que soit le mode de chauffage adopté, des optimiseurs fonctionnant par microprocesseurs prennent en compte tous les paramètres dictés: type de chauffage, température externe et interne, emploi du temps, afin de chauffer chaque pièce au mieux et au meilleur prix. Ce système fait tous les calculs pour un confort optimum et il est possible d'en modifier les consignes par téléphone.

## Automatismes

N'existant encore qu'à titre expérimental, le «bus» permet quand même de télécommander cinq appareils audio-visuels à partir d'une même boîte sans fil. Il commande aussi l'éclairage, le chauffage, le téléviseur, le téléphone, etc. Le système est un mélange d'infrarouges et de courant porteur, pour le moment.

## Sécurité

La sécurité est augmentée avec

ces «cerveaux». La mini-caméra, la serrure à microprocesseur et l'imprimante donnant un cliché des visiteurs, existent déjà. A l'étude: une commande vocale avec mots de passe, des détecteurs de fumée, de feu, de fuites d'eau et de gaz, la télésurveillance des bébés et des enfants.

Finis les mauvais coups et les devoirs pas faits!

## Electroménager

Evoluant très vite, ce domaine offre déjà des fours automatiques (degré et temps de cuisson) et des plaques qui chauffent les aliments

en restant froides (chauffage par induction).

On est en train de mettre au point l'évier lave-vaisselle silencieux fonctionnant par ultrasons, la machine à laver le linge capable d'ajuster les niveaux d'eau, de chauffer et de programmer, l'aspirateur à télécommande.



## 358, RUE VICTORIA

## LA BAIE 544-8365



 <p><b>CHICOUTIMI-NORD:</b> 649 Clovis. Belle propriété, bien entretenue, sous-sol fini. Bon investissement. Inf.: Paula Lavoie 544-6253, Michel Gilbert 693-8640, bur.: 544-8365.</p>	 <p><b>LA BAIE:</b> 23810 Ch. de la Bataure. Pour vous mettre en appétit, (4 ans), sous-sol prêt à la peinture. Vue sur le fjord, impression de vastitude. Paula Lavoie 544-8365 bur., 544-6253 rés., 696-8953 radio, Michel Gilbert 693-8640, 544-8365, 696-8269.</p>	 <p><b>LA BAIE:</b> 330, des Lilas. Construction récente, garage intérieur, pas de voisin arrière. Inf.: Pierre Tremblay rés.: 544-8838, radio: 696-8745.</p>	 <p><b>LA BAIE:</b> 2891 ave du Parc. Inf.: Léo Waltzing rés.: 544-4122, radio: 696-7424.</p>	 <p><b>LA BAIE:</b> 590 St-Stanislas. Grand terrain, patio à palier, remise, foyer, 3 chambres, quartier recherché PS très propre. Inf.: Pierre Tremblay rés.: 544-8838, radio: 696-8745.</p>	<p><b>LA BAIE:</b> 140 des Cèdres. Inf.: Léo Waltzing rés.: 544-4122, radio: 696-7424.</p>
 <p><b>LA BAIE:</b> 955-57 ch. du Plateau. Construction récente, moderne, aucun voisin arrière. Endroit idéal pour les enfants. Inf.: Lise Waltzing rés.: 544-9996, radio: 696-8241.</p>	 <p><b>LA BAIE:</b> 1280 Ulisse Dufour. Quartier sûr pour les enfants, près polyvalente, résidence confortable, superbe vue. Inf.: Pierre Tremblay rés.: 544-8838, radio: 696-8745.</p>	 <p><b>LA BAIE:</b> 370 Anse à Benjamin. Magnifique terrain, maison canadienne authentique, un endroit ou grandir, belle propriété grandes pièces, à voir. Inf.: Paula Lavoie rés.: 544-6253, radio: 696-8953.</p>	 <p><b>LA BAIE:</b> 137 de l'Aéroport. Maison très bien entretenue, amorce mélanges, mur décoratif en bois, foyer, 2 chambres, à quelques minutes de la base militaire. Inf.: Lise Waltzing rés.: 544-9996, radio: 696-8241.</p>	 <p><b>LA BAIE:</b> 6615 boul. de la Grande-Baie sud. Inf.: Léo Waltzing rés.: 544-4122, radio: 696-7424.</p>	<p><b>LA BAIE:</b> 3010 #21 St-Anicet. Superbe propriété près de la base militaire. Prix très raisonnable. Inf.: Martin Roux rés.: 544-9241, radio: 696-8299.</p>
 <p><b>LA BAIE:</b> 2042 ave du Port. Inf.: Léo Waltzing rés.: 544-4122, radio: 696-7424.</p>	 <p><b>LA BAIE:</b> 116 rue Simard. VOTRE ATTENTION S'il vous plaît, grande propriété avec logement tous deux avec un décor grandiose sur la baie, plancher de bois, patio, une terrasse pour et nuit. Inf.: Paula Lavoie rés.: 544-6253, radio: 696-8953.</p>	 <p><b>LA BAIE:</b> 684 ch. du Plateau. Belle propriété près de la base militaire. Avez votre propriété pour prix abordable. Inf.: Lise Waltzing rés.: 544-9996, radio: 696-8241.</p>	 <p><b>LA BAIE:</b> 684 ch. du Plateau. Belle propriété près de la base militaire. Avez votre propriété pour prix abordable. Inf.: Lise Waltzing rés.: 544-9996, radio: 696-8241.</p>	 <p><b>LA BAIE:</b> 190 St-Stanislas. Garage 12 x 20'. Maison bien bâtie, bien entretenue, tout brique, grand terrain + vue sur baie. Inf.: Pierre Tremblay 544-8838, radio: 696-8745.</p>	<p><b>ST-FÉLIX-D'OTIS:</b> 359 Principale. Inf.: Léo Waltzing rés.: 544-4122, radio: 696-7424.</p>
 <p><b>LA BAIE:</b> 370 des Rosiers. Inf.: Léo Waltzing rés.: 544-4122, radio: 696-7424.</p>	 <p><b>LA BAIE:</b> 128 - 130 - 132 Onésime Côté. Inf.: Léo Waltzing rés.: 544-4122, radio: 696-7424.</p>	 <p><b>LA BAIE:</b> 1051 Lavoie. Maison à revenu, bain tourbillon, coin aménagé pour salon de coiffure et plus encore. Inf.: Martin Roux rés.: 544-9241, radio: 696-8299.</p>	 <p><b>LA BAIE:</b> 1051 Paul-Omer Gagnon. Inf.: Léo Waltzing rés.: 544-4122, radio: 696-7424.</p>	 <p><b>BEGIN:</b> 252 rang 2. Bon investissement idéal pour première maison. Inf.: Michel Gilbert rés.: 693-8640, radio: 696-8269.</p>	<p><b>LA BAIE:</b> 1070 des Colibris. Inf.: Léo Waltzing rés.: 544-4122, radio: 696-7424.</p>
 <p><b>LA BAIE:</b> 715 St-Stanislas. Inf.: Léo Waltzing rés.: 544-4122, radio: 696-7424.</p>	 <p><b>LA BAIE:</b> 867 rue Victoria. Près de tous les services, vue magnifique sur la baie, avec logement, solarium et garage. Inf.: Paula Lavoie rés.: 544-6253, radio: 696-8953.</p>	 <p><b>JONQUIERE:</b> 3601 Radin. Idéal pour premier investissement. Prix réduit. Inf.: Michel Gilbert rés.: 693-8640, radio: 696-8269.</p>	 <p><b>LA BAIE:</b> 1631 St-Pascal. Inf.: Léo Waltzing rés.: 544-4122, radio: 696-7424.</p>	 <p><b>LA BAIE:</b> 23640 Chemin de la Bataure. Moderne, grande pièce, vue sur le fjord, briquette, grand patio, 3 chambres. Profitez d'un environnement paisible et relaxant. Paula Lavoie 544-6253, 696-8953, 544-8365.</p>	<p><b>LA BAIE:</b> 2902 à 2908 St-Anicet. Inf.: Léo Waltzing rés.: 544-4122, radio: 696-7424.</p>
 <p><b>LA BAIE:</b> 31330 chemin St-Louis. Vous avez vu de belles maisons, en voici une plus belle, lieu idéal pour vous détendre près de la ville. Paula Lavoie 544-6253, 544-8365 bur., 696-8953 radio.</p>	 <p><b>ST-FÉLIX-D'OTIS:</b> 509 rue Principale. Inf.: Léo Waltzing rés.: 544-4122, radio: 696-7424.</p>	 <p><b>LA BAIE:</b> 1051 Lavoie. Maison à revenu, bain tourbillon, coin aménagé pour salon de coiffure et plus encore. Inf.: Martin Roux rés.: 544-9241, radio: 696-8299.</p>	 <p><b>LA BAIE:</b> 379 de la Fabrique. Grande maison, terrain immense, piscine, pas de voisins, centre-ville. Inf.: Pierre Tremblay 544-8838, radio: 696-8745.</p>	 <p><b>LA BAIE:</b> 2902 à 2908 St-Anicet. Inf.: Léo Waltzing rés.: 544-4122, radio: 696-7424.</p>	<p><b>LA BAIE:</b> 2902 à 2908 St-Anicet. Inf.: Léo Waltzing rés.: 544-4122, radio: 696-7424.</p>

**Économisez jusqu'à 70\$ par année**  
Installez une pomme de douche à débit réduit.



ECO KILO

1 800 567-KILO




## Le plus grand choix de terrains à Chicoutimi et La Baie

### BANQUE DE TERRAINS

- Domaine de La Pulperie
- Rue Marco, Isabelle
- Rue Victoria
- Rue du Canal
- Rue des Maristes
- Ville de La Baie
- Terrains avec vue panoramique
- Rue Jacques-Ferron
- Rue des Rosiers
- Domaine Gobeil
- Cap Saint-François
- Juliette Fortin
- Rue Olier
- vue panoramique

Nous construisons des maisons depuis 30 ans



**ENTREPRENEUR GÉNÉRAL**

**591, St-Gérard Chicoutimi-Nord**

**543-1268**

**Gilles Desbiens**

**Soir et fin de semaine: 696-2144**

Le vitrage réinventé

## Isolation supérieure pour un meilleur confort

L'achat ou la construction d'une maison constitue habituellement l'investissement le plus considérable d'une vie. Malgré cette importance, les propriétaires ont été obligés de faire un compromis en acceptant moins de confort (courant d'air froid, coûts d'énergie élevés, formation de condensation, excès de chaleur en été, décoloration des tissus et transmissions des bruits) en échange de plaisir que procure l'éclairage naturel.

Southwall Technologies a inventé le «Système Superglass» afin de procurer aux propriétaires de maisons et d'édifices le summum de confort.

**Aucun vitrage n'offre plus!**

**Isolation supérieure pour un meilleur confort**

En utilisant une nouvelle technologie, un facteur de R-8 est maintenant disponible tout en conservant un vitrage clair et sans couleur.

Ce résultat révolutionnaire représente le plus haut rendement d'isolation comparativement à tout autre vitrage résiden-

tiel dans le monde.

R-8 est un facteur d'isolation quatre fois supérieur au double vitrage courant.

En fait, on peut même commencer à comparer le Superglass à un mur.

En hiver, Superglass élimine le froid que l'on peut sentir près d'une fenêtre transformant une zone normalement froide en un espace agréable à longueur d'année.

De plus, les propriétaires ont la satisfaction d'épargner sur les coûts de chauffage et de climatisation tout en faisant leur part pour économiser l'énergie.

**Élimination de la condensation causée par le froid**

Quand l'humidité à l'intérieur de la maison rencontre la surface froide du vitrage, la condensation se forme. Celle-ci obstrue la vue et peut causer des dommages au volet de la fenêtre, à son cadre et même au mur.

Parce que le contour est la partie la moins isolée du vitrage, la condensation s'y forme en premier lieu même sur certains vitrages dits «haute performance».

Le système Superglass a été conçu avec un contour hautement isolant. Le résultat: la condensation

est virtuellement éliminée dans des conditions extrêmes.

**Une insonorisation exceptionnelle**

Les fenêtres ont toujours constitué le maillon faible dans l'insonorisation d'une maison, jusqu'à maintenant. Le système Superglass procure une protection sonore inattendue d'un vitrage résidentiel. Pour la plupart des types de bruits, le son transmis par Superglass est réduit à moins d'un vingtième (1/20) de sa force originale.

En comparaison avec les autres vitrages, Superglass s'avère le choix évident: il réduit le niveau de bruit de 56 pour cent de plus qu'un double vitrage et de 22 pour cent de plus d'un vitrage Low-E, avec gaz argon, pour des épaisseurs totales équivalentes.

**Protection des tissus de la décoloration**

Près de 60 pour cent de la décoloration des tissus et du mobilier est due au rayonnement ultra-violet.

Le système Superglass incorpore un additif appelé XUV, bloquant 99.5 pour cent de cette radiation.

Le verre de type Low-E laisse passer approximativement 50 fois plus de rayons ultra-violet et un

vitrage ordinaire environ 100 fois plus que le Superglass.

Les rayons ultra-violet sont la cause principale de la décoloration, mais non la seule. De ce fait, Superglass n'éliminera pas totalement la décoloration mais prolongera la durée et la beauté originale de l'ameublement.

En plus de la lumière et des rayons ultra-violet, la plupart des vitrages laissent pénétrer la chaleur invisible du soleil qui élève la température intérieure d'une maison.

Le système Superglass bloque la chaleur excessive à un niveau de 32 pour cent supérieur à un vitrage Low-E et de 41 pour cent au double vitrage clair, sans pour autant réduire la lumière pénétrant dans la pièce.

Soudainement, des pièces que les rayons du soleil avaient toujours rendu inconfortablement chaudes sont transformées en appartements clairs et attrayants.

**Le système Superglass Pourquoi et comment fonctionne-t-il?**

Le coeur du système est consti-

tué de deux pellicules CaloriVerre recouvertes d'un enduit clair et transparent, suspendues de façon permanente entre les deux panneaux de verre et réfléchissant la chaleur.

Ces deux pellicules créent trois espaces qui sont remplis d'un mélange de gaz haute performance non-réactif, lequel est inoffensif pour l'environnement.

L'efficacité est également accrue par le système de construction du contour, sous instance de brevet, utilisant un intercalaire non-métallique jouant un rôle de barrière thermique.

(Cet intercalaire se présente comme une bande dorée au centre du contour du vitrage). Pour assurer la rétention du gaz et l'exclusion des vapeurs d'eau, un ruban à propriété particulière couvre le périmètre du vitrage.

Le système Superglass s'incorpore dans toutes fenêtres, portes, puits de lumières et solariums afin d'améliorer la qualité de l'environnement.

## Et si on achetait une maison?

On en vient tous un jour ou l'autre à se poser la question: «Et si on achetait une maison?»

Devenir propriétaire représente probablement le plus gros investissement qu'un individu aura à faire au cours de sa vie.

Voilà donc une démarche qui mérite non seulement beaucoup de réflexion, mais aussi une planification importante. En effet, loin d'être une décision impulsive, l'accès à la propriété demande de considérer plusieurs aspects importants que nous tenterons de présenter.

**Peuple de propriétaires**

Il n'y a pas si longtemps, les Québécois étaient considérés comme un peuple de locataires. Aujourd'hui, et en dépit de la récession actuelle, un grand nombre de ménages accèdent à la propriété.

**L'accès à la propriété en deux mots.**

L'achat d'une première maison nécessite d'abord une mise de fonds initiale correspondant à au moins 10 pour cent de la valeur de la maison.

Cela signifie que l'on doit posséder au moins cette portion du prix de la maison

pour espérer obtenir un prêt équivalent au solde. Utopie? Peut-être pas si l'on est prêt à modifier ses habitudes de vie, et si l'on profite des programmes d'aide des gouvernements.

il est important de déterminer si l'on a les moyens d'acquitter les versements et les dépenses inhérentes à l'achat d'une propriété.

Quand vous aurez décidé s'il est réaliste pour vous d'envisager l'achat d'une maison, l'aven-

**Budget**

En plus de la mise de fonds,

**Économisez jusqu'à 40\$ par année**

Calfeutrez vos portes et fenêtres.



ÉCOKILO

1 800 567-KILO



**La Capitale** Exigez-la APEC QUALITÉ ESTIMÉE

**Excellente opportunité \$ Profit instantané \$ Secteur Lac-St-Jean**



**Iréna Bouchard**  
Agent immobilier



**Harry Marcoux**  
Agent immobilier

Commerce de Nettoyeur Ch. aff. \$400,000.  
Restaurant Gaz-Bar Ch. aff. 1.2 million  
Épicerie dépanneur Petit, Moyen, Gros  
Immeubles à logement 2-4-5-6-14 logements  
Bord de l'eau 2 grand terrains disponible immédiatement  
Pour millionnaire domaine UNIQUE 100,000 pieds de terrain valeur \$500,000. Prix demandé: \$275,000.

Mini centre de service pour auto  
Chalets de chasse et pêche plusieurs secteurs  
Commerce de coiffure pour homme et dame  
Plusieurs terrain pour construction résidentiel.  
Résidence à l'année bord du lac-St-Jean

**200, avenue du Pont Sud, ALMA**

Bur.: (418) 668-4578

Cell.: (418) 662-0289

Rés.: (418) 668-4589

Autres commerces et entrepôts

**Les TOITURES RÉGIONALES inc.**

**Manufacturier**

- FERMES DE TOIT
- SOLIVES DE PLANCHER
- POUTRES DE BC-FIR

**Distributeur**

- POUTRES, LINTEAUX
- COLONNES et POTEAUX de

**Parallam**

**Tél.: 668-3366**

**1615, BOUL. AUGER SUD - ALMA, P.Q. - G8B 5V2 - FAX: 668-2071**

**BLACKBURN OMER**  
**549-3028**



JONQUIÈRE: 2083-85 Giguère.



ARVIDA: 2613 Dubose.



SHIPSHAW: 2201 Ch. Bouchard.



ANSE ST-JEAN: 94 St-Jean-Baptiste

**CHICOUTIMI**  
3962 Rang St-Joseph  
Grand terrain avec service,  
prêt à construire.



LATÉRIÈRE: 5790 Des Saules



**OMER BLACKBURN**

Agent Immobilier

**CHICOUTIMI**

Tél.: 549-3028 PAGETTE: 696-8310

Bureau: 543-551

**La Capitale** Exigez-la APEC QUALITÉ ESTIMÉE

(PUBLICITÉ)

# Protection contre le vol

Au Canada, il se produit environ un vol toutes les trois minutes. La plupart du temps, les voleurs ne choisissent pas une victime en particulier, mais vont d'après les circonstances favorables, comme une maison dont on peut s'approcher sans être vu ni entendu, une porte entrebâillée ou une fenêtre entrouverte.

Les voleurs rôdent dans les quartiers en vue de repérer des maisons qui semblent inoccupées. Si personne ne répond à la sonnette, ils vérifieront si les portes et les fenêtres sont verrouillées. Une fois à l'intérieur, ils volent sans discrimination, en prenant tout ce qui peut être de valeur et transporté facilement. Il est arrivé souvent que des gens qui ont laissé la porte déverrouillée «à peine le temps d'aller au dépanneur du coin», ont été dévalisés en leur absence.

### Publication

Selon la publication «Protégez votre résidence contre le vol», de la Société canadienne d'hypothèques et de logement, en connaissant les conditions qui favorisent le cambriolage et en prenant les mesures nécessaires pour les éliminer, on peut réduire de beaucoup les risques de vol par effraction.

Vous devez vous occuper des portes et fenêtres non protégées, prévoir un bon éclairage extérieur, et, s'il y a lieu, installer un réseau avertisseur; après, la sécurité de votre maison dépendra de votre bon jugement. Ainsi, ne gardez pas d'objets de valeur à la maison. Utilisez un coffret de sûreté. Joignez-vous à L'Opération Indentification. La police ou votre agent d'assurance vous fournira un burin électrique pour le marquage.

N'étiquetez pas les clés de votre maison.

Pour plus de renseignements sur le sujet, ou pour obtenir la liste des publications, programmes et productions vidéo de la SCHL, il suffit de communiquer avec la succursale SCHL la plus proche.



- ▶ achetez
- ▶ vendez
- ▶ visitez

Du 22 mars au 23 avril 1993. Avec l'agent de La Capitale, maître courtier inc., courez la chance de gagner, «1 des 25 prolongations, d'un an de la garantie APEC et le grand prix de «5 000\$»».

N.B.: Règlements disponibles dans les succursales de La Capitale, Maître Courtier inc.



# La Capitale

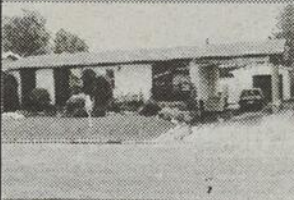
MAÎTRE COURTIER INC.

Exigez-la

GARANTIE APEC



## JONQUIÈRE



**JONQUIÈRE:** Près du cégep. Importantes rénovations, tout brique, garage, piscine. Convient pour famille avec adolescents. Rue de la Provence.  
**J.-E. Falardeau**  
548-6997



**JONQUIÈRE:** 3896, St-Félix, maison 2x3 1/2 pièces, rénovée au complet. **Placide Fortin**, 693-7985.



**JONQUIÈRE:** 1996, St-Jean-Baptiste, bien situé, planchers de bois franc, sous-sol fini pour logement, système de chauffage neuf. **Yves Tremblay**, 543-6048.



**JONQUIÈRE:** 1905, Lapointe, 3 logements, 2 loyers, revenu \$695/mois, garage isolé, rénovée intérieur et extérieur. **Basile Savard**, 549-5652.



**JONQUIÈRE:** 2565, de la Charente, bungalow avec palier, plancher de bois, près du parc, beau terrain. **Jocelyne T. Maltais**, 542-5531.



**JONQUIÈRE:** 4035, Ste-Marthe, 1 1/2 étage rénové, bien situé, 58 000,00 \$, négociable. **Jocelyne T. Maltais**, 542-5531.



**JONQUIÈRE:** 2088, Mousseau, 2 logements, tout brique, très propre. **Jocelyne T. Maltais**, 542-5531.



**JONQUIÈRE:** 4187, de l'Amazonie, bungalow construction 1991. IMPECCABLE! **Jocelyne T. Maltais**, 542-5531.



**JONQUIÈRE:** 4110, de la Champagne, 2 logements, récents en bas du prix de l'évaluation. **Jocelyne T. Maltais**, 542-5531.



**KÉNOGAMI:** 3578, Fortin, 1 1/2 étage, rénové, garage, maison très accueillante. Demandez une visite. **Jocelyne T. Maltais**, 542-5531.



**JONQUIÈRE:** 3477, du Muguet, planchers de bois franc, armoires en stratifié. **Gérard Lacelle**, 695-5511.



**JONQUIÈRE:** 3676, St-Louis, 2 logements, rénové au complet 3911, du Mans, style canadien, tout brique, IMPECCABLE 3960, Ouellet, 2 étages, prix exceptionnel!

**Henri Carrier**  
548-3568



**JONQUIÈRE:** 3839, de Grenoble, secteur CEGEP, hors-sol, planchers de bois, sous-sol, 4 chambres. **Glisèle Julien**, 548-9397.



**JONQUIÈRE:** 2370, du Long Sault, haut de gamme, 16x23, chemin des maîtres, secteur recherché. **Glisèle Julien**, 548-9397.



**JONQUIÈRE:** Près du centre-ville, coin tranquille, brique américaine, 5 chambres, etc., rue Papineau. **J.-E. Falardeau**, 548-6997.



**JONQUIÈRE:** 4039, Ste-Marthe, petit bijou, rénové, 3 chambres, prix abordable

**LATERRIÈRE**  
886, du Boulevard. Reprise. Idéal comme 1ère maison.  
**Glisèle Julien**  
548-9397



**JONQUIÈRE:** 3685, Panet, 3 chambres, 2 salons, foyer, 2 salles de bain. **André Laliberté**, 695-3922.



**JONQUIÈRE:** 2017, Sébastien, tout brique, 2 foyers. **André Laliberté**, 695-3922.



**JONQUIÈRE:** 3678, du Régiment, quartier du Foulon, 4 chambres, foyer, salle à manger. **André Laliberté**, 695-3922.



**JONQUIÈRE:** 2193, Pasteur, 4 chambres, 2 salons, rénové à 100%. **André Laliberté**, 695-3922.



**JONQUIÈRE:** 4101, Marc-Aurèle, 3 chambres, planchers de bois, accessoires encastrés. **André Laliberté**, 695-3922.



**JONQUIÈRE:** 4169, Bonnard, semi-détaché, 1980, 3 chambres, aire ouverte, situé dans un secteur jeune. A VOIR! **Liz Bouchard**, 695-3854.



**JONQUIÈRE:** 4012, Chemin St-Damien, 2 étages, aires ouvertes, foyer, planchers de bois. Faut voir sans faute. **Marjolaine Villeneuve**, 548-7705.



**ARVIDA:** 2441, Hébert, avec air climatisé, aspirateur central souffléuse à neige. **Omer Blackburn**, 549-3028, radio, 596-8310.

## ARVIDA



**ARVIDA:** 1611, Cay Lussac, secteur du manoir, brique 3 chambres, foyer, garage, pas de voisin à l'arrière. **Louis Fortin**, 698-8799, **Lise Bélanger**, 696-4143.



**ARVIDA:** 2260, Prémont, près du manège militaire, pas de voisin à l'arrière, sous-sol fini, foyer, portepatio, patio. **Yves Tremblay**, 543-6048.



**ARVIDA:** 2503, Drouin, logez-vous pour le prix d'un logement. Faites vite. **Jocelyne T. Maltais**, 542-5531.



**ARVIDA:** 2440, Muckle, bungalow brique, fenêtres et portes ARCON, abri d'auto. **Jocelyne T. Maltais**, 542-5531.



**ARVIDA:** 2302, Lamarche, cottage rénové, piscine creusée, garage. Une visite vous convaincra. **Jocelyne T. Maltais**, 542-5531.



**ARVIDA:** 2245, des Genevriers, près des données fiscales, tout brique, climatisé à 100%. **André Laliberté**, 695-3922.



**ARVIDA:** 2980, des Aubépines, terrain peloucé 21 500 pi car, planchers de bois, tout brique. **André Laliberté**, 695-3922.



**ARVIDA:** 2537, Hébert, jumelé, 3 chambres, rénové en 1992, chauffage électrique et bois. **Jacques Boudreau**, 547-1825.



**ARVIDA:** 2363, Villeneuve, magnifique semi-détaché, paliers, garage intégré, armoires en stratifié, sans voisin à l'arrière, libre rapidement. **Liz Bouchard**, 695-3854.



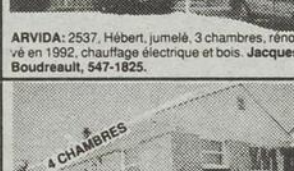
**ARVIDA:** 2859, Lawrie, maison en rangée, 3 chambres, sous-sol aménagé, situé près du centre-ville. A VOIR! **Liz Bouchard**, 695-3854.



**ARVIDA:** 2337, Mathias, bon revenu, idéal pour propriétaire occupant. **Marjolaine Villeneuve**, 548-7705.



**ARVIDA:** 1749, Powell, semi-détaché, 3 étages aménagés, planchers de bois franc. **Marjolaine Villeneuve**, 548-7705.



**ARVIDA:** 2310, Bourdeau, pierre 26x50, planchers de bois franc, très propre. **Marjolaine Villeneuve**, 548-7705.



**ARVIDA:** 2409, Guillaume, idéal comme première maison. Terrain superbe, sans voisin. **Marjolaine Villeneuve**, 548-7705.



**ARVIDA:** 3056-60, Ste-Emilie. De construction supérieure, super grand terrain. Idéal pour 2 familles. **Régina Imhoff**, 547-5369.

## AUTRES SECTEURS



**ST-HONORE:** 3731, boulevard Martel, maison à revenus, 2 logements, logez-vous avec un versement mensuel, très bas.  
**Roger Lévesque**  
549-0207



**ST-HONORE:** 700, Gravel, la grande vie à peu de frais! Prix pour vente rapide! A vendre ou échanger. **Diane Tremblay**, 6990-2900.



**ST-HONORE:** 111, Route Madoc, maison à étage avec garage, plancher de bois, grand terrain. **Clément Thibeault**, 549-0894.



**LATERRIÈRE:** 2015, Route 170, les joies de la campagne, le confort de la ville! Intérieur moderne. Vente rapide! **Alain Maltais**, 690-2900.



**SHIPSHAW:** 651, Desmeules, belle maison avec garage double, annexe, belle vue sur la rivière, entièrement rénovée, piscine. **Robin Lévesque**, 543-9833.



**SHIPSHAW:** 3450, Route St-Léonard, 2 logements, tout brique, vue superbe. **Jocelyne T. Maltais**, 542-5531.



**LAC KENOAGAMI:** 4547, Chemin de la Rivière aux Sables, 3 chambres, sous-sol semi aménagé, super grand terrain, piscine hors terre.  
**Régina Imhoff**  
547-5369



**VILLE DE LA BAIE:** 190, Aéroport, revenu 10 logements, terrain 10 000 pi car, garage. **Roger Lévesque**, 549-0207.



**LA BAIE:** 883, boulevard Grande-Baie Nord, 6 logements, possibilité de transformer en résidence pour personnes âgées, près de l'hôpital. Informez-vous, **Mona Maziade**, 543-6422.

CHICOUTIMI: 1212, boul. Talbot Suite 204 543-5511 JONQUIÈRE: 3569, boul. Harvey 695-5511



# La Capitale

MAÎTRE COURTIER INC.

Exigez-la



**VISITE LIBRE AUJOURD'HUI DE 14H À 16H**



**CHICOUTIMI**  
632, Brassard, secteur côte Réserve, 28x38, brique et pin, 4 chambres, libre immédiatement.  
**Chantale Tremblay**  
696-3498



**CHICOUTIMI:** 707, Rabelais, à vous couper le souffle. La voir c'est l'aimer, la visiter c'est le coup de foudre assuré. **Jean-Yves Bouchard**, 543-5342.



**CHICOUTIMI:** 1615, Grands-Ducs, très bien situé logement au sous-sol, garage chauffé, abri, brique, est. moins que l'évaluation municipale. **Jean-Yves Bouchard**, 543-5342.



**CHICOUTIMI:** 3340, boulevard St-Jean-Baptiste, bungalow 2 étages, sous-sol aménagé, terrain boisé, à 7 km de la base militaire. **France Bertrand**, 696-1137.



**CHICOUTIMI:** 589, Descartes, près du Mont Ste-Claire, tout brique avec bureau, grand terrain, sans voisin à l'arrière. **Denis Hudon**, 549-1012.

**VISITE LIBRE AUJOURD'HUI DE 14H À 16H**



**CHICOUTIMI**  
98, des Saguenéens, bungalow brique et pierre, bien rénové, patio, sous-sol fini.  
**Gérard Nadeau**  
549-3372



**CHICOUTIMI:** 1426, Bégin, vous ne trouverez jamais une maison plus coquette à meilleur prix. **Diane Tremblay**, 690-2900.



**CHICOUTIMI:** 696, boulevard Saguenay, maison 40x42, tout brique avec grand terrain négociable. **Lynda Karon**, 673-7176.



**CHICOUTIMI:** 1555, René-Goupil, maison à revenu bien située, abri d'auto, entrée en U, secteur tranquille. **Lynda Karon**, 673-7176.



**CHICOUTIMI:** 822, Alsace, maison jumelée, façade brique, bien décorée. **Clément Thibeault**, 549-0894.

**VISITE LIBRE AUJOURD'HUI DE 14H À 16H**



**CHICOUTIMI**  
793, des Presses, jumelé, duplex, semi-détaché en construction, possession en juillet 1993, tout brique, sur 2 ou 3 étages.  
**Denis Hudon**, 549-1012



**CHICOUTIMI-NORD:** 97, René-Bergeron, bungalow très propre, quartier tranquille. **Clément Thibeault**, 549-0894.



**CHICOUTIMI:** 1466, Rotelets, Place du Royaume avec revenu. **Clément Thibeault**, 549-0894.



**CHICOUTIMI:** 672-674, Caron, maison 2 étages, rénovée, avec garage. **Clément Thibeault**, 549-0894.



**CHICOUTIMI:** 489, Pinsons, bungalow tout brique, abri, entrée asphaltée. **Clément Thibeault**, 549-0894.

**VISITE LIBRE AUJOURD'HUI DE 14H À 16H**



**CHICOUTIMI-NORD**  
124, Julie, 3 chambres à l'étage, solarium, chambre des maîtres avec balcon, terrain paysager, pas de voisin à l'arrière.  
**Roger Lévesque**  
549-0207



**CHICOUTIMI:** 1070, St-Martin, petit domaine, bord du Saguenay, vue panoramique, terrain 800 000 pi. car., piscine, tennis. **Clément Thibeault**, 549-0894.



**CHICOUTIMI:** 1196, Joliet, bungalow tout brique, 27x44, sous-sol demi fini. **Clément Thibeault**, 549-0894.

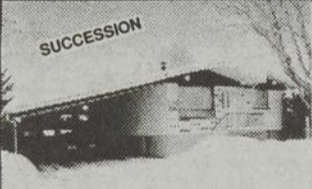


**CHICOUTIMI:** 1764, Cents Associés, maison à papiers, 4 chambres, foyer, plancher de bois, 2 salles de bain, terrain paysager. **Jeanne A. Corneau**, 549-1476.



**CHICOUTIMI:** rue Malraux, tout le confort d'une maison et rien à faire pour l'entretien, moins cher qu'un foyer. **Jeanne A. Corneau**, 549-1476.

**VISITE LIBRE AUJOURD'HUI DE 14H À 16H**



**ARVIDA**  
2284, St-Boniface, sous-sol aménagé, très beau terrain, excellent prix. Je vous attends.  
**Louise Belley**  
543-3464



**CHICOUTIMI:** 536, Marguerite-Tellier, maison à papiers, plancher de bois, 3 chambres, 2 salles de bain, grand terrain paysager. **Jeanne A. Corneau**, 549-1476.



**CHICOUTIMI:** 346, St-Urbain, un décor chaleureux et spectaculaire, voilà ce qui caractérise cette maison spacieuse à 2 étages. **Jeanne A. Corneau**, 549-1476.



**CHICOUTIMI:** 984, Sydenham, bungalow rénové, 4 chambres, plancher de bois, foyer, sous-sol aménagé. **Jeanne A. Corneau**, 549-1476.



**CHICOUTIMI:** 1060, Thérèse-Casgrain, joli cottage, 4 chambres, plancher de bois, foyer, sous-sol aménagé, terrain clôturé. **Jeanne A. Corneau**, 549-1476.

**VISITE LIBRE AUJOURD'HUI DE 14H À 16H**



**JONQUIERE**  
497, Roussillon, 1 1/2 étage, brique + calcicot, bois franc, cuisine rénovée, 3 étages finis.  
**Claudette T. Cantin**  
696-0659



**CHICOUTIMI:** 467, Montaigne, bungalow hors-sol, brique, acier, abri, 4 chambres, terrain aménagé. **Jeanne A. Corneau**, 549-1476.



**CHICOUTIMI:** Ste-Anne, immeuble 4 logements, près des services, bonne rentabilité. Informez-vous. **Mona Maziade**, 543-6422.



**CHICOUTIMI:** 875, Rabelais, hors-sol, 4 chambres, bois franc, terrain boisé. **Louise Belley**, 543-3464.



**CHICOUTIMI:** 640, Balzac, 3 + 2 chambres, terrain clôturé, aménagé. **Louise Belley**, 543-3464.

**VISITE LIBRE AUJOURD'HUI DE 14H À 16H**



**ARVIDA**  
2613, Dubose, rénovée, plancher de bois, fenêtres à volets et vinylo extérieur et intérieur. Je vous attends.  
**Omer Blackburn**, 549-3028  
Radio: 696-8310



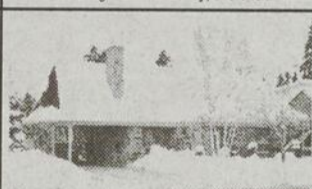
**CHICOUTIMI:** 305, du Roussillon, grand terrain clôturé, sans voisin à l'arrière + revenu. **Louise Belley**, 543-3464.



**CHICOUTIMI:** 448, Marguerite-Tellier, polyclinique, tout brique, revenu \$350/mois, un autre avec licence transférable, pour tous genres de services. **Claudette T. Cantin**, 696-0659.



**CHICOUTIMI:** 145, Vingt et Un, Domaine du Roi, canadienne, 1 1/2, tout brique, rénovations cuisine, hall d'entrée, bois franc. **Claudette T. Cantin**, 696-0659.



**CHICOUTIMI:** 1610, Bégin, grande résidence, brique, foyer, sous-sol semi aménagé, 2 salles de bain, sans voisin à l'arrière. **Lise Bélanger**, 696-4143.

**CHICOUTIMI**



**CHICOUTIMI**  
173, Crespieuls, Domaine du Roi, canadienne, très grande, grand terrain boisé, sans voisin à l'arrière. A voir.  
**Claudette T. Cantin**  
696-0659



**CHICOUTIMI:** 2754, Rang St-Pierre, vue sur rivière Chicoutimi, à 5 minutes des centres d'achats, endroit paisible. **Omer Blackburn**, 549-3028, radio, 696-8310.



**CHICOUTIMI:** 4090, Rang St-Joseph, construction 1987, patio, aire ouverte, 4 chambres, sous-sol 3/4 fini, hors-sol, impeccable, près de la base. **Chantale Tremblay**, 696-3498.



**CHICOUTIMI:** 1448, des Eboulements, brique 42x46, 4 chambres, fenêtres à manivelle, sous-sol fini, chaleureuse, beau secteur. **Chantale Tremblay**, 696-3498.



**CHICOUTIMI:** 654-56, Rioux, brique, clapboard garage chauffé 24x24, entrée indépendante, sous-sol impeccable, prix réduit. **Chantale Tremblay**, 696-3498.



**CHICOUTIMI**  
57-59, Jacques-Ferron, duplex peut être occupé par le propriétaire, très bon revenu, prix négociable à s'informer absolument.  
**Jean-Yves Bouchard**  
543-5342



**CHICOUTIMI:** 1580, Voltaire, bungalow 5 chambres, planchers de chêne, sous-sol fini à 90%, grand terrain, vente cause transfert. **Basile Savard**, 549-5652.



**CHICOUTIMI:** 1003, Jacques-Cartier, belle propriété spacieuse, piscine creusée, beau terrain avec grands arbres. **Gérard Nadeau**, 549-3372.



**ARVIDA**  
2060, Neuville, 1 1/2 étage, 3 chambres, planchers de bois, sous-sol demi fini.  
**CHICOUTIMI**  
1656, des Pins, bungalow, 6 1/2 pièces + logement, 4 1/2 pièces, grand terrain, remise.  
**Basile Savard**  
549-5652



**CHICOUTIMI:** 992, Boly, 4 papiers, rénové prix abordable. **Jocelyne T. Maltais**, 542-5531.



**CHICOUTIMI:** 1484, Beaudelaire, près du parc Victor-Guimond, prix à discuter, 3 chambres, façade brique, grand terrain clôturé. **Jean-Yves Bouchard**, 543-5342.



**CHICOUTIMI:** 1669, Charles-Bazire, magnifique résidence, sis sur grand terrain, entièrement aménagé et paysager, appelez-moi. **Jean-Yves Bouchard**, 543-5342.



**CHICOUTIMI:** 528, de Gascogne, très propre et moderne. Appelez-moi, je vous en direz plus. **Lise Caron**, 690-2569.



**CHICOUTIMI:** 1160, Philips, fenêtres PVC, tout brique. **Pierre Bolvin**, 543-5021.



**CHICOUTIMI:** 629, Roselins, intérieur chaleureux, près centres d'achats. **Pierre Bolvin**, 543-5021.



**CHICOUTIMI:** 419, J.-R. Thérberge, 5 1/2 pièces claire avec plancher bois franc, plus logement rénové, achat intéressant. **Lise Caron**, 690-2569.

**CHICOUTIMI: 1212, boul. Talbot Suite 204 543-5511**

**JONQUIÈRE: 3569, boul. Harvey 695-5511**



# La Capitale

MAÎTRE COURTIER INC.

Exigez-la



## CHICOUTIMI-NORD



**CHICOUTIMI-NORD:** 94-96, St-Ephrem, maison 2 logements, grande remise, vue sur le Saguenay, prix abordable. **Gérard Nadeau, 549-3372.**



**CHICOUTIMI-NORD:** 125, des Tournesols, bungalow 1988, salon surbaissé, fenêtres PVC intérieur et extérieur, bain tourbillon, libre rapidement. **Liz Bouchard, 695-3854.**

**CHICOUTIMI-NORD**  
262, Gaillarde  
100, Carignan  
190, Flamand  
342, Valin, commercial  
**Placide Fortin**  
693-7985



**JONQUIERE A LOUER COMMERCIAL**  
3711, Cabot, 2,600 pieds carrés  
2316, Pelletier 3,500 pieds carrés  
**Bernard Dallaire**  
547-1473



**RECHERCHE**  
Pour acheteurs sérieux, maisons à Chicoutimi de 70 000 \$ à 90 000 \$.  
**Diane Tremblay,**  
690-2900




Pour la vente ou l'achat de votre propriété, contactez le vendeur de maisons.  
**André Simard**  
courtier  
543-5619



**CHICOUTIMI-NORD:** 172, René-Bergeron, 3 chambres, salles de bain rénovées, armoires en mélamine bois franc et céramique, impeccable. **Madeleine Lagacé, 545-4215.**



**CHICOUTIMI-NORD:** 101, Briand, avec garage en trée double asphaltée, 3 chambres rez-de-chaussée sous-sol aménagé, impeccable. **Madeleine Lagacé, 545-4215.**



**CANTON TREMBLAY:** 1190, Route Madoc, maison à papiers, impeccable, grand terrain sans voisin à l'arrière. **Jeanne A. Corneau, 549-1476.**



**JONQUIERE**  
3230, St-Dominique, idéal promoteur  
2622, St-Dominique, 3 logements  
**Gisèle Julien**  
548-9397



Multipliez vos chances de vendre avec un agent accrédité E.R.S. auprès des militaires.  
**Alain Maltais**  
690-2900



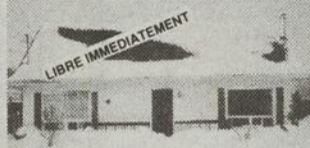
Incroyable, du neuf pour 78 000 \$, quartier neuf.  
**Denis Hudon**  
549-1012



**CHICOUTIMI-NORD:** 316, de la Gaillarde, aire ouverte, décoration moderne, sous-sol aménagé, patio de béton avec piscine. **Madeleine Lagacé, 545-4215.**



**CHICOUTIMI-NORD:** 1499, Vimy, rénovée à l'intérieur, prix réduit, beau terrain, piscine, remise neuve. **Denis Hudon, 549-1012.**



**VALIN:** 36, Piché, cottage moderne, luxe et confort, prix réduit, garage, piscine, poêle à combustion lente. **Chantale Tremblay, 696-3498, Pierrette Simard, 693-8639.**



**JONQUIERE**  
Rue St-Pierre, restaurant, excellente occasion.  
**ST-CHARLES DE BOURGET**  
Foyer pour personnes âgées, prix exceptionnel.  
**Henri Carrier**  
548-3586



Vous voulez vendre votre propriété, appelez-moi, je vais m'en occuper pour vous.  
**Lise Caron**  
690-2569



**CHICOUTIMI**  
143, Anjou, belle maison brique et pierre, 4 chambres, remise, beau terrain.  
**Gérard Nadeau,**  
549-3372




**CHICOUTIMI-NORD:** 139, Casault, vous cherchez un bon quartier? Tout le confort moderne! Prix réduit pour accélérer la vente. **Alain Maltais, 690-2900.**



**CHICOUTIMI-NORD:** 400, Ste-Catherine, à découvrir! Une maison à aire ouverte pour un intérieur polyvalent! **Alain Maltais, 690-2900.**



**LAC-ST-JEAN:** 498, Quartier de l'Amicale, Vauvert, bungalow, 4 chambres, sous-sol fini, sur le lac St-Jean. **Basile Savard, 549-5652.**



**SECTEUR COMMERCIAL AVEC REVENUS**  
**Laval Boulianne**  
548-0916  
**Résidence**  
695-5511  
**Bureau**



Meilleur agent inscrit de la Chambre d'immeuble depuis les 9 dernières années, vous voulez vendre.  
Téléphonez-moi!  
**Serg Tremblay,**  
548-1525



**CHICOUTIMI**  
Commerce de produits naturels et petite tabagie, bien situé, excellent pour couple.  
**Basile Savard,**  
549-5652



**CHICOUTIMI-NORD:** 230, Vimont, pensez à l'avenir! Foyer, salle de bains moderne... à bas prix. **Alain Maltais, 690-2900.**




**CHICOUTIMI-NORD:** 1398, Roussel, maison canadienne tout brique, sous-sol 100% fini, beau secteur, tranquille, sans voisin. **Lynda Karon, 673-7176.**



**JONQUIERE**  
2190, Ste-Berthe, 2 chambres, sous-sol semi aménagé, rénové. Faites votre offre!  
**Régina Imhoff**  
547-5369



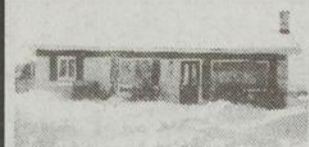
Vous désirez investir dans un commerce? N'hésitez pas à me contacter. Je suis professionnel et discret.  
**Gérard Lacelle**  
696-5511  
**Radio-chasseur**  
696-6924 (vocal)



Pour un service catégorie A-1.  
**Jean-Yves Bouchard,**  
543-5342



920, boulevard Saguenay, 39 000,00 \$  
928, boulevard Saguenay, 31 000,00 \$  
Chez vous et payez moins cher qu'un loyer.  
**Madeleine Lagacé**  
545-4215



**CHICOUTIMI-NORD:** 181, Caroline, bungalow rénové, sous-sol fini. **Clément Thibeault, 549-0894.**



**CHICOUTIMI-NORD:** 179, Baron, bungalow 3 chambres bien situé, quartier tranquille. **Clément Thibeault, 549-0894.**




L'achat ou la vente de votre propriété est très importante, il faut me contacter!  
**Marjolaine Villeneuve**  
548-7705



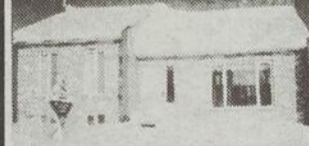
**JONQUIERE**  
4017, St-Eugène, 1 1/2 étage rénové. Idéal comme première maison.  
**Jocelyne T. Maltais**  
542-5531




**CHICOUTIMI-NORD**  
1489, Adam, 4 chambres, sous-sol aménagé, sans voisin à l'arrière, prix abordable. Contactez-moi.  
**France Bertrand**  
696-1137



**LATERRIERE**  
5892, Rang St-Pierre, grande maison moderne avec garage.  
**Pierre Boivin**  
543-5021



**CHICOUTIMI-NORD:** 154, de Belleville, maison neuve. **Placide Fortin, 693-7985.**



**CHICOUTIMI-NORD:** 141, Chambord, il faut voir pour croire, le maximum pour votre argent, achetez à bon prix. **Jeanne A. Corneau, 549-1476.**



**JONQUIERE GARAGE**  
3845-47, St-Damasse, 2 étages «rénové» 5 chambres, plancher de bois, sous-sol aménagé, un revenu. Idéal comme 1ère maison. A VOIR!  
**Liz Bouchard**  
695-3854



Secteur manoir, un très joli jumelé, brique, 2 étages avec garage, impeccable. Votre agent à consulter.  
**Lise Bélanger**  
696-4143



Recherche accommodations avec installations pétrolières, très confidentiel.  
**Roger Lévesque**  
549-0207



Terrain Chemin des Villas, 30 500 pi. car., vue sur le Saguenay, prêt à construire. Contactez.  
**Pierrette Simard**  
693-8639



**CHICOUTIMI-NORD:** 206, Delisle, collectionnez les recus de loyer! Habitez un logement 5 1/2 pièces et faites de l'argent avec l'autre. 65 500,00 \$. **André Dallaire, 545-6588.**



**CHICOUTIMI:** 3461, St-Pierre. N'attendez plus. Visitez-moi. Résidence belle, qualifiée, 3 chambres, foyer, magnifique terrain aménagé sur les bords de la rivière Chicoutimi. **Lise Bélanger, 696-4143, Louis Fortin, 698-8799.**



**JONQUIERE**  
Propriétaire occupant, 2 logements, près du CEGEP.  
**Jacques Boudreault**  
547-1825




**CLAUDETTE T. CANTIN**  
696-0659



Terrain prêt à construire, Bois de Boulogne. Terre agricole, partie de bois à vendre, bon prix.  
**Lynda Karon**  
673-7176



**ST-HONORE**  
961, Hôtel de Ville, 56 000,00 \$  
**CHICOUTIMI-NORD**  
109, Justine, 49 000,00 \$  
**CHICOUTIMI**  
1422, de la Terrasse, sans voisin à l'arrière.  
**Jocelyne Aubry**  
696-1619



**CHICOUTIMI-NORD:** 180, Thibeault, joli petit bungalow 3 chambres, sous-sol aménagé, pas de voisin à l'arrière. **Louis Fortin, 698-8799, Lise Bélanger, 696-4143.**



**CHICOUTIMI-NORD:** 163, St-Nicolas, rénovée, remise, abri d'auto, faites une offre. **Omer Blackburn, 549-3028, radio, 696-8310.**



**A REVENUS JONQUIERE**  
Deux x 4 logements: brique  
Un x 6 logements: brique  
**André Laliberté**  
695-3922



Petit commerce saisonnier, très rentable dans zone récréationnelle très achalandée, excellent investissement.  
**Robin Lévesque**  
543-9833



**CHICOUTIMI**  
40, des Oblats Est, belle propriété avec un logement au sous-sol.  
**Placide Fortin**  
693-7985




**Jeanne A. Corneau**  
549-1476




**CHICOUTIMI-NORD:** 2085, Tadoussac, grand terrain, belles divisions, peut servir pour bureau d'affaires ou commerce, impeccable. **Chantale Tremblay, 696-3498.**



**CHICOUTIMI-NORD:** 122, Viau, belle maison tout brique, remise, piscine hors-sol, beau terrain, prix abordable. **Gérard Nadeau, 549-3372.**



Un représentant différent dans la vente ou l'achat de votre propriété.  
**CHARLEMAGNE Girard**  
542-2033



**CHICOUTIMI**  
Le rêve de tout propriétaire, aucun logements vacants! Immeuble 6 logements sis au 674, Taché.  
**André Dallaire**  
545-6588



**CHICOUTIMI**  
Chemin de la Réserve, 8logements, revenu annuel, 30 720,00 \$  
**CHICOUTIMI-NORD**  
Rue Louvois, bungalow brique, 73 000,00 \$.  
Avec plaisir!  
**Mona Maziade**  
543-6422



**ST-HONORE**  
1021, Chemin Simard, garage, arrière, armoires stratifiées, piscine.  
**Louise Belley**  
543-3464

CHICOUTIMI: 1212, boul. Talbot Suite 204 543-5511

JONQUIÈRE: 3569, boul. Harvey 695-5511

Gestes quotidiens

## La protection de l'environnement commence à la maison

Nos maisons ont beaucoup d'impact sur l'environnement. Grâce à la rénovation, on peut améliorer le bilan écologique de nos maisons. Qu'il s'agisse d'une rénovation mineure ou d'un projet majeur, il existe des produits et des technologies qui peuvent vous aider à conserver l'énergie et l'eau, et à réduire la pollution. Votre rénovateur professionnel se fera un plaisir de discuter de ces alternatives avec vous.

### Efficacité énergétique

En augmentant l'efficacité de votre maison, vous améliorez sensiblement son bilan écologique. Une maison unifamiliale de 2 000 pi. ca. construite autour des années 40 peut consommer chaque année autant d'énergie qu'il en prend pour faire rouler une voiture sur une distance de 55 000 kilomètres, contribuant de la sorte à l'épuisement des ressources non renouvelables, à la pollution de l'air et à la demande d'électricité. Suite à une rénovation, la même maison pourrait consommer 40 pour cent moins d'énergie, selon les mesures énergétiques prises.

### Chauffage

On peut sensiblement diminuer les pertes de chaleur en améliorant l'isolation et le calfeutrage, et en posant des fenêtres et des portes doubles. Si l'on y ajoute une fournaise, une pompe à chaleur et un chauffe-eau à haut rendement énergétique, on peut réduire la facture de chauffage de 20 à 30 pour cent. Des thermostats programmables peuvent aussi vous économiser de l'argent en abaissant la température pendant votre sommeil pour ensuite réchauffer la maison à votre réveil.

### Fenêtres écologiques

Les consommateurs peuvent maintenant choisir parmi un vaste éventail de fenêtres attrayantes, qui laisseront pénétrer la lumière et créeront des espaces ouverts et aérés tout en s'harmonisant au design de leur maison.

Le remplacement des fenêtres peut aussi vous faire réaliser des économies. Les fenêtres peuvent être responsables de 35 pour cent des pertes de chaleur dans une maison. Bien installées, les fenêtres à double vitrage peuvent sensiblement réduire les pertes d'énergie tandis que les toutes nouvelles fenêtres à haute performance peuvent permettre de réduire encore plus votre facture de chauffage (de 17 pour cent dans une maison bien isolée, à haute efficacité énergétique). Ce peut être des fenêtres à triple vitrage, ou encore des fenêtres dont le verre à faible émissivité laisse pénétrer la chaleur des rayons du soleil tout en empêchant l'air intérieur chauffé de s'échapper. On peut utiliser de l'argon plutôt que de l'air entre les vitres pour augmenter la performance énergétique de la

fenêtre. Des films miroitants placés entre les vitres augmenteront également le degré d'isolation.

Vous repensez votre intérieur ou vous songez à vous construire un ajout? N'oubliez pas l'environnement! Des aires ouvertes, des espaces de rangement bien conçus, des salles de bains et de lavage fonctionnelles réduiront l'espace nécessaire et minimiseront les matériaux requis tout en réduisant vos besoins énergétiques.

### Eclairage

Il s'agit d'une des mesures énergétiques les plus faciles à mettre en application. Une ampoule fluorescente compacte consomme 80 pour cent moins d'énergie qu'une ampoule incandescente et dure dix fois plus longtemps. Vous pouvez ainsi sauver de 25 à 30 pour cent sur la durée de vie de l'ampoule selon le wattage de l'ampoule de remplacement.

Si vous ne pouvez installer des ampoules «énergétiques» dans toute la maison, faites-le au moins dans les endroits difficiles d'accès comme les plafonds d'escaliers et les plafonds cathédrales. Vous n'aurez pas de la sorte à remplacer une ampoule grillée pendant des années.

Un rhéostat et minuteur vous permettront de mieux contrôler le montant d'énergie utilisé à l'éclairage, tout en créant de l'atmosphère et en augmentant la sécurité de votre demeure lorsque vous vous absentez. À l'extérieur, des cellules photovoltaïques tireront partie de l'énergie solaire.

### Electroménagers à haut rendement énergétique

Les laveuses, sècheuses, réfrigérateurs, congélateurs et lave-vaisselle accaparent de 13

à 16 pour cent de l'énergie consommée à la maison. Des électroménagers à haut rendement énergétique permettent généralement de réduire la consommation énergétique de 15 pour cent.

Si vous remplacez vos électroménagers dans le cadre de rénovations, renseignez-vous au sujet d'Energyguide, publié par Énergie, Mines et Ressources Canada. Les résultats de tests comparant divers modèles d'électroménagers y sont compilés. Recherchez le sceau Energyguide sur les nouveaux appareils.

### Conservation de l'eau

La conservation de l'eau se justifie d'un point de vue économique et écologique. Une famille consomme généralement 420 000 litres d'eau fraîche par année, de quoi remplir une piscine de 20 pi sur 30 pi et de plus de 7 pi de profondeur. Près de la moitié (45 pour cent) de cette eau passe dans la chasse d'eau; la toilette en consomme 28 pour cent et le lavage des vêtements et de la vaisselle, 23 pour cent. Seulement 4 pour cent (16 800 litres) sont réservés à la cuisson et à la consommation.

De nouvelles pommes de douche, des robinets et des toilettes permettent de réduire la consommation d'eau de près de 40 pour cent. Des pommes de douche à faible débit utilisent moitié moins d'eau sans changement significatif de la puissance du jet. On fabrique maintenant des toilettes à faible débit, à micro-débit, des toilettes offrant le compostage et l'incinération, de même que des toilettes chimiques. Les économies ainsi réalisées (là où la consommation domestique d'eau est facturée) défrayeront

le coût d'une nouvelle pomme de douche en quelques mois et d'une toilette à faible débit en quelques années. Assurez-vous cependant que ces produits

soient approuvés par l'Association canadienne de normalisation et répondent aux exigences de votre code de plomberie local.

## SERVICES IMMOBILIERS IMAGE 2000

COURTIER

4849, ST-PIERRE LATERRIÈRE



79,500\$

ARVIDA: 2127, Labrecque, avec revenu, atelier 24x32 occasion exceptionnelle.



83,500\$

ARVIDA: 2672, Roberval, belle grande propriété.



87,000\$

ARVIDA: 2337, Saucier, propriété 28x38, sous-sol fini.



88,000\$

JONQUIÈRE: 2359, Louis Riel, maison à palier.



105,000\$

LATERRIÈRE: 212, du Kiwanis, directement sur le bord de la rivière Chicoutimi.



58,500\$

LATERRIÈRE: 1751, des Bouleaux, habitable à l'année, grand terrain.



125,000\$

LATERRIÈRE: 4746, Ch. St-Pierre, superbe avec garage adjacent



115,000\$

CHICOUTIMI: 3331, St-Paul, hors-sol avec revenu.



65,000\$

LATERRIÈRE: 6333-35, Notre-Dame, immeuble 2 logements.



97,000\$

LA BAIÉ: 110, St-Marc, 4 logements vue panoramique, toute offre raisonnable sera considérée.



128,500\$

CHICOUTIMI: 1984, Place Belvédère, terrain 110x160. Superbe maison.



73,500\$

ALMA: 871, de la Picardie, faites une offre, REPRISE.



LATERRIÈRE: 6416, Portage-Nord, magnifique propriété.



23,000\$

LAC RESIMOND: Chalet, site extraordinaire.



### LATERRIÈRE

2 superbes terrains (Rg St-Pierre)  
-voisin du 4746 = 13,500\$

-face au 4770, en bordure de la rivière = 23,000\$

**PETIT COMMERCE DE CADEAUX**

15,000\$ + inventaire, idéal pour se partir en affaire.

**Raymond Desbiens, FRI**

Représentant courtier, 545-3201

La vente de votre propriété presque assurée avec le 1er vendeur, succursale de Chicoutimi en 1990-1991.

**Clément Thibeault** bur.: 543-5511  
rés.: 549-0894

**La Capitale**  
MAITRE COURTIER INC.

**Les bois BRS** chalet et maison

— Kits de chalets et maisons en bois selon les plans et composantes d'autrefois B.G.

- Remise
- Bois séché au four.
- Bois mural.
- Fabrication de composante selon votre patron.

Prop.:  
• Réal Simard,  
• J.-N. Simard,  
• Marc-A. Racine

32375, CHEMIN ST-LOUIS, C. P. 131 - VILLE DE LA BAIÉ (QUÉBEC) - G7B 3R3  
Tél.: (418) 544-3499

Avantages et inconvénients

## Doit-on acheter une maison neuve ou usagée?

Après avoir fait son budget et déterminé le prix qu'on peut payer pour l'achat d'une maison, il faut décider si l'on veut se diriger vers les propriétés neuves ou les propriétés usagées. Les deux ayant leurs avantages et leurs inconvénients, il s'agit souvent d'une question de goûts et d'opinions. En général, la maison usagée coûte environ 15 pour cent de moins qu'une maison neuve comparable.

### Une maison neuve...

- est garantie par l'entrepreneur en construction;
- correspond généralement mieux à l'idéal qu'on a en tête;
- permet d'apporter des modifications au plan proposé pour la personnaliser à son goût;
- est équipée d'installation plus modernes et de matériaux plus faciles d'entretien;
- peut prendre plus rapidement de la valeur qu'une maison usagée, si elle est construite sur un site et dans un environnement de qualité et qu'on complète rapidement l'aménagement paysager.

### Une maison usagée...

- dégage une atmosphère et une personnalité qu'on peut déceler immédiatement : on aime ou on n'aime pas;
- est généralement construite dans un voisinage établi: magasins, réseaux de transport, installations culturelles et sportives, etc.;
- a souvent été embellie et améliorée par le ou les propriétaires précédents sans que le prix de la maison n'en soit augmentée d'autant;
- est bien souvent entourée d'un terrain aux arbres déjà matures et aux parterres aménagés dont on peut profiter dès la belle saison;
- est souvent équipée de stores, lustres, équipements électro-ménagers, tondeuses

ou autres, qui seront compris dans le prix de vente de la maison.

En cas de défauts cachés, il est un peu plus difficile de faire valoir ses droits dans le cas d'une maison usagée que dans celui d'une maison neuve, puisque les garanties ne sont pas les mêmes. Raison de plus pour faire inspecter une maison usagée de fond en comble par des professionnels du métier.

Quant au prix, en général, les spécialistes en immobilier estiment qu'il est plus facile de négocier le prix d'achat d'une maison usagée que celui d'une

maison neuve. D'autres ajoutent qu'une subvention accordée sur le prix d'une maison neuve ne doit pas faire oublier qu'on peut bien souvent négocier de 10 000\$ ou 15 000\$ le prix demandé d'une maison usagée, ce qui équivaut ou dépasse souvent le total des subventions.

Au niveau de l'entretien, la maison usagée exigera dès les premières années d'occupation, une somme supérieure à la maison neuve pour les répara-

tions, mais ces mêmes sommes seront souvent prévues pour un aménagement paysager dans le cas d'une maison neuve. Enfin, bien que les mois de janvier à mai correspondent à la forte saison pour les agents immobiliers, attention aux charmes des terrains sous la neige: celle-ci peut camoufler de la boue ou des roches. L'acheteur avisé prendra soin de demander à voir quelques photos d'extérieur prises en été.

Pour sa part, l'umoriste anglais Jérôme K. Jérôme avait sa solution: «Je veux une maison qui ait surmonté tous ses problèmes; je n'ai pas du tout envie de consacrer le reste de mon existence à m'occuper d'une maison jeune et sans expérience.» Par contre, le fait d'être le premier occupant des lieux a son charme, que plusieurs sont prêts à payer. Comme quoi des goûts et des couleurs on ne discute pas.

COURTIER



**Yvan Lessard**

**NOUVEAU MANDAT TRANSFERT**



**CHICOUTIMI:** 681, rue Rablais, maison neuve construite en 1991. Rez-chaussé, 2 chambres, air ouverte, armoires stratifiées, sous-sol semi fini (1 chambre, salle toilette). **TRANSFÈRE À VOIR.**



**CHICOUTIMI:** 1519, rue Victor Guilmond, maison hors-sol, 2 étages finis, 4 chambres, patio, arrière pas de voisin, 4 côtés en briques, construction 2 ans. **À VOIR.**



**CHICOUTIMI-NORD:** 83-85, rue Élie, 2 logements très moderne, grand terrain avec garrage. **À VOIR.**



**CHICOUTIMI:** 1200, Boulevard du Royaume.



**CHICOUTIMI:** 853, rue Murdoch, belle maison, 2 revenus au sous-sol, 625\$/mois. À voir. Quartier Murdoch, conviendrait pour bureau, médecin ect.



**CHICOUTIMI:** 568, rue Rablais, 4 chambres, sous-sol fini, remise, grand patio. À voir. Façade brique, 2 salles de bain complètes, maison hors-sol.



**CHICOUTIMI-NORD:** 163, rue Gouin, maison 3 chambres, salon, cuisine rénovés, sous-sol semi fini, patio sur le terrain. À voir.



15 minutes du centre ville de Chicoutimi, faites l'achat de votre maison et résidence d'été d'un seul coup. Partage des Roches (lac Kénogami), terrain 6500 p.c., 297' façade sur le lac. Grande maison, 4 chambres, 11 pièces + salle de bain, garage double, patio et quai. À voir.

**Les Immeubles Yvan Lessard Enr.**  
**"LE MAÎTRE VENDEUR"**  
 14 rue Racine Ouest  
 Chicoutimi  
 Québec, Q7J 1E2

Bur.: 545-9222  
 Rés.: 543-9915  
 Radio: 696-3500

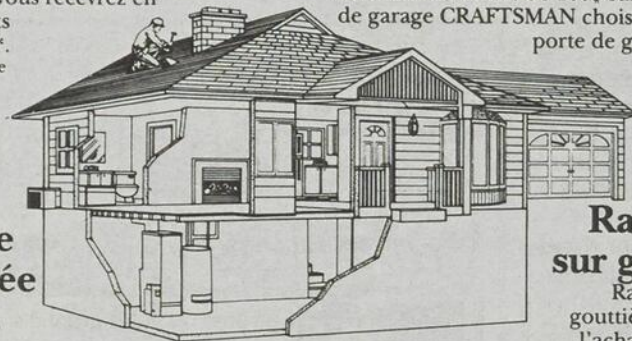
# SEARS

## RÉNOVATION RÉSIDENTIELLE\*

### Dernière semaine pour profiter de ces primes chez Sears!

**Événements de toit en prime**  
 À l'achat d'une toiture en bardeaux installée\*, avec garantie limitée allant jusqu'à 35 ans, vous recevrez en prime des événements de toit installés\*.  
 Détails de la garantie chez Sears

**Rabais 100\$ sur ouvre-porte de garage CRAFTSMAN<sup>MD</sup>**  
 Profitez d'un rabais de 100\$ sur un ouvre-porte de garage CRAFTSMAN choisi à l'achat d'une porte de garage installée\*.



**Ensemble de poignée en prime**  
 À l'achat d'une porte d'entrée installée\*, vous recevrez un ensemble de poignée en prime.

**Rabais 50% sur gouttières**  
 Rabais de 50% sur gouttières installées\* à l'achat de parements, soffites et fascies installés\* coûtant 3500\$\*\* ou plus.  
 \*\*Montant avant taxes. Il y a des restrictions.

**Enduit "Low-E" et gaz argon en prime**  
 À l'achat de fenêtres de rechange installées\* vous recevrez en prime un enduit "Low-E" et un remplissage d'argon pour aider à réduire vos coûts de chauffage.

Ces offres avec prime sont en vigueur jusqu'au 3 avril 1993.

\*Sears fait faire l'installation par des entrepreneurs qualifiés.

Produits de rénovation garantis par Sears  
 Parlez à une connaissance de longue date!

#### FAITES CONFIANCE À SEARS POUR LES PRODUITS SUIVANTS VENDUS AVEC INSTALLATION\*:

TOITURE	POMPES À CHALEUR	PORTES D'ENTRÉE	SUR MESURE
DE BARDEAUX	FOURNISES	EN ACIER	DESSUS DE COMPTOIR
SOFFITES, FASCIA	CHAUFFE-EAU	PORTES DE PATIO	ÉCHANGEURS D'AIR
GOUTTIÈRES SANS JOINTS	PURIFICATEURS D'AIR	PORTES DE GARAGE	BROYEURS
REVÊTEMENTS EXTÉRIEURS	HUMIDIFICATEURS	CONTRE-PORTES	À DÉCHETS
CLÔTURES EN GRILLAGE	CLIMATISSEURS DE FENÊTRES	FENÊTRES EN ALUMINIUM OU PVC	TAPIS, PRÉLART
CLIMATISATION CENTRALE		ÉLÉMENTS DE CUISINE	TENTURES
			SYSTÈMES D'ASPIRATEUR CENTRAL
			OUVRE-PORTES DE GARAGE ELECTROMÉNAGERS

\*Sears fait faire l'installation par des entrepreneurs qualifiés

**APPELEZ-NOUS**  
**SEARS**

**Chicoutimi: 549-8240**  
**Alma: 662-2222**



Complètement sauté  
 Complètement santé



Règlements municipaux

## Respecter les normes pour les haies et les clôtures

Les clôtures, quelle que soit leur hauteur, servent à délimiter votre propriété. Plus la clôture sera haute, plus il sera difficile de l'enjamber. Cependant, il y a plusieurs facteurs à considérer avant d'installer une clôture haute. Par exemple, les règlements de zonage qui déterminent la hauteur et le genre de clôture à installer ou simplement vos voisins, car une clôture trop haute peut leur déplaire ou être mal assortie avec l'environnement.

Les agents de police préfèrent voir de leur voiture au travers et par-dessus les clôtures. C'est pourquoi une clôture grillagée ou à claire-voie serait plus appropriée. Elle permettrait à vos voisins de surveiller plus facilement votre propriété.

Le choix d'un modèle de clôture dépend de l'entretien

nécessaire. Choisissez celle qui exige le moins d'entretien et qui durera le plus longtemps.

### Porte de la clôture

Vous voudrez sans doute installer une porte sur cette clôture. Elle peut être munie d'un dispositif de sécurité relié à la maison. Il sera actionné lorsque la porte s'ouvrira. Le dispositif vous avertira de la présence de visiteurs ou vous indiquera que vos enfants quittent votre terrain.

La porte d'entrée de garage doit se trouver à 6 m de la rue. Ainsi, votre voiture ne gênera pas la circulation lorsque vous irez ouvrir la clôture. Elle doit être bien éclairée et les arbustes et les arbres courts ne doivent pas l'obstruer.

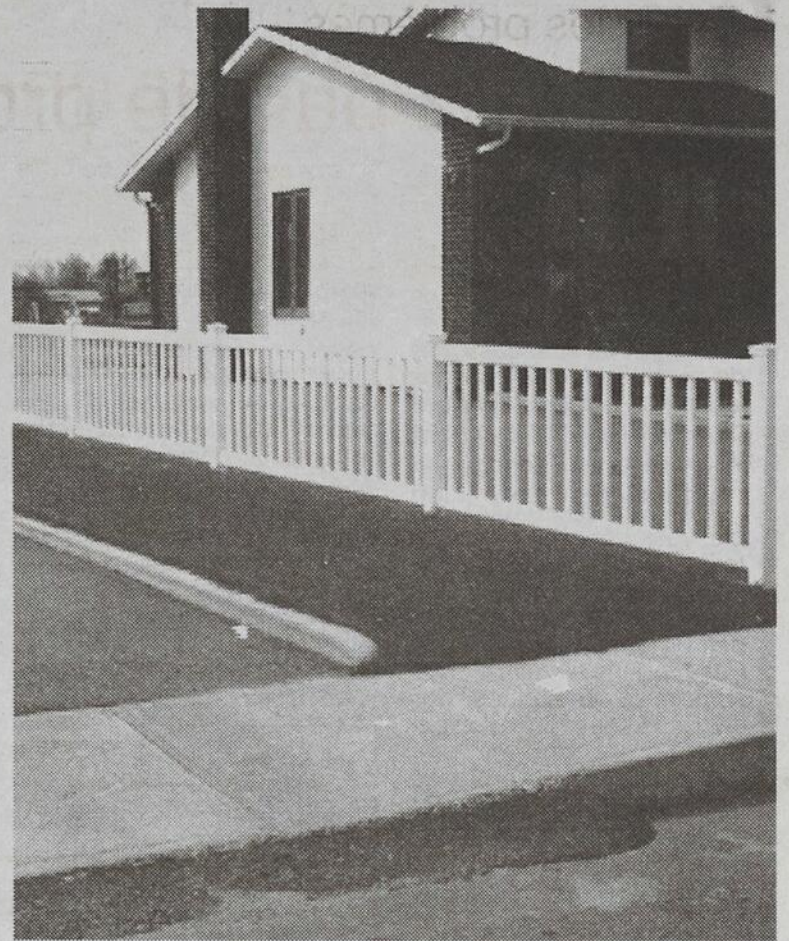
Les charnières de la porte ou les serrures doivent être boulonnées plutôt que vissées afin qu'elles soient difficiles à retirer.

Identité des propriétaires

Ne mettez pas votre nom sur la porte de votre clôture ni à l'extérieur de votre maison car vous facilitez le travail du voleur qui n'a qu'à chercher dans l'annuaire et à téléphoner pour vérifier si vous êtes à la maison. Laissez-le chercher, ne lui simplifiez pas la tâche.

Les chiffres de votre numéro de porte doivent être assez gros, visibles et éclairés pour que les services d'urgence puissent les repérer rapidement. Le numéro de porte devrait aussi se trouver à l'arrière de la résidence pour aider tout service d'urgence qui passerait par la ruelle ou de la rue vers l'arrière. Les chiffres doivent mesurer près de 100 mm et être de couleur qui contraste avec le fond. Vérifiez-en l'effet en vous plaçant dans la rue pour voir si vous pouvez lire facilement le numéro.

Source: SCHL



Achat d'une maison

## Assurez-vous d'un placement solide

Pour la majorité des Canadiens, l'achat d'une maison est le plus important investissement de leur vie. Mais sans l'entretien requis, cet investissement peut se révéler encore plus coûteux.

Ce n'est pas difficile d'évaluer la qualité d'une maison si l'on sait par où commencer et à qui s'adresser pour obtenir des conseils. Ce petit exercice peut aussi, à long terme, vous éviter bien des dépenses et bien des ennuis.

Le Guide d'inspection des maisons, publié par la Société canadienne d'hypothèques et de logement, peut aider les propriétaires actuels et les acheteurs éventuels à déterminer l'état général d'une maison. On peut aussi demander conseil à des inspecteurs compétents et à d'autres experts qui connaissent à fond les aspects techniques de la construction résidentielle.

Grâce au guide d'inspection, on pourra déceler certains problèmes que l'on rencontre couramment dans les maisons et en découvrir la cause et le remède. Bien qu'il soit préférable de laisser aux experts le soin de s'occuper de certains aspects de la construction résidentielle, les consommateurs pourront, en lisant le guide, savoir où chercher pour découvrir certains problèmes.

La publication traite, entre autres, de problèmes que l'on rencontre couramment dans les maisons plus anciennes, comme l'excès d'humidité, la peinture écaillée ou qui se soulève, les planchers inégaux et enfin, les murs et les

toits qui coulent.

Le propriétaire qui décide de réparer le toit qui coule ou le parement endommagé, aurait intérêt à consulter le SCHL, car elle a publié bon nombre d'ouvrages sur le sujet à l'intention

des consommateurs.

Pour obtenir la liste des publications, programmes et productions vidéo de la SCHL, il suffit de communiquer avec la succursale SCHL la plus rapprochée.

### Économisez jusqu'à 15\$ par année

Placez une couverture isolante sur votre chauffe-eau.



ÉCOKILO

1 800 567-KILO



Devenez propriétaire à partir de **69,900\$** taxes incluses pour les 4 premiers acheteurs seulement

Inter Concept  
Designer Intérieur

Patrice Tremblay

### CLEF EN MAIN

Tout est inclus comme suit:

- Armoires et recouvrements des planchers et céramique
- Terrain pelusé et arbustes
- Stationnement et asphalte
- Remise intérieure extérieure
- Bain podium, porte patio
- Patio avec vue panoramique
- Frais des arpenteurs
- Garantie de 5 ans A.P.C.H.Q.
- Insonorisation supérieure

**DELIBER INC.**, Bernard Larouche, président  
ENTREPRENEUR GÉNÉRAL ET SPÉCIALISÉ

Domaine

**Le Richenoit**

Entre rues Richard et St-Benoît

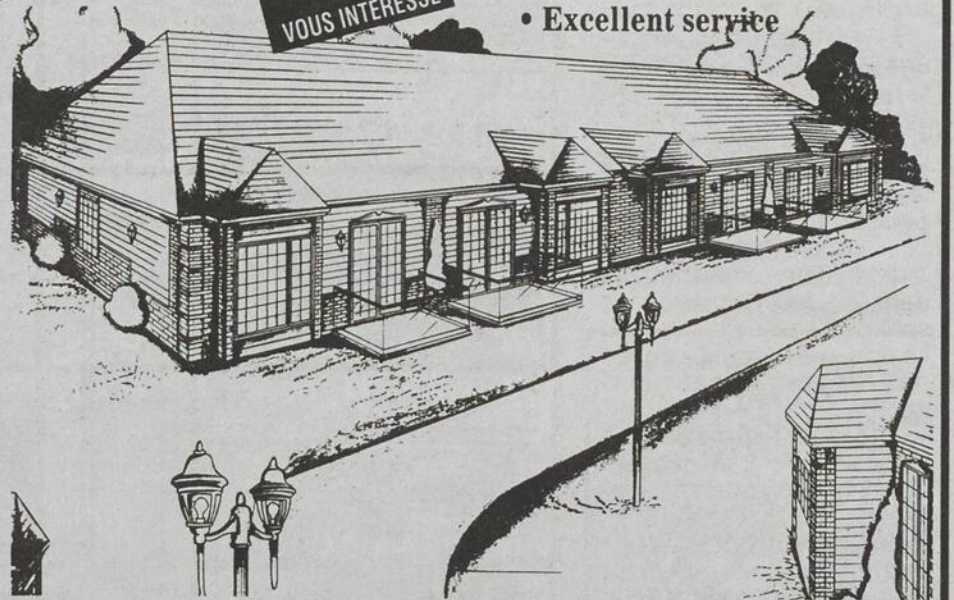
**Vue panoramique**

**21 UNITÉS SEULEMENT**

**N'ATTENDEZ PAS!**

**CHICOUTIMI-NORD**  
(Secteur St-Luc)

SI LA  
VUE  
VOUS INTÉRESSE



MAISON DE VILLE

CONDOMINIUM DE LUXE

Achetez la tranquillité, finit la pelouse, déneigement



Martin Blackburn  
Rés.: 698-1524  
Radio: 696-6033

IMMEUBLES  
**R.G.**  
COURTIER



Olivier Fillion  
Rés.: 693-1024  
Radio: 693-9552

2153, Roussel, Chicoutimi (Nord) - 690-0425

# Plomberie

PUBLICITÉ

Eviter les problèmes

## Ne jetez pas de produits graisseux dans l'évier

L'installation de plomberie de votre maison a été effectuée par un entrepreneur en plomberie selon les normes du Code de plomberie en vigueur.

Les tuyaux et accessoires de plomberie installés dans la maison ont été fabriqués pour durer longtemps, avec un entretien approprié.

### Graisses et huiles

Dans la mesure du possible, vous devez éviter de jeter les graisses, les huiles et les autres déchets de même nature, surtout les produits pétroliers, dans les renvois. Ces produits tendent à s'accumuler à la surface des tuyaux et à en réduire l'efficacité.

En outre, le rejet continu de quantités importantes de produits de ce genre peut affecter les systèmes privés ou municipaux de traitement des eaux domestiques.

### Accessoires de plomberie

Les surfaces lisses et brillantes de vos accessoires de plomberie ne sont pas indestructibles. L'utilisation de nettoyeurs en poudre abrasifs pourra, après un certain temps, rendre le fini mat et poreux.

La plupart des nettoyeurs à usage domestique sont légèrement abrasifs mais sont sans danger lorsqu'ils sont utilisés de façon modérée et avec beaucoup d'eau. Les tampons à recurer en métal ainsi que les nettoyeurs puissants peuvent causer des dommages irréparables et leur utilisation n'est pas recommandée.

Il convient d'éviter de frotter les surfaces au moyen d'ustensiles de métal. Même un évier en acier inoxydable peut être endommagé par suite d'une utilisation inconsidérée.

De la même façon, les accessoires de plomberie comme les évier ne doivent jamais servir de récipients de solutions chimiques de développement de photographies; les taches de révélateur sont permanentes.

### Salle de bains

Il ne faut jamais monter dans un bain avec ses chaussures. Les semelles de souliers, même propres, contiennent des particules abrasives qui égratignent l'émail.

L'utilisation d'une douche-téléphone, le cas échéant, doit faire l'objet de certaines précautions. La baignoire et le câble peuvent facilement être endommagés et il est difficile de les ramener à leur état initial. La plupart des accessoires de plomberie sont munis de siphons à garde d'eau servant à prévenir l'apparition d'odeurs provenant d'égoûts. Il arrive que ces siphons soient bloqués par l'accumulation de dépôts divers; pour prévenir cette situation, il vaut mieux procéder à un nettoyage régulier.

Les principales causes de dommage du revêtement du

réservoir sont l'eau dure et le surchauffage. Si le propriétaire souhaite disposer d'une eau extrêmement chaude à des fins particulières, il doit s'assurer de ramener le cadran à une température normale, une fois le travail effectué. Au moment de partir en vacances, il est préférable d'abaisser la température de l'eau ou de mettre le réservoir hors circuit.

La plupart des réservoirs électriques possèdent deux éléments, l'un situé en bas et l'autre, à la partie supérieure; les boutons de déclenchement et les cadrans de réglage des températures sont placés sous les plaques de recouvrement, à ces deux endroits.

Le propriétaire qui effectue des réglages doit prendre soin de ne pas mettre en contact

deux extrémités de fils adjacents sur les bornes situées non loin de la vis de réglage de la température.

En cas d'arrêt du fonctionnement du réservoir (absence d'eau chaude), il vaut mieux vérifier le fusible ou le panneau de contrôle avant d'appeler un plombier ou un électricien, ou encore la compagnie d'électricité ou le distributeur de combustible, s'il s'agit d'un réservoir loué.

Lorsque l'eau froide est pure mais que l'eau chaude possède une certaine coloration, la situation est sans doute due à la présence de sédiments au fond du réservoir. Ces dépôts ont un effet isolant, surtout dans le cas d'éléments chauffants immergés; le dispositif de chauffage doit donc fonctionner plus long-

temps, ce qui accroît les coûts et la consommation d'énergie.

Consultez un maître mécanicien en tuyauterie afin de connaître la meilleure méthode de déloger ces dépôts. Avant de retirer le robinet, l'alimentation doit être coupée et l'arrivée d'eau froide fermée.

Tous les réservoirs d'eau chaude devraient être munis

d'une soupape de sûreté, située sur la partie supérieure du réservoir. Ce dispositif de sécurité est conçu pour s'ouvrir et réduire la pression dans les cas où cette dernière excéderait la pression nominale de fonctionnement; ce dispositif ne doit jamais être utilisé à d'autres fins.

Source: APCHQ

Souci de l'excellence


**Les Cuisines du Saguenay Inc.**

ARMOIRES DE CUISINE AMEUBLEMENT COMMERCIAL "MEUBLE DESIGN"

**672-2297**  
187, Route 172, St-Ambroise

SALLE DE MONTRE ESTIMATION GRATUITE

Roger Pilote, propriétaire



UN SPÉCIALISTE DOMINE TOUS LES AUTRES

**FENEXPERT**  
Jean-Marc Gagnon Inc.  
PORTES, FENÊTRES ET RÉNOVATION

Super spécial porte patio aluminium, 4 panneaux triple vitrage 5 pieds et 6 pieds. Prix des plus compétitifs.

**OBTENEZ GRATUITEMENT** LE VERRE ÉNERGÉTIQUE DUOLOK *Garantie de dix (10) ans...*

... AVEC SUPER SPACER R6, 29... SUR VOS FENÊTRES

**N'ACHETEZ JAMAIS SANS AVOIR VU** CARTE DE CRÉDIT

**VISITEZ NOTRE SALLE D'EXPOSITION** FENEXPERT

**2693, boul. du Royaume, Jonquière**  
LAC ST-JEAN SAGUENAY

ACCEPTONS LES FRAIS D'APPEL ESTIMATION GRATUITE

**548-0859** FAX: 548-0098

**IMMEUBLES BELLEY INC.**  
COURTIER EN IMMEUBLES  
**543-0795**  
PLACE DU ROYAUME - CHICOUTIMI

**AGENT DE GARDE**  
Michel Chayer  
673-7953 (rés.)  
"en tout temps"  
693-7131 (radio)

**"SYSTÈME NASCOR" — "POUR MIEUX BATIR"**

- MEILLEURE INSONORISATION;
- MEILLEURE CONTROLE DE L'ATMOSPHÈRE AMBIANT;
- ISOLATIONSUPÉRIEURE ÉVITANT TOUTE PERTE ÉNERGÉTIQUE (jusqu'à 60%)

• PRIX: MAISON TYPE "hors-sol" MESURANT 37'X 28' X 26' POUR \$62,800. (Excluant terrain et taxes)  
• TRAVAUX SOUS LA SURVEILLANCE D'UN INGÉNIEUR  
• PROGRAMME GARANTIE PAIEMENTS HYPOTHÉCAIRES

<p>• CHICOUTIMI (S. Nord), 335, St-Gérard</p> <p>• Sans voisin arrière, brique, garage, petit logement libre de 31/2 pièces près polyvalente PRIX \$69,000</p>	<p><b>FENÊTRES "PVC" AU COMPLET</b></p> <p>CHICOUTIMI (s. nord), 1205, Adam bois franc et céramique, aire ouverte... SUPERBE...</p>	<p><b>SANS VOISIN ARRIÈRE</b></p> <p>CHICOUTIMI: 369, Maupassant, à paliers, toit cathédrale, armoires en mélamine, tranquillité assurée car rue sans issue.</p>	<p><b>PRIX COMPÉTITIF</b></p> <p>CHICOUTIMI: 476, Massenet, sous-sol fini, secteur Place Saguenay.</p>	<p><b>HABITABLE A L'ANNÉE</b></p> <p>LAC DOCTEUR: 251, des Bains, terrain 30.579 pi.car., sous-sol fini, avec poêle, construction 3 ans, petite plage.</p>
<p>• LA BAIE, 6918, boul. De La Grande-Baies sud</p> <p>• Bungalow bien équipé, sous-sol fenêtré en grande partie offrant une VUE IMPRENABLE SUR LE SAGUENAY</p>	<p><b>"CACHET SPÉCIAL"</b></p> <p>CHICOUTIMI: 1621-23, boul. St-Jean-Baptiste, à 3 minutes de Chicoutimi, 2 logements.</p>	<p><b>54 000\$ NEGOCIABLE</b></p> <p>CHICOUTIMI: 284, Price Est. maison 1 1/2 étage près du CEGEP.</p>	<p><b>BOIS FRANC/ SOUS-SOL FINI ET "+"</b></p> <p>JONQUIÈRE: 2391, Louis-Riel, propriété de qualité près du CEGEP... A voir...</p>	<p><b>CONSTRUCTION RÉCENTE</b></p> <p>CHICOUTIMI: (s. nord) 2620, boul. Ste-Geneviève, brique façade, aire ouverte, toit en pente, fenêtre en PVC.</p>
<p>• CHICOUTIMI (S. Nord), 141 - 143, rue Bienville</p> <p>• Construction 1986, Hors-sol 02 logements PRIX: \$77,000. (prix conforme au rapport d'évaluation</p>	<p><b>AMÉNAGÉ AU GRAND COMPLET</b></p> <p>LA BAIE: 830 De Nimes, construction supérieure, fenêtres en "PVC" chauffage "Convectair".</p>	<p><b>LIBRE IMMÉDIATEMENT</b></p> <p>CHICOUTIMI: 149, Lavolette. Maison 1 1/2 étage mesurant 31' x 29' avec remises.</p>	<p><b>PRIX INCROYABLE</b></p> <p>ST-HONORÉ: 740, Harvey, maison 1 1/2 étage tout brique bois franc et crépelin.</p>	<p><b>SANS VOISIN ARRIÈRE</b></p> <p>CHICOUTIMI: (s. nord), 580, Courcellette, tout brique</p>
<p>• CHICOUTIMI (S. Nord), 408, rue Ste-Catherine</p> <p>• Abri-d'auto, salon "surbaissé", toit en pente, porte-fenêtre, armoires mélamine, sous-sol aménagé</p>	<p><b>BIEN SITUÉE</b></p> <p>CHICOUTIMI: 1951, Des Tulipes, ABRÍ-D'AUTO, terrain pelousé 5,400 p.c., entrée asphaltée.</p>	<p><b>TRANQUILLITÉ A BAS PRIX</b></p> <p>ST-DAVID-DE-FALARDEAU: 67, (emb. #3), lac Sébastien, habitable à l'année.</p>	<p><b>02 LOGEMENTS SUR 02 ÉTAGES</b></p> <p>CHICOUTIMI: 244-246, Coulombe, finition extérieure neuve clapboard vinyl, fenêtres neuves.</p>	<p><b>EXCLUSIF COMMISSION 4.9%</b> (au lieu de 6% et 7%) UNE PHOTO-COULEUR GRAND FORMAT DE VOTRE MAISON SUR NOTRE "CUBE-VENDEUR" DANS LE MAIL DE "PLACE DU ROYAUME", LE PLUS IMPORTANT CENTRE COMMERCIAL DE LA RÉGION</p>
<p>• CHICOUTIMI, 177, rue Ballantyne</p> <p>• Bungalow impeccable et bien entretenu, terrain 8099 p.c., façade brique, secteur recherché</p>	<p><b>CAUSE DE VENTE "transfert"</b></p> <p>ST-HONORÉ: 690, Laforge, jumelé DIVISÉ sans voisin arrière, armoires mélamine et etc.</p>	<p><b>LA BAIE:110, chemin Du Lac Moulin, chalet bien entretenu avec terrain superbe</b></p>	<p><b>SOUS-SOL FINI</b></p> <p>CHICOUTIMI: 2628 boul. Université est, 02 logements sur 02 étages.</p>	

# Entretien

Peinture extérieure

## Utilisez des produits de qualité supérieure

Acheter la meilleure qualité pour un bon investissement.

Vous n'économiserez pas en appliquant une peinture bon marché.

En effet, selon les experts du service de recherche et développement (RD) de Sico Inc., les propriétaires de maison devraient acheter une peinture extérieure latex d'excellente qualité, 100 pour cent acrylique.

Contrairement à une peinture ordinaire de moindre qualité, une peinture de qualité supérieure adhère aux surfaces bien préparées. Par conséquent, il est peu probable que la surface peinte s'écaille ou se fendille.

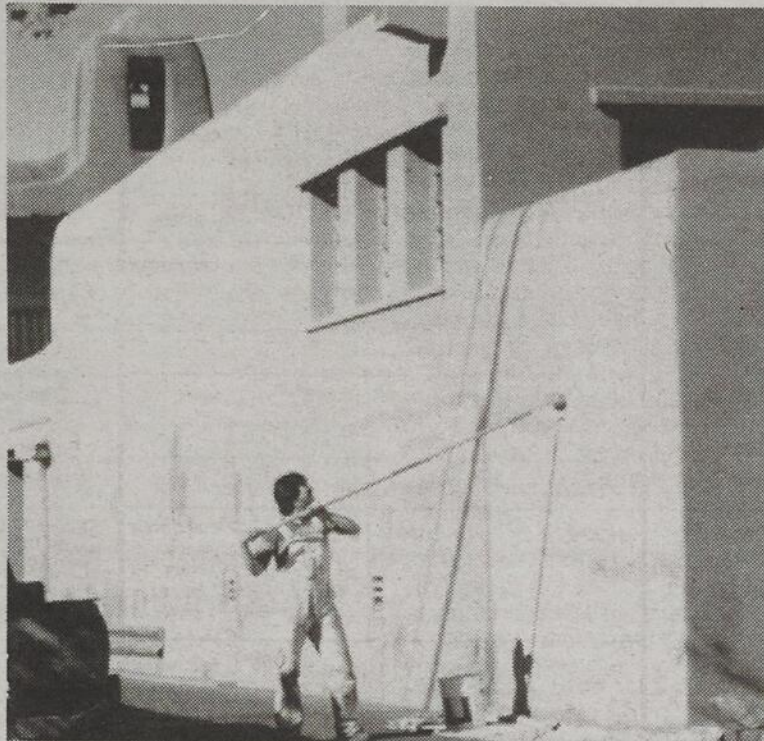
### Durée

Puisqu'une peinture de qualité dure plus longtemps qu'une peinture ordinaire, vous n'aurez pas à repeindre fréquemment. Une peinture ordinaire ne dure que deux ou trois ans, alors qu'une peinture à base de latex acrylique peut durer de sept à dix ans, pourvu qu'elle soit appliquée selon les règles de l'art.

### Différence de prix

La différence de prix pour une peinture de meilleure qualité est minime, moins de deux dollars le litre. L'application de deux couches de peinture sur une maison de taille moyenne requérant environ 80 litres de produit, la différence de prix pour une peinture de meilleure qualité est approximativement de 160\$.

D'ailleurs, le prix de la peinture ne représente que 20 pour cent de vos frais si vous embauchez un peintre en bâtiment. Le reste est consacré au peintre lui-même. Le prix du travail reste le même, peu importe la qualité de la peinture appliquée.



**QUALITE DE PEINTURE** - Contrairement à une peinture ordinaire de moindre qualité, une peinture de qualité supérieure adhère aux surfaces bien préparées. Par conséquent, il est peu probable que la surface peinte s'écaille ou se fendille.

### Comparaison

Sico offre la comparaison suivante pour indiquer les économies faites à long terme en utilisant une peinture de qualité.

Le ménage «A» embauche un peintre en bâtiment pour peindre sa maison qui mesure 315 mètres carrés avec une peinture bon marché. Les frais pour la peinture sont environ de 5,00\$ le litre pour 80 litres, c'est-à-dire 400\$. Le travail coûte 2 000\$. Le prix total est de 2 400\$ pour une application qui durera environ trois ans. Chaque année coûte donc 800\$.

Le ménage «B» prend le même peintre en bâtiment pour une maison identique, mais il exige une peinture de qualité. Les frais pour la peinture sont d'environ 7,00\$ le litre pour 80 litres, c'est-à-dire 560\$. Le travail coûtant toujours 2 000\$, le prix total atteint alors 2 500\$ pour une application qui durera environ huit ans. Le coût annuel est

donc de 320\$.

De plus, lorsque l'on doit reprendre le travail de préparation d'une surface détériorée, c'est plus laborieux et plus coûteux.

### Durabilité

Les cas typiques utilisés ici par Sico peuvent ne pas correspondre à chaque situation à cause des différences de climat. Mais le principe demeure valable: la peinture de qualité à base de latex acrylique offre la meilleure durabilité est par le fait même plus avantageuse.

Si vous avez besoin d'aide pour identifier la peinture au latex acrylique qui sera un bon investissement pour votre maison, n'hésitez pas à demander conseil à votre détaillant expert Sico.

Sico est le plus important fabricant de peinture et de revêtement à capitaux canadiens; ses produits sont distribués à travers le Canada et une partie des Etats-Unis. Sico a pour mission de servir les consommateurs, les industriels et les

constructeurs en ce qui concerne leurs besoins de recouvrement afin d'embellir et de protéger leur environnement et les produits qu'ils fabriquent ou entretiennent.

## PROFITEZ de la FERMETURE des BASES MILITAIRES D'EUROPE

Inscrivez votre maison avec un agent en étroit contact avec les militaires.

Annoncez votre maison en Allemagne.



Thérèse Bilodeau

1er vendeur au Saguenay au S.I.A. pour la Chambre d'immeuble depuis 1986.



CHICOUTIMI: MARCEL PORTAL, 411. Tout briques, terrain clôturé, pas de voisin à l'arrière. A voir! Thérèse Bilodeau, Denis Houle, 677-2293, 677-2103.



CHICOUTIMI-NORD: LOUVOIS, 141. 3 chambres, terrain paysager et clôturé. 62 500 \$. Thérèse Bilodeau, Denis Houle, 677-2293, 677-2103.



LA BAIE: DE NIMES, 715. Propriété luxueuse, sous-sol aménagé. 94 500 \$. Thérèse Bilodeau, Denis Houle, 677-2293, 677-2103.



CHICOUTIMI: DES FAUVETTES, 543. 4 chambres, près des Centres d'achat. Thérèse Bilodeau, Denis Houle, 677-2293, 677-2103.



Les professionnels associés de l'immobilier!

RE/MAX la Baie inc.

159, Victoria  
Ville de La Baie  
ou BASE MILITAIRE  
Bur.: 677-2293  
Rés.: 677-2103

## Verrières Saguenay LSJ Enr.

Le seul spécialiste régional



notre seul produit: les verrières  
Estimation gratuite à domicile

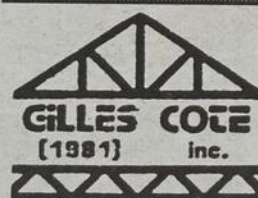
3167, boul. du Roycume - Jonquière 545-9112



## NOUVEAU Les poutrelles GCI

Un concept de plancher ajouré alliant rigidité, souplesse de design, et prix compétitif

- Hauteur de 11 po. à 24 po.
- Portées jusqu'à 40 pieds
- Conception ajourée très pratique



GILLES CÔTÉ (1981) INC.  
• FERMES DE TOIT • POUTRELLES DE PLANCHER  
• POUTRES LAMINÉES

TÉL.: 549-7731 FAX: 543-8754

Installateur officiel des fosses WEDCO  
de 2300 à 5000 litres

CONSTRUCTION ET RÉNOVATION RÉSIDENNELLE ET COMMERCIALE

REVÊTEMENT DE VINYLE

VENTE ET INSTALLATION SEPTIQUES

CHAMPS D'ÉPURATIONS DE TOUTES GRANDEURS

RÉSERVATIONS EN BÉTON ET POLYÉTHYLÈNE

TUYAUX ET RACCORDS

ÉGALEMENT DISPONIBLE FOSSE DE RÉTENTION

SEPTIQUES ST-GELAIS



1588, rue du Boulevard, LATERRIÈRE, Qc, G0V 1H0 - Télé: 678-2502 - 678-2219



Pour du travail bien accompli c'est  
ACOUSTIQUE DU FJORD qu'on choisit

PLAFONDS SUSPENDUS

- Insonorisation
- Gypse
- Plastrage
- Colombage métallique

ESTIMATION GRATUITE

Tél.: 544-3099

Pierre Morin

Rés.: 544-6301 • Télécopieur: 544-3199  
2211, rue De la Rivière VILLE DE LA BAIE

(PUBLICITÉ)

# Prévoir d'avance l'installation des portes intérieures

(SOP) Installer une porte intérieure n'est pas compliqué lorsqu'on prévoit bien les dimensions et les fonds de clouage.

Certains types de portes comme celles de lauan à âme vide viennent déjà assemblées avec le montant et les charnières; même le trou de la poignée est déjà découpé et les espacements entre la porte et le bâti sont déterminés.

## Installation

C'est le type le plus simple à installer; il suffit de mettre la porte à niveau, de poser des cales de cèdres en trois points entre le montant du bâti et la charpente, puis de clouer le montant de chaque côté de l'arrêt de porte à l'aide de clous à finir.

Ensuite, on coupe l'excédent des cales et on installe une couvre-joint (boiserie de cadre) de manière à ce qu'il recouvre le bâti et le parement mural de placoplâtre (gypse).

Lorsque vous achetez des portes préassemblées, assurez-vous que la largeur du bâti correspond à l'épaisseur du mur de fini à fini afin de faciliter la pose du couvre-joint. Les largeurs standards sont de 3 1/2 pouces (90mm) et 4 1/2 pouces (115mm) pour correspondre aux cloisons de 2 X 3 et de 2 X 4 avec placopâtre 1/2 pouce de chaque côté.

## Portes non assemblées

Si votre choix s'arrête sur une type de porte non assemblée en bois massif ou en matière plastique, les règles suivantes vous aideront dans l'installation.

Choisir un bâti de 3/4 de pouce d'épaisseur et de même largeur que la cloison de fini à fini. Ce bâti devrait préférablement être en bois franc ou en pin select pour éviter l'épanchement de la sève et le gauchissement.

Clouer le montant du bâti à l'aide de deux clous à tête plate de manière à les recouvrir par l'arrêt de porte.

Entre la porte et le bâti, laisser un espacement d'environ 1/16 de pouce (1mm) du côté des charnières, de 1/8 de pouce (3mm) en haut et sur le côté de la poignée et de 3/4 de pouce (20mm) au bas de la porte. L'espace au bas de la porte permettra une petite altération de la pièce en tout temps, et en présence d'un système de chauffage à air pulsé, cet espace servira de retour d'air.

Installer les charnières à environ 7 pouces (175mm) du haut et à 11 pouces (275mm) du bas pour éviter le gauchissement de la porte. Dans le cas de portes massives, ajouter une troisième charnière au centre.

## Petit truc

Pour améliorer l'insonorisation des portes, calfeutrer l'espace entre le bâti et la charpente à l'aide de fibre de verre légèrement compactée ou d'un calfeutrage acoustique.

LES IMMEUBLES  
**PROPRIO**  
COURTIER INC.

MEMBRE  
**ROYAL LE PAGE**  
Réseau de courtiers associés  
Courtiers indépendants et autonomes  
1319, rue des Roitelets, Chicoutimi

# 543-2111

 <p><b>DENIS DE CHAMPLAIN</b> RÉS.: 543-2761 Cell.: 693-3113</p>	<p><b>REPRISE DE FINANCE</b></p>  <p>ST-JEAN-EUDES: 2165, Boul. Saguenay AVEC REVENU.</p>	 <p><b>ISABELLE DUGUAY GIRARD</b> 690-6704</p>	<p><b>Terrain au Lac Clair (moyen), embr. #8 32,000 P.C. au bord de l'eau \$25,000.</b></p>	<p><b>SUPER MODERNE</b> CHICOUTIMI 438, MONTAIGNE \$119,700.</p> <p><b>MOINS DE \$300. PAR MOIS</b> CHICOUTIMI 2148, CHEMIN DE LA RÉSERVE \$34,900.</p>	<p><b>MAISON OUVERTE DIMANCHE DE 14H À 16H</b></p> <p>Près de Place du Royaume, via des Saguenéens, des Grands-Ducs et des Crécerelles. SECTEUR RECHERCHÉ, rénovée, très propre et à bon prix. Je vous y attends cet après-midi.</p> <p><b>ROLAND CHOUINARD 543-9477</b></p>	
<p><b>PRIX RÉDUIT</b></p>  <p>CHICOUTIMI: 485, rue Malherbe. Immense 53x49. Tout briqué avec garage, pas de sous-sol. INTÉRIEUR SUPERBE. À VOIR.</p>	<p><b>PRIX SPÉCIAL</b></p>  <p>ARVIDA: 2272, rue Liri. 28x40 en briques. 3 chambres. faites une offre?</p>	<p><b>IMMENSE</b> CHICOUTIMI 959, RUE PROVENCHER \$72,900.</p> <p><b>POSSESSION RAPIDE</b> CHICOUTIMI 760, 762, DES VIRÉOS \$88,900.</p>	<p><b>CUISINE RÉNOVÉE</b> CHICOUTIMI 4512, BOUL. TALBOT \$69,900.</p> <p><b>SANS VOISIN ARRIÈRE</b> CHICOUTIMI 536, RUE RABELAIS. \$116,900.</p>	<p><b>JUMELÉ près du Cégep de Jonquière. Au 2518, des Plaines.</b></p> <p><b>ROLAND CHOUINARD RÉS.: 543-9477</b></p>	<p><b>AVEC REVENU</b></p>  <p>CHICOUTIMI: 580, 582, rue Dequen. DUPLEX RÉNOVÉ. Rentable à l'achat.</p>	
<p><b>PRIX RÉDUIT</b></p>  <p>JONQUIÈRE: 3720, de la Bretagne, const. 8 ans en briques, sous-sol fini au complet, 5 chambres. Terrain aménagé. Une visite et vous serez convaincu.</p>	<p><b>À VOIR</b></p>  <p>LA BAIE: 1422, St-Pascal, construction 1990. 1 1/2 étage, planchers céramique et érable.</p>	<p><b>3 ÉTAGES</b> CHICOUTIMI 648, RUE RABELAIS \$119,900.</p> <p><b>HAUTE GAMME</b> CHICOUTIMI 256, DOMAINE DU ROI \$167,000.</p>	<p><b>AIRE OUVERTE</b> CHICOUTIMI 1295, RUE JOLLIET \$79,900.</p> <p><b>FOYER, BOIS FRANC</b> CHICOUTIMI 1137, RUE JOLLIET \$86,900.</p>	<p><b>MOINS DE \$140,000.</b></p>  <p>JONQUIÈRE: Dans le centre-ville. Bâtisse commerciale. Inf.: Roland Chouinard 543-9477</p>	<p><b>ARVIDA: 2728, Mc Leod, JUMELÉ AVEC GARAGE, 3 chambres, TRÈS PROPRE.</b></p> <p>Inf.: Roland Chouinard, 543-9477</p>	
 <p>ARVIDA: 1970, de la Gaillardie. JUMELÉ, construction 1988. IMPECABLE.</p>	 <p>CHICOUTIMI: 2630, Rang St-Pierre. La campagne à votre portée. Maison briques, 2 chambres. UNE AUBAINE</p>	<p><b>\$116,000.</b> CHICOUTIMI 1634, 1636, DES MARISTES.</p> <p><b>CHICOUTIMI 572, DU STADE, SANS VOISIN ARRIÈRE.</b></p>	<p><b>SUR LA RIVIÈRE</b> LATERRIÈRE 2665, CHEMIN DE LA BATTURE \$119,500.</p> <p><b>COMMERCIAL</b> CHICOUTIMI 1866, ST-PAUL (COMMERCIAL) MOINS DE \$79,000.</p>	<p><b>Terrain à Laterrière sur le chemin St-Paul. Au bord de la rivière Chicoutimi. 75x400 PRET À CONSTRUIRE</b></p> <p><b>CAMIL SIMARD RÉS.: 690-0390 Cell.: 693-3523</b></p>	 <p>SHIPSHAW: 3231, Rte Mathias à 10 minutes du centre-ville. Vous avez des chevaux à loger et aimez une retraite rurale.</p>	
<p><b>LUXUEUSE</b></p>  <p>CHICOUTIMI: 139, de Crespiéul. 40x44. Idéale pour professionnels. 2 étages avec garage double.</p>	 <p>JONQUIÈRE: 3661, rue Foulon. 2 ÉTAGES DE STYLE MODERNE, 3 chambres, 2 salons. Magnifique terrain aménagé.</p>	<p><b>\$73,900.</b> CHICOUTIMI 111, DES SAGUENÉENS</p> <p><b>Centre d'esthétique avec clientèle établie dans un secteur recherché. Inf.: sur rendez-vous seulement.</b></p>	<p><b>\$69,900.</b> CHICOUTIMI 1615, CHEMIN DE LA RÉSERVE</p> <p><b>Centre sportif bien placé, commerce en expansion. Inf. sur rendez-vous.</b></p>	<p><b>Vendu</b> CHICOUTIMI 1247, des Roitelets. À QUELQUES PAS DE TOUT</p> <p><b>ST-FULGENCE</b> 177, Boul Tadoussac. MODERNE. Cherche jeune couple.</p>	<p><b>TERRAIN</b> Boul. Martel Falardeau 200x300. PRET À CONSTRUIRE.</p> <p><b>CHALET HABITABLE À L'ANNÉE</b> au lac Sébastien. Emb. 5 #356 pour moins de \$39,000.</p> <p><b>CHALET DÉTÉ</b> au lac Durand à Falardeau, 3 chambres, rénovés, grand terrain à moins de \$30,000.</p>	
<p><b>CAUSE: TRANSFERT</b></p>  <p>CHICOUTIMI-NORD: 191, rue Labelle. 24x40 avec façade briques. 3 chambres. FAITES UNE OFFRE!</p>	 <p>CHICOUTIMI: 456, 458, Ste-Anne. AVEC REVENUS. Toute rénovée. À VOIR.</p>	<p><b>CHICOUTIMI 1164, Thérèse-Casgrain. BÂTISSE DE 1,387 P.C. (arrière du rest. Burger King). Pour usage Multiples.</b></p> <p><b>TERRAIN 300x200 à vendre sur le boul. Talbot</b></p>	<p><b>À VENDRE Dépanneur avec chiffre d'affaire de \$850,000.</b></p> <p><b>Rés.: 696-3415</b></p> <p><b>PIERRE ROY</b></p>	<p><b>CHICOUTIMI 700, Boul. Barrette. Je suis faite pour 3 enfants et plus.</b></p> <p><b>RIVIÈRE-DU-MOULIN: 1327, Père-Honorat. Un petit coup de marteau fera l'affaire.</b></p>	<p><b>CHICOUTIMI 1438, des Éboulements. Demande jeune couple avec enfants!</b></p> <p><b>ST-HONORÉ LAC JOLY</b> Endroit de villégiature près d'un lac, tranquille, terrain super. À VOIR</p>	
 <p>LATERRIÈRE: 216, chemin Kiwanis. construction 1990. 2 étages en briques. SUR LE BORD DE LA RIVIÈRE</p>	<p><b>Terrain dans le chemin Kiwanis à Laterrière à vendre</b></p> <p><b>JONQUIÈRE Rue Dumas. 2 étages. Rénovée. AVEC REVENUS</b></p> <p><b>CHICOUTIMI 220, St-Sacrement. 6 CHAMBRES. À VOIR</b></p>	<p><b>CHICOUTIMI 683, Chemin St-Thomas. BÂTISSE COMMERCIALE 60X90 avec terrain de 14,374 P.C. TRÈS BIEN SITUÉE. À VENDRE OU À LOUER</b></p> <p><b>Pour Inf.: Denis De Champlain, 543-2761 Pierre Roy, 696-3415</b></p>	<p><b>SECTEUR COMMERCIAL</b></p>  <p>CHICOUTIMI: 660, Boul. Talbot. IDEAL POUR PROFESSIONNELS. Inf.: Piere Roy 696-3415</p>	<p><b>CHICOUTIMI-NORD 329, St-Gérard. 2 logements rénovés, près de tous les services</b></p> <p><b>\$30,000. ST-CHARLES DE BOURGET 91, Route Bonneau. Bel emplacement boisé.</b></p>	<p><b>URGENT!</b> Besoin de maisons mobiles dans canton Tremblay. Chemin St-Marc ou St-Honore pour clients qualifiés.</p> <p><b>CONTACTEZ-MOI! Camil Simard, 693-3523</b></p>	
<p><b>Achetez sans inquiétude</b></p>  <p><b>Nous vous l'offrons "GRATUITEMENT"</b></p> <p><b>AVEC DES GENS DE CHEZ-NOUS, POUR DES GENS DE CHEZ-NOUS!</b></p>		 <p>CHICOUTIMI: 2152, Boul. Saguenay. Maison avec loyer commercial. Inf.: Piere Roy 696-3415</p>	 <p>CHICOUTIMI: 1330, rue Jolliet. Résidence spacieuse, sans voisin arrière, immense terrain paysagé. BEAU SECTEUR. Inf.: Jean-Claude Gingras, 690-0791</p>	<p><b>Lot à vendre, non cadastré, possibilité de 70 terrains sur le plateau. Résidentiel ou commercial</b></p> <p><b>JEAN-CLAUDE GINGRAS 690-0791</b></p>	 <p>CHICOUTIMI: 380, 382, Du Lavandou. Rapporté \$900 par mois. À VOIR Inf.: Jean-Claude Gingras, 690-0791</p>	<p><b>Seulement avec l'agent PROPRIO ROYAL LE PAGE gratuitement (\$300. max.)</b></p> <p><b>À la signature d'une hypothèque à la Banque Hong Kong du Canada succ.: Chicoutimi</b></p> <p><b>Assurance habitation (12 mois)</b></p>

CADRE MA MAISON, le 8 mars 1993 - 217

Travaux de peinture

## Le printemps fait danser rouleaux et pinceaux

Un jour ou l'autre, chacun de nous entreprend des travaux de peinture. Le printemps agit sur nos sens et nous donne le goût de mettre de la couleur dans notre vie. Trop souvent cependant, nous prenons à la légère les mesures de sécurité.

Voici donc ce que l'institut de qualité de la peinture Rohm and Haas vous suggère pour que votre prochain projet de peinture à l'extérieur soit un succès sans compromettre votre sécurité.

### Echelles

Presque tous les travaux de peinture à l'extérieur requièrent l'utilisation d'une échelle. Leur mauvaise utilisation cause de nombreux accidents.

Une fois l'échelle sortie du garage ou de la remise, prenez le temps de l'inspecter. Est-elle en bon état? Assurez-vous que les barreaux sont intacts, dépourvus de saletés et d'accumulation de peinture afin d'éviter de perdre pied.

Avant de dresser l'échelle, vérifiez si sa base est de niveau et si elle est bien appuyée sur un sol ferme. Une échelle qui repose sur un sol instable ou boueux peut glisser.

Lorsque l'échelle est appuyée sur le mur, elle doit avoir un angle d'environ 15°. Évitez les trois barreaux du haut d'une échelle coulissante et les deux barreaux du haut d'un escabeau. Entourez les extrémités supérieures d'une échelle de chiffons pour éviter qu'elle glisse.

### Prudence

N'essayez pas de peindre hors de votre portée. Maintenez les hanches entre les montants de l'échelle. Faites

attention de ne pas faire glisser l'échelle lors de manoeuvres exigeant de la force, comme lorsque vous raclez l'ancienne peinture ou que vous faites des réparations.

Évitez d'approcher l'échelle des fils électriques, surtout lorsque l'échelle est en métal. Ne montez jamais dans une échelle mouillée.

### Vêtements

Portez des souliers à semelles antidérapantes (des chaussures de tennis ou des bottes de travail par exemple) pour monter dans une échelle.

Lorsque vous utilisez une solution d'eau de javel pour enlever de la moisissure, portez des lunettes de sécurité et des gants de caoutchouc. Lorsqu'il vente, attendez que les conditions atmosphériques soient plus favorables. Rincez la peau à grande eau, si la solution d'eau de javel entre en contact avec la peau. Lisez l'étiquette sur le contenant d'eau de javel pour de plus amples renseignements.

Portez des gants lorsque vous enlevez l'ancienne peinture avec un racloir ou une brosse métallique afin d'éviter de vous couper ou de vous enfoncer un objet dans la main.

### Équipement motorisé

Redoublez de prudence si vous utilisez des outils motorisés pour peindre.

Lorsque vous utilisez de l'équipement de nettoyage motorisé pour laver, assurez-vous que le jet n'est pas dirigé sur une personne. Ne tentez pas de laver les fenêtres avec de l'équipement de nettoyage motorisé; un jet trop puissant pourrait faire voler la vitre en éclats.

Lorsque vous vous servez d'un pistolet pour appliquer de

la peinture à l'huile (alkyde), portez un masque à oxygène et des vêtements qui couvrent tout le corps.

### Prévention des incendies

Ne fumez pas lorsque vous utilisez de la peinture à l'huile puisque celle-ci est combustible.

Si vous échappez de la peinture ou du décapant sur vos vêtements ou les bâches de protection, étendez-les pour les laisser sécher ou placez-les dans un contenant métallique étanche loin des sources de chaleur et des matériaux facilement inflammables.

Il faut faire preuve de bons sens lorsque vous effectuez des travaux de peinture. Lorsque vous doutez de la sécurité d'une chose, il est fort probable que ce ne soit pas sécuritaire.

Bonne chance et bonne peinture!

## Le Domaine Harfang Des Neiges



# MAISON DE VILLE

Situé rue des Roitelets, près des centres d'achats, face au Parc Rivière du Moulin

- Construction supérieure: économie d'énergie
- Du béton pour le prix du bois
- Rabais sur taux hypothécaire et rabais d'assurance dû à une structure de béton avec sous-sol
- Garantie A.P.C.H.Q.

**5 premiers acheteurs  
rabais de 5 000 \$**

Unité du centre / 1,200 p.c. **77 900\$**  
Unité de coin / 1,200 p.c. **81 900\$**

### INCLUS

- Frais de notaire
- Construction en béton
- Insonorisation accrue
- Recouvrement de plancher: tapis, sous-tapis, prélat et céramique
- Hotte de cuisine avec sortie extérieure
- Chauffe-eau 60 gallons
- Bain podium
- Armoires mélamine
- Raccords laveuse, sècheuse et lave-vaisselle
- Entreposage individuel extérieur
- Balcon 9' x 8'
- Porte-patio 6'
- Fenêtres PVC intérieur et extérieur
- Stationnement extérieur (2)
- Échangeur d'air

### Aires communes

- Service de conciergerie
- Terrassement et aménagement paysager

### OPTIONS DISPONIBLES

- Foyer
- Douche à l'étage
- Modification du plan intérieur

### Économisez jusqu'à 12\$ par année

Utilisez une minuterie de chauffe-moteur.



ÉCOKILO

1 800 567-KILO



### UN CHOIX RÉFLÉCHI

## PORTES ET FENÊTRES DE TOUS GENRES

- De bois recouvert d'aluminium
- U.P.V.C. • Aluminium
- Porte d'acier • Portes prémontées

Parc industriel du haut Saguenay,  
1252, Bersimis, Chicoutimi



**549-5175**

Télécopieur: 549-4403



**André Simard**  
Directeur des ventes



**Annie Tremblay**  
Conseillère en fenestration



**Martin Blackburn**  
Rés.: 698-1524  
Radio.: 696-6033



**Olivier Fillon**  
Rés.: 693-1024  
Radio.: 693-9552



2153, Roussel, Chicoutimi (Nord) / 690-0425

(PUBLICITÉ)

# Jardins pour aînés

Pour créer une ambiance agréable, il est essentiel d'aménager le terrain autour d'une résidence de façon à ce qu'il soit invitant et d'accès facile pour les résidents. Ceci est particulièrement important dans le cas des personnes âgées dont la mobilité est réduite tant par la diminution de leurs forces que les limites de leur budget.

## Diversité dans l'aménagement de l'extérieur

L'aire extérieure devrait offrir une variété d'espaces aménagés de façon à ce que les personnes âgées puissent:

- regarder ce qui se passe dans la rue;
- s'asseoir dans un endroit tranquille sans être vues de l'extérieur;
- s'asseoir au soleil;
- s'asseoir sous un toit à l'ombre;
- s'asseoir en compagnie de plusieurs autres personnes;
- pratiquer des jeux extérieurs, comme le jeu de galets;
- prendre un repas en plein air;
- voir de la verdure et des pièces d'eau;
- passer d'un lieu à l'autre sans avoir à gravir des escaliers;
- passer des salons et des salles de récréation directement au jardin;
- atteindre facilement un abri en cas de mauvais temps soudain;
- cultiver de petits espaces individuels, s'ils sont amateurs de jardinage.

## Arbres

On ne tient malheureusement pas assez souvent compte des arbres et arbustes comme facteurs d'embellissement. Leurs fonctions sont pourtant multiples:

- ombrager une partie du jardin pour qu'on puisse s'y asseoir au frais;
- rehausser l'apparence des maisons;
- contribuer à l'intégration des immeubles avec l'ensemble du décor;
- protéger la résidence du soleil;
- protéger les locataires des regards indiscrets et délimiter les différents emplacements;
- cacher ce qui n'est pas esthétique;
- couper le vent;
- varier l'apparence des lieux à chaque saison;
- servir de refuge et de source alimentaire aux oiseaux et autres animaux.

## Architecture paysagère

Il doit y avoir des bancs avec dossier, disposés de façon à favoriser les conversations. Le petit mobilier de jardin doit être facile à déplacer.

Il faut aménager des plates-bandes dont certaines seront suffisamment élevées pour qu'on puisse voir les fleurs de près et jardiner sans se pencher.

Les surfaces dures doivent être mates pour ne pas éblouir la vue en réfléchissant la lumière solaire.

Les sentiers doivent être bien éclairés pour qu'on puisse les employer en toute sécurité le soir.

## Remisage

Une remise devrait être prévue pour ranger les outils de jardinage et le mobilier de jardin; dans bien des cas, celle-ci sera d'usage commun et restera sous le contrôle de l'administrateur de l'immeuble.

Dans le cas où les locataires s'adonnent au jardinage, ils seraient bon de mettre à leur disposition des espaces individuels de remisage.

Source: SCHL

**GRATUIT**  
**Garantie**  
**universelle**  
**Consultez un de**  
**nos agents!**

# Le Permanent

Le Permanent Québec inc./Courtier

## JONQUIÈRE ET ARVIDA



**JONQUIÈRE:** 2150, St-Dominique, COMMERCIAL, petit commerce pour réparations de petites machineries avec bâtisse. 695-4888, Ivy Tremaine, 548-3484.



**JONQUIÈRE:** 1932, Pellan, NOUVEAU MANDAT, entrée split avec beaucoup de commodités, 4 chambres et 2 salles de bain. 695-4888, Ivy Tremaine, 548-3484.



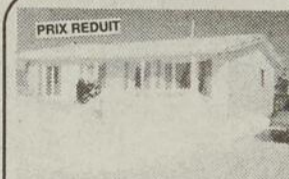
**LAC KENOGRAMI:** face à l'Eperlan, magnifique propriété de pierres avec garage, revenu au sous-sol. 695-4888, Rachel B. Fortin, 547-0955.



**JONQUIÈRE:** 2905, des Gélinittes, 4 logements près du CEGEP, bon rendement. 695-4888, Rachel B. Fortin, 547-0955.



**JONQUIÈRE:** 2223, Pasteur, propriété très intéressante, beau secteur, sous-sol aménagé pour location, 28x46, entrée indépendante pour locataire, à voir. 695-4888, Bertrand Gagnon, 548-6649.



**PRIX REDUIT**  
**JONQUIÈRE:** 4140, Rubens, rénover à l'intérieur. 695-4888, Marcel Simard, 547-2214.



**JONQUIÈRE:** 3543, du Roi-Georges, 11/2 étage, cachet spécial, grand terrain avec tennis, garage, sous-sol aménagé. 695-4888, Marcel Simard, 547-2214.



**JONQUIÈRE:** 4159-4163, de l'Amazone, paroisse St-Georges, 3 logements de 51/2 pièces, luxueux, intéressant pour investisseurs en copropriété. 695-4888, Agathe Dubé, 547-1920.



**JONQUIÈRE:** CONDO, FAITES UNE OFFRE, sur cette superbe opportunité, boisé à l'arrière, planchers de bois, ensoleillé, sous-sol aménagé, 3 chambres, superbe salle de bain. 695-4888, Francine Boly, 542-8344.



**JONQUIÈRE:** NOUVEAU MANDAT, Petite France, brique, abri d'auto, patio, à côté d'un parc, boisé, 3 chambres au rez-de-chaussée, sous-sol bien aménagé, atelier avec lavabo. 695-4888, Francine Boly, 542-8344.



**JONQUIÈRE:** 4 logements, rénové, rentable, achat très intéressant. 695-4888, Francine Boly, 542-8344.



**JONQUIÈRE:** 2005, Price, 4 logements, centre-ville, déclin vinyle, bonne rentabilité, PRIX INTERESSANT. 695-4888, Christiane Doucet, 547-8136.



**LAC KENOGRAMI:** 4072, chemin du Quai, à proximité de la ville, hors-sol, 8 ans, brique et vinyle, piscine, grand terrain avec revenu. 695-4888, Christiane Doucet, 547-8136.



**JONQUIÈRE:** 3626, Wolfe, 72 500 \$ rénové avec revenu de 374 \$/mois, situé au centre-ville. 695-4888, Christiane Doucet, 547-8136.



**JONQUIÈRE:** 2479, de la Brigade, COIN DU CEGEP, bungalow récent de 4 chambres, très propre, pas de voisin à l'arrière, sous-sol aménagé. 695-4888, Jacqueline Thériault, 547-0035.



**LAROUCHE:** LAC KENOGRAMI: 470, lac du Camp, AU BORD DE L'EAU, chalet maison habitable à l'année, 200 pi. de façade d'eau, site enchanteur, terrain de 104.028 pi. car. 695-4888, Jacqueline Thériault, 547-0035.



**JONQUIÈRE:** 3652, St-Léandre, belle grande maison de 2 étages, 5 chambres, sous-sol aménagé, 2 salles de bain, sortirait à très bon prix. 695-4888, Jacqueline Thériault, 547-0035.



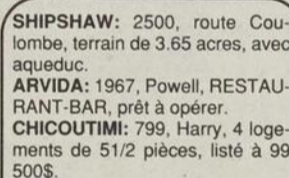
**JONQUIÈRE:** MECANICIEN-DEBOISEUR, bungalow de 3 chambres, bien situé avec garage et chambre à peinture, outils, NEGOCIABLE POUR MOINS DE 60 000 \$. 695-4888, Ghislain Hardy, 695-0938.



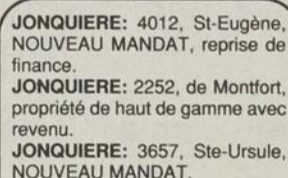
**LAC KENOGRAMI**  
**CHALET habitable**  
à l'année  
**695-4888**  
**Rachel B. Fortin**  
**547-0955**



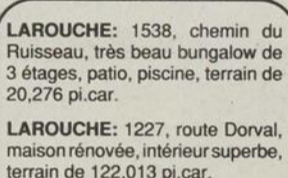
**JONQUIÈRE**  
3324, du Roi-Georges, CONDO, luxueux avec foyer et beaucoup de suppléments.  
3427, Cabot, CONDO luxueux, à voir, POUR VOUS METTRE EN APPETIT.  
**695-4888**  
**Ivy Tremaine**  
**548-3484**



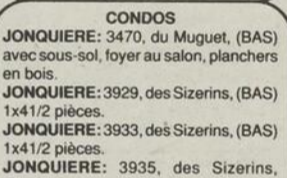
**SHIPSHAW:** 2500, route Cou lomb, terrain de 3.65 acres, avec aqueduc.  
**ARVIDA:** 1967, Powell, RESTAURANT-BAR, prêt à opérer.  
**CHICOUTIMI:** 799, Harry, 4 logements de 51/2 pièces, listé à 99 500 \$.  
**695-4888**  
**Gérard Vachon**  
**548-7418**



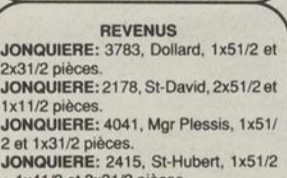
**JONQUIÈRE:** 4012, St-Eugène, NOUVEAU MANDAT, reprise de finance.  
**JONQUIÈRE:** 2252, de Montfort, propriété de haut de gamme avec revenu.  
**JONQUIÈRE:** 3657, Ste-Ursule, NOUVEAU MANDAT.  
**695-4888**  
**Christiane Doucet**  
**547-8136**



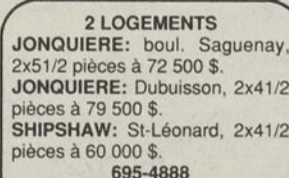
**LAROUCHE:** 1538, chemin du Ruisseau, très beau bungalow de 3 étages, patio, piscine, terrain de 20,276 pi. car.  
**LAROUCHE:** 1227, route Dorval, maison rénovée, intérieur superbe, terrain de 122,013 pi. car.  
**695-4888**  
**Jacqueline Thériault**  
**547-0035**



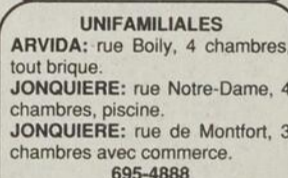
**CONDOS**  
**JONQUIÈRE:** 3470, du Muguet, (BAS) avec sous-sol, foyer au salon, planchers en bois.  
**JONQUIÈRE:** 3929, des Sizerins, (BAS) 1x41/2 pièces.  
**JONQUIÈRE:** 3933, des Sizerins, (BAS) 1x41/2 pièces.  
**JONQUIÈRE:** 3935, des Sizerins, (HAUT) 1x41/2 pièces.  
**695-4888**  
**Jacqueline Thériault**  
**547-0035**



**REVENUS**  
**JONQUIÈRE:** 3783, Dollard, 1x51/2 et 2x31/2 pièces.  
**JONQUIÈRE:** 2178, St-David, 2x51/2 et 1x11/2 pièces.  
**JONQUIÈRE:** 4041, Mgr Plessis, 1x51/2 et 1x31/2 pièces.  
**JONQUIÈRE:** 2415, St-Hubert, 1x51/2 + 1x41/2 et 3x31/2 pièces.  
**695-4888**  
**Jacqueline Thériault**  
**547-0035**



**2 LOGEMENTS**  
**JONQUIÈRE:** boul. Saguenay, 2x51/2 pièces à 72 500 \$.  
**JONQUIÈRE:** Dubuisson, 2x41/2 pièces à 79 500 \$.  
**SHIPSHAW:** St-Léonard, 2x41/2 pièces à 60 000 \$.  
**695-4888**  
**Ghislain Hardy**  
**695-0938**



**UNIFAMILIALES**  
**ARVIDA:** rue Boly, 4 chambres, tout brique.  
**JONQUIÈRE:** rue Notre-Dame, 4 chambres, piscine.  
**JONQUIÈRE:** rue de Montfort, 3 chambres avec commerce.  
**695-4888**  
**Ghislain Hardy**  
**695-0938**



**ARVIDA:** 2629, de Labrosse, 68 500 \$ avec garage en brique, planchers en bois, FAITES UNE OFFRE. 695-4888, Rachel B. Fortin, 547-0955.



**ARVIDA:** 1720, Ampère, QUARTIER DU MAÎNOR, joli bungalow rénové avec foyer et cuisine ultra-moderne, salle à diner séparée, près des écoles et des services. 695-4888, Ivy Tremaine, 548-3484.



**ARVIDA:** 2454, Lamarche, propriété de 11/2 étage, très propre, beau secteur, extérieur rénové. 695-4888, Bertrand Gagnon, 548-6649.

## LA BAIE ET LES ENVIRONS



**LA BAIE:** 135, Place des Hirondelles, très propre, prêt à assurer par la SCHL. 696-4888, Benoit Tremblay, 696-2154.



**LA BAIE:** 255, Sirois, 3 chambres, tout brique, 3x4+0, toiture refaite, fenêtres rénovées, très beau terrain, près de tous les services. 696-4888, Gilles Parrot, 545-3126, Céline Bouffard, 698-4888, base militaire, 677-2226.



**LA BAIE:** 135, des Peupliers, jumelé, 2 étages, 3 chambres, sous-sol aménagé. 696-4888, Gilles Parrot, 545-3126, Céline Bouffard, 698-4888, base militaire, 677-2226.



**LA BAIE:** 31825, chemin St-Louis, 3 chambres, sous-sol aménagé, plus de 25,000 pi. car. de terrain, prix très intéressant. 696-4888, Gilles Parrot, 545-3126, Céline Bouffard, 698-4888, base militaire, 677-2226.



**LA BAIE:** 195, des Lilas, 4 chambres, salle familiale, salle à manger traditionnelle, magnifique terrain paysager, combustion lente inclus. A VOIR. 696-4888, Gilles Parrot, 545-3126, Céline Bouffard, 698-4888, base militaire, 677-2226.



**LA BAIE:** 285, des Cèdres, 3 chambres, 2 salles familiales, garage, pas de voisin en arrière, impeccable. 696-4888, Gilles Parrot, 545-3126, Céline Bouffard, 698-4888, base militaire, 677-2226.



**LA BAIE:** rue des Erables, pibos intérieurs très spacieux, plafond cathédrale, 2 salles de bain, très grand terrain, faites une offre. 696-4888, Gilles Parrot, 545-3126, Céline Bouffard, 698-4888, base militaire, 677-2226.



**LA BAIE:** 165, des Pivoines, 3 chambres, plan ouvert, repart à neuf au rez-de-chaussée, prix 64 000 \$, grand terrain. 696-4888, Gilles Parrot, 545-3126, Céline Bouffard, 698-4888, base militaire, 677-2226.



**SHIPSHAW:** 4481, Lapointe, transfert, à qui la chance? 696-4888, Claude Potvin, 678-2204, Gérard Bergeron, 549-9332.



**SHIPSHAW:** 5571, des Bouleaux, grand terrain, secteur tranquille. 696-4888, Claude Potvin, 678-2204, Gérard Bergeron, 549-9332.



**LATERRIÈRE:** 5660, boul. Talbot, aubaine, logez-vous à bon compte. 696-4888, Claude Potvin, 678-2204, Gérard Bergeron, 549-9332.



**FALARDEAU:** 574, lac Sébastien, embranchement #14, chalet habitable à l'année, moderne, plancher en bois, superbe, vue sur le lac, URGENT On veut une offre. 696-4888, Régis Morin, 690-0591.



**SHIPSHAW:** 14, Lemieux, 49 000 \$ canadienne rénovée, fenêtres «Polyco», il pourrait y avoir 2 logements. 695-4888, Rachel B. Fortin, 547-0955.



**LATERRIÈRE:** 6006, chemin St-Isidore, PRES DE LA BASE MILITAIRE, petite résidence de 2 chambres avec terrain privé au bord de l'eau, conviendrait pour couples ou personnes seules. 695-4888, Ivy Tremaine, 548-3484.



**LA BAIE:** 1231-1233, 3e Avenue, 2x51/2 pièces, intérieur entièrement rénové, 1235-1237, 3e Avenue, 2x41/2 pièces, intérieur rénové, tous loués. 695-4888, Guilaine Gagnon, 548-2408.

Chicoutimi, boul. Talbot, 696-4888/Jonquière, boul. Harvey, 695-4888/La Base — Bagotville, 677-2226

**GRATUIT**  
Garantie  
universelle  
Consultez un de  
nos agents!

# Le Permanent

Le Permanent Québec inc./Courtier

## Chicoutimi et Chic.-Nord

## Vendeuse de la semaine

## VISITE LIBRE AUJOURD'HUI DE 14H À 16H



**CHICOUTIMI: RECENT SUR LE MARCHÉ.** A paliers, 2421, chemin des Villas, magnifique terrain, vue sur le Saguenay 696-4888, Marcel Aumont, 543-1866.



**CHICOUTIMI:** 1530, des Martinets, arrière Place du Royaume, plancher en bois franc, armoires en mélamine, à voir. 696-4888, Benoît Tremblay, 696-2154.



**NOUVEAU MANDAT.**  
**CHICOUTIMI-NORD:** 184, Ste-Hélène, façade en brique, sous-sol aménagé, très propre. 696-4888, Benoît Tremblay, 696-2154.



**Rachel B. Fortin**  
Bureau  
695-4888  
Rés.:  
547-0955



**CHICOUTIMI:** 1590, du Portage, situé secteur de prestige, venez constater sur place. PRIX REDUIT. 696-4888, Lina Viel, 543-2150.



## VISITE LIBRE AUJOURD'HUI DE 14H À 16H



**CHICOUTIMI: NOUVEAU MANDAT.** 4 logements, rentable, très bien situé, près de PLACE DU SAGUENAY, bien rénové, 51/2 - 31/2 pièces plus 2 garçonnères meublées, vous pouvez l'habiter pour presque rien, planchers de bois, combustion, 2 remises. 695-4888, Francine Bolly, 542-8344.



**CHICOUTIMI:** 742, Alfred-Rouleau, située près Place du Royaume, 4 chambres, tout brique, qualité et confort vous attendent. 696-4888, Doris Blackburn, 543-5472.



**CHICOUTIMI:** 463, St-Philippe, logez-vous pour environ 300 \$/mois, situé près de tous les services, une véritable aubaine. 696-4888, Doris Blackburn, 543-5472.



**CHICOUTIMI:** 321, Albany, propriété toute en brique, cachet spécial, près des écoles et services. 696-4888, Lina Viel, 543-2150.



**CHICOUTIMI-NORD:** 109, Belleville, si vous aimez le modernisme et le confort, venez visualiser cette propriété cet après-midi. 696-4888, Marie-Reine Beizile, 549-8124.

## VISITE LIBRE AUJOURD'HUI DE 14H À 16H



**CHICOUTIMI:** 1371, Molère, bungalow 25x43,abri d'auto rénové. 696-4888, Benoît Tremblay, 696-2154.



**CHICOUTIMI:** 113, des Vingt-et-Un, 3 chambres, 2 saunas de bain, foyer, salle familiale, salle à manger, impeccable. 696-4888, Gilles Parrot, 545-3126, Céline Bouffard, 698-4888, base militaire, 677-2226.



**CHICOUTIMI:** 519, de Provence, moderne, 4 chambres, sous-sol aménagé, très grandes pièces, terrain clôture. 696-4888, Gilles Parrot, 545-3126, Céline Bouffard, 698-4888, base militaire, 677-2226.



**CHICOUTIMI:** 3484, chemin Ste-Famille, 4 chambres, salle familiale, très grand terrain, véranda, porte-patio, près de la base militaire. 696-4888, Gilles Parrot, 545-3126, Céline Bouffard, 698-4888, base militaire, 677-2226.



**LATERRIERE:** 5540, des Rapides, site exceptionnel et récente, garage, brique, à voir. 696-4888, Benoît Tremblay, 696-2154.



## VISITE LIBRE AUJOURD'HUI DE 14H À 16H



**CHICOUTIMI:** 1273-75, Cyrille-Vaillancourt, maison 3 paliers, avec revenu, IMPECCABLE. 696-4888, Gilles Parrot, 545-3126, Céline Bouffard, 698-4888, base militaire, 677-2226.



**CHICOUTIMI:** rue R.E. Joron, rez-de-chaussée, maison propre, tout rénové, très grand terrain, pas de voisin arrière, semi-boisé, 2 revenus. 696-4888, Gilles Parrot, 545-3126, Céline Bouffard, 698-4888, base militaire, 677-2226.



**CHICOUTIMI:** 872, Père-Champagnat, 3 chambres, très beau terrain, entrée double, bon revenu au sous-sol. 696-4888, Gilles Parrot, 545-3126, Céline Bouffard, 698-4888, base militaire, 677-2226.



**CHICOUTIMI: VENTE RAPIDE,** avec revenu, 1274, Angoulême, pas de voisin en arrière, possession rapide. 696-4888, Marcel Aumont, 543-1866.



**CHICOUTIMI-NORD:** 156, rue Anna, duplex de 4 chambres, très propre, PRIX: 49 000 \$. Je vous attends. 696-4888, Réjean Martin, 690-2320.

## VISITE LIBRE AUJOURD'HUI DE 14H À 16H



**CHICOUTIMI-NORD:** 64 000 \$, bungalow, 279, rue Riel, situé près des écoles et parc, pour vente rapide. 696-4888, Marcel Aumont, 543-1866.



**CHICOUTIMI:** 1836-38, boul. Saguenay, 2 logements 41/2 et 71/2 pièces, tous tous, prix 63 500 \$. Informez-vous. 696-4888, Réjean Martin, 690-2320.



**CHICOUTIMI-NORD:** 346, Talon, tout est grand sur cette propriété qui a beaucoup de potentiel, informez-vous donc! 696-4888, Marie-Reine Beizile, 549-8124.



**CHICOUTIMI-NORD:** 205, La Chesnaye, superbe résidence tout brique, 4 chambres, qualité de construction exceptionnelle, à voir. 696-4888, Doris Blackburn, 543-5472.



**CHICOUTIMI:** 1524, du Perche, résidence en brique, 4 chambres, superbe terrain transféré, très négociable. A qui la chance? 696-4888, Doris Blackburn, 543-5472.



## VISITE LIBRE AUJOURD'HUI DE 14H À 16H



**CHICOUTIMI:** 142, Mauriac, construction impeccable, terrain 9,000 pi. car, arrière sans voisin, construction 1990, très moderne. 696-4888, Marcel Aumont, 543-1866.



**CHICOUTIMI:** à paliers, 327, Marcel-Portail, pas de voisin arrière, 1988, bois franc, plan ouvert. 696-4888, Marcel Aumont, 543-1866.



**CHICOUTIMI-NORD:** 729, Delisle, 3 chambres, 2 saunas familiales, très belle cuisine, salle de bain neuve, grand terrain, pas de voisin en arrière. 696-4888, Gilles Parrot, 545-3126, Céline Bouffard, 698-4888, base militaire, 677-2226.



**ARVIDA:** 1869, Mellon, cottage anglais, rénové, près de tous les services, à qui la chance? 696-4888, Gérard Vachon, 548-7418.

## VISITE LIBRE AUJOURD'HUI DE 14H À 16H



**CHICOUTIMI: NOUVEAU MANDAT,** à paliers, 503, Maria-Chapelaine, foyer, bois franc, secteur polyclinique, possession rapide. 696-4888, Marcel Aumont, 543-1866.



**CHICOUTIMI-NORD: NOUVEAU MANDAT,** style moderne, 59, de la Reine, foyer, patio, vue sur Chicoutimi, terrain 9000 pi. car, paysager. 696-4888, Marcel Aumont, 543-1866.



**CHICOUTIMI-NORD:** 53, rue Roger, 2 logements, occasion de vous louer à bon prix. 696-4888, Claude Potvin, 678-2204, Gérard Bergeron, 549-9332.



**JONQUIERE:** 3998, de Vincy, tout brique, canadienne à étage, avec piscine couverte. 695-4888, Rachel B. Fortin, 547-0955.



## VISITE LIBRE AUJOURD'HUI DE 14H À 16H



**Garantie APCHQ**

**71 900 \$**

**DIMENSIONS: 25' X 36'**

PRIX SUJET À CHANGEMENT SANS PRÉAVIS

**INCLUANT:**

- Terrain
- Frais de notaire et d'arpentage
- Aston 2000
- Recouvrements de plancher
- Fenêtres P.V.C.
- Armoires mélamine



**CONTACTEZ-NOUS:**

Lina Viel  
543-2150

Benoît Tremblay  
696-2154

Jean-Guy Asselin  
549-8822

CONTACTEZ-NOUS



**CHICOUTIMI-NORD: SITE EXCEPTIONNEL,** 155, de la Forêt Noire, espace, confort, terrain 42,000 pi. car, vue panoramique, construction 1992. 696-4888, Marcel Aumont, 543-1866.



**CHICOUTIMI:** 383-385, du Roussillon, avec revenu. 696-4888, Gilles Parrot, 545-3126, Céline Bouffard, 698-4888, base militaire, 677-2226.



**CHICOUTIMI: NOUVEAU MANDAT,** à paliers, 522, rue Malraux, bois franc, patio, porte-patio, fenêtres triple verre. 696-4888, Marcel Aumont, 543-1866.



**CHICOUTIMI**  
2243, Lorenzo-Genest, 1 logement, 335, Marcel-Portail, à voir.  
1196, St-Paul, résidentiel et commercial.

**CHICOUTIMI-NORD**  
178, Giffard, super.  
124, Bayard, libre.  
184, Richmond, garage, prix révisé.  
189, de la Gaillarde, 2 logements.  
115, Alisée, maison mobile, à voir.

**ST-FULGENCE**  
315, St-Louis, résidence ou chalet vers le Valinouët.

**LATERRIERE**  
102, Blackburn, il faut voir.  
7102, Portage Nord.

**JONQUIERE**  
3885, St-Germain, 2 logements.  
2212, Lalonde, 2 logements, aubaine, reprise.

**LA BAIE**  
2220, du Parc, exceptionnelle.  
370, des Saules, jumelé, il faut voir.  
194, Derfla, extra. Il faut voir.

**CHICOUTIMI ET LES ENVIRONS**  
**COMMERCES RENTABLES**  
**DEPANNEURS**  
Restaurant  
Bâtisse commerciale à vendre ou à louer.  
Petite ferme, lot boisé.  
Terrains résidentiels.  
696-4888  
Claude Potvin, 678-2204  
Gérard Bergeron  
549-9332



**JONQUIERE:** 2427, du Bataillon, Petite France, avec revenu, grand terrain de 150 pi. de profond, construction supérieure spacieuse, plan ouvert, 4 chambres, 31/2 pièces, avec entrée indépendante, à voir absolument. 695-4888, Francine Bolly, 542-8344.



**CHICOUTIMI-NORD:** 189, Ste-Hélène, prix réduit, à qui la chance? 696-4888, Claude Potvin, 678-2204, Gérard Bergeron, 549-9332.



**CHICOUTIMI-NORD:** 130, rue Fabien, 3 chambres, garage, pas de voisin en arrière, prix réduit, faites une offre. 696-4888, Régis Morin, 690-0591.

## VISITE LIBRE AUJOURD'HUI DE 14H À 16H



**JONQUIERE:** 4310, St-Eloi, à 5 minutes de la ville, LIBRE. 696-4888, Claude Potvin, 678-2204, Gérard Bergeron, 549-9332.



**JONQUIERE:** 3824, St-Damase, 2 logements de 51/2 pièces, rénové, secteur tranquille, pour propriétaire occupant. 696-4888, Réjean Martin, 690-2320, Jacqueline Thériault, 547-0035.

Chicoutimi, boul. Talbot, 696-4888/Jonquière, boul. Harvey, 695-4888/La Base — Bagotville, 677-2226