

# Les plaisirs de l'hiver



8 pages de textes publicitaires

# LE PATINAGE, UN EXERCICE SAIN

(S.O.P.) Le patin reste le sport favori et ce, depuis plusieurs générations. Il est bon de s'élancer la tête première contre le vent sur une étendue de glace. A la ville comme à la campagne,

il est facile de faire du patinage. Ce sport demande en fait très peu d'équipement à part les patins. Quelques jeunes filles se confectionnent elles-mêmes de jolies costumes tandis

que d'autres en profitent pour user leur vieux linge. Les enfants et les adultes peuvent jouir et apprécier les bienfaits du patinage. Il suffit de quelques heures d'apprentissage ou d'un



peu de pratique pour arriver à faire des prouesses et tourner en rond avec les autres.

Rares sont les endroits où vous ne pourrez pas fai-

re du patin. Il est très agréable d'en faire sur un lac gelé, les heures s'écoulent si rapidement! Beaucoup de jeunes aiment jouer au hockey et passer des moments bien remplis.

(texte publicitaire)

# LE SPORT, UNE AFFAIRE POUR TOUT LE MONDE

(texte publicitaire)

(S.O.P.) — Vous aimerez faire du sport: du patinage, du ski de fond, de la raquette ou de la luge, malheureusement, il n'y a rien près de chez vous. Si vous habitez dans un quartier résidentiel qui ne possède pas d'installation pour le sport d'hiver, il n'en tient qu'à vous. De plus en plus, les citoyens ont leur mot à dire dans les dépenses et les organisations de quartier. Souvent même les municipalités offrent des budgets pour des projets ou des initiatives locales, faute de suggestions rien ne se fait. Renseignez-vous avec d'autres personnes de votre entourage si vous pouvez faire quelque chose dans ce sens. Il y a sûrement dans votre secteur des terrains vagues qui appartiennent à la ville.

Présentez vos idées d'aménagement. Une patinoire, une piste de ski de fond sont faciles à aménager et peu chères finalement. Un autre moyen tout aussi efficace est de vous

adresser à l'école la plus proche qui possède une cour généralement assez grande et des installations ou après les heures de classe les enfants peuvent

jouer à loisir ainsi que les fins de semaine. Si vous désirez que vous et votre famille profitiez pleinement de l'hiver, il est temps de vous y mettre!



**Le meilleur concessionnaire Ski-Doo d'Ottawa vous offre:**

- des rabais spéciaux pour Noël
- vêtements Ski-Doo et accessoires
- modèles 1978 à des prix très économiques

**FRED KOLMAN'S Wheelsport** 

1696 ch. Montréal (à l'est du ch. Blair) **749-2020**

# Winterlude

**BAL DE NEIGE WINTERLUDE**

GRANDE FÊTE SUR LE CANAL RIDEAU, REGION DE LA CAPITALE NATIONALE, DU 2 AU 11 FEVRIER, 79.

RENSEIGNEMENTS: (613) 996-5784.

 Commission de la Capitale nationale

# BAL de neige



DE LA RANDONNEE A LA COMPETITION, NOTRE GAMME COMPREND DE L'EQUIPEMENT POUR TOUS LES SKIEURS

FISHER KARHU LIFA BONNA ROTTEFELLA ODLO VING BERGANS

Pour chaque achat de skis nous vous donnerons un cours de fartage

**Cycle BERTRAND**  
(DIVISION SKI DE FOND)  
136, rue EDDY, HULL  
771-6858

**SUPER SPECIAL**  
IL NOUS RESTE ENCORE QUELQUES MODELES 1978

**ARTIC CAT PANTHER NEUF 1978**  
Modèle 5000  
45 c.v. de 20 à 25 milles au gallon avec crampons à glace et toile.

**\$2,095** 

**VOYEZ la Cat 1979**  
GAMME DE MODELES EN MONTRE

**\$100 à \$200 DE RABAIS**  
SUR MODELE 1979 

BON PRIX POUR ECHANGE TRES PROPRE

**Templeton Marine & Sport Inc.**  
Lundi au vend. de 9h a.m. à 9h p.m.  
Samedi de 9h a.m. à 5h p.m.

48, boul. Lorrain, Templeton **663-2603**

# LA SECURITE ET LA PRUDENCE, GAGES DU PLAISIR DE LA MOTONEIGE

(texte publicitaire)

(S.O.P.) — Il est inutile de préciser qu'avant une randonnée, il faut connaître son véhicule et l'avoir vérifié. Après avoir effectué la vérification des leviers, le fonctionnement des phares, le niveau de l'électrolyte de la batterie ainsi que l'état et la tension de la courroie, le motoneigiste peut se préparer à un pré-démarrage pour s'assurer que tout fonctionne bien. Voici quelques conseils de prudence:

1) Si vous partez pour une longue randonnée, faites connaître votre destination mais surtout, munissez-vous de pièces de rechange et à la rigueur d'une réserve d'essence. De plus, il est prudent d'amener avec vous des raquettes si vous ne connaissez pas bien votre parcours qui pourrait très bien vous réserver de mauvaises surprises.



2) Ne laissez jamais la clé dans l'allumage de votre motoneige surtout lorsque celle-ci est sans surveillance.

3) Ne circulez pas sur les voies ferrées et si vous devez les traverser, assurez-vous avant, de n'entendre aucun train qui approche. Utilisez d'une grande prudence lorsque vous passez sur des sentiers ou des obstacles tels que des arbres qui pourraient nuire à votre visibilité.

4) Tenez votre motoneige loin des skieurs et des traîneaux car un accident est vite arrivé. Surtout, prenez garde aux obstacles sur votre route et inspectez bien votre chemin. Ne prenez pas de risques inutiles si vous devez traverser un lac.

5) Ne consommez pas d'alcool et ayez bien votre véhicule en main, ne soyez jamais trop confiants.

6) Si vous décidez de faire un long parcours, munissez-vous d'une trousse de secours, d'une trousse d'outils, d'un bon canif et

de pièces de rechange.

7) Quand vous voyagez en convoi, suivez votre guide et conservez une distance raisonnable entre chaque véhicule. Observez les signaux du guide et transmettez-les aux autres.

8) Méfiez-vous des souches, des rochers et des obstacles qui pourraient vous occasionner une chute et provoquer de sérieuses blessures.

9) Soyez vigilants quand vous conduisez la nuit, spécialement entre dix huit et vingt-deux heures car c'est durant cette période que se produisent les accidents les plus graves.

10) Respectez les priorités des autres véhicules avant de franchir n'importe quelle route et renseignez-vous sur les règlements des différentes municipalités.

Si vous suivez ces quelques conseils, vous ne vous exposerez pas inutilement à des dangers faciles à éviter. Soyez aussi prudents vous-mêmes que vous pouvez le conseiller à vos parents ou amis.

**moto-ski**

**MOTO-SKI 1979**

Une motoneige qui peut affronter tous les défis.

**N'hésitez pas Venez nous voir.**

**dick kropp sales ltd.**

2273, CROISSANT GLADWIN  
pres du boui St Laurent et de McDonald's

**733-6705**

## PASSEZ VOIR LES <sup>79</sup> Cat

- LA PANTHER**  
La grosse familiale.
- LA PANTERA**  
La Cadillac des motoneiges.
- LA EL TIGRE**  
Plus féroce que jamais.
- LA JAG**  
Souple et vive comme un chat.
- LA LYNX**  
Idéale pour les débutants.

## VOUS ÊTES MÛR POUR UNE <sup>79</sup> Cat

**HOMELITE®**

**STAN'S OUTBOARD**

1484 SCOTT, 728-8340, 728-8307 LTD.

Tous les jours de 8h à 5h 30  
En soirée de 7h à 9h  
Samedi de 8h à 12h

# VALIQUETTE SPORTS

☆ L'EQUIPE DES FORTS ☆

## PRIX EXTRAORDINAIRES SUR TOUT NOTRE EQUIPEMENT DE SKI DE FOND

**VENTE EN GROS** **VENTE AU DETAIL**

ECUSSONS • FANIONS • DECALQUES • RUBANS • EMBLEMES  
MANTEAUX • T-SHIRTS • PRODUITS DE SIGNALISATION

La direction et le personnel de Valiquette Sports vous souhaitent

### JOYEUX NOEL

et

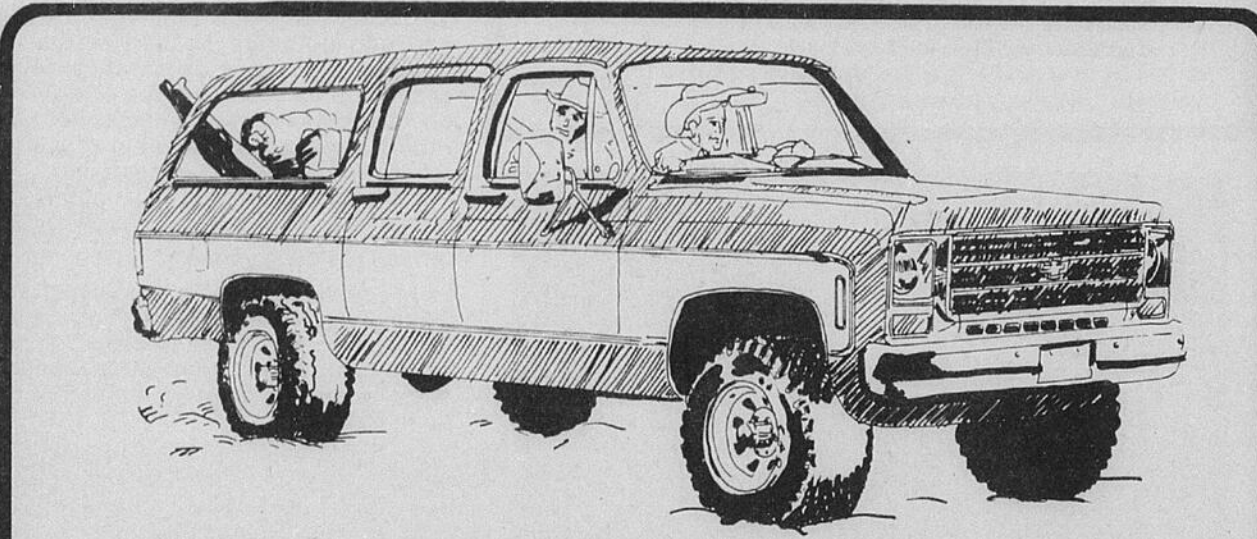
### BONNE ET HEUREUSE ANNEE 1979

NOS MAGASINS SITUES A:

|  |   |   |
|--|---|---|
| Promenades de l'Outaouais<br>Pte-Gatineau, P.Q.<br>568-2954-55 | 187 Montcalm,<br>Hull, Québec<br>776-4367 | 702-4 Ouest, rue Somerset<br>Ottawa, Ontario<br>237-0141-42 |
|--|---|---|

Galleries Aylmer  
Aylmer, Québec  
684-8148

Decals Albion Décalques  
140 Adrien-Robert,  
Hull, P.Q.  
777-2761-62



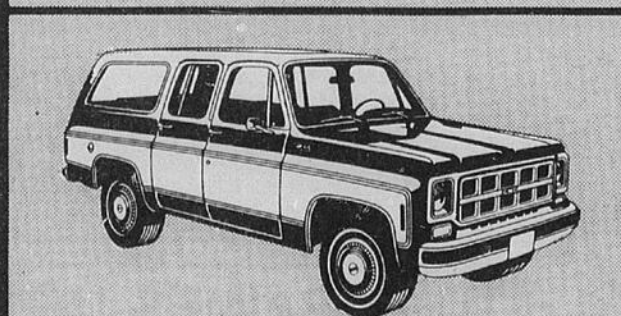
LES CAPRICES DE L'HIVER A COMBATTRE?  
FAITES DONC CONFIANCE AUX FAMEUX 4 X 4



**1979 BLAZER 4 X 4**  
350 V-8, trans. automatique, servofreins, servodirection, système am/fm, équipement Cheyenne. Couleur noir charbon. Demo. Stock: 1330.



**1978 4 X 4 BLAZER**  
Blazer avec pelle, 350 V-8, automatique, servodirection, servofreins, système am/fm, vitres électriques, équipement Cheyenne. Bleu et blanc. Stock: 9959B. Seulement 15,000 km.



**1977 4 X 4 SUBURBAN 3/4 TONNE**  
Air climatisé, tout équipé. Faut le voir. Un camion pour satisfaire tous les goûts. Stock: 9125A.

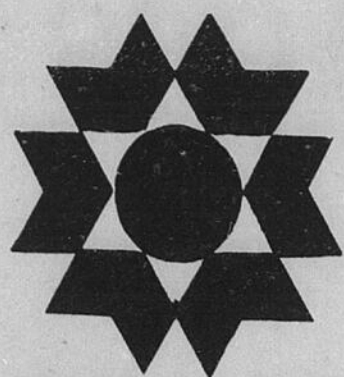


**1975 4 X 4 BLAZER**  
V-8, automatique, servodirection, servofreins. Couleur rouille. Bien équipé. Stock: 1621A. Une aubaine à ne pas manquer.



**Bélisle**

44 CH. MONTREAL  
519 CH. MONTREAL  
TELEPHONE: 749-5941



# NOUVELLES CAMP FORTUNE

## Horaire quotidien des autobus pour camp Fortune

Prière de conserver cet horaire  
**ALLER-RETOUR — \$2.00**

**DEPART DE CAMP FORTUNE 4H 15 EN SEMAINE**

8h 45 a.m. Centre commercial Carlingwood (centre de jardinage)  
9h 15 a.m. Billings Bridge (Mr. Donut)  
9h 25 a.m. Parc Lansdowne — rue Bank  
9h 30 a.m. Angle Lyon et Albert (Hôtel Skyline)  
9h 35 a.m. Devant le Centre national des Arts  
9h 40 a.m. Angle King Edward et St-Patrick  
Retour à 4h 15 p.m.

### FINIS DE SEMAINES ET JOURS FERIES

**Autobus 1**  
8h 15 a.m. Plaza K Mart — Belles Corners  
8h 40 a.m. Angle King Edward et Somerset

**Autobus 2**  
8h 25 a.m. Centre commercial Bayshore — La Baie, en bas  
8h 40 a.m. Angle King Edward et Somerset

**Autobus 3**  
8h 25 a.m. Centre commercial Carlingwood — Centre de jardinage  
8h 40 a.m. Angle King Edward et Somerset

**Autobus 4**  
8h 25 a.m. Centre commercial Westgate — Magasin Gem  
8h 35 a.m. Ecole secondaire Commerce — Gladstone  
8h 40 a.m. Angle King Edward et Somerset

**Autobus 5**  
8h 15 a.m. Pascal — Ch. Merivale  
8h 25 a.m. Centre commercial Rideauview — Pr. Prince de Galles et Meadowlands  
8h 35 a.m. Université Carleton — Stationnement Uni Centre  
8h 40 a.m. Angle King Edward et Somerset

**Autobus 6**  
8h 20 a.m. Centre commercial Billings Bridge — Mr. Donut  
8h 30 a.m. Parc Lansdowne — entrée de la rue Bank  
8h 35 a.m. Loblaw's — rue Isabella  
8h 40 a.m. Angle King Edward et Somerset

**Autobus 7**  
8h 25 a.m. Centre commercial Elmvalle — Woolworth  
8h 30 a.m. Centre commercial St-Laurent — côté nord de Simpsons-Sears  
8h 40 a.m. Angle King Edward et Somerset

**Autobus 8**  
8h 15 a.m. A & P — Centre commercial Beacon Hill Nord  
8h 20 a.m. Shopper's City — abri de Tele Transpo  
8h 30 a.m. Angle ch. Montréal et St-Laurent — Steinberg  
8h 35 a.m. Motel Butler — selon la demande  
8h 40 a.m. Centre commercial Eastview  
8h 45 a.m. Angle King Edward et Somerset

**Autobus 9**  
8h 15 a.m. Ecole élémentaire de Queenswood Heights  
8h 25 a.m. Blackburn Hamlet — Ecole Emily Carr  
8h 35 a.m. St-Laurent — Côte nord de Simpsons-Sears  
8h 45 a.m. Angle King Edward et Somerset



## C'est parti!

La belle neige fraîche poudreuse n'avait pas été touchée par les skis et les bâtons... mais ça n'a pas duré. A peine quelques jours et en certains cas, quelques heures après la première bordée de neige en novembre, les skieurs se dirigent vers les pentes et les sentiers.

La nouvelle saison est maintenant en cours.

Pour les membres du Ottawa Ski Club, c'est une saison qui promet beaucoup. Tout ce qui caractérise le Club depuis le tout début y est encore... les programmes d'entraînement l'école de ski, l'atmosphère.

Viennent s'ajouter d'autres avantages devenus depuis quelques années partie intégrante de Camp Fortune... le programme amélioré de ski de randonnée, les activités de style libre, puis cette année, d'autres services.

Après avoir connu quelques années d'incertitude, le Club connu l'an dernier un regain de vitalité. Camp Fortune est maintenant disposé à solidifier sa réputation de meilleur centre de ski dans la région de l'Outaouais.

Ce sont les membres du Ottawa Ski Club qui sont propriétaires de Camp Fortune — les installations et les services sont à leur disposition et ils sont invités à les utiliser au maximum.

La saison actuelle visera cet objectif. Les skieurs doivent profiter de toutes les commodités et se sentir à l'aise.

Un des nouveaux avantages cette année est le Centre de service qui comprendra la boutique de ski rénoverée et le service de location pour les skis alpins et de randonnée; l'excellente école de ski; et une section pour la vente et la préparation des cartes d'abonnement.

Il y a des casiers à louer; des installations pour le patin; des patins à louer; et un service de garderie.

Un service d'autobus transporte les skieurs de Ottawa à Camp Fortune tous les jours, et en fin de semaine, un service de minibus fait la navette à Camp Fortune même et à d'autres centres du parc de la Gatineau.

En fin de semaine il y a un service de partage et d'entretien de l'équipement, des visites de familiarisation avec la région et des programmes de course de ski alpin et de randonnée pour adultes. La côte Clifford comprend deux pistes de slalom en permanence.

Le programme de course pour jeunes allant de petits à adolescents et plus, a contribué à l'entraînement de certains des meilleurs compétiteurs au pays.

Deux programmes spéciaux permettent aux jeunes d'intégrer le ski à leur programme scolaire. Le programme "le ski et l'école" comprend le billet de monte-pente, location d'équipement et leçons pour groupes d'étudiants, en semaine. Les compétiteurs sérieux peuvent maintenant faire partie d'une académie de ski, ce qui leur permet de faire leurs travaux scolaires tout en s'entraînant à plein temps durant les mois d'hiver.

Camp Fortune, c'est le centre de ski total pour le ski alpin et le ski de fond.

Si vous aimez le ski alpin, il y a 15 pistes. La neige naturelle est additionnée de neige artificielle et les pentes sont bien entretenues. Il y a huit remontées mécaniques, y compris deux télésièges; des pentes sont éclairées pour le ski en soirée; et six chalets offrent une variété de services aux membres du club.

Si vous préférez le ski de randonnée, il y a 75 milles de sentiers à Camp Fortune, avec accès à huit cabanes de ski de fond ainsi qu'au chalet principal de ski de fond — le chalet Fortune.

Les sentiers sont bien entretenus et patrouillés par les "Trail Riders"; il y a 5 kilomètres de sentier de course et d'entraînement à l'intention des membres; et les amateurs de ski de randonnée pourront venir se réchauffer près du poêle au chalet Belvedere au sommet de la pente Skyline.

Seuls ont accès aux chalets et aux installations de Camp Fortune les détenteurs d'une carte de membre du Club, d'une carte d'abonnement et les skieurs de ski alpin — il y a des cartes d'abonnement à prix inférieur pour les amateurs du ski de randonnée et des cartes de membre d'une journée.

La caractéristique essentielle de ces services et de ces programmes et le personnel — amical, courtois et spécialiste en son domaine. Services spécialisés, sourire aux lèvres!

Tous ces avantages et bien d'autres font de Camp Fortune la station de ski la mieux cotée de la région de l'Outaouais.

Puis, ce sont les membres du Ottawa Ski Club qui sont le plus en mesure de profiter à plein de tous ces avantages. Les possibilités sont illimitées et vous devriez y participer.

## LE SKI...

### C'EST CAMP FORTUNE

- \* le ski de randonnée
- \* le ski alpin
- \* les sauts
- \* le style libre

pour tous les âges, allant des novices aux experts à 12 minutes du centre-ville d'Ottawa et même plus près de Hull (Textes publicitaires)



(12 minutes d'Ottawa)

## Vous détestez l'hiver? — Prenez l'habitude Fortune

Croyez-le ou non, des milliers de résidents d'Ottawa ont hâte à l'hiver. Ils ont trouvé un remède à "la léthargie de l'hiver" sur les collines de la Gatineau. Ils s'amuse à Fortune.

Camp Fortune peut vous faire aimer l'hiver. Notre centre et notre école de ski conviennent à tous les âges et toutes les capacités.

Cours de groupes tout l'hiver. Ou, si vous préférez, passez le temps à notre garderie "Kindercamp".

### Juniors et adolescents

Programmes Snowbird, Nancy Greene, Midget et Junior toutes les fins de semaine. Aucun niveau n'exige de l'expérience. Vérifiez l'horaire de l'école de ski de Noël pour les cours préparatoires.

### Adultes à horaires flexibles

Pourquoi ne pas vous inscrire à un cours en semaine et vous assurer d'avoir de l'exercice et de respirer l'air frais régulièrement. Vous pouvez aussi profiter de l'hiver.

### Les gens de neuf à cinq

Vous ne pourrez pas profiter des activités en semaine mais il y a des cours pour adultes les soirs de semaine et en fin de semaine.

Ne faites pas de ski seul — faites partie du groupe!



Présentation de la fourgonnette de l'équipe de ski de Camp Fortune, une gracieuse de DuPortage Mercury de Hull. De gauche à droite: André DuPont, Président de DuPortage, Roy Armitage, Directeur des ventes, John Hanna, Directeur de l'école de ski Fortune et Jamie Rosewame, instructeur en chef des courses à Fortune.

## SOMMAIRE DES PROGRAMMES ET HORAIRES DE NOEL A CAMP FORTUNE



Remontées — 8h 45 a.m. — 10h p.m. tous les jours  
Chalets — tous ouverts, tous les jours. Alexander et Loft Lockeberg, tous les soirs  
Boutique de ski — 8h 30 a.m. — 10h 30 p.m. tous les jours

### Programmes du club de ski alpin

Âges suggérés\*  
12 et plus Camp de course Junior — 8 jours pour niveaux Junior A.B.C. et Midget A.  
6 ans — Camp de 5 jours Midget et Nancy Greene  
tous les âges Nouveau camp de course. Un nouveau camp de course préparatoire de 3 jours. Programmes publics.  
7 — 14 ans Oiseaux des neiges de Noël (comprend entraînement, transport et repas) 26-30 déc. — \$80.00  
7 — 17 ans Camp de ski des Fêtes — 26-30 déc. — leçon de groupe de 1/2 heure tous les jours — \$23.00  
7 — 17 ans Camp de style libre des Fêtes — 23-30 déc. — 2 heures de leçon de groupe par jour — \$25.00

\*Les niveaux d'adresse et d'expérience de la course (de novices à avancés) déterminent finalement le programme approprié.

### Programmes pour adultes

Progression aux skis courts — 26-29 déc. ou 30 déc. — 2 jan. y compris usage des skis et/ou location de tout l'équipement — 10h a.m. ou 1h p.m. — \$40.00 — \$50.00  
Semaine de ski — leçon de 2 heures tous les jours — 10h a.m., 26-30 déc. — \$35.00

### Ski de randonnée

tous les âges Oiseau des neiges des Fêtes-programme de toute la journée.  
7 — 14 ans 26-30 déc. — \$60.00  
Demi-journée des Fêtes 1/2 heure tous les jours à 10h a.m. — 26-30 déc. — \$20.00  
Entraînement — 2 heures tous les jours à 1h 30 p.m. — 27, 28, 29 déc. — (gratuit pour les membres.  
5 — 7 ans Camp Mini-Midget — 2 cours par jours, 10-12, 1h 30 — 3h 30, 26 déc. — 2 jan. Membres: \$2.00 par cours Invités \$3.00 par cours

## ACTIVITES SPECIALES A CAMP FORTUNE

Fin de semaine du 6-7 janvier: Style libre Radio Shack. Compétition, série nationale pour la Coupe Realistic Samedi 13 janvier — invitation du OSC pour le ski de randonnée

### JOURNEE DE SKI DE FOND

A l'intention de tous les auditeurs de CJRC et les abonnés du journal LE DROIT  
LE DIMANCHE 14 JANVIER 1979

## CAMPS POUR ENFANTS

Cette année, le camp de ski de fond Mini-Midget du Ottawa Ski Club offre des notions de ski de fond aux enfants en fin de semaine et les jours fériés permettant ainsi aux parents de suivre eux aussi des cours ou de faire des petites randonnées sans les enfants.

Les leçons se donneront à 10h a.m. et 1h 30 p.m. et dureront d'une heure à une heure et demie selon la température. Des aides moniteurs compétents superviseront les cours sous l'autorité de la directrice de l'école de ski et du ski de randonnée, Ruth Taylor. Chaque leçon coûtera \$2.00 pour les membres réguliers et \$3.00 pour les membres d'une journée. Tout skieur âgé de 13 à 17 ans et intéressé à devenir conseiller pour le camp de ski mini-budget est invité à se présenter à notre concours de moniteurs les 16 et 17 décembre.

## AUBAINES DE NOEL

Des cadeaux de Noël offerts à Camp Fortune  
— carte de membre pour le nouveau skieur alpin ou une carte de membre pour vos amis ou parents pour le ski de randonnée  
— un certificat-cadeau applicable à l'achat de cartes de membres, leçons, programmes, équipement de ski — \$5.00 et plus  
— T-shirts, sacs, tabliers amusants, etc. — \$3.00  
— le livret Gold Medal de coupons à rabais d'une valeur au détail supérieure à \$150.00  
— un de nos programmes de Noël pour étudiants pour plus de précisions, téléphonez à Al Sainsbury à la boutique de ski

DE L'EQUIPEMENT DE QUALITE POUR LE SKI ALPIN ET DE RANDONNEE VOUS ATTEND AU

## Centre de location de ski de randonnée Camp Fortune

SKIS A FARTER OU NON

## Commanditaires corporatifs des programmes de l'OSC

Henry Birks and Sons Limited  
CJRC Radio Capital Ltée  
Canadian Imperial Bank of Commerce  
The Citizen  
Le Droit  
Du Portage Mercury Ventes Ltée  
Farquar Bethune Insurance Ltd  
E.R. Fisher Limited  
John Graham and Company  
Minto Construction Limited  
Charles Ogilvy Limited  
Pure Spring (Canada) Ltd  
Ron Engineering and Construction Ltd.

### Des entreprises de la région viennent en aide aux programmes de l'OSC

Le parrainage que des corporations apportent aux programmes de l'Ottawa Ski Club est une nouvelle et intégrante partie ainsi qu'un aspect tout particulier des programmes de formation qui s'inscrivent dans la pure tradition de Camp Fortune. Depuis nombre d'années, le Club subventionne les programmes de formation offerts à Camp Fortune, programmes qui reçoivent maintenant l'aide financière de quelques entreprises constituées en corporations.

"Les programmes de Camp Fortune se distinguent essentiellement des autres programmes de même nature offerts ailleurs au pays", déclare M. John Graham II, président de l'Ottawa Ski Club, qui poursuit: "Nos programmes de formation, plus que ceux de toute autre région de l'est du Canada, ont formé les meilleurs concurrents

de l'Equipe de ski du Canada et des participants aux Olympiques".

Durant les quelques dernières années, le Club a affecté entre \$50,000 et \$100,000 par année à la subvention de programmes, ce qui représente une moyenne de plus de \$100 par skieur participant. Toute personne âgée de six à dix-huit ans de notre collectivité a pu prendre part aux programmes.

Les corporations ont commencé l'année dernière à parrainer les programmes de l'OSC lorsqu'il a été convenu d'en élargir les modalités de financement. Dix entreprises d'Ottawa ont alors contribué \$20,000 au total.

Cette année trois autres compagnies ont apporté leur aide et toutes les autres ayant renouvelé leur engagement, on a ainsi porté leur nombre à treize.

Fort de cet appui, le Club mentionne souvent le nom de ces parrains et il espère que de cette façon les membres pourront exprimer leur appréciation d'une façon significative.

"Les programmes sont axés sur le ski de descente fort de leur succès, le Club les a perfectionnés et élargis pour inclure le ski de fond, a déclaré M. Graham. Nous utilisons les pistes de Gatineau que nous entretenons nous-mêmes tout en recevant à cette fin un important soutien financier de la Commission de la Capitale nationale. Ainsi, nous avons les meilleures pistes au monde". D'autres sources viennent

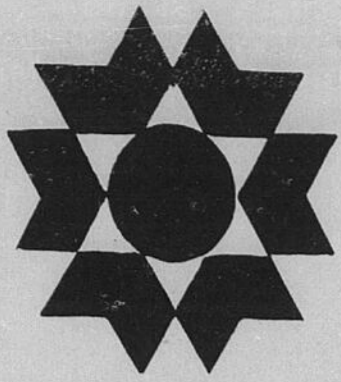
également en aide aux programmes de formation. Une partie des sommes recueillies grâce au Ski-a-thon, tenu durant la Semaine nationale du ski, est transmise à l'Equipe canadienne de ski. Mais une partie de cet argent est également affectée aux programmes de formation de l'OSC. L'année dernière le Club a commencé à imposer de légers frais aux participants, étalés entre \$20 et \$40, selon l'âge et la classe du skieur.

Une autre assistance financière provient du Poste d'échanges de Camp Fortune qui est le plus vaste endroit du Canada pur échanger des skis d'occasion, exploité chaque année au mois d'octobre et de novembre.

A vrai dire, souligne M. Graham, le Poste d'échanges a connu cette année un succès sans précédent et il a donné lieu à la préparation de programmes d'entraînement pour adultes de l'Ottawa Ski Club.

### Du changement à l'école de ski

L'école de ski Camp Fortune a un nouveau moniteur en chef pour le ski de randonnée... Ian Meller. Il possède de l'expérience comme adjoint au même poste et est bien préparé pour les cours aux novices comme aux skieurs plus avancés.



# NOUVELLES CAMP FORTUNE

## Renseignements sur l'adhésion

(textes publicitaires)

Il n'y a vraiment rien de tel qu'être membre du Ottawa Ski Club. Rien ne se compare aux attractions que Camp Fortune offre aux skieurs de la région d'Ottawa. Il n'y a nul part ailleurs un centre de ski qui offre à la fois des pistes de ski de fond et des pentes pour le ski alpin. Sans compter que les installations et les services de Camp Fortune n'ont pas leur pareil.

- Le poste d'échange qui ouvre chaque automne est le plus important centre d'échange de skis au Canada
- Des programmes d'entraînement complet sont offerts par l'école de ski - aussi la plus importante au Canada
- Le saut et le style libre gagnent en popularité à Camp Fortune
- Un nouveau centre de service aux skieurs offre à sa boutique de ski tout ce qu'il y a de plus récent en fait d'équipement et de services
- Les programmes d'entraînement et de courses, gratuits ou offerts à prix modiques, ont permis à une foule de compétiteurs de connaître des succès répétés
- Une multitude de chalets permet aux familles et amis de se retrouver après avoir skié tout leur content
- Les skieurs de la région profitent des installations de Camp Fortune depuis des générations - et la tradition continuera

Une CARTE DE MEMBRE... voilà tout ce qu'il faut pour participer à tout ceci, pour passer un hiver de plaisir sain.

Une partie du coût de la CARTE DE MEMBRE, soit \$30, constitue la cotisation à Camp Fortune-Ottawa Ski Club. Ce montant permet d'appuyer les programmes du club, donne aux adultes le droit de vote au sein de cette société à but non lucratif, permet d'obtenir des rabais à la boutique de ski et à l'école de ski, donne droit à la participation aux programmes du club et aux activités d'après-ski à Camp Fortune. Il y a aussi des avantages additionnels tels l'appartenance à l'ACS, des cartes et des renseignements gratuits.

La CARTE DE MEMBRE permet donc de profiter de tout ce qu'offre Camp Fortune et ce, à prix d'économie. Sans cette carte, le ski à Camp Fortune est plus dispendieux. Songez-y! Il y a de belles pistes, des remontées en quantité, de la neige artificielle de qualité supérieure et des pentes des mieux entretenues. Vous avez accès à 75 milles de pistes bien entretenues et surveillées par des patrouilles. Vous n'êtes qu'à 12 minutes d'Ottawa. Et ce n'est pas seulement à cause des lumières qui y brillent pour le ski en soirée.

Tout ceci vous attend... A vous d'en profiter!

CAMP FORTUNE APPARTIENT AUX MEMBRES — SOYEZ DU NOMBRE!

### CARTE DE MEMBRE (LAISSEZ-PASSER DE SAISON)

|  |        |   |
|--|--------|---|
| Adultes (18 ans et plus)                   | 165.00 | Vous n'aurez plus à passer au guichet des billets et à la cabine du terrain de stationnement... Valable en tout temps pour toutes les remontées |
| Etudiants (13-17)                          | 155.00 |   |
| Jeunes (7-12)                              | 140.00 |   |
| Mini-membre (6 ans et moins)               | 15.00  |   |
| Couple                                     | 280.00 |   |
| Plan familial                              |        |   |
| — 3 premiers membres y compris les parents | 410.00 |   |
| — chaque membre additionnel                | 75.00  |   |
| Maximum familial                           | 545.00 |   |

### ADHESION — SKI ALPIN

|                             |        |  |
|-----------------------------|--------|--|
| Adultes                     | 55.00  | Les membres pour le ski alpin sont membres à part entière et reçoivent un rabais de \$2.00 sur tous les billets de remontées achetées. |
| Etudiants                   | 45.00  |  |
| Jeunes                      | 35.00  |  |
| Plan familial               |        |  |
| — 3 premiers membres        | 140.00 |  |
| — chaque membre additionnel | 25.00  |  |
| Maximum familial            | 175.00 |  |

### ADHESION

|                  |       |  |
|------------------|-------|--|
| Tous les âges    | 30.00 | Pour les amateurs de ski de fond et les amis du club qui ne font pas de ski. |
| Maximum familial | 90.00 |  |

\* Famille — parent(s) et tous les enfants à charge de 18 ans et moins à compter du 31 déc. 1978.

### TARIFS DE JOUR 1978/1979 A CAMP FORTUNE

#### REMONTÉES

| En semaine         | Adultes 18+ | Etudiants 13-17 | Jeunes 7-12 | Mini-membres 6 et moins |
|--------------------|-------------|-----------------|-------------|-------------------------|
| 9h 30 - 4h 30 p.m. | \$6.50      | \$6.00          | \$5.00      | SKI GRATUIT             |
| 9h 30 - 1h p.m.    | 5.50        | 5.00            | 4.00        |                         |
| 1h - 4h 30 p.m.    | 5.50        | 5.00            | 4.00        |                         |
| 5h - 10h 30 p.m.   | 5.00        | 5.00            | 4.00        | SUR LA                  |
| 9h - 10h 30 p.m.   | 3.00        | 3.00            | 3.00        |                         |

#### FINS DE SEMAINE ET CONGES

|   | Adultes 18+ | Etudiants 13-17 | Jeunes 7-12 | Mini-membres 6 et moins |
|---|-------------|-----------------|-------------|-------------------------|
| 8h 45 - 4h 30 p.m.                              | 9.50        | 8.25            | 6.00        | PENTE MIDGET PENDANT LA |
| 8h 45 - 12h 30 p.m.                             | 7.00        | 6.00            | 5.00        |                         |
| * 1h 30 - 4h 30 p.m. (Dimanche — Fermé à 4h 30) | 7.00        | 6.00            | 5.00        | FIN DE SEMAINE          |
| 6h - 10h 30 p.m.                                | 5.00        | 5.00            | 4.00        |                         |
| 9h - 10h 30 p.m.                                | 3.00        | 3.00            | 3.00        |                         |

#### BILLET DE JOUR POUR SKI DE FOND\*

| En semaine                                 | Adultes 18+ | Etudiants 13-17 | Jeunes 7-12 |
|--|-------------|-----------------|-------------|
| En semaine                                 | 2.00        | 2.00            | 2.00        |
| Fins de semaines et congés (non résidents) | 3.00        | 3.00            | 3.00        |
|  | 3.00        | 3.00            | 2.00        |

50 milles ou plus)

\* Permet l'accès aux chalets, programmes et pistes - tarifs de jour pour les fins de semaine après le 15 janv. 1979: \$4.00, \$4.00, \$3.00.

### Les membres du Club peuvent gagner un voyage de ski gratuit

Les supporters du Ottawa Ski Club offrent deux voyages de ski au cours de la Semaine nationale du ski, du 20 au 28 janvier. Pour l'amateur de ski alpin, il y a une semaine à Vall, Colorado. Pour l'amateur de ski de fond, c'est une semaine en Norvège.

Scandinavian Airlines, P. Lawson Travel et Bel-Air Travel se sont associés pour offrir au Club un voyage pour deux en Norvège, durant la semaine du 9 au 17 mars. Le même groupe organise des voyages spéciaux à l'intention

des membres du Club, pendant la même période.

Eric Barclay et Mike Winters de Spokes'n Boards offrent un voyage pour deux à Vall, Colorado. Le départ se fera le 18 mars.

Seuls les membres du Ottawa Ski Club sont admissibles à gagner l'un ou l'autre des voyages. Il suffit de vous joindre au Club, de remplir une formule de participation que vous recevrez par la poste et de la retourner à Camp Fortune.

Pour obtenir plus de précisions, composez le 827-1717.

Conservez votre copie de «Nouvelles Camp Fortune». Pour être admissible à gagner, vous devrez présenter l'une des photos publiées ici... mais ce n'est que plus tard que vous saurez laquelle il vous faudra remettre.



### Laissez-passer de Noël

6 jours ou soirs de votre choix entre le 23 décembre et le 2 janvier. Aucune limite de temps sur les pentes

Prix

|                         |         |
|-------------------------|---------|
| Adultes, 18 ans et plus | \$45.00 |
| Etudiants, 13 à 17      | \$40.00 |
| Jeunes                  | \$27.00 |

Pour les amateurs de ski de fond, le laissez-passer de 6 jours "Noël à Fortune", \$15.00

### POURQUOI ACHETER UN BILLET DE SAISON CAMP FORTUNE/OTTAWA SKI CLUB?

Comparez les points suivants... ensuite, décidez quel billet de saison vous en donne le plus pour votre argent:

- distance de la maison
- diversité des pentes
- nombre de pentes et de remontées
- neige artificielle et entretien des pentes
- ski de fond
- sécurité et services d'information
- méthodes de validation des billets
- chalets et service alimentaire
- école de ski
- coût
- durée de la saison de ski
- activités sociales
- facilité d'accès en hiver
- programmes d'entraînement

Notre laissez-passer, c'est la carte de membre. Soyez propriétaire! Soyez membre à Camp Fortune



**CAMP FORTUNE**  
OLD CHELSEA, QUEBEC

### Aux amateurs de ski de fond

Camp Fortune, un site de 260 acres dans l'un des meilleurs secteurs de la Gatineau, appartient au Ottawa Ski Club, une société à but non lucratif dont tous les membres sont propriétaires.

L'Ottawa Ski Club tente encore cette année d'attirer les amateurs de ski de fond en leur offrant les meilleurs services qui soient dans la région d'Ottawa.

J'aimerais vous inviter personnellement à vous joindre au Ottawa Ski Club. Le coût est de \$30 pour un particulier, jusqu'à un maximum de \$90 pour une famille.

Voici ce que nous vous offrons et les raisons pour lesquelles nous aimerions que vous deveniez membre:

- 1) accès à nos six chalets (4 avec salles de toilette chauffées et toutes les commodités, y compris services alimentaires et de boissons alcoolisées). Seuls les membres et ceux qui ont payé un billet de ski alpin ou un billet d'invité d'un jour ont accès à ces chalets (voir page 5).
  - 2) l'accès à notre nouvelle piste de 5 kilomètres pour la course et l'entraînement et à notre piste éclairée de 1/2 kilomètre est aussi réservé comme ci-haut
  - 3) bien que l'Ottawa Ski Club reçoive une aide financière substantielle pour l'entretien des pistes de la CCN et les services de sécurité et d'information de notre patrouille, il faut augmenter le nombre de nos membres si nous voulons continuer nos activités
  - 4) nous offrons un service de transport par autobus gratuit entre les terrains de stationnement périphériques et la vallée de Camp Fortune pendant les fins de semaines et lors des congés; il y a toute la semaine des installations chauffées pour le fartage de vos skis; notre école de ski s'appuie surtout sur les éléments de base du ski de fond; sans oublier que toute la semaine vous trouverez des cliniques de fartage et des cours de ski de randonnée
- Ceux qui ne sont pas membres doivent payer des frais d'invité de \$3.00 (\$4.00 après le 15 janv. 1979. Voir cette page pour tarifs de visiteurs, moins élevés). Le nombre de billets d'invité est limité. Il serait donc préférable de devenir membre. Nous vous invitons à vous joindre à notre club.

Bien à vous,

John Graham, Jr.  
Président  
Ottawa Ski Club

P.S. Les amis de Camp Fortune et les amateurs de ski qui sont inactifs pour l'instant peuvent aider l'Ottawa Ski Club en devenant membre malgré tout. Soyez généreux... envoyez-nous votre \$30.00.

### En difficulté? A l'aide, OSCARS!

Vous savez très bien comment ça se passe... Vous descendez une pente qui en exige un peu trop de votre habileté. Mais après tout, il faut impressionner sa p'tite amie. Et qu'arrive-t-il? Vous passez sur une bosse et votre sens de l'équilibre vous abandonne. En deux temps, trois mouvements, vous voilà le nez enfoui dans la neige, à mi-hauteur de la pente Hegg-veit.

Vous relevez la tête pour regarder aller votre amie qui elle, n'éprouve aucune difficulté. A l'instant même une douleur aiguë vous traverse la jambe. Est-ce une fracture? Ne risquez rien! Restez immobile et appelez un

membre de l'OSCARS à votre aide. Cet homme qui patrouille les pentes a toutes les connaissances voulues pour vous prêter assistance. Etabli en 1962, l'Ottawa Ski Club Aide and Rescue Service a secouru des milliers de skieurs qui se sont trouvés en difficulté sur les pentes de Camp Fortune.

Vous les reconnaîtrez à leurs vestes rouges ornées d'un cercle entourant une rayure noire et blanche.

Cette année, l'OSCARS compte environ 40 skieurs qui ont tous la compétence nécessaire pour administrer les premiers soins sur les pentes.

### Service de ski de fond de la semaine et des congés

Visites pour se familiariser, tous les jours à 10h 30 et 1h 30

Clinique de fartage, tous les jours à 10 et 1h Service d'autobus

(1) Du terrain de stationnement de la remontée en T du lac Meach jusqu'à la vallée Fortune.

toutes les 15 minutes de 9h 30 à 4h 30, sauf de 11h 30 à 12h

(2) De chez McCloskeys - départ à 8h 40 Du stationnement O'Brien - 8h 50

De la remontée en T du lac Meach - 9h jusqu'au secteur du lac Philippe Membres, \$1.00

### Nouvelles pistes faisant partie du programme de développement de l'OSC



LE PROGRAMME SKI DE FOND. Les premières chutes de neige vous ont peut-être fait évoquer le ski de l'année dernière, notamment la tranquillité des bois, la fraîcheur de la neige et les pistes invitantes, sans compter peut-être quelques glissades ou quelques chutes.

De nouveau cette année, le programme ski de fond de l'Ottawa Ski Club encourage l'action et il vise à aider les membres à mieux profiter du ski dans le parc de la Gatineau.

Cinq nouveaux kilomètres de pistes de courses et de formation seront uniquement à la disposition des membres. Ces pistes serviront à l'essai d'épreuves chronométrées ainsi qu'au programme de courses du club

Les épreuves chronométrées se dérouleront toutes les deux fins de semaine durant l'hiver, tour à tour les samedis et dimanches. Les épreuves junior de deux kilomètres et demi auront lieu durant une journée alors que les courses de cinq et dix kilomètres se tiendront le jour suivant.

On est à mettre au point un programme rajeuni de formation pour les fondeurs (skieurs de ski de fond). Un directeur sera particulièrement affecté à ce programme. Le club a embauché un entraîneur à temps partiel, Dave Aller, bien connu dans les cercles du ski de fond qui s'occupera du programme d'entraînement et

de formation en mettant l'accent au début sur ceux des classes midget et junior.

Et pour vous aider à tenir compte des milles parcours, le club patronnera encore cette année le programme de l'Association canadienne du ski qui accorde des prix pour les milles parcours en ski de fond. On obtient au bureau les fiches (record card) nécessaires ou nous pouvons les faire parvenir à ceux qui nous téléphonent ou nous écrivent.

Pour vous aider à trancher tous ces milles, le club organise des cliniques de fartage pour en quelque sorte démistifier la profusion des codes de couleurs et des guides de température. Les cliniques se tiendront

chaque samedi et dimanche matin et chaque jour durant les vacances de Noël (et celles du mois de mars), à 10 h 00 et à 13 h 30, dans la salle de fartage du Pavillon de Camp Fortune. Ces cliniques sont destinées aux skieurs débutants et à ceux de la classe intermédiaire. Le programme prodiguera des conseils sur le fartage aux skieurs plus avancés.

La navette, inaugurée l'année dernière pour les fondeurs membres, sera encore en place cette année. Un autobus l'assurera, depuis le terrain de stationnement du téléski Meach jusqu'à Fortune Valley, à toute heure du jour les fins de semaine ou les jours fériés que reconnaît le Club. De cette façon, les membres évitent de payer les frais de stationnement et peuvent commencer leur randonnée de ski de fond à Fortune Valley.

Pour ceux qui sont particulièrement aventureux, une navette se rendra jusqu'à la limite nord du parc de la Gatineau. Les skieurs pourront ainsi laisser leur auto à l'endroit de leur destination éventuelle et parcourir de longues distances en ski tout en explorant les coins les plus éloignés du parc. Pour ce service, on exigera un prix minimum. Il circulera les mêmes jours que le service assuré entre Meach et Fortune Valley, l'autobus partira de trois endroits, notamment: le terrain de stationnement McCloskey, à 8 h 40; celui d'O'Brien-lac Meach, à 8h 50 et le terrain de stationnement du téléski Meach à 9h 00.

Comme la plupart des organismes agissants, le programme de ski de fond de l'Ottawa Ski Club recherche activement des volontaires. Les skieurs sur pistes, la patrouille de ski de fond, recherchent de nouveaux membres, surtout ceux qui sont bilingues. Les intéressés sont priés de communiquer avec Al Taylor en composant 828-9482.

Et nous, de Nouvelles de Camp Fortune, sommes à la recherche de gens qui ont des histoires de pistes intéressantes à raconter. Si vous avez des choses à nous dire, allez-y.

(annonces)

# LE HOCKEY, LE SPORT LE PLUS APPRECIÉ AU CANADA

(S.O.P.) — Le hockey est sûrement le sport le plus apprécié au Canada, dès que l'hiver arrive tous les jeunes ont l'occasion d'imiter leurs vedettes. Cela est d'autant plus facile qu'un bon nombre de patinoires sont ouvertes un peu par

tout. Beaucoup d'enfants sont inscrits dans des ligues et reçoivent l'enseignement d'instructeurs et de moniteurs compétents. Mais cela ne leur suffit pas car ils continuent de jouer au hockey n'importe où, le soir dans la cour d'école ou même dans la rue s'il y a assez de glace.

L'équipement est un facteur important au hockey. Les patins ne doivent pas être trop serrés sinon les pieds gèlent vite, ni trop grands car la cheville ne recevrait pas tout le support dont elle a besoin. Il n'est pas obligatoire de porter un casque protecteur mais c'est une mesure sécuritaire qui dans bien des cas peut empêcher des blessures sérieuses. Bref, un bon équipement permet au joueur de donner un rendement maximum. Ainsi le bâton doit être de bonne grandeur, d'une bonne marque solide et durable. Il ne faut surtout pas commettre l'erreur d'acheter trop bon marché car finalement ce n'est pas plus économique de racheter deux



fois la même chose dans une même saison. Dans le cas des adultes surtout, il faut minimiser les risques d'accidents ou de blessures qui seront souvent plus graves. Un homme d'âge mûr qui désire se garder en forme, aura toutes les raisons de bien s'équiper et de prendre par exemple, une assurance qui couvrirait les risques d'accident s'il était grièvement blessé.

Les fervants du hockey pourront aisément après la saison d'hiver jouer dans les arènes encore un peu plus longtemps, mais il est tellement préférable et plus attrayant de profiter de l'air frais si ravissant.

## RAY MATTE KAWASAKI



C'est maintenant le temps de vous procurer une motoneige. Venez voir les KAWASAKI 1979. Il y en a cinq modèles, tous nouveaux, tous beaux, tous vites. Vous voulez-vous du type qui vous avait doublé en motoneige l'an dernier? Cette année, c'est à votre tour de le dépasser. Ce sera vite fait avec votre Kawasaki. Eh! Kawa vite! Munie d'un puissant

moteur à injection d'huile refroidie par liquide, elle est offerte chez Ray Matte Kawasaki d'Angers. Vous y trouverez toute la gamme des motoneiges Kawasaki, les pièces de rechange et les vêtements à neige les plus récents. Rendez-vous vite chez Ray Matte Kawasaki avant que l'autre type n'y aille.

**Eh! Kawa vite!**  
**KAWASAKI**

Vendeur autorisé. Pièces et services  
Route 148  
ANGERS, Que.

FILLEZ EN GRAND...  
**RAY MATTE KAWASAKI**

## LE BOBSLEIGH, UNE DESCENTE EXALTANTE

(S.O.P.) — Le bobsleigh est un sport surtout pratiqué dans le pays scandinaves mais de plus en plus nous entendons parler au Canada. En effet, ce sport est maintenant une discipline olympique et assez peu de gens le pratiquent. Plusieurs

pistes de bobsleigh sont aménagées dans notre province et nous avons des adeptes de ce sport aussi grisant que le ski.

Naturellement, il n'est pas donné à tout le monde d'en faire, car il faut un entraînement spécial et un bon équipement. Un traîneau est utilisé pour la descente sur des pistes de glace ou de neige qui glisse à une vitesse qui peut atteindre jusqu'à soixante kilomètres à l'heure. Le traîneau est muni d'un

volant, de barres de sécurité sur les côtés et possède généralement 4 sièges. L'équipement se compose de bonnes bottes à crampons, d'habits très chauds munis d'une protection dans les cas de chute et d'un casque protecteur, un peu comme celui que les motoneigistes utilisent.

Il est exaltant de voir ces traîneaux descendre à des vitesses vertigineuses, souvent tellement penchés qu'on croirait qu'ils vont renverser.

**1979 JEEP dans "LES PLAISIRS DE L'HIVER"**

METTANT EN VEDETTE LES CJ5, CHEROKEE, WAGONEER ET PICK-UP J10



**CJ5**  
Le premier véhicule à traction aux 4 roues qui donne toujours un bon rendement — et il continue de le faire. Etiquetés à partir de

**\$6325\***



**CHEROKEE**  
le véhicule tout-usage. Pour les randonnées familiales en des endroits pas trop carrossables ou tout simplement sur la route principale pour vous rendre aux endroits de votre choix. Etiquetés à partir de

**\$8085\***



**WAGONEER**  
Le "summum" en fait le véhicule pour voyager en hiver au Canada. Etiquetés à partir de

**\$9685\***



**PICK-UP J10**  
Robuste, puissant et de belle apparence. Vous aimerez le comportement de ce camion. Etiquetés à partir de

**\$7140\***

\*LES PRIX COMPRENNENT LE FRET ET LA VPL

**35 EN INVENTAIRE ET PRETS A ETRE LIVRES IMMEDIATEMENT**

• FINANCEMENT SUR-LE-CHAMP

## AVEC UN DE NOS VEHICULES

EN MAIN L'HIVER VA VOUS FAIRE **SOURIRE!!!**



|  |   |
|--|---|
| <br><b>JEEP CJ-5</b><br><b>\$6,325</b>            | <br><b>CHEROKEE 16 WAGON 2 PORTES</b><br><b>\$7,965.</b> |
| <br><b>WAGONEER MODELE P-15</b><br><b>\$9,685</b> | <br><b>JEEP CJ-7</b><br><b>\$6,430</b>                   |

**AMC**

## Falardeau Auto

Gatineau, Qué.

977, boul. MALONEY, GATINEAU. 568-1212

OUVERT TOUS LES SOIRS JUSQU'À 9H P.M. LE SAMEDI DE 9H À 5H. SERVICES PIÈCES ET CARROSSERIE

JEEP

ANCIENNEMENT BELLEHUEUR AUTO.

**aro LE 4 X 4 QUI VA LES BATTRE**



à partir de: **\$5,995** Modèle 740 Taxes et transport en sus

## TOUT EQUIPE

POUR SATISFAIRE LES PLAISIRS D'HIVER

**LE 4 X 4 EUROPEEN EST ARRIVE!**

Pourquoi payer plus quand c'est Aro qu'il vous faut? Avant d'acheter, venez comparer Aro — le 4 x 4 européen. C'est incroyable mais c'est vrai, Aro est TOUT EQUIPE et se vend à un prix bien inférieur que celui des autres sans équipement. Vous voulez un moteur puissant et économique? C'est Aro qu'il vous faut. 4 cylindres, 2655 cc, 25 milles au gallon. Gasoline régulière. Entretien très facile. Vous aimez le confort d'une voiture privée? C'est Aro qu'il vous faut. Il dispose même d'une suspension avant indépendante exclusive. Le 4 x 4 Aro est vendu partout au monde (dans 53 pays pour être précis). Il est gagnant de plusieurs compétitions internationales. Vous voulez gagner aussi? C'est Aro qu'il vous faut. Venez l'essayer sans tarder.

**EQUIPEMENT STANDARD:**

Pare-boue, roues arrière • appuie-bras avant • transmission à 4 vitesses synchronisées • boîte de transfert à 2 rapports • moyeux de roue libre sur train avant • protection anticorrosion double • suspension et amortisseurs ultra robustes • freins assistés • pneus 8 plus • barre d'assistance • batterie à grand débit • sièges baquets à dossier inclinable avant • plancher recouvert de tapis avant et arrière • bouchon du réservoir à essence verrouillé • tableau de bord coussiné • enjoliveur de roues • 2 rétroviseurs extérieurs • courroies du pont arrière • capot du moteur élastique • crochet ultra robuste arrière (5 tonnes) • crochets avant • connecteur pour remorque • allume cigarettes • cric hydraulique.



L'ENDROIT DES GENS HEUREUX

## JACQUOT

1044 RUE PARISIENNE

service TOYOTA complet 741-9626      service des ventes 741-0013

# KAYDEE

MOTOR SALES

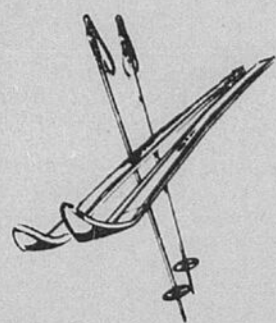
1075, CH. DE RICHMOND

820-3131 (DIV. DE KANATA EQUIPMENT LTD.)

OUVERT DU LUNDI AU VENDREDI JUSQU'À 9H 30 P.M. — TOUTE LA JOURNEE LE SAMEDI

# LE SKI DANS LES LAURENTIDES, UN SPORT DES PLUS POPULAIRES

(texte publicitaire)



(S.O.P.) — Il n'est pas nécessaire de faire l'éloge du ski. Ce sport pratiqué depuis longtemps a fait beaucoup d'adeptes, jeunes ou vieux. Bien que ce soit une discipline olympique, tout le monde peut faire du ski et à n'importe quel âge si on est en forme.

Au Québec, la saison normale du ski dure près de quatre mois et demi et les conditions sont excellentes. La réputation internationale du Québec en cet-

te matière n'est plus à faire. Il tombe environ 300 centimètres de neige par année au cours de l'hiver, du début décembre à la fin de mars. L'enneigement général des pentes est à peu près d'un mètre et celui des sommets de deux à trois mètres.

On dénombre dans notre belle province, pas moins de 106 stations de ski, offrant tout près de 600 pentes dont les longueurs varient entre quelques

centaines de mètres et plusieurs kilomètres. Les engins de ce sport peuvent continuer à faire du ski assez tard au printemps et avec la neige artificielle, cette période se poursuit plus longtemps encore. Certains, pour profiter pleinement de la saison fevrière du ski la nuit ce qui devient de plus en plus courant. Le ski est une bonne façon de vivre avec la nature, en gardant une forme éblouissante.



**L'Estérel vous met sur la bonne pente!**

Semaines de ski de fond et alpin à partir de \$185!

Les fervents du ski de randonnée trouveront à l'Estérel 5 000 acres de collines, de lacs gelés et de forêt que sillonnent 50 km de sentiers méticuleusement entretenus par le tout nouveau tracteur "Bombi". Ces sentiers, parsemés de haltes avec abris, sont raccordés aux 370 km de pistes panoramiques du réseau laurentien. Les skieurs experts, moyens ou novices disposent de plus à l'Estérel de cliniques de ski de fond, de guides de randonnées et de moniteurs de l'A.M.S.C.

Quant aux amateurs de ski alpin, ils se féliciteront d'avoir choisi l'Estérel, qui leur ouvre chaque jour de nouveaux horizons. Les éclaircisseurs défectueux quotidiennement les pentes qui, entre Saint-Sauveur et Mont-Tremblant, sont les plus favorables au ski, et l'autobus de l'hôtel amène les skieurs au pied des meilleures. Après une journée au grand air, il fera bon se retrouver dans une ambiance de camaraderie et de confort pour savourer l'excellente cuisine et profiter des plaisirs de ce magnifique hôtel laurentien.

**L'Estérel**

Semaines de ski à l'Estérel

15 jours de leçons de ski de fond sous la direction de Bill Deskin, de l'A.M.S.C.  
5 jours de ski alpin avec Jean-Pierre Lequeret.  
Petits déjeuners, dîners et divertissements variés compris.  
\*A partir de \$185 par personne, 6 jours / 5 nuits, chambre pour deux. Repas et logement exempts de taxes. Service et monte-pente non-compris.  
Pour de plus amples renseignements, écrivez ou appelez à l'Estérel, Case postale 38, Ville d'Estérel, Québec, J0T 1E0. Tél.: (514) 228-2571, 866-8224 ou 866-3594 (lignes directes de Montréal). De l'Ontario, appelez à frais virés à: (416) 889-7531.

## La semaine skiglobal



à partir de **\$236.00** (aucune taxe)

- Incluant:
- 7 jours, 6 nuits, 19 repas complets — menu varié.
  - 22 heures de leçons de la célèbre Ecole de Ski SNOW EAGLE. Plus de 42 moniteurs qualifiés. Monte-pente: 3 télésièges, 2 T-bars.
  - 18 pentes entretenues, accès à 100 mètres de l'auberge.
  - Enneigement artificiel intensif: conditions de ski idéales mi-novembre — début mai.
  - Après-ski, programme récréatif, danse avec orchestre.
  - Pour tarifs, réservation ou dépliant, appeler ou écrire

AUBERGE GRAY ROCKS, Mont-Tremblant,

C.P. 1000, St-Jovite  
Québec J0T 2H0  
(819) 425-2771  
De Montréal: 861-0187



**7 bons jours de ski**

## SPECIAL SKI WEEK-END

A PARTIR DE \$33.50, incluant:

Ski, souper et programme récréatif le samedi. Petit-déjeuner et ski le dimanche.

## LA RAQUETTE, UN SPORT INDIVIDUEL OU DE GROUPE

(texte publicitaire)

(S.O.P.) — Récemment, la raquette est devenue très populaire après avoir été délaissée un certain temps. En effet, il y a déjà un certain nombre de temps que la raquette n'est

nouveaux adeptes, chaque année plus nombreux. Depuis que le sport s'est largement démocratisé, il n'appartient plus à une élite de le pratiquer, surtout dans le cas de la raquette



plus utilisée comme moyen de locomotion par les coureurs des bois, les bûcherons ou même par nos grands-pères.

Dès l'automne, les magasins voient leurs rayons littéralement pillés par les

car l'équipement mocassins et raquettes ne sont pas très onéreux. Tous les citoyens peuvent découvrir les beautés de la nature, tapie sous une couche de neige. Tout le monde peut à loisir découvrir les plus belles

régions du Québec.

Les débutants n'auront pas besoin d'un très long apprentissage mais ils devront faire attention les premiers temps de se ménager un peu car ils auront des courbatures un peu partout et surtout dans les jambes. Si vous organisez de longues randonnées seuls ou en groupe, ce qui est plus passionnant, faites attention de ne pas vous perdre en forêt et renseignez-vous sur les conditions atmosphériques avant de partir car vous pourriez mettre des vêtements de rechange si les vôtres sont mouillés ou transpercés par la transpiration, un thermos rempli de café chaud et quelques friandises pour tromper votre faim et vous redonner de l'énergie.

Vous pouvez pratiquer ce sport même en ville sur le Mont-Royal ou dans une quantité de parcs. Il n'est pas nécessaire d'avoir des pistes aménagées pour faire de la raquette et c'est d'ailleurs ce qui fait le charme de ce sport. Vous pouvez à loisir vous arrêter pour observer des écueils qui courent dans les arbres ou même vous reposer près d'une cascade d'eau qui coule.



La raquette est un sport qui peut se pratiquer seul ou en groupe, qui ne nécessite pas un gros investissement (vous pouvez même emprunter à des amis leur équipement avant d'acheter le vôtre, si vous n'êtes pas certain de vouloir en faire souvent) et qui vous apporte tous les plaisirs de l'exercice.

**GIANT TIGER**



98, RUE GEORGE, SEULEMENT

### ENSEMBLES DE SKI

#### ENSEMBLE NO 1

SKIS EUROPEENS

avec carres, chaussures en cuir,

fixations et bâtons

FAITES METTRE DE COTE

Un bon ensemble pour débutant. Skis européens robustes à multiples stratifications avec carres dures (nécessitent fartage).

Chaussures confortables, faites au Canada, en cuir de luxe. Fixations à enfiler avec talonnière. Bâtons en bambou. Dimensions 170-210.

(Installation \$5, si nécessaire)

**\$39**

#### ENSEMBLE NO 2

SKIS SPRINT ARTIST

chaussures en cuir, fixations et bâtons

Skis robustes et durables à 4 épaisseurs et 15 stratifications de bouleau jaune, peuplier et hickory, semelle en hickory lartée et dessus au fini bois naturel. Chaussures de fabrication canadienne. Fixations à enfiler avec talonnière. Bâtons en bambou. Dimensions 170-220.

Installation \$5 de plus

**\$58**

#### ENSEMBLE NO 3

SKIS RENFORCES

Avec base en polyuréthane et dessus en polyuréthane peint. Faits de stratifications d'épave, bouleau et tréne avec deux couches de fibre de verre sur toute la longueur du ski. 170-220 cm. Base ordinaire ou sans fartage. Mêmes chaussures, bâtons et fixations que pour les ensembles 1 et 2.

**\$75**

### CHAUSSURES DE SKI DE FOND

Chaussures de ski de fond de fabrication canadienne. Dessus tout en cuir, semelle en caoutchouc thermo-plastique, pointe en acier et parement en polyuréthane. Rég. 21.88.

**\$16**

### SOLDE DE L'IMPORTATEUR

SKIS EUROPEENS EN BOIS  
Skis européens à multiples stratifications avec carres dures. Nécessitent fartage. Dimensions 170-210.

1/2 PRIX

Rég. 29.88

**14.94**

### TROUSSES DE FARTS SWIX

Méthode simple à 2 farts. Appliquez le fart argenté pour températures de plus de 0° et le fart doré à moins de 0°. Comprend racloir, liège et 2 types de fart. Etui pratique.

Rég. 4.77

**3.77**

98, RUE GEORGES SEULEMENT



**L'Outaouais Québec**

Société d'aménagement de l'Outaouais  
Gouvernement du Québec

Vous pouvez obtenir cette affiche en couleurs en vous présentant à:  
Office du tourisme de l'Outaouais  
163, Promenade du Portage  
HULL, Québec J8X 2K4

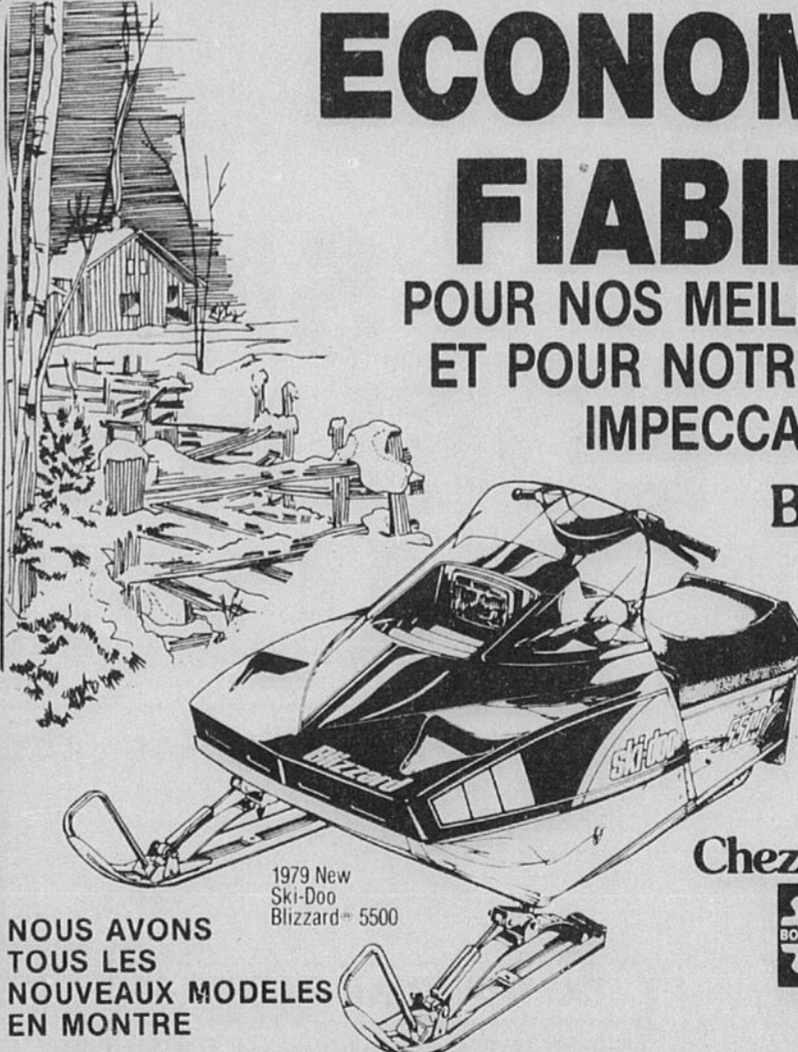
Veillez me faire parvenir gratuitement tous les dépliants traitant des activités d'hiver offertes dans l'Outaouais.

NOM .....  
ADRESSE .....  
CODE POSTAL .....

## ECONOMIE ET FIABILITE

POUR NOS MEILLEURS PRIX ET POUR NOTRE SERVICE IMPECCABLE

### BLIZZARD 5500



Pensez-y et jugez vous-mêmes. Un puissant moteur Rotax 496.7 cm<sup>3</sup>; carburateur Mikuni jumelés; échappement calibré avec silencieux double paroi refroidi par le ventilateur; prises d'air NACA duct; essieu moteur hexagonal type compétition; poulie menée en aluminium avec arbre de renvoi. Suspension à glissières Torque Reaction. Aérodynamisme étudié en soufflerie; chenille de performance, indicateur de vitesse standard. Un choix superbe la nouvelle Blizzard 5500.

Chez nous c'est Ski-Doo.



NOUS AVONS TOUS LES NOUVEAUX MODELES EN MONTRE

## LOISELLE SPORT

VENTE ET SERVICE

NOUS AVONS AUSSI UN BON CHOIX DE MOTONEIGES USEGÉES

OUVERT: Lundi au vendredi de 8h a.m. à 10h p.m.

Samedi de 8h a.m. à 5h p.m.

546, rue Notre-Dame, Embrun, Ontario. 443-3260

**SVI Seaway Valley Tours**

### VOYAGES D'HIVER A STOWE VERMONT

**INCLUANTS:** Transport par autocar  
Hébergement  
Transport de l'hôtel à la pente  
2 petits déjeuners, 1 diner  
Remonte-pente

| Date             | Coût par personne/chambre occupée par |         |         |
|------------------|---------------------------------------|---------|---------|
|                  | 2 pers.                               | 3 pers. | 4 pers. |
| Jan. 12-13-14/79 |                                       |         |         |
| Jan. 26-27-28/79 | 150.00                                | 141.00  | 130.00  |
| Mars 9-10-11/79  |                                       |         |         |

---

### MONT STE-ANNE

**INCLUANTS:** Transport en autocar de luxe  
Hébergement (2 nuits)  
Remonte-pente  
2 petits déjeuners  
Transport offert, pour une soirée, au centre-ville de Québec  
Transport de l'hôtel à la pente

| Dates         | Coût par personne/chambre occupée par |         |         |
|---------------|---------------------------------------|---------|---------|
|               | 1 pers.                               | 3 pers. | 4 pers. |
| Mars 23-24/79 | 99.00                                 | 95.00   | 93.00   |

---

### CARNAVAL DE QUEBEC

**INCLUANT:** Transport en autocar  
Hébergement (2 nuits)

| Dates           | Coût par personne/chambre occupée par |         |         |
|-----------------|---------------------------------------|---------|---------|
|                 | 2 pers.                               | 3 pers. | 4 pers. |
| Fév. 2-3-4/79   | 70.00                                 | 67.00   | 63.00   |
| Fév. 9-10-11/79 |                                       |         |         |

**336 ch. MONTREAL - VANIER**  
745-2783 ou 745-6213

## Jetez-y un coup d'oeil



**SKI-DOO et OTTAWA GOODTIME CENTRE VOUS OFFRENT ENSEMBLE UN HIVER DE PLAISIR**

Nous avons de tout, depuis le modèle Citation léger et rapide jusqu'au confortable modèle Everest, sans oublier une vaste gamme de vêtements et d'accessoires qui aideront à vous garder sur les pistes de motoneige tout l'hiver.

*Avez-vous déjà pris le volant d'une...*

# ski-doo®

Venez les voir chez  
**OTTAWA GOODTIME CENTRE**

1525, ch. SIEVERIGHT, 731-9071  
1846, av. CARLING, 722-7633

"Personne ne vendra moins cher que nous — Donc, venez d'abord chez nous!"



*Si vous voulez vous enfarmer Ne tardez pas à venir!*

## SunnySide Travel agency Ltd.

**POUR LES AMATEURS DE SKI**  
UNE SEMAINE DE NEIGE ET DE SOLEIL DANS LES

# ALPES

POUR AUSSI PEU QUE

# \$527<sup>00</sup>

Y COMPRIS: voyage aérien  
logement à l'hôtel  
deux repas par jour

**SEMAINE SUPPLEMENTAIRE DISPONIBLE A PARTIR DE \$110.00**

1073, RUE BANK (angle Sunnyside) 238-7212  
EDDA BATTISTELLA

Lun. à ven. 9h 30 à 5h 30 — Sam. 10h 00 à 5h 00  
Après les heures d'affaires, composez 236-8840

## LE SKI DE FOND, UNE ACTIVITE POUR TOUS

(texte publicitaire)

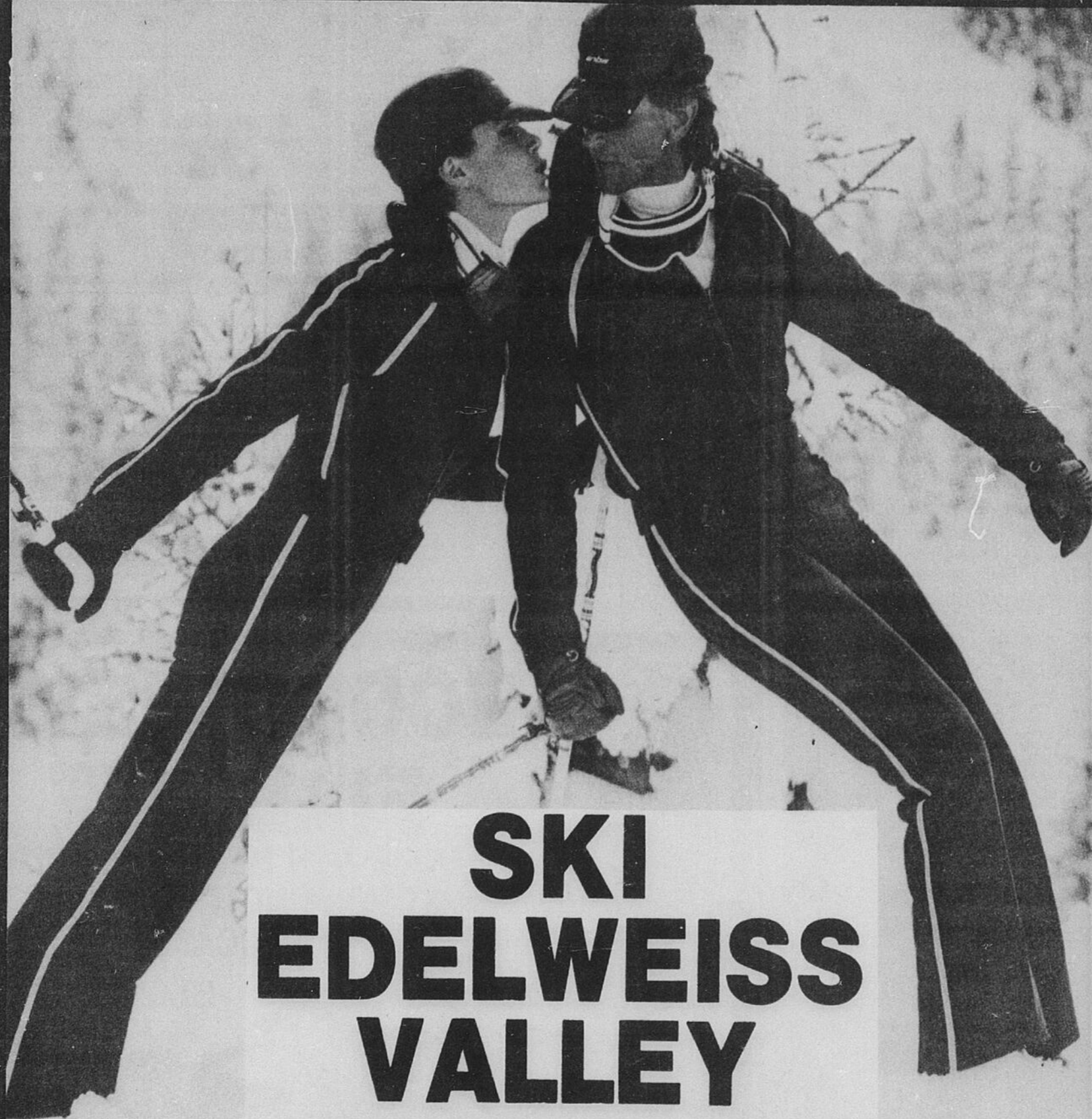
(S.O.P.) — Depuis quel que temps, le ski de fond a atteint une grande popularité. Le ski est un sport aussi complet que la natation et fait travailler tous les muscles. Le ski de fond permet véritablement de donner sa pleine mesure physique dans un décor bien particulier. Parcourir les sentiers enneigés, marcher dans la campagne ensoleillée ou bien se promener à la lueur des fanaux et de la lune.

Beaucoup de personnes choisissent le ski de fond ou ski de randonnée parce qu'il demande moins d'adresse que le ski alpin, qu'il peut se pratiquer un peu partout même en ville dans les parcs et que l'équipement est bien moins onéreux. Un autre avantage, c'est qu'il n'y a pas besoin d'attendre un remonte-pente et pas besoin non plus de suivre des cours. Pour apprendre à skier pas de problème, il s'agit de faire un pas de marche habituel, le pas alternant la jambe et le bras opposés qui travaillent. Quand on a pris le pas on peut avancer à une vive allure. Cela ne diminue en rien la popularité du ski alpin.

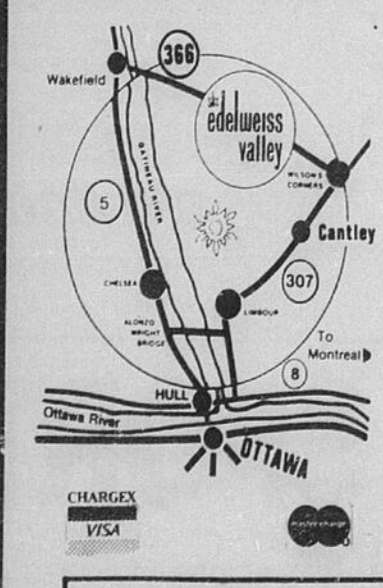
Ce sport peut être pratiqué par des gens de n'importe quel âge, bien qu'il demande de l'endurance, on peut commencer graduellement afin d'obtenir le maximum de sa forme physique.

Organiser des randonnées de groupe est relativement facile et plaisant. Bien qu'il y ait des pistes aménagées dans différents centres de plein air, certains préfèrent encore la bonne vieille forêt. Il est extrêmement pratique à ce moment-là d'avoir un sac à dos, pour amener un goûter, remplir un thermos de café noir et chaud, s'assurant d'avoir une trousse de secours et une boussole. Ce sport compte parmi les plus populaires et fait des adeptes encore plus nombreux de saison en saison.

# POUR LES AMATEURS DE SKI!



# SKI EDELWEISS VALLEY



### LAISSEZ-PASSER MAINTENANT EN VENTE!

Edelweiss maintiendra au-dessous du taux d'inflation le prix des laissez-passer pour adultes, étudiants et jeunes!

|   |        |  |                            |
|---|--------|--|----------------------------|
| <b>Adultes</b> .....                            | 165.00 | <b>Couples</b> .....   | 290.00                     |
| <b>Etudiants</b> .....                          | 145.00 | * Enfants de 6 ans et moins, gratis si accompagnés d'un adulte |                            |
| * Plein temps, tout âge                         |        |  |                            |
| <b>Jeunes</b> .....                             | 105.00 | <b>Famille de 4 — \$350</b>                                    | <b>Membre supp. - \$50</b> |
| * 12 ans et moins                               |        |  |                            |
| <b>Maximum — \$450</b>                          |        |  |                            |
| * Preuves d'âge et de statut d'étudiant exigées |        |  |                            |

---

### DU NOUVEAU POUR 1979

- NOUVEAU TELESIERGE DOUBLE.** Cette année, un nouveau télésiège double de 3000 pi. s'ajoute à notre télésiège de 3600 pi., à nos deux Poma et à nos remontées en T Ceci assure à nos clients qu'ils attendront très peu, qu'ils passeront plus de temps sur les pentes et qu'ils s'amuseront davantage.
- NOUVEL EQUIPEMENT POUR LA NEIGE ARTIFICIELLE.** Nous avons deux fois plus d'équipement pour la fabrication de la neige artificielle, de sorte que nous pouvons ouvrir plus de pentes plus tôt, les garder ouvertes plus longtemps et vous offrir de meilleures conditions de ski.
- NOUVEL ECLAIRAGE DES PENTES.** Nous avons ajouté à nos systèmes d'éclairage pour assurer plus de plaisir et de sécurité à ceux qui viennent skier en soirée. Nous sommes le No 1 du ski en soirée

---


### COMPAREZ NOS AVANTAGES A CEUX DES AUTRES CENTRES

|  |  |
|--|--|
| Nouveau télésiège double                         | Installations au chalet  |
| Nouveaux éclairages de pente                     | Boutique de ski  |
| Nouvel équipement pour neige artificielle        | Location de skis   |
| 6 remontées, capacité horaire de 5,000 skieurs   | Reparations de skis  |
| Stationnement gratuit                            | Deux cafétérias  |
| Ski en soirée                                    | Restaurant licencié  |
| Entretien continu des pentes                     | Salon-bar licencié   |
| Pentes pour débutants, intermédiaires et experts | Disco  |
| Patrouille de ski. Programmes de l'école de ski  | Hébergement près des pentes  |
| Programme de ski Nancy Green                     | Semaines de ski alpin et de randonnée  |
| Programmes de ski Jack Rabbit                    | Spéciaux de fin de semaine pour ski alpin et de randonnée  |
| Course pour novices                              | Gros foyer invitant  |
| Pistes pour ski de randonnée                     | Comparez ailleurs. C'est la meilleure aubaine que l'on puisse trouver. Skiez à Edelweiss, le centre de ski complet |
| Chapelle pour skieurs                            |  |
| Ski 7 jours par semaine                          |  |

### LAISSEZ-PASSER DE SAISON EN VENTE A:

|   |   |                                    |
|---|---|------------------------------------|
| <b>OTTAWA: MAGASINS TOMMY &amp; LEFEBVRE</b><br>464, RUE BANK<br>2208, AV. CARLING<br>42, RUE SPARKS<br>1195, BOUL. ST-LAURENT<br>741-3511<br>(en face du centre commercial St-Laurent) | <b>HULL ET LA REGION: TIENS BIEN TA TUQUE</b><br>EDLEWEISS VALLEY<br>522, BOUL. ST-JOSEPH<br>771-1177 | <b>WAKEFIELD, Qué.</b><br>827-0552 |
|---|---|------------------------------------|

### LE CHOIX ECONOMIQUE PAR EXCELLENCE!



Venez la voir immédiatement chez: **741-9598**

**VANIER MOTORSPORT**

**Kawasaki** semaine: 9 a.m. à 9 p.m.  
samedi: 9 a.m. à 5 p.m.

8 Beechwood Vanier, Ont.



## OWLS TRAIL

La seule piste de ski de fond de la région de la capitale nationale qui est éclairée. La piste de 2 1/2 km à voie double est entièrement entretenue afin de vous permettre de pratiquer le ski durant toute la semaine, tout en poursuivant votre programme de formation.

**Emplacement: OWLS TRAIL CLUB HOUSE**

A la fin du chemin Lamarque, Touraine, Québec. A 10 minutes du pont Macdonald-Cartier "STATIONNEMENT GRATUIT" Consultez la carte ci-contre

### PUBLIC EN GENERAL

Lundi, mercredi, jeudi, vendredi  
**LUNDI:** Dames admises gratuitement  
**MARDI:** Courseurs et skieurs avancés seulement  
**MERCREDI:** Plus de 50 ans admis gratuitement  
**HEURES:** 5.39 à 10.00 p.m.  
**COUT:** \$2.00 Public en général  
\$1.00 Membres Nakkertok  
\$1.00 Enfants 13 à 16  
Enfants de moins de 12 ans, gratis

**PRIX POUR GROUPES:** Veuillez vous informer en appelant Bert Fahey au 643-1377. Instructeurs à tous les niveaux, des débutants aux meilleurs courseurs

Il est possible d'avoir des arrangements et taux pour groupes  
Pour leçons, composez: 568-2131 ou 643-1377

### SOIREE DES COURSEURS

**MARDI**  
Nous espérons tenir une clinique d'instruction de 7.30 p.m. à 8.30 p.m. A 8.30 p.m. il y aura une course d'essai de vitesse sur piste. Votre coopération est requise pour mettre en marche cette partie du programme.  
**Composez: 568-2131 — 232-8083**