

Des nouvelles tous les jours sur  
[beaucemedia.canoe.ca](http://beaucemedia.canoe.ca)

## SPÉCIAL Rentrée

**Guitare**  
**JAY TURSER**  
**Ampli GL15**



**18999\$**  
l'ensemble  
inclus câble et support

VASTE CHOIX D'INSTRUMENTS

INSCRIPTION  
COURS DE MUSIQUE

Informez-vous de nos choix !

MULTI  
*Musique*

Mathieu Poulin,  
propriétaire  
Instruments et  
accessoires de  
musique  
École de  
musique -  
Sonorisation

405, boul. Vachon Nord, Ste-Marie  
Tél.: 418.387.4586 / Fax: 418.387.1485  
[www.multimusique.ca](http://www.multimusique.ca)

428802

EN  
PROMOTION



TVHD 19" ACL

- Résolution de 1280 x 720 pixels
- Entrée(s) numérique(s) HDMI
- Entrée PC
- Panneau Panneau Ultra Clear™
- Sonorité SRS™

LN19D450

**17999**

Les illustrations peuvent différer. Détails en magasin.

**Dumoulin**

STE-MARIE-DE-BEAUCE

500, boul. Vachon Nord  
418 387-3242

**Hockey**  
**Alexandre**  
**Carrier en essai**  
**en Autriche**

Page 42

2<sup>e</sup> ÉDITION  
**MANNEQUINS**  
*d'un jour*

12 FINALISTES  
6 GAGNANTES

175 000\$  
en prix

Voir page 17

431531

Sainte-Marie, le mercredi 31 août 2011

# BEAUCE MÉDIA

QUEBECOR  
Media

Vol. 31 - N°38 • 24,568 exemplaires

• 80 pages



# Irène frappe

Page 3

La Coop de santé Robert-Cliche en route pour l'excellence

Page 4

La Méga-vente

# EXPO TANGUAY

des prix  
spectaculaires

des rabais  
exceptionnels

4 derniers  
jours

Nous payons les

# 2 taxes

50 ou profitez de nos facilités  
de paiement en  
versements

sur tous les meubles et les électroménagers



Dessus  
en verre

*Port-of-Fino*  
Mobilier de salle à  
manger 5 pièces  
comprend: une table et  
quatre chaises

nous payons les 2 taxes

**1049<sup>99</sup>**

ou **21<sup>00</sup>**  
50  
mois



Chaise berçante,  
pivotante et inclinable

Épargnez  
**50\$**

Tabouret inclus

Garantie **5**  
ans  
sur le pivot

TRAITEMENT  
ANTI-TACHES  
DISPONIBLE

Courant:  
399,99

nous payons les 2 taxes

**349<sup>99</sup>**

ou **7<sup>00</sup>**  
50  
mois



Lave-vaisselle (492698)

- Système de lavage PureClean
- Commandes électroniques
- 7 touches
- Programme SaniWash (certifié NSF)
- Moteur QuietPower
- Séchage par convection

nous payons les 2 taxes

**439<sup>95</sup>**

ou **8<sup>80</sup>**  
50  
mois



ultra silencieux

Exclusif

**ASKO**

Lave-vaisselle (459637)

- Intérieur en acier inoxydable
- 4 cycles • Triple filtration
- Panier recouvert de graphite et nylon
- Séchage par ventilation
- Disponible en noir

nous payons les 2 taxes

**999<sup>95</sup>**

ou **20<sup>00</sup>**  
50  
mois



**FRIGIDAIRE**

Lave-vaisselle (515020)

- Silencieux • 5 niveaux de lavage
- Panier à couverts SpaceWise™
- Technologie de lavage Precision™ Wash
- Mise en marche différée
- Broyeur d'aliments durs

nous payons les 2 taxes

**349<sup>95</sup>**

ou **7<sup>00</sup>**  
50  
mois



8955, boul. Lacroix  
Saint-Georges de Beauce  
1877 295-4411 • 418-226-4411

# TANGUAY

50  
ans

seulement dans tous  
nos magasins

\*SUR TOUS LES MEUBLES ET LES ÉLECTROMÉNAGERS: nous payons l'équivalent des 2 taxes de vente (TPS et TVQ). Payable au comptant. Cartes de crédit acceptées. OU profitez de nos facilités de paiement en 50 versements. Toutes les taxes applicables sont dues au moment de l'achat. (Ex.: coût de crédit pour 50 versements de 205 lors d'un achat de 1000\$ représente 114,065 soit un taux annuel de 5,83%). Tous les versements sont sur approbation du service du crédit Accord D Desjardins. Ne payez que les taxes de vente (TPS et TVQ). Si un versement vient en souffrance, un intérêt sera calculé à compter de la date d'échéance du versement au taux annuel de 19,5% et sera chargé mensuellement au compte du client. (Ex.: solde en souffrance de 100\$, l'intérêt pour une période de 30 jours sera de 1,63\$). Non jumelable à une autre promotion. Photos à titre indicatif. Prix, produits et modalités de paiements sont sujets à changements sans préavis. Livraison à la grandeur du Québec et du Nouveau-Brunswick, cependant certaines régions peuvent être assujetties à des frais. Détails en magasin. Offre en vigueur jusqu'au 4 septembre 2011.

À SURVEILLER CETTE SEMAINE SUR [beaucemedia.canoe.ca](http://beaucemedia.canoe.ca)

**Sondage**

**Craignez-vous de plus en plus les ouragans au Québec ?**

**Joignez-vous à notre Facebook**

**SUIVEZ L'ACTUALITÉ AU QUOTIDIEN**

**TÉMOIN D'UN ÉVÉNEMENT?**  
**MONTOPO**  
[montopo@hebdosquebecor.com](mailto:montopo@hebdosquebecor.com)

# Passage d'Irène: un lendemain difficile

André Boutin • [andre.boutin@hebdosquebecor.com](mailto:andre.boutin@hebdosquebecor.com)

La tempête tropicale Irène a laissé derrière elle de nombreux dégâts un peu partout sur notre territoire, causés par la force des vents et les trombes d'eau qu'elle a déversées au cours de la journée et de la soirée de dimanche.

nondation à plusieurs endroits, il n'y a pas eu de débordements notables, mis à part les terres basses, la fermeture de la route 276 entre le pont de Saint-Joseph et Saint-Joseph-des-Érables, et un peu d'eau dans le secteur du boulevard Larochelle, à Sainte-Marie.

Lundi matin, il suffisait de rouler sur les routes pour découvrir qu'elles étaient couvertes de feuilles et de branches, sans compter celles qui étaient tout simplement barrées à la suite d'une inondation ou le bris de la chaussée. Un peu partout, des arbres ont été cassés ou couchés par les vents violents.

Ce sont plutôt les tributaires de la Chaudière, ruisseaux et rivières, qui ont causé problèmes. Gorgés d'eau, ils ont miné des ponceaux, emporté de petits ponts. La situation était particulièrement préoccupante à Vallée-Jonction, Saint-Joseph-des-Érables et Tring-Jonction.

Irène a déversé en quelques heures des dizaines de millimètres de pluie causant des dégâts à des ponceaux et des petits ponts.

L'eau a également creusé de profondes crevasses en bordure de certaines routes et a particulièrement miné les rangs de gravelle et de terre.

Ce n'est pas la rivière Chaudière qui a créé problème. Bien qu'elle ait atteint le seuil critique d'i-

**Services d'urgence débordés**

Tous les services d'urgences, en particulier les

pompiers et les employés municipaux, ont connu une nuit d'enfer du dimanche au lundi, face à tous les endroits qu'ils devaient sécuriser.

Les appels concernant les arbres dans la rue, les fils électrique sectionnés, les inondations et les bris de route se sont multipliés au plus fort de la tempête.



Frampton : L'eau a fragilisé plusieurs accotements de route, dont la 216 à Frampton.



Ce qu'il reste de la rue Morency à Vallée.



Ste-Marie : Un arbre centenaire s'est affaissé sur la clôture du terrain de balle de Sainte-Marie.

**D-Link**  
**Router sans fil**  
 • 5 ports • Jusqu'à 150 mbps  
 DIR-601

**Seulement 29<sup>88</sup>**

**intel CORE i5**  
 Plus rapide. Plus astucieux.

**acer**  
**Portable Aspire 15.6"**  
 • Processeur Intel® Core i5-2410M  
 • Mémoire de 4 Go • Disque rigide de 750 Go  
 • Graveur Super-Multi DVD • Caméra web intégrée  
 • Port HDMI • Écran 15.6" HD  
 • Windows® 7 Édition Familiale Premium  
 AS5750-6627

**Rabais 100\$**  
**599<sup>88</sup>**  
 après rabais

**EN PROMOTION**

**Dumoulin**

**STE-MARIE-DE-BEAUCE**  
 500, boul. Vachon Nord  
 418 387-3242

# La Coop de santé Robert-Cliche en nomination pour son excellence

Lynda Cloutier • lynda.cloutier@hebδοςquebecor.com

La Coopérative de santé Robert-Cliche sera de passage à Lévis le 14 octobre prochain à titre de finaliste du Gala d'excellence 2011 de la Coopérative de développement Québec-Appalaches

Pour se classer dans la catégorie où elle est inscrite : les nouvelles coopératives, celle de Robert-Cliche devait d'abord répondre à certains critères. L'entreprise devait avoir moins de trois ans d'existence et s'être déjà distinguée par sa réussite, le haut niveau de qualité de sa gestion et de ses opérations, être impliquée socialement et participer à l'inter-coopération.

Auprès de ses pairs et d'autres organisations, la

Coop de santé Robert-Cliche est de plus en plus reconnue comme un modèle novateur en organisation de soins de santé. Elle offre des services de médecine familiale, des soins complémentaires et alternatifs tout en intégrant la promotion et la prévention de la santé dans ses activités.

Fondée en 2008 et en opération depuis août 2009, la Coop de santé Robert-Cliche compte présentement 4 600 membres qui peuvent se présenter aux points de services de Beauceville et de Saint-Victor. En tout, huit omnipraticiens sont associés à cet organisme.

Visible jusqu'à Montréal

En mai dernier, la Coop de santé s'est rendue à

Montréal dans le cadre de l'événement Ruralia. Cet événement visait à faire connaître des projets innovateurs issus des milieux ruraux. L'activité a per-

mis d'expliquer aux participants le modèle coopératif et de les sensibiliser à la prise en charge de sa santé par différents tests de dépistage.



Michelle Giguère, Marie-Michelle Drouin et Gabriel Roy lors de leur participation à l'événement Ruralia à Montréal le printemps dernier.

**Bleuetière Marland**

**Bleuets en abondance !**

2230, route St-Louis, Ste-Marie  
Sylvie Ferland et Alain Marcoux, propriétaires

Le MAÏS est arrivé...

Téléphonez au 418-387-4448 pour les heures d'ouverture  
ou visitez notre site internet : [www.bleuetieremarland.com](http://www.bleuetieremarland.com)

**TAI CHI TAOÏSTE<sup>MC</sup>**

*mais pas que*  
**C'est aussi du cardio !**

En plus, c'est ...

- un pas vers l'équilibre,
- une méditation accessible,
- un accès à une vaste culture,
- une prise en main de sa santé,
- ...et, tout cela, entouré de *bonnes gens*.

**NOUVELLES CLASSES POUR DÉBUTANTS**

**Lundi** 19h30 à 21h30 début: 29 août, 5 et 12 septembre

**Judi** 9h30 à 11h30 début: 25 août, 1 et 8 septembre

Des nouvelles classes débuteront également en octobre.

Au gymnase de l'Hôtel de Ville à Vallée-Jonction  
259, boulevard Jean-Marie-Rousseau

**Classe d'essai**  
sans aucune obligation  
à votre première  
visite.

INFORMATION : 418-426-1039 • [www.taichitaoste.org](http://www.taichitaoste.org)

**Me Jean-Berchmans Grondin**  
Avocat

**Champs de pratiques :** Droit criminel et pénal, ivresse au volant, commercial, civil, forestier, du travail, code de la sécurité routière, recouvrement de dettes, assurances, familial, faillite et régie du logement, construction

386-3870 (bureau) - 387-3670 (résidence)  
Disponible 24 heures / Aide juridique acceptée  
213, rue Notre-Dame Nord, bureau 3, Ste-Marie

**Offre de services**

**Préparation de terrain pour travaux mécanisés, coupe de bois pour**

- Drainage, chemin forestier
- Agrandissement commercial, industriel et résidentiel
- Dégagement de digues de roches et de lignes de lots
  - Terre de remplissage • Épinière pour plantation

Michel Chabot Tél.: (418) 386-2681

**CENTRE VISION BÉGIN**  
FOCUS SANTÉ

- Examens de la vue
- Lunettes
- Verres de contact
- Urgences oculaires

• Laboratoire sur place  
• Caméra de fond d'oeil maintenant disponible

Dr Geneviève Bégin, optométriste

Dr Annie Munger, optométriste

**Opto RÉSEAU**  
[www.opto-reseau.com](http://www.opto-reseau.com)

1035, boul. Vachon Nord, Ste-Marie 418 386-2929

# Un service de navette amélioré!



Sur la photo : MM. Pierrot Lagueux, de Transport collectif de Beauce et le maire Michel Cliche sont entourés de Gilbert Roy, du Festival des Travaillieurs, Benoît Gagné, de la Compétition de tir et d'accélération de camions, Alain Busque, de la Protection civile de Saint-Joseph et Carl Faucher, de la Sûreté du Québec.

Au cours de la fin de semaine de la fête du Travail, des dizaines de milliers de festivaliers convergeront vers le centre-ville de Saint-Joseph pour participer aux activités du Festival des Travaillieurs et de la compétition de tir et d'accélération de camion. Afin d'assurer une sécurité maximale, de nombreuses mesures seront mises en œuvre.

C'est ce qui a été annoncé lors d'une conférence de presse qui s'est tenue la semaine dernière, à l'Hôtel de ville de Saint-Joseph.

Tout d'abord, Transport collectif de Beauce, à la suite du succès remporté l'an dernier, offrira à nouveau un service de navette encore plus complet. Par exemple, des navettes ont été ajoutées en soirée, vendredi, samedi et dimanche.

«Nous avons, entre autres, ajusté les trajets afin d'ajouter des arrêts plus fréquents en ville et mis en place un circuit vers les secteurs des développements, comme le boisé Dulac par exemple. Il sera donc plus facile pour les résidents de Saint-Joseph d'utiliser le service de navette et nous souhaitons qu'ils soient nombreux à le faire!», a expliqué M. Pierrot Lagueux, directeur général de Transport collectif de Beauce, initiateur du projet.

En tout, quatre parcours seront mis à la disposition des festivaliers, avec des fréquences de quinze à vingt minutes. Les arrêts et les trajets seront clairement identifiés tout au long des parcours.

À noter que le service de navette est offert tout à fait gratuitement, et que certains trajets seront en fonction jusqu'à minuit. La facture d'environ 10 000\$ est assumée par la Ville de Saint-Joseph et Transport collectif de Beauce.

## Surveillance accrue

Par ailleurs, Carl Faucher, de la Sûreté du Québec de la MRC Robert-Cliche, a indiqué que la présence policière sera accrue pendant la fin de semaine de la fête du Travail, tant au centre-ville qu'autour de la ville, dans les stationnements publics et les terrains de camping.

Des barrages routiers contre l'alcool au volant seront tenus de manière aléatoire.

De plus, ils verront à faire strictement respecter les espaces de non-stationnement au centre-ville et n'hésiteront pas à faire remorquer les véhicules en défaut. «Il est important que les rues interdites au stationnement soient toujours libres pour permettre aux véhicules d'urgence d'intervenir rapidement en cas d'incident», a ajouté Alain Busque, responsable de la

André Boutin • andre.boutin@hebudosquebecor.com

Protection civile.

## Saint-Joseph : ville de la sécurité

Le maire de Saint-Joseph, Michel Cliche, a quant à lui lancé un appel à la sécurité : « Il y a beaucoup d'achalandage au centre-ville durant cette fin de semaine. Nous avons un souci d'assurer la sécurité de nos résidents et des gens qui nous visitent. Nous ne disons pas aux gens «Ne fêtez pas», nous leur disons plutôt «Fêtez en toute sécurité et prenez les navettes!».

Le maire Cliche a profité de cette occasion pour dévoiler une nouvelle image graphique qui illustre les efforts de sa ville pour assurer la sécurité des Joselois. Le slogan est d'ailleurs très clair à ce sujet : «C'est notre ville, notre priorité : la sécurité des Joselois!».

«On dit, par exemple, que Saint-Raymond de Portneuf est «la ville de l'automobile», on pourra maintenant dire que Saint-Joseph est «la ville de la sécurité», a-t-il conclu.

## Horaire des cours AUTOMNE 2011

VOS RÉSULTATS  
SONT NOTRE  
PRIORITÉ



	LUNDI ET MERCREDI	MARDI ET JEUDI	SAMEDI
9h30 à 10h30			<b>CARDIO-STEP</b> (sans routine) Homme et femme Début : 10 septembre Professeur : Nathalie
18h15 à 19h15		<b>CARDIO-STEP</b> (sans routine) Homme et femme Début : 6 septembre Professeur : Nathalie	
19h00 à 20h00	<b>WORKOUT DYNAMIC</b> Début : 12 septembre Professeur : Eve		
19h30 à 20h30		<b>CARDIO-STEP</b> (sans routine) Homme et femme Début : 6 septembre Professeur : Nathalie	

Vos  
professeures



Nathalie



Eve

**Réservez dès maintenant!**  
**Nos places sont limitées.**



164, rue Lambert, Saint-Joseph  
418 397-6289  
www.atlantisstjoseph.com

## Armoires & Décoration



Karine Fortier, designer

150, boul. Vachon Nord, Ste-Marie (Québec) G6E 4G7  
418 387-2939 Téléc. : 418 387-6239 www.armoiresadplus.com

Armoires & Décoration

RBO: 8290-6207-18

378923

LE COMMENTAIRE DE ANDRÉ



Boutin

andre.boutin@hebhosquebecor.com

## La visite de matante Irène

On ne l'avait pas invitée et, maintenant qu'on sait ce qu'on sait, on n'aurait bien aimé également qu'elle ne s'invite pas. Je parle bien sûr de matante Irène qui, après sa croisière dans les Caraïbes, son passage sur les plages de la côte est étasunienne et une escale dans la Grosse pomme new-yorkaise, a décidé de poursuivre son voyage au-dessus de nos têtes et de gâcher notre dimanche!

Parce que matante Irène n'a pas fait les choses comme les autres ouragans de son espèce. Plutôt que d'aller se promener dans le golfe du Mexique, comme la plupart de ses frères et sœurs, elle a décidé de prendre la route de l'Atlantique.

Matante Irène, on le sait maintenant, avait une tête de cochon...

### Du souffle et des larmes

Ce qu'elle avait du souffle, matante Irène! Assez pour écorner les bœufs, si ces derniers en avaient encore, car elles sont maintenant irrémédiablement coupées par les agriculteurs.

Ce qu'elle avait des larmes, matante Irène, assez pour remplir la rivière Chaudière au point qu'elle a débordé, mais pas trop quand même. Ce sont plutôt les petits ruisseaux et les petites rivières qui ont drainé toute la production des glandes lacrymales de matante, tout en faisant quelques dégâts sur nos routes.

Ce qu'elle m'a fait suer (terme poli) matante Irène, en nous obligeant à souper à la chandelle d'une «soupe en canne» réchauffée avec le brûleur du poêle à fondue. Parce que matante, en plus de nous souffler son haleine dans la face et de nous brailler dessus, elle s'est aussi amusée à nous couper l'électricité, à bloquer des routes avec des arbres et à détruire presque complètement la production de mes pomiers!

Eh oui, je devrai en plus m'éreinter pour ramasser des dizaines, voire des centaines de pommes. Maudite matante! Ma seule consolation, c'est qu'on retirera sans doute Irène dans la liste des prénoms prévus pour nommer les ouragans, ce qui voudra dire qu'elle ne reviendra jamais nous visiter.

### Force de la nature

Il n'en reste pas moins que des phénomènes naturels de la force d'Irène nous permettent de demeurer humbles face à la place que tiennent les êtres humains sur cette boule errante dans l'espace qu'on appelle la terre.

Nous sommes bien peu de chose devant les tornades, les ouragans, les séismes, les volcans et autres tsunamis. Cela nous rappelle que nous avons peu de contrôle sur ce que nous avons sous les pieds et ce qui passe au-dessus de nos têtes.

Ce qu'elle avait du souffle, matante Irène!

Quand la mère Nature se fâche, en nous envoyant sa sœur Irène par exemple, il faut juste souhaiter que nous avons tous, individuellement et collectivement, fait ce qu'il faut pour nous protéger, et attendre que ça passe.

Il faut à nouveau nous interroger sur les effets de nos propres actions sur la nature. On doit, par exemple, se demander si nos émissions de gaz à effet de serre ne sont pas à l'origine d'un réchauffement des eaux des océans, l'eau chaude étant le principal carburant de phénomènes comme les ouragans.

Je sais, le débat fait rage entre les tenants et les opposants du réchauffement de la planète. Je ne sais pas qui a raison, mais si jamais nous nourrissons nous-mêmes les ouragans, ce serait peut-être le temps qu'on songe à les mettre à la diète!

### Le scénario du pire

On entend déjà des critiques dire que les élus, principalement aux États-Unis, ont exagéré les impacts de matante Irène et qu'ils ont obligé des évacuations qui n'auraient pas été nécessaires.

Les élus seront toujours critiqués dans ces situations. Cependant, entre la critique d'en avoir trop fait et celle de ne pas en avoir assez fait, la première sera toujours plus facile à défendre et à justifier que la seconde.

Ils devraient d'ailleurs avoir la même attitude en ce qui concerne le réchauffement de la planète, mais je rêve.

## Vie municipale

### Construction résidentielle en zone agricole

LC Le droit de construire des résidences dans des îlots déstructurés, qui sont en fait des terrains que la Commission de protection du territoire agricole du Québec a accepté de dézoner, a porté fruit en Nouvelle-Beauce au cours de la dernière année. Le bilan dressé par la MRC fait état de 20 nouvelles constructions sur des terrains où il était auparavant interdit d'ériger des maisons.

Depuis les trois années d'application de cette déréglementation, on a vu poindre 59 résidences au total. La plupart ont été justement érigées dans des îlots déstructurés. Saint-Isidore, Saint-Lambert et Sainte-Marie sont les municipalités où il y a eu le plus de constructions. Elles se sont chiffrées respectivement à 19, 9 et 9.

### Circulation des véhicules hors route permise la nuit

LC En vertu d'un nouveau règlement provincial, la circulation des véhicules hors route sera interdite entre minuit et 6 h le matin à compter du 1er décembre prochain. Comme les MRC avaient toutefois le droit de modifier cette plage horaire, celle de la Nouvelle-Beauce a décidé de se prévaloir de cette opportunité. Un avis de motion a été émis en ce sens. Notons que la période d'autorisation pour les quads serait du 1er décembre au 31 mars.



### De la grande visite au musée de l'Aviation

Alors que l'aéroport Grondair de Saint-Frédéric était l'hôte, dernièrement, du Webster Memorial Trophy, une compétition destinée aux jeunes pilotes amateurs du Canada, le passage de cette délégation en Beauce était tout indiqué pour faire un saut au musée de l'Aviation de Sainte-Marie. Les visiteurs ont été à ce point ravis de la qualité du Musée qu'ils ont promis de le faire connaître à travers le pays. Ci-dessus, le maire Harold Guay, la présidente de la Société historique Nouvelle-Beauce, Pauline Vachon, et Amy Foy, représentante du Webster Memorial Trophy.

Postes publication : 40065473

# BEAUCE MÉDIA

OFFICE DE LA DISTRIBUTION CERTIFIÉE  
Les données de tirage sont valides à jour d'impression  
et sont certifiées par Deloitte & Touche

SUN MEDIA  
Une compagnie de Quebecor Media

Deloitte  
Assurance, conseil et technologie

QUEBECOR  
Réseau Media  
COMMUNICATIONS ET DISTRIBUTION

Votre journal de fin de semaine distribué à 24,568 copies

**Éditrice/directrice générale:**  
Lise Doyon poste 102  
lise.doyon@hebhosquebecor.com

**Directeur de l'information :**  
André Boutin poste 109  
andre.boutin@hebhosquebecor.com

**Journaliste :**  
Lynda Cloutier poste 108  
lynda.cloutier@hebhosquebecor.com

**Conseillers publicitaires:**  
Bruno Asselin poste 104  
bruno.asselin@hebhosquebecor.com

Martine Gagné  
Synthia Sylvain

Éric Fillion poste 107  
eric.fillion@hebhosquebecor.com

Nancy Giroux poste 103  
nancy.giroux@hebhosquebecor.com

Maurice Toussaint poste 106  
maurice.toussaint@hebhosquebecor.com

**Infographie:** (poste 105)  
Diane Gosselin  
Dominique Vallière  
atelier.bmedia@hebhosquebecor.com

Représenté à Montréal  
par QVM  
514-597-2231

QVM  
QUEBECOR  
VENTES  
MÉDIA

MUNICIPALITÉS DESSEVIES PAR BEAUCE MÉDIA :

Beauceville, St-Victor, St-Alfred, St-Odon, St-Joseph, Vallée-Jonction, Sts-Anges, Tring-Jonction, St-Frédéric, Frampton, Ste-Marie, St-Bernard, Scott, St-Isidore, Ste-Marguerite, St-Elzéar, St-Patrice, St-Sylvestre, St-Narcisse, St-Jules, St-Séverin.

Beauce Média ne se tient pas financièrement responsable des erreurs typographiques pouvant survenir dans les textes publicitaires mais il s'engage à reproduire la partie du texte où se trouve l'erreur. La responsabilité de Beauce Média se limite qu'à la partie de l'annonce non conforme.

Les annonceurs sont priés d'alerter le journal dans la semaine même de la date de publication et ce, dès qu'ils auront noté des erreurs semblables dans leurs textes publicitaires. Toute reproduction intégrale ou en partie est formellement interdite à moins d'une permission écrite de l'éditeur.

Messageries Dynamiques  
418-684-2222 1-800-463-4645

Beauce Média est publié par Corporation Sun Media, une compagnie de Quebecor, ayant son siège social au 612, rue St-Jacques, Montréal (Québec) G3C 4M8. Beauce Média est imprimé sur les presses de l'imprimerie Mirabel, 12800 rue Brault, St-Janvier de Mirabel J7J 1P3

Si vous n'avez pas reçu le journal, composez le  
1-877-663-9002

1147, boul. Vachon, Ste-Marie Bce G6E 1M8 Tél.: 387-8000 / Fax: 387-4495 Site internet: www.beaucemedia.canoe.ca

Recyclez SVP. Chaque exemplaire de ce journal que vous recyclez contribue à une meilleure utilisation de nos ressources ainsi qu'à la conservation de notre environnement. SVP recyclez cet exemplaire dès la semaine prochaine

# La Nouvelle-Beauce signe un bail de 60 ans pour la voie ferrée

À la suite d'une offre qu'elle a reçue du ministère des Transports du Québec, la MRC Nouvelle-Beauce a décidé de louer, pour une période de 60 ans, l'emprise de la voie ferrée entre Sainte-Hénédine et Saint-Anselme.

Toutefois, cette opportunité est assujettie à une condition essentielle : le corridor devra être affecté à des fins récréotouristiques. Le long de ce tronçon, un agriculteur avait manifesté l'intérêt d'acquiescer l'emprise qui jouxte sa

terre et c'est pour empêcher le morcellement de la bande de terrain qui longe les rails que le Ministère a déposé cette offre à la MRC.

Pour l'instant, rapporte le directeur général de la MRC, Mario Caron, aucun projet n'est

Lynda Cloutier • lynda.cloutier@hebdoquebecor.com

dans la mire des maires. Éventuellement, le corridor pourrait toutefois devenir un prolongement de la véloroute, servir de sentier pédestre, de piste de ski ou de motoneige.

## Isolofoam reçoit un soutien financier de 18 000 \$

L.C. L'entreprise Isolofoam de Sainte-Marie a récemment reçu une contribution de 18 000 \$ du gouvernement du Québec dans le but d'obtenir une attestation de conformité de ses produits sur le marché canadien de la construction.

Dans cette veine, divers tests seront réalisés par l'usine. Comme les codes utilisés sont présente-

ment en révision et qu'ils tendent à être uniformisés dans l'ensemble du pays, les dirigeants de la compagnie mariveraine veulent s'assurer que les propriétés et les avantages de leurs produits répondent aux exigences du marché.

C'est le cas notamment des panneaux avec effet réfléchissant. Performant et compétitif, ce produit est déjà reconnu par l'Agence de l'efficacité énergétique. L'aide accordée par le min-

istère du Développement économique, de l'Innovation et de l'Exportation couvrira 40 % du coût du projet.

En bout de ligne, les dirigeants de l'usine de Sainte-Marie estiment que cet investissement se traduira par des répercussions positives. L'entreprise sera en mesure de conquérir de nouveaux marchés.

**CONSTRUCTION**  
**GIVATECK INC.**  
RÉSIDENTIELLE & COMMERCIALE  
Gino Vallée ginoteck@globetrotter.net

**ENTREPRENEUR GÉNÉRAL ET SPÉCIALISÉ**  
Construction • Agrandissement • Toiture  
• Finition intérieure et extérieure de tout genre

160, rang Bas Saint-Jacques, Saint-Elzéar  
Tél.: 418.387.7375  
Cell.: 418.806.7375  
Télé.: 418.387.6025

428779

**TÉMOIN D'UN ÉVÉNEMENT?**  
**MONTOPO**  
montopo@hebdoquebecor.com

**URGENT**  
Recherche covoiturage  
de Vallée Jonction vers l'Université Laval de Québec.  
Lundi au vendredi: Départ entre 6h et 8h30  
Retour entre 16h et 17h  
Tél.: 418 253-5546

424705

*Ideal Protein*  
**Conférence**  
Pour hommes et femmes

Judi, le 8 septembre 18h30  
sur la nutrition et le plan  
d'amaigrissement Ideal Protein  
**Votre dernier régime!!**  
Comment perdre du poids et le maintenir

**Invitée spéciale**  
Hélène Tremblay,  
représentante Ideal Protein

**RÉSERVEZ VOTRE PLACE  
ET VENEZ  
ACCOMPAGNÉ**

Lieu: Motel La Différence  
425, rte Cameron, Sainte-Marie  
Contactez-nous au **386-4411**  
(Cardio Féminin)

432057

**clubvoyages<sup>MC</sup>**  
Fascination

vous invite à sa  
**SOIRÉE  
PRÉSENTATION VOYAGES**  
qui aura lieu le  
**MARDI 6 SEPTEMBRE**  
prochain à la **salle Méchatigan.**

À compter de **19h**, les grossistes vous présenterons  
les nouveautés sur les destinations soleil et groupes  
pour la prochaine saison.

De plus, tirage de deux **CERTIFICATS CADEAU**  
de **1000\$**  
parmi les clients de l'année dernière  
ainsi que prix de présence.

Veuillez confirmer votre présence au  
**418 387-8881** (Sainte-Marie)  
ou **418 889-2000** (Saint-Lambert)

424948

# En patrouille

## Maigre récolte

**L C** Une résidence de la route du Golf à Beauceville a été la cible de voleurs la semaine dernière. Ceux-ci, cependant, n'ont pas fait une grosse récolte lors de leur passage. Ils sont repartis avec quelques vêtements et des bijoux d'une valeur globale de 50 \$.

## En repos chez Hydro-Québec

**L C** Une roulotte de 1977, volée sur le territoire de Bellechasse, a récemment été retrouvée sur un

terrain d'Hydro-Québec à la limite de Saint-Odilon et de Lac-Etchemin. Elle avait même pris un coup de vieux car sa toiture était défoncée.

## Les autobus sont gros; il faut les voir

**L C** Les services de police de la région rappellent qu'en cette période de l'année où les vacances sont déjà ou enfin terminées, les autobus scolaires sont évidemment de retour sur les

routes. Les automobilistes doivent être particulièrement vigilants car contrevenir au Code de la sécurité routière quand il y a un autobus dans les parages peut coûter cher. Les conducteurs s'exposent en effet à des amendes d'au moins 200 \$ et selon l'infraction, neuf points d'inaptitude peuvent être inscrits à leur dossier.

## Il se présente avec une barre de fer

**L C** La semaine dernière, un individu s'est

présenté dans un dépanneur de la rue Bélair à Saint-Odilon armé d'une barre de fer. Sur les lieux, il a sommé l'employée de lui remettre l'argent du tiroir-caisse. L'individu a ainsi empoché 300 \$.

L'homme mesure environ 5 pieds et 11 pouces et il a les yeux bruns. Au moment du vol qualifié, il portait une cagoule, une casquette et un manteau beige avec une ligne rouge. L'enquête se poursuit dans ce dossier.

# Laissez-vous éblouir!

## Téléphonie résidentielle sans frais cachés\*,

incluant **1 000 minutes** d'interurbains au Québec.



 **axion**

819.843.0611 | 1 866.552.9466 | axion.ca

\* La où la technologie le permet. Des conditions s'appliquent. Détails au service à la clientèle.

# En patrouille

## Saint-Odilon y goûte une autre fois

LC Après le vol qualifié du 23 août à Saint-Odilon, un autre événement survenu aussi à Saint-Odilon a été rapporté aux policiers de la Sûreté du Québec le lendemain. Cette fois-ci, c'est dans le Rang 10 ouest que des individus ont sévi. Ils se sont introduits par effraction dans une résidence et y ont volé à peu près tout ce qui brillait : des colliers, des chaînes et des montres plaquées or ainsi que des boucles d'oreilles d'une valeur approximative de 1 000 \$. On a aussi saccagé la maison en y occasionnant des dommages de l'ordre de 1 500 \$.

## L'alcool leur donne des ailes

LC La semaine dernière, un homme de 30 ans de Montréal a été intercepté sur le boulevard Renault à Beauceville. Dans la zone de 50 km, l'homme roulait

à 84 km. L'alcool lui avait probablement donné des ailes puisqu'il s'est avéré que l'individu conduisait avec les facultés affaiblies.

À Sainte-Marie, une arrestation semblable est survenue vendredi dernier. Un homme de 34 ans de Brossard a été arrêté pour excès de vitesse sur le boulevard Vachon nord. Il circulait à 94 km, soit presque deux fois la limite permise dans ce secteur. Le conducteur affichait lui aussi un taux d'alcool supérieur à la norme.

## Ordinateur volé

LC Un ordinateur dont la valeur est estimée à 1 200 \$ a été dérobé la semaine dernière dans une résidence de la route 276 à Saint-Joseph et pour s'introduire dans la maison, les voleurs ont causé des dommages de l'ordre de 500 \$.

## Méchante rafle à Saint-Lambert

LC Des individus ont fait main basse sur plusieurs biens d'une résidence privée de Saint-Lambert vendredi dernier. Ils se sont emparés d'une télévision, d'un ordinateur, de bijoux, d'argent ainsi que de documents personnels. Le vol est évalué à 7 000 \$.

## Une journée bien arrosée

LC Dimanche, un homme de 62 ans de Frampton circulait en auto à Sainte-Marguerite au moment même où la tempête Irène sévissait. Il avait passé une journée bien arrosée puisque les policiers l'ont surpris en train de conduire avec une dose d'alcool dans le sang dépassant trois fois la limite permise.



## Retour à l'école : la prudence s'impose

Au cours des prochaines semaines, le Service de police de Sainte-Marie tiendra des opérations de surveillance visant autant les étudiants qui viennent de reprendre le chemin de l'école que les automobilistes. La campagne de sécurité portera notamment sur l'obligation de ralentir à la vue d'autobus, de brigadiers ou d'écoliers et de respecter la signalisation près des écoles.

# Saviez-vous que

## Prévenir la violence à l'endroit des enfants

LC Les 6 et 7 septembre, l'organisme Espace Chaudière-Appalaches tiendra des ateliers portant sur la prévention de la violence faite aux enfants. Comme plusieurs jeunes reprennent le chemin de l'école, l'organisme juge utile de sensibiliser autant les parents que la population en général à cette problématique.

Au cours de ces séances, on abordera différents sujets liés à la violence psychologique, verbale, physique ou sexuelle. D'abord, on identifiera ces différents types de violence. On expliquera com-

ment identifier un enfant qui vit du stress. On déterminera de quelle façon il faut s'y prendre dans une situation de dévoilement. On présentera les ressources disponibles. Enfin, on dressera la liste des moyens d'interventions effectuées lors d'un atelier Espace avec les enfants.

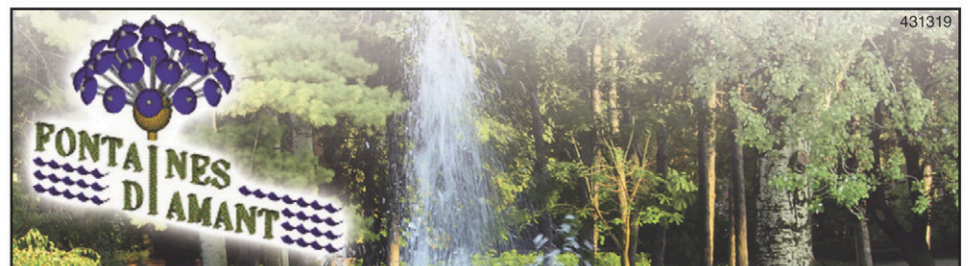
À Saint-Sylvestre, la rencontre se tiendra le 6 septembre à 19 h à l'école l'Astrale et le 7 septembre, elle se déroulera à la même heure à l'école Notre-Dame de Saint-Elzéar. On demande aux personnes intéressées de confirmer leur présence avant le 1er septembre en appelant au 418-603-8383 ou en écrivant à [espaceca@videotron.ca](mailto:espaceca@videotron.ca)

Jedi dernier le 16 août 2011, Mme Céline Lessard fut la première cliente de tout nouveau site internet SMS RABAIS.COM Elle a profité de 50% de rabais sur une imprimante multifonction Brother achetée chez Dumoulin.



Ste-Marie de Beauce a été choisie comme ville pilote au Québec pour le pré-lancement de cette nouvelle plate-forme. Ce site web offrira aux entreprises une nouvelle façon de créer des campagnes promotionnelles en temps réel et qui peuvent être modifiées en tout temps.

430040



431319

**VOTRE PLAN D'EAU N'EST PAS ACCEPTABLE,  
PROBABLEMENT VERT 418 848-7259**



**NOUS AVONS LA SOLUTION  
À COÛTS MODIQUES, SANS PRODUIT CHIMIQUE.**

**PETIT PLAN D'EAU, UN AÉRATEUR DE SURFACE  
COÛT APPROXIMATIF DE 1150<sup>00</sup>\$**

**GRAND PLAN D'EAU, UNE FONTAINE FLOTTANTE  
COÛT APPROXIMATIF DE 3245<sup>00</sup>\$**

(INCLUANT CABLES ET PANNEAU DE CONTRÔLE)

**POUR PLUS DE RENSEIGNEMENTS, VISITER LE SITE:  
WWW.FONTAINESDIAMANT.CA**

## Beauce-Nord

# La Belle tournée propose huit arrêts

Pour une quatrième année consécutive, *la Belle tournée* propose aux amateurs d'art et d'artisanat de sillonner les routes de la Beauce et de rencontrer, dans leur milieu de production, ceux et celles qui s'adonnent autant à la peinture qu'à d'autres disciplines.

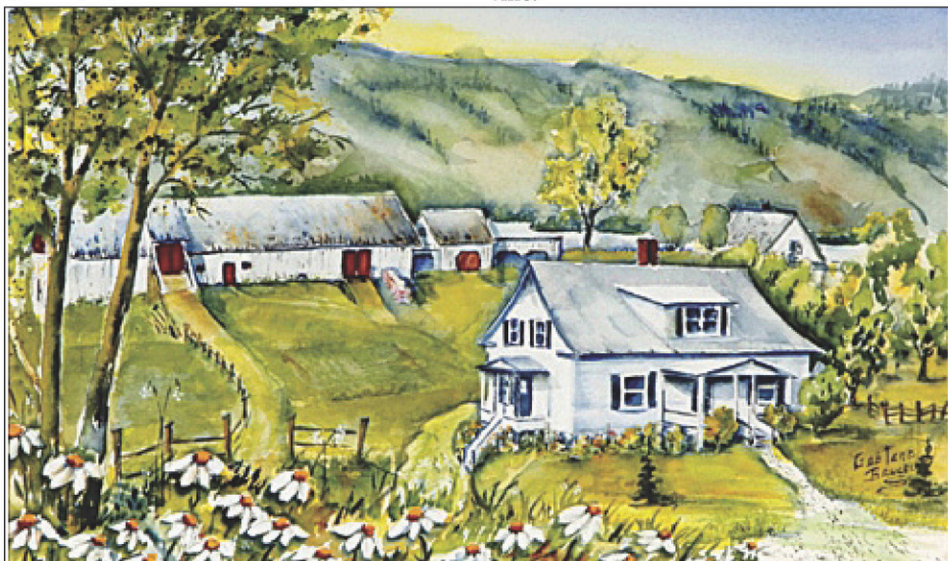
Initiative de l'organisme Artistes et artisans de Beauce, cet événement regroupera vingt arrêts. Dans Beauce-Nord, huit ateliers seront ouverts au public les 10 et 11 septembre. Les douze autres sites sont localisés à Saint-Georges et dans les environs immédiats de la ville.

Lynda Cloutier • [lynda.cloutier@hebudosquebecor.com](mailto:lynda.cloutier@hebudosquebecor.com)

Dans les MRC Nouvelle-Beauce et Robert-Cliche, les gens pourront profiter de quatre visites à Sainte-Marie même. Dominique Vallière présentera sa spécialité : la confection de poupées faites avec des matériaux neufs et récupérés. Caroline Beaudoin fera découvrir sa collection de bijoux exclusifs alors que Nathalie Turmel et Jocelyne Fontaine inviteront le public à partager l'univers qu'elles expriment en peinture. Il sera ensuite possible de faire un crochet du côté de Sainte-Marguerite où Gilberte Roy exposera ses toiles représentant des scènes urbaines et rurales.

À Beauceville, deux peintres ouvriront leur atelier. Ce sont Gaétane Boucher qui s'adonne à l'aquarelle et Louise Champagne qui utilise différents médiums pour pigmenter ses sujets tantôt abstraits, tantôt figuratifs. Un dernier arrêt est proposé à Saint-Victor où Lucie Veilleux, artiste autodidacte, crée des toiles en tissu.

Les personnes intéressées à participer à cette tournée qui se tiendra entre 10h et 17h les deux jours peuvent se procurer une carte du circuit sur le site d'Artistes et artisans de Beauce. Des dépliants sont aussi disponibles dans des endroits publics comme les kiosques touristiques et les bibliothèques.



Une peinture de Gaétane Boucher de Beauceville.



Une jolie demoiselle de Dominique Vallière de Sainte-Marie.

## Récepteur HD

La dernière technologie



Valeur **80\$**

Disque Dur 500 gig :  
Capacité d'enregistrement :  
450 heures en standard ou 60 heures en HD



**199** Récepteur HD Bell  
**80** Disque dur enregistreur  
**-150** Crédit de programmation(1)  
**-100** Rabais instantané  
**-29** Rabais instantané Dumoulin

### Récepteur HD

- Plus de canaux en HD avec séries, films, émissions sportives et de programmation familiale que tout autre fournisseur
- Qualité d'image HD exceptionnelle
- Sortie HDMI • Port USB
- Services interactifs : jeux, quiz, sports, météo et plus encore

**0** vous payez  
Prix de revient  
après crédit  
150\$ en  
magasin  
taxes en sus.



Installation de base incluse<sup>2</sup> jusqu'à 4 récepteurs

Offre en vigueur jusqu'au 30 septembre 2011. Offert aux nouveaux clients résidentiels, là où l'accès et la visibilité directe le permettant. Des frais, qui ne dépassent pas 1,5% de vos frais mensuels Bell Télé s'appliqueront afin de financer la contribution de Bell au fond pour l'amélioration de la programmation locale (FAPL) créé par le CRTC. Voir [bell.ca/FAPL](http://bell.ca/FAPL). Des frais de résiliation anticipée s'appliquent. Modifiable sans préavis et ne peut être combiné avec aucune autre offre, à moins d'une indication contraire. Taxes en sus. D'autres conditions s'appliquent. (1) Avec un nouveau compte Bell à l'achat d'un système. Le client doit acheter le système avant le 1 octobre 2011, prendre rendez-vous d'installation avant le 1er novembre 2011 et activer le système dans les 60 jours suivant. Remis sous forme d'un crédit sur le compte, avant les taxes. Un seul crédit par compte. (2) Couvre l'installation de base, jusqu'à quatre récepteurs. Pour les détails, voir [bell.ca/InstallationIncluse](http://bell.ca/InstallationIncluse).

Offert chez

PROPRIÉTAIRE à Ste-Marie-de-Beauce:  
Normand Nadreau TV Inc.  
**Dumoulin**  
Audio | Vidéo | Informatique | Photo | Communications



STE-MARIE-DE-BEAUCE  
500, boul. Vachon Nord  
418 387-3242

414678

Voilà une vraie  
**LIQUIDATION**



**CX7**  
à partir de  
**22 495\$**



**TRIBUTE**  
à partir de  
**18 450\$**



**MAZDA 6**  
à partir de  
**18 995\$**

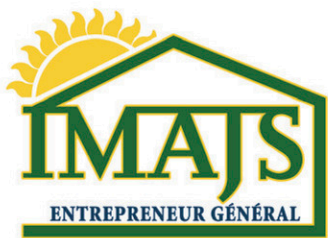
**DU**  
**JAMAIS VU !**

**BLAIS**  
Mazda

Rte Cameron,  
Ste-Marie  
Tél.: 418.389.0545

430026

Publi-reportage



# Construction Sylvain Marcoux : soucieux d'offrir qualité et durabilité



Agrandissement :  
Projet de 85 000 \$.

Projet de construction, de rénovation ou même d'aménagement paysager ? Avec Construction Sylvain Marcoux ou IMAJS de Saint-Elzéar, on peut répondre à tous vos besoins tout en clarifiant vos choix, clé en main.

Propriétaire de l'entreprise qui porte son nom et qui opère aussi sous l'appellation de Imajs, Sylvain Marcoux précise : «Nous ne refusons aucun projet : Réparation de toiture, remplacement de portes et fenêtre, finition de sous-sol, aménagement terrasse, patio, agrandissement ou transformation d'habitation existante ou

construction unifamiliale ou multifamiliale neuve. Qu'il soit petit ou grand, votre projet mérite d'être considéré, aussi même dans les secteurs commerciales ou institutionnel.

La rénovation ou la construction neuve sont à égalité aux termes de ses activités.

Fondée en 2007, Imajs s'installe tranquillement mais sûrement et jouit déjà d'une bonne réputation dans le secteur.

Particularité : L'entreprise peut offrir des terrains à sa clientèle par le biais de GSM inc faisant la promotion du développement de 26 terrains sur le prolongement de la rue des Arpents Verts à Sainte-Marie.

### Des mesures de qualité

Question de mettre ses clients en confiance, l'entreprise offre le plan de garantie maison neuve Abrisat et le plan de garantie de rénovation Réno-Maître de l'APCHQ. Grâce à ce dernier programme, les clients peuvent vérifier le niveau de satisfaction des travaux exécutés.

Pour discuter de votre projet, il suffit de rejoindre M. Marcoux au 418-390-2299 ou de

communiquer par courriel au : csmarcoux@globetrotter.net et pour en savoir plus, notre site Internet est en construction à l'adresse : www.imajs.com



Immeuble neuf de six logements.  
Coût de construction : 500 000 \$



Terrasse extérieur avec toiture sur pieux : projet de 30 000 \$.



● Vendu  
\* Réservé

**GSM** inc  
Promoteur  
gsminc@globetrotter.net



imajs@globetrotter.net

### Automne 2011 Phase 1

### Terrain à vendre phase 2 Printemps 2011

R.B.Q. : 8347-4742-49

34 Sup: 877,5	35 Sup: 630,6 ●	36 Sup: 559,6 ●	37 Sup: 559,6 *	38 Sup: 559,6	39 Sup: 559,6	40 Sup: 559,6	41 Sup: 559,6	42 Sup: 559,6 *	43 Sup: 559,6	44 Sup: 559,6	45 Sup: 559,6	46 Sup: 559,6	47 Sup: 559,6	48 Sup: 560,1	49 Sup: 1 606,6
	23 Sup: 1 206,8	24 Sup: 840,4 ●	25 Sup: 840,3	26 Sup: 840,3 *	27 Sup: 747,3 *	28 Sup: 747,3 *	29 Sup: 934,0	30 Sup: 934,0	31 Sup: 1 019,6	32 Sup: 1 046,0					

Bur.: 418-386-2533 Cell.: 418-390-2299 Fax: 418-386-1997

# Le Sud appelle le Nord

## Développement et Paix tiendra une rencontre d'information le 11 septembre

Lynda Cloutier • [lynda.cloutier@hebδοςquebecor.com](mailto:lynda.cloutier@hebδοςquebecor.com)

Martine Guay et Richard Lapointe de Sainte-Marie, deux bénévoles impliqués dans l'organisme *Développement et Paix*, convient la population à une rencontre d'échange et de partage le 11 septembre.

Depuis 1967, *Développement et Paix* crée des ponts d'entraide et de solidarité entre le Nord et le Sud. Si vous désirez en savoir plus sur ses actions, en apprendre plus sur ses partenaires, vous n'aurez qu'à vous rendre à la Base de plein air de Vallée dès 9 h.

Les participants sont invités à apporter leur lunch qui sera mis en commun pour un grand repas partagé. La rencontre, l'accès au site et

l'épluchette de blé d'Inde sont gratuits. Toutefois, ceux et celles qui voudront profiter des équipements nautiques sur place devront assumer le coût de location.

Lors de cette rencontre qui ne se veut aucunement une séance de recrutement, on comprendra jusqu'à quel point le Nord et le Sud sont liés. Les enjeux concernant l'agriculture, l'alimentation, l'environnement, la justice sociale, etc. ne peuvent plus laisser personne indifférents. Chacun, à sa façon, peut contribuer à faire bouger les choses.

On demande aux personnes intéressées de réserver avant le 6 septembre en communiquant au 418-387-7705.



Gaston et Maria de l'organisme CEPROSI en Bolivie, Jose Mejia de Développement et Paix de Québec, Martine Guay et Richard Lapointe de Sainte-Marie lors d'une mission en Bolivie en janvier 2010 et Jennifer Ottaway de Développement et Paix.

**Club de Golf Dorchester**

Classifié 4 étoiles par l'ATGQ

Devenez membre du Club de Golf en 2012 et vous pourrez jouer le reste de la saison 2011 **GRATUITEMENT**

offert à partir du 6 septembre 2011

INFORMEZ-VOUS AU : Club de Golf Dorchester  
route 275, Frampton  
Tél.: 418-479-5589 • Sans frais: 418-883-4653  
[www.golfdorchester.com](http://www.golfdorchester.com)

430970

**BEAUCE MÉDIA** @ DÉCOUVREZ VOTRE JOURNAL EN PAPIER VIRTUEL

[beucemediacanoe.ca](http://beucemediacanoe.ca)

## Âllo le monde.

Profitez de la polyvalence et des faibles coûts de Skype sur les téléphones intelligents à partir de 0 \$!



LG Optimus<sup>MC</sup> Black - édition Skype

Appelez n'importe quel numéro à l'étranger pour **2,7¢/min.** plus les frais de connexion<sup>2</sup>

**TELUS**  
détaillant autorisé

**NNO**  
NORMAND NADEAU  
communications

10 succursales pour vous servir

**Ste-Marie**  
SIÈGE SOCIAL  
500, boul. Vachon Nord,  
Tél.: 418-387-3242

**Galerie Chagnon**  
1200, boul. Alphonse Desjardins  
Lévis, G6V 6Y8  
Tél.: 418 838-3338

**Ste-Marie**  
Les Galeries de la Chaudière  
1116, boul. Vachon Nord,  
Tél.: 418-386-3333

**Québec**  
617, boul. Wilfrid Hamel  
Suite 160, Québec  
Tél.: 418 687-4777

**St-Georges**  
502, 87<sup>e</sup> Rue,  
St-Georges  
Tél.: 418-227-8343

**Charlesbourg**  
8500, boul. Henri-Bourassa  
Kiosque 57, Charlesbourg  
Tél.: 418 623-8080

**St-Georges**  
Carrefour St-Georges  
8585, boul. Lacroix,  
Tél.: 418-227-3242

**Boutique Plaza Laval**  
2750, chemin Ste-Foy  
Suite 107, Ste-Foy  
Tél.: 418 654-0404

Autres succursales : **Victoriaville, Thetford Mines**

Les prix et la disponibilité des appareils peuvent varier. Les prix peuvent être modifiés sans préavis. Prix net en vigueur après rabais obtenu en magasin lors de la mise en service. 1. Offres valables jusqu'au 7 septembre 2011. 2. Les frais de connexion dépendent de la devise de règlement de votre choix et d'autres facteurs. Consultez [skype.com/intl/en-us/prices/payg-rates/connectionfees](http://skype.com/intl/en-us/prices/payg-rates/connectionfees) pour en savoir plus. Les tarifs peuvent varier en fonction de la destination et si vous appelez un téléphone filaire ou mobile. Des frais de transmission de données peuvent s'appliquer pour le réseau 4G. TELUS et le logo TELUS sont des marques de commerce utilisées avec l'autorisation de TELUS Corporation. Android, Android Market et les logos Android et Android Market sont des marques de commerce de Google, Inc. Toutes les autres marques de commerce appartiennent à leurs propriétaires respectifs. © 2011 TELUS.

# Cet automne, venez voir...



**SUPPLÉMENTAIRE 15h00**

## MIXMANIA 2

10 septembre 2011



## LINDA RODNEY

22 septembre 2011



**SUPPLÉMENTAIRE**

## MARIO JEAN

23 septembre 2011



Comédie avec  
Marie-Soleil Dion, Vincent Bolduc,  
Pauline Martin, Claude Prigent,  
Bernard Fortin  
et Martine Francke

## MOTEL DES BRUMES

1er octobre 2011



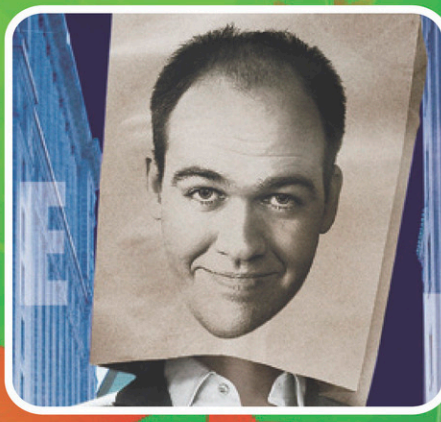
## DAVID JALBERT

7 octobre 2011



## LADIES OF THE CANYON

13 octobre 2011



## GUY NANTEL

15 octobre 2011



## MONSIEUR MUTE

16 octobre 2011



## DANIEL LEMIRE

22 octobre 2011



## MIKE WARD

28 octobre 2011



**SUPPLÉMENTAIRE**  
Jeudi 10 mai 2012

## LADIES NIGHT II

29 octobre 2011



## GALÁPAGOS

11 octobre 2011

Spectacles présentés  
à la salle Méchatigan :  
919, route Saint-Martin,  
Sainte-Marie

Achat de billets

# 387-2200

et en ligne au :  
[www.ovascene.com](http://www.ovascene.com)

Réseau  
**Billetech**

## MÉCHATIGAN

**STATIONNEMENT GRATUIT** 418

Nos partenaires





### Ils ont conjugué plaisir et travail

Cet été, 23 jeunes de 13 à 15 ans regroupés au sein des Coopératives jeunesse de services des MRC Nouvelle-Beauce et Robert-Cliche se sont initiés au monde du travail. En plus d'apprendre à gérer une entreprise, ils ont réalisé seize contrats leur ayant permis d'engranger encore plus de profits que les coops de l'année précédente.

## Sortie

### Le 3 septembre, soyez du *Tring Open*

**L C** Pour une 15e année consécutive, le club Lions de Tring, Saint-Frédéric, Saint-Jules et Saint-Séverin tiendra son *Tring Open* au Club de golf de Thetford le 3 septembre. Un souper suivra à l'hôtel National de Tring.

Cette activité bénéfice avait réuni, en 2011, plus de 260 personnes dont le député Janvier Grondin qui promet d'être encore de la partie cette année. Les gens intéressés à se joindre aux golfeurs déjà inscrits ou qui souhaitent profiter du repas et de la soirée sont invités à contacter Thérèse Gagnon au 418-426-2291.

Le club Lions se consacre à des œuvres de bienfaisance. Il aide les personnes aux prises avec des problèmes de vue. Plus localement, il appuie les gens dans le besoin ne pouvant, par exemple, combler des besoins essentiels comme l'alimentation.

### Les Tables jeunesse tiennent un 5 à 7 sur l'engagement citoyen

Le 16 septembre, les Tables jeunesse des MRC Robert-Cliche et Nouvelle-Beauce du Carrefour jeunesse emploi de Beauce-Nord tiendront un 5 à 7 *Social citoyen* au local du Carrefour à Sainte-Marie, 168 Notre-Dame sud. Cette rencontre destinée aux jeunes de 16 à 35 ans a comme objectif principal de permettre aux jeunes citoyens d'échanger et de se mobiliser. Elle vise ceux et celles qui sont intéressés au développement de leur communauté et qui ont des idées de projets locaux en tête.

Pour participer au 5 à 7 ou pour devenir membre des Tables jeunesse, on peut communiquer avec Geneviève Alexandre au 418-386-2532.



## Saviez-vous que

### Chante la Joie recrute

Pour en faire partie, il suffit d'avoir 15 ans et plus et d'être animé du désir de joindre une équipe dynamique et enjouée. Il n'est pas nécessaire de connaître la musique. Les pratiques ont lieu tous les lundis soir de 19 h 15 à 21 h 45 à la salle de l'Hôtel de ville. La première rencontre se tiendra le 5 septembre.

À noter que le prochain répertoire comprendra des pièces comme *Le mur du son* de Robert

Charlebois, *Bravo le monde* de Michel Fugain, *Scarborough Fair* de Simon et Garfunkel et bien d'autres. Comme le veut la tradition, la saison 2011-2012 culminera avec le concert annuel du chœur.

Si vous désirez davantage d'informations, vous pouvez communiquer avec Normande Labbé au 418-397-5042 ou par courriel à [choralechantela-joie@hotmail.com](mailto:choralechantela-joie@hotmail.com)



### ÉCOLE DE KARATÉ STÉPHANE DORVAL

[www.karatestephanedorval.ca](http://www.karatestephanedorval.ca)



Session d'automne débutant le 14 septembre 19h00

INSCRIPTIONS  
DIMANCHE LE 11 SEPTEMBRE DE 11H À 16H  
Gymnase de l'École Mgr. Feuiltaut

#### ➤ SHAOLIN KEMPO KARATÉ

- ADULTE 65,00\$ (session de 12 semaines)
- ENFANT 50,00\$ (session de 12 semaines)
- Kimono 50% rabais

SPÉCIAUX APPLICABLES SUR NOUVELLES INSCRIPTIONS

#### Instructeur



Gilles Couture Noire 1<sup>er</sup> Dan

#### Moniteurs



Nathalie, Jordan, Bernard



Maître Stéphane Dorval  
Ceinture noire 5<sup>ième</sup> degré

Venez rencontrer notre équipe  
dynamique et passionnée



418.839.3747

430972

## Bienvenue!



C'est avec plaisir que l'équipe de Cliche Auto Ford accueille M. Stéphane Cloutier. Sa réputation en fait un atout majeur dans le choix de votre nouveau véhicule Ford.

Reconnu dans le milieu pour son professionnalisme et son écoute, il complète ainsi l'équipe de Cliche Auto Ford qui connaît une forte progression et qui a toujours comme objectif d'offrir un service de qualité irréprochable.

Stéphane Cloutier Vous êtes un ancien client de M. Cloutier ou un tout nouveau qui désirez le rencontrer, faites le saut dès maintenant chez Cliche Auto Ford. Il saura certes vous aider dans votre démarche et vous permettra de faire le meilleur choix possible parmi la vaste gamme de véhicules de qualité Ford.



414, Principale, Vallée-Jonction  
(418) 253-5445  
1-800-546-5445  
[www.clicheauto.qc.ca](http://www.clicheauto.qc.ca)

430027



**Programmation 2011**  
**BIÈRE 3.00\$**  
 Jusqu'à 19h  
 TOUS LES JOURS

### Samedi 13 au samedi 20 août

#### Tournoi de pêche amical sur la rivière Chaudière

Information

Jean-Pierre Giguère: 418 397-6245  
 Sylvain Gilbert: 418 386-0877

Inscription avant le 13 août au Bar de la Tour 10\$.  
 Tout l'argent sera remis en bourse.

Fin du tournoi samedi le 20 août à 18h30.  
 Les prix de présence seront remis à la  
 descente de bateau. Voir règlement sur le site  
 internet au [www.festivaldestravailleurs.ca](http://www.festivaldestravailleurs.ca)

### Dimanche 28 Août

#### Rallye automobile inscription dès 10h00 au Bar Sportif de la Tour

INFORMATION: Frédéric Lambert: 418 397-1500

### Samedi 27 août au dimanche 4 septembre

#### Tournoi de tennis (Parc Municipal)

Information: Jean-Philippe Deblois: 418 225-1795  
 une présentation de KIA THETFORD

### Jeudi 1 septembre 19h30

Soirée Bingo au profit du patinage artistique  
 Axel sous la tente 2500\$ en prix

### Vendredi 2 septembre

13h Ouverture officielle

13h à 16h Après-midi dansante en  
 collaboration avec l'âge d'or de St-Joseph  
 «Orchestre Pomerleau» Information: Marcel Cliche  
 418 397-6409

15h30 à 17h30 Émission du retour en direct  
 avec MIX 99,7

### Vendredi 2 septembre

16h à 20h Super «4 à 8» Animé avec  
 le Duo «Frank & Stein»

17h à 19h30 Hot-dog Party à prix réduit  
 (sous la tente) au profit du patinage Artistiques  
 Axel.

21h Soirée Pop Rock avec  
 les groupes «Les Sages»  
 et «Présence» sous  
 la tente sur la scène MIX 99,7  
 Admission Gratuite



3h Fin de la soirée

### Samedi 3 septembre

8h à 10h30 Inscriptions des courses  
 d'Accélération de Camions

Information: Benoît Gagné 418 397-6260

9 h à 11h45 Journée des Jeunes au profit de  
 «La maison Interlude» de St-Joseph (Jeux  
 gonflables, manèges, maquillage, ateliers et prix  
 de présence) au parc municipal. C'est gratuit!

9 h Tournoi de Volley-ball 5 contre 5

10\$ par joueur. La somme des inscriptions  
 sera remise à l'équipe gagnante.  
 Information: Audrey Gagnon: 418 386-6775  
 en cas de pluie le tout est annulé

11h Début des qualifications d'accélération  
 de camions (rue Ste-Christine)

Entrée: Forfait 2 jours (samedi et dimanche) 20\$

11h30 à 12h30 Dîner des jeunes - Pizza  
 (sous la tente) 3.50\$ / repas

12h30 à 13h30 Spectacle pour les jeunes  
 «Généranimo» Revue des Thèmes musicaux des  
 émissions pour enfants de 1960 à aujourd'hui

13h Tournoi de Washers 10\$ par équipe  
 (sur le terrain de jeux du parc municipal)  
 information: Steeve Vachon 418 387-3241  
 (apportez vos boîtes)

13h Tir au Pigeon d'Argile

information: Pierre-Louis Richard 418 397-6422  
 poste 3. Inscription à l'avance seulement.  
 Alcool interdite

13h30 Démonstration de «cheerleading»  
 des panthères de l'École Secondaire Veilleux  
 (sous la tente)

19h Parade de camions sur l'avenue du Palais  
 La parade partira de M.M.B. jusqu'à la rue Lessard  
 et se terminera à la Polyvalente Veilleux.  
 Information: Benoit Gagné 418 397-6260

### Samedi 3 septembre

21h Soirée «Country - Retro»

avec les formations «Coco Country Band» et  
 «Whiskey Soda» (sous la tente sur la scène MIX 99,7)

3h Fin de la soirée



### Dimanche 4 septembre

8h à 12h Déjeuner des Travailleurs

en collaboration avec le Resto L'Express, IGA Pierre  
 Jobidon et GFS (Adultes: 8\$ - Enfants: 5\$) (sous la tente)

8h30 Messe des travailleurs (à l'église)

10h30 Message de nos élus (sous la tente)

11h Finale des courses d'accélération de  
 camions (rue Ste-Christine) Entrée: 20\$

14h Gilles Girard des Classels  
 entrée gratuite (sous la tente)

17h Souper spaghetti (au profit  
 du Club VTT Les Jarrets Noirs)

Billets en vente sous la tente

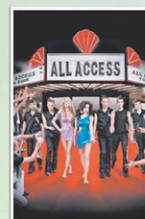
21h Spectaculaires  
 «Feux d'artifices»

(Parc municipal)

21h30 Soirée «Pop - Dance»

avec les excellentes formations «All  
 Access» et «La Pudding et les Chômeurs»  
 (Eric Maheu de Kain, Jean-François  
 Bernatchez et Martin Roby du groupe  
 Noir Silence) invités surprises  
 (sous la tente sur la scène MIX 99,7)

3h00 Fin du Festival



### Samedi 10 septembre

Concours de scie à Chaîne au Bar Sportif  
 de la Tour (remis au dimanche en cas de pluie)  
 Information : Danny Tardif 418 397-4180

### Toute la fin de semaine

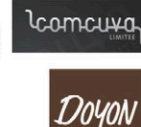
Jeux d'habiletés - Coffee Shop  
 Caribou chez Ti-Mou  
 Kiosques de restauration  
 Manèges Beauce Carnaval



### Service de Navette et de Raccapement

Vendredi, samedi et dimanche  
 Information et itinéraire:

[www.ville.saintjosephdebeauce.qc.ca](http://www.ville.saintjosephdebeauce.qc.ca)



# Sur les ondes d'ARTV en septembre



François Mathieu de Saint-Sylvestre.

L'art public est plutôt méconnu et pourtant, cette collection d'œuvres hors des murs des musées témoigne, à sa façon, de la vivacité et de la diversité de l'expression artistique. François Mathieu de Saint-Sylvestre est l'un de ceux qui s'adonne à cette forme d'art. On le verra en septembre dans l'un des épisodes d'une toute nouvelle série qui sera diffusée sur les ondes d'ARTV.

*Vu par hasard* prendra l'affiche le mardi 6 septembre à 19 h. Dans le cadre des six émissions d'une durée de 30 minutes chacune, l'équipe de production a fait le tour des 17 régions du Québec pour y présenter des œuvres intégrées, depuis 1961, aux bâtiments ou sites publics. Du même coup, les artisans de la série sont allés à la rencontre des artistes.

François Mathieu sera l'un des hôtes du troisième épisode dont la diffusion aura lieu le 20 septembre. Sculpteur ayant à son actif une trentaine d'expositions au Canada, au Mexique et en Belgique, François Mathieu est également associé à plusieurs projets relevant à la Loi du 1 %.

#### Un intérêt pour l'histoire et les machines inutiles

L'artiste beauceron a développé, au fil de sa pra-

tique, un créneau particulier : il se veut l'inventeur de diverses machines. Ses objets ressemblent, à prime abord, à des engins utiles, mais en réalité, ils ne le sont pas. Ils mettent l'accent sur l'émerveillement; ils insinuent le désir d'échapper à la matérialité qui entoure ce monde. En outre, ses créations tiennent souvent compte de la symbolique des lieux et des gens qui le fréquentent.

Lors de l'émission, les artisans d'ARTV qui ont rencontré l'artiste beauceron à son atelier feront valoir les motifs qui justement le guident dans ses travaux. Avec des exemples à l'appui, on pourra voir l'une des installations intégrées au *Banc de pêche* à Paspébiac en Gaspésie.

Ce site était dédié autrefois à la transformation de la morue, mais à la suite d'un incendie, les lieux ont été récupérés pour en faire un centre d'interprétation. Pour réaliser sa sculpture, François Mathieu a puisé dans l'histoire qui a animé les lieux.

Lorsque l'industrie était opérationnelle, elle avait entraîné une vague importante d'immigrants. Des silhouettes de bateaux ayant nécessité onze tonnes de béton rappellent l'arrivée de tous ces gens et vues autrement, les embarcations qui pointent vers le ciel simulent les mouvements de la mer.

L'installation compte une autre partie : elle illustre des filets de pêche étendus sur des galets rap-

pelant ainsi que la morue était traditionnellement séchée au soleil. On pourra également voir une toute autre œuvre lors de l'émission : un clocher flottant. Celle-ci entre dans le registre des machines inutiles.

#### Expos et chantiers

Juste au cours de l'année 2011, l'artiste beauceron avait un calendrier de sept expositions. Dans le domaine de l'art public, il a procédé à deux installations en 2010 : l'une aux abords du terrain de football de Saint-Georges et l'autre à Saint-Denis, près de Kamouraska. Il a présentement cinq projets en chantier dont trois devraient être complétés cette année même.

Le Centre de minéralogie et de plasturgie de Thetford sera doté d'une murale. Une sculpture suspendue prendra place, en cours d'année, dans l'atrium d'une école primaire de Drummondville et à la fin de décembre, le Centre de diffusion de loisirs culturels de Thetford recevra, à son tour, une œuvre de François Mathieu.

La série est signée Suzanne Guy. Originnaire de Québec, l'auteure et la conceptrice de *Vu par hasard* réalise des documentaires uniques depuis plus de 25 ans.



Aperçu de l'installation exécutée pour le *Banc de pêche* à Paspébiac en Gaspésie.

**SUPER DERBY DE DÉMOLITION**

À St-Malachie

EN COLLABORATION AVEC LE CLUB CHASSE ET PÊCHE STE-MARIE INC.

35<sup>e</sup> ÉDITION

APPORTEZ VOS CHAISES!

Tirage d'un Chrysler Newport 1976 moteur 400

COURSE DE GLADIATEURS 8 ET 4 CYLINDRES

Dimanche le 4 septembre 2011  
1<sup>er</sup> départ à MIDI

En cas de pluie remis au SAMEDI le 10 septembre 2011

**BOURSES**

- Finale 8 cylindres : 2400 \$ + trophées
- Finale 4 cylindres : 1400 \$ + trophées
- Courses régulières : 500 \$

Aucune boisson alcoolisée autre que celle vendue sur le terrain ne sera TOLÉRÉE.

Desjardins  
Caisse populaire de la Vallée de l'Etchemin

Budweiser

Pour information ou inscription :  
Garage Gaston Guillemette  
642-2441

SX4 2009 berline sport  
Seulement 31,582 km

5533\$ /sem.

Vachon

SUZUKI SUBARU

1093, boul. Vachon Nord, Ste-Marie  
Tél.: 418 387-7510

# 20<sup>e</sup> MAMMOUTIN d'un jour

175 000 \$  
en prix

12 FINALISTES  
6 GAGNANTES

TOUS LES DÉTAILS LA  
SEMAINE PROCHAINE

HEBDOS RÉGIONAUX  
**QUEBECOR**

Media

# Accélération de camions : les campeurs pourraient être relocalisés

Lynda Cloutier • lynda.cloutier@hebδοςquebecor.com

La tempête Irène pourrait forcer la relocalisation des campeurs qui, en fin de semaine, se pointeront à Saint-Joseph pour assister à l'accélération de camions.

Mardi matin, Benoît Gagné, organisateur de l'événement, signalait qu'on demeurait sur un pied d'alerte. Il faut envisager un plan B car la tempête Irène a fait gonfler la rivière Chaudière et des terrains où les visiteurs séjournent normalement ont été envahis par l'eau.

En effet, le parc municipal ainsi qu'une portion de terre du côté ouest de la Chaudière ont été soumis aux effets de la tempête Irène. Normalement, estime Benoît Gagné, on accueille dans ces endroits quelque 320 véhicules de camping. De plus, un stationnement improvisé peut loger 500 véhicules du côté ouest de la Chaudière.

Le directeur de la Sécurité civile, Alain Busque, ajoute pour sa part que les autorités municipales travaillent elles aussi au plan B. Si les terrains normalement réservés aux visiteurs

sont encore imbibés d'eau, ils vont être relocalisés ailleurs. «Chose certaine, nous serons prêts et les gens seront bien dirigés vers les nouveaux sites s'il y a lieu», soutient M. Busque.

## Le camping municipal y goûte

À Saint-Joseph, les dégâts qu'Irène a laissés sur son passage se sont notamment produits du côté ouest de la Chaudière. Le camping municipal qui jouxte la rivière des Fermes a vu son pont piétonnier arraché par la force de l'eau. De plus, l'agora, cette structure couverte qui longeait la rivière, a complètement été démolie. En outre, six roulottes et un véhicule ont été emportés par l'eau. Dans un autre secteur, soit dans le rang Assomption, une résidence a failli être emportée par l'eau.

Le Service des mesures d'urgences municipales a traité une vingtaine d'appels d'urgence en l'espace d'une heure au plus fort de la tempête. Du même coup, on a évacué quelque sept personnes.

Des dommages aux routes ont par ailleurs été occasionnés. La route 276, à la hauteur du pont

de la rivière des Fermes de même que le rang des Érables entre Vallée et Saint-Joseph, ont été minés par la force de l'eau. Mardi, la circulation était rétablie. Cependant, il fallait rouler lentement et avec prudence.



Le parc municipal pourrait être fermé aux campeurs en fin de semaine. Un plan B était envisagé cette semaine.

## Branson TRACTORS

Dorchester Équipement Inc. est fier de se joindre à l'équipe Branson Tractors pour vous offrir une nouvelle gamme de tracteurs compacts, manufacturée depuis 1968.



3120 R = 31 HP = 3 cyl.  
3520 = 35 HP = 3 cyl.  
4020 = 40 HP = 3 cyl. turbo  
4520 = 47 HP = 4 cyl.  
5220 = 55 HP = 4 cyl. turbo

- Moteur diesel à norme Tiers IV
- Transmission manuelle ou hydrostatique
- 4 sorties hydrauliques standard
- Prise de force 540 et 790 tours/minute à commande électrique
- Siège de luxe ajustable
- Pneus agricoles, industriels ou à gazon

Garantie de base sur entraînement de 48 mois ou 2000 heures

Options : Chargeur avant à attache rapide, godet de 67 pces  
Rétrocaveuse arrière de 6 1/2 pi., 7 1/2 pi. et 8 1/2 pi. de creusage

À PRIX TRÈS COMPÉTITIF !

## DORCHESTER ÉQUIPEMENT INC.

VENTE ET RÉPARATION

à votre service depuis 1956

605, rue Robert, Sainte-Marguerite

Tél.: (418) 935-3336 Téléc.: (418) 935-3616

Courriel : info@dorchesterequipement.com

433019

## Vous avez l'impression que votre dernière relation vous hante toujours?



Comprenez et démantelez enfin les nombreux impacts qu'une relation inégale peut provoquer sur les différents aspects de votre personnalité et de votre vie.

Tous les thèmes seront abordés en lien avec la violence conjugale  
Offerts gratuitement à toutes les femmes intéressées au :

### CLSC de Sainte-Marie

Tous les jeudis dès le 8 septembre 2011 de 18h30 à 20h30 au local 201, 2e étage

\*Les thèmes qui seront abordés :

08 sept.: Les relations amoureuses	20 oct.: La colère
15 sept.: La connaissance de soi	27 oct.: Les émotions
22 sept.: Nos besoins	03 nov.: L'affirmation de soi
29 sept.: L'estime de soi	10 nov.: Le territoire et les limites
06 oct.: La relation avec soi et les autres	17 nov.: La gestion du stress
13 oct.: La communication	

Pour informations ou inscriptions, contactez Havre l'Éclaircie au 418-227-1025 ou sans frais 1-800-709-1025

430793



# 1-2-3-4 Septembre 2011

*Y aller, c'est s'en rappeler...*

## Lundi 29 Août

### Début du rallye bottine

Formulaires disponibles chez Alimentation Vallée et Dépanno LY-CO. Remettre vos réponses au casse-croûte des Fêtes de Chez Nous au plus tard le samedi 3 sept. à 21 h 30. **1,00 \$ par feuillet**

## Jeudi 1 Septembre



**18 h 00**  
**Souper - spectacle avec les humoristes PHILIPPE LAPRISE et FRANÇOIS BELLEFEUILLE (relève de l'humour 2010)**



Billets en PRÉVENTE SEULEMENT : 35,00\$

## Vendredi 2 Septembre

**17 h 00 : 5 à 7 sous le thème "Saloon"**  
Venez pratiquer votre danse country sous la direction de Pierre Mercier. - Portez votre chapeau de cow-boy pour être de la fête!



**19 h 30 : DARK WHISKEY** (spectacle country américain)

**23 h 30 : MONSTERS OF ROCK**



Hommage aux classiques rock  
Entrée : 8,00 \$

## Samedi 3 Septembre

**12 h 00 à 16 h 00 : Activités extérieures pour enfants**



Jeux gonflables maquillage collations



**14 h 30 : DAN COBOY**

Sous le chapiteau. Spectacle pour enfants de 4 à 10 ans, Gratuit pour tous!

**13 h 00 : DE RETOUR CETTE ANNÉE, À NE PAS MANQUER !**

**FINALE de 5 compétitions D'HOMMES FORTS de calibre semi-pro. Des compétiteurs en provenance de plusieurs coins du Québec!**



Commanditaire officiel :



**13 h 30 :** Épluchette de blé d'Inde

**16 h 00 :** Spectacle des amis du terrain de jeux  
Des prestations de nos jeunes d'ici.

**17 h 00 :** Hot dog Party avec saucisse de cerf rouge et ordinaire

**22 h 00 : I LOVE ROCK N'ROLL et un INVITÉ SURPRISE de grande renommée !**



Avec Rick Hughes, Tamara Dupuis, Émilie Lévesque.



**00 h 00 : Le groupe OVERDRIVE**  
Entrée : 15,00 \$

**SAMEDI ET DIMANCHE de 12 h 00 à 16 h 30**  
Un tour de petit train pour agrémenter votre journée.

## Dimanche 4 Septembre

**9 h 15 : Messe** sous le chapiteau avec la chorale Le Choeur des Montagnes (à l'intention de l'abbé J.-C. Baillargeon)

**10 h 30 à 12 h 00 : Brunch familial avec Denis Côté, accordéoniste**  
Adulte (13 ans et +): 12,00 \$  
Enfant (5 à 12 ans): 5,00 \$  
4 ans et moins: Gratuit

**Remise des trophées**  
"Village et paroisse fleuris" et prix pour le rallye bottine.

**11 h 00 à 16 h 00 : Tour d'hélicoptère**  
55,00\$/personne (Si la température le permet)

**11 h 00 à 12 h 00 : Inscription pour le tournoi de washer**  
5,00 \$ par joueur  
1000,00 \$ en bourse!  
**Apporte ton jeu !**

**12 h 00 : Début du tournoi de washer**  
**13 h 15 : Danse sous le chapiteau** avec Francine et Raymond

**11 h 00 à 17 h 00 : Activités extérieures pour toute la famille**  
Jeux gonflables, taureau mécanique, barbe à papa, maquillage, tatou...tout cela gratuitement!



## Dimanche 4 Septembre

Nous aurons une terrasse COORS LIGHT pour venir vous reposer tout en regardant vos enfants s'amuser. Nous aurons également en démonstration notre nouveau camion de pompier.

**16 h 00 : TAXI 32**  
Avec notre Rogachien de chez nous et ses invités surprises !!!



**21 h 00 : Chansonniers STEVE FORGET et YANIK PEPIN** (sans interruption musicale)



Entrée : 10,00 \$

## Opération Pieds Ronds

**SERVICE DE RACCOMPAGNEMENT**  
Vendredi 2, Samedi 3 et Dimanche 4 Sept.

Voitures commanditées par:

Blais Mazda  
J.L. Cliche Auto Ford  
Drouin et Frères Chevrolet  
Yves G. Blouin Auto  
Daniel Paré Dodge Chrysler  
Vachon Suzuki Subaru

**Le stand de Pizza ainsi que notre traditionnel casse-croûte sont sur place pour vous !**



## « On vous souhaite un beau festival ! »

Espaces disponibles pour véhicules récréatifs, sans service

790, RUE DES LOISIRS, ST-ELZÉAR Info : 418-387-6894 www.fetesdecheznous.com

## MERCI À NOS COLLABORATEURS !

**CONSTRUCTIONS BRETON & FILS INC.** RBQ : 8268-348341  
427891  
• Entrepreneur général • Résidentiel  
• Commercial • Agricole • Industriel  
515, des Pionniers, Saint-Elzéar  
**418 386-2611** Téléc.: 418 386-2465

**ESCALIERS gilles grenier** R.B.Q. : 1816-3782-10  
428511  
Directement du fabricant www.ggstair.com  
Installation partout au Québec  
Fabrication et montage en usine  
Service de peinture et de finition en usine  
Usine et Administration  
586, Texel, Saint-Elzéar de Beauce  
**418 387-6317**

**LES FONDATIONS FORMTEC** RBQ: 8300-1677-53  
428557  
Gaston Vallée  
Stéphane Gagnon  
Joseph Vallée  
Entrepreneur en coffrage à béton  
Commercial - Résidentiel de tous genres  
Galeries et slabs suspendus  
**241, rang St-Jacques Nord, St-Elzéar**  
Tél.: **418-387-6097 - 418-387-7299**  
www.fondationsformtec.com

**Texel**®  
UNE DIVISION DE A.S. INC.  
428555  
Matériaux non tissés spécialisés | [texel.ca](http://texel.ca)  
485, rue des Érables, Saint-Elzéar de Beauce (Québec) G0S 2J0 CANADA  
Tél.: 418 387-5910 • 1 800 463-8929 (Amérique du Nord) • Téléc.: 418 387-4326

**BÂTI FORME** Plus de 15 ans d'expérience  
428538  
Entrepreneur en coffrage de béton  
Résidentiel et commercial  
710, Des Érables, St-Elzéar  
Service professionnel  
RBQ : 8259-6248-32 **418 387-3300**

**TRANSPORT BERTHIAUME** Transport d'animaux  
428532  
- Porc d'abattage - Boeuf - Porcelet - Truie de réforme  
Vente de ripe en sac  
Réjean Berthiaume, propriétaire  
530, route Beauvillage, Saint-Elzéar, Québec  
Bur.: 418 387-4455 / Fax: 418-387-5855  
Cell.: 418-389-7740  
jr.berthiaume@hotmail.com

**Service Vétérinaire Beauvillage**  
429317  
Mario Beaupré m.v.  
Mathieu Bergeron m.v.  
751, rue des Rosiers  
St-Elzéar, Beauce  
(Québec) G0S 2J0  
Tél.: (418) 387-1510  
Fax: (418) 387-1545  
beauvillage@axion.ca

**LePro du Lave-auto** Libre service ouvert de 7h à 22h tous les jours  
427817  
Prop.: Jean-René Lehoux  
**Cirage, nettoyage intérieur et extérieur**  
590, Notre-Dame Nord, Ste-Marie

**Emile Bilodeau et fils**  
427818  
Vous pensez à isoler? Installez l'ISOLANT ROSE FIBERGLASS OWENS CORNING  
Décoration • Quincaillerie  
Matériaux de constructions  
pour vos projets de construction et de rénovation, venez nous rencontrer!  
Tél.: 418 475-6655  
Téléc.: 418 475-4429  
annie.emilebil@globetrotter.net  
1153, rue St-Georges  
Saint-Bernard (Québec) G0S 2G0

**Les Équipements Motorisés J.-A. MARCOUX INC.**  
428534  
526, rue Des Érables, Saint-Elzéar  
Tél.: 418 387-2509 Téléc.: 418 386-1541  
www.jamarcoux.com - jamarcoux@globetrotter.net

**ALFRED COUTURE** LITTE  
427819  
L'expertise avec passion  
**SHUR-GAIN** Centre administratif (St-Anselme): 418-885-4425  
Meunerie Trans-Canada (Pintendre): 418-833-6333

**Les Pompes MB Marc Blais**  
427835  
Vente et installation  
Réparation de pompes  
1132, rue St-Georges  
St-Bernard (Qc) G0S 2G0  
Rés.: 418 389-0196  
Cell.: 418 389-5816

# Réseau Quebecor Media lance LE SAC PLUS

Réseau Quebecor Media

NEW YORK ✕ FRANCE ✕ PORTUGAL ✕ HOLLYWOOD ✕ ITALIE ✕ ESPAGNE

VIDE TON SAC **FAIS TA VALISE**

**LE SAC PLUS**  
PLUS D'AUBAINES, PLUS DE PRIVILÈGES

**À GAGNER 6 VOYAGES + 12 PRIX DE PRESTIGE**  
TOUS LES DÉTAILS À L'INTÉRIEUR!

Réseau QUEBECOR Media  
1-877-663-9002  
epi  
RECYCLABLE

**418**  
**387-8000**

## L'INFORMATION



**André Boutin, directeur de l'information**  
Poste 109  
andre.boutin@hebdomasquebecor.com  
Cell.: 581-999-6793



**Lynda Cloutier, journaliste**  
Poste 108  
lynda.cloutier@hebdomasquebecor.com  
Cell.: 418-390-2711

**BEAUCE MÉDIA**  
QUEBECOR

beaucemedia.canoe.ca

DÉCOUVREZ  
VOTRE JOURNAL  
EN PAPIER VIRTUEL

218339

Réseau Quebecor Media inc., une filiale de Quebecor Media inc., lancera, au cours des prochains jours, son tout nouveau sac de distribution appelé LE SAC PLUS. Ce nouveau sac de distribution sera livré de porte à porte à compter du 31 août prochain, à travers tout le Québec.

En plus de distribuer l'ensemble des journaux régionaux de Quebecor Media, LE SAC PLUS distribuera également, chaque semaine, du matériel publicitaire comme des circulaires, des dépliants promotionnels, de l'échantillonnage de produits et d'autres promotions à valeur ajoutée. LE SAC PLUS deviendra un outil indispensable pour tous les annonceurs qui désirent atteindre leurs cibles sur le territoire québécois.

En plus d'être un véhicule de distribution exceptionnel, LE SAC PLUS sera également décliné en version web, sur un tout nouveau site qui sera lancé en octobre prochain. Ce site Internet promet d'être une solution innovatrice pour les offres promotionnelles.

« Nous sommes extrêmement fiers de lancer le nouveau SAC PLUS qui promet de devenir une référence sur le marché autant pour les annon-

ceurs que pour les consommateurs d'ici qui souhaitent faire des économies et des choix judicieux dans l'achat de leurs produits. Grâce à notre réseau de distribution, à notre couverture géographique et à notre capacité de ciblage et d'analyse de données, LE SAC PLUS permettra aux annonceurs de rejoindre le public de leur choix avec une précision inégalée », souligne Lyne Robitaille, vice-présidente exécutive Exploitation, Est du Canada, Corporation Sun Media.

Rappelons que Réseau Quebecor Media est le chef de file dans la distribution de dépliants promotionnels au pays. Son réseau rejoint plus de 6,7 millions de foyers par semaine au Canada, dont 3,3 millions au Québec. En 2010, Réseau Quebecor Media a distribué plus de 5,5 milliards de dépliants promotionnels au Canada.

### Une promotion à ne pas manquer!

Pour souligner le lancement du tout nouveau SAC PLUS, Réseau Quebecor Media annonce par la même occasion une immense promotion. Ce méga concours exclusif intitulé « Vide ton sac, fais ta valise », qui se tiendra du 31 août au 11 octobre, permettra aux lecteurs de gagner des prix à faire rêver qui mettront l'inaccessible à leur portée, en leur offrant des expériences uniques. À gagner : six voyages exceptionnels et douze prix de prestige en compagnie de leurs vedettes préférées.

Cette campagne promotionnelle distinctive et originale sera véhiculée sur l'ensemble des plateformes de Quebecor Media, dont TVA, LCN, CASA, Mlle, Prise 2, canoe.ca, Le Journal de Montréal, Le Journal de Québec, le journal gratuit 24 Heures et les hebdomas régionaux. Chaque semaine, pendant toute la durée du concours, les lecteurs retrouveront également dans LESAC PLUS une circulaire promotionnelle décrivant les prix exclusifs à gagner pour la semaine, le mode de participation et le mot-clé de la semaine.

Le tout nouveau SAC PLUS : une exclusivité de Réseau Quebecor Media à découvrir, dès le 31 août prochain.

### À propos de Quebecor Media inc.

Quebecor Media inc. est une filiale de Quebecor

inc. (TSX:QBR.A) (TSX:QBR.B), l'une des plus importantes sociétés de gestion active dans les domaines des télécommunications et des médias au Canada. Comptant plus de 16 000 employés, Quebecor Media inc. est, grâce à sa filiale Vidéotron ltée, une entreprise intégrée de communications active dans la télédistribution, le développement multimédia interactif, les services d'accès Internet, la téléphonie par câble et la téléphonie mobile. Par l'intermédiaire de Corporation Sun Media, Quebecor Media inc. est le plus grand éditeur de journaux du Canada. Elle exploite également Canoe inc., et son réseau de propriétés Internet au Canada en langues française et anglaise. Dans le domaine de la télédiffusion, Quebecor Media inc. exploite, par l'entremise de Groupe TVA inc., le premier réseau de télévision francophone généraliste du Québec, diverses chaînes spécialisées et la chaîne de langue anglaise SUN News. Une autre filiale de Quebecor Media inc., Nurun inc., est une importante agence de technologies et de communications interactives avec des bureaux au Canada, aux États-Unis, en Europe et en Asie. Quebecor Media inc. est active dans l'édition de magazines (TVA Publications inc.), dans l'édition et la distribution de livres (Groupe Sogides inc. et Les Éditions CEC inc.), dans la production, la distribution et la vente au détail de produits culturels (Groupe Archambault inc., TVA Films), dans la location et la vente au détail de DVD, de disques Blu-ray et de jeux vidéos et la distribution de journaux régionaux et de circulaires (Imprimerie Quebecor Media inc. et Réseau Quebecor Media inc.), dans la production et la diffusion de contenus d'information (Agence QMI), dans la commercialisation d'ententes publicitaires multiplateformes (QMI Ventes) et dans l'édition d'annuaires imprimés et en ligne par l'intermédiaire de Quebecor PagesMediaMC.

**Le Verger à Ti-Paul**

**Pommes Bleuets Framboises d'automne**

**Labyrinthe, fermette et balades de tracteur**

Téléphonez avant de vous déplacer **418-387-1333**

**260 rg Bas St-Jacques, St-Elzéar**  
Site web: [www.levergeratipaul.com](http://www.levergeratipaul.com)

**LE SAC PLUS**  
PLUS D'AUBAINES, PLUS DE PRIVILÈGES

405147

**PRIMEUR!**



**13 ANS+**

DU RÉALISATEUR DE  
**DESTINATION ULTIME**

**REQUINS 3D**

LA TERREUR SURGIT  
DES PROFONDEURS

PRÉSENTÉ EN  
**3D**

[www.iamrogue.com/sharknight3D](http://www.iamrogue.com/sharknight3D)

AUCUN LAISSEZ-PASSER ACCEPTÉS

« JE CHERCHE CELUI QUE J'AIME »  
CANTIQUE DES CANTIQUES

**PRIMEUR!**



UN FILM DE  
MICHELINE LANCTÔT

**POUR L'AMOUR DE DIEU**

[www.pourlamourdedieu.ca](http://www.pourlamourdedieu.ca)

VISA GÉNÉRAL métropole

Z O E  
S A L D A N A



**13 ANS+ VIOLENCE**

LA VENGEANCE  
EST DOUCE.

**COLOMBIENNE**

Colombiana-Movie.com

TRI STAR

DE PETITS ESPIONS.  
UNE GRANDE AVENTURE.



**PREMIÈRE SEMAINE**

**ESPIONS EN HERBE**

TOUT LE TEMPS DU MONDE

**4**

[www.spykids4.nl](http://www.spykids4.nl)

VISA GÉNÉRAL ALLIANCE VIVAFILM

DU 2 AU 8 SEPTEMBRE



**Cinéma Lumière**

385 route Cameron, Ste-Marie Beauce

CINÉ-INFOS: 418.387.6000  
SANS FRAIS: 1.877.387.6001

**OUVERT TOUTE LA JOURNÉE LUNDI DE LA FÊTE DU TRAVAIL DÈS 13h30**

- REQUINS 3D (13\_)**  
Vendredi: 19h00 - 21h30  
Sam. & Dim.: 13h30 - 19h00 - 21h30  
Lundi au Jeudi: 19h30  
Les TOUS PETITS LUNDI: 10h00
- POUR L'AMOUR DE DIEU (G)**  
Vendredi: 19h00 - 21h30  
Sam. & Dim.: 13h30 - 19h00 - 21h30  
Lundi au Jeudi: 19h30  
Les TOUS PETITS LUNDI: 10h00
- ESPIONS EN HERBE 4 (G)**  
Vendredi: 19h00 - 21h30  
Sam. & Dim.: 13h30 - 19h00 - 21h30  
Lundi au Jeudi: 19h30  
Les TOUS PETITS LUNDI: 10h00
- COLOMBIENNE (13+VIOLENCE)**  
Vendredi: 19h00 - 21h30  
Sam. & Dim.: 13h30 - 19h00 - 21h30  
Lundi au Jeudi: 19h30  
Les TOUS PETITS LUNDI: 10h00
- N'AIE PAS PEUR DU NOIR (13+H.)**  
Vendredi: 19h00 - 21h30  
Sam. & Dim.: 13h30 - 19h00 - 21h30  
Lundi au Jeudi: 19h30  
Les TOUS PETITS LUNDI: 10h00

• **MARDIS & JEUDIS**  
• **LES TOUS PETITS LUNDIS**  
ENFANT DE 3 ANS ET MOINS GRATUIT  
**À 7.00\$** SAUF LES JOURS FÉRIÉS

GUILLERMO DEL TORO PRÉSENTE

**N'AIE PAS PEUR DU NOIR**

LA PEUR N'EST PAS LE FRUIT DE VOTRE IMAGINATION



**13 ANS+ HORREUR**

[facebook.com/alliancefilms](http://facebook.com/alliancefilms)

ALLIANCE VIVAFILM

★★★ Les Ciné-dollar\$ Une belle idée cadeau! ★★★

Visitez-nous au [www.cinema-lumiere.com](http://www.cinema-lumiere.com)

# Campagne de vaccination

## Virus du papillome humain

André Boutin • [andre.boutin@hebdosquebecor.com](mailto:andre.boutin@hebdosquebecor.com)

En appui à la campagne de promotion du ministère de la Santé et des Services sociaux lancée mardi, la Direction de santé publique et de l'évaluation de l'Agence de la santé et des services sociaux de Chaudière-Appalaches (ASSSCA) désire rappeler aux parents et aux jeunes filles de la région l'importance de se faire vacciner contre les virus du papillome humain (VPH).

Le vaccin est d'autant plus important que l'utilisation adéquate du condom, qui protège normalement contre les autres infections transmises sexuellement et par le sang, n'assure pas une protection totale contre les VPH et les verrues génitales puisqu'il ne couvre pas l'ensemble des zones pouvant être infectées.

Certains parents trouvent que leur fille est trop jeune, en quatrième année du primaire, pour se faire vacciner et préfèrent attendre plus tard. Toutefois, il faut savoir que c'est à cet âge que cette vaccination produit la meilleure protection. De plus, l'acquisition des VPH est très rapide : les études démontrent que, deux ans après le début de leur vie sexuelle active, plus de la moitié des jeunes filles est déjà infectée par les VPH. La majorité va guérir spontanément, plusieurs feront des verrues génitales et certaines vont développer des lésions au niveau du col qui évolueront, à la longue, en cancer.

Contrairement à la tendance provinciale, la région n'a pas été touchée par une baisse de la couverture vaccinale. En effet, les taux de vaccination sont stables depuis le début du programme en 2008, aux alentours de 85 % pour les jeunes filles de quatrième année du primaire et de 88 % pour celles en troisième année du secondaire. « Nous tenons à féliciter les parents et les jeunes filles d'avoir maintenu leurs efforts pour favoriser la santé », dit la docteure Diane Morin, coordonnatrice des services en maladies infectieuses à l'ASSSCA.

« Cependant, toutes les filles qui commencent cette semaine ces deux niveaux scolaires devraient profiter de l'opportunité d'être vaccinées à l'école. En effet, il est démontré actuellement que le vaccin constitue un moyen sécuritaire et efficace pour prévenir le cancer du col de l'utérus et l'apparition des verrues génitales (aussi appelées condylomes) chez les jeunes femmes. » précise la docteure Morin.

Contrairement à ce que pouvait laisser entendre certaines rumeurs véhiculées cet été, le vaccin contre les VPH continue d'être gratuit pour les filles qui ont moins de 18 ans lors de leur première dose et également pour les filles âgées de 18 à 26 ans qui sont immunosupprimées ou infectées par le virus de l'immunodéficience humaine. Les filles qui ne sont pas vaccinées en milieu scolaire peuvent prendre rendez-vous au Centre local de services communautaires de leur Centre de santé et de services sociaux.



Au Québec, chaque année, plus de 320 femmes reçoivent un diagnostic de cancer du col de l'utérus et près de 80 en meurent.

Selon un sondage, la population consulte davantage les circulaires qui sont distribuées avec Beauce Média.

**COMMERÇANTS:  
POUR DONNER  
UNE MEILLEURE  
VISIBILITÉ  
À VOS CIRCULAIRES**

**UTILISEZ  
LE SAC DE  
BEAUCE MÉDIA**

**COMPOSEZ SANS TARDER LE  
418 387-8000**

# L'AFFAIRE

EST DANS

# LE SAC

DE

**BEAUCE MÉDIA**

**QUEBECOR**  
Réseau Media  
IMPRIMERIE ET DISTRIBUTION

**GAGNEZ L'UN DES 7 LAISSEZ-PASSER FAMILIAUX**  
 pour un parcours d'aventures en forêt à la station

**Parcours d'aventures en forêt**  
 Ouvert jusqu'au 30 octobre

Réservation:  
 418.875.4522 - 1.866.444.3824  
[www.arbreduchesnay.com](http://www.arbreduchesnay.com)

Magasinez chez l'un de ces commerçants et remplissez un coupon de participation.  
 Tirage : 9 septembre 2011 à 16h00  
**DES HEURES DE PLAISIR EN FAMILLE!**

**BOTANIX HORTIBEAUCE**  
 Centre de jardin

333, Rte Cameron, Ste-Marie  
 418-387-7595 1-866-387-7595  
[www.hortibeauce.com](http://www.hortibeauce.com)

**MARIO LEFEBVRE OPTICIEN**

737, boul. Vachon Nord, Sainte-Marie  
**418 387-5889**

*Le Forgeron d'Or*

550, boul. Vachon Nord, Ste-Marie  
 Tél.: 418-387-4445

**La Cave à Tapis**

- Tapis - Prélart - Store - Céramique - Tapisserie
- Couvre-lit - Peinture Laurentide
- Bois franc - Plancher flottant

Service de décoration - Estimation - Livraison  
 273, Gilbert, Sainte-Marie, Beauce (Québec) G6E 3E1  
 Tél.: (418) 387-4902 - Fax: (418) 387-7990

**Institut Raymonde Couture**

www.institutraymondcouture.com

Ste-Marie  
 Tél.: 418 386-3136

Lucie Chabot et Renée-Claude Turmel  
 Entrepreneure indépendante/franchisée

Valentine Sainte-Marie-de-Beauce  
 1011, boul. Vachon Nord  
 Sainte-Marie-de-Beauce (Québec) G6E 1M3

T 418 386.3347  
 F 418 387.3362  
 C 418 209.7280

**valentine**

Vente de pièces et accessoires pour VR (Motorisé, Fifth Wheel, Roulotte)  
 - Vente de batteries de tous genres  
 - Location de VR

**PPR**

1138, rue Notre-Dame Nord, local #2, Sainte-Marie  
 418 387-6333  
[piecespr.com](http://piecespr.com) Pascal Rodrigue

**ANIMALERIE BOUTIQUE AU POIL**

1116, boul. Vachon Nord, Ste-Marie  
 418 386-4466

781, boul. Vachon Sud Ste-Marie  
 418 386-7515

**Mecani Beauce**

1436, Notre-Dame Nord, Ste-Marie  
 418-387-3911

**maxi**

1030, boul. Vachon Nord, Ste-Marie  
 418-386-1377

Pour vivre votre passion

**MOTO ROUTE 66 HARLEY-DAVIDSON**

1083 Boul. Vachon Sainte-Marie  
 Téléphone : 418 387-8066 866.937-8066

**JOHANNE OUELLET PHARMACIENNE**  
 760, boul. Vachon Nord, Ste-Marie  
 Tél.: (418) 387-4942 / Fax: (418) 387-4943

L'endroit par excellence pour vos fournitures scolaires

Heures d'ouverture :  
 Lundi à vendredi : 8h30 à 22h00 - Samedi : 9h00 à 20h00  
 Dimanche: 10h00 à 20h00

Pharmacie Johanne Ouellet Affiliée **JEAN COUTU**

**Relais des Campagnes**

1207, rue du Pont Saint-Lambert QC G0S 2W0  
 Tél. : 418 889-0215  
 Téléc. : 418 417-1702  
 relaisdescampagnes2@globetrotter.net  
 Présent au marché public de Ste-Marie

**TOUS LES SAMEDIS**

**NETTOYEURS dnout/forget**

- Nettoyage vêtements • Robes de mariée et autres
- Sinistre eau, fumée • Comptoir Sears • Produits ménagés
- Daki • Produits autos Malco

Hélène Savard et Gérard Brochu, prop.  
 Franchise opérée par Gestion G.B.

1078, boul. Vachon Nord, #806, Ste-Marie  
 Tél.: 418 387-8132

**Garage Steve Noonan**  
 Votre mécano-technicien de confiance!

**UNI PRO** freins silencieux suspension injection

Steve Noonan

1155, Notre-Dame Nord, Ste-Marie  
 Tél.: 418-387-5166 Fax: 386-2838

**MARCHE BONICHOIX**

**ÉPICERIE**  
 Jean-Thomas Lessard & Fils

Épicerie • Boucherie • Licencié  
 Tél.: (418) 426-2101  
 95, ave. Commerciale, Tring-Jonction, Qué. G0N 1X0

**INSTITUT Bleu AZUR**

Coiffure Isabelle Lessard  
 Bronzage

1720, rue Saint-Georges, local C Saint-Bernard (Québec) G0S 2G0  
**418 475-6244**

**LES PORTES 2020**

SPÉCIALITÉS:

- Portes de garage, patio
- Chassis neufs et usagés
- Vente et installation
- Résidentiel et commercial

510, rang St-Charles, St-Jules, Beauce  
 Tél./Fax: 418-397-4534

**Restaurant Le Marmiton**

Cindy Lessard, propriétaire  
 291, rue Notre-Dame Tring-Jonction (Québec) G0N 1X0  
 Tél.: (418) 426-2727

**BEAUCE MÉDIA**

Maintenant distribué le mercredi!

# On a entendu dire

PAR André



## Boutin

redaction.bmedia@hebdoquebecor.com

Au Beauce Média, nous n'avons pas besoin d'un baromètre pour savoir s'il va faire beau. Il nous suffit de jeter un coup d'œil à la terrasse de notre voisin, le **Restaurant Vu**. Si **Giovanni Périard** et son équipe préparent les tables et les parasols tôt en avant-midi, c'est que la journée sera belle!

Lors de la conférence de presse sur la navette présente lors du week-end de la fête du Travail à Saint-Joseph (voir article dans cette édition), le maire Michel Cliche a laissé entendre qu'il aurait une belle annonce à faire, en compagnie du président du Festival des travailleurs, le 12 septembre prochain.

Pour me rendre à Saint-Malachie, lundi après-midi, j'ai vu de mes yeux les ravages faits par Irène dans le secteur de **Frampton**. Comme il était impossible de passer par la route de Frampton (216), j'ai décidé de couper par les **rangs 5, 6 et 7**... J'ai regretté de ne pas rouler en **Hummer**! Dans le rang 7, en particulier, la route était bordée de crevasses - que dis-je, de gouffres! - assez profond pour une perdre une automobile. Les employés de la voirie étaient à pied d'œuvre pour tenter de rendre temporairement la voie carrossable.



### Distinctions

Deux cadets de l'Escadron 881 de Saint-Joseph se sont distingués au camp d'été de Bagotville. Frédéric Roy (à gauche) a reçu le prix de meilleur cadet de la section de percussions. Il s'est démarqué par sa tenue, sa conduite et ses accomplissements. Pour sa part, Nicolas Lambert-Lessard (à droite), a été l'un des deux cadets sélectionnés parmi 1400 autres à prendre part à un vol d'une heure en CF-18. Cette opportunité lui a été offerte grâce à son bon comportement.



### Simone se prélassera au Château Laurier

à la suite des deux Marches de la mémoire au profit de la Société Alzheimer de Chaudière-Appalaches, Mme Simone Parent, de Saint-Georges, a mérité un forfait pour deux personnes à l'hôtel Château Laurier. Ce prix a été tiré parmi les 32 marcheurs élités qui ont amassé chacun plus de 200\$ en commandite. Grâce à la grande générosité de la population, la Marche de Saint-Georges a atteint la somme de 25 000\$.



### Des noces de diamant pour André et Laurette

Félicitations à André et Laurette Berthiaume, de Saint-Patrice, qui ont célébré leur 60<sup>e</sup> anniversaire de mariage le 30 août. En ce jour, Raymond et Diane désirent les remercier pour tout et leur offrir leurs meilleurs vœux.

# Monde agricole

## Consommation 520 000 \$ pour promouvoir les aliments du Québec dans les régions

Inciter plus de gens à acheter les aliments du Québec: voilà ce que vise la nouvelle mesure d'aide financière annoncée en juin dernier par le ministre de l'Agriculture, des Pêcheries et de l'Alimentation, ministre responsable des régions de l'Abitibi-Témiscamingue et du Nord-du-Québec et député d'Abitibi-Est, M. Pierre Corbeil. Un total de 520 000 \$ sera ainsi réparti entre toutes les régions du Québec.

Destinée aux regroupements d'entreprises agricoles ou agroalimentaires et aux organismes des régions, cette mesure finance des actions de promotion et des événements dont l'objectif est d'accroître les achats d'aliments québécois. Cette nouvelle mesure constitue le volet régional de la campagne nationale Aliments du Québec: toujours le bon choix, annoncée en avril dernier par le ministre Corbeil.

« Depuis trois ans, près de 400 projets ont vu le jour dans les régions grâce à l'appui technique et finan-

cier offert par le Ministère. Cet effort est d'autant plus intéressant que nous pensons que chaque dollar investi par le Ministère a engendré des investissements totaux de cinq dollars, la part des partenaires régionaux incluse », a indiqué le ministre.

### LA MESURE EN CHAUDIÈRE-APPALACHES

À l'échelle de la Chaudière-Appalaches, plus de cinquante projets ont été soutenus financièrement au cours des trois dernières années, notamment des événements agroalimentaires, des outils faisant la promotion des marchés publics, des concours et activités liées à l'achat local et bien d'autres.

En ce qui concerne la nouvelle mesure, voici les dépenses admissibles pour la Chaudière-Appalaches:

- conception et production de matériel promotionnel générique associé à des signes distinctifs d'origine;
- conception de publicité et frais de placements média;
- honoraires et frais de coordination directement liés à la réalisation d'un projet admissible;

- autres dépenses approuvées préalablement par la direction régionale et reconnues admissibles au moment de l'octroi de l'aide financière.

Mentionnons que les projets et les activités soutenus devront avoir été préparés avec la collaboration de partenaires régionaux, incluant la Table agroalimentaire de la Chaudière Appalaches.

### UN CHOIX SENSÉ

Rappelons que la comédienne et animatrice Chantal Fontaine, une adepte des aliments du Québec chère aux Québécois, est porte-parole de cette campagne. « J'invite les Québécois à privilégier les produits d'ici dans leurs achats quotidiens. En les choisissant, vous démontrez votre fierté, votre solidarité pour le travail de milliers de personnes qui, tout en agrémentant vos tables de produits distinctifs, participent à l'essor des régions du Québec. Il y a plus de 12 000 produits à savourer, autant lors des grandes que des petites occasions », a déclaré Chantal Fontaine.

Conscientes de l'importance de faire connaître la provenance de leurs produits, les entreprises bioalimentaires du Québec se positionnent en grand nombre. En effet, depuis que le ministre Corbeil a dévoilé la campagne, le 3 avril dernier, ces entreprises ont demandé une certification pour plus de 1000 produits Aliments du Québec ou Aliments préparés au Québec.

### UNE DEMANDE? DES RENSEIGNEMENTS?

Communiquez avec Mme Sarah Lepage, conseillère régionale en commercialisation en circuit court (418 386-8116, poste 1525 ou sarah.lepage@mapaq.gouv.qc.ca). Pour plus de renseignements sur la campagne « Aliments du Québec: toujours le bon choix », visitez le site [www.toujourslebonchoix.com](http://www.toujourslebonchoix.com).

**Source: Marie-Pier Lussier, conseillère régionale en communication  
Ministère de l'Agriculture, des Pêcheries et de l'Alimentation**

## Jardinier Huard

- **Bleuets**

**Vente & auto-cueillette**  
Téléphonez avant de vous présenter: 418-397-5580

- **Blé d'Inde**  
Petite ou grande quantité
- **Variété de fruits & légumes frais**

**Ouvert 7 jours**

**Kiosque Vallée-Jonction**  
(Situé à côté du restaurant Niko)

**Saint-Joseph-des-Érables**  
176, rang des Érables

431534



## DRAINAGES DES DEUX RIVES INC.

- Travaux mécanisés
- Drainage agricole avec système laser à la fine pointe
- Plan d'installation

1333, rue de la Courtine, L'Ancienne Lorette  
Lic. R.B.Q.: 8284-9498-20  
**Tél.: 418 580-8570**  
[www.drainagesdesdeuxrives.com](http://www.drainagesdesdeuxrives.com)  
[drainagesdesdeuxrives@hotmail.com](mailto:drainagesdesdeuxrives@hotmail.com)

Fernand Rioux, d.t.g.  
Jocelyn Tanguay, d.t.a.  
Mario Moffet, d.t.a.

**CERTIFIÉ  
BNO**  
SERVICE DE DRAINAGE  
AGRICOLE SOUTERRAIN

430958

# RECEVEZ GRATUITEMENT UNE TROUSSE WOOD-PRO<sup>MC</sup>

À L'ACHAT D'UNE DES SCIES À CHAÎNE STIHL SÉLECTIONNÉES\*

## UNE VALEUR DE 85 \$!



**MS 170**  
Scie à chaîne à essence  
30,1 cm<sup>2</sup>/1,3 kW  
3,9 kg/8,6 lb

**MAINTENANT SEULEMENT 229,95 \$**  
Prix suggéré 249,95 \$ avec guide-chaîne 16"

Modèles de scies à chaînes	Cylindrée (cm <sup>2</sup> )	Puissance (kW)	Poids (kg/lb)	Prix de détail suggéré	Maintenant Seulement (avec guide-chaîne 16")
MS 180 C-BE	31,8	1,5	4,2 / 9,3	329,95 \$	299,95 \$
MS 230	40,2	1,9	4,6 / 10,1	379,95 \$	349,95 \$
MS 250	45,4	2,3	4,6 / 10,1	429,95 \$	399,95 \$
MS 250 C-BE	45,4	2,3	4,9 / 10,8	479,95 \$	449,95 \$
<b>NOUVEAU</b> MS 261	50,2	2,8	5,3 / 11,6	649,95 \$	599,95 \$
MS 290	56,5	2,8	5,9 / 13,0	479,95 \$	449,95 \$
<b>NOUVEAU</b> MS 291 C-BE	55,5	2,8	6,2 / 13,6	549,95 \$	499,95 \$
MS 362	59,0	3,4	5,9 / 13,0	779,95 \$	749,95 \$

\* Offre d'une durée limitée. L'offre d'une trousse Wood-Pro<sup>MC</sup> STIHL gratuite n'est offerte qu'à l'achat des scies à chaîne neuves sélectionnées, et reste en vigueur jusqu'au 30 novembre 2011, ou jusqu'à épuisement des inventaires.

[www.stihl.ca](http://www.stihl.ca) Equipements J.A. Marcoux inc.

Rue des Érables, St-Elzéar  
Tél.: 418 387-2509 428788

# Monde agricole

## Agrotourisme et circuit court

# Soyez du voyage d'affaires en Estrie

Les 28 et 29 septembre prochains, producteurs et transformateurs de la Chaudière-Appalaches qui ont concrétisé ou qui souhaitent réaliser un projet lié à l'agrotourisme ou aux circuits courts sont invités à prendre part à un voyage d'affaires dans la région de l'Estrie.

Ils auront l'occasion d'y visiter des entreprises agrotouristiques de renom, question de repartir la tête pleine d'idées inspirantes pour leurs propres projets d'entreprise. Serez-vous du voyage? Région forte de son agrotourisme et novatrice en termes de circuits courts, l'Estrie est une destination qui

charme par l'inventivité des entrepreneurs rencontrés. Les participants auront le plaisir de visiter un total de cinq entreprises, dont certaines qui feront déguster leurs produits.

### LES ENTREPRISES VISITÉES

Voici un bref descriptif des entreprises agrotouristiques que les participants visiteront:

- Le Verger Le Gros Pierre est une véritable attraction familiale. Ses activités colorées, ses délices à faire craquer et son verger de plus de 18 000 pommiers plaisent à une vaste clientèle.

- Bleu Lavande constitue l'unique producteur canadien de lavande officinale certifiée ISO en vertu des normes internationales et le deuxième plus grand producteur en Amérique du Nord. Distillerie, centre d'interprétation, boutique, promenades, pique-niques aux champs...cette entreprise aux multiples facettes est un modèle incontournable en agrotourisme et en circuit court.

- Le Vignoble Le Cep d'Argent met en marché des vins, des apéritifs et des digestifs fabriqués selon les méthodes champenoises blancs de

blancs. En plus de la visite commentée, de la dégustation de divers produits et du souper, les visiteurs auront l'occasion d'assister à une présentation du Marché Locavore de Racine.

- Chez Citrouilles et tournesols, qui offre l'autocueillette et l'achat de divers produits frais ou transformés, il est possible de parcourir des sentiers d'interprétation, de faire des visites éducatives, de déguster des produits et bien d'autres. Les propriétaires regorgent d'idées pour attirer et retenir leur clientèle.

- Le Vignoble la Halte des Pèlerins se caractérise par un impressionnant site panoramique. Inventifs, les propriétaires misent sur un cadre théâtral, peuplé de personnages, d'histoires et de légendes, ainsi que sur une impressionnante offre de produits agroalimentaires et de bons vins que les participants pourront déguster.

### INTÉRESSÉS?

Pour participer au voyage, il en coûte 210 \$ par personne en occupation simple ou 180 \$ par personne en occupation double.

(Suite page 27)



**1026R**

**0% POUR 48 MOIS<sup>1±</sup> TAUX EFFECTIF 0,23 % TCA**

- 25,2 HP bruts au moteur\*/18 HP à la PDF\*
- Transmission hydrostatique Twin Touch<sup>™</sup>
- Kit d'éclairage à haute performance pour travailler dans les conditions de faible éclairage

## CHASSEZ L'HIVER SANS DÉFONCER LE BUDGET.

4720



**400 \$ de rabais** <sup>2±</sup> AVEC L'ACHAT DE DEUX INSTRUMENTS OU PLUS

- 66 HP au moteur/56 HP à la PDF\*
- Cabine climatisée
- Chasse-neige à 2 phases de 193 cm monté sur chargeur
- Vis hydraulique à vitesse variable pour réduire le blocage

3520



**300 \$ de rabais** <sup>2±</sup> AVEC L'ACHAT DE DEUX INSTRUMENTS OU PLUS

- 37,1 HP au moteur/30,5 HP à la PDF\*
- Option de transmission AutoHST<sup>™</sup>
- Jusqu'à 5 distributeurs hydrauliques

JOHNDEERE.COM



**EMILE LAROCHELLE INC**  
ST-ISIDORE, QC  
SORTIE 108, AUTOROUTE 73  
(418)882-5654  
www.emilelarochelle.com

Les offres sont valides du 2 août 2011 au 28 octobre 2011. \*Pour usage personnel ou commercial. Un versement initial peut être nécessaire. Par exemple, dans le cas d'un nouveau John Deere, modèle 1026R, dont le prix de vente est de 13 099 \$ (le prix de vente est basé sur le PDSF au 27 juin 2011 et peut changer n'importe quand sans avis. Le concessionnaire peut vendre à un prix inférieur), plus des frais de documentation de 50 \$, moins un versement initial de 2 629,80 \$, le solde de 10 519,20 \$ sera financé pendant un maximum de 4 années, soit 48 paiements mensuels de 219,15 \$, totalisant 10 519,20 \$, selon un taux de crédit annuel (TCA) de 0,23%, le coût de crédit étant donc de 50 \$. L'offre est assujettie à l'approbation de John Deere Financial. Des frais de documentation de 50 \$ peuvent s'appliquer. Si des paiements sur le prêt sont en retard, les frais sur les montants en souffrance correspondent à un TCA de 24 %. Un montant financé minimum peut être exigé. Des frais supplémentaires peuvent s'appliquer. <sup>1±</sup> Obtenez 400 \$ de rabais sur le prix d'achat consenti d'un tracteur compact John Deere de la série 4000 avec l'achat de deux instruments ou plus. Obtenez 300 \$ de rabais sur le prix d'achat consenti d'un tracteur compact John Deere de la série 3000 avec l'achat de deux instruments ou plus. Tous les accessoires et/ou instruments inclus dans l'offre sont de marque John Deere et/ou Frontier. Les escomptes en dollars ne sont pas offerts pour les tracteurs utilitaires compacts de la série 1. \*Les offres font l'objet de la disponibilité et peuvent être annulées ou modifiées n'importe quand. Les accessoires et les instruments sont vendus séparément. Les taxes, les frais de crédit et les frais de livraison, de transport et de préparation ne sont pas compris. Certaines conditions s'appliquent. Cette offre n'est valide que chez un concessionnaire participant. Veuillez consulter un concessionnaire pour plus de détails et autres offres. \*Les renseignements portant sur la puissance nominale du moteur sont fournis par le fabricant du moteur, afin d'être utilisés à des fins de comparaison seulement. La puissance d'utilisation réelle sera inférieure. La combinaison de couleurs vert et jaune de John Deere, le symbole du chevreuil bondissant et JOHN DEERE sont des marques déposées de Deere & Company.

431565

## Constructions & Rénovations de tout genre du toit au sous sol!

30 ans d'expérience!



Bureau: 418-596-2635

Simon: 418-389-5635

Michael: 418-389-2472

constructionsimonnapert@gmail.com

440 Rte Montgomery

St-Sylvestre (Qc) G0S 3C0

Résidentiel, commercial &amp; agricole

Vente et installation de portes et fenêtres

R.B.Q. : 2321-4240-60



430817

www.vergerstysylvestre.com

**VERGER ST-SYLVESTRE**

Autocueillette OUVERT

Excellente récolte!

Autocueillette de pommes • Mini-ferme  
Aire de pique-nique • Produits maison

Mardi au vendredi : 11h à 17h  
Samedi, dimanche et jours fériés : 10h à 17h

431, RANG ST-JEAN, ST-SYLVESTRE • TÉL.: 418.596.2084

431671

# Monde agricole

Dans ce dernier cas, le participant a la responsabilité de trouver son cochambreur. Le coût d'inscription inclut le transport, les visites, le coucher ainsi que les repas.

Les entreprises intéressées doivent s'inscrire par téléphone avant le 14 septembre 2011 au 418 386-8116, en composant le poste 1516 ou le poste 1506. Elles devront ensuite confirmer leur inscription en

transmettant leur paiement, soit en argent comptant, soit par chèque fait à l'ordre du Réseau Agriconseils de la Chaudière-Appalaches, à l'adresse suivante : Isabelle Bernier, 675, route Cameron, bureau 100, Sainte-Marie (Québec) G6E 3V7.

## GRÂCE À QUI?

Une telle activité n'aurait pu voir le jour sans

l'aide de plusieurs organismes de la région. L'organisateur de l'événement, le ministère de l'Agriculture, des Pêcheries et de l'Alimentation tient donc à souligner la participation de son partenaire principal, la Table agroalimentaire de la Chaudière-Appalaches, et de ses collaborateurs, soit les Centres locaux de développement de Lotbinière et de La Nouvelle-Beauce, la Ville de

Lévis et le Réseau Agriconseils de la Chaudière-Appalaches.

**Source : Sarah Lepage, conseillère régionale en commercialisation en circuit court Ministère de l'Agriculture, des Pêcheries et de l'Alimentation**

## Pourquoi le consommateur est-il au cœur de la future politique bioalimentaire?

Le ministre de l'Agriculture, des Pêcheries et de l'Alimentation, M. Pierre Corbeil, a déposé le livre vert pour une politique bioalimentaire.

Ce secteur, qui inclut l'agriculture, les pêcheries, la transformation alimentaire et l'alimentation, est stratégique pour le Québec : près de 24 millions de repas sont préparés chaque jour grâce au secteur bioalimentaire qui emploie 475 000 personnes.

Le livre vert est un document d'orientation, une proposition du gouvernement soumise à l'examen de l'Assemblée nationale. Ce projet place le produit au cœur de la future politique bioalimentaire. Il a donc été bâti autour des besoins du consommateur. Essentiellement, il vise à orienter l'industrie bioalimentaire pour que les produits disponibles répondent à ses besoins et ses attentes : qu'ils respectent l'environnement, soient bons pour la santé et favorisent le développement économique du Québec. Pour y parvenir, trois orientations ont été retenues : distinguer les produits alimentaires québécois, renforcer la capacité concurrentielle des entreprises bioalimentaires québécoises et valoriser l'environnement et le territoire.

### ÊTRE À L'ÉCOUTE DU CONSOMMATEUR

Il faut saisir toutes les occasions du marché à partir des besoins du consommateur, puis produire en conséquence. Ce nouvel « angle d'attaque » est incontournable pour favoriser le développement et la prospérité de l'industrie bioalimentaire ainsi que la création de richesse au profit de toutes les régions du Québec, incluant bien entendu la Chaudière-Appalaches.

Par le passé, l'accent a généralement été mis sur la présentation d'une offre de produits dans l'espoir que la demande soit au rendez-vous. Aujourd'hui, l'ouverture des marchés, l'augmentation de la concurrence et une demande des consommateurs de plus en plus segmentée amènent à rectifier le tir afin de mieux prendre en compte la nouvelle réalité.

Il faut souligner, concernant les exigences plus grandes des marchés, que celles-ci proviennent justement des consommateurs, de leurs attentes.

(Suite page 28)

**Yvon**  
418 475-6749  
418 933-6749

**Stéphane**  
418 475-4354  
418 570-3512

**Transport Yvon Caux & Fils inc.**  
Vente & épandage de CHAUX agricole

Transport fumier solide & liquide  
Excavation  
Transport sable & gravier

St-Narcisse-de-Beaurivage  
agathecote@globetrotter.net

395098

**SAINTE-MARIE LOCATION**  
Vente - Location  
Réparation d'outillage et d'équipement

*Faites-vous conseiller par nos spécialistes*



1340, 1re Rue, Parc industriel, Sainte-Marie  
Tél.: (418) 387-2778 • Téléc.: 418-387-8971

430535

**Rendez-vous Festival à la Ferme!**

**Marcel Morissette inc.**

La seule entreprise de fournitures agricoles de votre région qui peut vous apporter une solution complète sous un même toit pour vos projets d'étable laitière.

**DeLaval**

La solution pour une automatisation efficace.

Robot VMS DeLaval: hygiène, santé du pis, fiabilité. Pour nous, la santé de vos animaux est primordiale.



Soigneur à veaux DeLaval: une alimentation fréquente et régulière pour des génisses en santé et moins d'heures travaillées.



Système TRET: une plate-forme robotisée adaptant le robot de traite DeLaval VMS dans les étables à stabulation entravée.

mmorissette@mmorissette.net • 171, boul. Bégin, Ste-Claire • 418 883-3388

# Monde agricole

Parmi celles-ci, mentionnons une production agricole plus respectueuse de l'environnement, la demande pour des aliments sains répondant aux impératifs de la vie contemporaine ainsi qu'une contribution plus importante de l'industrie bioalimentaire à la vitalité des régions et à l'essor économique du Québec.

## DES BÉNÉFICES POUR TOUS

En offrant au consommateur ce qu'il souhaite,

le secteur bioalimentaire se donne plus de chance d'atteindre la rentabilité et de prospérer. Cette vision entraînera, comme l'indique le livre vert, des changements importants pour que l'industrie puisse s'épanouir concrètement. À la base, il importe de travailler à définir les produits en fonction de la demande, selon les signaux du marché.

Ce changement, qui vise à mettre la satisfaction du consommateur au cœur de la future politique bioalimentaire, permettra de contribuer à créer un

environnement d'affaires où l'industrie sera en mesure de répondre le plus rapidement et le plus efficacement possible aux besoins du consommateur. En définitive, tout le monde sera gagnant : le consommateur, qui obtiendra les produits correspondant à ses exigences; les communautés rurales, où les agriculteurs et les pêcheurs offriront des denrées de qualité adaptées à la demande avec des chances accrues de les vendre à juste prix; l'industrie de la transformation, qui valorisera plus

facilement ses produits; et le Québec, qui jouira d'un secteur bioalimentaire en santé.

Source : Pierre Lemay,  
agronome, directeur régional adjoint  
Ministère de l'Agriculture, des Pêcheries  
et de l'Alimentation

# Quand la biotechnologie nourrit le bétail...

Textuel Plus

De nombreux produits et sous-produits d'origine animale sont utilisés comme sources de protéines ou d'énergie dans les aliments destinés au bétail. Ils comprennent les protéines animales, les huiles et les graisses animales ainsi que les protéines marines.

Parmi les nouveaux aliments pour le bétail, certains sont considérés comme provenant d'animaux issus de la biotechnologie. Ils sont dérivés de produits ou de sous-produits provenant d'animaux

qui ont été mis au point au moyen de techniques de biotechnologie, comme le transfert de noyaux de cellules somatiques, et de technologies fondées sur l'ADN recombinant.

Ils peuvent provenir, entre autres, des animaux issus du génie génétique ou génétiquement modifiés dans lesquels du matériel génétique a été ajouté, enlevé, neutralisé ou modifié pour influencer sur l'expression des gènes et des caractères génétiques. Il peut également s'agir de clones d'animaux issus du transfert du noyau de cellules embryonnaires et

somatiques ou encore d'animaux dans lesquels on a transplanté des cellules provenant d'un autre animal. Sont aussi inclus dans cette catégorie les hybrides entre espèces, provenant de différentes techniques, ainsi que les animaux issus de techniques de culture in vitro, comme la maturation ou la manipulation d'embryons.

Selon la réglementation, avant de pouvoir être utilisés pour l'alimentation du bétail, ces aliments doivent être évalués par la Section des aliments du bétail de l'Agence canadienne d'inspection des ali-

ments (ACIA). Cette évaluation porte sur l'innocuité de l'aliment pour le bétail, pour les humains — travailleurs ou tiers qui y sont exposés et consommateurs de produits d'origine animale — et pour l'environnement.

Pour plus d'information, consultez le site de l'Agence canadienne d'inspection des aliments, au [www.inspection.gc.ca](http://www.inspection.gc.ca).



réseau  
**agriconseils**  
de la Chaudière-Appalaches

## UN GUICHET UNIQUE POUR DES SERVICES-CONSEILS SUBVENTIONNÉS!

### Des aides financières sont disponibles pour les producteurs agricoles :

- 50 % à 75 % des dépenses admissibles;
- Jusqu'à 10 000 \$ par entreprise!



### Communiquez avec nous!

Martin Larivière, agr.  
Coordonnateur

Tél. : 418 386-8116, poste 1549  
Sans frais : 1 866 680-1858  
[mlariviere@agriconseils.qc.ca](mailto:mlariviere@agriconseils.qc.ca)  
[www.agriconseils.qc.ca](http://www.agriconseils.qc.ca)



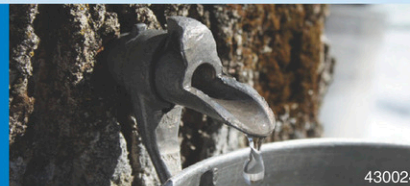
Cultivons l'avenir, une initiative fédérale-provinciale-territoriale

Agriculture, Pêcheries  
et Alimentation

Québec

Agriculture et  
Agroalimentaire Canada

Canada



**EXCAVATION**  
**J.D. SYLVAIN inc.**

Pour tous vos besoins  
en installation de  
fosses septiques

Installateur autorisé des  
systèmes **BIONEST**  
TECHNOLOGIES INC.

**Spécialiste en endroits  
restreints**  
Livraison de terre,  
terre tamisée, sable,  
pierres  
Rénovation de bâtiment  
de ferme

387, rue des Érables,  
St-Elzéar, Beauce

**Tél.: 418-387-3586**  
**Cell.: 418-386-7042**  
**Sans frais: 1-866-887-3586**

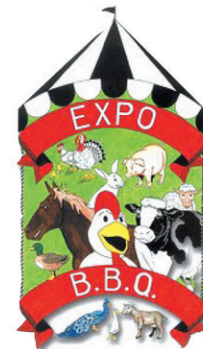
R.B.Q.: 8229-5635-17 / Propriétaire: Robert Lapointe



# Résultats de nos expositions agricoles régionales

4 PAGES

## Jugements bovins laitiers EXPOSITION BBQ BELLECHASSE



Lors du jugement Holstein

GRANDE CHAMPIONNE: Pierstein Goldwyn Sunshine, Ferme Pierre Boulet, Montmagny  
 CHAMPIONNE DE RÉSERVE: Loyalyn Goldwyn June, Ferme Pierre Boulet, Montmagny  
 MENTION HONORABLE: Pierstein Talen Madisole, Ferme Pierre Boulet, Montmagny  
 MENTION HONORABLE JUNIOR: Isabelle Morin, Ste-Claire  
 CHAMPIONNE JUNIOR: Duhibou Goldwyn Flica, Ferme DuHibou St-Lambert  
 CHAMPIONNE JUNIOR DE RÉSERVE: Petitclerc Gold Vero, Ferme Malic Lévis  
 PREMIER ÉLEVEUR JUNIOR: Ferme Pierre Boulet, Montmagny  
 PREMIER EXPOSANT JUNIOR: Ferme Malic et Ferme Dubeau  
 PREMIER ÉLEVEUR: Ferme Pierre Boulet, Montmagny  
 PREMIER EXPOSANT: Ferme Pierre Boulet, Montmagny



Lors du jugement Jersey

GRANDE CHAMPIONNE: Audibel Sultan Sasha, Ferme Audibel, Issoudun  
 CHAMPIONNE DE RÉSERVE: Jacquard Iatola Beauté, Ferme Jacquard, St-Henri  
 MENTION HONORABLE: Elegance Jamaica Curtisse, Ferme Éléance, St-Gervais  
 MENTION HONORABLE JUNIOR: Ferme Josclaud, St-Honoré  
 CHAMPIONNE JUNIOR: Jacquard Juvanel Magalie, Frédéric Vézina, St-Charles  
 CHAMPIONNE JUNIOR DE RÉSERVE: Lakeside BT PTM Lillian, Ferme Lacto-Phylum, St-Nicolas  
 PREMIER ÉLEVEUR JUNIOR: Ferme MB Marronniers, Honfleur  
 PREMIER EXPOSANT JUNIOR: Ferme MB Marronniers, Honfleur  
 PREMIER ÉLEVEUR: Ferme Audibel Enr, Issoudun  
 PREMIER EXPOSANT: Ferme Guimo, St-Gervais

**Garage S.M. AUDET INC.**  
 1946 - 2011 - FORESTIER - AGRICOLE - INDUSTRIEL  
 Ste-Claire  
 (418) 883-3926

---

**PATU Kesla**  
 - Tracteur - Chargeuse à Bois - Treuil  
 - Tête multi CHIPPER - Débroussailleuse

**ZONAGE AGRICOLE**

- Demandes d'autorisation à la CPTAQ :  
 - Usages non-agricoles: résidences, commerces, industries  
 - Morcellement de ferme - Changements d'usage, etc.  
 - Déclarations de privilèges - Droits acquis - Exclusion - Recours en appel devant le Tribunal administratif

Plus de 20 ans d'expérience à vous offrir !

**JEAN-GUY PROVENCHER**  
 Avocat - Ex-commissaire de la CPTAQ et du tribunal d'appel

Tél.: (418) 623-4141 poste 1  
 - Sans frais 1-877-623-4141

1170, Boul. Lebourgneuf, Bureau 408, Québec G2K 2E3  
 jgprovencher@provencher-marchand.ca

**Les ATELIERS de SOUDURE Roc**  
**Retourneau**

- Réparation générale
- Usinage
- Hydraulique
- Soudure

132, Michener  
 St-Joseph-de-Beauce  
 Tél.: 418-397-5226

**Forage de puits artésiens**

Faites revivre votre puits artésien avec l'hydro-fracturation

**J. & R. Cloutier inc.**  
 LICENCE RBO : 2314-4926-84  
 Téléphone: (418) 259-7490  
 Clientèle de l'extérieur, Québec, France - Compagnie  
 1 800 470-7490  
 Téléphone cellulaire: (418) 241-8024

- Puits gothermiques
- Essais de pompage
- Vente et installation de pompes «aermotor»

www.foragejrcloutier.com

**LES ENTREPRISES RENÉ GIROUX**

Avec le plancher à rainures, je peux faire l'allée sans trébucher ou tomber. Un PLUS pour ma santé !

Services offerts partout au Québec  
**418.387-9527**

Notre spécialité :  
**LES RAINURES DE PLANCHERS D'ÉTABLE**

- Abordable
- Simple
- Sécuritaire

# EXPOSITION BASSIN DE LA CHAUDIÈRE



**Grande championne de réserve, Jeanlu Goldgn Summerlove**

Aussi mention pour troupeau éleveur et bannière exposant:  
Ferme J.P. Poulin et Fils de St-Georges conduite par Sarah Poulin



**Grande championne senior et championne Propriété élevée**

Duhibou Damion Fiction  
Ferme Duhibou, St-Lambert

Aussi mention senior :

Mention Honorable : Jacobs Baxter Brune, Ferme J.P. Poulin & Fils, St-Georges  
Troupeau d'éleveur et Bannière d'Exposant Senior: Ferme J.P. Poulin & Fils, St-Georges  
Bannière d'Éleveur Senior: Ferme B. Lehoux & Fils, St-Elzéar

Pierre Roy, prés.  
Nicolas Brisson, tech.

**25** **GÉNÉRATRICES** - Vente  
- Location  
- Service  
Pierre Roy Inc.

Groupes électrogènes diésels 10 à 300 kw,  
240 volts ou 600 volts neufs ou usagés

Spécialisé dans les  
fermes laitières,  
porcines, avicoles,  
veaux et les érablières

Tél. : 418 837-6722 Téléc. : 418 837-5102  
332, du Fleuve, Beaumont QC G0R 1C0 - www.generatricespierreroi.ca

431680

**Bureau vétérinaire de Ste-Marie**



1375, Notre-Dame sud, Ste-Marie, Qc G6E 2W8  
Téléphone: 418-387-3733  
Sans frais: 1-888-480-3733  
Télécopie: 418-387-8479

*Félicitations  
à Ferme B. Lehoux et Fils !*

Daniel Forgues, D.M.V. Daniel Gauthier, D.M.V.  
Frédéric Tremblay, D.M.V. Mathieu Savoie, D.M.V.

428550

**Transport St-Isidore**  
GÉNÉRAL & VRAC

*Un partenaire  
fiable et efficace  
depuis 1975*

Vincent Brochu, président  
Tél.: 418 882-5639  
Fax: 418 895-0117  
vbrochu@transportstisidore.com

Quebec - Ontario - Maritimes  
Spécialité : grain et moulée

2244, Kennedy, St-Isidore, Qc G0S 2S0

429483

**EXCAVATION**  
**J.D. SYLVAIN inc.**

*Spécialiste en endroits restreints*

**BIONEST**  
TECHNOLOGIES INC.

*SPÉCIALISTE EN RÉNOVATION DE BÂTIMENTS AGRICOLES*

Terre tamisée - Gravier - Sable - Réparation et pose de drains français -  
Réparation de fissures - Terrassement - Mini excavation de tous genres

387, rue des Érables, St-Elzéar, Beauce Tél.: 418-387-3586 / Sans frais: 1-866-887-3586  
R.B.Q.: 8229-5635-17 / Propriétaire: Robert Lapointe

428531

**Communiquez avec les experts du**  
**Réseau des services de comptabilité et de fiscalité (SCF) de l'UPA**



**Nous sommes là pour répondre à vos besoins:**

- Planification fiscale
- Déclarations de TPS-TVQ
- Transfert de fermes
- Remboursement
- Déclarations d'impôt
- Déclarations des taxes foncières
- États financiers
- Financement
- Agri-stabilité

Des spécialistes en agriculture,  
des partenaires pour vos affaires

Présent partout en Beauce  
Deux points de service: St-Georges et Ste-Marie  
Composez le 418-228-5588 1-888-938-3872 Courriel: beauscf@upa.qc.ca

*Félicitations  
aux  
gagnants  
de l'Expo*



428919

**Service complet en agroenvironnement**

111 C, rue Principale Tél. (418) 935-3531  
Sainte-Hénédine, Québec Fax (418) 935-7288  
G0S 2R0 cfb@globetrotter.net



**Clubs conseils  
en agroenvironnement**

**Félicitations à ces gagnants:**  
- Isabelle de la ferme Isabelle Morin et Pierre Boulet - Ferme Duhamel  
- Ferme Duhibou - Ferme B. Lehoux et fils

Agriculture, Pêcheries  
et Alimentation Québec

Cultivons l'avenir, une initiative  
fédérale-provinciale-territoriale

Canada

UPA L'Union des producteurs agricoles

Entente de partenariat MAPAQ-UPA sur les services-conseils pour un développement durable des exploitations agricoles

431336



## EXPOSITION BASSIN DE LA CHAUDIÈRE



### Holstein Rouge & Blanc

Grande Championne Junior: Riter Toby Alice, Ferme Riter, St-Sylvestre  
 Championne Junior de Réserve: Drolie Shaquille Nutamy, Ferme Carhol, St-Odilon  
 Mention Honorable Junior: Bergicel Secure Julia, Ferme Bergicel, St-Antoine de Tilly  
 Troupeau d'éleveur, Bannière d'Exposant & Bannière d'Éleveur Junior: Ferme Carhol, St-Odilon

### Holstein Noir & Blanc:

#### Junior

Grande Championne Junior: Pierstein Knowledge Phyllie, Isabelle Morin & Pierre Boulet, Ste-Claire  
 Championne Junior de Réserve: Pierstein Jasper Leanna, Isabelle Morin & Pierre Boulet, Ste-Claire  
 Mention Honorable Junior: Roquet Colenda Goldwyn, Barbara Paquet & Sylvio Rodrigue, St-Côme  
 Troupeau d'éleveur Junior: Pierstein (Ferme Pierre Boulet), Montmagny  
 Bannière Exposant Junior: Ferme Duhamel, Ste-Marie  
 Bannière Éleveur Junior: Ferme Barbara Paquet & Sylvio Rodrigue, St-Côme

## EXPOSITION AGRICOLE DE MONTMAGNY



### La grande championne, Rotaly Goldwin Ombrella

Ferme Rotaly conduite par Mauranne Hébart

- Championne de réserve, Boulet Elvove Cesame, Ferme Boulet conduite par Laurence Boulet
- Mention honorable, Denistein Shottle Marless
- Ferme A. & R. Boulet, Maryclerc, Sébastien Moffet et Keven Moffet, conduite par Vanessa Roëthenmund

PRO  
de l'assurance  
agricole



C'est parce que Promutuel est né du domaine agricole il y a près de 160 ans que vous aider, c'est tout naturel.



PROMUTUEL  
BEAUCE-ETCHEMINS

Tout commence par la confiance

Sainte-Marie 418 387-3131 Saint-Joseph 418 397-4147

1 800 463-1651

promutuelbeauce-etchemins.com

431566



La Ville est fière de souligner  
l'excellence des fermes lauréates  
de Montmagny.



Ta ville, ta vie, ta fierté

www.ville.montmagny.qc.ca

432907

## CHAUX AGRICOLE



- Service intégré de transport et d'épandage de chaux (5 camions)
- Système GPS à taux variable
- Pneus de flottaison
- Chaux calcique
- Chaux magnésienne
- Chaux dolomitique
- Pneus de flottaison
- Plus de 15 ans d'expérience dans le domaine
- Nous utilisons l'excellente gamme de produits Graymont

Maintenant un seul numéro : (418) 253-5053

Cell.: (418) 386-6060 Cell.: (418) 389-5399  
 Pour le Sud de la Beauce - Sans frais : (418) 228-9369  
 707, de l'Écore, Vallée-Jonction

427681



# EXPOSITION ST-AGAPIT DE LOTBINIÈRE



## Grande championne **HOLSTEIN** : Ferme Rolandale Enr.

Aussi ils ont eu les mentions: Grande championne Holstein, bannière d'éleveur et bannière d'exposant

Autres résultats Holstein :

Championne junior de réserve :  
Ferme Riter 2010 Inc.

Championne junior : Ferme Belfast Holstein

Mention honorable : Mathieu Blanchet

Grande championne de réserve :

Ferme Riter & B. Lehoux

Mention honorable : Ferme Parkhurst Inc.

Meilleur jeune exposant : Ferme Riter



## Grande championne **Ayrshire**: Ferme De la Plaine

Aussi, ils ont eu les mentions: championne Junior, Championne Junior de réserve, Mention honorable, troupeau d'éleveur junior, grande championne de réserve, bannière exposant et bannière éleveur



## Grande championne **Jersey**: Ferme Audibel Enr.

Aussi, ils ont eu les mentions:  
Bannière exposant, bannière éleveur  
et mention honorable

Autres résultats Jersey :

Grande championne junior : Ferme Karine Savard

Grande championne junior de réserve : Ferme Guimo

Mention honorable junior : Ferme Lacto-Phylum

Grande championne de réserve : Ferme Marseau Senc.

Bannière junior : Ferme Karine Savard

Bannière éleveur junior : Ferme Lacto-Phylum

1071, Gosford 0  
Ste-Agathe Lotb. Qc  
G0S 2A0

FORAGE : PUIITS ARTESIEN  
POUR GEOTHERMIE  
HYDROFRACTURATION  
POMPES & À PRESSION CONSTANTE  
TRAITEMENT D'EAU  
VENTE - SERVICE 7/7

Plus de 30 ans  
d'expérience

www.puitsartesiensquebec.com  
thiviergeetfilsinc@globetrotter.net

THIVIERGE  
FILS  
INC.

260192

Téléphone :  
418 599-2516  
Sans frais :  
1 888 590-2516  
Fax :  
418 599-2278

# La Coop

## Seigneurie

Ensemble cultivons la coopération!

432903

Siège social : St-Narcisse  
475-6645 / 800-463-8811

Succursales :

St-Sylvestre :596-2446

St-Gilles :888-4904

St-Agapit :888-3938

Ste-Agathe : 599-2512

## EXPO LOTBINIÈRE 2011

Nous saluons l'excellence des éleveurs de chez nous!

 **PROMUTUEL**  
LOTBINIÈRE

Tout commence par la confiance

Laurier-Station  
Gentilly  
Saint-Nicolas

418 728-4110 / 1 800 561-4110  
promutuel.ca/lotbinière

# Assurance

429319



## JEAN-LOUIS GOSSELIN INC.

### MAÎTRE ÉLECTRICIEN

Agricole - Commercial - Industriel - Résidentiel

Membre  
C.M.E.Q.

Vente et installation / Ventilation et thermostats électroniques

Dépositaire Agritron

Service de nacelle 50 pieds

203, rte Larose, St-Isidore 418 882-5129



429461

## Clinique Vétérinaire Neubois

- Dre Anie Lavictoire
- Dr Denis Morin



391, Ste-Anne, St-Narcisse de Beaurivage  
Tél.: 418-475-6080 / Fax: 418-475-4629

429476

**418  
387-8000**

Notre équipe de ventes



**Bruno Asselin**

Poste 104

[bruno.asselin@hebdosquebecor.com](mailto:bruno.asselin@hebdosquebecor.com)



**Éric Fillion**

Poste 107

[eric.fillion@hebdosquebecor.com](mailto:eric.fillion@hebdosquebecor.com)



**Nancy Giroux**

Poste 103

[nancy.giroux@hebdosquebecor.com](mailto:nancy.giroux@hebdosquebecor.com)



**Maurice Toussaint**

Poste 106

[maurice.toussaint@hebdosquebecor.com](mailto:maurice.toussaint@hebdosquebecor.com)



DÉCOUVREZ  
VOTRE JOURNAL  
EN PAPIER VIRTUEL

[beucemediacanoe.ca](http://beucemediacanoe.ca)

À COMPTER  
DU  
24 AOÛT  
VOTRE  
JOURNAL  
SERA  
DISTRIBUÉ  
LE

**M  
E  
R  
C  
R  
E  
D  
I**

**NOUVEAU!**  
**HEURE DE TOMBÉE**

*pour les réservations*

*et*

*la remise du matériel*

*publicitaire*

*à*

*votre conseiller publicitaire*

le **VENDREDI**

**17H**

**BEAUCE MÉDIA**

QUEBECOR

**418-387-8000**

# TVA Sports ajoute un partenariat

Communiqué TVA Sports

TVA Sports est heureuse d'annoncer la conclusion d'un nouveau partenariat majeur, qui plaira à coup sûr aux amateurs de notre sport national, soit une entente nationale exclusive de diffusion de trois ans pour le marché francophone - qui entre en vigueur dès cet automne - avec la Ligue Canadienne de Hockey (LCH) et, par le fait même, la Ligue de hockey junior majeur du Québec (LHJMQ).

La programmation à laquelle les téléspectateurs auront droit, grâce à cette entente, sera des plus impressionnantes. Ainsi, les droits consentis à la chaîne TVA Sports lui permettront d'avoir accès à tous les matches nationaux de la LCH, disputés au pays le vendredi soir, incluant environ cinq rencontres mettant en scène des équipes de la LHJMQ.

TVA Sports obtient également les droits exclusifs de diffusion du tournoi de la Coupe

Memorial MasterCard et du match des meilleurs espoirs Home Hardware de la LCH/LNH. La chaîne diffusera ainsi plusieurs matches de la Coupe Memorial Mastercard, incluant la demi-finale et la finale. Le tournoi de la Coupe Memorial Mastercard se tiendra à Shawinigan du 18 au 27 mai 2012, alors que le match des meilleurs espoirs Home Hardware LCH/LNH aura lieu à Kelowna, en Colombie-Britannique, le 1er février 2012.

TVA Sports présentera aussi deux matches de la Super Série SUBWAY(r), mettant en vedette l'équipe d'étoiles de la LHJMQ et une délégation d'étoiles de la Russie. La série, qui en sera à sa 9e édition, sera présentée le lundi 7 novembre au Colisée Desjardins de Victoriaville et le mercredi 9 novembre au Colisée Pepsi de Québec.

## Fête du Travail 5 SEPTEMBRE 2011

# Un repos bien mérité!



## Le travail, ça se fête!

La fête du Travail, que l'on célèbre chaque année le premier lundi de septembre, constitue un moment très attendu après les vacances estivales. Cette journée est fériée et chômée en vertu de la Loi sur les heures et les jours d'admission dans les établissements commerciaux et du Règlement sur les périodes d'admission dans les établissements commerciaux.

La plupart des commerces de détail de produits — magasins, boutiques et points de vente —, ainsi que les grandes surfaces d'alimentation ne peuvent ouvrir leurs portes au public. Toutefois, on peut avoir accès à certains commerces sans restriction, notamment les pharmacies, les restaurants, les librairies, les magasins de fleurs et les commerces d'antiquités.

Ceux qui ne prévoient pas courir les magasins en profiteront pour entreprendre des excursions

en campagne afin d'admirer les couleurs arborées par les feuilles des arbres, qui commencent à subir les contrecoups des nuits plus froides et de l'ensoleillement écourté. D'autres en profiteront pour aller fermer le chalet pour l'hiver, en prenant toutes les précautions requises afin de ne pas se retrouver avec de mauvaises surprises, le printemps venu.

Certains préféreront tout simplement demeurer à la maison pour préparer celle-ci en prévision du rude hiver qui pointera son nez dans quelques semaines, notamment en calfeutrant les fenêtres et en préparant du bois pour le foyer. Et pourquoi ne pas en profiter pour concocter des conserves maison avec les produits frais du marché, en famille ou entre amis? Mais le plus agréable dans cette fête, c'est la perspective d'un farniente bien mérité, nous faisant apprécier les derniers moments d'un été qui touche à sa fin.



**ATELIER DANY ROYER**  
Manufacturier de campeurs

### Spécialités:

Roulottes - Remorques - Pièces  
- Attaches remorques  
- Boîtes de médecin vétérinaire

656, Ste-Thérèse, Ste-Hénédiine  
Tél.: (418) 935-3321  
Fax: (418) 935-3332

428542

**FRAMECO** Ltée

Manufacturier:  
Cuves pour transformateurs  
Essieux de remorques  
Vente de pièces composantes

*Vous faites partie du succès  
des Entreprises de Chez-Nous!*

Parc Industriel  
Ville St-Joseph-de-Beauce  
(Québec) G0S 2V0  
Tél.: (418) 397-6895 Fax: (418) 397-4200  
www.frameco.ca  
Andrée Cloutier, présidente

428539

*Les Habitations  
Jos. Lessard inc.*

633 avenue du Palais, St-Joseph-de-Beauce  
Québec, G0S 2V0 Tél.: (418) 397-6986  
Fax: (418) 397-5048

428552

Bur.: 418 387-3510

Profitez  de votre congé!

**Clinique dentaire  
DR SYLVIE ROY, DMD**  
Chirurgienne-dentiste



315, Ste-Anne,  
Ste-Marie

428811

# de taille à son offre de hockey

Rappelons, en outre, que grâce au partenariat annoncé plus tôt cette semaine entre TVA Sports et la chaîne Sportsnet de Rogers, les amateurs pourront bénéficier d'une couverture nationale des activités de diverses propriétés sportives d'envergure, ce qui mettra encore plus de matches à la portée des auditeurs. L'annonce faite par TVA Sports vient compléter le partenariat de longue date entre Sportsnet et la LCH, une association qui remonte au lancement de la chaîne en 1998. Sportsnet détient les droits de diffusion en anglais des matches de la saison régulière de la LCH, disputés au sein de la Ligue de hockey junior majeur du Québec, de la Ligue de l'Ontario et de la Ligue de l'Ouest. Le réseau diffuse également la Coupe Memorial MasterCard, le match des meilleurs espoirs Home Hardware LCH/LNH et la Super Série SUBWAY(r) entre le Canada et la Russie.

**TVA Sports et VOX : au moins 36 matches à l'écran**  
À l'heure actuelle, TVA Sports prévoit diffuser au

moins 15 matches de la Ligue Canadienne de Hockey, dont la grande majorité sera des matches de la LHJMQ, auxquels s'ajouteront 21 rencontres de la LHJMQ qui seront présentées sur les ondes de VOX grâce au renouvellement de l'entente liant la chaîne et la ligue. Ces matches seront aussi diffusés les vendredis soirs, en alternance avec ceux que présentera TVA Sports.

Le nom des descripteurs sera annoncé au cours des prochains jours, mais soulignons que le journaliste Mikaël Lalancette sera attiré à la couverture des activités de la LHJMQ, tant pour TVA Sports que pour VOX.

## Deux nouvelles émissions à caractère sportif

Par ailleurs, les mordus de hockey seront heureux d'apprendre que TVA Sports diffusera le magazine Junior et majeur, consacré au hockey junior dès septembre. Le magazine sera animé par nul autre que l'humoriste, et grand amateur de hockey, Maxime Martin.

La chaîne présentera aussi une télé-réalité qui promet de ravir tous ceux et celles qui se passionnent pour le hockey. Intitulée Les Recrues, cette télé-réalité mettra en présence trois recrues qui tenteront de se tailler une place au sein de l'alignement des Cataractes de Shawinigan. Suspense et émotion seront donc au rendez-vous!

« Nous sommes très emballés par ce nouveau partenariat avec TVA Sports, de même que par notre association avec Sportsnet », a déclaré Gilles Courteau, vice-président de la LCH et commissaire de la LHJMQ. « Sportsnet est un diffuseur d'envergure au Canada et nous sommes heureux de rejoindre TVA Sports dès ses débuts. Tant pour nos joueurs que pour les téléspectateurs, cette entente est une excellente nouvelle. »

« Lorsque nous avons annoncé la création de TVA Sports, en mai dernier, nous avons insisté sur le fait que nous voulions contribuer à faire connaître nos athlètes et nos joueurs au public québécois.

L'annonce d'aujourd'hui est une autre preuve du sérieux de notre engagement à cet égard », a indiqué pour sa part le président et chef de la direction de Groupe TVA, Pierre Dion.

## Au sujet de TVA Sports

La toute nouvelle chaîne TVA Sports proposera une programmation variée, des bulletins de nouvelles de sport, à la hauteur de la réputation du Réseau TVA en information, une couverture avec des opinions musclées et une équipe proche des amateurs. TVA Sports a d'ailleurs conclu plusieurs ententes de diffusion à long terme avec bon nombre de propriétés de prestige, parmi les plus populaires auprès des amateurs de sport, soit avec les Sénateurs d'Ottawa, les Blue Jays de Toronto, le Groupe Interbox, la Ultimate Fighting Championship, l'Impact de Montréal, la Ligue des Champions, le Québec Open de volleyball et le Vélirium de Québec.

*En route vers le succès...*



## FORMATION EN TRANSPORT PAR CAMION À SAINTE-CLAIRE DÈS LE 11 OCTOBRE 2011

Offerte les soirs et les samedis

**SÉANCE D'INFORMATION  
LUNDI, 12 SEPTEMBRE 2011 À 19 H**

Centre de formation multifonctionnel Bellechasse-Etchemins  
129, boulevard Bégin, Sainte-Clair  
Pour vous inscrire, communiquez avec  
M<sup>me</sup> Marie Vallières au **418 883-4610 poste 1800**  
marie.vallieres@cscotesud.qc.ca

Formation  
GRATUITE

- Programme d'une durée totale de **30 semaines** financé par le ministère de l'Éducation, du Loisir et du Sport.
- Menant à un diplôme d'études professionnelles.

Pour information : [www.cftc.qc.ca](http://www.cftc.qc.ca)

*Une carrière qui vous mènera loin*



CENTRE DE FORMATION  
EN TRANSPORT  
DE CHARLESBOURG  
Commission scolaire des Premières-Seigneuries



Commission scolaire  
de la Côte-du-Sud



Commission scolaire de la  
BEAUCE-ETCHEMIN  
Ensemble vers l'avenir

425437



LEARN IT! DO IT!  
ICI, MAINTENANT!

## INSCRIVEZ-VOUS MAINTENANT POUR L'AUTOMNE 2011

### RÉCEPTION EN HÔTELLERIE

735 heures\* | Début des cours : 6 septembre

- Carrière stimulante en service à la clientèle

### SECRETARIAT

1485 heures\* | Début des cours : 26 septembre

- Enseignement individualisé, obtenez LE poste convoité!

### SANTÉ, ASSISTANCE ET SOINS INFIRMIERS

1800 heures\* | Début des cours : 26 septembre

- Profession en forte demande

\* Cours enseignés en anglais.  
Programmes d'études professionnelles (MELS)

Prêts et bourses  
Stationnement gratuit  
À deux minutes des ponts

418 654-0537

3005, rue William-Stuart  
Québec, QC G1W 1V4

infoeqlc@cqsbc.qc.ca  
www.eqlc.qc.ca



COMMISSION SCOLAIRE CENTRAL QUÉBEC  
CENTRAL QUÉBEC SCHOOL BOARD

417207

# Emplois

## OFFRE D'EMPLOI

Émile Larochelle votre concessionnaire John Deere qui est à votre service depuis plus de 50 ans et spécialisé dans la vente de tracteurs, de véhicules tout terrain et d'équipements aratoires dans la région est à la recherche de personnel pour compléter son équipe.

Les postes offerts sont :

## MÉCANICIEN ET COMMIS AUX PIÈCES

Les personnes recherchées possèdent quelques années d'expérience et sont reconnues pour leur autonomie et leur sens du devoir.

Les postes sont à temps pleins et sont offert avec les avantages sociaux usuels.

Pour postuler faites-nous parvenir votre c.v. en mentionnant le poste convoité ainsi que vos disponibilités à l'attention de...

**M. François Larochelle**  
**ÉMILE LAROCHELLE INC.**  
2050 de la Rivière  
St-Isidore G0S 2S0

Ou par e-mail  
francois.larochelle@emilelarochelle.com



431539



Afin de soutenir la croissance de notre entreprise spécialisée dans le coulage de fonte grise et ductile pour les marchés de l'automobile et industriel, nous sommes présentement à la recherche de :

## INGÉNIEUR ÉLECTRIQUE

En collaboration avec le département de l'informatique et de la maintenance, le candidat aura à réaliser la programmation et le support d'automates.

- BAC en génie électrique
- Maîtriser les programmes Allen Bradley et Omron ainsi que leur logiciel de programmation RS LOGIX et CX Programmeur
- Capacité de travailler en équipe et être organisé
- Bilingue

## PROGRAMMEUR

Sous l'autorité du administrateur réseau, le titulaire du poste aura la responsabilité de participer à l'implantation du système Microsoft Dynamic NAV

- Programmation Visual basic
- Connaissance Microsoft Dynamic NAV, un atout
- Connaissance environnement Microsoft
- 2 à 3 ans d'expérience dans un poste similaire
- Bilingue

## ÉLECTROMÉCANICIEN

Sous l'autorité du contremaître de maintenance, le candidat assumera les tâches qui lui seront réparties, tant en électricité, en hydraulique ainsi qu'en pneumatique.

- 3 à 5 années d'expérience
- Maîtrise des techniques de soudage, un atout
- Bonne capacité d'adaptation

Faire parvenir votre C.V.

Par fax : 418 883-2297 / Par courriel : shuot@laforo.com

Seulement les candidatures retenues seront contactées.

431650



## OFFRE D'EMPLOI

### Technicien(ne) en logistique (Répartiteur(ice))

#### Exigences:

- 3 ans d'expérience
- Anglais fonctionnel
- Dynamisme, débrouillardise et esprit d'équipe
- Connaissance avec différent logiciel de douane
- Connaissance informatique logiciel Transnet serait un atout

#### Spécifications:

- Salaire à déterminer
- Temps plein
- Dépôt direct
- Ass. Groupe (vie, salaire, médicament et dentaire)

Les personnes intéressées peuvent téléphoner, faire parvenir leur curriculum vitae ou se présenter au :

#### LES TRANSPORTS JEAN-FRANÇOIS INC.

770, avenue Guy-Poulin, Saint-Joseph, Beauce Tél.: 418-397-6310 Fax: 418-397-4856  
jgfluet@ltjf.qc.ca

86846



ÉQUIPE  
Tim Hortons.

#### VEUILLEZ POSTULER :

EN PERSONNE À :  
655 boul. Vachon N.  
418 387 1555

PAR TÉLÉCOPIEUR À :  
418 387-1585  
ATT. : Dominique ou Mélanie

PAR COURRIEL À :  
timhortons2859@hotmail.com

Imaginez un emploi qui convient à votre style de vie.

Postes à plein temps et à temps partiel à combler

Quarts de nuit

Et

Soirs et fins de semaine

Équipe de service et production

Ambiance dynamique ★ Rabais aux employés  
Salaires concurrentiels ★ Uniformes gratuits



429989



## Offre d'emploi

Votre concessionnaire automobile de Ste-Marie recherche pour soutenir sa forte croissance un

### TECHNICIEN AUTOMOBILE

pour la période de octobre à décembre 2011.

Possibilité de prolongement.

Contactez : Jérôme Pelchat, directeur du service  
par téléphone : **418-389-0545**  
ou par internet : [jpelchat@blaismazda.ca](mailto:jpelchat@blaismazda.ca)

430973

## CAMELOTS RECHERCHÉ(E)S



**Vous êtes étudiants au secondaire ou sans travail**

**Et vous aimeriez un revenu supplémentaire :**

**Faites la distribution du journal BEAUCE MÉDIA**

**Dans votre secteur le mercredi soir**

BEAUCE MÉDIA

Pour informations

QUEBECOR  
Réseau Media  
IMPRIMERIE ET DISTRIBUTION

**SYLVIE CHOUINARD**  
**418 479-2969**

431199

# Avis et emplois

Se distinguant par son efficacité et son approche personnalisée, **Philippe Gosselin & Ass. Ltée**, le plus important distributeur de produits pétroliers Shell au Québec, offre à ses clients résidentiels et commerciaux une gamme complète de produits et de services. Étant une entreprise en pleine expansion, Philippe Gosselin & Ass. Ltée est à la recherche de candidats pour combler le poste suivant :

## AGENT(E) ADMINISTRATIF(VE) AU BALANCEMENT CAISSIER

**Type d'emploi :** Temps plein, 37,5 heures

### Principales responsabilités :

- Effectuer les diverses tâches comptables aux opérations en dépanneurs.
- Balancer les caisses et les ventes dépanneurs.
- Comptabiliser les factures de fournisseurs.
- Effectuer toutes autres tâches connexes.

### Exigences :

- DEP en comptabilité avec un minimum de deux (2) ans d'expérience dans des tâches similaires, ou toute combinaison d'expérience et de formation jugée équivalente.
- Capacité de travailler dans un environnement informatisé.
- Compétences recherchées : autonomie, initiative, organisation, rigueur, capacité à travailler en équipe, sens du service à la clientèle.

Si vous croyez correspondre au profil recherché, faites-nous parvenir votre curriculum vitae par courriel à [recrutement@pgosselin.com](mailto:recrutement@pgosselin.com), par télécopieur au 418 387-7492 ou par la poste à l'adresse suivante :

**Philippe Gosselin & Ass. Ltée**  
Recrutement – Direction des ressources humaines

1133, boulevard Vachon Nord, Sainte-Marie de Beauce (Québec) G6E 1M9



430022

# Saputo

Division  
Boulangerie

La division *Boulangerie de Saputo*, chef de file dans le marché des petits gâteaux au Canada, désire combler le poste suivant à son usine de **Ste-Marie de Beauce** :

## Apprenti-électricien industriel

Le titulaire de ce poste exécute le dépiage de pannes en utilisant les outils de programmation d'automates (Alan Bradley et Omron) et tous les éléments de champs qu'ils comportent. Il effectue, conformément à un programme d'entretien préventif, les travaux d'ajustement, de réparation, de remplacement et tout autre travail rattaché à l'entretien des pièces mécaniques, électriques, pneumatiques, hydrauliques et électroniques de l'équipement électrique. De plus, il effectue toutes les opérations reliées à son métier.

### Exigences du poste :

- DEC en électronique industrielle, option instrumentation et automatisation ou électrodynamique;
- Posséder 3 à 5 ans d'expérience pertinente;
- Connaissance des logiciels Rockwell et CX logic;

Nous vous offrons une gamme complète d'avantages sociaux et de conditions de travail très compétitive.

Faites parvenir votre c.v. avant le **2 septembre 2011** à :

**Saputo, Division Boulangerie**  
380, rue Notre-Dame Nord  
Ste-Marie (Québec) G6E 3B3  
Télé. : (418) 387-2699  
Courriel : [cv.div.boul@saputo.com](mailto:cv.div.boul@saputo.com)

Seules les personnes retenues pour une entrevue seront contactées.

427933

### OFFRE D'EMPLOI

## BARMAID recherchée

**Bar Nathalie**  
Ste-Marguerite

418-935-3730 / 418-386-6258

424444

### OFFRE D'EMPLOI

## AIDE FOREUR

(puits artésiens)

Temps plein  
Bonne capacité physique

Envoyer votre c.v.

**418-253-6701**

ou appeler **418-253-6741**

**Les Puits Thivierge  
et Bilodeau Inc.**

431795

## COMMIS AUX PIÈGES

(véhicules lourds routiers)

- Quart de soir 13h à 22h
- Conditions de travail et rémunération concurrentielles
- Temps plein permanent
- Long terme avec bonne sécurité d'emploi

Pour postuler à cet emploi :



Entretien & réparation  
de véhicules lourds

Depuis 1974

460, 2e avenue,  
Parc industriel,  
Sainte-Marie  
G6E 1B6

Tél.: 418-387-3036

Fax: 418-387-9093

[nelson@domaineudiesel.com](mailto:nelson@domaineudiesel.com)

430044

**Groupe J.L. Leclerc**

Partenaire de la réussite de nos clients, partenaire de la réussite de votre carrière !

## SOUDEURS (12 POSTES)

Effectuer des travaux de soudure à l'aide de gabarits d'assemblage et effectuer des opérations de coupage, de perçage, et autres opérations de préparations de pièces selon les devis.

### EXIGENCES :

DEP soudage-montage ou formation ou expérience équivalente, connaissances lecture de plans, polyvalent, débrouillard et ayant un bon esprit d'équipe.

## MACHINISTE

Effectuer des travaux de tournage, de perçage, de taraudage, de fraisage, etc. à l'aide de machines-outils à commande numérique selon les devis.

### EXIGENCES :

DEP usinage et ASP en MOCN ou formation ou expérience équivalente, connaissances lecture de plans, polyvalent, débrouillard et ayant un bon esprit d'équipe.

## TECHNICIEN/NE GÉNIE INDUSTRIEL

Coordonner et réaliser des activités reliées à l'amélioration continue de l'entreprise (*support à la production, améliorer les méthodes de travail, suivi des indicateurs, etc.*)

### EXIGENCES :

DEC génie industriel ou équivalent, Expérience en milieu manufacturier, bon esprit d'analyse, aptitudes à communiquer avec différents intervenants, autonome, dynamique et ayant un bon esprit d'équipe.

4919 Marie-Victorin, St-Antoine de Tilly (Qc)

[cbouchard@groupejl.com](mailto:cbouchard@groupejl.com)

Tél : (418) 886-2474 / fax : (418) 886-2033

[www.groupejl.com](http://www.groupejl.com)

## VENTE PAR SOUMISSION

FERMES PORCINES

Rang du Petit Cinquième, FRAMPTON

**Bloc 1 :** Engraissement d'une capacité d'environ 875 places situé dans le Rang du Petit Cinquième, Frampton sur le lot 4 232 574 cadastre du Québec d'une superficie d'environ 19.9 hectares.

**Bloc 2 :** Engraissement d'une capacité d'environ 550 places situé dans le Rang du Petit Cinquième, Frampton sur le lot 4 232 588 cadastre du Québec d'une superficie d'environ 6.7 hectares.

Les offres d'achat devront être reçues à La Financière agricole du Québec, Centre de services de Lévis, 5410, boul. de la Rive Sud, bureau 079, Lévis (Québec) G6V 4Z2, avant 13h30, le 4 octobre 2011 et avoir été complétées sur les formulaires disponibles à cette même adresse.

Pour toutes informations et/ou visiter les lieux, veuillez communiquer avec Mme Fabienne Gagné au (418) 833-7575 ou [fabienne.gagne@fadq.qc.ca](mailto:fabienne.gagne@fadq.qc.ca)

N.B. Ferme Boudrou inc. et/ou la Financière agricole du Québec se réservent le droit de n'accepter ni la plus haute ni aucune des offres.

410856

**BEAUCE MÉDIA**



DÉCOUVREZ  
VOTRE JOURNAL  
EN PAPIER VIRTUEL

[beucemediacanoe.ca](http://beucemediacanoe.ca)



Selon un sondage, la population consulte davantage les circulaires qui sont distribuées avec Beauce Média.

**COMMERÇANTS:  
POUR DONNER  
UNE MEILLEURE  
VISIBILITÉ  
À VOS CIRCULAIRES**

**UTILISEZ  
LE SAC DE  
BEAUCE MÉDIA**

**COMPOSEZ SANS TARDER LE  
418 387-8000**

**L'AFFAIRE  
EST DANS  
LE SAC  
DE  
BEAUCE MÉDIA**

QUEBECOR  
Réseau Media  
IMPRIMERIE ET DISTRIBUTION

432287

## Sports

# Annabelle : une championne en équitation

Lynda Cloutier • [lynda.cloutier@hebδοςquebecor.com](mailto:lynda.cloutier@hebδοςquebecor.com)



Annabelle Nadeau-Parent de Saint-Elzéar.

Annabelle Nadeau-Parent de Saint-Elzéar a fait très bonne figure les 26 et 27 août dernier au Championnat provincial d'équitation western qui se tenait à Sorel-Tracy. Elle a décroché une première et une cinquième positions.

Dans la catégorie des débutants, la jeune fille de 19 ans de Saint-Elzéar a obtenu la première place. Chez les 18 ans et moins, classe à laquelle elle était éligible en raison de son âge le 1er janvier dernier, elle a terminé cinquième. Seulement un point la

séparait de celle qui a été proclamée gagnante. Pour chacune des compétitions, on retenait les trois meilleurs concurrents de chacune des associations régionales. En tout, quelque 30 adeptes se retrouvaient sur la ligne de départ.

Annabelle qui pratique l'équitation depuis l'âge de 12 ans à Saint-Agapit en était à sa deuxième année de participation à cette compétition. En 2010, elle avait commis une seule erreur, ce qui l'avait empêché de gagner une médaille.



### Audrey est devenue une étoile canadienne

Audrey Vachon de Sainte-Marie a récolté tout un honneur lors du Championnat canadien de soft ball qui se déroulait du 15 au 22 août à Winnipeg. Elle a reçu la plaque *All Star* pour la meilleure joueuse de champ gauche au Canada. Elle a conservé une moyenne de 600 au bâton et son jeu défensif a été sans erreurs.



**EMPLOI**

**412**  
↓  
**458**

**412** AIDE GÉNÉRALE  
ATTENTION CHOCOLATS Enfin, l'école est finie!!! Vends différents produits pour te ramasser facilement beaucoup \$\$\$ Appelle-nous vite...places limitées. 514-277-0083 ou 1-800-561-2395

**MARCHANDISE**

**500**  
↓  
**552**

**504** ANIMAUX  
ADORABLES CHIOTS Bouvier Bernois vaccinés, vermifugés, prêts à partir, (418)882-9343  
CHATON, 8 semaines à vendre, 15\$ vermifugé, très affectueux, (418)387-8960

**414** CHAUFFEURS TRANSPORT

**414** CHAUFFEURS TRANSPORT

**Bernières**  
Transport et logistique

TEMPS PARTIEL  
DÉPARTS DISPONIBLES  
JEUDI, VENDREDI, SAMEDI  
OU DIMANCHE



BIENVENUE AUX FINISSANTS(ES)  
DU CFTC ET CFTR  
Contactez Pierre Labrie  
1-877-780-3088 EXT 2222 - cell: 418-956-6639

**EMPLOIS SAISONNIERS OU TEMPORAIRES**

**418**

SUCRIER pour la saison 2012 pour érablière de 5000 entailles 514-792-4943

**MÉTIER DE LA CONSTRUCTION**

**444**

CONSTRUCTION B. BRETON ET FILS INC recherche MENUISIER pour rénovations ou agricole, sachant lire des plans et diriger une équipe (418)386-2611

**AMÉNAGEMENT PAYSAGER**

**600**

**AMÉNAGEMENT PAYSAGER**

**600**

**NOUS SOMMES DES EXPERTS NUTRITÉ**

Avoir une pelouse n'a jamais été aussi facile. Communiquez avec nous dès aujourd'hui et profitez d'une **évaluation gratuite.**

**NUTRITÉ FERTIBEAUCE**  
418 387-8171  
www.fertibeauce.com

**517** DIVERS À VENDRE

NOUVEAU à St-Henri magasin économique mini marché aux puces au 10 de La Paix. Ouvert les jeudis vendredi de 9h à 18h et le samedi de 9h à 17h. 418-700-0507, 418-558-1372

SCIERIES PORTATIVES - À bande ou à chaîne. FAITES DE L'ARGENT et ÉPARGNEZ DE L'ARGENT. Sciez les planches vous-même. Scieries en inventaire prêtes à vous être livrées. www.ScieriesNorwood.ca/400QN 1-800-408-9995 poste: 400QN

**530** MARCHANDISES DIVERSES

ACHAT DE PERCHES ENTRE 10 et 12 PIEDS ET PIQUETS DE CÈDRES (418)661-0085

ACHETERAIS planches de granges, poutres, vieux planchers de maison, clôtures de perches ou autres vieux bois. Baldwin Récupération Bury 819-872-3897

**538** OUTILS

MACHINE à faire du stucco intérieur pour plafond. TUBE pour plâtrage (418)221-7119

**541** POÊLES FOURNAISE, BOIS

A VENDRE! Bois de chauffage 16", érable, plaine, et merisier avec ou sans livraison. Appelez a 418-596-2790

BOIS DE CHAUFFAGE SEC 16" pouces 85\$/corde, Érable, merisier, hêtre, possibilité livraison (418)390-2274 (418)389-5213

BOIS DE CHAUFFAGE 8 pi. à vendre (418)387-5571 (418)387-9479

BOIS pour fournaise Érable - Hêtre - Merisier à prendre sur place (418)935-3396 am ou soir

**AMÉLIORATIONS ET ENTRETIEN DE PROPRIÉTÉS**

**600**  
↓  
**640**

**PEINTRES ET DÉCORATEURS**

**620**

PEINTURE DUMONT peintre en rénovation intérieur extérieur (418)935-7070, (418)389-5751

**SERVICES**

**644**  
↓  
**666**

**ENTREPOSAGE**

ENTREPOSAGE RESIDENTIEL & COMMERCIAL de 200 à 12,000 p.c. aussi entrepôt 2200 p.c. x 16' de haut Informations 418-387-7149

GARAGE à louer 22x40, 16' de haut, avec une grande porte de 12', (418)882-7888

**ADULTES**

**680**  
↓  
**690**

**18**  
+ ANS

**SERVICES ACTIVITÉS ADULTES**

**680**

ADAM et Eve. Nudisme, gens libérés, chalets à louer, VR bienvenus. Brochure gratuite. Tel: 819-336-4320. Party Gala 3 septembre. www.camping-adam-et-eve.com

**SERVICES DE CONVERSATIONS**

**682**

LE RESEAU RENCONTRE QUI FESSE Essayez GRATUITEMENT, allez-y osez au 514-768-3999. Cadeaux aux femmes bavardes. Facilité de paiement au 1-900-643-7700 www.lereseaurencontre.com chat, webcam et concours. Gratuit! Du direct osez en composant le 1-900-830-9900 à 2.45\$/min pour 10 minutes ou Rencontre instantanée par cellulaire faites le dièse (#) 7393 à 2.29\$/min. Achat par carte de crédit faites le 1-800-571-3999.

**SERVICES D'ESCORTES**

**684**

★★ ACCUEILLANTE ★★ BLONDE, BELLE APPARENCE, reçoit/déplace, avec discrétion BIENVENUE AUX VOYAGEURS ★ Québec Sandra (418)836-5145 ★

**SERVICES DE MASSAGES**

**686**

RETROUVEZ VOTRE BONNE FORME par le massage californien, endroit calme et discret. Micheline C. Vachon Massothérapeute. Vallée-Jonction Pour rendez-vous: 418-253-5059

**SERVICES DE RENCONTRE**

**690**

EXCLUSIF: Le seul vrai réseau de dialogues et rencontres directes au Québec! Les plus jolies demoiselles vous attendent pour des aventures inoubliables. Goûtez la différence...Abonnés Rogers, Bell ou Fido, faites le # (carré)6969. Sinon: 1-866-552-8505. Vous êtes curieux d'entendre quelles merveilleuses rencontres sont possibles? Abonnés Bell mobilité, faites le #3333 l'aventure est au bout de la ligne...

SERVICE RENCONTRE, AMOUR, AMITIÉ, SEXUALITÉ? Le plus grand réseau de rencontres téléphoniques au Québec! Les Femmes Discutent Gratuitement. Les hommes, faites le 1-900-789-0880 ou Bell, Rogers, Fido: Faites le #6464 sinon gratuit le 514-985-2424 ou le 1-866-553-5651. Pour PARLER EN DIRECT Faites le 1-900-789-6666 ou par cellulaire faites le carré (#) 5353 et amuse-toi!

SERVICE RENCONTRE. Relations long terme/court terme. APPELEZ MAINTENANT! 1-888-451-7661. Echange de messages vocaux 1-866-634-8995. Conversations en direct pour adultes 1 à 1, 1-877-347-9242. Rencontre par voix-téléphoniques. Filles locales célibataires 1-888-571-5763 (18+)

**VOYAGES LOISIRS**

**700**  
↓  
**716**

**ASTROLOGIE**

**704**

ABORDABLE - Ligne de voyance - code promotionnel 96872 pour obtenir 15 MINUTES GRATUITES chez \*CONNEXION MEDIUM\* Téléphonnez maintenant au 1-866-9MEDIUM. 2.59\$/min. www.connexionmedium.ca 1-900-788-3486 # 3486 Bell/Fido/Rogers, 24h/24, 7j/7

Tout savoir sur votre avenir, sans faux-semblant et sans tabous, INNA MÉDIUM: 1-900-788-0909 (2.90\$/min) depuis un cellulaire: #2555

1 appel va éclairer votre Futur! Avec Médium Québec, retrouvez les meilleures voyantes du Québec, reconnues pour leurs dons, leur sérieux et la qualité de leurs prédictions. Ecoutez-les au 1-866-503-0838 Abonnés Rogers, Bell, ou Fido, faites le # (carré)4676 Si vous souhaitez les voir et mieux les connaître: www.MediumQuebec.com

12 MINUTES GRATUITES!!!! 1-900-451-6675 à 3.79\$/min. Contactez Mme Minou, Suzie, Destinée Savard ou une autre clairvoyante d'expérience. Par cellulaire faites le #rève (carré 7383) à 2.99/min, autre facilité de paiement au 514-768-2000 ou le www.voyancequebec.com. Aussi 24hrs Astro-Club au 1-900-830-6767 à 2.85/min. 18 ans+

**AFFAIRES FINANCES**

**720**  
↓  
**740**

**ARGENT À PRÊTER**

**720**

● ACCEPTATION IMMÉDIATE ● MARGE personnelle commerciale, 1ère 2e hypothèque Achat de commerce Autos, camions, tracteurs ● 418-563-8286 ●

ArgentRapide.com Prêt de 500\$ et +. Aucun Crédit Refusé. Rapide, Facile 100% Sécuritaire. 1-866-776-2291

BESOIN D'ARGENT? Vous possédez: REER, CRI, Fond de pension ex-employeur NOUS POUVONS VOUS AIDER (418)800-2914 (514)400-8121

PRÊT 500\$ simple. Rapide. Efficace. Par téléphone et dépôt direct, réponse en 1h. Conditions: Emploi stable (4 mois) et paie par dépôt direct. Crédit Yamaska 1-877-534-1999

**722** AVIS LÉGAL

AVIS D'EXERCICE DE LA PROFESSION DE DENTISTE AU SEIN D'UNE SOCIÉTÉ

AVIS est par la présente donné que le Dr André Fortier, dentiste, exerçant au sein du cabinet "André Fortier" situé au 849 Avenue du Palais, Saint-Joseph-de-Beauce (Québec), G0S 2V0, poursuivra l'exercice de la profession de dentiste à la même adresse, au sein de la société André Fortier dentiste Inc., compagnie légalement constituée en vertu de la Loi sur les sociétés par actions.

Le changement est de nature fiscale et ne modifie en rien la responsabilité professionnelle du Dr André Fortier.

Le 24 août 2011  
Dr André Fortier

**736** SERVICES FINANCIERS

!!!! À ABAISSER: Vos PAIEMENTS! Problèmes de Dettes? La Solution: CONSOLIDATION regroupant vos dettes en 1 seul paiement minimum par mois, incluant: Carte de Crédit, Hydro, Impôt, Prêt, recouvrement, saisie, etc. Consultation sans frais et confidentielle. Refaites votre crédit! 7J/7, 8/20H. 1-877-797-8046

!!!! ATTENTION. CONSOLIDATION DE DETTES. UNE APPROCHE HUMAINE ET CONFIDENTIELLE. Crédit, Hydro, impôts, saisies. Un paiement / mois, selon votre budget. 7/7 jours, 8h à 19h. Groupe GCP Sans frais 1-877-441-2330 SORTEZ DE VOS SOUCIS

PRÊT ARGENT, de 300\$ à 1000\$. Réponse 1 hr. Sécurité et confidentialité est notre priorité. Laissez-nous vous aider. Crédit Excellence ATG 450-471-6889 ou 1-877-623-2223

**738** SERVICES JURIDIQUES

SAAQ - SAAQ - SAAQ. Victime d'un accident automobile? Vous avez des blessures? Contactez-nous, consultation gratuite. M. Dion Avocats 514-282-2022. www.avocatsaaq.com

**AUTRES VÉHICULES ET SERVICES**

**799**  
↓  
**850**

**REMORQUES ET AUTRES**

**842**

REMORQUE neuve pour transporter 5 autos, avec camion Ford double roues boîte longue diesel. Remorque fermée 2011 neuve 18'. (418)387-3907

**SERVICES ENTREPOSAGE**

**848**

MINI OU GRAND LOCAL, chauffé, ventilé, à 1\$/p.c. au 1210 Notre-Dame Nord Ste-Marie de Beauce (418)386-2611

**VTT ET MOTO-CROSS**

**850**

\$\$\$\$\$ACHAT et vente de VTT, 4 roues, 2x4, 4x4, sport. Payons les meilleurs prix comptants. Allons chercher. Michaël (819)364-2132

**ESTRIE-CANTONS DE L'EST**

**065**

NOUVELLE garderie à St-Bernard, 4 places disponibles. Je suis ouverte du lundi au vendredi de 7h. à 17h30. dès la mi-septembre, repas complets et santé avec 2 collations, Marie-Eve (418)475-5503

BEAUCE MÉDIA

CONSULTEZ VOTRE HEBDO

WWW.BEAUCEMEDIA.CANOE.CA

soyez les premiers informés!



## LES DÉCÈS



CLICHE, Fernand

À l'Hôpital Laval de Québec, le 19 août 2011, à l'âge de 84 ans et 5 mois, est décédé M. Fernand Cliche, époux de dame Huguette Poulin. Il demeurait à Vallée-Jonction. **Les funérailles ont eu lieu vendredi le 26 août 2011 à 16 heures en l'église de Vallée-Jonction.** La direction des funérailles a été confiée à la

**MAISON FUNÉRAIRE  
NOUVELLE VIE INC.  
239 RUE PRINCIPALE  
VALLÉE-JONCTION**

Outre son épouse, il laisse dans le deuil ses enfants: Ghislain (Monique Labelle), Normande (Victor-Daniel Tremblay), Christian (Claire Coulombe); ses petits-enfants: Daniel Labelle, Frédéric Tremblay (Nancy Fradette), Mireille Tremblay et Philippe C. Cliche. Il était le frère de Madeleine (feu Marcel Doyon), feu Carmen (feu Léon Jacques, Isabelle Jacques), Rollande (Marcel Lessard), feu Jos (Rollande Poulin), feu Jean-Louis (feu Irma Roy), feu Lucien (Fleurette Sévigny), feu Ghislaine (Ephrem Tardif, feu Colette Poulin), Rita (Julien Turcotte), Huguette (Guy Lagueux), feu Hercule (Nycolie Nadeau), Claudette (Georges Gagné). Il était le beau-frère de feu Jeannine (feu Raymond Roy), feu Fernando (Fernande Gilbert, Andréa Labbé), feu Françoise (Réal Roy, Raymonde Fontaine), Thérèse (Jean-Louis Giguère), feu Bernard (Mathilde Poulin), feu Suzanne (Yvon Nadeau, Margot Cloutier), feu Guimond (Rachel Giguère), Claudette (Maurice Giguère), Réjean (Andrée Earl). Il laisse également dans le deuil plusieurs neveux, nièces, cousins, cousines et amis (es). Toute marque de sympathie peut se traduire par un don à la Fondation des Maladies du Cœur (190, Dorchester, Bureau 50, Québec G1K 5Y9) ou à la Fabrique de Vallée-Jonction. Sincères remerciements à tous les parents et amis qui ont manifesté des marques de sympathie et d'amitié soit par des offrandes de messes, cartes de sympathie, affiliations de prières, dons, fleurs, visites à la résidence funéraire et assistance aux funérailles. Que tous trouvent ici l'expression de leur reconnaissance

et considèrent ces remerciements comme étant adressés personnellement.

**Renseignements: (418) 397-4000  
Télécopieur: (418) 397-5255  
Page Web: www.nouvellevie.ca  
Membre de la Corporation  
des Thanatologues du Québec.**

**LA MAISON FUNÉRAIRE  
NOUVELLE VIE INC.**  
St-Joseph • Sans frais: 1-866-610-5255  
Courriel: info@nouvellevie.ca

5<sup>e</sup> Anniversaire

LEFEBVRE, François

*5 ans sans toi!  
Cher François, le 2 septembre 2006, la vie t'a arraché à nous. Après tout ce temps, ton absence se fait toujours sentir! On aurait tellement de choses à te dire... On se rappelle de bons souvenirs en pensant à toi et tu restes présent dans nos cœurs à tout jamais.*

Pour honorer ta mémoire, une messe sera célébrée le dimanche 4 septembre 2011 en l'église de St-Bernard à 9h30. Merci aux parents et amis qui se joindront à nous.

*Ta famille qui t'aime  
encore beaucoup...  
Lucie, Stéphane et Marie-France  
Eric et Isabelle xxxx*

## Prières

MERCI mon DIEU, dites neuf fois "Je vous salue Marie" par jour, durant 9 jours. Faites 3 souhaits, le premier concernant les affaires et les 2 autres pour l'impossible. Publiez cet article, le 9<sup>e</sup> jour, vos souhaits se réaliseront, même si vous n'y croyez pas. Merci mon Dieu. C'est incroyable mais vrai. C.B.

REMERCIEMENTS à Saint-Antoine pour faveur obtenue avec promesse de publisher. GPSTB

**Don in memoriam**  
Un don de réconfort  
et d'espoir

418 657-5334  
1 800 363-0063  
www.fqc.qc.ca

Fondation  
québécoise  
du cancer

**la collecte**

INFO-COLLECTE (Est du Québec)  
(418) 780-SANG • 1 800 343-SANG  
www.hema-quebec.qc.ca

**DONNEZ DU SANG. DONNEZ LA VIE.**

## Bref media

**Fermières Vallée:** Les 3 et 4 septembre dans le cadre des ventes de garage de la municipalité, il y aura vente de hot-dogs à la salle multifonctionnelle. Aussi, on procèdera au lancement du livre *Qu'est-ce qu'on mange? Recettes Express?* des Fermières du Québec. Aussi, réunion mensuelle le 6 septembre à 19 h 30 au local de la Fadoq. Remise du programme de l'année et démonstration de collier de patates.

**Fermières St-Joseph:** Toute la population est invitée au lancement du nouveau livre des Fermières du Québec portant sur la cuisine express. L'événement aura lieu le 10 septembre à 10 h sous la tente de la Fête des moissons au centre des loisirs.

**Pétanque Scott:** Tournoi le 3 septembre au terrain du centre des loisirs. Inscriptions de midi à 13 h.

**Pétanque St-Elzéar:** Tournoi le 4 septembre au terrain des loisirs. Inscriptions de midi à 13 h.

**Age d'or St-Joseph:** Après-midi de danse avec l'orchestre de Maurice Pomerleau le 2 septembre à 13 h sous la tente du Festival des travailleurs (centre des loisirs). Gratuit et invitation à toute la population. Aussi, les directeurs du club seront présents dans le hall du centre d'achats les 8 et 9 septembre entre 13 h et 16 h pour vous offrir des cartes de membre.

**Fadoq St-Jules:** Soirée dansante le 11 septembre à 19 h 30 à la salle de l'école. Orchestre au programme.

**Le Murmure Beauceville:** Le groupe d'entraide en santé mentale reprend son cours hebdomadaire du mardi: gymnastique douce et habitudes de vie. Pour vous inscrire, appelez au 418-774-2444.

**Fermières St-Odilon:** Première réunion de la nouvelle saison le 6 septembre à 19 h 30 au local des Fermières. Présentation du cahier de bord et bien d'autres activités.

**Fermières Ste-Marie:** Rappel aux membres: vous avez jusqu'à la mi-septembre pour remettre vos *poupées sans soucis*. Vous pouvez le faire lors de la réunion du 14 septembre à 19 h 30. Vous pouvez aussi contacter Noëlla V Fontaine au 418-387-7527. L'objectif est presque atteint avec 400 poupées sur 500. Continuez votre beau travail!

**Gala d'amateurs Ste-Marie:** Le 11 septembre au Château Bellevue avec l'orchestre Nash. Inscriptions à compter de 11 h. Inf.: 418-387-4104.

**Club des aînés Beauceville:** Épluchette de blé d'Inde le 6 septembre à la salle paroissiale. Accueil à 12 h 30. Membres: 3 \$; non-membres: 5 \$. Cette activité marquera l'ouverture de la nouvelle saison du club.

**Fadoq Ste-Marguerite:** Soirée dansante le 10 septembre à 20 h à la salle municipale avec l'orchestre de Maurice Pomerleau. Buffet et prix de présence.

**Narcotiques anonymes:** Si la drogue mène ta vie et que tu veux rencontrer des gens pour t'aider à cesser de consommer, viens assister à nos rencontres. Pour informations, appeler au 1-800-463-0162 ou envoie un message à cslbana@hotmail.com



## LES DÉCÈS

## AVIS DE DÉCÈS

## MESSES ANNIVERSAIRES

## REMERCIEMENTS

## TÉLÉPHONE

pour rejoindre une préposée

418-387-8000

1-877-726-6730

De 12h à 20h  
du lundi au vendredi  
De 15h à 20h  
samedi et dimanche

## TÉLÉCOPIEUR

pour la nécrologie  
418-683-3935

## COURRIEL

de la nécrologie  
deces@journaldequebec.com

**Entreposage  
Ste-Marie**

1338, 1<sup>ère</sup> Rue  
Parc Industriel, Ste-Marie

418 387-8107  
www.entreposagestemarie.com

## BEAUCE MÉDIA

@ DÉCOUVREZ  
VOTRE JOURNAL  
EN PAPIER VIRTUEL

beucemediacanoe.ca

BEAUCE MÉDIA



DÉCOUVREZ  
VOTRE JOURNAL  
EN PAPIER VIRTUEL

beucemediacanoe.ca

## Sports

# Alexandre Carrier pourrait jouer en Autriche

Lynda Cloutier • [lynda.cloutier@hebdomasquebecor.com](mailto:lynda.cloutier@hebdomasquebecor.com)

Au terme d'une période d'essai qui prendra fin dans les jours qui viennent, le joueur de hockey Alexandre Carrier de Saint-Elzéar pourrait se retrouver dans l'alignement des Red Bulls Slalzburg, une formation professionnelle de l'Autriche.

Si cette aventure aboutit à la signature d'un contrat, l'attaquant beauceron quittera les Foreurs de Val d'Or, une équipe de la Ligue de hockey junior majeur du Québec. L'instructeur-chef de la formation abitibienne, Marc-André Dumont, qui a ap-

pris la nouvelle mardi dernier 23 août, soulignait : « Le départ éventuel d'Alex change d'une façon importante le scénario que nous envisageons. Il est, selon moi, l'un des joueurs les plus physiques de l'organisation et sa présence sur la glace indispose l'adversaire sans même qu'il soit obligé de jeter les gants. »

L'entraîneur Dumont ajoute qu'on doit toutefois se réjouir de l'expérience que vit présentement Alexandre surtout que l'organisation a comme objectif de permettre à ses joueurs d'aspirer à un niveau supérieur. Il précise aussi que le Beauceron

a fait tellement d'efforts pour maintenir son calibre de jeu après une blessure subie l'an dernier qu'on ne peut que lui souhaiter la meilleure des chances. Advenant son retour, la porte demeure grande ouverte, précise Marc-André Dumont.

Pierre Pagé, l'ancien instructeur des Nordiques, est l'homme qui se retrouve derrière le banc de la formation autrichienne. À l'issue de la dernière saison, l'équipe avait remporté le championnat de la ligue professionnelle de son pays.



Alexandre Carrier lors d'un camp d'entraînement en septembre 2010 à Québec. Photo : Francis Vachon.

# Les amateurs de belles mécaniques ont afflué à Scott

A.B. Environ 500 personnes ont profité de la belle journée de samedi dernier pour visiter la deuxième édition du SM Tuning Show, à Scott.

Présenté sur les terrains de Solutions Mécanique SM, de la route Kennedy, les amateurs de belles carrosseries et d'autos modifiées ont pu se rincer l'œil devant les quelque 54 véhicules présents sur place.

Selon Isabelle Fortin, l'une des organisatrices, les exposants provenaient de la région immédiate,

bien sûr, mais aussi de Québec et d'aussi loin que le Saguenay. « Nous avons misé sur la qualité des véhicules exposés plutôt que sur la quantité, de manière à ne proposer que des autos qui étaient bonnes, belles et bien « montées ». Je crois que le public a apprécié », a-t-elle précisé.

Une dizaine de prix ont été remis en fin de journée parmi les exposants, dans les catégories performance, esthétique et qualité de la présentation.

Mme Fortin tient à remercier tous les exposants, bénévoles, commanditaires et visiteurs qui ont fait

le succès de cette journée et a assuré que l'événement sera de retour l'an prochain pour une troisième édition.

Outre la présence des belles mécaniques en exposition, les spectateurs ont pu assister à des

«shows de boucane» et participer à un concours visant à prévoir combien de temps prendra un moteur poussé à plein régime avant de « sauter ».

L'activité était organisée par le Groupe -Passion autos sports, un organisme sans but lucratif.



Les visiteurs ont apprécié la qualité des véhicules exposés lors de cette journée.

L'Espace Félix-Leclerc présente

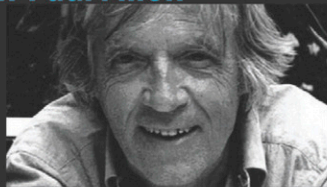
Gagnant du Prix Félix-Leclerc de la chanson 2011



**Bernard Adamus**  
avec Lisa Leblanc en première partie

Judi le 1<sup>er</sup> septembre 2011 à 20h • 28\$

Soirée hommage  
Jean-Paul Filion



• Présentation du documentaire de Lina Remon  
Jean-Paul Filion, l'arbre libre  
• Chansons de Monsieur Filion  
interprétées par des amis-artistes

Samedi le 17 septembre 2011 à 19h30

Places limitées • Gratuit

RENSEIGNEMENTS : 418.828.1682  
[www.felixleclerc.com](http://www.felixleclerc.com)

Situé à l'entrée de l'île d'Orléans au 682, chemin Royal, Saint-Pierre

Espace Félix-Leclerc  
Musée • Boutique à chansons • Scierie

QUEBECOR

Partenaire principal

430614

# Pros de l'habitation et de l'immobilier

## Les soubresauts de la météo nuisent au marché immobilier

Simon Lord, Agence QMI

Une météo moche ralentit les ventes de maison, affirment des courtiers immobiliers, qui conseillent à leurs clients, selon la saison, de sortir leur pelle ou d'installer un climatiseur pour combattre les désagréments de Dame Nature.

Les services immobiliers Royal LePage ont sondé 1434 courtiers au pays. Un peu plus de 41 % d'entre eux ont souligné que les conditions météorologiques inhabituelles des cinq dernières années avaient eu une incidence sur les marchés immobiliers canadiens.

« C'est une tendance que nous avons assumée jusqu'à aujourd'hui. Maintenant, ces chiffres viennent confirmer le tout », a indiqué Dominique St-Pierre, directeur des Services immobiliers Royal LePage au Québec. Plus de 55 % des courtiers estiment qu'une météo moins clémente qu'à l'habitude a « un certain impact » sur le marché immobilier, alors que 22 % d'entre eux affirment que l'impact est « important ».

Un courtier sur trois conseille à ses clients d'éviter de mettre leur maison en vente à certaines périodes de l'année, en raison des conditions météorologiques.

### Retard dans les cycles

« Il arrive parfois que des conditions météorologiques inattendues puissent prolonger ou retarder les cycles de vente saisonniers de quelques semaines, voire de quelques mois », a souligné M. St-Pierre.

« Nous avons observé cela cet été, a-t-il illustré. Mai a été pluvieux et le marché a été peu actif. En juin, il a fait plus beau et les ventes ont compensé pour le mois précédent. Pourtant, les conditions économiques n'avaient pas changé. La météo a influé sur les ventes. »

Certaines régions sont plus touchées que d'autres lorsque le temps n'est pas clément. « Les secteurs touristiques, par exemple, sont plus touchés que les autres par la météo, a expliqué M. St-Pierre. S'il pleut ou neige trop, les gens ne sont pas intéressés à acheter un chalet, par exemple. »

### Allumer son climatiseur

Il existe des moyens de combattre les soubresauts de la météo. Lorsque l'été se fait chaud et humide, comme en juillet dernier par exemple, il peut être profitable d'investir dans un climatiseur afin de rafraîchir la maison durant les visites libres, conseille M. St-Pierre.

Les vendeurs doivent aussi surveiller et entretenir leur pelouse ainsi que l'aménagement paysager pour prévenir une sécheresse potentielle de la végétation. Il faut aussi garder en tête qu'il peut y avoir une pénurie d'acheteurs potentiels en raison des grandes vacances estivales.

Le plus important encore, estime Royal LePage, il faut « garder la maison suffisamment chauffée afin qu'elle soit confortable pour les visiteurs ».

**TERRAINS À VENDRE BOISÉS DULAC ST-JOSEPH**

À partir de **0,55¢** pi.car. **16 995\$** à partir de

374604 **418-397-8399**

**RE/MAX** Résultats maximum

Remax Fortin Delage Cell.: **998-1773** Tranquillité

Tél.: **418-653-5353** 374556

**William Boutin**

**NOUVEAU** **Ste-Marie**

Superbe cottage neuf 26' x 32' de style contemporain. 3 c.c. (poss. de 4) Int. moderne et éclairé. Planchers bois franc partout et magnifique jeu d'escalier. Grand terrain de 9,000 pi.car. dans secteur neuf et recherché. Vue sur la vallée. Garantie maison neuve 5 ans. Pour une vie branchée !

**NOUVEAU** **St-Joseph**

Maison de campagne à moins de 5 min. de l'autoroute. Beau grand terrain de 55,000 pi.car. borné par une petite rivière. Zoné agricole, poss. d'avoir des chevaux, etc. Grand garage récent. Belle maison 2 c.c., 2 salles de bain. Toit cathédrale. À besoin de quelques menus travaux pour être parfaite !

**À RÉNOVER** **Ste-Marie**

Grande maison 4 chambres, foyer au salon, plafond cathédrale à la cuisine, bois franc à l'étage, et devant en pierre. Parfait pour investisseur, car elle nécessite des rénovations. Prix sous l'évaluation municipale. **59,000\$**

[www.williamboutin.com](http://www.williamboutin.com)

**Ste-Marguerite**

Commerce pour gens d'affaires. Voici un bar achalandé avec bons revenus. Doit se vendre avec fond de commerce. Succès et prospérité assurés ! Informez-vous...

**Vallée-Jonction**

À vendre terrain résidentielle de 10 700 pi, avec tous les services dans un beau secteur. Bon prix. Informez-vous!

**JE RECHERCHE DES MAISONS DE CAMPAGNE POUR ACHETEUR SÉRIEUX**

MAINTENANT SUR LE SITE DE

BEAUCE MÉDIA

[www.beaucemedia.canoe.ca](http://www.beaucemedia.canoe.ca)

Beauce **IMMO**.com

Pour *vendre, louer* ou *acheter* une propriété en **Chaudière-Appalaches!**

Century 21 Horizon Inc. Agence immobilière

François Groleau Courtier immobilier

RE/MAX AVANTAGES INC. Agence immobilière

Mario Giguère Courtier immobilier

AGENCE IMMOBILIÈRE GROUPE CLE D'OR

Louise Bilodeau Courtier immobilier

Consulter tous nos mandats sur :

[www.beauceimmo.com](http://www.beauceimmo.com)

Achetez vos billets en ligne pour le tirage de la maison

d'une valeur de **185 000\$**

Au profit de **La Fondation Moisson Beauce**

[www.beaucemedia.canoe.ca](http://www.beaucemedia.canoe.ca)

373662 **Century 21** HORIZON INC. Agence immobilière

**418 389-6225** [www.francoisgroleau.com](http://www.francoisgroleau.com)

courtier immobilier agréé

La plus grande société immobilière au monde pourquoi vous contenter de moins. Pour vendre ou acheter partout en Beauce.

72 pays • 7,700 agences immobilières • 121,000 agents

**ST-ODILON** : Ferme 53.97 acres dont 14 acres boisés. Maison 5 chambres à coucher. Grange. Garage. Revenu intéressant.

21 photos en diaporama [www.2458Berango.com](http://www.2458Berango.com) F-245

**SAINT-JOSEPH** : Grande maison, const. 2000. 5 c.c. Garage. Piscine hors-terre. Terrain aménagé.

21 photos en diaporama [www.997avst-louis.com](http://www.997avst-louis.com) F-997

**ST-VICTOR** : Maison de campagne. 5 c.c. Garage. Hangar. Terrain + ou - 32,000 pi.car.

21 photos en diaporama [www.603erangn.com](http://www.603erangn.com) F-600

**33,900\$** **EAST-BROUGHTON** : Coquette maison. Idéal premier acheteur/ bricoleur. Prix très avantageux.

21 photos en diaporama [www.85711eavenuen.com](http://www.85711eavenuen.com) F-857

**VENDEUR MOTIVÉ** **BEAUCEVILLE** : Grande propriété au cachet particulier. Grandes pièces lumineuses et chaleureuses, foyer au gaz. Garage. Etc.

21 photos en diaporama [www.653rgstjoseph.com](http://www.653rgstjoseph.com) F-653

**BEAUCEVILLE** : Grande résidence, 3 chambres à coucher, car port et garage excavé, piscine creusée

21 photos en diaporama [www.3795eav.com](http://www.3795eav.com) F-679

**PRIX RÉVISÉ** **ST-ODILON** : Grande propriété. Terrain + ou - 35,000 pi.car. 3 chambres à coucher. 20 minutes du Mont Original et de l'autoroute. Vendu sous le prix de l'évaluation municipale.

21 photos en diaporama [www.274rang6.com](http://www.274rang6.com) F-274

**ST-FRÉDÉRIC** : propriété à revenu. umel, une partie loué l'autre était occupé par le propriétaire. Bon investissement pour un propriétaire occupant. Partie propriétaire. Libre rapidement.

21 photos en diaporama [www.2268principale.com](http://www.2268principale.com) F-2268

**TRING-JONCTION** : Coquette résidence construction 1905 ayant eue beaucoup de rénovations au fil du temps. 3 chambres à coucher, garage, près des services.

21 photos en diaporama [www.116avcommerciale.com](http://www.116avcommerciale.com) F-116

Branché sur bien Plus<sup>SM</sup>

269680 **LES ENTREPRISES LEVISIENNES PAVAGE**

Établi depuis 1967 **USINAGE & PAVAGE D'ASPHALTE**

- Entrée privée
- Stationnement
- Chemin en général
- Vente de sable et pierre concassée
- Location de machinerie lourde
- Terre à pelouse

R.B.Q. 8269-5560-16

Estimation gratuite [www.levisiennes.com](http://www.levisiennes.com)

**QUALITÉ** • **FRAÎCHEUR** • **SERVICE**  
*Pères Nature*  
*en Beauce!*

*Bonne fête du Travail!*

**NOTRE  
 PETIT CAFÉ**  
 est maintenant **OUVERT**  
**dès 5h00 a.m.**  
 sur semaine  
 pour déjeuner



**LUNDI 5 SEPTEMBRE**  
 NOTRE PETIT CAFÉ SERA  
 OUVERT DE 7H À 14H  
 ET LE MAGASIN SERA  
 FERMÉ

**LASAGNE FAMILIALE**  
 PÈRES NATURE  
**16,99\$** CH.

**PÂTÉ À LA VIANDE**  
 PÈRES NATURE  
**2 POUR 9,99\$**

**BLÉ D'INDE QUÉBEC** **3\$**  
 JEUDI - VENDREDI - SAMEDI LA DOUZAINÉ

**PIMENT ROUGE QUÉBEC** **3 POUR 1\$**  
 DIMANCHE - LUNDI - MARDI - MERCREDI

**TOMATE DE JARDIN QUÉBEC**  
**79¢** LB

**BROCOLI QUÉBEC**  
**2 POUR 3\$**

**CANTALOUPE QUÉBEC JUMBO**  
**2 POUR 3\$**

**LAITUE ROMAINE QUÉBEC**  
**2 POUR 1 50\$**

**NECTARINE ONTARIO**  
**1,97\$** LB

**Promotion du boucher**

BOEUF HACHÉ EXTRA MAIGRE	4,19\$ /LB
CUBES DE BOEUF BOURGUIGNON	5,49\$ /LB
BIFTECK FRANÇAIS NATURE OU MARINÉ	5,49\$ /LB
ROSBIF FRANÇAIS	4,99\$ /LB
PETIT POULET FRAIS NOURRI AU GRAIN	2,71\$ /LB
<b>FILET DE PANGASIUS</b>	<b>4,79\$ /LB</b>

**CÉLÉRI QUÉBEC**  
**2 POUR 1 50\$**

**CONCOMBRE ANGLAIS ONTARIO NOUVELLE RÉCOLTE**  
**2 POUR 2 50\$**

**RAISIN VERT THOMPSON SANS PÉPIN**  
**1,99\$** LB

**PRUNE ROSEMARY**  
**1,59\$** LB

**CLÉMENTINE AFRIQUE DU SUD LA MEILLEURE DU MOMENT**  
**2,49\$** LB

**MELON MIEL**  
**2 POUR 4\$**

**JUS DE POMME ARTISANALE**  
**2,99\$** L

**POITRINE DE POULET**  
**1,49\$** /100G

**JAMBON À L'ANCIENNE LÉVESQUE**  
**1,19\$** /100G

**CAMEMBERT LE CALENDOS**  
**2,79\$** /100G

**GOUDA CLASSIQUE BERGERON**  
**2,29\$** /100G

Valide du 1er au 7 septembre 2011

**SAINTE-MARIE EN BEAUCE • 418-387-2659**