

PER

5-15

BNQ

DECORMAG

LE PREMIER MAGAZINE DE DÉCORATION AU QUÉBEC

Délicieuses Les salles à manger

Automnal
Un intérieur
rouge passion

Reposant
Un appartement
harmonieux

Essentiels
Les beaux objets
pour la table

Stylés
Les sols
d'entrée



0 167698 72268 3
1er de 2e classe
n° 291
boulevard
Laurent, Montréal
188

sablez le

Champagne

avec
PARFUMS de CUISINE

Célébrez votre quotidien avec les produits exclusifs au champagne signés **Parfums de Cuisine**.

Pour raviver l'heure du petit déjeuner, pour apprécier les longs brunchs du week-end ou pour faire pétiller le début d'une soirée, les produits au champagne **Parfums de Cuisine**, une vraie fête à tout moment.

Au matin, réveillez vos invités par l'odeur du Sirop de champagne qui coule sur les gaufres, crêpes, fruits frais et crème glacée. Offrez-vous tous les jours, une symbiose de framboises et de champagne en confiture sur vos croissants chauds, vos rôties, muffins et bagels. À la tombée de la nuit, mousez une grande soirée en savourant votre Gelée de champagne sur des canapés de saumon fumé.

Pour les fins gourmets, le rêve du champagne, un délice au quotidien avec **Parfums de Cuisine**.

Parfums de Cuisine pour que chaque repas de la vie devienne fête.



1-800-363-3663

Galeries Rive-Nord
Repentigny
(514) 582-5287

Galeries de Terrebonne
Terrebonne
(514) 492-4540

Mail Champlain
Brossard
(514) 923-0833

Centre Eaton
Montréal
(514) 288-8968

Galeries de Hull
Hull
(819) 770-5481

Place Ste-Foy
Ste-Foy
(418) 658-2848

Carrefour de l'Estrie
Sherbrooke
(819) 346-2476

Carrefour Rimouski
Rimouski
(418) 723-3939

Place Charlevoix
La Malbaie
(418) 665-6124

Bientôt près de chez vous...

OPTEZ POUR LA RICHESSE DU BOIS FRANC!

S'offrir un plancher de bois franc, c'est miser sur la beauté et l'élégance et, surtout, investir intelligemment dans sa résidence. Pour un revêtement de sol unique et prestigieux, de nombreux consommateurs optent pour le bois. En effet, lorsqu'il s'agit de rénover sa

demeure, renouveler l'apparence des planchers devient une priorité et, au Centre du plancher 640, nous comprenons bien l'importance qu'il y a à vous conseiller judicieusement sur les produits offerts afin de répondre à vos goûts selon votre budget.

Venez nous rencontrer à l'occasion de notre 10^e anniversaire !



EG



mirage




CENTRE DU PLANCHER 640 INC.

560, rue Dubois, Saint-Eustache

(Sortie 14 de l'autoroute 640)

Téléphone: (514) 491-5655

1 800 661-5655

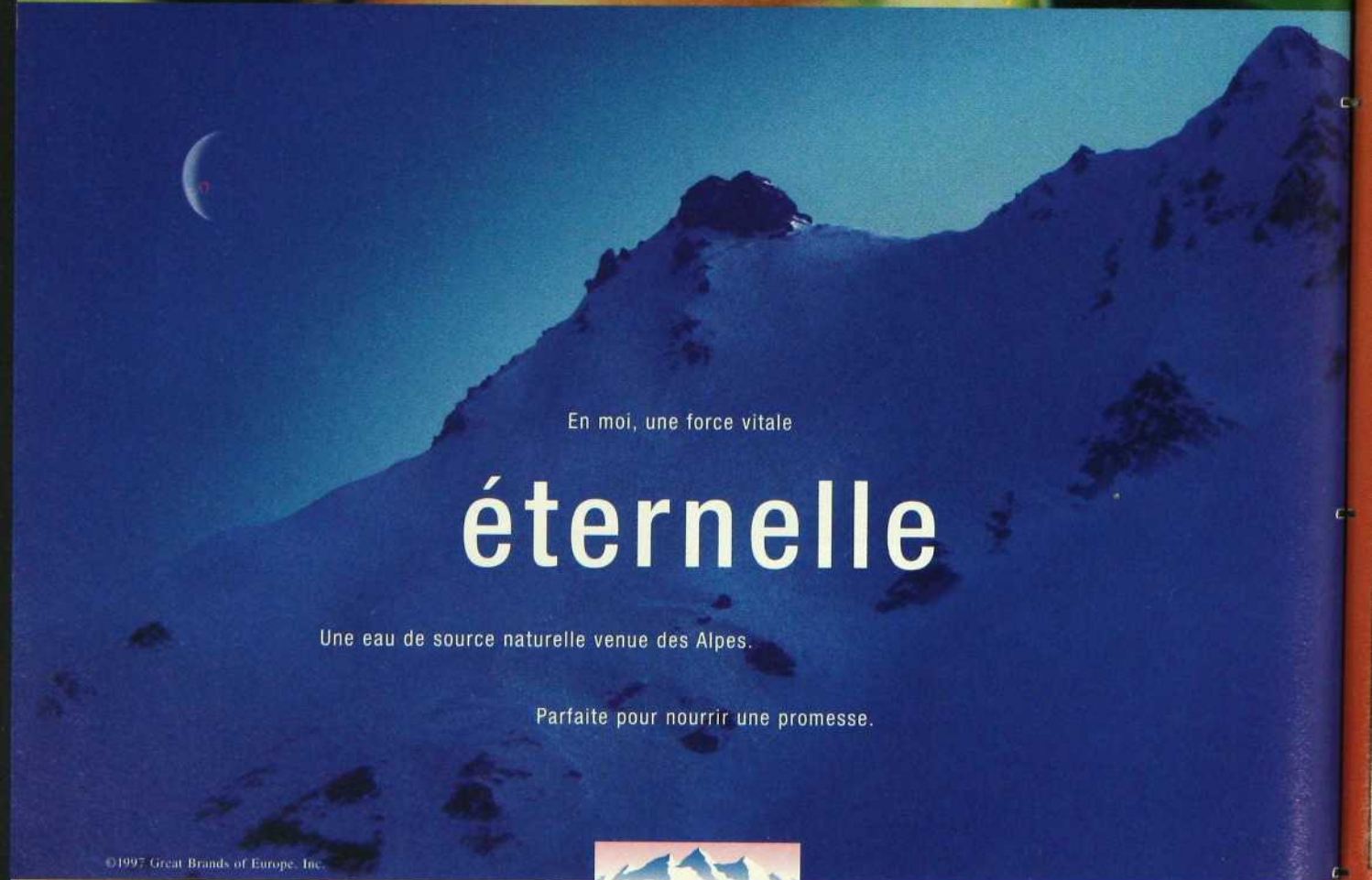


En moi, la

promesse

de respirer les fleurs du chemin.

Et non pas seulement les roses.



En moi, une force vitale

éternelle

Une eau de source naturelle venue des Alpes.

Parfaite pour nourrir une promesse.

©1997 Great Brands of Europe, Inc.



evian.
des Alpes françaises

DEPUIS PLUS DE 35 ANS...

LORSQUE VOUS ENTREZ DANS L'UNIVERS DE MEUBLES RE-NO, TOUS VOS SENS SONT EN ÉVEIL!



Depuis plus de 35 ans, Meubles Re-No vous offre une perspective distinctive sur le monde de la décoration. Vous y êtes accueillis par nos spécialistes en design. Ils sauront vous conseiller pour créer le décor paisible et agréable dont vous rêvez.

Nous confectionnons dans nos ateliers les meubles selon vos spécifications. Nous avons appris en tant que fabricant à satisfaire les goûts et les attentes de nos clients.

Et si vous ajoutez à la qualité de nos produits et à l'accueil un service après-vente exceptionnel, vous comprendrez pourquoi Meubles Re-No est une halte incontournable pour renouveler son mobilier.



2673, RUE CHARLEMAGNE (2 rues à l'ouest du boul. Pie IX, au sud de Sherbrooke)
MONTRÉAL 255.3311 EXTÉRIEUR 1.800.363.1515

PROFIL d'entreprise

Germain Larivière, un nom qui fait sa marque...

Pour bon nombre de Québécois, Germain Larivière est plus qu'un magasin. C'est une réelle institution, un nom qui résonne comme quelque chose qu'on a toujours connue. Depuis 1972, les campagnes publicitaires de Germain Larivière nous ont permis de nous familiariser avec l'un des plus anciens magasins de meubles au Québec, une entreprise qui propose une marchandise de qualité presque exclusivement constituée de produits québécois. Maintenant, la publicité n'est plus à elle seule responsable de la continuité et du succès de l'entreprise. En effet, il faut de bonnes raisons pour faire plus de 30 minutes de voiture afin d'acquérir un appareil électroménager ou un meuble, alors que partout dans la Métropole les compétiteurs s'efforcent de rendre leurs produits les plus alléchants possible. Pourtant, les clients sont de plus en plus nombreux à rester fidèles à Germain Larivière. Le secret ? « Je crois que nos clients apprécient grandement notre

service après-vente et nos bas prix, explique Jean Larivière, fils du fondateur Germain Larivière et vice-président de la compagnie. Nous essayons d'être constamment à l'affût des tendances de la mode et du marché. Mais, par-dessus tout, ce qui fait notre force, c'est que nous tentons chaque jour de mieux connaître nos produits afin d'offrir le meilleur choix aux clients, de bien les conseiller et de leur donner toute l'information concernant les articles vendus en magasin. »

L'expertise

En proposant diverses formations à ses vendeurs et à ses représentants, Germain Larivière mise sur l'expertise des employés. Différents consultants sont régulièrement invités en magasin afin de résoudre avec eux les problèmes des clients. Toujours tout

pour le client... rien de moins !

L'expérience

Établie à Sainte-Rosalie en 1957, l'entreprise Germain Larivière n'a dès lors cessé de croître. Pour répondre aux besoins d'une clientèle de plus en plus nombreuse et exigeante, la surface du magasin est passée de 2400 pi² à 80 000 pi². Mise sur pied par Germain Larivière, le « p'tit cousin de Sainte-Rosalie », un homme bien de chez nous, la compagnie emploie maintenant plus de 75 personnes qui connaissent à fond la marchandise: meubles, électroménagers, matelas, appareils électroniques (téléviseurs, chaînes stéréo, magnétoscopes, etc.), sans oublier les tapis et les couvre-sols, qui permettent de mettre la touche finale à l'aménagement d'un intérieur.



De gauche à droite: Jean, Germain et David Larivière

Niché au cœur d'un village qui compte environ 3000 habitants, Germain Larivière demeure une des plus grandes entreprises de la région. Deux des six enfants du fondateur occupent maintenant différents postes au sein de la compagnie. Inutile de dire que les habitants de Sainte-Rosalie les connaissent ! Tout comme leur père, ils ont cette passion pour le meuble qui apporte un souffle sans cesse renouvelé à l'entreprise. En entrant dans le magasin grouillant d'activités, c'est d'ailleurs cette énergie que l'on ressent, cette chaleur qui donne l'impression d'être un peu chez soi. « Nous allons continuer à mériter la confiance des clients, c'est notre unique but, termine Jean Larivière. Parce que notre patron à nous, c'est lui... c'est le client. » C'est peut-être aussi pour ça qu'on se plaît à retourner chez Germain Larivière, jour après jour, année après année...

4060, boul. Laurier Est, Sainte-Rosalie (Québec)

Sortie 138 de l'autoroute 20

Environ 25 minutes du pont Louis-Hippolyte-Lafontaine.

1 800 363-1336 • (514) 866-8691 Montréal

• (514) 799-5522 Sainte-Rosalie

 **GERMAIN
LARIVIÈRE**



GERMAIN LARIVIÈRE

ça vaut le déplacement!

40
ans



UNIVERSAL[®]
FURNITURE



GERMAIN LARIVIÈRE

4060, boul. Laurier Est, Sainte- Rosalie (Québec)
sortie 138 de l'autoroute 20

Tél.: 1 800 363-1336 en région • (514) 866-8691 Montréal • (514) 799-5522 Sainte-Rosalie

RUBRIQUES

- 12 Info-déco**
Nouveautés, noms et adresses à retenir
- 15 Babillard**
Pour en savoir plus sur la couette de duvet, la porcelaine, l'acier inoxydable et la rénovation
- 20 Agenda**
Événements, expositions et lieux à découvrir
- 22 Livres**
Des pages belles et pratiques
- 24 Fouiner**
Excursion dans les boutiques
- 82 Profil**
Poupées à malices
Daniel Granger, sculpteur sur bois
- 88 Carnet d'adresses**

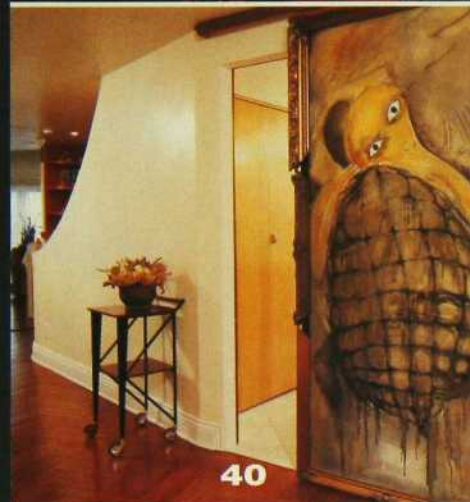
DÉCORATION ET DOSSIERS

- 30 Rouge passion**
Dans cet intérieur, le rouge réinvente la tradition
- 40 Écrin pour œuvres d'art**
Un décor reposant, qui met en valeur tableaux et sculptures
- 50 Du buffet à la table**
Un shopping: les arts de la table
- 58 Moment de grâce**
Trois salles à manger jouent la carte de l'atmosphère
- 68 Le sol fait l'entrée**
Des pièces d'accueil personnalisées
- 74 Première porte à gauche...**
Cinq toilettes d'invités qui n'ont rien à cacher

En page couverture:

Après-midi tranquille dans une salle à manger au charme anglais. ◊ Aménagement: William Comeau pour Orsay Intérieur contemporain. Housses des chaises: Orsay Intérieur contemporain. Napperons et couverts: Comme la vie, avec un accent. Vaisselle Christian Dior. Roses: Mme Lespérance.

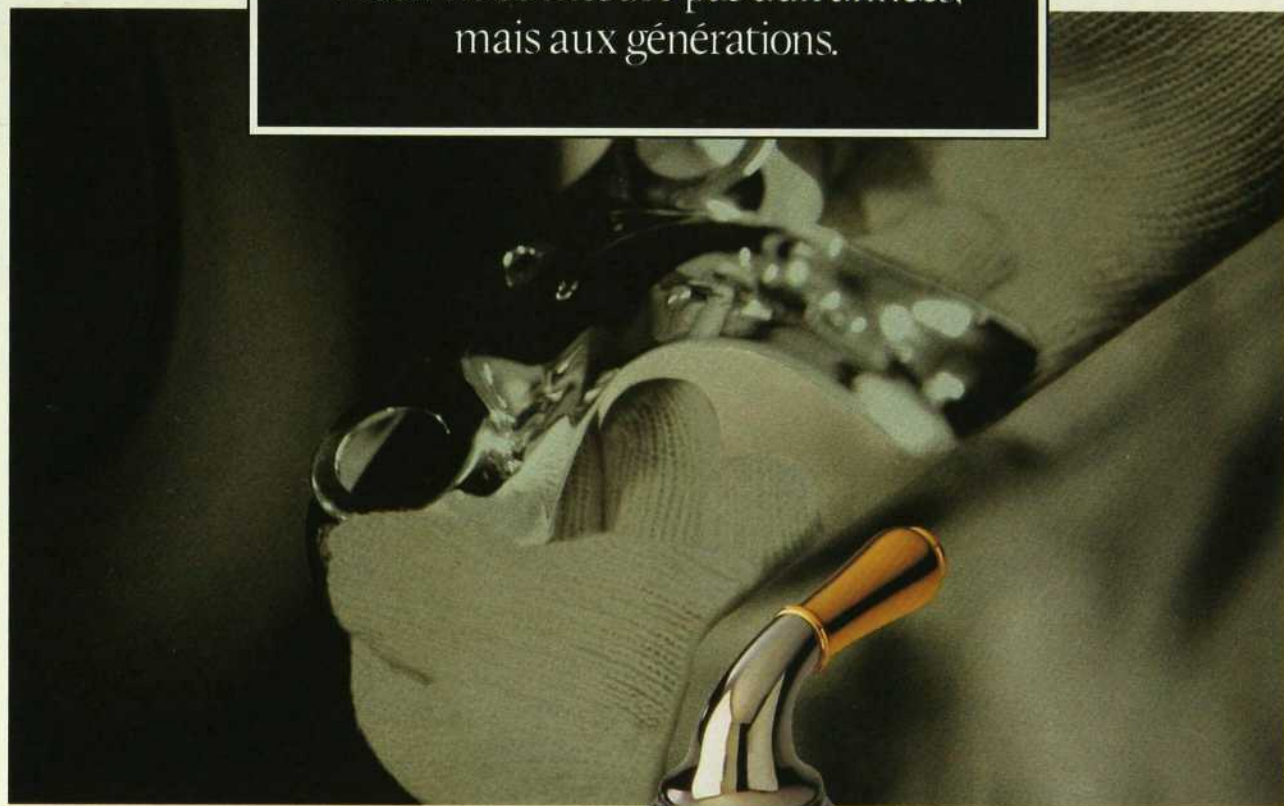
Recherche: Jacinthe Lemieux
Photo: Jean Longpré



S O M M A I R E



La longévité d'un robinet
Moen ne se mesure pas aux années,
mais aux générations.



Grâce à sa fabrication durable et à sa robuste cartouche sans rondelle, un robinet Moen est conçu pour procurer un rendement fiable années après années. Et à cause de la garantie à vie limitée contre les fuites et les égouttements, on peut imaginer rien de mieux à léguer aux générations futures.



ON L'ACHÈTE POUR LE STYLE. ON L'ACHÈTE POUR LA VIE.*

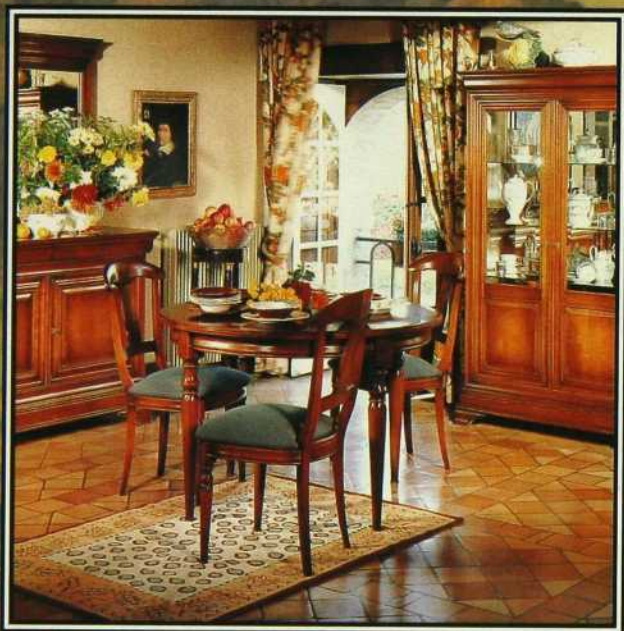
1-800-465-6130

Brigitte Forestier

vous présente

JAUNE de Mars

Une gamme de meubles adaptés
aux nouvelles exigences du marché



Des bois nobles et massifs
Une ébénisterie traditionnelle
Une finition main



La Galerie Art Sélect inc.

6810, rue Saint-Denis, Montréal (Québec) H2S 2S2
Tél.: (514) 273-7088 Fax: (514) 270-8679

MAINTENANT OUVERT LE DIMANCHE

DÉCORMAG

**Directrice
du magazine:** Michèle Dubreuil

Rédactrice en chef: Michèle Deraiche

Révisseur: Marie-Thérèse Duval

Directrice artistique: Céline Tremblay

PUBLICITÉ: Directrice commerciale: Sylvie Hamel
Coordonnatrice à la publicité: Geneviève Régi
Graphistes publicitaires: Sophie Gauthier
et Gaétan Caron

**Représentation publicitaire
Montréal et Québec**

Contact B & B inc.
Lysanne Boileau, Liette Brosseau,
Michel Duquette et Lyane Signori
Coordonnatrice: Véronique Pernet
4446, boul. Saint-Laurent, bureau 800
Montréal (Québec) H2W 1Z5
Tél.: (514) 842-5001 Téléc.: (514) 842-8880

Toronto

Neeves Communications
Catherine Lenihan
29 Whitewood Rd, Toronto (Ontario) M4S 2X8
Tél.: (416) 488-2281 Téléc.: (416) 932-8010

ABONNEMENTS: 1100, boul. René-Lévesque Ouest, 24^e étage
Montréal (Québec) H3B 4X9
Tél.: (514) 392-2012 ou 1 800 554-5253

ADMINISTRATION: Présidente: Francine Tremblay
Directrice déléguée: Denise Arsenault
Directrice du marketing: Sylvaine Gombert
Secrétaire à l'administration: Christiane Germain

SERVICES TECHNIQUES: Directeur de production: Michel Durand
Quadrichromie et pelliculage:
André Lajoie Communication Itée
Impression: Imprimeries Transcontinental inc.
Distribution en kiosques:
Les messageries de presse Benjamin
Expédition: Transfinition

Magazine mensuel, en kiosque 2,95 \$ + taxes.
Abonnement: 22,74 \$ pour 10 numéros,
incluant la TPS et la TVQ.
À l'extérieur du Canada, par voie aérienne: 43 \$.

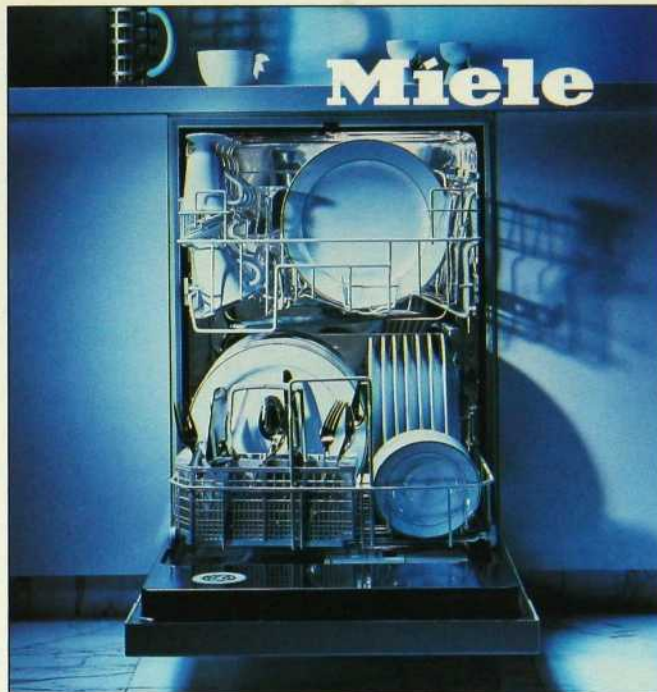
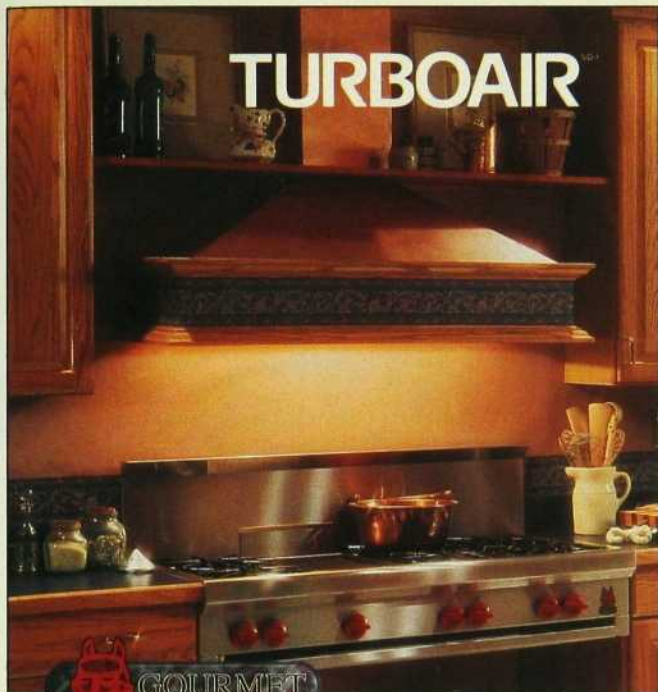
Enregistrement n° 2911. Second class USPS
pending, Champlain, N.Y. 12919-1518.
Décormag est publié par les Éditions du Feu-Vert,
5148, boul. Saint-Laurent, Montréal (Québec) H2T 1R8.
Tél.: (514) 273-9773 Téléc.: (514) 273-9034.
Division de Publications Transcontinental inc.
Membre du Groupe Transcontinental G.T.C. Itée.
Toute reproduction de textes, illustrations,
photographies du magazine est interdite.
Le magazine ne s'engage pas à retourner
les textes et les photos non sollicités. Les prix
indiqués dans les différents articles sont sujets
à changement.

Dépôt légal: Bibliothèque nationale du Québec.
Bibliothèque nationale du Canada.
ISSN 0315 - 047X.S.D.A.

LISTE D'ABONNÉS

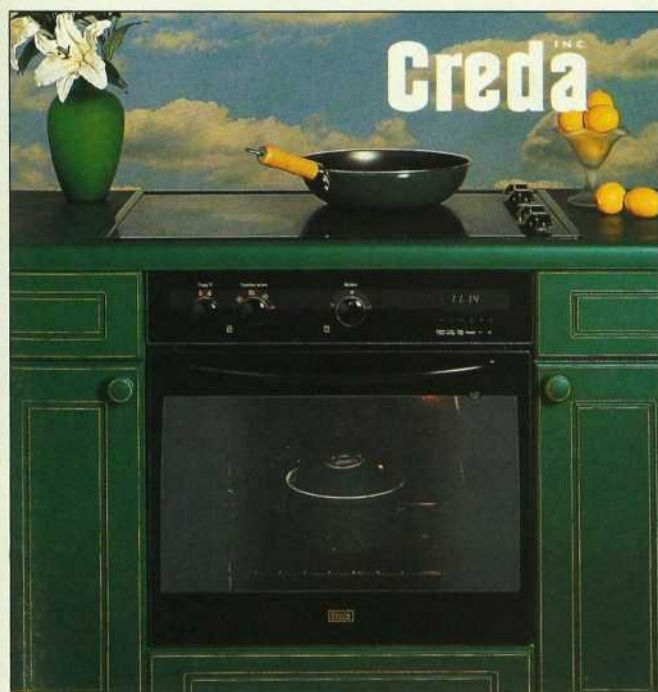
*Il nous arrive de mettre notre liste d'abonnés
à la disposition d'entreprises ou d'organismes
qui proposent des produits ou des services
qui pourraient vous intéresser.*

*Si vous ne voulez pas que votre nom y
figure, faites-le-nous savoir par écrit, en joignant
une étiquette d'envoi de votre magazine.*



Les appareils **ALMAR** Appliances
depuis 1966

LE SPÉCIALISTE DE LA VENTILATION



CENTRE DE DISTRIBUTION D'ÉLECTROMÉNAGERS

LES APPAREILS ALMAR, 5850, BOUL. DÉCARIE (près de Van Horne), MONTRÉAL • Tél.: (514) 739-2443
E.mail: avir@total.net

Info-déco

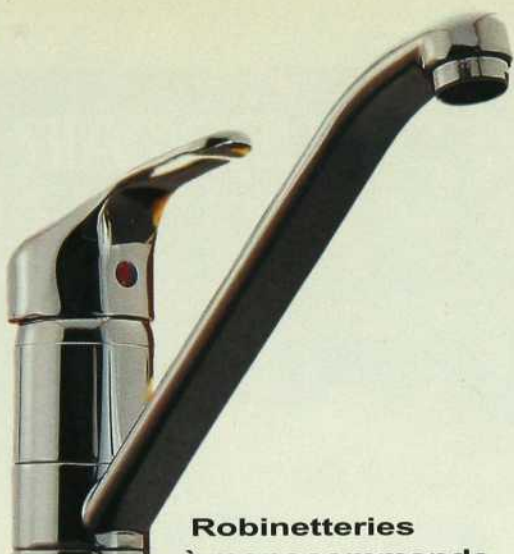


Mobilier actuel et beaux objets

Une nouvelle adresse à Québec pour trouver le mobilier design québécois: la boutique Vitrine. Que vous cherchiez une causeuse, une table d'appoint ou des chaises qui affichent des lignes et des couleurs audacieuses, c'est l'endroit indiqué. Outre des meubles, les propriétaires, Serge Tremblay et Marguerite Houde, ont rassemblé des accessoires utilitaires et des objets décoratifs d'ici et d'ailleurs qui ont du caractère. Vitrine, c'est juste en face de la Gare du Palais, au 329, rue Saint-Paul, à Québec. Tél.: (418) 694-7384.

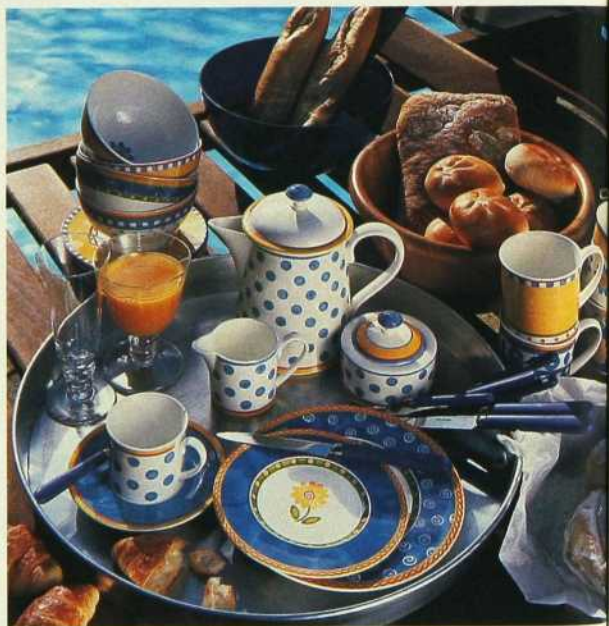
La Provence à Magog

En entrant dans la boutique Un air de Provence, on se trouve sur la place d'un village provençal. La musique traditionnelle et le chant des cigales, les couleurs du soleil, les odeurs de lavande et de jasmin accompagnent le visiteur dans ses découvertes. La présentation des objets innove. Produits alimentaires, poterie de Biot, carrelage en terre cuite et en pierre de lave, meubles faits sur mesure avec les carrelages de Pierre Versace, santons, tissus, nappes et napperons sont proposés dans des décors qui évoquent des coins du sud de la France et la maison provençale typique. Si vous cherchez de l'aide pour recréer un décor de Provence chez vous, la propriétaire, Anne-Marie Rossi-Franca, offre ses services de décoration, que ce soit pour la maison ou le bureau. Un air de Provence, 96, rue Principale O., Magog, (819) 843-1635.



Robinetteries à monocommande

Crane, reconnu pour la qualité de ses produits, lance une nouvelle collection de robinetteries pour la cuisine et la salle de bains. Les modèles Solitaire, en laiton plein recouvert de chrome brillant, assurent un contrôle précis de l'écoulement et de la température de l'eau. Ils sont garantis aussi longtemps que vous êtes propriétaire de votre maison. Chez votre détaillant Crane.



Porcelaine à la carte

Villeroy & Boch lance la vaisselle Twist, en porcelaine. Gaie, lumineuse, arborant un bleu Caraïbes et un jaune pâquerette, la collection comprend quatre séries qui se distinguent par leurs motifs de points polka, de lisérés géométriques et de fleurs stylisées. En combinant les différents modèles, on peut obtenir des effets visuels ravissants. À Montréal dans les boutiques Les Ailes de la mode, Linen Chest, Birks et Maison Lipari, ainsi qu'à Sainte-Foy à la boutique Pierre Robitaille.



La nature en cadeau

Pensez-vous à visiter les boutiques du Biodôme, de l'Insectarium, du Jardin botanique et du Planétarium de Montréal lorsque vous cherchez un cadeau? Allez-y, vous serez étonné. Les boutiques ont été réaménagées et remplies de nouveautés. Amateurs d'air pur et d'animaux, jardiniers et horticulteurs en herbe, admirateurs du ciel ou amis des insectes y trouveront toutes sortes d'objets et de produits pour se gâter ou combler les autres.

Renseignez-vous pour connaître les heures d'ouverture: (514) 868-3068 pour le Biodôme, (514) 872-1434 pour l'Insectarium et le Jardin botanique, (514) 872-3612 pour le Planétarium.

CERTIFIÉ ISO 9002

Le fabricant de peinture Para a reçu l'accréditation ISO 9002, une certification d'assurance de la qualité. Cette accréditation est accordée par l'Organisation des normes internationales après l'évaluation de toutes les activités d'une entreprise – approvisionnement, fabrication, entreposage, vente, service après-vente –, en tenant compte de critères identiques partout dans le monde. C'est pour vous une assurance de plus de la qualité Para! Pour connaître le détaillant le plus près, composez le 1 800 461-PARA.

L'étain dans tous ses éclats

L'étain brille. À 97,5 % pur, l'étain a l'éclat de l'argent. Mais il ne nécessite pas autant d'entretien et coûte moins cher. Dans leur nouvelle boutique Éclat d'étain, les designers Jean Turcotte et Louis Pépin proposent des pièces d'étain fabriquées au Portugal. Certaines sont antiques, d'autres récentes. Parmi ces dernières, plusieurs ont été conçues par les propriétaires. Assiettes, plats de service, bougeoirs, vases: vous serez ébloui en entrant dans ce lieu dédié à l'étain, où sont aussi réunis d'autres beaux objets, comme la verrerie Pampaloni de Florence, des gravures et des meubles anciens. Éclat d'étain, 1201, av. Greene, Westmount, (514) 935-7713.



LA-Z-BOY pour la vie!

L'expression
de votre âme.

Le confort pour la vie.
LA-Z-BOY[™]

Faites le 1 800 520-2691
pour votre guide gratuit.
Acheter des meubles
pour la vie.

Nouveau de Fuller-O'Brien

La liberté d'expression

Bien que vos idées de décoration soient excellentes dans votre tête, ne serait-il pas rassurant de savoir que vos couleurs paraîtront encore mieux sur vos murs et à l'extérieur de votre maison? C'est pour cette raison que nous avons créé la peinture Fuller-O'Brien® Premium—notre meilleure peinture pour l'intérieur et l'extérieur. Une peinture d'une telle qualité qu'elle est garantie pour aussi longtemps que vous serez propriétaire de votre maison.

Nos échantillons d'essai uniques, offerts en petit format, peuvent être teintés dans plus de 1200 couleurs Color Key.® Ils vous permettent de choisir vos couleurs en toute confiance. Il n'existe tout simplement pas de meilleure peinture et pas de meilleure façon de s'exprimer en décoration.

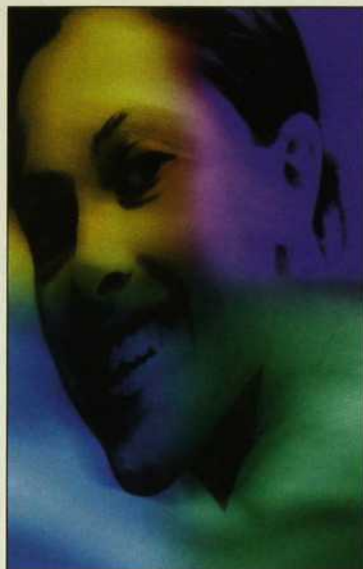
Pour savoir où se situe le détaillant le plus près de chez vous, composez le 1-800-363-8573 (Service à la clientèle).

DUPUIS DÉCORATION ENR.
Drummondville (Québec)
(819) 472-1103

MERCIER & MERCIER
PEINTURE INC.
St-Jean-sur-Richelieu (Québec)
(514) 348-2323

CENTRE DE PEINTURE CLAIR MATIN
St-Eustache (Québec)
(514) 491-3885

INFOPUB



Une carrière comme designer d'intérieur ?

L'Académie internationale du design est située au centre-ville de Montréal et offre le programme en design d'intérieur qui vous permettra de devenir designer. Les programmes de l'Académie internationale du design ont été spécialement élaborés pour répondre aux besoins du marché actuel et mènent à l'obtention d'une attestation d'études collégiales (A.E.C.). Vous apprendrez à travailler en conception assistée par ordinateur (C.A.O.) en utilisant les techniques employées sur le marché du travail. Vous apprendrez aussi à vous servir d'Autocad (Version 14), l'outil informatique qui est désormais la norme dans

ce secteur d'activités. À titre d'étudiant de l'académie, vous serez admissible aux programmes de prêts et bourses gouvernementaux. Et, une fois votre cours terminé, vous bénéficierez d'un service de placement gratuit, dont vous pourrez continuer à profiter tout au long de votre carrière.

**Pour plus d'information,
communiquez avec nous au (514) 875-9777
ou au 1 800 268-9777.**

Cachet d'autrefois

L'Ébénisterie Yvon Basilières vous offre une collection de meubles inspirés d'une autre époque, façonnés à la main en bois de pin nouveaux selon des techniques éprouvées par nos ancêtres il y a plusieurs centaines d'années.

Ces meubles sont assemblés à tenons et à mortaises et chevillés selon la tradition. Les panneaux de façade peuvent être ornés de pointes de diamant, de losanges, de plis de serviettes ou de panneaux chantournés inspirés du style Louis XV.

Le côté rustique est accentué par un travail de finition artisanal exclusif qui reproduit les couleurs d'origine.



37, boul. Sainte-Rose, Sainte-Rose-de-Laval, (514) 628-8323
436, rue Victoria, Saint-Lambert, (514) 465-8647
1850, boul. Le Corbusier, Laval, (514) 680-1293



Exprimez-vous.

Made in USA
Fuller-O'Brien Paints
COLOR TEST WITH BRUSH



Babillard

COMME ON FAIT SON LIT...

Brrr... c'est frisquet! Voici venu le temps de s'enfourer sous la couette.

Pour ne pas geler au fond de son lit pendant la saison froide, il n'y a pas mieux qu'une couette en duvet. Vous avez le choix entre deux modèles, l'un fait de canaux - c'est le plus courant - et l'autre de carreaux. Dans le premier modèle, le duvet est retenu dans des couloirs de 15 cm de largeur et de quelques centimètres d'épaisseur. Le duvet voyage alors de haut en bas. Dans le second, le duvet est emprisonné dans des carreaux de 38 cm de côté, ce qui le rend plus stable. Comme le duvet doit bouger dans la couette, il n'est pas retenu par des piqûres, mais par des murets.

DU DUVET À LA TONNE ?

Le poids du duvet contenu dans une couette est habituellement indiqué sur l'étiquette. Mais attention, le poids n'est pas synonyme de qualité. Certaines couettes bon marché contiennent de la plume, plus lourde que le duvet. Si vous êtes très frileux, vous choisirez une couette plus épaisse. Autrement, optez pour une couette légère.

Dans les deux cas, le duvet sera recouvert d'un tissu 100 % coton qui le laisse respirer. C'est le nombre de fils au pouce carré qui détermine la qualité du coton. Plus le tissage est serré - au moins 230 fils au pouce carré -, moins le tissu laissera s'échapper de duvet. Des doubles coutures au point très fin sont un gage de durabilité.

LONGUE VIE À LA COUETTE

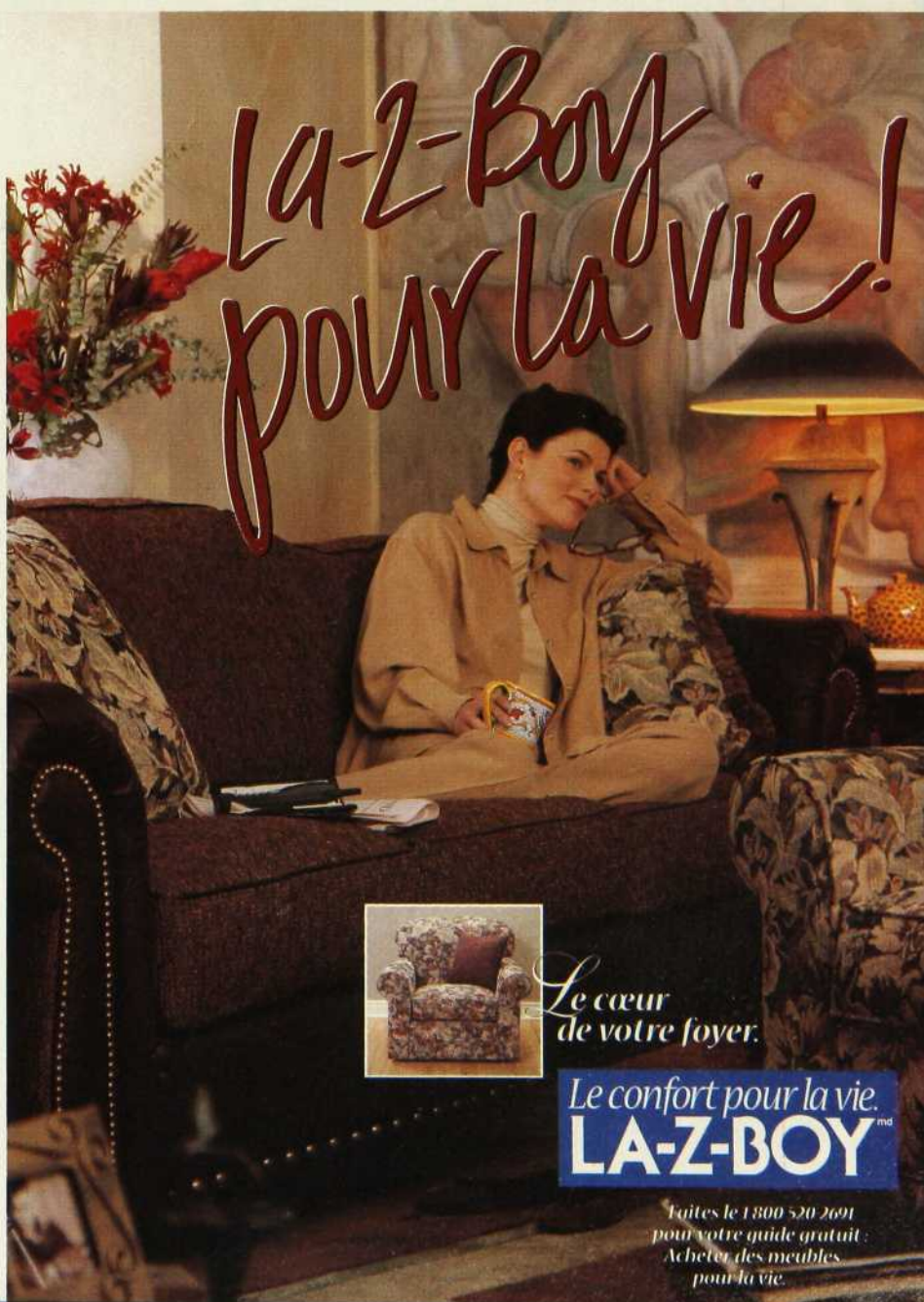
Comme le duvet bouge à l'intérieur de son enveloppe et s'aplatit à la longue, il faut lui faire reprendre sa place et lui redonner son gonflant. Une fois par semaine, secouez la couette et faites-lui faire des rotations. À l'occasion, faites-lui prendre un bol d'air.

Choisissez une journée venteuse pour la suspendre sur la corde à linge, à l'abri du soleil. Vous pouvez aussi la «battre» en la plaçant dans la sècheuse au cycle délicat avec des balles de tennis. Enfin, protégez-la en la glissant dans une housse 100 % coton.

OH ! UNE TACHE...

S'il y a une tache sur votre couette, tassez le duvet pour ne pas le mouiller et lavez le tissu avec un savon doux (le bon vieux savon Sunlight en pain fait merveille). Si le duvet se mouille, séchez-le au séchoir à cheveux afin d'éviter qu'il ne moisisse. Ne lavez pas votre couette de duvet. Le séchage devient un tel problème qu'il vaut mieux la faire nettoyer à sec. Si vous rangez la vôtre pendant l'été, ne la roulez surtout pas serré. Suspendez-la sur deux cintres ou déposez-la dans une taie de coton.

Source: *Bleu nuit*, 3913, rue Saint-Denis, Montréal, (514) 843-5702



La-Z-Boy
pour la vie!

Le cœur de votre foyer.

Le confort pour la vie.
LA-Z-BOY^{md}

Toutes le 1 800 520 2691
pour votre guide gratuit:
Acheter des meubles
pour la vie.



UN ÉTAT D'ESPRIT

Bien calée dans de confortables oreillers, je laisse couler en moi le bien-être que m'apporte la quiétude de ma chambre à coucher. L'édredon douillet qui orne mon lit de fer, la chaleur de mes meubles en bois, mes accessoires tel que ma psyché et mes lampes ont contribué à donner à ma pièce ce confort douillet que je recherchais tant. Il n'y restait donc qu'à y ajouter ma touche personnelle et mon rêve était réalité.

Confiez donc vos nuits à la boutique Autour du lit. Elle saura combler vos rêves de confort et vous créer un décor personnalisé.

Du rêve à la réalité.

Autour du lit inc.

5800, rue St-Hubert (coin Rosemont), Montréal Tél.: (514) 277-6229 Fax: 277-3943

Babillard

MATIÈRES DE TABLE

En tandem, porcelaine et acier inoxydable forment une équipe gagnante. Connaissez-vous les qualités de ces habitués des belles tables ?

La porcelaine a acquis ses lettres de noblesse depuis belle lurette. Aucune matière n'a pu imiter sa grâce et la remplacer dans la salle à manger. Même à l'époque des horaires serrés et des moments de loisir trop courts! C'est qu'on fabrique aujourd'hui de la vaisselle de porcelaine «tout-terrain», qui va au lave-vaisselle et au four à micro-ondes. Mais ce n'est pas le cas de l'argenterie. Notre mode de vie en accéléré a permis à l'acier inoxydable de détrôner les couverts et les plats en argent sur les tables des grands jours. On n'a plus de temps à consacrer à l'entretien de l'argenterie!

PORCELAINE

Le secret de la beauté de la porcelaine réside dans la nature du matériau de base qui la compose. Lorsqu'elle est faite de kaolin, une argile blanche produite par la désagrégation des cristaux de feldspath du granite, on l'appelle porcelaine à pâte dure. Cette porcelaine est moins fragile que la faïence et la porcelaine chinoise, une pâte tendre. Ces dernières se rayent facilement à l'usage. Contrairement à la faïence, qui n'est pas tout à fait blanche, on peut la couvrir d'un émail transparent. C'est la vitrification de cet émail qui distingue la porcelaine de la poterie et de la faïence. Elle se produit pendant la longue cuisson de la pâte qui dure entre 16 et 33 heures. La porcelaine acquiert alors les qualités qui ont fait sa réputation. L'émail vitrifié la rend non poreuse et assure la solidité de la masse.

ACIER INOXYDABLE

Les premiers essais d'acier inoxydable ont été faits en France et en Allemagne au début du siècle. On décou-

vrait alors que le fer additionné de chrome résistait à la corrosion atmosphérique. L'acier inoxydable peut aussi contenir du carbone, du nickel ou du cuivre selon la fonction à laquelle on le destine. L'ajout de nickel accroît la résistance de l'acier et le rend plus facile à travailler et à souder. Les couverts marqués 18/10 sont composés de 18 % de chrome et de 10 % de nickel. La finesse et l'élégance des modèles fabriqués aujourd'hui leur permettent de concurrencer les couverts en argent.

Source: Arthur Quentin, 3960, rue Saint-Denis, (514) 843-7513

La-Z-Boy pour la vie!

Un nom digne de confiance.

Le confort pour la vie.
LA-Z-BOY

Faites le 1 800 520 2691 pour votre guide gratuit. Acheter des meubles pour la vie.

LES FOYERS AU GAZ ET AU BOIS DE Regency

Venez les admirer chez NERGIFLEX inc.

Nous avons la solution pour vous

Qu'il s'agisse de faire installer un nouveau foyer ou d'améliorer l'efficacité énergétique de celui que vous avez déjà, l'important est de faire appel à des experts.

Chez Nergiflex, nos spécialistes allient le savoir-faire de l'artisan à une solide connaissance des règles de l'art pour vous assurer une installation de qualité qui respecte les normes les plus rigoureuses.

Que ce soit pour le salon, la salle de séjour ou la chambre à coucher, nous vous proposons une vaste gamme de foyers au gaz contrôlés à distance, faciles à installer et qui ne nécessitent aucune cheminée encombrante.

Pour améliorer le rendement énergétique d'un foyer existant, vous aurez le choix entre plusieurs modèles de portes, d'encastrables à combustion lente et de portes chauffantes tout autant esthétiques qu'efficaces. Vous pourrez même en rehausser l'apparence

en choisissant parmi de nombreux styles de manteaux de cheminée en bois, en marbre, en granit ou en acier brossé. Votre installation sera désormais non seulement performante mais d'une allure toute nouvelle qui vous surprendra.

Choisir Nergiflex, c'est exiger la qualité, l'expérience et le professionnalisme.



Pour oublier, l'espace d'une soirée, les plus rudes tempêtes de nos hivers, ce foyer à l'ouverture imposante saura créer l'atmosphère chaleureuse tant désirée.



Avec vue imprenable sur l'âtre, c'est une expérience enivrante à nulle autre pareille que de contempler le bois qui se consume sous nos yeux. Sachons en profiter.



Pour assurer détente et confort, rien de mieux qu'une invitation au calme et à la paix après l'effervescence d'une journée bien remplie. Pourquoi s'en priver ?



Source de chaleur et de sensualité, le feu favorise les plus agréables rencontres et les plus doux moments de tendresse et de volupté. Il n'y manque que vous.



NERGIFLEX INC.

L'excellence d'un foyer et son décor

3768, Côte Vertu, Saint-Laurent H4R 1P8 (Centre commercial Le Bazar) Téléphone : (514) 332-5230

Babillard

ASSURANCE-RÉNOVATION

*Juger de la compétence d'un entrepreneur,
c'est difficile quand on n'est pas familier
avec les plans, les devis et les travaux de construction.*

Remettez-vous-en à l'APCHQ!

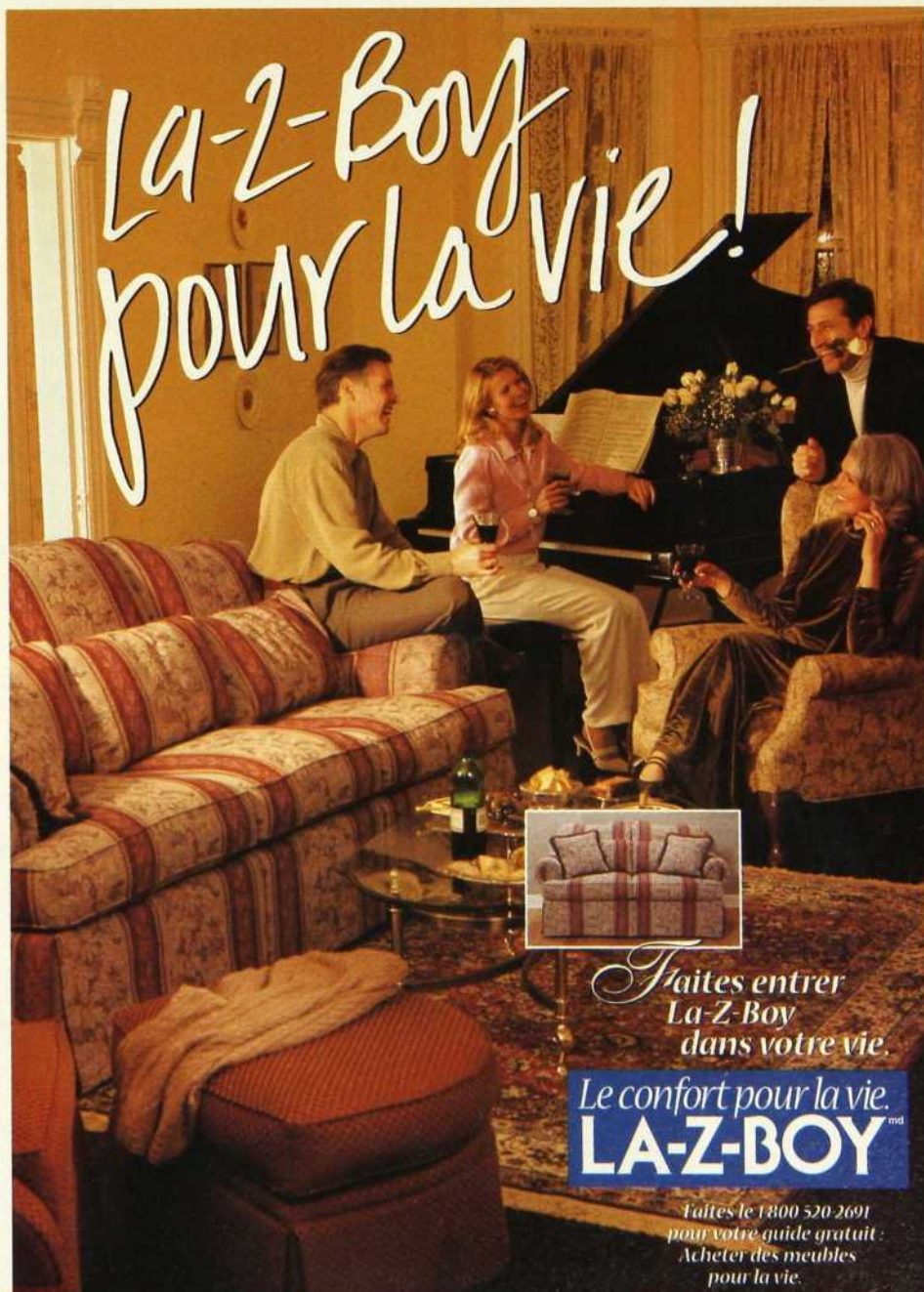
Êtes-vous à la recherche d'un entrepreneur fiable pour rénover votre cuisine ou ajouter une pièce au-dessus de votre garage? Connaissez-vous la Garantie rénovation de L'Association provinciale des constructeurs d'habitations du Québec (APCHQ)? Cette garantie est accordée à des entreprises qui en font la demande et qui répondent à une série de critères financiers, techniques et administratifs. C'est une assurance contre les mauvaises surprises. Voici en quoi elle consiste:

- protection des acomptes jusqu'à concurrence de 20 000 \$ (maximum: 25 % du montant du contrat);
- garantie de parachèvement des travaux prévus au contrat jusqu'à concurrence de 20 000 \$ (maximum: 25 % du montant du contrat);
- protection contre les malfaçons existantes et dénoncées au moment de la réception des travaux;
- protection contre les malfaçons cachées découvertes dans les 12 mois suivant la date de réception des travaux;
- protection contre les malfaçons cachées affectant la solidité ou la stabilité de l'immeuble pendant une période de trois ans après la date de réception des travaux;
- service de règlement des litiges juste et efficace;
- garantie transférable à un nouveau propriétaire tant qu'elle est en vigueur.

Cette garantie pourrait vous permettre de choisir votre entrepreneur en toute tranquillité et de dormir sur vos deux oreilles. Pour obtenir plus

de renseignements sur la Garantie rénovation de l'APCHQ, communiquez avec la Division des garanties de cet organisme (tél.: (514) 353-9960 ou 1 800 361-2037). Et si jamais l'entreprise avec qui vous signez un contrat n'est pas accréditée par l'APCHQ, assurez-vous qu'elle possède une licence en règle de la Régie du bâtiment du Québec (tél.: (514) 873-0976), qu'elle existe depuis plusieurs années et qu'elle a une adresse permanente.

Source: Guide des entreprises professionnelles de rénovation 1997, publié par l'APCHQ



**La-Z-Boy
pour la vie!**

Faites entrer
La-Z-Boy
dans votre vie.

Le confort pour la vie.
LA-Z-BOY^{md}

Faites le 1 800 520 2691
pour votre guide gratuit.
Acheter des meubles
pour la vie.

Agenda

Les meubles de nos ancêtres

Une tournée dans l'Ontario rougeoyant à l'horizon? Profitez-en pour voir *Meubles peints du Canada français 1700-1840* au

Musée canadien des civilisations à Hull.

On a rassemblé plus de 80 meubles et objets, armoires, buffets, chaises, commodes, fauteuils et lustres, provenant des collections du musée et de collections

privées. D'inspiration Louis XIII, Louis XIV, Louis XV ou Chipendale, ils ont été créés par des artisans du Canada français qui les ont adaptés à leur environnement social

Lustre, Saint-Marc-sur-Richelieu, fin du XVIII^e siècle

et économique. Ils sont uniques! Préparez votre visite en découvrant le site Internet offert par le Musée virtuel de la Nouvelle-France [www.mvnf.musee.digital.ca]. L'exposition se poursuit à Hull jusqu'au 15 mars 1998. Renseignements: (819) 776-7005.

C'EST L'HALLOWEEN!

Du 10 octobre au 2 novembre, citrouilles, araignées, chauves-souris et fantômes vous donnent rendez-vous pour fêter l'Halloween aux quatre institutions scientifiques de la Ville de Montréal.

Entourée de centaines de citrouilles, Esméralda la sorcière attend les enfants au Jardin botanique, l'araignée prend la vedette à l'Insectarium, et la chauve-souris est mise à l'honneur

au Biodôme dans une ribambelle d'activités. Renseignez-vous! Enfin, laissez-vous raconter l'origine de cette fête populaire en assistant à Halloween, le spectacle astronomique du Planétarium. Pour plus d'information composez le (514) 872-1400 pour Le Jardin botanique et l'Insectarium, le (514) 868-3000 pour le Biodôme, et le (514) 872-4530 pour le Planétarium.



Henri Cartier-Bresson, Brie, France, juin 1968

Gabor Szilasi, Magasin général, Saint-Joseph-de-la-Rive, 1970

Photos d'auteurs

Une rétrospective de l'un des plus grands photographes du XX^e siècle se tient présentement au Musée des beaux-arts de Montréal. *Henri Cartier-Bresson: plume, pinceau et pellicule* propose plus de 150 œuvres choisies par l'artiste parmi les photos, les dessins, les tableaux et les films qu'il a réalisés entre 1932 et 1968. Parallèlement à cette exposition, un autre événement important a lieu au musée dans le cadre du Mois de la photo, *Gabor Szilasi: photographies, 1954-1996*. Quelque 120 épreuves en couleurs et en noir et blanc de cet artiste québécois d'origine hongroise sont présentées, mettant en relief les thèmes qu'il a privilégiés: le Québec rural, Montréal, le portrait et l'architecture. Les deux événements se terminent le 2 novembre. Hâtez-vous! Renseignements: (514) 285-2000.

En pays maya

Voici l'histoire d'un peuple racontée par le biais de ses réalisations textiles. *Textiles mayas: regards sur une identité* met en scène les riches couleurs et les motifs élaborés du tissage traditionnel des Mayas du Guatemala. L'exposition regroupe des textiles, des photos et des appareils informatiques permettant de partir à la découverte de la culture des autochtones d'Amérique centrale. L'événement est organisé en collaboration avec le Comité d'appui au peuple



du Guatemala. Du 17 octobre au 14 décembre, au Musée Marsil, 349, rue Riverside, Saint-Lambert, (514) 671-3098.

Mynor Ixcot, Quetzaltenango, Guatemala, 1996

AVANT DE CONNAÎTRE LES PRODUITS Hunter Douglas, elle pensait qu'elle devait faire un choix entre l'ombre et la lumière...

Nous vous présentons les stores transparents Luminette™. Ils filtrent la lumière tout en maintenant l'intimité de la pièce, un tour de force sans précédent. En effet, Hunter Douglas a trouvé le moyen de vous laisser profiter de la lumière sans nuire à votre intimité. Les lamelles de tissu souple du store Luminette pivotent de façon à vous permettre



d'admirer le panorama extérieur tout en dérobant l'intérieur de la pièce aux regards curieux. Les stores Luminette vous permettront d'adapter n'importe quelle pièce à votre personnalité et à votre humeur du moment.

Composez le 1-800-265-1363 pour obtenir une brochure gratuite sur le design des stores Luminette ainsi que l'adresse du détaillant Hunter Douglas le plus proche.

1-800-265-1363

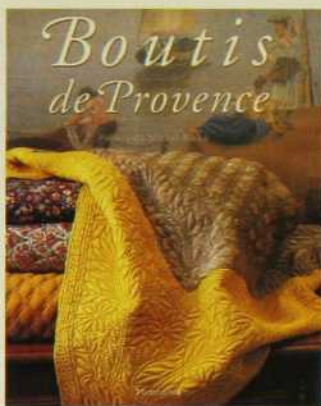
HunterDouglas
WINDOW FASHIONS

CHANGER DE DÉCOR... UNE FENÊTRE À LA FOIS.

Livres

Travaux d'aiguille

En Provence, la tradition des boutis se perpétue depuis le Moyen Âge. Boutis désigne en provençal les ouvrages piqués employés pour confectionner des jupons, des couverts, des petits articles de lingerie, ainsi que l'aiguille à pointe ronde utilisée pour insérer les mèches de coton dans la broderie de Marseille. Cette ville portuaire où arrivaient les étoffes de luxe étrangères comptait au XVII^e siècle plusieurs ateliers dans lesquels travaillaient des milliers de couturières. Les piqués en blanc sur blanc ont fait sa gloire, mais la tradition provençale comporte aussi des ouvrages hautement colorés. Ornés de motifs en relief que soulignent les jeux d'ombre et de lu-

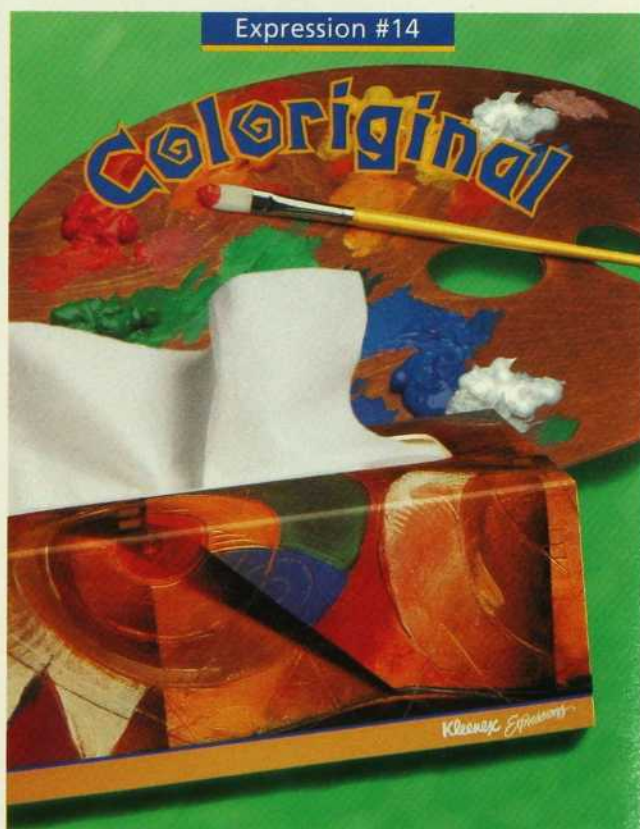
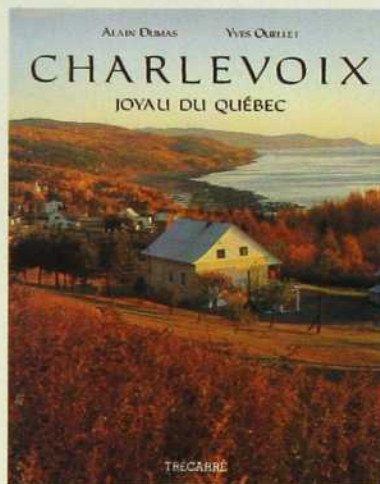


mière, ces magnifiques piqués ont été exportés dans toute l'Europe et en Amérique, où ils ont influencé l'art du matelassé et de la courtpointe. Une histoire fabuleuse! ♦ Kathryn Berenson, *Boutis de Provence*. Éditions Flammarion, 192 p., 89 \$.

Charlevoix en toute saison

Un pays de rêve et de poésie, raconté et illustré de façon à donner envie de partir à la découverte de ses paysages, de ses artistes et de ses artisans, et d'adopter un rythme de vie en harmonie avec la nature. Et qu'elle est belle et diversifiée la nature dans Charlevoix! Montagnes, côtes et vallons, baies, anses et fleuve nous invitent tour à tour. Les touristes connaissent surtout les beautés de la

côte, l'arrière-pays, les terres sauvages restant encore le domaine des plus aventureux. Hiver, printemps, été ou automne, chaque saison a ses charmes dans la région de Charlevoix. Ce livre nous en convainc facilement. ♦ Texte d'Yves Ouellet et photos d'Alain Dumas, *Charlevoix, joyau du Québec*. Éditions du Trécarré, 160 p., 49,95 \$.



Les Kleenex® Expressions® vous proposent 16 façons de dire qui vous êtes.



Des idées d'aménagement

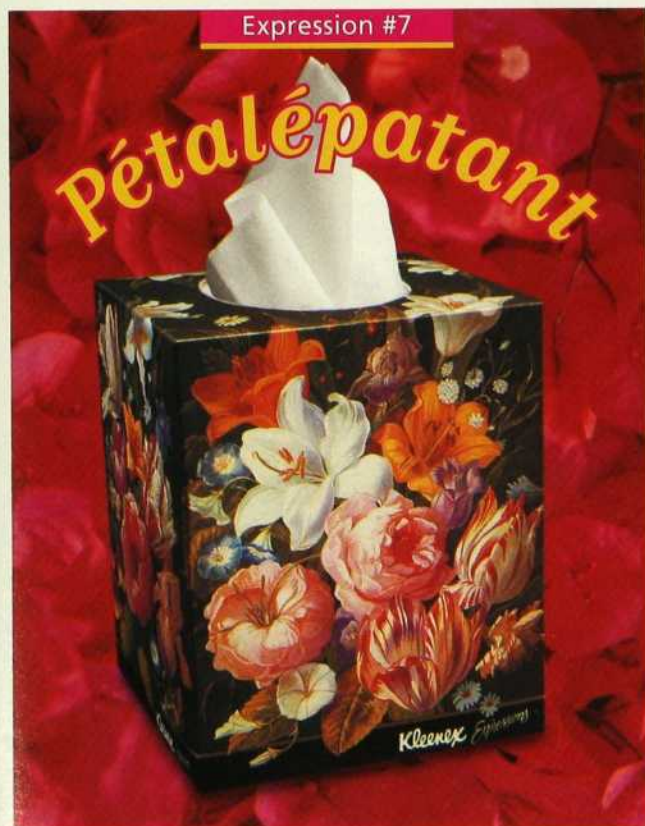
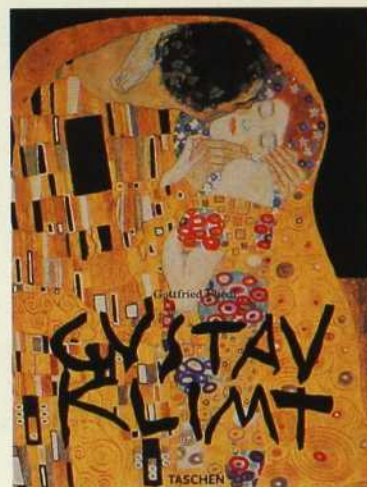
Voici deux petits livres pour vous aider à aménager une salle de bains sympathique et à pourvoir de rangements astucieux les divers lieux de la maison. L'imagination ne manque pas dans les solutions proposées. Il y en a pour tous les goûts, que l'on aime le contemporain, le chic vieillot ou le style fantaisie, et pour tous les besoins,

que l'on dispose de grandes pièces ou d'espaces réduits. Suivez les conseils des auteurs et vous vous retrouverez dans des décors originaux, séduisants et pratiques. ◇ Catherine Haig, *Salles de bains de caractère*; Debora Robertson, *Rangements astucieux*. Éditions Gründ, «L'Imagination dans la maison», 80 p., 35,95 \$ (l'un et l'autre).

La vie, l'amour, la mort

L'Autrichien Gustav Klimt a profondément marqué l'art du XX^e siècle. Il est un des membres fondateurs du mouvement de la Sécession de 1897, qui s'élevait contre le conservatisme bourgeois et l'académisme. Son art, qu'on a qualifié tantôt de moderne, tantôt de démodé ou même d'obscène, fascine toujours autant. Il est l'un des artistes dont les œuvres sont le plus utilisées en publicité, plus que celles de Picasso, de Warhol ou de Dalí. Cette monographie exhaustive présente les débuts de l'artiste dans les arts décoratifs, ses amitiés, ses grands

tableaux, ses dessins érotiques, ses thèmes de prédilection: la vie, l'amour, la mort. Elle nous fait aussi faire un beau voyage dans la Vienne de la fin du siècle dernier. Une édition de luxe, offerte avec coffret décoré et reliure en toile dorée à l'or fin, mais proposée à tout petit prix! ◇ Gottfried Fliedl, *Gustav Klimt*. Éditions Taschen, «Jumbo», 239 p., 39,95 \$.



Kleenex® Expressions: L'écho de votre style.

Kleenex Expressions

Fouiner



RONDEURS ET COULEURS

1. Chandeliers-fleurs en verre opalescent (Zone: 4 \$ chacun). **2.** Horloge Le Petit Prince, à offrir avec le livre, 20,5 cm de diamètre (Papeterie Casse-noisette: 55 \$). **3.** Pour petits matins doux, coquetiers et cuillères Bodum (Côté Sud, Pom Pom, Monsieur Chaudron: 3,50 \$ l'unité). **4.** Un écureuil sur sa feuille? Non, un pelle à poussière et une brosse! (Ma maison, Côté Sud, Compliments: 47,95 \$). **5.** Elle siffle, la bouilloire en acier inoxydable Silver Ball (Ma maison: 89,95 \$).

PHOTOS: JEAN LONGPRÉ



Quand vous allez au dépanneur...



il y a des choses qui tournent mal...



mais au moins une qui tourne rond!



Voici la nouvelle Sienna de Toyota... Une mini-fourgonnette bien équipée, à compter de 25 628 \$.* C'est incroyable comme il peut nous arriver des embêtements dès que nous sortons notre petit monde. Si seulement tout pouvait aller aussi bien que la Sienna... C'est sans doute grâce à la qualité et à la fiabilité légendaires des produits Toyota. Tous les modèles offrent la traction avant, un climatiseur, un système ABS et un moteur V6 de 194 ch tandis que la deuxième portière coulissante est proposée en option. Votre concessionnaire a hâte de vous la montrer. Venez avec votre famille!

1 888 TOYOTA-8

LA QUALITÉ, C'EST LA LIBERTÉ.



• Votre concessionnaire Toyota est fier de commanditer les Jeux olympiques spéciaux.

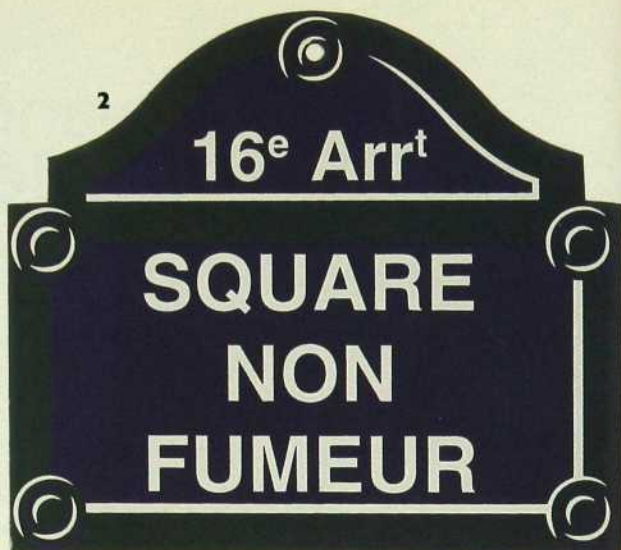
*PDSF de la Sienna CE 1998 de Toyota (GF19CS-A). Modèle Sienna XLE montré avec équipement en option. Le concessionnaire peut vendre à prix moindre. Transport, préparation, immatriculation, assurances et taxes en sus.

www.toyota.ca

Fouiner



1



2



3

NOTES DE CHARME

1. Nostalgie, Marguerite et Mystique, des boutons d'armoire en zinc plaqué de l'Atelier Big Bang, offerts en diverses finitions (Quincaillerie architecturale H. Richard: 15 \$, 10 \$ et 15 \$). **2.** Aux couleurs des plaques indicatrices de Paris, une incitation à la vertu (Papeterie Casse-noisette: 25,50 \$). **3.** Plaques en métal à visser sur leur porte de chambre (Papeterie Casse-noisette: 11,95 \$ et 13,50 \$). **4.** Napperons et sous-verres rigides Citrus (Pimpernel: 19,95 \$ pour 6 sous-verres, 39,95 \$ pour 4 napperons de 12 po x 9 po et 59,95 \$ pour 4 napperons de 16 po x 12 po). **5.** En résine décorée à la main, des formes de produits alimentaires aimantées pour afficher notes et recettes sur le frigo (Concept Olivier: entre 7 \$ et 9 \$ chacune).

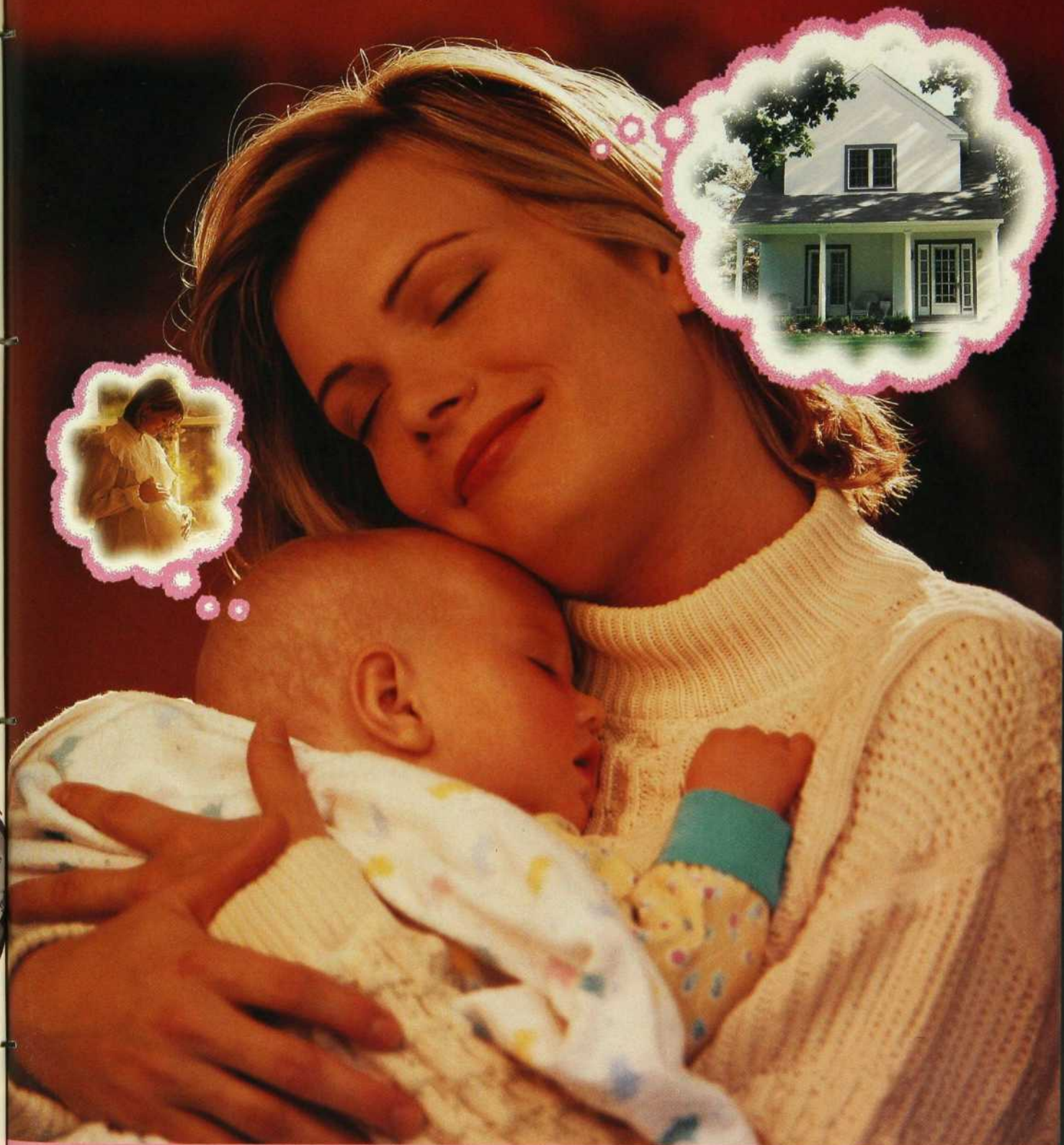
Voir le «Carnet d'adresses» à la fin du magazine.



5



4



Pendant neuf mois, vous avez suivi à l'aide d'un livre le développement de ce petit être. Le résultat, vous le tenez aujourd'hui dans vos bras. C'est surprenant combien le corps humain est un système bien pensé, non?

Chez Owens Corning, nous croyons qu'il devrait en être autant de votre maison. Aussi avons-nous créé notre propre *Système bien pensé*™. Depuis nos produits fabriqués au Québec

jusqu'à des noms de constructeurs et de fabricants de matériaux, vous y trouverez tout ce qu'il faut pour bien planifier et orchestrer vos travaux de construction ou de rénovation, et pour faire de votre demeure un endroit où il fait bon vivre... et grandir.

Pour obtenir de l'information ou une trousse de planification *Système bien pensé*™, composez le **1-800-438-7465**



QUALITÉ QUÉBEC



*Jusqu'à épuisement des stocks. La trousse peut offrir de l'illustration.



OUI, CÔTÉ COMPTOIR, LES AVIS POURRONT ÊTRE... PARTAGÉS. MAIS EN FAIT D'ÉLECTROMÉNAGERS, CE SERA L'UNANIMITÉ !



La tuile ou le marbre ? La question pourra soulever chez vous un joli débat. Et plus vous recueillerez d'opinions sur le sujet, pire ce sera, en matière d'indécision.

Heureusement, l'entente sera instantanée lorsqu'il faudra choisir vos électroménagers. Car il y a la Collection Expressionssm, de Jenn-Air. Conçue expressément pour vous donner une cuisine d'avant-garde, et plus spécifiquement pour faire le bonheur de tout le monde.

La Collection Expressionssm vous propose en effet une gamme complète d'appareils allant des surfaces de cuisson aux lave-vaisselle. Les uns et les autres étant bien sûr créés pour s'entendre à merveille, tant pour l'esthétique que pour le rendement.

Prête à venir ajouter chez vous un éclat d'élégance, la Collection Expressionssm de Jenn-Air n'attend plus que la tuile. Ou le marbre...



JENN-AIR

LA MARQUE D'UN GRAND CHEF

Pour obtenir notre brochure gratuite, faites le 1 800 363-4593.

Pour les Fêtes,
fêtez en beauté



Du grand style pour une petite pièce.
Table ronde extensible 1 199 \$. Buffet 3 portes 3 169 \$. Chaise 329 \$, fauteuil 389 \$ de style Louis XV.

Mariette Clermont vous offre son service de décoration sans frais.
Faites appel au talent de ses conseillers
qui sauront créer pour vous un décor personnalisé.

**mariette
clermont**

...moins cher que vous ne le croyez, depuis 47 ans !

Montréal : 6255, rue St-Hubert 273-7711 • 2020, rue University 845-7296

Laval : 2300, boul. Le Corbusier 382-6870

* Aucune autre promotion ne peut être jumelée à celle-ci. Valide jusqu'au 30 novembre 1997.

ROUGE PASSION



Pour faire danser en permanence le soleil sur leurs murs, les nouveaux propriétaires de la maison l'ont plongée dans un bain de rouge, de jaune et de vert. De rouge, surtout. Faites le tour de leur planète, vous en aurez le cœur chauffé à bloc.

PHOTOS: JEAN LONGPRÉ

Dans l'angle de la porte d'entrée en chêne, le soleil a commencé à répandre des gouttelettes dorées sur un premier mur rouge éclatant. Il se rit des parapluies qui se dressent sous lui. **◇ Aménagement:** Lucie Desmarais. **Entrepreneur:** Groupe construction Zanasi. **Miroir:** Zone.



Devant l'âtre du salon, tradition et modernisme se chauffent. Alliant le marbre au verre, la table basse a été réalisée suivant un design du propriétaire. Biens de famille et souvenirs de voyage s'offrent aux regards. Le jaune sur lequel le rouge se rappelle par taches répond au besoin de soleil des propriétaires. **◇ Sérigraphie:** Danielle Rochon. **Causeuse et fauteuil:** Mariette Clermont. **Tapis persan:** Collage. **Jeté:** Arthur Quentin. **Coussins:** Tentations multiples. **Lampe sur pied:** Au courant. **Objets décoratifs:** Les Jardins tissés et Zone.



Le drapé rouge campe ici un décor très théâtral, éclairé par un œil bleu au plafond. Autour des poutres, de la fenêtre, des portes et des plinthes, s'enroule un cordon torsadé soyeux pour mieux découper la pièce. Sur la porte de la salle d'eau, Nestor s'active pour l'apéro.

◇ Chaises: Mariette Clermont. Lampe suspendue Aurora: Triede Design. Lampe sur pied: Au courant. Piédestal: Eaton. Miroir: Les Jardins tissés. Tissus: Gala-Crescendo et Tentations multiples. Pièces d'étain: Arthur Quentin. Vase bleu: Comme la vie, avec un accent.

Pour illuminer le hall en douceur, on a choisi un faux fini jaune. L'empâtement se marie admirablement avec les boiseries d'origine de la maison. Les vitraux, celui de la fenêtre et ceux qui surplombent le cabinet vitré où l'on expose la vaisselle provenant du patrimoine familial, semblent engagés dans un dialogue chaleureux. ◇ Coffre ancien et vase en cuivre: Les Jardins tissés. Bonsai: Fleuriste Westmount. Miroir ancien en métal: Héritage antique métropolitain.

Pierre ignore que le rouge est une des couleurs fétiches de l'année, lui qui baigne depuis toujours dans une aura rouge. Aussi, c'est du côté du rouge de sa passion qu'il a entraîné Christine, sa compagne, lors de leur installation dans une maison ancienne de l'ouest de Montréal. Dans leurs bagages, ils apportent des pièces anciennes, héritage familial précieux, et des pièces plus contemporaines qu'ils veulent intégrer à ce lieu qui a déjà une âme. Pour réussir ce mariage, ils ont fait appel à notre collaboratrice, Lucie Desmarais.

Les drapés en soie framboise choisis pour les fenêtres du salon vont faire tache et s'étendre... Le vestibule est le premier des autres rouges, premier agencement chaleureux de cette couleur avec les boiseries. Car la maison, outre ces

superbes boiseries, porte partout le poids de la tradition à réinventer: dans ses vitraux d'origine, ses poutres et ses parquets de chêne teints foncés. Autant d'éléments que l'on va mettre en valeur avec des tapis persans, ou que l'on va «redorer», comme les radiateurs, qu'a retouchés Hubert Simard. Pendant ce temps, le rouge a grimpé jusqu'aux plafonds. Des luminaires modernes, voire farfelus, éclairent désormais le mystère de la chambre et de la salle à manger rouges.

Les couleurs des autres pièces, le jaune et le vert – autres chouchous dans la nouvelle palette chromatique –, illuminent tous ces points rouges disséminés dans la maison. Au salon, enserrant l'étoffe écarlate de la fenêtre, un jaune soleil s'éclate sur les murs, souligné à la hauteur du plafond par une gorge de



laque ivoire mettant en évidence la moulure de chêne courant autour de la pièce. Plus doux se fait le jaune du faux fini dans le hall et sur le palier de l'étage. Il faut bien que Christine puisse aussi retrouver un peu du spectre de son arc-en-ciel intérieur! Petite, mais pratique, avec son rideau de lin qui camoufle les électroménagers, la salle d'eau du rez-de-chaussée est à croquer dans sa tenue vert céleri.

Au fur et à mesure des travaux, une transformation complète de la cuisine s'est imposée. Dessinée par l'architecte Murray Frankel, traditionnelle mais d'allure citadine avec son fini acajou, la pièce exhibe au plafond quelques magnifiques poutres. Le granite des surfaces de travail, les carreaux de céramique, les rangements de bois qui encadrent une

cuisinière à gaz sont autant de suggestions de Lucie Desmarais. En arche, on retrouve le motif et les couleurs du vitrail de la fenêtre de l'entrée. Sur les murs, un faux fini ivoire légèrement rosé, coordonné à la teinte du granite et des carreaux, donne une patine à l'européenne. Dans la fenêtre, un imprimé aux couleurs vives combine le drapé et le store romain que l'on retrouve, en lin écru, servant de voilage sous les drapés rouges des autres pièces.

De la salle à manger on aperçoit Nestor, valet fidèle au château de Moulin-sart. Il a déjà commencé son service. Le capitaine Haddock, lui, est parti à la recherche des trésors de Rackham le Rouge! Quant à nos amis, ils ont déjà toutes leurs merveilles rassemblées sous leur toit.

TEXTE: RÉGEANNE BOUGÉ

Les vitraux entraperçus du hall se déploient ici, encastés dans le fini acajou choisi lors de la transformation de la cuisine. Le faux fini ivoire des murs réveille la teinte rosée du bois des armoires. ♦ Armoires: Techniform. Carreaux de céramique: Ceratec. Tissus: Gala-Crescendo. Rembourrage: Rembourrage artistique. Robinet: Kohler. Tapis persan: Collage. Cuisinière Thermador: Almar. Accessoires: Arthur Quentin, Zone et Comme la vie, avec un accent.



Les plans de travail de granite rosé ont été harmonisés à la couleur des murs. Le chêne naturel du parquet et de la table fait contrepoint à l'acajou des armoires et des poutres. Sur la banquette en coin où il fait bon se glisser chaque matin, un coton rouge à motifs jaunes titille les papilles gustatives.



Comme un cocon tissé par des araignées rouges, la chambre revêt elle aussi un caractère théâtral. Le jumelage du rouge au mauve, dans l'imprimé du lit et des stores romains, donne à la pièce une touche cardinalice. La dorure des appliques et du miroir de même que celle des embrasses lui confère, quant à elle, l'apparat des lieux secrets. ♦ Lit: Latitude Nord. Tissu: Gala-Crescendo. Tringle: Les AteliersLucifer. Petit meuble en bois brun: Tentations multiples. Luminaires: Au courant. Meuble de chevet et fauteuils: Grange.



Les couleurs

La décoratrice Lucie Desmarais a choisi des peintures de marque Pratt et Lambert pour revitaliser la maison. Voici les numéros des couleurs utilisées.

ENTRÉE, SALLE À MANGER ET CHAMBRE
N° 1015 - tout le rouge, fini velours pour les murs, mat pour les plafonds et super-lustré pour les boiseries

SALON
N° 1754 - le jaune fini velours des murs
N° 1753 - le jaune mat du plafond
N° 1759 - l'ivoire super-lustré des boiseries

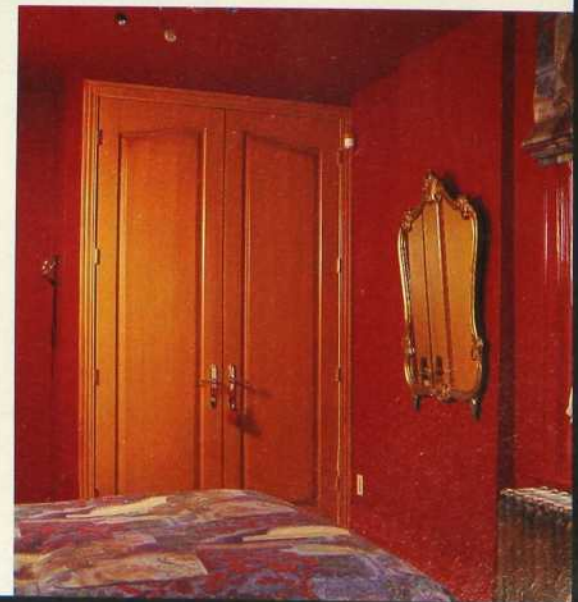
ENTRÉE
N° 1752 - base jaune du faux fini
Empâtement de toutes les couleurs

CUISINE
N° 2073 - base rose du faux fini

SALLE D'EAU
N° 1665 - vert tendre mat des murs et super-lustré des boiseries

▲ Dans la gamme des verts qui déferle sur nous cette année, on a choisi une nuance tendre en optant pour ce vert céleri harmonisé, encore ici, à un tapis persan. Et, bien sûr, des notes rouges! ♦ Imprimé: Gala-Crescendo. Supports en fer forgé et verre givré: Au printemps. Tapis: Collage. Serviettes: Bleu nuit.

▼ Grâce à l'ajout de portes moulurées sur lesquelles Hubert Simard a étendu un fini moutarde patiné, on est passé d'un placard aux portes-miroirs coulissantes à cette armoire imposante et lumineuse. Miroir: Héritage antique métropolitain. Voir le « Carnet d'adresses » à la fin du magazine.



INFOPUB

Les aspirateurs sortent des placards

La compagnie allemande Miele nous a habitués à des électroménagers performants et très design. Voici le dernier-né de Miele : l'aspirateur Tangerine S310. Alliant couleur, style et efficacité, cet aspirateur-traîneau très puissant se faufile partout sans accrocher les meubles. De plus, il est équipé d'un système de trois filtres qui retient jusqu'à 99,99 % des particules auxquelles sont sensibles les gens souffrant d'asthme ou d'allergies. Si joli que l'on évite de le cacher dans le placard !

Pour connaître le détaillant le plus proche, appelez Miele au 1 800 565-6435 (Adresse Internet : <http://www.miele.de>.)



Confort et élégance

Depuis plus de 30 ans, Les Ameublements Renaissance inc., le spécialiste du meuble contemporain, traditionnel et sur mesure, offre à sa clientèle un service courtois et personnalisé.

Le mobilier est construit à son atelier de Laval, selon les spécifications des clients. Les possibilités de modèles, de finis de bois, de tissus et de dimensions sont infinies. Prenez rendez-vous afin de constater par vous-même la qualité des produits offerts chez ce fabricant.

Les Ameublements Renaissance inc.,
215, boul. Saint-Elzéar O., Laval.
Tél. : (514) 662-6063 ; téléc. : (514) 662-2131

En exclusivité chez les détaillants spécialisés en appareils d'éclairage autorisés:

AYLMER

R. H. Electricque enr.
Tél. : (819) 778-2414

BAIE COMEAU
Santerre Electricque
Tél. : (418) 296-4466

BEAUCE
Luminaire Napert
Tél. : (418) 387-8488

BROCKVILLE
The Light Touch
Tél. : (613) 498-1486

BROSSARD
Electrimat inc.
Tél. : (514) 875-3907

Les luminaires Liliane Auger
Tél. : (514) 443-4303

GATINEAU
R. H. Electricque enr.
Tél. : (819) 568-2866

GLOUCESTER
Thelen & Torontow
Lighting Centres
Tél. : (613) 749-1125

The Electrical & Plumbing Store
Tél. : (613) 741-2116

JOLIETTE
Donat Piette 1987 inc.
Tél. : (514) 753-7565

KINGSTON
Unlimited Lighting
Tél. : (613) 634-2466

LAC ST-JEAN
Luminaire Expert
Tél. : (418) 698-0088

LAVAL
Lumi Plus
Tél. : (514) 682-2770

LONGUEUIL
MDE Electricque
Tél. : (514) 674-3148

MONTMAGNY
Éclairage Raymond
Tél. : (418) 248-0716

MONTRÉAL OUEST
Franklin Empire Supply
Tél. : (514) 341-3720

MONTRÉAL
MDE Electricque
Tél. : (514) 259-2903

NEPEAN
Thelen & Torontow
Lighting Centres
Tél. : (613) 820-9611

The Electrical & Plumbing Store
Tél. : (613) 721-2116

RIVIÈRE-DU-LOUP
Maxi Luminaire
Tél. : (418) 867-1223

QUÉBEC
Luminaire Mathieu
Tél. : (418) 683-2244

STE-AGATHE DES MONTS
Luminaire des Sables
Tél. : (819) 326-1032

ST-HYACINTHE
Éclairage Longtest inc.
Tél. : (514) 774-3661

ST-ISIDORE
Paul Grégoire Ltée
Tél. : (514) 875-1910

ST-JEAN
Éclairage Moderne Saran
Tél. : (514) 348-4049

ST-JÉRÔME
CDE limitée
Tél. : (514) 438-1263

STE-JULIE
Royaume luminaire Ste-Julie
Tél. : (514) 649-7860

SEPT-ÎLES
Luminaire Sept-Îles
Tél. : (418) 962-4747

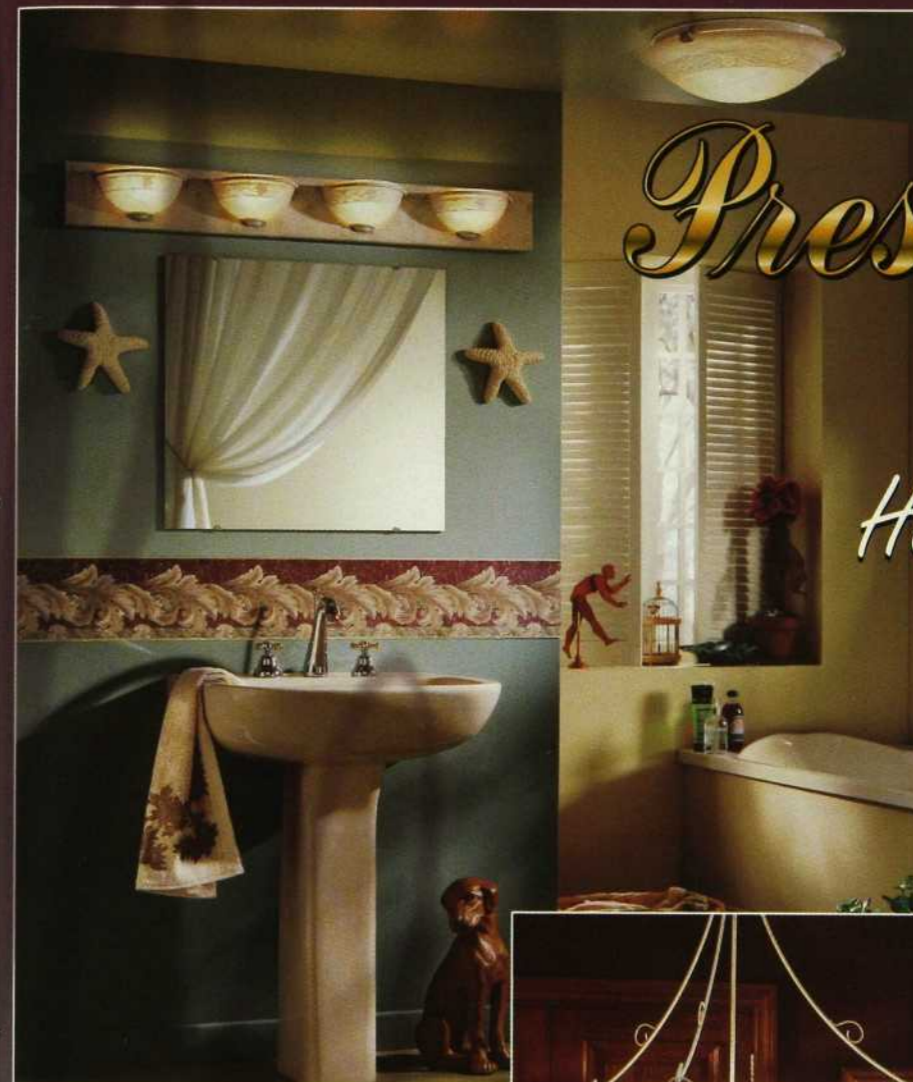
SHERBROOKE
Maison du Luminaire R. M. inc.
Tél. : (819) 565-2870

TORONTO
Panet Lighting
Tél. : (416) 787-4203

TROIS-RIVIÈRES
Royaume Luminaire
Tél. : (819) 377-5817

VICTORIAVILLE
Royaume Luminaire
Tél. : (819) 758-2400

VILLE-MARIE
Signature Nicole Dénommée
Tél. : (819) 622-2266



President's Choice

Harmonie totale!™



President's Choice, une division de NADAIR, est une compagnie ayant déjà fait ses preuves sur le marché américain et qui compte désormais offrir ses produits, manufacturés ici au Québec, exclusivement chez les détaillants spécialisés en appareils d'éclairage. Nouveau et unique, ce concept, conçu par des décorateurs professionnels, propose des éléments décoratifs qui comprennent les luminaires à pales, lampes et autres éléments d'éclairage, tel que plafonniers, suspensions, luminaires pour salle de bain, mais aussi des vases coordonnés. Bref, tout pour créer une harmonie totale!

Pour plus d'informations
ou catalogue complet:
President's Choice Ligne Info
1-800-776-7891



ÉCRIN POUR ŒUVRES D'ART

*Au moment de réaménager son nid,
on peut décider de faire table rase d'à peu près tout.
Repartir à zéro, comme c'est excitant !
Mais... sur quoi se guider ? La designer
Anne Morin a proposé à ses clients
de suivre la piste de l'art.*


RECHERCHE: CAROLLE DRAB / PHOTOS: JOE OLIVEIRA



► **Accueil inattendu** que réserve Miss Turtle. La toile de Francis Torres a été exécutée sur la porte coulissante fermant la salle de bains. Le mur brisé, plus loin, conduit à l'espace bureau.

◀ **Le coin bureau**, pratiquement au centre des lieux, n'est qu'à moitié fermé. On peut y travailler face à un mur qui descend à mi-hauteur en traçant une courbe; cette belle ouverture permet de voir loin par le mur du fond, couvert de fenêtres. ♦ **Toile:** Anne Morin. **Fleurs:** Le Tulipier.





On aperçoit de chaque côté de la cheminée une niche où sont logés des objets qu'on aime, puis une partie de l'œuvre double de Francis Torres. *Elle et lui*. C'est cette œuvre qui a inspiré à la designer le traitement en acier inoxydable pour la cheminée, les niches et la colonne, non loin. ♦ Travail sur acier: Gerry Larouche.

L'œil est heureux quand, embrasant un appartement tout entier, il remarque l'harmonie qui l'habite. S'il est heureux, l'œil, c'est parce que cette vision le repose, lui que tant de choses heurtent, dans les rues, dans les maisons, dans les lieux publics, partout!

C'est là une idée que la designer Anne Morin a défendue avec succès auprès de propriétaires d'un appartement situé dans un quartier grouillant de la métropole. Les moyens qu'elle leur a proposés pour arriver à cette harmonie vite saisissable: ouverture de plusieurs pièces les unes sur les autres, parenté des formes, des tons et des matériaux.

Une autre idée de la designer, et qui est moins courante: pourquoi ne pas prendre l'art comme point de départ? En d'autres mots, on cherche d'abord des œuvres dont on tombe amoureux, puis on se laisse inspirer par elles pour créer un lieu de vie. Là encore, les propriétaires ont dit oui. Cela change d'une habitude largement répandue – et qui enrage les artistes: celle de décider d'abord de tout l'aménagement, puis de partir à la recherche d'un tableau qui aurait les mêmes couleurs que son divan...

Ces idées maîtresses de la designer ont mené à une répartition un peu différente de l'espace dans l'appartement. Ainsi, un bureau a été niché en son cœur, mais ouvert de façon astucieuse sur les pièces communes. La forme courbe donnée à certaines cloisons autour du lieu de travail est reprise à la cuisine: qu'on remarque bien les armoires, l'îlot mobile, la table, de même que la ligne de rencontre carreaux-parquet au sol. La courbe est également présente dans la fenêtre en demi-cercle qui relie la chambre principale à la salle de bains attenante. Quant à la parenté de tons et de matériaux, on la remarque au sol et dans des détails de bois ou d'acier par tout l'appartement.

Et les œuvres d'art ayant servi de déclencheurs? C'est, dès l'entrée, *Miss Turtle* de Francis Torres. De l'autre côté de la porte où elle a été



exécutée, la designer l'a dotée d'une sœur jumelle qui jette une pointe d'humour dans une salle de bains par ailleurs sobre.

Dirigeons-nous ensuite au salon: du même artiste, *Elle et lui*, œuvre

double dont chaque partie occupe un côté de la cheminée. Elle a inspiré le traitement du manteau de cheminée, de niches et de deux colonnes tout près. Notons que l'acier et l'ardoise, deux matériaux froids abon-

damment utilisés, sont réchauffés par l'effet de patine dont la designer a gratifié plusieurs murs.

Du vrai beau travail, partout.

TEXTE: MARIE-THÉRÈSE DUVAL

► La salle à manger, comme presque tout l'appartement, est dotée d'un parquet sombre du plus bel effet, avec ses lames posées à bâtons rompus. De ce côté de l'appartement, le mur entier est vitré.
 ◇ Voilages: C. & M. Textiles. Conception et réalisation: Anne Morin.

◀ Dans la cuisine, les armoires plaquées pin teint cerisier présentent des lignes arrondies qui rappellent les autres courbes de l'appartement. Au sol – dans l'aire de préparation des repas – on a posé des carreaux d'ardoise chinoise. Pour le plan de travail, on a choisi des carreaux en raku (peints à la main et cuits dans un four à l'extérieur, à la façon japonaise).

La hotte en acier inoxydable a été exécutée sur mesure. Le matériau est repris dans l'îlot mobile qui affiche de belles courbes, comme plusieurs autres éléments de l'appartement.
 ◇ Carreaux: Ramacieri Design. Pose: Gessie. Armoires: Denis et Gingras. Table: Melinea. Four, cuisinière et lave-vaisselle: Signature Bachand. Tabourets: Triede Design. Accessoires divers: Les Jardins tissés.





◀ La fenêtre ouverte, à gauche, c'est celle de la salle de bains. Elle permet, pendant qu'on se prélassait dans la baignoire, de profiter de la vue sur la ville qu'offre le mur généreusement fenêtré de la chambre. ◊ Toile: Anne Morin.

▶ Les rangements de la salle de bains évoquent une rigueur toute japonaise. Les tiroirs s'ouvrent grâce à des boutons faits de roches. Quant aux deux lavabos, en cuivre martelé, ils jouent la note de l'austérité... sophistiquée. ◊ Lavabos: Gerry Larouche. Boutons de roches: Pierres & Roches.

◀ Une baignoire tout confort sur podium est accolée à une fenêtre en demi-cercle ouvrant sur la chambre principale. L'imposante commode reprend les lignes épurées des rangements du plan-lavabo. ◊ Conception de la commode: Anne Morin. Exécution: Jules enr. Carreaux: Olympia. Serviettes: Décor Marie-Paule. Accessoires: Zone.

Voir le «Carnet d'adresses» à la fin du magazine.





Bien sûr, tous les réfrigérateurs sont en mesure de conserver vos aliments. Mais combien peuvent aussi attirer vos regards ? Avec leurs panneaux et poignées en acier inoxydable en option, les réfrigérateurs et congélateurs intégrés Sub-Zero de la série 700 ne sont pas de simples appareils ménagers. Ce sont des centres d'intérêt. Et surtout, ils témoignent du travail bien fait légendaire de Sub-Zero. Ce qui explique pourquoi, lorsque vous possédez un Sub-Zero, les fréquents déplacements vers le réfrigérateur ne signifient pas nécessairement que vous ayez faim.

Les gens ont
tendance aujourd'hui à passer
plus de temps dans la cuisine.

Pas étonnant.





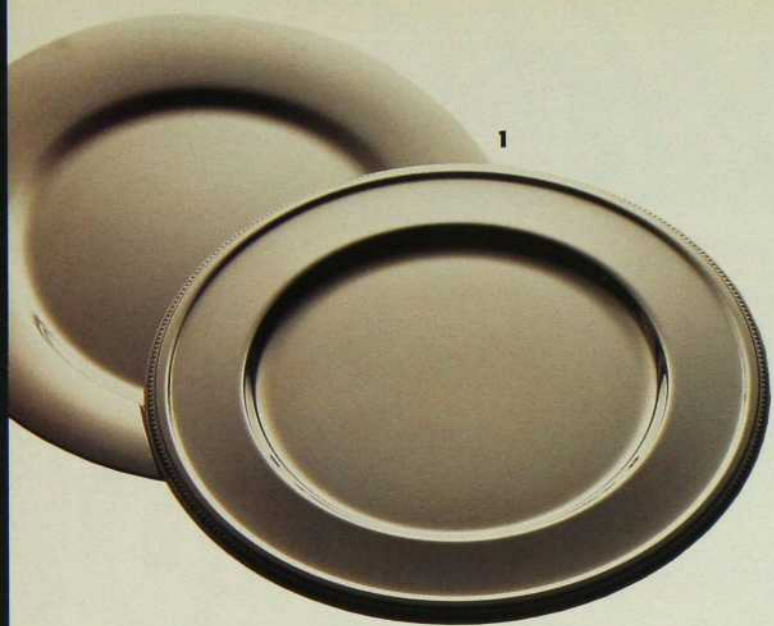
CARRELAGES
AVEC STYLE



**CERA
GRES**

Tuiles · ardoises · pierres

9975, boul. St-Laurent, Montréal (Québec) H3L 2N5 • Tél.: (514) 384-5590 • Fax: (514) 384-4415
249, rue St Vallier Est, Québec (Québec) G1K 3P4 • Tél.: (418) 522-4727 • Fax: (418) 522-4726



1



2



3

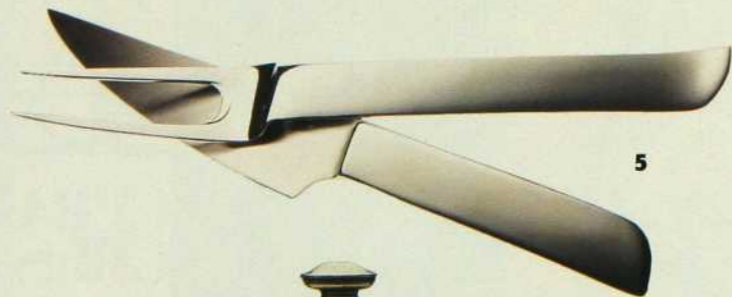
DU BUFFET À LA TABLE

Qu'est-ce qu'une table bien garnie ? Bonne, il va sans dire. Jolie de surcroît. Les jours de fête, l'objet de qualité réjouit toujours les yeux et le cœur.

RECHERCHE: JOSÉE ANGRIGNON ASSISTÉE D'ANNIE RICHARD
PHOTOS: JEAN LONGPRÉ



4



5



6



7



8



10



9



11



12



13

LA BRILLANCE

1. Assiettes de présentation, l'une signée Jean Philippe, l'autre de Georg Jensen (Lucas: 90 \$ et 80 \$). **2.** Cafetière espresso en inox (Zone: 75 \$). **3.** Anneaux de serviette (Christofle: 70 \$, 80 \$ et 55 \$). **4.** Coupes à vin rouge et à vin blanc en étain (Portmeirion: 55 \$ et 45 \$). **5.** Couteau et fourchette J.A. Henckels (Linen Chest: 49,95 \$ l'ensemble). **6.** Soupière Royal Selangor en étain (Portmeirion: 399 \$). **7.** Chandelier à quatre branches (Zone: 22 \$). **8.** Beurrier Jefferson (Linen Chest: 24,95 \$). **9.** Bec verseur pour bouteille de vin (Portmeirion: 45 \$). **10.** Ouvre-bouteille Pulltaps (Vinum design: 50 \$). **11.** Dessous-de-plat (Youngson: 20 \$ chacun). **12.** Saucière et soucoupe en étain de Bernard Chaudron (L'Aromate: 225 \$). **13.** Couvert dessiné par Philippe Starck (Espace Lumière: 20 \$ la petite cuillère, 25 \$ la cuillère à soupe, 21 \$ la fourchette et 41 \$ le couteau).



1



2



3



4



6



7



8



9

LA DÉLICATESSE

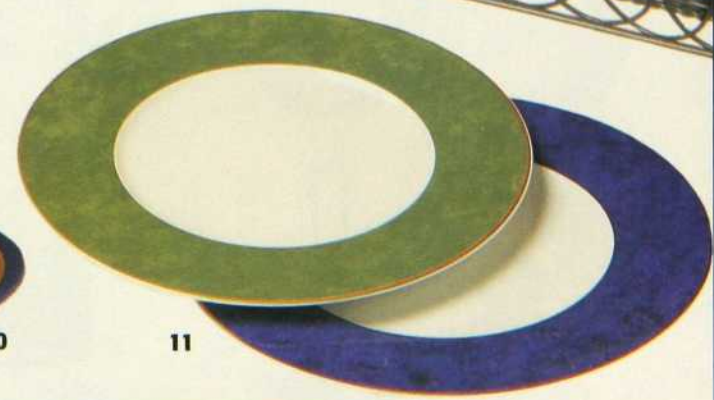
1. Porcelaine de Limoges Laure Japy (E. Laurent, chocolatier belge: 39 \$ les tasse et soucoupe, 26 \$ l'assiette à dessert, 26 \$ l'assiette creuse, 29 \$ l'assiette plate et 49 \$ l'assiette de présentation). **2.** Coquetier Louisiane (Lucas: 20 \$). **3.** Bols à café au lait Louisiane (Lucas: 32 \$ chacun). **4.** Chandeliers de Villeroy & Boch, motif Petites fleurs (Boutique Villeroy & Boch chez Birks: 36,75 \$ chacun). **5.** Ensemble de six bols à riz (Au printemps: 83 \$ les six). **6.** Service Faitoo d'Alessi dessiné par Philippe Starck (Espace lumière: de 24 \$ à 28 \$ l'élément). **7.** Tasses et soucoupes, éléments de services complets (Portmeirion: 199,95 \$ le service de 20 pièces). **8.** Porcelaine de Limoges Laure Japy (E. Laurent, chocolatier belge: 35 \$ l'assiette à pain et 43,50 \$ l'assiette plate). **9.** Collection French Garden de Villeroy & Boch, motifs à combiner à son goût (Villeroy & Boch: 47,50 \$ chaque assiette et 82,50 \$ le plateau). **10.** Saucière Sauce Boat Giverny en porcelaine de Limoges (Birks: 69,95 \$). **11.** Assiettes de présentation en porcelaine de Limoges Folia vert et Saphir de Guy Degrenne (Linen Chest: 69,95 \$ chacune).



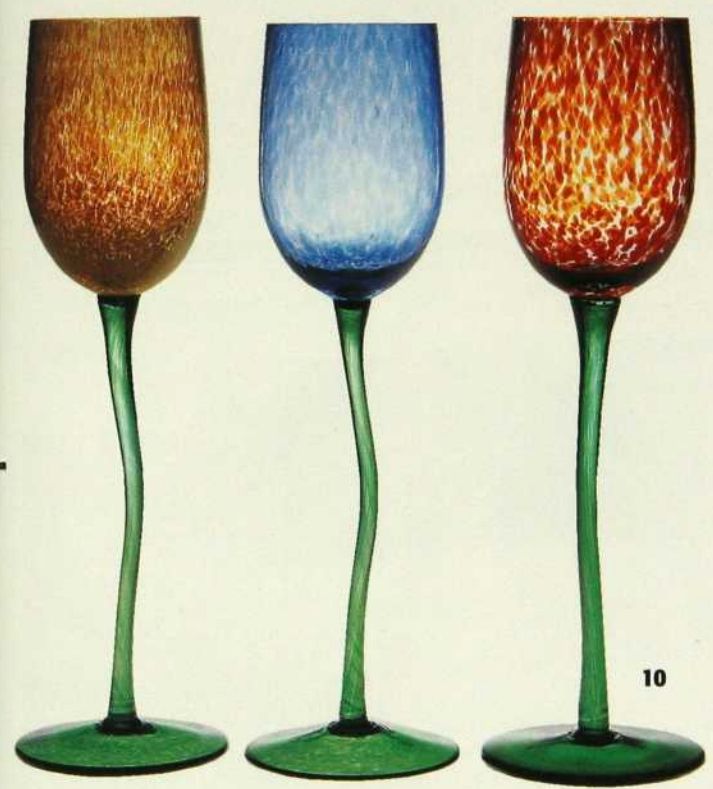
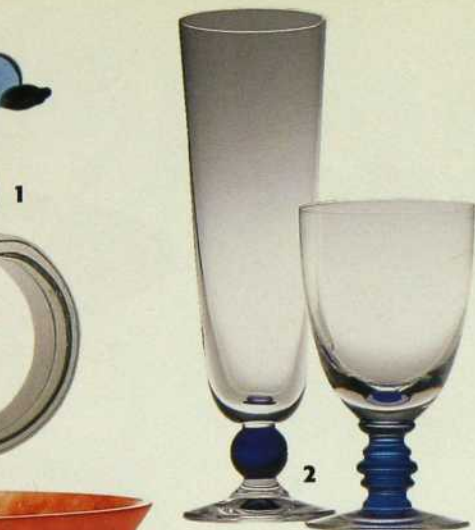
5



10



11



LA TRANSPARENCE

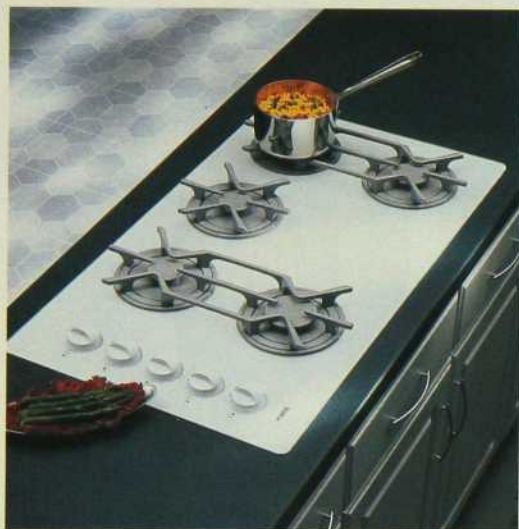
1. Anneaux de serviette (Lucas: 4,95 \$ chacun). **2.** Flûte à bière et verre à vin (Lucas: 10,95 \$ et 36 \$). **3.** Bols en verre (Zone: 49 \$ et 32 \$). **4.** Chandeliers (Linen Chest: 122,95 \$ et 158,95 \$). **5.** Carafe en cristal Albi (Christofle: 295 \$) et verre Manoir (Comme la vie, avec un accent: 27 \$). **6.** Seau à glace en verre soufflé cerclé d'étain (Vinum Design: 150 \$). **7.** Vases JM Glass, verre clair et verre givré (Vetri-Forme: 70 \$ et 60 \$). **8.** Salière et poivrière Mikasa (Linen Chest: 30 \$ l'ensemble). **9.** Dessous-de-plat en verre (L'Aromate: 74,99 \$). **10.** Coupes tulipe en verre coloré Signature Amcaro (MDI: 32 \$ chacune). **11.** Coupe à dessert, verre bleu et verre Coquelicot bleu (Comme la vie, avec un accent: 17,75 \$, 16,75 \$ et 40 \$). **12.** Verre à liqueur et coupe à martini (La Maison d'Émilie: 19,98 \$, 9,98 \$); verre à liqueur, verres à vin et verre à soda (Linen Chest: 9,95 \$, 22,95 \$, 25,95 \$ et 9,95 \$). **13.** Burettes pour huile et vinaigre (Linen Chest: 30 \$).

Voir le «Carnet d'adresses» à la fin du magazine.



SignatureBachand

E L E C T R O M E N A G E R S



BOSCH[®]





RAMACIERI DESIGN

TERRE CUITE
CARREAUX DE CÉRAMIQUE
CARREAUX PEINTS À LA MAIN

ARDOISE
PIERRE NATURELLE
MOSAÏQUE DE MARBRE

RAKU
POTERIE
OBJETS DÉCORATIFS



SALLE D'EXPOSITION
815, RUE QUERBES, OUTREMONT (514) 270-9192

MOMENT *de grâce*

Dîner intime, petit déjeuner d'amoureux, brunch familial dominical. Certains repas sont plus importants que d'autres. Ils méritent un décor approprié. Voici trois salles à manger où l'atmosphère contribue à rendre inoubliables ces rencontres autour de la table.



En matière de charme et de gastronomie, la France a une longue tradition. Voilà pourquoi on a voulu recréer pour cette salle à manger une atmosphère de terroir français. Passez sous l'arche et la poutre grossièrement équarrie, la table ancienne habillée de tissus contrastants et les chaises légères de rotin vous ramènent à la fin du siècle dernier, à l'époque des colonies. Des lampes art nouveau, une armoire ouvragée, des gravures anciennes dans des cadres dorés, une colonne commémorative, un vieux secrétaire...

CAMPAGNE FRANÇAISE

et l'odeur du lapin chasseur qui flotte dans l'air. Un festin se prépare à la cuisine, juste à côté.
Photo: Pono Press int.



COTTAGE ANGLAIS



Cette salle à manger d'allure sage et cossue est à l'image même du *comfort* tel qu'on l'imagine dans un intérieur anglais. Les tissus opposent la fraîcheur des ramures et des carreaux à la force des lignes du riche mobilier patiné par les ans, acquis dans un encan. Sous le plafonnier de laiton, autour de la table ronde, les chaises recouvertes de housses et un canapé douillet attendent les invités. Argenterie, coussins à petits points, cadres dorés et nature morte sont de la partie. Ne manquent que les scones, la marmelade et le thé. ♦ Aménagement: William Comeau pour Orsay Intérieur contemporain. Housses et jeté: Orsay Intérieur contemporain. Napperons et couverts: Comme la vie, avec un accent. Vaisselle Christian Dior. Roses: Mme Lespérance.

Recherche: Jacinthe Lemieux

Photos: Jean Longpré



Les volumes nets de cet intérieur moderne mettent en valeur la beauté simple de vieux meubles japonais, table, armoires et porte coulissante datant du XVIII^e siècle. Le mobilier de bois foncé a été marié à un tapis persan du XIX^e siècle et à des poteries chinoises anciennes. Comme la rigueur et l'élégance du design contemporain se trouvent aussi très bien à leur place ici, on peut admirer la lampe de papier d'Isamu Noguchi et les fauteuils gainés de cuir de Mario Bellini. Par la fenêtre, qui a été abaissée jusqu'au sol pour laisser entrer davantage la lumière, on aperçoit un jardin calme et vert. Les mets qui seront servis plus tard séduiront tant par la subtilité de leur goût que par le raffinement de leur présentation. ♦ Aménagement: Nicole Duvaud. Meubles: Galerie Tansu. Fauteuils de Mario Bellini: Cassina. Recherche: Jacinthe Lemieux. Photos: Jean Longpré

Voir le «Carnet d'adresses» à la fin du magazine.



鐘岳清之体靈



RAFFINEMENT ORIENTAL

LE MOBILIER D'ÉMEURE



ORSAY

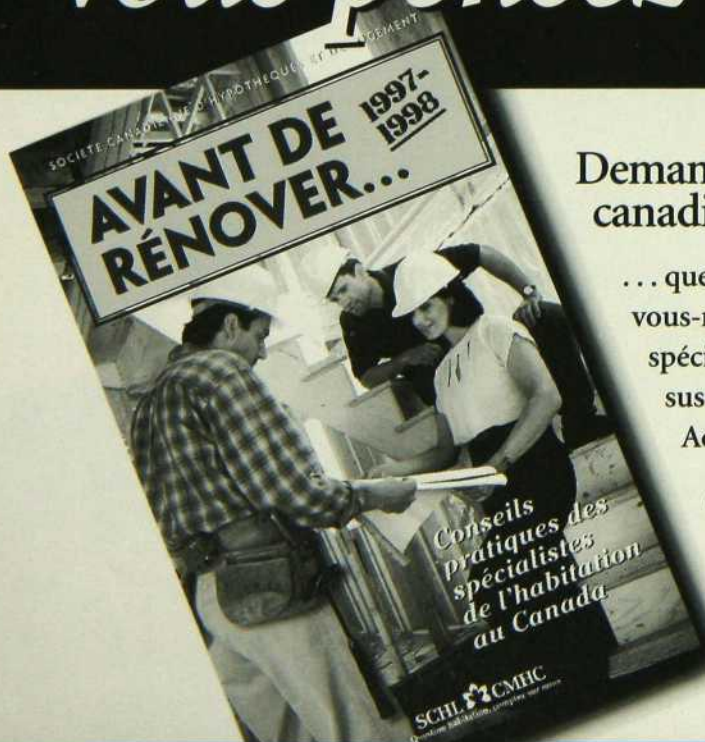
INTÉRIEUR
CONTEMPORAIN
(DEPUIS 1987)

«Une approche
novatrice et
accessible de
votre décor.
Venez revoir
ou découvrir.»

4801, AVENUE DU PARC, MONTRÉAL • TÉL.: 273-4479

SOCIÉTÉ CANADIENNE D'HYPOTHÈQUES ET DE LOGEMENT

Vous pensez à rénover



Demandez l'avis d'experts
canadiens en rénovation ...

... que vous projetiez de faire les travaux
vous-même ou de retenir les services d'un
spécialiste — nous disposons de l'information
susceptible de vous aider à *réussir* vos rénovations.
Adressez-vous *en premier lieu* à la SCHL.

Composez **1-800-668-2642**
pour obtenir **GRATUITEMENT** le catalogue des
publications concernant la rénovation.

Visitez notre site sur Internet : www.cmhc-schl.gc.ca

SCHL  CMHC
Question habitation, comptez sur nous

Canada

Les tissus et la décoration, notre passion



Housses de chaises et canapés,
couvre-lits, housses de couettes,
draperies.

- PAPIERS PEINTS
- REMBOURRAGE
- CANAPÉS SUR MESURE

Nos conseillers qualifiés
sont à votre disposition.



AVE.
TISSUS DÉCORATIFS AVENUE INC.

6900, boul. Décarie . Montréal . (514) 340-9351
(Coin Vézina, à l'intérieur de Carré Décarie)

la **Baie**

*Solde
d'automne
de
décoration*

Rabais de

25%
à
50%

*les
Maîtres
Décorateurs*



sur les tissus pour rideaux et de rembourrage.
Stores verticaux, horizontaux et toiles plissées.

Nous avons aussi une grande variété
de moquettes et carpettes.

Le solde est en vigueur jusqu'au 21 novembre 97

Communiquez au **735-1177** pour rendez-vous



Flow
by FLOU

claude lacombe meubles

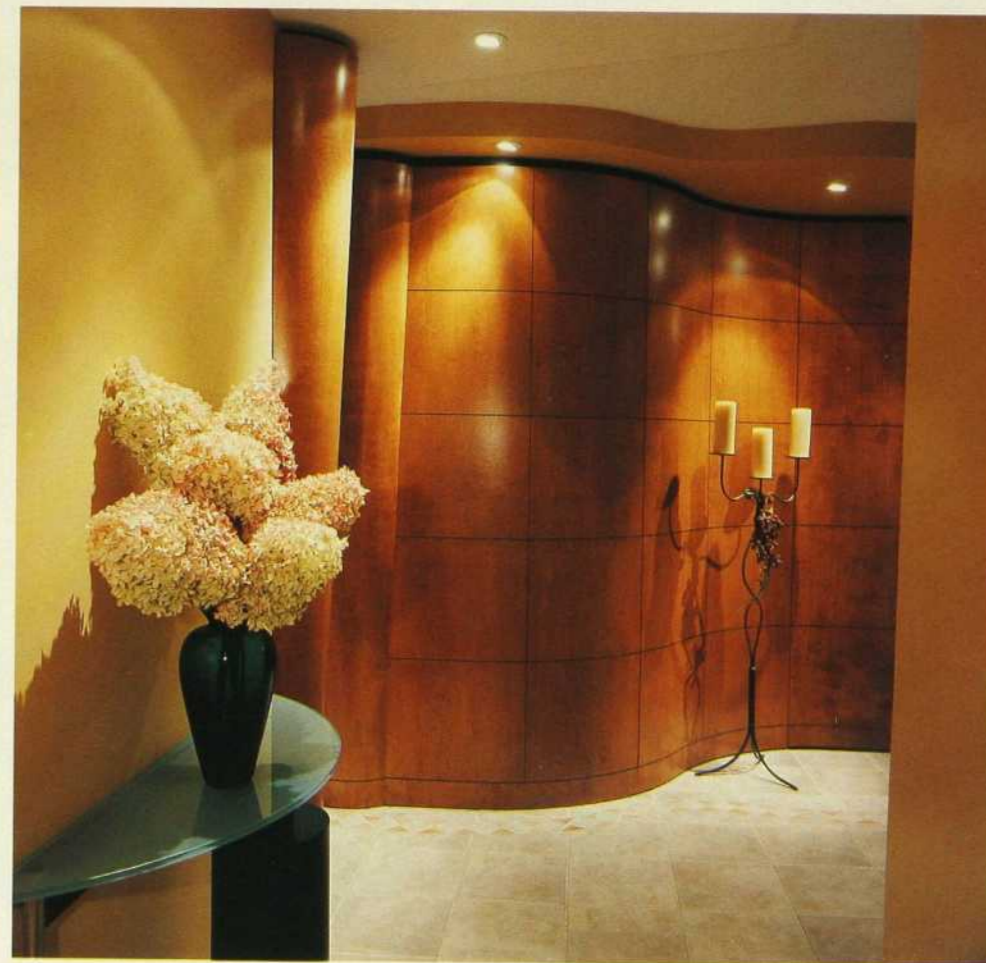
3807, rue Hochelaga . Montréal . 255-5126 ou 255-5311
Fermé le mercredi et le dimanche



LE SOL FAIT

Comment rendre une maison invitante dès le pas de la porte ? Étendez carrelage, dallage et mosaïque dans l'entrée ! Beaux et durables, les revêtements de céramique et de pierre conviennent on ne peut mieux à ce lieu de passage. Voici quelques exemples à l'appui.

L'ENTRÉE



CHEMIN JALONNÉ

On n'a qu'à suivre le tracé en mosaïque incrusté dans le carrelage pour trouver son chemin dans cette entrée. Petit Poucet est passé par ici ! Un trait de fantaisie qui annonce les couleurs de l'aménagement : élégant sans ostentation. Rondes des murs, nuances chaudes et matériaux nobles s'animent sous l'éclairage halogène.

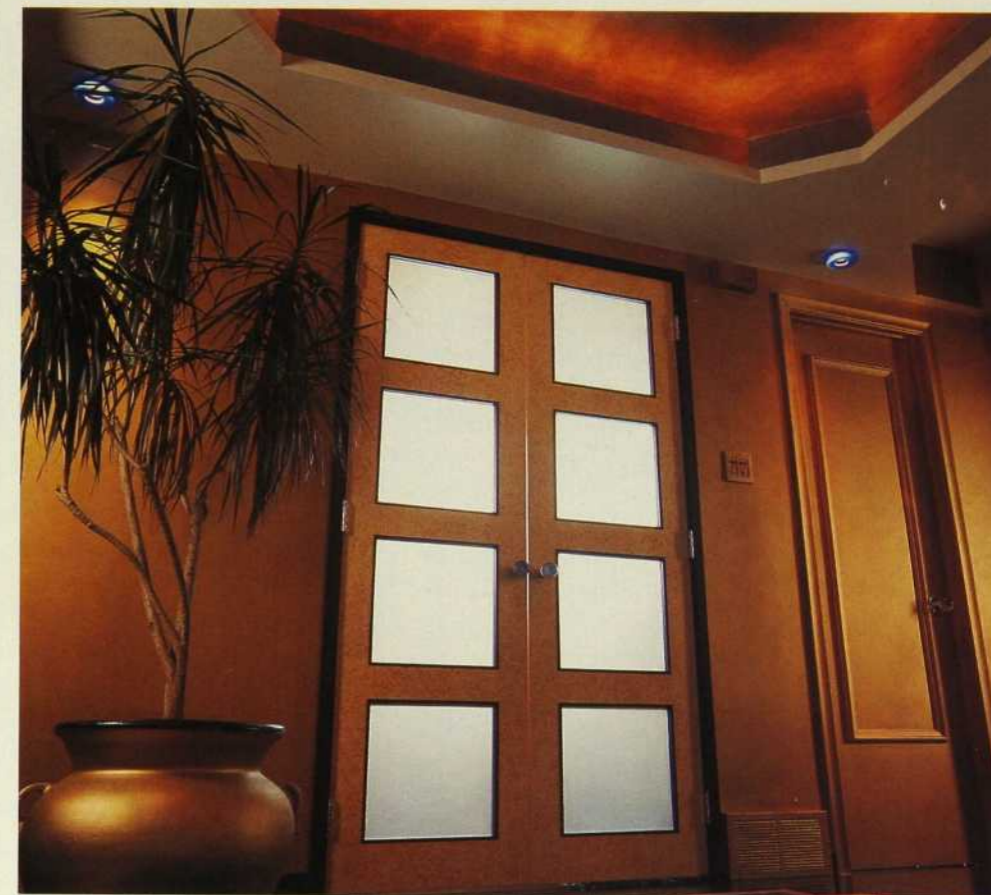
Une esthétique qui donne une agréable impression d'espace et qui met les visiteurs à l'aise.
 ◇ Aménagement: Serge Antoine Belley. Ébénisterie: Concetti Design. Céramique: Ceratec. Éclairage: Boiteau Luminaire.
 Recherche: Jacinthe Lemieux
 Photos: Mario Dubreuil



TAPIS DE CÉRAMIQUE

Pour donner un aspect invitant à la pièce d'accueil, le sol a été recouvert de céramique dans de chauds tons de terre. Les grands carreaux posés en diagonale sont rehaussés d'une bordure de mosaïque et de cerisier brésilien. Un tableau lumineux, un banc de fer forgé garni de coussins soyeux et un grand miroir doré dans lequel

on peut rectifier sa toilette avant de sortir, il n'en faut pas davantage. L'entrée a un charme fou. ♦ Aménagement et tableau: Anne Morin. Carreaux: Ramacieri Design. Poseur de céramique: Gesse Iannacci. Recherche: Carolle Drab Photos Joe Oliveira



EFFET MIROITANT

▲► Dans cette entrée de style Art déco, on foule un sol de marbre noir incrusté de bois. La pierre polie s'accorde au raffinement du décor de la pièce. Elle reflète le faux fini doré des murs et les portes garnies de verre givré réalisées en érable piqué, comme l'ornement du sol. Le caisson du plafond rehaussé à la feuille d'argent intègre un doux éclairage d'ambiance. ♦ Aménagement: Steven Shadowitz de Sha-

dow Design. Portes: Jérôme McCarthy. Poignées de verre: Freder Textile. Faux fini: Couleurco. Éclairage: La Compagnie d'éclairage Union. Marbre: Les Importations Ciot. Poseur de marbre: Maurice Sabbah. Recherche: Carolle Drab Photos: Jean Longpré

Voir le « Carnet d'adresses » à la fin du magazine.



La beauté du liège naturel.

Duro-design propose des tuiles carrées ou biseautées de 24 po x 12 po qui peuvent être appliquées sur du béton, du contreplaqué ou du bois, grâce à un adhésif à base de caoutchouc, puis teintées et vernies le jour même en utilisant les produits à base d'eau de Duro-lak. Ces tuiles sont disponibles en six motifs caractéristiques et la gamme de couleurs de teintures est illimitée.

Le liège une fois verni est esthétique par la richesse de son apparence, moelleux sous les pieds, facile d'entretien et il insonorise comme aucun autre matériau ne saurait le faire (avec un FSTC à 58 et un FIIC à 72 sur une dalle de béton de 8 pouces, ce produit est idéal pour les condos). Idéal pour la cuisine, la salle de bains, la chambre de votre adolescent, la salle de musique ou tout autre pièce à laquelle vous voudriez donner un style distinctif, le liège s'avère la solution à bien des problèmes de la vie moderne. Sa résistance a d'ailleurs été mise à l'épreuve dans certains endroits à forte circulation tels aéroports et magasins à rayons.



*Votre havre de tranquillité...
trouve son reflet dans les superbes lavabos
sur colonne et toilette monopièce Estate
une nouveauté
American Standard*



*en promotion maintenant 1095\$ l'ens.
disponible chez:*

**CIOT
IMPORTATIONS**
9151, BOUL. ST-LAURENT
MONTREAL (QUÉBEC)
H2N 1N2
TÉL.: (514) 382-7330

**ATLAS BAINS
ET CÉRAMIQUES INC.**
1385, RUE DE LA POINTE-AUX-LIÈVRES
QUÉBEC (QUÉBEC)
G1L 4M6
TÉL.: (418) 648-1755

**CENTRE DE PLOMBERIE
JEAN LÉPINE**
5855, BOUL. TASCHÉREAU
BROSSARD (QUÉBEC)
J4Z 1A5
TÉL.: (514) 676-1322



GRÉCO-ROMAIN

► Colonne en faux marbre, frise aux motifs géométriques, meuble-lavabo en bois exotique et cuvette aux courbes gracieuses campent le décor. Ce tout petit espace aux airs pompéiens semble bien plus grand qu'il ne l'est. Cela vient du jeu de réflexion du miroir et de la multiplicité des matériaux et des points d'intérêt. À noter, l'éclairage encastré et la niche où on a placé un objet choisi qui se reflète dans la glace. ♦ Aménagement: Gloria Sacks. Faux marbre: Cliff Newmann. Marbre Dijon du plan-lavabo: Les Importations Ciot. Meuble-lavabo et tablette: Créations Nuway. Miroir: Vitrierie Paul Olivier. Cuvette et lavabo: Kohler.

Petite, la pièce. Encombrée aussi. Toilettes, lavabo et miroir occupent presque tout l'espace. Donnez-lui de l'envergure ! Après tout, vos invités vont y fureter à leur aise quand bon leur semble... Un jour ou l'autre, ils l'auront bien tous vue.

RECHERCHE: CAROLLE DRAB / PHOTOS: JOE OLIVEIRA ET JEAN LONGPRÉ

Toilettes d'invités

PREMIÈRE PORTE

RÈGNE MINÉRAL

◀▲ L'empâtement des murs gris anthracite donne l'impression que la pièce est creusée à même le roc. Le marbre noir du plan-lavabo et du carrelage au sol intensifie cet effet. Le lavabo de verre laiteux, la robinetterie en inox et les accessoires argentés jettent des éclats lumineux

dans ce lieu secret, gardien de l'intimité de chacun. Au mur, seul élément végétal dans cet aménagement élaboré sur le thème minéral, une tablette en bois ouvragé déploie des ramifications sculptées en forme de branches, ou de racines... À noter, le dégagement du plafond. La couleur vert-de-grisée a été obtenue en su-

perposant feuilles d'argent et peinture verte. ♦ Aménagement: Gloria Sacks. Applique: Au courant. Lavabo et cuvette: Kohler. Tablette de bois: Les Jardins tissés. Miroir: Magnum Opus. Finition des murs et du plafond: Cliff Newmann. Pose du marbre: Nat Masolini.



À GAUCHE...

DORURES

Jouant le tout pour le tout, on a transformé ce réduit en salle d'apparat. Une palette osée, précieuse – rouge, violet et or –, s'étale en grandes capitales, conférant une ambiance royale à cette pièce minuscule. Jusqu'à mi-hauteur, on a suivi des critères d'aménagement d'ordre pratique; les murs sont carrelés, le mini-lavabo sur pied adopte des lignes simples, peu encombrantes. Plus haut, on a donné libre cours à sa fantaisie, avec le papier peint, le miroir tarabiscoté, l'applique ancienne.

◊ Aménagement: Monique Amyot. Fenêtre: Marvin. Antiquités: Les Antiquités de la côte. Papier peint Stroheim Roman et tissu du store: Gala-Crescendo. Peinture de la moulure: Sico, émail rouge n° 3068-65. Accessoires: Zone.





FAÇON ITALIENNE

◀ Dans cette maison montréalaise du début du siècle, les commodités ont un chic italien. Comme dans un *palazzo* ancien les murs sont en gypse coloré et poli à la truelle. En contrepartie, le granite et le verre se font complices d'un design plus contemporain. À la milanaise, pourrait-on dire. Réussir à si bien marier, dans un espace exigu, les textures lisses et poreuses, les formes rondes et anguleuses, les matières translucides et opaques, les surfaces réfléchissantes et mates tient sûrement de la magie. C'est l'œuvre d'un décorateur de talent! ◇ Aménagement: Orest J. Humenny. Granite: Les Importations Ciot. Incrustation de Nevamar Vitricor: Ceratec. Lavabo, miroir et accessoires: Hectarus. Stuc vénitien: Venezia revêtements architecturaux. Éclairage encastré: Au courant.

BEAUX ATOURS

► Avec ses murs lambrissés de cerisier jusqu'à mi-hauteur et tendus de tartan jusqu'au plafond, cette petite salle de toilettes se veut chaleureuse et accueillante. Un œil-de-bœuf retient l'attention. Cerclé de bois de la couleur des lambris et rehaussé de verre givré à motifs végétaux, il participe à la beauté du décor. Au-dessus du lavabo, c'est le travail délicat du miroir ancien qu'on ne se lasse pas d'admirer. ◇ Aménagement: Myrna Gotfrit. Lavabo et robinets: Kohler. Antiquités: Henrietta Antony antiquités. Œil-de-bœuf: Les Entreprises Marchand. Verre givré: Andet Glass Form and Design. Ébénisterie: Bermaco Furniture. Boiseries: A. D. A. Woodwork. Orchidées de soie: Intérieurs de soie. Tissu mural Waverly des murs: B.N.B. Décor.

Voir le «Carnet d'adresses» à la fin du magazine.



Carnet d'adresses de nos boutiques d'objets choisis

décoration
conseil
aménagement

1390, rue Fleury Est, Montréal
Téléphone: (514) 385-6631

LA PROMENADE
FLEURY

© Hergé Moulinsart

L'Armoire aux
CENT DESSINS

Vous pourrez dénicher chez nous des meubles anciens auxquels on a donné un second souffle, et beaucoup d'autres qui attendent d'être personnalisé avec un dessin à main levée exécuté par notre artiste, le tout selon votre décor. On y offre également des armoires fabriquées sur mesure.

De plus, vous trouverez une multitude d'idées-cadeaux, le tout présenté dans une atmosphère chaleureuse et invitante de style champêtre.

L'Armoire aux
CENT DESSINS
539, bord du lac
Dorval H9S 2B1
(514) 633-1030

QUI DORT
DINE

linge de maison

4393, St-Denis, Montréal (Québec) H2J 2L2
Tél.: (514) 288-3836 • Fax: (514) 288-8984

Pierrexpert
Les spécialistes de la sculpture sur pierre

Pierre naturelle, granit, ardoise
Manteaux de cheminées, tables, comptoirs,
sculptures, caves à vin

5810, Place Turcot, Montréal, Qc., H4C 1W3
Tél.: (514) 932-9266 ~ 1-888-932-9266 Fax: (514) 932-2072
<http://www.total.net/~pierrexp>

ABAT-JOUR ILLIMITÉS

MILLE ET UNE BONNES IDÉES POUR HABILLER LA LUMIÈRE,
POUR TOUS LES GOÛTS ET TOUS LES BUDGETS



Apportez votre lampe pour un ajustement parfait.
LE PLUS GRAND MAGASIN D'ABAT-JOUR AU CANADA

4875 Jean-Talon ouest, Montréal, H4P 1W7, tél.: (514) 344-8555

Nous vous offrons
ce qu'il y a de mieux:

- Un choix illimité d'abat-jour de rechange qui rehaussent la valeur de vos lampes.
- Un service de recouvrement sur mesure quel que soit le style, antique ou contemporain.
- Des fleurons, véritables petits bijoux couronnant vos abat-jour
- Réparation de lampes sur place
- **Apportez vos lampes pour un ajustement parfait.**

4875, Jean-Talon Ouest (près de Décarie)
Montréal H4P 1W7
Tél.: (514) 344-8555

NOURAIE


NOUS RECHERCHONS
POUR NOS CLIENTS
LES PLUS BEAUX
TAPIS PERSANS ET
ORIENTAUX, RARES,
ANCIENS OU
DÉCORATIFS.

OGILVY
CINQUIÈME ÉTAGE

SAINTE-CATHERINE ET DE LA MONTAGNE MONTRÉAL 842-7711 POSTE 325

Carnet d'adresses de nos boutiques d'objets choisis

LA CONTESSA
 Spécialiste dans la confection de lampes et d'abat-jour depuis plus de cinquante ans, nous offrons un service complet de montage, de restauration et de réparations de lampes. Vaste choix d'abat-jour en magasin.



5903, Sherbrooke Ouest, Montréal H4A 1X6
 (514) 488-4322

35 ans d'expérience



Service de rembourrage, décapage, transformation avec photo. Antiquités, mobilier de salon, fauteuil repos, chaises de salle à manger (Parson, Hostess)

Estimation gratuite • Service de livraison
 Installation garantie • Service après-vente
 Garantie écrite de 2 ans

Rembourrage Camillia Env.

8832, Pascal-Gagnon, suite 2
 St-Léonard (Québec) H1P 1Z3

Tél.: (514) 324-0566

Créations florales
 de Sainte-Adèle



Articles de décoration
 Cadeaux
 Arrangements exclusifs de fleurs fraîches ou séchées
 Figurines et canards de collection
 Bijoux d'Italie

Service personnalisé à domicile

Promenade Sainte-Adèle à Sainte-Adèle (Sortie 67 de l'autoroute 15)
 Tél. : (514) 229-2744 - Ouvert 7 jours semaine

Vinum
 design
 TOUT POUR L'AMATEUR DE VIN
 celliers, verres, carafes...



Celliers de 100 bouteilles et plus à partir de 895 \$




Le verre parfait pour chaque vin



Vaste choix de carafes et de tire-bouchons


1480, City Councillors
 Montréal (Québec) H3A 2E5
 Tél.: (514) 985-3200

Un détour en Provence



*Créez une chaude ambiance
 Partagez la fascination de la Provence*

Boutique spécialisée
 Importation, vente en gros et au détail de produits de la Provence



Nappes, tissus et accessoires de table, lavande, romarin, feuillages séchés, vaisselle, faïence, jarres, vases, cache-pot, santons, épices, herbes de Provence, savon de Marseille Maître Savon, parfum d'ambiance, diffuseur, etc.

Un détour en Provence
 1328, rue Beaubien Est
 Dans l'Espace Lily Simon
 Montréal (Québec) H2G 1K8
Tél.: (514) 279-4528

Decor Distinction

Le magasin qui se rend chez vous !



Decor Distinction vous offre un service complet de décoration à domicile. Decor Distinction, c'est aussi le choix parmi une incomparable sélection de :

- Draperies
- Couvre-lits
- Stores verticaux et horizontaux
- Persiennes
- Papiers peints
- Ameublement
- Rembourrage
- Planification
- Consultation

Pour un rendez-vous... chez vous !

Appelez :

Montréal - Rive-sud :	..(514) 765-0030
Rive-Nord :(514) 491-4364
West-Island :(514) 990-7068
Laurentides :(514) 227-3673
.....1 800 529-2425
La Mauricie :(819) 535-6353
Beauport :(418) 660-4842
Sainte-Foy :(418) 570-3007
Portneuf :(418) 337-6971
Rimouski :(418) 750-3326
Bureau-chef :1 800 666-2939



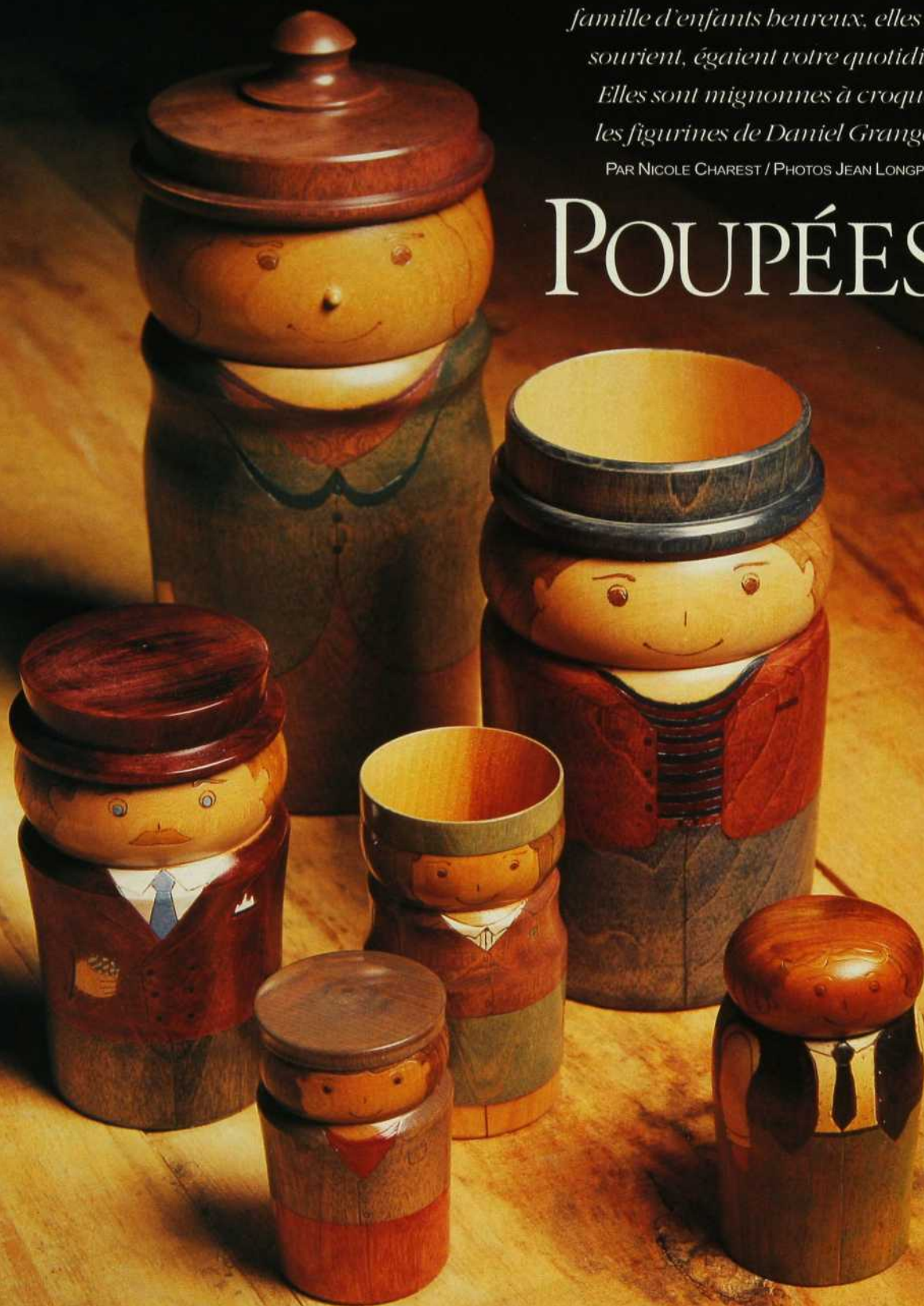
Franchises disponibles

Profil

Elles se ressemblent, mais elles sont toutes uniques. Comme une grande famille d'enfants heureux, elles vous sourient, égagent votre quotidien. Elles sont mignonnes à croquer, les figurines de Daniel Granger!

PAR NICOLE CHAREST / PHOTOS JEAN LONGPRÉ

POUPÉES À





balustrades d'escaliers, des armoires de cuisine et des meubles traditionnels. Comme cette superbe armoire en noyer sculptée de canards qui attend dans un coin de l'atelier, protégée

par une bâche, que revienne des États-Unis la cliente qui l'a commandée.

DONNER VIE AU BOIS

Alors, les poupées de bois seraient un «à-côté»? Mais non, elles sont au cœur de la vie, elles sont cette recherche d'une nouvelle émotion qui puise son inspiration dans les jouets des enfants, ces petites figurines Fisher Price ou Playskool avec lesquels les tout-petits apprennent les formes.

Les premières poupées de Daniel Granger ressemblaient à des quilles. Elles étaient faites d'une seule pièce dans des bouts de branche, tournées au tour, peintes dans des couleurs aujourd'hui délavées. Il y eut des personnages de commande, comme des mariés pour une boutique de Toronto, des pêcheurs pour fanatiques de ce sport calme, ou des soldats pour le Musée militaire de Saint-Paul de l'Île-aux-Noix. Il y eut un ravissant petit Noir avec une tête toute frisée. Il y eut même un petit bonhomme tenant un jeu de cartes à la main, proposé à Loto-Québec à l'occasion d'un concours.

Les poupées sont réalisées dans un bloc de merisier rectangulaire, arrondi au tour. Daniel Granger les évide ensuite pour qu'elles puissent remplir

une fonction utilitaire. Puis, avec une minutie extrême, l'artisan dessine au crayon de plomb les détails de leur visage et de leur habillement. Une fois pyrogravées, les figurines sont confiées à Danielle Guay qui les teint à partir des indications que lui donne Daniel Granger. Les voilà prêtes à être vernies et soumises à une vérification de qualité. Elles prendront ensuite la route de Québec (on les trouve dans les boutiques du Petit Champlain), de Montréal (à la Galerie d'objets d'art du Marché Bonsecours) et de Toronto.

UN AIR DE FAMILLE

Si après beaucoup de tâtonnements, d'essais, de recommencements, les poupées ont aujourd'hui trouvé leur vraie forme, il n'y en a pas deux identiques, bien qu'elles aient toutes un air de famille. Une famille sans âge qui ne comprend pas de bébé et peu de jeunes enfants, sauf peut-être certaines têtes blondes ou rousses avec des «pivelures».

«Je n'arrête pas de regarder les gens, de les observer, de compulsiver les catalogues et les magazines, les revues de mode d'hier et d'aujourd'hui.» Daniel Granger note la forme des visages, les types de moustaches, les coiffures. Il apprend où poser les boutons, comment choisir les couleurs, quelle forme donner aux chapeaux, comment les incliner sur la tête... Il ajoute parfois des bijoux, un collier, des boucles d'oreilles, ou même un chien tenu en laisse.

Voir le «Carnet d'adresses» à la fin du magazine.

MALICES

Dans l'imaginaire de Daniel Granger, une foule de petits personnages sympathiques se présentent, n'attendant que le moment propice de passer du rêve à la réalité. L'artisan, en leur donnant vie, nous raconte des histoires tranquilles et charmantes dans un langage tout simple. Et comme le bonheur est communicatif, ses figurines souriantes nous rendent heureux à notre tour.

Les poupées à malices de Daniel Granger sont faites en bois de pin ou de merisier, peintes dans des tons de gris bleuté, des camaïeux de rose ou de vert. Elles trouveront une utilité à la cuisine ou sur la table de travail en devenant contenants à farine, à sucre, à thé ou à épices, coquetiers, salières et poivrières, pots à fleurs, à cuillers ou à crayons.

LE PLAISIR DE SCULPTER

La passion de la sculpture est venue à Daniel Granger dès ses premières années d'études secondaires à Saint-Jean-sur-Richelieu. Pour les besoins du cours d'arts plastiques, il réalise une baleine en pierre à savon. Sa vocation est toute tracée. Mais il va tâtonner longtemps avant de lui trouver l'application d'aujourd'hui.

Après des études à l'École de sculpture de Saint-Jean-Port-Joli, il travaille à l'atelier d'ébénisterie de Normand Brousseau à Noyan. Les designers Réal Boulanger et Richard Gingras, ainsi qu'une clientèle de plus en plus importante, vont l'amener à fabriquer des rampes et des



Partagez notre fascination pour les Indes



PIED-À-TERRÉ

4909, rue Sherbrooke O.
Westmount (Québec) H3Z 1H2
(514) 488-9690

*Chut! je t'attends...
Julien et Fannie font dodo...*



PROMOTION SPÉCIALE
-10% LIT CAMÉO

MEUBLES,
LITS EN FER FORGÉ,
LITERIE, TISSUS,
FAUTEUILS, LAMPES,
ACCESSOIRES,
ARMOIRES DE BOIS

Jardin de VILLE

8128, BOUL. DÉCARIE, MONTRÉAL
TÉL.: 514.342.8128
(INTERSECTION ROYALMOUNT)



Fabriqu e par

MEUBLES

VIA

Montr al, Qu bec

DORION

Ameublement H nault
300, rue St-Charles
T l.: (514) 455-5601

DRUMMONDVILLE

Meuble Double Accent
166, St-Georges
T l.: (819) 475-3026

LAVAL

Meubles Patrimoine
3932, autoroute Laval Ouest
T l.: (514) 687-6867

MONTR AL

Meubles Poplaw's
6320, rue St-Hubert
T l.: (514) 271-4787

NEPEAN

The Leather Furniture Co.
6, Bexley Place
Unit 104
T l.: (613) 829-7752

STE-FOY

Meubles Jacques Gaulin
2158, boul. Charest Ouest
T l.: (418) 681-8106

**COIL
FLEX**

Pour un confort
maximal



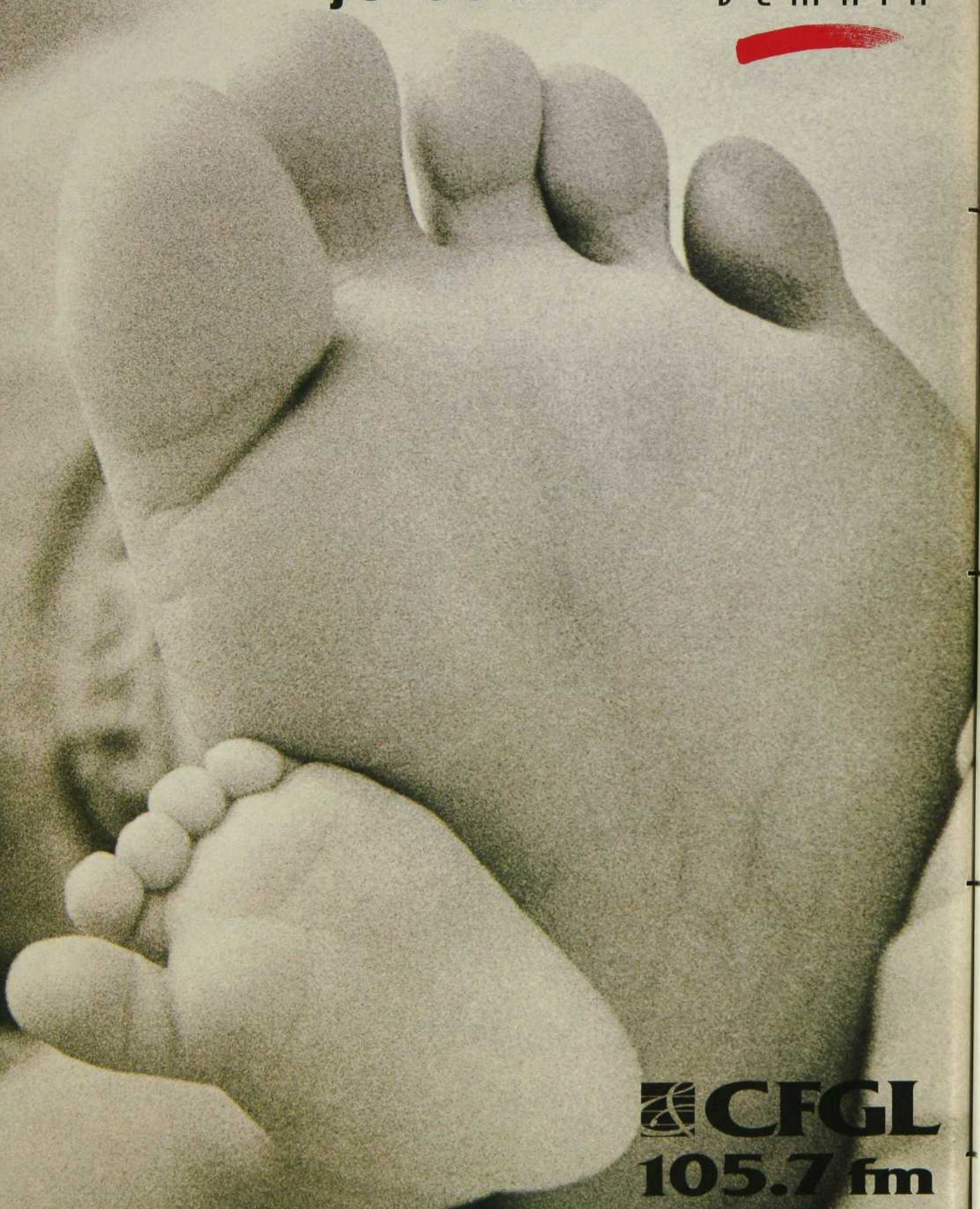
Principal utilisateur de cuir

 **ELMO**

je vis

AUJOURD'HUI

je souris à D E M A I N



 **CFGL**
105.7 fm

Carnet d'adresses

FOUINER

COMPLIMENTS: 194, rue Principale, St-Sauveur-des-Monts, (514) 227-4030. CONCEPT OLIVIER: Le Tastevin: 1588, chemin St-Louis, Sillery, (418) 683-5055; Papeterie Casse-Noisette: 445, St-Sulpice, Montréal, (514) 845-4980; Au Festin de Babette: 4118, rue St-Denis, Montréal, (514) 849-0214. CÔTÉ SUD: 4338, rue St-Denis, Montréal, (514) 289-9443. MA MAISON: 1, Westmount Square, Westmount, (514) 933-0045. MONSIEUR CHAUDRON: 1030, rue King, Sherbrooke, (819) 346-5913. PAPETERIE CASSE-NOISETTE: 445, rue St-Sulpice, Montréal, (514) 845-4980. PIMPERNEL: Bowring: tous les magasins; La Touche finale: 460, rue Victoria, St-Lambert, (514) 465-9667; Flair Distinction: 4125, boul. des Forges, Trois-Rivières, (819) 378-0601; L'Aubergine, 253A, boul. Labelle, Rosemère, (514) 435-3535. Fleuriste l'Abeille: 2150, boul. Galt O., Sherbrooke, (819) 566-2141. POM POM: Place Laurier, 2700, boul. Laurier, Ste-Foy, (418) 653-5878. QUINCAILLERIE ARCHITECTURALE H. RICHARD: (514) 521-1515.

ROUGE PASSION

ALMAR: 5850, rue Décarie, Montréal, (514) 735-4646. ARTHUR QUENTIN: 3960, rue St-Denis, Montréal, (514) 843-7513. AU COURANT: 8455, boul. Décarie, Ville Mont-Royal, (514) 733-2050. AU PRINTEMPS: 1110, rue Bernard O., Outremont, (514) 271-9851. CÉRATEC: 1550, rue Jules-Poitras, St-Laurent, (514) 956-0241. BLEU NUIT: 3913, rue St-Denis, Montréal, (514) 843-5702. COLLAGE: 1480, rue Sherbrooke O., Montréal, (514) 933-3400. COMME LA VIE, AVEC UN ACCENT: 251, rue Laurier O., Montréal, (514) 278-5421. GALA-CRESCENDO: 4271A, rue Ste-Catherine O., Westmount, (514) 933-0067. FLEURISTE WESTMOUNT: 360, rue Victoria, Westmount, (514) 488-9121. GRANGE: 2155, rue Crescent, Montréal, (514) 843-7686. GROUPE CONSTRUCTION ZANASI: 1265, rue Berri, Montréal, (514) 842-1402. HÉRITAGE ANTIQUE MÉTROPOLITAIN: 1646, rue Notre-Dame O., Montréal, (514) 931-5517. HUBERT SIMARD: (514) 526-4815. LA COMPAGNIE BOMBAY: dans tous les magasins. LATITUDE NORD: 4410, boul. St-Laurent, Montréal, (514) 287-9038. LES JARDINS TISSÉS: 4875A, rue Sherbrooke O., Montréal, (514) 488-0444. LUCIE DESMARAIS: (514) 334-8388. LES ATELIERS LUCIFER: 1980, rue Dandurand, Montréal, (514) 272-9775. MARIETTE CLERMONT: 6255, rue St-Hubert, Montréal, (514) 273-7711. MURRAY FRANKEL, ARCHITECTE: 6700, Côte de Liesse, St-Laurent, (514) 935-6040. REMBOURRAGE ARTISTIQUE: 4995C, rue Angers, Montréal, (514) 769-6328. TECHNIFORM: 4995A, rue Angers, Montréal, (514) 761-5117. TENTATIONS MULTIPLES: 3932, rue St-Denis, Montréal, (514) 499-6929. TRIEDE DESIGN: 385, place d'Youville, Montréal, (514) 845-3225. ZONE: 4246, rue St-Denis, Montréal, (514) 845-3530.

ÉCRIN POUR ŒUVRES D'ART

ANNE MORIN: (514) 521-8836. C. & M. TEXTILES: 7500, rue St-Hubert, Montréal, (514) 272-0247. DÉCOR MARIE-PAULE: 1090, av. Laurier O., Outremont, (514) 273-8889. DENIS ET GINGRAS: (514) 722-

1079. GERRY LA-ROUCHE: (514) 681-5858. GESSIE: (514) 689-2298. JULES ENR.: (514) 495-4233. LES JARDINS TISSÉS: 4875 A, rue Sherbrooke O., Montréal, (514) 488-0444. LE TULIPIER: 38, place du Commerce, Îles-des-Sœurs, (514) 762-3339. MELINEA: 6279, rue Couture, St-Léonard, (514) 328-4688. OLYMPIA: 555, rue Locke, Montréal, (514) 345-8666. PIERRES & ROCHES: 5000, rue Iberville, Montréal, (514) 528-7038. RAMACIERI DESIGN: 1085, rue Van Horne, Montréal, (514) 270-9192. SIGNATURE BACHAND: 8140, boul. Décarie, Montréal, (514) 344-2425. TRIEDE DESIGN: 385, place d'Youville, Montréal, (514) 845-3225. ZONE: 5014, rue Sherbrooke O., Montréal, (514) 489-8901.

DU BUFFET À LA TABLE

AU PRINTEMPS: 4395, rue Saint-Denis, Montréal, (514) 845-0155 et autres magasins. BIRKS: dans tous les magasins. COMME LA VIE, AVEC UN ACCENT: 251, rue Laurier O., Montréal, (514) 278-5421. E. LAURENT CHOCOLATIER BELGE: 1298, av. Maguire, Sillery, (418) 682-3005. LA MAISON D'EMILIE: 1073, Laurier O., Outremont, (514) 277-5151. LUCAS: Ogilvy, 1307, rue Ste-Catherine O., Montréal, (514) 842-7711. CHRISTOFLE: Ogilvy, 1307, rue Sainte-Catherine O., Montréal, (514) 842-7711. ESPACE LUMIÈRE: 1081, av. Van Horne, Outremont, (514) 948-4551. L'AROMATE: Ogilvy, 1307, rue Ste-Catherine O., Montréal, (514) 842-7711. LINEN CHEST: Centre Rockland, Ville Mont-Royal, (514) 431-7810 et Promenades de la Cathédrale, Montréal, (514) 282-9525. MDI: 273, rue Laurier O., Montréal, (514) 277-0052. PORTMEIRION: dans les magasins Linen Chest; Renaud et Cie: 82, rue St-Paul, Québec, (418) 692-0122 et 355, rue Marais, Vanier, (418) 681-1944; Flair Distinction: 4125, boul. des Forges, Trois-Rivières, (819) 378-0601; Boutique Pierre Robitaille: 2450, boul. Laurier, Ste-Foy, (418) 653-7260; Fleuriste l'Abeille: 2150, boul. Galt O., Sherbrooke, (819) 566-2141. La Mesa: 4928, rue Sherbrooke O., Westmount, (514) 488-4929. VETRI-FORME: La Mesa: 4928, rue Sherbrooke O., Westmount, (514) 488-4929; Boutique Pierre Robitaille: 2450, boul. Laurier, Ste-Foy, (418) 653-7260; Fontaine d'un soir: 367, boul. Arthur-Sauvé, Ste-Eustache, (514) 473-1683; Centre Déco-Habitat: 565, boul. St-Joseph, Drummondville, (819) 474-4477; Colette Fortin Décoration: 201, rue Rocheleau, Cap-de-la-Madeleine: (819) 373-3614. VILLEROY & BOCH: dans les magasins Linen Chest; Les Ailes de la mode; Birks: 1240, carré Phillips, Montréal, (514) 397-2511; Boutique Pierre Robitaille: 2450, boul. Laurier, Ste-Foy, (418) 653-7260; Maison Lipari: 6390, rue Jean-Talon E., (514) 253-1515. VINUM DESIGN: 1480, rue City Councilors, Montréal, (514) 985-3200. YOUNGSON: MCX: 1328, av. Maguire, Sillery, (418) 527-1100; Mini-Claire: 2600, boul. Laurier, Place de la Cité, Ste-Foy, (418) 654-9179; La Mesa: 4928, rue Sherbrooke O., Westmount, (514) 488-4929. ZONE: 4246, rue Saint-Denis, Montréal, (514) 845-3530; 5010, rue Sherbrooke O., Montréal, (514) 489-8901; 471, Sussex Drive, Ottawa, (613) 562-2755.

MOMENT DE GRÂCE

CASSINA: 2155, rue Crescent, Montréal, (514) 843-4616 et Transit: 714, côte de la Pen-

te douce, Québec (418) 527-7088. COMME LA VIE, AVEC UN ACCENT: 251, rue Laurier O., Montréal, (514) 278-5421. GALERIE TANSU: 1622A, Sherbrooke O., Montréal, (514) 846-1039. MME LESPÉRANCE: 365, rue Laurier O., Montréal, (514) 277-2173. NICOLE DUVAUD: (514) 846-1039. ORSAY INTÉRIEUR CONTEMPORAIN: 4801, av. du Parc, Montréal, (514) 273-4479. WILLIAM COMEAU, DESIGNER: (514) 273-4479.

LE SOL FAIT L'ENTRÉE

ANNE MORIN: (514) 521-8836. BOITEAU LUMINAIRE: 1295, boul. Charest O., Québec, (418) 678-2271. CERATEC: 1550, rue Jules-Poitras, Montréal, (514) 956-0341. CONCETTI DESIGN: (418) 841-4004. COULEURCO: (514) 696-2248. FREDER TEXTILE: (514) 748-7000. GESSIE IAN-NACCI: (514) 689-2298. JÉRÔME McCARTHY: (514) 895-3812. LA COMPAGNIE D'ÉCLAIRAGE UNION: 8150, boul. Décarie, Montréal, (514) 340-5000. LES IMPORTATIONS CIOT: 9151, boul. St-Laurent, Montréal, (514) 382-7330. MAURICE SABBAGH: (514) 984-5104. RAMACIERI DESIGN: 1085, rue Van Horne, Outremont, (514) 270-9192. SERGE ANTOINE BELLEY, DESIGNER: (418) 658-5077. SHADOW DESIGN: (514) 489-0190.

PREMIÈRE PORTE À GAUCHE

A.D.A. WOODWORK: (514) 739-0578. ANDET GLASS FORM AND DESIGN: (514) 826-3163. AU COURANT: 8455, boul. Décarie, Ville Mont-Royal, (514) 733-2050. BERMACO FURNITURE: (514) 735-2955. B.N.B. DÉCOR: 5830, av. Westminster, Côte-St-Luc, (514) 486-1137. CERATEC: 1550, rue Jules-Poitras, Montréal, (514) 956-0341. CLIFF NEWMANN: (514) 286-3708. CRÉATIONS NUWAY: (514) 322-2255. GALA-CRESCENDO: 4271A, rue Ste-Catherine O., Westmount, (514) 933-0067. GLORIA SACKS, DESIGNER: 893-9317. HECTARUS: 5329, rue St-Laurent, Montréal, (514) 495-2629. HENRIETTA ANTONY ANTIQUITÉS: 4192, rue Ste-Catherine O., Westmount, (514) 935-9116. INTÉRIEURS DE SOIE: 4670, Ste-Catherine O., Montréal, (514) 934-2286. KOHLER: chez les détaillants Kohler. LES ANTIQUITÉS DE LA CÔTE: 8550, boul. Ste-Anne, Ste-Anne-de-Beaupré, (418) 824-5445. LES ENTREPRISES MARCHAND: 4865, rue Jean-Talon O., Montréal, (514) 343-5399. LES IMPORTATIONS CIOT: 9151, boul. St-Laurent, Montréal, (514) 382-7330. LES JARDINSTISSÉS: 4875A, rue Sherbrooke O., Westmount, (514) 488-0444. MAGMUM OPUS: 4869, rue Sherbrooke O., Westmount, 484-9030. MARVIN: (514) 735-7500. MONIQUE AMYOT, DESIGNER: (418) 692-2035. MYRNA GOTFRIT, DESIGNER: (514) 935-7225. NAT MASOLINI: (514) 683-8397. OREST J. HUMENNY, ARCHITECTE: (514) 939-0416. VENEZIA REVÊTEMENTS ARCHITECTURAUX: (514) 522-4239. VITRERIE PAUL OLIVIER: 9875, boul. St-Michel, Montréal, (514) 955-1233. ZONE: 4246, rue Saint-Denis, Montréal, (514) 845-3530; 5010, rue Sherbrooke O., Montréal, (514) 489-8901; 471, Sussex Drive, Ottawa, (613) 562-2755.

PROFIL

DANIEL GRANGER, SCULPTEUR: (514) 359-9191. GALERIE D'OBJETS D'ART DU MARCHÉ BONSECOURS: 350, rue St-Paul E., Montréal, (514) 878-2787.



Meubles d'époque

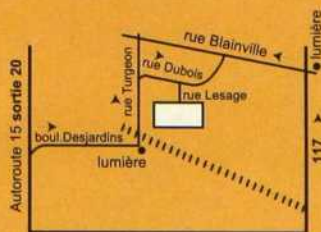
La Vieille Fabrique.



Reproduction de meubles québécois

Couleur d'origine au choix

Salles à manger • Chambres à coucher • Armoires pour télévision



15, rue Lesage
Sainte-Thérèse

(514) 437-4207

(anciennement Pianos Lesage)

Prop. P. Basilières

Au coeur de Montréal, découvrez...



Le monde des plantes vertes, vases et cache-pot



ALPHA

PLANTES, POTERIES, DÉCORS

Magasin: 230, Peel, Vieux-Montréal 935-1812
Ouvert 7 jours, stationnement gratuit, livraison

INDEX DE NOS ANNONCEURS

Abat-jour Illimités	78
Abonnement DÉCORMAG	87
Académie internationale du design	14
Alpha, plantes, poteries, décors	90
Autour du lit inc	16
Centre de planchers 640 inc	3
Céragrès	49
C.F.G.L.	86
Ciot Importations	73
Claude Lacombe Meubles	67
Créations florales de Ste-Adèle	80
Décoration Conseil Aménagement Ltée	78
Décor Distinction	81
Duro-Design inc	72
Ébénisterie Yvon Basillères	14
Evian	4
Fuller O'Brien	14
Germain Larivière	6, 7
Hunter Douglas	21
Jardin de ville	84
Jeen-Air	28
Kleenex	22, 23
La Baie	66
La Contessa	80
La Galerie Art Sélect inc.	10
L'armoire aux cent dessins	78
La vieille fabrique	89
La-Z-Boy	13, 15, 17, 19
Les ameublements Renaissance	38
Les appareils Almar inc.	11
Les planchers de bois franc Mirage inc.	Couverture 3
Linen Chest	Couverture 4
Mariette Clermont	29
Meubles Re-No	5
Meubles Via	85
Miele	38
Moen	9
Nadair	38, 39
Nergiflex inc.	18
Nouraié	79
Orsay	64
Owens Corning	27
Parfum de cuisines	Couverture 2
Pied-à-terre	84
Pierrexpert	79
Qui dort dine	79
Ramacieri Design	57
Rembourrage Camillia Enr	80
Société canadienne d'hypothèque et de logement	64
Signature Bachand	56
Sub-Zéro	48
Tissus décoratifs Avenue inc.	65
Toyota	25
Un détour en Provence	81
Vinum Design	81

**NOUS TENONS À REMERCIER
TOUS NOS ANNONCEURS
POUR LEUR PARTICIPATION.**

OSEZ COMPARER!

LA QUALITÉ MIRAGE



mirage

Venez rencontrer
le spécialiste **MIRAGE**
de votre région:

Le plancher préverni qui établit les standards de QUALITÉ.

ALMA
Bois Franc du Lac
(418) 668-4614

BAIE-COMEAU
Galerie du Tapis
(418) 296-6063

BOUCHERVILLE
Boutique MIRAGE
(514) 641-8200

CARIGNAN
Centre de rénovation
Pointe et Meunier
(514) 658-8774

CHICOUTIMI (SAGUENAY)
Bois Franc du Lac
(418) 690-5277

CORNWALL
Source Wood Products
(613) 932-5300

DANVILLE
Tapis Décor LaFrance
(819) 839-2757

DRUMMONDVILLE
Matériaux Larocque Ltée
(819) 477-2666

GATINEAU
Planchers Barwood
(819) 246-0052

GRANBY
Plancher Bois Franc 2000
(514) 777-1026

JOLIETTE
Patrick Morin
(514) 756-4545

LA MALBAIE
Henri Jean & Fils
(418) 665-3907

LAMBTON
Laurent Fortin
(418) 486-7165

LAVAL
Planchers
Ludovic Pilon inc.
(514) 688-1886

LES CÈDRES
Roch Gauthier & Fils
(514) 452-4764

MANIWAKI
Ameublement Branchaud
(819) 449-2610

MATANE
La Maison des Couleurs
(418) 562-1957

MONTREAL (V. ST-LAURENT)
Planchers Barwood
(514) 332-5040

OTTAWA (NEPEAN)
Planchers Barwood
(613) 225-0296

PAPINEAUVILLE
Fernand Lambert
(819) 427-5789

PINTENDRE
Plancher Bois Franc 2000
(418) 837-8800

PLESSISVILLE
Matériaux A. Drolet
(819) 362-6391

QUÉBEC (LES SAULES)
Plancher Bois Franc 2000
(418) 871-7444

RIMOUSKI
Beaulieu Décor
(418) 723-9487

RIVIÈRE-DU-LOUP
Aubaine du Tapis Saucier
(418) 867-3598

ROUYN-NORANDA
Planchers Pépin
(819) 797-0823

SEPT-ÎLES

Lauremat
(418) 968-1555

SHAWINIGAN

H. Matteau & Fils
(819) 539-8328

SHERBROOKE (ROCK FOREST)

Plancher Bois Franc 2000
(819) 563-2000

SOREL

Patrick Morin - Chapdelaine
(514) 742-4567

ST-EUSTACHE

Centre du Plancher 640
(514) 491-5655

ST-GEORGES (BEAUCE)

C.G. Plancher
(418) 228-7405

ST-HYACINTHE

Plancher Bois Franc 2000
(514) 796-2000

STE-MARIE (BEAUCE)

Plancher Bois Franc 2000
(418) 387-5360

ST-PASCAL KAMOURASKA

Camille Dumais inc.
(418) 492-2347

THETFORD MINES

Lucien Couture & Fils
(418) 338-2113

TROIS-PISTOLES

Aubaine du Tapis Saucier
(418) 851-1441

TROIS-RIVIÈRES

Peinture Louis Gince
(819) 378-3333

VALLEYFIELD

Ebénisterie Bernard
(514) 377-5699

VICTORIAVILLE

Gourde et Potvin
(819) 758-2482



Frêne, exclusive, naturel

**Le vrai produit
est dans la boîte...**

**Demandez
à ouvrir une boîte!**

**Un investissement
pour la vie...**

mirage

Un produit **BOA-FRANC** inc., Beauce, Québec, Canada, 1-800-463-1303
Visitez notre site web: <http://www.boa-franc.com>



Une gamme complète

Les planchers de bois franc
prévernés MIRAGE sont disponibles en:

- 6 essences de bois naturelles
- 3 largeurs
- 13 possibilités de couleurs
- 2 types de finis



Sept couches de polyuréthane
appliquées en usine et séchées à l'ultraviolet

Voici l'histoire des prix les plus bas sur les matelas de qualité Simmons et Sealy de Linen Chest.

Boucles D'or... et les trois lits



Elle était une fois une petite acheteuse avisée, à la recherche d'un nouveau matelas. Elle entra dans un premier magasin qui ne lui offrait qu'un bien petit choix. «Trop petit», se dit-elle. Le magasin suivant, bien que plus gros, n'avait aucun employé d'expérience pour la conseiller. Enfin, elle entra chez Linen Chest. «Ce magasin est parfait!», s'exclama-t-elle. Linen Chest offrait le plus grand choix, les plus bas prix et un service à l'ancienne comme personne. Maintenant, il ne lui restait plus qu'à sélectionner une option d'achat...



Pas de TPS et de TVQ ou Rien à payer pendant un an!

OPTION 1

Payez le PRIX LE PLUS BAS GARANTI, offert sur toute la gamme de matelas Sealy et Simmons ET NOUS PAIERONS LA TPS ET LA TVQ!

OPTION 2

NE PAYEZ RIEN PENDANT UN AN! Repartez maintenant avec le matelas choisi.
• AUCUN PAIEMENT
• AUCUN INTÉRÊT • AUCUN DÉPÔT

Nous avons la gamme complète des matelas Sealy et Simmons.

ÉCONOMIES-BONIS EN PLUS :

LIVRAISON GRATUITE • GARANTIE «30 NUITS» SANS CONDITION OU ARGENT REMIS!
CADRE DE LIT GRATUIT AVEC ENSEMBLES DE MATELAS • CHOIX DE PLUS DE 100 MODÈLES ET STYLES



Beautyrest®

Tout nouveau profil avec ressorts indépendants assurant confort et support uniques.

PLUS DE 100 STYLES!	Charmeur de Sealy	Beautysleep Evasion de Simmons	Posturepedic de Sealy	Beautyrest de Simmons
SIMPLE	99 \$ ens. 199 \$	169 \$ ens. 329 \$	349 \$ ens. 499 \$	329 \$ ens. 649 \$
DOUBLE	139 \$ ens. 269 \$	249 \$ ens. 399 \$	419 \$ ens. 599 \$	499 \$ ens. 799 \$
GRAND	169 \$ ens. 329 \$	279 \$ ens. 449 \$	489 \$ ens. 699 \$	569 \$ ens. 899 \$
TRÈS GRAND	LITS EN LAITON ET EN FER Plus de 1 000 modèles et styles à des prix imbattables.		749 \$ ens. 999 \$	699 \$ ens. 1099 \$
MATELAS «PAYEZ ET EMPORTEZ», A PARTIR DE 36,95\$				



Posturepedic™

Edgeguard® innovateur permet 10% plus de surface de sommeil

Base Stelspan® exclusive assure une durabilité maximale.

Ressorts Posturetech® exclusifs offrent tout le support requis.



Boucles D'or régla vite l'histoire des options, trouva le matelas parfait... et dormit enfin heureuse et en tout confort.



LE SUPERCENTRE DE LA MODE MAISON
LINEN CHEST

CENTRE
ROCKLAND
341-7810

LES PROMENADES DE LA
CATHÉDRALE
282-9525

LES GALERIES
LAVAL
681-9090

PLACE PORTOBELLO
BROSSARD
671-2202

