

CAHIER D CONSUMMATION

Québec, Le Soleil, mercredi 30 mai 1984

La dernière hausse de taxe ne décourage pas les fumeurs...

par Robert FLEURY

L'augmentation de taxe décréée par le ministre des Finances du Québec, M. Jacques Parizeau, lors de la présentation de son récent budget ne semble pas pour autant avoir découragé les fumeurs.

Si certains affirment vouloir cesser de fumer, d'autres, par ailleurs, histoire de réduire les coûts, optent de plus en plus pour les "rouleuses".

Une enquête menée par LE SOLEIL chez un marchand de tabac de la rue Buade, dans le Vieux-Québec, et auprès de fumeurs révèle en effet que la récente taxe imposée par le ministre des Finances porte un coup au coeur, mais ne constitue pas nécessairement le coup de grâce!

Les fumeurs sont unanimes: fumer coûte cher, de plus en plus cher, mais de là à cesser, c'est une autre histoire.

"Ce n'est pas le prix qui me fera arrêter", dit Robert Lewin, de Québec. "Quand j'ai commencé, c'était 45 cents le paquet", rappelle-t-il. "Moi, je vais arrêter dans 15 jours, et je vais le faire, je l'ai dit à tout le monde, ma décision est prise", dit André Harvey, de Sainte-Foy. Depuis le temps qu'il y pensait, il lui fallait un coup de pouce, et le ministre Parizeau vient de le lui donner avec son augmentation de taxe.

veulent pas le faire, ce n'est pas le prix qui les fera changer d'idée, tout au plus leur complique-t-on la tâche", observe-t-il.

Au Conseil canadien des fabricants de tabac, on remarque que les changements d'habitude prennent du temps à s'effectuer, et ni les campagnes antitabac ni les augmentations de prix n'ont d'effet direct ou immédiat.

Mais les fumeurs de cigarettes ne sont pas les seuls touchés: fumeurs de pipe, de cigares, "chiqueurs" ou priseurs, tous y trouvent leur compte: une majoration de 10 pour 100 de la taxe de vente provinciale, 5 pour 100 plus cher en passant devant le tiroir-caisse.

Les Québécois ne sont pas encore les plus taxés

page D-4



Le Soleil, Jacques Deschênes

"Ma décision est prise, j'arrête de fumer dans 15 jours", dit André Harvey, de Sainte-Foy, qui s'apprête à griller l'une de ses dernières cigarettes. Le ministre Parizeau lui a donné le "p'tit coup de pouce" qu'il fallait avec la dernière augmentation.



Le Soleil, Jacques Deschênes

"Moi, je n'ai pas envie d'arrêter de fumer et ce n'est pas le prix qui me fera changer d'idée", de dire Marie-Christine Paré, de Québec.



Le Soleil, Jacques Deschênes

"Ce n'est pas le prix qui va me faire arrêter de fumer", de dire Robert Lewin, de Québec.

Plus de bon sens

Marie-Christine Paré, de Québec, n'a aucune envie d'arrêter: et ce n'est pas le prix qui la fera changer d'idée!

"A chaque augmentation, expliquent Laurent et Benoît Giguère, deux commerçants qui dirigent une "vénéral" institution de 77 ans d'existence qui a vu disparaître tous les débits de tabac des alentours, le gouvernement se pénalise lui-même en surtaxant les fumeurs de cigarettes, et il embête les marchands de tabac en les forçant à rajuster leurs prix souvent.

"Moi, j'ai attendu plusieurs jours avant de rajuster mes prix et même là, je n'ai pas fait porter toute l'augmentation au consommateur, ça n'a plus de bon sens", explique Benoît Giguère. "La vache à lait va se tarir, il y a de moins en moins de fumeurs et ils changent pour d'autres tabacs qui coûtent moins cher en taxes", dit-il.

Le compte!

Jean-Marie Gagnon, directeur des ventes pour Benson & Hedges, observe une augmentation des ventes du tabac en vrac, à rouler, de 16 pour 100 pendant que la consommation de cigarettes toutes faites diminue de 5 pour 100. Pour \$7, on achète la même quantité de tabac que pour \$13,25 la cartouche. A \$2,10 le paquet, parfois \$2,25, la différence est d'un dollar!

"Mais ça ne fait pas nécessairement abandonner les fumeurs de fumer: si les gens ne



Le Soleil, Jacques Deschênes

Benoît et Laurent Giguère, propriétaires d'un débit de tabac, rue Buade, dans le Vieux-Québec, trouvent que les gouvernements exagèrent avec la taxe sur le tabac: le nombre de fumeurs diminue... bientôt la vache à lait va se tarir, prédisent-ils.

Le syndrome Super Carnaval!

page D-3

Le public invité à l'Architour

page D-12

Fin de vous brûler avec des chaudrons sans poignée.



CHAUDRON de
VENTE ET REPARATION
Spécialité: Chaudières de Cuisine et
Pistolet. Chauffage aluminium fonte.
Finitions: Argonage de couleur.
8325, boul. Henri-Bourassa
(coin St-Félix)

VENTE DE
DÉMÉNAGEMENT

TOUT DOIT ÊTRE VENDU

JACKET,
JUPE ET BLOUSON
CUIR ET SUÈDE

A partir de **\$44**

50% DE RABAIS
SUR TOUS
LES MAN-
TEAUX EN
PEAU DE
MOUTON

NOUS RÉPARONS
VOS CUIRS
ET SUÈDES

LA TANNERIE

281, Saint-Vallier ouest QUÉBEC 529-2531

9345, boul. St-Laurent, Montréal H2N 1P6 — 387-8013
Galeries Taschereau, Greenfield-Park 465-6432
Heures: la semaine, de 9 h 30 à 18 h, le samedi, de 9 h à 17 h

Pantorama

VOUS OFFRE CETTE SEMAINE
...POUR ELLE ET LUI **JEANS**
ROBERTO
\$10 DE RABAIS
DU PRIX REGULIER

Pour elle **20%** de rabais en fin de semaine seulement
• blouses • t-shirts
• cotons ouatés

Valide jusqu'au 2 juin '84

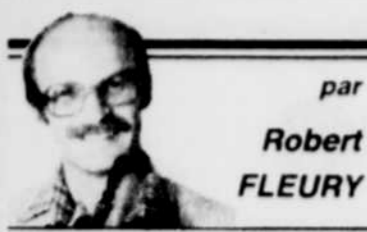
Pour lui **20%** de rabais en fin de semaine seulement
• chemises • t-shirts
• cotons ouatés

Pour les enfants **JEANS ROBERTO 20%** de rabais (du prix régulier)

GALERIES DE LA CAPITALE
GALERIES CHARLESBOURG
PLACE QUÉBEC
MAIL CENTRE-VILLE

GALERIES CANADIENNE
GALERIES CHAGNON
PLACE STE-FOY
PLACE FLEUR DE LYS

NOUS... consommateurs



par
**Robert
FLEURY**

Conseils de l'OPC pour l'achat d'une automobile d'occasion

L'Office de la protection du consommateur considère que les consommateurs ne s'informent pas assez avant d'acheter une voiture d'occasion s'il en juge par le nombre de plaintes qui atterrissent à ses différents bureaux régionaux et rappelle aux automobilistes quelques conseils d'achat avant de commettre l'irréparable.

Pas de garantie entre particuliers

L'OPC rappelle que les ventes entre particuliers ne font l'objet d'aucune garantie selon la loi. A l'acheteur donc de vérifier si la voiture est en bon état, et pour ce faire, rien ne vaut une bonne vérification effectuée par un garagiste de confiance. Il faut s'assurer également que la voiture est libre de dettes: une vérification par le biais de l'assureur du vendeur, de son concessionnaire, de votre institution financière, permet de le savoir pour sûr. Demandez également à connaître les réparations majeures effectuées sur la voiture et l'ancien propriétaire devrait avoir ces factures de réparation en main.

Si ses réponses sont évasives, s'il est difficile de vérifier ses dires ou s'il refuse l'inspection technique, méfiez-vous: il y a anguille sous roche.

Toujours une garantie

Toute voiture de moins de cinq ans ou 80.000 km doit faire l'objet d'une garantie écrite si elle est vendue par un marchand, garantie qui varie en fonction de l'âge et du kilométrage. Elle ne peut être inférieure à un mois ou 5.000 km.

Le marchand de voitures d'occasion, le concessionnaire, un courtier ou un garagiste revendeur doit afficher bien en vue sur le véhicule une étiquette décrivant la voiture, son kilométrage, son année-modèle...

Ne vous contentez pas de ces informations, demandez en plus le nom et le numéro de téléphone du propriétaire antérieur pour des vérifications supplémentaires. S'il ne peut ou ne veut vous les fournir, méfiez-vous, il cache quelque chose. Ne vous contentez pas de la description du véhicule, faites-le inspecter par un garagiste indépendant.

Assurez-vous lors de la transaction avec le marchand que l'étiquette accompagne le contrat d'achat et qu'il possède un numéro de licence de la Régie de l'assurance automobile. Advenant qu'il s'agisse d'un véhicule volé, le cautionnement versé par le marchand détenteur d'une telle licence vous indemniserait.

Les recours juridiques sont plus faciles contre un marchand si vous avez été trompé quant à l'état mécanique réel du véhicule, à cause d'allégations ou de publicité trompeuse effectuée par le commerçant, en invoquant la loi de la protection du consommateur. Les recours sont toujours un peu plus difficiles à exercer contre un particulier qui peut toujours alléguer avoir été de bonne foi et ne pas connaître exactement l'état mécanique du véhicule, n'étant pas lui-même mécanicien.

A ce chapitre, l'OPC conseille de toujours rédiger un contrat d'achat écrit, lequel devrait comporter les nom, adresse de l'acheteur et du vendeur, la date de transaction, le prix, une description la plus com-



Le Soleil, Clément Thibout

Avant d'acheter une automobile d'occasion, faites-la vérifier par un mécanicien indépendant, conseille l'OPC. Et rédigez une entente écrite détaillée entre particuliers. Question de se bien protéger contre des... vices cachés!

plète possible du véhicule (année modèle, no de série, kilométrage, cylindrée...) une déclaration men-

tionnant que le véhicule est libre de toute dette, une description des principales réparations effectuées ou à effectuer s'il y a lieu.

S'il semble, après coup, que le vendeur, un particulier, vous a trompé sur l'un des points énumérés, que vous n'avez pas été ré-

venu que le véhicule avait été accidenté... votre recours sera facilité en vous adressant auprès du tribunal approprié.

De plus, avisez le fabricant que vous êtes le nouveau propriétaire du véhicule pour être sur la liste des avis de rappels.

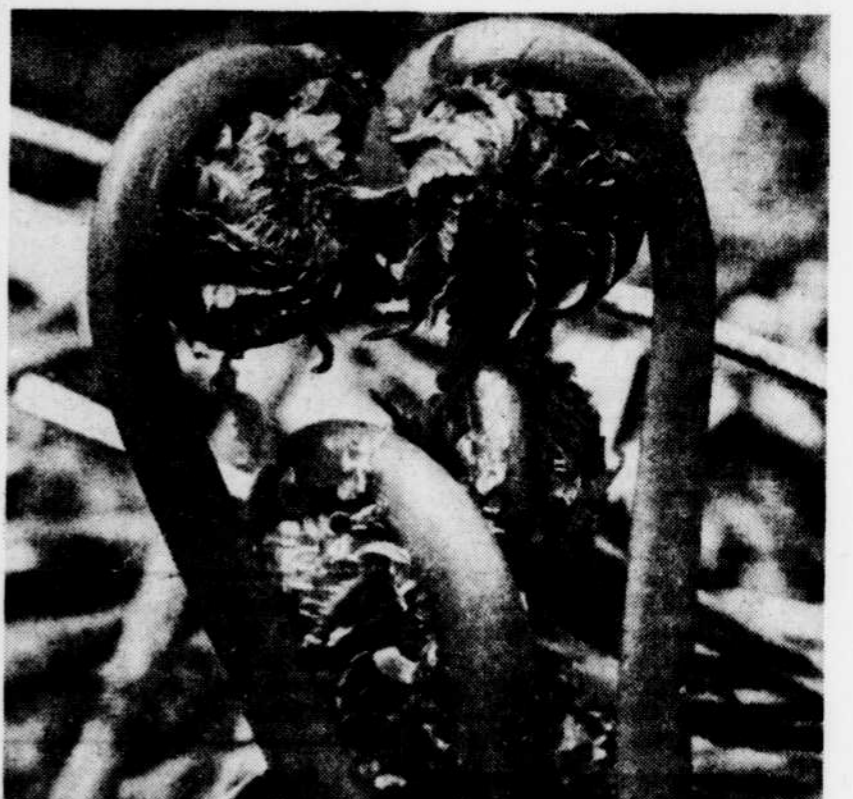
Au sujet des crosses de fougères...

Plusieurs lecteurs ont gentiment appelé et écrit à l'auteur de ces lignes pour lui rappeler que son texte sur les crosses de fougères (cessez donc d'appeler ça, à tort, des têtes de violon) ne faisait nulle part mention de la façon de les cueillir pour éviter leur disparition. (C'est bien vrai, et je m'en excuse). Alors voici:

Quand vous les cueillez, ne prélevez jamais plus de la moitié des crosses qui émergent du sol au même endroit pour leur permettre de faire leurs réserves au cours de l'été

et... de repousser l'année suivante. Si vous dégarnissez le bouquet au complet, le plant crèvera à coup sûr (et vous aurez l'air fin dans quelques années quand il n'y en aura plus). La même chose vaut pour l'ail des bois. C'est comme pour la rhubarbe qui croît dans votre jardin. Toujours le même principe.

Mais je ne suis pas d'accord pour lancer la pierre aux cueilleurs qui font ça "commercialement": s'ils en tirent des sous, ils ont justement intérêt à ne pas tuer la poule aux œufs d'or...



Le Soleil, Jean-Marie Villeneuve

En cueillant les crosses de fougères, ne dégarnissez pas tout le bouquet; prélevez une ou deux tiges seulement pour permettre aux fougères de refaire leurs réserves pour l'année prochaine!

TOUS NOS COTONS

RÉDUITS DE

20 50%

Jusqu'au 2 juin



COTON

«Champêtre» uni 115 cm 5'' m pour

4 79
m

RATINE

100% coton 90 cm 5'' m pour

4 79
m

TOILE

«Tropical» uni 150 cm 7'' m pour

5 99
m

COTON

«Au naturel» motifs 115 cm 6'' m pour

5 59
m

RATINE

extensible 150 cm 7'' m pour

6 39
m

COTON indien

«Bombay» uni 115 cm 5'' m pour

3 99
m

COTON

«Les classiques» fleurs 115 cm 6'' m pour

5 59
m

COTON

ouaté 150 cm 7'' m pour

6 39
m

FILET

150 cm de largeur

De haute qualité, 50% coton, 50% polyester.

beige, royal, blanc, rouge, kaki, noir

9 99
m pour

Très facile (Vogue 9024)

COTON

«Samourai» oriental 115 cm 6'' m pour

4 99
m

COTON

«Del Rio» imprimé 115 cm 6'' m pour

3 49
m

COTON

«Bonheur» imprimé 115 cm 5'' m pour

4 79
m

COTON

«Cambridge» carreaux 115 cm 7'' m pour

3 99
m

NOUVEAU

TISSU À MAILLONS DE BAIN ou danse aérobique, 115 cm à 180 cm, 75% nylon-25% spandex // et coton-lycra Teintes unies, rayés ou motifs dans couleurs-mode.

12 99
à **24 99**
m. **20%**

COTON

«Mariko» oriental 115 cm 5'' m pour

4 79
m

COTON

«Rayons de couleur» rayés 115 cm 6'' m pour

5 29
m

TOILE À CHAISE DE PARTERRE

38 cm. et 76 cm. 67% coton 33% polypropylène Teintes vives unies ou rayées.

2 49 à **4 99**
m.

Et bien d'autres que l'on ne peut énumérer étant donné les quantités

La Maison du tissu

Bouclair

VANIER 681-0644
SAINT-FOY 653-6780
GALERIES DE LA CAPITALE 628-8760

AVIS À NOTRE CLIENTÈLE
La maison "BOUCLAIR" accepte tous les Coupons Boite des autres marchands aux mêmes conditions et en marchandise égale. Il vous suffit de présenter ces coupons à l'une de nos trois maisons BOUCLAIR de la région: VANIER, SAINT-FOY ET GALERIES DE LA CAPITALE.

BOUCHERIE ROBERT TURMEL INC.

215, Sapinière-Dorion ouest Tél.: 626-8789

BOEUF CATÉGORIE C-1 D-1

FRUITS ET LÉGUMES FRAIS / VIN ROUGE BLANC

SPÉCIAUX SE TERMINANT LE 2 JUIN 84

ROSBIF ROI 5⁰⁵ kg **2 29** lb

Surlonge désossée

BIFTECK BOSTON 6⁵⁹ kg **2 99** lb

Surlonge désossée. Idéal B.B.Q.

TOURNEDOS 8⁸⁰ kg **3 99** lb

Intérieur de ronde. Idéal B.B.Q.

BOEUF HACHÉ MAIGRE 2²⁹ lb 5⁰⁵ kg

(5 lb et plus en paq. de 1 lb)

BOEUF HACHÉ MI-MAIGRE 9⁹⁹ lb 2¹⁸ kg

(craquelé 5 lb et plus en paq. de 1 lb)

FONDUE CHINOISE 3⁸⁹ lb 8⁵⁸ kg

Noix de Ronde

TARTES - MAISON ASSORTIES (9 po.) 1⁹⁹ ch.

SUCRE-POMME-FRAISE-RAISIN

CHARBON BOIS 10 lb 3⁴⁹ ch.

PIZZA MAISON (9 po.) 2⁰⁰ ch.

LONGE COURTE D-1. Coupé et emballé à votre goût. T-BONE 20 lb env. 1⁹⁹ lb 4³⁹ kg

CÔTELETTES DE PORC Toutes épaisseurs 1⁹⁹ lb 4³⁹ kg

CUBES BOEUF Bourguignon 2⁴⁹ lb 5⁴⁹ kg

RÔTI DE PORC Gros bout du filet désossé de 3 à 4 lb 1⁹⁹ lb 4³⁹ kg

TIRAGE DE 2 B.B.Q. Présent, valeur de 139,98 chaque coupon. Tirage les samedis 16 juin et 7 juillet 1984

VIANDE POUR CONGÉLATEUR Coupée et emballée à votre goût. Informez-vous de son prix. **LIVRAISON GRATUITE:** avec tout achat de 200 et plus.

HEURES D'OUVERTURE: Lun., Mar., Mer.: 9:00 à 6:00 hres. Jeudi, Vend.: 9:00 à 9:00 hres. Samedi: 9:00 à 5:00 hres.

Ces prix sont sujets à changement sans avis

Un troisième magasin, à Neufchâtel Super Carnaval a le vent dans les voiles

En l'espace d'un an et demi, Super Carnaval aura réussi, en implantant deux magasins, à chambarder tout le marché de l'alimentation dans la région de Québec.

La concurrence riposte, s'inquiète, quand elle ne flanche pas. Bref, il ne se passe guère de semaine, sans qu'on entende parler de ce dérangeant "supermarché". C'est presque le syndrome Super Carnaval!

Les prix sont à la baisse. Tant et si bien que Steinberg, qui reste toujours un chef de file en alimentation s'apprêterait à établir une nouvelle grille de prix pour la région de Québec, tout comme Métro-Richelieu.

Et le pire reste à venir! Si l'entreprise a réussi à s'accaparer environ 14 pour 100 du marché de l'alimentation dans la région de Québec grâce à deux magasins, elle vise encore plus haut, alors qu'un troisième ouvre ses portes aujourd'hui dans le secteur Neufchâtel. Un investissement de plus de \$8 millions.

Et ce n'est encore rien, car le jour n'est sans doute pas loin où l'on parlera de bouleversement à l'échelle de la province, car Super Carnaval emménage à Montréal, dès cet automne.

D'abord, deux magasins situés respectivement à Chambly et Saint-Léonard et quatre autres d'ici la fin de 1985. Tant et si bien que Super Carnaval, dirigé par la Ferme Carnaval, une filiale de Burnack Leasehold d'Ontario, devrait diriger neuf établissements d'ici un an.

L'objectif ultime: détenir 5 pour 100 du marché de l'alimentation de la province et 20 pour 100 de celui de la région de Québec. Cinq pour cent au total, cela signifie un volume annuel de \$300 à \$400 millions.

Michel Robin n'est pas inquiet

Le PDG de Super Carnaval, M. Michel Robin, n'apprécie guère qu'on lui reproche de faire fructifier au Québec, des capitaux venant de l'Ontario.

"Le soleil, lance-t-il, luit pour tout le monde. A ce que je sache, nous sommes toujours au Canada. Et nous encourageons plus que les autres magasins d'alimentation les fournisseurs locaux, sans compter qu'on emploie tout près de 600 personnes qui sont des Québécois."

M. Robin se dit parfaitement conscient que la concurrence l'a bien à l'oeil, à Québec comme à Montréal.

Le PDG de Super Carnaval ne "prend pas" non plus qu'on lui attribue l'agonie de Cooprix dans la région de Lévis, pas plus qu'il ne veut s'apitoyer sur le sort des autres concurrents. C'est la dure loi de la libre entreprise.

"Dans la région de Québec, explique M. Robin, c'est sûr que nous avons pris aux supermarchés et aux boutiques. Mais 10 pour 100 de notre marché, nous l'avons ravi au "fast food", soit à la pizzeria, soit au restaurant de livraison du coin. Sans cela, dit-il, je me demande comment on vendrait 3,000 pizzas par semaine!"

Et le syndicat?

Un volume de vente de \$1 million par semaine, à Beauport, et de \$400,000 par semaine, à Lévis, prouve que Super Carnaval a le vent en poupe dans la région de Québec, mais le talon d'Achille de l'entreprise ne serait-il pas que ses employés ne sont pas syndiqués?

"Nous savons que ça va venir, réplique calmement M. Robin. Dans l'alimentation, la syndicalisation c'est un phénomène tout à fait normal. Sauf que si on devient syndiqué, il ne faudra

Pendant que les grands de l'alimentation, Steinberg, Métro-Richelieu, Provigo et IGA consolident leurs exploitations et préparent la riposte, pour enrayer l'hémorragie, Super Carnaval balance les millions en investissements.

La formule est toujours la même: Super Carnaval repère un endroit près des grands axes routiers, donc susceptible de drainer une forte clientèle et établit un magasin-entrepôt offrant des

Textes par Jacques Dallaire

prix spéciaux à tous les jours. Sur le plan administratif, il s'agit d'atteindre une productivité optimale, en réduisant les coûts d'exploitation au minimum.

Juste à point

"Une formule gagnante", pour reprendre l'expression du PDG de Super Carnaval, M. Michel Robin, qui a provoqué un véritable engouement auprès du public, surtout auprès du client de classe moyenne, bien qu'il ne soit pas rare d'apercevoir aussi des gens portant chic tenue et roulant grosse voiture.

Super Carnaval a commencé en janvier 1983, à Carrefour Beauport, en occupant une superficie de 40,000 pieds carrés. "Ça tombait bien, explique M. Robin, le gouvernement venait juste de réduire le salaire des fonctionnaires. Les gens se sont mis à rechercher les spéciaux!"

Quelques mois plus tard, il fallait agrandir, tout en rodant davantage la formule du magasin-entrepôt, formule qui depuis cinq ans fait fureur aux

Etats-Unis et qui s'apprête là-bas aussi à donner l'assaut aux grands centres urbains, Chicago étant le prochain sur la liste.

Suivit l'implantation d'un autre magasin à Lévis, en novembre. En l'espace de quelques mois, Super Carnaval est vite devenu le "coq de la rive sud", sonnait presque le glas de deux magasins Cooprix qui étaient de toute manière à l'agonie, tout en semant la pagaille une fois de plus chez les "grands" qui ne semblent plus savoir par quel bout prendre le bâton. Seul Steinberg paraît déterminé à opposer une résistance farouche,

tout comme il s'est bien promis qu'on ne le "sortirait" pas de la région de Québec ou de Montréal, pour reprendre le mot d'un porte-parole de la compagnie.

M. Robin, un ancien de Dominion et de Provigo, se félicite, entre-temps, que des gens viennent d'aussi loin que de Montmagny, la Beauce, Baie-Saint-Paul ou de Portneuf, parfois même par groupes en autobus, pour investir ses magasins.

L'impression

En s'établissant à Neufchâtel (superficie de 70,000 pieds

carrés), de préférence à Sainte-Foy où les terrains coûtent les yeux de la tête, Super Carnaval ne cache pas qu'il tente de séduire une nouvelle clientèle.

C'est ainsi qu'à Neufchâtel, au fil d'une nouvelle disposition des comptoirs, on retrouvera une poissonnerie. On fabriquera sur place la crème glacée, de même que certaines pâtisseries.

A Beauport, Super Carnaval accueille environ 50,000 personnes par semaine et réalise environ 25,000 transactions, d'après M. Robin, soit en moyenne, deux personnes par "commande", alors qu'à Lévis l'a-

chalandage est de 30,000 personnes par semaine.

"Notre moyenne de ventes par client est de beaucoup supérieure à celle des marchés conventionnels, explique M. Robin. Au moins du double."

A Neufchâtel, il n'ose avancer de chiffres pour le moment, mais il souligne: "Nous voulons davantage donner l'impression aux gens qu'ils sont dans des boutiques lorsqu'ils viennent chez nous".

Sauf que chez Super Carnaval, tout se passe sous le même toit.

Il y aura des... victimes

Analyste financier chez Lévesque, Beaubien et fin observateur du secteur de l'alimentation depuis quelques années, M. Denis Ouellet qualifie de "phénomène important" la présence de Super Carnaval.

"Ce n'est plus une guerre de prix, souligne-t-il, c'est une guerre de concepts."

Dans pareil contexte et compte tenu que les gains de marché ne peuvent s'effectuer qu'au détriment des concurrents, il est clair, d'après M. Ouellet, qu'il va certainement y avoir des

victimes.

"Le concept du marché-entrepôt que privilégie Super Carnaval constitue une nouvelle approche qui a très bien fait aux Etats-Unis et qui a très bien réussi à Québec. C'est un concept, poursuit-il, qui force une rationalisation du marché, c'est-à-dire que nous allons assister à des bouleversements certains."

L'offensive se déplace maintenant vers Montréal. "Sans minimiser le succès de Super Carnaval à Québec, explique l'a-

nalyste financier, le phénomène a été marginal, en ce sens que je serais porté à croire que Super Carnaval avait des visées pour un marché beaucoup plus grand dès le départ."

Tout en notant qu'il y a de moins en moins de place pour le marché conventionnel, M. Ouellet souligne que le phénomène tient au fait que les consommateurs cherchent de plus en plus à choisir par eux-mêmes. "On a sans doute négligé leurs désirs", dit-il.

Avant de porter un ju-

gement plus définitif, M. Ouellet attend de voir de quelle manière les concurrents, c'est-à-dire surtout les grands de l'alimentation, vont réagir à l'entrée en scène de Super Carnaval à Montréal.

"J'ai déjà l'impression cependant, ajoute-t-il, qu'il va y avoir des remous. La grande réussite de Super Carnaval est de maintenir des ventes très élevées en ce qui concerne les produits périssables. Il va sans doute falloir laisser écouler une période de deux ans, avant de voir ce qui va survenir."



Le Soleil, Jacques Deschênes

Bien conscient qu'il possède une "formule gagnante", M. Michel Robin n'a pas l'intention de lâcher d'une semelle.

Un concept "dangereux", prétend l'ACEF

L'Association coopérative d'économie familiale (ACEF) de Québec juge "dangereux" le concept d'alimentation véhiculé par Super Carnaval.

L'ACEF est en train de rédiger une étude portant sur la présence et l'impact de Super Carnaval dans la région de Québec. Déjà, les "grandes lignes" font clairement ressortir, d'après le coordonnateur de l'association, M. Pierre Racicot, que si les consommateurs profitent aujourd'hui de certains rabais, demain ils risquent de payer la note!

L'étude réalisée à partir de commentaires recueillis auprès de consommateurs ou à la suite

des observations effectuées par des "mandatés" dans les magasins de Super Carnaval et même à l'aide de spécialistes, révèle déjà, d'après M. Racicot, "qu'il y a des bouleversements qui se font au détriment des consommateurs."

Pour l'ACEF, il faut réagir avant qu'il ne soit trop tard. Entre autres bouleversements, l'association relève la bousculade dans les allées, l'abandon du service à l'auto, la diminution, sinon la détérioration de services aux consommateurs. "Comment emballer ses produits et surveiller en même temps si la caisse, qui n'est pas exempte d'erreurs, poinçonne les bons prix?", de-

mande M. Racicot.

D'après l'ACEF, la percée de Super Carnaval risque d'avoir un effet d'entraînement chez les concurrents qui, eux aussi, pourraient être tentés de relâcher le service à la clientèle.

La loi sauvage

D'autre part, M. Racicot souligne que Super Carnaval offre une variété de produits plus limitée que celle que l'on retrouve dans les grandes chaînes. "En outre, note-t-il, le consommateur est obligé de prendre uniquement les produits que Super Carnaval se procure."

Pour l'heure, note M. Racicot, c'est la "loi sauvage". D'après lui, il faut que l'Etat en

vienne à s'intéresser à tout le phénomène, sans pour autant que ce soit lui qui établisse éventuellement toutes les règles du jeu.

"L'autre solution, mentionne M. Racicot, peut être individuelle, c'est-à-dire faire son marché à partir des rabais uniquement. Quant à visiter deux ou trois établissements, ce qui prend souvent moins de temps que d'aller et revenir de chez Super Carnaval."

Assez rapidement, en conclut l'ACEF, il faudra sans doute constituer un comité de travail pour examiner toute la question... avant qu'il ne soit trop tard, d'après elle.

Lévis: le Cooprix pourrait renaître

par Gilles PEPIN du bureau du Soleil

LEVIS — Une centaine d'anciens membres de la Coopérative de consommateurs de Pointe-Lévy se sont engagés, hier soir, à relancer le Cooprix de Lévis, qui est actuellement sous le coup d'une liquidation par un syndic de Québec.

Le deuxième magasin Cooprix que possédait également la même coopérative, à Saint-Jean-Christophe, celui-là, n'a cependant trouvé très peu de gens intéressés à le sortir du pétrin, hier soir, à l'occasion d'une assemblée spéciale convoquée par les administrateurs de la coopérative qui est en faillite depuis le 22 mai.

Les administrateurs, par la voix du président Gilles Lachance, ont expliqué les difficultés financières ayant entraîné cette situation et ils ont mentionné la possibilité de créer une nou-

velle coopérative pour essayer de repartir le Cooprix de Lévis, là où le syndic fait une vente de liquidation depuis jeudi.

La majorité des quelque 150 sociétaires participant à l'assemblée a appuyé d'emblée les six administrateurs, dont M. Gilles Lachance, pour mettre sur pied une nouvelle coopérative.

M. Lachance et son groupe se donnent 2 ou 3 semaines pour demander une nouvelle charte, recruter 100 à 125 autres membres (à \$100 chacun), faire les démarches pour obtenir du financement auprès de la Société de développement coopératif et des caisses populaires et essayer d'acheter la balance des actifs devant être vendus par le syndic.

La tâche de ce comité provisoire est considérable, en effet. Le groupe intéressé est cependant convaincu que le Cooprix de Lévis, où les ventes ont diminué de 35 pour 100, depuis l'a-

venement de Super Carnaval dans cette ville, en novembre 1983, peut de nouveau atteindre la rentabilité avec un chiffre de ventes d'au moins \$100,000 par semaine, grâce notamment à une mise en marché réorganisée avec la collaboration, probablement, de IGA-Boniprix.

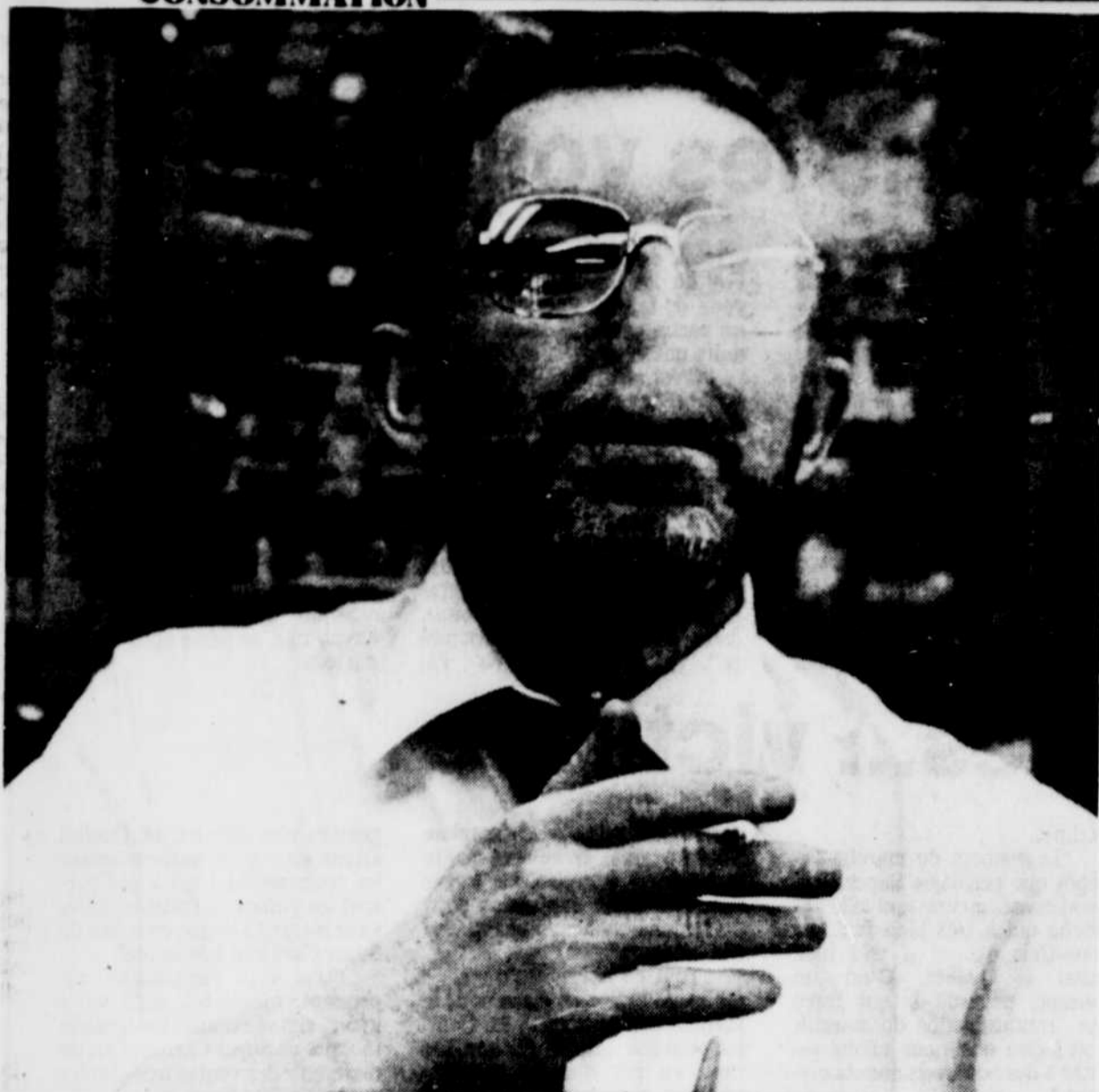
Quant au Cooprix de Saint-Jean-Christophe, qui a accumulé de gros déficits depuis son ouverture, en 1980, l'assemblée n'a démontré aucune volonté de le relancer.

Les espoirs ont été limités au Cooprix de Lévis. Super Carnaval, d'après bon nombre de Lévisiens, n'aura pas toujours la chance de bénéficier de bons emplois et d'effectifs non syndiqués. Les coopérateurs veulent continuer d'être présents dans le secteur de l'alimentation, pour essayer de maintenir de justes prix et se donner des services à leur mesure.

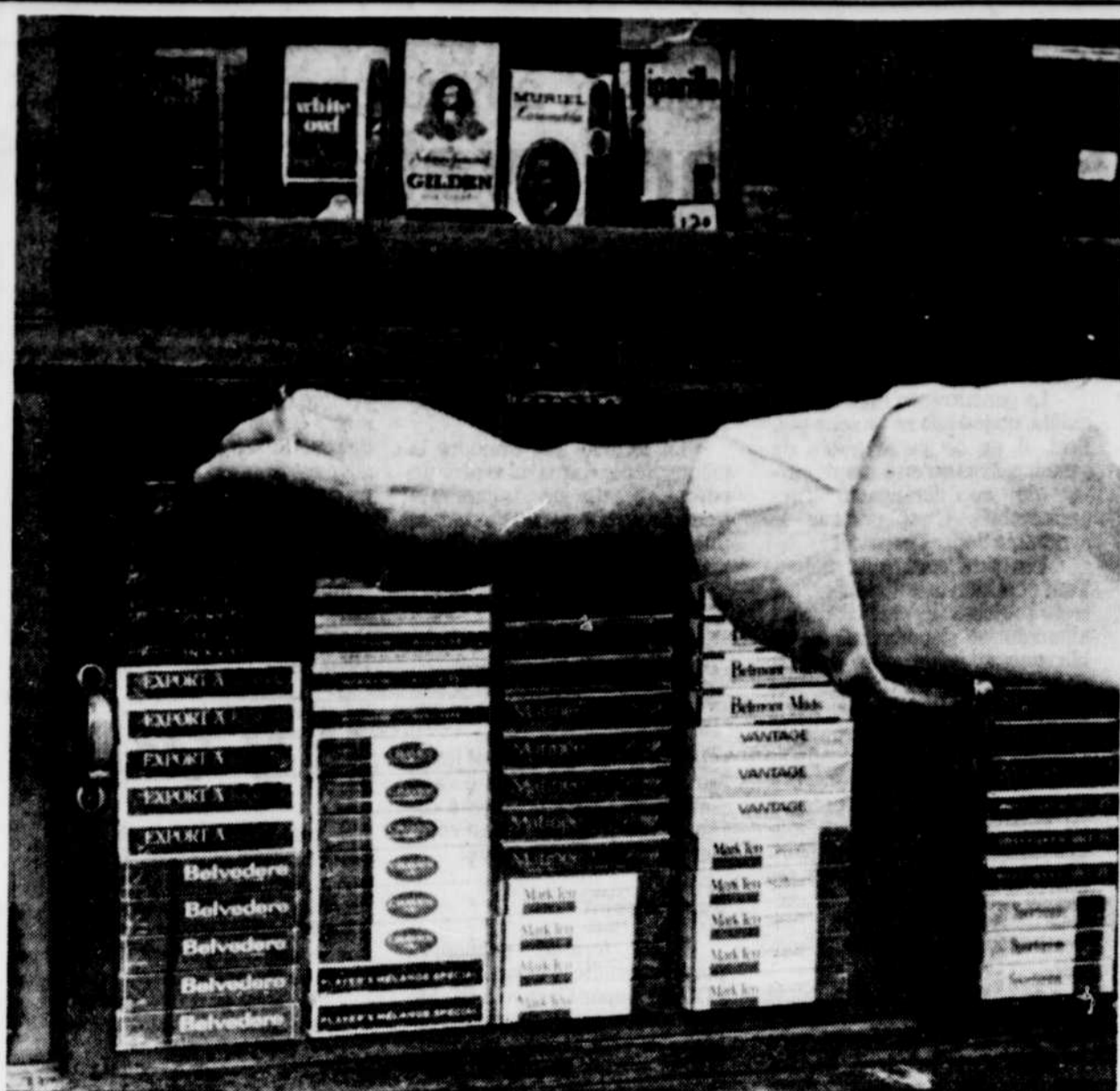


M. Gilles LACHANCE

Le Soleil, Raymond Lavigne



Tous les fumeurs ne sont pas pour autant convaincus de cesser de "faire de la boucane"!



"Où ça coûte cher fumer", de plus en plus cher. "Trop cher", disent les fumeurs.

DES RABAIS Tous, tous, tous.

RABAIS \$40

A. Portique Tourbillon
Glissière Colourclad, mini tourbillon et poteau de grimpe, 5 balançoires.
Était: \$159.99 (879-817)
Seul: 119.99



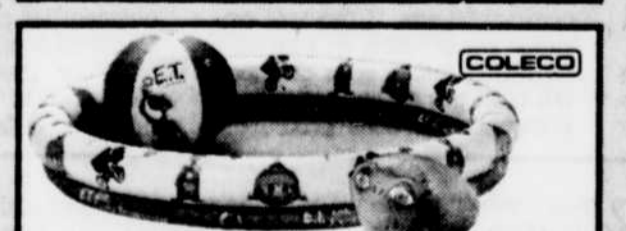
RABAIS \$1
B. Siège haquet pour bébé
Chânes pas incl. (879-775)
Était: \$8.88
Seul: 7.88

RABAIS \$1
C. Ensemble d'arrosage
Pour portiques Gym Dandy. 4 gros piquets, etc. (760-405)
Était: \$7.99
Seul: 6.99

JUSQU'À \$2 DE RABAIS
D. Camion à benne basculante (711-176)
Était: \$18.88
Seul: 17.77
E. Chargeuse à commandes manuelles (711-846)
Était: \$21.88
Seul: 19.88



JUSQU'À \$3 DE RABAIS
G. Piscine "Remplir et Sauter"
Paroi vinyle rigide. Fond vinyle antidérapant et bordure poly-cousue. Nylon. 3 grandeurs.
7 1/2 x 18" prof. (870-105) Était: \$29.99
6 x 15" prof. (870-089) Était: \$18.88
5 x 12" prof. (870-063) Était: \$14.99
Seul: 26.99 Seul: 16.88 Seul: 12.99



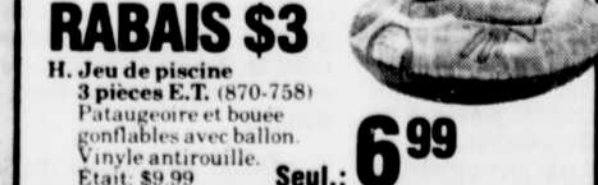
RABAIS \$10
I. Bicyclette BMX-200 Air Ride
Cadre d'acier solide. Allure motocross. Véritables pneus de 16" (807-107)
Était: \$88.88
Seul: 78.88



RABAIS \$2
F. Fontaine fraîche
En plastique. S'adapte au tuyau d'arrosage. (870-345)
Était: \$17.88
Seul: 15.88



RABAIS \$3
H. Jeu de piscine
3 pièces E.T. (870-758)
Pataugeoire et bouée gonflables avec ballon. Vinyle antrouille.
Était: \$9.99
Seul: 6.99



RABAIS \$4
J. Bac à sable Schtroumpf
Polyéthylène léger. 4 sièges de coin. (870-618)
Était: \$28.88
Seul: 24.88



On a le sens des valeurs.

Distribution aux Consommateurs

CONSULTEZ NOTRE CATALOGUE. C'EST LE LIVRE D'OR DES BONNES VALEURS.

Tabac: les Québécois ne sont pas encore les plus taxés

par Robert FLEURY

Si les Québécois sont convaincus de faire l'objet d'une surtaxation des produits du tabac, ils peuvent toujours se consoler en se disant qu'ils ne sont pas encore les plus taxés au pays.

D'abord, tous les Canadiens doivent assumer une taxe fédérale de fabrication de 53 cents pour un paquet de 25 cigarettes. Ensuite, chaque province ajoute au coût du fabricant et de la taxe fédérale, une taxe de vente provinciale qui varie de 37 cents à ...\$1.49, dépendant de la gloutonnerie de leur ministre des Finances.

C'est Terre-Neuve qui remporte la triste palme des cigarettes les plus taxées: \$1.49 en taxe provinciale, en plus du 53 cents du fédéral et des coûts de fabrication et de vente au détail nous révèle le Conseil canadien des fabricants de produits du tabac. Et ce n'est pas une blague de N...

Suivent dans l'ordre les provinces suivantes: Ontario 79 cents; Nouveau-Brunswick 75 cents; Saskatchewan 67 cents; Manitoba 65 cents; Québec 63 cents; Colombie-Britannique 56 cents; Ile-du-Prince-Edouard et Territoires-du-Nord-Ouest 53 cents; Nouvelle-Ecosse 50 cents; Yukon 40 cents et Alberta 37 cents.

Aux Etats-Unis, la taxe varie selon les Etats, dans une proportion moindre, et la taxe fédérale est des plus raisonnables, à 16 cents. C'est ainsi qu'en novembre 1983, les Américains payaient leur paquet de 20 cigarettes 91 cents, au Vermont et au New Hampshire, 94 cents dans le Maine et \$1.08 dans l'Etat de New York. Evidemment, en dollars américains, soit l'équivalent de \$1.25 à \$1.35 canadiens... pendant que nous payions, à ce moment-là, et avant les dernières augmentations de taxe provinciale, \$1.65.

10% d'augmentation

"En passant de 50 à 55 pour 100, la taxe de vente a augmenté de 10 pour 100 au Québec", de rappeler un porte-parole du Conseil canadien des fabricants de tabac.

C'est en 1980 que le ministre des Finances, Jacques Parizeau, a institué le système de taxation "ad valorem" qui ajoute un pourcentage fixe, maintenant 55 pour 100, au coût de production, de transformation et de distribution du tabac, en se basant sur la moyenne de prix de vente au détail de la région de Montréal. Toute augmentation de taxe fédérale est ainsi multipliée d'autant!

"Depuis janvier 1980, la taxe provinciale du Québec sur le tabac a ainsi augmenté de 120 pour 100", explique un porte-parole du conseil.

Des consommateurs US exigent le rappel de 1.2 million d'autos de modèles Ford

WASHINGTON (d'après UPI) — Une association américaine de consommateurs exige le rappel de 1,2 million de voitures de modèles Ford, en dépit de l'offre faite par la compagnie de réparer gratuitement le carburateur des véhicules impliqués.

L'association, connue sous le nom de Center for auto safety, un organisme fondé par Ralph Nader, en 1970, mais aujourd'hui administrée de façon indépendante, soutient que les voitures s'immobilisent subitement, parce que le moteur cale.

Le groupement a déjà demandé à l'administration nationale de sécurité de rappeler et d'enquêter sur les modèles 1981-1983 de Ford Escort et Mercury Lynx, de même que sur les modèles 1982 Ford EXP et Mercury LN7, mais, semble-t-il, rien n'a été fait.

Selon le groupe de consommateurs, Ford a délibérément caché ce vice de construction, pour éviter un rappel coûteux en 1981.

VILLE DE QUÉBEC: Les Galeries de la Capitale • Les Galeries Charlesbourg • 1870, rue d'Estimauville & Ste-Anne • 345, rue Soumande • Place des Quatre Bourgeois • Place Laurier • Carrefour Charlesbourg • DRUMMONDVILLE: 400, boul. St-Joseph • LÉVIS: 82, route Kennedy • SEPT-ÎLES: Place des Cormiers.

HC HÔPITAL DE CHAUDRONS QUÉBEC ENR.
LE SEUL CENTRE DE RÉPARATIONS DE CHAUDRONS À QUÉBEC, TOUTES MARQUES.
POLISSAGE - NETTOYAGE
TÉL.: 687-2559

Enfin! Des meubles à mon goût! Parce que...
MOI, JE LIS LE SOLEIL TOUS LES JOURS!
abonnement: 647.3333

Aimez-vous la rhubarbe?

par Robert FLEURY

Avec l'arrivée du mois de juin, Agriculture Canada nous rappelle que la rhubarbe fait son entrée sur le marché des primeurs, premier fruit-légume à donner un avant-goût de l'été.

"Les consommateurs l'attendent impatiemment car la saison est très courte et c'est vraiment la première production à poindre du sol dans le jardin potager", observe Jocelyne Frenette, de la division de la consultation en alimentation du ministère.

"Dans les années 40, tout le monde avait sa petite talle de rhubarbe, mais maintenant plus rares sont ceux qui en produisent en assez bonne quantité", indique Jacques Rioux, conseiller en horticulture au ministère de l'Agriculture, des Pêcheries et de l'Alimentation du Québec.

C'est ainsi que dans la région de Québec, on compte très peu de producteurs qui cultivent la rhubarbe à l'échelle commerciale et ce n'est qu'en fréquentant les marchés publics que les consommateurs réussissent à en trouver en quantité suffisante.

"On recherche surtout la rhubarbe rouge, plus douce et appétissante, mais les vieilles talles sont faites de rhubarbe verte", note-t-il.

L'agronome Rioux s'étonne d'ailleurs que peu de producteurs ou encore des consommateurs ne s'intéressent davantage à cette culture facile et peu exigeante.

"Évitez surtout d'en cueillir plus de la moitié des tiges pour permettre aux plants de constituer leurs réserves pour l'hiver", conseille-t-il aux amateurs. On peut transplanter les tubercules tôt au printemps ou à l'automne et il peut être recommandé de placer les talles de rhubarbe à un endroit bien enneigé pour éviter le dessèchement par le froid en hiver.

"Une fois cueillie, la rhubarbe se conservera de quatre à cinq jours si on enlève les feuilles et qu'on immerge le bas de la tige dans l'eau, au réfrigérateur."

Sinon, bien enveloppée, dans un sac de plastique bien fermé, on peut la garder deux jours, observe Agriculture Canada.

Il n'est pas nécessaire d'enlever la pelure des jeunes pousses pour la cuire et il faut surtout éviter de l'enterrer sous des montagnes de sucre pour ne pas en masquer la saveur.

"Elle se conserve très bien congelée en morceaux entiers tels quels ou encore en compote", de dire Jocelyne Frenette d'Agriculture Canada.

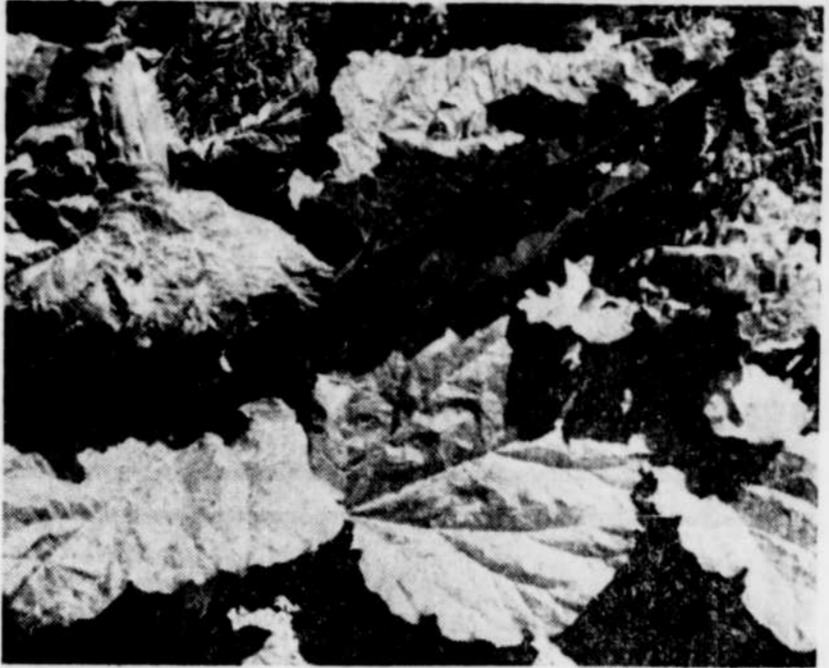
On peut aussi la mettre en conserve à froid, sans sucre, en

morceaux crus recouverts d'eau bouillante et stérilisés à cinq livres de pression à l'autoclave durant cinq minutes, ou 10 minutes à l'eau bouillante. On utilise les mêmes temps de stérilisation si on la met en conserve en compote avec ou sans sucre.

Agriculture Canada recommande la mise en conserve de

morceaux crus mêlés de sucre, soit une quantité de 75 ml par contenant de 500 ml de rhubarbe, 150 ml par litre.

On peut cuisiner la rhubarbe de bien des façons: en compote avec des pommes, des fraises, des framboises, comme composante de gâteaux et même en breuvages désaltérants durant l'été.



Une fois cueillie, la rhubarbe se conservera de quatre à cinq jours si on enlève les feuilles et qu'on immerge le bas de la tige dans l'eau, au réfrigérateur.

CONSUMMATION

Sauce à la rhubarbe

1 l de rhubarbe fraîche OU congelée (600 g)
175 ml de sucre
250 ml d'eau
25 ml de fécule de maïs
50 ml d'eau
15 ml de jus de citron
2 ml de vanille
Couper la rhubarbe fraîche en morceaux de 3cm. Mélanger le sucre et les 250 ml d'eau. Ame-

ner à ébullition et laisser bouillir 5 min. Ajouter la rhubarbe et faire mijoter jusqu'à ce qu'elle soit presque tendre (environ 5 min.) Mélanger fécule de maïs et les 50 ml d'eau. Ajouter au mélange de rhubarbe; brasser et laisser mijoter jusqu'à ce que le mélange soit translucide et épais. Ajouter le jus de citron et la vanille. Refroidir. Quantité: 800 ml.

Croustade au pain et à la rhubarbe

3 tranches de pain
15 ml de beurre ou de margarine
75 ml de sucre
1 ml de cannelle
500 ml de rhubarbe fraîche ou congelée, décongelée
15 ml de beurre ou margarine
5 ml de sucre
Tartiner chaque tranche de pain de 5 ml de beurre ou de margarine et découper les tranches en cubes de 1 à 1.5 cm. Mélanger les 75 ml de sucre et la cannelle. Couper la rhubarbe fraîche en morceaux de 3 cm.

Dans un moule à gâteau graissé de 1 l, verser la moitié de la rhubarbe et la recouvrir de la moitié des cubes de pain et de la préparation sucrée. Répéter l'opération avec l'autre moitié de chaque ingrédient. Parsemer le tout de noix de beurre ou de margarine (15 ml) et saupoudrer les 5 ml de sucre. Couvrir et faire cuire au four pendant 15 min. à 190 degrés C (375 F). Enlever le couvercle et continuer la cuisson de 15 min. de plus. 4 portions de 125 ml.

Punch à la rhubarbe

2 l de rhubarbe hachée (environ 1 kg)
2 l d'eau
3 clous de girofle
1 bâton de cannelle (15 cm de longueur)
625 ml d'eau
175 ml de miel

1 boîte de limonade rose congelée (178 ml)
Mélanger les quatre premiers ingrédients et faire mijoter pendant 10 min. Filtrer au tamis. Ajouter le reste des ingrédients. Laisser mijoter ou refroidir. Quantité: environ 3 l.

L'ENTREPÔT
D'ALIMENTATION

JADIS

JADISTIONNE MES ÉCONOMIES...

PRIX JADIS

PEPSI OU
PEPSI-DIÈTE
BOUT. DE 750 ml
(DÉPÔT EN SUS)

.49

PRIX JADIS

BEURRE
SÉLECTION
PQT
DE 454 g

1.99

THON PALE
EN
MORCEAUX
ADMIRAL
BTE DE 184 g

.79

PRIX JADIS

CERISES «BING»
DE LA CALIFORNIE - PRODUIT DES É.-U.
CANADA NO 1

1.70 **.77**
kg lb

PÊCHES
DE LA CALIFORNIE - PRODUIT DES É.-U.
CANADA NO 1 - GROSSEUR 70

1.31 **.59**
kg lb

PRIX JADIS

TOMATES
DE SERRE
PRODUIT
DE L'ONTARIO
CANADA NO 2

1.08 **.49**
kg lb

PRIX JADIS

JUS DE POMMES
GRANNY SMITH
FAIT DE
CONCENTRÉ
BOCAL
DE 1,36 LITRE

.79

BISCUITS
ASSORTIS
COLONIAL
SAC
DE 400-450 g

.99

PRIX JADIS

KETCHUP
AUX
TOMATES
HEINZ
BOUT.
DE 1 LITRE

1.99

MOUCHOIRS
DE PAPIER
PRESTIGE
2 ÉPAISSEURS
BTE DE 200

.69

PRIX JADIS

JUS DE
TOMATES
HEINZ
CANADA
DE FANTAISIE
BTE DE 284 ml

.19

PÂTE DE
TOMATES
SUCCESS
BTE
DE 156 ml

.29

PRIX JADIS

POULET FRAIS
CATÉGORIE CANADA «A»
1 A 2 kg

2.14 **.97**
kg lb

BOEUF HACHÉ ORDINAIRE
(PROVENANT DE PARTIES FRAÎCHES
ET/OU SURGELÉES)

2.14 **.97**
kg lb

PRIX JADIS

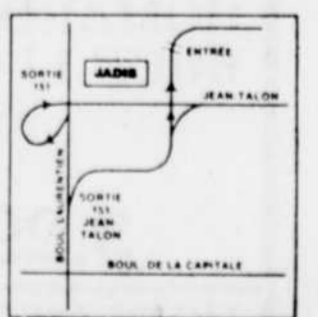
ESSUIE-
TOUT
PRESTIGE
2 ÉPAISSEURS
PQT
DE 2 ROUL.

.79

PAPIER
HYGIÉNIQUE
PRESTIGE
2 ÉPAISSEURS
PQT
DE 4 ROUL.

.89

JADIS VOUS DONNE
ENCORE
ET
TOUJOURS
JUSQU'À
30% EN
PLUS DE
BONNES
PROVISIONS
POUR VOTRE
ARGENT
TOUS LES
JOURS!



HEURES D'OUVERTURE

Lundi, mardi, mercredi 9h00 à 18h00
Jeudi, vendredi 9h00 à 21h00
Samedi 8h30 à 17h00

Prix en vigueur jusqu'à la fermeture des magasins le samedi 2 juin 1984.

*Les prix des supermarchés données sont les prix courants. Nous nous réservons le droit de limiter les quantités ou de substituer un produit de qualité comparable. Pas de vente aux marchands.

L'ENTREPÔT D'ALIMENTATION JADIS FAIT PARTIE DE LA SOCIÉTÉ STEINBERG

L'économie est proche, toute proche de chez vous:

SUPER CARNAVAL, LES RÉSERVES D'ALIMENTS AUX PRIX PLUS BAS QUE LES PRIX D'ENTREPÔT

Beauport — Lévis — Neufchâtel



**M. Guy Picard
Charlesbourg**
- C'est au moins
20 à 30% moins
cher que la plu-
part des autres
supermarchés.
Lorsqu'on con-
somme beaucoup,
la qualité des
produits est très
importante, en
plus, on sait que
c'est frais du
jour. -



**M. et Mme Félix
et Nicole
Laberge
L'Ange-
Gardien**
- Les viandes et
les légumes, je
trouve ça numéro
1. Pour ce qui
est des prix, je
trouve que mon
épicerie a baissé
énormément en
venant ici. -



**Mme Françoise
Guérin
Charlesbourg**
- C'est très bien
présenté, très
propre et très
accueillant, le
personnel est
vraiment agréa-
ble aussi. La
fraîcheur, on voit
que c'est frais du
jour, je suis
vraiment
satisfaite. -

CERISES BING

Californie, 12 rangs
Canada no 1

.77 /lb **1.70** /kg

PÊCHES IMPORTÉES

Californie,
Canada no 1

.59 /lb **1.30** /kg

TOMATES ROSES DE SERRE

Ontario,
Canada no 1

.99 /lb **2.18** /kg

FRAISES DE LA CALIFORNIE

Canada no 1,
1 chopine

.69

GROSSES BANANES IMPORTÉES

.25 /lb **.55** /kg

MAÏS EN ÉPIS

Floride,
Canada no 1

5/ **.99**

HOMARD FRAIS BOUILLI

3.29 /lb **7.25** /kg

POULET FRAIS

Catégorie « A »
2 à 3 lb

.97 /lb **2.14** /kg

CUISSES DE POULET FRAIS AVEC DOS

.98 /lb **2.16** /kg

ÉPAULE DE PORC FUMÉ

.98 /lb **2.16** /kg

DINDES SURGELÉES

Catégorie « Utilité »

.98 /lb **2.16** /kg

BOEUF HACHÉ ORDINAIRE

.98 /lb **2.16** /kg

SAUCISSES FUMÉES

Maple Lodge Farms,
454 g

.65 /ch

HUILE À MOTEUR

10W30,
Bte 1 l

1.09

BISCUITS SODA CHRISTIE

Bte 450 g

1.25

BOISSONS JUTEL

Saveurs variées,
3 x 250 ml

.99 /ch

SAVON LIQUIDE PALMOLIVEL

Bouteille 1 l

2.29

RELISH CORONATION SUCRÉE

375 ml

.97

POMMES DE TERRE FRITES

Surgelées, Summerdale,
1.5 kg

.89

MOUTARDE FRENCH'S

500 ml

.96

LIMONADE SUNPAC

Bte 12 1/2 oz.

.37

BRIQUETTES DE CHARBON DE BOIS

Feuille d'Érable
Produit de Portneuf
4 kg

2.49

THÉ EN SACHETS LIPTON

O.P.
50 sachets

1.79

JUS DE TOMATE HURON CHOIX

Bte 48 oz.

.77

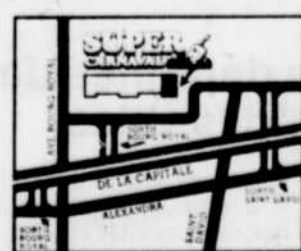
CAFÉ INSTANTANÉ Maxwell House, Bocal 10 oz. 4.⁷⁵	JUS D'ORANGE SURGELÉ Moisson Soleil Bte de 12 1/2 oz. .76	SOUPE TOMATE AYLMER Bte 10 oz. .33
JUS OASIS Assortis, 1 l. .99	ESSUIE-TOUT Atlantik, 2 roul. .79	BOISSONS ASSORTIES Bessey's, 80 oz. .99
EAU KISKO 36 x 20 ml .99	KETCHUP HEINZ Bout. 750 ml 1.⁷⁵	FROMAGE ST-FIDÈLE Cheddar doux, 425 g 2.⁸⁸
EAU MINÉRALE Montclair, 750 ml .69	CRÈME GLACÉE Frontenac, saveurs variées Cont. 2 l. 1.⁹⁹	YOGOURT YOPLAIT 1 kg 2.⁴⁹
JUS DE TOMATE Heinz, Bte 48 oz. .95	MARGARINE DURE La Québécoise, Emb. 1 lb 2/1.⁰⁰	PÂTES ALIMENTAIRES Primo, 900 g .99
SUCRE BLANC GRANULÉ Sac de 2 kg .99	PAINS HOT-DOG OU HAMBURGER Bonus, Paq. de 12 .79	TOMATES EXTRA Catégorie de choix Boite de 28 oz. .69
EAU DE SOURCE LABRADOR Contenant de 4 l. 1.²⁹	DÎNER CATELLI Macaroni & Fromage, Bte 227 g 3/.99	MOUFLETS AU SON Carotte, bleuet, miel ou orange En vrac 5/1.⁰⁰
NOURRITURE POUR CHATS Purr, Bte de 6 oz. 4/1.⁰⁰	CHAMPIGNONS TIGES OU MORCEAUX Jade ou extra, 10 oz. .69	BEIGNES AU CHOCOLAT Glacés, naturels ou sucrés 5/1.⁰⁰
MARGARINE MOLLE « La Québécoise » 100% végétale, Cont. de 2 lb 1.⁴⁹	LITIÈRE POUR CHATS Saular, 4 kg 1.⁶⁹	PAIN BAGUETTE 350 g .59

Les prix de Super Carnaval, tels qu'ils apparaissent ici, ne sont pas des prix spéciaux. Vous pouvez en bénéficier tous les jours. Ils seront maintenus tant que nos sources d'approvisionnement nous le permettront. Pas de vente aux commerçants.

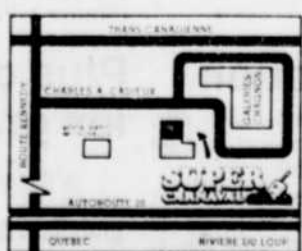
* Votre marché chez Super Carnaval vous permet d'économiser jusqu'à 30% par rapport aux prix réguliers des supermarchés. L'économie réalisée peut être supérieure ou moindre selon vos habitudes de consommation.

HEURES D'OUVERTURE: Lundi au mercredi 9h00 à 18h00
Jeudi et vendredi 8h30 à 21h00, samedi 8h30 à 17h00

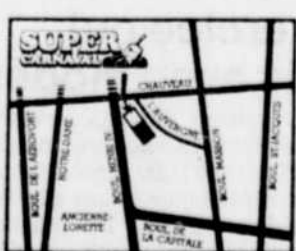
SACS GRATUITS... UNE ÉCONOMIE ADDITIONNELLE



BEAUPORT



LÉVIS



NEUFCHÂTEL

SUPER CARNAVAL

...QUEL QUE SOIT LE JOUR, L'ÉCONOMIE EST LÀ.

BOUCHERIE Variété

Plusieurs autres spéciaux en magasin

FILET MIGNON
de 4 à 5 lb en morceaux. **379** lb

LONGE COURTE (T-bone)
Idéale pour barbecue. Environ 25 livres. Coupée à votre goût et emballée sans frais. **185** lb

BOEUF HACHE MI-MAIGRE
frais, en sac de 10 lb. **99** lb

NOTRE SPECIALITE: FONDUE CHINOISE
Noix de ronde **359** lb

LONGE DE PORC
Fraîche, environ 12 lb. Idéale pour barbecue. Coupée à votre goût et emballée sans frais. **159** lb

ROSBIF DU ROI (surlonge désossée)
Nous nous réservons le droit de limiter les quantités. **209** lb

Prix spéciaux en vigueur jusqu'au 2 juin.
628-3225

Jusqu'à épuisement de la marchandise, aucune vente aux marchands.

TOURNEDOS
Environ 4 oz. intérieur de ronde. Idéal pour barbecue. **20** la boîte de 24

CUBES POUR BROCHETTE OU FONDUE
Quantité désirée. **289** lb

ESCARGOTS
Boîte de 100 g. Quantité désirée. **.79** ch.

CREVETTES DE MATANE
Décortiquées, de qualité no 1 en vrac. **597** lb

CAFÉ A.L. VAN HOUTTE
Moulu à votre goût. Quantité désirée. **339** lb

JAMBON CUIT extra-maigre **159** lb
PAIN DE POULET **109** lb
Produits Leisters (maximum 2 lb. si tranche)

CÔTES LEVÉES (spare ribs)
Quantité désirée. **197** lb

GILLES et DANNY
vous invitent à venir les rencontrer tous les dimanches. "Une seule boucherie" pour un service plus personnalisé. *amène les ami(e)s*

OUVERT 7 JOURS de 9h à 21h
7250, Henri-Bourassa, Charlesbourg (voisin de St-Hubert) Facilités de stationnement à l'arrière.

FABRICVILLE

Le plus grand distributeur canadien de tissus et draperies

PRIX DE VENTE
en vigueur du mercredi 30 mai au mardi 5 juin

VENTE SEMI-ANNUELLE* PRINTEMPS-ÉTÉ

GRATUITE FERMETURE-ECLAIR (sélection spéciale) **AVEC TOUT ACHAT**

- Imprimé Calico
- Coton rayé
- Dentelle pour robe de mariée
- Satin
- Pure soie
- Velours extensible
- Gabardine
- Suédine
- Lin
- Georgette

ACHETEZ 2 MÈTRES DE TISSU OBTENEZ LE 3e POUR

1 [¢]

- Tissu à maillot de bain
- Popeline
- Tissu à imperméable
- Nylon
- Coton ouaté
- Filet
- Velours côtelé
- Faille
- Cotonnade
- Toile

TISSUS

Achetez 2 mètres du même tissu et obtenez un 3e mètre du même tissu pour 1¢

PATRONS

Achetez 2 patrons d'égale valeur, obtenez-en un 3e de même valeur pour 1¢

DRAPERIES

Achetez 2 mètres du même tissu à draperies et obtenez un 3e mètre du même tissu pour 1¢

ACCESSOIRES DE COUTURE

Achetez 2 articles identiques et obtenez-en un 3e semblable pour 1¢

Seulement

1 [¢]

* Saut sur tissus de base tels que entoilage, doublure, etc.

PLACE LAURIER 651-3489

3e NIVEAU VOISIN DE LA BAIE

La sympathico... quoi?



par Paul ROUX



Le Soleil, Roland Marcoux

Bernard Saint-Asz, le pionnier de la sympathico-thérapie au Québec.

Connaissez-vous la sympathico-thérapie? Si ce n'est pas le cas, rassurez-vous, vous n'êtes sans doute pas le seul. Cette discipline est tout fraîchement arrivée au Québec, où elle ne compte pour l'instant qu'un seul représentant.

Ce dernier se nomme Bernard Staszewski. (Les Québécois ayant beaucoup de mal à prononcer et à retenir son nom, il l'a récemment modifié pour Saint-Asz.) Il était de passage récemment pour préparer la formation qu'il donnera bientôt à Québec en la matière (1). J'ai profité de l'occasion pour l'interroger sur cette nouvelle approche.

La sympathico-thérapie a été créée par un ORL français, le Dr Pierre Bonnier, dans la première partie du siècle. Tombée par la suite dans l'oubli, elle a été redécouverte, il y a une dizaine d'années, dans la foulée des médecines douces.

Il s'agit en quelque sorte d'une acupuncture du nez. Le sympathico-thérapeute se sert en effet de stylets grâce auxquels il exerce des stimuli dans les fosses nasales, stimuli dont les effets se répercutent sur le système sympathique, d'où le nom de cette thérapie.

Il arrive parfois que le thérapeute se serve d'huiles essentielles pour augmenter l'effet de ses stimuli. Dans d'autres cas, les stylets sont reliés à un appareil qui émet des micro-courants.

Comme ces divers traitements agissent sur le système nerveux, on ne s'étonnera pas d'entendre dire qu'ils sont surtout efficaces face aux maladies du stress. Bernard Saint-Asz fait remarquer que l'angoisse, la nervosité, l'insomnie et les maux de tête lui amènent une bonne partie de sa clientèle.

Parmi les autres maux fréquemment traités par la sympathico-thérapie, on note principalement les allergies nasales, les sinusites, l'incontinence urinaire, les troubles gastriques, les problèmes sexuels et l'asthme.

Efficace?

Est-ce efficace? Saint-Asz le prétend. Ce qui est certain, en tout cas, c'est qu'on peut vérifier rapidement les résultats. Comme pour l'acupuncture, s'il n'y a pas d'améliorations au bout de quelques séances, il vaut mieux aller voir si une autre discipline ne vous aiderait pas davantage.



C'est à l'aide de ces stylets que le sympathico-thérapeute vous chatouille l'intérieur du nez.

Saint-Asz n'essaie d'ailleurs pas de présenter cette médecine comme une panacée. Ses effets sont limités aux maladies fonctionnelles et, même là, l'apport d'une autre thérapie peut être bénéfique, voire nécessaire.

Il est donc indispensable que le sympathico-thérapeute maîtrise une autre discipline: médecine, acupuncture, chiropratique, ostéopathie, etc. C'est le cas en France et ce sera le cas au Québec où seuls des professionnels de la santé sont admis à la formation.

Saint-Asz recommande d'ailleurs à ses clients de consulter un médecin avant d'être traités en sympathico-thérapie, afin que soit établi un diagnostic précis, excluant toute maladie organique grave. Dans le cas contraire, cette thérapie ne serait d'aucune utilité.

Il y a aussi des contre-indications. Les problèmes cardiaques, le glaucome, l'hémophilie et la grossesse sont les principales d'entre elles.

Douloureux?

Est-ce douloureux, se demanderont certains braves? Eh bien non, assure Saint-Asz, qui reconnaît néanmoins que le traitement peut se révéler quelque peu désagréable.

Et est-ce coûteux? Il faut compter quelque \$25 pour une séance d'environ une demi-heure, ce qui peut être comparé aux prix pratiqués par les acupuncteurs.

Seul pour le moment au Québec, Bernard Saint-Asz a commencé à former des sympathico-thérapeutes en compagnie de son collègue français Daniel Bobin. D'ici un an ou deux, on peut donc prévoir que cette médecine douce se répandra à travers le Québec.

(1) Ceux et celles qui veulent en savoir davantage sur la formation qui débutera bientôt à Québec peuvent composer le (418) 656-9584 ou le (514) 525-9426.

LA SANTÉ EN CAPSULES

par Paul ROUX

Le travail assis fatigue le dos

"Travailler assis pendant de longues heures suscite des douleurs dans le dos", affirme le Dr Dan Spengler. "D'ailleurs, ajoute-t-il, les travailleurs le savent déjà."

Prénant la parole lors de la première conférence internationale sur les maladies du travail, cet orthopédiste a expliqué comment la position assise engendrait une grande pression sur les disques de la colonne vertébrale. Il a aussi expliqué comment prévenir le mal.

— Les chaises doivent être ajustables. Le dos doit être bien soutenu; l'inclinaison idéale du dossier est de 110 à 130 degrés. Quant à la hauteur de la chaise, elle doit être établie de façon à ce que le travailleur n'ait pas à se pencher inutilement vers l'avant.

— Les employés devraient avoir l'occasion de se lever et de s'étirer régulièrement.

— Les employés devraient être encouragés à se maintenir en bonne condition physique. Une salle d'exercices devrait être installée à l'intérieur de l'entreprise.

Aux Etats-Unis, les blessures du système squelette-musculaire viennent au deuxième rang parmi les maladies du travail. (Source UPI)

Grossesse: de l'exercice oui, mais avec modération

"L'exercice physique, c'est bon, bien sûr, mais les femmes enceintes ne devraient pas en abuser", estime le Dr James Metcalfe.

Ce cardiologue estime que l'exercice devrait être réduit pendant les premiers mois de la grossesse, puis augmenté jusqu'à 70 pour 100 de la capacité cardiaque, ce qui est obtenu en soustrayant son âge de 220. Puis, au cours du dernier mois, l'activité physique devrait à nouveau être très réduite.

Les femmes qui maintiennent tout au long de leur grossesse un niveau d'entraînement très élevé, peuvent avoir des accouchements difficiles. Certaines perdraient même leur bébé. (Source PC)

La maman, bien sûr!

Lorsque le père et la mère travaillent et

qu'un enfant est malade, qui reste à la maison? La maman, bien sûr!

Une étude effectuée à l'université de l'Alberta a en effet démontré qu'il existe un fossé entre la théorie et la réalité. Car, si la majorité des gens interviewés admettent que la responsabilité de l'éducation des enfants doit être également partagée entre les conjoints, cette opinion ne se traduit pas dans les faits.

Les chercheurs n'ont trouvé aucune famille où le père assumait la plus grande part de responsabilités auprès d'un enfant malade. Dans environ 30 pour 100 des cas, les parents partageaient équitablement cette tâche. Dans tous les autres cas, c'est la mère seule qui assumait ce rôle. Et ce, même si la femme travaillait à plein temps et l'homme à temps partiel. (Source PC)

Hausse des maladies vénériennes aux USA

La "révolution sexuelle" des dernières décennies a entraîné une hausse alarmante des maladies vénériennes chez les adolescents américains. A elle seule, la gonorrhée frappe quelque 250,000 sujets, chaque année, un chiffre conservateur que certains spécialistes n'hésitent pas à doubler.

Or, une gonorrhée non traitée peut dégénérer en salpingite, une infection qui peut mener à la stérilité de la femme. On estime que chaque année, des milliers d'adolescentes sont frappées de salpingite.

Une enquête a démontré qu'entre 1971 et 1979, le nombre d'adolescentes ayant eu des expériences sexuelles prémaritales était passé de 30 à 50 pour 100. De plus, les adolescentes font l'amour de plus en plus jeune et utilisent le plus souvent des méthodes contraceptives qui ne les protègent pas contre les maladies vénériennes. (Source UPI)

Plus de déprimés dans les grandes villes

S'il faut en croire une étude menée au Manitoba, il y a plus de déprimés dans les grandes villes que dans les cités plus petites. Il y a en tout cas plus de personnes dépressives à Winnipeg, la capitale, qu'à Brandon ou à Virdon.

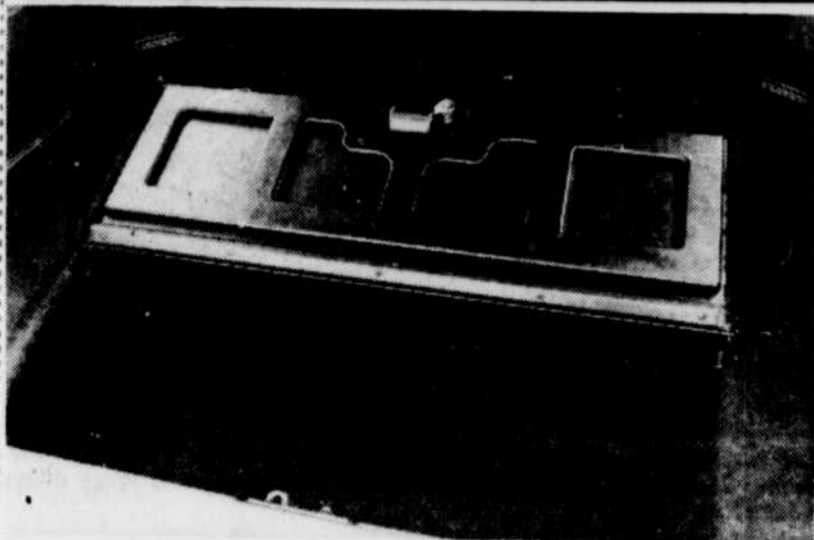
Les deux tiers de l'ensemble des répondants n'étaient pas dépressifs du tout. Un sur six était légèrement dépressif, un sur six modérément dépressif et un sur douze souffrait de dépression grave.

Parmi les déprimés, on trouvait plus de femmes que d'hommes et plus de personnes séparées ou divorcées que de personnes mariées. Il semble aussi que le fait d'avoir quatre enfants ou plus soit un facteur de dépression. (Source PC)

Essai de la Chevrolet Celebrity familiale 1984

par l'Automobile et Touring Club du Québec

(collaboration spéciale)



Deux espaces de rangement verrouillables à l'arrière combient une lacune de la plupart des familiales.



Caractéristique intéressante de la portière arrière, on peut ouvrir soit la vitre seule...



...ou la portière au complet.

Une remplaçante réussie

Pour l'année-modèle 1982, GM s'était fixé comme objectif de renouveler ses voitures intermédiaires, soit les populaires Malibu, Cutlass et compagnie. Il n'était pas facile d'abandonner des valeurs aussi sûres, mais la cure de rajeunissement s'imposait.

Peu importe par où on décide de monter dans la Celebrity, l'accès y est facile. La banquette avant, avec accoudoir escamotable, s'avère bien confortable. De plus, sa position haute et l'imposante sur-

face vitrée assurent une excellente visibilité. A l'arrière, les passagers sauront apprécier l'espace pour la tête et les jambes ainsi que le confort de la banquette. Cette dernière bénéficie d'un dossier rabattable 50 / 50 qui permet d'augmenter la capacité de chargement de cette familiale.

La portière arrière présente une caractéristique intéressante: on peut ouvrir soit la vitre seule ou la portière au complet. D'autre part, la vitre demeure propre, même lorsqu'il pleut, peut-être est-ce dû à l'angle de celle-ci ou à la présence du porte-bagages. Il y a deux espaces de rangement verrouillables à l'arrière qui combient une lacune de la plupart des familiales. Ailleurs, dans la voiture, les espaces de rangement se font tellement rares qu'il n'y a qu'un coffre à gants, genre tiroir, de dimensions plutôt modestes. On ne risque pas d'être distrait par l'instrumentation puisqu'elle se limite à l'indicateur de vitesse, l'odomètre et la jauge à essence.

Grâce à sa qualité de construction ainsi qu'à son insonorisation, la Celebrity nous permet d'écouter la radio sans être obligé d'en augmenter le volume pour couvrir les sons cacophoniques du "concerto inachevé pour tôles et garnitures mal placées en M... majeur", puisque cette pièce de répertoire n'existe pas dans cette voiture.

Au premier tour de clé, le V6 de 2.8 litres démarre discrètement. Il fournit une puissance sans prétention mais efficace et douce. En période de réchauffement, il ne vous fera pas rougir de honte puisqu'il n'hésite pas et étouffe encore moins. La transmission automatique transmet, aux roues avant, silencieusement et en souplesse, la puissance du moteur. A noter que la clé de contact ne s'enlève que si le levier de vitesses est en position "Park".

La servodirection permet de diriger la Celebrity avec précision, stabilité et une légèreté bien dosée. Les servofreins s'acquittent on ne

peut plus sécuritairement de leur indispensable tâche.

Vous aimez rouler confortablement et en douceur, mais à l'occasion votre côté galopin, sportivement fripon, se manifeste à la vue de certaines routes sinueuses? La suspension de la Celebrity saura vous satisfaire dans les deux cas. De plus, avec son comportement feutré, elle absorbe très bien et sans se plaindre les inégalités de la route. Toutes ces qualités confèrent donc à cette familiale une stabilité des plus rassurantes.

La Celebrity familiale est une gagnante sur tous les plans. Tant au niveau de sa construction qu'à celui de son comportement routier, elle surpasse les voitures qu'elle remplace. En fait, elle constitue un moyen de transport plus inspiré.

* Notre voiture d'essai était une gracieuseté de GENERAL MOTORS DU CANADA LTEE

Pour

- finition générale
- comportement routier
- confort et insonorisation
- maniabilité

Contre

- instrumentation minimale
- peu d'espace de rangement

Fiche technique

Prix de base: \$9,998 (mai 1984)
Prix de la voiture essayée: \$12,105 (transport et préparation en sus)

Longueur: 4,840 mm
Largeur: 1,760 mm
Poids: 1,295 kg
Moteur: V6, 2.8 litres
115 CV à 4,800 tours / min

Transmission: Automatique
3 vitesses

Consommation durant l'essai: 11.5 litres / 100 km (25 mi / gal)

Nombre de concessionnaires:

Au Québec: 192
Au Canada: 953



Une cure de rajeunissement s'imposait.

DEMANDES

JUSQU'AU 31 MAI

HOMMES ET FEMMES AVEC EMBONPOINT

POUR PARTICIPER À UN PROGRAMME DE PERTE DE POIDS

Si vous avez 10 livres ou plus à perdre, que vous êtes en bonne santé, que vous avez un désir sincère de perdre du poids et que vous désirez rester mince. Le programme de la Clinique de contrôle de poids permanent est un nouveau programme rapide et médicalement sûr.

30% de rabais jusqu'au 31 mai sur tous nos programmes



PERDEZ 7 à 15 lb LA PREMIÈRE SEMAINE
3 à 7 lb LES SEMAINES SUIVANTES
SANS PROTEINES LIQUIDES
SANS VOUS SENTIR AFFAMÉ
SANS EXERCICES
SANS MÉDICAMENTS DANGEREUX
Vous verrez des résultats fantastiques dès les premières visites
CE PROGRAMME N'EST PAS GRATUIT
Les pertes de poids diffèrent comme les gens diffèrent

CLINIQUE DE CONTRÔLE DE POIDS PERMANENT

jusqu'à 15% de rabais au vendredi

Ouvert de 8 h à 19 h, du lundi au vendredi
2600, boul. Laurier
Complexe Centre-ville
Sainte-Foy 659-4596

(2e étage, près d'Entrain)
MONTREAL — TORONTO
HALIFAX — REGINA
WINNIPEG — HAMILTON



Économisez 15% sans rien découper!

Parce que ce format d'un litre de Downy est superconcentré, il vous coûtera environ 15% de moins que 3 formats d'un litre de Downy ordinaire. Mais il travaillera avec la même efficacité. Il donnera à votre linge le même parfum printanier, la même douceur moelleuse en réduisant autant la statique que Downy ordinaire. Et vous économisez près de 15%, sans même découper de bon!



Monsieur le marchand, pas un sou à rembourser avec ce bon

VENTE DE RIDEAUX ET COUVRE-LITS



25%

**SUR LOT DE COUVRE-LITS
STYLE JETÉ
OU À VOLANT**

Variété de motifs et couleurs. Disponible dans les grandeurs simple, double ou reine. Lavable.

ENSEMBLE DE DOUILLETTE

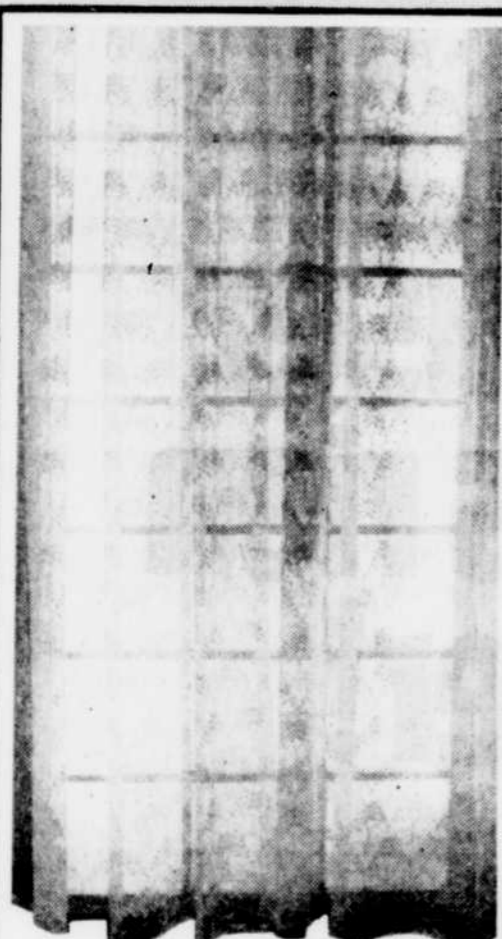
Un ensemble des plus économiques comprenant couvre-oreillers, douillette et jupe de lit. Motifs attrayants à la mode.

Lit simple spécial: **70\$** Lit double spécial: **80\$** Lit reine spécial: **90\$**

LOTS DE COUVRE-LITS STYLE JETÉ

Vaste assortiment de modèles et coloris. Grandeur lit simple, double ou reine.

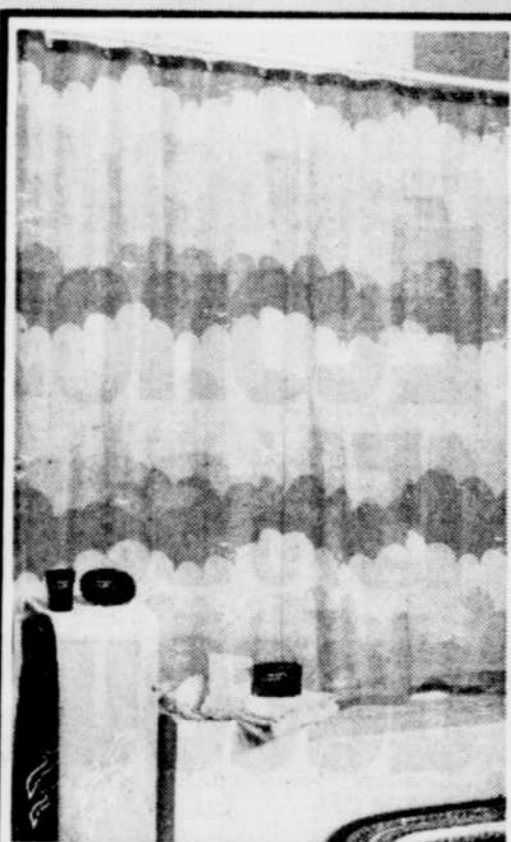
Lit simple spécial: **37\$** Lit double spécial: **45\$** Lit reine spécial: **56\$**



SUPER SPÉCIAL RIDEAUX DE DENTELLE

Dentelle 100% polyester lavable et facile d'entretien. Grandeur 381cm x 241cm. Blanc ou ivoire. Disponible en 3 modèles dont un illustré.

Rég.: 93.95
Spécial: **55\$**



20%

**DE RABAIS
SUR TOUS NOS
RIDEAUX DE DOUCHE
DE MARQUE RÉPUTÉE
BANYO**

L'un des plus beaux choix de coloris pour harmoniser tous les décors. Occasion à ne pas manquer.

ESCOMPTE EN VIGUEUR JUSQU'À SAMEDI

50%

**DE RABAIS
SUR RIDEAUX TENTURES
DE MARQUE LISBON**

Tissu de belle qualité en polyester, nylon et acrylique. Disponible dans les teintes de rouille ou brun sur fond naturel. Grs: 254 x 241 cm. Prix rég.: 160.00

COUSSINS DE CHAISE

En velours cordé rembourré d'un coussin de foam lavable. Disponible dans les teintes de or, bleu, vieux rose, brun, beige, rouille et melon.

Prix Libliberté: **8\$**



**SERVICE GRATUIT
À DOMICILE
POUR LE CHOIX DE
TOUT DÉCOR INTÉRIEUR**

COMPOSEZ: 525-4841

CONSOMMATION

AS-TU 5 MINUTES ?



Les diabétiques ont, eux aussi, avantage à faire plus d'exercice physique. Ils doivent cependant ajuster leur alimentation et leurs doses d'insuline.

Le diabétique et l'activité physique



par
Louise Polrier
coordonnatrice
Kino-Québec
CLSC La Source
(collaboration spéciale)

il est important de savoir que l'exercice physique favorisera:

- Le maintien d'une glycémie normale;
- une plus grande efficacité des médicaments;
- une meilleure circulation sanguine;
- un contrôle du poids...

en plus des autres effets bénéfiques que tous et toutes retirent d'une vie active: plus de souffle, meilleure vigueur musculaire, détente et mieux-être...

Quoi faire?

Voici ce qu'Anne Leblanc du Centre de jour pour diabétique et Yves Archambault de Kino-Québec, tous deux du CHUL, vous recommandent de faire.

Tout d'abord, la vie courante vous offre des possibilités que vous pouvez exploiter: les escaliers, la marche, le jardinage, etc.

Ensuite, choisissez une ou plusieurs activités physiques que vous pratiquerez vigoureusement au moins 3 fois par semaine: bicyclette, natation, marche-jogging, danse, tennis...

Chaque séance durera au moins 20 minutes. Mais, allez-y lentement, progressivement selon votre âge et vos capacités.

Bienfaits de l'exercice pour le diabétique

Si vous êtes diabétique ou bien si vous connaissez un(e) diabétique,

Quelques conseils particuliers pour diabétiques

1 — Des séances prolongées d'activité physique (1 heure et plus) peuvent provoquer une hypoglycémie (manque de sucre dans le sang). Pour éviter cette situation, on peut réduire ses doses d'insuline ou manger un peu plus de protéines (fromage, lait, viande, beurre d'arachides) avant la séance.

2 — La personne diabétique apprendra à reconnaître les signes

et les symptômes lui indiquant qu'une hypoglycémie est en train de se développer. Si cela se produit, il lui faudra consommer une source de sucre telle que jus de fruits, fruits frais ou séchés...

3 — Si vous décidez d'être plus actif, parlez-en à votre médecin et à votre diététiste. Ils vous aideront à adapter vos médicaments et votre alimentation aux activités choisies.

Soyez au rendez-vous

Dans le cadre du Rendez-vous Kino 1984, la Coopérative régionale des consommateurs de Tilly participe à cette campagne grâce à des kiosques d'information qui permettront à tous de se documenter sur le sport et l'alimentation et de mesurer leurs connaissances sur l'activité physique.

Pour mieux vous aider à bouger, Yves Archambault, André Secours et Pierre Leclerc de Kino-Québec répondront à vos questions

lors de leur présence aux kiosques d'information des Cooprix Sainte-Foy et Saint-Nicolas, demain soir, 31 mai, de 17h à 20h30 ainsi que samedi de 9h à 12h.

Ces deux magasins sont situés au 3355 de la Pèrade Sainte-Foy et au 845 Marie-Victorin, centre commercial Place Normandie Saint-Nicolas.

Soyez au rendez-vous et "faites le plein d'énergie et de santé".

La Chambre de commerce contre l'accroissement des activités de la SAQ

La Chambre de commerce du Québec s'oppose à la décision de la Société des alcools du Québec d'étendre ses activités à la vente de produits connexes comme des verres, des seaux à glace ou des eaux minérales.

La chambre conçoit que ces produits soient particulièrement utiles dans des magasins de vins et spiritueux, comme on le constate, du reste, chez nombre de détaillants privés aux États-Unis. Mais le problème se pose différemment quand le distributeur de vins et spiritueux est un monopole d'Etat, qui jouit déjà de privilèges anticoncurrentiels.

De manière générale, la chambre s'inquiète des orientations actuelles de la SAQ. D'une part, le gouvernement semble

vouloir recycler le monopole d'Etat par le biais de franchises. Et, d'autre part, la SAQ elle-même veut accroître son marché en se lançant dans la vente de produits connexes.

La Chambre de commerce du Québec ne veut pas voir la SAQ accroître davantage ses activités, sa part du marché et ses profits (qui équivalent déjà à une marge de 36 pour 100 des ventes) au détriment des commerçants privés.

La Chambre de commerce du Québec rappelle qu'elle prône, depuis plusieurs années déjà, une libéralisation du marché qui permette à toute entreprise privée de pénétrer de plain-pied dans le marché des vins et spiritueux présentement exploité par la société d'Etat.

libliberté

MAIL
CENTRE-VILLE
QUÉBEC



SUPER-VENTE

«Ti-frère en folie»

ÉPARGNEZ DE 10% à 90%

Chez Ti-frère

PERSONNE NE VEND MOINS CHER... PERSONNE NE VEND AUTANT

TAPIS

1450 V.C. TAPIS COMMERCIAL
2 tons, endos caoutchouté. Balance d'une vente à un motel.
Prix sugg. 6.99\$ v.c. **SPECIAL 4.99 v.c.**

1000 V.C. TAPIS SHAG
Belles teintes, plusieurs couleurs. Balance d'un gros contrat de maisons modèles.
Prix sugg. 14.95\$ v.c. **SPECIAL 9.99 v.c.**

600 V.C. TAPIS COMMERCIAL
Endos de jute. 2 tons. Balance de maisons appartements.
Prix sugg. 7.99\$ v.c. **SPECIAL 6.49 v.c.**

TAPIS GAZON
Beau tapis, style gazon, idéal pour le balcon, aux abords de la piscine, etc.
Prix sugg. jusqu'à 24.99\$ v.c.
SPECIAL à partir de 3.79 v.c.

PRÉLARTS
Sans cirage, le plus grand choix à Québec, différents motifs, différentes couleurs. Valeur régulière jusqu'à 22.99\$ v.c.
Prix "Ti-frère" à partir de **3.99 v.c.**

TAPIS SAXONY UNI
Choix de plusieurs couleurs, endos de jute. Idéal pour chambre et salon.
Prix suggéré 17.99 v.c. **SPECIAL 7.99 v.c.**

CARPETTES
Couleurs variées. Grandeur 2' x 3', 3' x 5', 6' x 9' et 9' x 12'
SPECIAL à partir de 3.99 ch.

TAPIS À MOTIFS
Envers caoutchouté, 100% nylon très dense, beau choix de couleurs.
Prix sugg. 14.99\$ v.c. **8.99 v.c.**

COUPONS DE TAPIS
Un choix incroyable. Faut le voir pour le croire. Tout l'inventaire baissé à 1/2 prix!
Grandeur jusqu'à 12' x 19' **50%**

STORES VERTICAUX

JUSQU'À 60% DE RÉDUCTION

* 24 grandeurs différentes en magasin. Pour livraison immédiate. Choix incomparable à Québec.

Aluminium. Choix de plusieurs couleurs en magasin. Grandeur: 75" x 84"
Prix sugg. 249\$
SPECIAL: 144.99

P.C.V. (vinyle) Choix de 4 magnifiques couleurs. Grandeur: 75" x 84" (porte-patio).
Prix sugg. 199.99\$
SPECIAL: 69.99

Modèle Groover. Pour insérer tissu ou tapisserie. Grandeur: 75" x 84"
Prix sugg. 237\$
SPECIAL 119.99

Tissu. Un choix fantastique de tissu 3" en magasin pour livraison immédiate. Grandeur: 75" x 84"
Prix sugg. 323\$
A partir de **129.99**

TOILES

au plus bas prix à Québec
Toutes les grandeurs en magasin. Stores de toile 100% opaque, 3 épaisseurs, lavables.

UNIS		FRANGES	
Grandeur	Notre prix	Grandeur	Notre prix
28 x 54	7,49\$	37 x 70	13,49\$
37 x 70	8,99\$	43 x 70	16,99\$
43 x 70	11,99\$	49 x 70	21,49\$
49 x 70	15,99\$	55 x 70	24,99\$
55 x 70	19,99\$	64 x 70	37,99\$
64 x 70	29,99\$	73 x 70	43,99\$
73 x 70	34,49\$	85 x 70	65,99\$
85 x 70	53,49\$		

30% de rabais sur stores faits sur mesure

LITERIE

ENSEMBLES DE DOUILLETTE

Comprenant jupe de lit et cache-oreiller. Coloris et motifs variés. Grandeur simple ou double.

Prix sugg. jusqu'à 149,99\$
SPECIAL 79.99 ch.

SURPLUS D'INVENTAIRE

- Oreillers
- Coussins
- Napperons
- Nappes
- Mitaines à four
- Linges à vaisselle
- Nappes en vinyle etc.

ÉPARGNEZ DE **20% à 60%**

COUVRE-LITS

Couleurs et motifs assortis. Grandeur simple ou double.

A partir de

17.99 ch.

PEINTURE

SEMI-LUSTRE AU LATEX
Prix sugg. 14.99 les 4 litres
Vente Ti-frère **12.99**

LATEX APPRÊT-SCILLEUR D'INTÉRIEUR
Prix sugg. 12.99 les 4 litres
Vente Ti-frère **10.99**

CÉRAMIQUE

Céramique plancher 8" x 8". Choix de couleurs.
Tulle à mur 6" x 6". Différentes couleurs et différents motifs.
A partir de **59¢ p.c.**

1.66 p.c.
Plus de 20 000 pi. car. en stock

TISSU À RIDEAUX

Un choix des plus complets de dentelle, filet acrylique, baliste, etc...
RÉDUIT DE 20% à 50%

EXTRA-SPECIAL

DRAPS 14.99
Un choix de 15 modèles. 50% polyester, 50% coton. Grandeur simple double. Queen. A partir de

NAPPES EN VINYLE 6.99
Motifs et grandeurs variés. A partir de

COUSSINS EN VINYLE 3.99
Un lot de coussins pour chaises de parterre. Couleurs assorties.

SIÈGES DE TOILETTE COUSSINÉS 18.99 ch.
Très beaux sièges rembourrés, bonne qualité de vinyle. Choix de 24 couleurs. Uni ou à motifs brodés. A partir de

TAPISSERIE

Jusqu'à 90% de réduction
Le spécialiste du papier peint. Plus de 60 000 rouleaux en magasin.

SPECIAL 2 pour 1
Achetez 1 rouleau simple ou double et obtenez en un gratifiant. Sur marchandise sélectionnée.

Un grand choix Styles et couleurs variés. **99¢** le rouleau simple (disponible en rouleau double).
Tapissier à motifs variés. Prix rég. \$13.99 le rouleau double. **SPECIAL 2.99** le rouleau double.

RIDEAUX DE DOUCHE

Un choix de plus de 250 rideaux de douche. Tissu ou vinyle de bonne qualité.
A partir de **9.99**

SI VOUS TROUVEZ MEILLEURS PRIX AILLEURS, ON VOUS REMET LA DIFFERENCE PLUS 10% DE LA DIFFERENCE



215 boulevard Hamel (Face à l'Hôpital Christ-Roi) 681-6023

CONSUMMATION

Un architour, pour mieux apprécier le patrimoine

par Vianney DUCHESNE

L'Archifête permettra aux citoyens, au cours de la fin de semaine, d'admirer l'intérieur des plus beaux bâtiments de notre patrimoine qui sont généralement peu ou pas accessibles au grand public. Des visites guidées et des découvertes individuelles sont ainsi offertes sous le thème de "le Patrimoine méconnu".

Entre-temps, les amateurs d'architecture peuvent aussi s'offrir une tournée historique sur la côte de Beauport et à l'île d'Orléans. Une visite de trois heures qui dévoile un éloquent passé et met en lumière certains des plus anciens et des plus beaux monuments du Québec. Le coordonnateur des fêtes, M. Mario Lafond, décrit cette activité comme une succession d'images, de légendes, de maisons ancestrales, d'églises centenaires, de chapelles de procession, de manoirs, de moulins, de granges et autres qui témoignent de l'héritage encore vivant de nos ancêtres.

Cet architour, explique-t-il, permettra de mieux saisir le système de répartition territoriale (rang, montée et chemin du roi) tout en appréciant l'architecture rurale dans son contexte original. Les valeurs esthétiques et historiques seront aussi définies dans un dépliant qui sera remis à chacun des participants.

La visite, qui coûte \$5, est effectuée à bord d'un autobus de la Commission de transport de la Communauté urbaine de Québec. Elle dure environ 3 heures avec arrêt-collation à la chute Montmorency. Le départ a lieu du kiosque de l'Archifête dans le parc de la cathédrale anglicane du Vieux-Québec, à 12h30, du 31 mai au 3

juin inclusivement. Il est préférable de réserver sa place au kiosque ou en téléphonant à 524-5231.

Toutes portes ouvertes

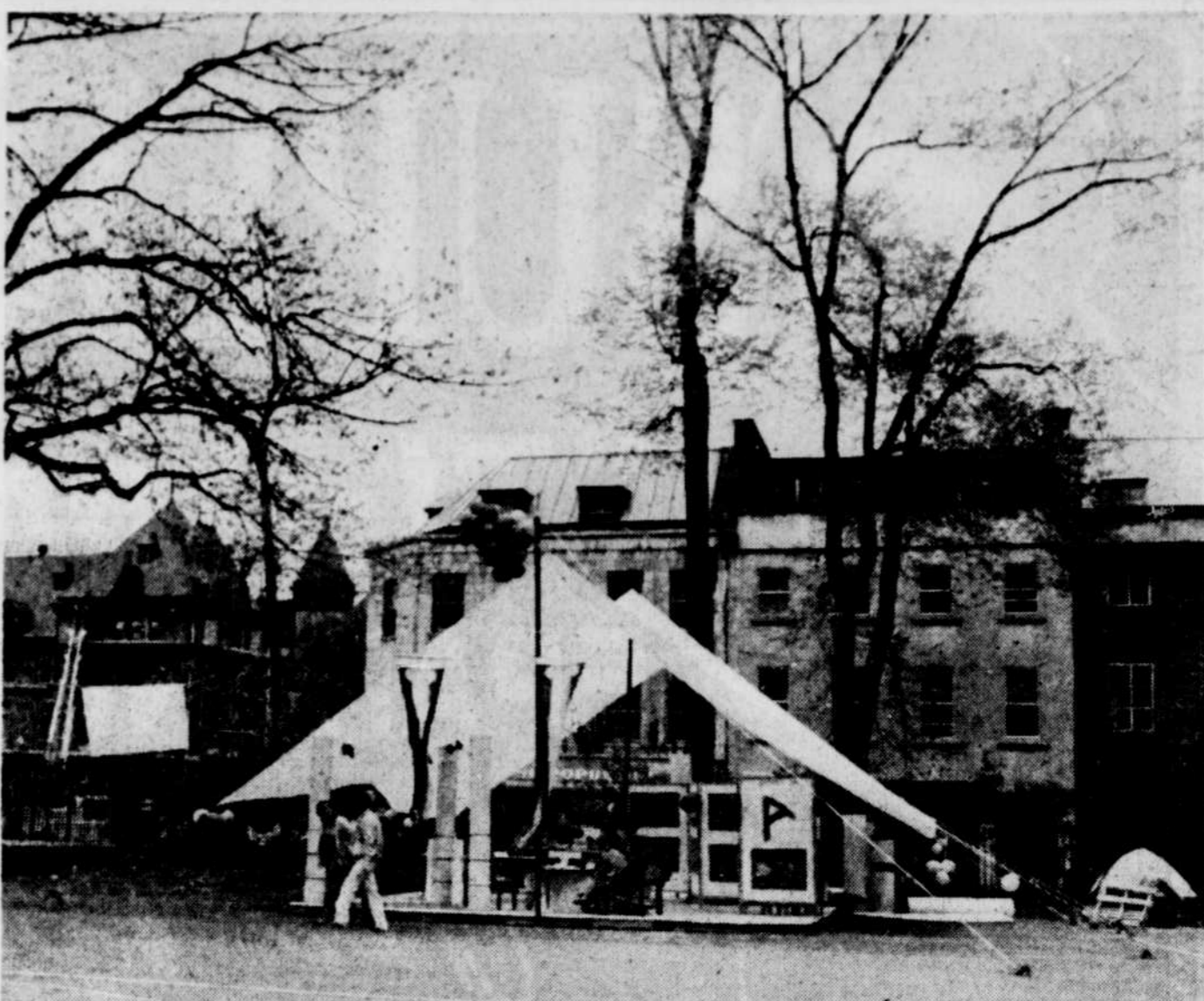
L'accès aux édifices de l'opération "toutes portes ouvertes" est gratuit partout. On veut ainsi s'assurer que cet événement permettra de révéler au grand public la valeur de ce patrimoine architectural et, surtout, lui faire prendre conscience du rôle de l'architecture dans l'environnement bâti.

Des guides étudiants seront sur les lieux pour distribuer dépliants et explications. On pourra même voir les graffitis impressionnants inscrits sur les murs humides des cachots d'une vieille prison. La richesse de l'architecture religieuse sera bien sûr de la partie, une occasion souvent unique de pénétrer là où les visiteurs ordinaires n'ont pas accès d'habitude.

Le nouveau palais de justice ouvrira également ses portes pour la circonstance, le 3 juin, de 13h à 17h. Il y aura plusieurs guides, mais aussi une exposition à ne pas rater, celle des oeuvres de Marcel Dubuc, sculpteur, Thérèse Allard-Desrosiers, céramiste et Alain Bissonnette, peintre-dessinateur.

Conférence publique

Finalement, à ne pas oublier non plus, une conférence publique de l'architecte français Jean Nouvel, reconnu pour chercher à créer une oeuvre spécifique, significative et critique. Ça aura lieu aux voûtes du petit séminaire, 1 côte de la Fabrique dans le Vieux-Québec et c'est gratuit. Il y aura période de discussion après l'exposé.



La tente de l'Archifête, dans le parc de la cathédrale anglicane du Vieux-Québec, point central des manifestations de l'événement.

Liste des endroits à visiter

La visite des bâtiments "toutes portes ouvertes" à l'occasion de l'Archifête, aidera les citoyens à comprendre le rôle de l'architecture dans leur environnement bâti. Ils verront la transition entre la créativité de leurs ancêtres et celle de leurs contemporains. La liste publiée ci-bas indique les endroits à visiter et les heures où ce sera possible.



1- Chapelle des Soeurs Grises: Monastère	945, Saint-Olivier	Sam. 2	9h à 17h
2- Conservatoire d'Art dramatique	30, Saint-Denis	Sam. 2 Dim. 3	9h à 17h
3- Redoute Dauphine	Parc de l'Artillerie, MacMahon	Sam. 2 Dim. 3	10h à 18h
4- Monastère des Augustines: Musée et Voûtes	32, Charlevoix	Dim. 3	13h à 16h
5- Chapelle des Jésuites	Coin D'Auteuil et Dauphine	Sam. 2 Dim. 3	13h à 17h 10h à 17h
6- Ancien Archevêché Anglican (Auberge de Jeunesse)	69, D'Auteuil	Sam. 2 Dim. 3	9h à 17h
7- Sanctuaire des Missionnaires du Sacré-Coeur	71, Sainte-Ursule	Sam. 2 Dim. 3	9h à 17h
8- Chapelle Chalmers	76, Sainte-Ursule	Sam. 2 Dim. 3	9h à 17h
9- Musée des Ursulines: Monastère	2, Donnacona	Sam. 2 Dim. 3	9h à 17h
10- Les Voûtes du Palais	Coin Saint-Vallier et Saint-Nicolas	Sam. 2 Dim. 3	12h à 17h
11- Eglise St Andrews	106, Sainte-Anne, coin Cook	Sam. 2 Dim. 3	9h à 17h
12- Morrin College: Bibliothèque	44, Saint-Stanislas	Ven. 1 Sam. 2	10h à 12h30 12h à 17h
13- Edifice Price	65, rue Sainte-Anne	Sam. 2	9h à 17h
14- Nouveau Palais de Justice de Québec	Boul. Jean-Lesage	Dim. 3	13h à 17h

Le "bierpack": une trouvaille

Après le succès qu'ont connu et que continuent à connaître la fixation de ski de fond en matière plastique et le "sport-rack", pour ne citer que ces deux produits inventés par Maurice Pinsonneault, voilà que le "bierpack" fait son entrée en scène.

Le "bierpack", véritable frigo pour tous les goulots, est une trouvaille des frères Richard et Ronald d'Amour, de Montréal que Maurice Pinsonneault s'est chargé de perfectionner et de mettre en marché.

Toujours à la recherche d'idées nouvelles, Maurice Pinsonneault avait remarqué cette "patente", en déambulant dans les allées de l'Exposition Via Design, l'automne dernier.

A priori, il s'agissait de créer un contenant percé de six trous et susceptible d'utiliser un liquide réfrigérant, comme on en retrouve dans les glacières portatives durant l'été. Un contenant qui pourrait s'adapter à tous les goulots, que ce soit de bière ou de liqueurs douces, sans prendre d'espace additionnel dans une caisse ou un sac, mais surtout qui pourrait conserver le produit au frais pendant des heures.

Comme d'habitude, Maurice Pinsonneault a fait vite, en confiant la tâche de mettre au point le "bierpack" à la maison de design Michel Dallaire.

"Il aura fallu cinq à six mois pour y parvenir", explique M. Pinsonneault. Maintenant, c'est chose faite.

A ce jour, plus de 200.000 exemplaires ont été livrés et de 300.000 à 400.000 autres doivent suivre durant l'été... dans 25.000 points de vente.

Le "bierpack", à consonnance allemande est spécialement conçu pour être déposé sur le dessus d'une caisse de bière dans l'espace disponible.

Le principe est simple: la chaleur monte et le froid descend. Le contenant réfrigéré déposé autour des goulots des bouteilles conserve ou amène la bière ou la liqueur douce à la température idéale pour la consommation. L'effet dure de 4 à 10 heures, même si une caisse ou un sac est exposé à la chaleur.

Le "bierpack" a l'avantage d'éliminer les glacières, l'eau et la glace. Il est léger et peut être réutilisé. Son prix de détail suggéré est de \$4.29.



Maurice Pinsonneault, aujourd'hui inventeur-millionnaire, connaît un autre succès.



Un produit qui, comme on le voit, ne "vole" aucune place dans une caisse!

«UN NOUVEAU GRAND CRU: OLD SOUTH SANS PULPE À 97%»



Pour la joie des connaisseurs.



Il y a maintenant deux façons de savourer le goût toujours supérieur de Old South : le Old South traditionnel ou le nouveau Old South sans pulpe à 97% qui fait la joie de vos enfants.

«Pressez-vous d'y goûter»



25¢ DE RABAIS

NOUVEAU SANS PULPE À 97%

JUS D'ORANGE CONCENTRÉ CONGELÉ OLD SOUTH

AU DÉTAILLANT: Sur réception de ce bon rabais, présentez-le à votre client(e) de la bar du produit spécifique nous vous rembourserons 25¢ plus les frais de manutention habituels. Toute demande de remboursement pour lequel il n'y a pas de bon rabais sera considérée frauduleuse et non remboursable. Les demandes de remboursement ne seront acceptées que des commerçants. Expiration: 31 Mars 1985. P&G Marketing Co. C.P. 3000, Saint-Jean, N.B. E2L 4L1. Offre applicable à la fin de la date de validité indiquée sur le bon rabais.

2005292H

OLD SOUTH EST UN MARQUE DÉPOSÉE DE GREGG CO. INCORPORATED