

mensonges

THE UNIVERSITY OF CHICAGO

mot

du directeur

artistique

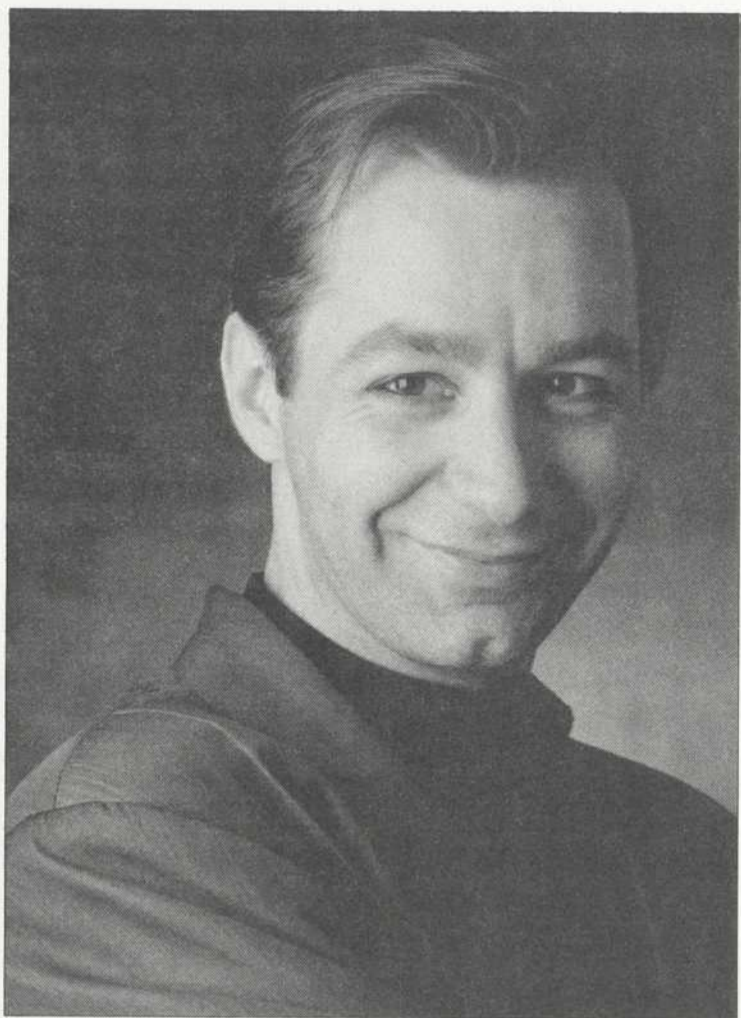


Photo: Monic Richard

*“ Il n’y a pas de mensonges,
il n’y a que des générations de mensonges.”*

Georges Bernanos

Le mensonge. Ça vous dit quelque chose? Vous en avez été la victime? Ou le “créateur”? Avez-vous déjà fréquenté quelqu’un qui vous mentait, compulsivement? Tout le temps? Au point que vous ne vous y retrouviez plus? Que vous ne saviez plus ce que vous pouviez croire ou non?

Le mensonge, ça part de rien. Ça ne fait qu’effleurer l’esprit. Ça s’insinue. Puis ça se gonfle. Ça devient un acte délibéré. Un mal intentionnel. Un plaisir qui grandit. Comme un talent qui se développe, s’amplifie. Qui se révèle démesuré. Un réflexe. Un automatisme. Comme un vocabulaire en soi. Une seconde peau.

Ça peut être presque héréditaire. Comme un gène que l’on transmet. Chez certains, c’est inoffensif, sans conséquence. Ils appellent ça “improviser”. Mais chez d’autres, ça peut s’avérer être dévastateur. C’est préparé méthodiquement. Sciemment. Une volonté de blesser, de chambarder la vie de l’autre. Une délectation malsaine. Qui fait rage. Ravage. Une manipulation perverse.

Quelqu’un qui sait vraiment mentir peut même avouer son vice pour se faire pardonner. Puis, pour soutirer votre compassion, votre confiance. Pour que vous en soyez même touché. Et en arriver même à l’épauler, le secourir. Mais attention. Même ça, ça peut mal tourner. Ces individus savent être subtils, astucieux. Retors. Sans scrupules. Et parvenir à vous entraîner dans leur engrenage. Ne vous y trompez pas. Ils ont plus d’un tour dans leur sac.

Cette pièce ne traite pas exactement du phénomène du mensonge. Mais c’est ce qu’elle m’a inspiré. Alors, si vous désirez en savoir davantage sur ce vice, en apprendre les finesses et les stratagèmes, ou si vous sentez le besoin de suivre des cours, veuillez communiquer avec moi. Cela me fera plaisir de contribuer à votre apprentissage. Mais ne vous méprenez pas sur mon compte. Car moi, je ne mens jamais. C’est vrai, je vous le jure.

Je dédie ce spectacle à tous ceux et celles qui jouent ainsi avec la vérité et pour qui le mensonge est une façon de vivre. Et... à leurs victimes.

Pierre Bernard
directeur artistique

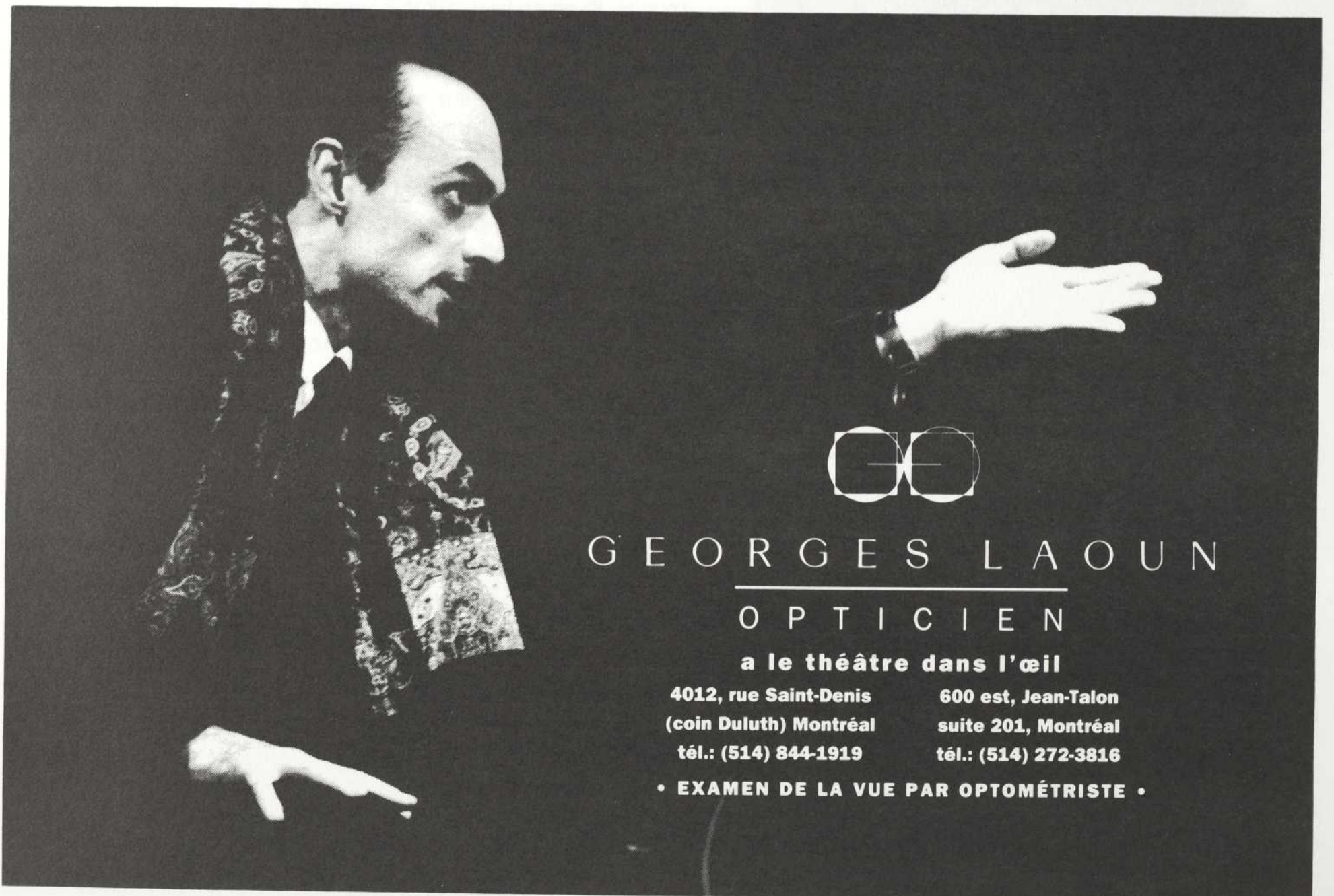
*“ Les mensonges n’affectent que ceux qui les
content.”*

Julia Smythe

Ah oui?



PEGABO



GO

GEORGES LAOUN
OPTICIEN
a le théâtre dans l'œil

4012, rue Saint-Denis	600 est, Jean-Talon
(coin Duluth) Montréal	suite 201, Montréal
tél.: (514) 844-1919	tél.: (514) 272-3816

• EXAMEN DE LA VUE PAR OPTOMÉTRISTE •

**Sophie
Clément**

metteure en scène



photo: André Panneton

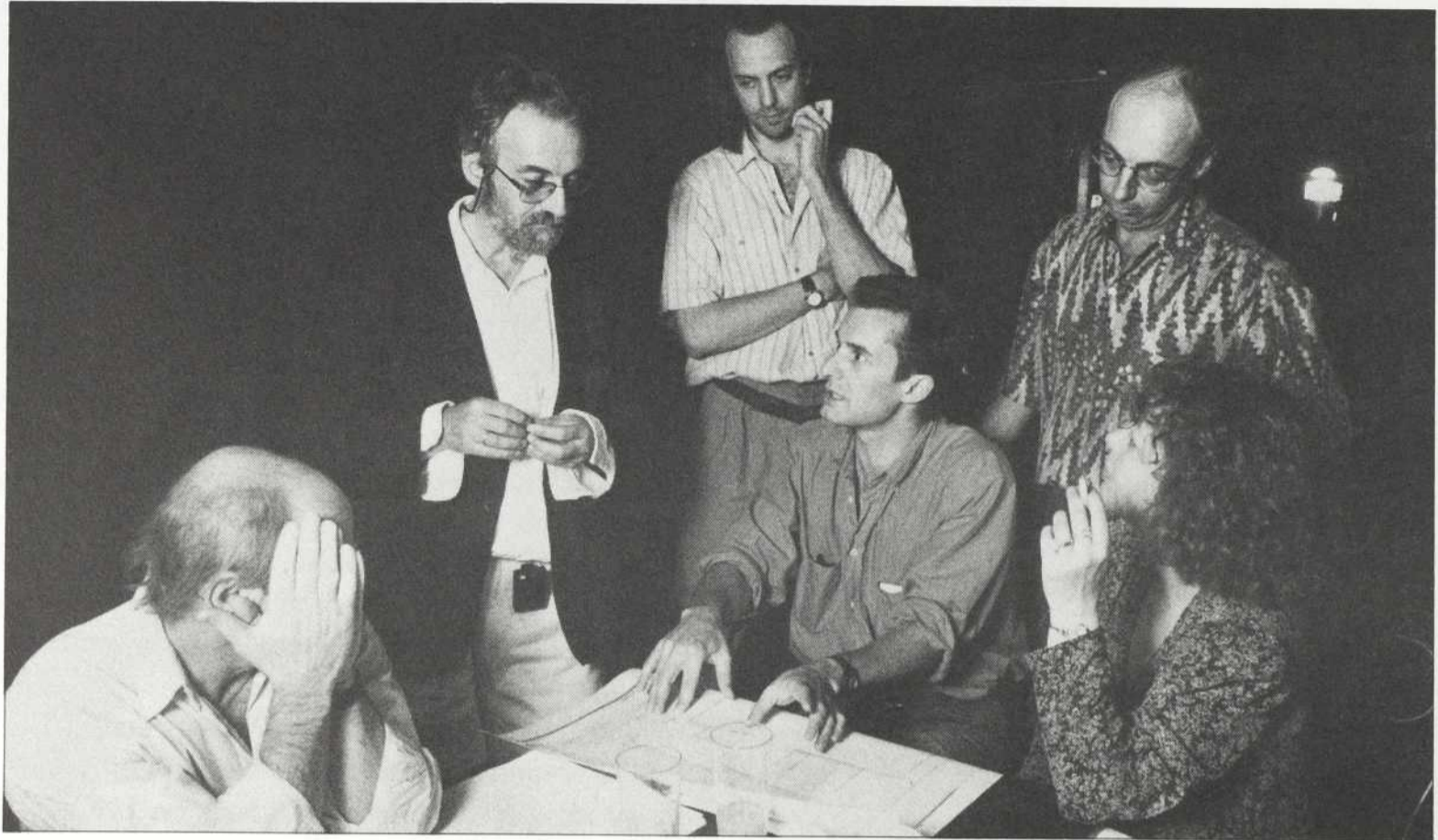
Sophie Clément est une artiste qui travaille beaucoup. À chaque saison, nous la retrouvons dans au moins deux à trois spectacles et bien que nous ayons surtout l'occasion de la retrouver dans des productions des répertoires classique et contemporain, il arrive aussi, pour notre plus grand plaisir, que nous la retrouvons dans un spectacle de création tel *JE SUIS À TOI* de Judith Thompson mis en scène par Claude Poissant à La Licorne il y a deux ans.

Au chapitre de ses dernières interprétations, un doublé remarquable dans l'oeuvre de Réjean Ducharme au TNM et dirigé par Lorraine Pintal: *HA ha!...* en 1990 et *INES PÉRÉE ET INAT TENDU* en 1991 ainsi que plusieurs personnages moliéresques, (*LE MISANTHROPE* 1992, *L'AVARE* 1985 et *TARTUFFE* 1983 par Reichenbach) et shakespeariens (*ROMÉO ET JULIETTE* 1989 par Guillermo de Andrea, *SONGE D'UNE NUIT D'ÉTÉ* 1988 par Robert Lepage, *OTHELLO* 1986 par Reichenbach, etc..).

À la télévision, Sophie a participé à plusieurs séries télévisées telles *L'HÉRITAGE* de Victor-Lévy Beaulieu, *MANON*, *À PLEIN TEMPS*, *LA CLÉ DES CHAMPS* et *GRAND-PAPA* à Radio-Canada.

Bien connue des amateurs de théâtre par une longue et éclatante carrière à la scène, Sophie Clément ajoute une corde à son arc en signant avec *MENSONGES* sa première mise en scène dans un théâtre institutionnel en saison régulière, après avoir mis en scène *DES MOUTONS NOIRS PURE LAINE* (1989) de Neil Simon au Théâtre des Cascades.

Photo: Robert Etcheverry



L'équipe des concepteurs lors de la première lecture de la pièce de gauche à droite: Jean Sauvageau, François Laplante, Stéphane Mongeau, Stéphane Roy, Michel Beaulieu et Sophie Clément discutent de l'orientation de la production.

L'équipe de production

Direction de production et direction technique: Stéphane Mongeau
Accessoires: Les coups montés, sous la supervision de Anne Plamondon, assistée de Francine Simpson.
Maquillage et coiffure: Annie Meunier
Moustache: Rachel Tremblay
Chef machiniste: Claude Boissonneault
Machinistes: Marie-Claude Joly, Richard Bélanger, Jean-François Landry, Serge Tremblay, Laurent Sévigny.
Construction du décor: Réalisations N.G.L. inc., sous la supervision de Yves Nicol.
Peinture scénique: Longue-Vue inc., sous la supervision de Gilles Rochon.
Photographe de plateau: Robert Etcheverry
Nous tenons à remercier de leur précieuse collaboration: Christine Giguère, Paul Lopez et Luc Rhéaume.


THÉÂTRE DE
QUAT'SOUS

Les sorties d'urgence sont situées à votre droite au parterre et à l'arrière droite au balcon.



Photo: Robert Etcheverry

Véronique Le Flaguais

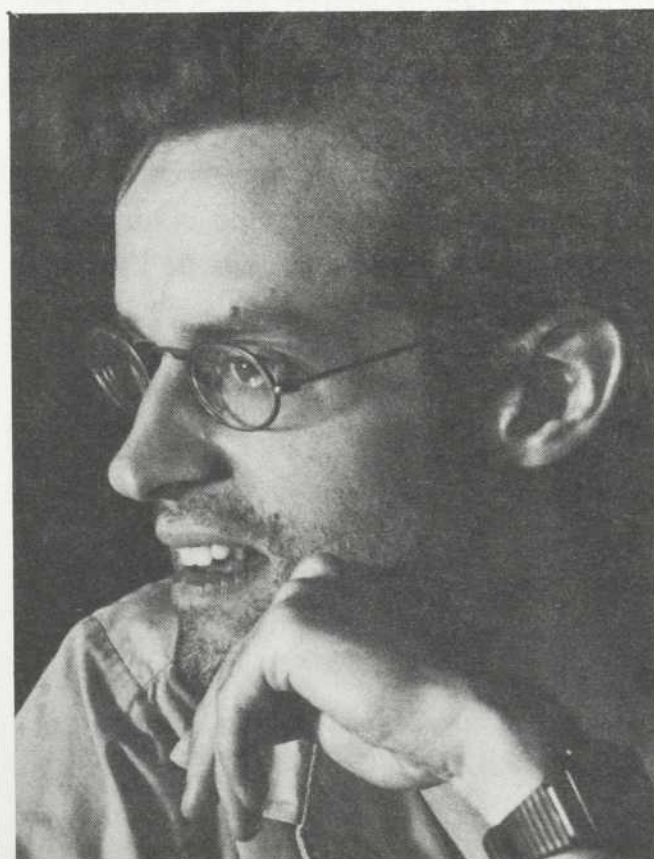
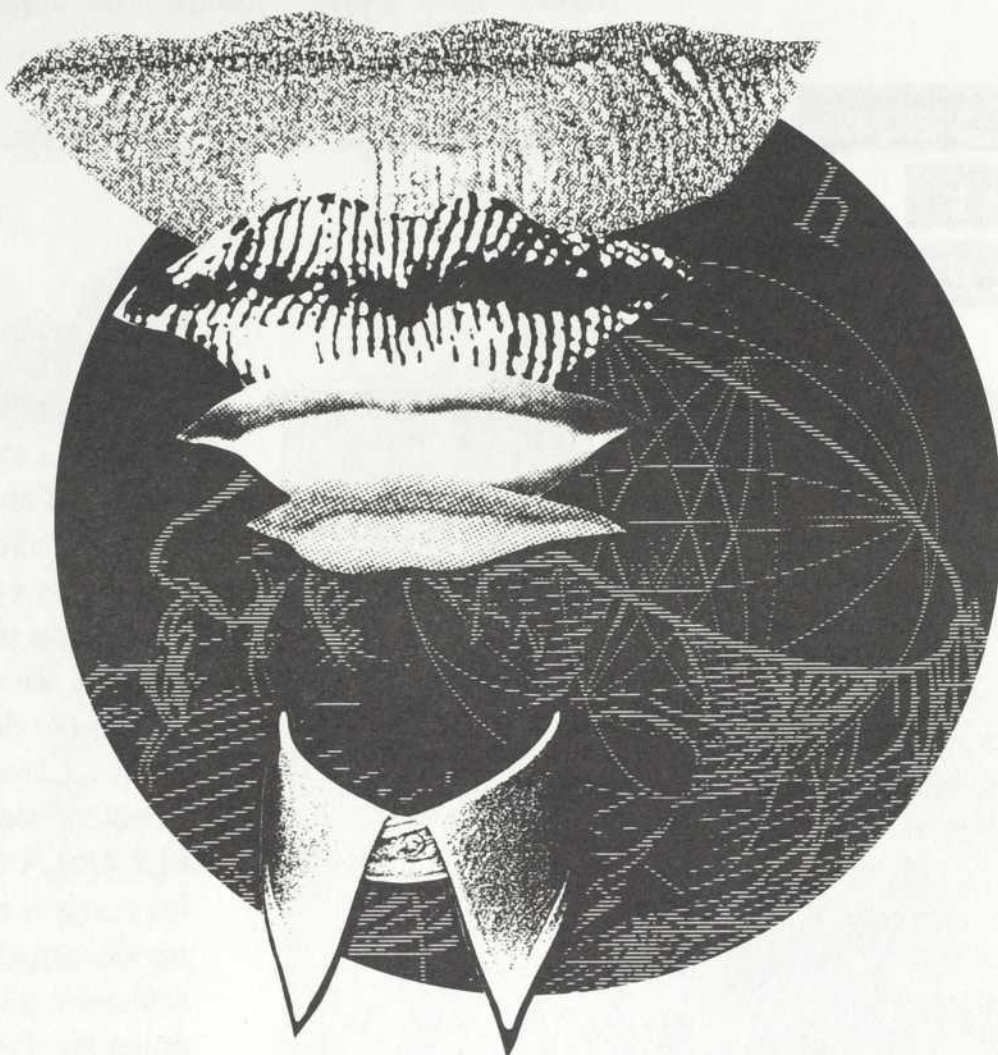


Photo: Robert Etcheverry

Alexis Martin



du 21 septembre au 17 octobre 1992

mensonges

de paul wheeler

traduction : olivier reichenbach

mise en scène : sophie clément

avec véronique le flaguais

et alexis martin

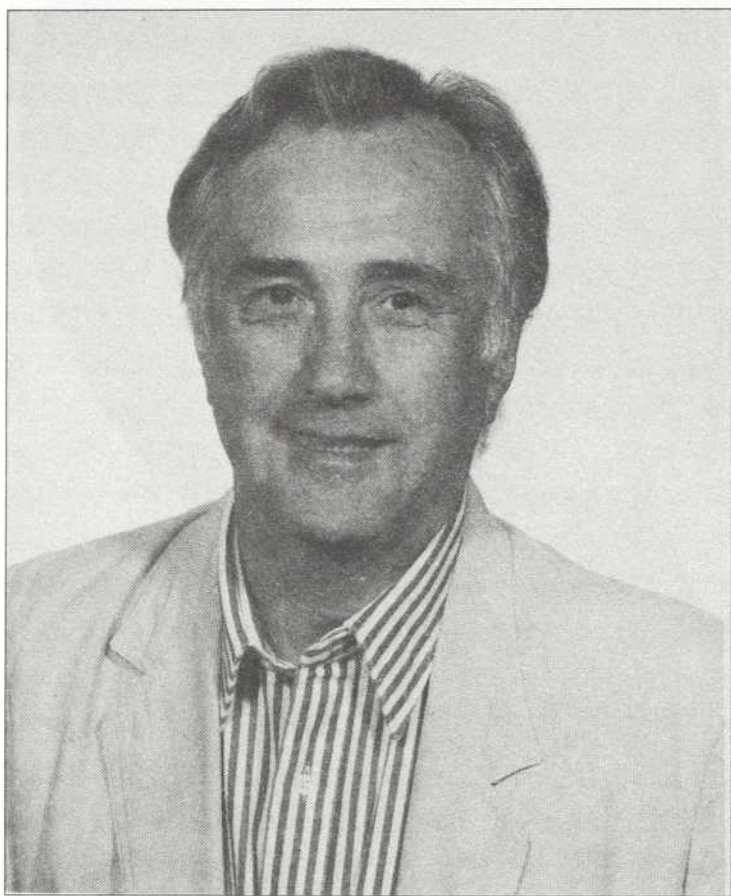
Distribution

Julia Smythe: Véronique Le Flaguais
Adrian Wainwright: Alexis Martin

Assistance à la mise en scène et régie: Alain Roy
Décor: Stéphane Roy
Costumes: François Laplante
Éclairages: Michel beaulieu
Musique: Jean Sauvageau et Marcel Brunet

Il y aura un entracte de 20 minutes

Traces
et
repères



Paul Wheeler, auteur

Paul Wheeler a grandi à Nottingham en Angleterre. C'est là-bas qu'il fait une partie de ses études, d'abord au Henry Mellish Grammar School puis au Exeter College, à Oxford, pour finalement traverser en Amérique et fréquenter l'Université de Chicago.

Avant de se consacrer entièrement à sa carrière de scénariste à la télévision et au cinéma, il travaille pendant neuf ans au Bureau des Affaires étrangères. Il a écrit quelques romans et vit à Londres et aux États-Unis.

Paul Wheeler a écrit pour le cinéma les scénarios de PUPPET ON A CHAIN et CARAVAN TO VACCARES - d'après les romans du même nom de Alistair Maclean - et les scénarios originaux de RANSOM et A BREED APART. Il a co-scénarisé plusieurs séries télévisées dont POLDARK en 13 épisodes d'après l'oeuvre de W. Graham pour la BBC, MISS BLUEBELL, une mini-série de 10 épisodes également pour la BBC, ainsi que DANGER UXB, MINDER, MAGIC et DARLING BUDS OF MAY, en cours d'écriture, pour la Yorkshire TV, une série très appréciée qui est basée sur les personnages des romans de H.E. Bates.

DECEPTIONS est sa première pièce pour la scène. Elle a été créée au King's Head Theatre de Londres en février 1991 dans une mise en scène de Mark Rayment avec Anna Carteret dans le rôle de Julia et Jamie Glover dans le rôle de Adrian.

Olivier Reichenbach est surtout connu du public pour ses nombreuses mises en scène au Théâtre du Nouveau Monde et sa direction artistique. Durant les dix dernières années, il a signé les mises en scène de L'AVARE (1984) de Molière, OTHELLO (1985) de Shakespeare, PHÈDRE (1988) de Racine, LE MISANTHROPE (1992) de Molière, etc.. En 1987, il mettait en scène DOM JUAN de Molière presque simultanément à une mise en scène de DON GIOVANNI de Mozart à l'Opéra de Montréal.

Mais depuis plusieurs années il a également traduit des pièces de théâtre, principalement de l'anglais au français, dont AMADEUS de Peter Shaffer, LES LIAISONS DANGEUREUSES de Christopher Hampton et la première pièce de Neil Simon, DES MOUTONS NOIRS PURE LAINE, et, à l'occasion, de l'italien au français dont LA TRILOGIE DES VILLÉGIATURES de Goldoni.



Olivier Reichenbach, traducteur

VOS COMMENTAIRES

*Choisissez le "sous"-titre que vous
donnerez à votre soirée et permettez-nous
ainsi de connaître votre appréciation...*



1 ¢
nul
médiocre
minable
catastrophique
tragique
apocalyptique
insignifiant
horrible
bas
vulgaire
affreux
épouvantable
infernal
intenable
insupportable
mortel
exécration
innommable
dégueulasse
merdique



2 ¢
moyen
ordinaire
quelconque
banal
négligeable
approximatif
relatif
supportable
correct
vivable
passable
commun
insuffisant
ennuyeux
bof !
ok !
excusable
tolérable
pas pire...
indifférent



3 ¢
bon
charmant
mignon
aimable
intéressant
joli
bien
satisfaisant
efficace
chouette
amusant
coquet
séduisant
honnête
louable
agréable
civilisé
convenable
attachant
valable



4 ¢
très bon
imposant
sommptueux
original
super exaltant
enthousiasmant
ravissant
bouleversant
merveilleux
admirable
épatant
troublant
émouvant
passionnant
captivant
exceptionnel
formidable
prodigieux
euphorisant
encore..!



25 ¢ et plus...\$\$\$
absolu
remarquable
magistral
magnifique
chef-d'oeuvre
impressionnant
éblouissant
superbe
sublime
divin
phénoménal
parfait
grandiose
splendide
excellent
exemplaire
extraordinaire
céleste
suprême
majestueux...

Votre "sous"-titre et commentaire

Feuillet à détacher et à retourner au THÉÂTRE DE QUAT'SOUS, 100 est, avenue des Pins, Montréal, H2W 1N7.
Vous pouvez également le glisser dans la boîte prévue à cet effet à la sortie du théâtre.

Mais encore..., nous avons besoin de votre "sou"tien. Sachez que de 1¢ à \$\$\$, votre apport nourrira nos efforts... Vous pourrez déposer vos sous dans les contenants prévus à cet effet, dans le hall du théâtre, à la sortie du spectacle.

Votre nom _____

Adresse _____

Code postal _____

N° de téléphone _____

Le Conseil d'administration

Président: Benoit Mailloux

Vice-président: Pierre Bernard

Secrétaire-trésorier par intérim: Pierre Bernard

Administrateurs: André Audet, Jean Demers, Raynold Langlois, Jean-Pierre St-Michel.

Membres: Jean Bazin, Paul Buissonneau, Yvon Marcoux, Olivier Prat, Jean E. Ryan.

L'équipe du Quat'Sous

Directeur général et artistique: Pierre Bernard

Directrice administrative: Martyne Robertson

Directeur de production: Stéphane Mongeau

Secrétaire de direction: Maryse Warda

Attachée de presse et communications: Tessa Goulet

Assistante aux opérations: Louissette Charland

Publiciste: Wilma Ghezzi

Guichetier responsable: Daniel Nadeau

Guichetiers: Jean Lambert, Jimmy Marceau.

Préposées à l'accueil: Manon Oligny, Aube Goulet-Robitaille, Anne-Catherine Lebeau.

Préposées au bar: Brigitte Beauchamp, Manon Oligny.

Rédactrice: Tessa Goulet

Graphiste: Marie-José Chagnon

Photographe: Robert Etcheverry

Impression: Imprimerie Chambord

Comité de lecture

Pierre Bernard, Jean-François Caron, Louissette Charland, André Ducharme,
Françoise Faucher, Marie-Louise Leblanc, Luc Picard.

Le Théâtre de Quat'Sous reçoit un soutien financier du ministère des Affaires culturelles du Québec,
du Conseil des Arts du Canada et du Conseil des Arts de la communauté urbaine de Montréal.

Le Théâtre de Quat'Sous est membre de Théâtres Associés Inc. (T. A. I.)

Le Théâtre de Quat'Sous a été fondé en 1955 par Paul Buissonneau avec Yvon Deschamps,
Claude Léveillé et Jean-Louis Millette.

FINE CUISINE LIBANAISE

aux lilas

Cuisine méditerranéenne

1285, boul. De Maisonneuve E.
angle de la Visitation
Montréal (H2L-2A2)
527-4109

TÉL.: (514) 527-4109

SIHAM FARHOUD
TRAITEUR

15% de réduction sur
présentation de ce programme

Nos prochains spectacles

Du 23 novembre au 19 décembre 1992

Nez à nez

ou Duel de naïfs
Un spectacle conçu et écrit par
Benoît Brière et Stéphane Jacques

Du 25 janvier au 20 février 1993

Aux hommes de bonne volonté

de Jean-François Caron
Mise en scène de André Montmorency

Du 22 mars au 17 avril 1993

L'homme laid

de Brad Fraser, traduction de Maryse Warda
Mise en scène de Derek Goldby

LE FLAMBARD

Cuisine française
Licence complète

Ouvert du :

lundi au vendredi :
11 h 30 à 14 h 00

lundi au samedi :
17 h 30 à 23 h 00

fermé le dimanche

5064, rue Papineau
Montréal (Québec)
H2H 1V8
Tél.: (514) 596-1280

FLEURS

SYLVIE GODIN FLEURS 4040 ST LAURENT 843 6559

C h e z

Boyer Lachance Design, notre
ARDEUR nous permet de nous
surpasser et de devancer
le peloton... notre design
est musclé!

**BOYER LACHANCE
DESIGN**
(514) 939-1458



bell

La RÉUSSITE,

une question
de choix et
d'efforts.

Bell
des gens de parole



LE TRAC

UNE ANGOISSE
IRRAISONNÉE...

*Le décor est planté,
tout est au point, le
public est avide.
Mais avant de foncer
sur scène et de se
métamorphoser,
une fois de plus, le
doute nouera leurs
entrailles et seule la
magie du théâtre
pourra dissiper leur
peur.*

*Alcan est heureuse
de saluer la passion
et le talent des gens
de théâtre de chez
nous.*

ALCAN.

UNE FORCE
SENSIBLE.