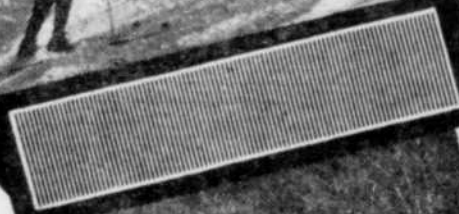
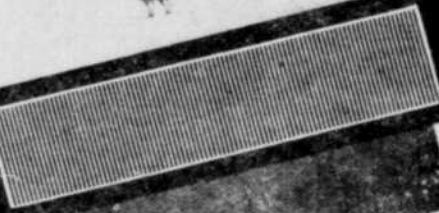




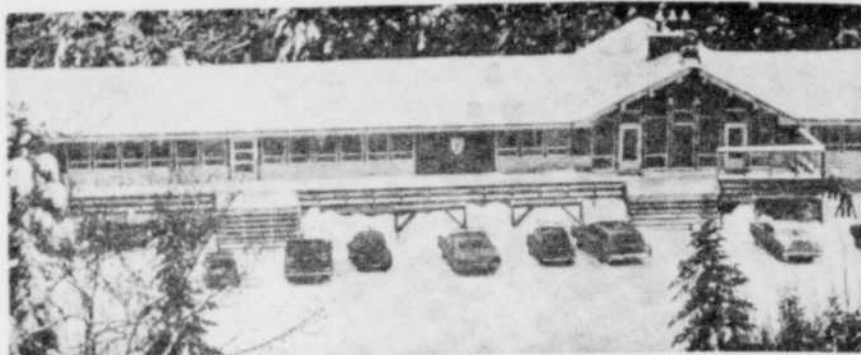
**le
monde
du**

S



LA TRIBUNE
LE PLUS GRAND QUOTIDIEN DE LA RIVE SUD

LE MONT ADSTOCK RECEVRA PLUSIEURS SKIEURS DE RENOMMÉE



Un chalet moderne et confortable à la disposition des skieurs au Mont Adstock.

Meilleurs vœux
de succès
aux skieurs !



La
Laiterie Beaudoin

Lait et crème pasteurisés ou homogénéisés
CREME GLACEE REGAL

Thetford Mines, Qué. Tél.: 335-7543

SAMEDI ET
DIMANCHE,

LES 13 JANVIER
ET 14 JANVIER



Jean Perrault



Bob Fugère



Conrad Lessard,
directeur du Club de Ski Thetford.

759, ave Labbé, Thetford Mines, Qué.

Cordiale bienvenue à
tous les skieurs qui
participeront aux
épreuves de ski au
mont ADSTOCK!

**CONRAD
LESSARD
LTEE**

Entrepreneur général
en construction

TEL. : 338-8531

3149

Vive ces grandes
compétitions de ski !
Succès aux organisa-
teurs, bonne chance
aux compétiteurs !



EMILE LAMONTAGNE

Huile à chauffage



737, rue Johnson Ouest — Tél.: 335-2202
THETFORD MINES



André Pomerleau

JOUR OU SOIR IL Y A

TOUJOURS FOULE AU CENTRE
DE SKI DE THETFORD MINES

Tous les jours de la semaine le centre de ski du Mont Adstock attire une quantité de skieurs qui viennent pratiquer leur sport favori sur des pistes bien entretenues et sur des pentes excitantes situées à peine quelque neuf milles de la prospère ville de Thetford Mines.

Le soir, les fervents du grand air peuvent pratiquer le ski sur des pistes éclairées par d'énormes réflecteurs.

Et, de jour, les skieurs de toutes catégories peuvent trouver des pistes qui leur conviennent.

Il y a un vaste parc pour plus de 1.000 voitures qui peuvent stationner sous la surveillance de gardiens.

De Thetford Mines jusqu'au centre de ski du Mont Adstock, il y a une route qui est pavée sur les trois quarts de son parcours.

Un chalet offrant toutes les commodités souhaitables est mis à la disposition des skieurs de ce centre de ski.

L'organisation compte une patrouille de ski au nombre de 16 personnes qui sont membres du Système de la Canadian Ski Patrol. Cet organisme veille au bon état des pistes et à la sécurité des skieurs. Il y a aussi une salle de premiers soins disponible en cas d'accident et un médecin est toujours facile à rejoindre.

Un équipement mécanique de premier ordre permet de conserver les pistes dans un état des plus satisfaisants pour le bon plaisir des skieurs.



SKIEURS!

Rendez-vous en foule au mont Adstock pour la fin de semaine!

Thefford Ready-Mix Inc.

Boul. Gosselin

Tél.: 335-6906

Thetford Mines



3212

à Thetford Mines...

Bienvenue aux

QUARTIERS GENERAUX

pour les articles de sport

Vous y trouverez

- les fameux skis HART FISHER
- les bottes de ski TYROL
- bâtons de ski et accessoires

J.E. Ferland
LIMITÉE

55 sud, rue Notre-Dame
THETFORD MINES

Téléphone : 335-2961



3200

Meilleurs vœux
de succès aux
compétiteurs et
amateurs de ski !



Lynn Mac Leod

ENGINEERING SUPPLIES LTD TEL.: 335-2951

Lynn Mac Leod

AUTOMOTIVE LTD — TEL.: 335-9157

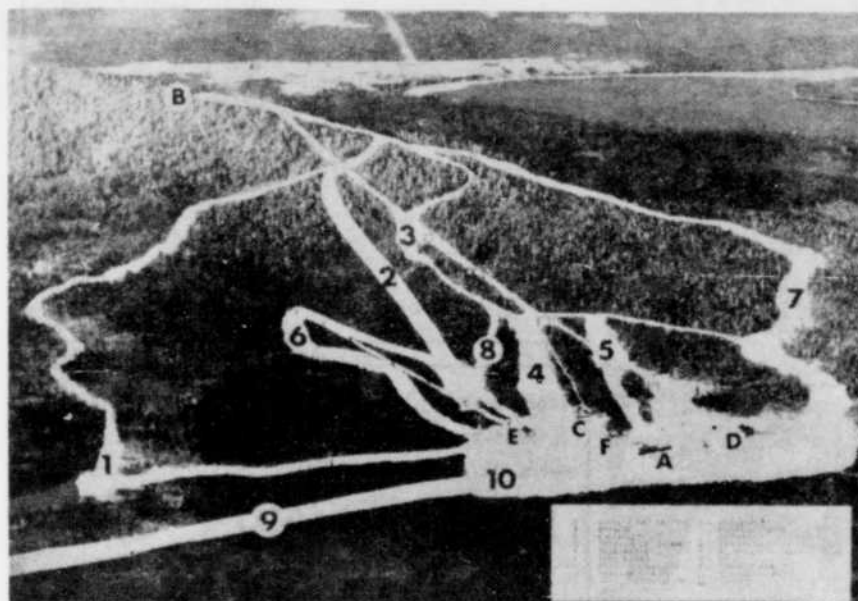
Lynn Mac Leod

METALLURGY LTD — TEL.: 335-9186

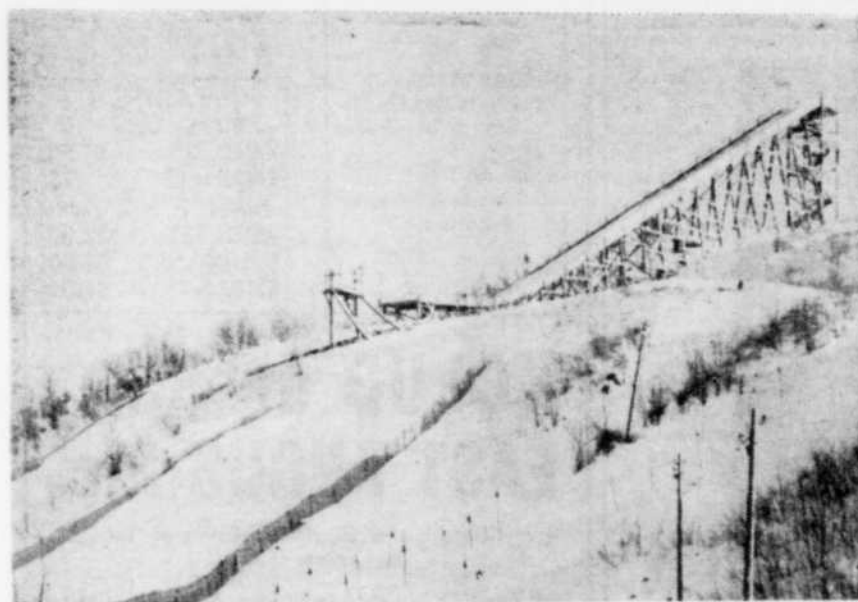
Thetford Mines, Qué.

3419

Concours de ski au Mont Adstock à Thetford Mines, les 14 et 15 jan.



Voici un aperçu des nombreuses pistes qui serpentent sur le Mont Adstock, et qui furent aménagées dans le but de satisfaire les fervents du ski de toutes les catégories.



Ci-haut le tremplin du Mont Adstock, qui permet aux skieurs d'expérience d'effectuer des sauts très impressionnants.

sous les auspices du Club de Ski de Thetford Mines

L'Association Canadienne de Ski Amateur, Division du Québec, organise au Mont Adstock à Thetford Mines, les 13 et 14 janvier, un concours pour la sélection de l'équipe qui représentera la Province de Québec aux jeux d'hiver qui auront lieu au Mont Ste-Anne au mois de février.

5 dames et 5 hommes seront choisis par le comité technique de la Division du Québec d'après les résultats de l'an passé et les résultats de cette course; le choix de l'équipe se fera immédiatement après la course de Thetford Mines.

samedi,
13 janvier
slalom géant
dimanche,
14 janvier
slalom spécial



Cordiale bienvenue à tous les visiteurs et aux skieurs qui participeront aux épreuves du Mont Adstock!

HOTEL-MOTEL Balmoral



Le plus moderne de toute la région.

—116 unités avec douche, bain et téléphone.

—Radio et TV

—Salle pouvant accommoder 400 personnes pour réceptions, banquets, noces, conventions sociales, etc.

Chemin Robertson — Thetford Mines — 335-9138

3129

Les amateurs de ski et les spectateurs sont les bienvenus au

Mont Adstock

à l'occasion des compétitions des

13 et 14 JANVIER

LE CLUB DE SKI DE THETFORD MINES



3213

Cordiale bienvenue au mont Adstock les compétitions de ski!



Roland Picard Ltée

Embouteilleurs autorisés



THETFORD MINES, QUE.

3209

Beaucoup de plaisir à tous les skieurs qui viendront pratiquer leur sport sur les pentes de notre région!

Campeau, Lafontaine, Duval Inc.

C. d'A. A. Assurances générales



56, rue St-Joseph — Tél.: 338-4571
THETFORD MINES

3214

CLUB DE SKI THETFORD MINES

BUREAU DE DIRECTION (SAISON 1967-1968)

M. Lionel Bourgault, président.

M. Conrad Lessard, vice-président.

M. Marcel Croteau, sec.-trés.

Directeurs:

MM. Richard Setlakwe, Yvan Marois, Henri Campeau, Paul Beaulieu, Camille Payeur.



M. Jean-Loup Rachel, moniteur du Club de Ski de Thetford Mines

Grâce à l'initiative de la Commission scolaire

Tous les étudiants d'East Angus et Cookshire pourront faire du SKI



Skieurs de tous les
Cantons de l'Est,
vous êtes les
bienvenus à
EAST ANGUS!

**COOKSHIRE
WOOLLEN MILLS LTEE**

Manufacturiers:

— COUVERTURES DE LAINE
LAINE A TRICOTER —
TISSU A LA VERGE

VENTE, ECHANGE — GROS et DETAIL
COOKSHIRE — TEL. : 875-3338

3223

La Commission scolaire régionale de l'Estrie a conclu une entente avec le Club de Ski East Angus Inc., afin de permettre à chaque élève du secteur d'East Angus de profiter de deux séances d'instruction de ski d'une demi-journée chacune, pendant la saison d'hiver 1967-68.

30 élèves à la fois seront reçus par le centre de ski qui mettra aussi à la disposition des élèves l'équipement nécessaire, tels: bottes, skis, bâtons.

Les services d'un instructeur compétent seront offerts à chaque groupe de 15 élèves pour les initier à ce sport.

Le Club de Ski East Angus Inc. assomera les frais de transport des élèves à partir des écoles d'East Angus et de Cookshire.

Pour ce qui est du transport régulier de l'école à leur domicile, les élèves devront être de retour assez tôt pour pouvoir en profiter.

En dehors d'East Angus et de Cookshire, les instructeurs se rendront aux écoles mêmes avec l'équipement pour les élèves.



SKIEURS!

Bienvenue au
CLUB DE SKI
EAST ANGUS INC.

**GENERAL PLASTICS
CO. LTD.**

Paul Talbot, gérant

Cookshire, Qué.



— Tél.: 875-3343

3222

Nous invitons bien cordialement tous les skieurs à nous rendre visite et à profiter des commodités que nous mettons à leur disposition...

EAST ANGUS, Qué.

— Pistes en parfait état

— Pomalift

— Restaurant

Salle à manger;
repas légers

— Ecole de ski

sous la direction de
Gaston Descôteaux

— Ski du soir

Piste de 3,100 pieds
bien éclairée.

Adultes : \$1.00;

Enfants : 75c.

Billets de saison
ETUDIANTS \$20.00
ADULTES \$50.00

Plan familial
l'époux, l'épouse et
les enfants

\$75.00

TARIFS

En semaine :

ADULTES \$1.50
ENFANTS .75

Samеди et dimanche :
ADULTES \$2.00
ETUDIANTS \$1.50
ENFANTS \$1.00

**CLUB de SKI
EAST ANGUS Inc.**

"Un des plus populaires centres de ski
des Cantons de l'Est".

East Angus (A 2 milles de la gare du Québec Central)

3218

Bienvenue à tous les
skieurs de la province et
meilleurs vœux de
succès au Club de Ski
East Angus Inc.



LA SAPINIÈRE DE L'ESTRIE

**CONSEIL DE VILLE
D'EAST ANGUS**

Hervé MALTAIS, maire

Echevins : Oscar Bergeron, H. Pepitre,
Kenneth Patton, Arthur Bibeau, René Gagnon,
Simon Lagueux.

Chef de police: André Phaneuf.

Contremaitre: Roger Therriault.

Secrétaire: A. Tourigny.

3198

Bienvenue à tous les skieurs de la Province et
meilleurs vœux de succès au Club de Ski East
Angus Inc.



CLAUDE-G. GOSSELIN

MINISTRE DES TERRES ET FORETS DU QUEBEC
Député provincial du comté de Compton

3199

Il nous est agréable de féliciter les organisateurs de la
Semaine du Ski à East Angus et de leur souhaiter le plus
complet des succès. Appuyons tous une si heureuse initia-
tive, et encourageons nos jeunes dans la pratique de notre
sport.

DOMTAR

DOMTAR

Pulp & Kraft Paper Ltd.

East Angus et Windsor, Qué.

3200

LE CENTRE DE SKI EAST ANGUS VOUS ATTEND

Bienvenue aux skieurs !

AURÉLIEN QUENTIN

ASSURANCES

COOKSHIRE — Tél.: 875-3190

3202

Meilleurs vœux de succès au Club de Ski East Angus Inc. !

MEUBLES LECLERC Enr.

Cookshire — Tél.: 875-3080

3204

Bienvenue à tous les skieurs !

GARAGE TURCOTTE INC.

Cookshire — Tél.: 875-3361

3207

Bienvenue à tous les skieurs
au CLUB DE SKI D'EAST ANGUS !



— Bois — Matériaux de construction — Menuiserie
82, rue Grondin — East Angus — Tél.: 832-2960

3208

Cordiale bienvenue à
East Angus à tous les skieurs
des Cantons de l'Est !



J. R. McFADDEN REG'D.

Bernard PALMER, prop.
ASSURANCES GENERALES

3, rue Cookshire — Tél.: 832-2272
EAST ANGUS, QUÉ.

3209

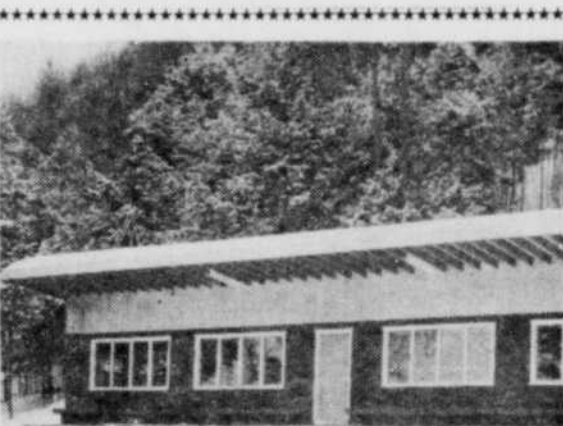


Félicitations et meilleurs
vœux de succès au Club
de Ski East Angus Inc. !

East Angus Brick & Tile Inc.

EAST ANGUS, QUÉ. — Tél.: 832-2414

3206



Le magnifique chalet du Centre de Ski East Angus comprend un restaurant et une boutique où l'on fait la réparation et la location d'équipement de ski.



Le Centre de ski d'East Angus est sans contredit l'un des centres de ski les plus progressifs et les plus populaires de la région des Cantons de l'Est. Situé à 14 milles de Sherbrooke et à 2 milles seulement d'East Angus, ce jeune Centre de Ski progresse très rapidement.

Cinq magnifiques pistes sont à la disposition des skieurs et sont très bien entretenues durant toute la saison hivernale. Les skieurs novices comme les plus experts trouvent au Centre de Ski d'East Angus la piste qui convient à leurs aptitudes. Ce magnifique centre est ouvert tous les jours de la semaine, sauf le lundi, de 1 h. p.m. à 4 h. p.m., et de 7 h. p.m. à 10 h. p.m. du mardi au vendredi.

Les prix comptés pour une journée de ski sont les plus bas dans la région, si l'on considère qu'il en coûte seulement \$1.50 par jour pour les adultes et 75c pour les

enfants durant la semaine. Le soir les adultes ne payent que \$1.00 pour pratiquer leur sport favori. Le samedi et dimanche les prix sont: \$2.00 pour les adultes, \$1.50 pour les étudiants et \$1.00 pour les enfants. Faire du ski à ces prix modiques, c'est vraiment une aubaine.

Un pomalift de 1.300 pieds est en fonction et a une capacité de 800 personnes à l'heure. Deux terrains de stationnement pouvant accommoder 150 voitures ont été aménagés à proximité de la piste, pour le bénéfice des usagers. Un chalet moderne, comprenant un restaurant où l'on sert de légers repas, est situé au pied de la montagne.

On y trouve aussi une boutique, où l'on peut se procurer de l'équipement de ski, et où l'on fait la réparation et la location d'articles de ski. En somme le skieur est servi à souhait au Centre de Ski d'East Angus.

Cordiale bienvenue à tous les skieurs
des Cantons de l'Est !

DONAT CHAPDELEINE INC.

Marchands de grain

Cookshire, Qué. — Tél.: 875-3321

3221



Bienvenue à tous les skieurs des Cantons de l'Est
au Club de Ski East Angus Inc. !

Dr MARCEL LAROSE

médecin-chirurgien

234, rue St-Jean — Tél.: 832-2188 — East Angus

3215

Succès au Club de Ski East Angus Inc !

PHARMACIE EAST ANGUS

47, rue Angus — Tél.: 832-2144

EAST ANGUS

3214

Félicitations au CLUB DE SKI
EAST ANGUS INC.

Voyez à notre rayon d'articles de sport les fameux skis Fisher ainsi que bottines et accessoires de même marque.



FERRONNERIE MARTINEAU

M. Auguste Martineau, prop.

46, rue Angus — EAST ANGUS — Tél.: 832-2390

3201

Cordiale bienvenue au
Ski East Angus Inc. !
Club de



LAITERIE COUTURE INC.

Roger COUTURE, prés.

Rue Angus — Tél.: 832-2781
EAST ANGUS, QUÉ.

3205

Bienvenue aux skieurs !

LAURENT DUMONT

NOTAIRE

Cookshire — Tél.: 875-3328



3223

Cordiale bienvenue à tous les skieurs
AU CLUB DE SKI EAST ANGUS INC !

Jean Carbonneau Assurance

ASSURANCE VIE, FEU, VOL, AUTOMOBILE,
RESPONSABILITE.

BUREAU : 188, rue Dufresne, East Angus
Tél.: 832-3350

3219

Skieurs !

Bienvenue au CLUB DE SKI EAST ANGUS INC.



Boutique de Ski EAST ANGUS

— Fixations Cubco, Nevada et Tyrolia
— Chaussures de trappeurs Henkee et Tyrol
— Vêtements White Stag

Située au Centre de Ski d'East Angus
East Angus, Qué. — Tél.: 832-9011.

3217



Cette charmante scène fut prise sur le Mont Bellevue dans le quartier ouest de Sherbrooke

PISTE MUNICIPALE DE SHERBROOKE SUR LE MONT BELLEVUE

Sherbrooke, endroit idéal pour le ski

Cordiale bienvenue aux SKIEURS

AU RESTAURANT DU CHALET MT BELLEVUE

Votre hôte: Jack Léveillé
Venez déguster une excellente collation.

- Hot Dogs ● Soupes
- Hamburgers ● Patates frites
- Gâteaux ● Pop Corn chaud
- Liqueurs ● Breuvages chauds
- Chocolat ● Cigarettes etc...

La Reine des Cantons de l'Est, Sherbrooke, est en train de devenir un des centres de ski les plus recherchés des jeunes et des moins jeunes dans toute la région. En effet, un nombre sans cesse croissant de skieurs affluent chaque jour, et surtout les fins de semaines à ce magnifique Centre de Ski situé dans Sherbrooke même.

Etant donné la popularité dont jouit le Mont Bellevue auprès des skieurs, ainsi que l'attrait touristique qu'apporte un tel centre de ski dans la ville de Sherbrooke, les autorités de la Cité ont fait aménager trois nouvelles pistes et doté le Mont Bellevue d'un nouveau monte-pente.

Présentement, le Mont Bellevue, il existe 6 pistes de ski mesurant respectivement 2.100 à 3.000 pieds. Il y a des pistes destinées aux novices et d'autres aux intermédiaires. En plus, ce centre de ski est muni de 2 monte-pente d'une capacité respective de 900 à 1200 personnes à l'heure. Un de ces monte-pente mesure 1.760 pieds et l'autre 1.800 pieds de longueur. Il y a aussi un vaste parc de stationnement pour la commodité.

Voir Sherbrooke, P. 7, col. 1

Avez-vous déjà essayé de skier sans plier les genoux ? C'est tout comme conduire une auto qui n'a pas de ressorts appropriés. Pour un meilleur roulement et une sécurité complète, visitez



DÉZIEL AUTO SPRING
50, boul. St-François Sud— Tél.: 567-6677
Sherbrooke
Experts en réparations et ajustements de ressorts.
Appelez-nous pour un estimé.

ETES-VOUS UN FERVENT DU SKI ?



Il vous faut une protection... contre toutes sortes d'accidents; contre la perte par cassure des skis; contre le vol et le feu.

Pour plus de renseignements communiquez avec un membre de l'



Association des courtiers d'assurance du Québec
(section de Sherbrooke)

La piste de ski municipale... l'endroit idéal pour le ski !

MONT BELLEVUE

SHERBROOKE, QUE.

MONITEURS COMPETENTS !

DES MONITEURS COMPETENTS SONT A LA DISPOSITION DES USAGERS DE LA PISTE DE SKI.

LES CONDITIONS DE SKI SONT ACTUELLEMENT EXCELLENTES !



AVANTAGES:

- Située à deux pas de chez vous.
- Site idéal au pied de la croix lumineuse.
- 2 Poma-lifts d'une capacité de 2.000 skieurs à l'heure.
- Instructeurs sur place.
- Chalet moderne.
- Stationnement facile.

Pour renseignements, signalez:

569-7476
PISTE DE SKI MUNICIPALE



Cité de Sherbrooke

TARIFS POUR LES MONTE-PENTE

MONTE-PENTE NO 1		MONTE-PENTE NO 1 et No 2	
DU LUNDI AU VENDREDI INCLUSIVEMENT			
ENFANTS ET ETUDIANTS			
0.75	Pour la journée: 10h. à 4h.30		1.00
0.50	Pour l'après-midi: 1h. à 4h.30		0.75
0.50	Pour la soirée: 7h. à 10h.		0.75
0.05	Pour une montée individuelle		0.10
0.50	Pour 10 montées	(5 montées 0.50)	
ADULTES			
1.50	Pour la journée: 10h. à 4h.30		2.00
1.00	Pour l'après-midi: 1h. à 4h.30		1.50
1.00	Pour la soirée: 7h. à 10h.		1.50
1.50	Pour un livret		1.50
SAMEDIS, DIMANCHES ET FETES			
ENFANTS ET ETUDIANTS			
1.00	Pour la journée: 10h. à 4h.30		1.25
0.75	Pour l'après-midi: 1h. à 4h.30		1.00
1.00	Pour la soirée: 7h. à 10h.		1.25
0.05	Pour une montée individuelle		0.10
0.50	Pour 10 montées	(5 montées 0.50)	
ADULTES			
2.00	Pour la journée: 10h. à 4h.30		2.50
1.50	Pour l'après-midi: 1h. à 4h.30		2.00
1.50	Pour la soirée: 7h. à 10h.		2.00
1.50	Pour un livret		1.50

Bienvenue aux skieurs !

MANOIR DE L'ESTRIE

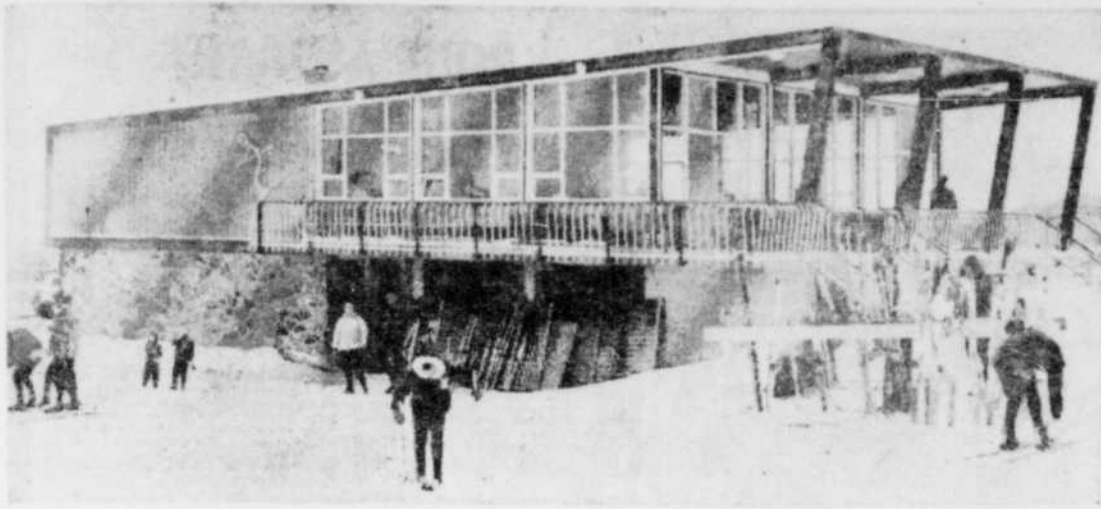
GRILL DANSANT "PETIT CANADA"



Chambres confortables — Bonne cuisine

1299, rue Denault — Tél.: 569-5518
SHERBROOKE





Ce magnifique chalet érigé à proximité de la Piste de Ski municipale de Sherbrooke offre aux skieurs toutes commodités voulues.

SKI AU PIED DE LA CROIX LUMINEUSE DU MONT BELLEVUE



Chaud en hiver,
Frais en été, grâce à

ISOLATION
des CANTONS de l'EST Ltée

Florent BROCHU, prs.
POUR RENSEIGNEMENTS :

20, 8e Avenue — Thetford Mines — Tél.: 562-9806
(Sherbrooke — 335-6232)

3138

SHERBROOKE

(Suite de la page 6)

dité des skieurs qui viennent de partout pratiquer leur sport favori.

Cette magnifique piste est à la disposition des skieurs tous les jours de la semaine et six soirs par semaine. Les six pistes sont adéquatement illuminées le soir. Une équipe de secours patrouille constamment afin d'aider les skieurs qui pourraient se trouver en difficulté. Ces patrouilleurs sont au nombre de quinze et sont sous l'habile direction de M. Germain Faucher. Ceux qui veulent se restaurer peuvent le faire facilement car un restaurant est installé à proximité de la piste même, pour la satisfaction des skieurs.

Ceux qui se rendent pratiquer le ski au Mont Bellevue sont certainement choyés car il se trouve à cet endroit l'un des instructeurs de ski les plus réputés des Cantons de l'Est, M. Roland Lessard, avantageusement connu dans la région et partout dans le monde du ski. M. Roland Lessard dirige l'école de ski du Mont Bel-

levue et met à la disposition des adeptes du ski, 18 professeurs entièrement qualifiés. M. Lessard possède une expérience de plus de 25 années dans le domaine du ski et c'est un entraîneur alpin reconnu par la CASA. Roland, comme l'appellent ses intimes, est aussi Aiseur Technique et entraîneur de ski de la zone des Cantons de l'Est. C'est un homme très sympathique qui connaît son métier à fond et qui ne néglige rien afin de donner le plus de conseils possible à ceux qui veulent en connaître sur le ski. D'ailleurs, il a formé plusieurs grandes figures dans ce domaine, dont Jean Lessard, son frère, qui fit partie de l'équipe olympique canadienne à Sun Valley en 1960, Jean Perreault et Jacques Gadbois et plusieurs autres.

Chaque année, au delà de 400 élèves prennent des cours de ce professeur renommé et, parmi eux, on compte environ 300 adultes. Afin d'encourager les jeunes à se perfectionner, on organise, chaque année, au Mont Bellevue, des concours. De magnifiques prix sont décernés aux vainqueurs. La Piste municipale de Sherbrooke est composée d'une équipe d'hommes qui se dévouent corps et âme afin de faire de nos jeunes Sherbrookoïses des citoyens qui sauront s'amuser sainement et apprécier les beautés de la nature à leur juste valeur.

Nous sommes dépositaires
exclusifs des fameuses et
populaires

SKIS 'HART'

Service de réparation
et assortiment complet
d'
Articles de ski



**PLAMONDON
& ST-PIERRE**

Articles de sport

552, rue Montréal,
Sherbrooke,
Tél.: 569-6880

Consultez-nous en toute
confiance

3122



JOLIS ACCESSOIRES
POUR COMPLETER VOTRE
ENSEMBLE :

MITAINES
TUQUES
LUNETTES
CAGOULES
ETUI PORTE-MONNAIE

à la ceinture et à la cuisse: création
Sylvie Vartan pour l'élégance
des pentes.

Le Tremplin de la

Mossant

À SHERBROOKE

COSTUMES comprenant :

PANTALON, VESTE ET CHANDAIL

... plein élan en toute élégance... et confort absolu
dans ces vêtements signés:

Pedigree
Val Hughes
White Stag

et les importations européennes

Mossant - Bogner



BIENVENUE

AUX CLUBS DE SKI DES
CANTONS DE L'EST!

78 unités à votre disposition.

Situé à peu de distance du Hillcrest et du
Mont Orford.

— SALLE DE RECEPTION POUR SOIREES APRES SKI
— CHAMBRES MODERNES — SALLE A DINER —
— LICENCE COMPLETE

— Nous pouvons accommoder des clubs entiers.

ALOUETTE MOTEL INC.

BOULEVARD BOURQUE

SHERBROOKE, QUE.

3143

LES PLUS GRANDS MAGASINS A RAYONS DES CANTONS DE L'EST.

200 nord, rue Wellington

Aussi Thetford, Disraeli, Ste-Marie de Beauce.

Tél.: 562-4767

3144

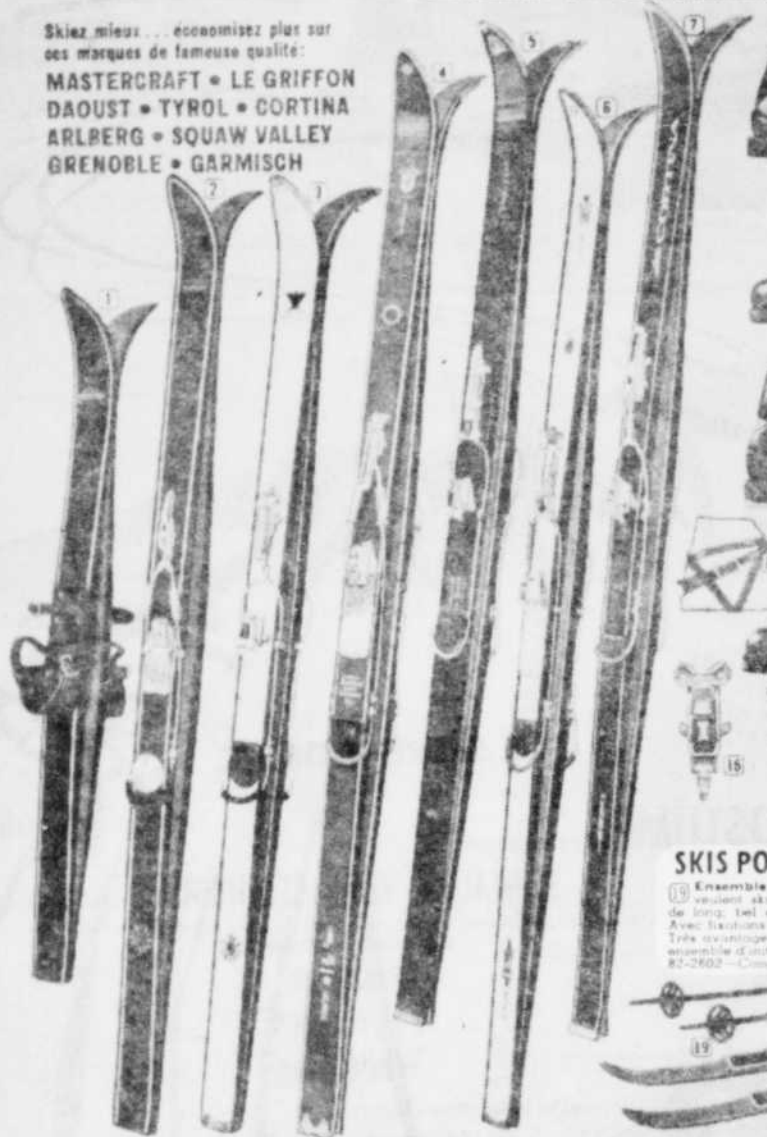


CONDITIONS EXCELLENTES



Skiez mieux... économisez plus sur ces marques de fameuse qualité:

**MASTERCRAFT • LE GRIFFON
DAoust • TYROL • CORTINA
ARLBERG • SQUAW VALLEY
GRENOBLE • GARMISCH**



SKIS POUR LES PETITS

Ensemble pour tout petits qui veulent skier "comme papa". 3 paires de long; tel emballage durable et vil. Avec fixations et 2 touts blancs en bois. Très avantageux, constitue un excellent ensemble d'initiation pour petits. 82-2602—Complet seulement. **3.49**



POUR AUBAINES en ÉQUIPEMENT de

SKI

Ensemble de ski pour jeunes de 8 à 10 ans. Skis bois dur de 4 1/2 pi. avec fixations d'assurance Cholet. 82-2603—Très avantageux à ce prix. **8.95**

Ensemble de ski supérieur pour le jeune qui soit déjà skieur. Skis en bois dur cholet. Fixations de sûreté. 82-2611—3 paires de 5 pi. Ensemble. **10.95**
82-2612—Skis de 5 1/2 pi. Ensemble. **11.95**

Skis Squaw Valley de jeunes—Pour l'expert en herbe. Skis 1er choix à caoutchouc et boue acier pour force et maîtrise. Fixations de sûreté Cholet Jr. 82-2607—4 1/2 pi. de long. Paire. **15.49**
82-2608—5 pi. de long. Paire. **16.49**
82-2609—5 1/2 pi. de long. Paire. **17.49**

Skis Garmisch de qualité—Robuste construction laminée. Carres pleine longueur embouties, en acier recuit; protégés-bouts et talons chromés. Dessus laque plastique, dessous type Kofix. Fixations double sûreté Super Nordkapp. 82-2668—5'9" long. 82-2665—5'11" long. 82-2666—6'1" long. 82-2667—6'5" long. 82-2668—6'9" de long. Paire. **29.95**

Skis Arlberg Gold Cup—Un challenge sérieux de l'artisanat européen. Embouties devant laqué blanc à bordes supérieures plastiques relevées. Dessus genre Kofix à caoutchouc embouties et embollées. Bout de sûreté Squaw Valley et décrochage de sûreté du pied Arlberg. 82-2687—5'9" long. 82-2688—5'11" long. 82-2689—6'1" long. 82-2691—6'3" long. 82-2692—6'5" long. 82-2693—6'7" long. 82-2694—6'9" de long. Paire. **38.88**

Skis Cortina en hickory lamellé—Fixations Tyrolis 1-2-3 à décrochage de sûreté. Dessus genre Kofix, côtés alvéolés et bordes supérieures plastiques. Carres bi-embouties embollées, protégés-bouts et talons. 82-2720—6'1" long. 82-2721—6'3" long. 82-2722—6'5" long. 82-2723—6'7" long. 82-2724—6'9" de long. Paire. **48.88**

Chaussures genre Prop pour les jeunes—Aussi belle apparence et même confort que celles des adultes. Double semelle de caoutchouc dur; doublure. 82-1218X—Pointure 11 à 12. Paire. **7.49**
82-1219X—Pointure 13 à 14. Paire. **8.95**

Nouvelles chaussures Grenoble à boucles pour les jeunes... enfant A fortes boucles à tertiaire réglables de grand confort, languette cousuée, chausse double, semelle caoutchouc dur pour maximum de support et de maîtrise. Notes à partir de 1.99. 82-1141X—Point. 1, 2. **11.49**; 3, 8. **12.95**

Fameuses chaussures Tyrol Junior—Faites main, sur forme chic empeigne de cuir noir, Contrelot de ferme maintien; talon orné d'une grande soulasse. Semelle de caoutchouc dur. Languette cousue et doublure. Des chaussures de ski extrêmement intéressantes à ce prix. 82-1171X—Point. 1 à 3. La paire. **16.95**
Pointure 4 à 6. La paire. **18.95**

Chaussures Daoust-Lalonde—Empeigne fort cuir noir garni bovine; triple semelle. Empeigne intérieure cuir souple. Cheville languette cousuée. 82-1476X—Homme, 6 à 12. Paire. **22.95**
82-1274X—Dame, 4 à 9. La paire. **22.95**

Chaussures Le Griffon—Talon articulé. Empeigne intérieure double mousse de liège rapide. Talon élastique, ajuste mieux; semelle caoutchouc indéformable empeigne à double caoutchouc. 82-1347X—Homme, 5 à 12. Paire. **24.95**
82-1567X—Dame, 5 à 9. La paire. **24.95**

Chaussures Tyrol Vertier—Empoigne Tyrolis emboutie et grand contrelot pour suppléer sans perte de support. Semelle intérieure cousue en forme avec empeigne intérieure cuir souple et liège rapide. 82-1536X—Homme, 6 à 13. Paire. **34.88**
82-1365X—Dame, 5 à 9. La paire. **34.88**

Chaussures à boucles Nevada—Impeigne d'acier, empeigne de cuir noir à double couture. Semelle caoutchouc résistant aux torsions; grand contrelot pour fixation et déglacement de talon. 5 boucles réglables et réglage supplémentaire à courroie sur les 2 du haut. Languette intérieure et supports de cheville cousués. Talon articulé très confortable. 82-1578X—Homme, 8 à 12. Paire. **48.95**

Chaussures à boucles Montan—Belle poche d'air etatant européen. Semelle vulcanisée, aculée, et empeigne en liège de cuir liège offrant une complète résistance aux intempéries; indéformables, pas besoin de presse. 5 boucles type Henta. 82-1618X—Point. 6 à 12. Paire. **56.95**

Courroies de sûreté en cuir—Retient le ski en cas de chute. 82-1078—P. petites chaussures. Paire. **5.99**
82-1080—Longues cour. Arlberg. Paire. **1.99**

Bâtons bambou d'adultes—Dragon-ne en cuir, vitole et pic en acier; diamètre de 5". 82-2215—42" long. Paire. **2.99**
82-2216—45" long. Paire. **2.99**
82-2217—48" long. Paire. **2.99**

Bâtons de ski d'adultes en dur alu-poll—Poignée en poly moulé Arlberg et dragonne en cuir. 82-2230—43" long. 82-2231—45" long. 82-2232—48" long. 82-2233—51" long. 82-2234—54" long. Paire. **4.89**

Bâtons effilés Arlberg en aluminium poll—Légers, maniables. 82-2242X—48, 51, 54 ou 57" Paire. **5.98**

Bâtons Sandvik en acier chromé—Très forts et très durables. Poignée caoutchouc moulé diagonale cuir. Disque de 4" en nylon. Fameux acier suédois. 82-2260X—Longueur: 47, 47, 49, 51, 53, 55 ou 57" La paire. **7.98**

FIXATIONS, DÉGAGE-BUTÉE ET TALON, COURROIES DE SÛRETÉ, ETC. (voir page opposée)

Fixations Balaka en cuir pour enfants jusqu'à 8 ans. Voir ski No 1. Avec vis pour montage fixé sur ski. 82-1004—Très solide. Le jeu. **1.89**

Fixations Cholet Junior d'assurance—Pos illustrées. En fait métal et courroies en cuir. Livrées avec vis de montage facile. Pour point 1 enfant jusqu'à 5. 82-1008—Bonne qualité. Jeu prix. **2.49**

Fixations à sangle Cholet Junior—Pos illustrées. Pour chaussures de pointure 2 à 5. À déglacement rapide, réduisent le risque de blessures en cas de chute. 82-1018—Le jeu complet. **4.89**

Fixations à sangle Cholet Senior—Pos illustrées. Même genre que 82-1018 mais pour adultes. Idéales pour débutant. 82-1020—Le jeu, seulement. **6.89**

Fixations de sûreté Super Nordkapp—Entièrement réglables à la plupart des chaussures de ski d'adultes. Réglage précis de tension de butée. Avec chélon et renfort avant Nordkapp. (B) ensemble pour le skieur sérieux. 82-1028—Le jeu complet. **7.49**

Fixations de sûreté Cholet Junior—Voir ski No 3. Similaires à et dessous mais pour chaussures d'enfants. 82-1019—Genre Pro. Le jeu. **6.89**

Fixations de sûreté Tyrolis Rocket 1-2-3—Voir ski No 7. 3 réglages de tension pré-arrangés (normal, dur, course) décrochant vite en cas de chute. Pos de décrochage (accidentel) sur pierre, morceau de glace, etc. Avec déglacement avant Tyrolis 300 pour votre complète sécurité. 82-1036—Le jeu complet. **20.95**

Dégagement de talon Garmisch—Moulin entièrement réglable et tenace ajustable. 82-1038—Décrochage instantané. **12.95**

Dégagement de talon Rocket 1-2-3—2 tensions de décrochage pré-arrangées (normal, dure et course) mais de réglage automatique selon la pression exercée sur les chaussures par les talons. Conçu pour résister à l'usage le plus dur. 82-1038—Instantané. Le jeu. **17.95**

Butée de sûreté Rocket 1-2-3—A sections de décrochage normale, dure ou course pré-arrangées. Un bout de vis de réglage la verrouille automatiquement en position de sûreté pour le genre de ski désiré. Indispensable au skieur qui ne veut que ce qui se fait de mieux. 82-1037—Économique. Sécurité. Jeu. **11.49**

Légers BÂTONS de SKI

LA QUALITÉ DES BÂTONS EST AUSSI IMPORTANTE QUE CELLE DES SKIS

POUR ENFANTS **1.59** POUR ADULTES, DE **4.89**

CHOISISSEZ VOTRE ÉQUIPEMENT DE SKI CHEZ CANADIAN TIRE



ROBERT R. PLANTE LTEE, prop.

430, rue Minto — Sherbrooke — Tél.: 562-1558

NOUS ACCEPTONS LES COMMANDES POSTALES

L'Alliance joue un grand rôle dans l'enseignement du ski

"Venir en aide aux Canadiens qui désirent progresser dans le ski", tel est le but de l'Alliance des Moniteurs de Ski du Canada qui a déjà 26 années d'existence.

Les écoles de ski de l'Alliance sont réparties à travers le pays et dans quelques parties des Etats-Unis et sont dirigées par au-delà de 1.500 membres de l'Alliance.

Les membres de l'Alliance utilisent une méthode identique pour enseigner une technique uniforme. C'est donc dire que si une personne commence des cours avec un moniteur, elle peut continuer la progression avec n'importe quel autre des moniteurs de l'Alliance.

Afin de former des moniteurs compétents, les Ecoles de ski canadiennes fonctionnent en session de sept jours chaque année, sous la direction de l'Alliance des Moniteurs de Ski du Canada dans différents centres à travers le Canada. L'emblème de l'Association est accordée aux candidats méritants qui ont subi avec succès les examens rigoureux de ski et de pédagogie pour l'enseignement du ski.



Pour les skieurs qui
suivent la mode...



... le bottillon
idéal pour après
le ski!



TEL QU'ILLUSTRE — Un bottillon signé Tyrol, en véritable loup-marin et chaudement doublé en mouton authentique. Il est élégant et confortable... tout ce qu'un skieur à la mode peut désirer pour être à son aise.

REDUCTION DE 25%
sur les bottes d'après ski

En vente chez

H. J. DELISLE INC.

90, rue Wellington Nord — Tél.: 562-0343
Sherbrooke

UNITED



RÉPÉTITION D'UNE OFFRE À SUCCÈS!

VÊTEMENTS DE SKI À GRAND RABAIS VESTE de NYLON

Soyez bien à votre aise avec cette veste de ski 100% nylon avec doublure de térylène — fermeture-éclair avant — capuchon dissimulé à fermeture-éclair — collet ailé — poignets élastifiés — deux poches avec fermeture-éclair — ceinture appareillée. Choix de marine, brun ou or. Gr.: P. M. G.

REG.
19.95

10⁹⁹

PANTALONS DE SKI

Une valeur exceptionnelle. Faits de nylon et viscose extensibles pour une allure et confort sans pareil. Sous-pieds élastifiés, pochette à la taille avec glissière, fermeture-éclair de côté, bande adhérente à la taille. Or, marine, brun, vert ou beige dans les tailles 10 à 18.

8⁰⁰
REG.
12.95

ENSEMBLES DE SKI

Garmish "Combi" pour adultes —
harnais compris.
Rég.: 27.99 — SPECIAL

20⁹⁷

ENSEMBLES Garmish "Champion" pour adultes —
harnais compris — Rég.: 34.95 — Spécial **24.57**

BOTTES de SKI

pour hommes —
marque Grenoble.
Rég.: 29.99 — Spécial **21.97**

pour enfants — marque "Champion"
Rég.: 14.99 — Pointures:
1 - 2 - 3 — Spécial **10.77**

"Megève" modèle avec boucles.
Rég.: 44.99
Spécial **32.99**

Pointures: 4 et 5 —
Rég.: 15.98 — Spécial **11.97**

Stationnement
gratuit
avec tout achat
de \$3.00 et plus.

UNITED

ACCEPTÉ PAR • ACCEPTED BY
UNITED STORES OF CANADA LTD.

□□□□-□□

MME JANE DOE

Dites simplement "PORTEZ A MON COMPTE" avec
votre propre CARTE DE CREDIT UNITED

Pratique... facilite les achats de vêtements pour toute votre
famille. Appréciation... lorsque vous détenez une carte de
crédit UNITED, vous devenez un client privilégié.

Sécurité... plus besoin de porter sur vous de fortes sommes
d'argent.

VOTRE CARTE DE CREDIT UNITED SUFFIT

FAITES VOTRE DEMANDE DE CARTE DE CREDIT UNITED A
VOTRE MAGASIN.

124 rue WELLINGTON NORD

SOYEZ SAGES: PRENEZ SOIN DE VOTRE EQUIPEMENT

Le ski est un sport à la portée de presque tous, mais il peut devenir très coûteux si une personne ne prend pas soin de son équipement de ski.

Tout comme une auto, les skis ont besoin de certaines précautions, si l'on veut qu'ils nous rendent de fiers services. Une personne est parfois plus "gagnante" de "reconditionner" ses skis que de s'en acheter des neufs.

Bien souvent, les skis reconditionnés sont encore très bons pour quelques saisons, et on évite de la sorte les dépenses inutiles.

Le connaisseur pourra facilement "reconditionner" lui-même ses skis. Pour ce qui est du profane, il vaut mieux qu'il confie son équipement à un manufacturier ou une maison de sport spécialisée. A un coût minime, on lui "remettra sur pieds" ses skis, et il sera prêt pour une autre saison fertile en émotions.

Le skieur devra voir à la mise en état de la semelle, l'affûtage des carres et l'entretien de la semelle "fartage".

Boutique *Sport* dames
personnalisée

Débutante?... Experte?...

assurément

ELEGANTE

... avec ces magnifiques vêtements de ski de chez Smith-Savard.

ANORAK DE SKI
POUR DAMES

10.95 à 35.00

POUR FILLETES 5.95 à 16.95

Pantalons

extensibles pour dames

8.95 à

30.00

POUR FILLETES
5.95 à 14.95

Le grand magasin a rayons bien sherbrookois

qui offre le plus grand choix de vêtements pour toute la famille

Smith
SAVARD

VETEMENTS DE SKI
"PEDEGREE"

104 nord, rue Wellington — Sherbrooke — 569-3608

Boutique *Sport* hommes
personnalisée

Un début prometteur

grâce à

S

mith
SAVARD

Vous recherchez l'élégance, le confort, vous en serez assuré avec ces vêtements qui vous offrent toute liberté.



PANTALONS DE SKI pour hommes.

Tissu extensible

10.95

A

30.00

pour garçons

6.95 à 14.95

ANORAKS de SKI

pour hommes



VETEMENTS DE SKI
"PEDEGREE"



Notre collection comprend toutes les nouvelles couleurs dans les tissus les plus pratiques pour votre sport favori.

5.95 à 35.00

pour garçons 5.95 à 16.95

Le grand magasin a rayons bien sherbrookois

où l'on trouve le plus grand choix de vêtements pour toute la famille.

Smith
SAVARD

104 nord, rue Wellington — Sherbrooke — 569-3608

Le répertoire annuel des stations et pentes de ski

Visitez
notre rayon du...

SKI

Ouvert tous les soirs jusqu'à 9h.

ESCOMPTE

sur lots particuliers de

- bottines de ski ● skis
- chandails et vestes de ski



SKIS

Fibre de verre: Yamaha, St-Moritz, Toni Sailor, Portillo.
Métal: Attenhoffer, Arlberg, Tis, Metal Master.
Bois: Volkl Gastein, Veldena, Zakopane.

BOTTINES DE SKI

- Henke ● Hochland ● Val d'Or
- Relco ● Zermatt ● Samson



Nous vous accordons une généreuse
ALLOCATION D'ÉCHANGE
pour vos bottines et skis usagés.

Informez-vous chez

H. MUNKITTRICK

1020, rue Wellington Sud—Sherbrooke—Tél.: 569-0529

Le ministère du Tourisme, de la Chasse et de la Pêche vient de rééditer son répertoire annuel des stations et pentes de ski. Tiré à 50,000 exemplaires, ce document est sorti des presses juste à temps pour que la Direction générale du tourisme en entreprenne la distribution dès la première des expositions sur le ski auxquelles elle a participé.

Cette année, cette liste comporte un total de 107 stations réparties dans toutes les régions du Québec; comme d'habitude, elle donne, pour chaque station, de nombreux renseignements: adresse du directeur ou du responsable, nombre de tablissements qui offrent gîte dans le voisinage immédiat et total des chambres qu'ils comportent; elle note l'existence des postes de secours, des ateliers de réparation, des magasins d'équipements sportifs, des restaurants et des chalets, indique si les pentes sont éclairées le soir, si elles sont damées mécaniquement, s'il s'y trouve un outillage pour la fabrication de la neige artificielle et si l'on peut y suivre des cours de ski.

Le répertoire donne également la dénivellation et la longueur de chaque pente et mentionne la nature des ap-

pareils de remontée qu'elle possède: télécabine, télésiège, Poma, remonte-pente ou câble. L'imprimé comporte également une carte indiquant la situation géographique de toutes les stations.

Lorsque le ministre du Tourisme, de la Chasse et de la Pêche, M. Gabriel Loubier, a présenté à la presse, il y a quelques jours, le nouveau stand que la Direction

générale du tourisme a fait construire en fonction des expositions auxquelles elle participe, il a souligné qu'au cours de la saison qui s'annonce, une somme d'environ \$100,000 sera consacrée par la Direction générale du Tourisme à l'insertion de messages publicitaires visant à accroître le tourisme hivernal, soit le double du budget de l'année dernière.

A cause des nombreuses données qu'il contient, le répertoire des stations et pentes de ski constitue un fort précieux outil de propagande, car les fervents de ce sport veulent savoir, avant de choisir l'endroit où ils le pratiqueront, la nature de l'équipement et de l'hébergement qu'ils trouveront sur place ou dans le voisinage immédiat des stations.



Quelques skieurs profitent du Pomalift à la piste municipale de Sherbrooke.



TOUT POUR LE SKIEUR AU MONT BELLEVUE — SHERBROOKE

SKIS — GILETS — BATONS — BOTTINES

Un personnel de 6 personnes est à votre disposition pour vous aider dans votre choix.

Service complet de réparation sur place.



Rossignol

Ecole de Ski ROLLAND LESSARD

COURS POUR ADULTES (débutants ou experts)
● 18 instructeurs ●
6 leçons pour \$15. ou \$3. la leçon

LEÇONS PRIVÉES

pour 1 personne — \$ 4. l'heure
pour 2 personnes — \$10. l'heure
pour 3 personnes — \$12. l'heure

COURS pour ENFANTS
Tous les samedis matin, \$1.50 (monte-pent inclus)

VISITEZ NOTRE BOUTIQUE DE SKI
Vente et service complet

PISTE MUNICIPALE
TEL.: 569-7476
à 5 milles du centre-ville



Vue intérieure de la BOUTIQUE DE SKI ROLLAND LESSARD

Le chez-soi du skieur à l'étranger!

- 200 chambres avec TV
- Cuisine renommée
- Le quartier général des clubs sociaux à Sherbrooke
- Le rendez-vous pour les diners d'affaires.
- Banquets, conventions, etc.



Vous aimerez l'atmosphère de notre WILBRYN CLUB

Musique d'orgue avec Denis Cassette, chanteuse

Hotel New Sherbrooke

9, rue Dépôt (angle King) SHERBROOKE

Tél.: 562-4741

LE GRAND RALLYE INTERNATIONAL DE L'AUTO-NEIGE



PAT'S Kentucky Fried Chicken

849 ouest, rue King
Sherbrooke.
Tél. : 569 9445

Commandes pour
emporter

116, rue Queen,
Lennoxville.
Tél. : 568 2523

Restaurant.

MON COLONEL
470, boul. Boivin
Granby
Tél. : 378 3948

Commandes pour
emporter

2137

LES 17 ET 18 FEVRIER 1968

On attend plus de 300 participants à cette grande compétition sportive internationale qui suivra un tracé de route de 200 milles de longueur.

Le départ se fera le 17 février, du centre de ski Wil-



Ce groupe de skieurs vous donne un aperçu de l'achalandage à la piste municipale de Sherbrooke.

derness, au Balsams, à Dixville Notch, New Hampshire, pour suivre un parcours qui les conduira à Colebrook, Coaticook, Sherbrooke, Brompton, Windsor, Richmond et Drummondville, point d'arrêt de la première étape et qui mettra terme au trajet du premier jour de cette course. Le lendemain matin, 18 février, les con-

currents emprunteront le tracé de la route Trans-canadienne pour se rendre à la destination ultime du grand rallye, soit dans la vieille capitale de la Province, où l'arrivée se fera dans le cérémonial des cadres des activités sportives du renommé carnaval du Québec.



M. Roland Lessard,
directeur de l'école de
Ski du Mont Bellevue.



2145

Ajustons nos fixations puis allons négocier les pistes du Mont Bellevue à Sherbrooke.

Après le ski...

REUNION D'AMIS

agrémentée des
derniers
enregistrements
RCA VICTOR



"LA VOIX DE SON MAÎTRE"

Stéréo et Hi-Fi spécifiquement pour la danse, pour chanter en groupe ou tout simplement pour l'atmosphère agréable.

Vos chanteurs et vos instrumentistes favoris sont tous compris dans notre énorme collection.

H.C. WILSON & SONS LTD.

61-67 nord, rue Wellington

Tél. : 562-2627

Sherbrooke

3375

LE BARON

SHERBROOKE

le tout dernier-né des hôtels au cœur même de la région de ski des Cantons de l'Est.

Situé à l'extrémité de l'Auto-route des Cantons de l'Est, à quelques minutes du Mont Orford et de North Hatley, Le Baron vous offre l'hospitalité bien connue du Canadien Pacifique. 126 unités insonorisées — TV — Système de radio AM/FM — Thermostats individuels — Haute cuisine — Entièrement licencié — Danse.



Pour réservations,
signalez :

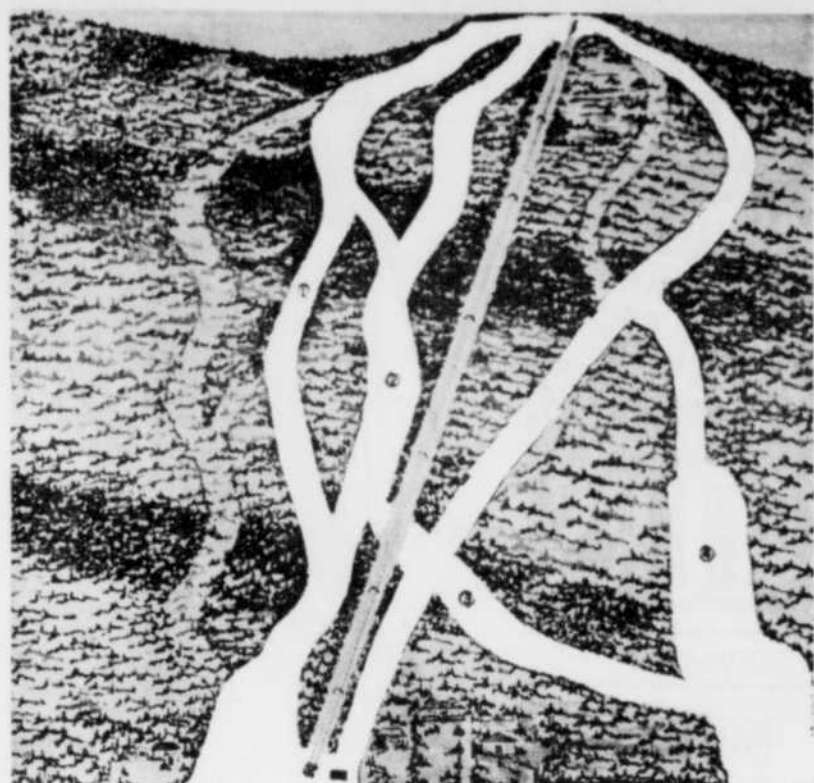
567-3941

3200 ouest, rue King

SHERBROOKE

HOSTELLERIE





Mlle Nicole Paquet
instructeur de ski au
Centre Indian Valley

Entraînement juniors à Orford

Le comité de ski junior du Mont Orford offrira cette année encore un programme d'entraînement, commençant aujourd'hui. Le transport et l'instruction du ski seront offerts gratuitement à tous les écoliers de Magog désireux d'y participer en autant qu'ils soient membres.

Les autobus prendront les enfants les samedis matin entre 8 h. 30 et 8 h. 45 aux endroits suivants: Princess Elizabeth High School, école Ste-Marguerite, école St-Jean Bosco. Les enfants seront ensuite transportés au Mont Orford pour leur entraînement. Le retour s'effectuera vers midi. Un octroi de la Cité de Magog ainsi que des dons spéciaux défrayeront le coût des autobus.

La Compagnie de Gestion Orford permettra, comme par les années passées l'accès aux remontées mécaniques de 9.00 à midi, tous les samedis matins, pour ces enfants. Le Club de Ski du

Mont Orford et l'École de Ski mettront à la disposition des enfants des instructeurs qualifiés. Ceux-ci feront la division des enfants en six classes, dépendant de leur habileté en ski.

M. Ernest Fields, vice-président du club, dirigera cette entreprise; il sera assisté par Mme Thérèse Turgeon. D'autres membres du club s'occuperont de diverses autres tâches de façon à faire de cette nouvelle saison '68 un succès.

Cet événement étant considéré comme très important chez les enfants, plus de 150 s'y inscrivent annuellement, depuis quelques années.

La direction du Club de Ski du Mont Orford a laissé entendre hier en fin d'après-midi par la voix de Mme Thérèse Turgeon que les enfants intéressés à participer à ces cliniques au Mont Orford devront être membres du Club au coût minime de deux dollars pour la saison.

SKI INDIAN VALLEY

- 2,200 pieds
- 400 pieds vertical
- 2 pistes pour novices intermédiaires
- 2 pistes pour intermédiaires experts
- 3 pistes pour l'École de Ski.

Ski jour et soir à Indian Valley au Lac Brompton

Remonte-pente de 1 mille de longueur. Commodités pour "sleigh ride"; location de carioles; piste d'autos-neige de 125 milles de parcours.

Bienvenue aux Skieurs

AU

MAGOG BAR- & STEAK HOUSE

où vous dégusterez les meilleurs repas d'après ski

- REPAS LEGERS
- REPAS COMPLETS
- Service spécial pour réceptions
- Commandes pour emporter

VOUS APPRECIEREZ NOTRE SERVICE COURTOIS



475 ouest,
rue Principale
Tél.: 843-4448 — MAGOG

La Station de SKI

INDIAN VALLEY Ski Area

est la propriété de: is owned and operated by:

Hotel LAC BROMPTON Lake

ENJOY QUEBEC'S EASTERN TOWNSHIPS "THE LAND OF CORDIALITY"

Reservez dès maintenant
Reserve now and assure accommodation

HOTEL
lac Brompton Lake

Tel. 819/846-2020
Lac Brompton Lake, Que.

Vos hôtes — Your hosts
BOB & MADO DESMARAIS

Plan Américain & Européen Plan

- CARRIOLES A LOUER -
- SLEIGHS FOR RENT

Indian Valley est le site idéal pour une promenade en carriole.
A sleigh ride is simply enchanting at Indian Valley.

RECONNU POUR SES SPECTACLES
"THE" SHOWPLACE OF THE EAST

UN AUTRE COIN ENCHANTEUR DES Cantons de l'Est

Winter Wonderland of the East

ARBALETS 1 MILE
T-BAR 1/2 MILE

DISTANCES

Mont Orford	11
Magog	12
St-François	13
Thurso	14
Montreal	15
Granby	16
Richmond	17
St-Jovite	18
St-Georges	19
St-André	20
St-Basile	21
St-Émilion	22
St-Jacques	23
St-Léonard	24
St-Martin	25
St-Roch	26
St-Vincent	27
St-Zéphirin	28
St-Jean	29
St-Basile-le-Grand	30

ROUTES BIEN ENTRETENUES
NICE WINTER ROADS

SKI-DOO

Piste de 125 milles de longueur
A most thrilling 125 mile trail

Classique Provinciale Annuelle
Annual Provincial Race

3 pentes de ski gent &clairées

LOCATION SKI DOO
JOURS et SOIRS
7 jours par semaine

WHETHER YOU LIKE TO SPEND YOUR VACATION IN A BIKINI or in a SKI SUIT
BROMPTON LAKE HOTEL
IS THE PLACE TO GO

L'HOTEL LAC BROMPTON
EST UN ENDROIT UNIQUE POUR VACANCES EN
Bikini or Costume de Ski

Rallye provincial les 2 et 3 mars 1968.

MESURES A PRENDRE EN CAS D'ACCIDENT DE SKI

IL FAUT:

- Envoyer chercher un patrouilleur en indiquant l'endroit exact.
- Demeurer près de la victime jusqu'à l'arrivée d'un patrouilleur en avertissant les autres skieurs de passer au large.
- Décrire au patrouilleur les détails de l'accident.
- Collaborer avec les patrouilleurs.

IL NE FAUT PAS:

- Bouger un skieur blessé.
- Enlever les vêtements ou les bottes de la victime.
- Laisser la victime seule.
- S'attrouper autour de la victime.



Au Mont Orford — Voici un groupe de sportifs prenant leurs ébats au paradis des skieurs.

Meilleurs vœux de succès
à la direction du
MONT ORFORD



FÉDÉRAL
•
•
•
**SAVEUR
SPÉCIALE**



**FEDERAL
PACKING
INC.**

MONTREAL MAGOG QUÉBEC
239, rue Dollard, Magog

LA CORPORATION MUNICIPALE DU
CANTON DE MAGOG
et la
CITÉ DE MAGOG

SOUHAITENT LA PLUS CORDIALE
BIENVENUE
à tous les

...SKIEURS

FACILITES DE LOGEMENT

HOTELS - 1500 MOTELS - 1200
CABINES - 200

**LE
MONT
ORFORD
N'APPARTIENT
PAS
SEULEMENT
A
MAGOG**



La plus cordiale bienvenue est assurée aux skieurs désirant pratiquer leur sport d'hiver préféré dans notre région, de nombreuses facilités de logement sont mises à leur disposition par nos hôtels, motels et cabines, tous situés à proximité du Mont Orford.

Magog et le Canton de Magog sont devenus une des principales régions pour les sports d'hiver dans le Québec. Située à proximité du Parc National du Mont Orford, qui fut rapidement développé pour les sports d'hiver, Magog est traversée par la voie ferroviaire Sherbrooke-Montréal du CPR et est située sur l'Autoroute des Cantons de l'Est seulement à 67 milles de Montréal. Magog et le Canton de Magog, avec leurs nombreux hôtels, motels, auberges pour touristes, des attrayants magasins sont aussi équipés pour recevoir de nombreux invités de l'extérieur. En hiver, comme en été, les sports sont à l'honneur et on peut s'y adonner à coeur joie.

STATION DE SKI PAR EXCELLENCE

N'EST SITUÉE QU'À 3½ MILLES
AU NORD DE MAGOG

"LE CENTRE DES SPORTS DU DISTRICT"

"Cette annonce est publiée pour assurer le soutien d'une région des plus prospères.

LA CORPORATION MUNICIPALE DU
CANTON DE MAGOG

ET LA

CITE DE MAGOG



MOTO-SKI

Bienvenue à tous les skieurs au
Mont Orford

CLEMENT FILLION ENR.
Agent autorisé

1140, rue Sherbrooke,
MAGOG,
843-5726

3487

- VENTE
- SERVICE
- REPARATIONS

MONT ORFORD PARADIS DES SKIEURS

Tous les services

Le Mont Orford est situé dans un endroit idéal et facile d'accès pour tous les skieurs des Cantons de l'Est et de la province. Les chalets de la station offrent tous les services nécessaires aux skieurs tels que cafétéria, boutique de ski, atelier de réparations, location de casiers (pour bottes, skis et effets personnels), garderie d'enfants, salles

Les routes qui y conduisent sont très bien entretenues jusqu'au bas des pentes de ski. Les pistes, par leur situation, permettent en plus de faire du ski plus longtemps qu'en bien d'autres endroits, au printemps, puisque la neige y demeure très tard n'étant presque pas touchée par le soleil.



Mario Podorieszsch
instructeur de ski au
Mont Orford.

Le Mont Orford compte un télésiège de 5,500' de longueur, avec dénivellation de 1,600', un deuxième télésiège de 4,700' avec dénivellation de 1,000', une arbalète de 3,000 pieds de longueur, avec dénivellation de 700 pieds et une arbalète de 1,700 pieds, avec dénivellation de 350 pieds.

Nous invitons

TOUS LES AMATEURS DE SKI DE LA REGION
A SE RENDRE AU MONT ORFORD POUR
PRATIQUER LEUR SPORT FAVORI!

DOMINION TEXTILE LTEE
MAGOG

TEXMADE

3404

BIENVENUE DANS STANSTEAD...

Le comté de Stanstead s'acquiert une popularité de plus en plus grandissante comme secteur de récréation et de vacances... à l'année longue. A titre de député de ce comté au parlement provincial, je suis fier du développement de l'industrie touristique qui y est réalisé. C'est là une preuve que le touriste y trouve ce qu'il désire. Notre région est dotée des grands atouts nécessaires pour avoir des visiteurs en affluence. L'apartenance des Cantons de l'Est et l'Interstate 91 la favorisent grandement. A nous de continuer à faire notre propre part. Même ceux qui n'ont rien à faire avec l'industrie touristique peuvent profiter de nos atouts en appuyant ceux qui desservent les touristes. Quant à moi je continue à faire tout en mon possible pour que le comté de Stanstead soit parmi les plus progressifs des Cantons de l'Est.

Georges Vallancourt
député du comté de Stanstead à l'Assemblée Législative.

3488

**BIENVENUE A TOUS
LES SKIEURS DE LA REGION**

Venez vous détendre
après le ski à

L'HOTEL BEAU SITE

A 5 milles de Magog

Cuisine excellente — Bar-Salon

DANSE AVEC ORCHESTRE

Pour réservations : Tél.: 864-4226

Prop.: GUY LEBLANC

3233

NORTH HATLEY Ski Area Ltee
2 MONTE-PENTE A VOTRE SERVICE

BILLETS DE SAISON :

Adultes	\$60.00
Enfants de 14 ans et plus	\$45.00
Enfants de moins de 14 ans	\$35.00
COUPLE (mari et femme)	\$110.00
FAMILLE, maximum	\$175.00

BILLETS POUR 1 JOURNEE

Adultes	\$4.00	Etudiants	\$2.50	Enfants (Moins de 14 ans)	\$1.75
---------	--------	-----------	--------	---------------------------	--------

BILLETS POUR 1/2 JOURNEE

Adultes	\$3.00	Etudiants	\$2.00	Enfants (Moins de 14 ans)	\$1.25
---------	--------	-----------	--------	---------------------------	--------

PETIT MONTE-PENTE

BILLETS POUR 1 JOURNEE

Adultes	\$2.50	Etudiants	\$2.00	Enfants (Moins de 14 ans)	\$1.25
---------	--------	-----------	--------	---------------------------	--------

BILLETS POUR 1/2 JOURNEE

Adultes	\$2.00	Etudiants	\$1.25	Enfants (Moins de 14 ans)	75c
---------	--------	-----------	--------	---------------------------	-----

— EQUIPEMENT DE NEIGE ARTIFICIELLE
— PISTES COUVRANT UNE SUPERFICIE DE 30 ACRES, OU LA VERTICALE EST DE 450 PIEDS.

MONTE-PENTE : 2,500 pieds de longueur; verticale de 550 pieds.
PENTE NO 2 : 1,400 pieds de longueur; verticale de 275 pieds.

ray's School

north hatley

Ray FORTIER

ECOLE DE SKI RAYMOND FORTIER
membre de la C.S.I.A.
CENTRE DE SKI NORTH HATLEY
ECOLE A GOGO

Le samedi matin de 10 h. à 12 h. pour jeunes de moins de 16 ans **\$1.50**

LEÇONS PRIVEES :

1 personne	\$6.00
2 personnes	\$10.00
3 personnes	\$12.00

LEÇONS DE GROUPE :

5 LEÇONS DE GROUPE	\$15.00
--------------------	---------

POUR RESERVATIONS, ECRIRE A
Casier postal 418 ou **842-2332**
signaler :



Nancy (Holland)
Podorieszsch instructeur de
ski au Mont Orford.

*Pour une bonne santé,
faites beaucoup de ski,
buvez beaucoup
de lait!*

**LAITERIE
MAGOG INC.**

650, rue Georges, Magog — Tél.: 843-5727

3403

SPÉCIAUX DURANT SAISON

BOTTINES DE SKI		
	REG.	MAINT.
"Rocket"	\$92.50	74.00
"Fashion"	\$89.95	72.00
"Downhill"	\$75.00	60.00
RAICHE à boucles		
"Super"	\$90.00	72.00
"Standard"	\$80.00	64.00
"Spécial"	\$65.00	52.00
"Christa"	\$52.50	39.50
"Pontresina"	\$42.50	31.95

BOTTINES POUR ENFANTS Moins 25%

SKIS		
	REG.	MAINT.
IMURA	\$28.95	23.00
VOLK	\$35.00	28.00
SOHLER		
"Mustang"	\$44.95	35.95
"Concorde"	\$54.95	43.95
"Recorder"	\$95.00	76.00

SKIS POUR ENFANTS Moins 20%

BOTTINES APRES-SKI
Phoque, suède, cuir, "sealtex"
TOUS LES MODELES Robois de **30%**

LA BOUTIQUE DE SKI Eric's

CHOIX D'EQUIPEMENT USAGE; LIGNE COMPLETE D'ACCESSOIRES; SERVICE DE LOCATION ET DE REPARATION.

"Un service expert pour les skieurs, par des skieurs".

HILLCREST - NORTH HATLEY — TEL.: 842-2332

3414

Avec les compliments du

CLUB DE SKI MONT ORFORD

Le plus progressif dans les Cantons de l'Est"

SKIEURS! Désirez-vous faire du ski dans une ambiance des plus amicale?

Faites partie du Club de ski Mont Orford!

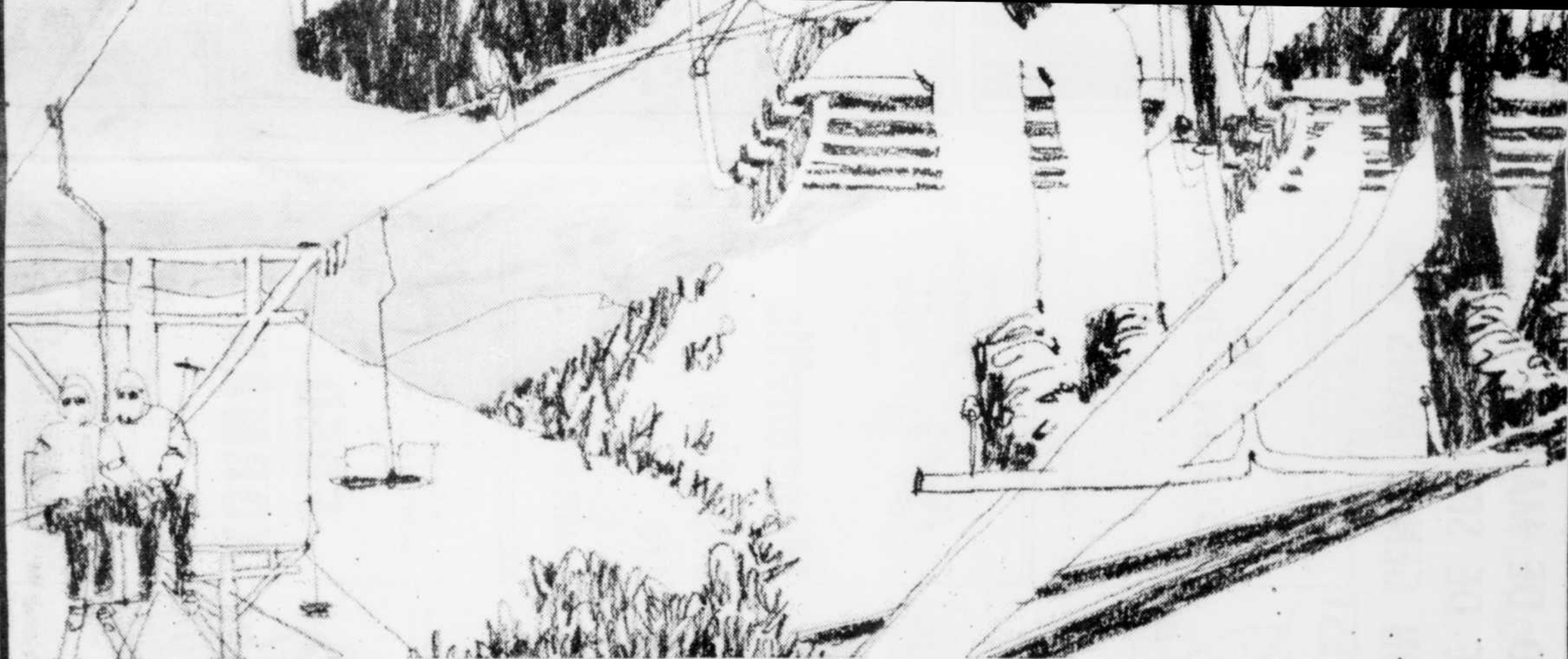
Pour tous renseignements, communiquez avec
LE CLUB DE SKI MONT ORFORD, Magog
OU
Siméon Bélanger, président — Tél.: 843-3741

3412

CET HIVER FAITES DU SKI DANS L'EST

-PLUS DE PLAISIR QUE JAMAIS!





Sept magnifiques stations de ski! Soixante-quinze milles de pentes parfaitement entretenues, pistes pour skieur de tout calibre! Plus de neige que partout ailleurs! De nombreux monte-pentes...14 télésièges doubles, 8 arbalètes, 4 pomalifts et un nouveau

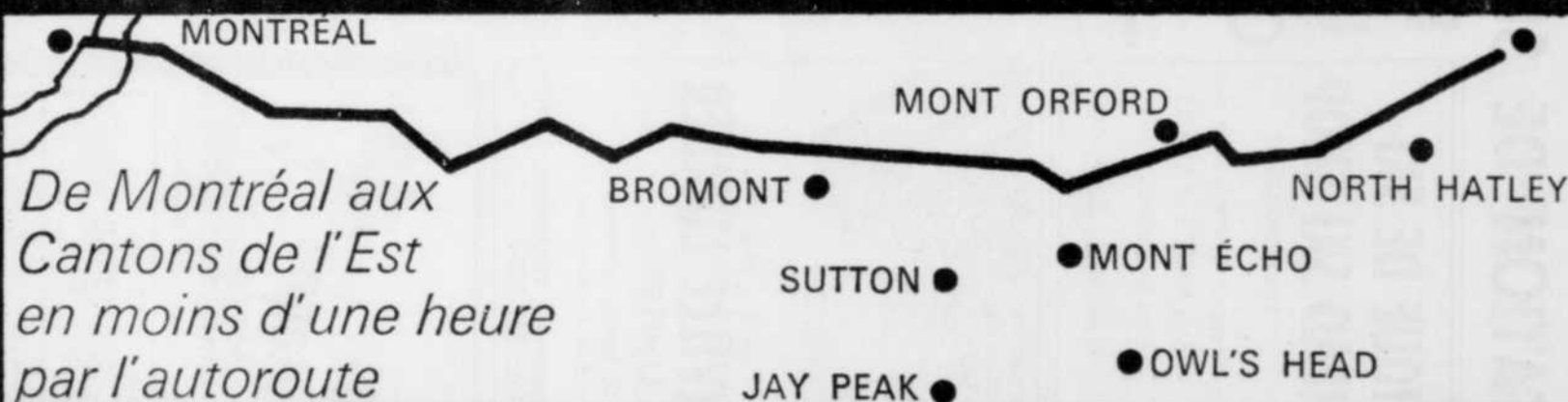
téléphérique à capacité de 60 passagers (le plus nouveau en Amérique). Pour l'après-ski...rencontrer ses vieux amis dans une ambiance hospitalière. Le vrai plaisir du ski dans les Cantons de l'Est!

Et toute la famille peut en profiter.

Dans chacune des 7 stations de ski... des garderies pour les plus petits... cours spéciaux pour jeunes débutants... cours pour skieurs de tout âge... bloc de semaines d'apprentissage à tarif réduit... billets interchangeables... tarif familial.

DANS L'EST
SKI

*De Montréal aux
Cantons de l'Est
en moins d'une heure
par l'autoroute*



LA STATION DE SKI OWL'S HEAD DE MANSONVILLE EST UN CENTRE DE SPORT D'HIVER UNIQUE EN SON GENRE DANS LES CANTONS DE L'EST

BOUTIQUE DE SKI OWL'S HEAD SKI SHOP

BOB RICHARDSON



Vente et réparations de skis
— Skis HART'S et KNEISS
— Plan de location Harts

Mansonville — 292-5592



La station de ski Owl's Head est située tout près des lignes américaines—seulement 6 miles de Mansonville. Facile d'accès par l'autoroute des Cantons de l'Est, (sortie 61 à Eastman) jusqu'à South Bolton et Mansonville, et à l'est vers la montagne.

A la sortie de l'autoroute, à Eastman vous prenez la route du mont Owl's Head. En route, arrêtez-vous à l'

HÔTEL BOLTON CENTRE

D. BEAULIEU, prop.

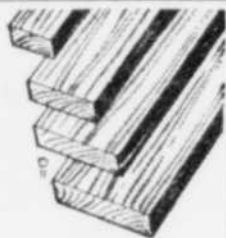
COCKTAIL LOUNGE — LICENCE COMPLETE
CUISINE DE CHEZ NOUS

situé à peine à 5 minutes des pistes de ski

Bolton Centre, Qué.

Tél.: 292-5767

Le bois de construction qui a servi à l'érection du CENTRE-DE-SKI



a été fourni par

MANSONVILLE LUMBER LIMITED

Mme G. Jacques, gérante

Bois de construction de dimensions variées

Route 39, Mansonville, Highwater, Qué.
Tél.: 292-5966

Bienvenue aux skieurs à l'

Auberge de la Montagne

HOTEL MOTEL

A seulement 3 miles du Centre de Ski Mont Orford

SPECIAL DES SKIEURS

comprendant: COUCHER — DEJEUNER **7.50** seulement par jour par personne
le tout à partir de

RESERVATIONS: code régional 514 — Tél.: 297-6240—297-9923
AUBERGE DE LA MONTAGNE Roger LAMOUREUX, prop.
MONT ORFORD, QUE.



Nous voyons à l'oeuvre Bob Richardson, instructeur professionnel de ski au Centre de Ski Owl's Head.

Mansonville Plastics Ltd.



MANSONVILLE — TEL.: 292-5858

Bienvenue au Centre de Ski MONT OWL'S HEAD

FRED KORMAN

INC.

Entrepreneur électricien

Mansonville—Tél.: 292-5777



Les meilleurs plats

sont encore meilleurs avec notre

margarine

Pour un goûter d'après-ski qui fera vraiment les délices de tous, utilisez notre margarine de haute qualité... il n'y a rien de mieux!

Les **PRODUITS BLANCHET** Inc.

Tél.: Deauville 864-4218

ROCK FOREST, Qué.



Ci-haut un aperçu des pistes du fameux Centre de Ski Mont Owl's Head.

Mt. Echo, merveilleux centre de sports d'hiver

Bienvenue à OWL'S HEAD et à Mansonville !



Votre marché

G. M. McDUFF

Epicier licencié — Boucherie

MANSONVILLE, QUE. — Tél.: 292-5727

MARCHÉS ROUGE & BLANC

La station de ski Mont Echo, près de Knowlton, en direction de Sutton Junction, possède maintenant de meilleures voies d'accès soit par Knowlton, soit par Sutton Junction, via la route 13 menant à la frontière américaine.

Le magnifique chalet de ce centre de ski qui devient de plus en plus populaire abrite un restaurant qui peut accommoder plus de 600 invités à la fois.

En plus de pistes de ski

pour débutants et intermédiaires, Mt Echo dispose d'une pente de 3/4 de mille sous bois, pour les experts. On compte aussi 15 autres pistes totalisant un parcours de plus de 11 milles de pistes variées et attrayantes pour la pratique du ski.

On oublie vite l'ascension de 2,500 pieds grâce aux commodités que nous offre le restaurant du sommet. De ce point, le skieurs profitent

d'une descente verticale de 1,545 pieds.

Les remontées mécaniques fonctionnent 7 jours par semaine. En plus du plus long télésiège double du Canada (7,200 pieds), il y en a un autre de 4,200 pieds, qui vous mène au haut d'une piste de 1,100 pieds de longueur. On met aussi à votre disposition un "Pomalift" de 800 pieds de longueur.

Le vaste terrain de station-

nement à proximité du chalet de Mt Echo peut accommoder plusieurs centaines de voitures.

Plusieurs milliers de skieurs ont dévalé les pentes du Mt Echo l'an dernier, et vu l'excellente condition de neige actuelle on prévoit un nouveau record d'affluence au cours de la présente saison hivernale.

"Skieur qui vise nouveau, très haut, visite Mt Echo".

Bienvenue à MANSONVILLE et à

OWL'S HEAD
SKI-DOO



l'auto-neige par excellence pour les sports d'hiver est vendue exclusivement au

GARAGE EMERY MARCOUX

VENTE — SERVICE — REPARATIONS
SEUL AGENT SKI-DOO A MANSONVILLE
ET LA REGION



Mansonville, Qué. — Tél.: 292-5757



Voici le fameux téléphérique du Mont Echo, avec à l'arrière plan le chalet de ski.



Nous sommes fiers d'avoir fourni divers matériaux de construction au CENTRE de SKI



GIROUX & GIROUX Enr.

MAGASIN GENERAL

EPICERIE — FERRONNERIE — PEINTURE — MATERIAUX DE CONSTRUCTION

Mansonville, Cré Brome

Tél.: 292-5272

BOUTIQUE DE SKI LOCATION



ski



Mt. Echo

SUTTON JUNCTION, Qué.

à 7 milles de Knowlton

Tél.: 243-6722

Les conditions de pistes au Mont Echo ont été grandement améliorées par suite de l'acquisition du meilleur opérateur de Snow-Cat de tout l'est.

ECOLE DE SKI

"La fameuse Ecole de Ski Snow Larks" fonctionne maintenant au Mt Echo sous l'habile direction de Dave Oldham, assisté de 15 moniteurs hautement qualifiés, membres de l'Alliance des Moniteurs de Ski du Canada. Cette école offre une gamme complète de cours; pour le débutant au l'expert.

CONDITIONS DE SKI: pour les pronostics de 24 heures, appelez l'opératrice et demandez Zenith 9-7240 (aucuns frais d'interurbain).

PISTE DE PATINAGE

Une piste de patinage sinueuse, de 3/4 mille de long par 8 pieds de large, construite suivant le modèle de piste "Grand Prix", sera inaugurée le 27 janvier. Située dans un site à l'abri du vent, dans un sous-bois des plus enchanteurs, cette installation inusitée sera en plus illuminée pour le patinage du soir.



MONT ECHO

Le centre de ski Glen Mountain à Knowlton

UN COIN UNIQUE, EBLOUISSANT
DE SOLEIL ET DE NEIGE -
OU LES SKIEURS PEUVENT
DEVALER SUR LES
MAGNIFIQUES PENTES
ENNEIGÉES DU MAJESTUEUX
GLEN MOUNTAIN!

VOICI LES AVANTAGES QUE
VOUS OFFRE CE CENTRE DE SKI :

- **TELESIEGE**
double qui donne accès à 7 pistes.
- **2 "T-BARS"**
qui peuvent accommoder 2,600 skieurs
à l'heure.
- **7 MILLES DE PISTES**
- **CHALET - MOTEL**
- **STATIONNEMENT**
d'une capacité de 1,200 automobiles.
- **ECOLE DE SKI**
- **CUISINE REPUTÉE**
- **AMBIANCE AGREABLE**



Scène d'hiver typique: la pratique d'un sport captivant et sain.



Une hôtellerie recherchée de la région des Cantons de l'Est pour l'après-ski.

Lieu de rencontre
du Club



- Vaste parc de stationnement

Pour réservations, signalez:

539-0012

BUFFET FROID servi tous
les dimanches de 5h. à 9h. p.m.

- Chambres modernes avec douche et TV.
- Salon-Bar
- Salle à manger
- Salle de réceptions
- Capacité 450 personnes

Excellente cuisine de chez nous

Licence
complète

Warden, route 39 nord
Waterloo — Richmond

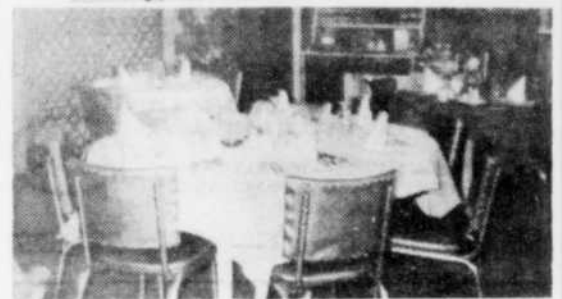
Cordiale bienvenue

aux visiteurs et skieurs

AU COEUR DES CENTRES DE SKI DE L'EST

Hôtel WARDEN

Mme Georges Lemay, propriétaire
Warden (à 1/2 mille de Waterloo, Qué.)



3073

LE SPORT DU SKI est une excellente récréation... un plaisir et une détente mentale qui constituent une nécessité dans notre mode de vie d'aujourd'hui!

Nous encourageons nos employés à faire un bon usage de leurs heures de loisirs, réalisant qu'un changement de leur routine normale de travail est généralement profitable. Les gens des comtés de Brome, Missisquoi et Shefford sont grandement fortunés d'avoir les excellentes facilités qui leur permettent de s'adonner à diverses formes de récréation et avec l'accroissement rapide de l'intérêt que se gagne le sport du ski, nous sommes confiants qu'un grand nombre de nos employés accueilleront avec plaisir l'opportunité de se joindre à d'autres de cette région, pour aller passer des heures agréables au

Centre de Ski Glen Mountain

... un autre projet méritoire qui promet d'être un actif profitable aux Cantons de l'Est.

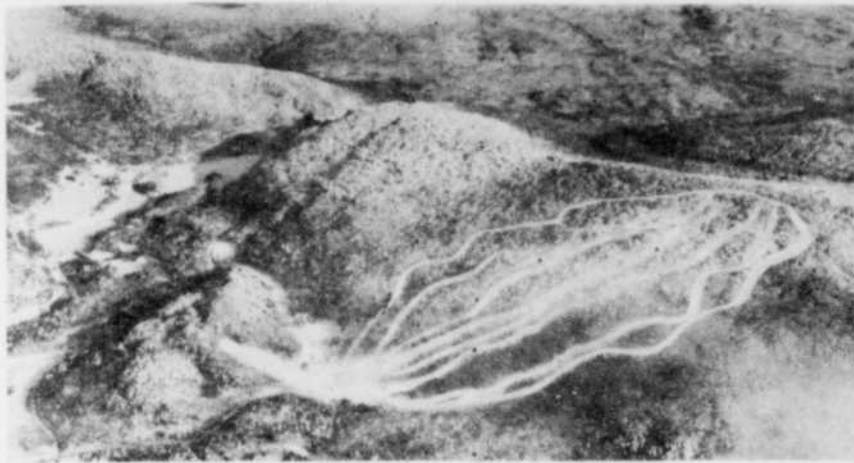
Les compagnies associées de
L'ORGANISATION PERSONS
SWEETSBURG, Qué.



E. J. PERSONS LTD. TRANSPORT
32e ANNIVERSAIRE
PERSONS CONSTRUCTION LTD.
PERSONS AIR SERVICE LTD.

2754

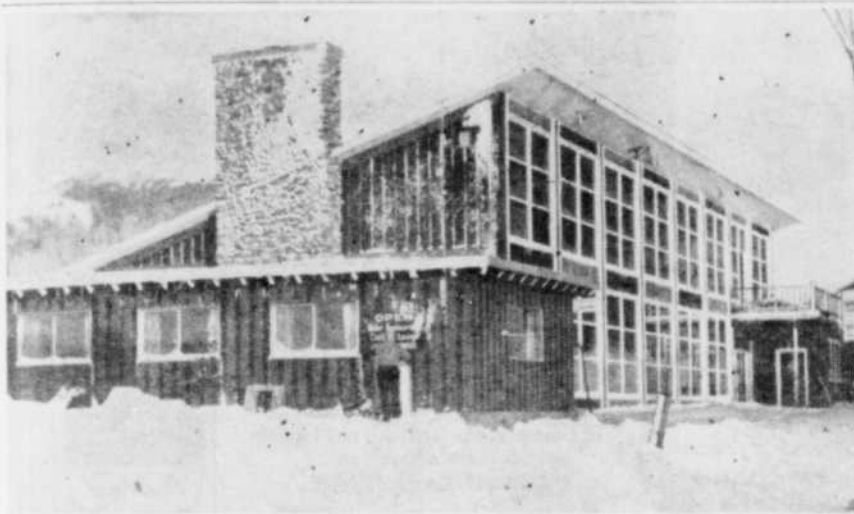




Vues à vol d'oiseau des pistes de ski Wilderness du Balsams, à Dixville Notch, New Hampshire.



Cette vignette nous donne une idée générale des magnifiques pistes que l'on trouve au Glen Mountain à Knowlton.



Voici le magnifique chalet de ski du Glen Mountain, où l'on sert des consommations et de succulents repas.

Bienvenue aux skieurs à Knowlton, au cœur des centres de ski

BROME LAKE SERVICES

M. Tétreault, prop.
Knowlton
Lubrification — Lavage
Pneus — Batteries — Antigel — Etc.
Tél.: 243-5547




BULLETIN D'ENNEIGEMENT

Depuis déjà plusieurs années, le gouvernement de la province de Québec maintient un service de renseignements sur l'état de la neige aux divers centres de ski et d'auto-neige.

Les observateurs du service de météorologie au ministère des Terres et Forêts enregistrent chaque jour l'épaisseur et l'état de la neige et les transmettent aux bureaux régionaux.

Le même service collige ces renseignements et les fait parvenir à l'Office du Tourisme de la province, à Montréal, qui les transmet à la presse, à la radio et à la télévision.

On ne fait pas de pronostics. On s'en tient aux relevés de l'enneigement pour les communiquer aussi rapidement que possible aux intéressés de tout le continent.

GLEN MOUNTAIN SKI RESORT

Knowlton, Qué. Tél.: 243-6044 —
Montréal, Tél.: 861-4082

TARIFS: semaine de cinq jours

du dimanche 2 heures p.m., au vendredi 2h. p.m.,
comprenant logement dans un motel et 3 repas par jour.

1 personne par unité	2 personnes par unité	3 personnes par unité	4 personnes par unité
\$75.	\$100.	\$140.	\$180.

SEMAINE DE 7 JOURS

comprenant logement-repas

1 personne par unité	2 personnes par unité	3 personnes par unité	4 personnes par unité
\$100.	\$140.	\$196.	\$252.

PAR JOUR LOGEMENT et 3 REPAS par JOUR

1 personne par unité	2 personnes par unité	3 personnes par unité	4 personnes par unité
\$17.50	\$25.	\$35.50	\$46.

PAR JOUR LOGEMENT SEULEMENT

1 personne par unité	2 personnes par unité	3 personnes par unité	4 personnes par unité
\$10.	\$10.	\$13.	\$16.

Informez-vous au sujet de nos tarifs spéciaux pour enfants ou pour ceux qui ne font pas de ski.

AU FOYER DU RESTAURANT

Repas complets — steaks — côtelettes — poulet — aussi
cafétéria moderne avec service rapide les jours de ski.

M. et Mme Al Wilson, chefs

2 milles de la route 39 — Tél.: 243-6044

Salon-Bar entièrement licencié

CORDIALE BIENVENUE AUX AMATEURS DE SKI

des centres:

- Glen Mountain
- Mont Sutton
- Mont Echo
- Bromont
- Jay Peak
- Owl's Head



VENEZ DEGUSTER UNE DE NOS
DELICIEUSES SPECIALITES:



SALLE A MANGER DE LA MAISON DU STEAK



Steaks grillés sur charbon de bois
Canards du lac Brome
HOMARDS

Venez vous détendre dans une atmosphère
de bien-être à notre
BAR RUSTIQUE
ou à la
CAVE DE L'ESTRIE

Vos hôtes: M. et Mme Maurice Proteau.

● Accordéonistes tous les soirs, excepté le lundi.

KNOWLTON, QUE.

à l'intersection des
routes 39 et 52.

TEL.: 243-6636

Vous et votre famille êtes invités à Glen Mountain, le plus récent centre de SKI des Cantons de l'Est



"Flotte le vent dans nos cheveux, glisse la neige dans nos yeux" ... et les skieurs s'en donnent à coeur joie à Glen Mountain, où la neige a dressé sa nappe blanche pour offrir aux yeux émerveillés un panorama magnifique comme celui que l'on peut voir ci-dessus, avec monts et vallons.

Cordiale bienvenue à tous les skieurs au mont Sutton !



HOTEL HORIZON INC.

OUVERT A L'ANNEE

Cocktail lounge — Permis complet
12 chambres confortables et 24 unités
de motel chauffées.

CUISINE CANADIENNE

Nous pouvons accommoder 120 personnes
SUTTON, QUE. — Tél.: 538-3212



2754



Le grand centre de villégiature le Balsams offre tous les plaisirs sportifs désirables. Ci-haut une vaste patinoire qui est mise à la disposition des visiteurs.

CET HIVER FAITES DU SKI AVEC VOTRE FAMILLE ET VOS AMIS

AU PLUS RÉCENT

**CENTRE
de
SKI**



**des CANTONS
de
L'EST**

à seulement 10 minutes de KNOWLTON, sur de beaux chemins.

GLEN MOUNTAIN

1 descente verticale 1050 pieds — excellentes descentes en très bon état. — 2 T-Bars, transportant 600 skieurs à l'heure jusqu'à 4,900 pieds, au sommet du Glen Mountain — Nouveau télésiège.

● **CHALET MODERNE**

Le nouveau chalet, rénové, au centre de ski Glen Mountain, est luxueusement fini pour le bénéfice des skieurs ... à la cafétéria, nous servons breuvages, repas légers et repas complets.

● **EXCELLENT PARC DE STATIONNEMENT GRATUIT**

Ce n'est jamais un problème que de se trouver un espace pour stationner au Glen Mountain, et c'est gratis ...

● **PENTES PATROUILLEES**

Le centre de ski possède une belle patrouille de ski magnifiquement entraînée, qui parcourt les pentes du centre de ski, et se tient en état d'alerte pour parer à toute urgence.

● **MOTEL GLEN MOUNTAIN LODGE**

ouvert à l'année longue, accommodation pour 40 personnes. Danse tous les samedis soir avec orchestre. Permis temporaire pour les samedis soir. Piscine, lac, route pavée, etc. ...

BAR-SALON ENTIEREMENT LICENCIÉ.

LE CENTRE DE SKI GLEN MOUNTAIN EST UNE PROPRIÉTÉ DE BOLTON GLEN DEVELOPMENT COMPANY LIMITED, ET EST EXPLOITÉ PAR CETTE MEME COMPAGNIE.

Capacité totale à l'heure de 2,400 personnes, 4,600 pieds de long.

— **TARIFS DU GLEN MOUNTAIN**

Fins de semaines, adultes	journée	1/2 journée
\$5.00	\$3.00	\$3.00
enfants	\$5.00	\$1.50
étudiants	\$4.00	\$2.50

— **TARIFS POUR LA SAISON**

Billets de saison, adultes	\$75.00
étudiants	\$45.00

— **TARIFS POUR UNE SEMAINE**

5 jours avec leçons	\$28.00
5 jours sans leçons	\$20.00

— **TARIFS POUR ECOLE DE SKI**

Leçon simple privée d'une heure	\$8.00
Chaque classe	\$3.00

Pour réservations : signalez Knowlton tél.: 243-6044

2760

Maintenant 3 boutiques de ski pour mieux vous servir

**BOB RAY
SKI SHOP**

VENTE ET SERVICE

Nouveau magasin : Skis Harts, Rossignol, Atomic, Sohler et Kneisel.

Knowlton Main Tél. 243-6886	Mt. Echo Tél. 243-6722	Glen Mountain Tél. 243-6517
-----------------------------------	---------------------------	-----------------------------------



LE MONT SUTTON A UNE ALTITUDE DE 3,175 PIEDS POUR LA PRATIQUE DU SKI

SKIEURS!

Nous vous souhaitons la plus cordiale bienvenue au mont Sutton!

Vous y trouverez les plus belles nouveautés en fait de chalets... situés juste en face des pistes de mont Sutton.

Pour tous renseignements ou réservations, adressez-vous à l'AGENCE DE LOCATION MT-SUTTON ENR.

C. Bernier, courtier

C. P. 400, SUTTON, QUE.



Tél.: 538-2729



Ci-haut l'aspect extérieur du magnifique chalet du Centre de Ski Mont Sutton. Ce bâtiment abrite toutes les commodités nécessaires pour la pratique de ce sport populaire.

Journalistes et artistes sur SKIS

SHERBROOKE. — Le premier championnat de ski des artistes et journalistes se tiendra le mardi 30 janvier courant sur les pistes de la station de ski du Mont Sutton et sous la direction de Jean Lessard, directeur de l'école de ski.

L'école de ski est ouverte à tous les artistes canadiens de même que les journalistes et les participants seront classés en trois catégories, soit débutants, intermédiaires et avancés.

Le parcours à effectuer sera un slalom géant et les inscriptions peuvent se faire en communiquant avec Jean Rafa et l'Ecole de ski Jean Lessard, à Sutton. Le tirage au sort des positions se fera le 24 janvier et ceux qui ne seront pas inscrits à cette date prendront le départ dans l'ordre de leur inscription le jour des épreuves.

L'attribution des prix se fera à la Paimpolaise et la soirée sera animée par Jean Rafa. Le vainqueur de chaque catégorie recevra un trophée offert par la brasserie Molson, d'autres prix seront offerts par Echo Vedettes, les voyages Travalaide, les disques Transcanada, la liqueur Grand Marnier, le bijoutier Edgar Charbonneau.

Les SKIEURS de PARTOUT viennent séjourner au MONT SUTTON

où il y a accommodation pour plus de 700 invités



ASSOCIATION TOURISTIQUE DE **Sutton** ENR.

Pour informations, signalez :

Sutton, Qué. — (514) 538-2646

2753

SKIEURS! Cordiale bienvenue au mont Sutton!



L. A. OUIMETTE



— Viandes de marque rouge ou bleue —
Excellent poulet BAR-B-Q frais du jour —
— Choix complet d'épicerie — Bière et porter
Livraison gratuite.

SATISFACTION GARANTIE

Rue Principale, Sutton, Qué.

Tél.: 538-2448

1754

Rossignol
SKIS

JEAN LESSARD, instructeur en chef.
JOIGNEZ-VOUS A L'ECOLE DE SKI **JEAN LESSARD**
... et à ses moniteurs qualifiés, canadiens, français, suisses (membres de la C.S.I.A.)... ils sauront vous faire profiter de leur expérience.

LEÇONS DE GROUPE
tous les jours, de 10 h. à midi, de 2 h. à 4 h. p.m. **\$3.00**

Réservations : **538-2548**
SUTTON, Qué.

EN VENTE A LA BOUTIQUE **JEAN LESSARD**

3118

Ci-dessus l'Auberge de Sutton qui compte maintenant 48 unités.

BIENVENUE AUX SKIEURS ET VISITEURS ! L'AUBERGE de SUTTON

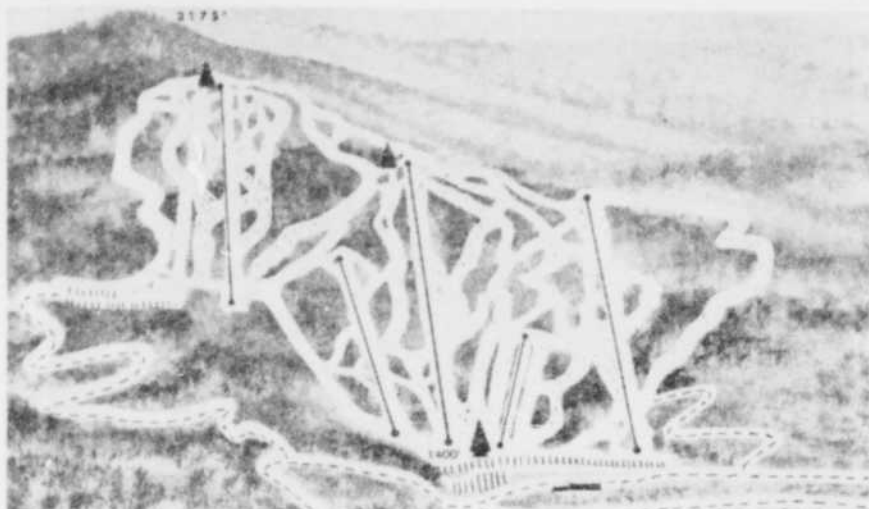
- 48 unités de motel avec salle de bain et douche
- Bar-salon
- Cuisine soignée
- Conventions
- Terrain de golf sur place

LTEE
PERMIS COMPLET
Tél.: 538-2324
SUTTON, QUE.

"APRES-SKI, avec des vedettes de la télévision
En personne: **JEAN RAFA** et **JEAN-PIERRE MASSON**
ou **Tou SKi Fo**
les mercredi, samedi et dimanche durant tout l'hiver

2757

LE MONT SUTTON, UN CENTRE DE CHOIX POUR LES SKIEURS ACCÈS FACILE VIA AUTOROUTE



Les skieurs avertis de Montréal et de Sherbrooke ont un accès facile au Mont Sutton par l'Autoroute, qui vous conduit jusqu'aux sorties 38 (Adamsville-Cowansville) et 52 (Waterloo-Foster), puis par les routes 39, 59 et 13.

AU MONT SUTTON
PAS DE PROBLEME DE
NEIGE — SI LA NATURE
FAIT DEFAUT ON LA
FABRIQUE A L'AIDE DE
L'APPAREIL QUE VOUS
VOYEZ CI-CONTRE



Situé sur le flanc nord du "Round Top", dont l'altitude atteint 3,175 pieds, la station de ski Mont Sutton Inc. règne sur la plus haute montagne canadienne, dans un rayon de 100 milles de Montréal.

Les skieurs de tous calibres connaîtront, à Sutton, des émotions fortes; et grâce à l'exploitation simultanée de trois télésièges doubles et d'une arbalète, un service rapide est assuré.

La saison de ski au Mont Sutton débute avec décembre pour se poursuivre jusqu'à la fin d'avril. La neige artificielle assure une saison hâtive et prolongée sans égard aux caprices de Dame Nature. L'entretien adéquat des pistes s'effectue avec 2 "Sno-Cat" et 2 "Bombardier".

Braqué au pied des pentes, le chalet offre une vue panoramique de deux flancs de montagnes, des pistes et des monte-pente. Il offre en outre les services suivants: salle de détente, promenade sur le toit, cafétéria, boutique, atelier, location de cases (pour boîtes, skis et effets personnels), garderie, clinique d'urgence (médecins et rayons X sur les lieux).

Le Mont Sutton compte 4 télésièges doubles et une arbalète. Ces monte-pente donnent accès à quelque 17 milles de pistes bien entretenues. Ce centre de ski est parmi les rares qui sont pourvus d'un système de neige artificielle.



M. Harold Boulanger,
président de la Cie
Mont Sutton Inc.

À DEUX PAS DES MONTE-PENTE...



La Paimpolaise SUTTON, QUE.

- Pavillon tout neuf avec chambres confortables.
 - Cuisine gastronomique.
 - Spécialités: Mets alpins, fondue suisse.
 - Cave à vins "Chez Bacchus"
 - Permis complet
- POUR RESERVATIONS
(Chambres, réveillons, repas en groupes).
SIGNALEZ : (514) 538-3213

2751

Bienvenue à Sutton, amateurs de ski!

GEO. A. SHEPARD & SON

M. A. Shepard, récemment nommé "L'Homme de l'année à Sutton"
Ferronnerie — Porcelaine anglaise — Equipements de ski.
SUTTON, Qué. Tél.: 538-2336

2755



M. Jean Lessard,
instructeur en chef
au centre de ski
Mont Sutton

Bienvenue à tous les skieurs
au Mont Sutton!

PRODUITS
LAIERS

SUTTON LIMITEE

FABRICANTS DE :

- BEURRE ● LAIT EN POUDRE
- PROTEINE DE LAIT CONCENTRE



Tél.: 538-2339
Sutton, Qué.

Tél.: 866-5156
Montréal, Qué.

2754

Bienvenue au Mont Sutton



Votre agent
SKI-DOO
Bombardier

Sutton Motor Sales Ltd.

Vendeurs: Dodge, Chrysler, Valiant, Plymouth

Sutton, Qué. — Tél.: 538-2316

2756



CORDIALE BIENVENUE AUX SKIEURS DU MONT SUTTON

Le tout nouveau restaurant

CANTINE CHEZ LISE

SERVICE: BUFFET RAPIDE
Hot Dogs — Jambon — Patates — Café — Brouillades divers
SUTTON, Qué.

Rue Principale

Tél.: 538-3311

2752

SKI BROMONT

le centre de SKI pour toute la famille

Idéalement situé non loin de l'Autoroute
des Cantons de l'Est.

SORTIE 44

à peine 10 minutes de la belle

cité de Granby.

- Plusieurs pistes entretenues où les débutants autant que les skieurs éprouvés trouvent le maximum de plaisir.
- Deux télésièges doubles et arbalète des plus modernes pour le plaisir du skieur, vous offrent un panorama à perte de vue.
- Le centre de ski le plus près de Montréal avec une pente verticale de plus de 1,000 pieds.
- Un magnifique chalet situé à la base des monts dont la capacité de sièges est de 340.
- Une cafétéria avec boissons rafraichissantes et grille-steak.
- Un casse-croûte.
- Une boutique de ski professionnelle équipée pour les réparations et la location.
- Garderie d'enfants.
- Une clinique d'urgence complète avec rayons X.

Superbes pentes bien entretenues, pour débutants et experts, dans les fameuses collines enneigées des Cantons de l'Est. Deux télésièges et arbalète pouvant accommoder 2600 skieurs à l'heure. Ecole de ski, boutique, restaurant, garderie et motel. Pour informations ou réservations:

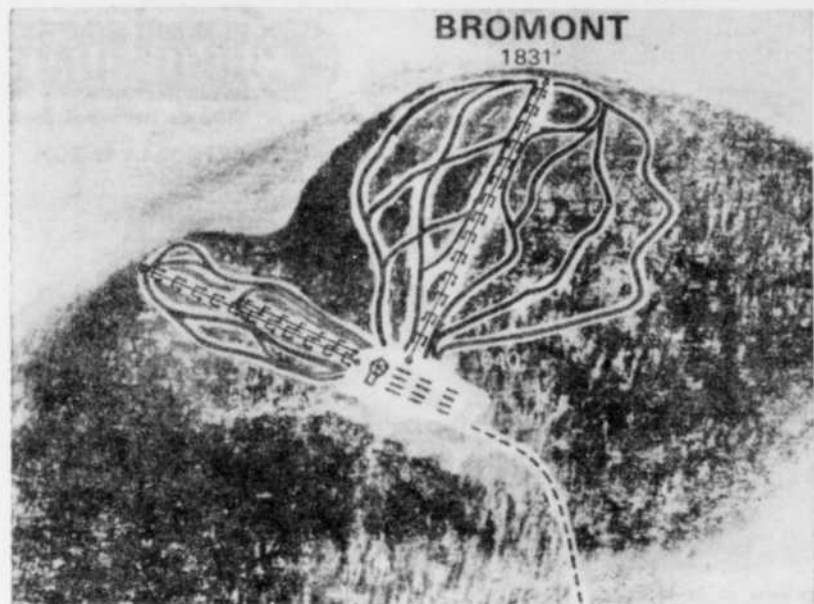
M. Gérard Leduc,

Tél.: 372-6614

Granby.



M. Robert "Bob" Brasseur,
gérant du Centre de Ski Bromont.



BROMONT
1831'

Voici les magnifiques pistes du mont Brome à Bromont, le plus jeune Centre de Ski de la région des Cantons de l'Est.



Nous voyons, ci-dessus, Murray Yeudall, skieur professionnel qui exploite la boutique de ski au Centre Bromont; il est assisté mont. De plus, il est chef dans ses fonctions par M. Louis Thiffault, à titre d'assistant instructeur.

Faites du ski dans notre région... on l'a surnommée la

SUISSE QUEBECOISE.
BROME-MISSISQUOI
DEVELOPEMENT INC.

5 modèles de chalets à votre choix dans la région de Sutton.

Propriétés et terrains dans les régions suivantes:

Mont Sutton — Mont Echo — Mont Glen — Bromont — Mont Orford
Nouveaux modèles de chalets tout récemment construits dans la région de Mont Glen.

AGENTS: J. B. Mizener, Foster, Qué.

Mme Marcel Frégeau — Tél.: 263-1795.

Renseignez-vous auprès de

A. C. TODD, COURTIER

1708 Main — COWANSVILLE — Tél.: 263-0682



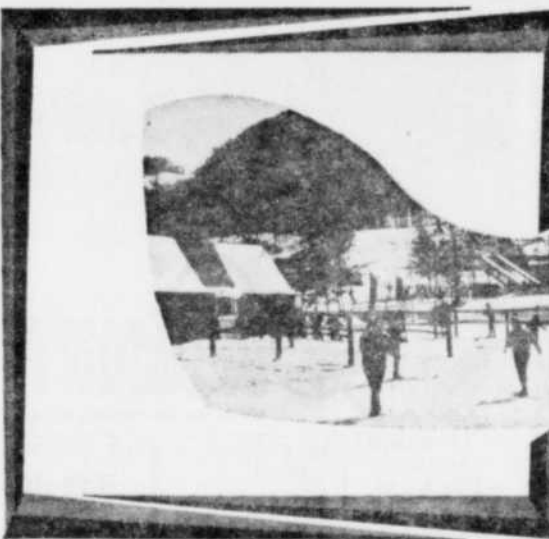
DANS L'EST

SKI

dénivellation de 150 pieds. Ces remonte-pente desservent 4 pistes pour débutants et novices, toutes longues de 1/2 mille, une piste de 1 1/2 mille pour intermédiaires et deux descentes pour experts de plus de 3/4 de mille chacune.

Situé à seulement 45 minutes de Montréal, BROMONT est le plus jeune centre de ski familial offrant des descentes merveilleuses autant pour le débutant, le novice, l'intermédiaire que pour l'expert.

Le Mont Brome possède un télésiège double de 3,580 pieds avec une dénivellation de 1,040 pieds, un autre télésiège double de 2,400 pieds avec une dénivellation de 400 pieds et une arbalète de 1,200 pieds avec une



NOUVEAUX SOIRS DE SKI POPULAIRES A BROMONT

Le Centre de Ski Bromont, situé dans les Cantons de l'Est, offre maintenant des soirs de ski (tous les soirs de la semaine, excepté les dimanche et lundi soir) qui remportent un grand succès. Le système de neige artificielle de Bromont aide à conserver les pistes de ski en excellent état, et les skieurs du soir, comme ceux du jour, peuvent se divertir à leur aise.

A Bromont on compte plus de 12 milles de piste pour les novices et intermédiaires, un club d'auto-neige mettant à la disposition des amateurs 45 milles de pistes dans les montagnes, une patinoire, des trains sauvages pour les plus jeunes, un club équestre, un terrain de golf (18 trous) et une cabane à sucre.

Les livrets de billets et billets de saison sont interchangeables avec les autres membres de la Région de Ski des Cantons de l'Est et de la Frontière américaine. Des jours de ski spéciaux sont offerts les mardis et jeudis aux dames et les mercredis aux hommes d'affaires.

Un cafétéria et deux casse-croûte sont à la disposition des sportifs affamés au pied de la pente centrale.

L'école de ski est sous la direction de Murray Yeudall.

Facilités de réceptions. Messe tous les dimanches à 8 h. a.m. au chalet de ski.



A une heure à peine de Montréal,
via l'Autoroute, sortie 44.



Visitez la nouvelle

Boutique de ski
Murray Yeudall
Ski Shop

Bromont, Qué. — Tél.: 372-6614

SKI BROMONT

Le Centre de Ski pour toute la famille...

Visitez le superbe centre de ski Bromont à mi-chemin entre Sherbrooke et Montréal



Construit pour satisfaire toutes les facilités des amateurs de sport d'hiver, le chalet BROMONT offre une cafétéria, un casse-croûte et un grille-steak. La boutique de ski professionnelle, exploitée par Murray Yeu-

dall, est équipée pour les réparations et la location. Une garderie d'enfants et une clinique complète, avec Rayons X, sont d'autres avantages mis à la disposition des skieurs.

Nos meilleurs vœux de succès à la direction !

CLUB AUTO-NEIGE BROMONT
Ville de Bromont, Que.

VOTRE VENDEUR AUTORISE POUR LA REGION

SKI-DOO

BOMBARDIER
GABRIEL LUSSIER
Division Marine

715, Boul. Leclerc — Tél.: 378-4678
GRANBY, Qué.



Le télésiège du Centre de Ski Bromont vous conduit tout au haut des pentes sans que vous ayez à fournir un effort supplémentaire, lequel réduirait votre plaisir à skier.

AU PIED DU MONT BROMONT . . . vous trouverez un tout nouveau motel moderne !



— 21 unités chauffées à l'électricité.
— Tranquillité absolue.

NOS TARIFS SONT RAISONNABLES

1 PERSONNE
\$8.00

2 PERSONNES
\$10.00

4 PERSONNES
\$12.00

de 2 lits doubles, tapis mur à mur, douche et téléphone.

— UNITES EQUIPEES

Bienvenue au
Centre de Ski BROMONT
Ville de Bromont, Que.

GARAG^r POTVIN & FILS Enr.

Jean-Marc Potvin, prop.
VENTE — SERVICE REPARATIONS

Ville de Bromont
Téléphone : 372-4801

Les travaux d'électricité du nouveau motel BROMONT sont une autre réalisation de

ROCH GIARD
Entrepreneur-électricien

186 est, rue Dennison — Tél.: 372-3660
GRANBY

Nos meilleurs vœux de succès à la station de ski BROMONT!

COWANSVILLE WHOLESALAS LIMITED

Tabacs — Cigarettes — Bonbons en gros
1303, rue Sud — Tél.: 263-0122
COWANSVILLE

L'intercom de la station de ski BROMONT est une autre réalisation de

CENTRE ELECTRONIQUE
de Granby Enr.
Paul E. COUTURE, prop.

— VENTE — SERVICE — RADIO & TELEVISION
SPECIALITE : — Location de TV —
Intercommunications.

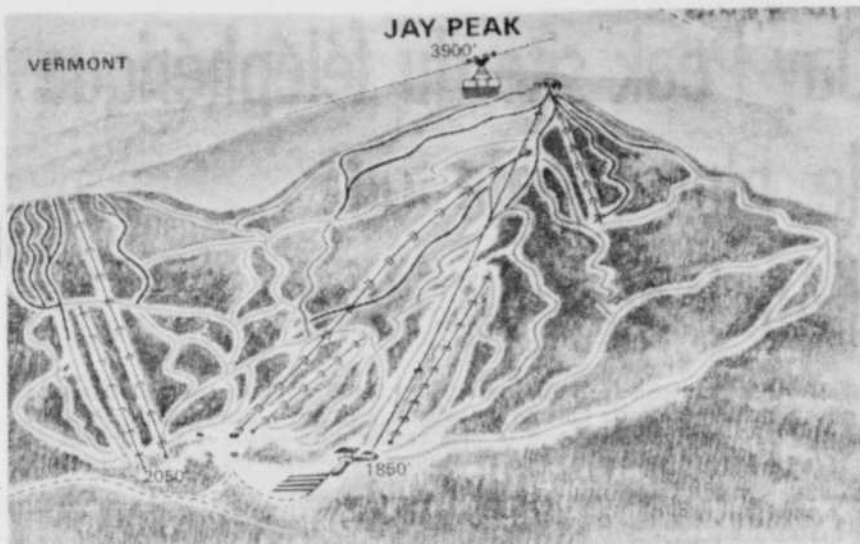
247, rue Principale GRANBY Tél.: 372-3120

Nous sommes fiers d'avoir été choisis pour fabriquer toutes les enseignes de la station de ski BROMONT.

JOS. LAJEUNESSE
PEINTRE D'ENSEIGNES

305, rue Robinson Sud — Tél.: 372-6575
GRANBY

JAY PEAK LE CENTRE DE SKI LE PLUS PROGRESSIF DU NORD DE L'ÉTAT DU VERMONT



Ci-haut un aperçu des nombreuses pistes mises à votre disposition. Le Centre de Ski Jay Peak est, en effet, un véritable paradis pour les skieurs aussi bien débutants qu'experts.

Cordiale bienvenue aux Canadiens à JAY PEAK!



PROUTY & MILLER Inc.

Quincaillerie — Bois — Matériaux de construction

Newport, Vt.

Tél.: 334-6533



Meilleurs vœux de succès à la direction du "JAY PEAK" Vermont!

ORLEANS COUNTY AUTOMOBILE DEALERS ASSOCIATION

Ken Frawley Chevrolet Inc.

Agent pour Chrysler Corporation

Natole Motor Company Inc.

Poutres's Ford Sales

Ford — Mercury — Lincoln

Howard's Auto Sales

Rambler — Jeep

Kerr Auto Sales Inc.

Buick — Oldsmobile — G.M.C. — Cadillac — Pontiac

Barton Motor Co. — Ford

North Country Motors

Camions International

LE MONT SUGARLOAF

La région de ski Sugarloaf est accessible par la route 27, à mi-chemin entre Stratton et Kingfield dans la ville de Crockertown. Les commodités comprennent 5 remonte-pente Arbalète de 1,800', 4,900', 2,650', 4,500' et 3,000'. Deux de ceux-ci se succèdent depuis le chalet jusqu'aux pistes. Ces remonte-pente ont une capacité de 900 skieurs à l'heure et desservent plus de 24 milles de pistes. Il y a 160 acres de terrain pour le ski. La montagne Sugarloaf a une élévation de 4,237', et la précipitation moyenne de neige est de 140 pouces. La saison de ski commence au début de décembre et se poursuit jusqu'en juin, sur certaines pistes plus élevées. Les conditions de la neige sont des plus favorables dans la région de l'Est. Des pentes de toutes sortes sont disponibles. Il y a aussi une cafétéria et un chalet de ski tout près des pistes.

Boutique de ski, école de ski, patrouille de ski et pentes de pratiques pour votre bon plaisir. L'espace de stationnement est très vaste. Logement et restaurant sont aussi tout près.



Bienvenue aux skieurs canadiens!

**CAMIRAND
AUTO BODY
SERVICE**



DEBOSSÉLAGE — PEINTURE
REPARATIONS GENERALES

Railroad Square — Tél.: 334-2101
Newport, Vermont

Etablie depuis 1929.



CANADIENS, vous êtes les bienvenus à
JAY PEAK et NEWPORT, Vt!

Visitez le magasin d'accessoires électroniques

Lafayette Radio Electronic

géré par

Bob Perrault

Vous y trouverez de tout en

ÉLECTRONIQUE

"Le seul magasin du genre"

21, rue Main—Newport, Vt.—Tél.: 334-2005

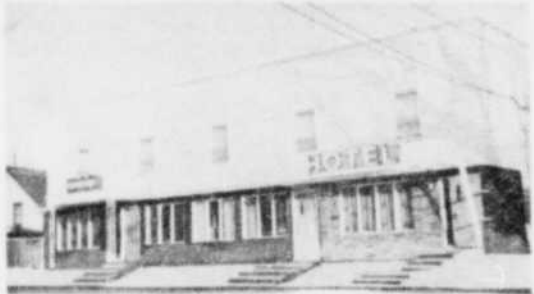
2442

2443

Jay Peak site du téléphérique le plus rapide de l'Amérique du Nord

Le nouveau téléphérique de Jay Peak, au Vermont, qui assurera bientôt l'ascension de plus de 60 skieurs à la fois à une altitude de 3,850 pieds en cinq minutes, sera le plus rapide d'Amérique. De la station de départ jusqu'à celle d'arrivée, au sommet, sa course est de 7,870 pieds.

Cordiale bienvenue aux skieurs et aux visiteurs



Lieu de rencontre des Lions



Marcel
Lavallée

Une hôtellerie
licenciée

• Chambres • Repas • Banquets • Réceptions
Richford,
Vermont

ROGERS HOTEL

Tél.: 848-7708



La station du téléphérique Peak, et Walter Foeger, gérant général, en pleine descente.



Cordiale bienvenue aux
skieurs, visiteurs
canadiens, en route pour

JAY PEAK

au fameux

RESTAURANT

SERVICE

DE 3

TAXIS

24 HEURES

PAR JOUR.



Bluebird

Adrien Pouliot, prop.

Salle à manger — Chambres

REPAS COMPLETS — LICENCE COMPLETE

'ON Y PARLE LE FRANÇAIS'

Newport, Vermont

Tél.: 334-8281

La station de ski de Jay Peak, Vermont, est "dans l'vent" même si le skieur au cours de la saison de ski aura l'occasion de voyager à bord d'un téléphérique à l'abri du vent.

En effet, le gérant de la station, Walter Foeger, a attiré notre attention au cours d'une entrevue sur ce nouveau transport des skieurs et aussi des visiteurs à Jay Peak. Un type qui a vécu plusieurs années en sol européen, Walter Foeger, a amené avec lui cette idée du transport par téléphérique pour en faire la réalisation à la station de ski Jay Peak.

Foeger a expliqué que soixante et un skieurs pourront prendre place dans la cabine aérienne et que deux trains seront à la disposition des skieurs pour aller au sommet de la montagne et le retour dans le cas des touristes. Le transport au sommet de la montagne par téléphérique

peut se faire en quatre minutes et ceci veut donc dire que le service sera rapide et fait avec assurance.

Ce mode d'ascension peut se comparer aux télécabines déjà existantes dans certains centres de ski.

Cet investissement à la station de ski de Jay Peak, Vermont, fera de ce centre de ski le plus populaire du Vermont et de l'Est du pays, tout en le transformant en centre de villégiature ouvert à l'année pour le plaisir du touriste.

Investissement de \$3 millions

Ce développement actuel au coût de plus de trois millions ne représente qu'une partie de tout ce plan mis sur pied par la direction de cette station et la compagnie Weyerhaeuser, de North Troy, Vermont. Le responsable Walter Foeger a laissé savoir que la direction de la station visait l'érection d'un hôtel à quelques pieds du nouveau chalet avec en plus d'autres accommodations a-

fin de faire de Jay Peak le centre de villégiature le plus complet de l'Est du pays.

Cette seconde tranche du développement à Jay Peak serait de l'ordre de trois millions.

Situé à peu de distance de Newport, sur la route 105, les skieurs canadiens peuvent y accéder facilement soit par la route 5, via Rock Island, soit par la route 13, via Abercorn.

Ce centre de ski ultra moderne est pourvu de deux télésièges doubles de 6,000 et 1,200 pieds de long, de trois télésièges de 4,000, 3,400 et 2,000 de long, et d'un poma-ski de 2,000 pieds de long. Il compte 40 pieds et deux descentes avec sauts.

Grâce à un système d'éclairage perfectionné, on peut y pratiquer le ski aussi bien le soir que le jour. Deux cafétérias sont aménagées au pied des pistes. Des écoles de ski sont dirigées par des instructeurs réputés sous l'habile direction de Walter Foeger.

Quartiers généraux des skieurs

à JAY PEAK

VETEMENTS DE SKI DE LA
DERNIERE MODE POUR
TOUTE LA FAMILLE

3 SUCCURSALES :

• JAY PEAK

• DERBY

• MONTGOMERY

CENTER

Dans le nouvel édifice
AUSTRIAHAUS

Vermont, E.-U.

TEL.: 988-2940



Bienvenue aux skieurs canadiens !

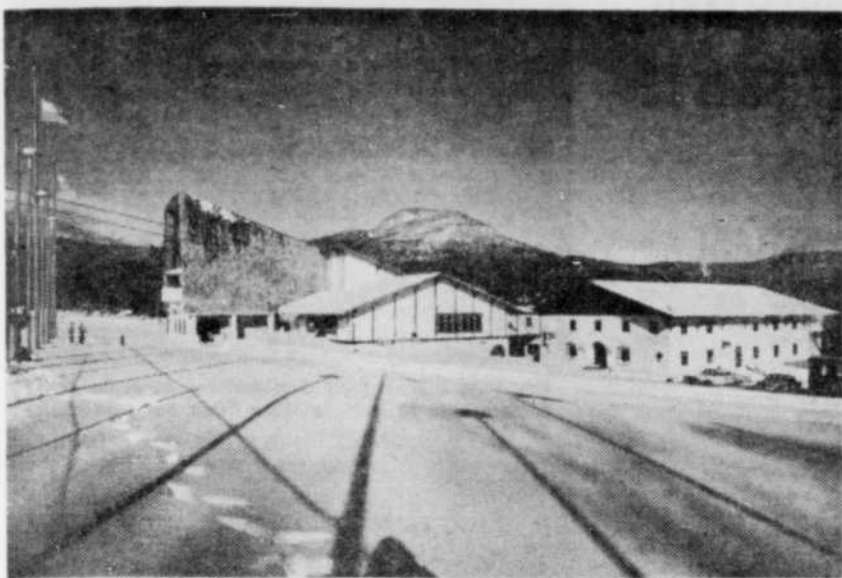
THE GREEN VALLEY RESTAURANT

South Troy, Vt. Jonction rtes 100-101
à 7 milles de JAY PEAK, tél.: 744-2720

- Entièrement licencié
- Cuisine de chez nous au prix du bon vieux temps.
- Dîner complet de \$1.40 à \$1.90
- Menu à la carte

Nous nous spécialisons dans les poulets Bar-B-Q.

Côtelettes de porc fumé au blé d'Inde — Steaks —
Aliments de mer — Spaghetti — Pains et Pâtisseries
de chez-nous.



Une vue d'ensemble du nouveau chalet à la station de ski Jay Peak, au Vermont. Ce chalet, en plus d'être le point de départ du "tramway aérien" (gauche), comprend un restaurant, une salle de danse, un bar et plusieurs accommodations pour le bénéfice du skieur. Un hôtel viendrait s'ajouter à ce complexe dans un avenir très rapproché.

JAY PEAK, L'ENDROIT IDÉAL

Le Centre de ski Jay Peak est, en effet, un véritable paradis pour les skieurs aussi bien débutants qu'experts. Situé à peu de distance de Newport, sur la route 105, les skieurs canadiens peuvent y accéder facilement soit par la route 5, via Rock Island, soit par la route 13, via Abercorn.

Ce centre de ski ultra-moderne est pourvu de deux télésièges doubles de 6.000 et 1.200 pieds de long, de 3 T-Bars de 4.000, 3.400 et 2.000 de long, et de deux nouveaux tramways aériens d'une capacité de 61 passagers chacun. Il compte 40 pistes et deux descentes avec sauts.

Grâce à un système d'éclairage perfectionné, on peut y pratiquer le ski aussi bien le soir que le jour. Deux cafétérias y sont aménagées au pied des pistes. Des écoles de ski sont tenues par des instructeurs réputés sous l'habile direction de Walter Foeger, reconnu dans le monde entier pour l'enseignement du ski à la façon "Natur Teknik".



M. Walter Foeger, vice-président et gérant général de Jay Peak Inc., et directeur de l'École de ski de l'endroit.

Le gérant de la station de ski de Jay Peak, Walter Foeger, un type qui se dévoue sans compter depuis dix ans au service des milliers de skieurs qui visitent Jay Peak, nous informe des grandes lignes de ce projet qui après sa réalisation en ferait le plus imposant dans l'Est du pays et un des plus

complets en Amérique du Nord.

Ce plan, une création de Walter Foeger, qui en a eu l'idée après un stage outre-mer aux centres de ski de l'Europe, comprend en par-

montagne sera muni d'un restaurant et d'autres salles pour accommodations. De ce chalet de cinq planchers, un seul sera plus haut que le sommet de la montagne et cela de soixante-et-onze pieds. Les autres sont creusés dans la montagne avec une vue sur les pistes et les monte-pente. Le chalet sur le haut de la montagne est situé en rapport avec le centre de ski au bas de la montagne à 3.900 pieds d'altitude.



tie un chalet au haut du Mont Jay Peak pour accommoder les skieurs durant la saison et aussi les visiteurs en saison estivale. Walter Foeger a révélé que ce chalet au sommet de la

Plaisirs du ski pour débutants ou experts.

Sugarloaf compte 5 remonte-pente, puissante gondole.

Neige à profusion. Ambiance agréable. Auberges accueillantes.



En route pour JAY PEAK et BURKE Mt. en passant par NEWPORT, ... faites le plein d'essence

chez **GENE'S SERVICE**

Service sur la route — Gene Lessard, prop. Tél.: 334-7702

NEWPORT — SUR LA ROUTE 5 VERS ST-JOHN SBURY A LA JONCTION 105 VERS JAY PEAK



Bienvenue aux SKIEURS canadiens!

WEDEL INN

- Entièrement licencié
- Bière importée en fût (hollandaise, allemande), l'unique endroit où elle est servie dans le secteur de New York
- Capacité de 400 personnes
- Orchestre tous les vendredis et samedis soir
- Salle à manger pour 100 personnes
- Chambres avec bain ou douche

MONTGOMERY CENTER, Vt.

RES. : 326-4545



Bienvenue aux skieurs canadiens

DAIRY CENTER

Enosburg Falls, Vt. à 15 milles de JAY PEAK

"Le seul et unique bar automatique aux Etats Unis"

Ralph et Cécile Demers, vos hôtes (nous parlons français)

pour réservations: 933-2030

Ci-dessus, le bowling, la salle à manger et une chambre du Motel — cap.: 60 personnes.

- Entièrement licencié
- Piscine intérieure chauffée
- Danse avec orchestre tous les samedis soir
- Service d'aéroport

Cordiale bienvenue au Mont Jay Peak!

SUPER IGA MARCHE STE-MARIE

EPICERIE — VIANDE DE CHOIX Poulet BAR-B-Q pour emporter

DEPOSITAIRE

Snow Cruiser

P. E. Ste-Marie, prop.

Nous vendons les vêtements de ski "PROFILE"

Visitez notre nouveau département de vêtements et chaussures pour toute la famille au deuxième plancher.



Choix de Bières et Vins importés.

NORTH TROY, Vt.

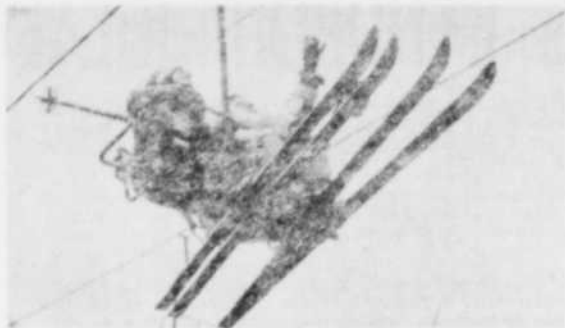


ROTISSOIRE AUTOMATIQUE A POULETS LICKING GOOD

Bon à s'en lécher les doigts.

Tél.: 988-2285

Ouvert tous les soirs



Deux skieurs confortablement assis sur le télésiège sont en route vers le sommet du Mont Burke.

Bienvenue aux skieurs canadiens
au Mont Burke!

BURT'S HARDWARE

skis — équipement de sport

détenteur de l'agence pour vendre les
spiritueux dans l'Etat du Vermont.

Rue DEPOT — LYNDONVILLE

3134

Bienvenue chez nous aux skieurs canadiens!

LEON HOPKINS & SON

INC.

ASSURANCE GENERALE

Auto — accident — responsabilité publique, etc.
"Assuré pour être rassuré"

Charbon — Huile à chauffage



Rue Dépôt — LYNDONVILLE — Vermont
TEL.: 626-5555

3141



LA CHAMBRE DE COMMERCE DE LYNDONVILLE, Vt.

souhaite la bienvenue à ses nombreux amis
canadiens adeptes du ski

AU CENTRE DE SKI DU MONT BURKE

situé sur la route 114
2, EAST BURKE, Vermont
à seulement 7 milles de Lyndonville.

3134

L'UN DES PLUS INTERESSANTS, DES PLUS BEAUX CENTRES DE SKI DU VERMONT — PANORAMA SAISSANT, SKI SUPERBE

POUR L'EXPERT

Non loin de St. Johnsbury il y a un joyau à l'état brut qui mérite d'être exploré. Le Mont Burke a été favorisé des dieux... une véritable féerie... altitude et conditions de ski vous assurez le plaisir de mettre votre habileté à l'épreuve aux pistes Burke's Wilderness et Doug's Drop Trail.

POUR L'INTERMEDIAIRE

Que vous préférez les pistes bien entretenues ou les vastes pentes non obstruées, Burke vous offre les deux. Les pentes de divers degrés permettent aussi au skieur intermédiaire d'améliorer sa vitesse et ses réflexes.

POUR LE NOVICE

Burke vous réserve un endroit spécial — avec toutes les commodités, y compris l'équipement — pour les gens (et les femmes) qui sont à leurs débuts dans le ski. Les novices feront des progrès plus rapides grâce à l'atmosphère et aux avantages uniques que présente Burke.



Une jolie skieuse jouit d'un moment de repos et de détente dans le nouveau salon "Den Bar", au chalet de ski Burke Mountain.



A la base du Mont Burke les skieurs se rassemblent ici pour profiter du télésiège double qui les mènera aux départs des magnifiques descentes.



Bienvenue au Mt Burke et à Lyndonville
à tous les visiteurs canadiens!



CASSADY'S Mobil STATION

Lyndonville, Vermont - Tél.: 626-5511 - Nuit: 626-5539

3132

NOUS SOUHAITONS LA BIENVENUE
A NOS AMIS

LES VISITEURS CANADIENS



LYNDONVILLE SAVINGS Bank & Trust Company

Membre: Federal Deposit Insurance Corporation

LYNDONVILLE, VT.

3137

Bienvenue aux skieurs canadiens!

GRACIE'S INN INC.

Entièrement rénové

nous parlons français

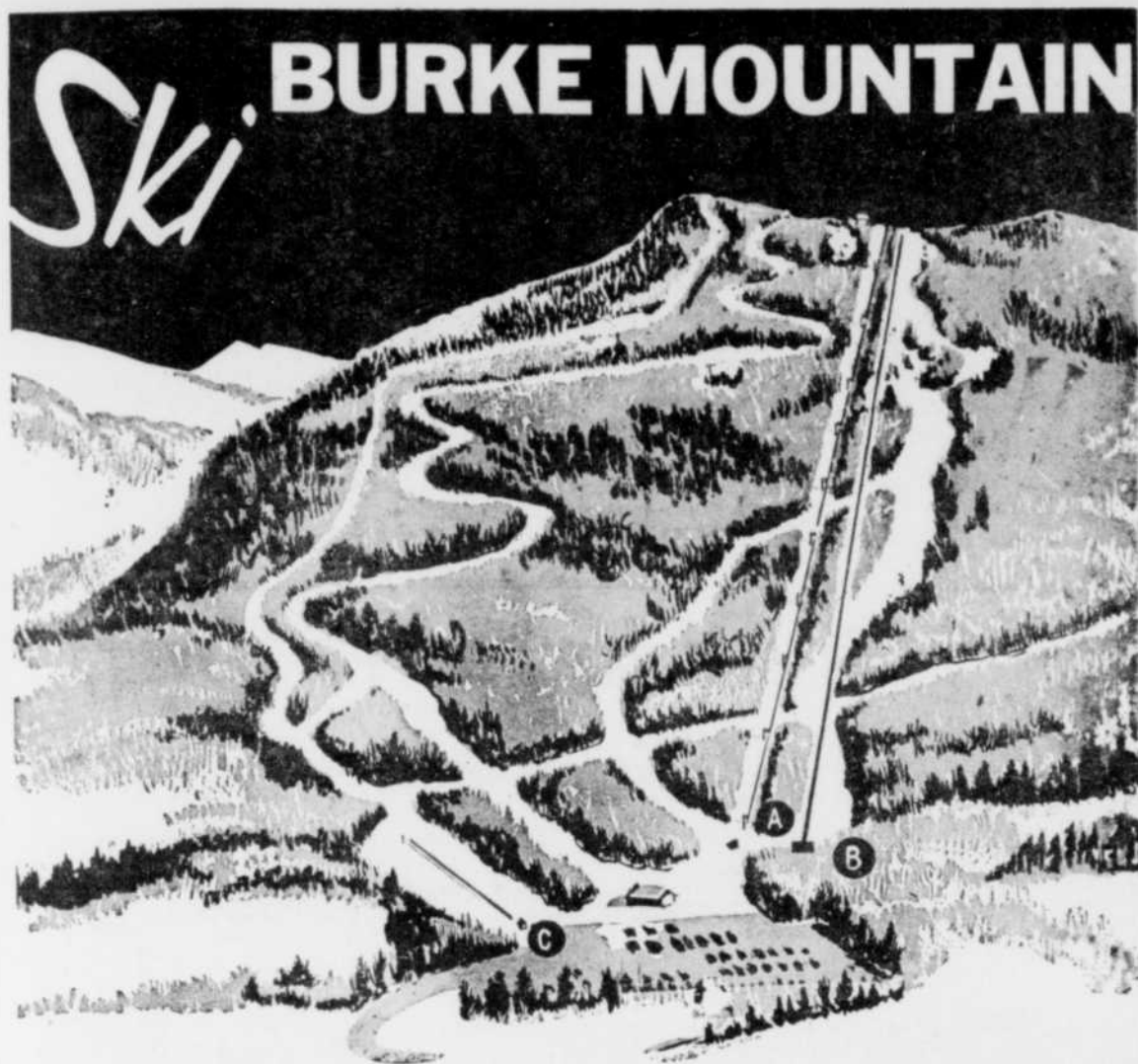
- palourdes "Clams" bouillies
- côtelettes — steaks
- menu complet

dance avec orchestre tous les samedis soir

LYNDONVILLE
TEL.: 626-5913



313



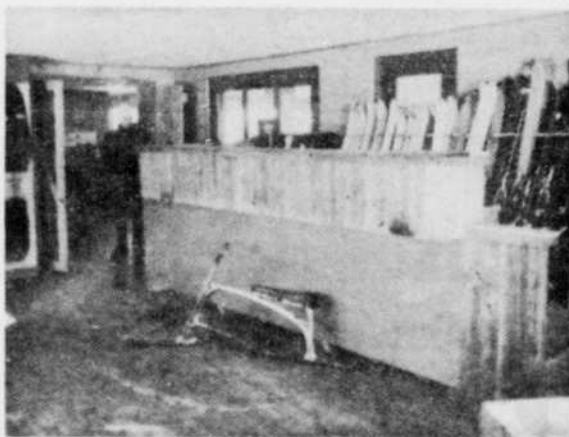
Ci-haut un aperçu des pistes de ski que l'on améliore continuellement au Mont Burke, comme il en est d'ailleurs pour toutes les autres commodités qui rendent ce centre de ski tellement agréable.

En route pour le Mont Burke, arrêtez-vous au



ROLAND'S ESSO CENTER

Lubrifiants — Accessoires — Pneus — Accumulateurs
ISLAND POND — VERMONT — 723-4760
Sur les routes 105 et 114



Voici l'intérieur de la boutique de ski du Mont Burke. Ici l'on fait la vente, la réparation ainsi que la location d'équipement de ski et du nouveau sport skicycle.



M. Joe Pete Wilson, gérant général de Burke Mountain Ski Area



SKIEZ
AU
MONT BURKE!

**RUSSELL'S
DRUG STORE**

... où vous trouverez toutes vos nécessités pharmaceutiques

Rue Dépôt — Lyndonville, Vt. — 626-5440

LE SKI A SON
MEILLEUR!



AU MONT
BURKE

HEBERT & SONS INC.

Chauffage automatique — Plomberie — Accessoires

Lyndonville — Tél.: 626-3613 — Vermont

Arrêtez-vous pour bien manger au
TOWN & COUNTRY RESTAURANT



à la jonction des routes 5 et 114
LYNDONVILLE, VERMONT

Couvert tous les jours de 7 h. a.m. à 1 h. a.m.

Visitez aussi notre

SURREY ROOM COCKTAIL LOUNGE

(LICENCE COMPLETE)

3 h. p.m. à 1 h. a.m.
Le dimanche: 12 p.m. à 11 h. p.m.

Tél.: 626-9713 — Bob et Ruth McNally



Bienvenue aux Canadiens au Mont Burke,
et en cours de route
arrêtez-vous chez

PAUL S. MOLLOY

Marché licencié Pleasing Food Store
épicerie à libre-service.

Nous parlons français

ouvert tous les soirs jusqu'à 10 heures.

Norton, Vt. — Tél.: 822-9411

A la jonction des routes 22 (Canada) et 114 (E.U.)



Bienvenue aux skieurs canadiens à Burke Mt.



A LA JONCTION U.S. 5 ET 114
LYNDONVILLE, Vt.
TEL.: 826-3346
NON LOIN DE BURKE MT. SKI AREA

LYNBURKE

Motel

VOS HOTES:
M. et Mme Andy et Claire TANYCH
Nous honorons les cartes de crédit.



Le site du départ du rallye international de l'auto-neige

LE BALSAMS, A DIXVILLE NOTCH, NEW HAMPSHIRE

Départ le 17 février, pour suivre un parcours de 200 milles.

Ce rallye se déroule dans les cadres du Carnaval de Québec, où l'arrivée se fera le 18 février.

On attend plus de 300 participants à cette grande compétition sportive.



Cette photo témoigne de la popularité du nouveau traîneau mécanique Sno-Jet, aussi populaire avec les ours polaires et les pingouins qu'avec les humains!

Le Sno-Jet existe en trois modèles, couleur "bleu fusée" distinctive, une ban-

quette moulante recouverte de cuirette rayée, un fuselage aérodynamique et des parechocs chromés. Traité au Bonderite, le métal résiste à la rouille; des crampons empêchent le dérapage; une pièce de métal soutient transversalement la courroie de caoutchouc (renforcée de nylon); une carrosserie de fibres de verre et des poignées de sécurité. Le

Le Sno-Jet offre un choix de démarrage électrique ou par manivelle; il possède un dispositif de freinage spécial pour les arrêts rapides, un accélérateur et manette de freins sur les poignées; il tourne en moins de la moitié de sa longueur. Vendu par plusieurs concessionnaires d'un bout à l'autre du Canada et fabriqué par Sno-Jet Inc., de Thetford Mines, Qué.



Là où la route finit, le plaisir commence

avec LE FAVORI DE TOUS...

- "L'ignition" électrique ou manuelle le fait démarrer instantanément!
- Rapide, sûr, d'une commande exceptionnelle
- Sa souplesse, son moteur des plus perfectionnés ainsi que ses freins et son arrêt instantané éliminent tout danger pour les jeunes.
- Accélérateur et frein manuel sur les poignées.

STYLES

2 MODELES: De Luxe - Standard

Fuselage aérodynamique. Magnifique fini bleu fusée. Banquette moelleuse, finie cuirette rayée, sur modèle De Luxe. Pare-chocs chromés.



Pourquoi choisir Sno-Jet

s'il y a 39 fabricants d'autos-neige?

La vraie raison est que Sno-Jet, fabriquée au Canada, rencontre au surpasse point par point les 38 autres marques... valeur pour valeur !!!

FABRIQUEE PAR

SNO-JET Inc.

THETFORD MINES, QUE.

SNO-JET

Auto-neige à chenilles spéciales exclusives pour une très longue durée.

CONSTRUCTION

Carrosserie stylisée en fibre de verre. Chenilles de caoutchouc moulé avec tissu de nylon et renforcées transversalement avec de l'acier à ressort plat. Crampons antidérapants en caoutchouc. Métal traité anti-rouille. (Bonderite) Poignée de sécurité.

GARAGE FINA Jean-Guy Viger, Richmond, Qué. Tél.: 826-2566	GARAGE FINA Jules Carrier, prop. St-Gérard, Cté Wolfe Tél.: 87	EVARISTE GRENIER ENR. 420, rue Goulet — Black Lake Tél.: 423-4502	HANDY ANDY J. M. NADEAU 23, rue Dallard — Lac-Mégantic Tél.: 583-0150 583-1445	GARAGE C. PARADIS 78, St-Louis — Warwick Tél.: 358-2230	RAYMOND GUILLEMETTE 1613 St-Louis — Plessisville Tél.: 362-2267
GARAGE NAPOLEON LAROCHE 38, rue Perreault — Victoriaville Tél.: 752-4769	GARAGE GUY PROULX R.R. 3 — Nicolet Tél.: 293-4652	C. A. ROBERT St-Ephrem de Beauce Tél.: 484-2068	RONALD FONTAINE Racine, cté Shefford Tél.: 737-5-21	A. AUDET MARINE 1234 ouest, rue Principale Magog — Tél.: 843-4082	1000 KING EST 1000 King Est — Sherbrooke Tél.: 567-3101
A. G. LAMPMAN AUTO INC. 147, rue River — Bedford Tél.: 248-3388	MORIN AUTO INC. 3517, St-Jacques sud — Coaticook Tél.: 849-2746	MARCEL PION Garage Golden Eagle 166, Boul. St-Luc — Asbestos 879-7474 — rés.: 879-4763 Atelier de réparations pour toutes marques d'autos au 108, Lafrance.	EVARISTE GRENIER & RENAUD LEMIRE Disraeli — Tél.: 449-2596	BEAUCE EQUIPMENT ENR. Route Kennedy — Ste-Marie de Beauce Tél.: 387-5272	Annoncez dans LA TRIBUNE

Pé
Dr
WIN
tiens
chantés
éventu
médecin
conflit
seil d'a
de Win
sujet c
docteur
Un
culé
l'hôp
Raye
tration
chirurg
Le t
me sui
du con
St-Louis
rurgien
DR
chasse
une v
l'heur
plein
termin
hicle
cipale
padair
artère
Le s
René
chel, à
que m
une fr
tusions
La
23 hier
de la
Boulev
l'auto
ce mor
re. Le
L'auto-
cepte
Cinq
en fin
la pr
Par
Au n
dentelle
fin de
dents d
Un
allant
hier se
sont m
deux at
person
avec u
a été
ment d
L'Or
times
cendie
Le
dentelle
dans u
vé mo
La
victime
cendie
un ébo
L'A
la rou
person
une ar
te, tan
lait qu
La
veau-
vé me
L'I
Neuve
mortel
87%
sexu
che
TO
te me
anglic
l'univ
nes f
daires
sexue
même
M.
de 50
d'Ont
Pa
cent
les r
D'
l'indi