

THÉÂTRE DU TANDÈM
Théâtre de la Crique et La Poudrière
présente

TU M'AIMES-TU?



du 11 au 28 février 1998 au Centre de Congrès, Rouyn-Noranda

TU M'AIMES-TU ?, c'est Jean et Marie qui se rencontrent, s'aiment, se déchirent. C'est un couple comme le vôtre, comme celui que l'on peut croiser tous les jours sur la rue. C'est lui et elle, elle et lui, qui font le tour de leur amour pour encore mieux s'aimer...

MOT DE LA DIRECTION ARTISTIQUE

Avec le spectacle *Tu m'aimes-tu?* Le théâtre du Tandem est heureux de célébrer le retour dans sa collectivité de Louise Lavictoire, cette comédienne de grand talent qui nous revient de Paris après douze ans d'absence où elle s'est consacrée, entre autres, à faire la promotion du théâtre québécois.

Si ce spectacle a pu plaire autant aux spectateurs français, nous avons pensé que la population de l'Abitibi et du Témiscamingue apprécieraient de faire la connaissance de ces huit auteurs du Québec et de l'Ontario francophone par ce collage d'extraits de leurs textes, très habilement réalisé par Benoist Gauthier.

Tu m'aimes-tu? aborde un thème toujours d'actualité, le couple, même s'il a été traité de maintes façons depuis fort longtemps ; cependant, le sujet ne continue pas moins d'en préoccuper plus d'un, encore aujourd'hui !

Nous vous souhaitons de passer une agréable soirée et nous apprécions votre fidèle compagnie.

Les codirecteurs artistiques

Odette Caron
Jean-Guy Côté

Spectacle sans entracte d'une durée de 1h15

LA DISTRIBUTION

MARIE Louise Lavictoire
JEAN Sylvain Savard



SYLVAIN SAVARD

Saguenéen d'origine, Sylvain Savard suit plusieurs formations en théâtre et en chant à Montréal et en France. C'est d'ailleurs dans cette partie du monde que se déroule l'essentiel de sa carrière artistique : animation, radio, direction artistique et, bien sûr, jeu théâtral!

Sylvain Savard possède une feuille de route impressionnante dont le parcours nous entraîne vers une grande variété de spectacle : il s'intéresse à des textes d'Alfred de Musset, d'Ionesco, de Shakespeare, autant qu'à ceux de Roch Carrier ou Chrystine Brouillet.

En France, avec Louise Lavictoire, il crée le personnage de Jean dans *Tu m'aimes-tu?*, rôle qu'il reprend ici pour notre plus grand plaisir.

LOUISE LAVICTOIRE

Paris-Montréal : deux pôles majeurs pour la carrière de Louise Lavictoire. Après une formation en théâtre à l'université de Moncton et au cégep de St-Hyacinthe, elle est présente à la télévision et touche au cinéma. C'est en France, où elle séjourne pendant douze ans, qu'elle décroche des premiers rôles autant à la télévision qu'à la radio et au théâtre. C'est là-bas qu'elle crée le personnage de Marie dans la pièce *Tu m'aimes-tu?*, dont plusieurs représentations furent jouées entre 1995 et 1997.

Bref retour au Québec : elle joue dans *Bachelor* en 1992 au Cabaret de la dernière chance de Rouyn-Noranda. De retour dans sa région d'origine en 1997, elle signe la mise en scène de la comédie musicale *Jésus-Christ Superstar* présentée l'automne dernier à Rouyn-Noranda.

L'ÉQUIPE

Production
Le Théâtre du Tandem

Direction artistique
Jean-Guy Côté

Texte
Jovette Bernier, Élisabeth Bourget, Robert Marinier, Claude Meunier, Lorraine Pintal, Louis Saïa, Daniel Simard et Louise Saint-Pierre

Mise en scène
Benoist Gauthier

Direction de production
Claude Laverdière

Direction technique
Réjean Bérubé

Régie technique
Lyne Rioux

Accessoires et costumes
Paco Bureau

Graphisme
Lucie Baillargeon

Communications
Chantal Polard

MERCI à nos commanditaires de la catégorie «BRONZE» et à nos autres collaborateurs :

- Gourmet Plus
- La Brasserie Molson de Rouyn-Noranda
- Uniprix
- Burger King
- BAFDOUSKA (troupe parisienne)
- Métallurgie Noranda



ATELIERS

Le Théâtre du Tandem renoue avec une tradition de La Poudrière et réinstalle des ateliers de formation au jeu théâtral et ce, à partir de septembre 1998.

Les ateliers seront dirigés par Louise Lavictoire et axés principalement sur la méthode de l'acteur-créateur d'Alain Knapp. La diction, la pause de voix, le

travail corporel, l'improvisation, la mémoire sensorielle, la construction du personnage et l'écriture de situations seront au programme pour la session d'automne.

Si l'expérience vous tente, amateurs ou non, merci de remplir ce coupon et de le remettre à la sortie. Sinon retournez-le au **Théâtre du Tandem**.

Nom : _____
 Adresse : _____

 Tél.: _____

THÉÂTRE DU TANDEM

C.P. 1345, Rouyn-Noranda J9X 6E4
Téléphone et télécopie : 764-5310



KPMG
Comptables agréés
155, avenue Dallaire
Rouyn-Noranda (Québec)
J9X 4T3

Téléphone : (819) 762-KPMG
Télécopieur : (819) 797-1471

NOUS COMPTONS SUR
NOTRE POTENTIEL CULTUREL

CRÉER, C'EST PERMIS.

La culture s'exprime par la langue, l'histoire, l'éducation, les arts. Elle leur permet de dire au monde que nous existons. Elle permet d'affirmer notre continuité. C'est pourquoi la Caisse populaire Desjardins appuie la création et la diffusion d'oeuvres artistiques de toutes sortes, dans la région, pour tout le monde.



Caisse populaire
Desjardins



www.rock-detente.com
MA RADIO AU BOULOT

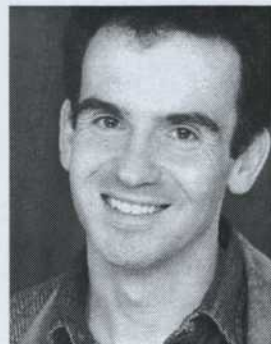
MOT DU METTEUR EN SCÈNE

Il y a toujours un mystère dans l'alchimie des éléments qui se rencontrent, s'emboîtent et s'harmonisent. Jean Cocteau a écrit: «Puisque tous ces mystères nous dépassent, feignons d'en être les organisateurs.» Avec *Tu m'aimes-tu?*, j'ai donc feint d'organiser.

Pour faire exister d'abord deux acteurs, Louise Lavictoire et Sylvain Savard. Ils sont venus me voir un jour avec une dizaine de scènes puisées dans le théâtre de leur pays: le Québec. Tous ces morceaux choisis parlaient du même thème (ou t'aime): le couple! J'ai une méfiance instinctive de tout exotisme. Un accent, aussi séduisant soit-il, me fait

toujours l'effet d'un voile qui recouvre et éloigne l'émotion. Louise et Sylvain le savaient. Ils ne se sont pas démontés. Ils m'ont lu des bribes de leur théâtre québécois. Cette écriture simple, précise, directe, si vraie avec, à l'intérieur de chaque scène des virages émotifs pris à toute allure, m'a donné l'envie d'un scénario sur les planches, d'un film d'amour au théâtre.

Tu m'aimes-tu? a, depuis trois ans, grandi et évolué en France. Il arrive aujourd'hui au Québec et propose un parcours physique, sensuel et truculent. De l'émotion brute, pure, et dure... en toute tendresse.



BENOIST GAUTIER, metteur en scène

Ce metteur en scène d'origine française connaît bien Louise Lavictoire et Sylvain Savard pour avoir travaillé souvent avec eux au cours des dernières années. C'est en effet lui qui a mis en scène *Tu m'aimes-tu?* lorsque cette pièce fut présentée en France entre 1995 et 1997.

Benoist Gautier n'est pas que metteur en scène: il touche également à l'écriture (*Hôtel des mortes saisons* (théâtre), *Le secret de l'ours Martin* (conte), etc) et au jeu en tant qu'acteur (théâtre et télévision).

À votre service depuis plus de 60 ans!

Location de systèmes de sonorisation pour :

- Conférences
- Séminaires
- Colloques
- Spectacles de variété
- Petits ou moyens groupes de musiciens

Location de multipistes

Location de systèmes d'éclairage

Location de téléviseurs et magnétoscopes de tout format (VHS, Béta, 3/4", 8 mm)

Venez consulter vos spécialistes de la région.



A. MIGNAULT INC.
11, avenue Principale
Rouyn-Noranda (Québec) J9X 4N8

Tél.: (819) 797-0144
Fax : (819)797-1289



Télé-Québec

«Culture éclair»,
une vitrine
pour notre culture.

Fleuriste Noranda

FLEURS POUR TOUTES OCCASIONS
PANIER DE FRUITS • CHOCOLAT BELGE

Mignonne Brazeau et Jacques Blais, propriétaires

161, Carter
Rouyn-Noranda

(819) 762-4335



Laissez parler votre coeur, offrez une fleur!



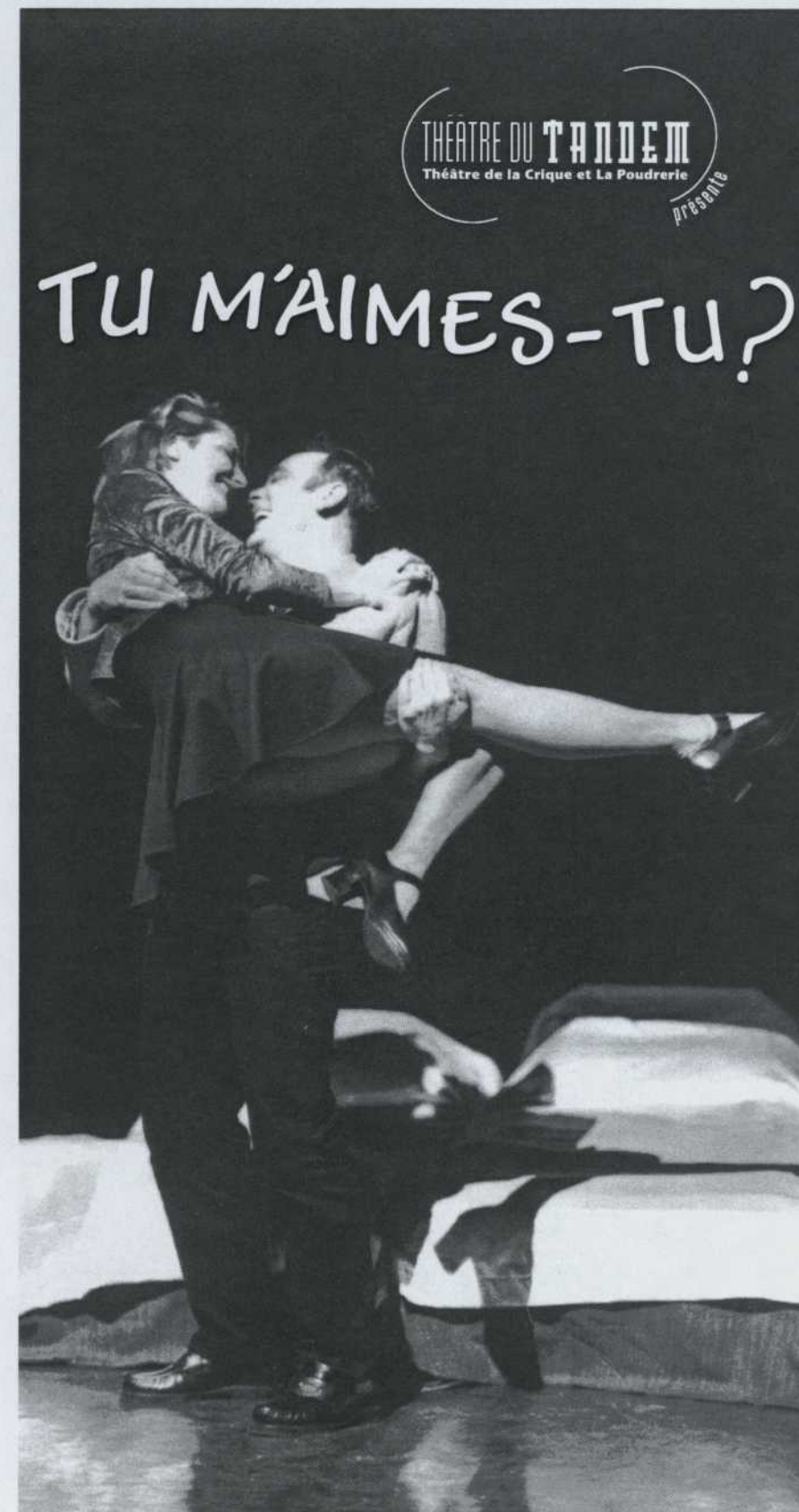
HÔTEL DES GOUVERNEURS

Centre des Congrès Rouyn-Noranda

41, 6^e Rue, Rouyn-Noranda

(819) 762-2341

1 888-910-1111



THÉÂTRE DU TANDÈM
Théâtre de la Crique et La Poudrière
PRÉSENTE

TU M'AIMES-TU?

du 11 au 28 février 1998 au Centre de Congrès, Rouyn-Noranda

«Culture éclair»,
une vitrine
pour notre culture.



Télé-Québec

**Fleuriste
Noranda**

**FLEURS POUR TOUTES OCCASIONS
PANIERS DE FRUITS • CHOCOLAT BELGE**

Mignonne Brazeau et Jacques Blais, propriétaires

(819) 762-4335

161, Carter
Rouyn-Noranda



Laissez parler votre coeur, offrez une fleur!



**HÔTEL
DES GOUVERNEURS**

Centre des Congrès Rouyn-Noranda

41, 6^e Rue, Rouyn-Noranda

(819) 762-2341

1 888-910-1111