

SUPER HEBDO RÉGIONAL DE BEAUCE



BEAUCE - 20 pages

Vol. 2 - No 13 - Le mardi 20 février 1990

COURTEM



**ADÈLE
LEBLANC**
Agent immobilier
774-6409

42-Beauceville (Paroisse): bungalow 1974, abri d'auto, terrain 96 x 330; vue splendide sur la rivière

136-St-Alfred; cottage centenaire isolation refaite fenestration au 2e étage 1979; plomberie 1980; élect 1985; terrain 2 1/2 x 10 arpents. \$35,000

32-St-Alfred; bungalow 1982, 26 x 42, grand patio 20 x 30 terrain 215 x 235. \$47,000

215-St-Victor: Centre-ville, 3 c.c., grandes pièces, très éclairée, terrain 400 x 900, site enchanteur.

Beauceville cottage grand terrain, haie de cèdre

VENDU

Les aînés se souviennent du passé



C'était la Semaine des soins aux personnes âgées à l'Hôpital Saint-Joseph de Beauceville et au Centre hospitalier l'Assomption. Les bénéficiaires ont pu participer à plusieurs activités sous le thème "si mon passé vous était raconté". Sur la photo, M. Alfred Roy de Tring-Jonction y est allé de sa petite histoire.

Marie-Andrée Quirion explique en pages 12 et 13

Les Soviets relancent le hockey en Beauce



En affrontant les Elites Beauce-Amiante mercredi dernier sur la glace du Palais des sports de Saint-Georges, les jeunes hockeyeurs "pee-wee" soviétiques ont fait revivre les bonnes années du hockey en Beauce. Devant 1 500 spectateurs, les petits Russes ont défait les Beaucerons par 4-1.

Un reportage à lire en page 8

SIROP D'ÉRABLE

Coppola chahuté par ses fournisseurs

Page 3

EN BEAUCE

L'Association libérale appuie majoritairement Sheila Copps

Page 2

PROTHESES AUDITIVES



COUSINEAU, DOUCET et PARENT AUDIOPROTHESISTES

SAINT-GEORGES:
Centre Professionnel de Beauce
2900, boul. Dionne, suite 101,
Saint-Georges Ouest
228-2970

SUR RENDEZ-VOUS

SAINTE-MARIE:
Clinique Médico-Dentaire
213, Notre-Dame Nord,
Sainte-Marie
387-7988



500, 155e rue, St-Georges, Beauce
G5Y 7R2 - (418) 228-8088

SERVICE AUTORISÉ

Admiral Whirlpool
Inqlis KitchenAid



VENMAR

SERVICE AUTORISÉ
ET PIÈCES
DISPONIBLES
SUR PLACE

L'EXÉCUTIF APPUIE SHEILA COPPS

par Pierre Breton

L'exécutif de l'Association libérale de Beauce appuie Mme Sheila Copps dans la course à l'investiture du Parti libéral du Canada.

Tout récemment, les dix-sept membres de cet exécutif ont été appelés à se prononcer de façon informelle sur leur préférence. Si jamais ils étaient délégués à la convention, douze d'entre eux appuieraient Mme Copps, cinq donneraient leur vote à Paul Martin et un favoriserait Jean Chrétien. Mentionnons



Mme Sheila Copps a reçu l'appui de l'Association libérale de Beauce.

trois principaux candidats. Sheila Copps est venue à Saint-Georges il y a quelques semaines tandis qu'ils sont allés voir MM. Chrétien et Martin à Québec.

La présidente de l'Association libérale de Beauce, Mme Lyne Turgeon de Saint-Ezear, donne ses félicitations à Mme Copps. "Pour moi, elle est celle avec le plus gros potentiel. Elle apporte du sang neuf à une organisation qui en a drôlement besoin. Mme Copps est une bouffée d'air pur. J'espère que l'argent ne viendra pas entraver le processus démocratique."

que la Beauce pourra envoyer 14 délégués au congrès à l'investiture qui aura lieu à la fin juin dans une ville

non encore déterminée. Les militants beaucerons ont eu l'occasion de rencontrer les

Un séminaire à Québec

(SB) L'Association des professionnels en commerce international, en collaboration avec le ministère des Affaires internationales du Québec, organise un séminaire d'une journée portant sur la préparation d'un voyage d'affaires le jeudi 22 février à

l'Auberge des gouverneurs de Sainte-Foy. Ce séminaire s'adresse tout particulièrement à ceux ou celles qui doivent se déplacer à l'étranger par affaires. Comment se préparer au voyage, quels sont les besoins tant personnels que d'affaires de même

que les activités à réaliser avant, pendant et après le voyage sont autant de sujets qui seront abordés. Les personnes intéressées par ce séminaire doivent s'inscrire au préalable en composant le 514-272-9133.

LE REÉR QUI COUPE VOTRE IMPÔT 2 FOIS



UNE DÉDUCTION DE 40%*

D'abord, comme tous les REÉR, celui du Fonds de solidarité vous permet de déduire de votre revenu imposable la somme investie. Ainsi un investissement de 1 000 \$ réduira le revenu imposable de 1 000 \$. À un taux d'imposition moyen, cela représente déjà une économie d'impôt de 400 \$ environ.

DES CRÉDITS D'IMPÔT DE 40%

En plus et en exclusivité, votre contribution au REÉR du Fonds de solidarité vous donne droit à des crédits d'impôt totalisant 40% de la somme investie. C'est-à-dire qu'une fois l'impôt calculé sur votre revenu imposable, le même 1 000 \$ investi vous permet de soustraire de l'impôt à payer un 400 \$ supplémentaire. Si vous voulez savoir comment le Fonds peut aussi travailler pour vous, appelez-nous.

Québec: (418) 622-3258

De l'extérieur sans frais: 1-800-361-7111

Montréal: (514) 285-6400	Hull: (819) 778-1656
Trois-Rivières: (819) 373-3447	Sépailles: (418) 968-6254
Jonquière: (418) 547-6800	Baie-Comeau: (418) 589-9175
Sherbrooke: (819) 821-2070	Rimouski: (418) 725-3059
Rouyn: (819) 797-4902	

FAITES TRAVAILLER LE FONDS!

*selon le taux d'imposition moyen

Cette annonce ne constitue pas une offre publique de valeurs. Vous obtiendrez toutes les informations requises dans le prospectus simplifié du Fonds.



Dans la Lumière de la Vérité

Message du Graal de Abd-ru-shin

Un Message d'espoir qui répond avec simplicité et en toute clarté aux grandes questions fondamentales de l'existence, qu'elles concernent l'origine et le sens de la vie, la naissance et la mort, le pourquoi de la souffrance, la survie dans l'au-delà, les grandes lois de la Création, la Mission du Christ, le Saint-Graal, la reconnaissance de Dieu et bien d'autres sujets.



Ouvrage disponible en librairie

Pour obtenir gracieusement la brochure "Conférences Choisies" qui contient 8 conférences extraites de l'Oeuvre "Dans La Lumière de La Vérité", veuillez vous adresser à:

MOUVEMENT DU GRAAL - CANADA

Région de la Beauce
C.P. 602, Saint-Prosper, G0M 1Y0
Tél.: (418) 594-8927

POUR ARRIVER À UNE RETRAITE CONFORTABLE

MAXI-REÉR

Le MAXI-REÉR maximise la somme d'argent que vous aurez à la retraite, le rendement de votre argent et vos économies d'impôt.

12%*
21 mois

Par exemple : si vous contribuez 200 \$ par mois dans votre MAXI-REÉR, vous pourriez accumuler 657 976 \$ en trente ans.

Une exclusivité de LA FINANCIÈRE

Une grande milliardaire québécoise

Taux sujets à changement sans préavis. Intérêts versés à l'échéance. La Financière est une institution inscrite à la Régie de l'assurance-dépôts du Québec.
Saint-Georges Ouest (418) 228-5571 Saint-Georges Est (418) 228-7282 Sainte-Marie (418) 387-5691 Lac-Mégantic (819) 583-4495 Thetford-Mines (418) 338-8548

Coppola chahuté

Ça brasse à la S.P.D.U.E.Q.!

Mécontents du prix qu'on leur proposait pour le sirop 89, les acériculteurs qui font affaire avec la Ferme de l'érable ombragé ont fait la vie dure à son P.D.G. M. Gary Coppola, lors de l'assemblée générale annuelle de la Société des producteurs et détaillants unis d'érable du Québec (S.P.D.U.E.Q.).

par Jacques Légaré

C'est le 10 février dernier à l'Auditorium du Séminaire de Saint-Georges qu'avait lieu l'assemblée générale annuelle de la S.P.D.U.E.Q. Cet organisme regroupe les producteurs qui ont recours à la Ferme de l'érable ombragé (qui appartient maintenant à Heinz) pour transformer son sirop et le mettre en marché. Près de 300 des 1 100 acériculteurs membres étaient présents.

Chahuté par l'assistance, M. Coppola (qui est le président de la S.P.D.U.E.Q.) n'a pas eu l'occasion de détailler l'offre qu'il entendait faire pour la vente du sirop de 1989.

En apprenant qu'on parlait de 1,42 \$ la livre (AA), certains producteurs se sont levés et ont protesté avec véhémence, réclamant un prix de 1,60 \$ la livre, soit le prix qui aurait été payé aux producteurs, s'ils avaient livré à la banque de sirop.

L'assemblée a voté en faveur d'un prix de 1,60 \$ la livre. On a aussi élu un conseil d'administration de six personnes pour la S.P.D.U.E.Q. (sans compter Coppola), dont les quatre anciens administrateurs sont exclus.



M. Gary Coppola

Signalons que la Ferme de l'érable ombragé n'a pas encore commencé à vendre le sirop de la récolte 89 (5,26 M de livres). Une avance de 1,25 \$ la livre (AA) a déjà été donnée grâce à un emprunt (5,2 M \$), mais ce sont les producteurs individuellement qui ont à leur charge les intérêts. Par les années passées, la Ferme de l'érable ombragée acceptait cependant d'en défrayer le coût, une fois le sirop vendu.

Positif dans l'ensemble

Nous avons contacté l'un des nouveaux administrateurs, M. Jacques Fleury de Sainte-Rose. Même s'il n'a pas approuvé le caractère mouvementé de l'assemblée, il estime cependant que l'événement aura été «très positif dans l'ensemble».

Selon lui, les producteurs mécontents

ont obtenu ce qu'ils désiraient, ce qui ne peut faire autrement que de leur redonner confiance. M. Fleury fait état d'une «promesse verbale» de M. Coppola de payer un prix équivalent à celui de la Banque de sirop.

Illégal

M. Coppola tenait quant à lui des propos différents. Selon lui, le contrat entre les producteurs de la S.P.D.U.E.Q. et la Ferme de l'érable ombragé ne l'oblige aucunement à accepter le nouvel exécutif, ni le prix décidé par l'assemblée. Il entend cependant «travailler très fort pour essayer de faire ce qu'ils m'ont demandé», concernant le prix de 1,60 \$.

Celui-ci estime cependant que les gouvernements devront donner à la S.P.D.U.E.Q. «un traitement égal» à celui de la Coopérative des producteurs de sucre d'érable et de la Banque de sirop, qui bénéficie de subventions pour supporter les surplus de 89. M. Coppola compte donc sur les gouvernements pour payer les intérêts du prêt de la S.P.D.U.E.Q. (qui étaient de 400 000 \$ au 31 décembre 89).

Des contacts ont déjà été faits avec les gouvernements fédéral et provincial et avec l'U.P.A.. M. Coppola compte sur les 1 100 producteurs de la S.P.D.U.E.Q. pour faire pression auprès de ces instances.

Quant au nouveau conseil d'administration, M. Coppola estime qu'il n'est pas valide, puisque la charte de l'organisme prévoit un conseil de 4 personnes. Celui-ci choisira quatre personnes parmi les six qui ont été élus.

Résoudre la violence prémaritale

par Marie-Andrée Quirion

De 22% à 30% des jeunes entre 18 et 31 ans affirment avoir été victimes de violence ou ont été violents avec leur partenaire dans leur relation prémaritale.

C'est ce qu'affirme dans un communiqué, M. Denis Doyon de Hommes à Hommes, un organisme qui vient en aide aux conjoints violents. À Saint-Georges, Vi-sa-vi offre les mêmes services. Il semble que la jalousie soit la raison la plus fréquemment mentionnée comme génératrice d'acte violent. Le désaccord sur la consommation d'alcool et de drogue, la frustra-

tion suite à un refus sexuel sont des raisons également importantes.

Le jeune homme isolé et affectivement dépendant de sa partenaire désire peu à peu la «contrôler» et la garder juste pour lui. Il semble que 60% des femmes et 67% des hommes qui ont vécu une relation prémaritale violente, avaient fait l'expérience de la violence dans leur enfance.

Les hommes qui se sentent concernés par ce problème, qui aimeraient en parler ou obtenir des informations peuvent communiquer avec Vi-sa-vi au 228-2244 ou avec d'Hommes à Hommes inc. au 335-9717.



Clinique d'ophtalmologie
Sainte-Foy
et verres de contact
2590, boul. Laurier, suite 210,
Sainte-Foy, G1V 4M6
(418) 653-6655

Dr LISE ST-PIERRE, FRCS

TOUT COMME

BEAUCE AUTOMOBILE

La FESTIVA surclasse ses rivales

BEAUCE AUTO est fière de vous présenter la championne au **MEILLEUR PRIX EN BEAUCE**

MATCH COMPARATIF DES MINIS

selon **LE GUIDE DE L'AUTO** 90
24e édition



Il n'existe pas de meilleur achat que la **FESTIVA** dans sa catégorie

RÉSULTAT DU MATCH	Ford Festiva L	Subaru Justy ECVT	Nissan Micra	Chevrolet Sprint CL	Suzuki Swift GL
Esthétique (40)	26,4	25,2	24,4	23,1	27,3
Accessoires (40)	28,4	28,2	23,2	24,2	27,8
Carrosserie (40)	30,5	29,7	31,5	28,5	28,7
Confort (40)	28,6	28,2	25,2	23,4	26,2
Moteur/Transmission (40)	31,7	27,4	24,3	28,0	30,95
Comp. routier (50)	40,1	37,25	33,4	34,4	36,2
Sécurité (30)	21,9	22,7	22,1	21,9	22,9
Total	230,8	213	189,4	181,1	215,9

Pourquoi payer le plein prix quand on peut se financer **À RABAIS...**

VOYEZ NOS CONSEILLERS

beauce auto

407, boul. Renault
Beauceville
228-1011 - 774-9801

Ottawa en bref

Gilles Bernier



L'économie: diminution de la pauvreté et hausse du revenu réel des familles

Chers(es) amis(es),

Le nombre de citoyens canadiens vivant sous le seuil de pauvreté a chuté de 757 000 depuis 1984, dont 207 000 l'année dernière. Le revenu moyen des familles, s'est accru de 3 404 \$ par rapport au coût de la vie depuis 1984, avec une augmentation de 814 \$ en 1988.

Le 4 décembre, Statistique Canada a publié les données de 1988 sur les revenus.

Les "seuils" de faible revenu" de Statistique Canada sont très souvent utilisés comme indicateur du taux de pauvreté au pays. Les seuils de faible revenu" de Statistique Canada sont très souvent utilisés comme indicateur du taux de pauvreté au pays. Les seuils de faible revenu sont établis selon le principe que les familles et les personnes seules ont consacré, en moyenne, au moins 58,5% de leur revenu aux aliments, au logement et aux vêtements. Les seuils varient selon la taille de la région de résidence et la taille de la famille. En 1988, pour une famille de quatre personnes résidant dans une région comme la nôtre, le seuil de faible revenu s'élevait à 22 361 \$. Pour une personne seule vivant dans la même région, le seuil s'établissait à 10 987 \$.

Données globales sur la pauvreté

En 1988, 3 328 000 Canadiens et Canadiennes vivaient sous le seuil de pauvreté, soit 207 000 personnes de moins qu'en 1987 et 757 000 de moins

qu'en 1984.

En comparaison, au cours du mandat du dernier gouvernement libéral (de 1980 à 1984), le nombre de personnes vivant sous le seuil de pauvreté a grimpé de 734 000.

De 1984 à 1989, le taux de pauvreté de la population canadienne a chuté de 16,8 à 13,1%. Par contre, le taux était de 14,2% en 1980 et de 16,8% en 1984.

Revenu des familles

En 1988, le revenu familial moyen atteignait 46 185 \$. Après correction pour tenir compte de l'inflation, le revenu moyen réel des familles a augmenté de 804 \$ l'année dernière, pour une hausse totale de 3 404 depuis 1984. Par contre, le revenu moyen réel des familles a subi une baisse de 2 525 \$ de 1980 à 1984.

En bref, le taux de pauvreté des familles a chuté de 13,9% en 1984 à 11,3% en 1988, pour atteindre 10,5% cette année. Voilà une bonne nouvelle qui mérite d'être connue.

J'en profite pour vous rappeler que le personnel de mes bureaux de Ville Saint-Georges, Sainte-Marie et Ottawa ainsi que moi-même sommes à votre disposition. N'hésitez pas à faire appel à nos services en cas de besoin. Un seul numéro de téléphone à composer pour les gens de l'extérieur de Ville Saint-Georges: 1-800-463-1617 (sans frais). À Ville Saint-Georges: 227-3362 et à Sainte-Marie: 387-2112.

Au plaisir de vous servir,

Gilles Bernier,
Député de Beauce



SÉMINAIRE DE SAINT-GEORGES CEGEP BEAUCE-APPALACHES

en devenir...

1^{er} MARS 1990

*

POUR UNE DEMANDE D'ADMISSION

DATE LIMITE

*

POUR LA SESSION D'AUTOMNE 90

FORMATION GÉNÉRALE

1. SCIENCES (pures et appliquées, santé)
2. SCIENCES ADMINISTRATIVES
3. SCIENCES HUMAINES (avec et sans maths)
4. ARTS et LETTRES
5. LETTRES et PHILOSOPHIE

FORMATION TECHNIQUE

1. TECHNIQUES INFIRMIÈRES
2. TECHNIQUES D'ÉDUCATION SPÉCIALISÉE
3. TECHNIQUES ADMINISTRATIVES
4. TECHNIQUES DE L'INFORMATIQUE

INFORMATIONS:

SÉMINAIRE DE SAINT-GEORGES

Secrétariat du Collégial
1055, 116e Rue,
Ville de Saint-Georges, G5Y 3G1
228-8896

Formulaires de demande
d'admission disponibles
dans les polyvalentes
du territoire
Beauce-Appalaches

JE PRENDS PART À MON AVENIR!

REMBOURSEMENT D'IMPOT

ARGENT COMPTANT

227-1080

La solution pour encaisser rapidement votre retour d'impôt Fédéral. Vous pouvez encaisser votre retour d'impôt et votre crédit d'impôt pour enfants immédiatement la même journée grâce au service de remboursement

ARGENT COMPTANT canadiens - américains du roi des impôts
Le Roi des Impôts Guy Thibaudeau

14725, boul. Lacroix, Saint-Georges
ACCEPTONS FRAIS VIRÉS: 418-227-1080
Ouvert de 9h00 a.m. à 20h00 (8h00 p.m.)

Élections dans les établissements de santé et des services sociaux

par Marie-Andrée Quirion

Les organismes bénévoles oeuvrant dans le domaine de la santé et des services sociaux, reconnus par le CRSSS et qui désirent participer aux élections et nominations au conseil d'administration des établissements sont invités à demander leur accréditation avant le 16 mars 1990.

La Loi sur les services de santé et les services sociaux permet aux organismes bénévoles reconnus par le CRSSS d'avoir un

siège au conseil d'administration des établissements publics de santé et de services sociaux de la région.

Pour ce faire, les organismes doivent être à but non-lucratif, issus de la communauté, être autonomes dans leur gestion et leurs orientations, avoir un conseil d'administration, un siège social ou un point de service dans la région et oeuvrer dans le domaine de la santé et des services sociaux.

Les formules de demande d'accréditation sont disponibles auprès de la direction

des services administratifs du CRSSS-03 au numéro (418)529-5311.

Bébé arrive...

(MAQ) Lorsque bébé arrive, il y a une série de formulaires à remplir: enregistrement, demande d'allocation familiale, d'une carte d'assurance-maladie, etc. Afin de faciliter le travail des parents, Communication-Québec met à leur disposition un aide-mémoire intitulé «Bébé arrive...»


Ce nouveau dépliant, disponible dans les bureaux de Communication-Québec, contient des indications sur la façon de faire les démarches,

apporte des renseignements sur l'aide gouvernementale, informe sur les allocations spéciales et comporte une liste de publications gratuites pour ceux qui désirent compléter leur information.

Pour obtenir «Bébé

arrive...», un dépliant gratuit, on peut composer le 227-1122 pour la région de Saint-Georges ou le 338-0181 pour la région de Thetford.

2e FESTIVAL DES NEIGES de ST-VICTOR 22 - 23 - 24 - 25 FEVRIER 1990

FRIGOLO 


JEUDI 22 FEVRIER
19h30 Grand Bingo aux Festivités Westerns organisé par les Filles d'Isabelle 1000 \$ en prix

VENREDI 23 FEVRIER
13h00 Après-midi sportif pour les jeunes, à l'école Le Tremplin
13h30 Après-midi dansant au Bar Le Petit Nashville, organisé par l'Âge d'Or Orchestre Les Balances
20h30 Sleigh Ride. Départ aux Festivités Westerns, organisé par le club de La Randonnée. Inf.: Paul Poulin, 588-3529
20h30 Disco 12-17, à l'école Le Tremplin. Organisée par le Club Optimiste et le Comité d'École
20h30 Soirée d'ouverture et présentation des Duchesses aux Festivités Westerns. Orchestre: Les Imprévus. Artiste invité: Roger Bernard, humoriste

SAMEDI 24 FEVRIER
09h00 Atelier de cerf-volant à l'Aube Nouvelle, organisé par la Bibliothèque Luc Lacoursière
09h00 Tournoi de pool (1ère partie), au Club Aramis, organisé par les Aramis. Resp.: Luc Plante (588-3989) et Maurice Plante (588-3868)
13h00 Parties de cartes à l'Aube Nouvelle, organisée par les résidents.
13h00 Lancement du cerf-volant à l'Aube Nouvelle
13h00 Course de chiens avec traîneaux Bar Le Petit Nashville
13h00 Activités sur glace sur le terrain de l'O.T.J. Resp.: Alain Mathieu
21h00 Grand bal masqué à la Dynastie, au bar Le Petit Nashville. Organisé par le Club des Pas D'allure et les Châtelaines




DIMANCHE 25 FEVRIER
09h00 Messe, resp.: Claude Poulin
09h00 Tournoi de pool (2e partie) au Club Aramis
08h00 à 12h00 Dejeuner au bar Le Petit Nashville, organisé par les Fermières
12h00 Grande parade dans les rues. Départ des Festivités Westerns. Organisée par les Chevaliers de Colomb
13h00 Course de véhicules tout terrain au Club Aramis, organisé par le Club des Aventuriers Tout Terrain. Resp.: Jocelyn Roy (588-6301)


14h00 Gala folklorique au bar Le Petit Nashville. Catégories: gigue, chant, musique. Organisé par le Hockey Mineur. Resp.: Annette Doyon (588-6592) et Martial Gosselin (588-3992). Inscription de 12h00 à 14h00 au bar Le Petit Nashville
17h00 Souper canadien au bar Le Petit Nashville
21h00 Clôture du 2ième Festival des Neiges au bar Le Petit Nashville

BABOCHE MOBILE
Resp.: Aramis 

COMITÉ ORGANISATEUR

Léonette Groleau	588-3821
Claire Breton	588-6171
Martial Gosselin	588-3992
Claudette Roy	588-3326
Martin Poulin	588-3907
Rock Roy	588-3340
Harold Bureau	588-3937

Des gens en mouvement  **99.7 FM COUNTRY**  **dkrb AM** 

PAUL BÉRUBÉ AGENT MOLSON 

Caisse Populaire de St-Victor

Chaque semaine, remplissez ce coupon et courez la chance de gagner un LAISSE-PASSER "FAMILIAL" (maximum 6 personnes)

CINEMA ST-GEORGES **HEBDO RÉGIONAL**

NOM TEL.

ADRESSE

Faites parvenir le tout à: SUPER HEBDO RÉGIONAL DE BEAUCE, C.P. 158, St-Georges, Q.S. 2E4 - ou déposer vos coupons dans la boîte à courrier à nos bureaux au 12625, 1re Av. St-Georges. Le nom des gagnants sera publié dans le coupon chaque semaine. Pour réclamer le laissez-passer, on n'aura qu'à se présenter à nos bureaux muni d'une pièce d'identité.

GAGNANTS: Marcel Leloi, 227-5226 - Sylvio Carrier, 228-2714



Signé Pro-Fab



- Concept de construction révolutionnaire
- 12 modèles de base à PRIX COMPÉTITIF
- Plusieurs options sont incluses dans notre prix de base
- Nous pouvons également personnaliser votre plan
- Vendu par PRO-FAB Beauce, pas d'intermédiaire

395, Rte 112, Vallée-Jonction - (418) 253-5166
Votre conseiller pour la Beauce: ARMAND GILBERT
 Région Saint-Georges: (418) 382-5854
 Région Sainte-Marie: (418) 387-9307

Concours "Excellence au coeur de la Beauce"

Le gala est reporté au 28 avril

par Lynda Cloutier

C'est le samedi 28 avril plutôt que le 21 avril que le **Groupe-ment économique de Beauce-Centre inc. (GEBCI)** présentera la deuxième édition de son concours "Excellence au coeur de la

Beauce".

M. Alain Goulet, directeur général du Groupement, explique que c'est en raison de la participation de certains entrepreneurs de la région au concours Les Mercuriades à Montréal que le gala a été reporté d'une se-

maine.

Jusqu'à maintenant, une vingtaine d'inscriptions sont parvenues au bureau du GEBCI. Les gens d'affaires ont jusqu'à la mi-mars pour signaler leur intention de participer au concours, que ce soit dans les catégories commerce, ser-

vice ou industrie.

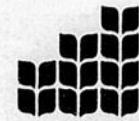
En plus de déterminer un lauréat par catégorie, les responsables du concours "Excellence au coeur de la Beauce" attribueront cette année, une mention d'honneur à un organisme à but non lucratif ou à une personne qui, à cause de son implication dans le milieu, a souscrit au développement économique.

La soirée aura lieu à la polyvalente Saint-François de Beauceville à compter de 17h30.

« NOUVEAU »

À compter du 22 février 1990, vous pourrez rejoindre Beauce S.M.A.G. sans frais en composant:

1-800-463-1651



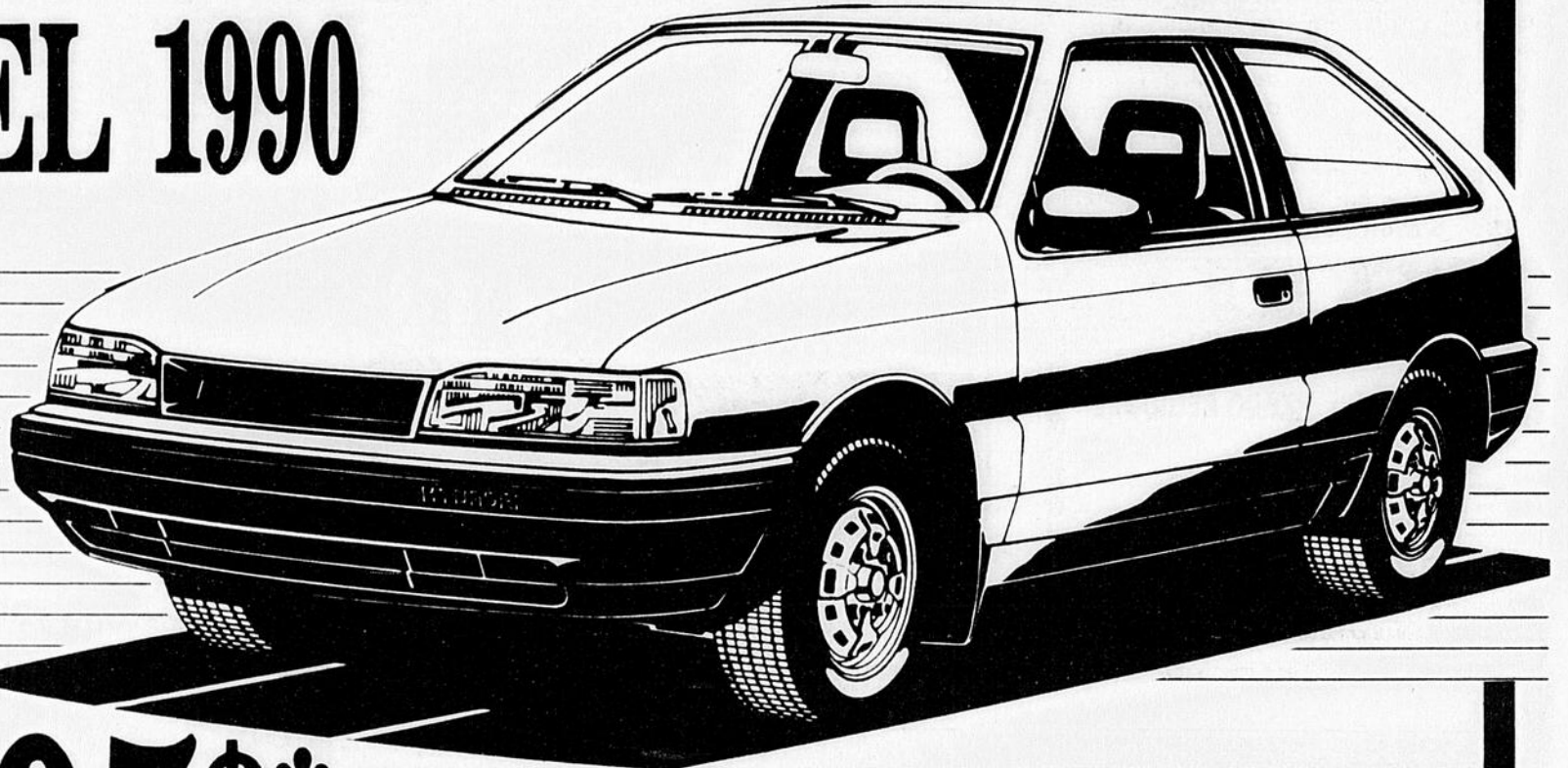
PROMUTUEL

Beauce
Société mutuelle
d'assurance générale

650, boulevard Renault
Beauceville Est, Beauce
(Québec) G0S 1A0

Le numéro local demeure (418) 774-3621

EXCEL 1990



À partir de

7,995\$*

HYUNDAI
Des voitures bien pensées.

Une voiture en constante évolution pour répondre à vos goûts et vos besoins.

**SANS
FRAIS**

- **GARANTIE de BASE (COMPLÈTE) 3 ANS ou 60 000 KM**
- **GARANTIE 5 ANS ou 100 000 KM**
(rouage d'entraînement incluant suspension, ordinateur, etc...)

* Taxe et transport en sus

HYUNDAI ST-GEORGES

10555, 1re Avenue, Saint-Georges — 228-8814

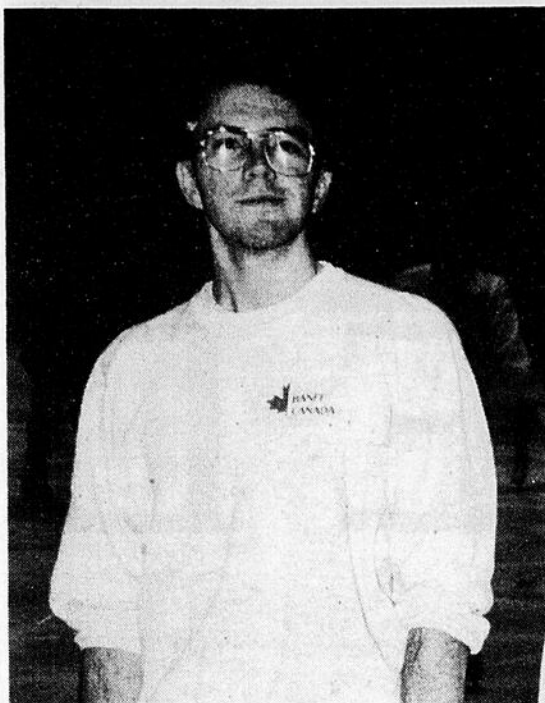
Championnat canadien

JÉRÔME POULIN, CONTENT MALGRÉ TOUT DU 12^e RANG

En chutant à l'un de ses trois «triple saut» lors du programme court, Jérôme Poulin de Saint-Joseph, n'a pu atteindre son objectif de terminer dans les huit premiers au Championnat canadien de patinage artistique chez les Juniors, disputé à Sudbury, Ontario. Il a en effet pris le 12^e rang au classement cumulatif.

par Pierre Saucier

«En réussissant mon "triple loop", j'aurais atteint mon but. Je suis quand même fier de ma performance, compte tenu du fait que la très grande majorité de mes compétiteurs vont à l'école à temps partiel alors que moi je vais au Cégep à temps plein», de préciser Jérôme Poulin. Selon lui, un horaire scolaire moins chargé lui aurait permis de consacrer plus de temps à son entraînement et ainsi améliorer la qualité des ses sauts, lui qui a reçu de très belles notes, côté artistique. Notre jeune patineur



Jérôme Poulin est malgré tout satisfait de sa performance.

avait très bien entrepris la compétition avec une 4^e place en figures. Il a par la suite terminé 12^e au programme court et 14^e au programme long en raison d'une autre chute et ce, lors du même «triple loop».

Visé une médaille

Compétitionnant de nouveau dans la catégorie Junior l'an prochain, Jérôme Poulin visera alors une médaille, même s'il se contenterait de terminer dans les cinq premiers au Canada. «L'année prochaine, je vais pouvoir consacrer plus de temps au patinage puisque mon horaire de cours au Cégep sera moins chargé et aussi parce que les figures imposées ont été exclues des compétitions», de conclure Jérôme Poulin.

LES PROMENADES ETCHEMIN

ouverture



le 18 avril

Espaces pour boutiques et restaurants à louer

418.831.4351

VENTE LIQUIDATION

DE **10%** à **50%** de rabais sur toute la marchandise en magasin



EXEMPLES:

- Élastiques en vrac **EN SPECIAL**
 - Patrons «Jalie» **33%**
 - Patrons «Burda» **20%**
 - Draps doux **10%**
- Et plusieurs autres spéciaux

Coupons Lucie

122 45, 1^{re} avenue, Saint-Georges Est

SUPER HEBDO RÉGIONAL DE BEAUCE

12625, 1^{re} Ave, Saint-Georges, Bce G5Y 2E4 - 418-228-8858

Une division de GROUPE QUEBECOR INC. ANDRÉ GOURD, Premier vice-président du Groupe Quebecor inc. 612 Ouest, rue St-Jacques, Montréal, Québec MONIQUE LÉONARD, Directrice générale, Hebdomas régionaux H3C 4M8 - (514) 877-9777 NORMAND BELISLE, C.A., Contrôleur, Édition et Commerce de détail

Directeur général régional: YVON ROY

Directeur général: Paul-André Parent

Directeur des ventes: Robert Quirion

Contrôleur: Michel Aubertin

Directeur de l'information: Simon Busque

Repr. à Montréal: REPCOR

612 ouest, rue St-Jacques, Montréal H3C 1C8



Imprimé par: Imprimerie St-Romuald de St-Romuald, Courrier de 2^e classe Permis no 1193. Toute reproduction des annonces ou informations en tout ou en partie, de la façon officielle ou déguisée, est formellement interdite sans la permission écrite de la compagnie.

HEBDOS REGIONAUX DE QUEBECOR INC.

Centre de service à la construction de Beauce inc.

590-B, Renault, Beauceville - Bur.: 774-3247 - Rés.: 774-9065
11008, 1^{re} Avenue, Saint-Georges - 228-0066



Mme Carole Thibodeau, prés.

MAINTENANT OUVERT à St-Georges

Une succursale dans le but de mieux répondre à vos besoins

La période de l'impôt arrive, informez-vous sur nos services, que vous soyez déjà clients chez-nous ou non...

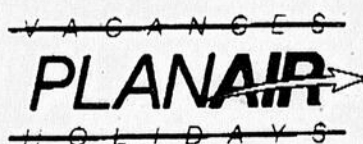
- T-4, TP-4
- Accident de travail
- Service de paie et rapport provincial, fédéral et C.C.Q.
- Impôt (particuliers et compagnies)
- États financiers
- Tout ce qui concerne la régie des entreprises de la construction (Licence, renouvellement de licence, modification, etc.)

ENTREPRENEURS ou TRAVAILLEURS de la CONSTRUCTION

Devenez membre du centre de service à la construction de Beauce inc. et profitez de notre nouveau service d'information et référence en construction.

INTERVOYAGE

et



PARIS C'EST NOUS!

PRIX À PARTIR DE

499 \$

Départ de Québec
Taxe d'aéroport en sus

CONSULTEZ VOTRE AGENT INTER VOYAGE

JOIGNEZ-VOUS AU GROUPE

FLORIDE

DÉPART LE 10 MARS '90
23 jours, autocar de luxe

Prix **1459 \$**

occ. double
taxe incluse

CARREFOUR ST-GEORGES: 228-7070 - AÉROPORT ST-FRÉDÉRIC: 426-3118

Les p'tits Russes font revivre le hockey en Beauce

Depuis les rencontres endiablées des Condors AAA, de la Ligue de Beauce ou des Jaros, on n'avait pas connu autant d'ambiance pour une partie de hockey à Saint-Georges. Mercredi soir dernier, près de 1 500 amateurs ont envahi le Palais des sports pour voir à l'œuvre les jeunes Soviétiques dans une rencontre hors-concours face aux Élités Beauce-Amiante. Ces derniers, malgré l'appui de la foule, ont dû s'incliner par le pointage de 4-1, le seul but des Élités étant inscrit par Hugo Veilleux de Saint-Joseph.

par Pierre Saucier

Chez les porte-couleurs du Beauce-Amiante, on pouvait lire sur leur visage un brin de fierté à la fin de la rencontre, eux qui ont tenu tête aux jeunes Russes.

«On se serait cru chez les pros. J'ai été ébloui par leurs nombreuses feintes, leur jeu de passe et par l'excellence de leur coup de patins», de signaler le jeune Jason Groleau de Saint-Georges. Quant à Vincent Pomerleau, également de Saint-Georges, il n'avait que de bons mots à dire à l'issue de la rencontre. «On se sent fiers, puisque ce n'est pas tout le monde qui a la chance d'affronter les Russes».

De son côté, Vincent Cliche de Saint-

Joseph s'est dit heureux que son équipe ait offert une bonne performance face à une formation de calibre supérieur. «C'est grâce à des matches comme celui-ci qu'on peut connaître notre force», de signaler le jeune hockeyeur qui fut lui aussi impressionné par la qualité des feintes et des passes des Soviétiques.

Concernant nos visiteurs, ils ont été réjouis de l'accueil que leur ont réservé les Beaucerons et pour cette raison, ils sont prêts à revenir jouer en Beauce s'ils participent de nouveau au Tournoi pee-wee de Québec.

Il serait bon d'ajouter que la venue des jeunes Russes a été rendue possible grâce à la participation financière du Georgesville

ainsi que du Club de patinage artistique de Saint-Georges qui a bien voulu libérer son heure de glace pour permettre la tenue de la rencontre.

Des petites vites

Les spectateurs qui ont assisté à la rencontre, ont certainement constaté que le #10 des Russes, Jabar Askerow, était habillé différemment de ses coéquipiers. Le jeune joueur possède en effet les citoyennetés canadienne et soviétique et demeure à Cap Rouge. Jabar, qui parle très bien le français (demandez-le à Neil Mathieu du Georgesville), s'aligne avec l'U.R.S.S. pour les rencontres hors-concours seulement.

C'est connu, les Soviétiques sont friands des jeans. Ils

ont été choyés puisque le Georgesville, grâce à la collaboration de Vêtements de sport RGR, leur en a remis chacun une paire.

À la fin de la rencontre, les jeunes Russes

ont échangé leur hockey avec les Élités de Beauce-Amiante. Pour cette pièce d'équipement, ça allait, ce qui ne fut pas le cas lorsque certains ont voulu également échanger leurs gants. Ils n'ont pas trouvé de preneur.

Saviez-vous que la formation soviétique est composée des meilleurs éléments provenant de quatre

clubs de Moscou. De plus en Russie, les pee-wee profitent de trois heures d'entraînement par jour.



Le Papetier
IIIID.M. ENR.
DANIEL MICHAUD GÉRANT

PAPETERIE — AMEUBLEMENT — MACHINERIE

Fax: (418) 228-5967 Tél.: (418) 227-6084
11775, 1^{re} Ave, St-Georges, Bce, Qc. G5Y 2C7



À la fin de la rencontre, les Russes et les Élités de Beauce-Amiante ont échangé leur hockey.

REÉR

P R O M U T U E L

Promutuel-vie et la Société mutuelle de votre région, synonymes d'excellence en assurance, vous offrent un nouveau produit: le Reér Promutuel.

Assurez-vous une retraite confortable tout en réalisant des économies d'impôts grâce à un Reér des plus avantageux.

Communiquez dès maintenant avec votre Société mutuelle.



«Un geste pour le futur»

«Qui rapporte dès maintenant»



Beauce
Société mutuelle
d'assurance générale

650, boulevard Renault
C.P. 338, Beauceville-Est, Beauce
(Québec) G0S 1A0
(418) 774-3621

Page 8 / SUPER HEBDO REGIONAL DE BEAUCE, 20 février 1990

• CUIR LUI • CUIR ELLE • CUIR LUI • CUIR ELLE • CUIR LUI • CUIR ELLE • CUIR LUI • CUIR ELLE • C



VESTES D'AGNEAU
Vaste choix de cuir dans les grandeurs et couleurs

NOUVEAUTÉS PRINTANIÈRES
SUÈDE ET CUIR EN MAGASIN

CUIR 2000

SAINTE-MARIE, BEAUCE
1068, boul. Vachon Nord, Place Marville - 387-6144

FINANCEMENT SUR PLACE

DRUMMONDVILLE Carrefour St-Joseph 520, boul. St-Joseph 374-5858	CHICOUTIMI 1840, boul. Talbot 543-2000	QUÉBEC 5478, 1 ^{re} Av., angle 55e Rue, Charlesbourg 624-2000	SAINTE-FOY 1081 rte de l'Église Sainte-Foy 652-9797	RIVIÈRE-DU-LOUP 182B, Lafontaine 862-2426	RIMOUSKI 100, rue Rouleau 724-2002	TROIS-RIVIÈRES 1640, 6e Rue 373-0216
---	---	--	---	--	---	---

VENEZ NOUS RENCONTRER!
À TRÈS BAS PRIX



Feu vert aux concentrations

par Michel Roy

Les commissaires de la Régionale Chau-

dière viennent de donner le feu vert au projet de l'École secondaire N.-D. de la Trinité à Saint-Georges de dis-

penser des concentrations de cours de sports-études dès septembre prochain.

En sports-études, les disciplines visées sont la natation, le tennis, le hockey et le patinage artistique. Les cours de concentration seront offerts en anglais et en musique.

Ces programmes spéciaux, offerts aux clientèles de première et deuxième secondaire, sont spécialement destinés aux élèves doués. «Musicalement parlant, expliquait-il y a quelque temps le chef de groupe en musique de la CSRC, M. André Goulet, on pourra enfin offrir aux élèves ayant de la facilité sur le plan académique trois fois plus de pratique instrumentale que ce que nous permet le régime pédagogique actuel».

En fait, l'élève consacrera presque le tiers de son temps à l'école à développer sa formation musicale, sa maîtrise de l'anglais ou du sport de son choix.

Sélection

Les deux principales caractéristiques de ces programmes de concentration sont la sélection des candidats et l'imposition de frais supplémentaires aux parents.

Les élèves qui voudront s'en prévaloir devront avoir des résultats scolaires se situant dans les deux premiers cinquièmes et, c'est évident, manifester de l'intérêt pour la discipline qu'ils choisissent. Les coûts seront de 600 \$ pour l'année. «Cela peut paraître onéreux, admet M. Goulet, pourtant, si on songe qu'à

ce prix un enfant reçoit 250 heures de cours spécialisés dans une discipline qu'il aime, cela revient à peine à 2,40 \$ l'heure tout compris».

Pour les élèves doués mais dont les parents sont dans l'impossibilité matérielle d'acquiescer les frais, on envisage mettre sur pied une formule de commandite.

Les personnes désirant plus d'informations sur le sujet doivent communiquer avec le directeur de l'École Trinité, M. Aurèle Rodrigue, au 228-7552.

Vous lisez le numéro 1 en information

Emploi d'été

C'est le temps de s'inscrire

(MAQ) Le Placement étudiant du Québec a débuté la distribution de formulaires d'inscription dans les établissements d'enseignement du Québec pour les étudiants qui désirent obtenir un emploi l'été prochain.

Les étudiants sont invités dès maintenant à s'inscrire s'ils désirent avoir un emploi dans un ministère, un organisme gouvernemental ou un des nombreuses entreprises privées participantes.

Pour être admissible, il faut avoir au moins 14 ans et être

étudiant à temps plein.

L'an dernier, près de 16 000 étudiants ont pu trouver du travail grâce au Placement étudiant du Québec. Il suffit de faire parvenir le formulaire d'inscription à Placement étudiant du Québec, 2700, Boulevard Laurier, 3^e étage, Sainte-Foy, G1V 2L8.

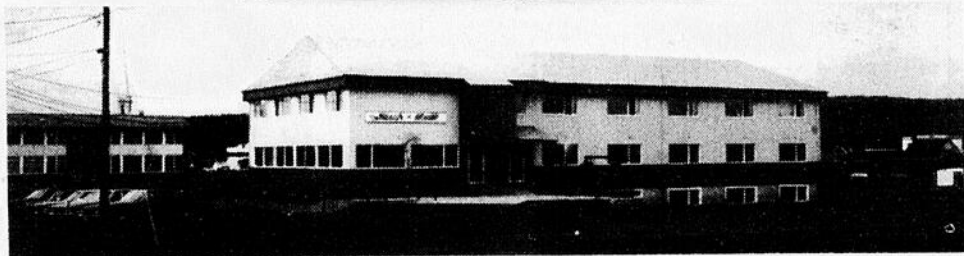


CAROLE BUSQUE
directrice-adjointe
assistante au personnel âgé
sur place 7 jours/semaine



CAROL POULIN
directeur-général
382-5296

*Le Manoir
de l'Amitié*
SAINT-GEDEON



*Le Manoir
de
l'Amitié*

**MAISON DE PERSONNES
RETRAITÉES
OU
PRÉ-RETRAITÉES**

*Le Manoir
de
l'Amitié*

208, 3^e RUE
ST-GÉDÉON, BEAUCE, P.Q.
G0M 1T0

Tél.: (418) 582-3003

- Prix à partir de 425,00 \$ incluant tous les repas et entretien ménager
- Aucun bail à signer
- Déménagement gratuit
- Ascenseur pour mieux vous déplacer
- Salon de coiffure

N.B.: Notre cuisine est sur la responsabilité de Mme Carole Veilleux



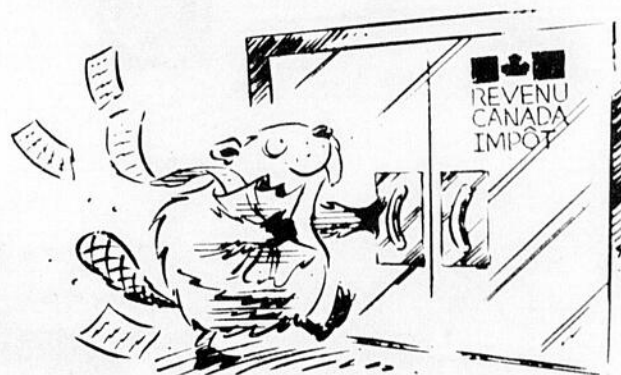
Pour réservations
ou pour visiter,
il y a quelqu'un
pour vous recevoir
7 jours par semaine

Bienvenue à
chacun de vous!

La direction et le
personnel du Manoir
de l'Amitié tiennent
à souhaiter la meilleure
des chances au
Centenaire de
Saint-Gédéon

Canada

Besoin de tuyaux pour votre impôt? Passez nous voir!



Revenu Canada, Impôt met sur pied des centres saisonniers d'aide fiscale qui regroupent des employés pouvant vous aider à résoudre les questions que vous posez concernant votre déclaration de revenus de 1989. Un centre est exploité dans votre voisinage. Vous pourrez y obtenir, gratuitement, les renseignements dont vous avez besoin, ainsi que des exemplaires de déclarations de revenus, d'annexes, de formulaires, de livrets et de bulletins. Présentez-vous à votre centre avec tous les feuillets et reçus appropriés, et vous obtiendrez les renseignements qui vous permettront de remplir votre déclaration de façon adéquate.

**CENTRE SAISONNIER D'AIDE FISCALE
CARREFOUR ST-GEORGES
St-Georges**

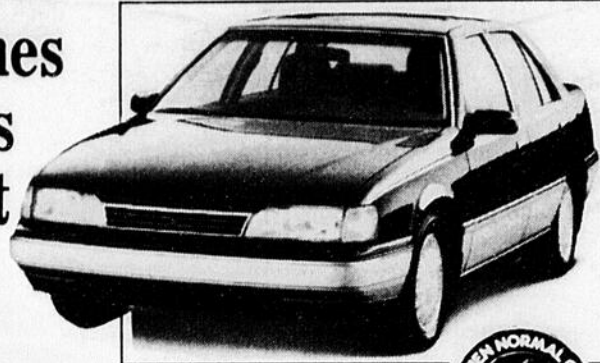
Judi: 1^{er} mars '90 - 9h30 à 21h00
Vendredi: 2 mars '90 - 9h30 à 21h00
Samedi: 3 mars '90 - 9h30 à 17h00

Service offert en français et en anglais.
Service available in both French and English.

Revenu Canada Impôt / Revenu Canada Taxation

Nous assurons également un service supplémentaire, soit S.E.R.T. (Système électronique de renseignements par téléphone). Veuillez consulter votre guide d'impôt pour plus de précisions à ce sujet.

Les bonnes
nouvelles
voyagent
vite.

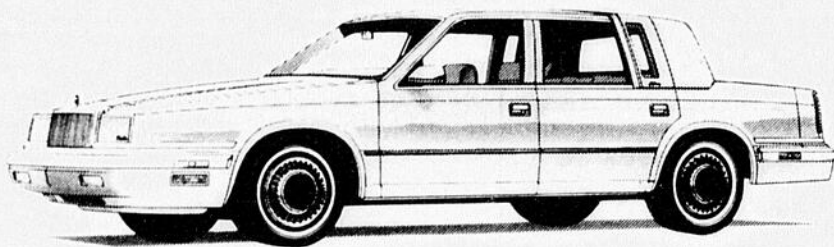


La Hyundai Sonata 1990



HYUNDAI ST-GEORGES

10555, 1re Avenue, Saint-Georges - 228-8814



CHRYSLER FIFTH AVENUE 1990

KENNEBEC AUTO INC.
Vendeur autorisé: CHRYSLER - DODGE - CAMION DODGE
10240, boul. Lacroix Tél.: 228-5575

ANDRÉ COUTURE
Directeur des ventes

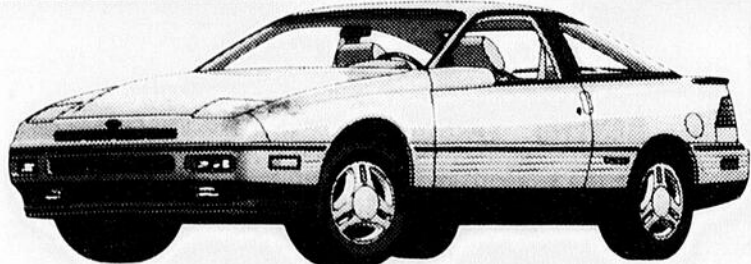
MICHEL VOYER
Conseiller

LE STYLE CADILLAC
CORVETTE
1990

Vis **CHEVROLET**

Conçues pour vous combler.

AUTOMOBILES NATIONAL INC.
585, 90e Rue, St-Georges Est - 228-8838



FORD PROBE 1990

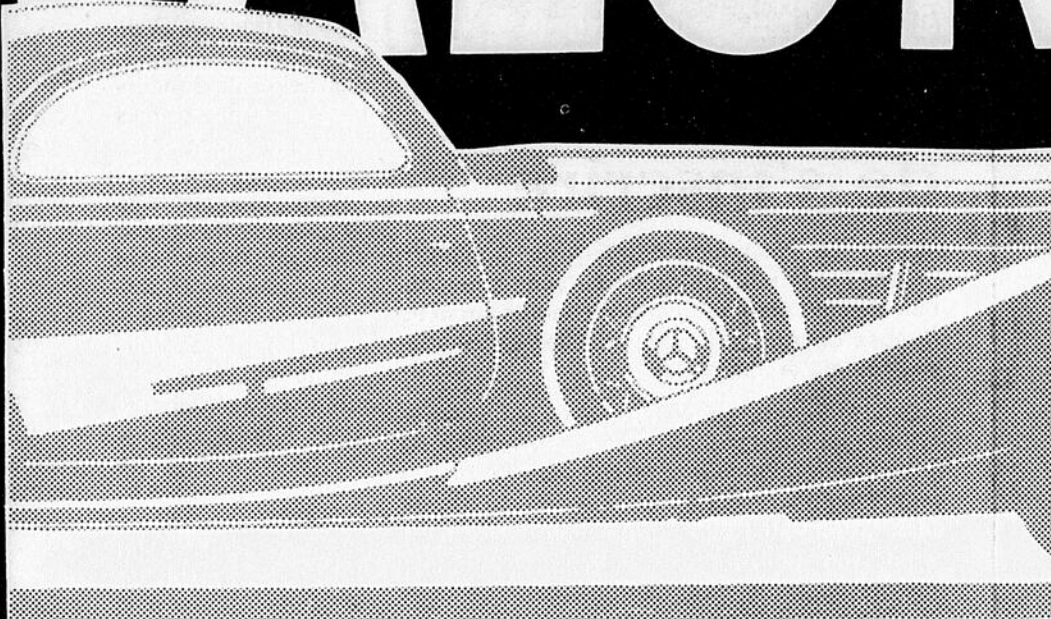
CHEZ

DROUIN

automobiles

10350, 1re Avenue Est, Ville Saint-Georges, Beauce 228-2077
680, 15e Avenue, Saint-Zacharie, Beauce 593-6501

SALON de l'Automobile



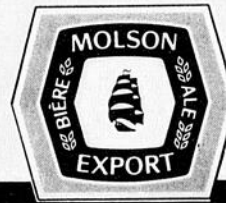
23 - 24 - 25
Au Palais des Sports

• HEURES D'OUVERTURE •

Vendredi 23 février 18h30 à 23h00
Samedi 24 février: 12h00 à 17h00
18h30 à 23h00
Dimanche 25 février: 12h00 à 17h00

TIRAGE

En collaboration



Ve
60 M
Ex.: COR

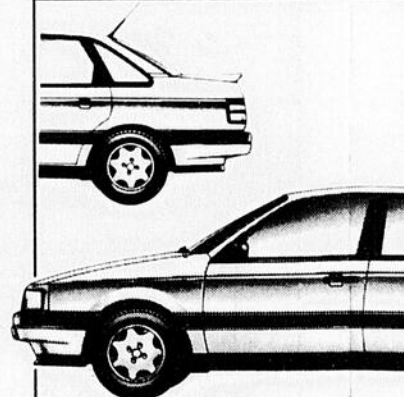


TALON TSI
A.W.D.
1990



garage
NOEL LESSARD inc.

15320 Boul Lacroix St-Georges Est Beauce 228-6671



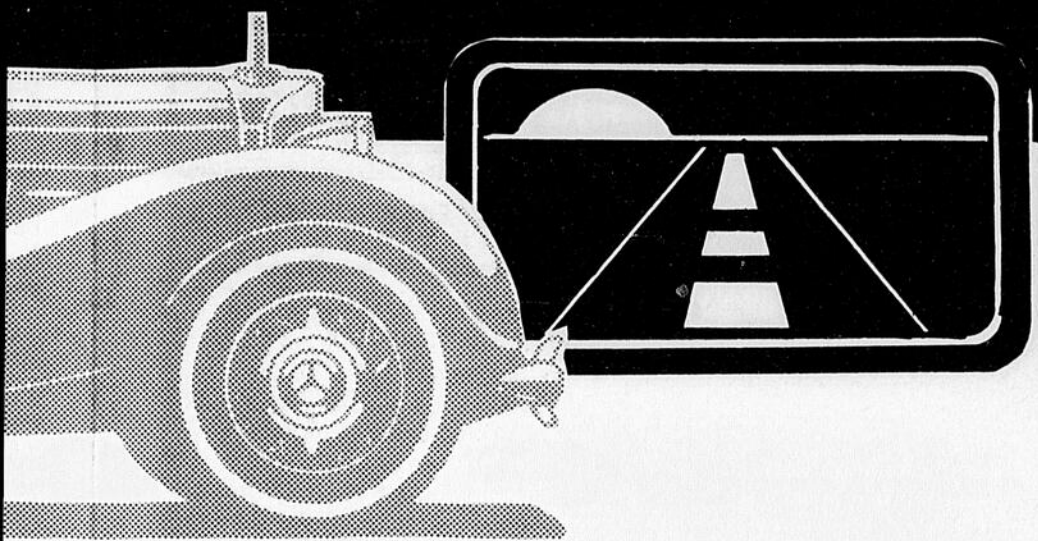
PASSAT
1990



Vallée A

Vallée Automobiles Inc.
375, 136e Rue, St-Georges
Détenant du certificat "LA

AUTO 1990

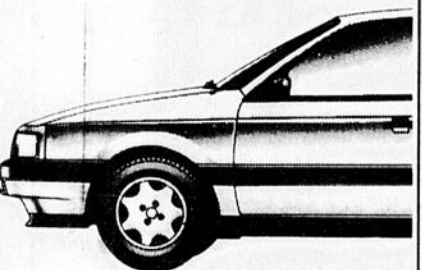


25 FÉVRIER
Sports de Saint-Georges

PRIME de \$1,200. en bon d'achat
 d'essence
 (4 tirages pendant la fin de semaine)

Venez admirer plus de
60 MODÈLES DIFFÉRENTS

...: CORVETTE Z-R1, unique au Québec



Millée Automobiles

Automobiles Inc.
 36e Rue, St-Georges Est Tels: 228-2931 - 3263
 pour du certificat "LA QUALITE: j'y vois"

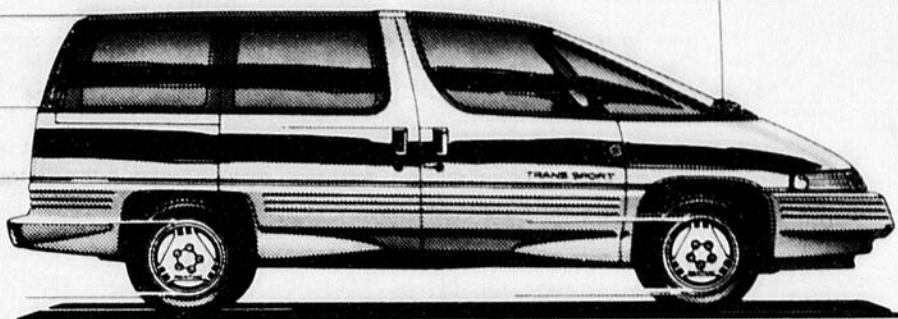


**LA HONDA ACCORD
 BERLINE EX 1990**

Automobiles

B.G.P. inc. **HONDA**

550, 90e rue du Golf, St-Georges **228-5825**



TRANS SPORT 1990



MORIN AUTO INC
 520 87e rue
 Ville St-Georges - Tél: 228-8801

SUZUKI
BEAUCE



BERLINE SWIFT SUZUKI 1990

BEAUCE
SUZUKI

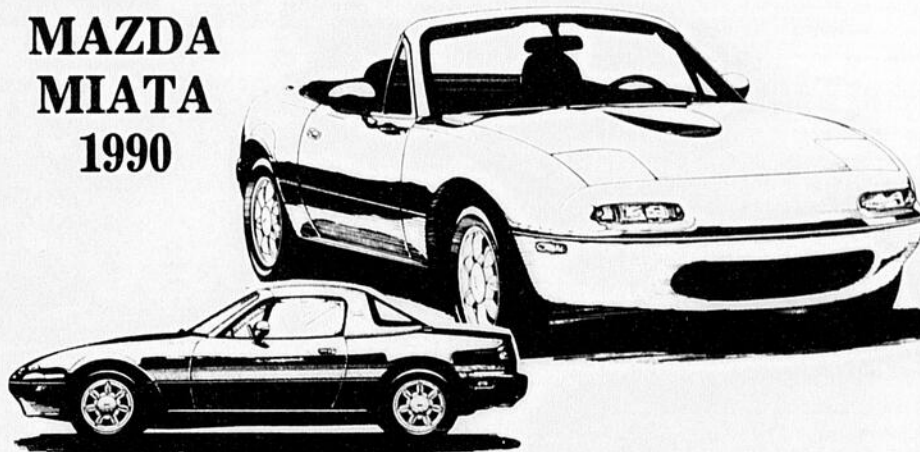
POUR TOI
 Plaisir à tout... Plaisir pour tous

9400, Boul. Lacroix,
 Saint-Georges, G5Y 5P4

Même local que
 Nicol Mathieu Sport
 (voisin des Pneus Métivier)

Tel: **227-3392**

**MAZDA
 MIATA
 1990**



AUTOMOBILES SITTELLE INC

15300, boul. Lacroix, Saint-Georges Est **228-4815**



CHRYSLER IMPERIAL 1990



SGPC

St-Georges Plymouth Chrysler INC

525, 91e Rue, Saint-Georges Est - Tél: 228-5444

Semaine des soins prolongés

ON SE SOUVIENT DE NOS AÎNÉS

C'est sous le thème «Si mon passé vous était raconté...», que se déroulait la semaine des soins aux personnes âgées, la semaine dernière au Centre hospitalier l'Assomption et au Centre hospitalier Saint-Joseph de Beauceville. Personnel, familles et bénévoles se sont unis pour permettre aux bénéficiaires de vivre une semaine toute spéciale.

par Marie-Andrée Quirion

Les activités se sont succédées les unes

après les autres tout au cours de la semaine. À Beauceville, les bénéficiaires ont eu l'occasion d'assis-

ter à un concert du Carillon de la Chaudière, de participer au jeu «Fais-moi un dessin», à une soirée du

bon vieux temps, à un repas communautaire et à des activités sportives et récréatives. Ils ont également eu une fête de la Saint-Valentin avec parade de costumes d'époque, et ont pu partici-

(SUITE À LA PAGE SUIVANTE) *



Les bénéficiaires du Centre hospitalier l'Assomption à Saint-Georges ont participé à différentes activités dont un grand bingo.

(PHOTO: Marie-Andrée Quirion)

Chronique littéraire

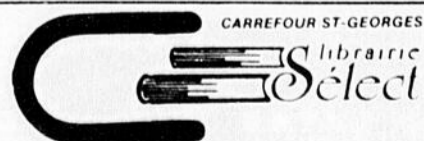
par ROGER ROBAILLE

Cette semaine, tel que promis auparavant, la chronique littéraire sera plutôt consacrée aux nouveaux romans. Nous avons découvert à votre intention trois nouveautés intéressantes sur le marché depuis quelques semaines seulement, trois romans différents mais tout aussi captivants du premier au dernier.

En premier, nous vous présentons: "Pour le Meilleur et pour le Pire" de Belva Plain aux Presses de la Renaissance. En bref, c'est l'histoire d'une jeune avocate qui épouse un homme de la même profession. Tous deux travaillent dans un puissant cabinet de Manhattan. Sa belle famille l'accueille très bien et lui confie même le soin de défendre ses intérêts. Mais soudainement, tout s'écroule lorsqu'elle retrouve sa fille abandonnée quelque dix-neuf ans auparavant. Réussira-t-elle à préserver le secret de son passé bien dissimulé jusqu'à maintenant. À vous de le découvrir à l'intérieur de ce tout nouveau roman qui dégage énormément de sentiment.

Comme second livre, voici: "L'autre côté du Rêve" de Pamela Bullard aux Éditions Belfond. Il s'agit de l'histoire d'une jeune femme qui possède inlassablement le goût du succès. Elle est directrice de la plus importante station de télévision de la ville de Boston. Pour son mari, elle est l'épouse idéale; mais pour ses collaborateurs, une patronne intransigeante et inflexible. À vous de découvrir la vraie personnalité de cette femme étonnante. Que cache-t-elle derrière son masque de femme de carrière quasi parfaite. Un roman à la fois trépidant et intéressant qui nous tient jusqu'à la toute dernière page.

Et voici notre dernière nouveauté pour cette semaine mais non la moindre: "Les Liens du Sang" de Gillian Slovo aux Éditions Sylvie Messinger. Deux familles, une blanche et l'autre noire se retrouvent unies dans le combat pour la justice et l'égalité en Afrique du Sud. Un roman on ne peut plus d'actualité, surtout avec la récente libération de Nelson Mandela. De 1902 à 1988 chacun devra choisir, risquer sa vie et remettre en cause ses liens les plus sacrés: Les Liens du Sang. Un roman d'environ sept cents pages renfermant une foule de rebondissements inattendus. Amour, action, tension, trahison, héroïsme; tous des ingrédients qui feront de ce volume un succès assuré. Bonne semaine et à bientôt...



UNE LIBRAIRIE PAS COMME LES AUTRES
LIVRES (BEST SELLERS)
• PAPETERIE
• BUREAU DE POSTE

GILLES GENEST, prop

Tel. (418) 228-9510

Tu es seul? Tu t'ennuies?

... Tu as des problèmes et tu sens le besoin d'en parler?

ACCUEIL AMITIÉ
centre d'écoute téléphonique
et de prévention au suicide
228-0001
(frais d'appel acceptés)

NOUVEAU SERVICE DE TRANSPORT

TRANSPORT GÉNÉRAL TOUS LES JOURS
SERVICE 24 HEURES DANS LES RÉGIONS SUIVANTES:
BEAUCE, QUÉBEC, LAC ST-JEAN, CÔTE-NORD
(jusqu'à Sept-Îles), BAS DU FLEUVE, GASPÉSIE
De retour de Montréal le même jour
Des prix très compétitifs

LUBER TRANSPORT
227-1597

MAUX DE DOS ET LES TRAVAILLEURS

LA CLINIQUE CHIROPATRIQUE DR. R.B. FORTIER OFFRE À LA POPULATION DE LA BEAUCE ET DES ENVIRONS UNE ÉVALUATION DU DOS

- | | |
|----------------------------|-------------------------------|
| 1-Subluxation Sacroïliaque | 7-Genoux |
| 2-Migraine | 8-Fixation des vertèbres |
| 3-Disque | 9-Dommage à la moëlle |
| 4-Intégrité des ligaments | 10-Torsion du bassin |
| 5-Vérification des muscles | 11-Problème d'oreille (otite) |
| 6-Chevilles | 12-Hémorroïde et amygdale |

Un examen de dépistage sera fait gratuitement par le Dr R.B. Fortier. Cet examen de dépistage comprend:

- | | |
|-------------------------------------|---------------------|
| 1-Intégrité biomécanique vertébrale | 3-Test orthopédique |
| 2-Test neurologique | |

TRAITEMENT SPÉCIAL "EFFICACE"

P.S.: Pour personnes désireuses de solutionner leurs problèmes

Avec rendez-vous seulement:

CLINIQUE CHIROPATRIQUE DE BEAUCE ENR.

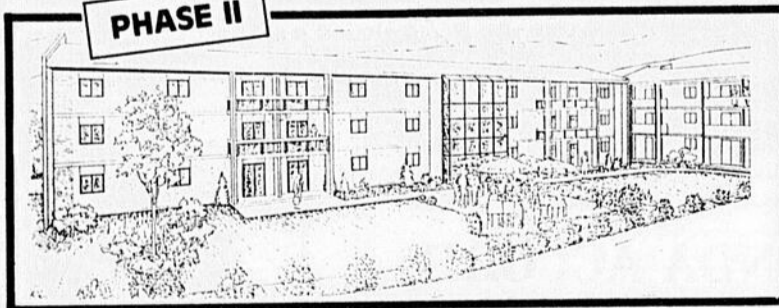
12110, 1re Av., Ville Saint-Georges — Tél.: 228-7548
391, boul. Vachon, Sainte-Marie - 228-7549

— DU 6 FÉVRIER AU 20 FÉVRIER —

SOCIÉTÉ EN COMMANDITE Logidor St-Georges I

- Émission de \$675,000. •
- Parts de \$5,000. (minimum) •

RÉSIDENCE POUR RETRAITÉS



- Revenus de location garantis
- Site de choix
- Financement hypothécaire 12%
- Rendement élevé (+ de 15%)
- Gain de capital exceptionnel
- Rachat garanti

**54 appartements
futurs
livrés pour le
1er juillet 1990**

POUR LOCATION:
3375, 6e Av., St-Georges-Ouest
demandez Mme Céline: 227-3311

INVESTISSEURS...

L'IMMOBILIER VOUS INTÉRESSE?

LA SOLUTION...

**SOCIÉTÉ EN COMMANDITE LOGIDOR ST-GEORGES!
POURQUOI? Revenus de location garantis**

N.B.: Soirée d'information - Réservation: 227-3311

Pomoteur: Carol Poulin, 382-5296
Promoteur: Serge Poulin, 382-5543
Promoteur: Laurent Bisson, 514-691-6234

(SUITE DE LA PAGE PRÉCÉDENTE)

per à une messe en Grégorien qui clôturait la semaine.

Quatre-vingt bénéficiaires ont pu profiter de cette semaine qui leur était dédiée. «Je suis très satisfaite du déroulement des activités», a tenu à préciser la responsable des

loisirs, Mme Aline Mathieu.

À L'Assomption

Au Centre hospitalier l'Assomption, il y avait également des activités à tous les jours: bingo, messe, jeux de société et après-midi musical, etc. La coordonnatrice des soins, Mme

Simone Thibodeau mentionne que le thème de la semaine a incité le personnel et la famille des bénéficiaires à réfléchir sur le passé actif pas si lointain de ces derniers. «Le thème a beaucoup fait réfléchir et changer la perception du personnel», estime Mme Thibo-

deau. «C'est une occasion pour les familles de réaliser que leurs parents ont encore besoin d'eux».

Sur les 115 bénéficiaires, seules six familles n'ont pas participé parce qu'elle n'ont pu être rejointes. Une exposition de photos anciennes a, entre

autres, amené une grande participation des familles et un grand intérêt pour les bénéficiaires. «Cette semaine d'activités annuelle a un effet bénéfique sur les patients qui se sentent supportés et entourés», termine Mme Simone Thibodeau.

Tous les placements ne donnent pas les mêmes résultats.

Investors peut vous aider à vous ménager une retraite confortable grâce à des conseils judicieux et à une planification financière solide.

APPELEZ



HENRI-PAUL GRENIER
représentant
380, 28e rue,
St-Georges Ouest
228-9780



THERÈSE QUIRION
représentante
2125, 125e rue,
St-Georges Est
228-5211



CÔME SIMARD
représentant
845, 29e Rue,
St-Georges Ouest
227-5111



JACQUES PAGE
représentant
1505, 10e Avenue,
St-Georges Ouest
228-8272



Ritisseurs d'avenir depuis 1940.



Les gens portaient des costumes d'époque à Beauceville.
(PHOTO: Jacques Légaré)

AGENDA TÉLÉPHONIQUE RÉGIONAL

ROSE

"UN COFFRE FORT D'INFORMATION"

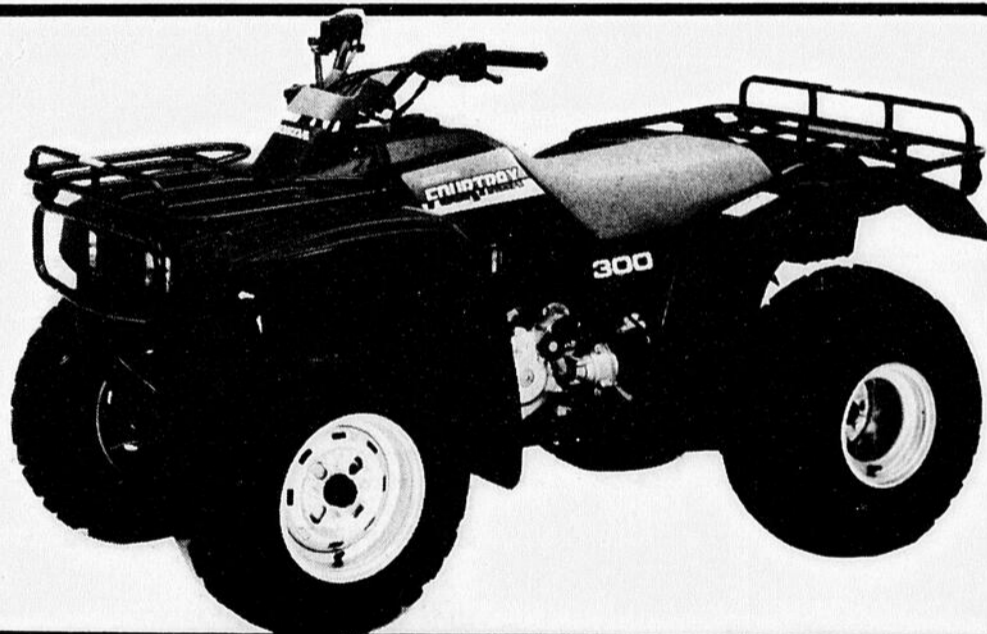
Bientôt tout le territoire de la Beauce sera desservi par "L'AGENDA ROSE"

L'AGENDA TÉLÉPHONIQUE sera distribué GRATUITEMENT à l'automne À TOUS LES RÉSIDANTS ET COMMERÇANTS DE LA BEAUCE.

Les inscriptions apparaîtront avec LE NOM, L'ADRESSE, LE CODE POSTAL ET LE NUMÉRO DE TÉLÉPHONE de chaque résidant et commerçant.

Avec l'index des pages roses, vous pourrez trouver LES SERVICES ET LES SPÉCIALITÉS offerts par les commerçants de la Beauce.

Les conseillères de "L'AGENDA ROSE" opèrent dans la Beauce depuis octobre 1989



FOUR TRAX 300 1989

Détail suggéré: \$4999.
SUPER SPÉCIAL

Quantité limitée
Faites vite!

\$3999.

HONDA
Je pars avec toi.

Beauce Sports

1722, rue St-Georges, SAINT-BERNARD - (418) 475-4455

Succursale:

1050, Notre-Dame Nord, SAINTE-MARIE - (418) 387-5272

Qui sera nommé athlète de l'année?

Dimanche soir prochain, on connaîtra la personnalité qui succèdera à Sandra Létourneau à titre d'Athlète de l'année en Beauce à l'occasion du 12^e Gala du Mérite Sportif Beauceron. La soirée aura lieu au Georgesville et se mettra en branle à compter de 19h30.

par Pierre Saucier

Lors du Gala, vingt athlètes de la Beauce excellent chacun dans leur domaine respectif recevront un Élitas de discipline. Cinq prix majeurs seront également décernés. Voici la liste des mises en nominations.

Prix Majeurs Équipe d'entraîneurs de l'année

-Mario Auclair-Dragons de la Chaudière

Odilon (fastball), Martin Larochelle (Saint-Prospér (hockey), Claude Morin de Sainte-Marie (hockey) et Stéphane Rhéaume de Saint-Bernard (volleyball) seront nommés «Ambassadeur de l'année». MM. Herman Champagne de Sainte-Marie (à titre posthume), Jean-Guy Lessard de Sainte-Justine, Aurèle Paquet de Saint-Côme et Charles Rancourt de Saint-Georges seront quant à eux intronisés au

Temple de la Renommée.

Prenez note que les billets d'entrée pour le 12^e Gala sont disponi-

bles dans les restaurants McDonald's de Saint-Georges et de Sainte-Marie.



Qui succèdera à Sandra Létourneau comme Athlète de l'année en Beauce.

(football)
-Dany Desjardins-Condors (hockey)
-Richard Dulac-Tennis régional de Beauce (tennis)
-Arsène Lagrange (culturisme)

Équipe de l'année

-Les Bailley's de Sainte-Marie (fastball)
-Les Condors du Séminaire (hockey)
-Les Dragons de la Chaudière (football)
-Les Novices «B» de Sainte-Marie (ringuette)

Événement de l'année

-Championnat provincial de culturisme
-Descente de la Chaudière en Canot
-Grand Prix Cycliste de Beauce

Organisme de l'année

-Fondation des Dragons de la Chaudière (football)
-Grand Prix Cycliste de Beauce
-Championnat Canadien de motocross

Par ailleurs, Frédéric Colgan de Saint-

Si vous avez mal aux pieds

Si vous avez mal aux pieds, consultez votre orthésiste du pied qui évaluera si vos maux relèvent d'une mauvaise chaussure, d'un débalancement de vos points d'appui, d'un mauvais déroulement de votre pas, etc. Selon le cas, l'orthésiste vous ajustera vos chaussures de façon scientifique, ou vous référera à un médecin qui, après diagnostic, vous prescrira une orthèse s'il y a lieu.

Voici une liste des principaux symptômes qui, après diagnostic médical, demandent la collaboration d'un orthésiste du pied.

Cors, callosités, durillons; avant-pied qui brûle; différentes déviations des orteils; entorses fréquentes; douleurs aux talons (épine de Lenoir); limitation des mouvements; maux de pieds, de chevilles, de jambes et genoux et de dos; chaussures qui s'usent anormalement à l'intérieur ou à l'extérieur.

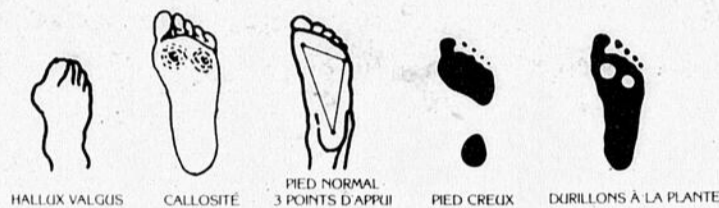
Par ailleurs, l'orthésiste peut aider à résoudre d'autres problèmes comme: Une jambe plus courte, pieds difformes; pieds arthritiques; pieds qui enflent.

N'oublions pas que l'Association des orthésistes du pied voit à la formation continue de ses membres afin que les personnes souffrant d'une anomalie ou de maux de pieds puissent obtenir des supports ou des orthèses répondant aux plus hautes normes de qualité.

SEMAINE DE LA SANTÉ DES PIEDS

19 au 24 février

VOS PIEDS ET VOTRE DÉMARCHE SONT ANALYSÉS GRATUITEMENT PAR L'ORTHÉSISTE DU PIED



UN DÉSÉQUILIBRE PEUT ENGENDRER DES MAUX DE JAMBES, DE GENOUX ET DE DOS

À L'OCCASION DE LA SEMAINE DE LA SANTÉ DES PIEDS, LE LABORATOIRE POULIOT OFFRE

GRATUITEMENT

L'ANALYSE DES POINTS D'APPUI DE VOS PIEDS.

Pour rendez-vous

SAINT-GEORGES Tél.: 228-8001
SAINT-JOSEPH Tél.: 397-6891
SAINTE-FOY Tél.: 652-0100



LABORATOIRE POULIOT

2968, Chemin Ste-Foy, Sainte-Foy Tél.: 652-0100

AVIS

AUX CLIENTS DE DIRECT FILM

Si vous possédez des films «Direct Film» avec développement inclus, nous vous offrons de les développer gratuitement si, en échange, vous achetez à l'une de nos succursales un nouveau film développement inclus du même nombre de poses.

PLUS DE 50 ANS À VOTRE SERVICE!
SERVICE DE DÉVELOPPEMENT 1 HEURE
CETTE OFFRE EST VALIDE JUSQU'AU 3 MARS 1990



CARREFOUR ST-GEORGES
8585, boul. Lacroix,
Saint-Georges de Beauce, Québec
G5Y 5L6 - Tél.: 228-9766

GALERIES DE LA CHAUDIÈRE
1116, Boul. Vachon,
Sainte-Marie de Beauce, Québec
G0S 2Y0 - Tél.: 387-3670

Le meilleur rendement... avec une ANNONCE CLASSEE partout en Beauce dans le Super Hebdo Régional de Beauce

Par la poste:
C.P. 158, Ville de Saint-Georges, Beauce G5Y 5C4
A nos bureaux:
12625, 1re Ave. Ville de Saint-Georges, Beauce
Par téléphone (9h00 à 17h00): Saint-Georges 228-8858

TARIF:

ORDINAIRE: 1 parution 5,00\$ le pouce - 3 fois 12,50\$
CADRE: 1 parution 6,00\$ le pouce - 3 fois 15,00\$
Avec facture 1\$ de plus par parution

MAISONS A VENDRE

STE-ROSE Cottage 46 x 31, 108,200 pi.ca. terrain, chauff. élect., cheminée préfab., fosse septique & champ d'épuration neuf, compl. rénovée, super achat, 34,900\$. Inf. Huguette Veilleux, Royal Lepage courtier 524-2271 ou 627-4321 Royal Lepage Courtier. (9fs, 16-01-90 4849 HV)

MAISON très bien située près du Carrefour, plus de 100,000\$ au 780, 87e rue St-Georges Est, sur rendez-vous seulement. Inf. 227-0314. (4fs, 6-2-90 4256 JP B)

MAISON NEUVE située au 397 rue Prince, St-Honoré, 26 x 40, garage 16x24 bien isolé et bien fini, chauff. élect. et au bois, planchers de bois franc, 3 ch., échangeur d'air, terrain 100x105, près de tous les services, direct. du prop. Inf. 228-8236. (3fs, 20-2-90 4381 PE C)

ACHAT-VENTE-LOCATION Maisons mobiles et usagées, maisons préfabriquées, bureaux de chantier à louer. Inf. 1-397-6517. (JNO, 28-03-89, 295, U)

IMMEUBLE A REVENUS directement du proprio à St-Georges Ouest, 4 logements, bâtisse en briques, acheteur sérieux seulement. Inf. 228-1438 Robert. (JNO, 5-12-89 3034 RP)

STE-CLOTILDE VILLAGE maison 2 étages, 3 ch., sous-sol demi fini avec salle de jeu et ch. en cèdre, abri d'auto et grand terrain, prix à négocier. Inf. 427-2717. (6fs, 6-2-90 4205 HB)

MAISON secteur Sartigan, 50x37, sous-sol fini, foyer, 3 ch., 2 s. de bain, terrain boisé et aménagé de 150 x 200, piscine hors-terre. Inf. 228-2675. (3fs, 13-2-90)

MAISON en briques avec abri d'auto, 4 chambres, chauff. élect. et bois + foyer au salon, sous-sol semi-fini, au 1030, 142e Rue St-Georges Est. Inf. 228-0230. (6fs, 16-01-90)

IMMEUBLE à revenus, 4 log. tous loués, possibilité d'un 5e, très bien situé, près de tous les services, 1ère ave St-Georges Ouest, 82,000\$ Acheteur sérieux seulement. Inf. 228-3955. (4fs, 6-2-90 4258 GB)

MAISON 5 1/2 pièces, située au 785, 151e rue St-Georges Est, près des Stalles, sous-sol demi fini, avec poêle à bois, terrain 100 x 75, abri d'auto et parc pour enfant. Inf. après 18h00 382-3306. (3fs, 6-2-90 4202 BC)

JUMELÉ au 1595, 25e rue St-Georges Ouest, 1987, 3 ch., 2 s. de bain, patio, entrée asphaltée, terrain 34 1/2x104, end. tranqu., près d'un boisé. Inf. 227-3605. (3fs, 6-2-90 4259 GB)

COMMERCE

ÉPICERIE-DÉPANNEUR avec poste d'essence, situé à St-Odilon, résidence à même, intérieur de la résidence et de l'épicerie entièrement rénovés, excellent chiffre d'affaires. Inf. 464-4253. (4fs, 30-1-90 4999 SC)

ST-GEORGES DE BCE Commerce de distributions, facile d'opération dans votre région, expérience non requise, poss. de 200/700\$ par sem. pour 1/2 journée de travail, financement bancaire à 100% pour personne qualifiée. Aucune vente. Inf. entre 9h00 et 17h00 sans frais 1-800-363-5093. (1fs, 20-2-90 4437 S)

AUTOS CAMIONS

JETTA FLAIR 1989, 67,000 kilomètres, blanche, garantie 1 an. Inf. après 18h00 1-728-4645. (3fs, 20-2-90)

FORD ESCORT familial, très propre, 1983, moteur remonté valeur 900\$, toit ouvrant neuf valeur 300\$, peinture neuve, freins neuf, "hose" à frein avant neuf, pneu arrière neuf, moteur 1.6 L, 4 vit., manuel, contrôleur de vit., prix très raisonnable. Intéressé seulement. Inf. 227-4081. (3fs, 13-2-90)

PICK-UP & HYUNDAI pick-up Datsun 4 x 4 King Cab, 1983, peint. neuve, moteur remonté, radio am/fm cass., prix à disc.; Hyundai Stellar 1985, très propre, tout équipé. Inf. 484-2013. (3fs, 20-2-90 4378 SB)

PONTIAC 6000 1986, 93,000 km, très bon état, enjoliveurs broches, rack sur valise, radio am/fm, toit ouvrant, 7000\$, cause: auto fournie. Inf. 228-0427 ou 228-1611 Alain Poirier. (4fs, 20-2-90)

CAMION & FARDIERS à vendre. Pour informations Lucien Paquet Transport 685-3418 ou 685-3630. (3fs, 6-2-90 4209 LP)

PICK-UP CHEVROLET S10, sport, 1987, King Cab, 4x4, autom., vit. surmultipliée, bte protectrice, volant ajust., essuie-glaces intern., radio am/fm cass., vitre coulissante arrière, mot. 2.8L injection, acheté neuf, un seul prop., valeur neuf 19300\$ laissé à 11900\$. Inf. 267-4172. (3fs, 6-2-90 4205 DG)

CAMION Lennoxvan 1981, boîte 15', en fibre de verre, V8, 351 autom., 105,000 km, isolé et réfrigéré, en très bonne condition. Inf. 1-819-583-5110. (3fs, 6-2-90 4208 RL)

VOLKS toutes années, Jetta 1989-88-86-84, bas millage, pièces usagées, vente et réparation. Garage J.P. Poulin Enr. 643, 6e Ave St-Georges Ouest 228-7006 ou sr 227-0634. (JNO, 19-9-89 1846 G)

PLYMOUTH Voyageur SE 1989, 4 turbo, autom., blanc, 7 places, 20,000 km, avec chauffe-rette arrière, très bien équipé, avec marche-pied. Inf. 774-5077. (3fs, 20-2-90)

CAVALIER Type 10, 1985, hatchback, gris, manuel, 2.0 litres, injection, am/fm cassettes, voiture économique et fiable, 3,000\$ disc. Inf. 397-5364. (3fs, 20-2-90)

1986 PICK-UP Ford Ranger King Cab, 6 cyl., injection, 5 vit., manuel, mécanique excellente, très propre, 6895\$. Inf. 228-8577, 228-8463 ou 227-3392. (3fs, 20-2-90)

ATTENTION Je fais de la restauration (carrosserie) de voitures anciennes années 1950-1970, 12\$/hr. Je fais l'achat, vente de pièces, échange, réparation avec pièces originales. Inf. (418) 486-7861 dem. Alain. (6fs, 16-01-90)

NISSAN MULTI 1988, 4 x 4, 58,000 km, manuel, balance de garantie transférable, offre raisonnable acceptée. Inf. 228-9404 ou 642-5643. (3fs, 13-2-90 4296 LG)

ESCORT & TRACER Ford Escort 1983, familiale, 122,000 km, 5 vit., très propre, 1750\$, Mercury Tracer 1988, 5 vit., bas millage (5,000 miles). Inf. 227-4739 Auto G.L. Enr. (3fs, 13-2-90 4298 A)

AUTOS Buick Park Avenue 1983, Econoline 1984, Ford modèle allongé. Inf. 387-6317 ou sr 387-5514. (JNO, 26-9-89 2267 E)

4 X 4 TOYOTA Land Cruiser, 1973, mécanique A1, freins refaits à neuf, pompe à eau, etc... 1000\$ non négociable. Inf. 228-1651 ou 228-9649. (3fs, 13-2-90 4312 RG)

MOTOS VTT

MOTONEIGE MX Formula 1987, 462 liquide, très propre, en bonne condition, offre raisonnable acceptée. Inf. 228-8336. (3fs, 13-2-90)

4 ROUES HONDA Four track 1986, avec grappe hydraulique et chaîne, très propre. Inf. 227-0844. (3fs, 20-2-90)

VTT HONDA 300, 4 x 4, 1989, comme neuf, treuil (1500 lbs) et grappe. Inf. après 18h00 227-5938. (3fs, 13-2-90 4203 GR)

DIVERS A VENDRE

VENTE DE NOS ENTREPÔTS et du garage de Lachute. Tout doit être vidé avant le 28 fév 90: plywood 1/2: 12.50, 5/8: 14.95, aspenite 7/16: 4.99, 5/8: 7.49, black joe & tentes: 2.99, mélamine 1": 10.95, 2x4: 17pi, 2x6: 23pi., 2x8: 30pi., 2x10: 40pi., bois pressé 1/2 & 5/8: 5.99, 2x3x8: 69, 2x4x8: 99, 2x6x8: 1.19. Argent comptant. Matériaux à bas prix. Bernières 1-418-836-3636. (2fs, 13-2-90 4295 M)

DIVERS: L.v. couleur Électro-home 14", env. 5 ans d'usage, très bonne condition, 150\$ disc., drum électronique en bonne condition, 300\$ à disc., base au pied 200\$ disc. Inf. 685-3423. (3fs, 20-2-90)

TRANSIT d'arpenteur géomètre, de marque Keassel & Esser, en très bonne condition, prix à disc. Inf. 597-3847. (3fs, 6-2-90 4207 RV)

DIVERS: laveuse à pression 1800 livres de pression; machine à pneus Coats 2020; balanceuse de pneus à niveau. Prix à discuter. Inf. 227-5232. (3fs, 20-2-90 4400 G)

PISCINE CREUSÉE 16 x 32, avec robot, thermo pompe. Inf. 227-4663. (2fs, 20-2-90)

MOULANGE à marteau, neuve, pour moulée porc et vache, 400\$. Inf. 397-6607. (3fs, 20-2-90 4380 GR)

SPÉCIAL DU PRINTEMPS idéale pour cabane à sucre: roulotte 27', poêle, réfrig., antenne de t.v., chauff. central, éclairage 12 ou 110 volts, pompe à eau 12 ou 110 volts, air climatisé, inverter 12 volts inclus, 3800\$. Inf. 228-5999. (6fs, 20-2-90 4379 M)

DIVERS: radio d'auto am/fm cass. auto reverse, val. 325\$ laissé à 150\$, poêle à bois Home made, 30\$, fan de poêle neuve, blanche et tuyau d'installation, 55\$, lavabo acier inoxydable et robinet, 30\$, porte 32", 40\$, 30", 35\$ et 15", 25\$, les 3 avec cadre et poignée. Inf. 227-0816. (3fs, 20-2-90)

PATATES déclassées, grosses et moyennes à 2\$ la poche, petite à 1\$ la poche. Inf. 588-3317. (3fs, 20-2-90 4440 F)

SONOR état neuf, Hummin bird LCR 4 ID, couleur, prix à discuter. Inf. 227-3346. (3fs, 6-2-90)

LES PAGES JAUNES du SUPER HEBDO RÉGIONAL

A CUPUNCTURE

MARC DOYON, d.ac.
10949, 2e Avenue
Saint-Georges Est
Tél.: 228-5001
(13-02-90)

A PPAREILS MÉNAGERS

SERVICE DE RÉPARATION
À DOMICILE
d'appareils ménagers
30 ans d'expérience
JOS A. ROY, Prop.
Tél.: 228-4022 (20-02-90)

A RMOIRES DE CUISINE

MEUBLES PARÉ & FILS
110, Rte 269, Saint-Martin G0M 1B0
Tél.: 382-3046
Meubles sur mesures
Escaliers de bois franc
Armoires de cuisine (24-04-90)

B ANQUETS

RESTAURANT LA MICHE
Service de traiteur depuis 20 ans pour
toutes vos occasions. Prix très com-
pétitifs. Salle à votre disposition ou
servi à l'endroit de votre choix.
Inf.: 228-2469 (05-06-90)

B ATTERIES

BATTERIE DE BEAUCE ENR.
Vente de batteries neuves et reconditionnées
à bas prix. Aussi achat de vieilles batteries,
payons bon prix. Garantie 1 an complet.
St-Georges 227-0364; St-Gédéon 582-3164, St-Martin
382-3162; St-Prospier 594-5621 (après 18h00) (16-04-90)

B OIS DE CHAUFFAGE

BOIS DE CHAUFFAGE À VENDRE,
en longueur ou en 4 pieds ou bois
fendu, provenant du Maine, livré.
ROLLAND GAUTHIER,
Saint-Théophile, Tél.: 597-3367
(09-02-90)

D ISTRIBUTION CIRCULAIRES

**L'ÉCLAIREUR-PROGRÈS/
BEAUCE NOUVELLE
SUPER HEBDO RÉGIONAL**

E BÉNISTE

MICHEL GILBERT
Conception - Fabrication - Repro-
duction - Restauration - Finition et
entretien
971, Chemin de l'Écore, Vallée-
Jonction, 418-253-5128 (10-04-90)

F ABRICANT DE MEUBLES

Mobilier Cham-bois Inc.
Meubles sur mesures pour mai-
sons, bureaux, commerces. Aména-
gement et comptoirs commerciaux.
19720, 4e Ave, Rte Kennedy, Saint-
Georges, tél.: 228-3595 (15-05-90)

H UILE À CHAUFFAGE

LES PÉTROLES JCJ «ESSO»
Pour la chaleur que vous méritez,
service jour et nuit.
St-Georges Est, 228-6604
Vallée-Jonction, 253-6860
La Guadeloupe, 459-6765 (10-04-90)

J OURNAUX LOCAUX

**L'ÉCLAIREUR-PROGRÈS/
BEAUCE NOUVELLE
SUPER HEBDO RÉGIONAL**

M EUBLES SUR MESURES

RES-CO ENR. 382-3328
RESidentiel et COmmercial
Mélamine et stratifié. Réparation de me-
bles, pose de peinture ou de laque.
M. Gilbert, 382-5175
Y. Lessard, 382-5252 (27-02-90)

M EUBLES SUR MESURES

MELATECK enr. 774-6088
100 Rg Bord de l'Eau, Beauceville O.
Spécialité: mélamine stratifiée, rési-
dentiel et commercial. Ex.: comptoirs
de réception, armoires de cuisine,
bibliothèque, etc. (30-01-90)

N ETTOYAGE DE TAPIS

PAULIN DROUIN enr.
—Décapage de planchers
—Tuiles
—Nettoyage de divans
Tél.: 418-228-7388 (15-11-90)

O RTHÈSE ET PROTHÈSE

ORTHÈSE & PROTHÈSE de Beauce inc.
CONCEPTION-VENTE-LOCATION - Chaussures
orthopédiques, supports plantaires, fauteuils rou-
lants, corsets orthopédiques, cannes et béquilles.
543, 90e rue Est, Place 90, Saint-Georges
418-227-5333 (13-11-90)

P ODIATRE

AUBERT BÉRUBÉ, d.p.
Membre de l'ordre des Podiatres du Qué-
bec. Traitement et orthèses podiatriques.
Bureau: Saint-Georges le jeudi au 10949,
2e avenue, 228-5001
Lévis, 334, rue St-Georges O., 833-0223 (13-02-90)

S ABLAGE DE PLANCHERS

GILLES QUIRION
Sablage de planchers, "vieux plan-
chers remis à neuf" - Tél.: 228-3042
Vente et pose: bois franc, parquetterie
12835, 1re Ave, Saint-Georges Est (20-02-90)

S ALON DE BEAUTÉ

Studio Edith Serei enr.
12615, 1re Ave, Saint-Georges Est
Tél.: 228-9244

LES PAGES JAUNES

Une rubrique pour vous faire connaître dans toute la Beauce
4 semaines 25\$
13 semaines 70\$
26 semaines 135\$
52 semaines 250\$

228-8858
SUPER HEBDO RÉGIONAL
DE LA BEAUCE

LIQUIDATION DE MEUBLES de mélamine 3 couleurs disponibles seulement, beige, pin naturel, noyer pâle; table 1 v. 155; étagère 105; bibliothèque 355; meuble de rangement 755; secrétaire 755; table téléphone 355; meuble 1 v. et vidéo 48" x 48", 100\$, etc., 100 lavabos de marbre à prix très très réduit. Du 15 décembre au 15 avril 1990, téléphonez avant de passer. La Brocante, 1308, Rte Kennedy St-Côme. Inf. 685-3367. (JNO, 16-01-90 37348 B)

GRANDE TENTE 90 x 60, prix à discuter. Inf. 459-3319 demandez Gérard. (4fs, 30-1-90 4906 C)

RADIO ALPINE am/fm cassettes pour auto, valeur neuf 575\$, prix: 300\$ disc. Inf. 228-3613. (3fs, 6-2-90 4206 CL)

BANC DE SCIE de marque Rockwell, 10 pouces. Inf. sur semaine après 18h00 228-7149. (4fs, 13-2-90)

SURPLUS provenant du gov., secrétaires de tous genres, classeurs latéraux et verticaux, tables à dessin, classeurs à plan, tablettes de métal gr. industriel 24" x 48", 30" x 30", 36" x 42", 18" x 36" lot de 700 chaises de tous genres, armoires à papeterie, ensemble de secrétaire, classeurs et chaises à prix spécial, 4 tableaux noirs 52 x 80, 1 balance état de neuf, capacité 1200 lbs ou 500 kilos; spéciaux du mois: ensemble de 3 unités, bureau de secrétaire, chaises et classeurs. Livraison sans frais avec minimum d'achat. Hrs J'ouverture: 9h00 à 20h00 du lundi au vendredi et samedi 9h00 à 17h00, dim. 13h00 à 17h00. Surplus MB enr. 17, Lafontaine, Ste-Perpétue, Cte "Islet, 359-3067. (JNO, 9-01-90 976 S)

DIVERS: robe de mariée 1989, en cristalline, garnie dentelle et perles, diadème, bouquet, aussi robe de mère de mariée 1989, gr. 12 ans et fleurs, à moitié prix. Inf. 426-3162 ou 253-5227. (4fs, 6-2-90)

BÂTISSE INDUSTRIELLE moderne, 15625 carrés, tous les services, au coeur Montérégie, Marieville, accès: bord route 112 et autoroute 10 à 3 km. Montréal: 30 min. Inf. Jean Martel notaire 514-460-7101 ou 347-5465 ou auto: 952-2101, fax: 460-7435. (4fs, 30-1-90 4999 JM)

PAYER ET APPORTER 150 portes d'acier, 1ère qualité en stock, nouveau modèle; pré-fini blanc nuancé gris, 105; cèdre aromatique, 185 la feuille; pin ou cèdre en planche 3" (pour mur) 105 le paquet; revêtement de toiles emailées. Du 15 décembre au 15 avril, téléphonez avant de passer. La Brocante 1308 Rte Kennedy St-Côme. Inf. 685-3367. (JNO, 23-1-90 37438 B)

ACHETEZ DIRECTEMENT DU MANUFACTURIER
150 PORTES EN INVENTAIRE

À VENDRE
Lève-auto de garage "lift"; Jack à transmission; Soudeuse électrique; Compresseur de 2 à 20 hp; Gratte à neige réversible; Pompe hydraulique et beaucoup d'autres items.
418-387-8292

À VENDRE: 65 000 \$ - 228-8336

ST-GEORGES EST: Bungalow meublé au complet 28' X 38', construction 1975; haut de 5 1/2 pièces rapportant 420 \$. Bas de 6 1/2 pièces rapportant 400 \$. Avec garage 24' X 32', lift compris. Le tout sur un terrain commercial de 120' X 140'.

À VENDRE

SCOTT EQUIPEMENT INC.
ACHAT - VENTE - ECHANGE
21, 7e rue, Scott-Jonction
bur.: 418-387-8292 - res.: 418-387-3541

CENTRE DU POËLE À BOIS
Enr. Achat, vente et réparation. Distributeur de pièces Bélanger, l'Islet, Légaré et Findlay. Fournaise l'Islet et Bélanger. Inf. 774-6015. (JNO, 6-6-89 23977 BM)

COMPRESSEUR
Magna Force, 2 forces, reconditionné, prix: 350\$. Inf. 774-3459. (3fs, 20-2-90 4438 GG)

ROBE DE MARIÉE
très jolie modèle 1990, style 7/8 avec légère traîne, gr. 11 ans, satin et dentelles avec perles et appliques, accessoires, très bon prix. Inf. 227-0700. (3fs, 20-2-90 4375 FT)

DIVERS:
ampli de guitare Roland JC 120, comme neuf; bureau double avec miroir, 6 tiroirs; robe de mariée très propre, gr. 8 ans. Inf. 774-6006. (3fs, 20-2-90)

EQUIP. D'ESTHÉTIQUE
chaise, vapozone, loupe sur pied, table de manucure avec banc. Le tout en excellente condition. Prix à discuter. Inf. après 17h00 228-0573. (3fs, 20-2-90)

BARILS FERMÉS
de 45 gallons, acier et plastique, idéals pour sirop d'érable, très propre. Inf. 387-7564 ou 387-3730. (3fs, 20-2-90 4377 MJ)

SET DE DRUM
complet, 12 mcx, état presque neuf, 2 bases drum, 1 snare drum, floor tom, 3 toms, 3 cymbales, hi-cymbal, cloche, pour seulement 800\$. Inf. 774-6243. (3fs, 13-2-90 4299 NR)

DIVERS:
tracteur International 504, avec loader, moteur refait à neuf, pneus neufs; souffleur à neige; fendeuse à bois; bassin pour eau d'érable 4x10 et 2 en stainless 4x8. Inf. 485-6754. (2fs, 13-2-90)

SYSTÈME DE SON
pour auto, Alpine, en parfaite condition, valeur 1700\$ laissée à 1000\$ à discuter. Inf. 774-3557. (2fs, 13-2-90 4297 DQ)

4 TÉLÉPHONES
à 2 lignes, Symphonie 5000, capacité de conférence entre les 2 lignes, bouton de garde, voyant de ligne en service, cause: changement de système. Inf. jr 594-8273 ou sr 228-2948. (4fs, 6-2-90 4202 M)

ACHETEZ DIRECTEMENT DU MANUFACTURIER
150 PORTES EN INVENTAIRE

PAYEZ ET APPORTEZ LA BROCANTE
1308, Route Kennedy, Saint-Côme - 685-3367
Téléphonez avant de venir

DIVERS:
poêle à combustion lente, 2 portes paysagées, direct du fabricant, prix de gros 395\$ (val. 799\$), 8 modèles, garantie 5 ans, cheminée pré-fabriquée 2100", 35% de rabais. Inf. pour photos: 234A Ridge St-Bernard de Lacolle J0J 1V0 514-245-2851. Nous livrons à votre porte. (8fs, 23-1-90 4921 F)

AUBAINE
comptoirs vitrés, armoires, climatiseur, fluorescents, enseigne ext. lumineuse, 2 portes en verre, vitrine thermos 6x7; log à louer 2e étage; lav.-séch. Kelvinator; t.v. couleur 26" sur meuble; machine à coudre, patins moulé pt 6, pour dame état neuf. A bon prix. Inf. Bijouterie Centrale 575 boul. Renault Beauveville Est 774-9021. (6fs, 23-1-90 4957 CL)

CUISINE MOBILE
toute équipée, 2 friteuses, plaque, réchaud, etc., eau froide et chaude courante, prix très abordable. Inf. 227-2096. (3fs, 6-2-90)

PROP. D'ÉRABLIÈRE
Si vs avez besoin de tubulure, pour réparation de même ligne ou 5/16, chaluzeaux, j'ai de tout chez moi, pannes usagées: 7 de 36x24, 2 de 48x36, 3 de 23x25, 1 de 48x24, 1 de 54x36, 1 de 54x12, 2 de 12x60, 2 de 12x36, 1 de 24x60, 1 de 48x18, 1 de 45x12, 1 de 45x36, 1 de 34x24, 1 de 72x45, 1 de 96x60 et une à rayon 96x36; tuyaux diamètre 22, 18 et 12", chaluzeaux usagés en alum.; sirop d'érable en canne de bonne qualité. Inf. Yvon Quirion 471 rue Champagne St-Honoré 418-485-6807. (JNO, 30-1-90 4912 YQ)

ROBE DE MARIÉE
gr. 7-8 ans. Pour informations Nancy 228-1438 ou jour 228-1224. (JNO, 13-2-90 4289 D)

FAITES VOS ACHATS
sans sortir avec Amway, gamme complète de produits et garantie totale de satisfaction. Inf. 228-1929. (3fs, 13-2-90)

PELLE (BUCKET)
à neige de marque Massey Harris, état neuf, valeur 1000\$, offre raisonnable acceptée. Inf. 485-6237. (3fs, 6-2-90)

4 MAGS CRAGAR
15 pouces, 3 mois d'usage, état neuf. Inf. 464-4165 demandez Gilles. (3fs, 6-2-90)

ANIMAUX

AGNEAUX DE LAIT
du Québec, entre 40-60 livres, disponibles à la Bergerie St-Pierre. Offrez-vous un met différent et délicieux! Inf. après 17h00 228-6900. (6fs, 16-1-90 4864 B)

TERRAIN
125 acres avec plantation de 14 ans, qui contient: 45,000 épinettes et 5000 pins blancs, ainsi que 200 cordes de bois mous. Inf. 383-3787. (3fs, 20-2-90)

RECHERCHÉ(E)
La demande de l'industrie pour des techniciens surpasse le nombre de diplômés d'AVIRON

Nous ne pouvons pas satisfaire à la demande!
Ouvertures disponibles pour:

- Électrotechniciens
 - Soudeurs
 - Dessinateurs (inclus D.A.O.)
 - Mécaniciens d'auto
 - Frigoristes
 - Électronique
- par correspondance

Début des cours en septembre

Informez-vous si le cours choisi vous permettra de continuer à recevoir vos prestations d'assurance chômage.

Cours disponibles à Montréal ou à Québec.

Institut Technique AVIRON
270, boul. Charest Est, Québec G1K 3H1
(418) 529-1321
(à frais virés)

Service d'aide au placement et d'aide financière

ÉLEVAGE MYRDAJO
vendons jolis chiots caniches nains et miniatures, pure race, enregistrés, vaccinés. Inf. 774-6753. (3fs, 13-2-90 4346 LG)

POUR ACCOUPLEMENT
Magnifique étalon Percheron, pur sang, 3 1/2 ans, 17.3 mains. Inf. St-Côme 685-2054. (3fs, 6-2-90 4204 BG)

MACHINERIE

DIVERS: petit bulldozer John Deere 420, en bon état, 5 rlx, au gaz avec trailer pour bois et quelques pièces ou échangeurs pour petit 4 roues motrices de 28 à 35 forces; trailer 12x7 avec freins élect., capacité 12000 lbs; fendeuse à bois, 28" de long, double stage (pompe), état neuf; arc Bear White Tail II, toute équipée; capot (hood) sport pour Dodge Aspen 1977 à 1980 avec quelques pièces sport. Inf. 774-5253. (3fs, 6-2-90)

TRACTEUR White, modèle 260, 1979, moteur Fiat, 4300 hrs, 4 pneus neufs, cabine et loader, très propre; aussi foie en balle ronde, de bonne qualité, modèle 4x5, environ 100 rouleaux. Inf. 426-2168. (2fs, 13-2-90 4300 MC)

TERRAINS À VENDRE

TERRE en culture, 117 arpents, avec bâtiments et maison rénovée, située à St-Benoît à 5 milles de St-Georges. Inf. 228-5134. (9fs, 6-2-90)

TERRAIN 200 x 400 (80,000' ca.), boisé, en partie nettoyé, sur route asphaltée, prêt à construire, situé à 7 minutes de la ville, 5,500\$. Inf. 227-0816. (3fs, 20-2-90)

FERME LAITIÈRE moderne, silo, ensilage, 76 attaches, bon troupeau, quota industriel et consommation, machineries en bon état, située à Beauce Nord. Inf. 882-0596. (4fs, 20-2-90)

SUCRERIE 5000 entailles sur tubulure, bâtiment récent, élect., évaporateur à l'huile, pic de gravelle, très bien équipée, située à St-Louis. Ache-teur sérieux seulement. Inf. après 17h00 594-8935. (3fs, 20-2-90 4399 JH)

TERRE AVEC CHALET
compr.: élect., chauff., eau potable, douche, piscine, lac privé, garage, partie boisée prêt à couper et partie plantation, 3 acres x 3/4 mille de long, rg St-Joseph St-Côme. Ache-teur sérieux seulement. Inf. 685-3238. (3fs, 13-2-90 4313 CL)

ACHÈTERAIS
établière d'environ 4000 entailles et plus, équipée. Inf. 228-4652. (6fs, 30-1-90)

ON DEMANDE

!!! 1990 !!! Être son propre patron. Distributrice à popcorn chaud et produits naturels. Très rentable. Préparer votre avenir dès maintenant. Inf. M. Deguire 418-871-8666 ou M. Bédard 514-731-2550. (4fs, 30-1-90)

INTERESSÉ par une carrière dans un commerce en expansion? Aucune expérience dans la vente nécessaire. Pour rendez-vous 228-2929. (6fs, 20-2-90)

LOGEMENTS À LOUER

LOGEMENTS à Beauveville centre ville, grands 3 1/2 pièces, 1 libre immédiatement et 1 le 1er juil. Inf. 397-5572. (JNO, 13-2-90 4348 CB)

LOCAUX À LOUER

LOCAL COMMERCIAL à Beauveville centre ville, 500' à 2500' carrés, libre immédiatement. Inf. 397-5572. (JNO, 13-2-90 4349 CB)

LOCAL COMMERCIAL à louer, 25 x 50, à St-Georges, Boul. Lacroix, prix à discuter. Inf. sr 774-3186. (JNO, 5-12-89 3023 C)

LOCAL COMMERCIAL à louer, 1ère av St-Georges, 15' large x 80' long, libre immédiatement, prix abordable. Inf. 227-0452. (3fs, 20-2-90 4398 C)

LOCAL COMMERCIAL à louer, situé à l'entrée de ville St-Georges. Inf. 228-5564. (3fs, 20-2-90 4376 P)

DIVERS À LOUER

MAISON À LOUER
située à Beauveville, const. neuve, avec 2 garages fermés, libres immédiatement. Inf. 774-5117. (3fs, 20-2-90)

ACHÈTERAIS

ACHÈTERAIS chien mâle Colie Lassie, adulte, pure race, pour accouplement; aussi femelle Colie à vendre. Inf. Viateur Vallée St-Ludger 819-548-5287. (2fs, 13-2-90)

ACHÈTERAIS ferme, roulant, terre, lot à bois, paie comptant. Inf. 227-4956. (JNO, 6-2-90 4257 MN)

ACHÈTERAIS
établière d'environ 4000 entailles et plus, équipée. Inf. 228-4652. (6fs, 30-1-90)

ON DEMANDE

!!! 1990 !!! Être son propre patron. Distributrice à popcorn chaud et produits naturels. Très rentable. Préparer votre avenir dès maintenant. Inf. M. Deguire 418-871-8666 ou M. Bédard 514-731-2550. (4fs, 30-1-90)

INTERESSÉ par une carrière dans un commerce en expansion? Aucune expérience dans la vente nécessaire. Pour rendez-vous 228-2929. (6fs, 20-2-90)

REPRÉSENTANTS(ES)
Cie Internationale recherche 2 repr. pour faire la vente et la collection de la clientèle déjà établie. Garantissions 400\$ à 500\$ par sem. Conditions requises: 18 ans et +, posséder auto, secondaire V ou l'équivalent, inf. après 17h00 227-6240 André. (5fs, 30-1-90 4048 AL)

ATTENTION

ORCHESTRE VISION spécialités: noces, banquet, party, etc.. Musique: rétro, country, sociale, commerciale. Reste quelques dates de disponible. Inf. 227-4663. (3fs, 13-2-90)

AGENCE de rencontre Amour Plus Enr. C.P. 365, St-Côme, Linière Bce Sud G0M 1J0. Ns avons description de toutes tendances, hommes et femmes. Insc. gratuite pour tous. Hrs d'ouverture de 13h00 à 19h00 du lundi au vendredi. 5\$/1 nom, 12\$/3 noms. Envoie enveloppe affranchie, pas de chèque personnel. Inf. 418-685-2320. (6fs, 16-01-90)

IMPÔT Si vous voulez que votre rapport d'impôt soit fait rapidement par une personne compétente. Inf. après 17h00 774-9358 Chantale. (9fs, 6-2-90 4251 CB)

SI VOUS VOULEZ partir boutique, maison ou commerce, je possède 75 manufacturiers de dames à votre disposition. Faites de gros profits. Investissement minime. Inf. 514-257-8677. (4fs, 30-1-90)

LE PARADIS DE LA FLEUR
Vs annonce qu'il y a un es-compte de 10% sur faire-part et carte de remerc. et 20% d'esc. sur cartes mortuaires. Ouvrez le sr sur rendez-vs. Le 1er juin 1990, il y aura tirage d'un magnifique arbre en soie de 7' de haut, val. 250\$. Inf. 588-6867 St-Victor. (6fs, 30-1-90 4001 P)

CORRESPONDANCE
Ne restez pas seul(e) c'est tellement plus agréable à deux. Écrivez-nous en y joignant une enveloppe affranchie et pré-adressée. Nous vous enverrons gratuitement tous les renseignements nécessaires à vous inscrire à notre agence. Invitation spéciale aux jeunes dames. Dis-cré-tion garantie. Inf. Se. Cor. Enr. c.p. 483 Ste-Marie G6E 3B7. (3fs, 6-2-90 4241 RB)

AGENCE DE RENCONTRE
Liberté, pour tous, à but sérieux. Pour informations 683-0786. (4fs, 30-1-90 4003 CR)

SAMEDI & DIMANCHE
les 10 et 11 mars 1990, il y aura super drag au Club Autoneige Etchemin. Grosse bourse. Invitation à tous. Inf. Camil Cadoret 625-7453 ou 625-6681. (2fs, 20-2-90 4436 C)

RENNOVATION
générale, pose de céramique, gypse et toiture, possédons 20 ans d'expérience. Estimation gratuite. Inf. 774-5756. (3fs, 20-2-90 4439 RG)

PIEDS DOUILLETS
Dorlotez vos pieds agiles avec les semelles Air-Pillo du Dr. Scholl. Et marchez sur du velours. Se trouve dans tous les comptoirs de produits pour les pieds Scholl.

DESIGN GENERAL
• PLANS DE RESIDENCES
• RENOVATION • DECORATION
• AMENAGEMENT COMMERCIAL

9120, 38e AV., ST-GEORGES, BEAUCE G5Y 5C2
2 2 8 - 5 2 2 5

Cessez de fumer définitivement
grâce à la
LASÉROTHÉRAPIE

- La lasérothérapie est la technique la plus moderne qui soit
- Le rayon laser est sans douleur, propre, relaxant et efficace
- Normalement un seul traitement d'environ 45 minutes suffit

Maintenant disponible dans la Beauce.
Pour rendez-vous, téléphone, St-Georges
1-800-463-7408

CENTRE DE LASÉROTHÉRAPIE 2001
SUIVI GRATUIT

Ventes par encan

ENCAN

sur la FERME de GILLES BÉDARD, 846 rang Jersey Nord, Saint-Côme, cté Beauce, à 2 milles du village LE VENDREDI 23 FÉVRIER 1990 à 13h00

Le tout se déroulera sous la tente.

SERONT VENDUS:
Un troupeau de 46 têtes d'animaux Holstein. Ce troupeau comprend 28 vaches dont 5 sont fraîches vélées et les autres devant mettre bas en mars; 5 taures de 2 ans dont 2 gestantes et 3 ouvertes; 9 taures de 1 an; 3 veaux; 1 taureau de 1 1/2 an; 1 jument Belge de 1600 livres; 1 cheval de 1500 livres; 1 poulain Percheron de 1 1/2 an.

Équipement laitier, etc.; Lactoduc Universal 2" en stainless, 3 unités de traite; Réservoir à lait 400 gallons DeLaval; Réservoir à eau chaude Cascade 40; Compresseur Universal 3 forces; 2 burloughs.

Conditions: **COMPTANT**
Cantine sur les lieux.

Pour informations, s'adresser au prop., tél. (418) 685-3921 ou à

CLERMONT VIELLEUX & FILS
Encanteurs, 690, 14e Avenue, La Guadeloupe - Tél.: 418-459-3332
Attention! En cas de grosse tempête remis samedi 24 février 1990

PENSÉE DE LA SEMAINE
Je casse de régler mes problèmes par la violence, pour qu'enfin règne l'amour autour de moi. Mouvement Vie-Plus 227-0634 ou 397-6247. (1fs, 20-2-90)

RENNOVATION
générale, pose de céramique, gypse et toiture, possédons 20 ans d'expérience. Estimation gratuite. Inf. 774-5756. (3fs, 20-2-90 4439 RG)

PIEDS DOUILLETS
Dorlotez vos pieds agiles avec les semelles Air-Pillo du Dr. Scholl. Et marchez sur du velours. Se trouve dans tous les comptoirs de produits pour les pieds Scholl.

DESIGN GENERAL
• PLANS DE RESIDENCES
• RENOVATION • DECORATION
• AMENAGEMENT COMMERCIAL

9120, 38e AV., ST-GEORGES, BEAUCE G5Y 5C2
2 2 8 - 5 2 2 5

Cessez de fumer définitivement
grâce à la
LASÉROTHÉRAPIE

- La lasérothérapie est la technique la plus moderne qui soit
- Le rayon laser est sans douleur, propre, relaxant et efficace
- Normalement un seul traitement d'environ 45 minutes suffit

Maintenant disponible dans la Beauce.
Pour rendez-vous, téléphone, St-Georges
1-800-463-7408

CENTRE DE LASÉROTHÉRAPIE 2001
SUIVI GRATUIT

PREAVIS D'ENCAN

LE VENDREDI 2 MARS à 12h30 sur la Ferme de Laurier et Claudette Roy, 140 Rang 5 Nord, Saint-Victor, Beauce

Attention en cas de grosse tempête, remis au 3 mars

SERONT VENDUS:

Un très jeune troupeau de 46 têtes d'animaux Holstein amélioré, équipement laitier, quelques instruments aratoires et outillage.

Pour plus de détails voir édition du 25 février 1990.

Conditions: COMPTANT

Pour informations, s'adresser au propriétaire, tél.: 418-588-6809 ou à

CLERMONT VEILLEUX & FILS
Encanteurs
610, 14e Avenue, La Guadeloupe
Tél.: 418-459-3332

Vente par ENCAN

LE JEUDI 22 FÉVRIER à 13h00 précises à la Ferme de Émile et Lisette Bergeron au 49, route 116 à Dosquet, Lotbinière, à 2 milles du village de Dosquet en allant vers Saint-Agapit

ATTENTION: En cas de grosse tempête remis au lendemain soit le 23 février, même heure.

SERONT VENDUS:

Un excellent troupeau Holstein croisé de 47 têtes: 41 vaches dont 25 ont vêlé fin novembre à fin février et 8 vèleront en mars, le reste en tout temps de l'année; 6 taures de 2 ans; la balance des jeunes veaux.

Ce troupeau est à l'insémination artificielle et sous contrôle P.A.T.L.Q. depuis 7 mois avec poids moyen du troupeau de 610 kg (1345 lbs) et l'âge moyen du troupeau est 4 ans et 9 mois; les productions projetées vous seront données lors de l'encan.

LA LAITERIE COMPREND:

Bulk tank 500 gallons DeLaval avec lavage automatique; Pipeline 2" DeLaval en stainless pour 44 vaches avec 4 unités; Compresseur DeLaval 2 hp; 3 balances Waikato DeLaval; Chaudière DeLaval (trayeuse); Chauffe-eau 40 gallons, tableau de régie, séparateur.

LA MACHINERIE COMPREND:

Tracteur John Deere no 1830 avec pelle J. Deere double action no 146, chassis sur le 1000 avant et sur le 18.4 x 30 arrière; Faucheuse-conditionneuse New Holland modèle 479; Presse à foin Massey Ferguson no 9 avec lance-balles; Râteau N. Holland modèle 256, dents de caoutchouc; Faneur Fakr; 2 voitures à foin dont un Normand; 3 séchoirs à foin; 1 monte-balles de 40", 1 de 48" avec 70" de convoyeur; 1 mangeoire pour balles rondes; 1 fourche à balle ronde; Charue 3 versoirs; Herse de 28 disques White semi-portée modèle 252; 1 niveleuse de 6'; 1 semoir Massey Harris; Épandeur d'engrais chimique; Épandeur d'engrais de ferme; 2 souffleurs à neige dont un Roberge modèle 421-80" et un Castonguay 78"; 2 sets de chaînes à tracteurs, 1 à anneaux et 1 à pitons; Sleigh simple; Banc de scie; Ventilateur 12" et 1 de 16"; Hache-paille Agro-Plus, moteur 7.5 hp au gaz; Laveuse à pression Inland 1000 lbs, réservoir 25 gallons (1 an); Convoyeur en bois 22' pour bois de chauffage; Silo à moulée Fort Metal; 31 abreuvoirs; Stalles à porcs; 2 clippers; Perceuse à colonne électrique; Entrée 400 amp.; Engin stationnaire; Secrétaire et classeur; un peu d'antiquité; 1 nettoyeur Lajoie, chaîne de 2 1/2 ans, sortie chargée à gauche environ 270' de chaîne.

1000 balles de foin et une foule d'articles trop long à énumérer.

Prenez note que la terre est aussi à vendre, bonne maison, étable avec 179 arpents de terre. Pour informations au propriétaire: 1-418-728-3318.

Conditions: COMPTANT, cantine sur les lieux

ALBERT et LUC BRETON

1-418-453-2681 INVERNESS 1-418-453-2281
À votre disposition pour tout genre de ventes par encan et acheteurs de terres et de roulants de ferme au complet.



OPPORTUNITÉ EXCEPTIONNELLE

Avez-vous déjà pensé à avoir votre propre commerce?

Alors, voici une chance unique de réaliser ce rêve dans le domaine de **la vente et le service des scies à chaîne JONSERED.**

Nous avons de bons territoires disponibles

Pour plus d'informations, veuillez communiquer avec:

Josa Corporation Ltée
200, rue Hamford
Lachute, Québec
J8H 4L2
a/s Jean-Charles Pilon
Tél.: (514) 562-8872

Produits forestiers DOMTAR

L'importance de l'implication des employés au sein du comité paritaire de santé et de la sécurité dans l'entreprise.

Un milieu de travail peut être impitoyable. Seules les entreprises rentables peuvent subsister et tout milieu de travail doit être axé sur les résultats. Les bonnes intentions ne peuvent suffire à payer les factures.

Compte tenu de ce climat des plus exigeants, il n'est pas étonnant d'apprendre que nombre de chefs de service font montre d'une autorité intrinsèque à l'endroit de leurs subordonnés. Cependant une telle attitude donne rarement de bons résultats, et suscite plutôt de la résistance de la part des employés. Ceux-ci ont peu tendance à se soumettre par la force, à long terme du moins.

Vous voulez que les employés soient conscients des problèmes et de la nécessité de la prévention, mais vous ne voulez pas vous montrer autoritaire? Il y a une meilleure façon de procéder. Confier à vos subordonnés l'entière responsabilité des tâches qu'ils doivent exécuter.

Le problème le plus important auquel sont confrontés la plupart des milieux de travail n'est pas l'exécution des tâches individuelles, mais l'établissement d'un lien entre diverses tâches. C'est ce lien qui est garant du succès d'une entreprise dans le domaine de la prévention.

Plutôt que d'opter pour un climat axé sur la sévérité et la discipline, il faut créer un climat de coopération dans le cadre duquel les employés s'efforcent de mettre leurs efforts en commun pour favoriser l'échange d'information et des idées concernant la prévention des accidents dans l'entreprise.

Produits forestiers Domtar a mis de l'avant ce principe de gestion de la prévention, en permettant aux membres du comité paritaire de santé et de la sécurité de prendre en main les éléments importants qui découlent du programme de prévention de son établissement et d'en faire un objectif majeur de réalisation.

À cet effet, les membres du comité paritaire de santé et de la sécurité, les employés et le personnel de direction ont conjugué leurs efforts tout au cours de l'année 1989, dans un esprit de collaboration sincère pour atteindre ce but. Les résultats parlent d'eux-mêmes "Aucune blessure avec perte de temps, pour une gravité de 0.00 deux (2) blessures nécessitant des soins médicaux de contrôle pour une fréquence de: 2,88 et un total de: 138 965 heures travaillées.

Ces chiffres démontrent une amélioration majeure au niveau de la fréquence, des coûts des accidents et par dérivé un accroissement sensible du climat de travail et de la productivité.

FÉLICITATIONS À TOUTE L'ÉQUIPE !

Carrières et professions



OFFRE D'EMPLOI

Emploi Beauce Jeunesse est un organisme qui oeuvre pour l'intégration et la réintégration sur le marché du travail pour des personnes défavorisées sur le plan de l'emploi, requiert les services d'un(e)

ADJOINT(E) À L'ADMINISTRATION

Fonctions:

- Effectuer travaux de secrétariat et tenue de livres.
 - Accueil à la clientèle et information sur le programme.
 - Assistance à la directrice générale dans la coordination de l'organisme.
- #### Qualifications:
- Formation collégiale en secrétariat ou en techniques administratives.
 - Deux années d'expérience pertinente, connaissance de la dactylographie du traitement de texte Olivetti.
 - Capacité de travailler avec les logiciels Excel et Quatrième dimension.
 - Excellente connaissance du français.

Une autre formation pertinente, associée à une bonne expérience pourra compenser la formation collégiale.

Lieu de travail: Saint-Georges.

Conditions:

Contrat annuel renouvelable selon les subventions obtenues, 37 1/2 hres/sem. à 418 \$.

Toutes personnes intéressées devront faire parvenir leur curriculum vitae avant le 28 février 1990 à l'adresse suivante:

Emploi Beauce Jeunesse
att.: Lise Paquet

12420, 1ère Ave, Saint-Georges Est,
G5Y 2E1

BESOIN URGENT DE REPRÉSENTANTS

dans le domaine du chauffage

Expérience non nécessaire

Salaire et commission

Formation donnée par l'employeur

Pour informations:

Tél.: **227-5414**

Rejoignez toute la Beauce avec le Super Hebdo Régional 228-8858

Ressources humaines

Donnez à vos ressources humaines toute l'attention qu'elles méritent.

OPTIMUM enr.



Francine Sanche (présidente)

SERVICES CONSEILS EN:

- recrutement et sélection de personnel,
- formation des cadres,
- motivation du personnel,
- placement de personnel sur une base temporaire et permanente,
- gestion de la qualité totale

746, boul. Taschereau sud,
Sainte-Marie, Beauce, QC
G6E 1V8 - Tél.: (418) 387-3204

OFFRE D'EMPLOI

BÉTON BOLDUC (1982) INC.

MÉCANICIEN(NE) FLOTTE DE CAMIONS

Une entreprise manufacturière de produits de béton située à Sainte-Marie de Beauce, est à la recherche d'une personne dynamique et polyvalente, avec expérience en mécanique diesel.

FONCTION:

Sous la responsabilité du contremaître de l'usine, la personne exécute différents travaux de mécanique sur les camions et chariots élévateurs.

EXIGENCES:

Expérience de la mécanique (gaz, diesel). Disponible et avoir de l'initiative.

RÉMUNÉRATION:

Selon l'expérience et avantages sociaux habituels.

Faire parvenir votre curriculum vitae à l'adresse suivante:



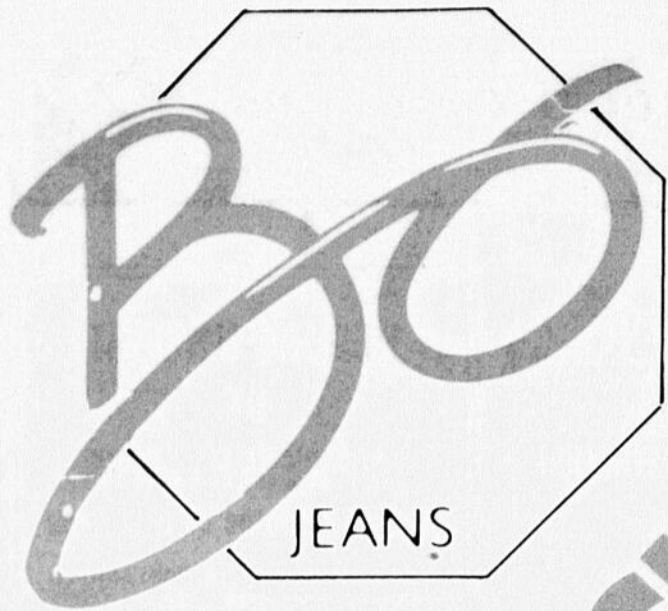
BÉTON BOLDUC (1982) INC.
1358, 2e rue, Parc Industriel
Sainte-Marie de Beauce
(Québec)
G6E 3B8

ENTREPRISE DYNAMIQUE!

En raison de notre expansion, nous recherchons représentant(e) énergique immédiatement.

Possibilité de 300\$ et plus par semaine pendant la formation.

Appelez au **228-8012** pour un rendez-vous



CHRISTOPHER J.

VENTE SPÉCIALE

\$10.00

DE RABAIS
SUR LA COLLECTION DENIM

JEANS - JUPES
VESTES

Originale de
CHRISTOPHER J.



DU 20 FÉVRIER
AU 3 MARS
1990

Disponible chez:

GILETS
COTON OUATÉ
\$10.00

BLOUSES et
CHEMISES
manches longues
Hommes - Dames
\$10.00

Page 18 / SUPER HEBDO RÉGIONAL DE BEAUCÉ, 20 février 1990



CARREFOUR ST-GEORGES
Saint-Georges
227-0179



GALERIES DE LA CHAUDIERE
Sainte-Marie
387-4444

25 FEVRIER



**L'ECLAIREUR
PROGRES**



**Beauce
Nouvelle**

**SUPER
HEBDO RÉGIONAL
DE BEAUCE**

**A compter du
25 FEVRIER**



nos hebdomaires seront distribués le

DIMANCHE

**PAR PORTEURS
à SAINT-GEORGES
et BEAUCEVILLE**

LUNDI MATIN

**PAR LA POSTE
dans toutes les autres
municipalités**

Heure de tombée: MERCREDI 13h00

Pour un nouveau chez-soi à la mesure de vos rêves

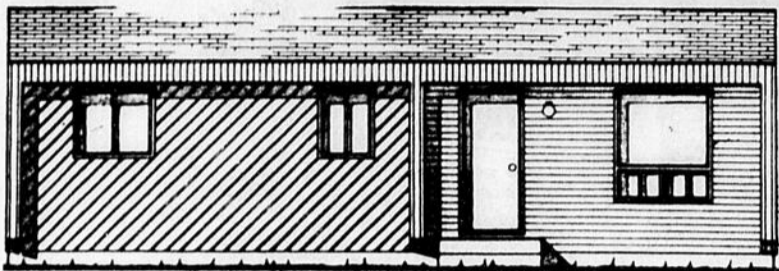
LES HABITATIONS THERMO-BOCE

Pierre Giroux, pres.

625, 98e Rue - C.P. 218
Saint-Georges, G5Y 5C7
228-7007

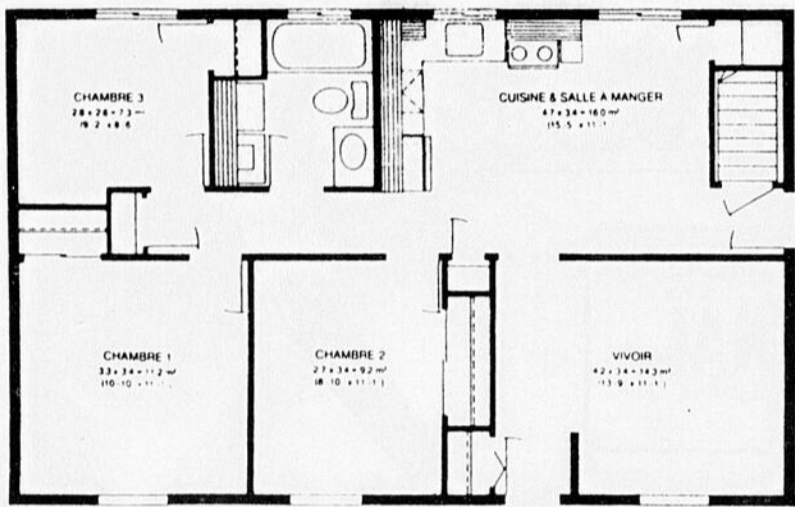
HEURES D'AFFAIRES

Lun., Mar., Merc. 9h30 à 17h00
Jeu., Ven. 9h30 à 21h00
Samedi 9h30 à 16h00
Dimanche sur rendez-vous



Idéal 203

PLAN 07-A - 26 x 38



5 MAISONS À VISITER
SUR PLACE

36 830\$

PLAN 07-A

- PRIX INCLUANT:
- plan et devis
 - mise sur fondation
 - entrée électrique 200 amps
 - salle de bain complète
 - chauffage électrique
 - armoires - vanités - lingerie
 - transport à 100 km de l'usine

Aussi: MAISONS MOBILES usagées ou neuves

- BENDIX 12 x 68 - 1977
- COMMODE 14 x 68 - 1975

ACHETEZ MAINTENANT ET NE PAYEZ QU'À LA LIVRAISON DE VOTRE MAISON
Prix défiant toute compétition. Quel que soit le prix que l'on vous fasse ailleurs, nous pouvons toujours vous en faire un meilleur.

GRAND CHOIX DE TERRAINS

Prix à partir de **\$5000.** (Grandeur: 165 x 200)

Aussi: choix de TERRAINS pour MAISONS MOBILES

DE PLUS, À L'ACHAT DE VOTRE MAISON, PRÉSENTEZ
CETTE PAGE PUBLICITAIRE, ET OBTENEZ
LES GOUTTIÈRES GRATUITEMENT

CHAMPIONNAT "TOP SPEED"

24 FÉVRIER '90

St-Georges (barrage Sartigan)

- 4 classes au programme
- Piste de 1 km
- Bourse et trophées à défendre

Informations:

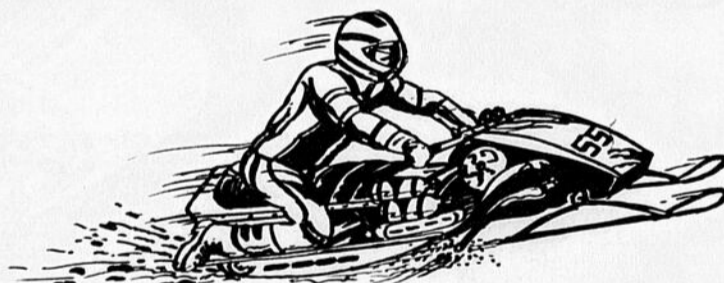
228-2737 (5h00 à 7h00) Jean-Denis

228-9708 (jour) Robert

Inscription:

12h00 à 13h00 (1er départ à 13h00)

CHAMPIONNAT



D'ACCELERATION du Québec

25 FÉVRIER 1990

à St-Georges (Bar 55)

4500\$ de BOURSE (minimum garanti)

BAR 55

PISTE de 600 pieds, glace et neige

Inscription: 9h30 à 10h30
1er départ à 11h00 précises
(sans crampon)

O'Keefe

