

**Ligue Intercités des Cantons de l'Est**

**Une autre victoire écrasante pour le Carrefour Sport Expert**

Par Jean Fontaine

**PLESSISVILLE**—Il y en a qui vont dire que l'on se répète, que l'on dit toujours que le club Carrefour Sport Expert gagne toujours, etc. C'est vrai, c'est même encore plus vrai avec cette autre victoire écrasante qu'ils ont remporté dimanche soir devant leurs partisans à l'Aréna municipal de Plessisville alors qu'ils ont littéralement écrabouillé le Magog au compte de 10-4.

Le gardien du Plessisville, René Boutin a donc été bien protégé par la défensive de son équipe alors qu'à l'attaque, Alain Provencher a fourni à lui seul 4 buts et 3 passes. Guy Caouette y a été, lui, de 2 buts et 3 mentions d'assistance alors que Pierre Provencher ajoutait 2

buts et 1 passe à sa fiche. Sylvain Beaudoin et Serge Marcoux ont pour leur part marqué chacun une fois. Réjean Lecompte a obtenu 6 mentions d'aide, Richard Gagnon 3 et Marco Baril 2.

Tout va donc très bien, dans le meilleur des mondes pour les protégés de Christian Therrien qui disputeront leur prochain match vendredi le 21 décembre à Asbestos alors qu'ils rencontreront la formation juvénile de l'endroit. Dimanche, ce sera au tour d'Asbestos à visiter Plessisville à 19.00 hres à l'aréna municipal.

**Atome**

Dans la catégorie Atome, samedi, le Café Central de Plessisville recevait le Waterloo. Les porte couleurs

locaux s'en sont encore tirés avec une autre victoire sans équivoque de 6-2. Frédéric Levasseur a marqué 2 buts et 1 passe, Guy Gosselin et Richard Roberge 1 but et 2 passes, Martin Labrecque et Stéphane Bourque 1 but chacun, Luc Lehoux et Stéphane Fillion une passe chacun.

Dimanche, cependant, ils ont fait match nul 5-5 avec le East Angus à East Angus. Guy Gosselin a inscrit 3 buts et 1 passe, Richard Roberge 1 but et 2 passes, Frédéric Levasseur 1 but, Richard Grondin, Pierre Cloutier et Martin Labrecque chacun 1 passe.

**Pee Wee**

Pour le Garage Guy Painchaud, les choses ont été

plus partagées. Ils ont perdu samedi au compte de 3-6 devant Waterloo alors que dimanche, ils ont vaincu East Angus 6-2.

Contre Waterloo, Alain Roy a obtenu 1 but et 2 passes, Daniel Marois 1 but et 1 passe, Stéphane Lafond 1 but et Stéphane Boulanger 2 passes. Dimanche, Daniel marois a réussi 3 buts et 2 passes, Stéphane Lafond 1 but et 1 passe, Alain Roy et Steve Fréchette chacun 1 but, André Doyle 1 passe et Eric Tardif 2.

**Bantam**

Comme les Pee Wee, les Bantam du Autobus Bois-Francs ont partagé leur week end. Une défaite de 5-2 samedi contre Waterloo et une victoire de 7-5 contre

East Angus dimanche.

Dans leur première partie, ici contre Waterloo, Mario Bourque et André Lair ont été les seuls compteurs du Plessisville. Ils avaient été aidés par Sylvain Nadeau à 2 reprises et Luc Marois une autre fois.

A East Angus, André Lair a mené l'attaque avec 3 buts et 3 passes, suivi par Mario Lachance avec 2 buts et 2 passes, et Sylvain Nadeau avec 2 buts. Donald Fournier, Mario Bourque, Richard Bolduc et Marc Doucet ont été crédité d'une mention d'assistance.

**Midget**

Yves Boulanger et Alain Quirion ont été les seuls compteurs, dimanche dernier le 16 décembre dans la

défaite de 8-2 du Plessisville aux mains du East Angus.

Samedi, ils avaient arraché un verdict nul de 4-4 au Waterloo grâce, entre autre à la performance du gardien local, Serge Roberge. Yves Boulanger a obtenu 2 buts et 1 passe, Claude Dion 1 but et 1 passe et Denis Demers 1 but. Alain Quirion a participé à 2 buts en fournissant les passes alors que Richard Mercier, André Bergeron, Luc Raymond et Pierre Bellemare ont obtenu chacun une mention d'aide.

**La semaine prochaine**

Samedi prochain, Magog sera à Plessisville alors que dimanche le 22 les équipes de Plessisville seront sur la route, à Cowansville pour y rencontrer les clubs de l'endroit.

**Ligue Intermédiaire Labatt 50 des Bois-Francs**

**Les Citadelles étaient à Cap Chat  
Le Princeville subit la défaite**

Par Jean Fontaine

**PLESSISVILLE**—La bonne vieille rivalité était de mise dimanche soir dernier dans la Ligue de Hockey Intermédiaire Labatt 50 des Bois-Francs alors que Princeville rendait visite à Victoriaville. Ce fut sans doute le meilleur match du Victoriaville cette année et cela les a payé grassement puisqu'ils ont remporté la victoire au compte de 6-3 malgré des effectifs réduits à seulement 13 joueurs ce qui faisait d'ailleurs dire au publiciste du circuit, M. Gilles Labbé que Victoriaville devrait garder ces 13 joueurs là, juste ceux-là, pour bien figurer dans la Ligue.

Les Citadelles de Plessisville, eux, étaient à Cap Chat en fin de semaine pour participer à un tournoi Intermédiaire Senior. Aidés de quelques joueurs du Daveluyville, les protégés de l'instructeur-gérant Réjean Gosselin sont bel et bien partis mais au moment de mettre sous presse, lundi midi, nous n'avions encore aucune nouvelle de leur performance à cette compétition qui devait mettre en présence les meilleurs formations de la province dans cette catégorie. Peut-être que la semaine prochaine...

**A Victoriaville**

Pour en revenir à Victoriaville

**A Princeville**

**Pas de courant...pas de hockey...  
pas de résultats**

Par Jean Fontaine

**PRINCEVILLE**—Les équipes Intercités Caravelles de Princeville ont eu droit à une fin de semaine de congé puisqu'une panne de courant survenue dimanche dernier à l'Aréna Intermunicipal de Princeville a obligé les responsables de ce circuit à annuler le programme de rencontres qui devaient opposer les Caravelles aux

ville, et à leur victoire de 6-3, la première période a été assez mouvementée. Avec 3.45 de jeu, Henri-Paul Gallant avait inscrit le premier but du Brasserie Jean-Denis avec l'aide de Jean-Marc Allaire et Mario Houle. Six minutes plus tard, à 9.45, Luc Bernier du Princeville créait l'égalité après avoir capté des passes de Alain Houle et Normand St-Pierre. A 12.16 Henri-Paul Gallant déjoue René Perreault après avoir pris une passe de Michel St-Cyr et le Victoriaville reprend les devants 2-1. Claude Fortier, du Manoir de Princeville, devait toutefois recréer l'égalité 2-2 avec un but à 13.44 sur une passe de Roger Provencher.

En deuxième, le Princeville a dû encaisser 2 buts sans pouvoir répliquer, le gardien Denis Houle fermant la porte de sa cage. C'est Denis Richard, le fils de Henri Richard, qui a tout d'abord marqué à 12.17 avec l'aide de Jacques Nadeau. A 12.40, quelques secondes plus tard, François Boulé comptait un but qui a fait mal au Princeville. Ses complices étaient alors Denis Richard et Jacques Nadeau.

En troisième, le Victoriaville a encore marqué à 13.20. Ce 5ième but était l'oeuvre de Mario Houle aidé de Henri-Paul Gallant et Jean-

Marc Allaire. Profitant d'une attaque à 5, Michel Laurendeau du Princeville a répliqué à 17.03 avec le troisième et dernier but de son équipe. Gilles et Denis Fortier ont récolté des mentions d'assistance sur ce dernier but.

C'est finalement Henri-Paul Gallant, toujours lui, qui a mis un terme au match alors qu'il a expédié la rondelle dans un filet désert à 19.49 pendant que le Princeville tentait le tout pour le tout. Claude Laforêt a prêté l'aide nécessaire à Gallant pour ce dernier filet.

René Perreault a gardé les buts du Princeville alors que Denis Houle, blessé en deuxième, par un tir de Denis Fortier a cédé sa place à Claude Larochelle à 14.00 de la troisième devant les buts du Victoriaville.

**Semaine prochaine**

Vendredi le 21 décembre, à l'aréna de Plessisville à 21.00 hres, Princeville visitera les Citadelles de Plessisville alors que dimanche le 23, Princeville visitera Daveluyville à 13.30 hres et Victoriaville rendra visite au Princeville à 19.00 hres en soirée. Il n'y avait que 175 spectateurs dimanche dernier lorsque ces 2 équipes se sont rencontrées mais on prévoit plusieurs centaines de personnes pour cette partie de dimanche soir.

formations d'Acton Vale. La panne a débuté vers 11.00 hres en avant-midi et ce n'est que vers 16.00 hres que le tout est rentré dans l'ordre. Selon nos informations, la glace n'aurait pas souffert de cette interruption d'électricité qui a dérangé plusieurs sportifs. Donc, pour ce qui concerne la Ligue Intercité des Cantons de l'Est à Princeville, pas de courant, pas de hockey et pas de hockey, pas de résultats.

**La semaine prochaine**

La semaine prochaine, le 22 décembre, East Angus viendra visiter Princeville alors que le programme de dimanche, lui, sera repris à une date indéterminée.



**Les Gaulois jouent au pool**

(Photo Plessis - Fontaine)

**PLESSISVILLE (JF)**—Au tournoi de pool du Club Gaulois de Plessisville dimanche dernier le 16 décembre, on retrouvait de nombreux participants parmi lesquels on retrouve Gilles Bourassa de Laurierville qui a terminé 3ième, Mario Lemire, le responsable, Gilles Côté de Plessisville 2ième et Yvan Couture de Lyster, Grand Champion.

**AVIS  
AUX  
PUBLICISTES**

Pour les éditions de Noël (24 décembre), et du Jour de l'An (31 décembre), vos articles ou statistiques devront nous parvenir les mercredis 19 et 26 décembre.

**AGENDA SPORTIF**

Par Jean Fontaine

**20 décembre** - Projection de films à 19.30 hres au local de l'Association Chasse et Pêche de Plessisville.

**6 janvier** - Cours de montage de mouche.

**10-13 janvier** - Tournoi Atomes à l'Aréna de Warwick.

**26 janvier** - Compétition régionale des Jeux du Québec en patinage artistique à Victoriaville.

**6-10 février** - Carnaval d'Hiver à Notre-Dame-de-Lourdes.

**3-4-5 mars** - Finale provinciale de patinage artistique pour les Jeux du Québec à Thetford-Mines.

**10-11-12 mars** - Cours de maniement des armes à feu.

Les gens intéressés à louer l'Aréna durant le temps des Fêtes doivent communiquer avec Paul Simoneau à 362-3284.

Ligue Bonne Entente Molson de Plessisville

# Le Garage Guy Painchaud passe en première place

Par Jean Fontaine

**PLESSISVILLE**...Dans la Ligue Bonne Entente Molson de Plessisville, le Garage Guy Painchaud a réussi à arracher une victoire de 7-3 au L. Drolet et Fils pour ainsi s'emparer de la première position du classement de ce circuit. Le L. Drolet et Fils doit donc maintenant se contenter de la seconde position. Les deux autres équipes demeurent toutefois à leurs places respectives avec respectivement 8 et 7 points puisqu'elles ont disputé un match nul. La partie entre le Houle Muffler et le Epicerie Laurent Thibeault s'est en effet terminée au compte de 3-3.

**1<sup>ère</sup> partie**

En première période, le Houle Muffler avait pris les devants 1-0 grâce à un but de Claude Brassard assisté de Gilles Bédard. Au début de la deuxième période, Normand Paris du Epicerie Laurent Thibeault a nivelé les chances mais une minute après, François Carignan devait redonner l'avance au Houle Muffler. Un peu plus tard, Robert Fontaine aidé de Normand Paris et François Goulet nivelait les chances à nouveau.

En troisième, Richard Demers a de nouveau donné l'avance au Houle Muffler mais vers la fin de la rencontre, Pierre Ouellet a encore une fois comblé le déficit pour un match nul de 3-3.

**2<sup>ème</sup> partie**

Dans cette seconde rencontre, Réjean Samson a ouvert le compte pour le Garage Painchaud mais Harold Brindle aidé de Onil Côté et Martin Vigneault a égalisé les chances. Daniel Michaud et Réjean Samson aidés par Jean-Yves, Gilles, et Noël Bourque ainsi que de Alain Rivard ont propulsé le

Garage Painchaud en avant. En deuxième, Réjean Samson assisté de Gilles et Jean-Yves Bourque augmen-

tait l'avance du Painchaud à 4-1 puis à 5-1 grâce à un filet de Alain Rivard aidé de Daniel Michaud et Marquis Lachance. Harold Brindle a réussi à réduire l'écart avec un second but alors qu'il a saisi des passes de Onil Côté

et Jean-Marc Pelletier. Ces trois buts ont été comptés en moins d'une minute.

Finalement, à la reprise du jeu, le Garage Painchaud a ajouté 2 autres buts, l'oeuvre de Gilles Bourque assisté de Réjean Samson et Jean-Yves Bourque, et de Yves Boulé aidé de Daniel Michaud et Alain Rivard. Harold Brindle a mis un terme à la rencontre

avec un troisième but pour son équipe mais ce n'était pas suffisant pour leur donner la victoire.

**CLASSEMENT**

	PJ	V	D	N	PTS
Garage Guy Painchaud	10	6	3	1	13
L. Drolet et Fils	10	6	4	0	12
Houle Muffler	10	2	4	4	8
Epicerie Laurent Thibeault	10	2	5	3	7

## Et si on résumait...

Par Jean Fontaine

**TROIS-RIVIERES**...Fort de l'appui de la population de la région, le maire de Trois-Rivières, M. Gilles Beaudoin, a déposé récemment la candidature de la ville de Trois-Rivières pour l'obtention des Jeux du Canada, édition Hiver 1983. Le dossier a été préparé par un comité spécial formé de représentants de différents milieux. Les municipalités de la région ont déjà appuyés, pour une majorité, la candidature de Trois-Rivières.

-0-0-0-0-0-0-0-0-0-0-

**PLESSISVILLE**...Une surprise cette semaine dans la Ligue des Chevaliers de Colomb: Le Autobus Bois-Francis qui a subi plusieurs défaites et quelques matchs nuls sans jamais remporter de victoires a fini par arracher un gain au Dubois et Frères mardi dernier. Toute une date.

-0-0-0-0-0-0-0-0-0-0-

**INVERNESS**...A l'Auberge Inverness, le propriétaire Rocky Aspell a l'intention d'organiser une compétition locale de dards pour «mousser» cette discipline au cours des prochaines semaines. Les gens d'Inverness qui seraient intéressés

devraient lui en glisser quelques mots.

-0-0-0-0-0-0-0-0-0-0-

**THETFORD MINES**...J'ai vu la mèche de LA MECHE, le journal officiel des Jeux du Québec à Thetford Mines. Pas de farce, ce sera tout un journal qui s'adressera aux jeunes de 8 à 18 et qui sera distribué gratuitement sur les sites de compétitions cet hiver. Si vous allez faire un tour par là, vous pourrez y jeter un coup d'oeil. J'ai vu la première édition de LA MECHE et c'est très intéressant.

-0-0-0-0-0-0-0-0-0-0-

**PLESSISVILLE**...Il reste peu de temps pour réserver des heures de glace à l'Aréna Municipal de Plessisville pour la période des Fêtes. S'il vous tente de louer des périodes de temps adressez-vous à Paul Simoneau à 362-3284.

-0-0-0-0-0-0-0-0-0-0-

**PLESSISVILLE**...La compilation des opinions reçues lors du colloque sur les loisirs du 24 novembre dernier se poursuit. D'ici quelques temps nous aurons sûrement des informations à vous communiquer là-dessus.

**Voici Les Célèb\* remises du 20<sup>ème</sup> Anniversaire de ski-doo**

**ACHETEZ DÈS MAINTENANT, ET AUSSITÔT VOUS GAGNEREZ UNE REMISE EN ARGENT LIQUIDE DE \$20, \$40, \$80, \$120, \$200 ou \$2,000.**



**TRICOT-TISSAGE la MACRAME filandière**

1783 ST-CALIXTE - PLESSISVILLE - G6L-2Y7  
C.P. 183 (819) 362-6739

**LES ASSURANCES RICHARD PEPIN INC.**

**ASSURANCE-VIE ASSURANCE-MALADIE (salaire)**

**RICHARD PEPIN** Courtier  
TEL.: 362-3069

2151 St-Louis  
Plessisville

Ne manquez pas le "Grand-Prix St-Laurent Inc." les 12 et 13 janvier 1980 au Parc Richelieu, Montréal.

**ACHETEZ DÈS MAINTENANT, ET AUSSITÔT VOUS GAGNEREZ UNE REMISE EN ARGENT LIQUIDE DE \$20, \$40, \$80, \$120, \$200 ou \$2,000.**

Tout acheteur gagne une remise. Achetez votre nouvelle motoneige Ski-Doo\* du 7 décembre 1979 au 5 janvier 1980, et vous gagnerez une Célèb\*remise immédiate d'au moins \$20, ou \$40, ou \$80, ou \$120, ou \$200 ou même la super Célèb\*remise de \$2,000! Des affaires, des affaires et encore des affaires! C'est le moment ou jamais d'acheter votre motoneige, car pour le 20ème Anniversaire de

Ski-Doo\* votre concessionnaire vous fera des prix plus qu'intéressants sur toute la marchandise signée Bombardier: sur toutes les motoneiges Ski-Doo\* et sur les vêtements, les pièces et accessoires de n'importe quelle marque de motoneige. Chez nous, on fait de bonnes affaires, chez nous on célèbre le 20ème Anniversaire! Oui vraiment, chez nous c'est Ski-Doo!

\*Consultez les Règlements complets de Célèb\*remises Ski-Doo\* chez votre concessionnaire participant.

**BOMBARDIER**

MARQUE DE COMMERCE DE BOMBARDIER LIMITEE

**MOTOSPORTS**

1431 Avenue Forand  
Plessisville Tél: (819) 362-3549

**GP** **END**

Voyez-les chez votre dépositaire

Nous nous battons

# CONTRE L'INFLATION

**ATTENTION...ATTENTION...ATTENTION**

A tous les gens qui se déplaceront de l'extérieur et qui feront un achat de \$100.00 et plus profiteront en plus de nos bons prix d'une

**REMISE DE \$5.00**

pour défrayer le coût de la gasoline.

**ATTENTION...ATTENTION...ATTENTION**

**SKI** de fond en bois laminé avec cadre protection « ARTIS »  
**bottines** Cheetah 100% cuir  
Garanti d'un an.  
**FIXATIONS** Pinso. Garantie de 2 Ans + bâtons aluminium 1ère qualité.

REG.: \$99.95

**SPECIAL**

**\$54.<sup>87</sup>**

**LIGNE COMPLETE DE VETEMENTS SPORT**

**TOUS DE FABRICATION CANADIENNE DANS**

**UN CHOIX DE PLUSIEURS MARQUES**

pour ski de fond, bki alpin, canadiennes de travail, canadiennes de

style esquimau avec broderie, vêtements

sport pour enfants, toutes grandeurs, de 2 ans

enfant à 24 ans dame ainsi que

toutes grandeurs pour

homme.



**Bienvenue à tous !**

**ECONO SPORTS ENR.**

983 Rue Principale

St-Ferdinand

Tél: 428-3498

Prop: M. Marcel Lessard

## Ligue des Chevaliers de Colomb

# Le miracle s'est produit: Première victoire du Autobus Bois-Francis

Par Jean Fontaine

**PLESSISVILLE**—J'écou-tais d'une oreille distraite les nouvelles du sport à la radio, c'était mercredi dernier, et voilà que notre ami Michel Roux de CKTL annonce que le Drolet et Fils a gagné 4-2 devant le Machinerie BV. Avant même qu'il ait fini de donner la liste des compteurs de cette première partie de la Ligue des Chevaliers j'en avais déduit que le Autobus Bois-Francis devait avoir perdu par un pointage astronomique puisqu'ils jouaient contre le Dubois et Frères, les meneurs du circuit.

Quelle ne fut pas ma surprise d'entendre que le Autobus Bois-Francis avait remporté la victoire 6-4 devant le Dubois et Frères. J'en étais renversé, stupéfait et abasourdi. «Ce sacré Michel Roux, il a encore dû lire les résultats à l'envers. Mais non, après vérification, c'était toujours vrai. Un authentique miracle venait de se produire: après 10 défaites et 2 matchs nuls, les joueurs du Autobus Bois-Francis venaient de se réveiller. Pas superstitieux pour deux vieilles «cennes» noires, ils ont profité du

131ème programme de la saison pour régler leurs comptes. «On leur avait donné une chance toute l'année, de dire l'un des joueurs, il commençait à être temps que l'on gagne.»

Ce devait sûrement être la fête dans la chambre du Autobus Bois-Francis mardi le 11 décembre dernier, une date qui restera gravée pour longtemps dans la mémoire de ces joueurs. Reste maintenant à savoir quel sera le comportement futur de cette formation puisqu'il faut bien le dire, la saison n'est pas encore terminée et que ce n'est pas en gagnant une bataille que l'on gagne la guerre.

### 6-4 pour le Autobus Bois-Francis

C'est Pierre Bellemare qui a sonné la charge du Autobus Bois-Francis qui n'a certes pas dérapé comme dans les autres rencontres. Bellemare a inscrit 3 buts pour les vainqueurs alors que Jean-Denis Poisson en marquait 2, l'autre allant à Jean Brière.

Dans le camp des meneurs du circuit qui ont été arrêtés dans leur progression,

Renald Fortin, Lionel Pouliot, Simon Vigneault et François Brière ont marqué chacun un point pour un compte final de 6-4.

Pour le Dubois et Frères qui a eu à subir les foudres du Autobus Bois-Francis, cette défaite leur fait d'autant plus mal qu'ils doivent maintenant partager la première position avec le Drolet et Fils qui a, lui, remporté la victoire mardi dernier pour combler l'écart de 2 points qui subsistait entre ces 2 équipes.

### Drolet par 4-3

Le Drolet, lui, avait conservé son allure victorieuse pour inscrire un gain, son huitième, au compte de 4-3 devant le Machinerie BV. Denis Beaudoin a fourni 2 buts pour les gagnants alors que Jean-Guy Perron et Noël Blais complétaient le travail. Laurent Labrecque avec 2 filets et Gaëtan Poisson avec 1 point ont été ceux qui ont répliqué pour les perdants.

### CLASSEMENT

	PJ	V	D	N	PTS
Dubois et Frères	13	8	3	2	18
Drolet et Fils	13	8	3	2	18
Machinerie BV	13	4	5	4	12
Aut. Bois-Francis	13	1	10	2	4

## Ligue Forano O'Keefe

# Reprise des activités après une semaine de repos

Par Jean Fontaine

**PLESSISVILLE**—Après une semaine de repos, la Ligue Forano O'Keefe a repris ses activités. En effet, à cause de la présentation d'une partie de la Ligue Intermédiaire des Bois-Francis, ce circuit avait dû faire relâche vendredi le 1er décembre.

Dès le 7 décembre, toutefois, les équipes étaient de retour sur la glace de l'Aréna Municipal de Plessisville. Dans une première partie, le Buanderie Paul Maurice a augmenté son avance en tête du classement en bat-

tant le Boucherie Désiré Sévigny 7-2. Dans l'autre joute, le Dion et Frère a vaincu le Garage Moderne Côté Auto 7-3 pour aller rejoindre ces derniers au second rang laissant ainsi le Boucherie Désiré Sévigny en dernière place, 7-2 pour Paul Maurice.

René Gélinas a mené le Buanderie Paul Maurice à la victoire en produisant 5 des 7 buts du club. Il en avait tout d'abord enfilé 2 en début de première période mais avait vu ses efforts anéanti par Denis Beaudoin et Gaston

Mercier qui, pour le Désiré Sévigny, avaient marqué avant la fin du premier engagement.

Guy Boulé et Clermont Demers ont ensuite profité du second tier pour redonner une priorité de 2 points au Paul Maurice. C'est ensuite que René Gélinas a produit 3 autres buts pour assurer la victoire aux siens en deuxième et en troisième.

### 7-3 pour Dion

Plus tard en soirée, Jacques Simoneau a ouvert le pointage pour le Garage Moderne Côté Auto mais cette avance a été nivellée par un filet de Paul Piché du Dion et Frères. Jean-Guy Ruel a redonné l'avance au Garage Moderne Côté Auto mais encore là, Claude Brassard du Dion a égalisé les chances. Finalement, à la fin du premier tier, Léo Beaudet a donné un but d'avance au Garage Moderne Côté. Ce devait toutefois être leur dernier de la partie puisque plus un seul joueur de cette équipe n'a réussi à percer la

défensive du Dion. Par contre, Paul Piché, Claude Brassard, Serge Tardif, Léo Campbell et Lionel Pouliot ont enregistré chacun un but pour le Dion ce qui leur a donné une écrasante victoire.

### CLASSEMENT

	PJ	V	D	N	PTS
Paul Maurice	12	9	2	1	19
G. Mod. Côté A.	12	4	6	2	10
Dion et Frère	12	4	6	2	10
Désiré Sévigny	12	4	7	1	9

**West Palm Beach**  
(Pour le golf)  
**2 au 9 mars '80**  
Occupation double: \$419.00

**Mérisol**  
Agence de Voyages  
819-362-3235  
1634, ST-CALIXTE  
PLESSISVILLE

Détenteur d'un permis  
du Québec

**ANDRE PHOTO SERVICE ENR.**  
1310 St-Calixte  
Plessisville 362-6291

**MAGASIN ET STUDIO PHOTOGRAPHIQUE**

**André Bolduc, prop.**

**Ligue Intercités de Ballon Balai Molson de Princeville**

**3 blanchissages en 4 parties dans la classe « B »**

Par Louis Baillargeon  
**PRINCEVILLE**... Dans les parties disputées à Princeville, la semaine dernière certaines parties ont laissé voir du jeu ouvert qui a eu pour effet un tas de buts.

**Hommes «A»**

Dans la première partie de cette classe, les Cocus de Parisville ont dominé les Vikings de Villeroy et ont remporté la victoire par le compte de 6 à 3. Norbert Demers avec 2 buts et 1 passe s'est avéré le meilleur des siens dans la victoire. Les autres buts des vainqueurs ont été enregistré par Jean-Marie Habel, Jean-Paul Guay, Victor Habel et Richard Paris. Conrad Lamontagne avec 2 buts s'est illustré pour les Vikings. Donald Lamontagne a compté l'autre but des perdants. Dans une autre partie, le Bar Chez Johanne de Villeroy et Lyster se sont livrés un match nul par le pointage de 1 à 1. François Tomassin pour Villeroy et Claude Martineau pour Lyster ont été les marqueurs. Dans la dernière partie, les Villageois de Ste-Marie ont vaincu le Marché Ruel de Lemieux aisément par un compte de 7 à 2. Michel Bellefeuille et André Martel ont marqué chacun 2 buts

pour mener les leurs à la victoire. Bertrand Martel, Réjean Léveillé et Réjean Daneault ont complété pour Ste-Marie. Jean-Paul Levasseur et Daniel Bilodeau ont compté pour le Marché Ruel de Lemieux.

**Hommes «B»**

Dans une première rencontre, le Sport Denco de Princeville a vaincu par blanchissage l'Hôtel Central de Villeroy au compte de 2 à 0. Alain Vigneault et Louis Baillargeon ont marqué les buts des gagnants. Dans une autre joute, l'Auberge Ste-Croix a disposé les Pyrhanas de Ste-Marie, 3 à 0. Michel Lemay, Jean Auger et Normand Guimond ont déjoué le gardien adverse pour Ste-Croix. Dans une rencontre chaudement disputée, les Castors de Fortierville ont disposé des Pions de Deschailons au compte de 3 à 2. Gilles Habel, Fernand Lemay et Julien Beaudet ont compté pour les Castors. Gilbert Demers et Michel Lemay ont riposté pour les Pions. Dans la dernière partie de la journée, le Bar Chez Dédette de St-Rosaire a remporté la victoire sur les Braves de St-Valère, 3 à 0. Yves St-Laurent avec 2 buts et Maurice Blais ont compté pour mener le Bar Chez

Dédette à la victoire.

**Femmes**

Dans la première joute de la journée, les Rockets de St-Célestin ont pulvérisé les Idéfix de Parisville, 15 à 0. Claudette Bergeron avec 6 buts et 1 passe a été la meilleure des siennes dans la victoire. Lynda Daneault et Sylvie Joyal avec 3 buts chacune ont très bien fait pour les gagnants. Hélène Desharnais, Nicole Forest et Michelle Daneau ont complété pour les Rockets. Dans une seconde joute, le Ste-Sophie a remporté la victoire aux dépens de l'Hôtel Rio de Princeville, 3 à 1. Line Trépanier a dirigé l'attaque du Ste-Sophie avec 1 but et 2 passes. Les autres marqueurs des gagnants ont été Johanne Blondeau et Sylvie Paradis. Louise Boisvert a évité le blanchissage à l'hôtel Rio. Dans la dernière partie, le Garage Smith de St-Louis - de - Blandford a vaincu les Yoo-Pee de Ste-Croix par le pointage de 7 à 0. Louise Demers avec 3 buts et 2 passes, France Tourigny, 2 buts - 2 passes, et France Lampron, 1 but - 3 passes, ont dirigé l'attaque pour le Garage Smith. L'autre but a été enregistré par Lucie Poirier pour St-Louis - de - Blandford.

**Ligue Old Timer**

**Party « Can-Can »**

Par Ti-Casque (Y. Tardif)  
**PLESSISVILLE**... En réponse à mon «Can-Can» de la semaine dernière, voici les détails.

Premièrement, ce sera un repas de dégustation «Vins & Fromages». Deuxièmement, la rencontre aura lieu à la «Cabane 4-7» en date de samedi le 22 décembre 1979. Troisièmement, la tenue sera la «sportive». Quatrièmement, contrairement à ce qui a été dit, le souper débutera à 20 hres (8 hres p.m.) et non 21 hres.

Si possible, voir à vous présenter avant l'heure citée plus haut. Inutile de dire que

vous êtes tous attendus à votre soirée.

Une équipe hier soir s'est plainte de difficultés à prendre leurs douches. Il fallait un très bon «syncro» entre son savon et le bouton automatique. Aussi l'on averti Réal C. de ne plus faire de soudure, que sa place est comme «coach».

Egalement, je tiens à avertir BMR de se préparer à rencontrer Donald B. du Carrefour car maintenant l'on parle de lui en le surnommant le «Jongleur». Bonne chance les gars.

La cigogne nous a amené cette semaine un beau gros

garçon nommé M. Gilles Nadeau des «Assurances R. Pépin Inc. Gilles n'a pas connu la 2ième guerre mondiale. En effet, il est né le 16-12-44. Bonne fête Gilles, de tous!

Le classement au milieu de notre saison se lit comme suit après 14 parties.

	J	V	D	N	PTS
Forand Auto	14	8	3	3	19
Aliment. BMR	14	6	5	3	15
Carrefour Enr.	14	6	7	1	13
Ass. R. Pépin	14	3	8	3	9

La semaine prochaine, ce sera à 8:30 hres p.m. que Les Assurances Pépin rencontreront Forand Auto et dans l'autre rencontre BMR fera la connaissance de Donald B «Le Jongleur».

**Ligue des Bons Vivants**

**Victoires pour Drolet et Fils et Gaz Bar Patry**

Par Jean Fontaine  
**PLESSISVILLE**... Décidément, c'était la semaine des surprises dans le monde sportif la semaine dernière. En effet, dans la Ligue des Bons Vivants, le L. Drolet et Fils a réussi à arracher la première défaite du Guay Sport cette saison et ce, au compte de 10-4. D'autre part, le Gaz Bar Réjean Patry a gagné 9-6 sur le Claude Pinette et Fils.

**Guay Sport perd**

Claude Bédard a marqué 3

buts pour le L. Drolet et Fils et il a été suivi par Jean-Pierre Laliberté et Jacques Beaudoin qui en ont réussi

chacun 2. Michel Brière, Jean Morin et Pierre Beaudoin ont terminé le travail avec chacun 1 but.

Judes Faucher, Jeannot Montminy, Luc Boutin et Guy Lachance ont répliqué pour les perdants.

Selon la feuille du match, le Drolet et Fils a dominé durant toute la partie.

**Claude Pinette aussi.**

Dans la première partie de la soirée, la Gaz Bar Réjean Patry a battu le Claude Pinette 9-6. René Gélinas avec 3 buts et 1 passe, Gaby St-Pierre et Mario Allaire avec 2 buts et 2 passes chacun ainsi que Benoit Michaud avec 2 filets ont été les artisans de cette victoire.

Jocelyn Sévigny avait pourtant inscrit 3 buts et 1 passe, Jean Provencher 2 buts et 2 passes et Clément Bourque 1 but pour le Claude Pinette mais en vain.

**- Badminton - Badminton - Badminton -**

Par Gilles Pelletier  
**PLESSISVILLE**... Le 27 novembre dernier, avait lieu à la polyvalente de Victoriaville, un deuxième tournoi de badminton.

Ce soir-là, le tournoi se fit en simple seulement et encore une fois, Plessisville termina bon deuxième. Voici d'ailleurs quelques résultats. En simple féminin cadet, Lucie Blier de Plessisville perdit en finale contre Manon Monfette de Victoriaville. Par contre, Dominique Lord remporta la palme en consolation. Bravo les filles.

Du côté masculin, les mêmes résultats se répétèrent. Ainsi, chez les cadets, François Marcoux perdit en finale et Benoit Chassé fut le gagnant en consolation. En juvénile, sur les 4 derniers finalistes trois venaient de Plessisville, soient Dany Labonté, Jacques Patoine et Jean Rivard. Finalement, Pierre Charpentier de Victoriaville l'emporta après une chaude lutte sur Dany Labonté.

En conclusion, il faut admettre que même si nous avons de bons joueurs et de

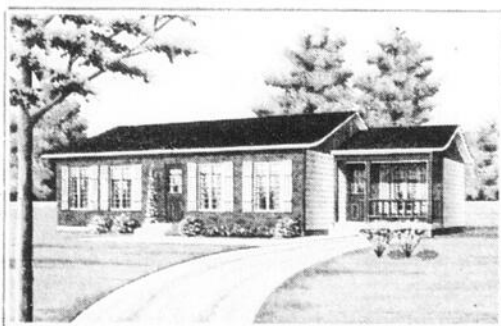
bons espoirs, il reste quand même que c'est le deuxième tournoi et que nous y sommes toujours les deuxièmes. Que nous manque-t-il? Du conditionnement physique. En effet, spé-

cialement au badminton, pour être gagnant il ne suffit pas d'avoir la technique, il faut surtout une bonne forme physique car habituellement, la résistance l'emportera sur la qualité du jeu dans un tournoi où l'on doit jouer plusieurs parties.

**Construction Claude Lafond Inc.**

**Distributeur**

**Comparez**



Maison modèle située au 1880 rue Coop, Plessisville

Maisons sectionnelles fabriquées en usine de fabrication soignée et de qualité supérieure.

Launer construira sur votre propre terrain et transformera même ses modèles selon certaines de vos exigences.

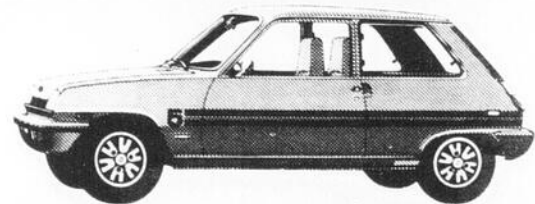
**Pour rendez-vous...**

**Claude Lafond**  
**Jean Mathieu**

**Distributeur**  
**Représentant**

**362-7962**  
**362-7563**

**Renault et Lemay Automobiles Inc.,**



**un mariage plein d'avenir!**

Déjà, d'heureuses conséquences résultent de l'accord, signé le 10 janvier '79 entre Renault et AMC.

À Victoriaville, Renault a choisi Lemay Automobiles Inc. qui, désormais, assurera la vente et le service d'entretien de la gamme de voitures Renault, dont la Renault 5.

Renault a choisi Lemay Automobiles Inc., selon ses critères rigoureux de compétence, de formation technique, de réputation au niveau du service après-vente et des pièces et bien sûr, de la qualité du service en général.

Un choix heureux pour Renault, un choix heureux pour vous: le réseau Renault accentue sa présence au Canada et aux États-Unis pour ainsi vous offrir un meilleur service.

Renault est fier de vous présenter:

**Lemay Automobiles Inc.**

Prop.: M. Charles Lemay,  
 324 Boul. Bois Franc Sud, Victoriaville, Qué. G6P 4T1 819-752-9783

Venez y voir et essayer la cinq!

**Le "Chnac", ça s'attrape!**

RENAULT AMC

Club Les Gerris de Plessisville

## Horaire du temps des Fêtes

Par Jeanne d'Arc Desrochers

**PLESSISVILLE**... La fin de semaine dernière a été remplie d'activités pour les jeunes patineurs et patineuses du Club des Gerris. La compétition a connu un autre grand succès et les responsables étaient satisfaits.

Les activités se poursuivront durant le temps des fêtes et voici tel que promis l'horaire de glisse au temps des Fêtes:

**26 décembre** 9 heures à 10 heures: figures, 10 heures à 10 heures: style libre (solos

des participants à la rég.) 11 heures à 12 heures: les «Gerriettes», plus A.G.A.P.

**27 décembre:** 8 heures à 9 heures: figures, 9 heures à 10 heures: danses, 10 heures à 11 heures: style libre (solos pour régionale), 11 heures à 12 heures: les «Gerriettes» plus A.G.A.P.

**28 décembre:** 8 heures à 9 heures: figures, 9 heures à 10 heures: initiation au patinage avec parents (pas de monitrice), 10 heures à 12 heures style libre pour tous les membres du club.

**2 janvier:** 9 heures à 10.30 heures style libre pour comp-régionale, 10.30 heures à 12 heures: style libre pour tous.

**3 janvier:** 8 heures à 10 heures: style libre pour comp-régionale, 10 heures à 10 heures: initiation au patinage avec parents (pas de monitrice)

**4 janvier:** Même horaire qu'hier

En ce qui concerne l'horaire des 7 et 8 janvier, nous en reparlerons dans une prochaine chronique.

La présence des monitrices sera sûrement

sollicitée pour assurer une certaine animation durant ces précieuses heures de pratique. Si tu sais profiter de toutes ces belles périodes mises à ta disposition, la sorée de l'A.G.A.P. sera la plus belle jamais vue, et tes adversaires à la compétition régionale n'auront qu'à bien se tenir. Continue tes efforts et tu finiras l'année en beauté.

**Jeux Noël à toi et à tous ceux qui te sont chers.**

## Ligue de Dards Labatt 50

Par Richard Dubuc

**PLESSISVILLE**... Dans la Ligue de dards Labatt 50, mercredi dernier, l'Hôtel Central a conservé seul le premier rang en ayant raison de la Brasserie Auberge par le compte de 18-14.

Dans l'autre rencontre qui se disputait à l'Hôtel Château Louise, ces derniers se sont inclinés 20 à 12 face à l'Hôtel Bois-Francis.

La semaine prochaine

dans le dernier programme avant la pause des Fêtes, l'Hôtel Bois-Francis recevra le Château Louise tandis que de son côté, l'Auberge se rendra à l'Hôtel Central.

### CLASSEMENT

	PJ	V	D	N	PTS
Hôtel Central	7	6	1	0	12
Hôtel Bois-F.	7	5	2	0	10
Ch. Louise	7	3	4	0	6
Bras. Auberge	7	0	7	0	0

## Ligue Industrielle de Ballon Balai Molson de Plessisville

### La lutte est serrée pour trois formations

Par Jean Fontaine

**PLESSISVILLE**... La lutte est toujours serrée dans la Ligue Industrielle Molson de Ballon Balai puisque les 3 formations de tête bataillent toujours pour l'obtention définitive de la première position. Toutefois les 3 autres formations et une en particulier sont définitivement en dehors de la course puisqu'il y a un écart de 8 points entre ces deux groupes d'équipes. Les parties, elles restent assez chaudes puisque l'écart entre les pointages n'a que rarement été élevé.

#### 1ière partie

Dans la première joute du 9 décembre dernier, Michel Faucher et Mario Bédard ont mené le Gaston Nadeau de

St-Sophie à une victoire de 2-0 sur le restaurant Perron de Villeroy. C'était la treizième défaite consécutive en 13 parties pour cette équipe qui trouve sûrement la saison assez longue.

#### 2ième partie

Plus tard en soirée, le Caisse Pop de St-Ferdinand a enregistré un 9ième gain de la saison pour demeurer à égalité avec le Gaston Nadeau en première position du classement. C'est le Boiseries Plessis qui a subi la défaite dans cette partie au compte de 1-0. André Marcoux, pour le Caisse Pop de St-Ferdinand a été le seul compte de la rencontre.

#### 3ième partie

Pour le Jacques Vigneault et Fils, la troisième partie a été une victoire facile de 6-0 sur le Guay Sport (Notre-Dame-de-Lourdes). Donald Lamontagne et Jocelyn Daigle ont fourni chacun 2 buts dans cette victoire alors que Remi Garneau et Normand Fortier ont complété le pointage.

### CLASSEMENT

	PJ	V	D	N	PTS
Gaston Nadeau	13	8	1	4	20
St-Sophie	13	8	2	3	18
Caisse Pop	13	3	6	4	10
St-Ferdinand	13	4	7	2	10
Jacques Vigneault et Fils	13	3	6	4	10
Boiseries Plessis	13	3	6	4	10
Guay Sport (N.D. de Lourdes)	13	4	7	2	10
Restaurant Perron Villeroy	13	0	13	0	0

## COURS DE SKI ALPIN MONT-APIC



Pendant le congé de Noël, entre le 22 décembre et le 28 décembre, il y aura des séries de 5 cours ou cours privés.

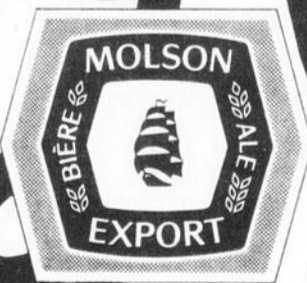
Pour inscription s'adresser à:

Tél: 362-7241 ou

Chalet du Mont-Apic: Tél: 453-2357

# Roger Lauzon

voire agent Molson vous offre ses meilleurs voeux!



## Suggestions de cadeaux pour Noël

Pour l'homme qui sait s'habiller

LOT DE CHEMISES

**\$4.95**



PANTALONS CORDUROY

**\$12.95**

ou 2 paires pour

**\$19.95**

LOT DE PANTALONS

**\$12.95**

## AU COIN DE L'HABIT

1548 St-Louis  
Plessisville  
362-6111

515 Provencher  
Laurierville  
365-4336

**Compétition locale de patinage artistique à Plessisville**

**Un succès pour Les Gerris et les Optimistes**

Par Jean Fontaine

**PLESSISVILLE**—Quelques 120 jeunes ont pris part, dimanche dernier le 16 décembre à la 41ème compétition locale de patinage artistique organisée par le Club «Les Gerris» de Plessisville. Comme par les années passées, cette activité a remporté un grand succès.

La responsable de la compétition, Lise Bourque, semblait très satisfaite de la participation des parents et du public en général puisque pas moins de 600 personnes

ont envahi les gradins de l'aréna municipal pour voir évoluer ces jeunes filles et garçons. La participation des membres du Club Optimiste de Plessisville a également été appréciée des organisateurs. Les Optimistes ont en effet financé cette compétition tout en apportant les concours dans différentes tâches.

**Jeux du Québec**

En plus du volet participatif qui a été ajouté cette année, avec la présentation de 6 groupes de démon-

stration animés par les monitrices, cette compétition locale a mis en vedette des jeunes qui ont tenté de remporter les médailles d'or, d'argent et de bronze de chacune des catégories. De plus, une sélection a été effectuée en vue de choisir les représentants locaux à la finale régionale des Jeux du Québec qui aura lieu pour la région Centre du Québec le

26 janvier prochain à Victoriaville. C'est à cette prochaine compétition que seront par la suite choisis le

représentant de la région à la finale provinciale prévue pour les 3-4-5 mars prochains à Thetford Mines.

**Résultats**

**Catégorie 8 ans et moins F**

Or: Chantal Hamel  
Ar: Julie Hémond  
Br: Chantal Guilbert

**Catégorie 8 ans et moins G**

Or: Stéphane Hébert  
Ar: Eric Martel  
Br: Nicolas Laflamme

**Catégorie 9-10 ans F**

Or: Josée Boutin  
Ar: Christine Normand  
Br: Nancy Martineau

**Catégorie 9-10 ans G**

Or: Steve Bolduc

**Catégorie 11-12 ans F**

Or: Josée Roberge  
Ar: Caroline Roberge  
Br: Caroline Poulin

**Catégorie 13 ans et plus F**

Or: Chantal Boutin

**Catégorie préliminaire**

**Aucun test F**

Or: Nacha Laflamme  
Ar: Marise Landry  
Br: Josée Landry

**Catégorie préliminaire**

**Aucun test G**

Or: Marc St-Pierre  
**Catégorie premier test**

Or: Danièle Paré

**Catégorie Jeux du Québec**

**Classe F**

Or: Annie Labrecque

**Catégorie Jeux du Québec**

**Classe E**

Or: Josée Bourque

Ar: Chantal St-Pierre

**Catégorie Jeux du Québec**

**Classe D**

Or: Dany Girard

Ar: France St-Pierre

Br: Nancy Gilbert

**Catégorie Jeux du Québec**

**Classe B**

Or: France Hémond

Ar: Geneviève Gagnon

Br: Nathalie Tardif.



(Photo Plessis - Fontaine)

Michel Paris et Clément Bourque du Club Optimiste de Plessisville ainsi que la responsable de la compétition Lise Bourque posent avec un groupe de participants.



(Photo Plessis - Fontaine)

Le bénévolat est de mise lors de telle compétition puisqu'il faut vraiment beaucoup de monde pour faire de cette activité un succès.

**LE COIN DU CUIR ENR.**

Articles de cuir - Sacs à main - Portefeuilles - Ceintures - Porte-documents - Sacs d'école - Peaux de mouton (auto)  
**Cordonnerie:** Réparation de chaussures - Teintures - Aiguillage de patins.

**CENTRE DE VENTE AUTORISÉ DE CUIR TANDY**

**SPECIAUX EN MAGASIN**  
Demandez notre circulaire de spéciaux pour Noël

**LE COIN DU CUIR ENR.**  
165 St-Jean Baptiste  
Princeville 364-3174  
M. Claude Trépanier

Nos certificats d'épargne à terme de 5 ans vous offrent maintenant beaucoup de souplesse dans le versement des intérêts.

**12 1/2%** Intérêts versés à l'échéance

**12%** Intérêts versés annuellement

**11 3/4%** Intérêts versés semi-annuellement

**A VOS CAISSES POPULAIRES**

D'autres taux d'intérêts vous sont aussi offerts pour des périodes de 30 jours à 5 ans. N'hésitez pas à communiquer avec nous pour plus de renseignements.

Ces taux sont en vigueur pour les Caisses Populaires affiliées à l'Union Régionale de Québec des Caisses Populaires.

**ATELIER DE REPARATION**

**SOUDURE - MACHINAGE - MECANIQUE GENERALE**

**Bizier et Frères Enr.**  
1679 Des Erables  
Plessisville  
Tél.: 362-3018  
OU  
362-3010

Propriétaires: Jean-Guy, Mario et Michel

## Des changements au Conseil Régional de Loisirs Centre du Québec M. Claude-Henri Léveillé, au poste de directeur général

A l'emploi du Conseil Régional de Loisirs Centre du Québec, comme animateur sportif, depuis sept (7) ans, M. Claude-Henri Léveillé s'est vu confier, le 21 novembre dernier, le poste de directeur.

Natif de Drummondville, M. Léveillé a complété ses études comme éducateur physique à l'Université Laval en 1972. Actif dans plusieurs domaines au sein de la région Centre du Québec, il a entre autres, occupé le poste de coordonnateur des Jeux du Québec de 1972 à 1975.

Sa vaste expérience, son dynamisme et sa crédibilité professionnelle reconnue dans le monde du loisir

autant au niveau local, régional que provincial sera sans aucun doute un atout précieux pour le Conseil Régional de Loisirs Centre du Québec, principalement dans la réalisation de la nouvelle mission que le Conseil Régional Centre du Québec s'est donné dernièrement soit «de voir à la concertation, la planification, la coordination et au soutien du développement régional du loisir dans la région Centre du Québec.»

Les administrateurs se joignent à toute l'équipe du Conseil Régional de Loisirs pour lui souhaiter beaucoup de chance dans ces nouvelles fonctions.



M. Claude-Henri Léveillé



Patinage artistique à Princeville

## Les Chrysalides attirent l'attention

(Photo Plessis - Fontaine)

PRINCEVILLE (JF)---Le Club de Patinage Artistique Les Chrysalides de Princeville a connu sa compétition locale en vue des Jeux du Québec au cours de l'après-midi de samedi dernier le 15 décembre. Grâce à la participation de nombreux bénévoles et de différents groupes tels que les Optimistes, cette activité qui en était à sa deuxième édition à Princeville a connu un très grand succès. Sur la photo du haut on aperçoit les gagnantes des médailles d'or, d'argent et de bronze dans les différentes catégories présentées. Nous aurons plus de détails là-dessus la semaine prochaine. Sur la photo du bas Mme Jacqueline Bilodeau, présidente du Club et Lise Lehoux, présidente de la compétition présentent le nouveau drapeau qui identifiera les Chrysalides.

### Chasse et pêche

## Cours de montage de mouches

Par Gilles Pelletier

PLESSISVILLE---Parmi les méthodes de pêche que les sportifs du Québec utilisent, il y en a une qui ne cesse d'augmenter en popularité, il s'agit de «la pêche à la mouche».

L'an passé, l'ACPP desservait des cours de montage de mouches artificielles. Ces cours furent grandement appréciés. Si bien que cette année, le cours se répétera. M. Claude Roy sera l'instructeur et la première séance se donnera dimanche le 6 jan-

vier 1980 et les huit autres dimanches suivants.

Passez donc vous inscrire au local de l'ACPP, sur la rue St-Jean, ou téléphonez au local même au numéro 362-2167. Hâtez-vous car les premiers inscrits seront les premiers à être choisis.

### FILMS

A tous les jeudis soirs, l'Association de Chasse et Pêche de Plessisville offre à la population des films sur tout ce qui peut concerner le sportif. On pourra aussi bien

parler de pollution que d'environnement ou de chasse et pêche. Ainsi, jeudi le 20 décembre vers 7:30 heures, vous aurez le loisir d'apprécier 3 films dont voici les titres: «Safari de pêche», «Les animaux de nos forêts», et «Les animaux sauvages.»

On sait que le jeudi soir est le soir par excellence du magasinage. Donc, pendant que Madame fait ses achats, voilà un bon endroit pour passer le temps sans que ça vous en coûte un sou...



**1980 EAGLE**  
2 portes, sed., 6 cyl., automatique, servo-freins, servo-direction, dégivreur arrière, groupe hivernisation, miroir ext. gauche ajustable.  
Prix suggéré \$9,055.

**PRIX LEMAY AUTOMOBILES \$8,275.**  
TRANSPORT INCLUS

**COMMANDEZ A VOTRE GOUT**

1980 SPIRIT sedan	A compter de \$4,870.
1980 SPIRIT Lift Back	A compter de \$4,970.
1980 CONCORD 2 portes	A compter de \$5,397.
1980 EAGLE 2 portes	A compter de \$7,982.

Incluant transport et préparation plus équipement optionnel si désiré.

**1979 A LIQUIDER: 11 UNITES**  
2 Jeep 4 x 4, 5 Concord, 1 Pacer, 1 AMX et 2 Renault 5 (GTL). à vendre au prix facturé le 1er sept. 1979 plus \$99.

**QUI PEUT FAIRE MIEUX?  
FINANCEMENT BANCAIRE**

Chez nous vous êtes très important et gagnant!  
**PRIX - QUALITE - SERVICE** chez Lemay Autos

---

**Lemay Automobiles Inc.**  
324 boul. Bois-Francis sud - Victoriaville - 752-5252  
AMC. JEEP RENAULT  
24/12/79



# Joyeuses Fêtes

Gaëtan Fafard et son équipe

**On aime ça d'même!**

# 50

# Ligue Intermédiaire Labatt 50 des Bois-Francs Inc.

## STATISTIQUES GARDIEN DE BUT MI-SAISON

	But Acc.	Minute Jeu	Moyenne	Pun.	Blanch.
<b>PRINCEVILLE</b>					
Durand Gilles	18	269	3.345	-	-
Perreault René	17	181	4.693	-	-
Perreault Alain	-	-	0.000	-	-
<b>Equipe</b>	<b>35</b>	<b>450</b>	<b>3.889</b>	-	-
<b>DAVELUYVILLE</b>					
Poirier Martin	24	404	2.970	6	3
Poirier François	6	46	6.521	-	-
<b>Equipe</b>	<b>30</b>	<b>450</b>	<b>3.333</b>	<b>6</b>	<b>3</b>
<b>VICTORIAVILLE</b>					
Houle Denis	32	365	4.384	-	-
Larochelle Claude	12	85	7.059	-	-
<b>Equipe</b>	<b>44</b>	<b>450</b>	<b>4.889</b>	-	-
<b>PLESSISVILLE</b>					
Brazeau Michel	51	436	5.848	2	1
Houde Jacques	5	14	17.857	-	-
Boulangier Alain	0	0	0.000	-	-
<b>Equipe</b>	<b>56</b>	<b>450</b>	<b>6.222</b>	<b>2</b>	<b>1</b>

## PLESSISVILLE

JOUEURS	PJ	B	A	TOTAL	MIN. PUN.
Allaire Mario	3	2	1	3	4
Gélinas René	8	1	5	6	14
Farmer Pierre	1	0	0	0	2
Lamontagne Jacques	9	5	4	9	21
Comtois Alain	5	1	5	6	14
Lachance Guy	3	1	0	1	0
Derry Daniel	3	0	0	0	2
Fontaine Guy	6	0	1	1	2
Lamonde André	5	1	0	1	2
Dumas René	2	0	0	0	0
Lebel Luc	4	0	2	2	6
Giguère Denis	5	1	0	1	2
Gendron Raynald	9	1	2	3	6
Carpentier Jacques	2	1	1	2	0
Lapointe René	8	0	1	1	0
Provencher Jean	9	5	2	7	19
Robitaille Daniel	9	1	1	2	15
Ledoux Elie	2	0	2	2	6
Boutin Luc	7	5	3	8	9
Brunet Raymond	5	0	3	3	0
<b>Gardien de but</b>					
Brazeau Michel	9	0	0	0	2
Houde Jacques	5	0	0	0	0
Boulangier Alain	3	0	0	0	0
		<b>25</b>	<b>33</b>	<b>58</b>	<b>126</b>

Joueur libéré par Victoriaville soit Mario Allaire

PRINCEVILLE	PJ	B	A	TOTAL	MIN. PUN.
St-Pierre Jacques	7	0	2	2	8
Fortier Gilles	9	0	7	7	2
Bernier Luc	9	7	4	11	6
St-Pierre Normand	7	4	4	8	11
Prince René	7	1	3	4	2
Lecours Jérôme	3	3	4	7	2
Bouffard Bertrand	1	0	0	0	0
Fortier Claude	7	5	5	10	2
St-Pierre Gaby	8	6	1	7	2
Bédard Claude	8	3	3	6	8
		<b>25</b>	<b>33</b>	<b>58</b>	<b>122</b>

Dubois Richard	9	7	14	21	4
Houle Alain	8	0	1	1	2
Lefebvre Pierre	9	1	5	6	2
Provencher Roger	4	0	4	4	46
Jocelyn Sévigny	6	0	0	0	48
Sévigny Racine	5	0	1	1	45
Fortier Denis	5	2	4	6	4
Moreau Normand	5	2	3	5	2
Laurendeau Michel	9	6	5	11	6
<b>Gardien</b>					
Durand Gilles	8	0	0	0	0
Perreault René	8	0	1	1	0
Perreault Alain	1	0	0	0	0
		<b>47</b>	<b>71</b>	<b>118</b>	<b>202</b>

DAVELUYVILLE	PJ	B	A	TOTAL	MIN. PUN.
Houde Normand	3	0	0	0	2
Lebrun Jean	8	2	6	8	8
Lupien Réjean	8	3	7	10	8
Lemire Jacques	6	2	3	5	47
Bergeron Robert	9	8	6	14	10
Houle René	6	1	5	6	2
Boisclair Guy	9	3	3	6	10
Lupien Gilles	7	2	3	5	0
Boucher Denis	6	0	1	1	20
Hébert Pierre	7	3	1	4	0
Lachapelle Jean	9	2	3	5	10
Boisclair Camil	8	6	6	12	8
Bourassa Luc	4	2	0	2	4
Bouchard Pierre	1	0	1	1	0
Plante Michel	4	5	6	11	6
Delage Raynald	9	7	15	22	20
Lemaire Pierre	9	3	12	15	4
Dubé Marcel	9	10	7	17	12
<b>Gardien</b>					
Poirier Martin	9	0	0	0	6
Poirier François	8	0	0	0	0
		<b>59</b>	<b>85</b>	<b>144</b>	<b>177</b>

VICTORIAVILLE	PJ	B	A	TOTAL	MIN. PUN.
Marotte Gilles	1	2	0	2	0
Paré François	8	0	7	7	6
St-Cyr Michel	9	1	1	2	18
Goulet Guy	1	0	1	1	0
Proteau Pierre	1	0	0	0	2
Nadeau Jacques	9	2	2	4	2
Courtois René	7	1	1	2	25
Dion Serge	9	0	6	6	2
Galant Henri-Paul	5	6	8	14	0
Bourgeois Jean-Pierre	1	1	0	1	0
Gosselin P. Emile	6	3	4	7	12
Pépin Daniel	9	5	2	7	11
Thibodeau Richard	1	0	0	0	0
Ratté Rénaud	1	2	0	2	2
Laforêt Claude	8	1	2	3	43
Boulay François	9	2	0	2	2
Trottier François	9	3	3	6	6
Houle Mario	2	0	1	1	0
Brochu Raymond	2	2	1	3	0
Morin Jean	1	0	0	0	0
Bégin Daniel	1	0	0	0	0

Suite page B-10

## Ligue de Pool Les Flabs Labatt 50

Par Jean Fontaine

**PLESSISVILLE**... Dans ce circuit, la semaine dernière, le Brasserie Auberge de Plessisville a augmenté son avance en tête du classement grâce à un gain de 10-6 sur le Hôtel Central de Plessisville. Ces derniers se retrouvent d'ailleurs en troisième position puisque le Hôtel Laurier de Laurierville a réussi à vaincre le Manoir Ste-Julie au compte de 9-7. Finalement, le Bistro Plessis a écrasé le Hôtel Motel France de Lyster au compte de 13-3.

### CLASSEMENT

	PJ	V	D	N	PTS
Auberge Plessis	9	7	1	1	15
Laurier Laurier	9	6	3	0	12
Central Pless.	9	5	3	1	11
Manoir Ste-Julie	9	4	3	2	10
Bistro Plessis	9	2	6	1	5
France Lyster	9	0	8	1	1

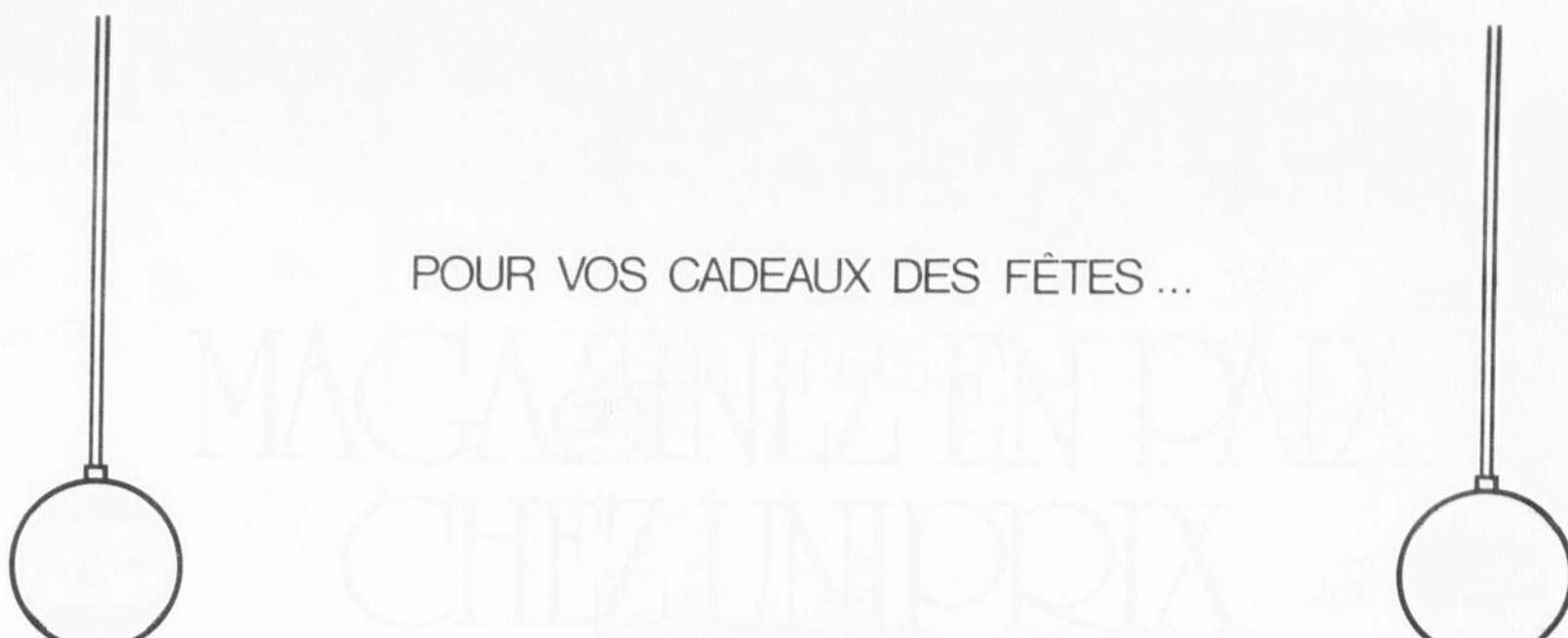


**Maurice Legendre Agent**

**Claude Legendre Rep.**

LA BRASSERIE O'KEEFE LIMITÉE

POUR VOS CADEAUX DES FÊTES ...



Instamatic AX 15

économisez 6.00

100

économisez 10.11

1 SPLASH ON LOTION 200 ml, 1 désodorisant en aérosol 200 ml

économisez 1.45

à têtes réglables HP-1131

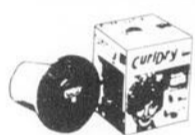
économisez 13.04

SUPERCURL compact # 8975

économisez 7.00

5 rouleaux — papier 26" x 240" ou aluminium 26" x 138"

économisez 75¢



HELEN CURTIS Curl Dry accessoire pour séchoir à cheveux

économisez 1.02



FACIAL PLUS PHILIPPS #9510

économisez 1.69



MENNEN 1 désodorisant en bâton 75 g 1 lotion après rasage, 144 ml

économisez 49¢



BODY CURL Fer à Friser No 8775

économisez 3.30



OLD SPICE 1 lotion après rasage, 125 ml 1 mousse à raser ultra douce 200 ml # 03313

économisez 1.09



BRUT FABERGE 1 lotion splash-on, 120 ml 1 désodorisant en bâton 75 g

économisez 60¢

JOHNSON & JOHNSON Trousse de bébé

économisez 1.00

KLEENEX Boutique serviettes de table Bte de 75

économisez 8¢

VICHY Célestins 32 oz

économisez 35¢

HEAD & SHOULDERS SHAMPOING Lotion 250 ml ou tube 140 ml

économisez 60¢

<p><b>GRECIAN FORMULA 16</b> 114 ml</p> <p>économisez 80¢</p>	<p><b>MISS CLAIROL SHAMPOING COLORANT</b> couleurs assorties</p> <p>économisez 50¢</p>	<p><b>TONI PERMANENTE RÉGULIÈRE SUPER, DOUCE</b></p> <p>économisez 1.10</p>	<p><b>ENO LARGE</b> Sel de fruits régulier ou citron 200 g</p> <p>économisez 40¢</p>	<p><b>KODAK EKTRA I</b> No A-IR</p> <p>économisez 8.11</p>	<p><b>PLANTERS</b> Arachides rôties à sec 325 g</p> <p>économisez 28¢</p>	<p><b>PLAYTEX</b> 100 bouteilles jetables</p> <p>économisez 60¢</p>	<p><b>PLAYTEX</b> ensemble de biberons</p> <p>économisez 3.00</p>
---	--	---	--	--	---	---	---

**CENTRE PHOTO UNIPRIX**

**GRATUIT**

1 ALBUM - PHOTO + 1 AGRANDISSEMENT 5" x 7"

avec le développement d'un film négatif couleur 110, 126 ou 135

\*Chaque enveloppe de photos traitées par le CENTRE PHOTO UNIPRIX renferme un coupon vous donnant droit à un agrandissement 5" x 7" GRATUIT de votre photo favorite.

1 reproduction d'une photo instantanée Polaroid Colorburst ou autres pour seulement

**49¢**

EN VIGUEUR JUSQU'AU 31 JAN. 1980

<p><b>SYLVANIA</b></p> <p>10 Flip Flash</p> <p>économisez 1.10</p>	<p>10 Flash Bar</p> <p>économisez 1.40</p>	<p>12 Magicubes</p> <p>économisez 1.00</p>	<p><b>GILLETTE</b></p> <p>Foamy, crème à raser, assorties 300 ml</p> <p>économisez 50¢</p>	<p>Trac II, 9 lames</p> <p>économisez 30¢</p>
--	--	--	--	---

<p><b>EVEREADY</b> Piles alcalines</p> <p>No E-91 BP en 2, AA ou No E-92 BP en 2, AAA</p> <p>économisez 60¢</p>	<p>No E-93 BP en 2, C</p> <p>économisez 80¢</p>	<p>No E-95 BP en 2, D</p> <p>économisez 90¢</p>	<p>No 522, BP, 9 volts</p> <p>économisez 70¢</p>
---	---	---	--

**CIGARETTES**

MARQUES POPULAIRES CANADIENNES CARTOUCHE 200

«A PRIX D'ESCOMPTE»

(disponible au Québec seulement)

**LIMITE: 3 PAR CLIENT** Certains articles peuvent se vendre au-delà de nos prévisions de sorte que nous ne pouvons garantir les quantités durant la vente.

**JUSQU'AU 22 DÉC.** Ventes au comptoir seulement. Ces économies sont basées sur nos bas prix de tous les jours.

**BIC**

BRIQUET UNIPRIX

économisez 30¢

**UNIPRIX**

# Que faire si vous capturez un « petit poisson des chenaux » étiquette

**TROIS-RIVIERES...** Les pêcheurs de poulamons ou de « petits poissons des chenaux » de Ste-Anne - de-la-Pérade ou des rives du St-Laurent ont des chances de capturer des poissons étiquetés cette année.

Que faut-il faire? Il faut remettre les étiquettes au pourvoyeur de qui vous avez loué une cabane. Dans chaque cabane, vous trouverez une enveloppe

dans laquelle vous pourrez mettre l'étiquette et sur l'endos de laquelle vous pourrez fournir des renseignements demandés. Si vous pêchez un poulamon ailleurs que sur la Rivière Ste-Anne, faites parvenir l'étiquette à l'adresse suivante: MLCP, C.P. 1268, Trois-Rivières, G9A 5K8.

Pourquoi ces étiquettes? Parce que le Ministère des Loisirs, de la Chasse et de la

Pêche, le département de chimie-biologie de l'Université du Québec à Trois-Rivière et le département de chimie-biologie de l'Université du Québec à Montréal entreprennent pour la deuxième année des études sur le poulamon atlantique, afin de le connaître, de la protéger et d'en assurer la survie. On compte étiquetter 10,000 poissons des chenaux

cette année.

Il y va donc de l'intérêt de tous les pêcheurs; d'autant plus que chaque étiquette retournée leur donne la chance de mériter un des prix offerts par la fédération québécoise de la faune et l'Association de Chasse et Pêche de la Mauricie. Il faut se renseigner auprès de ces associations pour en connaître la nature.

## Ligue Intermédiaire...Suite

Boulangier Jean	9	1	1	2	0
Allaire Jean-Marc	8	2	5	7	6
<b>Gardien de but</b>					
Houle Denis	9	0	0	0	0
Larochelle Claude	7	0	0	0	0
		<b>34</b>	<b>45</b>	<b>79</b>	<b>137</b>

<b>Mario Allaire, joueur libéré, Plessisville</b>					
	2	0	0	0	4
		<b>34</b>	<b>45</b>	<b>79</b>	<b>141</b>

### POINTEURS

Marcel Dubé Davel.	10	13	9	22	12
Renald Delage Davel.	9	7	15	22	20
Richard Dubois Princ.	10	7	14	21	4
Henri-Paul Galant Victo.	5	7	8	15	0
Pierre Lemaire Davel.	9	3	12	15	4
Robert Bergeron Davel.	9	8	6	14	10
Camil Boisclair Davel.	9	6	8	14	8
Michel Laurendeau Princ.	10	6	7	13	6

### CLASSEMENT

Équipe	PJ	V	D	N	TOTAL	PP	PC	PU.MI.
Daveluyville	10	8	1	1	17	66	32	198
Princeville	10	6	3	1	13	50	37	206
Victoriaville	10	3	7	0	6	36	51	149
Plessisville	10	2	8	0	4	27	59	132

### A VENIR:

21 décembre: Princeville VS Plessisville à Plessisville à 21:00.  
 23 décembre: Plessisville VS Daveluyville à Daveluyville à 13.30  
 Victoriaville VS Princeville à Princeville à 19.00.  
 6 janvier 1980: Plessisville VS Victoriaville à Victoriaville à 20.30.

A titre de membre de l'Audit Bureau of Circulations, notre tirage peut être vérifié et il est assujéti à l'examen des vérificateurs, de même qu'aux règlements et normes établis par l'ABC.

## ISOLEZ VOTRE PORTE DE PATIO!



avec... **THE Barrier**

le système de porte de patio que vous installez vous-même de **K-LUX**  
 • Il s'installe à l'intérieur de vos portes et s'harmonise à votre décor.  
 • Les moulures étanches P.V.C. qui s'enclenchent gardent le froid et la chaleur à l'intérieur.  
 • Installation économique et facile.  
 • Un vitrage de sécurité en styrène clair.  
 • Pour les portes mesurant jusqu'à 72" de largeur.  
 Procurez-vous une trousse complète aujourd'hui même.

**MATERIO PLESSIS**  
 Votre Centre BMR  
 2014 St-Calixte  
 Plessisville  
 362-6333-4-5-6

## Edifice à revenus (Centre-ville)

(Un actif immobilier ça peut être avantageux en période d'inflation)



Cause de la vente: Départ

4 log. + 4 ch. - Bien situé. Inf. pour intéressés.



28'x42' «Canadienne»  
 1977 - En pierres  
 Foyer naturel - Bien équipée  
 Belles boiseries  
 Terrain 100x200' gazonné  
**932 des Colombes**



10 1/2 - 30'44' - Briques -  
 Garage - S. sol fini pour location - Beau terrain - Paysagé - Magnifiquement située.

**Coin Fortier et Vallée**



9 1/2 - Belle d'autrefois -  
 Terrain - 291'x250' -  
 Aménagée  
**574 St-Calixte Rond Point**

## Local (Centre-ville) Commercial

30'x90' - Logement 7 1/2  
 Bon achalandage  
 Prix abordable

**Laurierville** 3 logements **Avis** aux bricoleurs. Possibilité d'aménager 2 autres logements. 307 Tanguay.

Commerces (Renseignements par entrevues)

Commerce bien établi.  
 Epicerie (Dépanneur licencié)  
 (Cause de santé)

**Garage à Plessisville (2 portes)**  
 Bien situé - Excellent poste d'essence

Terrains - Chalets - Divers

Terrain 100 pi. x 250' Rond Point (574 St-Calixte)

Chalet «Le Rocher» 7e rg. Kelly

2 grands terrains 7e rg. Kelly

**362-2237**

**CHARLES & BEAULIEU**



Courtiers en immeuble  
 14 - Perreault - Victoriaville

**Jacques Vallée**  
 2281 St-Calixte  
 Plessisville

Celui qu'un ami recommande!

## MAISONS NEUVES A VENDRE

### POUR INFORMATIONS

TEL:  
**362-3580 (soir)**  
**364-2397 (jour)**

OU SUR  
**RENDEZ-VOUS**



Bientôt 2228 Fortier



Compétence et solvabilité!



Bientôt 2242 Fortier

**Jacques Construction (1977) Inc.**  
 60 Saint-Pierre - Princeville - Tél: 364-2397

# EN FETE

Chaque achat chez les  
marchands participants  
vous donne la chance  
de gagner un des  
nombreux prix offerts.

**\$5,400.00**  
(En prix)  
**3 BONS D'ACHAT DE \$1,000.00**  
Valides chez tous les marchands participants

**TIRAGE le vendredi 28 décembre  
à 21.00 heures à l'Aréna de Plessisville**

**48 PRIX INDIVIDUELS DE \$50.00**

**Valides chez chacun des marchands participants**



**Nombreux prix  
de présence**

La Caisse populaire de Plessisville invite la population à encourager les marchands participants.

## EN PLUS...

**UN VOYAGE DANS LE SUD  
7 JOURS - VALEUR \$700.00**

Ce prix n'ayant pas été attribué l'an dernier, il sera donc attribué le 28 décembre prochain.

### 48 MARCHANDS PARTICIPANTS

<b>La Coccinelle Enr.</b> 1664 St-Louis Plessisville 362-6800	<b>Confection Dion &amp; Frère</b> 1570 St-Louis Plessisville 362-2450	<b>People Store</b> 1803 St-Catherine Plessisville 362-2832	<b>Boutique Au Coin du Feu</b> 950 Sud St-Louis Plessisville 362-3204	<b>Carrefour Sports Experts</b> 1137 St-Louis Plessisville 362-3525
<b>Florent Germain Meubles</b> 1589 St-Catherine Plessisville 362-2088	<b>Les Cuirs Plessis Enr.</b> 782 St-Catherine Plessisville 362-6569	<b>A. Dubuc &amp; Fils Ltée</b> 1104 St-Louis Plessisville 362-2696	<b>Au Baïffon Plessis Inc.</b> 1507 St-Louis Plessisville 362-2029	<b>Forand Auto Ltée</b> 1500 Forand Plessisville 362-7373
<b>Pantalon Plessis</b> 1571 St-Louis Plessisville 362-6255	<b>Bijouterie Bellemare</b> 1611 St-Louis Plessisville 362-2296	<b>Magasin Coop</b> 1971 Biropou Plessisville 362-6357	<b>M.A. Latendré Enr.</b> 1714 St-Catherine Plessisville 362-7568	<b>Boutique Fam Enrg.</b> 1731 St-Catherine Plessisville 362-2028
<b>Matéria Plessis Inc.</b> 2014 St-Catherine Plessisville 362-6333	<b>Fournures C. Fontaine</b> 1677 St-Louis Plessisville 362-6116	<b>Au Coin de L'Habit</b> 1548 St-Louis Plessisville 362-6611	<b>Fleuriste Plessis Enr.</b> 1235 St-Catherine Plessisville 362-7547	<b>Emile Bélanger Tapis</b> 2426 St-Catherine Plessisville 362-2795
<b>Drolet Electronique</b> 1667 St-Louis Plessisville 362-2304	<b>Magasin Foga</b> 1584 St-Louis Plessisville 362-3132	<b>Fournier &amp; Grégoire Enr.</b> 1587 St-Louis Plessisville 362-2777	<b>Dybois &amp; Frère Ltée</b> 2194 St-Catherine Plessisville 362-7377	<b>P.A. Painchaud</b> 1659 St-Louis Plessisville 362-7023
<b>La Maison du Prêart Inc.</b> 1715 St-Louis Plessisville 362-7712	<b>Quincaillerie Richard Inc.</b> 1823 St-Catherine Plessisville 362-7878	<b>L'Intermédiaire Enr.</b> 1781 St-Catherine Plessisville 362-6639	<b>R. Farmer Ltée</b> 1755 St-Catherine Plessisville 362-2098	<b>Silhouette Moderne</b> 1604 St-Catherine Plessisville 362-7076
<b>Reveau &amp; Fils Inc.</b> 1985 St-Louis Plessisville 362-7205	<b>Boutique de l'Adolescent</b> 1572 St-Louis Plessisville 362-3533	<b>Magasin Economique</b> 1610 St-Louis Plessisville 362-7776	<b>Reveau Gosselin Inc.</b> 767 St-Louis Plessisville 362-7507	<b>Gilles Robarge</b> 2049 St-Catherine Plessisville 362-7164
<b>Confection J.O. Dubois</b> 1582 St-Louis Plessisville 362-2717	<b>Librairie Le Furteur Inc.</b> 1776 St-Catherine Plessisville 362-6875	<b>Alimentation BMR Inc.</b> 2211 St-Louis Plessisville 362-7356	<b>John Jullio &amp; Fils Ltée</b> 1455 St-Catherine Plessisville 362-7241	<b>Matelas Plessis Enr.</b> 1488 St-Louis Plessisville 362-7375
<b>Entrepôt d'Alimentation</b> 1534 St-Louis Plessisville	<b>L. Drolet et Fils Inc.</b> 1245 Forand Plessisville 362-7331	<b>Côté T.V. Enr.</b> 1685 St-Louis Plessisville 362-2456	<b>Librairie Lapage Inc.</b> 1641 St-Louis Plessisville 362-7791	<b>Chez Louison Inc.</b> 1616 St-Louis Plessisville 362-2717

### REGLEMENTS RELATIFS AU TIRAGE

- 1 - Pour participer au concours, une personne doit inscrire ses nom, adresse et No de téléphone sur la formule de participation (soit le billet donné par le marchand) et la faire parvenir ou déposer chez les marchands participants.
- 2 - Le concours débute le 15 novembre pour se terminer le 28 décembre à 9 h. p.m.
- 3 - L'attribution de chaque prix se fera à l'Aréna le 28 décembre par tirage au sort parmi toute les formules admissibles reçues.
- 4 - Une personne peut participer au concours autant de fois qu'elle le désire.
- 5 - Pour se mériter un prix, la personne dont le nom paraît sur la formule, de participation tirée au sort, doit répondre correctement à une question faisant appel à ses connaissances.
- 6 - Le concours s'adresse exclusivement aux résidents du Québec.
- 7 - Un prix doit être accepté comme tel et ne pourra être échangé contre une somme d'argent.
- 8 - Un litige quant à la conduite et l'attribution d'un prix de ce concours peut être soumis à la Régie des Loteries et Courses du Québec.
- 9 - Les Marchands et leur famille immédiate ne sont pas éligibles dans leur commerce.
- 10 - Les employés et leur famille immédiate ne sont pas éligibles chez le marchand où ils travaillent.
- 11 - Votre présence à l'attribution des prix n'est pas obligatoire.
- 12 - L'Association des Gens d'Affaires de Plessisville Inc., décline toute responsabilité relativement aux garanties des prix.
- 13 - Les personnes gagnantes devront s'identifier de façon positive et sérieuse.

BONNE CHANCE A TOUS!

**DEMANDEZ VOS BILLETS ICI**

**PLACE DE L'ERABLE**

**P  
L  
E  
S  
S  
I  
S  
V  
I  
L  
L  
E**



**en vous inscrivant aux  
Caisses de Noël**

Ta Caisse organise des concours où tu pourras gagner un beau montant d'argent.

Quand viendra le temps, l'an prochain de faire les emplettes de Noël, de t'équiper pour ton sport favori ou de te permettre un petit voyage, tu pourrais utiliser tout l'argent qu'il faut.

Inscrivez-vous maintenant à la Caisse de Noël 1980...

La Caisse de Noël c'est de l'épargne pratique et facile !



desjardins

LA CAISSE POPULAIRE

**C'est  
profitable...**  
POUR NOUS. QUÉBÉCOIS.

**Votre Caisse Populaire  
Desjardins** 



Journée d'information à Plessisville

# L'alimentation des fortes productrices

Par Claude Forand

**PLESSISVILLE**—Sur le thème «L'alimentation des fortes productrices», la Coopérative agricole de Plessisville tenait mercredi dernier une rencontre lors de laquelle la première alimentation de la vache, son tarissement et de récents programmes offerts par la Fédération ont été exposés.

Près d'une centaine de producteurs s'étaient massés à la Salle du Festival de l'Erable pour participer à cette rencontre. MM. Laurent Bergeron et Louis Deshayes agronomes à la S.C.A. de Plessisville étaient les responsables de la journée.

## LE TARISSEMENT EN DEUX ETAPES

Pour sa part, M. Laurent Bergeron considère que 60 jours représente la durée souhaitée du tarissement. Deux périodes d'illustrent. De zéro à six semaines, alors que la nutrition vise à l'entretien des tissus de l'animal

pour récupérer la condition physique souhaitée.

L'autre période couvre de la sixième semaine jusqu'au tarissement proprement dit. Cette étape modifie l'alimentation, qui devient semblable à celle suivie après le vêlage. Lors du tarissement, le foin de qualité moyenne est conseillé.

M. Bergeron a indiqué que le tarissement est une étape entre la fin de la lactation chez l'animal, et la mise bas d'un jeune veau. On doit donc y apporter les soins nécessaires à rebâtir l'animal, au sortir de sa lactation.

## LA NECESSITE DES SUPPLEMENTS PROTEIQUES

L'alimentation de la vache laitière lors des trois premiers mois de la lactation a été développé par M. Marcel Létourneau, spécialiste en production bovine à la Coopérative Fédérée. Ce dernier a indiqué que, considérant les recherches ac-

tuelles, une alimentation de la vache en fourrage et moulée lors de cette période est incomplète si elle ne s'accompagne de suppléments protéiques.

Quant à l'alimentation lors de la période du tarissement, elle vise à redonner la condition physique optimum à l'animal, et à favoriser sa future lactation.

## TROIS NOUVEAUX PROGRAMMES DE LA COOPERATIVE FEDEREE

Lors de son intervention, M. Laurent Deshayes a énoncé les trois nouveaux programmes (datant de moins de 6 mois) de la Coopérative Fédérée. L'engraissement du bouvillon laitier est un programme relié à l'engraissement du boeuf de race boucherie et de croisée. Le premier exige toutefois un engraissement de plus longue durée, afin de compenser le déficit en viande sur l'animal. La présence



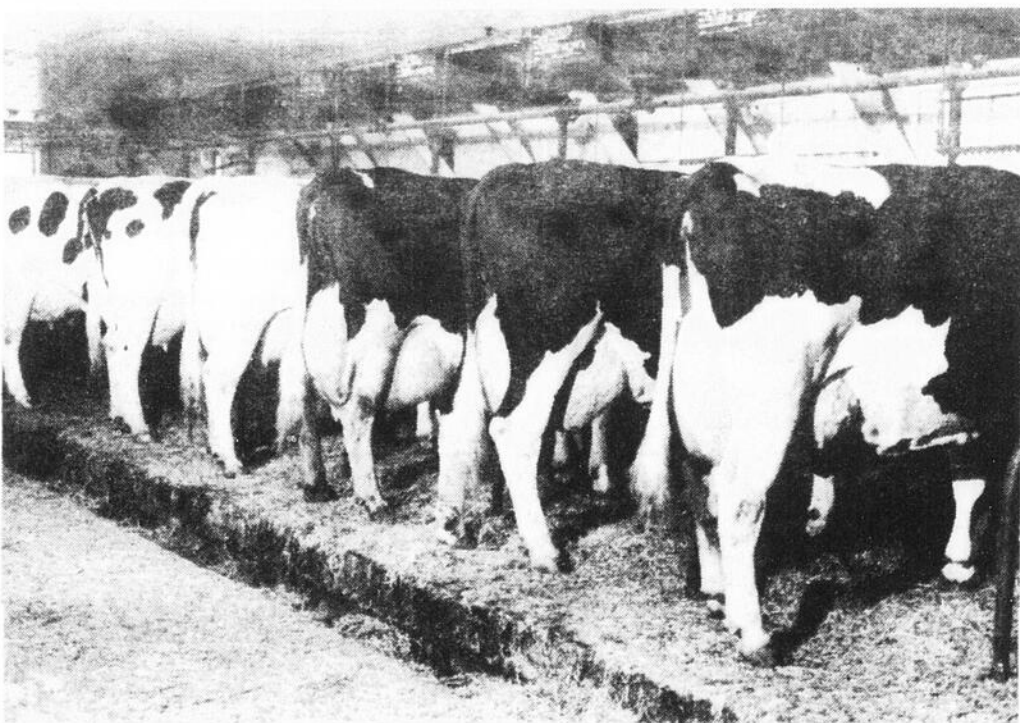
(Photo La Feuille d'Erable - Forand)

Messieurs Laurent Bergeron et Louis Deshayes, agronomes à la Société Coopérative Agricole de Plessisville étaient en charge de cette journée d'information.



(Photo La Feuille d'Erable - Forand)

Peu avant la rencontre, Messieurs Denis Rémillard, agronome au bureau local du MAQ, Marcel Vigneault, président des Eleveurs Progressifs et Clément Neault, président de la S.C.A. de Plessisville s'entretenaient sûrement d'agriculture.



A la base même d'une exploitation laitière profitable se trouve généralement un troupeau d'un haut potentiel génétique. Ce troupeau A.1 de 100 vaches, propriété de Fred La Vack, de Gouverneur New-York, a durant plusieurs années maintenu une moyenne par vache supérieure à 20,000 lbs de lait et 780 lbs de gras. Remarquez la longueur des stalles, les dresseurs de vaches et l'abondante litière.

d'un fort contingent de producteurs laitiers dans la salle a toutefois soulevé un attrait à ce programme.

Les raisons militent en faveur de l'essor du veau laitier sont multiples: gain de poids journalier plus rapide, disponibilité en plus grand nombre, la possibilité de s'assurer d'un revenu garanti en adhérant au régime proposé par l'Assurance stabilisation des Revenus agricoles, etc.

Dès que la période d'adaptation des bouvillons est réalisée, une alimentation à base d'ensilage de maïs est considérée la plus rentable.

## LA REDUCTION DES TACHES QUOTIDIENNES

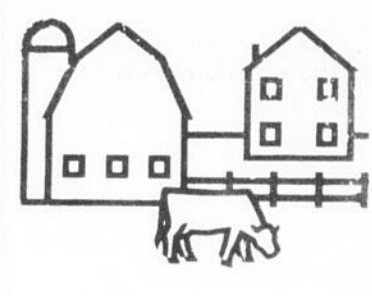
Un exposé sur la brochure «La Réduction des tâches quotidiennes» traduite par la Coop. Fédérée à l'intention des producteurs a aussi retenu l'attention lors de la rencontre de mercredi dernier. Ce guide pour l'amélioration du revenu du producteur laitier traite des bâtiments et de la gestion du troupeau, de l'entreposage et de la manipulation des aliments, des systèmes de traite, de la disposition du fumier et des eaux usées de la laiterie, de l'efficacité et du coût des divers systèmes et de la gestion pertinente du travail.

## Le PROLAIT

Un tout nouveau concept à l'intention d'une catégorie de producteurs vient d'être in-

staure: PROLAIT. Cette moulée complète est adaptée au producteur utilisant l'ensilage. Un essai

chez 5 producteurs de la région a indiqué une hausse de 2.65 livres de lait par jour, pour chaque animal.



AGRO-REVUE

9 janvier 1980

Dîner-causerie avec le Dr. Pierre Lamothe, m.v. Sujet traité: La Transplantation embryonnaire. Endroit: Salle du Festival de l'Erable, de Plessisville, à 11:30. Billets en vente pour le dîner auprès de vos contrôleurs laitiers, S.C.A. de votre localité et au M.A.Q. de Plessisville.

12 janvier 1980

Souper annuel des Jeunes

Ruraux de Lyster, à la Salle des Chevaliers de Colomb de Lyster à 18:30. Ce souper sera suivi d'une soirée. Pour réservation: Louise Moisan, 389-5451.

JOYEUX NOEL ET BONNE ANNEE

Le Bureau local du Ministère de l'Agriculture du Québec souhaite à tous les agriculteurs un Joyeux Noël et une Bonne et Heureuse Année.

Journée  
d'information  
à Lyster

Tournez la page

Joyeux

Noël

Bonne

Année

LES ELEVEURS PROGRESSIFS DU COMTE DE MEGANTIC

Forte demande de jeunes vaches devant bientôt vêler.

«Acheter une bête de qualité, c'est assurer sa rentabilité»

Georges Jutras (agent d'affaires) R.R. 1, Plessisville G6L 2Y2 362-3312

## CARTES PROFESSIONNELLES

### AVOCATS

**Moisan Bellavance Aubert Lemelin**

**Labbé Poirier**  
AVOCATS ET PROCUREURS

1457, St-Edouard - Plessisville - 362-7929, 3219, 3210

**HEURES DE BUREAU**

Lundi au vendredi: de 9:00 heures a.m. à 5:00 heures p.m.  
Vendredi soir: de 7:30 heures p.m. à 9:00 heures p.m.  
Autres soirs: sur rendez-vous  
ARTHABASKA: tous les jours, 9h. a.m. à 5h. p.m. 357-8266

**Provencher, Provencher & Neault**

**AVOCATS - PROCUREURS**

**Me Jean-Guy Provencher, B.A., LL.L.**

1661 St-Calixte, Plessisville

**HEURES DE BUREAU:**

PLESSISVILLE: Sur rendez-vous seulement  
Tél. (819) 362-2091  
VICTORIAVILLE: TOUS LES JOURS  
sans rendez-vous  
42 Boul. Carignan - Tél. (819) 758-0529

### CHIROPRACTIENS

**PAUL ALLY**

CHIROPRACTICIEN

**HEURES DES VISITES**

Ouverture de notre bureau  
le JEUDI seulement, de 2 à 9 heures p.m.

1508 St-Louis, PLESSISVILLE, Tél. 362-7894

### ASSURANCES

**MAURICE HOULE**

Assurances générales  
commerciales et résidentielles

REP.:

**LE GROUPE LA LAURENTIENNE**  
VIE, FEU, VOL; AUTOS, ETC.

Du lundi au vendredi de 9h. a.m. à 1 h. p.m.  
Tous les soirs

1244, St-Calixte - Tél.: 362-2177 - Plessisville

**LA SOCIETE MUTUELLE D'ASSURANCE**

**CONTRE L'INCENDIE**

des comtés de Lotbinière et Mégantic  
(St-Pierre Baptiste)

ASSURANCES: Tél.: (418) 453-2638

FEU  
FOUDRE  
VENT  
COLLISION

MAISON PRIVEE  
RISQUE DE FERME  
RESPONSABILITE  
ANIMAUX

FLORENT LESSARD, gérant 453-2638

**LA SURVIVANCE**



Tél. Rés. et Bur.  
819-362-3610

**Réjean Dubois, représentant**

La SURVIVANCE Compagnie Mutuelle d'assurance-Vie, Siège social, Saint-Hyacinthe.

Ass.-Vie.  
Assurance Collective  
Ass. Salaire  
Ass. Accident-Maladie  
Ass. Scolaire  
Secteur épargne  
- épargne ordinaire  
- épargne retraite enregistrée  
Adresse Rés. et Bur.  
1737 Av. St-Louis Plessisville  
G6L 2N2

Journée d'information à Lyster

# Génisse laitière, porc et coopératisme

Par Claude Forand

**LYSTER**...Le rôle important de la génisse de troupeau laitier, la situation actuelle et à surveiller dans l'élevage du porc, et la philosophie du mouvement coopératif agricole ont retenu l'attention de plus de cent participants à une Journée d'information agricole, à Lyster jeudi dernier.

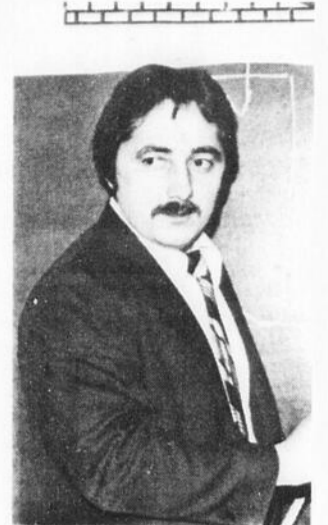
Organisée sous l'égide de la Société coopérative agricole de Lyster, la rencontre était coordonnée par Mlle Dominique Sauriol, représentante en production animale et végétale. Des ateliers traitant de la production bovine, porcine, ainsi qu'un exposé sur le coopératisme agricole faisaient partie du menu.



M. Jean-Marc Carrier



M. Marcel Létourneau



M. Guy Gosselin

### LA GENISSE: L'AVENIR DU TROUPEAU LAITIER

Représentant de la Coopérative Fédérée, M. Marcel Létourneau, spécialiste en production bovine a attiré l'attention des participants sur l'importance de la génisse laitière, en termes de régie et d'alimentation. M. Létourneau a mentionné que «l'avenir du troupeau laitier repose sur la génisse...Une bonne vache a d'abord été une bonne génisse».

M. Létourneau s'est intéressé à des difficultés d'un point de vue pratique, que rencontre le producteur laitier: la régie, l'alimentation, le logement des animaux.

### L'ELEVAGE DU PORC

A son tour, à l'intérieur de l'atelier consacré à la production porcine, M. Guy Gosselin, agronome représentant la Coopérative Fédérée pour le Centre du Québec (son territoire couvre près de 8,000 milles carrés!) s'est intéressé aux difficultés présentes et à prévoir dans ce type de production.

M. Gosselin s'est attardé

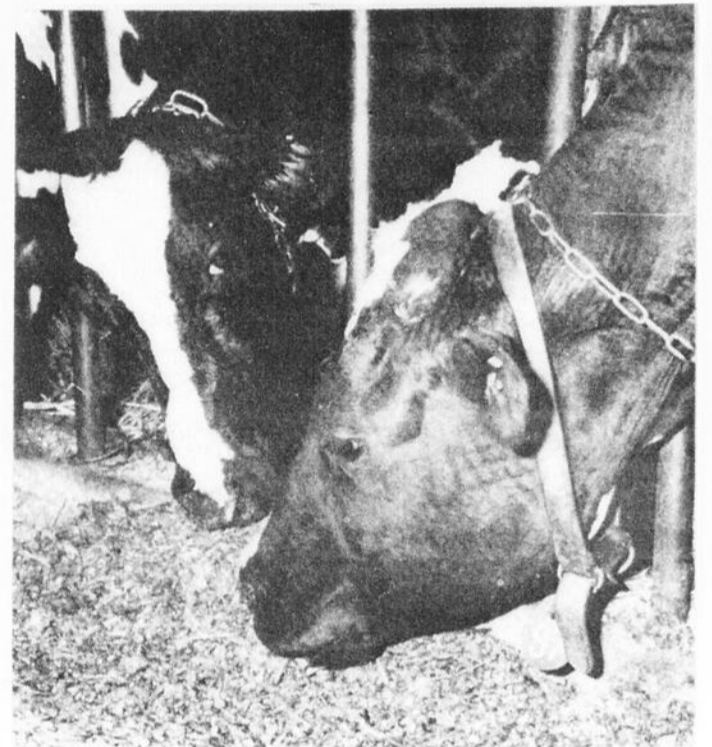
sur la méthode de gestion dite de «l'élevage en bandes» qui, a-t-il mentionné, permet un meilleur contrôle du troupeau porcine, entre autres au chapitre des maladies. Cette méthode reste à développer à l'heure actuelle.

Des situations pertinentes à l'élevage du porc ont été abordées, tant concernant l'alimentation que l'installation de l'animal.

### LE COOPERATISME AGRICOLE EN NETTE PROGRESSION

Alors qu'en après-midi, un diaporama traitant des services offerts par la Coopérative Fédérée a été présenté aux producteurs, M. Jean-Marc Carrier, du Conseil de la Coopération du Québec a indiqué que le coopératisme doit d'abord répondre aux désirs de ses membres, et que la progression actuelle (on note près de 50 demandes de formation de nouvelles coopératives) est attribuable à l'intérêt porté par les membres...

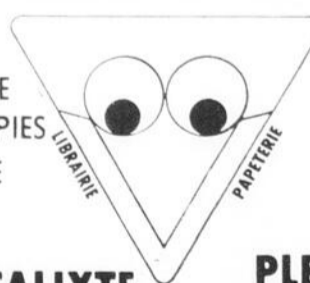
«Le coopératisme va évoluer à l'image de la société» a mentionné M. Carrier.



De plus en plus les producteurs laitiers prennent conscience du rôle important de la génisse au chapitre de la régie, de l'alimentation et de son logement. «L'avenir du troupeau laitier repose sur la génisse» a mentionné M. Marcel Létourneau.

**LE FURETEUR INC. - 362-6875**

LIVRES  
SERVICE DE  
PHOTOCOPIES  
CARTES DE  
SOUHAIT



FOURNITURES  
DE BUREAU  
ESTAMPES  
PAPETERIE DE  
TOUS GENRES

1776

ST-CALIXTE

PLESSISVILLE

Jacques Roberge, pres.

BUREAU  
DE DESSIN TECHNIQUE  
COMMERCIAL ET INDUSTRIEL

**Les Dessins A.M. Inc.**

1886 AVE. TARDIF  
PLESSISVILLE QUE.

TEL: (819) 362-2395

G6L-2T2

DESSIN GENERAL

ANDRE MICHAUD T.D.  
CLAUDE ROY T.D.

DESSINATEURS

**Grenier, Ruel & Cie Inc.**

Membres de l'Association Canadienne  
des Courtiers en Valeurs Mobilières

2 AV. CHAUVEAU QUEBEC 4 TEL.: 522-5251

VILLE DE PLESSISVILLE

Echéance 5 ans 12%

10 ans 12%

Particularité Int. Semi-annuel

Négociable en tout temps au prix du marché.

Intérêts versés le 27 décembre et 27 juin de chaque

année. Représentant HENRI-PAUL DION

1570 ST-LOUIS, PLESSISVILLE

Bureau 362-2450 Rés: 362-2669

**GRAN ET VILLENEUVE**

PODIATRES

66 St-Jean Baptiste

Victoriaville

Polyclinique Gravel

758-3247

Consensus de la deuxième conférence socio-économique

## On développera l'industrie de la viande bovine et on freinera l'exportation des veaux d'embouche



Des techniques d'élevage québécoises du bovin de boucherie sont bien connues.

**SHERBROOKE**...La deuxième conférence socio-économique sur l'agro-alimentaire québécois, terminée récemment à Sherbrooke, s'est soldée par l'adoption d'un consensus visant à optimiser la production bovine au Québec. L'unanimité s'est faite sur la nécessité de conserver au Québec, pour fins d'engraissement, les veaux de bonne qualité issus des importants troupeaux laitiers dont nous disposons.

Nombreux sont les intervenants qui au cours de ces assises, ont insisté sur le fait que le Québec produit un boeuf d'aussi bonne qualité

que celui de l'Ouest. Des techniques d'élevage adaptées aux conditions québécoises sont connues et une demande générale préconise qu'elles soient vulgarisées. De plus, les chaînes d'alimentation et les autres segments de la distribution se sont dits d'accord pour acheter «québécois» à la condition qu'ils soient approvisionnés régulièrement, cinquante-deux semaines par année, avec un produit de qualité répondant à leurs exigences.

Les propriétaires et responsables d'encans spécialisés envisageront la possibilité d'échelonner les ventes

de veaux d'embouche afin de favoriser une meilleure régularisation des approvisionnements.

Le ministre de l'Agriculture et de l'Alimentation, monsieur Jean Garon, a pris divers engagements au terme de ces délibérations. Il s'est dit disposé à revoir toute la législation et la réglementation applicables aux encans d'animaux afin d'assurer une meilleure protection tant aux vendeurs qu'aux acheteurs d'animaux. Il a rappelé que le gouvernement du Québec est sensibilisé à la nécessité du perfectionnement des personnes assurant l'encadre-

ment technique des producteurs de boeuf. Ainsi, au M.A.A.Q., un programme de perfectionnement au niveau de la production du type veau-vache est actuellement en voie de réalisation. Il en

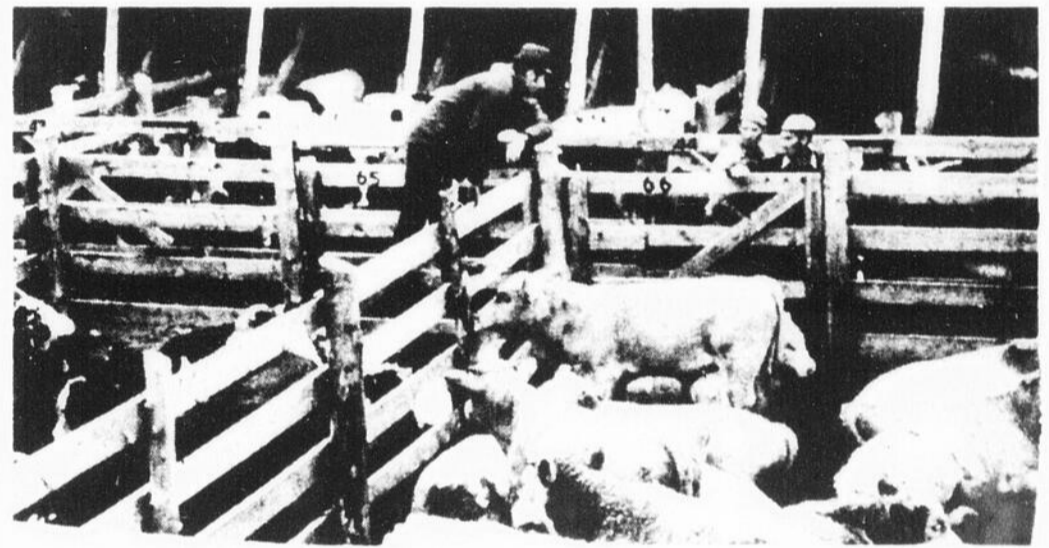
sera de même pour l'engraissement de bouillons et la production de veaux lourds.

Face aux difficultés de financement rencontrées pour assurer le développement des divers types d'entreprises à boeuf, le ministre Garon s'est engagé à rechercher, avec les responsables concernés, des solutions au développement de cette industrie. Enfin, le titulaire du ministère de l'Agriculture et de l'Alimentation a annoncé qu'il s'engageait, dans le cadre de l'élargissement des programmes d'assurance-stabilisation, à regarder les possibilités d'établissement d'un régime pour la production de veaux lourds de type laitier abattus au Québec. Quant au programme d'assurance applicable à la perte d'animaux, le ministre a expliqué que ce dossier demande à être approfondi à

cause de son importance.

Autre constatation émanant de cette conférence, celle touchant le changement dans les habitudes alimentaires des Québécois. On cite, à ce chapitre, la venue de la femme sur le marché du travail, la réduction de la taille de la famille, le développement de la restauration à service rapide, les repas à l'école, le réseau des garderies, etc. Ces changements favorisent un déplacement de la demande vers un boeuf plus maigre, champ d'action qui ne peut être que des plus bénéfiques pour le Québec, compte tenu de son cheptel laitier.

Toujours au chapitre de la consommation, le ministre a incité les différents responsables de l'étiquetage à toujours fournir et faciliter aux consommateurs les informations qu'ils recher-



Lors de la conférence, l'unanimité s'est faite sur la nécessité de conserver au Québec pour fins d'engraissement les veaux de bonne qualité issus des importants troupeaux laitiers dont nous disposons.

### SPECIAL DEMENAGEMENT HOMELITE

RABAIS DE  
**\$30.00**



**\$99.95**

XL  
Lame de 12"  
Reg.: \$129.95

La XL Homelite fabriquée au Québec est équipée du «Safe-T-Tip», dispositif exclusif à Homelite qui prévient toute chance de rebond. Voyez votre concessionnaire Homelite pour profiter des autres spéciaux avec lames de 12" à 16".

Valide jusqu'à écoulement du stock en magasin.

### Petite Mécanique Enr.

J.P. Paradis, prop.

Vente et service

Maintenant au

**486 Provencher**

**Laurierville, Qué.**

**Tél.: (819) 365-4676**

### Propos d'actualité

Le Québec occupe 33% du marché canadien du poulet et 23% de celui du dindon. La production stagne cependant depuis 1970 et le Québec perd lentement du terrain.



**Conférence Socio-Econ. du Québec**

### COUPON-CADEAU - COUPON-CADEAU - COUPON-CADEAU - COUPON

#### Une merveilleuse idée cadeau pour Noël

Offrez à une personne de votre choix un abonnement annuel à l'hebdomadaire «La Feuille d'Érable».

Il vous suffit de remplir le coupon ci-joint du nom et de l'adresse du destinataire et de le faire parvenir accompagné d'un chèque ou d'un mandat de poste au montant de \$8.00 fait à l'ordre de «La Feuille d'Érable» à l'adresse suivante:

Hebdomadaire La Feuille d'Érable

Coupon-cadeau

1646 St-Laurent C.P. 160

Plessisville, G6L 2Y7

NOM: \_\_\_\_\_

ADRESSE: Rue \_\_\_\_\_

Ville \_\_\_\_\_

Code Postal \_\_\_\_\_

Faites des heureux à Noël

Joyeuses Fêtes!

### COUPON-CADEAU - COUPON-CADEAU - COUPON-CADEAU - COUPON

**CARTES PROFESSIONNELLES**

**MEDECINS**

**Dr. GABRIEL GIGUERE**

**SPECIALISTE EN CHIRURGIE GENERALE**  
Certifié du Collège des Médecins et Chirurgiens de la Province de Québec et du Collège Royal du Canada.  
**BUREAU SUR RENDEZ-VOUS SEULEMENT**  
LUNDI après-midi et LUNDI soir  
MARDI après-midi et JEUDI après-midi  
VENDREDI après-midi et VENDREDI soir.  
1565 Avenue St-Edouard - Tél.: 362-7777 - Plessisville, P.Q.

Tél. 362-2127

**Dr. Raymond Charron**

Médecin - Chirurgien  
**1836 ST-CALIXTE**  
Plessisville  
BUREAU lundi - mardi - jeudi - vendredi  
1 hre à 4 hres et 7 hres à 9 hres.  
Vaccin disponible dès maintenant.

**Dr. BERTHOLD HARVEY**

Médecine Générale - Obstétrique  
Clinique Notre-Dame Inc.  
147 Notre-Dame Est  
Victoriaville

**HEURES BUREAU**  
Jour: Mardi au vendredi: 2 à 5 hres  
Soir: Mardi - vendredi: 7 à 10 hres

**Tél: 758-3165**

**OPTOMETRISTES**

EXAMEN DE LA VUE  
LUNETTES

**Dr. Jean-Denis Mauger, o.d.**

OPTOMETRISTE  
1457, Avenue St-Edouard  
Tél. 362-2188 PLESSISVILLE

EXAMEN DE LA VUE VERRES DE CONTACT

**Dr. Yvon Bédard, o.d.**

OPTOMETRISTE  
1484 Ave. St-Louis Tél. 362-3939  
PLESSISVILLE

**VETERINAIRES**

TEL.: 362-2728 - 389-5551

**Clinique Vétérinaire Bélanger Boutin et Associés**

Docteur Docteur  
**JOSEPH BELANGER REAL BOUTIN**

Docteur  
**RENALD BRETON**  
Médecins vétérinaires  
2264, RUE COOP, PLESSISVILLE, P.Q.

362-2621

**CLINIQUE VETERINAIRE DE PLESSISVILLE**

Docteur  
**Jacques Baron**  
MEDECIN - VETERINAIRE  
1820 ST-CALIXTE PLESSISVILLE P.Q.

**Production de semences fourragères**

**Les demandes doivent être faites avant le 31 décembre**

**QUEBEC**...Les agriculteurs intéressés à ensemencer, en 1980, des cultivars publics de plantes fourragères (mil, trèfle rouge ou lotier, entre autres) pour la production de semences pedigree (classe Certifiée ou Fondation) doivent faire parvenir leurs demandes de semences à l'adresse suivante:  
Service des productions végétales  
200-A, chemin Sainte-Foy  
10e étage  
Québec, P.Q. G1R 4X6  
Tél.: (418) 643-1371

Les demandes de semences doivent être faites avant le 31 décembre 1979, et les agriculteurs doivent spécifier la quantité et le cultivar désirés. Ils peuvent aussi en faire la demande auprès d'un marchand de semences membre de la CSTA. On conseille fortement aux agriculteurs de s'assurer d'abord

que leurs champs répondent aux normes d'isolement et de précédents culturaux définies par l'Association canadienne des producteurs de semences.

Contrairement aux céréales, les semences Fondation et Sélectionneur des cultivars publics de plantes fourragères sont distribuées exclusivement par le Plan Canadien de multiplication des semences fourragères et toutes les demandes doivent être acheminées par l'intermédiaire de l'un des intervenants mentionnés plus haut.

Les espèces et cultivars communément cultivés au Québec et disponibles en 1980 sont:

mil	Climax
mil	Basho
mil	Champ
lotier	Leo
trèfle rouge	Ottawa

**Foire Royale d'Hiver de Toronto**

**Gagnants québécois au concours de produits de l'érable**

**QUEBEC**...Des producteurs québécois se sont distingués au concours des produits de l'érable tenu dans le cadre de la Foire royale d'hiver de Toronto.

**Sirop d'érable**

Dans la catégorie du sirop d'érable très clair, 21 inscriptions ont été enregistrées et deux Québécois remportent les premiers prix. Il s'agit, dans l'ordre, de M. Clifford Curtis, d'Ayer's Cliff et de Mme Raymond Boulé, de Sutton.

Dans la catégorie du sirop clair, 21 inscriptions ont également été enregistrées et les deux mêmes producteurs québécois ont gagné. M. Curtis au second rang et Mme Boulé au quatrième.

Pour avoir accumulé le plus grand nombre de points dans toutes les catégories, la mention de Champion est allée à un producteur de l'Ontario et celle de Champion de réserve, à M. Clifford Curtis, d'Ayer's Cliff.

**Sucre dur**

Sur 14 inscriptions reçues dans cette catégorie, le premier prix est revenu à M. Clifford Curtis et le troisième à Mme Raymond Boulé.

**Beurre d'érable**

Pour le beurre d'érable, 13 producteurs se sont inscrits et Mme Lionel P. Kent, d'Ayer's Cliff, a mérité le premier prix, Mme Raymond Boulé, de Sutton, le second et M. Clifford Curtis, d'Ayer's Cliff, le quatrième.

**Sucre granulé**

Dans cette catégorie, 12 candidats se sont inscrits et Mme Raymond Boulé, de Sutton a gagné le quatrième

prix.

**LES FROMAGES QUEBÉCOIS À L'HONNEUR**

**QUEBEC**...A la Foire royale d'hiver de Toronto (Royal Agricultural Winter Fair) plusieurs entreprises québécoises se sont distinguées dans les compétitions de fromages fins.

**Les fromages à pâte ferme**

Dans la catégorie des fromages à pâte ferme, 29 candidatures ont été enregistrées et deux Québécois occupent les premiers rangs. Il s'agit de Dalpé & Frères Inc avec son fromage Emmental et Lactantia Ltée avec son Brick.

**Les fromages à pâte demi-ferme**

Sur 16 candidats inscrits, deux fromagers québécois remportent de nouveau la palme dans cette catégorie. Au premier rang, Lactantia Ltée avec le fromage Mont Saint-Michel et au second rang, la Crèmerie Saint-Gérard Inc. avec la Tomme des Laurentides.

**Les fromages à pâte molle**

Dans la catégorie des fromages à pâte molle, Agropur-Fromagerie de Beaujeu remporte les deux premières places sont son Brie et son Camembert.

**Les champions**

Pour avoir obtenu le plus grand nombre de points dans toutes les catégories, deux Québécois méritent respectivement les titres de Champion et Champion de réserve: il s'agit de Dalpé et Frères Inc. avec le fromage Emmental et Agropur-Fromagerie de Beaujeu avec le fromage Brie.

**CARTES PROFESSIONNELLES**

**ARPENTEUR-GEOMETRE**

Tél. 362-3633, Plessisville

**Michel BENJAMIN**

**ARPENTEUR - GEOMETRE**  
Cessionnaire du greffe de Jean-Marie LAIR, a.g.  
1945, avenue Painchaud - C.P. 40 - Plessisville

**CHIRURGIEN-DENTISTE**

**Dr. Jacques Fortier**

**CHIRURGIEN - DENTISTE**  
1457 Avenue St-Edouard (Edifice Pelletier)  
Appt 2 Plessisville P.Q.  
Heures de bureau: Jour: Lundi au vendredi, de 8:30 à 5:00h.

**362-6553**

**COMPTABLES**

**Roy, Desrochers, Dumont & Pellerin**

Comptables Agréés  
4 rue de l'Exposition Tél. 758-1544  
VICTORIAVILLE  
Jean Roy, syndic, c.a. Donald Dumont, c.a.  
René Desrochers, c.a. René Pellerin, c.a.

Tél. (418) 335-7511

**THEBERGE, DAIGLE GRONDIN & HOUDE C.A.**

COMPTABLES AGREES  
Gaétan Théberge, C.A., Fernand C. Daigle, C.A.  
Rénald Grondin, C.A. Gilles Houde, C.A.  
257, Notre-Dame Sud THETFORD MINES

**Guillemette, Longchamps et Associés**

COMPTABLES AGREES  
Phil GUILLEMETTE, C.A. 2284, rue Coop  
Clermont LONGCHAMPS, C.A. Plessisville  
G6L 1X2  
Tél.: 362-2837

**NOTAIRES**

**CHARTIER, CHARTIER & GAGNE**

Notaires et Conseillers juridiques  
Benoit Chartier, B.A., LL.L Pierre Chartier, B.A., LL.L  
Jean Gagné, D.E.C., LL.L., D.D.N.  
Concessionnaires des greffes des notaires L.R. GUILBAULT (1900-1933)  
C.E. GOSSELIN (1894-1945)  
CHS-EUG. GOSSELIN (1933-1954)  
1578, Ave St-Edouard - Plessisville, P.Q. - 362-3224

**TETREAU & LAUZON**

NOTAIRES,  
CONSEILLERS JURIDIQUES  
Tél.: (819) 362-7314  
Me Jean Tétreau, Me Yves Lauzon,  
B.A., LL.D. DEC., LL.L., D.D.N.  
BUREAU A: Inverness, St-Jacques de Leeds,  
St-Ferdinand, St-Pierre de Broughton

# PETITES ANNONCES...

**La Feuille d'Érable**

## A VENDRE

DIVERS A VENDRE-Pianos neufs Le-sage, ameublements neufs, usagés, set de chambre et cuisine, poêles, set de salon, commodes, secrétaires, chaises pivotantes, filières. Robert Bourque 1435 Ave. St-Edouard 1510 Ave St-Louis à Plessisville. Tél: 362-2781 - 362-2031. (21-11-JNO)

A VENDRE-Princeville Ameublements usagés, à vendre, nous achetons, échangeons meubles, ameublements de chambre, de salon, de cuisine, poêles et réfrigérateurs, stéréo, piano, chaises de toutes sortes, matelas bicyclettes et T.V. en couleur, noir et blanc, escaliers de fer, humidificateurs, ameublement d'enfants, lits superposés, caisse électrique, compresseur 1 1/2 force 22 volts. Tél.: 364-5374 ou 365-5315. (17-11-JNO)

A VENDRE-Meubles usagés, antiquités, poêles, frigidaire, laveuses, sècheuses, etc. Nous achetons, vendons, échangeons et prenons en consignation. CPSM Entreprise 2382 St-Calixte, Plessisville. 362-7809. (27-12-P)

A VENDRE-Bois de foyer, 16 et 24 po. érable et merisier. S'adresser à 362-7712 ou 362-6544. (04-10-JNO)

A VENDRE-Maison 2 logements 4 1/2 et 5 1/2 pièces au 2000 Erables. Quartier résidentiel, chauffage air chaud et électrique. Garage double. Tél: 362-2649. (18-10-JNO)

A VENDRE-Une fendeuse verticale, un sleigh de ski-doo pour transporter du bois, une batterie industrielle, 12 volts, 275 ampères, camion 10 roues, International, 1974. Inf: Tél: 362-3391 ou 362-3018. (23-08-JNO)

A VENDRE-Oldsmobile Delta Royale 88, finition Brougham, 25,000 milles, complètement équipée, 1979. Tél: 362-7844. (19-12-P)

A VENDRE-Maison canadienne traditionnelle, en excellent état, 10 pièces, garage et remise, terrain paysagé. Cause: Départ. Directement du propriétaire. 1594 St-Calixte Plessisville 362-6146. (26-12-P)

A VENDRE-Robe de mariée. Très belle robe, grandeur 6 ans, faisant pour 4 saisons plus une coiffure originale. Prix abordable. Pour renseignements, téléphoner après 5 hres à 362-6767. (19-12-P)

A VENDRE-Poêle Franklin, neuf, servant de foyer ou de fournaise. Prix: \$125.00. Egalement un accordéon à boutons, 3 rangées de marque «Horner» «ADG». Valeur de \$629.00 à \$399. Tél: 362-6891. (19-12-P)

A VENDRE-Tracteur industriel Massey-Ferguson, diesel, avec chargeur et pépinière. Camion Chevrolet 1970, avec chargeur à bois, John Deere 345. Bonne condition. Tél: 1-219-362-7429. (19-12-P)

A VENDRE-IDEAL POUR CADEAU DE NOËL: Chiots bergers anglais, âgés de 6 semaines, disponibles pour fin décembre 1979. Prix: \$25.00 chacun. Tél: 428-3487. St-Ferdinand. (19-12-P)

A VENDRE-Bull John Deere, diesel, 2010, avec «winch» et trailer. Aussi trailer à bois de «peule». Freins refaits au complet. Offre raisonnable acceptée. Tél: 744-3274. (26-12-P)

A VENDRE-Chiots Boxer, âgés de 2 mois, enregistrés et vaccinés. Si intéressé, appelez après 1 hre à 423-4674. (Black Lake). (26-12-P)

A VENDRE-2 pneus d'hiver 6.70-15 et 2 pneus d'hiver 6.85-15 (Volvo) tous les quatre comme neufs. Tél: 453-7786. (19-12-P)

A VENDRE-Robe de mariée, grandeur 7 ans, avec tous les accessoires. Très bas prix. Tél: 362-6940. (26-12-P)

## A LOUER

CHAMBRE-Meublée, s'adresser le jour 362-7245 le soir 362-3163. (12-12-JNO)

MAISON NEUVE A LOUER-4 1/2 pièces, libre le 15 décembre 1979, située rue Rousseau. Inf: 364-2397 le jour 362-3580 le soir. (21-11-JNO)

LOGEMENT-3 1/2 pièces, stationnement et garage. Tél: 362-6738 ou s'adresser à Henri Bussièrès 2180 Des Erables Plessisville. (26-12-P)

## DIVERS

DIVERS-LEON LABRECQUE, entrepreneur peintre, pour vos travaux de peinture et tapisserie. 1775 Vallée. Tél: 362-2197. (14-06-JNO)

DIVERS-Homme cherche ouvrage manuel à temps partiel, environ 2 jours par semaine. Tél: Lyster 389-5928. (19-12-P)

BANQUE DE LOGEMENTS CLSC DE L'ÉRABLE-Les propriétaires sont invités à y inscrire leurs logements ou chambres à louer et les personnes à la recherche d'un logement ou d'une chambre à venir la consulter sur place seulement, au CLSC de l'Érable, 1353 St-Calixte, à Plessisville. (22-09-JNO)

"L'Hebdo, un lien entre le citoyen et sa municipalité"



Témoin actif de sa région et agent de changement



## ALAIN MARTINEAU

Taxidermiste

Tous genres d'empaillages

(819) 362-2979

Plessisville

1915 Rue Paris

Qué. G6L 1A6

## A VENDRE

de particulier

### SALON STYLE LOUIS XV

sculpté, comprenant canapé à 3 places, 2 bergères, 2 fauteuils, velours de Naples, très solide et propre, artisan réputé. 1 tapis moquette assorti 100% laine 11'x12'.

**Pour informations: 362-3194**

### Acheteur de vieille monnaie

à partir de 1966 sans restriction (10¢ - 25¢ - 50¢ et \$1.00 argent)

**Paye huit fois la valeur de la pièce.**

**Réal Chauvette 6 Parc Michaud Plessisville Tél: 362-6081**

## A VENDRE

Sucrerie 1000 entailles, opérationnel sur chaudières. Située en bordure du lac Joseph à Inverness.

**Tél: 362-3391 ou 362-3018**

## « La Feuille d'Érable »

**Tél. 362-7049 - Plessisville**

### TARIF ET CONDITIONS DES ANNONCES CLASSEES:

Minimum \$2.25 par insertion de 25 mots ou moins. Chaque mot supplémentaire: CINQ SOUS. Toute annonce classée doit être payée avant publication.

Les annonces classées devront être annulées pour le jeudi midi au plus tard. Toutefois, les nouvelles annonces sont acceptées jusqu'au JEUDI midi pour parution le mercredi suivant.

## MAISON A VENDRE

DIRECTEMENT DU PROPRIETAIRE

TERRAIN 130x210

PISCINE

GARAGE FERME



12 pièces plus 2 salles de bain - Sous-sol fini - Foyer Salle de billard - Pièce de rangement fini cèdre.

**Située 1317 Du Collège. INF: 362-2852**

## A VENDRE

Arbres de Noël, branches de pin et de sapin.

**RAOUL BEAUDOIN**

1936 Vaillancourt Plessisville

Tél.: 362-3031



227 Notre-Dame Est, Victoriaville

Bureau: 758-3145

Bâtisse commerciale et industrielle en béton et tôle pré-teinte. Surface 11,020 pi.ca. Chauffage eau chaude et électrique. Terrain 124x150. PLESSISVILLE



1975 Bélanger

## 2 TERRAINS

Grandeur

71x100 chacun

Située Boul.

des Sucrieries

dans Soplac.

Garage de débosselage avec grand terrain.

Situé au 761 rue Bécancour Ste-Anastasia de Lyster.

Voir Rolland Fillion

Bungalow en briques avec un logement de 4 1/2 pièces au sous-sol. 2 terrains commerciaux. Libre immédiatement.



961-965 St-Louis Plessisville

Édifice commercial 8,000 p.c. Partie très bien isolée. Espaces pour bureaux. Accès sur 3 rues. Terrain 20,000 p.c.



2014 St-Calixte Plessisville

## Grand terrain de

21,059 p.c. situé au

coin des rues Des

Pensées et Gosselin

avec tous les services

sur les deux rues.

**A QUI LA CHANCE?**



Situé au 2336 avenue Guy, Plessisville. Maison 24x38 de 5 1/2 pièces avec carport. Chauffage à l'air chaud. Livraison rapide.

3 logements. Deux 4 1/2 pièces et un 5 1/2 pièces. Finition clapboard. Chauffage électrique.



1831 St-Alfred 1445-43 Savoie Plessisville

## ROLLAND FILLION



AGENT IMMOBILIER

REPRESENTANT POUR

PLESSISVILLE ET LES

ENVIRONS

RES: 362-6630

1924 DIONNE

**PLESSISVILLE**

# Indemnisation aux éleveurs pour des pertes d'animaux

**QUEBEC**—Le ministère de l'Agriculture et de l'Alimentation du Québec poursuit cette année encore, son programme agricole d'indemnisation aux producteurs en cas de perte de bovins, d'ovins ou de caprins.

Ce programme a pour but d'apporter une compensation financière aux éleveurs pour les pertes d'animaux causées par un des maladies suivantes: rhinotrachéite bovine, parainfluenza 3, diarrhée bovine virale et néo-natale, colibacellose, dysenterie, pasteurellose, salmonellose, leucose, mammites incurables, clostridioses, empoisonnement, infertilité, parasitoses et méadi-visna.

Contrairement aux années antérieures, l'indemnisation ne s'applique plus à des accidents spécifiques à la ferme, comme la foudre, la noyade, l'incendie, l'électrocution, l'effondrement des bâtisses et l'attaque des prédateurs.

Cependant, il existe des contrats d'assurance qui couvrent la valeur du bétail contre les dommages occasionnés par les prédateurs ou des accidents divers.

### Aide technique

Administré par les services vétérinaires du Ministère, ce programme permet aux producteurs qui y sont admissibles de bénéficier de l'aide technique des médecins vétérinaires à l'emploi de l'Etat.

Tout producteur agricole reconnu au sens de la Loi des producteurs agricoles peut être admissible à ce programme.

### Aide financière

Le ministère de l'Agriculture et de l'Alimentation accorde une aide financière à tout éleveur qui subit une perte de 20% et plus de l'effectif total de son troupeau à la condition que cette perte

se produise dans la période de 12 mois comprise entre le 1er avril 79 et le 31 mars 1980.

Il importe aussi de souligner qu'une aide financière pourra être refusée à tout producteur lorsqu'un médecin vétérinaire aura identifié au moment de l'inspection, une négligence dans l'application des

mesures élémentaires d'hygiène et des conditions de gestion très déficientes.

Dans le cas d'un animal abattu à la suite d'une maladie admissible, on déduit le prix de la viande de l'aide financière offerte par ce programme.

**Comment obtenir l'indemnisation**

Le producteur agricole qui a subi des pertes de bovins, d'ovins ou de caprins doit faire sa demande d'indemnisation en complétant une formule de déclaration de pertes d'animaux, disponible auprès du médecin vétérinaire au bureau local des renseignements agricoles. Le producteur doit joindre à

cette formule certains documents, que lui indiquera en temps opportun le médecin vétérinaire.

Pour avoir plus de détails sur ce programme agricole, il suffit de s'adresser au Service vétérinaire, 200-A, chemin Sainte-Foy, 1er étage, Québec. G1R 4X6. Tél.: (418-643-2476.



Les petites annonces de La Feuille d'Erable  
Une bonne affaire!

**Fleuriste Plessis**  
UBALD PELLERIN, propriétaire

Fleurs naturelles et séchées présentées avec art et bon goût.  
Fleurs télégraphées dans le monde entier. Prix raisonnable.  
A votre service depuis 1953. Venez nous voir ou consultez-nous.

1735 rue St-Calixte Plessisville, P.Q.  
Tél. 362-7567

Avons à notre disposition pour MIEUX vous servir TROIS ARTISTES DIPLOMES de l'Ecole Moderne d'Art Floral

**L'ASSOCIATION PROVINCIALE DES ASSUREURS-VIE DU QUEBEC**  
THE PROVINCIAL ASSOCIATION OF QUEBEC LIFE UNDERWRITERS

**SOLANGE GAGNON**  
ASSUREUR-VIE COURTIER

Bureau:  
1674, Ave, St-Louis PLESSISVILLE  
362-7720 rés.

**Jean-Jacques BERGERON**

Fleuriste R.R. No. 2 365-4643 Laurierville P.Q.

Diplômé de l'Ecole Moderne d'Art Floral

Fleurs coupées pour toutes occasions  
Plantes, couronnes  
Arrangements floraux  
Ouvert de 9 a.m. à 9 p.m.  
Livraison à domicile  
Plessisville, Laurierville, Lyster, Ste-Julie, Inverness, Ste-Anastasia, Princeville, Ste-Sophie, St-Ferdinand, Lourdes, St-Pierre Baptiste.

**Maisons Sectionnelles**  
Avec ou sans fondation

Plusieurs modèles différents avec ou sans abri - Plans approuvés par la SCHL s'adresser à

**ROBERT FILLION**  
Réparations de tous genres  
Plessisville - Tél. 362-7506

**delvista**  
CONSTRUCTION INC

Mariage, 25ième Anniversaire  
Faire-parts de mariage  
Développement  
Poster

**Studio de Photographie**

A. DUSSAULT, prop.  
1750 Des Erables Plessisville  
Tél: 362-3602

**« Les Forges du Lac Enr »**

Fer ornemental et structures d'acier

SPECIALITES:  
\* AUVENTS... \* RAMPES...  
\* ESCALIERS... \* BALCONS...  
ESTIMATION GRATUITE

M. NOEL PARENT, PROPRIETAIRE  
Tél.: 428-3505 St-Ferdinand, P.Q.

**LUXOR CHESTERFIELD**  
Rémi Martineau, prop.

**REBOURRAGE GENERAL**  
TRANSFORMATION ET FABRICATION  
TISSUS A LA VERGE - FOAM

ENCADREMENTS DE TOUS GENRES - MIROIRS  
1527 ST-JEAN TEL.: (819) 362-7858  
PLESSISVILLE

**Bijouterie Labrecque**

Spécialités:  
Vente et Réparation  
1571, ave St-Louis  
Ancien magasin Coop  
362-3778 Plessisville

**BUREAU TECHNIQUE FOURNIER**  
Procureurs de Brevets d'Invention  
1440 Ste-Catherine Ouest  
Chambre 705 - Montréal (25)

Abonnez-vous à la  
Feuille d'Erable

**VOYEZ VOTRE CHIROPRACTICIEN REGULIEREMENT**

**Donald Aubin, d.c.**  
DOCTEUR EN CHIROPRACTIQUE  
HEURES DE BUREAU  
Lundi - Mercredi - Vendredi  
de 14 heures à 17 heures et de 18:30 à 20:30 h.  
1457 Ave. St-Edouard, Plessisville  
TEL. 362-6161

Le programme d'exploitant de ferme dans les ITA

# Une base solide pour le futur agriculteur

**QUEBEC**—René Chagnon a 21 ans. Il est natif d'Acton Vale, une paroisse agricole située à 20 km à l'est de Saint-Hyacinthe. Il a terminé en mai dernier, tout comme une vingtaine de jeunes de son âge, le cours d'exploitant de ferme à l'Institut de technologie agricole et alimentaire de Saint-Hyacinthe. René s'est particulièrement distingué, puisqu'il a mérité la médaille d'or du ministre de l'Agriculture et de l'Alimentation du Québec, décernée à l'élève qui a terminé le premier de sa promotion.

«Ce qui m'a poussé à m'inscrire à l'ITAA et à suivre le programme d'exploitant de ferme, nous dira René Chagnon, c'est que, malgré l'expérience que j'avais de la ferme, ayant toujours travaillé avec mon père, je sentais le besoin de suivre des cours et de m'enrichir d'un bagage de connaissances que je continue d'approfondir par la lecture. Mes études m'ont fait découvrir que la bonne administration d'une ferme, ça consiste à garder un équilibre entre un certain nombre de facteurs.

tête de sa promotion (17 diplômés), ce qui lui a mérité la médaille du Gouverneur général.

Tout comme René Chagnon, Donald Fournier est fils de cultivateur. Il a suivi le cours d'exploitant de ferme pour mettre toutes les chances de réussite de son côté, au moment où il prendra la relève, sur la ferme paternelle. Un de ses frères est également diplômé de l'ITA, en phytotechnologie. Pour Donald, le programme d'exploitant de ferme contribue à donner une vue générale de l'agriculture. Il permet une plus grande ouverture d'esprit sur tous les aspects de l'exploitation agricole.

Donald s'occupe du troupeau laitier, qui comprend 35 vaches Holstein et Ayrshire. Il entend se diriger vers la formation d'un troupeau Holstein pur-sang. Le rendement moyen du troupeau est d'environ 4300 kg actuellement; Donald se donne comme objectif de faire grimper la moyenne à 5900 kg d'ici 5 ans.

Ces deux jeunes agriculteurs sont assez représenta-

techniques propres à une exploitation agricole, lui indiquent quels sont les facteurs bio-physiques et socio-économiques de l'environnement de l'entreprise agricole (marchés, politiques agricoles, etc) dont il faut tenir compte dans l'exploitation de la ferme et aussi comment planifier une exploitation de ce type.

Le programme ne vise pas seulement qu'à donner de bonnes connaissances techniques, parce que celles-ci évoluent au même rythme que la technologie; il veut aussi donner au futur agriculteur une formation plus large, destinée à lui faire jouer son rôle d'agent de changement dans son milieu. On retrouve donc au programme des cours de français, de sociologie et de philosophie.

### 180 diplômés

Depuis la première promotion, en 1975, on compte 180 diplômés du programme d'exploitants de fermes des Instituts de technologie agricole de Saint-Hyacinthe et de La Pocatière. Environ 80% d'entre eux travaillent

La clientèle de ce programme connaît un accroissement rapide; le nombre de candidats inscrits en première année est passé de 23 en 1973-74 à 125 pour la

des fermes approuvées. Le premier de ces deux stages en est un d'observation et d'expérience aux prises de décision sur une ferme désignée. Pendant le

endroits suivants:

Institut de technologie agricole  
Direction des études  
La Pocatière,



Le troupeau de Donald Fournier comprend 35 vaches Holstein et Ayrshire.

présente année scolaire. Près de 8% de la clientèle est de sexe féminin.

### Conditions d'admission aux ITA

Pour être admis aux ITA, les candidats doivent détenir un certificat d'études de 5e secondaire ou l'équivalent: chimie 432, math 422, physique 422. Tous les candidats sont soumis à une entrevue de sélection. Ceux qui sont sans expérience agricole devront effectuer un stage avant l'admission.

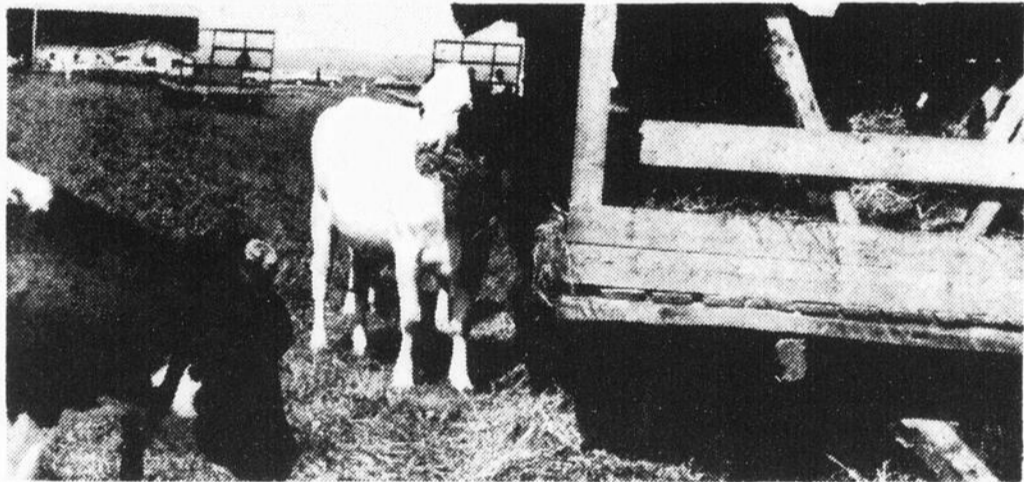
Le cours s'échelonne sur une période de 24 mois continus comprenant six sessions, dont quatre se tiennent à l'Institut même; les deux autres sessions consistent en des stages sur

deuxième, l'étudiant, qui est placé sur une ferme répondant le mieux possible à ses objectifs, élabore étape par étape, son projet d'établissement.

Les jeunes qui nourrissent le projet de s'installer sur une ferme et qui désirent acquérir une solide formation professionnelle agricole pourront obtenir des renseignements plus détaillés en s'adressant aux

Kamouraska,  
(Québec) GOR 120  
Tél.: (418) 856-1110

Institut de technologie agricole  
et alimentaire  
Direction des études  
3230, rue Sicotte  
Saint-Hyacinthe  
(Québec)  
J2S 2M2  
Tél.: (514) 773-7401



L'ITA dispense des cours sur une période de 24 mois plus 2 sessions de stages.

J'ai aimé particulièrement les cours ayant trait à la gestion et à la planification d'une entreprise agricole.

René a toujours eu le goût du travail sur la ferme. C'est peut-être pour cette raison que son père, vice-président de l'UPA de Saint-Hyacinthe, lui a depuis longtemps confié des responsabilités. René s'occupe de la régie du tournoi laitier, composé de 50 vaches Holstein pur-sang. Il se réjouit d'avoir déjà augmenté, depuis janvier, la moyenne du troupeau de 543 kg.

Nous avons également rencontré Donald Fournier, diplômé lui aussi du programme d'exploitant de ferme, mais de l'Institut de technologie agricole de La Pocatière. Donald a fait des études couronnées de succès puisqu'il a terminé à la

tifs de la relève agricole que l'on forme au sein des deux Instituts de technologie agricole du ministère de l'Agriculture et de l'Alimentation du Québec. L'évolution accélérée de la technologie, la complexité croissante de l'administration d'une ferme et les investissements de plus en plus considérables qu'elle implique ont fait sentir la nécessité de mettre sur pied un programme de cours préparé spécifiquement pour le jeune qui ambitionne de s'installer sur une ferme.

### Les objectifs du programme

Marcel Gravel, chef du département de formation d'exploitants de fermes à La Pocatière, résume les principaux objectifs du cours: faire connaître à l'étudiant les principes, les lois et les

sur une ferme, soit à titre de propriétaires, de co-propriétaires ou d'aides-fermiers, ce qui correspond précisément aux objectifs poursuivis.

Les Films René Malo présentent

Vous avez aimé "l'Animal"...vous adorerez...

## BELMONDO

PLUS DRÔLE!  
PLUS CASCADÉUR!



## F LIC ou VOYOU

un film de dialogues  
GEORGES LAUTNER MICHEL AUDIARD  
avec  
MARIE LAFORET MICHEL GALABRU  
GEORGES GERET - CHARLES GERARD - J. F. BALMER - MICHEL BEAUNE - MICHEL PEYRELON - CLAUDE BROSSET - JULIETTE MILLS  
producteur délégué ALAIN POIRÉ

C'EST UN FILM A VOIR!

CINEMA COLONIAL  
PLESSISVILLE 362-2228

DU 21 AU 27 DEC.

13 ans et moins \$1.50

Matinée spéciale pour les jeunes

Samedi à 1.15 hr. Adm: \$1.00

22 décembre

HORAIRE TEMPS DES FETES  
CINEMA FERME LE 24 DECEMBRE

Après "LES CANONS DE NAVARONE"  
"DESTINATION: ZEBRA, STATION POLAIRE"  
"QUAND LES AIGLES ATTAQUENT..."

## LA NOUVELLE SUPER-PRODUCTION d'ALISTAIR MACLEAN

Un commando super-entraîné s'empare d'un engin nucléaire et lance un ultimatum terrifiant:

"\$ 200,000,000 en OR, ou la bombe explosera!"

VIVEZ A L'ECRAN  
UNE OPERATION D'UNE  
AUDACE INOUE!



## L'OR ETAIT AU RENDEZ-VOUS

- V.F. de THE GOLDEN RENDEZ-VOUS -

RICHARD ANN DAVID BURGESS JOHN DOROTHY  
HARRIS TURKEL JANSSEN MEREDITH VERNON MALONE

Scénario de ALISTAIR MACLEAN - Réalisé par ASHLEY JAZARIS - produit par ANDRÉ POTEMKINE  
et MILTON DRON - Musique de JEFF WAYNE - producteurs associés: MURRAY FRANK - ROBERT PORTER

**LAVAGE MAURICE COTE**

LAVAGE GENERAL 365-7463

# Meilleurs Vœux



La Direction et le Personnel du

## **GARAGE FORAND AUTO**

désirent souhaiter à tous  
leurs clients et amis  
ainsi qu'à la population  
en général un très  
Joyeux Noël

et une

Année 1980

remplie de

Bonheur,

Santé, Joie

et Prospérité.

Que 1980 vous

comble de

tous ses

bienfaits.

\* PLAN DE

PROTECTION

CONTINUE



# FORAND AUTO Ltée

1500 Avenue FORAND

PLESSISVILLE

TEL. 362-7376  
362-7373

