



Match

de **Stephen Belber**
mise en scène de **Michel Poirier**
traduction de **Michel Dumont**

DUCEPPE

DES ÉMOTIONS EN TEMPS RÉEL

DU 7 SEPTEMBRE AU 15 OCTOBRE



laplacedesarts.com
514 842 2112 / 1 866 842 2112

DUCEPPE
DES ÉMOTIONS EN TEMPS RÉEL

BIENTÔT À L’AFFICHE

Du 26 octobre au 3 décembre

DANS L’OMBRE D’HEMINGWAY

création de Stéphane Brulotte

mise en scène de Stéphane Brulotte

Avec

Michel Dumont, Bénédicte Décarly

Marc Legault, Marie Michaud

Linda Sorgini

« On doit à chaque fois écrire comme si l'on écrivait pour la première fois et la dernière fois. »

Karl Krans

Dans l'ombre d'Hemingway, une incursion dans la vie tourmentée de l'un des plus grands romanciers des temps modernes.

BILLETTS EN VENTE DÈS MAINTENANT - RÉSERVATIONS : 514 842-2112 OU LAPLACEDESARTS.COM

les belles soirées et matinées

conférence
**HEMINGWAY
LE HAVANAIS**

Découvrez les liens entre l'écrivain, son oeuvre et Cuba

Le lundi 14 novembre, de 19h30 à 21h30 – Pavillon 3200, rue Jean Brillant, UdeM
Avec Jean Fugère, chroniqueur littéraire à Radio-Canada et Stéphane Brulotte, lecteur
Renseignements : www.bellessoirees.umontreal.ca

Université  de Montréal



CBS
AFFICHAGE

Toujours présent!

www.cbsaffichage.ca



Un avertissement de tempête

La parole, disait quelqu'un, a été donnée à l'homme pour cacher sa pensée. Ce qui faisait dire à André Malraux que la vérité d'un homme, c'est d'abord ce qu'il cache.

C'est cet aspect de la nature humaine que Stephen Belber explore avec *Match*. Que cache donc Tobi derrière la narration exubérante des jalons de sa longue carrière? Que cache donc Lisa qui vient chez lui en prétendant s'intéresser à l'évolution du ballet dans l'Amérique d'aujourd'hui. Que cache donc Mike qui parle si peu, qui ronge son frein et qui n'arrive que maladroitement à exprimer la rage qui l'habite?

À mes yeux, *Match* est une pièce sur le mensonge, sur tous ces mensonges qui ont, d'entrée de jeu, de tels airs de vérité.

Match ressemble étrangement à un horizon où les nuages s'accablent et se massent dangereusement avant d'éclater en un orage dévastateur.

En terminant, je profite de l'occasion pour célébrer avec vous le 50^e anniversaire de notre ministère de la Culture, premier héritier de la Révolution tranquille. Un demi-siècle de soutien aux artistes et aux créateurs d'ici, ça se fête avec enthousiasme et vive reconnaissance.

Bon théâtre.

« J'aurais voulu être un artiste », disait la chanson de Luc Plamondon. Oui mais, vous qui fredonnez ces paroles depuis toujours, avez-vous déjà réellement pensé à ce que serait votre vie, pour vrai, si vous l'étiez devenu, artiste? Ce à quoi vous auriez dû renoncer pour vivre votre vie d'artiste? Les choses, les moments, les personnes à côté desquels vous seriez passé en choisissant d'être artiste?

Tobi, lui, ne s'est pas posé toutes ces questions lorsqu'il a choisi de vivre sa vie d'artiste. Il a assumé, complètement, totalement. Car sa passion était plus forte que tout. Tobi, sans le savoir, a sûrement fait sienne la maxime de saint Augustin qui disait que celui qui se perd dans sa passion est moins perdu que celui qui perd sa passion...

J'ai voulu monter cette pièce parce que l'auteur nous parle de ce que nous possédons comme capacité d'être. Comme ses personnages, nous pouvons être tout à la fois une chose et son contraire. Nous pouvons aimer au point de détester et de mépriser. Nous pouvons être de droite comme de gauche, en alternance. Placides jusqu'à l'insignifiance et violents pour tuer...

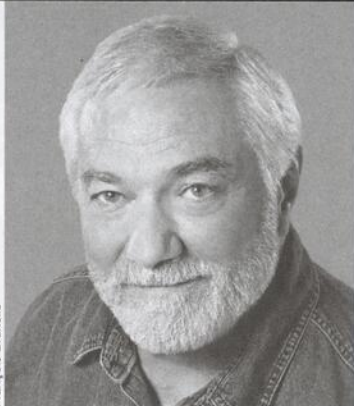
En fait, vous l'aurez compris, cette pièce parle de moi. Mais peut-être parle-t-elle un peu de vous aussi.

Merci infiniment à Robert, Marie-Chantal, Alexandre, à mon assistante Jeanne et aux concepteurs. Vous avez tous été si inspirants.

Merci à Louise Duceppe et à Michel Dumont pour la confiance. Je vous aime d'amour.

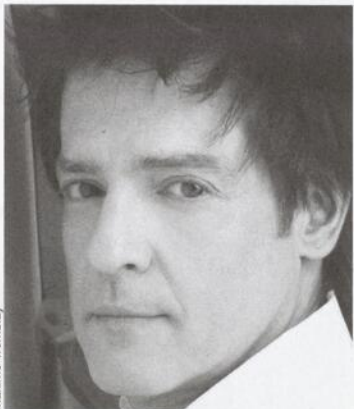
Bonne soirée.

Francis Brunelle



Michel Dumont

Maxime Tremblay



Michel Poirier

Tous nos applaudissements
au **théâtre** d'ici



Télé-Québec

**L'auteur : Stephen Belber**

Stephen Belber a étudié d'abord au Playwrights Horizons Theatre School puis au programme de dramaturgie de la prestigieuse institution The Juilliard School. Au cours de sa formation, il propose trois premiers textes, soit *Psychotic Busboy Blues*, *One Million Butterflies* et *Stone Cold Lyricism*. Sa contribution la plus importante et qui demeure à ce jour une référence théâtrale, fut *The Laramie Project*. Des autres titres qu'a offerts Belber mentionnons *Tape*, *The Transparency of Val*, *The Wake*, *Through Fred*, *Drifting Elegant*, *Mel and Gene*, *A Small Melodramatic Story*, *McReele*, *Geometry of Fire* et bien sûr *Match*. Il a signé plusieurs épisodes de la très populaire série *Law and Order : Special Victims Unit*. Il a de plus contribué au *Denis Leary Show* et à la série *Rescue me*.

**Le metteur en scène : Michel Poirier**

Théâtre : mise en scène : *À la recherche d'Elvis*, *Coco Chatel*, *La cousine Germaine*, *Le Gars de Québec*, *Sacrée Famille*

Théâtre : comédien : *Mambo Italiano*, *Le nombril du monde*, *Après la chute*, *Ivanov*, *Sainte Jeanne*, *La Maison suspendue*

Télévision : *L'Auberge du chien noir*, *Les Machos*, *Ent'Cadieux*, *La Maison Deschênes*, *Scoop*, *Le cœur découvert*

Autre activité : codirecteur artistique avec Dany Gagnon du Théâtre Beaumont St-Michel depuis 2006

Dernières présences chez DUCEPPE : *Faits pour s'aimer* (mise en scène), *Petit déjeuner compris* (comédien)

Les comédiens**Robert Lalonde**

Théâtre : *Piaf*, *Beaucoup de bruit pour rien*, *La Leçon d'histoire*, *Les Feluettes*

Télévision : *Les Rescapés*, *Le Gentleman*, *Casino*

Cinéma : *J'ai serré la main du diable*, *Sans elle*, *Elles étaient cinq*

Écriture : *Le Seul Instant*, *Un cœur rouge dans la glace*, *Espèces en voie de disparition*

Dernière présence chez DUCEPPE : *Amadeus*

Prochainement : *Moi, dans les ruines rouges du siècle* (Théâtre d'Aujourd'hui)

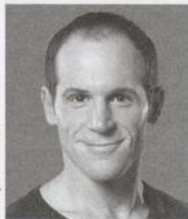
**Alexandre Goyette**

Théâtre : *Manhattan Medea*, *La Grande Machinerie du monde*, *Kiss Bill*, *King Dave*, *Le génie du crime*

Télévision : *30 vies*, *C.A.*, *Musée Éden*, *La Promesse*, *Providence*

Cinéma : *Le sens de l'humour*, *La peur de l'eau*, *La Dernière Fugue*, *Les 7 jours du talion*, *Nitro*

Première présence chez DUCEPPE

**Marie-Chantal Perron**

Théâtre : *Ruines*, *Petit déjeuner compris*, *La Mémoire de l'eau*, *Le vent et la tempête*

Télévision : *Destinées*, *Les Rescapés*, *Les Parent*, *Le Gentleman*, *Nos étés*, *Histoires de filles*

Cinéma : *Babine*, *Bordeline*, *Le secret de ma mère*, *L'incomparable Mademoiselle C*

Designer : créatrice de *Dandine*, lancement le 16 novembre de sa nouvelle collection *Créations Digne*

Dernière présence chez DUCEPPE : *Le Déni*

Prochainement : *L'Oratorio de Noël* (DUCEPPE)



DUCEPPE
DES ÉMOTIONS EN TEMPS RÉEL

en tournée

Shirley Valentine

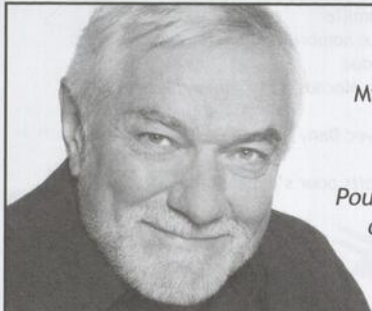
de Willy Russell

mise en scène de Jacques Girard

traduction de Michel Dumont

Avec Pierrette Robitaille

Du 23 septembre au 7 décembre – Détails sur duceppe.com



Chers abonnés

Michel Dumont vous invite à une visite exclusive
du Théâtre Jean-Duceppe en sa compagnie
le jeudi 3 novembre, de 17 h à 18 h 30

*Pour retenir votre place, vous n'avez qu'à réserver
de vive voix par téléphone à compter de 10 h
SEULEMENT le 25 octobre au 514 842-8194
(places limitées)*

Partagez votre opinion
sur la pièce en devenant
fan de DUCEPPE.

*Vous courez la chance
de gagner un abonnement
double à la saison
2012-2013!*



Des
MILLIERS DE LIVRES
numériques en français
à **TÉLÉCHARGER**
sur votre tablette préférée
archambault.ca/livrenumerique



ARCHAMBAULT
Une compagnie de Québec Média

Rudolf Noureev : le danseur devenu légende

Robert Lalonde s'apprête à affronter les feux de la rampe pour incarner Tobias Powell, un danseur de ballet jadis glorieux et célèbre. De par le monde, Tobias a dansé, fait rêver les spectateurs des théâtres les plus prestigieux, exécutant arabesques, pas de deux et grands jetés. Son talent maintes fois confirmé l'a promu au rang des grands de ce monde avant de s'effriter avec l'âge, obligeant le danseur à vivre ses dernières années de façon plus rangée et sans trop d'éclat. Alors que Tobias prendra vie sur scène, l'occasion semble toute indiquée pour rappeler l'existence d'une véritable légende de la danse. Un danseur qui, en plus d'avoir marqué à jamais des milliers d'amateurs de ballet, a, sans contredit, révolutionné cette forme d'art : Rudolf Noureev.

L'étoffe d'une étoile

Rudolf Noureev affirmait tôt dans sa carrière que « chaque pas doit porter la marque de son sang. » D'abord reconnu pour sa technique exemplaire et son charisme électrisant sur scène, il a bouleversé les foules en s'imposant comme un danseur en pleine possession de ses moyens, tout aussi présent et essentiel sur scène que les grandes ballerines de ce monde. Plusieurs lui ont d'ailleurs prêté le mérite d'avoir changé le rôle de l'homme au ballet, lui accordant ses lettres de noblesse et la place que son talent méritait sous les projecteurs. Le danseur est devenu grâce à lui un personnage à part entière, une entité scénique emplie de fougues qui suscite l'admiration. Dans ses propres chorégraphies des grands classiques, Noureev accordait une place prépondérante aux danseurs masculins, leur confiant des passages supplémentaires sur scène et élaborant davantage leurs rôles. De surcroît, s'il est devenu coutume aujourd'hui que les danseurs soient formés tant en ballet qu'en danse contemporaine, c'est que Noureev fut l'un des premiers interprètes à s'intéresser aux deux formes d'expression. Puriste ou classique, il ne l'était pas, et ce, malgré les critiques de l'époque. Il voguait entre les genres, y puisait le meilleur de chacun afin de bonifier sa propre pratique et sa vision de la danse. Cette vision, il l'a transportée non seulement sur scène mais l'a transmise à de nombreux danseurs et ballerines réputés. Notons enfin que son talent a été maintes fois immortalisé sur les écrans du monde entier; il fut le danseur le plus souvent filmé, participant notamment au film musical *The King and I* et même au célèbre *Muppet Show*.

Les débuts d'un grand

La vie de Noureev, bien que souvent secrète et parfois romancée, est tout aussi passionnante que son illustre carrière. Né lors d'un voyage en train transsibérien le 17 mars 1938, Noureev vit son enfance en plein cœur d'une Union Soviétique tourmentée et dangereuse. Fils de parents tartares – son père était instructeur politique de l'Armée rouge –, il subit l'invasion allemande de l'URSS à l'âge de trois ans. C'est à l'âge

de six ans qu'il voit son premier ballet, *Le Chant des cigognes* présenté au théâtre de Oufa, en Bachkirie. Le coup de foudre pour la danse est immédiat chez le jeune Rudolf. Malgré les remontrances de son père, le jeune Rudolf s'inscrit dans les troupes de danses folkloriques et autres groupes amateurs.

La suite des événements l'ayant mené à la carrière prodigieuse qu'on lui connaît s'enchaîne comme l'intrigue d'un roman d'aventures. On l'accepte à l'école de danse Bolchoï à Leningrad où il s'exerce sans relâche sous la direction de son maître Alexandre Pouchkine. Il devient rapidement un interprète à surveiller. S'ensuit un contrat avec le Kirov au sein duquel il danse avec virtuosité dans plusieurs spectacles.

S'exiler pour mieux briller

En 1961, lors d'une importante tournée du Kirov en France, Noureev choisit de ne pas rentrer en URSS et demande l'asile politique, qu'on lui accorde. Bien que le KGB, puissance redoutable de l'époque, et les fonctionnaires soviétiques tentent de miner sa réputation à l'international à la suite de son exil, Noureev prend rapidement son envol au sein de la communauté artistique occidentale. Il ne retournera en Russie qu'en 1988, pour danser sur la scène du Kirov.

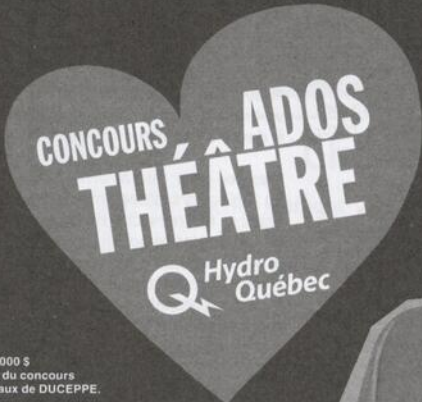
Évidemment, la carrière d'un danseur légendaire comme Rudolf Noureev est beaucoup trop vaste pour qu'on puisse la résumer en quelques pages. Sachons néanmoins qu'il a dansé dans d'innombrables productions, sa passion pour le ballet l'empêchant de rester inactif très longtemps. Il a même plusieurs fois accepté de danser pour des compagnies qui ne pouvaient lui offrir de cachet! Le danseur vit sa plus grande gloire entre 1961 et 1983. C'est à cette époque notamment que Noureev, 23 ans, rencontre Margot Fonteyn, illustre ballerine britannique alors âgée de 42 ans. Ensemble, ils dansent devant des foules ébahies *Gisèle*, *Le Lac des cygnes*, *Don Quichotte*, *La Belle au bois dormant*, et bien plus encore, au très prestigieux Royal Ballet de Londres. Une profonde amitié les unit, un but commun et un talent immense les font briller sur scène.

En 1983, l'Opéra de Paris lui offre le poste de directeur de la danse. Il y passera six belles années, au cours desquelles il continuera de danser, élargira le répertoire de cette grande institution et parrainera nouveaux danseurs et chorégraphes. On le fait Chevalier de la Légion d'honneur en 1988 et Commandeur des arts et des lettres en 1992.

Le 6 janvier de l'année suivante, à Paris, Rudolf Noureev s'éteint des suites du SIDA. En plus de ses performances inoubliables et de son influence certaine sur le ballet moderne, l'artiste lègue une très grande somme d'argent à deux fondations qui, à ce jour, sont dédiées à la santé des jeunes danseurs.

Initiez votre ado au théâtre!

Contribuez à l'éveil culturel des ados en leur offrant les arts de la scène.
Une occasion privilégiée de partager entre générations l'amour du théâtre.
En vous abonnant avec votre ado, Hydro-Québec vous donne
la chance de gagner un voyage en famille à la Baie-James
pour visiter les installations hydroélectriques.



Valeur minimale de 6 000 \$
Détails et règlements du concours
disponibles aux bureaux de DUCEPPE.

Restaurant Le Piémontais

Cuisine italienne et française

861-8122

1145 A De Bullion, Montréal

Du lundi au vendredi de 11 h. à 24 h.

Samedi de 17 h. à 24 h. Dimanche: fermé

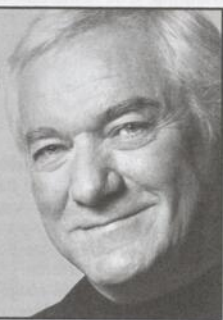
Un rendez-vous avant comme après... le spectacle!



Offrez des émotions en temps réel!

Offrez des chèques-cadeaux DUCEPPE!

En vente au 514 842-8194



Match

de Stephen Belber

Mise en scène de Michel Poirier

Traduction de Michel Dumont

DISTRIBUTION

Robert Lalonde	Tobias Powell
Alexandre Goyette	Mike
Marie-Chantal Perron	Lisa

Décor	Olivier Landreville
Costumes	Pierre-Guy Lapointe
Éclairages	Lucie Bazzo
Musique	Christian Thomas
Accessoires	Normand Blais

ASSISTANCE À LA MISE EN SCÈNE
ET DIRECTION DE PLATEAU

Jeanne Laperle

L'action de la pièce se déroule à New York en 2004.

Il y aura un entracte de 20 minutes.

Une soirée-rencontre suivra la représentation du mercredi 21 septembre.

En collaboration avec



Télé-Québec

DUCEPPE REMERCIE SES PARTENAIRES

LA PRESSE



CBS
AFFICHAGE

DUCEPPE EST SUBVENTIONNÉE PAR :

Conseil des arts
et des lettres

Québec



Conseil des Arts
du Canada

Canada Council
for the Arts

CONSEIL DES ARTS
DE MONTRÉAL



Patrimoine
canadien

Canadian
Heritage



Agence Web & Mobile



Stratégie & Service-conseil

Marketing interactif
Planification stratégique
Stratégie interactive

Web analytique
Concours
Conseils technologiques

Création & Développement

Conception Web
Commerce électronique
Design graphique

Applications
Mobile
Réseaux sociaux

ACTIVIS.CA

téléphone 514 990-3501

facebook.com/activis

twitter.com/activis

La radio de tous les jazz à Montréal

Soul Blues Funk Motown Lounge Bossa nova Latin Jazz



www.planetejazz.ca

Vidéotron: no. 92.7 Bell télé: no. 978 Illico: no. 571

une gamme d'émotions



UN MONDE À CÉLÉBRER



VÉZINA

Vézina assurances inc. /
Vézina & associés inc.
Cabinet de services financiers

4374, avenue Pierre-De Coubertin * Montréal (Québec) * H1V 1A6

T 514 253-5221 * 1 877 253-5221 * F 514 253-4453 * www.vezinainc.com

ÉQUIPE DE PRODUCTION

ADJOINTE À LA PRODUCTION	Kareen Houde
DÉCOR chargé de projet chef menuisier chef soudeur menuiserie	Productions Yves Nicol inc. René Ross Jean-Claude Richard René Ross Patrick Lacroix Dany Boivin
soudure	Tyson Ritchie Ross
PEINTURE DU DÉCOR chargée de projet	Longue-Vue, Peinture scénique inc. Martine Leblanc
COSTUMES couture	Amélie Grenier
MAQUILLAGES	Jean Bégin
PERRUQUES assistée de	Rachel Tremblay Chantal McLean
ASSISTANT AU MONTAGE	Frédéric Maher
TRANSPORT	Raymond Tremblay
AFFICHE	Locomotive
PHOTO DE L'AFFICHE	François Brunelle

ÉQUIPE TECHNIQUE:
Les services techniques
sont assumés par



Chef machiniste	Jean-Pierre Deguire
Éclairagiste	Éric Duval
Sonorisateur	Dave Lapierre
HABILLEUSE	Sophie Boivin

NOUS REMERCIONS DE LEUR COLLABORATION:

Jocelyn Coutu
Service de police de la Ville de Montréal



Les personnes malentendantes peuvent
apporter leur baladeur et le régler sur la
fréquence Place des Arts 107,9 MF.

ÉQUIPE DE DUCEPPE

DIRECTEUR ARTISTIQUE
Michel Dumont
DIRECTRICE GÉNÉRALE
Louise Duceppe
DIRECTRICE ADMINISTRATIVE
Louise Fugère, c.a.
DIRECTEUR DE PRODUCTION
Harold Bergeron
DIRECTRICE DU FINANCEMENT PRIVÉ
Manon Bellemarre
DIRECTEUR DES COMMUNICATIONS ET DU MARKETING
Jean-François Limoges
RESPONSABLE DU COMITÉ DE LECTURE
Monique Duceppe
DIRECTEUR TECHNIQUE
Vincent Rousselle
COORDONNATRICE DES RELATIONS PUBLIQUES
Sandra Marchand
RELATIONS DE PRESSE
Jean-Sébastien Rousseau
SECRÉTAIRE DE DIRECTION ET
ADJOINTE AU FINANCEMENT PRIVÉ
Guylaine Guévin
RESPONSABLE DE L'ABONNEMENT
Monique Brunelle
PRODUCTION
Normand Blais
COORDONNATRICE DES COMMUNICATIONS ET DU MARKETING
Ginette Leroux
CHARGÉE DE PROJETS COMMUNICATIONS/Web
Émilie Delvoe
ADJOINTE AUX COMMUNICATIONS ET RÉSEAUX SOCIAUX
Magali Doré
COMPTABILITÉ
Josée Prairie
Francline Robillard
RÉCEPTIONNISTE
Nicole Trépanier

DUCEPPE
DES ÉMOTIONS EN TEMPS RÉEL

1400, rue Saint-Urbain
Montréal (Québec) H2X 2M5
Téléphone : 514 842-8194
Télécopieur : 514 842-1548
duceppe.com
info@duceppe.com

DUCEPPE
est membre de



RÉDACTION
PUBLICITÉ

: **Jean-Sébastien Rousseau**
: **Jean-François Limoges**



LA FONDATION
JEAN DUCEPPE

Saison 2010-2011

Les directeurs de la Compagnie et de la Fondation Jean Duceppe remercient toutes les personnes et entreprises qui ont collaboré au succès de la saison 2010-2011 ou qui ont souscrit à la campagne pour le fonds de dotation, à Envoyée Broadway et à la soirée-bénéfice annuelle.

PARTENAIRE DE PRODUCTION HYDRO-QUÉBEC

DONATEUR MAJEUR
BANQUE NATIONALE GROUPE FINANCIER

COMMANDITAIRES DE SOIRÉE
Larochelle Groupe Conseil

SOIRÉE-BÉNÉFICE DU 18 MAI 2011 GRANDS PATRONS D'HONNEUR

ADDENDA CAPITAL INC.
BANQUE NATIONALE DISTRIBUTION AUX CONSEILLERS
CONSEILLERS EN GESTION ET INFORMATIQUE CGI INC.
INDUSTRIELLE ALLIANCE VALEURS MOBILIÈRES INC.
LAROCELLE GROUPE CONSEIL

MÉDIAS TRANSCONTINENTAL
POWER CORPORATION DU CANADA
PROCIMA EXPERTS INC.
SOCIÉTÉ DES CASINOS DU QUÉBEC

PATRONS D'HONNEUR

M^{me} Marie-Josée Turcotte et
M. Patrick Beaumont
BCF, Avocats
CIBC Wood Gundy/
Groupe Renaud Danisi Bêland
Cofomo
Cosime inc.
Éditions Hurtubise
Éthanol Greenfield Québec inc.
Facilité Informatique

Groupe 3 inc.
Heenan Blaikie S.E.N.C.R.L., SRL
Investissements Manuvie
Marchés mondiaux CIBC inc.
Les Productions Noémie inc.
Raymond Chabot Grant Thornton
Richardson International
Samson Béclair/Deloitte & Touche
SNC-Lavalin
Transat A.T. inc.
Vézina assurances inc.

ENVOYÉE BROADWAY BIENFAITEURS ÉMÉRITES

AÉROPORTS DE MONTRÉAL
AMAYA GAMING GROUP
CASINO DE MONTRÉAL
CASINO DU LAC-LEAMY
ERGONET
GROUPE CONSEIL ROCHE

JIMMY LEE
LOTO-QUÉBEC
RAYMOND CHABOT GRANT THORNTON
SID LEE ARCHITECTURE
SOCIÉTÉ DES ALCOOLS DU QUÉBEC
SOCIÉTÉ DES CASINOS DU QUÉBEC

BIENFAITEURS

Accords Resto - Bar à vin
AECOM
Ales Group
Auberge Villa Pachon
Auvitec
Bleu Nuit
Château Bonne Entente
CGI
Cirque du Soleil

Club de hockey canadien
Datachrome
Draft FCB
Fairmount Manoir Richelieu
Fasken Martineau Dumoulin
Hilton Lac-Leamy
Hilton Manhattan East NY
Hôtel Cheribourg
Hôtellerie Champêtre

Industrielle Alliance Valeurs
mobilières
JDI
Larochelle Groupe Conseil inc.
M&H
MGM Grand
Ministère de la Culture,
des Communications
et de la Condition féminine

Moment Factory
Orchestre symphonique
de Montréal
Optimum Talent
Productions Noémie inc. (Les)
Promoflex International
RBC Banque Royale
Régis Côté et Associés
SNC-Lavalin
Spa Eastman
Transat A. T. inc.
Touché ! PHD
Trans-Optique

Transcontinental Interweb

M. Paul Béland
Mme Carole Briard
Me Suzanne Côté
M. Ronald Dahms
Mme Louise Duceppe
M. Benoît Durocher
M. Mario Felton
M. Emmanuel Francoeur
M. Yvon Furoy
M. Clermont Gignac
Mme Geneviève Gravel

M. Michel Lapensée
M. Claude Lavallée
M. Mario Leblanc
Mme Jocelyne Lecavalier
Mme Danielle Lépine
M. Michel Lizotte
M. Hugo Morissette
M. Frédéric Ouellet
M. Richard Payette
Mme Béatrice Picard
Me Karen Rogers
M. Michel Tremblay
Mme Marjolaine Veillette

PARTENAIRES MAJEURS ENVOLÉE BROADWAY

ACTIVIS

LES DONATEURS

Germain Adam
Denise Angers
France Arbour
Carole Asselin
Lise Aubé
François Barbeau
Viviane Barbot
Pierre Barnes
Johanne Beauchamp
Carole Beauchamp-Leroux
Dominique Beaudoin
Jean-Louis Beaudoin
Yolande Beaudoin
Charlie Beaulieu
Martine Beaulne
Patrick Beaumont
Paul Béland
Claude Bélanger
Lucien Bellemarre
Manon Bellemarre
Raymond Bellemarre
Marc Bellier
Daniel Bénay
Réal Benoît
Michel Berger
Stéphane Bergeron
Michel Bernier
Françoise Bertrand
Janette Bertrand
Jean-Paul Bérubé
Gilles Biron
Marc Blanchette
Suzanne Boisvert
Mario Boivin
Raymonde Boucher
Marie-Josée Boudrias
Johanne Bourgault
Antoine Bourgeois
Andréanne Bournival
Ginette Bradley
Carole Briard
Hélène Bronsard
Monique Brunelle
Raymond Brunelle
Maryse Cantin
Jean Cardinal
Nicole Cardinal
Ginette Caron
Nicole Carrier
Diane Caya
Gilles Cazabon
Louise Cérat
André Chagnon

Jacques Chagnon
Michelle Charbonneau
Pierrette Charron
Jean-Pierre Chartrand
Guy Chiasson
Elisabeth Chouvalidzé
Denyse Clermont
Lise Cloutier
Ferdinando Colavita
Danielle Cordeau
Jean-Marc Cordeau
Ginette Côté
Roland Côté
Suzanne Côté
Francine Courchesne
Ronald Dahms
Louise Daigle
Hélène D'Allaire
Diane Dalpé
Thérèse Darveau
Louise Daudelin
Marcel Dauphinais
Louis De Santis
Jean-Pierre Deguire
Suzanne Deneault
Jean-Claude Desaulniers
Yvon Deschamps
Louise DesChâtelets
Josée Deschênes
Lorraine Deschênes
José Descombes
Sandra Desjardins
Michèle Deslauriers
Guy Désormeaux
Sylvie Desrosiers
Normand Dion
Jean Doré
Thérèse Doyon
Andrée Dubuc
Hélène Duceppe
Louise Duceppe
Yves Duceppe
Françoise Duchaine
Yves Dufour
Richard Dufresne
Micheline Dugas
Louis Dulude
Lucille Dumont
Suzanne Dumont
François Duprat
Benoît Durocher
Luc Fafard
Louise Faubert
Jocelyne Fiset
Gilles Fontaine

SID LEE

Lucien Forget
Alain Fortin
France Fortin
Denis Fournier
Emmanuel Francoeur
André Frenette
Yvon Furoy
Huguette Gagné
Marie-Paule Gagnier
Pierrette Gagnon
Ginette Gagnon-Truchon
Michel Gareau
Ginette Gaudreau
Hélène Gaudreau
Marcel Gauthier
Normand Gauthier
Denis Gervais
Aldo Giampaolo
Clermont Gignac
Jean Giguère
Claire Luce Gilbert
André Girard
Robert Girard
Sylvain Goulet
Anita Gour
André Goyette
Geneviève Gravel
Hélène Gravel
Hélène Grenier
Guyline Guévin
Suzanne Haret
Anne-Marie Hébert
Monique Hotte-Duceppe
Germain Houde
Jean Houde
Carole Imbleau
Monique Juteau
Robert Labelle
Gilles Labre
Dominique Labrecque
Stéphane Lachambre
Gaston Lafleur
Rolland Lamarche
Jacques Lamontagne
Gilbert Langlois
Gérald Langlois
Michel Lapensée
Laurent Lapierre
Raymond Lapointe
Pierre-Olivier Laporte
Danielle Larochelle
Rita Latulippe
Claude Lavallée
Céline Lavoie
Cécile Leblanc

SOCIÉTÉ DES ALCOOLS DU QUEBEC

Micheline Leblanc
Jocelyne Lecavalier
François Legault
Jean-Claude Legault
Marc Legault
Claude Legault
Marie-Claire Lemieux
Danielle Lépine
Ide Lesage
Francine Letellier
Denise Létourneau
Denis Lévesque
Micheline Lévesque
Normand Lévesque
Denise Limoges
Michel Lizotte
Denis MacFarlane
André Magnan
Antonie Maillet
Pierre Maisonneuve
Manon Mallette
André Malo
Jean Malo
Pierre Malo
Catherine Marceau
Pauline Martin
Félix Martineau
Diane Mathieu
Gilbert Matte
Michel Matte
Isabelle Ménard
Marc Messier
Jérôme Métellus
Claude Meunier
Marie Michaud
Lucien Michiels
Nicole Miron
Daphné Mollot
Pascal Monarque
Réjean Mondou
Cécile Monette Campeau
Hugo Morissette
Francine Nagy
Yvan Norbert
Louise Otis
Frédéric Ouellet
Raymond Ouellet
Aubert Pallascio
Normand Papin
Justin Paquet
Lisa Paquet
Claude Paquin
Raymond Paquin
Paulette Parent-Soucy
Richard Payette

Isabelle Péladeau
Cécile Pelletier
Gilles Pelletier
Jacinthe Péloquin
Céline Perreault
Béatrice Picard
Claire Picard
Luc Pinard
Michel Plamondon
Jacques Plante
Gérard Poirier
Chantal Poulin
Claude Préfontaine
Claude Prigent
Yvan Proteau
Daniel Proulx
Jacques Proulx
Yves Quenneville
Françoise Reid
Louise Rémy
Lucille Renaut
Clément Richard
Paulette Richet Le Flaguais
Serge Rivet
Denise Robillard
Francine Robillard
Louise Robitaille
Fernand Rochefort
Pierre-Alain Rodrigue
Karen Rogers
Jean-Léon Rondeau
Louise Rousseau
Jean Rouselle
Gilles Roy
Line Roy
Pierre-Paul Roy
Gisèle Royal
Nadine Saumure
Paul Simard
Daniel Simpson

Gilles Sinclair
Robert Sorel
Johanne St-Cyr
Hélène M. Stevens
Baudoin Stine
Alexandre Synnett
François Tassé
Suzanne Thériault
Gilbert C. Thibault
Christian Thomas
Jocelyne Tourville
Michel Tremblay
Hélène Trépanier
Nicole Trépanier
Benoît Trotter
Yvon Trudel
Marie-Josée Turcotte
Josée Turpin
Marjolaine Veillette
Lise Venne
Paquerette Villeneuve
Isabelle Vincent
Joanne Watkins
Louis Wauthier
4427025 Canada inc.
Agence Goodwin inc.
Aon Parizeau
Art Solution
Assurances Banque Nationale
Assurances Burrows
Avantages services financiers
Avison Young Quebec inc.
BMO Nesbitt Burns inc.
BOS
Bunge-Leblanc-Lafrance inc.
Cabana Séguin
Casgrain et Compagnie
Limitée
Clinique médicale
l'Actuel Inc.

Collections 24 Inc.
Cosime inc.
Dale Parizeau Morris
Mackenzie
Delarobil Chaput CA SENCRL
DeSerres Inc.
Duo Productions
Dyade
Éditions Hurlubise
Éditions musicales AGM Ltée
Fasken Martineau DuMoulin
S.E.N.C.R.L., s.r.l.
Fonds de solidarité FTQ
Fontaine de Lamirande
agents artistiques Inc.
FRASER MILNER CASGRAIN
S.E.N.C.R.L.
Gaz Métro Plus
Genivar Inc.
Gestion M. Côté Inc.
Gestion privé 1859 Banque
Nationale
Gowings
Groupe Conseil PRI
Groupe GSoft
Groupe Investors
Guy Fournier & Associés Inc.
Hélisastin Inc.
HIMAGIA
Intégrale MBD
Intello Capital Humain inc.
Investissements Manuvie
La Maison Ogilvy inc. mandataire de 9223-8062 Qc
Le Groupe Ultragen Ltée
Les Entreprises Truck'N Roll
Les Productions Antoine
Durand Inc.
Les Cliniques
Benoît Girard Inc.

Les Productions Piro Inc.
Les Technologies SHB Inc.
Loranger Marcoux, avocats
Loto-Québec
Maestro
Momentum Technologies
Narcisse et Echo inc.
NKF Devencore
Ontomorphose Inc.
PricewaterhouseCoopers LLP
Procima Experts inc.
Productions
Denis Bernard Inc.
Productions Marie-Chantal
Perron
RBC Banque Royale
Rinoval inc.
RIO TINTO ALCAN
Robichaud Conseils
Rona
Royal Norwegian Embassy
RSM Richter Chamberland
S.E.N.C.R.L.
Samson Bélair/Deloitte & Touche s.e.n.c.r.l.
Sansregret, Taillefer & Associés inc.
Sismo Création
Société de la Place des Arts
Société générale de financement du Québec
Telezart inc.
Tink Profitabilité Numérique
Uranium Interactive
Valeurs mobilières Desjardins
Vincent Pastena Mode et Scène Inc.
Wal Immobilier inc.
ZenithOptimedia Canada
Merci aux donateurs anonymes

2^e ESCALE
E
N
V
O
L
É
E
B
R
O
A
D
W
A
Y

DEUX VILLES, DEUX CAUSES

UN ÉVÈNEMENT PARTAGÉ

La **Fondation Jean Duceppe** est heureuse de vous inviter à la 2^e escale de l'**Envolée Broadway**, sous la présidence d'honneur de monsieur **Éric Chouinard**, président, iWeb. L'**Envolée Broadway** s'impose comme un événement prestigieux destiné à assurer la pérennité de La Compagnie Jean Duceppe et l'accessibilité à la culture pour les jeunes de milieux défavorisés.

En participant à cette soirée-bénéfice, vous courez en plus la chance de vous envoler, en jet privé, pour New York où vous serez reçu au Waldorf Astoria pour un souper gastronomique avant de revenir à Montréal en fin de soirée.

NE MANQUEZ PAS CETTE OCCASION DE DONNER UN ENVOL À LA CULTURE!

Le jeudi 6 octobre 2011, à 18 h

Pour plus d'informations visitez le
www.duceppe.com/envoleebroadway

LE CONSEIL D'ADMINISTRATION DE LA
COMPAGNIE JEAN DUCEPPE

- * Présidente : **Louise Duceppe**
- * Vice-président exécutif : **Michel Dumont**
- * Vice-présidente : **Monique Duceppe**
- * Secrétaire-trésorière : **Louise Fugère, c.a.**

Les administrateurs et administratrices

- France Fortin**
ADMINISTRATRICE
- Jean-René Gagnon**
JR GAGNON AFFAIRES PUBLIQUES
- Benoit Girard**
COMÉDIEN
- Eric Larochelle**
LAROUELLE GROUPE CONSEIL INC.
- Danielle Lépine**
COMÉDIENNE
- Béatrice Picard**
COMÉDIENNE
- Clément Richard**
ADMINISTRATEUR
- Yves Séguin**
SNCO FINANCE INC.
- * membre du conseil de direction

Vérificateurs

- Raymond Chabot Grant Thornton
- Gabriel Groulx, associé-conseil
- A. Marc Deschamps, associé

DUCEPPE JOUIT DU SOUTIEN FINANCIER DE
LA FONDATION JEAN DUCEPPE ET DES
ENTREPRISES SUIVANTES :

TÉLÉ-QUÉBEC, LA PRESSE, PLANÈTE JAZZ ET CBS
AFFICHAGE, partenaires pour la présentation
des cinq pièces de la saison, ainsi que
Raymond Chabot Grant Thornton
Restaurant Le Piémontais, Verizon
Vézina assurances inc.



LA FONDATION
JEAN DUCEPPE

LE CONSEIL D'ADMINISTRATION
DE LA FONDATION JEAN DUCEPPE

- Président : **Eric Larochelle**
LAROUELLE GROUPE CONSEIL INC.
- Vice-présidente : **Louise Bernier**
INDUSTRIELLE ALLIANCE VALEURS MOBILIÈRES INC.
- Secrétaire-trésorière : **Louise Duceppe**
LA COMPAGNIE JEAN DUCEPPE

Les administrateurs, administratrices et
membres honoraires

- Paul Béland** GROUPE RENAUD DANISI BÉLAND
CIBC WOOD GUNDY
- Suzanne Côté** OSLER, HOSKIN & HARCOURT
- Benoît Durocher** ADDENDA CAPITAL
- Louise Faubert** CERCLE OMER DESERRES /
HEC MONTRÉAL
- Carl Gagnon, c.a.** ADMINISTRATEUR
- Jacques R. Gagnon** ADMINISTRATEUR
- Richard Gaudreault** HEENAN BLAIKIE
- Pierre Jean** CONSTRUCTION ALBERT JEAN LTÉE
- Line LeBrun** ART SOLUTION
TRANSPORT MUSÉOLOGIQUE
- Nancy Paquet** BANQUE NATIONALE DU CANADA
- Claude Poisson** SOCIÉTÉ DES CASINOS
DU QUÉBEC INC.
ÉTHANOL GREENFIELD QUÉBEC INC.
- Jean Roberge** ADMINISTRATEUR
- Jean-Guy St-Pierre** CAISSE DE DÉPÔT ET PLACEMENT
DU QUÉBEC
- Alexandre Synnott** LA COMPAGNIE JEAN DUCEPPE
ADMINISTRATEUR
- Michel Dumont**
- Raymond Paquin** ADMINISTRATEUR

LA FONDATION JEAN DUCEPPE REMERCIE
LES ENTREPRISES SUIVANTES DE LEUR
GÉNÉREUSE CONTRIBUTION À LA SAISON
2011-2012 :

BANQUE NATIONALE GROUPE FINANCIER
HYDRO-QUÉBEC

Dites-nous ce qui vous
empêche de dormir.

Croissance, rentabilité, stratégie et
performance, relève, recrutement...
confiez-nous ce qui vous préoccupe.

www.rcgt.com



**Raymond Chabot
Grant Thornton**

Certification • Fiscalité • Conseil

ARTS SPECTACLES



LA PRESSE

cyberpresse.ca