



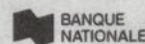
THÉÂTRE  
DU NOUVEAU MONDE

# La saison

1999-2000  
en trois  
dimensions  
au TNM

PRÉSENTÉE PAR

OVATION



# l'Or



*de vivre  
l'envers du décor*

Réglez votre abonnement au TNM avec votre  
carte Or OVATION MasterCard de la Banque Nationale  
et savourez tout le privilège de vous retrouver  
en coulisses lors d'un cocktail d'honneur!

1 888 MA CARTE

## OVATION





### CHER PUBLIC,

**Afin de souligner avec éclat la 48<sup>e</sup> saison du Théâtre du Nouveau Monde, un parfum de renaissance et de découverte de mondes nouveaux émane des univers qui peuplent notre prochaine programmation. Comme si à l'aube du passage du nouveau millénaire, nous voulions inscrire dans la mémoire collective les grandes figures de l'histoire issues de l'imaginaire social et offrant des types familiers auxquels vous, spectateurs passionnés, pouvez vous identifier. Car parmi tous les artistes qui procurent à la production théâtrale ce souffle d'immortalité, le comédien se distingue. Et avec lui, le personnage qui, emporté par l'imagination de l'auteur, simule la vérité dans un état de liberté surveillée. Ce héros réel ou légendaire, burlesque ou tragique offre au public une compréhension neuve du monde puisqu'en plus de célébrer le plaisir de la fête, il communique la connaissance intime qu'il possède de l'âme humaine. Les productions de la saison 1999-2000 ont été choisies pour l'éclairage qu'elles jettent sur l'homme ancien ou moderne, coïncé entre son aspiration à transformer l'univers et la peur qu'il éprouve face aux profonds changements qui agitent notre siècle.**

L'œuvre maîtresse qui marquera le passage de l'an 2000 au TNM est parsemée d'aventures fabuleuses, de récits mythiques, d'errances mystérieuses. *L'Odyssée* de Homère, œuvre fondatrice de la littérature occidentale, raconte les pérégrinations du héros grec Ulysse. Ce récit sera adapté pour la scène par des artistes à la voix forte et unique, Dominic Champagne et Alexis Martin. Après un *Don Quichotte* iconoclaste et débridé que nous avons le plaisir de vous présenter à nouveau en ouverture de saison et auquel vous pouvez adhérer si vous choisissez nos six productions, le retour au TNM du Théâtre il va sans dire guidé de main de maître par son directeur artistique, Dominic Champagne, célébrera la poésie du vaste chant homérique et la noblesse du sentiment amoureux. L'amour sera d'ailleurs une des clés importantes dans cette chasse aux trésors onirique que nous vous proposons la saison prochaine.

L'amour des mères pour leur fille morte noyée dans les écluses de Manustro devient, sous la plume inspirée de Normand Chaurette, le *Stabat Mater II*. Unissant à la voix du répertoire classique celle puissante et vivante de la création québécoise, le TNM vibrera au rythme de quinze voix de femme sous la forme d'un oratorio sensible et émouvant. Ensuite, l'amour filial se transforme en lutte de pouvoir entre les personnages plus grands que nature que sont Elisabeth 1<sup>re</sup> et Marie Stuart respectivement reines d'Angleterre et d'Écosse. Anne-Marie Cadieux, Pascale Montpetit et Brigitte Haentjens à la mise en scène, s'attaqueront à la *Marie Stuart* de l'auteure italienne Dacia Maraini qui a eu l'audace de lever les jupes du pouvoir pour dévoiler la sensualité qui s'y cache.

Nous aborderons, après l'errance d'Ulysse, la beauté nostalgique de *la Cerisaie* où une Lioubov visionnaire, interprétée par Monique Miller, verra la pointe d'un monde nouveau lui transpercer le cœur. L'éclatement de cette cerisaie hautement métaphorique sera mis en scène par Serge Denoncourt et coproduit avec le Théâtre de l'Opsis, qui poursuit un cycle Tchekhov d'un lyrisme envoûtant.

En mai 2000, il y aura 400 ans que Shakespeare aura donné à la dramaturgie mondiale ses *Joyeuses Commères de Windsor*. Yves Desgagnés s'attaque à ce chef d'œuvre en confiant à l'extraordinaire Jean-Louis Millette le rôle extravagant et gargantuesque de Falstaff. La pièce est une incroyable succession d'images cocasses et rocambolesques qui mettent en scène des commères à la langue bien pendue et à l'imagination débordante.

C'est donc dans une atmosphère de franche gaieté que nous clôturerons la 48<sup>e</sup> saison du TNM, la troisième à se dérouler pleinement dans l'ancre de notre nouveau théâtre qui est en train de devenir, grâce à votre fréquentation assidue, un des lieux incontournables de la vie culturelle métropolitaine.

Je vous souhaite, cher public, d'être contaminé par la passion qui nous habite et je vous invite à devenir vous-même un des grands personnages, en trois dimensions, de notre musée théâtral.

Merci pour votre présence enthousiaste et au plaisir de vous retrouver au TNM.

**LORRAINE PINTAL**  
DIRECTRICE GÉNÉRALE ET ARTISTIQUE

**Le théâtre  
de tous les classiques,  
ceux d'hier  
et de demain.**

ENFIN DE RETOUR !  
**SPECTACLE OPTIONNEL  
EN ABONNEMENT**

Au cœur de la Renaissance espagnole, un homme inspiré par ses lectures décide de ressusciter à lui seul la chevalerie du Moyen Âge pour donner au réel le visage de ses rêves. Sous le soleil brûlant de la Castille, accompagné de son terre à terre d'écuyer Sancho Pança, Don Quichotte poursuit sa quête en traversant un monde dévasté, barbare et cruel, réalisant peu à peu qu'il lui faut s'entêter dans sa lumineuse folie et renoncer à tout s'il veut accéder à l'idéal et embrasser l'univers entier.

Cet exceptionnel moment de théâtre d'un spectaculaire aussi poétique que étonnant, entraîné par une musique qui touche le cœur même de l'âme, a reçu à sa création un accueil phénoménal. Primée par les abonnés du TNM et lauréate du Masque de la meilleure production « Montréal », Don Quichotte exigeait d'être reprise, afin que sa beauté et sa force soient encore davantage partagées.

*L'épopée  
rocambolesque  
d'un homme  
et de son valet  
en quête de  
l'impossible rêve*

NORMAND CHOUINARD RÉMY GIRARD  
ANDRÉ BARNARD CHRISTIAN BÉGIN  
PIERRE BENOIT JULIE CASTONGUAY  
NATHALIE CLAUDE STÉPHANE DEMERS  
EDGAR FRUITIER JEAN-DENIS LEVASSEUR  
KRISTIN MOLNAR PAUL POULIN  
DOMINIQUE QUESNEL

en trois  
dimensions  
dans

# Don Quichotte

DE CERVANTES  
ADAPTATION WAJDI MOUAWAD  
MISE EN SCÈNE ET COLLABORATION  
AU TEXTE DOMINIC CHAMPAGNE

UNE PRÉSENTATION  
 BANQUE  
LAURENTIENNE

DU 7 SEPTEMBRE AU 2 OCTOBRE 1999  
CRÉÉE EN COPRODUCTION AVEC  
LE THÉÂTRE FRANÇAIS DU CNA  
AVEC LA PARTICIPATION DU  
THÉÂTRE IL VA SANS DIRE

LES CONCEPTEURS JEAN BARD, SUZANNE HAREL, MICHEL BEAULIEU, PIERRE BENOIT, ANDRÉ BARNARD, LUCIE THÉRIAULT,  
DJINA CARON, SERGE MORACHE, HUY PHONG DOAN, JULIE BEAUSÉJOUR.

Dans l'atmosphère insolite  
d'une immense morgue,  
vingt mères, une à une,  
viennent reconnaître le corps  
de leur fille noyée,  
comme toutes les autres,  
dans les eaux profondes des  
écluses de Manustro.  
L'une rageuse, l'autre rêveuse,  
l'une emportée, l'autre  
incrédule, l'une abattue,  
l'autre combative, ces mères  
constituent peu à peu devant  
nos yeux une bouleversante  
mosaïque des attitudes  
humaines face au mystère  
de la mort.

Normand Charette, maître de la  
parole, l'auteur célébré des *Reines*  
et du *Passage de l'INDIANA*,  
signe ici un oratorio grandiose  
où le tragique se mêle au dérisoire,  
où le pathétique est grevé  
par l'étrangeté du monde.  
Lorraine Pintal orchestre cette  
grande cantate profane  
avec un imposant rassemblement  
d'éblouissantes comédiennes,  
qui à lui seul donne à cette  
production une dimension unique,  
événementielle.

**Un grand chant  
d'amour  
pour préparer  
les temps nouveaux**

SUZANNE CHAMPAGNE HÉLÈNE GRÉGOIRE  
MAUDE GUÉRIN MARIE-FRANCE MARCOTTE  
MARIE MICHAUD HUGUETTE OLIGNY  
BRIGITTE PAQUETTE DANIELLE PROULX  
MICHELLE ROSSIGNOL MONIQUE SPAZIANI  
MIREILLE THIBAUT MARTHE TURGEON

en trois  
dimensions  
dans  
**Stabat  
Mater II**

DE NORMAND CHAURETTE  
MISE EN SCÈNE DE LORRAINE PINTAL

DU 19 OCTOBRE  
AU 14 NOVEMBRE 1999

LES CONCEPTEURS DANIELE LÉVESQUE, FRANÇOIS ST-AUBIN, MICHEL BEAULIEU, JEAN-MARIE GUAY, LOU ARTEAU.



ANNE-MARIE CADIEUX ET  
PASCALE MONTPETIT  
en trois  
dimensions  
dans **Marie  
Stuart**

DE DACIA MARAINI  
TRADUCTION DE  
MARIE JOSÉ THÉRIAULT  
MISE EN SCÈNE DE  
BRIGITTE HAENTJENS

Pendant dix-neuf ans, Élisabeth I<sup>re</sup> a gardé Marie Stuart, reine d'Écosse, prisonnière au château de Fotherighay. Obsédées l'une par l'autre jusqu'à devenir le miroir l'une de l'autre, les deux souveraines et leur suivante dessinent, scène après scène, toutes les figures du pouvoir, de la séduction, de la cruauté, de la mémoire, du désir et de l'anéantissement.

Réécriture radicale, mordante et moderne de la *Marie Stuart* de Schiller par une des écrivaines majeures de l'Italie contemporaine, la pièce novatrice de Dacia Maraini s'empare de deux immenses personnages historiques pour créer une électrisante succession de confrontations fascinantes, passant des angoisses les plus intimes à l'humour le plus monstrueux. Brigitte Haentjens, avec le mordant qu'on lui connaît, dirigera ce foudroyant duo pour actrices de première force.

**L'affrontement  
titanesque entre  
deux reines  
que l'Histoire  
a transformées  
en monstres**

DU 30 NOVEMBRE AU  
18 DÉCEMBRE 1999  
ET DU 4 AU 9 JANVIER 2000

LES CONCEPTEURS ANICK LA BISSONNIÈRE, JULIE CHARLAND, SONOYO NISHIKAWA, DENIS GOUGEON, SONIA BÉLANGER.

Après la guerre de Troie, pendant dix années, le rusé Ulysse et ses compagnons luttent contre les dieux, les monstres et les éléments pour revenir à Ithaque où les attend le plus redoutable ennemi des hommes : l'homme. Car la cour d'Ithaque est envahie par les prétendants qui assiègent Pénélope, la femme d'Ulysse, et son fils Télémaque, attendant la nouvelle de la mort du héros pour se disputer la couche de la reine et le trône.

Épopée populaire, roman d'aventures, conte initiatique, récit fabuleux, fable politique, drame shakespearien avant le temps, poème de la découverte du monde, célébration et illustration des infinies ressources de l'homme confronté au destin, *l'Odysée* est la source toujours féconde de toute la littérature d'Occident. Dominic Champagne, qui nous a donné *Don Quichotte*, convoque ici toutes les puissances du théâtre, de la musique et de la poésie pour relever ce colossal défi : nous faire entendre la rugueuse et puissante voix de Homère alors que le TNM célébrera l'arrivée du millénaire nouveau.

**L'aventure  
à l'origine de toutes  
les aventures**

FRANÇOIS PAPINEAU DOMINIQUE QUESNEL  
ALEXIS MARTIN PIERRE LEBEAU  
JULIE CASTONGUAY SYLVIE MOREAU  
ET 10 AUTRES COMÉDIENS ET MUSICIENS

en trois  
dimensions  
dans

# L'Odysée

DE HOMÈRE  
ADAPTATION DE DOMINIC CHAMPAGNE  
ET ALEXIS MARTIN  
MISE EN SCÈNE DE DOMINIC CHAMPAGNE

UNE PRÉSENTATION

**Hydro**  
Québec

DU 1<sup>er</sup> AU 27 FÉVRIER 2000  
EN COPRODUCTION AVEC  
LE THÉÂTRE IL VA SANS DIRE  
ET LE THÉÂTRE FRANÇAIS DU CNA

LES CONCEPTEURS STÉPHANE ROY, MICHEL BEAULIEU, PIERRE BENOIT, ANDRÉ BARNARD, JULIE BEAUSÉJOUR.



8TMM - Monique Miller dans La Cerisaie

MONIQUE MILLER  
JACQUES GODIN GERMAIN HOUE  
JEAN-FRANÇOIS CASABONNE  
BENOÎT GIRARD ANNICK BERGERON  
SUZANNE CLÉMENT VINCENT BILODEAU  
MICHELINE BERNARD  
ANNE-CATHERINE LEBEAU

en trois  
dimensions  
dans  
**La Cerisaie**

D'ANTON TCHEKHOV  
TEXTE FRANÇAIS DE  
**PIERRE-YVÈS LEMIEUX**  
MISE EN SCÈNE DE  
**SERGE DENONCOURT**

De retour de Paris, bafouée, ruinée, Lioubov Andreïevna, en dépit de sa sublime légèreté, doit se rendre à l'évidence : il lui faut vendre la vieille maison familiale et sa magnifique cerisaie, lieu de tous les souvenirs, de toutes les mémoires, ciment séculaire d'une famille que le siècle nouveau s'apprête à cruellement disséminer.

Avec la *Cerisaie*, Tchekhov a donné à l'humanité la plus émouvante cérémonie des adieux jamais écrite : ces aristocrates russes, incapables d'accepter que le monde de leur enfance soit disparu, incarnent cette infinie nostalgie qui étreint secrètement le cœur de tout être humain. Lorsque Serge Denoncourt aborde du théâtre russe, le sublime apparaît sur scène ; c'est lui qui recréera la magie si particulière de cette histoire à la fois bouffonne et triste, intime et implacable, si douce et tellement, tellement déchirante.

**La plus émouvante  
cérémonie des adieux**

**DU 28 MARS AU 23 AVRIL 2000**  
EN COPRODUCTION AVEC  
**LE THÉÂTRE DE L'OPIS**

LES CONCEPTEURS GUILLAUME LORD, LUC J. BÉLAND, MARTIN LABRECQUE, GENEVIÈVE LAGACÉ.

Falstaff, l'énorme, le ventripotent, l'éléphantesque Sir John Falstaff ne peut contenir ses appétits et écrit, le même jour, la même lettre d'amour à Mistress Ford et Mistress Page, deux bonnes amies d'âge respectable qui s'entendront à merveille pour s'amuser ferme aux dépens de l'entreprenant chevalier. Mais pendant ces jeux de tromperie, l'amour véritable tente de se faire entendre alors que Anne, la fille de Mistress Page, essaie de convaincre ses parents d'accepter qu'elle épouse le jeune Fenton.

Maris jaloux, épouses pleines de sève, prétendants ridicules, amoureux emportés, Shakespeare leur donne tous une vie plus vraie que nature, les emportant dans un tourbillon burlesque, les entraînant dans cette comédie folle, débridée et surtout profondément libre, de cette liberté que seuls les grands génies peuvent arracher à l'ordre caché du monde. Mais au cœur de cette comédie portée par l'humour déchaîné de la farce, Yves Desgagnés saura donner tout son poids au lait de la tendresse humaine, qui donne sens et lumière à cette cacophonie démente de désirs désaccordés.

**Quand Shakespeare décide de nous faire rire des errements du désir...**

JEAN-LOUIS MILLETTE NATHALIE GASCON  
JULIE VINCENT GHYSLAIN TREMBLAY  
HENRI CHASSÉ JEAN MARCHAND  
LORRAINE PINTAL JEAN-PIERRE CHARTRAND  
FRÉDÉRIC DESAGER KATHLEEN FORTIN  
MICHEL POIRIER

en trois dimensions dans  
**Les Joyeuses Commères de Windsor**

DE WILLIAM SHAKESPEARE  
TRADUCTION DE NORMAND CHAURETTE  
MISE EN SCÈNE DE YVES DESGAGNÉS

Du 9 mai au 4 juin 2000

LES CONCEPTEURS MARTIN FERLAND, JUDY JONKER, ÉRIC CHAMPOUX, CLAUDE LEMELIN.

# Don Quichotte

**DE CERVANTES**  
ADAPTATION  
**WAJDI MOUAWAD**  
MISE EN SCÈNE ET  
COLLABORATION AU TEXTE  
**DOMINIC CHAMPAGNE**

**DU 7 SEPTEMBRE**  
**AU 2 OCTOBRE 1999**  
CRÉÉE EN COPRODUCTION AVEC  
**LE THÉÂTRE FRANÇAIS DU CNA**  
AVEC LA PARTICIPATION DU  
**THÉÂTRE IL VA SANS DIRE**  
14 COMÉDIENS ET MUSICIENS



WAJDI MOUAWAD



DOMINIC CHAMPAGNE



NORMAND CHOUINARD



RÉMY GIRARD



PIERRE BENOIT

ET ANDRÉ BARNARD  
CHRISTIAN BÉGIN  
JULIE CASTONGUAY  
NATHALIE CLAUDE  
STÉPHANE DEMERS  
EDGAR FRUITIER  
JEAN-DENIS LEVASSEUR  
KRISTIN MOLNAR  
PAUL POULIN  
DOMINIQUE QUESNEL

# Stabat Mater II

**DE NORMAND CHAURETTE**  
MISE EN SCÈNE DE  
**LORRAINE PINTAL**

**DU 19 OCTOBRE**  
**AU 14 NOVEMBRE 1999**  
15 COMÉDIENNES



NORMAND CHAURETTE



LORRAINE PINTAL



SUZANNE CHAMPAGNE



HÉLÈNE GRÉGOIRE



MAUDE GUÉRIN



MARIE-FRANCE MARCOTTE



MARIE MICHAUD



HUGUETTE OLIGNY



BRIGITTE PAQUETTE



DANIELLE PROULX



MICHELLE ROSSIGNOL



MONIQUE SPAZIANI



MIREILLE THIBAUT



MARTHE TURGEON

# Marie Stuart

**DE DACIA MARAINI**  
TRADUCTION DE  
**MARIE JOSÉ THÉRIAULT**  
MISE EN SCÈNE DE  
**BRIGITTE HAENTJENS**

**DU 30 NOVEMBRE AU 18 DÉCEMBRE 1999**  
**ET DU 4 AU 9 JANVIER 2000**  
2 COMÉDIENNES



BRIGITTE HAENTJENS



ANNE-MARIE CADIEUX



PASCALE MONTPETIT

# La. saisi 1999

# L'Odyssée

# La Cerisaie

# Les Joyeuses Commères de Windsor

**DE HOMÈRE**  
ADAPTATION DE  
**DOMINIC CHAMPAGNE**  
ET **ALEXIS MARTIN**  
MISE EN SCÈNE DE  
**DOMINIC CHAMPAGNE**

**DU 1<sup>er</sup> AU 27 FÉVRIER 2000**  
EN COPRODUCTION AVEC LE  
**THÉÂTRE IL VA SANS DIRE**  
ET LE **THÉÂTRE FRANÇAIS DU CNA**  
16 COMÉDIENS ET MUSICIENS



DOMINIC CHAMPAGNE



ALEXIS MARTIN



FRANÇOIS PAPINEAU



DOMINIQUE QUESNEL



PIERRE LEBEAU



JULIE CASTONGUAY



SYLVIE MOREAU

**D'ANTON TCHEKHOV**  
TEXTE FRANÇAIS DE  
**PIERRE-YVES LEMIEUX**  
MISE EN SCÈNE DE  
**SERGE DENONCOURT**

**DU 28 MARS AU 23 AVRIL 2000**  
EN COPRODUCTION AVEC  
**LE THÉÂTRE DE L'OPIS**  
12 COMÉDIENS



SERGE DENONCOURT



MONIQUE MILLER



JACQUES GODIN



GERMAIN HOUDE



JEAN-FRANÇOIS CASABONNE



BENOÎT GIRARD

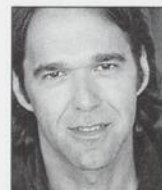


ANNICK BERGERON



SUZANNE CLÉMENT

ET VINCENT BILDEAU  
MICHELINE BERNARD  
ANNE-CATHERINE LEBEAU



YVES DESGAGNÉS



JEAN-LOUIS MILLETTE



NATHALIE GASCON



JULIE VINCENT



GHYSLAINE TREMBLAY



HENRI CHASSÉ



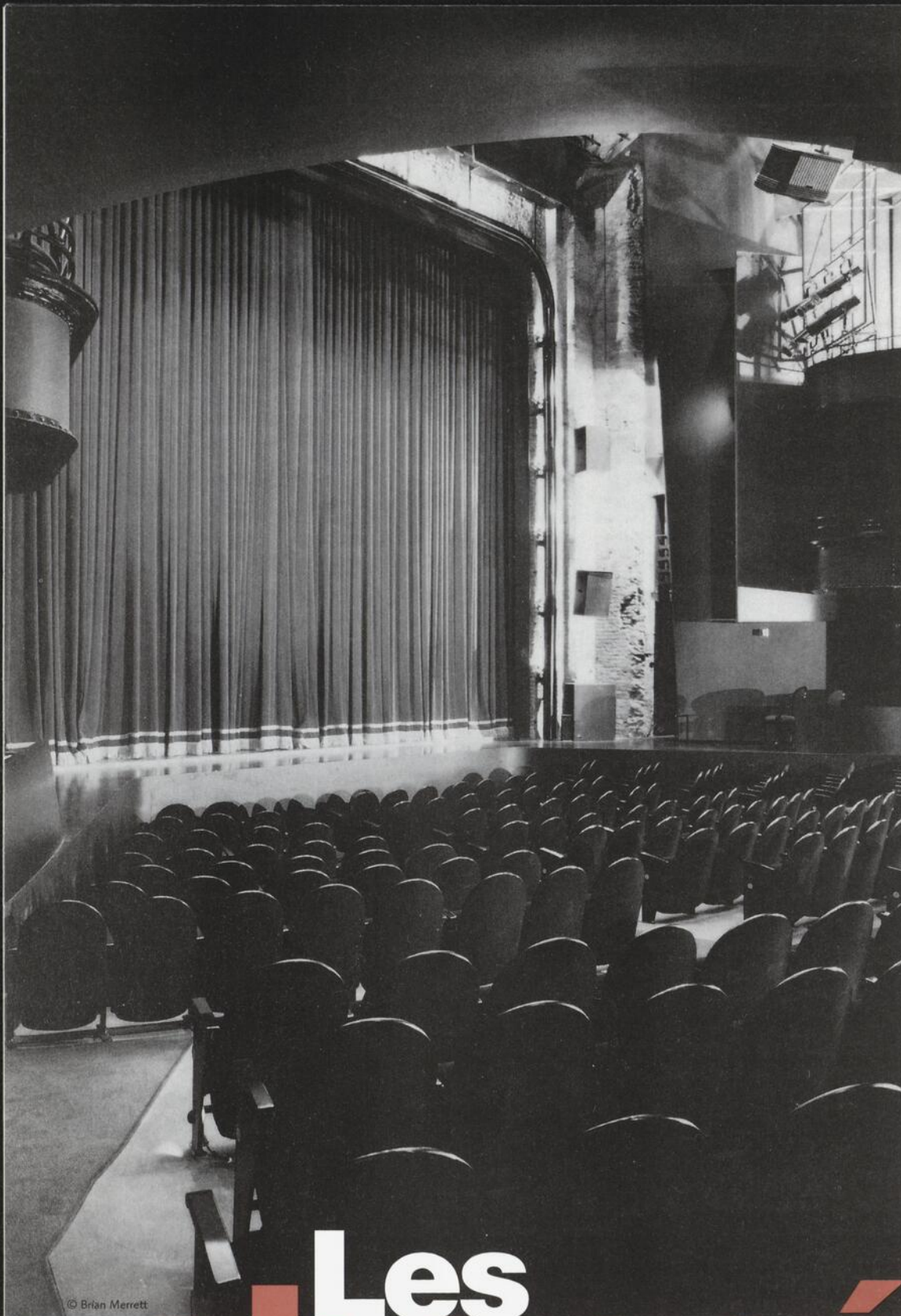
JEAN MARCHAND



LORRAINE PINTAL

ET JEAN-PIERRE CHARTRAND  
FRÉDÉRIC DESAGER  
KATHLEEN FORTIN  
MICHEL POIRIER

**ison**  
**99-2000**  
en trois  
dimensions



© Brian Merrett

## DÉCOUVREZ LA SAISON 1999-2000 AVEC UN NOUVEL ABONNÉ

ET SOYEZ L'UN DES 20 INVITÉS À UN REPAS SUR LA SCÈNE DU TNM EN COMPAGNIE DE LORRAINE PINTAL ET D'ARTISTES DE LA SAISON.

Cette offre s'adresse aux abonnés de la saison 1998-1999 qui auront recruté un nouvel abonné. Les invitations, pour deux personnes, seront tirées au hasard à la fin de la campagne d'abonnement.

Tous les détails sur votre formulaire de renouvellement. Veuillez toutefois noter que vos amis ne pourront occuper les sièges voisins des vôtres.

## UN VOYAGE POUR DEUX À PARIS !

Abonnez-vous **avant le 31 mai** et courez la chance de gagner un voyage pour deux personnes à Paris incluant les billets d'avion, l'hébergement pour six nuits, des billets de spectacle ainsi que des guides touristiques.

Les  
**abonnés**  
au Nouveau Monde



## VOS PRIVILÈGES :

- LES **MEILLEURS SIÈGES** disponibles cette saison et pour les saisons futures
- UNE **PLACE ASSURÉE** pour tous les spectacles, même lorsqu'ils joueront à guichet fermé
- UNE **RÉDUCTION** de 16 % à 27 % sur le prix des billets simples, selon le tarif sélectionné
- La possibilité d'**ÉCHANGER**, à 24 heures d'avis et sans frais, **VOS BILLETS**
- UNE **CARTE-PRIVILÈGE** du Café du Nouveau Monde
- LE **PROGRAMME** du spectacle, gratuitement
- UNE **VISITE GUIDÉE** du théâtre
- La possibilité de faire partie de LA **TROUPE DES ABONNÉS**
- DES **RÉDUCTIONS EXCLUSIVES\*** :
  - À la **Librairie Champigny**, grâce à la Carte Avantages remise gratuitement aux abonnés
  - Chez **Antoine Laoun opticien**, 25 % sur les montures, à l'achat d'une lunette complète
  - Au **Club Santé au Maximum** de l'Hôtel Wyndham, 15 % sur les massages



### DES NOUVEAUTÉS

- Les représentations du **samedi à 15 h et 20 h** plutôt qu'à 16 h et 21 h
- Une représentation **ajoutée le 4<sup>e</sup> dimanche à 15 h**
- Un **6<sup>e</sup> spectacle optionnel**  
Devant l'accueil phénoménal qu'a reçu *Don Quichotte* à sa création en 1998, nous vous offrons la possibilité de découvrir ou de revoir cet événement théâtral en l'ajoutant, si vous le désirez, à votre abonnement.



© André Cornellier

### LE CAFÉ DU NOUVEAU MONDE

Notre restaurant-bar-café sur deux étages, avec terrasse en été, vous accueille tous les jours, sauf le dimanche, de 11 h 30 à minuit.

Ce rendez-vous des artistes propose une table raffinée et abordable au cœur de l'activité culturelle.

Réservations : 866-8669

Le théâtre  
de tous les classiques,  
ceux d'hier  
et de demain.



# saïson 1999-2000 Abonnement

**5 spectacles  
ou  
5 spectacles  
+ Don Quichotte**

## Abonnement régulier

RÉDUCTIONS DE 16 % À 27 % SUR LE PRIX DES BILLETS AU GUICHET

		mardi au jeudi	vendredi, samedi et dimanche
SECTION A	5 spectacles	144 \$	159 \$
	5 spectacles + <i>Don Quichotte</i>	173 \$	191 \$
SECTION B	5 spectacles	129 \$	144 \$
	5 spectacles + <i>Don Quichotte</i>	155 \$	173 \$

## Abonnements étudiants\*, 3<sup>e</sup> âge et groupes\*\*

SECTION B	5 spectacles	114 \$	124 \$
	5 spectacles + <i>Don Quichotte</i>	137 \$	149 \$

**Veillez noter :** les tarifs des abonnements incluent les taxes et les frais de services

### Abonnement jeunesse

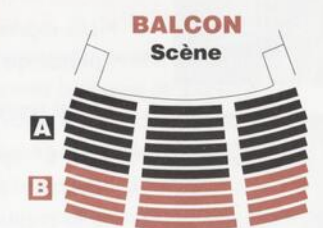
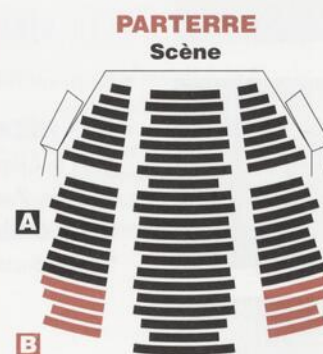
Abonnement à 5 spectacles pour les 15 ans et moins

SECTION A 95 \$ + *Don Quichotte* : 114 \$

SECTION B 85 \$ + *Don Quichotte* : 102 \$

\* Abonnement à prix réduit accordé uniquement sur présentation d'une preuve d'âge (65 ans et plus, 15 ans et moins) ou du statut d'étudiant à temps complet.

\*\* Groupe : 20 personnes et plus, pour une même représentation. Pour information : 866-8668 poste 3.



Semaine	Jour	Heure	Don Quichotte	Stabat Mater II	Marie Stuart	L'Odysée	La Cerisaie	Les Joyeuses Commères de Windsor
1	Mardi	20 h	7 sep.	19 oct.	30 nov.	1 <sup>er</sup> fév.	28 mars	9 mai
	Mercredi	20 h	8 sep.	20 oct.	1 <sup>er</sup> déc.	2 fév.	29 mars	10 mai
	Jeudi	20 h	Complet	Complet	Complet	Complet	Complet	Complet
	Vendredi	20 h	10 sep.	22 oct.	3 déc.	4 fév.	31 mars	12 mai
	Samedi	15 h	11 sep.	23 oct.	4 déc.	5 fév.	1 <sup>er</sup> avril	13 mai
		20 h	11 sep.	23 oct.	4 déc.	5 fév.	1 <sup>er</sup> avril	13 mai
2	Mardi	20 h	14 sep.	26 oct.	7 déc.	8 fév.	4 avril	16 mai
	Mercredi	20 h	15 sep.	27 oct.	8 déc.	9 fév.	5 avril	17 mai
	Jeudi	20 h	16 sep.	28 oct.	9 déc.	10 fév.	6 avril	18 mai
	Vendredi	20 h	17 sep.	29 oct.	10 déc.	11 fév.	7 avril	19 mai
	Samedi	15 h	18 sep.	30 oct.	11 déc.	12 fév.	8 avril	20 mai
		20 h	18 sep.	30 oct.	11 déc.	12 fév.	8 avril	20 mai
3	Mardi *	20 h	21 sep.	2 nov.	14 déc.	15 fév.	11 avril	23 mai
	Mercredi	20 h	22 sep.	3 nov.	15 déc.	16 fév.	12 avril	24 mai
	Jeudi	20 h	23 sep.	4 nov.	16 déc.	17 fév.	13 avril	25 mai
	Vendredi	20 h	24 sep.	5 nov.	17 déc.	18 fév.	14 avril	26 mai
	Samedi	15 h	25 sep.	6 nov.	18 déc.	19 fév.	15 avril	27 mai
		20 h	25 sep.	6 nov.	18 déc.	19 fév.	15 avril	27 mai
4	Mardi	20 h	28 sep.	9 nov.	4 jan.	22 fév.	18 avril	30 mai
	Mercredi	20 h	29 sep.	10 nov.	5 jan.	23 fév.	19 avril	31 mai
	Jeudi	20 h	30 sep.	11 nov.	6 jan.	24 fév.	20 avril	1 <sup>er</sup> juin
	Vendredi	20 h	1 <sup>er</sup> oct.	12 nov.	7 jan.	25 fév.	21 avril	2 juin
	Samedi	15 h	2 oct.	13 nov.	8 jan.	26 fév.	22 avril	3 juin
		20 h	2 oct.	13 nov.	8 jan.	26 fév.	22 avril	3 juin
	Dimanche	15 h	-	14 nov.	9 jan.	27 fév.	23 avril	4 juin

\* Soirée rencontre : après la représentation, il y aura une période de discussion avec le metteur en scène, les interprètes et l'équipe de production.

**Pour  
information  
866-8668  
poste 2**



© JEAN-FRANÇOIS BÉRUBÉ

# Formulaire d'abonnement



Nouvel abonnement     Réabonnement     Monsieur     Madame

Nom \_\_\_\_\_ Prénom \_\_\_\_\_

Organisme (s'il y a lieu) \_\_\_\_\_

Adresse \_\_\_\_\_

Ville \_\_\_\_\_ Code postal \_\_\_\_\_

Téléphone rés. \_\_\_\_\_ travail \_\_\_\_\_

Télécopieur \_\_\_\_\_ Courrier électronique \_\_\_\_\_

Date d'anniversaire (jour et mois) \_\_\_\_\_

Nom du coabonné (s'il y a lieu) \_\_\_\_\_

Adresse \_\_\_\_\_

## Choisissez le moment qui vous convient

### 1<sup>er</sup> CHOIX

Semaine	Jour	Section
<input type="checkbox"/> 1 <sup>re</sup>	<input type="checkbox"/> mardi	<input type="checkbox"/> parterre A
<input type="checkbox"/> 2 <sup>e</sup>	<input type="checkbox"/> mercredi	<input type="checkbox"/> parterre B
<input type="checkbox"/> 3 <sup>e</sup>	<input type="checkbox"/> jeudi	<input type="checkbox"/> balcon A
<input type="checkbox"/> 4 <sup>e</sup>	<input type="checkbox"/> vendredi	<input type="checkbox"/> balcon B
	<input type="checkbox"/> samedi 15 h	
	<input type="checkbox"/> samedi 20 h	
	<input type="checkbox"/> dimanche 15 h (4 <sup>e</sup> semaine seulement)	

### 2<sup>e</sup> CHOIX

Semaine	Jour	Section
<input type="checkbox"/> 1 <sup>re</sup>	<input type="checkbox"/> mardi	<input type="checkbox"/> parterre A
<input type="checkbox"/> 2 <sup>e</sup>	<input type="checkbox"/> mercredi	<input type="checkbox"/> parterre B
<input type="checkbox"/> 3 <sup>e</sup>	<input type="checkbox"/> jeudi	<input type="checkbox"/> balcon A
<input type="checkbox"/> 4 <sup>e</sup>	<input type="checkbox"/> vendredi	<input type="checkbox"/> balcon B
	<input type="checkbox"/> samedi 15 h	
	<input type="checkbox"/> samedi 20 h	
	<input type="checkbox"/> dimanche 15 h (4 <sup>e</sup> semaine seulement)	

## Catégorie et coût

	Coût	X nombre	=	Total
Régulier	\$	X	=	\$
Étudiant/65 ans et plus*/Groupe**	\$	X	=	\$
Jeunesse (15 ans et moins)	\$	X	=	\$
		<b>Total partiel</b>	=	\$
<b>Don à la Fondation du TNM*** (Merci!)</b>			=	\$
		<b>Total</b>	=	\$

\* Abonnement à prix réduit accordé uniquement sur présentation d'une preuve d'âge ou du statut d'étudiant à temps complet.

\*\* Groupe : 20 personnes et plus pour une même représentation.

\*\*\*  Je désire un reçu aux fins d'impôt (20 \$ et plus).

## Choisissez le mode de paiement

Chèque à l'ordre de la Fondation du Théâtre du Nouveau Monde  
 Master Card     Visa     American Express

Numéro \_\_\_\_\_

Échéance \_\_\_\_\_

Titulaire \_\_\_\_\_

Signature \_\_\_\_\_

## Abonnez-vous

### Par la poste :

Théâtre du Nouveau Monde  
Abonnement  
84, rue Sainte-Catherine Ouest  
Montréal (Québec) H2X 1Z6

### Par télécopieur :

(514) 866-9966

### Par téléphone :

(514) 866-8668 poste 2

## Troupe des abonnés

La Troupe des abonnés vous permet de participer à la production d'un spectacle. Sous la direction d'un metteur en scène professionnel, la Troupe des abonnés présentera son spectacle au TNM, en juin 2000, au terme d'une saison de répétitions.

## Je désire me joindre à la Troupe des abonnés du TNM.

Nom \_\_\_\_\_

Adresse \_\_\_\_\_

Téléphone rés. \_\_\_\_\_

travail \_\_\_\_\_

Une personne-ressource communiquera avec vous au cours de l'automne.

Ultérieurement, des frais de 50 \$ seront demandés aux participants et versés intégralement à la Troupe des abonnés. Cette somme sera remboursée à toute personne qui quittera la Troupe au cours des premiers mois d'activité.

**ABONNEZ-VOUS : 866-8668**



**THÉÂTRE  
DU NOUVEAU MONDE**

**Théâtre du Nouveau Monde**

84, rue Sainte-Catherine Ouest  
Montréal (Québec)  
H2X 1Z6

Le montant comprend l'affranchissement  
de la Poste-lettres pour lettre jointe.

POSTES CANADA



CANADA POST

Port payé  
Médiaposte  
avec adresse

Postage paid  
Addressed  
Admail

05726948-99

**OVATION**



**La Presse**

**Radio-Canada**

**Champigny**

**AIR FRANCE**

Merci à nos collaborateurs : Cosette Communications Design, Adaptation Folio et Garetti;  
Photographies André Cornéliier, Rédaction Chantal Hubert/Protexite.  
Impression Interglobe inc., membre du groupe Transcontinental G.T.C. Itée. Imprimé sur Luna Matte 140M.

PRO TNM 1999.09.07s