

Maison coquette de la
rue Ernest-Gaboury
à Gatineau



EMBELLISSEZ
VOTRE FOYER.

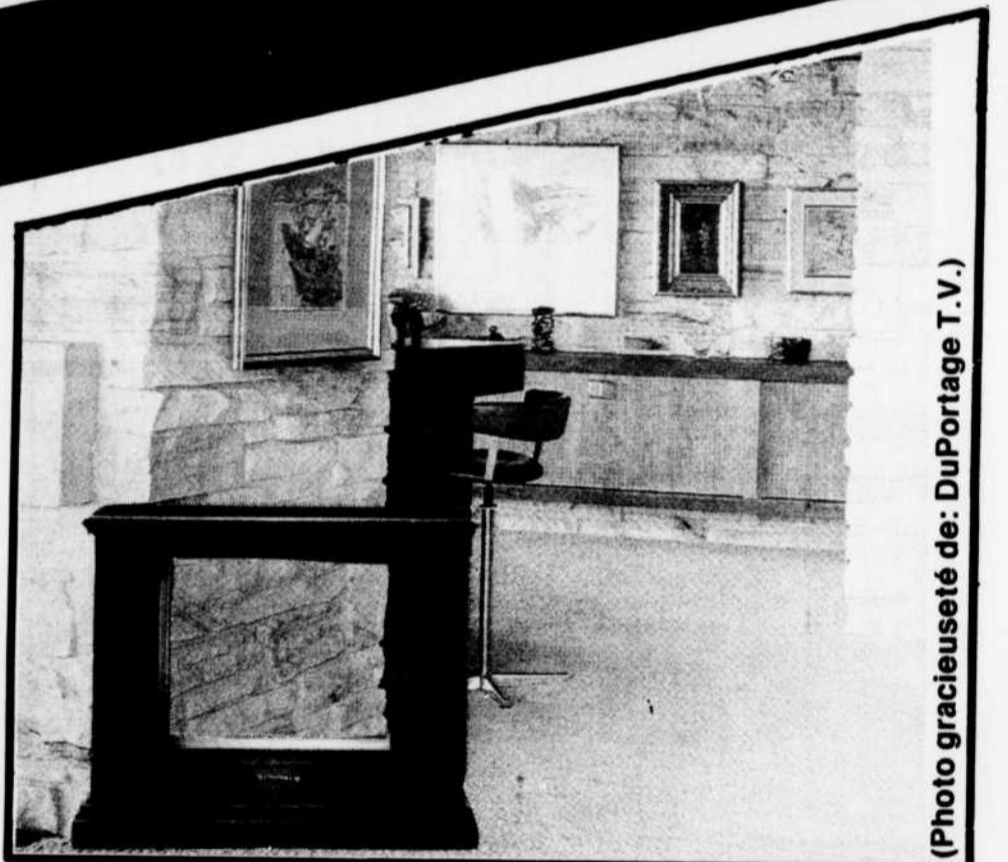
à votre image

(PLUS DE DETAILS EN PAGE 3)

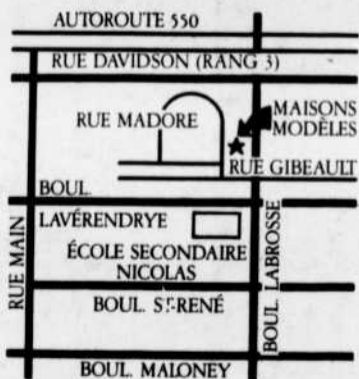
LA PREMIERE
PROMOTION
CANADIENNE DE
L'AMEUBLEMENT
25 SEPT. - 6 OCT. 1986

HEBDOMICILE

**Le ministre Bernard
Grandmaitre annonce des
changements à RENOVAM**
(Détails en page 10)



(Photo gracieuseté de: DuPortage T.V.)



Heures d'affaires 643-4188
Lundi à Jeudi — Midi à 20HRS
Vendredi — Fermé
Samedi — Dimanche 11:00HRS à 18:00 HRS



J. Pérez
CORPORATION

CONSTRUCTION DE QUALITÉ... pour qui aime ses aises



EMBELLISSEZ VOTRE FOYER

à votre image



Devenez un acheteur bien informé

L'achat de meubles n'est pas forcément frustrant et désespérant: cette recherche peut s'avérer amusante et même passionnante! Il suffit pour cela de vous transformer en détective et de rassembler autant d'indices que possible avant de faire votre achat.

Lorsqu'il vous faut remplacer votre divan ou que vous êtes prêt à acheter la salle à manger que vous convoitez depuis longtemps, commencez par bien réfléchir. Vous faites un placement qui influencera votre style de vie: une décision prise impulsivement ou en désespoir de cause pourrait vous coûter cher!

Rappelez-vous que le mobilier dure généralement plus longtemps que les autres placements importants. Les meubles peuvent - et doivent - participer à la conception globale de votre intérieur, et doivent coexister visuellement avec tout ce que contient votre foyer, y compris les meubles que vous possédez déjà.

Vous devez être bien informé afin d'acheter à bon escient. L'une des meilleures façons de ce faire consiste à évaluer votre style de vie et vos besoins. Ensuite, rendez-vous dans des magasins d'ameublement dont vous connaissez la bonne réputation, et posez des questions. Auparavant, il vous aura fallu décider ce que vous voudrez demander. Déterminez comment vous et vos proches vivez: dans un cadre soigné, ou à la bonne franquette? Demandez-vous quel usage vous faites du mobilier que vous possédez déjà... avez-vous des enfants? des animaux familiaux? recevez-vous beaucoup ou peu? Comment décrivez-vous le style de vie collectif du foyer?

Les enfants doivent influencer, en fonction de leur âge, le type de mobilier que vous

recherchez. Pourquoi vous exposer à voir vos tout-petits endommager vos beaux meubles? Achetez dans ce cas quelque chose de pratique.

Les animaux familiaux peuvent également poser certains problèmes (qu'ils soient bien disciplinés ou non). Analysez leur style de vie à eux aussi. Est-ce qu'ils sont en liberté dans la maison, ou circonscrits dans une partie du logis?

Si vous recevez, vos meubles doivent être différents de ceux que l'on trouve dans les foyers moins mondains. La façon dont vous recevez a également son importance: donnez-vous des grands dîners, des cocktails intimes, ou des boumes à tout casser?

Une fois que vous aurez réfléchi à tous ces facteurs, vous serez prêt à vous amuser!

Par exemple, si vous cherchez un nouveau sofa, il vous faut d'abord mesurer l'endroit où vous voulez le placer. Prenez les mesures et notez-les. Mieux encore, mesurez toutes les pièces de votre maison et esquissez un plan approximatif de leur disposition, ou de la disposition de votre mobilier actuel. Armé de ces renseignements, vous serez mieux à même de saisir une aubaine le cas échéant.

Combien pouvez-vous vous permettre de dépenser? Si vous avez besoin de meubles essentiels, achetez-les d'abord. Dressez la liste de ce dont vous avez besoin pour chaque pièce, en commençant par le plus important.

Les meubles sont dispendieux, alors des achats faits sans réfléchir ou sans plan pourraient vous coûter cher. Voilà pourquoi il est tellement important de prévoir un budget: en effet, vous voudrez profiter au maximum de chaque dollar que vous dépenserez. En décidant combien vous

pouvez vous permettre de dépenser, vous devez soulever quelques faits. Les meubles de meilleure qualité coûtent davantage et durent plus longtemps; ils constituent donc un meilleur placement.

Utilisez cette formule simple pour déterminer le rapport qualité-prix: ajoutez le coût de l'entretien au prix initial, et divisez le total par la période d'utilisation. Autrement dit, un meuble dispendieux, qui vous durera des dizaines d'années, ou même toute la vie, donne un meilleur rapport qualité-prix qu'un meuble acheté en solde, qui s'usera plus rapidement et devra être remplacé.

N'oubliez pas cependant que certaines aubaines bien choisies peuvent constituer de bons achats. Il ne faut pas hésiter à poser des questions sur la durabilité et la construction avant de vous décider.

N'achetez pas un meuble simplement parce que le prix en est intéressant, si le style et les autres caractéristiques ne vous conviennent pas vraiment. Ayez votre carnet à la main lorsque vous allez au magasin de meubles. Posez autant de questions que possible au vendeur, et notez les réponses: soyez franc, demandez qu'on vous aide et qu'on vous donne des renseignements.

Ne vous fiez pas à votre mémoire pour acheter des meubles! N'achetez pas, par exemple, un nouveau sofa d'une couleur dont vous croyez vous souvenir qu'elle est compatible avec le décor de votre salon: vous pourriez avoir une mauvaise surprise. Munissez-vous donc d'un échantillon de votre tapis, de votre papier peint, ou de vos tissus d'ameublement, afin de réduire les possibilités d'erreur.

Il est recommandé de visiter plusieurs magasins. Si possible, comparez les prix, les styles et le choix offerts dans un grand magasin spécialisé, dans un magasin à rayons, et dans un magasin de meubles complet. En visitant ainsi au moins trois magasins, vous arriverez à bien vous rendre compte de ce qui est disponible et de ce que vous devrez payer.

Lorsque vous serez dans le magasin, le

cadre ne manquera pas de vous donner des idées sur la décoration intérieure... n'hésitez pas à rêver! Vous ferez certainement des trouvailles que vous pourrez utiliser chez vous. La plupart des gens se créent un cadre confortable, sans engager de décorateur. La plupart des grands magasins vous donneront des conseils professionnels en décoration, généralement gratuits ou moyennant des frais modiques.

Rappelez-vous: quels que soient vos besoins, votre choix final doit vous satisfaire personnellement. Meublez-vous pour vous et non pas pour autrui.



Mélange de classique et de contemporain. Pièce conçue par Dorothy Ames pour Designer's Showcase, commanditée par Junior League of Toronto. (Photographie par gracieuseté de Canadian House & Home/Ted Yar Yarwood).

★ Mobilier ★

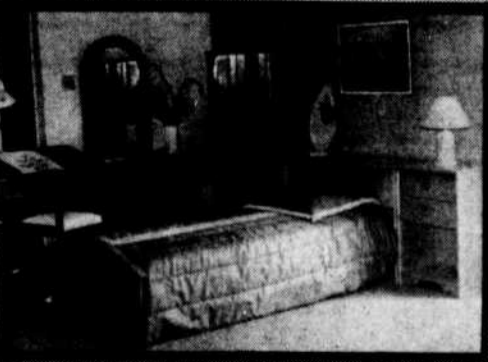
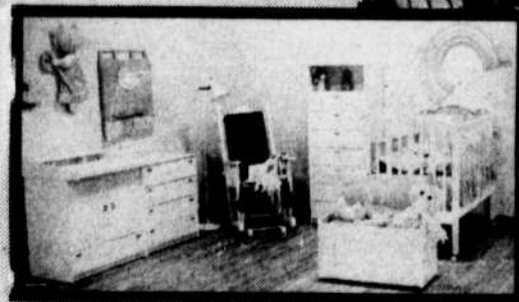
Le Petit Prince

Meubles juvéniles et accessoires décoratifs, mobilier pratique, esthétique fonctionnel de qualité supérieure, de prix abordables

Pour tous les goûts et toutes les bourses



L'adolescent au goût particulier raffolera d'une causeuse FLIP - FLOP



EMBELLISSEZ VOTRE FOYER.

à votre image

AU MOBILIER LE PETIT PRINCE
Le souci de votre satisfaction est notre priorité

84, JEAN PROULX, HULL (voisin de la Sportheque) Tél.: 819-595-0373



EMBELLISSEZ VOTRE FOYER

à votre image



DU 25 SEPTEMBRE AU 6 OCTOBRE:
La promotion canadienne de l'ameublement: L'Outaouais est de la partie

"Embellissez votre foyer à votre image" tel est le slogan retenu pour le lancement de la première promotion canadienne de l'ameublement. Il s'agira en fait d'une campagne publicitaire qui prendra cours entre les 25 septembre et 6 octobre prochain et dont l'unique but sera de sensibiliser les canadiens et les canadiennes à l'achat de meubles. M. Paul Raymond président des magasins Achbar de Gatineau et Hull et président régional pour la Promotion canadienne de l'ameublement a bien voulu broser les grandes lignes de cette promotion qui accapara sous peu les publicités des média d'information.

par YVON LANDRY

La promotion canadienne de l'ameublement se veut d'abord un regroupement de 200 fabricants et de quelque 1,200 détaillants de meubles au pays. Ils ont décidé de se prendre en main et de s'unir dans un but bien précis: inciter les gens à consacrer une plus grosse part de leur budget à l'achat de meubles. M. Raymond

déclare à cet effet qu'en dix ans, la part du budget annuel de la famille canadienne a été réduite d'environ 7% en ce qui a trait à l'achat de meubles, pour s'arrêter à 3%. Il faut que cela cesse rajoute donc notre interlocuteur. Par la promotion, on va donc tenter de mousser l'intérêt de la population vers

l'ameublement. L'Outaouais n'échappe pas à la situation. M. Paul Raymond explique aussi cette baisse de l'intérêt vers les meubles par des intérêts à la hausse pour les voyages et les automobiles neuves.

Le président local de la Promotion canadienne de l'ameublement estime par ailleurs que c'est sans doute le meilleur temps d'acheter des meubles. De fait, les prix sont au plus bas compte-tenu des diminutions appréciables des ventes ces dernières années. Un facteur à considérer, devait nous dire M. Raymond, est le fait que l'épuration du marché aura permis aux commerçants les plus fiables de demeurer en affaires.

La Promotion canadienne de l'ameublement prendra la forme d'un grand battage publicitaire au cours des prochaines semaines. La dizaine de marchands de meubles de l'Outaouais métropolitain fera ainsi valoir le meuble canadien à l'image du slogan de la campagne. Le consommateur pourra ainsi profiter d'importants rabais sur des meubles et les publicités auront aussi

pour effet d'amener les gens à apporter plus d'importance à leurs images par l'embellissement de leurs foyers.

La situation qui prévaut dans le marché du meuble au pays a également été constatée au Etats-Unis. Les détaillants et fabricants de meubles américains se sont donc regroupés pour lancer des promotions à l'image de ce que nous vivons du 25 septembre au 6 octobre et on rapporte que cela a porté fruit.



M. Paul Raymond, président local de la Promotion canadienne de l'ameublement du 25 septembre au 6 octobre. (Photo YVON LANDRY)



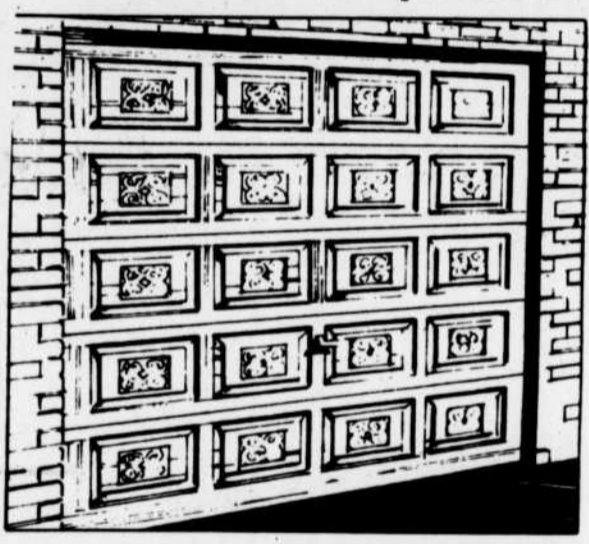
Les marchands de meubles de l'Outaouais tel M. Paul Raymond et son équipe du magasin Achbar, se sont joints à la Promotion canadienne de l'ameublement afin d'inciter les gens à embellir leurs foyers à leurs images. (photo YVON LANDRY)



Au moins 99,5% des meubles en magasin au pays sont de confection canadienne. La promotion canadienne de l'ameublement invite donc le consommateur à embellir son foyer à son image. (photo ACHBAR-HULL)

SEARS INSTALLE*

Vous rénovez? Téléphonnez-nous pour obtenir des matériaux de qualité et une installation experte



Épargnez \$50
Portes de garages Sears

Remplacez votre vieille porte de garage par une porte neuve soit en acier ou en bois. Installation experte par Sears. Appelez dès maintenant, sans obligation pour une estimation.

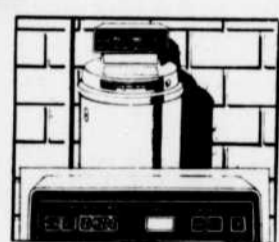
*Sears confiera l'installation de plusieurs de ses produits à des professionnels compétents, moyennant des frais supplémentaires. Estimation sans engagement. Téléphonnez dès maintenant.



Portes d'acier
 Pré-suspendues dans des cadres d'acier avec coupe-vapeur isotherme, calfeutrage et couche de fond appliquée.



Portes de patio
 Porte en aluminium triple, isotherme. Installation par des professionnels.



Sears installe Adoucisseurs avec mémoire électrique pour votre eau. Estimation et analyse gratuites.



Soffite / bordure de toit
 Bordure de toit sur mesure nécessitant peu d'entretien. Choix de modèles et couleurs.

La vente se termine le 20 septembre 1986
 Confiez les travaux d'installation aux spécialistes de Sears. Estimation gratuite sans obligation, téléphonez:

- Le Bureau des améliorations au foyer:
- Carlingwood. 729-2561 poste 227
 - Les Galeries de Hull 770-7689
 - St-Laurent. 746-4311 poste 227
 - 2480, chemin Walkley 738-0211

Demandez le prix avec installation

- Autres produits disponibles avec installation:**
- parement aluminium/vinyle
 - porte d'entrée en acier
 - climatiseur
 - purificateur d'air électronique
 - humidificateur central
 - contre-porte
 - fournise électrique, au gaz, à l'huile, grand rendement
 - thermopompe
 - clôture à maillons
 - porte et ouvre-porte de garage
 - armoire de salles de bains
 - fenêtres et contre-fenêtres
 - gouttière
 - nouvelle toiture
 - cuisine
 - soffite et bordure de toit
 - rénovations de salle de bains

SEARS
 pour votre argent...et plus



EMBELLISSEZ VOTRE FOYER

à votre image



Un acheteur averti économise temps et argent

Pour acheter des meubles capitonnés, il est bien utile de savoir comment au juste sont faits les sofas, les causeuses et les chaises. Une fois que vous avez une idée de la façon dont le tissu est joint à l'armature et de ce qu'on intercale entre les deux, vous serez mieux à même de discerner comment acheter à bon escient ce dont vous avez besoin.

De nos jours, chacun doit tenir compte d'un budget. En recherchant un bon rapport qualité-prix, on arrive à tirer parti au maximum de son argent. Malheureusement, dans les meubles rembourrés, le rapport qualité-prix

dépend surtout de ce qu'on ne voit pas. Cependant, si vous prenez la peine de vous informer, vous pouvez éviter d'acheter à l'aveuglette.

Pour en avoir pour votre argent, vous devez faire des comparaisons afin de comprendre les différents degrés de qualité, de fabrication et de prix. Alors, que vous recherchiez un sofa, une causeuse ou une chaise, commencez par visiter au moins trois magasins d'ameublement.

La plupart des armatures et des tissus les plus recherchés se trouvent pratiquement partout, alors résistez à la

tentation d'acheter quelque chose sur-le-champ avant que vous ne vous sentiez prêt à vous décider à bon escient. Rien ne sert de profiter d'une aubaine si le seul intérêt en est le prix.

Un meuble capitonné plaît à la fois par son armature et par son tissu. Un meuble, quel que soit son style (ultra-moderne ou romantique à l'ancienne) ne vaut pas mieux que son armature en bois. Les meilleures armatures sont en bois dur séché à l'air et au four et sont bien jointes à l'aide de vis, de colle et de chevilles. Pour plus de robus-

tesse, toute armature doit être renforcée de blocs vissés, collés et chevillés dans les coins.

Demandez au vendeur de vous montrer le dessous du meuble, si possible. La base en est souvent recouverte, mais les pattes en dépassent généralement assez pour vous permettre d'en évaluer la qualité.

Si vous cherchez des chaises, examinez-les d'aussi près que possible. Le joint entre les pattes et l'armature donne généralement de bons indices quant à la qualité. Si les pattes sont simplement vissées, peut-être devriez-vous chercher une chaise plus solide...



Ameublements contemporains de style traditionnel et classiques. Concepteur: Stephen Cohen. (Photographie par gracieuseté de Canadian House & Home/Fraser Day)

SPÉCIAL D'AUTOMNE

SUR TOUTES LES PORTES ET FENÊTRES

VOTRE COÛT ÉGALE NOTRE COÛT PLUS 10%

MINIMUM DE 5 FENÊTRES

MIROIRS DÉCORATIFS - PORTES PATIO - VITRES THERMO
VERRES DE TOUS GENRES - PLEXI GLASS
REPARATIONS DE FENÊTRES ET MOUSTIQUAIRES

CIE VITRERIE CAPITAL LTEE 150 Rue Montcalm, Hull 770-4700

EMBELLISSEZ VOTRE INTERIEUR

NOS TOUT CUIR: Une touche de raffinement

Rég.: \$5098⁰⁰
Spécial \$2699⁰⁰

2 morceaux

SOFA et CAUSEUSE

Table et 4 chaises en chêne

Rég.: \$1919⁰⁰
Spécial \$1299⁰⁰

EMBELLISSEZ VOTRE FOYER

à votre image

DE NOMBREUX AUTRES SPÉCIAUX EN MAGASIN

VOISIN DE LA SPORTEQUE

Mobilier du Chateau
84, rue Jean-Proulx, Hull
Tél.: 778-7388

Domaine Taché Inc.
CHEMIN TACHÉ, TOURAINÉ, QUÉBEC
(5 minutes de l'autoroute 550)

PHASE II
TERRAINS BOISES D'UN ACRE
prêts à construire
\$12,000 et \$15,000

827-2736 JOUR
827-3024
827-1283 SOIR



Conceptions contemporaines avec influence d'art déco.
(Photographie par gracieuseté de Canadian House & Home/Bulent Aliev)

Un acheteur averti économise temps et argent

(Suite de la page 4)

Ne manquez pas de vous asseoir sur autant de modèles que possible, en notant bien si vous y êtes à l'aise. Par exemple, si vous sentez l'armature en bois sous le capitonnage, cherchez un meilleur modèle!

Pour les sofas, asseyez-vous des deux côtés et au milieu successivement, afin d'essayer les ressorts. Vous pouvez par exemple retirer le coussin latéral et vous enfoncer dans le coin: un sofa de bonne qualité est doté de ressorts sur toute sa largeur, jusqu'au niveau des bras dans les bouts. La qualité d'un sofa ou d'une chaise se voit tout de suite à celle de ses ressorts.

Posez des questions sur les ressorts: combien y en a-t-il? comment sont-ils fixés à l'armature et joints entre eux? Les sofas de bonne qualité comportent un plus grand nombre de ressorts, qui sont reliés entre eux à la main dans huit directions, afin d'assurer le confort des occupants. (Cependant, certains styles contemporains de sofas ne permettent pas la réalisation traditionnelle avec raccords à la main dans huit directions). Les bons sièges et sofas comportent également des sangles bien serrées au-dessous des ressorts.

Examinez de près les coutures et la coupe: ce sont généralement de

ser le poids de l'occupant. Les sofas de bonne qualité sont également dotés de bandes du même tissu sur le fond à l'endroit de l'intertisse entre les coussins: lorsque les coussins retroussent, vous devriez apercevoir dans l'intervalle le même motif que sur les coussins eux-mêmes.

Bien sur, le prix d'un meuble capitonné est influencé par des caractéristiques invisibles... mais certaines autres sont bien visibles, notamment le tissu. Le prix de la plupart des sofas et sièges est déterminé par la qualité du tissu; on peut généralement choisir parmi une gamme de qualités. Vous serez donc bien avisé de vous informer sur les divers tissus disponibles, en particulier sur leur durabilité.

Les tissus à trame serrée résistent mieux au salissement que les tissus à la trame plus lâche... tout dépend de l'usage que vous voulez faire du meuble.

Le coût et la qualité sont également déterminés par l'application du tissu. Regardez bien pour voir si le motif est droit! Les tissus à motif sont plus difficiles à appliquer que les tissus unis, parce qu'il faut passer davantage de temps et utiliser davantage d'étoffe, mais l'apparence finale en vaut la peine.

Beaucoup de détaillants peuvent faire subir au tissu un traitement qui retarde le salissement. Le coût de ce traitement est un bon placement, car la durée utile de votre meuble en sera considérablement prolongée.

sont cousus à l'armature dans les meubles de bonne qualité, mais simplement agrafés dans les meubles de qualité inférieure.

Le capitonnage peut fort bien être synthétique; il doit cependant être suffisamment dense pour rester confortable. Lorsque vous essayez un sofa, notez si les coins des coussins retroussent: les coussins de meilleure qualité ne retroussent que très peu pour compen-



Augmentez la valeur de votre propriété avec

Les Serres ou solarium
Montées sur une structure industrielle en aluminium, dotées de verres isolants (teintés ou non),

Les Serres ou solarium
se prêtent à plusieurs utilisations: vue panoramique - économie d'énergie - culture annuelle, etc.
Prix défiants toute compétition
Estimation gratuite
Les Serres de la Montagne Enr.
660 Des Écureuils

Par exemple, les tissus

BÉLANGERAMA

LA SUPER VENTE DE MEUBLES ET D'ÉLECTRO-MÉNAGERS

GENERAL  ELECTRIC

RÉFRIGÉRATEUR ANTIGIVRE
13.2 pi.cu.



- 2 clayettes pleine largeur réglables en 10 positions
 - 2 bacs à légumes
 - Contre-portes laitages
 - Case à oeufs
- \$678⁰⁰**

CUISINIÈRE 30" G.E.



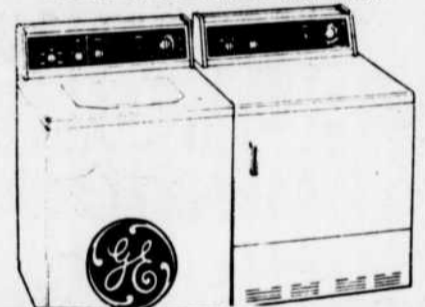
- Hublot et éclairage du four
 - Commande variable du grill
 - Horloge automatique
 - Minuterie et compte-minutes
 - Prise pour petits appareils
 - 2 éléments de luxe de 8" et 2 de 6"
- \$548⁰⁰**
LEGEREMENT DIFFERENT DE L'ILLUSTRATION
AUTRES MODELES A PARTIR DE \$498.00

GROS RÉFRIGÉRATEUR 15 PI.CU.



- Sans givre
 - Clayette de congélateur
 - Garde-beurre réglable
 - Interrupteur éconergie
 - Roulettes
 - Clayette en porte-à-faux pleine largeur ajustable 10 positions
- En vente
\$799⁰⁰
MODÈLE 17 PI.CUBE \$899.00

LAVEUSE/SÈCHEUSE À HAUT RENDEMENT



- Laveuse**
- Combinaisons de 3 vitesses
 - 7 cycles de lavage
 - 5 combinaisons laver/rincer
 - Sélecteur infini de niveau d'eau
 - Système de filtre de lavage
 - Distributeur de blanchiment
 - Blanc ou amande
- Sècheuse**
- Séchage automatique
 - 5 cycles
 - 3 sélections de chaleur
 - Filtre à charpie à l'avant
 - Aération 4 voies
 - Blanc ou amande
- LA PAIRE \$998⁰⁰**
AUTRES MODELES A PARTIR DE \$898.00 LA PAIRE

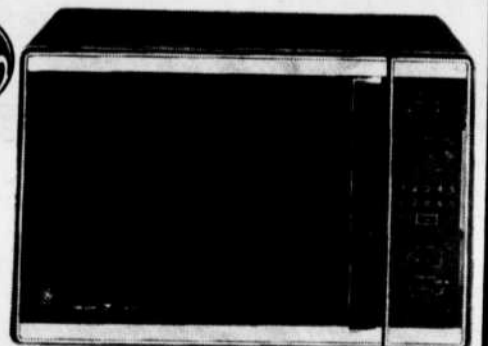
FOUR MICRO-ONDES "DUAL WAVES" GE

- Sondes thermique • 10 niveaux de puissance
- Commandes électroniques
- Affichage numérique
- Cuisson temps et température
- Rôtissage automatique
- Décongélation programmée
- 1.4 pi.cu. 3 capacités

RÉDUIT
POUR VENTE RAPIDE
Jusqu'à écoulement du stock

\$498⁰⁰

MODÈLE JX221



LIVRAISON GRATUITE
(dans un rayon de 100 km)

MEUBLES
Belanger
APPAREILS MÉNAGERS
STÉRÉOS

- Service après vente des plus fiables
- Entreposage gratuit (maximum de 3 mois)
- Personnel de vente expérimenté pour vous conseiller

217 MONTCALM, HULL - 771-6511



EMBELLISSEZ VOTRE FOYER

à votre image



Mobilier de conception canadienne

Les talents exceptionnels de nos concepteurs de meubles domestiques figuraient jusqu'à très récemment au nombre des secrets les mieux gardés du Canada. C'est pour cette raison qu'un groupe de concepteurs torontois dynamiques décidait en 1984, de faire un peu de battage publicitaire au sujet de la créativité et des réussites trop peu connues de leurs confrères canadiens, en créant le salon "Virtu".

Virtu (mot italien signifiant "excellence") consiste en un concours et en une exposition de conceptions canadiennes originales en mobilier domestique. On y juge de tout, des lampes aux tentures, en passant par les chiffonniers et les tables de salle à manger. Un jury d'ex-

perts sélectionne quelques 75 pièces parmi toutes celles proposées, qui sont alors présentées dans tout le Canada lors de ce salon annuel.

Le concours compte plusieurs catégories: appareils d'éclairage, sièges, accessoires, armoires, tables, revêtements de sol ou muraux. Les critères de sélection ont trait à des considérations pratiques et fonctionnelles aussi bien qu'à l'innovation et à l'originalité. Mme Esther Shipman, l'une des fondatrices du groupe Forum and Function qui a conçu et qui coordonne Virtu, explique que "Virtu se donne pour objectif de sensibiliser l'opinion au Canada et dans le monde entier aux talents des Canadiens en matière de

conception. Nous voulons non seulement faire connaître au public la richesse de talents de premier rang qui existe dans notre pays dans le domaine de la conception, mais encore susciter un échange d'idées entre les concepteurs et fabricants de meubles

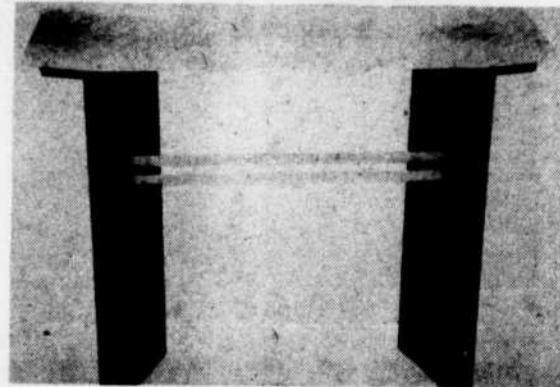
canadiens, pour leur avantage mutuel".

Sont admissibles à participer au concours tous ceux qui oeuvrent dans des domaines liés à la conception: architecture, arts plastiques, conception industrielle, décoration intérieure, artisanat. Les pièces présentées doivent obligatoirement avoir déjà été créées, au moins en prototype; il faut également satisfaire à certaines règles de l'art et normes de construction.



Combinant la chaleur du chêne naturel et la commodité de la mélamine blanche est ce nouvel ensemble de démonstration se composant de chaises, d'un buffet et d'un vaisselier. (Gracieuseté de Carrier)

Cette année, Virtu a reçu 190 pièces, soit une augmentation de 35% par rapport à l'an dernier. Ces pièces provenaient de presque tout le pays, de la Colombie-Britannique au Québec, en passant par les Territoires du Nord-Ouest et la Saskatchewan rurale. Les gagnants du concours de 1986 commenceront au mois de novembre une tournée du Canada pour exposer leurs réalisations.



Gagnant de VIRTU 1985 - TABLE D'ENTREE, en bois naturels et teinture noire par Michael Fortune.

PLANCHERS DE BOIS FRANC



Vente et service d'installation
Sablage et rénovation de planchers
Une vaste sélection et une qualité incomparable

Venez voir notre salle de montre

- bois franc (parquets et languettes)
- produits Polyur et teintures
- revêtement mural
- tapisserie • carpe

LES PLANCHERS DE BOIS FRANC

R.B. LEBLANC

140 Edmonton, Hull
Parc Industriel

770-4114

140 Edmonton
Parc Industriel
Hull
771-6945 771-5897

Glaude Leblanc
TOUT POUR LA DECORATION
Plan de mise de côté. Un seul magasin pour toute votre décoration.

VENTE

32 ANNIVERSAIRE

- SAXONY -

- Couleurs en vogue
- Fibres ultra-résistantes
- 3 magnifiques tapis
- Saxony en nylon Peerlon +
- Garantie exclusive de 5 ans
- Action-Bac

Scotchgard
Carpet Protector

CASSINA	\$ 18⁹⁹ v.c.
CARAVELLE	\$ 15⁹⁹ v.c.
CAMINO	\$ 13⁹⁹ v.c.

AUTRES SPECIAUX EN MAGASIN

- Céramique
- Tapis
- Couvre plancher
- Vinyle coussiné

BOUTIQUE

Collection

PEERLESS



RUBRIQUE DE L'IMMOBILIER

Jean-Guy Labrèche

(NC) — Dans une rubrique précédente, nous nous sommes demandés si un propriétaire qui déménage devrait d'abord acheter sa nouvelle maison ou vendre celle qu'il déjà et partir à la recherche de sa nouvelle propriété. Je mentionnais qu'il n'avait pas de bonne ou mauvaise réponse et que cela dépendait du marché à cette période. Aujourd'hui, nous connaissons un marché de vendeurs. Aussi, je recommanderais aux propriétaires d'acheter d'abord.

Quelle que soit votre décision, accordez-vous beaucoup de temps — au moins 90 à 120 jours avant la fermeture de la vente. L'expression «90 jours pour la fermeture» est monnaie courante pour les gens du métier. Lorsqu'un

vendeur (ou acheteur) conclut une transaction aujourd'hui en termes de signature du contrat, la date de fermeture signifie le jour où la transaction physique a lieu, le jour de la remise du comptant ou du comptant plus hypothèque et le jour où le nouveau propriétaire aménage.

Supposons que vous faites une offre sur une maison, avec 90 à 120 jours pour la fermeture. Vous devez donc vous trouver un acheteur pour votre maison et conclure la transaction à l'intérieur de la même période de temps. Cela peut s'avérer difficile. Si vous ne rencontrez pas cette date, vous risquez de vous retrouver propriétaire de deux maisons, signifiant

Accordez-vous de 90 à 120 jours pour fermer la vente

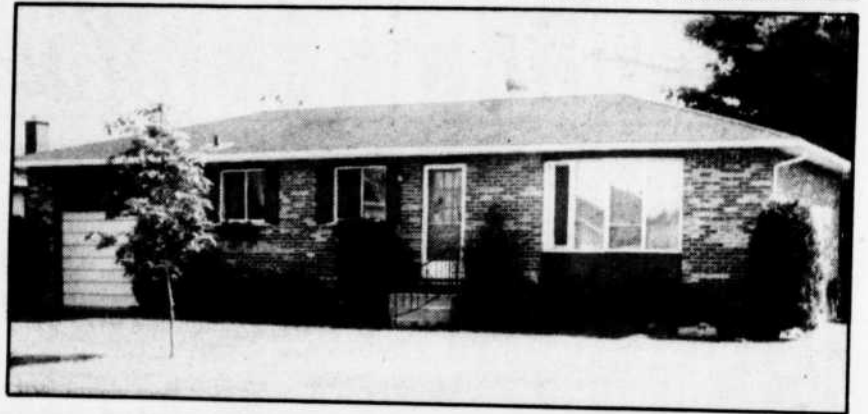
ainsi deux frais de possession.

Si vous faites une offre sur une maison conditionnelle à la vente de votre maison, vous pouvez éviter le problème de «possession de deux maisons». Mais vous pouvez aussi vous heurter à un autre acheteur qui fait, lui aussi, une offre conditionnelle. Cela est tout à fait possible dans le présent marché. Aussi, si vous désirez toujours vendre votre maison, vous devez enlever la condition.

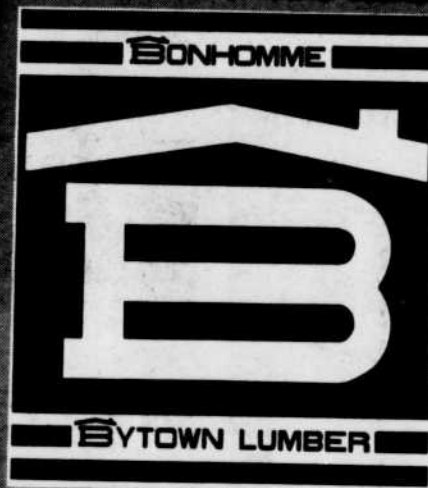
Si vous faites une offre

conditionnelle au début, vous ne serez pas en position pour marchander beaucoup le prix et les termes.

Tout ce qui est valable comporte des risques! Il en est de même pour l'achat ou la vente d'une maison. Si vous trouvez exactement la propriété que vous voulez, vous pouvez vous permettre de vendre votre maison au prix du marché ou même un peu plus bas, si vous désirez la vendre rapidement et évitez les problèmes de deux maisons.



"Maison coquette de Buckingham"



Planifiez et Epargnez!

Les prix sont en vigueur jusqu'au 27 septembre 1986 ou jusqu'à l'épuisement des stocks

BUREAU À LOUER
Centre professionnel de l'île
221 St-Rédempteur
 Cherchez vous quelqu'un pour prendre vos messages! Un endroit pour recevoir votre courrier! Arrêtez de regarder! J'ai la solution!
 A partir de \$300. par mois vous bénéficierez de tous ces services (secrétariat, salon de conférence, photocopieuse, stationnement).
Pour date d'occupation s.v.p. appelez au 771-2787 ou 778-8717

Solarium®
 SERRES SOLARIUM®
 DISTRIBUTEUR EXCLUSIF
 Spécialiste des structures vitrées sur mesure et du vitrage de toiture inclinée
BRUNO MICHAUD & FILS INC.
 CONSTRUCTION GÉNÉRALE - RÉNOVATION
 SPÉCIALISTE EN CONSERVATION D'ÉNERGIE
 75 boul. Gréber Gatineau, J8T 6P9 **568-1744**

Maison modulaire
HABITEC 2000
 VENDU ET INSTALLÉ PAR
CONTEX
 ENTREPRENEUR GÉNÉRAL
(819) 243-0202

3 ch. à c., boiseries et portes, style Colonial, fixtures luxueuses, rampe en chêne, bain Wascan.
 104 Bégin, Gatineau
 Occupation immédiate
OUVERT AUX VISITEURS
 Samedi et dimanche 12h à 17h
SUR SEMAINE SUR RENDEZ-VOUS
 Boul. Labrosse Gibeaull BEGIN
Construction Clovis Parker Inc.
 CONSTRUCTION GÉNÉRALE ET RÉNOVATION
ESTIMATION GRATUITE
827-1080

MOULURES POUR PORTE
 Arrêt de porte: 3/8" X 1-1/8" **\$279** rég. \$3.05
 Cadrage de porte: 7/16" X 2-1/8" **\$469** rég. \$5.30
 Boîte de porte: 5/8" X 4-5/8" **\$1330** rég. \$14.30
 L'ensemble comprend: 2 mcs. de 7' et 1 mc. de 3' en pin jointé

Golden Glow
 Isolant de fibre de verre
 Rayon d'or OFI
 R-12 3-1/2" X 15" X 48" 90 pi. ca./pqt. **\$16⁹⁵** rég. \$18.55
 R-20 6" X 15" X 48" 50 pi. ca./pqt. **\$15⁷⁵** rég. \$17.25

ETAGERE ULTRA-ROBUSTE ULTRA-RESISTANTE
 #SD69A7 36" X 70" X 16" **\$32⁷⁰** rég. \$37.70

LAMBRIS DE BOIS VÉRITABLE
 5/16" X 3-1/2"
 Pin Rustique **\$5⁹⁵** rég. \$6.85
 Pin Classique **\$8⁹⁵** rég. \$9.95
 Les prix sont pour un paquet de 14 pi. ca.

Panneaux Préfinis
 Série spéciale de Canfor sur mende
 4 X 8 X 3.6 mm no. 2 Pin Chevron
\$5³⁵ \$5³⁵
 Surveillez notre nouvelle sélection automnal de panneaux préfinis

ISOLATION BLEU RIGIDE
 R-5 2' X 8' X 1-3/8" **\$2⁷⁹** rég. \$3.45
 R-7.5 2' X 8' X 2" **\$4⁰⁹** rég. \$5.10

BONHOMME
 Hull 921, boul. St-Joseph 771-3281
 Gatineau 243, Montée Paiment 568-3113
 Buckingham 700, rue Dollard 986-7155
 Papineauville 127, rue Henri Bourassa 427-6264
 Maniwaki 462, rue St-Patrice 449-3840
 Eastend 1021 Cyrville Rd. Merivale 163 MacFarlane
 Blossom Park 1740 Queensdale Bells Corners 175 Robertson Rd.
BYTOWN LUMBER
 NOUS ACCEPTONS MASTERCARD ET VISA
 CENTRES DU BRICOLEUR - Prix au comptant sans livraison toute quantité ou telle qu'indiquée - Livraison en plus - Les prix pour Maniwaki pourraient être plus élevés à cause du coût du transport
OUI, NOUS LIVRONS LE SAMEDI! - Pour toute commande prise jusqu'au vendredi avant-midi. Livraison gratuite sur la plupart de nos produits avec achat de \$100.00 ou plus dans notre région désignée. Nous nous réservons le droit de corriger toutes les erreurs de copie et d'illustrations.
 Ne eg

CHEZ DU PORTAGE T.V.

Déjà 10 ans de bon service à la clientèle

Reportage

de Marc Brassard



Installé depuis maintenant 10 ans à son local du 678, Boulevard St-Joseph, Du Portage T.V. s'est bâti une excellente réputation dans le domaine de la vente, de la location et de la réparation de télévision en se basant sur une formule très simple: offrir un service des plus personnalisés, tout en ayant des prix abordables.

Pour donner un excellent service, il faut d'abord offrir un bon produit, et c'est la raison pour laquelle Du Portage T.V. s'est associé à des marques reconnues, telles Quasar, Zenith, RCA, et GE, entre autres. Le magasin vend non seulement des télévisions, mais également

des fours micro-ondes, des vidéos et les accessoires pour vidéo, tels trépied et lentilles.

Mais il demeure qu'une grande partie de la réputation que s'est forgée Du Portage T.V. dans l'Outaouais au fil de ces dix premières années est due à l'attention que l'on porte au service après-vente. Comme nous l'expliquait le propriétaire Jean Guay: "Il y a très peu de magasins de télévision qui font la vente ainsi que leur propre service." C'est pourtant ce que fait Du Portage T.V., desservant toute la région de l'Outaouais. On offre même le service à domicile, qu'il s'agisse d'aller chercher le

téléviseur défectueux ou d'effectuer sur place des réparations mineures.

Du Portage T.V. insiste également sur un service des plus personnalisés. On compte actuellement trois employés au magasin, dont deux à temps plein, sans compter le propriétaire Jean Guay, un ancien comptable qui s'est lancé à plein temps dans la télévision il y a dix ans.

Jean Guay est d'ailleurs très fier de ces 10 années en affaires. Du Portage T.V., qu'il avait lancé en compagnie de deux autres hommes d'affaire (dont il a racheté les parts depuis), avait succédé à Goulet T.V., dont la réputation au niveau du service était très peu enviable. On a donc recommencé à zéro pour se bâtir une bonne réputation, chose qui s'est effectuée surtout grâce à une clientèle satisfaite et du bouche à oreille. Maintenant, la plupart des clients du magasin sont des clients de longue date qui reviennent constamment au même endroit.

Pour souligner ce dixième anniversaire, on a prévu plusieurs activités spéciales, dont la vente anniversaire annuelle ainsi que le tirage d'un four micro-ondes.

Le slogan de Du Portage T.V. pour souligner cette première décennie est: "Prix abordable et un service garant de sa réputation." La for-

mule d'un excellent service ayant fait ses preuves jusqu'à maintenant, on a bien l'intention, selon Jean Guay, de continuer dans le même sens dans les années à venir.



Richard Charbonneau est le préposé à la location de téléviseur et du service au client chez Du Portage T.V.

Bernard Pelletier



131 rue Richer, suite B-103, Hull • 770-6113

Pour une protection plus complète de votre habitation, votre voiture ou votre vie, composez sans tarder le 770-6113.



Le propriétaire de Du Portage T.V., Jean Guay, en compagnie du technicien Willard Schwartz, posent dans l'atelier où, depuis 10 ans, ils font les réparations de télévision.

JOUEZ GAGNANT aux 3 TAPIS SUPREME



En plus d'avoir:
les MEILLEURS PRIX,
les MEILLEURS CHOIX,
et les MEILLEURS SERVICES
dans l'Outaouais, PROFITEZ de nos
ESCOMPTE instantanés pour tout
le mois de septembre

AVEC UN ACHAT DE \$100. et plus, VOUS
TESTEZ VOTRE HABILITE AU MINI-PUTT
SUPREME, ON VOUS REMET 3 BALLES

SI VOUS REUSISSEZ:

- 1 COUP: Escompte de 3%
- 2 COUPS: Escompte de 6%
- 3 COUPS: Escompte de 9%

PROFITEZ-EN, Car nulle part ailleurs,
vous pourrez vous amuser autant tout en
réalisant des économies semblables.
HATEZ-VOUS, ces spéciaux sont offerts
aux TROIS TAPIS SUPREME
Y'a pas à dire, chez
TAPIS SUPREME,
Y'en a pas de problèmes!

NOUVELLE MAISON A VENDRE

ARPENTS VERTS

Style québécois avec abri d'auto



MAISON PREMIERE

- Fini brique et cèdre
- 1100 pi. ca., 3 chambres
- Tapis
- Armoires de cuisine en chêne
- Terrasse 4' x 42' au devant

\$76,900⁰⁰

sur un terrain de 1 acre dans le superbe projet Arpents Verts à quelques minutes de la route 50 à 4 voies.

- Avec abri d'auto 14x25
- Sous-sol toute grandeur (isolé)
- Porte-patio
- Construction en 2x6

AUTRE MAISON EN DÉMONSTRATION À \$73,900⁰⁰



Composez le
457-2024

J.D. FAUBERT LTD.

Y'a pas à dire ...



CHEZ Tapis Supreme

Y'en a pas de problèmes.

* PROPRIETAIRES DE MAISON OU COMMERCE

* Ces prix s'appliquent sur la marchandise à nos trois magasins

Secteur Pte-Gatineau
11 de la Savane
243-1044
(Voisin du Carrousel)

766, BOUL. ST-JOSEPH,
HULL, 770-9873

781, BOUL. MALONEY,
GATINEAU, 863-8881
(Voisin de lac Beauport)





Les magasins Ultralux présentent les peintures International

La vente se termine le 30 septembre 1986

PEINTURE INTERIEURE

EPARGNEZ 50%

- Latex satiné 16.99*
- Latex semi-brillant 18.49*
- Email fini perle 17.99*
- Alkide semi-brillant 18.49*
- Alkide émail brillant 18.49*

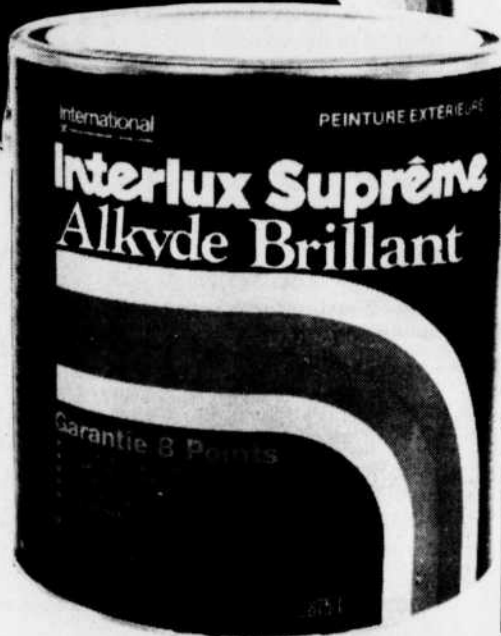
PEINTURE EXTERIEURE

EPARGNEZ 50%

- Latex mat 17.49*
- Latex brillant 18.49*

Super
Vente
fin
d'été
**VENTE
DE
PEINTURE**
Peinture
de première
qualité

* Prix pour peinture blanche seulement
* Peut être teintée moyennant un léger supplément



EPARGNEZ

50%

Peinture intérieure
Latex velouté.

17.99*

4 litres

EPARGNEZ

50%

Peinture extérieure
Alkyde brillant

18.49*

4 litres

**EPARGNEZ 25%
SUR TOUS LES
PAPIER-PEINT
EN CATALOGUE**

FABRIC NON INCLUS

Epargnez **40%** sur
EMAIL POUR PORCHE ET PLANCHER

MAINTENANT EN MAGASIN

**PAPIER PEINT
DE BERKLEY
pré-encollé et
bande sèche**

Prix rég. \$31.99

Vente 15.99 rouleau 55 p.c.



PAPIER PEINT EN MAGASIN

EPARGNEZ 50% ET PLUS!

AUTRES SPÉCIAUX!

- Peinture Metal Perfecto 30%
- Apprêt latex intérieur 13.99
- Ens. de peinture (plateau et rouleau) 4.99
- Tapis (grand) 4.99
- Tapis (petit) 1.99
- Ens. d'acc. à tapisserie 3.33

MIROIRS - EPARGNEZ 20%

sur mirro tiles et mirro strips

EPARGNEZ 25%

sur or vein et antique or vein

<p>NOUVELLE LOCATION CONVENT GLEN MALL 6505 Jeanne D'Arc Orléans, Ontario (613) 837-7065</p>	<p>HAZELDEAN MALL 300 Eagleson Road Kanata, Ontario (613) 592-4461</p>	<p>374 Notre-Dame Gatineau, Québec (819) 663-8325</p>	<p>Promenades de l'Outaouais 1100 boul. Maloney Ouest Gatineau, Québec (819) 561-0286</p>
<p>NOUVELLE LOCATION 1762 Carling Avenue Ottawa, Ontario (613) 722-7673</p>	<p>460 boul. St-Joseph Hull, Québec (819) 770-5577</p>	<p>Galeries d'Aylmer 181 Main St. Aylmer, Québec (819) 684-2523</p>	<p>1033 boul. St-Laurent Ottawa, Ontario (613) 741-7112</p>

AU CONGRES DE L'AMO

Le ministre Bernard Grandmaître annonce des changements à RENOVA

Reportage

de Marc Brassard



S'adressant aux délégués présents à la conférence annuelle de l'Association des Municipalités de l'Ontario, qui avait lieu récemment à Toronto, le ministre des Affaires municipales et député d'Ottawa-Est, M. Bernard Grandmaître, a annoncé que toutes les plus vieilles parties des municipalités de l'Ontario pourront dorénavant être admissibles au programme RENOVA (programme de

renovation, d'amélioration, d'aménagement et de revitalisation économique) du gouvernement de l'Ontario.

RENOVA offre des services d'aide professionnelle et financière destinés à encourager la rénovation des plus vieilles parties des municipalités de l'Ontario. A l'origine, ce programme était destiné aux vieux secteurs résidentiels et commerciaux.

Avec les changements annoncés par le ministre Grandmaître, ces

endroits sont toujours admissibles au programme, mais maintenant, toutes les plus vieilles parties des municipalités, y compris les zones industrielles et à usages multiples, pourront faire l'objet de projets de rénovation communautaire.

"La version modifiée de RENOVA permettra aux municipalités de s'occuper de leurs propres besoins avec une plus grande flexibilité. Elles pourront travailler à la

création d'un environnement propice aux investissements, à la création d'emplois et à la consolidation de leur assiette fiscale," a précisé M. Grandmaître. Par l'entremise de RENOVA, le ministre des Affaires municipales incite les municipalités à intégrer la rénovation communautaire à leur processus de planification.

En collaboration avec les zones de mise en valeur commerciale (A.Z.C.), les municipalités et le public en

général, le ministère offre des conseils d'expert, des services d'information, de l'aide financière et un soutien continu.

L'aide financière prend la forme de subventions couvrant 50% des coûts d'amélioration des projets d'amélioration communautaire globaux. Parmi les projets admissibles, on compte:

- la construction, l'amélioration ou le remplacement des installations récréatives,



des services municipaux et des terrains de stationnement qui desserviront la zone de projet;

- l'amélioration esthétique, comme l'aménagement paysager ou l'aménagement

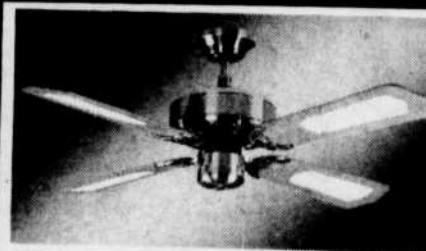
des rues; -l'acquisition et le nettoyage des terrains et des édifices; -les coûts de déplacement, y compris les déménagements et les frais qui y sont reliés.

VENTE D'ECOULEMENT

Sur nos ventilateurs de plafond

"500 VENTILATEURS a liquider"

VISITEZ, COMPAREZ et ECONOMISEZ



ARISTOCRATE

42" de diamètre, laiton poli
4 palmes en rotin,
réversible, 3 vitesses
ADAPTEUR LUMINAIRE
Garantie 5 ans

89⁹⁵

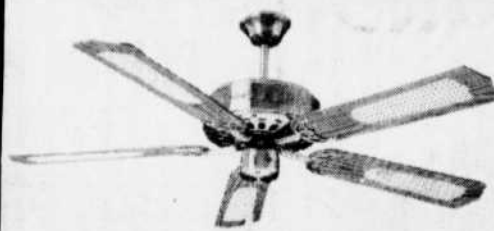
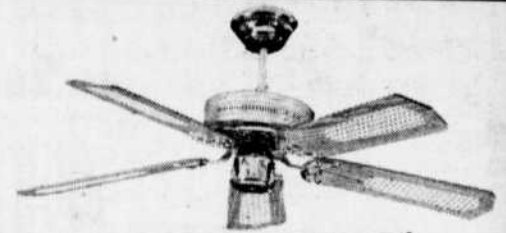
PRIX R.H.

99⁹⁵

PRIX R.H.

MINI SAPHIR

42" de diamètre
Laiton poli et cuivre
antique, 5 palmes
réversible, 3 vitesses
ADAPTEUR LUMINAIRE
Garantie 5 ans



SAPHIR

52" de diamètre, laiton poli, blanc et cuivre antique, 5 palmes réversible, 3 vitesses
ADAPTEUR LUMINAIRE
Garantie 5 ans

129⁹⁵

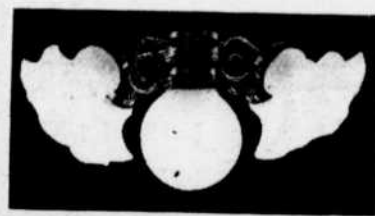
PRIX R.H.

129⁹⁵

PRIX R.H.

MINI-HUGGER AVEC LAMPE

42" de diamètre, laiton poli, blanc et bronze antique, 5 palmes, 3 vitesses
Garantie 5 ans



SUPER SPÉCIAL

sur luminaire
S'adaptant sur tous nos ventilateurs

34⁹⁵

PRIX R.H.

Chez le SPECIALISTE



R H ELECTRIQUE

807 BOUL. ST RENE OUEST, GATINEAU
GATINEAU 568-2866

GALERIES AYLMEY, AYLMEY
AYLMEY 694-0711

Membre de l'Association des Électriciens du Québec
A votre service depuis 14 ans

Paysagiste G.M.

VENTE ET INSTALLATION

Pierres à patio, grandeurs assorties, ornements, arbustes, fleurs, tourbe

561-8099

LES EQUIPEMENTS DONRISK LTÉE

VENTE ET LOCATIONS



523-8544

2739 STEVENAGE DRIVE, GLOUCESTER

PLANCHERS DE BOIS FRANC ET PARQUETERIE

VENTE ET INSTALLATION
(Vieux planchers remis à neuf)
Chêne, frêne, érable, pin, merisier, cerisier, noyer

BO-Parquets

OUTAOUAIS INC.

Paul E. Tassé, prop.
30 années d'expérience

663-1710

865 boul. Maloney E., Gatineau

Du raffinement pour la cuisine

Pièce à vivre par excellence, la cuisine se raffine de nos jours par ses différents éléments devenus plus légers. Une cuisine confortable, pratique, c'est tout un ensemble d'appareils différents. Il faut prévoir un espace pour chaque tâche et étudier les plans de travail, le rangement, etc. Allier le rationnel à l'esthétique, voilà un secret de polichinelle que ceux qui planifient le remaniement de cette pièce mettront en pratique.

Pensez à un îlot qui permet d'encastrier certains appareils et réduit les pas. Il ne doit cependant pas occuper plus de 30% de la surface de plancher. Les appareils électriques tels le poêle, le frigo, la laveuse de vaisselle, etc...doivent, autant que

possible être placés de façon fonctionnelle et ne pas nuire à la circulation.

Pour le sol, des couvre-planchers unis ou à motifs, en tapis, céramique ou vinyle conviennent bien pour cette pièce où les dégâts sont fréquents.

Osez la couleur et les textures. Une cuisine se doit d'être gaie, pimpante, ne serait-ce que pour réveiller la maisonnée le matin... Des couleurs sobres pour les armoires qui s'illumineront d'une touche de fantaisie au chapitre des poignées, par exemple.

Adoptez des lignes pures, aux tonalités claires, accentuées de motifs ou de surfaces texturés, vous aurez là une pièce personnalisée et harmonieuse où il fait bon de s'attarder devant un bon café.



Pour tous vos besoins en briques, pierres, pavés unis

- Pierres Angel Stone
- Pavage auto-blocant
- Pierres à patio
- Poussière de roche
- Sable
- Service de livraison
- Brique Canada et Brampton



Contactez
Gaston Simard,
votre représentant
pour l'Outaouais
561-8039

UNE SOLIDE RÉPUTATION...

Fitzgerald BUILDING SUPPLIES LTD
1401 Ch. Cyrville, 746-6484

DU PORTAGE T.V.

fête son



10^{ième} anniversaire

GENERAL  ELECTRIC

Quasar

RCA

VOUS OFFRE DES PRIX ABORDABLES
ET UN SERVICE GARANT DE SA RÉPUTATION DEPUIS
10 ANS. VENEZ FÊTER AVEC NOUS DU 18 AU 27 SEPT. INCLUS.

Ouvert dimanche le 21 sept. de 10 A.M. à 5 p.m.
678 boul. St-Joseph 771-3084

MICRO-ONDES

QUASAR
6' cube \$249.95
1' cube \$369.95

TELEVISEUR COULEUR

QUASAR 11" couleur	\$279.95
RCA 14" couleur	\$269.95
RCA 14" couleur-télécommandé	\$399.95
QUASAR 20" couleur	\$399.95
QUASAR 20" couleur-télécommandé	\$579.95
RCA 20" couleur, cubique, telecom.	\$549.95
RCA 26" meuble	\$629.95
QUASAR 26" meuble	\$649.95
*RCA 26" meuble, télécommande	\$729.95
RCA 26" style moniteur, telecom.	\$699.95

VIDEO

QUASAR vidéo 2 têtes, télécommande, volume, on-off	\$579.95
QUASAR 4 têtes (VH5251) télécommande	\$599.95
*G.E. Vidéo portatif 4 têtes stéréo	\$999.95
G.E. Camcorder VHS-Newvicon	\$1799.95
G.E. Camcorder - C.C.D.	\$2199.95
R.C.A. Camcorder	\$1699.95
QUASAR vidéo, télécommande sans fil	\$499.95
QUASAR vidéo, stéréo MTS	\$759.95

ET PLUSIEURS SPÉCIAUX EN MAGASIN

*Quantité limitée

NOM: _____

ADRESSE: _____

TÉL: _____

TIRAGE

TV 14' Couleur
RCA
Tirage aura lieu
21 septembre 1986



Four Micro-ondes
Quasar

Si le gagnant est sur les lieux, un bon d'achat de \$100.00 lui sera remis.



Financement disponible, Visa, Master Card, mise de coté



à Buckingham vous faites affaires avec le constructeur et non avec le vendeur

Développeurs et constructeurs

T.L. Construction Inc.
Tom Laframboise, président
Tél.: 986-3491

Les Constructions Ronald Charette Inc.
Ronald Charette, président
Tél.: 986-3208

Ulysse Tremblay et Fils Ltée
Denis Tremblay, directeur général
Tél.: 986-3808

Projet Villa Boisé
Paul Nadon, président
Tél.: 986-2028

Constructions C. Clément et Fils Ltée
Laurier Clément, vice-président
Tél.: 986-5801

Constructeurs

Dumouchel et Fils Enr.
Gérard Dumouchel, président
Tél.: 986-1708

Gauthier Construction
Lucien Gauthier, président
Tél.: 986-2098

Les Entreprises Alfa Enr.
Léo Allaire, vice-président
Tél.: 986-6394

F.B. Construction Inc.
Fernand Blanchard, président
Tél.: 986-5434

R. Portelance et Fils Ltée
Raynald Portelance, président
Tél.: 986-8578

Car seul le constructeur peut concrétiser vos rêves et les transformer en réalités. Faites une balade et venez en discuter. Pour plus d'informations, téléphonez sans frais au Service de la planification de la ville de Buckingham aux numéros 663-4682 ou 986-3351; ou mieux, prenez rendez-vous avec l'un des constructeurs ci-dessus.

Les avantages des meubles en kit

Cette nouvelle façon de se meubler accroît sa popularité d'année en année. Pour certains, c'est une question de budget, pour d'autres, un coup de foudre simplement pour ces meubles simples, fonctionnels et adaptables à toutes les pièces de la maison. Que ce soit pour la salle à manger, la chambre à coucher, le salon, etc, les fabricants rivalisent d'imagination et nous offrent tables,

fauteuils, divans, lits, rangements aux couleurs sobres ou vives dans une variété de matériaux solides.

La mélamine s'adapte particulièrement bien à ce style de meubles. Le bois aussi d'ailleurs, ainsi que le métal peint. Ils jettent une note de franche gaieté dans un appartement qui, autrement, pourrait paraître terne et ennuyant. Ils rehaussent la décoration d'une petite pièce, et sont tout indiqués pour les couples à petit budget.

Un système de rangement pour le salon se composera de cubes qu'on superposera de façon élégante et pratique. La chambre de bébé s'habillera sobrement d'éléments d'utilité courante. Le coin travail sera bien servi par des treillis de métal. Les variations sont infinies et l'acheteur de meubles en kit y trouvera son profit et sa satisfaction.



Un sous-sol bien aménagé avec des meubles en kit, pas chers et au look moderne. Photo gracieuseté Le Transit Inc.

POUR UNE FENÊTRE BIEN DÉCORÉE CONSULTEZ J.M. MAHEU

Champlain décoration vous souhaite une bonne semaine

CHAMPLAIN DÉCORATION
DIVISION DE 134 113 CANADA LTÉE
568-6331
776-4700
749-2494
986-6770

4 Champlain, voisin de l'Eglise St-François-de-Sales
227 Montcalm, Hull, voisin de Perma Shine
379 McArthur, Vanier
495 Principale, Buckingham

NOUS FABRIQUONS TOUS NOS STORES VERTICAUX

SERVICE A DOMICILE GRATUIT 568-6331

Les plus bas prix dans l'Outaouais pour stores vénitiens livraison 3 jours

MINI STORES PLISSES				MINI STORES VENITIENS EN BOIS VÉRITABLE			
Noir, rouge, blanc, sable, ivoire				AU PLUS BAS PRIX DANS L'OUTAOUAIS			
				Chêne, acajou et bois naturel			
LARGEUR	HAUTEUR	PRIX	HAUTEUR PRIX	LARGEUR	HAUTEUR	PRIX	HAUTEUR PRIX
18 X 45:	14.99	X 64:	22.99	18 X 45:	57.99	X 64:	79.99
20 X 45:	16.99	X 64:	26.99	20 X 45:	59.99	X 64:	84.99
22 X 45:	19.99	X 64:	32.99	22 X 45:	63.99	X 64:	86.99
23 X 45:	21.99	X 64:	33.99	23 X 45:	69.99	X 64:	88.99
24 X 45:	22.99	X 64:	34.99	24 X 45:	74.99	X 64:	89.99
26 X 45:	23.99	X 64:	35.99	26 X 45:	77.99	X 64:	94.99
27 X 45:	24.99	X 64:	36.99	27 X 45:	79.99	X 64:	96.99
30 X 45:	29.99	X 64:	39.99	28 X 45:	83.99	X 64:	98.99
33 X 45:	32.99	X 64:	42.99	30 X 45:	86.99	X 64:	100.99
36 X 45:	34.99	X 64:	44.99	31 X 45:	87.99	X 64:	108.99
40 X 45:	36.99	X 64:	46.99	33 X 45:	89.99	X 64:	110.99
44 X 45:	38.99	X 64:	49.99	35 X 45:	92.99	X 64:	112.99
48 X 45:	44.99	X 64:	59.99	36 X 45:	94.99	X 64:	114.99
60 X 45:	49.99	X 64:	69.99	38 X 45:	99.99	X 64:	119.99
64 X 45:	54.99	X 64:	74.99	40 X 45:	104.99	X 64:	129.99
72 X 45:	59.99	X 64:	79.99	44 X 45:	109.99	X 64:	139.99
				48 X 45:	119.99	X 64:	146.99
				54 X 45:	129.99	X 64:	169.99
				60 X 45:	139.99	X 64:	199.99
				64 X 45:	149.99	X 64:	219.99
				72 X 45:	169.99	X 64:	249.99

STORES EN TISSUS 75x84 à partir de \$59.95
Toute grandeur disponible

STORES VERTICAUX P.V.C., choix de 4 couleurs pour portes-patio \$67.95 (75x84), nous les fabriquons le temps que vous attendez.

LIGNE COMPLÈTE DE TENTURES, RIDEAUX, COUVRE-LITS

SPECIAL SUR P.V.C. pour portes-patio 75x84 qualité inférieure \$29.95

Frais d'installation en sus • CETTE OFFRE SE TERMINE LE 30 SEPTEMBRE 1986

Des fenêtres pour économiser l'énergie

Perte de chaleur en hiver, surchauffement en été, voilà de gros problèmes qui peuvent être résolus par l'achat de fenêtres neuves. Il faut savoir qu'un seul panneau vitré comporte une valeur «RSI» d'environ 0.16, ce qui signifie qu'il perd environ 10 à 20 fois autant de chaleur qu'une surface murale de même dimension bien isolée.

L'échange thermique qui se produit à travers les fenêtres se modifie par ce qui suit :

* Le nombre de couches vitrées ou le vitrage;

* La quantité d'air entre les couches;

* La résistance thermique des matériaux des dormants et des châssis.

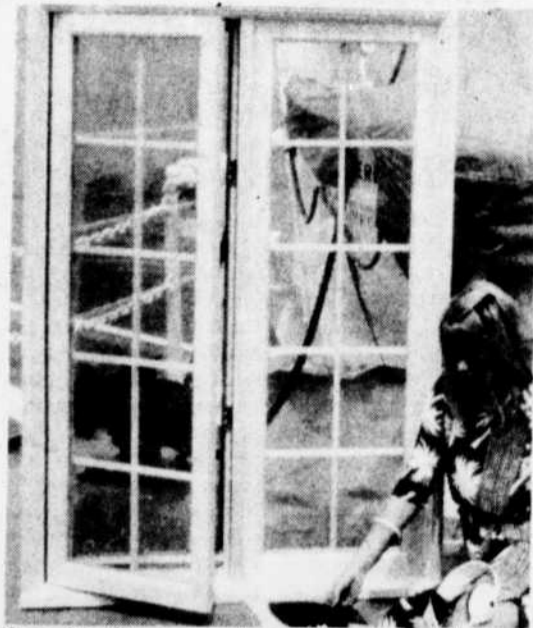
Les contre-fenêtres ou fenêtres à double vitrage réduiront de près de la moitié la perte de chaleur qui se produit à travers les fenêtres à simple vitrage. Au Canada, il est avantageux d'installer des fenêtres à triple vitrage, particulièrement celles qui sont orientées vers le nord.

Le coût d'un système à triple vitrage

pourra être récupéré en moins de 15 ans étant donné les factures de chauffage moins élevées. Les matériaux pour les dormants auront également un effet sur la quantité de perte thermique. Les dormants métalliques sont les plus durables et demandent peu d'entretien, mais sont conducteurs de la chaleur en été et du froid en hiver.

Les dormants de bois ont une résistance thermique plus élevée mais ils ont périodiquement besoin d'entretien. Les fenêtres représentent un gros investissement: il faut donc bien réfléchir et effectuer les recherches nécessaires et surtout, ne pas lésiner sur le prix.

(Source : Energie, Mines et Ressources Canada)



Les fenêtres, un investissement à long terme. Photo gracieuseté Bonneville.



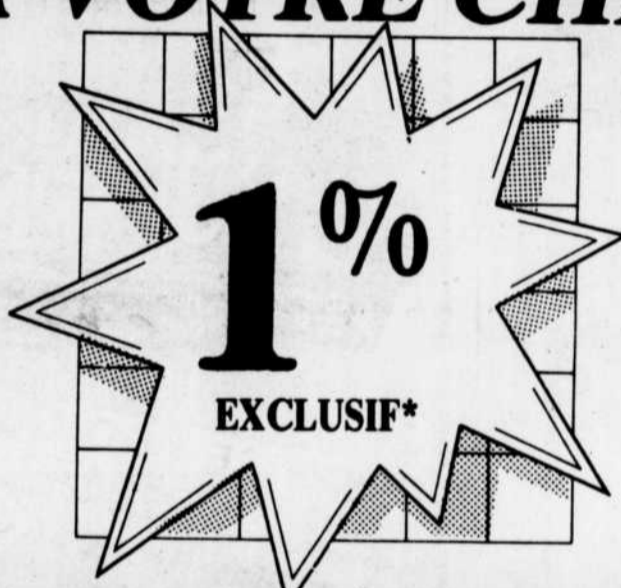
IMMEUBLE OUTABEC INC.

537 boul. MALONEY Est, Gatineau, Québec, J8P 1E8

663-9196

VOILÀ VOTRE CHANCE!

Spécial



Spécial

VENDEZ VOTRE PROPRIÉTÉ... MAINTENANT!

NOUS FÊTONS NOTRE OUVERTURE ET C'EST NOTRE FAÇON
DE VOUS FAIRE PARTAGER NOTRE ENTHOUSIASME!

 <p>JULES B. CHARRON FRI - Courtier</p> <p>Contactez-moi pour une évaluation RESIDENTIEL COMMERCIAL FONDS DE COMMERCE ACHAT VENTE LOCATION FINANCEMENT</p>	<p>GATINEAU \$10,000.00, 1 TERRAIN</p> <p>Prêt à construire, zonage RBA. 1 à 4 logis. Près de la marina. FAITES VITE</p>	<p>GATINEAU \$105,000 TOUT EQUIPE</p>  <p>Très belle propriété rénovée, un rare 5 ch. à c. Vaut une visite.</p>	<p>BOUL. MALONEY \$20,000 CHAQUE 4 TERRAINS</p> <p>Prêts à construire, possibilité de zonage commercial pour condominium</p>	<p>TEMPLETON \$94,500.00 UNIQUE</p>  <p>Style champêtre, beaucoup de cachet, inclus un terrain que vous pouvez bâtir.. Un bon!</p>
 <p>SUZANNE LEMAY Agente</p> <p>SERVICE et COURTOISIE</p>	<p>GATINEAU \$69,900 SEMI-DETACHE - RUE JOANISSE</p>  <p>Un 2 étages très propre et bien décoré, chambres spacieuses, beaucoup de rangement, occupation immédiate!</p>		 <p>LINDA CORNELLIER Secrétaire</p> <p>A VOTRE SERVICE POUR MIEUX VOUS SERVIR</p>	

• ATTENTION • ATTENTION • **Agent Immobilier** • ATTENTION • ATTENTION •

- Il n'y a pas de loyer mensuel • Vous pouvez bénéficier du statut autonome
- Gagnez au-delà de 85% de vos commissions •

"A L'ENSEIGNE DU DYNAMISME IMMOBILIER"

* Frais publicitaire en sus • CETTE OFFRE se termine le 30 SEPTEMBRE A MINUIT

Hélas très méconnue, l'entrée électrique de votre maison!

Pensez-vous modifier votre installation électrique, y ajouter des charges additionnelles, c'est-à-dire de nouveaux appareils, comme par exemple du chauffage électrique? Ces changements peuvent nécessiter une modification de votre entrée électrique. Avant de ce faire, il est nécessaire d'établir si son calibre (ou sa grosseur) est suffisant pour alimenter les appareils existants et les nouveaux. Les critères établis par le Code de l'électricité du Québec permettent d'évaluer le calibre d'une entrée électrique d'un bâtiment. C'est au maître électricien que revient la tâche d'effectuer ces calculs. Il vous indiquera, lors de modifications, les éléments qui demandent à être remplacés.

Composantes de votre entrée électrique

Une entrée électrique se compose des éléments suivants: un conduit comprenant des fils électriques, un compteur et un interrupteur, ou disjoncteur principal, com-

munément appelé "breaker". Ce mécanisme permet de couper l'alimentation électrique de tout le bâtiment. Dans certains cas, il est combiné au panneau électrique comportant l'ensemble des fusibles ou disjoncteurs ("breakers") protégeant les fils électriques de la maison.

Parfois, il existe des fils électriques sur le mur extérieur de l'habitation ou au-dessus du toit. Ceux-ci appartiennent au propriétaire du bâtiment, lequel doit prévoir des coûts additionnels pour les remplacer lors d'une modification de l'entrée électrique.

Si vous ajoutez des charges importantes à votre installation électrique, comme par exemple lors d'une transformation du système de chauffage, dans la majorité des cas, tous les éléments de votre entrée électrique doivent être remplacés afin de ne pas la surcharger.

Cette mesure prévient un échauffement trop élevé de ses composantes qui réduirait la durée de vie des appa-

reils électriques ou en provoquerait le bris prématuré.

Comptage

Un des éléments de votre entrée électrique est l'appareil de comptage, c'est-à-dire "le compteur" permettant d'évaluer la quantité d'énergie utilisée, et à partir de laquelle est établie votre facture d'électricité. Il appartient au distributeur d'électricité (Hydro-Québec) et est installé par celui-ci. Pour supporter cet appareil, une boîte appelée embase pour compteur est installée par l'entrepreneur électricien et est la propriété du consommateur. C'est le distributeur d'électricité qui en détermine l'emplacement. Elle est généralement installée à l'extérieur, mais parfois à l'intérieur selon des critères établis par le distributeur. Le maître électricien connaît ces exigences et installera la boîte pour recevoir le compteur à l'endroit où il est requis de le faire.

Le maître électricien membre de la Corporation des maîtres électriciens du Québec pourra vous conseiller sur les changements à effectuer afin que votre installation électrique soit à la fois sécuritaire et conforme au Code de l'électricité du Québec.

COTE D'AZUR

VALEUR EXCEPTIONNELLE DE

\$79,900

Maisons unifamiliales pour le nouvel acheteur!

- 3 chambres à coucher
- Salle de bains attenante
- Cuisine à coin-repas
- Salle à manger
- Salle de toilette au rez-de-chaussée
- Tapis Harding
- Terrain entièrement tourbé



BONNECHAIRE



HEURES DU BUREAU DE VENTES

Samedi et dimanche
midi - 17h
Lundi à jeudi
13h à 20h
Fermé le vendredi

HABITATIONS
BEAUDRY

243-0474

OU
568-6695

MODULEX INC.



RECIPIENDAIRE TROPHEE
HABITAS 1985
CATEGORIE - MEILLEURE REALISATION
MAISON INDIVIDUELLE
AVEC NOTRE SYSTEME THERMO-PLUS VOUS OBTENEZ
DE SUPERBES MAISONS DE CONSTRUCTION UNIQUE
TEL QUE NOS MURS EXTERIEURS EN 2" x 7" & 18" ETC.

Dernière opportunité pour obtenir votre maison Modulex en 1986 au prix courant

Ces maisons seront érigées par **MODULEX**. La Plomberie, le chauffage, l'électricité seront installés au complet par **MODULEX**.

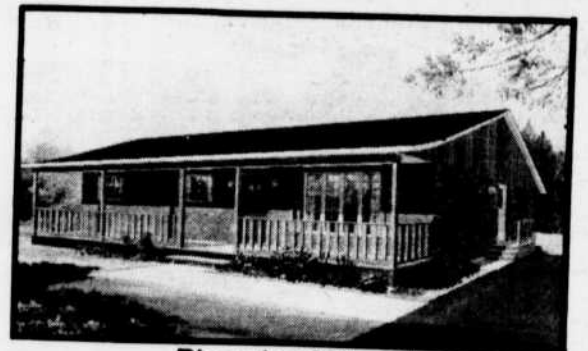
Les armoires de cuisine pin nouveau, mélamine ou chêne solide. Isolation porte, gypse, etc. incluses.



Vieux manoir 1843 pi.ca.
Seulement que \$58,685.



Rallye 34'x 38'
Seulement que \$46,200.
Toit cathédrale, plancher sur baissé



Pionnier 26'x 42'
Seulement que \$42,296.



Laurentide 24'x 44'
Seulement que \$36,993.



Casa Del Sol 48'x 56'
Seulement que \$89,900

MODULEX

DEPUIS PLUS DE 20 ANS
UN PLACEMENT SUR, SOLIDE
C'EST VOTRE ALTERNATIVE

561-1212

Heures de Bureau
Lundi - vendredi
10-12 p.m. - 1-5 p.m. - 7-9 p.m.
Samedi 1 p.m. - 5 p.m.
Dimanche 1 p.m. - 5 p.m.

MODULEX

NOUS SOMMES SITUÉ TEMPORAIREMENT
L'AUTRE CÔTÉ DE LA RUE GREBER ET DU BARRY

ATTENDANT NOTRE NOUVELLE MAISON MODÈLE QUI SERA ÉRIGÉE SUR LE BOUL. MALONEY

Collaboration spéciale
Me Mario Desnoyers
Desnoyers et Arsenault, notaires



Certificat de localisation

(Suite)

"2.7 Le propriétaire-vendeur devra fournir... d) un certificat de localisation et un plan d'arpenteur, chacun décrivant l'état actuel de l'immeuble, toute mise à jour de ces deux derniers documents sera à la charge de l'acheteur si elle ne révèle aucune modification".

Cette clause tirée de l'offre d'achat "standard" est sans aucun

doute la condition la plus contestée lors d'une transaction immobilière. Que d'énergies et de discussions et surtout que d'interprétations différentes sont soulevées par cette phrase!! Cette condition de l'offre imposera à l'acheteur ou au vendeur, une dépense de plusieurs centaines de dollars. Cependant, devant les exigences des différentes lois et règlements, tant provinciaux que municipaux, devant les sommes toujours plus importantes impliquées dans les transactions et devant les problèmes de plus en plus nom-

breux qui se soulèvent dans les transactions immobilières, il est de plus en plus important et presque essentiel d'obtenir un certificat de localisation démontrant l'état de la propriété au moment même de la transaction.

"C'est le prêteur qui demande ce certificat et c'est l'acheteur qui devrait payer". C'est la raison traditionnellement invoquée par les vendeurs et par plusieurs agents d'immeuble. A franchement parler, ceux qui invoquent cette raison ne comprennent rien à la clause ci-haut mentionnée ou n'ont pas reçu de bonnes explications.

Il est vrai que la

grande majorité des institutions financières exigent d'un emprunteur qu'il fournisse un certificat.

CEPENDANT, lorsque la transaction fait objet d'une offre d'achat comportant la clause en question, C'EST L'ENTENTE (offre d'achat) QUI OBLIGE LE VENDEUR à fournir le document en question. Ainsi, peu importe que l'acheteur emprunte sur hypothèque ou non, un certificat de localisation doit être fourni.

Cette clause de l'offre d'achat est claire, suffisamment précise, négociable comme toute autre clause de l'offre et une fois acceptée, elle oblige les

parties à la respecter. Lors de la finalisation de la transaction, le notaire devra avoir tenu compte de sa formulation comme il se doit de tenir compte des autres clauses et conditions. Lors des négociations en vue de préparer et signer l'offre d'achat, l'agent d'immeuble doit expliquer à l'acheteur et au vendeur l'importance et la portée de cette clause. Malheureusement, plusieurs notaires et/ou agents d'immeuble négligent cet aspect d'une transaction et de leur travail. Celui qui subit les conséquences fâcheuses de ce non-professionnalisme est encore et toujours le client.

Le but premier d'un certificat de localisation est de fournir à l'acheteur (et son prêteur si nécessaire) une garantie supplémentaire quant à son droit de propriété et à l'absence de problèmes quelconques. Il procure donc au nouvel acquéreur la certitude qu'il n'aura pas de surprise désagréable en raison de servitudes non décelées, de vues illégales, de règlements de zonage non suivis, d'empiètements, etc.

Le certificat confirmera à l'acheteur les dimensions du terrain et l'emplacement des bâtiments et autres accessoires. Le notaire ne peut pas, par ses recherches, confirmer que le vendeur occupe

bien la superficie qu'il occupe. C'est l'arpenteur qui constatera s'il y a concordance ou non.

Dernière remarque: Ne pas exiger un certificat de localisation lors d'une transaction sur une propriété en secteur urbain n'est pas très prudent, mais c'est tout de même acceptable dans certains cas. Ne pas exiger de certificat de localisation lors de l'achat d'un chalet, à mon avis, est imprudent et irréfléchi. Tout bon notaire pourra vous raconter des histoires pénibles au sujet de transactions de ce genre.

Nous continuerons nos explications sur le même sujet dans la prochaine chronique.

Correction

Une erreur s'est glissée dans notre édition de la semaine dernière, à la page 6, alors que notre reporter cite M. Gérald Sauvé et lui attribue le titre de "président" de la Chambre d'immeu-

ble de l'Outaouais.

M. Sauvé occupe plutôt le poste de Directeur général de la Chambre d'immeuble de l'Outaouais, alors que le président en est M. Guy Bélanger.

HEBDOMICILE tient à s'excuser pour auprès de ses lecteurs pour cette erreur.

Après la Ferme Limbour, une autre bonne idée de Gérald Lavoie.

LE 4-PLEX



Un nouvel ensemble résidentiel de qualité au coeur du nouveau centre ville de Gatineau.

CITÉ-SOLEIL, un nouveau concept d'habitation de luxe à quatre unités pour propriétaires-occupants désireux d'investir dans un immeuble à revenus.

LE 4-PLEX

Un immeuble de 4 appartements dont un grand appartement luxueux de 1,800 pi. ca. et trois appartements complémentaires exceptionnels.

CARACTÉRISTIQUES

- Garages chauffés • Insonorisation supérieure aux normes
- 5 appareils ménagers
- Appartement principal de 1,800 pi. ca.

- pavage, aménagement paysager, gazon, trottoirs coulés, un luminaire, et plus encore!

Prix: 221,000 \$

Financement: Assuré par la S.C.H.L.

Informez-vous sans tarder à notre bureau des ventes, boulevard St-René ouest, près du boulevard de l'Hôpital.

243-1046



Construction DenRay Inc.
St-Pierre de Wakefield, Qc.

Construction
Rénovation générale

- terrasse • patio • pergola
- revêtement extérieur • calfeutrage

Denis Bur.: 769-0588 Rés.: 457-2459
Raymond Bur.: 769-0589 Rés.: 457-2172

CENTRE D'ASPIRATEURS GATINEAU
(VACUUM CENTRE)

- Vente d'aspirateurs neufs ou usages
- Réparations et pièces pour la plupart des aspirateurs résidentiels et commerciaux
- Vente d'aspirateur central

HOOVER ET AIR STREAM
PRODUIT NETTOYANT
de tous genres en litre et 4 litres

Oscar Champagne, prop. 568-7181
426 rue Principale, coin Ave. Gatineau (secteur Touraine)

LES TERRASSES LAVAL

À LOUER
595-0337
NEUF

- 1 ou 2 ch. à c. à partir de \$460. occupation immédiate
- 2 mois GRATUIT
- stationnement GRATUIT
- appareils ménagers optionnels

VIVEZ AU COEUR DE VILLE LAVAL ET VAUDREUIL

HULL 595-0337 **TIRAGE**
VOYAGE GRATUIT EN FLORIDE

LEGENDE



Chauffage électrique



Foyer ou combustion lente



Sous-sol aménagé



3 Nombre de chambres à coucher



Salle à manger



Piscine



Aménagement paysager

La maison qui s'annonce
PHIL LAUZON
et qui vend!

GATINEAU (0760)

Bung. très propre dans un secteur tranquille et près de tous les services.
CARMEN-LOUISE LEPINE
684-4420/561-5222 EXT. 141

AYLMER (0878)

Un bijou! 3 ch. à c., s. fam., pin, nouvelles armoires, piscine, grand terrain, pres parc école.
CAROLE CARDINAL 684-9441

91 CEDARVALE

2 maisons sur 1 acre 1/4, droit d'axe sur l'arrière, 1 maison louée à 500 \$/mois.
NICOLE KEELEY 684-4837

AYLMER (732)

Glenwood, spécial à \$68.000. Abri auto, plafond cathédrale.
CAROLE RENAUD
684-9516, 684-4420

AYLMER (0889)

5 Louis Crescent, semi-détaché, 2 étages, fenêtres neuves, couverture neuve, clôture. Faites une offre.
RICHARD ST-JACQUES 561-5222

AYLMER (0879)

594 Louis Cousineau, bung. High Ranch, secteur recherché, pres école et centre d'achat. Faites une offre.
RICHARD ST-JACQUES 561-5222

TEMPLETON (0877)

Boul. Hurtubise, Gatineau, bung. pres de 2 acres. Demande \$48.000. \$12.000 comptant Aubaine.
YVON BRUNET 771-1110

Lac D'ARGILE (0900)

Chalet et maison, très spécial, privé, plage sablonneuse, meublé.
COLETTE 771-7406

East ALDFIELD (0584)

Joli bung. colorlock, garage 28x20. Très beau terrain. Ameublement inclus.
ROBERT W. LAROCHE
771-6699 poste 188

GATINEAU (0024)

Rue Beland, beau secteur, const. de qualité, 1312'c. Informez-vous.
MICHELLE LESAGE
568-2531, 561-2445

CANTLEY (371)

Chemin Taché, superbe canadienne 2554'c., 2 foyers, terrain 148x260. Renseignez-vous.
561-2445, 568-2531 MICHELLE LESAGE

GATINEAU (507)

Secteur Templeton, lot plat, \$30.000. 200x200 commercial & industriel, égout et eau de la ville. Prix spécial.
R. GAUTHIER 561-5222 p. 129

GATINEAU (729)

Duplex, maison à revenus, boul. Labrosse. Vaut une visite. Demandez.
MADELINE BEDARD 561-5222/98

Projet La Verendrye (905)

Duplex jumelé, neuf, tout briqué. Avec 25% de plus. Prix seulement \$302 par mois, taxes incluses.
CLAUDE MONTREUIL 561-5222

RUE OAK (841)

4 logis, bon revenu, bien loué, pas chauffé, pas éclairé. Rénové en bonne partie.
CLAUDE MONTREUIL 561-5222

Amateur de bateaux (859)

Superbe Canadienne, tout briqué, beaucoup d'extras, garage double, tout isolé. A voir.
CLAUDE MONTREUIL 561-5222

ST-PIERRE (913)

Garage dans un endroit stratégique, potentiel illimité, avec immense duplex.
PAUL DE BROECK 561-5222

Lac NEWCOMB (816)

Choix de superbes terrains de plus 22 acres. A partir de 15.750.
PAUL DE BROECK 561-5222

Lac Lelourneau (761)

Endroit de rêve, 275' sur le lac. Terrain 2.3 acres. Résidence superbe.
PAUL DE BROECK 561-5222

AYLMER (686)

Résidence unique sur 17.516'c., Foley, secteur de choix, briqué.
PAUL DE BROECK 561-5222

GATINEAU (884)

Victoria, impeccable, rue tranquille, beau terrain, bon prix 76.000\$.
PAUL DE BROECK 561-5222

HULL (0497)

\$67.900. Attention, très beau condo, bien situé, grandes pièces, const. 1985. Faites une offre.
H. DUPUIS 561-5222

PRIX REDUIT (758)

Des Hautes Plaines, superbe maison, const. 1985, à 2 min. de l'autoroute, cégep & golf. Pour env. 600\$/mois.
H. DUPUIS 561-5222

TOURNAI (0779)

Ave. Principale, rénove à la grandeur en 85, grand terrain, vue panoramique, bonne aubaine.
YVON GRAVEL 561-5222

AYLMER (0776)

Rue John Egan, maison jardin impeccable, secteur de choix. Une visite s'impose. A qui la chance.
YVON GRAVEL 561-5222

St-Pierre de Wakefield (0736)

Val des Monts, situé à 30 min. de Hull. Informez-vous sur ce joli bung. Plusieurs extras inclus.
YVON GRAVEL 561-5222

GATINEAU (859)

Rue Charpentier, bung. split, \$73.900, prix aubaine, spécial, terr. 100x100. Taxe seulement \$1500. Informez-vous à:
ROLAND GAUTHIER 561-5222/129

PTE-GATINEAU (842)

Prix \$68.500. Nouveau sur marché, gr. terrain paysagé, clôture, pavée, taxes basses spécial.
ROLAND GAUTHIER 561-5222/129

PTE-GATINEAU (551)

Bungalow libre, ter. 52x100, clôture, tapis, cushion floor, réaménagement partout, \$72.500.
ROLAND GAUTHIER 561-5222/129

CANADIENNE (797)

288 Des Fleurs, \$91.900. Extra en fixures, armoires, tapis, ça presse, faut vendre.
GERALD CHARTRAND
683-0244, 561-2445

St-André Avellan (0255)

\$65.000, à 1 hr de Hull, 70 acres de terrain, maison 125 ans, rénovée.
JULIE PELLETIER 561-5222

GATINEAU (0809)

Libre immédiatement. Prix réduit, négociable.
CLAUDETTE BELAND
561-2445, 561-5229

COTE D'AZUR (0820)

1985, 4 ch. à l'étage, ch. maîtres 17x13, 3 salles de bains, \$143.000.
LUCILLE OSBORNE 561-5222

MONT-CASCADE (825)

Québécoise, \$105.000. Grand 3 ch. à c., armoires pin, four, plaque chauffante, bain romain. Faut voir.
P.A. CHARBONNEAU 561-5222

COTE D'AZUR (525)

\$104.500. Superbe 2 étages plus garage, const. 1985, nouveau sur marché. Faut voir.
P.A. CHARBONNEAU 561-5222

TEMPLETON (0946)

Bung. tapis, superbe logis, 3 ch. à c., plus 2 logis 1 ch. à c., 3 compteurs élect. Entrée privée.
P.A. CHARBONNEAU 561-5222

TEMPLETON (564)

Négociable, maison très bien décorée, rue tranquille, piscine creusée, beau paysagement.
MADELINE BEDARD 561-5222/98

GATINEAU (0838)

14 Blais, Prix \$29.900. Bung. colorlock 20x30, approx. Idéal pour investisseur.
CLAUDE ROCHETTE 561-5222

GATINEAU (0656)

8 Olivier, prix \$54.500. Quadrex alum. en face de l'école primaire, clôturé et haie de cèdres.
CLAUDE ROCHETTE 561-5222

GATINEAU (0858)

556 Hurd, prix \$129.900. Superbe split level, approx. \$1800'c., près des services, idéal pour professionnels.
CLAUDE ROCHETTE 561-5222

GATINEAU (0866)

Rue Oak, duplex très propre rénové, 1 apt. de 2 ch. à c., et l'autre de 3 ch. à c. Renseignez-vous.
561-2445, 568-2531 MICHELLE LESAGE

AYLMER (0765)

Conroy non lon de Hull, Ottawa. Maison jardin, chauff. à gaz, propriété impeccable, bien décorée. Informez-vous.
MURIEL DUROCHER 683-7879

GATINEAU

Condominium, attention, louez avec option d'achat ou achetez avec hypot. 5 1/2 pour 1 an. Appelez.
ROBERT ST-GEORGES 561-5222

POLTIMORE (0504)

Terrain de 47 acres dont 3680'c., sur lac Champagne avec belle plage.
PHIL LAUZON
561-5222, 986-3628

AYLMER (0795)

Secteur Wychwood, 6000 p.c., avec service. Aubaine seulement \$22.000.
PHIL LAUZON
561-5222

N.D. de la Salette (0460)

Terrain vacant, direct sur rivière La Lièvre, total 11 acres, 2 min. du village.
PHIL LAUZON
561-5222

GATINEAU (0861)

Investisseurs, Choix de 3 à 6 logis avec bon retour sur investissement.
MICHEL DELORME
561-9500

BUCKINGHAM (843)

\$42.500, maison jardin, neuve, grandes pièces, facilité de financement.
MICHEL DELORME
561-9500

AYLMER (0862)

Duplex 1977, beau terrain, haie de cèdre, propre à l'intérieur, pour investisseurs.
NORMAND COULOMBE 684-4420

AYLMER (0901)

Beau semi-détaché dans un secteur tranquille. Rue cul-de-sac, 2 parcs. On veut vendre.
NORMAND COULOMBE 684-4420

AYLMER (0867)

50 Ch. Grimes, concept unique, aire ouverte, fenêtres panoramiques, mezzanine, escalier chêne, 1 3/4 acre.
GISELE TREMBLAY 777-9191

AYLMER (0756)

Jardin Lavigne, Bung. High Ranch, briqué & cèdre, clôturé, secteur tranquille.
CARMEN-LOUISE LEPINE
684-4420, 561-5222/141

GATINEAU (0024)

Rue Beland, beau secteur, const. de qualité, 1312'c. Informez-vous.
MICHELLE LESAGE
568-2531, 561-2445

GATINEAU (507)

Secteur Templeton, lot plat, \$30.000. 200x200 commercial & industriel, égout et eau de la ville. Prix spécial.
R. GAUTHIER 561-5222 p. 129

GATINEAU (729)

Duplex, maison à revenus, boul. Labrosse. Vaut une visite. Demandez.
MADELINE BEDARD 561-5222/98

Projet La Verendrye (905)

Duplex jumelé, neuf, tout briqué. Avec 25% de plus. Prix seulement \$302 par mois, taxes incluses.
CLAUDE MONTREUIL 561-5222

RUE OAK (841)

4 logis, bon revenu, bien loué, pas chauffé, pas éclairé. Rénové en bonne partie.
CLAUDE MONTREUIL 561-5222

Amateur de bateaux (859)

Superbe Canadienne, tout briqué, beaucoup d'extras, garage double, tout isolé. A voir.
CLAUDE MONTREUIL 561-5222

ST-PIERRE (913)

Garage dans un endroit stratégique, potentiel illimité, avec immense duplex.
PAUL DE BROECK 561-5222

Lac NEWCOMB (816)

Choix de superbes terrains de plus 22 acres. A partir de 15.750.
PAUL DE BROECK 561-5222

Lac Lelourneau (761)

Endroit de rêve, 275' sur le lac. Terrain 2.3 acres. Résidence superbe.
PAUL DE BROECK 561-5222

AYLMER (686)

Résidence unique sur 17.516'c., Foley, secteur de choix, briqué.
PAUL DE BROECK 561-5222

GATINEAU (884)

Victoria, impeccable, rue tranquille, beau terrain, bon prix 76.000\$.
PAUL DE BROECK 561-5222

HULL (0497)

\$67.900. Attention, très beau condo, bien situé, grandes pièces, const. 1985. Faites une offre.
H. DUPUIS 561-5222

PRIX REDUIT (758)

Des Hautes Plaines, superbe maison, const. 1985, à 2 min. de l'autoroute, cégep & golf. Pour env. 600\$/mois.
H. DUPUIS 561-5222

TOURNAI (0779)

Ave. Principale, rénove à la grandeur en 85, grand terrain, vue panoramique, bonne aubaine.
YVON GRAVEL 561-5222

AYLMER (0776)

Rue John Egan, maison jardin impeccable, secteur de choix. Une visite s'impose. A qui la chance.
YVON GRAVEL 561-5222

St-Pierre de Wakefield (0736)

Val des Monts, situé à 30 min. de Hull. Informez-vous sur ce joli bung. Plusieurs extras inclus.
YVON GRAVEL 561-5222

GATINEAU (859)

Rue Charpentier, bung. split, \$73.900, prix aubaine, spécial, terr. 100x100. Taxe seulement \$1500. Informez-vous à:
ROLAND GAUTHIER 561-5222/129

PTE-GATINEAU (842)

Prix \$68.500. Nouveau sur marché, gr. terrain paysagé, clôture, pavée, taxes basses spécial.
ROLAND GAUTHIER 561-5222/129

PTE-GATINEAU (551)

Bungalow libre, ter. 52x100, clôture, tapis, cushion floor, réaménagement partout, \$72.500.
ROLAND GAUTHIER 561-5222/129

CANADIENNE (797)

288 Des Fleurs, \$91.900. Extra en fixures, armoires, tapis, ça presse, faut vendre.
GERALD CHARTRAND
683-0244, 561-2445

St-André Avellan (0255)

\$65.000, à 1 hr de Hull, 70 acres de terrain, maison 125 ans, rénovée.
JULIE PELLETIER 561-5222

GATINEAU (0809)

Libre immédiatement. Prix réduit, négociable.
CLAUDETTE BELAND
561-2445, 561-5229

COTE D'AZUR (0820)

1985, 4 ch. à l'étage, ch. maîtres 17x13, 3 salles de bains, \$143.000.
LUCILLE OSBORNE 561-5222

MONT-CASCADE (825)

Québécoise, \$105.000. Grand 3 ch. à c., armoires pin, four, plaque chauffante, bain romain. Faut voir.
P.A. CHARBONNEAU 561-5222

COTE D'AZUR (525)

\$104.500. Superbe 2 étages plus garage, const. 1985, nouveau sur marché. Faut voir.
P.A. CHARBONNEAU 561-5222

TEMPLETON (0946)

Bung. tapis, superbe logis, 3 ch. à c., plus 2 logis 1 ch. à c., 3 compteurs élect. Entrée privée.
P.A. CHARBONNEAU 561-5222

TEMPLETON (564)

Négociable, maison très bien décorée, rue tranquille, piscine creusée, beau paysagement.
MADELINE BEDARD 561-5222/98

GATINEAU (0838)

14 Blais, Prix \$29.900. Bung. colorlock 20x30, approx. Idéal pour investisseur.
CLAUDE ROCHETTE 561-5222

GATINEAU (0656)

8 Olivier, prix \$54.500. Quadrex alum. en face de l'école primaire, clôturé et haie de cèdres.
CLAUDE ROCHETTE 561-5222

GATINEAU (0858)

556 Hurd, prix \$129.900. Superbe split level, approx. \$1800'c., près des services, idéal pour professionnels.
CLAUDE ROCHETTE 561-5222

GATINEAU (0866)

Rue Oak, duplex très propre rénové, 1 apt. de 2 ch. à c., et l'autre de 3 ch. à c. Renseignez-vous.
561-2445, 568-2531 MICHELLE LESAGE

AYLMER (0765)

Conroy non lon de Hull, Ottawa. Maison jardin, chauff. à gaz, propriété impeccable, bien décorée. Informez-vous.
MURIEL DUROCHER 683-7879

GATINEAU

Condominium, attention, louez avec option d'achat ou achetez avec hypot. 5 1/2 pour 1 an. Appelez.
ROBERT ST-GEORGES 561-5222

POLTIMORE (0504)

Terrain de 47 acres dont 3680'c., sur lac Champagne avec belle plage.
PHIL LAUZON
561-5222, 986-3628

AYLMER (0795)

Secteur Wychwood, 6000 p.c., avec service. Aubaine seulement \$22.000.
PHIL LAUZON
561-5222

N.D. de la Salette (0460)

Terrain vacant, direct sur rivière La Lièvre, total 11 acres, 2 min. du village.
PHIL LAUZON
561-5222

GATINEAU (0861)

Investisseurs, Choix de 3 à 6 logis avec bon retour sur investissement.
MICHEL DELORME
561-9500

BUCKINGHAM (843)

\$42.500, maison jardin, neuve, grandes pièces, facilité de financement.
MICHEL DELORME
561-9500

AYLMER 684-4420

HULL 771-6661

GATINEAU 561-2445

BUCKINGHAM 986-1230