

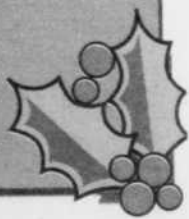


# SALBUM SOUVENIRS

# 1994



LE COURRIER DU SUD  
11 DÉCEMBRE 1994



## LA COULEUR A SES RAISONS

### ROXANNE BOISSY

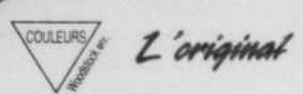
*est de retour!*



ÉVELYNE BOISSY

COORDINATION DES COULEURS D'APRÈS  
VOTRE-TEINT NATUREL.

COLOR COORDINATION TAILORED  
TO YOUR SKIN TONE



229, RUE WOODSTOCK  
SAINT-LAMBERT  
671-9797

0519CS0K

# ALBUM SOUVENIRS 1994

## POUR LA MAÎTRISE DE SON CORPS: L'ÉDUCATION PHYSIQUE



C'est par une variété d'activités, sportives, expressives et de conditionnement physique que l'on retrouve dans un cours d'éducation physique, que l'enfant parvient à un meilleur ajustement à l'espace, au temps, aux objets et autres. Dès l'enseignement primaire, on retrouve au programme scolaire l'éducation physique. Son enseignement se continue tout au long du secondaire. Le programme est conçu pour apprendre aux élèves à re-

venir de plus en plus maîtres d'eux-mêmes en développant leurs habiletés, leurs connaissances et leurs attitudes dans le domaine. C'est ainsi qu'ils apprennent à:

- coordonner divers mouvements;
- développer leur sens de l'équilibre;
- se déplacer de différentes façons et de manière sécuritaire;
- manier, projeter et recevoir divers objets;
- déjouer et prendre avantage sur un adversaire;

- varier les actions offensives et défensives à l'intérieur d'un jeu;
- communiquer des intentions à l'aide de gestes;
- utiliser un nouveau vocabulaire propre à cette discipline;
- apprécier les bienfaits de l'activité physique;
- s'apprécier avec justesse;
- manifester de la vigueur organique et musculaire;
- démontrer un esprit sportif;
- coopérer avec les autres;
- participer à des activités de groupes.



École Privée Primaire  
Français-Anglais-  
Bilingue

ACADÉMIE  
**Marie-Laurier**  
ACADEMY

**Pré-maternelle**  
(3 à 4 ans)

**Pre-School**  
(3 and 4 years old)

**Maternelle**  
(5 ans)

**Kindergarten**  
(5 years old)

**Primaire**  
(1re année  
à 6e année)

**Primary Levels**  
(grade 1 to grade 6)

### PORTES OUVERTES

mercredi 14 décembre 1994  
13h à 15h 19h à 20h

### 1995-1996

- Pour renseignements et inscriptions
- For information - registration

**PRIVATE SCHOOL**  
ENGLISH - FRENCH - BILINGUAL

1555, Stravinski  
Brossard 923-2787

069CSAC

# COLLÈGE FRANÇAIS DE LONGUEUIL

inscriptions et portes ouvertes ont lieu tous les jours  
pour le primaire et pour le secondaire.

Les étudiants qui n'ont pu se présenter pour diverses raisons aux examens d'admission du Collège Français ont la possibilité de se reprendre. Le Collège Français offre à nouveau des examens en vue des inscriptions en 1<sup>er</sup> secondaire pour l'année scolaire 1995-1996.

#### LE COLLÈGE FRANÇAIS; UNE INSTITUTION AU QUÉBEC

Le Collège Français, fondé en 1959, est l'un des plus importants collèges privés au Québec. Il est considéré, à juste titre, comme une véritable institution québécoise. C'est un lieu d'enseignement où un personnel qualifié dispense des cours de la pré-maternelle au niveau collégial.

La compétence du corps professoral, le suivi pédagogique individuel et l'attention de tous les intervenants du collège font en sorte que chaque élève se sent soutenu et encouragé à la fois dans ses études et dans son évolution personnelle. La qualité de l'enseignement, celle de ses enseignants et la philosophie des lieux en font un endroit exceptionnel où il fait bon grandir. Le Collège Français met l'accent sur ce que recherchent à la fois parents et élèves; les études, la discipline et l'obtention de bons résultats.

À Longueuil, le cours de niveau primaire est dispensé au 1391, rue Beauregard et celui du secondaire au 1340, rue Nobert.

Le Collège Français, c'est d'abord et avant tout, un concept unique en son genre où l'élève peut grandir en poursuivant toutes ses études sans jamais changer d'institution.

#### LES SERVICES OFFERTS

Le Collège Français offre toute la panoplie de services connexes pour les étudiants. L'établissement assure le transport scolaire des élèves en provenance de Boucherville, Saint-Hubert, Saint-Lambert, Greenfield Park, Brossard, Longueuil et Ville Lemoyne. Évidemment, il offre aussi le service de cafétéria.

Parmi les équipements dont profite la population étudiante, il y a bien sûr

deux bibliothèques, une piscine (rue Beauregard), des terrains de tennis de football, de soccer, de baseball (rue Nobert). De plus l'édifice de la rue Nobert met à la disposition des élèves de niveau secondaire, une salle de musique, une salle de théâtre, une salle de projection, un grand gymnase et un laboratoire de photos.

#### LA TRANSITION

Le passage du primaire au secondaire se fait en douceur au Collège Français puisque le jeune de 1<sup>er</sup> secondaire demeure dans la même classe avec le même groupe d'élèves, tout au long de l'année, comme au primaire, laissant aux professeurs le soin de se déplacer de salle en salle. Signalons qu'à compter de septembre prochain, l'uniforme sera obligatoire pour les 1<sup>er</sup> et 2<sup>es</sup> secondaires comme c'est d'ailleurs le cas pour le cours primaire.

#### UNE VIE SPORTIVE INTENSE

Depuis sa fondation, le Collège Français a toujours favorisé la coexistence études-sports. Ses équipes de hockey se sont démarquées dans les ligues junior majeur, collégial majeur et junior A. Plusieurs athlètes de renommée internationale ont fait leurs classes au Collège Français; José Chouinard, pour n'en nommer qu'une, est un exemple de réussite. Et la réussite, c'est l'objectif que poursuit le Collège Français depuis bientôt 36 ans.



*Pourquoi ne pas demander le nouveau prospectus?*



MATERNELLE ET PRIMAIRE  
1391, RUE BEAUREGARD  
LONGUEUIL, J4K 2M3



SECONDAIRE I, II, III, IV, V  
1340, RUE NOBERT  
LONGUEUIL, J4K 2P4

PRIMAIRE (MATERNELLE)  
SECONDAIRE  
COLLÉGIAL

ENSEIGNEMENTS: maternelle: 670-7391 secondaire: 679-0770 télécopieur: (514) 271-2823

## ALBUM SOUVENIRS 1994

### POUR LE PLAISIR DE JOUER!



Les amateurs de mots croisés et autres jeux de lettres vont adorer! Larousse et la société américaine Eurotronics ont à nouveau mis leurs compétences en commun pour mettre au point le premier Dictionnaire électronique des «Jeux de lettres». Idéal pour s'entraîner ou arbitrer les jeux en famille ou entre amis, le Dictionnaire des «jeux de lettres» comporte toutes les formes des mots du Petit Larousse 1995. Très simple à utiliser, il possède de nombreuses fonctions qui en font l'allié indispensable de tous ceux qui rêvent de devenir imbattables! Compagnon de voyage idéal (il tient dans la poche!) il

permet de jouer seul (fonction jeux et entraînement) à une série de jeux tels que le Pendu et l'anagrapyramide ou de s'entraîner au «Mot le plus long», ou au «Scrabble». Les fonctions anagramme et mots croisés feront quant à elles le bonheur des cruciverbistes. Le Dictionnaire électronique des jeux de lettres comporte également une fonction calculatrice. Prix indicatif de vente: 159 95\$, points de vente: Librairies, Grands magasins. Distributeur exclusif au Canada: Les Éditions Françaises Inc.

**LE DICTIONNAIRE ÉLECTRONIQUE LAROUSSE DE POCHE, UN INDISPENSABLE**

D'une facilité d'utilisation exceptionnelle, cette petite machine corrige l'orthographe et donne les définitions de 50 000 mots. Elle propose également une fonction «Hypertexte» pour voyager rapidement d'une définition à une autre, une fonction «Thèmes», qui regroupe les mots sous une soixantaine d'idées générales, et comporte également une calculatrice. Format 14,8 x 8,7 cm, un manuel d'utilisation, écran L.C.D. Le dictionnaire électronique Larousse est aussi en vente dans les librairies et les grands magasins et les Éditions Françaises en sont les distributeurs. En deux mots, deux excellentes idées de cadeaux pour Noël.

«Notre devise, humilité, respect et discipline»



École d'enseignement familial  
3e génération  
Stéphane, Michel, Éric & Danny Langlois

## ÉCOLE DE KARATÉ (auto-défense) & TAI-CHI

Pour tout âge  
• Enfants • Adolescents • Adultes

INSCRIPTION  
EN TOUT  
TEMPS

Karaté  
Longueuil  
1291, rue  
Ste-Hélène  
Longueuil

463-4482



MC Logiciels Inc.

### MCLOGICIELS INC.

5950, boul. Cousineau  
St-Hubert (Québec) J3Y 7R9  
Tél.: (514) 443-9638 Fax: (514) 443-3720  
Financement maintenant disponible

#### TÉLÉPHONE CELLULAIRE

Motorola  
DPC-550

149<sup>95</sup>\$



FAXMODEM  
14400 interne  
85\$

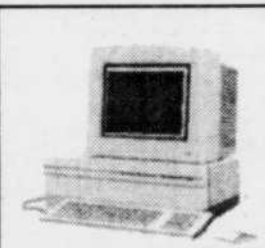
#### TÉLÉ- AVERTISSEUR

99<sup>95</sup>\$

#### TÉLÉPHONE SANS FIL

99\$

CD-ROM  
Sony X2 165\$



#### Ordinateur intel 486DX2-66 1450\$

Vesa local bus, zif socket, 30&72 pin simm, 128K de mémoire cache, boîtier minitour, 4MO de mémoire vive, lecteur 3.5", moniteur SVGA couleur 14" .28MM N.I. carte vidéo VLB 1MO, carte contrôleur VLB, clavier bilingue, souris, tapis, disque dur de 426MO

**CANTEL** AGENT  
AGRÉÉ



### École de formation professionnelle de Châteauguay

LANCEMENT D'UNE ENTREPRISE  
ATTESTATION DE SPÉCIALISATION  
PROFESSIONNELLE

Date de début: 10 janvier 1995  
Date de fin: 23 juin 1995  
Arrêt: Du 27 février 1995 au 3 mars 1995

Horaire  
6h/semaine obligatoires: mardi et jeudi  
de 19h à 22h15  
9h/semaine sur rendez-vous  
avec l'enseignante

#### Coûts

Droits généraux d'accès aux  
services complémentaires:  
7\$ par mois du début de la formation  
jusqu'au 30 juin (\*)

1re session  
Matériel(\*\*)28\$

(\*) payable lors de l'inscription (\*\*) payable au début de chaque session  
Information: (514) 692-8267, poste 260  
Inscription: (514) 691-5028, poste 253



**Vous travaillez dans une usine?**

**Vous êtes contremaître, directeur  
des opérations ou espérez le devenir?  
Vous vous préoccupez de productivité?**

**Alors une formation de  
Technicien en génie industriel s'impose!**

*Pour de plus amples informations, communiquez avec  
Daniel Lamoureux, conseiller en formation  
au (514) 676-1745*

*L'A.E.C. en*

*Techniques du génie industriel*

*du  
Centre d'enseignement collégial  
de Brossard*

*... une idée de génie!*



**CENTRE D'ENSEIGNEMENT  
collégial de BROSSARD**

Cégep Saint-Jean-sur-Richelieu

## UNE PREMIÈRE DE FILM À L'ÉCOLE SECONDAIRE GÉRARD-FILION

Une vingtaine d'élèves de l'école secondaire Gérard-Filion de la commission scolaire Jacques-Cartier ont eu la chance de visionner le film «Marie» et de rencontrer son réalisateur, le cinéaste belge Marian Handwerker ainsi que l'un des jeunes acteurs du film, Alessandro Sigona. Grâce à l'initiative d'une enseignante et passionnée de cinéma, Denise Laplante, un groupe d'élèves de première secondaire a eu l'opportunité de visionner le troisième



film de fiction de ce réalisateur «Marie» qui a également été présenté en salle à Montréal et au Festival international du cinéma en Abitibi-Témiscamingue. Une semaine après la projection, ils ont accueilli, dans le cadre d'une rencontre-causerie, le cinéaste et le jeune comédien qui ont répondu à toutes leurs questions comme s'il s'agissait d'une vraie rencontre de presse.

### EAS École d'Administration et de Secrétariat de la Rive-Sud Inc.



**COURS PRIVÉS  
EN TRAITEMENT  
DE TEXTES**

**OBTENEZ**

**UN DIPLÔME PROFESSIONNEL (D.E.P.)**

*en secrétariat et comptabilité*

**COURS DÉBUTANT  
26 JANVIER 1995**

*dans une école reconnue depuis 23 ans  
par le ministère de l'Éducation du Québec*

**670-5060**

**910, BOULEVARD CURÉ-POIRIER OUEST, LONGUEUIL**

### Tricot St-Hubert Inc.

**CHOIX DE PLUS DE 20 COURS DE COUTURE  
INCLUANT TOUS LES PATRONS**

**COUR RÉGULIER**

5 COURS DE  
3HRS

**55\$**

Incluant tous les patrons  
Prochaine session à partir du 9 janvier 1995  
Inscription dès maintenant

0650CSGF



- Tissus extensible ouaté bloc tricot 100% coton
- Vaste choix de bloc, de chandail et jupe (tricot)
- Coton ouaté • Tricot de coton
- Spandex • Maillot de bain
- Lingerie
- Pantalon haute couture
- Fourrure écologique (manteaux)

**Thinsulate**  
Thermal insulation

**Hydrofil®**  
nylon

**Thermax**  
Tissus Imperméable

**443-0234**

Doublures  
Thermax pour combinaisons thermales

FAIS-LE TOI-MÊME... Confection d'habits de  
neige enfants et adultes, tricot 100% coton pour  
1/3 du prix vendu dans les grands magasins

**NOUVEAU Importation de tissus stable (MICROFIBRE)**

**3456, Grande-Allée, Saint-Hubert**

**COURS DE COUTURE - VASTE CHOIX DE TRICOTS**

**Vous êtes propriétaire d'un commerce  
ou espérez le devenir?**

**Vous travaillez dans un commerce  
et souhaitez de l'avancement?**

**Alors une formation en Gestion  
de commerce de détail s'impose.**

*Pour de plus amples informations, communiquez avec  
Daniel Lamoureux, conseiller en formation  
au (514) 676-1745*

**L'A.E.C. en**

**Gestion de  
commerce de détail**

**du Centre d'enseignement  
collégial de Brossard**

**... une idée à acheter!**



**CENTRE D'ENSEIGNEMENT  
collégial de BROSSARD**

Cégep Saint-Jean-sur-Richelieu

ALBUM SOUVENIRS 1994

## DES SOUS-SOLS QUI N'ONT PAS L'AIR DE SOUS-SOLS

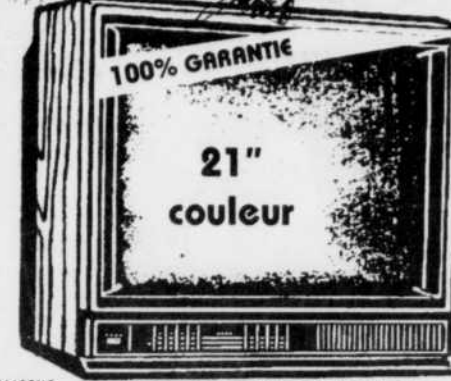


Élargir le domaine habitable jusqu'au sous-sol demande parfois un certain investissement et un peu de créativité. De nos jours, les gens désirent des sous-sols qui n'ont pas l'air de sous-sols. On essaie de faire pénétrer la lumière le plus possible dans les sous-sols pour les rendre plus accueillants et agréables à vivre.

L'aménagement du sous-sol sera basé essentiellement sur la vocation qui lui sera dévolue. Il peut se transformer en chambre à coucher, en salle de séjour, en bureau de travail ou toute autre pièce. On cherchera surtout à donner l'impression d'être dans une pièce conventionnelle et non pas à quelques pieds sous terre. Pour leur confé-

rer une impression de grandeur et de clarté, on les camoufle derrière un agencement qui donne l'illusion de revêtir une très grande fenêtre ou même une porte. L'arrangement, qui peut comprendre du verre givré, s'étalera en hauteur et un éclairage se glissera en arrière pour créer une illusion de lumière naturelle.

FAITES-VOUS UN CADEAU!



0514CSNC

L'appareil peut différer de l'illustration

TÉLÉVISEURS DE GRANDS HÔTELS

à partir de **99<sup>95</sup>\$**

Achetez un 2e téléviseur pour la maison, le chalet ou le Nintendo

DÉPÔT TÉLÉ-HÔTEL  
3130, boul. Rome, Brossard  
(Centre commercial Place de Rome)  
Tél.: 656-0083

HEURES D'AFFAIRES:  
Lundi au vendredi 10h à 17h  
Samedi 10h à 14h

ANEVAS ET ENCADREMENT

**ADREX**

Saint-Lambert Inc.

ENCADREMENTS AU PRIX DU MANUFACTURIER

A PRIX IMBATTABLES! LITHOGRAPHIES PRÉ-ENCADRÉES D'ARTISTES QUÉBÉCOIS

16x20 moulures peintes et marie-louise  
peinte, **19<sup>80</sup>\$**  
16x20 moulures peintes et marie-louise en lin, **22<sup>75</sup>\$**  
16x20 moulures feuilles d'or et marie-louise en lin, **24<sup>75</sup>\$**

Encadrement sous-verre (COMPLÉT)  
grandeur intérieur 16"x20" LE TOUT POUR **39<sup>60</sup>\$**  
comprend: moulure de feuille d'or 4/4, passe-partout français, le dos et la vitre

MATÉRIEL D'ARTISTE

Produits Holbein **40%** du prix suggéré  
Produits Liquitex **30%** du prix suggéré  
Papier Strathmore **40%** du prix suggéré

CANEVAS

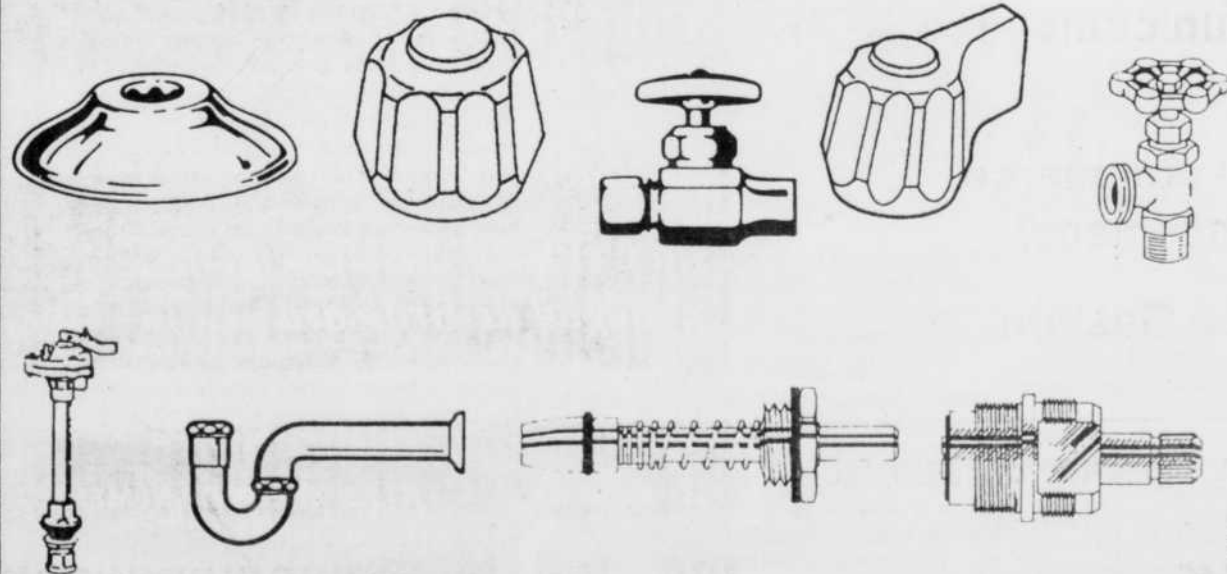
404, rue Victoria, Saint-Lambert. 10x12 3.10\$ 20x24 7.64\$  
Cuvert lundi au samedi. 14x18 5.22\$ 30x40 13.90\$  
672-6226. 16x20 5.64\$ 36x48 20.34\$

# Voici un bon tuyau pour vous

Jean Lépine a le plus grand choix de pièces de plomberie en ville  
Jean Lépine, le choix gagnant

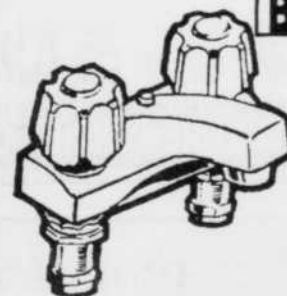
Vous voulez un bon tuyau pour économiser? Venez dès aujourd'hui constater notre incroyable choix de plomberie aux meilleurs prix en ville. Pas besoin de faire le tour de la ville pour dénicher la pièce que vous cherchez.

Un seul endroit suffira. Jean Lépine, le choix gagnant!



Spécial de la semaine

UNE TRADITION DE QUALITÉ  
**BELANGER**



Robinet de lavabo 4" centre  
spécial Jean Lépine

**29<sup>99</sup>\$**

modèle 3063

**JL**  
CENTRE DE PLOMBERIE  
**JEAN LÉPINE**

Jean Lépine, le plus grand choix, les plus bas prix!

5855, boul. Taschereau, Brossard (À l'est du pont Champlain)

**676-1322**

0568CSGF

## ALBUM SOUVENIRS 1994

### LES PRIORITÉS DANS LA DÉCORATION



Comme dans tout autre aspect de la vie, les priorités doivent être respectées dans la décoration intérieure. La première préoccupation consiste à considérer les éléments déjà existants. On peut devoir décorer une pièce où il n'y a absolument rien, mais, la plupart du temps, il y a déjà un ameublement, un recouvrement de plancher ou d'autres morceaux.

Lorsque plusieurs éléments de la décoration sont déjà

en place, on se base sur les couleurs déjà existantes pour agencer les autres éléments. Un ordre de priorités existe cependant pour s'assurer de bien élaborer sa décoration, sans faire d'erreur de parcours. Le couvre-plancher demeure toujours le premier achat à considérer. La seconde priorité concerne les meubles, puis l'habillement des fenêtres, suivi du papier et de la peinture. On peut se donner une idée de couleur de base que l'on aime, mais on attendra de

choisir le tissu avant d'acheter la peinture. C'est beaucoup plus facile d'harmoniser la couleur de la peinture, car il y a un choix infini de couleurs. On peut aussi faire mélanger les couleurs pour obtenir la teinte exacte que l'on recherche. Quand on planifie un aménagement, on se demande à quel moment de la journée on se sert de la pièce pour décider des couleurs et de l'effet d'éclairage que l'on recherche.

## SOLUVAC FÊTE NOËL

**Offrez-vous  
l'aspirateur central  
soluvac**  
Modèle L-80

GARANTIE À VIE

À seulement

# 499\$

Incluant:

- Aspirateur central
- Boyau 9,1 M (30 pi.) avec interrupteur
- Accessoires
- Trousse d'installation 2 prises

**Procurez-vous le vrai**

## «Système Cyclonique»

sans sac, sans filtre  
INSTALLATION DISPONIBLE

Autres modèles en magasin pour condos, appartements et pour applications commerciales.

**SATISFACTION GARANTIE  
OU ARGENT REMIS**

En vigueur jusqu'au 24 décembre 1994

LES CENTRES DE COUTURE

### TREMBLAY-SINGER

0549CSGF Place Longueuil - 677-8943

\*VOIR DÉTAILS EN MAGASIN

“L'Orpailleur NOUVEAU” est arrivé :

## UNE GRANDE ANNÉE POUR LE MEILLEUR VIN BLANC DU QUÉBEC PRODUIT PAR LE VIGNOBLE DE L'ORPAILLEUR DE DUNHAM

“L'Orpailleur NOUVEAU” est arrivé :

Si la nouvelle n'a pas l'ampleur de l'arrivée du beaujolais nouveau, elle n'en est pas moins importante car l'ORPAILLEUR est le meilleur vin blanc produit au Québec



par le vignoble de L'ORPAILLEUR à DUNHAM, en Montérégie.

Et il s'agit d'une année qualifiée d'exceptionnelle selon les vignerons qui sont situés sur la route des vins. Le raisin était gorgé par un bel été avec beaucoup de soleil et un début d'automne plus chaud que la normale, ce qui a permis de vendanger quelques jours plus tard.

L'ORPAILLEUR nouveau, qui a fait son entrée sur les tablettes du vignoble il y a un peu plus de 15 jours, se caractérise par une couleur et une robe pâle mais avec des reflets jaunes marqués. On y décèle également des arômes de poires qui confirment la grande qualité du millésime 94.

Si l'ORPAILLEUR élevé en fût de chêne a remporté la médaille d'argent à Atlanta cette année dans le cadre du concours international Atlanta Wine Summit, est arrivé, il n'est pas le seul produit de qualité.

En effet, L'ORPAILLEUR de Dunham offre également au vignoble trois autres types de vin à l'intérieur de la production record de 100 000 bouteilles mises en marché cette année.

Tout d'abord, un ORPAILLEUR vieilli en fût de chêne dont la production est limitée à 7000 bouteilles, l'APERID'OR, un vin apéritif de type mistelle qui se compare avantageusement à un Pinot des Charentes et finalement, le MOUSSE d'OR, un brut de brut méthode



champenoise qui fait la fierté du vignoble et dont la réputation dépasse maintenant les frontières, bien que sa production soit limitée à 5000 bouteilles.

#### 10e ANNIVERSAIRE

L'ORPAILLEUR, un des premiers vignobles à voir le jour sur les côtes de Dunham, fête en 1995, son 10e anniversaire. Ces vignerons pionniers, sous la direction du maître Charles-Henri de Coursseguies, n'ont cessé de travailler bien sûr, mais ils ont toujours cru possible la fabrication d'un produit

de qualité au Québec, surtout avec le cépage Seyval qui s'adapte mieux aux rigueurs de notre climat.

Le temps et les efforts investis depuis plus d'une décennie leur ont donné raison et la preuve est faite que l'industrie du vin à un bel avenir au Québec.

Pour se procurer l'ORPAILLEUR nouveau, l'orpailleur vieilli en fût, l'APERID'OR ou le MOUSSE D'OR (dont les prix varient de 10.50\$ à 25.95\$) il suffit de se rendre au Vignoble de l'ORPAILLEUR, qui est situé au 1086 route 202 à Dunham, à environ 40 minutes de la Rive-Sud via la sortie 68 de l'auto-route des Cantons de l'Est.

On peut aussi appeler sans frais au vignoble pour obtenir de plus amples renseignements en composant le 341-1982.

Pour goûter aux produits des vignes du Québec, pour découvrir l'excellence d'un vin blanc exceptionnel produit localement ou simplement pour dénicher un cadeau de Noël tout à fait original. (L'Orpailleur offre aussi un service d'étiquette personnalisée,) prenez la route des vins de la Montérégie et arrêtez-vous au vignoble de l'ORPAILLEUR de DUNHAM.

**RENSEIGNEMENTS:  
341-1982 (SANS FRAIS).**

COUVRE PLANCHER • TAPIS • PRÉLART • COUVRE PLANCHER • TAPIS • PRÉLART

MAINTENANT OUVERT

7 JOURS

OUVERT  
DIMANCHE

12h à 5h

Lundi, Mar., Merc.,

9h à 6h

Jeudi,

vendredi

9h à 9h

Samedi

9h à 5h



Meilleur  
prix garanti

# TAPIS

## CARPETTE & PRÉLART

*Raymond & Michel Bouchard*



Raymond

Michel

*vous en donnent*

# 2 fois plus

*pour votre argent*

«**VOUS ÊTES SERVIS PAR LES PROPRIÉTAIRES**»

Ne payez  
aucune taxe ou  
profitez de la:

## VENTE 3 POUR 1

### TAPIS PREMIÈRE QUALITÉ

vous obtenez  
**TAPIS  
PREMIÈRE  
QUALITÉ**

vous obtenez  
**SOUS-TAPIS  
PREMIÈRE QUALITÉ  
GRATUIT**

vous obtenez  
**INSTALLATION  
PROFESSIONNELLE  
GRATUITE**

LES 3 POUR 1 SEUL BAS PRIX.

Spécial  
3 POUR 1  
à partir de **14<sup>99</sup>\$**  
v.c.

## VENTE DE TAPIS

**PLUS DE 500**

**BALANCES**

**DE ROULEAUX**

de 12 v.c. à 30 v.c.

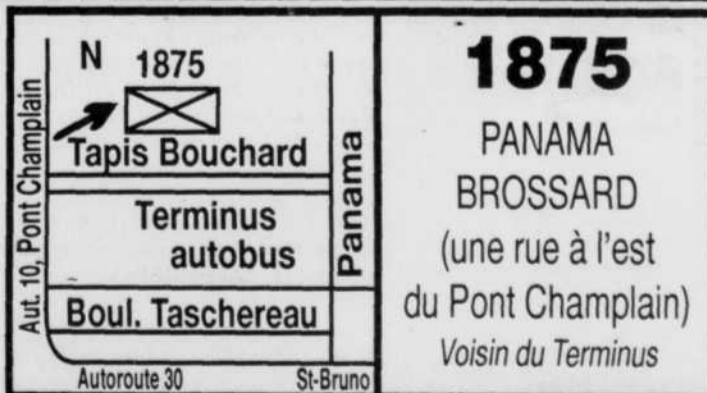
«**Ne payez aucune TAXE  
sur paiement comptant**»

## NOTRE VENTE DE JANVIER COMMENCE MAINTENANT NOUS VOUS GARANTISSONS LA POSE DE VOTRE TAPIS AVANT NOËL

### D & D DÉCOR PLUS INC.

1875, Panama, Brossard

# 923-1234



3774RECL

COUVRE PLANCHER • TAPIS • PRÉLART • COUVRE PLANCHER • TAPIS • PRÉLART

11

11

11

# LES RÉSIDENCES SOLEIL



**JOYEUX NOËL & BONNE ANNÉE  
À TOUS LES RÉSIDENTS!**

Manoir Boucherville 549, De Verrazano 449-1516 • 1-800-363-0663

**Venez découvrir vous aussi la Vraie Vie...  
Une vie familiale active et animée à votre goût.  
Une vie de Rêve...**



- Terrasses ensoleillées
- Chapelle
- Salle d'artisanat
- Salle de jeux
- Messe
- Surveillance 24 heures
- Ophtalmologiste
- Entretien ménager
- Animateur sur place pour toutes vos activités

- Service médical
- Salle de billard
- Visite de médecin
- Podiatre
- Comité de pastorale
- Service d'aide et d'assistance sur demande
- Auricologue
- Bibliothèque
- SPA

- Salle à manger
- Services bancaires
- Chorale
- Denturologiste
- Salle de télévision
- Système d'alarme urgence et alarme incendie dans chaque appartement
- Piscine intérieure
- Sauna



Appartements (1<sup>1/2</sup>, 2<sup>1/2</sup>, 3<sup>1/2</sup>, 4<sup>1/2</sup>)

*«Un propriétaire toujours présent, dynamique et surtout à l'écoute de ses résidents. L'esprit de famille est l'une de nos forces... Une équipe solidement formée et respectueuse de votre bien-être. Chez-nous vous trouverez tout pour vivre une retraite sereine, active et en toute sécurité. Venez découvrir par vous même, la plus belle et la plus grande famille de Boucherville.»*

Ouvert du lundi au dimanche de 9h à 17h.



**Manoir Sherbrooke**  
Anciennement la résidence «Le MontFleuris»  
1150, rue Quatre-Saisons  
(819) 822-1038 • 1 800 861-1038

**Des vacances à l'année... à partir de 650\$ occupation double 845\$ occupation simple incluant 3 repas et toutes les commodités.**



Gagnant du prix Excellence Gala Mérite Économique



**Manoir Sorel**  
71, rue George  
742-3303 • 1 800 265-3303

*Excellente nourriture, activités, loisirs, chaleur humaine, confort et sécurité... voilà nos priorités.*

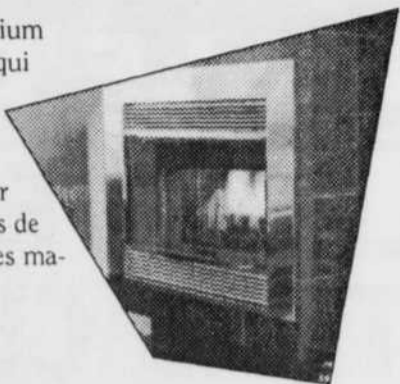
**Groupe Savoie, Siège Social: 549, de Verrazano, Boucherville (Québec) (514) 449-1516.**

# ALBUM SOUVENIRS 1994

## LES PIERRES: MAJESTUEUSES ET NATURELLES

Les matériaux naturels comme le granit et le marbre se retrouvent dans toutes les pièces publiques de la maison. La salle d'eau accueille favorablement ces matériaux aux couleurs de terre ou, à défaut des véritables pierres, une céramique qui les imite minutieusement. On retrouve beaucoup d'aggloméré de mar-

bre au sol, sur le podium du bain et en lisière qui monte sur le mur. Pour compléter la décoration, on optera pour du papier peint ou des couleurs de peinture rappelant ces matériaux.



**Nouveau • Différent**  
**NETTOYEUR DE TAPIS ET MEUBLES**

# Chem-Dry<sup>®</sup> PRO-NET

«La méthode naturelle»  
ESTIMATION GRATUITE

**TAPIS SEC EN 1 HEURE**

- \* Tapis sec en 1 heure
- \* Sécurité et non toxique
- \* Pas de vapeur ni de shampooing
- \* Pas de résidus collants
- \* Élimination d'odeurs d'animaux
- \* Élimination de taches rouges
- \* Cuir et vinyle
- \* Commercial et résidentiel

FRANCHISÉ INDÉPENDANT

**Escompte de 20%**  
sur présentation de cette annonce

**466-6639**

\* Appelez pour détails - Sujet à certaines conditions \* Limite 1 par résidence - Non valide avec autres offres

# JANOME

## LES MACHINES À COUDRE LES PLUS AVANCÉES AU MONDE

**BOUTONNIÈRE À UNE ÉTAPE**  
Coud à 2 aiguilles • Valise GRATUITE

- Garantie 15 ans
- 2 ans service sans frais du manufacturier

**349\$**

**ELLES DÉPASSENT DE LOIN TOUTES LES AUTRES!**

**SURJEUTEUSE 3 ET 4 FILS**  
AVEC FILS ET DIFFÉRENTIEL

- 2 ans de service sans frais
- 15 ans de garantie du fabricant
- cours de manutention inclus

Autres modèles 3 fils à partir de 329\$

**449\$**

*Edition limitée*

- 14 points
- Boutonnière automatique
- Pied déclencheur
- Coupe-fil • Totalemment

**279\$**

**COUTURIÈRE SUR PLACE SERVICE RAPIDE**      **MISE AU POINT SUR PLACE ESTIMATION**

plusieurs modèles disponibles à prix d'aubaines

**CENTRE DE COUTURE LES PROMENADES**  
PROMENADES ST-BRUNO, ST-BRUNO, stationnement 33

**653-6861**

VISA      MasterCard      crédit disponible

# POUR UN NOËL CHALEUREUX...

**Mobilier salle à manger**  
5 morceaux  
1 table et 4 chaises

**599\$**

disponible buffet et huche

**749\$**

**Lanark FURNITURE CORPORATION**

**CANDEL**

**PRIX GERMAIN LARIVIÈRE**

**GL GERMAIN LARIVIÈRE**

4060, boul. Laurier, Sainte-Rosalie  
Tél.: 799-5522 Montréal: 866-8691 (sortie 138 autoroute 20)

**OUVERT DIMANCHE 10H À 17H**

Interac      Paiement Direct

VISA      MasterCard

800-1-21-50

# ARMOIRES

## DE CUISINE ET SALLE DE BAIN

### CHOISISSEZ LE MEILLEUR FABRICANT POUR VOTRE FUTURE CUISINE VENEZ CHEZ ARMOIRES TROLEQ

**SPECIAL DE NOËL** • 25 portes en mélamine  
• 10 pieds de comptoir **499\$**

Taxes en sus

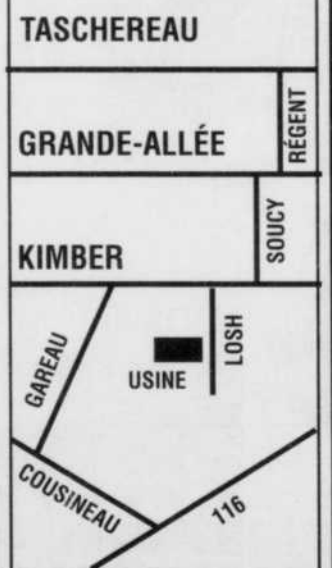
CHOISISSEZ:

- mélamine
- chêne
- merisier
- érable
- stratifié
- polyvinyle



situé au 4500  
Kimber  
porte 29  
(coin boul. Losch)  
**St-Hubert**

**HEURES  
D'AFFAIRES:**  
Lundi au vendredi  
8h00 à 18h00  
Samedi sur  
rendez-vous  
seulement  
**Estimation  
GRATUITE**  
à domicile  
7 jours/semaine



**SERVICE D'INSTALLATION FAIT PAR NOS EMPLOYÉS**

**VOUS POUVEZ ÉCONOMISER EN ACHETANT  
DIRECTEMENT DE NOTRE USINE.**

ESTIMATION GRATUITE, APPELÉZ-NOUS

# 676-6001

Nous sommes membres de L'APCHQ, cautionnement #15218

## ALBUM SOUVENIRS 1994

# LA SCHL PRÉVOIT DES MARCHÉS RÉSIDENTIELS STABLES L'AN PROCHAIN



Selon le rapport intitulé Perspectives nationales du marché de l'habitation pour le quatrième trimestre, publié aujourd'hui par la Société canadienne d'hypothèques et de logement (SCHL), la construction domiciliaire affichera des gains modestes de 1 300 logements à l'échelle nationale, pour un total annuel de 156 600. En 1994, les mises en chantier devraient se fixer à 155 300 logements, soit à peu près au même niveau qu'en

1993 (155 443 logements). «Les grandes tendances économiques s'annoncent positives - les dépenses de consommation, les investissements des entreprises et le commerce international laissent tous entrevoir une bonne croissance pour 1995,» a déclaré M. Gilles Proulx, économiste en chef du Centre d'analyse de marché à la SCHL. «Toutefois, le secteur de l'habitation continuera de subir, jusqu'au début de l'an prochain, les contrecoups de

la hausse des taux hypothécaires et des importants surplus de collectifs,» a-t-il précisé. **Marché de la revente et prix des logements:** En raison de la diminution de la demande chez les accédants, les ventes de logements existants devraient se fixer à 303 500 l'an prochain, soit à un niveau proche de celui des deux dernières années. Le prix moyen devrait passer de 158 000 \$ à 159 600 \$ en 1995.

## Un cadeau distingué

**Classeur latéral**  
2 tiroirs 259\$  
3 tiroirs 359\$  
4 tiroirs 449\$  
5 tiroirs 539\$  
(barres et serrures incluses)

**FINITION 17. SERRURE INCLUSE.**  
30X60 189\$

189\$  
89\$  
79\$

Entreprise A.L.L. Snowdon Inc.  
330, rue Saint-Antoine Est (angle St-Denis)  
Montréal 866-3807

Projet pour la vie



NOUVEAUX MODÈLES 1995 DÉJÀ ARRIVÉS!

Vous souhaitez la bienvenue

Prix à partir de

# 101 000\$

incluant:  
TPS, TVQ, Infrastructure à 100%,  
gazon et gouttières

676-5637 • 466-3863 • 462-4949



Bungalows cottages, détachés ou jumelés (possibilité de bachelor)  
Nous construisons aussi selon vos plans  
**Bureaux des ventes**  
1755, Legardeur et  
7155, Julien-Bouthillier  
Saint-Hubert

## JVM La ligne de produits & services informatique par excellence au Québec.

### 486 DX2-66 COULEUR

### DISQUETTES

Disquettes JVM Haut Niveau 3 1/2" - 1.44 Mo Boîte de 10 \$8.99

Disquettes Vrac 3 1/2" - 1.44 Mo Boîte de 10 \$4.99

Disquettes Vrac 3 1/2" - 1.44 Mo Boîte de 25 \$8.99



Modifiable jusqu'à 486DX4-100 Mhz  
Mémoire vive de 8 Mo modifiable à 36 Mo  
Disque rigide de 353 Mo amovible  
Lecteur interne 3 1/2" de 1.44 Mo  
Carte Vidéo VESA 32 Bits avec 1 Mo  
Contrôleur IDE 32 bits intégré  
Haut-Parleurs et microphone intégrés  
Fentes PCMCIA - 2 type II ou 1 type III  
Écran 10.3" diagonal couleur Dual Scan  
Poids de 6.5 lbs/couleur  
MicroSoft Dos 6.22  
MicroSoft Windows 3.11  
Adaptateur & Sac de transport inclus

\$3499.00

Valide jusqu'au 15 janvier 94

LES CONFIGURATIONS DISPONIBLES SUR DEMANDE

### 486 DX2-80



**MULTIMEDIA SYSTEM**  
AMD 486DX2-80 Mhz, cache 256 Ko  
Mémoire vive de 8 Mo modifiable à 128 Mo  
Disque rigide de 545 Mo  
Lecteur Laser Double Vitesse MPC-2  
Lecteur interne 3 1/2" de 1.44 Mo  
Carte de Son 16 bits Stéréo  
Carte Vidéo accélératrice VESA 32 Bits avec 1 Mo  
Contrôleur IDE 32 bits  
Haut-Parleurs et logiciels sur CD  
Boîtier Mini tour  
Écran 14" couleur non-interlacé GREEN PC  
Clavier 101 touches et souris  
MicroSoft Dos 6.22  
MicroSoft Windows 3.1

\$2599.00

Valide jusqu'au 15 janvier 94

AUTRES CONFIGURATIONS DISPONIBLES SUR DEMANDE

### DATA sur LASER

Service d'inscription de données sur disque laser

Données sécurisées pour 300 ans sur disque laser comparativement à 5 ans pour les disquettes et tapes de sauvegarde. Faites transférer vos données, créez vos propres programmes sur CD et même vos applications multimedia. L'archivage des données sur CD-Rom représente la solution ultime en fait de sécurité et de coûts.

PRIN DISPONIBLES SUR DEMANDE

### L'ENTREPRISE

Fabricant de cartouches remanufacturées et/ou recyclées pour imprimantes à laser. Distributeur de produits média tels que disquettes, "tapes back up", disques optiques, disques compacts pour lecteurs CD, etc. Distributeur d'ordinateurs, d'imprimantes à laser et de produits informatiques. Service de réparation d'imprimantes à laser. Gestionnaire de réseaux et service d'installation de câbles:  
-Novell pour environnement TOKEN-RING ou ETHERNET  
-Plates-formes technologiques d'IBM / IBM compatible.

**JVMTECH INC.**  
Ligne sans frais 1-800-561-8390

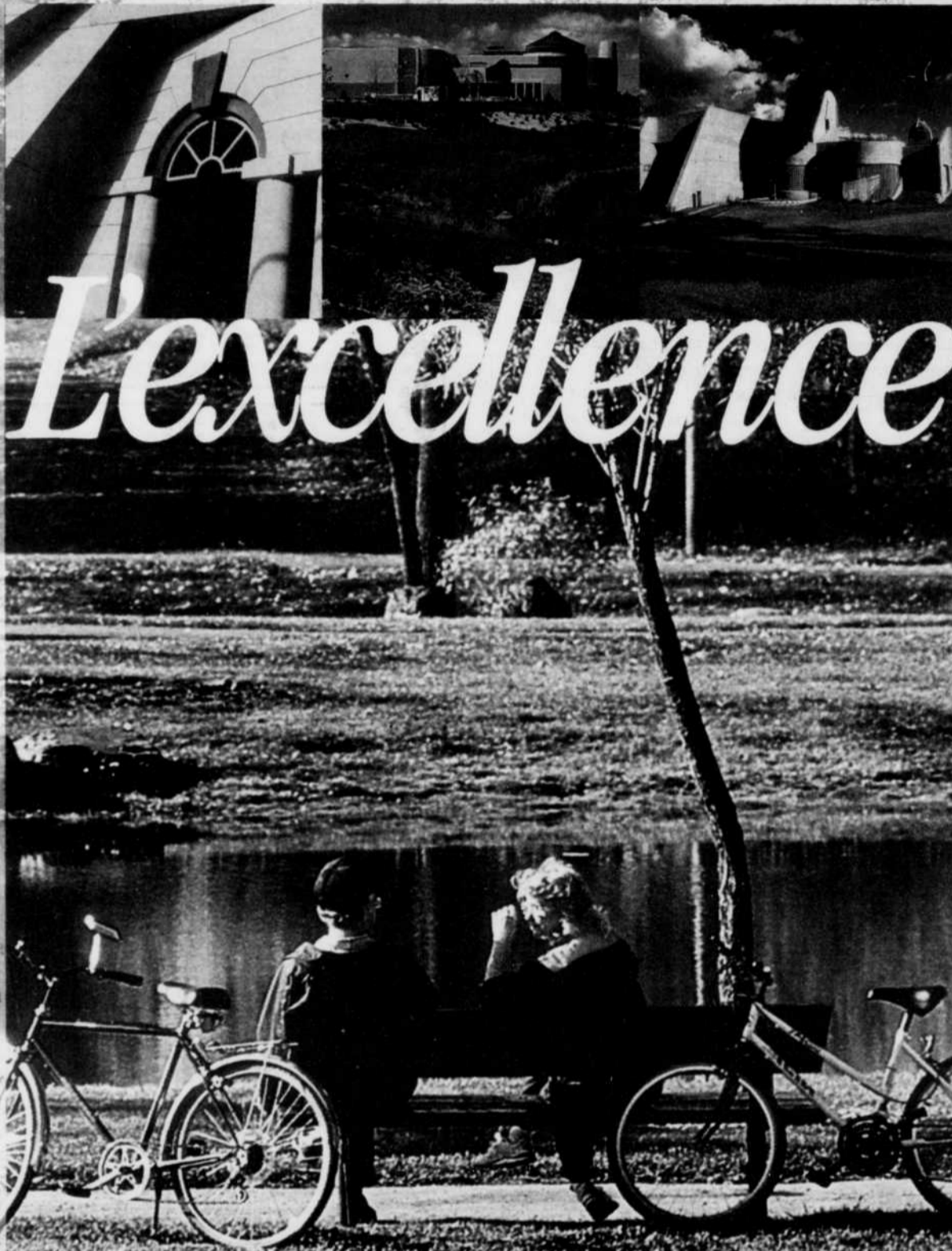
BUREAU CHEF MONTRÉAL 611 Gamond, suite 100 Longueuil (Québec) J4G 1L9 Région Montréal (514) 951-2981 Télécopieur (514) 928-3737

BUREAU VENTE VANCOUVER 54-12055 Greenland Drive Richmond, B.C. V6V 2C8 Région Vancouver (604) 273-4488 Télécopieur (604) 273-4488

LA VILLE DE LONGUEUIL SOUHAITE UN  
JOYEUX TEMPS DES FÊTES À TOUS SES CITOYENS ET SES CITOYENNES

Depuis quelques années, plusieurs prix sont venus confirmer la qualité des réalisations de la Ville de Longueuil

La recherche de l'excellence se traduit par une gestion de qualité... pour vous.



1993

Un «Iris» catégorie «Excellence»  
décerné à la Ville de Longueuil  
dans le cadre du Concours Villes,  
villages et campagne fleuris du  
Québec du ministère de  
l'Agriculture, des Pêcheries et de  
l'Alimentation.

1993

**Échangeur Roland-Therrien**  
Prix Arcus Qualité,  
décerné par  
l'Association Béton Québec  
à la Ville de Longueuil

1993

**Programme RénoAide**  
Trophée HABITAS Innovation,  
catégorie rénovation domiciliaire,  
décerné par  
le Salon national de l'habitation  
à la Ville de Longueuil

1992

**Centre d'épuration Rive-Sud**  
Prix du Precast and  
Prestressed Concrete Institute  
of North America,  
Prix du Portland Ciment Association  
of North America,  
décernés à Boudrias, Boudreau,  
Saint-Jean et associés, architectes  
Client : Ville de Longueuil

1992

**Municipalité de l'année 1992**  
Trophée HABITAS  
pour la qualité du développement  
résidentiel et de la planification  
urbaine, décerné dans le cadre  
du Salon de l'Union  
des municipalités du Québec  
à la Ville de Longueuil

Échangeur Roland-Therrien

Centre d'épuration Rive-Sud

Station de pompage Roland-Therrien

1992

**Projet Rues principales**  
Prix Groupe Commerce  
pour la mise en valeur  
du centre-ville de Longueuil,  
décerné à la Ville de Longueuil

1990

**Station de pompage AVMSI**  
1<sup>er</sup> prix en architecture,  
catégorie bâtiments industriels,  
décerné par l'Ordre  
des architectes du Québec  
au Groupe Petrone, architectes  
Client : Ville de Longueuil

1990

**Station de pompage  
Roland-Therrien**  
Prix du Gouverneur général  
du Canada décerné  
au Groupe Petrone, architectes  
Client : Ville de Longueuil

1987

**Collectivité nouvelle**  
Trophée DOMUS,  
développement domiciliaire  
multifamilial, remis par l'APCHQ  
à l'Association des constructeurs  
de Collectivité nouvelle  
Partenaire : Ville de Longueuil

1983

**Station de pompage d'eau brute**  
Médaille du Gouverneur général  
du Canada remise à  
Boudrias, Boudreau, Saint-Jean  
et associés, architectes  
Client : Ville de Longueuil



LONGUEUIL

UNE GESTION DE QUALITÉ  
POUR VOUS

**UN PUNCH DÉLECTABLE...  
ET SANS ALCOOL!**



Faites plaisir aux jeunes et aux moins jeunes, avec cette recette de boisson aux fruits sans alcool. Qui a dit qu'une fête sans alcool était une fête sans couleur?

- 140 g de sucre en poudre.
- 90 ci de chacun: ginger

ale, eau, jus de raisin

- 50 cl de chacun: jus de groseilles, thé d'hibiscus fort et thé d'églantier fort
- le jus de 6 citrons verts, 4 pamplemousses et 4 oranges

Dans une casserole à feu doux, faites dissoudre le sucre dans l'eau. Versez en-

suite le mélange refroidi dans un grand bol avec les autres ingrédients. Réfrigérer. Servez avec de la glace pilée et en décorant la tasse d'un morceau d'orange.

*Licence complète*

## L'IMPACT

**BROCHETTERIE - RESTAURANT**

5645, chemin de Chambly, St-Hubert  
**POUR RÉSERVATION: 676-1441**  
 OUVERT 7 JOURS à partir de 7h jusqu'à MINUIT  
 Dans votre assiette des combinaisons incomparables que vous ne retrouverez pas AILLEURS!

<p><b>SPÉCIAL DU JOUR</b></p> <p>à partir de <b>4<sup>25</sup>\$</b></p> <p>(incluant, soupe, dessert, café)</p>	<p><b>SPÉCIALITÉS:</b></p> <ul style="list-style-type: none"> <li>- Steak</li> <li>- Fruits de mer</li> <li>- Brochettes</li> <li>- Pâtes</li> </ul> <p>Plusieurs choix pour satisfaire votre goût.</p>
--	---

<p><b>24, 31 décembre</b>  <b>OUVERT DE 7h à 22h</b></p>	<p><b>25 décembre &amp; 1er janvier</b>  <b>OUVERT 8h à 22h</b></p>
--	---

*Joyeuses Fêtes* 0641CSGF

**«LE RESTAURANT IDÉAL POUR LES SORTIES ENTRE AMIS OU EN FAMILLE»**

**REVEILLON DU JOUR DE L'AN**

# DÉFONCEZ L'ANNÉE

**AVEC NOUS LE 31 DÉCEMBRE**

**TABLE D'HÔTE, DANSE, ANIMATION**

**BROSSARD**  
 (PLACE PORTOBELLO)  
 7350, TASCHEREAU  
**671-2223**

**RÉSERVEZ POUR VOS PARTYS DES FÊTES**

**EAST SIDE MARIO'S MC**

**BOUCHERVILLE**  
 (SORTIE DE MORTAGNE)  
 1166, VOLTA  
**641-3993**

**RÉSERVEZ POUR VOS PARTYS DES FÊTES**

**Le Resto Italien de New York**

0636CSAB CAHIER «ALBUM SOUVENIRS» - 11 DÉCEMBRE 1994 PAGE 13

ALBUM SOUVENIRS 1994

## METTEZ DU PIQUANT DANS VOS RÉCEPTIONS

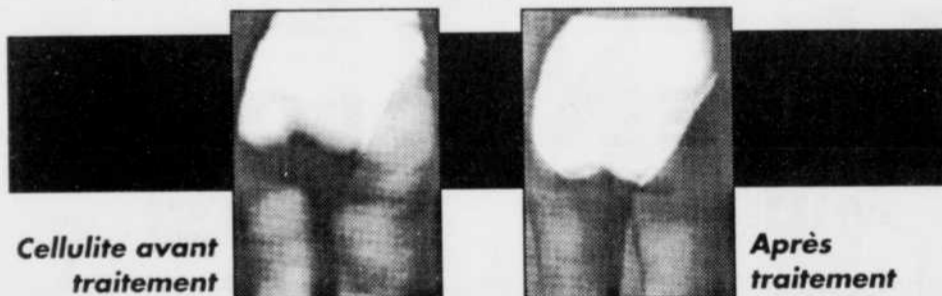


**D**es chants de Noël pour le repas et une trame sonore où s'entremêleront les airs rock pour les jeunes (et les moins jeunes), des danses sociales (où les plus expérimentés entraîneront les novices) et des rythmes du Sud pour ensoleiller la soirée: tout est en place pour un réveillon endiable! Évitez les disputes autour du système de son; confiez l'animation de la soirée à

vos adolescents, en leur rappelant qu'il doit y en avoir pour tous les goûts. Mettez à contribution les souvenirs des aînés, en prévoyant une période pour le chant. Les airs de Noël anciens et les chants religieux de jadis (parfois en latin) ranimeront les souvenirs ou feront découvrir les traditions aux plus jeunes. Prévoyez des copies des paroles et l'accompagnement d'un musicien de

la famille pour un réveillon tout en chansons! Pendant la remise des cadeaux, canalisez l'énergie des jeunes enfants, qui s'impatientent lorsqu'ils n'ont pas de présents à débiter. Invitez les jeunes enfants à jouer à tour de rôle aux lutins du Père Noël, en leur demandant d'aider ce bon vieillard si généreux

*Tu n'aimes pas tes fesses?  
Ne fais plus la moue Fais la boue!*



**Tu pars en voyage:**

Pourquoi emporter tes bourrelets et cette vieille cellulite qui t'ennuie depuis si longtemps!

Laisse tout ça chez **Rapide Svelte**  
et part légère! légère! légère!

Une gamme de services à votre disposition:

- Bain sauna
- Enveloppement complet aux boues d'Auvergne
- Enveloppement lipoïdémique
- Massothérapie
- Soins du visage: collagène, Bio-phyl,
- raffermisssement cou et décolleté
- Soins des mains
- Soins des pieds
- Électrolyse
- Maquillage permanent: sourcils - yeux - lèvres

**OFFREZ** ou faites-vous offrir un certificat cadeau...  
Les forfaits Beauté-Santé Rapide Svelte quoi de mieux pour ceux et celles que vous aimez.  
Venez nous rencontrer, un cadeau surprise vous sera remis avec chaque achat d'un ou plusieurs certificats-cadeaux!

INSTITUT

**Rapide Svelte**

AMINCISSEMENT ET ESTHÉTIQUE

1370, chemin Chambly  
Longueuil

677-3736

LA MAISON DU BIFTECK

# SHÔGUN



**SPÉCIAL DU MIDI:**  
dîners d'affaires  
à partir de **4,95\$**

## Les Anniversaires à la Shôgun

Ananas tout frais avec crème glacée, le tout joliment décoré à la japonaise pour cette grande fête. Les chefs et les geishas chantent à votre table une chanson d'anniversaire en français et en japonais et une photo souvenir est remise à l'heureuse personne honorée.

Minimum: 4 personnes.

SHÔGUN



de 17h à 21h  
**50% de RABAIS**

SUR LE 2<sup>e</sup> REPAS AVEC LA  
COMMANDE D'UN REPAS  
COMPLET

- \* EN PRÉSENTANT CE COUPON AVANT DE COMMANDER
- \* BOISSONS ALCOOLISÉES NON INCLUSES
- \* VALABLE TOUS LES JOURS, SAUF LES SAMEDIS
- \* DATE D'EXPIRATION LE 29 DÉCEMBRE 1994

Ce coupon ne peut être utilisé conjointement avec une autre promotion et est valable tous les jours, sauf les samedis et les jours fériés.

## Offrez-vous le dépaysement

À tous les jours de l'année.

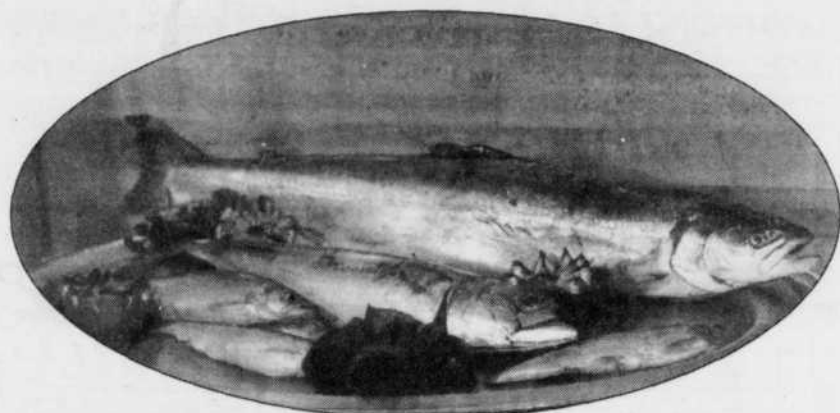
Vous pouvez réserver pour des groupes de 8 à 60 personnes.  
Les chefs et les geishas vous accueilleront avec toute la courtoisie de l'Orient.

**RÉSERVATION:**  
**(514) 465-9122**

837, boul. Taschereau  
Greenfield Park

ALBUM SOUVENIRS 1994

## NE SOYEZ PAS TROP POISSON



Le poisson est excellent pour la santé, mais les spécialistes sont partagés quant aux avantages des suppléments d'huile de poisson. D'abord, il est loin d'être sûr qu'ainsi « distillées », ces huiles sont aussi efficaces que lorsqu'elles viennent dans vo-

tre assiette accompagnées de quelques arêtes. Les huiles de poisson ont pour effet principal de réduire le taux de plaquettes du sang, donc de le rendre plus fluide, ce qui contribue à diminuer le risque de formation de caillots susceptibles de boucher les artères du

coeur. Cela allège aussi les symptômes des maladies inflammatoires auto-immunes comme l'arthrite rhumatoïde et le psoriasis. Les personnes qui souffrent de ces affections sont par conséquent les seules à pouvoir vraiment tirer parti de tels suppléments.

# Restaurant du parc

## SOIRÉE INTIME AVEC JEAN-PIERRE FERLAND

Samedi 18 février 1995



« UN CADEAU »  
POUR NOËL

SERVICE ET TABLE PERSONNALISÉS

VIN

3 CHOIX DE MENU

- Côte de boeuf
- Brochette de poulet
- Coquille St-Jacques

Thé - café - dessert

65\$/par pers.  
V.I.P. 75\$/par pers.

SOUPER - SPECTACLE - DANSE

RÉSERVEZ MAINTENANT AU 941-2020



2190, DE LA PROVINCE, LONGUEUIL (PARC INDUSTRIEL)

**BUFFET**



# DYNASTIE DE CHINE

帝國酒樓

Le plus grand restaurant familial sur la Rive-Sud

## BUFFET GASTRONOMIQUE À VOLONTÉ

• Brochettes (crevettes, poulet, boeuf, porc ou saucisses) • Rôti de boeuf • Cuisses de grenouilles • Crevettes à l'ail • Nouilles "Singapore" • Poulet "Général Tao" • Bar à pain • Bar à salades • Desserts et plus encore...

### BUFFET DU MIDI

Lundi au vendredi  
11h30 à 15h

**4<sup>25</sup>\$**

Enfants  
4 à 9 ans **2,75\$**

Samedi & dimanche  
11h30 à 15h  
**5,50\$**

Enfants  
4 à 9 ans  
**2,95\$**

### BUFFET DU SOIR

Lundi au mercredi  
16h30 à 21h30

**6<sup>95</sup>\$**

Enfants  
4 à 9 ans  
**3,75\$**

jeudi & vendredi  
16h30 à 22h

**8<sup>95</sup>\$**

Enfants  
4 à 9 ans  
**4,75\$**

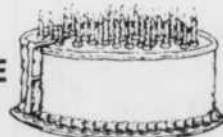
Samedi & dimanche  
16h30 à 22h

**10<sup>95</sup>\$**

Enfants  
4 à 9 ans  
**5\$**



VENEZ CÉLÉBRER VOTRE ANNIVERSAIRE AVEC NOUS ET OBTENEZ VOTRE REPAS GRATUITEMENT (sur présentation de carte d'identité) et accompagné par 3 adultes



• 15% de rabais sur commande à emporter (commande minimum 9\$)

#### COUPON-RABAIS

BUFFET DYNASTIE DE CHINE LONGUEUIL

**1\$** de rabais sur livraison plus de 10\$

SVP le mentionner avant de commander  
Valide jusqu'au 30 avril 1995

#### COUPON-RABAIS

BUFFET DYNASTIE DE CHINE LONGUEUIL

**1\$** de rabais sur livraison plus de 10\$

SVP le mentionner avant de commander  
Valide jusqu'au 30 avril 1995

• Riz frit au poulet GRATUIT avec commande de 12\$ et plus  
Portions généreuses aux même prix

PLACE CARNAVAL 3670, CHEMIN DE CHAMBLY, LONGUEUIL

POUR LIVRAISON 646-2226

## ALBUM SOUVENIRS 1994

### C'EST PAS CHINOIS!



Le thé vert, comme on vous le sert dans les restaurants chinois, est excellent pour la santé. Il contient du fluorure, ce qui aide à prévenir la carie dentaire, ainsi que des polyphénols, des antioxydants

qui, tout comme les vitamines C et E, combattent les ravages que font les vitamines radicaux libres (ils sont entre autres impliqués dans bien des cancers). De plus, si vous avez la mauvaise habitude de manger

bouillante votre soupe won-ton, le thé vert réduira le risque que vous souffriez d'un cancer de l'oesophage. Ça vous évitera d'en finir avec un chat... dans la gorge!

**RESTAURANT LA MAISON GRECQUE**  
 Pour réservation de 10 à 500 personnes  
 649, boul. Taschereau, Gr. Park. Rés.: 465-9020-9021 • 450, Duluth E., Mt 842-0969

**ENTRÉE GRATUITE**

**SPÉCIALITÉS DU CHEF**  
 Brochette de poulet **7,95\$**  
 Dimanche au vendredi

**SPÉCIAL DU MIDI**  
 4 CHOIX **4,95\$**

APPORTEZ VOTRE VIN  
 ENFANT GRATUIT (MOINS DE 12 ANS) ACCOMPAGNÉ D'UN ADULTE  
 Dimanche au vendredi

Tous ces plats sont servis avec soupe, salade César ou maison, café, thé et dessert

**Bientôt: Déjeuner samedi-dimanche**  
 Réservez dès maintenant pour le temps des Fêtes  
**Gros «party» le 31 décembre**  
**MENU SPÉCIAL 30\$**  
 Enfant moitié prix

**SOUPER DANSANT**  
 VENDREDI À partir de  
 SAMEDI **20h**  
 DIMANCHE

**FRANÇOIS BERNARD**

**ROTISSERIE**

**du Père Lambert**

Nous profitons de cette occasion pour vous souhaiter de Joyeuses Fêtes

Venez déguster notre poulet sur charbon de bois, steak et nos tendres côtes levées

Venez voir la différence

**INFORMEZ-VOUS SUR NOS SALLES DE RÉCEPTION**

**9, boul. Laurier**  
 (route 116, coin Bernard Pilon) Beloeil - 464-0009

**OUVERT**  
 24, 31 décembre & 1er janvier

**DELI FIFTY'S BISTRO**

**Un nouveau super concept de déli bistro**  
**STYLE, PRIX et DÉCOR DES ANNÉES '50**  
 en vous offrant des spécialités régionales et internationales

**Chez FIFTY'S impressionnez vos amis pour moins...**

**A VOLONTÉ**  
**SUPER BRUNCH DU JOUR DE L'AN**  
 dimanche 1er janvier de 9h à 14h

Bar à salades variées, viandes froides, fromage, crevettes, buffet chaud varié avec rôti de boeuf, tourtière, jambon, boeuf bourguignon, moules, tables de fruits frais, desserts variés et plus encore...

**AVEC BRUNCH**  
**VERRE DE MIMOSA**  
**SERVI GRATUITEMENT**

Réservez dès maintenant pour votre brunch du jour de l'An

**LES TABLES D'HÔTE FIFTY'S**  
 Le choix parfait pour tous les goûts et bourses

**LE MIDI 3,75\$**  
 10 menus à seulement

**LE MIDI ET LE SOIR 5,75\$**  
 9 MENUS À SEULEMENT

ACCOMPAGNÉ DE PAIN MAISON, BEURRE, POMMES DE TERRE, Frites ou au four et leur garniture appropriée.

Les samedis • 7h à 12h  
**DÉJEUNER SPÉCIAL 2,49\$**  
 Entrée fruits frais, 2 plats au choix, boisson, jambon ou saucisses, frites, pâtisseries et café à volonté

**TOUT LE TEMPS**  
 UNE DEUXIÈME ASSIETTE DE FESSE DE BOEUF RÔTI AU JUS POUR **50¢**

Avec la première assiette de fesse de boeuf rôti au jus au prix régulier (8,95\$)

UN DEUXIÈME SANDWICH À LA VIANDE FUMÉE POUR **50¢**

Avec la première sandwich à la viande fumée au prix régulier (3,75\$)

**COMMANDEZ DÈS MAINTENANT VOTRE BUFFET POUR LES FÊTES!**

**FIFTY'S EST LE MAÎTRE TRAITÉUR** À partir de **6,95\$** par personne

Réservez dès maintenant pour vos partys de bureau pour Noël et le jour de l'An

**3691, CHEMIN DE CHAMBLY, LONGUEUIL**  
**TÉL.: 442-3300**  
**FAX: 442-3205**  
 (près base militaire, face au Super C)  
**403, rue Notre-dame, Repentigny, 585-6932. Ouverture bientôt à St-Jérôme**

CHEMIN DE CHAMBLY DELI ROUTE 116 BASE MILITAIRE BOUL. COUSINEAU



# LA CITÉ DU GRAND MANDARIN

Licence complète (Buffet chinois)

5950, boul. Cousineau

(angle Gaétan-Boucher) Saint-Hubert

Pour réservations 676-1125

RÉSERVEZ POUR LES  
PARTY DES FÊTES.  
OUVERT À NOËL ET  
LE NOUVEL AN

LONGUEUIL

MONTÉE ST-HUBERT

BOUL.  
GAÉTAN-BOUCHER

BOUL. COUSINEAU

CH. DE CHAMBLY

ICI

CHAMBLY

COUPONS

3\$

de rabais pour  
2 personnes  
adultes  
Souper

lundi au jeudi  
Valide jusqu'au 15 décembre  
1994 et du 15 janvier au  
15 mars 1995  
Exepté les jours de fêtes

3\$

de rabais pour  
2 personnes  
adultes  
Souper

lundi au jeudi  
Valide jusqu'au  
15 décembre 1994  
Exepté les jours de fêtes

3\$

de rabais pour  
2 personnes  
adultes  
Souper

lundi au jeudi  
Valide jusqu'au 15 décembre  
1994 et du 15 janvier au  
15 mars 1995  
Exepté les jours de fêtes

Toujours frais

GRAND BUFFET

à volonté  
mets chinois et  
végétariens  
santé



Souper

VENDREDI, SAMEDI, DIMANCHE  
de 16h30 à 22h

10,99\$

Enfants 1 an à 9 ans 4,50\$

Dîner du lundi au samedi

11h à 15h 5,99\$

Enfants 1 an à 9 ans 3,50\$

Souper du lundi au jeudi

16h30 à 22h 8,99\$

Enfants 1 an à 9 ans 4,50\$

SUPER BRUNCH  
du dimanche  
de 9h à 15h

6,99\$

Enfants 1 an à 9 ans 3,50\$

## ALBUM SOUVENIRS 1994

### LES TRAITEURS: DES PROFESSIONNELLS

Se payer les services d'un traiteur, pourquoi pas? Traiteurs? Il y a des spécialistes, des classiques, des amateurs. Leur rôle? Vous rassurer et vous surprendre. Petit déjeuner, service dans l'heure, dîner en

amoureux, cocktails d'arrivée, d'adieu ou de départ, lunch, communion, mariage, réception monstre, repas brésilien ou asiatique... «bien traiter» est un métier qui ne s'improvise pas. Il y faut de la rigueur, le sens de l'organisation et un

talent de cuisinier. Pour recevoir, commencez par vous mettre à table. C'est en vous confessant que le traiteur cerner le mieux vos désirs. Ne trichez pas avec lui, il ne trichera pas avec vous.

Restaurant

**La Roma Antiqua**

Le premier restaurant grand luxe avec fine cuisine italienne sur la Rive-Sud où vous pouvez APPORTEZ VOTRE VIN

- Fine cuisine italienne
- Fruits de mer
- Grillades
- Table d'hôte et dîners d'affaires tous les jours

**OUVERT**  
les 24, 25  
décembre,  
31 décembre  
et 1er janvier

**975, boul. Taschereau Greenfield Park Tél.: 672-2211**  
(en face du Canadian Tire)  
«Joyeux Noël et Bonne Année du personnel et de la direction»

SPÉCIALITÉS:  
brochettes  
steaks  
fruits de mer  
succulents

Salle de  
réception pour  
150 personnes



## CASA GRECQUE

**BROSSARD**  
APPORTEZ VOTRE VIN

### SOIRÉE DU RÉVEILLON DU JOUR DE L'AN



**Menu**

- \* **Pikilia individuelle**  
(hors-d'oeuvre variés)
- \* **Salade César**
- \* **«Trio 1995»**  
(assiette de filet médaillon,  
avec filet de poulet  
et langoustines)
- \* **Café, dessert**

AUSSI Menu pour les enfants  
de 12 ans et moins

**VENEZ VOUS  
AMUSER,  
RÉSERVEZ  
DÈS  
MAINTENANT**

- MUSIQUE ET ANIMATION AVEC PIERRE LAURENDEAU D.J.
- PISTE DE DANSE
- MUSIQUE ET DANSE CONTINUELLES
- CHAPEAUX, SERPENTINS, BALLONS
- ...SURPRISES!



\*PUNCH À L'ENTRÉE

**8245, boul. Taschereau Ouest, Brossard**  
(Centre commercial au toit bleu)

Louis ou  
Constantin

Pour réservation: **443-0323**

## PARC DU CHEF

Salle à manger et  
salle de réception



Tél.: (514) 442-7071  
(514) 442-7072  
**10, Jean-Paul Vincent  
Longueuil, Qc J4G 1T2 (centre d'achats J-P Vincent)**

### Spécial Réveillon

31 décembre

Entrée: escargots à l'ail ou saumon fumé

**Choix de salades**

**Côte de boeuf au jus  
coupe New York  
OU Surf and Turf  
filet mignon et 4 langoustines**

**OU Assiette du pêcheur:**

- petite coquille St-Jacques
- 3 langoustines
- 3 cuisses de grenouilles
- 3 pétoncles

**Dessert - thé ou café**

1 verre de vin  
1 café flambé maison  
**31.95\$**

## GENS SEULS:

Souper dansant tous les mercredis soirs  
à partir du 14 décembre  
Information: Les solitaires de la Rive-Sud  
inc. 651-5727

### Menu des Fêtes

Entrée: Soupe ou salade  
César ou salade du chef

PLATS DE RÉSISTANCE:

- |   |         |
|---|---------|
| 1. Tourtière sauce brune  | 5,95\$  |
| 2. Jambon sauce à l'ananas  | 6,25\$  |
| 3. Dinde farcie   | 6,95\$  |
| 4. Cannellonis gratinés sauce à la viande   | 6,95\$  |
| 5. Assiette de Noël   | 7,95\$  |
| 6. Escalope de veau parmesan  | 8,95\$  |
| 7. Brochette de poulet  | 8,95\$  |
| 8. Brochette de filet mignon  | 9,95\$  |
| 9. Filet de doré amandine   | 9,95\$  |
| 10. Côte de boeuf au jus  | 10,95\$ |
| 11. Filet mignon sauce au poivre  | 10,95\$ |
| 12. Filet de poulet avec crevettes  | 12,95\$ |
| 13. Surf and Turf<br>(Filet mignon, 4 langoustines)   | 14,95\$ |
| 14. Assiette du capitaine<br>(4 crevettes, 4 langoustines<br>et petite coquille de fruits de mer) | 19,95\$ |

INCLUS: Dessert, thé ou café  
(Valable du 12 au 31 déc. 94)

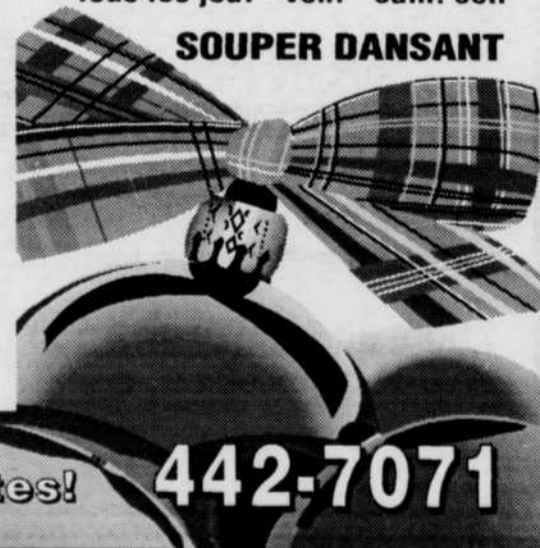
**Réservez des  
maintenant pour les Fêtes!**

**442-7071**



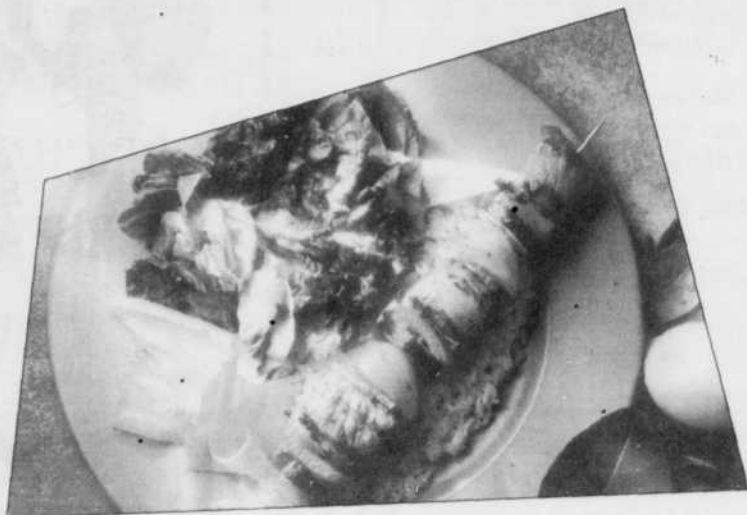
**Gisèle La Madeleine**  
Claviériste, chanteuse, interprète  
Tous les jeu. - ven. - sam. soir

**SOUPER DANSANT**



ALBUM SOUVENIRS 1994

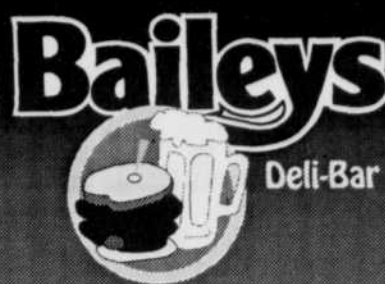
# CACHEZ CE GRAS



Les produits qui ont une faible teneur en gras sont populaires... même si souvent ils manquent de saveur. C'est pourquoi l'industrie alimentaire tente de créer des succédanés de matières grasses qui ont bon goût. Malheureusement, la plupart des substituts de gras contiennent des molécules organiques complexes qui sont parfois

à base d'hydrates de carbone, donc riches en calories. Récemment, le ministère de l'Agriculture des États-Unis a mis au point un substitut de gras à base de farine d'avoine hydratée. Commercialisé par Quaker et ConAgra sous le nom d'Oatrim, ce produit contient neuf fois moins de calories que le gras et des essais cliniques semblent lui promettre un brillant ave-

nir. Après avoir consommé durant cinq semaines sans le savoir des aliments bourrés d'Oatrim, 24 volontaires ont vu leur taux de « mauvais » cholestérol diminuer en moyenne de 16 p. cent, leur tension artérielle systolique baisser de 8 p. cent et leur taux de glycémie revenir plus vite à la normale après un gros repas.



Le premier authentique **DELI de la Rive-Sud** restaurant avec plusieurs niveaux et cabines privées, musique d'autrefois à aujourd'hui.

**Imbattable**

pour son atmosphère, sa qualité des repas, ses meilleurs prix sur la Rive-Sud.

Venez fêter chez nous...

**L'ENDROIT PAR EXCELLENCE POUR**

**MENU SPÉCIAL pour la JOURNÉE DE NOËL et ET JOUR DE L'AN**

- Party de bureau
- Party des fêtes
- Réunion familiale
- Menus spéciaux pour groupe

**RÉVEILLON...**

TABLE D'HÔTE  
1 VERRE DE CHAMPAGNE  
À MINUIT

**30\$**

par pers tout inclus

avec réservation

SERVICE DE VALET POUR L'AUTO  
7845, boul. Taschereau, Brossard

**445-6231**

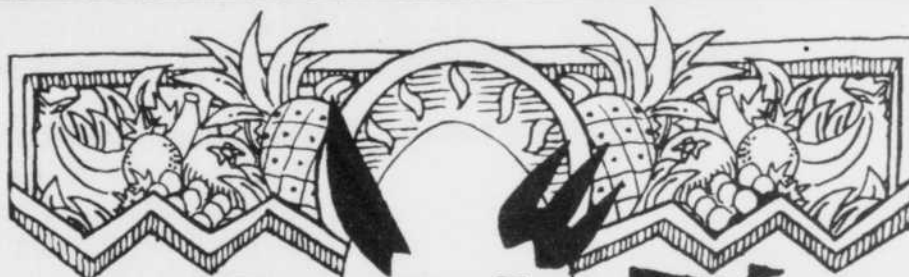
OUVERT 24 HEURES  
vendredi - samedi



*Joyeuses Fêtes!*

**MENU DU JOUR**

Du lundi au vendredi  
à partir de  
11 hrs



# L'EGGXOTIC

D É J E U N E R      D Î N E R

## RESTO SANTÉ

### CUISINE MAISON FAITE SUR PLACE

• Déjeuners servis jusqu'à 15h / 7 jours semaine

**HEURES D'OUVERTURE**

Lundi au samedi 6h à 15h

Dimanche 7h à 15h

SPÉCIAUX LÈVE TÔT  
DU LUNDI AU VENDREDI  
DE 6h AM À 8h AM  
11 SPÉCIAUX

À **2.95\$**

(café inclus)

• Dîners du lundi au vendredi

Menu du jour, 5 choix plus  
2 spéciaux du chef dont 1 repas santé

**20 H, boul. de Mortagne  
Boucherville**

(Complexe 20/20, voisin de l'Action Le Club)



# ALBUM SOUVENIRS 1994

## À VOT'SANTÉ!



Mourir d'un accident circulatorio ou d'un accident de la circulation? Tel est le dilemme cornélien des Français. Leurs cardiologues leur recommandent de boire entre 40 et 50 grammes d'alcool par jour, sous forme de vin rouge de préférence, pour

réduire le risque de contracter une maladie cardio-vasculaire. Par contre, les spécialistes de santé publique les mettent en garde, car le seuil de l'alcoolisme se situe autour de... 40 g par jour pour les hommes et 20 g pour les femmes! Les spécialistes

des maladies cardiaques sont cependant de plus en plus convaincus que l'alcool n'est bénéfique qu'en cas de déséquilibre alimentaire, car il ne ferait que compenser un apport trop important de graisses ou trop faible de légumes. À vot'santé, m'sieurs dames!

### Le Malibu

restaurant-ambiance-spectacle



Restaurant Vietnamien

## Chez Lien

«MENU SANTÉ»

800, VICTORIA  
GREENFIELD PARK

672-5167

0607CSAC

- 1- Poulet grillé servi avec salade et riz .....8,95\$
- 2- Poulet sauté au gingembre + légumes servi avec salade et riz .....8,95\$
- 3- Plat végétarien de légumes servi avec nouilles croustillantes .....8,95\$
- 4- Poulet sauté avec légumes servi avec nouilles croustillantes .....8,95\$

# 99¢

POUR CHAQUE

## 2<sup>e</sup> REPAS

1 coupon par groupe  
Valide jusqu'au 30 déc. 94  
(au restaurant seulement)

## Restaurant du parc

### GROUPE NGR

La musique et la danse tous les vendredis et samedi

ORCHESTRE-CHANTEURS-DANSE SOCIALE-ANIMATION



24-25 décembre  
Réservez pour votre  
party  
de Noël

31 DÉCEMBRE  
Venez fêter avec nous le  
réveillon du jour de l'An  
BUFFET: 25\$  
Flûtes, serpentins, chapeaux...  
OUVERT  
Le 1er janvier

Buffet chaud & froid à volonté • Plus de 20 choix Réservez maintenant au 679-2870

2190, de La Province, Longueuil (Parc industriel)

## La Magie du Temps des Fêtes au Malibu

24 DÉCEMBRE 1994

Réveillon de Noël en Bonne compagnie

Pour la famille ou les gens seuls  
Carte et Table d'hôte du Temps des Fêtes  
Quatre services à partir de 18 95\$ par personne  
Musique et Danse inclus  
Salle à manger ouverte à 17h

25 DÉCEMBRE 1994

Buffet de Noël

Père Noël pour remettre vos cadeaux aux enfants  
jeunes et vieux.  
Table de saison  
Musique et danse inclus  
Venez fêter à compter de 17h  
24 95\$ par personne

31 DÉCEMBRE 1994

Super Réveillon du Jour de l'An

Table d'Hôte gastronomique sept services,  
Trou Normand «Calvados»  
Minuit Champagne  
Ballons, serpentins, flûtes  
C'est la Fêtes en Musique et en danse  
47 95\$ par personne  
Un véritable festin à compter de 17h

1er JANVIER

Buffet du Jour de l'An

Repas traditionnel en buffet  
Atmosphère des Fêtes et bonne table  
Musique et danse  
24 95\$ par personne

267, boul. Sir W. Laurier, (rte. 116) St-Basile-Le-Grand, Qc.

RÉSERVATIONS REQUISES: (514) 441-9897

DEMI PRIX POUR LES ENFANTS DE MOINS DE 12 ANS

N.B. Tous nos prix sont indiqués sans taxes et service



ALBUM SOUVENIRS 1994

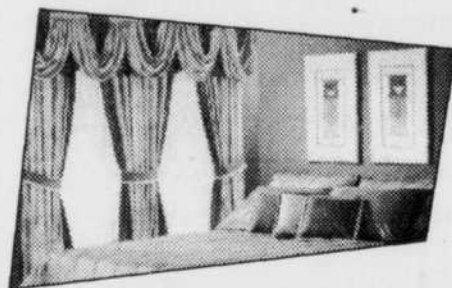
## TOUT LE MONDE A BESOIN D'UN AMI



L'enfance ne se passe pas sans un besoin essentiel d'amis: d'amis invisibles, d'amis en peluche et de véritables amis. Si les premiers demandent un effort d'imagination considérable et que les derniers ne sont pas toujours très amicaux, les amis de peluche présentent l'avantage de toujours être disponibles et de ne jamais juger. Donner un toutou en cadeau de Noël à un enfant est toujours une fête pour longtemps. Surtout lorsqu'il s'agit d'un de ces animaux immenses aux couleurs égayantes qui arrivent dans de toutes petites boîtes. Ils sont lavables à la machine et peuvent également être séchés à la machine. Que vous choisissiez l'éléphant, le lion ou l'hippopotame, soyez assuré qu'il deviendra son meilleur ami, l'accompagnant dans ses jeux, lui tenant compagnie devant la télévision, écoutant ses confidences et toujours prêt à se faire étreindre affectueusement.

ALBUM SOUVENIRS 1994

## LES FENÊTRES S'HABILLENT CHIC



Il est de mise, dans la chambre à coucher, de toujours agencer l'habillement de fenêtre avec le couvre-lit ou la douillette. Avec le plein-jour, qui revient beaucoup à la mode, c'est la valence qui est assortie avec le couvre-lit et qui prend de l'importance.

Il y a des habillements de fenêtres pour tous les goûts et pour tous les budgets. Ils doivent surtout convenir à la décoration. La mode favorise les styles chics et élaborés, les draperies et les cordons, et principalement les tissus fleuris.

# Noël s'affiche fièrement à Place Longueuil.

Cette année, soulignez le temps des Fêtes par des présents bien pensés, bien de chez nous.

## Dernière chance de participer à notre grand concours.

Chaque visite peut vous rapporter gros!

En déposant ce bulletin de participation dans la boîte prévue à cet effet au service à la clientèle de Place Longueuil, vous courez la chance de gagner une fourgonnette Dodge Caravan 1995, de fabrication canadienne, d'une valeur approximative de 20 000 \$.

Augmentez vos chances de gagner!

Chaque fois que vous cumulez 200 \$ d'achats, effectués dans tous les commerces de Place Longueuil, y compris IGA et Zellers, vous avez droit à un autre bulletin de participation. Pour vous le procurer, présentez vos factures au comptoir du service à la clientèle situé près du Royaume du père Noël. Participez autant de fois que vous le désirez.

Le concours se termine à 15 h 45, le samedi 17 décembre 1994. Règlements disponibles au comptoir du service à la clientèle de Place Longueuil.



**LONGUEUIL DODGE CHRYSLER LTÉE**  
COMMANDITAIRE OFFICIEL

NOM \_\_\_\_\_

ADRESSE \_\_\_\_\_

\_\_\_\_\_ APP. \_\_\_\_\_

VILLE \_\_\_\_\_

PROVINCE \_\_\_\_\_

CODE POSTAL \_\_\_\_\_

TÉLÉPHONE \_\_\_\_\_

ÂGE \_\_\_\_\_

SIGNATURE \_\_\_\_\_

## ALBUM SOUVENIRS 1994

### CE BON GOÛT DE CANCER

Quatre études viennent de relier certains cancers de l'enfance à l'habitude de manger de la viande grillée et surtout des viandes préparées. Les épidémiologistes Sara Sarasua et David Savitz, de l'Université de la Caroline du Nord, menaient une étude sur les liens possibles entre certains cancers et les champs électromagnétiques lorsqu'ils eurent la curiosité de

questionner les jeunes victimes et leur parents sur leurs habitudes alimentaires. Résultat : les enfants dont la mère mangeait des hot-dogs au moins une fois par semaine durant sa grossesse doubleraient leur risque de développer une tumeur au cerveau. Même chose lorsque les enfants eux-mêmes mangent des hot-dogs une fois par semaine. Pour deux repas de

hot-dogs par semaine, le risque triple. Même scénario pour les enfants qui mangent de la viande hachée une fois par semaine. Dans leur cas, toutefois, c'est le risque de contracter la leucémie lymphocytaire aiguë qu'ils doublent. Ou qu'ils triplent, en gobant plus de deux hamburgers par semaine!



### Prochaine session 16 janvier 1995 AU 24 mars 1995

(piscine chauffée)

*Les plaisirs de l'eau!*

Vous accueillir nous fera plaisir.  
Information: 678-2646

### LA MYOPIE, C'EST FINI



FATIGUÉ DE PORTER DES LUNETTES  
OU DES VERRES DE CONTACTS

#### CHIRURGIE POUR LA CORRECTION DE LA MYOPIE ET DE L'ASTIGMATISME

Au début des années 1970, un ophtalmologiste soviétique, le professeur S.N. FYODOROV, rapportait des corrections chirurgicales excellentes grâce à une technique appelée kératotomie radiale. Des incisions cornéennes périphériques en rayon de roue permettaient un aplatissement contrôlé du centre de la cornée d'où focalisation de rayons lumineux sur la rétine et normalisation de la vision.

Au début des années 1980, la technique fut importée aux U.S.A. Le Dr J. Charles Casebeer, grâce au développement d'une méthode raffinée et à une instrumentation de haute technologie, a mis au point un système de chirurgie réfractive précis et prédictible. Ce système a permis la réalisation d'un taux très élevé de succès, i.e. l'autorisation légale de conduire un véhicule moteur sans lunette dans 96% des cas. L'astigmatisme est corrigé par une méthode similaire à la kératotomie radiale. La précision de la méthode permet un haut degré d'exactitude. On peut aussi corriger l'astigmatisme simple ou en association avec la myopie.

#### AVANTAGES GÉNÉRÉS PAR LA KÉRATOTOMIE RADIALE OU LA KÉRATOTOMIE ASTIGMATIQUE

Le bénéficiaire d'une kératotomie radiale ou astigmatique jouit d'une grande indépendance à l'égard de ses lunettes ou de ses verres de contact. La pratique de la natation et du ski nautique est facilitée. L'accès à des professions d'exigences visuelles élevées leur devient possible.

#### CANDIDATS À LA KÉRATOTOMIE RADIALE OU ASTIGMATIQUE

Tout patient âgé de 18 ans et plus et dont la myopie et/ou l'astigmatisme nous semble stable, devient un candidat éventuel.

SÉANCE D'INFORMATION GRATUITE  
HOLIDAY INN

900, St-Charles Est (Angle Rolland-Therrien) Longueuil  
MARDI 24 JANVIER 1995 À 19H30  
COLETTE DAUPHINAIS - DANIEL DANEULT  
(819) 472-3449 OU (819) 569-6254



Centre Méta Contact

## MASSOTHÉRAPIE

Programme de formation professionnelle  
de 15 à 1 000 hrs



- Massage suédois
- Reflexologie
- Sophrologie
- Reiki
- Drainage lymphatique
- Métamorphose
- Toucher thérapeutique
- Polarité

Voyage initiatique Reiki mai 1995 Japon

Soirée d'information gratuite

18 janvier 1995 à 19h30

Restaurant L'Ancêtre 5370, ch. Chambly St-Hubert

(Prix de présence)

Reconnu par l'ANN et l'AMPQ

L'établissement remet certificat et reçu pour frais de scolarité

Pour brochure ou renseignements:

**676-5683**



Il n'y a pas de moment mieux choisi pour vous dire  
"Merci" et vous souhaiter  
de Joyeuse Fêtes et une Nouvelle Année  
de santé et de prospérité.

### Domicile Santé

Dominique Lemelin inc.  
Soins à domicile Multidisciplinaires

• Infirmières • prises de sang •  
médication intraveineuse ou autres  
soins des plaies • soins palliatifs

- Physiothérapeutes
- Ergothérapie
- Inhalothérapie
- Pharmaciens-conseils
- Chirurgiens-dentistes
- Massothérapeutes
- Optométristes
- Nutritionnistes-diététistes

Auxiliaire familiale et préposés  
accompagnateurs

Des soins personnalisés par des professionnels  
quand on a besoin d'aide momentanément  
ou pour longtemps!!

24 hrs par jour 7 jours semaine

Tél: 951-3115

Fax: 445-6984

# LA SANTÉ PAR LA CHIROPRACTIQUE



Nous vous présentons toute l'équipe (à l'arrière plan) Dr. Jean A. Raymond d.c. Fondateur du centre., Dr Dickie Abbott d.c., Dr François Raymond d.c., Sylvie Ass., Colette Ass. (situé à l'avant) Jeanne Raymond phys. épouse du Dr Raymond, Dr Judith Blum d.c. et Nicole Ass.

**Toute l'équipe souhaite Joyeuses Fêtes**  
à tous nos patient(e)s et ami(e)s

## MALADIES SUSCITÉES

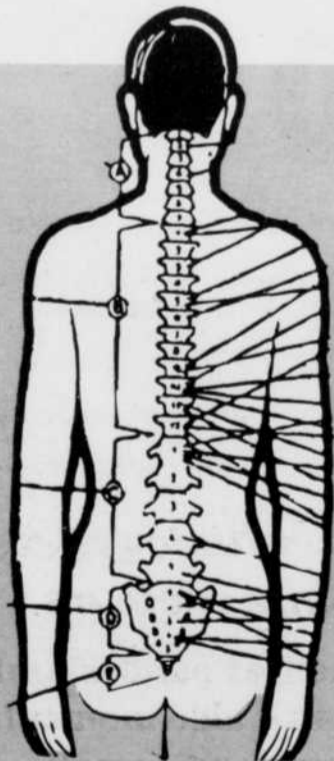
MAUX DE TÊTE  
PROBLÈMES  
DE COU

DOULEURS AUX  
ÉPAULES BRAS

MAL DE DOS

MAL DE REINS

DOULEURS AU  
COCCYX



## ORGANES INFLUENCÉS

FOIE, ESTOMAC,  
ARTIFICE AROCTIQUE  
COEUR CROSSE  
AORTIQUE  
POUMON  
ESTOMAC

FOIE, VESICULE BILLIAIRE  
INTESTIN GRÈLE  
ET COLON  
TESTICULES ET OVAIRES  
UTÉRUS  
PROSTATE  
RWEINS ET URÈTE  
VESSIE

EPIDIDYME ET ANNEXE  
PROSTATE  
RECTUM  
COL DE LA VESSIE  
COL DE L'UTÉRUS

## LA SUBLUXATION:

à l'origine de bien des maux!

### LA SCIATIQUE C'EST QUOI?

C'est cette douleur subite (pincement) que vous ressentez dans la fesse et qui descend comme un choc électrique dans votre jambe.

Le pincement rend très douloureux le fait de vous lever, de marcher ou simplement de vous tenir debout.

Cette douleur au début n'est pas constante, elle apparaît à l'occasion. Si ce problème n'est pas traité, cette condition sera de plus en plus présente pour finalement nuire à votre qualité de vie.

### LE WHIPLASH C'EST QUOI?

C'est un choc que votre colonne cervicale a reçu soit par une chute, un accident de voiture ou tout autre accident ayant eu pour effet de projeter votre tête vers l'arrière. Ce coup sec vers l'arrière suivi du retour de la tête vers l'avant peut occasionner des déplacements des vertèbres de votre cou et provoquer des étourdissements, maux de tête, engourdissement, tension.



À votre service  
depuis 35 ans  
à Longueuil

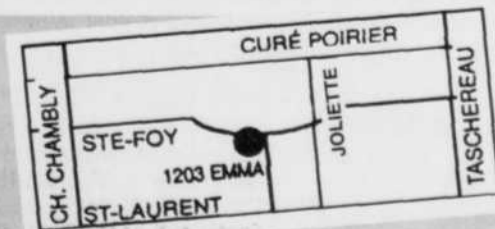
1203, EMMA (coin Ste-Foy)

C'est naturel



• LONGUEUIL

677-7411



# ALBUM SOUVENIRS 1994

## L'ABC DU DÉMARRAGE À FROID



Le manuel du propriétaire vous sensibilise sur une foule de caractéristiques allant du changement d'une roue, lors d'une crevaison, aux recommandations d'usage, lors des démarrages à froid. Incidemment, les démarrages à froid seront bientôt un sujet d'actualité. Voici tout ce que vous devriez savoir et n'avez jamais osé deman-

der sur ce sujet. Dans un premier temps, assurez-vous d'utiliser des câbles de survoltage de bonnes qualités, d'éteindre les accessoires électriques, de respecter la séquence (positif d'abord, négatif ensuite) et de ne pas fumer (les vapeurs d'hydrogène qui se dégagent de la batterie pourraient causer une explosion).

Au sujet de l'huile-moteur, il est impératif d'opter pour une viscosité adaptée aux températures hivernales. Il faut donc une huile plus légère qui, en étant plus fluide, s'échauffe plus rapidement. L'huile synthétique est tout indiquée; cependant son coût est jugé, par certains automobilistes, prohibitif.

HYUNDAI VARENNES • HYUNDAI VARENNES • HYUNDAI VARENNES

HYUNDAI VARENNES • HYUNDAI VARENNES • HYUNDAI VARENNES

HYUNDAI VARENNES • HYUNDAI VARENNES • HYUNDAI VARENNES

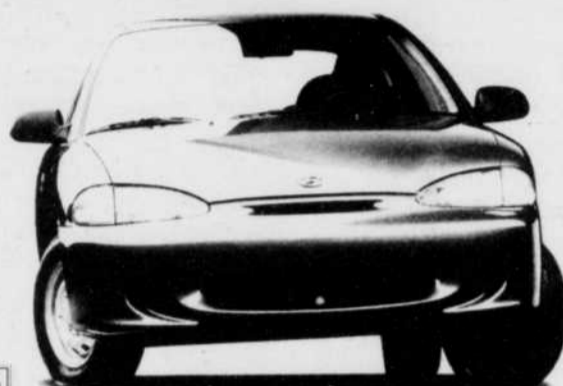
Si vous privilégiez l'espace, la toute nouvelle Accent 3 portes est imbattable, comparée à la Pontiac Firefly. Sa voie plus large et son empattement plus long vous procurent un intérieur plus spacieux que celui de la Firefly. Vous êtes à la recherche d'une assistance routière 24 heures? L'Accent est imbattable comparée à la Toyota Tercel qui n'en offre aucune. Si vous êtes en quête de puissance, l'Accent est imbattable devant la Geo Metro. En effet, son moteur 4 cylindres Alpha de 92 HP vous donne 37 chevaux de plus. Avec sa transmission manuelle 5 vitesses, l'Accent est imbattable. La Toyota Tercel ne comprend qu'une transmission manuelle 4 vitesses en équipement de série. Si vous désirez un hayon, l'Accent est imbattable, tout simplement parce que la Toyota Tercel n'offre pas ce modèle d'allure sportive. Avec ses freins antiblocage ABS livrables, l'Accent est imbattable. La Toyota Tercel n'en offre pas. En fait, comparée aux autres voitures sous les 10 000 \$, l'Accent est imbattable. Elle est équipée d'un système de gestion du moteur Bosch semblable à celui de la BMW et d'un système de freinage ABS 4 canaux, aussi avancé que celui de la Porsche. De plus, elle est usinée avec un procédé de pose des panneaux latéraux monopiece identique à celui de la Mercedes. Ajoutez à cela des zones déformantes et des poutrelles latérales de renfort qui répondent aux normes de sécurité de 1997, deux coussins gonflables livrables, un moteur à entretien minimal et l'une des meilleures garanties de l'industrie et vous constaterez qu'à bien des égards, l'Accent est absolument imbattable.



Voici la toute nouvelle

3 portes. À partir de 8995 \$\*

Une voiture difficile à battre



**HYUNDAI VARENNES**



(514) 652-4979  
(MTL) 875-1978  
(FAX) 652-4414

1855, ROUTE 132, VARENNES

HYUNDAI VARENNES • HYUNDAI VARENNES • HYUNDAI VARENNES

# OUI, C'EST POSSIBLE

## BMW 318 1995

# 448<sup>70\$</sup> MOIS\*



- 4 PORTES
- CLIMATISEUR
- FREINS ABS
- 2 BALLONS GONFLABLES
- ETC.

\* Base de 448\$ incluant de 36 mois sans option d'achat et 6 000\$ comptant (ou échange équivalent). Prime gouvernementale de 1000\$ en plus au moment de la livraison. Valeur résiduelle de 14 300\$. Garantie par BMW Canada 72 mois ou 100 000 km, avec 10\$ en supplémentaire sur les coûts. Frais d'administration, d'assurance, taxes, transport et préparation en plus.

## Park Avenue

8755, BOUL. TASCHEREAU, BROSSARD  
TÉL.: (514) 445-4555  
DE MLT: (514) 875-4415  
FAX: (514) 445-4675

ALBUM SOUVENIRS 1994

## L'HIVER, ATTENTION À LA VITESSE!



En toute saison, la vitesse est un grand facteur d'accident de la route. C'est encore plus évident l'hiver où il faut que l'automobiliste ajuste davantage sa conduite. L'expérience de conduite, les conditions atmosphériques et l'état des pneus sont les principaux guides du conducteur d'un véhicule routier. Une règle générale est toutefois reconnue par tous: l'hiver, il vaut mieux diminuer sa vitesse et mettre en pratique certaines règles de base comme:

- regarder loin en avant de soi de façon à repérer les différentes signalisations et à pouvoir réagir en temps voulu;
- remarquer à l'avance les dangers de la circulation;
- en tout temps, conserver une bonne vue d'ensemble autour de soi;
- toujours garder une distance de freinage suffisante en toute circonstance;
- surveiller les mouvements des autres conducteurs et des piétons, surtout les enfants dans les zones scolaires;
- bien contrôler sa vision périphérique et ne pas hésiter à tourner la tête avant d'effectuer un changement de voie afin de s'assurer qu'aucun véhicule ne se trouve dans l'angle mort;
- s'assurer d'être bien vu en toute situation et en tout temps en allumant les phares de l'automobile, en signalant ses diverses intentions, en klaxonnant au besoin et en évitant le plus possible les angles morts.

## Qu'en pense la compétition???



LA NÉGOCIATION...  
FACILE!!!  
PRIX NET  
+  
PETIT PROFIT



CHAMBLY  
HONDA

850, boul. Périgny, Chambly  
658-6699

**NE PAYEZ RIEN  
AVANT AVRIL 1995  
ET PRENEZ POSSESSION  
DE VOTRE NOUVELLE  
GOLF POUR NOËL**

**OBTENEZ L'OPTION  
GARANTIE  
PROLONGÉE DE  
10 ANS/160 000 KM  
DE VOLKSWAGEN  
GRATUITEMENT**

Prix à partir de

**12 995\$**

T.T.P. en sus  
Dépêchez-vous offre valable  
jusqu'au 23 décembre 1994



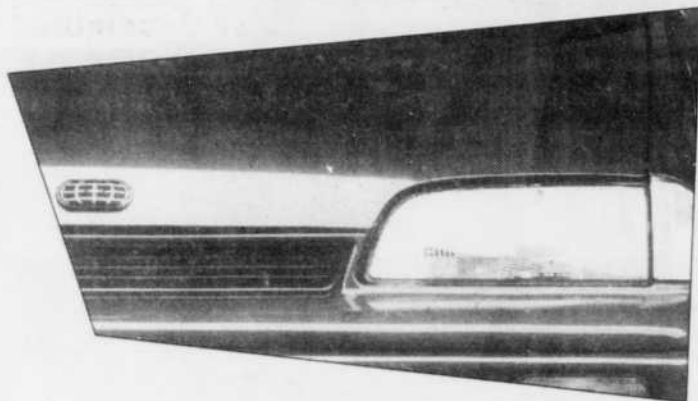
**PARK AVENUE VOLKSWAGEN**

8805, BOUL. TASCHEREAU, BROSSARD

**656-4811**

## ALBUM SOUVENIRS 1994

### BOIRE OU CONDUIRE? IL FAUT SAVOIR CHOISIR!



Au Québec, l'alcool est présent dans plus 40% des accidents mortels. Chaque année, l'alcool fait des centaines de morts et des milliers de blessés sur les routes. Durant la période des fêtes, il existe, un peu partout au Québec, l'alternative qu'est l'Opération Nez rouge. Ce service de chauffeur privé permet à tout automobiliste, en état d'ébriété, de rentrer à son domicile avec son automobile sans pour autant

conduire. En d'autres périodes, il faut soit utiliser les transports publics soit employer la formule de plus en plus connue sous le nom de «chauffeur désigné». Il s'agit là d'une personne désignée comme étant le chauffeur du groupe et qui se doit de rester sobre, c'est-à-dire de ne consommer aucun alcool. Enfin, si aucun taxi n'est disponible, pas plus qu'un autre chauffeur, il reste l'alternative de dormir sur

place et d'attendre, pour reprendre le volant, que les effets de l'alcool se soient dissipés. L'alcool affecte les centres vitaux du cerveau, la capacité de raisonner, la prudence, la mémoire, le jugement, les sens et le contrôle de soi. De tels effets sur la conduite automobile sont dangereux. Il faut connaître ses limites et savoir choisir.

Sans altérer sa beauté, nous l'avons rendue encore plus rapide, silencieuse, sûre et ingénieuse.

La nouvelle série XJ de Jaguar. Le galbe classique et les phares ronds rappellent les Jaguar d'antan. Mais jamais elles n'avaient offert autant de puissance, d'espace, de confort et d'agrément. Ni manifesté autant de docilité et de brio. De son nouveau système sophistiqué de gestion intelligente du moteur à sa haute technologie de sécurité active, voici la Jaguar telle que vous la rêviez. La nouvelle série XJ de Jaguar bénéficie du programme Club Jaguar d'assurance-satisfaction de la clientèle.

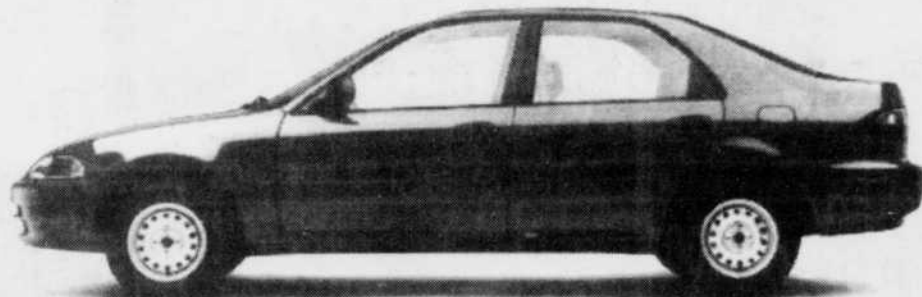
  
JAGUAR



**JAGUAR RIVE-SUD**  
845, boulevard Taschereau, Greenfield Park  
(514) 672-2720

## Extra! Extra! Édition spéciale!

### La Civic LX Édition spéciale



- Climatisation sans CFC *plus* • Chaîne AM/FM stéréo avec lecteur de cassettes et 4 haut-parleurs *plus* • Montre numérique à quartz *plus*
- Console et accoudoir central à l'avant *plus* • Miroir dans le pare-soleil droit *plus* • Enjoliveurs de roues intégraux *plus* • Deux rétroviseurs

pour aussi peu que

**14 795** \$\*  
(offerte en quantité limitée)

La ceinture de sécurité, on s'y attache.

\*P.D.S.F. pour la berline Civic LX Édition spéciale 1995 à 5 vitesses. Version automatique en P.D.S.F. de 15 795\$. Transport, préparation, taxes et immatriculation en sus. Stocks restreints. Photo à titre indicatif seulement. Informez vous chez le concessionnaire. SEULEMENT CHEZ

  
**BROSSARD HONDA**

8905, boul. Taschereau, Brossard • 445-7161

## ALBUM SOUVENIRS 1994

### LA TROUSSE D'HIVER, POUR ROULER L'ESPRIT TRANQUILLE



La sécurité routière est faite d'une foule de petites choses. L'attitude du conducteur, son expérience et son sens des responsabilités en sont les éléments principaux. À cela s'ajoute la trousse d'hiver. Elle est composée d'accessoires, tous utiles, voire même indispensables, qui assurent une plus grande sécurité au conducteur et à ses passagers, durant les divers

déplacements effectués l'hiver. La trousse d'hiver se compose donc:

- d'un balai à neige et d'un grattoir;
- de liquide lave-glace;
- d'une pelle à neige;
- de plaques antidérapantes;
- d'un sac de sable;
- de câbles d'appoint (de survoltage);
- de fusées routières d'urgence ou autres dispositifs

lumineux;

- d'antigel pour les canalisations d'essences;
- d'une lampe de poche et de piles de rechange.

d'un dégivreur à serrure que l'on garde avec soi. Tous ces objets ne prennent que peu de place dans un véhicule. Ils peuvent faire toute la différence entre un déplacement agréable ou non.

☆☆☆☆☆  
**ROYAUME**  
DU  
*Sport*  
2082, Ste-Hélène, Longueuil  
Tél.: (514) 674-1595  
**SOLDE**  
de JANVIER  
AVANT Noël  
du 4 au 18 décembre 1994

Venez fêter avec nous les  
**plus bas prix**  
**garantis!**  
En plus  
nous payons les **taxes**  
Sauf sur items en circulaires

**NOUVEAU !!! OUVERTURE**

Centre Liquidation  
au 3e Étage  
**Surplus d'inventaire**



Heures d'ouverture  
Lundi au vendredi 9 h à 21 h (jusqu'au 23 décembre)  
Samedi: 9 h à 17 h  
Dimanche: 11 h à 17 h

# Bonnis de Noël



### TOYOTA COROLLA 1995

- 4 cyl. 1.6 litre, 16 valves
- 5 vitesses manuelles
- Servofreins
- Servodirection
- Pneus Michelin, 4 saisons

### TOYOTA CAMRY 1995

- 4 cyl. 2.2 litres, 16 valves
- 5 vitesses manuelles
- Servofreins
- Servodirection
- Pneus 4 saisons
- Radio AM/FM stéréo

TOYOTA

Louez une Corolla

**199\$** \*  
mois  
48 mois

Louez une Camry

**299\$** \*  
mois  
48 mois

ou achetez-les à **6,3%** de financement illimité  
(48 mois)

L'offre prend fin le 31 décembre

**LES PROPRIÉTAIRES DE COROLLA  
ET DE CAMRY SONT LES PLUS  
SATISFAITS DE LEUR VOITURE!**

0574CSAB

Profitez du programme de location Solution Toyota offert exclusivement chez votre concessionnaire Toyota participant. Pour un bail de 48 mois avec option d'achat et 2000\$ de comptant (ou échange équivalent). Premier versement et dépôt de sécurité exigés au moment de la livraison. Baux de 24 et 36 mois également offerts. Le coût total du bail pour la Corolla est de 9552\$ et l'option d'achat de 5610\$, pour la Camry est de 14 352\$ et l'option d'achat 9400\$ sont en fonction d'un maximum de 96 000 km. Des frais de 5c pour la Corolla et de 7c pour la Camry le kilomètre supplémentaire seront calculés. Frais d'immatriculation, d'assurance, taxes, transport et préparation en sus.



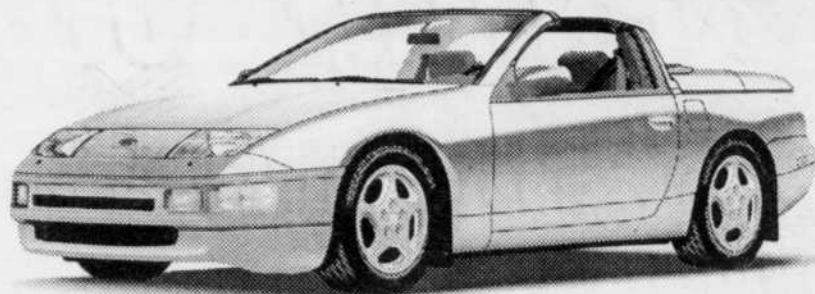
# BROSSARD

8855, boul. Taschereau O.  
Brossard, Québec  
Tél.: (514) 445-0577

TOYOTA

## ALBUM SOUVENIRS 1994

Le Salon International de l'Auto s'installe  
**AU VOLANT DE L'AVENIR**



Le Salon International de l'Auto de Montréal s'installe Au volant de l'avenir du 12 au 22 janvier 1995 au Stade olympique. Le 27e Salon présente, une fois de plus, une importante variété de modèles, des nouveautés et des événements spéciaux qui sauront plaire à tous et rappeler l'importance de l'automobile dans notre société à l'aube de l'an 2000. Cette année, le Salon International de l'Auto de Montréal accueille 30 manufacturiers, un record égalé à ce jour.

«Le Salon International de l'Auto de Montréal 1995 servira de rampe de lancement à de nouveaux modèles sur la scène canadienne de l'automobile. Plusieurs rumeurs circulent déjà dans les corridors des manufacturiers. Par exemple, BMW pourrait présenter une 750i et une 318i

tandis que Chrysler pourrait pour sa part procéder au lancement de la nouvelle et très attendue «Autobeaucoup» ainsi que de ses coupés Avenger et Sebring. Et pour Nissan, le Salon International de l'Auto de Montréal pourrait être l'occasion rêvée de lever le voile sur une toute nouvelle génération de Sentra ainsi que sur le coupé 200 SX. La Volkswagen Concept 1 pourrait également être présentée à Montréal. L'aire d'exposition du Salon accueillera aussi plusieurs prototypes et voitures concept. Les rumeurs vont bon train. C'est à suivre...

En plus de présenter les nouveaux modèles des véhicules sur le marché, le Salon veut également sensibiliser et informer le public sur une foule d'aspects reliés à l'automobile, ainsi que les tendances de demain, par le biais d'événements spéciaux. Ainsi, Hydro-Québec présentera le fruit de ses recherches dans le développement d'une pile spécifiquement adaptée aux exigences et aux contraintes de l'industrie de l'automobile dans le cadre de l'événement L'automobile branchée sur son avenir.

Le Centre du camion fait peau neuve cette année. En effet, encore plus de manufacturiers seront présents afin de permettre aux visiteurs d'admirer sur un même plancher les grandes tendances de l'heure dans ce segment en pleine ébullition.

Le 27e Salon International de l'Auto de Montréal, organisé par la Corporation des Concessionnaires d'Automobiles de Montréal (CCAM), s'installe résolument Au volant de l'avenir du 12 au 22 janvier 1995 au Stade olympique.

# Le nouveau look LONGUEUIL SUZUKI



**CHANGEMENT D'HUILE ET FILTRE EN 29 MINUTES**

**19<sup>95</sup>\$**

tous les modèles Suzuki  
Valide jusqu'au 31 déc. 1994



**INSPECTION PRÉ HIVERNALE EN**

**45 POINTS**

**SEULEMENT**

**24<sup>95</sup>\$**

Approuvée par le CAA-Québec

**NOUVEAU**

**DÉMARREUR À DISTANCE**

**299<sup>95</sup>\$**

installation incluse



**CONFORT TOTAL DANS VOTRE AUTO... À LONGUEUR D'ANNÉE**  
Démarrer votre auto par contrôle à distance.



**CHAUFFE MOTEUR D'ORIGINE SUZUKI**

à partir de

**71<sup>95</sup>\$**

installation incluse

**ATELIER DE CARROSSERIE SUR PLACE**

**LONGUEUIL SUZUKI**

**1122, CURÉ-POIRIER LONGUEUIL**

**670-5708**

# PROFITEZ DE NOS RABAIS AVANT NOËL

**SENTRA XE 1994**

**ALTIMA XE 1994**

**ALTIMA GXE 1994**



- 2 portes
- Régulateur de vitesse
- AM/FM stéréo cassette (4h.p.)
- Miroir électrique G/D
- Volant ajustable
- Enjoliveur de roues
- Ouvre coffre automatique

**PRIX SPÉCIAL** à partir de

**11 785\$\***

\* Transport, préparation et taxes en sus

**PRIX SPÉCIAL**

à partir de

**16 990\$\***

**FINANCEMENT**  
En plus **5.8%**  
(48 mois)

**GRANDE VENTE**

Légèrement utilisé

à partir de

**17 995\$**

**MEILLEURE ALLOCATION POUR VOTRE VÉHICULE**

Votre sympathique concessionnaire



**BROSSARD NISSAN**

9005, BOUL. TASCHEREAU  
BROSSARD  
445-9811

# MAZ CADEAUX

## CHEZ ST-CONTANT AUTO

**TOUS LES PRIX SONT  
TRANSPORT • PRÉPARATION  
INCLUS**

**249\$\* PRECIDIA RS 1995**

\*J3BLS5-AA00



24 mois	2 000\$ comptant ou échange équivalent	269\$*
36 mois	2 000\$ comptant ou échange équivalent	249\$*
24 mois	Aucun comptant	359\$*
36 mois	Aucun comptant	309\$*

Location 24 mois un seul versement de 7 900\$ ou 3 950\$ par année.

**279\$\* 626 CRONOS DX 1995**

\*F4DS55-AA00



24 mois	2 000\$ comptant ou échange équivalent	299\$*
36 mois	2 000\$ comptant ou échange équivalent	279\$*
24 mois	Aucun comptant	349\$*
36 mois	Aucun comptant	309\$*

Location 24 mois un seul versement de 8 230\$ ou 4 115\$ par année.

**PROTÉGÉ S 1995**

Légèrement utilisée  
Automatique, radio  
AMIFM cassette,  
pneus 4 saisons



**9 995\$\***

**214\$\* 626 CRONOS DX 1995**

\*B4DP55-AA00



24 mois	2 000\$ comptant ou échange équivalent	229\$*
36 mois	2 000\$ comptant ou échange équivalent	214\$*
24 mois	Aucun comptant	299\$*
36 mois	Aucun comptant	269\$*

Location 24 mois un seul versement de 6 870\$ ou 3 435\$ par année.

**mazda** Je me sens bien

# St-Constant Auto

• VENTE • LOCATION • SERVICE • PIÈCES • CARROSSERIE  
**48 ST-PIERRE, ST-CONSTANT**  
**632-0700 MTL.: 856-7777**

SERVICE APRÈS-VENTE  
Lundi au jeudi 8h à 20h  
Vendredi 8h à 12h

LOCATION  
*Protegee*  
MAZDA

**mazda**  
Credit Mazda Canada Inc.

\* Valeur résiduelle garantie Mazda, transport, préparation inclus taxes en sus, 25 000 km alloué ou 64 km excédentaire dépôt sécurité remboursable, les photos peuvent différer des modèles offre jusqu'au 30 déc 94. Ne peut être jumeler avec aucune autre offre. Sur approbation du crédit

PAGE 29 - CAHIER "ALBUM SOUVENIRS" - 11 DÉCEMBRE 1994

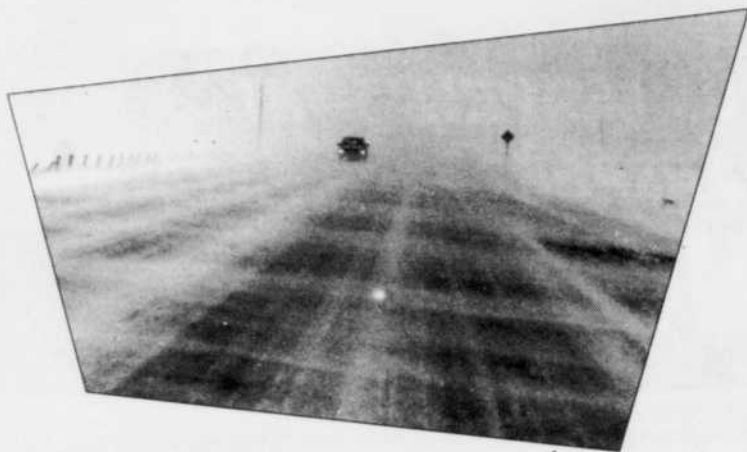
11

11

11

ALBUM SOUVENIRS 1994

## POURQUOI NE PAS PARTIR UN PEU PLUS TÔT?



L'hiver, la conduite automobile est plus exigeante. Les ennuis de la circulation sont souvent plus fréquents, entraînant une augmentation de l'énerverment des automobilistes. Il en résulte trop souvent une conduite plus harsardeuse où la prudence est un peu mise de côté. C'est généralement à ce moment qu'un accident se produit. En prenant l'habitude de partir un peu plus

tôt, on se donne la marge de manoeuvre nécessaire pour faire face aux différentes contraintes que l'on peut rencontrer sur la route.

Partir un peu plus tôt permet également de bien dégager sa voiture, d'en enlever toute la neige qui peut la recouvrir et de dégivrer comme il faut les glaces, vitres et rétroviseurs. La vision est essentielle à une bonne conduite, c'est vrai

en tout temps et encore plus l'hiver.

En hiver, la distance de freinage augmente. Il ne faut surtout pas suivre les autres de trop près. En partant un peu plus tôt, vous diminuez le risque de vous retrouver dans un carambolage, puisque vous aurez pu ainsi réduire votre vitesse et réagir à temps aux imprévus de la route.

MTL. **4** CYLINDRES  
678-0971

6695, RUE RAOUL, ST-HUBERT

**LE SPÉCIALISTE  
DES VÉHICULES EUROPÉENS  
ET JAPONAIS**

VW-AUDI-VOLVO-SAAB-RENAULT

PLUS DE 20 ANS À LA MÊME ADRESSE

### VENTE

Choix de véhicules importés et domestiques

garantie disponible

### PIÈCES

Vaste choix d'inventaire de pièces neuves adaptées à votre automobile.

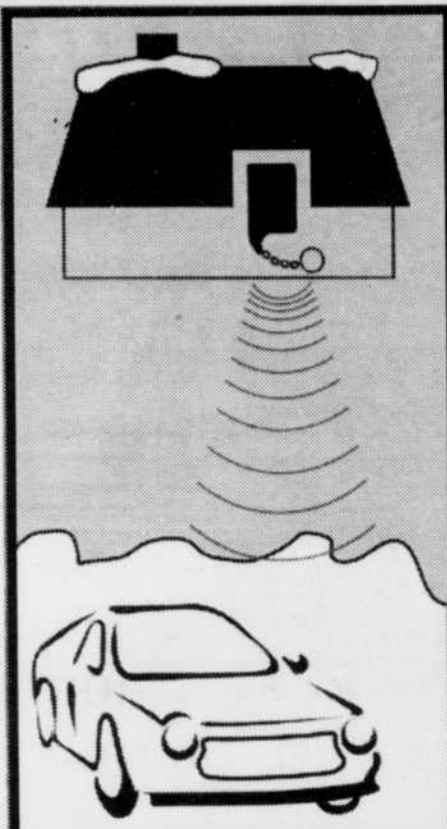
### SERVICE

Taux horaire raisonnable  
personnel mécanique expérimenté  
pièces et main d'oeuvre garantie  
service mécanique complet

9645CS

**VOITURE DE REMPLACEMENT SANS FRAIS**

**CLUB PARE-BRISE** VITRES ET ACCESSOIRES  
D'AUTO AU PRIX DE GROS



**DÉMARREZ**

la journée de bon pied!

# DÉMARREUR

# À

# DISTANCE

3 FONCTIONS

**PRIX/CLUB**

# 249\$

+tx

**Installation incluse  
Garantie tant que  
vous êtes propriétaire**

**CADEAU DU CLUB  
2e télécommande  
GRATUITE**

**PARE-BRISE ET VITRE DE TOUS GENRES**

- Rembourrage
- Démarrateur à distance
- Système d'alarme
- Radio

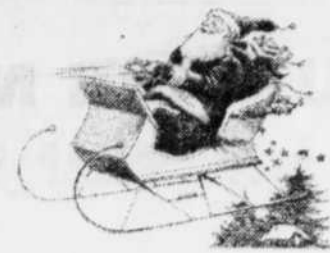
**ACCESSOIRES AUTO ET CAMION**

**658, Place Trans-Canada, Longueuil 442-8585**

**OUVERTURE SUR LE BOUL. TASCHEREAU  
AU PRINTEMPS 1995**



La direction et le personnel de  
Pneus Bélisle



s'unissent pour vous souhaiter  
un Joyeux Noël et une Bonne et Heureuse Année 1995  
Merci beaucoup pour votre support.



FAITES AFFAIRE  
AVEC LES EXPERTS  
DE PNEUS BELISLE



Longueuil Inc.

2296, Chemin de Chambly  
Longueuil; Tél.: 442-9400



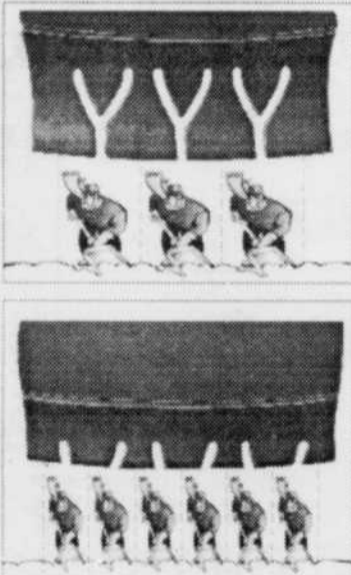
Nous serons fermés du  
24 déc. au 2 janv.  
Joyeuses Fêtes



PARCE QUE LES PNEUS, C'EST IMPORTANT.®

Ces prix incluent la valve et la garantie hasards de route.  
Pose et balancement en sus.

Les lamelles  
d'attaque en  
forme de «Y»  
du Michelin  
Alpin...



se dédoublent  
en s'usant  
pour vous ga-  
rantir une  
traction qui  
garde son mor-  
dant très long-  
temps.

**VOUS POUVEZ MAINTENANT METTRE UN X SUR L'HIVER**

**Maintenant en super spécial**



**PNEUS HIVER MICHELIN**  
**ALPIN XM+S 130 XM+S 330**

Des lamelles en forme «Y» - une innovation majeure. Le pneu qui garde tout son mordant même après 50% d'usure.

Notre nouveau pneu hiver série large qui performe dans des conditions hivernales toujours changeantes.

Notre nouveau pneu hiver haute-performance conçu pour les conducteurs qui recherchent la sécurité que procurent les pneus hiver sans sacrifier les performances de leur véhicule.

**XM+S100 X-MS-PLUS**  
Le pneu à lamelles: un concept extraordinaire qui assure traction élevée et freinage exceptionnel.  
Plus de mordant, plus de confort... plus longtemps.

**IL NOUS RESTE  
PLUSIEURS PNEUS  
ALPINS EN SPÉCIAL**

**Consultez votre spécialiste pour un estimé**

HEURES D'OUVERTURE: Lundi au vendredi 8h à 18h, samedi 8h à 12h

**RABAIS DE 10\$ la paire**  
Amortisseurs au gaz de marque

**MONROE**

**GARANTIS À VIE**

Avec ce coupon. Expiration le 30 novembre 1994

**RABAIS DE 20\$ la paire**  
Amortisseurs au gaz de marque

**MONROE type MCPHERSON**

**GARANTIS À VIE**

Avec ce coupon. Expiration le 30 novembre 1994

**SPÉCIAL 19<sup>95</sup>\$**

Sur changement d'huile et filtre, sur la plupart des véhicules  
**HUILE GASTROL GTX**  
(max. 5l.)

Avec ce coupon. Expiration le 30 novembre 1994

**ALIGNEMENT**

Avec achat de  
4 pneus Michelin

**19<sup>95</sup>\$**

Avec l'achat de  
2 pneus Michelin

**29<sup>95</sup>\$**

Avec ce coupon. Expiration le 30 novembre 1994

**RABAIS DE 20\$**  
**SUR FREINS**

**GARANTIS À VIE**

Estimation gratuite

Avec ce coupon. Expiration le 30 novembre 1994

**RABAIS  
DE 40%**

Sur roues d'acier à l'achat  
de 4 pneus neufs

Avec ce coupon. Expiration le 30 novembre 1994

## ALBUM SOUVENIRS 1994

### CONNAISSEZ-VOUS LES LIMITES DE LA GARANTIE

Une évolution, mais point de révolution. Voilà en substance la ligne de conduite que se sont tracés les principaux fabricants de pneumatiques en matière de garanti. Les progrès observés au fil des ans touchent principalement la garantie portant

sur le kilométrage, lequel n'a cessé d'augmenter depuis. Évidemment, à cette garantie est assortie une foule de conditions dont celle d'une permutation régulière selon les recommandations du fabricant et du maintien de la condition mécanique du véhicule sur

lequel sont montés les pneus. Automobiles circulant sur nos routes ont un pneu mal gonflé, on peut conclure qu'il y a encore plusieurs milliers de kilomètres qui nous séparent d'une utilisation optimale des pneus qui chaussent votre véhicule.

COUPON-RABAIS  
VALIDE SUR CLINIQUE

\$

# 10<sup>00</sup>

## GOLF

*Joyeux Noël et Bonne Année  
à tous (tes) nos clients (tes)*



**GOLF**

À la suite de vos demandes, l'école de golf Benoit Morin déménage et double sa surface pour vous offrir les plus belles facilités sur la Rive-Sud. Le professionnel enseignant des années 91 et 93 vous accueillera désormais au 2051, Victoria, à St-Lambert, derrière le Mail Champlain. Les inscriptions pour la session janvier 1995 sont en cours, elles s'adressent aux gens de tous calibres et l'équipement est fourni gratuitement. Parmi les services, on retrouve un vidéo, un vert de pratique, de la pratique libre supervisée par un professionnel et ce, même les soirs de la semaine. Nous vendons des bâtons faits sur mesure.

**Pour information:  
444-2789**

TASCHEREAU

PROVENCHER

← ECOLE DE GOLF Benoit Morin 2051 Victoria St-Lambert

LA CHALEUR AU BOUT DU DOIGT




# Command Start

**DÉMARREUR À DISTANCE**

## 139<sup>95</sup>\$

taxes + installation en sus  
Sur présentation de cette annonce

**SPÉCIALITÉS**

- Radio d'auto
- Location de pagette
- Démarreur à distance
- Service de réclamation d'assurance
- Alarme d'auto
- Bell mobilité
- Accessoires

Aussi disponible  
pour véhicule à  
transmission  
manuelle.

**DOCTEUR DU  
PARE-BRISÉ**



**440,  
CURÉ-POIRIER O.  
LONGUEUIL  
679-8311**

## DU PRESQUE NEUF POUR PRESQUE RIEN

**AUCUN  
paiement  
AUCUN  
versement  
AUCUN intérêt  
avant février  
1995**

### AEROSTAR

- Transmission automatique
- 6 cylindres
- Air climatisé
- 5 passagers

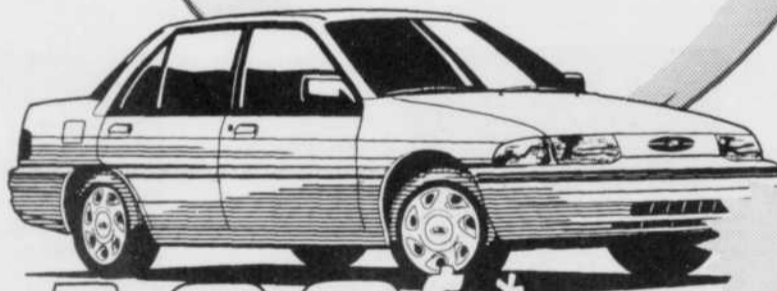
22 000 km  
à 57 000 km

**5**  
en  
inventaire

# 295\$

MOIS

### ESCORT 1993



**5**  
en  
inventaire

# 190\$

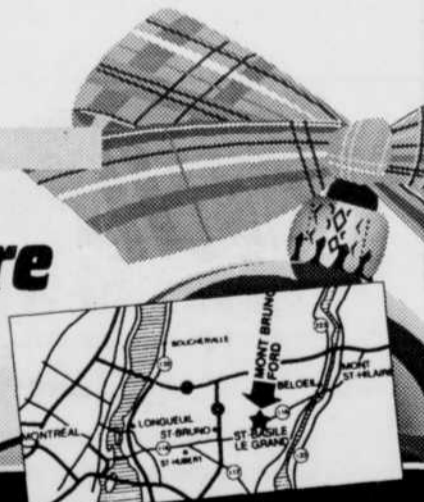
MOIS

VASTE CHOIX DE VOITURES D'OCCASION

Plus de  
**60 en inventaire**

Pour livraison immédiate

\* Basé sur un financement de 60 mois, taxes en sus.



# MONT BRUNO FORD INC.

177, BOUL. LAURIER  
SAINT-BASILE-LE-GRAND  
653-3613

# Offre spéciale des Fêtes!

**LA SOUS-COMPACTE #1 AU PAYS!**

## LA NEON 1995

Incl. no 1501-71 4 portes, moteur 2 litres à 16 soupapes, transmission manuelle à 5 vitesses, servofrein et direction, système de son AM/FM stéréo-cassettes à 6 haut-parleurs, volant inclinable, siège d'enfant intégré, dégivreur électrique arrière, etc., etc., etc...

**RABAIS  
ADDITIONNEL  
DE 750\$**

accordé aux diplômés d'études  
collégiales et universitaires  
des années 1992, 1993 et 1994

**Meilleure  
allocation  
d'échange**

L'illustration diffère  
du modèle offert.

# 25409\$

**par mois\*  
pour seulement  
36 mois!**

*Offre  
spéciale*

\* Location «Clé d'Or» 36 mois moyennant un comptant de 1 500\$ ou échange équivalent, 1er versement et dépôt de sécurité équivalent exigés. Transport, préparation et taxes en sus.

SEULEMENT chez



**LONGUEUIL  
DODGE CHRYSLER LTÉE**

770, rue Saint-Charles Ouest, Longueuil

674-1571 et 875-4422

CAHIER «ALBUM SOUVENIRS» - 11 DÉCEMBRE 1994 PAGE 33

11

11

11



# GARAGE

## DONATI & ST-LOUIS INC.

### Spécialités

Mécanique générale, Mise au point, Freins, Silencieux, Pneus, Air climatisé, Radiateur, Réservoir à essence, Injection

# 12<sup>95</sup>\$

**Une vidange d'Huile et Filtre** comprenant jusqu'à 5 litres d'huile. Note: Certaines marques d'autos requièrent des filtres et huiles spéciaux (frais en sus). Valeur: 25.00\$



## GRATUIT

### 1 heure de Main d'oeuvre.

(1/2 heure par visite)

Valeur: 42.00\$

(Valide jusqu'au 31 janvier 1995)

## GRATUIT

Trois Remorquages au Garage Donati & St-Louis à l'intérieur de 10KM

Valeur: 120.00\$

(Valide jusqu'au 31 janvier 1995)

# 28<sup>95</sup>\$

**Un Nettoyage d'injecteurs**

Valeur: 49.95\$

## GRATUIT

Une Vérification Préventive de votre véhicule. Valeur, 40.00\$

	OK	À SURV.	A REPA.		OK	À SURV.	A REPA.
<b>Freins</b>				<b>Suspension</b>			
Disques	<input type="checkbox"/>	<input type="checkbox"/>	<input type="checkbox"/>	Amortisseurs avant	<input type="checkbox"/>	<input type="checkbox"/>	<input type="checkbox"/>
Tambours	<input type="checkbox"/>	<input type="checkbox"/>	<input type="checkbox"/>	Amortisseurs arrière	<input type="checkbox"/>	<input type="checkbox"/>	<input type="checkbox"/>
Plaquettes	<input type="checkbox"/>	<input type="checkbox"/>	<input type="checkbox"/>	Ressorts avant	<input type="checkbox"/>	<input type="checkbox"/>	<input type="checkbox"/>
Sabots	<input type="checkbox"/>	<input type="checkbox"/>	<input type="checkbox"/>	Ressorts arrière	<input type="checkbox"/>	<input type="checkbox"/>	<input type="checkbox"/>
Câbles	<input type="checkbox"/>	<input type="checkbox"/>	<input type="checkbox"/>				
				<b>Direction</b>			
<b>Système d'échappement</b>				Embout de biellette	<input type="checkbox"/>	<input type="checkbox"/>	<input type="checkbox"/>
Tuyau avant	<input type="checkbox"/>	<input type="checkbox"/>	<input type="checkbox"/>	Manchons de renvoi	<input type="checkbox"/>	<input type="checkbox"/>	<input type="checkbox"/>
Tuyau intermédiaire	<input type="checkbox"/>	<input type="checkbox"/>	<input type="checkbox"/>	Joint de rotule	<input type="checkbox"/>	<input type="checkbox"/>	<input type="checkbox"/>
Silencieux	<input type="checkbox"/>	<input type="checkbox"/>	<input type="checkbox"/>	Crémaillère	<input type="checkbox"/>	<input type="checkbox"/>	<input type="checkbox"/>
Tuyau arrière	<input type="checkbox"/>	<input type="checkbox"/>	<input type="checkbox"/>				



Une Vérification du Système de Charge. Valeur: 20.00\$. (Valide jusqu'au 31 janvier 1995)

## COUPON RABAIS

# de 10.00\$

sur toutes réparations

(Valide jusqu'au 31 janvier 1995)



Châteauguay	Garage Donati & St-Louis inc.	Victoria
	St-Charles	

**620, St-Charles ouest, Longueuil**  
Prop. M. Terry Donati  
**Tél.: 670-5405** Remorquage 24h: 442-0707

### Faites confiance à des experts!

Heures d'ouverture  
Lundi au Vendredi 7h00 à 18h00  
Samedi 8h00 à 13h00

## ALBUM SOUVENIRS 1994

### UN COURS DE SKI POUR NOËL, POURQUOI PAS?

L'école de ski Andréa Bédard de Bromont propose des cadeaux de Noël originaux premièrement le camp de Noël! pour les jeunes de 4 à 13 ans: du 26 au 30 décembre à raison de deux (2) heures par jour dès 10h30! Chaque skieur recevra un carnet d'évaluation identifiant des objectifs techniques amusants en plus d'une épinglette-

médaille!  
Offrez des forfaits romantiques de ski en soirée! Venez vous amuser et vous détendre entre amis en pratiquant le ski sous les étoiles les mercredis soirs. Skiez de 15h à la fermeture de la Station avec deux (2) heures de cours (8 cours) de 19h30 à 21h30. Nos certificats cadeaux sont maintenant disponi-

bles! Soyez de connivence avec les lutins du Père Noël et de l'école de ski Andréa Bédard de Bromont! N'hésitez pas à nous appeler au (514) 534-2957 ou (514) 534-2000 poste 1442 ou (514) 866-4270 poste 1442 pour de plus amples renseignements ou pour recevoir nos brochures!

*Mauve chez elle*  
Boutique de vêtements pour dames

**SOLDE AUTOMNE-HIVER**

**50% à 70% DE RABAIS**

débutant le 12 décembre 1994

110, SAINT-SYLVESTRE • VIEUX-LONGUEUIL  
442-2400

#### Annnonce de la semaine

Petite huile d'amour, douce et affectueuse, recherche partenaires pour soirées intimes et coquines

*Kama Sutra oil of love*  
en 7 saveurs, 18,95\$



**LA CAPOTERIE**

Emballez vos amis à Noël...

Idées-cadeaux et gags incroyables!!

- 130 styles de condoms •
- Huiles massage chauffantes •
- Lubrifiants aromatisés •
- Encens, cartes & cadeaux •

Ouvert 7 jours

Brossard  
2265, Lapinière  
462-2530

Longueuil  
884, St-Laurent  
677-2115

### Merci

À tous les électeurs et à toutes les électrices du district 12 de la Commission scolaire South Shore, grâce à votre participation et à votre confiance à mon égard, je vous remercie de m'avoir réélue pour un second mandat.

SOYEZ ASSURÉS que les besoins de nos jeunes tant au niveau académique, qu'au niveau culturel continuent d'être pour moi, une priorité au sein du Conseil des commissaires.

Je vous rappelle que les réunions du Conseil ont lieu à tous les 1er et 3e mardis de chaque mois et ce, en excluant les réunions des divers comités et sous-comités.

Pour plus de renseignements, vous pouvez toujours téléphoner à la Commission scolaire South Shore au 672-4010.

JE VOUS SOUHAITE UN JOYEUX NOËL ET UNE BONNE ET HEUREUSE ANNÉE.

Votre commissaire,  
Christiane Constant,  
district 12.

### Thank you

To all voters from Ward 12 of the South Shore School Board, because of your participation and your confidence towards me, I would like to thank you to elect me for a second mandate.

I can assure you that our children needs, not only in academic level, but also in cultural level will continue to be for me a priority at the Council of the Commissioners.

I would like to remind you that the meetings of the Council of commissioners are public and they are held every first and third Tuesdays of each month, excluding the meetings of diverse committees and sub-committees.

For more information, you can communicate with the South Shore School Board at 672-4010.

I wish to all of you  
MERRY CHRISTMAS AND A HAPPY NEW YEAR

Your Commissioner,  
Christiane Constant

## ROYAUME DE NOËL

LA FÉERIE DE NOËL EST ARRIVÉE

# SAPIN 6'

Rég. 59,99\$

**39<sup>99</sup>\$**

VASTE CHOIX  
ORIGINAL DE DÉCORATIONS  
MODERNES ET D'AUTREFOIS

Achetez une décoration et obtenez son double à

**MOITIÉ PRIX**

Cette offre se termine

le 17 décembre  
**Faites vite!**

- Figurines animées, soldats de bois, guirlandes, décorations, boules de Noël, sapins, crèches et plus

**GRATUIT**

Cheval de bois personnalisé et peint à la main avec tout achat de 25\$ et plus



PISCINES

**Perrin**

891, BOUL. STE-FOY, LONGUEUIL  
674-3707

8255 A, BOUL. TASCHEREAU, BROSSARD  
443-3515

# ALBUM SOUVENIRS 1994

## LES PIERREAFEU SONT LÀ



Le monde des jeux s'est enrichi du passé en se laissant influencer par la mode incontestable des Pierrefeu. Les dessins animés, puis le film ont popularisé ces personnages de l'âge de pierre ainsi que

leurs drôles de machines que l'on retrouve maintenant sous forme de dessins à colorer ou à peindre. Tous les jeunes artistes prendront plaisir à faire vibrer Fred Caillon sous des couleurs étincelantes ou

encore à modeler Dino de leurs doigts agiles. Les plus ambitieux s'affaireront à reproduire les voitures anciennes qui existaient peut-être à l'âge de pierre et qui véhiculent de nos jours des personnages amusants.

**À Noël pour le plaisir de se faire plaisir**

La Mère Noël vous offre à l'achat de **20\$ et plus** un magnifique index magnétique.

Quantité limitée. Une prime par client. sur présentation du coupon

Ouvert le dimanche 13h à 16h

BOUTIQUE  
**Le Nouveau Siècle**  
CADEAUX DÉCORATION

Service personnalisé

123, rue Saint-Charles Ouest,  
Vieux-Longueuil 646-2999

0561CSDK

Grâce à vous, c'est la fête chez-nous.  
Merci de tout coeur à tous ceux qui ont permis à l'équipe Jag Coiffure et esthétique d'exprimer l'art de la beauté



Produits professionnels **REDKEN**

1200, boul. Rome, Brossard  
465-5950

0587CSGF

# Bijoux Express

**LES TAXES SONT INCLUSES**

**PRIX RIDICULES**

- Réparation, ajustement sur place
- Bas prix
- Soudure de chaîne: 2,00\$
- Soudure de bague 5,00\$

**Spécial**  
Boucles d'oreilles or 10K  
**999\$**

**50% à 75% DE RABAIS**

2907, boul. Taschereau, St-Hubert  
(face à l'Hôpital, voisin du Dunkin Donuts)

**923-5938**

0634CSJL

**LOT DE DIAMANTS ET ÉMERAUDES NON SERTIES**

**80% DE RABAIS**

0634CSJL

LES PHOTOS PEUVENT DIFFÉRER - MARCHANDISE EN INVENTAIRE - TANT QU'IL Y EN AURA

<p>rég.: 900\$ <b>spécial 350\$</b> Jong éternel 0.30 ct émeraudes et diamants</p>	<p>rég.: 750\$ <b>spécial 350\$</b> Set d'alliances or 10K avec diamants 0.20 ct</p>	<p>rég.: 450\$ <b>spécial 230\$</b> Bague rubis et diamants 0.08 ct or 10K</p>	<p>rég.: 825\$ <b>spécial 400\$</b> Bague diamants 0.30 ct or 14 K</p>	<p>rég.: 800\$ <b>spécial 400\$</b> Bague diamants 0.20 ct or 10 K</p>
--	--	--	--	--

MARCHANDISE PROVENANT DE FAILLITES - LES PRIX INCLUENT LES TAXES - TOUS LES BIJOUX SONT GARANTIS ET VENDUS AVEC CERTIFICAT D'ÉVALUATION

# EXPRESS ARGENT

2907, boul. Taschereau

**Achat Vente Prêt**

**923-2274**

Vous voulez vendre: nous achetons  
Vous voulez acheter: nous vendons

**ORDINATEUR - TV - VIDÉO - OUTIL - SYSTÈME DE SON**

<input checked="" type="checkbox"/>	Pageette (téléavertisseur)	SPÉCIAL	99\$
<input checked="" type="checkbox"/>	Radio portatif avec CD "General Electric"	PRIX EXPRESS 140\$	SPÉCIAL 125\$
<input checked="" type="checkbox"/>	Téléphone sans fil "Northern Telecom"	PRIX EXPRESS 250\$	SPÉCIAL 215\$
<input checked="" type="checkbox"/>	CD portatif "Sony"	PRIX EXPRESS 125\$	SPÉCIAL 109\$
<input checked="" type="checkbox"/>	Lecteur disque compact "Sony"	PRIX EXPRESS 175\$	SPÉCIAL 120\$
<input checked="" type="checkbox"/>	Ampli "Harman Kardon" 50 w RMS	PRIX EXPRESS 200\$	SPÉCIAL 115\$
<input checked="" type="checkbox"/>	Enceintes acoustiques "Cerwin Vega" 100 watts	PRIX EXPRESS 350\$	SPÉCIAL 165\$
<input checked="" type="checkbox"/>	Subwoofer "Cerwin Vega"	PRIX EXPRESS 300\$	SPÉCIAL 155\$
<input checked="" type="checkbox"/>	Lecteur double cassette "Nikko"	PRIX EXPRESS 135\$	SPÉCIAL 105\$



Disques compact

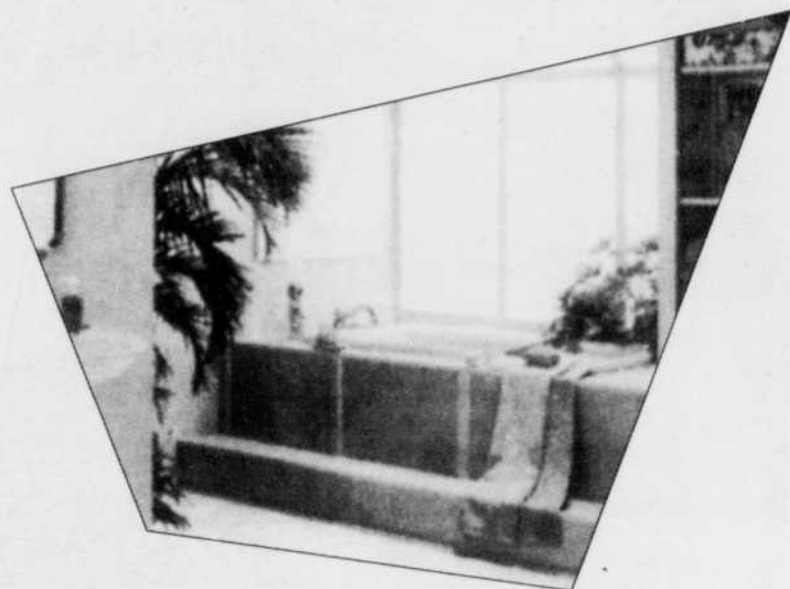
Cassettes Sega Genesis

Super Nintendo

Réparation Ordinateur TV-Vidéo

ALBUM SOUVENIRS 1994

## LA BEAUTÉ DU VERRE GIVRÉ À MOTIFS



Le verre givré à motifs connaît actuellement une popularité considérable. Sa beauté et sa versatilité en font un matériau de plus en plus en demande. Laissant transparaître la lumière, les jeux de verre givré s'accordent aux tendances actuelles de transparence et d'éclairage.

Dans la salle d'eau, on retrouve beaucoup les effets de lumière et de transparence que permet le verre givré. Les rampes d'escalier en verre givré apportent une touche de délicatesse et de clarté. On utilise aussi le verre givré dans les cloisons d'entrée, les bibliothèques, les tables vi-

trées et les verrières qui servent d'espaces de rangement pour les objets décoratifs.

Le verre givré est très sophistiqué et, grâce au jet de sable, il permet de choisir les motifs désirés dans le verre: une petite fleur, des effets de vague, des motifs aztèques, etc...

## PROMOTION DES FÊTES

SHAMPOOING  
COUPE  
ET MISE EN PLIS  
Hommes Femmes  
**16<sup>75</sup> 27<sup>25</sup>**

**GRATUIT!**

Obtenez GRATUITEMENT une bouteille de 350 ml de traitement capillaire provitaminé «Distinction» (d'une valeur de 10\$) à l'achat d'une permanente (à partir de 39,50\$).  
Quantité limitée.

Réservez la vôtre dès maintenant en prenant votre rendez-vous pour les Fêtes!



Ouvert  
Lundi à vendredi jusqu'à 21h  
Samedi et dimanche  
jusqu'à 17h

**442-2323**

HOMMES • FEMMES • ENFANTS

**COIFFURE**  
MAQUILLAGE PERSONNALISÉ

*Meilleurs vœux pour les Fêtes  
et que la Nouvelle Année vous comble  
de bonheur et de santé!*  
*Maryse et son équipe France, Hétene, Myriam,  
Catherine, Vicky et Michel*

**JUSTE EN FACE DU CINÉMA**  
PLACE LONGUEUIL

0529CSAO

## Technics

L'ultime  
perfection!

LE MODÈLE KN-2000 EST LE  
CLAVIER LE PLUS EN DEMANDE  
à cause de:

L'ÉCRAN: Un afficheur clair, comparable à un moniteur d'ordinateur, avec menus d'aide en français.

LA POLYPHONIE: 64 notes polyphoniques, la concurrence a une extinction de voix.

LES EFFETS MULTIPLES: 18 reverb, chorus, delay, distorsion, flangue, etc...

LES STYLES: 600 styles internes, qui dit mieux!

LA GARANTIE: 5 ans pièces et main d'oeuvre, pour soutenir le prix de revente et gage de bonnequalité.

LE SERVICE APRÈS-VENTE: Cours de musique à notre école spécialisée en plus d'autres cours pour en utiliser les fonctions au maximum.

**GRATUIT**

DURANT DÉC. 94

• sac de transport  
• support • 20 heures de  
cours de régistration  
• 3 mois de cours de  
musique • etc...

GENERAL **MIKI** GARANTIE  
sx-KN2000 **5 ANS** PIÈCES ET  
MAIN D'OEUVRE

0547CSAC

**PIANO CLAVIER ORGUE**

Académie de Musique  
Technique **COLLÈGE DE  
MUSIQUE 2000 INC.**

• COURS  
• LIVRAISON  
• SERVICE  
• SERVICE DE  
CONSIGNE

COURS DE MUSIQUE ORGUE • PIANO • GUITARE • ACCORDÉON

7250, boil. Taschereau ouest, Brossard J4W 1M9 (Place Portobello) **671-9385**

## SEXE-SHOP EROTICA



*Joies de Noël!*  
**CADEAUX  
SENSUELS**

- lingerie exclusive
- maillot de bain pour elle ou lui
- articles, crèmes et farces érotiques
- Revues et vidéo XXX



0619CSJL



Ouvert jusqu'à 21h  
sauf samedi 17h  
et le dimanche de 12h à 16h

2196, ch. Chambly Longueuil **651-2453**  
(coin King Georges)

*L'endroit des beaux achats!*

## ALBUM SOUVENIRS 1994

### LA VIE DE CIRQUE EN HÉRITAGE



Le parc d'amusement est un endroit magique où tout est possible. La vie devient un jeu où seul le plaisir compte. Pour Noël, vous pouvez leur offrir le parc d'amusement à domicile. Le jeu, tout en plastique aux couleurs voyantes, amusera les enfants d'un an et demi à cinq ans. Dans ce jeu, qu'ils partage-

ront avec leurs amis, ils vivront l'exaltation de voir les petits personnages s'élancer avec leur voiture dans une loupe pour sortir par une amusante porte en forme de clown. D'autres personnages s'amuse à se promener dans de petits avions ou à tourner dans une grande roue actionnée par une manivelle.

La vie du cirque n'aura plus de secret pour eux et ils vivront des moments inoubliables. Divers autres jeux de plastique résistants, tels que les petits personnages dans l'espace, le camion de pompier ou le garage, utilisent les mêmes personnages attachants.

## ALBUM SOUVENIRS 1994

### UN CLASSIQUE POUR BÉBÉ: LE CENTRE D'ACTIVITÉS



Le petit bébé est à la découverte de son nouveau monde avec une tendance à l'exploration qui nécessite d'alimenter ses sens en éveil. C'est pourquoi le centre d'activités représente le cadeau de Noël idéal pour satisfaire sa curiosité. Conçu pour le développement de l'enfant, le centre

d'activités fait appel à la vue, à l'ouïe et au toucher. Il peut comprendre plus ou moins d'éléments, selon le modèle choisi, mais ses couleurs sont toujours éclatantes et les sons aiguissent son intérêt. Les centres d'activités prennent différentes formes. Pour le tout petit bébé, on choisit habituelle-

ment un centre d'activités qui s'accroche à la couchette, suspendu ou encore intégré à une couverture. Pour le plus grand, on trouve également des modèles sur table. Ce centre d'activités, comprenant onze activités et cinq sons, garde bébé occupé et heureux pendant des heures.



### 486 DX2 66

Processeur INTEL  
VESA LOCAL Bus (accès 32 bits)  
4 megs de mémoire vive  
Disque dur de 260 megs  
Carte SVGA, 1 meg  
Moniteur Super  
VGA N.I. 28

1449\$



### IMPRIMANTE À JET D'ENCRE EPSON STYLUS 800 +

- 360 dpi
- 225 CPS
- Garantie 2 ans

299\$

### MODEM GVC

Interne  
14 400 bauds

89\$



### LOGICIEL HUGO PLUS VERSION 8 pour windows

- Dictionnaire et grammaire

64\$

### ENSEMBLE MULTIMÉDIA COMPRO CD ROM

Carte audio  
Haut parleur et  
11 titres sur CD

309\$



\* Les produits annoncés sont disponibles en quantités limitées.

**BOUTIQUE INFORMATIQUE**

Consultation Réparation Service Réseau Cablage Vente

# Offrez le parfait cadeau de Noël, un Ordinateur Multi-Média!



**Ordinateurs de conception et de fabrication Canadienne**

## SONORA

PAR SEANIX

- Processeur AMD 486DX2-66
- 128K de cache externe
- Mémoire vive de 4 Mo
- Disque rigide de 340 Mo. VLB
- Lecteur 3.5" 1.44 Mo.
- Vidéo SVGA VLB 1 Mo
- Lecteur Laser Double vitesse
- Carte de son 16 bits, Haut- parleurs
- MS-DOS 6.22 et Windows 3.11
- Logiciels Microsoft CD (Valeur 600\$)
- Clavier étendu 101 touches.
- Souris 2 boutons avec tapis
- Moniteur SVGA .28 NI
- Garantie de 2 ans.

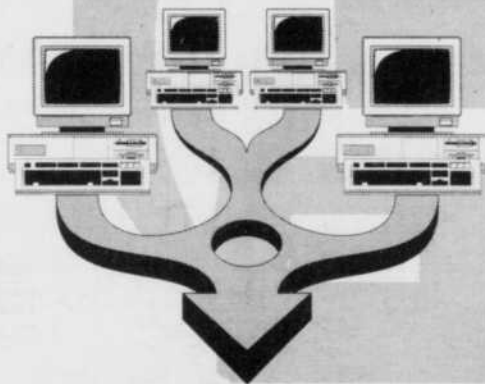
**1999\$**

## ASI 9000

- Processeur Intel 486DX2-66
- 256K de cache externe
- Mémoire vive de 4 Mo
- Disque rigide de 530 Mo. VLB
- Lecteur 3.5" 1.44 Mo.
- Accélérateur Vidéo VLB 1 Mo
- Lecteur Laser Double vitesse
- Sound Blaster 16, Haut- parleurs
- MS-DOS 6.22 et Windows 3.11
- Logiciels Microsoft CD (Valeur 600\$)
- Clavier étendu Canadien Français
- Souris Microsoft avec tapis
- Garantie de 3 ans.
- \* Moniteur en sus

**2199\$**

## Spécialiste réseaux



- Installation
- Cablage
- Configuration
- Gestion
- Optimisation

## Atelier Mobile



- Réparations
- Service
- Consultation
- Vente
- Formation
- Accessoires
- Ordinateurs
- Imprimantes
- Moniteurs
- Réseaux
- Et beaucoup Plus!

Présentez ce coupon en magasin et recevez un cadeau

**Gratuit!**

Durée et quantité limitée, aucun achat requis. Limite de un coupon par client.

PROMO.CPC1194-1

**Location**  
Ordinateurs  
Imprimantes  
Moniteurs  
Logiciels de jeux  
Et autres

Voyez notre annonce dans les Pages Jaunes.



Page 392.

*Venez voir nos spéciaux en magasin*

**CLINIQUE du PC** **L'ordinateur à VOTRE SERVICE**

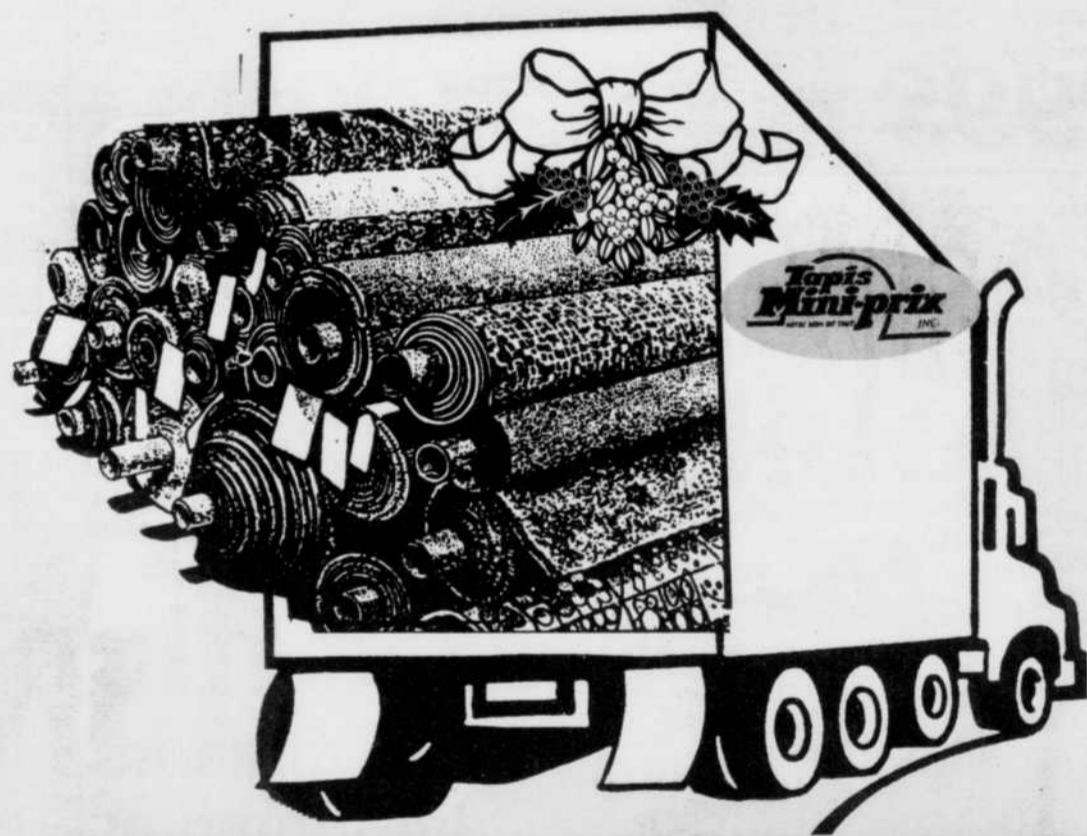
1168-1176 St-Laurent ouest, Longueuil  
Rive-Sud (514) 442-2020 Montréal (514) 528-1888

Urgence 24H  
(514) 442-1707



**On déménage  
Le 17-18 décembre  
Nouvelle adresse  
459, Ste-Foy**

**FAUT VIDER LA PLACE!**



**Tel que: Prélarts  
Tuiles  
Tapis  
Carpettes  
Céramiques  
Plus de  
500 000,00\$  
inventaire sur place**

**Aucune offre raisonnable refusée...  
Premier arrivé, premier servi!**

0621CSAB

**Tapis  
Mini-prix  
INC**  
NOTRE NOM DIT TOUT  
Établie depuis 1970

**859, boul. Ste-Foy,  
Longueuil  
tél.: 646-5876**

