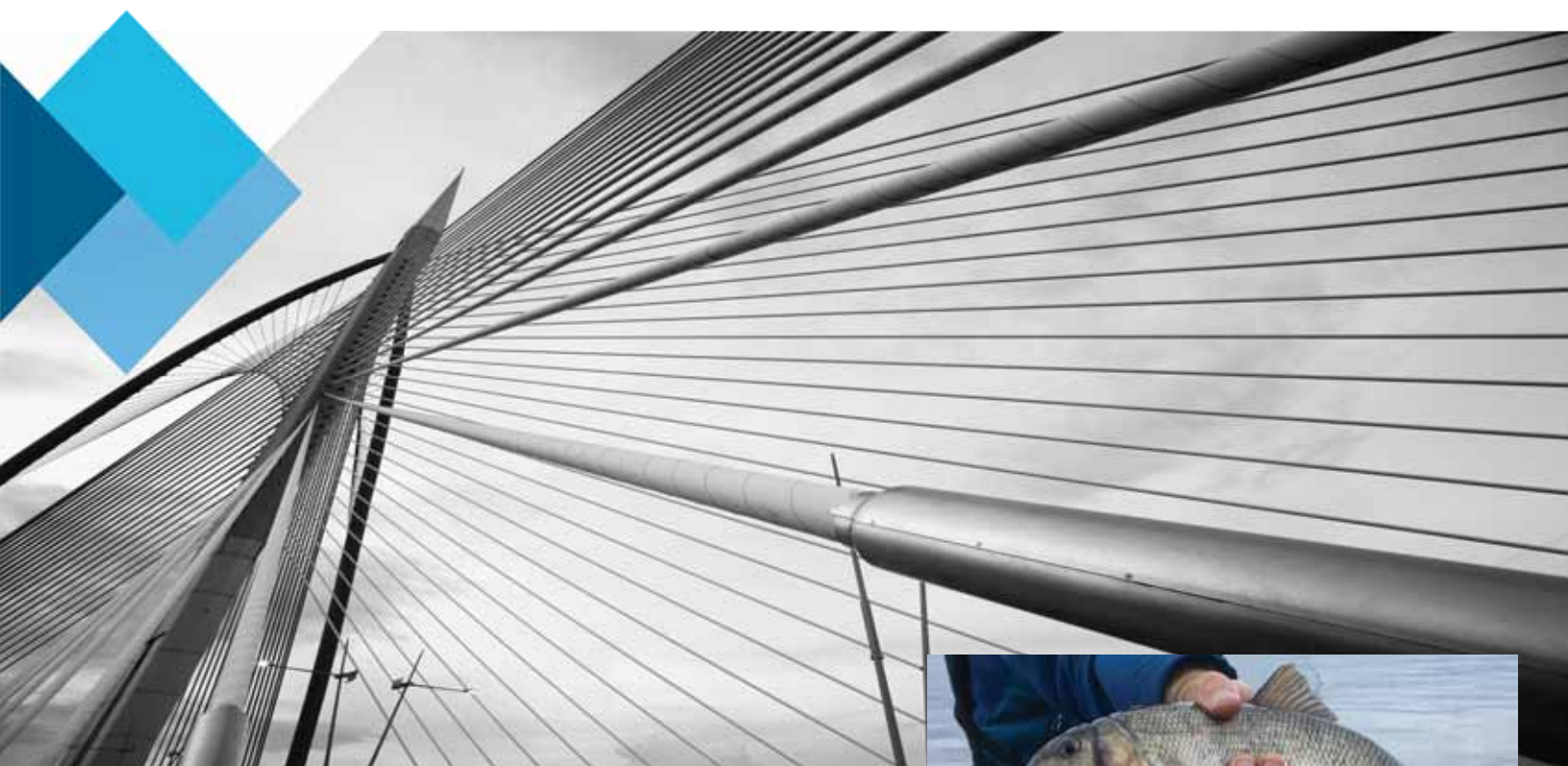


# Restauration du réservoir Beaudet

Inventaire de l'ichtyofaune

Ville de Victoriaville



Environnement et géosciences

novembre | 2017

Rapport final > Rev. F01

Ref. Client EDD12441 > Ref. Interne 638304



**SNC • LAVALIN**

**SNC-Lavalin GEM Québec inc.**

360, Saint-Jacques, 16<sup>e</sup> étage

Montréal (Québec)

Canada H2Y 1P5

☎ 514.393.1000 📠 514.392.4758

## Restauration du réservoir Beaudet

### Inventaire de l'ichtyofaune

Ville de Victoriaville  
400, rue de Bigarré  
Victoriaville (Québec)  
G6P 4Z2

Préparé par :

**Steve Hamel**

Biologiste

Vérifié par :

**Yves Comtois**

Directeur de projet

**Julie Bastien**

Chargée de projet

No de membre de l'ABQ : 4252

V/Dossier n° : EDD12441  
N/Dossier n° : 638304  
N/Document n° : Rapport final, F01

Novembre 2017

Distribution : S. Cyr – Ville de Victoriaville

V:\Projets\638304\_V\_Victo\_EI\_Restauration\_réserv\4\_Realisation\4.9\_VersionsTravail\6-Peches\Rapport\F00\638304\_Rapport\_Ichtyofaune\_F00.docx





**SNC • LAVALIN**

**SNC-Lavalin GEM Québec inc.**

360, Saint-Jacques, 16<sup>e</sup> étage

Montréal (Québec)

Canada H2Y 1P5

☎ 514.393.1000 📠 514.392.4758

Le 27 novembre 2017

Monsieur Serge Cyr  
Ville de Victoriaville  
400, rue de Bigarré  
Victoriaville (Québec) G6P 4Z2

Objet : Restauration du réservoir Beaudet  
Inventaire de l'ichtyofaune – 24 et 25 octobre 2017  
V/Réf. : 3211-02-217  
N/Réf. : 638304  
N/Document n° : Rapport final, F01

---

Monsieur,

Vous trouverez ci-joint le rapport concernant les inventaires de l'ichtyofaune effectués par SNC-Lavalin Environnement et géosciences (« SNC-Lavalin »), opérant maintenant sous l'entité légale SNC-Lavalin GEM Québec inc., dans le cadre du projet mentionné en titre.

Nous espérons le tout à votre entière satisfaction et vous prions d'agréer, Monsieur, l'expression de nos sentiments les meilleurs.

**Julie Bastien**

Chargée de projet

*Environnement et géosciences*

**Infrastructures**

JB/cpm

p.j.



## Avis au lecteur

Le présent rapport a été préparé, et les travaux qui y sont mentionnés ont été réalisés par SNC-Lavalin GEM Québec inc., (SNC-Lavalin), exclusivement à l'intention de **Ville de Victoriaville**, qui fut partie prenante à l'élaboration de l'énoncé des travaux et en comprend les limites. La méthodologie, les conclusions, les recommandations et les résultats cités au présent rapport sont fondés uniquement sur l'énoncé des travaux et assujettis aux exigences en matière de temps et de budget, telles que décrites dans l'offre de services et/ou dans le contrat en vertu duquel le présent rapport a été émis. L'utilisation de ce rapport, le recours à ce dernier ou toute décision fondée sur son contenu par un tiers est la responsabilité exclusive de ce dernier. SNC-Lavalin n'est aucunement responsable de tout dommage subi par un tiers du fait de l'utilisation de ce rapport ou de toute décision fondée sur son contenu.

Les conclusions, les recommandations et les résultats cités au présent rapport (i) ont été élaborés conformément au niveau de compétence normalement démontré par des professionnels exerçant des activités dans des conditions similaires de ce secteur, et (ii) sont déterminés selon le meilleur jugement de SNC-Lavalin en tenant compte de l'information disponible au moment de la préparation du présent rapport. Les services professionnels fournis au Client et les conclusions, les recommandations et les résultats cités au présent rapport ne font l'objet d'aucune autre garantie, explicite ou implicite. Les conclusions et les résultats cités au présent rapport sont valides uniquement à la date du rapport et peuvent être fondés, en partie, sur de l'information fournie par des tiers. En cas d'information inexacte, de la découverte de nouveaux renseignements ou de changements aux paramètres du projet, des modifications au présent rapport pourraient s'avérer nécessaires.

Le présent rapport doit être considéré dans son ensemble, et ses sections ou ses parties ne doivent pas être vues ou comprises hors contexte. Si des différences venaient à se glisser entre la version préliminaire (ébauche) et la version définitive de ce rapport, cette dernière prévaudrait. Rien dans ce rapport n'est mentionné avec l'intention de fournir ou de constituer un avis juridique.

**SNC-Lavalin GEM Québec inc.**

## Table des matières

1	Introduction	1-1
2	Méthode	2-1
2.1	Pêche scientifique	2-1
2.2	Caractérisation de l'habitat du poisson	2-1
3	Résultats	3-1
3.1	Pêche scientifique	3-1
3.1.1	Réservoir Beaudet	3-1
3.1.2	Rivière Bulstrode	3-4
3.2	Caractérisation de l'habitat	3-5
3.2.1	Réservoir Beaudet	3-5
3.2.2	Rivière Bulstrode	3-7
3.2.3	Paramètres physico-chimiques	3-7
4	Discussions	4-1
4.1	Potentiel d'utilisation du réservoir Beaudet	4-1
4.2	Potentiel d'utilisation de la rivière Bulstrode	4-1
4.3	Impacts des travaux de dragage	4-2
5	Mesures d'atténuation des impacts sur l'habitat du poisson	5-1
5.1	Éviter la perte d'habitat du poisson	5-1
5.2	Atténuer la perte d'habitat du poisson	5-1
5.3	Compenser la perte d'habitat du poisson	5-2
6	Références	6-1

## Liste des tableaux

Tableau 1	Liste des espèces capturées par station avec filet maillant et profondeur des filets	3-1
Tableau 2	Liste des espèces capturées par station avec bourolle	3-3
Tableau 3	Liste des espèces capturées par la pêche électrique dans la rivière Bulstrode dans les segments E1, E2 et E3	3-4
Tableau 4	Caractérisation de l'habitat de la rivière Bulstrode	3-7
Tableau 5	Résultats des paramètres physico-chimiques du réservoir Beaudet et de la rivière Bulstrode	3-8
Tableau 6	Potentiel d'utilisation du réservoir Beaudet par les différentes espèces de poisson	4-1
Tableau 7	Bilan de l'impact : Faune ichthyenne	4-2

## Liste des figures

Figure 1      Concept initial d'aménagement de la zone B      5-5

## Liste des annexes

### Annexe 1

---

Carte 1

### Annexe 2

---

Clé de détermination des faciès d'écoulement (Malavoi et Souchon, 2002)

### Annexe 3

---

Fiches de pêche

---

Ce rapport est composé de xx pages incluant les annexes et ne peut être reproduit en tout ou en partie sans l'autorisation de SNC-Lavalin GEM Québec inc.

## 1 Introduction

Dans le cadre de l'étude d'impact environnemental du projet de restauration du réservoir Beaudet (SNC-Lavalin, 2017), le ministère du Développement durable, de l'Environnement et de la Lutte contre les changements climatiques (MDDELCC) requiert un inventaire additionnel concernant le poisson et son habitat dans le but de mieux évaluer les impacts sur le poisson et son habitat et afin de définir le plan de compensation requis pour la perte d'habitat.

Suite à la demande d'examen réalisé par Pêches et Océans Canada (MPO), celui-ci demande également d'atténuer les impacts du projet sur l'habitat du poisson et d'élaborer un plan de compensation pour les pertes d'habitat inévitable.

Cet inventaire vise donc la mise à jour des données sur la communauté ichthyenne présente dans le réservoir. Ce rapport décrit les méthodes d'inventaire utilisées, les résultats, ainsi que les impacts attendus du projet sur la communauté ichthyenne et son habitat. Basées sur cet inventaire, des mesures compensatoires pour les pertes d'habitats qui seront encourues suite aux aménagements prévus dans le réservoir sont également proposées.

Pour faciliter la compréhension des éléments discutés, ce rapport doit être lu conjointement avec l'étude d'impact (SNC-Lavalin, 2017a) et les questions et réponses transmises au MDDELCC (SNC-Lavalin, 2017b, plus spécifiquement QC-4, QC-35, QC-53, QC-57) sur l'étude d'impact.

## 2 Méthode

### 2.1 Pêche scientifique

Les travaux sur le terrain ont été réalisés les 24 et 25 octobre 2017. Ceux-ci ont consisté en la pose de quatre filets maillant et 10 bourolles dans le réservoir Beaudet et à l'utilisation d'une pêcheuse électrique dans la rivière Bulstrode en accord avec le permis de gestion de la faune délivré par le MFFP (2017-10-12-116-17GP). La méthodologie utilisée respecte les exigences du Guide de normalisation des méthodes d'inventaire ichtyologique en eaux intérieures du ministère des Forêts, de la Faune et des Parcs (MFFP).

Les filets maillants utilisés sont constitués de multi panneaux de 2 mètres de hauteur à mailles variables totalisant une longueur de 150 mètres. Les dimensions des mailles étirées étaient de 8,9 cm, 7,6 cm, 6,4 cm, 5,1 cm, 3,8 et 2,5 cm. La durée de pêche a été d'une nuit. La position des filets a été choisie en fonction des zones de travaux prévus (carte 1, annexe 1) :

- › Le filet F1 a été placé dans la zone B (zone d'entreposage de sédiment);
- › Le filet F2 a été positionné dans la zone de dragage proposée;
- › Le filet F3 a été positionné dans la zone de dragage juxtaposé à la zone A de dépôts des sédiments (filet perdu ou volé); et
- › Le filet F4 a été placé au centre-est du réservoir.

Dix bourolles ont été installées près des berges du réservoir dans une zone d'environ 1,5 m de profondeur, près d'herbier aquatique (Carte 1). Un appât constitué de moulée pour chat a été mis à l'intérieur de chaque piège. Les bourolles ont été laissés en place pour une nuit.

La pêche électrique a été utilisée dans la rivière Bulstrode en aval du réservoir entre le pont de la route 162 et le rapide situé à 90 mètres du barrage. L'engin utilisé est le Smithroot LR24. Pour des raisons d'accès sécuritaire, la portion en eau calme de la rivière a été divisée en deux secteurs. Le secteur en eau vive ne constitue qu'un seul segment (Carte 1) :

- › Le premier segment en eau calme E1 est d'une longueur de 447 m;
- › Le second segment en eau calme (E2) de 343 m; et
- › Le troisième segment, en eau vive, est de 127 m.

Cette pêche a été exécutée par deux biologistes dont l'opérateur qui balayait avec les électrodes en remontant le courant, tandis que le manipulateur d'épuisette suivait de près l'opérateur pour récolter les poissons. Les captures étaient gardées temporairement dans un seau d'eau pour être ensuite identifiées et relâchées.

### 2.2 Caractérisation de l'habitat du poisson

La caractérisation de l'habitat dans le réservoir a été réalisée à partir d'une embarcation. Le substrat, la présence de végétation aquatique, la pente de la rive, la présence et l'abondance d'habitat potentiel et la physico-chimie de l'eau ont été notés.

La portion de la rivière Bulstrode étudiée a été caractérisée à pied. La morphologie, la pente, le substrat, la physicochimie de l'eau, le faciès d'écoulement (annexe 2), la nature des berges, la présence d'abris, la canopée, et la présence d'obstacle au passage du poisson ont été notés.

Les caractéristiques physico-chimiques ont été mesurées avec la sonde YSI Pro DDS et la vitesse de courant avec la sonde Flow probe FP111 de Globalwater.

### 3 Résultats

Les résultats de pêche scientifique et de caractérisation de l'habitat sont présentés dans les sections suivantes. Les fiches de pêches sont présentées à l'annexe 3.

#### 3.1 Pêche scientifique

##### 3.1.1 Réservoir Beaudet

La pêche avec les filets maillants (photo 1, tableau 1) a permis de capturer huit espèces différentes de poisson dans le réservoir Beaudet. En ordre décroissant de nombre de capture on note 258 meuniers noirs (*Catostomus commersoni*), 23 crapets soleil (*Lepomis gibbosus*), 17 outouches (*Semotilus corporalis*), 14 menés à nageoires rouges (*Luxilus cornutus*), 13 achigans à petites bouches (*Micropterus dolomieu*), 13 barbottes brunes (*Ameiurus nebulosus*) et 2 carassins (*Carassius auratus*).

La majorité des individus capturés était des adultes. L'espèce la plus abondante est le Meunier noir. Les individus capturés ne présentent pas de problématiques de parasites externes ou de malformations.

Aucune espèce possédant un statut de protection légal n'a été récoltée.

**Tableau 1 Liste des espèces capturées par station avec filet maillant et profondeur des filets**

Espèces		F1 profondeur (1,6 m)		F2 profondeur (2,0 m)		F3 profondeur (3,3 m)	F4 profondeur (1,4 m)		Total ind. pêche au filet maillant
		Adulte	Juv.	Adulte	Juv.	—	Adulte	Juv.	
Meunier noir	<i>Catostomus commersoni</i>	70		51		—	137		258
Crapet soleil	<i>Lepomis gibbosus</i>	15		3		—	5		23
Outouche	<i>Semotilus corporalis</i>	1		1		—	15		17
Mené à nageoires rouges	<i>Luxilus cornutus</i>					—	14		14
Achigan à petite bouche	<i>Micropterus dolomieu</i>	1		12		—			13
Barbotte brune	<i>Ameiurus nebulosus</i>	3		2	1	—	7		13
Carassin	<i>Carassius auratus</i>	1		1		—			2
Mené Sp	<i>Cyprinidea sp</i>					—	2		2

Les bourolles ont permis de capturer sept espèces de poissons (tableau 2) soit la ouitouche, le meunier noir, le crapet soleil, le crapet de roche (*Ambloplites rupestris*), l'achigan à petite bouche (*Micropterus dolomieu*), la barbotte brune et l'épinoche à cinq épines (*Culaea inconstans*).

L'espèce la plus abondante est le crapet soleil avec 302 individus. Le nombre d'individus capturés des autres espèces varie entre 4 et 13. La très grande majorité des spécimens pêchés étaient des juvéniles.

Une des quatre épinoches à cinq épines avait une malformation vertébrale (Photo 2).



Photo 1. Retrait d'un filet maillant dans le réservoir.



Photo 2. Épinoche à cinq épines avec malformation vertébrale.

**Tableau 2 Liste des espèces capturées par station avec bourolle**

Espèces		Stations avec bourolle																				
			B1		B2		B3		B4		B5		B6		B7		B8		B9		B10	
		Total ind.	Adulte	Juv.	Adulte	Juv.	Adulte	Juv.	Adulte	Juv.	Adulte	Juv.	Adulte	Juv.	Adulte	Juv.	Adulte	Juv.	Adulte	Juv.	Adulte	Juv.
Crapet soleil	<i>Lepomis gibbosus</i>	302		8		21	--	--		90	24			28		47	5	34	18	19	8	
Crapet de roche	<i>Ambloplites rupestris</i>	13					--	--						1		12						
Meunier noir	<i>Catostomus commersoni</i>	11		6			--	--						1						3	1	
Achigan à petite bouche	<i>Micropterus dolomieu</i>	6					--	--						1				5				
Cyprin sp	<i>Cyprinidea sp</i>	6		3			--	--		1	1			1								
Ouitouche	<i>Semotilus corporalis</i>	5		5			--	--														
Barbotte brune	<i>Ameiurus nebulosus</i>	5				4	--	--								1						
Épinoches à cinq épines	<i>Culaea inconstans</i>	4					--	--	2		1		1									
<b>Total</b>				22		25	--	--	2	91	26		1	32		60	5	39	18	22	9	

### 3.1.2 Rivière Bulstrode

Dans la rivière Bulstrode, neuf espèces de poisson ont été pêchées dans les trois secteurs (tableau 3) soit, en ordre décroissant, le mené à nageoires rouges (92), le crapet soleil (18), le meunier noir (13), le dard à ventre jaune (*Etheostoma exile*) (9), le crapet de roche (6), le naseux des rapides (4), la barbotte brune, le dard barré (2) et le raseux-de-terre noir (*Etheostoma nigrum*).

L'espèce la plus abondante est le mené à nageoires rouges avec 92 individus. Le nombre d'individus des autres espèces varie entre 1 et 18 individus.

La barbotte brune, le crapet de roche ainsi que le raseux-de-terre noir n'ont été capturés que dans le secteur E1 en eau calme. Une des barbottes brunes était parasitée et semblait affaiblie.

**Tableau 3 Liste des espèces capturées par la pêche électrique dans la rivière Bulstrode dans les segments E1, E2 et E3**

Espèces		E1		E2		E3		Total ind.
		Adulte	Juv.	Adulte	Juv.	Adulte	Juv.	
Meunier noir	<i>Catostomus commersoni</i>	1		3		9		13
Mené à nageoires rouges	<i>Luxilus cornutus</i>	6		42	23	21		92
Mené Sp	<i>Cyprinidea sp</i>				9			9
Barbotte brune	<i>Ameiurus nebulosus</i>	2						2
Crapet soleil	<i>Lepomis gibbosus</i>			7		11		18
Crapet de roche	<i>Ambloplites rupestris</i>	6						6
Naseux des rapides	<i>Rhinichthys cataractae</i>			4				4
Raseux-de-terre noir	<i>Etheostoma nigrum</i>	1						1
Dard barré	<i>Etheostoma flabellare</i>			1		1		2
Dard à ventre jaune	<i>Etheostoma exile</i>			5		4		9

## 3.2 Caractérisation de l'habitat

### 3.2.1 Réservoir Beaudet

Les berges du réservoir Beaudet sont majoritairement des digues construites lors de la construction du réservoir. Ces berges artificialisées représentent 3,0 km sur un total de 5,1 km de berges (Photo 3 et 4). Les digues sont constituées de blocs et de végétation herbacée et arbustive avec une pente de 1 :2.

La profondeur maximale du réservoir est de 5,6 m et la profondeur moyenne de 1,8 m (Lemay+DAA et SMi, 2015).

Des herbiers aquatiques constitués principalement de potamot à feuilles pectinées (*Potamogeton pectinatus*), potamot perfolié (*Potamogeton perfoliatus*), myriophylle à épi (*Myriophyllum spicatum*; Photo 5) et de vallisnerie (*Vallisneria sp.*) sont présent sur 52 % du réservoir, soit 34 ha (Lemay+DAA et SMi, 2015). Le substrat du littoral est composé majoritairement de limon et de matière organique.



Photo 3. Rive naturelle du réservoir à l'emplacement de la bourolle B3.



Photo 4. Rive artificielle (digue) du réservoir à l'emplacement de la boulotte B1.



Photo 5. Myriophylle à épi.

### 3.2.2 Rivière Bulstrode

Dans la rivière Bulstrode, du barrage jusqu'à 100 m en aval (E3), l'habitat est composé d'un substrat de graviers et blocs avec un écoulement de type rapide. La végétation aquatique est absente. La pente des rives est abrupte (1 :2) autant en rive droite qu'en rive gauche (tableau 4).

Dans le secteur du segment E2, l'écoulement devient de type plat courant (annexe 2). Le substrat est composé de limon et de matière organique. Il y a peu de végétation aquatique. La pente en rive droite est moins abrupte qu'en rive gauche.

Le secteur du segment E3, situé près de la route 162, est similaire au secteur E2 avec un écoulement de type lentique et présence de végétation aquatique en bordure de la rivière.

**Tableau 4 Caractérisation de l'habitat de la rivière Bulstrode**

	Secteur E1	Secteur E2	Secteur E3
Largeur mouillée (m)	42		
Largeur débit plein bord (m)	54		
Largeur par rapport à la LNHE (m)	58		
Profondeur minimale (m)	0,30		
Profondeur maximale (m)	1,75	1,75	1,10
Profondeur au débit plein bord (m)	4,25	4,25	3,60
Pente rive droite	1:5	1:5	1:2
Pente rive gauche	1:2	1:2	1:2
Substrat	Limon et matière organique	Limon et matière organique	gravier et blocs
Faciès d'écoulement	Plat lentique	Plat courant	Rapide
Végétation aquatique	Végétation émergente en bordure	Végétation presque absente même en bordure	Végétation absente
Profil et nature des berges de la rive	Bordure agricole avec dépôts de sédiments	Secteur résidentiel, débris de construction	Bordure gazonnée et peu d'arbustes.
Canopée	faible	faible	nulle
Abris	1 chicot sous l'eau	1 chicot sous l'eau	blocs et pierres

### 3.2.3 Paramètres physico-chimiques

La température de l'eau lors des travaux dans le réservoir Beaudet variait entre 14,3 et 15,5 C°, le pH entre 7,5 et 7,7, l'oxygène dissous entre 62 et 82 %, la conductivité entre 84 et 187 µS/cm et la turbidité entre 5,3 et 103 NTU (tableau 5).

Dans la rivière Bulstrode, une température de 14,5 C°, un pH de 7,7, un taux d'oxygène dissous de 96%, une conductivité de 118 µS/cm et une turbidité de 7 NTU ont été notés. (tableau 5).

**Tableau 5 Résultats des paramètres physico-chimiques du réservoir Beaudet et de la rivière Bulstrode**

Sites	Station	pH	T (C°)	O.D. (%)	O.D. (mg/L)	Conductivité (µS/cm)	Turbidité (NTU)
Réservoir Beaudet	B1	7,7	15,4	75,8	7,4	187	9,8
	B2	7,7	15,5	64	6,2	185	5,3
	B3	—	—	—	—	—	—
	B4	7,5	15,2	62	6,1	142	103
	B5	7,7	15,0	82	8,1	132	24
	B6	7,5	15,5	64	6,2	217	12,9
	B7	7,5	15,5	64	6,2	217	12,9
	B8	7,7	14,3	82	8,2	174	4,7
	B9	7,8	14,3	81	8,1	177	6
	B10	7,7	15,1	79	7,8	193	11,4
	F1	7,6	13,1	72	7,4	175	9
	F2	7,8	13,0	72	8,0	—	2,4
	F3	7,7	13,2	79	8,2	165	5,7
	F4	7,6	14,6	92	9,1	88	40
<b>Rivière Bulstrode</b>	1	7,7	14,5	96	9,5	118	7

## 4 Discussions

### 4.1 Potentiel d'utilisation du réservoir Beaudet

Les résultats de pêche démontrent que le meunier noir est l'espèce la plus abondante. Aucune espèce possédant un statut de protection légal n'a été récoltée.

L'habitat du réservoir Beaudet représente un site d'alimentation pour le meunier noir (tableau 6). Les berges dont le bas est couvert de végétation offre un abri aux juvéniles comme le montre les onze individus capturés avec les bourolles. Les sites de fraie de cette espèce sont constitués de gravier (Desroches, 2013) ce qui laisse croire que les individus pêchés proviennent des multiples affluents en amont du réservoir. En effet, le réservoir n'offre pas de zone graveleuse pouvant servir de site de fraie.

Le réservoir offre un habitat pour la fraie du crapet soleil, la barbotte brune et pour plusieurs espèces de cyprinidés.

Les populations de poisson du réservoir Beaudet sont constituées d'espèce commune étant à la base de la chaîne trophique. Les différentes espèces de cyprinidés et de crapets servent de nourriture à une importante faune aviaire qui fréquente le réservoir. L'importance de cette production se reflète sur la biodiversité régionale.

La seule espèce considérée comme potentiellement envahissante est le carassin qui a été capturé dans les filets F1 et F2. Il est à noter que dans la majorité des cas d'introduction de cette espèce, il n'en résulte pas de population viable (Desroches, 2013).

**Tableau 6 Potentiel d'utilisation du réservoir Beaudet par les différentes espèces de poisson**

Utilisation du réservoir Beaudet par les différentes espèces capturées				
Espèce	Frai	Alevinage	Abris et source de nourriture juvéniles	Abris et source de nourriture adulte
Meunier noir	faible	moyen	moyen	fort
Ouitouche	faible	moyen	moyen	fort
Mené à nageoires rouges	faible	moyen	faible	fort
Barbotte brune	fort	fort	fort	fort
Crapet soleil	faible à moyen	faible à moyen	très fort	très fort

### 4.2 Potentiel d'utilisation de la rivière Bulstrode

Les espèces de poisson pêchées dans la rivière Bulstrode sont communes et aucune d'entre elles ne possède de statut de protection légal.

La présence du dard à ventre jaune indique la présence de dépôt organique essentiel à la fraie et suppose une qualité de l'eau acceptable. Cette espèce est sensible à plusieurs produits chimiques et aux dérangements de son habitat (Desroches, 2013).

La portion étudiée de la rivière Bulstrode offre un habitat de reproduction aux espèces d'eau vive tels le mené à nageoire rouge et le naseux des rapides.

### 4.3 Impacts des travaux de dragage

La zone prévue de dragage n'est pas un endroit riche en abris favorisant le frai de la barbotte brune qui utilise ce type d'habitat pour la ponte. L'impact se fera sentir momentanément pour les espèces qui utilisent la zone pour se nourrir tel le meunier noir. Le dragage contribuera à créer des zones profondes où le potentiel de protection contre les oiseaux prédateurs est élevé dû au manque de luminosité. Ces zones plus profondes permettront un réchauffement moins rapide de l'eau et contribueront au maintien d'un pourcentage d'oxygène dissous élevé. Compte tenu des résultats d'inventaire et de caractérisation de l'habitat du poisson, l'évaluation de l'impact reste le même (tableau 7).

**Tableau 7 Bilan de l'impact : Faune ichtyenne**

Phase	Importance de l'impact (sans mesure d'atténuation)	Importance de l'impact résiduel (avec mesures d'atténuation)
Travaux de restauration	Valeur environnementale : <b>Moyenne</b>	Valeur environnementale : <b>Moyenne</b>
	Intensité : <b>Moyenne</b>	Intensité : <b>Faible</b>
	Étendue : <b>Ponctuelle</b>	Étendue : <b>Ponctuelle</b>
	Durée : <b>Courte</b>	Durée : <b>Courte</b>
	Importance : <b>Faible</b>	Importance : <b>Très faible</b>
Exploitation et entretien	Valeur environnementale : <b>Moyenne</b>	Valeur environnementale : <b>Moyenne</b>
	Intensité : <b>Moyenne</b>	Intensité : <b>Faible</b>
	Étendue : <b>Ponctuelle</b>	Étendue : <b>Ponctuelle</b>
	Durée : <b>Longue</b>	Durée : <b>Longue</b>
	Importance : <b>Moyenne</b>	Importance : <b>Faible</b>

## 5 Mesures d'atténuation des impacts sur l'habitat du poisson

En complément des éléments discutés dans l'étude d'impacts, trois niveaux de mesures d'atténuation sont à envisager pour satisfaire les exigences des différentes autorités (MDDELCC et MPO) impliquées. Elles sont présentées dans l'ordre logique dans lequel elles devraient être considérées et mises en oeuvre.

### 5.1 Éviter la perte d'habitat du poisson

Les variantes du projet et les efforts de minimisation des impacts ont été décrits dans l'étude d'impact et les réponses aux questions sur l'étude d'impact (QC-4; SNC-Lavalin, 2017a et b). En résumé, les contraintes liées aux alternatives du projet sont reliées aux coûts et aux impacts sur les résidents. Rappelons également que la Ville a fait des efforts afin de documenter et réduire les sources de sédiments provenant de l'amont du réservoir.

### 5.2 Atténuer la perte d'habitat du poisson

Les mesures d'atténuation en phase de construction et en phase d'exploitation et entretien ont déjà été discutées dans l'étude d'impact. Elles sont réitérées ci-dessous au bénéfice du lecteur :

- › Privilégier l'usage de pierres propres, exemptes de particules fines pour la construction des digues afin de limiter l'émission de particules fines dans les cours d'eau;
- › Lors du battage des palplanches au cours de l'aménagement des digues de la REB, ajuster la force et la fréquence de frappe et utiliser un casque de battage sur l'extrémité des palplanches pour diminuer la perturbation et les possibles dommages sur les poissons;
- › Installer une crépine à l'extrémité des conduites utilisées pour le pompage lors de l'assèchement de la REB afin de prévenir la capture accidentelle de petits poissons;
- › Lors de l'assèchement de la REB pour procéder à l'excavation, s'assurer de capturer et de relâcher dans le réservoir les poissons emprisonnés par la construction des digues et s'assurer qu'aucun individu ne demeure captif lors de l'assèchement de cette zone;
- › Circonscrire la zone de travail en eau, aux abords des sites de construction des digues à l'aide d'un rideau de turbidité, lesté jusqu'au fond du bassin;
- › Au besoin, une zone autour de la drague pourra être délimitée à l'aide d'un rideau de turbidité. Ce rideau sera entretenu régulièrement et déplacé au besoin afin de réduire la surface exposée à une diminution de la qualité de l'eau due à la remise en suspension des sédiments;
- › S'assurer régulièrement du bon fonctionnement et de l'entretien des membranes filtrantes aux digues lors de la disposition des sédiments dans les zones A et B ainsi que tout au long de la période de consolidation des sédiments;
- › S'assurer que les équipements mécaniques utilisés pour effectuer les travaux en eau sont en bon état et qu'ils n'ont pas de fuites d'huile. Utiliser des huiles hydrauliques biodégradables pour les équipements effectuant les travaux dans les cours d'eau;
- › Procéder au réapprovisionnement en carburant dans une zone à l'écart des cours d'eau lorsque possible et prévoir des trousse d'intervention d'urgence à proximité des sites de travaux en eau;

- › Restaurer les aires perturbées incluant les nouvelles digues et en rive afin de favoriser la reprise du couvert végétal et créer des conditions favorables à l'implantation d'une communauté d'invertébrés;
- › Réaliser la majeure partie des travaux en eau entre les mois de juillet et septembre, soit en dehors des périodes de frai des principales espèces de poissons dans le réservoir.

En plus des mesures présentées ci-dessus, il est proposé de réaliser un dragage d'entretien localisé à un endroit différent du réservoir à chaque itération. Cette façon de faire permettrait d'assurer le maintien du volume d'eau brute disponible, de contrôler la croissance d'herbier à moyen terme, tout en permettant à la zone draguée de se régénérer.

Le calendrier de réalisation du projet et les contraintes reliées au dragage restent tels que présentés dans les réponses aux questions (SNC-Lavalin, 2017b).

### 5.3 Compenser la perte d'habitat du poisson

Le dernier niveau de compensation consiste à améliorer les aménagements actuels qui visent principalement la faune aviaire et l'usage récréatif par des aménagements multi-usages pour la faune aquatique et terrestre. Ainsi, pour améliorer la productivité des espèces fréquentant le réservoir Beaudet, il est suggéré de créer une bande végétalisée propice à l'utilisation par les poissons. Les côtés externes des nouvelles digues des zones A, B et de la REB pourraient être aménagés comme suit :

- › Mettre au bas du côté externe des digues, au niveau le plus bas (presque toujours sous l'eau, sauf en période d'étiage, soit au niveau 128,75 m) des fascines en fibre de coco prévégétalisées de plantes semi-aquatiques, indigènes et non-invasives telles que *Iris versicolor* et le *Carex comosa* (Photo 6 et 7);
- › Mettre au bas du côté externe des digues, juste au-dessus des fascines prévégétalisées une rangée en quinconce de saule, soit les saules *Salix interior* ou bien *Salix discolor*. (niveau où inondé annuellement au printemps, automne et lors d'événement de haut niveau, soit 128,80 m) afin de créer une strate arbustive au ras de l'eau qui apportera ombre, abri et nourriture pour certaines espèces de poissons et augmentera les probabilités de frai (Photo 8);
- › Mettre au-dessus des fascines, une ou plusieurs rangées de cornouiller stolonifère (*Cornus stolonifera*) plantés à l'aide de poches entre les perrés de la digue dans le but de diversifier la biodiversité et couvrir les digues, en plus de créer de l'ombre;
- › Créer au bas du côté externe de la digue des surplombs ou abris sous roche au pied de la digue. Ces surplombs seront de différentes tailles, de différentes hauteurs variant entre le niveau le plus bas (128,70 m) jusqu'au niveau juste au-dessus des fascines (128,80 m). La quantité de ces abris doit être assez élevée, soit d'un abri à tous les 10 mètres.

Le concept initial d'aménagement de la zone B (figure 1) sera modifié de telle sorte à permettre la libre circulation du poisson entre le réservoir et la zone B et éviter tout piégeage de poisson dans la zone B lors d'une baisse du niveau de l'eau. Le concept de l'aménagement en zone B est modifié comme suit :

- › Un minimum de trois étangs serait relié au réservoir par des chenaux et des encoches en V dans la digue. Chaque étang et son chenal seraient aménagés à des profondeurs différentes

afin de varier les périodes de l'année où ces étangs et chenaux sont inondés. Ce type d'aménagement permettra l'évacuation complète et progressive de l'eau provenant des inondations saisonnières pour permettre l'évacuation des poissons et/ alevins. Ainsi, la zone B pourra servir d'habitat printanier pour le poisson. Des précautions seront prises pour éviter le lessivage des sédiments emmagasinés vers le réservoir;

- › Pas de sentier d'interprétation, mais plutôt prévoir des points d'observation pour les citoyens en bordure du réservoir et de la zone B plutôt que des aménagements à l'intérieur du réservoir. Cet élément permet d'éviter que la zone B devienne un puits écologique, c'est-à-dire qu'elle serve de site de nidification, mais que les nids soient ensuite délaissés à cause du dérangement causé par la présence humaine (Chen *et al.*, 2008; Schreiber et Kelton, 2005);
- › Ne pas créer de strate arbustive et arborescente dans la zone B, mais plutôt favoriser les plantes herbacées de marais (carex et autres). Créer une cariçaie (marais herbacé constitué de carex) permettrait l'utilisation de la zone par la faune aviaire et terrestre, ainsi que par les amphibiens et reptiles.

En appliquant le nouveau concept d'aménagement de la zone B, plutôt que 10 ha d'habitat du poisson perdus de façon permanente, seuls 5,3 ha seraient perdus pour la création de la réserve d'eau brute (REB) et la zone A. De plus, les nouvelles digues des zones A, B et REB, ainsi que toute la superficie de la zone B seraient aménagées de telle sorte à obtenir un habitat du poisson de qualité.



Photo 6. Installation d'une fascine prévégétalisée avec des plantes semi-aquatiques favorisant le poisson (Source : Steve Hamel).



Photo 7. Exemple d'une fascine installé depuis 3 semaines avec la végétation semi-aquatique qui commence à pousser (Source : Steve Hamel).



Photo 8. Exemple de plantation de saule dans le perré directement dans l'eau à l'aide de sac de plantation (Source : Steve Hamel)

Figure 1 Concept initial d'aménagement de la zone B



Source : Extrait de Lemay+DAA et SMi, 2015.

## 6 Références

Chen, L., B. Fu et W. Zhao, 2008. Source-sink landscape theory and its ecological significance. *Frontiers in Biology*. 3(2): 131–136.

DESROCHES, J-F. et I. PICARD, 2013. Poissons d'eau douce du Québec et des maritimes, 2013. Éditions Michel Quintin., ISBN : 978-2-89435-625-8, 472 p

LEMAY + DAA et SMI. 2015. Étude de restauration du réservoir Beaudet. Référence : 162.2100-65933. Rapport final présenté à la Ville de Victoriaville. 57 p. et annexes.

Malavoi, JR. et Y. Souchon, 2002. Description standardisée des principaux faciès d'écoulement observables en rivière : clé de détermination qualitative et mesures physiques. *Bulletin français de la pêche et de la pisciculture*. 365/366 : 357-372.

Shreiber, SJ. Et M. Kelton, 2005. Sink habitats can alter ecological outcomes for competing species. *Journal of Animal Ecology*. 74, 995–1004.

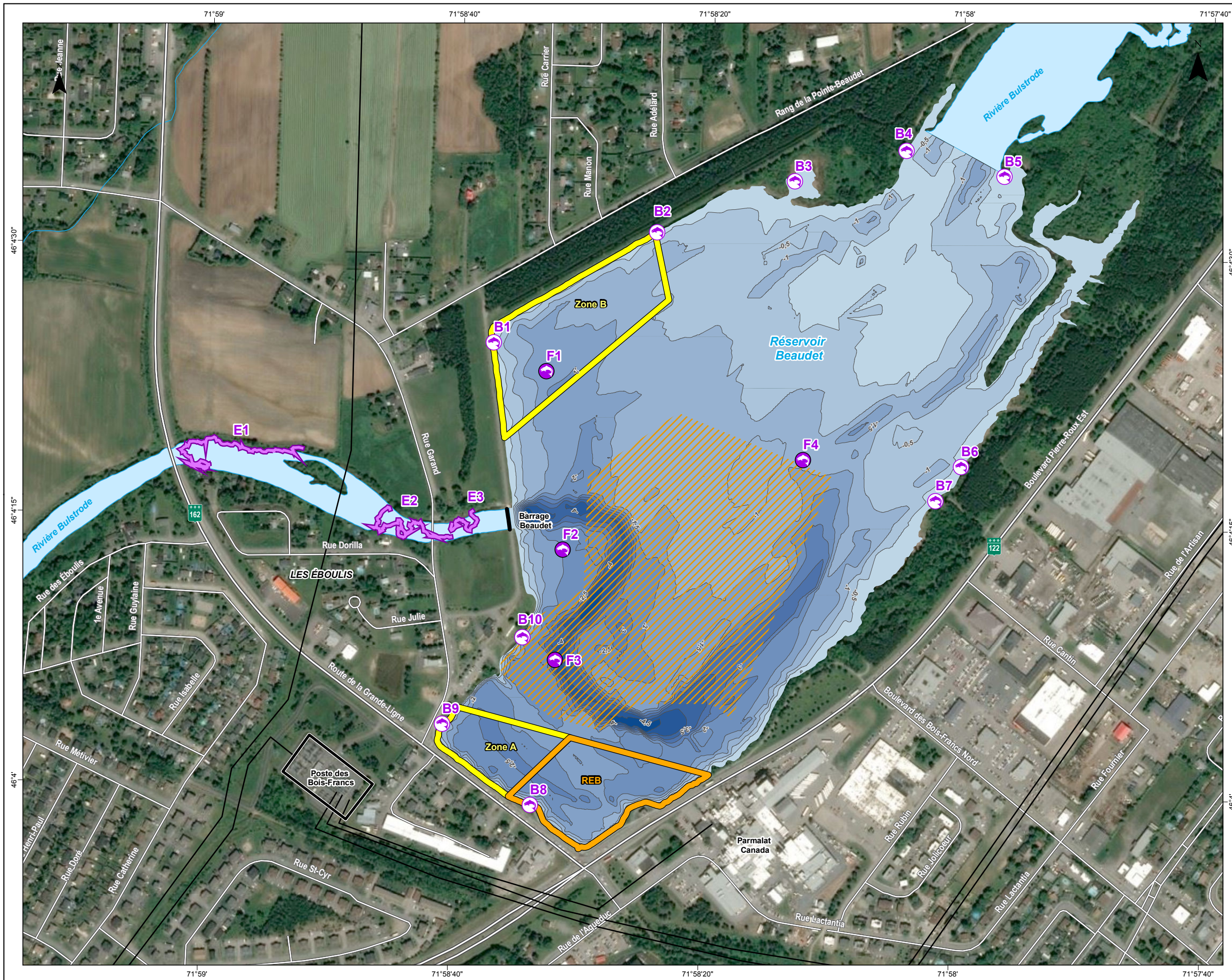
SNC-Lavalin, 2017a. Restauration du réservoir Beaudet – Étude d'impact sur l'environnement. Rapport final présenté à la Ville de Victoriaville. 2 volumes. Février 2017.

SNC-Lavalin, 2017b. Restauration du réservoir Beaudet – Réponses aux questions du MDDELCC. Rapport final présenté à la Ville de Victoriaville. Octobre 2017.

## Annexe 1

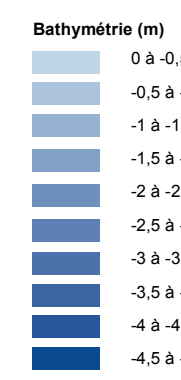
---

Carte 1

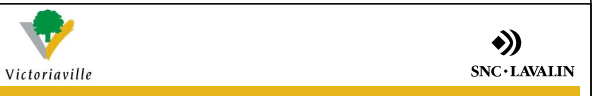


- COMPOSANTES DU PROJET**
- Zone de dépôts des sédiments de dragage
  - Réserve d'eau brute (REB)
  - Zone de dragage

- INVENTAIRE DE L'ICHTYOFAUNE - PÊCHES**
- Transect de pêche électrique
  - Pêche à la bourrolle
  - Pêche au filet maillant



- INFRASTRUCTURES**
- Poste électrique
  - Ligne électrique
  - Route principale
  - Route locale



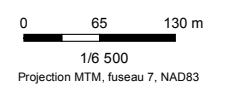
**Restauration du réservoir Beaudet  
Étude d'impact sur l'environnement**

**Inventaire de l'ichtyofaune**

**Sources :**  
 Imagierie: Bing Maps Aerial, 2017  
 CanVec, 1/50 000, RNCAN, 2010  
 SDA, 1/20 000, MERN Québec, 2016  
 Canards Illimités Canada, 2009  
 Adresses Québec, MERN Québec, 2015  
 Lemay+DAA et SMI, 2015

**Final**

Projet : 638304  
 Fichier : snc638304\_ee\_inv\_poissons\_tab\_171108.mxd



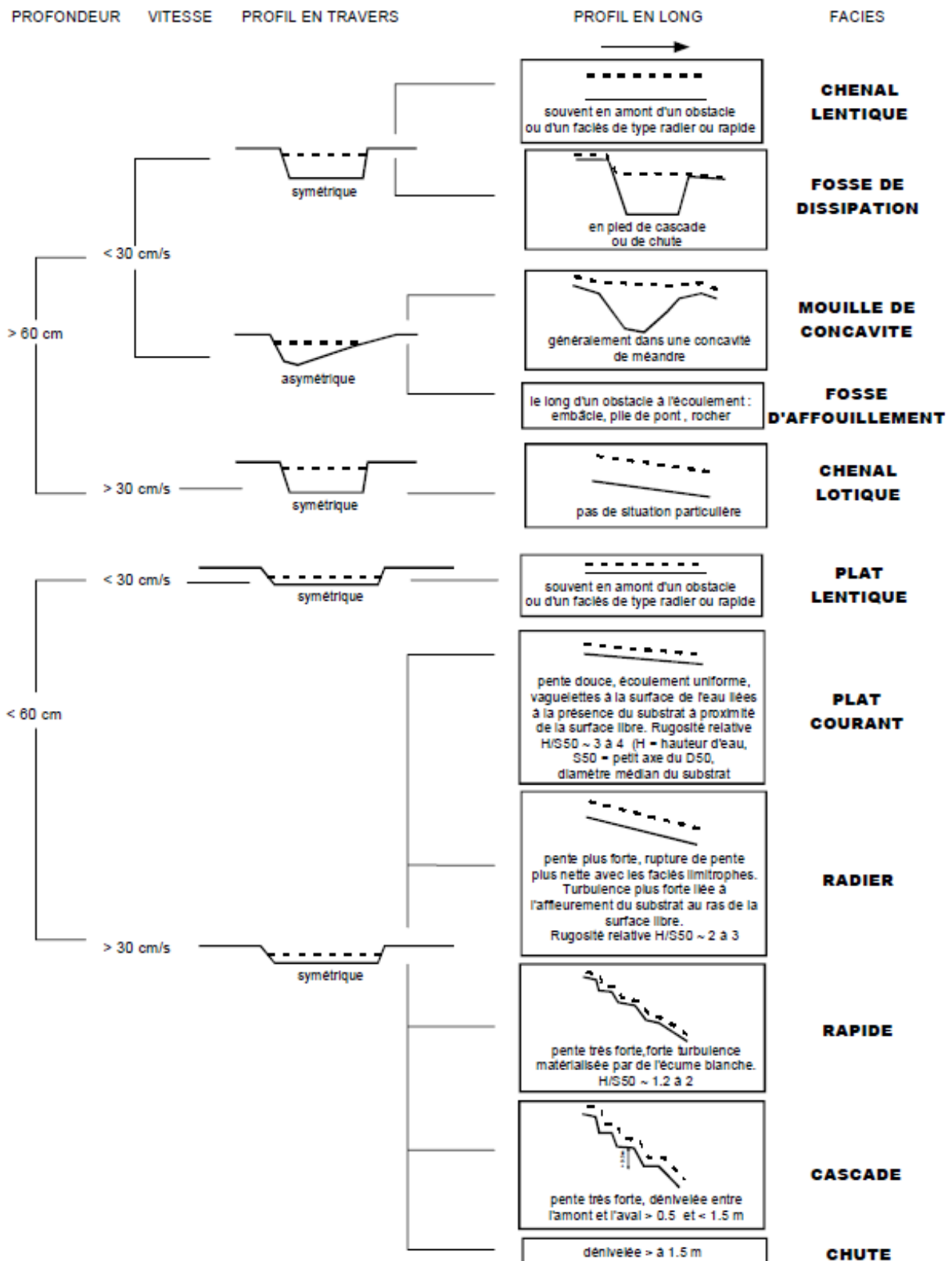
Novembre 2017

Carte 1

## Annexe 2

---

Clé de détermination des faciès d'écoulement (Malavoi et Souchon, 2002)



## Annexe 3

---

Fiches de pêche

## FICHE DE PÊCHE



Projet : Beaudet  
 Fiche remplie par : \_\_\_\_\_  
 Fraie confirmée

Campagne : \_\_\_\_\_  
 Équipe : \_\_\_\_\_  
 Tracé actuel

Station : FI  
 Section : \_\_\_\_\_  
 Numéro ID : \_\_\_\_\_

Localisation	
Ville : <u>Victo</u>	
Coordonnées (Deg Déc)	
Datum <input type="checkbox"/> NAD 83 <input type="checkbox"/> WGS 84	
Lat. 1	_____
Long. 1	_____
Lat. 2	_____
Long. 2	_____
Lat. 3	_____
Long. 3	_____
Lat. 4	_____
Long. 4	_____

Description du site	
Peuplement : _____	
Photos	
N° appareil	_____
Amont	_____
Aval	_____
Rive droite	_____
Rive gauche	_____
Haut	_____
Bas	_____
Fraysère	_____
Site	_____
Substrat	_____

Substrat			
	Dominant	Sous-dominant	Sous-sous-dominant
Roche-mère	<input type="checkbox"/>	<input type="checkbox"/>	<input type="checkbox"/>
Bloc (> 250 mm)	<input type="checkbox"/>	<input type="checkbox"/>	<input type="checkbox"/>
Galet (80 à 250 mm)	<input type="checkbox"/>	<input type="checkbox"/>	<input type="checkbox"/>
Caillou (40 à 80 mm)	<input type="checkbox"/>	<input checked="" type="checkbox"/>	<input type="checkbox"/>
Gravier (2 à 40 mm)	<input type="checkbox"/>	<input type="checkbox"/>	<input type="checkbox"/>
Sable (0,1 à 2 mm)	<input type="checkbox"/>	<input type="checkbox"/>	<input type="checkbox"/>
Limon	<input checked="" type="checkbox"/>	<input type="checkbox"/>	<input type="checkbox"/>
Argile	<input type="checkbox"/>	<input type="checkbox"/>	<input type="checkbox"/>
Organique	<input type="checkbox"/>	<input type="checkbox"/>	<input type="checkbox"/>
État du substrat	Propre	Déposition	Compacté Colmaté
Nombre de coups de benne _____			

Engin et effort de pêche	
Engin de pêche <u>Filet</u>	
Profondeur moyenne _____ m	Date _____ Heure _____
Début <u>17-10-24</u>	Fin <u>17-10-25 8:30</u>
Secondes de pêche _____	Nombre de coups _____
Longueur observée _____ m	Surface pêchée _____ m <sup>2</sup>

Mesures physico-chimiques			
	Pose	Levée	Profondeur / Autre
Temp. de l'eau _____ °C à _____ m	<input type="checkbox"/>	<input type="checkbox"/>	_____
Temp. de l'air _____ °C à _____ m	<input type="checkbox"/>	<input type="checkbox"/>	_____
O <sub>2</sub> dissous _____ % _____ mg/L	<input type="checkbox"/>	<input type="checkbox"/>	_____
Conductivité _____ μS/cm _____ μS/cm <sup>2</sup>	<input type="checkbox"/>	<input type="checkbox"/>	_____
Temp. de l'eau _____ °C à _____ m	<input type="checkbox"/>	<input type="checkbox"/>	_____
Temp. de l'air _____ °C à _____ m	<input type="checkbox"/>	<input type="checkbox"/>	_____
O <sub>2</sub> dissous _____ % _____ mg/L	<input type="checkbox"/>	<input type="checkbox"/>	_____
Conductivité _____ μS/cm _____ μS/cm <sup>2</sup>	<input type="checkbox"/>	<input type="checkbox"/>	_____

Conditions de la pêche									
<b>Végétation aquatique</b> Émergente <input type="checkbox"/> Flottante <input type="checkbox"/> Submergée <input checked="" type="checkbox"/> Algue <input type="checkbox"/> Mousse aquat. <input type="checkbox"/> Lit dénudé <input type="checkbox"/>	Domi- nante     Pose     Levée	Sous- dominante     Levée	<b>Couvert végétal aquatique</b>		Hauteur vagues Nulles <input type="checkbox"/> Petites <input checked="" type="checkbox"/> Moyennes <input type="checkbox"/> Grosses <input type="checkbox"/>	Pose    Levée	Transparence Claire <input type="checkbox"/> Turbide <input checked="" type="checkbox"/> Très turbide <input type="checkbox"/>		
			De 0 à 25 % <input checked="" type="checkbox"/>	De 25 à 50 % <input type="checkbox"/>				De 50 à 75 % <input type="checkbox"/>	De 75 à 100 % <input type="checkbox"/>
			<b>Couvert végétal terrestre</b>					Force du vent Nulle <input type="checkbox"/> Faible <input type="checkbox"/> Moyenne <input type="checkbox"/> Forte <input checked="" type="checkbox"/> Très forte <input type="checkbox"/>	Pose    Levée
			De 0 à 25 % <input checked="" type="checkbox"/>	De 25 à 50 % <input type="checkbox"/>					
<b>Niveau d'eau</b>		Précipitations Neige <input type="checkbox"/> Pluie <input type="checkbox"/>	Régime d'écoulement Lentique <input checked="" type="checkbox"/> Laminaire <input type="checkbox"/> Turbulent <input type="checkbox"/> Eaux blanches <input type="checkbox"/>						
Étiage <input type="checkbox"/>	Normal <input checked="" type="checkbox"/>			Élevé <input type="checkbox"/>	Inondation <input type="checkbox"/>				
<b>Couverture nuageuse</b>									
De 0 à 25 % <input type="checkbox"/>				De 25 à 50 % <input type="checkbox"/>	De 50 à 75 % <input type="checkbox"/>	De 75 à 100 % <input checked="" type="checkbox"/>			
<b>Vitesse courant</b>		Pose		Levée					
Nulle <input type="checkbox"/>	Lente <input checked="" type="checkbox"/>	Modérée <input checked="" type="checkbox"/>	Rapide <input type="checkbox"/>	Très rapide <input type="checkbox"/>	Vitesse mesurée _____ m/s				

**Notes / Remarques générales** (Captures accidentelles (mortes, vivantes ou blessées), observations, etc.)

retrait filet 8-9h  
1 meunier légèrement parasité

## LISTE DES CAPTURES

N <sup>bre</sup>	Espèce (code)	Longueur totale (mm)	Poids (g)	Sexe (M, F, I)	Maturité sex. (1, 2, 3, 4, 5, 6, I)	Stade (O, L, J, A, I)	Capturé	Observé	Remarques
1	18	caco	-	meunier noir	+1+4	+1+9	+3	+1+	+ + + +
2	L	barbotte	brune		1				###  ##
3	S	crapet	+9			+1+1			###  ##
4	I	poisson rouge							###  ##
5	I	achigan	petite	bouche					
6									
7									
8									
9									
10									
11									
12									
13									
14									
15									
16									
17									
18	TOTAL =								
19									
20	20	meunier noir				A			
21	3	barbotte brune				A			
22	15	crapet salet				A			
23	1	poisson rouge				A			
24	1	achigan petite bouche				A			
25									
26									
27									
28									
29									
30									
31									
32									
33									
34									
35									
36									
37									
38									
39									
40									
41									
42									

**Codes particuliers**  
 CATO: Catostomidés sp. (meunier, chevalier)  
 CASP: Catostomus sp. (meunier)  
 ETNO: ETNI ou ETOL (raseux)  
 HISP: Hiodontidés sp. (laquaiche)  
 PETR: Lamproie sp.  
 SALM: Salmonidés sp.  
**Stades**  
 O: oeuf  
 L: larve  
 J: juvénile  
 A: adulte  
 I: immature

## FICHE DE PÊCHE



Projet : Beaudet  
 Fiche remplie par : \_\_\_\_\_  
 Fraie confirmée

Campagne : \_\_\_\_\_  
 Équipe : \_\_\_\_\_  
 Tracé actuel

Station : F2  
 Section : \_\_\_\_\_  
 Numéro ID : \_\_\_\_\_

Localisation	
Ville : <u>Victo.</u>	
Coordonnées (Deg Déc)	
Datum <input type="checkbox"/> NAD 83 <input type="checkbox"/> WGS 84	
Lat. 1	_____
Long. 1	_____
Lat. 2	_____
Long. 2	_____
Lat. 3	_____
Long. 3	_____
Lat. 4	_____
Long. 4	_____

Description du site	
Peuplement : _____	
Photos	
N° appareil	_____
Amont	_____
Aval	_____
Rive droite	_____
Rive gauche	_____
Haut	_____
Bas	_____
<b>Frayère</b>	
Site	_____
Substrat	_____

Substrat			
	Dominant	Sous-dominant	Sous-sous-dominant
Roche-mère	<input type="checkbox"/>	<input type="checkbox"/>	<input type="checkbox"/>
Bloc (> 250 mm)	<input type="checkbox"/>	<input type="checkbox"/>	<input type="checkbox"/>
Galet (80 à 250 mm)	<input type="checkbox"/>	<input type="checkbox"/>	<input type="checkbox"/>
Caillou (40 à 80 mm)	<input type="checkbox"/>	<input type="checkbox"/>	<input type="checkbox"/>
Gravier (2 à 40 mm)	<input type="checkbox"/>	<input type="checkbox"/>	<input type="checkbox"/>
Sable (0,1 à 2 mm)	<input type="checkbox"/>	<input type="checkbox"/>	<input type="checkbox"/>
Limon	<input checked="" type="checkbox"/>	<input type="checkbox"/>	<input type="checkbox"/>
Argile	<input type="checkbox"/>	<input type="checkbox"/>	<input type="checkbox"/>
Organique	<input type="checkbox"/>	<input type="checkbox"/>	<input type="checkbox"/>
État du substrat	Propre	Déposition	Compacté Colmaté
Nombre de coups de benne	_____		

Engin et effort de pêche	
Engin de pêche	<u>Filet</u>
Profondeur moyenne	_____ m
Date	_____ Heure
Début	<u>17</u>
Fin	<u>17-10-25 10:30</u>
Secondes de pêche	_____
Nombre de coups	_____
Longueur observée	_____ m
Surface pêchée	_____ m <sup>2</sup>

Mesures physico-chimiques			
		Pose	Levée
Temp. de l'eau	_____ °C à _____ m	<input type="checkbox"/>	<input type="checkbox"/>
Temp. de l'air	_____ °C à _____ m	<input type="checkbox"/>	<input type="checkbox"/>
O <sub>2</sub> dissous	_____ % _____ mg/L	<input type="checkbox"/>	<input type="checkbox"/>
Conductivité	_____ µS/cm _____ µS/cm <sup>2</sup>	<input type="checkbox"/>	<input type="checkbox"/>
Temp. de l'eau	_____ °C à _____ m	<input type="checkbox"/>	<input type="checkbox"/>
Temp. de l'air	_____ °C à _____ m	<input type="checkbox"/>	<input type="checkbox"/>
O <sub>2</sub> dissous	_____ % _____ mg/L	<input type="checkbox"/>	<input type="checkbox"/>
Conductivité	_____ µS/cm _____ µS/cm <sup>2</sup>	<input type="checkbox"/>	<input type="checkbox"/>

Conditions de la pêche							
<b>Végétation aquatique</b>	Dominante	Sous-dominante	<b>Couvert végétal aquatique</b>	<b>Hauteur vagues</b>	Pose	Levée	<b>Transparence</b>
Émergente	<input type="checkbox"/>	<input type="checkbox"/>	De 0 à 25 % <input checked="" type="checkbox"/>	Nulles	<input type="checkbox"/>	<input checked="" type="checkbox"/>	Claire <input type="checkbox"/>
Flottante	<input type="checkbox"/>	<input type="checkbox"/>	De 25 à 50 % <input type="checkbox"/>	Petites	<input checked="" type="checkbox"/>	<input type="checkbox"/>	Turbide <input checked="" type="checkbox"/>
Submergée	<input type="checkbox"/>	<input type="checkbox"/>	De 50 à 75 % <input type="checkbox"/>	Moyennes	<input type="checkbox"/>	<input type="checkbox"/>	Très turbide <input type="checkbox"/>
Algue	<input type="checkbox"/>	<input type="checkbox"/>	De 75 à 100 % <input type="checkbox"/>	Grosses	<input checked="" type="checkbox"/>	<input type="checkbox"/>	
Mousse aquat.	<input type="checkbox"/>	<input type="checkbox"/>	<b>Couvert végétal terrestre</b>	<b>Force du vent</b>	Pose	Levée	<b>Régime d'écoulement</b>
Lit dénudé	<input type="checkbox"/>	<input type="checkbox"/>	De 0 à 25 % <input checked="" type="checkbox"/>	Nulle	<input type="checkbox"/>	<input checked="" type="checkbox"/>	Lentique <input checked="" type="checkbox"/>
			De 25 à 50 % <input type="checkbox"/>	Faible	<input type="checkbox"/>	<input type="checkbox"/>	Laminaire <input type="checkbox"/>
			De 50 à 75 % <input type="checkbox"/>	Moyenne	<input type="checkbox"/>	<input type="checkbox"/>	Turbulent <input type="checkbox"/>
<b>Vitesse courant</b>	Pose	Levée	De 75 à 100 % <input type="checkbox"/>	Forte	<input checked="" type="checkbox"/>	<input type="checkbox"/>	Eaux blanches <input type="checkbox"/>
Null	<input type="checkbox"/>	<input type="checkbox"/>	<b>Niveau d'eau</b>	Très forte	<input type="checkbox"/>	<input type="checkbox"/>	<b>Couverture nuageuse</b>
Lente	<input checked="" type="checkbox"/>	<input checked="" type="checkbox"/>	Étiage <input type="checkbox"/>	<b>Précipitations</b>	Pose	Levée	De 0 à 25 % <input type="checkbox"/>
Modérée	<input type="checkbox"/>	<input type="checkbox"/>	Normal <input checked="" type="checkbox"/>	Neige	<input type="checkbox"/>	<input type="checkbox"/>	De 25 à 50 % <input type="checkbox"/>
Rapide	<input type="checkbox"/>	<input type="checkbox"/>	Élevé <input type="checkbox"/>	Pluie	<input type="checkbox"/>	<input checked="" type="checkbox"/>	De 50 à 75 % <input type="checkbox"/>
Très rapide	<input type="checkbox"/>	<input type="checkbox"/>	Inondation <input type="checkbox"/>				De 75 à 100 % <input checked="" type="checkbox"/>
Vitesse mesurée _____ m/s							

**Notes / Remarques générales** (Captures accidentelles (mortes, vivantes ou blessées), observations, etc.)

---



---



---



---



---



---



---



---

LISTE DES CAPTURES									
N <sup>bre</sup>	Espèce (code)	Longueur totale (mm)	Poids (g)	Sexe (M, F, I)	Maturité sex. (1, 2, 3, 4, 5, 6, I)	Stade (O, L, J, A, I)	Capturé	Observé	Remarques
1	12	archigan	petite bouche			A	III	III	II
2	49	meunier	noir			A	III	III	III III III
3							III	III	III III III
4									
5	1	poisson rouge				A	I		
6									
7	3	crapet soleil				A	III		
8									
9	2	barbotte brune				A	II		
10	1	"	"			J	I		
11									
12	2	meunier rouge				A	II		
13									
14	1	Ouitouche				A	I		
15									
16									
17									
18									
19									
20									
21									
22									
23									
24									
25									
26									
27									
28									
29									
30									
31									
32									
33									
34									
35									
36									
37									
38									
39									
40									
41									
42									

Codes particuliers

CATO: Catostomidés sp. (meunier, chevalier)

ETNO : ETNI ou ETOL (raseux)

USCO : Ulocheilichthys (rouge)

PETR : Lamproie sp.

CAIAA: Catostomidés sp.

Stades

O : oeuf

## FICHE DE PÊCHE



Projet : Beaudet  
 Fiche remplie par : \_\_\_\_\_  
 Fraie confirmée

Campagne : \_\_\_\_\_  
 Équipe : \_\_\_\_\_  
 Tracé actuel

Station : F4  
 Section : \_\_\_\_\_  
 Numéro ID : \_\_\_\_\_

Localisation	
Ville :	<u>VICTO</u>
Coordonnées (Deg Déc)	
Datum	<input type="checkbox"/> NAD 83 <input type="checkbox"/> WGS 84
Lat. 1	_____
Long. 1	_____
Lat. 2	_____
Long. 2	_____
Lat. 3	_____
Long. 3	_____
Lat. 4	_____
Long. 4	_____

Description du site	
Peuplement :	_____
Photos	
N° appareil	_____
Amont	_____
Aval	_____
Rive droite	_____
Rive gauche	_____
Haut	_____
Bas	_____
Fraysère	_____
Site	_____
Substrat	_____

	Substrat		
	Dominant	Sous-dominant	Sous-sous-dominant
Roche-mère	<input type="checkbox"/>	<input type="checkbox"/>	<input type="checkbox"/>
Bloc (> 250 mm)	<input type="checkbox"/>	<input type="checkbox"/>	<input type="checkbox"/>
Galet (80 à 250 mm)	<input type="checkbox"/>	<input type="checkbox"/>	<input type="checkbox"/>
Caillou (40 à 80 mm)	<input type="checkbox"/>	<input checked="" type="checkbox"/>	<input type="checkbox"/>
Gravier (2 à 40 mm)	<input type="checkbox"/>	<input type="checkbox"/>	<input type="checkbox"/>
Sable (0,1 à 2 mm)	<input type="checkbox"/>	<input type="checkbox"/>	<input type="checkbox"/>
Limon	<input checked="" type="checkbox"/>	<input type="checkbox"/>	<input type="checkbox"/>
Argile	<input type="checkbox"/>	<input type="checkbox"/>	<input type="checkbox"/>
Organique	<input type="checkbox"/>	<input type="checkbox"/>	<input type="checkbox"/>
État du substrat	Propre	Déposition	Compacté Coimaté
Nombre de coups de benne	_____		

Engin et effort de pêche	
Engin de pêche	<u>Filet 25"</u>
Profondeur moyenne	_____ m
Date	_____ Heure
Début	<u>17-10-24</u>
Fin	<u>17-10-25 12:00</u>
Secondes de pêche	_____
Nombre de coups	_____
Longueur observée	_____ m
Surface pêchée	_____ m <sup>2</sup>

Mesures physico-chimiques			
	Pose	Levée	Profondeur / Autre
Temp. de l'eau <u>14.6</u> °C à _____ m	<input type="checkbox"/>	<input type="checkbox"/>	_____
Temp. de l'air _____ °C à _____ m	<input type="checkbox"/>	<input type="checkbox"/>	_____
O <sub>2</sub> dissous <u>91.8</u> % <u>9.12</u> mg/L	<input type="checkbox"/>	<input type="checkbox"/>	<u>pH 7.63</u>
Conductivité <u>28</u> μS/cm _____ μS/cm <sup>2</sup>	<input type="checkbox"/>	<input type="checkbox"/>	<u>NTU 40</u>
Temp. de l'eau _____ °C à _____ m	<input type="checkbox"/>	<input type="checkbox"/>	_____
Temp. de l'air _____ °C à _____ m	<input type="checkbox"/>	<input type="checkbox"/>	_____
O <sub>2</sub> dissous _____ % _____ mg/L	<input type="checkbox"/>	<input type="checkbox"/>	_____
Conductivité _____ μS/cm _____ μS/cm <sup>2</sup>	<input type="checkbox"/>	<input type="checkbox"/>	_____

Conditions de la pêche							
Végétation aquatique	Dominante	Sous-dominante	Couvert végétal aquatique	Hauteur vagues	Pose	Levée	Transparence
Émergente	<input type="checkbox"/>	<input type="checkbox"/>	De 0 à 25 % <input checked="" type="checkbox"/>	Nulles	<input type="checkbox"/>	<input checked="" type="checkbox"/>	Claire <input type="checkbox"/>
Flottante	<input type="checkbox"/>	<input type="checkbox"/>	De 25 à 50 % <input type="checkbox"/>	Petites	<input checked="" type="checkbox"/>	<input type="checkbox"/>	Turbide <input checked="" type="checkbox"/>
Submergée	<input checked="" type="checkbox"/>	<input type="checkbox"/>	De 50 à 75 % <input type="checkbox"/>	Moyennes	<input type="checkbox"/>	<input type="checkbox"/>	Très turbide <input checked="" type="checkbox"/>
Algue	<input type="checkbox"/>	<input type="checkbox"/>	De 75 à 100 % <input type="checkbox"/>	Grosses	<input type="checkbox"/>	<input type="checkbox"/>	
Mousse aquat.	<input type="checkbox"/>	<input type="checkbox"/>	Couvert végétal terrestre	Force du vent	Pose	Levée	Régime d'écoulement
Lit dénudé	<input type="checkbox"/>	<input type="checkbox"/>	De 0 à 25 % <input checked="" type="checkbox"/>	Nulle	<input type="checkbox"/>	<input checked="" type="checkbox"/>	Lentique <input checked="" type="checkbox"/>
	<input type="checkbox"/>	<input type="checkbox"/>	De 25 à 50 % <input type="checkbox"/>	Faible	<input type="checkbox"/>	<input type="checkbox"/>	Laminaire <input type="checkbox"/>
	<input type="checkbox"/>	<input type="checkbox"/>	De 50 à 75 % <input type="checkbox"/>	Moyenne	<input type="checkbox"/>	<input type="checkbox"/>	Turbulent <input type="checkbox"/>
	<input type="checkbox"/>	<input type="checkbox"/>	De 75 à 100 % <input type="checkbox"/>	Forte	<input checked="" type="checkbox"/>	<input type="checkbox"/>	Eaux blanches <input type="checkbox"/>
Vitesse courant	Pose	Levée	Niveau d'eau	Précipitations	Pose	Levée	Couverture nuageuse
Nulle	<input type="checkbox"/>	<input checked="" type="checkbox"/>	Étiage <input type="checkbox"/>	Neige	<input type="checkbox"/>	<input type="checkbox"/>	De 0 à 25 % <input type="checkbox"/>
Lente	<input checked="" type="checkbox"/>	<input type="checkbox"/>	Normal <input checked="" type="checkbox"/>	Pluie	<input type="checkbox"/>	<input type="checkbox"/>	De 25 à 50 % <input type="checkbox"/>
Modérée	<input type="checkbox"/>	<input type="checkbox"/>	Élevé <input type="checkbox"/>		<input type="checkbox"/>	<input type="checkbox"/>	De 50 à 75 % <input type="checkbox"/>
Rapide	<input type="checkbox"/>	<input type="checkbox"/>	Inondation <input type="checkbox"/>		<input type="checkbox"/>	<input type="checkbox"/>	De 75 à 100 % <input checked="" type="checkbox"/>
Très rapide	<input type="checkbox"/>	<input type="checkbox"/>					
Vitesse mesurée _____ m/s							

Notes / Remarques générales (Captures accidentelles (mortes, vivantes ou blessées), observations, etc.)

---

---

---

---

---

---

---

---

---

---

### LISTE DES CAPTURES

N <sup>bre</sup>	Espèce (code)	Longueur totale (mm)	Poids (g)	Sexe (M, F, I)	Maturité sex. (1, 2, 3, 4, 5, 6, I)	Stade (O, L, J, A, I)	Capturé	Observé	Remarques
1	7 barbotte brune					A			
2	122 meunier noir					A			
3	meunier rouge								
4									
5									
6									
7	13 meunier rouge					A			
8	2 meunier rouge					A			
9	meunier tricolore								
10									
11									
12	5 crapet solud					A			
13									
14	14 mené à nageoire rouge					A			
15									
16									
17	15 ouitouche sp à confirmer					A			
18									
19									
20	2 cipunide sp					A			
21									
22									
23									
24									
25									
26									
27									
28									
29									
30									
31									
32									
33									
34									
35									
36									
37									
38									
39									
40									
41									
42									

<b>Codes particuliers</b> CATO : Catostomidés sp. (meunier, chevalier) CASP : Catostomus sp. (meunier) CENT : Centrarchidés sp. (crapet, achigan) COTT : Cottidés sp. (chabot, chaboisseau) CYPR : Cyprinidés sp.	ETNO : ETNI ou ETOL (raseux) HISP : Hiodontidés sp. (laquaiche) MOSP : Moxostoma sp. (chevalier) NOSV : NOVO ou NOST (mené pâle ou paille) PERC : Percidés sp. (perchaude, doré, dard, raseux, feuille-roche)	PETR : Lamproie sp. SALM : Salmonidés sp. SASP : SAVI ou SACA (doré)
<b>Stades</b> O : oeuf L : larve J : juvénile A : adulte		

FICHE DE PECHE



Projet : Beau det  
 Fiche remplie par : \_\_\_\_\_  
 Fraie confirmée

Campagne : \_\_\_\_\_  
 Équipe : \_\_\_\_\_  
 Tracé actuel

Station : B1  
 Section : \_\_\_\_\_  
 Numéro ID : \_\_\_\_\_

**Localisation**

Ville : Victo

Coordonnées (Deg Deg)

Datum  NAD 83  WGS 84

Lat. 1 \_\_\_\_\_  
 Long. 1 \_\_\_\_\_  
 Lat. 2 \_\_\_\_\_  
 Long. 2 \_\_\_\_\_  
 Lat. 3 \_\_\_\_\_  
 Long. 3 \_\_\_\_\_  
 Lat. 4 \_\_\_\_\_  
 Long. 4 \_\_\_\_\_

**Description du site**

Peuplement : \_\_\_\_\_

**Photos**

N° appareil \_\_\_\_\_

Amont \_\_\_\_\_  
 Aval \_\_\_\_\_  
 Rive droite \_\_\_\_\_  
 Rive gauche \_\_\_\_\_  
 Haut \_\_\_\_\_  
 Bas \_\_\_\_\_  
 Frayère \_\_\_\_\_  
 Site \_\_\_\_\_  
 Substrat \_\_\_\_\_

**Substrat**

	Dominant	Sous-dominant	Sous-sous-dominant
Roche-mère	<input type="checkbox"/>	<input type="checkbox"/>	<input type="checkbox"/>
Bloc (> 250 mm)	<input type="checkbox"/>	<input type="checkbox"/>	<input type="checkbox"/>
Galet (80 à 250 mm)	<input type="checkbox"/>	<input type="checkbox"/>	<input type="checkbox"/>
Caillou (40 à 80 mm)	<input type="checkbox"/>	<input checked="" type="checkbox"/>	<input type="checkbox"/>
Gravier (2 à 40 mm)	<input type="checkbox"/>	<input type="checkbox"/>	<input type="checkbox"/>
Sable (0,1 à 2 mm)	<input type="checkbox"/>	<input type="checkbox"/>	<input type="checkbox"/>
Limon	<input checked="" type="checkbox"/>	<input type="checkbox"/>	<input type="checkbox"/>
Argile	<input type="checkbox"/>	<input type="checkbox"/>	<input type="checkbox"/>
Organique	<input type="checkbox"/>	<input type="checkbox"/>	<input type="checkbox"/>
État du substrat	Propre	Déposition	Compacté Colmaté
Nombre de coups de benne _____			

**Engin et effort de pêche**

Engin de pêche \_\_\_\_\_

Profondeur moyenne \_\_\_\_\_ m  
 Date \_\_\_\_\_ Heure \_\_\_\_\_

Début \_\_\_\_\_  
 Fin \_\_\_\_\_

Secondes de pêche \_\_\_\_\_  
 Nombre de coups \_\_\_\_\_  
 Longueur observée \_\_\_\_\_ m  
 Surface pêchée \_\_\_\_\_ m<sup>2</sup>

**Mesures physico-chimiques**

	Pose	Levée	Profondeur / Autre
Temp. de l'eau <u>15,4</u> °C à _____ m	<input type="checkbox"/>	<input type="checkbox"/>	
Temp. de l'air _____ °C à _____ m	<input type="checkbox"/>	<input type="checkbox"/>	<u>pH 7,69</u>
O <sub>2</sub> dissous <u>35,8</u> % à <u>7,4</u> mg/L	<input type="checkbox"/>	<input type="checkbox"/>	<u>9,8 NTU</u>
Conductivité <u>193,5</u> µS/cm à _____ µS/cm <sup>2</sup>	<input type="checkbox"/>	<input type="checkbox"/>	
Temp. de l'eau _____ °C à _____ m	<input type="checkbox"/>	<input type="checkbox"/>	
Temp. de l'air _____ °C à _____ m	<input type="checkbox"/>	<input type="checkbox"/>	
O <sub>2</sub> dissous _____ % à _____ mg/L	<input type="checkbox"/>	<input type="checkbox"/>	
Conductivité _____ µS/cm à _____ µS/cm <sup>2</sup>	<input type="checkbox"/>	<input type="checkbox"/>	

**Conditions de la pêche**

Végétation aquatique	Dominante	Sous-dominante	Couvert végétal aquatique	Hauteur vagues	Pose	Levée	Transparence
Émergente	<input type="checkbox"/>	<input type="checkbox"/>	De 0 à 25 % <input checked="" type="checkbox"/>	Nullles	<input type="checkbox"/>	<input checked="" type="checkbox"/>	Claire <input type="checkbox"/>
Flottante	<input type="checkbox"/>	<input type="checkbox"/>	De 25 à 50 % <input type="checkbox"/>	Petites	<input checked="" type="checkbox"/>	<input type="checkbox"/>	Turbide <input checked="" type="checkbox"/>
Submergée	<input type="checkbox"/>	<input type="checkbox"/>	De 50 à 75 % <input type="checkbox"/>	Moyennes	<input type="checkbox"/>	<input type="checkbox"/>	Très turbide <input type="checkbox"/>
Algue	<input type="checkbox"/>	<input type="checkbox"/>	De 75 à 100 % <input type="checkbox"/>	Grosses	<input type="checkbox"/>	<input type="checkbox"/>	
Mousse aquat.	<input type="checkbox"/>	<input type="checkbox"/>					<b>Régime d'écoulement</b>
Lit dénudé	<input type="checkbox"/>	<input type="checkbox"/>	<b>Couvert végétal terrestre</b>	<b>Force du vent</b>	<b>Pose</b>	<b>Levée</b>	Lentique <input checked="" type="checkbox"/>
			De 0 à 25 % <input checked="" type="checkbox"/>	Nullle	<input type="checkbox"/>	<input checked="" type="checkbox"/>	Laminaire <input type="checkbox"/>
			De 25 à 50 % <input type="checkbox"/>	Faible	<input type="checkbox"/>	<input type="checkbox"/>	Turbulent <input type="checkbox"/>
			De 50 à 75 % <input type="checkbox"/>	Moyenne	<input type="checkbox"/>	<input type="checkbox"/>	Eaux blanches <input type="checkbox"/>
			De 75 à 100 % <input type="checkbox"/>	Forte	<input checked="" type="checkbox"/>	<input type="checkbox"/>	
				Très forte	<input type="checkbox"/>	<input type="checkbox"/>	
<b>Vitesse courant</b>	<b>Pose</b>	<b>Levée</b>	<b>Niveau d'eau</b>	<b>Précipitations</b>	<b>Pose</b>	<b>Levée</b>	<b>Couverture nuageuse</b>
Nullle	<input type="checkbox"/>	<input checked="" type="checkbox"/>	Étiage <input type="checkbox"/>	Neige	<input type="checkbox"/>	<input type="checkbox"/>	De 0 à 25 % <input type="checkbox"/>
Lente	<input checked="" type="checkbox"/>	<input type="checkbox"/>	Normal <input checked="" type="checkbox"/>	Pluie	<input type="checkbox"/>	<input type="checkbox"/>	De 25 à 50 % <input type="checkbox"/>
Modérée	<input type="checkbox"/>	<input type="checkbox"/>	Élevé <input type="checkbox"/>				De 50 à 75 % <input type="checkbox"/>
Rapide	<input type="checkbox"/>	<input type="checkbox"/>	Inondation <input type="checkbox"/>				De 75 à 100 % <input checked="" type="checkbox"/>
Très rapide	<input type="checkbox"/>	<input type="checkbox"/>					
Vitesse mesurée _____ m/s							

**Notes / Remarques générales** (Captures accidentelles (mortes, vivantes ou blessées), observations, etc.)

\_\_\_\_\_

\_\_\_\_\_

\_\_\_\_\_

\_\_\_\_\_

\_\_\_\_\_

\_\_\_\_\_

\_\_\_\_\_

\_\_\_\_\_

\_\_\_\_\_

\_\_\_\_\_

## LISTE DES CAPTURES

N <sup>bre</sup>	Espèce (code)	Longueur totale (mm)	Poids (g)	Sexe (M, F, I)	Maturité sex. (1, 2, 3, 4, 5, 6, I)	Stade (O, L, J, A, I)
1	6	meunier noir			HT 1	
2	1	écrevisse			1	
3	5	ouïtauche			5	
4	8	crapet soleil			6 + 2	
5	3	Cyprinus sp			3	
6						
7						
8						
9						
10						
11						
12						
13						
14						
15						
16						
17						
18						
19						
20						
21						
22						
23						
24						
25						
26						
27						
28						
29						

## FICHE DE PÊCHE



Projet : \_\_\_\_\_  
 Fiche remplie par : \_\_\_\_\_  
 Fraie confirmée

Campagne : \_\_\_\_\_  
 Équipe : \_\_\_\_\_  
 Tracé actuel

Station : B2  
 Section : \_\_\_\_\_  
 Numéro ID : \_\_\_\_\_

Localisation	
Ville : _____	
Coordonnées (Deg Déc)	
Datum	<input type="checkbox"/> NAD 83 <input type="checkbox"/> WGS 84
Lat. 1	_____
Long. 1	_____
Lat. 2	_____
Long. 2	_____
Lat. 3	_____
Long. 3	_____
Lat. 4	_____
Long. 4	_____

Description du site	
Peuplement : _____	
Photos	
N° appareil	_____
Amont	_____
Aval	_____
Rive droite	_____
Rive gauche	_____
Haut	_____
Bas	_____
Fraysère	_____
Site	_____
Substrat	_____

Substrat			
	Dominant	Sous-dominant	Sous-sous-dominant
Roche-mère	<input type="checkbox"/>	<input type="checkbox"/>	<input type="checkbox"/>
Bloc (> 250 mm)	<input type="checkbox"/>	<input type="checkbox"/>	<input type="checkbox"/>
Galet (80 à 250 mm)	<input type="checkbox"/>	<input type="checkbox"/>	<input type="checkbox"/>
Caillou (40 à 80 mm)	<input type="checkbox"/>	<input checked="" type="checkbox"/>	<input type="checkbox"/>
Gravier (2 à 40 mm)	<input type="checkbox"/>	<input type="checkbox"/>	<input type="checkbox"/>
Sable (0,1 à 2 mm)	<input type="checkbox"/>	<input type="checkbox"/>	<input type="checkbox"/>
Limon	<input checked="" type="checkbox"/>	<input type="checkbox"/>	<input type="checkbox"/>
Argile	<input type="checkbox"/>	<input type="checkbox"/>	<input type="checkbox"/>
Organique	<input type="checkbox"/>	<input type="checkbox"/>	<input type="checkbox"/>
État du substrat	Propre	Déposition	Compacté Colmaté
Nombre de coups de benne _____			

Engin et effort de pêche	
Engin de pêche	<u>Barrille</u>
Profondeur moyenne	_____ m
Date	_____ Heure
Début	_____
Fin	<u>15:00</u>
Secondes de pêche	_____
Nombre de coups	_____
Longueur observée	_____ m
Surface pêchée	_____ m <sup>2</sup>

Mesures physico-chimiques			
	Pose	Levée	Profondeur / Autre
Temp. de l'eau	<input checked="" type="checkbox"/>	<input type="checkbox"/>	_____
Temp. de l'air	<input type="checkbox"/>	<input type="checkbox"/>	<u>7.70</u>
O <sub>2</sub> dissous	<input checked="" type="checkbox"/>	<input type="checkbox"/>	<u>5.3 NTU</u>
Conductivité	<input type="checkbox"/>	<input type="checkbox"/>	_____
Temp. de l'eau	<input type="checkbox"/>	<input type="checkbox"/>	_____
Temp. de l'air	<input type="checkbox"/>	<input type="checkbox"/>	_____
O <sub>2</sub> dissous	<input type="checkbox"/>	<input type="checkbox"/>	_____
Conductivité	<input type="checkbox"/>	<input type="checkbox"/>	_____

Conditions de la pêche							
<b>Végétation aquatique</b>	Domi-nante	Sous-dominante	Couvert végétal aquatique	Hauteur vagues	Pose	Levée	Transparence
	<input type="checkbox"/>	<input type="checkbox"/>	De 0 à 25 % <input checked="" type="checkbox"/>	Nulles	<input type="checkbox"/>	<input checked="" type="checkbox"/>	Claire <input type="checkbox"/>
	<input type="checkbox"/>	<input type="checkbox"/>	De 25 à 50 % <input type="checkbox"/>	Petites	<input type="checkbox"/>	<input type="checkbox"/>	Turbide <input checked="" type="checkbox"/>
	<input checked="" type="checkbox"/>	<input type="checkbox"/>	De 50 à 75 % <input type="checkbox"/>	Moyennes	<input type="checkbox"/>	<input type="checkbox"/>	Très turbide <input type="checkbox"/>
Algue	<input type="checkbox"/>	<input type="checkbox"/>	De 75 à 100 % <input type="checkbox"/>	Grosses	<input type="checkbox"/>	<input type="checkbox"/>	<b>Régime d'écoulement</b>
Mousse aquat.	<input type="checkbox"/>	<input type="checkbox"/>	<b>Couvert végétal terrestre</b>	Force du vent	Pose	Levée	Lentique <input checked="" type="checkbox"/>
Lit dénudé	<input type="checkbox"/>	<input type="checkbox"/>	De 0 à 25 % <input checked="" type="checkbox"/>	Nulle	<input type="checkbox"/>	<input checked="" type="checkbox"/>	Laminaire <input type="checkbox"/>
Vitesse courant	Pose	Levée	De 25 à 50 % <input type="checkbox"/>	Faible	<input type="checkbox"/>	<input type="checkbox"/>	Turbulent <input type="checkbox"/>
Nulle	<input type="checkbox"/>	<input checked="" type="checkbox"/>	De 50 à 75 % <input type="checkbox"/>	Moyenne	<input type="checkbox"/>	<input type="checkbox"/>	Eaux blanches <input type="checkbox"/>
Lente	<input checked="" type="checkbox"/>	<input type="checkbox"/>	De 75 à 100 % <input type="checkbox"/>	Forte	<input checked="" type="checkbox"/>	<input type="checkbox"/>	<b>Couverture nuageuse</b>
Modérée	<input type="checkbox"/>	<input type="checkbox"/>	<b>Niveau d'eau</b>	Très forte	<input type="checkbox"/>	<input type="checkbox"/>	De 0 à 25 % <input type="checkbox"/>
Rapide	<input type="checkbox"/>	<input type="checkbox"/>	Étiage <input type="checkbox"/>	Précipitations	Pose	Levée	De 25 à 50 % <input type="checkbox"/>
Très rapide	<input type="checkbox"/>	<input type="checkbox"/>	Normal <input checked="" type="checkbox"/>	Neige	<input type="checkbox"/>	<input type="checkbox"/>	De 50 à 75 % <input type="checkbox"/>
Vitesse mesurée _____ m/s	<input type="checkbox"/>	<input type="checkbox"/>	Élevé <input type="checkbox"/>	Pluie	<input type="checkbox"/>	<input type="checkbox"/>	De 75 à 100 % <input checked="" type="checkbox"/>
Inondation <input type="checkbox"/>							

Notes / Remarques générales (Captures accidentelles (mortes, vivantes ou blessées), observations, etc.)


**LISTE DES CAPTURES**

(21)  
(4)

N°	Espèce (code)	Longueur totale (mm)	Poids (g)	Sexe (M, F, I)	Maturité sex. (1, 2, 3, 4, 5, 6, I)	Stade (O, L, J, A, I)	Capturé	Observé	Remarques
1	4	crapet soleil			+4+3	+10			
2									
3	3	banquettes brunes			+1				
4									
5									
6									
7									
8									
9									
10									
11									
12									
13									
14									
15									
16									
17									
18									
19									
20									
21									
22									
23									
24									
25									
26									
27									
28									
29									
30									
31									
32									
33									
34									
35									
36									
37									
38									
39									
40									
41									
42									

**Codes particuliers**  
 CATO: Catostomidés sp. (meunier, chevalier)  
 CASP: Catostomus sp. (meunier)  
 CENT: Centrarchidés sp. (crapet, achigan)  
 ETNO: ETNI ou ETOL (raseux)  
 HISP: Hiodontidés sp. (laquaiche)  
 MOSP: Moxostoma sp. (chevalier)  
 NOEV: NOVO ou NOCT (noisetin)  
 PETR: Lamproie sp.  
 SALM: Salmonidés sp.  
 SASP: SAVI ou SACA (doré)  
**Stades**  
 O: oeuf  
 L: larve  
 J: juvénile  
 A: adulte

FICHE DE PECHE



Projet : Beaudet  
 Fiche remplie par : \_\_\_\_\_  
 Fraie confirmée

Campagne : \_\_\_\_\_  
 Equipe : \_\_\_\_\_  
 Tracé actuel

Station : B3  
 Section : \_\_\_\_\_  
 Numéro ID : \_\_\_\_\_

**Localisation**

Ville : Victo

Coordonnées (Deg Déc)  
 Datum  NAD 83  WGS 84  
 Lat. 1 \_\_\_\_\_  
 Long. 1 \_\_\_\_\_  
 Lat. 2 \_\_\_\_\_  
 Long. 2 \_\_\_\_\_  
 Lat. 3 \_\_\_\_\_  
 Long. 3 \_\_\_\_\_  
 Lat. 4 \_\_\_\_\_  
 Long. 4 \_\_\_\_\_

**Description du site**

Peuplement : \_\_\_\_\_

**Photos**

N° appareil \_\_\_\_\_  
 Amont \_\_\_\_\_  
 Aval \_\_\_\_\_  
 Rive droite \_\_\_\_\_  
 Rive gauche \_\_\_\_\_  
 Haut \_\_\_\_\_  
 Bas \_\_\_\_\_  
 Frayère \_\_\_\_\_  
 Site \_\_\_\_\_  
 Substrat \_\_\_\_\_

**Substrat**

	Dominant	Sous-dominant	Sous-sous-dominant
Roche-mère	<input type="checkbox"/>	<input type="checkbox"/>	<input type="checkbox"/>
Bloc (> 250 mm)	<input type="checkbox"/>	<input type="checkbox"/>	<input type="checkbox"/>
Galet (80 à 250 mm)	<input type="checkbox"/>	<input type="checkbox"/>	<input type="checkbox"/>
Caillou (40 à 80 mm)	<input type="checkbox"/>	<input checked="" type="checkbox"/>	<input type="checkbox"/>
Gravier (2 à 40 mm)	<input type="checkbox"/>	<input type="checkbox"/>	<input type="checkbox"/>
Sable (0,1 à 2 mm)	<input type="checkbox"/>	<input type="checkbox"/>	<input type="checkbox"/>
Limon	<input checked="" type="checkbox"/>	<input type="checkbox"/>	<input type="checkbox"/>
Argile	<input type="checkbox"/>	<input type="checkbox"/>	<input type="checkbox"/>
Organique	<input type="checkbox"/>	<input type="checkbox"/>	<input type="checkbox"/>
État du substrat	Propre	Déposition	Compacté Colmaté
Nombre de coups de benne	_____		

**Engin et effort de pêche**

Engin de pêche Bouvoille  
 Profondeur moyenne \_\_\_\_\_ m  
 Date 17-10-24 Heure \_\_\_\_\_  
 Début 17-10-24  
 Fin 17-10-25 15:15  
 Secondes de pêche \_\_\_\_\_  
 Nombre de coups \_\_\_\_\_  
 Longueur observée \_\_\_\_\_ m  
 Surface pêchée \_\_\_\_\_ m<sup>2</sup>

**Mesures physico-chimiques**

	Pose	Levée	Profondeur / Autre
Temp. de l'eau _____ °C à _____ m	<input type="checkbox"/>	<input type="checkbox"/>	_____
Temp. de l'air _____ °C à _____ m	<input type="checkbox"/>	<input type="checkbox"/>	_____
O <sub>2</sub> dissous _____ % _____ mg/L	<input type="checkbox"/>	<input type="checkbox"/>	_____
Conductivité _____ µS/cm _____ µS/cm <sup>2</sup>	<input type="checkbox"/>	<input type="checkbox"/>	_____
Temp. de l'eau _____ °C à _____ m	<input type="checkbox"/>	<input type="checkbox"/>	_____
Temp. de l'air _____ °C à _____ m	<input type="checkbox"/>	<input type="checkbox"/>	_____
O <sub>2</sub> dissous _____ % _____ mg/L	<input type="checkbox"/>	<input type="checkbox"/>	_____
Conductivité _____ µS/cm _____ µS/cm <sup>2</sup>	<input type="checkbox"/>	<input type="checkbox"/>	_____

**Conditions de la pêche**

Végétation aquatique	Dominante	Sous-dominante	Couvert végétal aquatique	Hauteur vagues	Pose	Levée	Transparence
Émergente	<input type="checkbox"/>	<input type="checkbox"/>	De 0 à 25 % <input checked="" type="checkbox"/>	Nulles	<input type="checkbox"/>	<input checked="" type="checkbox"/>	Claire <input type="checkbox"/>
Flottante	<input type="checkbox"/>	<input type="checkbox"/>	De 25 à 50 % <input type="checkbox"/>	Petites	<input checked="" type="checkbox"/>	<input type="checkbox"/>	Turbide <input checked="" type="checkbox"/>
Submergée	<input type="checkbox"/>	<input type="checkbox"/>	De 50 à 75 % <input type="checkbox"/>	Moyennes	<input type="checkbox"/>	<input type="checkbox"/>	Très turbide <input type="checkbox"/>
Algue	<input type="checkbox"/>	<input type="checkbox"/>	De 75 à 100 % <input type="checkbox"/>	Grosses	<input type="checkbox"/>	<input type="checkbox"/>	
Mousse aquat.	<input type="checkbox"/>	<input type="checkbox"/>					
Lit dénudé	<input type="checkbox"/>	<input type="checkbox"/>					
			<b>Couvert végétal terrestre</b>	<b>Force du vent</b>	<b>Pose</b>	<b>Levée</b>	<b>Régime d'écoulement</b>
			De 0 à 25 % <input type="checkbox"/>	Nulle	<input type="checkbox"/>	<input checked="" type="checkbox"/>	Lentique <input type="checkbox"/>
			De 25 à 50 % <input checked="" type="checkbox"/>	Faible	<input type="checkbox"/>	<input type="checkbox"/>	Laminaire <input type="checkbox"/>
			De 50 à 75 % <input type="checkbox"/>	Moyenne	<input type="checkbox"/>	<input type="checkbox"/>	Turbulent <input type="checkbox"/>
			De 75 à 100 % <input type="checkbox"/>	Forte	<input checked="" type="checkbox"/>	<input type="checkbox"/>	Eaux blanches <input type="checkbox"/>
				Très forte	<input type="checkbox"/>	<input type="checkbox"/>	
<b>Vitesse courant</b>	<b>Pose</b>	<b>Levée</b>	<b>Niveau d'eau</b>	<b>Précipitations</b>	<b>Pose</b>	<b>Levée</b>	<b>Couverture nuageuse</b>
Nulle <input type="checkbox"/>	<input type="checkbox"/>	<input checked="" type="checkbox"/>	Étiage <input type="checkbox"/>	Neige <input type="checkbox"/>	<input type="checkbox"/>	<input type="checkbox"/>	De 0 à 25 % <input type="checkbox"/>
Lente <input checked="" type="checkbox"/>	<input checked="" type="checkbox"/>	<input type="checkbox"/>	Normal <input checked="" type="checkbox"/>	Pluie <input type="checkbox"/>	<input type="checkbox"/>	<input type="checkbox"/>	De 25 à 50 % <input type="checkbox"/>
Modérée <input type="checkbox"/>	<input type="checkbox"/>	<input type="checkbox"/>	Élevé <input type="checkbox"/>				De 50 à 75 % <input type="checkbox"/>
Rapide <input type="checkbox"/>	<input type="checkbox"/>	<input type="checkbox"/>	Inondation <input type="checkbox"/>				De 75 à 100 % <input checked="" type="checkbox"/>
Très rapide <input type="checkbox"/>	<input type="checkbox"/>	<input type="checkbox"/>					
Vitesse mesurée _____ m/s							

**Notes / Remarques générales** (Captures accidentelles (mortes, vivantes ou blessées), observations, etc.)

Niveau d'eau a augmenté pendant la nuit (fortes pluies)

Bouvoille perdue.

# FICHE DE PÊCHE



Station : B4  
 Section : \_\_\_\_\_  
 Numéro ID : \_\_\_\_\_

Objet : \_\_\_\_\_  
 Fiche remplie par : \_\_\_\_\_  
 Date confirmée

Campagne : \_\_\_\_\_  
 Équipe : \_\_\_\_\_  
 Tracé actuel

### Localisation

Ville : \_\_\_\_\_

Coordonnées (Deg Déc)  
 Datum  NAD 83  WGS 84

Lat. 1 \_\_\_\_\_  
 Long. 1 \_\_\_\_\_  
 Lat. 2 \_\_\_\_\_  
 Long. 2 \_\_\_\_\_  
 Lat. 3 \_\_\_\_\_  
 Long. 3 \_\_\_\_\_  
 Lat. 4 \_\_\_\_\_  
 Long. 4 \_\_\_\_\_

### Description du site

Peuplement : \_\_\_\_\_

Photos \_\_\_\_\_

N° appareil \_\_\_\_\_

Amont \_\_\_\_\_  
 Aval \_\_\_\_\_  
 Rive droite \_\_\_\_\_  
 Rive gauche \_\_\_\_\_  
 Haut \_\_\_\_\_  
 Bas \_\_\_\_\_  
 Frayère \_\_\_\_\_  
 Site \_\_\_\_\_  
 Substrat \_\_\_\_\_

### Substrat

	Dominant	Sous-dominant	Sous-sous-dominant
Roche-mère	<input type="checkbox"/>	<input type="checkbox"/>	<input type="checkbox"/>
Bloc (> 250 mm)	<input type="checkbox"/>	<input type="checkbox"/>	<input type="checkbox"/>
Galet (80 à 250 mm)	<input type="checkbox"/>	<input checked="" type="checkbox"/>	<input type="checkbox"/>
Caillou (40 à 80 mm)	<input type="checkbox"/>	<input type="checkbox"/>	<input type="checkbox"/>
Gravier (2 à 40 mm)	<input type="checkbox"/>	<input type="checkbox"/>	<input type="checkbox"/>
Sable (0,1 à 2 mm)	<input checked="" type="checkbox"/>	<input type="checkbox"/>	<input type="checkbox"/>
Limons	<input type="checkbox"/>	<input type="checkbox"/>	<input type="checkbox"/>
Argile	<input type="checkbox"/>	<input type="checkbox"/>	<input type="checkbox"/>
Organique	<input type="checkbox"/>	<input type="checkbox"/>	<input type="checkbox"/>
État du substrat	Propre	Déposition	Compacté Colmaté
Nombre de coups de benne	_____		

### Engin et effort de pêche

Engin de pêche Bowtiller

Profondeur moyenne \_\_\_\_\_ m

Date 17-10-24 Heure \_\_\_\_\_

Début 17-10-24

Fin 17-10-25

Secondes de pêche \_\_\_\_\_

Nombre de coups \_\_\_\_\_

Longueur observée \_\_\_\_\_ m

Surface pêchée \_\_\_\_\_ m<sup>2</sup>

### Mesures physico-chimiques

	Pose	Levée	Profondeur / Autre
Temp. de l'eau <u>15,2</u> °C à _____ m	<input type="checkbox"/>	<input type="checkbox"/>	
Temp. de l'air _____ °C à _____ m	<input type="checkbox"/>	<input type="checkbox"/>	pH <u>7,49</u>
O <sub>2</sub> dissous <u>6,2</u> % <u>6,06</u> mg/L	<input type="checkbox"/>	<input type="checkbox"/>	<u>102,8</u> NTU
Conductivité <u>142,2</u> µS/cm _____ µS/cm <sup>2</sup>	<input type="checkbox"/>	<input type="checkbox"/>	
Temp. de l'eau _____ °C à _____ m	<input type="checkbox"/>	<input type="checkbox"/>	
Temp. de l'air _____ °C à _____ m	<input type="checkbox"/>	<input type="checkbox"/>	
O <sub>2</sub> dissous _____ % _____ mg/L	<input type="checkbox"/>	<input type="checkbox"/>	
Conductivité _____ µS/cm _____ µS/cm <sup>2</sup>	<input type="checkbox"/>	<input type="checkbox"/>	

### Conditions de la pêche

	Dominante	Sous-dominante	Couvert végétal aquatique	Hauteur vagues	Pose	Levée	Transparence
Végétation aquatique	Emergente <input type="checkbox"/> Flottante <input type="checkbox"/> Submergée <input type="checkbox"/> Algue <input type="checkbox"/> Mousse aquat. <input type="checkbox"/> Lit dénudé <input type="checkbox"/>	Emergente <input type="checkbox"/> Flottante <input type="checkbox"/> Submergée <input type="checkbox"/> Algue <input type="checkbox"/> Mousse aquat. <input type="checkbox"/> Lit dénudé <input type="checkbox"/>	De 0 à 25 % <input type="checkbox"/>	Nulles <input checked="" type="checkbox"/>	<input type="checkbox"/>	<input checked="" type="checkbox"/>	Claire <input type="checkbox"/>
			De 25 à 50 % <input type="checkbox"/>	Petites <input checked="" type="checkbox"/>	<input type="checkbox"/>	<input type="checkbox"/>	Turbide <input checked="" type="checkbox"/>
			De 50 à 75 % <input type="checkbox"/>	Moyennes <input type="checkbox"/>	<input type="checkbox"/>	<input type="checkbox"/>	Très turbide <input type="checkbox"/>
			De 75 à 100 % <input type="checkbox"/>	Grosses <input type="checkbox"/>	<input type="checkbox"/>	<input type="checkbox"/>	
Vitesse courant	Nulle <input type="checkbox"/> Faible <input checked="" type="checkbox"/> Modérée <input type="checkbox"/> Rapide <input type="checkbox"/> Très rapide <input type="checkbox"/> Vitesse mesurée _____ m/s	Nulle <input type="checkbox"/> Faible <input type="checkbox"/> Modérée <input type="checkbox"/> Rapide <input type="checkbox"/> Très rapide <input type="checkbox"/> Vitesse mesurée _____ m/s	Couvert végétal terrestre	Force du vent	Pose	Levée	Régime d'écoulement
			De 0 à 25 % <input type="checkbox"/>	Nulle <input type="checkbox"/>	<input type="checkbox"/>	<input checked="" type="checkbox"/>	Lentique <input checked="" type="checkbox"/>
			De 25 à 50 % <input type="checkbox"/>	Faible <input type="checkbox"/>	<input type="checkbox"/>	<input type="checkbox"/>	Laminaire <input type="checkbox"/>
			De 50 à 75 % <input type="checkbox"/>	Moyenne <input type="checkbox"/>	<input type="checkbox"/>	<input type="checkbox"/>	Turbulent <input type="checkbox"/>
De 75 à 100 % <input type="checkbox"/>	Forte <input checked="" type="checkbox"/>	<input type="checkbox"/>	<input type="checkbox"/>	Eaux blanches <input type="checkbox"/>			
Niveau d'eau	Étiage <input type="checkbox"/> Normal <input checked="" type="checkbox"/> Élevé <input type="checkbox"/> Inondation <input type="checkbox"/>	Étiage <input type="checkbox"/> Normal <input checked="" type="checkbox"/> Élevé <input type="checkbox"/> Inondation <input type="checkbox"/>	Précipitations	Pose	Levée	Couverture nuageuse	
			Neige <input type="checkbox"/>	<input type="checkbox"/>	<input type="checkbox"/>	De 0 à 25 % <input type="checkbox"/>	
			Pluie <input type="checkbox"/>	<input type="checkbox"/>	<input type="checkbox"/>	De 25 à 50 % <input type="checkbox"/>	
						De 50 à 75 % <input type="checkbox"/>	
						De 75 à 100 % <input type="checkbox"/>	

Notes / Remarques générales (Captures accidentelles (mortes, vivantes ou blessées), observations, etc.)

\_\_\_\_\_

\_\_\_\_\_

\_\_\_\_\_

\_\_\_\_\_

### LISTE DES CAPTURES

N <sup>bre</sup>	Espèce (code)	Longueur totale (mm)	Poids (g)	Sexe (M, F, I)	Maturité sex. (1, 2, 3, 4, 5, 6, I)	Stade (O, L, J, A, I)	C
1	90	crapet soleil					
2	2	epinoche	3	epines			
3	25	têtard grenouille					
4	1	ciprinidés	5	sp			
5							
6							
7							
8							
9							
10							
11							
12							
13							
14							
15							
16							
17							
18							
19							
20							
21							
22							
23							

### FICHE DE PÊCHE



Projet : \_\_\_\_\_  
 Fiche remplie par : \_\_\_\_\_  
 Fraie confirmée

Campagne : \_\_\_\_\_  
 Équipe : \_\_\_\_\_  
 Tracé actuel

Station : BS  
 Section : \_\_\_\_\_  
 Numéro ID : \_\_\_\_\_

**Localisation**

Ville : \_\_\_\_\_

Coordonnées (Deg Déc)  
 Datum  NAD 83  WGS 84

Lat. 1 \_\_\_\_\_  
 Long. 1 \_\_\_\_\_  
 Lat. 2 \_\_\_\_\_  
 Long. 2 \_\_\_\_\_  
 Lat. 3 \_\_\_\_\_  
 Long. 3 \_\_\_\_\_  
 Lat. 4 \_\_\_\_\_  
 Long. 4 \_\_\_\_\_

**Description du site**

Peuplement : \_\_\_\_\_

**Photos**

N° appareil \_\_\_\_\_  
 Amont \_\_\_\_\_  
 Aval \_\_\_\_\_  
 Rive droite \_\_\_\_\_  
 Rive gauche \_\_\_\_\_  
 Haut \_\_\_\_\_  
 Bas \_\_\_\_\_  
 Frayère \_\_\_\_\_  
 Site \_\_\_\_\_  
 Substrat \_\_\_\_\_

**Substrat**

	Dominant	Sous-dominant	Sous-sous-dominant
Roche-mère	<input type="checkbox"/>	<input type="checkbox"/>	<input type="checkbox"/>
Bloc (> 250 mm)	<input type="checkbox"/>	<input type="checkbox"/>	<input type="checkbox"/>
Galet (80 à 250 mm)	<input type="checkbox"/>	<input checked="" type="checkbox"/>	<input type="checkbox"/>
Caillou (40 à 80 mm)	<input type="checkbox"/>	<input type="checkbox"/>	<input type="checkbox"/>
Gravier (2 à 40 mm)	<input type="checkbox"/>	<input type="checkbox"/>	<input type="checkbox"/>
Sable (0,1 à 2 mm)	<input checked="" type="checkbox"/>	<input type="checkbox"/>	<input type="checkbox"/>
Limons	<input type="checkbox"/>	<input type="checkbox"/>	<input type="checkbox"/>
Argile	<input type="checkbox"/>	<input type="checkbox"/>	<input type="checkbox"/>
Organique	<input type="checkbox"/>	<input type="checkbox"/>	<input type="checkbox"/>
État du substrat	Propre	Déposition	Compacté Colmaté
Nombre de coups de benne	_____		

**Engin et effort de pêche**

Engin de pêche Boulou  
 Profondeur moyenne 0.5 m  
 Date \_\_\_\_\_ Heure \_\_\_\_\_

Début \_\_\_\_\_  
 Fin 14:00

Secondes de pêche \_\_\_\_\_  
 Nombre de coups \_\_\_\_\_  
 Longueur observée \_\_\_\_\_ m  
 Surface pêchée \_\_\_\_\_ m<sup>2</sup>

**Mesures physico-chimiques**

	Pose	Levée	Profondeur / Autre
Temp. de l'eau <u>15.0</u> °C à _____ m	<input type="checkbox"/>	<input type="checkbox"/>	
Temp. de l'air _____ °C à _____ m	<input type="checkbox"/>	<input type="checkbox"/>	<u>PH 9.63</u>
O <sub>2</sub> dissous <u>87.3</u> % <u>8.1</u> mg/L	<input type="checkbox"/>	<input type="checkbox"/>	<u>NTU 24</u>
Conductivité <u>132</u> µS/cm _____ µS/cm <sup>2</sup>	<input type="checkbox"/>	<input type="checkbox"/>	
Temp. de l'eau _____ °C à _____ m	<input type="checkbox"/>	<input type="checkbox"/>	
Temp. de l'air _____ °C à _____ m	<input type="checkbox"/>	<input type="checkbox"/>	
O <sub>2</sub> dissous _____ % _____ mg/L	<input type="checkbox"/>	<input type="checkbox"/>	
Conductivité _____ µS/cm _____ µS/cm <sup>2</sup>	<input type="checkbox"/>	<input type="checkbox"/>	

**Conditions de la pêche**

	Dominante	Sous-dominante		Pose	Levée	
<b>Végétation aquatique</b>			<b>Couvert végétal aquatique</b>			<b>Transparence</b>
Émergente <input type="checkbox"/>	<input type="checkbox"/>	<input type="checkbox"/>	De 0 à 25 % <input checked="" type="checkbox"/>	Nulles <input type="checkbox"/>	<input type="checkbox"/>	Claire <input type="checkbox"/>
Flottante <input type="checkbox"/>	<input type="checkbox"/>	<input type="checkbox"/>	De 25 à 50 % <input type="checkbox"/>	Petites <input type="checkbox"/>	<input type="checkbox"/>	Turbide <input type="checkbox"/>
Submergée <input type="checkbox"/>	<input type="checkbox"/>	<input type="checkbox"/>	De 50 à 75 % <input type="checkbox"/>	Moyennes <input type="checkbox"/>	<input type="checkbox"/>	Très turbide <input type="checkbox"/>
Algue <input type="checkbox"/>	<input type="checkbox"/>	<input type="checkbox"/>	De 75 à 100 % <input type="checkbox"/>	Grosses <input type="checkbox"/>	<input type="checkbox"/>	<b>Régime d'écoulement</b>
Mousse aquat. <input type="checkbox"/>	<input type="checkbox"/>	<input type="checkbox"/>	<b>Couvert végétal terrestre</b>	<b>Force du vent</b>	Pose	Levée
Lit dénudé <input type="checkbox"/>	<input type="checkbox"/>	<input type="checkbox"/>	De 0 à 25 % <input checked="" type="checkbox"/>	Nulle <input type="checkbox"/>	<input type="checkbox"/>	Lentique <input type="checkbox"/>
<b>Vitesse courant</b>	Pose	Levée	De 25 à 50 % <input type="checkbox"/>	Faible <input type="checkbox"/>	<input type="checkbox"/>	Laminaire <input type="checkbox"/>
Nulle <input type="checkbox"/>	<input checked="" type="checkbox"/>	<input type="checkbox"/>	De 50 à 75 % <input type="checkbox"/>	Moyenne <input type="checkbox"/>	<input type="checkbox"/>	Turbulent <input type="checkbox"/>
Lente <input type="checkbox"/>	<input type="checkbox"/>	<input type="checkbox"/>	De 75 à 100 % <input type="checkbox"/>	Forte <input type="checkbox"/>	<input checked="" type="checkbox"/>	Eaux blanches <input type="checkbox"/>
Modérée <input type="checkbox"/>	<input type="checkbox"/>	<input type="checkbox"/>	<b>Niveau d'eau</b>	Très forte <input type="checkbox"/>	<input type="checkbox"/>	<b>Couverture nuageuse</b>
Rapide <input type="checkbox"/>	<input type="checkbox"/>	<input type="checkbox"/>	Étiage <input type="checkbox"/>	<b>Précipitations</b>	Pose	Levée
Très rapide <input type="checkbox"/>	<input type="checkbox"/>	<input type="checkbox"/>	Normal <input type="checkbox"/>	Neige <input type="checkbox"/>	<input type="checkbox"/>	De 0 à 25 % <input type="checkbox"/>
Vitesse mesurée _____ m/s			Élevé <input type="checkbox"/>	Pluie <input type="checkbox"/>	<input checked="" type="checkbox"/>	De 25 à 50 % <input type="checkbox"/>
			Inondation <input type="checkbox"/>			De 50 à 75 % <input type="checkbox"/>
						De 75 à 100 % <input type="checkbox"/>

**Notes / Remarques générales** (Captures accidentelles (mortes, vivantes ou blessées), observations, etc.)

\_\_\_\_\_

\_\_\_\_\_

\_\_\_\_\_

\_\_\_\_\_

\_\_\_\_\_

\_\_\_\_\_

\_\_\_\_\_

\_\_\_\_\_

\_\_\_\_\_

\_\_\_\_\_

\_\_\_\_\_

\_\_\_\_\_

\_\_\_\_\_

**LISTE DES CAPTURES**

N <sup>bre</sup>	Espèce (code)	Longueur totale (mm)	Poids (g)	Sexe (M, F, I)	Maturité sex. (1, 2, 3, 4, 5, 6, I)	Stade (O, L, J, A, I)	Capturé	Observé	Remarques
1	24	crapet	soleil						#2
2	3	achigan	petite bouche						
3	1	épinéche	à 3 épines						
4	3	épinés	sp			J			
5									
6									
7									
8									
9									
10									
11									
12									
13									
14									
15									
16									
17									
18									
19									
20									
21									
22									
23									
24									
25									
26									
27									
28									
29									
30									
31									
32									
33									
34									
35									
36									
37									
38									
39									
40									
41									
42									

**Codes particuliers**  
 CATO: Catostomidés sp. (meunier, chevalier)  
 CASP: Catostomus sp. (meunier)  
 CENT: Centrarchidés sp. (crapet, achigan)  
 COTT: Cottidés sp. (chabot, chaboisseau)  
 CYPR: Cyprinidés sp.

ETNO: ETNI ou ETOL (raseux)  
 HISP: Hiodontidés sp. (laqualche)  
 MOSP: Moxostoma sp. (chevalier)  
 NOSV: NOVO ou NOST (mené pâle ou paille)  
 PERC: Percidés sp. (perchaude, doré, dard, raseux, fouille-roche)

PETR: Lamproie sp.  
 SALM: Salmonidés sp.  
 SASP: SAVI ou SACA (doré)

**Stades**  
 O: oeuf  
 L: larve  
 J: juvénile  
 A: adulte  
 I: indéterminé

## FICHE DE PÊCHE



Projet : \_\_\_\_\_  
 Fiche remplie par : \_\_\_\_\_  
 Fraie confirmée

Campagne : \_\_\_\_\_  
 Équipe : \_\_\_\_\_  
 Tracé actuel

Station : B6  
 Section : \_\_\_\_\_  
 Numéro ID : \_\_\_\_\_

**Localisation**

Ville : \_\_\_\_\_

Coordonnées (Deg Déc)  
 Datum  NAD 83  WGS 84

Lat. 1 \_\_\_\_\_  
 Long. 1 \_\_\_\_\_  
 Lat. 2 \_\_\_\_\_  
 Long. 2 \_\_\_\_\_  
 Lat. 3 \_\_\_\_\_  
 Long. 3 \_\_\_\_\_  
 Lat. 4 \_\_\_\_\_  
 Long. 4 \_\_\_\_\_

**Description du site**

Peuplement : \_\_\_\_\_

**Photos**

N° appareil \_\_\_\_\_

Amont \_\_\_\_\_  
 Aval \_\_\_\_\_  
 Rive droite \_\_\_\_\_  
 Rive gauche \_\_\_\_\_  
 Haut \_\_\_\_\_  
 Bas \_\_\_\_\_

Frayère \_\_\_\_\_  
 Site \_\_\_\_\_  
 Substrat \_\_\_\_\_

**Substrat**

	Dominant	Sous-dominant	Sous-sous-dominant
Roche-mère	<input type="checkbox"/>	<input type="checkbox"/>	<input type="checkbox"/>
Bloc (> 250 mm)	<input type="checkbox"/>	<input type="checkbox"/>	<input type="checkbox"/>
Galet (80 à 250 mm)	<input type="checkbox"/>	<input type="checkbox"/>	<input type="checkbox"/>
Caillou (40 à 80 mm)	<input type="checkbox"/>	<input checked="" type="checkbox"/>	<input type="checkbox"/>
Gravier (2 à 40 mm)	<input type="checkbox"/>	<input type="checkbox"/>	<input type="checkbox"/>
Sable (0,1 à 2 mm)	<input type="checkbox"/>	<input type="checkbox"/>	<input type="checkbox"/>
Limon	<input checked="" type="checkbox"/>	<input type="checkbox"/>	<input type="checkbox"/>
Argile	<input type="checkbox"/>	<input type="checkbox"/>	<input type="checkbox"/>
Organique	<input type="checkbox"/>	<input type="checkbox"/>	<input type="checkbox"/>
État du substrat	Propre	Déposition	Compacté Colmaté
Nombre de coups de benne	_____		

**Engin et effort de pêche**

Engin de pêche \_\_\_\_\_

Profondeur moyenne \_\_\_\_\_ m  
 Date \_\_\_\_\_ Heure \_\_\_\_\_

Début \_\_\_\_\_  
 Fin \_\_\_\_\_

Secondes de pêche \_\_\_\_\_  
 Nombre de coups \_\_\_\_\_  
 Longueur observée \_\_\_\_\_ m  
 Surface pêchée \_\_\_\_\_ m<sup>2</sup>

**Mesures physico-chimiques**

	Pose	Levée	Profondeur / Autre
Temp. de l'eau <u>15.5</u> °C à _____ m	<input type="checkbox"/>	<input type="checkbox"/>	
Temp. de l'air _____ °C à _____ m	<input type="checkbox"/>	<input type="checkbox"/>	
O <sub>2</sub> dissous <u>6.47%</u> <u>6.2</u> mg/L	<input type="checkbox"/>	<input type="checkbox"/>	<u>PH 3.46</u>
Conductivité <u>217</u> µS/cm _____ µS/cm <sup>2</sup>	<input type="checkbox"/>	<input type="checkbox"/>	
Temp. de l'eau _____ °C à _____ m	<input type="checkbox"/>	<input type="checkbox"/>	<u>12.9 NTU</u>
Temp. de l'air _____ °C à _____ m	<input type="checkbox"/>	<input type="checkbox"/>	
O <sub>2</sub> dissous _____ % _____ mg/L	<input type="checkbox"/>	<input type="checkbox"/>	
Conductivité _____ µS/cm _____ µS/cm <sup>2</sup>	<input type="checkbox"/>	<input type="checkbox"/>	

**Conditions de la pêche**

Végétation aquatique	Dominante	Sous-dominante	Couvert végétal aquatique	Hauteur vagues	Pose	Levée	Transparence
Émergente	<input checked="" type="checkbox"/>	<input type="checkbox"/>	De 0 à 25 % <input type="checkbox"/>	Nullles	<input type="checkbox"/>	<input type="checkbox"/>	Claire <input type="checkbox"/>
Flottante	<input type="checkbox"/>	<input type="checkbox"/>	De 25 à 50 % <input checked="" type="checkbox"/>	Petites	<input type="checkbox"/>	<input type="checkbox"/>	Turbide <input type="checkbox"/>
Submergée	<input type="checkbox"/>	<input type="checkbox"/>	De 50 à 75 % <input type="checkbox"/>	Moyennes	<input type="checkbox"/>	<input type="checkbox"/>	Très turbide <input type="checkbox"/>
Algue	<input type="checkbox"/>	<input type="checkbox"/>	De 75 à 100 % <input type="checkbox"/>	Grosses	<input type="checkbox"/>	<input type="checkbox"/>	
Mousse aquat.	<input type="checkbox"/>	<input type="checkbox"/>					<b>Régime d'écoulement</b>
Lit dénudé	<input type="checkbox"/>	<input type="checkbox"/>	<b>Couvert végétal terrestre</b>	<b>Force du vent</b>	<b>Pose</b>	<b>Levée</b>	Lentique <input checked="" type="checkbox"/>
			De 0 à 25 % <input type="checkbox"/>	Nullle	<input type="checkbox"/>	<input type="checkbox"/>	Laminaire <input type="checkbox"/>
			De 25 à 50 % <input type="checkbox"/>	Faible	<input type="checkbox"/>	<input type="checkbox"/>	Turbulent <input type="checkbox"/>
			De 50 à 75 % <input checked="" type="checkbox"/>	Moyenne	<input type="checkbox"/>	<input type="checkbox"/>	Eaux blanches <input type="checkbox"/>
			De 75 à 100 % <input type="checkbox"/>	Forte	<input type="checkbox"/>	<input type="checkbox"/>	
<b>Vitesse courant</b>	<b>Pose</b>	<b>Levée</b>		Très forte	<input type="checkbox"/>	<input type="checkbox"/>	<b>Couverture nuageuse</b>
Nullle	<input type="checkbox"/>	<input checked="" type="checkbox"/>	<b>Niveau d'eau</b>				De 0 à 25 % <input type="checkbox"/>
Lente	<input checked="" type="checkbox"/>	<input type="checkbox"/>	Étiage	<b>Précipitations</b>	<b>Pose</b>	<b>Levée</b>	De 25 à 50 % <input type="checkbox"/>
Modérée	<input type="checkbox"/>	<input type="checkbox"/>	Normal	Neige	<input type="checkbox"/>	<input type="checkbox"/>	De 50 à 75 % <input type="checkbox"/>
Rapide	<input type="checkbox"/>	<input type="checkbox"/>	Élevé	Pluie	<input type="checkbox"/>	<input type="checkbox"/>	De 75 à 100 % <input checked="" type="checkbox"/>
Très rapide	<input type="checkbox"/>	<input type="checkbox"/>	Inondation				
Vitesse mesurée _____ m/s							

**Notes / Remarques générales** (Captures accidentelles (mortes, vivantes ou blessées), observations, etc.)

\_\_\_\_\_

\_\_\_\_\_

\_\_\_\_\_

\_\_\_\_\_

\_\_\_\_\_

### LISTE DES CAPTURES

N <sup>bre</sup>	Espèce (code)	Longueur totale (mm)	Poids (g)	Sexe (M, F, I)	Maturité sex. (1, 2, 3, 4, 5, 6, I)	Stade (O, L, J, A, I)	Capturé	Observé	Remarques
1	28	crapet saul				J			+3
2	1	petit eurus sp.							
3	4	achigan petite barcho							
4	1	épiplaque - 3 eurus							+1
5	1	petit meunier sp.							
6									
7									
8									
9									
10									
11									
12									
13									
14									
15									
16									
17									
18									
19									
20									
21									
22									
23									
24									
25									
26									
27									
28									
29									
30									
31									
32									
33									
34									
35									
36									
37									
38									
39									
40									
41									
42									

**Codes particuliers**

CATO: Catostomidés sp. (meunier, chevalier)  
 CASP: Catostomus sp. (meunier)  
 CENT: Centrarchidés sp. (crapet, achigan)

ETNO: ETNI ou ETOL (raseux)  
 HISP: Hiodontidés sp. (laquiche)  
 MOSP: Moxostoma sp. (chevalier)  
 NOSV: NOVO ou NOST (méné pâle ou paille)

PETR: Lamproie sp.  
 SALM: Salmonidés sp.  
 SASP: SAVI ou SACA (doré)

**Stades**

O: oeuf  
 L: larve  
 J: juvénile  
 A: adulte  
 I: indéterminé

# FICHE DE PÊCHE



Projet : \_\_\_\_\_  
 Fiche remplie par : \_\_\_\_\_  
 Fraie confirmée

Campagne : \_\_\_\_\_  
 Équipe : \_\_\_\_\_  
 Tracé actuel

Station : B7  
 Section : \_\_\_\_\_  
 Numéro ID : \_\_\_\_\_

### Localisation

Ville : \_\_\_\_\_

Coordonnées (Deg Déc)  
 Datum  NAD 83  WGS 84

Lat. 1 \_\_\_\_\_  
 Long. 1 \_\_\_\_\_  
 Lat. 2 \_\_\_\_\_  
 Long. 2 \_\_\_\_\_  
 Lat. 3 \_\_\_\_\_  
 Long. 3 \_\_\_\_\_  
 Lat. 4 \_\_\_\_\_  
 Long. 4 \_\_\_\_\_

### Description du site

Peuplement : \_\_\_\_\_

#### Photos

N° appareil \_\_\_\_\_

Amont \_\_\_\_\_  
 Aval \_\_\_\_\_  
 Rive droite \_\_\_\_\_  
 Rive gauche \_\_\_\_\_  
 Haut \_\_\_\_\_  
 Bas \_\_\_\_\_  
 Frayère \_\_\_\_\_  
 Site \_\_\_\_\_  
 Substrat \_\_\_\_\_

### Substrat

	Dominant	Sous-dominant	Sous-sous-dominant
Roche-mère	<input type="checkbox"/>	<input type="checkbox"/>	<input type="checkbox"/>
Bloc (> 250 mm)	<input type="checkbox"/>	<input type="checkbox"/>	<input type="checkbox"/>
Galet (80 à 250 mm)	<input type="checkbox"/>	<input type="checkbox"/>	<input type="checkbox"/>
Caillou (40 à 80 mm)	<input type="checkbox"/>	<input type="checkbox"/>	<input type="checkbox"/>
Gravier (2 à 40 mm)	<input type="checkbox"/>	<input type="checkbox"/>	<input type="checkbox"/>
Sable (0,1 à 2 mm)	<input type="checkbox"/>	<input type="checkbox"/>	<input type="checkbox"/>
Limon	<input type="checkbox"/>	<input type="checkbox"/>	<input type="checkbox"/>
Argile	<input type="checkbox"/>	<input type="checkbox"/>	<input type="checkbox"/>
Organique	<input type="checkbox"/>	<input type="checkbox"/>	<input type="checkbox"/>
État du substrat	Propre <input type="checkbox"/>	Déposition <input type="checkbox"/>	Compacté <input type="checkbox"/>
Nombre de coups de benne	_____		

### Engin et effort de pêche

Engin de pêche \_\_\_\_\_

Profondeur moyenne \_\_\_\_\_ m  
 Date \_\_\_\_\_ Heure \_\_\_\_\_

Début \_\_\_\_\_  
 Fin \_\_\_\_\_

Secondes de pêche \_\_\_\_\_  
 Nombre de coups \_\_\_\_\_  
 Longueur observée \_\_\_\_\_ m  
 Surface pêchée \_\_\_\_\_ m<sup>2</sup>

### Mesures physico-chimiques

	Pose	Levée	Profondeur / Autre
Temp. de l'eau _____ °C à _____ m	<input type="checkbox"/>	<input type="checkbox"/>	_____
Temp. de l'air _____ °C à _____ m	<input type="checkbox"/>	<input type="checkbox"/>	_____
O <sub>2</sub> dissous _____ % _____ mg/L	<input type="checkbox"/>	<input type="checkbox"/>	_____
Conductivité _____ μS/cm _____ μS/cm <sup>2</sup>	<input type="checkbox"/>	<input type="checkbox"/>	_____
Temp. de l'eau _____ °C à _____ m	<input type="checkbox"/>	<input type="checkbox"/>	_____
Temp. de l'air _____ °C à _____ m	<input type="checkbox"/>	<input type="checkbox"/>	_____
O <sub>2</sub> dissous _____ % _____ mg/L	<input type="checkbox"/>	<input type="checkbox"/>	_____
Conductivité _____ μS/cm _____ μS/cm <sup>2</sup>	<input type="checkbox"/>	<input type="checkbox"/>	_____

### Conditions de la pêche

Végétation aquatique		Couvert végétal aquatique		Hauteur vagues		Transparence	
Dominante	Sous-dominante	De 0 à 25 %	De 25 à 50 %	Nulles	Pose	Levée	Claire
Émergente <input checked="" type="checkbox"/>	<input type="checkbox"/>	<input type="checkbox"/>	<input type="checkbox"/>	Petites <input type="checkbox"/>	<input type="checkbox"/>	<input type="checkbox"/>	Turbide <input type="checkbox"/>
Flottante <input type="checkbox"/>	<input type="checkbox"/>	<input type="checkbox"/>	<input type="checkbox"/>	Moyennes <input type="checkbox"/>	<input type="checkbox"/>	<input type="checkbox"/>	Très turbide <input type="checkbox"/>
Submergée <input type="checkbox"/>	<input type="checkbox"/>	<input type="checkbox"/>	<input type="checkbox"/>	Grosses <input type="checkbox"/>	<input type="checkbox"/>	<input type="checkbox"/>	
Algue <input type="checkbox"/>	<input type="checkbox"/>	<b>Couvert végétal terrestre</b>		<b>Force du vent</b>		<b>Régime d'écoulement</b>	
Mousse aquat. <input type="checkbox"/>	<input type="checkbox"/>	De 0 à 25 % <input type="checkbox"/>	De 25 à 50 % <input type="checkbox"/>	Nulle <input type="checkbox"/>	Pose	Levée	Lentique <input type="checkbox"/>
Lit dénudé <input type="checkbox"/>	<input type="checkbox"/>	De 50 à 75 % <input type="checkbox"/>	De 75 à 100 % <input type="checkbox"/>	Faible <input type="checkbox"/>	<input type="checkbox"/>	<input type="checkbox"/>	Laminaire <input type="checkbox"/>
		Niveau d'eau		Moyenne <input type="checkbox"/>	<input type="checkbox"/>	<input type="checkbox"/>	Turbulent <input type="checkbox"/>
<b>Vitesse courant</b>	Pose	Étiage <input type="checkbox"/>		Forte <input type="checkbox"/>	<input type="checkbox"/>	<input type="checkbox"/>	Eaux blanches <input type="checkbox"/>
Nulle <input type="checkbox"/>	<input type="checkbox"/>	Normal <input type="checkbox"/>		Très forte <input type="checkbox"/>	<input type="checkbox"/>	<input type="checkbox"/>	
Lente <input type="checkbox"/>	<input type="checkbox"/>	Élevé <input type="checkbox"/>					<b>Couverture nuageuse</b>
Modérée <input type="checkbox"/>	<input type="checkbox"/>	Inondation <input type="checkbox"/>		<b>Précipitations</b>	Pose	Levée	De 0 à 25 % <input type="checkbox"/>
Rapide <input type="checkbox"/>	<input type="checkbox"/>			Neige <input type="checkbox"/>	<input type="checkbox"/>	<input type="checkbox"/>	De 25 à 50 % <input type="checkbox"/>
Très rapide <input type="checkbox"/>	<input type="checkbox"/>			pluie <input type="checkbox"/>	<input type="checkbox"/>	<input checked="" type="checkbox"/>	De 50 à 75 % <input type="checkbox"/>
Vitesse mesurée _____ m/s							De 75 à 100 % <input type="checkbox"/>

**Notes / Remarques générales** (Captures accidentelles (mortes, vivantes ou blessées), observations, etc.)

\_\_\_\_\_

\_\_\_\_\_

\_\_\_\_\_

\_\_\_\_\_

\_\_\_\_\_

\_\_\_\_\_

\_\_\_\_\_

\_\_\_\_\_

\_\_\_\_\_

\_\_\_\_\_

### LISTE DES CAPTURES

N <sup>bre</sup>	Espèce (code)	Longueur totale (mm)	Poids (g)	Sexe (M, F, I)	Maturité sex. (1, 2, 3, 4, 5, 6, I)	Stade (O, L, J, A, I)	Capturé	Observé	Remarques
6+6+1	8	crapet	Saler						+7 +6 +1 +11
2	1	totaud	achigan						+1 +1
1+	3	2	achigan	Opotite	bonche				+2 +1 +19
4									
5	1	barbotte							
6									
7									
8									
9									
10									
11									
12									
13									
14									
15									
16									
17									
18									
19									
20									
21									
22									
23									
24									
25									
26									
27									
28									
29									
30									
31									
32									
33									
34									
35									
36									
37									
38									
39									
40									
41									
42									

07  
 43  
 3  
 12  
 1

**Codes particuliers**

- CATO: Catostomidés sp. (meunier, chevalier)
- CASP: Catostomus sp. (meunier)
- CENT: Centrarchidés sp. (crapet, achigan)
- COTT: Cottidés sp. (chabot, chaboisseau)
- CYPR: Cyprinidés sp.

- ETNO: ETNI ou ETOL (raseux)
- HISP: Hiodontidés sp. (laquaiche)
- MOSP: Moxostoma sp. (chevalier)
- NOSV: NOVO ou NOST (méné pâle ou paille)
- PERC: Percidés sp. (perchaude, doré, dard, rascux, fouille-roche)
- PETR: Lamproie sp.
- SALM: Salmonidés sp.
- SASP: SAVI ou SACA (doré)

**Stades**

- O: oeuf
- L: larve
- J: juvénile
- A: adulte
- I: indéterminé

## FICHE DE PÊCHE



Projet : Roaudet  
 Fiche remplie par : \_\_\_\_\_  
 Fraie confirmée

Campagne : \_\_\_\_\_  
 Équipe : \_\_\_\_\_  
 Tracé actuel

Station : B8  
 Section : \_\_\_\_\_  
 Numéro ID : \_\_\_\_\_

Localisation	
Ville : _____	
Coordonnées (Deg Déc)	
Datum	<input type="checkbox"/> NAD 83 <input type="checkbox"/> WGS 84
Lat. 1	_____
Long. 1	_____
Lat. 2	_____
Long. 2	_____
Lat. 3	_____
Long. 3	_____
Lat. 4	_____
Long. 4	_____

Description du site	
Peuplement : _____	
Photos	
N° appareil	_____
Amont	_____
Aval	_____
Rive droite	_____
Rive gauche	_____
Haut	_____
Bas	_____
Fraysère	_____
Site	_____
Substrat	_____

	Substrat		
	Dominant	Sous-dominant	Sous-sous-dominant
Roche-mère	<input type="checkbox"/>	<input type="checkbox"/>	<input type="checkbox"/>
Bloc (> 250 mm)	<input type="checkbox"/>	<input type="checkbox"/>	<input type="checkbox"/>
Galet (80 à 250 mm)	<input type="checkbox"/>	<input type="checkbox"/>	<input type="checkbox"/>
Caillou (40 à 80 mm)	<input type="checkbox"/>	<input checked="" type="checkbox"/>	<input type="checkbox"/>
Gravier (2 à 40 mm)	<input type="checkbox"/>	<input type="checkbox"/>	<input type="checkbox"/>
Sable (0,1 à 2 mm)	<input type="checkbox"/>	<input type="checkbox"/>	<input type="checkbox"/>
Limon	<input checked="" type="checkbox"/>	<input type="checkbox"/>	<input type="checkbox"/>
Argile	<input type="checkbox"/>	<input type="checkbox"/>	<input type="checkbox"/>
Organique	<input type="checkbox"/>	<input type="checkbox"/>	<input type="checkbox"/>
État du substrat	Propre	Déposition	Compacté
Nombre de coups de benne	_____		

Engin et effort de pêche	
Engin de pêche	<u>bourlette</u>
Profondeur moyenne	<u>0,5</u> m
Date	<u>17-10-24</u> Heure _____
Début	<u>17-10-24</u>
Fin	<u>17-10-25 10h10</u>
Secondes de pêche	_____
Nombre de coups	_____
Longueur observée	_____ m
Surface pêchée	_____ m <sup>2</sup>

Mesures physico-chimiques			
	Pose	Levée	Profondeur / Autre
Temp. de l'eau <u>14,3</u> °C à _____ m	<input type="checkbox"/>	<input type="checkbox"/>	
Temp. de l'air _____ °C à _____ m	<input type="checkbox"/>	<input type="checkbox"/>	<u>pH 7,7</u>
O <sub>2</sub> dissous <u>82</u> % <u>8,2</u> mg/L	<input type="checkbox"/>	<input type="checkbox"/>	<u>NTU 4,7</u>
Conductivité <u>175</u> µS/cm _____ µS/cm <sup>2</sup>	<input type="checkbox"/>	<input type="checkbox"/>	
Temp. de l'eau _____ °C à _____ m	<input type="checkbox"/>	<input type="checkbox"/>	
Temp. de l'air _____ °C à _____ m	<input type="checkbox"/>	<input type="checkbox"/>	
O <sub>2</sub> dissous _____ % _____ mg/L	<input type="checkbox"/>	<input type="checkbox"/>	
Conductivité _____ µS/cm _____ µS/cm <sup>2</sup>	<input type="checkbox"/>	<input type="checkbox"/>	

Conditions de la pêche															
<b>Végétation aquatique</b> Émergente <input type="checkbox"/> Flottante <input type="checkbox"/> Submergée <input checked="" type="checkbox"/> Algue <input type="checkbox"/> Mousse aquat. <input type="checkbox"/> Lit dénudé <input type="checkbox"/>	Domi-nante <input type="checkbox"/> <input type="checkbox"/> <input checked="" type="checkbox"/> <input type="checkbox"/> <input type="checkbox"/> <input type="checkbox"/>	Sous-dominante <input type="checkbox"/> <input type="checkbox"/> <input type="checkbox"/> <input type="checkbox"/> <input type="checkbox"/> <input type="checkbox"/>	<b>Couvert végétal aquatique</b> De 0 à 25 % <input checked="" type="checkbox"/> De 25 à 50 % <input type="checkbox"/> De 50 à 75 % <input type="checkbox"/> De 75 à 100 % <input type="checkbox"/>	<b>Hauteur vagues</b> Nulles <input type="checkbox"/> Petites <input checked="" type="checkbox"/> Moyennes <input type="checkbox"/> Grosses <input type="checkbox"/>	Pose <input type="checkbox"/> Levée <input checked="" type="checkbox"/>	Levée <input type="checkbox"/> Levée <input type="checkbox"/> Levée <input type="checkbox"/> Levée <input type="checkbox"/>	<b>Transparence</b> Claire <input type="checkbox"/> Turbide <input checked="" type="checkbox"/> Très turbide <input type="checkbox"/>								
								<b>Vitesse courant</b> Nulle <input type="checkbox"/> Lente <input type="checkbox"/> Modérée <input type="checkbox"/> Rapide <input type="checkbox"/> Très rapide <input type="checkbox"/> Vitesse mesurée _____ m/s	Pose <input type="checkbox"/> Levée <input type="checkbox"/>	Levée <input type="checkbox"/> Levée <input type="checkbox"/> Levée <input type="checkbox"/> Levée <input type="checkbox"/>	<b>Régime d'écoulement</b> Lentique <input checked="" type="checkbox"/> Laminaire <input type="checkbox"/> Turbulent <input type="checkbox"/> Eaux blanches <input type="checkbox"/>				
												<b>Niveau d'eau</b> Étiage <input type="checkbox"/> Normal <input checked="" type="checkbox"/> Élevé <input type="checkbox"/> Inondation <input type="checkbox"/>	Pose <input type="checkbox"/> Levée <input type="checkbox"/>	Levée <input type="checkbox"/> Levée <input type="checkbox"/> Levée <input type="checkbox"/> Levée <input type="checkbox"/>	<b>Couverture nuageuse</b> De 0 à 25 % <input type="checkbox"/> De 25 à 50 % <input type="checkbox"/> De 50 à 75 % <input type="checkbox"/> De 75 à 100 % <input checked="" type="checkbox"/>

**Notes / Remarques générales** (Captures accidentelles (mortes, vivantes ou blessées), observations, etc.)

---



---



---



---



---



---



---



---



### FICHE DE PÊCHE


 Projet : Beaudet

Campagne : \_\_\_\_\_

 Station : B10

Fiche remplie par : \_\_\_\_\_

Équipe : \_\_\_\_\_

Section : \_\_\_\_\_

 Fraie confirmée 

 Tracé actuel 

Numéro ID : \_\_\_\_\_

Localisation	
Ville : <u>VICTO</u>	
Coordonnées (Deg Déc)	
Datum <input type="checkbox"/> NAD 83 <input type="checkbox"/> WGS 84	
Lat. 1	_____
Long. 1	_____
Lat. 2	_____
Long. 2	_____
Lat. 3	_____
Long. 3	_____
Lat. 4	_____
Long. 4	_____

Description du site	
Peuplement : _____	
Photos	
N° appareil	_____
Amont	_____
Aval	_____
Rive droite	_____
Rive gauche	_____
Haut	_____
Bas	_____
Fraysère	_____
Site	_____
Substrat	_____

Substrat			
	Dominant	Sous-dominant	Sous-sous-dominant
Roche-mère	<input type="checkbox"/>	<input type="checkbox"/>	<input type="checkbox"/>
Bloc (> 250 mm)	<input type="checkbox"/>	<input type="checkbox"/>	<input type="checkbox"/>
Galet (80 à 250 mm)	<input type="checkbox"/>	<input type="checkbox"/>	<input type="checkbox"/>
Caillou (40 à 80 mm)	<input type="checkbox"/>	<input checked="" type="checkbox"/>	<input type="checkbox"/>
Gravier (2 à 40 mm)	<input type="checkbox"/>	<input type="checkbox"/>	<input type="checkbox"/>
Sable (0,1 à 2 mm)	<input type="checkbox"/>	<input type="checkbox"/>	<input type="checkbox"/>
Limon	<input checked="" type="checkbox"/>	<input type="checkbox"/>	<input type="checkbox"/>
Argile	<input type="checkbox"/>	<input type="checkbox"/>	<input type="checkbox"/>
Organique	<input type="checkbox"/>	<input checked="" type="checkbox"/>	<input type="checkbox"/>
État du substrat	Propre	Déposition	Compacté Colmaté
Nombre de coups de benne _____			

Engin et effort de pêche	
Engin de pêche	<u>Bourde</u>
Profondeur moyenne	_____ m
Date	_____ Heure
Début	<u>17-10-24</u>
Fin	<u>17-10-25 11:20</u>
Secondes de pêche	_____
Nombre de coups	_____
Longueur observée	_____ m
Surface pêchée	_____ m <sup>2</sup>

Mesures physico-chimiques			
		Pose	Levée
Temp. de l'eau	<u>15,1</u> °C à _____ m	<input type="checkbox"/>	<input type="checkbox"/>
Temp. de l'air	_____ °C à _____ m	<input type="checkbox"/>	<input type="checkbox"/>
O <sub>2</sub> dissous	<u>79</u> % <u>7,8</u> mg/L	<input type="checkbox"/>	<input type="checkbox"/>
Conductivité	<u>193</u> µS/cm _____ µS/cm <sup>2</sup>	<input type="checkbox"/>	<input type="checkbox"/>
Temp. de l'eau	_____ °C à _____ m	<input type="checkbox"/>	<input type="checkbox"/>
Temp. de l'air	_____ °C à _____ m	<input type="checkbox"/>	<input type="checkbox"/>
O <sub>2</sub> dissous	_____ % _____ mg/L	<input type="checkbox"/>	<input type="checkbox"/>
Conductivité	_____ µS/cm _____ µS/cm <sup>2</sup>	<input type="checkbox"/>	<input type="checkbox"/>
			Profondeur / Autre
			<u>PH 7,7</u>
			<u>NTU 11,4</u>

Conditions de la pêche								
<b>Végétation aquatique</b> Émergente <input checked="" type="checkbox"/> Flottante <input type="checkbox"/> Submergée <input type="checkbox"/> Algue <input type="checkbox"/> Mousse aquat. <input type="checkbox"/> Lit dénudé <input type="checkbox"/>	Domi-nante	Sous-dominante	<b>Couvert végétal aquatique</b> De 0 à 25 % <input checked="" type="checkbox"/> De 25 à 50 % <input type="checkbox"/> De 50 à 75 % <input type="checkbox"/> De 75 à 100 % <input type="checkbox"/>	<b>Hauteur vagues</b> Nulles <input type="checkbox"/> Petites <input checked="" type="checkbox"/> Moyennes <input type="checkbox"/> Grosses <input type="checkbox"/>	Pose	Levée	<b>Transparence</b> Claire <input type="checkbox"/> Turbide <input checked="" type="checkbox"/> Très turbide <input type="checkbox"/>	
	<input type="checkbox"/>	<input type="checkbox"/>			<input type="checkbox"/>	<input type="checkbox"/>		<input type="checkbox"/>
	<input type="checkbox"/>	<input type="checkbox"/>			<input type="checkbox"/>	<input type="checkbox"/>		<input type="checkbox"/>
	<input type="checkbox"/>	<input type="checkbox"/>			<input type="checkbox"/>	<input type="checkbox"/>		<input type="checkbox"/>
<b>Vitesse courant</b> Nulle <input type="checkbox"/> Lente <input checked="" type="checkbox"/> Modérée <input type="checkbox"/> Rapide <input type="checkbox"/> Très rapide <input type="checkbox"/> Vitesse mesurée _____ m/s	Pose	Levée	<b>Couvert végétal terrestre</b> De 0 à 25 % <input checked="" type="checkbox"/> De 25 à 50 % <input type="checkbox"/> De 50 à 75 % <input type="checkbox"/> De 75 à 100 % <input type="checkbox"/>	<b>Force du vent</b> Nulle <input type="checkbox"/> Faible <input type="checkbox"/> Moyenne <input type="checkbox"/> Forte <input checked="" type="checkbox"/> Très forte <input type="checkbox"/>	Pose	Levée	<b>Régime d'écoulement</b> Lentique <input checked="" type="checkbox"/> Laminaire <input type="checkbox"/> Turbulent <input type="checkbox"/> Eaux blanches <input type="checkbox"/>	
	<input type="checkbox"/>	<input type="checkbox"/>			<input type="checkbox"/>	<input type="checkbox"/>		<input type="checkbox"/>
	<input type="checkbox"/>	<input type="checkbox"/>			<input type="checkbox"/>	<input type="checkbox"/>		<input type="checkbox"/>
	<input type="checkbox"/>	<input type="checkbox"/>			<input type="checkbox"/>	<input type="checkbox"/>		<input type="checkbox"/>
<b>Niveau d'eau</b> Étiage <input type="checkbox"/> Normal <input checked="" type="checkbox"/> Élevé <input type="checkbox"/> Inondation <input type="checkbox"/>			<b>Précipitations</b> Neige <input type="checkbox"/> Pluie <input checked="" type="checkbox"/>	Pose	Levée	<b>Couverture nuageuse</b> De 0 à 25 % <input type="checkbox"/> De 25 à 50 % <input type="checkbox"/> De 50 à 75 % <input type="checkbox"/> De 75 à 100 % <input checked="" type="checkbox"/>		
				<input type="checkbox"/>	<input type="checkbox"/>		<input type="checkbox"/>	
				<input type="checkbox"/>	<input type="checkbox"/>		<input type="checkbox"/>	
				<input type="checkbox"/>	<input type="checkbox"/>		<input type="checkbox"/>	

**Notes / Remarques générales** (Captures accidentelles (mortes, vivantes ou blessées), observations, etc.)

---



---



---



---



---



---



---



---





**SNC • LAVALIN**

360, Saint-Jacques, 16e étage  
Montréal (Québec) H2Y 1P5  
514-393-1000 - 514-392-4758

