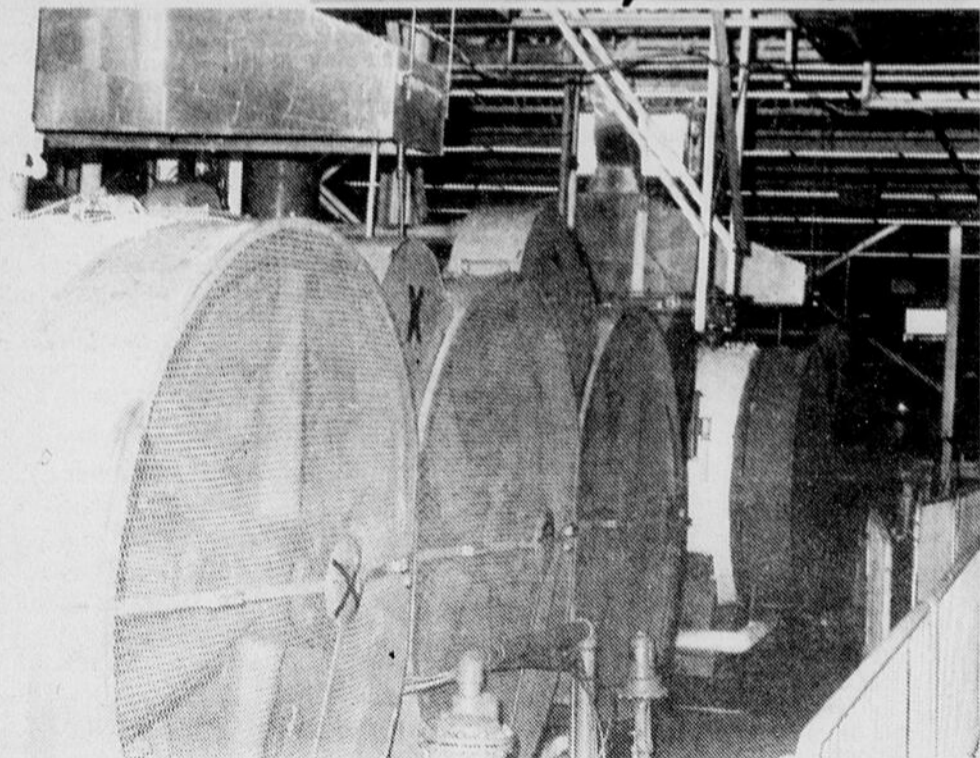




Pour l'usine de Rivière-Trois-Pistoles Le ministre Biron recommande à la SDI l'octroi d'une subvention de 350,000\$



nouvelle production. Quarante huit nouveaux emplois sont maintenant créés dans le cadre de ce projet, faisant passer à 313 le nombre des employés de l'entreprise.

La Coopérative du bas St-Laurent opère dans quatre secteurs d'activités:

- le lait nature;
- le lait industriel pour la fabrication du beurre, de la poudre de lait, du fromage et de la crème glacée;
- les moulés, les fertilisants, les produits congelés;
- la quincaillerie, la machinerie agricole et le pétrole.

Cette coopérative est l'une des plus dynamiques au Québec, a ajouté le ministre, et la fabrication de lait évaporé marquera certainement une nouvelle ère de croissance pour cette entreprise régionale formée en 1928 par un groupe d'agriculteurs de la région du Bic. Elle portait alors le nom de "Coopérative agricole de Sainte-Cécile de Bic".

Durant les années "50" la fusion d'un grand nombre d'entreprises locales permit d'améliorer la production agricole de la région et d'augmenter le revenu des agriculteurs.

En 1966, le nom fut changé en celui de "Coopérative agricole du Bas Saint-Laurent" donnant ainsi un caractère beaucoup plus régional à l'entreprise dont les membres peuvent bénéficier aujourd'hui de services commerciaux et financiers en plus des conseils d'agronomes spécialisés.

La réalisation de l'actuel projet ajoute un autre élément à la modernisation de l'industrie laitière québécoise et permet une diversification des marchés, notamment celui de l'exportation. Et la S.D.I., par ses programmes d'aide financière et par les conditions qui y sont rattachées, accorde un support adéquat à des entreprises dynamiques dont les projets rencontrent les objectifs de la Société quant au développement économique régional et à la transformation de la structure industrielle du Québec, a conclu monsieur Biron.

Monsieur Rodrigue Biron, ministre de l'Industrie, du Commerce et du Tourisme, a le plaisir d'annoncer qu'il a recommandé à la Société de développement industriel du Québec (SDI) l'octroi d'une subvention de 350,000\$ à la Coopérative agricole du Bas St-Laurent,

sous forme de prise en charge d'une partie des intérêts sur les emprunts de l'entreprise.

Cet apport financier de la S.D.I. a contribué à l'exécution d'un projet de transformation d'une ligne de production dans le but de fabriquer du lait évaporé

destiné au marché de l'exportation. La Coopérative du Bas St-Laurent a pour sa part investi un montant de 4,2 millions pour des travaux d'agrandissement de l'usine et pour l'acquisition de machinerie et d'équipement qui seront spécialement affectés à cette



**POUR GOÛTER
LA SAVEUR
INCOMPARABLE
D'UNE FRAISE
FRAÎCHEMENT
CUEILLIE !**

Adressez-vous
à

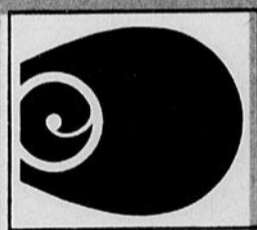
RAYMOND MARCEAU

Producteur
1320 Route Bel-Air
(3e rang, Sacré-Coeur)

Tél. 723-9391



Lucette Y. Perreault, prop.



BOUTIQUE

**Evolution
Décor inc.**

84 ST-GERMAIN OUEST — 722-8211



Laurence Lebel, prop.

NOUVEAU À RIMOUSKI

OUVERTURE OFFICIELLE LUNDI LE 13 JUILLET

D'UNE BOUTIQUE EN DÉCORATION

RÉSIDENTIELLE ET COMMERCIALE.

SERVICE GRATUIT À DOMICILE.
UN PERSONNEL QUALIFIÉ SAURA VOUS GUIDER DANS LE
CHOIX D'UN DÉCOR PERSONNALISÉ.

SPÉCIALITÉS:

- Ensembles Edredon
- Coussins
- Rideaux
- Nappes et tissus



- Couettes
- Couvre-lits
- Tentures
- Stores
- Papier peint
- Accessoires salle de bain

INFO DROIT par: Rénald Doucet

La réserve de trois chaînes

La semaine dernière, nous avons souligné que les époux peuvent à leur choix donner à leurs enfants le nom de l'époux, de l'épouse ou les deux noms des époux. Cette semaine, le sujet est tout autre. J'aurai même le goût de commencer par la phrase suivante: "Attention! propriétaires qui détenez des terrains situés dans les cantons le long de rivière ou lac que l'on dit non navigables ou non flottables parce que l'on ne peut même pas y flotter sur un radeau, ce terrain que vous possédez ou que vous pensez posséder n'est peut-être pas votre terrain.

Certaines terres octroyées gratuitement ou vendues par la Couronne entre 1884 et 1919 sont affectées d'une réserve appelée "réserve de trois chaînes", une chaîne

équivalant à 66 pieds. La Couronne est propriétaire de ces 198 pieds qui se calculent en profondeur à partir de la rive du terrain situé le long d'une rivière non navigable et non flottable. Ce droit de propriété gouvernementale a cependant soulevé et soulève encore une controverse que l'on peut qualifier d'historique.

Si l'on remonte dans le temps, on constate qu'un problème constitutionnel se trouve à l'origine de cette réserve. En effet, le 28 avril 1882, dans la cause "La Reine contre Robertson", la Cour suprême du Canada rappelait que les Pêcheries nationales relèvent de la compétence fédérale, mais que les Pêcheries des eaux intérieures relèvent de la compétence provinciale de par son droit de propriété des terres

riveraines des eaux non navigables. Ce jugement de la Cour suprême ne fut pas sans amener une révision des législations provinciales en vigueur à l'époque. La Couronne voulant préserver ses droits de pêche intérieure en appela à la Commission des Terres de la province. Celle-ci émit en 1883 et 1884 deux directives qui se résument ainsi: par une législation, on devrait établir une réserve qui soit de trois chaînes en profondeur lorsque des ventes ou concessions de terres sont faites en bordure des cours d'eau non navigables. Le 12 juillet 1888, l'Assemblée législative votait une réserve suivant les recommandations de la Commission des terres, réserve établie "pour des fins de pêche" avec effet rétroactif au 1er juin

1988. Par la suite, la loi, comme toute bonne loi a connu différents amendements. Cependant le plus important provient de la loi de 1919 amendement celle de 1909. Par cet amendement, on changeait l'expression "pour fins de pêche" par l'expression "en pleine propriété en faveur de la Couronne".

En modifiant sa loi sur la pêche, l'Assemblée législative entendait préciser que la réserve pour fins de pêche devait s'entendre comme une réserve en pleine propriété de 198 pieds de terrain le long des eaux non navigables. Le gouvernement québécois de l'époque, bien qu'il visait à préciser ses droits face à un gouvernement fédéral toujours avide de pouvoir, ne fut

pas sans brouiller les cartes avec cet amendement. Encore de nos jours, la situation demeure délicate. L'argumentation principale des propriétaires riverains est à l'effet que si le gouvernement entendait donner à son amendement de 1919 un effet rétroactif au 1er juin 1884, il n'avait qu'à le spécifier clairement dans la loi de 1919 modifiant celle déjà existante et qu'autrement l'amendement de 1919 n'a pris effet qu'en 1919, les transactions antérieures étant valables et faisant de chaque propriétaire riverain des propriétaires de tout leur terrain y compris des 198 pieds (trois chaînes). Toujours selon leurs dires, le gouvernement ne pouvait en ce temps et ne peut encore aujourd'hui prétendre qu'à une servitude de pêche tout au plus, et non à un droit de propriété avec rétroactivité de 1919 à 1884.

Un jugement récent de la Cour supérieure à l'effet que le propriétaire riverain de cette époque est entièrement propriétaire de son terrain demeure certes une source d'espoir pour ceux-ci bien que la Couronne soit présentement en appel de cette décision. En attendant que la Cour suprême tranche cette controverse une fois pour

toutes, les propriétaires riverains peuvent toujours pallier cette situation en obtenant du gouvernement un bail pour cette partie de terrain. Ce bail d'une durée de 8 ans permet cependant, et à certaines conditions l'achat des 198 pieds de terrain après une période de location de 2 ans. On peut obtenir de plus amples renseignements en communiquant à l'adresse suivante:

-Ministère de l'Energie et des Ressources, Unité de gestion du Bas St-Laurent, 92 ouest, 2e rue, Rimouski, Québec, Téléphone: 722-3710.

En résumé, les propriétaires riverains ont intérêt à communiquer avec le ministère ci-haut mentionné ou même avec le notaire afin de savoir si leur terrain est affecté par la réserve de trois chaînes.

Bonne semaine!

La fermeture du bureau de Télé-Université à Mont-Joli La régionale des Jeunes Chambres s'y oppose

Attendu que Télé Université s'inscrit dans un effort de démocratisation de l'enseignement; Attendu que Télé Université représente une université populaire qui peut entrer dans tous les foyers; Considérant que Télé Université crée un intérêt nouveau pour les études;

Attendu que le bureau régional de Mont-Joli permet une plus grande communication entre les étudiants et Télé Université; Considérant que la région Bas-St-Laurent-Gaspésie est dépourvue dans son ensemble de moyens de communication adéquats et de maisons d'enseignement spécialisés;

Attendu que l'élément distance prend des proportions plus vastes dans notre région que dans les centres urbains;

Attendu que la centralisation à Québec des services aux étudiants de Télé Université se fera au détriment des étudiants de régions

éloignées et nuira à l'accessibilité de Télé Université; Considérant que l'annonce de la fermeture du bureau régional de Mont-Joli semble sélective puisqu'elle n'entraîne pas la fermeture du bureau régional de Chicoutime, seul autre bureau régional au Québec; Attendu qu'une rencontre entre les employés du bureau régional et les dirigeants de Télé Université doit avoir lieu pour expliquer la situation et permettre aux employés de contester la fermeture;

Pour toutes ces raisons...

La régionale des Jeunes Chambres du Bas-Saint-Laurent Inc. s'oppose fermement à la fermeture du bureau régional de Télé Université à Mont-Joli et demande que la rencontre prévue entre les dirigeants de Télé Université et les employés du bureau régional de Mont-Joli ait lieu dans les plus brefs délais. La secrétaire, Diane Saint-Pierre

Soutenance de thèse

M. Jean-Guy Hudon, professeur au département des arts et lettres à l'Université du Québec à Chicoutimi, a récemment soutenu sa thèse de doctorat ès lettres à l'université Laval. Ainsi, il rejoint les six nouveaux docteurs que l'Université honorait lors d'une cérémo-

nie quelques semaines auparavant.

Lathèse de M. Hudon porte sur un aspect jusque là nouveau de la littérature québécoise: "Robert De Roquebrune: entre la fiction et l'autobiographie".



M. Jean-Guy Hudon, fils de M. Philadelphe Hudon, de Rimouski.

DENIS ROY D.M.D. Chirurgien Dentiste

Heures d'ouverture:

Du lundi au vendredi de 8h30 à 17h30

Lundi et mardi soir de 19h00 à 22h00

Urgence ou rendez-vous

134 St-Louis, Rimouski

723-0535

Clinique Chiropratique Familiale

95, Rouleau, Rimouski
G5L 5S4

Laszlo Szöke, D.C.

Tél.: 722-8081

DRAPERIES NICOLE ENR.

666, 3e rang ouest, St-Anaclet
Estimation gratuite — Tél.: 723-1408

Spécialiste en vente, fabrication et pose de:

- Tentures • Plein-jour • Filets • Ciels de lit
- Couvre-lits • Valences • Toiles • Mini-venitien-
- Stores verticaux • Pôles en bois décoratifs.

OUVERT, TOUTS LES JOURS DE LA SEMAINE.
LE SOIR SUR RENDEZ-VOUS.

JEUDI MIDI

DÉGUSTEZ

LE PLAT DE LA GERBE
"CASSEROLE AU RIZ ET AUX POIS"

SUGGESTIONS: mélanges de noix et fruits secs, bâtonnets de sésame, graines a germination, pain Pita.

La Gerbe

15, ST-PAUL, RIMOUSKI 723-6050

CERTIFICATS DE DÉPÔTS JUSQU'À

17%

1 AN

16%

5 ans

PAYÉ ANNUELLEMENT

LA CAISSE D'ENTRAIDE ÉCONOMIQUE DE RIMOUSKI

125 ouest, rue Évêché, Rimouski (Québec) - Tél. 723-2327

Institution inscrite à la Régie de l'assurance-dépôts du Québec.

L'ENTRAIDE ÉCONOMIQUE



vente d'été sur le mail les 6, 7, 8 juillet

DES MILLIERS D'AUBAINES



PROFITEZ-EN !

CENTRE
COMMERCIAL

La grande
place

ENTRÉE NORD,
Boulevard René-Lepage

ENTRÉE SUD,

Rue St-Germain est

HEURES D'OUVERTURE :

de 9h30 à 17h30

du lundi au vendredi

9h30 à 21h00

jeudi et vendredi

9h30 à 17h00

samedi

Chronique de la SERN

Historique d'Esprit-Saint

C'est en 1937 que le Ministère de la Colonisation fait l'ouverture des lots dans les Cantons Laroche et Chénier. Plusieurs personnes venues de St-Hubert, St-Cyprien, St-Clé-

ment, s'inscrivirent et s'empressèrent de choisir des lots.

Au début, les colons du rent défricher leurs terres, la forêt était abondante, le travail dur ne manquait

pas. L'époque des abattis, du "désouchage", des labours à la charrue, nous semble loin aujourd'hui. Pourtant, nos pères l'ont vécue. Les familles compaient le plus souvent entre dix et quinze membres. Tout ce monde vivait grâce aux travaux effectués sur leurs lots. Chacun fabriquait son beurre, son pain, toutes ses conserves, son lait, sa crème, ses oeufs, ses pommes de terre. Les viandes venaient soit de la chasse ou des animaux de la ferme.

L'hiver plusieurs colons partaient travailler aux chantiers. Les camps de bûcherons opéraient surtout l'hiver, la drave se faisait au printemps.

Au cours des années, apparemment à Esprit-Saint une boutique à bois, une fabrique de fuseaux de fils, près du lac des Bouleaux, à l'ouest du village. Dans les débuts des années cinquante (50), l'agriculture allait très bien, certains ont même obtenu la médaille du Mérite Agricole. La paroisse comptait alors environ (1,200) habitants. Des problèmes dans l'industrie du bois et de ses dérivés, la coupure de certains programmes d'aides gouvernementales apportèrent des changements importants dans les conditions de subsistance des habitants. Rapidement les revenus ont diminué, les troupeaux ont régressé, plusieurs ont dû abandonner l'agriculture.

Du début des années cinquante (50) jusqu'en 1970, la paroisse a dû faire face à de nombreuses difficultés. L'avenir paraissait peut prometteur, d'autant plus qu'une étude faite par le Bureau d'aménagement de l'Est du Québec (BAEQ), concluait à la non viabilité des petites paroisses. Le BAEQ proposa la fermeture d'une centaine (100) de celles-ci. Esprit-Saint faisait partie de cette liste. Le gouvernement donna de l'aide à ceux qui désiraient partir, il découragea très fortement ceux qui se déterminaient à rester. Dans un tel contexte, plusieurs vendirent leurs lots pour à peu près rien, ils partirent ensuite habiter dans une grande ville.

En 1970, Esprit-Saint a son statut officiel de municipalité, la même année, les premières taxes sont prélevées.

En juillet 1971, (6,000) personnes, venant de paroisses viennent manifester à Esprit-Saint contre la fermeture et la relocalisation. Opération Dignité II est née, M. Jean-Marc Gendron, curé de la paroisse en est le leader. Il mènera sa barque à bon port.

Le gouvernement renonce à la relocalisation et différents organismes de gestion en commun (OGC) sont mis sur pied. L'Exploitation forestière prend toute son importance. Après des années de lutte, la

population d'Esprit-Saint réussit à faire l'inauguration officielle de la Scierie d'Esprit-Saint Inc.

Mais grâce à la volonté et à la détermination de la population, d'autres petites entreprises sont mises sur pied. Les Ateliers de Me-

nuiserie Inc., les Serres de Chez-nous, la Cotonnerie Artisanale du Canton.

L'avenir semble très prometteur. Plusieurs petites associations se forment pour l'achat de machineries et d'entreprises. Les gens ont compris l'importance de

se regrouper pour mieux réussir.

Jacques Beaulieu
Agent d'information
SOCIÉTÉ D'EXPLOITATION DES RESSOURCES DE LA NEIGETTE INC.

Trinité-des-Monts

Lettre au ministre Johnson

Pour empêcher la fermeture des cinq garderies

Le conseil régional du Parti Québécois a fait parvenir au ministre des Affaires sociales, monsieur Pierre-Marc Johnson, une résolution qui l'invite à étudier diverses solutions dans le but d'éviter la fermeture de cinq garderies du Bas St-Laurent.

Lors de la dernière réunion du conseil régional du Parti Québécois, madame Claudette Therrien, membre du conseil d'administration de la Garderie du Bas du Fleuve, de Rimouski, a exposé les problèmes financiers vécus par ces garderies. Madame Therrien a souligné entre autres que plusieurs garderies, logées dans des édifices publics devaient payer un loyer relativement élevé.

Quatre suggestions ont été formulées par les garderies concernées et le conseil régional du Parti Québécois invite le ministre Johnson à étudier à court terme ces suggestions. Les garderies demandent par

exemple une subvention de rattrapage de \$8000.00 par garderie et l'augmentation du financement direct, soit \$5.00 par enfant de 2 à 5 ans et \$7.00 par enfant de 0 à 2 ans. Elles demandent bien sûr aussi le logement gratuit dans les édifices publics ou para-publics ou une enveloppe budgétaire précise qui permette d'assumer le loyer. Enfin, les cinq garderies demandent au ministère de définir une politique globale d'aide à la petite enfance qui permettra d'avoir une meilleure vision du monde des garde-

ries et qui favorisera une gestion à plus long terme.

Les cinq garderies concernées sont la Garderie du Bas du Fleuve et la Garderie populaire de Rimouski, la Garderie les P'tits flots d'Amqui et les garderies de Mont-Joli et de Saint-Anaclet.

33 1/2% sur les horloges Grand-Père et Grand-Mère et la plupart des cadeaux cette semaine à la

BIJOUTERIE
Rimouski
PLACE COOPRIX I inc.

MÉDAILLON FORD LTÉE ET FORD DU CANADA LTÉE
en collaboration avec
CRÉDIT FORD DU CANADA LTÉE
vous annoncent qu'un taux d'intérêt de

16.5%

vous est offert sur tous les modèles neufs 1981 incluant les démonstrateurs: Mustang, EXP., Fairmont, Granada, LTD, Thunderbird, Bronco, Econoline et les fameux camions légers Ford, sauf Escort.

DURÉE LIMITÉE
195 LÉONIDAS TÉL.: 723-2223

MÉDAILLON FORD
RIMOUSKI

la Baie **CARREFOUR RIMOUSKI**



FRANCINE RAYMOND

VOTRE COSMÉTICIENNE CONSEILLÈRE, VOUS INVITE À SON COMPTOIR DE SPÉCIALITÉS AU MAGASIN LA BAIE.

- ESTEE LAUDER
- LISE WATIER
- LANCÔME
- FRAGRANCES CHANEL
- MADAME ROCHAS
- REVLON
- CHARLIE
- COVER GIRL
- NINA RICCI
- PRODUITS POUR HOMMES: PACO RABANNE
- YVES ST-LAURENT
- PIERRE CARDIN

DEMANDEZ-NOUS N'IMPORTE QUOI... OU PRESQUE!

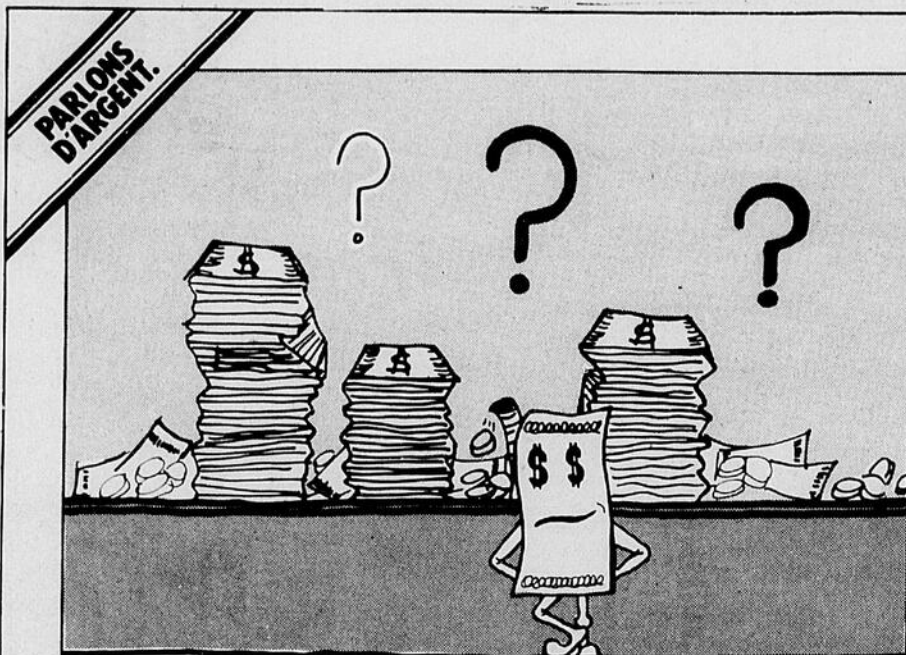


GRATIS!

Essayer la résidence **TOUSSAINT CARTIER**, c'est l'adopter!

Si vous le désirez, nous vous accordons une courte période d'essai.

723-0611



RENSEIGNEZ-VOUS SUR NOS DÉPÔTS À TERMES.

16 1/2% 1 an

*Taux sujet à changement sans préavis.

A la Caisse populaire de Rimouski, il y a des conseillers dans les trois points de service qui vous informeront sur diverses solutions possibles.

Clarence et son équipe au 23 Evêché Ouest Maurice à la succursale Cooprix Marcel-Guy à la succursale St-Pie X

Un seul numéro de téléphone: 723-3368



LA CAISSE POPULAIRE DE RIMOUSKI



**L'ORDRE DE LA ROSE+CROIX
AUJOURD'HUI**

"a celui qui voit clairement les ombres du passé et la substance du présent, l'avenir n'est pas caché".

[murmures du moi, par Validivar]

Q- Que signifie le mot Karma pour l'ordre rosicrucien A.M.O.R.C.?

R- Terme que nous employons pour désigner l'action de la loi de compensation. L'ordre rosicrucien A.M.O.R.C.. Toutefois, ne prétend pas que les exigences de la loi de compensation peuvent provoquer un renversement de la loi d'évolution, comme le disent certains mouvements modernes. Qu'un être humain puisse, en guise de châtement, se réincarner sous la forme d'un animal inférieur est incompatible avec les lois de réincarnation et d'évolution. Ces deux lois nous enseignent que chaque étape est progressive et que nous ne descendrons jamais dans l'échelle de la manifestation physique, quelle que soit la dette Karmique à payer. L'un des principes fondamentaux de la loi de compensation est que, pour chaque peine ou souffrance que nous causons à autrui, nous souffrirons à un degré identique et de la même manière - cela à un moment où la leçon qu'on en retirera fera le plus d'impression. D'autre part, le principe "oeil pour oeil, dent pour dent", ne s'applique pas ici, car il n'y a pas de vengeance ni un désir de causer la souffrance dans le processus de la loi Karmique; le seul but de la compensation est d'enseigner une leçon pour faire comprendre l'erreur commise et accroître ainsi la compréhension.

Pour ces raisons, on ne peut savoir exactement quand et comment la loi de compensation manifestera ses exigences. Toutefois, nous pouvons être sûrs que nous ne souffrirons pas des exigences du Karma sans être conscients du fait que nous payons une dette Karmique. Si une telle souffrance n'était pas accompagnée de la profonde compréhension de sa cause et du rachat dont elle fait l'objet, elle serait en contradiction avec les principes fondamentaux du Karma. Nous devons en effet, apprendre une leçon de cette manière et grandir ainsi en compréhension. On doit aussi noter que la loi du Karma se manifeste dans les deux sens, c'est-à-dire, qu'un être humain peut avoir également une compréhension bénéfique à recevoir, et, dans ce cas, être considéré comme ayant un crédit Karmique. (A suivre)

Pour tous renseignements et questions supplémentaires ou pour recevoir la brochure gratuite "la maîtrise de la vie" écrivez à: C.P. 674 Rimouski P.Q. G5L 7C7 ou à: Ordre rosicrucien A.M.O.R.C. Château d'Omonville, Le Tremblay 27110 Le Neubourg, France.

**Location
Audio-Vidéo Enr.**
80 St-Germain ouest
724-4181

Téléviseur N/B, télécouleur, système de son, magnétoscope "Vidéo", téléviseur-projecteur "Ecran géant", caméra couleur, cassettes pré-enregistrées.

Système de t.v. en circuit fermé.

Sani-Bic ENR.
736-4445
3e RANG, BIC, RIMOUSKI

vous offre un nouveau service de nettoyage de fosses septiques, bouches d'égoût, fosses à purin, et le pompage de vieilles huiles.

SERVICE À L'ANNÉE !

SPÉCIAUX DE LA SEMAINE

RÉFRIGÉRATEUR

"McCLARY"
13 pieds cubes
Sans givre
\$499.95

LAVEUSE ET SÈCHEUSE

"McCLARY"
\$749.95

CUISINIÈRE

"McCLARY"
30 pouces
Blanc
\$454.95

LAVE-VAISSELLE

"McCLARY"
\$424.95

ATTENTION AUX NOUVEAUX MARIÉS **33 1/3 %** DE RÉDUCTION SUR TOUT MÉNAGE COMPLET

SOMMIER-CAISSE ET MATELAS

54 pouces - 600 ressorts - 20 ans de garantie

Spécial **\$259.95**

TÉLÉCOULEUR 20"

"QUASAR"
3 ans de garantie (pièces et main-d'oeuvre)

\$534.95

CHAISES À ROULEMENT SUR BILLES

A partir de **\$129.95**

MOBILIER DE SALON

Divan-lit et fauteuil **\$399.95**

Plan mise de côté
Entreposage gratuit

MEUBLES MARC COTÉ INC.

245 Michaud, Rimouski 723-0166

(Ancien local Romuald Turgeon)

Sur rendez-vous, Marc Côté, rés.: 723-4259

C'es



PHARM-JEAN

on trouve de tout



CONTRE XÉVILLE

Eau minérale naturelle - 1.5 litre
SUPER SPÉCIAL
Avec ce coupon

.39

Limite 3 par client - Expiration 12 juillet 1981.



NOXZEMA

Chasse-insectes - 170 g
Avec ce coupon

1.29

Limite 3 par client - Expiration 12 juillet 1981.

PLAQUETTES VAPONA

Tue mouches et moustiques en lieu clos
100 g



Avec ce coupon
2.29

Limite 3 par client - Expiration 12 juillet 1981.



ROBOL

Comprimés contre la constipation
occasionnelle - Format 72
Avec ce coupon

2.59

Limite 3 par client - Expiration 12 juillet 1981.



CARESS

Savon corporel enrichi d'huile
de bain - Format 2 pains

Avec ce coupon
.99

Limite 3 par client - Expiration 12 juillet 1981.



MINT PATTIES

Menthes crémeuses enrobées de
chocolat - Format 100 g
Avec ce coupon

.54

Limite 3 par client - Expiration 12 juillet 1981.

EN VEDETTE
CETTE SEMAINE

AJAX

600 g
Avec ce coupon

.49

Limite 3 par client - Expiration 12 juillet 1981.



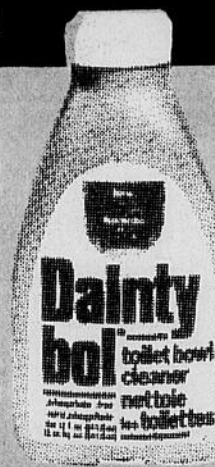
EN VEDETTE
CETTE SEMAINE

DAINTY BOL

12 oz
Avec ce coupon

.67

Limite 3 par client - Expiration 12 juillet 1981.



EN VEDETTE
CETTE SEMAINE

LISTERINE

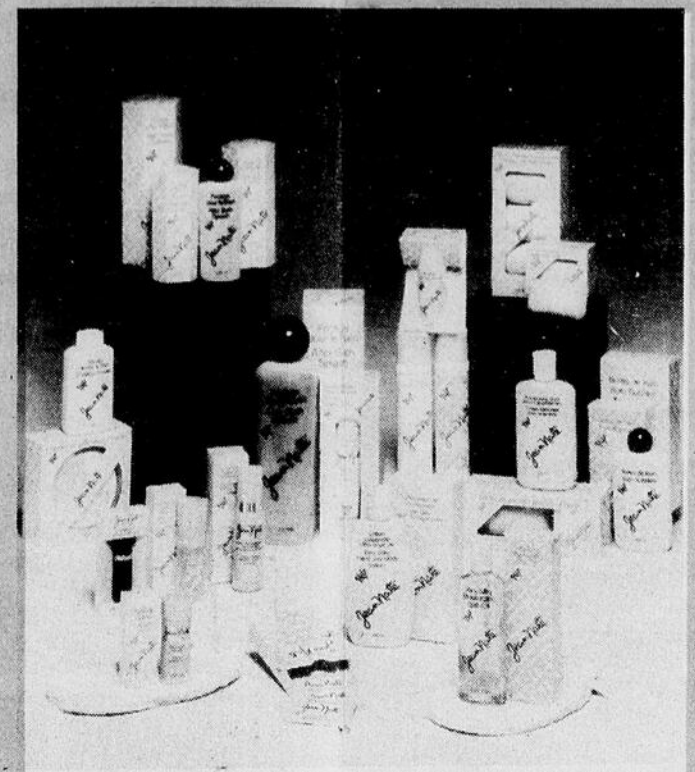
750 ml + 250 ml bonus - Avec ce coupon

1.99

Limite 3 par client - Expiration 12 juillet 1981.



Jean Naté
Plus frais qu'un printemps



GAMME COMPLÈTE
tel que:

- FRICTION APRÈS LE BAIN pour vous sentir plus fraîche
- SAVON HYDRATANT conçu pour apporter une mousse riche et crémeuse
- LOTION CORPORELLE pour tout votre corps
- POUVRE DE BAIN cajolez-vous d'un léger nuage
- BULLES DE BAIN prélasser-vous dans une mer de bulles
- COLOGNE SOLIDE compagnon de tous les instants

BRUMISATEUR EVIAN



Achetez un format de 400 ml et recevez **GRATUITEMENT**

1 VISIÈRE EVIAN ET 1 BRUMISATEUR 50 ml



OUVERT 7 JOURS PAR SEMAINE.

DATE D'EXPIRATION 12 JUILLET 1981.

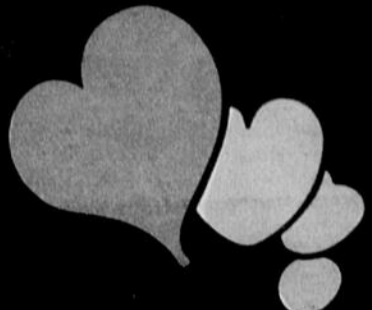
Ces spéciaux sont valides jusqu'à épuisement de la marchandise.



723-2

C'est l'été...

**PHARM-ESCOMPTE[®]
JEAN COUTU**



de tout ...*même un ami*

Naté
un printemps



PLÈTE

- POUVRE DE BAIN
cajolez-vous d'un léger nuage
- BULLES DE BAIN
prélasser-vous dans une mer de bulles
- COLOGNE SOLIDE
compagnon de tous les instants

EUR EVIAN

Achetez un format
de 400 ml
et recevez
GRATUITEMENT

**1 VISIÈRE
EVIAN
ET
1 BRUMISATEUR
50 ml**

EN VEDETTE
CETTE SEMAINE

ABC
6 litres

Avec ce
coupon

2.39



Limite 3 par client - Expiration 12 juillet 1981.

EN VEDETTE
CETTE SEMAINE

RIGHT GUARD

Désodorisant
400 ml

Avec ce
coupon

2.17



Limite 3 par client - Expiration 12 juillet 1981.

EN VEDETTE
CETTE SEMAINE

PERSONNELLE

Cure-oreilles - Format 400

Avec ce
coupon

1.59



Limite 3 par client - Expiration 12 juillet 1981.



**BRONZEZ RAPIDEMENT
LINIMENT DE PIN**
80 ml
SPÉCIAL
Avec ce coupon

4.49

Limite 3 par client - Expiration 12 juillet 1981.



APRÈS LE SOLEIL
ANTOINE
Format 170 ml
Avec ce coupon

2.19

Limite 3 par client - Expiration 12 juillet 1981.



BAIN DE SOLEIL
ANTOINE
Tube 80 ml
Avec ce coupon

2.19

Limite 3 par client - Expiration 12 juillet 1981.



SOLARCAINE
Aérosol - 200 g

Avec ce coupon

2.67

Limite 3 par client - Expiration 12 juillet 1981.



PERSONNELLE

Dentifrice au fluorure

200 ml

SPÉCIAL

Avec ce coupon

1.79

Limite 3 par client - Expiration 12 juillet 1981.



ROYALE

De Facelle - Mouchoirs de papier
Format 200

Avec ce coupon

.69

Limite 3 par client - Expiration 12 juillet 1981.

723-2459 ou 723-3338



Projet A.I.P.H.

Comité régional du Bas du Fleuve

La présidente de l'Office des personnes handicapées de Québec, Madame Laurette Champigny-Robillard, annonce les subventions aux projets qui lui ont été recommandés par le Comité régional du Bas du fleuve pour l'Année Internationale des personnes handicapées.

En effet, suite à la demande faite au Comité québécois pour l'A.I.P.H., par les 23 délégués des Comités régionaux, ce sont ces Comités qui ont reçu le mandat de sélectionner les projets de leur région et d'émettre leurs recommandations à l'Office afin qu'il les subventionne ou non.

Dans les politiques d'attribution de subventions à des projets, cette délégation démocratique de pouvoirs que l'Office a accordé à ses Comités régionaux, est un fait sans précédent.

Le Comité régional pour l'A.I.P.H. du Bas du fleuve, par l'intermédiaire de son délégué, Gilles Bernier, a recommandé à l'Office 5 projets pour fins de subventions, que l'O.P.H.Q. a tous acceptés. Le montant total de la subvention pour l'ensemble de ces projets de chiffre à 421.60\$.

Comité régional du Bas du fleuve: Liste des projets acceptés:

1. "Colloque 1981, un tournant": Projet présenté par cinq associations: La Maison des tournesols Inc., Mont-Joli, Les Alcyons R.H.P. Inc., Mont-Joli, Transport autonomie plus Inc., Rimouski, Association canadienne pour la santé mentale, filiale du Bas du fleuve, Rimouski, et l'Association régionale de loisirs pour handicapés de l'Est du Québec Inc. Montant de la subvention: 3 020\$.

2. "Programme de sensibilisation à l'intégration scolaire des enfants et autres personnes handicapées": Projet présenté par l'Association des handicapés gaspésiens Inc., Matane: 2 075\$.

3. "Inventaire des services offerts aux personnes handicapées de la région et programme d'information": Projet présenté par l'Association des handicapés de la Vallée de la Matapédia Inc., Amqui: 1 960\$.

4. "Journal: Dialogue": Poursuite de la publication du journal afin de le rendre

accessible à un plus grand nombre de lecteurs. Projet présenté par les Assoiffés de vivre, R.H.P. Inc., Rimouski: 692\$.

5. Production d'émissions de radio avec la collaboration de C.K.L.E.-F.M., Rimouski. Projet présenté par l'Association de paralytie céré-

brale, chapitre Bas St-Laurent - Gaspésie - Rimouski: 613\$.

Un solde de 61.60\$ sur l'ensemble des montants des

subventions accordées sera versé au budget de fonctionnement du comité régional du Bas du fleuve, lequel se chiffre à 1 061.60\$.

La justice et les jeunes

Nous allons cette semaine, vous informer des droits et des responsabilités des jeunes, face à la loi de la protection de la jeunesse.

A partir du moment où la situation est signalée au Directeur de la protection de la Jeunesse (DPJ) la loi de la protection de la jeunesse confère des droits aux jeunes qui devront être respectés par les personnes appelées à intervenir dans la vie de ce jeune. Ainsi le jeune en difficulté à le droit:

- * de recevoir les services et l'aide nécessaire de façon adéquate et continue;
- * de les recevoir dans son milieu familial ou dans un milieu s'en rapprochant le plus;
- * d'être informé, entendu, consulté lorsqu'il reçoit ces services;
- * d'être représenté par un avocat différent de celui de ses parents;
- * de ne voir publier aucune information permettant de l'identifier;
- * de ne pas être hébergé dans un poste de police ou une prison pour adultes;
- * d'aller en appel, de deman-

der une révision de sa situation.

Parallèlement à ces droits, le jeune a aussi des responsabilités à remplir, la loi le considérant comme un individu responsable. Le jeune se doit de participer activement à son évaluation, c'est-à-dire à l'appréciation de son comportement, de ses actes dans la société. Il peut accepter ou refuser les décisions prises par le directeur de la protection de la jeunesse pour lui venir en aide. De plus le jeune est responsable des infractions qu'il peut commettre; par exemple si le jeune a volé, il ne sera pas à l'abri de la justice. Cette loi ne permet pas à l'enfant d'échapper aux conséquences de ses actes.

Comme un jeune est facilement influençable, il serait

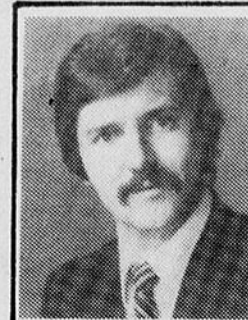
bon de préciser qu'un adulte qui aide ou influence un mineur à commettre un délit est passible d'une amende de 500\$ ou d'un emprisonnement d'au plus deux ans.

Il est important de préciser que le mineur ne possède pas de dossier judiciaire, il s'agit plutôt d'un dossier confidentiel qui doit en principe être

détruit lorsqu'il atteint ses 18 ans. Nous tournons plus de détails sur ce point lors de notre prochaine chronique.

En résumé, on peut affirmer que le jeune a droit à une protection pleine et entière mais qu'il demeure toutefois responsable des actes qu'il commet.

Le Projet d'Aide à la Jeunesse.



Raymond Côté,
Directeur général
(418) 723-3066



LIBRAIRIE L.I.M.A. INC.

122 rue St-Germain Ouest
Rimouski

... toujours le plus serviable.

BONNE TABLE avec Mimi Gagnon

Gâteau espagnol

- 1 3 4 tasse de farine
- 2 1/2 c. à thé de poudre à pâte
- 1/2 c. à table de cannelle
- 1/2 c. à thé de sel
- 1/3 de tasse de graisse
- 1 tasse de sucre blanc
- 1 oeuf plus un jaune
- 1 c. à thé de vanille
- 1 tasse de lait.

Mélanger les ingrédients secs. Défaire en crème la graisse puis ajouter l'oeuf, le sucre, et le jaune d'oeuf,

la vanille et le lait. Ajouter les ingrédients secs à cette préparation. Mettre au four 40 minutes à 350°F.

Meringue:

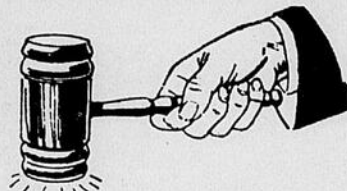
- 1 blanc d'oeuf
 - 1/2 tasse de cassonade
- Battre en neige le blanc d'oeuf, ajouter la cassonade. Lorsque le gâteau est cuit, le couvrir de la meringue. Remettre au four environ 10 minutes.

La Sûreté municipale et la protection des concitoyens

La Sûreté Municipale de Rimouski, toujours soucieuse de bien protéger ses concitoyens et les visiteurs, fera lors des beaux congés dont tous et chacun aiment profiter, des opérations de surveillance sévère afin de limiter les dégâts que pourraient faire certaines personnes par leur façon de conduire au volant soit par excès de vitesse ou conduite en état d'ébriété. Nous de la Sûreté Municipale de Rimouski ne voudrions pas que nos concitoyens et leurs amis visiteurs aient leur fin de semaine gâchée par une personne irresponsable ou imbécile au point de mettre la sécurité et la vie des autres en danger.

A tous nos concitoyens, nous souhaitons des congés reposants et plaisants et soyez certain que nous verrons à ce que vous ne soyez pas en danger.

VENTE PAR ENCAN



Samedi le 4 juillet à 1h00 p.m., à l'usine de la Cie Armo Ltée, 167, 5e rue, Montmagny, sortie 376

SERA VENDU DE LA MACHINERIE NEUVE ET USAGÉE TELLE QUE:

Machinerie usagée:

1 tour C.M.C. 36 par 72 c/c, 1 petit tour métal 1 h.p. 110 volts, 2 perceuses 1/2" cap., 1 soudeuse Sureweld semi-aut. 250 amps, 1 scie Eiselle 32", 1 milling Milwaukee 4 verticale, 1 Sear Brown Boggs 18 gauge manuel, 1 fourneau, 1 machine pour nettoyer à la vapeur, 1 presse (shop) mécanique, 1 tour 14" par 48", 1 affuteuse d'outils Christen, 1 balance Toledo, 1 scie Nova Major (cold saw) 10", 1 presse Brown Boggs 40 tonnes, 1 milling verticale Van-Norman no 3,1, 1 perceuse colonne 2" cap. 3 h.p., 550 volts, 1 surface Gringer manuel 18" par 6", 1 fraiseuse-perceuse table 8" par 32", 2 turret 18 swing, 2 chucker Guss-Deleuw 6" par 6 3/4", 1 scie à ruban verticale 12", 1 hack saw 8" cap., 1 machine injection plastique, 1 machine fileter 2" cap., 1 Iron Worker 6" cap., etc.

Machinerie neuve:

1 scie à ruban horizontale Meba 12" par 18" cap., 4 perceuses d'établi, 1 perceuse sur plancher 5/8 cap., 1 perceuse colonne 1 1/4 cap., M.T. 4,8 vitesses à engrenage, 1 scie à ruban jet 4" par 6" cap., avec moteur.

Divers:

Etaux d'établi, mini-grinder, moteurs électriques, grinder d'établi, clés métriques, set de douilles métriques, punches, douilles réduction, disques de grinder, meules, lames de scies, etc.

Matériel roulant:

1 charriot élévateur 2 moteurs 6000 livres cap., 1 remorque 3 essieux, 20,000 lb cap., 1 Econoline 1980 modèle 150, 37,000 milles.

Foule d'articles trop long à énumérer.

Conditions: comptant - Cantine sur les lieux.

Pour information, s'adresser à Albert Breton Inc. de Inverness au tél. 1-418-453-2681, encanteur licencié bilingue, toujours acheteur de terres et de roulants de fermes au complet, et à votre disposition pour tous genres de ventes par encan.

Visitez
L'HORLOGERIE
à la
BIJOUTERIE
Rimouski
PLACE COOPRIX I

Toussaint Cartier
est l'endroit indiqué
pour personnes seules
ou accompagnées.
Vie de société organisée
dans un climat d'amitié.
280 rue Belzile, Rimouski

Service de tonte
professionnelle

CONSULTEZ
Chenil
La Toutounière
Route 232, Ste-Odile
724-7147

EXCAVATION
NIVELAGE

Pour un bon
service,
consultez
ROLAND RUEST
7, 9e Avenue,
Rimouski-Est
Tél. 724-2241

NOUVEAUTÉS BIBLIOTHÈQUE

205 CATHEDRALE RIMOUSKI
TEL: 724-3164

Nos nouveautés:

Le chevalier et la reine
L'été viennois
L'hôpital des passions
Solo
Le Québec en crise
Le mal à l'âme
L'agneau
Kane et Abel
Le ninja
Moi, Pauline
Les seigneurs de la lande
Les roues de la fortune
Le jardinage aux quatre saisons: été
Le guide Gault Millau de New-York
Observer les oiseaux au Québec
Vaincre sa ménopause
Six ans d' monologues 1974-1980
Le travail fantôme
La tour de contrôle
L'épilation à petit budget
Comprendre la météorologie
Lé Canada, St-Pierre-et-Miquelon et l'Alaska aujourd'hui

Christopher Frank
Nancy Buckingham
Isabel Glass
Jack Higgins
Rodrigue Tremblay
Jean Daigle
Jehane Benoit
Jeffrey Archer
Eric Van Lustbader
Janine Boissard
Pauline Gedge
Eric Daguillon
Paul Pouliot
H. Gault et C. Millau
Normand David
Interrompu, le ministre du Revenu du Québec, M. Raynald Fréchette, annonce que les personnes âgées qui bénéficient de l'allocation-logement "Logirente" pourront obtenir leur chèque mensuel en s'adressant au bureau de Revenu Québec le plus rapproché de chez elles.

Exercices et jeux pour enfants
Le guide marabout du modelisme
Cuisine végétarienne à la portée de tous

Madeleine Guénette
Jacky Davin
Ghislaine Andréani
Bernadette Doka

111 recettes pour le poisson

Les seins
Comment vivre en santé avec les saisons
Pour les jeunes:
Le petit lutin
Le petit lapin
Patiou, chien de berger
Ils pardonnent et ils sont pardonnés
Suivez le bus!
J'embrasse ma cousine
Un hiver aux arpens
Michel et le vase de Soissons
Le mystère de la maison des bois
Un voyage à la lune et autres contes
La longue quête de Nathalie

Gerda Muller
Thérèse Duho
Pat Hutchins
Marol et Morel
Alan Wildsmith
Georges Bayard
Enid Blyton
Alexandre Dumas
Lois Lowry

Pour un petit chien gris
Au centre aéré
Le saumon
Albert et Cachou vont au cirque
Les aventures de Nutsy
La journée d'une chenille
Une plage dans ma chambre
Le petit garçon qui avait perdu son nom
Alphabet en images et en devinettes
L'empire des soleils noirs
L'âne au corset de briques
Atout... coeur! (Clifton)

Yvon Mauffret
Lucile Butel
Paula Hogan
Lionel Koechlin
Ader Sfaxi
Christine Simard
Jane Belk Moncure
Yvonne Meynier
Claude Simon
Christian Godard
Willy Vandersteen
De Groot

Le bandit manchot (Lucky Luke)
L'enfant à la horde (Martin Milan)
A noter: Ces livres seront disponibles à compter du mercredi, 8 juillet 1981.

Horaires d'été: Du lundi au vendredi: 9:00 à 11:00, 13:00 à 16:00, 19:00 à 21:00. Le samedi: Fermé.
tous nos services sont entièrement gratuits.

**LA RÉSIDENCE
TOUSSAINT CARTIER**
commence à s'en-
tourer de verdure
dans ses parcs et ses
jardins.

A LOUER
50% environ du
plancher de la
**BIJOUTERIE
Rimouski**
PLACE COOPRIX I inc.

Les gens âgés peuvent obtenir leur chèque de "Logirente" aux bureaux de Revenu Québec

Le service postal étant interrompu, le ministre du Revenu du Québec, M. Raynald Fréchette, annonce que les personnes âgées qui bénéficient de l'allocation-logement "Logirente" pourront obtenir leur chèque mensuel en s'adressant au bureau de Revenu Québec le plus rapproché de chez elles.

A compter de jeudi, le 2 juillet, les bénéficiaires habitant les régions de Montréal et de Québec n'auront qu'à se présenter personnellement aux bureaux du Revenu, munis d'une carte d'identité, pour recevoir leur chèque. A Montréal, le bureau du Revenu est situé dans le Complexe Desjardins. Celui de Québec se trouve au 3800 de la rue Marly, à Sainte-Foy.

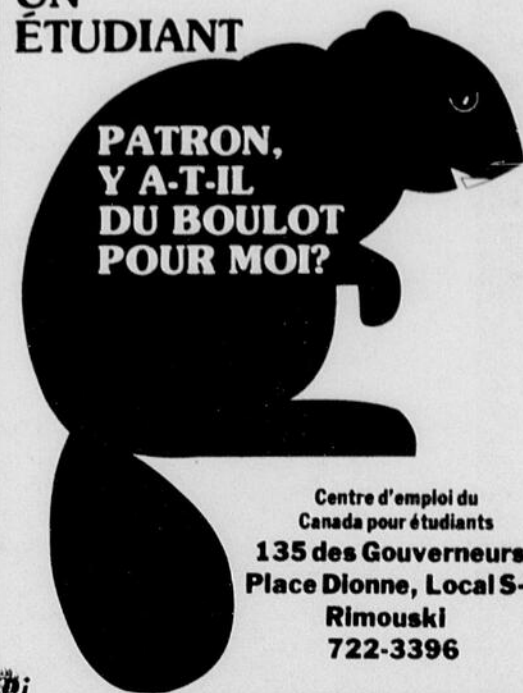
Quant aux bénéficiaires desservis par les bureaux

du Revenu à Sherbrooke, Trois-Rivières, Hull, Rouyn, Jonquière et Rimouski, ils devront d'abord communiquer par téléphone avec le bureau le plus rapproché, afin de savoir à quelle date ils pourront venir chercher leur chèque. Les bénéficiaires qui doivent utiliser l'interurbain peuvent le faire gratuitement; ils n'ont qu'à composer le "0" (zéro) et demander "Zénith 6-6360".

Ceux qui ne pourront venir chercher eux-mêmes leur chèque le recevront par courrier aussitôt que le service postal fonctionnera de nouveau.

Le ministre Fréchette a ajouté que ce service supplémentaire était mis à la disposition des personnes âgées afin de leur permettre d'obtenir leur chèque de juillet le plus tôt possible.

**EMBAUCHEZ
UN
ÉTUDIANT**



**PATRON,
Y A-T-IL
DU BOULOT
POUR MOI?**

Centre d'emploi du
Canada pour étudiants
**135 des Gouverneurs,
Place Dionne, Local S-6
Rimouski
722-3396**

CENTRE D'EMPLOI POUR ÉTUDIANTS Canada

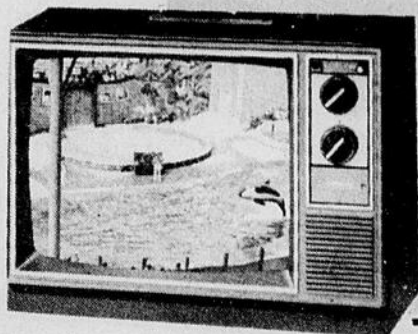
Vente estivale

SOMMIER ET MATELAS



SPÉCIAL

179.



TÉLÉCOULEUR 20"

Rég.
\$589.

En
spécial
à

469.

DOCTO PEDIC

Garantie 20 ans

Rég. \$389.

Spécial

239.

meubles
**Florent
St-Pierre**

Ltée

303, ST-JEAN-BAPTISTE OUEST, RIMOUSKI TÉL.: 723-6814

COOP : COOPRIX :::

STE-ODILE
723-6513

ST-FABIEN
869-2171

333 Boul. RENE LEPAGE
723-1977

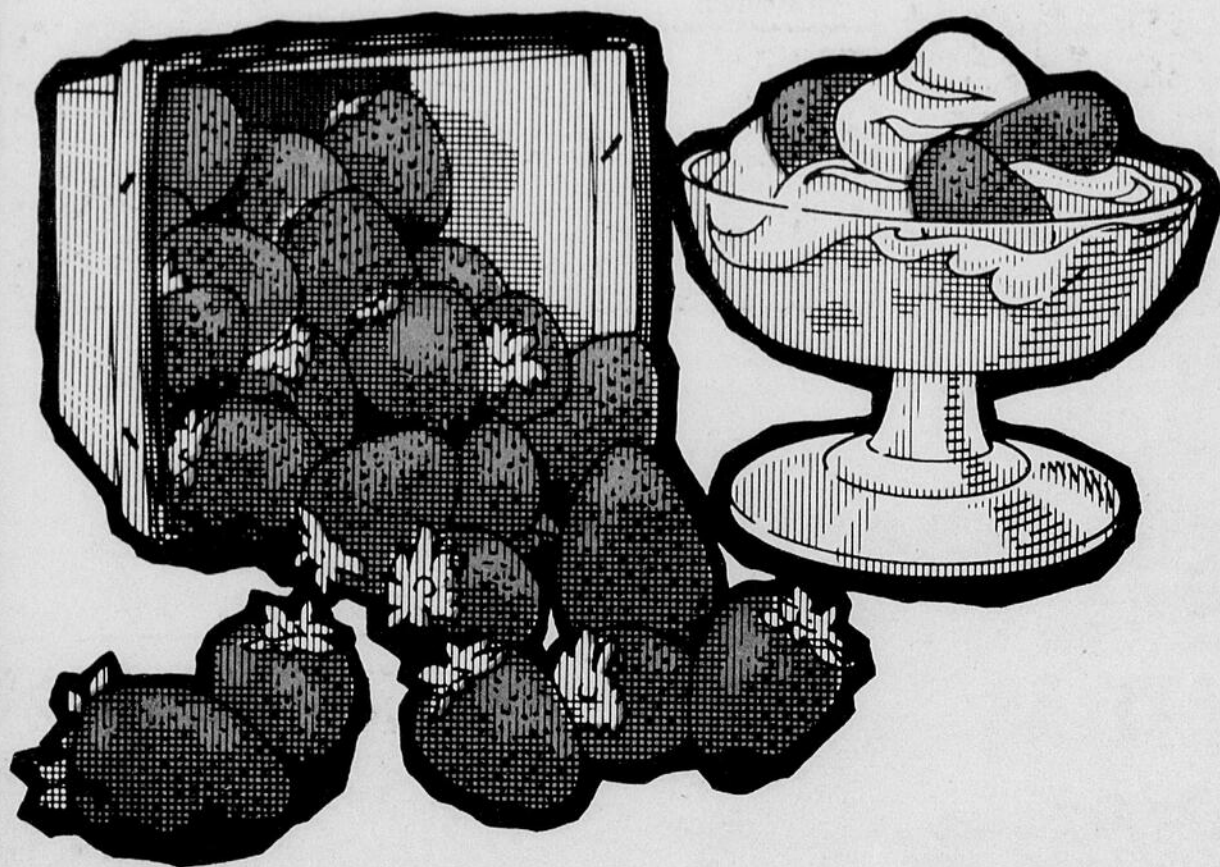
PLAZA ARTHUR BUIES
723-1977

CARREFOUR RIMOUSKI
723-8600



Les fraises sont arrivées!

Coop-Cooprix vous invitent à les savourer en mousse, en tarte, en shortcake ou à les servir nature.



Fraises fraîches

Produit du Québec
Canada No.1

Panier de 4 pintes

2.69

"SHORTCAKE" AUX FRAISES

250 ml 1 tasse de crème
175 ml 3/4 tasse de sucre
425 ml 1 3/4 tasse de farine à pâtisserie
20 ml 4 c. à thé de poudre à pâte
5 ml 1 c. à thé de sel
3 ml 1/2 c. à thé de vanille

Fraises fraîches
Crème fouettée sucrée (au goût)

Mettre le sucre dans la crème, battre afin de le fondre.

Tamiser la farine, la mesurer, ajouter la poudre à pâte et le sel.

Ajouter le mélange de farine. Battre quelques minutes et ajouter la vanille.

Déposer la pâte dans une lèche-frite graissée et recouverte d'un papier graissé.

Cuire au four à 350° F. (180° C).

Lorsque le gâteau est cuit et refroidi, le séparer. Mettre les fraises et la crème fouettée sucrée entre les parties et sur le dessus.

Un gâteau somptueux...
L'idéal pour un anniversaire

TARTE AUX FRAISES FRAICHES

500 ml 2 tasses de sucre
45 ml 3 c. à table de fécule de maïs
500 ml 2 tasses d'eau
1 paquet de gelée aux fraises 3 onces
5 ml 1 c. à table d'essence de fraise
1000 ml 4 tasses de fraises fraîches au goût
500 ml 1 chopine de fraises fraîches

Deux abaisses de tarte de 9 po. (23 cm)

Mélanger le sucre et la fécule de maïs ensemble. Ajouter l'eau et cuire jusqu'à épaississement. Retirer du feu. Mettre la gelée et l'essence de fraises. Réfrigérer jusqu'à ce que la préparation soit à demi prise. Placer les fraises dans le fond de l'abaisse. Recouvrir de la préparation. Réfrigérer de nouveau jusqu'à consistance ferme.

N.B.: Servir avec de la crème fouettée.

Une seule recette, mais quelle gamme de saveur!

MOUSSE AUX FRAISES

250 ml 1 tasse de purée de fraises
125 ml 2 blancs d'oeuf
1/2 tasse de sucre
Essence au goût

Monter les blancs en neige ferme. Ajouter la purée de fraises bien froide et le sucre peu à peu. Continuer de fouetter pour rendre la mousse ferme. Ajouter de l'essence au goût. Servir dans des coupes.

Une mousse toujours lisse et veloutée.

Autres recettes disponibles en magasin.

Cette promotion commence jeudi matin

N.B.: Les fraises étant expédiées à Rimouski le lendemain de la récolte, la livraison pourrait accuser un retard d'une journée ou deux dépendamment de la température à Québec.

Pas de vente aux commerçants

COOP : COOPRIX ::::

STE-ODILE
723-6513

ST-FABIEN
869-2171

333 Boul. RENE LEPAGE
723-1977

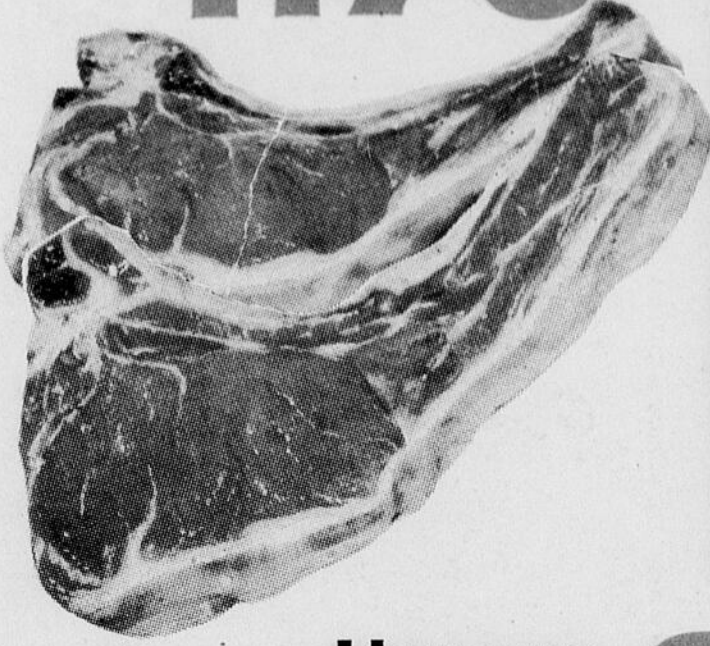
PLAZA ARTHUR BUIES
723-1977

CARREFOUR RIMOUSKI
723-8600

Côtelettes de porc

Milieu de longe

1.78 lb.



Saucisses fumées
en vrac LEGRADE
1.58 lb.

Jambon mignon
LEGRADE
2.68 lb.

Jambon à sandwichs
"Marque populaire"
2.48 lb.

Saumon
Frais complet 3 à 4 lbs.
3.28 lb.

Pruneaux

Rouges variété Santa Rosa
gr. 4x5,
prod. E.U.A.
Can. no.1



.69 lb.

BROCOLI
Prod. du Québec
gr. 14

1.08
chacun

ORANGES SUNKIST
Valencia
Prod. E.U.A.
gr. 88

.25
ch.

LAITUE BOSTON
Prod. du Québec
gr. 24

.39
ch.

Liqueurs

PEPSI-COLA
6/750 ml.
plus dépôt

2.25

Jus de légumes

V8
48 on.

.89

Papier de toilette

COOP
4 rlx.

1.29

Jus de pommes

COOP
non sucré
48 on.

.89

Pâte dentifrice

CREST
100 ml.

1.09

Mais en grains

COOP
12 on.

.43

Pâtes alimentaires

COOP
Spaghetti, macaroni,
coupé 1 kg.

1.08

Essuie-tout

WHITE SWAN
2 rlx.

1.28

Eau de source

Naturelle
CANAQUA
1.8 litres

.55

Thé

Orange pekoe
COOP
100 sachets

1.49

Jus de tomates

HEINZ
19 on.

.39

Mayonnaise

KRAFT
500 ml.

1.19

Croustilles

DULAC
Régulières,
Ondulées
200 g.

1.09

(1)(2)

- ○ fruits et légumes
- □ pain et céréales
- ▲ ▲ viande et substituts
- ◆ ◆ lait et produits laitiers

(1) une grande valeur nutritive
(2) une certaine valeur nutritive
(3) aucune forme veut dire des aliments qui ont peu ou pas de valeur nutritive

- Huile tournesol COOP, 1 litre
- Sacs à ordures pour intérieur, COOP, 20x22
- Vinaigre blanc SCHWARTZ, 128 on.
- Breuvages F.B.I. Orange, raisin, limonade, 64 on.
- Biscuits soda CHRISTIE, (sachets) 200 g.
- Savon en poudre BOLD OXYDOL, 6 litres
- Couches premiers pas SCOTT, 24's

- Maxi-serviettes CONFIDETS, 30's
- Biscuits feuille d'érable, MONTMAGNY, 1.25 kg.
- Biscuits CHRISTIE Fudge-O, 450 g.
- Biscuits CHRISTIE Pause café, 450 g.
- Margarine molle BLUE BONNETS, 2/8 on.
- Lait évaporé 2% CARNATION, 385 ml.
- Relish en cubes HABITANT, 750 ml.

- Sauce à pizza régulière, FREDDY, 341 ml.
- Pain de viande CORDON BLEU, 12 on.
- Biscuit "GOGLO" LIDO, 350 g.
- Litière pour chats SAULAR, 2 kg.
- Savon liquide JOY, P.M. 1.87, 1 litre
- Désodorisant SOFT'N DRY, 150 ml.
- Garniture à sundaes assortis, SHIRRIFF, 250 ml.



Les photos dans cette annonce ne servent qu'à identifier les marques de commerce des produits annoncés. Le texte prévaut en toutes occasions.

Achats avantageux du 5 au 11 juillet. Nous nous réservons le droit de limiter les quantités.

la Saie
CARREFOUR RIMOUSKI

LIQUIDATION

PLEIN AIR

MOBILIER ARTISTIQUE

MEUBLES INTÉRIEURS ET EXTÉRIEURS



25%
DE RABAIS
QUANTITÉ
LIMITÉE
BALANCE DE
FIN DE SAISON



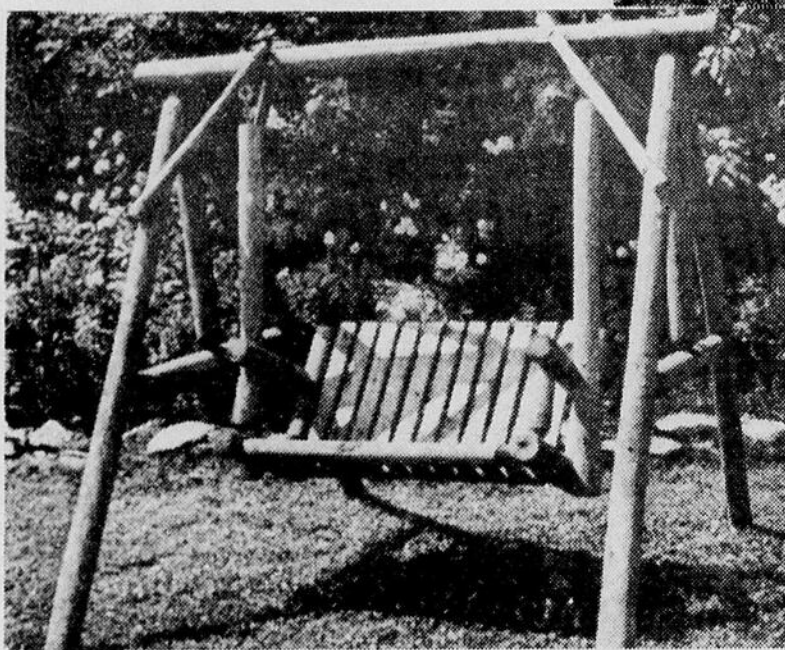
Fauteuil 2' \$26.25
Fauteuil 4' \$39.00
Table à café 27" x 18" \$25.50

Balançoires 6 pieds \$126.75
Chaque

**MEUBLES
EN
CÈDRE**



**À L'ÉPREUVE
DES
INTEMPÉRIES**



TABLES RONDES

Parasol
48"x30"

\$63.75
chaque

**Profitez
du
plein air!**



BALANÇOIRES 4 PIEDS \$104.25
Chaque

TABLES À PIQUE-NIQUE \$74.25
32"x70"x2' - Bancs de bout non inclus
Chaque

Pour des aubaines **SENSASS** ... demandez-nous n'importe quoi
ou presque.

