

726 CON

AVEC VOUS DEPUIS
1959

La Revue

Le mardi 10 août 1993 - 35^e année, N^o. 11

RECYCLEZ CE JOURNAL!

Toutes les nouvelles qui valent d'être publiées!

MONSIEUR Muffler

- FREINS
- TRACTION AVANT
- SUSPENSION
- VIDANGE D'HUILE

471-7289
695, boul. des Seigneurs Terrebonne

l'éveillé TOYOTA

Avec vous depuis 1969

501 boul. Terrebonne, Terrebonne **471-4117**

AU THÉÂTRE DU VIEUX-TERREBONNE

Un automne fou, fou, fou!

PAGE A-3



Le Mouvement Action Terrebonne est né

PAGE A-5

POUR UNE 3^e ANNÉE CONSÉCUTIVE

Le nettoyage et la descente de la rivière des Mille-Îles sont de retour

PAGE A-14

SUZUKI CA TOURNE BIEN **477-2816**

SWIFT L
3 portes **6 895\$***

3265, chemin Gascon - Terrebonne

Soccer et baseball

Les Atomes à l'honneur

PAGE B-1

HOULE & FRÈRES HYUNDAI • HOULE & FRÈRES HYUNDAI • HOULE & FRÈRES HYUNDAI

Liquidation modèles '93

EXCEL - SCOUPE - ELANTRA - SONATA

LE PROGRAMME D'ASSISTANCE ROUTIÈRE 24 HEURES HYUNDAI par l'entremise de Club Auto, organisme affilié à la C.A.A.

HOULE & FRÈRES HYUNDAI
401, boul. des Seigneurs, Terrebonne
471-4647

MAZDA

3300, boul. Ste-Marie Mascouche
sortie 24 de l'autoroute 25 à deux pas de chez vous

474-7000

PEINTURE, DÉBOSSÉLAGE
PIÈCES ET SERVICE

Venez voir fondre la neige... et les prix chez **MAZDA**

GRANDE LIQUIDATION '93 EN COURS!

«MX3» Précidia
à partir de **13 335\$***

RABAIS MAZDA INCLUS

«323»
à partir de **8 770\$***

*T.T.P. en sus

En collaboration avec **CFGL**



SUZUKI

ÇA TOURNE BIEN

LA LIQUIDATION DES 93 EST COMMENCÉ
jusqu'à 4400\$ de rabais

**SYSTÈME
 D'ALARME EN
 ÉQUIPEMENT
 STANDARD**

**AIR
 CLIMATISÉ
 INCLUS**

**SWIFT «L» 93
 Manuelle 5 vitesses**

7 en
 inventaire

SIDEKICK 4X4 JLX
 Transmission manuelle
 4 portes 5 vitesses

10 en
 inventaire



6 895\$**

- Essuie-glace/lave-glace arrière
- Vitesse à balayage intermittent
- Allume-cigarette
- Dégivreur électrique de lunette arrière
- Bloc central
- Boîte à gants verrouillable
- Roues de 13 pouces
- 2 miroirs
- Siège en tissus

Rabais aux diplômés 750\$** (inclus dans ce prix)

**BERLINE SWIFT L 1993
 MANUELLE 5 VITESSES**

15 en
 inventaire



7 995\$* 4 portes

- Essuie-glace/lave-glace arrière
- Vitesse à balayage intermittent
- Allume-cigarette
- Dégivreur électrique de lunette arrière
- Bloc central
- 4 cylindres 1.3
- Boîte à gants verrouillable
- Roues de 13 pouces
- 2 miroirs
- Siège en tissus
- Serrure de sécurité pour enfant

- Barres de protection latérales
- Bouchon de réservoir cerrouillable
- Moyeux de roue libre man.
- Dégivreur électrique de lunette arrière
- Syst. d'antibloc des roues arrières
- Art de sécurité pour enfants
- Roues à rayons
- Phares diurnes
- Essuie-glace à balayage intermittent
- Tactymètre
- Montre à affichage numérique
- Essuie-glace/lave-glace arrière
- Tapis espace de rangement
- Deux pare-soleil
- Rétroviseur jour/nuit
- Siège avant-arrière «Tout plat»
- Conduit de chaleur arrière
- Servodirection
- Climatiseur inclus

... TOUT ÉQUIPÉ
VITRES - PORTES
- MIROIRS ÉLECTRIQUES
- VOLANT AJUSTABLE

* T.T.P. en sus. ** Voir détails en magasin

TERREBONNE SUZUKI

Automobiles Inc.
 3265 Chemin Gascon,
 Mascouche

477-2816

Cet automne au Théâtre du Vieux-Terrebonne

C'est fou, c'est varié, c'est à voir !

Sébastien Arbour

La directrice du Théâtre du Vieux-Terrebonne, Suzanne Aubin, présentait la semaine dernière la programmation automne 1993 de la salle de spectacle de l'année du gala de l'ADISC 1992. Plusieurs nouveautés sont à l'affiche, dont un abonnement «musique classique». La diversité des spectacles permettra à tous de trouver chaussure à son pied.

SOYEZ DANS LA NOTE

Pour seulement 35\$, les mélomanes auront droit à trois spectacles de musique classique, une nouveauté cette saison. Il s'agit d'Angèle Dubeau et Alvaro Pierri (25 septembre), les Petits Chanteurs du Mont-Royal (18 décembre) et le Quatuor Alcan (16 avril 1994). Présentés

en collaboration avec le ministère de la Culture, cet abonnement est en vente dès maintenant.

POUR TOUS LES GOÛTS MUSICAUX

Notes jazzées, son rock & roll, accents poétiques, voix énergiques, tous les styles de musique se côtoient au TVT, qui présente cette saison: Laurence Jalbert (17 septembre), Mario Pelchat (14 octobre), Michel Cusson & The Wild Units (15 octobre), Vilain Pingouin (22 octobre), Gilles Vigneault (7 novembre) et Daniel Bélanger (26 novembre). Concernant Michel Cusson (un ancien d'Uzeb) & The Wild Units, Mme Aubin promet un spectacle très spécial qui saura satisfaire les amateurs de jazz.

RENDEZ-VOUS FOU

Les amateurs d'humour seront comblés cet automne, puisqu'on leur offre le duo Bernard Fortin et Patrice L'Ecuyer dans leurs personnages de Jacques et Normand (9 et 10 septembre), Pierre Légaré (30 septembre et 1er

octobre), Jean-Marc Parent (29, 30 et 31 octobre), Pierre Verville (19 et 20 novembre) et le très populaire Stéphane Rousseau (30 novembre, 1er, 2 et 3 décembre). Du rire à profusion!

TRAGIQUE OU COMIQUE

Sous la forme d'un abonnement de six spectacles, la sélection de pièces de théâtre au TVT réunit les plus grands noms du théâtre, tant au niveau des auteurs, des metteurs en scène que des comédiens et ce pour 150\$, taxes incluses. On peut également se procurer des billets pour l'une des représentations. Les abonnements sont également déjà en vente.

Il y aura: La chance aux coureurs avec Michel Forget, Luc Guérin, et Adèle Reinhardt (3 octobre); Marius et Fanny, mis en scène par Denise Filiatrault (24 octobre); La course au vison avec les Michaud, Marleau et Pilon (28 novembre); Un tramway nommé désir, mis en scène par Claude Poissant, avec Louise Turcot (4 mars 1994); un Jacques l'Heureux transformé en Houdini (1er mai) et Yonkers (22 mai), un grand succès mis en scène par Monique Duceppe avec Markita Boies, Suzanne Champagne, Guy Jodoin, Raymond Legault, Béatrice Picard, Gilles Renaud et Hugolin Chevette-Landesque.

THÉÂTRE HORS-SÉRIE

À la demande générale, les fans de Jamais Deux Sans Toi pourront applaudir Angèle Coutu et Jean Besré les 13 et 14 novembre et goûter le théâtre humoristique de La Tragédie Comique (27 novembre), mettant en vedette Yves Unstad.

JEUNE PUBLIC

Les enfants seront sous le charme de leurs personnages préférés au Théâtre du Vieux-Terrebonne puisque Robin et Stella (17 octobre), les amis de Passe-Partout (6 novembre) et Albert l'Hippopotame (conte de Noël, le 12 décembre) visiteront tour à tour le théâtre.

RÉSERVATION

Pour réserver vos places: les spectacles des mois de septembre et octobre sont en vente à compter du lundi 23 août dès 9h. Les billets pour Stéphane Rousseau sont en vente dès le



(SA) Humoriste et imitateur très en demande, Stéphane Rousseau s'arrêtera au TVT les 30 novembre, 1er, 2 et 3 décembre.

(photo: Michel Tremblay)

13 septembre et les spectacles des mois de novembre et décembre seront en vente à partir du 20 septembre. Pour plus d'informations, consultez les publicités à venir dans les pages de La Revue ou téléphonez au 492-4777.

À venir en 1994: Les Colocs, Clémence Desrochers, Louise Forestier, Patrick Huard, Luc de Larocheville, Claudine Mercier et plusieurs autres.



(SA) «La chance aux coureurs» avec Michel Forget, Luc Guérin, Adèle Reinhardt et bien d'autres sera présenté le 3 octobre.

CLINIQUE MÉDICALE TERREBOURG

URGENCE OUVERT 7 JOURS
471-4711

Médecine générale et maternité
Dr Luc Aubut - Dr Lyne Beaudry
Dr Alain Bergeron - Dr Jean Cataford
Dr Julie Cloutier - Dr Johanne Duguay
Dr Johanne Thibaudeau - Dr Lucien Villeneuve

SPÉCIALISTES - 471-0839

Allergiste - Audio prothésiste
Chirurgien - Dermatologue
Diététiste - Endocrinologue
Gynécologue - Hygiéniste du pied
Orthésiste - Orthophoniste - ORL
Pédiatre - Psychologue - Sexologue
Thérapeute conjugale - Urologue

LABORATOIRE D'ANALYSE
883, St-Pierre, Vieux-Terrebonne

GUYLAINE FOURNIER
PHARMACIENNE
Livraison - Ouvert 7 jours - 492-2001



Guylaine
Fournier
SALON
de coiffure

N'oubliez pas nous
sommes ouvert jusqu'à
21h, mer, jeudi et
vendredi.

1652, Ch. Gascon,
Terrebonne
(514) 964-1245

Institut de beauté
Martine Nadeau enr.
Esthéticienne - Electrologue

Traitements de cellulite - Facial - Electrolyse
Soin de l'acné - Cours de maquillage
Manucure - Pose d'ongles
Épilation

Diplômée en drainage lymphatique
par le Dr. A. Leduc

1004, Chemin du Côteau, Lachenaie 492-5671

DIVORCE...

DROIT CIVIL ET COMMERCIAL

- Séparation à l'amiable
- Patrimoine familial
- Garde d'enfant
- Collection de comptes
- Bail commercial
- Contrat



Connaître les effets de vos décisions...
«AVANT»

Une avocate, un choix intelligent!!!

Sur rendez-vous : jour et soir

966-0877

Myriam Prescott
AVOCATE
625, Montée Masson
bureau 202, Mascouche



OUVERT DIMANCHES
ET JOURS
FÉRIÉS



CHÉRIE!
Je l'ai peint moi-même...
et on a économisé!



LA
SOLUTION
LE FUSIL
À
PEINDRE



TERREBONNE
1720, chemin Gascon 471-2330
LA PLAINE
5403, boul. Laurier 477-0353
MONTRÉAL
1646 est, Henri-Bourassa 381-4439

LOCATION · VENTE · RÉPARATION D'OUTILS PROPANE/BÉTON



SYMPOSIUM DE PEINTRES QUÉBÉCOIS

PAR ANDRÉ VÉZINA, DIRECTEUR DES COMMUNICATIONS

La ville de Mascouche rendra hommage au peintre hullois de renommée internationale Jean Dallaire à son festival les 15, 16 et 17 octobre prochains. On sait déjà que Mascouche a inauguré son festival en 1989 (cinq ans déjà) en rendant hommage à son illustre fils, le peintre Georges Delfosse qui vit le jour dans une maison sise juste à côté de l'actuel manoir seigneurial; en 1990, ce fut «l'italien» Joseph Giunta; en 1991, le lanaudois Narcisse Poirier fut l'objet d'un hommage particulier et Marcella Maltais, la bouillante beauceronne fut accueillie en personne au festival 92.

En plus d'une rétrospective des oeuvres de Jean Dallaire, le festival sera le théâtre d'un imposant symposium en art traditionnel réunissant une douzaine de peintres québécois de renom à la salle de l'école Le Prélude de

Mascouche, à proximité de l'hôtel de ville. Ces peintres exposent déjà à longueur d'année à la Galerie Symbole Art, dirigée par M. Miville Mercier et à la Galerie Ombres et Lumières. Il s'agit de: François Faucher, Lise Auger, Gilles Bédard, Donald Côté, Nicole Gélinas, Serge Gosselin, Pierre Labrecque, Jacques Poirier, Marcel Ravary, Pierre-Antoine Raymond, Jean-Guy Arsénault et Luigi Tiengo. Ces artistes seront à l'oeuvre dès le jeudi 14 octobre pour réaliser des croquis en divers endroits de la région des Moulins et termineront leurs tableaux au festival devant le public.

De plus, ces peintres exécuteront une oeuvre collective qui sera donnée au festival qui célèbre cette année son cinquième anniversaire. Ça promet!

15, 16 ET 17 OCTOBRE '93



PACT: PARTI DE L'AVENIR DES CITOYENS ET CITOYENNES DE TERREBONNE

Police Mascouche-Lachenaie...

Entente sur le partage

(GB) Autant la scission entre Mascouche et Lachenaie, membres de l'entente intermunicipale sur la police, aura amené des discussions, autant le partage des effectifs s'est fait dans la bonne entente et la collaboration.

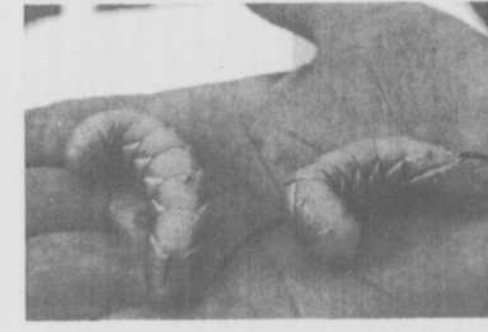
Les deux conseils municipaux ont entériné, lundi le 2 août le partage des effectifs sur lequel il s'étaient entendus. Le matériel revenant à Mascouche, ville locatrice des services. Lachenaie devra recruter un minimum de

quatre policiers patrouilleurs permanents de son ancien service policier.

Si elle en recrute plus, Mascouche aura à combler des postes. Si elle en recrute moins, Lachenaie devra atteindre le chiffre de quatre en embauchant les derniers policiers arrivés au service policier mascouchois.

Un affichage des postes ouverts à Lachenaie sera effectué au poste de police de Mascouche et les patrouilleurs seront libres d'appliquer ou non à ces postes.

ÇA, c'est de la grosse chenille!



(SA) Après la diffusion d'un court reportage dans un hebdo de la région à l'effet qu'une résidante avait trouvé chez elle un grosse chenille, deux résidents de la rue de l'Orient à Lachenaie nous ont téléphoné, prétextant avoir découvert encore plus gros.

Non pas une mais deux gigantesques chenilles ont ainsi été découvertes au début du mois d'août, dans la cour arrière de ces Lachenois.

Faits et Gestes

Aimé Despatis



LE COMÉDIEN ROBERT MARIEN ne se repose pas sur ses lauriers. Après un succès magistral dans les *Misérables*, à Montréal et à Paris, il nous fait part de sa participation au cours de la prochaine saison dans la télésérie *Sous un ciel variable* à Radio-Canada. Il aurait aussi comme projet de préparer un spectacle à présenter au Théâtre du Vieux-Terrebonne.

LA VILLE DE ROSEMÈRE vient de s'apercevoir que ses armoiries ne témoignent pas de son histoire. Des recherches faites par la Société d'histoire des Mille-îles lui font ajuster son tir. En effet, Rosemère n'a jamais appartenu à la seigneurie de Terrebonne mais à celle des Mille-îles depuis le régime français.

LA FIÈVRE DES ÉLECTIONS MUNICIPALES ne se limitera pas à Terrebonne en novembre. Déjà le maire Pierre Paquin de Bois-des-Filion, a présenté son équipe constituée de Serge Vézina, Gilles Bourque, Michel Brunelle, Paul Gagnon, Josée Vandet-Robichaud et André Brown. M. Paquin sollicitera un troisième mandat dans cette municipalité. M. Vézina, un nouveau venu sur la scène municipale, tentera de ravir le siège présentement occupé par M. Jean-

Marc Bonenfant, qui a agité comme indépendant de l'équipe Paquin depuis son élection.

M. PIERRE LÉVEILLÉ, administrateur de Léveillé Toyota du boulevard Terrebonne, participera à titre d'invité d'honneur, du 15 au 17 octobre, au congrès annuel de la Fédération de Automobile Dealers Association, à Halifax. M. Léveillé, rappelons-le, a été choisi par la Corporation des concessionnaires d'automobiles du Québec, à titre de représentant de la province à ce congrès. Il a de fortes chances d'être choisi à l'échelon national, ce que nous lui souhaitons ardemment.

À L'INTENTION DES CRUCIVERBISTES, ces définitions au deuxième degré de mots croisés, le tout tiré du Figaro Magazine de Paris: Légume cinématographique (navet), la poule de Henri IV (Estrées), mal élevé (nain), font partie du régime (bananes), toujours au courant (volt), bonne à Marseille (mère), un vrai dur (acier), vieil aphrodisiaque (Eros) conduit trop loin (excès), un terrain sur lequel on peut faire des concessions (cimetière), retraite de Russie (isba), père généreux (Noël).

L'ÉGOCENTRIQUE à la fin d'une soirée: «Maintenant, parlons de toi; comment m'as-tu trouvé ce soir?»

Saviez-vous que...

André Côté



Les mots en «AGE»...

Les mots dont la terminaison possède le vocable «AGE» font généralement partie du bon usage. Ainsi, selon l'adage, le radotage vient avec l'âge. De même que le bon langage est l'apanage des gens sages. Vous me suivez? Bien!

Toutefois, au Québec, l'utilisation abusive des mots en «AGE» a donné naissance à un vocabulaire assez particulier. Par conséquent, au lieu de dire aux enfants d'arrêter de crier, la mère lancera d'une voix tonitruante: «C'est assez le criage!». De plus, lorsqu'on effectue une longue randonnée pédestre, il s'en trouvera pour dire: «Ça en fait-y du marcheage!». Si une personne grince des dents durant son sommeil, on affirmera que son «grichages des dents est agaçant» ou encore si elle ronfle, on lui signifiera que son «ronflage empêche la maison de dormir». Et finalement, lorsqu'une personne transporte des objets lors d'un déménagement, elle raconte qu'elle

fait beaucoup de «charouillage».

Mais le plus drôle, je l'ai entendu mardi soir dernier, à l'émission Ad Lib, lorsque Jacques Villeneuve, notre coureur automobile national, expliquait à l'animateur Guy Richer que souvent, en course, il se retrouvait en «situation d'attaquage». Et vive les «atacas»...

Ce n'est pas tout. Car même si la langue française regorge de mots merveilleux tels fourbissage, persiflage, clabaudage, etc, il n'en demeure pas moins que certains Québécois s'amusent à en escamoter. Par exemple, lorsque quelqu'un n'utilise pas son argent à bon escient, il pratique le gaspillage, c'est connu; pourtant, j'ai souvent entendu des gens parler de «gaspill». «C'est du vrai gaspill ce que tu fais!».

En somme, même si notre ramage se rapporte à notre plumage, nous aurions avantage à éviter le galvaudage de notre langue, car bien parler, c'est s'affirmer! Mes hommages!

La Revue

LA REVUE, journal hebdomadaire, est publiée par La Revue de Terrebonne inc., 231, rue Ste-Marie à Terrebonne, Province de Québec (Code postal: J6W 3E4) et imprimé par l'imprimerie Courier Publication.

Nos bureaux sont ouverts du lundi au vendredi de 8 h 30 à 17 h.

Dépôt légal à la Bibliothèque Nationale du Québec.

Distribué gratuitement dans les municipalités de Terrebonne, Lachenaie, Mascouche, La Plaine, Saint-François (Laval), Bois-des-Filion et dans les dépôts de journaux de la région.

Coût de l'abonnement: Institutionnel 45\$, Particulier 30\$, Étranger 90\$

Tous droits réservés. La reproduction des textes d'information et d'annonces publicitaires est interdite à moins d'une autorisation écrite du directeur.

TIRAGE 38 700

TÉLÉPHONES: 471-3710 • 471-3719 • 471-3948

TÉLÉCOPIEUR: 471-1023

DIRECTRICE GÉNÉRALE: Marie-France Despatis

PUBLICITÉ: Aimé Despatis, dir. Paul Laverdière, adj. Rep.: Nicole Moïse, Paul Laverdière, Jocelyne Fontaine, Linda Nadon, Guy Laliberté, Margot Desjardins

CAHIERS ET PRODUITS SPÉCIAUX: Nicole Moïse, Margot Desjardins

JOURNALISTES: Gilles Bordonado (rédacteur), Aimé Despatis, Sébastien Arbour, Louise Despatie, Luc Laurin, Joël Goulet et André Côté

CAHIER'S SPÉCIAUX ET ARCHIVES: Louise Despatie

CHRONIQUEURS: Jean-Pierre Fabien, André Côté, Robert Gareau, Jocelyne Caron, Jean-Marc Robitaille

CARICATURISTE: Éric Tourangeau 661-6780

COMPTABILITÉ ET SERVICE DU CRÉDIT: Suzanne Massey

SÉPARATION DE COULEURS: Litho Mille-îles

DISTRIBUTION: Publi-Nord 437-8779

PHOTO: Gilles Raymond

RÉCEPTION/PETITES ANNONCES: Suzie Turcotte, Manon Caouette, Josée Laliberté

TYPOGRAPHIE-MONTAGE: La Revue: Cynthia Hayes, Marcelle Hayes, Marc Dupont

Les citoyens de Terrebonne auront le choix !

Le «Mouvement Action Terrebonne» est né

Pour la première fois depuis la fusion entre Terrebonne et St-Louis en 1987, il y aura des élections à tous les postes en jeu au conseil municipal de Terrebonne. Une nouvelle formation politique est née: le Mouvement Action Terrebonne.

Gilles Bordonado

Le chef du parti et candidat dans le quartier 1, M. Mario Sabourin et le candidat à la mairie, M. Jacques Gravel ont rencontré la presse pour expliquer les motivations du groupe.

INTÉGRITÉ, CONSULTATION, CAPACITÉ DE PAYER ET TRANSPARENCE

Le Mouvement Action Terrebonne (ou M.A.T) regroupe des femmes et des hommes de Terrebonne qui ont lutté contre l'administration actuelle dans des dossiers spécifiques, dont la halte routière, le chalet de la Côte-Boisée et les différents travaux sur la Côte Terrebonne.

Le regroupement, animé par des valeurs politiques telles l'intégrité, la consultation, la capacité de payer des citoyens et la transparence, a pour slogan «...à l'écoute et au service de la population.»

LES ATTAQUES FUSENT !

M. Sabourin, déjà candidat conseiller en 1989 dans le district 1, a expliqué que les membres de la formation seront, s'ils sont élus, dévoués et disponibles. Pointant-là, a-t-il dit, des conseillers du P.A.C.T. peu connus de leur concitoyens.

«De plus, nous renverserons la pyramide en ce qui a trait à la consultation des citoyens. Nous les rencontrerons avant de mener un projet pour connaître leur position. Il y a eu trop de décisions prises dans des tours d'ivoire à Terrebonne, ce qui a mené à la tenue de référendums contestés», ajoutait-il.

Le chef du M.A.T. promet de la transparence dans la gestion si la formation est élue. «Au

cours des quatre dernières années, il a été difficile de mettre la main sur plusieurs documents, forçant des citoyens à s'adresser à la Commission d'accès à l'information. La ville a investi de nombreuses sommes dans des frais légaux pour s'opposer à la présentation des dits documents. Pourquoi retient-on ainsi l'information?»

QUELQUES MOTS SUR LE CANDIDAT JACQUES GRAVEL

Le candidat à la mairie, M. Jacques Gravel est ingénieur. Agé de 34 ans, il est marié et père de 2 enfants. Résidant de Terrebonne depuis 1987, il est impliqué à l'Ordre des Ingénieurs du Québec. Membre fondateur de la Régionale de Lanaudière, il y siège à titre d'administrateur, comme au conseil d'administration provincial de l'Ordre d'ailleurs.

Les postes qu'il a occupé et occupe chez Bell Canada montrent un travailleur expérimenté dans la gestion du personnel et dans l'orientation stratégique de projets d'envergure.

Avouant en être à ses premières armes en politique, M. Gravel n'a aucun complexe. Pour lui, le P.A.C.T. et ses membres au pouvoir depuis une dizaine d'années à Terrebonne, forment «un ensemble qui s'effrite» qu'il est possible de battre lors de la prochaine campagne.

Pour en savoir plus sur le Mouvement Action Terrebonne, vous pouvez rejoindre M. Sabourin au 968-1727, M. Gravel au 492-5166 ou M. Jean-Guy Richard, représentant officiel, au 471-1045.

Offres acceptées à Terrebonne

(AD) Plusieurs offres de services ont été acceptées par le Conseil municipal de Terrebonne au cours de sa réunion du 12 juillet:

• Plomberie Lapiere Inc. (16 797\$) pour réparation et installation de compteurs d'eau;



(GB) M. Mario Sabourin, candidat dans le quartier 1 et M. Jacques Gravel, candidat à la mairie, sont ici accompagnés de MM. Jean-Guy Richard représentant officiel du Mouvement Action Terrebonne et André Guilbault, délégué au représentant officiel.

- Pavage des Moulins Inc. (20 517\$) pour réfection d'asphalte et correction de chaussée;
- Électricité P.V.G. Inc. (42 158\$) pour entretien dans immeubles;
- Électricité P.V.G. Inc. (26 537\$) pour entretien dans immeubles;
- Angelo Solitiero Excavation (1 399 549\$) travaux secteur nord-ouest;
- Poly Excavation Inc. (149 482\$) travaux 74^e avenue.

AVOCATS
TALBOT KINGSBURY



227, des
braves #101
Terrebonne
964-0414

Me Réjean Kingsbury

Le pouvoir des villes de régler la construction des clôtures.

Que vous habitez le territoire d'une ville ou d'une municipalité, il est important de savoir que vous êtes soumis à une importante réglementation relative aux terrains, clôtures et arbustes. Nous vous proposons une brève série d'articles sur ces questions dans les semaines à venir, en commençant cette semaine par l'installation des clôtures.

La ville ou la municipalité peut obliger un propriétaire à clôturer son terrain en certaines circonstances en adoptant un règlement à cet effet. On rencontre notamment des règlements concernant les clôtures que certaines commerçants doivent installer pour protéger des sites d'entrepôts ou des règlements sur les matériaux à utiliser dans la construction de telles clôtures (bois, métal, etc.). La situation qui concerne le plus de gens touche cependant les clôtures restreignant l'accès à une piscine. L'objectif de l'autorité municipale sera de protéger le site de la piscine pour éviter que des enfants en bas âge ne s'aventurent et s'exposent à des accidents. On prévoira par exemple la hauteur de la clôture, le matériaux pour la construire et la nécessité qu'elle puisse se barrer. Avant d'installer une piscine, il est donc impératif de contacter le service municipal de votre localité de façon à vous conformer à sa réglementation.

Dans notre prochain article, nous traiterons de la possibilité de remplacer ces clôtures par des arbustes ou des haies et des considérations particulières qui s'y rattachent.

*Le droit
en toute logique*

CONCOURS «LE DINDON»

LECTEURS, 52 BILLETS
GAGNEZ POUR

DINDON

Pour participer, il suffit de retrouver les cinq (5) dindons camouflés dans le journal, de compléter le coupon-réponse et de nous le faire parvenir à :

Concours «Le Dindon»,
LA REVUE

231, rue Ste-Marie, Terrebonne J6W 3E4
*Aucun fac-similé ou photocopie n'est accepté.

Bonne chance à tous !

NOM _____

ADRESSE _____

VILLE _____

CODE POSTAL _____ TÉL. : _____

Édition du : _____

de pages : _____

Gagnants pour la présentation du 22 juillet '93

1- Roger Bruno de Mascouche 2- Huguette Boursier de St-François
3- Pauline Lapointe de Terrebonne 4- Danielle Richard de Lachenaie

Gagnants pour la présentation du 4 août '93

1- Pierrette Grenon de Terrebonne 2- Denise Francoeur de Mascouche
4- Diane Gerbeau de Lachenaie 5- Diane Laliberté de Terrebonne

Votre hebdo **La Revue** vous offre la chance d'aller voir la pièce d'été «LE DINDON», au Théâtre du Vieux-Terrebonne

Dégustez de grand vin
Facile • Rapide • Économique



Le Vignoble

de La Plaine

Beaujolais Château neuf du Pape Côte de Rhône Chablis

- Plus de 95 variétés de vin pour moins de 3\$ la bouteille

- Plus de 40 variétés de bières pour moins de 8\$ le 24 bouteilles.

Il n'y aura pas de meilleur vin et bière que les vôtres...

1268 A, Rodrigue, La Plaine Tél. : 477-6276

Votre épicier propriétaire...

IGA

Alimentation
de la **Seigneurie**
4665, Boul. des Seigneurs
Terrebonne, QC J6W 5B1

Alimentation
du **Sommet**
2120, chemin Gascon
Terrebonne, QC J6X 3A1

Alimentation
du **Sieur**
1415, Grande Allée
Lachenaie, QC J6W 5M9

André Pélouquin déjà au travail

Lachenaie aura une police communautaire

«Une police communautaire? Facile d'y penser, mais il faut le faire. A Lachenaie, je veux que les citoyens soient fiers de leur service de police et qu'ils développent un fort sentiment d'appartenance.», affirme André Pélouquin, directeur de police de Lachenaie, en poste depuis le 2 août.

Sébastien Arbour

UN DÉFI QU'IL N'A PAS REFUSÉ

Appelé à restructurer le corps de police de Joliette, André Pélouquin était directeur de ce service depuis six ans lorsqu'il a eu l'opportunité d'organiser un corps de police à Lachenaie. Ayant le sentiment du devoir accompli, il a proposé sa candidature, qui fut finalement acceptée.

Comme tous le savent, dès le 1er janvier, Lachenaie aura son propre corps de police, mettant fin à l'entente intermunicipale avec la ville de Mascouche.

«Je fais partie des privilégiés qui auront à mettre sur pied un corps de police. C'est un défi qu'on ne peut refuser...», confie ce bachelier en administration de 41 ans, qui vise pas moins que la maîtrise dans les prochaines années. Il aura à diriger environ une vingtaine de personnes, incluant le personnel de soutien.

UNE POLICE COMMUNAUTAIRE

«Il n'est pas question que les policiers S'INTÈGRENT à la communauté...ils en FONT PARTIE. Une police communautaire ne fait pas plus, elle le fait autrement. Nous allons encourager la poursuite du programme de prévention de quartier et j'ai quelques projets que j'aimerais réaliser, comme un programme



(SA) André Pélouquin devant l'hôtel de ville, qui abritera le poste de police de Lachenaie dès le 1er janvier 1994. Les policiers veilleront à faire respecter l'ordre et la paix, appliqueront les lois et règlements, le tout avec une approche communautaire.

d'assistance aux personnes âgées», poursuit M.Pélouquin.

C'est ce dernier qui mettait en marche le programme «Sniffer sa vie» à Joliette, qui visait à resserrer le contrôle sur la vente de tubes de colle aux jeunes.

«J'ai l'intention de favoriser une approche éducative. Vous savez, les citoyens n'hésitent pas une seconde à faire appel aux services d'un plombier, d'un électricien ou d'un garagiste. Les Lachenois paient pour un service de police, alors il n'en tient qu'à eux de s'en servir pour un conseil, une information ou tout autre», de conclure André Pélouquin, qui dit adorer sa nouvelle ville et son nouvel emploi.

Pour assurer l'intérim à la direction de la police

Mascouche demande à la Sûreté de lui prêter l'un de ses officiers

Le conseil de ville de Mascouche a unanimement demandé au ministre de la Sécurité Publique, Claude Ryan, de lui prêter un officier de la Sûreté du Québec en vue de combler par intérim le poste de directeur des opérations policières, responsabilité qui incombait à William Paterson, congédié par la municipalité.

Gilles Bordonado

M. Ryan, qui a discuté le 28 juillet dernier avec le maire Richard Marcotte du dossier de la police mascouchoise, devrait faire connaître prochainement le nom de cet officier.

DE NOUVELLES FAÇONS DE FAIRE

Le maire de Mascouche a indiqué qu'il espère compter sur la présence de cet officier de la Sûreté du Québec, le plus rapidement possible.

Bloquée dans sa réforme de la sécurité publique depuis ses démêlés avec M. William Paterson, l'administration Marcotte espère que le nouveau directeur des opérations policières par intérim sera motivateur de certaines nouvelles façons de faire au niveau du corps policier mascouchois.

Peu nombreux à pouvoir relever à pied levé de telles responsabilités, ces officiers de la Sûreté du Québec qui font ce type de remplacement, sont généralement des hommes de tête.

UN NOUVEAU CORPS POLICIER

Avec le partage des actifs humains entre la police de Mascouche et la future police de Lachenaie (voir autre article), le service policier risque de changer de visage.

Selon des données statistiques présentées par le ministère de la Sécurité publique sur

l'année 1992, la police intermunicipale de Mascouche-Lachenaie, comptait un nombre plus restreint de policiers par rapport à la moyenne provinciale dans la catégorie des villes de 35 000 à 49 999 habitants.

Les villes de Mascouche et Lachenaie montrent de très bons résultats en ce qui a trait au nombre d'infractions au code criminel et d'accidents par 1 000 habitants. Cependant, le corps de police montre un taux de solution aux infractions inférieur à la moyenne (19,86% versus 30,26%).

Il semble que l'officier prêté aura la pleine confiance des administrateurs mascouchois et les pouvoirs pour effectuer les changements qu'il juge nécessaires.

Si M. Paterson gagne sa cause en Cour contre la municipalité et qu'il retrouve son poste de directeur de police, c'est un corps policier bien différent qu'il risque de retrouver...

En projet chemin Gascon

(AD) Plans, devis et démarches sont actuellement en cours en vue d'un agrandissement du centre commercial occupé par la pharmacie Jean Coutu et autres commerces, chemin Gascon, dans le territoire de Lachenaie.

MASSO-PHYTO



- une question de SANTÉ...

Claude et Lise
HAMER
471-2452

UN MOT DU PHYSIO



René Joyal PHT.

LES EXERCICES AUTOMATIQUES

— Une nouvelle mode a fait son apparition.
— Il s'agit des tables d'exercices passifs « automatiques ».
— Ses partisans prétendent faire perdre des « pouces » de cette façon.
— Il n'en est rien. Pour brûler des calories, il faut faire soi-même les exercices.

LA SEMAINE PROCHAINE:
APRÈS UNE BLESSURE

Pour plus d'informations
Physiothérapie
René Joyal
1021, boul. des Seigneurs
Terrebonne 492-4787

P



SERVICE DE MESURE
APRÈS VENTE
GRATUIT

Valence
GRATUITE
sur tous les stores
fabriqués chez nous

**NOUVEAU SERVICE
DE NETTOYAGE DE STORE
HORIZONTALS ET
VERTICAUX**

- Verticaux • Horizontaux
- Rideaux, valences de toutes sortes
- Toiles opaques • Couvre-lits
- Douillettes • Papiers peints
- Stores plissés

SPÉCIAL
stores verticaux porte-patio,
valence incluse. Couleurs variées **48⁹⁹**
Quantité limitée. Taxes en sus



FABRIQUONS VOS STORES EN 24 HEURES OU MOINS...

- Plus de 3000 modèles de tissus en montre pour rideaux, draperies et valences
- Confection à prix abordable
- Fait sur place
- Sans intermédiaire



50% de réduction
sur STORES VERTICAUX
en aluminium 31/2" et 2"

Exemple 31/2"	Rég.	Spécial
48"X48"	78\$	38\$
60"X60"	96\$	48\$
84"X84"	185\$	77\$50\$
120"X72"	286\$	103\$

Valences incluses 26 couleurs

Jusqu'à épuisement de la marchandise.
Les prix peuvent différer pour le 2"

25% de réduction
sur STORES HORIZONTALS
en P.V.C. 1"

Exemple	Rég.	Spécial
20"X48"	9\$	6\$75\$
24"X48"	9\$	7\$27\$
36"X48"	14\$65\$	10\$91\$
42"X64"	28\$	18\$75\$
66"X64"	38\$65\$	27\$45\$

Grandeur et couleur en stock seulement.
Jusqu'au 14 août 1993.

Marcotte STORES VERTICAUX

Terrebonne
581, boul. des Seigneurs
Terrebonne (Québec)
492-1708



266,
boul. Ste-Rose
Laval, (Québec)
625-9684

**RÉPARATION
DE STORES
ET RAIL DE
TOUTES
MARQUES**

CONCOURS
«LE DINDON»

**AVEZ-VOUS
CONSULTÉ?**

La bibliothèque de l'île-des-Moulins vous présente cette chronique dans laquelle vous trouverez d'excellents documents que vous pouvez consulter sur place au secteur de la référence.

OUVRAGES DE RÉFÉRENCE

HACHETTE
DICTIONNAIRE DES
NOMS PROPRES.
- Paris : Hachette, 1992.
- 1 232p. + Atlas en
couleurs

HACHETTE
DICTIONNAIRE DU
FRANÇAIS.
- Paris : Hachette, 1992.
- 1 824p.

DICTIONNAIRE DE LA PSYCHANALYSE/
SOUS LA DIRECTION DE ROLAND CHEMAMA.
- Paris : Larousse, 1993. - 305 p.

DICTIONNAIRE DE PSYCHIATRIE ET DE
PSYCHOPATHOLOGIE CLINIQUE/
SOUS LA DIRECTION DE JACQUES POSTEL.
- Paris : Larousse, 1993. - 630 p.



LE LIVRE DES LISTES.
- Paris : Édition "1", 1992.
- 455 p.

NOUVEAU LAROUSSE
MEDICAL/SOUS LA
DIRECTION DU
PROFESSEUR A. DOMART
ET DU DOCTEUR
J. BOURNEUF
- Paris : Larousse, 1992.
- 1 142 p.

GRAMMAIRE
ESPAGNOLE PAR
JEAN BOUZET
- Paris : Bélin. - 434 p.

PRÉCIS DE GRAMMAIRE ESPAGNOLE/
J. BOUZET, M. LACOSTE
- Paris : Bélin. - 243 p.

La bibliothèque est situé au 855 île-des-Moulins. L'abonnement est gratuit pour les résidents de Terrebonne. On obtient davantage d'informations concernant les heures d'accueil et les modalités d'inscription en téléphonant au 471-4042.

Une belle tradition des Gens d'affaires

Culturel

Pour permettre à ses membres de fraterniser, tout en passant une belle soirée au théâtre, l'Association des gens d'affaires du Vieux-Terrebonne tiendra de nouveau cette année l'événement "Mousseux et Mignardises" au théâtre sous le moulin.

Gilles Bordonado

Pilotée par Mme Estelle Couillard, coordonnatrice du projet, cette soirée aura lieu

le mercredi 11 août à 19h30 au deuxième étage du Moulin Neuf de l'Île-des-Moulins.

POUR EN SAVOIR PLUS SUR LES ACTIVITÉS DE L'ÎLE...

Cette activité est non seulement un bon moyen pour les membres des gens d'affaires du Vieux-Terrebonne de se rencontrer, mais aussi une façon originale pour eux de mieux connaître les activités qui se tiennent sur l'Île-des-Moulins, l'un des moteurs touristiques de ce quartier.



(GB) Mme Estelle Couillard coordonnatrice de l'événement Mousseux et Mignardises des Gens d'affaires du Vieux Terrebonne est ici entourée de représentants de cette association, dont M. Raoul Lincourt, président. Le directeur de l'Île, M. André Fontaine, les présidents François Duval (SORDEM), Robert Généreux (Ch.de comm. des Moulins) et Vic Morency (Gens d'aff. de La Plaine) assistaient au lancement de l'événement en conférence de presse, et ce, comme Mme Jocelyne Jetté représentante de la Caisse populaire Desjardins Terrebonne, l'un des commanditaires de l'événement.

M. André Fontaine, directeur de l'Île, présentera cette programmation lors de cette rencontre au cours de laquelle seront servis mousseux et mignardises, petites gâteries sucrées. A 20h30, les participants apprécieront l'excellente pièce Mc Tavish Circus présentée sous le Moulin Neuf de l'Île-des-Moulins.

Mme Couillard a profité de la conférence de presse pour remercier les commanditaires qui permettent d'alléger le coût du billet d'entrée à cette soirée. Il s'agit de la Caisse populaire Desjardins Terrebonne, Léveillé Toyota, Tabagie Chez Richard, Métro R.P. et François Duval, notaire.

UN PETIT DÉFI...

Cette activité s'adresse prioritairement aux membres de l'Association des gens d'affaires du Vieux-Terrebonne. Cependant elle pourrait accueillir d'autres invités si des billets sont disponibles. Avis aux intéressés!

Le président Raoul Lincourt a d'ailleurs lancé un défi aux présidents de corporations de gens d'affaires d'emboîter le pas aux gens d'affaires du Vieux-Terrebonne et d'organiser des événements similaires dans l'Île-des-Moulins. Les présidents Robert Généreux (Chambre de comm. des Moulins), Vic Morency (Gens d'aff. de La Plaine) et François Duval (SORDEM) en ont pris note.

Pour réserver son billet, on rejoint Mme France Couture (Barbier chez Richard) au 964-0930. Le coût du billet est de 10\$.

Le comptoir Santé

Aliments en vrac
Eau osmosée, etc.

Claude Robert
Phytomédecin, diplômé

471-5328

Monique Pauzé
Avocate

625, Montée Masson
Bureau 202, Mascouche

• Droit de la famille
• Divorce - Séparation
• Convention à l'amiable
• Collection de comptes

Jour et soir
966-9601

STUDIO ESTHÉTIQUE VIZAJ

MARYSE PATRY

PROMOTION ESTIVALE Le Studio sera fermé pour les vacances du 19 juillet au 2 août '93

Venez vous détendre en toute confiance

Facial 3340\$
Pédicure..... 2670\$
Manucure..... 1115\$
Maquillage..... 1340\$
TOTAL DE : 8465\$

SUPER SPÉCIAL
39⁹⁵\$ Tx en sus

Valide du 15 juin au 27 août '93
DU MARDI AU VENDREDI

2022, ch. Gascon
Terrebonne - 492-5411

Créations Originales
Diamantaires D.P. Inc.

Achat d'or

Service et réparation de bijoux

GRAND CHOIX
Trio de set d'alliance
Jonc - Bague à remontage
en magasin à partir de
345\$

Master Card VISA

3113, boul. Mascouche, Mascouche
474-5371

CONDITIONNEMENT PHYSIQUE FONDÉ EN 1985

CONCEPT Nautilus

1502, chemin Gascon Terrebonne
(de biais à l'Hôtel des Moulins)
471-7881

SPÉCIAL D'ÉTÉ 1993

75% DE RÉDUCTION sur adhésion
et
2 MOIS GRATUITS*

* sur abonnement d'un an

LÀ, OÙ ON S'OCCUPE VRAIMENT DE VOUS

INFORMATIONS ET INSCRIPTION PAR TÉLÉPHONE

St-Jérôme 438-2655	Blainville 433-7219	Terrebonne 471-7881	St-Jean 359-4838	Châteauguay 691-0036	Pis-à-Trembles 644-9555	Montréal 723-0111	Beauport 08/93	St-Hyacinthe 08/93
-----------------------	------------------------	------------------------	---------------------	-------------------------	----------------------------	----------------------	-------------------	-----------------------

OPTO PLUS

La qualité, sans payer plus cher!

À compter de **25%**

Spécial Soleil

SUR TOUTE LUNETTE SOLAIRE
SANS PRESCRIPTION

PLUS DE 100 OPTOMÉTRISTES AU QUÉBEC

Ouvert 6 jours, 5 soirs, incluant le samedi.
Dr Lise-Anne Chassé, o.d. optométriste
901 boul. des Seigneurs, suite 103
Terrebonne (514) 471-1680

Le T.V.T. poursuit Julie Masse

(AD) La Société de développement culturel de Terrebonne, de même que les Productions de la coulisse de Beloeil et le Comi-art de Maniwaki, ont intenté le 22 juillet, en Cour supérieure, une poursuite commune contre la chanteuse Julie Masse pour bris de contrat, conjointement avec le producteur Donald K. Donald.

En vertu d'une entente, Julie Masse allait

chanter le 24 septembre à Terrebonne. Le 7 mai, les responsables recevaient une lettre par télécopieur les avisant de l'annulation du spectacle parce qu'elle doit effectuer une tournée de promotion durant la même période.

La SODECT prétend que le motif invoqué par Donald n'est pas suffisant. La perte est évaluée à 2 000\$ en plus un autre 2 000\$ pour inconvénients et perte d'énergie.

Encore des supplémentaires pour Le Dindon !



(GB) C'est un succès phénoménal que connaît la pièce «Le Dindon» présentée au Théâtre du Vieux-Terrebonne cet été. En effet, déjà 18 000 entrées ont été enregistrées, nous a confié le comédien et producteur de la pièce M. Jean-Bernard Hébert. Celui-ci se dit d'ailleurs très confiant d'atteindre et dépasser les 20 000 spectateurs espérés en début de saison.

M. Hébert a ajouté que pendant le mois de juillet, il a fallu que trois téléphonistes soient en poste pour répondre aux appels des spectateurs. Du jamais vu !

À noter, qu'outre les représentations régulières de 20h30 du mercredi au samedi, des représentations supplémentaires seront présentées les 14, 21 et 28 août à 16h30, ainsi que les 17, 25 et 26 août à 20h30.

Attention amateurs de bon théâtre d'été de la MRC des Moulins, faites-vite, les billets s'envolent rapidement ! Pour réserver ses billets ou ses forfaits souper-théâtre, on rejoint le 492-4777 ou le 964-7162.

GRATUIT GRATUIT GRATUIT GRATUIT GRATUIT

PROTHÈSES AUDITIVES

Toute personne, sans limite d'âge, ayant un problème d'audition peut maintenant obtenir une prothèse auditive payée par la RÉGIE DE L'ASSURANCE-MALADIE DU QUÉBEC

TÉLÉPHONEZ DÈS MAINTENANT



LAMY, MASLIAH & ASSOCIÉS
AUDIOPROTHÉSISTES

À TERREBONNE

Clinique Médicale Terrebourg 883, rue St-Pierre

Tél. : 471-4711

À MONTRÉAL 866-7422 (Frais virés acceptés)

GRATUIT GRATUIT GRATUIT

GRATUIT GRATUIT GRATUIT

GRATUIT GRATUIT GRATUIT GRATUIT GRATUIT

UN PETIT AIR DE FÊTE!

KIT À BLÉ D'INDE

Spécial: Table à 50% avec location DE KIT

Réservez-tôt

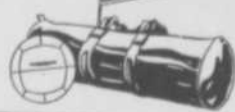
(Quantité limitée jusqu'au 31 août '93)

MARQUISE
Spécial en août
20X20 à 2005*

* GXS et installation non inclus



JEUX DE VOLLEYBALL



Chez LOU-TEC En Fête, vous pourrez louer et acheter tous les accessoires dont vous aurez besoin pour une réception des plus réussies.

LOCATION ET VENTE POUR TOUTES VOS RÉCEPTIONS!

LOCATION A. & C. INC.

TERREBONNE - 1720 CHEMIN GASCON (514) 471-2364

LA PLAINE - 5403 BOUL. LAURIER (514) 477-0353

MONTRÉAL - 1646 HENRI-BOURASSA (514) 381-4439



Festival-jeunesse: une première à l'île

Le vendredi, 16 juillet 1993, avait lieu la première du Festival-jeunesse de Terrebonne à l'Agora de l'île des Moulins. Quatre formations musicales et un chanteur se partageaient la vedette de cet événement. Organisé par François Côté appuyé d'André Fontaine, le festival jeunesse a attiré plusieurs centaines de personnes.

André Côté

Il faut se rappeler que le 16 juillet, la température n'était pas des plus chaleureuse... C'est donc vêtus de bons chandails et enroulés dans des couvertures que les gens ont assisté avec enthousiasme à cette démonstration de talents de chez nous.

Le groupe Broken Dreams a eu l'honneur d'ouvrir la soirée. Absent de la scène régionale depuis quelques années, il a su combler les attentes de ses fans, même si la sono avait des ratées. Des compositions enlevantes et bien interprétées ont su plaire à

l'assistance. La formation Crazy House a, quant à elle, soulevé la foule; sa prestation endiablée et rythmée en a fait danser plusieurs. Steve Ladouceur et Imagé ont suivi.

Le clou de la soirée a sans aucun doute été la performance du groupe Alibi. Interprétant des succès de Séguin, Marjo, Pagliaro, etc, ils ont littéralement volé la vedette du festival. Curieusement, la sono était parfaite pour ce groupe alors qu'elle avait été pourrie tout au long de la soirée.

Il y a cependant un jeune percussionniste dont il faut mentionner l'implication durant cette soirée: Martin Baby du groupe Broken Dreams. Non seulement a-t-il tenu son rôle avec son groupe, mais il a également joué des congas et de la tambourine avec d'autres formations.

Fait à souligner, tous les jeunes qui ont participé à ce festival l'ont fait bénévolement; certains avaient même investi plusieurs dollars pour la location d'instruments, tout cela pour donner un bon «show» et surtout, pour l'amour de la musique! À l'an prochain!



Le groupe BROKEN DREAMS faisait un retour sur scène après une absence de quelques années. Une choriste et un saxophoniste avaient joint les rangs ode la formation à l'occasion du Festival-jeunesse du 16 juillet dernier. (TEXTE ET PHOTO: André Côté, LA REVUE)

Vélo-Légendes: à voir dans l'île le 14 août

(SA) Joignant leur intérêt pour le jeune public et son monde imaginaire à celui de l'équipe l'illusion théâtre de marionnettes, la SODECT et l'île-des-Moulins sont enchantés de vous présenter vélo-légendes, le 14 août. Ce spectacle, qui se déroulera au théâtre de verdure (l'Agora de l'île) dès 19h, aura comme invité Jocelyn Bérubé. Celui-ci racontera quelques légendes.

Pour ce spectacle, le concepteur et réalisateur Petr Baran a imaginé une bicyclette qu'il a habillé d'une maison, sur laquelle il a planté quelques arbres et fait flotter au-dessus quelques nuages. Le tout est traversé par le canot de la chasse galerie.

Peuplé d'un conteur, d'un oiseau, d'un lutin, du loup-garou, de bûcherons, de Rose Latulippe et du diable, l'univers de Vélo-Légendes est ponctué par du violon, des arrangements musicaux de Pierre Flynn, des tapements de pieds, le vent, le tonnerre et le cri du loup. A voir absolument!



Gens d'affaires de La Plaine

Le retour de la grande épluchette annuelle

(GB) C'est le 22 août entre 15h et minuit que se tiendra la seconde grande épluchette de blé d'inde de l'Association des Gens d'affaires de La Plaine.

Cet événement aura lieu sur les terrains de la Salle l'Unité des Chevaliers de Colomb de La Plaine (5433, boulevard Laurier) et devrait attirer quelque 1 000 participants, nous a dit l'une de ses responsables Mme Natalie Mc Garr. L'an dernier entre 600 et 700 personnes y avaient participé.

Dans la réalisation de cette fête, Mme Mc Garr a souligné l'apport majeur des Chevaliers de Colomb de La Plaine et de l'entreprise de location d'équipement Loutec.

Plusieurs surprises devraient marquer cette épluchette de blé d'inde attendue, dont plusieurs tirages de prix de présence.

Les billets seront vendus sur les lieux à l'entrée. On peut également s'en procurer en rejoignant le 968-2839. Il en coûte 2\$ pour les adultes et c'est gratuit pour les enfants.



CLINIQUE
CHIROPATRIQUE
TERREBONNE



Dr C. Lachaine

987 Moody
Terrebonne
471-3511

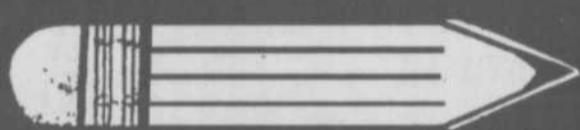
VOTRE ENFANT A-T-IL DES OTITES? UN TRAITEMENT IDÉAL ET EFFICACE

Le chiropraticien de par sa formation peut traiter des problèmes dits fonctionnels. Donc, il peut dans bien des cas améliorer les problèmes d'otites. Ainsi il peut diminuer la fréquence des attaques et ce par des moyens entièrement naturels, même si la condition est chronique et récidivante.

J'aimerais vous citer l'exemple d'une jeune fille, E.C., qui s'est présentée à mon bureau pour des problèmes d'otites chroniques. Elle avait subi des opérations aux oreilles, pris des antibiotiques de façon très fréquente; sans pour autant éliminer son problème. Malgré le doute de ses parents face à la chiropratique, par manque d'information, elle s'est fait traiter à la clinique. Depuis, elle n'a plus eu aucune otite et ce depuis plus de trois (3) ans.

Si vous désirez plus d'information sur une condition particulière, n'hésitez pas à nous contacter pour savoir si dans votre cas spécifique la chiropratique pourrait vous aider.

JUNCTION BAR ROCK
NOUVELLE ADMINISTRATION
SPÉCIAL TRASH
avec
Deathamin et Anonymus
GALA VIDÉO ROCK
LE 13 ET 14 AOÛT 1993
646, rue Chartrand
coin Boul. Laurier La Plaine **477-0478**



Ville de Terrebonne

Ville de
Terrebonne

RECENSEMENT MUNICIPAL



CITOYENS ET CITOYENNES :

LES RECENSEURS PASSERONT VOUS VOIR !

DU 20 AU 30 AOÛT

Un recensement municipal en vue des élections qui se tiendront en novembre prochain à Terrebonne, sera tenu dans cette municipalité du 20 au 30 août. Le recensement servira d'outil à la confection de la liste électorale et plus encore à la mise à jour des données démographiques.

Si vous êtes absent de votre domicile durant cette période de temps, vous êtes prié de communiquer, à compter du 31 août, avec la coordonnatrice, Mme Angéline Clark, au 471-2621 - 471-4192 poste 362.

LES RECENSEURS SERONT CLAIREMENT IDENTIFIÉS AVEC UN MACARON

Pour de plus amples
informations téléphonez au

471-2621

de 9h à midi
de 13h à 16h30

THÉÂTRE

de Deux-Terrebonne

La Société de développement culturel de Terrebonne



JACQUES et NORMAND
SANS PROTECTION
AVEC LE DUO
L'ECUYER - FORTIN
9-10 SEPTEMBRE
Humour - 20h30



LAURENCE JALBERT
Chansons
17 SEPTEMBRE
20h30

PIERRE LÉGARÉ
30 SEPTEMBRE
et 1er OCTOBRE



JEAN-MARC PARENT
29-30-31 OCTOBRE
Humour à froid



VILAIN PINGOUIN
Rock
22 OCTOBRE
20h30



MARIO PELCHAT
14 OCTOBRE
Chansons



Michel Cusson & The Wild Units
15 octobre 1993 - 20h30
Jazz



GILLES VIGNEAULT
7 NOVEMBRE

«JAMAIS DEUX SANS TOI»
Jean Besré - Angèle Coutu
13 et 14 novembre - 20h30



PIERRE VERVILLE
ANNULÉ
19-20 NOVEMBRE

LA TRAGÉDIE COMIQUE
Théâtre
Humoristique
27 NOVEMBRE



DANIEL BÉLANGER
Chansons
26 novembre - 20h30

STÉPHANE ROUSSEAU
Humour
1-2-3- décembre
EN VENTE À COMPTER
DU 13 SEPTEMBRE



À VENIR AU T.V.T. - Hiver 94

- Les Colocs ■ Clémence Desrochers
- Louise Forestier ■ Patrick Huard
- Luc de la Rochellière
- Claudine Mercier

... et bien d'autres coups-de-coeur!

RÉSERVATIONS : 492-4777
867, rue St-Pierre, Terrebonne
En collaboration avec le ministère de la culture du Québec

PROGRAMMATION
AUTOMNE/HIVER 1993
HIVER/PRINTEMPS 1994

Une nouveauté cette année!
MUSIQUE CLASSIQUE

Angèle Dubeau & Alvaro Pieri
25 septembre
20h

LE QUATUOR ALCAN
16 avril 1994 - 20h

Les Petits chanteurs du Mont-Royal

Concert de Noël 18 décembre 19h

3 SPECTACLES POUR 35\$

THÉÂTRE

LA CHANCE AUX COUREURS 3 OCTOBRE
De Marcel Pagnol

MARIUS ET FANNY 24 OCTOBRE
De Marcel Pagnol

- La course au vison - 28 novembre
- Un tramway nommé désir - 4 mars
- Houdini - 1er mai ■ Yonkers - 22 mai

Abonnement théâtre : 6 spectacles pour 150\$
(Taxes incluses)

POUR LES ENFANTS

LE NOËL D'ALBERT L'HIPPOPOTAME
12 décembre - 14h
Théâtre pour enfants

ROBIN ET STELLA
17 oct. 14h

PASSE-PARTOUT
6 novembre
13h et 15h

Pour réserver vos places
SPECTACLES EN SEPTEMBRE - OCTOBRE
en vente à l'unité dès le 23 août

SPECTACLES EN NOVEMBRE - DÉCEMBRE
en vente à l'unité dès le 20 septembre

HEURES D'OUVERTURE DES GUICHETS

Lundi : 9h à 17h (à l'exception des 23 août, 13 et 20 septembre : ouverts jusqu'à 20h)	Mardi au vendredi : 12h à 20h Samedi : 12h à 18h Dimanche : fermé
--	---

Une présentation de la Société de développement culturel de Terrebonne en collaboration avec la Ville de Terrebonne, le ministère de la culture du Québec, la Caisse populaire Desjardins Terrebonne, CIEL-FM, CIME-FM et la Boutique Sensations

Rudeluck: douce, la musique !



(SA) Groupe en pleine ascension, Rudeluck clôturait le week-end jeunesse du tonnerre dans l'Île-des-Moulins, le 17 juillet. Environ 900 personnes y étaient, pour danser au rythme de Rudeluck, qui fait appel à de nombreux styles musicaux. Un spectacle rafraîchissant et énergique.

Frippe et Pouille: succès monstre

(SA) L'Agora de l'Île-des-Moulins était remplie à craquer le 31 juillet, alors que les populaires personnages pour enfants Frippe et Pouille étaient de passage.

1500 personnes y étaient, ce qui dépasse largement les plus hautes espérances des

organisateurs. «C'était la folie furieuse», expliquait André Fontaine, le directeur de l'Île. Ce dernier a eu fort à faire lors du spectacle, devant faire reculer des enfants qui désiraient voir de trop près Frippe et Pouille...

964-3077

882-2326

Organisez
l'activité
de votre choix!



MÉCHOUIS
ÉPLUCHETTES
DE BLÉ D'INDE
RÉCEPTIONS

Un site magnifique, un panorama unique au Québec
Domaine des Cerfs
Où la nature dévoile ses splendeurs!

Sur réservation seulement. • Priorité aux groupes organisés.

Deux salles privées de 30 à 70 personnes
Vos hôtes, Danielle et Michel Limoges

3183, rue de l'Église, Chertsey

Ville de
Terrebonne

Le nettoyage et la Descente de la rivière des Mille-Îles



Sept municipalités y participent... Y serez-vous?

LE NETTOYAGE DES BERGES LE 14 AOÛT



Le nettoyage des berges de notre rivière valorisera ce magnifique cours d'eau qui borne bon nombre de municipalité de la région. En découvrir la faune et la flore, en retrouver les usages récréatifs, en prendre soin, telle une précieuse richesse collective, voilà ce qui nous animera lors de cette journée. Vous êtes invités à participer nombreux en famille, à cet événement populaire. La journée de nettoyage pour Terrebonne et la région a été fixée au 14 août à compter de 8h30, Centre E. Mathieu, rue St-Pierre.

**Rendez-vous à 8h30 au
CENTRE E.S. MATHIEU, 790, St-Pierre
TERREBONNE
INFORMATION
471-4192 - Poste 258**



La Descente
des Mille-Îles



20 KILOMÈTRES DE ST-EUSTACHE à la plage Jacques-Cartier

- L'inscription et le paiement doivent se faire par le coupon-réponse avant le 13 août 93. Ce montant est non remboursable.
- Il y a 3 façons de participer à l'événement :
 - En réservant une place dans un rabaska (canot de 10 places) : 13\$/adulte, 6,50\$/enfant de 12 ans et -.
 - En réservant un canot de 2 ou 3 places : 32\$ par canot.
 - En venant avec son embarcation non motorisée : 3\$/adulte, 1,50\$/enfant.
- L'enregistrement se fera à partir de 8h00 et le départ sera donné à 9h derrière l'église de de St-Eustache, le 22 août 93.
- La pause du midi se fera à la berge des Baigneurs au Parc de la Rivière des Mille-Îles, vers 12h00.
- L'arrivée de fera vers 15h00 à la plage Jacques-Cartier où des autobus seront nolisés vers St-Eustache.

• Les participants qui viennent avec leur embarcation doivent prévoir le transport pour le retour de celle-ci.

POUR INFORMATION : 662-4841

Partie détachable - coupon d'inscription

Nom : _____

Adresse : _____

Ville : _____ Code postal : _____ Tél. : _____

Je désire m'inscrire pour :

_____ adulte(s) dans un rabaska	X	13\$	= _____
_____ enfant(s) de 12 ans et moins dans un rabaska	X	6,50\$	= _____
_____ canot(s) de 2 ou 3 places	X	32\$	= _____
_____ adulte(s) avec embarcation	X	3,00\$	= _____
_____ enfant(s) de 12 ans et moins avec son embarcation	X	1,50\$	= _____

Postez le coupon au 345, boul. Ste-Rose, Laval, H7L 1M7

Date limite d'inscription : 13 août 93.

Payable par chèque à l'ordre de d'Éco-Nature de Laval. Non remboursable.

Une production du Théâtre ProFusion Inc.
Le Théâtre du Vieux-Terrebonne présente

Une comédie de Georges Feydeau

Mise en scène Luc Durand

Assistance à la mise en scène et régie Alain Roy

Décors Stéphane Roy Costumes François Barbeau

Éclairages Guy Simard Musique originale Yves Léveillé

Direction artistique Jean-Bernard Hébert

Région
de
Lanaudière

SUPPLÉMENTAIRES
17-25-26 août
20h30
14-21 août
16h30

UN TRIOMPHE!
 "Un Dindon fumant et délectable".
 Jean Beaunoyer, La Presse
 "Le Dindon", le succès de l'été".
 Carmen Monessaut, Journal de Montréal
 "Du rire à profusion".
 A. Côte, La revue de Terrebonne

Le DINDON

Avec LUC DURAND, Patricia TULASNE, Edgar FRUITIER, Jean-Bernard HÉBERT,
 Marie-France LAMBERT, Bernard MENEY, Marc BÉLAND, Annick BERGERON,
 Jean-Marie MONCELET, Sylvia GARIÉPY, Charles LAFORTUNE, Catherine SÉNART

Du 18 juin au 4 septembre 1993. Forfaits disponibles.

Salle climatisée. Du mercredi au samedi à 20h30.

867, rue Saint-Pierre, Terrebonne, autoroute 25, sortie 17E (20 minutes de Montréal)

Réservations au 492-4777 ou 964-7162.



Municipal

Citoyens soyez réceptifs...

Recensement électoral à Terrebonne du 20 au 30 août

132 recenseurs sillonneront les rues de Terrebonne du 20 au 30 août prochains. Ceux-ci visiteront chacun des foyers de cette municipalité pour non seulement les inscrire sur la future liste électorale en vue des élections municipales du 7 novembre, mais les interrogeront sur différents sujets permettant à la ville de recueillir des informations qui serviront à mieux les servir.



Gilles Bordonado

Les recenseurs ne se borneront donc pas à recueillir que les noms des électeurs, leur adresse et leur citoyenneté, puisque la ville, sur recommandation de plusieurs de ses services municipaux, recensera tous les résidents de la ville (adultes et enfants) et les questionnera sur divers sujets en relation avec leur résidence et ses habitants (piscine, système d'alarme, présence d'un chien, langue maternelle, etc.). Ces réponses données aux recenseurs assermentés restent confidentielles.

Mme Angéline Clark, coordonnatrice du recensement, a indiqué que les informations développées en statistiques permettra à la municipalité d'encore mieux répondre aux besoins des citoyens.

«Si des investissements sont à faire dans certains domaines (jeunes, aînés, etc.), il sera plus facile d'évaluer la pertinence de ceux-ci en regard des caractéristiques de la population en général ou par quartier», ajoutait-elle.

**LA LISTE COMPLÉTÉE
POUR LE 12 OCTOBRE**

Si vous êtes absents au passage des recenseurs, ceux-ci vous laisseront la date et l'heure de leur prochaine visite. Ils travailleront le jour et au plus tard jusqu'à 21h le soir.

(GB) Mme Angéline Clark, coordonnatrice du recensement, donne ici quelques explications à M. Guy Betit, qui oeuvrera comme recenseur du 20 au 30 août prochains.

La liste électorale qui sera confectionnée à partir du recensement devra être terminée au plus tard le 12 octobre. Les citoyens recevront une copie de cette liste pour leur secteur.

Si au 31 août, les recenseurs n'ont pu vous rencontrer, vous êtes priés de rejoindre Mme Clark au numéro de téléphone identifié plus bas ou de profiter de la période de révision pour vous inscrire. Celle-ci aura lieu du 12 au 23 octobre. Les électeurs pourront alors procéder à leur inscription (s'ils ont manqué les recenseurs), effectuer des corrections ou radier le nom d'un électeur inscrit non-éligible. Le vote par anticipation aura lieu le 31 octobre et l'élection le 7 novembre.

Si vous désirez en savoir plus sur le recensement, vous pouvez rejoindre Mme Clark au 471-2621 pendant les heures régulières de bureau. Pendant le recensement, elle y oeuvrera jusqu'à 21h.



LE THÉÂTRE HISTORIQUE
DE L'ÎLE DES MOULINS
PRÉSENTE:
SOUS LE MOULIN NEUF

Île-des-Moulins

TERREBONNE

METAVISH CIRCUS
de Reynald Michaud
OU L'EMPIRE
DE LA PELLETERIE
DU 30 JUIN AU 28 AOÛT
Représentations du mercredi au samedi à 20h30
ENTRÉE : 7\$ (moins de 18 ans : 5\$)

RÉSERVATIONS
471-0619

SOUPER-THÉÂTRE
Restaurant «Au Bourgeois»
Soupe ou jus, quiche, pâté ou assiette froide, salade de fruits, café, thé, tisane
FORFAIT
TOUT COMPRIS : 15\$
(Tx incluses)



Leroux
DODGE CHRYSLER
CIME FMI 995
ciel 98.5



Île-des-Moulins
TERREBONNE

VELO-LEGENDES

présenté par
L'ILLUSION
THÉÂTRE
DE
MARIONNETTES



SAMEDI, LE 14 AOÛT, À 19H
Au centre de l'Île-des-Moulins

ENTRÉE
LIBRE

INFO. :
471-0619

CIME FMI 995

Leroux
DODGE CHRYSLER

ciel 98.5

Règlement de pavage à Mascouche...

Aux citoyens de trancher

La ville de Mascouche a tranché sur le dossier de contestation d'un règlement de pavage pour le secteur sud de la rue U. Crépeau et quelques autres de ce secteur: ce sera à tous les citoyens de ce coin de trancher, point à la ligne!

Gilles Bordonado

La quinzaine de résidents propriétaires de grands terrains s'opposent au fait que la facture soit calculée à la superficie, préférant d'autres modes de taxation, dont le frontage.

DÉCISION À VENIR!

La ville a calculé les coûts inhérents par un calcul au frontage et fait parvenir la nouvelle répartition potentielle aux résidents, amenant majoritairement des hausses du compte à payer.

Ceux-ci ont jusqu'au 13 août pour s'exprimer en faveur ou non. La décision majoritaire sera celle qui devrait être suivie par la ville. Fort est à

956 000\$

en juillet

à Mascouche

(AD) Le service des permis et urbanisme de la Ville de Mascouche a émis en juillet des permis de construction pour une valeur estimée à 956 000\$ et sept nouveaux logements ont été inscrits au rapport.

De janvier à juin inclusivement, la valeur des permis dans cette ville a totalisé 10 395 000\$. Pour les mêmes mois en 1992, la valeur inscrite avait été de 16 740 000\$.



CONCOURS
«LE DINDON»



LA CHRONIQUE

COMMUNICATION-QUÉBEC

Le Patrimoine Familial

Produit par le Secrétariat à la condition féminine, ce dépliant rappelle les principes qui sont à l'origine de ce nouvel élément du droit québécois qu'est le patrimoine familial avec lequel tous les couples mariés doivent apprendre à composer.

En fait le qualificatif nouveau n'est certes aujourd'hui plus très approprié puisque cette réalité existe depuis juillet 1989. Mais quoiqu'il en soit si vous éprouvez certaines difficultés à vous y retrouver ce dépliant vous sera sans aucun doute très utile.

On y retrouve entre autres une liste des biens qui sont inclus dans le patrimoine familial, ainsi que certains détails à connaître sur les contrats, les testaments, les régimes de retraite privés et le régime de rentes du Québec.

On y apprend également que dans le partage du patrimoine familial la justice peut dans certaines circonstances ordonner un partage inégal, comme par exemple la brève durée du mariage.

Demandez votre exemplaire gratuit à Communication-Québec.

COMMUNICATION-QUÉBEC
420, de Lanaudière, Joliette (Qué.)
J6E 7X1, 752-6800
(OU) 1-800-567-5798

Ministère des Communications
Communication-Québec
Direction régionale de
Laval-Laurentides-Lanaudière

parier que la nouvelle répartition sera rejetée par les citoyens, laissant des factures salées aux propriétaires de grands terrains.

Rejettant la proposition de l'ex-maire Patenaude d'adopter un nouveau règlement et de l'envoyer au ministère des Affaires municipales, la contestation des citoyens devant se faire par écrit, le maire Marcotte a ajouté: «C'est au peuple de décider».

PAS D'ACCORD...

M. Denis Bourduas, porte-parole de la quinzaine de résidents se disant lésés, a décrié la décision municipale. Il a indiqué que la ville avait deux poids, deux mesures dans le choix des méthodes de calcul dans la répartition des coûts de pavage.

Selon lui, d'autres possibilités s'offraient à la ville, dont un paiement d'une partie de la facture via le fond général pour une meilleure équité des coûts dans le secteur.

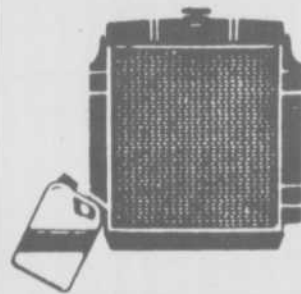
Ces citoyens ont fait parvenir une mise en demeure à la ville: «Nous sommes restés trois semaines sans que l'on nous rencontre pour nous proposer de nouvelles alternatives. Il s'agissait pour nous de faire savoir notre désaccord», a ajouté M. Bourduas. Le maire a ajouté que malgré les pressions politiques que peuvent tenter les citoyens, il s'agit d'un dossier administratif et que ce sera de cette manière qu'il se règlera.

Le Manoir de la Rive aura 12 nouveaux logements

(AD) Les propriétaires du Manoir de la Rive mettront en chantier fin août 12 nouvelles unités de logement pour personnes retraitées.

L'immeuble de trois planchers sera construit depuis la rue Saint-Joseph et commandera un

investissement évalué à 275 000\$. Cette nouvelle construction démontre l'excellence de l'administratrice, Mme Marquis qui, aidée de son personnel, a fait du Manoir de la Rive et des autres établissements du secteur, des maisons de choix.



L'EXCELLENCE PORTE UN SEUL NOM...

Radiateurs
Lachenaie
Industriel - Commercial

VENTE ET REPARATION

de réservoir d'essence,
finition plastique

Garantie à vie sur réservoir neuf

- Chauffe-ettes
- Réservoir essence
- Cooler à l'huile
- Air climatisé

HEURES D'AFFAIRES

Lundi au vendredi: 8h à 17h30

Le samedi: 8h30 à midi

960 A, Montée Masson

Lachenaie

(Arrière de Mecabéc)

471-9300

ALLONS CHERCHER
ET LIVRONS

471-9302

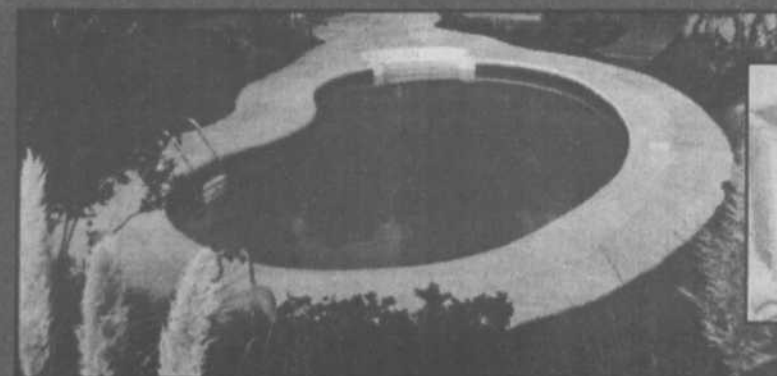


Le Maire

PISCINIER

POUR MAINTENANT
OU
PLUS TARD

C'est votre choix



Préparer votre
détente pour l'hiver

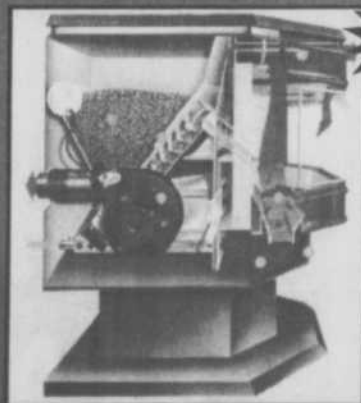


Whitfield

FOYER AUX
GRANULES
SANS
CHEMINÉE

100\$
DE RABAIS SUR FOYER

1 coupon par achat

à partir de
1499\$NOUVEAU
DISPONIBLE

VALIDE JUSQU'AU 30 AOÛT 1993



weider

SERVICE • SERVICE
NOUVEAU Dénivellement résidentiel
Réservez votre fermeture maintenant

SERVICE PISCINES RIVE-NORD INC.

1261, chemin des Anglais
(en face de Bicyclette Lachenaie)
LACHENAIE
492-1881

HEURES D'AFFAIRES

Lundi, mardi, merc.:
9h à 18h
Jeudi, vend.: 9h à 21h
Samedi: 9h à 17h
Dimanche: Fermé

VISA

Master Card

PLAN DE FINANCEMENT



Sept municipalités participent à l'événement...

Le nettoyage et la descente de la rivière de retour

Les adeptes de plein-air et les familles de la région sont invités à participer au grand nettoyage et à la descente de la Rivière des Mille-Iles, un événement attendu qui se tiendra du 4 au 22 août. À cette date, la descente de la rivière des Mille-Iles, la plus grande descente populaire du Québec avec ses 700 personnes naviguant sur 200 embarcations, clôturera l'événement.

Gilles Bordonado

POUR UNE TROISIÈME ANNÉE...

De concert avec des organismes du milieu, dont Éco-Nature de Laval, pilote du projet, sept municipalités participeront au nettoyage des berges de la Rivière des Mille-Iles, soit Terrebonne, Bois-des-Filion, Laval, Rosemère, St-Eustache, Boisbriand et Ste-Thérèse.

La descente et le nettoyage des berges de la rivière des Mille-Iles en seront à leur 3e édition en 1993, a indiqué le maire Irenée Forget qui recevait à l'Île-des-Moulins, ses homologues des villes riveraines de la Rivière.

À TERREBONNE...

À Terrebonne, le nettoyage des berges de la rivière des Mille-Iles s'effectuera le 14 août, le rendez-vous ayant été fixé à 8h30 le matin au Centre municipal Ernest-Séraphin Mathieu sur la rue St-Pierre dans le Vieux-Terrebonne. Après un bon café, les citoyens présents prendront le chemin des berges de la rivière où s'effectuera le nettoyage.

L'an dernier, plus de 450 tonnes de déchets avaient été extirpées des rives de la rivière des Mille-Iles et plus de 400 personnes dans 100 canots avaient pris part à la descente.

DES AIRS DE JEUNESSE !

Grâce aux efforts des citoyens bénévoles et de travailleurs issus des Instituts correctionnels Archambault et St-François, la rivière des Mille-Iles, joyau du patrimoine naturel du nord de Montréal retrouve sa dignité et ses airs de jeunesse.

Attraction touristique majeure au début et au milieu du siècle, la rivière des Mille-Iles reprend du mieux, mais votre participation est essentielle.

M. Élie Fallu, maire de Ste-Thérèse a confié que les maires des municipalités bordant la rivière ont mis sur pied la Corporation intermunicipale du Parc de la rivière des Mille-Iles, qui vise l'établissement d'un grand parc riverain qui redonnera aux citoyens une fenêtre la plus grande possible sur ce magnifique cours d'eau.

LA DESCENTE...

Quant à la descente, elle sera d'une distance de 20 kilomètres. Le parcours sur la rivière permettra de relier St-Eustache au Parc Jacques-Cartier à Laval. Le départ se fera derrière l'église de St-Eustache où seront offerts la location de canot et de rabaska. Les propriétaires de ce type d'embarcations sont invités à prendre part à l'événement.

Pour en savoir plus sur le nettoyage des berges, on rejoint le 471-4192, poste 258 et sur la descente des Mille-Iles le 662-4941.

DIRECTEMENT DU MANUFACTURIER

CABANONS PRÉ-USINÉS

GRANDEUR	FACILE À ASSEMBLER
6' X 8'	649\$
8' X 10'	849\$
8' X 12'	949\$
10' X 12'	1,049\$

INSTALLATION DISPONIBLE SUR DEMANDE

PLAN DE FINANCEMENT DISPONIBLE



HEURES D'OUVERTURE:
Lundi, Mardi & Mercredi: 9h00 à 18h00
Jeudi & Vendredi: 9h00 à 21h00
Samedi & Dimanche: 9h00 à 16h00



LES ENTREPRISES MICHEL BRIEN ENR.

121, rue Sacré-Coeur, Charlemagne 657-2066



(GB) Tous ces maires et leurs représentants sont heureux de la tenue de la 3e édition du nettoyage et de la descente des Mille-Iles. Il s'agit de Michel Gagné maire de Boisbriand, Pierre Paquin maire de Bois-des-Filion, Élie Fallu maire de Ste-Thérèse, André Boileau du comité exécutif de Laval, Denis Goulet conseiller à Laval, Irenée Forget maire de Terrebonne et Pierre Charron maire suppléant de St-Eustache.

POÊLES - FOYERS - CHEMINÉES

LE SPECTRUM

HAUTE MODE, HAUTE TECHNOLOGIE
5 CHOIX DE COULEURS

- Non-catalytique, approuvé EPA 1990
- Cendrier facile à utiliser
- Courant d'air descendant pour une vitre propre
- Faibles clairances avec les matières combustibles
- Approuvé pour les maisons mobiles
- Panneau de commande encastré facile à utiliser
- Porte vitrée en céramique
- Porte plaquée or standard



VENTE • INSTALLATION • POÊLES • CHEMINÉES
694, boul. des Seigneurs Terrebonne
(Face à Grenier Auto)
492-2054



À votre service



Jocelyne Caron, m. a. n.
Députée de Terrebonne

TOURISME ET ÉCONOMIE

Après une période de ressourcement au bord du fleuve Saint-Laurent, je reviens au boulot remplie d'énergie et de dynamisme prête à travailler au maximum. Cette période annuelle de vacances au Québec me rappelle toujours l'importance de visiter chez nous pour découvrir les mille et une richesses que recellent toutes les régions du Québec: de Lanaudière aux Laurentides, de Québec au Saguenay-Lac Saint-Jean en passant par Charlevoix, sans oublier l'Abitibi-Témiscamingue et la Côte Nord, la Gaspésie et les Îles-de-la-Madeleine. Pour ceux et celles qui ne peuvent faire beaucoup de route, il y a toujours notre métropole Montréal qui nous permet de faire un tour du monde à peu de frais.

Choisir de vivre des vacances au Québec, c'est non seulement s'offrir des paysages inoubliables, des spectacles de qualité des activités de qualité, des activités culturelles et sportives à volonté mais c'est également décider de participer à la reprise économique. Je ne négligerai jamais assez l'importance d'acheter et de dépenser chez nous au Québec. Notre santé financière à tous dépend de l'ensemble de choix collectifs: choix de nos achats mais aussi choix de nos gaspillages. Il est urgent de prendre conscience de notre responsabilité personnelle et collective pour une économie prospère.

Il nous reste plusieurs semaines de beau temps, à nous d'en profiter pour se faire une réserve de soleil et de beaux moments à se souvenir.

Les Blocs de CIMENT BEAULIEU LTÉE

PAVÉ-UNI

BLOC TALUS

Nous garantissons les meilleurs prix de la région

- Distributeur de pavé-uni
- Blocs unitalus-minitalus
- Pierre concassée et sable lavé
- Fabricant de dalles de patio
- Blocs pour installation de piscine
- Bordures universelles
- Blocs de construction
- Briques
- Ciment Portland
- Maçonnerie
- Pierres (plates) pour trottoir
- Tuiles et accessoires pour cheminée

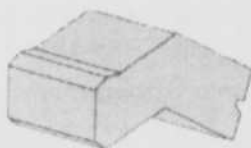
LIQUIDATION DE FIN DE SAISON

PAVÉ HOLLANDE
6 cm gris

SUPER SPÉCIAUX
1,29\$



BLOC UNITALUS RÉGULIER



1,29\$

Quantité limitée
Spécial valide jusqu'au 31 août



Produits en vrac ou en sac Mini-carrière

- Sable terrain de jeu
- Pierre décorative
- Poussière de pierre
- Pierre concassée
- Sable à ciment
- Sable à maçonnerie
- Livraison à domicile



LE PLUS GROS CENTRE DE DISTRIBUTION DE LA RÉGION DE PRODUITS DE BÉTON

**487 CHARTRAND
TERREBONNE
471-3481**

Lanaudière est actif au Forum Option Jeunesse



(GB) Debout à l'arrière on reconnaît Josée Lécuyer, secrétaire nationale et Patrick Robitaille, délégué régional de Lanaudière. Assis, Charles Robitaille, Éric Laflamme, Frédéric Asselin et Éric Laflamme, tous membres lanaudois du Forum Option Jeunesse, participaient à la conférence de presse dévoilant la section lanaudoise de ce mouvement.

Né de l'opposition de jeunes libéraux provinciaux au choix constitutionnel leur ancienne formation politique, le Forum Option Jeunesse, présidé par Mario Dumont, aura des ramifications dans la région Lanaudière. Ce mouvement tenait les 10 et 11 juillet son assemblée de fondation à Trois-Rivières. La délégation lanaudoise y fut l'une des plus nombreuses et actives.

régional de Lanaudière au Forum.

L'organisme se veut actuellement un groupe de pression, mais pourra devenir le temps opportun, formation politique, si la majorité et seulement si la majorité des membres le désire. «Notre organisme est hautement démocratique. On travaille à mettre la pyramide à la bonne place», ajoutait Josée Lécuyer de Repentigny, qui assume le poste de secrétaire nationale.

LE TRAIN DE BANLIEUE...

Pendant le congrès de fondation, la trentaine de membres lanaudois du Forum ont convaincu leurs confrères et consœurs de la pertinence d'appuyer le projet de train de banlieue, question qu'avait spécifiquement étudié le comité régional lanaudois.

Déjà fort d'une quarantaine de membres, ce comité aimerait pousser encore plus avant sa réflexion sur ce sujet et tenir éventuellement un colloque sur le transport en commun en 1994.

D'ici là, Patrick Robitaille et son équipe invitent les jeunes de 18 à 30 ans ou les sympathisants qui seraient plus âgés à rejoindre les rangs du Forum en devenant membre du groupe.

Pour en savoir plus, on rejoint le Forum au 389-1463.

Gilles Bordonado

DES QUESTIONS D'ACTUALITÉ...

Les 170 jeunes participants à cette assemblée ont abordé une foule de sujets d'actualité, dont les finances publiques, l'éducation, les problèmes sociaux des jeunes, le commerce international, les relations de travail et les droits et devoirs des citoyens, un sujet présenté par la délégation de Lanaudière, de concert avec l'Est de Montréal.

«Notre objectif est de proposer à la population québécoise un projet de société. Hors des partis politiques, nous voulons réfléchir et offrir des solutions nouvelles aux problèmes de notre société», d'expliquer le Terrebonnien Patrick Robitaille, délégué



Bistro

Terrasse St-Louis enr.

CONCOURS DE BROUETTE

Samedi 28 août à 13 hre.

Inscription 15\$
épluchette de blé d'inde
gratuit pour tous.

EN VEDETTE
pour le mois d'août
TRIO ZEB
musique québécoise

Mardi 17h À 20h
Ailes de poulet 25¢

SPÉCIAL

LUNDI AU MERCREDI

Spaghetti **1.99\$**
Hamburger steak **2.49\$**

MÉCHOUI

Dimanche le 20 septembre
à compter de
16 hre.

115, rue St-Louis
Terrebonne

964-5050

Bloc Québécois

Sauvageau et son équipe se disent prêts

Sébastien Arbour



(SA) Le candidat du Bloc Québécois du comté de Terrebonne, Benoît Sauvageau se dit prêt pour les prochaines élections.

Candidat officiel du Bloc Québécois dans le comté de Terrebonne, Benoît Sauvageau annonçait la semaine dernière la constitution de son organisation électorale et rendu public l'objectif de financement pour la campagne électorale qui ne saurait tarder.

OBJECTIF DE FINANCEMENT: 55 000\$

M. Sauvageau a annoncé que Percival Broomfield sera le directeur de l'organisation de la campagne. De plus, les principaux responsables de la campagne seront André Simon et Christian Trudel en tant que directeurs-adjoints, Charles Corbeil sera l'agent officiel, alors que Raymond Langlois et Daniel Auger se sont vu confier le domaine des communications.

De plus, M. Sauvageau a indiqué que l'objectif de financement pour la campagne dans le comté de Terrebonne a été fixé à 55 000\$, soit le plus élevé au Québec. Des envois postaux seront expédiés aux membres du Bloc et du Parti Québécois dans le comté, ce qui représente environ 8000 personnes. La campagne de recrutement, quant à elle, suit son cours avec 2002 membres.

ACTIVITÉS DE FINANCEMENT

«Il n'y aura pas de longues soirées de discours lors de cette campagne. On veut attirer les gens en proposant des activités de financement à coût raisonnable; une soirée-casino par exemple.», confiait le candidat bloquiste.

Indiquant qu'on entendra sous peu parler de constitution, de souveraineté, de problèmes locaux et d'économie, M. Sauvageau a terminé la rencontre en rappelant que les électeurs du comté de Terrebonne auront enfin la possibilité de déléguer à Ottawa un député qui n'aura en tête que les intérêts du Québec.

Il s'est dit anxieux de doter le comté d'une voix souverainiste, brisant ainsi l'équivoque d'une représentation souverainiste à Québec et fédéraliste à Ottawa. On peut joindre le Bloc Québécois de Terrebonne en composant le 657-BLOC.



STUDIO TEMPS-DANSE enr.
Lachenaie

492-8383

INSCRIPTIONS 93-94

Fondé en 1982, le Studio Temps-Danse est une école privée offrant des cours de formation en ballet-jazz, incluant ballet moderne, jazz «Dance», «Broadway Revue» et comédie musicale, de niveau débutant à semi-professionnel.

Notre équipe, formée de 4 professeurs-chorégraphes, t'offre la possibilité de découvrir tes talents ou de les perfectionner dans une atmosphère dynamique et amicale. Alors n'hésite plus et inscris-toi dès maintenant!



- Groupe jazz *Junior* (6,7 et 8 ans)
- Groupe jazz *Junior Plus* (9,10 et 11 ans)
- *Jazz I* (débutant - ados/adultes)
- *Jazz II* (débutant/intermédiaire - ados/adultes)
- *La Relève* (intermédiaire - ados/adultes)
- *Troupe Temps-Danse* (troupe de spectacle - adultes)

La saison débute le 13 septembre 1993 et se termine le 14 mai 1994 avec la présentation du spectacle annuel au Théâtre du Vieux-Terrebonne.

Pour obtenir plus d'information sur l'horaire des cours et sur nos prix plus que raisonnables, composez le 492-8383.

Studio Temps-Danse... la différence!



CONCOURS
«LE DINDON»



Choisir d'apprendre, c'est professionnel!

ÉDUCATION DES ADULTES

Inscription 18-19-20 août de 13h30 à 21h00

Français

- Communication et écritures (mercredi)
- Théâtre (mercredi)
- Français écrit (correctif) (lundi)

Langues

- Espagnol I (lundi)
- Espagnol III (mardi)

Musique

- Instrument I (clavier) (lundi)
- Instrument II (clavier) (mercredi)

Philosophie

- L'être humain et son milieu (mardi)
- Ethique et politique (mardi)

Psychologie

- Interactions et communication (relations humaines) (mercredi)

Administration

- Économie globale (lundi)
- Initiation à l'organisation de l'entreprise (mardi)
- Management (mercredi)
- Comptabilité I (mardi)
- Comptabilité II (lundi)
- Marketing I (mercredi)
- Fiscalité I (lundi)
- Logiciel de comptabilité appliquée (Bedford) (lundi)

- Logiciel de comptabilité appliquée (Avantage) (jeudi)
- Traitement de données (Lotus 1-2-3) (mercredi)
- Bases de données (DBase IV) (mardi)

Bureautique, informatique

- Simulation comptable sur micro-ordinateur (Bedford) (samedi)
- Saisie de l'information textuelle (dactylographie et mise en page) (mardi)
- Bureautique, système et technologies (fin de semaine)
- Traitement de l'information textuelle (traitement de texte 1, Wordperfect 5.1) (mardi) (jeudi)
- Transformation de l'information textuelle (Traitement de texte II, Wordperfect 5.1) (mercredi)
- Rédaction d'affaires (jeudi)
- Traitement de données (Lotus 1-2-3) (mercredi)
- Bases de données (DBase IV) (mardi)
- Micro-ordinateur et applications bureautiques (Ms Windows, Dos, Shell) (mardi)
- Introduction à l'informatique de gestion (Dos, Wordperfect, DBase, Lotus) (lundi) (vendredi)

Commerce de biens immobiliers

- Évaluation immobilière (lundi)
- Droit immobilier I (mercredi)
- Principes de vente (fin de semaine)
- Mathématiques immobilières (mardi)
- Principes de communication (fin de semaine)

Gérontologie

- Psychologie de la personne adulte (lundi)
- Vieillesse et besoins psychologiques (lundi)
- Soins à la personne âgée (mercredi)
- Initiation à la gérontologie (mardi)
- L'activité en milieu gérontologique (mardi)

Garderie

- Mise à jour en premiers soins (samedi)
- Documentation enfantine (jeudi)
- Garde en milieu scolaire (mercredi)
- L'observation et ses méthodes (lundi)
- Psychomotricité (fin de semaine)
- Séminaire d'intégration (jeudi) (samedi)
- Stage I
- Développement de l'enfant II (mardi)



Cégep Joliette - De Lanaudière
À Repentigny

**ÉDUCATION
DES ADULTES
581-2286**

COLLÈGE DE L'ASSOMPTION

4 COURS ET PLUS

150 \$

CENTRE DE DÉMARRAGE D'ENTREPRISES



Vous avez la capacité et la volonté de partir en affaires mais vous ne savez pas par quel bout commencer et surtout vous ne vous sentez pas prêt.

Vous savez qu'il vous manque des notions mais vous ne savez pas exactement lesquelles.

Vous avez un peu d'argent à investir mais vous ne savez pas si vous avez les aptitudes nécessaires pour être un bon gestionnaire.

Au Collège de L'Assomption nous savons exactement ce que vous ressentez. Nous avons donc créé un Centre de Démarrage d'Entreprises.

Mais qu'est-ce que le C.D.E. Peut bien faire pour vous?

- 1) Vous dire exactement ce qu'il faut faire et avoir pour partir en affaires.
- 2) Vous donner des cours d'appoints en marketing, en comptabilité financière et en informatique.
- 3) Vous indiquer les pièges à éviter au point de vue juridique.
- 4) Développer avec vous un plan d'affaires complet.
- 5) Vous donner un service de consultation pour démarrer et suivre votre entreprise.

Des conseillers et des gens du milieu tels que C.A., notaire, avocat, fiscaliste, banquier, stratège en marketing, spécialiste en vente, designer d'intérieur, seront là pour vous conseiller et partager avec vous ce défi.

ALTERNANCE TRAVAIL-ÉTUDES

***** NOUVEAU *****

D.É.C. EN TECHNIQUES JURIDIQUES ET
D.É.C. EN TECHNIQUES ADMINISTRATIVES, OPTION FINANCE
EN MODE COOPÉRATIF
SESSION AUTOMNE 1993

PRÉSENTATION DU PROGRAMME

L'"Alternance travail-études" est une méthode d'enseignement à temps plein suivant laquelle des périodes de travail chez des employeurs participants sont officiellement intégrées aux cours ou aux études de l'étudiant. Cette formule est offerte au Collège de l'Assomption et les cours seront dispensés entre 15h00 et 22h00 durant la semaine.

Un "programme Alternance travail-études" est un programme qui intègre, de façon officielle, des périodes de travail chez des employeurs participants au calendrier scolaire de l'étudiant. L'étudiant acquiert ainsi une expérience des professions appropriées, conformément aux critères suivants:

Chaque période de travail est organisée ou approuvée, voire les deux, par l'établissement d'enseignement participant et considérée comme propice à l'apprentissage;

L'étudiant participant effectue un travail productif plutôt que de se contenter d'observer;

L'étudiant de niveau postsecondaire est rémunéré pour le travail qu'il effectue;

Les progrès réalisés par l'étudiant participant au cours de ses périodes de travail font l'objet d'un contrôle par l'établissement d'enseignement;

Le rendement de l'étudiant pendant ses périodes de travail est supervisé et évalué par l'employeur de l'étudiant participant;

La durée totale des périodes de travail représente normalement 50% de la durée des périodes d'études et ne doit, en aucun cas, représenter moins de 30% de cette dernière.

Nombre de places limité

Les candidats acceptés le seront sur la qualité de leur dossier académique et/ou l'expérience pertinente.

RETOUR AUX ÉTUDES

UNE RÉINTÉGRATION PERSONNALISÉE AUX ÉTUDES

OBJECTIFS

Réintégration aux études s'adresse aux adultes qui ont quitté l'école depuis longtemps qui souhaitent effectuer un retour et ressentent le besoin d'être encadrés dans leur démarche d'orientation.

Cette session d'études comporte quatre cours crédités de niveau collégial qui permettront à l'élève d'établir son profil de formation, de se familiariser avec les techniques d'apprentissage, et d'envisager les possibilités qu'offre le marché du travail actuellement.

Plus spécifiquement, ces cours aborderont les points suivants: La connaissance de soi, le système scolaire québécois, les programmes de formation, la gestion du temps, la prise de notes, la mémorisation, l'orthographe, la communication, les types d'organisation, la satisfaction et la motivation au travail.

Nous favoriserons une approche pédagogique qui tient compte des besoins des individus par le biais de l'entrevue, des jeux de rôles, des conférences et du travail en équipe. Certains volet de la formation seront dispensés par un psychologue afin d'assurer un support individuel aux étudiants.

Joignez-vous à notre équipe afin de redécouvrir le plaisir d'apprendre!

***** NOUVEAU *****

au Collège de l'Assomption seulement
Archives Médicales (411.01)

À compter de la session d'Automne 93, le Collège de l'Assomption offrira le programme de D.É.C. en archives médicales. Les cours seront dispensés entre 15h00 et 22h00. Ce programme s'adresse aux étudiants qui désirent s'inscrire à temps complet. L'exigence particulière du programme est la réussite du cours de mathématiques 064-436. Toutefois, l'étudiant qui n'aurait pas réussi ce cours pourra s'inscrire à un cours de mise à niveau algèbre 201-211-75.

Ce programme comporte 38 cours. Ce calcul n'inclut pas les cours d'éducation physique et le cours de mise à niveau en mathématiques.

LES OBJECTIFS

Assumer la gestion des dossiers des bénéficiaire ce qui implique notamment:

- d'assurer la conception du dossier, d'analyser le dossier du bénéficiaire par la vérification et l'étude des éléments ainsi que la préparation des comptes rendus aux personnes en autorité;
- de coder et de répertorier les éléments du dossier pour fins de statistiques et de recherche;
- de recueillir, d'interpréter et de produire les données médicales, sociales, communautaires et administratives, issues du dossier du bénéficiaire;
- de collaborer aux activités de l'établissement prévues à l'évaluation de l'acte médical et au contrôle de la qualité des soins, de collaborer avec l'équipe multidisciplinaire à la recherche et aux différents comités;
- d'assurer l'accessibilité du dossier du bénéficiaire aux personnes autorisées conformément aux lois, règlements et politiques relatives à la confidentialité;
- de collaborer à l'élaboration d'un système informatisé de cueillette de données et participer à son implantation et son fonctionnement;
- de connaître les principes administratifs relatifs à la gestion d'un service d'archives;
- de connaître les aspects légaux requis par sa fonction;
- d'assurer le fonctionnement du système Med-Écho.

FORMATION INTENSIVE EN BUREAUTIQUE

OBJECTIFS



Le Personnel du Service de l'éducation des adultes du Collège de l'Assomption veut aider la population qui désire augmenter leurs chances de se trouver du travail ou de conserver leur emploi dans le domaine de la gestion du bureau en les aidant à Maîtriser la nouvelle technologie utilisée dans les bureaux modernes.

Le marché du travail en générale, la P.M.E., les institutions financières, les bureaux de professionnels et les autres secteurs de l'activité économique ont besoin de personnel qualifié et polyvalent.

Cette formation s'adresse à toute personne désireuse et déterminée de se perfectionner ou de retourner sur le marché du travail dans le domaine du secrétariat informatisé. Elle a comme objectif de faire acquérir des connaissances et des habiletés en micro-informatique en vue d'utiliser des logiciels tel que le traitement de texte, les chiffriers électroniques ainsi que les bases de données.

Ces cours font partie des programmes du certificat et du diplôme d'études collégiales (D.E.C. et C.É.C.) en Techniques de bureau. Nous accordons une priorité aux étudiants inscrits à temps complet, soit 180 périodes de cours (3 cours de 60 périodes) ou 4 cours.

Ces cours permettent une excellente intégration au marché du travail.

LE PLACEMENT EST REMARQUABLE PARTOUT AU QUÉBEC

Collège de l'Assomption Éducation des adultes

UNE FORMATION QUI TRANSFORME

Nouveau
groupe en
septembre 1993
à l'Assomption

- Vous êtes intéressés à actualiser et à approfondir votre foi?
- Vous avez le goût:
 - d'une réflexion éclairée avec des gens compétents?
 - d'une formation vous permettant de mieux vivre votre batême?
 - d'une expérience de groupe avec des adultes intéressés par les mêmes questions que vous?

**C'est ce que vous offre le programme d'études
AGENTS DE PASTORALE**

• Sur quoi porte le programme:

La foi, la Bible, la psychologie, l'Église, les sacrements et la théologie.

• Possibilités d'emplois:

- dans les écoles;
- dans les centres d'accueil;
- dans les paroisses;
- dans des organismes religieux ou sociaux

Pour information: Madame France Benoit
Tél.: (514) 589-5621
Postes 228 ou 294

POUR INFORMATION : (514) 589-5621 - 471-6630

COLLÈGE L'ASSOMPTION

en collaboration avec

L'ÉCOLE SECONDAIRE ST-SACREMENT

ÉDUCATION DES ADULTES AUTOMNE 1993 COURS DE NIVEAU COLLÉGIAL À TERREBONNE



LIEU DES COURS
École secondaire St-Sacrement
901, rue St-Louis, Terrebonne
J6W 1K1

LES TECHNIQUES JURIDIQUES

Les cours du soir offerts à Terrebonne :

N°	Préable	Titre	Durée	Module	Horaires	Prix
310-113-89-89		Sources et méthodologie du droit	60 per.	A	Lund 18h45 à 22h15 13-09-93 au 20-10-93 1150	
310-203-89-89		Droit civil I	60 per.	A	Mard 18h45 à 22h15 07-09-93 au 21-10-93 1150	
310-403-89-89		Droit criminel I	45 per.	C	Mercr 19h00 à 21h45 08-09-93 au 20-10-93 900	
310-403-89-89		procédure civile II	60 per.	C	Lund 18h45 à 22h15 13-09-93 au 20-10-93 1150	
310-503-89-89		Droit criminel II	45 per.	E	Mercr 19h00 à 21h45 08-09-93 au 20-10-93 900	
310-513-89-89		Droit civil IV	45 per.	C	Mard 19h00 à 21h45 07-09-93 au 21-10-93 900	
310-533-89-89		Droit civil V	45 per.	C	Jeu 19h00 à 21h45 09-09-93 au 16-10-93 900	
330-947-79-89		Hist. cont. du Can. de 1942 à nos jours	45 per.	A	Jeu 19h00 à 21h45 09-09-93 au 16-10-93 900	
410-110-90-89		Comptabilité I	60 per.	F	Mercr 18h45 à 22h15 08-09-93 au 20-10-93 1150	

Les cours de fin de semaine offerts à Terrebonne :

N°	Préable	Titre	Durée	Module	Horaires	Prix
310-603-89-89		Laboratoire retinal	45 per.	E	Samed 06-11-93 Dimanche 07-11-93 900	
420-123-84-89		Utilisation de logiciels (Word Perfect 5.1 débutant)	45 per.	A	Samed 11-09-93 Dimanche 12-09-93 1000	

TECHNIQUES D'ÉDUCATION EN SERVICES DE GARDE

Les cours du soir offerts à Terrebonne :

N°	Préable	Titre	Durée	Module	Horaires	Prix
322-101-87-89		Élaboration de programmes éducatifs	45 per.	C	Lund 19h00 à 21h45 13-09-93 au 20-10-93 900	
322-105-89-89		L'implication d'un service de garde	45 per.	E	Lund 19h00 à 21h45 13-09-93 au 20-10-93 900	
322-313-85-89		Le jeu psychomoteur de l'enfant	60 per.	A	Mard 18h45 à 22h15 07-09-93 au 21-10-93 1150	
322-353-85-89	322-253-85	Stage d'implémentation (R)	180 per.	C	Mercr 18h45 à 22h15 08-09-93 au 20-10-93 1500	
322-503-85-89		L'animation en milieu de garde	45 per.	C	Mard 19h00 à 21h45 07-09-93 au 21-10-93 900	
322-603-85-89		Coeur de service en milieu de garde	60 per.	E	Mercr 18h45 à 22h15 08-09-93 au 20-10-93 1150	
322-633-85-89	322-533-85	Stage d'intervention (R)	240 per.	E	Jeu 18h45 à 22h15 09-09-93 au 16-10-93 1500	
350-208-86-89		L'enfance	60 per.	A	Lund 18h45 à 22h15 13-09-93 au 20-10-93 1150	
387-970-91-89		Sociologie de la famille	45 per.	A	Jeu 19h00 à 21h45 09-09-93 au 16-10-93 900	

Les cours de fin de semaine offerts à Terrebonne :

N°	Préable	Titre	Durée	Module	Horaires	Prix
322-113-85-89		L'enfant et l'éveil sonore	45 per.	E	Samed 06-11-93 Dimanche 07-11-93 900	
322-133-85-89		L'enfant et l'expression plastique	60 per.	C	Samed 11-09-93 Dimanche 12-09-93 1100	
322-403-87-89		Stimulation de langage en milieu de garde	45 per.	E	Samed 11-09-93 Dimanche 12-09-93 900	
322-444-85-89		Animation de groupe et travail en équipe	60 per.	C	Samed 11-09-93 Dimanche 12-09-93 1100	
322-513-85-89		L'enfant et la santé (4)	60 per.	A	Samed 06-11-93 Dimanche 07-11-93 1100	
322-544-85-89		Développement de l'expression 45 per. et de la créativité	45 per.	A	Samed 06-11-93 Dimanche 07-11-93 900	

LES TECHNIQUES ADMINISTRATIVES

Les cours du soir offerts à Terrebonne :

N°	Préable	Titre	Durée	Module	Horaires	Prix
201-103-77-89		Calcul différentiel et intégral I	75 per.	F	Lund & 19h00 à 21h45 13-09-93 au 20-10-93 1000	
201-211-75-89		Algèbre cours de mise à niveau (R)	75 per.	Lund & 19h00 à 21h45 13-09-93 au 20-10-93 1000		
201-337-77-89		Statistique	75 per.	C	Lund & 19h00 à 21h45 13-09-93 au 20-10-93 1000	
383-924-90-89		Relations économiques internationales	45 per.	C	Jeu 19h00 à 21h45 09-09-93 au 16-10-93 900	
401-425-90-89		Initiation au droit des affaires	45 per.	A	Lund 19h00 à 21h45 13-09-93 au 20-10-93 900	
410-110-90-89		Comptabilité I	60 per.	A	Mercr 18h45 à 22h15 08-09-93 au 20-10-93 1150	
410-178-86-36		Projet d'intégration	210 per.	E	Vous référez au Centre de Démarrage d'Entreprises	
410-210-89-89	410-110-90	Comptabilité II (1)	60 per.	B	Mercr 18h45 à 22h15 08-09-93 au 20-10-93 1150	
410-220-89-89	410-210-90	Comptabilité analytique de gestion	60 per.	C	Mard 18h45 à 22h15 07-09-93 au 21-10-93 1150	
410-513-89-89	410-210-90	Comptabilité financière spécialisée I	60 per.	E	Mard 18h45 à 22h15 07-09-93 au 21-10-93 1150	
410-581-90-89		Projet de fin d'études en Marketing I	60 per.	E	Lund 18h45 à 22h15 13-09-93 au 20-10-93 1150	
410-603-90-89	410-210-90	Fiscalité I	60 per.	E	Mercr 18h45 à 22h15 08-09-93 au 20-10-93 1150	
410-681-90-89		Stage en marketing (R)	60 per.	E	Lund 18h45 à 22h15 09-09-93 au 16-10-93 1150	
410-683-90-89		Stage en finance (R)	60 per.	Jeu 18h45 à 22h15 09-09-93 au 16-10-93 1150		
410-693-90-89		Projet de fin d'études en finance II	60 per.	E	Lund 18h45 à 22h15 13-09-93 au 20-10-93 1150	
410-726-84-36		Vous référez au Centre de Démarrage d'Entreprises	100 per.	C	Vous référez au Centre de Démarrage d'Entreprises	
410-734-84-36		L'entreprise autonome en question	1100 per.	C	Vous référez au Centre de Démarrage d'Entreprises	
420-906-90-89		Introduction à l'informatique de gestion (D.O.S., W.P. 5.1, Lotus 1-2-3)	45 per.	A	Jeu 19h00 à 21h45 09-09-93 au 16-10-93 900	

Les cours de fin de semaine offerts à Terrebonne :

N°	Préable	Titre	Durée	Module	Horaires	Prix
401-399-90-89		Initiation à l'organisation de l'entreprise	45 per.	A	Samed 11-09-93 Dimanche 12-09-93 900	
401-401-90-89		Management	60 per.	E	Samed 11-09-93 Dimanche 12-09-93 1100	
410-501-90-89		Commerce de détail I	60 per.	C	Samed 13-11-93 Dimanche 14-11-93 1100	
410-550-90-89		Représentation commerciale	45 per.	C	Samed 08-09-93 Dimanche 09-09-93 900	
410-621-90-89		Dynamique de la vente	60 per.	E	Samed 08-11-93 Dimanche 09-11-93 1100	

LES TECHNIQUES DE BUREAU

Les cours du soir offerts à Terrebonne :

N°	Préable	Titre	Durée	Module	Horaires	Prix
201-113-86-89		Éléments de math. appliquée	60 per.	E	Lund 18h45 à 22h15 13-09-93 au 20-10-93 1150	
410-110-90-89		Comptabilité I	60 per.	C	Mercr 18h45 à 22h15 08-09-93 au 20-10-93 1150	
412-101-87-89		Saisie de lettres, textuelle (Dactylo sur Micro)	60 per.	A	Lund 18h45 à 22h15 13-09-93 au 20-10-93 1250	
412-101-87-89		Saisie de lettres, textuelle (Dactylo sur Micro)	60 per.	A	Mard 18h45 à 22h15 07-09-93 au 21-10-93 1250	
412-111-89-89		Bureautiques, systèmes et logiciels	60 per.	A	Jeu 18h45 à 22h15 09-09-93 au 16-10-93 1150	
412-201-87-89	412-101-87	Traitement de lettres, textuelle (W.P. 5.1 débutant) (2)	60 per.	B	Lund 18h45 à 22h15 13-09-93 au 20-10-93 1250	
412-301-87-89	412-201-87	Transformation de lettres, textuelle (W.P. 5.1 avancé) (2)	60 per.	C	Mard 18h45 à 22h15 07-09-93 au 21-10-93 1250	
412-413-89-89		Méthodologie de prise de notes	60 per.	E	Mercr 18h45 à 22h15 08-09-93 au 20-10-93 1150	

LES TECHNIQUES DE BUREAU

Les cours du soir offerts à Terrebonne :

N°	Préable	Titre	Durée	Module	Horaires	Prix
412-603-89-89		Projet de fin d'études	120 per.	E	Mard 18h45 à 22h15 07-09-93 au 21-10-93 1800	
420-027-84-89		Int. à l'inf. élem. programmation (D.O.S., E.T.C. seulement)	60 per.	A	Mercr 18h45 à 22h15 08-09-93 au 22-10-93 1250	
501-911-78-89		Français écrit	45 per.	B	Jeu 19h00 à 21h45 09-09-93 au 16-10-93 900	
504-004-82-89		Anglais	45 per.	A	Mercr 19h00 à 21h45 08-09-93 au 22-10-93 900	
504-308-83-89		Anglais des affaires A	45 per.	C	Mercr 19h00 à 21h45 08-09-93 au 22-10-93 900	
504-308-83-89		Anglais des affaires A	45 per.	C	Jeu 19h00 à 21h45 09-09-93 au 16-10-93 900	

Préables: 412-301-87, 412-413-89, 412-505-89, 412-525-89, 412-615-89

Les cours de fin de semaine offerts à Terrebonne :

N°	Préable	Titre	Durée	Module	Horaires	Prix
330-036-77-89		Interactions dans le monde professionnel	45 per.	C	Samed 06-11-93 Dimanche 07-11-93 900	
410-103-80-89	410-110-90	Simulation comptable sur micro-ordinateur (1)	15 per.	C	Samed 20-11-93 Dimanche 21-11-93 300	
412-201-87-89	412-101-87	Traitement de lettres, textuelle (W.P. 5.1 débutant) (2)	60 per.	B	Samed 16-10-93 Dimanche 17-10-93 1250	
412-025-89-89		Traitement de données (Lotus 1-2-3 débutant)	60 per.	D	Samed 20-11-93 Dimanche 21-11-93 1250	
412-902-89-89		Micro-ordinateurs et applications bureautiques (D.O.S.)	60 per.	A	Samed 18-09-93 Dimanche 19-09-93 1250	
420-027-84-89		Initiation à l'informatique et éléments de programmation (Works)	60 per.	A	Samed 06-11-93 Dimanche 07-11-93 1250	

LA FORMATION D'AGENTS DE PASTORALE

Les cours du soir offerts à Terrebonne :

N°	Préable	Titre	Durée	Module	Horaires	Prix
350-001-77-89		Le développement de la personne	45 per.	Mard	18h45 à 22h15 26-10-93 au 14-12-93 900	
350-020-73-89		Psychologie du comportement religieux	45 per.	Mard	18h45 à 22h15 31-08-93 au 19-10-93 900	
370-077-77-89		Expériences religieuses	45 per.	Mard	18h45 à 22h15 26-10-93 au 14-12-93 900	
371-110-79-89		Introduction aux études personnelles	45 per.	Mard	18h45 à 22h15 31-08-93 au 19-10-93 900	
371-310-79-89		Animation pastorale des groupes	45 per.	Mard	18h45 à 22h15 26-10-93 au 14-12-93 900	
371-410-80-89		Insertion de l'intervenant en pastorale	45 per.	Mard	18h45 à 22h15 31-08-93 au 19-10-93 900	
371-505-80-89		Stage d'exploration	90 per.	Jeu	18h45 à 22h15 1ère rencontre à déterminer	1600
371-600-80-89		Stage d'intervention I	90 per.	Jeu	18h45 à 22h15 1ère rencontre à déterminer	1600
371-695-80-89		Stage d'intervention II	90 per.	Jeu	18h45 à 22h15 1ère rencontre 09-09-93	1600

LA FORMATION EN SCIENCES HUMAINES

Les cours du soir offerts à Terrebonne :

N°	Préable	Titre	Durée	Module	Horaires	Prix
201-103-77-89		Calcul différentiel et intégral I	75 per.	Lund & 19h00 à 21h45 13-09-93 au 20-10-93 1000		
380-330-91-89		Initiation pratique à la méthode d'analyse des sciences humaines	60 per.	Mercr 18h45 à 22h15 08-09-93 au 20-10-93 1150		
380-620-91-89		Introduction à la psychologie Relations économiques internationales	45 per.	Mard 19h00 à 21h45 07-09-93 au 21-10-93 900		
387-070-91-89		Sociologie de la famille	45 per.	Jeu 19h00 à 21h45 09-09-93 au 16-10-93 900		
387-087-91-89		Sociologie des différenciations sociales	45 per.	Lund 19h00 à 21h45 13-09-93 au 20-10-93 900		

Horaires des cours de fin de semaine :

Cours de 40 périodes: Samed 08h15 à 12h00 et 13h00 à 17h45
Dimanche: 8h00 à 13h00

Les cours obligatoires à l'obtention d'un D.É.C.

Les cours du soir offerts à Terrebonne :

N°	Préable	Titre	Durée	Module	Horaires	Prix
340-101-84-89		Philosophie, pensée et discours	45 per.	Lund	19h00 à 21h45 13-09-93 au 20-10-93 900	
340-201-84-89		Les conceptions de l'être humain	45 per.	Mercr	19h00 à 21h45 08-09-93 au 22-10-93 900	
601-101-85-89		Communication et écriture	45 per.	Mard	19h00 à 21h45 07-09-93 au 21-10-93 900	
601-201-85-89		Lecture et écriture	45 per.	Jeu	19h00 à 21h45 09-09-93 au 16-10-93 900	
601-301-85-89		Librairie et société québécoise	45 per.	Mard	19h00 à 21h45 07-09-93 au 21-10-93 900	

Les cours de formation générale

Les cours du soir offerts à Terrebonne :

N°	Préable	Titre	Durée
----	---------	-------	-------



Commission
scolaire
des Manoirs

Nous préparons



TRANSPORT SCOLAIRE

NE CHERCHEZ PLUS LES NUMÉROS DES CIRCUITS D'AUTOBUS SUR CES PAGES!

Chaque résident concerné des municipalités de Lachenaie, La Plaine, Mascouche et Terrebonne recevra, par envoi postal, pendant la semaine du 16 août

- le numéro d'autobus
- l'arrêt
- l'heure

pour chaque élève, admissible au transport, inscrit à la Commission scolaire des Manoirs (au préscolaire, au primaire et au secondaire, incluant les écoles extérieures ou spécialisées).

Situation particulière?
492-3570



Des personnes à votre service



**Vous avez un enfant
qui doit fréquenter
une école ou un centre?
SE PRÉSENTER À L'ÉTABLISSEMENT
SCOLAIRE LE PLUS PRÈS
DE VOTRE DOMICILE :**

**Le commissaire de
quartier est votre
collaborateur; cette
personne est en lien
avec l'établissement
scolaire situé près de
chez vous :**

	MUNICIPALITÉS	ÉCOLES	TÉLÉPHONE	DIRECTIONS	COMMISSAIRES	TÉLÉPHONE
Préscolaire/Primaire	Lachenaie	Bernard-Corbin	471-5063	Gilles St-Germain	Francine Lefebvre	964-3608
		du Vieux-Chêne	492-7156	Donald Després	Gisèle Larouche	471-7518
		l'Arc-en-ciel	582-3685	Jeannine Forest	Lise Fanelli	654-7284
		St-Charles (services spéciaux)	471-6052	Rénauld Mercier	Francine Lefebvre	964-3608
	La Plaine	du Boisé	477-0104	Denis Hurteau	Micheline Riopel	477-6007
		du Geai-Bleu	838-6818	Bernard Chapdelaine	Lise Blais	477-0596
		St-Joachim	478-1533	Josette Duquette	Lise Blais	477-0596
	Mascouche	Aux 4 Vents	474-2278	Pierre Frigon	Lorraine Dubois	966-0244
		de La Source	474-3500	Françoise Nadeau	Jean-Guy Paiement	474-1250
		des Hauts-Bois	477-1619	Bernard Wheelley	André Héroux	477-9836
		du Soleil-Levant	966-1390	François Ducharme	France Tremblay	966-1955
		La Mennais	474-2551	Robert Mercier	Jean Perreault	474-0016
	Terrebonne	Le Rucher	477-0865	Lucie Couture	Rollande Lévesque	477-1894
		de l'Étincelle	471-1958	Jean Morency	Jean Goyer	964-5968
		de la Sablière	471-3434	Gilles Barville	Marc Campagna	471-0682
		Esther-Blondin	471-2592	Suzanne Allard-Paradis	Jean Goyer	964-5968
Le Castelet		471-4556	Christiane Gauthier	Jean-Paul Latulippe	964-7401	
Notre-Dame		471-3361	Carole Hurtubise	Robert Dorais	471-1496	
St-Louis		471-3561	Yolande Simard	Richard Leroux	471-6040	
Primaire anglophone	Mascouche	Holy Rosary	477-5353	Luisa Pepe	Josée Michaud-Martel	968-1911
Secondaire	Lachenaie	Jean-De La Fontaine (1 ^{re} , 2 ^e , 3 ^e)	471-3060	Claude Larthier	Lise Fanelli	654-7284
	La Plaine	de l'Odyssée (1 ^{re} , 2 ^e)	à venir	Michèle Massé	Micheline Riopel	477-6007
	Mascouche	du Soleil-Levant (1 ^{re} , art dramatique)	966-1390	François Ducharme	France Tremblay	966-1955
		Le Manoir (1 ^{re} , 2 ^e , 3 ^e)	474-2453	Marie-Claire Majeau	André Héroux	477-9836
		Le Prélude (1 ^{re} , 2 ^e , 3 ^e)	474-4193	Germain Piché	Jean Perreault	474-0016
	Terrebonne	Armand-Corbell (3 ^e , 4 ^e , 5 ^e)	492-3407	Jacques Gareau	Michelle Caron	471-9364
		Léopold-Gravel (1 ^{re} , 2 ^e , 3 ^e , ski-études)	471-6636	Yvan Ouellet	Gisèle Larouche	471-7518
Formation générale et services alternatifs pour les jeunes et les adultes	Terrebonne	Centre de formation générale	471-6653	Marc Dufour	Pierre Sigouin	471-0258
	Mascouche	- Armand-Corbell			Jean-Paul Latulippe	964-7401
	Lachenaie	- CFIT			Lorraine Dubois	966-0244
	Terrebonne	- L'Avenir - La Relève			Pierre Sigouin	471-0258
Formation professionnelle	Terrebonne	Centre de formation professionnelle des Manoirs	471-3121 Inscriptions : postes 225 et 227	Marie-Laure Elliott	Michelle Caron	471-9364

la rentrée!

ACCUEIL ET DÉBUT DES CLASSES!

Si ce n'est pas déjà fait, les parents de chaque élève recevront **directement de l'école** de leur enfant, pendant la semaine du 16 août 1993, l'information nécessaire à la rentrée scolaire : accueil, date du début des classes et organisation particulière.



CHANGEMENT D'ADRESSE? DÉMÉNAGEMENT? NOUVELLE INSCRIPTION?

Si vous changez d'adresse ou si vous déménagez à l'extérieur du territoire des municipalités de Lachenaie, de La Plaine, de Mascouche et de Terrebonne, nous vous prions de communiquer avec l'école de votre enfant le plus tôt possible, pour effectuer **VOTRE CHANGEMENT D'ADRESSE.**

SOUHAITES-TU RETOURNER À L'ÉCOLE?

- Tu n'as pas été accepté au cégep ou ailleurs?
- Tu veux réaliser un nouveau projet d'études particulier?

Formation générale : 471-6653

Formation professionnelle : 471-3121
postes 225 ou 227

École secondaire de l'Odyssée

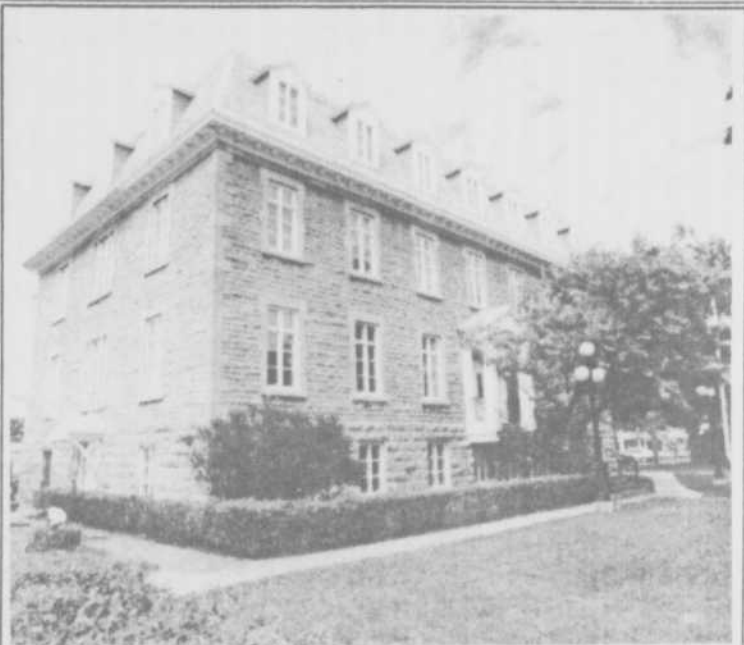
Pour nos élèves de 1^{re} et 2^e secondaires

La construction de l'école secondaire de l'Odyssée de La Plaine va bon train. La fin des travaux est prévue pour le **16 septembre**. Si l'échéancier est respecté, l'entrée des élèves aurait lieu dans les jours qui suivent. Toutefois, si des retards étaient décrétés, des mesures temporaires sont déjà envisagées pour permettre aux élèves de débiter leur année scolaire dans d'autres locaux, possiblement dès le 7 septembre. La direction d'école communiquera aux parents les modalités d'accueil d'ici la fin d'août.

Cette école qui était initialement prévue pour septembre 1994 a finalement été devancée d'un an de façon à respecter l'augmentation de clientèle provenant du secteur de La Plaine. Elle sera dotée de plusieurs laboratoires entre autres en écologie, en sciences physiques, en initiation à la technologie et en informatique, de deux gymnases, d'une bibliothèque et d'une dizaine de locaux de classes. Sa capacité d'accueil est de 500 élèves.

ATTENTION!

Les dates de la semaine de relâche à l'hiver 1994 :
du 28 février au 4 mars inclusivement.



UNE ÉCOLE EXIGEANTE ET VALORISANTE

Le projet éducatif général de la Commission scolaire des Manoirs répond aux questions importantes suivantes :

POURQUOI L'ÉCOLE?

QUELLE SORTE D'ÉCOLE?

COMMENT CONSIDÉRER L'ÉCOLE

Ce projet éducatif général met en évidence des thèmes de **réflexion** et d'**action** :

- les exigences
- la valorisation
- la responsabilité
- la collaboration
- l'école au coeur de l'action!

Le document du projet éducatif général sera distribué aux **parents** des élèves, aux **élèves adultes** et aux **membres du personnel**, par l'intermédiaire de l'école ou du centre de formation.

Il est également disponible au Secrétariat général.

Service général à la population : **492-3544**



LA FORMATION PROFESSIONNELLE

Programmation de l'automne 1993

Début des cours : 26 août

INSCRIPTION : Au centre où se donne le programme choisi, du lundi au vendredi, de 9 h à 12 h et de 14 h à 16 h — du lundi au jeudi, de 19 h à 22 h

À l'inscription, les documents suivants sont requis : le certificat de naissance et l'ORIGINAL des relevés de notes de niveau secondaire. — FRAIS de service : 40 \$ pour 450 heures. Les frais de matériel varient selon le programme choisi.



CENTRE PAUL-ÉMILE-DUFRESNE

2525, boul. de la Renaissance, Laval (Sainte-Rose) téléphone : 628-1322

Programmes menant au diplôme d'études professionnelles (DEP)

Coiffure (1 350 heures)

Soins du cheveu; conseils aux clients; coupe; mise en plis; mise en forme; coloration; mèches; permanente

Secrétariat (1 350 heures)

Traitement informatisé des textes et des fichiers; traitement des données comptables; tâches reliées à l'accueil et à la réception de la clientèle

Comptabilité (1 350 heures)

Tenue de livres; traitement de données comptables; opérations de la paie; chiffrier électronique; transactions commerciales : toute tâche de soutien en comptabilité

HORAIRE

LE JOUR (25 HEURES/SEMAINE), DU LUNDI AU VENDREDI, DE 8 H 00 À 14 H 30
LE JOUR (30 HEURES/SEMAINE), DU LUNDI AU VENDREDI, DE 9 H 00 À 16 H 00
LE SOIR (20 HEURES/SEMAINE), DU LUNDI AU JEUDI, DE 17 H 30 À 22 H 30

Vente (900 heures)

Vente et service après vente dans une « approche client ».

Informatique (900 heures)

L'installation de logiciels; détection des problèmes de fonctionnement; utilisation du système en réseau : comment devenir opérateur d'ordinateur.

HORAIRE

LE JOUR (25 HEURES/SEMAINE), DU LUNDI AU VENDREDI, DE 8 H 00 À 14 H 30

Quelques places seulement sont disponibles.

En vue d'une spécialisation (ASP)

Pour ceux et celles qui ont une expérience ou une formation récentes dans un domaine pertinent.

Secrétariat médical (450 heures)

Terminologie médicale; connaissance des systèmes du corps humain; fonctionnement du milieu médical

Secrétariat juridique (450 heures)

Apprentissage du langage juridique; utilisation des différents contrats et formulaires servant aux notaires et aux avocats

Comptabilité informatisée et finance (450 heures)

Maîtrise des différents logiciels utilisés pour la tenue de livres et pour les transactions commerciales

Représentation (450 heures)

Organisation d'un territoire de vente; vente des produits et des services en gros

HORAIRE

LE SOIR (16 HEURES/SEMAINE), DU LUNDI AU JEUDI, DE 18 H 30 À 22 H 30

CENTRE HORIZON JEUNESSE

155, boul. Sainte-Rose Est, Laval (Auteuil) téléphone : 963-1302

Secteur de la métallurgie

Soudage général (1 350 heures) — DEP

Métaux ferreux et non ferreux selon les trois procédés les plus utilisés en entreprise : soudage à l'arc avec électrode enrobée, soudage semi-automatique (MIG), soudage à l'arc électrique en atmosphère gazeuse avec électrode de tungstène (TIG)

Soudage-assemblage (525 heures) — ASD

Lecture de plans; estimé des coûts de production; maîtrise des habiletés de base (mesurage, coupage, traçage, perçage, pliage et centrage) pour l'assemblage des produits métalliques et des structures d'acier

HORAIRE

LE JOUR (35 HEURES/SEMAINE), DU LUNDI AU VENDREDI, DE 8 H 00 À 16 H 00
LE SOIR (35 HEURES/SEMAINE), DU LUNDI AU VENDREDI, DE 14 H 30 À 22 H 30

Soudage sur tuyau (600 heures) — ASD

Apprentissage et maîtrise des procédés SMAW et TIG pour le soudage dans toutes les positions des tuyaux d'acier, d'aluminium et d'acier inoxydable

HORAIRE

LE SOIR (18 HEURES/SEMAINE), DU LUNDI AU JEUDI, DE 18 H 00 À 22 H 30
Début de ce cours : le 13 septembre

Secteur de l'alimentation

Atelier-restaurant Le Grand Cru — Réservation : 963-3957

Cuisine d'établissement (1 350 heures) — DEP

Choix des techniques de cuisson appropriées aux différentes denrées alimentaires; préparation des menus; réalisation des plats (cuisson et présentation de l'assiette), de l'entrée au dessert; mise en place de divers menus (petits déjeuners, tables d'hôte, menus à la carte et buffets)

HORAIRE

LE JOUR (35 HEURES/SEMAINE), DU LUNDI AU VENDREDI, DE 8 H 00 À 16 H 00
LE SOIR (35 HEURES/SEMAINE), DU LUNDI AU VENDREDI, DE 14 H 30 À 22 H 30

Service de la restauration (900 heures) — DEP

Accueil de la clientèle; explication des menus; mise en place et service des petits déjeuners, des dîners et des banquets; service des mets (à l'assiette, avec pince et guéridon, flambée); service des boissons

HORAIRE

LE JOUR (25 HEURES/SEMAINE), DU LUNDI AU VENDREDI, DE 9 H 00 À 15 H 00
LE SOIR (25 HEURES/SEMAINE), DU LUNDI AU JEUDI, DE 15 H 00 À 22 H 00

ATTENTION, PRESTATAIRES D'ASSURANCE-CHÔMAGE!

Vérifiez votre admissibilité auprès de votre conseiller ou de votre conseillère en emploi pour les programmes de comptabilité, de secrétariat, de soudage général, de soudage-assemblage, de cuisine d'établissement et de service de la restauration.

ANNONCES CLASSÉES

AUTOS ET MOTOS - CHAMBRES À LOUER - DEMANDE D'EMPLOI MAISONS À VENDRE - OFFRES D'EMPLOIS - CARTES D'AFFAIRES DIVERS À VENDRE - DIVERS - LOGIS À LOUER

1959 **La Revue**

**Jour : 471-3948
24 HEURES SUR 24 :
471-4444**

Crosserie 964-1944
MIKE
MICHAEL BOURGON
3185 boul. St-Charles LACHENAIE
J6W 5L6

- Peinture
- Débosselage
- Redresseur de chassis
- Le seul équipé de « lifts » pour faciliter le travail.

Bois de foyer semi sec 90% érable 10% hêtre ou merisier. 439-6490(10au17/8)

Piano Heintzmann 1,500\$ négociable. 964-8751.

4 pneus radial divers Dayton P-185-75-R14, 2 mois d'usures 110\$. 964-7874.

Exerciseur climber York 225\$. 1 porte patio 6' en aluminium 100\$. 433-4523.

DRAP SANTE douillet pour l'hiver confortable à l'année, enfant, adulte, original de fantaisie, couleur varié. Mme Rivard. 477-5007.

«Premier appel vendu, j'aurais pu en vendre 20 autres». Madame Sylvie Deragon. Les petites annonces de LA REVUE. 471-4444.

A.B. Bois de Foyer Enr. Bois de foyer à vendre, 90% érable, 10% hêtre ou merisier. Rond \$39, fendu \$42, bois d'allumage \$42. 439-6916(10au31/8)

À vendre poêles/frigidaire, laveuses/sécheuses, lave-vaisselles à bon prix avec garantie. 471-1219.(10 au31/8)

Tête couleur pour agrandisseur Beseler 23 C et analyseur couleur PM 2 L de Beseler. Aussi cylindre de développement 8 X 10 et 11 X 14, agitateur motorisé Oméga et Papier Cibachrome et Kodak (couleur). Prix 750\$ ferme. Egalement: objectif El-Nikkor 50mm f/2.8 et 75mm f/4 pour agrandisseur 855 chacuns ou les deux pour 150\$. Informations: André 474-2930 entre 16hrs et 20hrs.(JNO)

À Bas Prix ! On vend moins cher que tous ! Aspenite 7/16: 6.49, 5/8: 9.49, Liquidation clappboard: 29.00 carré, Traité 1x6x5: .89, 2x4x8: 1.79, 2x6x8: 3.29, 6x6x8: 10.49, Teillis 4x8: 4.99, Biociment discontinués 4": .59, 8": .89, Pavé-uni: .99, Plywood 1/2: 14.49, 5/8: 16.99, Bardeaux d'as-phalte Manoir 20 ans: 4.99, Pour tout bois d'épinière, vérifiez nos bas prix ! 1x3x12: .82, 2x4x8: 1.19, 12": 2.19, 2x6x8: 1.89, 12": 3.59, 2x8x12: 4.69, 2x10x12: 6.59. Matériaux imparfaits... prix parfaits ! Matériaux Lachute 514-562-8501.(10au17/8)

Matériaux terre qualité A Bas Prix ! Plancher chêne sélect: 1.39, Merisier: 1.39, Erable pré-verni: 2.69, Tuile céramique 6x6: .12, 6x8: .29, 12x12: 1.09, Porte française: 119.95, Porte patio: 369.00, Fenêtre 2x3: 64.95, 2x4: 76.95, 3x3: 97.95, Dalle patio: 1.49, Bardeaux asphalte garantie 15 ans: 7.79. Matériaux parfaits... prix parfaits ! Matériaux Lachute 514-562-8501. (10au17/8)

Set de cuisine en Pin: table ronde 48", 8 chaises: 4 ordinaires, 4 capitaines, vaissellier avec huche 2 panneaux. 492-8348.

Poêle Franklin 50S. Couchette et accessoires de bébé. Appelez Nathalie 478-8704.

Aspirateur Filter Queen, laveuse de tapis, tondeuses, moteur 250 GMC, crique hydrolique, rotoculteur, scie à ruban, mini-sècheuse. 474-0853.

Une poussette double Le Voyageur, état neuf, moitié prix de couleur bleu et fleur. 471-0825.

2 bonbonnes pour adoucisseur d'eau (charbon), 1 pompe à eau Gould, 1 évier en stainless. 471-4872(10au 17/8)

Poêle, frigidaire reconditionné à neuf blanc. 550\$. 471-6472.

2 portes de façade en chêne 34x80, 21/4po d'épaisseur 225\$ pour le tout. Petit remorque 3x4 à 225\$. 471-2425.

Set de salon El-Ran trois morceaux, 4 tables de salon. En bonne condition. 492-1625.

Piscine à vendre 18, 21, 24pi avec installation. 474-4485(10au31/8)

Laveuses/sécheuses, poêles/frigidaire, lave-vaisselles encastrés, four encastrés, congélateurs Horizontaux. Garanties. Réparations à domicile. Pièces au comptoir. Electro 2400, 2400 Ste-Marie Mascouche. 474-0312(22/6au24/8)

Tondeuse vendre + réparation. 477-9482. (13/7 au10/8)

Bois de foyer, 100% érable, 100% sec., Spécial.332-4274 (13/7 au 24/8).

Beau cottage 1992 cause transfert, meublé ou non-meublé. 3 chambres, foyer, garage détaché. Berges du Vieux-Pont Laval. Nouveau développement. 666-7740 (10au 24/8)

Portes de garage usagées à vendre, à partir de \$125. 471-5510(10au31/8)

10 Vente de garage

Vente de garage: 14-15 août de 9h à 16h. Meubles, jouets, livres Arlequins et autres, quincaillerie, etc. 3349 Montcalm, Mascouche (même en cas de pluie). 474-3000.

Vente de garage: articles de boutiques cadeaux du 12 13 14 août au 1101 McKenzie Terrebonne.

Vente de garage, 1 poêle Franklin presque neuf, chaise berçante, articles divers, 13-14-15 août. 4 familles réunies. 311 Lepage entre chemin Gascon et des Anglais au sud 640. 471-0825.

VENTE DE GARAGE le 14 et 15 août, pneus 13po, jeux d'enfants, bicyclettes, cages pour hamster etc. 658 St-Michel Terrebonne.

Super vente de garage au 1050A St-Louis. 13, 14, 15 août.

11 Animaux à vendre
Berger Allemand chiot enregistré, tatoué, vacciné. 1-882-1823 (13/7 au10/8).

Chiots de maison, 3 petits, très beaux. 85\$. 666-1228.

Petit Bichon Maltais 15 mois, enregistré, tatoué 200\$. Après 5hrs 964-8677(10au17/8)

12 Perdu Trouvé

Perdu chienne Labrador de 11 ans, noire avec taches blanche sur l'estomac répondant au nom de Belle. Récompense 471-4909.

13 On demande

Allons chercher immédiatement ! Pôle, frigidaire, laveuse, sècheuse, bonne ou mauvaise condition. Payons plus. 657-0685 ou 278-7147(6/7 au10/8)

Adopterais petits chiots. Irais chercher gratuitement. 666-1228.

14 On recherche

Souffleuse à neige 5 forces et plus presque neuve. Pour plus d'information 964-5627.

Achetons appareils électro-ménagers, bonne ou mauvaise condition. 471-1219. (10au31/8)

Chanteur(euse) claviériste plus guitariste soliste sérieux recherchés. Ken 838-7180.

Guitariste recherché, Acc, plus soliste sérieux entre 25 et 40 ans pour musique de réception. Sylvie. 964-1139(20/7 au10/8).

Achetons vieux-meubles antiques, vaisselles et bibelots. Laisser message 968-0438(10au17/8)

15 Avis légaux

AVIS DE DEMANDE D'ABANDON DE CHARTE JEAN RENOVE-TOUT INC.

AVIS est par les présentes donné que la compagnie JEAN RENOVE-TOUT INC. constituée en vertu de la partie 1A de la Loi des compagnies du Québec et ayant son siège social dans la ville de LA PLAINE, demandera à l'inspecteur des institutions Financières de la province de Québec, la permission d'abandonner sa charte conformément aux dispositions de la Loi des compagnies.

Daté à Terrebonne, ce 15 juin 1993
Jean Archambault, Président

CONCOURS
Tirage d'un bon d'achat.
Pour participer, il vous suffit de placer une petite annonce et le tour est joué!
Semaine du 17/8/93
À gagner chez:
Au Lys d'Argent
un bon d'achat d'une valeur de 20\$

Mme Nicole Blouin de Terrebonne s'est méritée le prix de:
Au Lys d'Argent FLEURISTE
1281 A, Montée Major La Plaine
968-1087

16 Cours

Cours de rattrapage en mathématiques niveau primaire et secondaire (1-2-3). Communiquez avec Marie-Christine au 964-8489.(20/7au24/8).

Cours de musique privés: les claviers, guitare, base, batterie, chant. Informations: 478-5580.(10au31/8)

Laval, St-François près du Vieux pont de Terrebonne, laveuse/sècheuse, télé, salon/cuisine. Jeune travailleur ou étudiant à partir du 30août. 666-0930.

18 Chambres & pensions

Personne du 3e Age et autonome, très belle chambre bien éclairée, accès à tout et surtout une maison rempli d'amour. A Bientôt! 492-0341.(10au31/8)

École de Formation en Technique Mode ENR.
Faites carrière dans le domaine de la mode ou découvrez un passe-temps agréable.
Diplôme ou attestation émis à la fin des cours
CHOIX DE COURS :
* Couture : Vêtement d'enfant et d'adulte, tissu extensible, lingerie fine, décoration maison, peau en cuir et suède, chapellerie, costume théâtral.
* Modification : de patron, tricot, crochet, dentelle au fuseau, dentelle à l'aiguille, broderie, ajustement, impression textile, coupe à plat, gradation, croquis de mode, style-couleur-textile, lecture de croquis.
DISPONIBLE
à temps plein ou à temps partiel de jour ou de soir
Inscrivez-vous maintenant pour septembre '93
Place limitée (classe de 6 élèves)
699, Curé-Labelle Blainville 430-6566

17 Chambres à louer

Mascouche, centre ville, grande chambre meublée avec salle de bain et entrée privée 70\$/semaine. Vaisselle, micro-onde, frigidaire, salle de lavage, stationnement et câble compris. 474-7471.(20/7 au 10/8)

Je cherche compagne ou compagnon non-fumeur de 55 à 65 ans qui aime longue marche, cuisine fine et légère, pour petits ou longs voyages et loisirs pour ma merveilleuse maman. Si votre père ou mère ont cette même solitude communiquez avec moi au 4000 de Maisonneuve Ouest App 907 Ouesmount H3Z-1J9(10au17/8)

MARIAGE ET ANNIVERSAIRE

Vous avez le goût de fêter l'anniversaire de quelqu'un qui vous est cher et vous ne savez quoi lui offrir! Ou encore pour mariage, fiançailles, anniversaires de mariage, baptêmes ou autres, soulignez ces occasions en offrant le confort et le prestige d'une automobile ancienne. À louer, 1960 Cadillac Eldorado Biarritz décapotable (c-haut) ainsi que Desoto 1953. Pour tout renseignement, contactez Claude au 471-0143.

J'ai placé une petite annonce mardi et j'ai vendu mercredi ça c'est efficace!!!

La Revue
plus près de tout! plus près de vous!
471-4444

STUDIO LE DÉCLIC
3115 rue Lévesque, Mascouche, Qc J7K 1A4
* Membre du «Wedding Photographers International» (Association internationale de photographes de mariage)
* Depuis 15 ans à Mascouche
* 20 ans d'expérience
FUTURS MARIÉS!
Offrez-vous ce qu'il y a de mieux pour vos photos de mariage... sans vous ruiner!
Nous vous proposons le meilleur rapport qualité/prix!
QUELQUES PLACES DISPONIBLES - ÉTÉ '93.
*Service personnalisé
*Accueil chaleureux et courtois
*Photographie haut de gamme
*15% de rabais sur faire-part (à la signature d'un contrat)
«Nous avons les plus bas prix de la région!»
Une visite à notre studio vous convaincra:
chez nous, ça «clic»!
SUR RENDEZ-VOUS: 474-2930
PSSSSSTI! Nous possédons un magnifique studio pour le portrait de famille et d'enfants. Renseignez-vous sur le prix de nos séances de pose...

20 Co-voiturage

Demande co-voiturage de Terrebonne à Montréal-Nord sur PI IX du lundi au vendredi de 7hrsAM à 4:30PM. 964-4847(10au17/8)

21-A Impôts

AUBAINE! Rapports d'impôts, comptabilité, crédit T.P.S., faits par comptable. A partir de \$10 chacun. Discretion assurée. René Levasseur, Terrebonne; 471-7615.(8/6au28/9)

22 Services Divers

Tirage de joints et peinture. Estimation gratuite. Alain 492-8348.

MONTEUR DE PISCINE HORS-TERRE, 20 ans d'expérience, réparation mur et toile. Gérard 474-4485 (13/7 au17/8).

Plomberie: travaux de tout genre, travail garanti. François: 471-2625(10au31/8)

DÉMÉNAGEMENT MAGNITUDE. NOUS DÉMÉNAGEONS TOUT CE QUE VOUS AVEZ. N'IMPORTE OU N'IMPORTE QUAND. ESTIMATION GRATUITE. PRIX COMPÉTITIFS, ASSURANCES. GARY 838-7133, PAGET 859-0359. (13/7au17/8).

LIMOUSINE; SERVICE TOUTES OCCASIONS. 477-6385. PAGET: 598-6759 (13/7au31/8)

Vous voulez économiser ou même faire de l'argent. Appelez pour réserver votre place au 471-0766 entre 17 et 18hrs.(10au 31/8)

Réparation de télévisions, ne payez seulement que le travail, pièces mineures gratuite. M. Aumont 1177 Mathieu Mascouche. 474-3760(10au31/8)

VOUS VOULEZ AVOIR DE BEAUX ONGLES NATURELS? CONTACTEZ-MOI. TECHNICIENNE PROFESSIONNELLE EN POSE D'ONGLE: - Acrylique résine - soie - poudre de cristal -manucure Française -manucure Américain. NATHALIE PAGET: 854-6962, 471-0397 (29/6 au10/8)

Prêtions argent sur hypothèque et escomptions balance de vente. Aucun dépôt, acceptation immédiate. Sam 622-2869(20/7au10/8)

Femme ferait ménage et grand ménage. Expérience 6 ans. Demandez Denise. 964-0526(20/7 au10/8)

Pour mariage, anniversaires, etc... Trois (3) automobiles, anciennes à votre disposition. Prendre rendez-vous au 471-0143. (JNO)

Le bois extérieur de votre maison est en mauvais état n'y aller pas à peu près. Demandez Jean Décap: 477-4758 (13/7au17/8)

SECRETARIAT: PREPARATION DE C.V., TRAITEMENT DE TEXTE, MISE EN PAGE, CORRESPONDANCE, TABLEAUX, PHOTOCOPIEUR ET TELECOPIEUR. 20 ANS D'EXPERIENCE. SUZANNE 964-6593 (10au31/8)

SERVICE DE COMPATIBILITE INFORMATIQUE POUR PETITE ENTREPRISE AVEC SUIVI MENSUEL OU TRIMESTRIEL. RAPPORT TPS, TVQ, ETAT FINANCIER MENSUEL, SERVICE ADOPTER VOS BESOINS POUR TRAVAIL BIEN FAIT A PRIX ABORDABLE. GHISLAINE LAVOIE 964-0643.

Graphisme et Infographie: Service professionnel. Conception et réalisation de projets publicitaires, cartes d'affaires, dépliants etc. 964-8751(10au31/8)

Service d'entretien ménager pour bureau et résidence privé, expérience plus références. Demandez Line 964-5041 ou Josée 964-7197.

SPECIALITE réparation de système d'alarme résidentiel, commercial. 964-9353.

Diversi-Plans, plans résidentiel, commercial, industriel et rénovation fait par ordinateur. 15 ans d'expérience. 968-2814(10au31/8)

VOYAGE A MIAMI: Passer 1 mois au chaud du 13 février 1994 au 13 mars 1994, 29 jours 28 nuits. Le forfait comprend le transport en autocar de luxe, l'hébergement à Miami à l'hotel Colonial. Pour plus d'information Claudette Bilodeau à 964-2722 ou M. Robert L'Heureux au 521-5087.

23 Rénovation

ENTREPRISE CASTILLOUX
Directement du fabricant
Balcons et marches en fibre de verre. GARANTIE 20 ANS
Rampe aluminium
À des prix tout à fait accessibles au particulier et contracteur
Tél.: 966-1060

Rénovations Lionel Inc. Menuiserie générale: agrandissement de maison, patio, balcon + construction de maison neuve pour particulier. Estimation gratuite. 477-6472(10au31/8)

Spécialiste, plus de 25 ans de métier. Pose de gyproc, joints, stucco décoratif, réparation de plâtre. Estimation gratuite. 471-8513(10au 31/8)

Spécialiste plus de 25 ans d'expériences dans la construction. Construction neuve, agrandissement, vente et installation porte et fenêtre, installation d'aluminium/vinyle, entretien général industriel. Demandez Pierre Roger; 477-9549(10au31/8)

BÉTON, FISSURE DE SOLAGE, injection d'époxy, infiltration d'eau, imperméabilisant, travaux de ciment, crépi stucco, etc. Estimation gratuite. 474-3402(10au 31/8)

Rénovations de tous genres: Portes, fenêtres, aluminium, balcon de fibre, pose gyproc joints, finition sous-sol, plomberie, agrandissement. Bob: 964-1781(10au31/8)

Rénovation générale: Peinture, céramique, gyproc & joints. Cuisine, salle de bain, meuble sur mesure. Jean-Pierre tél: 973-4516, 434-0567(10au 17/8)

Ouvrage général; tirage de joints, pose de gyproc, peinture, menuiserie, finition sous-sol, etc... 471-0667. (JNO)

Attention; à prix imbattable, tirage joint et réparation plâtre. Ouvrage garanti et estimation gratuite. 471-5805.(10au17/8)

23-A Entrepreneurs

Béton, fissure solage, injection à l'époxy, uréthane, membrane imperméabilisation, plastrage de solage, estimation gratuite, travail garanti. 951-3556, 982-0823(20/7 au24/8)

24 Garderie

Maman avec expérience en garderie, grande salle de jeux toute équipée, surveillance continue, prix raisonnable. Mimi 471-6397 (10au31/8)

Nouvelle maman d'un bébé de 21/2 mois, Mascouche près 640 chemin des Anglais, garderait enfants du lundi au vendredi. 968-1152.

Maman non-fumeuse garderait enfants, bons soins, 12 ans d'expérience avec références. Lucie 964-0315(10au 17/8)

BONJOUR CHER PARENTS! J'AIMERAIS GARDER CHEZ-MOI DES ENFANTS DE 2 A 5 ANS. J'AI 11 ANS D'EXPERIENCE EN TANT QU'EDUCATRICE EN GARDERIE. BONS SOINS ET ATTENTION CONSTANTE. REPAS CHAUDS ET COLLATIONS, ACTIVITES LIBRES ET DIRIGÉES. TARIFS TRÈS RAISONNABLES. APPELEZ DES MAINTENANT AU 482-5729 À TERREBONNE. ANGELA.

Pour bébé 0 à 3 ans à votre domicile, non-fumeuse, 20 ans d'expérience, bonnes références début septembre. Anne Labrie 478-7450.

La Plaine mère de famille non-fumeuse, garderait chez-moi, activités et repas équilibrés. 478-8376.

Garderait enfants de tout âge près des Ecoles Notre-Dame et St-Louis, aussi bon diner (repas chauds) 16ans d'expérience. Lisette 471-1861.

Lachenaie, maman garderait enfants, repas, activités intérieur et extérieur, cour clôturé, bons soins. Nathalie 654-9425(10au17/8)

Garderais enfants de tout âge tous les jours, non-fumeuse, références, expériences. 492-4558(10au31/8).

OFFRES D'EMPLOIS

LA MAISONNÉE LAURENDIÈRE
Centre d'accueil et de réadaptation pour personnes avec déficiences intellectuelles

RESSOURCE DE TYPE FAMILIAL
(Région: Terrebonne et les environs)
La Maisonnée Laurendière est à la recherche de personnes qui pourraient accueillir, dans leur foyer, des jeunes adultes (18-45 ans) aux prises avec des problèmes de santé mentale ou des enfants multi-handicapés.

EXIGENCES:
Les personnes qui postulent doivent:
- être disponible à partager les activités de la vie quotidienne avec l'usager
- être capable d'offrir un milieu de vie chaleureux, encadrant, stimulant et sécurisant tout en favorisant l'autonomie
- être en mesure de travailler en étroite collaboration avec les intervenants du réseau social, participer à l'élaboration et l'application d'un plan d'intervention

HONORAIRES:
Une compensation financière dont les tarifs sont établis par le ministère de la santé et des services sociaux sera versée par le centre de réadaptation La Maisonnée Laurendière

Les personnes intéressées doivent faire parvenir leur candidature au

Centre de réadaptation La Maisonnée Laurendière
a/s Chantal Pesant
818 rue Notre-Dame, bureau 200
Repentigny (Québec) J5Y 1B7

CAMELOTS DEMANDÉS

Pour le secteur Mascouche-Heights (Plusieurs postes)

Pour le secteur de La Plaine (Plusieurs postes)

Tél.: 966-0633

A. Atelier Guy C. inc.
APPAREILS MÉNAGERS
477-6691
ACHAT - VENTE - RÉPARATIONS
- COMPTOIR DE PIÈCES - APPAREILS REMIS À NEUF
208 Chemin des Anglais, MASCOUCHE (Plaza 640)

SECRETARIAT
LE SERVICE
-Curriculum Vitae
-Traitement de texte
-Mise en page
-Soumissions
-Correspondance
-Tableaux
-Bases de données
-Courrier personnalisé
-Photocopieur
-Télécopieur
-Etc.
LA QUALITÉ
-Équipement de pointe
-Impression au laser
-Modems haute vitesse
-Logiciels puissants
-Vingt ans d'expérience
492-9102

AU PC..! Micro-informatique
Conseils, solution, dépanage, support.
Ayez un programme versatile ajusté selon vos besoins.
Rendez vos ordinateurs RENTABLES
Roger Sarrazin TSca 949-9630

RÉPARATION
• Réparations ordinateurs de toutes marques
• Installation de nouveaux logiciels et mise-à-jour de votre système
• Augmentation de puissance et de capacité du disque rigide
• Installation de réseaux
• Ré-installation de vos équipements (câblage)
• Tous les services pour votre PC
ESTIMATION GRATUITE
Tous vos appareils de bureau:
IMPRIMANTES
MACHINES À ÉCRIRE
CALCULATRICES
TÉLÉCOPIEURS (FAX)
PORCELIÈRES
MAGNÉTOSCOPES...ETC...
VENTE • SERVICE • LOCATION TERREBONNE
471-6363
GROUPE LOGISER
1279, chemin des Anglais (près du chemin Gascon)

LES BONNES ADRESSES

AIR CLIMATISÉ
LAPOINTE RÉFRIGÉRATION INC.
AIR CLIMATISÉ - VENTILATION - CHAUFFAGE
AIR CONDITIONING - VENTILATION - HEATING
MECHANICAL MAINTENANCE
M. LAPOINTE 619 J. F. KENNEDY
666-2428 TERREBONNE

AUTOMOBILE
Alignement Terrebonne Inc.
MECANIQUE GÉNÉRALE
ALIGNEMENT BALANCEMENT
FREINS PNEUS
Charlès Gauthier
844 Léon Martel 471-9511
Terrebonne, Qué. J6W 2K3 471-9577

Pour insertion d'une carte d'affaire dans cette page, demandez nos tarifs en composant 471-3719

PLANCHERS
Bur.: 471-2089 Rés.: 471-7426
Planchers M.R. Inc.
Entrepreneur en planchers de bois franc
Posage - Sablage
Finition plastique ou cristal
SPECIALITÉ
Vieux planchers remis à neuf
OUVRAGE GARANTI

APPAREILS MÉNAGERS
CANTIN RÉPARATIONS
911, CH. DES ANGLAIS MASCOUCHE (PRÈS DU GOLF)
APPAREILS REMIS À NEUF JUSQU'À 2 ANS DE GARANTIE
VENTE PIÈCES SERVICE
477-0765 477-6685

COUVREUR
COUVERTURES ST-ONGE Enr.
ESTIMATION GRATUITE
SPÉCIALITÉ: Bardeaux d'asphalte
Jean-Marie St-Onge (514) 435-3797

PLANCHERS
Posage et sablage de plancher
Estimation gratuite
Gilles Bourque Inc. Mascouche **474-1141**

471-3287
CLARK FRÈRES
Denis Clark
• Vieux planchers remis à neuf
• Posage • Sablage
243 ST-ANDRÉ, TERREBONNE

25 Gardienne demandée

Cherche gardienne à domicile avec références. 968-1187 après 6hrs.

Cherche bonne maman pour garder notre petite fille de 16 mois chez-nous à La Plaine, 5 jours par semaine de 7:45AM à 4:30PM. Début fin août. 968-2809(10au17/8)

27 Offres d'emploi

Cherche dame responsable pour garder âgée entre 25 et 50 ans, aimant les enfants et voulant sortir de la maison. Salaire peu élevé. 964-7565.

ATTENTION! Etudiants (besoin d'argent). Travail payant et plaisant, pour jeunes de 7 à 16 ans. Appelez au 492-8081.(10au31/8)

Coiffeur(euse) d'expérience, temps plein ou partiel à La Plaine. Demandez Johanne pour rendez-vous. 478-5053.

Recherche gardienne pour garder 3 enfants en bas âges chez-moi, doit dormir sur place. Salaire minimum, 53hrs/semaine. Envoyez C.V. au Centre d'emploi du Canada à l'attention de Mme Jocelyn St-André, 1460 Chemin Gascon Suite 200 Terrebonne J6X-2Z5.

Serveuse, serveur demandés avec expérience du lundi au vendredi, jour seulement. 492-2048 ou 621-3000.

30 Logements à louer

LOGEMENTS
2 1/2 — 3 1/2
4 1/2 — 5 1/2
Remis à neuf

À LOUER
Possibilité d'un mois GRATUIT
145, Archambault
Terrebonne
964-1547

"Avec vos bonnes annonces on a tout loué". Madame Claudette Desloges. Les petites annonces de LA REVUE. 471-4444.

Bois-des-Filion, 51/2 luxueux triplex, rez-de-chaussée, chauffé, électricité, bain podium, armoire mélamine, près parc, mesure 34x40pl. 590\$/mois. 621-3472 (13/7 au 10/8)

TERREBONNE ÎLE-ST-JEAN
2 1/2-3 1/2-4 1/2
À LOUER
2 mois gratuits
Tranquille, bord de l'eau, frais peint, plancher de bois franc ou tapis
1390, François Paquin
apt. 6 - 492-8309
J.N.O.

Boul. des Seigneurs près autoroute 25, grand 4 1/2, propre, porte patio, clef contrôlée pour sécurité, locker dans l'appartement et au sous-sol, intercom, grand stationnement, possibilité 2 voitures, libre juillet, 1 mois gratuit. 492-1990 (13/7 au 17/8).

Terrebonne, grand 3 1/2 sous-sol de résidence, entrée laveuse/sécheuse. 360\$/mois. Pas d'animaux. 964-9056 ou 661-6041. (13/7 au 10/8).

Vieux-Terrebonne, 3 1/2 chauffé/éclairé. 450\$/mois. 4 1/2 450\$/mois, stationnement, rez-de-chaussée. 645 St-Louis. Information 471-3733, 471-2648, 471-4317(6/7 au 10/8)

Mascouche-Heights, 4 1/2 meublé/chauffé 600\$, 6 1/2 non-meublé, non-chauffé 650\$. Triplex rénové, tranquille, grand terrain boisé, clôturé, foyer naturel, stationnement privé. 477-1586. (13/7 au 17/8)

Ile St-Jean, 1315, Paquin, 1 1/2 meublé, 3 1/2, 4 1/2, très propre, tranquille 321-3087 (Soir). (6/7 au 10/8)

Ile St-Jean, 3 1/2 et 4 1/2 entrée laveuse/sécheuse. 964-1071(20/7 au 10/8)

La Plaine, beau 3 1/2 libre, tranquille. 300\$/mois. 478-1273(20/7 au 10/8)

Ile St-Jean, immédiatement, bachelors meublé. 435-2761(20/7 au 31/8)

"J'ai reçu au dessus de 200 appels, je n'en reviens pas!" Madame Gloria Bélanger. Les petites annonces de LA REVUE. 471-4444

LOGEMENTS À LOUER

6 1/2
Adressez-vous
625 Place Thérèse
Terrebonne
492-1727

Aussi disponible à Boisbriand
4 1/2
à partir de 400\$/mois
5 1/2
à partir de 500\$/mois
433-0700
JNO

Moniteurs(trices)

en conditionnement physique

Temps plein - temps partiel

avec expérience et/ou étudiant(tes) en éducation physique à l'université



Contactez Judith au 471-7881

LOCAUX À LOUER

BUREAUX PRÉ-AMÉNAGÉS ET/OU ESPACES COMMERCIAUX

Incluant ou n'incluant pas:

- Service de secrétariat bilingue;
- Services téléphoniques;
- Télécopieur;
- Photocopieur
- Autres services: sur demande;
- Baux flexibles.

À PARTIR DE 8\$ LE PIED CARRÉ
TÉLÉPHONE: 477-0504

LOCAUX POUR PROFESSIONNELS À LOUER
COMPLEXE TERREBOURG
Vieux-Terrebonne
877, St-Pierre
964-1794

SOLUTION MOTS CROISÉS
semaine du 20 juillet 1993

- | | |
|--------------------------|------------------------|
| HORIZONTELEMENT : | VERTICALEMENT : |
| 1- Découvertes | 1- Lanaudière |
| 2- Limer - Inerte | 2- Diversifié - G |
| 3- Ave - E - Navire | 3- Émrite - Dira |
| 4- Neri - As - Omis | 4- Ce - Ides - Enos |
| 5- Arides - Olev | 5- Ore - Ère - Rent |
| 6- Uster - But - Et | 6- U - As - S - S - Dr |
| 7- Dièses - As - H | 7- Vins - B - D - Iso |
| 8- if - Denoue | 8- Ena - Ou - Esn - N |
| 9- Eiders - Str - A | 9- Révoltante - O |
| 10- Reine - Inédit | 10- Trime - Sordem |
| 11- E - Ronds - Ecr | 11- Étrive - U - Ici |
| 12- Gastronomie | 12- Sees - Théâtre |

Michel Lachapelle COURTIER EN IMMOBILIER INC.

Succ. Lachenaie 582-6020 Succ. Mascouche 474-4444

Notre satisfaction est notre gage de succès

GARAGE PRIX RÉDUIT SURPRISE: Magnifique cottage moderne, 3 chambres à l'étage, 3 salles de bains sur rue paisible. Michel Lachapelle 386-0620.	COQUETTE ET RACÉE: 3 chambres, 2 salles de bains, céramique dans salle à manger, cuisine moderne digne d'un cuisinier, secteur idéal pour jeune famille: École à 300 pieds. Francine Lafrance 386-2718.	TAXES BASSES MASCOCHE: 2 + 1 chambres, salle de bains ultra moderne. Bungalow 1991. Grandes pièces à aires ouvertes. Cuisine en mélamine. Conrad Cyr 474-4444.	PRÈS DES COMMODITÉS: Grand split, 45x32, garage double, toit cathédral et foyer au salon, 4 c. à c., ter. 18.359p.c. Taxes basses, transfert. A. Des Trois Maisons 891-1900.	VOUS AIMEZ LES BELLES CHOSSES? Alors vous êtes à la bonne adresse. Bungalow décoré avec raffinement, sous-sol fini, foyer. Près transport, école et centre d'achats. Michel Lachapelle 386-0620.
DE L'ESPACE TERREBONNE: Au prix coûtant. Du grand luxe et beaucoup de luminosité. Deux immenses chambres, 2 bains tourb. et cuisine ultra-moderne et de bon goût. Dans secteur prestigieux. Francine Lafrance 386-2718.	NEUF GARAGE MAISON MODÈLE: Cottage moderne, 3 chambres à l'étage, bain tourbillon, foyer au salon, beaucoup d'extras. Michel Lachapelle 386-0620.	FERMETTE: 13 arpents, style ranch en pierre, 28x42, foyer au salon, poêle à comb. lente s-sol, garage double, aubaine 98.000\$, demain il sera peut-être trop tard! A. Des Trois Maisons 891-1900.	COIN DE RUE: Mascouche: 2 + 1 chambres. Idéal pour jeune famille. Disponible immédiatement. Négociable. Près école primaire. Conrad Cyr 474-4444.	BEAU CROISSANT FLEURI: 3 chambres à coucher, sous-sol fini, tous les planchers en parquetterie, sous-sol fini, foyer. Près transport, école et centre d'achats. Michel Lachapelle 386-0620.
PISCINE SAISSANTE: Construction 89 moderne à aires ouvertes, grand terrain infras payés. Michel Lachapelle 386-0620.	PISCINE CREUSÉE: Mascouche: Joli cottage S D avec piscine creusée. Très bien paysagé. 3 + 1 chambres. Coin de rue, près école. Négociable. Conrad Cyr 474-4444.	FERMETTE À LOUER: 3 arpents, bung., 6 pièces, 3 c. à c., planchers en lattes, poêle à comb. lente, toit cath. avec poutres apparentes, 650\$/mois. 1er arrivé, 1er servi! A. Des Trois Maisons 891-1900.	MINI FERMETTE: St-Roch: Cottage, 3 c.c., superbe salon avec foyer surmonté d'un toit, cath. avec poutres apparentes, garage et bâtiments, site enchanteur, 99.900\$. A. Des Trois Maisons 891-1900.	GARAGE MASCOCHE: 89 500\$. Une rue du centre-ville, 3 chambres, cuisine ultra-moderne en chêne avec appareils encastrés. Terrain 11 262 p.c. Conrad Cyr 474-444.
DU SOLEIL DANS LA MAISON! De construction 90, ce magnifique bungalow est un petit nid d'amour ou le moderne se marie avec ses aires ouvertes. Michel Lachapelle 386-0620.	SUPERBE QUÉBÉCOISE DANS BOISÉ: Mascouche. Tous les planchers sont de parquetterie. 3 chambres au rd et cuisine avec tout ses extras, 2 foyers naturels, grand terrain 10 000 p.c. clôturé et piscine «superbe». Francine Lafrance 386-2718.	FERMETTE: St-Roch: Ter. 65.000 p.c. bung. -86- style ranch, poêle à comb. lente s-sol, véranda 12x12, écurie 2 grands box, à proximité des sentiers. 97 900\$. A. Des Trois Maisons 891-1900.	IMPECCABLE: Mascouche: Joli bungalow 1991. Près de l'école au Soleil Levant. Idéal pour jeune famille, 2 chambres, s-sol fini. Conrad Cyr 474-4444.	139 500 \$: Extraordinaire et très fonctionnelle!! Cuisine moderne très éclairée. Palières accommodants pour famille, sortie au garage et grand terrain. «Prix réduit» Francine Lafrance 386-2718.
FERMETTE: Mascouche: À deux pas de la 25, 16,8 arpents, cottage centenaire, garage attaché, écurie à box, sentiers, faut vendre, prix réduit. A. Des Trois Maisons 891-1900.	4 CHAMBRES: Mascouche: Bungalow 2 + 2 chambres, SFM fini avec foyer. Piscine 24', maison impeccable, idéal pour grande famille. Conrad Cyr 474-4444.	PRIX RÉDUIT CONSTRUCTION 1990: Ce bungalow moderne avec ses grandes pièces ensoleillées vous séduira, infras payés. Grand terrain. Michel Lafrance 386-0620.	LACHENAIE OUEST: Toiture neuve, cuisine et salle de bains refaites à neuf et moderne. Thermopompe, 3 c.c. et sous-sol fini avec un foyer. Terrain 9500 p.c. F. Lafrance 386-2718.	PISCINE POUR L'ESPACE: Spacieux bungalow sur grand terrain avec piscine et patio, sous-sol fini, sur rue paisible. Michel Lafrance 386-0620.

À VOTRE SERVICE DEPUIS 18 ANS

SERVICE HYPOTHÉCAIRE GRATUIT
Votre hypothèque est à renouveler, nous sommes accrédités par plusieurs banques et institutions prèieuses et nos services sont GRATUITS



ÉVALUATION GRATUITE
Il nous fera plaisir d'évaluer votre propriété, et ce sans obligation de votre part c'est GRATUIT

Michel Lachapelle Conrad Cyr Francine Lafrance Benoit Rivest Alain Des Trois Maisons

**NOUS
ACHETONS
VOTRE BAIL
JUSQU'EN 1994**

*Je deviens propriétaire
pour moins cher
qu'un loyer...*



**SEMAINE SUR RENDEZ-VOUS
DIMANCHE de 1h à 5h**



Visite libre le dimanche
de 13h à 17h
621-3556



**CONDO 41/2 avec
foyer pour
59 900\$**

30 Logements à louer

TERREBONNE

3 1/2 5 1/2, foyer, tourbillon, stationnement extérieur, immeuble insonorisé, conciergerie.

492-6973

Terrebonne, grand 31/2 demi sous-sol cottage, près de la route 640. 325\$/mois. 492-5882 (20/7au17/8)

Terrebonne, Ile St-Jean, 31/2 41/2. 1 mois gratuit. 964-7305(20/7au17/8)

Bachelor 31/2 ensoleillé, propre, stationnement, accès cour, électricité, chauffage et taxes payés. Terrebonne. 400\$/mois. Après 19h. 964-9717.(20/7 au10/8)

Ile St-Jean, Logement moderne grand 4 1/2, insonorisation supérieure, armoires mélaminées, grand locker, tapis mur à mur, 475\$/mois et moins. Logements moins récents: grand 2 1/2, 3 1/2, 4 1/2, 5 1/2 système d'alarme, grand locker, poêle/fridaire fournis dans 2 1/2 et 3 1/2, plancher en parquetterie, chauffage économique, stationnement pour 2 voitures, peinture fournie. De 320\$ à 465\$/mois. 492-6702.(10au 31/8)

Beaux logements: Terrebonne, Lachenaie, Ile St-Jean, Mascouche, 21/2, 31/2, 41/2, 51/2, pour immédiat. Groupe M.D.M. 964-6901(10au 31/8)

Lachenaie, logement à louer 5 1/2 moderne, frais peint, micro-onde fourni, 2 stationnements, prise extérieur. 585\$/mois. 964-3354.

Terrebonne, 41/2 tout renové. 395\$/mois. 964-1787(10au17/8)

51/2 chauffé, éclairé 450\$/mois. 433-3082.

Mascouche Heights, bachelor 31/2 sous-sol de bungalow, chauffé électricité, câble fourni, entrée laveuse/sècheuse, stationnement. 420\$/mois. 477-2696 après 18hrs.

Bois-des-Filion, grand 51/2 bas de duplex avec cour et garage. Libre en septembre. 31/2 très éclairé, secteur tranquille à Rosemère. Libre. 965-0528, 621-8705(20/7au10/8)

À louer St-François Nord près de la route 25, grand 41/2 semi sous-sol, très clair, meublé/chauffé, électricité payé, laveuse/sècheuse incluses, stationnement, autobus, remise. Secteur résidentiel, libre 1er septembre. Information 666-1565(10au17/8)

Mascouche, près autoroute 640, bachelor 21/2 meublé, place tranquille. 260\$/mois tout compris avec références. Après 18:30 477-3531.

Mascouche, grand 31/2 chauffé/éclairé, sous-sol de maison privé, stationnement pour 4 autos, libre immédiatement. 400\$/mois. 477-7405.

41/2 semi sous-sol, clair avec stationnement et cour, disponible immédiatement. 4256 boul. des Seigneurs App 2 Terrebonne. 964-8041, 478-1337.

Terrebonne, bord de l'eau 51/2 et 61/2 avec foyer, garage. (Duplex béton) pour information M. Alain 327-5525.(10au 31/8)

Lachenaie, angle St-Charles et de la Loire, 21/2, 31/2, 41/2, insonorisé/béton, plancher à niveau, porte-patio, stationnement. Occupation immédiate. 471-8385. (10 au 17/8)

Bois-des-Filion, beau grand 31/2 insonorisé béton, plancher niveau, porte-patio, taxes payées. Pour juillet. 471-8385.(10au 17/8)

TERREBONNE Spacieux 31/2 - 41/2, avec foyer, bain romain, insonorisé, 2 mois gratuits. 471-5505 ou 852-0024.

Terrebonne, beau 41/2 dans quadruplex frais peint, secteur recherché, cabanon, stationnement. 475\$/mois. Mois gratuit. 964-1222, 471-8613, 492-9014.

LaPlaine village, 41/2, planchers chêne, locker intérieur, cour clôturée, patio, stationnement déneigé. Pas d'animaux. \$435 et \$445/mois. 478-1359.

MASCOUCHE, BEAU 41/2 TRES PROPRE, GRANDES CHAMBRES, DOMAINE LA SOURCE, PLANCHER DE CHENE, GRAND LOCKER INTERIEUR, POSSIBILITE DE DEUX STATIONNEMENT, CHAUFFAGE ECONOMIQUE, INSONORISE, LIBRE IMMEDIATEMENT. 966-0560, PAGET 741-9885(6/7au10/8)

Bois-des-Filion, haut de duplex grand 41/2 frais peint, stationnement 3 autos, libre immédiatement ou gratuit. 661-5036(10au17/8)

Grand 21/2, meublé, chauffé, électricité, tapis mur à mur, entrée câblé-tv, taxes, stationnement, entrée privée, tout compris. 968-0301, 968-1485(10au31/8)

Grand 41/2 dans sous-sol chauffé/éclairé, entré laveuse sècheuse, frais peint. Libre immédiatement. 400\$/mois. Pour information 666-6793.

Lachenaie, près Terrebonne coin Janssens et Sarrazin, 31/2 meublé prêt immédiatement. Chauffage électrique, taxes d'eau et vidanges compris. 471-4790.

Terrebonne rue McTavish, près des Galeries Terrebonne, 41/2 1er plancher sur 2 paliers. 2 chambres de bain. 505\$/mois. 964-1774(10au31/8)

Rue St-Louis, libre 1er septembre, 4 1/2 haut duplex, frais peint plancher bois, stationnement, entrée laveuse/sècheuse. 420\$/mois. 964-9689(10au24/8)

Ile St-Jean, 41/2-31/2 poêle/frigo, 31/2 tout meublé. 435-2761(10au 31/8)

OFFRE SPECIALE: NOUS AVONS ENCORE QUELQUES LOGEMENTS DISPONIBLES: 3 1/2, 4 1/2, RUE CASTILLE, ILE ST-JEAN, TERREBONNE, SECTEUR PAISIBLE. 666-3223, 665-7793(10au 31/8)

Ile St-Jean, Bord de l'eau 31/2 semi sous-sol, bas de cottage, tranquille, libre. 370\$/mois. 471-9178(10au 17/8)

Terrebonne, 31/2, 2e étage haut de duplex, système électrique, 2 balcons, libre immédiatement, taxes incluses. 330\$/mois. 477-0421(10 au17/8)

Ile St-Jean, 11/2 335\$/mois, chauffé, meublé, éclairé. 41/2 entrée laveuse/sècheuse, parking, taxes comprises. 964-6818(10/8au 28/9)

41/2, 1060 Belcourt Terrebonne, haut d'un dépanneur. 475\$/mois. Jour: 471-1135, soir: 471-6837(10au17/8)

Ile St-Jean, 31/2 poêle réfrigérateur ou meublé, spacieux, propre, tranquille. Libre immédiatement. 964-7863, 334-4700(10au31/8)

Terrebonne, place Dorvilliers, 41/2 demi sous-sol dans triplex, stationnement, cour, cabanon, près des services. 420\$/mois. 968-2859.

Terrebonne, 31/2 sous-sol duplex au 613A boul. Terrebonne, propre, clair, chambre fermée, cuisinière/ réfrigérateur inclus, stationnement. Libre juillet. 350\$/mois. 666-1595.

Lachenaie, 41/2 dans demi sous-sol, entrée laveuse/sècheuse. \$425/mois. Libre immédiatement. Après 18hrs: 964-1282 (10au 17/8)

Ile St-Jean, 31/2 1 mois gratuit. 964-7305.(10au 17/8)

Terrebonne rue Plaisance, 4 1/2, très propre, taxe d'eau incluse. 322-2039.(10au 17/8)

TERREBONNE, 51/2 avec cour, lockers, stationnement, 2c.c, salle à lavage, plancher bois franc, quartier paisible. 465\$/mois. Libre 1er octobre. 471-3187.

Lachenaie, 2900 Boul. St-Charles, luxueux 4 1/2 app 2. Entrée laveuse/sècheuse, locker, stationnement. 450\$/mois 471-4587. (10au17/8)



La Capitale Maitre Courtier Inc. Exigez-la APEC
VOTRE PARTENAIRE EN AFFAIRES IMMOBILIÈRES
NICOLE FORGET
Résidence : 471-3209 Bureau : 667-3333
VENDEZ VITE ET BIEN AVEC «APEC»

VISITE LIBRE
DIMANCHE LE 15 AOUT 93 DE 13H À 16H.
URGENT
FAUT VENDRE!
4335 LORRAINE
ST-LOUIS DE TERREBONNE
Bungalow Tout briques.
SFM avec foyer. Bachelor.
Beau secteur, près des services.
Faites une offre.
Monique Dupuis
Re/Max de la Pointe
645-8845/582-7298

RE/MAX
PREMIER DEVANT VOTRE MAISON

POUR VOTRE TRANSACTION IMMOBILIÈRE
Appelez
MICHELLE VÉZINA
471-5503

BOISÉ-D'EN-HAUT : Sur le golf directement. Spacieux cottage sur terrain complètement aménagé, piscine chauffée avec thermo-pompe, vue panoramique. Prix discutable.
Appelez-moi : 471-5503
Michelle Vézina - Re/Max des Mille-Îles
PREMIER DEVANT TOUTE COMPÉTITION

TERREBONNE
84 900\$

Vendu par le propriétaire
Cottage semi-détaché soigneusement décoré, 3 ch. à coucher, plancher de chêne, paysager, piscine, plus extra. TAXES BASSES...
Le soir après 17hrs **492-9029**

TRANS-ACTION DES MOULINS INC.
Duff Talbot COURTIER
Pour la vente ou l'achat de votre propriété
966-0222

La Capitale Exigez-la APEC

APPELEZ SERGE LÉTOURNEAU
974-1778

LACHENAIE : 84 500\$ Reprise de finance, bain tourbillon, thermopompe, piscine creusée. VITE! VITE! VITE!

BUNGALOW 1990
95.900\$ LACHENAIE

Bungalow, construction 1990, quartier très tranquille. Pièces à aires ouvertes, système d'alarme. 3 c. à c. terrain clôturé, piscine 1992, remise. À VOIR!
Marie-Claude ou Jocelyne
492-9278

31 Locaux à louer
LOCATION DE BUREAU
Rue Langlois à Terrebonne
1325 et 3500 pi. car. AUSSI
2240 pi. car. à 7.50 le pi. car.
492-1727
OU
581-1041
JNO

POUR COMMERCE OU BUREAU
TERREBONNE
980 Moody coin des Seigneurs Rez-de-chaussée 1,136 pi. ca.
TRÈS BIEN SITUÉ BONNE VISIBILITÉ
Service des immeubles
Lundi au vendredi
8h30 à 17h
(514) 343-3417

BÂTIMENT 5 LOGEMENTS À VENDRE
Directement du propriétaire
492-1727
OU
581-1041
JNO

37 Commerces à vendre
Maison neuve au pied de la montagne 1126 Mauriac à Mascouche ou avec option d'achat. 800\$/mois. Après 18hrs 819-475-0180, frais viré accepté(10au31/8)

44 Maisons à vendre
Maison à revenu avec bachelor, terrassement fini et clôturé au 964-1624(10au17/8)
Salon de coiffure à vendre équipé. Pour information 964-7139 (20/7au10/8)
47 Financement
PRÊT RAPIDE 493-0553
- Tre et 2 e hypothèque
- prêt rénovation
- prêt auto construction
- consolidation de dettes
programme tre maison (informez-vous)
- taux à partir de 7%
- avis de 60 jours
- mauvais crédit et talles acceptées
- réponse en 24 heures
- aucun frais d'ouverture de dossier
- consultez-nous!

CETTE SEMAINE CHEZ ANDRÉ QUESNEL CHEVROLET

VENEZ RÉCLAMER CES «LOTS BONIS»



LOT CHEVROLET

CAVALIER 4 PORTES 1993



PRIX BONI :
12 293\$*

- * Moteur 2,2 L à injection multipoint
- * Freins antiblocage
- * Boîte automatique
- * Climatiseur
- * Radiocassette AM-FM Stéréo

CHEVROLET PICK-UP CHEYENNE 1993



PRIX BONI :
13 493\$*

- * Moteur V6 de 4,3 litre de 165 chevaux
- * Boîte manuelle 5 vitesses
- * Caisse longue
- * Revêtement de caisse en vinyle
- * Pare-chocs arrière avec marchepied

LOT CHEVROLET

ASTRO CS 1993



PRIX BONI :
17 893\$*

- * Espace pour 8 passagers
- * Moteur V6 de 4,3 L
- * Boîte automatique 4 rapports
- * Climatiseur
- * Radiocassette AM-FM stéréo

LOT GEO

GEO METRO BERLINE 4 PORTES 1993



PRIX BONI :
8 493\$*

- * Moteur 4 cylindres de 1,3 litre
- * Boîte manuelle 5 vitesses
- * Suspension indépendante aux 4 roues
- * Essuie-glace à balayage intermittent

LOT GEO

GEO METRO 3 PORTES 1993



PRIX BONI :
6 993\$**

- * Moteur 3 cylindres de 1 litre
- * Boîte manuelle 5 vitesses
- * Essuie-glace à balayage intermittent
- * Siège arrière rabattable
- * Glaces teintées Soft-Ray

LOT OLDSMOBILE

CUTLASS SUPREME 1993

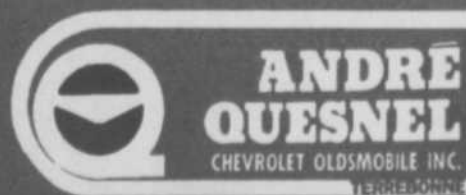


PRIX BONI :
19 793\$*

- * Moteur V6 de 3,1 L de 140 chevaux
- * Boîte manuelle de 4 vitesses avec surmultiplication
- * Radiocassette AM-FM stéréo, 6 haut-parleurs
- * Climatiseur
- * Roues 16" en aluminium

Tous les véhicules neufs GM sont protégés par la Garantie GM TOTAL^{MC} de 3 ans/60 000 km† sans franchise.

*Taxes et transport en sus. Tous les rabais taxables GM inclus. Offre d'une durée limitée, réservée aux particuliers, ne s'appliquant qu'aux modèles 1992 et 1993 neufs en stock. Les quantités sont limitées et varient selon le modèle. Les véhicules illustrés ne sont qu'à titre indicatif, certains équipements peuvent être en supplément. Voyez votre concessionnaire GM pour tous les détails. †Selon la première éventualité.

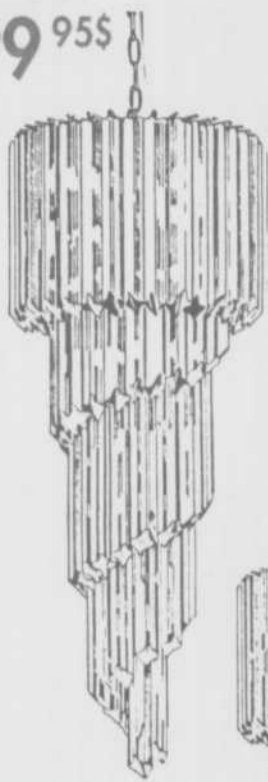


**991, rue Masson
Terrebonne
471-3766**

VENTE - PIÈCES - SERVICE - ATELIER DÉBOSSÉLAGE

52" HAUT

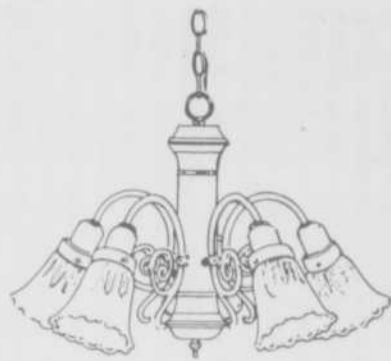
299⁹⁵\$



TORSADE

38" HAUT

199⁹⁵\$



STUCO
BLANC

99⁹⁵\$



8 LUMIÈRES

189⁹⁵\$

6 LUMIÈRES

169⁹⁵\$



HALOGÈNES
Disponibles en noir ou blanc
ampoules incluses

69⁹⁵\$



69⁹⁵\$



109⁹⁵\$



HALOGÈNE

Ampoule incluse

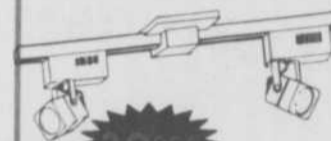
ENCASTRÉES HALOGÈNE
CAP SYLITE



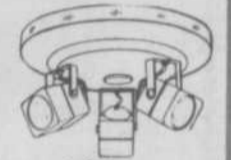
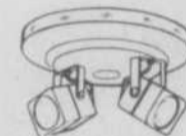
Bas voltage
dirigeable



Ampoule en sus



PROJECTEUR À
HALOGENE BAS VOLTAGE
Ampoules en sus



STUCO
BLANC
69⁹⁵\$



LAITON
VERT DE GRIS

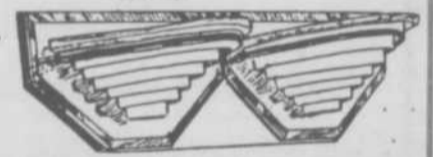


239⁹⁵\$

MURALES HALOGÈNES (ampoules
incluse)

49⁹⁵\$

89⁹⁵\$



FINI LAITON/MIROIR OU CHROME/MIROIR

VASTE CHOIX DE
TIFFANY



À PARTIR DE 114⁹⁵\$

PLAFONIER

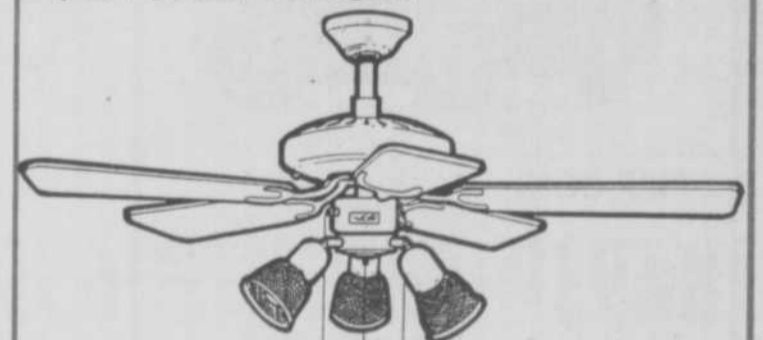


DIAM

11" 18⁹⁵\$

13" 24⁹⁵\$

VENTILATEUR



À PARTIR DE 49⁹⁵\$ LUMINAIRE
INCLUS

MEILLEURS
PRIX
GARANTIS

VISA MasterCard

LUMINAIRE
BÉDARD INC.

Ex Vrae

TERREBONNE
984, Moody,
Terrebonne,

471-1136

MEILLEUR
PRIX GARANTIE