

CONSULTEZ NOS ANNONCES CLASSÉES DANS CE CAHIER

Immobilier

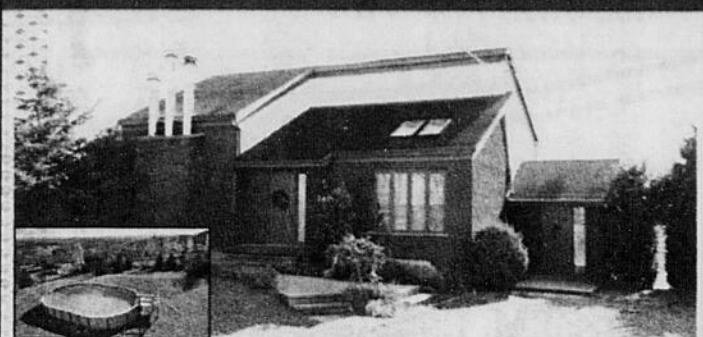
Maisons et condominiums

Des propriétés à vendre ou à louer

Vous cherchez un appartement ?

Les rubriques 40 à 56 vous offrent un bon choix !

★ BELVEDERE HEIGHTS, VUE INCOMPARABLE! ★



VASTE MAISON UNIF., 10 pces dont 4/5 ch. à c., s. manger, aires ouvertes, division fonctionnelle, intérieur clair, chaleureux, 3 foyers, poss. app. pour parent ou autre. VUE PANORAMIQUE SUR LA VIE PASTORALE DE L'ESTRIE. À QUELQUES MINUTES DE L'UNIV. DE SHERBR. ET BISHOP'S.

ROBERTE BERTHIAUME
569-0500



CAMPAGNE À LA VILLE



Nouveau sur le marché. Cottage impeccable, cachet chaleureux, 3 ch. à c., boisé à l'arrière, secteur de choix.

LISE DESMARAIS (819) 563-3000
Agent immobilier agréé La Capitale Estrie Coop L.D.
Visitez mon site : www.lisedesmarais.com



DE PREMIÈRE QUALITÉ!



159 900 \$
Fleurimont. Construction supérieure, aires ouvertes, cuisine superbe avec armoires antiques, s-sol clair et grandes fenêtres, s. bains luxueuse, pl. de bois dur et céramique. Le tout dans un environnement champêtre.
INFO-LIGNE 24 H.: 1-888-415-7275, #5006
ÉQUIPE BÉRUBÉ-TOUTANT 820-8363
www.immobilierelestrie.com



NOUVEAUTÉ



#581. Rock Forest. Superbe cottage, 5 ch. c., 2,5 s. de bains, foyer au salon, bois franc. Elle a tout pour vous plaire!

JACINTHE DUBÉ 564-5000
www.jacinthe-dube.com



ROCK FOREST



Soyez les premiers! Magnifique cottage 3 ch. à c., bois franc, grand hall d'entrée. Travaux perm. payés. Rue recherchée, près du parc et école Boisjoli, et plus encore.

CHANTAL FRANCIS
Agent immobilier affilié
563-3000, 564-6639



SHERBROOKE NORD



Vous recherchez de l'espace et de la qualité de construction dans un secteur huppé et paisible mais près de tout, voici la maison pour vous! 4 ch. à c., 4 s. de bains, céramique et bois franc, foyer, garage double, belle fenestration, tout de brique, que demander de plus... Informez-vous car c'est impossible de la construire au prix que nous vous l'offrons. 285 000 \$ nég.

RICHARD LAVOIE 822-2222
www.remax-quebec.com/richard.lavoie



NOUVEAUTÉ



#579. Fleurimont. Très beau cottage, 10 grandes pces, 4 ch. c. à l'étage, s. familiale au rez-de-chaussée. Terrain privé. À qui la chance?

JACINTHE DUBÉ 564-5000
www.jacinthe-dube.com



VISITE LIBRE DIMANCHE 23 mars DE 14 H À 16 H



1383, MONT SAINT-MICHEL, ROCK FOREST
Remarquable! Semi-détablé avec verrière, 2 chambres + bureau, s. bains superbe. Idéal couple retraité. Je vous y attends.

STEVE LEMAY
Agent immobilier affilié
573-2881



SOUS LES ARBRES À LA CAMPAGNE



Magnifique propriété de qualité, incroyable, bâtiment brique de 66 pieds avec garage double, 3 salles de bains, spa, foyer, boiserie partout. Vue imprenable sur la région. Terrain de près d'un acre, étang à l'arrière de la maison. Prix 235 000 \$. Voir visite virtuelle.

ALAIN DEMERS 822-2222
www.alaindemers.com

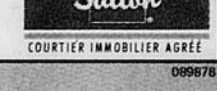


CAMPING-DOMAINE, 68 ACRES, ZONÉ BLANC

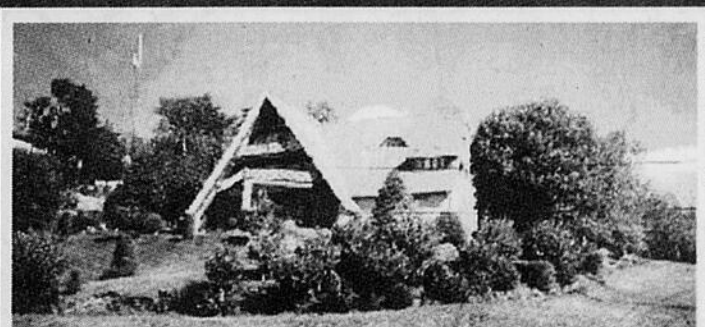


Région Coaticook, à 10 min U.S.A., beaucoup de bois mou, lac d'environ 6 acres. Cottage constr. 1994, chemin de chaque côté de la terre. Potentiel énorme.

SYLVAIN VIGNEAULT
Agent immobilier affilié
823-7474
Groupe Sutton Estrie



MAISON OUVERTE LE DIMANCHE 23 MARS DE 14 h 00 À 16 h 00



BIENVENUE AU 190, 18^e AVENUE NORD, SHERBROOKE à tous et à toutes ainsi qu'aux agents et leurs clients, afin de découvrir cette prestigieuse propriété et sa vue panoramique sur notre belle région. Elle vous comblera sans aucun doute. Nous serons présents pour répondre à vos questions.

DONALD BRETON ET MARTHE BIRON
Agent immobilier affiliés La Capitale Estrie Coop.
(819) 563-3000



VISITE LIBRE Dimanche 23 mars 2003 de 14 h à 16 h



1097, RUE D'IBERVILLE, ASCOT
Secteur jeune et paisible, terrain 13 000 pi², bung. 1994, intérieur jeune et bien décoré, IMPECCABLE, 2 ch. à c., très fonctionnel, sous-sol terminé. Coût des taxes minimum. COMPAREZ. Une visite s'impose.

GIL CÔTÉ
Agent immobilier agréé
564-2962



LES JARDINS DE LA RIVE



MAISONS DE VILLE HAUT DE GAMME

6 unités de ville disponibles à 175 000\$
Faites vite!
Décor et ameublement courtoisie de

Site exceptionnel (rue Cabana), sur la rivière aux Cerises, contigu à la piste cyclable/piétonnière. Face au lac Memphrémagog et à distance de marche du centre-ville de Magog, marina, plage. Vue superbe du mont Orford.
Construction de qualité sur 1 600 pi² ca. cottage de 3 ch. c., cour privée.
Finition selon vos exigences.
Livraison rapide.

OUVERT SAMEDI ET DIMANCHE DE 13 H 00 À 16 H 00
OU POUR RENDEZ-VOUS

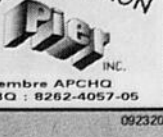
ALBERT BRANDT, BBA ou Donald Dumas
868-6666



SHERBROOKE



Rue des Coquelicots, 6 logements, propriétaire occupant. Rentabilité nette 21,5%.
RÉSIDENTIEL - COMMERCIAL MULTILOGEMENT
620-2099



SHERBROOKE NORD Visite libre dimanche 23 mars de 14 h à 16 h



Libre imm. 2880, RUE DES ORMES
Spacieux bungalow avec vue imprenable sur la ville, 3 ch. à c., 2 s. bains, rénové. Terrain merveilleusement aménagé avec cascade d'eau, étangs et îlots aux milliers de fleurs. 139 000 \$.
(819) 563-5474

SHERKO
PROMOTEUR ET CONSTRUCTEUR
Les Terrasses du golf
CONDOMINIUMS
CONDO MODÈLE À VISITER, SAMEDI ET DIMANCHE, DE 13 H À 16 H DÉCORÉ PAR



L'ADRESSE LA PLUS CONVOITÉE À SHERBROOKE
BUREAU DES VENTES
2183, rue Prospect, Condo 101, Sherbrooke
Odette Dutil
Tél. : (819) 562-0222
HEURES D'OUVERTURE
LUNDI AU VENDREDI : 10 h 00 à 12 h 00, 13 h 00 à 16 h 30
SAMEDI ET DIMANCHE : 13 h 00 à 16 h 00
EN COLLABORATION AVEC
DUTIL

UN ENTREPRENEUR DE CONFIANCE!



LES ENTREPRISES
LACHANCE
CONSTRUCTION RÉSIDENNELLE



Nous pouvons vous construire partout en région
- Projets clé en main ou sur votre terrain -

LES PLUS BEAUX SITES EN ESTRIE!

ROCK FOREST (Carré Gaspé)
Bureau de vente et maison modèle situés au 4896, rue Concourt, Rock Forest (via rue Gibraltar, face au Wal-Mart)
Heures d'ouverture:
lundi au vendredi, de 8 h 30 à 12 h 00 et 13 h 00 à 16 h 30;
samedi et dimanche, de 13 h 00 à 16 h 30. **820-1545**

SAINT-ÉLIE-D'ORFORD (Ma Villa II)
Via Route 220 et chemin Dion.
Maison unifamiliale ou jumelée, 1 ou 2 étages.
Bureau de vente et maison modèle situés au 205, rue Cormoran, St-Élie.
ouvert samedi et dimanche, de 13 h 00 à 16 h 30. **820-1545**

SAINT-ÉLIE-D'ORFORD (Nouveau Faubourg)
Unique en Estrie. Projets résidentiels réservés aux gens de 50 ans et plus.
Bureau de vente et maison modèle situés au 656, rue Saint-André (via rue Saint-Jacques).
Heures d'ouverture:
tous les jours, de 13 h 00 à 16 h 30. **566-6744**

FLEURIMONT (les Côteaux du sanctuaire)
Deux secteurs.
1. Secteur Lajeunesse, maison jumelée et unifamiliale.
La campagne à la ville. Vue superbe, secteur jeune. **820-1545**
Ouvert sur rendez-vous
2. Secteur domaine champêtre. Grand terrain boisé avec service d'aqueduc.

WATERLOO (Chamborg sur le lac)
Bureau de vente et maison modèle
6, rue ANVERS, Waterloo, sortie 88 de l'aut. 10.
Ouvert sam. et dim., 13 h 00 à 16 h 30
ou sur rendez-vous. **(450)-539-4215**



Construction haut de gamme,
située au :
2855, rue Gamelin, Sherbrooke
(Près Université de Sherbrooke)
Terrain 12 200 pi ca.

SECTEUR
OUEST



RBQ 1509-6035-96
**Les Constructions
Gaëtan Rouillard Inc.**
Visite sur rendez-vous **823-0044**



Entrepreneur
général
2463, rue Ivoire
Rock Forest (Québec)
J1N 3V7

CONSTRUCTION ET RÉNOVATION

Pour vos PROJETS :
Construction de maison.
Rénovations de tous genres
résidentielle et commerciale



566-7879

Licence R.B.Q. 8002-6008-13

**Les Constructions
JACQUES VALLÉE**



821-0109

Nouvelle rue,
secteur Carrefour de l'Estrie,
rue Thérèse-Casgrain via rue Des Chênes
RBQ 8251-1429-30

Lundi au samedi
9 h 00 à 16 h 00
Dimanche
14 h 00 à 16 h 00

CONDOS

**Construction et rénovation
J.M. Langlois inc.**



Bureau de vente : 1093, rue Des
Tourterelles, St-Élie.
Ouvert de 13 h 00 à 16 h 00, du lundi
au dimanche et le soir.

RBQ 2842-4414-46 Pour inf. : **829-9763** - Cell. : **620-7580**

4 modèles,
projets clé en main
à partir de
98 500 \$



La Nouvelle Maison

TERRAINS

ARRONDISSEMENT 5

- Rue Murillo (unifamiliale)
- 2 terrains 7 500 pi ca. :
- 1 terrain 11 000 pi ca. :
- 1 terrain 12 000 pi ca. :
- Boul. Mi-Vallon (2 à 4 log.)
- 1 terrain 12 100 pi ca (coin de rues).

ARRONDISSEMENT 6

- Rue Chantal-Navet (2 à 4 log.)
- Terrains disponibles de 9 000' à 12 000 pi ca.

ROCK FOREST

**PLAN MISE DE CÔTÉ
LUC ELIAS**

(Cell.) 348-6174 (TÉL.) 829-1010

PLACE DU PARC

SHERBROOKE
Arrondissement #1 (Brampton)

TERRAINS À VENDRE
60x100 70 x 100 75x100 80x100
Aussi, terrains pour 2 à 4 logements

**Rabais entre 3 000 \$
et 4 000 \$**

Inf., Paul Proulx
Cell. : (819) 432-0934
Contracteur disponible : Alain Cloutier inc.

TERRAINS

**SHERBROOKE
ARRONDISSEMENT 5**

Rock Forest
Bois Neuf
Secteur recherché
Rues Georges V
et Gustave

Terrains de 7 250 pi ca. à 18 000 pi ca.
pour cottages seulement,
par l'entrepreneur de votre choix.
Près des services.

Bertrand Gagnon : 564-1756
Cellulaire : **820-6564**
Georges Elias : 822-2172

**DOMAINE
DU LAC ORIGNAL**

www.chalet-estrie.com

À cinq minutes de Lac-Mégantic en Estrie
**10 terrains boisés de 60 000 pi ca.
et plus (200 x 300 ou plus)**

- Domaine en forêt de 130 acres
- Accès au lac et à la rivière
- Accès aux sentiers en forêt
- Sentier de motoneige à proximité
- Baignade et pêche
- Grand parc d'amusement pour les petits
- Électricité
- Résidences à l'année ou chalets

À partir de **14 000 \$**

**Yvan Lefrançois
(819) 583-6578**

Le Haut Magog

**16 TERRAINS
DISPONIBLES**

La campagne à la ville.
Rue Dr Marston Adams
Magog (au bout de la rue Langlois, par Merry Sud)

**RABAIS 2 500 \$
SUR TRAVAUX PERMANENTS**

**CONTRACTEUR
DE VOTRE CHOIX**

www.lehautmagog.com
868-9063 / 571-6690

**PROJET
DE
MAISON
EN TÊTE?
NOUS SOMMES LÀ!**

1 CABANES À SUCRE
BUFFET DE CABANE à sucre à volonté, (135 + taxes) Au Chalet des Érables 875-5315

CABANE À SUCRE Chalet de l'Érable Au pied de la Montagne St-Paul d'Abbotsford. Rés. : 450-379-9700 (à vendre)

CABANE À SUCRE MEGANTIC 3732 10e rang, Lac Mégantic 1-888-228-1760, 819-583-1760

ÉRABLIÈRE ANGERS de Ham-Nord, repas de cabane à sucre, tire sur palette et sur neige. Apportez vos consommations. Réservations: (819) 344-2091.

ÉRABLIÈRE BOLDUC Buffet et tire à volonté. Steigh nide, Cookshire. 875-3022.

ÉRABLIÈRE DÉLICES D'ANTAN Travaux, animaux, glissade, 693 rue 222, Valcourt. 450-532-5323

ÉRABLIÈRE DOYON Repas canadiens. Rue du Domaine, Ascot Corner. 819-346-0852.

ÉRABLIÈRE DUCHESNE Tire et repas 2685 ch. Goddard. Fint. 563-4218, 565-2806.

2 PROPRIÉTÉS BUNGALOWS
ERABLIÈRE LANDRY 830 Pope (route 108), Cookshire. Sur réservation. Tél. (819) 875-3851. Cellulaire: (819) 574-2473.

ÉRABLIÈRE LES TROIS-B À BLACK LAKE. Réservez au: 418-423-5640

ÉRABLIÈRE PARE - Rte 112 E DUDSWELL Repas et tire à volonté. Réservations sur sam. Ouvert au public le dim. 887-8621.

ÉRABLIÈRE PATOINE ouvert 6 jours/semaine 1105 chemin Beauvoir, Fint. 563-7455.

LE GROS PIERRE Repas de cabane à sucre. Route 147, Compton. Rés. 819-835-1230

2 PROPRIÉTÉS BUNGALOWS
★ 79 500 \$ ★
OUEST, 2 log. rénovés + garage, terrain 50 x 100. Profitez d'un achat avec nos services d'achat et de gestion. 10 000 \$ R. RICHER, 821-0278. Groupe Sutton de l'Estrie, courtier imm. agréé.

2 PROPRIÉTÉS BUNGALOWS
À PAS DE L'UNIVERSITÉ RUE BACHAND, bung 4 c.c., garage communicant au sous-sol (non aménagé), planchers b.fr., remise de jardin, 98 500 \$, 819-884-1267 soir

À LENNOXVILLE, beau quartier, maison ancienne, rénovée et agrandie, salon, salle à manger, plein sud avec terrasse, poêle à bois, 5 ch. + bureau, 2 entrées séparées, 2 s. bains. Possibilité bachelor. Magnifique terrain 13 700 pi car avec arbres et ruisseau. Seulement 129 500 \$! **NICOLE GAUTHIER ENR., courtier imm. agréé, 819-826-2348.**

À MAGOG - 5.C.C.
Foyer, sous-sol fini, grand terrain, accès et vue sur la Rivière Magog. 119 000 \$. 868-1292

ARR. MONT BELLEVUE
2 étages + s.-sol, 9 pces, 5 c.c., 2 s.b., fournilon, pl. b.fr., céram., bureau, bosennes, près services. 122 000 \$. Après 18h: 348-1236

ASCOT bung. en pierre des champs, 5 c.c., 2 s.b., sous-sol fin avec foyer. 819-862-3746.

2 PROPRIÉTÉS BUNGALOWS
ASBESTOS, const. neuve, 4 c.c., piscine grand cabanon. Près école La Tourlelle. Dans nouveau secteur résidentiel (Asaction). Tél. 879-0685.

À STOKE - 5 MIN. CHUS Bung 3 c.c., 2 s.b., bain tourbillon, s.-sol fini, garage 20x24, piscine, grange, + ou - 2 acres. 105 000 \$ nég. 878-3650.

AUBAINE! EAST ANGUS.
Bung. rén. terrain 17 000 pi car, piscine, garage, beaucoup d'inclus, libre 69 500 \$ nég. Faites vite! **GILLES THIBOUTOT, Royal LePage Avantage, agent imm. aff. 562-6000.**

À VENDRE OU À LOUER (meublé ou non) construction 2001, terrain 43 000 pi boisé, hyp. transférable. Visite virtuelle: saintandreidesarts.com/Orford. (819) 868-2667, (514) 522-3023.

À WESTBURY
maison de campagne 26x36, garage brique, 2 c.c. + sous-sol, terrain 210x 220, 80 000 \$, 819-832-3852.

2 PROPRIÉTÉS BUNGALOWS
BROMPTONVILLE
Grande maison à papiers de 33x27, 4 chambres, 2^e salles de bain, foyer PCL, sous-sol fini, garage, terrain + 10 000 pi. 144 500 \$. Tél. 846-0642

BUNGALOW 24x42
Rock Forest, grand terr. paysager 3 c.c., 1 s.b., s.-sol semi-fini, thermopompe. 564-8461.

BUNGALOW 26 x 36, 714 PCES
St-Denis-de-Brompton + garage 26 x 14, 123 900 \$ (819) 846-3725

BUNGALOW BRIQUES
Rock Forest, rue sans issue, terrain paysager, 46 400 p.c., 5 c.c., garage. Porte ouverte dimanche, 13 h à 17 h. 864-6411

carrefourmaison.com
NOUVELLES PROPRIÉTÉS À VENDRE

COTTAGE CONSTR. NEUVE
2 étages, garage, sous-sol fini, foyer, finition luxueuse, situé Lennoxville, secteur tranquille, grand terrain boisé 176 000 \$. 565-2162 / 578-2162

2 PROPRIÉTÉS BUNGALOWS
COOKSHIRE
Résidentielle, commerciale, bâtisse 48 x 88 pi, 3 étages, avec ascenseur, piscine. Très belle résidence, avec plusieurs possibilités pour projets commerciaux. À voir! Tél. 875-5511, 875-5534

COTTAGE - FLEURIMONT
3 c.c. à l'étage, 2 s.b., s.-sol fini, s. familiale, bureau, garde-robe, cèdre, poss. chambre au s.-sol, remise 8x5, patio 16x18, piscine h. terre, entrée asphaltée, rien à faire. 99 900 \$. 566-7510.

EST. MAISON TRÈS PROPRE, 3 c.c., sous-sol avec chambre froide, atelier et autres commodités. Info.: 819-846-3273, pag. 348-7409

EST, prix révisé. Joli cottage tout brique, 4 c.c., bois franc et céramique. Revenu: 3000 \$/mois. **MARTHE BIRON**, Agent imm. affilié, 563-3000. La Capitale Estrie Coop.

FLEURIMONT, rue Aéroport
28 x 40, en brique, abri d'auto, 5 c.c., pl. bois franc, grand terrain et piscine. Tél. 563-2141.

2 PROPRIÉTÉS BUNGALOWS
JUMELÉ 8 pièces 3 c.c., 3-40 fm, 75 000 \$. Au 1197 Phénix à St-Élie. 829-5583.

MAISON À LA CAMPAGNE
toute rénovée, 2 c.c., garage, island Brook. 875-5251, après 18h.

CONSEILLER HYPOTHÉCAIRE
PAUL GARANT
(819) 563-8715
CENTRE FINANCIER HYPOTHÉCAIRE MICHEL CÔTÉ INC.
COURTIER HYPOTHÉCAIRE

Financement hypothécaire
Renouvellement (transfert)
Pré-autorisation
Refinancement
Meilleur taux sur le marché

Résidentiel-Multi-logement-commercial 091257

RE/MAX
ST-ÉLIE. Charmant bungalow "split" intérieur, 4 chambres, puits de lumière, bain tourbillon. Grande remise. À découvrir! **CANTINE** incluant meubles et équipement, bien situé, Sherbrooke ouest. Bon potentiel. Prix réaliste. Osez. **PIERRE MAURICE 822-2222**

OFFRES DOMICILIAIRES de la semaine

2 PROPRIÉTÉS BUNGALOWS
EST - SUPERBE canadienne 34x45 m. m. ch. bois est à l'honneur. foyer, 4 c.c., terrain 72x180 remise, paq. de sac. Loge 21 meuble ind. Valeur \$175. GILLES THIBOUTOT, Royal LePage Avantage, agent imm. aff. 562-6000.

2 PROPRIÉTÉS BUNGALOWS
FLEURIMONT, magnifique cottage 4 c.c., grandes pièces bien éclairées, sous-sol aménagé, garage isolé chauffé. Cui-de-sac. Libre immédiatement, prix révisé pour vente rapide. DONALD ROBERGE, Remax D'Abord Inc. 822-2222.

2 PROPRIÉTÉS BUNGALOWS
FLEURIMONT, attrayant bung 7 pces, 3 c.c., plus poss. une au sous-sol, 2 s. bains, s-sol aménagé, abri, remise patio, entrée asphaltée, terrain bien paysager. Faut voir! Imm. Diane Ricard, court imm. agréée. 564-1492.

2 PROPRIÉTÉS BUNGALOWS
FLEURIMONT, bung de 3 c.c. (poss. de 4) et 2 s.b. Sous-sol aménagé. Pres des services. Sect. paisible. Inf. Marie Thériault, 820-7526. Groupe Sutton de l'Estrie, ct. imm. agréé.

GRANDE MAISON
dans l'est. 8 chambres, facilement transformable en duplex. 82 000\$. 346-8020.

RE/MAX
Re/Max D'Abord inc.
Courtier immobilier agréé

NATHALIE LAPOINTE
NICOLE FORTIN

822-2222
www.nathalielapointe.com

#1- SUPERBE COTTAGE aménagé sur 3 étages, pl. bois franc et céramique, grande cuisine, luxueuse s. de bains. Garage. Piscine. Grand terrain privé. A voir! SIA 039386

#2- NOUVEAU! Superbe propriété, belle cuisine rénovée avec goût, dinette et s. à manger distincte, 3 ch. et un bureau, 2 s. de bains. Terrain privé. A deux pas des services. A voir! SIA 040570

ROYAL LePAGE
Avantage
COURTIER IMMOBILIER AGRÉÉ
Fonctionnaire indépendant et membre de Royal LePage

Jacqueline Roy Lecours
Agent imm. affilié
821-3086
562-6000

NOUVEAU. R. Forest. Très grande propriété 4 ch. c. (poss. de 5). Près école.

CHERBOURG, secteur universitaire. Joli bung. fonctionnel, 3 ch. c., avec revenu au sous-sol (4 ch. c. pour étudiants).

RE/MAX
D'Abord Inc.

CAROLINE NADEAU
822-2222

ROCK FOREST. Cottage haut de gamme, 3 ch. à c., cuisine de rêve, pl. 9 pieds, bois franc, cachet authentique, entrée ind., garage détaché, petit oasis de paix. La perfection au rendez-vous!

SAINT-DENIS-BROMPTON. Magnifique résidence, au bord du petit lac Brompton, 116 pi façade, planchers, porte et boiserie en carisier, foyer, entrée ind., garage double, terrain privé et paysagé. Une vie de rêve à découvrir!

FLEURIMONT. Résidence de prestige, aires ouvertes, armoires en merisier, matériaux de qualité, terrain boisé et privé, vue magnifique sur les montagnes, rond point. Offrez-vous ce coin de paradis! 092350

ROCK FOREST



VISITE LIBRE
Dimanche 23 mars de 14 h à 16 h

4699, RUE VIAU, ROCK FOREST
Grand cottage situé sur terrain double, intime et boisé. Elle offre 5 chambres à coucher et 2 1/2 salles de bains, garage, etc. N'hésitez plus, venez la découvrir. 149 900 \$.

Guyline Benoit
Agent immobilier affilié
(819) 822-2222
guyline@guylinebenoit.com

ROCK FOREST



VISITE LIBRE
Dimanche 23 mars 2003 de 14 h 00 à 16 h 00

6816, BOUL. BERTRAND-FABI, ROCK FOREST
Grand terrain 100 x 230. Super maison retirée, mais près de la ville. Fenêtres, toiture, patio, remise, armoires de chêne, planchers de chêne. SON PRIX EST RÉDUIT EN PLUS! Venez me rencontrer.

ANDRÉ RIOUX
822-2222

SHERBROOKE



PAR PROPRIÉTAIRE
VISITE LIBRE
Dimanche de 14 h à 16 h

1082, CHEMIN WOODWARD à l'extrémité de Bowen Sud Cottage 10 grandes pièces, fenestration très abondante. La campagne à la ville, terrain 34 000 pi².

(819) 565-8975

FLEURIMONT



MAISON OUVERTE
Dimanche, de 14 h 00 à 16 h 00

2070, RUE BRULOTTE, FLEURIMONT
Secteur jeune. Joli bung., aires ouvertes, 4 ch. c. (poss. de 5).

JACQUELINE ROY LECOURS
Agent immobilier affilié
821-3086
562-6000

EST - 109 000 \$



STEVE LEMAY
Agent immobilier affilié
573-2881

SHERBROOKE



MAISON OUVERTE
DIMANCHE 23 MARS 2003 14 h à 16 h
1320, RUE CARON, SHERBROOKE

Impeccable. Tout briqué, 3 ch. c. même niveau, pl. b. franc, 1,5 salle bains, sous-sol aménagé complètement. Faut voir sans faute. Elle vous séduira. Bienvenue à tous.

JEAN-NIL ROY
822-2222
Re/Max D'Abord inc.
Courtier immobilier agréé

SHERBROOKE CENTRE



473, RUE WELLINGTON SUD
TRÈS RENTABLE
2 logis et 10 studios. Dépenses 8 715 \$, revenus 34 000 \$, prix 115 000 \$.

345-0435

SAINT-ÉLIE-D'ORFORD



VISITE LIBRE Dimanche 23 mars 14h à 16h

168, RUE DU CARDINAL
Jumelé impeccable, planchers bois franc, 4 ch. à c., sous-sol aménagé.

Ginette Bélanger
Agent immobilier affilié
563-3000

ROYAL LePAGE
Avantage
COURTIER IMMOBILIER AGRÉÉ
Fonctionnaire indépendant et membre de Royal LePage

Jacqueline Roy Lecours
Agent imm. affilié
821-3086
562-6000

ORFORD



Propriété neuve, garage double, 3 ch. c., 2 s. bains, foyer, véranda moustiquaire, sous-sol dégagé avec portes françaises, accès à piscine semi-privé. 195 000 \$.

843-0233 ou (819) 432-1221

SHERBROOKE



SHERBROOKE DIRECTEMENT DU PROPRIÉTAIRE

1175, RUE BLANCHARD, SHERBROOKE.
Bungalow 26 x 56 incluant garage et solarium 4-saisons 14 x 26, 4 ch. c., 2 salles de bains, planchers bois franc, chauffage air forcé, bois et électricité. Terrain 120 x 100 paysager. Grande remise et spa. Demande : 154 400 \$.

Tél. : 566-0726

SHERBROOKE VIEUX-NORD



NOUVEAU

HÉLÈNE DION
Agent immobilier affilié
(819) 823-7474

NOUVEAUTÉ. Triplex centenaire, tous les planchers en bois franc, boiserie, vitrail d'entrée. 1 x 5 1/2 pces, 375 \$; 1 x 4 1/2, 425 \$; 1 x 3 1/2 sur 2 étages, 315 \$. Libre à l'acheteur, le 4 1/2 à 425 \$, avec poêle comb. lente. Vous serez charmé par son intérieur. Photos sur www.mon-toit.net

RE/MAX
D'Abord Inc.

CAROLINE NADEAU
822-2222

ROCK FOREST. Cottage haut de gamme, 3 ch. à c., cuisine de rêve, pl. 9 pieds, bois franc, cachet authentique, entrée ind., garage détaché, petit oasis de paix. La perfection au rendez-vous!

SAINT-DENIS-BROMPTON. Magnifique résidence, au bord du petit lac Brompton, 116 pi façade, planchers, porte et boiserie en carisier, foyer, entrée ind., garage double, terrain privé et paysagé. Une vie de rêve à découvrir!

FLEURIMONT. Résidence de prestige, aires ouvertes, armoires en merisier, matériaux de qualité, terrain boisé et privé, vue magnifique sur les montagnes, rond point. Offrez-vous ce coin de paradis! 092350

ROCK FOREST



La campagne en ville, à 5 min. de l'université. Grand terrain 2 acres. 4 ch. c., 1 1/2 s. b., pl. bois franc. 139 900 \$.

PAR PROPRIÉTAIRE
(819) 864-6456

STOKE



PRIX RÉVISÉ

Bungalow chaleureux, 3 ch. à c., grande s. fam., poêle à bois. Situé sur un terrain de 3,8 acres bordé d'une rivière.

MARIE-ANNE DION
Agent immobilier affilié
823-7474
Groupe Sutton de l'Estrie

SHERBROOKE



RUE DU PARC. Unique. 6 logis dont un de 14 pièces au propriétaire occupant, pièces spacieuses, plafond à 9 pieds, 6 chambres, planchers bois franc sous les tapis, garage double détaché, terrain double, atelier ET PLUS.

GUY R. BOUCHARD
Agent immobilier affilié
823-7474

NOUVEAU

GUY R. BOUCHARD
Agent immobilier affilié
823-7474

2 PROPRIÉTÉS BUNGALOWS
GRAND BUNGALOW très bien situé à Magog, très propre avec piscine creusée et abri d'auto, 4 chambres, 2 s. de bains, foyer 2 1/2 au sous-sol. 130 000\$. 819-843-6186.

2 PROPRIÉTÉS BUNGALOWS
JUMELÉ, ST-ÉLIE
Const. récente, impeccable, rue sans issue, pces éclairées, sur 3 étages, esp. central, 2 c.c., 2 s.b. chauff. à l'huile combiné au bois, grand garage, 1 petite terrasse, calme absolu. Info: 418-486-2375, après 16h45

2 PROPRIÉTÉS BUNGALOWS
MAISON À VENDRE située au 158, chemin Gosford sud à Ham sud. Terrain 1/2 x 1/2, maison 26x26, s-sol ciment, 3 c.c., chauff. à l'huile combiné au bois, grand garage, 1 petite terrasse, calme absolu. Info: 418-486-2375, après 16h45

2 PROPRIÉTÉS BUNGALOWS
LENNOVILLE, jumelé brique avec garage 3 c.c., 2 s.b., 89 500\$. Rareté.

VIEUX NORD, duplex 2 x 4 pces, à rénover. Situé au 1161 Prospect, 79 500\$.

GAÉTAN GAUDREAU
822-2222, Re/Max D'Abord Inc., ct. imm. agréé

2 PROPRIÉTÉS BUNGALOWS
MAISON presque centenaire dans vieux Nord, planchers b.f., foyer au salon, 1 1/2 s. bain, int. rénové. Info: 829-1440.

*** NORD - PRÈS CAREFOUR ***
Rue Mgr. Mosan, bungalow, impeccable, construction 1993, 4 c.c., travaux permanents payés, beaucoup d'extras. Pour info: 566-1638

2 PROPRIÉTÉS BUNGALOWS
PAR PROPRIÉTAIRE St-Denis de Brompton. Maison attayante, aire ouverte, très éclairée, pl. bois fr., gr. terr. aménagé, end. possible et + 846-6689.

2 PROPRIÉTÉS BUNGALOWS
PETITE MAISON de campagne située à Goud 40 km. de Sherbrooke. Arbres matures. Info: 819-345-1990 ou 819-346-5689

2 PROPRIÉTÉS BUNGALOWS
NOUVEAU, semi-détaché, à Fleurimont. 3 c.c., impeccable. 80 000\$. AUGUSTINE SIMARD CARRIER, agent imm. aff., 823-7474. Groupe Sutton de l'Estrie.

2 PROPRIÉTÉS BUNGALOWS
QUARTIER NORD Rue Beau-dry, magnifique jumelé victorien avec garage, bois fr., 2 s.b., 2(1/2) c.c., 149 500\$. 821-8159 / Cell. 570-5473

QUARTIER NORD
2512 LAURENTIE
Semi-détaché, 3 c.c., 2 étages + s-sol, aménagé avec foyer. GRAND TERRAIN PRIVÉ. 115 000\$ par propriétaire.
Tél. 819-352-6588

2 PROPRIÉTÉS BUNGALOWS
RÉSIDENTIE style Victorien, 156 ans. Boiserie, meublé, grand terrain, cachet unique. Voir absolument. RENAUD GIRARD, Imm. Lac William, courtier imm. Agreé, 1-418-423-4888.

RETRAITÉS, SEMI-RETRAITÉS
3 maisons modèles, 1 aux 2 chambres, dans parc de maisons unimodulaires, Domaine Parc-Estrie, Magog. Salle communautaire, piste cyclable, piscine, activités. Info: 819-868-6944

Seule une équipe

Beaucoup de publicité et pour vendre c'est moins cher!

G

SERVICES IMMOBILIERS JACQUES GRÉGOIRE
COURTIER IMMOBILIER AGRÉÉ

4% Taux de commission

565-7575

Jacques Grégoire **Jonathan Grégoire**



#66. NOUVEAU. Joli cottage, 3 ch. c., bois franc. Toiture rénovée et fenêtres. Poêle à bois. Prix : 65 000 \$.



#68. NOUVEAU. Fleurimont, près du C.U.S.E. 4 ch. c., aires ouvertes, s.-sol fini. Piscine h.-t. Constr. 1994. Un bijou à 109 900 \$.



#55. NOUVEAU. Triplex, super beau. 6 1/2 à l'acheteur, 2 x 3 1/2. Bois franc. Habitez à rabais. Prix : 109 000 \$. Tout rénové



#67. NOUVEAU. Secteur très recherché, Sherbrooke ouest. Salon double, pl. bois franc. Garage intérieur. Beau terrain privé. Prix : 79 000 \$.



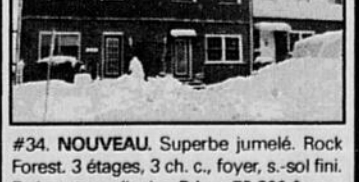
#52. NOUVEAU. Fleurimont, secteur Normand. 5 ch. c., bois franc, s. bains et toiture rénovées. S.-sol fini. Grand grand terrain. Prix : 89 900 \$.



#48. NOUVEAU PRIX. Superbe bungalow, à l'intérieur tout est parfait. 4 ch. c., bois franc, aires ouvertes, s.-sol fini. Terrain privé, piscine. Seulement 99 900 \$.



#53. NOUVEAU. 5 min. du C.U.S.E., cui-de-sac. Grand bungalow, 3 ch. c., bois franc, foyer au salon. Fenêtres neuves. Terrain 16 000 pi ca. A voir.



#34. NOUVEAU. Superbe jumelé. Rock Forest. 3 étages, 3 ch. c., foyer, s.-sol fini. Patio extraordinaire. Prix : 79 900 \$.



#43. NOUVEAU dans l'est. Impeccable, très belle décoration. 3 ch. c., bois franc, toit cathédrale, s.-sol fini. Piscine. Faut voir ça. 119 900 \$.

CARMEN POISSON
Agent immobilier affilié
La Capitale Estrie Coop.
563-3000
346-1303

BISHOPTON. Super domaine 3,5 acres, avec pins majestueux, maison champêtre, garage isolé, remise. Accès à la rivière. 145 000 \$.

BISHOPTON. Belle ferme 26 acres boisées, avec maison ancestrale rénovée, pl. b. fr., foyer, 7 ch. c., petit étang, accès au lac. Vue splendide. 250 000 \$.

LA PATRIE. Cottage centenaire rénové, pl. b. fr., s à diner, 4 ch. c., poss. 6, grande cuisine, véranda, garage double isolé, chauffé. Vue panoramique. 89 000 \$.

LA PATRIE. Petite ferme 1,2 acres, avec cottage rénové, cuisine, 2 s. bains, 4 ch. c., pl. b. fr., hangar 30 x 77, cachet d'autrefois, 74 000 \$.

WEDDON. Beau cottage d'autrefois rénové, 3 ch. c., pl. b. fr., armoires en chêne, garage isolé plus atelier sous garage. Bon prix : 49 500 \$.

Jean-François Toutant tient à remercier son équipe qui l'a supporté en 2002 et qui lui a permis, encore une fois, de remporter la première position à Sherbrooke dans la catégorie "Équipe" chez Re/Max. L'équipe détient ce titre depuis ses débuts chez Re/Max il y a 10 ans! Il est important de souligner que, sans la confiance de tous nos clients, le support et la compréhension de nos familles, cela n'aurait pas été possible. Merci mille fois!

En terminant, reprenez ce que ce qui est important pour l'équipe Bérubé-Toutant, c'est de servir ses clients afin qu'ils le soient pour la vie!

Équipe Bérubé-Toutant
Re/Max d'Abord JF
www.immobiliersherbrooke.com

RE/MAX
D'Abord JF
Courtier immobilier agréé

Annonces classées

Placez une annonce classée
115 000 lecteurs chaque jour!

HEURES D'OUVERTURE: **DU LUNDI AU VENDREDI de 8 h 30 à 16 h 30**

PAR TÉLÉPHONE
(819) 564-2222
SANS FRAIS 1 800 567-6955

PAR TÉLÉCOPIEUR: **(819) 564-5482**

PAR COURRIEL
annoncesclassées@latribune.qc.ca

AU COMPTOIR ET PAR LA POSTE
La Tribune
Annonces classées
1950, rue Roy
Sherbrooke J1K 2X8

HEURES DE TOMBÉE

TYPE D'ANNONCE	PARUTION	HEURE DE TOMBÉE
Annonce classée régulière	Lundi Mardi au samedi	16 h (le vendredi précédent) 16 h 30 (la veille de la parution)
Annonce classée encadrée	Lundi Mardi au samedi	16 h 30 (le jeudi précédent) 2 jours ouvrables avant la parution

AVIS
Dès la première journée de parution, veuillez lire attentivement votre annonce. En cas d'erreur, il faut nous en aviser aussitôt car notre responsabilité se limite à la première journée de parution. La Tribune se réserve le droit d'accepter, refuser, annuler ou classer correctement toute annonce sous la rubrique appropriée.

Guide des rubriques

IMMOBILIER	MARCHANDISES	SERVICES PERSONNELS
ACHAT, VENTE, ÉCHANGE	Articles de moins de 60 \$	Ventes de garage autres
Propriétés - bungalows	160	238
Maisons ouvertes	162	Marchés aux puces
Propriétés à revenus	164	240
Condominiums à vendre	166	Perdu, trouvé
Maisons de campagne	168	242
Maisons mobiles	169	Divers à vendre
Bord de l'eau	170	244
Chalets à vendre	172	Demande à acheter ou échanger
Propriétés désirées ou à échanger	174	246
Terres, terrains	176	
Fermes	178	SERVICES PERSONNELS
Érablières et scieries	180	Rencontres, amitiés
Commerces à vendre	182	260
Bâtisses industrielles	184	Astrologie
Bâtisses commerciales	186	262
Propriétés hors-Sherbrooke	188	Escortes
Villégiature hors-Québec	190	264
	192	Massages
	194	266
	196	
	198	SERVICES DIVERS
IMMOBILIER	200	Préparation de curriculum vitae
LOCATION	202	300
Appartements arr. de Brompton	204	Traitement de textes,
Appartements arr. de Fleurimont	206	réduction, traduction
(Est, Fleurimont)	208	302
Appartements arr. de Lennoxville	210	Cours privés, formation
Appartements arr. du Mont-Bellevue	212	304
(Centre-ville, ouest, Université, Ascot)	214	Esthétique, coiffure
Appartements arr. Vallons-du-Lac	216	308
(Rock Forest, St-Élie, Deauville)	218	Travaux domestiques
Appartements arr. de Jacques-Cartier	220	310
(Nord)	222	Déneigement
Appartements Magog	224	312
Appartements bord de l'eau	226	Réparation d'appareils
Appartements autres	228	314
Maisons à louer	230	Déménagement, transport
Appartements, maisons à partager	232	318
Appartements, maisons désiré(e)s	234	Services divers
Condominiums à louer	236	320
Chambres à louer	238	
	240	FINANCES
	242	Hypothèques
	244	330
	246	Argent à prêter
	248	332
	250	Argent demandé
	252	334
	254	Occasion d'affaires
	256	336
	258	Comptabilité, impôts
	260	338
	262	Services financiers
	264	340
	266	
	268	SOINS DE SANTÉ
	270	Santé
	272	350
	274	Soins thérapeutiques, massage
	276	352
	278	Soins à domicile
	280	354
	282	Croissance personnelle
	284	356
	286	
	288	
	290	
	292	
	294	
	296	
	298	
	300	
	302	
	304	
	306	
	308	
	310	
	312	
	314	
	316	
	318	
	320	
	322	
	324	
	326	
	328	
	330	
	332	
	334	
	336	
	338	
	340	
	342	
	344	
	346	
	348	
	350	
	352	
	354	
	356	
	358	
	360	
	362	
	364	
	366	
	368	
	370	
	372	
	374	
	376	
	378	
	380	
	382	
	384	
	386	
	388	
	390	
	392	
	394	
	396	
	398	
	400	

POUR UN TEMPS LIMITÉ
Placez une annonce classée dans La Tribune et obtenez une **ANNONCE GRATUITE SUR INTERNET**
cyberpresse.ca

Le COMBO
Placez une annonce classée 3 jours dans La Tribune + 1 publication dans La Nouvelle et obtenez **22% de RABAIS**
La Tribune Nouvelle

Tour d'horizon
SOIRÉES DE DANSE NEW COUNTRY
Cours avant les soirées, ven.-sam. soirs avec les prof. et animateurs du Club Danse Country. Venez vivre l'ambiance incroyable d'une soirée Country au centre comm. Loisirs Sherb., 1010 Fairmount, 565-7072 / 562-6144.
LE CENTRE LE BEL ÂGE DE WINDSOR
6, rue de l'Église, Windsor. Ce soir 8 mars, orchestre Génération 2000. Salle confortable et climatisée. Ouverture de la salle à 19h. Apportez vos consommations. 845-3759 / 845-5631 / 845-7890.

Tour d'horizon
ECOLE STE-FAMILLE, groupe Énergik. Danse
soc./groupe, tous les samedis à 20h30. 562-8192.
BUFFET ALBERT ENR. TRAITEUR
Fondateur: spécial 4.25\$. Tél.: 821-0004, Sherb.
SALLE DE RÉCEPTION
pour noces ou autres événements. Capacité 300 personnes ou moins. Érablière Doyon, 346-0852.

PRATIQUE DE DANSE SOCIALE
ce soir à l'école Mitchell. Bienvenue à tous. Inf. 564-1082, Ginette et Gilles.
DANS DE LIGNE, GROUPE OU SOCIALE
école Coeur-Immaculé de 19h 30 à 23h, Disco Hélène et Gilles. Info: 829-0246, 820-0407.
VEZ DANSEZ ET VOUS AMUSER
au rythme du groupe FRÉQUENCES (famille Blais), le samedi 22 mars 2003 dès 20h à l'Hôtelier du Boulevard, 4201, boul. Bertrand-Fabi, R-Forest. Admission: 40\$/personne. Réservation et info 569-3570.

2 PROPRIÉTÉS BUNGALOWS
NORD - DUPLEX 2x5 1/2, 84 000\$. Beaucoup de rénovations effectuées, près des services. Loyer disp. à l'acheteur.
LENOXVILLE: duplex, 50 rue Queen, 2x4 1/2, + s-sol, non chauffé, ni éclairé, zone commerciale. Situé près services. Plusieurs poss.
FLEURIMONT: bung. tout brique + abri, 3 c.c. à l'étage + 1 au sous-sol. Planchers bois franc et céramique. Foyer au salon. Sous-sol aménagé, c.c., s. fam., atelier. Décoration récente. Secteur Galvin.
ASCOT: un bijou! Impeccable Terrain 1300 pi., bung. 1994, bien aérée et décorée par pro. 2 c.c., s-sol terminé. Travaux perm. payés. Faut voir.
ST-ISIDORE à 5 min. de Saw-venville, 46 000\$. Terrain 22 500 pi. Toiture récente, s-sol semi-terminé, vue la nature.
TERRAIN rue Alfred Desrochers secteur de prestige. Prêt à construire.
GIL CÔTE, 564-2962. Groupe Sutton de l'Estrie, courtier immobilier agréé.

2 PROPRIÉTÉS BUNGALOWS
NOUVEAU, Sherb. N., 74 900\$. Cottage 3 ch., grande galerie, bois mature. Faites vite.
NOUVEAU, duplex rénové à 80%, 2 x 4 1/2, bois franc. Rue paisible. Possibilité d'occuper les 2 loyers 95 000\$.
NOUVEAU, 4 acres, finition haut de gamme, 3 ch., 2 s. bains, bain thérapeutique, garage, thermopompe et + + + GRANDE.
62 x 45, garage double, verrière, électro encastres, salon double, foyer, aires ouvertes, 1 acre. À visiter, 169 900\$.
La Capitale Estrie Coop.
JEAN-YVES PELLERIN, agent immob. affilié, 563-3000.

2 PROPRIÉTÉS BUNGALOWS
SHERBROOKE NORD location centrale, high bungalow, très éclairé, près de tous les services, 3 c.c. à l'étage, 1 au sous-sol, 3 s.bains, pl. bois fr., 1er étage foyer au bois, grande cuisine, armoires de chêne massif, sous-sol fini, garage simple attaché, gr. balcon couvert, exc. vue, près de Farwell, end. tranquille, terr. 16 000 p.c., ne pas tarder, 197 500\$, sur rendez-vous seulement 819-348-9297
UNIFAMILIALE avec revenus, 7005 par mois, 5 min de l'Univ. terrain 14 300 pi. ca., maison tout brique, bois franc à l'étage, 2785 Le Royer, 155 000\$, agents s'abstenir, 346-9176

SOIRÉE DES ANNÉES 50-60, ARÈNE FLEURIMONT
Salle 212, samedi 26 avril à 20h30. Admission: 8\$. Prêt de présence, animation, etc. Réservez vos billets au 348-0745 ou au Restaurant le Petit Parnasse des Galeries 4 Saisons.
DANSE TOUS LES SAMEDIS SOIRS
Sous-sol église Ste-Famille, de 19h à 24h. Cours tous les mercredis soirs, débutant 19h, intermédiaire avancé 20h. Jean-Guy Lavoie: 573-7705.

RE/MAX
Sylvie Rigault
Agent Re/Max
822-2222
Courtier immobilier agréé
59 000 \$
NOUVEAU SUR LE MARCHÉ!
GRAND BUNG. avec revenu, tout brique. 7 1/2 libre à l'acheteur, 3 ch. c. Tous les planchers : b. franc et céramique. S. bains neuve, toiture et fenêtres bonne condition. Abri d'auto. Grand 5 1/2 (revenu 6 600 \$/an). Près des services.
CAMPAGNE +/- 1 ACRE. Petit cottage, 2 ch. c. Rénové : toiture, s. bains, armoires, puits art., fosse sept. A voir absolument!
ROCK FOREST
EXTÉRIEUR
RUE SANS ISSUE! Résidence impeccable. Revenu au s.-sol, 3 ch. c., cuisine, s. manger, aires ouvertes. Intérieur chaleureux. Bachelor vendu meublé. Revenu : 3 600 \$. Beau terrain paysager donnant sur un boisé. Grande remise.
RÉNOVATIONS EFFECTUÉES de +/- 70 000 \$. Résidence en brique, rénovée et décorée avec goût. Magnifique cuisine, s. bains de grand luxe, 4 ch. c., poêle c. lente au s.-sol. Pl. b. franc + céramique. Beau terrain. Garage, piscine, ruisseau autour et boisé à l'arrière.

RE/MAX
LISE LAURIN
(819) 868-6666
SHERBROOKE, CONSTR. 2002.
Transfert, faites vite! Joli plain pied, aires ouvertes, armoires de cerisier, très belle luminosité, 2-3 chambres, 2 s. bains, portes françaises au sous-sol attendant au terrain avec vue. Travaux permanents payés. Un coup de coeur assuré!
SITE CHAMPÊTRE À DÉCOUVRIR.
Nouveauté, venez la visiter! Cette propriété impeccable vous offre de grandes pièces éclairées, planchers de chêne, armoires de chêne blanchi, chauffage bi-énergie, garage, gazebo et patio sur un magnifique terrain paysagé. Clé en main pour vous!
Lise Laurin (819) 868-6666

LISE DESMARAIS
Agent immobilier agréé
La Capitale Estrie Coop LD
563-3000
Visitez mon site
www.lisedesmarais.com
NORD Prévente.
Condo plan unique, unité de trois, dont 2 ch. c. et 1 condo 3 ch. c. Occ. 1er juillet 2003. Faites vite.
#72. 1.78 ACRE. Cottage cachet unique, foyer, 4 ch. c., verrière 4 saisons. À qui la chance? SIA 040414.
#50. SECTEUR RECHERCHÉ et paisible. Cottage 12 pces. Terrain privé, piscine creusée. SIA 040318.
#77. ROCK FOREST. Superbe cottage, entrée séparée, fenestration remarquable, foyer, portes françaises, bain tourbillon, bois franc partout. SIA 040580.

ACHETEZ ou VENDEZ
avec un agent SUTTON participant*
et courez la chance de gagner
10 000 \$ en argent!**
À partir du 15 novembre 2002 achetez votre propriété avec un agent Sutton* ou confiez la vente de votre propriété à un agent Sutton* et vous pourriez vous mériter la somme de 10 000 \$ qui sera tirée le 15 juillet 2003 parmi tous les coupons de participation reçus. Le gagnant devra se soumettre à une épreuve d'habileté mathématique. La date limite pour participer au concours est le 12 juillet 2003.
* La liste des agents participants est disponible aux bureaux du Groupe Sutton de l'Estrie.
** Sujet à certaines conditions. Règlements du concours disponibles aux bureaux du Groupe Sutton.
Groupe Sutton de l'Estrie
Sutton
COURTIER IMMOBILIER AGRÉÉ
1650, rue King Ouest, bureau 10.
Sherbrooke (819) 823-7474
Magog (819) 847-3400
Franchisé indépendant et autonome du Groupe Sutton, Québec
En collaboration avec
Inspection de bâtiment
HYPOTHÈQUES BANQUE CIBC
NOTAIRES : Diane Canuel, Jacques Laliberté, Line Couture, Nathalie Lambert, Robert Downey, Joselle Gagnon et Gagnon, Lambert Lassonde
Patrice Pilon, Marc Bacon, Pierre Ratté
LaTribune
VisiteNet.com

2 PROPRIÉTÉS BUNGALOWS

2 PROPRIÉTÉS BUNGALOWS

2 PROPRIÉTÉS BUNGALOWS

6 PROPRIÉTÉS À REVENUS

8 CONDOMINIUMS À VENDRE

20 TERRES TERRAINS

20 TERRES TERRAINS

30 BÂTISSÉS COMMERCIAUX

42 APPART. ARROND. DE FLEURIMONT

42 APPART. ARROND. DE FLEURIMONT

Immo - Sherbrooke COURTIER IMMOBILIER AGRÉÉ 563-0663 Richard Frigon Josiane Valtaggio

VILLAGE DE MARBLETON. 55 000\$. Vue face lac Adon... BÂTISSÉ COMMERCIAL. Situé sur King Est, avant-équipement...

CONDO CANTON MAGOG. 2 étages, 2 c.c. tout meublé... 20 TERRES BOISÉES. 8 terrains boisés d'environ 1 acre...

COOKSHIRE. Résidence commerciale bâtie en 1988... 42 APPART. ARROND. DE FLEURIMONT. 205 12e NORD 3 1/2 meublé...

3/4 LUXUEUX. Tranquille abordable 443 \$/mois... 3/4 PRÉS CÉPEG (10 min) semi-meublé...

ROCK FOREST CONSTRUCTION 1999. Magnifique condos abordables, lumineux, foyer au gaz...

EST HERFORD. Grand 5 1/2 avec cave et câble très grand... EST 7 LOG. 6 x 4 1/2, 1 x 5 1/2...

VUE PANORAMIQUE CONDOS AVEC GARAGE. Magnifique condos abordables, lumineux, foyer au gaz...

22 FERMES. À VENDRE OU À ÉCHANGER maison campagne/ferme avec garage...

NEUFS. JAMAIS HABITÉS. Rue des Coquelicots 3 1/2, 4 1/2 620-2099

IMMEUBLE DANIELLE L'HEUREUX 565-7474. Groupe Associé. Prestige... QUALITÉ... BON GÔÛT!

EST DUPLEX 437-5579. NORD - NOUVEAU. Beau duplex bricole 2 x 5 pces et poss...

10 MAISONS DE CAMPAGNE. Achetés sérieux recherche maison de campagne...

20 TERRES TERRAINS. COMM 100x200. Ch. Don, St-Est d'Orford, pres 220 555 843-8950

4 1/2 - 455\$. 590 Blvd St-François N, libre juillet, petit imm. recent, 821-3110

JEAN SASPIRTURY Agent immobilier affilié 563-3000. 15 LOG. 12e avenue nord. 6 LOG. Papineau. 7 LOG. Short.

EST. COTTAGE ent. renové. 3 chambres à l'étage. Bain tourbillon. Grande cuisine, armoire stratifié. 94 500 \$.

12 MAISONS MOBILES. À VENDRE, 14 x 64 sur terrain loué (domaine Joli)...

20 TERRES TERRAINS. COMMERCIAL DE DÉTAIL ET GROS + avec propriété Cause malade...

APP. BRULOTTE 31/2 - 4 1/2 - 51/2. 1615, Brulotte, Fleur. Piscine 569-9669

JEAN SASPIRTURY Agent immobilier affilié 563-3000. 15 LOG. 12e avenue nord. 6 LOG. Papineau.

TRIPLEX - PRÉS UNIVERSITÉ. Tout bricole 26 1/2, 1x4 1/2. Revenu 22 000\$. 134 500\$ 569-3114

12 MAISONS MOBILES. À VENDRE, 14 x 64 sur terrain loué (domaine Joli)...

20 TERRES TERRAINS. COMMERCIAL DE DÉTAIL ET GROS + avec propriété Cause malade...

Les App. HUGO 3 3/4 \$ 480 \$ 4 1/2 \$ 480 \$. 980, Des Paysans Sherbrooke 346-8803

JEAN SASPIRTURY Agent immobilier affilié 563-3000. 15 MINUTES DE SHERBROOKE. Fermette 30 acres. Grand cottage, 4 ch. c. Garage 14 x 50.

TRIPLEX 3x5 1/2. Revenu 20 000\$. Quartier Est. Prix 145 000\$ (éval. banque) 450-5325/030 / Cell. 572-7528

12 MAISONS MOBILES. À VENDRE, 14 x 64 sur terrain loué (domaine Joli)...

20 TERRES TERRAINS. COMMERCIAL DE DÉTAIL ET GROS + avec propriété Cause malade...

915, DES BLÉS - 4 1/2 à 380 \$ / 435 \$ chauffés, eau chaude, stat. ext. 566-4768

JEAN SASPIRTURY Agent immobilier affilié 563-3000. RICHMOND. Très beau domaine. Dernier cul-de-sac. Maison de qualité. Lac baignable.

NOUVEAU. Secteur est. Très beau 6 logements (tous jours loués). Bien situé. A découvrir absolument.

12 MAISONS MOBILES. À VENDRE, 14 x 64 sur terrain loué (domaine Joli)...

20 TERRES TERRAINS. COMMERCIAL DE DÉTAIL ET GROS + avec propriété Cause malade...

Les App. HUGO 1045, rue Lacombe Sherbrooke 3 390 \$ 480 \$ 571-4068

JEAN SASPIRTURY Agent immobilier affilié 563-3000. PRÉS DE COOKSHIRE. Gîte du passant offrant 6 ch. c. meublées plus cottage récent.

NORD. 33 logements, bien situé, très rentable, secteur des plus locatifs. OUEST. 8 logements de 4 1/2, clientèle de choix...

12 MAISONS MOBILES. À VENDRE, 14 x 64 sur terrain loué (domaine Joli)...

20 TERRES TERRAINS. COMMERCIAL DE DÉTAIL ET GROS + avec propriété Cause malade...

BIEN VIVRE EN TOUTE SÉCURITÉ! 2 immeubles à l'épreuve du feu, 4 ascenseurs, Balcon de 22 pieds...

JEAN SASPIRTURY Agent immobilier affilié 563-3000. GANTON EATON. Résidence 4 ch. c., impeccable, cuisine et s. bains récentes.

16 CHALETS À VENDRE. BISHOPTON chalet bord de lac tout meublé bon prix...

12 MAISONS MOBILES. À VENDRE, 14 x 64 sur terrain loué (domaine Joli)...

20 TERRES TERRAINS. COMMERCIAL DE DÉTAIL ET GROS + avec propriété Cause malade...

BIEN VIVRE EN TOUTE SÉCURITÉ! 2 immeubles à l'épreuve du feu, 4 ascenseurs, Balcon de 22 pieds...

JEAN SASPIRTURY Agent immobilier affilié 563-3000. GANTON EATON. Résidence 4 ch. c., impeccable, cuisine et s. bains récentes.

16 CHALETS À VENDRE. BISHOPTON chalet bord de lac tout meublé bon prix...

12 MAISONS MOBILES. À VENDRE, 14 x 64 sur terrain loué (domaine Joli)...

20 TERRES TERRAINS. COMMERCIAL DE DÉTAIL ET GROS + avec propriété Cause malade...

BIEN VIVRE EN TOUTE SÉCURITÉ! 2 immeubles à l'épreuve du feu, 4 ascenseurs, Balcon de 22 pieds...

46 APPART. ARROND. MONT-BELLEVUE (centre-ville, ouest, université, Ascot) LE CONCORDE PLUS 3 1/2, 4, 5, 40 boul. St-François

48 APPART. ARROND. VALLONS-DU-LAC (Rock Forest, St-Élie, Deauville) A SOUS-LOUER 5 1/2 chauf. eau ch. piscine 5655/mois

50 APPART. ARROND. JACQUES-CARTIER (nord) 2 1/2 SOUS-SOL endroit tranquille, face à parc

50 APPART. ARROND. JACQUES-CARTIER (nord) GRAND 5 1/2 pces 2974 Mesy Style condo, 9305/mois

52 APPARTEMENTS MAGOG RECHERCHE MAISON avec 3 c.c. et + Sur terrain de 12 000 p.c.

54 APPARTEMENTS BORD DE L'EAU BORD LAC MAGOG NOUVEAU CONCEPT POUR BÉBÉ BOOMERS ET RETRAITÉS

62 APPARTEMENTS MAISON DESIRÉE(E) EST - BELLE CHAMBRE Toilette privée ambulance familiale

70 CHAMBRES ET PENSION 3e AGE EST - BELLE CHAMBRE Toilette privée ambulance familiale

78 BUREAUX, LOCAUX A LOUER 1576 KING OUEST Bureau ou magasin avec services

82 ENTREPÔTS GARAGES A LOUER 2000 PIECES Parc industriel de l'Est. Tel: 819-864-2171

LE PALMA 2775 Galt Ouest, 2 1/2, 3 1/2, 4 1/2, 5 1/2, modernes et impeccables

LIBRE AOUT, très grand 3 1/2, balcon, porte-patio, entrée lav-séch, autobus à la porte

LIBRE DES LEIS DE MAI 2 1/2, 3 1/2 et 4 1/2, dans immeuble neuf. Moderne, style condo

LIBRE IMMEDIATEMENT 3 1/2, 1545 McManamy Piscine intérieure et ascenseur. 821-1166

LIBRE JUIN, beau 4 1/2, près de tous les services. Dépanneur, épicerie, autobus à la porte

LIBRE MAI - 4 1/2 très grand, près des services, balcon, porte-patio, buanderie, piscine ext.

LIBRE IMMEDIATEMENT 3 1/2, 1545 McManamy Piscine intérieure et ascenseur. 821-1166

LIBRE JUIN, beau 4 1/2, près de tous les services. Dépanneur, épicerie, autobus à la porte

LIBRE MAI - 4 1/2 très grand, près des services, balcon, porte-patio, buanderie, piscine ext.

LIBRE IMMEDIATEMENT 3 1/2, 1545 McManamy Piscine intérieure et ascenseur. 821-1166

LIBRE AOUT, très grand 3 1/2, balcon, porte-patio, entrée lav-séch, autobus à la porte

LIBRE DES LEIS DE MAI 2 1/2, 3 1/2 et 4 1/2, dans immeuble neuf. Moderne, style condo

LIBRE IMMEDIATEMENT 3 1/2, 1545 McManamy Piscine intérieure et ascenseur. 821-1166

LIBRE JUIN, beau 4 1/2, près de tous les services. Dépanneur, épicerie, autobus à la porte

LIBRE MAI - 4 1/2 très grand, près des services, balcon, porte-patio, buanderie, piscine ext.

LIBRE IMMEDIATEMENT 3 1/2, 1545 McManamy Piscine intérieure et ascenseur. 821-1166

LIBRE JUIN, beau 4 1/2, près de tous les services. Dépanneur, épicerie, autobus à la porte

LIBRE MAI - 4 1/2 très grand, près des services, balcon, porte-patio, buanderie, piscine ext.

LIBRE IMMEDIATEMENT 3 1/2, 1545 McManamy Piscine intérieure et ascenseur. 821-1166

LIBRE JUIN, beau 4 1/2, près de tous les services. Dépanneur, épicerie, autobus à la porte

4818, rue Gaspé 5 1/2 - 520 \$ eau chaude incl. Pour juillet 822-4550

50 APPART. ARROND. JACQUES-CARTIER (nord) 1140 ELGIN, grand 4 1/2, lumineux, dans 6 log. possibilité 2 stat.

50 APPART. ARROND. JACQUES-CARTIER (nord) 1140 ELGIN, grand 4 1/2, lumineux, dans 6 log. possibilité 2 stat.

50 APPART. ARROND. JACQUES-CARTIER (nord) 1140 ELGIN, grand 4 1/2, lumineux, dans 6 log. possibilité 2 stat.

50 APPART. ARROND. JACQUES-CARTIER (nord) 1140 ELGIN, grand 4 1/2, lumineux, dans 6 log. possibilité 2 stat.

50 APPART. ARROND. JACQUES-CARTIER (nord) 1140 ELGIN, grand 4 1/2, lumineux, dans 6 log. possibilité 2 stat.

50 APPART. ARROND. JACQUES-CARTIER (nord) 1140 ELGIN, grand 4 1/2, lumineux, dans 6 log. possibilité 2 stat.

50 APPART. ARROND. JACQUES-CARTIER (nord) 1140 ELGIN, grand 4 1/2, lumineux, dans 6 log. possibilité 2 stat.

50 APPART. ARROND. JACQUES-CARTIER (nord) 1140 ELGIN, grand 4 1/2, lumineux, dans 6 log. possibilité 2 stat.

50 APPART. ARROND. JACQUES-CARTIER (nord) 1140 ELGIN, grand 4 1/2, lumineux, dans 6 log. possibilité 2 stat.

48 APPART. ARROND. VALLONS-DU-LAC (Rock Forest, St-Élie, Deauville) 2X5 1/2, 7355 2X4 1/2, 6805, maison de ville dans quadruple neuf. Tel: 572-3292

48 APPART. ARROND. VALLONS-DU-LAC (Rock Forest, St-Élie, Deauville) 2X5 1/2, 7355 2X4 1/2, 6805, maison de ville dans quadruple neuf. Tel: 572-3292

48 APPART. ARROND. VALLONS-DU-LAC (Rock Forest, St-Élie, Deauville) 2X5 1/2, 7355 2X4 1/2, 6805, maison de ville dans quadruple neuf. Tel: 572-3292

48 APPART. ARROND. VALLONS-DU-LAC (Rock Forest, St-Élie, Deauville) 2X5 1/2, 7355 2X4 1/2, 6805, maison de ville dans quadruple neuf. Tel: 572-3292

48 APPART. ARROND. VALLONS-DU-LAC (Rock Forest, St-Élie, Deauville) 2X5 1/2, 7355 2X4 1/2, 6805, maison de ville dans quadruple neuf. Tel: 572-3292

48 APPART. ARROND. VALLONS-DU-LAC (Rock Forest, St-Élie, Deauville) 2X5 1/2, 7355 2X4 1/2, 6805, maison de ville dans quadruple neuf. Tel: 572-3292

48 APPART. ARROND. VALLONS-DU-LAC (Rock Forest, St-Élie, Deauville) 2X5 1/2, 7355 2X4 1/2, 6805, maison de ville dans quadruple neuf. Tel: 572-3292

48 APPART. ARROND. VALLONS-DU-LAC (Rock Forest, St-Élie, Deauville) 2X5 1/2, 7355 2X4 1/2, 6805, maison de ville dans quadruple neuf. Tel: 572-3292

48 APPART. ARROND. VALLONS-DU-LAC (Rock Forest, St-Élie, Deauville) 2X5 1/2, 7355 2X4 1/2, 6805, maison de ville dans quadruple neuf. Tel: 572-3292

48 APPART. ARROND. VALLONS-DU-LAC (Rock Forest, St-Élie, Deauville) 2X5 1/2, 7355 2X4 1/2, 6805, maison de ville dans quadruple neuf. Tel: 572-3292

ATTENTION Construction neuve, appartement 2 chambres, très spacieux, insonorisation supérieure, planchers flottants et céramique, grand balcon. Situé près centre d'achat, garderie, etc. 820-5454

ATTENTION Construction neuve, appartement 2 chambres, très spacieux, insonorisation supérieure, planchers flottants et céramique, grand balcon. Situé près centre d'achat, garderie, etc. 820-5454

ATTENTION Construction neuve, appartement 2 chambres, très spacieux, insonorisation supérieure, planchers flottants et céramique, grand balcon. Situé près centre d'achat, garderie, etc. 820-5454

ATTENTION Construction neuve, appartement 2 chambres, très spacieux, insonorisation supérieure, planchers flottants et céramique, grand balcon. Situé près centre d'achat, garderie, etc. 820-5454

ATTENTION Construction neuve, appartement 2 chambres, très spacieux, insonorisation supérieure, planchers flottants et céramique, grand balcon. Situé près centre d'achat, garderie, etc. 820-5454

ATTENTION Construction neuve, appartement 2 chambres, très spacieux, insonorisation supérieure, planchers flottants et céramique, grand balcon. Situé près centre d'achat, garderie, etc. 820-5454

ATTENTION Construction neuve, appartement 2 chambres, très spacieux, insonorisation supérieure, planchers flottants et céramique, grand balcon. Situé près centre d'achat, garderie, etc. 820-5454

ATTENTION Construction neuve, appartement 2 chambres, très spacieux, insonorisation supérieure, planchers flottants et céramique, grand balcon. Situé près centre d'achat, garderie, etc. 820-5454

ATTENTION Construction neuve, appartement 2 chambres, très spacieux, insonorisation supérieure, planchers flottants et céramique, grand balcon. Situé près centre d'achat, garderie, etc. 820-5454

ATTENTION Construction neuve, appartement 2 chambres, très spacieux, insonorisation supérieure, planchers flottants et céramique, grand balcon. Situé près centre d'achat, garderie, etc. 820-5454

4798 GASPÉ 5 1/2 - 520 \$ Eau chaude incluse. Disponible 1er juillet. 823-0026

4798 GASPÉ 5 1/2 - 520 \$ Eau chaude incluse. Disponible 1er juillet. 823-0026

4798 GASPÉ 5 1/2 - 520 \$ Eau chaude incluse. Disponible 1er juillet. 823-0026

4798 GASPÉ 5 1/2 - 520 \$ Eau chaude incluse. Disponible 1er juillet. 823-0026

4798 GASPÉ 5 1/2 - 520 \$ Eau chaude incluse. Disponible 1er juillet. 823-0026

4798 GASPÉ 5 1/2 - 520 \$ Eau chaude incluse. Disponible 1er juillet. 823-0026

4798 GASPÉ 5 1/2 - 520 \$ Eau chaude incluse. Disponible 1er juillet. 823-0026

4798 GASPÉ 5 1/2 - 520 \$ Eau chaude incluse. Disponible 1er juillet. 823-0026

4798 GASPÉ 5 1/2 - 520 \$ Eau chaude incluse. Disponible 1er juillet. 823-0026

4798 GASPÉ 5 1/2 - 520 \$ Eau chaude incluse. Disponible 1er juillet. 823-0026

VENEZ RÉSERVER VOTRE PLACE POUR JUILLET. (Visitez sur rendez-vous.) LES APPARTEMENTS NAPOLEON 2945, DES CHÊNES, SHERBROOKE

4798 GASPÉ 5 1/2 - 520 \$ Eau chaude incluse. Disponible 1er juillet. 823-0026

4798 GASPÉ 5 1/2 - 520 \$ Eau chaude incluse. Disponible 1er juillet. 823-0026

4798 GASPÉ 5 1/2 - 520 \$ Eau chaude incluse. Disponible 1er juillet. 823-0026

4798 GASPÉ 5 1/2 - 520 \$ Eau chaude incluse. Disponible 1er juillet. 823-0026

4798 GASPÉ 5 1/2 - 520 \$ Eau chaude incluse. Disponible 1er juillet. 823-0026

4798 GASPÉ 5 1/2 - 520 \$ Eau chaude incluse. Disponible 1er juillet. 823-0026

4798 GASPÉ 5 1/2 - 520 \$ Eau chaude incluse. Disponible 1er juillet. 823-0026

4798 GASPÉ 5 1/2 - 520 \$ Eau chaude incluse. Disponible 1er juillet. 823-0026

4798 GASPÉ 5 1/2 - 520 \$ Eau chaude incluse. Disponible 1er juillet. 823-0026

4798 GASPÉ 5 1/2 - 520 \$ Eau chaude incluse. Disponible 1er juillet. 823-0026

72 CENTRES D'ACCUEIL AGRÉÉS 72 CENTRES D'ACCUEIL AGRÉÉS 72 CENTRES D'ACCUEIL AGRÉÉS 72 CENTRES D'ACCUEIL AGRÉÉS

72 CENTRES D'ACCUEIL AGRÉÉS 72 CENTRES D'ACCUEIL AGRÉÉS 72 CENTRES D'ACCUEIL AGRÉÉS 72 CENTRES D'ACCUEIL AGRÉÉS

72 CENTRES D'ACCUEIL AGRÉÉS 72 CENTRES D'ACCUEIL AGRÉÉS 72 CENTRES D'ACCUEIL AGRÉÉS 72 CENTRES D'ACCUEIL AGRÉÉS

100 CAMIONS, 4x4, FOURGONNETTES

DODGE RAM 1500 SE 2002
24, 7000 miles, 4.7
Tel: 418-443-2512

DODGE RAM 1997 2x4 autom.
89 000 km, prix à discuter.
822-6561

DODGE RAM VAN 86 bleu, full size, man., 72 500 km, cluch, pièces neuves, fonctionnel.
6005, 569-7888 ou 823-8161

DODGE VAN 1988
9-150, 8 cyl., auto., 4 pneus hiver + 4 mags, système alarme.
7558, Tél. 346-1177

EXPLORER XLT 1998
4 x 4, transmission automatique, tout équipé, 4 portes, 91 000 km, 14 900 \$ à discuter. Tél: 838-1274

F-150, 4 X 4, XL, 1999
95 000 km, auto., 4 p., 8 pneus, cruse, air, clim. dist., 21 500 \$ nég. Sylvain 829-3010

FAIT VENTE!
DODGE CARAVAN 2000 tout équipé, garantie prolongée, 40 000 km ou 15 000 \$, raison de vente: séparation. 10 000 \$ 346-1495

FORD CLUB WAGON XLT, 1991, tout équipé, a/c, 4 sièges capitaine, vitres teintées, très propre, 225 000 km, 4995 \$ nég. Esthétique d'auto Georgeville 843-3800

FORD ECONOLINE E-150 96, 6 cyl., 4.9 l., aut., a/c, cargo, 10 pi de charge, très bon état.
7955, Garage, 849-9999

FORD ESCAPE XLT 2001 4x4, 6 cyl., autom., tout équipé, vert, int. cuir, 6 CD, tout ouvrant, attache-remorque, 40 500 km, 25 900 \$ 565-4677 Bertrand

FORD EXPLORER XLT 98
77 870 km, noir, 2 tons, tout équipé, 14 500 \$ nég. Jean-Paul 564-8960 / Cell: 578-5353

FORD EXPLORER XL 4x4 1992, 180 000 km, 4 p., a/c, man., 91st, 4500 \$. (450) 297-4827, 822-6691

FORD EXPLORER 1996, 64 000 km, autom., tout équipé, 8 roues, "hatch", différentiel barré, démarreur, très propre, 7500 \$. Tél: 819-583-1325

FORD F-150, 1997 Flare Side, roues magnésium, bleu, 92005, 842-1576, pagette, 348-5756

FORD F-150 2 x 4, 1992, 160 000 km, boîte fibre plus 4 pneus d'été sur roues, 4200 \$. 1-450-632-4270

FORD F-250, 1995, 581, 79 000 km, 2 x 4, 3 pneus, 9500 \$ nég. 563-9393

FORD F 250 4x4 1994, 581, 150 000 km, démarr., aut., 9500 \$. (450) 297-4827, 822-6691

FORD F350 2002 crew-cab, 4 p., diesel, Lamont, bas chromé, sièges cuir chauffant, t. équipé, 36 850 \$. 819-571-1353

FORD RANGER XL 97, K/C, V-6, 4 roues motrices, 5 vit., 170 000 km, 11 995 \$. Marchand, 843-6514

FORD WINDSTAR GL 95 grise, tout équipé, 142 000 km, très propre, fait voir, 5000 \$ nég. 829-1972

FORD WINDSTAR LX 1999 vert forêt, 5 portes, air clim, vitres teintées, rég vit., 150 000 km, 9000 \$. Tél: 819-847-1359

FORD WINDSTAR LX 2000, gris, tout équipé, 5 p., 2 airs, 83 000 km, garantie, 13 995 \$. Auto Garde Sherbrooke, 3265 King ouest, 574-0018

GEO TRACKER 97
4x4, 90 000 km 864-1173

GMC 3000 4x4 99 *
Moteur Vortec 5.7, 40 000 km, 4 pneus neufs, attache-remorque, c. protège-boîte, etc., très bonne cond. 19 000 \$ ferme 821-0652

GMC JIMMY SLT 1997, excellent état, 80 000 km, Daniel, 571-6279

GMC S-10 1995
king cab, moteur 2.2, 5 vit., très propre, aucune réparation à faire, 565-5804

GMC S-15 1989
2 roues mot., moteur V-6, 4.3 l., rég vit., att-remorque, boîte fibre 7 pi, beaucoup pièces neuves, 2950 \$ nég. Tél: 821-6095

GMC Z-71 1996, K/C, t. équipé, 6.5 turbo diesel, 1 seul proprio, 17 995 \$. Marchand, 843-6514

Grand Cherokee LAREDO 94 V8, AWD, 52 L, 135 000 km, 4 mags, 8455 \$. Tél: 819-335-6389

GRAND CHEROKEE LTD 2002 4.7 Hb, noir, roues 17, 20 000 km, tout équipé, Du lundi au vendredi, 564-7373, 821-2942

GRAND VOYAGER 1996, 3.3 l, 7 pass, 5 p., gris, tout équipé, attache remorque, 156 000 km, 7900 \$. Tél: 832-1897

HONDA ODYSSEY 2002 EX-L cuir, tout équipé. Du lundi au vendredi, 564-7373

ISUZU 1992 camion à boîte ouverte, 4 cyl., man., 5 vit., freins avant + batterie neufs, en bon état, 17000 \$ nég. 879-4638

JEEP CHEROKEE 90, 4 L, 4 portes, a/c, très propre, pneus, batterie, échappement neufs, 4000 \$. 949-7750

JEEP COMANCHE 89, 2x4, pickup, 6 cyl., 4.0 l., autom., 29955 \$. Garage, 849-9999

JEEP CHEROKEE 95, noir, V8, tout équipé, cuir, 151 000 km, garantie, 10 995 \$. Auto Garde Sherbrooke, 3265 King ouest, 574-0018

JEEP GRAND CHEROKEE Laredo 94, autom., 4.0 l, mags, 97 élect., cond. except., seul, 135 000 km, Provenance locale. Spécial 8455 \$ nég.

ECONAUTO, 823-6167
2665 King Est, Fleurimont

JEEP GRAND CHEROKEE LTD 95, aut., 6 cyl., 4.0 l., pour l'économie, 4x4, équipé A.Z., cuir, exc. état. Prix incroyable, 9995 \$. Autos M. Têro Coaticook, 849-9998

JEEP LIBERTY LIMITED
2002, t. équipé, part. cond., 30 800 km, 820-6552, 820-1487

JEEP TJ SPORT 1999, 4 L, aut., antidémarrage, pneus 31 p., susp. 2 po de cie, 24 000 m, accidenté remonté par professionnels, très propre, 13 500 \$ nég. 562-3356 pag. 348-4929

LUMINA 1994, 185 750 km, moteur 3.1, transm. aut., freins ABS, a/c, 4 roues Raybe, 4 pneus Toyo + roues et pneus d'hiver, 5000 \$. 819-835-5350

MAZDA B3000 2000 70 000 km, gar. jusqu'à 100 000 km, 16 000 \$. Pag. 572-6949

MAZDA MPV 91 man., freins et clutch neufs, très bonne cond., 2000 \$ nég. 574-4378, 346-3269

MAZDA MPV ALL SPORT 1998 * couleur or, 90 000 km, tout équipé, 4 pneus d'été + 4 pneus d'hiver, dist., bal de garantie Mazda, très propre, 13 000 \$. 879-4372, 345-0904

MINI-VAN DODGE COLT SE 1993 * aut., mtc et cam, excellente cond., très économique, 3500 \$. 879-6294

NISSAN ACCESS 1994 autom., vitr., accessoires électr., 175 000 km, 4500 \$. Tél: 823-8611, message s.v.p.

NISSAN ACCESS 95 1 proprio, exc. cond. 194 000 km, 4500 \$. 843-4314

NISSAN ACCESS SE 1995 a/c, groupe élect., mags, transm. automatique (à révoir), 207 000 km, 3100 \$. 432-1418

NISSAN ACCESS 1991 4 cyl., 2.4 l., pelle vert 5 passages. Tél: 832-4174 ou nég.

NISSAN XTERRA SUPER CHARGED SE-C 2002 31 500 km, t. équipé, 4x4, attache-remorque, déflecteur, scellé à peinture, antivol gar. à vie. Particulier, 29 800 \$. Sébastien 829-9386

100 CAMIONS, 4x4, FOURGONNETTES

PICK-UP Dodge Ram 3500 1994
moteur Cumming diesel, double roue, démarreur idéal pour bois de chauffage, très bonne condition, 85000, 823-0122

PICK-UP FORD 150 XL 94
Tel: 819-651-2981 991

PICK-UP FORD 4x4 2000
aut., avec boîte de 6 p., 85 000 km, 18 300 \$. Tél: 571-8448

PICK-UP FORD F-150 85
Bon état, 23005, 846-3903

PICK-UP SILVERADO 1996, 4x4, 96 000 km, King Cab, tout équipé, 829-2145

PICK-UP DODGE RAM 2500 1995 V10, aut., 120 000 km, 10 800 \$ nég. 819-829-3101

PICK UP DODGE RAM 1989, 4 X 4, 83 500 km, boîte de fibre de verre et bad liner, 4000 \$ nég. 843-5419

PICK UP ISUZU 89 *
4x4, espace cab, 2.8 l., bonne mtc, propre, 2200 \$. Tél: 846-0782

PICK UP NISSAN 91 pour pièces ou route. Moteur très bon état, beaucoup de pièces neuves, 7505, 829-2993

PLYMOUTH VOYAGER LE 1992 3.3 L, 4 pneus d'hiver et 4 pneus d'été, 160 000 km, très propre, 3500 \$ nég. 826-2560

PLYMOUTH VOYAGER SE 1996, 7 pass., V6, 3.0 l., très bonne cond., 277 500 km (autoroute seulement), 3850 \$, 868-1281

PLYMOUTH VOYAGER 96 5 p., V-6, 7 pass., air, garantie, 175 000 km, 6995 \$. Auto Garde Sherbrooke, 3265 King ouest, 574-0018

PLYMOUTH VOYAGER 1989 4 cyl., turbo, mécanique et car. A-1, peinture originale, 28005 nég. Tél: 846-3721

PLYMOUTH VOYAGER 1992 208 607 km, 7 pass., aut., CD, démar. très bonne cond., 22005 nég. 823-7517, 565-3754

PONTIAC TRANSPORT SE 96, tout équipé, 7 pass. original, Marchand, 829-9450

104 AUTOS À VENDRE

1990 à 2002 ACHETONS: AUTOS, CAMIONS, VANS, 4x4
Payons les meilleurs prix et payons comptant. OUMETTE AUTOMOBILES, 5475 boul. Bourque, Rock Forest, 964-6811

1994 CHEVROLET CAPRICE
Classic, seulement 90 000 km, tout équipé avec air, 4 pneus neufs, moteur 4.3, V-8, regarde et roule comme un neuf, 7500 \$. Tél: 838-4563 ou 572-3084

1999 HONDA CIVIC LX silver, 4 p., aut., 6 CD, 125 000 km, 574-4296

104 AUTOS À VENDRE

96 SATURN SL1 4 p., auto, ar, propre, 5500 \$. Marchand, 829-9450

97 FIREBIRD - SUCCESSION
auto, 3.8 litres, 1400, 089 000 km, air, jamaï sorti l'hiver, 14 995 \$. 846-6096

ACCENT GSI 2001, 5 vit., 30 500 km, silver, toit ouvrant, mags, aileron, 9500 \$. 845-4177 Marc ou Annie

104 AUTOS À VENDRE

ACHAT-VENTE-ÉCHANGE L.M. L'AUTO
5484, boul. Bourque, R. Forest
98 Escort SE 4 p. aut., 091 000 km, démarr., 1 proprio, 7995 \$
97 Suzuki Swift 3 p, 5 vit, 5485 \$
97 P. Firebird T-Top, 3.8 L, 910, 89 000 km, aut., a/c, full 14 995 \$
96 Neon, 4 p., aut., ar, 4955 \$
96 Toyota Tercel DX, 4 p., a, 54 Topaz GS, 4 p., 5 vit, 3995 \$
94 Mazda Proside, aut., 3995 \$
93 Mazda 323, 5 vit., man., 3995 \$
93 Geo Metro, 2 p. aut., 3495 \$
93 Buick Regal Ltd, 4 p., 5795 \$
92 Honda Accord EXR, 4 p., aut., original, 1 proprio, 6495 \$
91 Honda Civic 2 p., man., 2495 \$
91 Mercury Cougar, aut., 2995 \$
90 Mercedes 300E, 4p., a, 13 995 \$
99 Dodge Colt, 4 p., 2 aut., 2595 \$
99 Grand Marquis, 4 p. aut., 2595 \$

CAMIONS 4x4 VAN
90 Mazda B200, king cab, 2450 \$
89 Van GM, 6.2 Diesel, 1695 \$

Tel: 864-9225

104 AUTOS À VENDRE

ACHETONS HONDA CIVIC COUPE OU ACCURA, 5 vitesses, noir ou gris, année 99 à 2002, 823-2545

ACHETONS TOUTS GENRES D'AUTOS ET CAMIONS
Vendons pièces usagées, info: 569-0733

ACURA 2.2 CL 1997 2 p., noir, t. équipé, int. cuir, 129 000 km, 13 500 \$. 821-3217

ACURA HONDA VEHICULES
d'occasion ou reconstruits (Compares nos prix et nos garanties) 570 Principale, Lac-Drolet, 607 100 www.audiotel.com Tél: 877-545-2322 téléc: 819-549-2386

ACURA INT. GS-R 96 t. équipé, silver, 102 000 km, 1 proprio, modifié rare, 17 995 \$. 348-8261

ACURA INTEGRA 97 noir, man., action anniversaire, vitres teintées, CD, a/c, gr. élect., 4 mags, 10 000 \$. Tél: 821-2962

104 AUTOS À VENDRE

BMW 318 1993
t. équipé, gris métallisé, excellente condition, Tél: 578-0242 ou 875-5454 (son)

BMW 325i 1992, 4 p., 6 cyl., autom., t. équipé, 127 000 km, Marchand, 843-6514

BMW 740i 99 Véhicule comme neuf, Garantie 1 an, disponible. Noir int. beige. Prix liquidation 30 900 \$. 821-2410, 570-5054

BUICK LE SABRE 88 Pas de rouille, mec. AI impeccable. A voir! 17505, 822-3222

CADILLAC SEVILLE SLS 2001 exc. condition, tout équipé, seulement 25 000 km, garantie reste 2 ans, 38 500 \$. 822-3607

CADILLAC STS 1999 69 000 km, tout équipé, téléphone on-star inclus, Valeur 28 500 \$. Tél: 571-4670

CAPRICE LTZ 1993 1 seul proprio, exc. cond., bas mileage, 569-9995

CAVALIER VLX 2001 4 p., 2.2 l., man., CD, balance de garantie, 65 000 km, 11 400 \$. Demander Josée, 418-458-9666



104 AUTOS À VENDRE

CAVALIER Z24 2000, manuel, gris, tout équipé, 12 000 m., 10 900 \$ taxes incl. 564-0506

CHEV. METRO 98 4 portes, 5 vit., 106 000 km, 5500 \$. Marchand, 829-9450

CHEVROLET AVALANCHE 2002 blanc, 27 000 km, garantie prolongée, tout équipé, 35 000 \$. 572-3700

CHEVROLET CAPRICE 1987, Brougham, luxueux, très propre, en très bonne condition. 14005, Tél: 846-2997

CHEVROLET CAVALIER 1991 2 p., man., 124 000 km, 8505, 563-1173, 580-2957

CHEVROLET CORSIKA LT 1992, 4 p., autom., V6, démarreur à dist., a/c, excellent état, 22005, Tél: 819-822-8757

CHEVROLET LUMINA 1998, tout équipé, démarreur, antiviol, mec. AI, excellente condition, succession 9500 \$ nég. 823-9752

CHEVROLET MALIBU 2002 T. équipé, int. en cuir, toit ouvrant, 3600 miles, comme neuf, vert forêt, garanti 1 mois ou 1700 km, 1 seule taxe à payer: 14 500 \$. Tél: 819-877-2088

CHEVROLET MALIBU 97 2.4 litres, twin cam, 16 valves, 129 000 km, blanche, 6000 \$ nég. Isidre 74003, particulier, 573-9479

CHEVROLET MALIBU 00 V6, ac, 51 000 km, original, Autos René Charlier, Lennoxville, ** 562-6133 **

CHEVROLET TRACKER 1989, 4x4, convertible, noir, 18005, Tél: 846-4219, 577-1571

CHEVROLET TRACKER 2001 V4, 4 portes, autom., noir, tout équipé, 22 000 km, 14 900 \$ nég. Tél: 864-1991

104 AUTOS À VENDRE

CAVALIER VLT 2001 4 p., 2.2 l., man., CD, balance de garantie, 65 000 km, 11 400 \$. Demander Josée, 418-458-9666

104 AUTOS À VENDRE

CHRYSLER PT CRUISER LTD 01
Man. t. équipé, a/c, cd, mags, cuir, silver, 31 000 km. Bal. garantie Chrysler.
Autos René Charlier, Lennoxville, ** 562-6133 **

CHRYSLER SEBRING 00 convertible 1996, moteur V6, 2.5 l, V6, 83 000 km, tout équipé, Condition A-1, 864-7195.

CROWN VICTORIA 94 T. équipé, vert forêt, 70005, 864-7467 / 820-1410

DAEWOO LANOS 2002 man., 2 p., 15 000 km, 11 500 \$. 819-572-2427 Linda

DODGE NEON 1997, bonne condition, radio AM-FM, 140 000 km., 6200 \$ nég. 876-5016 après 17h

DODGE NEON 2000 Rouge, man., très propre, 75 000 km, 9000 \$. 849-3074

DODGE NEON 97, 4 cyl., aut., très économique, 132 000 km, 4 p., très bon état. A bas prix, 5495 \$ nég. Autos M. Têro, 849-9999

EAGLE VISION ESI (Intrepid) 95, V6, 3.3, confor. super A-1, t. équipé, pour espace et économie, 4995 \$. A voir, Autos M. Têro Coaticook, 849-9998

EAGLE VISION ESI 1994 V6, 3.3 l., aut., 4 p., 77 000 km, prix à discuter, 864-4300, 820-2127

FOCUS FAMILIAL 2000 aut., a/c, 50 000 km, bonne cond., 11 000 \$. 822-6372

FORD CONTOUR 1998 Exc. cond., 1 équipé, 180 000 km, 8800 \$. Tél: 821-0342.

FORD CONTOUR 1998 * 4 cyl., aut., tout équipé, 135 000 km, très bonne cond., 4500 \$. 864-1689

Garantie unique-certifiée

Sherbrooke Honda
LE PLUS GRAND CENTRE DE VÉHICULES D'OCCASION EN ESTRIE

ACHAT - VENDE - ÉCHANGE FINANCEMENT SUR PLACE

CHOISISSEZ VOTRE VERSEMENT

39\$*/semaine

1997 CHEVROLET MALIBU, bourgogne, automatique, tout équipé

1997 BUICK REGAL, noir, 113 000 km, 6 cylindres, tout équipé

1998 MERCURY MISTIQUE, gold, tout équipé, faut voir!

1999 PONTIAC SUNFIRE, 4 portes, vert, 70 000 km, transmission automatique

1999 FORD ESCORT, rouge, 4 portes, 5 vit., 83 000 km seulement

2000 PONTIAC SUNFIRE, vert, 5 vitesses

2000 CHEVROLET CAVALIER, gold, 4 portes, automatique, bas kilométrage

2000 PONTIAC SUNFIRE, gold, 4 portes, automatique, 59 000 km

2000 HONDA CIVIC SE, 4 portes, 5 vitesses, climatiseur

2001 HYUNDAI ACCENT, 3 portes, bleu, 16 000 km

45\$*/semaine

1997 HONDA CIVIC LX-G, 4 portes, vert, 83 000 km seulement, climatiseur

1997 HONDA CIVIC DX-G, 2 portes, noir, 5 vitesses, mags, aileron, climatiseur. Premier arrivé, premier servi

2001 PONTIAC SUNFIRE, 2 portes, rouge, 5 vitesses

2001 HYUNDAI ELANTRA VE, 4 portes, tout équipé, mags 15 pouces, aileron. À qui la chance?

49\$*/semaine

1998 HONDA CIVIC DX, "hatchback", gris argent, 5 vitesses, 89 000 km

1998 HONDA CIVIC LX, 4 portes, vert, automatique, 79 000 km

1999 HONDA CIVIC DX, "hatchback", noir, 5 vitesses

1999 HONDA CIVIC, "hatchback", violet, transmission automatique, 49 800 km

59\$*/semaine

1998 HONDA ACCORD, 4 portes, vert, 5 vitesses, tout équipé, bas kilométrage, moteur VTEC. Un Accord au prix d'un Civic!

1998 HONDA CIVIC EX-G, gris argent, 4 portes, automatique, tout équipé

1999 HONDA CIVIC SE, 4 portes, sarcelle, 5 vitesses, climatiseur

1999 HONDA ACCORD, bleu, 4 portes, automatique, climatiseur, régulateur de vitesse

1999 PLYMOUTH VOYAGER, grise, 82 000 km, tout équipé

2001 HONDA CIVIC, 4 porte, titane

2001 HONDA CIVIC, 4 portes, noir

1999 PLYMOUTH VOYAGER, rouge, tout équipé, 82 000 km seulement

1999 HONDA CIVIC SI, noir, 5 vitesses, moteur VTEC, toit ouvrant, groupe électrique

1999 HONDA CIVIC SI, automatique, moteur VTEC, toit ouvrant électrique

1998 NISSAN ALTIMA, 4 portes, automatique, tout équipé, 65 000 km seulement

1999 HONDA CIVIC EX-G, 4 portes, automatique, rouge, tout équipé, 14 500 km. Vous avez bien lu 14 500 km!

1999 HONDA PRÉLUDE, blanc perle, moteur VTEC, tout équipé, 46 000 km, un bijou

2000 NISSAN ALTIMA, noir, tout équipé, automatique, 4 portes, 48 000 km. À qui la chance?

Tous les véhicules d'occasion éligibles 1998 à 2001, de moins de 100 000 km, sont protégés par la garantie OR Honda, jusqu'à 160 000 km

FAUT VOIR! 50 NOUVEAUX VÉHICULES D'OCCASION DE TOUTES MARQUES À PARTIR DE 3 995 \$

1998 NISSAN ALTIMA, 4 p., autom., t. équipé, 65 000 km seulement

1999 HONDA CIVIC EX-G, 4 p., autom., rouge, t. équipé, 14 500 km

Vous avez bien lu, 14 500 km.

10 000\$ et moins

2001 HYUNDAI ACCENT, 3 portes, bleu, 16 000 km

1992 HONDA ACCORD, 4 portes, rouge vin

1992 HONDA ACCORD, 2 portes, beige

1994 OLDSMOBILE ACHIVA, vert

1994 MAZDA B3000, gris

1995 TOYOTA TERCEL, 4 portes, automatique

1996 CHEVROLET CAVALIER Z22, 2 portes

1999 FORD ESCORT, 4 portes, 5 vitesses

1999 HONDA PRELUDE, blanc perle, moteur Vtec, t. équipé, 46 000 km, très rare.

2000 NISSAN ALTIMA, noir, t. équipé, autom., 4 p., 48 000 km. À qui la chance?

NOUVEAU AVIS LOCATION DE VOITURES
Sans limite de kilométrage
564-AVIS

CAMIONS

1998 HONDA CRV EX, 4 x 4, automatique, tout équipé

1998 DODGE DAKOTA, 4 x 4, 6 cylindres, manuel, blanc, impeccable, garantie 3 ans ou 60 000 km

1998 FORD F150 XLT, 8 cylindres, vert, automatique, 66 000 km, garantie Ford jusqu'au 28 avril 2005 ou 150 000 km

1997 HONDA CRV, 4 x 4, vert, automatique, 88 000 km, garantie Honda 1 an ou 20 000 km

1999 FORD WINDSTAR, blanc, tout équipé

1999 HONDA ODYSSEY, vert, garantie plan global Honda jusqu'au 22 octobre 2004 ou 160 000 km

2000 HONDA ODYSSEY EX, V-6, portes coulissantes électriques, garantie 3 ans, tout équipé

1999 PLYMOUTH VOYAGER, rouge, tout équipé, 82 000 km

1999 PLYMOUTH VOYAGER, gris, tout équipé, 82 000 km

1999 HONDA CRV LX, 4 x 4, 4 portes, noir. À qui la chance?

1999 HONDA CRV EX, 4 x 4, automatique, argent, 79 000 km

2000 CHEVROLET S10, pick up, beige, 103 000 km, V6. À qui la chance?

2000 HONDA CRV EX, cuir, 4 x 4, argent, 61 500 km, garantie jusqu'en octobre 2006 ou 160 000 km complète

2000 HONDA CRV LX, 4 x 4, 4 portes, titane, 5 vitesses

2000 HONDA ODYSSEY LX, fougère, V6, tout équipé, 2 climatiseurs. Faites une offre

2000 HONDA CRV LX, rouge, 4 x 4, 5 vitesses, 39 000 km

2000 FORD WINDSTAR, V6, vert forêt, automatique, 56 000 km

2001 HONDA CRV EX, 4 x 4, 4 portes, gris argent, automatique, 41 000 km

2002 HONDA CRV EX, 4 portes, 4 x 4, bleu, impeccable.

2615, rue King Ouest, Sherbrooke (819) 566-5322
www.sherbrookehonda.com

Garantie unique-certifiée

1999 HONDA CIVIC LX-G, 4 portes, vert, 83 000 km seulement, climatiseur

1997 HONDA CIVIC DX-G, 2 portes, noir, 5 vitesses, mags, aileron, climatiseur. Premier arrivé, premier servi

2001 PONTIAC SUNFIRE, 2 portes, rouge, 5 vitesses

2001 HYUNDAI ELANTRA VE, 4 portes, tout équipé, mags 15 pouces, aileron. À qui la chance?

01 BUICK CENTURY, tout équipé, argent 55 km, 16 800 \$

01 FORD TAURUS SE, fam., 8 pass., t. équipé, 83 000 km, 13 750 \$

01 FORD FOCUS SE SPORT, 4 p., autom., a.c., CD, mags, 41 km, bal. gar.,

LA FIÈVRE DU PRINTEMPS!


Chute des prix de nos occasions de toutes marques

saturn de sherbrooke
 4880, boul. Bourque, Rock Forest
 www.saturndesherbrooke.saturncanada.com **823 1400**

2001 SATURN SC 2 Édition jaune 245\$ / mois 0\$ comptant Toit électr., cuir	2000 CAVALIER Z22 8 995\$ 28 000 km	2000 SATURN LS 1 39 000 km 259\$ / mois 0\$ comptant Berline de luxe
1997 ACURA 1.6 EL 10 395\$* Tout équipé	1997 SATURN SW 1 6 895\$* Familial, A/C	1996 TRANS SPORT V6 6 395\$* Tout équipé

NOS VÉHICULES CERTIFIÉS SATURN SONT INSPECTÉS EN 150 POINTS
 * Frais de préparation et de livraison de 595 \$ applicables. Détails en magasin.

2000 NISSAN MAXIMA GLE cuir 52 000 km, tout équipé



2002 NISSAN SENTRA GXE, 4 portes, autom., tout équipé, 24 800 km

2002 NISSAN SENTRA GXE, 4 portes, autom., de luxe, cuir, tout équipé, 29 000 km

2001 NISSAN PATHFINDER SE, tout équipé, 4 x 4, V6, 50 000 km

2001 NISSAN SENTRA XE, rouge, 5 vit., air climatisé, 11 995 \$

1999 NISSAN SENTRA XE, beige, autom., a/c, 60 000 km

1998 NISSAN ALTIMA GXE, beige, tout équipé, 4 cyl., 4 portes, autom.

1998 NISSAN SENTRA GXE, bleu, autom., tout équipé, 84 000 km

1996 INFINITI G20, vert, 4 portes, autom.

NISSAN Sherbrooke **823 8008**
 www.sherbrookenissan.com 4280, boul. Bourque, Rock Forest

Toutes offres raisonnables acceptées

10342\$ de moins par mois qu'un neuf!
CAVALIER Z24 2000



- Automatique
- Climatiseur
- Groupe électrique
- Couleur argent

179\$ / mois*

* Location 48 mois, 20 000 km/an, excédentaire 12 ¢. Comptant ou échange de 895 \$, taxes en sus.

CHEVROLET • CADILLAC • OLDSMOBILE
Beaucage

823 4343

4339, boul. Bourque, Rock Forest

Optimum

VÉHICULES D'OCCASION



- Inspection en 150 points
- Assistance routière 24 heures
- Garantie du manufacturier
- Possibilité d'échange

PRECISION ACURA
 SHERBROOKE **564 8909**
 4900, boul. Bourque, Rock Forest

2002 ACURA MDX Noir, tout équipé. 29 000 km	
2000 VOLKS GOLF GLS TDI 5 vit., 4p., tout équipé.	
1997 VOLKS CABRIOLET décapotable, vitres électriques chargeur CD	

Pour la liste complète de tous nos véhicules d'occasion, visitez notre site Web : www.precisionacura.ca

Financement disponible

Sportage 2000 X
 4 p., autom., 4 x 4, mags.
54 \$ / sem. *



2001 SPORTAGE X, 4 portes, 5 vitesses, gr. électrique, mags, 4 x 4, 58 000 km, rouge, 12 495 \$

2001 SEPHIA, 4 portes, manuelle, 5 vitesses, AM-FM CD, 48 000 km, rouge, 9 495 \$

2001 SENTRA GXE, 4 portes, groupe électrique, a/c, 19 500 km, beige, 15 995 \$

2001 MAGENT LX, V6, 4 portes, autom., gr. électrique, a/c, mags, toit ouvrant, 55 000 km, beige, 17 995 \$

2000 SPORTAGE EX, 4 portes, autom., a/c, gr. électr., "cruise", CD, "rack", mags, 4 x 4, 34 000 km, blanc, 15 495 \$

2000 SPORTAGE EX, 4 portes, autom., a/c, gr. électr., "cruise", Cd, "rack", mags, 4 x 4, 52 900 km, vert, 13 495 \$

2000 SPORTAGE X, 4 portes, autom., mags, 4 x 4, 51 980 km, beige, 11 995 \$

2000 SPORTAGE X, 4 portes, autom., mags, 4 x 4, 53 000 km, noir, 11 995 \$

2000 SEPHIA, 4 portes, automatique, AM-FM cass., 94 000 km, bleu, 6 995 \$

KIA SHERBROOKE **563 3737**
 4290, boul. Bourque Forest

Le programme de **protection ultime** dans le marché de l'occasion

100% SATISFAIT
 OU ON VOUS REMBOURSE

- ✓ Inspection en plus de 150 points
- ✓ Garantie d'échange de 30 jours ou 2 500 km
- ✓ Garantie de remboursement de 3 jours ou 250 km
- ✓ Garantie jusqu'à 1 an ou 20 000 km

LE GROUPE **Beaucage** *Parce que vous faites partie de la famille!*

104 AUTOS À VENDRE
ACURA INTEGRA 95, 4 p., aut. groupe élect. 105 000 km. Garantie, 9495\$. Auto Garde Sherbrooke, 3265 King ouest, 574-0016
ALTIMA 1999 autom., 60 000 km, très propre, tout équipé + 2 ans de pneus avec roues, attache pour remorque et démarrage à distance 14 000\$. Fin de location, 346-8133.
FORD CONTOUR SE 98, 4 p., V-6, 5 vit., t. équipé, 110 000 km. Garantie 7995\$. Auto Garde Sherbrooke, 3265 King ouest, 574-0016
FORD CONTOUR SE 98, vert, 4 p., aut., pour l'économie, tout équipé, exc. état, 100 000 km, mag. 7955\$. Autos M. Tetro, 849-9999
FORD ESCAPE XLT 2001, 66 000 km, gar. prolongée, Car, tout ouï, 6 CD, 8 pneus + extras, 22 900\$, 820-1211
FORD ESCORT 1998 tout équipé, 4 p., bas km, air clim., lem. propriétaire, 819-832-3775

104 AUTOS À VENDRE
HONDA ACCORD '98 propre et bien équipé, transmission manuelle, 11 000\$, 846-4635.
HONDA ACCORD DX 1998 4 portes, 2.3 L, autom., bas mileage, 78 000 km., impeccable, 14 300\$, 819-877-2339
HONDA ACCORD EX 1988, 6008 pour pièces. Tél. 837-1301
HONDA ACCORD EX 97, vert, autom., tout équipé, garantie, 106 000 km, 11 995\$, Auto King ouest, 574-0016
HONDA ACCORD EX 96, 4 p., 139 000 km, 10 500\$, 566-7574
HONDA ACCORD LX 2000, 150 000 km, 90 % route, entretien concessionnaire. Prix pour vendre: 14 900\$, nég. 829-9796
HONDA ACCORD LX 2000 2.3 L, 4 p., bleu-noir, 66 000 km, automatique, a/c, vitres électr., très propre, 17 900\$, 565-8395

104 AUTOS À VENDRE
HONDA ACCORD LX 1993, 4 p., man., 162 000 km, mec. et carross. très bonne condition. Aubane 57005, 823-7774.
HONDA CIVIC 1994, man., 159 000 km, magis 15 po, ens. de jupes, capot spécial, ailerons arrière, peinture spéciale, 8950\$, discutable. Eric, 946-0549, 572-0749.
HONDA CIVIC 1998 hatch-back, man., 81 000 km, garantie transf. 10 500\$, 563-6044
HONDA CIVIC 97, a/c, coupé, 2 p., tout ouvrant, transm. aut. MAZDA PROTEGE 98, édition Touring, transm. aut., 4 pneus hiver + 4 pneus été montés sur roues, 819-878-8714, 472-9298
HONDA CIVIC 98, "hatch back", 59 000 km, man., démarreur, Tél. 566-0336
HONDA CIVIC 99, 116 000 km, comme neuf, 864-6407
HONDA CIVIC 97, noir, 132 000 km, condition A-1, 9349\$, 819-868-3092

104 AUTOS À VENDRE
HONDA CIVIC CX-96, rouge, 5 vit., CD, garantie, 165 000 km, 6995\$. Auto Garde Sherbrooke, 3265 King ouest, 574-0016
HONDA CIVIC DX 2000 hatch-back, 1 seul proprio, 31 500 km, vitres teintées, magis, très bonne cond., non fumeur, 19 950\$, 578-3377
HONDA CIVIC DX 1998, aut., tout ouvrant, antéclém., démarrage, non fumeur, 39 500 km, 12 900\$ nég. Tél. 564-3693
HONDA CIVIC DX 1997, "coupé, rouge, 5 vit., méc. A 1, très propre, 158 000 km, 7700\$. Tél. 570-6060
HONDA CIVIC DX 2001 coupé, 30 000 km, manuel, garantie 2007, 8 pneus usés et pneus 15 950\$. Tél. 348-1614
HONDA CIVIC DX 2000, gris, 5 vit., CD, magis, 52 000 km, garantie, 12 995\$ discutable. Auto Garde Sherbrooke, 3265 King ouest, 574-0016

104 AUTOS À VENDRE
FORD ESCORT 1997, 4 portes, a/c, autom., 168 700 km, bas km, sur route, très bien entretenue et très propre, couleur blanche, bas de portes repeints, 4700\$, Tél. 821-9033
FORD ESCORT 97, vert, 4 portes, 5 vit., 114 000 km, garantie A-1, 9995\$. Auto Garde Sherbrooke, 3265 King ouest, 574-0016
FORD ESCORT 97, vert, 4 portes, 5 vit., 114 000 km, garantie AEM, 19 500\$. 345-4438 / 562-4103
HONDA CIVIC SI 92, 5 vit., tout ouvrant, nég. de vit., miroir élect., très propre. Faut voir. Seulement 4995\$. Faites vite. ECONAUTO, 823-6167 / 2665 King Est, Fleurimont
FORD ESCORT ZX2 98 Rouge, 2 p., man., démarreur, 125 000 km, 7400\$, 822-3223
FORD MUSTANG LX 5.0 L 1991, 121 000 km, 5 vit., vitres, portes et miroir élect., alarme, gros 'hitch', entposé l'hyver, 8500\$ nég. Tél. 819-828-1710
FORD RANGER XL 97, K/C, V-6, 4 portes, 2007, 8 pneus usés et pneus 15 950\$. Marchand, 843-8514
FORD TAURUS 1989 méc. en très bon état, 15000\$ nég. Tél. 821-1855 ou 820-9910
FORD TAURUS SE 96, V-6, tout équipé, 123 000 km, garantie Aubane! 8995\$. Auto Garde Sherbrooke, 3265 King ouest, 574-0016

104 AUTOS À VENDRE
HONDA CIVIC LX 1998 man., 5 vit., a/c, ABS, argent, Garantie Honda. Tél. 825-5178
HONDA CIVIC SI 2002 Man., silver, 20 000 km, très bien équipé, aileron unique, cad air AEM, 19 500\$. 345-4438 / 562-4103
HONDA CIVIC SI 92, 5 vit., tout ouvrant, nég. de vit., miroir élect., très propre. Faut voir. Seulement 4995\$. Faites vite. ECONAUTO, 823-6167 / 2665 King Est, Fleurimont
HYUNDAI ACCENT 2001 Achat ou restant de bail, 32 000 km. Tél. 864-1173
HYUNDAI ACCENT 2000, noir, autom., 2 portes, radio cassette, air clim., essuie-glace arrière, 28 000 km, 8800\$, 846-3545
HYUNDAI ACCENT 1999, vert, man., 5 vit., 3 p., 43 000 km, 7600\$, 569-2335; cell. 349-3335
HYUNDAI ACCENT 2000, 25 000 miles, autom., air 4 portes, 8500\$. Marchand, 845-4530

104 AUTOS À VENDRE
HYUNDAI ACCENT 1999 (2) 1 modèle sport, 1 modèle régulier, manuel, 95 000 km et 60 000 km, seulement 6 500\$ et 5 200\$. Sylvain 346-0996 / Cell. 570-5656
HYUNDAI ACCENT GSI 99, super équipe, 1 proprio, Provenance locale. Seul, 109 000 km. Special 5995\$ nég. ECONAUTO, 823-6167 / 2665 King Est, Fleurimont
HYUNDAI ELANTRA GLS 2001 Groupe élect., a/c, alarme, alarme, chaîne, 19 000 km, 11 900\$. Tél. 432-2226
HYUNDAI ELANTRA VE 2001 blanche, autom., 36 000 km. Bal. garantie 1 an/122 000 km. Jour 845-3952; cell 845-4465.
HYUNDAI ELANTRA GLS 2000 familiale, 2 L, aut., a/c, radio am fm/cassette, gr. électrique, pneus d'hiver et d'été, 27 500 miles, très propre, 12 000\$, 868-2424
HYUNDAI ELANTRA 2001 miroir, vitres et portes électr., volant ajust., a/c, alarme, aileron, 8 pneus, 20 000 km, 2e auto, spécial! 11 900\$. Tél. 562-7818
HYUNDAI ELANTRA 1999 Man., a/c, 32 000 miles, t. équipé, CD, 67500\$. Tél. 820-8610

104 AUTOS À VENDRE
HYUNDAI TIBURON 1997, aut. 104 000 km, 8200\$, 348-1702
HYUNDAI TIBURON 2000, tout équipé, 9700\$, 837-0936
HYUNDAI TIBURON 2000, 29 000 km, bien équipé, exc. état, 12 500\$. Tél. 571-6279
INFINITI G-20 93, autom., 4 p., super équipe, 1 proprio. Provenance locale. Seul, 109 000 km. Special 5995\$ nég. ECONAUTO, 823-6167 / 2665 King Est, Fleurimont
JEEP TJ SAHARA 1998, manuel, 6 cylindres, 2 toits, impeccable, 64 000 km, 569-0462
JETTA GLS 1998, vert, force, 62 000 km, manuel, tout équipé, excellente condition, 13 500\$. Tél. 348-1614
JETTA TREK 97 man., t. équipé, tout ouvrant, 133 000 km, 11 400\$. Julie, 347-2143
KIA SEPIA 2000 man., 4 portes, vert, fort, 55 000 km, impeccable! 7900\$ ou fin de location: 260\$/mois. Tél. 829-3008

104 AUTOS À VENDRE
HYUNDAI SONATA 2002 2.4 L, 150 km, groupe élect., a/c, rég. de vitesse, log light, 15 500\$. Tél. 566-6488
HYUNDAI SONATA 2000 32 000 m., vert, tout équipé, 10 500\$ nég., 845-5022

104 AUTOS À VENDRE
HYUNDAI SONATA GL 01 4 cyl., autom., tout équipé, a/c, 55 000 km. Sa. gar. Hyundai. Auto René Charlier, Lannooville, ** 662-6133 **

VOLVO SELECT
 Toutes nos Volvo sont inspectées en 70 points et certifiées par une garantie Volvo.
 S60 T-5 2002
 S60 T-5 2001
 2001 S40
 2001 S40
 2001 S40

Profitez d'un taux de financement à PARTIR DE 2,9%
 Voir un de nos représentants pour plus d'information.
 Bleu, intérieur de cuir taupe, groupe électrique, air climatisé, roues de 17 po, 247 h.p., 65 000 km
 Transmission automatique, intérieur de cuir, roues en alliage, groupe électrique, 19 500 km

LE PLUS GRAND CHOIX EN ESTRIE DE VÉHICULES D'OCCASION !
TOUTES MARQUES... TOUTES CATÉGORIES...



Garantie par le manufacturier
 Assistance routière
 Véhicules inspectés et reconditionnés
 Service à travers l'Amérique

- 02 Chrysler Concorde LXI, bleu, cuir, toit ouvrant, 6 236 km
- 02 Chrysler Intrepid SE, beige, siège électrique, 19 325 km
- 02 Chrysler Intrepid SE, bleu, 21 800 km
- 02 Chrysler Sebring LX, gris, V6, 16 744 km
- 02 Chrysler Sebring LX, bleu, 20 799 km
- 02 Dodge Caravan SE, rouge, V6, garantie 5/100, 37 000 km, équipement complet, 20 950 \$
- 02 Dodge Caravan SE, bleu, garantie 5/100, 39 100 km, 20 950 \$
- 02 Dodge Dakota SLT, rouge, quad, V6, 4 x 4, équipement complet, 12 744 km
- 02 Dodge Ram Quad, gris-bleu, V8, 4 x 4, 35 000 km
- 02 Dodge Ram Quad 4 x 4, roues de 20 po, équipement complet, boîte courte, 37 000 km, spécial 32 950 \$
- 02 Dodge Ram Quad 4 x 4, boîte longue, 5,9 L, équipement complet, spécial 31 950 \$
- 02 Jeep Gr. Cherokee, bleu, V6, siège électrique
- 01 Chrysler Concorde LXI, noir, V6, int. cuir, toit ouvrant, 28 596 km
- 01 Chrysler Intrepid SE, vert, V6, 30 642 km, 16 850 \$
- 01 Chrysler Neon, bleu, 30 610 km
- 01 Chrysler Neon, rouge, 18 066 km
- 01 Chrysler Neon Le, rouge, 66 000 km
- 01 Chrysler PT Cruiser LTD, taupe, 46 104 km
- 01 Chrysler PT Cruiser Touring, rouge, 70 480 km
- 01 Dodge Ram, rouge, quad, 4 x 4, boîte courte, 5,9 L, 3 900 km
- 01 Jeep Gr. Cherokee Laredo, beige, 3 934 km, SUPER SPÉCIAL
- 01 Jeep Gr. Cherokee, noir, int. cuir, toit ouvrant, 31 865 km, SUPER SPÉCIAL
- 01 Jeep TJ Sport, noir, 2 toits, magis, automatique, 33 050 km

- 00 Chrysler 200 beige, V6, int. cuir, toit ouvrant, 57 769 km
- 00 JEEP TJ SAHARA, 2 toits, bas kilométrage
- 00 Chrysler Concorde LX, beige, 44 783 km
- 00 Chrysler Neon, canelle, CD, automatique, 28 475 km
- 00 Dodge Caravan, vert, 58 400 km
- 00 Dodge Caravan, vert, 44 667 km
- 00 Dodge Durango SLT, brun, 4 x 4, 7 places, 54 819 km
- 00 Dodge Gr. Caravan, rouge, 53 245 km, SUPER SPÉCIAL
- 00 Dodge Gr. Caravan SE, vert, 4 sièges capitaines, 2 aires, 59 423 km
- 00 Gr. Caravan Sport, gris argent, AWD, 3,8 L, 74 206 km
- 00 Dodge Ram 1500, rouge, 95 500 km
- 00 Dodge Ram 2500 SLT, 2 x 4, manuel, cab simple, diesel, 52 285 km
- 00 Dodge Ram 2500 SLT, bleu, 2 x 4, cab. all., boîte longue
- 00 Dodge Ram 3500, autom., argent, roues doubles, diesel, 56 000 km
- 00 Jeep Gr. Cherokee LTD, champagne, 5/100, 29 987 km
- 99 Dodge Ram cargo, gris
- 99 Jeep Cherokee Sport, rouge, 2 port es, 56 579 km
- 99 Jeep Gr. Cherokee LTD, noir V8, toit ouvrant, cuir, 46 784 km
- 99 Jeep Gr. Cherokee Laredo, vert, 2 sièges électr., 69 895 km
- 99 Neon, bourgogne, 50 789 km
- 98 Dodge Daimler bleu, ent. équipé, cabine simple
- 98 Jeep Cherokee LTD, vert, int. cuir, 76 814 km
- 97 Dodge Ram Quad, vert, 4 x 4, air, boîte courte
- 97 Neon, blanc, automatique
- 97 Neon, vert, 2w portes, manuel, 68 000 km
- 97 Voyager, gris, V6, 73 650 km

Crédit 2e CHANCE... Crédit 2e CHANCE...
 Vous avez éprouvé, par le passé, des difficultés avec votre crédit?
 Remplissez ce document et faites-nous le parvenir par courrier ou par télécopieur.
 Nous pouvons vous aider à rétablir votre situation.
 Confidentialité assurée.

NOM _____
 ADRESSE _____
 TÉLÉPHONE _____
 PROPRIÉTAIRE _____ LOCATAIRE _____
 EMPLOYEUR _____ depuis _____ ans

Faites parvenir ce document à
 Michel Pelletier / Élite Chrysler Jeep Dodge
 1138, Route 220
 Saint-Élie-d'Orford (Québec) J0B 2S0
 ou par télécopieur au (819) 564-1520

Crédit 2e CHANCE... Crédit 2e CHANCE...
AUTRES MARQUES... AUTRES MARQUES...

- 02 Ford Expedition XLT, 7 passagers, int. cuir, 5,4 L, roues 17 pouces, 20 000 km
- 01 Honda EX, V6, autom., 2 portes, int. cuir, toit ouvrant
- 01 Ford Ranger XLT, noir, cab. all., 4 x 4, air, 31 865 km
- 01 Cavalier, 4 portes, autom., 20 000 km, seulement 9 950 \$
- 01 Cavalier, 4 portes, autom., 20 000 km, seulement 9 950 \$
- 00 Volks convertible, seulement 43 000 km, super spécial
- 00 Chevrolet S10, sport, noir, cab. all., air, 40 664 km
- 00 Ford F150, rouge, 50 000 km
- 00 Hyundai Accent GSI, noir, 63 093 km
- 00 New Beetle GLS, noir, int. cuir, toit ouvrant, 47 314 km
- 99 Chevrolet Cavalier, rouge
- 99 Chevrolet Cavalier Z24, vert, autom., toit ouvrant, air, 51 970 km
- 99 GMC Crew Cab 8500, bleu, 4 x 4, 130 000 km
- 99 Subaru Legacy Outback LTD, bleu, manuel, 93 850 km
- 95 DODGE CARAVAN, modifié pour handicapé
- 99 Volks Golf, blanc, 4 portes, manuel, pneus hiver/été, 63 000 km
- 92 CAMPER SUNDSTREAM, 34 pieds, équipement complet, int. refait à neuf, très bas kilométrage
- 98 Mercury Gr. Marquis LS, vert, int. cuir, 76 814 km
- 97 Ford Escort, mauve, automatique, ent. équipé
- 97 Honda CRV, gris, AWD, autom., bal. de gar., 72 500 km
- 97 Hyundai Sonata GL, champagne
- 97 Suzuki Swift, noir, autom., 2 portes, 69 500 km
- 95 Cadillac DeVille, blanc, V8, 145 000 km
- 95 Pontiac Grand Am, rouge, V6, équipement complet, 5 995\$
- 92 Isuzu NS, rouge, cab. all.

J.N. AUTO ROAD SIDE INC.
 317, route 116, RICHMOND, JOB 2H0 OUVERT DU LUNDI AU VENDREDI de 8 h à 21 h
 (819) 826-3084 ET LE SAMEDI de 9 h à 16 h

Notre devise :
" Choix, qualité, service après vente irréprochables "

Si vous voulez vendre votre véhicule usagé, venez nous voir!
 Payons comptant.

FINANCEMENT SUR PLACE AVEC CAISSE DES JARDINS ET BANQUE SCOTIA. Également 2e chance au crédit.

Automobiles à faible millage inspectées et garanties.
Vaste choix de véhicules de provenance locale.

- 02 GRAND PRIX GTP, 4 p., t. équipé, t. ouvrant, 21 500 km, gar. 2006 ou 80 000 km, 26 991 \$
- 02 THUNDERBIRD, conv., avec 2 toits, full, demo, 3 200 km, 53 991 \$
- 01 SEBRING LX, 4 p., 6 cyl., autom., t. équipé, 30 000 km, bal. gar., 16 491 \$
- 01 SUNFIRE, 4 p., 4 cyl., autom., 34 500 km, bal. gar. GM, 10 491 \$
- 01 MALIBU LS, 4 p., 6 cyl., autom., t. équipé, toit ouvrant, int. cuir, 62 500 km, 15 491 \$
- 01 SEBRING LX, conv., 6 cyl., autom., t. équipé, 37 190 km, bal. gar., 25 891 \$
- 01 PT CRUISER, 4 p., man., t. équipé, magis, 104 000 km, 14 991 \$
- 00 KIA SEPIA, 4 cyl., autom., 4 p., 81 000 km, 7 991 \$
- 00 BONNEVILLE SE, 4 p., 3,8 L, autom., t. équipé, 41 800 km, original, 1 seul proprio, 18 891 \$
- 00 NEON LX, 4 p., autom., t. équipé, aileron, 52 000 km, bal. de gar., 11 891 \$
- 00 CIVIC COUPÉ EX, 2 p., autom., t. équipé, toit ouvrant, 46 000 km, noir, 13 991 \$
- 00 ALERO MILENIUM, 2 p., 4 cyl., man., t. équipé, 40 000 km, original, 2004, 13 491 \$
- 99 SUNFIRE, 2 p., autom., noir, 54 000 km, 8 991 \$
- 99 SUNFIRE GT, 2,4 L, autom., t. équipé, convertible, 83 000 km, 13 891 \$
- 99 ESCORT LX, 4 p., man., 88 000 km, 7 891 \$
- 99 ACURA EL, manuel, tout équipé, garantie 2005, 12 891 \$
- 99 SEBRING JX, conv., 6 cyl., autom., équipé, 74 300 km, 18 491 \$
- 99 SATURN SL1, 4 p., autom., original, silver, 80 000 km, 8 991 \$
- 98 VOLKS JETTA GT, 4 p., mang., air., magis, original, 66 000 km, noir, 12 891 \$
- 98 SUBARU LEGACY GT, 4 p., 4 x 4, man., t. équipé, toit ouvrant, 95 600 km, 16 991 \$
- 98 NEON HIGH LINE, 4 p., autom., air, aileron, 99 800 km, 6 791 \$
- 98 TAURUS SE, 4 portes, 6 cyl., autom., full, 89 167 km, aileron, original, blanc, spécial 9 491 \$
- 97 ACURA INTEGRA EDITION ANNIVERSAIRE, man., original, t. équipé, 94 300 km, 13 491 \$
- 97 THUNDERBIRD LX, 2 p., 4,6 L, autom., t. équipé, 193 000 km 6 991 \$
- 97 CIVIC CX, 3 p., autom., 73 000 km, 9 891 \$
- 97 ESCORT LX, 4 p., autom., a.c., aileron, 99 000 km, 7 891 \$
- 97 ACCORD EX, 4 p., autom., t. équipé, original, bal. gar. 29-06-03, 93 000 km 12 449\$
- 96 MUSTANG LX, 6 cyl., man., air, aileron, 122 000 km, 8 991 \$
- 96 GRAND PRIX SE, 4 p., 6 cyl., autom., t. équipé, 91 000 km, 7 891 \$
- 95 VOLKS GOLF CL, 4 p., autom., 170 000 km, air, 6 891 \$
- 95 AVENGER, 2 p., 4 cyl., man., t. équipé, original, 178 000 km, 6 891 \$

MINIFOURGONNETTES ET UTILITAIRES SPORT

- 01 GR. CARAVAN SPORT, 4 p., 4 s. baquet, 3,3 L, autom., t. équipé, 84 000 km, 18 991 \$
- 00 WINDSTAR SEL, 5 p., 3,8 L, autom., airs, 2 chauffages, 4 sièges baquets, magis, bal. gar. complète 47 000 km, 18 991 \$
- 99 CHEVR. TRACKER CONVERTIBLE, 4 x 4, man., magis, 48 400 km, original, 13 491 \$
- 99 CARAVAN SPORT, 5 p., 3,8 litres, aut., t. équipé, 114 000 km, vert, 12 991 \$
- 97 TRANS SPORT, 3,4 L, autom., air, 7 pass., 117 000 km, 10 491 \$
- 97 TOYOTA RAV4, 4 x 4, 4 cyl., autom., t. équipé, 122 000 km, 12 991 \$
- 96 WINDSTAR LX, 3,8, autom., 4 sièges baquets, 7 pass., 2a.c., 140 000 km, 7 891 \$
- 96 WINDSTAR GL, 3,8 L, autom., t. équipé, 4 sièges baquets, 162 000 km, vert., 6 991 \$
- 96 DODGE GRAND CARAVAN SE, 5 p., 3,3 L, autom., t. équipé, 122 000 km, magis, 9 491 \$
- 96 DODGE CARAVAN, 6 cyl., autom., air, 7 pass., blanc, 7 491 \$
- 95 SUZUKI SIDEKICK, 4 x 4, conv., toit fibre, 157 000 km, 5 891 \$
- 95 GRAND CHEROKEE LTD, 4 p., 4x4, 318, autom., t. équipé, int. cuir, 186 000 km, 9 991 \$
- 95 GMAC SAFARI SLX, 4x4, 4,3 L, 4 s. baquet, autom., t. équipé, 142 000 km, 9 891 \$
- 95 TRACKER convertible, 4 x 4, manuel, 152 000 km, noir, 5 991 \$
- 94 GMC SUBURBAN 1500 SLE, 4 p., 4 x 4, 350, autom., t. équipé, 5 pass., 128 000, 15 991 \$
- 94 GMC SAFARI SLT, allongée, 4x4, 3 p. arrière, t. équipé, 177 000 km, 8 991 \$

BON CHOIX DE CAMIONS 4 x 4 ou 2 x 2

- 02 FORD F350 LAREAT, super duty, quad cab, boîte courte, 4x4, 7,3 diesel, t. équipé, 67 000 km, 37 891 \$
- 02 SONOMA SL, 4 cyl., man., 10 000 km, original, 15 491 \$
- 01 FORD F250 XLT, quad cab, 4 x 4, 7,3 "power stroke", autom., t. équipé, 69 000 km, 35 891 \$
- 01 SYLVERADO "quad cab", 4 x 4, 4,8, autom., air, 33 000 km, 25 991 \$
- 01 CHEVR. 1500 QUAD CAB, 4 x 4, boîte longue, 5,3 L, autom., a.c., original, boîte fibre, 99 000 km, 23 891 \$
- 01 EXPLORER SPORT TRACK, 4 p., autom., t. équipé, cuir, t. ouvrant, 4x4, 35 000 km, b. gar., 28 891 \$
- 01 GMC SL, quad cab 1500, 4,8 autom., air, volant incl., 2 roues motrices, 30 000 km, 22 991 \$
- 00 RAM 1500 ST, cab ordinaire, 4 x 4, 318, autom., air, 40 000 km, 19 891 \$
- 00 FORD F150 XLT, quad cab, 3 p., boîte longue, 4 x 4, 4,6 autom., t. équipé, 57 800 km, 24 991 \$
- 00 DAKOTA SPORT, k/c, 4x4, 3,9 magnum, man., air, 73 600 km, 20 491 \$
- 99 FORD F150XL, "quad cab", 4 x 4, 4,6, autom., air, original, 72 000 km, 21 891 \$
- 99 DAKOTA SLT, k/c, 2 roues motrices, 3,9, autom., t. équipé, boîte de fibre, plan d'or, 33 000 km, 19 491 \$
- 98 CHEVR. CHEYENNE 1500, k.c., boîte courte, 4 x 4, 350, man., air, magis, 68 400 km, 18 891 \$
- 99 DAKOTA SPORT, k/c, 4 x 4, 318, autom., air, 110 000 km, 17 991 \$
- 98 TOYOTA TACOMA, 4 x 4, 6 cyl., man., a.c., 126 000 km, 17 991 \$
- 98 MAZDA B3000, k.c., 6 cyl., man., boîte fibre, 2 roues motrices, hault millage, 8 491 \$
- 98 RAM 1500 ST, k/c, boîte longue, 4 x 4, autom., air, 104 000 km, 17 491 \$
- 98 CHEVR. 1500, k/c, boîte longue, 2 roues motrices, 350, autom., air, 104 000 km, "fifth wheel" 15 891 \$
- 98 GMC CHEYENNE 2500, h.d., 4 x 4, 8 cyl., 5,7 L, vortic, 83 000 km, autom., bronze, 18 991 \$
- 97 RANGER XLT, k.c., 4 x 4, 4 L, autom., t. équipé, 124 000 km, 13 491 \$
- 97 RANGER XLT, k/c, 4 x 4, 72 000 km, 13 491 \$
- 97 DAKOTA SPORT, king cab, 4 x 4, 318, manuel, a.c., 123 000 km, 15 491 \$

VOYEZ NOS VÉHICULES SUR INTERNET
 www.jnautoroadside.com

Julien, Normand
 Stéphane et Sébastien
 pour vous servir

(819) 826-3084

SUBARU
 FORESTER SPORT 2002
 2001 V40
 Automatique, couleur mûre, 14 000 km, groupe audio et touring pac-kage.
 VOLVO S70
 2000, Spécial Edition, automatique, 89 000 km, 12 991 \$

Estrie Auto Centre
 4367, boul. Bourque
 Rock Forest
 564-1600 1-800-567-4529

Magog Ford
 (2000) inc.

02 FOCUS SE, berline, autom., t. équipé, 31 000 km, or
 02 FOCUS SE, argent, 23 300 km, autom., t. équipé
 02 FOCUS SE, fam., blanc, autom., t. équipé, 23 800 km
 01 TAURUS SE, argent, t. équipé, 45 000 km
 01 FOCUS SE, beige, 44 000 km, autom., t. équipé
 01 TAURUS SE, rouge toréador, t. équipé, 33 000 km
 00 FOCUS, fam., 5 vit., 48 000 km, argent
 00 FOCUS ZTS, noir, 57 000 km, autom., t. équipé, cuir
 99 ESCORT, fam., rouge, autom., a/c, 75 000 km

CAMIONS

02 WINDSTAR, sport, rouge vif, t. équipé, 25 000 km, comme neuf
 00 WINDSTAR LX, 4 sièges capitaine, t. équipé, 31 000 km, impeccable, argent
 00 F150 XLS, 4x4, beige, "king cab", a/c, rég. de vit., 81 000 km
 00 F150 XLT, 4x4, vert, cab. rég., V8, 5,4 L, 74 500 km
 00 F150 XLT, 4x4, vert et gold, king cab, boîte longue, autom., t. équipé, V8, 5,4 L, 57 000 km
 99 F150 XLT, 4x2, vert, "king cab", autom., t. équipé, V8, 4,6 L, 68 000 km
 99 F150 XLT, 4x2, bleu, "king cab", 76 500 km
 99 F250 XL, 4x2, blanc, cabine simple, autom., V8, 5,4 L
 95 DODGE DAKOTA, 4 x 2, V6, cab. rég., 130 000 km, très propre, rouge vif.
 88 F150 XL, super cab, 4 x 2, 6 cyl., 90 000 km certifiés, dans un état exceptionnel

104 AUTOS A VENDRE
HONDA CIVIC EX 1998, man. 502 000 km, 27 995\$
 Honda garantie Honda 825-2490

HONDA CIVIC EX 1992 1.6, 4 p., blanche, démarreur électrique, air, antivol, 175 000 km, 821-6522 Steve

104 AUTOS A VENDRE
AUDI A6 QUATRO 99, tout équipé, 67 000 km, 27 995\$
 Marchand 843-6514

KIA SPORTAGE EX 2000 1.8, 4 p., rouge, bal. location 14 mois, 3045/mois 846-6220

MAZDA MX-6 94
 vites électr., radio CD, 152 000 km, noir, noir 62005
 821-0342 346-5377

104 AUTOS A VENDRE
MAZDA PROTEGE SE 2000
 30 000 km, man. aileron, CD, pneus, d'hiver, 4 saisons, 13 500\$ 843-8589 866-1062

MAZDA PROTEGE 5 2002
 60 000 km, man. tout équipé, tout ouvrant, a/c, 4 pneus hiver sur roues, magis, vitres teintées, etc. 18 500\$ 819-877-2400

104 AUTOS A VENDRE
AUTOS
 02 PONTIAC SUNFIRE 4 p., a/c, CD, 36 000 km, 12 995\$
 02 CHRYSLER SEBRING V6, 1.8, 4 p., 34 000 km, 15 995\$
 01 HONDA CIVIC DX, 2 p., 5 vit., 26 000 km, 13 900\$
 00 BUICK LE SABRE LTD, 1.8, 4 p., cuir, 38 000 km, 24 900\$
 00 PONTIAC GRAND SE, 4 p., V6, 40 000 km, 12 995\$
 00 BUICK CENTURY CUSTOM 1, 4 p., 33 000 km, 13 900\$
 00 HONDA CIVIC LX, 4 p., 5 vit., 40 000 km, 12 995\$
 00 FORD FOCUS LX, 4 p., 5 vit., 30 000 km, 9995\$
 00 MERCEDES C230, noir, cuir, t. équipé, 62 000 km, 27 995\$
 00 MERCEDES C230, gris, cuir, t. équipé, 52 000 km, 27 995\$
 99 VOLVO S70 GLT, noir, aut., t. équipé, 70 000 km, 23 995\$
 98 MAZDA PROTEGE, 4 p., 5 vit., 58 000 km, 8995\$
 97 MERCURY SABLE GS, V6, t. équipé, 73 000 km, 7800\$

104 AUTOS A VENDRE
GEO METRO LXI 2000
 Aut. 3 p., silver, 18 000 miles, garanti 1 mois ou 1700 km, 1 seule taxe à payer! 6200\$
 Tel: 819-877-2088

GOLF 1999 rouge, man. 4 p., 77 000 km, pour vente rapide
 10 995\$ 348-0600, 620-4710

GOLF CL 1996 2p. man. très bon état, rouge, 78 000 km, 10 500\$ nég. Tel: 822-3868, 821-4788 Réal

104 AUTOS A VENDRE
MAZDA PROTEGE 1998
 Aut. 3 p., radio CD, diam. dist. aut. cond. 563-6284 laas mess.

MAZDA PROTEGE SE 96, autom., CD, 129 000 km, Garantie 6995\$, Auto Garde Sherbrooke, 3265 King Ouest, 574-0016

MAZDA PROTEGE 5 02
 5 vit., t. équipé, a/c, CD, magis, tout ouvrant, 24 000 km, Original, Bal gar Mazda, Auto Rens Charter, Lennoxville, ** 562-6133 **

104 AUTOS A VENDRE
MERCEUR GRAND MARQUIS LS 1999 67 000 km, cur, 18 000\$ 819-564-7845

NISSAN ALTIMA 99, 4 p., t. équipé, 67 000 km, Marchand, 829-9450

Nissan Maxima GLE 2000
 T. équipé, 4 p., aut., tout ouvrant, sièges cuir, exc. cond., 55 000 km, Prix spécial pour vente rapide! 23 500\$ Neg. Tel: 346-8871.

NISSAN SENTRA 1996
 135 000 km, man. 2 p., 1 seul proprio 5800\$ 845-5425

NISSAN ALTIMA XE 1996
 autom., rep. vit., antidém., miroirs électr., radio amfm cass, 115 000 km, 8 pneus, 1.1 litre, CAA, réparé sous garantie 564-6838

104 AUTOS A VENDRE
MITSUBISHI ECLIPSE GS 99
 47 000 miles, plusieurs pédales neuves, 17 000\$ nég. 562-1815 ou 345-6509

NEON 98, 2 portes, autom. air, 58 000 km, impeccable, 6995\$
 Marchand, 829-9450

NEW BEETLE 2000 1.8T
 80 000 km, 5 vit., sièges cuir, tout ouvr., 70 000 km, lin de bal. 568-2541

104 AUTOS A VENDRE
NISSAN ALTIMA 99, 4 p., t. équipé, 67 000 km, Marchand, 829-9450

Nissan Maxima GLE 2000
 T. équipé, 4 p., aut., tout ouvrant, sièges cuir, exc. cond., 55 000 km, Prix spécial pour vente rapide! 23 500\$ Neg. Tel: 346-8871.

NISSAN SENTRA 1996
 135 000 km, man. 2 p., 1 seul proprio 5800\$ 845-5425

NISSAN ALTIMA XE 1996
 autom., rep. vit., antidém., miroirs électr., radio amfm cass, 115 000 km, 8 pneus, 1.1 litre, CAA, réparé sous garantie 564-6838

104 AUTOS A VENDRE
PONT. SUNFIRE SLX 02
 autom., 4 p., a/c, CD, bleu, 30 000 km, Bal. garantie GM, Auto Rens Charter, Lennoxville, ** 562-6133 **

PONTIAC GRAND PRIX 96, 3.1 L, autom., groupe élect. air clim., seul 82 500 km, 8995\$
 Garantie 6 ou 12 mois disponible

ECONAUTO, 823-6167
 2665 King Est, Fleurimont

104 AUTOS A VENDRE
PONTIAC GRAND PRIX GT 92, 144 000 km, autom., bleu, tout équipé, modèle rare, Sp. cal 5705\$ Tel: 823-7077

PONTIAC SUNBIRD 92
 très bonne condition, 18200\$ 819-658-3510 ou 564-1364

PONTIAC SUNFIRE GT 2000
 330 km, balance de garantie (3M22 mois 14 500\$ 568-6271

PONTIAC SUNFIRE 95, autom., 4 portes, très propre, 122 000 km, Spécial 5300\$, 823-7077

SATURN SC1 96, 4 cyl., 1.9 L, 2 p., aut., vert, 34 000 km, superbe aileron! A qui la chance? 5885\$ nég. Autos M. Tero Co. 849-9988

Toyota MAGOG
 www.toyotamagog.com

LE CENTRE DU VÉHICULE D'OCCASION À MAGOG
 BERLIN/COUPEE/FOURGONNETTE/CAMION/FAMILIALE
 TOUTES LES MARQUES POUR TOUTS LES BUDGETS-FINANCEMENTS

2003 COROLLA S, argent, tout équipé 18 950 \$
 2002 TOYOTA ECHO, manuel, bleu, 1 proprio 11 950 \$
 2002 COROLLA CE PLUS, tout équipé, a.c. 15 950 \$
 2000 VOLKS GOLF, 2 portes, argent, man., 1 proprio, état saile de montage! 18 100 km

2000 COROLLA CE, noir, man., tout équipé 9 950 \$
 2000 CELICA GT, rouge, man., tout équipé, bal. de gar. 5/100 17 950 \$
 2000 COROLLA LE, noir, équipé de A à Z proprio, bal. gar. 12 950 \$
 2000 COROLLA CE, argent, tout équipé, bal. de gar. 5/100, 66 200 km

2100 ECHO, 4 p., autom., satin doré, bal. de gar. totale 10 950 \$
 2100 RECHERCHÉ! Acura Integra SE, argent, man., tout équipé magis + aileron, 1 propr., 56 000 km
 1999 CAMRY CE, verte, autom., tout équipé, 1 proprio, 47512km

1999 COROLLA, vert, autom., a/c, 1 proprio, 10 950 \$
 1999 CAMRY LE, équipé de A à Z, toit, magis, 1 proprio, 15 950 \$
 1999 TERCEL, 4 p., man., bleu, 1 proprio 8 950 \$
 1999 TERCEL, 4 p., clim., bal. de garantie, 5/100, 38 700 km
 1999 COROLLA LE, équipement exceptionnel, 44 700 km
 1999 TERCEL CE, noir, autom., 4 p. 9 950 \$
 1999 MAZDA PROTEGE, a.c., autom., comme neuf, 1 proprio, 11 950 \$
 1989 CIVIC COUPÉ DX, noir, autom., 1 propr., 69 367 km
 1988 CHEVROLET MALIBU, V6, tout équipé, 71 000 km, pareil à un 2003, à prix défilé 9 950 \$
 1988 TERCEL CE, autom., a.c., 4 p., garantie 9 950 \$
 1988 COROLLA LE, tout équipé 11 850 \$
 1988 HYUNDAI TIBURON, argent, man., mags, CD, bal. de gar. 9 950 \$
 1980 TOYOTA PASEO, groupe sport, rouge 7 950 \$
 1985 CIVIC COUPÉ SI, toit et mags d'origine, tout équipé, 113 700 km 9 950 \$
 1995 TERCEL DX, man verte, 4 portes 6 950 \$
 1994 TERCEL LS, man., 4 portes, bleu, 124 100 km 6 950 \$

CAMIONS USAGÉS
 2002 SIENNA CE PLUS, argent équipé de A à Z, bal. de gar. 5/100, 19 700km
 2000 CAMION 1/2 TONNE TOYOTA TUNDRA, V8, 4 p., équipé de A à Z, bal. de gar. 5/100, 46 900 km.
 1999 RAV4 AWD, 4 p., autom., a/c, vert, 1 proprio 15 950 \$
 1998 FOURGONNETTE TOYOTA SIENNA CE, V6, a.c., 1 proprio 13 950 \$
 1997 TOYOTA 4 RUNNER, 14 950 \$
 1997 JEEP TJ sport, 4.0 L, 6 cyl., 4 x 4, rouge, autom., 8 roues, état particulier

1996 CAMION TACOMA extracab, 4 x 4, V6, mags, a.c. très propre 16 950 \$
 1996 TOYOTA 4RUNNER SR5, autom., V6, équipé de A à Z 16 450 \$
 1993 CAMION TOYOTA, xtracab, 4 cyl., autom., a/c, bleu 7 950 \$

TOUTE OFFRE RAISONNABLE SERA ACCEPTÉE
 274, BOUL. BOURQUE OMERVILLE
 843-9883

Toyotas de l'année
 2003 COROLLA S, argent, tout équipé 18 950 \$
 2002 TOYOTA ECHO, manuel, bleu, 1 proprio 11 950 \$
 2002 COROLLA CE PLUS, tout équipé, a.c. 15 950 \$
 2000 VOLKS GOLF, 2 portes, argent, man., 1 proprio, état saile de montage! 18 100 km

2000 COROLLA CE, noir, man., tout équipé 9 950 \$
 2000 CELICA GT, rouge, man., tout équipé, bal. de gar. 5/100 17 950 \$
 2000 COROLLA LE, noir, équipé de A à Z proprio, bal. gar. 12 950 \$
 2000 COROLLA CE, argent, tout équipé, bal. de gar. 5/100, 66 200 km

2100 ECHO, 4 p., autom., satin doré, bal. de gar. totale 10 950 \$
 2100 RECHERCHÉ! Acura Integra SE, argent, man., tout équipé magis + aileron, 1 propr., 56 000 km
 1999 CAMRY CE, verte, autom., tout équipé, 1 proprio, 47512km

1999 COROLLA, vert, autom., a/c, 1 proprio, 10 950 \$
 1999 CAMRY LE, équipé de A à Z, toit, magis, 1 proprio, 15 950 \$
 1999 TERCEL, 4 p., man., bleu, 1 proprio 8 950 \$
 1999 TERCEL, 4 p., clim., bal. de garantie, 5/100, 38 700 km
 1999 COROLLA LE, équipement exceptionnel, 44 700 km
 1999 TERCEL CE, noir, autom., 4 p. 9 950 \$
 1999 MAZDA PROTEGE, a.c., autom., comme neuf, 1 proprio, 11 950 \$
 1989 CIVIC COUPÉ DX, noir, autom., 1 propr., 69 367 km
 1988 CHEVROLET MALIBU, V6, tout équipé, 71 000 km, pareil à un 2003, à prix défilé 9 950 \$
 1988 TERCEL CE, autom., a.c., 4 p., garantie 9 950 \$
 1988 COROLLA LE, tout équipé 11 850 \$
 1988 HYUNDAI TIBURON, argent, man., mags, CD, bal. de gar. 9 950 \$
 1980 TOYOTA PASEO, groupe sport, rouge 7 950 \$
 1985 CIVIC COUPÉ SI, toit et mags d'origine, tout équipé, 113 700 km 9 950 \$
 1995 TERCEL DX, man verte, 4 portes 6 950 \$
 1994 TERCEL LS, man., 4 portes, bleu, 124 100 km 6 950 \$

CAMIONS USAGÉS
 2002 SIENNA CE PLUS, argent équipé de A à Z, bal. de gar. 5/100, 19 700km
 2000 CAMION 1/2 TONNE TOYOTA TUNDRA, V8, 4 p., équipé de A à Z, bal. de gar. 5/100, 46 900 km.
 1999 RAV4 AWD, 4 p., autom., a/c, vert, 1 proprio 15 950 \$
 1998 FOURGONNETTE TOYOTA SIENNA CE, V6, a.c., 1 proprio 13 950 \$
 1997 TOYOTA 4 RUNNER, 14 950 \$
 1997 JEEP TJ sport, 4.0 L, 6 cyl., 4 x 4, rouge, autom., 8 roues, état particulier

1996 CAMION TACOMA extracab, 4 x 4, V6, mags, a.c. très propre 16 950 \$
 1996 TOYOTA 4RUNNER SR5, autom., V6, équipé de A à Z 16 450 \$
 1993 CAMION TOYOTA, xtracab, 4 cyl., autom., a/c, bleu 7 950 \$

TOUTE OFFRE RAISONNABLE SERA ACCEPTÉE
 274, BOUL. BOURQUE OMERVILLE
 843-9883

PLUS DE 40 VÉHICULES USAGÉS DE TOUTES MARQUES
 Tout ça à des prix pour vendre!!!
 EN PLUS, VENEZ VOIR NOTRE SUPER CENTRE DE LIQUIDATION

Voici quelques exemples :

An	Modèle	Détail	Spécial	Liquidation
01	SATURN, man., 4 cyl., amfm cass., 4 p.	33 400 km	12 995 \$	10 995 \$
01	RAV4, man., 4 cyl., amfm cd, 4 p.	31 000 km	21 995 \$	19 995 \$
99	NEON, autom., 4 cyl., a/c, 4 p.	40 800 km	10 995 \$	9 495 \$
99	MALIBU, autom., 4 cyl., a/c, 4 p.	81 000 km	11 995 \$	9 995 \$
98	CRV, man., 4 cyl., a/c, cass., 4 p.	82 000 km	17 995 \$	15 995 \$
98	TERCEL, man., amfm cass., 4 p.	86 000 km	10 995 \$	8 995 \$
98	CAMRY LE, autom., 6 cyl., a/c, vitres	92 000 km	18 995 \$	15 995 \$
97	CAMRY CE, autom., 4 cyl., a/c, vitres	115 000 km	14 995 \$	11 995 \$
97	ACCORD SE, autom., 4 cyl., a/c, toit, abs	78 000 km	16 995 \$	13 995 \$

Nos voitures proviennent de notre clientèle.
 Même à ces prix, les voitures sont inspectées et garanties.

RELAIS TOYOTA 2059, rue King Ouest Sherbrooke (819) 563-6622

TOYOTA RICHMOND
 véhicules d'occasion certifiés

1992 TOYOTA CAMRY LE, 4 cyl., tout équipé, 170 000 km
 1992 PICK UP, "king cab", 4 cyl., 4x4, 158 000 km, 5 vit.
 1993 TOYOTA CAMRY LE, 4 cyl., tout équipé, 157 000 km
 1995 TOYOTA CAMRY LE, 4 cyl., tout équipé, 127 000 km
 1996 CAMRY LE, V6, 4 portes, tout équipé, 126 000 km
 1996 TOYOTA CAMRY LE, 6 cyl., tout équipé, 154 000 km
 1997 COROLLA SD, 5 vit., 4 portes, 149 000 km
 1997 COROLLA DX PLUS, 5 vit., air, "cruise", 118 000 km
 1997 TOYOTA RAV4, 4x4, 4 cyl., tout équipé, 86 000 km
 1998 TOYOTA RAV4, 2 p., 4x4, 5 vit., 72 000 km
 1998 COROLLA, 4 portes, 4 cyl., 5 vit., air, "cruise", 121 000 km
 1998 COROLLA CE, 4 cyl., 4 portes, 93 250 km

1998 CAMRY LE, 4 cyl., 4 portes, tout équipé, 102 000 km
 1999 TOYOTA COROLLA VE, air, 5 vit., 80 000 km
 1999 COROLLA, 4 portes, 5 vit., 151 000 km
 2000 COROLLA, 4 portes, 4 cyl., 5 vit., 85 000 km
 2000 ECHO, 2 portes, modèle style 5 vit., 19 900 km
 2000 TOYOTA ECHO, 4 portes, autom., pare-choc couleur, 43 500 km
 2000 CELICA GT, autom., tout équipé, 26 000 km
 2000 TUNDRA, 4x4, V8, "king cab", tout équipé, 31 500 km, boîte fibre peinte
 2000 SIENNA LE, 4 portes, autom., 4 sièges capitaines, tout équipé, 63 000 km
 2001 TOYOTA ECHO, 4 portes, 4 cyl., 5 vit., 65 000 km
 2001 SIENNA CE, tout équipé, V6, 53 000 km
 2001 TOYOTA CAMRY, autom., 4 portes, tout équipé, 37 000 km

DÉMO
 2002 SIENNA XLE Limited, 13 000 km
 2002 CAMRY LE, 4 cyl., tout équipé
 2002 TUNDRA, 8 cyl., 4 x 4, air, "cruise", cabine allongée

TOYOTA RICHMOND 153 rte 116, Richmond - (819) 826-5923
 Notre réputation d'excellence qui fait de nous toute la différence!

104 AUTOS A VENDRE
MAZDA PROTEGE SE 1998
 Aut. 3 p., silver, 18 000 miles, garanti 1 mois ou 1700 km, 1 seule taxe à payer! 6200\$
 Tel: 819-877-2088

GOLF 1999 rouge, man. 4 p., 77 000 km, pour vente rapide
 10 995\$ 348-0600, 620-4710

GOLF CL 1996 2p. man. très bon état, rouge, 78 000 km, 10 500\$ nég. Tel: 822-3868, 821-4788 Réal

MAZDA PROTEGE 5 02
 5 vit., t. équipé, a/c, CD, magis, tout ouvrant, 24 000 km, Original, Bal gar Mazda, Auto Rens Charter, Lennoxville, ** 562-6133 **

MAZDA PROTEGE 2001 ES-GT, noir, t. équipé, 5 vit., 34 000 km, gar. complète, 4 ans/100 000 km, 16 995\$ ou bal. location juillet 2005, 2 mois gratuits, 846-2506, pag. 560-6557

MERCEDES BENZ 300 SE 1992
 154 000 km, 10 200\$ 570-5622

GROSSE LIQUIDATION
 Manque d'espace
 500 à 1000\$ de RABAIS
 sur plus de 30 véhicules.
 Faites votre offre.
AUTOS J.L.
 905 Belvedere sud
 Sherbrooke
 822-2880

AVEZ-VOUS L'IMPRESION DE TROP SOUVENT VOUS FAIRE AVOIR?
 Confiez-nous l'inspection de votre véhicule et vous aurez l'heure juste. Nous sommes impartiaux et reconnus.

SERVICE DE VERIFICATIONS TECHNIQUES
 Une vérification technique... Pourquoi pas?

Examen :
 • avant l'achat
 • avant la vente
 • avant l'expiration de la garantie

Aussi disponible :
 • garantie prolongée
 • Centre référé par le CAA-Québec

Centre d'estimation SHERBROOKE
 Heures d'ouverture : lundi au vendredi 8 h à 21 h

4520, BOUL. INDUSTRIEL, SHERBROOKE
566-8464

MAGOG CONCEPT
 CHRYSLER

Tranquillité d'esprit grâce à la garantie de DaimlerChrysler Canada inc.
 Assistance routière
 Inspection et remise en état de qualité
 Service à l'échelle nationale

CERTIFIÉS
AUTOS

2002 CHRYSLER SEBRING, V6, 24 000 km, entièrement équipé, 16 995 \$ ou 269 \$/mois, 0 \$ comptant (4 an stock)
 2001 CHRYSLER PT CRUISER LTD, entièrement équipé, 25 000 km, 19 995 \$
 2001 CHRYSLER SEBRING, V6, 49 000 km, entièrement équipé, 48 000 km, 14 995 \$ ou 263 \$/mois, 0 \$ comptant
 2000 CHRYSLER INTREPID, V6, 55 000 km, entièrement équipé, canelle, 15 995 \$
 1999 CHRYSLER INTREPID, V6, 46 000 km, entièrement équipé, vert foncé, 14 995 \$
 1998 PLYMOUTH NEDIN, automatique, air climatisé, blanc, 99 000 km, 5 995 \$
 1997 DODGE STRATUS, automatique, air climatisé, amethyste, 69 000 km, 2 995 \$

SPECIAL DU MOIS
 2001 CHRYSLER SEBRING V6, automatique, gris, entièrement équipé, 40 000 km, 13 995 \$ ou 257 \$/mois

CAMIONS
 2003 RAM 2500, quad cab, 4 x 4, entièrement équipé, gris, cuir, 5,7 litres, Hemi, 8 000 km, 41 995 \$ ou 644 \$/mois, 0 \$ comptant

2002 JEEP GRAND CHEROKEE LAREDO, entièrement équipé, platino, 20 800 km, 26 995 \$ ou 417 \$/mois, 0 \$ comptant
 2002 JEEP TJ, 2.5 litres, 2 toits, bleu, 16 000 km, 20 995 \$ ou 310 \$/mois, 0 \$ comptant
 2001 RAM 1500 LARAMEE SLT, 4 x 4, club cab, 5,9 litres, rouge, entièrement équipé, 49 000 km, 28 895 \$
 2001 DAKOTA SPORT, 4 x 4, quad cab, V6, manuel, 5 vitesses, platine, 72 000 km, 21 995 \$
 2000 RAM 1500, club cab, 4 x 4, automatique, V8, air climatisé, boîte longue, 20 995 \$
 2000 GMC 1500, cab rég., 4 x 4, automatique, air climatisé, vitres électriques, 80 000 km, 18 895 \$
 2000 JEEP TJ sport, 4,0 litres, rouge, 2 toits, 49 000 km, 20 995 \$
 1999 DODGE DAKOTA, club cab, 4 x 4, V6, bleu, 85 000 km, 17 995 \$
 1999 DODGE DAKOTA sport, club cab, V8, entièrement équipé, 136 000 km, 17 595 \$
 1999 JEEP GRAND CHEROKEE LTD, V8, entièrement équipé, cuir, 23 995 \$
 1999 JEEP GRAND CHEROKEE LAREDO, entièrement équipé, 19 995 \$ (2 en stock)
 1998 DODGE DURANGO SLT Plus, cuir, entièrement équipé, 20 500 \$
 1996 PLYMOUTH VOYAGER, 139 000 km, 8 995 \$

617, boulevard Bourque, Omerville 843-3380

TOYOTA RICHMOND
 véhicules d'occasion certifiés

1992 TOYOTA CAMRY LE, 4 cyl., tout équipé, 170 000 km
 1992 PICK UP, "king cab", 4 cyl., 4x4, 158 000 km, 5 vit.
 1993 TOYOTA CAMRY LE, 4 cyl., tout équipé, 157 000 km
 1995 TOYOTA CAMRY LE, 4 cyl., tout équipé, 127 000 km
 1996 CAMRY LE, V6, 4 portes, tout équipé, 126 000 km
 1996 TOYOTA CAMRY LE, 6 cyl., tout équipé, 154 000 km
 1997 COROLLA SD, 5 vit., 4 portes, 149 000 km
 1997 COROLLA DX PLUS, 5 vit., air, "cruise", 118 000 km
 1997 TOYOTA RAV4, 4x4, 4 cyl., tout équipé, 86 000 km
 1998 TOYOTA RAV4, 2 p., 4x4, 5 vit., 72 000 km
 1998 COROLLA, 4 portes, 4 cyl., 5 vit., air, "cruise", 121 000 km
 1998 COROLLA CE, 4 cyl., 4 portes, 93 250 km

1998 CAMRY LE, 4 cyl., 4 portes, tout équipé, 102 000 km
 1999 TOYOTA COROLLA VE, air, 5 vit., 80 000 km
 1999 COROLLA, 4 portes, 5 vit., 151 000 km
 2000 COROLLA, 4 portes, 4 cyl., 5 vit., 85 000 km
 2000 ECHO, 2 portes, modèle style 5 vit., 19 900 km
 2000 TOYOTA ECHO, 4 portes, autom., pare-choc couleur, 43 500 km
 2000 CELICA GT, autom., tout équipé, 26 000 km
 2000 TUNDRA, 4x4, V8, "king cab", tout équipé, 31 500 km, boîte fibre peinte
 2000 SIENNA LE, 4 portes, autom., 4 sièges capitaines, tout équipé, 63 000 km
 2001 TOYOTA ECHO, 4 portes, 4 cyl., 5 vit., 65 000 km
 2001 SIENNA CE, tout équipé, V6, 53 000 km
 2001 TOYOTA CAMRY, autom., 4 portes, tout équipé, 37 000 km

DÉMO
 2002 SIENNA XLE Limited, 13 000 km
 2002 CAMRY LE, 4 cyl., tout équipé
 2002 TUNDRA, 8 cyl., 4 x 4, air, "cruise", cabine allongée

TOYOTA RICHMOND 153 rte 116, Richmond - (819) 826-5923
 Notre réputation d'excellence qui fait de nous toute la différence!

DION CHEV OLDS
 1970-2003

2200, rue Sherbrooke, Magog (Québec)
 843-6571

Voitures d'occasion 8 000\$ et moins
 Achat-Vente-Echange

Johnny Boisvert
 J.B. AUTOS
 448, Route 220
 St-Elie-d'Orford
 564-1889 ou 829-9042
 www.autossteele.com

Val Estrie
 www.valestrie.com

Obtenez LA TRANQUILLITÉ D'ESPRIT TOTALE GRÂCE À NOTRE GARANTIE

MEGAPARC
AUTOS
 2003 CROWN VICT. LX, t. équipé, matériel, 11 km, or
 2002 TAURUS SE, 4 p., autom., t. équipé, 19 km, vert
 2001 FOCUS SE, autom., air, 25 km, vert
 2001 MUSTANG GT, conv., autom., t. équipé, 26 km, bleu
 2001 TAURUS SE, 3 L, t. équipé, CD, sièges électr., 29 km, gris
 2001 TAURUS SE, 3 L, t. équipé, 49 km, silver
 2000 FOCUS ZX3, autom., zetc, air, 46 km, silver
 2000 TAURUS SEL, autom., t. équipé (395, inclus), 95 km, or
 2000 FOCUS ZTS, autom., t. équipé, mags, Zetc, 60 km, vert

2001 RANGER SC, 4 x 4 XLT, 4 L, autom., t. équipé, 56 km, vert.
 2001 F150, R-C, XLS, 4x2, 5,4 L, autom., (7700), box cover, 16 km, beige
 2001 F150 S-C XLS, 4x4, 5,4 L (7700), boîte courte, 97 km, vert
 2001 RANGER EDGE SC, 3 L, man., 49 km, rouge
 2000 GMC SIERRA SLT S-C, 4 x 4, 5,3 L, autom., fair, cuir, full, 66 km, sable
 2000 RANGER XLT, S-C, 4 L, autom., 4x2, 35 km, noir
 2000 F150, V8, autom., air, 71 km, bourgogne
 2000 RANGER XLT S-C, 3 L, man., air, "tit", mags, 6 ans/120 km, 58 km, vert
 2000 WINDSTAR LX, t. équipé (395, inclus), 123 km, silver
 2000 SUZUKI GRAND VITARA JX, V6, autom., t. équipé, 49 km, bourgogne
 2000 E150, 6 cyl., a.c., 47 km, blanc
 2000 DAKOTA SPORT, 4 x 4, 5C, V8, autom., air, 59 km, jaune
 1999 F350 XLT SC, 4 x 2, V10, autom., 102 km,

150 PERSONNEL DEMANDE
ENT PAYSAGER
MARIO LANGEVIN
 Poste en AMENAGEMENT PAYSAGER
 Compétences : application des diverses techniques d'horticulture, de murs et de pavés.
 Cours ou expérience seront un atout.
 Faire parvenir c.v. à : Poste en aménagement paysager 2083 rue Carmen St-Elie d'Orford (Québec) J0B 2S0

150 PERSONNEL DEMANDE
FERTILISATION LE POUCE VERT
Technicien applicateur
 en entretien d'espaces verts. Nous sommes à la recherche de personnes dynamiques et positives ayant le souci du travail bien accompli. Pour une période allant de 15 avril à la fin de la saison. Exigences : permis de conduire valide, apparence soignée, entretient, excellentes formes physiques, débrouillardise et facilité d'apprentissage.
Faire parvenir votre c.v. au 2801 boul. Queen N. Sherbrooke (Qc) J1J 4N8
Pour inf. : 562-6334

150 PERSONNEL DEMANDE
HOMME DEMANDE
 avec expérience et pouvant être chef d'équipe pour une compagnie de nettoyage après aménagements. Nous contacter au 819-620-6756.
IGA FLEURIMONT BOUCHER DEMANDE
 Disponibilité totale, temps plein, salaire selon expérience. Demandez François Auger au 566-8202 ou téléc. au 566-6438.
INDUSTRIE KANCORP
 est à la recherche de **JOURNALIERS**. Les personnes recherchées devront posséder les qualités suivantes :
 - aimer le travail d'équipe;
 - être capable de relever des défis;
 - l'expérience sera considérée comme un atout.
 Nous recherchons des personnes assidues qui ont le souci du travail bien fait. Plusieurs postes offerts, 40 heures semaines.
 Faire parvenir votre CV à l'attention de Guy Poulin adjoint aux ressources humaines 1426 boulevard Industriel Magog (Québec) J1X 4V9
 Téléc. : (819) 868-3870

150 PERSONNEL DEMANDE
METRO DUNANT
 offre postes de **Gérant d'épicerie** min. 3 ans d'exp. pertinente. **Commis aux produits laitiers** min. 1 an d'exp. pertinente. Salaire et conditions de travail avantageuses. Se présenter au 1541, rue Dunant avec C.V. et demander Jean-Paul Beauvais.
MOTEL LA PAYSANNE
 est à la recherche d'une **CUISINIÈRE**. S.V.P. appliquez pour rendez-vous : 569-5585

150 PERSONNEL DEMANDE
OUVERTURE BIEN TÔT
 Jester Resto Pub. (serveur/vendeur), barmen, barmid, busboy, chef cuisinier et photo requis. Chef cuisinier, cuisinier, aide-cuisinier et plongeur temps plein/partiel. Expérience sera un atout. Postes C.V. au casier 21014, Sherbrooke, Qc. J1H 6J7.
PHARMACIE
 Recherche assistante technique de laboratoire avec expérience, temps plein/partiel.
COMMIS CAISSIER(ÈRE), temps plein/partiel, expérience un atout.
COMPTABLE avec expérience, temps plein. Se présenter avec C.V. au 610 King Est, Sherb.

150 PERSONNEL DEMANDE
RECHERCHONS PERSONNEL
 Région Sherbrooke, bonnes conditions physiques, travail en équipe. 95 et + selon expérience. Tel. 821-4552.
RESTAURANT CHICKING
 Nouvelle ouverture **Rock Forest CAISSIÈRES** et **CUISINIÈRES** demandées. Expérience non requise. Temps plein, temps partiel. Salaires concurrentiels. Travail d'équipe, autonomie et honnêteté.
CHEF D'ÉQUIPE
 2 ans d'expérience, salaire selon compétences. Leadership. Autonomie. Temps plein et partiel.
LIVREURS
 Avec ou sans voiture. Bonne connaissance de Sherbrooke et environs. Certificat de bonne conduite. Débrouillardise et honnêteté. Salaire concurrentiel. Appointez au poste C.V. au 980 King Est, Sherbrooke (Québec) J1G 1E4.

150 PERSONNEL DEMANDE
SUPER C BOUL PORTLAND
 est à la recherche d'un **GÉRANT DE VIANDE**. Contactez M. Jacques Brodeur 564-0707.
*** THÉRAPEUTES EN RÉADAPTATION ***
 temps plein, temps partiel, équipe dynamique, conditions avantageuses. 2 ans d'expérience un atout. Présentez CV au 1335 King Ouest, suite 210, Sherbrooke, Qc. J1J 2S8.

150 PERSONNEL DEMANDE
RECHERCHE 38 PERSONNES
 pour perdre 10-100 lb. Nous vous payons pour les livres perdus. Équipe Santé 819-346-8218.
RECHERCHE AIDE-MÉCANO
 fin de semaine et + cet été. Saison de quilles Sherbrooke, entre 9 h et 16 h du lundi au vendredi. 1245 King Est, Sherbrooke. Éric Morr 346-1245.
RECHERCHE PERSONNE RESPONSABLE
 Ayant un DEP en machinerie moteur ou injection Diesel avec ou sans expérience. Pour plus d'info : 563-4834 ou 569-8447.
RECHERCHE SECRÉTAIRE
 30 h sem., salaire minimum. Personne permanente seulement, bilingue, connaissances de base en informatique. Domaine du nettoyage 565-5556 Gaetan.
RECHERCHE COFFREURS
 pour la région de Sherbrooke et les environs. Tél. 346-6013.

150 PERSONNEL DEMANDE
RECHERCHE JARDINIER
 pour installation et entretien de plates-bandes pour particulier. Créativité un atout essentiel. 2 jours/semaine ou 1 sem. par mois. Tél. 868-5847, laissez vos coordonnées et nous vous rappellerons.
RECHERCHE PERSONNE RESPONSABLE
 Ayant un DEP en machinerie moteur ou injection Diesel avec ou sans expérience. Pour plus d'info : 563-4834 ou 569-8447.
RECHERCHE SECRÉTAIRE
 30 h sem., salaire minimum. Personne permanente seulement, bilingue, connaissances de base en informatique. Domaine du nettoyage 565-5556 Gaetan.
SOCIÉTÉ À LA RECHERCHE
 de personnes sérieuses et travailleuses qui seront formées pour postes de leaders. Tél. (819) 570-6768.

150 PERSONNEL DEMANDE
SHERBROOKE ET SES ENVIRONS
 Joignez-vous à une équipe sympathique d'entrevue internationale ou succès rime avec harmonie et bonne humeur. Si vous aimez travailler avec le public, contactez-nous. S a d r a 1-800-725-5315 poste 238.

FEMME DE CHAMBRE
 Temps partiel dans motel à Lennoxville. Tél. 822-4665.

COORDONNATRICE, COORDONNATEUR
 40 heures semaine
 Présentez-vous au **Burger King de Magog**
 demandez Denis Dion gérant
 092181

INVENTAIRE DE L'EST inc. COMPAGNIE ÉTABLIE
 en Estrie depuis 30 ans est à la recherche de personnel pour la prise d'inventaire, temps partiel sur appel, pour les fins et débuts de mois. Travail en semaine. Salaire 7,30\$/heure. Se présenter au 64, rue Alexandre, de stage, le MARDI 25 MARS à 9 h am précises. Ceux qui ne peuvent se présenter, prendre rendez-vous au 569-8005.
LAVAGE-AUTO Besoin d'un travailleur. Auto lavage. Appointer C.V. au 64 Chartier, Sherbrooke.
LIVREURS (LIVREUSES) avec auto, pour passer petits colis dans Sherb. Apr 17h 566-4611.

*** NOUVEAU à SHERBROOKE ***
Agence Chatouille inc.
 PLACEMENT pour DANSEUSES + de 400 bars à votre disposition avec les meilleurs avantages possibles. Salaire, transport, hébergement, ici c'est nous qui travaillons pour vos mesdames 1000\$ à 3000\$/sem. Sherb. env. 821-3481. SANS FRAIS: 1-866-760-3461

OPÉRATEUR DE MACHINERIE LOURDE
 carte compagnon ou apprenti, permis de conduire classe 1, bilingue, 2 ans d'expérience sur "bull" et "backhoes" pour travaux résidentiels, commerciaux et agricoles. Contacts: François 876-5878 ou cell. 821-1556.
PROCANA REVÊTEMENT EXTÉRIEUR
 Recherche précisée service à la clientèle et responsable à l'expédition. Connaissance revêtements divers requis. Emploi permanent 40 heures semaine, faire parvenir C.V. au 144 Lager local 12, Sherbrooke QC. J1L 1L9.

SECRETARE JURIDIQUE
 temps plein avec expérience et **SECRETARE JURIDIQUE** à temps partiel.
 Qualifications requises :
 - Etre bilingue (anglais oral et écrit)
 - Savoir travailler sous pression
 - Connaître très bien Word Perfect 5.1 (DOS), Word 98
 - Avoir de l'expérience dans la tenue de dossiers de notaires.
 Rémunération selon qualifications.
 Expédiez curriculum vitae: 92 Principale nord, Richmond, JOB 2H0.

TRANSPORT BESSETTE et BOUDREAU
 compagnie régionale ayant plusieurs succursales au Québec recherche **MÉCANICIEN DE VÉHICULES LOURDS** avec expérience pour notre succursale de Windsor. Travail de jour du lundi au vendredi. Programme PEP sera un atout. Doit avoir des aptitudes pour travailler en équipe. Salaires selon compétences. Appeler Gilette Hebert entre 8 h et 16 h du lundi au vendredi au 845-7722.
VENDEUR(USE) DEMANDÉ(E)
 Possédant véhicule pour la vente de lingerie érotique. 565-5556, entre 11h et 17h du lundi au vendredi, demandez Gaetan.

VOUS VOULEZ
 être votre propre patron? Je peux vous montrer une possibilité simple et efficace. 819-864-6482.

RECHERCHONS JOURNALIERS D'ACTION
 Pour Sherbrooke et Magog.
 Disponibles jour, soir et nuit. Salaire intéressant.
 Venez nous rencontrer au
Adecco
 65, rue Belvédère Nord, bureau 300 Sherbrooke (Québec) J1H 4A7
 Téléphone : (819) 346-9922
 Télécopieur : (819) 346-1567
LA PASSION DES GENS!
 www.decouvrez.qc.ca

Concessionnaire GM de Sherbrooke est à la recherche d'homme ou de femme pour agir à titre de :
Technicien apprenti et préposé service
 (automobile et camion poids léger)
Fonctions :
 - mécanique de base (automobile et camion poids léger);
 - mécanique d'entretien (pose de pneus et accessoires);
 - effectuer l'entretien général des véhicules.
Exigences :
 - posséder une carte de comité paritaire (apprenti);
 - disponible rapidement pour travail à temps plein;
 - disponible de jour et de soir.
 Veuillez télécopier votre curriculum vitae au numéro (819) 563-7757 (ne pas se présenter) :
Thibault
PONTIAC • BUICK • GMC
 À l'attention de Martin Roberge
 3839, rue King Ouest
 Sherbrooke (Québec) J1L 1W7

DIJITEC
 Chef de fil en solutions de points de vente de restauration et de commerce de détail dans la région de l'Estrie, nous sommes à la recherche de **représentants/représentantes** pour notre division ATM qui comprend la vente de guichets automatiques, terminaux Interac privés et accessoires connexes, ainsi que pour notre division de caméras de surveillance numérique. Nous recherchons des candidats/candidate possédant les qualifications suivantes :
 - formation de niveau collégial ou équivalent;
 - personne dynamique et autonome;
 - connaissances pertinentes du commerce de détail et de la restauration;
 - expérience dans la vente de produits technologiques.
Nous offrons :
 - des conditions avantageuses;
 - une clientèle élargie;
 - une formation continue;
 - une assistance technique dynamique.
 Si le poste vous intéresse, veuillez nous faire parvenir votre C.V.
Par la poste : Directeur des ventes
 4640, boul. Bourque, C. P. 6211
 Rock Forest (Québec) J1N 3C3
Télécopieur : (819) 823-2287
Courriel : estrie@dijitec.com

LA SOCIÉTÉ D'HISTOIRE DE SHERBROOKE
 recherche une personne pour occuper le poste d'accueil des visiteurs les samedis et dimanches 7,30\$/heure. Contacter Johanne Lacasse 821-5406.
LAVAGE-AUTO Besoin d'un travailleur. Auto lavage. Appointer C.V. au 64 Chartier, Sherbrooke.
LIVREURS (LIVREUSES) avec auto, pour passer petits colis dans Sherb. Apr 17h 566-4611.
MASSAGE PLUS
 Urgentes, étudiantes 18 ans et + toutes nationalités. Très payant. Secure. Aussi chauffeur demandé. TEL: 572-1988
MASSEUSE DEMANDÉE
 Chez nous, c'est différent. Tu es une personne de belle apparence, distinguée, fiable et sensuelle! Tu désires d'excellents revenus? Nous pouvons t'offrir la formation.
 www.123bracadabra.com
 347-1858 / 563-0823
MAYSEN SHERBROOKE
 recherche serveuses, shooter grts, barmid et portiers. Se présenter ce samedi 22 mars entre 15h et 18h au 43 Wellington Sud.
MÉCANICIEN-VENDEUR
 pour vélos avec exp. 566-8424
MÉCANICIEN CAMIONS LOURDS
 Horaire 16h à minuit. 347-5459
MÉCANICIEN D'AUTOMOBILES
 demande temps plein 40h/sem., carte d'apprenti 4e ou compagnon C. Permis de conduire valide. Faites parvenir votre c.v. au Garage Michel Feltou inc. 1333, Caron, Sherbrooke Québec, J1K 2H6.

IGA COOKSHIRE
 est à la recherche d'un **GÉRANT DE VIANDE AVEC EXPÉRIENCE**
 Salaire et conditions selon les compétences.
 Adresser votre C.V. à :
IGA Cookshire
 À l'attention de M. Gilles Denis
 115, rue Principale Est
 Cookshire (Québec) JOB 1M0

CONTACT
 Service d'aide à l'emploi
822-4114
 Rédaction du C.V. et lettres de présentation.
 Information sur le marché du travail.
 Liste d'employeurs.
 Préparation pour entrevues.
 Offres d'emploi.
 Service de télécopieur.
 Aide personnalisée.
 Services GRATUITS offerts en individuel.
412, rue Minto, Sherbrooke

CUISINIÈRE, CUISINIER
 Permanent, avec expérience
Lion pub micro-brasserie, situé à Lennoxville.
 Salaire avec bonus trimestriel.
 Environnement et personnel bilingue, avec une petite cuisine moderne.
 Bonne occasion de travailler avec une équipe dynamique, de pratiquer et d'apprendre l'anglais.
Pour rendez-vous, appelez Heidi : 562-4589

pik-nik
 à la Place Belvédère est à la recherche de **assistant(e)-gérant(e) et préposé(es) au service**
 S.V.P. vous présenter au restaurant le 24 mars, de 11 h 00 à 18 h 00, (veuillez apporter votre C.V.)
 Seuls les candidats retenus seront contactés.

Concessionnaire GM de Sherbrooke est à la recherche d'homme ou de femme pour agir à titre de :
Technicien apprenti et préposé service
 (automobile et camion poids léger)
Fonctions :
 - mécanique de base (automobile et camion poids léger);
 - mécanique d'entretien (pose de pneus et accessoires);
 - effectuer l'entretien général des véhicules.
Exigences :
 - posséder une carte de comité paritaire (apprenti);
 - disponible rapidement pour travail à temps plein;
 - disponible de jour et de soir.
 Veuillez télécopier votre curriculum vitae au numéro (819) 563-7757 (ne pas se présenter) :
Thibault
PONTIAC • BUICK • GMC
 À l'attention de Martin Roberge
 3839, rue King Ouest
 Sherbrooke (Québec) J1L 1W7

Offre d'emploi
Espace Estrie pour les droits des enfants
Poste : directrice générale
 Espace Estrie est un organisme communautaire à vocation régionale lequel travaille depuis 1985 à la promotion des droits des enfants et à la prévention des abus et agression commis envers les enfants. Espace Estrie est à la recherche d'une directrice générale qui, sous la direction du conseil d'administration, assure la gestion administrative de l'ensemble de l'organisme :
 • gestion des ressources matérielles;
 • gestion des ressources humaines;
 • gestion des activités régionales;
 • représentativité;
 • financement.
Expériences :
 • diplôme universitaire de 2e cycle en sciences humaines ou expérience équivalente;
 • expérience de trois ans dans sa profession;
 • expérience en gestion;
 • capacité de travailler en équipe et en concertation;
 • leadership et bon sens de l'organisation;
 • connaissances en informatique (Word, Excel);
 • expérience pertinente auprès des familles et des enfants.
Atouts :
 • connaissance du milieu, des partenaires et des ressources;
 • bilinguisme.
 La poste de directrice générale est un poste permanent à temps complet (35 heures semaine), et à horaire variable, selon les besoins de l'organisme. Salaire annuel : 30 000 \$.
 Période d'affichage : du 14 mars au 28 mars 2003.
 Les personnes qui désirent faire parvenir leur candidature doivent acheminer leur curriculum vitae à Espace Estrie à l'attention de Sophie Chagnon.
Espace Estrie
 1255, rue Daniel, #131
 Sherbrooke (Québec) J1H 5X3
 Tél. : (819) 822-6046 - Téléc. : (819) 822-6048
 espaceest@abacom.com
 N.B. Le féminin n'exclut pas le masculin.

AM
 Nous sommes à la recherche de :
"BROKER" U.S.
 à
1,12\$ mille plus surcharge pour le carburant
 • Bas millage;
 • équipement récent;
 • boîte fermée (dry box);
 • et autres conditions.
 Contactez
M. Denis Jr Messier
 (819) 832-4936,
 poste 232

ÉQUIPEMENTS
CHARLES LAVIGNE & FILS INC.
 Concessionnaire de tracteurs agricoles et industriels
 Notre entreprise en pleine croissance est à la recherche d'un
Mécanicien
 • Petits moteurs de 2 et 4 temps
 • Travail à temps plein ou partiel
 • Expérience nécessaire
 • Salaire selon compétences
 Faites parvenir votre curriculum vitae par télécopieur :
 (819) 566-1647
 ou par la poste au
 1381, rue King Est
 Fleurimont (Québec)
 J1G 1E8

CPE Au coeur des mésanges
 Nous sommes à la recherche d'une personne dynamique et chaleureuse qui désire poursuivre une carrière **d'ÉDUCATRICE EN MILIEU FAMILIAL**
 Priorités aux critères suivants :
 aucune clientèle, secteurs de Rock Forest / Deauville / St-Élie/Sherbrooke Ouest.
 Contactez
Anick Delorme ou Line Côté
 au 562-2385
 entre 9 h 00 et 16 h 00,
 du lundi au vendredi
 avant le 4 avril 2003.

SUPERVISEURS
temps plein, jour, soir, nuit
 Formation rémunérée - tout ce que vous devez savoir pour réussir au poste.
 Expérience précieuse - tout ce qu'il vous faut pour bâtir une belle carrière.
 Bons moments - tout ce qui plaît à nos clients et qui motive nos employés : l'honnêteté, les petites attentions et le sentiment d'être "comme chez soi".
 Postulez aujourd'hui même au **Service des ressources humaines**
Tim Hortons, 2340, rue King Ouest
 Sherbrooke (Québec) J1J 2E8
Tim Hortons

Les Plantations Downey & Roberge. Un important producteur et exportateur d'arbres de Noël en Amérique du Nord est à la recherche d'un
SOUDEUR / MÉCANICIEN
 à temps plein
 Le candidat aura comme tâche de participer à différents projets de construction d'équipement.
Mandat :
 • fabrication d'équipement de production;
 • modification et réparation d'équipement;
 • entretien général d'équipement.
Exigences :
 • expérience en mécanique et soudure;
 • connaissances d'hydraulique;
 • habilité à travailler en équipe et ponctuel.
Avantages :
 • poste permanent;
 • salaire selon expérience;
 • assurance groupe;
 • habillement fourni.
 Faites parvenir votre curriculum vitae à titre confidentiel à :
Les Plantations Downey & Roberge
 A/s de M. Pierre Roberge
 418, Route 108
 Birchton (Québec) J0 1M0
 Télécopieur : (819) 875-5706
 Courriel : downeyr@downey-roberge.com

MANOIR DES SABLES
 Le Manoir des Sables est à la recherche de personnel pour combler le poste suivant :
MAÎTRE D'HÔTEL
Tâches :
 - accueillir la clientèle et la diriger en salle à manger;
 - superviser les serveuses et serveurs, et les encadrer dans leurs tâches;
 - s'assurer de la propreté des aires de travail;
 - faire un suivi quotidien des groupes avec la ou le responsable;
 - s'occuper de la facturation;
 - assurer la formation des nouveaux employés;
 - afficher une attitude positive, une apparence et un comportement professionnels;
 - démontrer des qualités de leadership;
 - déléguer, communiquer efficacement et s'occuper rapidement des problèmes.
Exigences :
 - bilinguisme, apparence soignée, autonomie, dynamisme, expérience pertinente dans l'hôtellerie et la gestion de personne, ponctualité, honnêteté, disponibilité de jour, de soir et de fin de semaine (mais sera plus souvent appelé à travailler de soir), organisation, entretient, sens des responsabilités, capacité à prendre des initiatives, bonne gestion du stress;
 - de l'expérience en gestion de restaurant (menus, cartes de vins, thématiques) serait un atout.
Conditions :
 - poste permanent, temps plein;
 - doit pouvoir se véhiculer;
 - salaire à discuter.
 Faites parvenir votre curriculum vitae en spécifiant clairement le poste auquel vous désirez appliquer au : **Manoir des Sables, 90, avenue des Jardins, Orford (Québec) J1X 6M6, par télécopieur au (819) 847-4311 ou par courriel à l'adresse fclard@manoirdessables.com. Seules les personnes sélectionnées pour une entrevue sont contactées. Merci de ne pas téléphoner.**
 Sites internet :
www.hotel.manoirdessables.com
hotel@manoirdessables.com

RECHERCHÉ
 Notre client, une entreprise de Sherbrooke spécialisée dans la vente, le service et la réparation de chariots élévateurs, est à la recherche de candidats pour combler le poste suivant :
Mécanicien de chariots élévateurs
Exigences :
 • 3 ans d'expérience en mécanique générale (camion, machinerie lourde ou agricole)
 • Connaissances en hydraulique, en électricité et en soudure
 • Expérience en maintenance
Salaire et conditions :
 • 16,50 \$/heure
 • Disponibilité pour travailler de jour
 • Poste permanent
 Si ce défi vous intéresse, veuillez nous faire parvenir votre curriculum vitae aux coordonnées suivantes :
EMPLOIS
 compétences
 Nous souscrivons à l'équité en matière d'emploi
 www.emploiscompetences.com
 La ressource pour les entreprises industrielles

RECHERCHÉ
 Notre client, une entreprise de Sherbrooke spécialisée dans la vente, le service et la réparation de chariots élévateurs, est à la recherche de candidats pour combler le poste suivant :
Mécanicien de chariots élévateurs
Exigences :
 • 3 ans d'expérience en mécanique générale (camion, machinerie lourde ou agricole)
 • Connaissances en hydraulique, en électricité et en soudure
 • Expérience en maintenance
Salaire et conditions :
 • 16,50 \$/heure
 • Disponibilité pour travailler de jour
 • Poste permanent
 Si ce défi vous intéresse, veuillez nous faire parvenir votre curriculum vitae aux coordonnées suivantes :
EMPLOIS
 compétences
 Nous souscrivons à l'équité en matière d'emploi
 www.emploiscompetences.com
 La ressource pour les entreprises industrielles

RECHERCHÉ
 Notre client, une entreprise de Sherbrooke spécialisée dans la vente, le service et la réparation de chariots élévateurs, est à la recherche de candidats pour combler le poste suivant :
Mécanicien de chariots élévateurs
Exigences :
 • 3 ans d'expérience en mécanique générale (camion, machinerie lourde ou agricole)
 • Connaissances en hydraulique, en électricité et en soudure
 • Expérience en maintenance
Salaire et conditions :
 • 16,50 \$/heure
 • Disponibilité pour travailler de jour
 • Poste permanent
 Si ce défi vous intéresse, veuillez nous faire parvenir votre curriculum vitae aux coordonnées suivantes :
EMPLOIS
 compétences
 Nous souscrivons à l'équité en matière d'emploi
 www.emploiscompetences.com
 La ressource pour les entreprises industrielles

RECHERCHÉ
 Notre client, une entreprise de Sherbrooke spécialisée dans la vente, le service et la réparation de chariots élévateurs, est à la recherche de candidats pour combler le poste suivant :
Mécanicien de chariots élévateurs
Exigences :
 • 3 ans d'expérience en mécanique générale (camion, machinerie lourde ou agricole)
 • Connaissances en hydraulique, en électricité et en soudure
 • Expérience en maintenance
Salaire et conditions :
 • 16,50 \$/heure
 • Disponibilité pour travailler de jour
 • Poste permanent
 Si ce défi vous intéresse, veuillez nous faire parvenir votre curriculum vitae aux coordonnées suivantes :
EMPLOIS
 compétences
 Nous souscrivons à l'équité en matière d'emploi
 www.emploiscompetences.com
 La ressource pour les entreprises industrielles

RONA L'Entrepôt
 Rona l'Entrepôt de Sherbrooke est à la recherche de candidats pour combler les postes suivants :
 • Caissiers/caissières
 • Commis matériaux de construction
 • Commis cour à bois
 • Commis produits saisonniers
 • Commis centre de jardin
Exigences des postes :
 - Etre disponible en tout temps (jour, soir et fin de semaine).
 - Pour le poste de commis cour à bois, une disponibilité de 17 h 00 à 2 h 00 est nécessaire;
 - Connaissances de base selon le poste convoité est un atout.
 - L'expérience au service à la clientèle est un atout.
 Si ce défi vous intéresse, veuillez apporter votre C.V. au service à la clientèle ou le poster à l'adresse suivante :
RONA L'ENTREPÔT
 3400, boul. Portland
 Sherbrooke (Québec) J1L 2X1
 Télécopieur : (819) 829-2655
 Courriel électronique : shr.05787@rona.ca

152 TRAVAIL DEMANDÉ
AUTOCAD
Offre services de mise en plan et modifications Dessins de tous genres 820-1313.

162 ANIMAUX
AQUARIUM 25 GALL. 70 litres
avec poissons de valeur 2005
nég. 820-7867 / 560-2511

162 ANIMAUX
BERGER MALINOIS, femelle dressée, 175\$, 110 ans
Tel. (505) 297-4827 cell. 822-6891

162 ANIMAUX
CARLIN (PUG) Mâle, beige, 2 ans, opéré, enr. vacc. dressé et propre. Vendu avec access. 500\$. Tél. 820-1596

164 MEUBLES ET ELECTROMÉNAGERS
ARMOIRES audio-vidéo en bois massif Châteaufort. Bérylles tons de vert forêt. VANITE en chêne avec lavabo et robinetterie BIANCO tout-pourpoint amande. 573-7285 après 17h.

164 MEUBLES ET ELECTROMÉNAGERS
MOB. SALLE À MANGER en mélèze table à rallonge et 4 chaises rembourrées, traitées avec lavisso et robinetterie BIANCO tout-pourpoint amande. 573-7285 après 17h.

172 MACHINES À COUDRE
OVERLOCK 5 fils, 5995 Plan électronique 7995. Plus de 40 machines à coudre. Pièces et réparations. Hébert Inc., 564-3904.

178 INSTRUMENTS DE MUSIQUE
* MESA BOOGIE MK II *
Semi-class. 100 W. à fret neuf + cab 2x12 Mesa Engineering, exc. cond. Vendeur 3200\$ pour 2500\$. Marc 856-8390 821-1727

192 OEUVRES D'ART, ANTIQUITES
ACHETONS ANTIQUITES de toutes sortes de la cave au grenier. Payons comptant. Michel (819) 849-3404, 578-8625

198 BOIS ET ÉQUIPEMENT DE CHAUFFAGE
RONDIN DE BOIS MOU 16 po. sec. remis à l'abri, poss. de v. r. à l'abri. 819-658-2123, 819-889-2205 après 20h.

160 ARTICLES DE MOINS DE 60\$
2 PORTES DE CHAMBRE
30 po. avec poignées 405ch. Fenêtre de porte et coulisses. 505. Tél. 565-9934

162 ANIMAUX
IS/HEURE
Un chien calme à la maison. gardien de pur. Sherb. 829-2880, www.gardien-sans-cage.ca

162 ANIMAUX
BOUC CHEVRE NUBIEN, âgé de 3-4 ans, prix: 150\$. Tél. 819-943-7817

162 ANIMAUX
BOUC CHEVRE NUBIEN, âgé de 3-4 ans, prix: 150\$. Tél. 819-943-7817

162 ANIMAUX
BOUC CHEVRE NUBIEN, âgé de 3-4 ans, prix: 150\$. Tél. 819-943-7817

162 ANIMAUX
BOUC CHEVRE NUBIEN, âgé de 3-4 ans, prix: 150\$. Tél. 819-943-7817

162 ANIMAUX
BOUC CHEVRE NUBIEN, âgé de 3-4 ans, prix: 150\$. Tél. 819-943-7817

162 ANIMAUX
BOUC CHEVRE NUBIEN, âgé de 3-4 ans, prix: 150\$. Tél. 819-943-7817

162 ANIMAUX
BOUC CHEVRE NUBIEN, âgé de 3-4 ans, prix: 150\$. Tél. 819-943-7817

162 ANIMAUX
BOUC CHEVRE NUBIEN, âgé de 3-4 ans, prix: 150\$. Tél. 819-943-7817

Auberge Canine chez Félix
Pension et garderie pour chiens. Tarif à la journée, à la semaine et au mois. Endroit agréable paisible à la campagne.

Adoptez à la SPA
Nos salles d'adoption débordent de chats et chiens, jeunes et adultes, stérilisés, vaccinés, vermifugés. Certificat-cadeau également disponible. Venez les rencontrer du lundi au samedi de 9 h à 17 h

162 ANIMAUX
CHATS
Lhasa-Aps, Bichon, Shih Tzu, Chihuahua, Skilly, Terriers, Scherzer, Labradors, Chow-Chow, Berger Allemand, Papillon, Épagneul, Yorkshire, 150\$ et plus. Croisés Labrador, Husky, Bichon-cane, etc. Prix: 75\$ à 235\$. ADULTES: femelles Labrador chocolet: 150\$, et Schnauzer: 175\$. L'avenir. Élevage Gigi: (819) 394-2983

162 ANIMAUX
CHATS
Lhasa-Aps, Bichon, Shih Tzu, Chihuahua, Skilly, Terriers, Scherzer, Labradors, Chow-Chow, Berger Allemand, Papillon, Épagneul, Yorkshire, 150\$ et plus. Croisés Labrador, Husky, Bichon-cane, etc. Prix: 75\$ à 235\$. ADULTES: femelles Labrador chocolet: 150\$, et Schnauzer: 175\$. L'avenir. Élevage Gigi: (819) 394-2983

162 ANIMAUX
CHATS
Lhasa-Aps, Bichon, Shih Tzu, Chihuahua, Skilly, Terriers, Scherzer, Labradors, Chow-Chow, Berger Allemand, Papillon, Épagneul, Yorkshire, 150\$ et plus. Croisés Labrador, Husky, Bichon-cane, etc. Prix: 75\$ à 235\$. ADULTES: femelles Labrador chocolet: 150\$, et Schnauzer: 175\$. L'avenir. Élevage Gigi: (819) 394-2983

162 ANIMAUX
CHATS
Lhasa-Aps, Bichon, Shih Tzu, Chihuahua, Skilly, Terriers, Scherzer, Labradors, Chow-Chow, Berger Allemand, Papillon, Épagneul, Yorkshire, 150\$ et plus. Croisés Labrador, Husky, Bichon-cane, etc. Prix: 75\$ à 235\$. ADULTES: femelles Labrador chocolet: 150\$, et Schnauzer: 175\$. L'avenir. Élevage Gigi: (819) 394-2983

162 ANIMAUX
CHATS
Lhasa-Aps, Bichon, Shih Tzu, Chihuahua, Skilly, Terriers, Scherzer, Labradors, Chow-Chow, Berger Allemand, Papillon, Épagneul, Yorkshire, 150\$ et plus. Croisés Labrador, Husky, Bichon-cane, etc. Prix: 75\$ à 235\$. ADULTES: femelles Labrador chocolet: 150\$, et Schnauzer: 175\$. L'avenir. Élevage Gigi: (819) 394-2983

162 ANIMAUX
CHATS
Lhasa-Aps, Bichon, Shih Tzu, Chihuahua, Skilly, Terriers, Scherzer, Labradors, Chow-Chow, Berger Allemand, Papillon, Épagneul, Yorkshire, 150\$ et plus. Croisés Labrador, Husky, Bichon-cane, etc. Prix: 75\$ à 235\$. ADULTES: femelles Labrador chocolet: 150\$, et Schnauzer: 175\$. L'avenir. Élevage Gigi: (819) 394-2983

162 ANIMAUX
CHATS
Lhasa-Aps, Bichon, Shih Tzu, Chihuahua, Skilly, Terriers, Scherzer, Labradors, Chow-Chow, Berger Allemand, Papillon, Épagneul, Yorkshire, 150\$ et plus. Croisés Labrador, Husky, Bichon-cane, etc. Prix: 75\$ à 235\$. ADULTES: femelles Labrador chocolet: 150\$, et Schnauzer: 175\$. L'avenir. Élevage Gigi: (819) 394-2983

162 ANIMAUX
CHATS
Lhasa-Aps, Bichon, Shih Tzu, Chihuahua, Skilly, Terriers, Scherzer, Labradors, Chow-Chow, Berger Allemand, Papillon, Épagneul, Yorkshire, 150\$ et plus. Croisés Labrador, Husky, Bichon-cane, etc. Prix: 75\$ à 235\$. ADULTES: femelles Labrador chocolet: 150\$, et Schnauzer: 175\$. L'avenir. Élevage Gigi: (819) 394-2983

162 ANIMAUX
CHATS
Lhasa-Aps, Bichon, Shih Tzu, Chihuahua, Skilly, Terriers, Scherzer, Labradors, Chow-Chow, Berger Allemand, Papillon, Épagneul, Yorkshire, 150\$ et plus. Croisés Labrador, Husky, Bichon-cane, etc. Prix: 75\$ à 235\$. ADULTES: femelles Labrador chocolet: 150\$, et Schnauzer: 175\$. L'avenir. Élevage Gigi: (819) 394-2983

162 ANIMAUX
CHATS
Lhasa-Aps, Bichon, Shih Tzu, Chihuahua, Skilly, Terriers, Scherzer, Labradors, Chow-Chow, Berger Allemand, Papillon, Épagneul, Yorkshire, 150\$ et plus. Croisés Labrador, Husky, Bichon-cane, etc. Prix: 75\$ à 235\$. ADULTES: femelles Labrador chocolet: 150\$, et Schnauzer: 175\$. L'avenir. Élevage Gigi: (819) 394-2983

162 ANIMAUX
CHATS
Lhasa-Aps, Bichon, Shih Tzu, Chihuahua, Skilly, Terriers, Scherzer, Labradors, Chow-Chow, Berger Allemand, Papillon, Épagneul, Yorkshire, 150\$ et plus. Croisés Labrador, Husky, Bichon-cane, etc. Prix: 75\$ à 235\$. ADULTES: femelles Labrador chocolet: 150\$, et Schnauzer: 175\$. L'avenir. Élevage Gigi: (819) 394-2983

162 ANIMAUX
CHATS
Lhasa-Aps, Bichon, Shih Tzu, Chihuahua, Skilly, Terriers, Scherzer, Labradors, Chow-Chow, Berger Allemand, Papillon, Épagneul, Yorkshire, 150\$ et plus. Croisés Labrador, Husky, Bichon-cane, etc. Prix: 75\$ à 235\$. ADULTES: femelles Labrador chocolet: 150\$, et Schnauzer: 175\$. L'avenir. Élevage Gigi: (819) 394-2983

162 ANIMAUX
CHATS
Lhasa-Aps, Bichon, Shih Tzu, Chihuahua, Skilly, Terriers, Scherzer, Labradors, Chow-Chow, Berger Allemand, Papillon, Épagneul, Yorkshire, 150\$ et plus. Croisés Labrador, Husky, Bichon-cane, etc. Prix: 75\$ à 235\$. ADULTES: femelles Labrador chocolet: 150\$, et Schnauzer: 175\$. L'avenir. Élevage Gigi: (819) 394-2983

162 ANIMAUX
CHATS
Lhasa-Aps, Bichon, Shih Tzu, Chihuahua, Skilly, Terriers, Scherzer, Labradors, Chow-Chow, Berger Allemand, Papillon, Épagneul, Yorkshire, 150\$ et plus. Croisés Labrador, Husky, Bichon-cane, etc. Prix: 75\$ à 235\$. ADULTES: femelles Labrador chocolet: 150\$, et Schnauzer: 175\$. L'avenir. Élevage Gigi: (819) 394-2983

162 ANIMAUX
CHATS
Lhasa-Aps, Bichon, Shih Tzu, Chihuahua, Skilly, Terriers, Scherzer, Labradors, Chow-Chow, Berger Allemand, Papillon, Épagneul, Yorkshire, 150\$ et plus. Croisés Labrador, Husky, Bichon-cane, etc. Prix: 75\$ à 235\$. ADULTES: femelles Labrador chocolet: 150\$, et Schnauzer: 175\$. L'avenir. Élevage Gigi: (819) 394-2983

162 ANIMAUX
CHATS
Lhasa-Aps, Bichon, Shih Tzu, Chihuahua, Skilly, Terriers, Scherzer, Labradors, Chow-Chow, Berger Allemand, Papillon, Épagneul, Yorkshire, 150\$ et plus. Croisés Labrador, Husky, Bichon-cane, etc. Prix: 75\$ à 235\$. ADULTES: femelles Labrador chocolet: 150\$, et Schnauzer: 175\$. L'avenir. Élevage Gigi: (819) 394-2983

162 ANIMAUX
CHATS
Lhasa-Aps, Bichon, Shih Tzu, Chihuahua, Skilly, Terriers, Scherzer, Labradors, Chow-Chow, Berger Allemand, Papillon, Épagneul, Yorkshire, 150\$ et plus. Croisés Labrador, Husky, Bichon-cane, etc. Prix: 75\$ à 235\$. ADULTES: femelles Labrador chocolet: 150\$, et Schnauzer: 175\$. L'avenir. Élevage Gigi: (819) 394-2983

162 ANIMAUX
CHATS
Lhasa-Aps, Bichon, Shih Tzu, Chihuahua, Skilly, Terriers, Scherzer, Labradors, Chow-Chow, Berger Allemand, Papillon, Épagneul, Yorkshire, 150\$ et plus. Croisés Labrador, Husky, Bichon-cane, etc. Prix: 75\$ à 235\$. ADULTES: femelles Labrador chocolet: 150\$, et Schnauzer: 175\$. L'avenir. Élevage Gigi: (819) 394-2983

162 ANIMAUX
CHATS
Lhasa-Aps, Bichon, Shih Tzu, Chihuahua, Skilly, Terriers, Scherzer, Labradors, Chow-Chow, Berger Allemand, Papillon, Épagneul, Yorkshire, 150\$ et plus. Croisés Labrador, Husky, Bichon-cane, etc. Prix: 75\$ à 235\$. ADULTES: femelles Labrador chocolet: 150\$, et Schnauzer: 175\$. L'avenir. Élevage Gigi: (819) 394-2983

162 ANIMAUX
CHATS
Lhasa-Aps, Bichon, Shih Tzu, Chihuahua, Skilly, Terriers, Scherzer, Labradors, Chow-Chow, Berger Allemand, Papillon, Épagneul, Yorkshire, 150\$ et plus. Croisés Labrador, Husky, Bichon-cane, etc. Prix: 75\$ à 235\$. ADULTES: femelles Labrador chocolet: 150\$, et Schnauzer: 175\$. L'avenir. Élevage Gigi: (819) 394-2983

162 ANIMAUX
CHATS
Lhasa-Aps, Bichon, Shih Tzu, Chihuahua, Skilly, Terriers, Scherzer, Labradors, Chow-Chow, Berger Allemand, Papillon, Épagneul, Yorkshire, 150\$ et plus. Croisés Labrador, Husky, Bichon-cane, etc. Prix: 75\$ à 235\$. ADULTES: femelles Labrador chocolet: 150\$, et Schnauzer: 175\$. L'avenir. Élevage Gigi: (819) 394-2983

162 ANIMAUX
CHATS
Lhasa-Aps, Bichon, Shih Tzu, Chihuahua, Skilly, Terriers, Scherzer, Labradors, Chow-Chow, Berger Allemand, Papillon, Épagneul, Yorkshire, 150\$ et plus. Croisés Labrador, Husky, Bichon-cane, etc. Prix: 75\$ à 235\$. ADULTES: femelles Labrador chocolet: 150\$, et Schnauzer: 175\$. L'avenir. Élevage Gigi: (819) 394-2983

162 ANIMAUX
CHATS
Lhasa-Aps, Bichon, Shih Tzu, Chihuahua, Skilly, Terriers, Scherzer, Labradors, Chow-Chow, Berger Allemand, Papillon, Épagneul, Yorkshire, 150\$ et plus. Croisés Labrador, Husky, Bichon-cane, etc. Prix: 75\$ à 235\$. ADULTES: femelles Labrador chocolet: 150\$, et Schnauzer: 175\$. L'avenir. Élevage Gigi: (819) 394-2983

162 ANIMAUX
CHATS
Lhasa-Aps, Bichon, Shih Tzu, Chihuahua, Skilly, Terriers, Scherzer, Labradors, Chow-Chow, Berger Allemand, Papillon, Épagneul, Yorkshire, 150\$ et plus. Croisés Labrador, Husky, Bichon-cane, etc. Prix: 75\$ à 235\$. ADULTES: femelles Labrador chocolet: 150\$, et Schnauzer: 175\$. L'avenir. Élevage Gigi: (819) 394-2983

162 ANIMAUX
CHATS
Lhasa-Aps, Bichon, Shih Tzu, Chihuahua, Skilly, Terriers, Scherzer, Labradors, Chow-Chow, Berger Allemand, Papillon, Épagneul, Yorkshire, 150\$ et plus. Croisés Labrador, Husky, Bichon-cane, etc. Prix: 75\$ à 235\$. ADULTES: femelles Labrador chocolet: 150\$, et Schnauzer: 175\$. L'avenir. Élevage Gigi: (819) 394-2983

162 ANIMAUX
CHATS
Lhasa-Aps, Bichon, Shih Tzu, Chihuahua, Skilly, Terriers, Scherzer, Labradors, Chow-Chow, Berger Allemand, Papillon, Épagneul, Yorkshire, 150\$ et plus. Croisés Labrador, Husky, Bichon-cane, etc. Prix: 75\$ à 235\$. ADULTES: femelles Labrador chocolet: 150\$, et Schnauzer: 175\$. L'avenir. Élevage Gigi: (819) 394-2983

162 ANIMAUX
CHATS
Lhasa-Aps, Bichon, Shih Tzu, Chihuahua, Skilly, Terriers, Scherzer, Labradors, Chow-Chow, Berger Allemand, Papillon, Épagneul, Yorkshire, 150\$ et plus. Croisés Labrador, Husky, Bichon-cane, etc. Prix: 75\$ à 235\$. ADULTES: femelles Labrador chocolet: 150\$, et Schnauzer: 175\$. L'avenir. Élevage Gigi: (819) 394-2983

162 ANIMAUX
CHATS
Lhasa-Aps, Bichon, Shih Tzu, Chihuahua, Skilly, Terriers, Scherzer, Labradors, Chow-Chow, Berger Allemand, Papillon, Épagneul, Yorkshire, 150\$ et plus. Croisés Labrador, Husky, Bichon-cane, etc. Prix: 75\$ à 235\$. ADULTES: femelles Labrador chocolet: 150\$, et Schnauzer: 175\$. L'avenir. Élevage Gigi: (819) 394-2983

162 ANIMAUX
CHATS
Lhasa-Aps, Bichon, Shih Tzu, Chihuahua, Skilly, Terriers, Scherzer, Labradors, Chow-Chow, Berger Allemand, Papillon, Épagneul, Yorkshire, 150\$ et plus. Croisés Labrador, Husky, Bichon-cane, etc. Prix: 75\$ à 235\$. ADULTES: femelles Labrador chocolet: 150\$, et Schnauzer: 175\$. L'avenir. Élevage Gigi: (819) 394-2983

162 ANIMAUX
CHATS
Lhasa-Aps, Bichon, Shih Tzu, Chihuahua, Skilly, Terriers, Scherzer, Labradors, Chow-Chow, Berger Allemand, Papillon, Épagneul, Yorkshire, 150\$ et plus. Croisés Labrador, Husky, Bichon-cane, etc. Prix: 75\$ à 235\$. ADULTES: femelles Labrador chocolet: 150\$, et Schnauzer: 175\$. L'avenir. Élevage Gigi: (819) 394-2983

162 ANIMAUX
CHATS
Lhasa-Aps, Bichon, Shih Tzu, Chihuahua, Skilly, Terriers, Scherzer, Labradors, Chow-Chow, Berger Allemand, Papillon, Épagneul, Yorkshire, 150\$ et plus. Croisés Labrador, Husky, Bichon-cane, etc. Prix: 75\$ à 235\$. ADULTES: femelles Labrador chocolet: 150\$, et Schnauzer: 175\$. L'avenir. Élevage Gigi: (819) 394-2983

Un appel aux élèves du secondaire

La SSJB lance son concours de Productions littéraires Roland-Dubois



La présidente du comité organisateur du concours de Productions littéraires Roland-Dubois, Pauline Lefebvre, directrice d'école aujourd'hui retraitée, et la présidente du Conseil diocésain de la SSJB, Micheline Dupuis invitent toutes les écoles secondaires de la région à participer à ce concours.

Isabelle Pion
ipion@latribune.qc.ca
SHERBROOKE

(SSJB) profite donc de la Semaine internationale de la francophonie pour lancer un appel à toutes les écoles secondaires estrieennes qui voudraient y participer.

«La langue française est pour la Société Saint-Jean-Baptiste une valeur socio-culturelle liée à la fierté nationale; en participant à notre concours, nous souhaitons que les élèves développent une

certaine fierté à l'égard du français», souligne la présidente du comité organisateur, Pauline Lefebvre, directrice d'école aujourd'hui retraitée.

Pour participer, les enseignants n'ont qu'à sélectionner et envoyer un seul texte par niveau. Chacun des élèves dont le texte est choisi par son école sera déclaré gagnant. «Le personnel des écoles peut pratiquement faire de ce concours un moyen de mettre en valeur dans l'école et devant le public les bons textes des élèves. Les jeunes du secondaire sont capables de productions exceptionnelles: il nous faut les stimuler, les encourager et les soutenir...», indique Mme Lefebvre.

Le directeur général de la SSJB, Marcel Bureau, souligne que les textes gagnants seront l'objet d'un recueil. «Et le 24 juin, on proclamera le travail de ces élèves», rappelle M. Bureau. La SSJB procédera en effet à une remise de prix. Chacun des auteurs recevra un bon d'achat de 50 \$ et des grands prix seront tirés parmi les élèves présents.

La SSJB reçoit environ une trentaine de textes chaque année. Les participants ont jusqu'au 23 mai pour soumettre leurs compositions.

Le concours de Productions littéraires Roland-Dubois fête cette année ses 20 ans. La Société Saint-Jean-Baptiste de Sherbrooke

En bref

Un merci aux bénévoles du CHUS

SHERBROOKE - C'est le mardi 1 avril que se déroulera la troisième soirée de l'Académie des bénévoles de la Fondation du CHUS, visant à souligner de façon particulière le travail des nombreux bénévoles de l'organisme.

À ce moment-là, on y dévoilera le lauréat du Prix reconnaissance Jean-Besré, en hommage à ce grand comédien originaire de chez nous qui a oeuvré bénévolement auprès de la Fondation du CHUS pendant plusieurs années.

Les organisateurs en profiteront aussi pour honorer différentes catégories de bénévoles: bénévole grand coeur, organisme, hôpital, jeunesse, coup de main, patient et ambassadeur.

La soirée qui se tiendra à l'Hôtel Delta débutera à 17 h et sera agrémentée d'un défilé de mode. Ce sont des membres du Service de police de Sherbrooke (SPS) qui paraderont, sous le thème «La police sur son 36».

Le public intéressé pour cette soirée peut réserver son billet au 820-6450.

La Journée des Townshippers prend forme

SHERBROOKE - Les préparatifs en prévision de la 24e Journée des Townshippers du 13 septembre à Cowansville vont bon train.

Le festival bilingue présente les traditions, les réalisations et les gens de la communauté anglophone des Cantons-de-l'Est par sa programmation.

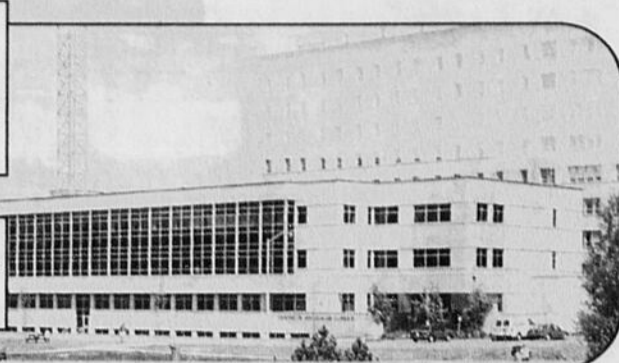
Déjà au programme, le groupe Gord Cameron's Hooked on Bluegrass de Waterloo, Ron Hayes de Stanbridge-East et Keith McCatchie de Cowansville. Le concert des Cordés à vent Youth String Ensemble proposera un répertoire composé de thèmes de films et de pièces classiques populaires.

Le SEUIL
DE L'ESTRIE
SERVICE D'AIDE AUX HOMMES EN DIFFICULTÉ DE COUPLES
821-2420

CUIR - CUIR - CUIR
Vente Vente Vente
50% de rabais
Pantalon cuir 5 poches
Pantalons de cuir
Venez découvrir notre nouvelle collection printemps
50% de rabais
Directement du plus grand manufacturier du CUIR
2849, King Ouest
Sherbrooke
822-3443
Lundi, mardi, mercredi : 11 h à 17 h
Jeudi, vendredi : 11 h à 21 h
Samedi : 9 h 30 à 17 h
Dimanche : 12 h à 17 h



Centre hospitalier universitaire de Sherbrooke
3001, 12e Avenue Nord, Fleurimont (Québec) J1H 5N4



Vous souffrez

d'emphysème ou de bronchite chronique?

(Fumeur ou ex-fumeur)

Nous faisons actuellement un **essai clinique** avec un **nouveau médicament** pour traiter ce problème de santé.

Cette étude est sous la supervision du **Dr Pierre Larivée**, pneumologue.

Une **compensation monétaire** sera attribuée pour les frais encourus.

Pour information :

346-1110, poste **12886**

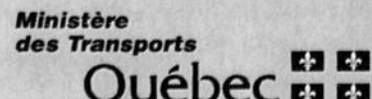
Bonjour!

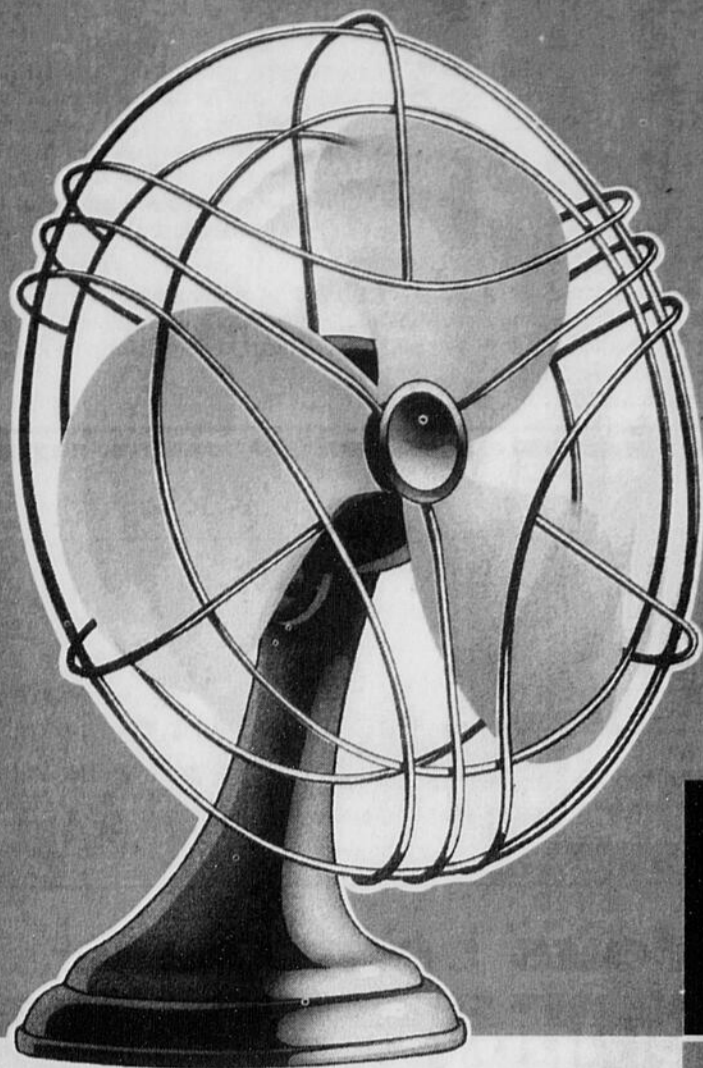
« ICI L'ÉTUDE ORIGINE-DESTINATION »



Le ministère des Transports du Québec et la Ville de Sherbrooke

réalisent une étude origine-destination visant à améliorer l'efficacité des réseaux de transport dans la région. Ainsi, **du 11 mars au 5 avril** prochain, vous pourriez recevoir un appel téléphonique lors duquel on vous invitera à répondre à quelques questions sur vos habitudes de déplacements. Votre aide nous permettra de mieux connaître vos besoins et de mieux vous servir. Le tout ne prendra que **quelques minutes**, aussi, votre collaboration serait grandement **appréciée**.





CLIMATISEZ À VOLONTÉ



Climatiseur à nos frais
ou crédit équivalent, jusqu'à 1 000 \$*

0% À L'ACHAT*

0\$ À LA LOCATION
Aucun comptant
GM paie la 1^{re} mensualité**
GM paie le dépôt de sécurité***
Sur certains modèles

GRAND PRIX PONTIAC

338\$ /mois[†]
0\$ comptant



LOCATION	MENSUALITÉ	COMPTANT (ou échange équivalent)	MODÈLE GT 4 PORTES
48 MOIS	338 \$	0 \$	<ul style="list-style-type: none"> • Moteur V6 Série II 3,8 L de 200 HP • Boîte automatique 4 vitesses à surmultiplicée • Lecteur CD avec 6 haut-parleurs • Roues de 16 po en aluminium • Aileron arrière • Vitres, rétroviseurs et coffre à commandes électriques • Phares antibrouillard • Téléverrouillage des portes
	298 \$	1794 \$	

SANS FRAIS Toit ouvrant électrique***

SUNFIRE PONTIAC

259\$ /mois[†]
0\$ comptant



LOCATION	MENSUALITÉ	COMPTANT (ou échange équivalent)	MODÈLE SLX 4 PORTES
48 MOIS	259 \$	0 \$	<ul style="list-style-type: none"> • Moteur 2,2 litres DACT ECOTEC de 140 HP • Transmission automatique • Vitres et miroirs à commandes électriques • Téléverrouillage des portes • Lecteur CD • Garantie 5 ans ou 100 000 km sur le groupe motopropulseur sans franchise
	198 \$	2849 \$	

GM PAIE LA PREMIÈRE MENSUALITÉ** LE DÉPÔT DE SÉCURITÉ***

ENVOY GMC

513\$ /mois[†]
0\$ comptant



LOCATION	MENSUALITÉ	COMPTANT (ou échange équivalent)	MODÈLE SLE 4 X 4
48 MOIS	513 \$	0 \$	<ul style="list-style-type: none"> • Moteur Vortec 4,2 L de 275 HP • Climatiseur à deux zones • Vitres électriques et miroirs chauffants électriques, téléverrouillage des portes
	399 \$	5027 \$	

GRAND AM PONTIAC

258\$ /mois[†]
0\$ comptant



LOCATION	MENSUALITÉ	COMPTANT (ou échange équivalent)	MODÈLE SE 4 PORTES
48 MOIS	258 \$	0 \$	<ul style="list-style-type: none"> • Moteur 2,2 litres DACT ECOTEC de 140 HP • Banquette arrière rabattable divisée 70/30 • Lecteur CD avec 6 haut-parleurs • Portes et coffre à commandes électriques
	228 \$	1488 \$	

GM PAIE LA PREMIÈRE MENSUALITÉ** LE DÉPÔT DE SÉCURITÉ***

RENDEZVOUS BUICK

399\$ /mois[†]
0\$ comptant



LOCATION	MENSUALITÉ	COMPTANT (ou échange équivalent)	RENDEZVOUS
48 MOIS	399 \$	0 \$	<ul style="list-style-type: none"> • Moteur V6 3,4 L de 185 HP • Téléverrouillage des portes • Lecteur CD • Régulateur de vitesse • Vitres, portes et miroirs à commandes électriques
	328 \$	3191 \$	

GM PAIE LA PREMIÈRE MENSUALITÉ** LE DÉPÔT DE SÉCURITÉ***

MONTANA PONTIAC

349\$ /mois[†]
0\$ comptant



LOCATION	MENSUALITÉ	COMPTANT (ou échange équivalent)	MONTANA
48 MOIS	349 \$	0 \$	<ul style="list-style-type: none"> • Garantie de 5 ans ou 100 000 km sur le groupe motopropulseur sans franchise • Sécurité 5 étoiles ★★★★★ • Plus faible consommation d'essence de sa catégorie pour quatre années consécutives** • Vitres, miroirs chauffants et portes à commandes électriques • Lecteur CD • Sacs gonflables avant et latéraux, conducteur et passager • Freins ABS aux 4 roues
	268 \$	3783 \$	

GM PAIE LA PREMIÈRE MENSUALITÉ** LE DÉPÔT DE SÉCURITÉ***

SIERRA GMC

466\$ /mois[†]
0\$ comptant



LOCATION	MENSUALITÉ	COMPTANT (ou échange équivalent)	MODÈLE SL À CABINE ALLONGÉE
30 MOIS	466 \$	0 \$	<ul style="list-style-type: none"> • Moteur V8 Vortec 4800 de 270 HP • Roues en aluminium brillant • Boîte automatique 4 vitesses et mode remorquage • Pont arrière autobloquant, freins ABS aux 4 roues • Lecteur CD
	358 \$	3129 \$	



Vos concessionnaires du Québec

PONTIAC
BUICK
GMC



L'Association des concessionnaires Pontiac Buick GMC du Québec suggère aux consommateurs de lire ce qui suit. Offres d'une durée limitée réservées aux particuliers, s'appliquent à la plupart des modèles neufs 2003 à l'achat et à certains modèles en location, parmi ceux en stock. Photos à titre indicatif seulement. Sujet à l'approbation du crédit de GMAC. Frais reliés à l'inscription au Registre des droits personnels et réels mobiliers, frais d'administration et droits payables à la livraison. *Offre valide et en vigueur que le consommateur prenne livraison du véhicule au plus tard le 2 juin 2003. S'applique à l'achat ou à la location. Le climatiseur doit avoir été installé en usine sur le véhicule en stock ou un crédit équivalent à la valeur d'un climatiseur en place sur le même type de véhicule, jusqu'à un maximum de 1000 \$, sera offert. La taxe d'accise applicable au climatiseur est à la charge du consommateur. À la location, GM paie le dépôt de sécurité et la première mensualité pour les modèles suivants : Sunfire, Grand Am, Montana, Rendezvous, et Aztek. ** Conditions applicables à la location pour des termes allant jusqu'à 48 mois, premier versement mensuel (taxes incluses) payé par General Motors. *** À la location, aucun versement initial requis et dépôt de sécurité payé par General Motors. Le dépôt ne sera pas remis au consommateur à la fin de la période de location. *Dépôt de sécurité d'au plus 600 \$ exigé à la livraison. † Paiements mensuels basés sur un bail avec versement initial ou échange équivalent Grand Am (2N649/1SA, AM5, AM9, VK4), Grand Prix (2W769/1SA, UP3, C F5, Sunfire (2J849/1S8, MX0, C60, 143), Montana (2U016/R7A), Rendezvous (48K26/R7A), Envoy (TT15506/R7A) et Sierra (TC15753/R7E) (Voir tableaux). À la location, transport et préparation inclus. Immatriculation, assurance et taxes en sus. Frais de 12 \$ du km après 80 000 km à l'exception de la Sierra, frais de 12 \$ après 50 000 km. *Taux de financement à l'achat de 0 % disponible pour des termes allant jusqu'à 36 mois pour certains modèles et jusqu'à 48 mois pour la plupart des modèles incluant : Sunfire, Grand Am, Grand Prix, Montana, Rendezvous, Envoy et Sierra série 1500. ** À l'achat, préparation incluse, transport (950 \$), immatriculation, assurance et taxes en sus. *Le prix à l'achat et les mensualités à la location tiennent compte des crédits applicables. *** Offre valide jusqu'au 31 mai 2003. *Sécurité 5 étoiles pour le conducteur et les passagers des sièges avant lors de tests d'impacts latéraux. Tests effectués par la National Highway Traffic Safety Administration (NHTSA) des É.-U. ** Données fournies par le ministère des Ressources naturelles dans le Guide de consommation de carburant 2003. L'offre de financement à l'achat et celle du climatiseur ne s'appliquent pas aux Vibe, Corvette, Cadillac, Hummer, fourgonnettes passagers et marchandises/coupees, Sierra/Silverado 2500/3500 cabines classiques et allongées (sauf G&P), Sierra/Silverado 2500/3500 à cabine multiplice et châssis-cabine, Sierra/Silverado 3500 HD châssis-cabine (style reporté) et aux camions série W et poids moyens. L'offre de financement à l'achat ne s'applique pas non plus aux Tahoe, Yukon, Yukon Denali, Suburban, Yukon XL et Yukon XL Denali. Ces offres sont exclusives et ne peuvent être jumelées à aucun autre programme incitatif d'achat ou de location à l'exception des programmes de la Carte GM, des Diplômés et de GM Mobilité. Le concessionnaire peut fixer son propre prix. Un échange de véhicules entre concessionnaires peut être requis.

Renseignez-vous chez votre concessionnaire participant, à gmcanada.com ou au 1 800 463-7483.