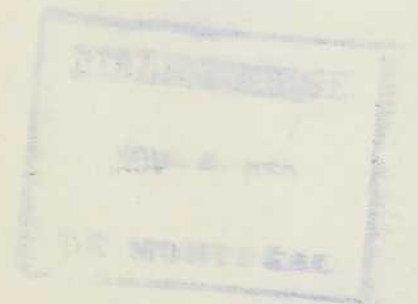


# ARCHITECTURE

*Bâtiment - Construction*



4 . O C T O B R E . 1 9 5 0

Les Couvertures Specification\* Barrett\*  
dépassent la période de leur  
certificat de garantie



# 12 ANNÉES DE BONI - JUSQU'ICI

pour l'Ecole St-Marc, à Montréal

Oui, 12 années de boni jusqu'ici! Cette couverture posée en 1918 comportait un certificat de garantie pour 20 ans. Aujourd'hui, 12 années après l'expiration de la période de garantie, elle continue de donner un service exempt d'ennuis. Pas une seule fois en 32 ans a-t-il fallu y effectuer la moindre réparation. Ce cas typique se présente à Montréal; mais d'un océan à l'autre, d'autres Couvertures "SPECIFICATION" établissent des records identiques de performance.

Votre copie du Manuel Barrett sur les Couvertures vous attend. Si vous ne possédez pas déjà un exemplaire du Manuel Barrett sur les Couvertures Specification\*, écrivez-nous. Ce manuel contient des renseignements complets sur la construction des couvertures membranées sur bases de tous genres, sur les solins, les égouts de toits, sur l'imperméabilisation, l'étanchéité, etc. C'est un ouvrage pratique et d'une grande utilité, à la disposition de tout architecte enregistré au Canada. Pour votre exemplaire, écrivez au Service technique, The Barrett Company, Limited, 5551 rue St-Hubert, Montréal 34, P.Q.



**THE BARRETT COMPANY, LIMITED**

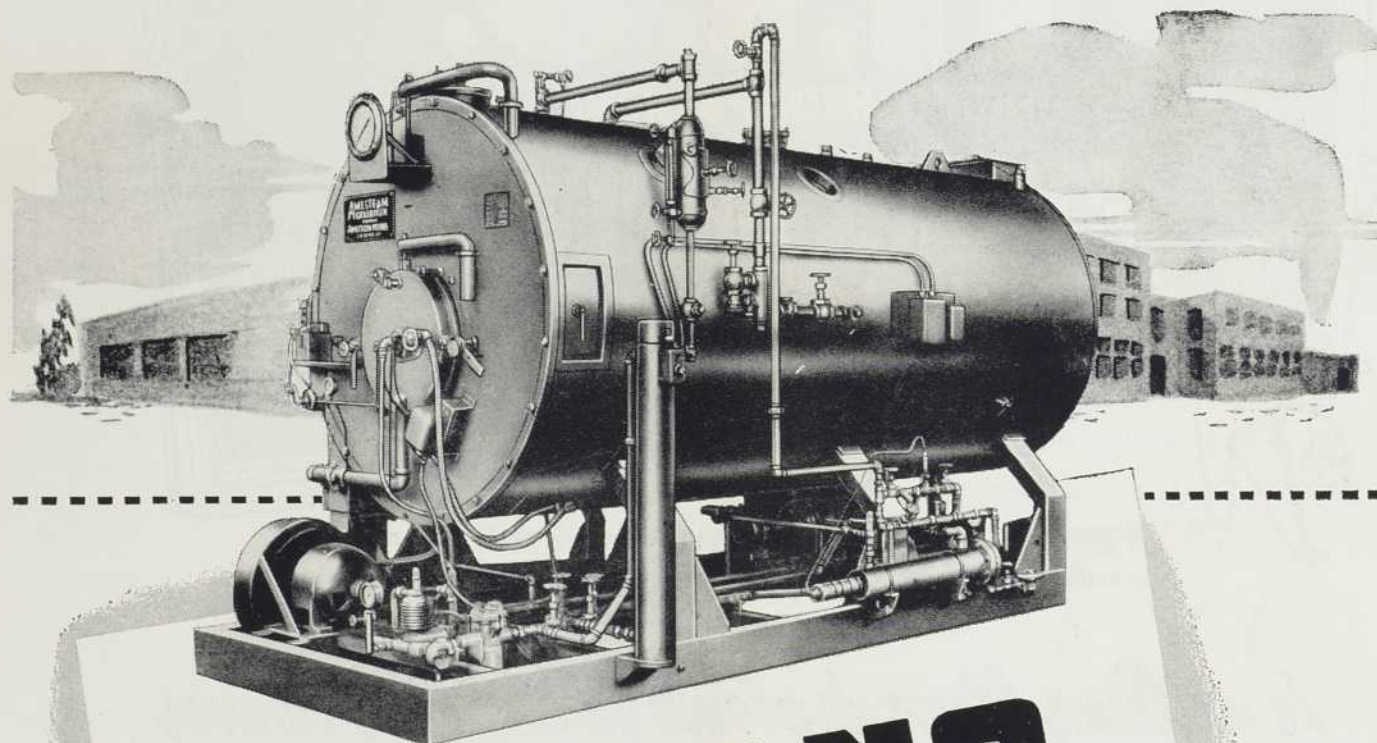
Montréal • Toronto • Winnipeg • Vancouver

\*Marque de commerce

Besoin de vapeur ? . . . Installez

# LE GROUPE GÉNÉRATEUR

à l'huile légère ou au mazout



## **VOLCANO** GÉNÉRATEUR AMESTEAM

Cette chaudière chauffée à l'huile est complète par elle-même et constitue un générateur efficace et indéfectible de vapeur.  
Solide — entièrement automatique — facile à installer — économique — opère à 80% d'efficacité — facile à déplacer — ne requiert pas de cheminée — Installation par une seule maison responsable et non par plusieurs.

Le groupe générateur VOLCANO AMESTEAM porte l'approbation entière de la C.S.A. et des autorités provinciales. PUISSANCE: 10 CV à 500 CV. Pression: 15 livres à 200 livres. COMBUSTIBLE: huile lourde ou légère.

PRODUITS VOLCANO: Foyers économiques — Générateurs de vapeur — Chaudières horizontales — Chaudières de fonte — Fournaies à tubes d'eau — Réchauds indirects — Groupes thermogènes Dynatherm — Brûleurs à l'huile.

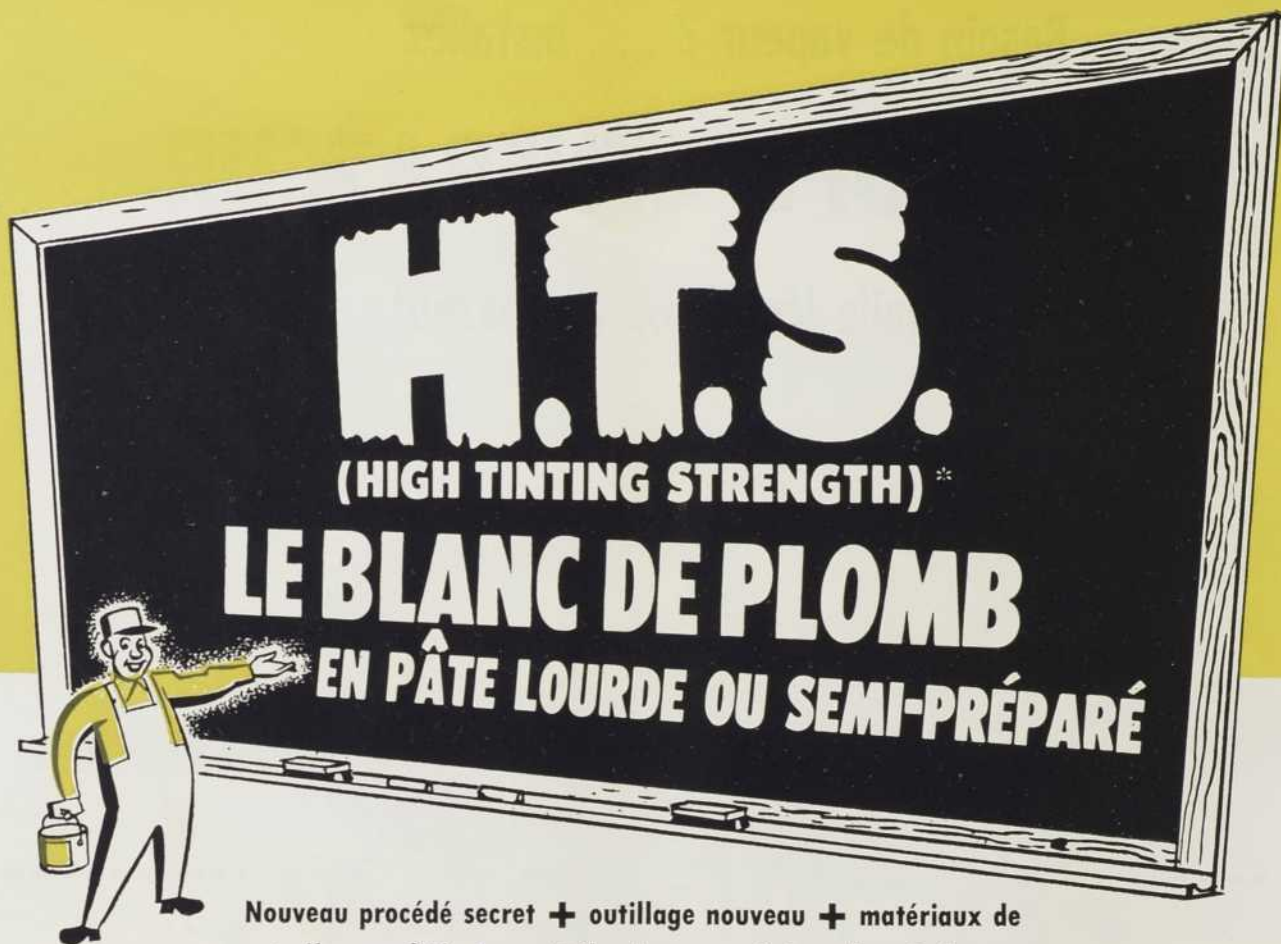
AGENTS DANS LES PRINCIPALES VILLES

*Demandez la brochure*

B-76

**VOLCANO LIMITEE**

743 rue de la Montagne, Montréal, Qué. UN. 1591



Nouveau procédé secret + outillage nouveau + matériaux de première qualité + contrôle rigoureux à tous les stades =

*Le meilleur blanc de plomb qu'on puisse trouver*

LE PROGRAMME visant à faire du blanc de plomb Carter le plus fin et le plus pur des produits de ce genre a commencé l'an dernier quand nous avons installé deux nouveaux moulins à train quintuplé. Depuis lors, notre usine est devenue la plus moderne du Canada. Outillage neuf . . . procédé de fabrication nouveau et exclusif, réglé scientifiquement et automatiquement . . . essais de laboratoire répétés . . . toutes ces améliorations et bien d'autres aussi importantes nous permettent de mettre sur le marché le nouveau blanc de plomb H.T.S. (High Tinting Strength)\*.

\* Décrit l'intensité du blanc dans le blanc de plomb CARTER H.T.S., obtenue par procédé exclusif, et qui permet d'en employer moins pour obtenir l'effet désiré.



**THE CARTER WHITE LEAD**

ÉCOLE POLYTECHNIQUE  
DE MONTRÉAL  
BIBLIOTHÈQUE

Le blanc de plomb H.T.S. donne entière satisfaction parce que:

AU DÉTAILLANT  
À L'ENTREPRENEUR  
AU PEINTRE

1. L'ingrédient qui constitue la base du blanc de plomb Carter, le plomb en gueuses, est 99.998% pur.
2. Le blanc de plomb Carter se vend maintenant moins cher parce que les matières premières coûtent actuellement moins cher.
3. Pour obtenir les meilleurs résultats avec le blanc de plomb H.T.S., employez l'huile de lin et la térébenthine "Quatre étoiles".
4. Comme le savent les spécialistes, le meilleur moyen d'obtenir une peinture extérieure durable, est d'utiliser la plus forte proportion possible de blanc de plomb pur. Par conséquent, le meilleur blanc de plomb du Canada donnera assurément

- UNE COUCHE PLUS ÉTENDUE
- UNE PEINTURE PLUS CONSISTANTE
- UNE PROTECTION PLUS DURABLE
- DES FRAIS D'ENTRETIEN PLUS BAS

que ne saurait le faire tout autre blanc de plomb



**COMPANY OF CANADA, LTD.**

Personne n'a de "doutes" lorsque vous recommandez les

# CARREAUX D'OUATE MINÉRALE

*longfibre* Johns-Manville



• Architectes, constructeurs, inspecteurs, acheteurs de maisons, tous approuvent ce *meilleur* isolant pour maisons. Et ce n'est pas seulement dû à son nom célèbre! 18 ans d'étude et d'expérimentation soutenues au plus grand centre mondial de recherche sur l'isolation ont contribué à sa perfection. Il l'emporte sur tous les autres en matière d'efficacité de manipulation et d'isolation.

### FORT! TENACE! LÉGER!

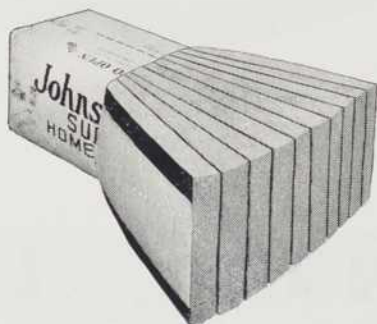
Le carreau isolant pour maisons J-M, grâce à ses fibres d'ouate minérale particulièrement longues et fermement feutrées, réalise une plus grande uniformité, et il maintient sa forme en dépit d'une rude manipulation.

### COUPE LES FRAIS D'ISOLATION

Chaque carreau souple est taillé avec précision et s'adapte exactement entre les membres de la charpente. On en a la preuve quand il y a lieu de tailler un carreau pour l'adapter à des contours irréguliers et que le bord taillé se tient droit, sans se défaire.

### PLUS FACILES À EXPÉDIER

Les carreaux Super-Felt J-M sont comprimés dans des enveloppes en vue d'une expédition plus efficace. Dès qu'on les développe, les carreaux reprennent leur forme et leur épaisseur initiales.



Pour documentation complète sur ce nouvel isolant très efficace pour maisons, écrire à Canadian Johns-Manville, Edifice Sun Life, Montréal et demander la brochure HI-153CF.



B-259F

## Ouate Minérale Johns-Manville



*Synonyme du bon goût  
et de  
Chaleureuse hospitalité*

**P**EU importe la grandeur ou le style de l'édifice que vous construisez, les ferrures Corbin ajoutent quelque chose à cause de leur qualité. Dans les milieux de l'architecture, les ferrures Corbin à l'usage de la construction indiquent ce qu'il y a de mieux. Elles sont toujours à la page: elles augmentent l'attrait et le bon accueil de tout foyer canadien. La fabrication des articles de marque Corbin s'étend de plus en plus. Communiquez avec votre distributeur Corbin ou écrivez-nous pour de plus amples renseignements.

Bon Filice Exige Bonne Quincaillerie



*Assortiment Mayfield No. A x KF 364-880. La poignée est en cuivre coulé et poli, le poussoir, le cylindre sur l'applique d'un noir mat et la douille du cylindre offrent un contraste très frappant. On donne aussi d'autres finis à ce modèle: on le fabrique également en fer forgé sur alliage coulé.*

**CORBIN LOCK COMPANY OF CANADA, LIMITED**  
Belleville, Ontario

Devant la demande croissante pour des  
**évier à bord plat...**

Un choix de huit modèles et dimensions  
 vous est offert pour vos installations  
 d'éviers en acier émaillé



LA modernisation de plus en plus grande des cuisines fait qu'on utilise sans cesse davantage les éviers à bord plat affleurant le dessus du meuble, que la surface soit de tuile, de linoléum ou de tout autre matériau. Pour répondre à cette demande, nous vous offrons une série d'éviers en acier émaillé, en quatre types d'éviers simples ou doubles, chacun avec ou sans rebord pour robinetterie et chacun en deux grandeurs différentes. Parmi ces modèles, vous pouvez choisir celui qui convient le mieux à vos plans et à l'espace disponible. De plus, nous offrons aussi des éviers-cuviers à bord plat de 42" de longueur, avec ou sans saillie pour robinetterie, appropriés pour les cuisines et les salles d'utilité.

Ces robustes éviers sont fabriqués en tôle de calibre 14 et recouverts d'un émail-porcelaine à l'épreuve des taches qui n'absorbe pas la saleté ni la graisse. Ils sont donc faciles à entretenir. Ils offrent un maximum de résistance aux taches et ne s'écaillent pas facilement.

12-5009F

★  
 Pour plus amples renseignements quant aux dimensions, à la robinetterie, à la bonde à grille "Receptol", etc., veuillez demander la circulaire ADM-9010F: "Appareils sanitaires en porcelaine-sur-acier".

Pour l'ouest du Canada  
**ALLIANCEWARE, LTD.**  
 VANCOUVER, C.-B.

Pour l'est du Canada  
**CRANE STEELWARE LIMITED**  
 QUÉBEC, P.Q.

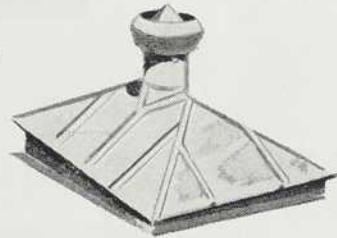
Fabricants d'appareils sanitaires en acier émaillé et de spécialités par contrat

DISTRIBUTION PAR LES GROSSISTES EN PLOMBERIE ET CHAUFFAGE D'UN LITTORAL À L'AUTRE

les émulsions d'asphalte "static"\* de

# FLINTKOTE

**dans les toitures  
préparées à froid  
durent plus longtemps  
que tout autre type de  
revêtement  
bitumineux  
exposé aux  
intempéries.**



L'un des nombreux produits de qualité fabriqués au Canada pour des fins industrielles, commerciales et domestiques par

THE FLINTKOTE COMPANY OF CANADA LIMITED

30th Street, Long Branch Toronto 14

Bureaux de vente à Vancouver, Edmonton,  
Winnipeg, Toronto, Montréal, Sackville,  
N. B., Charlottetown, St. John's T. N.



## FLINTKOTE

ASPHALT PRODUCTS

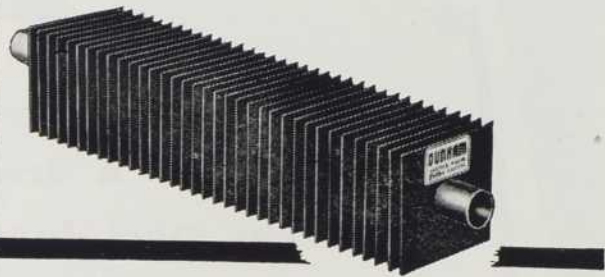
COLAS ROADS

WILE-TAC FLOORING

\* Marque déposée

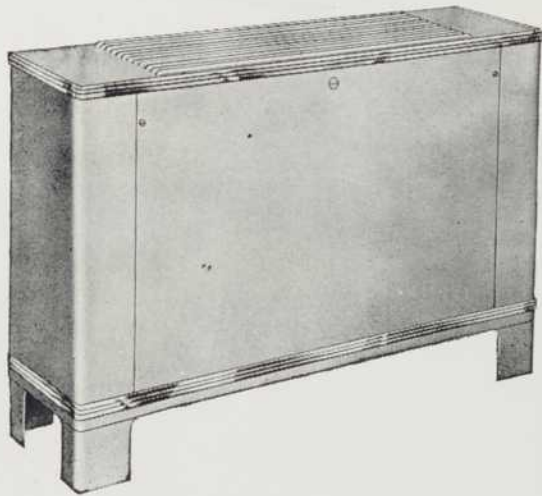
**Des  
CONVECTEURS**

**à AILETTES**



**Aux  
AEROTHERMES**

**CABINETS**



## **Il y a des appareils DUNHAM**

***Pour régler votre cas!***

Par tout le pays, des installations, petites et grandes, ont maintes fois démontré la splendide performance des accessoires Dunham. Grâce à des procédés de fabrication très soignés et l'emploi de matériaux de la plus haute qualité, les accessoires Dunham donnent de longues années de service moyennant un coût d'entretien négligeable. Ces facteurs, inhérents aux produits de chauffage Dunham, ont valu au système Différentiel Vari-Vac sa merveilleuse réputation et lui ont permis de produire de sensationnelles économies de combustible.

Quand des appareils de chauffage sont requis, que ce soit un simple purgeur, tout un système de convecteurs

de plinthes ou même un système Différentiel complet, Dunham les a. Ce sont des appareils qui, pendant de longues années, fonctionnent efficacement et économiquement. En plus des appareils mentionnés ici, Dunham fabrique aussi des pompes à vide et de condensation, des convecteurs-cabinets, des convecteurs de plinthes, des soupapes, des aérothermes horizontaux et verticaux, tout ce qui fait partie d'un chauffage à vapeur moderne. Renseignements fournis sur demande. Compagnie C. A. DUNHAM LTEE, 1523, Chemin Davenport, Toronto. Succursales à St-Jean, T.-N., Halifax, Québec, Montréal, Sherbrooke, Ottawa, Toronto, Hamilton, Winnipeg, Calgary, Edmonton, Vancouver. En Angleterre: C.A. Dunham Co. Ltd., Londres.

RADIATEURS-CONVECTEURS — CONVECTEURS DE PLINTHES  
AEROTHERMES — PURGEURS — SOUPAPES — POMPES

**DUNHAM**

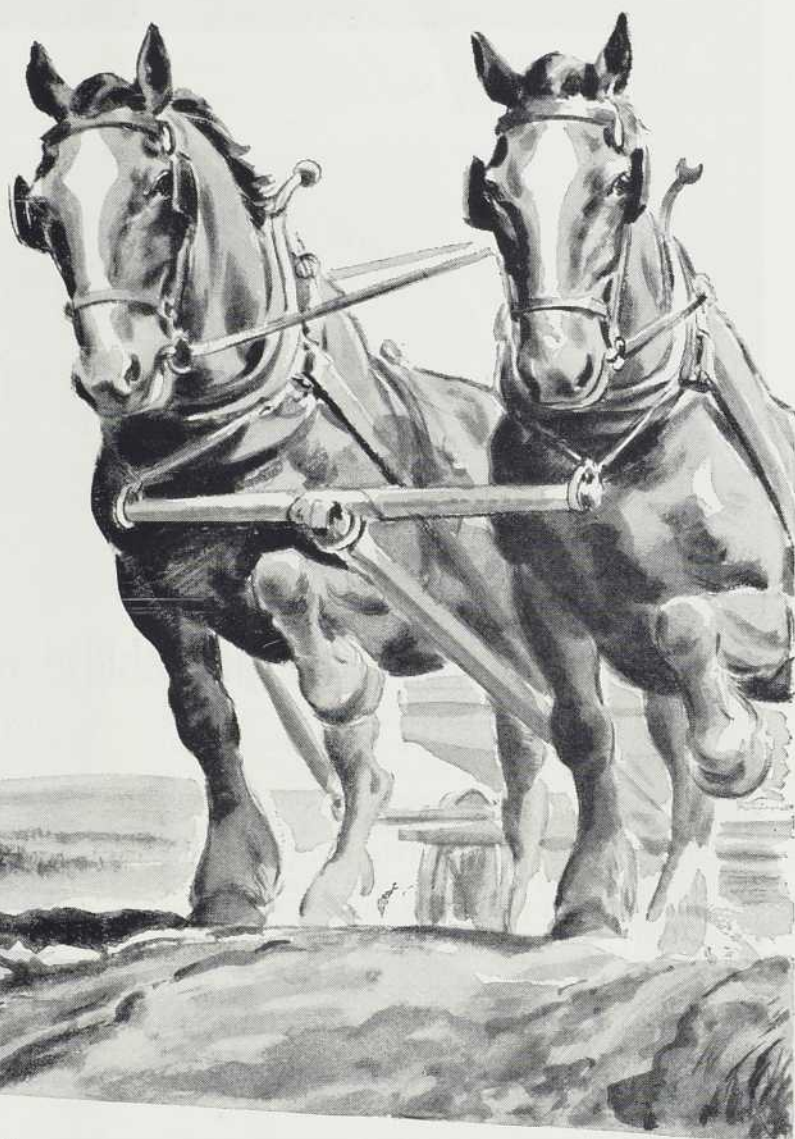
**DUNHAM CHAUFFE MIEUX**

# Une paire idéale

L'isolant "Insul-Board"  
pour toitures



La toiture composée  
à garantie légale



Qu'il s'agisse de chevaux ou . . . de matériaux à toitures, le jeu d'ensemble n'est pas toujours facile à obtenir. L'attelage doit s'entraîner au travail à l'unisson. De même, l'isolant à toiture et la toiture elle-même doivent être "faits l'un pour l'autre".

La toiture composée "B.P." et l'isolant "B.P. Insul-Board" pour toitures forment "la paire", dont l'action conjointe apporte au toit protection sûre et complète isolation.

Spécifiez la toiture "B.P." pour les édifices dont vous avez dessiné les plans. Vous obtiendrez

NON SEULEMENT des matériaux insurpassables, en plus d'un service d'experts,

MAIS ENCORE l'avantage unique de l'isolant le mieux réputé, l'incomparable "B.P. Insul-Board" pour toitures.

L'isolant "B.P. Insul-Board" pour toitures est une planche impénétrable à la vapeur, donc une véritable barrière à l'humidité. Il consiste en plusieurs lamelles superposées en vue d'une force structurale plus grande, tandis que les couches alternées d'asphalte permettent aux clous d'y avoir meilleure prise.

Les toitures composées "B.P." peuvent être garanties pour 10, 15 ou 20 ans. Service gratuit d'inspection et spécifications détaillées, sur demande.



Pour renseignements complets, écrivez-nous à case postale 6063, Montréal,  
ou case postale 2876, Winnipeg.

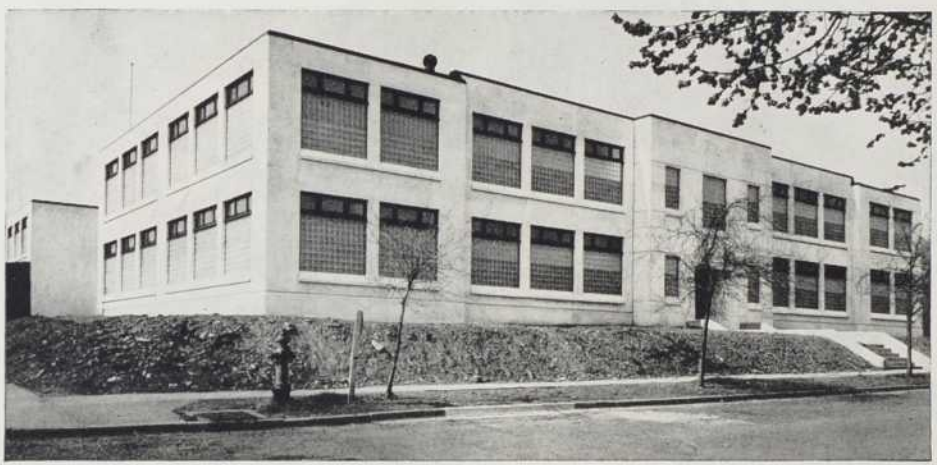
## BUILDING PRODUCTS LIMITED

Service de couvreurs experts dans tout le Canada

REV. 1. ACCESS RAMP  
REMOVABLE RAILING.  
NOTE: SEE DETAIL 36 SHEET #10.

ARCHITECTES:  
C. A. Fowler & Co.,  
Halifax, N.-E.

ENTREPRENEURS-ÉLECTRICIENS:  
Arthur & Conn Limited  
Halifax, N.-E.



## Inscrivez la responsabilité dans vos devis...

● Votre responsabilité en ce qui regarde les systèmes et signaux de protection est de trois genres:

- (1) Le personnel ne doit pas avoir la tâche de remonter les horloges et les sonneries d'alarmes.
- (2) L'entretien doit être à son minimum.
- (3) Les parents doivent savoir que leurs enfants fréquentent une école de tout repos, qui est bien administrée.

Des architectes en plus grand nombre que jamais se soumettent à cette responsabilité en spécifiant les systèmes EDWARDS... qui sont l'assu-

rance d'un système de protection contre le feu fiable en tout temps.

A la nouvelle école élémentaire de Cornwallis, à Halifax, (illustrée ci-dessus) de même que dans un grand nombre d'écoles, le bon fonctionnement des systèmes EDWARDS est garanti par un record de 77 années d'excellence dans la fabrication, le dessin et l'expérience.

Cette expérience donne des systèmes de signaux surs qui sont aujourd'hui la base sur laquelle tout système similaire doit être jugé.

### LA PLUS GRANDE FACILITÉ D'ADAPTATION

Plus le programme scolaire est varié, plus important est le système d'horloge Edwards. Grâce à l'équipement Edwards, les signaux opèrent à une minute d'intervalle, 24 heures par jour — 7 jours par semaine!



Demandez les bulletins d'information sur les systèmes de signaux, de communication et de protection Edwards.

### EDWARDS OF CANADA LIMITED

675 rue Butler — Montréal  
SAINT-JEAN, N.B. - TORONTO - EDMONTON - CALGARY  
WINNIPEG - VANCOUVER

Signalisation Electrique, Communication et Protection pour Ecoles, Résidences, Hôpitaux, Bureaux et l'Industrie.

## SYSTÈMES D'HORLOGES à contrôle central



47-1

DATE.

2-1-49

J. P. DUMAS  
721 D. RMOO. ST.  
BROMFIELD N.A.

PRG. No

A-3

SCALE

1/4" = 1'-0"

10-10-48. ELECTRICAL CONDUIT RUN.  
10-2-49. GENERAL REVISIONS



Michael, Marywinn,  
Marion et David Milne



32 KINGSWAY CRES.  
TORONTO, ONT.

M. Wm. Connor,  
Page-Hersey Tubes,  
108 Church St. Toronto

19 avril 1950

Cher M. Connor;  
Nous venons de terminer notre quatrième saison de chauffage radiant et nous en sommes tellement satisfaits que nous avons pensé à vous mettre au courant de notre expérience. Nous nous attendions de goûter un confort extraordinaire dans toute la maison, mais nous n'avons jamais pensé que nos frais de chauffage seraient si bas! Nous avons été particulièrement heureux de découvrir que le chauffage radiant dans le sous-sol rend cette partie de la maison aussi habitable et confortable que le ré-é-chauffée. C'est une vraie bénédiction pour les parents, étant donné que le sous-sol devient une salle de jeux chaude et confortable. Nous aimons notre maison et nous aimons le chauffage radiant, mais si nous arrivait de construire une autre maison, nous ne songerions pas à y installer un autre système.

Bien à vous,

Gilbert A. Milne

20-PF

LE TUYAU D'ACIER À SOUDURE CONTINUE

**PAGE-HERSEY**

POUR LE

*Chauffage Radiant*

DÉTACHEZ  
ET POSTEZ  
CE COUPON  
AUJOURD'HUI!

Page-Hersey Tubes, Limited,  
100 Church St., Toronto

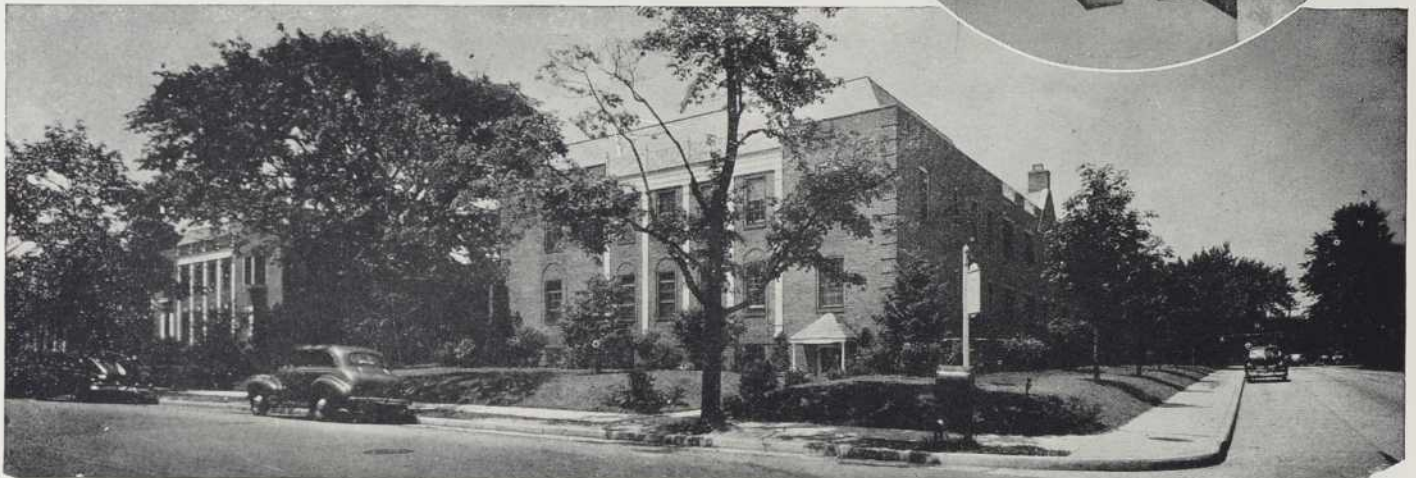
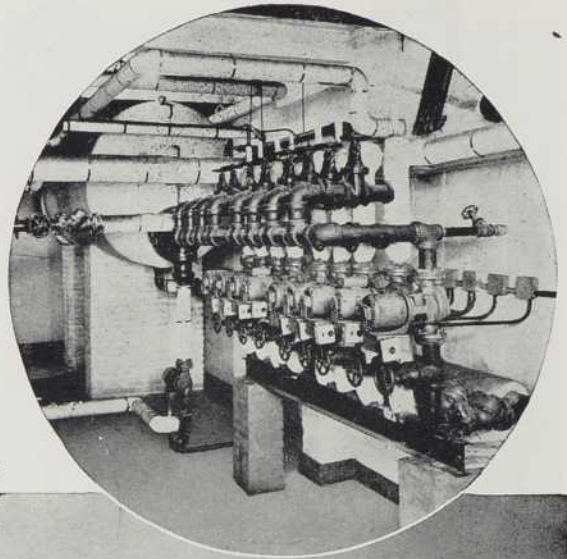
Veillez m'envoyer votre brochure gratuite sur le chauffage radiant.

Nom \_\_\_\_\_

Adresse \_\_\_\_\_

Ville \_\_\_\_\_

Pourquoi ont-ils choisi



Une maison de rapport où le système Monoflo est divisé en neuf zones. Au haut, la chambre des bouilloires et les neuf pompes contrôlant la température par zone.

# le monoflo ARMSTRONG?

En raison de sa facilité d'adaptation au Zonage, le système MONOFLO Armstrong de chauffage par eau chaude sous pression, est le préféré pour les maisons de rapport, les résidences, les institutions, les usines etc. Le système de Zonage monoflo vous donnera le dernier cri en fait de contrôle de la température, de confort et d'économie. Grâce à ce système, le Zonage suivant les effets du vent ou du soleil, pour obtenir des températures diverses dans les différentes parties d'un immeuble, est un procédé économique, parce que le chauffage par eau chaude sous pression est le mieux adapté à ce genre de contrôle de la température.

Ecrivez pour de plus amples détails.

Représentants pour la province de Québec

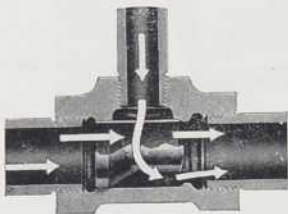
W. W. TIMMINS & COMPANY

1011 rue Sherbrooke ouest,

Montréal, Qué.

Tél: LA. 4500

UNITE BASIQUE DU SYSTEME MONOFLO

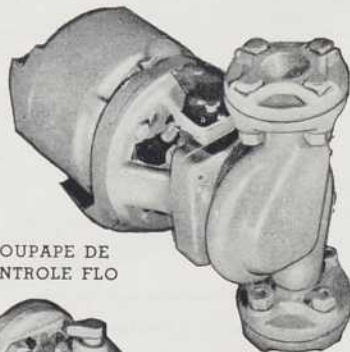


L'illustration ci-dessus fait voir comment le té Monoflo donne ces magnifiques résultats. L'eau passe dans le tuyau central et la quantité requise pénètre dans le levier.

SOUPAPE DE CONTROLE FLO



POMPE CIRCULATRICE ARMSTRONG



TE MONOFLO



**S. A. ARMSTRONG**

TORONTO *Limited* CANADA



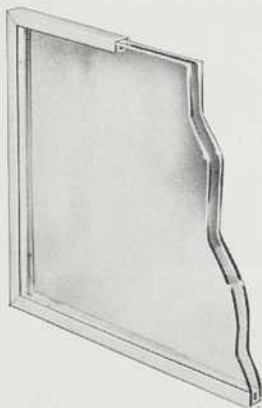
ÉTÉ comme hiver, les grandes fenêtres isolantes Twindow du fameux Rainbow Room de l'hôtel General Brock assurent une vue inobstruée des Chutes du Niagara. Même par les temps les plus froids, les dineurs sont à l'aise tout près de ces grandes fenêtres.

## TWINDOW

se fait dans les dimensions standard, ou sur commande jusqu'à 70 pieds carrés de surface.

Les stocks comprennent:

36x48	60x48	54x72
48x48	54x60	72x60
54x48	60x60	48x72
	84x72	



## Ces Verres Jumelés DIMINUENT LES FRAIS DE DEUX FAÇONS

VOICI le meilleur moyen de diminuer les frais d'entretien et de combustible. La fenêtre en panneaux de verre isolant Twindow diminue la déperdition de chaleur par les fenêtres, les courants d'air et la condensation.

Même par les temps les plus froids, Twindow élimine pratiquement la condensation. Il fait chaud même tout près de la fenêtre—Twindow diminue la consommation de combustible.

Voici pourquoi. Une couche d'air isolante est hermétiquement scellée entre deux carreaux de verre à glaces. Le bord en acier inoxydable protège Twindow pendant la manutention et la pose.

Mettez-vous en rapport avec la Succursale Hobbs Glass de votre ville ou voyez votre architecte pour obtenir des renseignements sur Twindow. Ecrivez à Hobbs Glass Limited, Box 695, London, pour de la documentation illustrée.

## TWINDOW

HOBBS GLASS LIMITED



Succursales de Terre-Neuve à la Colombie-Britannique

# LE LIÈGE

## REND LE LINOLÉUM "DOMINION"

### SOURD · ÉLASTIQUE · DURABLE



C'est la forte quantité de liège que contient le linoléum "Dominion" qui lui assure une telle durabilité, lui permet d'amortir les chocs et le son et lui donne cette merveilleuse élasticité qui rend chaque pas si moelleux. C'est la combinaison parfaite de liège, d'huile de lin oxydée et d'autres produits élastiques qui lui donne cette *solidité* à toute épreuve, qui lui permet de tant résister au piétinement de milliers de souliers aux semelles rugueuses ou ensablées dans les écoles, magasins, bureaux, immeubles publics, demeures... de fait, n'importe où. Et le linoléum "Dominion" est si facile à nettoyer... Il suffit de le laver avec une vadrouille humide et de le cirer et de l'astiquer de temps à autre pour lui redonner sa magnifique apparence, même après le va-et-vient le plus actif... toute l'année durant... presque indéfiniment!

**DOMINION OILCLOTH & LINOLEUM  
Company, Limited** Montréal



Exigez le linoléum  
"Dominion" —  
recherchez le sceau  
qui l'identifie avant  
de conclure l'achat.

## LINOLÉUM

*Battleship*

## DOMINION

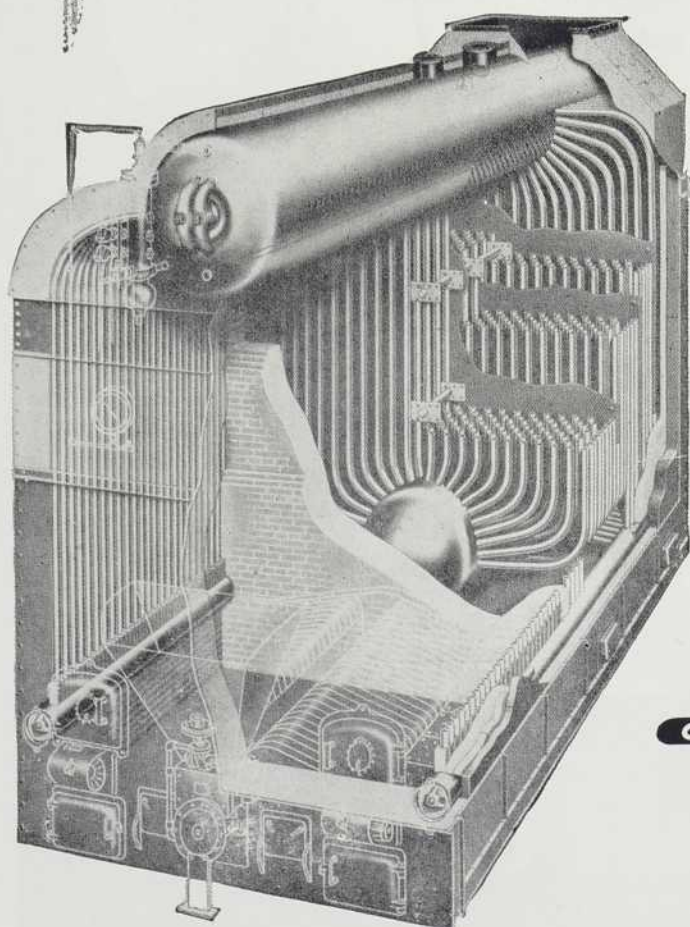
et

*Marboléum*





## ELLE ne circule pas... beaucoup



En effet la jeune fille qui fait tapisserie au bal ne circule pas beaucoup.

Cependant c'est un problème qu'elle devra résoudre elle-même. Par contre s'il s'agit du problème de la circulation de l'eau dans une chaudière à vapeur, la chaudière Vickers-Keeler vous offre une solution toute prête. La

circulation de l'eau s'y fait sans entrave et assure un rendement maximum.

Les chaudières Vickers-Keeler sont pourvues d'un système de circulation qui obéit à une loi de la nature qui veut que "l'eau cherche toujours son propre niveau". Ceci assure un cycle parfait, sans l'aide de dispositifs mécaniques et fait que, tant qu'il y a de l'eau dans la chaudière, les tuyaux de la génératrice n'ont jamais soif. La vapeur se forme plus vite, et le fonctionnement est sûr et constant, en plein travail comme au ralenti.

Seule la chaudière Vickers-Keeler peut vous assurer une circulation complète et naturelle.

**CANADIAN**  
**VICKERS**  
**MONTREAL LIMITED**

Représentants dans les principales villes

V-349 F



Je donne  
des détails sur

## **UN FINI QUI ADHÈRE AUX PLANCHERS DE BETON**

Si vous n'avez pas tous les renseignements désirés sur le recouvrement à base de caoutchouc Médusa, laissez nous le savoir. Nous y verrons tout de suite. Le recouvrement Médusa à base de caoutchouc est fabriqué de résine de caoutchouc thermo-plastique. Il est à l'épreuve de l'eau, des alcalins, de la chaux et des nettoyeurs composés, il donne une surface dure et douce qui se lie très bien au béton . . . il ne s'écaille ni s'effrite . . . il peut endurer bien des pas. Le recouvrement Médusa à base de caoutchouc ne peut être appliqué sur la peinture à l'huile, il est tout recommandé pour les surfaces de béton, de maçonnerie et de plâtre et peut être obtenu dans un choix de six couleurs.



# **MEDUSA RUBBER BASE COATING**

MEDUSA PRODUCTS COMPANY OF CANADA LIMITED • PARIS • ONTARIO

5011-F

# FILS et CABLES pour Energie et Lumière

Les fils et câbles pour tous les besoins sont disponibles de nos vingt-six succursales. Spécialistes à votre service dans tous les districts. Les types illustrés sont:

- 1, 2, 3—Fils de code pour filerie intérieure sur boutons, en tubes isolants ou en conduit métallique.
- 4 et 5—Fil étanche sous tressé double et triple pour distribution primaire et secondaire.
- 6—Fil de haut voltage, caoutchouté et tressé, pour filerie primaire dans les gros édifices et usines industrielles.
- 7—Câble spécial de mines pour installations de moulins et de puits de mines, avec isolant de caoutchouc, couverture de caoutchouc, armure flexible en métal.
- 8—Câble armuré de galon d'acier pour distribution d'énergie et éclairage de rues. Enterré directement dans le sol sans autre protection requise.
- 9—Gros câble de code comme artères pour gros édifices et usines industrielles.
- 10, 11, 12—Câble sous plomb à isolant de papier pour distribution souterraine dans les systèmes de tranchées.
- 13—Câble d'énergie, à isolant de toile huilée sous plomb, pour distribution d'énergie dans les stations centrales, usines industrielles, mines, moulins de papier, etc.
- 14—Câble baladeur, isolé, tout en caoutchouc, pour pelles électriques, grues, lignes de trainée, grues à charbon, etc.
- 15—Câble d'énergie cuirassé au plomb et isolé de papier pour distribution souterraine de plus de 15,000 volts.
- 16—Fils et câbles Norel-X pour filerie intérieure, dissimulée ou exposée, dans les localités sèches seulement.
- 17—Fils et câbles Norel-ACL pour filerie intérieure dans les endroits humides ou lorsque d'autres facteurs ont un effet détériorant sur le caoutchouc.
- 18—Fils et câbles Norel-C.A. pour filerie intérieure dans les endroits secs.

DIVISION DES FILS ET CABLES

3054F

# Northern Electric

COMPANY LIMITED

HALIFAX MONCTON QUEBEC CHICOUTIMI THREE RIVERS SHERBROOKE MONTREAL OTTAWA VAL D'OR  
 KINGSTON TORONTO HAMILTON LONDON WINDSOR KIRKLAND LAKE TIMMINS SUDBURY  
 FORT WILLIAM WINNIPEG REGINA LETHBRIDGE CALGARY EDMONTON VERNON VANCOUVER VICTORIA

# Monographie du Verre, par Pilkington

## POUR LES ÉTUDIANTS EN ARCHITECTURE

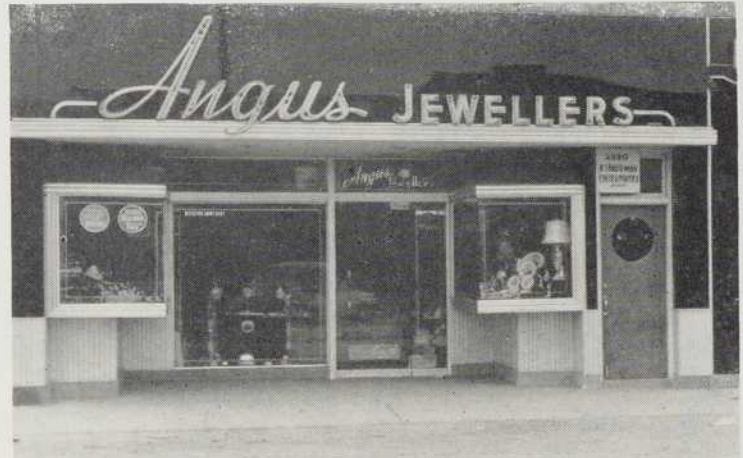
NO. MATÉRIAUX DE PAREMENT  
**37** ZOURITE ET  
"VITROLITE"

### EMPLOI COMBINÉ DE LA "VITROLITE" ET DE LA ZOURITE

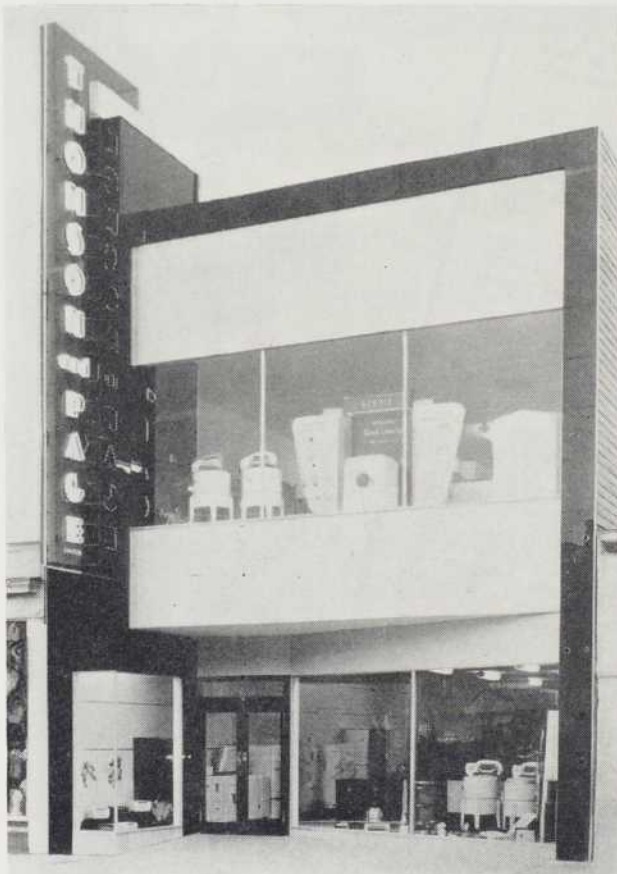
Les deux articles précédents de cette série ont démontré pourquoi la Zourite et la "Vitrolite", ces deux matériaux de parement modernes, en aluminium et en verre de construction, ont été adoptés avec tant d'enthousiasme. La Zourite, à cause de son dessin accentué et de la variété de ses applications, et la "Vitrolite", belle et durable, ont ajouté au charme et à l'élégance de nombreuses devantures commerciales. Il n'est donc que logique d'employer conjointement, à cette fin, la "Vitrolite" et la Zourite, en combinant les meilleures qualités de l'une et de l'autre.

Nos deux photographies en font voir d'excellents exemples. Bien que de grandes surfaces de glaces polies soient toujours le facteur de prime importance dans

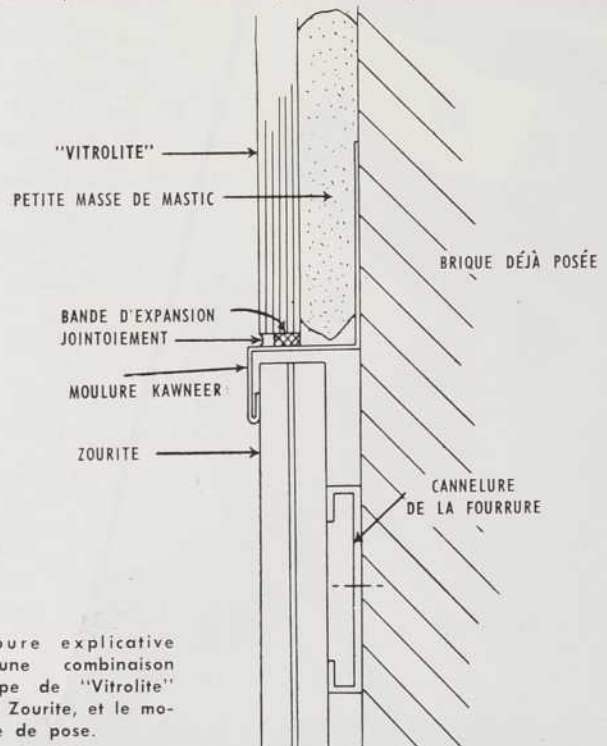
l'agencement des devantures de magasins, le placage de "Vitrolite" et de Zourite a démontré sa beauté et sa durabilité.



La bijouterie Angus, à Toronto  
Enseignes et pilastres en "Vitrolite"; cloisons longitudinales en Zourite.



Thompson and Paige Ltd., Vancouver.  
Pilastres et enseigne publicitaire en "Vitrolite";  
cloisons longitudinales et tympans en Zourite.



Epure explicative  
d'une combinaison  
type de "Vitrolite"  
et Zourite, et le mode  
de pose.

COUPE TYPE FAISANT VOIR UN SURFACAGE  
COMBINÉ DE "VITROLITE" ET DE ZOURITE

En s'adressant à nos succursales, on obtient gratis des exemplaires de cette série et un classeur.

Publiée par:



**Pilkington Glass LIMITED**

SUCCESSALES: SAINT-JEAN, N.B., HALIFAX, MONTRÉAL, KINGSTON, HAMILTON, ST. CATHARINES, LONDON, FORT-WILLIAM, ROUYN, WINNIPEG, REGINA, CALGARY, EDMONTON, VANCOUVER • ADMINISTRATION: 165 EST, RUE BLOOR, TORONTO, ONTARIO  
AGENTS: TAIT GLASS CO. LTD. KITCHENER; O'NEIL GLASS & PAINT LIMITED, VICTORIA; PETERS & SONS, ST. JOHNS NFD.; AGENTS À TERRENEUVE DEPUIS 1890.

# ARCHITECTURE

BÂTIMENT · CONSTRUCTION

AU SERVICE DE TOUTES LES BRANCHES DE L'INDUSTRIE DE LA CONSTRUCTION DE L'EST DU CANADA

NO. 54

VOLUME 5

1950

PAUL-H. LAPOINTE      ALBERT TREMBLAY  
 ARCHITECTE      EDITEUR  
 DIRECTEUR - TECHNIQUE      GERANT-GENERAL

## CONSEILS D'AVISEURS

EUGÈNE LAROSE, B.A.A., F.R.A.I.C.  
 P. H. DESROSIERS  
 AIMÉ COUSINEAU, M.E.I.C.  
 GABRIEL ROUSSEAU, B.S.C. (M.I.T.)  
 HENRI MAGNAN  
 ÉMILIE VENNE  
 ROMEO VALOIS, I.C., B.S.A.  
 CHS-E. CAMPEAU,  
 GEO.-E. DE VARENNES  
 BERTRAND LANGLOIS  
 Me RAYMOND EUDES, M.P.  
 Me DANIEL JOHNSON, M.P.P.  
 LEOPOLD FONTAINE, QUEBEC  
 JEAN-BAPTISTE SOUCY, QUEBEC  
 GERMAIN CHABOT, QUEBEC

## DISTRIBUTION

La seule revue de langue française au Canada exclusivement consacrée à l'architecture et à la construction, ARCHITECTURE est lue chaque mois par deux mille architectes, ingénieurs conseils, entrepreneurs-généralistes, entrepreneurs spécialisés, directeurs de services publics fédéraux, provinciaux et municipaux, directeurs d'institutions religieuses, commerciales et industrielles, agences d'immeubles et distributeurs de matériaux dans tout l'Est du Canada, soit : le nord-est et l'est de l'Ontario, toutes les régions du Québec, le nord du Nouveau-Brunswick.

ARCHITECTURE, Bâtiment, Construction, est publiée par la "Compagnie de Publication Canadienne", à Montréal, Canada. — REDACTION: Paul Legrand, Jacques Beaudoin, Lucette Sénécal, secrétaire. — PUBLICITE: Marcel Byarelle, Stanley F. Stone, J. R. Lefebvre, L. Sénécal. — DROIT D'AUTEUR: Tous droits de reproduction, de traduction, et d'adaptation réservés pour tous pays. — IMPRESSION: Barclay Press Company, 3451 rue Masson, Montréal, Tél. FA. 7557-8 — PHOTOGRAPHIE: Photographie Larose, Jean-Jacques Lalonde, François Sénécal-Tremblay, A. Alain. — TIRAGE CERTIFIÉ: Il a été imprimé 2,300 copies de ce numéro. (Membre de la "Canadian Circulation Audit Board").

ARCHITECTURE, 3453 RUE MASSON  
 MONTREAL 36 - TEL. FAIKIRK 7559

# O C T O B R E

L'HABITATION .....	22
Grande résidence à Senneville .....	23
Résidence à Hampstead .....	24
Modèle de maison en aluminium .....	25
Maison moderne à St. Hilaire .....	28-29
Maison dans la campagne d'Oka .....	26
Maison en béton monolithe .....	27
Modèle de maison ultra-moderne .....	30-31
Pavillon dans la brousse .....	33
Maison chauffée par le soleil .....	32
Architecture résidentielle moderne .....	34
Habitation moderne et économique .....	35
Résidences à Ville Mont-Royal .....	36

### Notre Couverture:-

Résidence moderne récemment construite sur la Grande-allée, Montréal, pour monsieur Paul Bock. (Architecte: Roland Dumais.)

Photographie: Jean-Jacques Lalonde



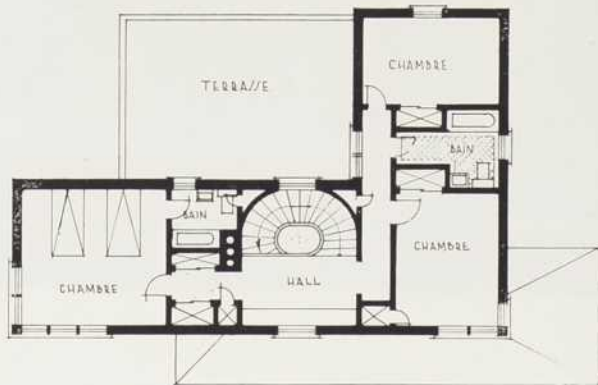


GRANDE RÉSIDENCE À SENNEVILLE, QUÉ.

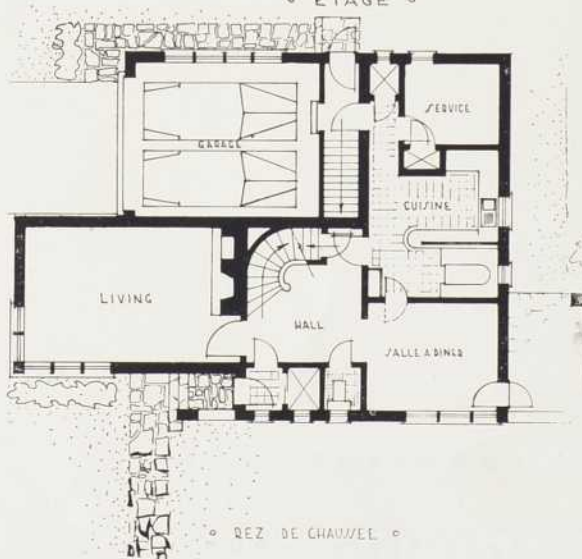


RODOLPHE LAJOIE

ARCHITECTE, MONTRÉAL



• ETAGE •



• REZ DE CHAUSSEE •

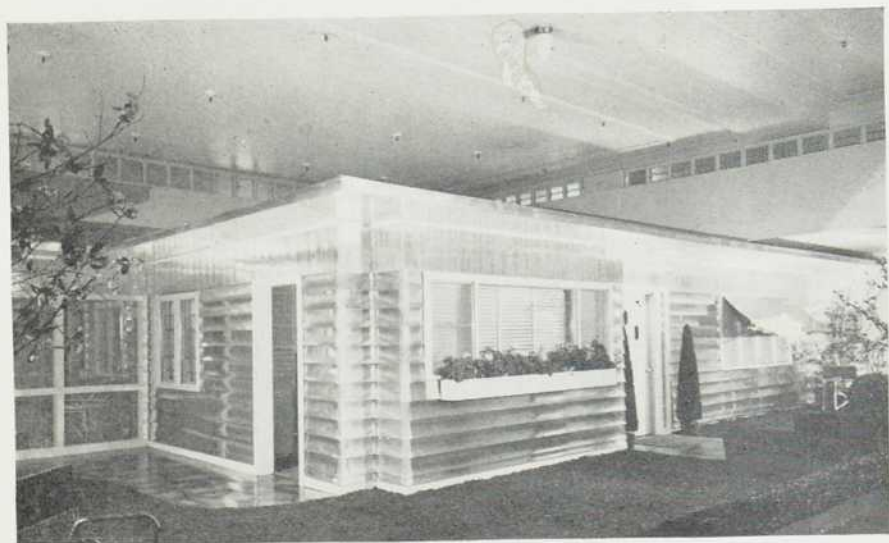
H A B I T A T I O N    À  
H A M P S T E A D ,    Q U É .

M O R I N    •    C I N Q - M A R S

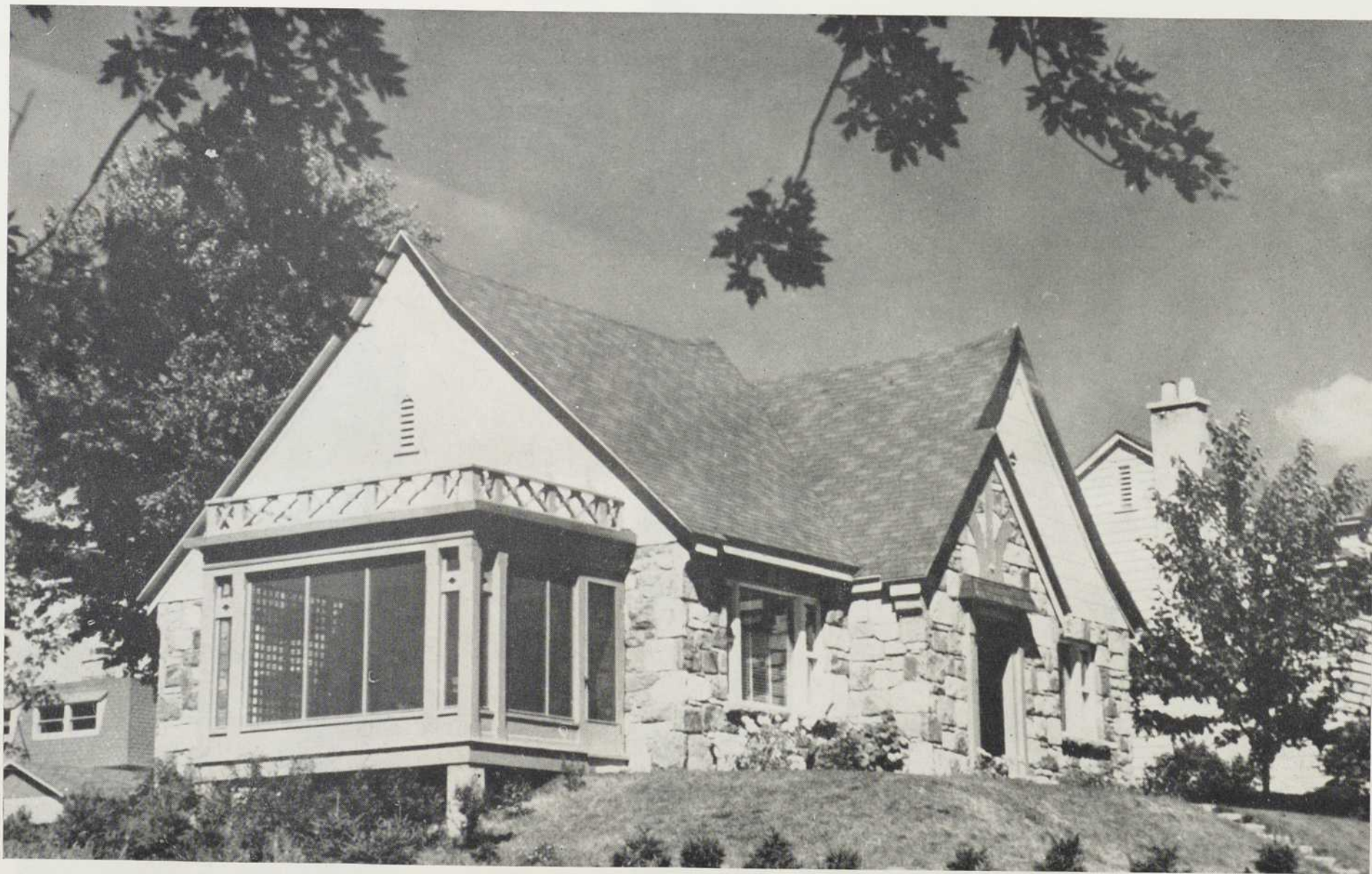
A R C H I T E C T E S ,    M O N T R É A L



M O D È L E   D E   M A I S O N   E N   A L U M I N I U M



ALUMINUM COMPANY OF  
CANADA LTD, MONTRÉAL



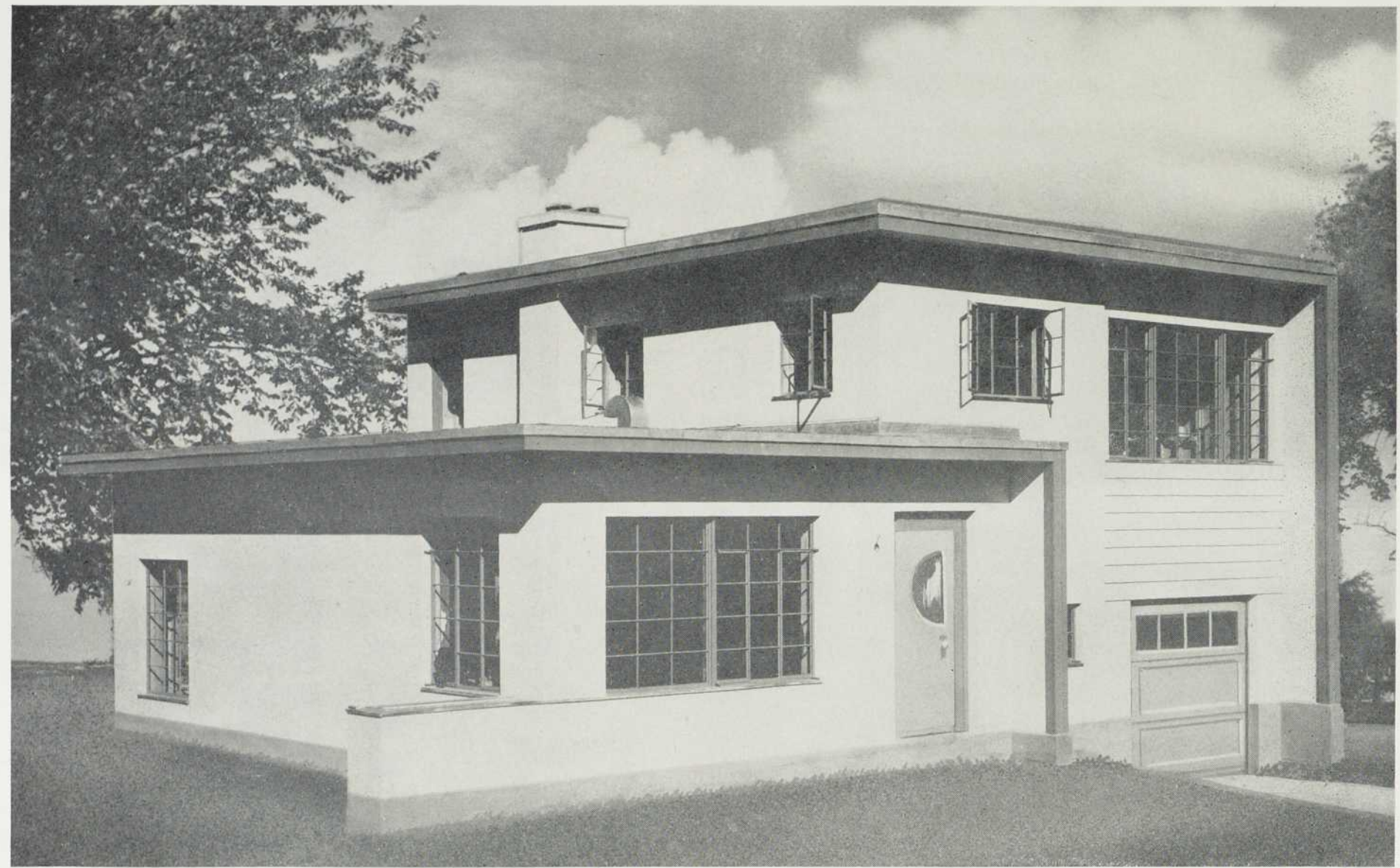
ARCHITECTURE/OCTOBRE

M A I S O N    À    L A    C A M P A G N E

À O K A ,    Q U É B E C

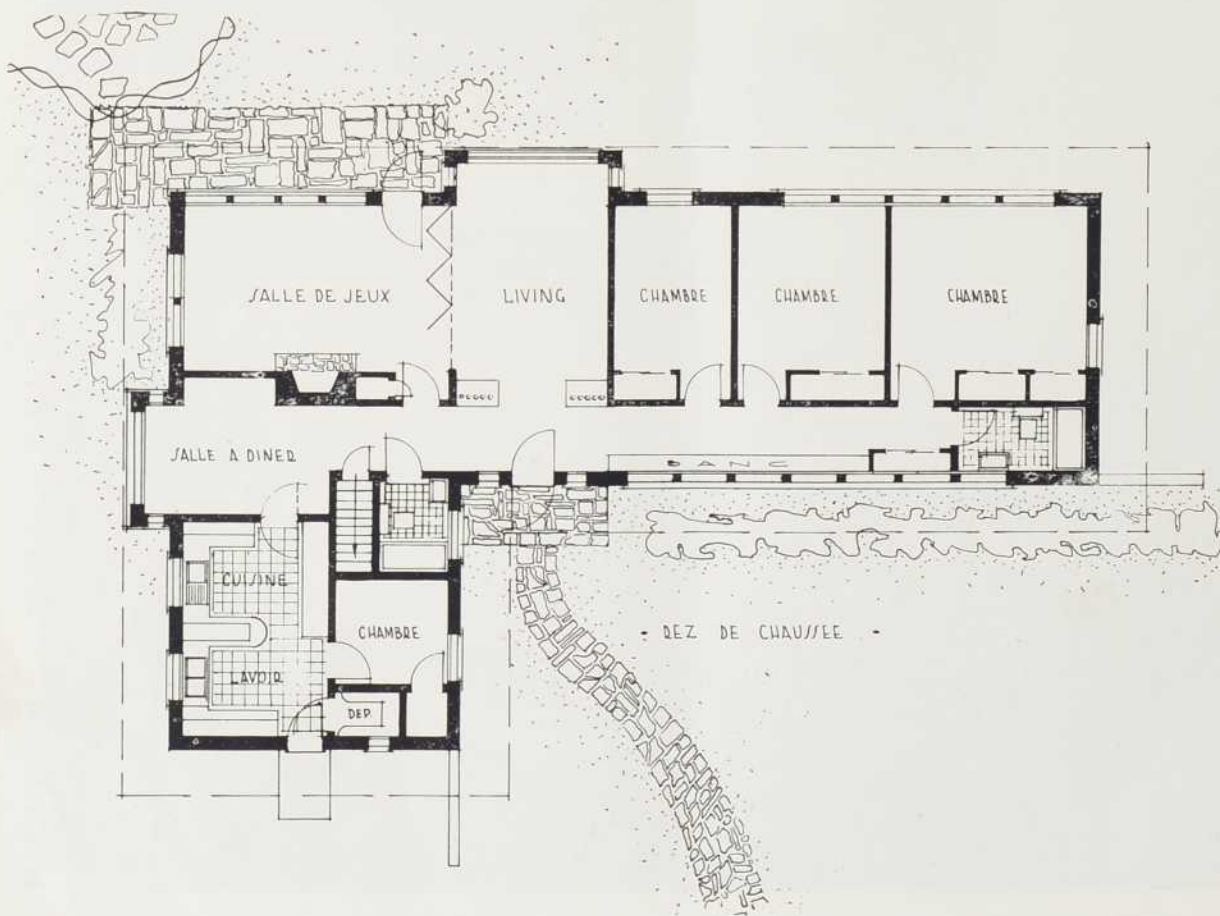
CANADA CEMENT COMPANY LTD., MONTRÉAL

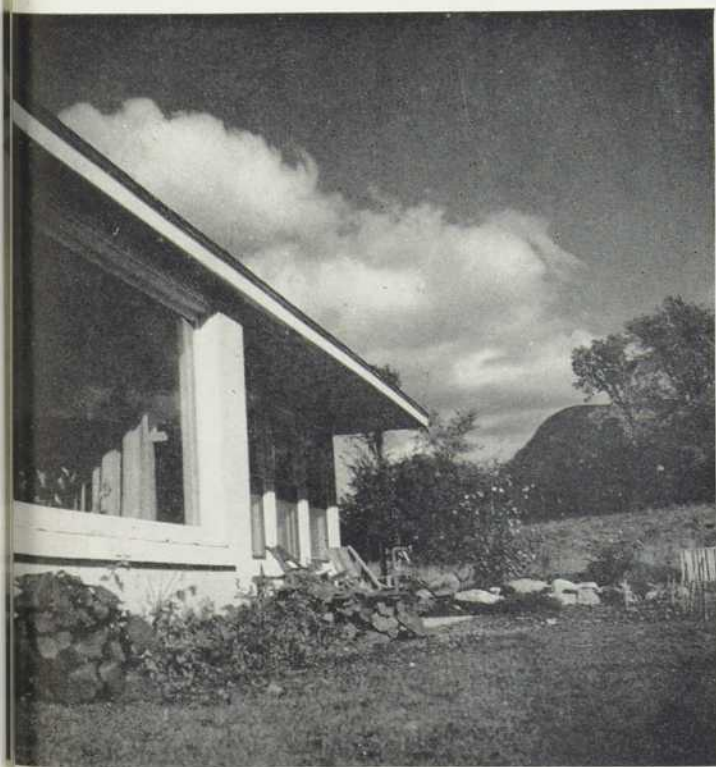
ARCHITECTURE/OCTOBRE



MAISON EN BÉTON MONOLITHE

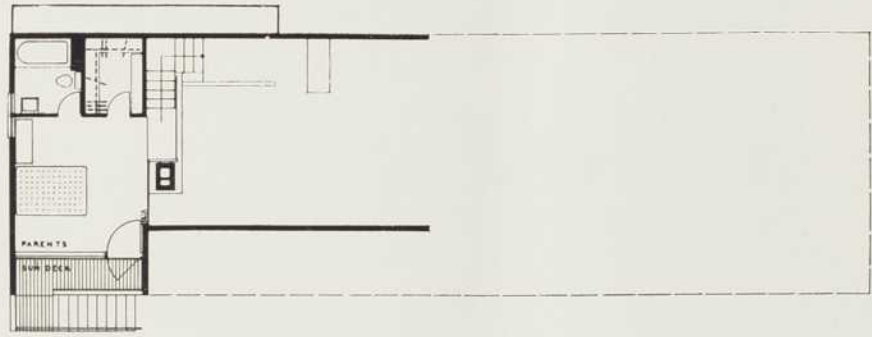
HAMPSTEAD, P. Q.



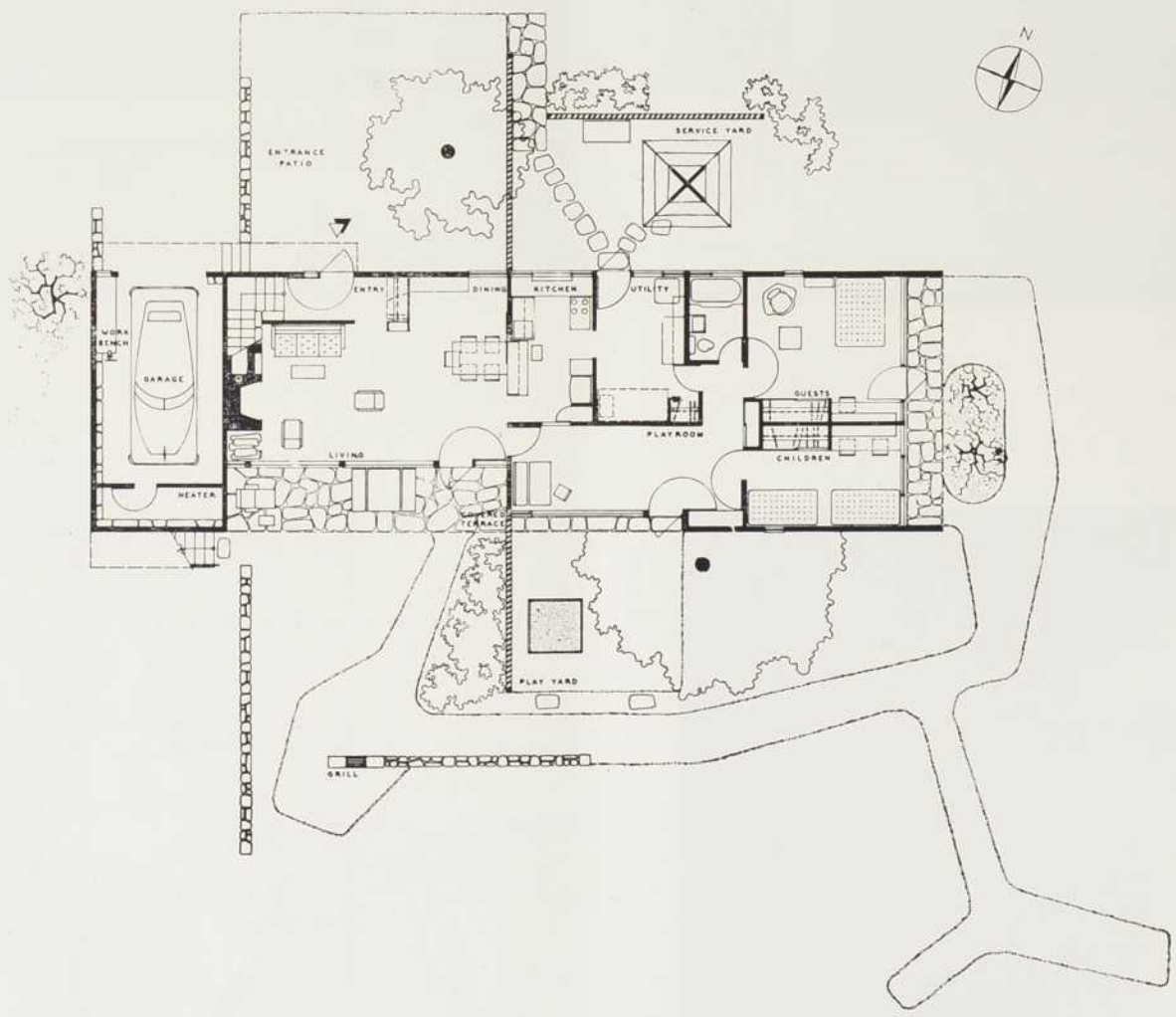


MAISON MODERNE À  
SAINT-HILAIRE, QUÉ

MORIN • CINQ-MARS  
ARCHITECTES, MONTRÉAL



SECOND FLOOR





M O D È L E   D E   M A I S O N   U L T R A - M O D E R N E

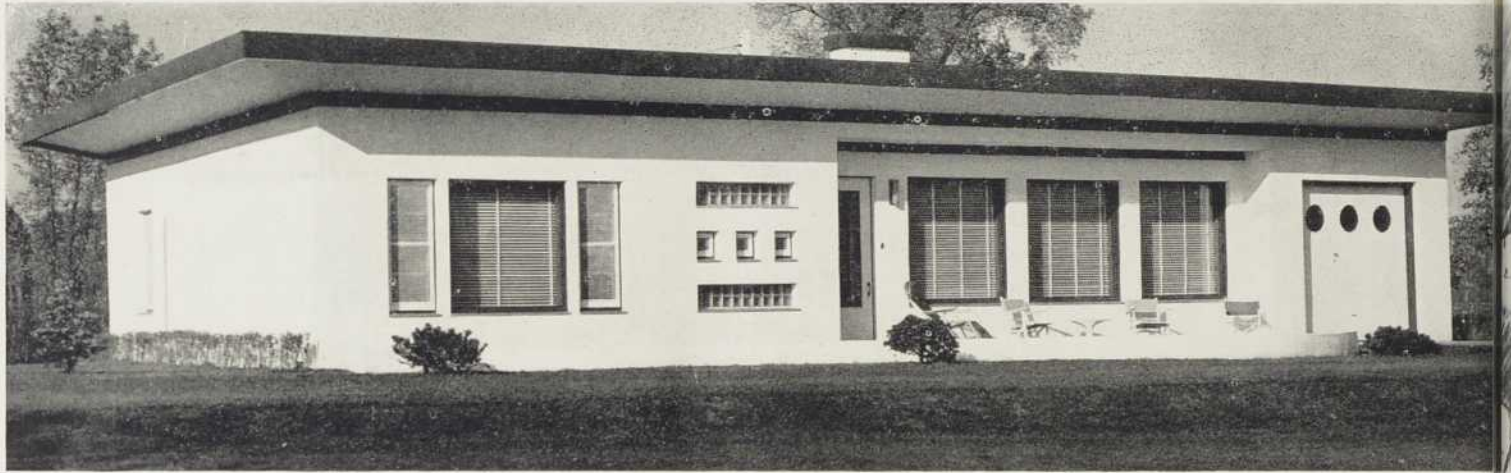
M U S É E   D E   L ' A R T   M O D E R N E

N E W   Y O R K ,   N . Y .

A R C H I T E C T E S :   M A R C E L   B R U E R ,   N E W   Y O R K

ARCHITECTURE/OCTOBRE

31



Résidence de M. Lamoureux, Laval-sur-le-Lac, Qué.

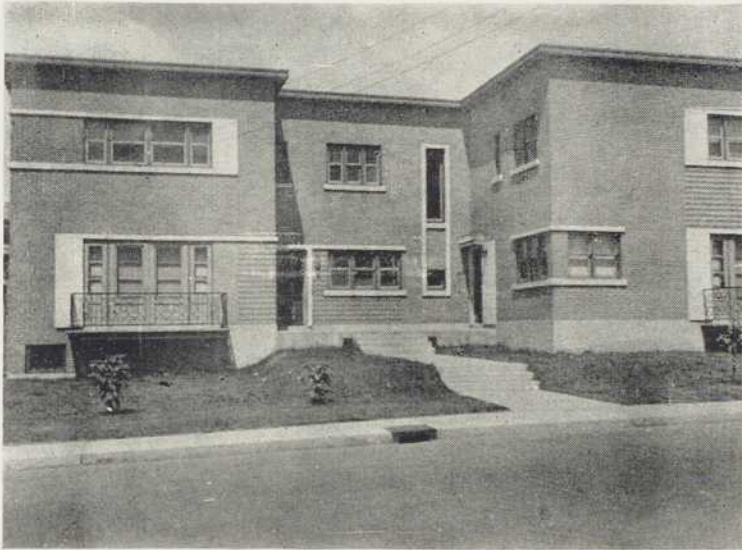
M A I S O N   C H A U F F É E   P A R   L E   S O L E I L

- 
- 

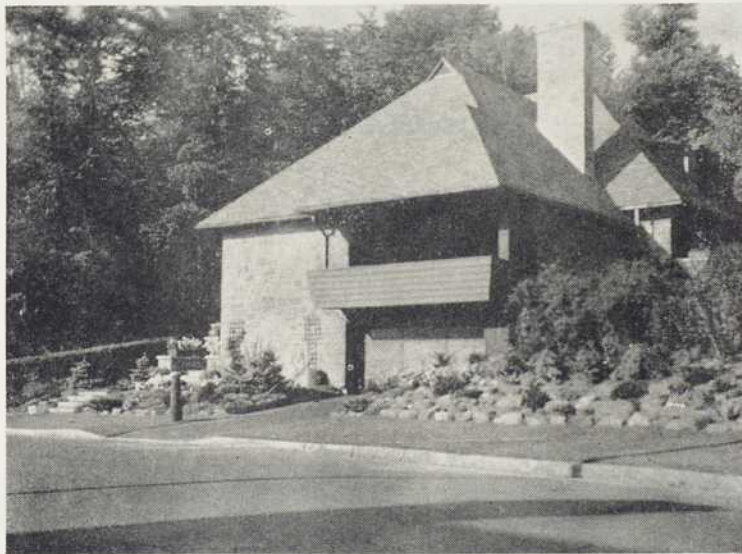


RÉSIDENCE D'ÉTÉ,  
À OKA, QUÉ.





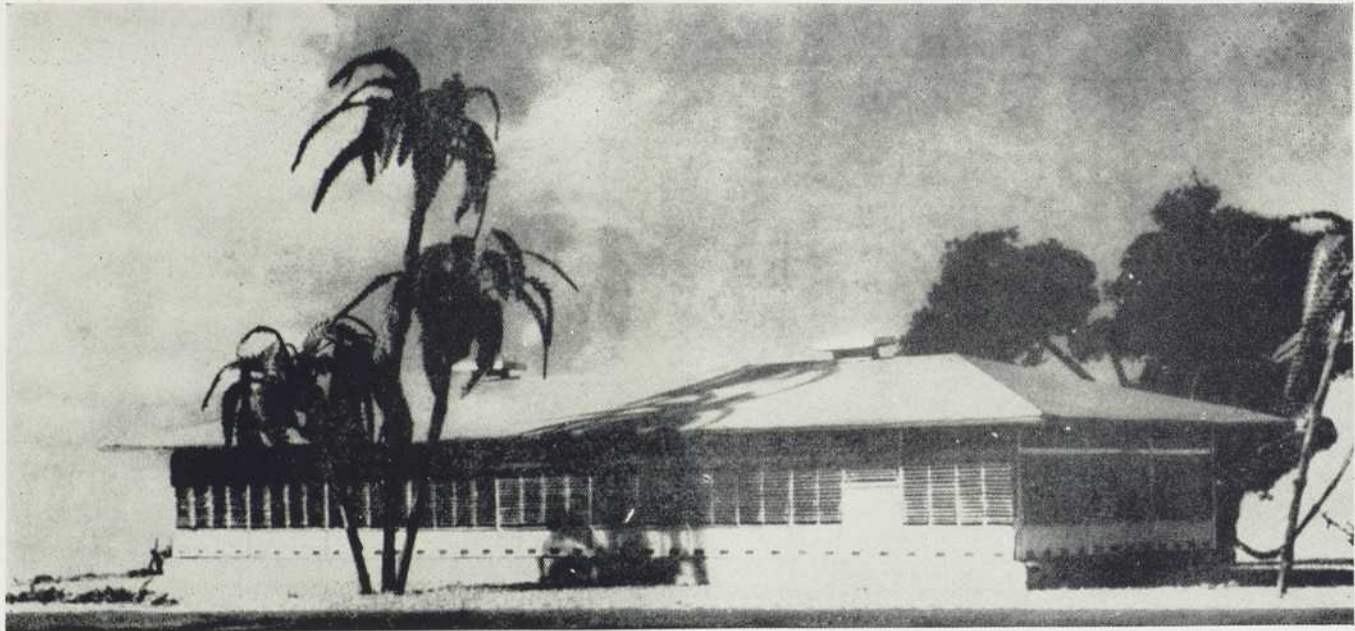
M O D E R N I S M E   E N



A R C H I T E C T U R E

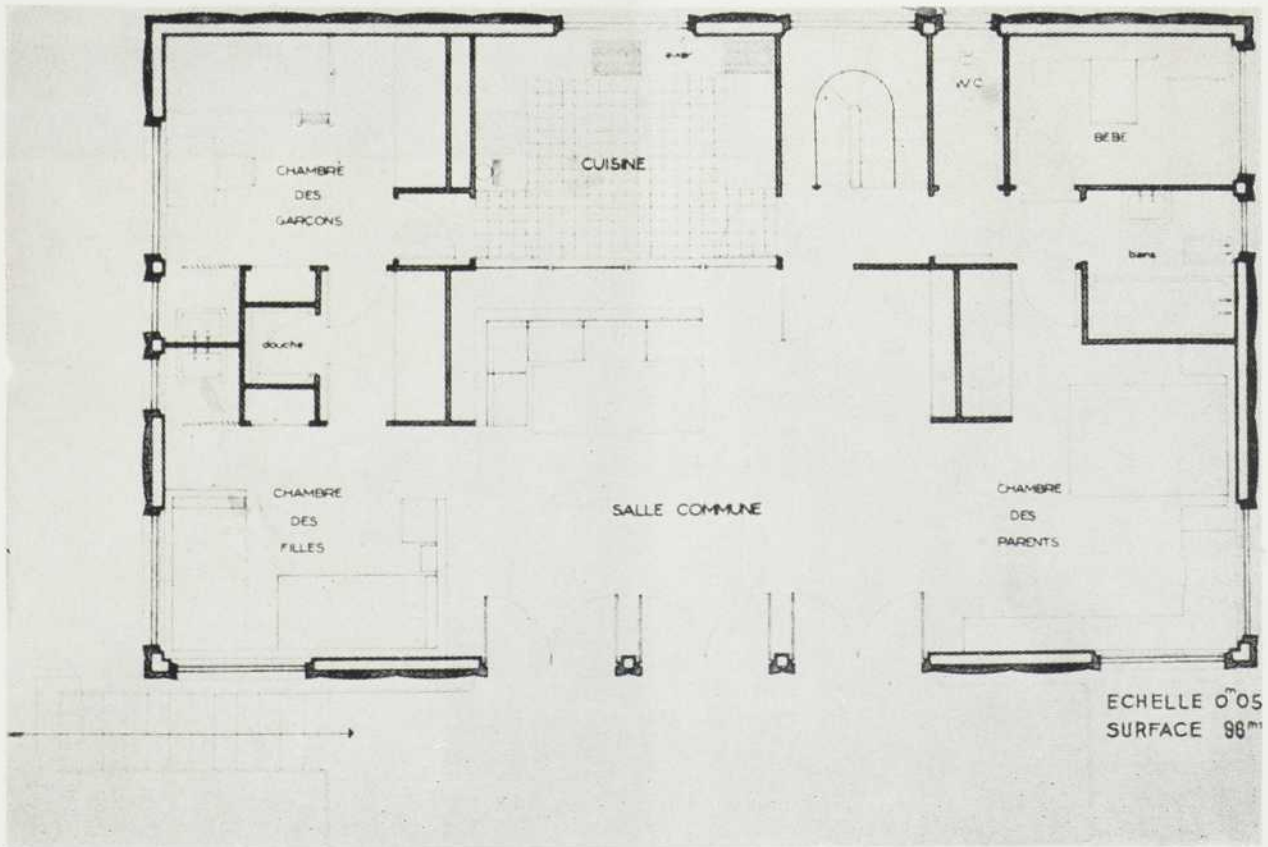


R É S I D E N T I E L L E

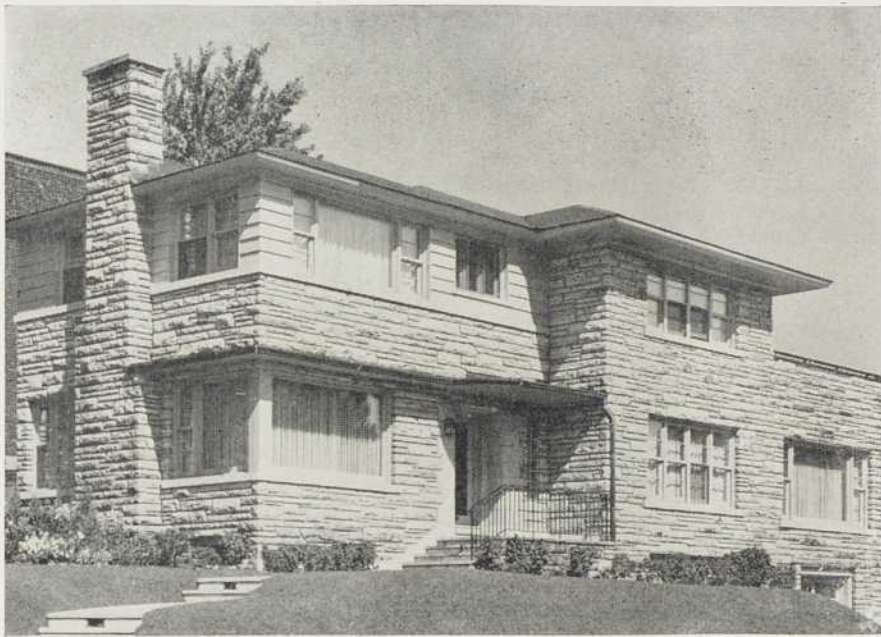


PAVILLON DANS LA BROUSSE AFRICAINE

ARCHITECTE: MARCEL LODS, PARIS



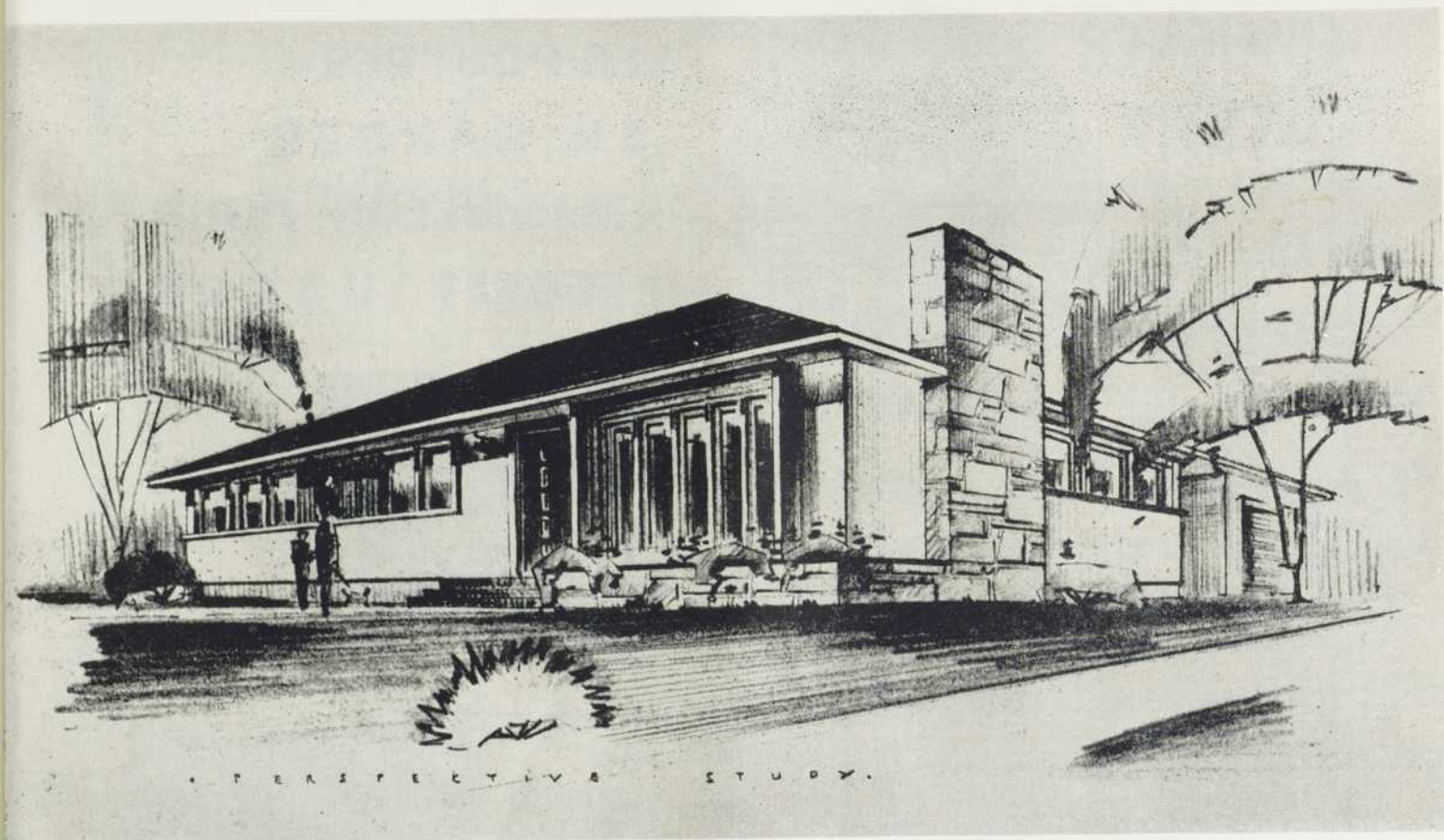
PLAN D'HABITATION MINIMUM, PAR MARCEL LODS



R É S I D E N C E S  
A V I L L E M O N T -  
R O Y A L , P . Q U É .

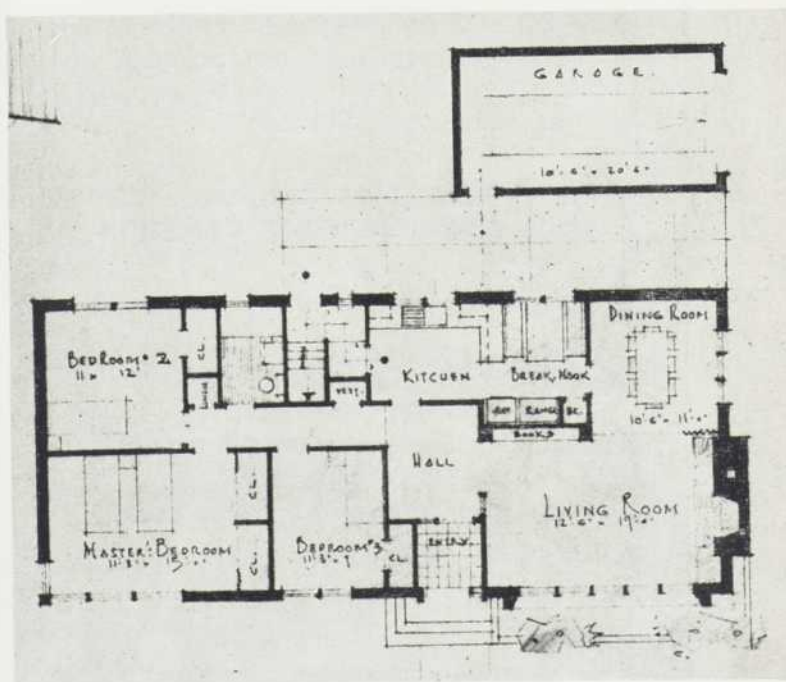


A R C H I T E C T E :  
P A U L P A Q U E T T E ,  
M O N T R É A L



VILLA MODERNE À VILLE MONT-ROYAL

ARCHITECTE :  
 ROLAND DUMAIS



**ENSEIGNER  
DIVERTIR**

**INFORMER**

**RÉCRÉER**



Avec **ELECTRO-VOX**, c'est toute l'école qui est à portée de voix et d'oreille du Directeur.

De son bureau, le Directeur peut suivre la marche des examens dans telle classe, surveiller durant l'absence des professeurs, transmettre des instructions aux professeurs et aux élèves... bref, être partout où sa présence s'impose. Le va-et-vient dans les corridors est éliminé. Un signal lumineux prévient les intéressés que le Directeur va parler.

Le système **ELECTRO-VOX** pour écoles comprend: poste central, pupitre équipé d'un système d'intercommunication, d'un récepteur de radio, d'un phonographe et d'un sélecteur... pour 80 classes ou moins.

**ELECTRO-VOX** possède, par tout le pays, des succursales desservies par des monteurs entraînés et des hommes de métier. Responsabilité totale, voilà notre politique.

**POSTEZ CE COUPON  
POUR RENSEIGNEMENTS COMPLETS**

*Electro-Vox Inc.*

PAUL CHAPUT, président

2222 est, rue Ontario,

MONTREAL

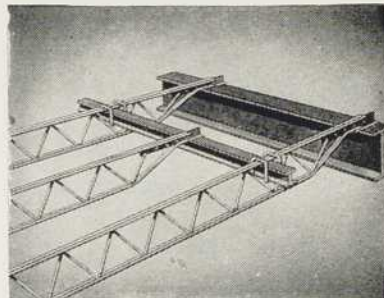
Veuillez nous dire quels avantages la Direction d'une école peut retirer d'un système **ELECTRO-VOX**.

Nom de l'Ecole .....

A/s de .....

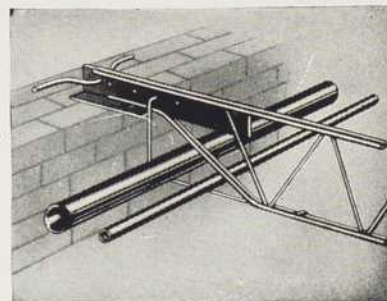
Adresse ..... Ville .....

**LES POUTRES  
EN BARRES  
MASSILLON POUR  
TOUT USAGE.**



A L'EMPLOI  
DES ÉDIFICES

A L'USAGE  
DE GRANDES  
ET DE PETITES  
MAISONS



Les poutres en barres Massillon permettent la plus grande flexibilité possible pour les agencements des tuyaux, des conduits et du filage électrique. On peut faire passer ces services dans toutes les directions à travers l'âme évidée de cette poutre. Ainsi, la tuyauterie complète est invisible tout en donnant une très grande accessibilité pour la position de sorties électriques et celles de la tuyauterie.

Tout aussi bien à l'usage de grandes maisons qu'à celui de petites, les poutres en barres Massillon procurent une construction de planchers à l'épreuve du feu. C'est en effet une véritable barrière qui empêche le feu se dégageant des appareils de chauffage, placés au sous-sol, de se communiquer au reste de la maison. Ces avantages sont non seulement un atout qui s'ajoute au plaisir de la possession d'une maison, mais ils sont aussi le gage d'une construction solide et à toute épreuve.

Les détails les plus complets seront fournis sur demande. Pourquoi ne pas en profiter en nous écrivant aujourd'hui même?

**SARNIA BRIDGE  
CO., LIMITED**  
TORONTO SARNIA MONTREAL  
CANADA



Suppliers of

**SAFWAY SCAFFOLD  
SAFWAY HOISTS  
MASSILLON BAR JOISTS  
STEEL** — Designed, fabricated and erected



*Fenêtres  
panoramiques  
d'une  
INCOMPARABLE BEAUTÉ*



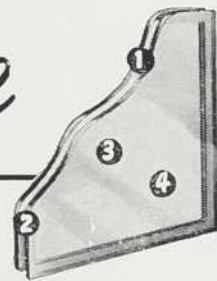
GLACE ISOLANTE *Thermopane*\* CRÉÉE PAR *Pilkington*

Tout architecte, tout constructeur sait que l'acheteur éventuel d'une maison, lorsqu'il y entre pour la première fois, se dirige vers les fenêtres... il veut savoir quel paysage il découvrira. Le succès de la vente dépend souvent de ce premier coup d'oeil, et une glace *Thermopane* est toujours, en un tel cas, un facteur décisif. Pourtant, compte tenu des avantages déjà bien connus d'une fenêtre en *Thermopane*, son prix n'est qu'une infime fraction du coût de construction d'un logis.

Le public sait que l'hiver ne peut embuer ni givrer une glace *Thermopane*... qu'elle aide, en été, à tenir les pièces fraîches... qu'elle réduit les frais de climatisation... que l'emploi d'une *Thermopane* signifie, chez l'entrepreneur, un souci particulier du détail utile et esthétique. Installer une fenêtre en *Thermopane*, ayant vue sur un beau paysage, contribue donc largement au succès de tous ceux qui vivent de l'architecture ou de l'entreprise en bâtiments.

*Thermopane*  
GLACE ISOLANTE POUR FENÊTRES

\*Marque déposée



**4 AVANTAGES IMPORTANTS  
DE LA GLACE ISOLANTE THERMOPANE**

**P** Le verre  
PILKINGTON

- 1** **Espace isolant.** L'air qui entre dans les glaces *Thermopane* est scientifiquement épuré, asséché et scellé hermétiquement.
- 2** **Obturation "BonJermetic".** Le procédé obturateur, unissant le métal et la glace, relie en permanence les deux panneaux vitrés et en fait une monopiece.
- 3** **Suppression de la condensation.** Condensation et givrage sont supprimés par l'obturation *BonJermetic* brevetée.
- 4** **Il n'y a que 2 surfaces à laver.** Les surfaces intérieures des glaces sont spécialement nettoyées à l'usine... elles resteront toujours propres.

*Demandez nos textes explicatifs à une de nos succursales*

SAINT-JEAN, N.-B. HALIFAX, MONTRÉAL, ROUYN, KINGSTON, TORONTO, HAMILTON, ST. CATHARINES, LONDON, FT.-WILLIAM, WINNIPEG, REGINA, CALGARY, EDMONTON, VANCOUVER. Agents: TAIT GLASS CO. LTD., KITCHENER—O'NEIL GLASS and PAINT LTD., VICTORIA

# LA CONSERVATION DU BOIS POUR MOINS *D'UN SOU* DU PIED CARRE



Grâce aux préservatifs à base de naphthénate de cuivre NUODEX, vous pouvez protéger contre les agents de putréfaction, 15,000 pieds carrés de bois de charpente, soit la quantité requise pour construire une maison moyenne; et cela pour moins de \$150. C'est certainement une assurance à bon marché comparativement aux frais de remplacement et de réparation que nécessite la putréfaction du bois, en particulier sous les planchers et dans les endroits cachés.

Les préservatifs à base de naphthénate de cuivre NUODEX, expérimentés sous tous les climats, protègent efficacement contre les termites et la putréfaction. On peut les manipuler sans danger . . . les appliquer avec un pinceau, un gicleur ou par immersion . . . ils ne s'évaporent pas . . . ils résistent à l'eau . . . ils n'augmentent pas les risques d'incendie. Le bois traité — sa couleur vert pâle en fait foi — peut être peinturé.

Voyez à satisfaire votre clientèle — recommandez et spécifiez les préservatifs à base de naphthénate de cuivre NUODEX qui protègent le bois efficacement et à bon marché. — En vente chez les marchands de peinture et de produits chimiques. Demandez la liste des fabricants.

EXIGEZ CE SCAEU

C'EST LA GARANTIE DES PRESERVATIFS A BASE DE NAPHTENATES N U O D E X . S'IL FAUT UNE SOLUTION INCOLORE, DEMANDEZ UN PRESERVATIF A BASE DE NAPHTENATE DE Z I N C N U O D E X .



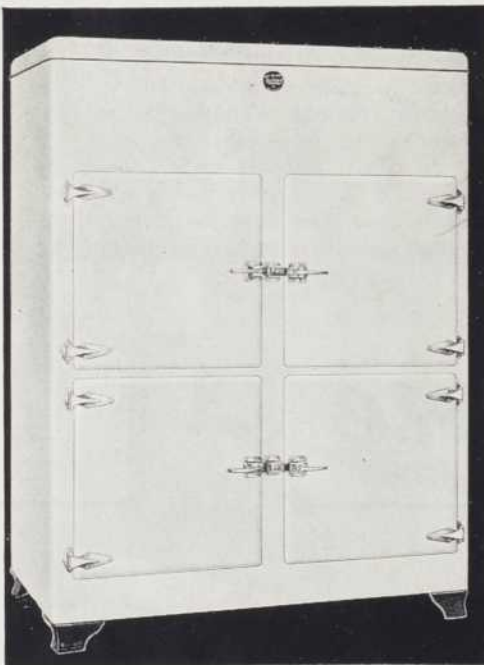
EXIGEZ LES PRESERVATIFS POUR LE BOIS A BASE DE NAPHTENATES DE CUIVRE ET DE ZINC N U O D E X .



## NUODEX

COPPER AND ZINC NAPHTHENATES

NUODEX PRODUCTS OF CANADA, LIMITED • LEASIDE, ONTARIO



## SERVICE FRIGO POUR ARCHITECTES

Sur demande, et sans obligation, nos ingénieurs soumettront des spécifications pour toutes installations frigorifiques.

Architectes, Entrepreneurs!

Pour construction nouvelle ou restauration . . .

## SPÉCIFIEZ

Nous vendons  
Équipement de  
Réfrigération pour

Réfrigérateurs  
Type Armoire  
Refroidisseurs  
Type Chambre  
Refroidisseurs  
pour Breuvages  
Comptoirs Réfrigérés  
Appartements avec  
Unité Frigorifique Centrale  
Climatisation



POUR TOUT

## ÉQUIPEMENT de RÉFRIGÉRATION

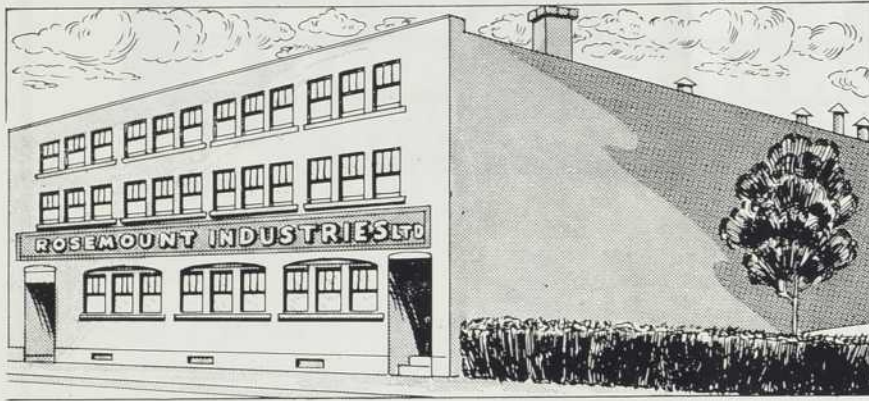
Quel que soit le genre d'installation frigorifique désiré, vous pouvez vous fier à FRIGO.

Le nom est votre garantie de satisfaction complète en fait de rendement et de service . . . appuyée par près d'un quart de siècle d'expérience.

## FRIGO Limitée

1290 JEAN-TALON E, MONTREAL

# 12<sup>IEME</sup> ANNIVERSAIRE ROSEMOUNT INDUSTRIES



En 12 ans, la Cie Rosemount Industries est devenue la plus importante industrie du genre au pays. La fabrication des fixtures fluorescentes, des radiateurs électriques, des convecteurs, des cabinets-convecteurs et des réchauds à éléments prend une large partie d'une vaste manufacture de trois étages (22,000 pieds carrés de superficie). Mais il faut y ajouter d'autres spécialités: peintures au fusil et cuisson de l'émail, de la semi-porcelaine, des laques, etc. Tous ces produits sont manufacturés dans une usine moderne, avec un outillage spécial, par des ouvriers hautement expérimentés.

## FIXTURES FLUORESCENTES

PLUS DE 120 MODELES INDUSTRIELS

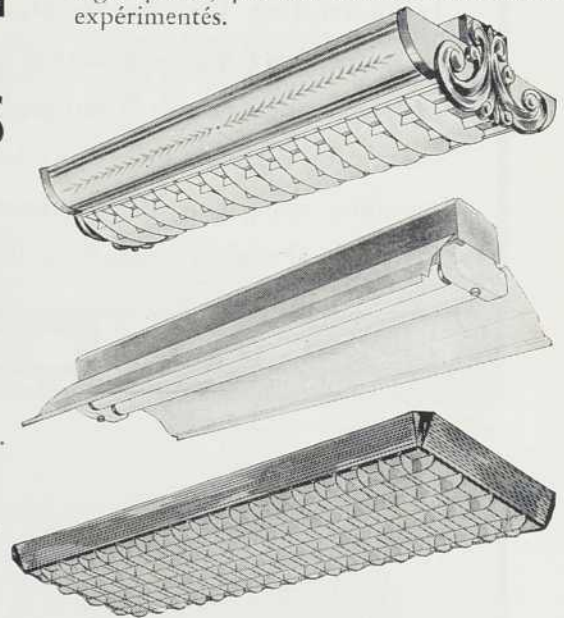
COMMERCIAUX ET RESIDENTIELS

GARANTIS POUR UN AN

Si vous ne trouvez pas dans notre stock régulier la fixture désirée . . . nous vous en ferons selon vos propres dessins ou spécifications.

Estimés fournis gratuitement sur plans et devis des architectes — Catalogue et liste de prix envoyés sur demande.

Nous avons toujours en magasin les lampes fluorescentes G.E. ou Sylvania (de triple durée). Toutes nos pièces de rechange sont aussi garanties pour un an.



Nouveau Modèle 1950

## RADIATEUR ELECTRIQUE ROSEMOUNT

Ce radiateur de 1000 watts chauffe une pièce de 12 x 12 pieds. Il est muni d'un thermostat ajustable qui empêche de surchauffer et fait économiser de l'électricité. L'élément ne peut pas brûler car il est protégé par une solution qui ne s'évapore pas et ne gèle pas (anti-freeze). Garantie d'un an. Approuvé par la Canadian Standard Ass'n (9046).

PRIX REGULIER

**75.00**

## LE CONVECTEUR ROSEMOUNT

Les convecteurs Rosemount, à circulation constante d'air chaud, s'adaptent à tous les systèmes de chauffage à vapeur ou à eau chaude et ils peuvent être installés en permanence dès le posage des tuyaux d'alimentation et de retour. La hauteur du convecteur Rosemount est de 6" et sa profondeur de 4" ou de 4" de hauteur et de 6" de profondeur.

## LE CONVECTEUR-CABINET

Ce Convecteur-Cabinet remplace avantageusement tous les anciens radiateurs où les raccordements ne peuvent être insérés dans les murs. Ce cabinet Rosemount peut être fait selon vos spécifications.

Tous nos produits sont garantis pour un an.

Pour plus de détails voyez votre architecte, ingénieur ou plombier

# ROSEMOUNT INDUSTRIES LTÉE

2090 RUE MOREAU,

MONTREAL

Tél FA. 3651

Succursale de Québec: 95 Rue St-Roch — Tél.: 2-3717

EN GROS SEULEMENT

*Le conseil du mois au sujet du*



# **SYLVAPLY**

## **CONTRE-PLAQUÉ**

### **À COLLE IMPERMÉABLE**

★ NOVEMBRE

**sapin  
Douglas**

"Plus d'utilité au pied cube" — voilà la réponse des architectes à la hausse du coût de la construction. Vous dressez plus facilement les plans des armoires, placards et autres ingénieux encastresments, pratiqués en vue de créer plus d'espace utile dans les murs des maisons, appartements et immeubles commerciaux, si vous spécifiez l'emploi de grands

panneaux de SYLVAPLY (de 3/4"), rigides et aisément travaillés. Ces surfaces, lisses et sablées, sont l'idéal pour les peintures dites "essuyées", qui adoucissent et font ressortir la beauté du grain du sapin Douglas. Fonctionnel et décoratif à la fois, le SYLVAPLY se prête à de multiples emplois. Exigez le SYLVAPLY "de 3/4", à 7 épaisseurs".

**H. R. MacMILLAN SALES**  
VANCOUVER • EDMONTON • WINNIPEG • LONDON • TORONTO • MONTREAL • QUEBEC CITY

# **MUNDET**

**CORK & INSULATION LIMITED**

*Fabricants et Entrepreneurs*

**LIÈGE AGGLOMÉRÉ MUNDET  
ET ENVELOPPE  
DE TUYAUTERIE JOINTITE**

C-5F

**TORONTO**  
**35 BOOTH AVENUE**

**MONTRÉAL**  
**795, RUE VERSAILLES**



Il est facile

de réussir

de beaux planchers

avec la **TUILE**

**"B.P. FLORTILE"**



Tout architecte connaît les mille et une possibilités de combinaisons de couleurs qu'offre "B.P. FLORTILE," un carrelage d'asphalte de qualité supérieure, que l'on pose «tuile par tuile».

A cause de cela, il est facile de réussir d'heureux effets de couleurs et de dessins adaptés au cadre, à l'ambiance, et d'obtenir en même temps, un plancher qui dure presque indéfiniment! La tuile à planchers "B.P. FLORTILE" est résistante, facile d'entretien, et se pose sur n'importe quel sous-plancher de bois ou de béton.

Pour plus de détails ou pour obtenir des échantillons de nos couleurs actuelles, écrivez-nous à:

Case postale 6063, Montréal, ou 2876, Winnipeg.



★ **BUILDING PRODUCTS LIMITED**

DISTRIBUTEURS PAR TOUT LE CANADA

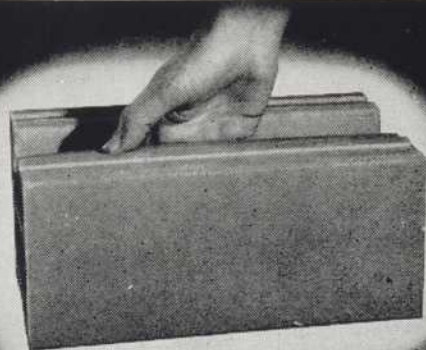
**LIVRAISON  
IMMÉDIATE**

**MEILLEURES  
MARQUES de  
MATÉRIAUX de  
CONSTRUCTION**

**LA SALLE**  
BUILDERS SUPPLY LIMITEE

MATÉRIAUX DE CONSTRUCTION, D'ISOLATION ET REFRACTAIRES  
159 Ouest, rue Jean Talon Montréal CA. 5721

*Brique et Tuile*  
pour une beauté sobre



Toujours employées . . . quand la protection contre le feu et la durée sont d'importance capitale.

BRICK & TILE Manufacturers Association of Canada  
57 Bloor Street West, Toronto 5, Ontario

44

**ANTI-HYDRO**  
FOR PERMANENT CONCRETE  
HARDENS WATERPROOFS

DURCISSEUR ACCÉLÉRATEUR HYDROFUGE  
Seul ANTI-HYDRO accomplit d'une seule opération toutes les performances énumérées ci-dessous.

**ACCROÎT LA DENSITÉ**

accroît l'hydratation et la dispersion du ciment  
accroît l'adhésion à l'armature d'acier  
réduit les vides et le retrait.

**ACCROÎT LA RÉSISTANCE**

accélère la prise — résistance initiale élevée  
accroît la résistance ultime — lien parfait entre coulées différentes.

**ACCROÎT LA DURABILITÉ**

béton mortier, stucco 100% imperméable  
béton résistant aux huiles, sels, acides  
béton à l'épreuve du temps.

**GARANTIT CES RÉSULTATS**

béton 100% imperméable  
planchers très durs et non poussiéreux.

*Spécifiez ANTI-HYDRO*

vente et service technique d'un océan à l'autre.

**ANTI-HYDRO of CANADA LTD.**

639-641, DE LA FERME,  
MONTREAL 22, QUE.

*Au service de l'architecte depuis 1904*

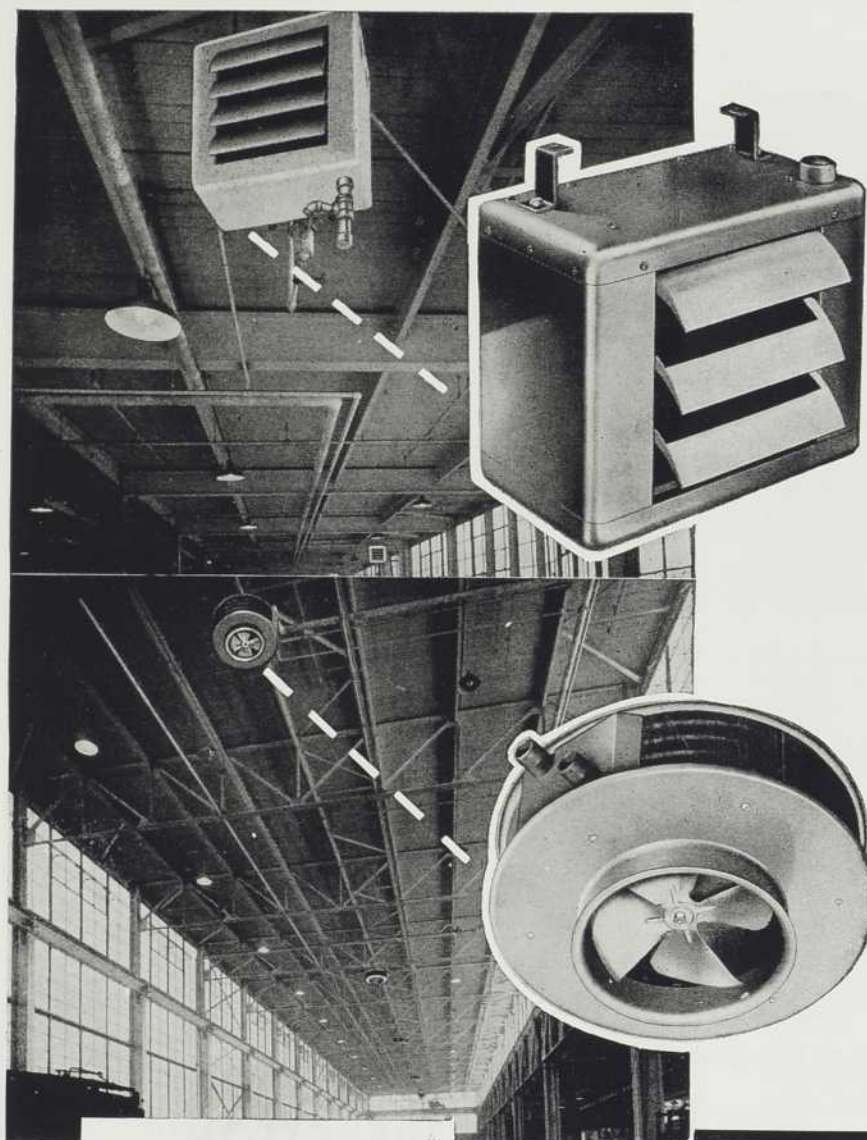
**ARCHITECTURE**  
BATIMENT · CONSTRUCTION

•  
*NOUVEAUX TARIFS D'ANNONCE  
MAINTENANT EN VIGUEUR*

•  
A compter du mois de septembre 1950, les tarifs d'annonce dans "Architecture" sont majorés pour tenir compte des augmentations continues dans le coût de la production. Ecrivez-nous pour nos nouvelles cartes de tarifs.

•  
ARCHITECTURE, 3453 RUE MASSON  
MONTREAL 36, TEL. FA. 7559

ARCHITECTURE/OCTOBRE



# NOMMEZ VOTRE PROBLÈME DE CHAUFFAGE

*Voici Votre  
Solution!*

## **TRANE** MAINTIEN LA PRODUCTION QUELLE QUE SOIT LA TEMPÉRATURE

Aujourd'hui, tout le monde s'accorde à dire que le confort est essentiel pour un bon rendement sur les chaînes de montage. Il rapporte sous forme de plus grande productivité et de meilleur moral pour les employés. Toutefois, les constructions modernes créent des problèmes de chauffage. Les techniciens Trane ont étudié ces problèmes et offrent la solution avec des appareils conçus à cette fin.

Les appareils Trane pour chauffage par Soufflage d'Air Chaud et par Projection récupèrent la chaleur qui se stratifie ordinairement au plafond et la retourne dans l'aire de travail. Les plate-formes d'expédition et de réception sont baignées de chaleur émanant d'appareils Trane spécialement choisis à cette fin. L'infiltration d'air froid le long des grandes fenêtres est palliée avec les Appareils Trane à Soufflage d'Air Chaud. Les couloirs et les portes sont enveloppées d'une nappe d'air chaud dirigée par des appareils Trane choisis et stipulés à cette fin. Les Appareils Trane pour chauffage par Projection, équipés de l'un des divers modèles de diffuseurs Trane, dirigent la chaleur du plafond à l'endroit voulu et dans la quantité désirée. La hauteur ne présente aucun problème. Tout l'espace, d'un mur à l'autre, est utilisable. Spécifiez Trane. Ecrivez aujourd'hui pour avoir les derniers renseignements.



TRANE EST LE NOM  
QUI S'IMPOSE

### **TRANE COMPANY OF CANADA LIMITED**

SIEGE SOCIAL ET USINE - TORONTO, CANADA

BUREAUX DANS TOUT LE PAYS

5303, ave Western, Montréal, P.Q.

711 Edifice Price, Québec, P.Q.

Succursales: Halifax Québec Montréal Toronto Ottawa Kirkland Lake Hamilton London  
Windsor Winnipeg Regina Calgary Edmonton Vancouver



La très belle résidence de monsieur Paul Bock, 10360 Grande-Allée, Montréal, que nous avons construite suivant les plans de l'architecte Roland Dumais, de Montréal.

**P. BRUNEL**

ENTREPRENEUR - MAÇON  
6617 RUE MOLSON TA. 3918  
M O N T R E A L .

**Z. LAVIGUEUR LTÉE**

ENTREPRENEURS - CONSTRUCTEURS  
8850 BLVD ST-LAURENT VE. 3793  
M O N T R E A L .

## Verifiez la valeur des produits LADORE specialement a l'usage de la construction

### Rampes d'Ornement en Fer

Les rampes Hawkins s'ajustent selon la longueur et la pente de l'escalier. Elles sont le gage du bon goût et de la protection tant pour les escaliers intérieurs que pour ceux des portiques.



### Bain Modernes Chambres de en Acier

Grands miroirs d'un vif éclat, modèles des plus attrayants, éclairage indirect, chrome de haute qualité.



### Portes Basculantes "Over-the-Top" pour Garages

Ces portes LADORE pour garages s'ouvrent du bout des doigts. En toute saison, cette manoeuvre n'est qu'une question de trois secondes. Les deux chambranles se barrent automatiquement. Ces portes s'équilibrent peu importe leur position.

Une brochure illustrée est fournie sur demande. Elle décrit ces produits ainsi que les miroirs, les ferrures pour portes glissantes et les fournitures pour chambres de bain.



503

**LADORE & COMPANY LIMITED**

354 CHILVER ROAD  
WALKERVILLE ONTARIO

*Pour vos planchers en bois dur*

## "PERFECTION"

*consultez*



toujours au service des architectes et constructeurs. Spécialité: planchers d'ébène très dur pour constructions industrielle et commerciale.

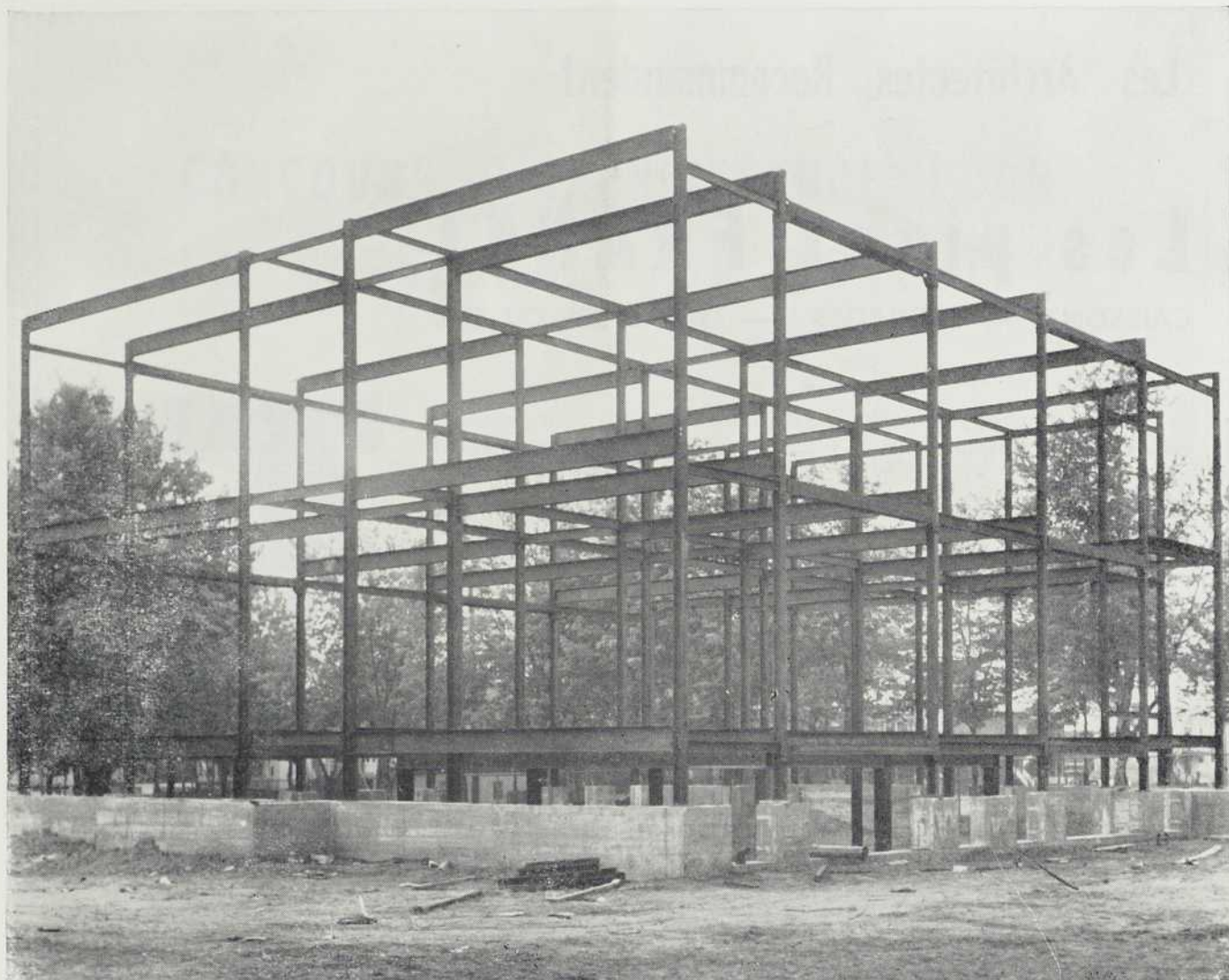
6235, blvd. St-Laurent

Montréal

DO: 4608

Entrepôts: 6365, rue St-Urbain

CR: 4810



Structure métallique fabriquée et érigée récemment par Canadian Structural Steel Works Co. Ltd., pour l'école Sainte-Marguerite de Cartone, à Trois-Rivières.

# Charpente d'acier ...

fabriquée et construite par Canadian Structural Steel Works Co., Ltd.

- SOUDURE À L'ÉLECTRICITÉ
- PONTS ET ÉDIFICES
- CHARPENTE D'ÉGLISE, DE GARAGE, D'HABITATION, ETC.
- ÉQUIPE D'INGÉNIEURS SPÉCIALISÉS
- OUTILLAGE COMPLET DE CONSTRUCTION ET GRUES MÉCANIQUES À LOUER

*TOUS RENSEIGNEMENTS SUR DEMANDE*

4600, 17<sup>ième</sup>  
AVENUE ROSEMONT

*Canadian Structural Steel Works*  
**COMPANY LIMITED**

MONTRÉAL 36  
TÉL.: TURcotte 2501

LORANGER & MOLESWORTH, LTÉE

Roger Brochu, président  
REPRÉSENTANTS À TROIS-RIVIÈRES:  
1097, rue SAINT-ROCH

Tél.: 5599

Les Architectes Recommandent

# Les pieux FRANKI

CAISSONS — FORAGES — ANALYSES DU SOL

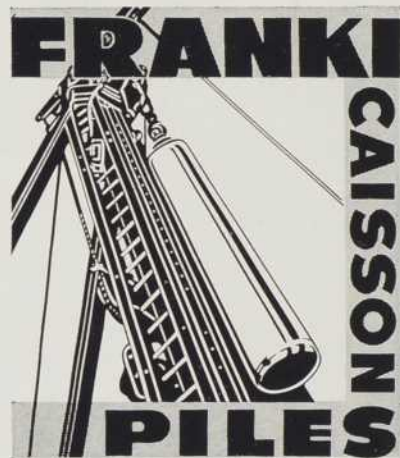
DEMANDEZ DES RENSEIGNEMENTS — ESTIMÉS PRÉPARÉS PROMPTEMENT

LES PIEUX FRANKI SUPPORTENT PLUS DE TONNES PAR PIEU

FRANKI COMPRESSED PILE CO. OF CANADA LIMITED

4911 CHEMIN CÔTE-DES-NEIGES MONTRÉAL TÉL.: EXdale 1940

168 RUE RICHMOND OUEST, TORONTO TÉL.: ELgin 4614



**EN PRÉSERVATION  
DU BOIS UN RECORD  
DIFFICILE À BATTRE**

Les préservatifs "Osmose" sont exigés et employés par:

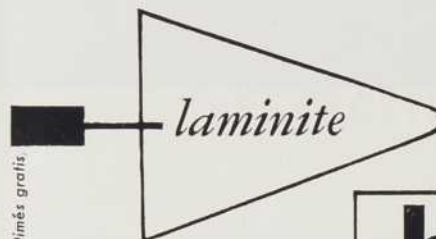
- Les gouvernements fédéraux et provinciaux d'un océan à l'autre;
- Les ingénieurs et architectes;
- Plus de 100 compagnies d'électricité;
- Toutes les compagnies de Pulpe et Papier;
- Plus de 100 des principales mines;
- Plus de 150 municipalités;
- Plus de 200 entrepreneurs industriels;
- Plus de 300 industries diverses.

Détails et noms des firmes fournis sur demande. Nous vous invitons à vous renseigner.

PLUS DE 500,000,000 DE P.M.P. "OSMOSÉS" À DATE (1949)

**OSMOSE**  
WOOD PRESERVING COMPANY  
OF CANADA LIMITED

Bureau-chef et usine: 1080 ave. Pratt., Montréal  
HALIFAX TORONTO WINNIPEG EDMONTON VANCOUVER



Renseignements sur demande — Estimés gratis

**brick**

*vraie brique argileuse au coût super-économique!*

Le "laminite brick", nouveau fini tout-brique à teinte permanente, offre tous les avantages de la brique d'argile dure, et en plus!

- S'applique vite à la truelle!
- S'adapte à toute surface!
- S'installe par des experts!
- Immédiatement disponible!

American Laminated Shalebrik Ltd.,  
757 Place d'Armes, Montréal.  
Tél.: MA. 4561-2-3

LB-1-F

## CONCOURS D'ARCHITECTURE POUR LA CATHEDRALE DE COVENTRY

Le Comité de reconstruction invite les architectes qui sont citoyens britanniques et qui pratiquent dans le Royaume-Uni, le Commonwealth britannique et l'Irlande à soumettre des esquisses au concours ouvert pour une nouvelle cathédrale, une chapelle, et un centre qui seront érigés à Coventry.

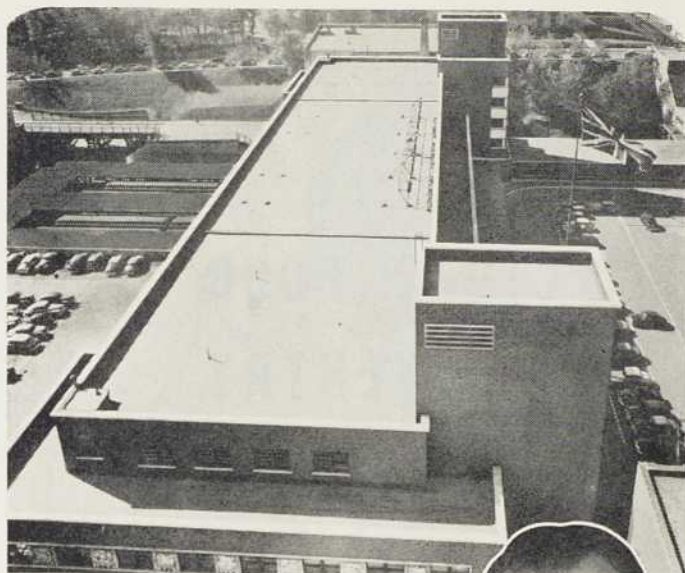
L'Institut Royal des Architectes Britanniques ont choisi Sir Percy Thomas, LL.D., D.L., PPRIBA, Monsieur Edward Maufe, R.A., A.R.A., FRIBA, et monsieur Howard Robertson, M.C., A.R.A., FRIBA, S.A.D.G., pour agir comme juges. Les prix seront de 2,000 livres pour l'auteur du 1er prix, de 1,500 livres pour le 2ème prix, de 1,000 livres pour le 3ème prix.

Les conditions de participation au concours, et des détails sur le site choisi, seront disponibles au début du mois d'octobre. Les futurs concurrents peuvent adresser leur demande d'admission au concours, en écrivant à: Captain N.T. Thurston, M.C., Secretary to the Reconstruction Committee, 22, Bayley Lane, Coventry, et en joignant un dépôt de deux guinées, lequel dépôt sera retourné sur réception d'une esquisse en bonne et due forme, ou sur le retour des détails du concours en déca d'un mois.

On devra demander les conditions de participation avant le 30 octobre 1950, et faire parvenir les esquisses avant le 2 juillet 1951.

Coventry,  
22, Bayley Lane,  
27 juillet 1950

N.T. Thurston,  
Secrétaire du comité  
de reconstruction de  
la cathédrale de Coventry.



# Ce toit Rosco



## SUPERPOSÉ EST GARANTI POUR 20 ANS!

La gare centrale de C.N.R. à Montréal (Photo ci-dessus) est l'un des nombreux édifices de renom protégés par la toiture ROSCO superposée, avec garantie. La méthode et matériaux ROSCO répondent le mieux aux exigences de la construction moderne pour les toits superposés.



- FEUTRES GOUDRONNÉS
- POIX DE GOUDRON
- LIÈGE D'ISOLATION
  - PLANCHE ISOLANTE, EN FIBRES
- MARGELLES POUR FENÊTRES
- FEUILLES ONDULÉES INDUSTRIELLES EN ACIER GALVANISÉ ET ALUMINIUM
- TOITURE D'ARDOISE ET DE TUILE
- TABLEAUX D'ARDOISE ET ASSORTIMENT COMPLET DE MATÉRIAUX DE TOITURES.

LA MARQUE  
**ROSCO**  
MÉRITE VOTRE CONFIANCE!



### THE ROOFERS SUPPLY CO. LIMITED

1005, Chemin de la Canadière, Québec, P.Q.  
355 rue Guy, Montréal, P.Q. - 79, rue Duke, Ottawa, Ont.

#### ANNONCEURS DU MOIS D'OCTOBRE 1950

American Shalebrik Limited .....	48
Anti-Hydro of Canada Limited .....	44
Armstrong, S.A. Co. Limited .....	14
Barrett Company Limited, The .....	2
Brick & Tile Mfrs. Association .....	44
Brunel, P. ....	46
Building Products Limited .....	11-43
Canada Flushwood Door Limited .....	52
Canadian Johns-Manville Limited .....	6
Canadian Structural Steel Limited .....	47
Canadian Vickers Company Limited .....	17
Carter White Lead Company Limited .....	4-5
Corbin Lock Company Limited .....	7
Crane Limited .....	8-51
Dominion Oilcloth Company Limited .....	16
Dunham C.A. Company Limited .....	10
Edwards of Canada Limited .....	12
Eagle Lumber Co. Limited .....	46
Electro-Vox Incorporée .....	38
Flintkote Company, The .....	9
Franki Compressed Pile of Can. Ltd. ....	48
Frigo Refrigeration Limitée .....	40
Hobbs Glass Limited .....	15
Ladore & Company Limited .....	46
LaSalle Builders Supply Ltd. ....	44
Lavigueur, Z. Limitée .....	46
MacMillan Sales Limited, H.R. ....	42
Medusa Products of Canada Limited .....	18
Mundet Cork & Insulation Limited .....	42
Northern Electric Company Limited .....	19
Nuodex Products of Canada Limited .....	40
Nu-Day Fixtures Limitée .....	41
Osmose Wood Preserving Co. Ltd .....	48
Page Hersey Tubes Limited .....	13
Pilkington Glass Limited .....	20-39
Roofers Supply Co. Limited .....	50
Sarnia Bridge Co. Limited .....	38
Trane Company of Canada Limitée .....	45
Volcano Compagnie Limitée .....	3



(Membre de la «Canadian Circulation Audit Board».)

POUR LES

# salles de bains modernes

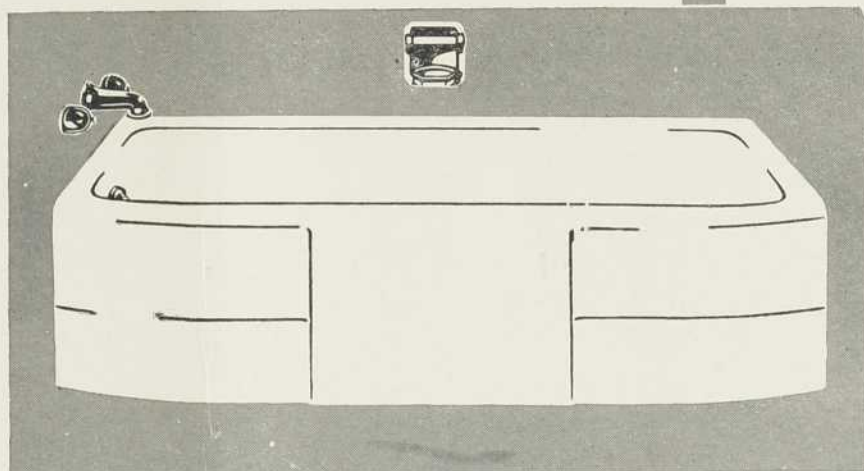
BAIGNOIRES EN FONTE ÉMAILLÉE SE PLAÇANT ENTRE DEUX MURS...

La belle apparence et l'utilité des baignoires modernes Port Hope sont durables parce que celles-ci sont fabriquées en fonte recouverte d'émail vitrifié par fusion. Ce finissage durable et lisse leur assure non seulement une beauté permanente, mais une grande facilité d'entretien.

L'assortiment Port Hope offre un choix complet de modèles et de grandeurs pour répondre aux différents besoins. Par exemple:

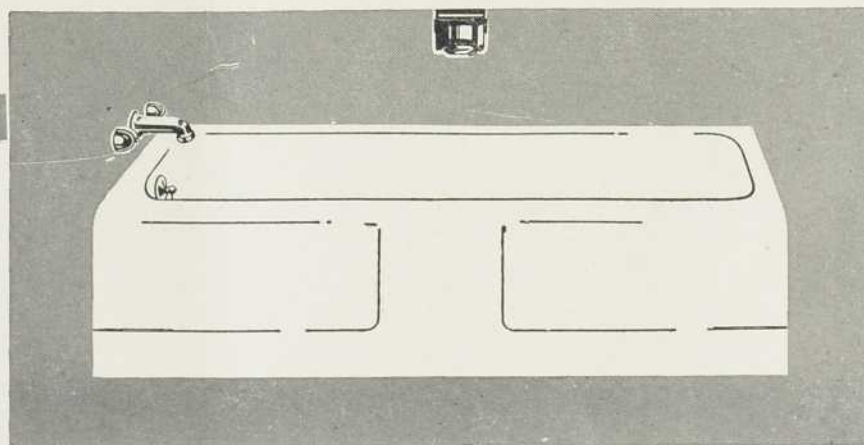
LA  
**Criterion**

— aux lignes gracieuses et distinctives — est le choix tout indiqué pour les résidences modernes. Son panneau à large bord forme un siège plat très commode. Livrée avec vidage à droite ou à gauche, en longueur de 5 pieds.



LA  
**"Neuday"**

— de 14 pouces de hauteur — répond à la demande actuelle pour une baignoire basse. Elle possède toutes les particularités des baignoires Port Hope plus volumineuses. Fabriquée en 5 pieds de longueur, avec vidage à droite ou à gauche.



**PORT HOPE SANITARY**

Manufacturing Co. Limited

Fabricants d'appareils sanitaires en fonte émaillée  
à PORT HOPE, Ontario

Bureaux de vente à MONTRÉAL, TORONTO, WINNIPEG, VANCOUVER

Distribution par les grossistes d'un littoral à l'autre.

S-9115F



UN ACCUEIL

*Gracieux,*

UNE JOIE DE VIVRE.

**UNIK**

LES PORTES **UNIK** sont des créatrices d'intérieurs harmonieux. Elles donnent à chaque pièce un caractère d'intimité et de bon goût. Fabriquées par des artisans de magnifiques placages parfaitement harmonisés pour le grain et la couleur. On peut obtenir les portes intérieures "1000" Gold SEAL en chêne, frêne, orme ou merisier. Epaisseur de 1 3/4"; largeur de 1' à 4'; hauteur sur commande. On peut les teindre, les vernir ou les laquer. Garantie de trois ans. Demandez notre catalogue illustré.

**CANADA FLUSHWOOD DOOR LIMITED**

TERREBONNE, QUÉBEC

Robe par Lawrence Sperber, Montréal

FD-8

