

PROCHAINE JOUTE LOCALE A L'ARENA DU CEGEP VENDREDI 21 OCTOBRE 20H15 VISITEUR SOREL-TRACY RECEVEUR VALLEYFIELD

CLUB DE HOCKEY INTERCOLLEGIALE "AA"

informations générales



Vous avez un choix maintenant
• VENTE • REPARATION
MOTEURS ELECTRIQUES COMMERCIAL - INDUSTRIEL RESIDENTIEL

ATELIER D'USINAGE
30 VICTOR LEGER VALLEYFIELD

meloche INC.
MACHINE SHOP 371-4648

La "maitresse" de première année

34 années d'enseignement pour Mme Marie-Thérèse Dubreuil

par Marthe Martel.

Enseignante depuis 34 ans, Mme Marie-Thérèse Dubreuil a pris sa retraite cette année. Une retraite un peu forcée puisqu'elle aurait voulu accomplir 35 ans. Mme Dubreuil raconte au Soleil cette passion qui l'a animée pendant si longtemps, cette profession à laquelle la maladie a mis fin.

Quand on a été enseignante pendant 34 ans, on le demeure toujours dans le fond du coeur. C'est avec un peu de mélancolie et beaucoup de tendresse que l'on revit les moments passés. "Quand j'étais avec les enfants, j'oubliais tous mes problèmes" de raconter celle qui à l'âge de 16 ans s'est retrouvée à la tête d'une classe de 52 élèves.

Mme Marie-Thérèse Dubreuil a enseigné pendant un an à Montréal. A 17 ans, on la retrouvait à l'école Notre-Dame de Bellefleur. C'était le temps où le professeur devait surveiller toutes les récréations, accompagner les enfants à la messe trois dimanches par mois et surveiller les vépres deux dimanches par mois. Il y avait également les "vues du samedi" auxquelles il fallait assister.

"Quand j'ai commencé à enseigner à Val-



Quand on a été enseignante pendant 34 ans, on le demeure toujours un peu au fond du coeur. (Photo Le Soleil Jacques Smith)

leyfield, j'avais une classe de troisième année qui comptait 32 élèves. La classe n'avait pas de porte et donnait juste en face des toilettes des garçons. A un certain moment il y a eu des vitres cassées. On a mis du temps à les réparer. Il pleuvait sur mon pupitre" raconte Mme Dubreuil.

Mme Dubreuil a enseigné pendant 21 ans en première année. Elle a fait également la deuxième et la troisième

année. En général, Mme Dubreuil a beaucoup aimé enseigner. En troisième année: "Les enfants commencent alors à être assez vieux pour se débrouiller seuls et, ils ne sont pas encore assez âgés pour être vraiment indisciplinés".

Les années passées en première année ont également été belles pour l'enseignante. Elle se rappelle avec une pointe de mélancolie les heures consacrées à la préparation des enfants pour la première confession, puis la première communion et la confirmation: "On faisait une fête à l'école pour chacune de ces occasions. On voyait à ce que tous soient habillés de la même façon. On aidait ceux qui avaient moins d'argent. Il y avait beaucoup de pauvreté".

Mme Dubreuil se souvient également de moments moins savoureux: "Enseigner en première année, c'est très difficile. Pendant le premier mois de l'année scolaire, il n'y a pas un soir où l'on ne revient pas à la maison sans pleurer". Elle ajoute "à la fin de l'année, on adore ses élèves et on est prêt à se lancer à nouveau. Mme Dubreuil pourrait parler pendant des

heures des années de Valleyfield. Con- gédie parce que ma- la commission scolar-

re de Valleyfield. Con- gédie parce que ma- la commission scolar-

chaque année. Elle est heureuse du temps passé. Heureuse éga-

lement de se retirer à un moment où l'en- seignement lui semble de ne pas vivre la

devenu difficile. Elle retraite qu'elle dési- rait, à cause de sa maladie.

"C'est maintenant devenu plus difficile d'enseigner"

... Mme Dubreuil

par Marthe Martel

Mme Marie-Thérèse Dubreuil a passé de nombreuses belles années à enseigner aux écoles Notre-Dame de Bellefleur, St-Soseph Artisan et Elisabeth Monette. "J'ai connu "le bon temps", dit-elle, "la belle période". Qu'est-il devenu ce temps? Les enfants ont-ils changé? Mme Dubreuil déplore un manque de discipline dans les écoles: "Quand j'ai débuté dans l'enseignement, c'était trop sévère. Maintenant, ce n'est pas

assez. Si le calme ne revient pas, je souhaite bonne chance aux professeurs".

L'ancienne enseignante ne blâme ni les professeurs: "Ils font ce qu'ils peuvent", ni les enfants: "Ils sont ce qu'on en fait", mais plutôt le système d'éducation, un peu le temps dans lequel on vit.

Ce qui rend surtout l'enseignement difficile, aux dires de Mme Dubreuil, ce sont les continus changements de méthodes: "Les méthodes de lecture par exemple, succèdent aux méthodes. Phonétique,

syllabique, dynamique, méthode du sablier, on les a vues défiler. On n'a jamais fini de se recycler et on obtient toujours le matériel en retard. On dit souvent qu'en Ontario l'éducation coûte moins cher qu'ici. Il faudrait dire que là, on ne change pas de méthode et de matériel scolaire à chaque année.

Mme Dubreuil souhaiterait une plus grande stabilité dans le domaine de l'éducation. Elle voudrait également que les mots "respect" et "politesse" reviennent

dans le vocabulaire courant.

Pour les enfants, elle voudrait que l'on pense à des moyens susceptibles de les motiver. Elle donne comme exemple le "congé du mois" qui existait auparavant et qui consistait à un après-midi de jeux réservés à ceux qui avaient bien travaillé.

Aux dires de Mme Dubreuil, rien ne remplacera jamais un bon enseignement et l'amour que l'on porte aux enfants. Le temps passé à l'école demeure, à ses yeux, très important.

Avec ou sans ambulance

Les cas prioritaires traités avec urgence au CHV

Vous avez reçu dernièrement une enveloppe publicitaire dans laquelle, parmi les divers produits qui vous étaient présentés, on vous parlait de l'efficacité d'un service d'ambulance.

Pour ce faire, on signalait "qu'avec une ambulance, à votre arrivée à l'hôpital, vous êtes immédiatement vu et traité selon le cas" et que "sans ambulance, vous risquez d'attendre, d'attendre longtemps avant que l'on s'occupe de

vous" et que "vous prenez une chance sur votre vie".

Le centre hospitalier de Valleyfield tient à rectifier les faits concernant notre mode de fonctionnement à l'urgence relativement aux cas prioritaires. TOUT CAS PRIORITAIRE EST VU ET TRAITÉ EN TOUTE URGENGE QU'IL ARRIVE OU PAS EN AMBULANCE.

Nous avons communiqué avec le responsable de ce service d'ambulance qui nous expliquait qu'il s'agissait là d'une publicité conçue pour toute la province et que d'ailleurs lui-même avait éprouvé des difficultés puisque l'auto-collant annexé contenait le mauvais numéro de téléphone de notre centre hospitalier. Veuillez donc corriger l'avant-dernier chiffre du numéro de téléphone qui y est indiqué puisqu'il faut signaler 371-9920 pour nous rejoindre.

Nous profitons également de l'occasion pour vous rappeler que c'est cette semaine, soit mercredi 19 octobre à 19h30, en la salle "A" au deuxième étage de l'ancien édifice que se tiendra notre

séance publique annuelle d'information.

Jean-Guy Nadeau, directeur général.



Lors de son récent congrès, la Société St-Jean Baptiste du diocèse de Valleyfield a élu M. André Pouliot, de Beauharnois à la présidence. Le président sortant M. Armand Lecompte a présenté la médaille officielle à son successeur M. Pouliot. Par ailleurs, nous retrouvons les membres du nouvel exécutif: Albert Leduc, Jocelyn Leduc, Francine Lefebvre, André Pouliot, président, Joseph H. Brossoit, Aurèle Lalonde et Armand Lecompte. (Photos Le Soleil Jacques Smith)

Vente 10^e anniversaire

Dans le cadre du 10^e ANNIVERSAIRE

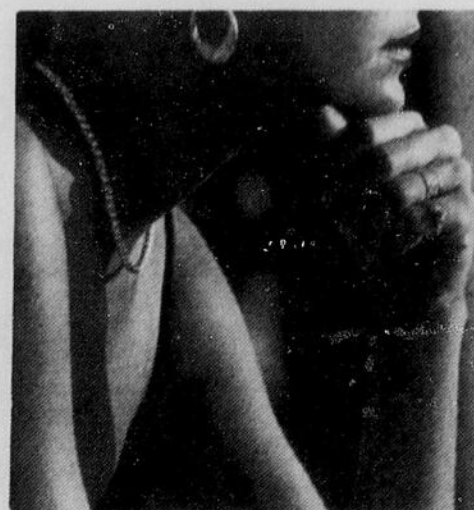
20% DE RABAIS

SUR TOUTE LA MARCHANDISE EN MAGASIN

UN MANUFACTURIER DE BIJOUX sera SUR PLACE

3 JOURS SEULEMENT

JEUDI-VENDREDI-SAMEDI 20-21-22 OCTOBRE



Un choix de

- 700 BOUCLES D'OREILLES
 - 500 PENDENTIFS et BRACELETS
 - 1500 BAGUES
- HOMME FEMME ENSEMBLES D'ALLIANCE

avec pierres précieuses et diamants

PLAN DE MISE DE COTE POUR NOEL



BIJOUTERIE PIERRE BÉDARD

1050 BOUL. LANGLOIS

PLAZA K-MART NITRO, (VALLEYFIELD) 371-2244

Voulez-vous cesser de fumer?

INFORMATIONS: 371-7168 373-0586



Chez Metro... les aubaines

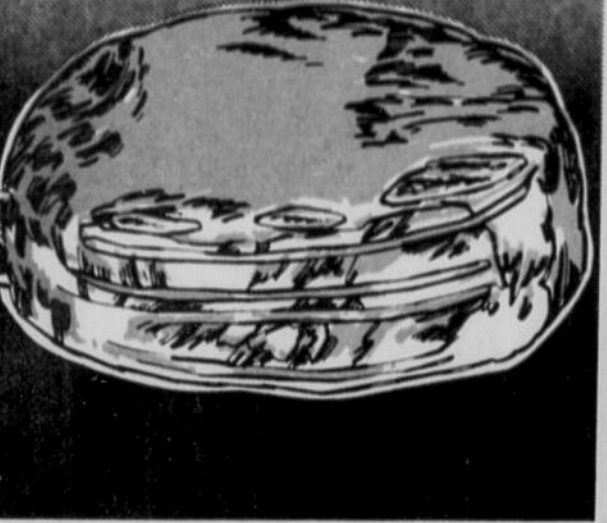
***BIFTECK DE CÔTES
OU ROSBIF
DE CÔTES**
avec os de dos

7,23 /kg
3,28 /lb



***ROSBIF
DE CÔTES
CROISÉES**

4,36 /kg
1,98 /lb



**BOEUF
HACHÉ
MI-MAIGRE**

4,36 /kg
1,98 /lb



**BACON
RÉGULIER
OU SAVEUR
D'ÉRABLE
SCHNEIDERS**
sans couenne,
tranché 500 g

***ROSBIF
DE PALETTE
coupe ordinaire**

1,69 /kg
2,60 /kg
1,18 /lb



**SAUCISSES
FUMÉES
METRO**
450 g

1,68



**SOC DE PORC ROULÉ
METRO**
fumé

4,83 /kg
2,19 /lb

**JAMBON CUIT ULTRA MAIGRE
MÉRITÉ**
(tranché selon vos besoins)

5,67 /kg
2,58 /lb

**SAUCISSON DE SALAMI
TOUT BOEUF
METRO**
300 g

1,98

**FROMAGE CHEDDAR
CANADIEN DOUX
ST-GÉRARD**
blanc ou jaune

6,79 /kg
3,08 /lb

**FROMAGE GOUDA
OKA**

11,00 /kg
4,99 /lb

**JAMBON
OLDE FASHIONED
SCHNEIDERS**
prêt-à-manger, demi


10,12 /kg
4,59 /lb

**BOLOGNE ORDINAIRE
OU CIRÉ
HYGRADE**
morceau 1 kg et plus

2,18 /kg
99¢ /lb

**PETITS GÂTEAUX
STUART**
May West
Croquettes,
Roules Suisse
au chocolat,
bte 6

1,47




**RIZ
MINUTE
RICE**
bte 700 g

1,98



***BOEUF À
RAGOUT
désossé**

4,81 /kg
2,18 /lb



**SAVON DE BEAUTÉ
JERGENS**
format régulier 4 pains
format de bain 3 pains

99¢

**POIS VERTS
CARRIÈRE**
Canada de choix, No 1, 2, ou 3,
bte 540 mL

69¢

**SAUCE CHINOISE
V-H**
ananas, à l'ail: douce, forte, medium,
aigre-douce, à l'ail tout usage,
341 mL

98¢

**SAUCE SOYA
V-H**
cont 450 mL

98¢

**SAUCE
HABITANT**
Barbecue, 398 mL
Sandwichs chauds 540 mL

79¢

**CAFÉ MOULU
CHASE & SANBORN**
mouture à toutes fins,
sac 369 g

2,69

**CAFÉ INSTANTANÉ
MAXWELL HOUSE**
bocal 283 g

5,98

**CHOCOLAT INSTANTANÉ
NESTLÉ QUIK**
bte 750 g

2,39

*Coupe provenant de boeuf Canada catégorie "A"

Les prix annoncés dans ces pages sont en vigueur dans tous les magasins de vos
Nous nous réservons le droit de limiter les quantités. Il est possible que certains articles ne soient plus disponibles. Si un article venait



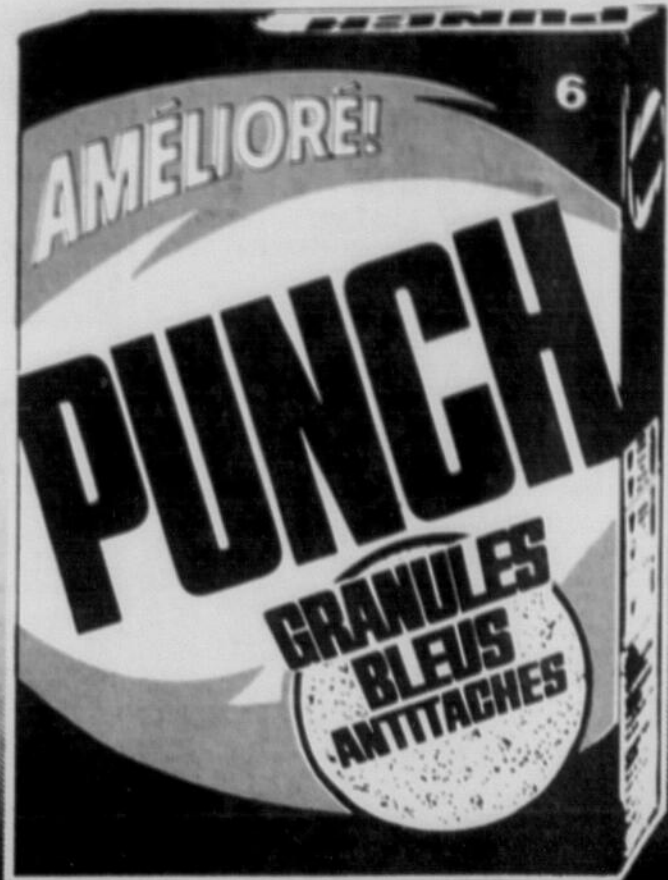
*On connaît
not' monde*

bien d'ici



JUS NON SUCRÉ OASIS

orange, pamplemousse, ananas, pommes, pommes à l'ancienne, cont. 1 Litre



DÉTERSIF EN POUDRE PUNCH
bte 6 Litres



SOUPE HABITANT
saveurs variées,
bte 796 mL

87¢



JUS DE LÉGUMES E.D. SMITH
Garden Cocktail,
Cocktail tomates & palourdes,
cont. 796 mL

97¢

79¢ 2,99



ORANGES (VALENCE) SUNKIST
Produit de la Californie,
gr. 88

11¢ ch.
1,32 la douz.



CÉRÉALES RICE KRISPIES
KELLOGG'S
bte 725 g

2,19



DÉSODORISANT SOFT & DRI
parfumé,
poudre bébé,
cont. 200 mL

2,39

OIGNONS VERTS
Produit des États-Unis,
Cat. Canada no. 1

2/75¢

RAISIN NOIR RIBIER
Produit de la Californie,
Cat. Canada no. 1

2,40 /kg
1,09 /lb

KIWI
Importé de la Nouvelle-Zélande

2/89¢

POMMES GRANNY SMITH
Importées de France
cat. Canada de fantaisie
gr. 125-138

1,70 /kg
77¢ /lb



LAITUE ICEBERG
Produit des États-Unis,
Cat. Canada no. 1
gr. 24

78¢ ch.

BOISSON GAZEUSE PEPSI-COLA, DIET PEPSI
bouteilles consignées,
6/750 mL

3,59

MARMELADE 3 FRUITS
MÉTRO
cont. 500 mL

1,29

FROMAGE MOZZARELLA
MÉTRO
paquet 340 g

1,98

GÂTEAU SARA LEE
surgelé
chocolat, carré chocolat
bte 369 g

1,99

FRITES-O-FOUR
MÉTRO
coupe régulière
surgelées
sac 1 kg

1,29

FILETS D'AIGLEFIN
BOOTH
surgelés
bte 454 g

2,99

TARTINADE BEURRE DE CARAMEL
MÉTRO
cont. 400 g

87¢

TARTINADE NOISETTE
chocolat aux noisettes,
cont. 220 g

1,98

MARGARINE MOLLE LACTANTIA
cont. 907 g
(disponible au Québec seulement)

1,79

FARINE TOUT USAGE
MÉTRO
sac 5 kg

3,49



JUS DE RAISIN CONCENTRÉ WELCH'S
surgelé
cont. 341 mL

1,29

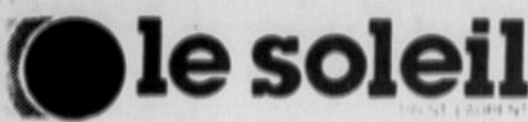
maîtres épiciers Métro du lundi 17 octobre au samedi 22 octobre 1983 jusqu'à 17h00.
à manquer, n'hésitez pas à demander un bon d'achat différé. Pas de vente aux marchands. Photos à titre indicatif seulement.

"La régularité dans les approvisionnements en fruits et légumes est à la merci des conditions météorologiques. Soyez toutefois assurés, chers clients, que dans le cas de ces denrées, les épiciers Métro, ne ménagent aucun effort pour vous offrir qualité et variété à bon prix, tout au long des saisons."



UTILISEZ CE COUPON POUR

LES P'TITES ANNONCES...



HEURE LIMITE: LUNDI, 11 HEURES A.M.

NOM _____
ADRESSE _____

PETITE ANNONCE [15 MOTS] *
\$5.00 LA PARUTION
.20¢ LE MOT ADDITIONNEL
NOMBRE DE PARUTIONS

VEUILLEZ LIRE ATTENTIVEMENT
VOTRE TEXTE. LE SOLEIL NE SE
RENDRA PAS RESPONSABLE DES
ERREURS QUI PEUVENT S'Y
GLISSER POUR TOUTE CORREC-
TION. SIGNALEZ 373-8555 VAL-
LEYFIELD OU 692-8555 CHATEAU-
QUAY

TEXTE DE VOTRE ANNONCE

A remettre au bureau ou à un dépôt.

POINTS DE DEPOT

- | | |
|--|--|
| VALLEYFIELD
DEPARTEUR 7 JOURS
19 Saboteux Valleyfield | BEAURNANOIS
PHILIPPE AUBIN
17 A Richardson Beauharnois |
| DEPARTEUR ALDOIS LAMOTHE INC
290 Jacques Cartier Valleyfield | CHATEAUGUAY
REAL ESTATE
19 Principaux Châteauguay |
| ACCOMMODATION BOBIN
77 St Laurent Valleyfield | ANDRÉ SÉNÉCAL
12 Avenue Châteauguay
LIBRAIRIE CHATEAUGUAY
Centre d'achat régional
Châteauguay |
| TABAGU TESSIER
224 Grande Ile Valleyfield | JOSEPH DUBOIS
120 St Jean Baptiste Châteauguay |
| DEPARTEUR NITRO
11 Armand Noto | PEPIERRE ROGER INC
70 St Jean Baptiste Ouest Vile Mercier Québec |

MAISON A VENDRE

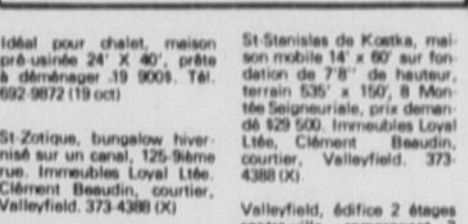
Maison située 50 Hainault 25x42, tout en briques, terrain 60x85 cabanon 8x12, prix demandé 55,000\$ Tel. 371-3514 (19 oct.)

MAISON A VENDRE

Valleyfield, bungalow, extérieur brique, 5 1/2, chauffage électrique, sous-sol, prêt à finir, reste 1 an de garantir, subvention applicable, 266, Lacroix, aucun agent 371-4751 (26)

MAISON A VENDRE

20 St-Joseph, St-Stanislas de Kostka
Bungalow, terrain 21,000 pi. ca. avec serre à l'arrière. Prix \$69,000.00 INF.: 371-3241



Idéal pour chalet, maison près de 24' x 42', prêts à déménager 19 900\$, Tel. 692-9872 (19 oct.)

MAISON A VENDRE

Valleyfield, bungalow, extérieur aluminium 1 1/2 étages, terrain 55 x 100, au 721 boul. du Havre, Immeubles Loyal Ltée, Clément Beaudin, courtier, Valleyfield, 373-4388 (X)

Valleyfield, bungalow extérieur aluminium, 56 Ottawa, Prix 847,000, Immeubles Loyal Ltée, Clément Beaudin, courtier, Valleyfield, 373-4388 (X)

Valleyfield, bungalow, 2 étages, terrain 180 St-Laurent, 28 Ste-Marguerite, prix demandé 322,500, 639 Edger Hébert, Immeubles Loyal Ltée, Clément Beaudin, courtier, Valleyfield, 373-4388 (X)

Valleyfield, propriété de 12 bacheliers, chauffage électrique, rue Marquette, Loyal Ltée, Clément Beaudin, courtier, Valleyfield, 373-4388 (X)

Valleyfield, bungalow rénové à l'intérieur, vaste terrain 28' x 44', sous-sol fini, terrain 235 x 90', au 16, 1ère Avenue, Immeubles Loyal Ltée, Clément Beaudin, courtier, Valleyfield, 373-4388 (X)

Valleyfield, triplex, extérieur aluminium, 249 Avenue Grande-Île, prix demandé 325,000, Immeubles Loyal Ltée, Clément Beaudin, courtier, Valleyfield, 373-4388 (X)

Valleyfield, bâtisse commerciale, avec vaste terrain, au 340 boul. du Havre, Immeubles Loyal Ltée, Clément Beaudin, courtier, Valleyfield, 373-4388 (X)

Valleyfield, bungalow de luxe avec piscine creusée, terrain paysagé et boisé, Immeubles Loyal Ltée, Clément Beaudin, courtier, Valleyfield, 373-4388 (X)

Grande île, bungalow de luxe avec piscine creusée, terrain paysagé et boisé, Immeubles Loyal Ltée, Clément Beaudin, courtier, Valleyfield, 373-4388 (X)

ST-ETIENNE Bungalow à la campagne, grand terrain, pour moins de \$40,000, Maurice Leduc 692-8009

CHATEAUGUAY Unique waterfront stone cottage situated on approx. 54,000 sq. ft. spectacular interior, very spacious. Thelma Clarke 691-5083

MAPLE-GROVE Bungalow \$33,500 taxes \$620, grenier ré-isolé, idéal pour 1ère propriété. Huguette/Lavallée 691-7895

ST-IBIDORE Garage, revenu arrière \$200.00 mois. Terrain 16,700 p.c. Commercial et résidentiel. Huguette/Lavallée 691-7895

MERCIER Maison canadienne avec grand terrain, pièces superbes, garage. Claudette Lévesque 691-4532

CHATEAUGUAY Superbe bungalow SADBALON très éclairé, cuisine moderne, terrain 18,871 p.c. vue sur rivière. Gaétane Falarid 691-7893

CHATEAUGUAY Bungalow luxueux, 2 chambres, salle à manger, foyer, garage, prêt transport, chauffage élect. Marielle Nicole Lacourse 692-4687

Trust Royal Services Immobiliers

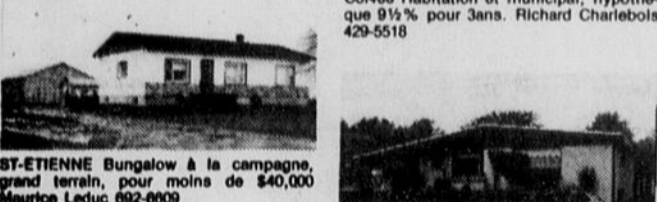
CHATEAUGUAY, 9 PLACE VALENCIA 691-5955



CHATEAUGUAY \$48,500 asking 3 or 4 bedrooms, 1975 bungalow, extra large kitchen, patio doors, A-1 condition. Thelma Clarke 61-5083



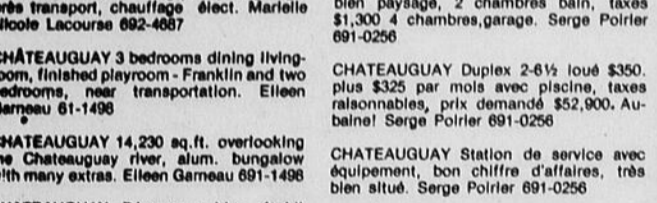
CHATEAUGUAY Spacieuse canadienne salle à manger, piscine creusée, chauffage élect. Prix réduit! Marielle Nicole Lacourse 692-4687



CHATEAUGUAY 107 Edward Brandy, construction neuve, subvention \$4,200 par Cowda Habitation et municipal, hypothèque 9 1/2% pour 3 ans. Richard Charlebois 429-5518



ST-ETIENNE Bungalow à la campagne, grand terrain, pour moins de \$40,000, Maurice Leduc 692-8009



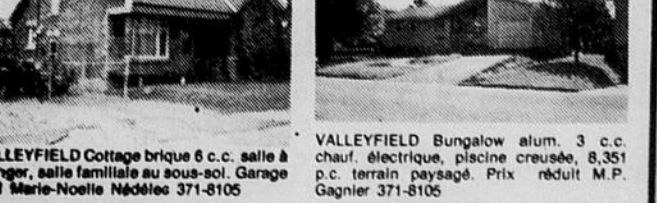
CHATEAUGUAY Unique waterfront stone cottage situated on approx. 54,000 sq. ft. spectacular interior, very spacious. Thelma Clarke 691-5083



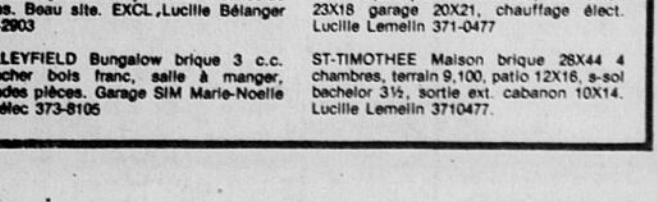
MAPLE-GROVE Bungalow \$33,500 taxes \$620, grenier ré-isolé, idéal pour 1ère propriété. Huguette/Lavallée 691-7895



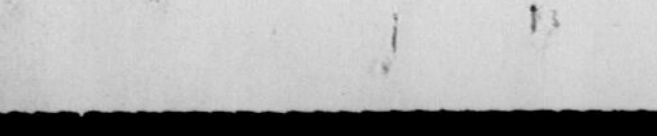
ST-IBIDORE Garage, revenu arrière \$200.00 mois. Terrain 16,700 p.c. Commercial et résidentiel. Huguette/Lavallée 691-7895



MERCIER Maison canadienne avec grand terrain, pièces superbes, garage. Claudette Lévesque 691-4532



CHATEAUGUAY Superbe bungalow SADBALON très éclairé, cuisine moderne, terrain 18,871 p.c. vue sur rivière. Gaétane Falarid 691-7893



CHATEAUGUAY Bungalow luxueux, 2 chambres, salle à manger, foyer, garage, prêt transport, chauffage élect. Marielle Nicole Lacourse 692-4687

les immeubles NICOLE MELOCHE courtier

(514) 427-2164

ST-URBAIN Bungalow 8 pièces, garage, foyer, chauffage électrique. Possibilité de 48,000 p.c. terrain avec un entrepôt.

STE-MARTINE Bungalow style québécois au bord de la rivière Châteauguay sous-sol isolé partiellement fini.

CHATEAUGUAY Cottage 6 pièces avec garage, immense terrain paysagé de 13,152 p.c. situé rue Trudeau.

MAISON A VENDRE
Maison, 101 Dufferin Valleyfield, 4 chambres, salle de bain, salon, salle à manger, cuisine mobilière, four encastré, compacteur et lave vaisselle libre immédiatement
371-2067 (26)

MAISON A VENDRE
Maison à vendre située au 595 Armand Frappier, Valleyfield, 5 1/2 pièces plus sous-sol fini à la grandeur avec chambre de bain.
LIBRE IMMEDIATEMENT
PRIX DEMANDE \$52,000.00
PRIX REDUIT \$49,000.00
COMPTANT \$5,000.00
Balance au taux de la Caisse

MAISON A VENDRE
Maison située au 141-141A Dèmes Valleyfield, rez-de-chaussée: 5 1/2 pièces, dont 3 c.c. louer: \$350.-mois net. Sous-sol: 4 1/2 pièces dont 2 c.c. louer \$200.-mois net. Baux au 1er juillet '84, chauffage électrique, tapis mur à mur, foyer dans le 5 1/2 pièces, grand terrain, abri d'auto.
PRIX DEMANDE \$45,000.00
PRIX REDUIT \$42,000.00
COMPTANT \$5,000.00
Balance au taux de la Caisse.

MAISON A VENDRE
Balance au taux de la Caisse.
INF. 373-2510 (NO)

MEILLEUR VENDEUR
le Permanent



Monsieur Maurice Lefebvre, directeur des ventes au Permanent à Valleyfield a de nouveau le plaisir de vous informer que Claude McSween s'est classé le meilleur vendeur pour le mois de septembre. Vous pouvez le rejoindre aux numéros de téléphone suivants: Résidence 373-7859 Bureau 371-5276

le Permanent

MAISON NEUVE

RUE DEGUIRE
Prix à partir de \$46,850 Subventions provinciale et municipale. Taux d'intérêt 9 1/2%

HEURES DE VISITE:
Du lundi au jeudi 9h00 a.m. à 17h00 p.m.
18h30 p.m. à 21h00 p.m.
Sam-Dim.: 11h00 a.m. à 17h00 p.m.
691-7030

St-Timothée Paroisse (près de Melochville) bungalow extérieur aluminium, terrain 60' x 100', prix demandé 322,500, 639 Edger Hébert, Immeubles Loyal Ltée, Clément Beaudin, courtier, Valleyfield, 373-4388 (X)

Melochville, bungalow pierre et rive 32' x 44', sous-sol fini, terrain 235 x 90', au 16, 1ère Avenue, Immeubles Loyal Ltée, Clément Beaudin, courtier, Valleyfield, 373-4388 (X)

Valleyfield, propriété de 12 bacheliers, chauffage électrique, rue Marquette, Loyal Ltée, Clément Beaudin, courtier, Valleyfield, 373-4388 (X)

Valleyfield, bungalow extérieur aluminium avec salle de séjour 82 Chevalier, terrain 9,988 pi. car, Immeubles Loyal Ltée, Clément Beaudin, courtier, Valleyfield, 373-4388 (X)

St-Zotique, hiversé sur le lac, terrain 12,000 pi. car, tous les services, prix demandé 849,500, 106-72ème Avenue, Immeubles Loyal Ltée, Clément Beaudin, courtier, Valleyfield, 373-4388 (X)

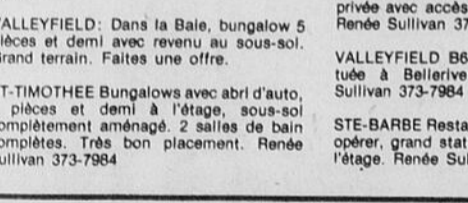
le Permanent

9 CHAMPLAIN, VALLEYFIELD 371-5276

RENEE SULLIVAN 373-7984



VALLEYFIELD Bungalow façade briques, chauffage électrique, terrain clôturé à proximité des écoles. Prix raisonnable. Renée Sullivan 373-7984



RIVIERE BEAUDETTE: Résidences de plusieurs pièces situées sur Lac St-François. Foyer, garage, très grand terrain.



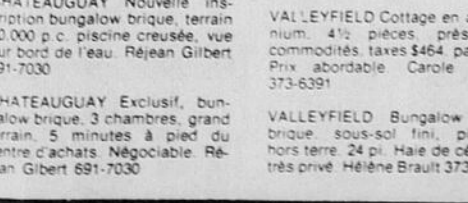
VALLEYFIELD: Dans la Baie, bungalow 5 pièces et demi avec revenu au sous-sol. Grand terrain. Faites une offre.



ST-TIMOTHEE Bungalows avec abri d'auto, 5 pièces et demi à l'étage, sous-sol complètement aménagé, 2 salles de bain complètes. Très bon placement. Renée Sullivan 373-7984



MERCIER Joli bungalow 1979, chauffage électrique, grande chambre des maîtres. Armées chêne. Taxes \$80. N. Gauthier 691-5810



WHITE BRICK BUNGALOW new kitchen, large sunporch, fireplace, central air conditioning, garage, center location. Thilda Kutos 691-2047



COTTAGE Style canadien 5 1/2 pièces avec 3 1/2 arpent de terre, seulement 30 minutes de Montréal. Marcel Galipeau 427-2947

Maison avec revenu de \$6,000 par année.

Grandeur 30x54 comprenant: 1 cuisine, salle à manger, salon, 4 chambres à coucher, 1 salle de séjour, 2 salles de bain, chauffage à l'eau chaude plus 2 bachelors, plus garage à part, située au 140 Bissonnette.
373-0922 ou 373-1596 (NO)

Huntingdon, duplex, extérieur brique, 4 pièces, Immeubles Loyal Ltée, Clément Beaudin, courtier, Valleyfield, 373-4388 (X)

Valleyfield, bungalow extérieur brique, 5 1/2, chauffage électrique, foyer, sous-sol fini, abri d'auto, terrain 105' x 96', 72 Daigneault, Immeubles Loyal Ltée, Clément Beaudin, courtier, Valleyfield, 373-4388 (X)

Valleyfield, bungalow extérieur brique, carré 1,375 pi. ca. terrain 75' x 95', 164 Ellen, Immeubles Loyal Ltée, Clément Beaudin, courtier, Valleyfield, 373-4388 (X)

Valleyfield, duplex extérieur brique, 189 Du Marché, Immeubles Loyal Ltée, Clément Beaudin, courtier, Valleyfield, 373-4388 (X)

Valleyfield, bungalow 30 x 48, foyers, sous-sol fini, terrain 100 x 80, situé au 217 rue Hébert, Clément Beaudin, courtier, Valleyfield, 373-4388 (X)

MAISON A VENDRE

Valleyfield, bungalow extérieur pierre brique, garage, petit chalet, terrain commercial, 743 boul. du Havre, Immeubles Loyal Ltée, Clément Beaudin, courtier, Valleyfield, 373-4388 (X)

Valleyfield, bungalow extérieur, brique, 5 1/2, sous-sol fini, garage, piscine de 18 pieds, 394 Tailleur, Immeubles Loyal Ltée, Clément Beaudin, courtier, Valleyfield, 373-4388 (X)

Valleyfield Bungalow très propre, 6 pièces et demi, 4 chambres à coucher, secteur tranquille, prix réduit. Renée Sullivan 373-7984

STE-BARBE Petite maison sur une rue privée avec accès au lac. Prix abordable. Renée Sullivan 373-7984

VALLEYFIELD Bâtisse commerciale. Située à Belierie. Bon revenu. Renée Sullivan 373-7984

STE-BARBE Restaurant tout équipé. Prêt à opérer, grand stationnement. Logement à l'étage. Renée Sullivan 373-7984

Maison à vendre à Huntingdon



Directement du propriétaire. Maison complètement rénovée, 6 pièces et deux salles de bain.
264-3851 (19 oct.)

MERCIER

Courier Immeubles Paul Reid
Taux: 6.9% à 10%
LE PIED CARRE
691-8880

CHATEAUGUAY EXCL \$45,000 bungalow 6 pièces, garage, chauffage électrique, terrain paysagé.

CHATEAUGUAY MLS 2 duplex détaché bon revenu.

CHATEAUGUAY Magnifique bungalow 7 pièces chauffage électrique piscine près école et autobus grand terrain.

CHATEAUGUAY \$40,500 bungalow brique 6 pièces près école autobus.

PLUS BAS PRIX GARANTI

Jamais auparavant un entrepreneur domiciliaire accrédité n'a défié la concurrence dans les maisons neuves.



Grand choix de modèles dégagés et jumelés, situés à quelques minutes du centre-ville de Montréal.

A compter de \$43,700 (déductions comprises)
■ intérêt à 8 1/2% disponible
■ déduction d'inventaire allant jusqu'à \$3,000
■ subventions municipale et gouvernementale pouvant atteindre \$4,500
■ Corvée habitation disponible
■ renseignez-vous ou sujet des déductions fiscales
■ votre maison doit être complétée d'ici le 28 février 1984.

AGISSEZ MAINTENANT ET EPARGNEZ
691-7711
692-1139
(Châteauguay et Mercier)
632-6240
(St-Constant) Lun-ven 13h-21h Sam-dim midi-17h30

le Permanent

À L'ENSEIGNE DU QUÉBEC

COURTIER

"UN TRUST ETABLÉ DEPUIS 1855"

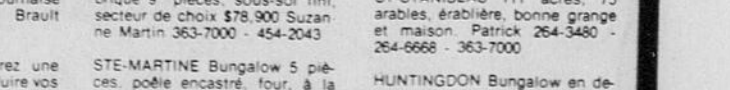
115 BOUL D'ANJOU TEL: 691-7030



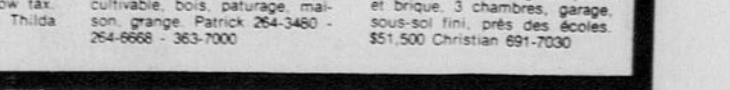
CHATEAUGUAY Bungalow avec piscine creusée. A. Robidou 691-7030



CHATEAUGUAY Exclusif, d'un charme exceptionnel, foyer, armoires en chêne, clôturé, un bijou. A. Robidou 691-7030



BUNGALOW 8 pièces, sous-sol fini, très grandes pièces, terrain paysagé. Louis Laberge 691-7030 - 692-4054



NOUVEAU Bungalow brique, corniches aluminium, sous-sol fini, 2 salles de bain, chauffage électrique \$49,500 Louis Laberge 691-7030



BUNGALOW DE 3 chambres, sous-sol fini avec foyer, garage, piscine creusée, clôturé, à un prix très raisonnable. Carole D. Plante 692-8576

STE-MARTINE Bungalow tout brique, 3 pièces, sous-sol fini, secteur de choix \$78,900 Suzanne Martin 363-7000 - 454-2043

STE-MARTINE Bungalow 5 pièces, poêle encastré, four, à la campagne, seulement \$27,000 Suzanne Martin 363-7000 - 454-2043

HUNTINGDON 260 arpents, 198 cultivable, bois, pâturage, maison, grange, Patrick 264-3480 - 264-6668 - 363-7000

CHATEAUGUAY Bungalow pierre et brique, 3 chambres, garage, sous-sol fini, près des écoles. \$51,500 Christian 691-7030

PROJET LOCAS LTEE

CONSTRUCTEUR RESIDENTIEL

"Le maître des années '80" vous offre du sérieux!!!

Bungalow détaché au prix d'un loyer

348\$ C.I. Si éligible



Subvention provinciale 3 000\$

Plus de 400 terrains disponibles Châteauguay et Mercier

Subvention de Châteauguay

Subvention - 8 modèles de maison

691-0772

"Le coût d'un loyer peut devenir un placement"

Ouvert 7 jours par semaine

Lundi au vendredi 13h00 à 21h00

Samedi et dimanche 11h00 à 18h00



VILLE MERCIER TERRAIN 60X100 avec services 0.70 PIED CARRÉ 691-8880

HOWICK 75 arpents, bonne grange, maison rénoverée, 7 pièces, grand salon et cuisine, sauna, piscine creusée 20 mètres de Montréal L. Brassard 264-5679 - 5987 LE PERMANENT COURTIER

MAISONS A LOUER Bungalow à louer 5% 439\$ par mois 373-8298 (19)

Valleyfield, grand 6%, salle fermée, table, plancher bois franc, 2 acres de terrain, ruelle Tel. 267-4182 (19)

Beauharnois, Maison 7 pièces, 2000 m2, 600 1986 ou 429-2803 (26 oct)

Maison 5 1/2, libre le novembre 3390/mois 373-9423 (26)

Petite maison à louer 2 chambres à coucher, St-Timothée Village, 52 A, St-Laurent, site paisible, libre le novembre 373-0649 ou 488-8004 (2)

Logis 4%, rue Thibault, Valleyfield, libre immédiatement, Rens. 129 St-Eugène Valleyfield, 373-7807 (19)

Valleyfield, centre-ville, maison seule 5%, grand stationnement, couverture, piscine, chauffage électrique, libre le novembre 371-0774 (19)

Valleyfield, terrain 18 000 pi. ca. aqueduc, prêt à bâtir, situé secteur de la Baie 671 St-Jean-Baptiste, prix \$14,402.40. Immeubles Loyal Ltee, Clément Beaudin, courtier, Valleyfield, 373-4388 (X)

Plusieurs terrains avec tous les services d'eau et d'électricité dans le secteur de la Baie à Valleyfield, environ 40 70 le pied carré, 373-1566 ou 373-6657 (X)

Valleyfield, terrain 106' x 147' 15,625 pi. ca. coin St-Jean-Baptiste et Shannon, secteur de la Baie Immeubles Loyal Ltee, Clément Beaudin, courtier, Valleyfield 373-4388 (X)

Valleyfield, terrain avec services, rue Pelletier, 80,80 le pied carré, Immeubles Loyal Ltee, Clément Beaudin, courtier, Valleyfield 373-4388 (X)

Valleyfield, terrain commercial zoned pour centre commercial, 257,000 pi. ca. 42/pied carré, Immeubles Loyal Ltee, Clément Beaudin, courtier, Valleyfield, 373-4388 (X)

Valleyfield, terrain d'environ 300,000 pi. ca. sur le lac St-François, secteur Hungry-Bay, 0,500 pi. ca. Immeubles Loyal Ltee, Clément Beaudin, courtier, Valleyfield, 373-4388 (X)

Valleyfield, terrain avec services, rue Pelletier, 80,80 le pied carré, Immeubles Loyal Ltee, Clément Beaudin, courtier, Valleyfield, 373-4388 (X)

Valleyfield, terrain vacant situé au boulevard Hébert, 46,800 pi. ca. Immeubles Loyal Ltee, Clément Beaudin, courtier, Valleyfield, 373-4388 (X)

St-Barbe, emplacement commercial et logement, 424 Chemin de l'Église, Immeubles Loyal Ltee, Clément Beaudin, courtier, Valleyfield, 373-4388 (X)

Rivière Beaudette, ferme 29 arpents (936,000 pi. ca.) 1 1/2 mille longeant la rivière, 1 mille longeant le chemin, 269-2557 (26)

HOWICK 2.5 arpents avec maison de pierres, armoires de chêne, porte patio, petite grange \$47,500 L. Brassard 264-5679 - 5987 LE PERMANENT COURTIER

HUNTINGDON 120 arpents dont 65 cultivables, idéal pour élevage boeuf mouton et autres, avec une grande maison, bien privé L. Brassard 264-5679 - 5987 LE PERMANENT COURTIER

AVONS BESOIN DE FERMES toutes grandes fermes équipées ou non J'ai prospect acheteurs en attente, si vous pensez vendre ou acheter contactez L. Brassard 264-5679 - 5987 LE PERMANENT COURTIER.

Coteau du Lac, terrains résidentiels, 30 000' carrés et d'épaves 371-0254 (26)

Terre à vendre à St-Zotique, 95 arpents dont 500' sur bord du lac St-François. 373-7013 (26 oct)

Les Chênes Village, terrains prêts à construire, près commodités, avec services à gouts et aqueduc 452-4619 (26)

MAISON A VENDRE A STE-JUSTINE

A VENDRE Vermiculture toute équipée. 4 millions de quota Revenu possible de 2,400-sem. POUR INFORMATIONS: 829-2367 (19 oct)

5 1/2 chauffage électrique, 2000 m2, 600 1986 ou 429-2803 (26 oct)

St-Timothée 4 1/2, salle de bain, 2000 m2, 600 1986 ou 429-2803 (26 oct)

4 1/2, 1000 m2, salle de bain, 2000 m2, 600 1986 ou 429-2803 (26 oct)

St-Timothée 4 1/2, salle de bain, 2000 m2, 600 1986 ou 429-2803 (26 oct)

Logis 4%, rue Thibault, Valleyfield, libre immédiatement, Rens. 129 St-Eugène Valleyfield, 373-7807 (19)

Logis 4%, 52 A, Lamoux, Valleyfield, salle de bain, plancher bois franc, 2 acres de terrain, ruelle Tel. 267-4182 (19)

Beauharnois, Maison 7 pièces, 2000 m2, 600 1986 ou 429-2803 (26 oct)

Maison 5 1/2, libre le novembre 3390/mois 373-9423 (26)

Petite maison à louer 2 chambres à coucher, St-Timothée Village, 52 A, St-Laurent, site paisible, libre le novembre 373-0649 ou 488-8004 (2)

Logis 4%, rue Thibault, Valleyfield, libre immédiatement, Rens. 129 St-Eugène Valleyfield, 373-7807 (19)

Valleyfield, centre-ville, maison seule 5%, grand stationnement, couverture, piscine, chauffage électrique, libre le novembre 371-0774 (19)

Valleyfield, terrain 18 000 pi. ca. aqueduc, prêt à bâtir, situé secteur de la Baie 671 St-Jean-Baptiste, prix \$14,402.40. Immeubles Loyal Ltee, Clément Beaudin, courtier, Valleyfield, 373-4388 (X)

Plusieurs terrains avec tous les services d'eau et d'électricité dans le secteur de la Baie à Valleyfield, environ 40 70 le pied carré, 373-1566 ou 373-6657 (X)

Valleyfield, terrain 106' x 147' 15,625 pi. ca. coin St-Jean-Baptiste et Shannon, secteur de la Baie Immeubles Loyal Ltee, Clément Beaudin, courtier, Valleyfield 373-4388 (X)

Valleyfield, terrain avec services, rue Pelletier, 80,80 le pied carré, Immeubles Loyal Ltee, Clément Beaudin, courtier, Valleyfield 373-4388 (X)

Valleyfield, terrain commercial zoned pour centre commercial, 257,000 pi. ca. 42/pied carré, Immeubles Loyal Ltee, Clément Beaudin, courtier, Valleyfield, 373-4388 (X)

Valleyfield, terrain d'environ 300,000 pi. ca. sur le lac St-François, secteur Hungry-Bay, 0,500 pi. ca. Immeubles Loyal Ltee, Clément Beaudin, courtier, Valleyfield, 373-4388 (X)

Valleyfield, terrain avec services, rue Pelletier, 80,80 le pied carré, Immeubles Loyal Ltee, Clément Beaudin, courtier, Valleyfield, 373-4388 (X)

Valleyfield, terrain vacant situé au boulevard Hébert, 46,800 pi. ca. Immeubles Loyal Ltee, Clément Beaudin, courtier, Valleyfield, 373-4388 (X)

St-Barbe, emplacement commercial et logement, 424 Chemin de l'Église, Immeubles Loyal Ltee, Clément Beaudin, courtier, Valleyfield, 373-4388 (X)

Rivière Beaudette, ferme 29 arpents (936,000 pi. ca.) 1 1/2 mille longeant la rivière, 1 mille longeant le chemin, 269-2557 (26)

HOWICK 2.5 arpents avec maison de pierres, armoires de chêne, porte patio, petite grange \$47,500 L. Brassard 264-5679 - 5987 LE PERMANENT COURTIER

HUNTINGDON 120 arpents dont 65 cultivables, idéal pour élevage boeuf mouton et autres, avec une grande maison, bien privé L. Brassard 264-5679 - 5987 LE PERMANENT COURTIER

AVONS BESOIN DE FERMES toutes grandes fermes équipées ou non J'ai prospect acheteurs en attente, si vous pensez vendre ou acheter contactez L. Brassard 264-5679 - 5987 LE PERMANENT COURTIER.

Coteau du Lac, terrains résidentiels, 30 000' carrés et d'épaves 371-0254 (26)

Terre à vendre à St-Zotique, 95 arpents dont 500' sur bord du lac St-François. 373-7013 (26 oct)

Les Chênes Village, terrains prêts à construire, près commodités, avec services à gouts et aqueduc 452-4619 (26)

CHATEAUGUAY APPARTEMENTS LUXUEUX GRANDE PISCINE 3 1/2 - 4 1/2 - 5 1/2 LOYER RAISONNABLE OCCUPATION IMMEDIATE

PISCINE NON INCLUS DANS LE LOYER Léon Investment 739-3611 BUREAU DE LOCATION 692-9494 3 PLACE RICHELIEU

Appartements 3 1/2, 4 1/2, non chauffés conciergerie 1 mois gratuit, aux 410-420 St-Jean Baptiste app 302

371-8182 ou 371-2589 (19)

3 1/2 à louer, chauffage électrique, 1200 m2, libre le novembre 94 Marie-Rose, Valleyfield 373-8277 (19)

Quartier ouest, 3 1/2, meublé, taxes payées, chauffage électrique, 2000 m2, libre le novembre 373-4186 ou 373-2807 (26)

Appartement 2 1/2, meublé, chauffage, éclairé, air climatisé, taxes payées, stationnement, St-Michaëlle, April 196, 371-3443 (8)

3 1/2 meublé, chauffage, éclairé, taxes payées, 2300 m2, 38 L'Assommoir, face au Carrefour Langlois, 371-5811 (19)

Appartement grand 4 1/2, un beau centre-ville, près de l'hôpital, libre le novembre 373-8991 ou 373-1596 (26)

St-Timothée, rue Beauvoir, 3 1/2 meublé, chauffage, éclairé, taxes payées, 2000 m2, libre le novembre 373-1883 ou 373-1346 (26)

Appartement 3 1/2 meublé, 2250 m2, Bellevue, 2 B Perrault, cote T.V. fourni 371-4676 (23 nov)

2 1/2 meublé, colonial, chauffage électrique, bayouise centrale, ciblée, T.V. stationnement privé, près centre-ville, situé au 29 L'Assommoir, libre le novembre 2668/mois, 371-5723 (X)

Appartement 2 1/2, pour dame, entrée privée, face à la rue Sacré-Coeur 171 St-Laurent, Valleyfield, 373-3708 (26)

Appartements 3 1/2 (de luxe, très propre) incluant taxes, électricité, chauffage électrique, tapis mur à mur, téléphone, stationnement, draperies des fenêtres, réfrigérateur, poêle, laveuse, sècheuse, télévision couleur, télécommande, air climatisé, filtreur à air, bayouise, détecteur de fumée, extincteur à feu, mobilier de cuisine, chaises bergantes, sofa lit, mobilier de chambre, literie au complet, literie de salle de bain, batterie de cuisine, vaisselle, couillerie, plats, fer à repasser, grille pain, etc. Disponible 176 rue Ellice Tél.: 371-1664 (19)

Appartement 2 1/2 meublé, chauffage, éclairé, taxes payées, 2000 m2, libre le novembre 373-8991 ou 373-1596 (26)

Grand 3 1/2 meublé, chauffage, éclairé, taxes payées, entrée et cour; privés et boîtes; face au parc Sauvé; entrées laveuse sècheuse, libre le novembre 8250/mois, 371-1410 (26)

Valleyfield, 10 Perrault, un beau, un bas, 2 1/2 chauc, 113 Hébert, un haut, 2 1/2 meublé, chauffé, éclairé, taxes payées, 371-3413 (X)

Appartement 3 1/2 meublé, tout payé, 6200, 405 Jacques-Cartier, libre immédiatement 371-3843 (26)

3 1/2 meublé, tout compris, 6250, libre le novembre 373-4974 (X)

Appartement 2 1/2 meublé, chauffage, éclairé, taxes payées, 2000 m2, libre le novembre 373-8991 ou 373-1596 (26)

Valleyfield, rue Robt, 2 1/2 chauc, 1200 m2, 600 1986 ou 429-2803 (26 oct)

2 1/2, 2250 meublé, chauffé, taxes payées, 373-9606 (X)

Appartement 2 1/2 meublé, chauffage, éclairé, taxes payées, 2000 m2, libre le novembre 373-8991 ou 373-1596 (26)

Bachelor à louer, 3 1/2 meublé, chauffage, éclairé, taxes payées, centre-ville, 8270/mois libre immédiatement, 373-1224 (19)

Bachelor 3 1/2, sous-sol, tout compris, salle de lavage, 2900 par mois, 25 Gosselin, libre immédiatement, 373-1224 (19)

St-Zotique 3 1/2 meublé, chauffage, éclairé, 267-9428 (9 nov)

4 1/2 avec sous-sol, propre libre maintenant chauffé électrique \$225 par mois. 494 Boul. Hébert Beauharnois Tél. 691-4032 (NO)

Bachelor 2 1/2 meublé, chauffé, taxes payées, 6240, par mois, libre le juillet, 371-4593 (X)

Bachelor 3 1/2, chauffé, éclairé, taxes payées, stationnement privé, 1205/mois, libre immédiatement 371-1495, ou 371-6495 (19)

Bachelor neuf, luxueux, bord de l'eau, libre immédiatement, Di. préférence personne seule 691-4022 ou 691-7910 (26 oct)

Bachelor meublé, chauffé, taxes payées, libre le janvier, 373-9606 (X)

Bachelor 2 1/2 meublé, chauffé, éclairé, taxes payées, 2250/mois, rue Morin, Valleyfield, libre le novembre-Après 19-30, 371-3213 (2)

Bachelor 2 1/2 meublé, chauffé, éclairé, taxes payées, 2250/mois, rue Morin, Valleyfield, libre le novembre-Après 19-30, 371-3213 (2)

Valleyfield, centre-ville, grande chambre à louer pour étudiant ou personne seule, 371-2521 (19)

Châteauguay, belle grande chambre pour personne seule, libre immédiatement, 692-9162 (19 oct)

Société du crédit agricole Canada FERME A VENDRE

A St-Louis de Gonzague, Cité Beauharnois, une ferme mixte (grandes cultures et porcs) d'environ 68 hectares (168 acres) dont 55 hectares en culture drainés souterainement (plus ou moins) avec maison, grange-étable-porcherie, etc. Cette ferme est située dans le rang du 30.

Pour toutes informations additionnelles ou pour obtenir le formulaire officiel d'offre d'achat, veuillez communiquer avec le représentant de la Société du Crédit Agricole Canada, M. Yvon Bouchard, 87 rue Ste-Cécile, Valleyfield P.Q. J6T 1L9 tél.: 371-1772.

Les offres d'achats devront nous parvenir avant le 10 novembre 1983.

Centre-ville chambre avec accès à la cuisine, 5 pièces au 59, Champlain, Valleyfield, 371-7140 ou le soir à 373-2747 (NO)

8 chambres à louer, filles seulement, situées à 93 du Montmorency, près du Cap, 373-1160, DEMANDEZ LE LOI (NO)

Chambre meublé pour homme service du téléphone (près hôpital, 180 par semaine) 373-4308 (X)

Chambres, centre-ville, près Cap, très propres, tapis mur à mur, usage de cuisine, stationnement, 73 Ste-Cécile, 373-3722 (X)

Chambre meublé, entrée privée, usage du téléphone, 76 St-Charles 373-9739 (19)

2 chambres bien meublées, bien situées, avec parking, pour personnes retraitées, atmosphère familiale, 373-1484 (19)

maison à vendre ou louer, 4 chambres, 11 pièces à discuter, 373-6200 (19)

Valleyfield, maison à vendre ou à louer, 4 chambres, 2 salles de bain, salon, cuisine, sous-sol fini, planchers de bois franc, garage, 371-3204 (26)

meublé, 10 pièces, 1000 m2, 600 1986 ou 429-2803 (26 oct)

meublé, 10 pièces, 1000 m2, 600 1986 ou 429-2803 (26 oct)

meublé, 10 pièces, 1000 m2, 600 1986 ou 429-2803 (26 oct)

meublé, 10 pièces, 1000 m2, 600 1986 ou 429-2803 (26 oct)

meublé, 10 pièces, 1000 m2, 600 1986 ou 429-2803 (26 oct)

meublé, 10 pièces, 1000 m2, 600 1986 ou 429-2803 (26 oct)

meublé, 10 pièces, 1000 m2, 600 1986 ou 429-2803 (26 oct)

meublé, 10 pièces, 1000 m2, 600 1986 ou 429-2803 (26 oct)

meublé, 10 pièces, 1000 m2, 600 1986 ou 429-2803 (26 oct)

meublé, 10 pièces, 1000 m2, 600 1986 ou 429-2803 (26 oct)

meublé, 10 pièces, 1000 m2, 600 1986 ou 429-2803 (26 oct)

meublé, 10 pièces, 1000 m2, 600 1986 ou 429-2803 (26 oct)

meublé, 10 pièces, 1000 m2, 600 1986 ou 429-2803 (26 oct)

meublé, 10 pièces, 1000 m2, 600 1986 ou 429-2803 (26 oct)

meublé, 10 pièces, 1000 m2, 600 1986 ou 429-2803 (26 oct)

meublé, 10 pièces, 1000 m2, 600 1986 ou 429-2803 (26 oct)

meublé, 10 pièces, 1000 m2, 600 1986 ou 429-2803 (26 oct)

Les Appartements MAPLES 129 MAPLE 3 1/2 - 4 1/2 - 5 1/2 CHATEAUGUAY Notre réputation n'est plus à faire... DEMANDEZ à nos locataires 691-8253

PACIFIC Société de placement Pacific international inc. Services tous inclus. Vaste stationnement. Jusqu'à 2500 pi. ca. subdivisibles. Renseignements: 1-(514)-931-7261 (26 oct)

PROPRIÉTAIRES Spécial d'automne TURBINE ET SOLIN 12" \$149.00 R.D.G. VENTILATION

Locaux à louer CENTRE COMMERCIAL PLAZA K-MART VALLEYFIELD

AUTOMOBILES VALLEYFIELD-NITRO VEHICULES USAGES A-1 A VENDRE

ACHETEZ à BON MARCHÉ MEUBLES-ARTISANAT-BIJOUX-VAISSELLES

303 DIVERS 'TERRE MIXTE' 'TERRE à PATIO' 'ROCK GARDEN'

VENTE DE SOUS-SOL Samedi, le 22 octobre, au 414 Salaberry

404 AUTOS Pontiac familiale 1977, 8 cylindres, 1 seul propriétaire

VENTE ET ACHAT PNEUS USAGES toutes grandes roues Châteauguay

404 AUTOS Acadian 1982 hatchback, 2 portes, 4 vitesses au plancher

404 AUTOS Pontiac Parisienne station wagon, grand safari, 1979

Micro-ordinateur Model 111 Radio Shack 16 avec écran système interface compris

404 AUTOS Acadian 1982 hatchback, 2 portes, 4 vitesses au plancher

BUICK RIVIERA 1980 TOIT OUVRANT BONNE CONDITION

318 BOULOTTES REMOQUÉS Boulotte 26 pieds, chaudière à gaz, chambre et toilette

Secrétariat antique 1976, 9600, poêle à bois; divan; table de cuisine; 2 petites tables antiques

404 AUTOS Chevrolet Classic 1974, automatique, radio AM-FM, 373-6117 (X)

Les Automobiles Riverside Inc. Huntingdon 264-5396

401 ANIMAUX DOMESTIQUES Pomeranien, pékinais, thasé, sans tache, toiletté et pensionné

LIQUIDATION de guitare acoustiques "Fender" 30% de rabais. En magasin seulement

404 AUTOS Ford Fairmont, skirle STN-WGN 1979, 8 cyl., trans. auto., très propre

ENTREPOSAGE MOTOS • CHAUFFE • avec ou sans mise au point

502 ON DEMANDE Demandez des réfrigérateurs usagés. Tél. 373-4308 ou 373-4166 (X)

BOIS DE FOYER A VENDRE Sec. de 1ère qualité provenant de Mont-Laurier

404 AUTOS Dodge Dart Special Edition 1976, 318, 84,000 milles, 81,000, propre, très bonne condition

305 CAMIONS Camion diesel 1978, 1836, 6 cylindres, boîte de 5 vitesses

HERTEL Lave et brille Crème-savon Lave-vaisselle Ratine double Tout usage

BOIS DE FOYER A VENDRE Sec. de 1ère qualité provenant de Mont-Laurier

404 AUTOS Chevrolet 1974, automatique, radio AM-FM, 373-6117 (X)

305 CAMIONS Camion diesel 1978, 1836, 6 cylindres, boîte de 5 vitesses

VENDEURS DEMANDES Revenus supplémentaires intéressants 455-7830

BOIS DE FOYER A VENDRE Sec. de 1ère qualité provenant de Mont-Laurier

404 AUTOS Chevrolet 1974, automatique, radio AM-FM, 373-6117 (X)

ANTIROUILLE A L'HUILE ET A LA GRAISSE 202 Boul. Mgr. Langlois Valleyfield 371-5560

RENOVATIONS Portes d'armoires, jeux de boîtes à pain, miroirs et tablettes

ENCAN Succession FREDERICK-ALBERT GAULT 1345 BREBEOUF A VILLE COTE STE-CATHERINE SUD

LEON ST-LOUIS 501 BOUL. GRANDE-ILE 373-2173

SI VOUS DEMENAGEZ Bas prix, appelez-nous estimation gratuite, assurée, entreposage aussi

RENOVATIONS Portes d'armoires, jeux de boîtes à pain, miroirs et tablettes

ENCAN Succession FREDERICK-ALBERT GAULT 1345 BREBEOUF A VILLE COTE STE-CATHERINE SUD

LEON ST-LOUIS 501 BOUL. GRANDE-ILE 373-2173

SI VOUS DEMENAGEZ Bas prix, appelez-nous estimation gratuite, assurée, entreposage aussi

RENOVATIONS Portes d'armoires, jeux de boîtes à pain, miroirs et tablettes

ENCAN Succession FREDERICK-ALBERT GAULT 1345 BREBEOUF A VILLE COTE STE-CATHERINE SUD

LEON ST-LOUIS 501 BOUL. GRANDE-ILE 373-2173

SI VOUS DEMENAGEZ Bas prix, appelez-nous estimation gratuite, assurée, entreposage aussi

SEXE EN LIBERTE LINGERIE EROTIQUE APPARELS EROTIQUES GADGETS-REVUES DEMONSTRATION A DOMICILE+ETC

ENCAN Succession FREDERICK-ALBERT GAULT 1345 BREBEOUF A VILLE COTE STE-CATHERINE SUD

LEON ST-LOUIS 501 BOUL. GRANDE-ILE 373-2173

SI VOUS DEMENAGEZ Bas prix, appelez-nous estimation gratuite, assurée, entreposage aussi

PERDU perdu: bague de fiancée, or jaune et blanc, 14 karats, sertie de 6 diamants

503 PERDU

Lunettes pour hommes, monture dorée, étui noir, perdu à l'intérieur du centre commercial Midway. Récompense \$51-1510 (19 oct)

504 ATTENTION

TUTORING: All elementary and secondary subjects including English, Math, Social Studies. \$5/ hour. 991-7099 (26 oct)

505 LOST

Men's av. glasses, dark frame, black case, lost out side Midway shopping centre. Reward \$51-1510 (19 oct)

506 GARDIENNES

Gardiennes enfants chez moi à la semaine, de 8 h. à 5 h. Soirs extra. \$2/900 (19 oct)

507 AVIS

Provincia de Québec, district de Beauharnois pour proposition no. 780-27-00331-82 PERCEPTEUR DES AMENDES demandeur vs ANTONIO BELMONT demandeur. Le 21 octobre 1983, à 10:30 heures de l'après-midi au lieu d'arrestation du gardien Garage G. Sauvé au no 345 rue Victoria, Valleyfield, district de Beauharnois, seront vendus par autorité de justice, les biens et effets du défendeur saisis en cette cause consistant en 1 Auto Toyota Corolla 1978 Grise (LIC F-148-523) Conditions argent comptant Valleyfield le 17 octobre 1983. Pierre Bruchési Huissier, 47 Jacques Cartier Valleyfield J6J 4P6. Tél: 371-1776 HUSSIER

508 WANTED

Woman wanted to come into my home to care for one child, five days a week. \$91-0000 (26 oct)

509 MISCELLANEOUS

Reconditioned lawn-mower, gas and electric. Snow blower 8 h.p. 36 inch - Motor cycle Kawasaki K.E-1007 road and trail. \$62-8000 (NO)

510 WANTED

Need an English baby sitter in Mercier at least three nights a week. Call 691-4307 (19 oct)

511 CARS FOR SALE

1972 Volkswagen bus, rebuilt motor 1982 customized interior, must sell. Best reasonable offer - 691-0994 (19 oct)

512 WANTED

Work at your convenience if you like children and would like to be a part of their educational growth, you may become a Jocus toy counsellor. 692-2082 659-0740 (19 oct)

513 HOUSE PETS

S.P.A. Shangi is the only society for protection to animals in the area under the direction of Jackie G. Marcol shelter for dogs and cats, veterinary service, board, in very clean Kennel opened 7 days a week from 9 a.m. to 9 p.m. Welcome to visitors. 260 Rang 5, St-Louis de Gonzague. 373-0296 (NO)

514 WANTED

Work at your convenience if you like children and would like to be a part of their educational growth, you may become a Jocus toy counsellor. 692-2082 659-0740 (19 oct)

OFFRE D'EMPLOI
Responsable de production
Firme en voie de s'implanter dans la région de Valleyfield recherche les services d'une personne qualifiée comme responsable de production.
Le candidat idéal devrait avoir une expérience minimale de 5 ans comme responsable de production dans la fabrication de produits en fil métallique (attaches, étrégers, présentoirs, ressorts, etc.).
Ses capacités en maintenance des machines utilisées et en supervision du personnel seraient un atout.
Nous offrons un salaire au-dessus de la moyenne et/ou la possibilité de devenir actionnaire de la compagnie.
Aux candidats sérieux seulement nous demandons de faire parvenir curriculum vitae au présent concours.
CONCOURS 17834
JOURNAL LE SOLEIL
P.S. date limite du présent concours 5 novembre 1983.

ON DEMANDE
HOTESSES ET VENDEUSES
POUR PROJET DE
MAISONS NEUVES
691-7711 • 692-1139

ON DEMANDE
VENDEURS de MAISONS NEUVES
• Pour la Rive-Sud • Bilingue
• avec références
INFORMATIONS MIKE
691-7711 • 692-1139

SOUS-CONTRACTEURS
DEMANDES
Estimations demandées par un constructeur sur la Rive-Sud pour les matières suivantes, c'est obligatoire d'avoir tous les licences requises pour la nouvelle construction incluant le O.C.Q. et des références courtes:
• MENUISERIE
• ELECTRICITE
• PLOMBERIE
• COUVERTURES
• COLYRE PLANCHER
• SOLAGES
• ALUMINIUM
• EXCAVATION
• PEINTURE
• GYPROC
• CERAMIQUE
• BRIQUE
DEMANDER M. MIKE
691-7711 • 692-1139

AVEZ-VOUS DU TEMPS LIBRE ?
AVEC LE RETOUR A L'ECOLE DES ENFANTS!
On a du travail à temps partiel de 3 à 4 jours par semaine (9 hrs semaine approx.)
• AUCUNE EXPERIENCE NECESSAIRE
• LES QUARTS SONT:
de 8h a.m. à 11h a.m.
de 10h a.m. à 1h p.m.
de 11h a.m. à 2h p.m.
de 1h p.m. à 4h p.m.
de 8h30 p.m. à minuit
• UNIFORMES FOURNIS, PAUSES PAYEES, REVUE DE PERFORMANCE - SALAIRE REGULIER, AUTRES BENEFICES
S'ADRESSER EN PERSONNE AU: 272 BOUL. DANJOU CHATEAUGUAY, ENTRE 2h p.m. et 4h p.m.

AVIS DE DEMANDE DE DISSOLUTION
PRENEZ AVIS que la compagnie Ganeau et Cousineau Inc. demandera à l'inspecteur général des Institutions Financières la permission de se dissoudre.
VALLEYFIELD, ce 12 octobre 1983
Hébert, L'Ecuyer, Rancourt, Carrière
Procureurs de la compagnie.

la fierté à une ville
montreal
SERVICE DE L'APPROVISIONNEMENT
APPAREILS SERVANT AU DENEIGEMENT DES RUES
Les propriétaires de camions, désirant offrir leurs véhicules en location à la Ville de Montréal, pour le transport de la neige, sont invités à faire enregistrer leurs camions en se présentant à l'entrepôt du Module Ateliers de la Ville de Montréal, au 4650, rue Notre-Dame Est, Montréal, à compter du 1er novembre 1983 de 09:00 heures à 16:00 heures, du lundi au vendredi inclusivement.

AVON
LE TEMPS, C'EST DE L'ARGENT!
Occupez votre temps libre et gagnez de l'argent. Devenez représentante AVON pendant la saison la plus importante de l'année.
TIME IS MONEY!
Earn money in your spare time. Become an AVON representative during the most important season of the year.
COMPOSEZ-CALL Margot Huel
694-2083 373-5555
(26 oct.)

COMPTABILITE
TEMPS PARTIEL
Nous sommes à la recherche d'une personne ayant de l'expérience en comptabilité, de préférence dans le domaine de l'automobile où à défaut en prix de revient et comptes à payer.
Le travail se ferait les après-midi, du lundi au vendredi. Si vous êtes intéressés, S.V.P. demandez Elise ou Roger Demers à 371-5103.

ST-FRANÇOIS AUTO INC.
440 CHEMIN LAROCQUE
VALLEYFIELD 371-5103

COMMISSION SCOLAIRE DES MOISSONS
200, rue Ellice, Beauharnois, Qué.
J6N 1Y1 - Tél 429-4671
APPEL D'OFFRES 83-29
"DENEIGEMENT"
La Commission Scolaire Des Moissons demande des soumissions pour le déneigement des écoles suivantes:
NOMS DES BATISSES
Ecole Jésus-Marie
Ecole Notre-Dame
Ecole St-Etienne
Ecole St-Eugène
Ecole St-Joseph
Ecole Sacré-Coeur
Ecole St-Martin
Ecole Montpelli
Ecole St-Urbain
Ecole St-Clotilde
Ecole St-Jean
Polyvalente Beauharnois
Ecole Sec. St-Martin
Ecole St-Joseph
Ecole St-Clément
Centre Administratif
ADRESSES
25, rue St-Joseph, Beauharnois
23, rue St-André, Beauharnois
428 Montée St-Antoine, St-Etienne
480, de l'Eglise, Maple-Grove
205, rue St-Catherine, Beauharnois
5, rue Ronald Bélanger, St-Martin
2, rue Wood, St-Chrysostome
9, rue de l'Ecole, St-Urbain
2459, ch. de l'Eglise, St-Clotilde
9, rue Académie, Howick
250, rue Gagnon, Beauharnois
5, rue Ronald Bélanger, St-Martin
49, rue St-Pierre, St-Chrysostome
279, chemin St-Louis, Beauharnois
200, rue Ellice, Beauharnois
Un dépôt de \$10.00 est exigé pour l'obtention des devis. Ce montant est remboursable sur remise des documents.
Les cahiers de charges seront disponibles à compter du 19 octobre 1983 jusqu'au 31 octobre 1983 à 11h au Centre Administratif de la Commission Scolaire Des Moissons, 200 rue Ellice, Beauharnois.
Ouverture des soumissions: Le 31 octobre 1983 à 11h a.m.
Pour information: 429-4671 (service de l'équipement)
CLAUDE HAINEAULT,
Directeur finances-équipement

COUVREUR ROOFER
RÉSIDENTIEL COMMERCIAL INDUSTRIEL
COLLETTE
garantie écrite
Jean-Paul Collette 73, rue de l'Eglise VILLE MERCIER
698-0515 CP 489, Qué JOL 1K0

pour régler problèmes condensation, humidité, odeur, fumée moisissure
GILLES CUILLERIER, rep.
371-9807
CHATEAUGUAY 253-9002
Uni-Ventilation

LES TAPIS GUY LEDUC INC.
• CHOIX
• QUALITE
• BON PRIX
Guy Leduc
Tapis • Prêlant • Tapis • Carminé • Mosaïque • Marbre • Terrazzo
Armstrong boutique de couvre-poutures
195 MONTCALM VALLEYFIELD 373-1683

LES SOLARIUMS
Téléphonez-nous pour obtenir sans frais notre brochure d'informations générales et notre liste de prix ou pour un rendez-vous.
LEBEL & CHARETTE
INSTALLATION ET VENDE DE SOLARIUMS ZYTCO
GILLES CHARETTE
PIERRE LEBEL 514-371-8339

Pianos
Depuis 22 ans, nous accordons et reconditionnons les pianos dans la région, avec un technicien spécialisé. Nous pouvons remettre à neuf un piano mis au rancart.
GILLES MENARD
NOUS SOMMES MEMBRE DE LA F.A.T.P.Q. FRATERNITE DES ACCORDEURS DES TECHNICIENS DU PIANO DU QUEBEC
COTEAU DU LAC 1-763-2303

SABLAGE PLANCHERS FLOOR SANDING
Sablage et finitions
Ouvrage garanti - Estimation gratuite
Sanding & wood finish
Work guaranteed - Free estimate
100, rue Beauce Beauharnois, Qué.
Tél.: 429-7245 ou 692-4291 P. Monnière (NO)

RÉMI PHARAND ENR.
19, ROUTE 201, ST-CLET, P. QUE. JOP 1S0
TRAITEMENT ANTI-ROUILLE
APPLIQUÉ AVEC DE LA GRAISSE
Spécialité alignement balancement de roue, et suspension. freins machine pour tourner les drums et les disques silencieux et amortis leurs garantis à vie.
VENTE ET REPARATION DE PNEUS

REPARATIONS
D'APPAREILS DOMESTIQUES
MINEURES ET MAJEURES
PASGUY REPARATEUR
SERVICE 24 HEURES
691-9748 Samedi et dimanche 691-6097

REMBOURRAGE-UPHOLSTERING
ENTREPRISE **BELMONT**
329 BRAULT, CHATEAUGUAY
692-0234
PRIX TRES COMPETITIFS
2 MORCEAUX SOFA et CHAISE à partir de \$189.00
ESTIMATION GRATUITE-FREE ESTIMATE

ECOLE DE MUSIQUE
LECONS PRIVEES \$7.00/ leçon
- aucun contrat
- aucun frais d'inscription
- Location d'instruments possible 15\$/mois
COTEMUSIQUE
2 Place du Centenaire, Valleyfield
373-4910

GRENIER ELECTRIQUE
36 DORAIS 373-6529
vous offre
REPARATION DE TOUTES MARQUES
sur
• Réfrigérateur • Poêle
• Congélateur • Sump Pump
• Réservoir à eau chaude • Pompe à eau
• Laveuse • Moteur électrique
• Sécheuse • Licencé en électricité
AUCUN FRAIS DE DEPLACEMENT
A VALLEYFIELD SEULEMENT
25 ANS D'EXPERIENCE
SERVICE A DOMICILE

DEVENEZ ELEVEURS DE CHINCHILLAS
Si vous aimez les animaux, réalisez des revenus supplémentaires intéressants dans vos temps libres en élevant ces petits animaux inoffensifs dans un coin de garage ou de sous-sol, car ils sont inodores. En achetant des chinchillas gradés, nous vous inscrivons à la seule Association d'éleveurs de chinchillas reconnue au Canada depuis 36 ans par le ministère de l'Agriculture fédéral "Les Eleveurs nationaux de chinchillas du Canada", laquelle association vous formera en tant qu'éleveur compétent par des réunions mensuelles dans votre région et s'occupera de l'écoulement de toutes vos fourrures. Pour une entrevue détaillée, un conseiller spécialisé en élevage se fera un plaisir de vous visiter pour vous démontrer vos possibilités dans ce genre d'élevage et ce, sans obligation de votre part. Faites votre demande aux Entreprises Bernard Chicoine Inc., C.P. 378, L'Assomption JOK 1G0
Nom: _____
Adresse: _____
Ville: _____ Age: _____
Tél. () _____ Occup.: _____

CONTREMAITRE ELECTRICIEN
USINE: Située à Beauharnois, elle emploie 215 personnes dans le secteur des produits chimiques.
POSTE: Sous la direction du surintendant de l'entretien, le contremaître-électricien prendra la responsabilité de l'entretien électrique de l'usine et il supervisera le travail d'un groupe de quatre (4) électriciens et de deux (2) techniciens en instrumentation.
QUALIFICATIONS: Le candidat idéal devra détenir une formation académique dans le domaine et une expérience d'au moins cinq années comme contremaître-électricien, préféablement dans une usine d'électrolyse. Il devra être en mesure d'obtenir le certificat A2.
Le traitement est en fonction des qualifications. Prière de faire parvenir les candidatures par écrit à l'adresse suivante:
Service des relations Industrielles INDUSTRIES PPG CANADA LIMITEE
DIVISION STANCHEM
Chemin du Canal, C.P. 2010
Beauharnois (Québec)
J6N 3C3

SECRETARY ADMINISTRATIVE ASSISTANT
A permanent (averaging 40 hours per week) position for a person experienced in general bookkeeping procedures is now open at our Chateauguay head office. COMPLETE bilingualism, typing skills, translation ability aptitude for computers, and a conscientious work attitude are the minimum requirements. The ideal candidate will read, write and speak english and french with equal expertise.
We offer friendly and pleasant working conditions, numerous company benefits, and generous remuneration for the right person.
Please call Richard Paquette at 691-5232 for an interview appointment.
CENTRE DE LOCATION
PYRAMIDE
RENT ALL CENTRE INC.
Châteauguay, Qué.

HYGIENISTE DENTAIRE
demandée temps plein
Contacter le Dr. Jean Leboeuf
373-1122

GERANT demandé à temps plein
Expérience de préférence.
Société agricole Saint-Polycarpe.
Poste libre 1er novembre 1983.
FAIRE PARVENIR CURRICULUM VITAE
R. Sauvé
295 Elle-Auclair
St-Polycarpe.
Co. Soulanges P. Qué.
JOP 1X0

TECHNICIEN EN READAPTATION
Temps partiel (24 heures) ou plein temps.
LIEU DE TRAVAIL: Ormstown (à 35 minutes du Pont Mercier)
SOMMAIRE DE LA FONCTION:
Personne qui applique les différentes techniques de physiothérapie selon une prescription médicale dans le but d'assurer une réadaptation fonctionnelle; elle applique les traitements en utilisant, s'il y a lieu, l'équipement approprié, elle informe le bénéficiaire dans le but de le rendre autonome dans son traitement; elle inscrit au dossier du bénéficiaire ses observations et les traitements donnés.
Elle organise et anime des activités individuelles ou de groupe, à caractère sportif, ludique, socio-culturel qui favorisent le bien-être et la réadaptation des bénéficiaires. Elle peut élaborer des programmes récréatifs, fournir des observations sur le comportement et les attitudes des bénéficiaires et participer à l'analyse des besoins en matériel ainsi qu'à diverses réunions où sa présence est requise.
EXIGENCES:
• D.E.C. spécialisé en réadaptation
• 2 ans d'expérience comme technicien en réadaptation avec des personnes âgées.
• bilinguisme essentiel
REMUNERATION:
Selon la convention collective
Seules les candidatures ayant les exigences ci-haut mentionnées seront considérées.
Les candidatures seront acceptées jusqu'au 28 octobre 1983.
LE CENTRE D'ACCUEIL ORMSTOWN-HUNTINGDON A-S LA DIRECTION 85 HECTOR ORMSTOWN, JOS 1K0

SUPER VENDEUR CHAUFFAGE BI-ENERGIE
Nouveau concept de vente, direct du manufacturier devenez votre propre agent local. Aucune mise de fond requise. Commission importante.
Demandez REMY
Tél.: **514-389-6877**
(19-10-83)

LA MAISON SOUS LES ARBRES
RECHERCHE
1 ANIMATEUR REINSERTION SOCIALE
La Maison sous les arbres est une ressource alternative en santé mentale s'adressant à toute personne adulte en situation de dépendance qui désire et sont en mesure de développer leur autonomie.
TACHE:
- Organiser et animer un club social, 2 soirs/semaine.
- Organiser toutes les activités socio-culturelles, les menus d'informations sur les services gouvernementaux et éducationnel.
- Conférences, films et discussion.
- Assurer le suivi.
- Assurer toutes autres tâches connexes à la réinsertion sociale.
A. EXIGENCES:
- Connaissance de la clientèle
- Expérience en animation
B. HORAIRE:
18 heures semaine dont 3 soirées, mardi et jeudi.
C. SALAIRE:
\$12.00/heure.
Envoyer vos curriculum vitae à:
MAISON SOUS LES ARBRES
86, BOUL. ST-JEAN EST/ST-E
CHATEAUGUAY, QUEBEC
J6K 3A8

CANADA PROVINCE OF QUEBEC DISTRICT OF MONTREAL NO 11-003771-830 Q-045000

COUR SUPREME EN FAILLITE

DANS L'AFFAIRE DE FAILLITE DE: Denis Laberge 227 rue Bernard Chateauguay P.Q. J6N 1V4

Distributeurs de Tapis par Amour 2675 Boul. Ford Chateauguay P.Q. J6J 4Z2

AVIS AUX CREANCIERS DE LA PREMIERE ASSEMBLEE

Avis est par les présentes donné que Denis Laberge a fait une cession le 6 octobre 1983 que la première assemblée des créanciers sera tenue le 26 octobre 1983 à 10 heures à m au bureau du Secrétaire Officiel 1410 Stanley, de étage, Montréal, Québec et que pour avoir le droit de voter, les créanciers doivent déposer entre mes mains avant l'assemblée les preuves de réclamations et au besoin, les procurations.

Daté de Valleyfield, ce 7 octobre 1983.

J.P. Chagny & Associés Inc et Jean-Pierre Chagny, syndic

Bureau de: J.P. Chagny & Associés Inc. 8 Nicholson, suite A, 2e étage, C.P. 91 Valleyfield, Québec J6S 4V5 Téléphone 373-5998 ou voir 1-800-363-5330

CANADA PROVINCE OF QUEBEC DISTRICT OF MONTREAL NO 11-003771-830 Q-045000

SUPERIOR COURT IN BANKRUPTCY

IN THE MATTER OF THE BANKRUPTCY OF: Denis Laberge 227 rue Bernard Chateauguay P.Q. J6N 1V4

et ou Distributeurs de Tapis par Amour 2675 Boul. Ford Chateauguay P.Q. J6J 4Z2

NOTICE TO CREDITORS OF FIRST MEETING

Notice is hereby given that Denis Laberge made an assignment on the October 6, 1983, that the first meeting of creditors will be held on the October 26, 1983, at 10:15 hours a.m. at the Office of the Official Receiver 1410 Stanley, Floor 9th, Montreal, Quebec, and that to be eligible to vote, creditors must file with me, prior to the meeting proofs of claims and where necessary, proxies. Claims against the estate must be filed with the trustee before distribution if made otherwise the proceeds of the estate will be distributed among the parties entitled thereto without regard to such claims.

Dated at Valleyfield, this October 7, 1983

J.P. Chagny & Associés Inc. et Jean-Pierre Chagny, trustee

Bureau de - Office of J.P. Chagny & Associés Inc. et Jean-Pierre Chagny, syndic 8 Nicholson, suite A, 2e étage, C.P. 91 Valleyfield, Qué J6S 4V5 Téléphone 373-5998 ou voir 1-800-363-5330

D-8

IL Y A UN MARCHÉ IGA BONIPRIX PRES DE CHEZ VOUS

BEAUHARNOIS
Marché Beauharnois inc.
 66, rue ELLICE

CHATEAUGUAY
Super marché Claude Pitre inc.
 15, 2ième AVENUE

CHATEAUGUAY
Marché Boyer inc.
 19, boul. ST-JEAN BAPTISTE

VILLE MERCIER
Super Marché Denis Reid inc.
 21, boul. ST-JEAN BAPTISTE ouest

ORMSTOWN
Super Marché T. Boyer inc.
AUX GALERIES ORMSTOWN
 4, rue BRIDGE

On a l'air avec le IGA

<p>TOMATES CANADA DE CHOIX AYLNER Boîte 796 mL (28 oz)</p> <p>79¢</p>		<p>JUS DE LÉGUMES V-8 Boîte 540 mL (19 oz)</p> <p>2/1,00</p>
<p>MARGARINE MOLLE CRÉNEX Bol 800 g</p> <p>1,29</p>		<p>CHAMPIGNONS MORCEAUX ET PIEDS IGA Boîte 284 mL (10 oz)</p> <p>59¢</p>

BEURRE D'ARACHIDES
 YORK

Pot 1 kg + 500 g

3,89

FROMAGE CHEDDAR DE LUXE
 KRAFT

16 TRANCHES

Paq. 500 g

2,69

DÉTERSIF SURF

Boîte 6 L

2,59

ESSUIE-TOUT
 BLANCS
 BOUTIQUE KLEENEX

Paq. de 2 roul.

89¢

SAUCE POUR SALADE
 IGA

Pot 1 L

1,29

RIZ À CUISSON RAPIDE
 MINUTE RICE

Boîte 700 g

1,99

GÂTEAUX STUART
 MAY WEST, ROULÉS SUISSES, CROQUETTES

Boîte de 6

1,49

HUILE VÉGÉTALE
 IGA

Bout. 1 L

1,49

JUS D'ORANGE
 SURGÉLÉ
 McCAIN

Boîte 341 mL (12 oz)

99¢

YOGOURT AUX FRUITS
 BRASSÉ À LA SUISSE
 DELISSE

Cont 175 g

2/1,00

Collection Elegance II

ARTICLE DE LA SEMAINE
SOUCOUBE
 BLEU MARINE
 BRUN BAVAROIS

99¢ ch.

Aucun minimum d'achat n'est requis

SAINDOUX TENDERFLAKE

Cont 1,36 kg (3 lb)

2,59

FARINE FIVE ROSES

Sac 3,5 kg

2,89

MÉLANGE À SOUPE POULET & NOUILLES LIPTON

Boîte de 2 sachets

69¢

JUS DE POMMES VITAMINE ROUGEMONT

Boîtes 284 mL (10 oz)

3/89¢

COCA-COLA, COKE DIÈTE OU SPIRTE
 BOUTEILLES CONSIGNÉES

Bout. 750 mL

6/3,59

MAÏS CANADA DE FANTAISIE GÉANT VERT NIBLETS
 EN CRÈME

398 mL (14 oz), GRAINS ENTIERS

Boîte 341 mL (12 oz)

65¢

BISCUITS VIAQ VÉNUS, VIVA, BANTAM

Boîte 350 g

1,29

HARICOTS COUPÉS CANADA DE CHOIX IDÉAL

Boîte 540 mL (19 oz)

59¢

Prix en vigueur jusqu'au samedi 22 octobre 1983. Nous nous réservons le droit de limiter les quantités.

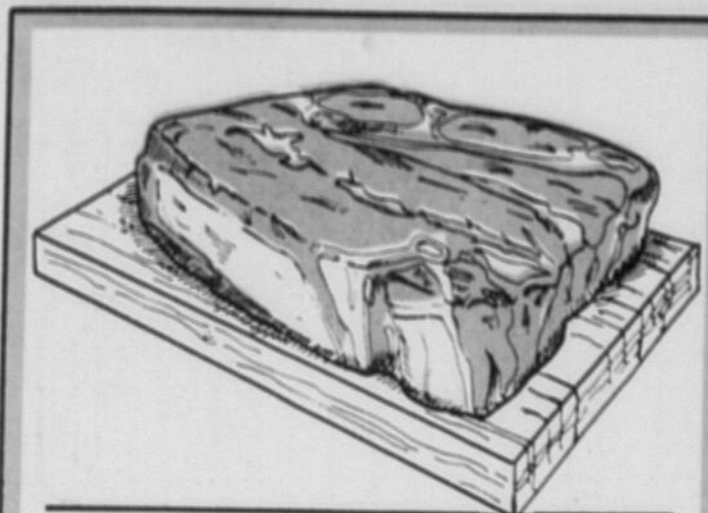
Boniprix



boeuf

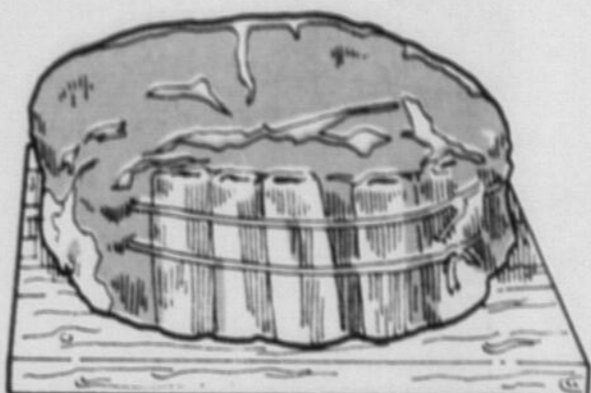
Profitez de notre
VENTE DE BOEUF

cette semaine



RÔTI DE PALETTE
COUPE ORDINAIRE
BOEUF CATÉGORIE CANADA "A"

2,09 \$/kg **95¢** /lb



RÔTI DE CÔTES CROISÉES
BOEUF CATÉGORIE CANADA "A"

3,64 \$/kg **1,65** \$/lb



BIFTECK DE PALETTE
BOEUF CATÉGORIE CANADA "A"

2,54 \$/kg **1,15** \$/lb

BIFTECK OU RÔTI DE CÔTES DE CHOIX
BOEUF CATÉGORIE CANADA "A"

6,50 \$/kg **2,95** \$/lb

RÔTI DE PALETTE
PALETTE ENLEVÉE
BOEUF CATÉGORIE CANADA "A"

2,54 \$/kg **1,15** \$/lb

BOEUF À RAGOÛT
DESOSSE
BOEUF CATÉGORIE CANADA "A"

4,30 \$/kg **1,95** \$/lb

BOEUF HACHÉ MI-MAIGRE

4,30 \$/kg **1,95** \$/lb

RÔTI DE PALETTE
COUPE EUROPÉENNE
BOEUF CATÉGORIE CANADA "A"

2,76 \$/kg **1,25** \$/lb

RÔTI DE CÔTES CROISÉES
COUPE EUROPÉENNE
BOEUF CATÉGORIE CANADA "A"

4,08 \$/kg **1,85** \$/lb

PALERON DE BOEUF
BOEUF CATÉGORIE CANADA "A1-A2"
ENVIRON 31,8 kg (70 lb)

2,82 \$/kg **1,28** \$/lb

CÔTES DE CHOIX
BOEUF CATÉGORIE CANADA "A1-A2"
ENVIRON 12,7 kg (28 lb)

4,81 \$/kg **2,18** \$/lb

DEMI JAMBON
OLDE FASHIONED
SCHNEIDERS

9,44 \$/kg
4,28 \$/lb

JAMBON CUIT
EXTRA MAIGRE
TRANCHÉ SELON VOS BESOINS
TAILLEFER

5,91 \$/kg
2,68 \$/lb

ÉPAULE DE PORC
FUMÉE, DESOSSÉE
PRÊTE-À-MANGER
LAFLEUR

4,37 \$/kg
1,98 \$/lb

FROMAGE CHEDDAR
DOUX
BLANC OU JAUNE
MONT ST-HILAIRE

6,57 \$/kg
2,98 \$/lb



AVEC LES FRUITS ET LÉGUMES

Suite à des délais de livraison ou aux variations climatiques de certaines régions, des difficultés d'approvisionnement en fruits et légumes peuvent survenir. Si cette situation devait se produire, votre marchand IGA veillerait à ce que chacun de ses clients soit entièrement satisfait.

RAISINS VERTS
ALMÉRIA
PRODUIT D'ESPAGNE

1,52 \$/kg
69¢ /lb

CÉLERI
PRODUIT DE CALIFORNIE
CANADA NO 1
GROSSEUR 24

79¢ ch.

PAMPLEMOUSSES BLANCS
PRODUIT DE LA FLORIDE
GROSSEUR 48

6/1,19

BANANES DÔLE
PRODUIT DU HONDURAS

73¢ /kg **33¢** /lb

POMMES McINTOSH
PRODUIT DU QUÉBEC
CANADA DE FANTASIE

Sac 2,27 kg (5 lb)
1,99

MELON HONEYDEW (MELON DE MIEL)
PRODUIT DES ÉTATS-UNIS
GROSSEUR B

ch.
1,19

CITRONS
PRODUIT DE L'URUGUAY
GROSSEUR 162

12/99¢

Notre cahier publicitaire vous propose de nombreuses autres aubaines... Consultez-le!

(Si vous ne l'avez pas reçu, demandez-en un à votre marchand IGA)

Prix en vigueur jusqu'au samedi 22 octobre 1983. Nous nous réservons le droit de limiter les quantités. Le texte prévaut sur la photo lorsque celle-ci ne correspond pas à la description du produit annoncé.

IL Y A UN MARCHÉ IGA BONIPRIX PRES DE CHEZ VOUS

HUNTINGDON

Robert Plouffe

1 rue BOUCHETTE

VALLEYFIELD

Alimentation Vincent et Frères inc.

95, rue Alexandre

VALLEYFIELD

Super Marché Robert Pilon

600, boul. Mgr. Langlois

VALLEYFIELD

Marché St-Laurent

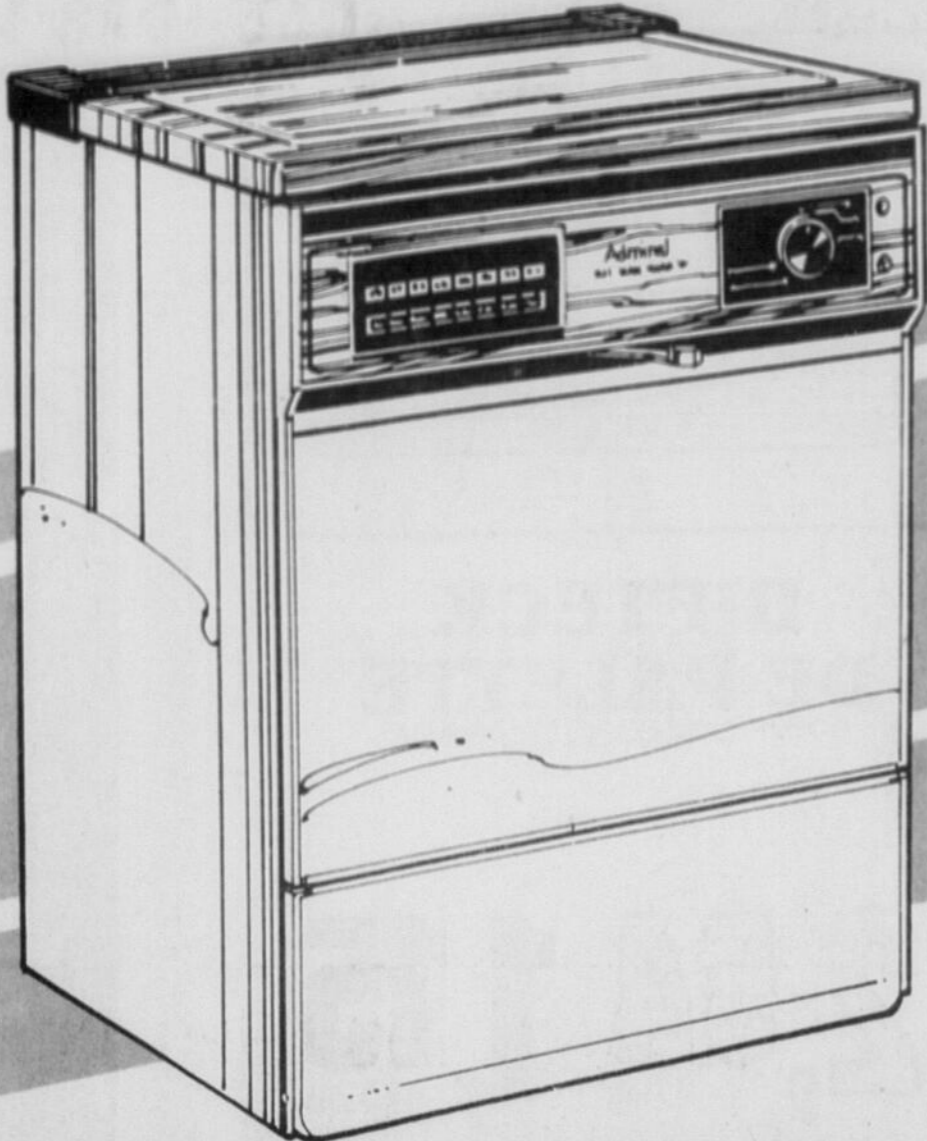
32, rue ST-LAURENT

VALLEYFIELD

Marché Robert Vincent

183, rue ST-EUGENE

Pour Noël...
PROFITEZ DE NOTRE PLAN MISE DE COTE!
 For Christmas...
TAKE ADVANTAGE OF OUR LAY AWAY PLAN!



**NOTRE VENTE SANS INTERET
 SE CONTINUE**
 OUR "INTEREST FREE SALE" GOES ON...

**MOBILIER DE CUISINE
 EN ORME**

1 TABLE 4 CHAISES

KITCHEN SET MADE FROM ELM
 1 TABLE, 4 CHAIRS



SPECIAL	ACCOMPTE 20% CASH	BALANCE	12 VERSEMENTS 12 MONTHS PAIEMENTS
\$1,649	\$329⁸⁰	\$1,319²⁰	\$109⁹³

MOBILIER DE SALON

MATERIEL DRALON

1 SOFA-1 CHAISE

BEDROOM SET DRALON MATERIAL
 1 SOFA-1 CHAIR



SPECIAL	ACCOMPTE 20% CASH	BALANCE	12 VERSEMENTS 12 MONTHS PAIEMENTS
\$1,169⁰⁰	\$233⁸⁰	\$935²⁰	\$77⁹³

... un seul endroit,





AMEUBLEMENT
Filiatrault
 FURNITURE INC.
LA MAISON DES VALEURS SUPERIEURES • THE HOUSE OF SUPERIOR VALUES



**35 BOUL. D'ANJOU
 CHATEAUGUAY**

692-4648