

PER  
T-744  
CON

ELL EST 1736

ETABLI EN  
1899

TEL MAR 520

# THEATRE NATIONAL EN FRANCAIS



3<sup>me</sup>  
ANNEE

6<sup>me</sup>  
Semaine

Representations  
tous les soirs a 8<sup>h</sup>  
heures.

Matinees tous les  
jours a 2<sup>h</sup> heures.

*Prix :*

Soirees : 10, 20, 30, 40.  
Loges : 50, 75.  
Baignoires, 50.  
Matinees: 10, 15, 20, 25  
Loges : 50.  
Baignoires ; 35c

CAPITAL  
30.000.000

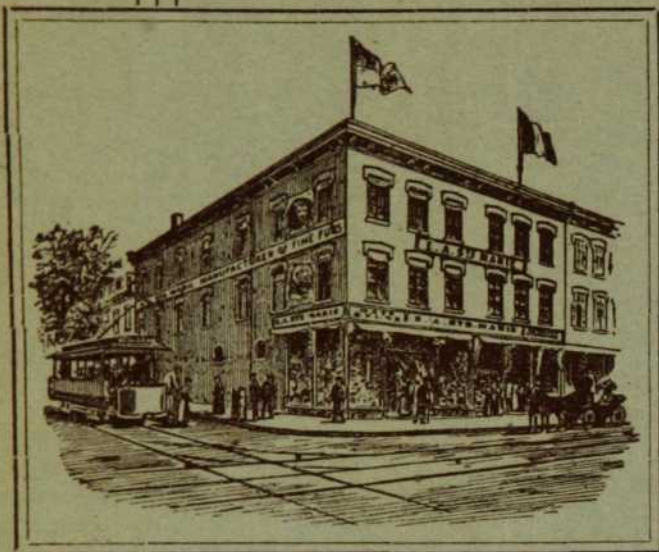
**GEO. GAUVREAU**

DIRECTEUR PROPRIETAIRE

1440

RUE STE CATHERINE  
LE PREMIER THEATRE FRANCAIS  
CONSTRUIT A MONTREAL

# E. A. Ste-Marie



Importateur

Manufacturier

et

Marchand

de

## Chapeaux et Fourrures

Nos salons regorgent de visiteurs étrangers venant de toutes les parties du monde, tous admirent nos vastes salles et notre assortiment de FOURRURES incomparable. Pourquoi ne viendriez-vous pas nous visiter vous-mêmes? Cela vaut la peine, tous les visiteurs sont reçus avec courtoisie, qu'ils achètent ou qu'ils n'achètent pas, nous sommes fiers de montrer notre marchandise.

Nous avons le plus grand choix, la plus grande variété de bonnes et de belles Fourrures qu'il y ait au Canada, à des prix défiant toute compétition.

E. A. STE-MARIE

1499 et 1501 Rue STE-CATHERINE

COIN AMHERST

MONTREAL

Si vous toussiez  
PRENEZ LE

# BAUME RHUMAL

## ..AVIS..

La Direction du THEATRE NATIONAL FRANÇAIS toujours désireuse de plaire à sa nombreuse clientèle a décidé de lui offrir dorénavant un nouveau programme plus artistique que le précédent. Elle espère que cette innovation sera accueillie avec plaisir, et qu'on lui saura gré des efforts incessants qu'elle fait pour s'attirer toutes les sympathies.

Comme on peut s'en rendre compte par ce premier exemplaire, le nouveau programme se présente sous une forme oquette ; il contient en outre de tous les détails nécessaires pour suivre le spectacle, une foule d'adresses de maisons de première ordre dont l'éloge n'est plus à faire, et le public est prié de patroniser et de dire que c'est par leur annonce que vous avez lue dans ce programme que vous en encouragerez.

En un mot il devient une petite mine de renseignements précieux, et nous ne doutons pas, que tout le monde voudra conserver ces petits livrets qui à la fin de la saison feront une jolie collection.

En terminant la Direction veut encore remercier le public de ses encouragements. C'est grâce à lui qu'elle a pu satisfaire jusqu'ici à sa devise qui est :  
" FAIRE TOUJOURS MIEUX ! ! "

**N. B.**—Nous attirons tout spécialement l'attention des spectateurs sur les maisons mentionnées dans ce programme. Ils y trouveront complète satisfaction. Nous leur serions très obligés de se recommander de notre avis et de mentionner que c'est par les annonces ci-jointes qu'ils y viennent faire leurs emplettes.



## Aux amateurs de Belles Fleurs

Nous conseillons d'aller encourager un jeune qui s'est créé une grande popularité, par son intégrité, la bonne exécution de ses ouvrages, par leur beauté, et le PRIX MODÉRÉ QU'IL CHARGE.



## LOUIS AERTS FLEURISTE

FOURNISSEUR DES THEATRES

Tel. Bell : Est 1949.

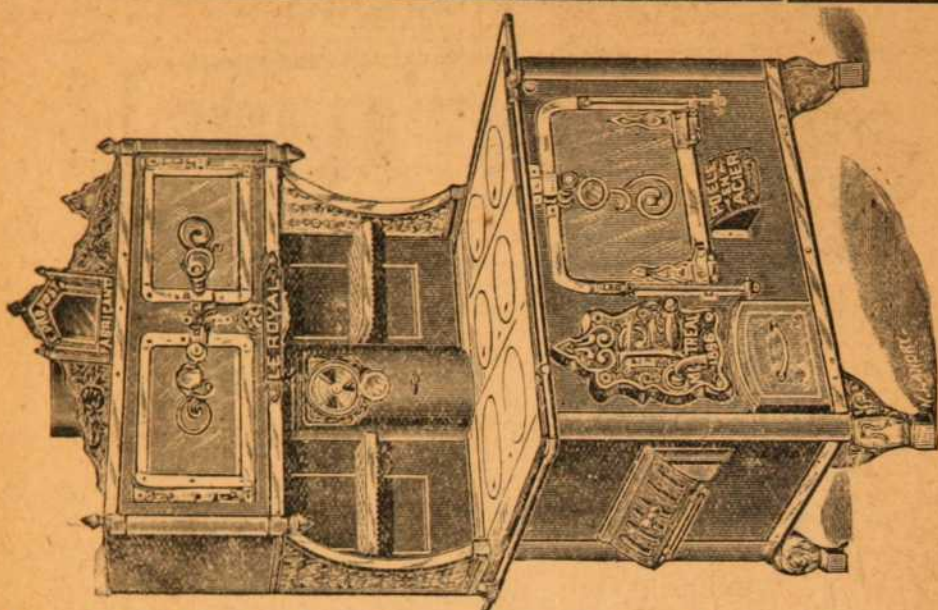
1607 rue Ste-CATHERINE, Près St-Hobert

Grand choix de fleurs importées, pour fêtes, banquets, mariages, décès, et toutes autres occasions. Corbeilles pour Fêtes et les Théâtres.

**Spécialité : Tributs floraux pour funérailles.  
PRIX MODERES.**

# Baume Rhumal

# FORCE, SANTÉ, BEAUTÉ,



Poêles et Fournaises en Acier.

E. PROVOST, 737 Rue Notre-Dame



**CHICAGO HOUSE**  
HORMISDAS THERIEN, Prop.

Vins et Liqueurs de choix 307 & 307a  
Cigares Domestiques et  
Importés.  
RUE ST-LAURENT



Un cheval  
ferré  
avec les fers  
**Never Slip**  
est sûr  
de ne jamais  
glisser.

**LUDGER  
GRAVEL**  
Agent  
26 et 28  
Place  
Jacques-Cartier  
Tel. Main 642.

On avait volé plusieurs fois un nigaud ;  
il n'osait plus sortir. Quelqu'un lui dit :  
—Mais que ne prenez-vous des pistolets ?  
—Les voleurs me les prendraient, répon-  
dit-il.

On annonce à Canardeau la mort d'un  
ami :  
—Sapristi ! dit-il, moi qui vais dîner  
chez lui après-demain.  
Et il envoie une lettre d'excuses.

# La Coqueluche, Baume Rhumal

par l'emploi  
régulier des

# PILULES de LONGUE VIE du CHIMISTE BONARD



## ORIENTALINE

Préparation sans égal pour augmenter la fraîcheur, l'éclat et la beauté du teint. Blanchit et parfume la peau, l'entretient souple, dissipe les boutons, éruptions, taches de rousseur, etc.

PRIX 25 Cents

Franco par la Malle

ADRESSE :

La Cie Chimique Orientale, Montreal, Que., Can.

Semaine du 15 SEPTEMBRE

### DENIS "Le Patriote"

Drame par LS GUYON

#### PERSONNAGES.

##### Prologue.

COME DUGUAY, forgeron ... **J. P. FILION**  
 SIMON DORVILLIER, bailli..... L. Soutier  
 SEVERIN ROCH, recors..... H. Palmiéri  
 COLONEL McKAY, officier anglais **JULIEN DAoust**  
 UN SERGENT ..... M. Tougas  
 ZEPHYR, apprenti forgeron..... Mlle Berthe  
 UN PAYSAN..... A. Floux  
 MARTIME, femme de Côte..... Mme Nozière  
 Paysans, soldats, anglais,

ET

**DENIS LEVASSEUR Le Patriote**  
**Paul Cazeneuve**

SCÈNE, village de St-Jean 1838.

(A continuer sur la 5me page.)

FILASSE PUR HAVANA

Cigare de l'Union

MERCERIES & CHAPEAUX

TOUJOURS LES PLUS HAUTES NOUVEAUTÉS  
AU MAGASIN FASHIONABLE DE

THIBODEAU FRERES, Ste - Catherine.

Entre les rues St-Denis et Sauguinet.

Tel. Bell Est 806

- 1725 -

J. I. BISSONNETTE

MARCHAND DE

MERCERIES

1524 STE-CATHERINE

L'hotesse.—Je suppose qu'il est inutile  
de vous demander de rester à dîner.

La visiteuse.—Pas de cette manière.

# La Grippe, Baume Rhumal

# Le Group, BAUME RHUMAL

\* *Durant les ENTR'ACTES*  
*traversez au RESTAURANT* \*

## BLONDIN & CORBEIL

COIN VISITATION & STE-CATHERINE

Une demie minute du Théâtre National, pour boire un verre de cette délicieuse bière

### "COBURGER"

Importée directement d'Allemagne.

5 et 10 cts le verre

## Wilfrid Lacroix & Cie



Manufacturiers de Gazeliers, à  
Gaz et Electriques, Gazeliers  
simples et combinés.

Brackets à gaz, électriques ou combinés.

Grand choix et grande variété de  
Globes de toutes grandeurs.

Dessins des plus nouveaux.

Toutes sortes de réparations dans  
le cuivre.

*Une attention spéciale est apportée au  
fini, tel que : Polissage, Oxidage, Nicke-  
lage, etc.*

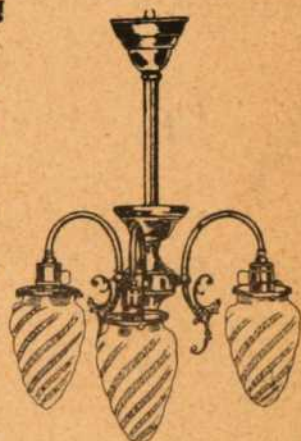
*Nous nous ferons un plaisir de laisser  
voir notre salle d'échantillons.*

Une visite est sollicitée.

GROS ET DÉTAIL.

Taux spéciaux pour le gros.

BELL TEL. MAIN 4576



➔ 25 RUE BLEURY ➔

**P**endant les Entr'actes ou  
après la Représentation...

N'oubliez pas d'aller manger de la CREME A LA GLACE  
et tout autre rafraichissement au deux  
restaurants populaires de

## ..SCOTT..

No 1380 Rue Ste-Catherine

No 1465 Rue Ste-Catherine

Pâtisseries fraîches toujours en main. Service poli.

—Ah ! mon Dieu... un brigand dans  
mon lit !...

—Mille pardons, Monsieur, je vous  
crois encore en vacance pour un mois..

Hommes faibles, prenez **LES PILULES DE**

Un Rhume Obstiné,

# BAUME RHUMAL



Le Spécialiste

## BEAUMIER

A l'Institut d'Optique  
Américaine

1854 rue Ste-Catherine, Coin Cadieux Montreal

Est le meilleur AJUSTEUR et FABRICANT de LUNETTES, LORGNONS et YEUX ARTIFICIELS de Montréal, pour bien VOIR de LOIN et PRES, renforcer les NERFS OPTIQUES et Corriger les YEUX, etc.

Examen des Yeux et Conseils Gratuits. Ouvert jour et nuit. Le dimanche de 1 à 4 u.m.

AVIS.—Nous donnons des STAMPS rouges et verts à toute vente de Lunettes et Lorgnons.

Verres échangés et réparations de toutes sortes. BAS PRIX. Qualité et Ouvrage GARANTIS.

En faisant vos ACHATS,  
demandez les



## TIMBRES ROUGES

### The Canadian Stamp Co

1564 St. Catherine

Un moyen pratique de meubler vos  
maisons gratuitement.

Tel. Bell Est 2336

# C. Robillard & Cie.

Ginger Ale, Soda, Cidre,  
Ginger Beer,  
Mexican Cream, Soda, etc.

DEPOT DE  
L'EAU ST-LEON.  
Montreal.

## PROGRAMME.—Suite.

### Pièce.

COME DUGUAY, forgeron.....J. B. Filion  
SIMON DORVILLIER, négociant...L. Soulier  
Capt. McKAY, officier anglais...Julien Daoust  
HENRI DUCHARME, notaire.....C. Leurs  
SEVERIN ROCH, homme d'affaires de Simon...  
H. Palmiéri  
PROCUL, fils de Simon.....J. Godeau  
REGIS, marchand étudiant.....M. Savard  
BAZINET, notaire.....M. Tougas  
ZEPHYR ROBIN, forgeron.....W. Villeray

(A Continuer sur la 8me page.)

1259 Ste-Catherine Tel. des Marchands 1540

GRAND CHOIX de chaussures pour l'Autonne. Une visite vous convaincra que les prix sont les plus bas de la ville.  
**A. CHARTRAND,**  
Marchand de Chaussures

Tel. Bell Est 1702



Tel. March. 1592

— Entrepreneur de —  
**H. BOURGIE, Pompes Funebres**

628 rue STE-CATHERINE

SUCCURSALE :

3148, rue Notre-Dame, Ste-Cunégonde

TEL. DES MARCHANDS 1435

Choix de Fleurs Importées pour Rouquets de Rites,  
Mantes, etc. Spécialité : TRIBUS FLORAUX POUR  
FUNERAILLES. Prix modérés.

Tel. Bell, Est 1949, Près St-Hubert

## 1607 Rue STE-CATHERINE

Fournisseurs des Theatres

● FLEURISTE ●

# LOUIS AERTS

# LONGUE VIE DU CHIMISTE BONARD

# La Consommption, prenez

**ROD. CARRIERE**  
OPTICIEN



Diplômé du Collège d'Optique de  
Philadelphie.

SALON PRIVÉ ;

1540 Rue Ste-Catherine

For Printing of all kinds

GO TO THE

**THEATRE NATIONAL PRINTER**

**GEO. PINEAULT, Jr.**  
1261 ST. CATHERINE



MONTREAL



**WHISKEY ECOSSAIS**  
Extra spécial

Le meilleur produit de l'Ecosse, distillé  
par Greenlees Brothers, Glasgow  
et Londres.

Tel. Bell : Est 1169.

Tel. des March. 929

**A. VALIQUETTE**

Marchand de

Bois . . .

Charbon

Foin  
Grains, etc.



GROS ET DETAIL

656 RUE DeMONTIGNY - MONTREAL

ENTREPOT : QUAI MOLSON.

Tél. Bell. Est 1561. Tél des Marchands, 273

**JOS. HOOFTETTER**  
Maitre-Charretier



Carrosses Doubles de Première Classe à la  
disposition du public.

241 Rue Visitation - MONTREAL

**Joseph L'Heureux**


Horloger  Bijoutier

1423 rue Ste-Catherine

Entre Visitation et Beaudry.

Assortiment complet de Montres, Pendules, Lunettes  
d'Opéra, Bijouteries, Lunettes, Marchandises de Deuil,  
Bagues, etc. Spécialité : Jongs de Mariage. Ouvrage exé-  
cuté avec soin.

**POUR IMPRESSIONS**  
DE TOUTES SORTES

Allez chez l'imprimeur  
du Théâtre National 

**GEO. PINEAULT, Jr.**

1261 Ste-Catherine - MONTREAL

**L. A. BLANCHET**

...Marchand-Tailleur...



Manteaux de Dames  
une SPECIALITE...

1270 RUE STE-CATHERINE

MONTREAL

**Femmes faibles, prenez Les PILULES**

# Baume Rhumal

SUCCURSALE :  
451 Mont-Royal

Ouverture  
d'Automne

A LA

Maison  
VIAU...

713 et 717

Rue Ste-Catherine

Traverse de Longueuil



Cadeaux aux Acheurs

Assortiment complet  
de Manteaux, Jupes  
de Robes, Costumes,  
Blouses de Soie, etc.

ETOFFES à COSTUMES  
une spécialité.

**SPECIAL !**

50 Costumes à \$4.95

100 belles Jupes  
à .....\$1.19

50 Robes de ma-  
tin en flanel-  
lette à .....99c

Sur la rue St-Jacques, entre financiers :  
—Dis donc, tu sais, Paul !  
—Eh bien ?  
—Il s'est encore laissé mettre dans le  
pétrin !  
—C'est une si bonne pâte !

*Madame J. A. Lafrance*

... Modiste de Chapeaux...

383a Rue ST-ANTOINE, Coin Falford.  
MESDAMES,

Venez voir les magnifiques Chapeaux  
de feutre de la plus haute nouveauté pour  
la prochaine saison.

*Une Visite est sollicitée.*

**AVEC LE  
SIROP D'ANIS  
GAUVIN**

L'enfant ne s'épuise pas  
à pleurer.

BASEBALL

**St-Hyacinthe**

VS ... **Mascotte**

**Dimanche, 21 Sept. 1902**

AU PARC MASCOTTE, à 3 hrs P. M.

**S**i vous voulez prendre un bon repas à 15c  
et servi proprement,

ALLEZ CHEZ

**Joseph Roy,**

SALLE A MANGER

1486 RUE STE-CATHERINE

OUVERT JOUR ET NUIT.

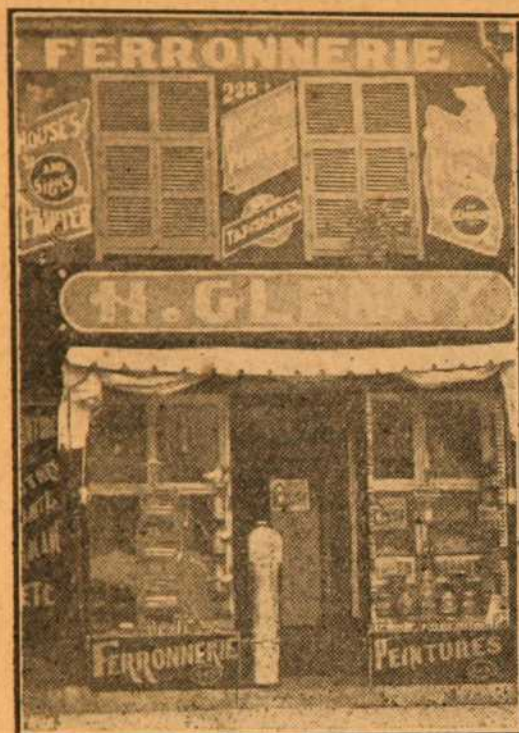
A LA MER

—Je ne vous ai pas encore vu prendre  
de bain depuis que vous êtes ici.

—Merci ! je me trouve bien assez con-  
servé pour ne pas me mettre en saumure.

de **LONGUE VIE** du Chimiste Bonard

# La Bronchite, prenez



I. O. F.  
C. O. F.

Résidence privée ;  
25 AMHERST

## H. GLENNY

Marchand de

Peinture,  
Ferronneries,  
Granite,  
Vitre,  
Ferblanc,  
Etc.

### Ouvrage en Peinture

Exécuté promptement et  
à des prix modérés.

No 225

## RUE CRAIG

MONTREAL.

### PROGRAMME—*Suite.*

PIERROT, domestique..... M. Tougas  
PERE PITOCHÉ, mendiant..... Elzéar Hamel  
JEAN, domestique ..... R. Floux  
UN BAILLI ..... R. Chapdelaine  
JEANNE, fille de Simon.... MARGUERITE AUDIOT  
PAULINE, marchand, sœur de Regis. ....

B. DE LA SABLONNIERE

MARTINE, femme de Côme..... C. Nozière  
JUSTINE, tante de Jeanne ..... M. Soulier  
CECILE, amie de Jeanne..... S. Brémont  
ANGÉLIQUE, "fille engagée"..... E. Verteuil  
ROSALIE, mendicante..... Mme de la Barre  
Paysans, matelots, invités,

ET

MAURICE LENORMAND,

Paul Cazeneuve.

—Tu sais que notre ami Robert est veuf.  
—Ah ! depuis quand ?  
—Depuis la mort de sa femme.

—Eh bien ? garçon, vous essayez cette  
assistée avec votre mouchoir ?  
—Oh ! ça ne fait rien, monsieur, il est  
salo !

# Maux de Gorge, prenez

# BAUME RHUMAL

## LE THEATRE ET LES MODES LES DEUX VONT ENSEMBLE

C'est la saison des THEATRES, c'est aussi celle des MODES.

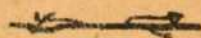
**Notre Ouverture des Modes** se fera la semaine prochaine, les 22, 23 et 24 Septembre. Chapeaux, Manteaux, Costumes, Matinées, Nouveautés, Etoffes à Robes, Garnitures, Soies, etc. Toutes ces marchandises vous tenteront lors de notre Ouverture. INVITATION CORDIALE A TOUS.

## MAISON VALLIERES, Ste-Catherine et Montcalm

*Crème de Beauté Carrière*  
ROSE ET BLANCHE  
Pour le teint, les boutons, roussesurs, fait disparaître les rides, etc

Prix : 25 et 50  
En vente aux J. O. QUENNEVILLE  
397 St-Antoine et  
1406 Ste Catherine  
deux pharmacies.

### Tableau Synoptique de la Piece



- ACTE I**—Le village de St-Jean. 1858.
- ACTE II**—1er TABLEAU—Salon-Étude chez M. Dorvillier à St-Jean.  
2ème TABLEAU—Une rue de St-Jean.  
3ème TABLEAU.—Les Régattes de St-Jean.
- ACTE III**—Lè village de St-Jean.
- EXTRA.—La Troupe Edison**, 8 acrobates, 3 femmes et 3 hommes ainsi que 2 enfants agés de 5 et 7 ans. Une très forte attraction engagée spécialement de New-York.
- ACTE IV**—1er TABLEAU—Chez Séverin Roch.  
2ème TABLEAU—Une rue de St-Jean.  
3ème TABLEAU—Une rue de Montréal.  
4ème TABLEAU—Salon chez Dorvillier à Montréal.

Tel. Bell Est 1672.  
**McDonald & Rivest**  
MECANICIENS - ELECTRICIENS  
1324 Ste-Catherine  
Toujours en main Fixtures à Electricité,  
Lampes, etc. à bas prix.  
Spécialité : Réparations en tous genres.  
Tel. des March. 333.

Demandez à

J. A. CYPRIOT

1346 rue Ste-Catherine

Entre Panet et Plessis

son excellente Crème à la Glace, son Chocolat spécial "Arthur" et son special aux Amandes.

Bovril, Sucrieries, Pâtisseries, Fruits, Cigares, Huitres Fraîches reçoivent tous les jours.

Soda à la crème, à la glace, avec sirops de Fruits.

POUR MESSIEURS  
GRAND CHOIX DE

Merceries et Chapeaux

IMPORTATION AMÉRICAIN

Une Spécialité.

Chez **C. B. LAFOND**

1417 Rue Ste-Catherine

Entre Visitation et Beaudry.

Montreal

# BAUME RHUMAL

# Le BAUME RHUMAL

G. PLANTE  
BOUCHER



Spécialité: Bœuf, Veau, Mouton, Porc-  
frais, Volailles, Poisson,  
Fruits et Légumes de toutes sortes.  
223b Rue CRAIG - Montreal

I. O. F. —

J. L. COURTOIS

Manufacturier de  
BOUDIN BLANC, SAUCISSE, BE-  
LONEY, etc.

Spécialité: Saucisse pour Mrs les Bouchers  
Toute Commande exécutée avec soin.  
187 rue Dorchest<sup>er</sup>  
MONTREAL.

GEO. PINEAULT, Jr.

TELEPHONES  
Bell Est 1873.  
March. 1569.

Imprimeur = Relieur = Editeur

Impression de Luxe  
une spécialité.



1261 RUE STE-CATHERINE

Ouvrage garanti.

Entre Maisonneuve et Champ'lain MONTREAL

La SEULE IMPRIMERIE DANS LA PARTIE EST ou le public peut faire exécuter toutes  
sortes d'impressions, depuis la plus petite carte aux plus grandes affiches, à des prix très modérés.

N. B.— Toutes les Impressions du Théâtre National sont exécutées à l'Imprimerie  
GEO PINEAULT Jr.

## THEO. FOURNIER PHOTOGRAPHE

1329 rue Ste-Catherine- - - - (Coin Plessis)

Dernière nouveauté en fait de Photographie,  
Portraits au crayon, pastel et à l'eau . . . . .

Spécialité: Groupe de Composition.

EDMOND HARDY

1676 rue Notre-Dame

Musique et Instruments de Musique

Romances, Chansonnettes, Duos, Opérettes, etc.  
Musique pour le Piano.

Musique pour Orgue et Harmonium, Musique Religieuse.  
Cordes Harmoniques pour le violon à 10c, 15c, 20c,  
25c et 30c la pièce.

Demandez le nouveau Catalogue de musique ?

Tel. Bell Main 1603

March. 660

Hotel Riendeau

58 & 60 Place Jacques-Cartier  
MONTREAL

A proximité des bateaux de la Cie Riche-  
lieu, des gares de Chemin de Fer, du  
Palais de Justice et de l'Hôtel de Ville.

J. A. Tanguay, prop.

Les PILULES de LONGUE  
Guérissent les Femmes, les Hommes

# est le Roi des Guerisseurs

TEL. des MARCH, 322

## JOS. LAMOUREUX

Manufacturier de

### MANTEAUX ET JUPES DE ROBES

178a, rue Montcalm

MONTREAL

## A. GAUTHIER

Marchand:

Tailleur ..

1362 RUE STE-CATHERINE

Coin Panet

MONTREAL

—Garçons, mais voilà trois quart d'heure que j'attends mon potage à la tortue !...  
—Monsieur sait que la tortue est toujours lente.

## MESDAMES,

LES ENTR'ACTES vous paraîtront moins long si vous les passez en croquant quelques-uns des délicieux bonbons que vous pouvez vous procurer au comptoir du vestiaire. Vous y trouverez aussi des fruits de choix, aux prix de la ville.

Déposez vos manteaux et chapeaux au vestiaire,

L'USAGE EN EST GRATUIT

—Messieurs, la séance est ouverte.  
—Alors, m'sieu le président, faites fermer la fenêtre, il y a un courant d'air.

Fumeurs de bon goût!

Strictelement  
d'UNION

EL MIRA 10c.

EL RENO 5c.

GOLD DUST 5c.

Sont des Cigares irréprochables, fumez en. Satisfaction garantie.

Manufacturés par La Cie de Cigares de Montréal

## A VENDRE

Une magnifique Epicerie à vendre, établie depuis plusieurs années, rue Ste-Catherine, bonne clientèle. S'adresser au No.

1261 Ste-Catherine.

## VIE du CHIMISTE BONARD

et les Enfants faibles.

SI VOUS TOUSSEZ  
PRENEZ LE

# Baume Rhumal

## Au Bon Marché

Le "Bon Marché" vous invite à venir examiner le nouvel arrivage de Manteaux, Costumes, Collettertes pour l'Automne. Jamais nous n'avons eu un étalage plus intéressant et nous sommes parfaitement confiants qu'en fait de styles, de valeurs et prix, ce département sera, cette année, un des plus populaires de la cité.

- Costumes de Frieze, gris fer, genre tailleur le bas de la jupe garni d'appliqués de velours et de nombreuses piqûres de soie..... \$10.00
- Costumes de drap "Covert" noir, boléro "Gibson," manches larges, la jupe est garnie de biais de satin et piqûres de soie..... \$13.75
- Costumes de Frize "Toledo" collet, revers et jupe garnis de soie moirée, haute nouveauté..... \$15.00
- Costumes de Cheviot noir doublée de satin, jupes en 7 lès bien crampée et garnie de volants piqûes de soie..... \$1.650

Costumes de "Camel's hair" de lère qualité, noir, brun, gris, bleu, vert, boléro Russe, la jupe est bien crampée, à deux volants et nombreuses piqûres de soie \$25.00

Assortiment considérable nouveau et très choisi de MANTEAUX de CHEVIOT de FRIEZE, de CAMEL'S HAIR, de DRAP COVERT, de ZIBELINE, de DRAP BEAVER, noir et nuances à la mode, très bien finis et de style recherché, Au Bon Marché, depuis \$8 25 à \$35.00

POUR FILLETES.—Nous venons de recevoir un assortiment complet de jolis manteaux pour fillettes de 2 à 10 ans. Il y en a de toutes les sortes imaginables à des prix très modiques.

Vu l'immense variété de styles et de nuances compris dans notre nouveau stock de Manteaux, nous ne pouvons en énumérer ici qu'une faible partie, la meilleure manière pour bien vous renseigner sur les dernières créations de la mode, serait de venir vous-mêmes les examiner.

**Maison Letendre, Fils & Cie., 1493 & 1497 Rue Ste-Catherine,**  
Entre AMHERST et WOLFE

Bell Main

4584



**B. A. Leprohon & Cie**  
Marchands  
Tailleurs

1687 Notre-Dame, Montreal

TEL. DES MARCHANDS 102

**N. BRETON**



Plombier, Couvreur,  
Poseurs d'Appareils  
à Gaz et à Chauffage.

Couvreur en Gravois une specialite.

317 RUE VISITATION

MONTREAL

Entre cochers :

Le premier au second en lui désignant un troisième qu'il vient de saluer :

—Tiens où que vous vous êtes connus ?

Le second, montrant un abreuvoir :

—J'ai fait sa connaissance "aux eaux" !



Pour espaces à louer et pour informations concernant ce programme, s'adresser à

**Georges Pineault, jr.**

Contrôleur du Programme  
du Theatre National

1263 1/2 STE-CATHERINE, Tel. Bell Est 1873  
" Marchands 1569

# FORCE, SANTÉ, BEAUTÉ,

Y GOUTER UNE FOIS  
C'EST L'ADOPTER POUR TOUJOURS **En vente partout**

Le Piano en usage au **Théâtre National** provient de la maison

**ED. ARCHAMBAULT, MUSIQUE** — MACHAND DE —  
1686 RUE STE-CATHERINE  
TEL. BELL EST 1842 MONTREAL

L'instruction fin de siècle

— Pourquoi, demande le magistrat, devons-nous respecter la vieillesse ?

— Parce que ce sont les vieillards qui ont le plus d'argent, fût la réponse du jeune Lafitteau.

Et l'instituteur ne pût lui offrir une raison plus pratique.

## PROGRAMME MUSICAL

- 1 Marche ..... MR DODEY..... *Jerome Schwartz*
- 2 Valse..... LITTLE MINISTER..... *Aronson*
- 3 ..... DIVERTISSEMENT ESPAGNOL..... *Desormes*
- 4 Overture ..... FELICIA..... *R. Gruenwald*
- 5 ..... YESTERTHOUGHTS..... *V. Herbert*

**M. J. B. ROY, chef d'orchestre**



### VOICI

une vraie vignette des **RECUS AU COMPTANT** Ils sont imprimés en vert.

*Etes-vous collecteur ?*

The **TRADERS ADVERTISING Co**

210 rue St. Laurent.

2005 rue Notre-Dame

Montreal

— Docteur, pourquoi, vous et vos confrères, n'allez-vous jamais aux enterrements ?  
— Nous aurions l'air de reporter notre ouvrage.

— Suis moi bien : Une cible étant un but, les natures "sensibles" sont des existences sans but..

Tel. Bell East 2222.

Choix de Vins et Liqueurs  
Cigares domestiques et importés.

## NEW HOME RESTAURANT

**F. BEAUCHAMP, Prop.**

1253 et 1255 rue Ste. Catherine

Coin Champlain.

Tel. Bell Et 1923

## J. M. BEAUCHAMP

*Marchand-Tailleur*

1340 et 1344 STE-CATHERINE

(En face du Block Barsalon)

Assortiment complet de Tweeds Français, Anglais, Ecosais et Canadiens.

Assortiment de **HARDES FAITES** et **HABILLEMENTS** de \$5.00 en montant.

**PANTALONS** de \$1 50 en montant faits sur notre surveillance.

par l'emploi  
régulier des

# PILULES de LONGUE VIE

DU CHIMISTE BONARD

# LES PILULES DE LONGUE

rendent **LA FORCE** et la **SANTÉ**



Assortiment complet et de première classe en Nouveautés Modes, Lingerie Hardes-faites Merceries Rideaux, Tapis Prelarts et Linoleum Meubles Vaisselles, Verreries Jouets et Articles de Fantaisie en tout genre.

First-Class and Complete assortment in Novelties, Millinery Whitewear Gents' Furnishings Ready-made Clothing Curtains, Carpets Oilcloths, Linoleums Furniture Crockery, Glassware Toys and Fancy Goods in all styles.

## DUPUIS FRERES

1571 A 1589 STE-CATHERINE

Coin St-André et St-Christophe

**MONTREAL**

**Le Grand Magasin Departemental de l'Est**

**The Great East End Department Store**

### Ne Pensez-vous pas

Messieurs les annonceurs, qu'il y a de l'argent pour vous dans une annonce insérée dans ce programme ? **15,000 personnes** en moyenne, par semaine, visitent ce Théâtre ; vous pouvez aisément vous faire une idée du bien que peut faire à votre commerce une annonce bien rédigée, lue par autant de monde. Essayez !

*Pour informations et espace à louer dans ce Programme, s'adresser à*

**Georges Pineault, jr.**

Contrôleur du Programme  
du Théâtre National

1263 1/2 rue Ste-Catherine

Tel. Bell Est 1873. Tel. Marchands 1569

## AVIS

Les billets réservés par téléphone et qui n'auront pas été réclamés avant 2 heures l'après-midi ou 8 heures le soir seront vendus. Par ordre de

**L'ADMINISTRATION**

Est-ce un anglicisme ?—

—Votre fils est-il dans les affaires ?

—Oui, il est "contracteur."

—Dans quelle ligne ?

—Les dettes.

Si vous Toussez prenez

# VIE DU CHIMISTE BONARD AUX PERSONNES FAIBLES

## RESTAURANT DES DEUX FRERES

GEO. GAUVREAU, Prop.

Porte voisine  
du  
THEATRE



### VINS, LIQUEURS ET CIGARES DE CHOIX....

Le Restaurant est relié avec le Théâtre par une sonnette électrique qui vous annoncera la fin des entr'actes . . . .

### Theatre National Francais !

GEO. GAUVREAU, Propriétaire  
REPRESENTATIONS tous les soirs à 8 $\frac{1}{2}$  heures.  
MATINÉES tous les jours . . . . à 2 $\frac{1}{2}$  heures.  
PORTES OUVERTES à 1 hr, et 7 hrs.

#### PRIX :

SOIRÉES ; 10, 20, 30, 40c ; Loges, 50, 75c. Baignoires 50c.  
MATINÉES : 10, 15, 20, 25c ; Loges, 50c., Baignoires, 35c.

#### ADMINISTRATION

JOSEPH GAUVREAU.	} Pour M. Geo. Gauvreau	Gérant
PAUL CAZENEUVE		Directeur Artistique
HENRI PALMIERI.		Régisseur
M. J. B. ROY		chef d'orchestre
A. ROBITAILLE		Contrôleur
A. BEAUPRE.		Chef Machiniste
L. E. OUMET		Electricien
J. B. FORTIN		Artiste Décorateur
O. RITCHOT.		Assistant
D. CORRIVEAU.		Accessoiriste

#### FOURNISSEURS DU THEATRE

J. PONTON, Costumier, 50 rue St Laurent.  
GEO. PINEAULT, jr, Imprimeur, 1261 rue Ste Catherine.

Bureau ouvert de 10 hrs a.m. jusqu'à 10 hrs p.m.

Les médecins sont priés de laisser leur carte au guichet des billets. Billets à vendre de 10 a.m. à 10 p.m.

Afin d'éviter tout désappointement, les personnes qui désirent louer des sièges devront s'adresser au bureau ou par téléphone.

Tous les employés devront rapporter au propriétaire toutes les inévitables ou inattentions pendant les représentations, ou désordres durant les entr'actes, car il est convenu qu'ils pourront faire sortir ceux qui seront trouvés en faute.

*L'usage du tabac est complètement défendu dans la salle du théâtre.*

Pour les objets perdus, adressez-vous au bureau.

Le public est prié d'avertir la Direction si les employés manquent de politesse.

La Direction se réserve le droit de refuser qui que ce soit.

L'ADMINISTRATION

Question impertinente :  
Le médecin (fêtement).— Dans toute ma carrière, je n'ai vu mourir que six de mes malades.  
L'ami.— Comment avez-vous pu faire pour vivre avec six clients seulement ?

— Je vais vous dire : tout à l'heure mon cheval croyait aller à l'écurie.  
— Eh bien ! vous pouvez le laisser dans cette écurie.  
— Ah ! bourgeoise, tromper mon cheval, jamais !

Une question embarrassante.  
— A quoi reconnais-tu l'âge d'une poule ?  
— Aux dents.  
— Quelle pêtisse ! Les poules n'ont pas de dents.  
Oui ; mais moi, j'en ai.

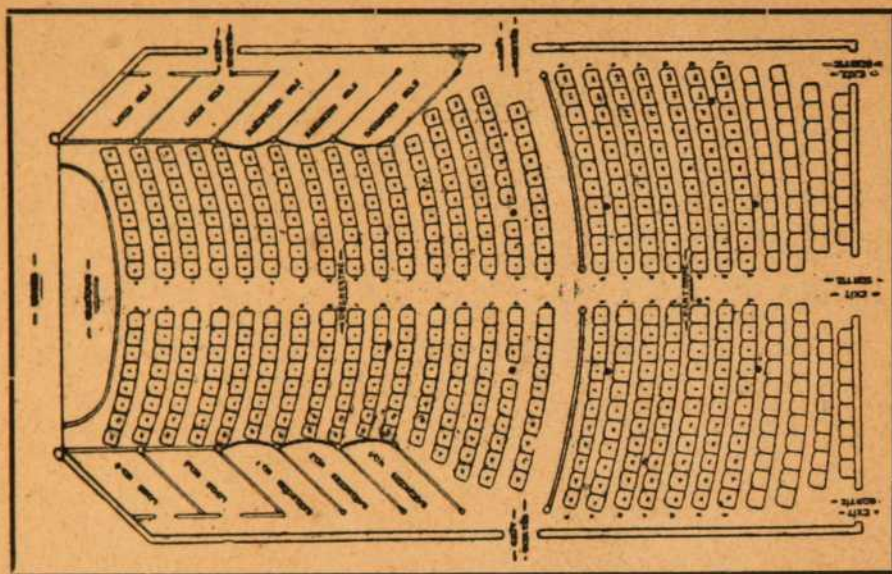
Un collègien à sa mère :  
— M'man, le proviseur m'avait confisqué ma pipe.  
— Il te l'a rendue ? Quelle horreur !  
— Oui, m'man, parce que je lui ai dit qu'elle était à toi.

# Le BAUME RHUMAL

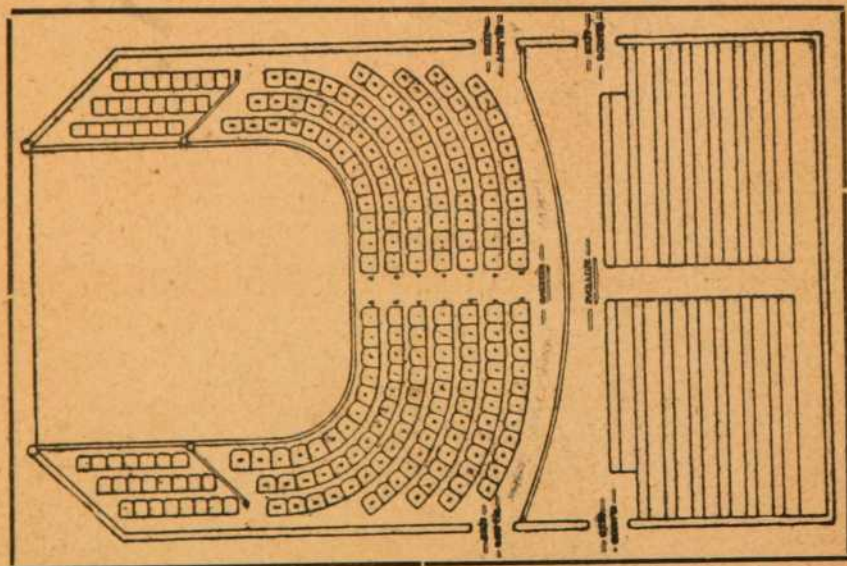
Dans toutes les pharmacies vous trouverez

Les **PILULES** de **LONGUE VIE** du **CHIMISTE BONARD**  
et le **BAUME RHUMAL**

## PLAN DU THEATRE NATIONAL.



EXIT  SORTIE



**AVIS.** Vous pouvez, en consultant le plan ci-haut, choisir vos sièges, et les servir à l'avance par téléphone.

# Baume Rhumal

**DEMANDEZ...**



— LES —



**CHOCOLATS**

**FRY**



**EN VENTE  
AU VESTIAIRE**



# Cie Cuddy=Brodeur

Lampes

.. DE ..

Luxe

\$1.50 a \$9.00



Lampes

.. DE ..

Cuisine

15c à 60c

## LAMPES DE PASSAGE

\$1.75, 2.00, 2.50, 3.50, 5.00

Nous faisons une spécialité de Lampes et de toutes les pièces qui s'y rattachent.



Demandez à votre épicier le **Bruleur Dominion** qui ne fume pas et ne fait pas d'explosion.

**Un Assortiment considérable de Sets de Toilette**

“ “ “ **Sets de Vaisselles**

“ “ “ **d'Articles pour Cadeaux**

### A nos deux Magasins

1513 rue Ste-Catherine

233 rue St-Laurent