

ALBI
LE GÉANT

 
mazda KIA MOTORS


HYUNDAI
DE MASCOUCHE

Voir nos publicités en pages
A-8, A-9, A-14, A-15
www.albi.net

Le mercredi 4 août 2010 • 52^e année, n°11

Nous

LE CAHIER CULTURE ET PATRIMOINE

SUBARU DE LAVAL
Concessionnaire exclusivement
Subaru à Laval

Legacy
2010



À partir de 25 635 \$
1640, autoroute 440 Est,
coin René-Laennec, Laval
450 668-6041
www.subarudelaval.ca

4

4

4

OSM

Une soirée symphonique réussie

Ce sont près de 15 000 amateurs de musique classique qui ont envahi le site historique de l'Île-des-Moulins, le 28 juillet, afin d'entendre l'Orchestre symphonique de Montréal (OSM) présenter quelques airs bien connus, en plus de rendre hommage au monument de la chanson québécoise Gilles Vigneault.

L'Île a littéralement vibré au son des grands airs interprétés au cours de la soirée. En effet, le concert, animé pour la première fois par Sébastien Benoît, a débuté sur l'ouverture de «Candide», composé par Bernstein. Le premier mouvement de la symphonie numéro 9 de Dvorak et «An American in Paris» de Gershwin ont résonné aux oreilles des milliers de spectateurs. Les œuvres de Ginastera et de Piazzolla ont à leur tour enchanté le public qui avait défié le ciel menaçant pour entendre l'OSM, sous la direction de son premier chef assistant, Stéphane Laforest.

Suite en page B-3



Un texte de Kevin Riopel

(Photo : Sébastien Arbour)

LAISSEZ VOTRE ARGENT TRAVAILLER MÊME QUAND VOUS NE TRAVAILLerez PLUS

La gestion de votre portefeuille change du tout au tout à la retraite. Pour y voir plus clair, le service Vision retraite Desjardins¹ vous offre des solutions de placement qui facilitent la gestion de vos revenus de retraite tout en prolongeant la longévité de votre capital.

**NOUVELLE
OPTION**
de revenu de
retraite exclusive
à Desjardins

Portefeuilles profilés à capital garanti – Revenu de retraite

- Stabilité des revenus
- Capital et rendement garantis
- Solution de placement basée sur votre profil d'investisseur
- Admissible à l'assurance-dépôts²

Votre conseiller ou planificateur financier³ de Desjardins vous accompagne dans la gestion de vos revenus de retraite. Rencontrez-le dès maintenant!

¹Certains services peuvent être offerts par d'autres partenaires Desjardins.
²En Ontario, les dépôts dans des régimes enregistrés d'épargne sont assurés intégralement.
Les autres dépôts en dollars canadiens sont assurés jusqu'à concurrence de 100 000\$.

³Le planificateur financier agit pour Desjardins Cabinet de services financiers inc.

RETRAITE
desjardins.com/retraite

André Shatskoff, directeur général
Siège social
513, montée Masson
Centres de services
1299, boul. des Seigneurs
2250, chemin Gascon
1365, Grande-Allée
1101, rang Saint-François
450 471-3735
caisseterbonne.com

 **Desjardins**
Caisse populaire
Terrebonne

Conjuguer avoirs et êtres



 **Pelland**

Super Spécial

LA RENTRÉE

TOUT POUR LA DÉCORATION INTÉRIEURE

SUPER SPÉCIAL

**Stores
verticaux**

*Meilleurs
PRIX
qu'ailleurs*
Livraison rapide

NOUVEAU
Ensemble
de draps pour
lits spéciaux

DOUILLETES ET DRAPERIES DE
VOTRE CHOIX CONFECTIONNÉES
EN 36 HEURES

8000 tissus en magasin
Comparez et vous achèterez

**PANNEAUX DE DENTELLE
GRANDEURS VARIÉES
PROFITEZ-EN!**



**CHAMBRE
COMPLÈTE**

599\$

COMPREND : DOUILLETTE,
CACHE-OREILLERS, JUPE,
HABILLAGE DE FENÊTRE ET
INSTALLATION.

VENEZ

COMPAREZ

AVANT

D'ACHETER

- Réparation de stores
- Prises de mesures
- Installation
- Manufacturier de stores
- Service de décoratrice à domicile gratuit

**DÉCORATRICE
SUR PLACE**

**DÉJÀ 32 ANS
D'EXPÉRIENCE**

DRAPERIES
D. Lemieux 471.9748

DRAPERIES D. LEMIEUX
935, ST-MICHEL
TERREBONNE
471-9748



Culturel

Une soirée symphonique réussie

Suite de la page B-1

Une voix bien connue au Québec, celle de Luck Mervil, est ensuite venue accompagner l'OSM. En effet, le chanteur d'origine haïtienne y est allé d'une touchante prestation de «Mezanmi». La présence de Luck Mervil visait à promouvoir la reconstruction d'Haïti, lui qui a mis sur pied l'organisme Vilaj Vilaj des Villages pour le monde. Les spectateurs ont d'ailleurs pu soutenir la cause en se procurant des bracelets souvenirs aux couleurs de l'OSM.

L'interprétation de pièces de «West Side

Story» de Bernstein a aussi ravi la foule avant l'hommage à l'un des grands de la chanson québécoise, Gilles Vigneault. Ce dernier était d'ailleurs présent parmi les invités d'honneur de la soirée pour apprécier le pot-pourri qui lui était réservé. Il a affiché un large sourire tout au long de la prestation de l'OSM, spécialement quand «La danse à St-Dilon» a retenti. La Ville de Terrebonne, par le biais du maire suppléant, Paul Asselin, a profité de la présence de M. Vigneault pour lui remettre un bouquet de fleurs.

La soirée s'est terminée sur l'incontournable «Boléro» de Ravel.

Un beau succès

Du côté de la Société de développement culturel de Terrebonne (SODECT), on qualifie l'événement de réussi. «Nous sommes particulièrement fiers du succès retentissant de l'événement et souhaitons consolider le lien fort qui existe déjà avec l'OSM en répétant l'expérience dans un avenir rapproché», mentionne Raynald Michaud, directeur développement culture et communi-

cations à la SODECT.

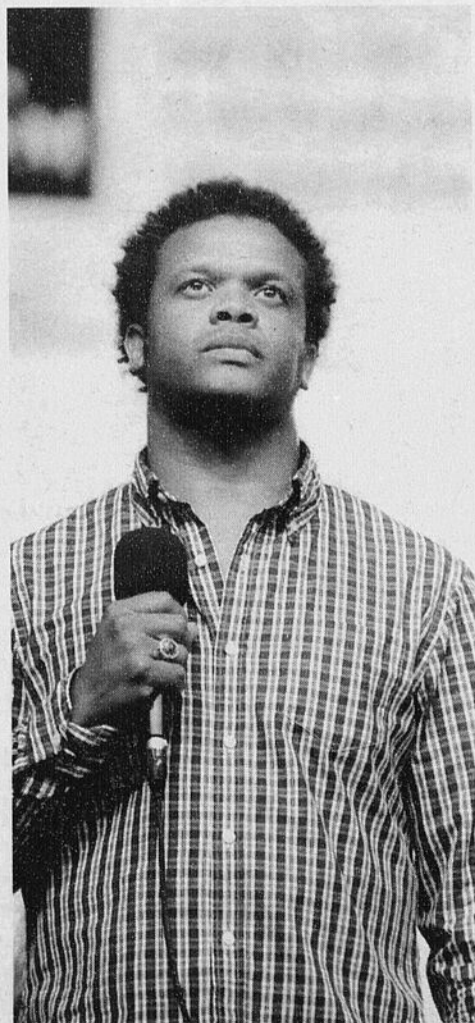
Quant au maire suppléant, Paul Asselin, il rappelle l'importance d'un événement à aussi grand déploiement sur le territoire. «Nos citoyens et les gens de la région espèrent chaque année avoir la chance de venir entendre les merveilleux musiciens de l'OSM. C'est un immense privilège que notre municipalité ait été choisie une fois de plus. La venue de l'OSM ne représente rien de moins qu'un des événements marquants de l'été», précise-t-il.



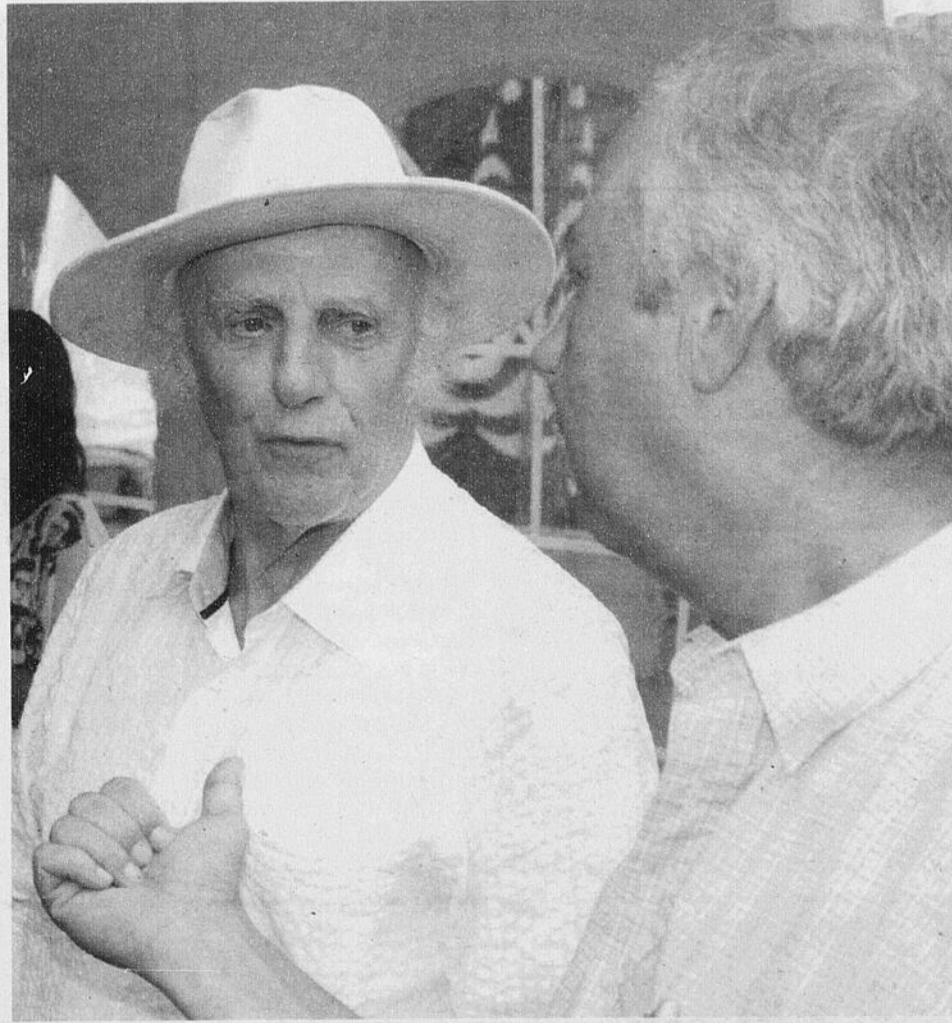
Les musiciens de l'OSM ont donné tout un concert à l'Île-des-Moulins. (Photo : Kevin Riopel)



Sébastien Benoît avait beau en être à sa première soirée d'animation pour l'OSM, il a bien rempli son mandat en racontant de nombreuses anecdotes sur les chansons interprétées. (Photo : Kevin Riopel)



Luck Mervil est venu prêter sa voix à une cause qui lui tient à cœur : la reconstruction d'Haïti. (Photo : Sébastien Arbour)



Gilles Vigneault n'a pas manqué d'être présent pour apprécier l'hommage qui lui a été rendu par l'OSM. (Photo : Kevin Riopel)

4

4

4

FESTIVAL DES VINS DE TERREBONNE

Un grand cru pour la région

FESTIVAL DES VINS DE TERREBONNE

Un grand cru pour la région

Au cours des dernières années, le Festival des vins de Terrebonne a su devenir un rendez-vous incontournable pour les connaisseurs et amateurs de vin de la région. Fidèle à sa réputation, l'événement présentera encore cet été une grande variété de vins, dont d'excellents crus, au grand plaisir des visiteurs.



redaction@larevue.qc.ca

VÉRONICK TALBOT

L'an dernier, pas moins de 15 000 personnes ont déambulé au cœur du site historique de l'Île-des-Moulins pour trinquer en l'honneur du vin, une passion qui anime bon nombre de gens d'ici et d'ailleurs. Gageons qu'en cette 14e année, le Festival des vins attirera autant de visiteurs, sinon plus.

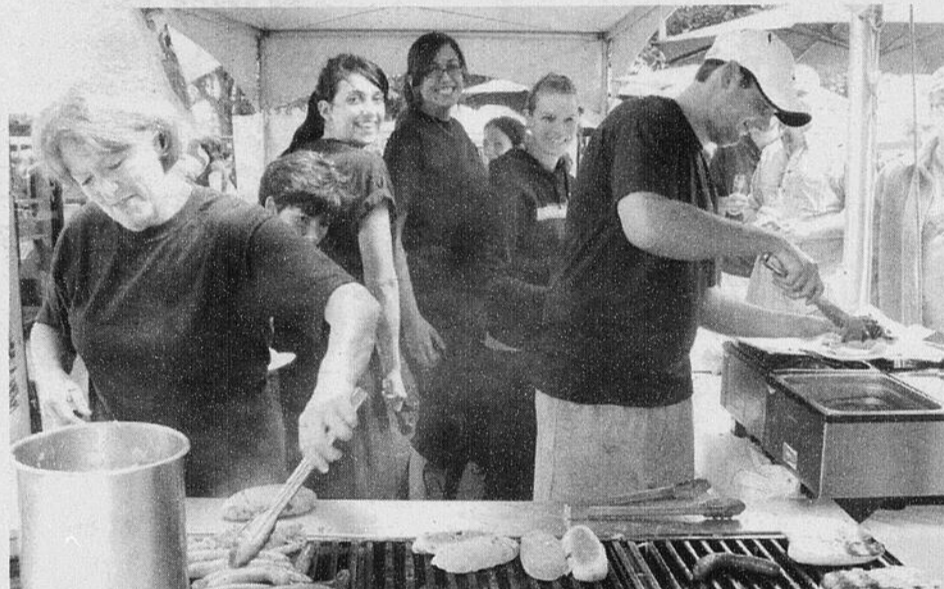
Tenu le samedi 7 août, de 12 h à 20 h, et le dimanche 8 août, de 11 h à 18 h, l'événement réserve beaucoup de surprises au public. En plus des 26 agences de vins et de spiritueux qui seront sur place, la population pourra profiter de la présence de producteurs du terroir is-



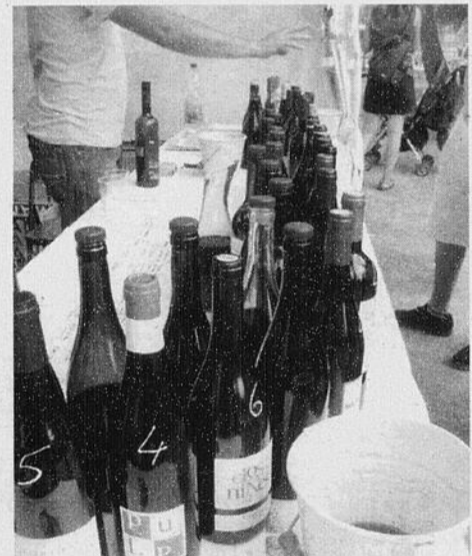
Avec son paysage bucolique, le site historique de l'Île-des-Moulins est l'endroit tout désigné pour accueillir le rendez-vous vinicole le plus important de l'été au Québec.



Pas moins de 26 agences de vins et de spiritueux se donneront rendez-vous à la 14e édition du Festival des vins de Terrebonne.



Outre les agences de vins et de spiritueux, le public pourra profiter de la présence de nombreux producteurs du secteur alimentaire.



Fidèle à sa réputation, le Festival des vins de Terrebonne présentera encore cette année une grande variété de vins et d'excellents crus.



Un grand nombre de visiteurs est attendu au festival cette année.

sus des secteurs fromager, de l'apiculture, de l'acériculture et plus encore. Par ailleurs, les espaces cocktail Bacardi et SAQ promettent d'être très populaires.

Grâce à l'ensemble de ces activités, la Société de développement culturel de Terrebonne (SODECT), qui produit l'événement, espère permettre aux visiteurs de définir leur profil de goût et d'en apprendre davantage sur les cépages, les origines et les types de vin. À cet effet, notons que des conférences gratuites

seront organisées tout au long de la fin de semaine.

Pour tous les goûts

Bien que le vin soit à l'honneur lors de cet événement, le festival réserve aux petits et grands bien d'autres activités. Parmi celles-ci, des tours de bateau-ponton sur l'écluse des Moulins, des balades en petit train, des expositions estivales ainsi que des visites libres et guidées du site historique de l'Île-des-Moulins.

Les amateurs de musique seront également

comblés, puisque deux spectacles de grande qualité seront présentés le dimanche sur le site. D'abord, Bet.e offrira au public une prestation jazzy à 12 h, alors que le groupe cubain Habana Café vous donnera envie de danser à compter de 16 h 30. Enfin, tout au long du festival, les visiteurs seront invités à admirer une exposition d'œuvres sur barriques.

À ne pas manquer

S'étant vu décerner le titre de «Rendez-vous vinicole le plus important de l'été au Québec», le Festival des vins de Terrebonne est à ne pas manquer cette année.

Évidemment, un événement d'une telle ampleur ne jouirait pas d'une aussi grande notoriété sans l'appui d'un président d'honneur en or, le maire Jean-Marc Robitaille, et d'un porte-parole réputé, le sommelier et chroniqueur Philippe Lapeyrie.

Jusqu'au 6 août, il vous est possible de vous procurer des billets en prévente au coût de 3 \$ ou un forfait de base incluant le droit d'entrée, un verre à vin de type INAO et trois coupons de dégustation, au prix de 10 \$. Pour de plus amples informations, veuillez téléphoner au 450 492-4777 ou visiter le www.iledesmoulins.com.

NOUS AVONS VOTRE SANTÉ À COEUR!

IGA extra

IGA Extra
675, boulevard des Seigneurs
Terrebonne
Téléphone : 450 492-5580

IGA
2120, chemin Gascon
Terrebonne
Téléphone : 450 964-2050

Tél. : (450) 492-8211

Fromagerie du Vieux-Terrebonne

Heures d'ouverture
Mar. et mer. 10 h à 18 h
Jeu. et vend. 10 h à 19 h
Sam. 10 h à 17 h
Dim. 11 h à 17 h

590, rue St-Pierre
Vieux-Terrebonne

Fine cuisine Italienne

Da Pietro

Scaloppine - Frutti Di Mare - Pasta

749, rue St-Pierre
Vieux-Terrebonne

450 964-3551
dapietro@bellnet.ca

Un avant goût...

Buffet froid • Buffet chaud et froid
Menu thématique
Salle de réception • Salle de conférence

450 471-7659

Partenaire du Festival des vins!

André Shatskoff, directeur général

Siège social
513, montée Masson
450 471-3735
caisseterrebonne.com

Centres de services
1299, boul. des Seigneurs
2250, chemin Gascon
1365, Grande-Allée
1101, rang Saint-François

Centre financier aux entreprises Desjardins Les Moulins
115-1, montée Masson
450 474-1186

Desjardins Caisse populaire Terrebonne
Conjuguer avoirs et êtres

Culturel

Centième exposition

L'artiste peintre mascouchoise Suzanne Gregory présente sa centième exposition du 25 juin au 17 octobre à la Galerie d'art Cultiv'Art d'Oka. Le vernissage officiel se tiendra toute fois le 12 septembre à 14 h.

Pendant quatre mois à la Galerie Cultiv'Art, Mme Gregory présente la nouvelle collection de vaisselle qu'elle a peinte à la main ainsi que certains de ses tableaux sur l'Italie. Suzanne Gregory sera accompagnée par plusieurs peintres, photographes et artisans. L'exposition comprend également des poteries, des courges peintes, des meubles de bois, des œufs transformés en objets d'art, des roches peintes, des vitraux, des bijoux et de l'art textile. Bref, tout pour ravir le regard des visiteurs.

La Galerie Cultiv'Art, située au 5, rue de la Pinède, est une destination idéale pour les amateurs d'art, une aventure pour les enfants ainsi qu'un délice pour les gourmets. Installé au centre d'un immense verger, le site répond aux besoins récréatifs de toute la famille : petits animaux de la ferme, aires de pique-nique et jeux extérieurs ainsi qu'une savonnerie.

Les amateurs peuvent se rendre sur les lieux les vendredi et samedi de 11 h à 17 h et le dimanche de 9 h à 17 h. De plus, les visiteurs pourront profiter du Marché d'Oka où l'on retrouve des produits maraîchers du terroir et artisanaux les dimanches du 4 juillet au 26 septembre.

Par ailleurs, l'artiste sera disponible pour rencontrer les amateurs au parc de l'Île-des-Moulins à Terrebonne, où elle peindra en direct avec quelques collègues le dimanche 15 août en après-midi.

Suzanne Gregory possède son école de peinture à l'huile à Mascouche et enseigne depuis 15 ans. L'artiste est diplômée en arts de l'Université du Québec à Montréal. (MPT)



En plus de son exposition à la Galerie Cultiv'Art d'Oka, la peintre Suzanne Gregory sera présente au parc de l'Île-des-Moulins de Terrebonne le 15 août pour rencontrer ses admirateurs. (Photo : archives)

LE TVT SUCCÈS APRÈS SUCCÈS

Retour d'ascenseur

Il y a de l'action au TVT!

Retour d'ascenseur, une adaptation québécoise de L'amuse-gueule

Texte : Gérard Lauzier
 Direction artistique : Benoît Brière
 Adaptation et mise en scène : Alain Zouvi
 Avec : Benoît McGinnis, Stéphane Breton, Anne Casabonne, Amélie Garant, Marie-Eve Larivière, Sylvain Massé, Louis-David Morasse, Evelyn Rompré, Dino Tavarone, Claude Tremblay

Des critiques élogieuses
 « On rit du début à la fin, parce que c'est drôle. Et c'est drôle parce que c'est fou. Fou raide. »
 « ... c'est un vaudeville qui tombe allégrement dans la farce et l'absurdité la plus délirante. »
 Benoît Aubin - Journal de Montréal
 « C'est une pièce folle, délirante... »
 Jean Beaunoyer

Coût du billet : 38 \$
 Réservations : Théâtre du Vieux-Terrebonne
 866 rue St-Pierre, Vieux-Terrebonne
 450 492.4777 • 1 866 404.4777

Coût du billet pour les groupes : 32 \$/personne
 Réservations (minimum 20 personnes)
 Jessica Candie : 450 492.5514 • 1 866 492.5514
 jcandie@theatreduvieuxterrebonne.com

theatreduvieuxterrebonne.com

UNE JOURNÉE, MILLE PLAISIRS

Un patrimoine, mille activités

FORFAIT Golf et expérience historique

- 1 dîner au Chalet et 1 partie 18 trous au Golf Le Boisé
 - 1 tour de ponton et 1 visite aux expositions du Site historique de l'Île-des-Moulins
 - 1 repas à l'un des restaurants participants
- Incluant l'expérience **Bières et Cie** : 110,25 \$
 Incluant l'expérience **BYG'S** : 100,25 \$
 Incluant l'expérience **Mangiamo !** : 110,25 \$

*Prix par personne, taxes incluses, pourboire en sus.

La visite aux expositions du Site historique de l'Île-des-Moulins et le tour de ponton peuvent être utilisés pour une autre journée. Certaines conditions s'appliquent.

FORFAIT Découvertes

- 1 visite guidée du centre d'interprétation et promenade aux Jardins Moore
 - 1 audio-guide pour la visite historique du Vieux-Mascouche
 - 1 visite guidée de l'exposition, 1 visite des coulisses et 1 consommation à la Maison Côte à Côte
 - 1 repas à l'un des restaurants participants
- Incluant la découverte **Bières et Cie** : 33 \$
 Incluant la découverte **BYG'S** : 23 \$
 Incluant la découverte **Mangiamo !** : 33 \$

*Prix par personne, taxes incluses, pourboire en sus.

FORFAIT Délices et loisirs pour tous!

- 1 visite guidée et dégustation de fleurs chez Fleurs et Délices
 - 1 partie de 18 trous à l'authentique Mini-Putt de Terrebonne
 - 1 repas à l'un des restaurants participants
- Incluant les délices **Bières et Cie** : 32 \$
 Incluant les délices **BYG'S** : 22 \$
 Incluant les délices **Mangiamo !** : 32 \$

*Prix par personne, taxes incluses, pourboire en sus.

50% de rabais est offert sur tous les forfaits aux enfants de 12 ans et moins

Détails disponibles au www.tourismedesmoulins.com

INFORMATION ET VENTE DES FORFAITS :

450 964-0681 • 1 866 964-0681

Bureau d'information touristique de la MRC Les Moulins



Le rendez-vous vinicole le plus important de l'été au Québec!



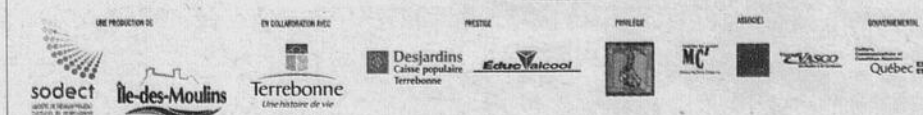
Philippe Lapeyrie
 Porte-parole

Service de navette gratuit offert par le Groupe Orliens

Départ de la navette à partir du territoire de Terrebonne et du Vieux-Terrebonne le samedi de 11 h à 20 h et le dimanche de 11 h à 18 h 30

SITE HISTORIQUE DE L'ÎLE-DES-MOULINS VIEUX-TERREBONNE

iledesmoulins.com
 450 471.0619



4

4

4

Culturel

Des choristes pour le Chœur Énergie

Le Chœur Énergie, groupe musical de Terrebonne, est à l'aube de célébrer son 15e anniversaire et pour l'occasion, il offrira une année spéciale à



Une quarantaine de choristes composent actuellement le Chœur Énergie.

ses membres. Le chœur est présentement constitué d'une quarantaine de choristes et souhaite agrandir ses rangs.

Fidèle au succès obtenu lors de son 10^e concert annuel, les 14 et 15 mai, au Théâtre des Rives et lors du Mondial Choral Loto-Québec de Laval, le 19 juin, le Chœur Énergie préparera un répertoire éclectique mêlant le populaire, le dance et le jazz. Comme l'explique son directeur, Hugo Valiquette : «J'aime présenter des chansons qui nous émeuvent, qui nous font vivre une expérience unique aux personnes qui nous écoutent! C'est vraiment cela, mon leitmotiv pour la création d'un répertoire

unique cette année.»

Le Chœur Énergie est donc à la recherche de nouvelles choristes âgées de 15 à 60 ans qui aiment chanter tant en anglais qu'en français. Les auditions auront lieu le mardi 7 septembre dès 19 h. L'année débutera le mardi 14 septembre. Les répétitions ont lieu à Terrebonne tous les mardis de 19 à 22 h. Il y a une répétition par mois la fin de semaine. La cotisation annuelle est de 375 \$ pour l'année. Bien qu'elle soit plus élevée que dans d'autres chœurs, elle se justifie notamment par le fait qu'il n'y a pas d'auto-financement. Durant l'année, l'objectif est de se concentrer à répéter les chansons du

répertoire.

Si l'aventure vous intéresse, il suffit de prendre rendez-vous pour passer l'audition soit en téléphonant au 450 806-ÉNERGIE (3637) ou en visitant le www.ChoeurEnergie.com. Comme Hugo Valiquette le souligne : «Le mot "audition" fait toujours très peur. Toutefois, il ne faut pas avoir en tête l'image des auditions à la "Canadian Idol" ou les autres télé-réalités de ce genre. Nous ne ridiculisons personne et ça passe très vite. Si vous aimez chanter, il ne faut pas qu'une audition qui dure deux minutes environ soit le frein à vivre votre passion», conclut-il.

ÉLIMINEZ VOS DETTES RAPIDEMENT

PROPOSITION OU FAILLITE

VOUS POURRIEZ :

- Arrêter le harcèlement des créanciers
- Faire un seul paiement par mois
- Conserver vos biens

« Si vos dettes vous stressent et vous empêchent de dormir, confiez-nous vos soucis et nous trouverons une solution rapidement. »

Pierre Leblanc,
CMA, CIRP, Syndic
Fondateur du
Groupe Leblanc



Visionnez nos 3 vidéos d'information
www.dettes.ca

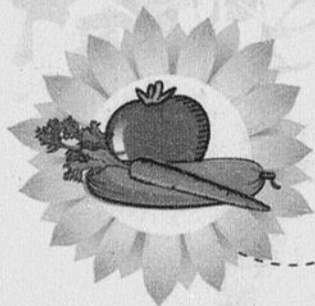
**GROUPE
LEBLANC**
SYNDIC INC.

CONSULTATION GRATUITE
Rendez-vous en 24 h, jour et soir
450.961.0008

2111, chemin Gascon, TERREBONNE
172, rue Notre-Dame, bureau 404, REPENTIGNY

SODAM
présente

Tirage d'une fin de semaine pour 2 personnes dans un lieu champêtre du Québec!



**l'Autre Marché
Des Jardins
de Mascouche**

À l'Autre Marché Desjardins de Mascouche, on met le Québec dans notre assiette!

Avez-vous déjà fait l'exercice de calculer les kilomètres parcourus par les aliments qui se retrouvent dans votre assiette?

Vous serez étonnés d'apprendre qu'en moyenne plus de 2 500 km ont été nécessaires pour nous nourrir trois fois par jour! Facile à imaginer en pensant à notre café matinal et aux fruits tels la banane et l'orange! Avec les changements climatiques de plus en plus évidents, nous devons définitivement réduire le transport de nos marchandises qui est une des principales causes des gaz à effet de serre. Une solution? Manger local SURTOUT en saison!

Nous avons la chance d'habiter une région riche en diversité alimentaire: fermes d'élevage, fermes maraîchères et artisans-transformateurs parsèment les routes de Lanaudière pour éveiller nos papilles avec des produits souvent respectueux de la nature pour nous nourrir sans faire souffrir la planète!

La SODAM volet agrotourisme et son équipe du marché a redoublé d'efforts pour recréer cette diversité. Plus de 30 exposants seront



présents pour vous faire découvrir le fruit de leur travail. Contribuez à l'essor de votre région en visitant l'Autre Marché Desjardins de Mascouche à tous les dimanches à partir du 8 août. Consultez notre site internet pour connaître les exposants et la programmation qui saura plaire à toute la famille! www.mondeavie.ca/marche

Faites partie de l'équipe de bénévoles en communiquant avec Marianne au 450-474-5078 ou aux bureaux de la SODAM 450-417-1277

Desjardins
Caisse populaire Le Manoir

CLDEM
Terrebonne Mascouche

la 50
Revue
DE COEUR ET D'ACTION

MASCOCHE

Des Mille-iles
inc.

Agriculture, Pêcheries
et Alimentation
Québec



*Académie beauté
Linda Robichaud*
École et salon de coiffure

Formations 2010 Coiffure
« Inscription maintenant » **7 septembre**
aussi offert en formation

Pose d'ongles, maquillage et soin des pieds * Privé et personnalisé * en tout temps.

Promo des élèves

SERVICES A
4\$
de 18h à 22h

Coupe4\$
Mise en plis4\$
Massage capillaire4\$

Lundi

16 août

Mardi

17 août

Mercredi

18 août

**1102, boul. Moody,
suite 207, Terrebonne**

450 964-3064
www.academiebeautelr.ca

TIRAGE D'UNE HONDA CIVIC 2010



Au profit
des œuvres de

GALILÉE
SERVICES AUX ÉLÉMENTS

En
collaboration
avec

Honda de
Terrebonne

L'auto route sans faim

Tirage : 24 septembre 2010 - Billet : 10\$
Seulement 10 000 billets en circulation

Billet en vente chez Honda Terrebonne, 2850, chemin Gascon, Terrebonne
Galilée, 663, Saint-Pierre, Terrebonne
La Revue, 231, rue Ste-Marie, Terrebonne
et une trentaine d'autres points de vente.



On brin d'histoire

CLAUDE MARTEL

Le docteur Simon Fraser

Il y a de cela plusieurs années, je visitais le cimetière anglican de Mascouche, sur le chemin Sainte-Marie, face à la Grace Anglican Church, et je fus stupéfait de découvrir la pierre tombale de Simon Fraser. Après quelques recherches, je m'aperçus qu'il ne s'agissait pas du découvreur des Rocheuses, mais d'un médecin militaire de Terrebonne, dont voici une courte biographie.

Son monument au cimetière

Dans ce vieux cimetière anglais datant des années 1800 s'élevait jadis sous d'énormes pins, entre les tombes assoupies et les rares visiteurs assez curieux pour s'y aventurer, le monument de Simon Fraser, que l'usure des ans a presque entièrement effrité.

Ce docteur Fraser était officier dans un régiment écossais; il habitait à Terrebonne; il avait été blessé au cours de son service militaire et ceux qui vinrent à ses funérailles voulurent qu'on se souvint de lui comme ayant été bon et intègre.

La famille Fraser

Les recherches réalisées par le regretté Henri Masson nous démontrent bien que ce Simon Fraser n'est pas celui qui a découvert la rivière qui porte ce nom. Voici ses origines. Il est né le 1er janvier 1769.

Malcom Fraser, son père (1733-1815), était lieutenant lors de la bataille des Plaines d'Abraham, où il fut blessé; comme plusieurs de ses compatriotes, il demeura au Canada après la conquête anglaise et épousa une Canadienne française, Marie Allaire. En 1762, le général Murray lui concéda la seigneurie de Mount Murray et plus tard, Fraser acheta celle de Kamouraska. Il était également gestionnaire de Rivière-du-Loup.

Le grand-père de Simon, un autre Simon, était lui-même un officier durant la guerre de Sept ans. Il avait levé le 78^e Régiment composé de Highlanders écossais. Il vint en Amérique avec le grade de colonel, prit part aux combats de Louisbourg et de Québec. Il se retira avec le grade de major-général.

Une carrière militaire

Il n'est donc pas trop surprenant d'apprendre que son petit-fils, notre docteur Simon, à peine âgé de quatorze ans, opte pour la vie militaire et, comme il est alors d'usage, achète le grade d'enseigne. Il est promu lieutenant en 1795 et, l'année suivante, il s'enrôle dans le 42^e Régiment, ou Royal Highlanders, à Sainte-Lucie, dans les Indes occidentales. Au mois de juin, il est blessé lors de l'assaut de la Vigie, à Saint-Vincent. Il suit son régiment qui gagne l'Angleterre et, peu après, il est en garnison à Gibraltar. Il était également de service à Minorque et en Égypte. En 1802, il est mis en demi-solde (1), tout comme son grand-père.

Des champs de bataille à Terrebonne

C'est ici que plusieurs Écossais se sont établis! Les liens qui unissent les Fraser à la compagnie de fourrures du Nord-Ouest, notamment par le biais de son frère Alexandre, expliquent probablement l'attrait de bon nombre d'Écossais à venir rejoindre leurs compatriotes établis à Terrebonne; d'autant plus que la seigneurie est alors entre les mains de la succession McTavish et qu'elle est administrée par Henry Mackenzie.

La première mention de Fraser au terrier apparaît le 1^{er} juillet 1807, alors qu'il acquiert un terrain au coin des rues Saint-Michel et des Anges (2), emplacement qu'il revend au mois de mars de l'année suivante. Le 17 septembre 1807, il acquiert du shérif un terrain sur la rue Saint-Louis. Il entreprend la construction d'une grande maison monumentale, qu'il cède à Roderick McKenzie en cours de réalisation, en 1808. Cette maison existe toujours et se trouve au 906 (3).

Fraser achète en 1813 la propriété de John Knoblock (où se trouve actuellement la maison Grenier : 938, rue Saint-Louis), qu'il occupe 21 ans. L'année suivante, il figure comme officier dans la milice du 2^e Bataillon de la Division de Terrebonne. En 1835, lui et son fils John acquièrent une maison située sur la rue de l'Attrape, vieux bâtiment commercial dont les premières fondations datent de 1741; aujourd'hui, le 275, boulevard des Braves.

Simon laissa probablement son fils occuper la maison de la rue de l'Attrape, puisque le 5 octobre 1836, un acte nous apprend que Pierre Lamoureux vend à Simon Fraser et Marie Mare Sémur un terrain mesurant 66 pieds sur la rue Saint-Louis et touchant à la rue Saint-Michel à l'arrière. Était construite sur ce lot «une maison neuve».

Le docteur Simon Fraser accorde ses soins aux vieilles familles écossaises : Frobisher, Henry, McGillivray, Oldham, Thompson, Roderick Mackenzie et même Sir Alexandre McKenzie, s'il faut en croire ses états de compte pour les années 1811 et 1813. Le «Montreal Almanach» le mentionne comme médecin pratiquant encore à Terrebonne en 1831.

Le 6 janvier 1842, son épouse, Marie Sémur dite Mare, étant malade, fait son testament par lequel elle donne à son fils John Fraser, notaire (il a 26 ans), tout ce qu'elle possède. Au mois de mai suivant, Simon Fraser fait son testament au bureau de l'Honorable Joseph Masson, à Terrebonne, en présence de ce dernier et de J. O. Turgeon et de Germain Raby. John se voit léguer le résidu des biens de son père.

Les personnages cités à ces testaments nous indiquent bien que Simon Fraser «fraye» avec l'élite locale. Les quelques commentaires que l'on trouve à son égard le décrivent comme une personne appréciée dans la communauté. D'ailleurs, lors de son testament, en 1842, il se dit «major de milice de la division de Terrebonne, lieutenant à demi-solde du 42^e Régiment à pied de Sa Majesté». Ce grade de major de milice fait donc de lui la principale autorité civile de Terrebonne. Enfin, lors de son testament, il demande à être inhumé dans le coteau de sable, sans cérémonie religieuse et sans la présence d'aucun prêtre ni ministre! Il semble bien que ce ne fut pas le cas. Simon Fraser est mort le 2 février 1844, à Terrebonne.

(1) Terme désignant un militaire de l'Empire britannique dont le salaire est réduit, puisqu'on le place en inactivité.



Le Dr Simon Fraser

(2) Petite ruelle encore existante à l'ouest du salon funéraire Saint-Louis.

(3) Nous consacrerons une chronique sur l'histoire de cette maison au cours de l'hiver prochain.

Source : Masson, Henri (1961). Long texte remis à Aimé Despatis en mai 1961 et paru dans La Revue du 22 juin 1961. Nous avons produit une version simplifiée et mise à jour du texte original.



mazda ALBI LE GÉANT

722-5555

www.albimazda.com

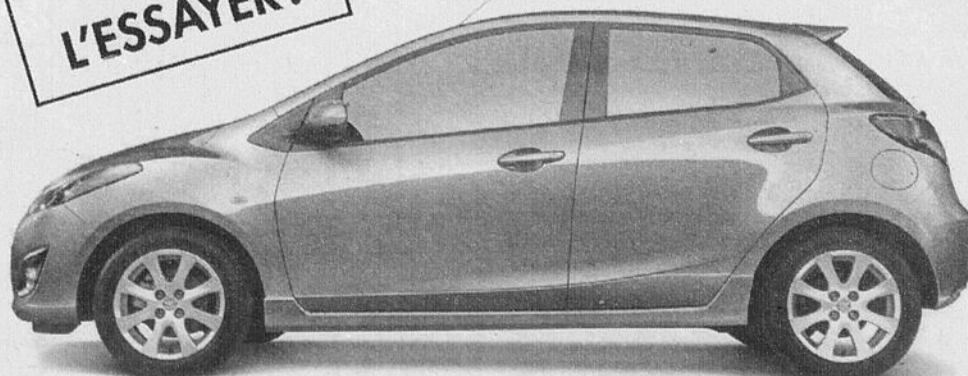
450 474-5555

TEL QUE PRÉVU, LA NOUVELLE
MAZDA2 2011
EST ARRIVÉE!

VENEZ
L'ESSAYER!

TAUX
DE LANCEMENT
WOW!

2.9% À L'ACHAT
JUSQU'À
60
MOIS



* Communiquez avec un de nos représentants pour plus de détails. Les photos peuvent différer. Les offres sont sujettes à changement sans préavis.

DU LUNDI AU VENDREDI DE 9H À 21H
3550 RUE BLÉRIOT, MASCOUCHE

PROGRAMME
MAZDA POUR
LES DIPLOMÉS **500\$**

mazda

4

4

4

Culturel

Des dimanches tout en musique

Il ne vous reste que quelques semaines pour profiter des spectacles organisés à l'occasion des Matinées musicales Desjardins et des Belles soirées RE/MAX des Mille-Îles. Présentés tous les dimanches du mois d'août sur la scène extérieure de la Boulangerie, sur le site historique de l'Île-des-Moulins, ces concerts sont gratuits et fort divertissants pour toute la famille. Le 8 août à 12 h, voyez d'abord la prestation de Bet.e, qui vous offrira un spectacle jazzy unique. Entre 11 h et 12 h, vous pourrez également profiter de la belle énergie de Voodoo scat et quatuor à cordes le 15 août, de Jazz Bin le 22 août, et, le 29 août, dans le cadre de la Fête des Voyageurs, de Galant, tu perds ton temps. Par ailleurs, aux Belles soirées RE/MAX des Mille-Îles, vous pourrez profiter, le dimanche 8 août à 16 h 30, de la prestation de la formation cubaine Habana Café. À compter de 19 h, il vous sera également possible d'apprécier la musique de Fiestango le 15 août, de Bernard Adamus le 22 août et de Nicolas Pellerin le 29 août. Pour de plus amples informations, veuillez visiter le www.iledesmoulins.com. (VT)



AVIS PUBLIC



JOURNÉE D'ENREGISTREMENT RÈGLEMENT NUMÉRO 421

TRAVAUX DE CONSTRUCTION DE BORDURES, DE TROTTOIRS, DE PAVAGE, D'ÉCLAIRAGE ET D'AMÉNAGEMENT PAYSAGER DANS LE PROJET DOMICILIAIRE « DOMAINE DU PARC »

AVIS EST DONNÉ AUX PERSONNES HABLES À VOTER AYANT LE DROIT D'ÊTRE INSCRITES SUR LA LISTE RÉFÉRENDIAIRE DU SECTEUR CONCERNÉ PAR LE RÈGLEMENT NUMÉRO 421 QUE, LORS DE SA SÉANCE TENUE LE 14 JUIN 2010, LE CONSEIL A ADOPTÉ LE RÈGLEMENT SUIVANT :

RÈGLEMENT NUMÉRO 421: Règlement décrétant des travaux de construction de bordures, de trottoirs, de pavage, d'éclairage et d'aménagement paysager dans le projet domiciliaire « Domaine du Parc » et prévoyant un emprunt au montant de 2 282 000 \$.

QUE les personnes habiles à voter ayant le droit d'être inscrites sur la liste référendaire du secteur concerné, **apparaissant au croquis ci-joint**, peuvent demander que ce règlement fasse l'objet d'un scrutin référendaire en inscrivant leurs nom, adresse et qualité et en apposant leur signature dans un registre ouvert à cette fin.

QUE toute personne qui se présente pour faire l'enregistrement des mentions qui la concerne dans le registre doit, en outre, établir son identité en présentant sa carte d'assurance maladie émise par la RAMQ, son permis de conduire délivré sur support plastique par la SAAQ ou son passeport canadien.

QUE ce registre sera accessible de 9 h à 19 h, le mardi 10 août 2010, au bureau du greffier à l'Hôtel de Ville situé au 775, rue Saint-Jean-Baptiste, à Terrebonne.

QUE le nombre de demandes requis pour qu'un scrutin référendaire soit tenu est de **ONZE (11)** et qu'à défaut de ce nombre, le règlement numéro 421 sera réputé approuvé par les personnes habiles à voter.

QUE le résultat de la procédure d'enregistrement sera annoncé le mardi 10 août 2010 à 19 h au bureau du greffier à l'Hôtel de Ville.

QUE ledit règlement numéro 421 peut être consulté chaque jour et durant la période d'enregistrement au bureau du greffier à l'Hôtel de Ville.

CONDITIONS POUR ÊTRE UNE PERSONNE HABLE À VOTER AYANT LE DROIT D'ÊTRE INSCRITE SUR LA LISTE RÉFÉRENDIAIRE DU SECTEUR CONCERNÉ :

Est une personne habile à voter :

- Toute personne qui n'est frappée d'aucune incapacité de voter et qui remplit les conditions suivantes le 14 juin 2010;
 - être domiciliée dans le secteur concerné de la municipalité;
 - être domiciliée depuis au moins six (6) mois au Québec; ou
- Tout propriétaire unique d'un immeuble ou occupant unique d'un établissement d'entreprise qui n'est frappé d'aucune incapacité de voter et qui remplit les conditions suivantes le 14 juin 2010;
 - être propriétaire d'un immeuble ou occupant unique d'un établissement d'entreprise situé dans le secteur concerné de la municipalité depuis au moins douze (12) mois; ou
- Tout propriétaire indivis d'un immeuble ou cooccupant d'un établissement d'entreprise qui n'est frappé d'aucune incapacité de voter et qui remplit les conditions suivantes le 14 juin 2010;
 - être copropriétaire indivis d'un immeuble ou cooccupant d'un établissement d'entreprise situé dans le secteur concerné de la municipalité depuis au moins douze (12) mois;

- être désigné, au moyen d'une procuration signée par la majorité des personnes qui sont copropriétaires ou cooccupants depuis au moins douze (12) mois, comme celui qui a le droit de signer le registre en leur nom et d'être inscrit sur la liste référendaire, le cas échéant. Cette procuration doit être produite avant ou lors de la signature du registre.

Dans le cas d'une personne physique, il faut qu'elle soit majeure, de citoyenneté canadienne et ne pas être en curatelle.

Dans le cas d'une personne morale, il faut :

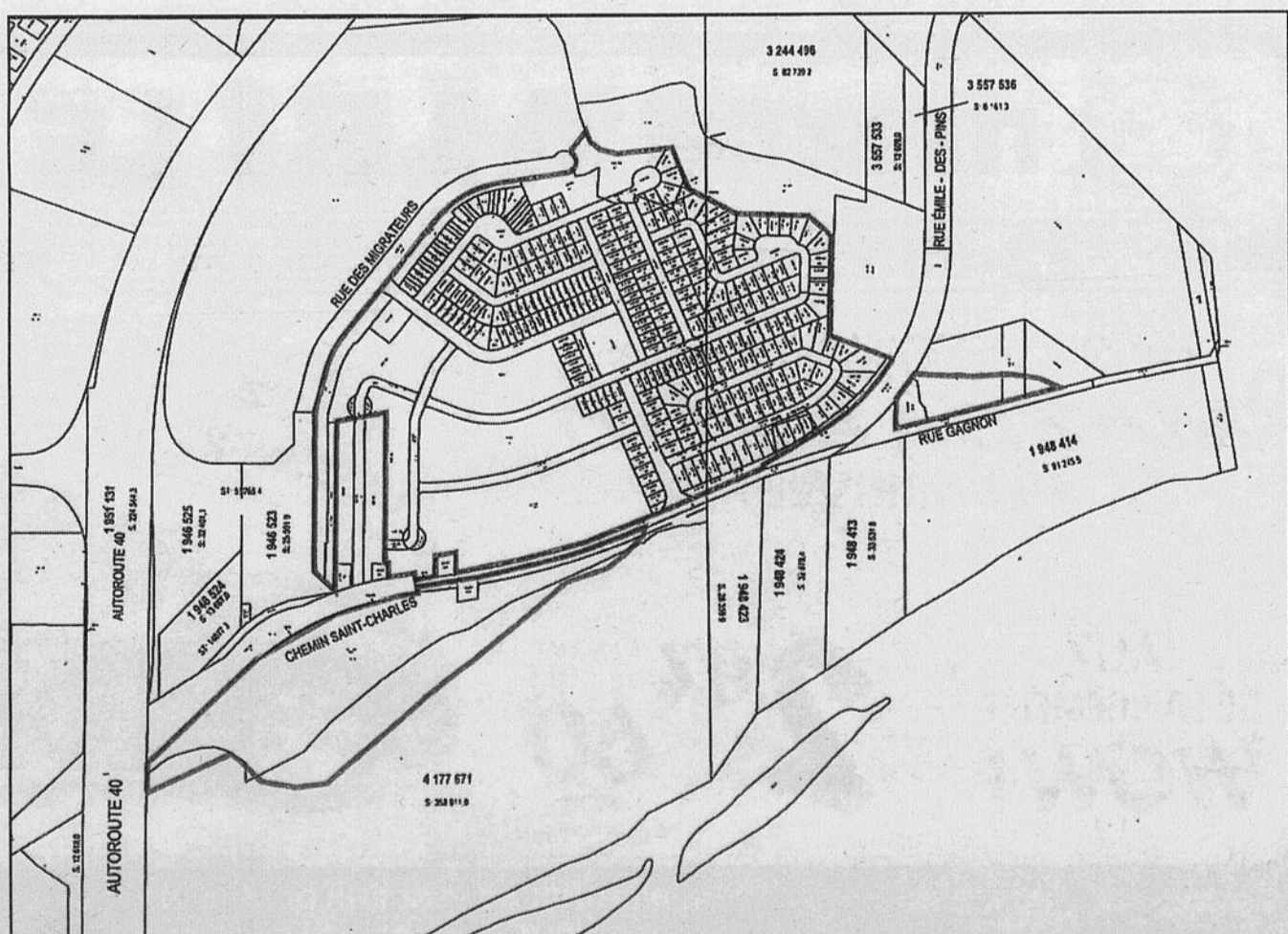
- avoir désigné parmi ses membres, administrateurs ou employés, par résolution, une personne qui le 14 juin 2010 est majeure, de citoyenneté canadienne, qui n'est pas en curatelle et n'est frappée d'aucune incapacité de voter prévue par la loi;
- avoir produit avant ou lors de la signature du registre une résolution désignant la personne autorisée à signer le registre et à être inscrite sur la liste référendaire, le cas échéant.

Sauf dans le cas d'une personne désignée à titre de représentant d'une personne morale, nul ne peut être considéré comme personne habile à voter à plus d'un titre conformément à l'article 531 de la *Loi sur les élections et les référendums dans les municipalités*.

Donné à Terrebonne, ce 4e jour du mois d'août 2010.

Le greffier,

Denis Bouffard, avocat





mazda ALBI LE GÉANT

514 722-5555

www.albimazda.com

450 474-5555

B2300
SX 2010 NEUF



15595,00\$ - 4500,00\$ = **11095,00\$** WOW!
RABAIS MAZDA



+ 1595,00\$ TRANSPORT ET PRÉPARATION
+ 1633,84\$ TAXES
- 1000,00\$ POUR VOTRE ÉCHANGE OU COMPTANT ÉQUIVALENT

TOTAL: 13323,84\$
÷ EN ACHAT 72 MOIS À **5,75%**

UN MINIMUM DE
OBTENEZ **1000\$**
POUR VOTRE MINOUNE
À L'ACHAT D'UN
SÉRIE-B 2010

VOTRE PAIEMENT 219,24\$[†] TAXES INCLUSES
TRANSPORT ET PRÉPARATION INCLUS.

† Immatriculation en sus. Communiquez avec un de nos représentants pour plus de détails. Les photos peuvent différer. Les offres sont sujettes à changement sans préavis.

DU LUNDI AU VENDREDI DE 9H À 21H
3550 RUE BLÉRIOT, MASCOUCHE

PROGRAMME
MAZDA POUR
LES DIPLOMÉS **750\$**



4

Culturel

Joce Ménard lance son premier album

Le lauréat de la 39^e édition du Festival international de la chanson de Granby, Joce Ménard, lancera son tout premier album, «Y'a des jours». C'est le 30 août, à La Petite marche de la rue Saint-Denis à Montréal, que l'auteur-compositeur-interprète de Terrebonne présentera son œuvre au public.

Pour la réalisation de ce premier album aux sonorités pop folk, Joce Ménard n'a rien laissé au hasard.

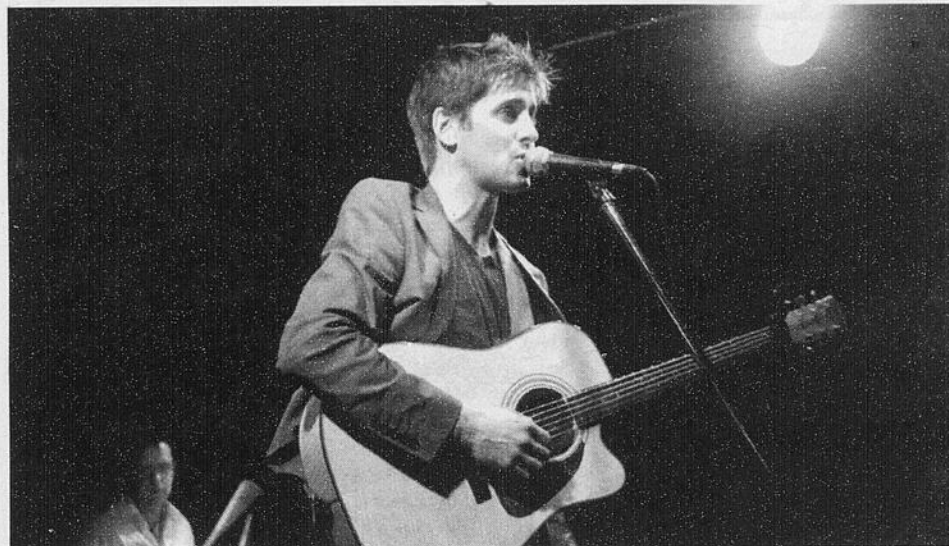
En effet, il s'offre le très talentueux Éric Goulet. Une réalisation qui apporte aux chansons de l'artiste toute la force et la douceur nécessaires.

Guitare, harmonium, violon, piano et une subtile touche d'accordéon et d'électro. C'est entre autres ce qui se retrouve sur «Y'a des mots». Une complicité qui conduit la poésie là où elle prend tout son sens, en plein cœur.

En tout, 11 pièces dévoilent une voix empreinte d'amour, une écriture riche, poétique et imagée. À preuve, «Au bal des anges», «État d'urgence», «Pour toujours», «De mon temps» et «Je me souviens», un texte qui nous permet de découvrir l'humour de Joce Ménard. Sans oublier sa chanson porte-bonheur «Y'a des jours», qui l'a fait connaître auprès du public et du jury du Festival international de la chanson de Granby.

Le 30 août, Joce Ménard interprétera quelques chansons de son album accompagné de Yan Veillette et Patrick Lefebvre. De plus, le public pourra apprécier les œuvres de l'artiste-peintre Sandra Chevrier, dont les illustrations se retrouvent dans le livret de l'album «Y'a des jours». Une valse entre le réel et l'imaginaire, le vrai et le faux, le remède et le poison. Ses œuvres y seront exposées tout le mois de septembre.

L'album sera disponible dès le 31 août.



L'auteur-compositeur-interprète Joce Ménard, gagnant du Festival international de la chanson de Granby, lancera son premier album, «Y'a les mots». (Photo : archives)

4



mazda ALBI LE GÉANT

514 722-5555

www.albimazda.com

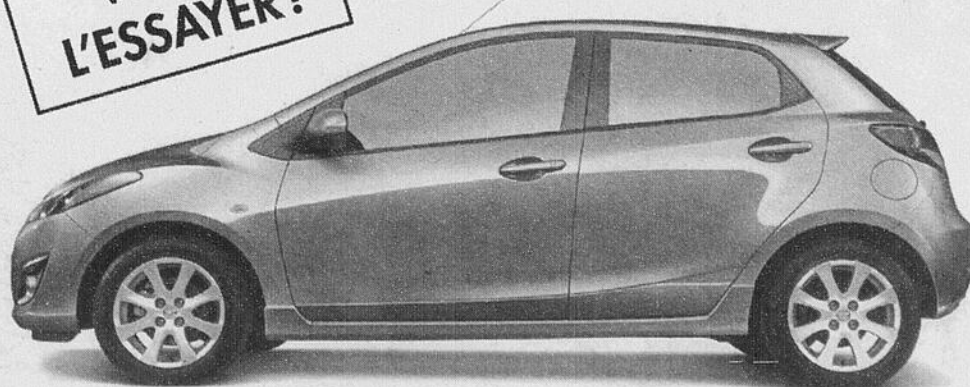
450 474-5555

TEL QUE PRÉVU, LA NOUVELLE
MAZDA2 2011
EST ARRIVÉE!

VENEZ
L'ESSAYER!

TAUX
DE LANCEMENT
WOW!

2.9% À L'ACHAT
JUSQU'À
60
MOIS



* Communiquez avec un de nos représentants pour plus de détails. Les photos peuvent différer. Les offres sont sujettes à changement sans préavis.

DU LUNDI AU VENDREDI DE 9H À 21H
3550 RUE BLÉRIOT, MASCOUCHE

PROGRAMME
MAZDA POUR
LES DIPLOMÉS **500\$**



4

ALBI LE GÉANT KIA

514 593-3033

www.albi.net

450 474-3333

**FORTE
KOUA
2010**



18950\$ **0%**
Tout inclus + taxes. JUSQU'À 48 MOIS

DU LUNDI AU VENDREDI DE 9H À 21H
3601 RUE BLÉRIOT, MASCOUCHE

5 ans
de garantie

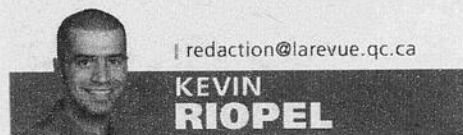
Avec nous, vous êtes vraiment couverts
• GARANTIE SANS SOUCI COMPLÈTE DE 5 ANS / 100 000 KM
• GARANTIE SUR LE GROUPE MOTEUR/PROPULSEUR DE 5 ANS / 100 000 KM
• ASSISTANCE ROUTIÈRE AVANTAGE PLUS DE 5 ANS / 100 000 KM
• SANS DEDUCTIBLE

KIA
KIA MOTORS
Surprenez la route

Culturel

La musicothérapie accessible à la SODAM

Le pouvoir de la musique procure de nombreux bienfaits. À cet effet, la Société de développement et d'animation de Mascouche (SODAM) volet musique a décidé de mettre sur pied des services spécialisés en musicothérapie, en collaboration avec Nicole Demers Mondor, et ce, dès septembre.



redaction@larevue.qc.ca

**KEVIN
RIOPEL**

Offerte aux enfants, adolescents et adultes de la région vivant avec une déficience intellectuelle ou physique, avec l'autisme et des troubles envahissants du développement, une dysphasie, un trouble de la communication, une difficulté émotive ou comporte-

mentale, ou encore traversant une période de vie difficile, la musicothérapie se veut une nouvelle ressource pour les personnes dans le besoin. «La musicothérapie est un mode d'intervention qui utilise les diverses composantes de la musique pour faire appel spontanément au potentiel, aux forces, à la sensibilité et à la créativité de chaque individu. En prenant appui sur le non-verbal, elle offre une variété de modalités d'expression et vise toujours à placer l'individu en situation de réussite. Le jeu musical, la voix et tout l'environnement sonore sont utilisés dans un contexte non menaçant, adapté, sécuritaire et facile d'accès», mentionne Nicole Demers Mondor, diplômée en musicothérapie et instigatrice du projet.

La SODAM innove

Pour la SODAM, cette nouvelle ressource était essentielle. C'est pourquoi l'organisme a décidé d'ajouter ce service à son école

de musique qui a connu un succès instantané dès sa création en janvier 2010. «La SODAM est fière d'annoncer l'aboutissement de ce tout nouveau service, le seul du genre dans le sud de Lanaudière. Les services de musicothérapie intégrés à l'école de musique témoignent de l'ouverture à l'accessibilité multiple que souhaite atteindre la SODAM. Ils serviront d'outil de développement et de croissance pour une clientèle trop souvent ignorée des organismes de services culturels», explique Patricia Lebel, coordonnatrice de la SODAM.

Pour obtenir plus de détails sur les services de musicothérapie, il suffit de composer le 450 417-1277. En ce qui concerne l'inscription aux services de musicothérapie, les personnes intéressées peuvent se rendre au Pavillon du Grand-Coteau, situé au 2510, boulevard Mascouche, à Mascouche, les 7 et 8 septembre dès 18 h 30.



Nicole Demers Mondor offrira des services spécialisés en musicothérapie à la maison de la culture dès septembre. (Photo : archives)

ALBI LE GÉANT KIA

514 593-3033

www.albi.net

450 474-3333

**RONDO
LX 2010**



19145\$ **0%**
Tout inclus + taxes. JUSQU'À 60 MOIS

DU LUNDI AU VENDREDI DE 9H À 21H
3601 RUE BLÉRIOT, MASCOUCHE

5 ans
de garantie

Avec nous, vous êtes vraiment couverts
• GARANTIE SANS SOUCI COMPLÈTE DE 5 ANS / 100 000 KM
• GARANTIE SUR LE GROUPE MOTEUR/PROPULSEUR DE 5 ANS / 100 000 KM
• ASSISTANCE ROUTIÈRE AVANTAGE PLUS DE 5 ANS / 100 000 KM
• SANS DEDUCTIBLE

KIA
KIA MOTORS
Surprenez la route



mazda ALBI LE GÉANT

514 722-5555

www.albimazda.com

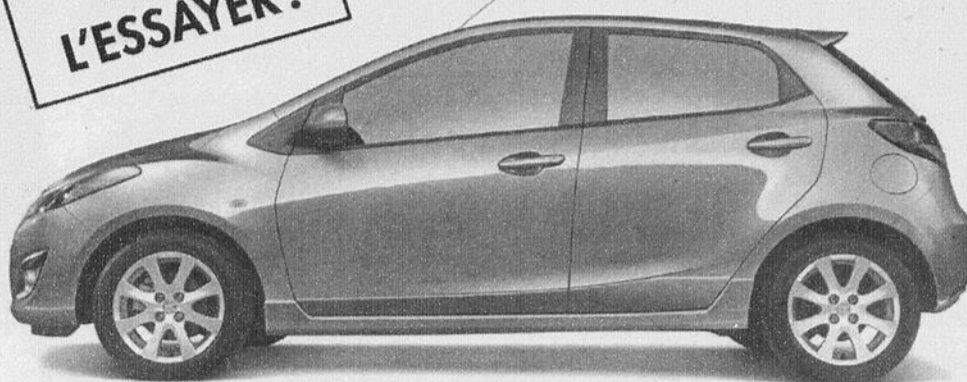
450 474-5555

TEL QUE PRÉVU, LA NOUVELLE
MAZDA2 2011
EST ARRIVÉE!

VENEZ
L'ESSAYER!

TAUX
DE LANCEMENT
WOW!

2.9% À L'ACHAT
JUSQU'À
60
MOIS



* Communiquez avec un de nos représentants pour plus de détails. Les photos peuvent différer. Les offres sont sujets à changement sans préavis.

DU LUNDI AU VENDREDI DE 9H À 21H
3550 RUE BLÉRIOT, MASCOUCHE

PROGRAMME
MAZDA POUR
LES DÉPLIÉS **500\$**

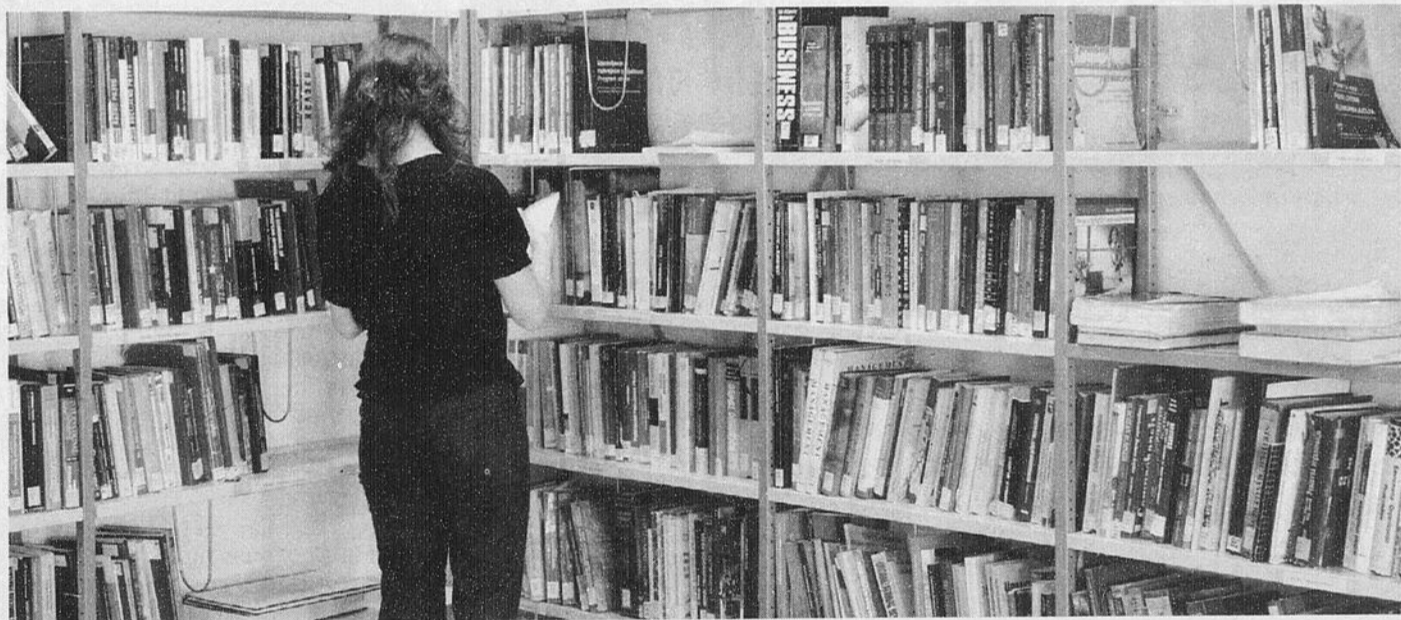


Culturel

BIBLIOTHÈQUE DE MASCOUCHE

Les usagers veulent plus d'heures d'ouverture

L'horaire d'été de la bibliothèque de Mascouche ne fait pas l'unanimité. En effet, plusieurs usagers déplorent le fait que l'établissement soit fermé les samedis et dimanches. De ce fait, les parents qui travaillent en semaine et qui désirent fréquenter la bibliothèque avec leurs enfants voient les possibilités limitées. D'ailleurs, le mécontentement des usagers peut se lire sur les fiches de commentaires que la bibliothèque met à la disposition de ses membres. «Il s'agit en fait d'un petit sondage auquel les gens peuvent répondre. Quand on regarde les résultats, on se rend compte que les usagers aimeraient obtenir des heures d'ouverture supplémentaires. C'est la volonté des élus d'améliorer les services aux citoyens, et nous allons tenir compte de leur avis», assure Chentale de Montigny, directrice du service des activités à la communauté à la Ville de Mascouche. Rappelons que de la mi-juin au début de septembre, les heures d'ouverture de la bibliothèque sont du lundi au jeudi de 12 h 30 à 20 h, et le vendredi de 9 h 30 à 17 h. (ID)



mazda ALBI LE GÉANT

514 722-5555

www.albimazda.com

450 474-5555

mazda 3
BERLINE 2010



GROUPE ÉLECTRIQUE

0% À L'ACHAT
60
MOIS

WOW!



* Communiquez avec un de nos représentants pour plus de détails. Les photos peuvent différer. Les offres sont sujets à changement sans préavis.

DU LUNDI AU VENDREDI DE 9H À 21H
3550 RUE BLÉRIOT, MASCOUCHE

PROGRAMME
MAZDA POUR
LES DÉPLIÉS **500\$**



4

4

4

CINÉMAS GUZZO

MÉGA-PLEX TERREBONNE 14 • 450 471-6644

DU 6 AU 12 AOÛT	cl.	SAM-DIM	SEMAINE
CHARLIE ST. CLOUD (V.F.)	G	1:00-3:05-5:10-7:15-9:20 CT(ven-sam-dim-mar)-11:25	1:00-3:05-5:10-7:15-9:20
CHATS ET CHIENS: LA REVANCHE DE KITTY GALORE 3D	G	10:30-1:20-3:15-5:10-7:05-9:00 CT(ven-sam-dim-mar)-11:00	1:20-3:15-5:10-7:05-9:00
DANSEZ DANS LES RUES 3 3D	G	1:00-3:20-7:00-9:20 CT(ven-sam-dim-mar)-11:35	1:00-3:20-7:00-9:20
DÉTESTABLE MOI	G	10:30-1:00-3:00-5:00-7:00	1:00-3:00-5:00-7:00
FILIÈRE 13	G	1:10-1:25-3:25-3:40-7:10-7:25-9:25-9:40 CT(ven-sam-dim-mar)-11:40-11:55	1:10-1:25-3:25-3:40-7:10-7:25-9:25-9:40
GRANDES PERSONNES	G	7:20-9:25 CT(ven-sam-dim-mar)-11:30	7:20-9:25
HISTOIRE DE JOUETS 3	G	10:30-1:00-3:20	1:00-3:20
LA SAGA TWILIGHT: HÉSITATION	G	1:00-3:30-7:00-9:30 CT(ven-sam-dim-mar)-12:00	1:00-3:30-7:00-9:30
L'APPRENTI SORCIER	G	1:10-3:30-7:10-9:30 CT(ven-sam-dim-mar)-11:50	1:10-3:30-7:10-9:30
LE DÎNER DE CONS	G	1:05-3:30-7:05-9:30 CT(ven-sam-dim-mar)-11:55	1:05-3:30-7:05-9:30
LES RENFORTS	G	1:15-3:30-7:15-9:30 CT(ven-sam-dim-mar)-11:45	1:15-3:30-7:15-9:30
ORIGINE	G	12:30-3:25-6:30-9:25 CT(ven-sam-dim-mar)-12:15	12:30-3:25-6:30-9:25
PICHÉ: ENTRE CIEL ET TERRE	G	1:05-3:25-7:05-9:25 CT(ven-sam-dim-mar)-11:45	1:05-3:25-7:05-9:25
SALT (V.F.)	G	1:00-3:05-5:10-7:15-9:00-9:20 CT(ven-sam-dim-mar)-11:05-11:25	1:00-3:05-5:10-7:15-9:00-9:20

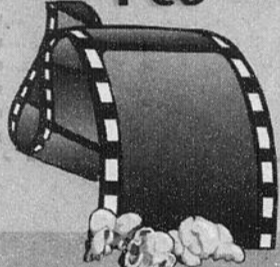
Le dîner de cons



Tous les mercredis, une bande d'amis organise un dîner où chacun doit amener un con. Celui qui a trouvé le plus spectaculaire est déclaré vainqueur. Ce soir, l'un d'entre eux exulte, il est sûr d'avoir trouvé la perle rare, un schmuck, un con de classe mondiale. Ce qu'il ignore, c'est que son « con » est passé maître dans l'art de déclencher des catastrophes. Comédie mettant en vedette Steve Carell, Paul Rudd, Lucy Punch, Zach Galifianakis, Stephanie Szostak.

Le journal La Revue et les Cinémas Guzzo font l'impossible pour que l'horaire soit juste, pour vérifier celui-ci, on peut visiter le www.cinemasguzzo.com ou joindre le 450 471-6644

CONCOURS PELLICULE & POPCORN



SOIRÉE CINÉMA, ET BONNE BOUFFE
2 tirages
Derniers vendredis du mois
Chaque gagnant remportera 2 billets pour le Cinéma Guzzo + 1 certificat-cadeau de 20\$ chez St-Hubert

Nom: _____
Courriel: _____
Tél: _____

ST-HUBERT TERREBONNE
LIVRAISON AU (514) 385-5555



Bonjour Lanaudière
BOB PETIT

8^e ÉDITION DU TOURNOI DE PÊCHE FAMILIAL RAYMOND ROUGEAU

C'est le samedi 7 août, à la Pourvoirie Trudeau de St-Zénon, que plusieurs pêcheurs se donneront la main afin d'amasser des fonds qui permettront à la Pourvoirie de recevoir une trentaine de familles défavorisées de Montréal deux fois par année.

10 000 \$ EN PRIX

Les inscriptions obligatoires débutent à 7 h, et le tournoi se termine à 16 h pile. Le tout sera suivi d'un souper spaghetti à volonté et de la remise des prix. Information : www.pourvoirietrudeau.com ou 1 800 293-5432.

LE PLUS GRAND FESTIVAL HORS ROUTE EST DE RETOUR À STE-JULIENNE (route 125)

La fièvre du hors route est de retour et atteindra son summum les 13, 14 et 15 août à l'occasion de la 8^e édition du Festival Hors Route / Salon VTT & Salon 4X4. L'événement se tiendra pour une troisième année à la Cabane à sucre des Sportifs, située au 204, rang Montcalm, à cheval entre les municipalités de St-Esprit et de Ste-Julienne.

MAXI-Route REMORQUES



PLUSIEURS AUTRES MODÈLES EN INVENTAIRE!

À PARTIR DE 999\$ +pdt



3645, chemin Gascon, Mascouche
Tél. : 450.477.9280
www.grandlignemoto.com

LES NOUVEAUTÉS

En plus d'avoir la fameuse zone familiale, le Festival offre cette année une halte-garderie disponible pour les enfants de 18 mois à 7 ans.

COMPÉTITION DES CÔTE À CÔTE
Deux nouvelles compétitions dans la programmation 2010, soit un Mud Drag de côte à côte et une compétition en Argos en circuit d'habileté amphibien.

DU CAMPING EN PLEINE NATURE
Au profit du Club Quad Moto-Man, des emplacements pour du camping sauvage à même le site du Festival peuvent accueillir près de 200 VR. Information : www.festivalhorsroute.com ou 450 834-1752. Courriel : snormand@salonvtt.com. Bon festival!

Critique ET SORTIES



LUC TREMBLAY

Écrivez-moi: luc.tremblay74@gmail.com Mon blog: <http://lucture.blogspot.com>

8 popcorns sur 10

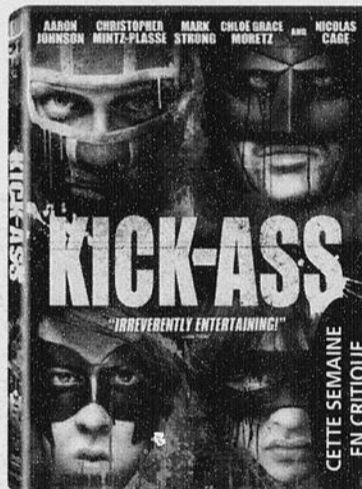
Kick-Ass

Un jeune homme féru de bandes dessinées de superhéros décide un jour d'imiter ses personnages favoris et de combattre le crime dans un costume. Bien malgré lui, il se trouvera vite aux prises avec de vrais caïds qui veulent sa peau.

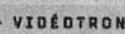
Je dois dire que de prime abord, j'avais des réserves pour ce film, car l'un des personnages principaux est joué par nul autre que Nicolas Cage. Et pour moi, un mois qui commence avec un film de Nicolas Cage, c'est comme un matin qui commence en se fracasant les orteils sur le pied du lit : c'est désagréable sur le coup, mais on sait que le reste de la journée ne peut qu'aller de mieux en mieux. Sauf que pour une fois, le résultat final est plutôt bien.

«Kick-Ass» est une sorte de parodie de films de superhéros. Une parodie extrêmement violente grâce à un personnage joué par une fillette de onze ans (Chloë Moretz). Et quand je dis ultraviolent, je veux dire au point où ladite fillette n'aurait techniquement pas eu le droit de voir son propre film sans être accompagnée d'un adulte.

Si, comme moi, vous êtes un fan de bandes dessinées et de films de Tarantino, vous devez de voir «Kick-Ass». Vous ne le regretterez pas... même s'il met en vedette Nicolas Cage.



AVEC LA PARTICIPATION



882, boul. des Seigneurs Terrebonne

Faites votre cinéma!
Offrez votre expertise aux employeurs d'ici

Visitez
lanaudière Qualifié.com

www.lanaudierequalifie.com

Le site qui relie
les gens d'ici
aux entreprises d'ici!
450-492-4104 poste 223

www.optionvr.com



Option VR

Centre VÉHICULES RÉCRÉATIFS Inc.
FINANCEMENT SUR PLACE

Le concessionnaire de VR no 1

HEURES D'OUVERTURE

Lundi au vendredi 9h à 20h
Samedi - Dimanche 10h à 16h

450 974-7720
705, rue Dubois, Saint-Eustache (voie de service de la 640)

Vente • Service • Location
• Pièces et accessoires

Nouveau modèle de parc Fairmont de Gulfstream

• Caravanes à sellette • Caravanes de 13 à 38 pieds
• Tentes-caravanes • Caravanes hybrides • Caravanes ultra légères



MAZDA ALBI LE GÉANT

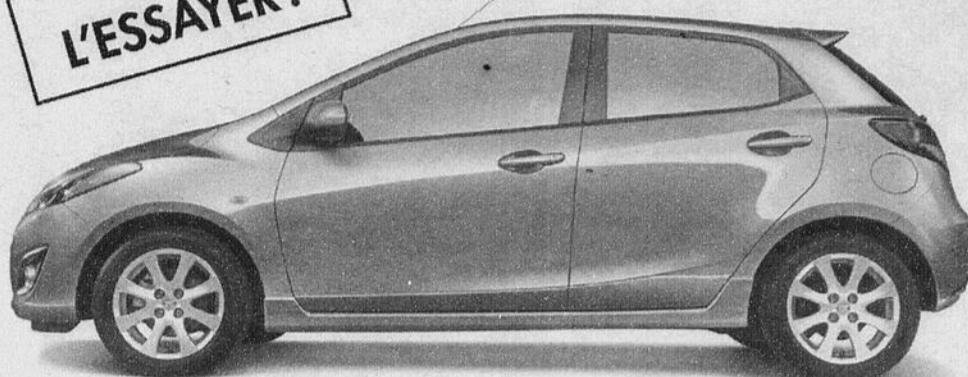
514 722-5555

www.albimazda.com

450 474-5555

TEL QUE PRÉVU, LA NOUVELLE
MAZDA2 2011
EST ARRIVÉE!

VENEZ
L'ESSAYER!



TAUX
DE LANCEMENT
WOW!

2.9% À L'ACHAT
JUSQU'À
60
MOIS

* Communiquez avec un de nos représentants pour plus de détails.
Les photos peuvent différer. Les offres sont sujettes à changement sans préavis.

DU LUNDI AU VENDREDI DE 9H À 21H
3550 RUE BLÉRIOT, MASCOUCHE

PROGRAMME
MAZDA POUR
LES DÉPLIÉS **500\$**



Faites vos jeux

MOTS CROISÉS RÉALISÉS AU QUÉBEC

1 2 3 4 5 6 7 8 9 10 11 12 13 14

1																	
2																	
3																	
4																	
5																	
6																	
7																	
8																	

www.nicolehannequart.com

36

La solution est dans l'une de nos pages
de cette édition

Mots croisés
Grille no. 036
Par Nicole Hannequart

Horizontalement

- À compter de l'automne prochain, dans le secteur de Terrebonne-Ouest, 80 places y seront disponibles (garderie ... Montessori).
- Corps simples - Souffle bruyant - Appareil de radiomessagerie.
- Se couvre de gouttes d'humidité - Tous les vendredis de l'été, au Théâtre de verdure, elle offre une démonstration de danse (École de danse Nataly ...).
- Mouvement syndical - Qui a une saveur aigre - Interruption.
- Partie récréative de certaines régions du corps - S'emploie après minuit - Le dimanche dès 13 h, durant l'été, on y présente, sur l'Île-des-Moulins, marionnettes, contes ou magie (... de famille).
- Rejetée comme fausse - Trio de musique classique présent aux Matinées musicales Desjardins, sur la scène de la Boulangerie de l'Île-des-Moulins, le 1er août.
- Palmier d'Afrique et d'Asie - À son bord, on peut parcourir la rivière des Mille-Îles (le ... bleu) - Marque le dédain.
- Traite quelqu'un en l'évitant d'un air supérieur - Lettres numériques - Rôle de Benoît McGinnis dans la pièce «Retour d'ascenseur».

Verticalement

- Celle de la Cité du sport compte dix couloirs.
- Elle est située au 872 de la rue Saint-Louis et a été classée monument historique en 1972 (maison ... Tremblay).
- Qui ne peuvent donc plus croquer.
- Personnel - Sert à solliciter une explication.
- Religion des musulmans - Un des points collatéraux.
- En 1765, Terrebonne en compte 540.
- Réduit en poudre - Sert à appeler.
- Les Voix des Moulins, par exemple.
- Détesté - Dino Tavarone interprète celui de Florence, dans «Retour d'ascenseur».
- Ville de Sicile - Pièce du jeu d'échecs.
- On peut y monter pour faire une balade autour de l'Île-des-Moulins (... à vapeur).
- Corbeille-d'argent.
- Négation - Terminaison - Note.
- Village.

		5		9		1		3
2		9				4		5
3		8	5					
		7		8				6
				7		9	3	
	3	4	9	6				
4		3						5
				5		3	1	
	5	1						9

Sudoku Les règles du jeu

Une grille de sudoku est composée de 9 lignes, 9 colonnes et 9 carrés de 3x3 cases appelés région.

Le but du jeu est de remplir ces cases vides avec des chiffres de 1 à 9 et en respectant les 3 règles suivantes :

- Un chiffre ne doit pas apparaître plus d'une fois par ligne
- Un chiffre ne doit pas apparaître plus d'une fois par colonne
- Un chiffre ne doit pas apparaître plus d'une fois par région

GARAGE D'ICI INC.
MÉCANIQUE GÉNÉRALE

Vente de pneus

Roger
3861, George-Corbeil
Terrebonne (Québec) J6X 4J5
Tél: (450) 477-7150
Fax: (450) 477-7157

Disco Guymond
Complice de vos événements

- Location
- Sonorisation
- Animation
- Spectacle

450.477.1449
Visitez notre site web...
www.discoguymond.com

bleu-Pelican

Dans les locaux de Loutec
Terrebonne 450 471-5963 La Plaine 450 477-3657

LOCATION
• Camion • Équipement
www.bleupelican.com

la **50 ans** **Revue**
DE COEUR ET D'ACTION

4

4

4

rgareau@sympatico.qc.ca

Les astres vous disent

ROBERT GAREAU, Astrologue

514 523-5619

BÉLIER
21 MARS - 20 AVRIL
Les nouvelles iront vite, parfois vous n'aurez pas le temps de trop savoir qu'en penser. Vous aurez à vous déplacer et, ma foi, ça ira très bien. Sauf que vous n'arriverez pas toujours exactement là où vous le projetez. Il serait temps d'aller cogner à une porte, d'envoyer un courriel ou de vous montrer.

TAUREAU
21 AVRIL - 20 MAI
Vous aurez au moins une bonne surprise en argent, ce qui devrait vous aider à réaliser un projet. En y pensant bien et en regardant autour de vous, vous comprendrez que vous êtes pas loin d'être comblé. Soyez alors reconnaissant et arrêtez de vous plaindre. Sinon, travaillez à améliorer votre sort.

GÉMEAUX
21 MAI - 21 JUIN
Vous aurez le goût d'avancer, de faire du neuf. Les circonstances vous seront favorables dès que vous agirez, vous parviendrez facilement à vos fins. Vous aurez aussi le goût de vous gâter un peu, de dépoussiérer votre look. Êtes-vous encore punk ou gothique? Avec des mèches orangées ou violettes...

CANCER
22 JUIN - 22 JUILLET
Vous prendrez du temps pour bien réfléchir, méditer sur des histoires qui vous paraissent obscures. Vous êtes sur le point de mieux comprendre quelques trucs sur votre psyché. Et le fait que vous érez parfois un peu dans vos perceptions. Ou que certaines de vos réactions sont inadéquates.

LION
23 JUILLET - 23 AOÛT
Vous attirez les gens, vous faites de nombreux contacts. Vous êtes bien entouré. Blondes ou amants. Amis fidèles ou relations superficielles, tout le monde recherche votre présence. Et finalement, ces échanges contribuent à votre bonheur. Sauf que vous devriez élever vos critères pour mieux choisir.

VIERGE
24 AOÛT - 23 SEPT.
Ce n'est pas encore la rentrée, mais vous serez très pris au travail. Il est possible qu'on vous donne de nouveaux défis. En redéfinissant votre tâche. Ou en vous confiant une promotion. Si vous êtes à votre compte, vous pourriez obtenir un contrat stable qui vous mettra définitivement à l'abri du besoin. C't'une joke.

BALANCE
24 SEPT. - 23 OCT.
Sans trop vous y attendre, vous allez débiter dans une véritable aventure et déboucher sur un univers parallèle et complètement inconnu. Oh là là! Vous devrez faire comme le canard qui pédale sous l'eau comme un démon dans l'eau bénite tout en ayant l'air cool, en contrôle. Heureusement, vous en êtes capable.

SCORPION
24 OCT. - 22 NOV.
Vous serez étonné par un détail qui crévera l'écran de votre vie par son incongruité. En effet, vous comprendrez tout d'un coup que vous avez changé et que vous n'êtes plus la même personne. Il est possible que vous deveniez moins timoré. Ou moins enclin à vous sacrifier constamment pour les autres.

SAGITTAIRE
23 NOV. - 21 DÉC.
Les échanges avec les autres prendront beaucoup de place dans votre vie. Et vous apprécierez vraiment la présence de vos proches. Bien qu'il soit possible que vous viviez une crise dans une relation importante à vos yeux. En même temps, on vous fera une drôle de proposition. Pour qui vous prend-on? Sinon vous-même...

CAPRICORNE
22 DÉC. - 20 JANV.
Vous aurez à faire du ménage, du rangement. Ainsi que quelques travaux d'entretien. Prévoyant comme vous êtes, vous devez déjà penser à vos pneus d'hiver. Pour l'année 2012. Une aventure vous rendra un peu plus conscient du fait que votre santé n'est pas un bien acquis. Agissez maintenant.

VERSEAU
21 JANV. - 18 FÉV.
Vous aurez une drôle d'idée en tête, une légère obsession. Un désir incontrôlé de donner un baiser à quelqu'un qui vous démange au-delà de toute expression. Ou un petit bec à la sauvette. Ce qui dénoterait alors un manque de courage. Non, tant qu'à faire, allez-y pour un baiser le plus passionné possible.

POISSONS
19 FÉV. - 20 MARS
Vous n'aurez pas le choix de le reconnaître, une belle époque achève tout doucement. Vous y aurez joué un beau rôle, probablement de jeune premier. Il vous faut maintenant céder votre place. N'en soyez pas triste, quelque chose de mieux va vous advenir. Ouvrez la porte si on cogne. Chez le voisin. Ou le voisin.

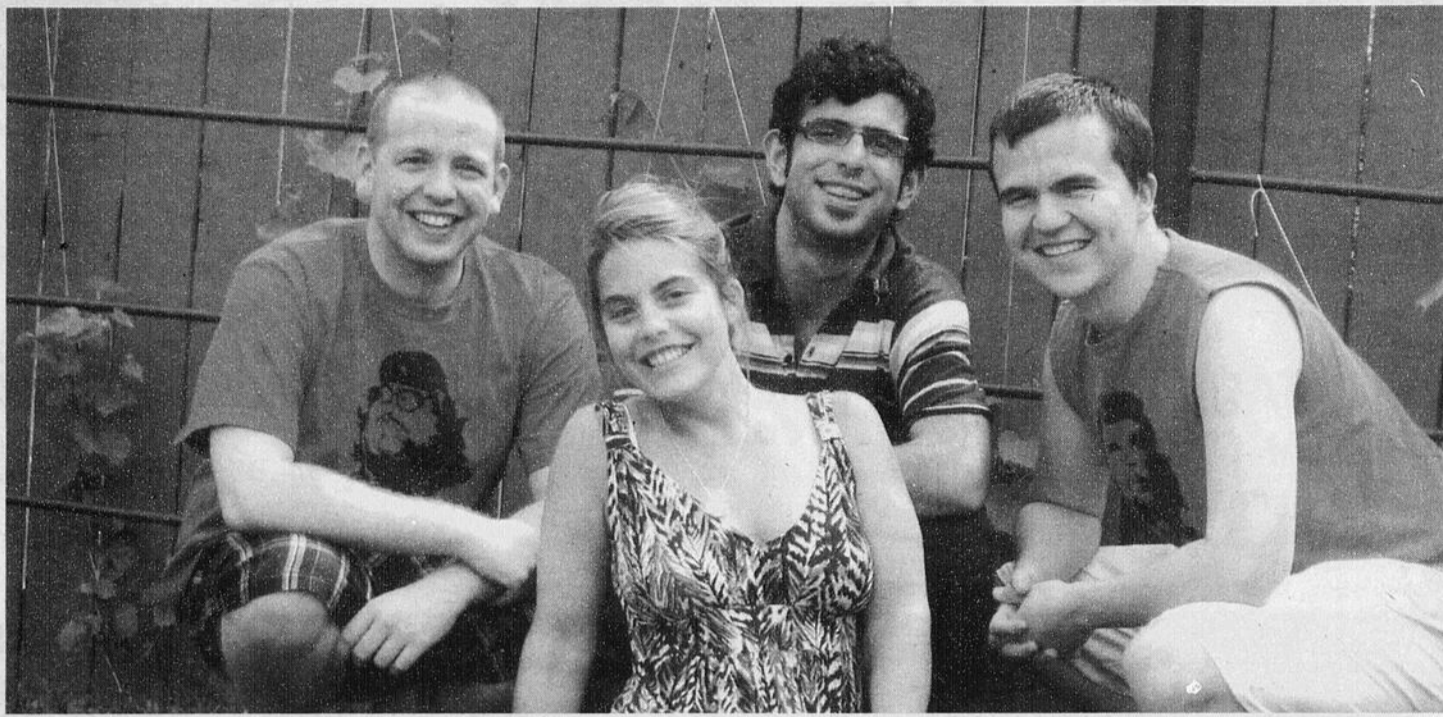
CETTE SEMAINE

Cette semaine, la Lune transite les signes suivants : Gémeaux, Cancer et Lion. Nouvelle Lune dans l'amoureux signe du Lion le soir du 9. Quel beau temps pour tomber amoureux, avec un blé d'Inde à la main...

CONSULTEZ L'HOROSCOPE BONIFIÉ DE ROBERT GAREAU AU: www.larevue.qc.ca

Culturel

Vibrez aux rythmes du monde



Un spectacle mettant en vedette des musiques ethniques provenant de la Perse, des Balkans ainsi que d'autres régions du monde sera présenté par l'ensemble musical Ladom le dimanche 29 août, à 14 h. Le style musical et l'instrumentation de l'ensemble Ladom, fondé en 2007, combinent des éléments traditionnels et contemporains pour créer un son unique, en harmonie avec notre époque. Cofondé par l'accordéoniste Nemanja Pjanica, originaire de la République serbe, et du pianiste Pouya Hamidi, originaire d'Iran, le Ladom Ensemble compte maintenant sur le talent de la violoncelliste Marie-Cristine Pelchat St-Jacques, originaire du Québec, et du percussionniste Adam Campbell, originaire de l'Île-du-Prince-Édouard. Quatre jeunes venant de quatre coins du monde se rencontrent à l'université de Toronto et créent une musique vivante, émouvante et pleine de promesses. Le concert aura lieu à l'église Notre-Dame du St-Rosaire, au 388, chemin des Anglais, à Mascouche. Les billets sont vendus au coût de 20 \$. Il est obligatoire de réserver en téléphonant à Chantal Lalonde au 450 477-2717.

redaction@larevue.qc.ca

Liberté sauvage

FRANÇOIS-RENÉ DESPATIS-L'ÉCUYER



L'auto-chronique

NISSAN

Le Nissan Cube
Par Nicolas Sigouin

Nissan a présenté, au Salon de l'auto de Los Angeles, en novembre dernier, le tout nouveau Cube de troisième génération. Eh ouï! bien qu'il soit nouveau en Amérique du Nord, le Cube roule depuis 1998 au Japon. Ni automobile, ni camionnette, ni multiségment, le Nissan Cube 2010 a sa propre personnalité et ne laisse personne indifférent. Une seule motorisation est offerte, un quatre cylindres de 1,8 litre, qui produit 122 chevaux et 127 lb/pi de couple pouvant être jumelé à la boîte automatique à variation continue (cvt) ou à une boîte manuelle de six vitesses. Il possède une consommation de 6 litres aux 100 km.

Au niveau sécurité, le Cube est notamment muni de freins antiblocage, de six coussins gonflables et d'appui-têtes intelligents. À noter que le Cube est construit à l'usine de Kanagama au Japon. À l'intérieur, cinq personnes peuvent prendre place, peu importe leur taille, et bénéficient de suffisamment d'espace pour y être à l'aise.

Ne manquez pas votre prochaine chronique le 18 août 2010

Pour plus amples informations, vous pouvez me contacter.

GRENIER NISSAN
Nicolas Sigouin
Directeur du renouvellement de location
450 471-9444

Nous sommes déménagés au 50 montée Masson, Mascouche
nicolas_sigouin@hotmail.com

Les cercles

Je ne veux rien commencer de trop neuf
Je me rappelle
La forêt qui grandit
Les arbres qui poussent

Je poursuis des recherches
Continuité dans l'avancement
Je reviens sur la piste
Étude de la trace

La compréhension spontanée
Dans le soudain et l'incongruité
Ce parfois lointain

L'emplacement exact des années passées
J'ouvre des pages

Que je croyais
Que j'ai cru
Fermées
Des pas
Dont je m'aperçois
Beaucoup plus tard

Arrêt sur image
Tour de sphère
Ce détail et la différence
Le portrait de l'inachevé
Dans des passages sous-jacents
L'allégorie
Pour la lente concertation

Cercler le tableau
Point par point
Formuler l'ensemble

Tanné d'avoir chaud !!!

Installation à l'intérieur de 3 jours

**Climatisation
Chauffage
Gaz naturel**

15 ans d'expérience

MGS ENERGIE

CMMTQ
Partenaire certifié
GazMétro
la vie en bleu
RBQ: 8353-1301-51
514 462-2590

Visitez les marchands locaux participants pour courir la chance de gagner 20 000 \$ en meubles et en électros.

Concours

Ensemble, nous « macarons » l'histoire !

4

Procurez-vous le macaron finaliste
(aucun achat requis)



Centre de location Rona
175, montée Masson, Mascouche 450 474-1656



4

Un macaron « finaliste » par commerce
64 commerces à visiter
Faites vite !

Chaque semaine, vous êtes invité à vous procurer un macaron vedette chez ces marchands locaux de la région. Une boîte contenant 301 macarons sera déposés durant plusieurs semaines. Dans chacune des boîtes, il y aura un macaron inséré au hasard avec l'inscription « Vous êtes finaliste ».

Si vous obtenez le macaron « Vous êtes finaliste » vous devez en informer le marchand pour devenir éligible au tirage de l'ensemble de meubles et d'électroménagers pour la maison.

Le tirage aura lieu le dimanche 28 novembre 2010 à 12 h 30 chez Louis-Philippe Traiteur, situé au 1170, rue Lévis, local 2, à Terrebonne.

Détails et règlements disponibles à La Revue.

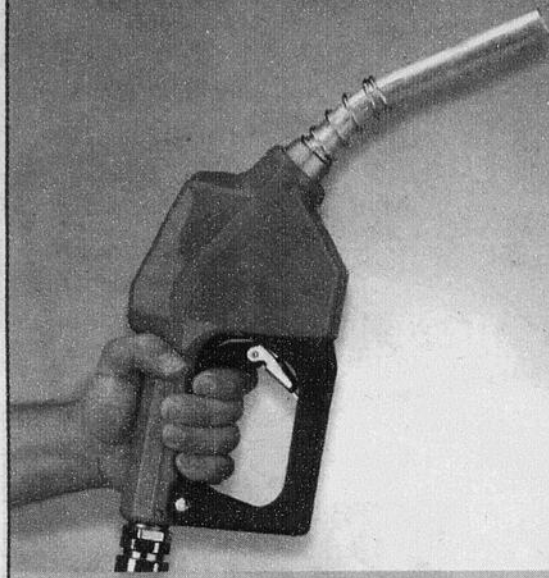
● Finalistes non-découverts ● Finalistes découverts

● Abélard & Héloïse, Esthétique 819, Saint-François-Xavier Terrebonne J6W 1H1.....450 729-0707	● Dépanneur R. Patenaude 2685, chemin Sainte-Marie Mascouche J7K 1M8.....450 474-2415	● Portes Fenêtres Cuisines Verdun 1650, chemin Gascon, Terrebonne J6X 3A3.....450 416-3922	● Voyage Vasco des Moulins 2717, chemin Sainte-Marie, Mascouche J7K 1N2....450 966-1221
● Alco VR 2380, montée Masson, Laval, H7E 4P2.....450 666-2444	● Entre Chats Et Chiens 1341, boul. Grande Allée Lachenaie, local 101.....450 471-1967	● Provincial Informatique 5333, boul. Laurier, Terrebonne (La Plaine).....450-417-3157	
● Aspirateur2000plus Galerie Terrebonne.....450 492-1254	● Grenier Nissan 50, montée Masson, Mascouche J7K 3B5.....450 471-9444	● REMAX des Mille-Îles 980, boul. des Seigneurs, Terrebonne J6W 1V1.....450 471-5503	
● Auberge Le Petit St-André 211, rue Saint-André Terrebonne J6W 3C6.....450 471-8822	● Honda de Terrebonne 2850 chemin Gascon Terrebonne J6X 4H6.....450 477-0555	● Restaurant Château de la lune 569, boul. Des Seigneurs, Terrebonne J6W 1T5.....450 471-9912	
● Belmont Décoration-Peinture 984, boul. Moody, Terrebonne J6W 3K8.....450 471-1156	● L'Astuce Centre d'Amusement Familial 3235 boul. de la Pinière Terrebonne J6X 4P7.....450 477-6000	● Restaurant Joe Le Roi Du Sous-marin 2238, chemin Gascon, Terrebonne J6X 3A1.....450 471-6606	
● Billard, Salon Le Sieur 1341, Grande Allée, local 102, Terrebonne J6W 4K5.....450 492-8888	● Le Lunetier 103, montée Masson Mascouche J7K 3B4.....450 966-0086	● Restaurant Le Vieux-Terrebonne 855, rue Saint-Pierre, Terrebonne J6W 2E6.....450 471-5322	
● Boucherie D'Antan 558 montée Masson Terrebonne J6W 2Z5.....450 471-8518	● Les Ameublements 640 96, montée Masson Mascouche J7K 3B5.....450 474-8340	● Restaurant Napoli Pizzeria 794, boul. des Seigneurs, Terrebonne J6W 1T7.....450 471-9211	
● Campeur Frédéric 4615, montée Gagnon Terrebonne J6Y1J4.....450 434-6653	● Matelas Bourk 218, ch. des Anglais Mascouche J7L 3N9.....450 477-2733	● Restaurant St-Hubert Express 241, montée Masson, Mascouche J7K 3B4.....450 474-1377	
● Centre du pneu Villemaire 1595, chemin Gascon Terrebonne J6X 2Z6.....450 471-3345	● Matelas à l'Horizontal 3469 Boul Des Entreprises Terrebonne J6X 4J9.....450 477-5538	● Rona l'entrepôt (Centre de location) 175, montée Masson Mascouche J7K 3B4.....450 474-1656	
● Centre Musical Allegria 53, rue Lévis Terrebonne J6W 4L2.....450 961-2027	● OK Pneus 2985, chemin Gascon Mascouche J7L 3X7.....450 477-6447	● Royal LePage des Moulins 272, montée Masson, bur.102, Mascouche, J7K 3B5.....450 474-4005	
● Classique Moto Sport 815, rue Bombardier local 3, Mascouche J6W 5Y8.....450 471-6635	● Pavescompte 1342, Ave de la Gare, Mascouche J7K 2Z2.....450 474-7283	● Salaison A. Limoges 126, rue Chapleau Terrebonne J6W 2T1.....450 471-4470	
● Climco 1044, rue Nationale Lachenaie J6W 6B4.....450 471-8383	● Pharmaprix Mascouche 805, montée Masson, Mascouche, J7K 3G1.....450 474-8896	● Sutton Synergie 1615 chemin Gascon, Terrebonne J6X 2Z7.....450 964-0333	
● Clôture Frontenac 3318, Jacob-Jordan, Terrebonne, J6X 4J6.....450 968-1000	● Pièces d'auto St-François 90, rue Chapleau, Vieux-Terrebonne, J6W 2T1.....450 471-4101	● Terrebonne Ford 2730, chemin Gascon, Terrebonne, J6X 4H6.....1 888 229-4976	
● COOPTAXI Terrebonne 466, boul. Des Seigneurs Terrebonne J6W 1T3.....450 471-4723	● Piscine N.G. Gravel inc. 5641, boulevard Laurier La Plaine J7M1C3.....450 477-8102	● Trois Diamants 3035, chemin Gascon Mascouche J7L 3X7.....450 477-6345	

Les ronds verts indiquent que vous avez encore la possibilité d'obtenir le macaron qui pourrait vous faire gagner 20 000 \$ en cadeaux.

En collaboration avec **Guide Adresses**

4



ROULEZ SUR LE BRAS DU GROS BON SENS.



20¢ DE RABAIS SUR CHAQUE LITRE D'ESSENCE

VERSA à hayon 1.8 S 2010

FINANCEMENT
0% jusqu'à 60 mois**

ECONOMISEZ
20¢ le litre jusqu'à 2000 litres*

CONSUMMATION/100 KM
VILLE 7.0 L AUTOROUTE 6.1 L



Versa à hayon 1.8 SL illustrée

FRONTIER King Cab XE 2010

À L'ACHAT
Maintenant à partir de
21 498\$*

FINANCEMENT
0% jusqu'à 36 mois*

4100\$ DE RABAIS INCLUS

TRANSPORT ET PRÉPARATION INCLUS

CHARGE UTILE MAXIMALE DE 1 377 LB
FORCE DE REMORQUAGE DE 6 300 LB



Frontier cabine double LE 4x4 2010 illustré

SENTRA 2.0 2010 redessinée

FINANCEMENT
0% jusqu'à 60 mois**

ECONOMISEZ
20¢ le litre jusqu'à 2000 litres*

CONSUMMATION/100 KM
VILLE 5.4 L AUTOROUTE 6.4 L



Sentra SE R illustrée

ENSEMBLE SPORT SANS FRAIS SUR LA SENTRA SE-R 2010

UNE VALEUR DE 1 400 \$

- Toit ouvrant électrique
- Sonorisation Rockford Fosgate
- 8 haut-parleurs
- Radio par satellite XM**

TITAN King Cab XE 2010

À L'ACHAT
Maintenant à partir de
27 958\$*

FINANCEMENT
0% jusqu'à 36 mois**

7000\$ DE RABAIS INCLUS

TRANSPORT ET PRÉPARATION INCLUS

CHARGE UTILE DE 1 699 LB
FORCE DE REMORQUAGE DE 9 300 LB



Titan cabine double LE 2010 illustré

ALTIMA 2.5 S 2010 redessinée

FINANCEMENT
0% jusqu'à 60 mois**

ECONOMISEZ
20¢ le litre jusqu'à 2500 litres*

CONSUMMATION/100 KM
VILLE 6.1 L AUTOROUTE 6.2 L



Altima 3.5 SR illustrée

X-TERRA S 2010

À L'ACHAT
Maintenant à partir de
31 258\$*

FINANCEMENT
0% jusqu'à 36 mois**

4000\$ DE RABAIS INCLUS

TRANSPORT ET PRÉPARATION INCLUS

PUISSANT V6 À DACT DE 4.0 LITRES
261 CHEVAUX ET UN COUPLE DE 261 LB FT



X-Terra SE 2010 illustré

VISITEZ VOTRE CONCESSIONNAIRE GRENIER NISSAN DÈS AUJOURD'HUI. OUVERT JUSQU'À 21H LES SOIRS DE SEMAINE **

DÉCOUVRIR un nouveau sens

*Louez ou achetez une nouvelle Versa à hayon, Sentra, Rogue, berline Altima (excluant l'Altima hybride), coupé Altima, Maxima, Murano, X-Terra, Pathfinder, Frontier ou Titan 2010 entre le 1er juillet et le 31 août 2010 et économisez 20 cents le litre avec la carte Prix Préférentiel, jusqu'à concurrence de 3000 litres d'essence, dans les stations Petro-Canada/MC participantes à travers le Canada ou dans les stations North Atlantic/Petroleum de Terre-Neuve. 2000 litres sur la Versa à hayon, la Sentra et le Rogue; 2500 litres sur les berlines Altima (excluant l'Altima hybride), le coupé Altima, la Maxima et le Murano; 3000 litres sur le X-Terra, le Pathfinder, Frontier et Titan. La Carte Prix Préférentiel Nissan sera activée au cours des 72 heures suivant l'achat ou la location d'un nouveau véhicule Nissan éligible. ** 0% de financement à l'achat, jusqu'à 60 mois disponible pour les modèles neufs de la Sentra, de la Versa à hayon et de l'Altima (excluant le coupé et l'hybride) 2010. Exemple de financement pour la Versa à hayon 1.8 S 2010 (B5LGS0 AA00), le Sentra 2.0 2010 à transmission manuelle (C4LGS0 AA00) et la berline Altima 2.5 S 2010 à transmission manuelle (TARG50 AA00): basé sur un prix de vente de 15 698 \$ / 16 698 \$ / 25 413 \$ à un taux de crédit de 0%/0%/0% sur 60/60/60 mois représente une mensualité de 261,63 \$ / 278,30 \$ / 423,55 avec 0 \$ / 0 \$ / 0 \$ de comptant initial. Frais de crédit de 0 \$ / 0 \$ / 0 \$ pour une obligation totale de 15 698 \$ / 16 698 \$ / 25 413 \$. 1 Pour profiter de l'ensemble sport sans frais, l'achat de l'Ensemble Tech est obligatoire (700 \$). ** 1,1 Offres disponibles-seulement chez les concessionnaires participants. Les concessionnaires peuvent fixer leurs propres prix. Les modèles illustrés sont à titre indicatif seulement. Le concessionnaire peut devoir commander ou échanger un véhicule. Voyez votre concessionnaire pour tous les détails. Taxes, immatriculation et assurance en sus et seront exigées à la livraison. Les offres de location/financement sont disponibles uniquement auprès de Nissan Canada Finance pour un temps limité, sont sujettes à l'approbation de crédit, sont exclusives, ne peuvent être jumelées à aucune autre offre et peuvent faire l'objet de changements sans préavis. Les prix peuvent faire l'objet de changements sans préavis et ne peuvent pas être jumelées à aucune autre offre. Le radio par satellite XM/MD est offert dans les 10 provinces canadiennes et dans les 48 états contigus des États-Unis. Un abonnement mensuel de base est requis et vendu séparément après une période d'essai, selon l'entente de service accessible en ligne à xmradio.ca. Les frais et la programmation peuvent faire l'objet de changements. © 2009 XM Satellite Radio Inc. La marque XM et les logos s'y rattachant sont des marques de commerce déposées de XM Satellite Radio Inc. Les autres marques de commerce appartiennent à leurs propriétaires respectifs. * Estimation de la consommation de carburant, le kilométrage réel peut varier selon les conditions de conduite. À utiliser à titre comparatif seulement. ** Chez les concessionnaires participants. Les noms, logos, slogans, noms de produits et noms des caractéristiques de Nissan sont des marques de commerce utilisées sous licence ou appartenant à Nissan Motor Co. Ltd. ou à ses filiales nord-américaines.

Nous sommes déménagés au 50, montée Masson Mascouche

GRENIER NISSAN

50, montée Masson, Mascouche Tél.: 450 471-9444
www.greniernissan.com

<input type="checkbox"/> Copie A.M.	<input type="checkbox"/> 640	<input type="checkbox"/> Brien Sport	<input type="checkbox"/> NOUVEAU NISSAN
MONTÉE MASSON (50 MONTÉE MASSON)			
<input type="checkbox"/> ANCIEN NISSAN CARRÉ MASSON			<input type="checkbox"/> IGA

sans frais 1-866-370-0101